

ТИПОВОЙ ПРОЕКТ

820-3-28.83

НАСОСНЫЕ СТАНЦИИ НА ТРУБЧАТЫХ КОЛОДЦАХ
С ГОРИЗОНТАЛЬНЫМИ НАСОСАМИ

ПРОИЗВОДИТЕЛЬНОСТЬЮ от 50 до 100 м³/ч

А Л Ь Б О М V

НЕТИПОВЫЕ ТЕХНОЛОГИЧЕСКИЕ КОНСТРУКЦИИ

л. 0-49

кФ цитп цнв. № 19133-05

						Прислан	
ЛИСТ							

ТИПОВОЙ ПРОЕКТ
820-3-28.83
НАСОСНЫЕ СТАНЦИИ НА ТРУБЧАТЫХ КОЛОДЦАХ
С ГОРИЗОНТАЛЬНЫМИ НАСОСАМИ
ПРОИЗВОДИТЕЛЬНОСТЬЮ от 50 до 100 м³/ч

А Л Б О М V

СОСТАВ ПРОЕКТА:

АЛБОМ I	ГЕНПЛАН. ТЕХНОЛОГИЧЕСКИЕ РЕШЕНИЯ
АЛБОМ II	КОНСТРУКЦИИ ЖЕЛЕЗОБЕТОННЫЕ ОТОПЛЕНИЕ И ВЕНТИЛЯЦИЯ
АЛБОМ III	СТРОИТЕЛЬНЫЕ ИЗДЕЛИЯ
АЛБОМ IV	АВТОМАТИЗАЦИЯ И ЭЛЕКТРООБОРУДОВАНИЕ
АЛБОМ V	НЕТИПОВЫЕ ТЕХНОЛОГИЧЕСКИЕ КОНСТРУКЦИИ
АЛБОМ VI	ЗАКАЗНЫЕ СПЕЦИФИКАЦИИ
АЛБОМ VII	ВЕДОМОСТИ ПОТРЕБНОСТИ В МАТЕРИАЛАХ
АЛБОМ VIII	СМЕТЫ
	Часть 1 Производительность от 50 до 80 м ³ /ч
	Часть 2 Производительность от 80 до 100 м ³ /ч

РАЗРАБОТАН ПРОЕКТНЫМ ИНСТИТУТОМ
„СОЮЗГИПРОВ ОД ХОЗ“
ИМЕНИ Е.Е.АЛЕКСЕЕВСКОГО

ГЛАВНЫЙ ИНЖЕНЕР ИНСТИТУТА
ГЛАВНЫЙ ИНЖЕНЕР ПРОЕКТА



А. Ф. КОНДРАТЬЕВ
Ю. Г. БАГРЯНЦЕВ

РАБОЧИЙ ПРОЕКТ

УТВЕРЖДЕН МИНВОДХОЗОМ СССР
ПРОТОКОЛ №470 ОТ 17.08.1982г.

ВВЕДЕН В ДЕЙСТВИЕ СОМЗГИПРОВ ОД ХОЗ СССР
ПРИКАЗ № 423 ОТ 10.10.83 г.

Содержание

Обозначение	Наименование	Стр.
1034.10.00	Оглобок герметизированный	2
1034.10.00 СБ	Оглобок герметизированный Сборочный чертеж	4
1034.10.00 ВП	Оглобок герметизированный Ведомость покупных	5
1034.10.01	Фланец	6
1034.10.02	Бобышка	6
1034.20.00	Установка подставки и фильтра	7
1034.20.00 СБ	Установка подставки и фильтра Сборочный чертеж	7
1034.20.01	Труба	8
1034.20.02	Якорь	8
1034.21.00 СБ	Подставка для датчиков Сборочный чертеж	9
1034.21.01	Крышка	9
1034.21.02	Основание	10
1034.22.00	Фильтр	10
1034.22.00 СБ	Фильтр Сборочный чертеж	11
1034.22.01	Корпус	11

Формат листа: Подпись и дата: Взам. инв. №: Шт. №: Подп. и отв.:

Формат листа	Обозначение	Наименование	Каличество на исполнение - (вкл. запас)			Примечание
			И	В	З	
		Документация				
	1034.10.00 СБ	Сборочный чертеж		1		
	1034.10.00 ВП	Ведомость покупных изделий		1		
		Детали				
И	1034.10.01	Фланец		1		
	-01	Фланец				

19133-05

2

1034.10.00

Оглобок
герметизированный

Формат листа	Обозначение	Наименование	Каличество на исполнение - (вкл. запас)	Примечание	
			И	В	З
		Документация			
	1034.10.00 СБ	Сборочный чертеж		1	
	1034.10.00 ВП	Ведомость покупных изделий		1	
		Детали			
И	1034.10.01	Фланец		1	
	-01	Фланец			

Лист № докум. Подпись и дата Взам.инв.№ Шкв.№ докум. Подпись и дата

Т.П. 820-3-28.83

Прогресс Завод	Лист	Обозначение	Наименование	Кол. на исполнение - 1034.10.00 -				Примечание
				-	01			
54	2	1034.10.02	Бобышка	1	1			
54	3	1034.10.03	Патрубок					
			Труба 28x4x90 ГОСТ 8732-70					
			8 Ст-3сп ГОСТ 8731-74	1	1			0,02
54	4	1034.10.03	Труба					
			Труба 150x5 ГОСТ 1074-76					
			L = 1570 ± 1,6 мм	1				29,8
		-01	Труба 200x7 ГОСТ 1074-76					
			L = 1570 ± 1,6 мм					57,5
54	5	1034.10.04	Прокладка					
			Паронит ПОНЗ ГОСТ 981-80					
			(φ 315 × 273) ± 2 мм	1				
		-01	(φ 370 × 325) ± 2 мм		1			
			Крепежные изделия					
			Болт ГОСТ 7798-70					
			M16x70.56.016		12			
			M20x75.56.016		12			
				1034.10.00				Лист
								2

Лист № докум. Подпись и дата Взам.инв.№ Шкв.№ докум. Подпись и дата

Прогресс Завод	Лист	Обозначение	Наименование	Кол. на исполнение - 1034.10.00 -				Примечание
				-	01			
	7		Гайка ГОСТ 5915-70					
			M16.8.016		12			
			M20.8.016		12			
	8		Шайба ГОСТ 6402-70					
			16.65Г.016		12			
			20.65Г.016		12			
			Стандартные изделия					
	9		Отвод 90° ГОСТ 17315-72					
			150x4,5		1			8,06
			200x7		1			17,24
			Фланец ГОСТ 1256-67					
			150-6		1			4,63
			200-6		1			5,89
	11		250-6		1			7,67
			300-6		1			10,28
				1034.10.00				Лист
								3

19133-05

3

Лист № докум.

Подпись Дата

Калирава.г. Чирчикина

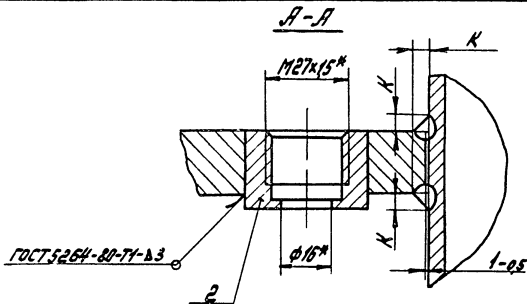
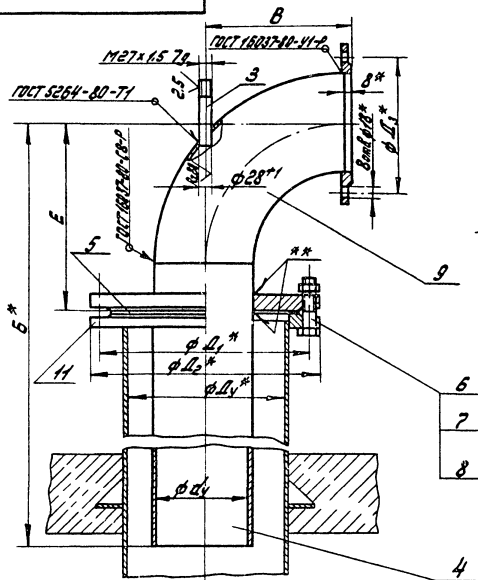
Формат. Лист

3

7.7 020-3-26 03

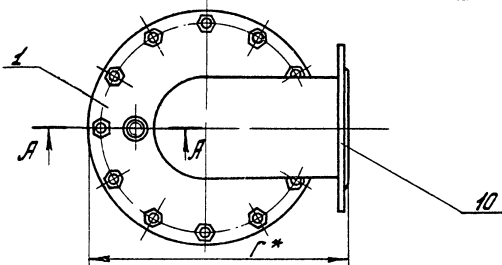
ИЗДАНИЕ ПОСЛЕДНЕЕ ИЛИ ПОСЛЕДНЕЕ ИЗМЕНЕНИЕ ДОПУСКАЕТСЯ ТОЛЬКО В СЛУЧАЕ НЕОБХОДИМОСТИ

ГОСТ 10.00.01-74



Обозначение	D ₁	D ₂	D ₃	D ₄	D ₅	Б	В	Г	К	Е	Масса, кг
1034.10.00	250	150	335	370	225	170	233±15	418	50±0,25	390±25	56.0
-01	300	200	395	435	280	180	308±16	525	245	370±25	105.0

1. Электрод Э42 ГОСТ 9467-75.
- 2* Размеры для справок.
3. Чистота поверхности обрезки проката ∇
4. Необрабатываемые поверхности красить железным суриком ГОСТ 8135-74 в два слоя.
- 5.** Сварка ручная электродуговая.



19133-05

4

				1034.10.00.СБ	
Чит. лист	К.Кочнев	Лист	Лист	Доголовок герметизируемый	
Разработчик	Шереметев	Исполн.	Исполн.	Сборочный чертеж	
Дата	5.12.82	Дата	И.10	Лист	
№ контр.		№ контр.		Листов 1	
И.Кочнев	Вороженин	А.Кочнев	И.Кочнев	СОВЕРШЕНА ВОЗ	
И.Кочнев	Светличев	С.Кочнев	И.Кочнев	ИМЕНЕЕЕ ИПОКОВОДНОЕ	
И.Кочнев	Петрицкий	В.Кочнев	И.Кочнев	П. МОСКВА	
И.Кочнев	Петрицкий	В.Кочнев	И.Кочнев	Ф.А.К.С.Т. 23	

Копирава.л. Уширкина

Т. П. 820-3-28-83

Тех. проект - проект 1. состав: Воронин В. А., Мухомов В. В., Давыд В. В., Савин В. В.

№ строки	Наименование	Обозначение докумен-та на поставку	Поставщик	Куда входит (обозначение)	Количество				Примечание
					из-в. дельце	в ком-плекты	на ре-кульц.	всего	
1									
2	<u>Крепежные изделия</u>								
3									
4	Болт М16×70.56.016	ГОСТ 7798-70		1034. 10. 00	12			12	
5	М20×75.56.016			- 01	12			12	
6									
7	Гайка М16.8.016	ГОСТ 5915-70		1034. 10. 00	12			12	
8	М20.8.016			- 01	12			12	
9									
10	Шайба 16.65Г.016	ГОСТ 6402-70		1034. 10. 00	12			12	
11	20.65Г.016			- 01	12			12	
12									
13	<u>Стандартные изделия</u>								
14									
15	Отвод 90° 150×4,5	ГОСТ 17975-72		1034. 10. 00	1			1	
16	200×7			- 01	1			1	
17									
18	Фланец 150-Б	ГОСТ 1255-67		1034. 10. 00	1			1	
19	200-Б			- 01	1			1	
20	250-Б			1034. 10. 00	1			1	
21	300-Б			- 01	1			1	
22									
23									
24									

19133-05

5

1034. 10. 00. ВП

№ п/п	№ докум.	Подп.	Дата	Должность	Подп.	Дата
1	В. В. Давыд	В. В. Давыд	11. 00	Инженер	В. В. Давыд	11. 00
2	В. В. Савин	В. В. Савин	11. 00	Инженер	В. В. Савин	11. 00
3	В. В. Мухомов	В. В. Мухомов	11. 00	Инженер	В. В. Мухомов	11. 00
4	В. В. Воронин	В. В. Воронин	11. 00	Инженер	В. В. Воронин	11. 00

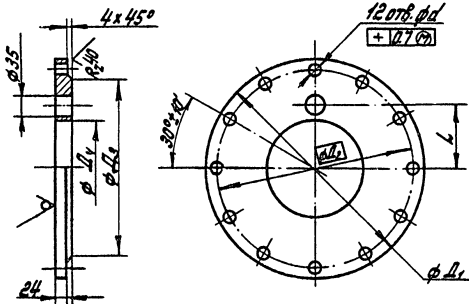
Головок герметизи-
 рованных
 ведомость пакуемых
 изделий
 Колпцова В. В.

ДИТ. ДИСТ. ДИСТОВ.
 СПЕЦИАЛЬНЫЙ ЦЕНТРАЛЬНЫЙ
 ИМ. Е. Е. АКСЕНЬКИНОЙ
 г. Москва
 Формат А3

Т.П. 820-3-28.83

10 Д1 1401

R₂80 (✓)



Обозначение	L	Д ₁	Д ₂	Д ₃	Д ₄	d	Масса, кг
1034.10.01	105	370	335	309	161	18	8.2
-01	135	435	395	364	220	23	11.0

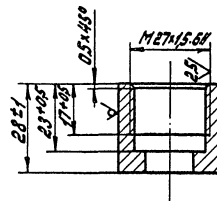
Неуказанные предельные отклонения размеров: отверстий - по Н14; валов - по h14, остальных - ± IT14/2

1034.10.01

Изм.	Лист	№ докум.	Подп.	Дата	Лист		Масса	Масштаб
					Фланец	См. табл.		
1	1	Б-ДН-28 ГОСТ 14905-74	И.В.В.	11.80	1	1	8.2	-
2	1	8673-01 ГОСТ 14637-79	И.В.В.	11.80	1	1	11.0	-

20 Д1 1401

R₂80 (✓)



Изм.	Лист	№ докум.	Подп.	Дата	Лист		Масса	Масштаб
					Бобышка	См. табл.		
1	1	Б-ДН-28 ГОСТ 14905-74	И.В.В.	11.80	1	1	0.02	1:1
2	1	8673-01 ГОСТ 14637-79	И.В.В.	11.80	1	1	11.0	-

19133-05

1034.10.02

Изм.	Лист	№ докум.	Подп.	Дата	Лист		Масса	Масштаб
					Бобышка	См. табл.		
1	1	Б-ДН-28 ГОСТ 14905-74	И.В.В.	11.80	1	1	0.02	1:1
2	1	8673-01 ГОСТ 14637-79	И.В.В.	11.80	1	1	11.0	-

Т.П. 820-3-28.83

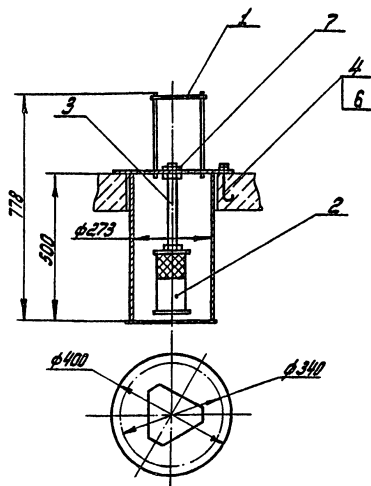
№	Лист	Обозначение	Наименование	Кол.	Примечание
			<u>Документация</u>		
И		1034.20.00.СБ	Сборочный чертёж		
			<u>Сборочные единицы</u>		
И	1	1034.21.00	Подставка для ватчиков	1	
И	2	1034.22.00	Фильтр	1	
			<u>Детали</u>		
И	3	1034.20.01	Труба	1	
И	4	1034.20.02	Анкер	3	
			<u>Стандартные изделия</u>		
	6		Гайка М12.В.С16 ГОСТ 3915-70	6	
	7		Контргайка 25-Ц ГОСТ 8968-75	3	

1034.20.00

Установка подставки и фильтра

Лист Лист Листов
СОЮЗПРОЕКТДИЗ
ИМ.Б.Е.АЛЕКСАНДРОВА
И.МОСКВА

93 00 02 1:601



1. Размеры для справок.
2. Фундаментные гнезда под анкера поз.4 и залить бетоном при установке.

19133-05

7

1034.20.00.СБ

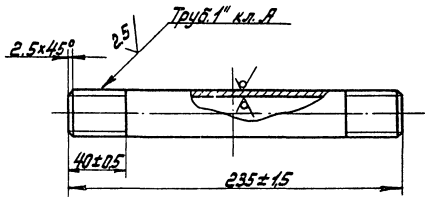
№	Лист	№ докум.	Лист	Листов	Установка подставки и фильтра	Лист	Листов	Масштаб
И	1	1034.20.00.СБ	1	1	Установка подставки и фильтра	13.5	1:10	
И	2	1034.21.00	1	1	Сборочный чертёж			
И	3	1034.20.01	1	1				
И	4	1034.20.02	3	3				

Лист Листов
СОЮЗПРОЕКТДИЗ
ИМ.Б.Е.АЛЕКСАНДРОВА
И.МОСКВА
ПРОЕКТ 84

Т.П. 820-3-28.83

10 02 4601

R280 (M)



1034.20.01

Мат. лист	№ докум.	Разв.	Лист
Разработ.	Шереметкина	Иванов	И.В.И.
Провер.	Буден	Иванов	И.В.И.
Исполн.	Иванов	Иванов	И.В.И.
Испыт.	Иванов	Иванов	И.В.И.
Испыт.	Иванов	Иванов	И.В.И.
Испыт.	Иванов	Иванов	И.В.И.

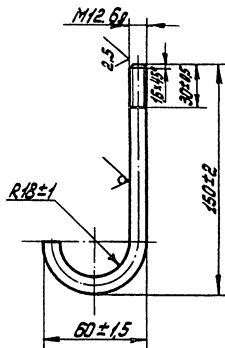
Труба
Труба Ц-25х3.2
ГОСТ 3262-75

Лист	Листов	Масштаб
	0,6	1:2
Лист	Листов	
	1	

Составитель: И.В.И.
Исполнитель: И.В.И.
Г. Москва

20 02 4601

R280 (M)



Длина развертки 196±2 мм

19133-05

8

1034.20.02

Мат. лист	№ докум.	Разв.	Лист
Разработ.	Шереметкина	Иванов	И.В.И.
Провер.	Буден	Иванов	И.В.И.
Исполн.	Иванов	Иванов	И.В.И.
Испыт.	Иванов	Иванов	И.В.И.
Испыт.	Иванов	Иванов	И.В.И.
Испыт.	Иванов	Иванов	И.В.И.

Якорь
Колье В12 ГОСТ 2530-71
В-Стел-2-Т ГОСТ 535-79

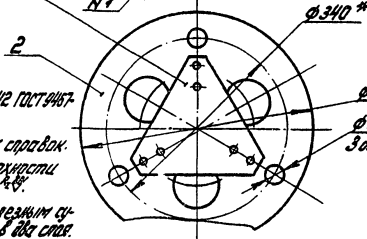
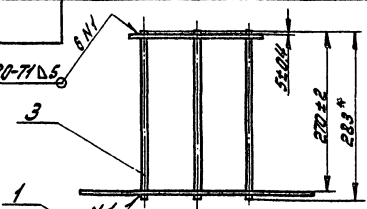
Лист	Листов	Масштаб
	0,2	1:2
Лист	Листов	
	1	

Составитель: И.В.И.
Исполнитель: И.В.И.
Г. Москва

Т.п. 020-3-20.83

1034.21.01

ГОСТ 5264-80-71 Δ5



1. Электрод 342 ГОСТ 9407-75.
- 2* Размеры для справок.
3. Чистота поверхности обрезки проката 4Б.
4. Красить железным суриком ГОСТ 8135-74 в два слоя.

Формат	Лист	Обозначение	Наименование	Кол.	Примечание
			<u>Летали</u>		
11	1	1034.21.01	Крышка	1	
11	2	1034.21.02	Основание	1	
54	3	1034.21.03	Стержень		
			Круг В12 ГОСТ 2590-71 ВСт3сп2-Э ГОСТ 53575 L=283±1мм	3	0,25

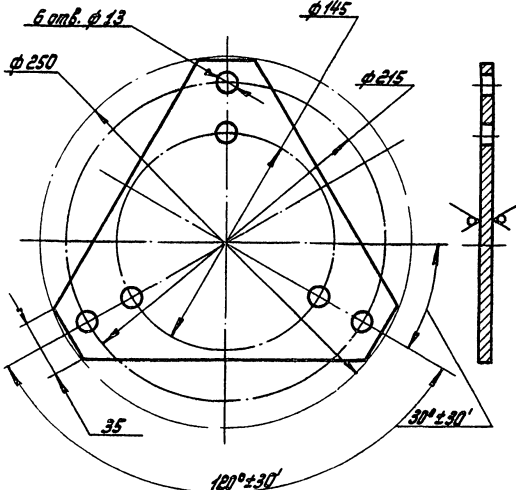
1034.21.00.С5

Лист	Масса	Масштаб
	10	1:5

Подставка для датчиков.
Сборочный чертеж

1034.21.01

Rz 80 (V)



Предельные отклонения размеров:
отверстий - по Н14, стальных - ± 0,1/2

19133-05

9

1034.21.01

Лист	Масса	Масштаб
	2,1	1:2

Крышка

Лист В-11-1 ГОСТ 5264-80
ВСт3сп2 ГОСТ 53575

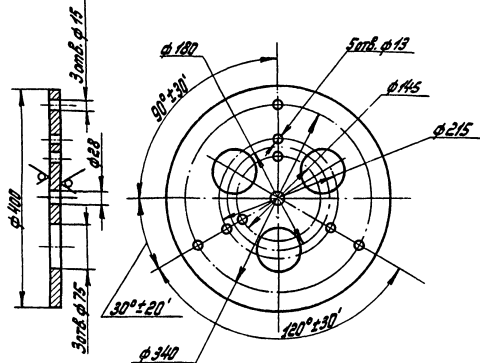
Копирован: Чубрикова

Формат А4

Т.П. 820-3-28.83

1034.21.02

R_{2.80} √(M)



Неуказанные предельные отклонения размеров:
отверстий - по Н14, валам - по h14; остальных - ±IT14/2.

1034.21.02

Изм.	Лист	№ докум.	Подп.	Дата
Рисов.	Шрифты	Масштаб	М.80	11.80
Проф.	Бумага	С.1	11.80	
У. контр.				
И.Н.И.	Копирован	С.1	11.80	
И.К.И.	Протискивал	С.1	11.80	
У.П.	Испрошено	С.1	11.80	

Основание

Лист 7 из 15

Лист 5-ПН-8 ГОСТ 19903-74
8С-3 по ГОСТ 14637-79

Лист Листов 7
Самозигриваюш
им. Е.Е. Алексеевского
г. Москва
Формат А4

10

№ з/п	№ лист	№ лист	Обозначение	Наименование	Кол.	Примечание
				Документация		
10			1034.22.00.05	Сборочный чертёж		
				Детали		
11	1		1034.22.01	Крыльце	1	
14	2		1034.22.02	Лист		
				Лист 5-ПН-8 ГОСТ 19903-74 8С-3 по ГОСТ 14637-79 φ 120 ± 0.5 мм	2	0.2
14	3		1034.22.03	Бобышка		
				Лист 5-ПН-8 ГОСТ 19903-74 8С-3 по ГОСТ 14637-79 φ 45 ± 0.5 мм	1	0.02
14	4		1034.22.04	Сетка		
				Сетка 04-02 ГОСТ 3826-66 (100 × 350) ± 5 мм	1	0.05
				18133-05		10

Изм. Лист № докум. Подп. Дата

Изм.	Лист	№ докум.	Подп.	Дата
Рисов.	Шрифты	Масштаб	М.80	11.80
Проф.	Бумага	С.1	11.80	
У. контр.				
И.Н.И.	Копирован	С.1	11.80	
И.К.И.	Протискивал	С.1	11.80	
У.П.	Испрошено	С.1	11.80	

Фильтр

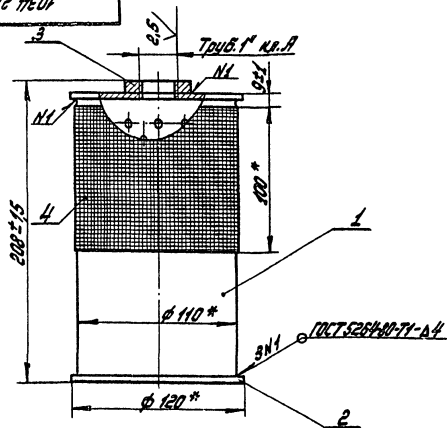
Лист Лист Листов
Самозигриваюш
им. Е.Е. Алексеевского
г. Москва
Формат А4

Копирован в Цифринка

Формат А4

Т.П. 820-3-2в.83

1034.22.00С6



1. Электрод Э42 ГОСТ 9457-75.
2. * Размеры для справок.
3. Чистота поверхности среза проволоки $\sqrt{\text{V}}$
4. Механическую обработку былинками после сварки.
5. До установки сетки поз.4 фильтр красить железным суриком ГОСТ 8135-74 в два слоя.
6. Сетку поз.4 плотно натянуть, концы заделывать внахлест, прилаять прилаем пр5 поС40 ГОСТ 2193-76

1034.22.00С6

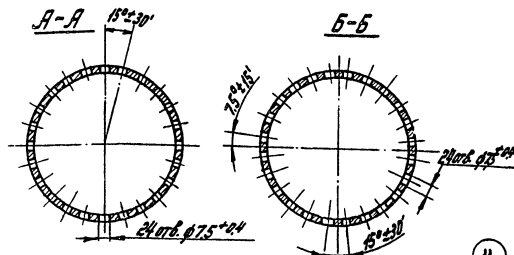
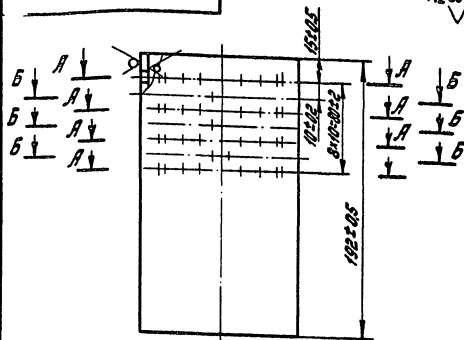
Фильтр
Сборочный чертёж

Лист	Вместо	Масштаб
	1,8	1:2

Лист Листов 1
СНОВИТРАВАРЛОЗ
им.С.Е.Ворошилова
г.Москва
Формат А4

10 22 7601

Rz 80 ✓(✓)



19135-05

1034.22.01

Сетка

Лист	Вместо	Масштаб
	1,7	1:2

Лист Листов 1
СНОВИТРАВАРЛОЗ
им.С.Е.Ворошилова
г.Москва
Формат А4

1034.22.00С6
1034.22.01
ГОСТ 9457-75
ГОСТ 2193-76
Колосов В.И. Соловьев И.

ЦЕНТРАЛЬНЫЙ ИНСТИТУТ ТИПОВОГО ПРОЕКТИРОВАНИЯ
ГОССТРОЯ СССР
КИЕВСКИЙ ФИЛИАЛ
г. Киев-57, ул. Эжена Потье, № 12

6/6
Заказ № 5364 таб. № 19133-05 тираж 200
Сдано в печать 5.7. 1984 г. цена 0.49