

ЦЕНТРАЛЬНЫЙ ИНСТИТУТ ТИПОВОГО ПРОЕКТИРОВАНИЯ
ГОССТРОЯ СССР

Москва А-445 Смоленская ул. 22

Сдано в печать IV 1990 года

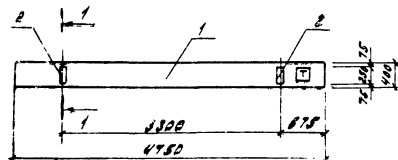
Заказ № 4606 Тираж 600 экз

Содержание

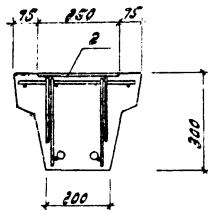
альбома

Обозначение	Наименование	Стр.
	Содержание альбома	2
ТП 303-1-275.89-кж.и.ту	Технические условия.	3
001	Балка фундаментная 35Ф6-18АШВ-1	4
002	Колонна (1к 69.4-3-1, 1к 69.4-3-2)	5
003	Колонна (см. таблицу исполнения)	6+12
004	Колонна (1к 81.4-2-1)	13
005	Колонна (1к 39.3-2-1)	14
006	Балка (35С012-48рп-а; 36С012-58рп-а)	15
007	Плита покрытия (см. таблицу исполнения)	16, 17
008	Плита покрытия (1ПГЗЯУТ-6-3028-2-400т; 1ПГ-4ЯУТ-6-3028-2-400т; 1ПГ-5ЯУТ-6-3028-2-400т)	18, 19
009	Плита перекрытия (см. таблицу исполнения)	20
010	Стеновая панель (см. таблицу исполнения)	21+24
011	Стеновая панель простеночная длиной 1,2 м	25
012	Стеновая панель простеночная длиной 0,6 м	26
013	Стеновая панель высотой 3,0 м	27
014	Стеновая панель члбовая длиной 1,5 м	28
015	Стеновая панель (ЛД 60.12.20-П-У-2)	29
016	Стеновая панель (ЛД 60.9.20-П-1)	30
017	Стеновая панель (см. таблицу исполнения)	31+33
018	Панель перегородки (ПГ 60.30-1-Т-Д1-1)	33
019	Впорные подушки (ОП1; ОП2)	34
020	Каркас пространственный (КП1, КП2)	35
021	Каркас пространственный (КП3)	36
022	Каркас плоский (КР1; КР2)	37
023	Каркас плоский (КР3; КР4)	38
024	Каркас плоский (КР7, КР9, КР5, КР11)	39
025	Каркас плоский (см. таблицу исполнения)	40
026	Каркас плоский (КР13; КР14)	41
027	Каркас плоский (КР16, КР18, КР19)	42

Обозначение	Наименование	Стр.
028	Сетка арматурная (С1±С3)	43
029	Узделые закладные (МН1, МН2)	44
030	Узделые закладные (МН3, МН4)	45
031	Узделые закладные (МН5±МН7; МН16)	46
032	Узделые закладные (МН8, МН9)	47
033	Узделые закладные (МН10)	47
034	Узделые закладные (МН11, МН12)	48
035	Узделые закладные (МН13)	49
036	Узделые закладные (МН14, МН15)	49
037	Узделые соединительные (МС1)	50
038	Узделые соединительные (МС2±МС7)	51
039	Узделые соединительные (МС8±МС10)	52
040	Узделые соединительные (МС11)	53
041	Узделые соединительные (МС12)	53
042	Узделые соединительные (МС13)	54
043	Узделые соединительные (МС14)	54
044	Узделые соединительные (МС15)	55
045	Узделые соединительные (МС16, МС17)	55
046	Узделые соединительные (МС18, МС18а)	56
047	Узделые соединительные (МС19)	56
048	Узделые соединительные (ТС1±ТС3)	57
049	Узделые соединительные (Т1; Т2)	58
050	Узделые соединительные (МС20)	58
051	Узделые соединительные (МС21)	59
052	Консоль опорная (РК4-1)	59
053	Впорный столик СМ1	60
054	Носадка (НМ1; НМ2)	60
055	Носадка (НМ3)	61
056	Решетка для втирания ног (Мр)	61
057	Решетка (Р1±Р3)	62
058	Рама металлическая (РМ1, РМ2)	63



1-1 повернуто
М1:10



Формат Знак №	№	Обозначение	Наименование	Кол.	Примечание
			Документация		
И		ТН 903-1-275.89-КЖ.И.ТУ	Технические условия		
			Сборочные единицы		
			Балка фундаментная		
1		1.418.1-2.1-3-17	3БФБ-18АШВ	1	
			Изделия закладные		
2		1.400-15.8.1 120-26	МН 103-3	2	

Ведомость расхода стали на дополнительные закладные изделия на элемент, кг

Марка элемента	Изделия закладные		Общий
	Арматура класса	Прокат марки	
	АШ	Ст 3кп (266) ажжор	
	ГОСТ 5781-82	ГОСТ 19003-79	
	0,8	6,5	
3БФБ-18АШВ-1	0,6	3,4	3,0

ТН 903-1-275.89-КЖ.И.001		
Нач. отд. Электротехн. (Инж.) И. КОМАРОВА И. СОВ. МАЯКОВ Нач. пр. КОМАРОВА И. КОМАРОВА Техн. И. БУРЛОВА	Балка фундаментная (3БФБ-18АШВ-1)	Сталь Мнчч Мншчшт Р 1000 1:50
		Лист Листов 1
		ГПИ Горьковский Самтехпроект

12000.0.5

Рис. 1

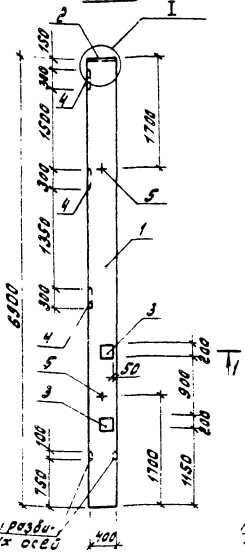
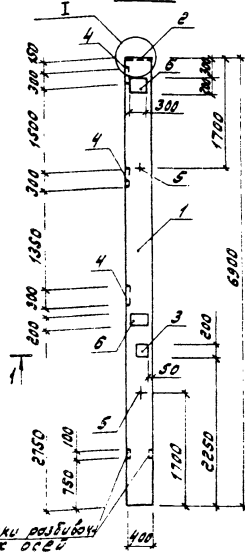


Рис. 2



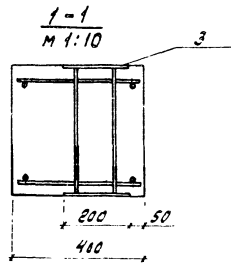
Руски разбивочные оси

Руски разбивочные оси

Ведомость расхода стали на дополнительные закладные изделия на элемент, кг

Марка элемента	Изделия закладные										
	Арматура класса А-III					Показат марки					
	А-III		А-III			Вет.заяв. (п.6)		Итого			
	ГОСТ 5781-82	ГОСТ 5781-82*	ГОСТ 10903-74*			ГОСТ 10903-74*					
Ø6 Ø12	Ø10 Ø12 Ø18	Ø10 Ø12 Ø18	Ø10 Ø12 Ø18		Ø10 Ø12 Ø18	Ø10 Ø12 Ø18	Ø10 Ø12 Ø18	Ø10 Ø12 Ø18	Ø10 Ø12 Ø18	Ø10 Ø12 Ø18	
1К 69.4-3.1	0.6	1.8	2.4	4.1	2.2	6.3	7.5	12.4	39.3	51.7	60.4
1К 69.4-3.2	9.0	1.8	2.8	1.4	3.3	2.2	6.9	22.7	6.2	39.3	82.2

Формат	Зона	Табл.	Обозначение	Наименование	Таблица - кж.и.002		Примечание
					-	01	
				Документация			
			ТЛ 903-1-275.89-кж.и.т.у	Технические условия			
			ТЛ 903-1-275.89-кж.и.доц	Узел I			
				Сборочные единицы			
			1 1.823.1-2.1 100-40	Колонна 1К 69.4-3	1	1	
				Изделия закладные			
			2 1.400-15 8.1 150-66	МН 144-1	1	1	
			3 1.400-15 8.1 210-18	МН 204-4	2	1	
			4 1.823.1-2.2	М10	4	4	
			5 1.823.1-2.2	М14-150	2	2	
			6 1.400-15 8.1 210-28	МН 206-4		2	
				Детали			
			7 ТЛ 903-1-275.89-кж.и.002-001	А-III-6 ГОСТ 5781-82 Ø 380	8	12	0.08 кг



Обозначение	Марка	Рус.	Масса
ТЛ 903-1-275.89-кж.и.002	1К 69.4-3-1	1	
	01 1К 69.4-3-2		172.

ТЛ 903-1-275.89-кж.и.002

Колонна
1К 69.4-3-1
1К 69.4-3-2

ГОСТ 5781-82

Ø 380

23947.10

ведомость расхода стали на элемент, кг

НЛЗ00Ж

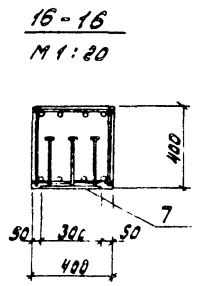
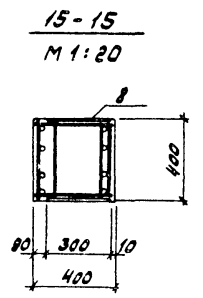
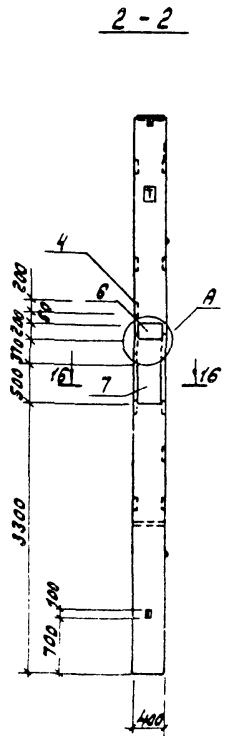
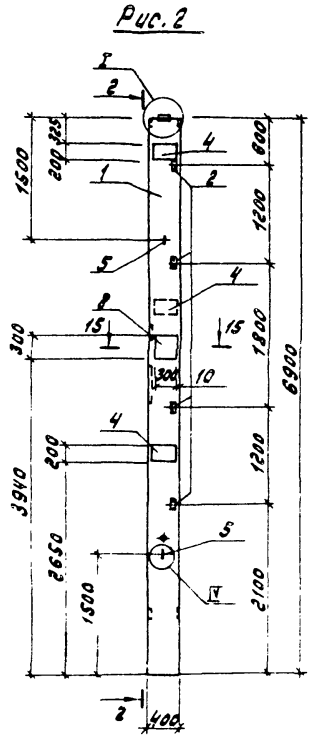
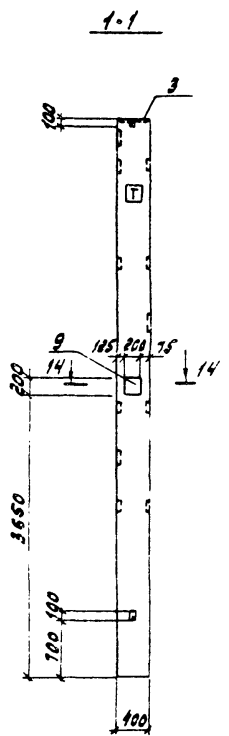
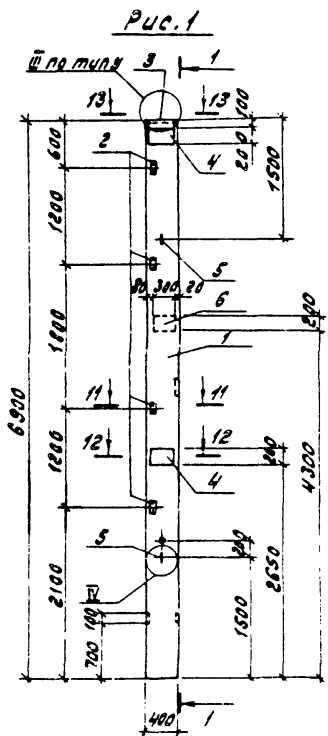
Изделия закладные

Марка элемента	Арматура класса										Прокат марки						Общий расход			
	А I					А II					В Ст 3 кл 2 (псб)									
	ГОСТ 5781-82*										ГОСТ 19903-74*									
	Ø14	Ø16	Ø18	Ø20	Ø22	Ø25	Ø28	Ø30	Ø32	Ø36	У1010	Б-20	Б-10	Б-12	Б-14	У1010		Л6308	Л7506	У1010
1К69.4-2-1 1К69.4-3-1	1.8		1.8		0.7	6.9					7.6	6.3	9.2	16.7		32.2	6.0		6.0	47.6
1К69.4-2-2 1К69.4-3-2	1.8		1.8		0.7	6.8	3.0				10.5	3.8	22.0	17.2		49.0	6.0		6.0	67.3
1К69.4-2-3 1К69.4-3-3	1.8		1.8		0.7	3.4	13.4				17.5	3.8	81.6	16.7		102.1	7.5		7.5	128.9
1К69.4-2-4 1К69.4-3-4	1.8		1.8		0.7	6.9	10.4				12.0	15.2	64.4	16.7		96.3	6.0		6.0	122.1
1К69.4-2-5 1К69.4-3-5	1.8		1.8		0.7	7.8	3.0				11.5	9.5	9.2	17.2	16.7	52.6	6.0		6.0	71.9
1К69.4-2-6 1К69.4-3-6	1.8		1.8	4.1	0.7	5.4	3.0				13.2	3.8	23.4	17.2		44.4	6.0	11.2	17.2	76.6
1К69.4-2-7 1К69.4-3-7	1.8		1.8		1.4	2.2	16.4				20.0	13.3	92.8			112.1	1.5		1.5	135.4
1К69.4-2-8 1К69.4-3-8	1.8		1.8		0.7	3.8	10.4				14.9	15.2	64.4			79.6				96.3
1К69.4-2-9 1К69.4-3-9	1.8		1.8		1.4	3.1	5.6				10.1	7.6	28.2	16.7		52.5	6.0		6.0	70.4
1К69.4-2-10 1К69.4-3-10	1.8		1.8				11.3				11.3	22.8		16.7		58.5	9.0		9.0	61.6

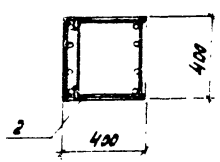
Обозначение	Марка	Рис.
903-1-21589-КЖ.И.003	1К69.4-2-1	1
-01	1К69.4-3-1	1
-02	1К69.4-2-2	2
-03	1К69.4-3-2	2
-04	1К69.4-2-3	3
-05	1К69.4-3-3	3
-06	1К69.4-2-3	4
-07	1К69.4-3-4	4
-08	1К69.4-2-5	5
-09	1К69.4-3-5	5

Обозначение	Марка	Рис.
ТЛ 903-1-21589-КЖ.И.003-10	1К69.4-2-6	6
-11	1К69.4-3-6	6
-12	1К69.4-2-7	8
-13	1К69.4-3-7	8
-14	1К69.4-2-8	9
-15	1К69.4-3-8	9
-16	1К69.4-2-9	7
-17	1К69.4-3-9	7
-18	1К69.4-2-10	10
-19	1К69.4-3-10	10

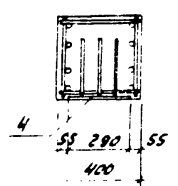
ТЛ 903-1-21589-КЖ.И.003



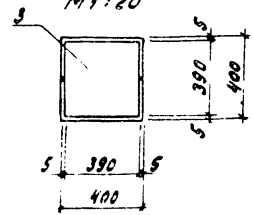
11-11
M 1:20



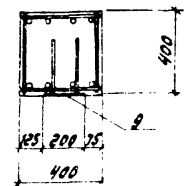
12-12
M 1:20



13-13
M 1:20



14-14
M 1:20



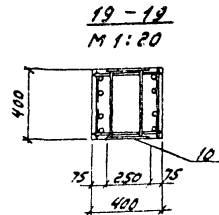
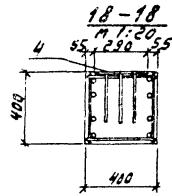
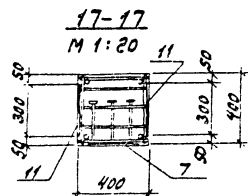
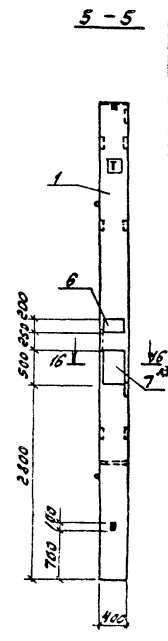
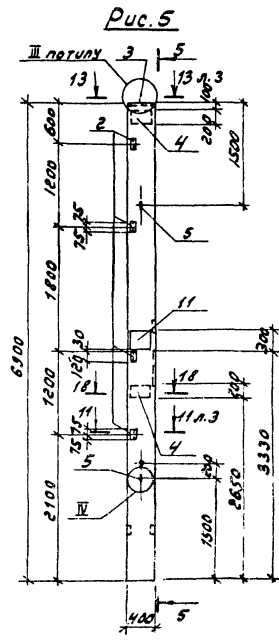
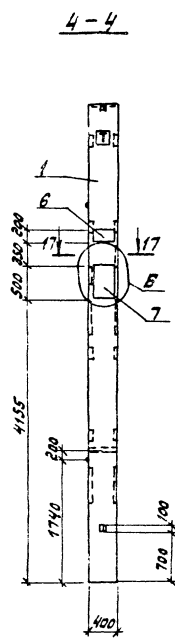
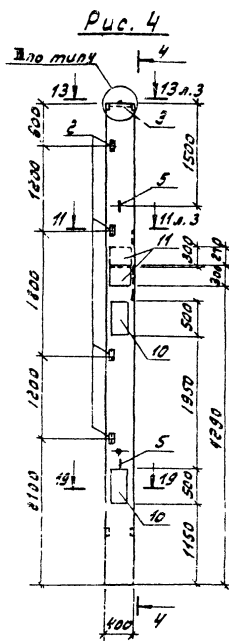
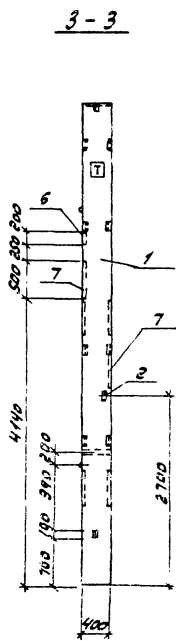
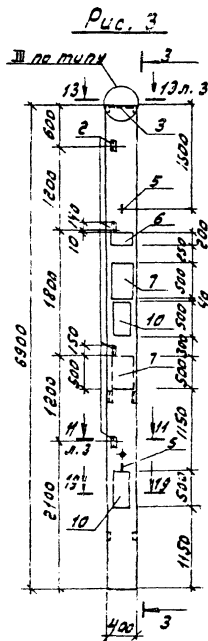
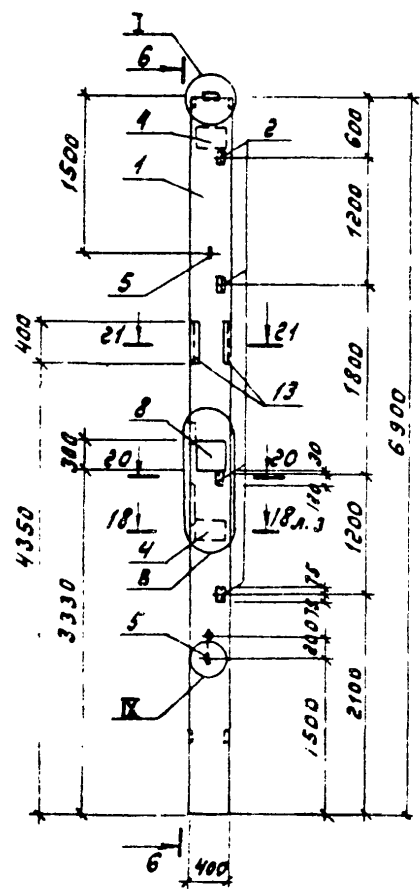


Таблица 6

Рис. 6



6-6

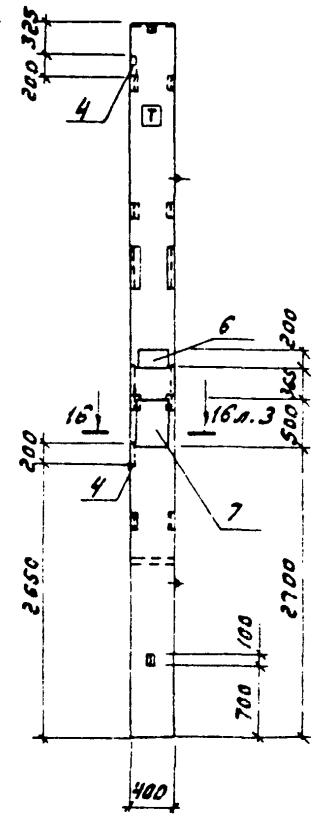
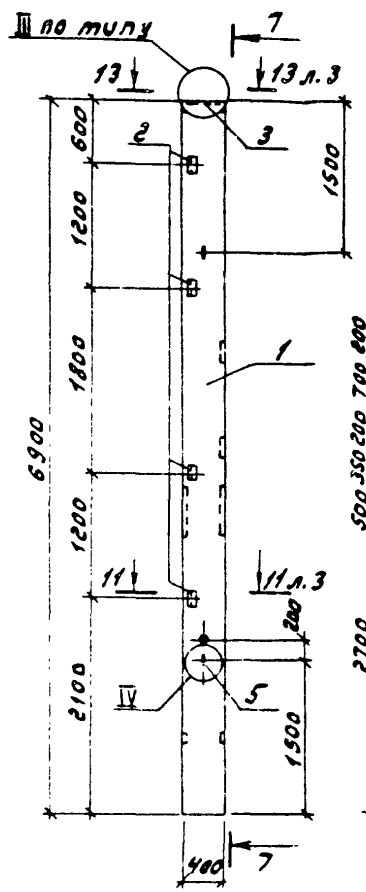


Рис. 7



7-7

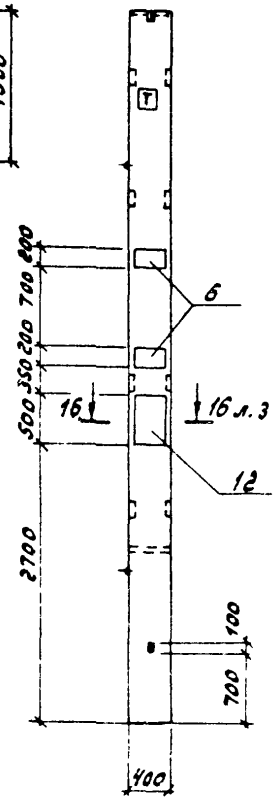
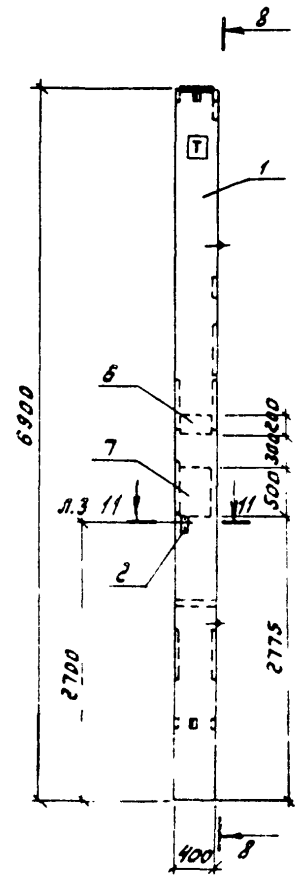
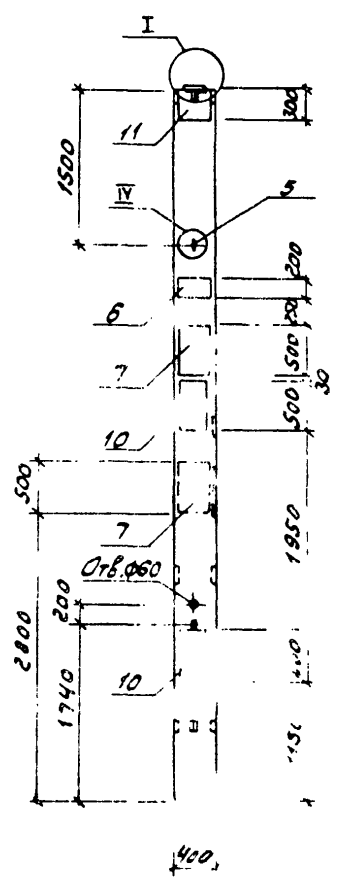


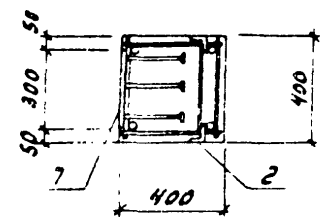
Рис. 8



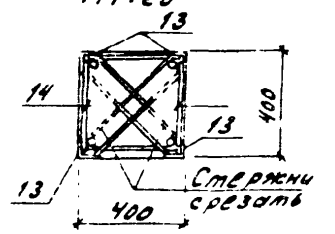
8-8



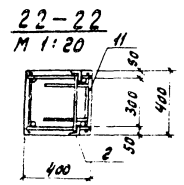
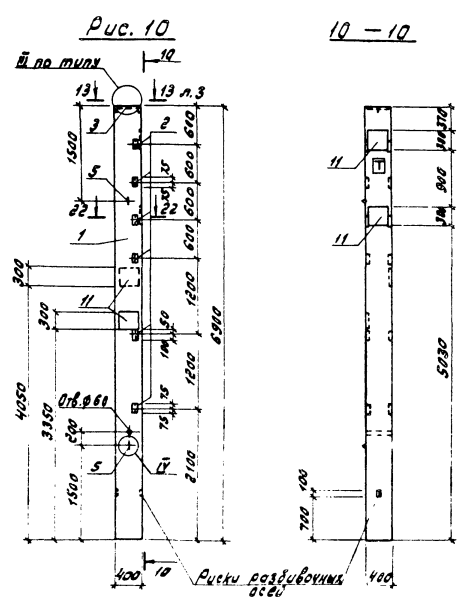
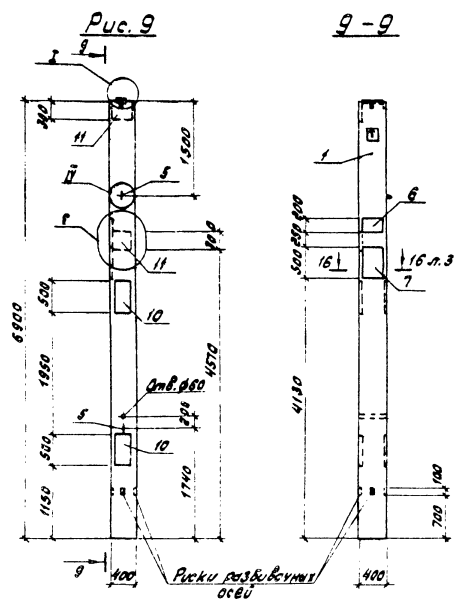
20-20
M 1:20



21-21
M 1:20



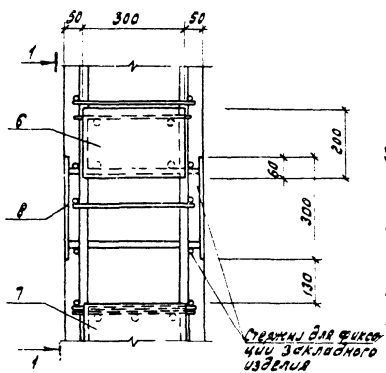
Random X



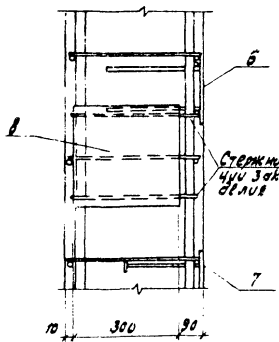
Лист 0000

А

М 1:10

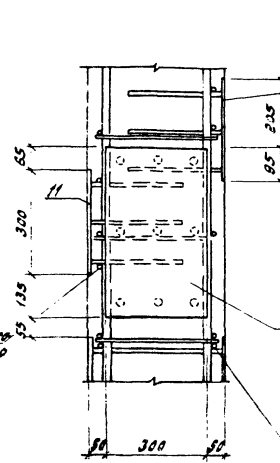


1-1

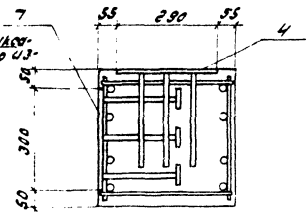


Б

М 1:10

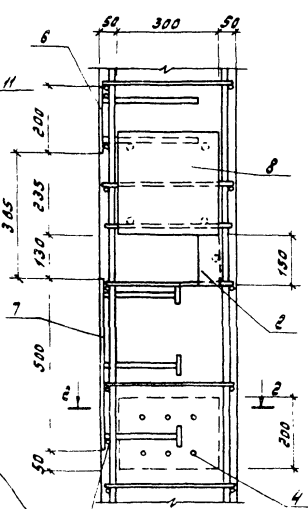


2-2



В

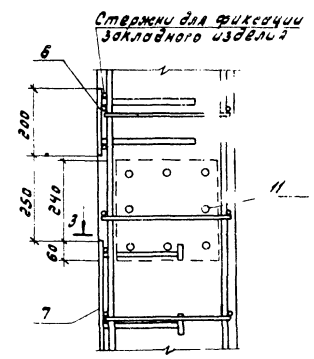
М 1:10



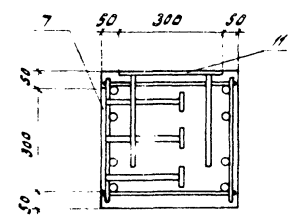
Стержни для фиксации закладного изделия

Г

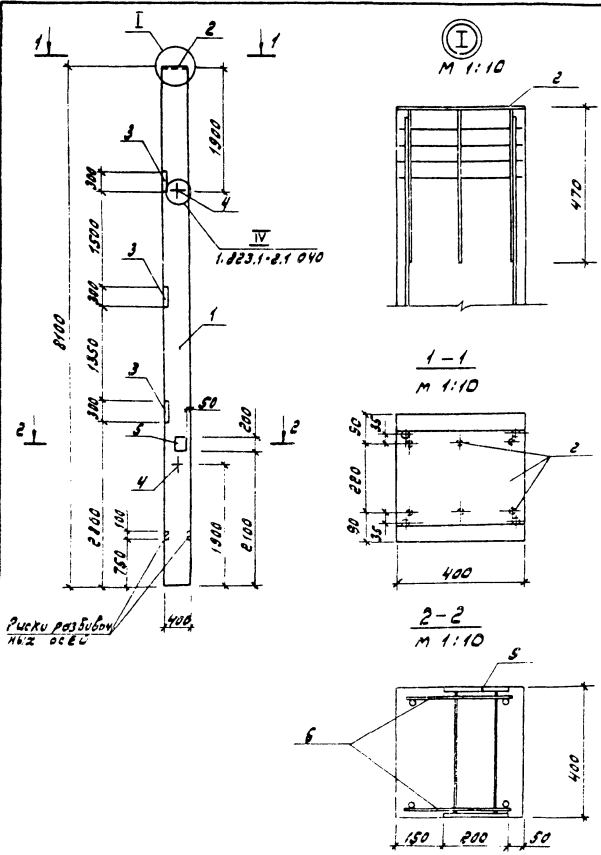
М 1:10



3-3



К.16.000.1

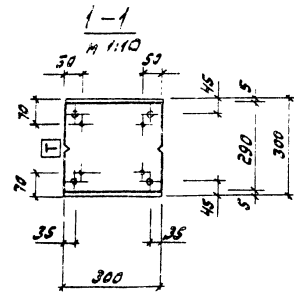
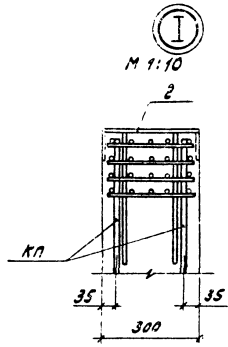
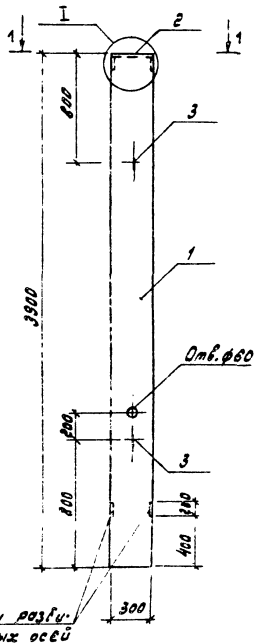


Формат	Зона	Лист	Обозначение	Наименование	Кол.	Примечание
				<u>Документация</u>		
А3			ТЛ 903-1-275.89 -КЖ.У.Т.У	Технические условия		
				<u>Сборочные единицы</u>		
	1		1.823.1-2.1-100-44	Колонна 1К81.4-2	1	
				<u>Изделия закладные</u>		
	2		1.400-15 8.1 150-66	МН 144-1	1	
	3		1.823.1-2.2	М 10	3	
	4		1.823.1-2.2	М 20-250	2	
	5		1.400-15 8.1 210-18	МН 204-4	1	
				<u>Детали</u>		
Б4	6		ТЛ 903-1-275.89 -КЖ.У.004-001 А-Г-6	ГОСТ 5781-82* 2-380	4	0,08 кг

ведомость расхода стали на дополнительные закладные изделия, кг

Марка элемента	Изделия закладные						Диаметр	Вес	
	Арматура класса I		Арматура класса II		Прокат марки ВСтЗкп2 (псб)				
	ГОСТ 5781-82*	ГОСТ 5781-82*	ГОСТ 5781-82*	ГОСТ 5781-82*	ГОСТ 19903-74	ГОСТ 19903-74			
1К81.4-2	0,6	0,12	0,12	0,18	Углерод-610	614	628	Углерод	43,2
	0,3	1,8	3,3	1,6	7,0	6,2	24,5	7,5	43,2

ТЛ 903-1-275.89 -КЖ.У.004			
Колонна (1.К81.4-2.1)			
Масштаб	Масштаб	Масштаб	Масштаб
Р	3250	1	1
Лист	Лист	Лист	Лист
ГЛП Гобковской	ГЛП Гобковской	ГЛП Гобковской	ГЛП Гобковской
Сонтехгосек	Сонтехгосек	Сонтехгосек	Сонтехгосек



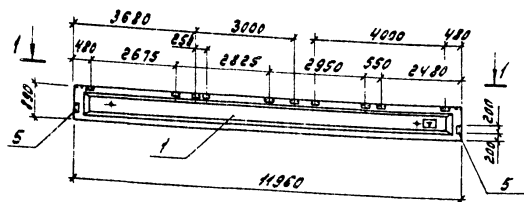
Руски разги
вочных осей

Кол	Обозначение	Наименование	Кол	Примечание
		Документация		
1	ТП 903-1-215.89 - КЖ.И.ТУ	Технические условия		
		Сборочные единицы		
1	1.823.1-2.1 100-10	Колонна 1К39.3-2	1	
		Изделия закладные		
2	1.400-6/76	М0-2-5	1	
3	1.823.1-2.2 090	М10-150	2	

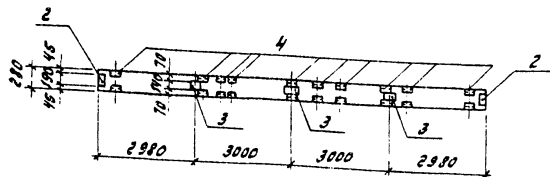
ведомость расхода стали на закладные изделия, кг

Марка элемента	Изделия закладные				Общий расход
	Арматура класса		Прокат марки		
	А-I	А-II	Вет.3 кл.2(106)		
	ГОСТ 5781-82*		Всего ГОСТ 19003-74*		
1К39.3-2-1	0.9	1.5	2.4	0.8	9.2

ТП 903-1-215.89 - КЖ.И.005			
Колонна (1К39.3-2-1)		Страна	Масштаб
		Р	880 1:25
		Лист	Листов 1
		ГПИ Горьковский Самтежпроект	



1-1



№	Обозначение	Наименование	Кол. и уд. веса		Примечание
			к.к. и. 006	- 01	
		Документация			
13	ТЛ 903-1-275.89 -КЖ.У.У	Технические условия Сборочные единицы	×	×	
		Балка			
1	11962.1-1/01.01-33	3БС012-48рII	1		
	-44	3БС012-58рII		1	
		Изделия закладные			
2	1.400-6/76	М4-1	2	2	
3	1.400-6/76	М4-5	3	3	
4	1.400-6/76	М4-22-2	10	10	
5	1.400-6/76	М4-10-3	2	2	

Ведомость расхода стали на элемент, кг

Марка элемента	Изделия закладные								Об- щии рас- ход
	Арматура класса А-II				Прокат марки В ст3 кл2 (псб)				
	ГОСТ 5781-82*		ГОСТ 8510-78*		ГОСТ 8509-78		ГОСТ 19003-71		
	Ø 8	Ø 10	У/Г	Л80х6	Л80х7	Л80х8	Л80х9	Л80х10	
3БС012-48рII-а	5,3	3,6	8,9	52,0		6,8	8,0	66,8	75,7
3БС012-58рII-а	5,3	3,6	8,9	52,0		6,8	8,0	66,8	75,7

Обозначение	Марка	
ТЛ 903-1-275.89-КЖ.У.006	3БС012-48рII	
-М	3БС012-58рII	

ТЛ 903-1-275.89 -КЖ.У.006		Балка	
		3БС012-48рII-а; 3БС012-58рII-а	№ табл. 4500 1:100
Нач. отд. тех. проэк. Г.И.И. Нач. отд. тех. проэк. Г.И.И. Нач. отд. тех. проэк. Г.И.И. Нач. отд. тех. проэк. Г.И.И. Нач. отд. тех. проэк. Г.И.И.			Лист 1 из 1
			ГПУ Госковбой Самтехпроект

Навсост. 2

Формат	Этаж	Лист	Обозначение	Наименование	Кол. на исполн. тл 903-1-27589-КЖ.И.007					Примечание
					-	01	02	03	04	
				<u>Документация</u>						
А3			ТЛ 903-1-27589 -КЖ.И.У	Технические условия						
				<u>Сборочные единицы</u>						
				<u>Плита</u>						
	1		1.865.1-4/84.1-1-01	1ПГ-2АИТ-Р0Л2В-2-400М	1					
			1.865.1-11.1-1							
			1.865.1-4/84.1-1-02	1ПГ-3ВИТ-Р0Л2В-2-400М	1					
			1.865.1-11.1-1							
			1.865.1-4/84.1-1-03	1ПГ-4ВИТ-Р0Л2В-2-400М		1				
			1.865.1-11.1-1							
			1.865.1-4/84.1-2-02	1ПВ-3АИТ-Р0Л2В-2-400М				1		
			1.865.1-11.1-7							
			1.865.1-4/84.1-2-03	1ПВ-4АИТ-Р0Л2В-2-400М					1	
			1.865.1-11.1-7							
			1.865.1-4/84.1-2-04	1ПВ-5АИТ-Р0Л2В-2-400М						1
			1.865.1-11.1-7							
				<u>Изделия закладные</u>						
	2		1.865.1-4/84.2-180	М10	4	4	4	2	2	2
	3		1.865.1-4/84.2-190	М11	2	2	2	2	2	2

Ведомость расхода стали на дополнительные закладные изделия на элемент, кг

Марка элемента	Изделия закладные						Общий расход	
	Арматура класса А III		Прокат марки ВстЗкл2(псб), ВстЗкл2(псб)					
	ГОСТ 5781-82		ГОСТ 8509-86		ГОСТ 103-76			
	Ø10	Всего	Л70х6	Ø8	Всего	Ø8		
1ПГ-2АИТ-Р0Л2В-2-400М	2,0		2,0	1,2		3,8	5,0	7,0
1ПГ-3ВИТ-Р0Л2В-2-400М	2,0		2,0	1,2		3,8	5,0	7,0
1ПГ-4ВИТ-Р0Л2В-2-400М	2,0		2,0	1,2		3,8	5,0	7,0
1ПВ-3АИТ-Р0Л2В-2-400М	1,2		1,2	1,2		2,0	3,2	4,4
1ПВ-4АИТ-Р0Л2В-2-400М	1,2		1,2	1,2		2,0	3,2	4,4
1ПВ-5АИТ-Р0Л2В-2-400М	1,2		1,2	1,2		2,0	3,2	4,4

ТЛ 903-1-275.89 -КЖ.И.007

Плита покрытия (см. таблицу исполнения)

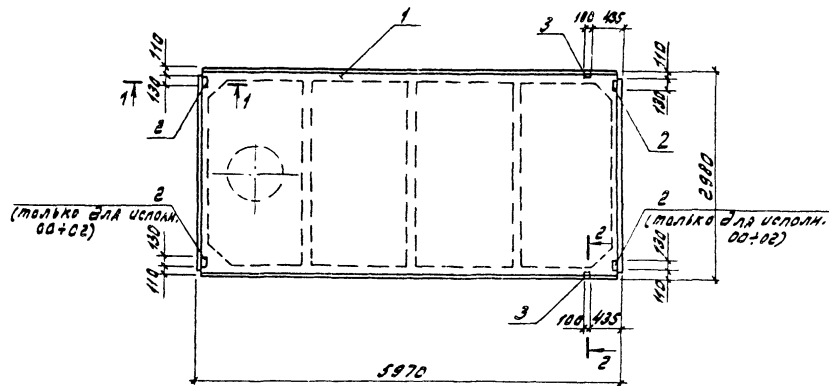
Исполн. Е.И. Давыдов (инж.)
 Исполн. М.И. Мухоморов (инж.)
 Исполн. В.И. Мухоморов (инж.)
 Исполн. Г.Р. Котомков (инж.)
 Исполн. Е.А. Ермаков (инж.)
 Исполн. И.А. Бородин (инж.)

Исполн. М.И. Мухоморов (инж.)
 Исполн. В.И. Мухоморов (инж.)
 Исполн. Г.Р. Котомков (инж.)
 Исполн. Е.А. Ермаков (инж.)
 Исполн. И.А. Бородин (инж.)

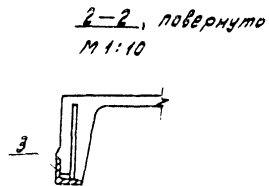
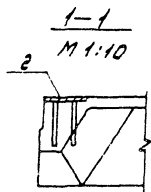
Лист 1 из 2

ГЛК Новосибирск
 Сантехпроект

23947-10 17



Обозначение	Марка	Масса кг
ТН 903-1-275.89 - КЖ.У.007	ТН 903-1-275.89 - КЖ.У.007	3270
	-01	3270
	-02	3270
	-03	3700
	-04	3700
	-05	3700



ТН 903-1-275.89 - КЖ.У.007

Ч. 40

2

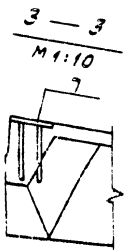
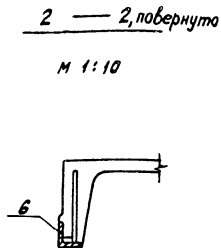
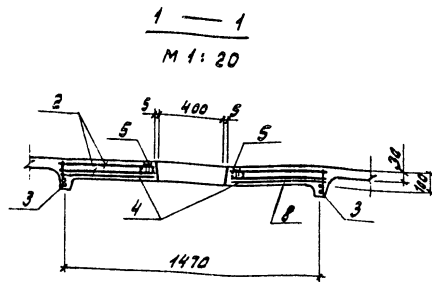
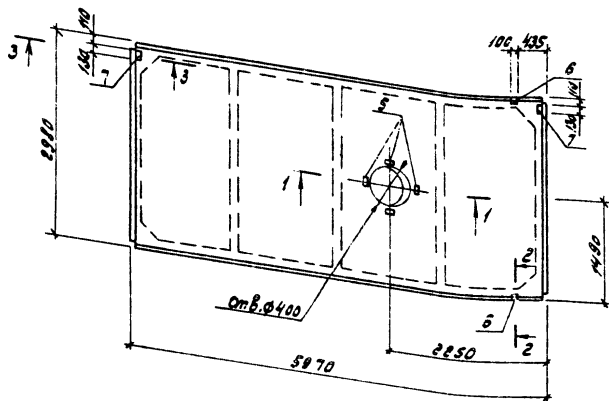
МАРШОБ

Код	Знач	Поз	Обозначение	Наименование	Код на условн. ТП 903-1-275.89-КЖ.У.008			Примечание
					- 01	02		
				<u>Документация</u>				
13			ТП 903-1-275.89-КЖ.У.У	Технические условия	×	×	×	
				<u>Сборочные единицы</u>				
				<u>Плита</u>				
1			1.865.1-4/84.1-1-02	ИП-3АИТ-80Л2В-2-400м	1			
			1.865.1-11.1-1	ИП-4АИТ-80Л2В-2-400м		1		
			1.865.1-4/84.1-1-03	ИП-5АИТ-80Л2В-2-400м			1	
			1.865.1-11.1-1					
			1.865.1-4/84.1-1-04					
			1.865.1-11.1-1					
2			1.865.1-4/84.2-070	Каркас пространственный КЛ1	1	1	1	
3			1.865.1-4/84.2-040-01	Каркас плоский КР10	2	2	2	
4			1.865.1-4/84.2-080-03	Сетка арматурная С4	1	1	1	
				<u>Узловые закладные</u>				
5			1.865.1-4/84.2-150	М5	4	4	4	
6			1.865.1-4/84.2-190	М11	2	2	2	
7			1.865.1-4/84.2-180	М10	2	2	2	
				<u>Материал</u>				
8				Бетон класса В 22.5	0,97	0,97	0,97	м ³

Обозначение	Марка
ТП 903-1-275.89-КЖ.У.008	ИП-3АИТ-80Л2В-2-400м
	-01 ИП-4АИТ-80Л2В-2-400м
	-02 ИП-5АИТ-80Л2В-2-400м

ТП 903-1-275.89 -КЖ.У.008		Состав массы	
Плита покрывная	ИП-3АИТ-80Л2В-2-400м	ρ	3700 1:50
	ИП-4АИТ-80Л2В-2-400м	Листы	Листов в б.
	ИП-5АИТ-80Л2В-2-400м	ГПИ Горьковский Сантехобъект	

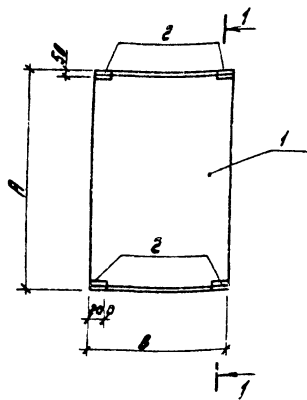
Лист 1 из 1



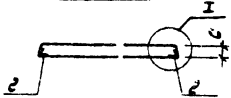
Ведомость расхода стали на дополнительные армирующие и закладные изделия на один элемент, кг

Марка Элемента	Изделия армирующие					Изделия закладные						Общий расход		
	Арматура класса					Арматура класса								
	A I		A III			Сорт марки								
	Всего		Всего			В ст-3 кл 2 (п. 6)								
ГОСТ 5727-82*	ГОСТ 5781-82*				ГОСТ 5781-82*	ГОСТ 1529-86		ГОСТ 19201-74*			Всего			
Ф4	Углы Ф10	Ф16	Углы		Ф10	Углы	Ф10Б	Углы	Ф10	Углы				
ИП-3АЛТ-Б-Ф10-2-100	4,9	4,9	18,0	18,0	37,0	41,9	1,8	1,8	1,2	1,2	7,2	7,2	10,2	52,1
ИП-3АЛТ-Б-Ф10-2-100	4,9	4,9	18,0	18,0	37,0	41,9	1,8	1,8	1,2	1,2	7,2	7,2	10,2	52,1
ИП-3АЛТ-Б-Ф10-2-100	4,9	4,9	18,0	18,0	37,0	41,9	1,8	1,8	1,2	1,2	7,2	7,2	10,2	52,1

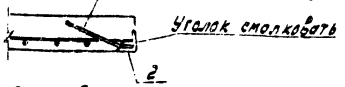
ТЛ 903-1-275.89 - КЖ. У.008



1 — 1, повернуто



Стержень для плит
толщиной 10 см отогнуть



Возможность расхода стали на закладные
изделия на один элемент, кг

Марка элемента	Изделия закладные				Общий расход
	Веточная класиф.		Прокат марки		
	А II		Вет. кл. 2 (п. 6)		
	ГОСТ 5781-82* ГОСТ 5781-85				
	Ф.В.	Угол отгиба	Согласно	Угол отгиба	
П1-5-1	0,9	0,1	3,2	3,2	4,0
П3-5-1	0,9	0,8	3,2	3,2	4,0
П5г-5-1	0,9	0,8	3,2	3,2	4,0
П7г-3-1	0,8	0,8	3,2	3,2	4,0
П10-3-1	3,2	2,8	3,2	3,2	4,0
П10г-3-1	0,8	0,8	3,2	3,2	4,0

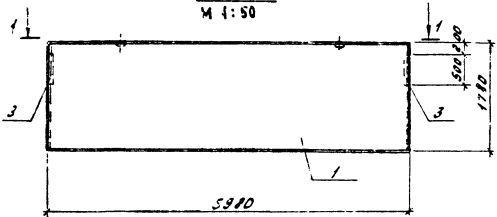
Формы Зона	Поз.	Обозначение	Наименование	Код. на испол. н. ТЛ 903-1-275.89-КЖ.У.009					Примечание
				-	01	02	03	04	
			Документация						
ЛЗ		ТЛ 903-1-275.89-КЖ.У.ТЧ	Технические условия						
			Сборочные единицы						
			Плиты						
	1	3.006.1-2.87.2-1	П1-5	1					
		-3	П3-5		1				
		-5	П5г-5			1			
		-6	П7г-3				1		
		-34	П10-3					1	
		-10	П10г-3						1
			Изделия закладные						
	2	1.400-15.81.540-04	МН543	4	4	4	4	4	4

Обозначение	Марка	А мм	В мм	С мм	Масса т
ТЛ 903-1-27589-КЖ.У.009	П1-5-1	740	420	50	0,04
	-01 П3-5-1	740	570	50	0,05
	-02 П5г-5-1	740	780	70	0,1
	-03 П7г-3-1	740	1160	70	0,15
	-04 П10-3-1	2390	1480	70	0,77
	-05 П10г-3-1	740	1480	70	0,19

ТЛ 903-1-275.89		-КЖ.У.009	
Нач. отп. Исполн. Проект. Инж. Сергеев	Исполн. Проект. Инж. Сергеев	Плита перекрытия (см. таблицу исполнения)	Склад. ч. 100%
			Число 3
Инж. Сергеев	Инж. Сергеев		Число 3
			Число 3
		ГПИ Горьковский Сантехпроект	

А.А.С.С.С.С.С.

Рис. 1
М 1:50



1-1

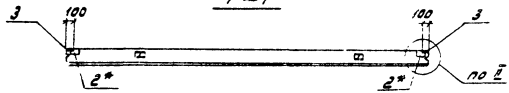
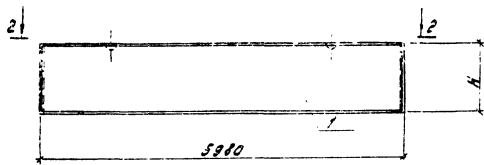


Рис. 2



2-2

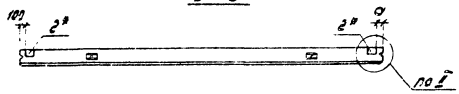
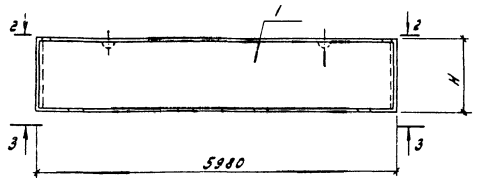
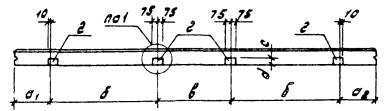


Рис. 3



3-3



* В стеновых панелях изменена привязка закладного изделия М1.

ТП 903-1-275.89 -К.К.У.010

Лист
2

Рис. 6
Остальное-см. рис. 4
М 1:50

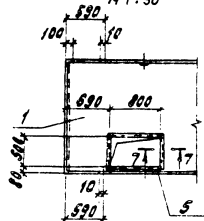
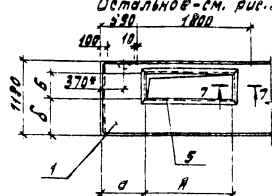
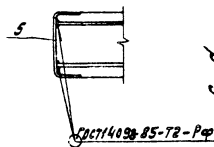


Рис. 7

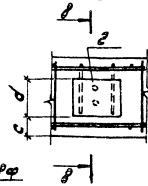
Остальное-см. рис. 5



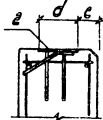
7-7



1



8 в. сверху



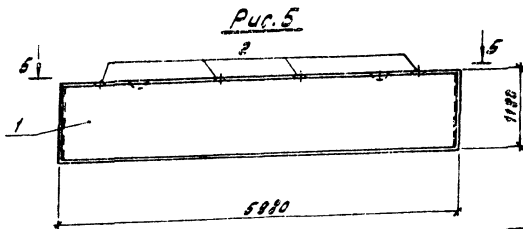
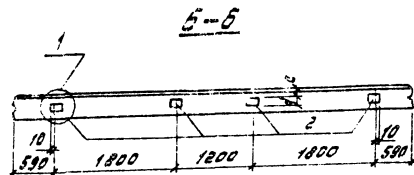
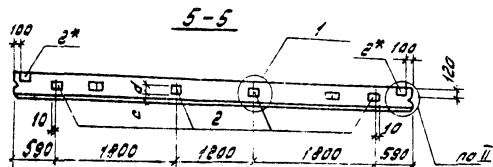
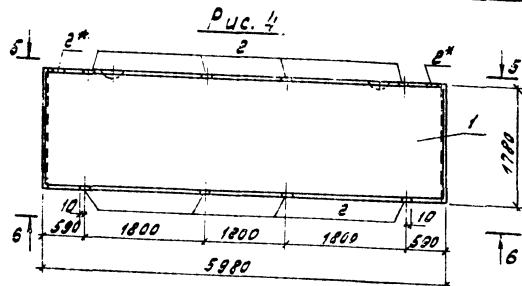
Обозначение	Марка	Рис.	Н мм	А мм	Б мм	а мм	а ₁ мм	а ₂ мм	б мм	в мм	с мм	д мм	Масса кг
ТЛ 903-1-27589-КЖ.И.010	ПСД 60.18.20-П-1	1	—	—	—	—	—	—	—	—	—	—	3100
	-01 ПСА 60.18.20-П-1	2	1180	—	—	100	—	—	—	—	—	—	2000
	-02 ПСА 60.18.20-П-2	3	1180	—	—	100	890	2090	1000	1000	80	120	2000
	-03 ПСА 60.18.20-П-3	3	1180	—	—	100	590	590	1800	1200	80	120	2000
	-04 ПСА 60.18.25-П-1	4	—	—	—	—	—	—	—	—	120	120	3600
	-05 ПСА 60.18.30-П-1	4	—	—	—	—	—	—	—	—	120	150	4500
	-06 ПСА 60.18.40-П-1	4	—	—	—	—	—	—	—	—	120	150	5700
	-07 ПСА 60.18.20-П-2	4	—	—	—	—	—	—	—	—	80	120	3100
	-08 ПСА 60.18.25-П-1	5	—	—	—	—	—	—	—	—	120	120	3400
	-09 ПСА 60.18.30-П-1	5	—	—	—	—	—	—	—	—	120	150	3000
	-10 ПСА 60.18.40-П-1	5	—	—	—	—	—	—	—	—	120	150	3800
	-11 ПСА 60.18.20-П-4	5	—	—	—	—	—	—	—	—	80	120	2000
	-12 ПСА 60.18.20-П-3	6	—	—	—	—	—	—	—	—	80	120	3100
	-13 ПСА 60.18.20-П-5	7	—	1400	400	740	—	—	590	—	80	120	2600
	-14 ПСА 60.18.20-П-6	7	—	500	500	2395	—	—	290	—	80	120	2000
	-15 ПСА 60.6.20-П-1	3	590	—	—	100	590	590	1800	1200	80	120	1000
	-16 ПСА 60.18.25-П-2	2	1780	—	—	300	—	—	—	—	—	—	3600

* Петлю перенести только для исполнения 13

ТЛ 903-1-27589-КЖ.И.010

Лист

3



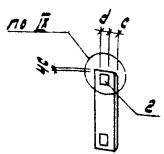
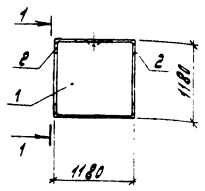
Ведомость расхода стали на закладные изделия, кг

Марка элемента	Изделия закладные							Общий расход		
	Артикул класса		Прокат марки				Всего			
	А III		Всгзкпв (псб)							
	ГОСТ 5781-82*		ГОСТ 19003-74		ГОСТ 2278-83					
ФВ	Ф10	Уголок-д=б-б-8		Уголок-б=б-б-8		Уголок	Всего			
ПСД60.18.20-П-1	0,7		0,7	1,4	6,3	7,7			8,4	8,4
ПСД60.12.20-П-2	2,3		2,3		7,8	7,8		10,1	10,1	
ПСД60.12.20-П-3	2,3		2,3		7,8	7,8		10,1	10,1	
ПСД60.18.25-П-1	4,6		4,6		15,6	15,6		20,2	20,2	
ПСД60.18.30-П-1	4,6		4,6		15,6	15,6		20,2	20,2	
ПСД60.18.40-П-1	4,6		4,6		15,6	15,6		20,2	20,2	
ПСД60.12.20-П-2	4,6		4,6		15,6	15,6		20,2	20,2	
ПСД60.12.25-П-1	2,3		2,3		7,8	7,8		10,1	10,1	
ПСД60.12.30-П-1	2,3		2,3		7,8	7,8		10,1	10,1	
ПСД60.12.40-П-1	2,3		2,3		7,8	7,8		10,1	10,1	
ПСД60.12.20-П-4	2,3		2,3		7,8	7,8		10,1	10,1	
ПСД60.18.20-П-3	4,6		4,6		15,6	15,6	35,0	35,0	55,2	55,2
ПСД60.12.20-П-5	2,3		2,3		7,8	7,8	45,6	45,6	55,7	55,7
ПСД60.12.20-П-6	2,3		2,3		7,8	7,8	24,4	24,4	38,5	38,5
ПСД60.6.20-П-1	2,3		2,3		7,8	7,8		10,1	10,1	

* в стеновых панелях изменена привязка закладного изделия М1.

ТЛ 903-1-275.89 - КЖ.У.010

Листовой



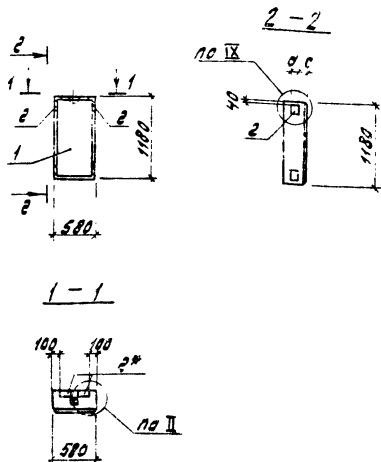
Код	Зона	Поз.	Обозначение	Наименование	Коды по ГОСТ 903-1-275.89 - КЖ.У.ДН				Примечание
					-	01	02	03	
				Документация					
93			ТЛ 903-1-275.89-КЖ.У.ДН	Технические условия	X	X	X	X	
			1.832.1-9.1.0140000	Узел II	X	X	X	X	
				Сборочные единицы					
				Стеновая панель					
		1	1.832.1-9.1.0140000-01	ПСД 12.12.20-П	1				
			-03	ПСД 12.12.25-П		1			
			-05	ПСД 12.12.30-П			1		
			1.832.1-9.1.0152000-01	ПСД 12.12.40-П				1	
				Изделия закладные					
		2	1.832.1-9.2.0012000	М1	2	2	2	2	

Ведомость расхода стали на дополнительные закладные изделия на элемент, кг

Марка элемента	Изделия закладные			Общий расход
	Формат	Класс	Прокат марки	
	А-III	ВетЗклЗ (ПСБ)		
	ГОСТ 5781-82*	ГОСТ 19903-74*		
	Ф10	Утол-628	Утол	
ПСД 12.12.20-П-1	0,8	2,6	2,6	3,4
ПСД 12.12.25-П-1	0,8	2,6	2,6	3,4
ПСД 12.12.30-П-1	0,8	2,6	2,6	3,4
ПСД 12.12.40-П-1	0,8	2,6	2,6	3,4

Обозначение	Марка	с мм	d мм	Масса кг
ТЛ 903-1-275.89-КЖ.У.ДН	ПСД 12.12.20-П-1	80	120	400
	-01 ПСД 12.12.25-П-1	120	120	480
	-02 ПСД 12.12.30-П-1	120	150	580
	-03 ПСД 12.12.40-П-1	120	150	740

ТЛ 903-1-275.89 - КЖ.У.ДН		Стеновая панель простеночная Злиной 1,2 м.		Сталь	Масса	Масса
Исполн.	Единица	Длина	Ширина	р	см	1:50
М.Контр. Мосулов	М.Судачев					
Л.Слеп. Марков	М.Судачев					
В.К. Пр. Катарева	М.Судачев					
И.М.З. П.В.А.С.И.С.И.	М.Судачев					
И.М.И.К. Морозов	М.Судачев					



Код	Элемент	Поз.	Обозначение	Наименование	Кл. № узла			Примечание
					71 903-1-21589 - КЖ.У.012	01	02	
				<u>Документация</u>				
23			71 903-1-21589 - КЖ.У.012	Технические условия				
			1.832.1-9.1.001000006 лист 2	Узел II				
			1.832.1-9.1.0140000	Узел IX				
				<u>Сборочные единицы</u>				
				<u>Стеновая панель</u>				
1			1.832.1-9.1.0140000	ПСД.6.12.20-П	1			
				-02 ПСД.6.12.25-П		1		
				-04 ПСД.6.12.30-П			1	
			1.832.1-9.1.015000	ПСД.6.12.40-П			1	
				<u>Изделия закладные</u>				
2			1.832.1-9.2.012000	М1	2	2	2	2

* В стеновых панелях изменена приписка закладного изделия М1

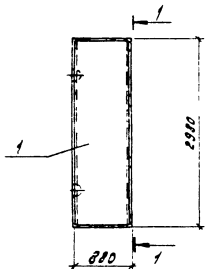
ведомость расхода стали на дополнительные закладные изделия на элемент, кг

Марка элемента	Изделия закладные			Св.общий расход
	Марка класса	Прокат марки	Св.общий расход	
	A-III	Встр.кп.2(псб)		
	ГОСТ 5781-82	ГОСТ 19903-74		
	φ10	Ст3пс-8-р	Ст3пс	
ПСД.6.12.20-П-1	0,8	0,8	2,6	2,6
ПСД.6.12.25-П-1	0,8	0,8	2,6	2,6
ПСД.6.12.30-П-1	0,8	0,8	2,6	2,6
ПСД.6.12.40-П-1	0,8	0,8	2,6	2,6

Обозначение	Марка	С	д	Масса
		мм	мм	кг
71 903-1-21589 - КЖ.У.012	ПСД.6.12.20-П-1	80	120	200
	-01 ПСД.6.12.25-П-1	120	120	230
	-02 ПСД.6.12.30-П-1	120	150	230
	-03 ПСД.6.12.40-П-1	120	150	370

71 903-1-21589 - КЖ.У.012		
Черт. А. Бухарин	Спр.	Стеновая панель простеночная длиной 0,6 м
Исполн. Марков	Исп.	
Ин.сп. Марков	Исп.	
Нач.гр. Котова	Исп.	
Инж. И. Кемарица	Исп.	
Инж. И. Морозова	Исп.	Стеновая панель простеночная длиной 0,6 м
		См. табл. 1:50
		Лист 1 из 2
		ГПИ Горьковский Сибтехпроект

Рис. 1



1-1

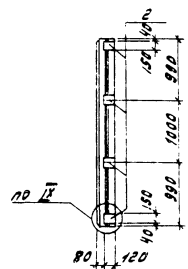
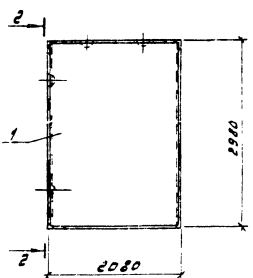
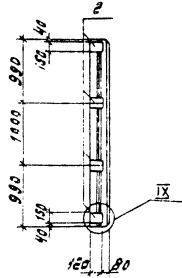


Рис. 2



2-2



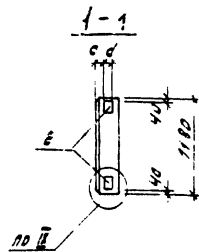
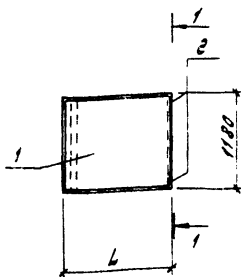
Рядовый номер	Таблицы	№ п/п	Обозначение	Наименование	КВАЛИФИКАЦИОННЫЕ		Примечание
					—	01	
				Документация			
93			ТЛ 903-1-215.89 -КЖ.У.ТУ 1.832.1-9.1.0140000	Технические условия Узел IX	×	×	
				Сборочные единицы			
				Стеновая панель			
1			1.832.1-9.1.012 000 -01 -05	ПСД 9.30.20-П ПСД 21.30.20-П	1		1
				Узлы для закладные			
2			1.832.1-9.2.012000	М1	4	4	

Ведомость расхода стали на дополнительные закладные узлы на элемент, кг

Марка элемента	Узлы для закладные				Общий расход	
	Арматура класса А-III		Прокат марки В ст 3п2 (ПСБ)			
	ГОСТ 5781-82*	ГОСТ 19903-74*	φ10	Углер. δ28		
ПСД 9.30.20-П-1	1,6	1,6	5,2		5,2	6,8
ПСД 21.30.20-П-1	1,6	1,6	5,2		5,2	6,8

ТЛ 903-1-215.89 -КЖ.У. 013		
Стеновая панель	Стандарт	Масса
Высотой 3.0 м	Р	см. табл. 1:50
	Лист	Листов 1
ГПИ Горьковский Силтехпроект		

Обозначение	Марка	Рис.	Масса кг
ТЛ 903-1-215.89-КЖ.У.	ПСД 9.30.20-П-1	1	500
	-01 ПСД 21.30.20-П-1	2	1800



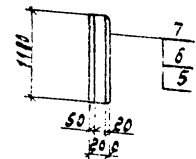
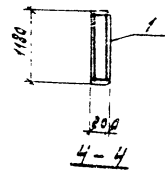
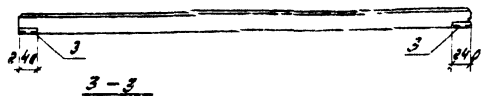
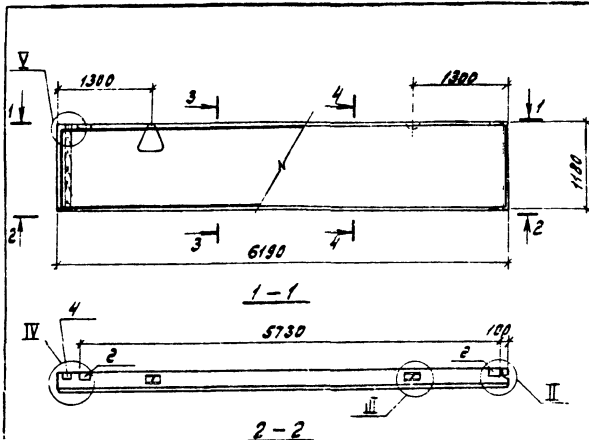
Код	Вид	Лист	Обозначение	Наименование	Код по ИСО 71903-1-21589-КЖ.У.01У		Примечание
					01	02	
43			ТП 903-1-215.89 -КЖ.У.ТУ	Документация			
			1.832.1-9.1.014 0000	Технические условия	×	×	
				Узел II	×	×	
				<u>Сборочные единицы</u>			
				<u>Стеновая панель</u>			
1			1.832.1-9.1.009 0000-02	ПСД 15.12.25-П-У	1		
			-04	ПСД 15.12.30-П-У		1	
			1.832.1-9.1.010 0000	ПСД 15.12.40-П-У		1	
				<u>Изделия закладные</u>			
1			1.832.1-9.2.0012 000	М1	2	2	2

Вводимость расхода стали на дополнительные закладные изделия на элемент, кг

Марка элемента	Изделия закладные				Общий расход
	Арматура класса А II		Локат марки ВстЗкл 2 (лс 4)		
	ГОСТ 5781-82*		ГОСТ 18903-11*		
	φ 10	Угюг	φ 8	Угюг	
ПСД 15.12.25-П-У-1	0,8	0,8	2,6	2,6	3,4
ПСД 15.12.30-П-У-1	0,8	0,8	2,6	2,6	3,4
ПСД 15.12.40-П-У-1	0,8	0,8	2,6	2,6	3,4

Обозначение	Марка	L мм	c мм	d мм	Масса кг
ТП 903-1-215.89 -КЖ.У.01У	ПСД 15.12.25-П-У-1	1740	120	120	700
-01	ПСД 15.12.30-П-У-1	1780	120	150	800
-02	ПСД 15.12.40-П-У-1	1830	120	150	1200

ТП 903-1-215 89 -КЖ.У.01У		Лист	Листов
Стеновая панель	угловая длиной 1,5 м		
Инж. С.М. Бурлаков Инж. М.А. Марков Инж. М.А. Марков Инж. Г.А. Котляков Инж. И.А. Селезнев Инж. И.А. Мельников		Лист	Листов
		ГПИ Горьковский Сантехпроект	

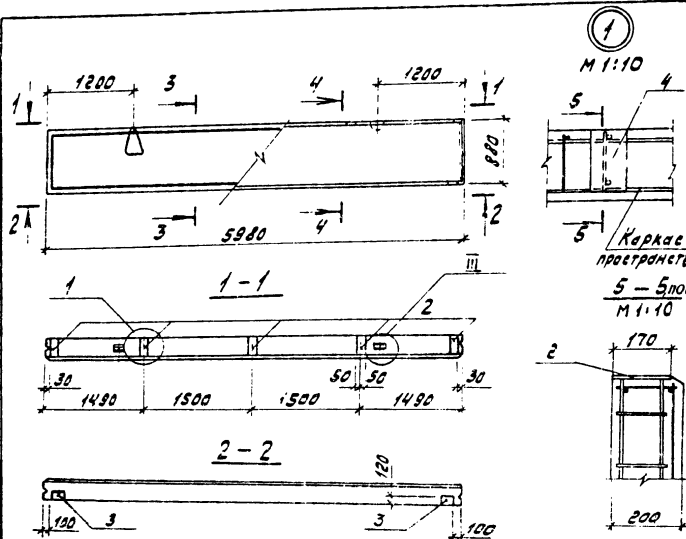


Формы	Золн	Поз.	Обозначение	Наименование	Кол.	Примечание
				Документация		
			1.832.1-9.1.000000ПЗ	Поляничная записка		
			ТП 903-1-215.89-КЖ.У.ТУ	Технические условия		
			1.832.1-9.1.00100005 лист 2	Узлы II, III		
			1.832.1-9.1.00200000 СБ лист 1	Узлы IV, V		
				Сборочные единицы		
				Корпус пространственный		
			1 ТП 903-1-215.89-КЖ.У.020	КП1	1	
				Изделие закладное		
			2 1.832.1-9.2.0012000	М1	2	
			3 1.030.1-1.1-3 30-01	М2	2	
				Детали		
			4 ГОСТ 24454-80Е	Брус 100x60 С=1180	1	0.007М³
				Материалы		
			5	Узловый стальной крепеж		
			6	Гвозди 515 F50 L=100 мм	0,36	М³
			7	Узловый стальной крепеж		
				Гвозди 5 F50 L=90 мм	0,85	М³
				Цементно-песчаный раствор		
				М100 S=1800 кг/м³ F50	0,15	М³

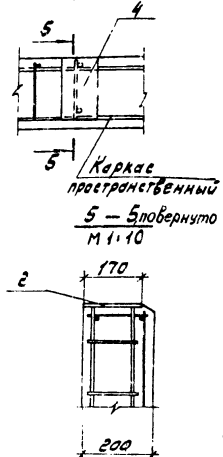
Ведомость расхода стали на элемент, кг

Марка элемента	Изделия арматурные						Изделия закладные						Общий расход			
	Арматура класса						Арматура класса			Прокат марки				Итого		
	ВР-1		А-1		А-II		А-III			ВСтЗкп2 (псб)						
	ГОСТ 6727-80*	ГОСТ 5781-82*	ГОСТ 5781-82*	Итого			ГОСТ 5781-82*			ГОСТ 19903-74*		ГОСТ 4509-89				
	φ 4	φ 5	Итого φ 10	Итого φ 10	Итого φ 10	Итого	φ 10	Итого	φ 26-φ 28	Итого	Л50х6	Итого				
ПСД 60.12.20-П-У-2	3,4	1,4	4,8	4,2	4,2	38,5	47,5	1,6	1,6	1,2	2,6	3,8	2,8	2,8	8,2	55,7

ТП 903-1-215.89 -КЖ.У.015		
Стеновая панель (ПСД 60.12.20-П-У-2)		
Гидротехническая	Плотность	1:50
Р	2100	1:50
Лист	Листов 1	
ГПИ Горьковский СНИТЭПРОЕКТ		



1
M 1:10

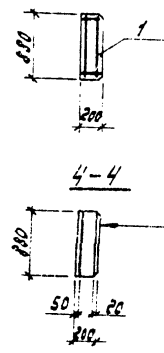


Каркас пространственный
5 - 5повернуто
M 1:10

Код	Зона	Поз.	Обозначение	Наименование	Кол.	Примечание
				<u>Документация</u>		
			1.832.1-9.1.000.000 ПЗ	Пояснительная записка		
			ТЛ 903-1-275.89 -кж.и.т.у	Технические условия		
			1.832.1-9.1.001.0000 св.п.2	Узел III		
				<u>Сборочные единицы</u>		
				Каркас пространственный		
			1 ТЛ 903-1-275.89 -кж.и.т.у-п	КП2	1	
				<u>Изделие закладное</u>		
			2 1.030.1-1.1-3-33-02	М15	5	
			3 1.832.1-9.2.001.2000	М1	2	
				<u>Материалы</u>		
			4	Угловый стальной профиль АЛЮМИНИЙ В.50 А=1800 А/м ²	0.26	м
			5	Полоса алюминиевый сплав ГОСТ 8617-83 А=300 А/м ²	0.68	м ³
			6	ЦЕМЕНТНО-ПЕСЧАНЫЙ РАСТВОР М100 В=1800 А/м ² F50	0.4	м ³

Ведомость расхода на элемент, кг

Марка элемента	Изделия арматурные						Изделия закладные			Общий расход				
	Арматура класса						Арматура класса	Прокат						
	Вр-1		А-I		А-III			А-II	ЧЗРК					
	φ4	φ5	Углов	φ12	Углов	φ12	Углов		φ10		Углов	φ8	Углов	
ПСД 60.9.20-П-1	2.4	1.7	4.1	2.4	2.4	16.4	42.4	48.9	6.3	6.3	8.1	8.1	14.0	63.3



ТЛ 903-1-275.89 -кж.и.016			
Стеновая панель		Кладка	Масса
(ПСД 60.9.20-П-1)		Р	1500
		1:50	
		Лист	Листов
		ГПИ Грозненский Сантехпроект	

Нач. отд. Ежелевский (инж.)
Н.Колотова
Л.Славина
Нач. отд. Котовский
И.И.К. Ленинград

Л. 1102. И. 1

Кол. на исполн.	ТЛ 903-1-275.89 - КЖ.У.017												Примечание
	01	02	03	04	05	06	07	08	09	10	11	12	
	Документация												
83	ТЛ 903-1-275.89-КЖ.У.ТУ		Технические условия										
	1.832.1-9.1.001.0000 СБМ12		Узел II										
	Сборочные единицы												
	Стеновая панель												
1	1.832.1-9.1	002.0000-04	ПСД 60.12.20-П-У										1
		002.0000-05	ПСД 60.12.20-П-УП										1
		002.0000-13	ПСД 60.12.25-П-УП										1
		002.0000-21	ПСД 60.12.30-П-УП										1
		002.0000-29	ПСД 60.12.40-П-УП										1
		002.0000-14	ПСД 60.18.25-П-У										1
		002.0000-22	ПСД 60.18.30-П-У										1
		002.0000-30	ПСД 60.18.40-П-У										1
		002.0000-15	ПСД 60.18.25-П-УП										1
		002.0000-23	ПСД 60.18.30-П-УП										1
		002.0000-31	ПСД 60.18.40-П-УП										1
		002.0000	ПСД 60.6.20-П-УП										1
	Узел для закладных												
2	1.832.1-9.2.0012000	М1										2 2 2	4 4

		ТЛ 903-1-275.89 - КЖ.У.017	
Мач. зап.	С.Х. Левочкин	Мач. зап.	С.Х. Левочкин
И.Х.И.М.Т.	Морозов	И.Х.И.М.Т.	Морозов
Л.С.И.М.Т.	Морозов	Л.С.И.М.Т.	Морозов
Мач. Г.З.	С.Х. Левочкин	Мач. Г.З.	С.Х. Левочкин
И.Х.И.М.Т.	Морозов	И.Х.И.М.Т.	Морозов

Стеновая панель		Стен. табл.	Масштаб	Москва
(см. таблицу исполнений)		р	СМ.	-
		Лист 1	Листов 3	
ГПУ Горьковский Сантехпроект				

Рис. 1

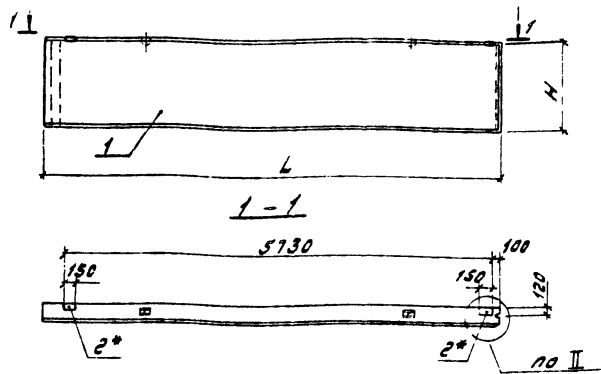
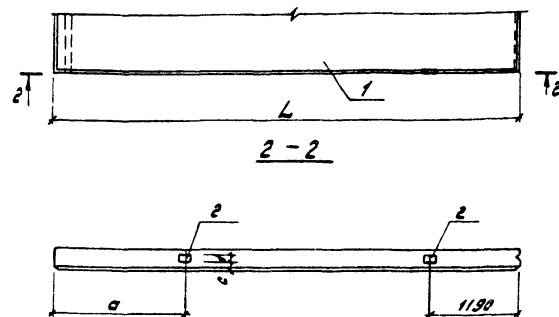


Рис. 2
остальное - см. Рис. 1



* В стеновых панелях изменена привязка закладного изделия М1

Обозначение	Марка	Рис.	H мм	L мм	σ мм	с мм	δ мм	Масса кг
ТЛ 903-1-275.89 - КЖ.У.017	ПСД 60.12.20-П-У-1	1	1180	6190	-	-	-	2100
-01	ПСД 60.18.30-П-У-1	1	1180	6190	-	-	-	2100
-02	ПСД 60.12.25-П-У-1	1	1180	6240	-	-	-	2500
-03	ПСД 60.12.30-П-У-1	1	1180	6290	-	-	-	3100
-04	ПСД 60.12.40-П-У-1	1	1180	6390	-	-	-	4000
-05	ПСД 60.18.25-П-У-1	2	1780	6240	1750	120	120	3800
-06	ПСД 60.18.30-П-У-1	2	1780	6290	1800	120	150	4700
-07	ПСД 60.18.40-П-У-1	2	1780	6390	1900	120	150	6100
-08	ПСД 60.12.25-П-У-1	1	1780	6240	-	-	-	3800
-09	ПСД 60.18.30-П-У-1	1	1780	6290	-	-	-	4700
-10	ПСД 60.18.40-П-У-1	1	1780	6390	-	-	-	6100
-11	ПСД 60.6.20-П-У-1	3	-	-	-	80	120	1000
-12	ПСД 60.12.20-П-У-2	4	-	-	-	80	120	2100

Ведомость расхода стали на дополнительные закладные изделия на элемент, кг

Марка элемента	Изделия закладные				Общий расход
	Экструзионный класс	Прокат мала		Лист	
		А-III	Ветлан 2 (ПСБ)		
	ГОСТ 5781-82* ГОСТ 19903-74				
	φ10	Утол.	δ-8	Утол	
ПСД 60.18.25-П-У-1	0,8	0,8	2,6	2,6	3,4
ПСД 60.18.30-П-У-1	0,8	0,8	2,6	2,6	3,4
ПСД 60.18.40-П-У-1	0,8	0,8	2,6	2,6	3,4
ПСД 60.6.20-П-У-1	1,6	1,6	5,2	5,2	6,8
ПСД 60.12.30-П-У-2	1,6	1,6	5,2	5,2	6,8
ТЛ 903-1-275.89 - КЖ.У.017					Лист 2

11602088

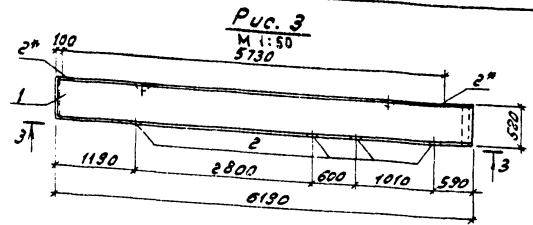
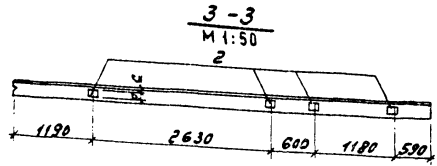


Рис. 3
М 1:50
5730



3-3
М 1:50
2

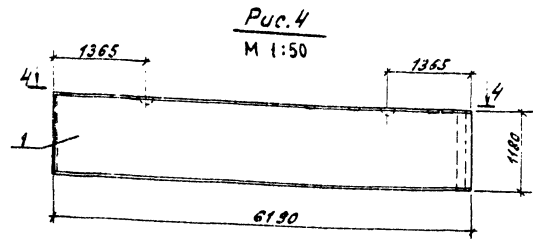
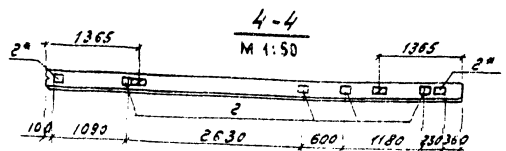


Рис. 4
М 1:50

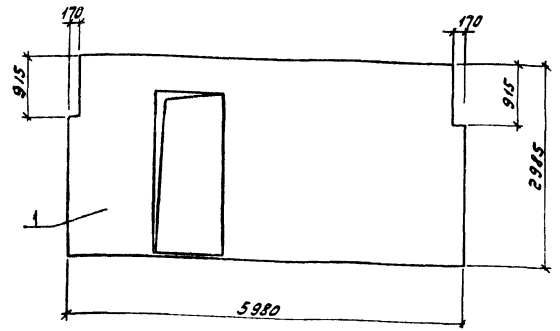


4-4
М 1:50

* В стеновых панелях изменена привязка заключенного изделия М

ТН 903-1-275.89 -КЖ.У.017

Лист 3



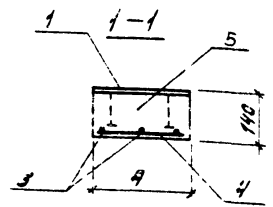
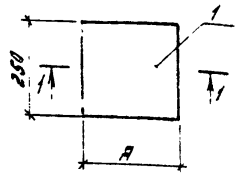
Форм. зона	Поз.	Обозначение	Наименование	Кол.	Примечание
	1	1.030.9-2.1-03.0-28	Сборочные единицы ПГ 60.30-1-Т-Д1	1	

Арматурные сетки в панели вырезать по месту.

Шифр изделия: ТН 903-1-275.89

ТН 903-1-275.89 -КЖ.У.018		Ктобы. Число. Машинный	
Панель перегородки (ПГ 60.30-1-Т-Д1-1)		Р 2960	1:50
Исполнитель: Ежиковский (Мен.) Н. Комар. Мозжов (Мен.) Л. Сави. Ворков (Мен.) М. Чир. Котелько (Мен.) Ш. Ж. К. Смирнов (Мен.) Ш. Ж. К. М. Савинов (Мен.)		Лист 3 из 3	
		ГПИ Горьковский Самтедпроект	

М.Л.С.В.К. 1



Код	Зона	Поз.	Обозначение	Наименование	Кол. на испол.		Примечание
					ТАВРИ-	КЖИИ	
				<u>Документация</u>	-	01	
93			ТЛ 903-1-275.89-КЖ.И.ТУ	Технические условия	X	X	
				<u>Сборочные единицы</u>			
				<u>Изделия закладные</u>			
94	1		1.400-15 В.1 130-35	МН 122-6	1		
94	2		120-35	МН 110-6		1	
				<u>Детали</u>			
			ТЛ 903-1-275.89-КЖ.И.019	6-А-1 ГОСТ 5781-82*			
54	3		-001	ϕ=220	3	2	0,05 кг
54	4		-002	ϕ=110		3	0,024 кг
			-001	ϕ=220	3		0,05 кг
				<u>Материал</u>			
	5			Бетон класса В15	0,01	0,008	м ³

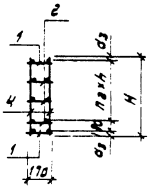
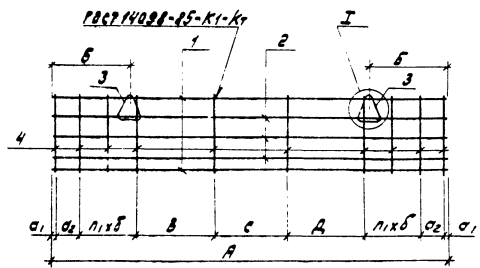
Ведомость расхода стали на элемент, кг

Марка элемента	Изделия арматурные			Изделия закладные					Общий расход
	Арматура класса А-I			Арматура класса А-III		Прекот. марки Вст 3 кл 2			
	ГОСТ 5781-82*			ГОСТ 5781-82*		ГОСТ 19904-74			
	ϕ6	Углов		ϕ16	ϕ12	Углов ϕ=8 ϕ=10		Углов	
ОП м1	0,3	0,3	0,3	0,3	0,3	4,3		4,3	4,9
ОП м2	0,17	0,17	0,17	0,6	0,6	1,6	0,8	2,4	3,17

Обозначение	Марка	A	Масса кг
ТЛ 903-1-275.89-КЖ.И.019	ОП м1	250	25,0
	ОП м2	130	12,5

ТЛ 903-1-275.89 -КЖ.И. 019			Сталь	Масса	Масштаб
Опорные подушки (ОП м1; ОП м2)					
			Лист		Листов 1
			ГПИ Горьковский Сантехпроект		

Л.П.С.О.М.В.

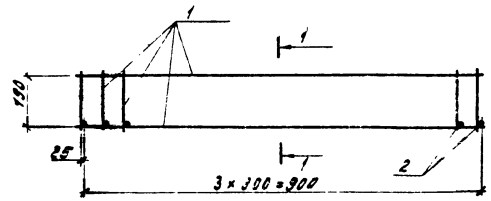


Код	Зона	Лист	Обозначение	Наименование	Листы по условию ТУ 903-1		Примечание
					-	01	
				<u>Документация</u>			
А9			ТЛ 903-1-275.89 -КЖ.И.ТУ 1.832.1-9.2.0011000 СБ ЛИСТ 2	Техническое условие Узел I	×	×	
				<u>Сборочные единицы</u>			
А3				Каркас плоский			
А3	1		ТЛ 903-1-275.89 -КЖ.И.022 -КЖ.И.023	КР1 КР3	2		
	2		-КЖ.И.022-01 -КЖ.И.023-02	КР2 КР4	3		
				<u>Детали</u>			
				Петля для подъема			
	3		1.832.1-9.2.0011001-08 -04	ПМ16-2 ПМ12-3	2		
				<u>Детали</u>			
Б4	4		ТЛ 903-1-275.89-КЖ.И.020-001 -002	СЗр-1 ГОСТ 6727-80, L=1160 P=860	20 28		0,07 кг 0,06 кг

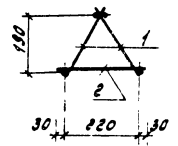
Обозначение	Марка	А мм	Н мм	а1 мм	а2 мм	а3 мм	б мм	в мм	с мм	д мм	h мм	л1 мм	л2 мм	б мм	Масса кг
ТЛ 903-1-275.89-КЖ.И.020	КР1	6150	1160	25	370	40	450	1200	1160	1200	300	2	3	1200	43,6
	КР2	5950	860	25	250	40	300	3000	0	0	300	4	2	1100	40,9

ТЛ 903-1-275.89 -КЖ.И.020		
Нач. отд. ответственн. за И. Кондратьев И. Кондратьев С. Савельев И. В. Г. Котомов И. М. Г. Котомов И. М. Г. Котомов	Каркас пространственный (КР1; КР2)	
	Станд. масса / Масса нетто	
	ρ	сч. табл. исполн.
		Лист / листов 1 / 1
ГПИ Горьковский Синтез.проект		

Л1060.01.К



1-1



Формат	Зона	Лист	Обозначение	Наименование	Кол.	Примечание
				<u>Документация</u>		
13			ТН 903-1-275.89-КЖ.И.74	Технические условия сборочные единицы		
13	4		ТН 903-1-275.89-КЖ.И.201-03	Каркас плоский КЖС	2	1.9
				<u>Детали</u>		
				10-А-1 ГОСТ 5781-82*		
54	2		ТН 903-1-275.89-КЖ.И.021-001	Р=280	4	0.17кг

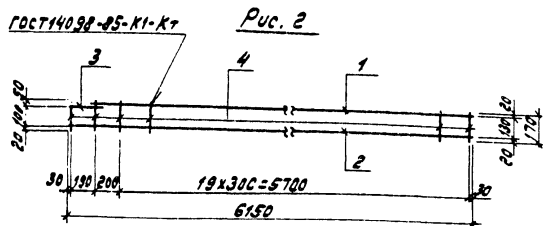
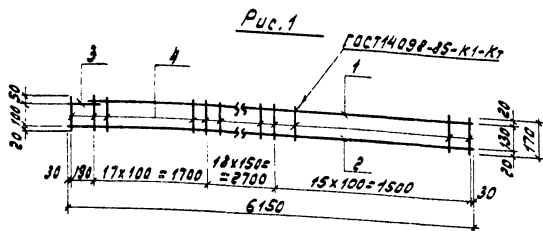
ТН 903-1-275.89-КЖ.И.021

Каркас пространственный (КПЗ)		Материал	Масса	Масштаб
		Р	4.4кг	-
Лист	Листов	ГПИ Горьковский Сантехпроект		

Нач. отдела В.С.Савин
 Исполн. В.С.Савин
 Исполн. В.С.Савин
 Исполн. В.С.Савин
 Исполн. В.С.Савин

				Материал	Масса	Масштаб
Лист	Листов	ГПИ Горьковский Сантехпроект				

ПЛОСКИЙ



Код документа	Зона	Лист	Обозначение	Наименование	Код по Число		Примечание
					ТН 903-1-275-89	ДСТУ	
				Документация			
13			ТН 903-1-275.89-КЖ.У.ТУ	Технические условия	×	×	
				Автомат			
				10-А-III ГОСТ 5781-82*			
54	1		ТН 903-1-275.89-КЖ.У.022-001	ℓ=6000	1	1	3,7 кг
54	2		-002	ℓ=6150	1	1	3,8 кг
54	3		-003	ℓ=250	1	1	0,2 кг
				Проволока 48р-1 ГОСТ 6787-80			
54	4		-004	ℓ=170	52	22	0,02 кг

Обозначение	Марка	Рис.	Масса кг
ТН 903-1-275.89-КЖ.У.022	КР1	1	8,8
-01	КР2	2	8,2

ТН 903-1-275-89 -КЖ.У.022		Корпус плоский (КР1, КР2)	
Исполн:	Е.И.Зеленков	Лист	Листов
Провер:	М.В.Чуриков	р	подпись
Утверд:	М.В.Чуриков	лист	листов
Исполн:	М.В.Чуриков	ГЛУ Горьковский СоюзПРОЕКТ	
Провер:	М.В.Чуриков		

1:1000000

Рис. 1

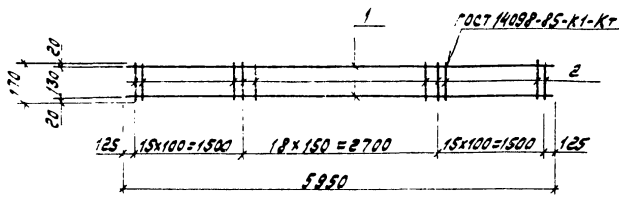
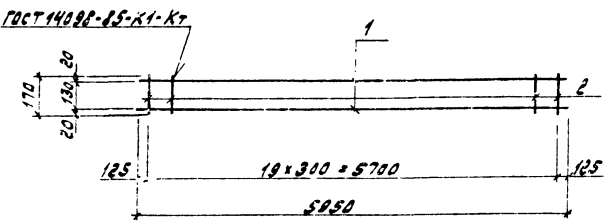


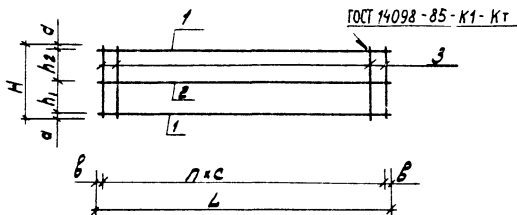
Рис. 2



Код документа	Вид документа	Лист	Обозначение	Наименование	Классификация документа		Примечание
					Классификация документа	Классификация документа	
				Документация			
А3			ТН 903-1-275.89 - КЖ.У.ТУ	Технические условия	×	×	
				Детали			
				12-А-III ГОСТ 5781-82*			
Б4	1		ТН 903-1-275.89 - КЖ.У.023-001	ϕ=5950	2	2	5,3 кг
				Проволока 4Вр-1 ГОСТ 6727-83*			
Б4	2		-002	ϕ=170	49	20	0,017 кг

Обозначение	Марка	Рис.	Масса кг
ТН 903-1-275.89 - КЖ.У.023	КР3	1	11,4
-01	КР4	2	10,9

ТН 903-1-275.89 - КЖ.У.023		Классификация документа	
Каркас плоский (КР3, КР4)		Р	сн. таб. чертеж
		Лист	Листов 1
		ГПИ Горьковский Союзпроект	

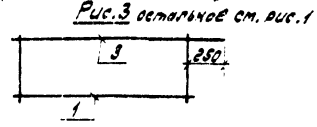
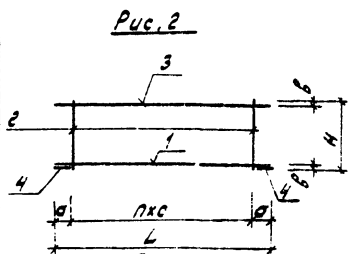
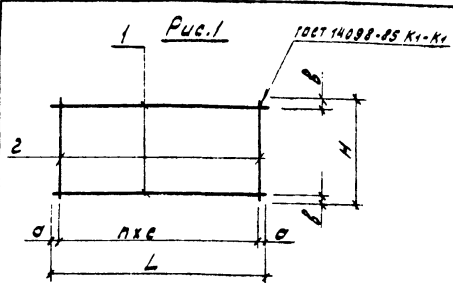


ГОСТ 14098-85-К1-Кт

Код	Знач.	Поз.	Обозначение	Наименование	Код. № исполнения				Примечание
					-	01	02	03	
				Документация					
К3			ТЛ 903-1-215.89-КЖ.У.ТУ	Техническое условие	×	×	×	×	
				Аетопы					
		1		16-А-Ш ГОСТ 5781-82*					
Б4			ТЛ 903-1-215.89-КЖ.У.024-001	$\rho=3950$	2				6,3 кг
Б4			-002	$\rho=1350$		2			2,1 кг
Б4			-003	$\rho=3000$			2		4,75 кг
Б4			-004	10-А-Г ГОСТ 5781-82* $\rho=1000$				2	0,617 кг
Б4		2		10-А-Ш ГОСТ 5781-82*					
Б4			-005	$\rho=3950$	1				2,5 кг
Б4			-006	$\rho=1350$		1			0,8 кг
Б4			-007	$\rho=3000$			1		1,85 кг
		3		8-А-Г ГОСТ 5781-82*					
Б4			-008	$\rho=285$		27			0,11 кг
Б4			-009	$\rho=305$			9	20	0,12 кг
Б4			-010	10-А-Г ГОСТ 5781-82* $\rho=280$					4
									0,17 кг

Обозначение	Марка	L	H	h ₁	h ₂	a	b	n	c	Масса кг
ТЛ 903-1-215.89-КЖ.У.024	КР7	3950	285	175	80	15	25	26	150	18,1
	-01	КР9	1350	305	195	10	15	8	150	6,1
	-02	КР11	3000	305	195	10	15	19	150	13,5
	-03	КР5	1000	280	220	0	31	50	310	1,9

ТЛ 903-1-215.89 -КЖ.У.024		
Корпус плоский	Страна	Масса
(КР7, КР9, КР5, КР11)	Р	См. табл. 1
	Мет	Листов
		г.п. Горьковский
		Солтехпроект



Код	Марка	Рис.	L	H	B	D	C	Масса, кг	Обозначение	Наименование	Кол. на испол. ТР 903-1-275.89 - КЖ. У. 025								Примечание
											01	02	03	04	05	06	07	08	
										Документация									
									ТЛ 903-1-275.89 - КЖ. У. ТУ	Технические условия									
										Детали									
64		1	ТЛ 903-1-275.89 - КЖ. У. 025-001	10-А-III ГОСТ 5781-82*	R=3850	2												2,5 кг	
64			-002	R=1350	2													0,8 кг	
64			-003	R=3000	2													1,85 кг	
64			-004	R=1050	1													0,65 кг	
64			-005	16-А-III ГОСТ 5781-82*	R=2400	2												3,8 кг	
64			-006	R=3350	2													5,4 кг	
64			-007	R=1950	2													3,1 кг	
64			-008	R=5430	1													8,6 кг	
64			-009	Р-А-III ГОСТ 5781-82*	R=1140	2												0,45 кг	
64		2	ТЛ 903-1-275.89 - КЖ. У. 025-010	Р-А-Г ГОСТ 5781-82*	R=205	27												0,09 кг	
64			-011	R=225	9	20												0,09 кг	
64			-012	R=250			15											0,1 кг	
64			-013	R=200				21										0,1 кг	
64			-014	R=235					13									0,09 кг	
64			-015	R=90					6									0,03 кг	
64			-016	R=180														0,07 кг	
64			-017	R=270														0,1 кг	
64		3	ТЛ 903-1-275.89 - КЖ. У. 025-018	10-А-III ГОСТ 5781-82*	R=3500													3,4 кг	
64			-019	R=1025														0,76 кг	
64		4	ТЛ 903-1-275.89 - КЖ. У. 025-020	16-А-III ГОСТ 5781-82*	R=85													0,15 кг	

Обозначение	Марка	Рис.	L	H	B	D	C	Масса, кг	
ТЛ 903-1-275.89 - КЖ. У. 025	КР 8	1	3850	205	15	25	26	150	7,4
-01	КР 10	1	1350	225	15	75	8	150	2,1
-02	КР 12	1	3000	225	15	75	19	150	9,5
-03	КР 15	1	2400	250	15	150	14	150	9,1
-04	КР 17	1	3350	200	15	75	20	150	12,9
-05	КР 20	1	1800	235	15	75	12	150	7,4
-06	КР 21	1	1140	90	10	70	5	200	1,08
-07	КР 6	2	5500	190	10	150	26	200	14,04
-08	КР 22	3	1050	270	20	25	5	200	2,01

ТЛ 903-1-275.89 - КЖ. У. 025

Каркас плоский

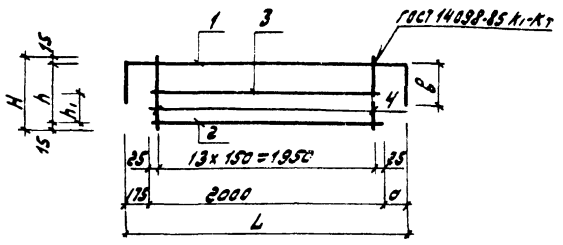
(см. таблицу исполнения)

Материал	Класс	Исполнение
Р	См. табл.	-
Исполн.	Исполн.	-
Исч.	Исч.	-

ГПУ Горьковский
Самтехпроект

23947-10 41

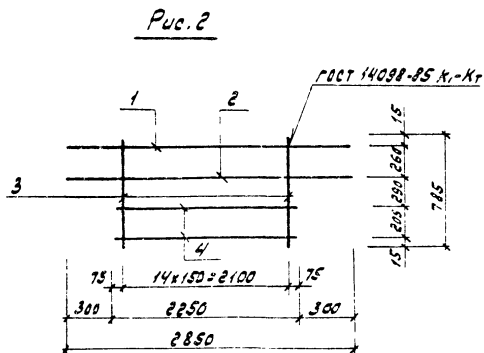
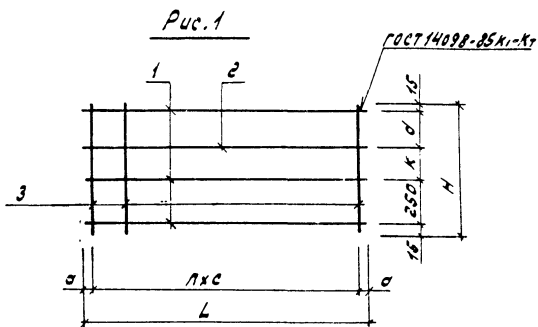
Львов А. В.



Код	Зона	1702	Обозначение	Наименование	Код		Условие	Примечание
					А	В		
				<u>Документация</u>				
А3			ТЛ 903-1-275.89-КЖ.У.ТУ	Техническое условие	×	×		
				<u>Детали</u>				
Б4	1		ТЛ 903-1-275.89-КЖ.У.026-001	А-Ш-16 ГОСТ 5781-82* L=2850	1			4,7 кг
Б4			-002	А-Ш-10 ГОСТ 5781-82* L=2850		1		1,3 кг
Б4	2		ТЛ 903-1-275.89-КЖ.У.026-003	А-Ш-16 ГОСТ 5781-82* L=2000	1			3,2 кг
Б4			-004	А-Ш-10 ГОСТ 5781-82* L=2000		1		1,2 кг
Б4	3			А-Ш-10 ГОСТ 5781-82* L=2000	1			1,2 кг
				А-Ш ГОСТ 5781-82*				
Б4	4			-005	L=325	14		0,13 кг
Б4				-006	L=245	14		0,1 кг

Обозначение	Марки	L	H	h ₁	σ	ρ	Масса кг
ТЛ 903-1-275.89-КЖ.У.026	КР 13	2350	325	215	175	300	10,9
-01	КР 14	2450	245	0	275	200	4,4

ТЛ 903-1-275.89 -КЖ.У.026		Корпус плоский (КР13, КР14)		Страна	Материал	Плотность
Украина	Хмельницкая обл.	Крп	Крп	р	ст. металл	-
Украина	Хмельницкая обл.	Крп	Крп	л	ст. металл	-
Украина	Хмельницкая обл.	Крп	Крп	л	ст. металл	-
Украина	Хмельницкая обл.	Крп	Крп	л	ст. металл	-
Украина	Хмельницкая обл.	Крп	Крп	л	ст. металл	-



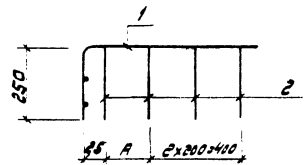
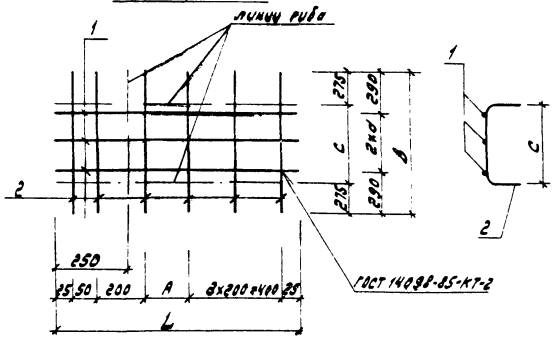
Формат листа	№2	Обозначение	Наименование	Кол. до извл. из 903-1-275.89 к.ж.у.027				Примечание
				-	01	02	03	
			Документация					
А3		ТЛ 903-1-275.89 -к.ж.у.027	Технические условия	×	×	×	×	
			Астали					
			16-А-Ш ГОСТ 5781-82*					
Б4	1	ТЛ 903-1-275.89 -к.ж.у.027-001	l=4450	3	2			7,1 кг
Б4		-002	l=2250		1			4,5 кг
			10-А-Ш ГОСТ 5781-82*					
Б4	2	-003	l=4450	1	1			2,8 кг
Б4		-004	l=2250		1			1,8 кг
			8-А-З ГОСТ 5781-82*					
Б4	3	-007	l=785	28	15			0,3 кг
Б4		-008	l=485		28			0,19 кг
			16-А-Ш ГОСТ 5781-82*					
Б4	4	-010	l=2250		2			3,6 кг

Обозначение	Марка	L	H	n	c	d	k	a	Рис.	Масса кг
ТЛ 903-1-275.89-к.ж.у.027	КР16	4450	785	27	150	300	205	200	1	32,5
-01	КР18	4450	485	27	150	205	0	200	1	22,4
-02	КР19								2	18,0

ТЛ 903-1-275.89 -к.ж.у.027		Средн. масса	Масса
Корпус плоский (КР16; КР18; КР19)		шт.	шт.
		шт.	-
Исполн. Смирнов В.А. (См.) Мухомов В.И. (Мух.) Лавров М.В. (Лав.) Нав.г. Камаров В.С. Ум.г. Прокопов В.И. Сух.г. Прокопов В.И.		Лист	Листов
		ГПУ Горьковский Сонмвзлпроект	

ПЛАНОВЫЙ

Развертка

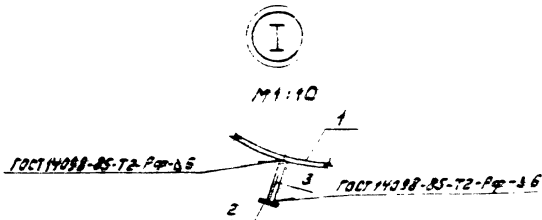
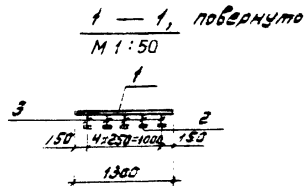
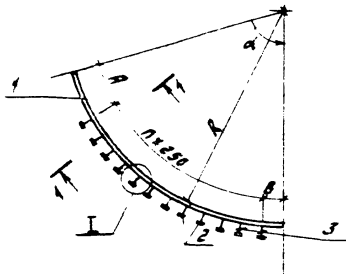


Марка	Вид	№	Обозначение	Наименование	Кол. на изделие - КМ.У.028		Примечание
					01	02	
Документация							
А3			ТЛ 903-1-275.89 - КМ.У.ТУ	Технические условия	×	×	
Детали							
Б4	1		ТЛ 903-1-275.89 - КМ.У.028	10-А-III ГОСТ 5781-82 С ₁ 950	3		0,59 кг
				16-А-III ГОСТ 5781-82*			
Б4			-001	С ₁ 1050	3		1,66 кг
Б4			-002	С ₁ 1250		3	1,2 кг
Б4	2		-003	С ₁ 780	6	6	1,3 кг
Б4			-004	10-А-III ГОСТ 5781-82 С ₁ 940	6		0,59 кг

Обозначение	Марка	L	A	B	C	d	Масса кг
ТЛ 903-1-275.89 - КМ.У.028	С1	950	250	340	390	180	5,3
	-01	1050	350	780	230	100	12,8
	-02	1250	550	780	230	100	13,5

		ТЛ 903-1-275.89 - КМ.У.028	Станд. Масса		Масса
Исполн.	Е.И.Савицкий	Сетка арматурная (С1 + С3)	Р	С1	-
М.И.Иванов	М.И.Иванов		М	С3	-
Л.И.Иванов	Л.И.Иванов		Лист	Листов	7
К.И.Иванов	К.И.Иванов		ГПУ Горьковский Сантехпром		
И.И.Иванов	И.И.Иванов				
В.И.Иванов	В.И.Иванов				

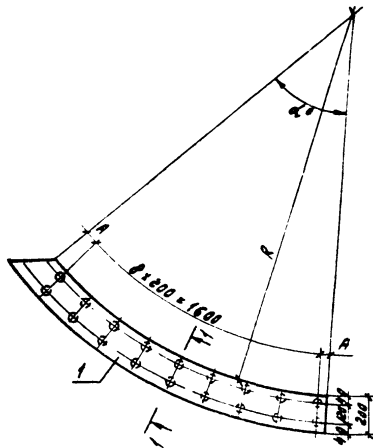
Лист № 2



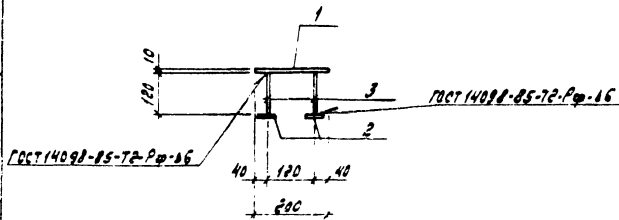
Код документа	Лист	Обозначение	Наименование	Код. на испол. (Т. 903-1-275.89-029)			Примечание
				- 01			
			Документация				
БЗ		ТТ 903-1-275.89 - КЖ.И.ТУ	Технические условия	×	×		
			Детали				
БВ	1	ТТ 903-1-275.89 - КЖ.И.020 - 001	Лист 6-ЛН-0-1001200-3301 ГОСТ 1903-79 Лист 3-ЛБ-1 ГОСТ 14637-79	1			367,4 кг
БВ		-002	Лист 6-ЛН-0-1001200-3301 ГОСТ 1903-79 Лист 3-ЛБ-1 ГОСТ 14637-79	1			320,8 кг
БВ	2	-003	Лист 6-ЛН-0-1001200-3301 ГОСТ 1903-79 Лист 3-ЛБ-1 ГОСТ 14637-79	60	65		0,2 кг
БВ	3	-004	12-А-III ГОСТ 5781-83 * L=120	60	65		0,11

Обозначение	Марка	R мм	α°	A мм	B мм	n кол.	Масса кг
ТТ 903-1-275.89 - КЖ.И.020	МН1	2115	74°	650	220	11	386,0
	МН2	2115	90°	160	160	12	358,5

ТТ 903-1-275.89 - КЖ.И.029		
Удельная складная		
(МН1, МН2)		
Число	Масса	Численность
8	См. табл. 1	150
Лист 1		
ИПВ Павловский Сантехпроект		



1-1, повернуто
М 1:10

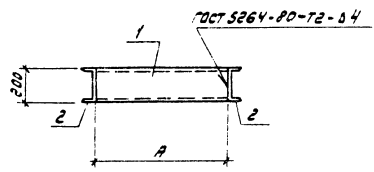
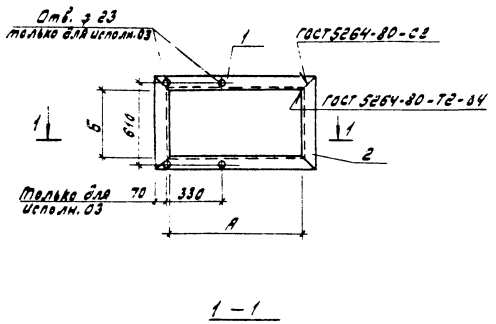


Контр-Знак	Лист	Обозначение	Наименование	Кол. на чертеже, в сборе		Примечание
				-	-01	
			Документация			
А3		ТЛ 903-1-275.89 -КЖ.У.ТУ	Технические условия Детали	×	×	
Б4	1	ТЛ 903-1-275.89 -КЖ.У.030 -001	Лист 8-ИМ-В-10-2001-0001 ГОСТ 14098-85-72-Рр-16 Ст. 3 п. 6-7 ГОСТ 14098-85-72-Рр-16	1		29,8 кг
Б4		-002	Лист 8-ИМ-В-10-2001-0001 ГОСТ 14098-85-72-Рр-16 Ст. 3 п. 6-7 ГОСТ 14098-85-72-Рр-16	1		31,9 кг
Б4	2	-003	Лист 8-ИМ-В-10-2001-0001 ГОСТ 14098-85-72-Рр-16 Ст. 3 п. 6-7 ГОСТ 14098-85-72-Рр-16	18	18	0,2 кг
Б4	3	-004	12-А И ГОСТ 5781-82 $\alpha=120$	18	18	0,05

Обозначение	Марка	R мм	α°	R	Масса кг
ТЛ 903-1-275.89 -КЖ.У.030	МН 3	2165	46	70	34,3
	-01	МН 4	1465	70	36,4

ТЛ 903-1-275.89 -КЖ.У.030		Средняя масса	Масштаб
Изделие закладное (МН 3, МН 4)		Р	1:20
Исполнители: Нах.оп. Д.К. Левочкин И.Контр. М.С. Чучунов С.А.С. Г.А. Карков Нах.г.А. Кармазов И.М.И.А. Кармазов		С.М. М.С. М.С. М.С.	Лист 1
Иск. Ш. Кармазов		Листов 1	ГПИ Горьковский Самтехпроект

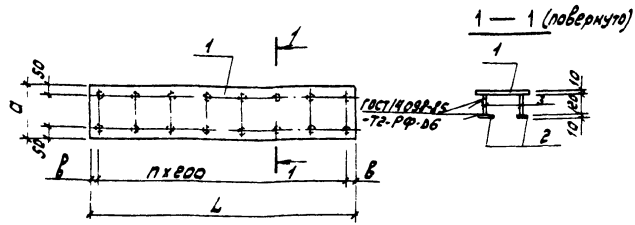
НАВ. ДУМ 4



Код	Зона	Пос.	Обозначение	Наименование	Кл. по исполн.				Примечание
					-	01	02	03	
<u>Документация</u>									
А3			ТН 903-1-275.89 -КЖ.У.ТУ	Технические условия					
<u>Асталу</u>									
Швеллер 200 по ГОСТ 8271-83									
Б4	1		ТН 903-1-275.89 -КЖ.У.031 -001	P=960	2			10,4 кг	
Б4			-002	P=1560		2		16,8 кг	
Б4			-003	P=660			2	7,1 кг	
Б4			-004	Швеллер 200 по ГОСТ 8271-83				2	17,0 кг
Б4	2		-005	P=660	2	2		7,1 кг	
Б4			-005	P=560			2	6,0 кг	
Б4			-005	Швеллер 200 по ГОСТ 8271-83				2	9,6 кг

Обозначение	Марка	Размеры		Масса кг
		A мм	B мм	
ТН 903-1-275.89 -КЖ.У.031	МН 5	800	500	35,0
-01	МН 6	1400	400	45,6
-02	МН 7	500	500	28,4
-03	МН 16	768	520	53,2

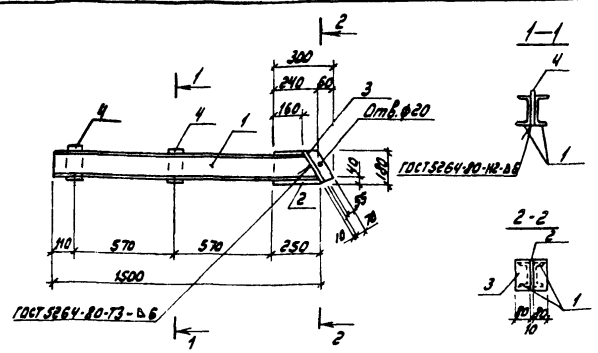
ТН 903-1-275.89 -КЖ.У.031			
Узелное закладное (МН 5 ± МН 7, МН 16)			Состав
Р	См. таб. условн.	Масса	Местопол.
Дуэт	Дуэт	Дуэт	Дуэт
ГПИ Горьковский Сантехпроект			



Обозначение	Марка	L	a	b	n	Масса кг
Т.п. 903-1-275.89-кж.у.032	МН8	1500	300	50	7	39,3
-01	МН9	1200	200	100	5	21,8

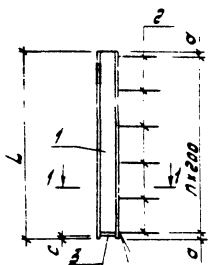
Формат	Зона	№з.	Обозначение	Наименование	кол. на детали кж.у.032	Примечание
				Документация	-	31
А3			ТЛ 903-1-275.89-кж.у.т.у	Технические условия Детали	×	×
Б4	1		ТЛ 903-1-275.89-кж.у.032-00	Лист 6-10 ГОСТ 1903-79	1	35,3кг
Б4			-002	Лист 6-10 ГОСТ 1903-79	1	18,8кг
Б4	2		-003	Лист 6-10 ГОСТ 1903-79	16	12 0,2кг
Б4	3		-004	Лист 6-10 ГОСТ 1903-79	16	12 0,05кг

ТЛ 903-1-275.89 -кж.у.032		Узелные закладные (МН8, МН9)		Стадия Масса Масса/шт	
Нач. отд. Бухгалтерия	См.	Р	52,3	1:20	
Нач. отд. Проектирования	См.	Лист	Листов 1		
Нач. отд. Конструирования	См.	ГПИ Горьковский Сантехпроект			



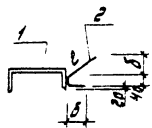
Формат	Зона	№з.	Обозначение	Наименование	Кол.	Примечание
А5			ТЛ 903-1-275.89-кж.у.т.у	Технические условия Документация		
Б4	1		ТЛ 903-1-275.89-кж.у.033-001	Лист 6-10 ГОСТ 1903-79	2	21,3кг
Б4	2		-002	Лист 6-10 ГОСТ 1903-79	1	4,3кг
Б4	3		-003	Лист 6-10 ГОСТ 1903-79	2	1,26кг
Б4	4		-004	Лист 6-10 ГОСТ 1903-79	2	1,43кг

ТЛ 903-1-275.89 -кж.у.033		Узелные закладные (МН10)		Стадия Масса Масса/шт	
Нач. отд. Бухгалтерия	См.	Р	52,3	1:50	
Нач. отд. Проектирования	См.	Лист	Листов 1		
Нач. отд. Конструирования	См.	ГПИ Горьковский Сантехпроект			



ГОСТ. ИСО. ВР. 25-МН. МН-04

1-1

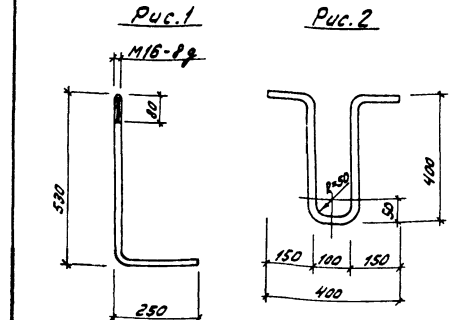
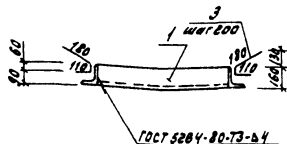
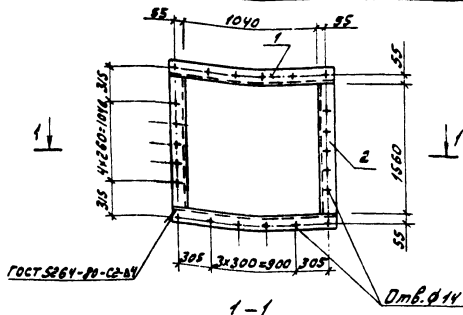


Формат Знак	Лист	Обозначение	Наименование	Кол. на изделие		Примечание
				ГОСТ-1	КЖУИИ	
			Документация	-	01	
МН		ТЛ 903-1-275.89-КЖ.У.ТУ	Технические условия	×	×	
			Детали			
МН	1	ТЛ 903-1-275.89-КЖ.У.034-01	Шпелер 3107-027-0240-72* Всп.3108-102.1345-73 11.11.11.034-12	1		31,8 кг
			Шпелер 3107-027-0240-72* 11.11.11.034-12	1		8,9 кг
			А-П-8 ГОСТ 5781-82*			
МН	2	ТЛ 903-1-275.89-КЖ.У.034-005	С-340	5		0,14 кг
МН		-01	С-450	6		0,18 кг
МН	3		Валлок 3-2-2440 ГОСТ 10376* Всп.3108-102.1345-73 С-8У	1		0,21 кг

Обозначение	Марка	L	р	a	б	п	c	Масса
		мм	мм	мм	мм	кол.	мм	кг
ТЛ 903-1-275.89-КЖ.У.034	МН 11	1000	200	100	100	4		32,5
	-01	1040	240	20	170	5	10	10,2

ТЛ 903-1-275.89 -КЖ.У.034		Станд. масса	Масштаб
Узелное складное		сч.	
(МН11, МН12)		р	табл.
		лист	исполн
И.В. Сидоркин	С.И. Мухоморов		
И.В. Сидоркин	С.И. Мухоморов		
И.В. Сидоркин	С.И. Мухоморов		
И.В. Сидоркин	С.И. Мухоморов		
И.В. Сидоркин	С.И. Мухоморов		
ГЛУ Горьковский СНТМЭПРОСТ			

МАЛОМОН



Фурн.	Зона	№	Обозначение	Наименование	Кол.	Примечание
				Документация		
43			ТП 903-1-275.89 - КЖ.И.ТУ	Техническое условие Б-160/000/0 - ГОСТ 5284-84 Угловая сетка для ГОСТ 5284-84		
54	1		ТП 903-1-275.89 - КЖ.И.035-01	Р=1240	2	24,55 кг
54	2		-002	Р=1760	2	34,85 кг
54	3		-103	8-А-III ГОСТ 5781-82	32	0,14 кг

ТП 903-1-275.89 - КЖ.И.035

Узелные закладные (МН 13)	Студия Метро Манитов	Р	123,3	-
	Лист	Листов		
	ГПИ Горьковский Сантехпроект			

Инж. А.А. Билибин (С.И.)
Инж. А.А. Морозов (С.И.)
Инж. А.А. Морозов (С.И.)
Инж. А.А. Морозов (С.И.)
Инж. А.А. Морозов (С.И.)
Инж. А.А. Морозов (С.И.)

Обозначение	Марка	Рис.	Диаметр стержня мм	Масса кг
ТП 903-1-275.89 - КЖ.И.036	МН 14	1	16	1,3
	МН 15	2	14	1,5

ТП 903-1-275.89 - КЖ.И.036

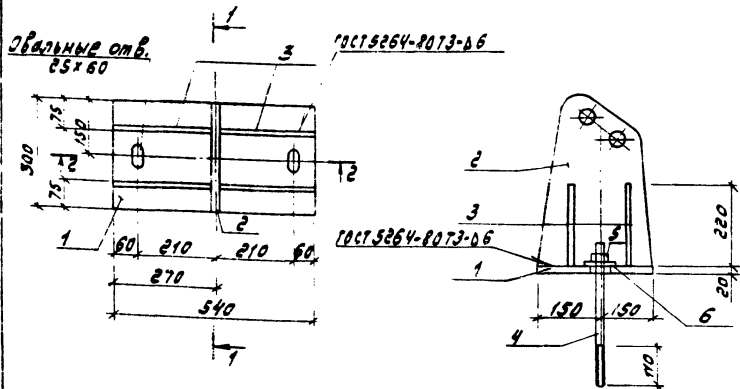
Инж. А.А. Морозов (С.И.)
Инж. А.А. Морозов (С.И.)
Инж. А.А. Морозов (С.И.)
Инж. А.А. Морозов (С.И.)
Инж. А.А. Морозов (С.И.)

Узелные закладные (МН 14; МН 15)	Студия Метро Манитов	Р	С.И.	1:10
	Лист	Листов		
	ГПИ Горьковский Сантехпроект			

Арматура класса А-I ГОСТ 5781-82*

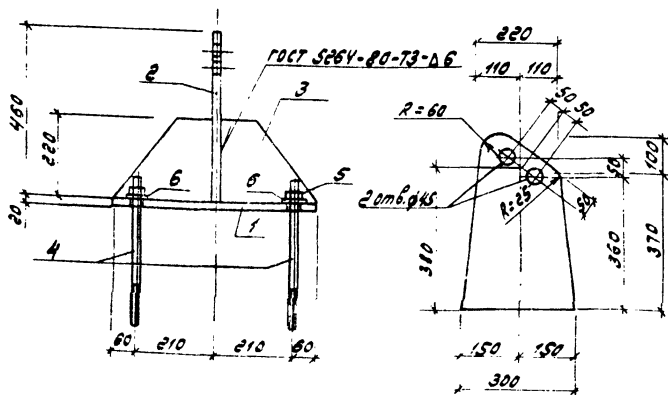
Крепёж поз. 4, 5, 6 условно не показан.

1 — 1, повернуто



2 — 2

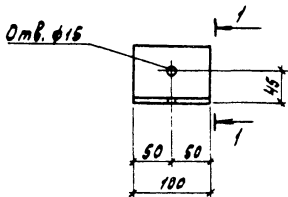
Поз. 2



Вариант	Зона	Поз.	Обозначение	Наименование	Кол.	Примечание
				<u>Документация</u>		
А3			ТП 903-1-275.89 - КЖ.И.ТУ	Технические условия		
				<u>Детали</u>		
Б4	1		ТП 903-1-275.89 - КЖ.И. ОЗТ - 001	Лист 1 из 1 Лист 1 из 1	1	25,5 кг
Б4	2		- 002	Лист 1 из 1 Лист 1 из 1	1	21,7 кг
Б4	3		- 003	Лист 1 из 1 Лист 1 из 1	4	4,7 кг
				<u>Стандартные изделия</u>		
		4		- 004 Шайба М22 ГОСТ 5915-70*		
		5		- 005 Шайба М22 ГОСТ 5915-70*		
		6		- 006 Шайба М 22 ГОСТ 24379.1-80		

ТП 903-1-275.89 - КЖ.И. ОЗТ		
Узел соединения (МС1)	Средства измерения	Количество
	Р 597	1:10
		Лист 1 из 1
		ГПН Гвоздовский Сам.тех.проект
23947-10 51		

Рис. 1
М 1:5



1-1

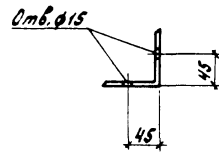
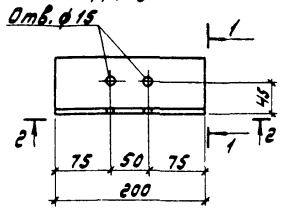


Рис. 2
М 1:5



2-2

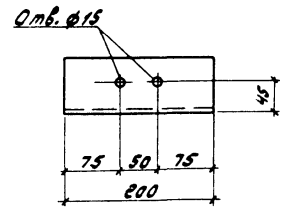


Рис. 3
М 1:10

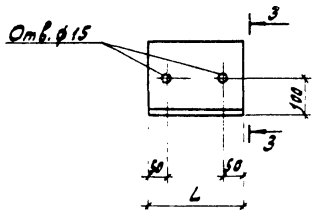
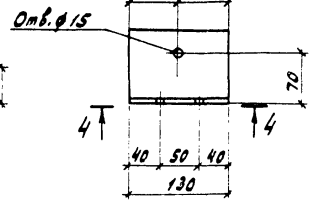
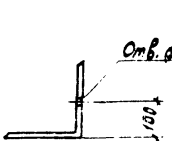


Рис. 4
М 1:5



3-3



4-4

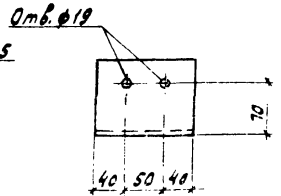
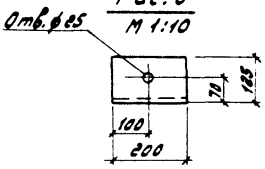


Рис. 5
М 1:10

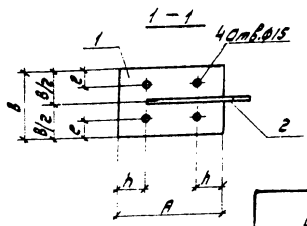
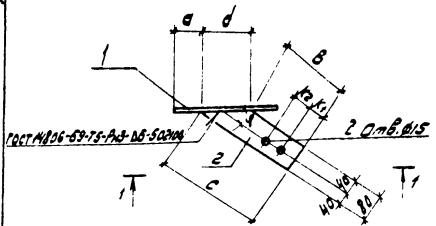


Обозначение	Марка	Рис.	L мм	Профиль	Масса кг
ТЛ 903-1-275.89-к.ж.у.038	МС 6	1	-	Угловой стальной профиль 45х45х5	0,7
-01	МС 5	2	-	Угловой стальной профиль 45х45х5	1,4
-02	МС 2	3	250	Угловой стальной профиль 45х45х5	9,3
-03	МС 3	3	200	Угловой стальной профиль 45х45х5	7,4
-04	МС 4	4	-	Угловой стальной профиль 45х45х5	2,0
-05	МС 7	5	-	Угловой стальной профиль 45х45х5	2,5

ТЛ 903-1-275.89 - к.ж.у. 038

Узел соединительный		Таблица массовых	
Р	С.м. табл.	Лист	Листов
ГПУ Горьковский САНТЕХПРОЕКТ			

ПРОСМ



Формат Листа	№Лист	Обозначение	Наименование	Кол. на исполн. ТП 903-1-275.89				Примечание
				-	01	02		
			Документация					
		ТП 903-1-275.89-КЖ.У.ТУ	Технические условия	×	×	×		
			Детали					
			Полоса $\delta=2$ В420 ГОСТ 103-76* ВСтЗ кн2 ГОСТ 535-79*					
	64	1 ТП 903-1-275.89-КЖ.У.039 -ИИ	С-300	1	1			2,83 кг
	64		Полоса $\delta=2$ В420 ГОСТ 103-76* ВСтЗ кн2 ГОСТ 535-79*			1		1,90 кг
	64		С-400					
	64	2	Полоса $\delta=2$ В420 ГОСТ 103-76* ВСтЗ кн2 ГОСТ 535-79*			1		1,18 кг
	64		С-294		1			1,13 кг
	64		С-388		1			1,46 кг

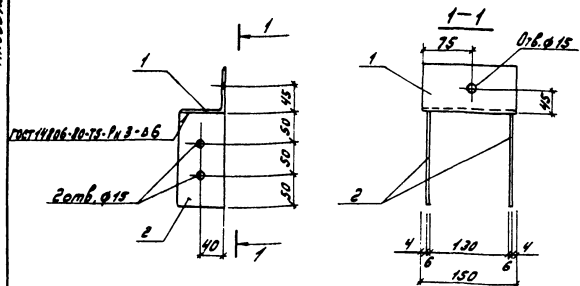
Обозначение	Марка	A	B	a	b	c	d	e	h	k1	k2	φ°	Масса кг
		мм	мм	мм	мм	мм	мм	мм	мм	мм	мм		
ТП 903-1-275.89 -КЖ.У.039	МС9	300	200	88	140	308	143	50	75	50	0	34°	4,01
-01	МС8	300	200	74	137	294	176	50	75	50	0	27°	3,36
-02	МС10	400	100	80	250	388	180	25	50	50	50	30°	3,36

ТП 903-1-275.89 -КЖ.У.039

Узелное соединительное
(МС8 ÷ МС10)

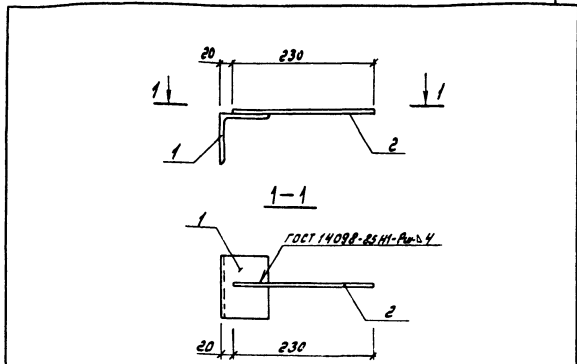
Исполнитель	М. Кондратьев	Проверено	С. М. Мухоморов
Нач. в/о	М. Кондратьев	Проверено	С. М. Мухоморов
Нач. пр.	М. Кондратьев	Проверено	С. М. Мухоморов
Инж. д.т.	М. Кондратьев	Проверено	С. М. Мухоморов

Стр. №	Масса	Число шт.
Р	см. табл. 1	—
Лист	Листов	
ГПУ Вольфовский Самтехпроект		



Формат	Зона	№	Обозначение	Наименование	Кол.	Примечание
				Документация		
			ТП 903-1-275.89 -КЖ.У.ТУ	Технические условия		
				Детали		
				Угалоук. 70-75-6-В ГОСТ 558-78		
				Угалоук. 70-75-7 ГОСТ 558-78		
		1	ТП 903-1-275.89 -КЖ.У.040-001	Угалоук. 70-75-6-В ГОСТ 558-78 6-2 605 ГОСТ 103-78	1	0,87 кг
		2	-002	Угалоук. 70-75-7 ГОСТ 558-78	2	0,59 кг

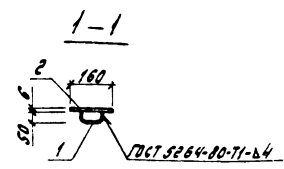
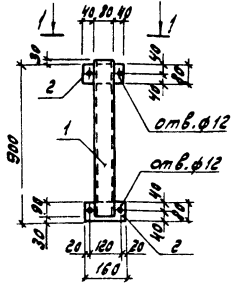
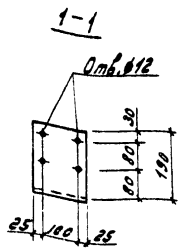
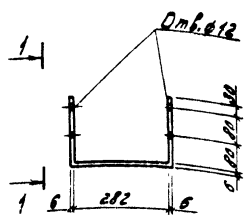
ТП 903-1-275.89 -КЖ.У.040		
Исполн.	Провер.	Масштаб
И.К.Короб	М.С.Морозов	Р 1:93 1:50
И.В.В.Морозов	И.В.В.Морозов	Лист 1 из 1
И.В.В.Морозов	И.В.В.Морозов	ГПУ Горьковский
И.В.В.Морозов	И.В.В.Морозов	Самтезпроект



Формат	Зона	№	Обозначение	Наименование	Кол.	Примечание
				Документация		
			ТП 903-1-275.89 -КЖ.У.ТУ	Технические условия		
				Детали		
				Угалоук. 70-75-6-В ГОСТ 558-78		
				Угалоук. 70-75-7 ГОСТ 558-78		
		1	ТП 903-1-275.89 -КЖ.У.040-001	Угалоук. 70-75-6-В ГОСТ 558-78 6-2 605 ГОСТ 103-78	1	0,74
		2	-002	Угалоук. 70-75-7 ГОСТ 558-78	2	0,14

ТП 903-1-275.89 -КЖ.У.040		
Исполн.	Провер.	Масштаб
И.К.Короб	М.С.Морозов	Р 0,88 1:5
И.В.В.Морозов	И.В.В.Морозов	Лист 1 из 1
И.В.В.Морозов	И.В.В.Морозов	ГПУ Горьковский
И.В.В.Морозов	И.В.В.Морозов	Самтезпроект

ПРОБРУМ В



Формат	Шкала	№из	Обозначение	Наименование	Кол.	Приме- чание
				Документация		
Р3			ТЛ 903-1-275.89 -кж.и.7У	Технические условия		
				Детали		
Б4	1		ТЛ 903-1-275.89 -кж.и.04-01	Швеллер 8х2 ГОСТ 8218-83 Р 900	1	4,7 кг
Б4	2			Листок 2 ГОСТ 535-79 Р 160	2	0,6 кг

ТЛ 903-1-275.89 -кж.и.042		
Изделие соединительное (МС 13)		
Материал	Масса	Масштаб
Р	4,7	1:10
Лист	Листов	
Полоса 8х2 ГОСТ 103-76		
8х2х12 ГОСТ 535-79 Р 160		
ГПБ Гавриковский Самтехпроект		

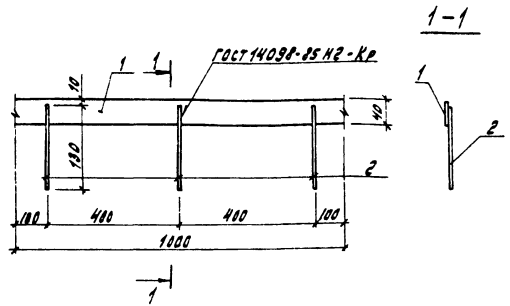
Нач. отд. Ежелевский (кж.)
Н.к.и.и.р. Морозов (кж.)
Т.с.и.и.р. Морозов (кж.)
Нач. р. Котарев (кж.)
Инж. В. Савицкий (кж.)
Тех. и.и.р. Савицкий (кж.)

Инж. Морозов, Лист. и.и.р. Савицкий

ТЛ 903-1-275.89 -кж.и.043		
Изделие соединительное (МС 14)		
Материал	Масса	Масштаб
Р	5,9	1:20
Лист	Листов	
ГПБ Гавриковский Самтехпроект		

Нач. отд. Ежелевский (кж.)
Н.к.и.и.р. Морозов (кж.)
Т.с.и.и.р. Морозов (кж.)
Нач. р. Котарев (кж.)
Инж. В. Савицкий (кж.)
Тех. и.и.р. Савицкий (кж.)

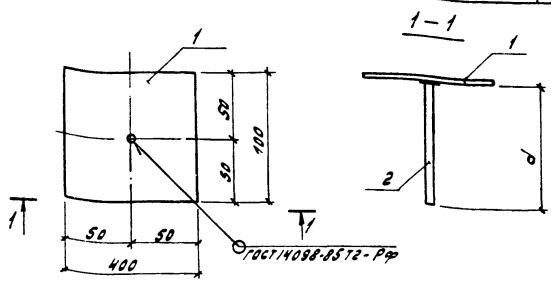
1100000



Формат	Зона	№03	Обозначение	Наименование	Кол.	Примечание
				<u>Документация</u>		
A3			ТЛ 903-1-275.89-КЖ.И.ТУ	Технические условия		
				<u>Детали</u>		
Б4	1		ТЛ 903-1-275.89-КЖ.И.ОЧУ-01	Листовая сталь ГОСТ 103-76	1	1,3 кг
Б4	2		-001 Проволока 4 в/л ГОСТ 722-80 В130		3	0,013 кг

Обозначение	Марка	d	Масса кг
ТЛ 903-1-275.89-КЖ.И.О.45	МС 16	300	0,7
-01	МС 17	500	0,81

ТЛ 903-1-275.89 - КЖ.И.О.44		Узел соединительный		Стандарт	Масса	Материал
Исполн. Е.И.Савицкий	См.	Р	1,34	-		
Исполн. М.В.Козлов	См.	Лист	Листов 1			
Исполн. П.А.Савицкий	См.	ГПУ Горьковский				
Исполн. И.И.Савицкий	См.	Самтехпроект				



Формат	Зона	№03	Обозначение	Наименование	Кол. на исполн.	Прим.
				<u>Документация</u>		
A4			ТЛ 903-1-275.89-КЖ.И.ТУ	Технические условия	1	1
				<u>Детали</u>		
Б4	1		ТЛ 903-1-275.89-КЖ.И.О.45-001	Лист В.П.С. 6-6-100 ГОСТ 103-76	1	1,5 кг
Б4	2		-002 10-А-2 ГОСТ 5781-82 В-300	Детали ГОСТ 14098-85	1	0,2 кг
			-003 10-А-2 ГОСТ 5781-82 В-500		1	0,2 кг

Обозначение	Марка	d	Масса кг
ТЛ 903-1-275.89-КЖ.И.О.45	МС 16	300	0,7
-01	МС 17	500	0,81

ТЛ 903-1-275.89 - КЖ.И.О.45		Узел соединительный		Стандарт	Масса	Материал
Исполн. Е.И.Савицкий	См.	Р	1,34	-		
Исполн. М.В.Козлов	См.	Лист	Листов 1			
Исполн. П.А.Савицкий	См.	ГПУ Горьковский				
Исполн. И.И.Савицкий	См.	Самтехпроект				

Рис. 1

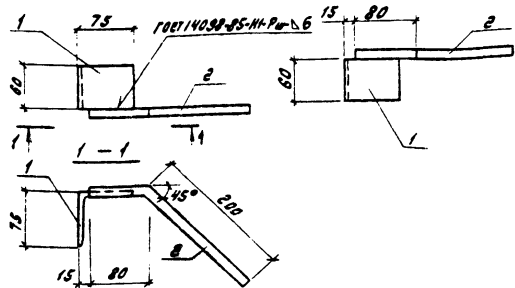
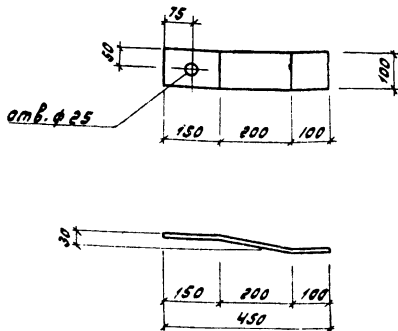


Рис. 2 - зеркальное отражение
остальное - см. рис. 1



длина развертки 475 мм.

Вариант Зона	Поз.	Обозначение	Наименование	Кол. по вариантам		Прочность
				01	02	
			Документация			
13		ТП 903-1-275.89-кж.и.ту	Технические условия			
			Детали			
14	1	ТП 903-1-275.89-кж.и.046	Уголок 63x63-100T535-75M C=60	1	1	0.4кг
14	2		Уголок 63x63-100T535-75M C=60	1	1	0.3кг

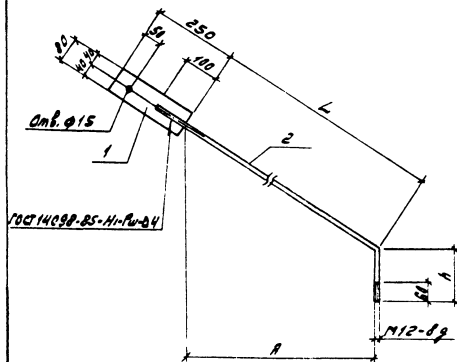
Обозначение	Марка	Рис.	Статус		
			Масса	Масштаб	Лист
ТП 903-1-275.89-кж.и.046	МС 18	1	Р	0.7	1:15
-01	МС 18а	2	Лист	Листов	
ТП 903-1-275.89 -кж.и. 046			Изделие соединительное		
			(МС 18, МС 18а)		
			ГПИ Горьковский Сантехпроект		

Натали Ежовский (См.)
Иванта Чарковская
Иванта Чарковская
Иванта Чарковская
Иванта Чарковская
Иванта Чарковская
Иванта Чарковская

Иванта Чарковская
Иванта Чарковская
Иванта Чарковская
Иванта Чарковская
Иванта Чарковская
Иванта Чарковская
Иванта Чарковская

Обозначение	Марка	Рис.	Статус		
			Масса	Масштаб	Лист
ТП 903-1-275.89-кж.и. 047	МС 19		Р	4.5	1:10
Изделие соединительное			МС 19		
			ГПИ Горьковский Сантехпроект		

Иванта Чарковская (См.)
Иванта Чарковская
Иванта Чарковская
Иванта Чарковская
Иванта Чарковская
Иванта Чарковская
Иванта Чарковская

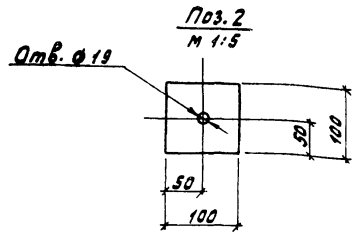
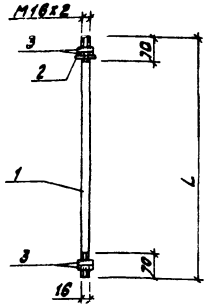


Код	Элемент	Поз	Обозначение	Наименование	Кол. на чертёж				Примечание
					01	02	03	04	
				<u>Вакуметация</u>					
А3			ТЛ 903-1-275.89-КЖ.У.ТУ	Технические условия	×	×	×	×	
				<u>Детали</u>					
				Лист 1 из 1 Лист 1 из 1					
Б4	1		ТЛ 903-1-275.89-КЖ.У.048-001	Р=250	1	1	1	1	0,94 кг
				12-А-1 ГОСТ 5701-82*					
Б4	2		-002	Р=2977	1				2,68 кг
Б4			-003	Р=2765		1			2,42 кг
Б4			-004	Р=2866			1		2,58 кг
Б4			-005	Р=2909				1	2,62 кг
Б4			-006	Р=2715				1	2,45 кг

Обозначение	Марка	L мм	h мм	A мм	Масса кг
ТЛ 903-1-275.89-КЖ.У.048	ТС-1	2617	260	2332	3,62
	-01	2405	260	2103	3,33
	-02	2606	160	2135	3,52
	-03	2649	160	2196	3,56
	-04	2455	160	1970	3,39

ТЛ 903-1-275.89 -КЖ.У.048		Узел		Масса	
		Р	Сл. табл.	Масса	
				целым	-
				лист	лист
нач. вкл. Ежневский (См. лист 1 из 1) Н.А.И.П. Корюнов (См. лист 1 из 1) А.В.С.И. Маряев (См. лист 1 из 1) Н.И.С.И. Котельников (См. лист 1 из 1) И.И.И.И. Мосенко (См. лист 1 из 1)		Узел соединительный (ТС-1 ÷ ТС-5)		ГПУ Горьковский Сантехпроект	

Листов 6

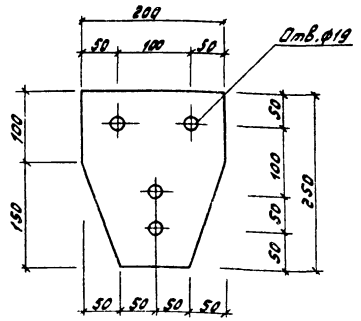


Обозначение	Марка	L мм	Масса кг
ТЛ 903-1-275.89 -КЖ.И.049	Т1	1700	3,6
	Т2	1850	3,8

Вариант	Вариант	Поз.	Обозначение	Наименование	Мат. по спецификации		Примечание
					№	И	
				<u>Документация</u>			
				<u>Технические условия</u>			
				<u>Детали</u>			
В			ТЛ 903-1-275.89 -КЖ.И.Т.У				
В1	1		ТЛ 903-1-275.89 -КЖ.И.049 -001	16-А-2 ГОСТ 5781-82* В=1700	1	2,7кг	
В2			-002	В=1850	1	2,8кг	
В3	2		-003	Пластика 82 200х200х10 ГОСТ 103-76* С=100	1	0,17кг	
				<u>Стандартные изделия</u>			
	3		ТЛ 903-1-275.89-КЖ.И.049-004	Гайка М16 ГОСТ 5945-70*	4	4	

ТЛ 903-1-275.89 -КЖ.И.049		
Узелное соединительное	Станд.	Масса
	р	СМ. табл. испол.
(Т1; Т2)		-
	Лист	Листов
	ГПУ Горьковский Сантехпроект	

Исполн. Е.И. Бурлаков (И.п.)
 Н.К. Коптев (И.п.)
 Н.В. Коптев (И.п.)
 Н.В. Коптев (И.п.)
 И.И. Коптев (И.п.)
 И.И. Коптев (И.п.)



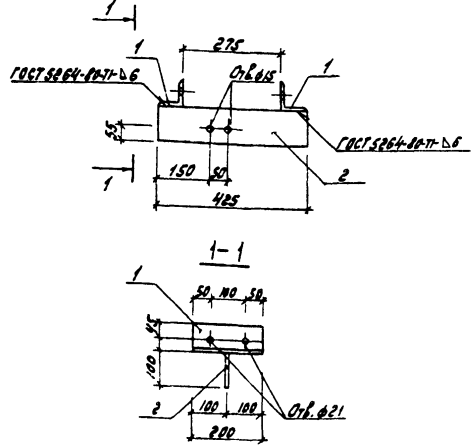
Листов 59

ТЛ 903-1-275.89 -КЖ.И.050		
Узелное соединительное	Станд.	Масса
	р	СМ. табл. испол.
МС 20		3,93
	Лист	Листов
	ГПУ Горьковский Сантехпроект	

Исполн. Е.И. Бурлаков (И.п.)
 Н.К. Коптев (И.п.)
 Н.В. Коптев (И.п.)
 Н.В. Коптев (И.п.)
 И.И. Коптев (И.п.)
 И.И. Коптев (И.п.)

Лист 5-102-200 ГОСТ 19009-79*
 801.3000 ГОСТ 14637-79

МАШБЕМ 0

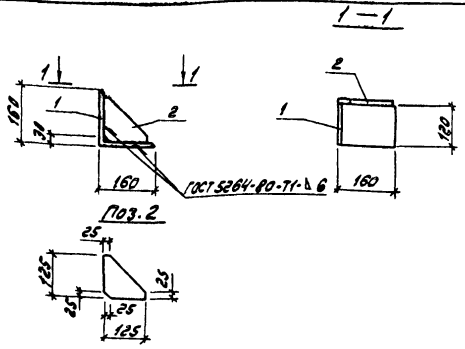


Кол.	Зона	Поз.	Обозначение	Наименование	Кол.	Примечание
				<u>Документация</u>		
83			ТП 903-1-275.89 -кж.и.ту	Технические условия		
				<u>Детали</u>		
84	1		ТП 903-1-275.89 -кж.и.ос1-001	Угловая втулка с полкой ГОСТ 5264-80-Т1-В6 L=200	2	1.38кг
84	2		-002	Полка с криволинейным краем ГОСТ 5264-80-Т1-В6 L=425	1	3.34кг

ТП 903-1-275.89 -кж.и.ос1

Изд. №	Узел	Узел соединительный			Сталь	Масса	Масштаб
		МС 21			Р	6.1	1:10
					Лист	Листов	
				ГПИ Горьковский Сантехпроект			

Нач. отд. Ехилевский
Н. Кондр. Мориков
И. Савч. Марков
Нач. гр. Катярова
Инж. И. Гаврилова



Кол.	Зона	Поз.	Обозначение	Наименование	Кол.	Примечание
				<u>Документация</u>		
83			ТП 903-1-275.89 -кж.и.ту	Технические условия		
				<u>Детали</u>		
84	1		ТП 903-1-275.89 -кж.и.ос2-001	Угловая втулка с полкой ГОСТ 5264-80-Т1-В6 L=100	1	4.6кг
84	2		-002	Полка с криволинейным краем ГОСТ 5264-80-Т1-В6 L=160	1	1.6кг

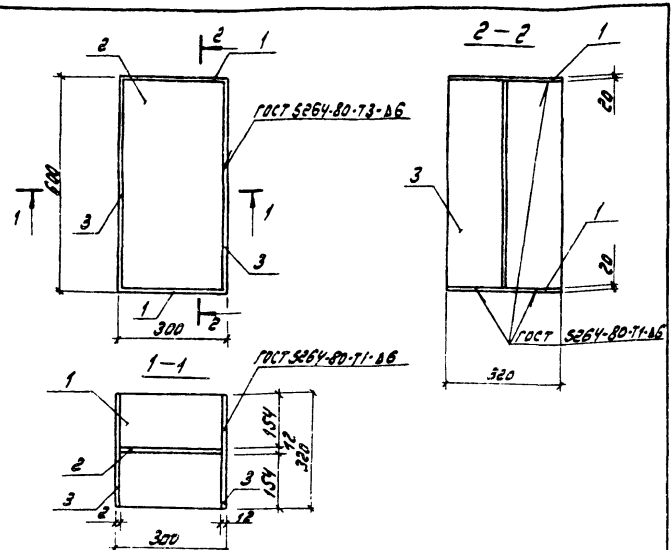
ТП 903-1-275.89 -кж.и.ос2

Изд. №	Узел	Консоль опорная (РЖ-1)			Сталь	Масса	Масштаб
					Р	6.2	1:10
					Лист	Листов	
				ГПИ Горьковский Сантехпроект			

И. Савч. Марков
Нач. гр. Катярова
Инж. И. Гаврилова

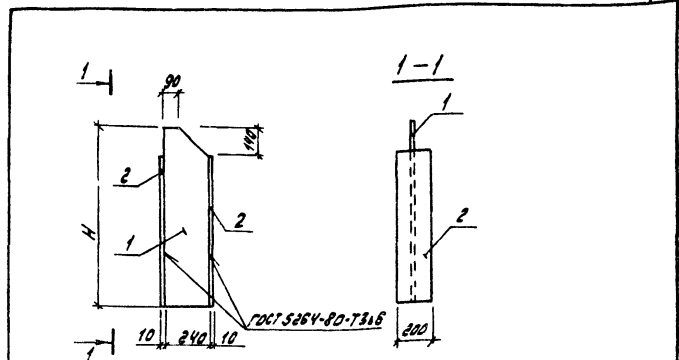
Нач. отд. Ехилевский
Н. Кондр. Мориков
И. Савч. Марков
Нач. гр. Катярова
Инж. И. Гаврилова

План



Код	Зона	Поз.	Обозначение	Наименование	Кол.	Примечание
				<u>Документация</u>		
93			ТП 903-1-275.89 -КЖ.И.У.У	Технические условия		
				<u>Детали</u>		
94	1		ТП 903-1-275.89 -КЖ.И.О.С.У. -001	Лист 1-1 из 2 ГОСТ 14637-79	2	15,1 кг
94	2		-002	Лист 2-1 из 2 ГОСТ 14637-79	1	17,0 кг
94	3		-003	Лист 3-1 из 2 ГОСТ 14637-79	1	18,1 кг
ТП 903-1-275.89 -КЖ.И.О.С.У.						
Опорный столик (СМ1)				Таблица	Масса	Масштаб
				Р	50,2	1:10
				Лист	Листов?	
				ГПИ Горьковский Сантехпроект		

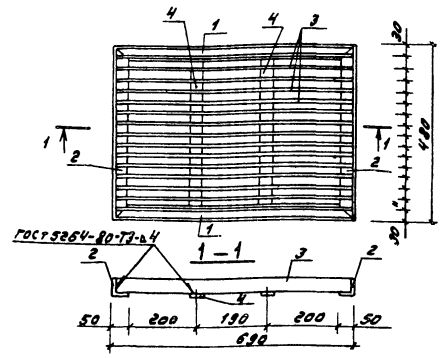
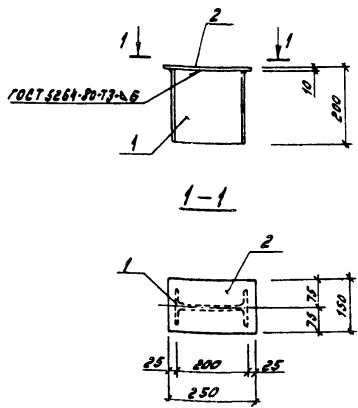
Инж. А. В. Зильберман
 И. контр. М. Ю. Мухомов
 И. сл. М. С. Марков
 И. сл. Г. В. Котельников
 И. сл. З. В. Семенов
 Тех. сл. В. В. Шереметьев



Код	Зона	Поз.	Обозначение	Наименование	Кол. усл.	Примечание
				<u>Документация</u>		
93			ТП 903-1-275.89 -КЖ.И.У.У	Технические условия		
				<u>Детали</u>		
94	1		ТП 903-1-275.89 -КЖ.И.О.С.У. -001	Лист 1-1 из 2 ГОСТ 14637-79	1	11,3 кг
94			-002	Лист 2-1 из 2 ГОСТ 14637-79	1	13,56 кг
94	2		ТП 903-1-275.89 -КЖ.И.О.С.У. -003	Лист 3-1 из 2 ГОСТ 14637-79	2	13,5 кг
94			-004	Лист 4-1 из 2 ГОСТ 14637-79	2	16,8 кг
ТП 903-1-275.89 -КЖ.И.О.С.У.						
			Обозначение	Марка	H	Масса
			ТП 903-1-275.89 -КЖ.И.О.С.У.	НМ1	1000	38,3
			01	НМ2	1200	46,8
			ТП 903-1-275.89 -КЖ.И.О.С.У.			
			Насадка (НМ1; НМ2)			Таблица
						Масса
						Масштаб
						Р
						СМ.
						табл.
						-
						Лист
						Листов?
			ГПИ Горьковский Сантехпроект			

Инж. А. В. Зильберман
 И. контр. М. Ю. Мухомов
 И. сл. М. С. Марков
 И. сл. Г. В. Котельников
 И. сл. З. В. Семенов
 Тех. сл. В. В. Шереметьев

ПЛАТУМ V



Вариант	Зона	Лист	Обозначение	Наименование	Кол.	Примечание
				Документация		
83			ТЛ 903-1-275.89 -кж.у.ту	Технические условия		
				Детали		
84	1		ТЛ 903-1-275.89 -кж.у.055-001	Швеллер 20 ГОСТ 8440-78	1	4,0 кг
84	2		-002	Палочка 6-2 10х150 ГОСТ 103-76	1	3,0 кг

ТЛ 903-1-275.89 -кж.у.055		
Насадка (НМЗ)	Стандарт	Масса
	Р	7,0 1:10
	Лист	Листов 1
ГПУ Горьковский СНИТЭЗПРОЕКТ		

Нов. Ог. Ежовский Сп.м.
 И. Коня Морочков Сп.м.
 Д. Сидя Морочков Сп.м.
 Нов. Ог. Котляев Сп.м.
 Техник Воронцов Сп.м.

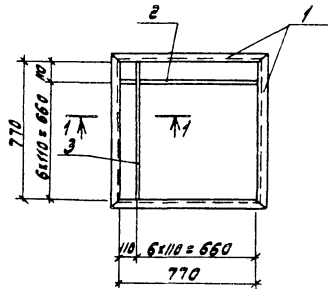
Вариант	Зона	Лист	Обозначение	Наименование	Кол.	Примечание
				Документация		
83			ТЛ 903-1-275.89 -кж.у.ту	Технические условия		
				Детали		
				Уголок 6-30х50х5 ГОСТ 8509-86		
84	1		ТЛ 903-1-275.89 -кж.у.055-001	Р = 690	2	2,6
84	2		-002	Р = 480	2	1,8
84	3		-003	Палочка 6-2 10х150 ГОСТ 103-76	15	0,97 кг
84	4		-004	Палочка 6-2 10х150 ГОСТ 103-76	2	0,54 кг

И.И. Котляев, Д.С. Котляев, в. Воронцов

ТЛ 903-1-275.89 -кж.у.055		
Решетка для вытупания ног (МР)	Стандарт	Масса
	Р	22,9 1:10
	Лист	Листов 1
ГПУ Горьковский СНИТЭЗПРОЕКТ		

Нов. Ог. Ежовский Сп.м.
 И. Коня Морочков Сп.м.
 Д. Сидя Морочков Сп.м.
 Нов. Ог. Котляев Сп.м.
 Д.Р. Белкина Сп.м.

Рис. 1



1 — 1

M 1:5

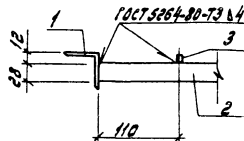
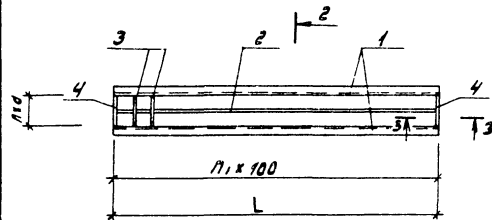
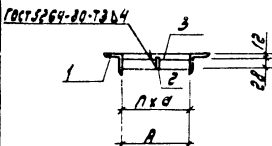


Рис. 2



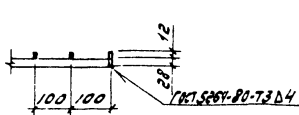
2 — 2

M 1:10



3 — 3

M 1:10

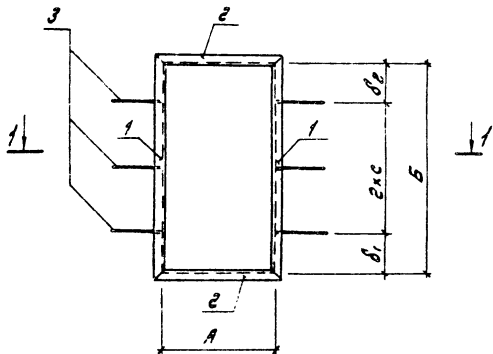


Формат	Зона	Лист	Обозначение	Наименование	Хол. № изделия			Примечание
					-	01	02	
				<u>Документация</u>				
				<u>Технические условия</u>				
				<u>Астали</u>				
				<u>Углок</u>				
				<u>Панель</u>				
А3			ТЛ 903-1-275.89-КЖ.У.ТУ	Технические условия				
			1 ТЛ 903-1-275.89-КЖ.У.057	Углок 6-50-30-3 ГОСТ 8781-76 8-3-30-3 ГОСТ 535-79*				
Б4			-001	Р=870	4			3,3 кг
Б4			-002	Р=1900		2		7,2 кг
			-003	Р=2250			2	8,5 кг
		2		Панель 6-2 4x28 ГОСТ 103-76* 8-3-30-3 ГОСТ 535-79*				
Б4			-004	Р=770	6			0,68 кг
Б4			-005	Р=1892		1		1,6 кг
			-007	Р=2242			2	2,13 кг
		3		Панель 6-2 4x12 ГОСТ 103-76* 8-3-30-3 ГОСТ 535-79*				
Б4			-005	Р=770	6			0,29 кг
Б4			-006	Р=190		18		0,07 кг
Б4			-007	Р=390			21	0,15 кг
Б4		4		Панель 6-2 4x12 ГОСТ 103-76* 8-3-30-3 ГОСТ 535-79* 190			2	0,24 кг
Б4				Р=390			2	0,5 кг

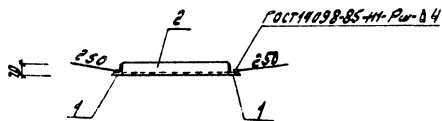
Обозначение	Марка	Рис.	L мм	A мм	σ мм	n шт	n ₁ шт	Масса кг
ТЛ 903-1-275.89-КЖ.У.057	P1	1						19,0
	-01	2	1900	190	95	2	19	17,8
	-02	2	2250	390	130	3	22	24,4

ТЛ 903-1-275.89-КЖ.У.057		
Решетка	Средняя	Масса
(P1 ÷ P3)	Р	Масса
	См. табл. 1:20	использ
	Лист	Листов
	ГПУ Горьковский СпНТЭПРОСТ	

Науч.отр. Ежовский
И.Кант. Марков
А.С.Л.И. Марков
Науч.гр. Катаева
Иж.Т.И. Савилов
Иж.И.И. Савилов



1-1



Вид Сборки	№ д.ч.	Обозначение	Наименование	Кл. на чертеже		Примечание
				—	01	
			Документация			
АБ		ТН 903-1-275.89 -кж.шт.у	Технические условия	×	×	
			Детали			
			Угловая Арматура ГОСТ 885-78 В-505-805 ГОСТ 885-86			
Б4		ТН 903-1-275.89 -кж.и. -001	Р=750	2		2,83кг
Б4		-002	Р=595	2		2,24кг
Б4		-003	Р=1140	2		4,30кг
Б4		-004	Р=1285	2		4,88кг
Б4		-005	В-А-Ш ГОСТ 5781-82 Р=290	6	6	0,13кг

Обозначение	Марка	А	Б	δ ₁	δ ₂	С	П	Масса кг
		мм	мм	мм	мм	мм	мм	
ТН 903-1-27589 -кж.у.058	РМ1	680	1050	220	230	300		15,04
	-01	505	1205	205	200	400		15,02

ТН 903-1-275.89 -кж.у.058		Состав	Материал	Масштаб
Рама металлическая (РМ1; РМ2)				
Нач. авто. Эксп. Вод. Н. Кондр. Морухов	Упр.	Р	сталь	
Ин. спец. М. А. Родригес	Контр.	П	пайл.	
Нач. ср. Соколинский	Упр.	Л	исполн.	
Инж. Т. Чирякова	Упр.	Л	исполн.	
Тех. И. Гаврилова	Упр.	Л	исполн.	
		ГПУ Горьковский Сантехпроект		

23947-10 64