

ТИПОВОЙ ПРОЕКТ  
244 - 1 - 66.86

СПАЛЬНЫЙ КОРПУС НА 250 МЕСТ  
ДЛЯ САНАТОРИЕВ  
/ СТЕНЫ КИРПИЧНЫЕ /

АЛЬБОМ XIII  
ПРОЕКТНАЯ ДОКУМЕНТАЦИЯ  
ПО ПЕРЕВОДУ ХОЗЯЙСТВЕННО-БЫТОВЫХ  
ПОМЕЩЕНИЙ ПОДВАЛА НА РЕЖИМ ПРУ  
/ П - 4 - 550 /

ТИПОВОЙ ПРОЕКТ  
244 -1 - 66.86

СПАЛЬНЫЙ КОРПУС НА 250 МЕСТ  
ДЛЯ САНАТОРИЕВ  
/ СТЕНЫ КИРПИЧНЫЕ /

АЛЬБОМ XIII

ПРОЕКТНАЯ ДОКУМЕНТАЦИЯ  
ПО ПЕРЕДАЧЕ ХОЗЯЙСТВЕННО-БЫТОВЫХ  
ПОМЕЩЕНИЙ ПОДВАЛА НА РЕЖИЖ ПРУ

РАЗРАБОТАН ЦНИИЭП  
КУРОРТНО-ТУРИСТСКИХ  
ЗДАНИЙ И КОМПЛЕКСОВ

ПРОЕКТ УТВЕРЖДЕН  
ГОСГРАЖДАНСТРОЕМ ПРИКАЗОМ №260  
ОТ 3.Х.84.

РАБОЧАЯ ДОКУМЕНТАЦИЯ ВВЕДЕНА  
В ДЕЙСТВИЕ ЦНИИЭП КУРОРТНО-  
ТУРИСТСКИХ ЗДАНИЙ И КОМПЛЕКСОВ

ПРИКАЗОМ №169 ОТ 08.12.86

ГЛАВНЫЙ ИНЖЕНЕР ИНСТИТУТА	<i>Вовк</i>	ОВЕЧКИН В. И.
ГЛАВНЫЙ КОНСТРУКТОР ПРОЕКТА	<i>Чернов</i>	ЧЕРНОВ Ю. А.
ГЛАВНЫЙ АРХИТЕКТОР ПРОЕКТА	<i>Бельман</i>	БЕЛЬМАН И. Д.
ГЛАВНЫЙ ИНЖЕНЕР ПРОЕКТА	<i>Кузнецов</i>	КУДРЯВЦЕВА Г. И.

	ПРИВЯЗАН	

## Содержание альбома

Лист	Наименование	Стр.	Примечание
1	содержание альбома	2	
	<u>Пояснительная записка (марка ПЛУ-ПЗ)</u>		
1	Пояснительная записка (начало)	3	
2	Пояснительная записка (окончание)	4	
	<u>Архитектурно-строительное решение (марка ПРУ-АР)</u>		
1	План подвала между осями 1-6 с экспликацией помещений, используемых под укрытие	5	
2	План подвала между осями 5-8 с экспликацией помещений используемых под укрытие	6	
3	План подвала между осями 4-11 с экспликацией помещений, используемых под укрытие	7	
4	План укрытия между осями 1-6 с расстановкой мест для укрывания	8	
5	План укрытия между осями 5-8 с расстановкой мест для укрывания	9	
6	План укрытия между осями 4-11 с расстановкой мест для укрывания	10	
7	Сечение А-А узел 1	11	
	<u>Технологическая часть (марка ПРУ-ТХ)</u>		
1	Фрагмент плана ПРУ между осями 6-10	12	
2	<u>Спецификация оборудования (начало)</u>	13	
3	<u>Спецификация оборудования (окончание)</u>	14	
	<u>Водопровод и канализация (марка ПРУ-ЕК)</u>		
1	Фрагмент плана ПРУ между осями 6-10	15	

Типовой проект 244-1-66.86 Альбом УИИ

## Пояснительная записка

Настоящий проект разработан на основании задания на проектирование двоякого использования помещения подвала специального корпуса на 250 мест для санаториев, утвержденного Гражданстроем. Данный альбом разработан в соответствии со СНиП II-11-77\* и предназначен для использования эксплуатирующими службами при переводе помещения подвала под укрытие ПЧ. Проектом предусматривается укрытие на 350 чел выздоравливающих, больных и тяжелобольных и 200 человек обслуживаемого персонала.

Эвакуация и заполнение помещений - через входы (лесты 9,10,11). Размещение укрываемых производить в соответствии со схемой на листах 9,10,11.

Место для укрываемых: нарты в 2 яруса; стулья.

Необходимое количество а) нарты в 2 яруса - 118 шт.  
б) стулья - 20 шт.

Мероприятия производимые при переводе помещений на режим укрытия:

1. Наружные двери эвакуации должны быть уплотнены по периметру пенополиуретановой прокладкой.
2. Расставить нарты согласно схеме на листах 9,10,11.
3. Оконные проемы занавесить шторами из темной ткани.

### Таблица расхода материала и стоимость

Наименование материала	Ед. изм.	кол.	стоимость ед. изм. в руб.	общая стоимость в руб.	Примечание
Прокладка пенополиуретаном	п.м	49,1			
Ткань для штор	м <sup>2</sup>	52,5			
Объем песка для засыпки окон	м <sup>3</sup>	80			
Стоимость работ по переносу	т.р.		2,13	1170	
Производительность работ	чел.час	20,0			

Общее количество: нарты - 236 шт.  
стульев - 20 шт.

Привязан.	

244-1-66.86 ПРУ - ПЗ

Нач. в. м. б.	В. Я. Я. Я.	В. Я. Я. Я.
Глав. инж. совещников	В. Я. Я. Я.	В. Я. Я. Я.
Глав. инж. Вельчан	В. Я. Я. Я.	В. Я. Я. Я.
Глав. инж. Л. Я. Я. Я.	В. Я. Я. Я.	В. Я. Я. Я.
Инж. эр. аск. Я. Я. Я. Я.	В. Я. Я. Я.	В. Я. Я. Я.
Проект. Л. Я. Я. Я.	В. Я. Я. Я.	В. Я. Я. Я.
И. контр. Я. Я. Я. Я.	В. Я. Я. Я.	В. Я. Я. Я.

Пояснительная записка  
(начало)

Страница	лист	выпуск
Р	1	2
ЦНИИЭП		
Институт научно-технических исследований и конструкторских работ		

## Отопление

Отопление помещений укрытия принято по условиям эксплуатации в мирное время с нормативной температурой +16°, +18°С. Отопление помещений укрытия осуществляется горизонтальной веткой приборы-радиаторы М-140-Ав. Предусмотрена возможность отключения радиаторов

### Вентиляция

В укрытии предусмотрена приточно-вытяжная вентиляция с механическим побуждением, рассчитанная на использование как в мирное время, так и в режиме ПРУ в качестве резервной. Предусмотрена установка на притоке электроручного вентилятора ЭРВ-72-3 и система естественной вентиляции с установкой заслонки с ручным приводом. Вентобмены в укрытии приняты в соответствии с главой СНиП II-72

### Водоснабжение

Водоснабжение осуществляется от внутренней кольцевой водопроводной сети, связанной с наружной внутриплощадочной сетью. Норма водопотребления на 1 человека принимается 25 л/сутки что обеспечивается нормой мирного времени

### Канализация

Укрытие обеспечено санузлами на 50% к потребности с отводам сточных вод в наружную канализационную сеть. Норма водоснабжения принимается 0,85 л/сек для санприборов на выпуске предусматривается задвижка

### Электроснабжение и связь

Проектом предусматривается рабочее и аварийное освещение. Электроснабжение осуществляется от водного устройства, расположенного в 1 этаже, которое в свою очередь запитывается по 3-м взаимно резервируемым кабельным линиям от т.п. В укрытии устанавливаются телефонные аппараты и трансформаторного назначения динамики

### Условные обозначения



Нары расположенные в два яруса.  
Нары расположенные в два яруса / верхнее место лежачее, нижнее место для сидения 4 человека/.



стулья



Двери со звездочкой уплотнить пенополиуретановой прокладкой /см. лист 7/

Приязан.

ИИЭ №

244-1-66.86 ПРУ - ПЗ

Пояснительная записка  
/окончание/

Страница	Лист	Листов
Р	2	
ЦНИИЭП курортно-туристских зданий и комплексов г. Москва		

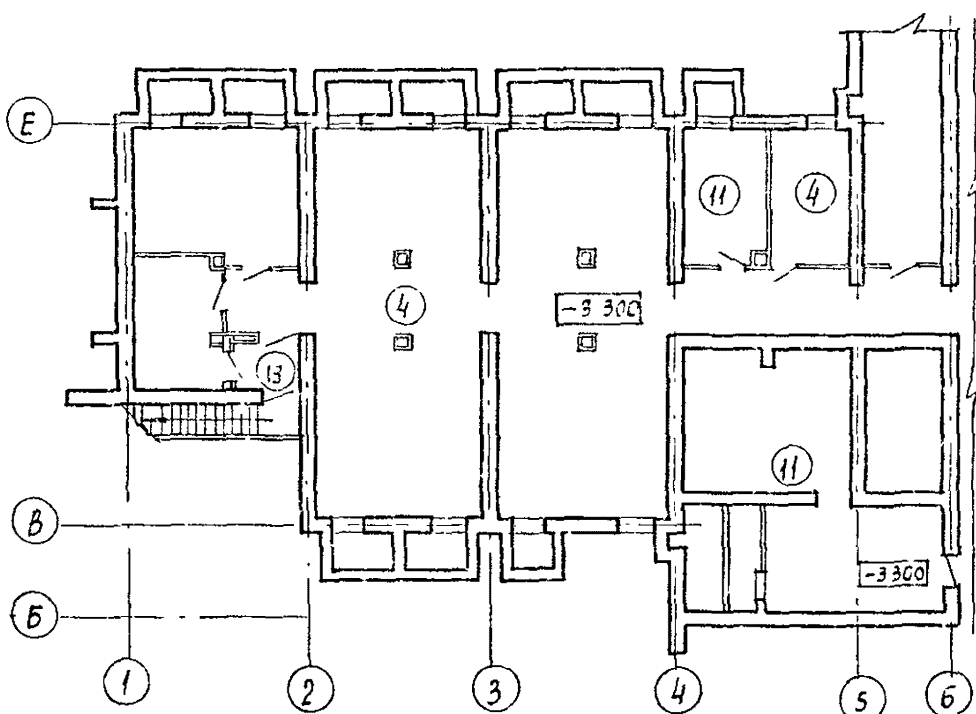
Альбом уни

Тиловой проект

Имя и фамилия, должность и дата

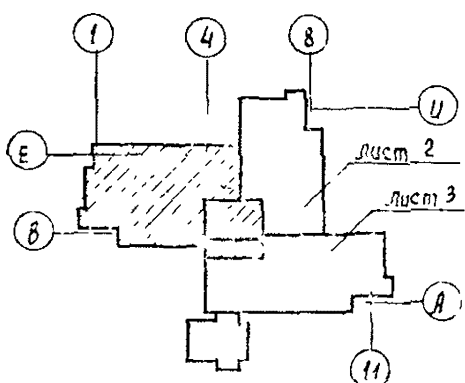
Нач. РАС	Сезул	
Инженер	Савинин	
Пл. арх.	Бельман	
Пл. инж.	Киселев	
Инж. по электр.	Чайковский	
Проект	Лозинский	
И. контр.	Косыков	

Альбом XIII



### Экспликация

- 4 Зал игры в наст. теннис 234,9
- 11 Венткамера 84,9
- 13 Тамбур 8,3



Привязан		
ЦНБ №		

ШЛО И ПОСЛ. ПОНЯТЬСЯ И ОСТА.

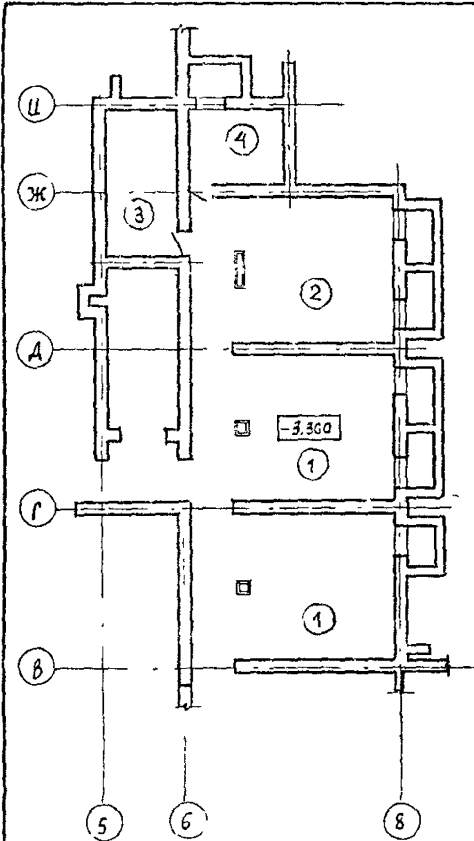
И.А.А.А.	В.В.В.В.	С.С.С.С.
И.И.И.И.	С.С.С.С.	С.С.С.С.
И.И.И.И.	Б.Б.Б.Б.	С.С.С.С.
И.И.И.И.	К.К.К.К.	С.С.С.С.
И.И.И.И.	Л.Л.Л.Л.	С.С.С.С.
И.И.И.И.	Н.Н.Н.Н.	С.С.С.С.

## 244-1-63 86-ГРУ-АС

План подвала между осями 1-6 с экспликацией помещений, используемых под укрепление

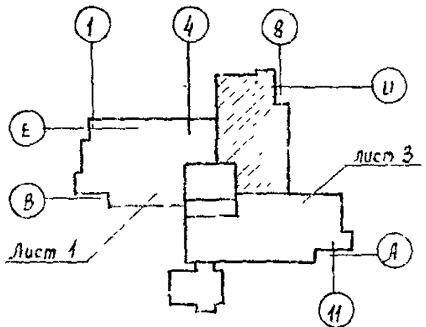
станция	лист	лист
Р	1	7
ЦНИИЭП курортно-туристских зданий и комплексов г. Москва		

Альбом УИИ



Экспликация

- 1 Круговая 344
- 2 красный уголок 408
- 3 Узел ввода 16.5
- 4 кладовая спортивного инвентаря 33



Привязки			

Имя и подл. Подпись и дата

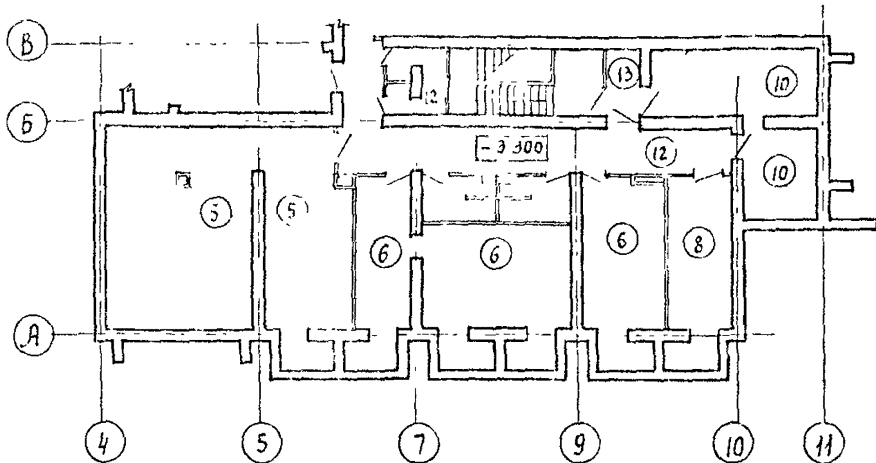
НАЧ. АПИ:	Сорова	<i>[Signature]</i>
ТА. ЦНА. АП:	Соснычки	<i>[Signature]</i>
ТА. АР. ПО:	Вегман	<i>[Signature]</i>
ТА. ЦНА. ПО:	Кр. Пичина	<i>[Signature]</i>
ПРОБ. ВО. АУ:	Дол. Со	<i>[Signature]</i>
А. КОНТР:	Ничья	<i>[Signature]</i>

244-1-66.85-ПРУ-АС

Пл. подвала между осями 5-8 с экспликацией помещений, используемых под укрытие

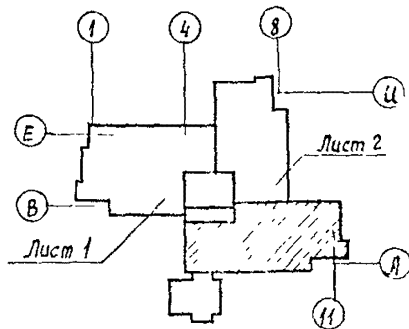
этадия	Лист	Листов
Р	2	
ЦНИИЭП Курортно-туристских зданий и комплексов		

Альбом УИИ



### Экспликация

5	Лыжехранилище	60,8 м <sup>2</sup>
6	Помещения дежурного технического персонала	62,2
8	Буфет персонала	16,0
9	Санузлы	16,7
10	Гардеробная персонала	30,0
12	коридор	115,1
13	Тамбур	4,3



Прибязан

ЦЧБ №

244-1-66.86-ПРУ-АС

План подвала между осями  
4-И с экспликацией  
помещений используемых  
под укрытие

Студия	Лист	Листов
р	3	
ЦНИИЭП		
курортно-туристских зданий и комплексов г. Москва		

число листов

3

3

3

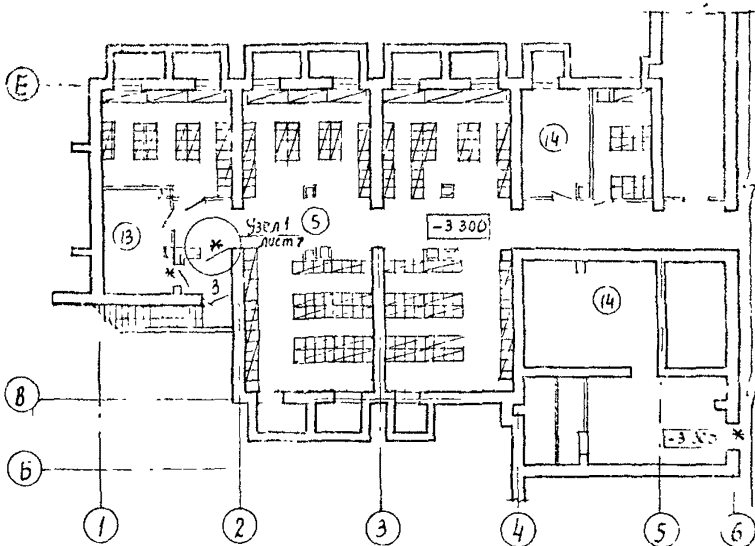
3

3

3

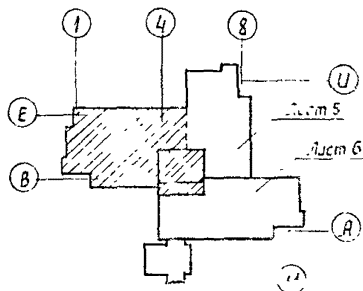


Альбом XIII



### Экспликация

5. Помещение для размещения  
выздоравливающих  
14. венткамера

212,9 м<sup>2</sup>84,9 м<sup>2</sup>

Условные обозначения см. лист 1

Приказан

Лист №

244-1-66.86 - ПРУ - АС

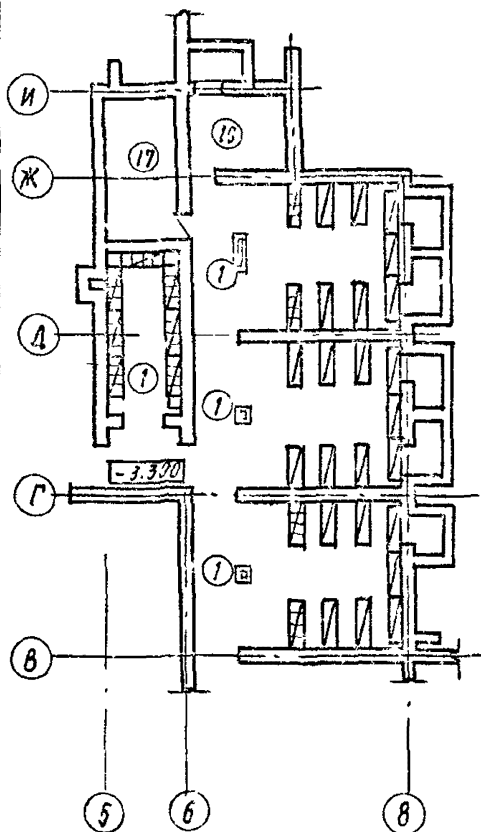
План покрытия между осями  
1-6  
с расстановкой мест  
для укрывания

Стадия	Лист	Итого
Р	-	-
ЦЕНТРАЛЬНЫЙ кураторно-кураторским зданий и коммунальных г. Москва		

Шифр подл. Подпись и дата.

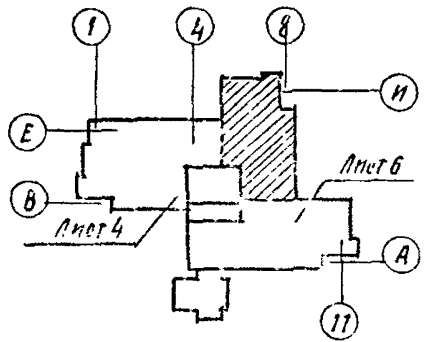
Иванов	Иванов	Иванов
Соболев	Соболев	Соболев
Кузнецов	Кузнецов	Кузнецов
Левченко	Левченко	Левченко
Петров	Петров	Петров
Сидоров	Сидоров	Сидоров
Трофимов	Трофимов	Трофимов
Харченко	Харченко	Харченко
Цыганов	Цыганов	Цыганов
Федотов	Федотов	Федотов
Харченко	Харченко	Харченко
Цыганов	Цыганов	Цыганов
Федотов	Федотов	Федотов

Альбом XVII



**Экспликация**

1. Помещения для размещения тяжелобольных с постями медперсонала **143.5**  
 Помещение для размещения обслуживающего и медперсонала **93**  
 10. Санитарная комната **165**  
 17. Тепловой узел



*Условные обозначения см. Лист 1*

ПРИБЫВАН			

ЧЕРЧОВ	ИЗМ.		
ДИАГ.			
ПРОЕКТ.			
КОНСТ.			

244-1-66.86. ПРУ-АО

ПЛАН УКРЫТИЯ МЕЖДУ ОСЯМИ  
 5-8  
 С РАССТАНОВКОЙ МЕСТ  
 ДЛЯ УКРЫВАЮЩИХСЯ

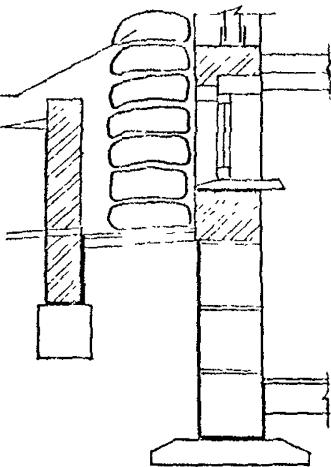
СТА.СНБ	ЛИСТ	АВТОР
Р	5	
ЦНИИ-ЭП		
КУРСОВО-ТУРИСТСКИЙ ЗНАКИ И КОМПЛЕКТЫ г. МОСКВА		

ИЗДАТЕЛЬСТВО ЦНИИ-ЭП



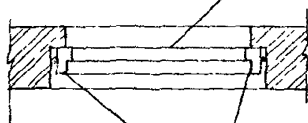
A-A

Защита окон:  
мешки с песком



1

Дверной блок



Защита дверей:  
пеннополиуретановая  
прокладка по периметру  
дверного полотна

привязан

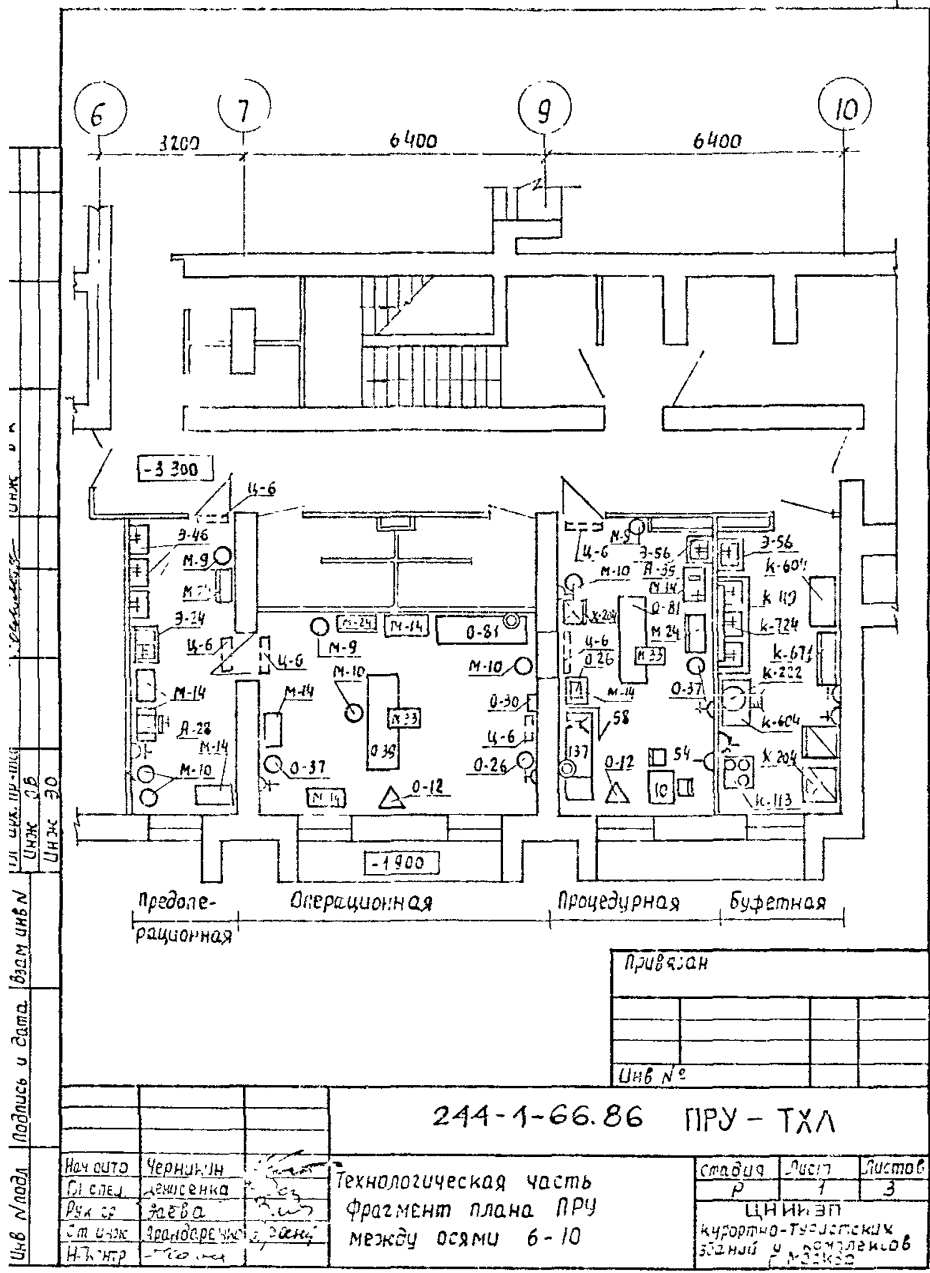
ИИВ №

244-1-66.86 - ПРУ - АС

Сечение А-А  
Узел 1

Стр. выд.	Лист	Листов
Р	7	
ЦНИИЭП		
Курортно-туристские зданий и комплексов с Моск. обл.		

Нач. альб.	Орзул	<i>Орзул</i>
Гл. инж. Ал.	Собенин	<i>Собенин</i>
Гл. тех. пр.	Бельман	<i>Бельман</i>
Гл. инж. пр.	Кудрявцева	<i>Кудрявцева</i>
Рук. зр. авт.	Сидярова	<i>Сидярова</i>
Провер.	Добинский	<i>Добинский</i>
Н. контр.	Нобикова	<i>Нобикова</i>



Шифр № 244-1-66.86  
 Вид и дата  
 Подпись и дата  
 Шифр №

Привязан		
Шифр №		

244-1-66.86 ПРУ - ТХЛ

Исполнитель	Чернышук
Проверен	Лисица
Сметчик	Зданович
Исполнитель	Лисица

Технологическая часть  
 Фрагмент плана ПРУ  
 между осями 6-10

Страница	Лист	Листов
	7	3
ЦНИИЭП Курчатовского института Проектно-конструкторский отдел		

Альбом XIII  
типовой проект

Поз обоз.	Обозначение	Наименование	кол	Масса	Примечание
1	2	3	4	5	6
А-28	Белгород - Днестровский медикоинструмент. завод	стерилизатор сухожаровый ГП-40 620 x 520 x 685	1	45	1/220 1,8 кВт
А-35	Тюменский завод МО	кипятильник дезинфекцион. электр Э-40-220 438 x 199 x 153	1	4,8	1/220 1,2 кВт
к-113	Лысьвенский металл. з-д	Электроплита бытовая "Лысьва-9" 500 x 610 x 850	1	47	1/220 5,2 кВт
к-119	Гипроторг пр-т 70-031/0	кассета настенная для тарелок КТ-1А 1050 x 295 x 340	1		
к-222	Производство объедин. калининград торгмаш	Электрокипятильник непрямого действия 450 x 350 x 750	1	20	3/220-200 1,2 кВт
к-604	бердский завод торгового машиностр.	стол производственный разделочный СР-1 1100 x 30 x 850	2		
к-671	Ивановский з-д торг обор.	шкаф для посуды 1470 x 630 x 1950	1		
М-9	Днепропетровский з-д МО	Подставка для стерилиз. коробок 500 x 550 x 1095	2	7	
М-10	Днепропетровский з-д МО	Подставка для тарелок 434 x 495 x 760	5	5	
М-14	Днепропетровский з-д МО	стол инструментальный разборный 760 x 490 x 840	3	16	
М-24	Научно-производственное объедин. ридорол. МО (г. Львов)	шкаф медицинский 2-створчатый 830 x 450 x 1610	3	70	
М-33	Саранский з-д МО	стол хирургический 800 x 460 x 1540	2	12	
0-12	научно-производств объедин. радиоэл мед аппаратуры	шкаф для аппаратуры вливаний Д-110 14-1240	2	8	
0-16	Харьковский з-д "точмедприбор"	отсосыватель хирургическ. с электроприводом	2	23	
0-30	Масловский механ. з-д "медтехника"	Электротехническая панель для операционных	1		350 3,2 кВт
0-57	Свердловский з-д электромед аппарат.	Светильник медицинский 4-рефл. преобраз	2	60	1/220-200 0,17 кВт
0-39	Елецкий з-д МО	стол операцион. унив 2000 x 600 x 150 1100	1	260	
0-81	киевское произв объедин. Медальера хирургии	стол пересаживочный 1300 x 610 x 810	2	36	
Э-24	Барошотград эмальзавод им. Ягелло	Миска 442ун-24 эмал. № 2004 МЧ-2 300 x 600 x 234	1	58	х в. г в. к
Э-46	Лобненский з-д ст. электроаппар. им Крупской	Универсальный хирургический 650 x 550 x 130	3	18	х в. г в. к
Э-56	Лобненский з-д ст. электроаппар. им Крупской	Универсальный 4-лучев. без спирали 600 x 550 x 170	2	13,5	х в. г в. к
У-6	Свердловский завод электромед аппаратуры	облучатель ультрафиолетовый настольный 1070 x 140 x 20	6	5	1/220 0,2
Х-204	Автомобильный завод им Лихачева	Холодильник электрприводной бытовой 590 x 630 x 1325	3	90	1,220 0,15

Привязан		
Изм №		

244-1-66.86 ПРУ - ТХЛ

Имя, Фамилия Подпись и дата.

Нач. орг.	Черников	Технологическая часть Спецификация оборудования (начало)	Страница	лист	листок
Гл. спец.	Аверсенько		5	2	3
Рук. пр.	Завва		ЦНИИЭП		
Ст. инж.	Винограденко		квартирно-туристских зданий и комплексов		
И. контр.	Ариш		г. Москва		

Альбом XIII

Поз. обозн	Обозначение	Наименование	кол	масса	Примечание
1	2	3	4	5	6
10	северо-восточное проиав. мебельное объединение "Казбек"	стол палатный 250 x 630 x 740	1		
54	Черкасская мебельная фабрика	стул полумягкий 430 x 470 x 770	2		
58	Предприятия министерства лесной и деревообр пр-ти	Ширма 4х створчатая 2000 x 1600	1		
137	моск. гос. мех. ин-т мебельно-оборудов. комбинат	кушетка спотрбовая 1900 x 610 x 500	1		
k-724	квартаб. к.с.и. з.б.с.с. т.п.р.о.з.з.о. о.б.о.р.у.д.о.в.а.н.и.я	вазны мозочная в.и.м.и.т.ь.я посуды 2010 x 670 x 800	1	60	к. в. Г. в.

Типовой преект

### Условные обозначения

Графич. изображение	Наименование
	Розетка штепсельная осветит.
	Розетка штепсельная силовая с заземляющим контактом
	Осветительное бра
	Трап
	канализация
	Холодная вода
	Горячая вода
	Высота от уровня чистого пола

Приблизно


Шифр №

244-1-66.86 ПРУ - ТХЛ

Шифр и дата подписи и дата

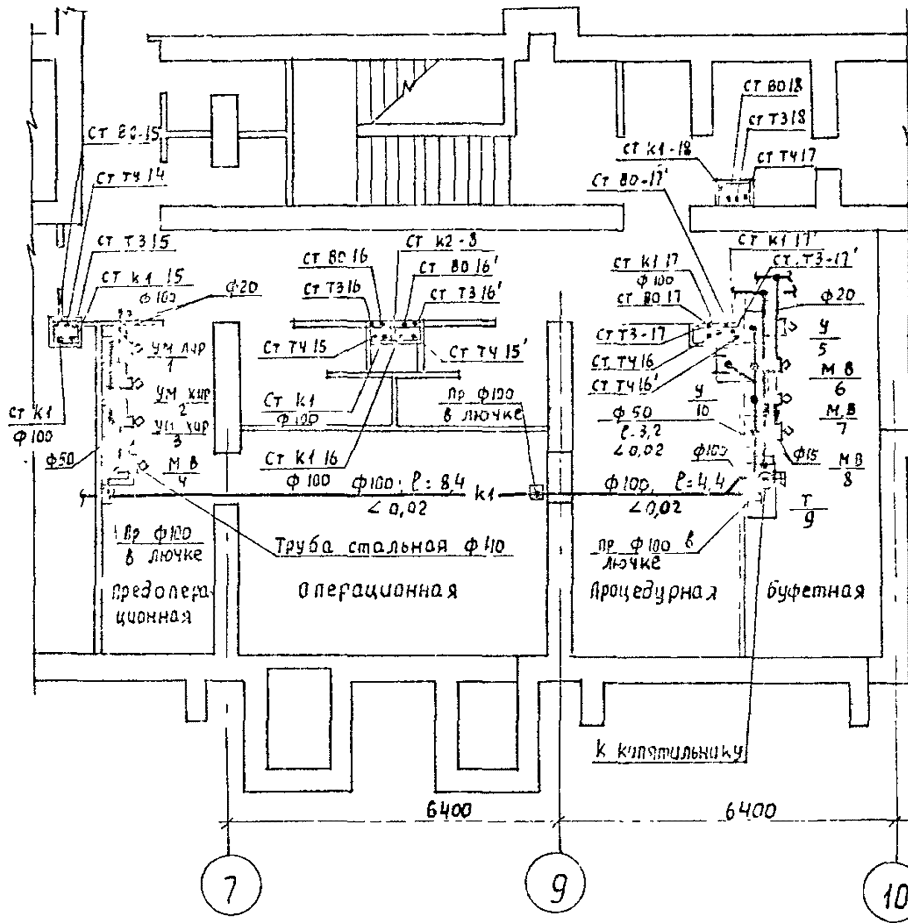
Иванов	Чернышев	
Продви	Дементев	
С.И.	С.И.	
Иванов		

Технологическая часть  
Спецификация  
оборудования (окончание)

Иванов	Дементев	Чернышев
Р	С	З
Центральное		
Управление Тульских		
Заводов и предприятий		

Альбом XIII

Тиловой проект



Привязан
ИНВ №

244-1-66.86.

ПРУ - ВК

Фрагмент плана ПРУ  
между осями 6-10

станция Лист Листов

Р 1 1

ЦНИИЭП  
курортно-туристских  
зданий и комплексов  
г. Москва

Инв. № подл	Подпись и дата	
Нач. отд.	Якимс	<i>[Signature]</i>
Глав. инж.	Лазарева	<i>[Signature]</i>
Гл. слес.	Разживина	<i>[Signature]</i>
Провер.	Разживина	<i>[Signature]</i>
Разраб.	Рудницкая	<i>[Signature]</i>
Н. контр.	Разживина	<i>[Signature]</i>