

ТИПОВОЙ ПРОЕКТ

244 - 1 - 66.86

СПАЛЬНЫЙ КОРПУС НА 250 МЕСТ  
ДЛЯ САНАТОРИЕВ  
(СТЕНЫ КИРПИЧНЫЕ)

АЛЬБОМ IV

ИНЖЕНЕРНОЕ ОБОРУДОВАНИЕ  
НИЖЕ ОТМ.0,000/ТЕХПОДПОЛЬЕ./



Лист	Наименование	Стр.	Примечание
	СОДЕРЖАНИЕ АЛЬБОМА		
	РАБОЧИЕ ЧЕРТЕЖИ КОМПЛЕКТА ОВ1		
1	Общие данные	3	
2	План техподполья между осями А-В	4	
3	План техподполья между осями В-И	5	
4	Схемы систем отопления спальных номеров и лестничной клетки (магистраль)	6	
5	Узлы управления	7	
	РАБОЧИЕ ЧЕРТЕЖИ КОМПЛЕКТА ВК1		
1	Общие данные	8	
2	План техподполья между осями А-В	9	
3	План техподполья между осями В-И	10	
4	Схема холодного, горячего и циркуляционного водоснабжения	11	
5	Схемы по канализационным выпускам КК1-3	12	
	КК1-2, КК1-4.		
6	Схема по канализационному выпуску КК1-1	13	
	Схемы по водосточным выпускам КК2-1=4		
	(вариант выпуска водостока в колодец)		
7	Схема по водосточным выпускам (вариант выпуска водостока на отмостку)	14	
	РАБОЧИЕ ЧЕРТЕЖИ КОМПЛЕКТА ЭО1		
1	Общие данные	15	
2	План техподполья между осями А-В	16	

Лист	Наименование	Стр.	Примечание
	ЭЛЕКТРООСВЕЩЕНИЕ		
3	План техподполья между осями В-И	17	
	ЭЛЕКТРООСВЕЩЕНИЕ		
	РАБОЧИЕ ЧЕРТЕЖИ КОМПЛЕКТА СС1		
1	Общие данные	18	
2	План техподполья между осями В-И	19	

		ПРИВЯЗАН	
ИНВ. №			
		244-1-66.86	
ИЛЧ. ОТА	ЯХНИС	244-1-66.86	СПАЛЬНЫЙ КОРПУС НА 250 МЕСТ ДЛЯ САНАТОРНЕВ (СТЕНЫ КИРПИЧНЫЕ)
ТА ИЛЧ. ОТА	ЛИПКИНА		
ТА СПЕЦ. ОБ	ВАЙЛЬ		СТАНЦИЯ
ТА СПЕЦ. ВК	РАЗЖИВНА		ЛИСТ
ТА СПЕЦ. ЭО	КУШНЕРОВА		ЛИСТОВ
ТА СПЕЦ. СС	ЮДАНОВ		Р
ПРОВЕРИЛА	ЛИПКИНА	СОДЕРЖАНИЕ АЛЬБОМА	
РАЗРАБОТ	РУДНИЦКАЯ	ЦНИИЭП	
ИЛ. КОНТР.	ЛИПКИНА	КУРОРТНО-ТУРИСТИЧЕСКИХ ЗДАНИЙ И КОМПЛЕКСОВ	

Ведомость основных комплектов марки ОВ

Обозначение	Наименование	Примечание
ОВ1	Отопление и вентиляция	Альбом IV
	ниже отм. 0.000 (основное решение)	
ОВ2	Отопление и вентиляция	Альбом V
	ниже отм. 0.000 (вариант с хозяйственно-бытовыми помещениями в подвале)	
ОВ3	Отопление и вентиляция	Альбом VI
	выше отм. 0.000	

Ведомость рабочих чертежей основного комплекта ОВ1

Лист	Наименование	Примечание
1	Общие данные	
2	План теплоснабжения между осями А-В	
3	План теплоснабжения между осями В-И	
4	Схемы систем отопления спальных корпусов и лестничной клетки (магистраль)	
5	Узлы управления	

Основные показатели по чертежам отопления и вентиляции

Наименование здания (сооружения), помещения	Объем м <sup>3</sup>	Периоды года при tн, °С	Расход тепла, Вт (ккал/ч)			Расход холода, Вт (ккал/ч)	Установленная мощность эл. двигателя кВт
			на отопление	на вентиляцию	на горячее водоснабжение		
Спальный корпус		-20	284600	—	267960	522560	—
			245360	—	231000	476350	—
		-30	324440	—	267960	592400	—
			279690	—	231000	510690	—
		-40	322510	—	267900	590470	—
			278030	—	231000	509030	—

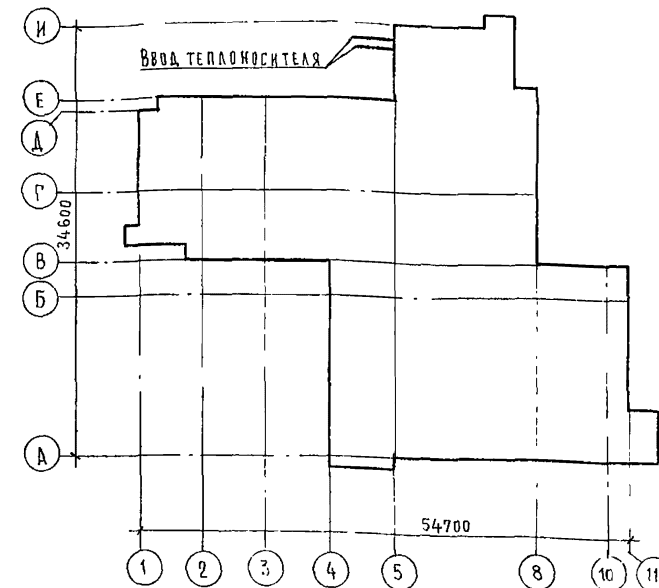
Привязка настоящего типового проекта выполнена в соответствии с действующими нормами и правилами и предусматривает мероприятия, обеспечивающие взрывную, взрывопожарную и пожарную безопасность при эксплуатации здания  
 Гл. архитектор проекта  
 Гл. инженер проекта

Типовой проект разработан в соответствии с действующими нормами и правилами и предусматривает мероприятия, обеспечивающие взрывную, взрывопожарную и пожарную безопасность при эксплуатации здания  
 Гл. архитектор проекта *Вильямс* / Бельман /  
 Гл. инженер проекта *Вильямс* / Липкин д./

Ведомость ссылочных и прилагаемых документов

Обозначение	Наименование	Примечание
	Ссылочные документы	
4.904-69	Детали крепления санитарно-технических приборов и трубопроводов	
7.903 9-2 в 1 стр 28-35, 44-48	Тепловая изоляция трубопроводов с положительными температурами	
в 2 стр 7, 14	Прилагаемые документы	
ОВ1.СО	Спецификация оборудования	Альбом XI
ОВ1.ВМ	Ведомость потребности в материалах	Альбом X

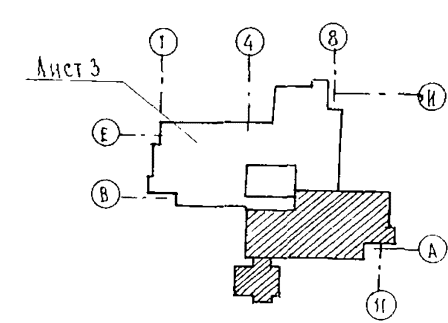
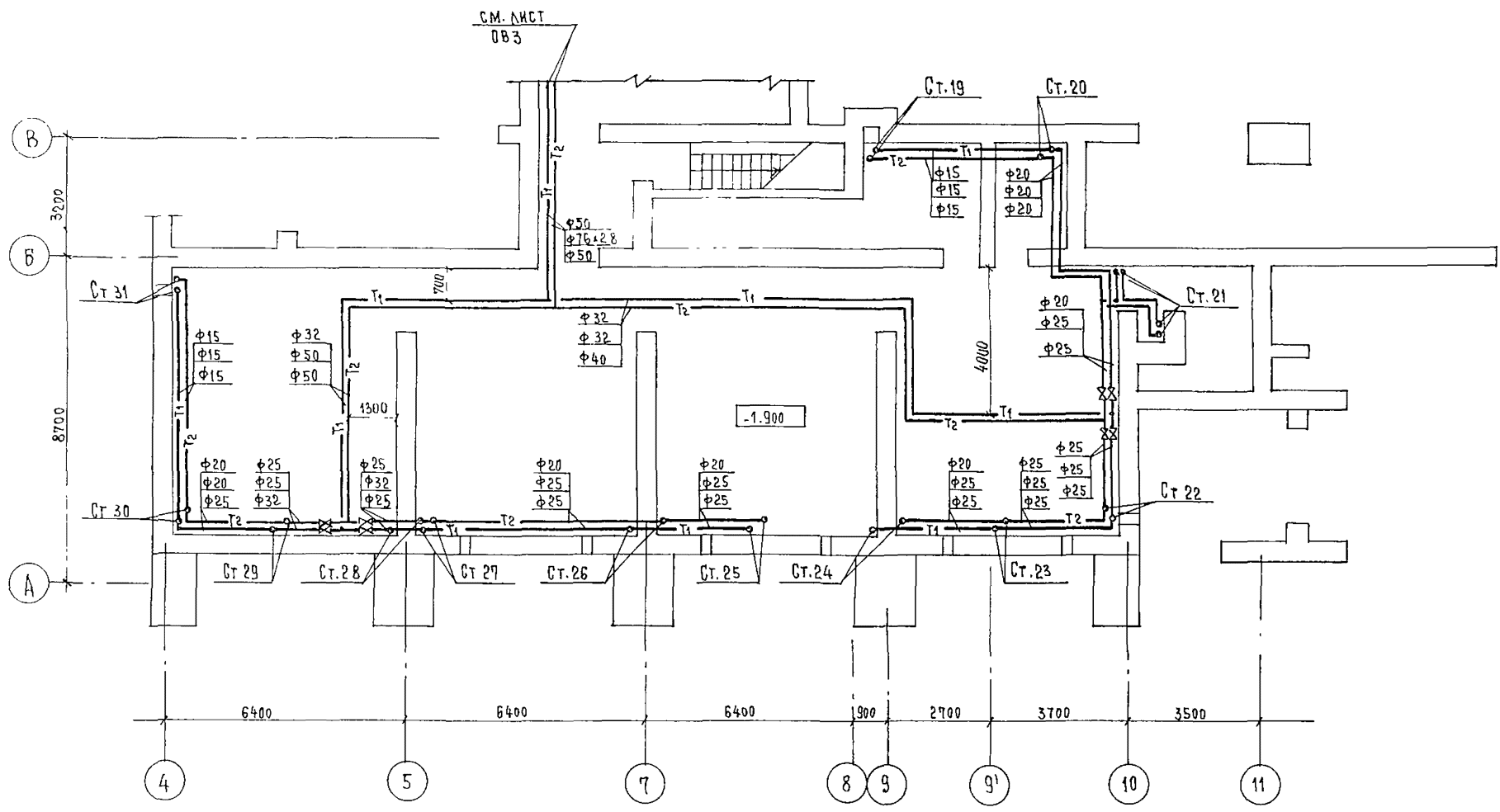
План-схема



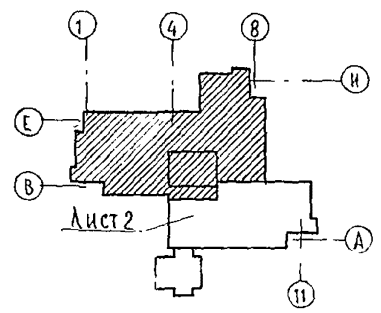
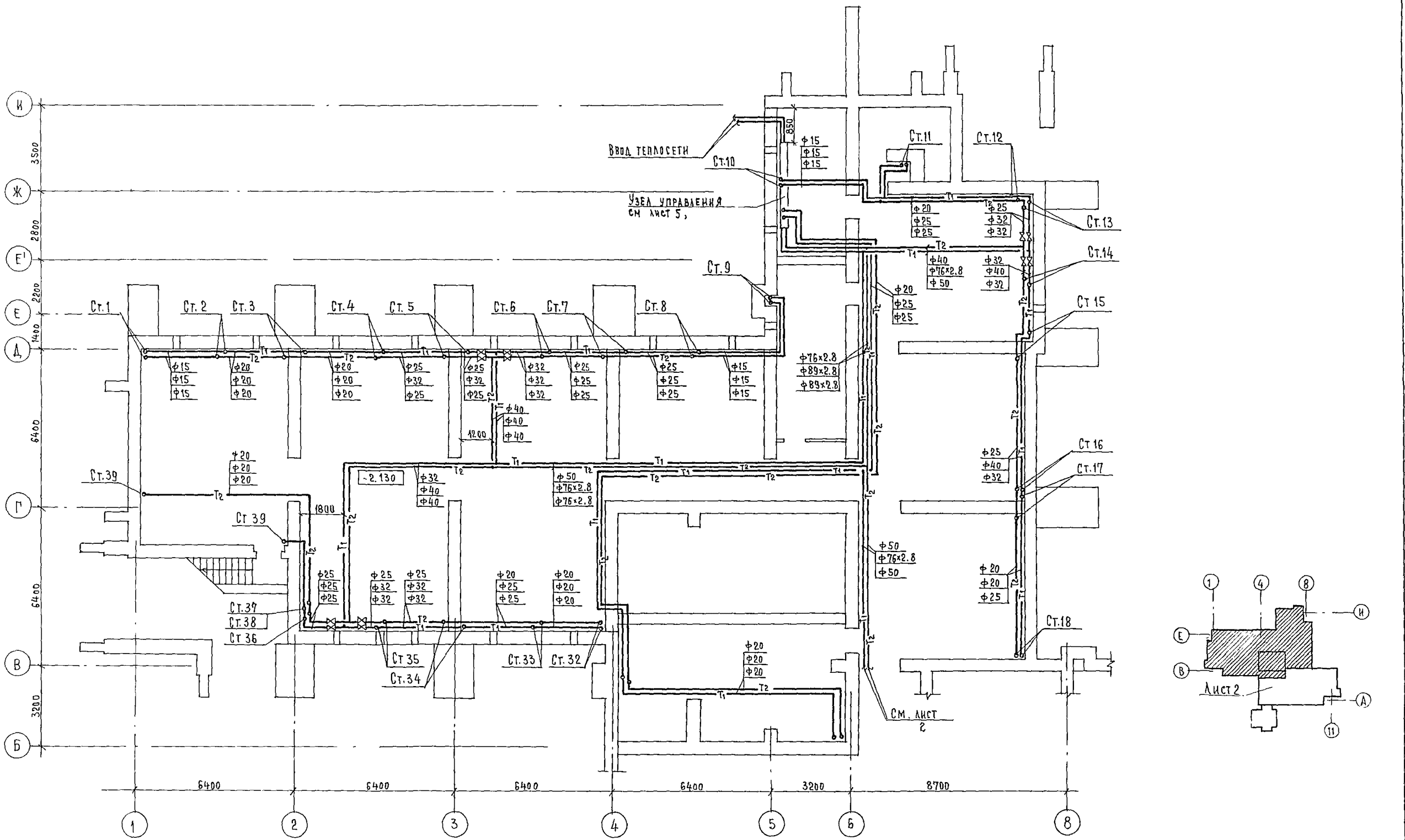
Общие указания

1. Величина уклонов трубопроводов системы отопления принята  $i=0.002$
2. Трубопроводы проходящие в теплоснабжении и узел управления изолируются, диаметром до 50 мм - пухшнуром из минеральной ваты в оплетке капроновым шелком марки „200“  $\rho=40$  мм, диаметром 50 мм и более полуцилиндрами из минеральной ваты на синтетическом связующем марки „100“  $\rho=40$  мм, покровный слой - стеклоткань. Арматура изолируется полнотелой теплоизоляционной конструкцией и шнуром в оплетке.
3. Все трубопроводы покрываются антикоррозийным лаком и окрашиваются масляной краской за 2 раза.
4. Основные показатели по чертежам отопления и вентиляции см. таблицу основных показателей
5. Расчетная температура наружного воздуха: -20°C; -30°C; -40°C
6. Параметры теплоносителя в наружных тепловых сетях: основной вариант 150-70°; дополнительный вариант 95-70°.
7. Параметры теплоносителя в системе отопления 95-70°C, необходимый напор на вводе 0.07 мпа
8. Расчетная температура внутреннего воздуха принята в соответствии со СНиП II-71-79.
9. Расчет систем отопления и вентиляции произведен на основании указаний СНиП II-33-75; II-71-79.
10. Исходными данными для разработки рабочих чертежей отопления и вентиляции является задание на проектирование, выданное научным подразделением ЦНИИЭП КТК.

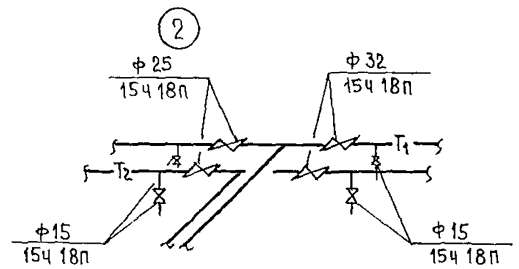
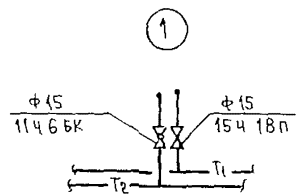
ИНВ. №		Привязан			
244-1-66.86		ОВ 1			
Нач. ота.	ЯХИС	СПАЛЬНЫЙ КОРПУС НА 250 МЕСТ ДЛЯ САНАТОРИЕВ /СТЕНЫ КИРПИЧНЫЕ/	СТАДИЯ	ЛИСТ	ЛИСТОВ
Гл. спец.	ВИАЛЬ		Р	1	5
Проверил	ВИАЛЬ	ОБЩИЕ ДАННЫЕ		ЦНИИЭП КУРОРТНО-ТУРИСТИЧЕСКИХ ЗДАНИЙ И КОМПЛЕКСОВ	
Разработ.	АЛЕХОВИЧ				
И. контр.	ВИАЛЬ				



		244-1-66.86		081		
ПРИВЯЗАН	НАЧ. ОТА	ЯХНИС	Спальный корпус на 250 мест для санаториев /стены кирпичные/	СТАИЯ	ЛИСТ	ЛИСТОВ
	ГЛАВ. ИНЖ. ОТА	АНДКИНА		Р	2	
	ГЛАВ. СПЕЦ.	ВАЙЛЬ	План теплотрассы между осями А-В	ЦНИИЭП курортно-туристских зданий и комплексов		
	ПРОВЕРИЛ	ВАЙЛЬ				
	РАЗРАБОТ	АЛЕХОВИЧ				
ИНВ. №	Н. КОНТР.	ВАЙЛЬ				



		244-1-66.86		0В1		
ПРИВЯЗАН	НАЧ. ОТД.	Я. И. ИС	СПАЛЬНЫЙ КОРПУС НА 250 МЕСТ ДЛЯ САНАТОРНЕВ /СТЕНЫ КИРПИЧНЫЕ/	СТАДИЯ	ЛИСТ	ЛИСТОВ
	СР. ИНЖ. ОТД.	АНДЖИНА		Р	3	
	СР. СПЕЦ.	ВАЙЛЬ		ЦНИИП КУРОРТНО-ТУРИСТСКИХ ЗДАНИЙ И КОМПЛЕКСОВ		
	ПРОВЕРКА	ВАЙЛЬ				
РАЗРАБОТ.	АЛЕКСАНДРОВИЧ	ПЛАН ТЕХПОДПОЛья МЕЖДУ ОСЯМИ В-И				
ИНВ. №:	Н. КОНТР.	ВАЙЛЬ				

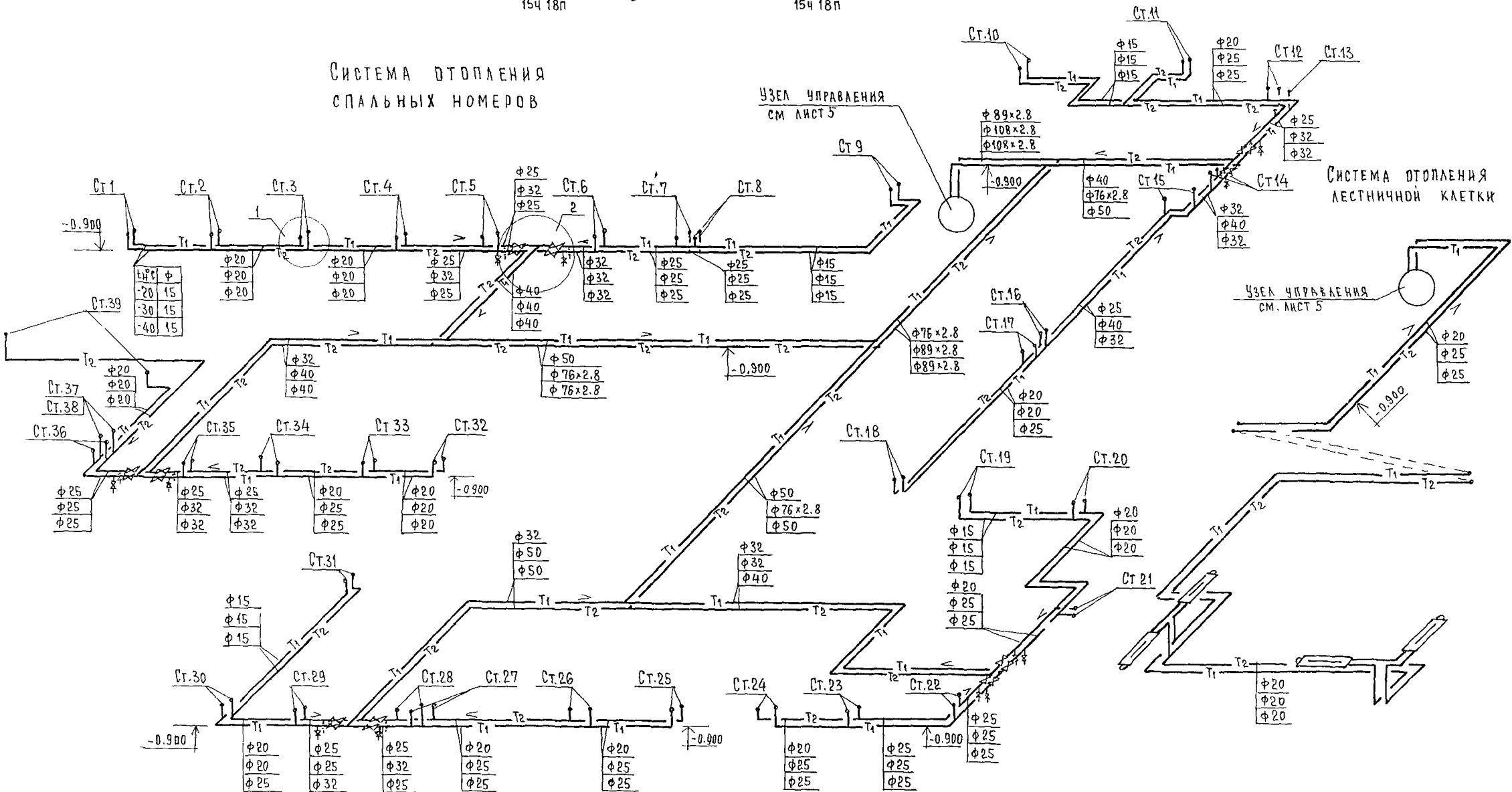


СИСТЕМА ОТОПЛЕНИЯ  
СПАЛЬНЫХ НОМЕРОВ

УЗЕЛ УПРАВЛЕНИЯ  
СМ ЛИСТ 5

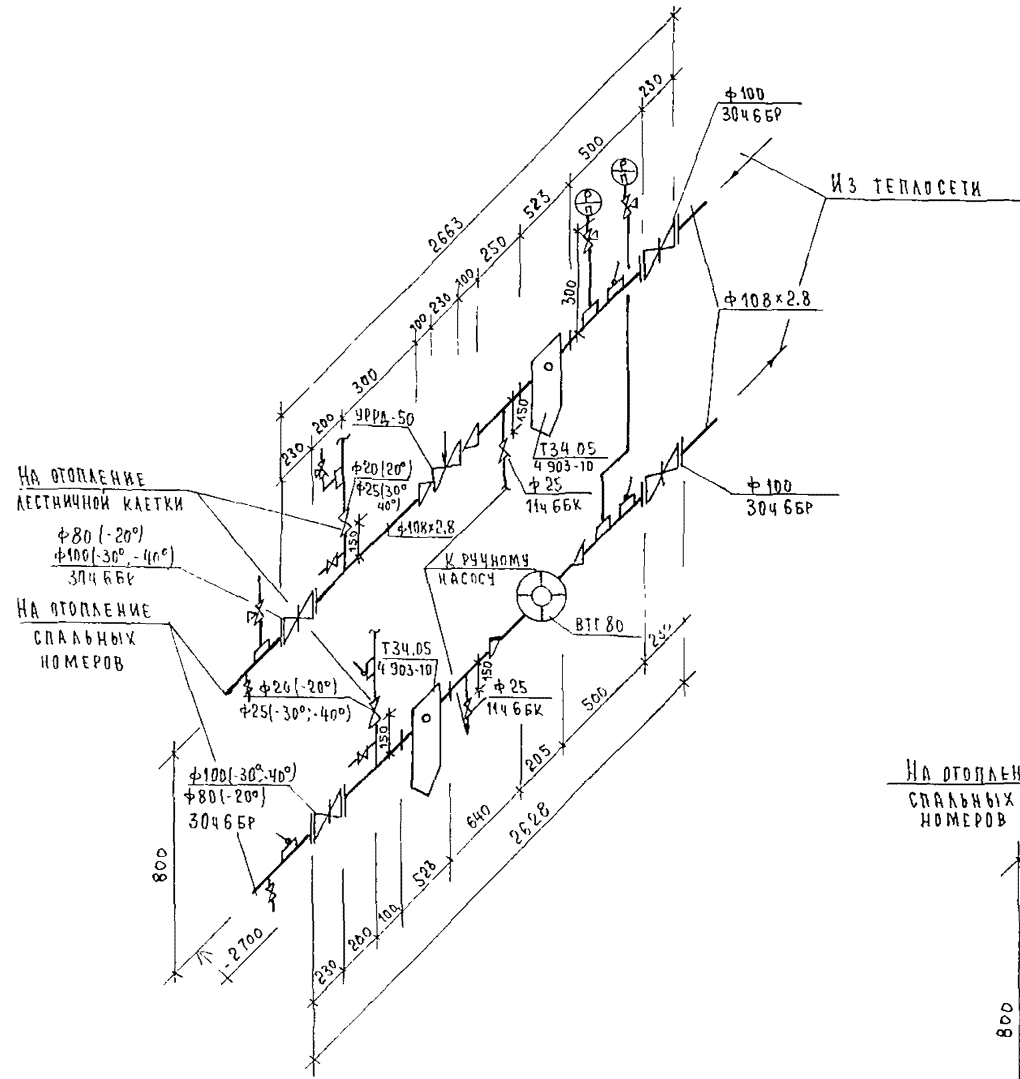
СИСТЕМА ОТОПЛЕНИЯ  
ЛЕСТНИЧНОЙ КЛЕТКИ

УЗЕЛ УПРАВЛЕНИЯ  
СМ ЛИСТ 5

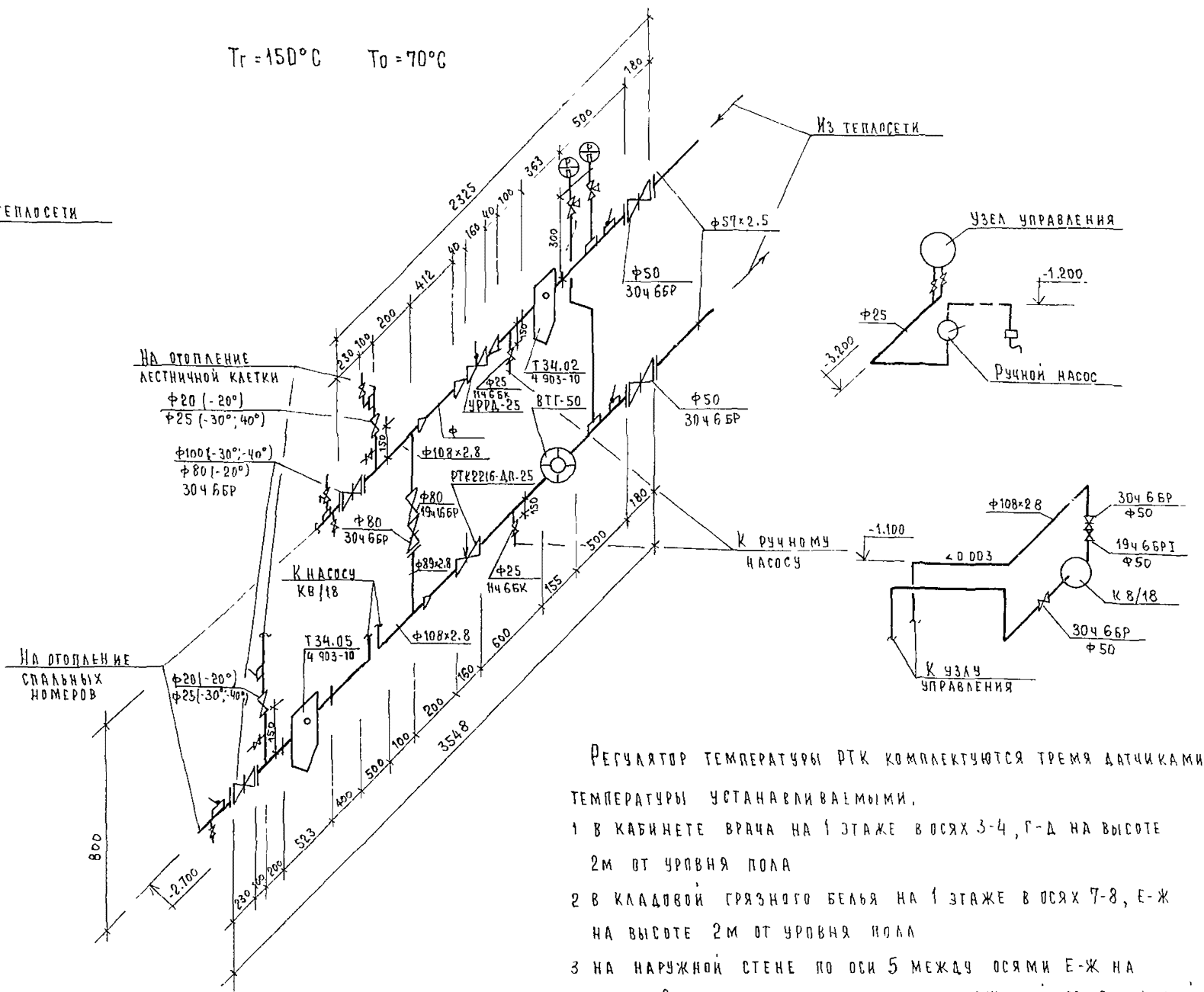


		244-1-66.86	081
ПРИВЯЗАН	НАЧ.ОТД. П.ИЖИОТ Л.ИКИНА	ЯХНИС	СПАЛЬНЫЙ КОРПУС НА 250 МЕСТ ДЛЯ САНАТОРИЕВ /СТЕНЫ КИРПИЧНЫЕ/
	ПР.СПЕЦ.	ВАЙЛЬ	СТАНЦИЯ ЛИСТ ЛИСТОВ Р 4
	ПРОВЕРКА	ВАЙЛЬ	СХЕМЫ СИСТЕМ ОТОПЛЕНИЯ СПАЛЬНЫХ НОМЕРОВ И ЛЕСТНИЧ- НОЙ КЛЕТКИ (МАГИСТРАЛЬ)
ИНВ.Н:	РАЗРАБОТ	ВЛЕХНОВИЧ	
	Н.КОНТР	ВАЙЛЬ	ЦЕННИЦА КУРОРТНО-ТУРИСТИЧЕСКИХ ЗДАНИЙ И КОМПЛЕКСОВ

$T_r = 95^\circ\text{C}$     $T_o = 70^\circ\text{C}$



$T_r = 150^\circ\text{C}$     $T_o = 70^\circ\text{C}$



РЕГУЛЯТОР ТЕМПЕРАТУРЫ РТК КОМПЛЕКТУЮТСЯ ТРЕМЯ ДАТЧИКАМИ ТЕМПЕРАТУРЫ УСТАНОВЛИВАЕМЫМИ.

- 1 В КАБИНЕТЕ ВРАЧА НА 1 ЭТАЖЕ В ОСЯХ 3-4, Г-Д НА ВЫСОТЕ 2м ОТ УРОВНЯ ПОЛА
- 2 В КЛАДОВОЙ ГРЯЗНОГО БЕЛЬЯ НА 1 ЭТАЖЕ В ОСЯХ 7-8, Е-Ж НА ВЫСОТЕ 2м ОТ УРОВНЯ ПОЛА
- 3 НА НАРУЖНОЙ СТЕНЕ ПО ОСИ 5 МЕЖДУ ОСЯМИ Е-Ж НА ВЫСОТЕ 2м ОТ ПОВЕРХНОСТИ ЗЕМЛИ С ЗАЩИТОЙ ОТ СОЛНЕЧНОЙ РАДИАЦИИ.

			244-1-66.86	ОВ1		
ПРИВЯЗАН	ИЛЧ.ОТД ГЛАВ.ИЖ.ОТД	ЯХНИС ЛИПКИНА	СПАЛЬНЫЙ КОРПУС НА 250 МЕСТ ДЛЯ САНАТОРИЕВ /СТЕНЫ КИРПИЧНЫЕ/	СТАДИЯ Р	ЛИСТ 5	ЛИСТОВ
	ГЛА. СПЕЦ.	ВАЙЛЬ	УЗЛЫ УПРАВЛЕНИЯ	ЦНИИЭП КУРОРТНО-ТУРИСТСКИХ ЗДАНИЙ И КОМПЛЕКСОВ		
ИНВ. №:	ПРОВЕРКА	ВАЙЛЬ				
	РАЗРАБОТ	ЭТТИНГЕР				
	И КОНТР	ВАЙЛЬ				



Ведомость основных комплектов рабочих чертежей

Обозначение	Наименование	Примечание
ВК1	Водоснабжение, Канализация и водосток ниже отгм. 0.000 /основное решение/	Альбом IV
ВК2	Водоснабжение, Канализация и водосток ниже отгм. 0.000 /вариант с хозяйственно-бытовыми помещениями в подвале/	Альбом V
ВК3	Водоснабжение Канализация и водосток выше отгм. 0.000	Альбом VI

Ведомость ссылачных и прилагаемых документов

Обозначение	Наименование	Примечание
	Ссылачные документы	
4.904-69	Детали крепления санитарно-технических приборов и трубопроводов	
	Прилагаемые документы	
ВК1 СО	Спецификация оборудования	Альбом XI
ВК1 ВМ	Ведомость потребности в материалах	Альбом X

должны быть уплотнены просмоленной прядью в последующей зачеканкой цементом или природной расплавленной серой.

7. Трубопроводы холодного и горячего водоснабжения должны быть испытаны гидравлическим давлением равным рабочему давлению плюс 500 кПа, но не более 1000 кПа СНиП 528-80.

8. Продолжительность нахождения системы под испытательным давлением должна составлять 10 мин, в течение которых давление не должно снижаться более, чем на 50 кПа.

9. Отводные трубопроводы канализационных сетей проложенных в земле испытываются наполнением водой до уровня пола этажа

Ведомость рабочих чертежей основного комплекта ВК1

Лист	Наименование	Примечание
1	Общие данные	
2	План техподполья между осями А-В	
3	План техподполья между осями В-И	
4	Схема холодного, горячего и циркуляционного водоснабжения	
5	Схемы по канализационным выпускам КК1-3, КК1-2; КК1-4	
6	Схема по канализационному выпуску КК1-1. Схемы по водосточным выпускам КК2-1-4 (вариант выпуска водостока в колодец)	
7	Схемы по водосточным выпускам (вариант выпуска водостока на отмостку)	

ОБЩИЕ УКАЗАНИЯ

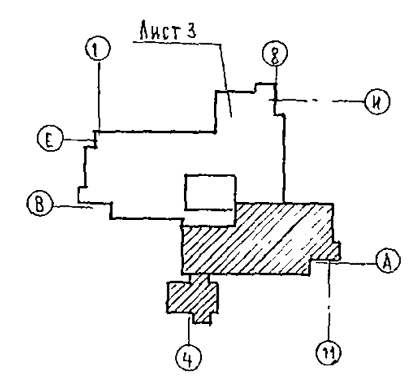
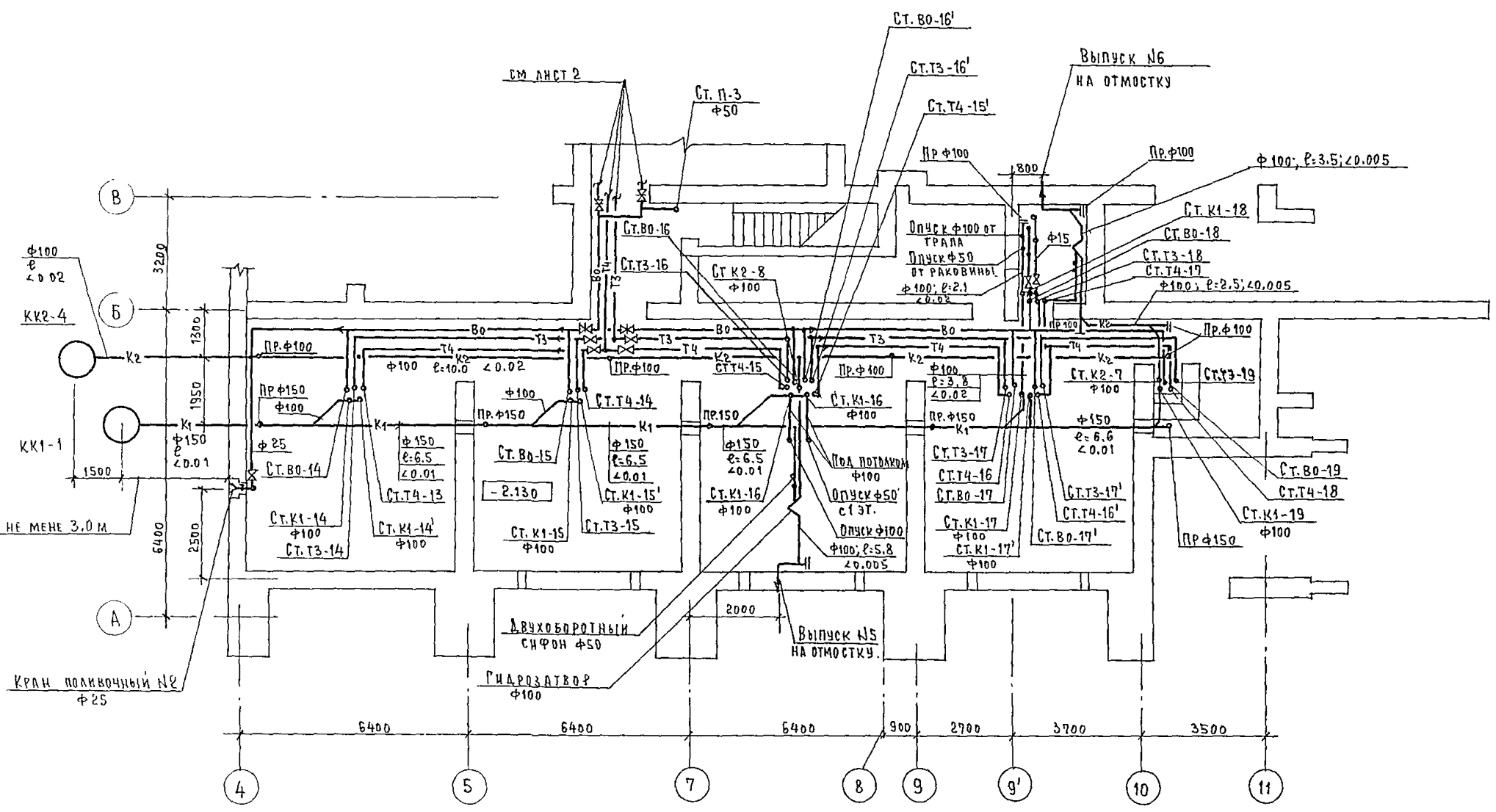
- Монтаж внутренних санитарно-технических устройств производить со СНиП III 28-75.
- Трубопроводы холодного и горячего водоснабжения диаметром 50-100 мм монтируются из стальных водопроводных оцинкованных труб на сварке в среде углекислого газа или на резьбе в качестве уплотнителя нарезьбовых соединениях применяется при температуре перемещаемой среды до 105°C лента из фторопластового уплотнительного материала /ФУМ/ или льняная прядь, пропитанная свинцовым суриком или белцами, замешанными на натуральной олифе.
- Неизолируемые трубопроводы холодного и горячего водоснабжения окрасить масляной краской за 2 раза.
- Магистральные трубопроводы изолируются полуцилиндрами теплоизоляционными из минеральной ваты на синтетическом связующем ф40 по ГОСТ 23208-78
- Стальные трубопроводы горячего водоснабжения в местах пересечения их со стенами и перегородками надлежит заключать в гильзы, обеспечивающие свободное движение труб при изменении температуры транспортируемой среды.
- Канализация монтируется из чугунных канализационных труб диаметром 50-150 мм. Раструбные стыки труб

Таблицу „Основные показатели по чертежам водопровода и канализации“ см. альбом VI лист 1.

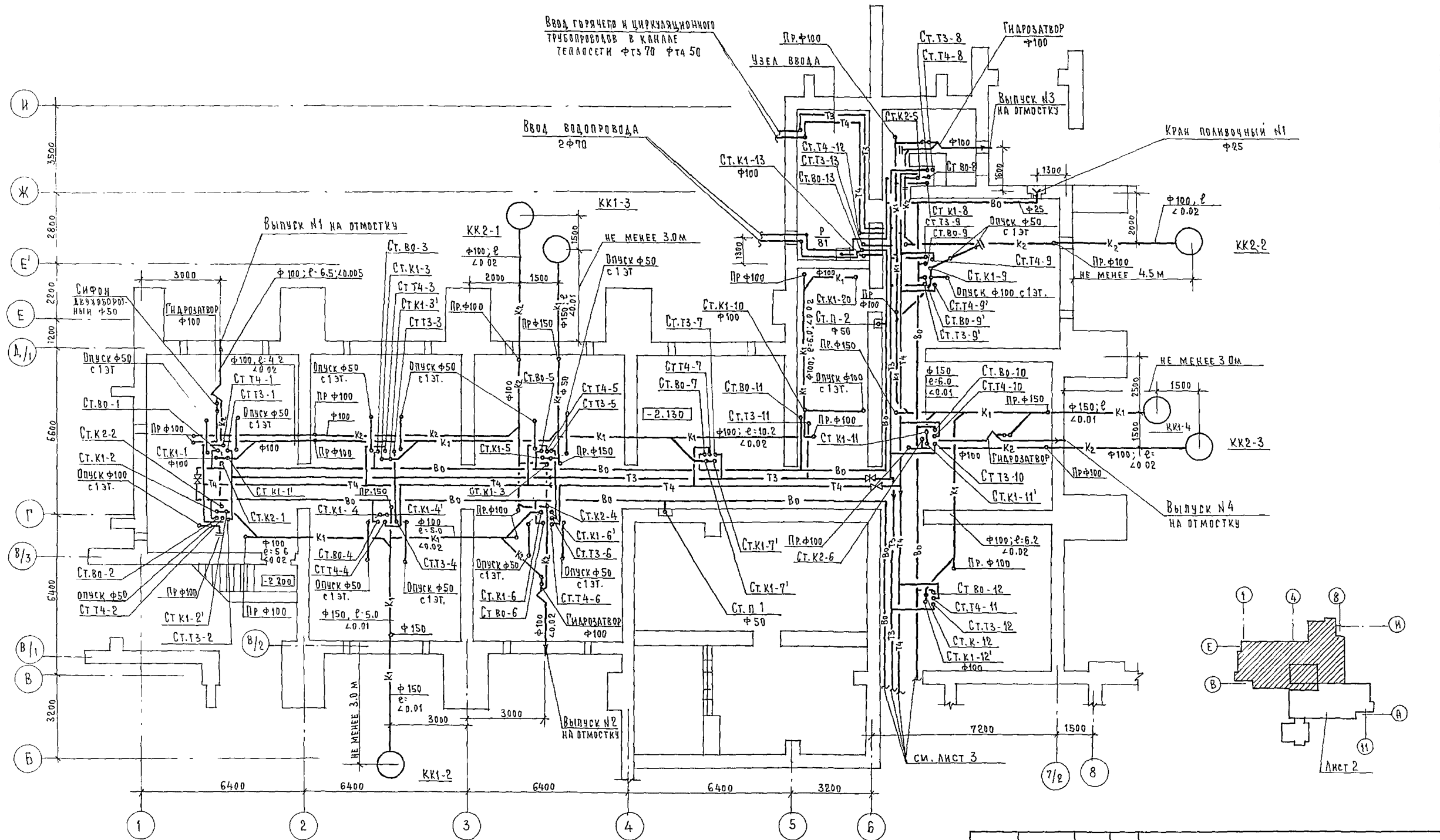
Привязка настоящего типового проекта выполнена в соответствии с действующими нормами и правилами и предусматривает мероприятия, обеспечивающие взрывную, взрывопожарную и пожарную безопасность при эксплуатации здания  
 Гл архитектор проекта  
 Гл инженер проекта

Типовой проект разработан в соответствии с действующими нормами и правилами и предусматривает мероприятия, обеспечивающие взрывную, взрывопожарную и пожарную безопасность при эксплуатации здания.  
 Гл архитектор проекта /Бельман /  
 Гл инженер проекта /Липкина /

		Привязан	
инв №		244 -1-66.86	
		ВК1	
нач. отв.	Яхнис	Спальный корпус на 250 мест для санаториев (стены кирпичные)	стадия
гл.инж.отв.	Липкина		
гл. спец.	Разживина	Общие данные	лист
проверка	Разживина		
разработ	Рудницкая	курортно-туристских зданий и комплексов	лист
н.контр	Разживина		

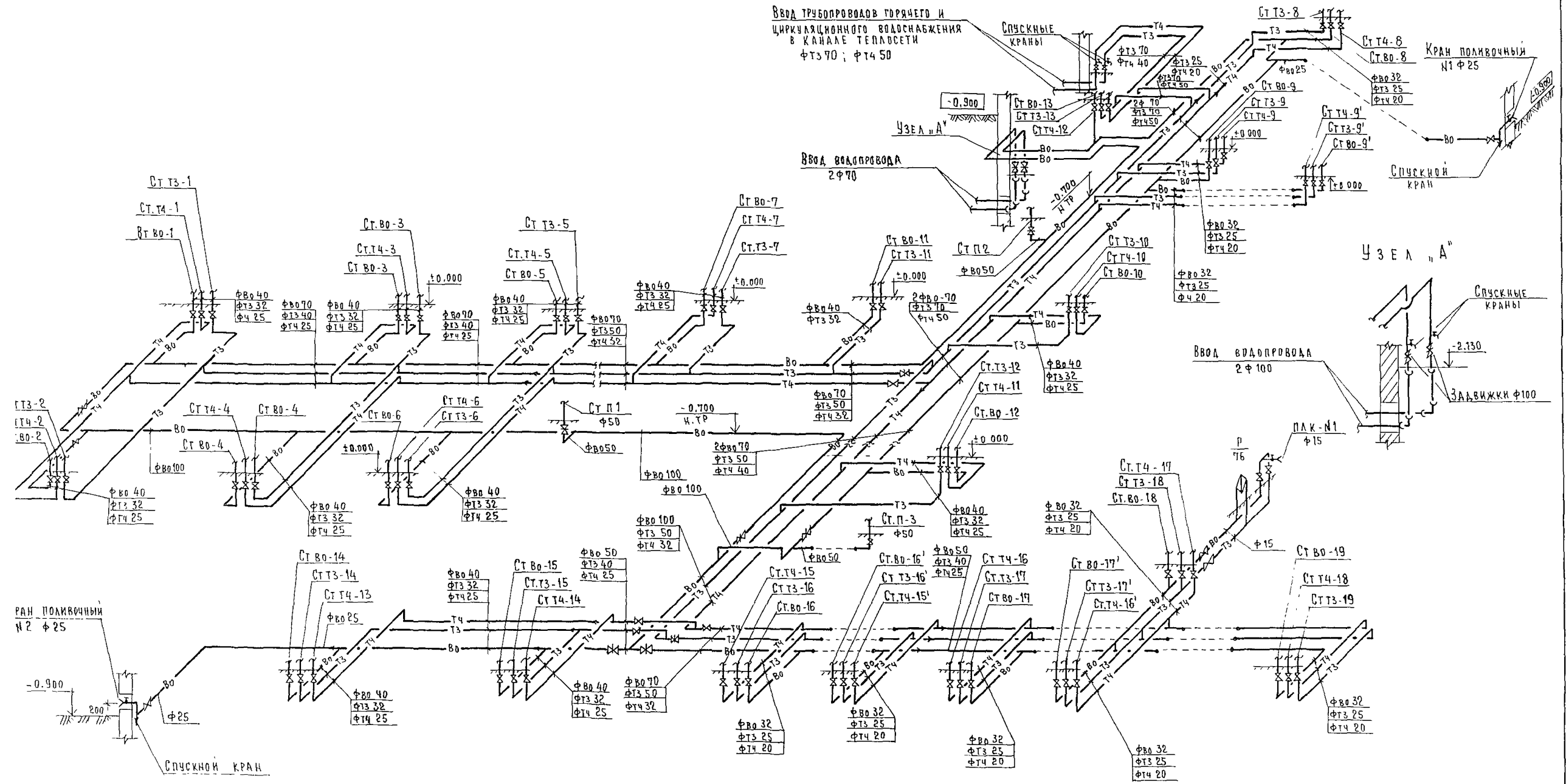


		244-1-66.86		ВК1	
ПРИВЯЗАН	НАЧ. ОТД. ЯХНИС ГЛ. ИНЖ. ОФ. ЛЮПКИНА ГЛ. СПЕЦ. РАЗЖИВИНА ПРОВЕРИЛ РАЗЖИВИНА РАЗРАБОТ. РАДНИЦКАЯ ИНВ. № РАЗЖИВИНА	СПАЛЬНЫЙ КОРПУС НА 250 МЕСТ ДЛЯ САНАТОРИЕВ (СТЕНЫ КИРПИЧНЫЕ)	СТАДИЯ	ЛИСТ	ЛИСТОВ
		ПЛАН ТЕХПОДПОЛЯ МЕЖДУ ОСЯМИ А-В	Р	2	
			ЦНИИЭП КУРОРТНО-ТУРИСТСКИХ ЗДАНИЙ И КОМПЛЕКСОВ		



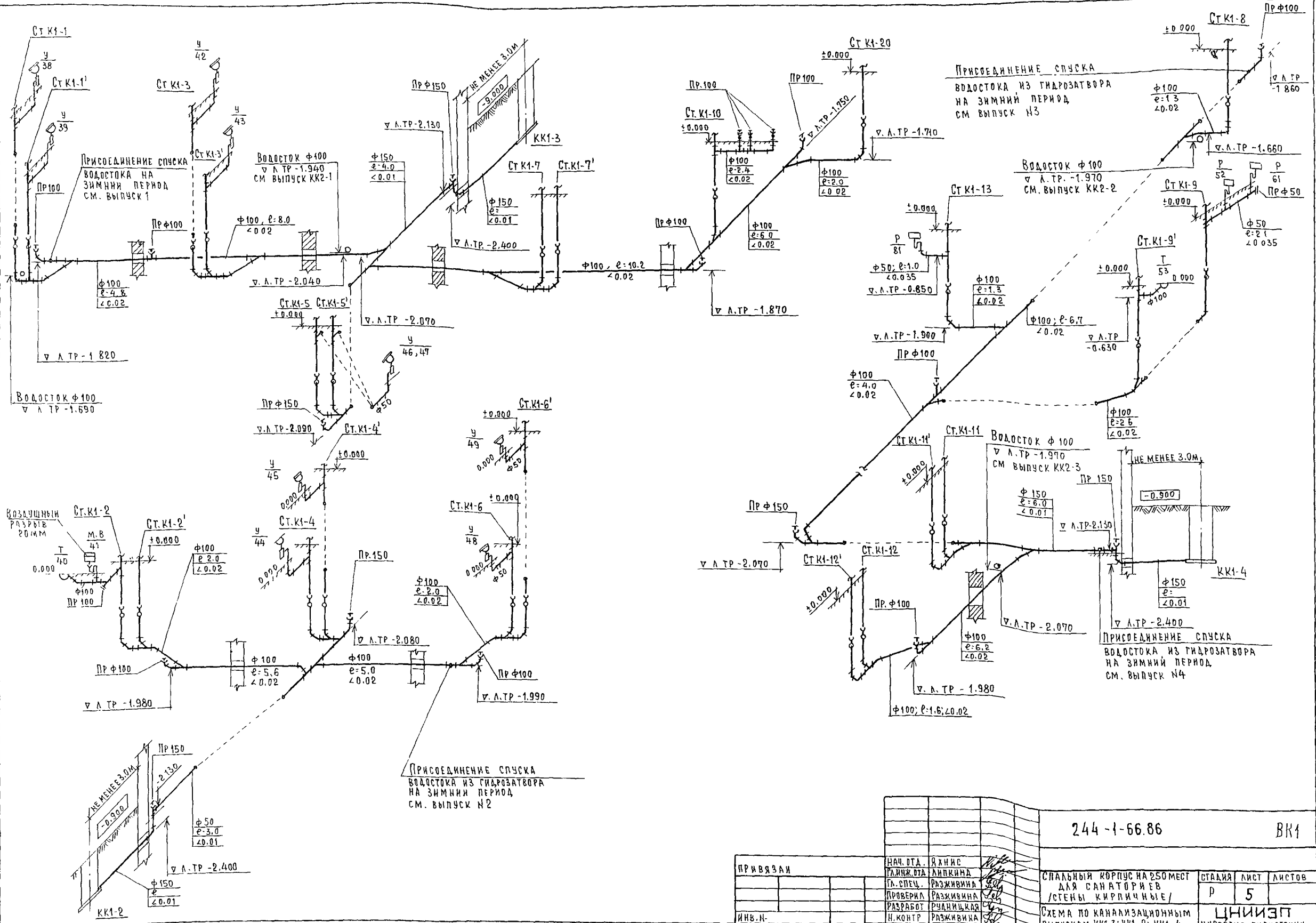
		244-1-66.86		ВК1	
ПРИВЯЗАН	НАЧ. ОТД. ГЛАВ. ИНЖ. ОТД.	ЯХНИС ИМЯКИНА	СПАЛЬНЫЙ КОРПУС НА 250 МЕСТ ДЛЯ САНАТОРИЕВ /СТЕНЫ КИРПИЧНЫЕ/	СТАДИЯ	ЛИСТ
	ГЛА. СПЕЦ.	РАЗЖИВИНА		Р	3
	ПРОВЕРИЛ	РАЗЖИВИНА		ЦНИИЭП КУРОРТНО-ТУРИСТСКИХ ЗДАНИЙ И КОМПЛЕКСОВ	
	РАЗРАБОТ	РАЗЖИВИНА			
ИНВ. №:	Н. КОНТР.	РАЗЖИВИНА	ПЛАН ТЕХПОДПОЛЯ МЕЖДУ ОСЯМИ В-И		

Ввод трубопроводов горячего и циркуляционного водоснабжения в канале теплосети  
 ФТЗ 70 ; ФТ4 50

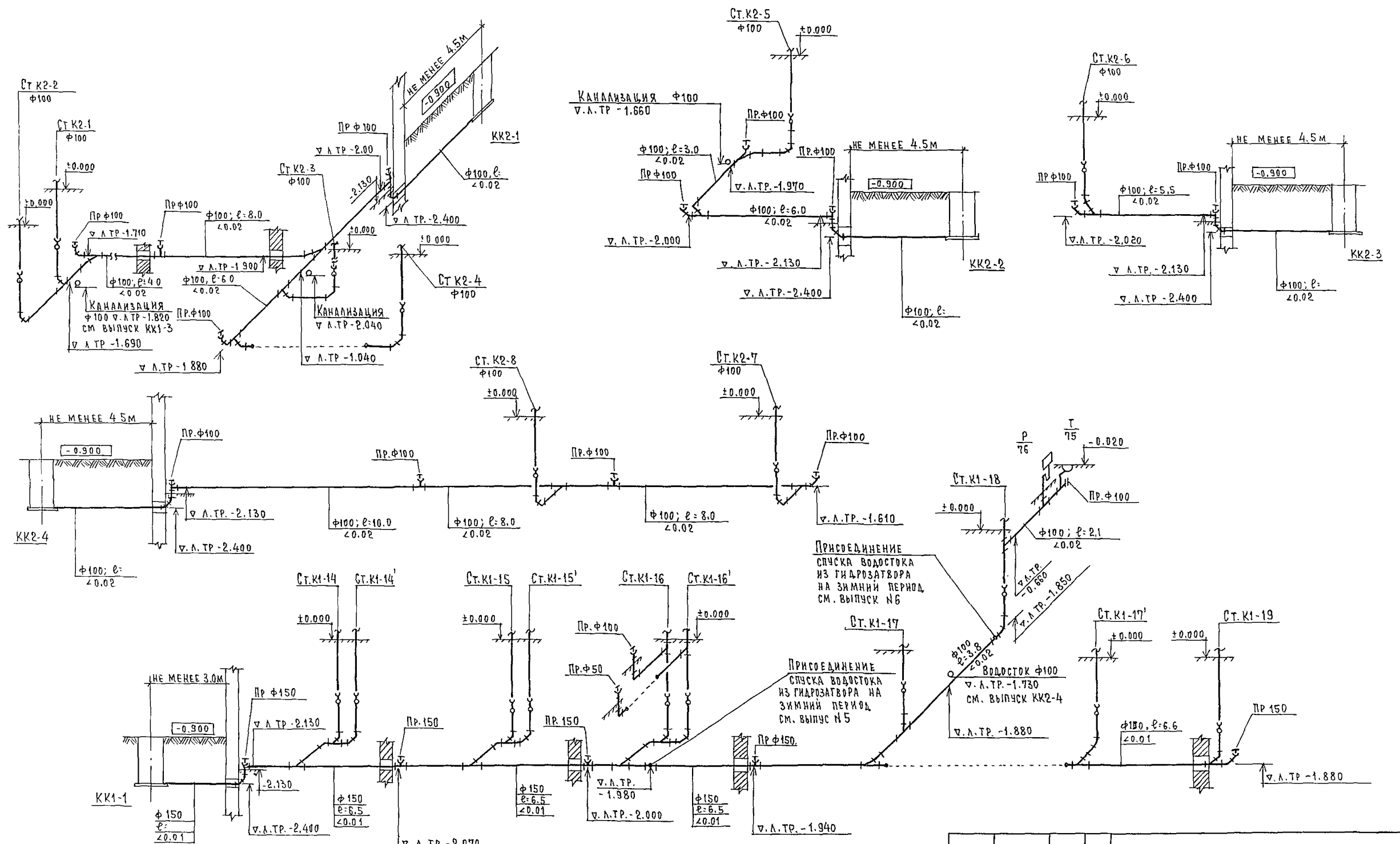


244-1-66 86 ВК1

ПРИВЯЗАН	НАЧ. ОТА	ЯХНИС	СПАЛЬНЫЙ КОРПУС НА 250 МЕСТ ДЛЯ САНАТОРИЕВ (СТЕНЫ КИРПИЧНЫЕ)	СТАВЛЯ	ЛИСТ	ЛИСТОВ
	СЛ. ИНЖ. ОТА	ЛИПКИНА		Р	Ц	
	ПРОВЕРИЛ	РАЗЖИВИНА		ЦНИИЭП КУРОРТНО-ТУРИСТСКИЕ ЗДАНИЙ И КОМПЛЕКСОВ		
	РАЗРАБОТ	РАЗЖИВИНА				
ИНВ. Н.	И КОНТР.	РАЗЖИВИНА				

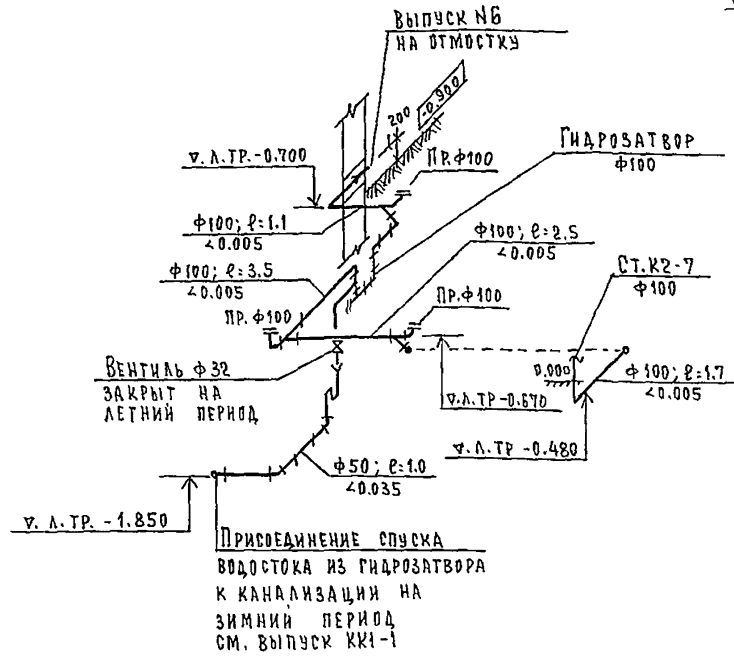
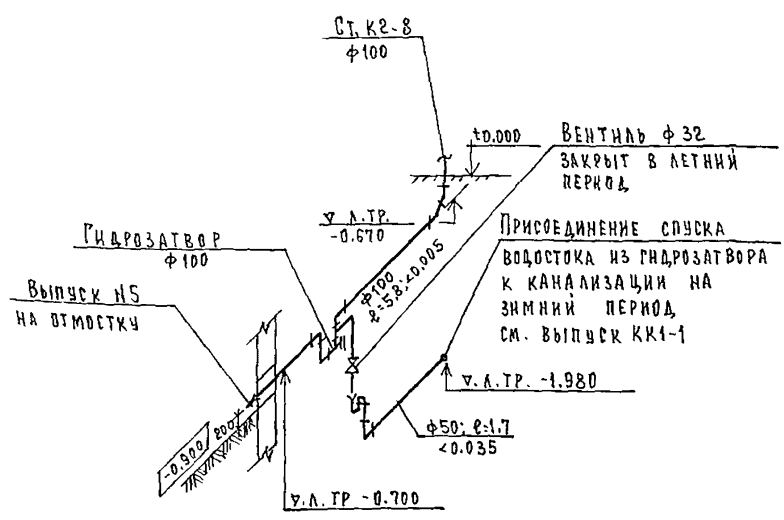
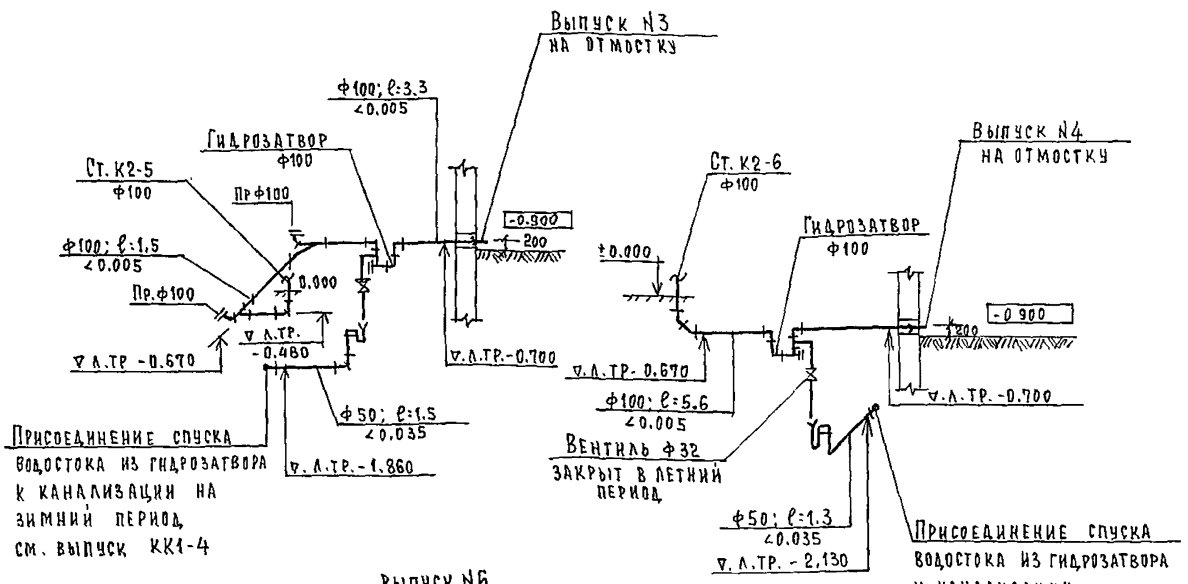
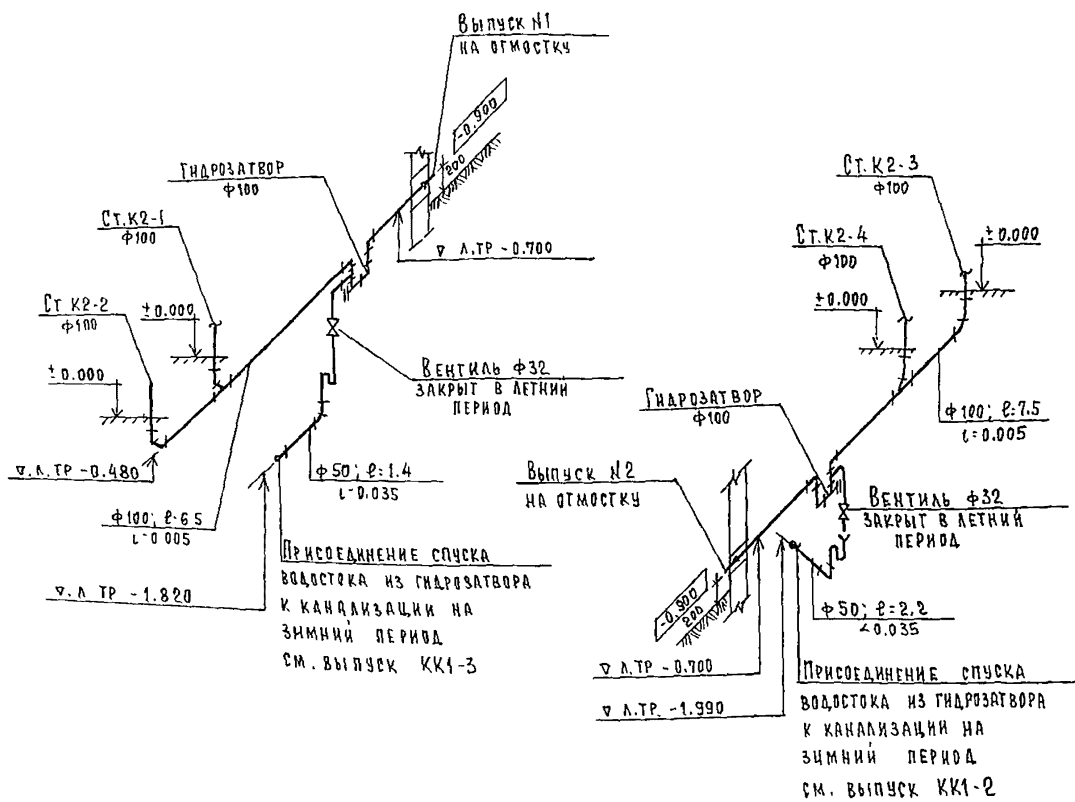


		244-1-66.86		ВК1			
ПРИВЯЗАИ	ИЗВ.Н.	НАЧ.ОТД.	ЯХНИС	СПАЛЬНЫЙ КОРПУС НА 250 МЕСТ ДЛЯ САНАТОРИЕВ /СТЕНЫ КИРПИЧНЫЕ/	СТАДИЯ	ЛИСТ	ЛИСТОВ
		ГЛА.СПЕЦ.	РАЗЖИВИНА	СХЕМА ПО КАНАЛИЗАЦИОННЫМ ВЫПУСКАМ КК1-3, КК1-2, КК1-4	Р	5	
		ПРОВЕРКА	РАЗЖИВИНА		ЦНИИЭП КУРОРТНО-ТУРИСТСКИХ ЗДАНИЙ И КОМПЛЕКСОВ		
		РАЗРАБОТ	РУДНИЦКАЯ				
		И.КОНТР	РАЗЖИВИНА				



244-1-66.86 ВК1

ПРИВЯЗАН	НАЧ. ОТД.	ЯХНИС	СПАЛЬНЫЙ КОРПУС НА 250 МЕСТ ДЛЯ САНАТОРИЕВ /СТЕНЫ КИРПИЧНЫЕ/	СТАДИЯ	ЛИСТ	ЛИСТОВ
	РАБ. ОТД.	ЛИПКИНА		Р	Б	
	СЛ. СПЕЦ.	РАЗЖИВИНА		ЦИНИЕН		
	ПРОВЕРИЛ	РАЗЖИВИНА		КУРОРТНО-ТУРИСТСКИХ ЗДАНИЙ И КОМПЛЕКСОВ		
РАЗРАБОТ	РУДНИЦКАЯ	СХЕМА ПО КАНАЛИЗАЦИОННОМУ ВЫПУСКУ КК1-1 СХЕМЫ ПО ВОДОСТОЧНЫМ ВЫ- ПУСКАМ КК2-1-4 /ВАРИАНТ ВЫПУСКА ВОДОСТОКА В КОЛОДЕЦ/				
ИНВ. И-	РАЗЖИВИНА					



			244-1-66.86	ВК1
ПРИВЯЗАН	ИВ.ИТ.	И.И.И.	СПАЛЬНЫЙ КОРПУС НА 250 МЕСТ ДЛЯ САНАТОРИЕВ / СТЕНЫ КИРПИЧНЫЕ /	СТАНЦИЯ ЛИСТ ЛИСТОВ
	И.И.И.	И.И.И.	СХЕМЫ ПО ВОДОСТОЧНЫМ ВЫПУСКАМ / ВАРИАНТ ВЫПУСКА ВОДОСТОКА НА ОТМОСТКУ	Р 7
ИВ.ИТ.	И.И.И.	И.И.И.		ЦНИИЭП КУРОРТНО-ТУРИСТИЧЕСКИХ ЗДАНИЙ И КОМПЛЕКСОВ

ВЕДОМОСТЬ ОСНОВНЫХ КОМПЛЕКТОВ МАРКИ ЭО

ОБОЗНАЧЕНИЕ	НАИМЕНОВАНИЕ	ПРИМЕЧАНИЯ
Э01	Электрооборудование ниже	
	отм. 0.000 (основное решение)	Альбом IV
Э02	Электроосвещение и силовое	
	электрооборудование ниже	
	отм 0.000 (вариант с хозяйствен-	
	но-бытовыми помещениями	
	в подвале)	Альбом V
Э03	Электроосвещение и силовое	
	электрооборудование выше	
	отм. 0.000	Альбом VI

ВЕДОМОСТЬ РАБОЧИХ ЧЕРТЕЖЕЙ ОСНОВНОГО КОМПЛЕКТА МАРКИ Э01

№№	НАИМЕНОВАНИЕ	ПРИМЕЧАНИЕ
1	Общие данные	
2	План техподполья между осями А-В	
	Электроосвещение	
3	План техподполья между осями В-И	
	Электроосвещение	

Привязка настоящего типового проекта выполнена в соответствии с действующими нормами и правилами и предусматривает мероприятия, обеспечивающие взрывную и пожарную безопасность при эксплуатации здания.  
 Гл. архитектор проекта  
 Гл. инженер проекта

Типовой проект разработан в соответствии с действующими нормами и правилами и предусматривает мероприятия, обеспечивающие взрывную, взрывопожарную и пожарную безопасность при эксплуатации здания  
 Гл. архитектор проекта *Мельман* / Бельман /  
 Гл. инженер проекта *Васильев* / Липкина /

ВЕДОМОСТЬ ССЫЛОЧНЫХ И ПРИЛАГАЕМЫХ ДОКУМЕНТОВ

ОБОЗНАЧЕНИЕ	НАИМЕНОВАНИЕ	
	Прилагаемые документы	
Э01.С0	Спецификация оборудования	Альбом XI
Э01.ВМ	Ведомость потребности в материалах	Альбом X

ОБЩИЕ УКАЗАНИЯ

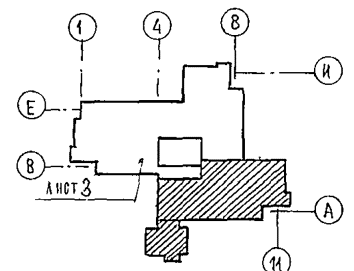
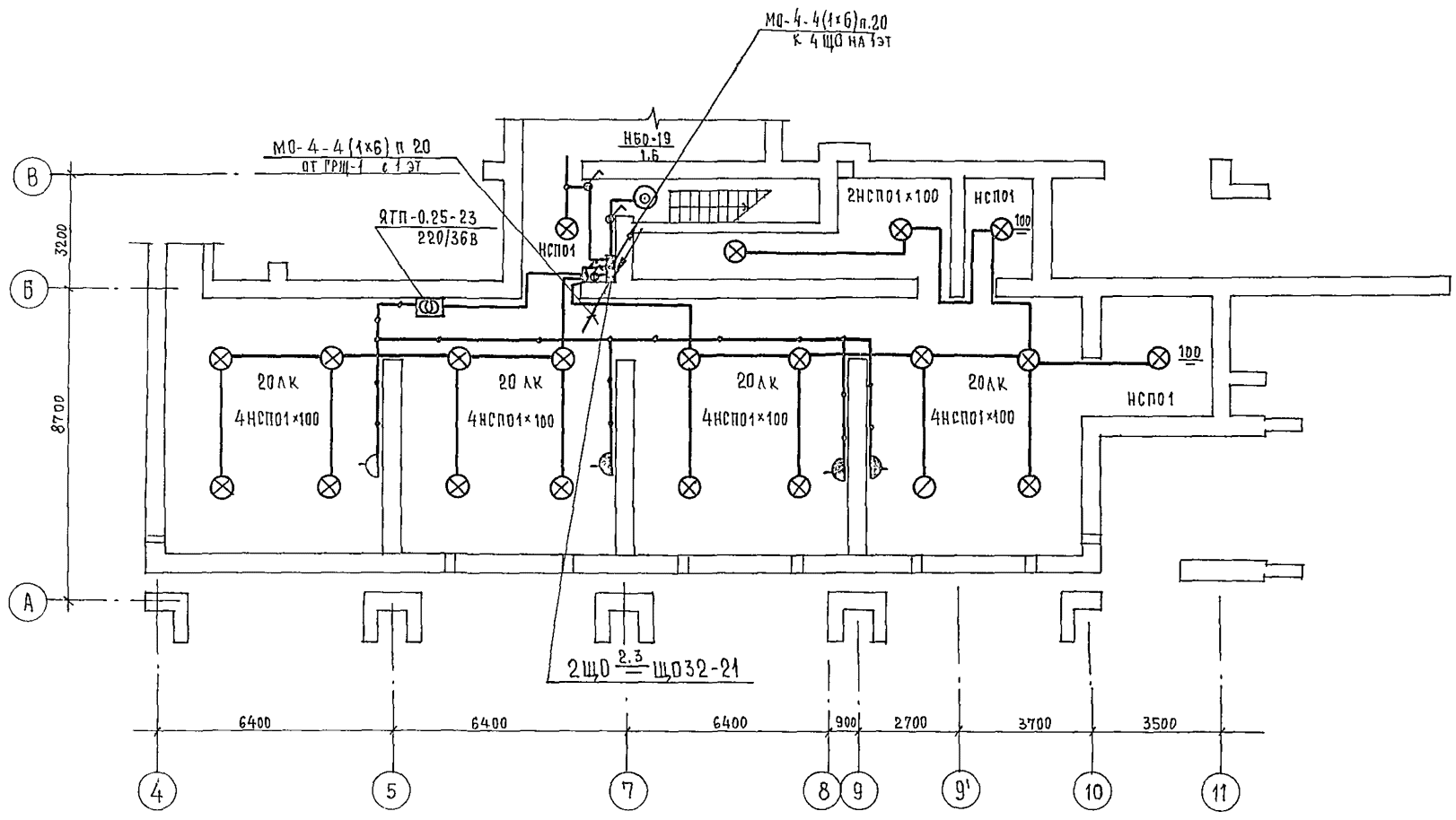
Групповой щиток освещения принят ЩО-32.  
 Освещение выполнено лампами накаливания  
 Групповая сеть освещения выполнена проводом АПВ в винилпластовых трубах в полу выше лежащего этажа  
 Монтаж сети выполнить согласно „ПУЭ-1976“

ОСНОВНЫЕ ПОКАЗАТЕЛИ

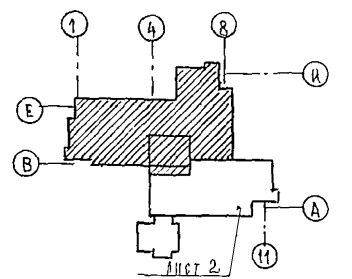
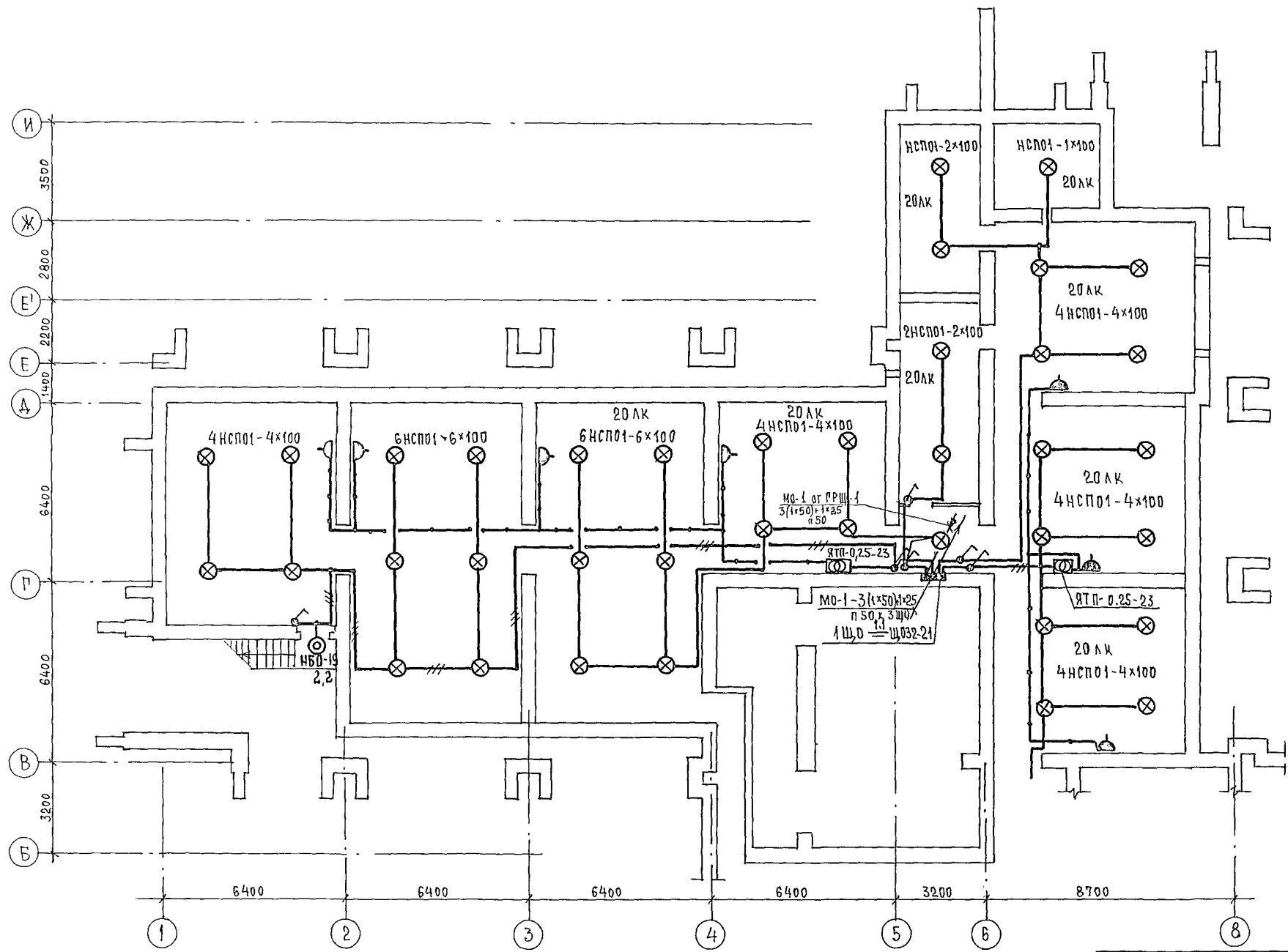
№№	НАИМЕНОВАНИЕ	ЕД. ИЗМЕР.	КОЛ-ВО
1	Установленная мощность рабочего освещения	кВт	6.7
2	Потребная мощность рабочего освещения	кВт	6

		Привязан			
ИНВ. №:		244-1-66.86		Э01	
НАЧ. ОТА	ЯХИНС	СПАЛЬНЫЙ КОРПУС НА 250 МЕСТ	СТАДИЯ	ЛИСТ	ЛИСТОВ
ГЛАВ. СПЕЦ.	КУШНЕРЕВА	ДЛЯ САНАТОРИЕВ	Р	1	3
ПРОВЕРИЛ	КУШНЕРЕВА	СТЕНЫ КИРПИЧНЫЕ			
РАЗРАБОТ	ЗМИЕНКО	ОБЩИЕ ДАННЫЕ	ЦНИИЭП		
Н. КОНТР.	КУШНЕРЕВА		КВАРТИРНО-ТУРИСТСКИХ		
			ЗДАНИЙ И КОМПЛЕКСОВ		





		244-1-66.86		901	
ПРИВЯЗАН	НАЧ. ОТД. КУШНЕРОВА	ПРОЕКТИРОВЩИК	СПАЛЬНЫЙ КОРПУС НА 250 МЕСТ ДЛЯ САНАТОРНИКОВ /СТЕНЫ КИРПИЧНЫЕ/	СТАДИЯ	ЛИСТ
	ПРОВЕРИЛ КУШНЕРОВА	РАЗРАБОТЧИК	ПЛАН ТЕХПОДПОЛЯ МЕЖДУ ОСЯМИ А-В	Р	2
ИНВ. №	Н. КОНТР. КУШНЕРОВА		ЭЛЕКТРООСВЕЩЕНИЕ	ЩИТ № 1 КУРОРТНО-ТУРИСТИЧЕСКИХ ЗДАНИЙ И КОМПЛЕКСОВ	



		244 - 1 - 66.86		301	
ПРИВЯЗАН	НАЧ. ОТА ЯХИС	СПАЛЬНЫЙ КОРПУС НА 250 МЕСТ	СТАДИЯ	ЛИСТ	ЛИСТОВ
	ГЛА. ИНЖ. ОТА АНПКИНА	ДЛЯ САНАТОРИЕВ	Р	3	
	СА СПЕЦ. КУШНЕРЕВА	/СТЕНЫ КИРПИЧНЫЕ/	ЦНИИЭП		
	ПРОВЕРИЛ КУШНЕРЕВА	ПЛАН ТЕХПОДПОЛБЯ МЕЖДУ	КУРОРТНО-ТУРИСТСКИХ		
	РАЗРАБОТ. ЗМИЕНКО	ОСЯМИ В-И.	ЗДАНИЙ И КОМПЛЕКСОВ		
ИНВ.Н-	Н.КОНТР. КУШНЕРЕВА	ЭЛЕКТРООСВЕЩЕНИЕ			

## Ведомость основных комплектов марки СС

Обозначение	Наименование	Примечание
СС1	Связь и сигнализация ниже отм. 0.000	Альбом IV
СС2	(основное решение)	
СС2	Связь и сигнализация ниже отм. 0.000 (вариант с хоз бытовыми помеще- ниями в подвале)	Альбом V
СС3	Связь и сигнализация выше отм. 0.000	Альбом VI

## Ведомость рабочих чертежей основного комплекта марки СС1

Лист	Наименование	Примечание
1	Общие данные	
2	План техподполья между всеми В-И	

## Ведомость прилагаемых документов

Обозначение	Наименование	Примечание
СС1.СО	Спецификация оборудования	
СС1.ВМ	Ведомость потребности в материалах	

## Общие указания

## Телефонизация

Для телефонизации здания спального корпуса предусматривается кабельный ввод кабеля ТПП10×2×0.5 в техподполье в асбестоцементной трубе  $\phi$  100 мм. Трубы для ввода кабеля предусмотрены АС. частью проекта. По техподполью к шкафу СС кабель ТПП10×2×0.5 прокладывается на лотках.

## Радиофикация

Предусматривается кабельный ввод радиотрансляционной сети в техподполье в асбестоцементной трубе  $\phi$  100 мм кабелем МРМПЭ 2×1.2. Трубы для ввода кабеля предусмотрены АС. частью проекта. По техподполью к шкафу СС кабель МРМПЭ2×1.2 прокладывается на лотках.

## Условные обозначения

--- - Кабель телефонный  
- - - - Кабель радиотрансляционный

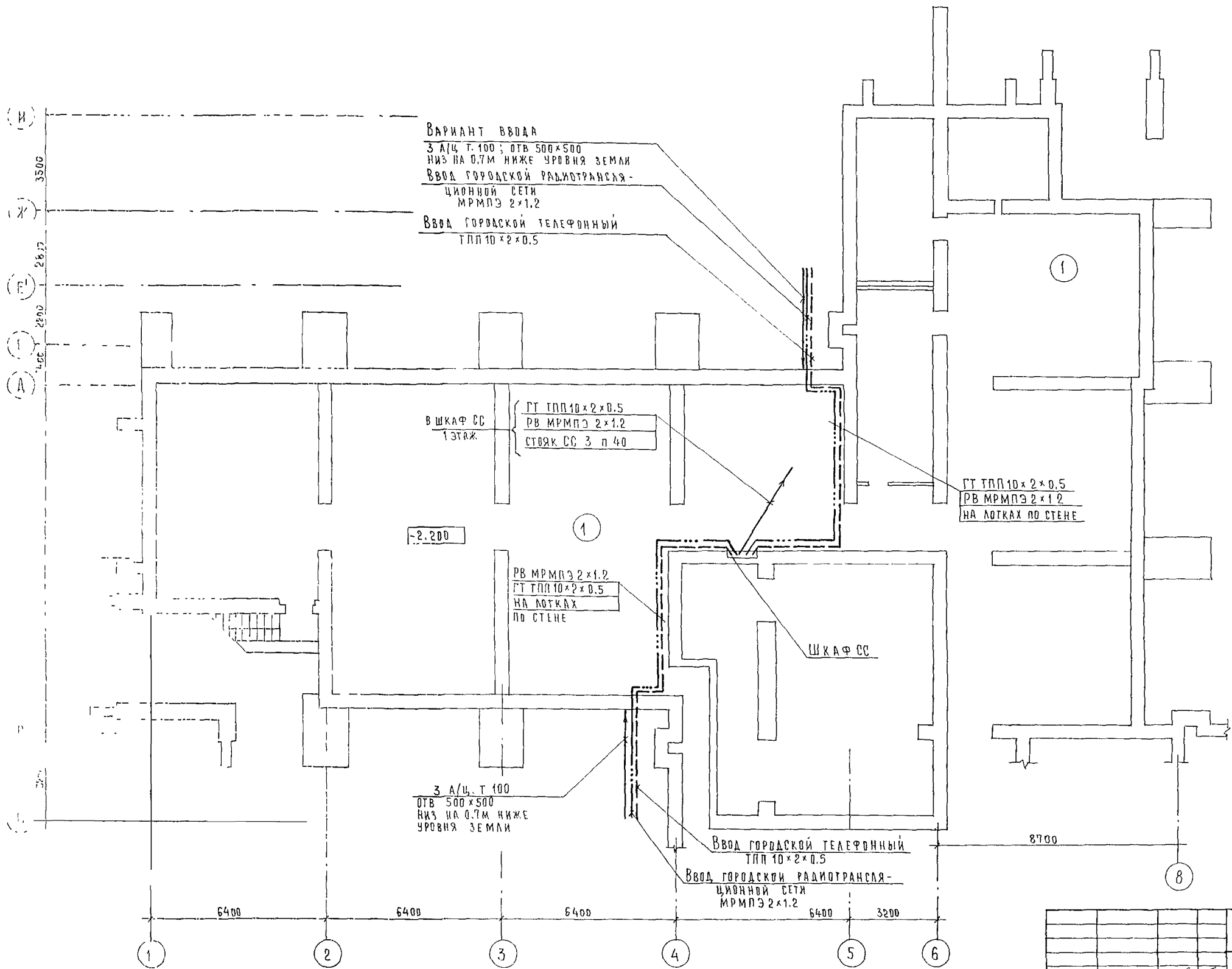
Привязка настоящего типового проекта выполнена в соответствии с действующими нормами и правилами и предусматривает мероприятия, обеспечивающие взрывную, взрывопожарную и пожарную безопасность при эксплуатации здания

Гл. архитектор проекта  
Гл. инженер проекта

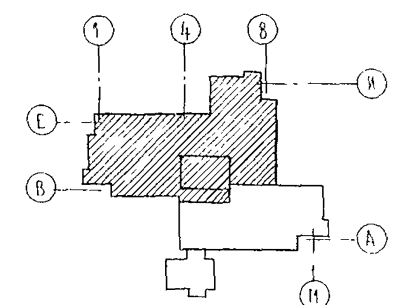
Типовой проект разработан в соответствии с действующими нормами и правилами и предусматривает мероприятия, обеспечивающие взрывную, взрывопожарную и пожарную безопасность при эксплуатации здания

Гл. архитектор проекта / Бельман /  
Гл. инженер проекта / Липкина /

		ПРИВЯЗАН	
ИНВ. №			
		244-1-66.86	СС1
НАЧ. ОТД.	ЯХНИС		
ДИРЕКТОР	ЛИПКИНА		
ПРОЕКЦИОНЩИК	ЮДАНОВ		
ПРОВЕРИТЕЛЬ	ЮДАНОВ		
РАЗРАБОТЧИК	ЛЕВАШОВА		
И КОНТРОЛЬ	ЮДАНОВ		
		СПАЛЬНЫЙ КОРПУС НА 250 МЕСТ ДЛЯ САНАТОРИЕВ / СТЕНЫ КИРПИЧНЫЕ /	СТАДИЯ Р
		ОБЩИЕ ДАННЫЕ	ЛИСТОВ 1 2
			ЦНИИЭП КУРОРТНО-ТУРИСТСКИХ ЗДАНИЙ И КОМПЛЕКСОВ



Экспликацию помещений см лист СС2-3



		244-1-66.86		СС1	
ПРИВЯЗАН		НАЧ. ВГА ЯХНИС	СПАЛЬНЫЙ КОРПУС НА 250 МЕСТ	СТАДИЯ	ЛИСТ
		ГЛ. ИНЖ. ОТД. АНПКИНД	ДЛЯ САНАТОРИЕВ	Р	2
		ГЛ. СПЕЦ. ЮДАНОВ	/СТЕНЫ КИРПИЧНЫЕ/		
		ПРОВЕРИЛ ЮДАНОВ	ПЛАН ТЕХПОДПОЛЯ	ЦНИИЭП КУРОРТНО-ТУРИСТСКИХ ЗДАНИЙ И КОМПЛЕКСОВ	
		РАЗРАБОТ. ЛЕВАНОВА	МЕЖДУ ОСЯМИ В-И		
ИНВ. №		И. КОНТР. ЮДАНОВ			