

ГОСКОМИТЕТ
ПО ГРАЖДАНСКОМУ
СТРОИТЕЛЬСТВУ
И АРХИТЕКТУРЕ
ПРИ ГОССТРОЕ СССР



СЕРИЯ 86 ЖИЛЫЕ ДОМА И БЛОК-СЕКЦИИ СОСТЕНАМИ ИЗ КИРПИЧА

ТИПОВОЙ ПРОЕКТ 86-04/1

БЛОК-СЕКЦИЯ 5-ЭТАЖНАЯ 29-КВАРТИРНАЯ

1Б · 2Б · 2Б - 1Б · 2Б · 2Б

ЧАСТЬ 0. ОБЩАЯ ЧАСТЬ
РАЗДЕЛ 0-2. МАТЕРИАЛЫ ДЛЯ КОМПОНОВКИ ДОМОВ ИЗ БЛОК-СЕКЦИЙ

14560-02
ЦЕНА 1-02

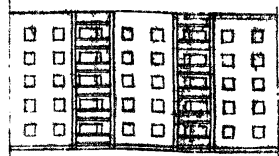
НАИМЕНОВАНИЕ БЛОК-СЕКЦИИ	Ф А С А Д 1		Ф А С А Д 2	
	ПЛАНИРОВОЧНОЕ РЕШЕНИЕ 1 ЭТАЖА			
	I ОСНОВНОЕ	II СО СКВОЗНЫМ ПРОХОДОМ	I ОСНОВНОЕ	II СО СКВОЗНЫМ ПРОХОДОМ
РЯДОВАЯ	I-1	II-1	I-1	II-1
РЯДОВАЯ С ТЕМПЕРАТУРНЫМ ШВОМ СЛЕВА	I-2	II-2	I-2	II-2
РЯДОВАЯ С ТЕМПЕРАТУРНЫМ ШВОМ СПРАВА	I-3	II-3	I-3	II-3
РЯДОВАЯ С ОСАДОЧНЫМ ШВОМ СЛЕВА	I-4	II-4	I-4	II-4
РЯДОВАЯ С ОСАДОЧНЫМ ШВОМ СПРАВА	I-5	II-5	I-5	II-5
РЯДОВАЯ С ТОРЦОВЫМ ОКОНЧАНИЕМ СЛЕВА	I-6	—	I-6	—
	III С КОЛЯСЧОНОЙ В ПОДПОЛЬЕ	—	III С КОЛЯСЧОНОЙ В ПОДПОЛЬЕ	—
РЯДОВАЯ С ТОРЦОВЫМ ОКОНЧАНИЕМ СПРАВА	III-1	—	III-1	—

СОГЛАСОВАН
 А. А. ТА
 И. В. П.
 В. П. П.

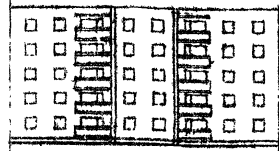
ПЛАНОВЫЙ ПРОЕКТ
 ЖИЛИЩНО-ОБЩЕСТВЕННЫХ ПОСТРОЕНОК
 В РАЙОНЕ ПАРКОВ
 С. МОСКВА

9

ФАСАД 1
ПО ОСИ АС

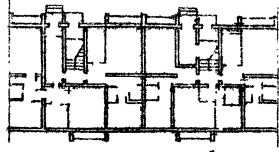


ФАСАД 2
ПО ОСИ АС

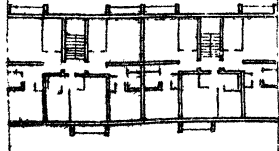


1с 9с

ПЛАН 1 ЭТАЖА

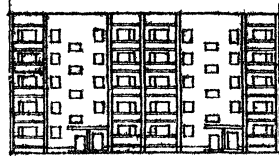


ПЛАН 2-5 ЭТАЖЕЙ

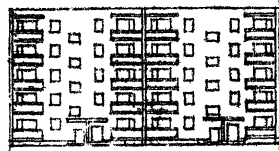


1с 9с

ФАСАД 1
ПО ОСИ ГС

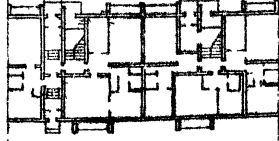


ФАСАД 2
ПО ОСИ ГС

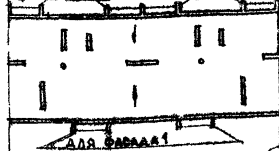


9с 1с

ПЛАН 1 ЭТАЖА
СО СВОБОДНЫМ ПРОХОДОМ

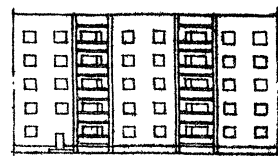


ПЛАН КРЫШИ

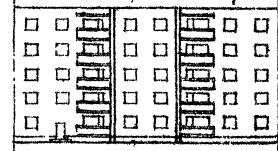


1с 9с

ФАСАД 1
ПО ОСИ АС / С ПРОХОДОМ /

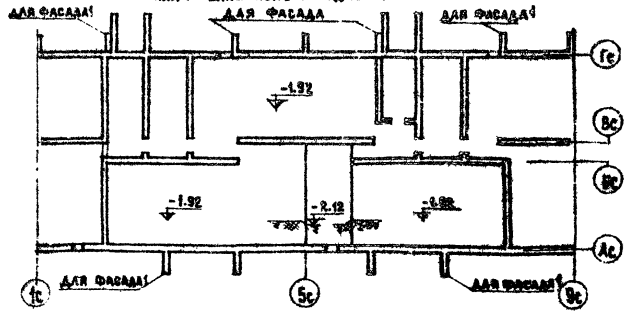


ФАСАД 2
ПО ОСИ АС / С ПРОХОДОМ /

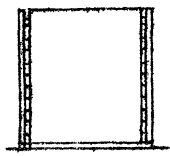


1с 9с

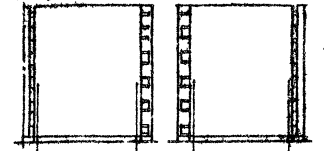
ПЛАН ТЕХНИЧЕСКОГО ПОДПОЛА



ФАСАД 1
ТОРЦОВЫЙ ЛЕВЫЙ, ПРАВЫЙ



ФАСАД 2
ТОРЦОВЫЙ ЛЕВЫЙ ТОРЦОВЫЙ ПРАВЫЙ



1с 9с Ас Бс Вс Гс

1977

ЧЕРТЕЖИ — ЗАГОТОВКИ ФАСАДОВ, ПЛАНОВ

ТИПОВОЙ ПРОЕКТ	ЧАСТЬ 0	ЛИСТ
85-04/1	РАЗДЕЛ 0-2	8

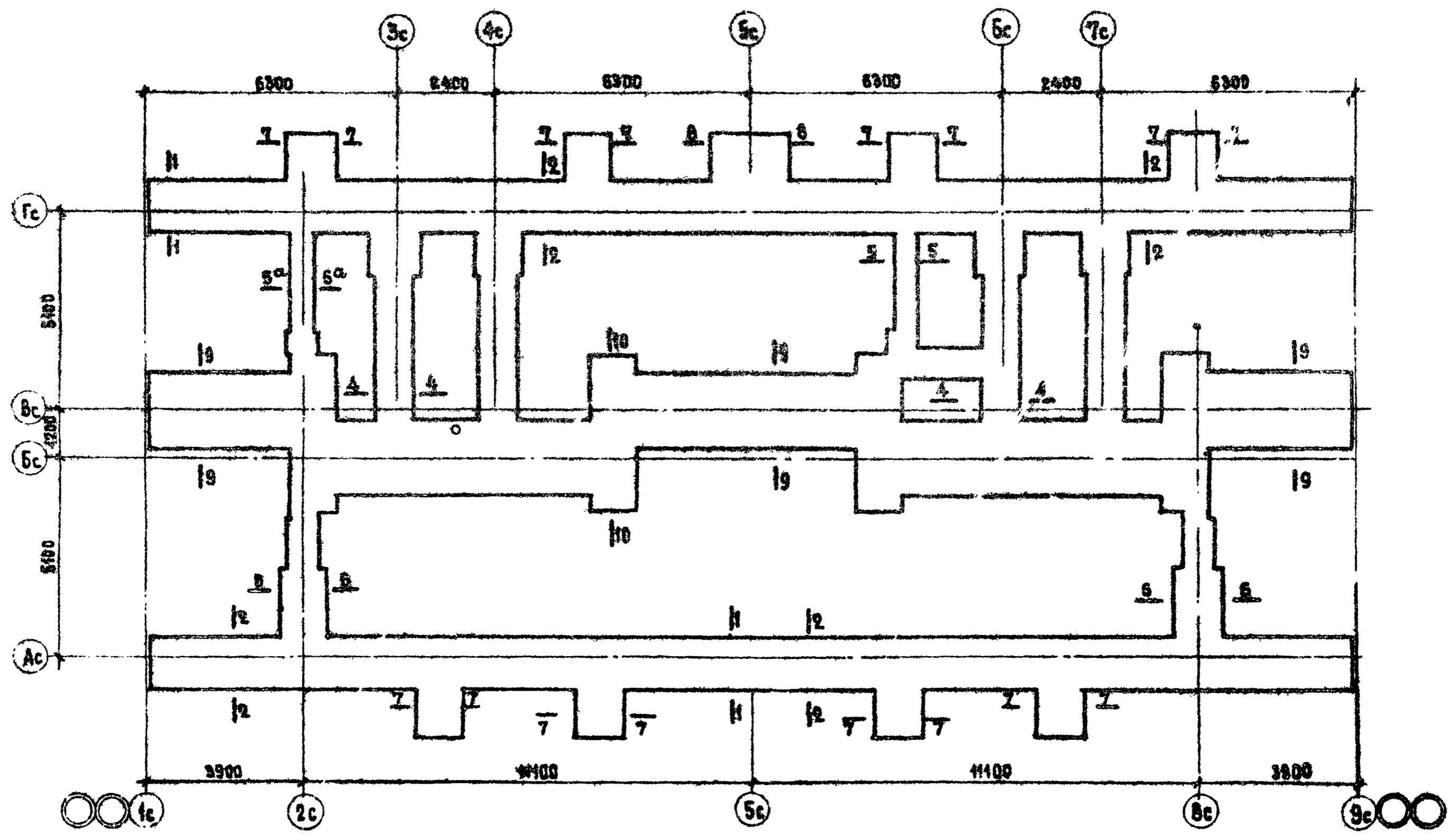
НАИМЕНОВАНИЕ	БЛОК-СЕКЦИИ 86-04/1 ВАРИАНТ I-1		КОЛИЧЕСТВО В ДОМЕ		БЛОК-СЕКЦИИ 86 ВАРИАНТ		КОЛИЧЕСТВО В ДОМЕ		БЛОК-СЕКЦИИ 86 ВАРИАНТ		КОЛИЧЕСТВО В ДОМЕ		БЛОК-СЕКЦИИ 86 ВАРИАНТ		КОЛИЧЕСТВО В ДОМЕ	
	ОБЪЕМНО-ПАНИРОВОЧНЫЕ ПОКАЗАТЕЛИ															
	НА ОДНУ БЛОК-СЕКЦИЮ	ВСЕГО	НА ОДНУ БЛОК-СЕКЦИЮ	ВСЕГО	НА ОДНУ БЛОК-СЕКЦИЮ	ВСЕГО	НА ОДНУ БЛОК-СЕКЦИЮ	ВСЕГО	НА ОДНУ БЛОК-СЕКЦИЮ	ВСЕГО	НА ОДНУ БЛОК-СЕКЦИЮ	ВСЕГО	НА ОДНУ БЛОК-СЕКЦИЮ	ВСЕГО	НА ОДНУ БЛОК-СЕКЦИЮ	ВСЕГО
КОЛИЧЕСТВО КВАРТИР	29															
В ТОМ ЧИСЛЕ:																
1 А	—															
1 Б	10															
2 Б	18															
3 А	—															
3 Б	1															
4 Б	—															
5 А	—															
ЖИЛАЯ ПЛОЩАДЬ	м ²	750.00														
ОБЩАЯ ПЛОЩАДЬ	м ²	1324.23														
ПРИВЕДЕННАЯ ОБЩАЯ	м ²	1360.64														
ПЛОЩАДЬ ЗАСТРОЙКИ	м ²	370.00														
ОБЪЕМ СТРОИТЕЛЬНЫХ	м ³	5239.00														
В Т.Ч. ПОДЗЕМНОЙ ЧАСТИ	м ³	64.60														
ЭКСПЛУАТАЦИОННЫЕ ПОКАЗАТЕЛИ																
РАСХОД ТЕПЛА НА ОТОПЛЕНИЕ	ккал/час	89650														
РАСХОД ТЕПЛА НА ГОРЯЧЕЕ ВОДОСНАБЖ.	ккал/час	155.600														
РАСХОД ВОДЫ л/с	ХОЛОДНАЯ	1.27														
	ГОРЯЧАЯ	0.92														
НАВОЗ МАГИСТРАЛЬНОЙ СЕТИ У ОСНОВАНИЯ СТОЯКОВ	ХОЛОДНАЯ	21.0														
	ГОРЯЧАЯ	26.0														
РАСХОД ГАЗА	м ³ /час	9.61														
НАГРУЗКА НА ЭЛЕКТРОСВОДЕ	квт	24.1														
РАДИОТРАНСЛЯЦИЯ ТОЧЕК		30														
ТЕЛЕФОННЫЙ ВВОД	пар	10														

1976

ТАБЛИЦА ТЕХНИКО-ЭКОНОМИЧЕСКИХ ПОКАЗАТЕЛЕЙ

ТИПОВОЙ ПРОЕКТ	ЧАСТЬ 0	Л И С Т
86-04 / 1	РАЗДЕЛ 0-2	
		9и

ЦЕНТРАЛЬНЫЙ КОМПЛЕКС ПРОЕКТИРОВАНИЯ
 ПРОЕКТИРОВАНИЕ И СТРОИТЕЛЬСТВО
 АДРЕС: МОСКВА, ПУШКИНСКАЯ УЛИЦА, Д. 10
 ТЕЛЕФОН: 2-10-10
 ПОЧТА: 125080, МОСКВА, ПУШКИНСКАЯ УЛИЦА, Д. 10



1978

ЧЕРТЕЖ - ЗАГОТОВКА ПЛАНА ФУНДАМЕНТОВ

ТИПОВОЙ ПРОЕКТ 86-04/1	ЧАСТЬ 0	ЛИСТ
	РАЗДЕЛ 0-2	10

ИДЕНТИФИКАЦИОННЫЙ
БЛАНК

19

СБОРНЫЕ БЕТОННЫЕ, ЖЕЛЕЗОБЕТОННЫЕ, МЕТАЛЛИЧЕСКИЕ И ДЕРЕВЯННЫЕ ИЗДЕЛИЯ НИЖЕ ОТМЕТКИ 0.00

МАРКА ИЗДЕЛИЯ	ИЗМЕНЯЕМАЯ ЧАСТЬ							ЭЛЕМЕНТЫ БЛОК И РЭВКИ																ВСЕГО НА ДОМ				
	I - ОСНОВНОЕ ПЛАНИРОВОЧНОЕ РЕШЕНИЕ		II - СО СКОЗНЫМ ПРОХОДОМ			III - С КОЯ-СОЧНОЙ		95-1 ШТ... 95-4 ШТ...		95-2		95-5		95-6 ШТ.... 95-7 ШТ.... 95-8 ШТ.... 95-9 ШТ....		95-10 ШТ....		95-11 ШТ....		95-12 ШТ.... 95-13 ШТ....		95-14			95-15			
	НА 1 НЧ	НА ... НЧ	НА 1 НЧ	НА ... НЧ	НА 1 НЧ	НА ... НЧ	НА 1 НЧ	НА ... НЧ	95	95	95	95	95	95	95	95	95	95	95	95	95	95	95		95	95	95	95
	1	2	3	4	5	6	7	8	9	10	11	12	13	14	15	16	17	18	19	20	21	22	23		24			

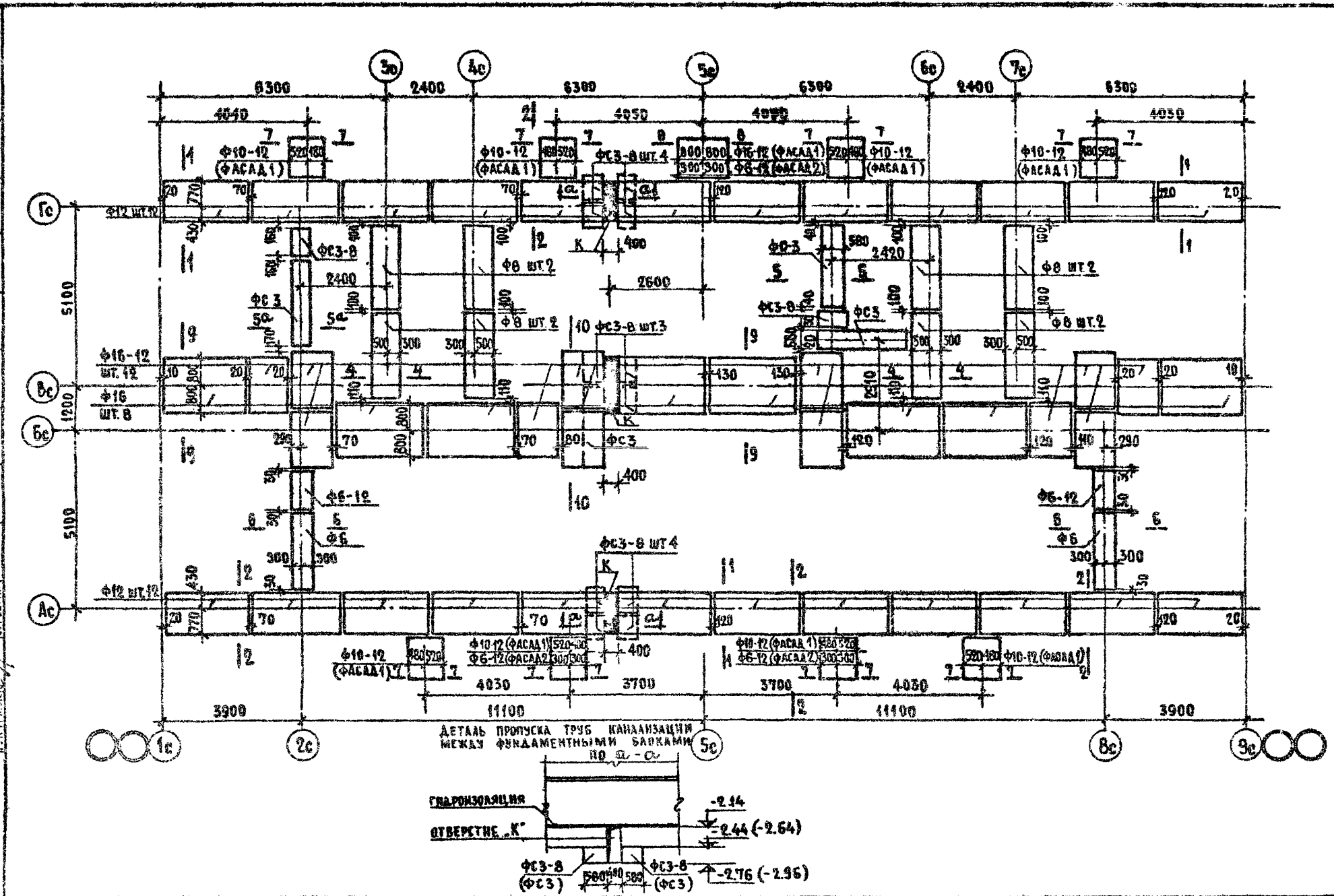
СБОРНЫЕ БЕТОННЫЕ, ЖЕЛЕЗОБЕТОННЫЕ, МЕТАЛЛИЧЕСКИЕ И ДЕРЕВЯННЫЕ ИЗДЕЛИЯ ВЫШЕ ОТМЕТКИ 0.00

МАРКА ИЗДЕЛИЯ	ИЗМЕНЯЕМАЯ ЧАСТЬ							ЭЛЕМЕНТЫ БЛОК И РЭВКИ																ВСЕГО НА ДОМ																			
	I - ОСНОВНОЕ ПЛАНИРОВОЧНОЕ РЕШЕНИЕ		II - СО СКОЗНЫМ ПРОХОДОМ					95-1 ШТ... 95-4 ШТ.... 95-12 ШТ.... 95-13 ШТ....		95-2 ШТ... 95-3 ШТ.... 95-15 ШТ.... 95-16 ШТ....		95-5 ШТ... 95-6 ШТ.... 95-11 ШТ.... 95-14 ШТ....		95-6 ШТ.... 95-7 ШТ....		95-8 ШТ.... 95-9 ШТ....																											
	НА ЭТАЖ		НА ЭТАЖ			ВСЕГО		НА ЭТАЖ		ВСЕГО		НА ЭТАЖ		ВСЕГО		НА ЭТАЖ		ВСЕГО		НА ЭТАЖ		ВСЕГО																					
	1	2-4	5	ЧЕРД	НА 1 НЧ	НА ... НЧ	1	2-4	5	ЧЕРД	НА 1 НЧ	НА ... НЧ	1	2-4	5	ЧЕРД	НА 1 НЧ	НА ... НЧ	1	2-4	5	ЧЕРД	НА 1 НЧ		НА ... НЧ																		
1	2	3	4	5	6	7	8	9	10	11	12	13	14	15	16	17	18	19	20	21	22	23	24	25	26	27	28	29	30	31	32	33	34	35	36	37	38	39	40	41	42	43	44

ПРИМЕЧАНИЕ: НЧ - ИЗМЕНЯЕМАЯ ЧАСТЬ, 95 - ЭЛЕМЕНТ БЛОК И РЭВКИ

ЖИЛИЩНО-КОММУНАЛЬНО-ХОЗЯЙСТВЕННОЕ УПРАВЛЕНИЕ
Г. МОСКВА

СОГЛАСОВАНО
 ДАТА
 ИМБЕРТ
 М
 ВРАМЕН
 ДОИМЕНТОРА
 СТУДИЕНА
 СПЕЦИАЛЬНЫЕ ЗАМЕРЫ
 САМОДОВОЛЬСТВИЯ
 ФИЛИАЛА
 КУРЬЕРСКИЕ
 ЦЕНТРАЛЬНЫЕ
 ЖИЛИЩНО-КОММУНАЛЬНО-ЭКОНОМИЧЕСКОЕ УПРАВЛЕНИЕ
 ГО. МОСКВА

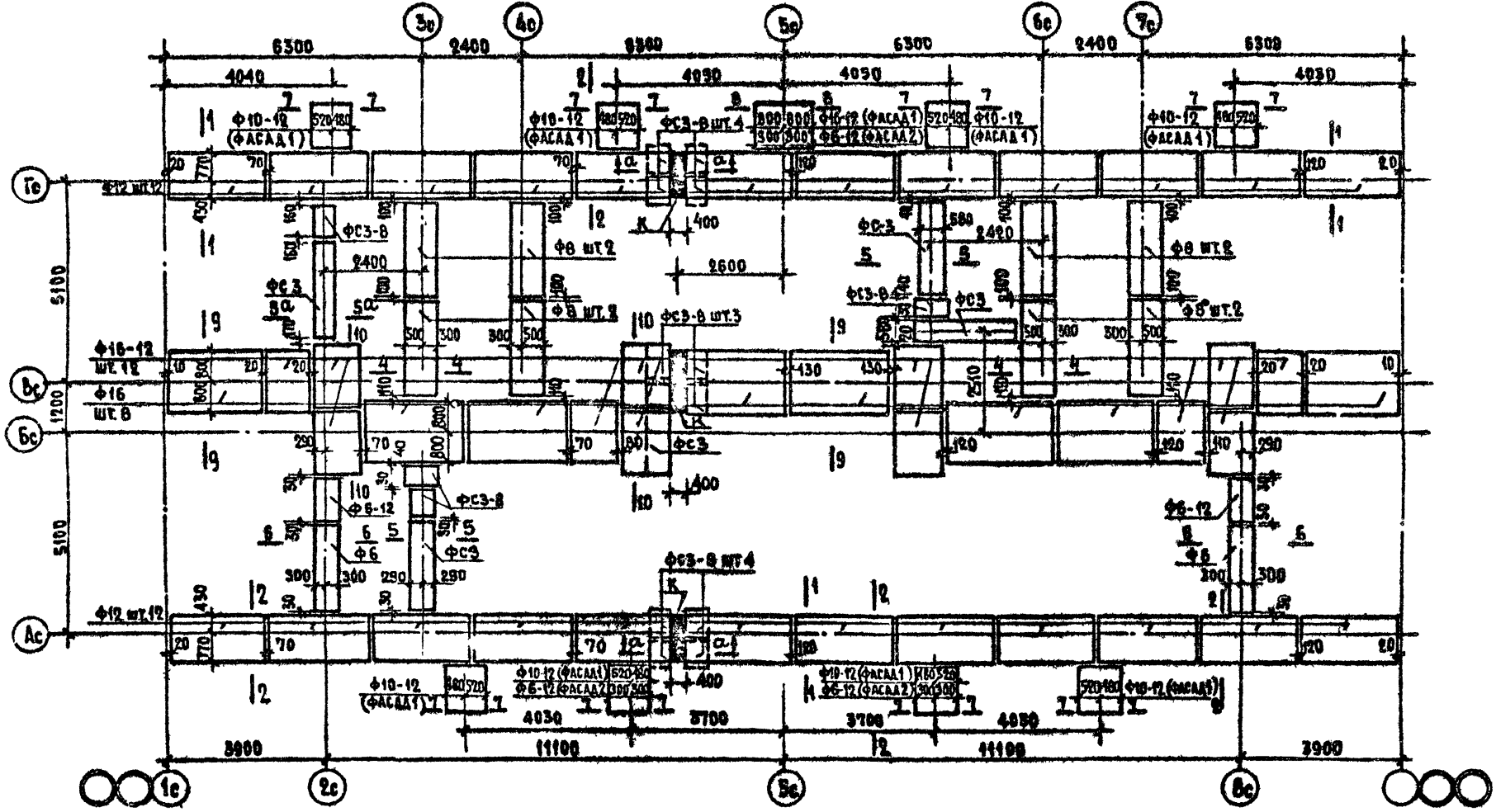


1976

ПЛАН ФУНДАМЕНТОВ. ПЛАНИРОВОЧНОЕ РЕШЕНИЕ ОСНОВНОЕ.
 $R_{н} = 2.5 \text{ кг/см}^2$

ТИПОВОЙ ПРОЕКТ	ЧАСТЬ 0	ЛИСТ
86-04/1	РАЗДЕЛ 0-1	13

ШИЦИ ЖИЛИЩА ПЕНИЦА Г. МОСКВА
 1976
 ПРОЕКТИРОВЩИК: А. А. ПРОКОПЬЕВ
 ПРОЕКТИРОВАНО: А. А. ПРОКОПЬЕВ
 ЧЕРТЕЖИ: А. А. ПРОКОПЬЕВ
 КОМПЬЮТЕРНОЕ ПОДГОТОВЛЕНИЕ: А. А. ПРОКОПЬЕВ
 КОМПЬЮТЕРНОЕ РЕДАКТИРОВАНИЕ: А. А. ПРОКОПЬЕВ



РАЗРЕЗ ПО А-А СМ. АЧТ 13.

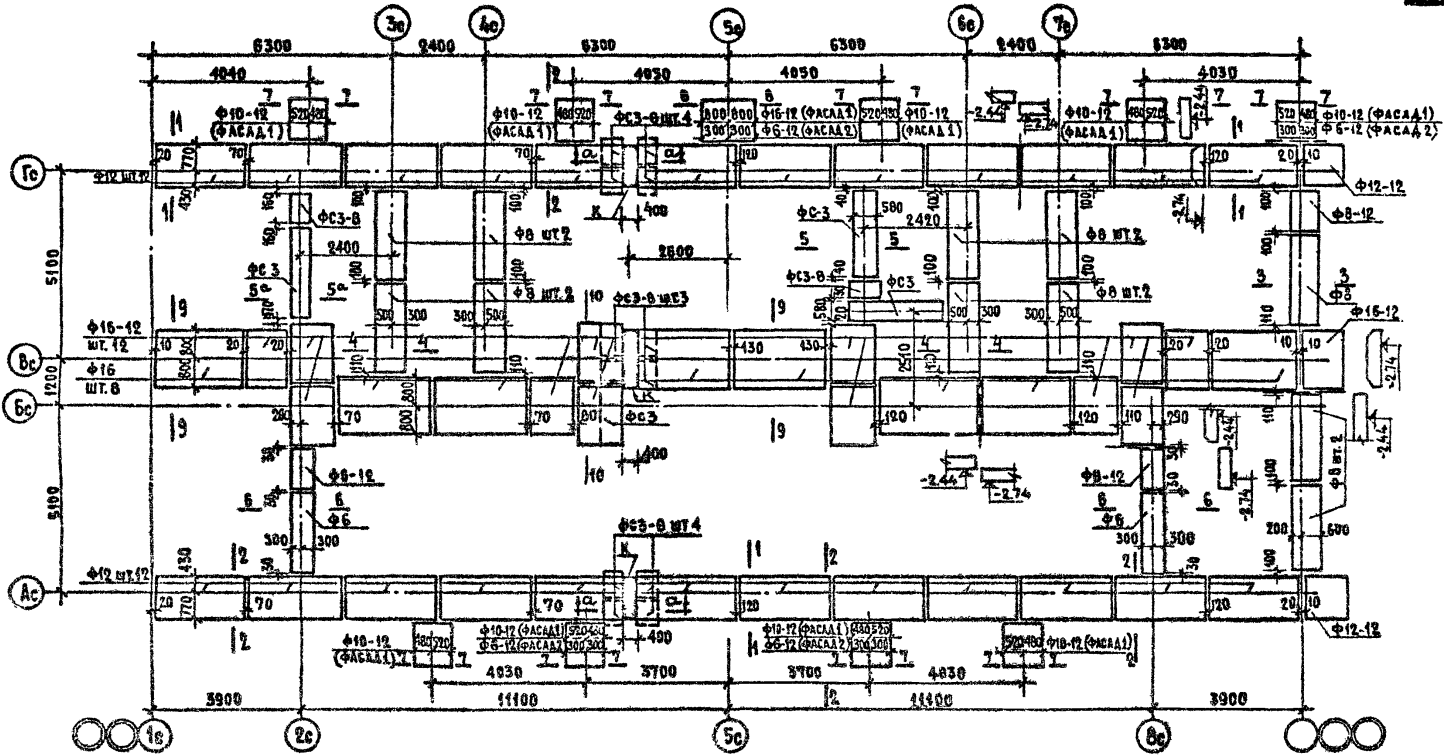
ПЛАН ФУНДАМЕНТОВ. ПЛАНИРОВОЧНОЕ РЕШЕНИЕ СО СКВОЗНЫМ ПРОХОДОМ
 $R_{н} = 2.5 \text{ кг/см}^2$

ТИПОВОЙ ПРОЕКТ 86-04/1	ЧАСТЬ 0	АЧТ 14
	РАЗДЕЛ 0-2	

СОГЛАСОВАНО ДАТА
 В.К. [подпись]

ЖИЛИЩНО-КОММУНАЛЬНОЕ ХОЗЯЙСТВО
 МОСКОВСКОГО РАЙОНА
 ПЕРВОМАЙСКОГО РАЙОНА
 Д. [адрес]
 ЖИЛИЩНО-КОММУНАЛЬНОЕ ХОЗЯЙСТВО
 МОСКОВСКОГО РАЙОНА
 ПЕРВОМАЙСКОГО РАЙОНА
 Д. [адрес]

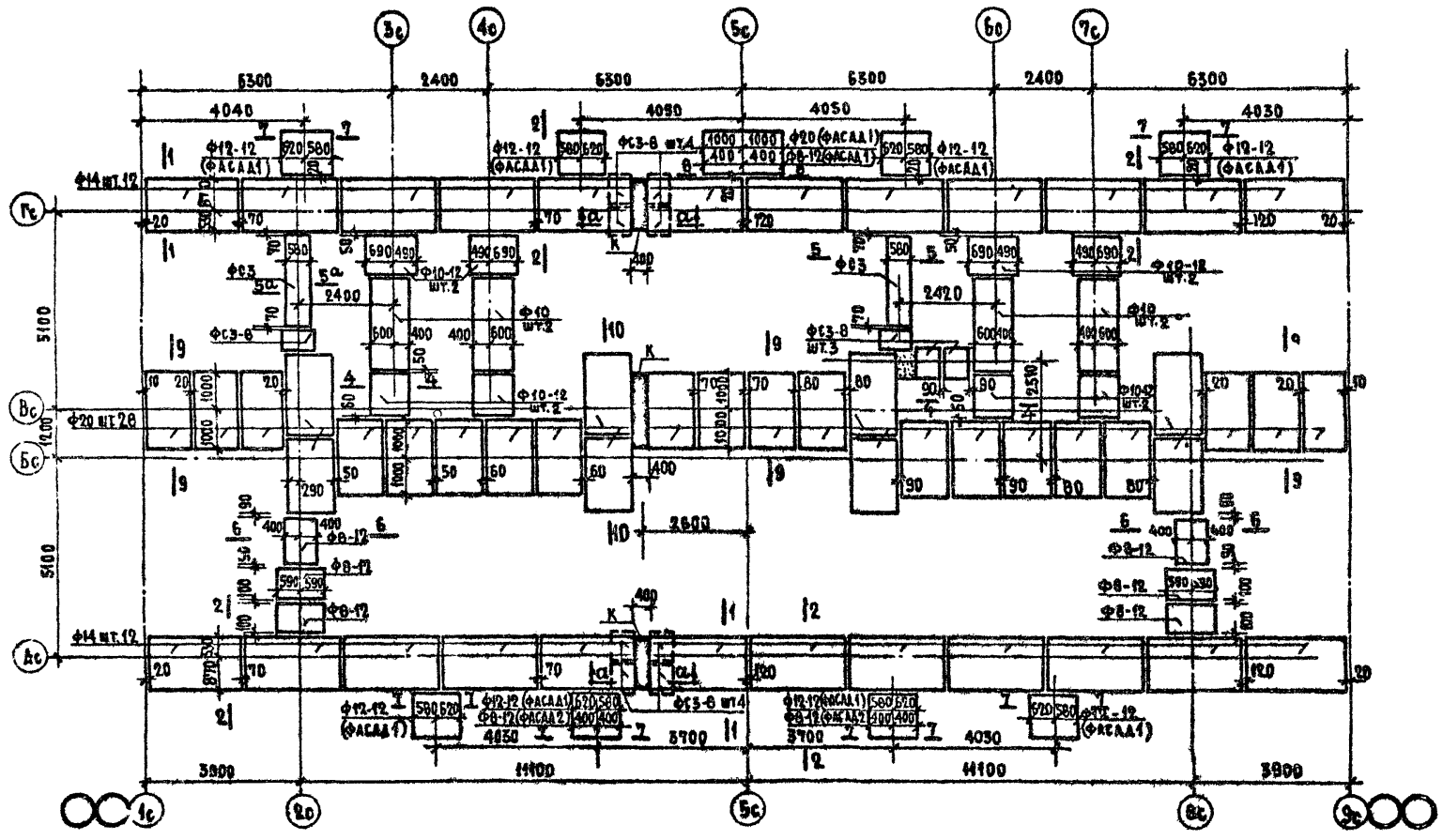
1976



РАЗРЕЗ ПО А-А СМ. АЧСТ 13.

ПЛАН ФУНДАМЕНТОВ. ПЛАНИРОВОЧНОЕ РЕШЕНИЕ С КОЛЯСОЧНОЙ
 R_k = 2.5 кг/см²

ТИПОВОЙ ПРОЕКТ	ЧАСТЬ 0	ЛИСТ
86-04/1	РАЗДЕЛ 0-2	15



РАЗРЕЗ ПО А-А СМ. ЛИСТ 13.

ЦНИИ ЖИЛИЩНО-КОММУНАЛЬНОГО ХОЗЯЙСТВА
 ГОССТРОИМОЩНОСТЕЙ СССР
 МОСКВА

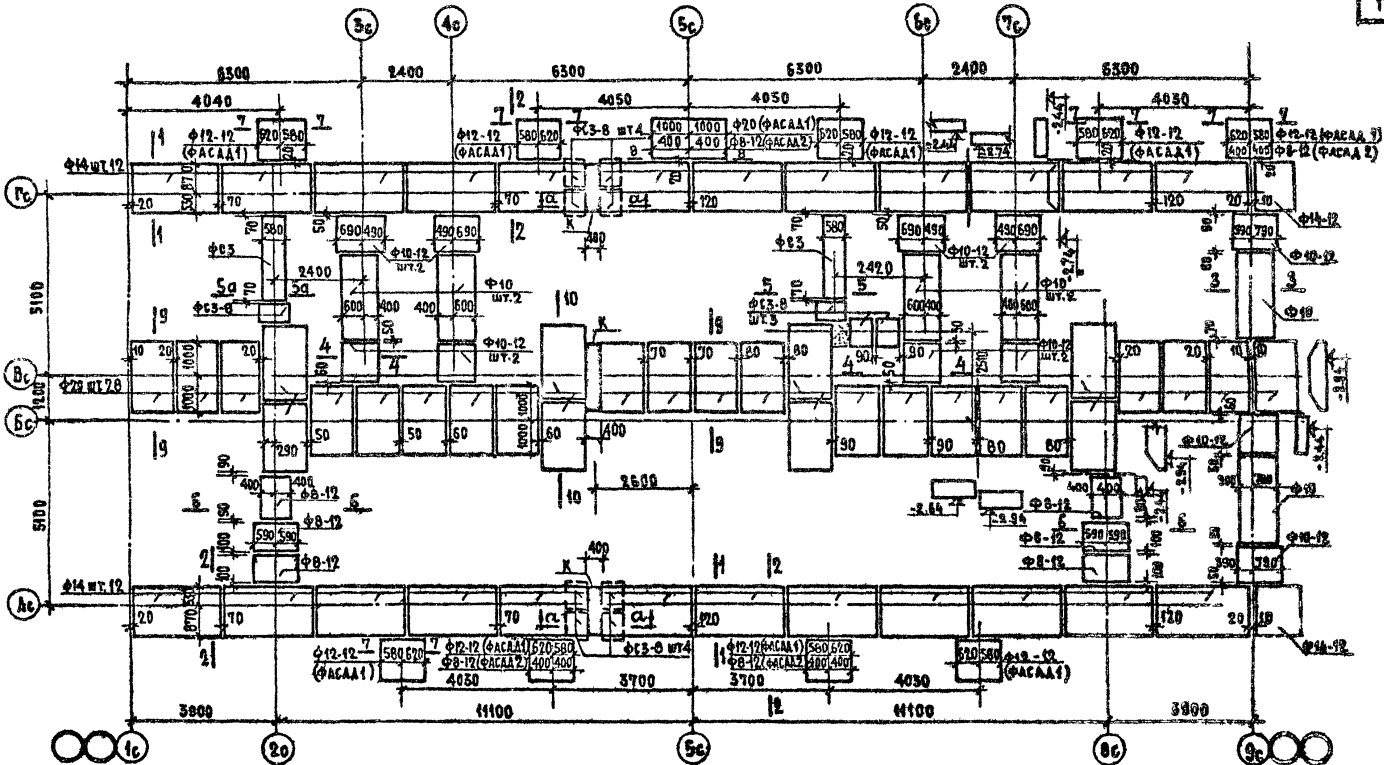
1976

ПЛАН ФУНДАМЕНТОВ. ПЛАНИРОВОЧНОЕ РЕШЕНИЕ ОСНОВНОЕ.
 $R_{ф} = 2.0 \text{ кг/см}^2$

ТИПОВОЙ ПРОЕКТ
 88-04/1

ЧАСТЬ 0	ЛИСТ
РАСЧЕТ 0-2	16

ИИИ ЖИЛИЩНИКОВ МОСКВА
МАРШРУТ: МОСКВА - ПЕТЕРБУРГ
В.А. ЗВОЗНИКОВ
РОЖИМЕН



РАЗРЕЗ ПО А-А СМ. АНСТ 18.

1976

План фундаментов. Планировочное решение с колясочной
R_{тп} = 2.0 кг/см²

ТИПОВЫЙ ПРОЕКТ	ЧАСТЬ 0	АНСТ
86-04/1	РАЗДЕЛ 0-2	18

СОГЛАСОВАНО

ДАТА

ПОДПИСЬ

ПОДПИСЬ

ЖИЛЦА
Г. МОСКВА

НАИМЕНОВАНИЕ ИЗДЕЛИЯ	МАРКА ИЗДЕЛИЯ ПО АЛБому	ГАБАРИТЫ ММ			МАССА Ж/Б - Т МЕТАЛЛА - КГ	КОЛ-ВО (штук) ПРИ ПЛАНИР. РЕШЕНИИ						РАЗВЕРКА МАРКА ГОСТ, МРТУ	АЛБОМ РАБОЧНИК ЧЕРТЕЖЕЙ				МАРКА ИЗДЕЛИЯ ПО АЛБому		
		Б	H	В		КОЛ-ВО (штук) ПРИ ПЛАНИР. РЕШЕНИИ							ЦЕРИЯ	АЛБОМ РАБОЧНИК ЧЕРТЕЖЕЙ					
						КОЛ-ВО (штук) ПРИ ПЛАНИР. РЕШЕНИИ								ЦЕРИЯ	АЛБОМ РАБОЧНИК ЧЕРТЕЖЕЙ				
						КОЛ-ВО (штук) ПРИ ПЛАНИР. РЕШЕНИИ									ЦЕРИЯ	АЛБОМ РАБОЧНИК ЧЕРТЕЖЕЙ			
ЖЕЛЕЗОБЕТОННЫЕ ИЗДЕЛИЯ																			
ФУНДАМЕНТАЛЬНЫЕ ПАНТЫ ДЛЯ СТЕН $\delta=510$ ММ ПРИ $R_{пр} = 2.5$ КГ/СМ²																			
Ф 16	2380	300	1600	2.470	8	8	8	8	8	8	Ф 16	1.112-1	1	17.18					
Ф 16-12	1180	300	1500	1.215	13	12	13	12	14	13	Ф 16-12	1.112-1	1	19.20					
Ф 12	2380	300	1800	1.760	24	24	24	24	24	24	Ф 12	1.112-1	1	33.34					
Ф 12-12	1180	300	1500	0.870	—	—	—	—	2	2	Ф 12-12	1.112-1	1	35.36					
Ф 10-12	1180	300	1000	0.750	8	—	8	—	9	—	Ф 10-12	1.112-1	1	33.34					
Ф 8	2380	300	800	1.395	8	8	8	8	11	11	Ф 8	1.112-1	1	49.50					
Ф 8-12	1180	300	800	0.685	—	—	—	—	1	1	Ф 8-12	1.112-1	1	51.52					
Ф 6	2380	300	600	1.040	2	2	2	2	2	2	Ф 6	1.112-1	1	53.54					
Ф 6-12	1180	300	600	0.515	2	5	2	5	2	6	Ф 6-12	1.112-1	1	55.56					
Ф СЗ	2380	580	300	0.975	4	4	5	5	4	4	Ф СЗ	1.116-1	1	1					
Ф СЗ-8	780	580	300	0.305	13	13	15	15	13	13	Ф СЗ-8	1.116-1	1	2					
ФУНДАМЕНТАЛЬНЫЕ ПАНТЫ ДЛЯ СТЕН $\delta=510$ ММ ПРИ $R_{пр} = 2.0$ КГ/СМ²																			
Ф 20	1180	500	2000	2.440	29	28	29	28	30	29	Ф 20	1.112-1	1	13.14					
Ф 14	2380	300	1400	1.310	24	24	24	24	24	24	Ф 14	1.112-1	1	25.26					
Ф 14-12	1180	300	1400	1.040	—	—	—	—	2	2	Ф 14-12	1.112-1	1	27.28					
Ф 12-12	1180	300	1200	0.870	8	—	8	—	9	—	Ф 12-12	1.112-1	1	35.36					
Ф 10	2380	300	1000	1.520	4	4	4	4	6	6	Ф 10	1.112-1	1	41.42					
Ф 10-12	1180	300	1000	0.750	8	8	8	8	11	11	Ф 10-12	1.112-1	1	43.44					
Ф 8	2380	300	800	1.395	—	—	—	—	—	—	Ф 8	1.112-1	1	49.50					
Ф 8-12	1180	300	800	0.685	6	9	6	9	6	10	Ф 8-12	1.112-1	1	51.52					
Ф СЗ	2380	580	300	0.975	2	2	3	3	2	2	Ф СЗ	1.116-1	1	1					
Ф СЗ-8	780	580	300	0.305	12	12	13	13	12	12	Ф СЗ-8	1.116-1	1	2					
ФУНДАМЕНТАЛЬНЫЕ ПАНТЫ ДЛЯ СТЕН $\delta=510$ ММ ПРИ $R_{пр} = 1.5$ КГ/СМ²																			
Ф 28	1180	500	2800	3.420	21	20	21	20	22	21	Ф 28	1.112-1	1	5.6					
Ф 20	1180	500	2000	2.440	56	56	56	56	58	58	Ф 20	1.112-1	1	13.14					
Ф 16-12	1180	300	1600	1.215	8	—	8	—	9	—	Ф 16-12	1.112-1	1	17.18					
Ф 14	2380	300	1400	2.140	4	4	4	4	5	5	Ф 14	1.112-1	1	25.26					
Ф 14-12	1180	300	1400	1.040	4	4	4	4	7	7	Ф 14-12	1.112-1	1	27.28					
Ф 12-12	1180	300	1200	0.870	4	7	4	7	4	8	Ф 12-12	1.112-1	1	35.36					
Ф СЗ	780	580	500	0.975	6	6	7	7	6	6	Ф СЗ	1.116-1	1	1					
Ф СЗ-8	780	580	300	0.305	2	2	2	2	2	2	Ф СЗ-8	1.116-1	1	2					
Ф СЗ-8	780	580	500	0.520	3	3	3	3	3	3	Ф СЗ-8	1.116-1	1	6					

НАИМЕНОВАНИЕ ИЗДЕЛИЯ	МАРКА ИЗДЕЛИЯ ПО АЛБому	ГАБАРИТЫ ММ			МАССА Ж/Б - Т МЕТАЛЛА - КГ	КОЛ-ВО (штук) ПРИ ПЛАНИР. РЕШЕНИИ						РАЗВЕРКА МАРКА ГОСТ, МРТУ	АЛБОМ РАБОЧНИК ЧЕРТЕЖЕЙ				МАРКА ИЗДЕЛИЯ ПО АЛБому		
		Б	H	В		КОЛ-ВО (штук) ПРИ ПЛАНИР. РЕШЕНИИ							ЦЕРИЯ	АЛБОМ РАБОЧНИК ЧЕРТЕЖЕЙ					
						КОЛ-ВО (штук) ПРИ ПЛАНИР. РЕШЕНИИ								ЦЕРИЯ	АЛБОМ РАБОЧНИК ЧЕРТЕЖЕЙ				
						КОЛ-ВО (штук) ПРИ ПЛАНИР. РЕШЕНИИ									ЦЕРИЯ	АЛБОМ РАБОЧНИК ЧЕРТЕЖЕЙ			
НАРУЖНЫЕ СТЕНОВЫЕ ВОЗКИ И ПЕРЕМЫЧКИ ДЛЯ СТЕН $\delta=510; 550$ ММ																			
Ф СЗ	2380	580	300	0.975	13	7	13	7	13	7	Ф СЗ	1.116-1	1	1					
Ф СЗ-8	780	580	300	0.305	18	6	26	14	20	8	Ф СЗ-8	1.116-1	1	2					
Ф СМЗ	1180	280	300	0.230	18	6	18	6	22	10	Ф СМЗ	86	10.1-1	46.47					
Ф С4	2380	580	400	1.300	—	—	—	—	13	13	Ф С4	1.116-1	1	3					
Ф С4-8	780	580	400	0.415	—	—	—	—	14	14	Ф С4-8	1.116-1	1	4					
Ф СМ4	1180	280	400	0.305	—	—	—	—	15	15	Ф СМ4	1.116-1	1	9					
Ф С5	2380	580	500	1.630	40	40	36	36	38	38	Ф С5	1.116-1	1	5					
Ф С5-8	780	580	500	0.520	31	31	33	33	39	39	Ф С5-8	1.116-1	1	6					
Ф СМ5	1180	280	500	0.380	46	46	52	52	56	56	Ф СМ5	1.116-1	1	10					
Б 13	1300	65	120	0.025	12	12	12	12	18	18	Б 13	1.139-1	1	1					
ЛЕСТНИЦЫ (В Т.Ч. ПЛОЩАДКИ, СТУПЕНИ, ПАНТЫ ВОЗВОДА)																			
ЛР 22-18К	2480	320	1960	1.320	2	2	2	2	2	2	ЛР 22-18К	1.152-3	1	9					
Л СМ	1050	148	380	0.113	6	6	6	6	6	6	Л СМ	1.155-1	1	18					
Л С 14	1350	148	380	0.150	—	—	2	2	10	10	Л С 14	1.155-1	1	20					
Л С 18	1750	148	380	0.192	4	4	8	8	—	—	Л С 18	1.155-1	1	22					
Л С 22	2100	148	380	0.245	6	6	6	6	6	6	Л С 22	1.155-1	1	23					
Л 13-13	1770	148	140	0.192	2	2	2	2	2	2	Л 13-13	86	10.1-1	12					
Л 14-14	1180	300	80	0.138	—	—	1	1	—	—	Л 14-14	1.155-1	1	5					

1976

СПЕЦИФИКАЦИЯ ИЗДЕЛИЙ НИЖЕ ОТМЕТКИ 0.000

ТИПОВОЙ ПРОЕКТ ЧАСТЬ 0 ЛИСТ
86-04/1 РАЗДЕЛ 0-2 23

СОГЛАСОВАНО
ДАТА
ИЗВ.

НА ИМЯ: И. П. ЖЕЛТОУХИ
ИЛИ ИМЯ: И. П. ЖЕЛТОУХИ
ИЛИ ИМЯ: И. П. ЖЕЛТОУХИ
ИЛИ ИМЯ: И. П. ЖЕЛТОУХИ
ИЛИ ИМЯ: И. П. ЖЕЛТОУХИ

ЖИЛИЩНО-КОММУНАЛЬНОЕ УПРАВЛЕНИЕ
Г. МОСКВА

НАЗНАЧЕНИЕ ИЗДЕЛИЯ ВARIANT	МАРКА ИЗДЕЛИЯ	ГАБАРИТЫ мм			МАССА тн	ПЛАНИРОВОЧНЫЕ РЕШЕНИЯ											РАЗВЕРНУТАЯ МАРКА ГОСТ, МРТУ	АЛЬБОМ РАБОЧИХ ЧЕРТЕЖЕЙ		
		2	4	6		ОСНОВНОЕ - I					СО СКВОЗНЫМ ПРОХОДОМ - II							СЕРИЯ	ЭВЕРЕК РАЗДАЧА	№
						ВСЕГО ШТУК	ЭТАЖИ				ВСЕГО ШТУК	ЭТАЖИ								
							1	2-4	5	ПЕРДАК		1	2-4	5	ПЕРДАК					
1	2	3	4	5	6	7	8	9	10	11	12	13	14	15	16	17	18	19	20	
ВНУТРЕННИЕ СТЕНЫ (ПЕРЕМЫЧКИ ЖЕЛЕЗОБЕТОННЫЕ ДЛЯ ВСЕХ ВАРИАНТОВ)																				
Б 13		1300	65	120	0.025	86	22	16	16	—	82	18	16	16	—	Б 13	1.139-1	1	1	
Б 15		1550	140	120	0.065	—	—	—	—	—	6	6	—	—	—	Б 15	1.139-1	1	2	
Б 18		1800	140	120	0.075	2	2	—	—	—	2	2	—	—	—	Б 18	1.139-1	1	3	
БУ 13		1300	220	120	0.085	13	5	2	2	—	15	7	2	2	—	БУ 13	1.139-1	1	10	
БУ 30 ^а		2980	220	250	0.410	2	—	—	2	—	2	—	—	2	—	БУ 30 ^а	1.139-1	1	22	
ПОДОКОННЫЕ ПАНТЫ (ВАРИАНТ БЕТОННЫХ ПАНТ)																				
А0 13 - 35		1300	45	350	0.051	18	2	4	4	—	18	2	4	4	—	А0 13 - 35	1.136-1	1	30	
А0 14 - 35		1450	45	350	0.067	20	4	4	4	—	20	4	4	4	—	А0 14 - 35	1.136-1	1	31	
А0 16 - 35		1600	45	350	0.063	30	6	6	6	—	29	5	6	6	—	А0 16 - 35	1.136-1	1	32	
А0 19 - 35		1900	45	350	0.075	10	2	2	2	—	10	2	2	2	—	А0 19 - 35	1.136-1	1	33	
ПЕРЕКРЫТИЯ (ПАНТЫ ЛОДЖИЙ РЕБРИСТЫЕ, ОГРАЖДЕНИЯ БЕТОННЫЕ, КИРПИЧНЫЕ ИЛИ МЕТАЛЛИЧЕСКИЕ) ФАСАД I																				
РР6-39-12а		3880	1190	220	1.450	30	6	6	6	—	30	6	6	6	—	РР6-39-12а	86	10.1-33	8,9	
ПЕРЕКРЫТИЯ (ПАНТЫ ЛОДЖИЙ МНОГОПУСТОТНЫЕ, ОГРАЖДЕНИЯ БЕТОННЫЕ ИЛИ МЕТАЛЛИЧЕСКИЕ) ФАСАД I																				
РТ 39-12		3880	1190	220	1.395	30	6	6	6	—	30	6	6	6	—	РТ 39-12	1.141-1	8	41,2	
ПЕРЕКРЫТИЯ (ПАНТЫ ЛОДЖИЙ МНОГОПУСТОТНЫЕ С НОСИКОМ, ОГРАЖДЕНИЯ КИРПИЧНЫЕ) ФАСАД I																				
РА 39-12		3880	1190	220	1.570	30	6	6	6	—	30	6	6	6	—	РА 39-12	1.137-1	2	12	
БАЛКОННЫЕ ПАНТЫ (ОГРАЖДЕНИЯ КИРПИЧНЫЕ) ФАСАД II																				
РБ 36-5к		3870	220	80	1.975	30	6	6	6	—	30	6	6	6	—	РБ 36-5к	86	10.1-3	7,0	
РБ 36-6к		3870	220	80	2.250	30	6	6	6	—	30	6	6	6	—	РБ 36-6к	86	10.1-3	9,10	
БАЛКОННЫЕ ПАНТЫ (ОГРАЖДЕНИЯ МЕТАЛЛИЧЕСКИЕ) ФАСАД II																				
РБ 36-5а		3590	150	80	1.300	30	6	6	6	—	30	6	6	6	—	РБ 36-5а	1.137-3	1	31,32	
РБ 36-6а		3590	150	80	1.435	30	6	6	6	—	30	6	6	6	—	РБ 36-6а	1.137-3	1	41,42	

1976 Спецификация железобетонных изделий выше отметки 0.000

ТИПОВОЙ ПРОЕКТ
86-04/1
ЧАСТЬ 0
РАЗДЕЛ 0-2
ЛИСТ
26

СВЕДЕНИЯ ОБЪЕДИНЕНИЕ ДАТА КНИЖ. №	ВЗАМЕН	НАЗНАЧЕНИЕ ИЛИ МЕМОРИАЛ ИЗДЕЛИЯ	ГАБАРИТЫ мм			МАССА г	ПЛАНИРОВОЧНЫЕ РЕШЕНИЯ												РАЗВЕРНУТАЯ МАРКА ГОСТ, МРТУ	АЛЬБОМ РАБОЧИХ ЧЕРТЕЖЕЙ		
							ОСНОВНОЕ - I						СО СКВОЗНЫМ ПРОХОДОМ - II							СЕРИЯ	ВЫПУСК РАЗДЕЛА	Л АНСТА
			Вариант	Марка изделия	С	h	B	Ж/Б - МЕТАЛЛ-СТ	ВСЕГО		ЭТАЖИ				ВСЕГО		ЭТАЖИ					
									штук	масса	1	2-4	5	ЧЕРДАК	штук	масса	1	2-4	5	ЧЕРДАК		
1	2	3	4	5	6	7	8	9	10	11	12	13	14	15	16	17	18	19	20	21	22	
ОКНА БАЛКОННЫЕ ДВЕРИ И НАЛИЧНИКИ (СПАРЕННЫЕ ПЕРЕПЛЕТЫ)																						
А	ОС 15-18	1747	1462	94	—	5	—	1	1	1	—	5	—	1	1	1	—	11214-65	1-136-3	1	19	
АН	ОС 15-18н	1344	1462	94	—	5	—	1	1	1	—	5	—	1	1	1	—	11214-65	1-136-3	1	19	
Б	ОС 15-14	1344	1462	94	—	40	—	8	8	8	—	39	—	7	8	8	—	11214-65	1-136-3	1	17	
БН	ОС 15-14н	1344	1462	94	—	10	—	2	2	2	—	10	—	2	2	2	—	11214-65	1-136-3	1	17	
В	ОС 15-12	1144	1395	94	—	18	—	2	4	4	—	18	—	2	4	4	—	11214-65	1-136-3	1	16	
Г	ОС 09-14	1344	862	94	—	8	—	—	2	2	—	8	—	—	2	2	—	11214-65	1-136-3	1	3	
А	БС 22-07	698	2197	94	—	15	—	3	3	3	—	15	—	3	3	3	—	11214-65	1-136-3	1	38	
АЛ	БС 22-07Л	698	2197	94	—	15	—	3	3	3	—	15	—	3	3	3	—	11214-65	1-136-3	1	38	
	НАЛИЧНИК	п.м	54	13	—	110	—	22	22	22	—	110	—	22	22	22	—	8242-75	—	—	—	
ОКНА, БАЛКОННЫЕ ДВЕРИ И НАЛИЧНИКИ (РАЗДЕЛЬНЫЕ ПЕРЕПЛЕТЫ)																						
А	ОР 15-18	1747	1464	176	—	5	—	1	1	1	—	5	—	1	1	1	—	11214-65	1136-3	1	65	
АН	ОР 15-18н	1747	1464	176	—	5	—	1	1	1	—	5	—	1	1	1	—	11214-65	1136-3	1	65	
Б	ОР 15-14	1353	1464	176	—	40	—	8	8	8	—	39	—	7	8	8	—	11214-65	1136-3	1	63	
БН	ОР 15-14н	1353	1464	176	—	10	—	2	2	2	—	10	—	2	2	2	—	11214-65	1136-3	1	63	
В	ОР 15-12	1153	1464	176	—	18	—	2	4	4	—	18	—	2	4	4	—	11214-65	1136-3	1	62	
Г	ОР 09-14	1353	864	176	—	8	—	—	2	2	—	8	—	—	2	2	—	11214-65	1136-3	1	49	
А	БР 22-07	706	2199	176	—	15	—	3	3	3	—	15	—	3	3	3	—	11214-65	1136-3	1	84	
АЛ	БР 22-07Л	706	2199	176	—	15	—	3	3	3	—	15	—	3	3	3	—	11214-65	1136-3	1	84	
	НАЛИЧНИК	п.м	54	13	—	110	—	22	22	22	—	110	—	22	22	22	—	8242-75	—	—	—	
ОКНА, БАЛКОННЫЕ ДВЕРИ И НАЛИЧНИКИ (ПЕРЕПЛЕТЫ С ТРОЙНЫМ ОСТЕКЛЕНИЕМ)																						
А	ОЗРС 15-09Ф	880	1463	197	—	10	—	2	2	2	—	10	—	2	2	2	—	16289-70	—	—	—	
АН	ОЗРС 15-09ФА	880	1463	197	—	10	—	2	2	2	—	10	—	2	2	2	—	16289-70	—	—	—	
Б	ОЗРС 15-14	1379	1463	197	—	40	—	8	8	8	—	39	—	7	8	8	—	16289-70	—	—	—	
БН	ОЗРС 15-14н	1379	1463	197	—	10	—	2	2	2	—	10	—	2	2	2	—	16289-70	—	—	—	
В	ОЗРС 15-12	1154	1463	197	—	18	—	2	4	4	—	18	—	2	4	4	—	16289-70	—	—	—	
Г	ОЗРС 09-14	1379	863	197	—	8	—	—	2	2	—	8	—	—	2	2	—	16289-70	—	—	—	
А	БЗРС 22-07	700	2198	197	—	15	—	3	3	3	—	15	—	3	3	3	—	16289-70	—	—	—	
АЛ	БЗРС 22-07Л	700	2198	197	—	15	—	3	3	3	—	15	—	3	3	3	—	16289-70	—	—	—	
	НАЛИЧНИК	п.м.	54	13	—	110	—	28	28	28	—	110	—	28	28	28	—	8242-75	—	—	—	

ЖИЛИЩНО-СТРОИТЕЛЬНЫЙ ЦЕНТР
г. МОСКВА

1976

СПЕЦИФИКАЦИЯ ДЕРЕВЯННЫХ ИЗДЕЛИЙ ВЫШЕ ОТМЕТКИ 0.000

ТИПОВОЙ ПРОЕКТ ЧАСТЬ 0 АНСТ
85-04/1 РАЗДЕЛ 0-2 29

№ ПЛАН	ВЫСЛЕД	НАЗВАНИЕ ИЗДЕЛИЯ	МАРКА ИЗДЕЛИЯ	ГАБАРИТЫ мм			МАССА кг	НАИМЕНОВАНИЕ РЕШЕНИЯ												РАЗВЕРНУТАЯ МАРКА ГОСТ, МРТУ	АЛЬБОМ РАБОЧ. ЧЕРТЕЖЕЙ						
				L	h	B		ОСНОВНОЕ - I						СО СКВОЗНЫМ ПРОХОДОМ - II							СЕРИЯ	ВМЕСА РАБАКА	Л	ЛЮСТА			
								ВСЕГО		ЭТАЖИ		ВСЕГО		ЭТАЖИ		ЧЕРАК	ШТУК	МАССА	Ч						2-4	5	ЧЕРАК
								ШТУК	МАССА	1	2-4	5	ЧЕРАК	ШТУК	МАССА												
1	2	3	4	5	6	7	8	9	10	11	12	13	14	15	16	17	18	19	20	21	22						
ПОДКОНОННЫЕ ДОСКИ																											
	Д013-35	1300	40	350	—	18	—	2	4	4	—	18	—	2	4	4	—	Д013-35	1.04-2	—	18						
	Д014-35	1450	40	350	—	20	—	4	4	4	—	20	—	4	4	4	—	Д014-35	1.04-2	—	11						
	Д016-35	1600	40	350	—	30	—	6	6	6	—	29	—	5	6	6	—	Д016-35	1.04-2	—	11						
	Д019-35	1900	40	350	—	10	—	2	2	2	—	10	—	2	2	2	—	Д019-35	1.04-2	—	11						
ДВЕРИ НАРУЖНЫЕ																											
Ж	ДВ(19)-2/8	1376	2088	40	—	4	—	4	—	—	—	4	—	4	—	—	—	ДВ(19)-2/8	1.03-1	Э	28						
ИИ	ДУН-2/ИИ	1272	2094	56	—	2	—	2	—	—	—	2	—	2	—	—	—	ДУН-2/ИИ	85	0.3-1	12*						
К	ДВ3-2/8	986	2088	40	—	—	—	—	—	—	—	2	—	2	—	—	—	ДВ3-2/8	1.03-1	Э	28						
ФРАМУГИ (ТОЛЬКО ДЛЯ САМУЗОВ РОССЫБИЮ)																											
	Ф-6	674	494	64	—	10	—	2	2	2	—	11	—	3	2	2	—	Ф-6	86	ЧАСТЬ 0	7						
ДВЕРИ ВНУТРЕННИЕ																											
ДВ-ИИ	ДГ21-9К	870	2071	40	—	14	—	2	3	3	—	15	—	3	3	3	—	6629-74	—	—	—						
ДВ-ИИ	ДГ21-9ДА	870	2071	40	—	15	—	3	3	3	—	14	—	2	3	3	—	6629-74	—	—	—						
ДВ-Я	ДГ21-9	870	2071	40	—	14	—	2	3	3	—	15	—	3	3	3	—	6629-74	—	—	—						
ДВ-А	ДГ21-9А	870	2071	40	—	15	—	3	3	3	—	15	—	3	3	3	—	6629-74	—	—	—						
Д14-И	Д021-13	1292	2071	40	—	9	—	1	2	2	—	9	—	1	2	2	—	6629-74	—	—	—						
Д14-А	Д021-13	1292	2071	40	—	10	—	2	2	2	—	9	—	1	2	2	—	6629-74	—	—	—						
Д17-И	Д021-9	970	2071	40	—	1	—	1	—	—	—	1	—	1	—	—	—	6629-74	—	—	—						
Д18-И	Д021-8	970	2071	40	—	14	—	2	3	3	—	14	—	2	3	3	—	6629-74	—	—	—						
Д18-А	Д021-8А	970	2071	40	—	15	—	3	3	3	—	15	—	3	3	3	—	6629-74	—	—	—						
	НААНЧНИКИ	П.М.	54	13	—	773.80	—	138.60	158.80	158.80	—	753.40	—	118.20	158.80	158.80	—	8242-75	—	—	—						
ДВЕРИ ВНУТРЕННИЕ (ТОЛЬКО ДЛЯ САМУЗОВ РОССЫБИЮ)																											
Д10-И	ДГ21-7	670	2071	40	—	34	—	6	7	7	—	33	—	5	7	7	—	6629-74	—	—	—						
Д10-А	ДГ21-7А	670	2071	40	—	34	—	6	7	7	—	34	—	6	7	7	—	6629-74	—	—	—						
	НААНЧНИКИ	П.М.	54	13	—	639.20	—	112.80	131.60	131.60	—	629.80	—	103.40	131.60	131.60	—	8242-75	—	—	—						
ДВЕРИ ВНУТРЕННИЕ (ТОЛЬКО ДЛЯ САКАБИИ)																											
Д10-И	ДГ21-7	670	2071	40	—	11	—	3	2	2	—	9	—	1	2	2	—	6629-74	—	—	—						
Д10-А	ДГ21-7А	670	2071	40	—	8	—	—	2	2	—	9	—	1	2	2	—	6629-74	—	—	—						
	НААНЧНИКИ	П.М.	54	13	—	178.60	—	28.20	37.60	37.60	—	169.20	—	18.80	37.60	37.60	—	8242-75	—	—	—						

ВНЕШНЯЯ ОТДЕЛКА
 ВНУТРИШНЯЯ ОТДЕЛКА
 ДЕРЕВЯННОЕ ПОКРЫТИЕ
 ПЛАН
 ДИЗАЙН
 П.М.
 1976

СПЕЦИФИКАЦИЯ ДЕРЕВЯННЫХ ИЗДЕЛИЙ ВЫШЕ ОТМЕТКИ 0.000

ТИПОВОЙ ПРОЕКТ ЧАСТЬ 0 ЛЮСТА
 86-04/1 РАБАКА 0-2 30

ДАТА ИЗМ. И ВЗАИМ	СОГЛАСОВАНО	НАЗНАЧЕНИЕ /НАИМЕНОВАНИЕ/ ИЗДАНИЯ ВАРИАНТ	МАРКА ИЗДАНИЯ	ГАБАРИТЫ мм			МАССА кг/м ² шт/м ²	ПЛАНИРОВОЧНЫЕ РЕШЕНИЯ												РАЗВЕРЖАТА МАРКА ГОСТ, МРТУ	АЛБОМ РАБОЧИХ ЧЕРТЕЖЕЙ		
				е	н	в		ОСНОВНОЕ - I						СО СКВОЗНЫМ ПРОХОДОМ - II							СЕРИЯ	ВЫПУСК РАЗДЕЛА	Л ЛИСТА
								ВСЕГО		ЭТАЖИ				ВСЕГО		ЭТАЖИ							
								штук	МАССА	1	2-4	9	ЧЕРАДАК	штук	МАССА	1	2-4	5	ЧЕРАДАК				
1	2	3	4	5	6	7	8	9	10	11	12	13	14	15	16	17	18	19	20	21	22		
ВСТРОЕННЫЕ ШКАФЫ																							
		1Ш-1П	1500	2480	600	—	5	—	1	1	1	—	5	—	1	1	1	—	1Ш-1П	86	9.2-7	30	
		1Ш-1А	1500	2480	600	—	4	—	—	1	1	—	4	—	—	1	1	—	1Ш-1А	86	9.2-7	30	
		1Ш-5	2030	2480	600	—	1	—	1	—	—	—	—	—	—	—	—	—	1Ш-5	86	9.2-7	30	
		1Ш-12	1490	2480	490	—	1	—	1	—	—	—	1	—	1	—	—	—	1Ш-12	86	9.2-7	30	
		ХОЛОДЯЩИЙ ШКАФ БШУ	860	636	290	—	29	—	5	6	6	—	29	—	6	6	6	—	БШУ	86	10.3-1	5	
АНТРЕСОЛИ И ПРОЧИЕ																							
		ШКАФ ПОД МОЙКУ ВШ-27А	600	850	600	—	29	—	5	6	6	—	29	—	5	6	6	—	ВШ-27А	86	10.3-1	13*	
		ЛЕНТ САНТЕХНИЧ. ИА-1	—	—	—	—	19	—	3	4	4	—	19	—	3	4	4	—	ИА-1	86	10.3-1	3	
		ЭКРАН ДЛЯ ПРИБОРОВ ОТОПЛЕНИЯ ИА-2	1400	800	670	—	2	—	2	—	—	—	2	—	2	—	—	—	ИА-2	86	10.3-1	3	
		ПОДСТАВКА ПОД ХОЛОДЯЩИЙ ПХ-1	700	650	220	—	29	—	5	6	6	—	29	—	5	6	6	—	ПХ-1	86	10.3-1	13	
Листы 43,44 раздела 10.1-1, лист 15 раздела 10.3-1, листы 39,40,41 раздела 10.4-1 включены в раздел 10.9-5.																							
ШКАФЫ ПРИ САМУАХ РОССЫПЬЮ																							
		ШКАФ САНТЕХНИЧЕСКИЙ 1Ш-18П	820	1700	270	—	10	—	2	2	2	—	10	—	2	2	2	—	1Ш-18П	86	9.2-7	30	
		1Ш-18А	820	1700	270	—	10	—	2	2	2	—	10	—	2	2	2	—	1Ш-18А	86	9.2-7	30	
ОГРАЖДЕНИЯ ЛОДЖИЙ (ПАНТЫ ЛОДЖИИ РЕБРИСТЫЕ И МНОГОПУСТОТНЫЕ, ОГРАЖДЕНИЯ ИЗ ЖЕЛЕЗОБЕТОННЫХ ПАНТ). ФАСАД 1.																							
		БОЛ 39-7-1	3880	670	120	0.775	30	23.250	6	6	6	—	30	23.250	6	6	6	—	БОЛ 39-7-1	86	10.1-1	43*	
		МОА 39-1	—	—	—	16.28	30	488.400	6	6	6	—	30	488.400	6	6	6	—	МОА 39-1	86	10.4-1	39*	
		БОЛ 39-45-1	3880	450	120	0.525	6	3.150	—	—	—	6	6	3.150	—	—	—	—	БОЛ 39-45-1	86	10.1-1	44*	
ОГРАЖДЕНИЯ ЛОДЖИЙ (ПАНТЫ ЛОДЖИИ РЕБРИСТЫЕ И МНОГОПУСТОТНЫЕ, ОГРАЖДЕНИЯ ЭКРАННЫЕ). ФАСАД 1.																							
		МЕТАЛЛИЧЕСКИЕ ОГРАЖДЕНИЯ МОА 39-3	—	—	—	81.06	30	2431.80	6	6	6	—	30	2431.80	6	6	6	—	МОА 39-3	86	10.4-1	41*	
		А/Ч ЛИСТЫ	—	800	1200	8	—	90	—	18	18	18	—	90	—	18	18	18	—	—	—	—	
ОГРАЖДЕНИЯ ЛОДЖИЙ (ПАНТЫ ЛОДЖИИ РЕБРИСТЫЕ И МНОГОПУСТОТНЫЕ С "НОСИКОМ" ОГРАЖДЕНИЯ КИРПИЧНЫЕ). ФАСАД 1.																							
		МОА 39-2	—	—	—	20.15	30	604.50	6	6	6	—	30	604.50	6	6	6	—	МОА 39-2	86	10.4-1	40*	
		БЕТОННЫЙ САМБ БС-2	—	—	—	0.035	36	1.26	6	6	6	6	36	1.26	6	6	6	6	БС-2	86	10.1-1	44*	
		АРМАТУРНЫЕ СЕТКИ С-12	—	—	—	1.18	180	212.40	36	36	36	—	180	212.40	36	36	36	—	С-12	86	10.4-1	2	
ОГРАЖДЕНИЯ БАЛКОНОВ ЭКРАННЫЕ. ФАСАД 2.																							
		МОБ 36-3П	—	—	—	80.46	15	1206.90	3	3	3	—	15	1206.90	3	3	3	—	МОБ 36-3П	86	10.4-1	52*	
		МОБ 36-3А	—	—	—	80.46	15	1206.90	3	3	3	—	15	1206.90	3	3	3	—	МОБ 36-3А	86	10.4-1	52*	
		МОБ 9-3П	—	—	—	25.84	15	387.60	3	3	3	—	15	387.60	3	3	3	—	МОБ 9-3П	86	10.4-1	52*	
		МОБ 9-3А	—	—	—	25.84	15	387.60	3	3	3	—	15	387.60	3	3	3	—	МОБ 9-3А	86	10.4-1	52*	
		А/Ч ЛИСТЫ	—	800	1200	8	—	90	—	18	18	18	—	90	—	18	18	18	—	—	—	—	
		А/Ч ЛИСТЫ	—	800	900	8	—	30	—	6	6	6	—	30	—	6	6	6	—	—	—	—	

УЧ. ЛОДЖИИ
 ЛАНАР. ИС.
 Л. ИС. ИС.
 ПУ. ГЕНКО
 ЖИЛИЩА
 Г. МОСКВА

1976

СПЕЦИФИКАЦИЯ ДЕРЕВЯННЫХ И МЕТАЛЛИЧЕСКИХ ИЗДЕЛИЙ ВЫШЕ ОТМЕТКИ 0.000

ТИПОВОЙ ПРОЕКТ ЧАСТЬ 0 ЛИСТ
 86-04/1 РАЗДЕЛ 0-2 31М

НАЗНАЧЕНИЕ ИЗДЕЛИЯ ВАРИАНТ	МАРКА ИЗДЕЛИЯ	ГАБАРИТЫ мм			МАССА кг	ПЛАНИРОВОЧНЫЕ РЕШЕНИЯ															РАЗВЕРНУТАЯ МАРКА ГОСТ, МПТУ	АЛЬБОМ РАБОЧИХ ЧЕРТЕЖЕЙ		
		с	н	в		ОСНОВНОЕ - I					СО СВОБОДНЫМ ПРОХОДОМ - I					СЕРИЯ	ВЫПУСК РАЗДЕЛА	№ ЛИСТА						
						ВСЕГО		ЭТАЖИ			ВСЕГО		ЭТАЖИ											
						штук	масса	1	2-4	5	нерд.	штук	масса	1	2-4				5	нерд.				
1	2	3	4	5	6	7	8	9	10	11	12	13	14	15	16	17	18	19	20	21	22			
ОГРАЖДЕНИЯ БАЛКОНОВ ИРПЯЧНЫЕ. ФАСАД 2																								
	МОБ 36П	---	---	---	36,64	15	542,10	3	3	3	---	15	542,10	3	3	3	---	МОБ 36П	86	10,4-1	7			
	МОБ 36А	---	---	---	36,64	15	542,10	3	3	3	---	15	542,10	3	3	3	---	МОБ 36А	86	10,4-1	7			
	МОБ 36В	---	---	---	13,22	18	198,30	3	3	3	---	15	198,30	3	3	3	---	МОБ 36В	86	10,4-1	7			
	МОБ 36А	---	---	---	13,22	15	198,30	3	3	3	---	150	198,30	30	30	30	---	МОБ 36А	86	10,4-1	2			
	С-12	---	---	---	1,48	66	77,00	30	30	30	---	150	62,50	30	30	30	---	С-12	86	10,4-1	2			
	С-14	---	---	---	0,95	150	52,50	30	30	30	---	150	62,50	30	30	30	---	С-14	86	10,4-1	2			
	БЕТОННЫЙ САНА	БС-2	250	300	250	0,035	38	1,85	6	6	6	---	36	1,26	6	6	6	БС-2	86	10,4-1	4,4			
ОГРАЖДЕНИЯ ЛЕСТНИЦ И РАЗНЫЕ ИЗДЕЛИЯ																								
	ОГРАЖДЕНИЯ ЛЕСТНИЦ	МОА 28	---	---	27,87	46	448,92	4	4	---	---	16	448,92	4	4	---	---	МОА 28	ИИ-03-03	АЛЬБОМ	1			
	МОА	---	---	---	0,08	38	2,88	8	8	---	---	36	2,88	8	8	---	---	МОА	ИИ-03-03	74-84	3			
	МОП 22	---	---	---	15,18	2	2,63	---	2	---	---	2	2,63	---	2	---	---	МОП 22	ИИ-03-03	---	3			
	АНКЕРЫ	АМ-1	---	---	0,55	100	59,40	18	18	18	---	9	54	36,72	9	9	9	АМ-1	86	10,4-1	3			
	ПЕРЕКРЫТИИ	АМ-2	---	---	0,68	54	36,72	9	9	9	---	1	1	9,23	---	---	---	АМ-2	86	10,4-1	3			
	ПЕЛАНТЕНА	ПТ-2	---	---	8,23	1	8,23	---	---	---	---	1	1	8,23	---	---	---	ПТ-2	86	10,4-1	4,2			
	РАДНОСТРОЙКА	ГРС-1	---	---	22,19	2	44,38	---	---	---	---	2	2	44,38	---	---	---	ГРС-1	86	10,4-1	2,2			
		АМ-12	---	---	1,85	11	20,35	---	---	---	---	11	11	20,35	---	---	---	АМ-12	86	10,4-1	4,2			
	АНКЕРЫ	АМ-4А	---	---	12,71	2	25,42	---	---	---	---	4	4	79,68	---	---	---	АМ-4А	86	10,4-1	4,2			
		АМ-5А	---	---	19,92	4	79,68	---	---	---	---	4	4	79,68	---	---	---	АМ-5А	86	10,4-1	4,2			
		ИМ-1	---	---	1,04	12	12,48	---	6-4 СТ.	6	---	12	12,48	---	6-4 СТ.	6	---	ИМ-1	86	10,4-1	3			
		КВЕРТ. СР 1500 мм	---	---	---	4	48,10	4	---	---	---	6	72,15	6	---	---	---	---	---	---	---			
	МУСОРОПОБОИ	---	---	---	---	---	---	---	---	---	---	52	52	120,64	---	---	---	---	---	---	---			
	ОТКАЖЕННЯ НА КРЫШЕ	АМ-13	---	---	2,32	52	120,64	---	---	---	---	52	52	120,64	---	---	---	АМ-13	86	10,4-1	4,2			
		Ф 16 АХ	---	---	---	60,00 м	84,80	---	---	---	---	60,00	60,00 м	84,80	---	---	---	---	---	---	---			
		Ф 10 АХ	---	---	---	60,00 м	37,02	---	---	---	---	60,00	60,00 м	37,02	---	---	---	---	---	---	---			
	ВЫСТРЕЛКИ СТЕНЫ	С-9	---	---	1,58	48	75,84	10	10	8	---	48	75,84	10	10	8	---	С-9	86	10,4-1	2			
		С-10	---	---	1,98	74	146,52	20	14	12	---	74	146,52	20	14	12	---	С-10	86	10,4-1	2			
		С-11	---	---	1,83	16	39,28	16	---	---	---	16	43,92	24	---	---	---	С-11	86	10,4-1	2			
		С-6	---	---	1,17	16	18,72	16	---	---	---	16	18,72	16	---	---	---	С-6	86	10,4-1	2			
		С-6А	---	---	1,51	16	24,16	16	---	---	---	16	24,16	16	---	---	---	С-6А	86	10,4-1	2			
СЕТКИ ПРИ ДЕФОРМАЦИОННОМ ШВЕ																								
	С-15	---	---	---	1,42	66	93,72	22	22(2-397)	---	---	66	93,72	22	22(2-397)	---	---	С-15	86	10,4-1	2			
	С-15А	---	---	---	1,79	66	118,44	22	22(2-397)	---	---	66	118,44	22	22(2-397)	---	---	С-15А	86	10,4-1	2			

Ж ЛИСТ 44 РАЗДЕЛА 10,1-1 ВКЛЮЧЕН В РАЗДЕЛ 10,9-5, ЛИСТ 42 РАЗДЕЛА 10,4-1 ВКЛЮЧЕН В РАЗДЕЛ 10,9-5

1977 **СПЕЦИФИКАЦИЯ МЕТАЛЛИЧЕСКИХ ИЗДЕЛИЙ ВЫШЕ ОТМЕТКИ 0,000** ТИПОВОЙ ПРОЕКТ ЧАСТЬ 0 АЛЕТ 86-04/1 РАЗДЕЛ 0-2 32И

ЦЕНТРАЛЬНЫЙ ИНСТИТУТ ТИПОВОГО ПРОЕКТИРОВАНИЯ ГОССТРОЯ СССР
КАЗАХСКИЙ ФИЛИАЛ

Заказ № 995	Тираж 500	экз. Цена 129	Инв № 86-04/1 14560-02	Сдано в печать 4 III 87 г.
-------------	-----------	---------------	---------------------------	-------------------------------