



ЦЕНТРАЛЬНЫЙ ИНСТИТУТ ТИПОВОГО ПРОЕКТИРОВАНИЯ  
ГОССТРОЯ СССР

Москва, А-445. Смоленск ул. 22

Сдано в печать IV 1990 года

Заказ № 4481 Тираж 800 экз.

ТИПОВОЙ ПРОЕКТ

903-1-273.89

КОТЕЛЬНАЯ С 4 КОТЛОАГРЕГАТАМИ „БРАТСК - М“  
ДЛЯ СЕЛЬСКОХОЗЯЙСТВЕННОГО СТРОИТЕЛЬСТВА  
ТОПЛИВОПОДАЧА С ПРИМЕНЕНИЕМ ЛЕНТОЧНОГО КОНВЕЙЕРА,  
ТОПЛИВО-КАМЕННЫЙ И БУРЫЙ УГЛИ. СИСТЕМА ТЕПЛОСНАБЖЕНИЯ - ЗАКРЫТАЯ.  
АЛЬБОМ В

СТРОИТЕЛЬНЫЕ ИЗДЕЛИЯ

РАЗРАБОТАН  
ГПИ „ГОРЬКОВСКИЙ САНТЕХПРОЕКТ“

ГЛАВНЫЙ ИНЖЕНЕР ИНСТИТУТА  
ГЛАВНЫЙ ИНЖЕНЕР ПРОЕКТА

Ю. П. ФАЛАЛЕЕВ  
Т. Г. ГУСЕВА

УТВЕРЖДЕН

И ВВЕДЕН В ДЕЙСТВИЕ ГПКНИИ САНТЕХНИИ ПРОЕКТ  
ПРОТОКОЛ № 11 ОТ 27.09.89г.

© ЦИП Госстроя СССР, 1989

					ПРИВЯЗАН:	

## Содержание альбома

Обозначение	Наименование	Стр.
	Содержание альбома	2
гп 903-1-27389-кн.и.ту	Технические условия	3
001	Балка фундаментная ЗФБ-18А III В-1	4
002	Колонна (1к 69.4.3-1, 1к 69.4.3-2)	5
003	Колонна (см. таблицу исполнения)	6+12
004	Колонна (1к 81.4-2.1)	13
005	Колонна (1к 39.3-2-1)	14
006	Балка ЗБС012-480Ш-С, ЗБС012-580Ш-С	15
007	Плита покрытия (см. таблицу исполнения)	16, 17
008	Плита покрытия / ПГ-3А Ш-В-2028-2-400м / ПГ-4А Ш-В-2028-2-400м; ПГ-5А Ш-В-2028-2-400м /	18, 19
009	Плита перекрытия (см. таблицу исполнения)	20
010	Стеновая панель (см. таблицу исполнения)	21+24
011	Стеновая панель простеночная длиной 1.2м	25
012	Стеновая панель простеночная длиной 0.6м	26
013	Стеновая панель быстлой 3.0м	27
014	Стеновая панель угловая длиной 1.5м	28
015	Стеновая панель / ПСД 60.12.20-П-У-2 /	29
016	Стеновая панель / ПСД 60.9.20-П-1 /	30
017	Стеновая панель (см. таблицу исполнения)	31+33
018	Панель перегородки / ПГВ 30-1-Т-Д1-1 /	33
019	Опорные подушки (ОПМ 1; ОПМ 2)	34
020	Каркас пространственный (КП1, КП2)	35
021	Каркас пространственный (КП3)	36
022	Каркас плоский (КР1; КР2)	37
023	Каркас плоский (КР3; КР4)	38
024	Каркас плоский (КРТ; КРВ; КР5; КР11)	39
025	Каркас плоский (см. таблицу исполнения)	40
026	Каркас плоский (КР13; КР14)	41
027	Каркас плоский (КР16, КР18, КР19)	42

Обозначение	Наименование	Стр.
028	Сетка арматурная (С1-С3)	43
029	Узлы закладные (МН1, МН2)	44
030	Узлы закладные (МН3, МН4)	45
031	Узлы закладные (МН5+МН7; МН16)	46
032	Узлы закладные (МН8; МН9)	47
033	Узлы закладные (МН10)	47
034	Узлы закладные (МН11, МН12)	48
035	Узлы закладные (МН13)	49
036	Узлы закладные (МН14, МН15)	49
037	Узлы соединительные (МС1)	50
038	Узлы соединительные (МС2+МС7)	51
039	Узлы соединительные (МС8+МС10)	52
040	Узлы соединительные (МС11)	53
041	Узлы соединительные (МС12)	53
042	Узлы соединительные (МС13)	54
043	Узлы соединительные (МС14)	54
044	Узлы соединительные (МС15)	55
045	Узлы соединительные (МС16, МС17)	55
046	Узлы соединительные (МС18, МС18А)	56
047	Узлы соединительные (МС19)	56
048	Узлы соединительные (ТС-1+ТС5)	57
049	Узлы соединительные (Т1; Т2)	58
050	Узлы соединительные (МС20)	58
051	Узлы соединительные (МС21)	59
052	Консоль опорная (РК4-1)	59
053	Опорный столик СМ1	60
054	Накладка (НМ1; НМ2)	60
055	Накладка (НМ3)	61
056	Решетка для вытирания ног (МР)	61
057	Решетка (Р1+Р3)	62
058	Рама металлопластиковая (РМ1; РМ2)	63

1. Все сборные железобетонные изделия изготавливать по указаниям соответствующих серий с установленной допустимых армирующих и закладных элементов по данному альбому.

2. Стеновые панели ПСД 60.12.20-П-4-2 и ПСД 60.9.20-П-1 выполнять в опалубке панелей ПСД 60.12.20-П-4 и ПСД 60.9.20-П-1 серии 1.832.1-9 соответственно с армированием по данному альбому.

3. В панелях стен с отверстиями арматуру сеток вырезать по месту и приварить к обрамлению отверстий.

4. В стеновых панелях принять:

а) Наружный фактурный слой из цементно-песчаного раствора М 100;  $\gamma = 1800 \text{ кг/м}^3$ ; F 50 толщиной 20 мм.

б) Конструктивно-теплозащитный слой из керамзитобетона B5; F 35;  $D = 900 \text{ кг/м}^3$ .

в) Внутренний изолирующий слой из керамзитобетона B15; F 50;  $D = 1800 \text{ кг/м}^3$  толщиной 50 мм.

5. В плитах покрытия принять:

утеплитель из керамзитобетона  $\gamma = 400 \text{ кг/м}^3$

6. Прокат закладных изделий в железобетонных и бетонных конструкциях для расчетной зимней температуры

от  $-31^\circ\text{C}$  до  $-40^\circ\text{C}$  принять из стали ВСтЗпсб ГОСТ 380-71\* ПРФ15 ГОСТ-18374-78\* по грунтолке ГФ-021 в соответствии со СНиП

2.03.11-85. "Защита строительных конструкций от коррозии".

Закладные изделия стеновых панелей защитить методом горячего цинкования. Толщина цинкового покрытия 60 мкм.

8. Указания по складированию конструкций сматри в соответствующих сериях и главах СНиП.

9. Плоские армирующие изделия изготавливать при помощи контактной точечной электросварки по ГОСТ 14098-85.

Сварку каркасов и сеток производить во всех точках пересечения стержней.

10. Соединения плоских каркасов в пространственные выполнять с помощью дуговой сварки.

11. Сварку закладных и соединительных изделий производить согласно ГОСТ 14098-85. Соединения сварные арматуры и закладных изделий железобетонных конструкций; ГОСТ 5264-80. "Швы сварных соединений", ручная дуговая сварка" и (СНиП 3.03.01-87/раздел 8) "Несущие и ограждающие конструкции".

12. Арматурные и закладные изделия должны отвечать требованиям ГОСТ 10922-75. "Арматурные изделия и закладные детали сварные для железобетонных конструкций. Технические требования и методы испытаний."

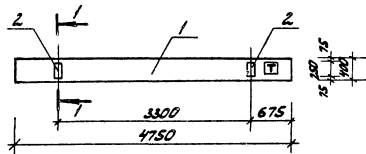
13. Анкеры закладных изделий приварить к пластинам и прокату втавр дуговой ручной сваркой под слоем флюса с малой механизацией.

Отжигнутые анкеры приварить дуговой ручной сваркой.

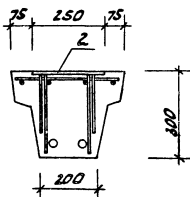
Сварку пластин и проката между собой выполнять дуговой ручной электросваркой электродом типа Э 42 по ГОСТ 9467-75,  $h_{ш} = 4 \text{ мм}$ , кроме оговоренных.

14. Знак ориентации нанести несмываемой краской.

					ТТ 903-1-21389-КН. И. ТУ.	
Исполнитель	С.И. Мельников	Проектант			Технические условия	
Н. контрол.	Морозов	Исполнитель			Исполн	Лист
Л. специ.	Морозов	Исполнитель			Р	1
Нач. гр.	Катаев	Исполнитель			ГПИ Горьковский САНТЕХПРОЕКТ	
Исполн. гр.	Светляков	Исполнитель				



1-1, повернуто  
М 1:10



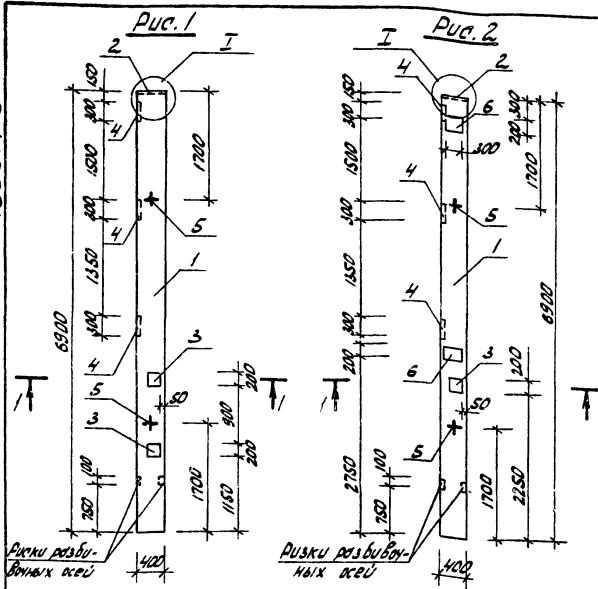
Элемент	Символ	№	Обозначение	Наименование	км.	Примечание
				Документация		
15			ТТ 903-1-273.89-КН.И.ТУ	Технические условия		
				Свободные единицы		
				Болка фундаментная		
1			1.415.1-2.1-3-17	35Ф6-18А III В	1	
				Изделия закладные		
2			1.400.15 8.1 120-26	МН 109-3	2	

Ведомость расхода стали на дополнительные закладные изделия по элемент, кг

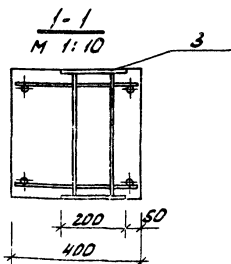
Марка элемента	Изделия закладные			
	Диаметр класса	Кол-во марки	Общий расход	
	А III	ВСтЗ кп 2 (п.6)		
	ГОСТ 5781-82*	ГОСТ 19903-79*		
	φ8	8-6		
35Ф6-18А III В-1	0.5	2.4	3.0	

ТТ 903-1-273.89-КН.И. 001			Состав	Масштаб	Масштаб
Болка фундаментная (35Ф6-18А III В-1)			Р	1000	1:50
Нач. отд. Ермаков И.И. И.канд. Морин В. И. спец. Морков. Нач. гр. Котельников. И.инж. Гонягина. Упр. И.к. Соколов.			лист 1 Итого 1		
			ГПИ Горьковский СЛНТЕХПРОЕКТ		

111000170



Код	Содержание	Табл.	Обозначение	Наименование	Кол. листов		Примечание
					—	01	
				<u>Документация</u>			
A3			ТЛ 903-1-27389-И. ТУ	Технические условия			
A3			ТЛ 903-1- КН.И. 004	Узел I			
				<u>Сборочные единицы</u>			
			1 1.823.1-2.1 100-40	Колонна К 69.4-3	1	1	
				<u>Узелные закладные</u>			
			2 1.400-15 В.1 150-66	МН 144-1	1	1	
			3 1.400-15 В.1 210-18	МН 204-4	2	1	
			4 1.823.1-2.2	М 10	4	4	
			5 1.823.1-2.2	М 14-150	2	2	
			6 1.400-15 В.1 210-28	МН 206-4		2	
				<u>Детали</u>			
B4			7 ТЛ 903-1-27389-КН.И.002-001	А-Г-6 10Т5781-82* (r=380)	8	12	0.08 кг



Ведомость расхода стали на дополнительные закладные изделия на элемент, кг

Марка элемента	Узелные закладные						Общий расход					
	Арматура класса А-I		Арматура класса А-III		Прокат марки Вст 3хл 2/(псб)							
	10Т5781-82*		10Т5781-82*		10Т19903-7У*							
	Ø6	Ø12	Ø12	Ø18	Углов	Б-8		Б-10	Б-14	Углов		
К 69.4-3.1	0.6	1.8	2.4	4.1	2.2	6.3	7.5	12.4	393	51.7	60.4	
К 69.4-3.2	1.0	1.8	2.8	1.4	3.3	2.2	6.9	22.7	6.2	39.3	68.2	77.9

Обозначение	Марка	Рис.
ТЛ 903-1-27389-КН.И.002	К 69.4-3-1	1
	-01 К 69.4-3-2	2

ТЛ 903-1-27389-КН.И. 002		
Колонна (К 69.4-3-1)	Масса	Масштаб
	2750	1:50
	Лист	Листов
	1	1
ГПИ Горьковский САНТЕХПРОЕКТ		





Ведомость расхода стали по элементу, кг

Марка элемента	Изделия закладные																Общий расход				
	Арматура класс								Прокат марки												
	А I				А III				В ст 3 кп 2 (ПС 6)												
	ГОСТ 5781-85								ГОСТ 19903-74*									ГОСТ 8509-86			
φ14			Утол	φ8	φ10	φ12	φ16			Утол	δ=8	δ=10	δ=12	δ=14		Утол	L 63x5 L 75x6	Утол			
IK 69.4-2-1																					
IK 69.4-3-1	1.8			1.8		0.7	6.9			7.6	6.3	9.2		16.7			32.2	6.0	6.0	47.6	
IK 69.4-2-2																					
IK 69.4-3-2	1.8			1.8		0.7	6.8	3.0		10.5	3.8	28.0	17.2				49.0	6.0	6.0	67.3	
IK 69.4-2-3																					
IK 69.4-3-3	1.8			1.8		0.7	3.4	13.4		17.5	3.8		81.6	16.7			102.1	7.5		7.5	128.9
IK 69.4-2-4																					
IK 69.4-3-4	1.8			1.8		0.7	6.9	10.4		18.0	15.2		64.4	16.7			96.3	6.0		6.0	122.1
IK 69.4-2-5																					
IK 69.4-3-5	1.8			1.8		0.7	7.8	3.0		11.5	9.5	9.2	17.2	16.7			52.6	6.0		6.0	71.9
IK 69.4-2-6																					
IK 69.4-3-6	1.8			1.8	4.1	0.7	5.4	3.0		13.2	3.8	23.4	17.2				44.4	6.0	11.2	17.2	76.6
IK 69.4-2-7																					
IK 69.4-3-7	1.8			1.8		1.4	2.2	16.4		20.0	13.3		98.8				112.1	1.5		1.5	135.4
IK 69.4-2-8																					
IK 69.4-3-8	1.8			1.8		0.7	3.8	10.4		14.9	15.2		64.4				79.6				96.3
IK 69.4-2-9																					
IK 69.4-3-9	1.8			1.8		1.4		5.6		10.1	7.6		28.2	16.7			52.5	6.0		6.0	70.4
IK 69.4-2-10																					
IK 69.4-3-10	1.8			1.8						11.3	22.8			16.7			39.5	9.0		9.0	61.6

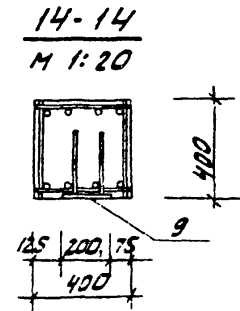
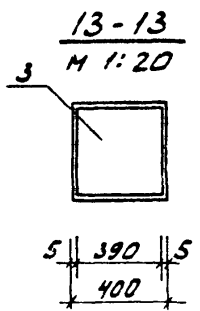
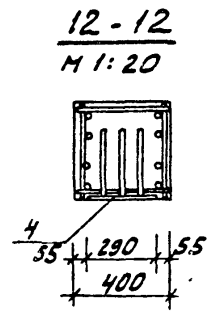
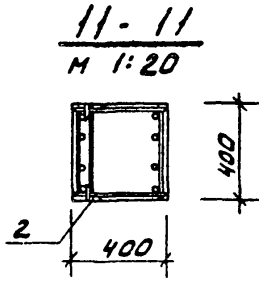
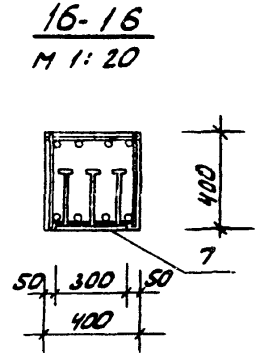
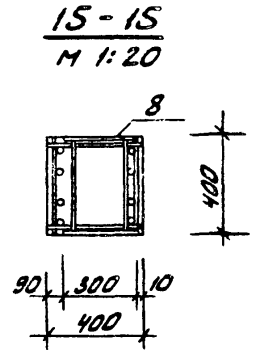
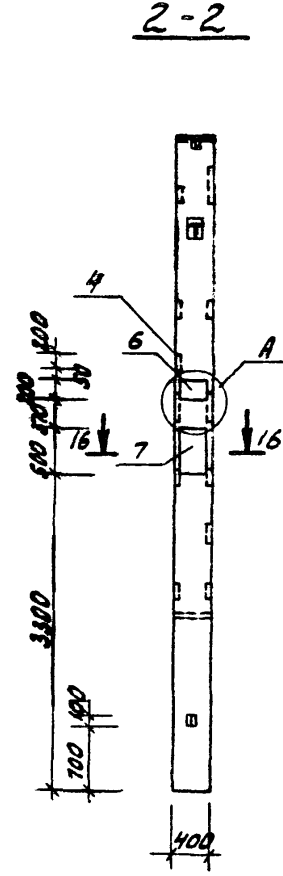
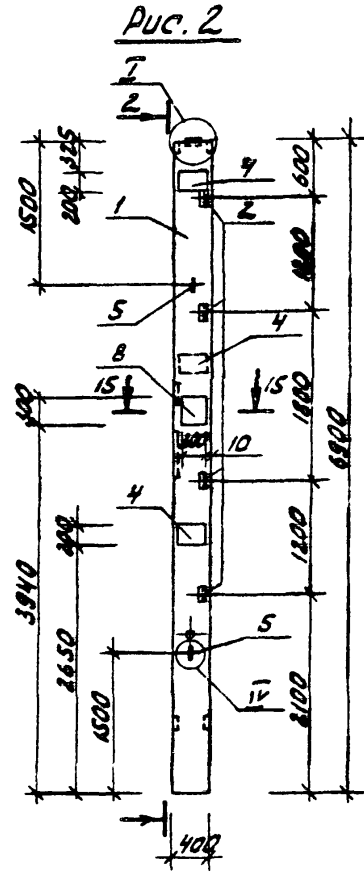
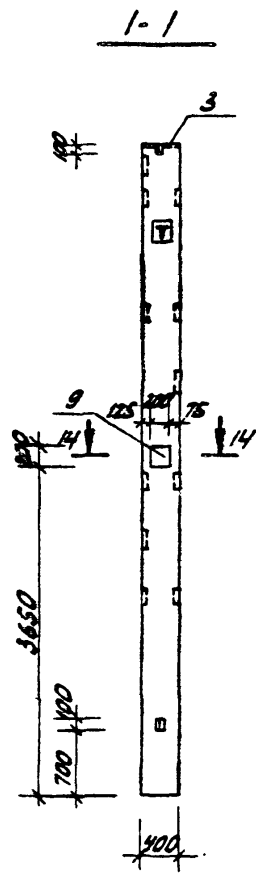
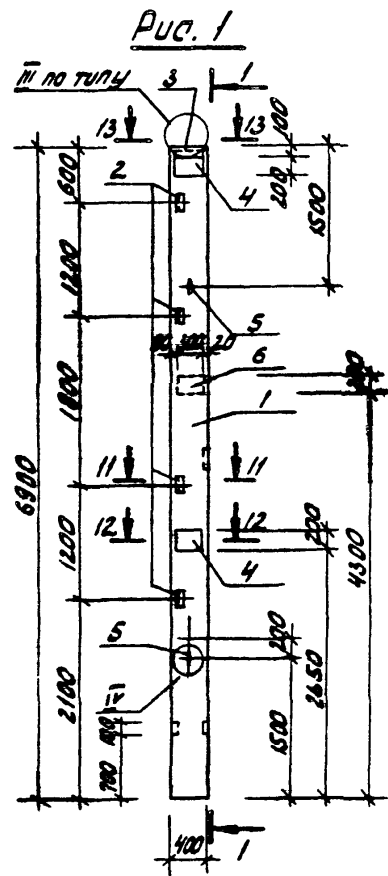
Обозначение	Марка	Рас.
ГП 903-1-273 89-КН.И.003	IK 69.4-2-1	1
-01	IK 69.4-3-1	1
-02	IK 69.4-2-2	2
-03	IK 69.4-3-2	2
-04	IK 69.4-2-3	3
-05	IK 69.4-3-3	3
-06	IK 69.4-2-4	4
-07	IK 69.4-3-4	4
-08	IK 69.4-2-5	5
-09	IK 69.4-3-5	5

Обозначение	Марка	Рас.
ГП 903-1-273 89-КН.И.003-10	IK 69.4-2-6	6
-11	IK 69.4-3-6	6
-12	IK 69.4-2-7	8
-13	IK 69.4-3-7	8
-14	IK 69.4-2-8	9
-15	IK 69.4-3-8	9
-16	IK 69.4-2-9	7
-17	IK 69.4-3-9	7
-18	IK 69.4-2-10	10
-19	IK 69.4-3-10	10

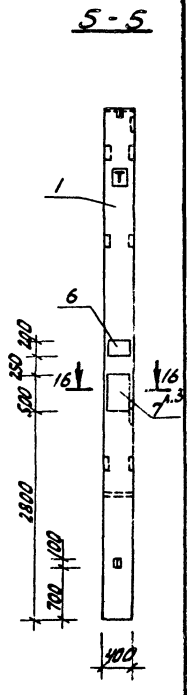
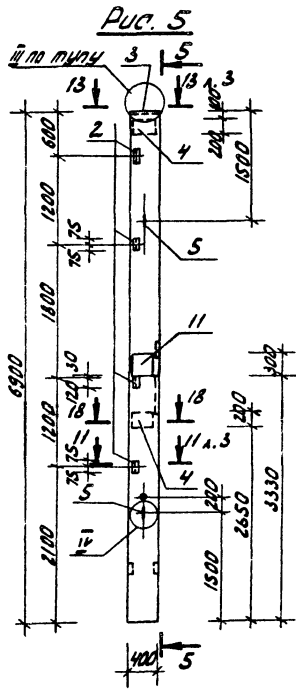
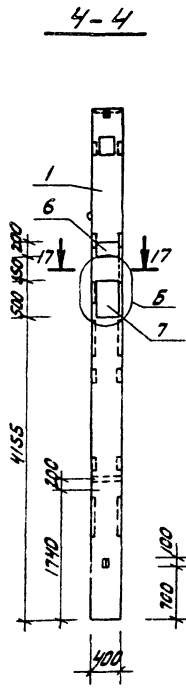
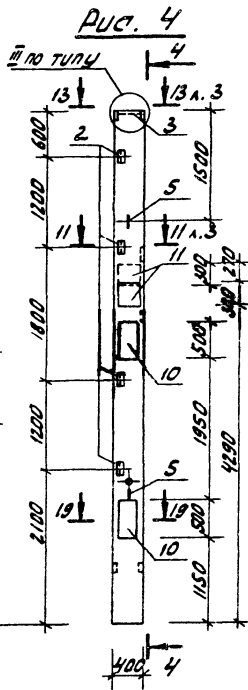
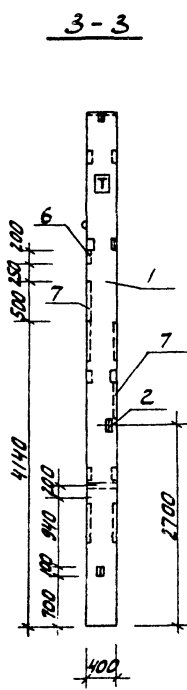
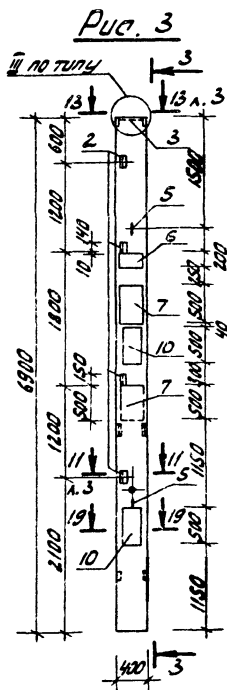
ГП 903-1-273 89-КН.И.003

Лист

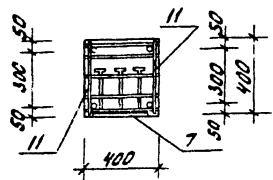
2



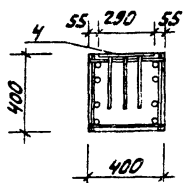
ТТ 903-1-273.89 - КХ.И. 003



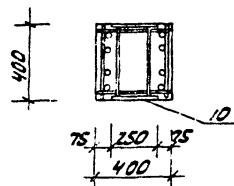
17-17  
M 1:20



18-18  
M 1:20



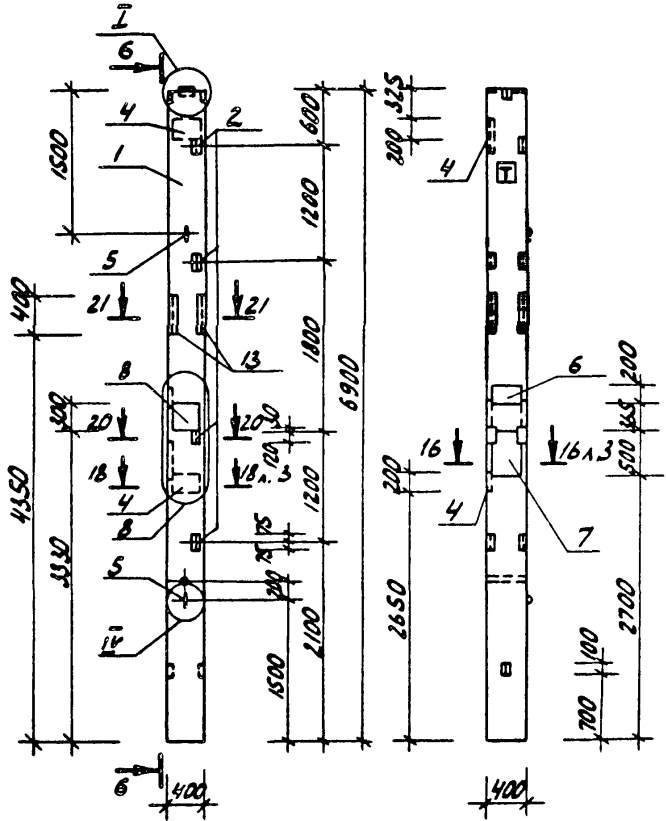
19-19  
M 1:20



ТТ 903-1-273.89-К.Н.В. 003

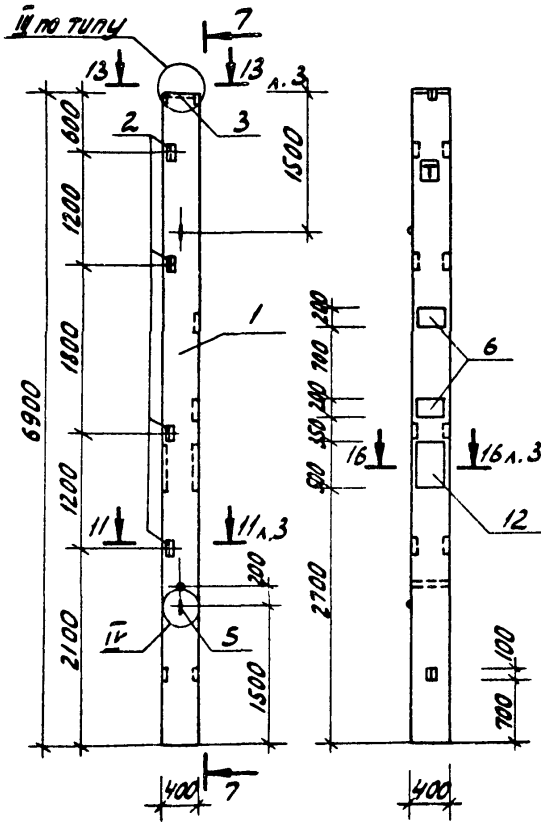
4

Рис. 6



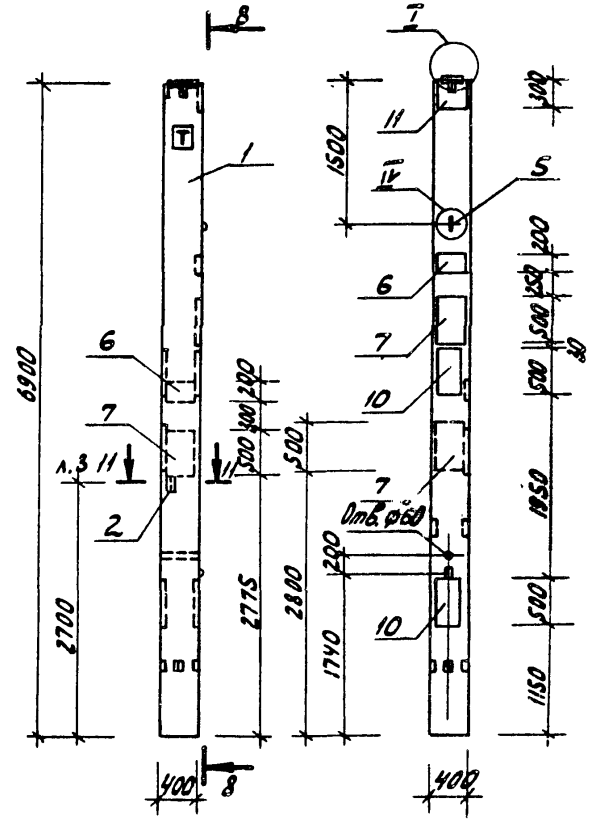
6-6

Рис. 7



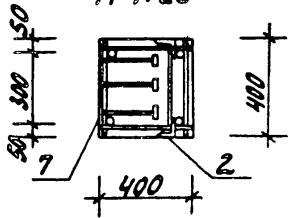
7-7

Рис. 8

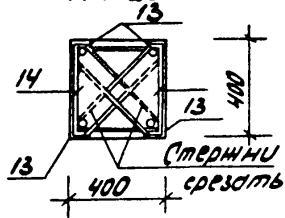


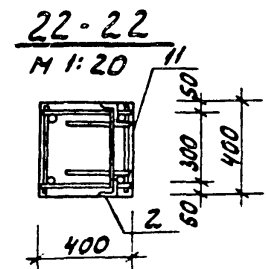
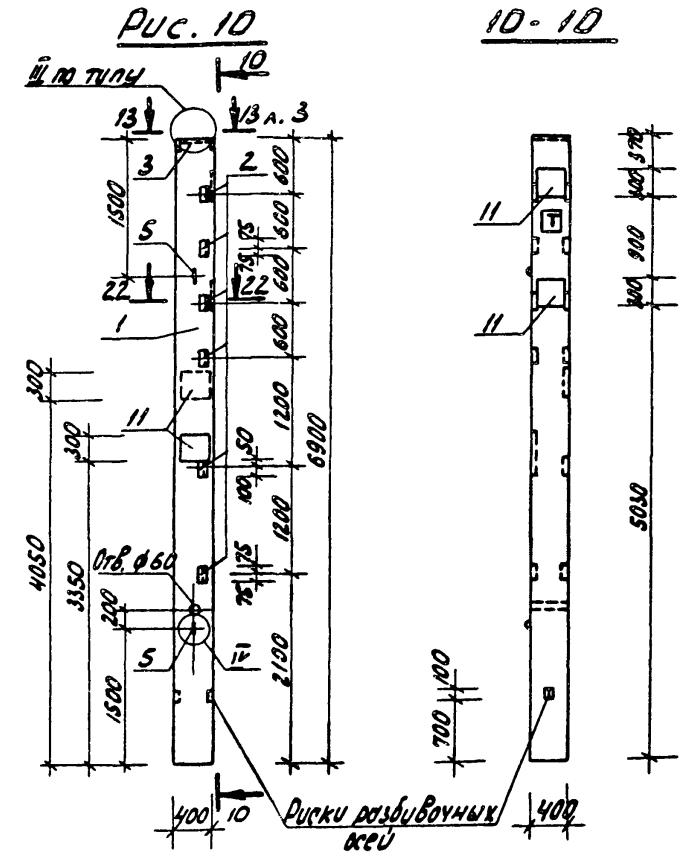
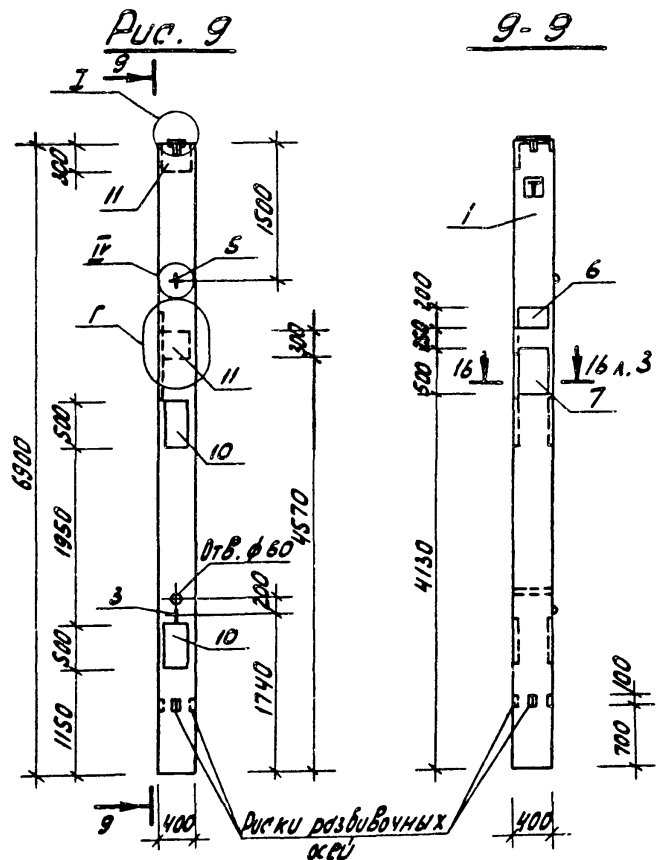
8-8

20-20  
М 1:20



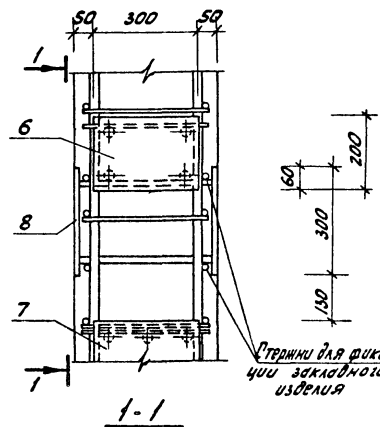
21-21  
М 1:20





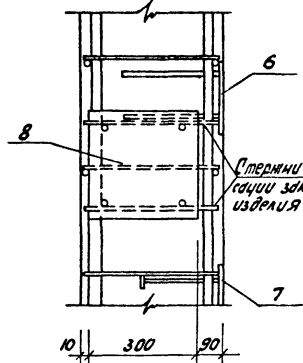
А

М 1:10



Стержни для фиксации складного изделия

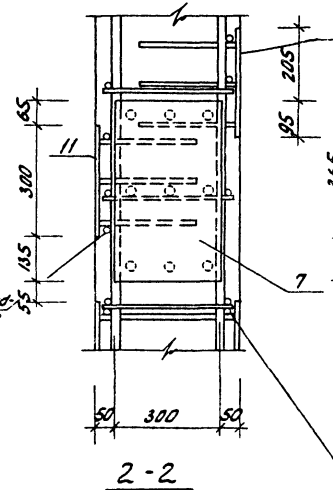
1-1



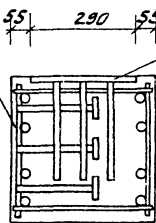
Стержни для фиксации складного изделия

Б

М 1:10

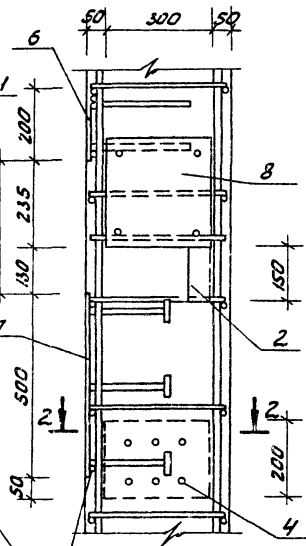


2-2



В

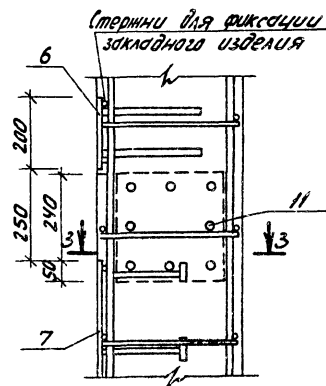
М 1:10



Стержни для фиксации складного изделия

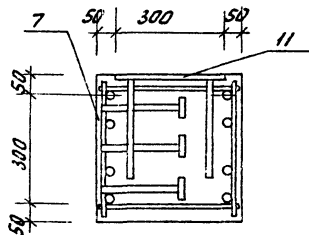
Г

М 1:10



Стержни для фиксации складного изделия

3-3

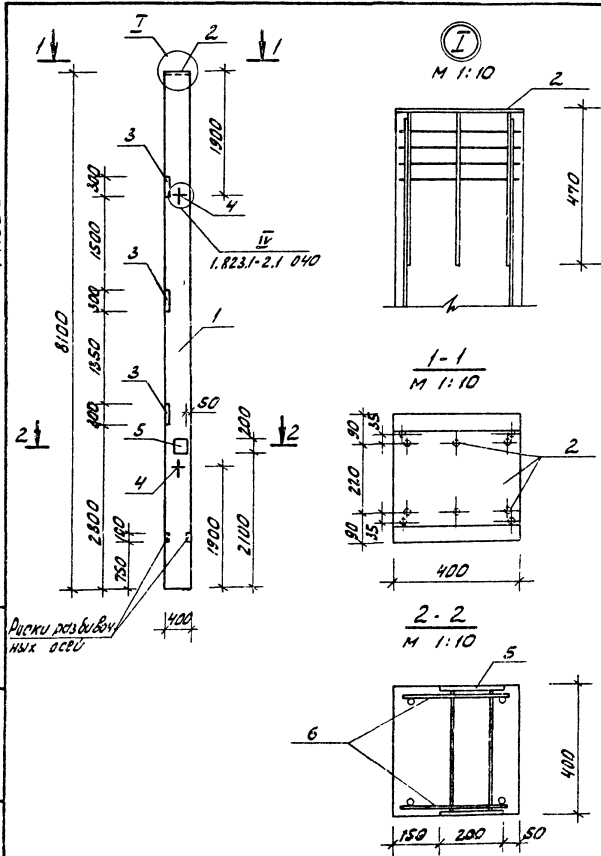


ТТ 903-1-273.89 - КИ. И. 003

Искр

7

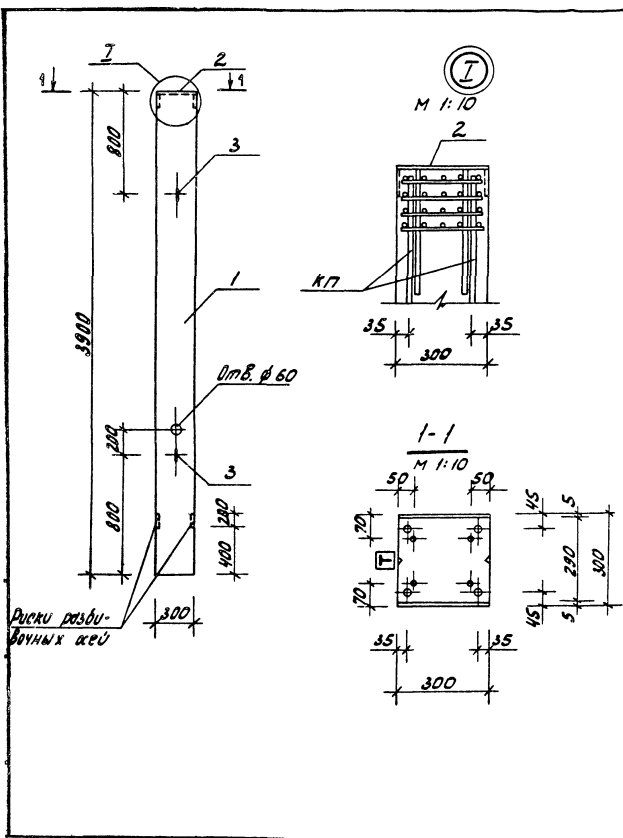
23945-10 13



Колонт.	Смет.	Пос.	Обозначение	Наименование	Кол.	Примечание
				Документация		
А3			ТП 903-1-273.89-кн.и.74	Технические условия		
				Сборочные единицы		
		1	1.823.1-2.1-100-44	Колонна 1К81.4-2	1	
				Изделие закладное		
		2	1.400-15 В.1 150-66	МН 144-1	1	
		3	1.823.1-2.2	М 10	3	
		4	1.823.1-2.2	М 20-250	2	
		5	1.400-15 В.1 210-18	МН 204-4	1	
				Детали		
Б4		6	ТП 903-1-273.89-кн.и.001-001	А-Б ГОСТ 5781-82* l=380	4	0,08 кг

Ведомость расхода стали  
на дополнительные закладные изделия, кг

Марка элементов	Изделия закладные								Общий расход
	Арматура класса				Прокат марки				
	I		III		В ст 3 кл 2 (п с в)				
	ГОСТ 5781-82*		ГОСТ 5781-82*		ГОСТ 19903-74				
	φ 6	φ 12	φ 12	φ 18	Утро	Б-10	Б-14	Б-8	Утро
1К81.4-2	0.3	1.8	3.3	1.6	7.0	6.2	29.5	7.5	43.2
ТП 903-1-273.89 - кн.и. 004									
Колонна (1К81.4-2.1)					Утро		Вечер		Расход
					Р		32.50		1:50
					Лист		Масло		1
					ГПИ Горьковский САНТЕХПРОЕКТ				



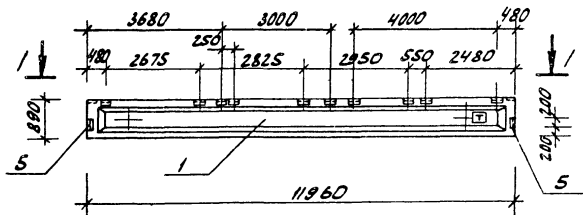
Исполн	Элемент	№	Обозначение	Наименование	Кол.	Приме- чание
				<u>Документация</u>		
А3			ТП 903-1-273.89 - КН.И.ТУ	Техническое задание		
				<u>Сторонние единицы</u>		
	1	1.823.1-2.1	100-10	Колонна 1К39.3-2	1	
				<u>Изделия заводные</u>		
	2	1.400-6/76		МО-2-5	1	
	3	1.823.1-2.2	090	М10-150	2	

Ведомость расхода стали на заводные изделия, кг

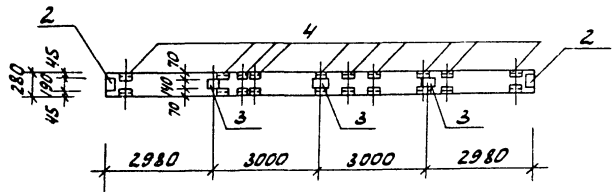
Марка элемент	Изделия заводные						Общий расход
	Арматура класса			Прокат марки			
	А-I		А-III	Всего		Всего	
	ГОСТ 5781-82*	ГОСТ 15903-79*	ГОСТ 15903-79*	ГОСТ 15903-79*	ГОСТ 15903-79*		
1К39.3-2-1	0.9	1.5	2.4	6.8		9.2	

ТП 903-1-273.89 - КН.И. 005		Исполн	Масло	Масштаб
Колонна (1К39.3-2-1)		Р	880	1:25
Исполн: БУЛДЕНКО В.И., КОЛОДЦА М.И., А.СЛЕП. МОСКОВСКИЙ, И.И. КОЛОДЦА, И.И. КОЛОДЦА, И.И. КОЛОДЦА		Лист	Листов	
		ГПИ Горьковский САНТЕХПРОЕКТ		





1-1



Обозначение	Марка
ТТ 903-1-273.89-КН.И.006	3БСР012-4Вр II
-01	3БСР012-5Вр II

Формат листа	№/л.	Обозначение	Наименование	Кол. на лист	Примечание
				№/л. 006	
			<u>Документация</u>	- 01	
43		ТТ 903-1-273.89 -КН.И.ТУ	Технические условия Сводные единицы	×	×
			БСЛКД		
	1	1.462.1-1/81.01-33	3БСР012-4Вр II	1	
		-44	3БСР012-5Вр II	1	
			Узлы закладные		
	2	1.400-6/76	М4-1	2	2
	3	1.400-6/76	М4-5	3	3
	4	1.400-6/76	М4-22-2	10	10
	5	1.400-6/76	М4-10-3	2	2

Ведомость расхода стали на элемент, кг

Марка элемента	Узлы закладные						Общий расход	
	Арматура класса А-III		Прокат марки ВСт3 кп 2 (ПС 6)					
	ГОСТ 5781-82*		ГОСТ 8510-72*		ГОСТ 8510-72*			
	Ø8	Ø10	Углы	100x7	Ø=6	Всего		
3БСР012-4Вр II-д	5.3	3.6	8.9	52.0	6.8	8.0	66.8	75.7
3БСР012-5Вр II-д	5.3	3.6	8.9	52.0	6.8	8.0	66.8	75.7

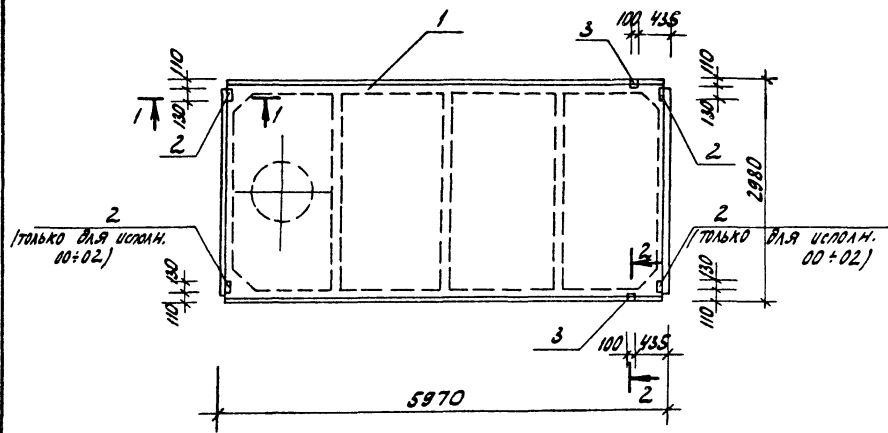
ТТ 903-1-273.89 -КН.И. 006	
БСЛКД	
Условная масса	Условная
Р 4500	1:100
Лист	Листов 1
ГПИ Горьковский САНТЕХПРОЕКТ	

Формат листа	№ п/п	Обозначение	Наименование Документация	Кол. на исполн. ТП 903-1 - кн. н. 007					Примечание
				01	02	03	04	05	
А3		ТП 903-1-273.89-кн.н. ТУ	Технические условия	×	×	×	×	×	
			<u>Сводные единицы</u>						
			<u>Плиты</u>						
	1	1.865.1-4/84.1-1-01	ПГ-2АЦТ-80Л2Б-2-400м	1					
		1.865.1-11.1-1							
		1.865.1-4/84.1-1-02	ПГ-3АЦТ-80Л2Б-2-400м	1					
		1.865.1-11.1-1							
		1.865.1-4/84.1-1-03	ПГ-4АЦТ-80Л2Б-2-400м		1				
		1.865.1-11.1-1							
		1.865.1-4/84.1-2-02	ПВ4-3АЦТ-80Л2Б-2-400м			1			
		1.865.1-11.1-1							
		1.865.1-4/84.1-2-03	ПВ4-4АЦТ-80Л2Б-2-400м				1		
		1.865.1-11.1-1							
		1.865.1-4/84.1-2-04	ПВ4-5АЦТ-80Л2Б-2-400м					1	
		1.865.1-11.1-1							
			<u>Изделия закладные</u>						
	2	1.865.1-4/84.2-180	М 10	4	4	4	2	2	2
	3	1.865.1-4/84.2-190	М 11	2	2	2	2	2	2

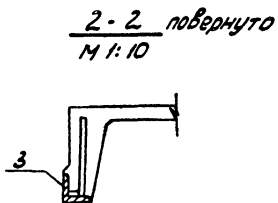
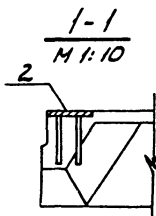
Ведомость расхода стали на дополнительные закладные изделия на элемент, кг

Марка элемента	Изделия закладные							Общий расход
	Арматура класса		Прокат марки				Общий расход	
	А II		ВСт3кп2/ПС6		ВСт3кп2/ПС6			
	ГОСТ 5781-82*	Ø	Всего	ГОСТ 8509-86	ГОСТ 103-76*	Всего		
		φ10		170х6		δ=8		
ПГ-2АЦТ-80Л2Б-2-400м	2.0		2.0	1.2		3.8	5.0	7.0
ПГ-3АЦТ-80Л2Б-2-400м	2.0		2.0	1.2		3.8	5.0	7.0
ПГ-4АЦТ-80Л2Б-2-400м	2.0		2.0	1.2		3.8	5.0	7.0
ПВ4-3АЦТ-80Л2Б-2-400м	1.2		1.2	1.2		2.0	3.2	4.4
ПВ4-4АЦТ-80Л2Б-2-400м	1.2		1.2	1.2		2.0	3.2	4.4
ПВ4-5АЦТ-80Л2Б-2-400м	1.2		1.2	1.2		2.0	3.2	4.4

ТП 903-1-273.89 -кн.н. 007		Классиф. Масса	Максимум
Плита покрытия		Р	1:50
(см. таблицу исполнения)		лист 1	лист 2
		ГПИ Горьковский САНТЕХПРОЕКТ	



Обозначение	Марка	Масса кг
ТТ 903-1-273.89 - КН.И.007	УП-2АУ-76-80М28-2-У00А	3270
	-01 УП-3АУ-76-80М28-2-У00А	3270
	-02 УП-4АУ-76-80М28-2-У00А	3270
	-03 УПВ-3АУ-76-80М28-2-У00А	3700
	-04 УПВ-4АУ-76-80М28-2-У00А	3700
	-05 УПВ-5АУ-76-80М28-2-У00А	3700



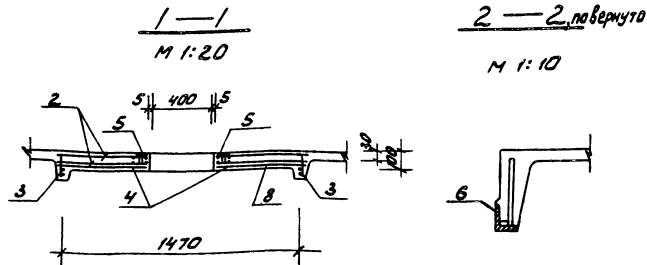
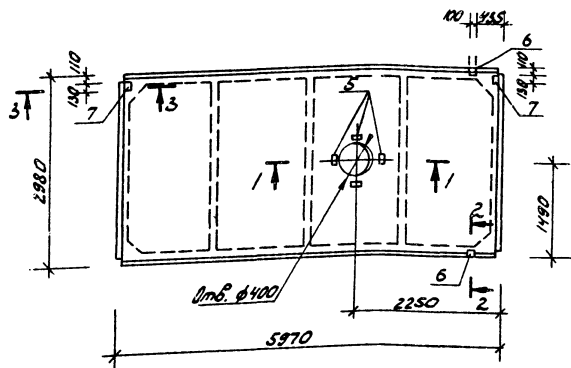
ТТ 903-1-273.89 - КН.И.007

Лист  
2

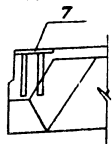
Код	Марка	Обозначение	Наименование	Кол. по исполн.		Примечание
				77 903-1	-КН.И. 008	
			Документация			
13		ТП 903-1-273.89-КН.И. ТУ	Технические условия	×	×	×
			Сборочные единицы			
			Плиты			
1		1.865.1-4/84.1-1-02	1П-3АЦТ-80А2В-2-400М	1		
		1.865.1-11.1-1				
		1.865.1-4/84.1-1-03	1П-4АЦТ-80А2В-2-400М	1		
		1.865.1-11.1-1				
		1.865.1-4/84.1-1-04	1П-5АЦТ-80А2В-2-400М		1	
		1.865.1-11.1-1				
			Корпуса прокатных вальцов			
2		1.865.1-4/84.2-070	КП 1	1	1	1
3		1.865.1-4/84.2-040-01	Корпус плоский КР10	2	2	2
4		1.865.1-4/84.2-080-03	Решетка орнаментная СЧ	1	1	1
			Изделие закладное			
5		1.865.1-4/84.2-150	М 5	4	4	4
6		1.865.1-4/84.2-190	М 11	2	2	2
7		1.865.1-4/84.2-180	М 10	2	2	2
			Материал:			
8			бетон класс В 22.5	0.97	0.97	0.97

Обозначение	Марка
ТП 903-1-273.89 -КН.И. 008	1П-3АЦТ-80А2В-2-400М
-01	1П-4АЦТ-80А2В-2-400М
-02	1П-5АЦТ-80А2В-2-400М

ТП 903-1-273.89 -КН.И. 008			Класс	Масса	Удельная
Исполнитель	Евдокимов	В.И.			
Н. адмт.	Морков	В.И.			
Н. спец.	Морков	В.И.			
Н. уч. зр.	Морков	В.И.			
Инж. Л.К.	Сенягина	А.И.			
Инж. Л.К.	Воробьева	С.И.			
Плиты покрытия					
1П-3АЦТ-80А2В-2-400М			Р	3700	1:50
1П-4АЦТ-80А2В-2-400М					
1П-5АЦТ-80А2В-2-400М					
Лист			Листов 2		
ГПИ Горьковский САНТЕХПРОЕКТ					



3 — 3  
M 1:10

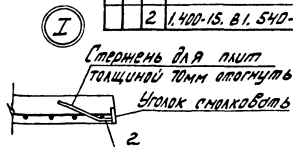
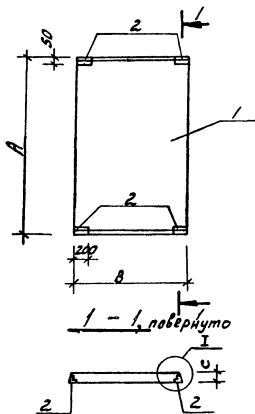


Ведомость расходов стали на дополнительные армирующие и закладные изделия на один элемент, кг

Марка элемента	Изделия армирующие						Изделия закладные				Общий расход			
	Арматура класса						Арматура класса		Прокат марки			кг	мм	
	Вр I			A III			A III		Вст 3 кл 2 (ПСБ)					
	ГОСТ 6727-80*		ГОСТ 5781-82*	ГОСТ 5781-82*		ГОСТ 5781-82*		ГОСТ 8509-86	ГОСТ 19023-74*					
	$\phi 4$	Углы	$\phi 12$	$\phi 16$	$\phi$	Углы	$\phi 10$	Углы	ГОСТ 17006	Углы-628	Углы			
ИПС-5А ПТ-6-80А262-УМН	4.9	4.9	18.0	18.0	57.0	41.9	1.8	1.8	1.2	1.2	7.2	7.2	10.2	52.1
ИПС-5А ПТ-6-1МЛ262-УМН	4.9	4.9	19.0	18.0	57.0	41.9	1.8	1.8	1.2	1.2	7.2	7.2	10.2	52.1
ИПС-5А ПТ-6-1МЛ262-УМН	4.9	4.9	19.0	18.0	57.0	41.9	1.8	1.8	1.2	1.2	7.2	7.2	10.2	52.1

ТТ 903-1-273.89 - КН.И. Д08

Мин  
2



Кол. на исполн. ТП 903-1-КН.И. 009	Обозначение	Наименование	Кол. на исполн. ТП 903-1-КН.И. 009					Примечание
			01	02	03	04	05	
		Документация						
13	ТП 903-1-273.89 - КН.И. ТУ	Технические условия	×	×	×	×	×	×
		Метрические единицы						
		Плиты						
1	3.006.1-2.87.2-1	П1-5	1					
	-3	П3-5		1				
	-5	П5г-5			1			
	-6	П7г-3				1		
	-34	П10-3					1	
	-10	П10г-3						1
		Швеллеры закладные						
2	1.400-15.В.1.540-04	МН 543	4	4	4	4	4	4

Ведомость расхода стали на закладные швеллера на один элемент, кг

Марка элемента	Швеллеры закладные				Общий расход
	Марка класса	Высота марки А III	Высота марки		
			ГОСТ 5781-82*	ГОСТ 8509-86	
	Ø8	Угол	LSK4S	Угол	
П1-5-1	0.8	0.8	3.2	3.2	4.0
П3-5-1	0.8	0.8	3.2	3.2	4.0
П5г-5-1	0.8	0.8	3.2	3.2	4.0
П7г-3-1	0.8	0.8	3.2	3.2	4.0
П10-3-1	0.8	0.8	3.2	3.2	4.0
П10г-3-1	0.8	0.8	3.2	3.2	4.0

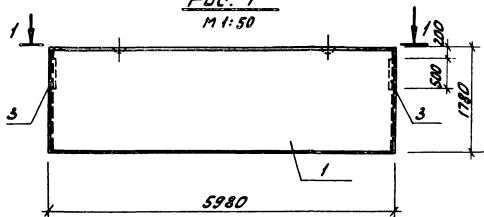
Обозначение	Марка	А мм	В мм	С мм	Масса т
ТП 903-1-273.89-КН.И. 009	П1-5-1	740	420	50	0.04
	-01 П3-5-1	740	570	50	0.05
	-02 П5г-5-1	740	780	70	0.1
	-03 П7г-3-1	740	1160	70	0.15
	-04 П10-3-1	2990	1480	70	0.77
	-05 П10г-3-1	740	1480	70	0.19

ТП 903-1-273.89 - КН.И. 009		Угол	Плоск	Масштаб
Плита перекрытия (см. таблицу исполнений)		р	см. табл. исполн.	—
Лист		Вып. № 1		
		ГПИ Горьковский САНТЕХПРОЕКТ		

Лист	Деталь	№	Обозначение	Наименование	КОЛ. НД ИСПОЛН. ТП 903-1-273.89-КН.И.010																Примечание
					01	02	03	04	05	06	07	08	09	10	11	12	13	14	15	16	
				Документация																	
13			ТП 903-1-273.89-КН.И.ТЧ	Технические условия	X	X	X	X	X	X	X	X	X	X	X	X	X	X	X		
			1.832.1-9.1.0010000СБ лист 2	Узел II	X	X	X	X	X	X	X	X	X	X	X	X	X	X	X		
			ТП 903-1- -КН.И.010 л.3	Узел I	X	X	X	X	X	X	X	X	X	X	X	X	X	X	X		
				Свободные единицы																	
				Стеновая панель																	
1			1.832.1-9.1.0010000	ПСД 60.6.20-П														1			
			-02	ПСД 60.12.20-П		1	1	1						1			1	1			
			-03	ПСД 60.18.20-П	1						1				1						
			-06	ПСД 60.12.25-П							1										
			-07	ПСД 60.18.25-П				1											1		
			-10	ПСД 60.12.30-П										1							
			-11	ПСД 60.18.30-П					1												
			-14	ПСД 60.12.40-П											1						
			-15	ПСД 60.18.40-П						1											
				Узелная закладные																	
2			1.832.1-9.2.001.2000	М1		4	4	8	8	8	8	4	4	4	4	8	4	4	4		
3			1.030.1-1.1-3 34-01	М14	2																
4			33-02	М15																	
5			ТП 903-1-273.89-КН.И.031	МН5												1					
			-01	МН6													1				
			-02	МН7														1			

			ТП 903-1-273.89 -КН.И. 010		
			Стеновая панель		
			(см.таблицу исполнения)		
Нач. отд. Кашевский	Инж. Контр. Горюнов	Инж. Дук. Гр. Колтевский	Инж. Дук. Гр. Колтевский	Инж. Дук. Гр. Колтевский	Инж. Дук. Гр. Колтевский
Р	СМ. табл.	Исполн.	Лист 1	Листов 4	
			ГПИ Горьковский САНТЕХПРОЕКТ		

Рис. 1  
М 1:50



1-1

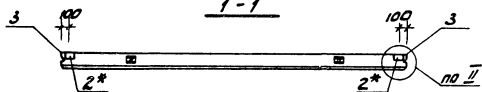
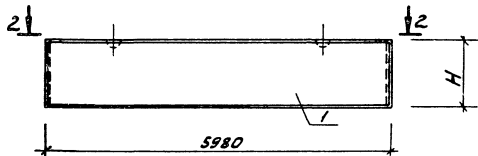


Рис. 2



2-2

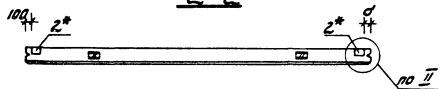
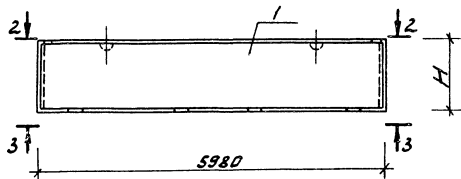
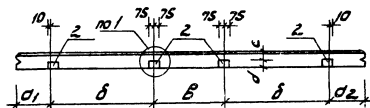


Рис. 3

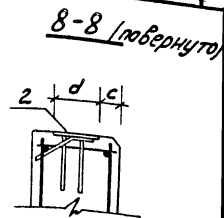
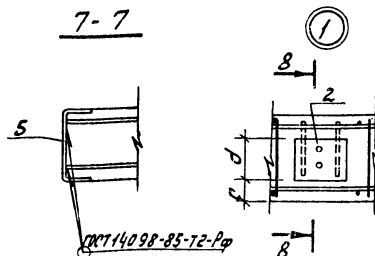
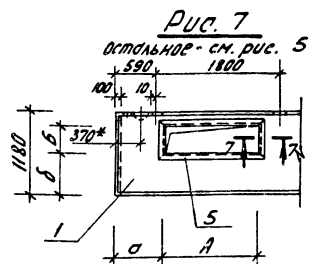
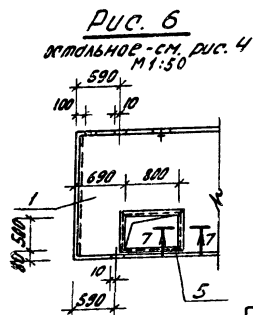


3-3



\* В стеновых панелях изменена привязка закладного изделия М1.





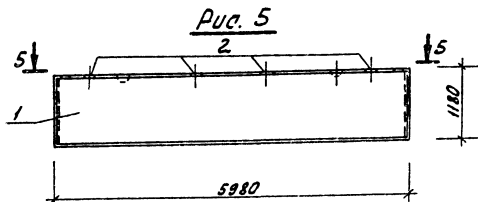
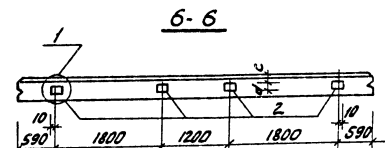
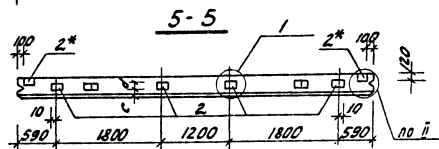
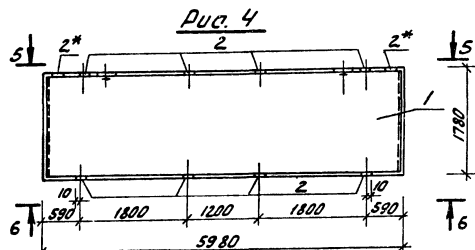
Обозначение	Марка	Рис.	H мм	A мм	B мм	d мм	d <sub>1</sub> мм	d <sub>2</sub> мм	δ мм	B мм	c мм	d мм	Масса кг
ТП 903-1-273.89-КН.И.010	РА 60.18.20-П-1	1	—	—	—	—	—	—	—	—	—	—	3100
-01	РА 60.12.20-П-1	2	1180	—	—	100	—	—	—	—	—	—	2000
-02	РА 60.12.20-П-2	3	1180	—	—	100	890	2090	1000	1000	80	120	2000
-03	РА 60.12.20-П-3	3	1180	—	—	100	590	590	1800	1200	80	120	2000
-04	РА 60.18.25-П-1	4	—	—	—	—	—	—	—	—	120	120	3600
-05	РА 60.18.30-П-1	4	—	—	—	—	—	—	—	—	120	150	4500
-06	РА 60.18.40-П-1	4	—	—	—	—	—	—	—	—	120	150	5700
-07	РА 60.18.20-П-2	4	—	—	—	—	—	—	—	—	80	120	3100
-08	РА 60.12.25-П-1	5	—	—	—	—	—	—	—	—	120	120	2400
-09	РА 60.12.30-П-1	5	—	—	—	—	—	—	—	—	120	150	3000
-10	РА 60.12.40-П-1	5	—	—	—	—	—	—	—	—	120	150	3800
-11	РА 60.12.20-П-4	5	—	—	—	—	—	—	—	—	80	120	2000
-12	РА 60.18.20-П-3	6	—	—	—	—	—	—	—	—	80	120	3100
-13	РА 60.12.20-П-5	7	—	1250	400	790	—	—	590	—	80	120	2000
-14	РА 60.12.20-П-6	7	—	500	500	2395	—	—	290	—	80	120	2000
-15	РА 60.6.20-П-1	3	580	—	—	100	590	590	1800	1200	80	120	1000
-16	РА 60.18.25-П-2	2	1780	—	—	300	—	—	—	—	—	—	3600

\* Петлю перенести только для исполнения 13

ТП 903-1-273.89-КН.И.010

Лист

3



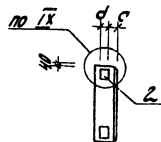
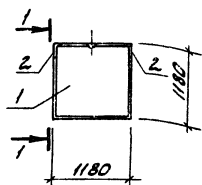
Ведомость расхода стали на закладные изделия, кг

Марка элемента	Изделия закладные								Общий расход	
	Прокат класс А III				Прокат марки ВСт3 кп2 (пс 6)					
	ГОСТ 5781-82*		ГОСТ 15903-79*		ГОСТ 8278-83		кг			
	φ 8	φ 10	Углов	δ=6	δ=8	Углов	Углов	Углов		
ПСД 60.18.20-П-1	0.7		0.7	1.4	6.3	7.7			8.4	8.4
ПСД 60.12.20-П-2		2.3	2.3		7.8	7.8			10.1	10.1
ПСД 60.12.20-П-3		2.3	2.3		7.8	7.8			10.1	10.1
ПСД 60.18.25-П-1		4.6	4.6		15.6	15.6			20.2	20.2
ПСД 60.18.30-П-1		4.6	4.6		15.6	15.6			20.2	20.2
ПСД 60.18.40-П-1		4.6	4.6		15.6	15.6			20.2	20.2
ПСД 60.18.20-П-2		4.6	4.6		15.6	15.6			20.2	20.2
ПСД 60.12.25-П-1		2.3	2.3		7.8	7.8			10.1	10.1
ПСД 60.12.30-П-1		2.3	2.3		7.8	7.8			10.1	10.1
ПСД 60.12.40-П-1		2.3	2.3		7.8	7.8			10.1	10.1
ПСД 60.12.20-П-4		2.3	2.3		7.8	7.8			10.1	10.1
ПСД 60.18.20-П-3		4.6	4.6		15.6	15.6	35.0	35.0	55.2	55.2
ПСД 60.12.20-П-5		2.3	2.3		7.8	7.8	42.4	42.4	52.5	52.5
ПСД 60.12.20-П-6		2.3	2.3		7.8	7.8	28.4	28.4	38.5	38.5
ПСД 60.6.20-П-1		2.3	2.3		7.8	7.8			10.1	10.1

\* В стеновых панелях изменена привязка закладного изделия М.1.

ЛП 903-1-273.89 - КН. И. 010

лист  
4



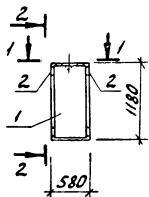
Формат листа	№ таб.	Обозначение	Наименование	Код. по ИСРДМ. ТТ 903-1-273.89-КН.И.011			Примечание
				- 01	02	03	
			Документация				
A3		ТТ 903-1-273.89-КН.И.ТЧ 1.832.1-9.1.0140000	Технические условия Узел IX	X	X	X	
			Оборудование				
			Стеновая панель				
		1.832.1-9.1.0140000 - 01	ПСД.12.12.20-П	1			
		- 03	ПСД.12.12.25-П		1		
		- 05	ПСД.12.12.30-П			1	
		1.832.1-9.1.0150000 - 01	ПСД.12.12.40-П			1	
			Изделия закладные				
		2.1.832.1-9.2.0012.000	М 1	2	2	2	

Ведомость расхода стали на дополнительные закладные изделия на элемент, кг

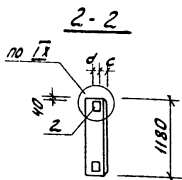
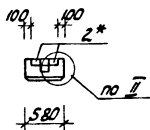
Марка элемента	Изделия закладные				Общий расход
	Арматура класса А-III		Прокат марки ВСт3пш2/ПС6/		
	ТКТ 5781-82*	Углерод	ТКТ 19903-7У*	Углерод	
ПСД.12.12.20-П-1	0.8	0.8	2.6	2.6	3.4
ПСД.12.12.25-П-1	0.8	0.8	2.6	2.6	3.4
ПСД.12.12.30-П-1	0.8	0.8	2.6	2.6	3.4
ПСД.12.12.40-П-1	0.8	0.8	2.6	2.6	3.4

Обозначение	Марка	с мм	д мм	Масса кг
ТТ 903-1-273.89-КН.И.011	ПСД.12.12.20-П-1	80	120	400
-01	ПСД.12.12.25-П-1	120	120	480
-02	ПСД.12.12.30-П-1	120	150	580
-03	ПСД.12.12.40-П-1	120	150	740

ТТ 903-1-273.89 - КН.И. 011		Стеновая панель прстеночная длиной 1,2 м		Кодиф. Масса Максимум	
Воп. код.	См. в таб. 1	Р	СМ. таб. 1	1:50	
Воп. код.	См. в таб. 1	Д	СМ. таб. 1		
Воп. код.	См. в таб. 1	Лист	См. в таб. 1		
Воп. код.	См. в таб. 1	ИПИ Горьковский САНТЕХПРОЕКТ			



1-1



\* В стеновых панелях изменена привязка закладного изделия М1  
ввиду роста расхода стали на дополнительные  
закладные изделия на элемент, кг

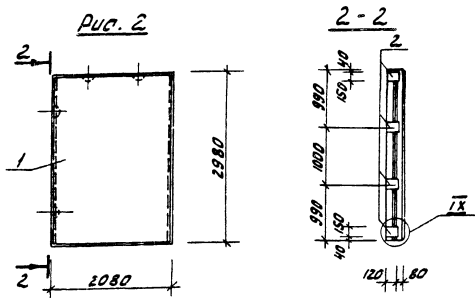
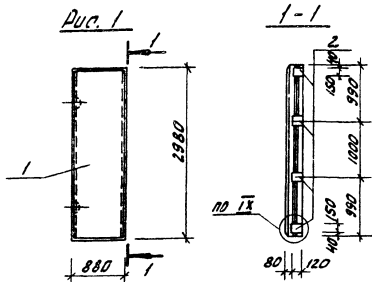
Марка элемента	Изделия закладные			Общий расход	
	Структура класса	Виды марки	Общий		
	А-III	Вет. кл. 2 (п. 6)			
ГОСТ 5781-82*		ГОСТ 19913-76*		Итого	
б/д	Итого	б-8	Итого		
ПСА 6.12.20-П-1	0.8	0.8	2.6	2.6	3.4
ПСА 6.12.25-П-1	0.8	0.8	2.6	2.6	3.4
ПСА 6.12.30-П-1	0.8	0.8	2.6	2.6	3.4
ПСА 6.12.40-П-1	0.8	0.8	2.6	2.6	3.4

Код	Знак	Лист	Обозначение	Наименование	Кол. по исполн.			Примечание
					77 903-1-273.89-КЖ.И.012	01	02	
<u>Документация</u>								
A3			77 903-1-273.89-КЖ.И.Т4	Технические условия				
			1.832.1-9.1.0010000 СБ лист 2	Узел II				
			1.832.1-9.1.0140000	Узел IX				
<u>Сборочные единицы</u>								
<u>Стеновая панель</u>								
	1		1.832.1-9.1.0140000	ПСА 6.12.20-П	1			
			-02	ПСА 6.12.25-П		1		
			-04	ПСА 6.12.30-П			1	
			1.832.1-9.1.0150000	ПСА 6.12.40-П			1	
<u>Изделия закладные</u>								
	2		1.832.1-9.2.0120000	М1	2	2	2	2

Обозначение	Марка	с	д	Масса
		мм	мм	кг
77 903-1-273.89-КЖ.И.12	ПСА 6.12.20-П-1	80	120	200
-01	ПСА 6.12.25-П-1	120	120	230
-02	ПСА 6.12.30-П-1	120	150	290
-03	ПСА 6.12.40-П-1	120	150	370

77 903-1-273.89 -КЖ.И. 012			
Мат. зап.	Фамилия	Имя	Подпись
И.г.степ.	Марка	С	Д
Мат. пр.	Контр.С	И	С
Имя. И.	Фамилия	С	Д
Имя. И.	Фамилия	С	Д
Стеновая панель простеночная шириной 0,6 м			
			Масса 1:50
			См. табл. исполн.
			Лист 1 из 1
ГПИ Горьковский САНТЕХПРОЕКТ			

Код	Вид	№об.	Обозначение	Наименование	Кол. на стел. элемент	Кол. в п/з.	Примечание
				Документация			
43			ТП 903-1-273.89-КН.И.ТУ 1.832.1-9.1.014.0000	Технические условия Узел IX	×	×	
				Сборочные единицы			
				Стеновая панель			
		1	1.832.1-9.1.012.0000 - 01	ПСД 9.30.20-П	1		
			-05	ПСД 21.30.20-П		1	
				Изделия закладные			
		2	1.832.1-9.2.012.000	М1	4	4	



Ведомость расхода стали на дополнительные закладные изделия на элемент, кг

Марка элемента	Изделия закладные				Лист	Листов
	А-III		Вст 3 кл 2 (ПСБ)			
	ГОСТ 5781-82*	ГОСТ 19903-74*	ГОСТ 5781-82*	ГОСТ 19903-74*		
ПСД 9.30.20-П-1	1.6	1.6	5.2	5.2	6.8	6.8
ПСД 21.30.20-П-1	1.6	1.6	5.2	5.2	6.8	6.8

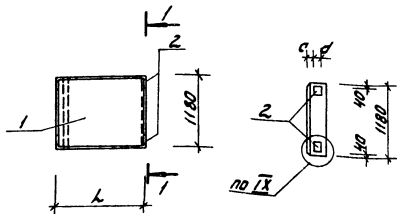
ТП 903-1-273.89 - КН.И. - 013

Стеновая панель  
высотой 3.0 м

Стен. панель	Марка	Высота
Р	см. табл. 1	1:50
Лист	Листов	1
ГПИ Горьковский ГАНТЕХПРОЕКТ		

Обозначение	Марка	Рис.	Масса кг
ТП 903-1-273.89-КН.И.	ПСД 9.30.20-П-1	1	500
-01	ПСД 21.30.20-П-1	2	1800

Имя	Фамилия	Подпись
И.И.И.	И.И.И.	
И.И.И.	И.И.И.	
И.И.И.	И.И.И.	
И.И.И.	И.И.И.	
И.И.И.	И.И.И.	
И.И.И.	И.И.И.	



Формат листа	№№	Обозначение	Наименование	Кол. на изделие ТТ 903-1-273.89-КН.И.014		Примечание
				01	02	
			<u>Документация</u>			
A3		ТТ 903-1-273.89 - КН.И. ТУ 1.832.1-9.1.014.0000	Технические условия Узел IX	×	×	
			<u>Сборочные единицы</u>			
			Стеновая панель			
	1	1.832.1-9.1.0090000-02	ПСД 15.12.25-П-У	1		
		-04	ПСД 15.12.30-П-У		1	
		1.832.1-9.1.0110000	ПСД 15.12.40-П-У		1	
			<u>Изделия закладные</u>			
	1	1.832.1-9.2.0012000	М1	2	2	2

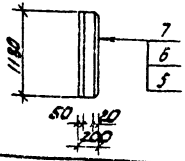
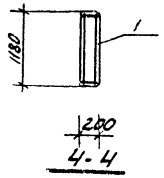
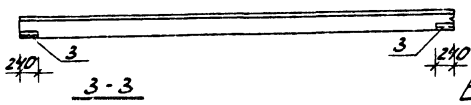
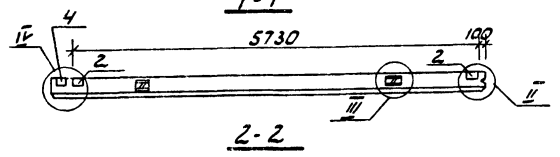
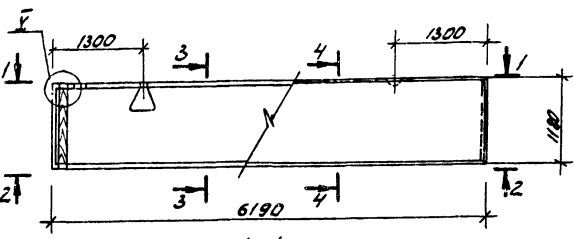
ведомость расхода стали на дополнительные закладные изделия на элемент, кг

Марка элемента	Изделия закладные						Общий расход
	Арматура класса А III		Прокат марки Встзкл2 (ПСБ)				
	ГОСТ 5781-82*		ГОСТ 19903-74*				
	φ10		Углов φ=8		Углов		
ПСД 15.12.25-П-У-1	0.8		0.8	2.6		2.6	3.4
ПСД 15.12.30-П-У-1	0.8		0.8	2.6		2.6	3.4
ПСД 15.12.40-П-У-1	0.8		0.8	2.6		2.6	3.4

Обозначение	Марка	L мм	C мм	d мм	Масса кг
ТТ 903-1-273.89-КН.И.014	ПСД 15.12.25-П-У-1	1740	120	120	700
	-01 ПСД 15.12.30-П-У-1	1790	120	150	890
	-02 ПСД 15.12.40-П-У-1	1890	120	150	1200

ТТ 903-1-273.89 -КН.И. 014		Стеновая панель угловая длиной 1.5м.		Масса Максимальная	
Мат. зап.	Евдокимов	Диз.	—	Р	—
Н.контр.	Морозов	Исполн.	—	Масса	—
П.спец.	Морозов	Исполн.	—	Лист	—
Мат. гр.	Котляев	Исполн.	—	Исполн.	—
Инж. И.К.	Ремлягина	Исполн.	—	Лист	—
Инж. И.К.	Морозов	Исполн.	—	Исполн.	—

ГПИ Горьковский  
САНТЕХПРОЕКТ

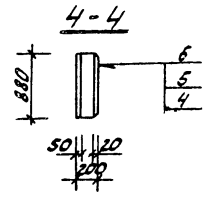
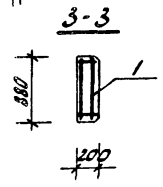
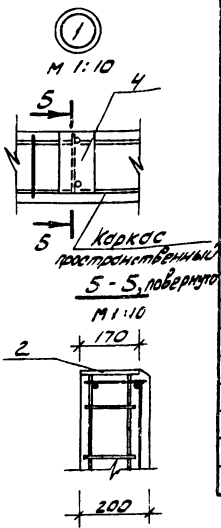
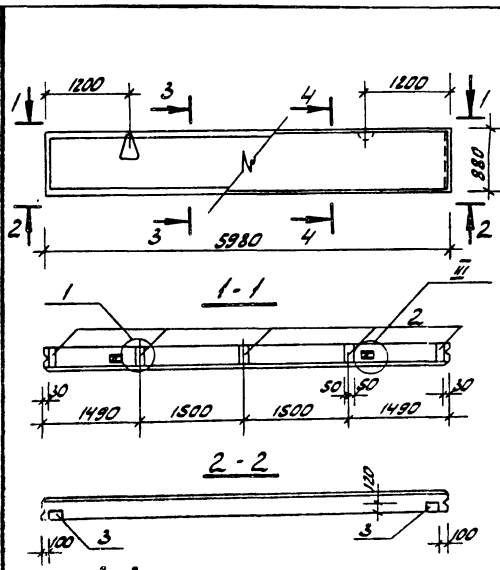


№ п/п	Обозначение	Наименование	Кол.	Примечание
		<u>Документация</u>		
43	1.832.1-9.1.000000 ПЗ	Пояснительная записка		
	ТП 903-1-273.89-КН.И.ТУ	Технические условия		
	1.832.1-9.1.00100000 с вст 2	Узлы II; III		
	1.832.1-9.1.00200000 с вст 1	Узлы IV и V		
		<u>Стеновые рдмшцы</u>		
		<u>Каркас пространственный</u>		
1	ТП 903-1-273.89-КН.И.020	КП1	1	
		<u>Изделия заводные</u>		
2	1.832.1-9.2.0012000	М1	2	
3	1.030.1-1.1-3 30-01	М2	2	
		<u>Детали</u>		
4	ГОСТ 24454-80 Е	Брус 100x60 R=1180	1	0,007 м <sup>3</sup>
		<u>Материалы</u>		
5		Искусственный камень-керолитовый В15 F50 A=1800 кг/м <sup>3</sup>	0,36	м <sup>3</sup>
6		Керамзитовый песок-керолитовый В5 F15 A=800 кг/м <sup>3</sup>	0,95	м <sup>3</sup>
7		Искусственный камень-керолитовый В100 F50 A=1800 кг/м <sup>3</sup>	0,15	м <sup>3</sup>

Ведомость расхода стали на элемент, кг

Марка элемента	Изделия арматурные						Изделия заводные						Общий расход				
	Арматура класса						Арматура класса										
	Вр I		А-I		А-III		Вр I		А-III		Вр I						
	φ4	φ5	φ16	φ10	φ10	φ10	φ10	φ10	φ10	φ10	φ10						
КА 60.12.20-П-У-2	3.4	1.4	4.8	4.2	4.2	38.5	38.5	47.5	1.6	1.6	1.2	2.6	3.8	2.8	2.8	8.2	55.7

Нач. отд. Ежелевский	(подп.)	Стеновая панель (КА 60.12.20-П-У-2)	Исполн. Р	2100	1:50
Н.контр. Морозов	Исполн. П		Изм. 1	Исполн. Т	
Н.спец. Морозов	Исполн. П		ГПИ Горьковский САНТЕХПРОЕКТ		
Нач. гр. Кутяев	Исполн. П				
Исполн. И. Ренягин	Исполн. П				
Исполн. В. Морозов	Исполн. П				



Код	Обозначение	Наименование	Кол. шт.	Примечание
		<u>Документация</u>		
1	1.832.1-9.1.00100000 ПЗ	Пояснительная записка		
2	ТТ 903-1-273.89 - К.И.И.Т.У	Технический клубок		
3	1.832.1-9.1.001000005 лист 2	Узел II		
		<u>Подобные единицы</u>		
		Каркас пространственный		
1	ТТ 903-1-273.89 - К.И.И.Т.У.01	КП2	1	
2	1.050.1-1.1-3-33-02	Изделие закладное	5	
3	1.832.1-9.2.001 2000	М 15	2	
		<u>Материалы</u>		
4	Универсальный само-красящийся бетон В15 F50 A=180 кг/м <sup>3</sup>		0.26	м <sup>3</sup>
5	Гидроизоляционный само-красящийся состав В5 F15 A=90 кг/м <sup>2</sup>		0.68	м <sup>2</sup>
6	Цементно-песчаный раствор М 100. K=1800 кг/м <sup>3</sup> F 50		0.11	м <sup>3</sup>

Ведомость расхода на элемент, кг

Марка элемента	Изделия армированные						Изделия закладные				Общий расход		
	Арматура класс Вр-1						Арматура класс А-III		Пластика марки А-III			кг	
	ГОСТ 6727-80*		ГОСТ 5781-82*		кг		кг		кг				
ПСД 60.9.20-П-1	φ4	φ5	Углов	φ12	Углов	φ12	Углов	φ10	Углов	φ-8	Углов	14.4	63.3
	2.4	1.7	4.1	2.4	2.4	42.4	42.4	6.3	6.3	8.1	8.1		

ТТ 903-273.89 - К.И.И. 016			
Стеновая панель (ПСД 60.9.20-П-1)		Углов	Углов
Р	1500	1:50	
Углов	Углов	Углов	Углов
ГПИ Горьковский САНТЕХПРОЕКТ			



Код	Значение	Таб.	Обозначение	Наименование	Кл. нд испан. 77 903-1-273.89-КН.И.017												Примечание	
					01	02	03	04	05	06	07	08	09	10	11	12		
				Документация														
43			77 903-1-273.89 - КН.И.74	Технические условия	X	X	X	X	X	X	X	X	X	X	X	X	X	
			1.832.1-9.1.0010000 СБ.лист 2	Узел II	X	X	X	X	X	X	X	X	X	X	X	X	X	
				Сборочные единицы														
				Стеновая панель														
1	1.832.1-9.1	002 0000 - 04	ПСД 60.12.20-П-У	1														
		002 0000 - 05	ПСД 60.12.20-П-У17		1													1
		002 0000 - 13	ПСД 60.12.25-П-У17			1												
		002 0000 - 21	ПСД 60.12.30-П-У17				1											
		002 0000 - 29	ПСД 60.12.40-П-У17					1										
		002 0000 - 14	ПСД 60.18.25-П-У						1									
		002 0000 - 22	ПСД 60.18.30-П-У							1								
		002 0000 - 30	ПСД 60.18.40-П-У								1							
		002 0000 - 15	ПСД 60.18.25-П-У17									1						
		002 0000 - 23	ПСД 60.18.30-П-У17										1					
		002 0000 - 31	ПСД 60.18.40-П-У17											1				
		002 0000	ПСД 60.6.20-П-У17														1	
			Узелная закладные															
2	1.832.1-9.2.0012000		М1						2	2	2						4	4

				77 903-1-273.89 - КН.И.017			
				Стеновая панель			
				(см. таблицу исполнения)			
				Итого: Метр Метр Метр			
				Р сч. табл. —			
				Итого 1 Метр 3			
				ГПИ Горьковский САНТЕХПРОЕКТ			

Рис. 1

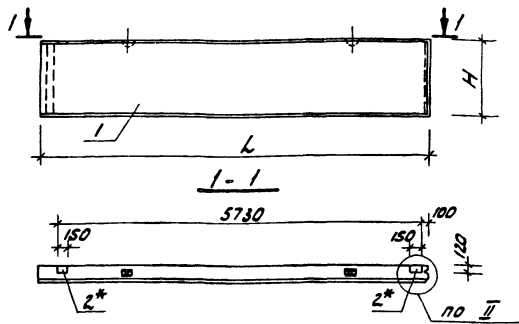
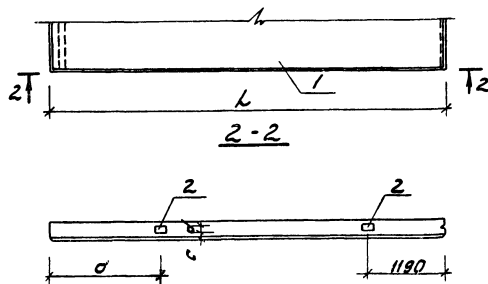


Рис. 2

остальное - см. рис. 1



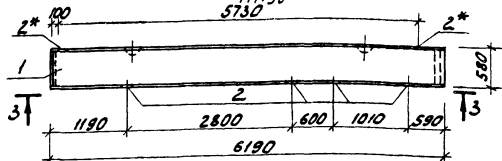
\* В стеновых панелях изменена привязка закладного изделия М1.

Обозначение	Марка	Рис.	H мм	L мм	σ мм	с мм	д мм	Масса кг
ТП 903-1-213.89 КН.И. 017	ПСД 60.12.20-П-У-1	1	1180	6190	—	—	—	2100
-01	ПСД 60.12.20-П-УП-1	1	1180	6190	—	—	—	2100
-02	ПСД 60.12.25-П-УП-1	1	1180	6240	—	—	—	2500
-03	ПСД 60.12.30-П-УП-1	1	1180	6290	—	—	—	3100
-04	ПСД 60.12.40-П-УП-1	1	1180	6390	—	—	—	4000
-05	ПСД 60.18.25-П-У-1	2	1780	6240	1750	120	120	3800
-06	ПСД 60.18.30-П-У-1	2	1780	6290	1800	120	150	4700
-07	ПСД 60.18.40-П-У-1	2	1780	6390	1900	120	150	6100
-08	ПСД 60.18.25-П-УП-1	1	1780	6240	—	—	—	3300
-09	ПСД 60.18.30-П-УП-1	1	1780	6290	—	—	—	4700
-10	ПСД 60.18.40-П-УП-1	1	1780	6390	—	—	—	6100
-11	КСД 60.6.20-П-УП-1	3	—	—	—	80	120	1000
-12	КСД 60.12.20-П-УП-2	4	—	—	—	80	120	2100

Ведомость расхода стали на дополнительные закладные изделия на элемент, кг

Марка элемента	Изделия закладные			Общий расход
	Арматура класс	Локот марка		
	А - III	ВСтЗ кп2/пс61	пс61	
	ГОСТ 5781-82*	ГОСТ 19903-74*		
	φ10	Углов-δ-8	Углов	
ПСД 60.18.25-П-У-1	0.8	0.8	2.6	2.6 3.4
ПСД 60.18.30-П-У-1	0.8	0.8	2.6	2.6 3.4
ПСД 60.18.40-П-У-1	0.8	0.8	2.6	2.6 3.4
КСД 60.6.20-П-УП-1	1.6	1.6	5.2	5.2 6.8
КСД 60.12.20-П-УП-2	1.6	1.6	5.2	5.2 6.8
ТП 903-1-213.89 - КН.И. 017				Исх 2

Рис. 3  
М 1:50  
5730



3-3  
М 1:50  
2

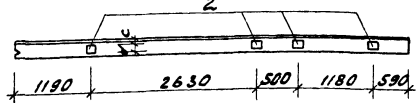
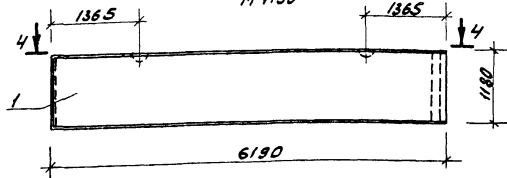
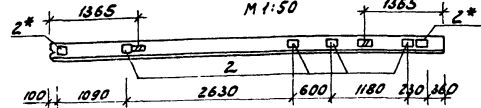


Рис. 4  
М 1:50



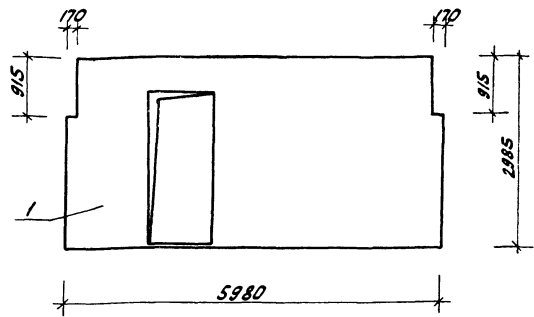
4-4  
М 1:50



\* В стеновых панелях изменена привязка закладного изделия М1

ТП 903-1-273.89-КН.И. 017

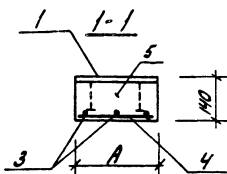
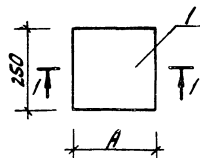
Лист 3



Код	Обозначение	Наименование	Кол.	Примечание
		<u>Сборочные единицы</u>		
1	1.030.9-2.1-03.0-28	ПГ 60.30-1-Т-А1	1	

Арматурные сетки в панели вырезать по месту.

ТП 903-1-273.89-КН.И. 018		
Панель перегородки (ПГ 60.30-1-Т-А1)	Лист 9	Листов 2
	Р	2960
		1:50
	Лист	Листов 1
ГПИ Горьковский САНТЕХПРОЕКТ		



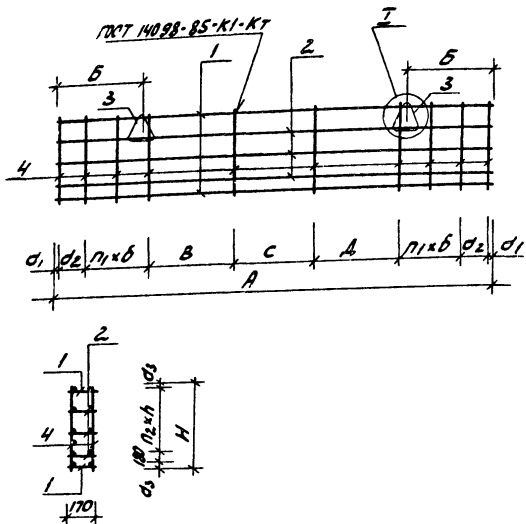
Код	Содерж.	Кол.	Обозначение	Наименование	Ква. м по плану, по 903-1-кн.м.019		Приме-чание
					—	01	
				<u>Документация</u>			
А3			ТП 903-1-273.89-кн.м. ту	Технические условия Сварочные единицы Узелов складное	×	×	
А4	1		1.400-15 8.1 130-35	МН 122-6	1		
А4	2		120-35	МН 110-6	1		
				<u>Детали</u>			
			ТП 903-1-273.89-кн.м. 019	А-1-6 ГОСТ 5781-82*			
Б4	3		-001	l=220	3	2	0.05 кг
Б4	4		-002	l=110		3	0.02 кг
			-001	l=220	3		0.05 кг
				<u>Материал</u>			
	5			Бетон класса В15	0,01	0,05	м <sup>3</sup>

Ведомость расхода стали на элемент, кг

Марка элемента	Узелов арматурные			Узелов складные						Общий расход
	Арматура класс		Угол	Арматура класс		Прокат марки				
	А-1			А-III		Вст. 3 кл 2				
	ГОСТ 5781-82*		ГОСТ 5781-82*		ГОСТ 19904-74*					
	φ6	Угол	φ10	φ12	Угол	δ:8	δ:10	Угол		
ОПМ 1	0.3	0.3	0.3	0.3	0.3	4.3	4.3	4.3	4.9	
ОПМ 2	0.17	0.17	0.17	0.6	0.6	1.6	0.8	2.4	3.17	

Обозначение	Марка	A	Масса кг
ТП 903-1-273.89-кн.м. 019	ОПМ 1	250	25.0
	-01	130	12.5

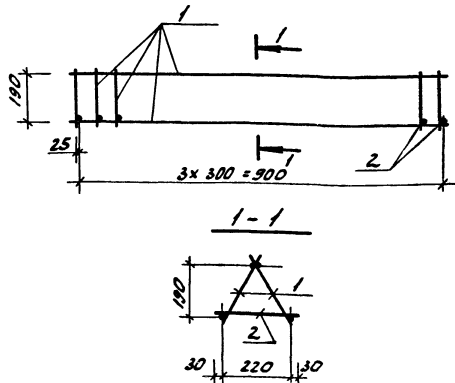
ТП 903-1-273.89-кн.м. 019			Узелов	Масса	Узелов
Сварочные подушки (ОПМ 1; ОПМ 2)			Р	5%;	1:10
			Лист	Узелов	№ 1
ГПИ Горьковский САНТЕХПРОЕКТ					



Код материала	Значение	Поз.	Обозначение	Наименование	Кол. по плану	КМ.И. 022	Примечание
				<u>Документация</u>	-	01	
A3			ТТ 903-1-273.89-КМ.И.ТЧ 1.832.1-9.2.0011000 СБ лист 2	Технические условия УЗРА I	×	×	
				<u>Порочные единицы</u>			
A3				Корпус досок			
A3	1		ТТ 903-1-273.89-КМ.И.022 -КМ.И.023	КР1 КР3	2		2
	2		-КМ.И.022-01 -КМ.И.023-02	КР2 КР4	3		2
				<u>Детали</u>			
	3		1.832.1-9.2.0011001 - 08 -04	Потля для подъем ПМ16-2 ПМ12-3	2		2
				<u>Детали</u>			
B4	4		ТТ 903-1-273.89-КМ.И.020-001 58p-1 ГОСТ 6727-80 P=1160 20 P=860		28		0.07 кг 0.06 кг

Обозначение	Марка	A	H	d1	d2	d3	б	B	C	д	h	π1	π2	б	Масса кг
		мм	мм	мм	мм	мм	мм	мм	мм	мм	мм	мм	мм	мм	
ТТ 903-1-273.89-КМ.И.020	КР1	6150	1160	25	370	40	450	1200	1160	1200	300	2	3	1280	43.6
-01	КР2	5950	860	25	250	40	300	3000	0	0	300	4	2	1180	48.9

ТТ 903-1-273.89-КМ.И. 020			
Корпус проектной системы (КР1, КР2)	ЧОУ. ИТО: Горьковский И.И.ИТО: Горьковский П. СПЕЦ. Метод 6 ЧОУ. ГР. Метод 6 ИИИ. И.К. Метод 6 ИИИ. И.К. Метод 6	(ИИИ. И.К. Метод 6) (ИИИ. И.К. Метод 6) (ИИИ. И.К. Метод 6) (ИИИ. И.К. Метод 6)	Число Метод 6 Метод 6 Метод 6 Метод 6
	Корпус проектной системы		Метод 6
	(КР1, КР2)		Метод 6
		ГПН Горьковский САНТЕХПРОЕКТ	



№ п/п	Задан	№ п/п	Обозначение	Наименование	Кол.	Примечание
				<u>Документация</u>		
A3			ТП 903-1-273.89-КН.И.74	Технические условия Сборочные единицы		
A3	1		ТП 903-1-27389-КН.И.021 -03	Корпус плоский КР5	2	1.9
				<u>Детали</u>		
				Ю-А-1 ГОСТ 5781-82*		
B4	2		ТП 903-1-27389-КН.И.021 -001	В = 280	4	0.17 кг

ТП 903-1-273.89-КН.И.021

Корпус пространственный  
(КР 3)

Условная масса Максимум В

р 4.48 кг —

Лист Листов 7

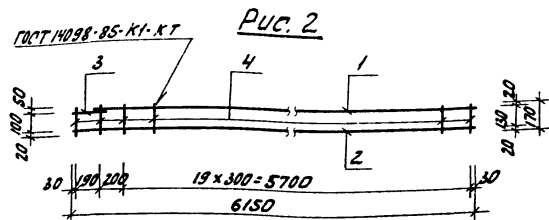
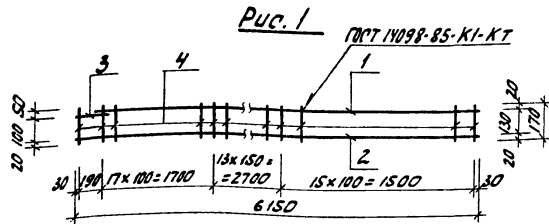
ГПИ Горьковский  
САНТЕХПРОЕКТ

Условная масса Максимум В

Лист Листов

ГПИ Горьковский  
САНТЕХПРОЕКТ

Инж. А.А. Екимовский (Сен)  
И.И. Кичин  
А.С. Плещинский  
Инж. Г.А. Катков  
Инж. И.А. Воронков



Код документа	Обозначение	Наименование	КМ по частям, гл. 903-1		Примечание
№	№		№	№	
А3	ТП 903-1-273.89 -КН.И.ТУ	Документация	×	×	
		Технические условия			
		Детали			
		10-А-III ГОСТ 5781-82*			
Б4	1 ТП 903-1-273.89-КН.И. 022 -001	l=6000	1	1	3.7 кг
Б4	2 -002	l=6150	1	1	3.8 кг
Б4	3 -003	l=250	1	1	0.2 кг
		Проволока 45p-1 ГОСТ 6727-80			
Б4	4 -004	l=170	52	22	0.02 кг

Обозначение	Марка	Рис.	Масса кг
ТП 903-1-273.89-КН.И. 022	КР1	1	8.8
-01	КР2	2	8.2

ТП 903-1-273.89 -КН.И. 022		Корпус плоский (КР1, КР2)	
Материал	Масса	Удельная	Удельная
р	см.	табл.	—
лист	лист № 1		
ГПИ Горьковский САНТЕХПРОЕКТ			

Рис. 1

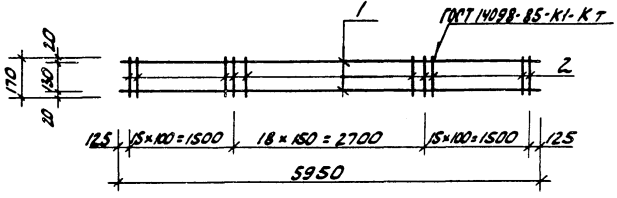
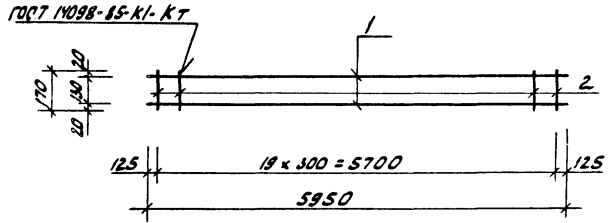


Рис. 2

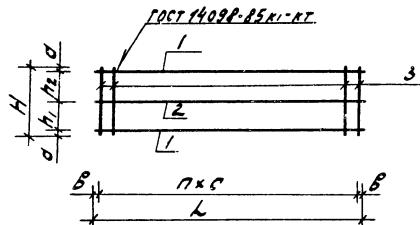


Формат Зонд	Лист	Обозначение	Наименование	Кв. № изв. КМ.И. 023		Примечание
				01		
			Документация			
43		ТП 903-1-273.89-КМ.И.Т4	Технические условия	×	×	
			<u>Детали</u>			
			12-А-И ГОСТ 5781-82*			
54	1	ТП 903-1-273.89-КМ.И.023-001	1-5950	2	2	5.3 кг
			Пруток 460-1 ГОСТ 6727-80*			
54	2	002	l=170	49	20	0.017 кг

Обозначение	Марка	Рис.	Масса кг
ТП 903-1-273.89-КМ.И. 023	КР3	1	11.4
01	КР4	2	10.9

ТП 903-1-273.89 -КМ.И. 023			Корпус плоский	Материал	Масса
И.В.А. БУДЕНКО	И.В.А. БУДЕНКО	И.В.А. БУДЕНКО	(КР3, КР4)	Ст. 10	—
И.В.А. БУДЕНКО	И.В.А. БУДЕНКО	И.В.А. БУДЕНКО		Лист	Листов
И.В.А. БУДЕНКО	И.В.А. БУДЕНКО	И.В.А. БУДЕНКО		ГПИ Горьковский САНТЕХПРОЕКТ	





Код	Мат	Лист	Обозначение	Наименование	Кл. по отклонениям			Примечание
					-01	02	03	
				Документация				
43			ТП 903-1-273.89-КН.И. ТУ	Техническое задание	×	×	×	
				детали				
1				10-А-Ш ГОСТ 5781-82*				
54			Т.П. 903-1-273.89-КН.И. 024 -001	l = 3950	2			6.3 кг
54			-002	l = 1350	2			2.1 кг
54			-003	r = 3000		2		4.75 кг
54			-004	10-А-Ш ГОСТ 5781-82* l = 1000			2	0.617 кг
54		2		10-А-Ш ГОСТ 5781-82*				
54			-005	l = 3950	1			2.5 кг
54			-006	l = 1350		1		0.8 кг
54			-007	l = 3000		1		1.85 кг
			3	8-А-Ш ГОСТ 5781-82*				
54			-008	l = 285	27			0.11 кг
54			-009	l = 305		9	20	0.12 кг
				10-А-Ш ГОСТ 5781-82*				
54			-010	l = 280			4	0.17 кг

Обозначение	Марка	L	H	h <sub>1</sub>	h <sub>2</sub>	d	B	n	c	Масса кг
ТП 903-1-273.89-КН.И. 024	КР7	3950	285	175	80	15	25	26	150	18.1
-01	КР9	1350	305	195	80	15	75	8	150	6.1
-02	КР11	3000	305	195	80	15	75	19	150	13.75
-03	КР5	1000	280	220	0	30	50	3	300	1.9

ТП 903-1-273.89-КН.И. 024		
Кордос плоский		
(КР7, КР9, КР5, КР11)		
Мат	Масса см. табл.	Масса см. табл.
р	—	—
Лист	Лист 6 / 1	
ГПИ Горьковский САНТЕХПРОЕКТ		

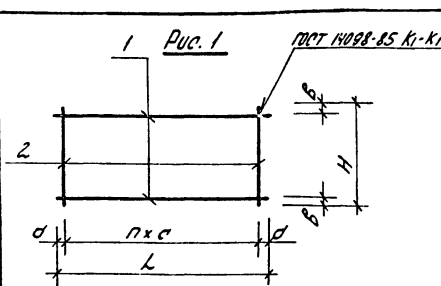


Рис. 2

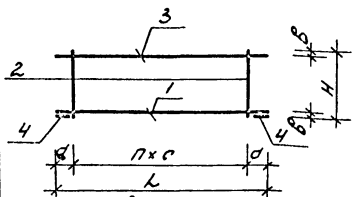
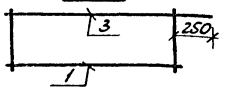


Рис. 3 остальные см. рис. 1



Кол. шт	Марк.	Обозначение	Наименование	Кол. шт исполн.								Примечание	
				01	02	03	04	05	06	07	08		
			Техническая документация										
		ТН 903-1-273.89 - КН.И. ТУ	Технические условия Детали										
54	1	ТН 903-1-273.89 - КН.И. 025 - 001	10-А-Ш ГОСТ 5781-82* L=3950	2									2.5 кг
54		-002	L=1350		2								0.8 кг
54		-003	L=3000			2							1.85 кг
54		-004	L=1050								1		0.65 кг
54		-005	16-А-Ш ГОСТ 5781-82* L=2400				2						3.8 кг
54		-006	L=3350					2					5.4 кг
54		-007	L=1950						2				3.1 кг
54		-008	L=5430								1		8.6 кг
54		-009	8-А-Ш ГОСТ 5781-82* L=1140								2		0.45 кг
54	2	ТН 903-1-273.89 - КН.И. 025-010	8-А-Ш ГОСТ 5781-82* L=205	27									0.09 кг
54		-011	L=225		9	20							0.09 кг
54		-012	L=250				15						0.1 кг
54		-013	L=280					21					0.1 кг
54		-014	L=235						13				0.09 кг
54		-015	L=90							6			0.03 кг
54		-016	L=190								27		0.07 кг
54		-017	L=270									6	0.1 кг
54	3	ТН 903-1-273.89 - КН.И. 025-018	10-А-Ш ГОСТ 5781-82* L=5500									1	3.4 кг
54		-019	L=1225									1	0.76 кг
54	4	ТН 903-1-273.89 - КН.И. 025-020	16-А-Ш ГОСТ 5781-82* L=95									2	0.15 кг

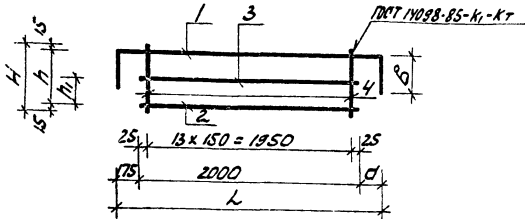
Обозначение	Марк	Рис.	L	H	B	d	n	c	Марк кг
ТН 903-1-273.89 - КН.И. 025	КР 8	1	3950	205	15	25	26	150	7.4
-01	КР 10	1	1350	225	15	75	8	150	2.4
-02	КР 12	1	3000	225	15	75	18	150	5.5
-03	КР 15	1	2400	250	15	150	14	150	9.1
-04	КР 17	1	3350	280	15	175	20	150	12.9
-05	КР 20	1	1950	235	15	75	12	150	7.4
-06	КР 21	1	1140	80	10	70	5	200	1.08
-07	КР 6	2	5500	190	10	150	26	200	14.04
-08	КР 22	3	1050	270	20	25	5	200	2.01

ТН 903-1-273.89 - КН.И. 025

Каркас плоский  
(см. таблицу исполнений)

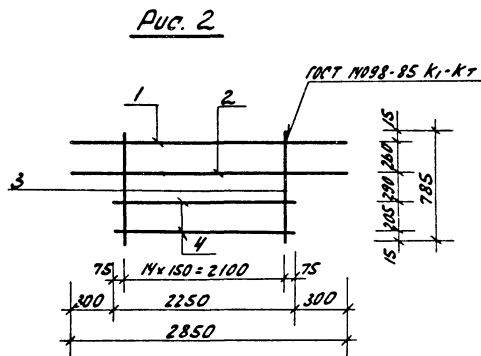
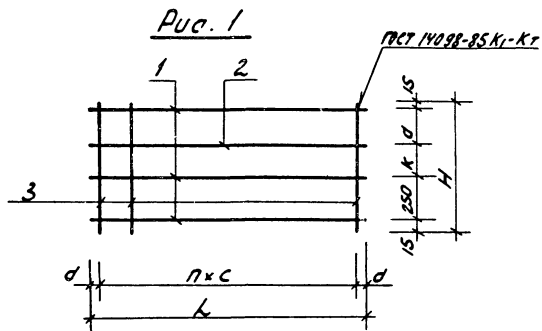
Масса	Масса	Масса
с м. табл.	испол.	испол.
Р	—	—
лист	лист	лист

ГПИ Горьковский  
САНТЕХПРОЕКТ



Код	Символ	№ изм.	Обозначение	Наименование	Кол. по делениям		Примечание
					кн. и. 026	шт.	
				Документация			
A3			ТП 903-1-273.89 - КН.И. ТУ	Технические условия	X	X	
				Детали			
54	1		ТП 903-1-273.89 - КН.И. 026 - 001	A-II-16 ГОСТ 5781-82* L=2950	1		4.7 кг
54			-002	A-II-10 ГОСТ 5781-82* L=2850	1		1.3 кг
54	2		ТП 903-1-273.89 - КН.И. 026 - 003	A-II-16 ГОСТ 5781-82* L=2000	1		3.2 кг
54			-004	A-II-10 ГОСТ 5781-82* L=2000	1		1.2 кг
54	3		-005	A-II-10 ГОСТ 5781-82* L=2000	1		1.2 кг
				8A-T ГОСТ 5781-82*			
54	4		-005	L=325	14		0.13 кг
54			-006	L=245	14		0.1 кг

Обозначение	Марка	L	H	h <sub>1</sub>	d	B	Масса кг					
ТП 903-1-273.89 - КН.И. 026	КР 13	2350	325	215	175	300	10.9	ТП 903-1-273.89 - КН.И. 026				
	-01 КР 14	2450	245	0	275	200	4.4	Каркас плоский (КР13, КР14)				
<small>         Для вкл. каретки          и контр. каретки          "А" спец. карков          Для пр. карков в бр.          Имм. 2х карков       </small>								См. формулы с. 3 вкл. с. 4 вкл. с. 5 вкл.	См. формулы с. 3 вкл. с. 4 вкл. с. 5 вкл.	См. формулы с. 3 вкл. с. 4 вкл. с. 5 вкл.	См. формулы с. 3 вкл. с. 4 вкл. с. 5 вкл.	
								Лист 1	Из всего 1		-	
								ГПИ Горьковский САНТЕХПРОЕК				

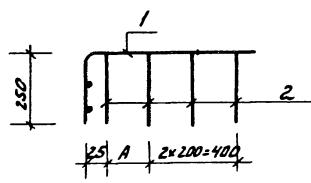
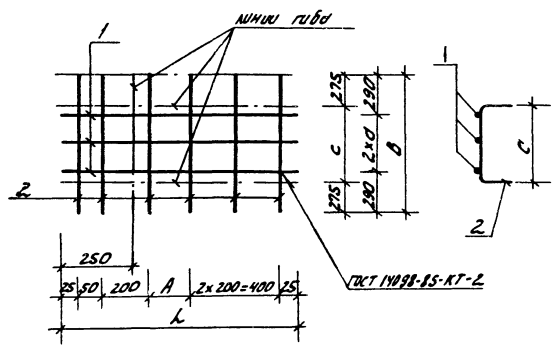


Вид	Сорт	№	Обозначение	Наименование	Код. по плану КМ.И. 027			Примечание
					- 01	02		
				<b>Документация</b>				
А3			ТТ 903-1-273.89 - КМ.И. 74	Технические условия <b>детали</b>	×	×	×	
				16-А-III ГОСТ 5781-82*				
Б4	1		ТТ 903-1-273.89-КМ.И. 027-001	l=4450	3	2		7.1 кг
Б4			-002	l=2850		1		4.5 кг
				10-А-III ГОСТ 5781-82*				
Б4	2		-003	l=4450	1	1		2.8 кг
Б4			-004	l=2850		1		1.8 кг
				8-А-I ГОСТ 5781-82*				
Б4	3		-007	l=785	28	15		0.3 кг
Б4			-008	l=485	28			0.19 кг
				16-А-III ГОСТ 5781-82*				
Б4	4		-010	l=2250		2		3.6 кг

Обозначение	Марка	L	H	p	c	d	k	d	Рис.	Масса кг
ТТ 903-1-273.89-КМ.И. 027	КР 16	4450	785	27	150	300	205	200	1	32.5
-01	КР 18	4450	485	27	150	205	0	200	1	22.4
-02	КР 19								2	18.0

ТТ 903-1-273.89 - КМ.И. 027		
Коррект плоский (КР 16; КР 18; КР 19)		Модель
Модель	Масса	Масштаб
Р	см.	—
Исполн.	Исполн.	1
ГПИ Горьковский САНТЕХПРОЕКТ		

Развертка

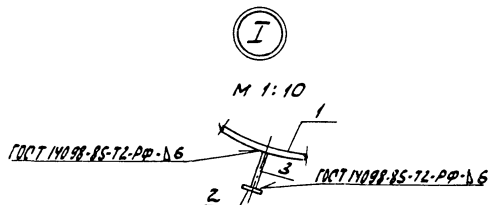
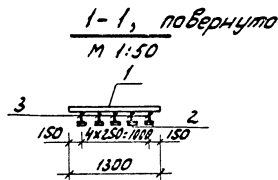
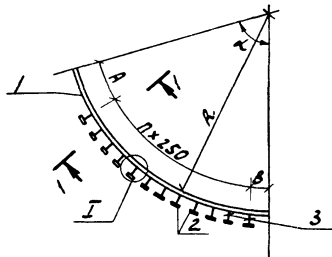


КОД	ЗОНА	ПЛОС.	Обозначение	Наименование	КМ. ПО ОБЪЕМУ - КМ.М. 028		Примечание
					01	02	
<b>Документация</b>							
А3			ТП 903-1-273.89 - КМ.М. ТУ	Технические условия			
<b>Арматура</b>							
Б4	1		ТП 903-1-273.89 - КМ.М. 028	10-А-III ГОСТ 5781-82* (ρ=950)	3		0.59 кг
Б4			-001	ρ=1050	3		1.66 кг
Б4			-002	ρ=1250		3	1.9 кг
Б4	2		-003	ρ=780	6	6	1.3 кг
Б4			-001	10-А-III ГОСТ 5781-82* (ρ=950)	6		0.58 кг

Обозначение	Марка	L	A	B	c	d	Масса кг
ТП 903-1-273.89 - КМ.М.028	С1	950	250	940	390	180	5.3
-01	С2	1050	350	780	230	100	12.8
-02	С3	1250	550	780	230	100	13.5

ТП 903-1-273.89 - КМ.М. 028				
Исполн.	Провер.	Сектор	Масштаб	Сетка арматурная
				(С1 ÷ С3)
И.В.В.	И.В.В.	И.В.В.	И.В.В.	СМ. ТОВА. УКАЗАН.
И.В.В.	И.В.В.	И.В.В.	И.В.В.	И.В.В.
И.В.В.	И.В.В.	И.В.В.	И.В.В.	И.В.В.
И.В.В.	И.В.В.	И.В.В.	И.В.В.	И.В.В.
И.В.В.	И.В.В.	И.В.В.	И.В.В.	И.В.В.
И.В.В.	И.В.В.	И.В.В.	И.В.В.	И.В.В.
И.В.В.	И.В.В.	И.В.В.	И.В.В.	И.В.В.
И.В.В.	И.В.В.	И.В.В.	И.В.В.	И.В.В.

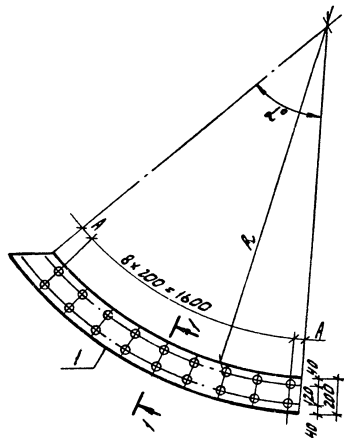
ГПИ Горьковский  
САНТЕХПРОЕКТ



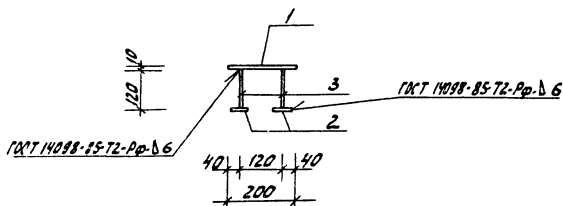
Код документа	Вид	№	Обозначение	Наименование	Кол. на усл. ед.		Исполн.	Примечание
					ГО 903-1	ГО 903-1		
				Документация				
43			ТП 903-1-273.89 -КН.И.ТУ	Технические условия	×	×		
				детали				
54	1	ТП 903-1-	-КН.И.029	-001	1			367,4 кг
54				-002	1			338,8 кг
54	2			-003	60	65		0,2 кг
54	3			-004	60	65		0,11

Обозначение	Марка	R	α°	A	B	П	Масса
		мм		мм	мм	кол.	кг
ТП 903-1-273.89 -КН.И. 029	МН 1	2815	74°	650	200	11	386,0
	-01	2115	90°	160	160	12	358,5

ТП 903-1-273.89 -КН.И. 029			Страна	Масштаб
Исполн.	Провер.	Соглас.	сн.	1:50
И. Кондратьев	И. Кондратьев	И. Кондратьев	мод.	
Л. Мельничук	Л. Мельничук	Л. Мельничук	исполн.	
И. Мельничук	И. Мельничук	И. Мельничук	лист	лист 1
И. Мельничук	И. Мельничук	И. Мельничук	лист	лист 1
И. Мельничук			ГПИ Горьковский САНТЕХПРОЕКТ	



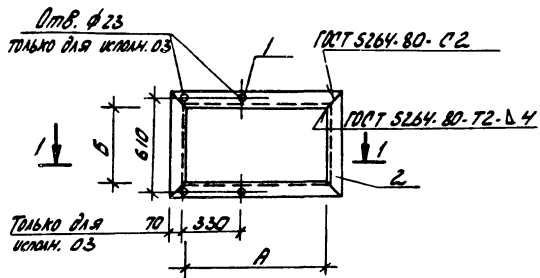
1-1, повернуто  
М 1:10



Код	Сборка	Лист	Обозначение	Наименование	Кол. на установку		Примечание
					Т.О.	Т.И.	
				<u>Документация</u>			
А3			ТЛ 903-1-273.89-КЖ.И. ТУ	Технические условия <u>ДЕТОЛИ</u>	×	×	
Б4	1		ТЛ 903-1-273.89-КЖ.И. Д30	-001 Лист БСТ.ПС-1 ГОСТ 11637-79*	1		29.8 кг
Б4			-002 Лист БСТ.ПС-1 ГОСТ 11637-79*	БСТ.ПС-1 ГОСТ 11637-79*	1		31.9 кг
Б4	2		-003 Лист БСТ.ПС-1 ГОСТ 11637-79*	БСТ.ПС-1 ГОСТ 11637-79*	18	18	0.2 кг
Б4	3		-004 Лист БСТ.ПС-1 ГОСТ 11637-79*	БСТ.ПС-1 ГОСТ 11637-79*	18	18	0.05

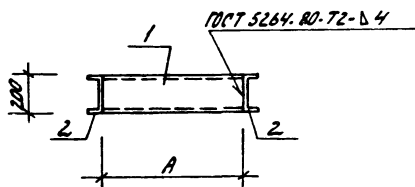
Обозначение	Марка	R мм	α°	A	Масса кг
ТЛ 903-1-273.89-КЖ.И. Д30	МН 3	2165	46	70	34.3
	-01 МН 4	1465	70	95	36.4

ТЛ 903-1-273.89-КЖ.И. Д30			Масса шт. табл. исполн.	Масштаб 1:20
Узелное закладное (МН3; МН4)				
М.И. Аверина	С.И. Александров	В.И. Демин		
И.И. Ковалева	М.И. Морозов	В.И. Мухоморов		
Л.И. Степанов	М.И. Морозов	В.И. Мухоморов		
М.И. Горюхов	М.И. Морозов	В.И. Мухоморов		
М.И. Л.К.	М.И. Морозов	В.И. Мухоморов		
М.И. М.А.	М.И. Морозов	В.И. Мухоморов		
ГПИ Горьковский САНТЕХПРОЕКТ				



ТОЛЬКО ДЛЯ  
ИСПОЛН. ДЗ

1-1

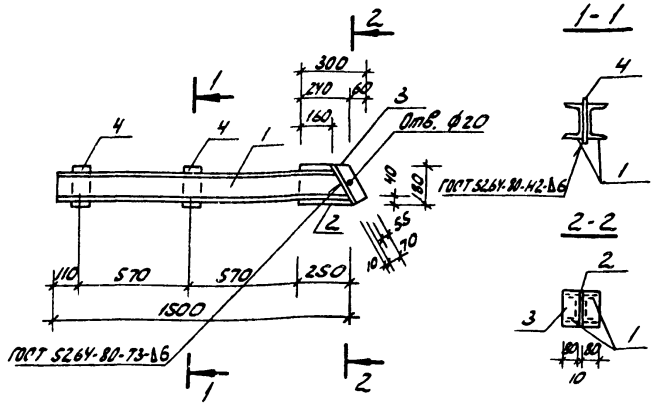
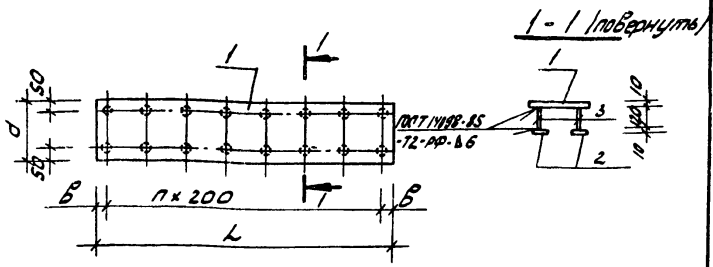


Код	Обозначение	Наименование	Квал. по исполн.			Примечание
			01	02	03	
		<u>Документация</u>				
А3	ТТ 903-1-273.89-КН.И.ТУ	Технические условия	×	×	×	
		<u>Детали</u>				
		<u>Исполн</u>				
54	1 ТТ 903-1-273.89-КН.И.ДЗ1	-001	ℓ=960	2		10,4 кг
54		-002	ℓ=1410		2	15,2 кг
54		-003	ℓ=660		2	7,1 кг
54		-004	ℓ=660		2	17,0 кг
54	2	-005	ℓ=660	2	2	7,1 кг
54		-005	ℓ=560		2	6,0 кг
54		-006	ℓ=560		2	9,6 кг

Обозначение	Марка	A		Масса кг
		мм	мм	
ТТ 903-1-273.89-КН.И.ДЗ1	МН5	800	500	35,0
	-01	1250	400	42,4
	-02	500	500	28,4
	-03	768	320	53,2

ТТ 903-1-273.89-КН.И.ДЗ1				Исполн	Масса кг	Исполн
Исполн	Масса кг	Исполн	Исполн			
Исполн	Масса	Исполн	Исполн	Р	—	—
Исполн	Масса	Исполн	Исполн	Исполн	Исполн	Исполн
Исполн	Масса	Исполн	Исполн	Исполн	Исполн	Исполн
Исполн	Масса	Исполн	Исполн	Исполн	Исполн	Исполн
Исполн	Масса	Исполн	Исполн	Исполн	Исполн	Исполн
Исполн	Масса	Исполн	Исполн	Исполн	Исполн	Исполн





Обозначение	Марка	L	d	B	n	Масса кг
ТП 903-1-273.89-КН.И. 032	МН 8	1500	300	50	7	39.3
-01	МН 9	1200	200	100	5	21.8

Формат	Лист	Пос.	Обозначение	Наименование	Кол. на чертеже	Примеч.
A3			ТП 903-1-273.89-КН.И. ТУ	Технические условия Детали		
54	1		ТП 903-1-273.89-КН.И. 032	001 Лист 5-ПМ-0-10х300х500 ГОСТ 19903-74* 8х3-ПКБ-1 ГОСТ 11637-79*	1	35.3кг
54				002 Лист 5-ПМ-0-10х200х1200 ГОСТ 19903-74* 8х3-ПКБ-1 ГОСТ 11637-79*	1	18.6кг
54	2			003 Лист 5-ПМ-0-10х52х50 ГОСТ 19903-74* 8х3-ПКБ-1 ГОСТ 11637-79*	16	0.2кг
54	3			004 А-В-8 ГОСТ 5781-82* P=120	16	0.05кг

Формат	Лист	Пос.	Обозначение	Наименование	Кол.	Примеч.
A3			ТП 903-1-273.89-КН.И. ТУ	Технические условия Детали		
54	1		ТП 903-1-273.89-КН.И. 033	001 Шаблон вставки ПБ ГОСТ 5264-80-73-86 P=1500 5-ПМ-0-10х300х1200 ГОСТ 19903-74*	2	21.3 кг
54	2			002 Лист 5-ПМ-0-10х300х1200 ГОСТ 19903-74* 8х3-ПКБ-1 ГОСТ 11637-79*	1	4.3 кг
54	3			003 Лист 5-ПМ-0-10х52х50 ГОСТ 19903-74* 8х3-ПКБ-1 ГОСТ 11637-79*	2	1.26 кг
54	4			004 А-В-8 ГОСТ 5781-82* P=100 5-ПМ-0-10х300х1200 ГОСТ 19903-74*	2	1.43 кг

ТП 903-1-273.89 - КН.И. 032

Узел закладной (МН 8, МН 9)

Исполнитель: М.И. Ковалев  
 Проверка: М.И. Ковалев  
 Конструктор: М.И. Ковалев  
 Исполнитель: М.И. Ковалев  
 Проверка: М.И. Ковалев  
 Конструктор: М.И. Ковалев

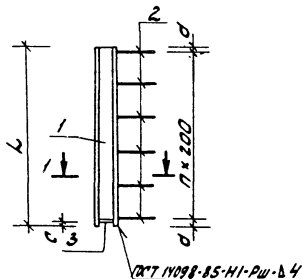
Масштаб: 1:20  
 Материал: сталь  
 Масса: см. табл.  
 ГОСТ 11637-79  
 ГПИ Горьковский САНТЕХПРОЕКТ

ТП 903-1-273.89-КН.И. 033

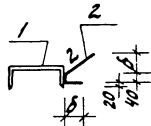
Узел закладной (МН 10)

Исполнитель: М.И. Ковалев  
 Проверка: М.И. Ковалев  
 Конструктор: М.И. Ковалев  
 Исполнитель: М.И. Ковалев  
 Проверка: М.И. Ковалев  
 Конструктор: М.И. Ковалев

Масштаб: 1:50  
 Материал: сталь  
 Масса: см. табл.  
 ГОСТ 11637-79  
 ГПИ Горьковский САНТЕХПРОЕКТ



1-1



Кол. шт.	Обозначение	Наименование	Кол. шт. откл.		Примечание
			ГОТ 903-1	КН.И.ОЗУ	
		<u>Документация</u>			
44	ТТ 903-1-273.89 - КН.И.ТЧ	Технические условия	×	×	
		<u>Металлы</u>			
54	1 ТТ 903-1-273.89 - КН.И.ОЗУ - 001	30 ГРПТ 8140-72* ГОСТ 3053-82 А ГОСТ 535-79* П-1000	1		31,8 кг
54		-002 ГОРМЕР АСТ-3002 ГОСТ 535-79* П-1000	1		8,9 кг
		А-Ш-8 ГОСТ 5781-82*			
54	2 ТТ 903-1-273.89 - КН.И.ОЗУ - 003	ϕ=340	5		0,14 кг
54		-004 ϕ=450	6		0,18 кг
54	3	-005 ГОРМЕР АСТ-3002 ГОСТ 535-79* П-84	1		0,21 кг

Обозначение	Марка	L	p	d	b	n	c	Масса	
								кг	
ТТ 903-1-273.89-КН.И.ОЗУ	МН 11	1000	200	100	100	4		32,5	
	-01	МН 12	1040	240	20	170	5	10	10,2

ТТ 903-1-273.89 - КН.И.ОЗУ		Удельная масса	Масса	Масса
ГОУ. ПОД. ГОРЬКОВСКИЙ	Служ.	Удельная масса (МН 11, МН 12)	Масса всего исполн.	Масса исполн.
Н. КОМПО. ПОДГОРЬКОВС	Служ.			
Г. СПЕЦ. ПОДГОРЬКОВС	Служ.			
ГОУ. ГО. КОСТАВЕР	Служ.			
УММ. Г.Х. КОСТАВЕР	Служ.			
УММ. Г.Х. КОСТАВЕР	Служ.			
		Лист 1 ГПИ Горьковский САНТЕХПРОЕКТ		

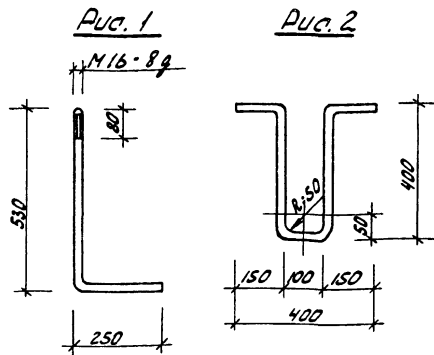
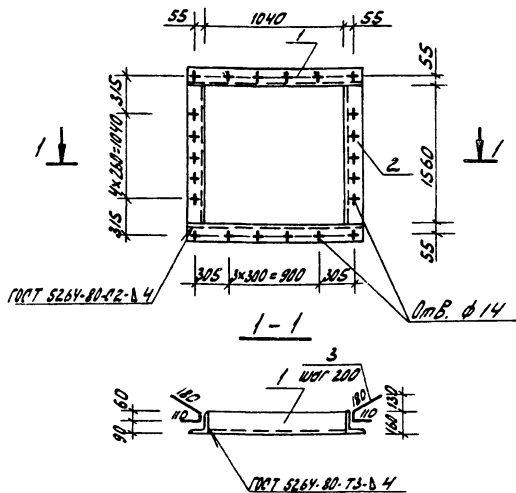


Таблица исполнений

Обозначение	Марка	Рис.	Диаметр стержня мм	Масса кг
ТП 903-1-273.89 -КН.И.036	МН 14	1	16	1.3
-01	МН 15	2	14	1.5

Вид	Сорт	Поз.	Обозначение	Наименование	кол.	Примеч.
<b>Документация</b>						
А3			ТП 903-1-273.89 -КН.И.ТУ	Техническое задание 6-160х100х100 ГОСТ 8379-86 Услов. обознач. ТПТ 335-79*		
Б4	1		ТП 903-1-273.89 -КН.И.035-001	l=1240	2	24.55 кг
Б4	2		-002	l=1760	2	34.85 кг
Б4	3		-003 8-А-III ГОСТ 5781-82*	l=350	32	0.14 кг

			ТП 903-1-273.89 -КН.И. 035		
			Масса	Масса	Масса
Изделие закладное (МН 13)			Р	123.3	—
			Масса	Масса	1

Нач. отд. Бухаркин (подп.)  
Н.К.Рябко (подп.)  
Л.С.Щ. Мельков (подп.)  
Нач. отд. Калачев (подп.)  
Нач. отд. Мельков (подп.)  
Тех. эк. Воробьев (подп.)

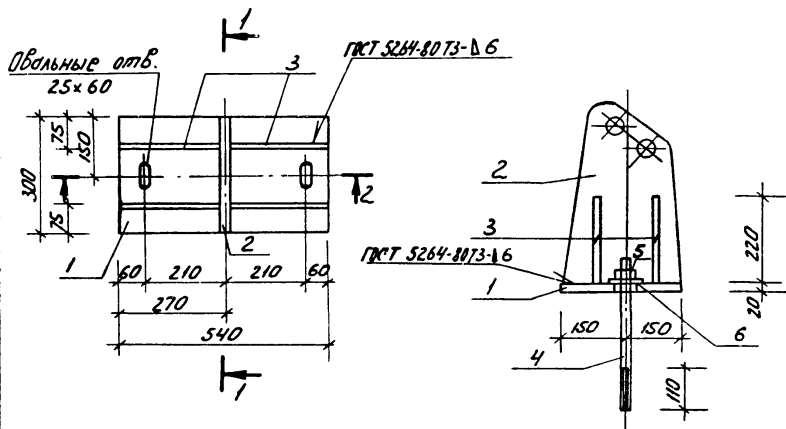
Исполн. Мельков (подп.)

			ТП 903-1-273.89 -КН.И. 036		
			Масса	Масса	Масса
Изделие закладное (МН 14; МН 15)			Р	ст. табл.	1:10
Арматура класса А-I ГОСТ 5781-82*			Масса	Масса	1

Нач. отд. Бухаркин (подп.)  
Н.К.Рябко (подп.)  
Л.С.Щ. Мельков (подп.)  
Нач. отд. Калачев (подп.)  
Нач. отд. Мельков (подп.)  
Тех. эк. Воробьев (подп.)

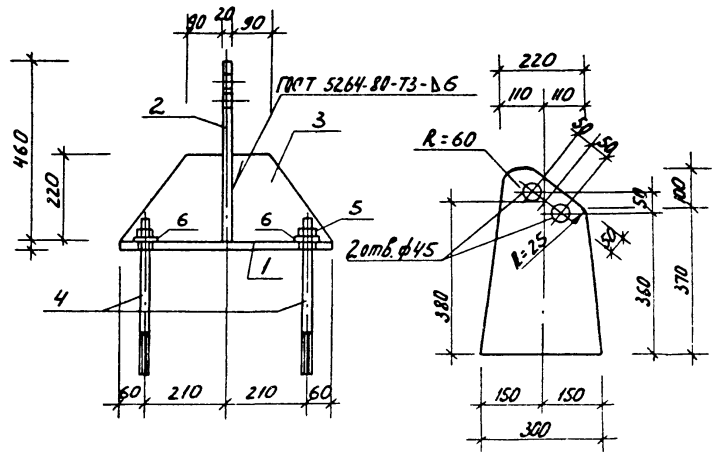
ГПИ Горьковский САНТЕХПРОЕКТ

1-1



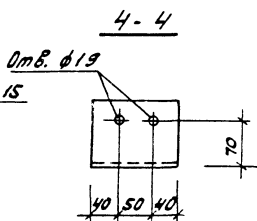
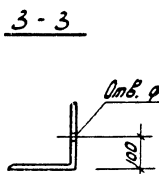
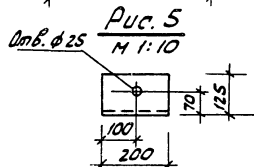
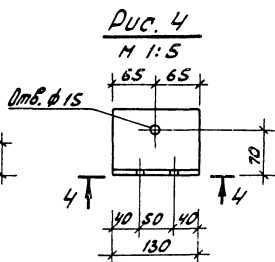
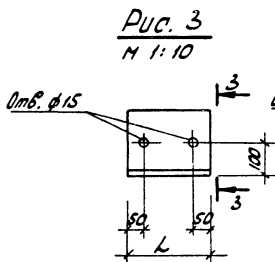
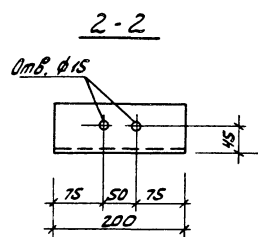
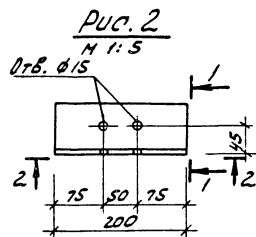
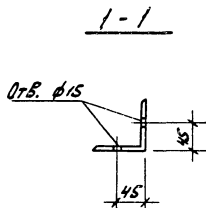
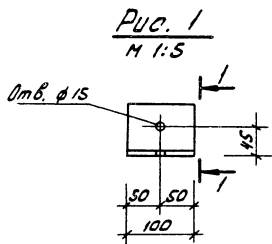
2-2

Поз. 2



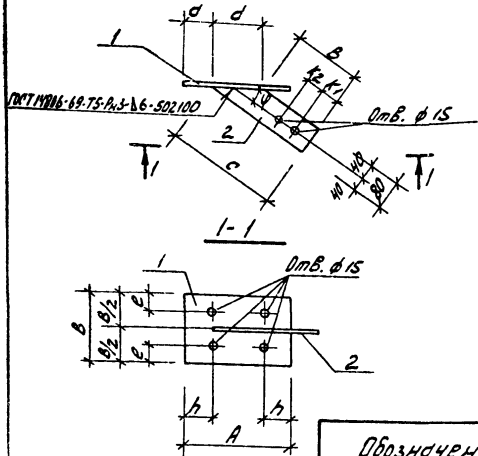
Исполн.	Зона	Лист	Обозначение	Наименование	Кол.	Применение
<u>Документация</u>						
А3			ТП 903-1-273.89 -КН.И.ТУ	Технические условия		
<u>Артдели</u>						
54	1	ТП 903-1	-КН.И.037 -001	Лист 5 из 6-1 ГОСТ 17637-79	1	25.5 кг
54	2		-002	Лист 5 из 6-1 ГОСТ 17637-79	1	21.7 кг
54	3		-003	Лист 5 из 6-1 ГОСТ 17637-79	4	4.7 кг
54	4		-004	Шпindel 3M22x500 8ст.3м.2 ГОСТ 21379.1-80	2	1.7 кг
54	5		-005	Шпindel M22 ГОСТ 5915-70*	2	0.08 кг
54	6		-006	Шпindel M 22 ГОСТ 21379.1-80	2	0.07 кг

ТП 903-1-273.89 -КН.И. 037				
Изделие соединительное (МС I)		Кодicia	Масса	Масштаб
		P	69.7 кг	1:10
Инж. отв. Елизарский Н. Контр. Морозов И. Спец. Чирков Инж. ч. Котельва Инж. Т.К. Крыжанин Инж. И.К. Воробушич		Лист	Листов 1	
		ГПИ Горьковский САНТЕХПРОЕКТ		



Обозначение	Марка	Рис.	h мм	Профиль	Масса кг
ТТ 903-1-273.89-КН.И. 038	МС 6	1	—	Углок $\phi 15 \times 100$	0.7
-01	МС 5	2	—	Углок $\phi 15 \times 200$	1.4
-02	МС 2	3	250	Углок $\phi 15 \times 250$	9.3
-03	МС 3	3	200	Углок $\phi 15 \times 200$	7.4
-04	МС 4	4	—	Углок $\phi 15 \times 70$	2.0
-05	МС 7	5	—	Углок $\phi 25 \times 200$	2.5

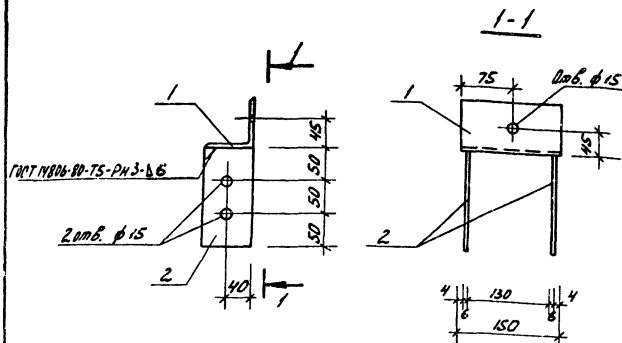
ТТ 903-1-273.89 - КН.И. 038			
Изд. № 1 Н. Кривоносов Д. Степанов М. Г. Карасев К. И. М. Мухоморова	Ресурсы М. Мухоморова Д. Степанов М. Г. Карасев К. И. М. Мухоморова	Узел соединительное (МС 2 + МС 7)	
		Лист	Всего 1
		ГПИ Горьковский САНТЕХПРОЕКТ	



ФОРМАТ	Зона	Лист	Обозначение	Наименование	Кол. на испанн. ТЛ 903-1-КН.И.039				Примечание
					-	01	02		
				<u>Документация</u>					
A3			ТЛ 903-1-273.89-КН.И.74	Техническое задание <u>детали</u>	×	×	×		
				Листов 8 (5.3.10.2 ТЛТ 103-76* 8 (5.3.10.2 ТЛТ 535-79*)					
54	1		ТЛ 903-1-273.89-КН.И.039 - 001	l=300	1	1			2.83 кг
				Листов 8 (5.3.10.2 ТЛТ 103-76* 8 (5.3.10.2 ТЛТ 535-79*)					
54			-002	l=400		1			1.90 кг
				Листов 8 (5.3.10.2 ТЛТ 103-76* 8 (5.3.10.2 ТЛТ 535-79*)					
54	2		-003	l=308	1				1.18 кг
54			-004	l=294		1			1.13 кг
54			-005	l=388		1			1.46 кг

Обозначение	Марка	A	B	d	B	c	d	e	h	k1	k2	ψ°	Масса
		мм	мм	мм	мм	мм	мм	мм	мм	мм	мм		кг
ТЛ 903-1-273.89-КН.И.039	МС 9	300	200	88	140	308	143	50	75	50	0	34°	4.01
-01	МС 8	300	200	74	137	294	176	50	75	50	0	27°	3.96
-02	МС 10	400	100	80	250	388	160	25	50	50	50	30°	3.36

ТЛ 903-1-273.89 -КН.И. 039			
Издание среднителиное (МС 8 ÷ МС 10)		Классификация	
Нач. изд. Суховский	Изм. 1	Р	—
И. изд. Мухомов	Изм. 2	Исп	Итого 1
Л. ст.ч. Воробьев	Изм. 3	ГПИ Горьковский	
Нач. гр. Котельцов	Изм. 4	САНТЕХПРОЕКТ	
Изм. изд. Мухомов	Изм. 5		



Исполн	Этап	Лист	Обозначение	Наименование	Кол.	Примечание
				Документация		
А3			ТП 903-1-27389-КН.И.ТУ	Технические условия		
				Детали		
				Углек $6 \times 75 \times 6$ ГОСТ 8508-86		
				Углек $6 \times 3 \times 0,5$ ГОСТ 535-79		
Б4	1		ТП 903-1-27389-КН.И.040 - 001	$l = 150$	1	0,87 кг
				Углек $6 \times 75 \times 6$ ГОСТ 103-76		
				Углек $6 \times 3 \times 0,5$ ГОСТ 535-79		
Б4	2		- 002	$l = 150$	2	0,53 кг

ТП 903-1-27389 - КН.И. 040

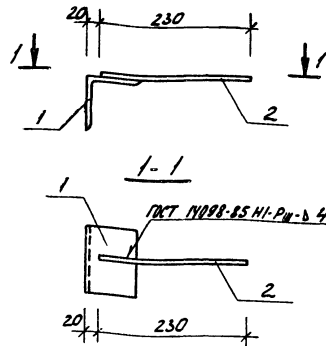
Изделие соединительное  
(МС 11)

Материал Масса Количество

Р 1.93 1:50

Лист 1 из 1

ГПИ Горьковский  
САНТЕХПРОЕКТ



Исполн	Этап	Лист	Обозначение	Наименование	Кол.	Примечание
				Документация		
А3			ТП 903-1-27389-КН.И.ТУ	Технические условия		
				Детали		
				Углек $6 \times 75 \times 6$ ГОСТ 8508-86		
				Углек $6 \times 3 \times 0,5$ ГОСТ 535-79		
Б4	1		ТП 903-1-27389-КН.И.041 - 001	$l = 230$	1	0,74
				Углек $6 \times 75 \times 6$ ГОСТ 103-76		
				Углек $6 \times 3 \times 0,5$ ГОСТ 535-79		
Б4	2		- 002	$l = 230$	1	0,14

ТП 903-1-27389 - КН.И. 041

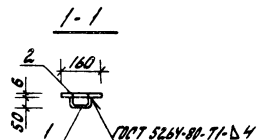
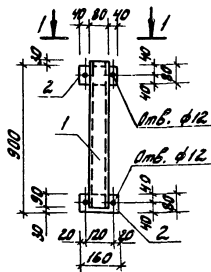
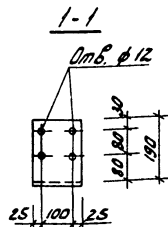
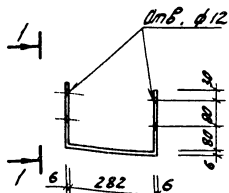
Изделие соединительное  
(МС 12)

Материал Масса Количество

Р 0,88 1:5

Лист 1 из 1

ГПИ Горьковский  
САНТЕХПРОЕКТ



Формат	Этап	№	Обозначение	Наименование	Кол.	Примечание
				<u>Документация</u>		
А3			ТЛ 903-1-273.89 - КН.И.ТЧ	Технические условия		
				<u>Детали</u>		
Б4	1	ТЛ 903-1-273.89 - КН.И. 043-001	ШПРАВА	ГОСТ 10777-76 П. 902	1	4.7 кг
Б4	2		ШПРАВА	ГОСТ 10777-76 П. 902	2	0.6 кг

ТЛ 903-1-273.89 - КН.И. 042

Изделие соединительное  
(МС 13)

Кол. листов 4.7

Масштаб 1:10

Лист 1 из 1

Исполн. б-2.6х150 ГОСТ 103-76\*  
Вет 3 кл 2 ГОСТ 535-78

ГПИ Горьковский  
САНТЕХПРОЕКТ

Нач. отд. Ермаков В.И.  
Н.конт. Морозов  
Л. спец. Морозов  
Нач. гр. Котков Б.С.  
Инж. Ля. Генингина  
Техн. Дя. Саврилова

ТЛ 903-1-273.89 - КН.И. 043

Изделие соединительное  
(МС 14)

Кол. листов 5.9

Масштаб 1:20

Лист 1 из 1

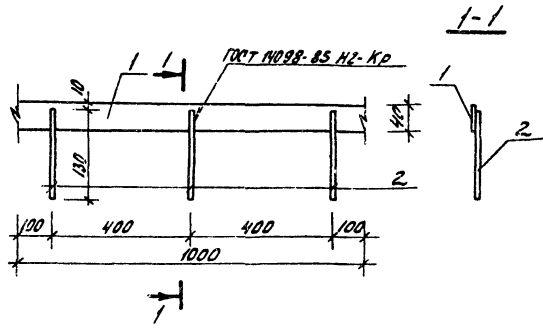
Исполн. б-2.6х150 ГОСТ 103-76\*  
Вет 3 кл 2 ГОСТ 535-78

ГПИ Горьковский  
САНТЕХПРОЕКТ

Исполн. Ля. Генингина



ГОЛОШКИТ



Кол-во	Знач	Поз.	Обозначение	Наименование	Кол.	Примечание
				<u>Документация</u>		
13			ТП 903-1-273.89 - КЖ.И.ТУ	Технические условия		
				<u>Детали</u>		
54	1		ТП 903-1-273.89 - КЖ.И.ОУЧ-001	6.2.4 мм ГОСТ 105-78* Р.ИИИ Вкл. 3 шт 2. ГОСТ 535-78*	1	1.3 кг
54	2		-002	Упаковка 4 шт 1. ГОСТ 6727-80* Р.150	3	0.03 кг

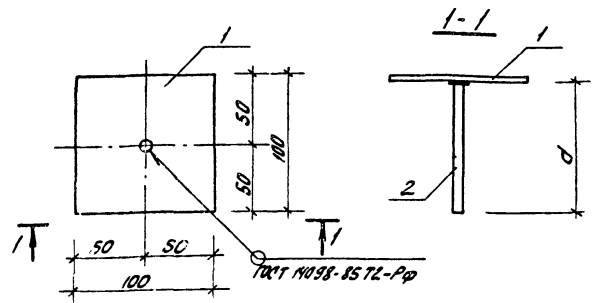
ТП 903-1-273.89 - КЖ.И. ОУЧ

Узел соединительный  
МС 15

Материал	Масса	Масштаб
Р	1.34	—
Лист	Масштаб	1
ГПИ Горьковский САНТЕХПРОЕКТ		

Мух. Анд. Ефимович  
Н. Контр. Морозов  
А. Спец. Морозов  
Мух. Г. Козлов  
И. И. Морозов  
Тран. И. Воробьев

Сем. Мухом.  
Мух. Г. Козлов  
И. И. Морозов  
И. И. Морозов



Кол-во	Знач	Поз.	Обозначение	Наименование	Кол.	Примечание
				<u>Документация</u>		
14			ТП 903-1-273.89 - КЖ.И. ТУ	Технические условия		
				<u>Детали</u>		
54	1		ТП 903-1-273.89 - КЖ.И.ОУС-001	Лист 6.2.4 мм ГОСТ 105-78* Р.ИИИ Вкл. 3 шт 2. ГОСТ 535-78*	1	0.5 кг
54	2		-002	10-A-I ГОСТ 5781-82* Р-300	1	0.2 кг
			-003	10-A-I ГОСТ 5781-82* Р-500	1	0.3 кг

Обозначение	Марка	d	Масса кг
ТП 903-1-273.89 - КЖ.И. ОУС	МС 16	300	0.7
-01	МС 17	500	0.81

ТП 903-1-273.89 - КЖ.И. ОУС

Узел соединительный  
(МС 16; МС 17)

Материал	Масса	Масштаб
Р	см. табл. ИСЛ.ИИ.	—
Лист	Масштаб	1
ГПИ Горьковский САНТЕХПРОЕКТ		

Мух. Анд. Ефимович

Мух. Анд. Ефимович  
Н. Контр. Морозов  
А. Спец. Морозов  
Мух. Г. Козлов  
И. И. Морозов  
Тран. И. Воробьев

Сем. Мухом.  
Мух. Г. Козлов  
И. И. Морозов  
И. И. Морозов

Рис. 1

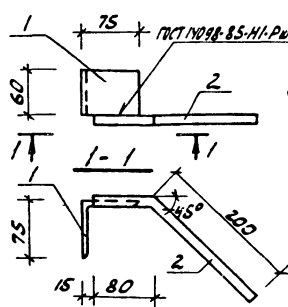
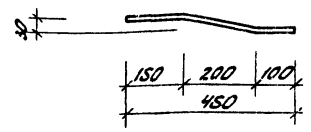
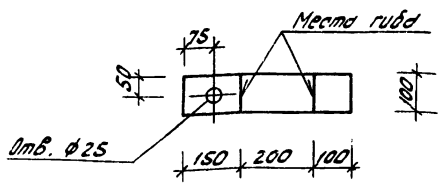
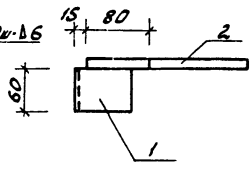


Рис. 2 - зеркальное отражение  
использовать - см. рис. 1



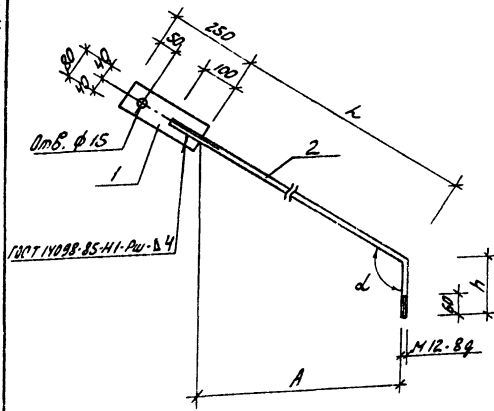
Ранг	Звание	Имя	Обозначение	Наименование	Кл. изобр.	№ изобр.	Примечание
				Документация		01	
43			ТП 903-1-273.89 - КН.И.Т.У	Технические условия			
				Детали			
54	1	ТП 903-1-273.89 - КН.И.Д.В.Б.	Углок. Вкл. 300x2 ГОСТ 535-79	75x75x6-В-ГОСТ 819-86	1	1	0,4 кг
54	2		002 ВР-А-1 ГОСТ 5781-82	В-280	1	1	0,3 кг

Обозначение	Марка	Рис.	Масса кг
ТП 903-1-273.89 - КН.И.Д.В.Б.	МС 18	1	0,7
-01	МС 18д	2	0,7

ТП 903-1-273.89 - КН.И. Д.В.Б.		Угловая масса	Масса табл.	Масса листов
Нач. отд. Горьковский И.Колта. Нурчинов	Сек. Директор	Р	СМ. табл. 1:5	Лист Листов 1
Гл. спец. Морков	Инженер	Изделие соединительное (МС 18, МС 18д)		
Нач. гр. Копылов	Инженер	Лист Листов 1		
Инж. Тр. Кельвина	Инженер	ГПИ Горьковский САНТЕХПРОЕКТ		
Инж. И.К. Нурчинов	Инженер			

Имя, Фамилия, Инициалы и Должность

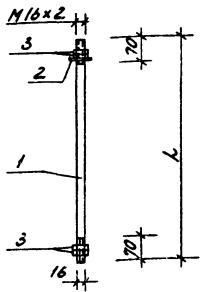
ТП 903-1-27389-КН.И. Д.В.Б.		Угловая масса	Масса табл.	Масса листов
Нач. отд. Горьковский И.Колта. Нурчинов	Сек. Директор	Р	СМ. табл. 1:10	Лист Листов 1
Гл. спец. Морков	Инженер	Изделие соединительное МС 19		
Нач. гр. Копылов	Инженер	Лист Листов 1		
Инж. Тр. Кельвина	Инженер	ГПИ Горьковский САНТЕХПРОЕКТ		
Инж. И.К. Нурчинов	Инженер			



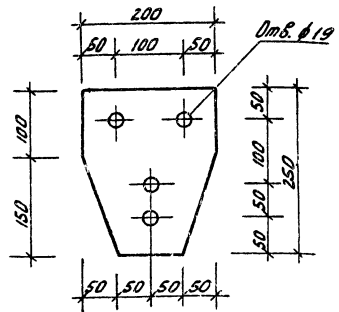
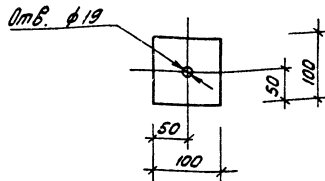
Код	Мат	№3.	Обозначение	Наименование	Кол. на изделие ТП 903-1 - КИ.И. 048				Примечание
					-	01	02	03	
				<u>Документация</u>					
A3			ТП 903-1-27389-КИ.И. ТУ	Технические условия	×	×	×	×	
				<u>Детали</u>					
				Листов В-2 В-80 ГОСТ 103-76* В-3 КИ-2 ГОСТ 535-79*					
54	1		ТП 903-1-27389-КИ.И.048-001	l=250	1	1	1	1	0,94 кг
				12-А-1 ГОСТ 5781-82*					
54	2		-002	l=2977	1				2,68 кг
54			-003	l=2765		1			2,49 кг
54			-004	l=2866			1		2,58 кг
54			-005	l=2909				1	2,62 кг
54			-006	l=2715				1	2,45 кг

Обозначение	Марка	h	h	A	Масса кг	
		мм	мм	мм		
ТП 903-1-27389-КИ.И.048	ТС-1	2617	260	2332	3,62	
	-01	ТС-2	2405	260	2103	3,33
	-02	ТС-3	2606	160	2135	3,52
	-03	ТС-4	2649	160	2196	3,56
	-04	ТС-5	2455	160	1970	3,39

ТП 903-1-27389 - КИ.И. 048		
Издание соединительное (ТС-1 ÷ ТС-5)		Листов 1
Исполн. И. Кондр. Моренова	Провер. И. Кондр. Моренова	Листов 1
Гл. инж. Морков	Инж. Морков	Листов 1
Исполн. И. Кондр. Моренова	Провер. И. Кондр. Моренова	Листов 1
		ГПИ Горьковский САНТЕХПРОЕКТ



Пос. 2  
М 1:5



Обозначение	Марка	L мм	Масса кг
ТП 903-1-273.89-КН.И. 049	T1	1700	3,6
-01	T2	1850	3,8

Формат	Лист	№	Обозначение	Наименование	Материал	Масса	Примеч.
				ДОКУМЕНТАЦИЯ			
			ТП 903-1-273.89-КН.И. ТУ	Технические условия			
				АСТАЛ			
54	1		ТП 903-1-273.89-КН.И. 049	-001 16-А-1 ГОСТ 5781-82* L=1700	1	2,7кг	
54				-002 L=1850	1	2,9кг	
54	2			-003 16-А-1 ГОСТ 5781-82* L=1700	1	0,78кг	
				Стандартные изделия			
			3 ТП 903-1-273.89-КН.И. 049-004	Гайка М16 ГОСТ 5915-70*	4	4	

ТП 903-1-273.89-КН.И. 049		Станд. Масса	Масса
Узел соединительный (Т1; Т2)		см. табл. условн.	—
		Лист	Листов 1

Нач. отд. Е.А.ВЕРХУНОВ  
Н.КОНТ. МОРИНОВ  
С.СВЕТ. МОРОЗОВ  
Нач. гр. КОПЦЕВ  
Изм. Ш.А. ВЕРХУНОВ

Изм. №, дата, наименование и объем работ

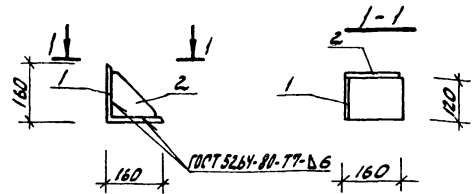
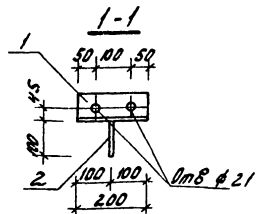
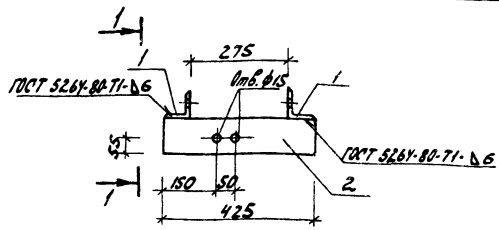
ТП 903-1-273.89-КН.И. 050		Станд. Масса	Масса
Узел соединительный МС 20		Р 3,93	1:5
		Лист	Листов 1

Нач. отд. Е.А.ВЕРХУНОВ  
Н.КОНТ. МОРИНОВ  
С.СВЕТ. МОРОЗОВ  
Нач. гр. КОПЦЕВ  
Изм. Ш.А. ВЕРХУНОВ

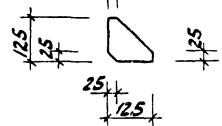
Лист 6-10x200 ГОСТ 19903-79\*  
ВСТ.КЛ.2 ГОСТ 14637-79

ГПИ Горьковский  
САНТЕХПРОЕКТ

Листовой



Поз. 2



Формат	Шкала	Поз.	Обозначение	Наименование	Кол.	Примечание
				<u>Документация</u>		
A3			ТП 903-1-273.89 - КН.И. ТУ	Технические условия		
				<u>Детали</u>		
54	1		ТП 903-1-27389-КН.И. 051-001	Уголок $75 \times 75 \times 6$ ГОСТ 8509-85 Л. 3012, ГОСТ 855-78 Л. 200	2	1,38 кг
54	2		-002	Уголок $75 \times 75 \times 6$ ГОСТ 855-78 Л. 425	1	3,34 кг

ТП 903-1-273.89 - КН.И. 051

Изделие соединительное МС 21	Листов	Масштаб	Чисел
	Р	6.1	1:10
	Лист	Листов 1	
ГПИ Горьковский САНТЕХПРОЕКТ			

Инж. А.А. Ермаков  
И.К.М.Т.Р. Мухомов  
Л.С.П.Ч. Мухомов  
Инж. С.В. Копылов  
Инж. И.К. Горьковский  
Инж. И.К. Горьковский

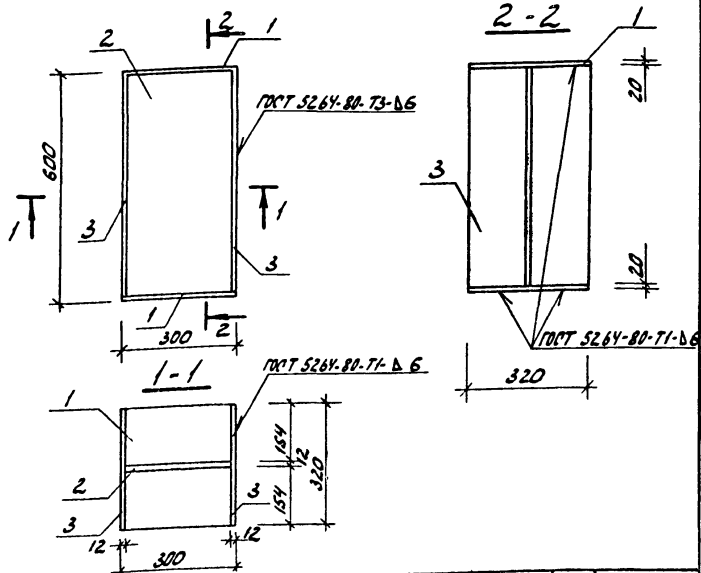
Формат	Шкала	Поз.	Обозначение	Наименование	Кол.	Примечание
				<u>Документация</u>		
A3			ТП 903-1-273.89 - КН.И. ТУ	Технические условия		
				<u>Детали</u>		
54	1		ТП 903-1-27389-КН.И. 052-001	Уголок $75 \times 75 \times 6$ ГОСТ 8509-85 Л. 3012, ГОСТ 855-78 Л. 120	1	4,6 кг
54	2		-002	Уголок $75 \times 75 \times 6$ ГОСТ 855-78 Л. 140	1	1,6 кг

ТП 903-1-273.89 - КН.И. 052

Консоль опорная (РК 4-1)	Листов	Масштаб	Чисел
	Р	6.2	1:10
	Лист	Листов 1	
ГПИ Горьковский САНТЕХПРОЕКТ			

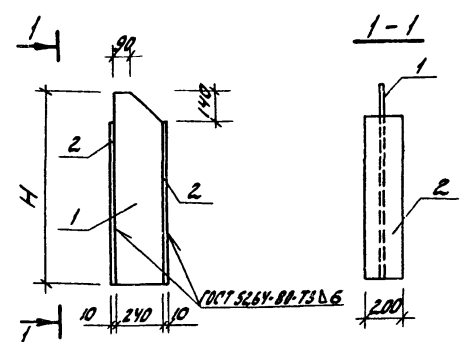
Инж. А.А. Ермаков  
И.К.М.Т.Р. Мухомов  
Л.С.П.Ч. Мухомов  
Инж. С.В. Копылов  
Инж. И.К. Горьковский  
Инж. И.К. Горьковский

Инж. И.К. Горьковский



Код	Зона	Пос.	Обозначение	Наименование	Кол.	Примечание
				<u>Документация</u>		
83			ТП 903-1-273.89 - КИ.И. - ТУ	Технические условия		
				<u>Детали</u>		
54	1		ТП 903-1-273.89 - КИ.И. 054-001	Лист 5-ИИ-0-054-001-001 ГОСТ 18913-79*	2	15.1 кг
54	2		-002	Лист 5-ИИ-0-054-001-002 ГОСТ 18913-79*	1	17.0 кг
54	3		-003	Лист 5-ИИ-0-054-001-003 ГОСТ 18913-79*	2	18.1 кг
ТП 903-1-273.89 - КИ.И. 053						
<b>Опорный столик (см 1)</b>				Классиф.	Масса	Наситов
				Р	50.2	1:10
				Лист	Листов 1	
				ГПИ Горьковский САНТЕХПРОЕКТ		

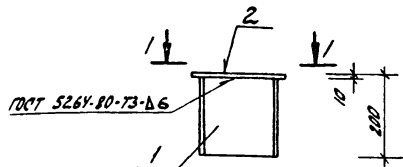
Нач. отд. Екимовский  
И. инж. Морозов  
Л. спец. Морков  
Нач. гр. Котсева  
Инж. И. Княгина  
Техн. Д. Воробьев



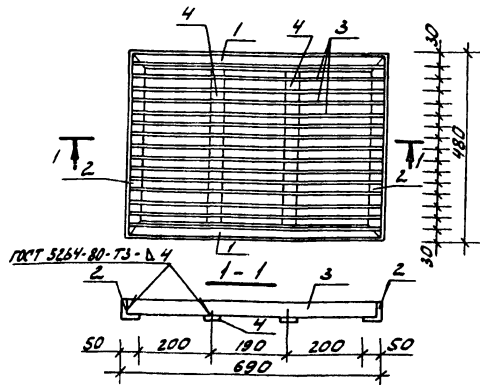
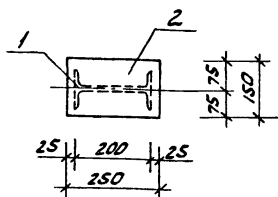
Код	Зона	Пос.	Обозначение	Наименование	Кол. исп.	Примеч.
				<u>Документация</u>		
83			ТП 903-1-273.89 - КИ.И. ТУ	Технические условия	×	×
				<u>Детали</u>		
54	1		ТП 903-1-273.89 - КИ.И. 054-001	Лист 5-ИИ-0-054-001-001 ГОСТ 18913-79*	1	11.3 кг
54			-002	Лист 5-ИИ-0-054-001-002 ГОСТ 18913-79*	1	13.56 кг
54	2		ТП 903-1-273.89 - КИ.И. 054-003	Лист 5-ИИ-0-054-003-001 ГОСТ 18913-79*	2	13.5 кг
54			-004	Лист 5-ИИ-0-054-003-002 ГОСТ 18913-79*	2	16.6 кг

Обозначение	Марка	H	Масса
ТП 903-1-273.89 - КИ.И. 054	НМ1	1000	38.3
	01	НМ2	45.8
ТП 903-1-273.89 - КИ.И. 054			
<b>Насадка (НМ1; НМ2)</b>			
Классиф.	Масса	Наситов	
Р	см. табл. исп.	-	
Лист	Листов 1		
ГПИ Горьковский САНТЕХПРОЕКТ			

Нач. отд. Екимовский  
И. инж. Морозов  
Л. спец. Морков  
Нач. гр. Котсева  
Инж. И. Княгина  
Техн. Д. Воробьев



1-1



Формат	Зона	№об.	Обозначение	Наименование	Кол.	Примечание
				<u>Документация</u>		
А3			ТП 903-1-27389-КН.И.ТУ	Технические условия		
				<u>Детали</u>		
54	1		ТП 903-1-27389-КН.И.ОСС -001	Швеллер 20 ГОСТ 804-78* Ст.3 ГОСТ 535-78* l=150	1	4.0 кг
54	2		-002	Полка 6-2 №10 ГОСТ 103-76* Ст.3 ГОСТ 535-78* l=250	1	3.0 кг

ТП 903-1-27389-КН.И. ОСС

Насадка  
(НМЗ)

Таблица Масса Укладка

Р 7.0 1:10

Лист Листов 1

ГПИ Горьковский  
САНТЕХПРОЕКТ

Исполн. М.А.С. Горьковский  
И.Контр. М.А.С. Горьковский  
Л.спец. М.А.С. Горьковский  
М.пр. М.А.С. Горьковский  
Техник М.А.С. Горьковский

Формат	Зона	№об.	Обозначение	Наименование	Кол.	Примечание
				<u>Документация</u>		
А3			ТП 903-1-273.89	-КН.И.ТУ Технические условия		
				<u>Детали</u>		
				Швеллер 6-50x50x5 ГОСТ 804-78* Ст.3 ГОСТ 535-78* l=690		
54	1		ТП 903-1-273.89 -КН.И.ОСС-001	Швеллер 6-50x50x5 ГОСТ 804-78* Ст.3 ГОСТ 535-78* l=690	2	2.6
54	2		-002	Полка 6-2 №10 ГОСТ 103-76* Ст.3 ГОСТ 535-78* l=480	2	1.8
54	3		-003	Полка 6-2 №10 ГОСТ 103-76* Ст.3 ГОСТ 535-78* l=670	15	0.87 кг
54	4		-004	Полка 6-2 №10 ГОСТ 103-76* Ст.3 ГОСТ 535-78* l=420	2	0.54 кг

Т.П 903-1-273.89-КН.И. ОСС

Решетка  
для вытирания ног (МР)

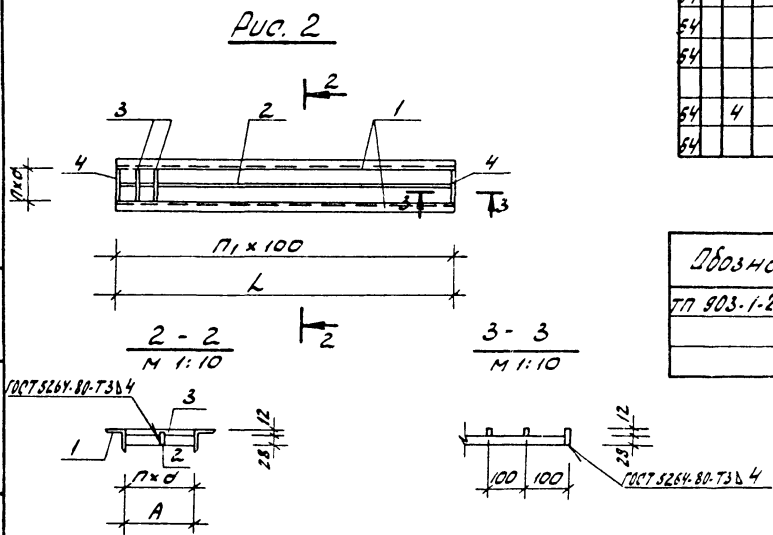
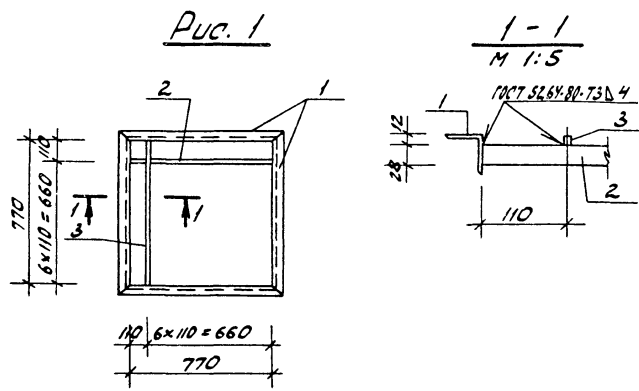
Таблица Масса Укладка

Р 22.9 1:10

Лист Листов

ГПИ Горьковский  
САНТЕХПРОЕКТ

Исполн. М.А.С. Горьковский  
И.Контр. М.А.С. Горьковский  
Л.спец. М.А.С. Горьковский  
М.пр. М.А.С. Горьковский  
Техник М.А.С. Горьковский



Код	Стор.	Поз.	Обозначение	Наименование	Км. № 057			Примечание
					-	01	02	
				<u>Документация</u>				
13			ТТ 903-1-273.89 - КН.И. ТУ	Технические условия				
				<u>Детали</u>				
1			ТТ 903-1-273.89 - КН.И. 057	Угловая рама 6x3x112 ТКТ 535-78*				
54			-001	l=870	4		3.3 кг	
54			-002	l=1900	2		7.2 кг	
			-003	l=2250	2		8.5 кг	
2				6x2 4x28 ТКТ 103-76* Панель 6x3x112 ТКТ 535-78*				
54			-004	l=770	6		0.68 кг	
54			-005	l=1892	1		1.66 кг	
			-007	l=2242	2		2.13 кг	
3				6x2 4x12 ТКТ 103-76* Панель 6x3x112 ТКТ 535-78*				
54			-005	l=770	6		0.29 кг	
54			-006	l=190	18		0.07 кг	
54			-007	l=390	21		0.15 кг	
54			4	6x2 4x28 ТКТ 103-76* Панель 6x3x112 ТКТ 535-78*	2		0.24 кг	
54				l=390	2		0.5 кг	

Обозначение	Марка	Рис.	L	A	д	п	п1	Масса
			мм	мм	мм	шт	шт	кг
ТТ 903-1-273.89-КН.И.057	P1	1						19.0
-01	P2	2	1900	190	95	2	19	17.8
-02	P3	2	2250	390	130	3	22	24.4

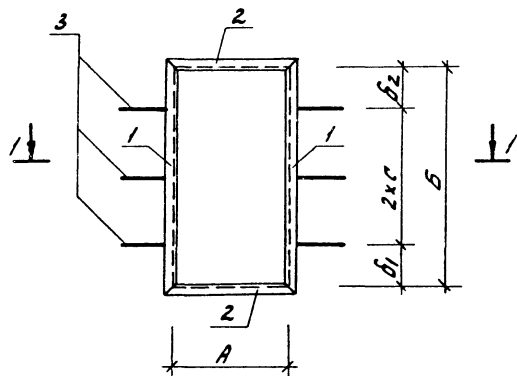
ТТ 903-1-273.89-КН.И. 057

**Решетка**  
(P1 + P3)

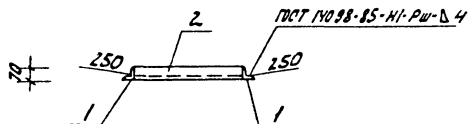
Контр.р	Масса см. табл.	Масштаб
р	исполн.	1:20
лист	листов	

ГПИ Горьковский  
**САНТЕХПРОЕКТ**





1-1



Формат листа	Лист	Обозначение	Наименование	Кл. на упр. - КН.И. О58		Применение
				01	02	
			Документация			
A3		ТП 903-1-273.89 - КН.И. ТУ	Технические условия	×	×	
			детали			
			Угловые <sup>6-8х5х5 ГОСТ 8509-86</sup> <sub>ГОСТ 335-78*</sub>			
54		ТП 903-1-273.89-КН.И. -001	l = 750	2		2.83 кг
54		-002	l = 595	2		2.24 кг
54		-003	l = 1140	2		4.30 кг
54		-004	l = 1295	2		4.88 кг
54		-005 8-А-И ГОСТ 5781-82* l = 290		6	6	0.13 кг

Обозначение	Марка	А	Б	б1	б2	С	П	Масса
		мм	мм	мм	мм	мм	шт	кг
ТП 903-1-273.89-КН.И. О58	PM 1	660	1050	220	260	300		15.04
	-01	PM 2	505	1205	285	200	400	15.02

ТП 903-1-273.89 - КН.И. О58			
Нач. отд. Горьковский И. конгр. Мозинов Л. спец. Гавриловский Нач. гр. Горьковский И.И. Чернышев Техн. эк. Воробьева	(Рем?) Шляфт Шляфт Шляфт	Рама металлическая (PM 1; PM 2)	
		Р	Масса см. табл. условия
		Лист	Листов 6 / 1
<b>ГПИ Горьковский САНТЕХПРОЕКТ</b>			