

ТИПОВОЙ ПРОЕКТ

902-9-41.87

ПРОИЗВОДСТВЕННОЕ ЗДАНИЕ
ДЛЯ СТАНЦИЙ БИОЛОГИЧЕСКОЙ ОЧИСТКИ СТОЧНЫХ ВОД
ПРОПУСКНОЙ СПОСОБНОСТЬЮ 10 ТЫС. М³/СУТКИ
С ОБЕЗВОЖИВАНИЕМ ОСАДКА НА ЦЕНТРИФУГАХ

АЛЬБОМ IV

РАЗРАБОТАН
ПРОЕКТИМ ИНСТИТУТОМ
ЦНИИЭП ИНЖЕНЕРНОГО ОБОРУДОВАНИЯ

ГЛАВНЫЙ ИНЖЕНЕР ИНСТИТУТА *Р. Кетаев* Р. КЕТАЕВ
ГЛАВНЫЙ ИНЖЕНЕР ПРОЕКТА *Т. Марина* Т. МАРИНА

УТВЕРЖДЕН ГОСГРАЖДАНСТРОЕМ
ПРИКАЗ № 79 ОТ 17.03.87Г.
РАБОЧЕ ЧЕРТЕЖИ ВВЕДЕНЫ В ДЕЙСТВИЕ
ИНСТИТУТОМ ЦНИИЭП ИНЖЕНЕРНОГО ОБОРУДОВАНИЯ
ПРИКАЗ № 37 ОТ 3.03.87Г.

© ЦИТП Госстроя СССР, 1983

				ПРИВЯЗАН:	
ИВ.					

СОДЕРЖАНИЕ АЛЬБОМА

ОБОЗНАЧЕНИЕ		НАИМЕНОВАНИЕ	СТР	ПРИМЕЧ
ТП	КНИ. 01.0	КОЛОННА (КС4-7-1; КС4-7-2)	3	
	02.0	КОЛОННА (1КФБ7-1-1)	4	
	11.0	БЛАНК ПОКРЫТИЯ (БЕАРИ2-ЗАУТ-1; БЕГ12-ЗАУТ3)	5	
	12.0	БЛАНК ПОКРЫТИЯ (БЕАРИ2-ЧАУТ-1)	6	
	21.0	ПАНТЫ ПОКРЫТИЯ (ПГ2АУТ-1; ПГ2АУТ-2)	7	
	21.0СБ	ПАНТЫ ПОКРЫТИЯ (ПГ2АУТ-1-1; ПГ2АУТ-1-2)	8	
		ОБЪЕКТНЫЙ ЧЕРТЕЖ	8	
	22.0	ПАНТЫ ПОКРЫТИЯ (ПВ7-ЗАУТ-1; ПВ7-ЗАУТ-2)	9	
	23.0	ПАНТА ПОКРЫТИЯ (ПВ4-ЗАУТ-1)	10	
	31.0	ЩИТ МЕТАЛЛИЧЕСКИЙ (Щ1)		
	32.0	СОЕДИНИТЕЛЬНЫЙ ЭЛЕМЕНТ (МС3)	11	
	33.0	ЩИТ МЕТАЛЛИЧЕСКИЙ (Щ2)		
	34.0	ИЗДЕЛИЕ ЗАКЛАДНОЕ (РМ5)	12	
	35.0	РЕШЕТКА (Р1)		
	36.0	ИЗДЕЛИЕ ЗАКЛАДНОЕ (МНЧ)	13	
	37.0	ИЗДЕЛИЕ ЗАКЛАДНОЕ (РМ1)		
	38.0	ИЗДЕЛИЕ ЗАКЛАДНОЕ (РМ2)	14	
	39.0	ИЗДЕЛИЕ ЗАКЛАДНОЕ (РМ3)		
	40.0	ИЗДЕЛИЕ ЗАКЛАДНОЕ (РМ3)	15	

Рис. I

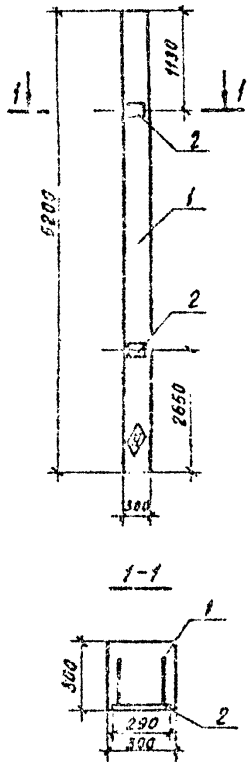
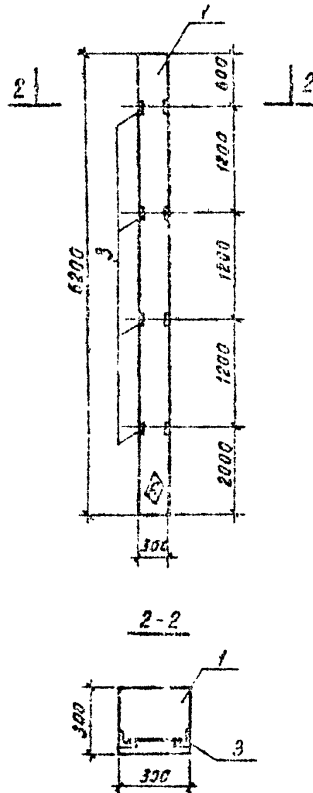


Рис. II



Обозначение	Марка	Рис.
ТП902-9-У1 В1-КЖИ 01.0	К54-7-1	I
	-01 К54-7-2	II

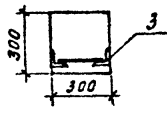
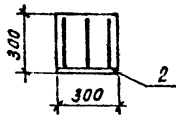
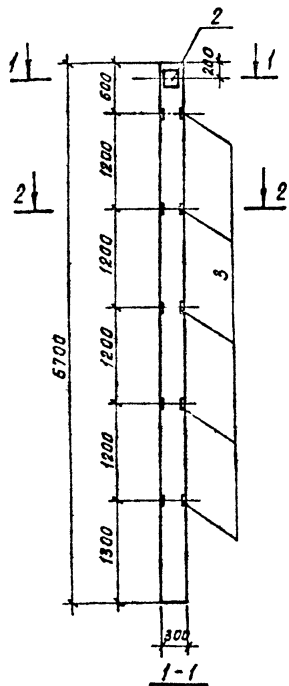
Формат	Зона	Поз.	Обозначение	Наименование	Кална испалк		Примеч.
					01	02	
				<u>Документация</u>			
			1.423-3 Вып. 01.1; 2	Металлобетонные колонны прямоугольного сечения для одноэтажных производственных зданий без мостовых кранов высотой до 96 м	X	X	
				<u>Сборочные единицы</u>			
		1	1.423-3 Вып. 1	К54-7	1	1	
		2	1.423-3 Вып. 2	Изделие закладное М1-12	2		
		3	1.423-3 Вып. 2	Изделие закладное М1-13		4	

Ведомость расхода стали на вспомогательные закладные детали на элемент, кг

Марка элемента	Закладные изделия						Общий расход
	Ремонтная класс			Прокат марки			
	А-В			В Ст3 кп2			
	ГОСТ 5781-82			ГОСТ 103-76		ГОСТ 8509-72*	
	Ø12		Итого	200-11	Итого	463*5	
К54-7-1	2,8		2,8	92	92		120
К54-7-2	0,36		0,95			570	570
						570	570

1. Знак \diamond помечить несмываемой краской.
2. Покрытие поверхности закладных деталей ГФРЦ.50-60.

			ТП 902-9-У1. 87			КЖИ.01.0		
			КОЛОННА			СТАНДАРТ. МАС. А МАСШТАБ		
			(К54-7-1; К54-7-2)			Р 1500 —		
ПРИВЯЗАН			ПРОВЕР. БАБИКОВА			ЛИСТ ЛИСТОВ 1		
			СТ. НИЖ. ЛАЗАРЕВА			ЦНИИЭП		
			ВЕД. НИЖ. БАБИКОВА			ИНЖЕНЕРНОГО БОРДОВАНИИ		
			ГМП. КУЗНЕЦОВ			Г. МОСКВА.		
			Н. КОНТ. АНТОНОВА					
ИЧВ № 6			НАЧ. ОТД. КРАСАВИН					



Формат листа	Поз.	Обозначение	Наименование	Кол	Примеч.
			<u>Сборочные единицы</u>		
	1	1.427.1-3.0-01	1КФ 67-1	1	
	2	1.427.1-3.2-0060	Изделие закладное МН1	1	
	3	1.427.1-3.2-0.20.0	Изделие закладное МН2	5	

Ведомость расхода стали на дополнительные закладные изделия на элемент, кг.

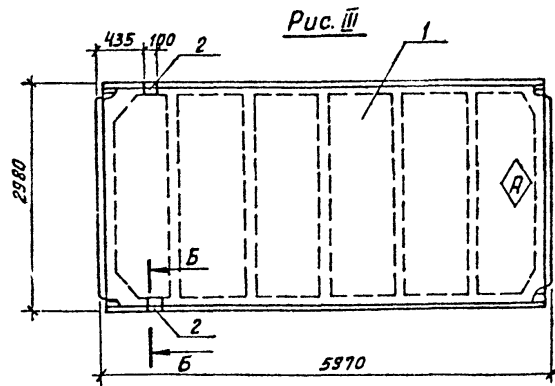
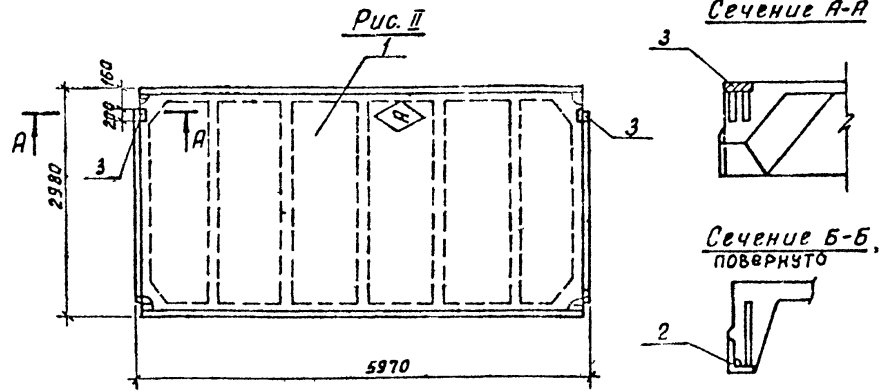
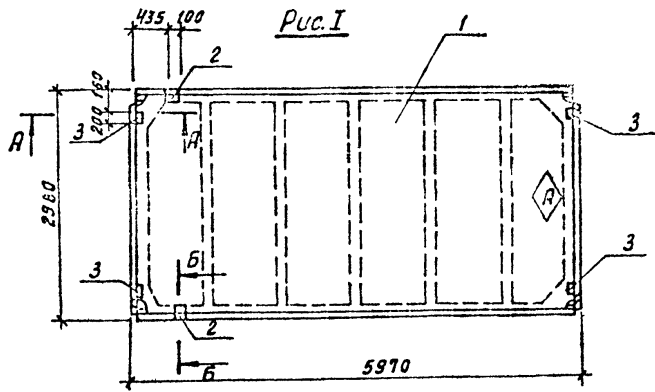
Марка элемента	Изделия закладные						Общий расход	
	Арматура класса			Прокат марки				
	А-Ш			В Ст 2 кл 2				
	ГОСТ 5781-82			ГОСТ 103-76		ГОСТ 8509-72		
	Ф10	Ф12	Утого	Л63х5	Утого	В8х300	Утого	
1КФ67-1-1	0.18	1.0	1.18	7.0	7.0	5.7	5.7	18.88

- 1 Знак помечить несмываемой краской.
- 2 Покрытие поверхности закладных деталей: ГОРЦ.50-60.

				ТП 902-9-41.87		КЭЖИ.02.0			
				КОЛОННА (1КФ67-1-1)			СТАДНЯ	МАССА	МАСШТАБ
							Р	1500	—
							ЛНСТ	ЛНСТОВ (
							ЦНИИОИ ИНЖЕНЕРНОГО ОБОРОТ Г. МОСКВА		
ПРИВЯЗАН	ПРОВЕР.	БАЕНКОВА	<i>Бен</i>	СТ.ИНЖ.	АЛАЗАРОВА	<i>Ала</i>			
	ВЕД.ИНЖ.	БАЕНКОВА	<i>Бен</i>						
	ГЛАВ.	КУЗНЕЦОВ	<i>Куз</i>						
	Н.КОНТР.	АНТОНОВА	<i>Ант</i>						
ИНВ.№	НАЧ.ОТД.	КРАСАВИН	<i>Кра</i>						

ФОРМАТ	ЗОНА	ПОЗ	ОБОЗНАЧЕНИЕ	НАИМЕНОВАНИЕ	КОЛ	ПРИМЕЧАНИЕ		
				Документация				
			ГОСТ 227010-77	ПАНТЫ ЖЕЛЕЗОБЕТОННЫЕ РЕБРЯТЫЕ ПРЕВАРИТЕЛЬНО НАПРЯЖЕННЫЕ РАЗМЕРАМИ ВХЗМ ДЛЯ ПОКРЫТИЙ ПРОИЗВОДСТВЕННЫХ ЗДАНИЙ ТЕХНИЧЕСКИЕ УСЛОВИЯ				
			ТП902-9-41.87-КНИ.21.0.05	СБОРОЧНЫЙ ЧЕРТЕЖ				
				СБОРОЧНЫЕ ЕДИНИЦЫ				
АЧ	1		ГОСТ 22701.1-77	ПЛИТА ПГ-2АТ УТ	1			
<u>ПЕРЕМЕННЫЕ ДАННЫЕ ДЛЯ ИСПОЛНЕНИЯ</u>								
АЗ	1			КНИ. 21.0				
				СБОРОЧНЫЕ ЕДИНИЦЫ				
АЧ	2		ГОСТ 22701.5-77	ИЗДЕЛИЕ ЗАКЛАДНОЕ М9	2			
Привязан								
ИНВ. №								
			ТП 902-9-41.87	КНИ. 21.0				
ПРОВЕР	БАБНКОВА	<i>Бабн</i>	ПАНТЫ ПОКРЫТИЯ (ПГ-2АТ УТ - 1 ÷ ПГ-2АТ УТ - 3)		СТАНДАРТ	ЛИСТ		
СТ.ИНИ	АЗАРЕВА	<i>Азар</i>			Р	1	2	
ВЕД.ИНИ	БАБНКОВА	<i>Бабн</i>			ЦНИИЭП			
ГИП	КУЗНЕЦОВ	<i>Кузн</i>			ИНЖЕНЕРНОГО СЪЕЗДУОВАНИЯ			
И.КОНТ.	АНТОНОВА	<i>Антон</i>			Г. МОСКВА			
ИАСОЛД	КРАСАВИН	<i>Крас</i>						

ФОРМАТ	ЗОНА	ПОЗ	ОБОЗНАЧЕНИЕ	НАИМЕНОВАНИЕ	КОЛ	ПРИМЕЧАНИЕ
		3	ГОСТ 22701.5-77	ИЗДЕЛИЕ ЗАКЛАДНОЕ М8	4	
АЗ	1			КНИ. 21.0 -01		
				СБОРОЧНЫЕ ЕДИНИЦЫ		
		3	ГОСТ 22701.5-77	ИЗДЕЛИЕ ЗАКЛАДНОЕ М8	2	
АЗ	1			КНИ. 21.0 -02		
				СБОРОЧНЫЕ ЕДИНИЦЫ		
		2	ГОСТ 22701.5-77	ИЗДЕЛИЕ ЗАКЛАДНОЕ М9	2	
ТП 902-9-41.87						
КНИ. 21.0						
					ЛИСТ	
					2	



Ведомость расхода стали на дополнительные закладные детали на элемент, кг.

Марка элемента	Изделия закладные						Всего	Общий расход	
	Арматура класса А-III			Прокат марки В Ст3 пс Б					
	ГОСТ 5781-82			ГОСТ 103-76		ГОСТ 8509-72			
	Φ10	Φ14	Итого	100*8	Итого	170*8			
ПГ-2АтУТ-1	2.22	0.20	2.42	5.2	5.2	1.68	1.68	9.30	9.30
ПГ-2АтУТ-2	0.8		0.8	2.6	2.6			3.4	3.4
ПГ-2АтУТ-3	0.62	0.20	0.82			1.68	1.68	2.50	2.50

1. Знак нанести несмываемой краской.
2. Покрытие поверхности закладных деталей: ГОРЦ.50-60.

Условное обозначение	Марка по проекту	Рис.
ТП 902-9-У1. 87 - КЖН. 21.0	ПГ-2АтУТ-1	I
	-01 ПГ-2АтУТ-2	II
	-02 ПГ-2АтУТ-3	III

ПРИВЯЗАН		ПРОВЕР. САБИКОВА		ТП 902-9-У1.87		- КЖН. 21.0 СБ	
		СТ. ИНЖ. ЛАЗАРЕВА		ПЛЫТЫ ПОКРЫТИЯ		СТАДЯ	МАССА
		ВЕД. ИНЖ. САБИКОВА		(ПГ-2АтУТ-1 ÷ ПГ-2АтУТ-3)		Р	2650
		ГНП КУЗНЕЦОВ		СБОРОЧНЫЙ ЧЕРТЕЖ.		Лист 1	Листов 2
		И. КОНТР. АНТОНОВА				ЦНИИЭП	
ИНВ. №		НАЧ. ОТД. КРАСАВИН				ИНЖЕНЕРНОГО ОБЪЕДИНЕНИЯ	
						Г. МОСКВА.	

Рис I

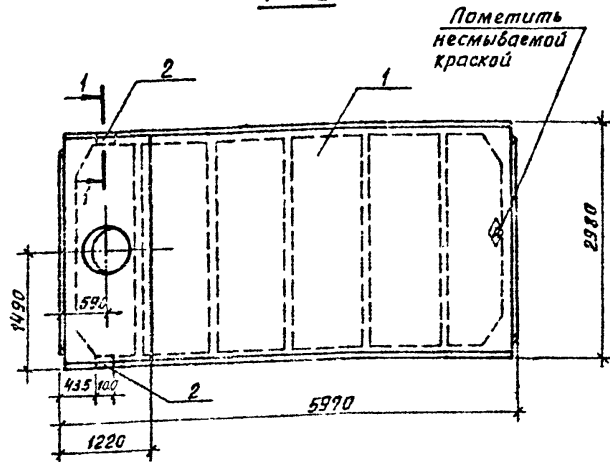
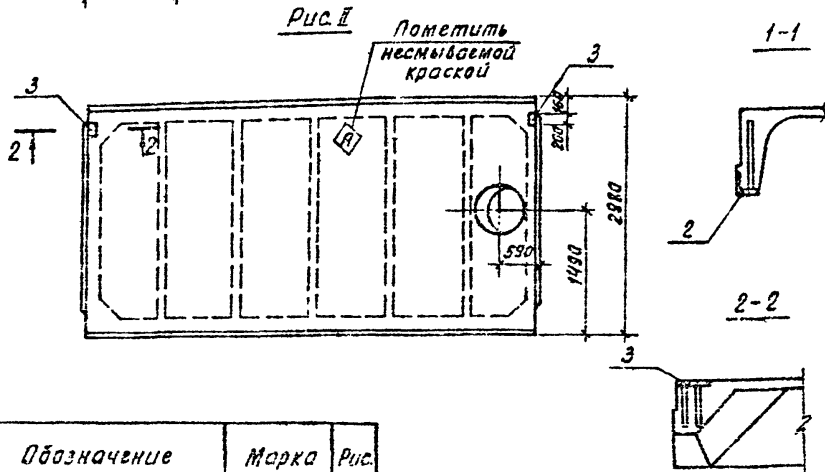


Рис II



Обозначение	Марка	Рис.
ТП902-9-Ч1.87 - КНИ. 220	ПВ7-ЗАТ-1	I
-01	ПВ7-ЗАТ-2	II

ПРИВЯЗАН

ИНВ №	
-------	--

Формат	Зона	Поз.	Обозначение	Наименование	Кол.	Примеч.
				Документация		
			ГОСТ 22701.0-77	Литы незабретанные ребристые предварительна напряженные размером 6*3 м для покрытий производственных зданий		
				Технические условия		
				Сварочные единицы		
		1	ГОСТ 22701.2-77	ПВ7-ЗАТ-1	1	
				Переменные данные для исполнения		
				ТП902-9-Ч1.87 - КНИ. 220		
		2	ГОСТ 22701.5-77	Изделие закладное М9	2	
				ТП902-9-Ч1.87 КНИ. 220-01		
		3	ГОСТ 22701.5-77	Изделие закладное М8	2	

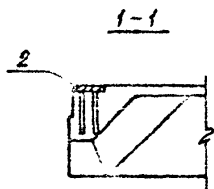
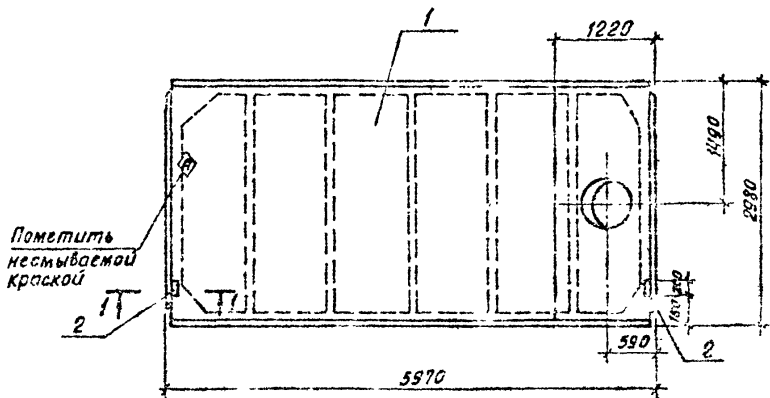
Ведомость расхода стали на дополнительные закладные изделия на элемент, кг.

Марка элемента	Изделия закладные						Общий расход	
	Арматура класса А-III			Прокат марки В Ст3 пс5				
	ГОСТ 5781-82		ГОСТ 1509-72	ГОСТ 103-76				
	φ10	φ14	170*8	100*8	170*8	100*8		
ПВ7-ЗАТ-1	0,62	0,2	0,82	1,68	1,68		2,5	
ПВ7-ЗАТ-2	0,8		0,8			2,6	2,6	3,4

Покрытие поверхности закладных деталей: ГОРЦ. 50-60.

ТП 902-9-Ч1.87		КНИ. 22.0	
Планы покрытия (ПВ7-ЗАТ-1; ПВ7-ЗАТ-2).		СТАЛЬ	МАСШТАБ
		Р	3200 1:50
		ЛИСТ	ЛИСТОВ
		ЦНИИЭП ИНЖЕНЕРНОГО ОБОРУДОВАНИЯ С. МОСКВА.	

ПРОВЕР.	БАБЕНКОВА	
ЭТ. НИЖ.	ЛАЗАРОВА	
ВЕД. НИЖ.	БАБЕНКОВА	
ГЛАВ.	КУЗНЕЦОВ	
И. КОМП.	ЛЮТОВА	
НАЧ. ОТД.	КРАСОВИЧ	



Покрытие поверхности закладных
деталей: ГФР.ц. 50±60.

Кол-во	Зона	Пов.	Обозначение	Наименование	Кол.	Примеч.
				<u>Документация</u>		
			ГОСТ 22701.0-77	Плиты железобетонные редуцированные предвари- тельно напряженные размерами 6х3м для покрытий производствен- ных зданий		
				<u>Технические условия</u>		
				<u>Сборочные единицы</u>		
	1		ГОСТ 22701.2-77	Плита ПВ4-3ЯтУт	1	
	2		ГОСТ 22701.5-77	Изделие закладное МВ	2	

Ведомость расхода стали на дополнительные
закладные изделия на элемент, кг.

Марка элемента	Изделия закладные				Общий расход
	Арматура класса		Прокат марки		
	А-III		ГОСТ 103-76*		
	ГОСТ 5781-82		В Ст 3 по 5		
	φ10	Итого	Итого	Итого	
ПВ4-3ЯтУт-1	28	2,8	2,5	2,5	3,4

ПРИВЯЗАН

ПРОВЕР	КЕВИКОВА	
СТ. ИНЖ.	ИВАЗАРЕВА	
ЗЕД. ИНЖ.	БАБИКОВА	
ИНЖ.	КУЗЯЦОВ	
Н. КОНТР.	ДИТОНОВА	
НАЧ. ОТД.	КРАСАВЧИН	

ИНВ. №

ТЛ 902-9-41. 87

КНИ. 23.0

ПЛИТА ПОКРЫТИЯ
(ПВ4-3ЯтУт-1)

СТАДИИ МАССА И СЫТАС

Р 3300 -

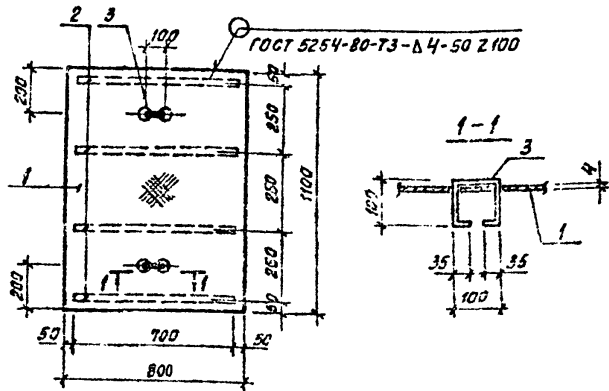
ЛИСТОВ 1

ЛИНИИЭП
ИНЖЕНЕРНО-СТРОИТЕЛЬНЫЙ
Г. МОСКВА.

22244-03 41

Копирован: ...

Формат А3



Формат	Лист	Лист	Обозначение	Наименование	Кол	Примеч.
				<u>Детали</u>		
Б4	1	1	ТП 902-9-У1.87 -книж. 31. 1	Лист ромб К-40-620-1100 Б С13 С1 ГОСТ 8568-79А	188 м	29,39 кг
Б4	2	2		Полоса Б-2 4х50 лист 102-76 В-700 ГОСТ 535-79	4	0,88 кг
Б4	3	3		А-1-10-ГОСТ 5181-82 В-370	2	0,23 кг

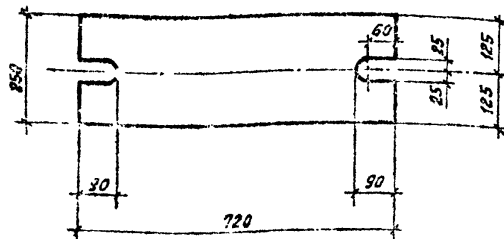
Изделие окрасить масляной краской по ГОСТ 8292-85
за 2 раза на грунтовке ГФ-021 по ГОСТ 25129-82.

ПРИВЯЗАН			
ИВВ. №			

ТП 902-9-У1.87		КНИЖ. 31.0	
ЩИТ МЕТАЛЛИЧЕСКИЙ (Ц1)		СТАДАН МАССА МАСШТАБ	
Р	33,4	1:20	
ЛИСТ		ЛИСТОВ 1	
ЦНИИЭП ИНЖЕНЕРНО-ТЕХНИЧЕСКОЕ ОБЪЕДИНЕНИЕ Г. МОСКВА.			
ПРОВЕР. БАБНKOBA	СТ. ИНЖ. СМИРНОВА	ДИП. КУЗНЕЦОВ	И. КОНТ. АНТОНОВА
ИЛЧ. ОТД. КРАСАВИН			

Копировал: Хлюп Формат А4

АЛБОМ IV

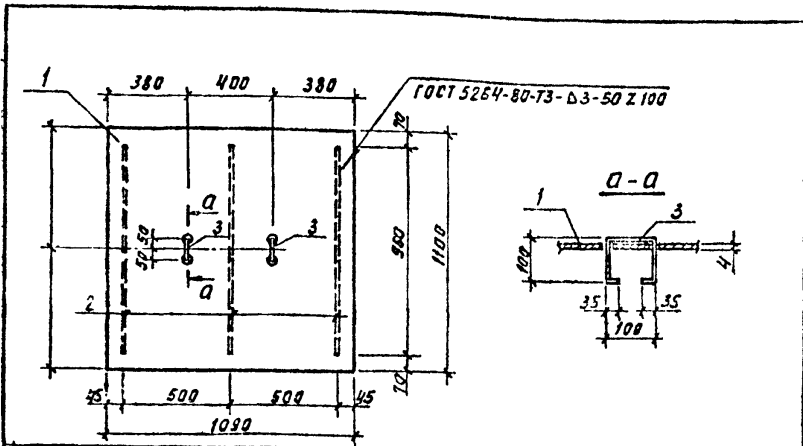


Покрытие - гор. ц. 50-60.

ВЗАИМ. СВЯЗЬ

ПРИВЯЗАН			
ИВВ. №			
ТП 902-9-У1.87		КНИЖ. 32.0	
СОЕДИНИТЕЛЬНЫЙ ЭЛЕМЕНТ (МОЗ)		СТАДАН МАССА МАСШТАБ	
Р	28,26	1:10	
ЛИСТ		ЛИСТОВ 1	
ЦНИИЭП ИНЖЕНЕРНО-ТЕХНИЧЕСКОЕ ОБЪЕДИНЕНИЕ Г. МОСКВА.			
ПРОВЕР. БАБНKOBA	СТ. ИНЖ. КОЛЕДЕНКО	ДИП. КУЗНЕЦОВ	И. КОНТ. АНТОНОВА
ИЛЧ. ОТД. КРАСАВИН			

2224. - 03 12 Копировал: Хлюп Формат А4



Формат	Зона	Лист	Обозначение	Наименование	Кол.	Примеч.
				<u>Детали</u>		
54	1	1	ТП 902-9-42.87 - КЖН.33.	Лист ромб КЖН.1000х1000х63 кг/2 ГОСТ 3568-77	1	40,8 кг
54	2	2		Полоса 6-4x40 ГОСТ 103-76 в ст3 кл2 ГОСТ 535-79	3	1,3 кг
54	3	3		А-1-10-ГОСТ 5781-82* В-370	2	0,23 кг

Окрасить масляной краской по ГОСТ 8292-85 за два раза
по грунтовке ГФ-021 по ГОСТ 25129-82.

ПРИВЯЗАН

ИВ.Н.№

ТП 902-9-42.87 КЖН.33.0

ЩИТ МЕТАЛЛИЧЕСКИЙ
(Щ 2)

СТАДАНЯ МАССА МАСШТАБ
Р 45,2 1:20

ЛИСТ ЛИСТОВ 1

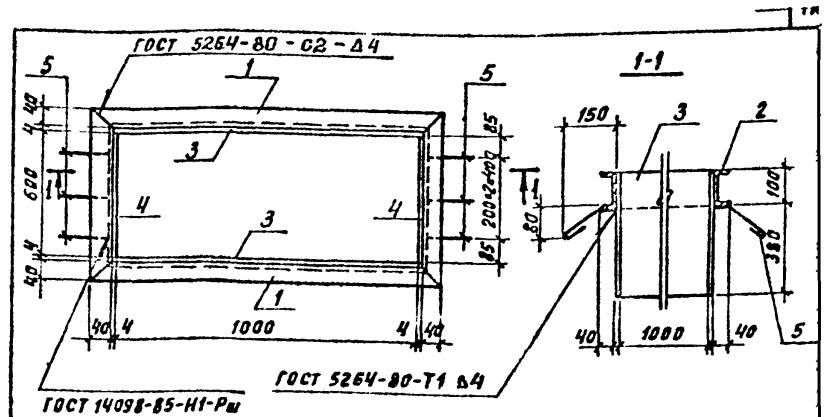
ЦНИИЭП
ИНЖЕНЕРНОГО ОБОРУДОВАНИЯ
Г. МОСКВА.

ПРОВЕР. БАБНКОВА
СТ.ИНЖ. ВУЛЬФ
ВЕД.ИНЖ. БРЕНКОВА
ГИП. КУЗНЕЦОВ
И.КОНТ. АНТОНОВА
НАЧ.ОТД. КРАСАВИН

Копировал: Хмель

Формат А4

Альбом IV



Формат	Зона	Лист	Обозначение	Наименование	Кол.	Примеч.
				<u>Детали</u>		
54	1	1	ТП 902-9-42.87 - КЖН.34.1	Швеллер 10 ГОСТ 8240-72 В-1090 Ст3 ГОСТ 535-79	2	9,2 кг
54	2	2		Швеллер 10 ГОСТ 8240-72 В-690 Ст3 ГОСТ 535-79	2	5,9 кг
54	3	3		Полоса 6-4x40 ГОСТ 103-76 в ст3 кл2 ГОСТ 535-79	2	20,7 кг
54	4	4		Полоса 6-4x40 ГОСТ 103-76 в ст3 кл2 ГОСТ 535-79	2	11,3 кг
54	5	5		А-1-6-ГОСТ 5781-82 В-200	6	0,04 кг

ПРИВЯЗАН

ИВ.Н.№

ТП 902-9-42.87

КЖН.34.0

ИЗДЕЛИЕ
ЗАКЛАДНОЕ (РМ5)

СТАДАНЯ МАССА МАСШТАБ
Р 94,4 -

ЛИСТ ЛИСТОВ 1

ЦНИИЭП
ИНЖЕНЕРНОГО ОБОРУДОВАНИЯ
Г. МОСКВА.

ИВ.Н.№ ПОДЛ. И ДАТА

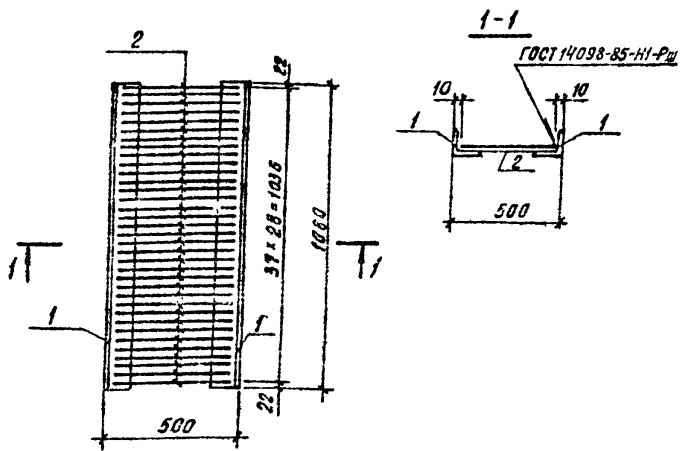
ПРОВЕР. БАБНКОВА
И.КОНТ. АНТОНОВА
НАЧ.ОТД. КРАСАВИН

22244-03

13

Копировал: Хмель

Формат А4



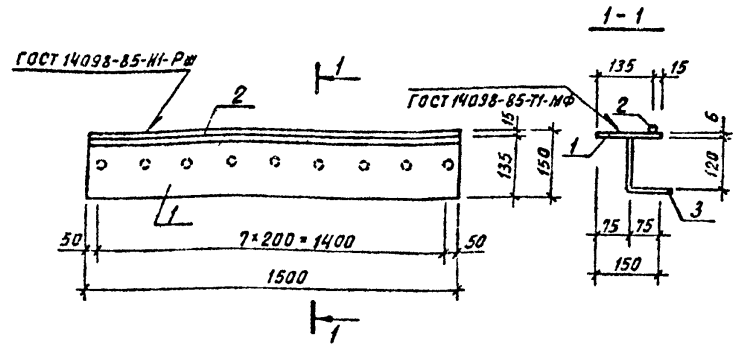
Форма	Зона	Поз.	Обозначение	Наименование	Кол.	Примеч.
<u>Детали</u>						
Б4	1		ТП902-9-42.87-кжн.35.1	Уголок $Б-23 \times 63 \times 6$ ГОСТ 8509-79; $БС-23 \times 63 \times 6$ ГОСТ 535-79; $Б-100$	2	6,2 кг
Б4	2		2	А-Г-8-ГОСТ 5781-82; $Б-480$	35	0,19 кг

Решетку окрасить эмалью ХС-717 по ТУ Б-10-961-76 по грунтовке ХС-010 (ГОСТ 3355-81).

ПРИВЯЗАН			
ИВ. №			

ТП 902-9-42.87		КЖН. 35.0	
РЕШЕТКА (Р1)	СТАДНЯ	МАССА	МАСШТАБ
	Р	19,6	1:20
		ЛИСТ	ЛИСТОВ
		ЦНИИЭП ИНЖЕНЕРНОГО ОБОРУДОВАНИЯ Г. МОСКВА.	
ПРОВЕР. БАБНОВА	СТ.ИНЖ. ВУЛЬФ	ВЕД.ИИЖ. БАБНОВА	ГИП. КУЗНЕЦОВ
И.КОНТ. АНТОНОВА	НАЧ.ОТД. КРАСАВИН		

АЛБОМ IV

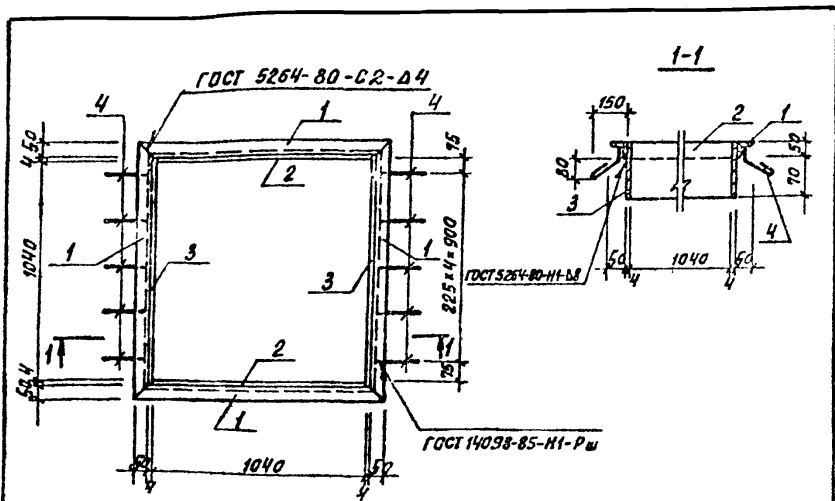


Форма	Зона	Поз.	Обозначение	Наименование	Кол.	Примеч.
<u>Детали</u>						
Б4	1		ТП902-9-42.87-кжн.36.1	Полоса $Б-6 \times 150$ ГОСТ 103-76; $БС-6 \times 150$ ГОСТ 535-79; $Б-1500$	1	10,4 кг
Б4	2		2	А-Г-16-ГОСТ 5781-82; $Б-1500$	1	2,4 кг
Б4	3		3	А-Г-8-ГОСТ 5781-82; $Б-250$	9	0,1 кг

Изделие окрасить масляной краской по ГОСТ 8292-85 за 2 раза по грунтовке ГФ-021 по ГОСТ 25129-82.

ПРИВЯЗАН			
ИВ. №			

ТП 902-9-42.87		КЖН. 36.0	
ИЗДЕЛИЕ ЗАКЛАДНОЕ (МНЧ)	СТАДНЯ	МАССА	МАСШТАБ
	Р	13,7	1:10
		ЛИСТ	ЛИСТОВ
		ЦНИИЭП ИНЖЕНЕРНОГО ОБОРУДОВАНИЯ Г. МОСКВА.	
ПРОВЕР. БАБНОВА	СТ.ИНЖ. ВУЛЬФ	ВЕД.ИИЖ. БАБНОВА	ГИП. КУЗНЕЦОВ
И.КОНТ. АНТОНОВА	НАЧ.ОТД. КРАСАВИН		



Формат	Зона	Лист	Обозначение	Наименование	Кол.	Примеч.
				Детали		
Б4	1		ТП 902-9-41.87 - кни. 39.1	Уголок <small>Б-30x50x3 ГОСТ 8509-72 в Ст.3 кн.2 ГОСТ 535-79</small> $\varnothing=1130$	4	4,3 кг
Б4	2		2	Паласа <small>Б-2 4x300 ГОСТ 82-70 в Ст.3 кн.2 ГОСТ 14637-79</small> $\varnothing=1040$	2	4,8 кг
Б4	3		3	Паласа <small>Б-2 4x300 ГОСТ 82-70 в Ст.3 кн.2 ГОСТ 14637-79</small> $\varnothing=1050$	2	5,0 кг
Б4	4		4	Я-I-B ГОСТ 5781-82 $\varnothing=250$	10	0,05 кг

ПРИВЯЗАН

ИИВ. №

ТП-902-9-41.87

КЖН. 39.0

ИЗДЕЛИЕ
ЗАКЛАДНОЕ (РМЗ)

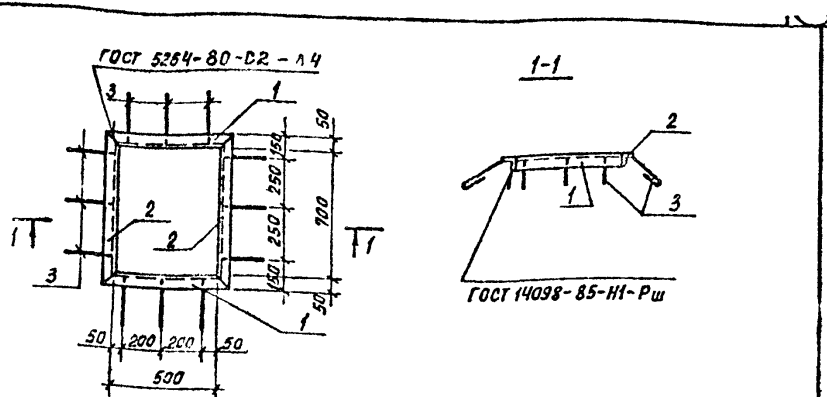
СТАДИЯ	МАССА	МАСШТАБ
Р	28,3	-
ЛИСТ	ЛИСТОВ 1	

ЦНИИЭП
ИНЖЕНЕРНОГО ОБОРУДОВАНИЯ
Г. МОСКВА.

Копировал: Хлюк

Формат А4

АЛБСОМ IV



Формат	Зона	Лист	Обозначение	Наименование	Кол.	Примеч.
				Детали		
Б4	1		ТП 902-9-41.87 - кни. 40.1	Уголок <small>Б-50x50x5 ГОСТ 8509-72 в Ст.3 кн.2 ГОСТ 535-79</small> $\varnothing=600$	2	2,3 кг
Б4	2		2	Уголок <small>Б-50x50x5 ГОСТ 8509-72 в Ст.3 кн.2 ГОСТ 535-79</small> $\varnothing=800$	2	3 кг
Б4	3		3	Я-I-B ГОСТ 5781-82 $\varnothing=280$	12	0,11 кг

Изделие окрасить масляной краской
за 2 раза (ГОСТ 8292-85) по грунту ГФ-021.

ПРИВЯЗАН

ИИВ. №

ТП 902-9-41.87

КЖН. 40.0

ИЗДЕЛИЕ
ЗАКЛАДНОЕ (РМЧ)

СТАДИЯ	МАССА	МАСШТАБ
Р	11,9	-
ЛИСТ	ЛИСТОВ 1	

ЦНИИЭП
ИНЖЕНЕРНОГО ОБОРУДОВАНИЯ
Г. МОСКВА.

22244-03

16

Копировал: Хлюк

Формат А4

ЦЕНТРАЛЬНЫЙ ИНСТИТУТ ТИПОВОГО ПРОЕКТИРОВАНИЯ
ГОССТРОЯ СССР

Москва, А-445 Смольная ул. 22

Сдано в печать УН 1988 года

Заказ № 8360 Тираж 250 экз