

ТИПОВЫЕ ПРОЕКТНЫЕ РЕШЕНИЯ

409-13-025.90

АРМАТУРНЫЙ ЦЕХ СО СКЛАДОМ МЕТАЛЛА  
ПРЕДПРИЯТИЯ КПД МОЩНОСТЬЮ 90 ТЫС.КВ.М  
ОБЩЕЙ ПЛОЩАДИ В ГОД

АЛЬБОМ В ЧАСТЬ 1

ОБЩИЕ ВИДЫ ОБОРУДОВАНИЯ ЕДИНИЧНОГО ПРОИЗВОДСТВА

25038-06  
ЦЕНА 4-41

Отпускная цена  
на момент реализации  
указана в счет-накладной

ТИПОВЫЕ ПРОЕКТНЫЕ РЕШЕНИЯ  
409-13-025.90

АРМАТУРНЫЙ ЦЕХ СО СКЛАДОМ МЕТАЛЛА  
ПРЕДПРИЯТИЯ КПД МОЩНОСТЬЮ 90 ТЫС.КВ.М  
ОБЩЕЙ ПЛОЩАДИ В ГОД

АЛЬБОМ 6 ЧАСТЬ 1

ОБЩИЕ ВИДЫ ОБОРУДОВАНИЯ ЕДИНИЧНОГО ПРОИЗВОДСТВА

РАЗРАБОТАНЫ  
ВГПИ ГИПРОСТРОММАШ  
Гл. инженер института  
Гл. инженер проекта

С.К. КАЗАРИН  
М.А. ГОТЛИБ

УТВЕРЖДЕНЫ И ВВЕДЕНЫ В ДЕЙСТВИЕ  
ВГПИ ГИПРОСТРОММАШ  
Приказ от 1 апреля 1991г. №36

# СОДЕРЖАНИЕ АЛЬБОМА 6 часть 1

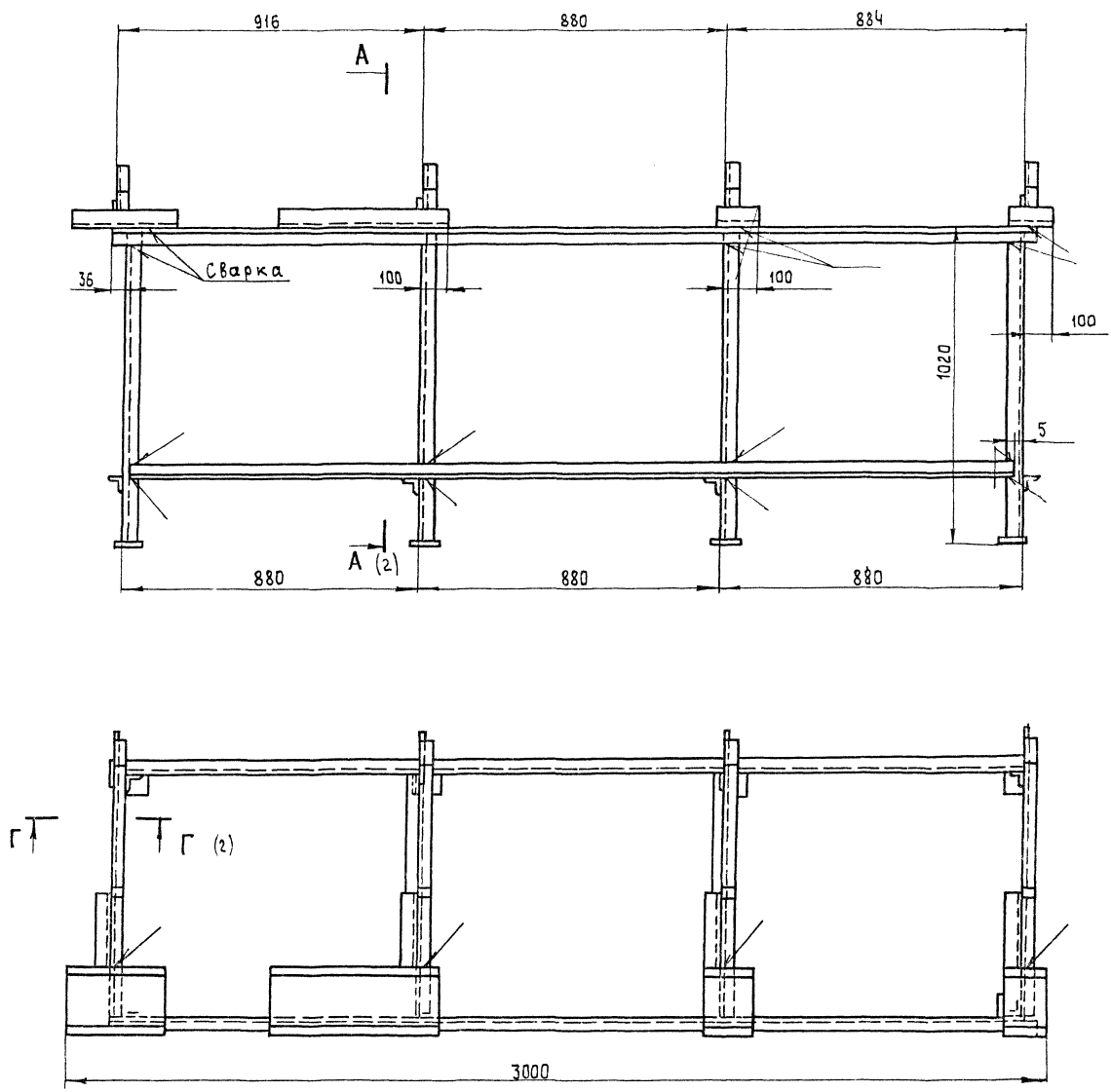
Лист	Наименование	Стр.
	Содержание альбома	2
	Стал подающий к станку для резки (длиной 3м) ш. 3549/4.00.000 В0	3, 4
	Стал приемный к станку для резки (длиной 3м) ш. 3549/5.00.000 В0	5
	Схема установки подающего и приемного сталов к станку СМЖ-3226 и машине МСО-201 ш.3549/5.00.000 СТ-1	7
	Схема установки подающего и приемного сталов к станку ш. 3549/5.00.000 СТ-2	8
	Упор к приемному сталу ш. 3549/6.00.000 В0	9
	Лоток приемный к станку для резки ш. 3549/7.00.000 В0	10
	Схема установки подающего стола и лотка приемного к станку для резки ш. 3549/7.00.000 СТ-1	12
	Откидной валик к машине для стыковой сварки ш. 3549/8.00.000 В0	13
	Стал к машине одноточечной (вылет 1200 мм) длиной 6м + 6м ш. 3549/10.00.000 В0	14
	Стал к машине одноточечной (вылет 500 мм) длиной 3м + 3м ш. 3549/11.00.000 В0	15
	Контейнер для коротких стержней ш. 3549/14.00.000 В0	16
	Контейнер для монтажных петель ш. 3549/15.00.000 В0	17
	Траверса грузоподъемностью 20 кН ш. 3549/16.00.000 В0	18, 19
	Контейнер елочного типа ш. 3549/17.00.000 В0	20
	Контейнер для переноса каркасов ш. 3549/18.00.000 В0	22
	Контейнер для переноса сеток и каркасов ш. 3549/19.00.000 В0	23
	Стеллаж для вертикального хранения сеток ш. 3549/20.00.000 В0	24
	Стропы с двумя крюками грузоподъемностью 100 кН ш. 3549/26.00.000 В0	27

И.А. и Л.В. Паша и В.А. Сидоркин

Изм.	Лист	И докум.	Подп.	Дата
Разработ		Турьмова	СМ	12.90
Проб.		Косоводов	К	12.90
Т. контр.		Мякинин	М	
Руч. ов.		Косоводов	К	
И. контр.		Мякинин	М	
Утв.		Мякинин	М	

409-13-025.90

Содержание альбома	Лист	Масса	Масштаб
	И	—	—
	Лист	Листов 7	
	Типрострограмма Мсткба		



Техническая характеристика

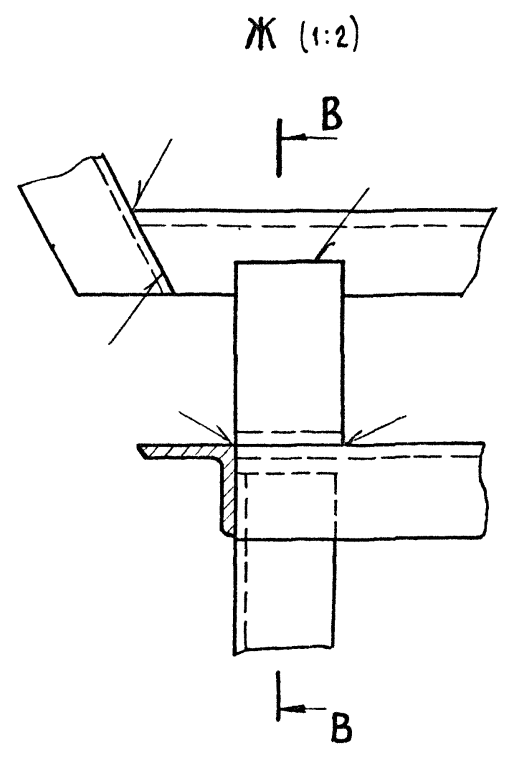
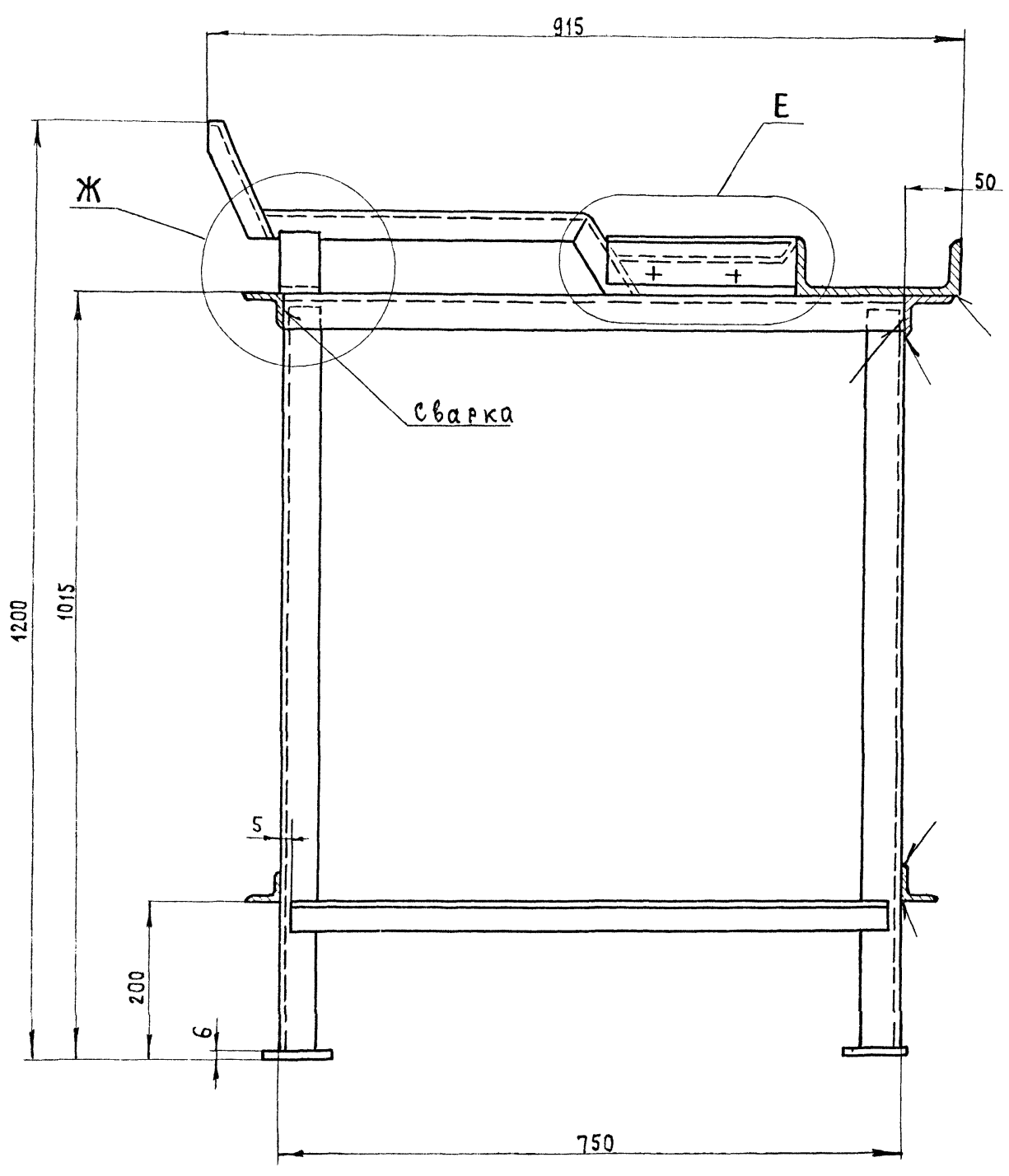
- 1. Грузоподъемность, кН — 3
- 2. Максимальная длина укладываемых стержней, мм — 3000
- 3. Высота до рабочей поверхности, мм — 1020
- 4. Габаритные размеры, мм  
 длина — 3000  
 ширина — 915  
 высота — 1200
- 5. Масса, кг — 90

Г. В. № подл. Г. разд. и дата. Взам. инв. №. В. № изд. подл. и дата.

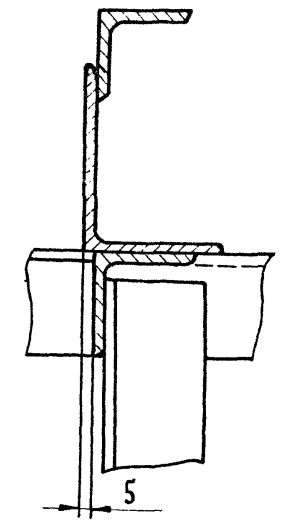
				409-13-025.90-0			Лит.	Масса	Масштаб
Изм.	Лист	№ докум.	Подп.	Дата	Стол подающий к станку для резки (длинной 3 м) 3549 / 4.00.00080.	И	90	1:10	
Разраб.	Федотова	23.07	23.07			Лист	Листов		
Пров.	Максим	23.07	23.07			Гипростромаш Москва			
Т.контр.	Маршинов	23.07	23.07						
Руков.	Максим	23.07	23.07						
И.контр.	Ишкин	23.07	23.07						
Угв.	Маршинов	23.07	23.07						

Альбом 6 частей

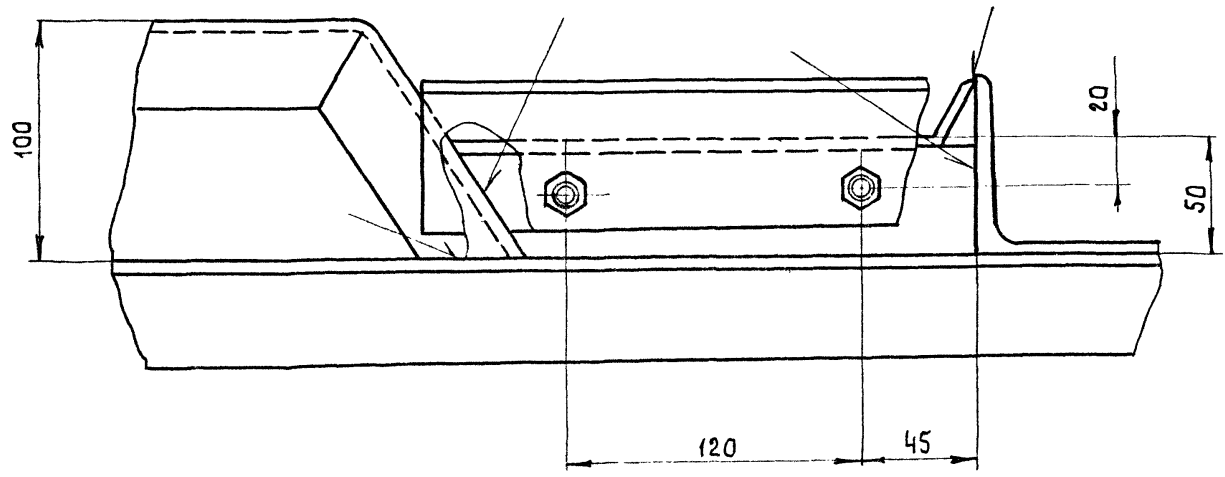
A - A (1:5) (1)



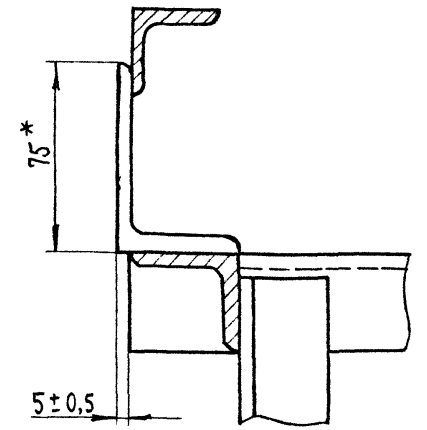
B - B (1:2)



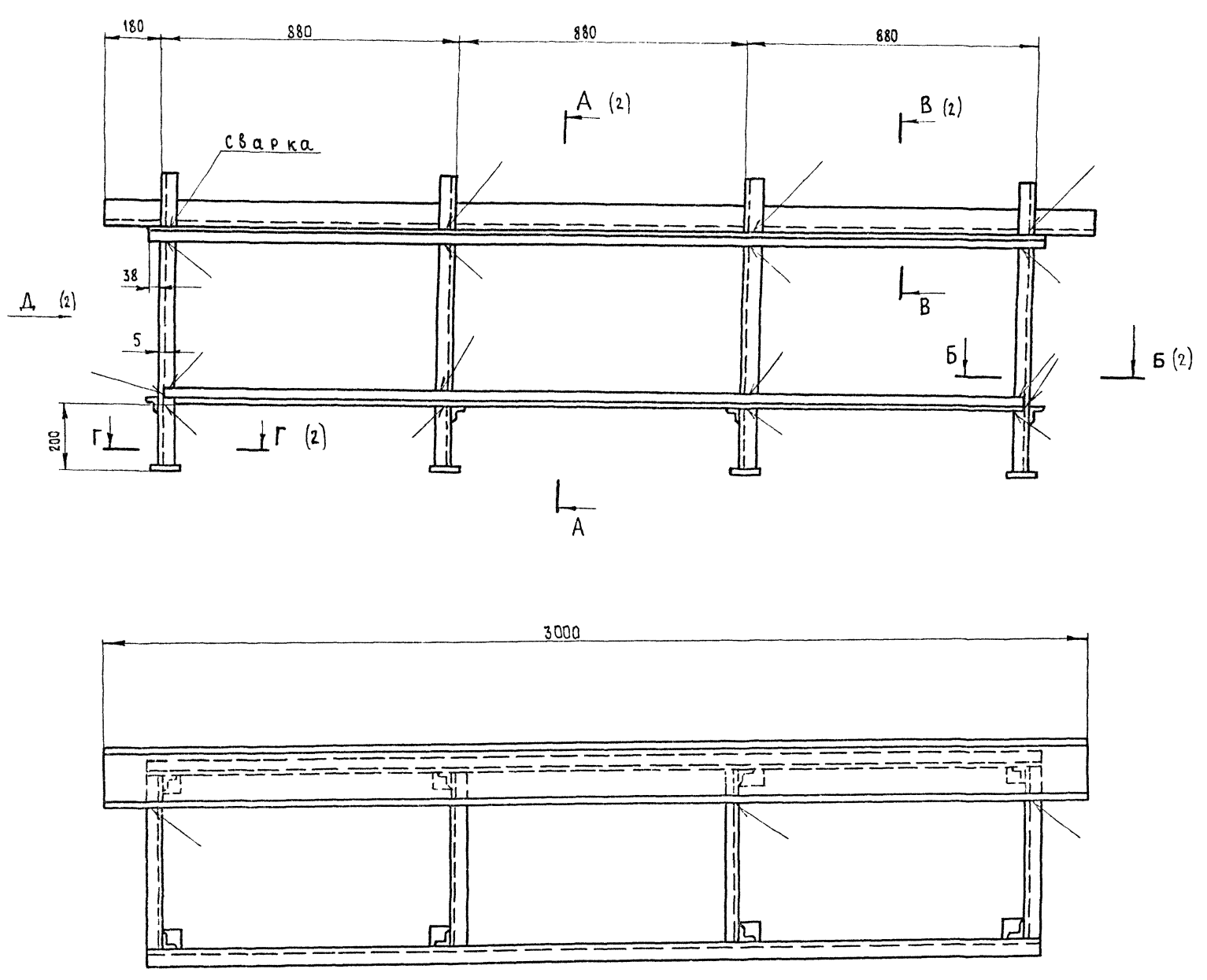
E (1:2)



Г - Г (1:2) (1)



Изм.	№ пер.	Подп.	Дата
Изм.	№ пер.	Подп.	Дата
Изм.	№ пер.	Подп.	Дата



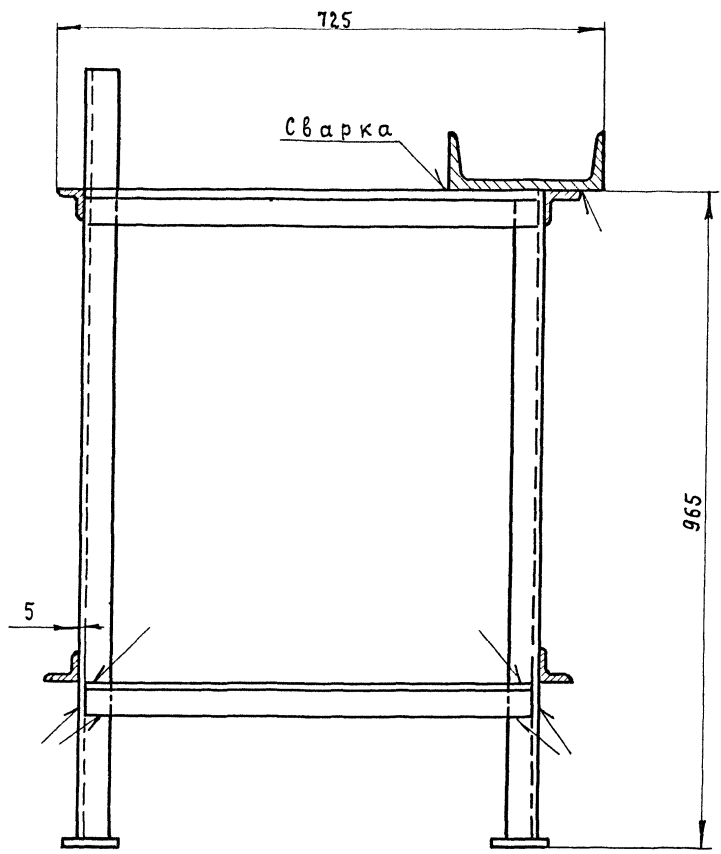
Техническая характеристика

- 1. Грузоподъемность, кН — 3
- 2. Макс. длина укладываемых стержней, мм — 3000
- 3. Высота до рабочей поверхности, мм — 1020
- 4. Габаритные размеры, мм
  - длина — 3000
  - ширина — 725
  - высота — 1115
- 5. Масса, кг — 110

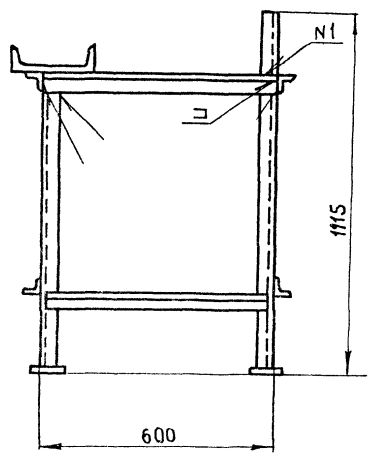
И.В. Николаев, Проектирование и дата ввода в эксплуатацию, Подп. и дата

				409-13-025.90-0		
Изм/Лист	№ докум.	Подп.	Дата	Стол приемный к станку для резки (длиной 3 м) 3549/5.00.000.80	Лист	Масса/масштаб
Разраб.	Федотсва	ФФ	12.90		И	110 1:10
Пров.	Максин	ММ	12.90		Лист 1	Листов 2
Т. контр.	Марзинов	ММ	12.90		Гипростроммаш Москва	
Руков.	Максин	ММ	12.90			
Н. контр.	Юшкин	ММ	12.90			
УТВ.	Марзинов	ММ	12.90			

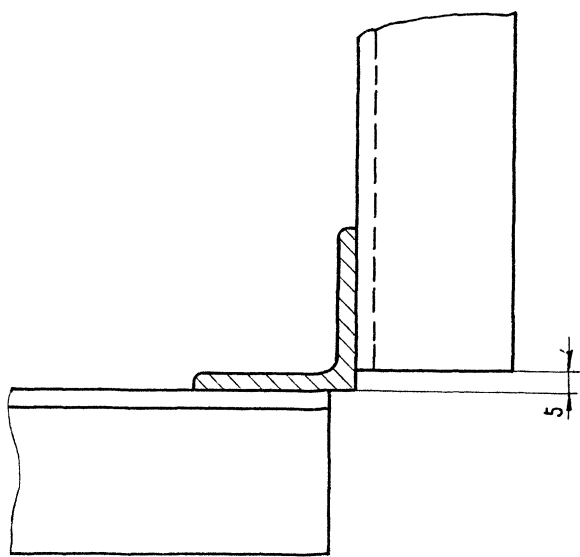
A-A (1:5) (1)



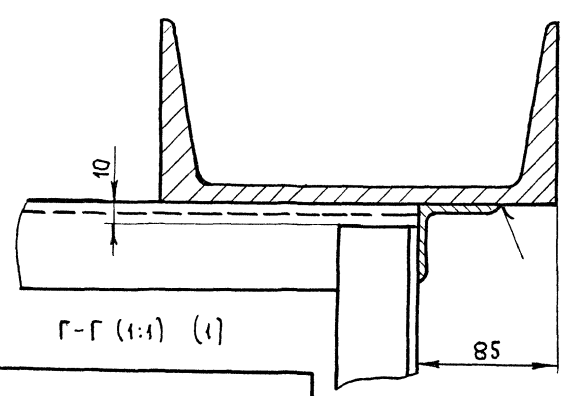
Δ (1)



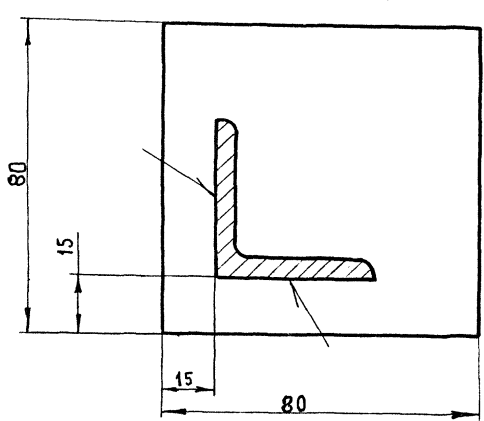
Б-Б (1:1) (1)



В-В (1:2) (1)



Г-Г (1:1) (1)



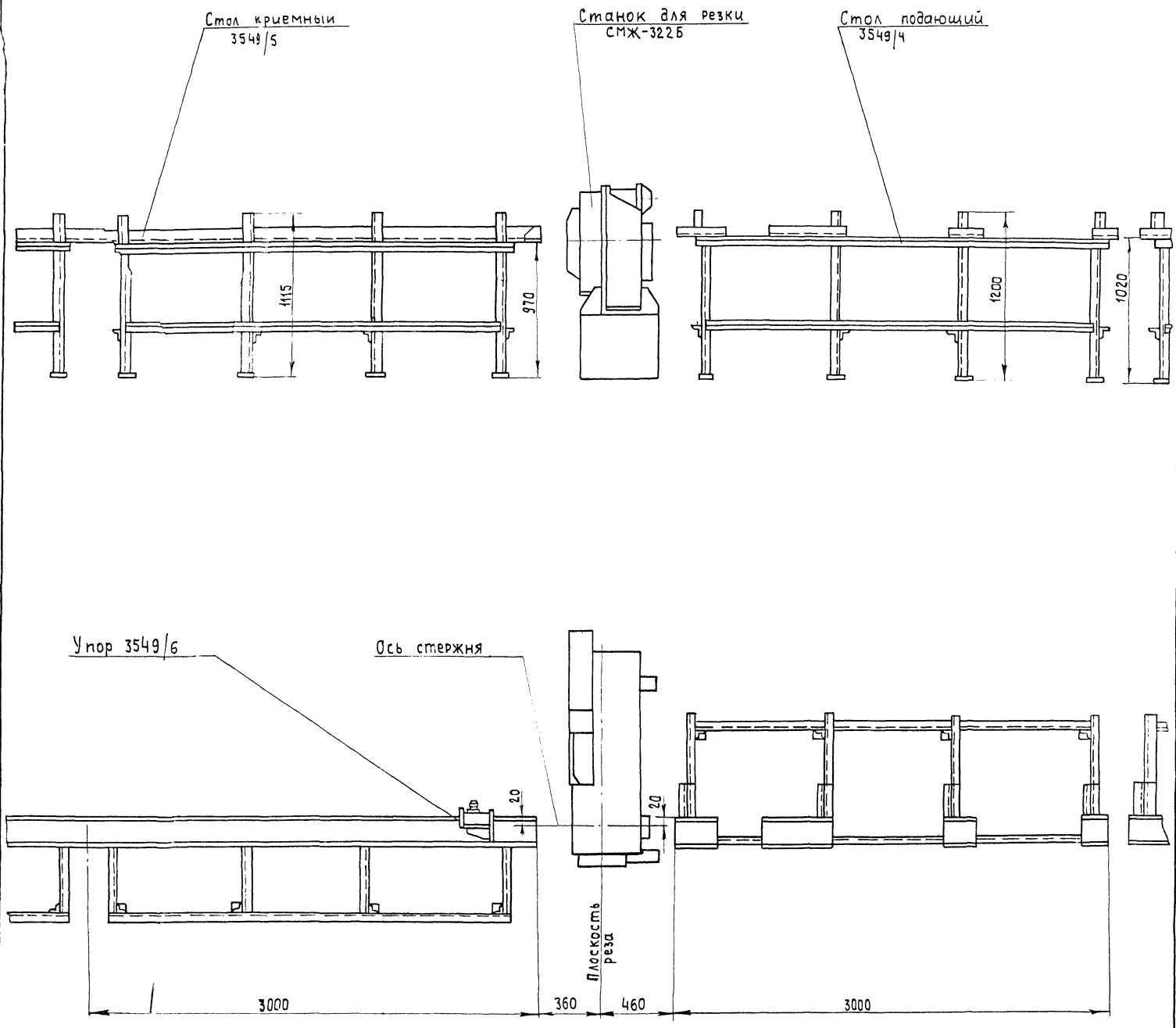
Изм. № подл. Подп. и дата  
 Изм. № док. Подп. и дата  
 Изм. № инж. № инж. Подп. и дата

Изм.	Лист	№ докум.	Подп.	Дата	409-13-025.90-0	Лист
						2





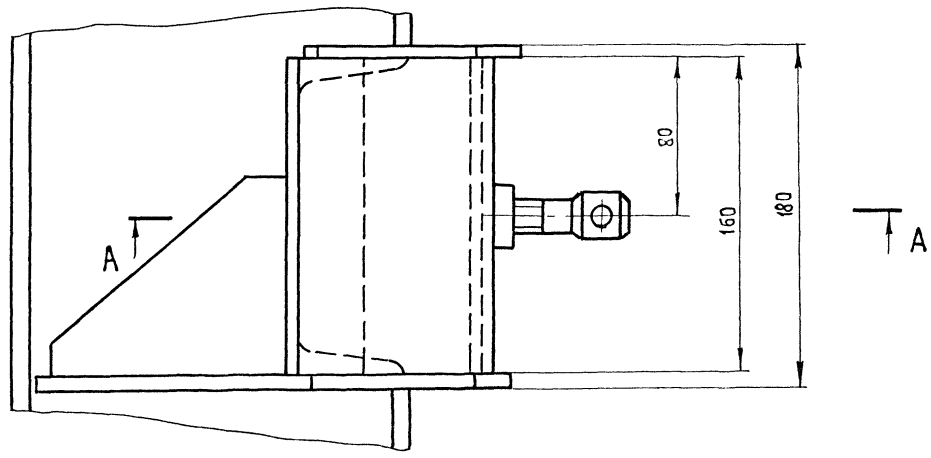
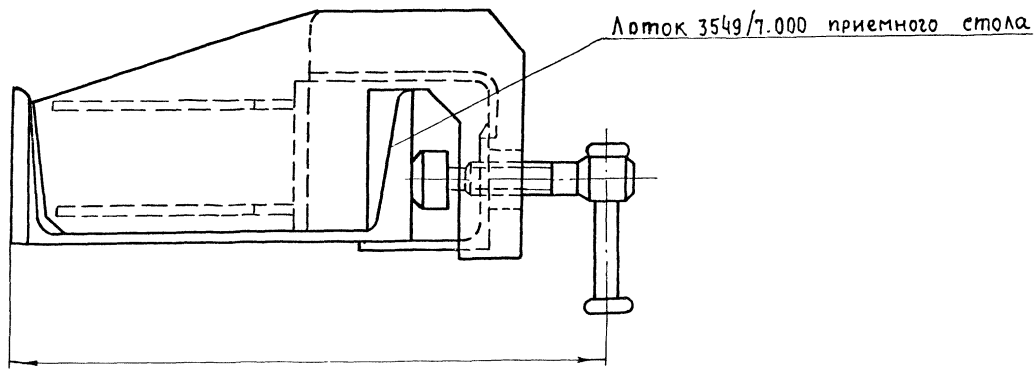
Лист 6 из 6



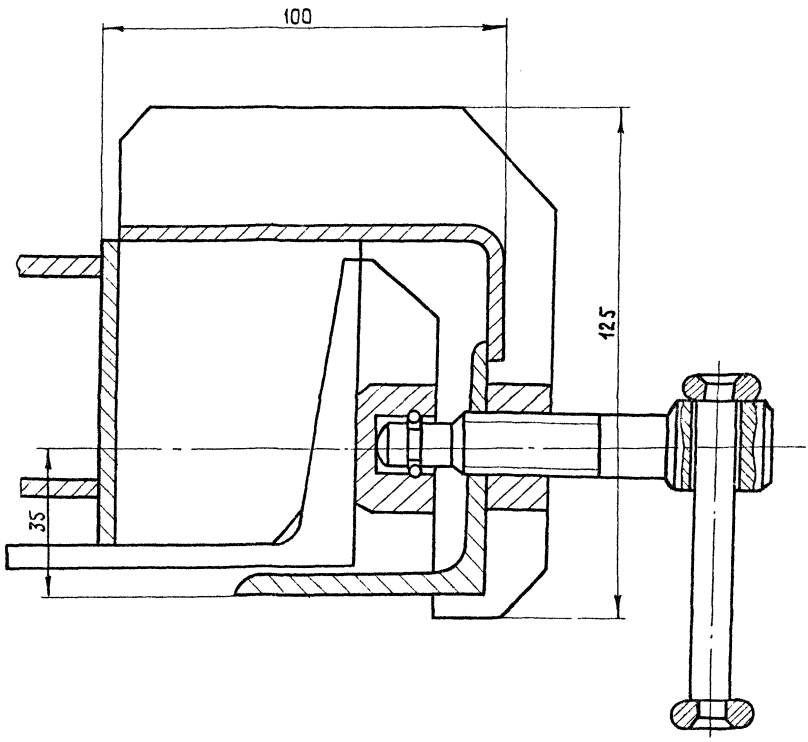
1. Размеры для справок
2. Количество столов 3549/4.000 и 3549/5.000, устанавливаемых у станка для резки СМЖ-322Б, выбирается в зависимости от длины разрезаемых стержней

И. дата и дата вкл. № 1/16. № 2/16. № 3/16. № 4/16. № 5/16. № 6/16. № 7/16. № 8/16. № 9/16. № 10/16. № 11/16. № 12/16. № 13/16. № 14/16. № 15/16. № 16/16. № 17/16. № 18/16. № 19/16. № 20/16. № 21/16. № 22/16. № 23/16. № 24/16. № 25/16. № 26/16. № 27/16. № 28/16. № 29/16. № 30/16. № 31/16. № 32/16. № 33/16. № 34/16. № 35/16. № 36/16. № 37/16. № 38/16. № 39/16. № 40/16. № 41/16. № 42/16. № 43/16. № 44/16. № 45/16. № 46/16. № 47/16. № 48/16. № 49/16. № 50/16. № 51/16. № 52/16. № 53/16. № 54/16. № 55/16. № 56/16. № 57/16. № 58/16. № 59/16. № 60/16. № 61/16. № 62/16. № 63/16. № 64/16. № 65/16. № 66/16. № 67/16. № 68/16. № 69/16. № 70/16. № 71/16. № 72/16. № 73/16. № 74/16. № 75/16. № 76/16. № 77/16. № 78/16. № 79/16. № 80/16. № 81/16. № 82/16. № 83/16. № 84/16. № 85/16. № 86/16. № 87/16. № 88/16. № 89/16. № 90/16. № 91/16. № 92/16. № 93/16. № 94/16. № 95/16. № 96/16. № 97/16. № 98/16. № 99/16. № 100/16.

				409-13-025.90-0			
Изм. лист	№ докум.	Подп.	Дата	Схема установки подающего и приемного столов к станку 3549/5.00.000.С72	Лит.	Масса	Масштаб
Разраб.	Федотова	Ф.С.	12.30		И	-	1:20
Проб.	Максин	М.С.	12.30				
Т.контр.	Марзинов	М.С.	12.30		Лист	Листов	
Руков.	Максин	М.С.	12.30		ГИПРОСТРОММАШ МОСКВА		
Н.контр.	Юшкин	Ю.С.	12.30				
Утв.	Марзинов	М.С.	12.30				



A-A (1:2)



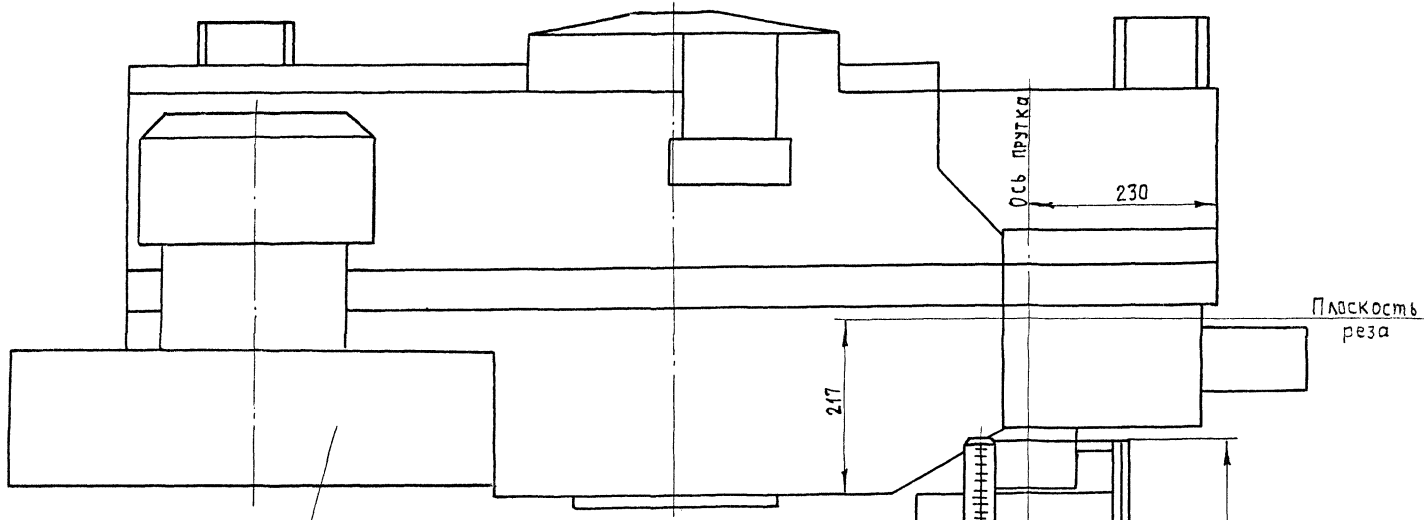
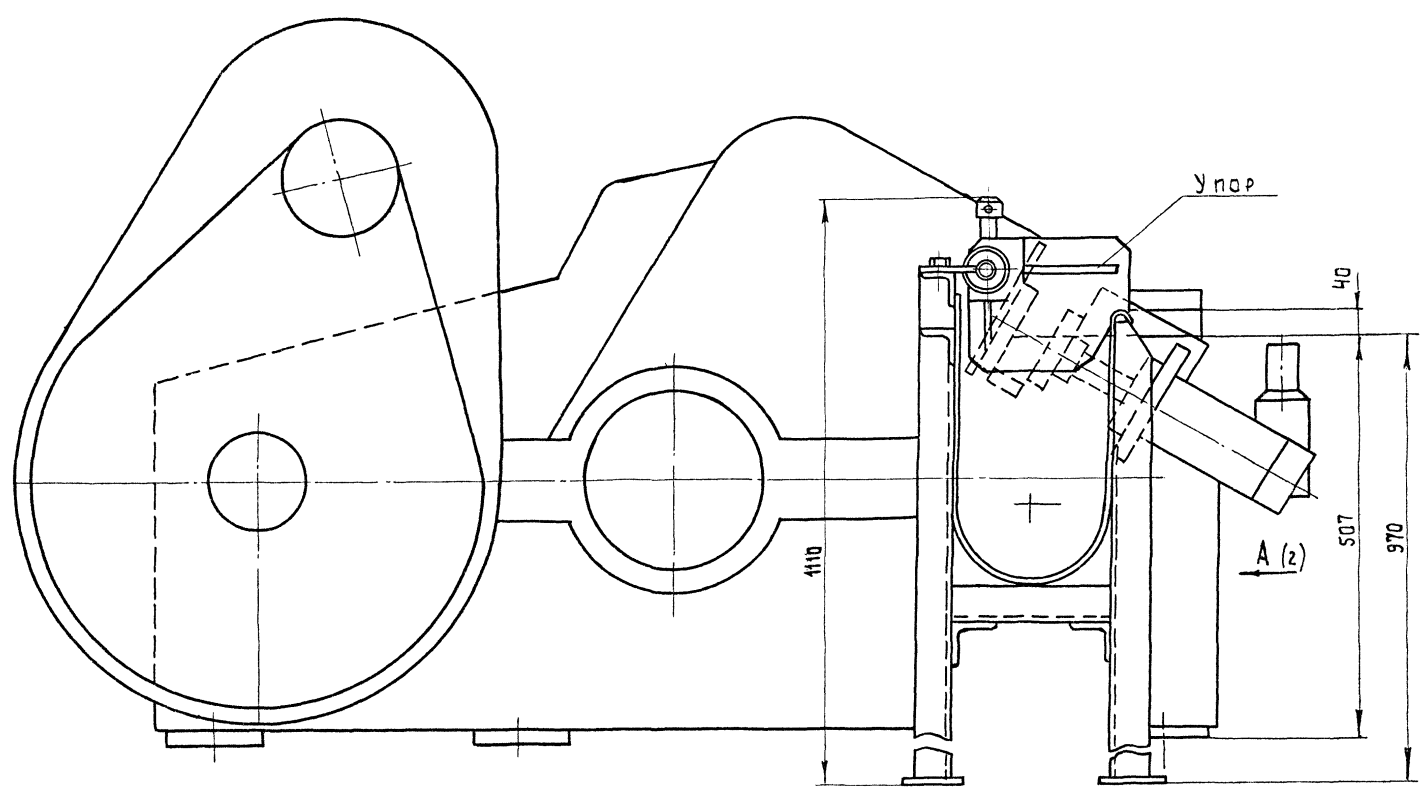
Техническая характеристика

- 1. Габаритные размеры, мм
  - длина — 280
  - ширина — 180
  - высота — 125
- 2. Масса, кг — 6

Размеры для справок

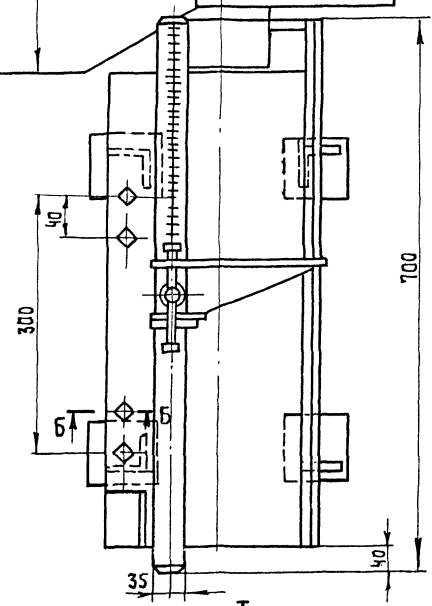
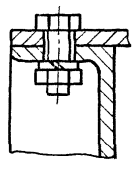
Изм. № Подп. и дата Изм. № Подп. и дата

				<b>409-13-025.90-0</b>			
Изм. Лист	№ докум.	Подп.	Дата	Упор к приемному столу 3549/6.00.00080	Лит.	Масса	Масштаб
Разраб.	Федотова	С.С.	12.90		И	6	1:2
Пров.	Максин	М.В.	12.90	Лист			Листов 1
Т.контр.	Марзинев	В.В.	12.90	Гипростромаш Москва			
Руков.	Максин	М.В.	12.90				
Н.контр.	Юшкин	В.В.	12.90				
УТВ	Марзинев	В.В.	12.90				



Станок СМЖ-322Б

Б-Б (1:1)



Техническая характеристика

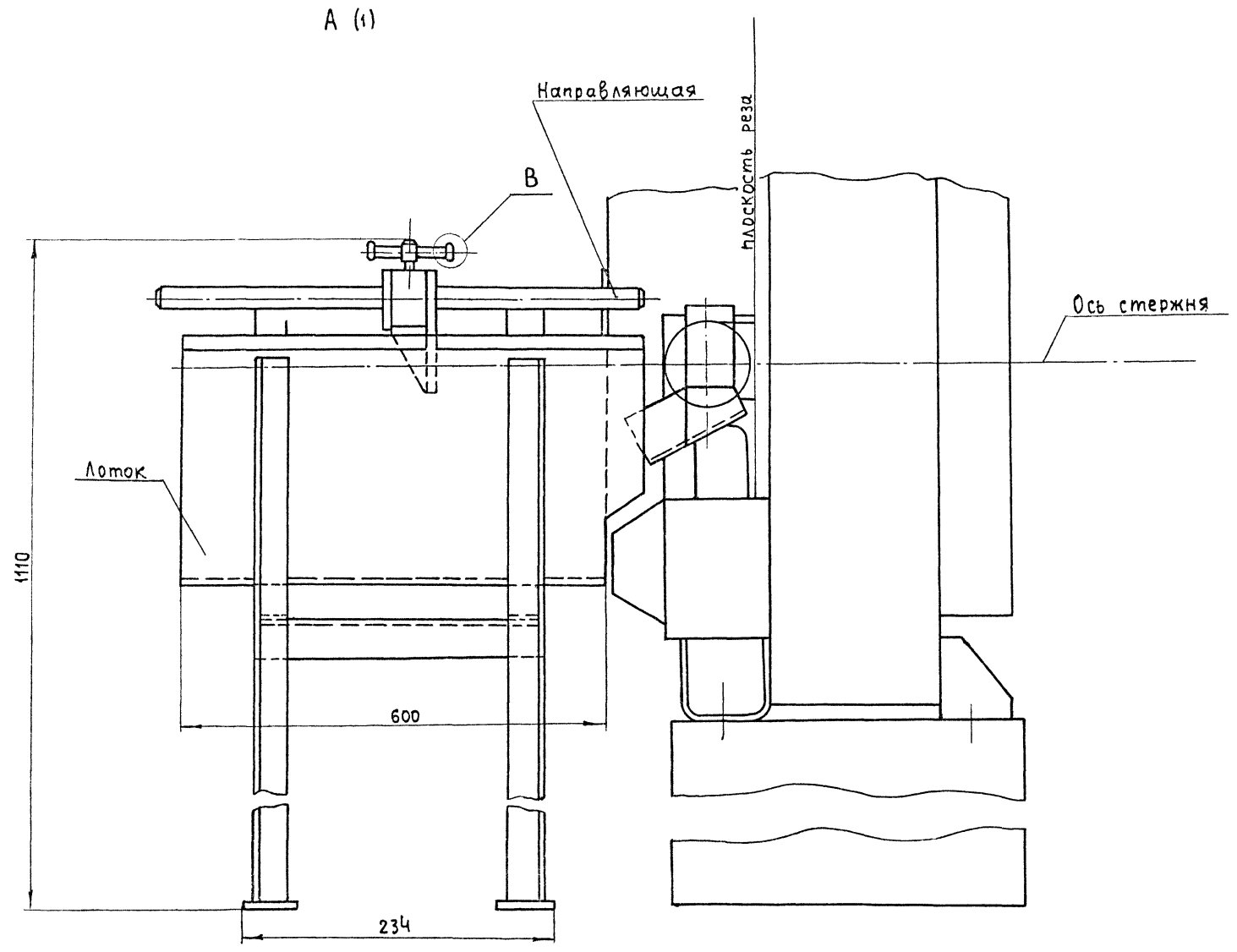
- 1. Длина реза по упору, мм от — 140 до — 600
- 2. Габаритные размеры, мм длина — 700 ширина — 234 высота — 1110
- 3. Емкость лотка, кг — 200
- 4. Масса, кг — 40

409-13-025.90-0

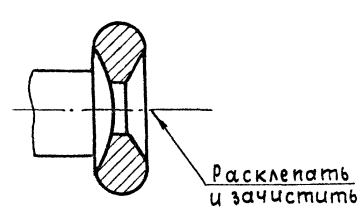
Изм. лист	№ докум.	Подп.	Дата	Лоток приемный к станку для резки 3549/7.00.00080	Лит.	Масса	Масштаб
Разраб.	Федотова	ЛФ	12.90		И	40	1:5
Пров.	Максин	ЛФ	12.90		Лист	Листов 2	
Т. контр.	Марзинов	ЛФ	12.90		ГИПРОСТРОИМАШ Москва		
Руков.	Максин	ЛФ	12.90				
Н. контр.	Юшкин	ЛФ	12.90				
Утв.	Марзинов	ЛФ	12.90				

№ п/п, № подл., Подп. и дата, Разр. инв. № инв. № док. Подп. и дата

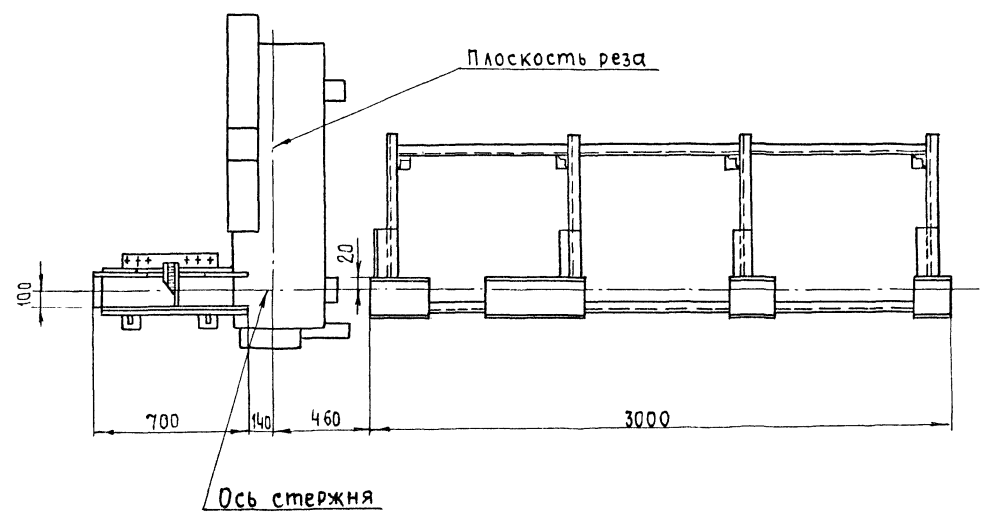
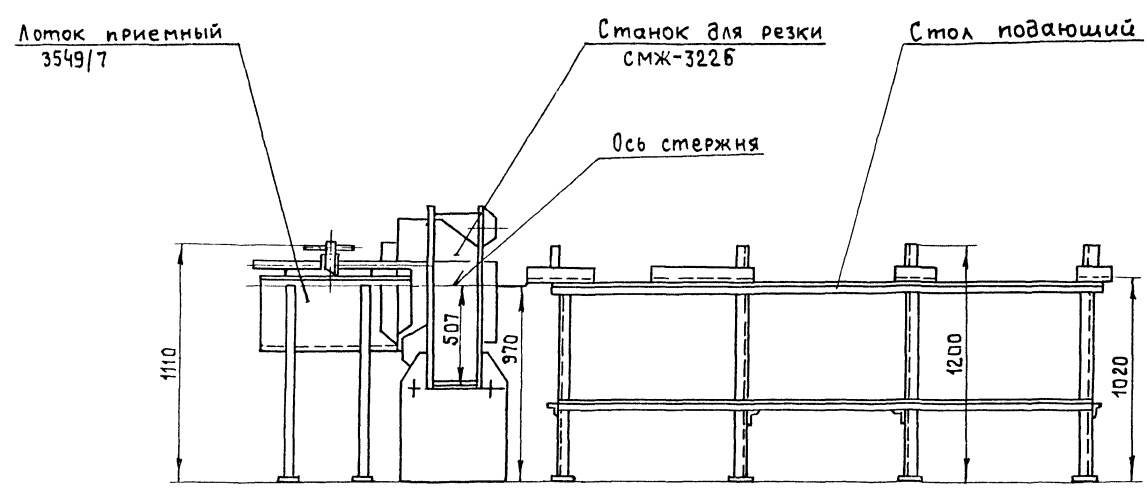
A (1)



B (1:1)



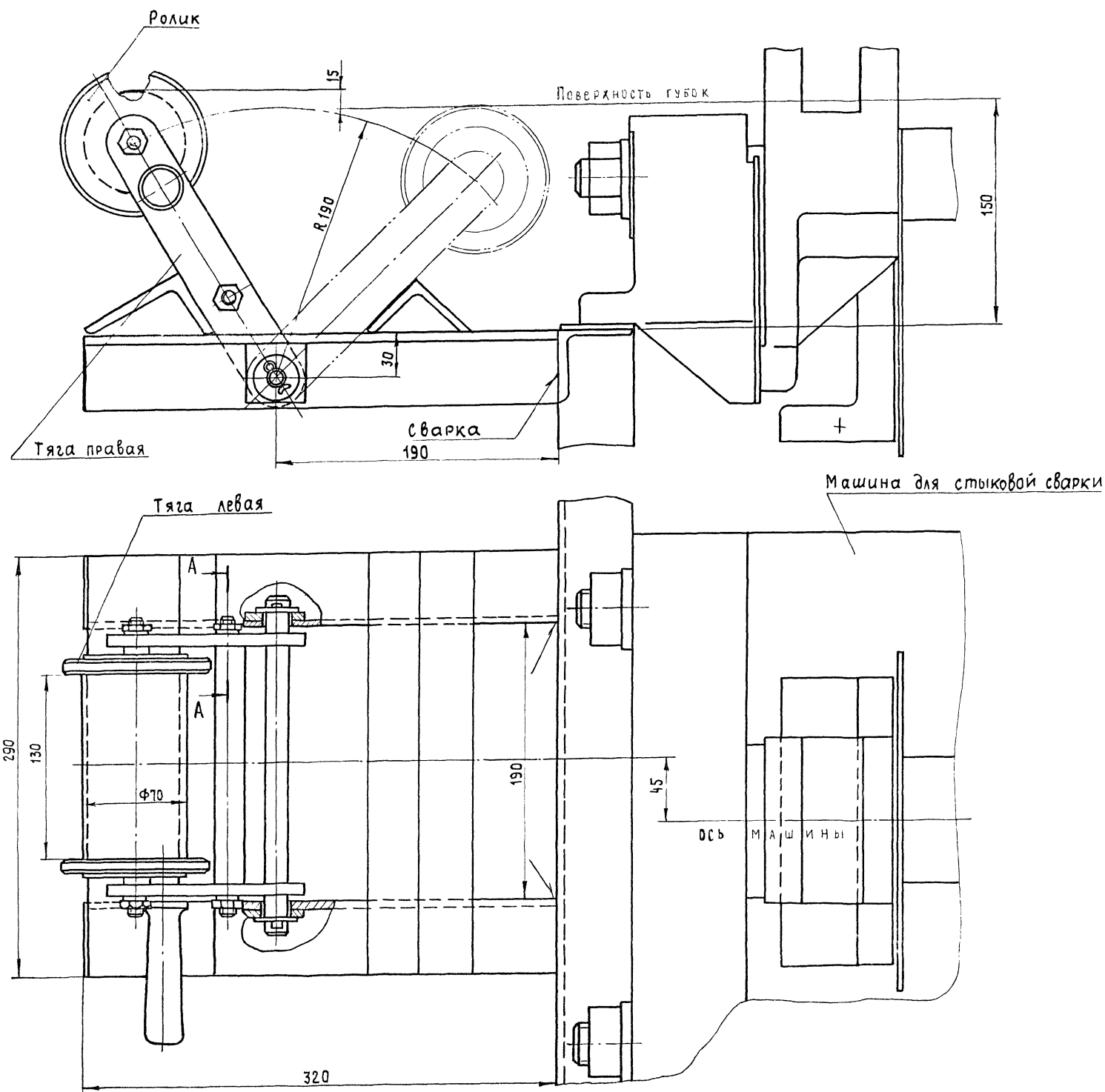
Изм.	Лист	№ докум.	подп.	Дата



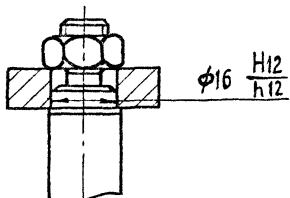
1. Размеры для справок.
2. Количество подающих столов 3549/4 устанавливается в зависимости от длины заготовки.
3. Столы подающие 3549/4 заказываются по технологической спецификации.

Изм. Подл. и Дата. Изм. №, Подл. и Дата. Изм. №, Подл. и Дата.

				<b>409-13-025.90-0</b>			
Изм. Лист	№ докум.	Подп.	Дата	Схема установки подающего стола и лотка приемного к станку для резки 3549/7.00.00007-1	Лит.	Масса	Масштаб
Разраб.	Федотова	В.В.	12.90		И	—	1:20
Пров.	Максин	В.В.	12.90				
Т.контр.	Марзинов	В.В.	12.90		Лист		Листов 1
Рукв.	Максин	В.В.	12.90		Гипростроммаш Москва		
Н.контр.	Юшкин	В.В.	12.90				
Утв.	Марзинов	В.В.	12.90				

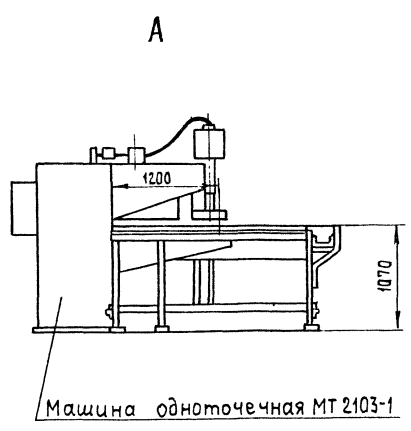
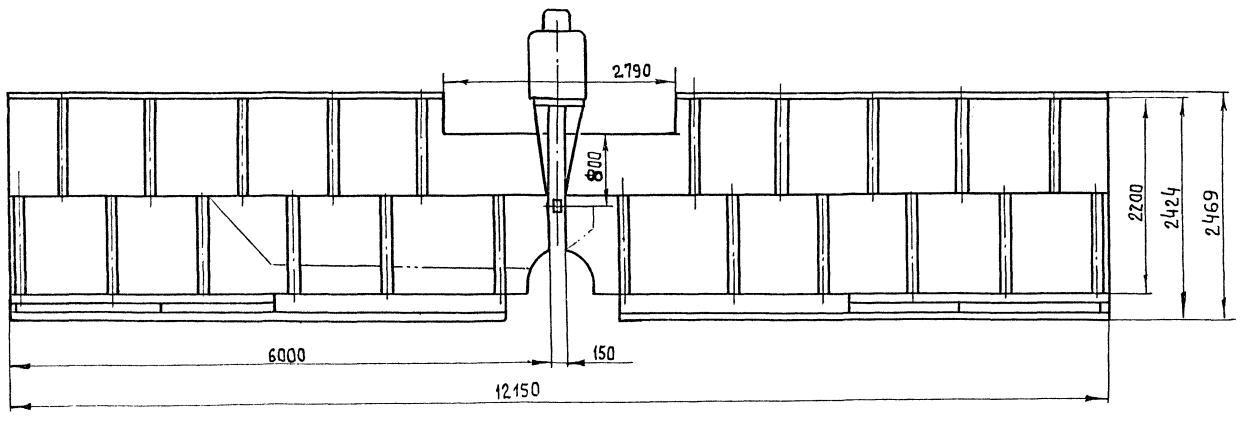
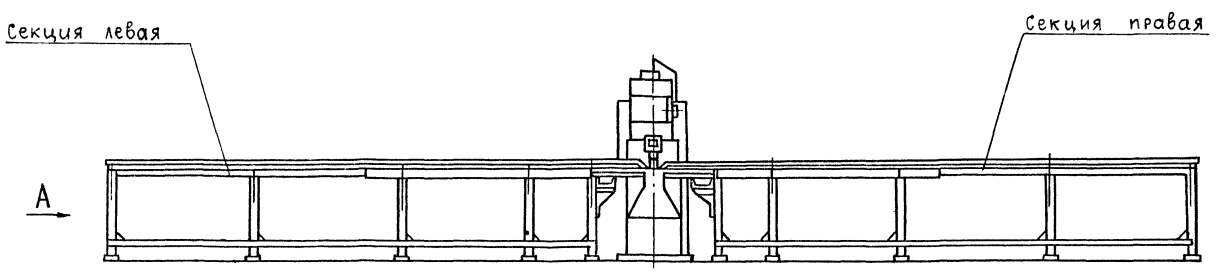


A-A (1:1)



Ш. № 1000. Подп. и дата. Взам. инв. №. Инв. №. Подп. и дата.

				<b>409-13-025.90-0</b>			
Изм.	Лист	№ вокум.	Подп.	Дата	Откидной ролик к машине для стыковой сварки 3549/8.00.00080	Лист	Масса
Разраб.	Максим	Федотова	12.90	И		12	1:2
Проб.	Максим	12.90	12.90	Лист Листов 1			
Т.контр.	Максим	12.90	12.90	ГИПРОСТРОММАШ МОСКВА			
Руксв.	Юшкин	12.90	12.90	ФОРМАТ А2			
Н.контр.	Юшкин	12.90	12.90	25038-06 14			
Умб.	Марзиев	12.90	12.90				



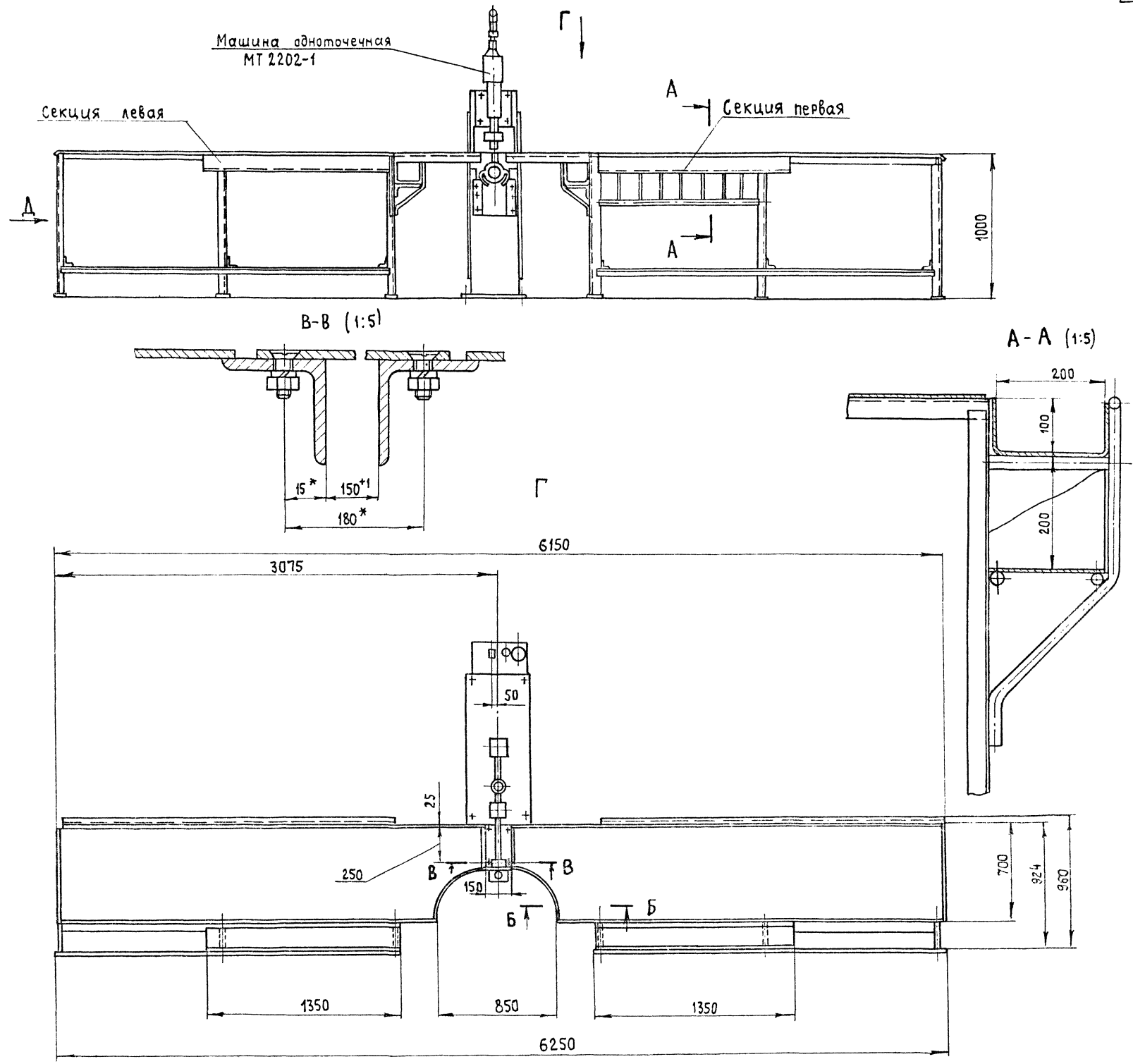
Техническая характеристика

- 1. Ширина свариваемых сеток, мм — 1200
- 2. Длина свариваемых сеток, мм — 6000
- 3. Габаритные размеры, мм
  - длина — 12150
  - ширина — 2460
  - высота — 1070
- 4. Масса, кг — 1970

Изд. лист Подп. и дата. Взам. инв. №. Инв. № эск. и дата. Подп. и дата.

				<b>409-13-025.90-0</b>				
Изм.	Лист	№ докум.	Подп.	Дата	Стол к машине однотоочечной (вылет 1200 мм) длиной бм+бм	Лит.	Масса	Масштаб
						И	1970	1:40
Разраб.	Максим	12-90	12-90	12-90	3549/10.00.00080	Лист листов 1		
Проб.	Максим	12-90	12-90	12-90		Гипростромаш Москва		
Т. контр.	Марзинов	12-90	12-90	12-90				
Руков.	Максим	12-90	12-90	12-90				
Н. контр.	Юшкин	12-90	12-90	12-90				
УТВ.	Марзинов	12-90	12-90	12-90				

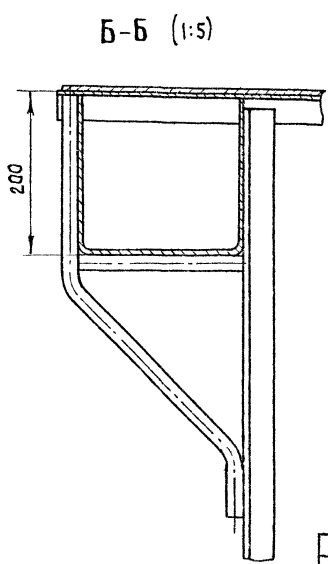
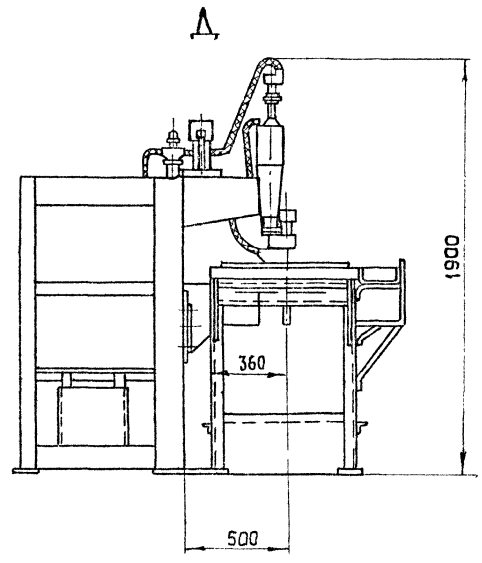
Альбом часть 1



Техническая характеристика

1. Стол предназначен для размещения арматурных стержней, свариваемых в сетки
2. Ширина свариваемых сеток, мм — 500
3. Длина свариваемых сеток, мм — 3000
4. Габаритные размеры, мм
  - длина — 6250
  - ширина — 960
  - высота — 1000
5. Масса, кг — 235

Размеры для справок

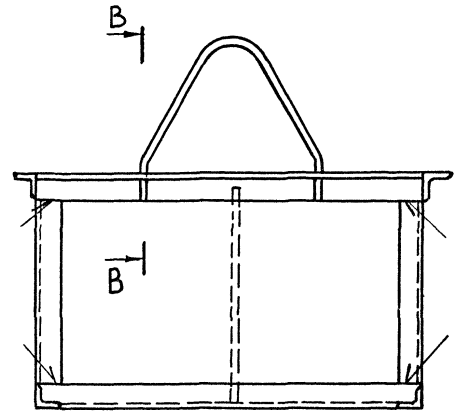
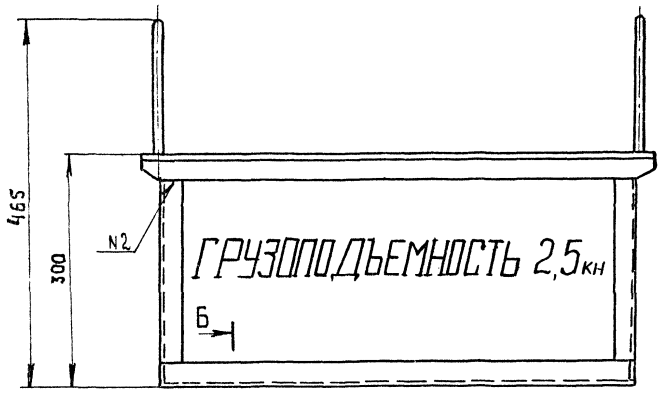


№ табл. Подп. и дата  
 № подл. Подп. и дата  
 Взам. инв. № Инв. № табл. Подп. и дата

409-13-025.90-0				Лит.	Масса	Масштаб
Изм.	Лист	№ докум.	Подп.	Дата	Стол к машине	
					одноточечной (вылет 500мм)	
					длинной 3+3м	
					3549/11.00.00080	
Разраб.	Федотова	12.90			И	235 1:20
Пров.	Максим	12.90			Лист	Листов 1
Т.контр.	Марзинов	12.90			ГИПРОСТРОММАШ	
Руков.	Максим	12.90			Москва	
Ч.контр.	Юшкин	12.90				
УТВ.	Марзинов	12.90				

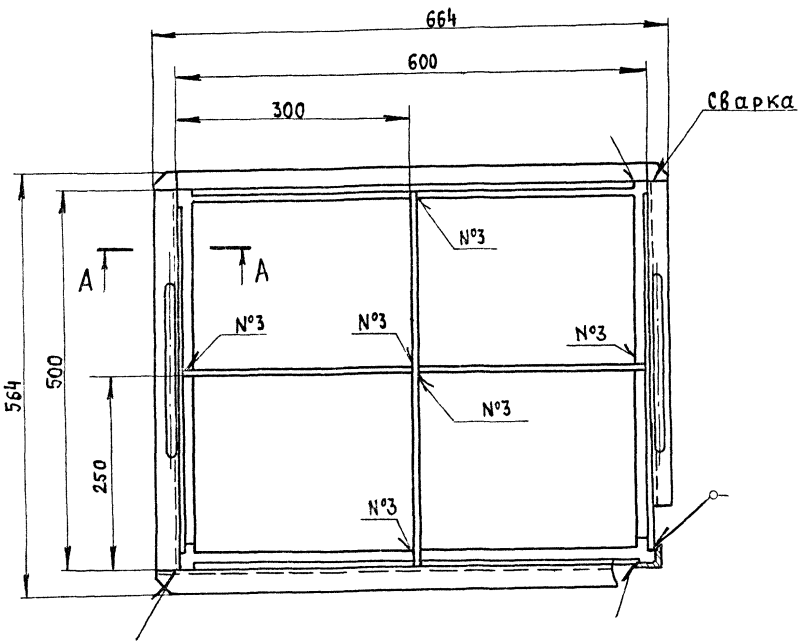
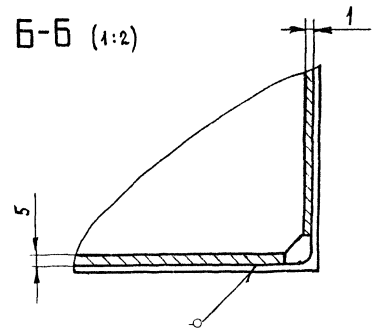


АБСОЛЮТ ЧАСТЬ 1

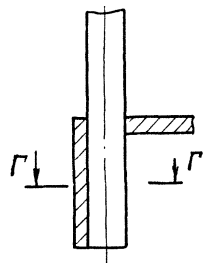


Б-Б

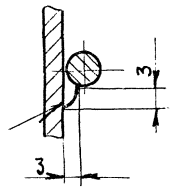
Б-Б (1:2)



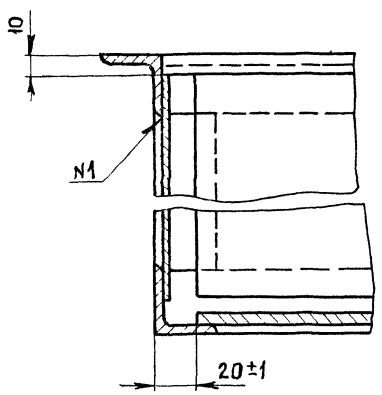
В-В (1:1)



Г-Г (1:1)



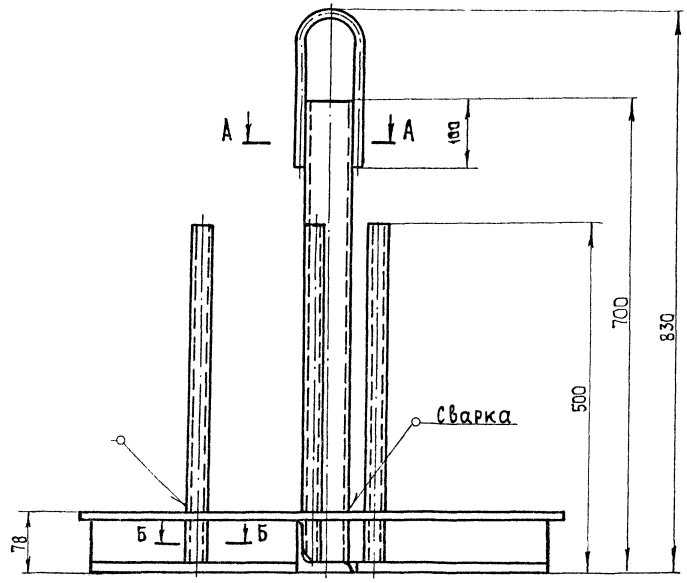
А-А (1:2)



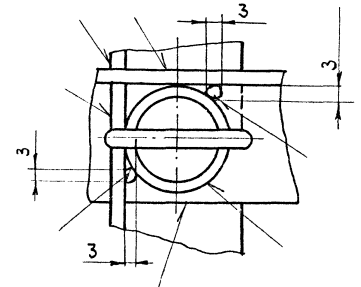
Л.С.В. № 100000. Подпр. и дата встав. встав. инв. № инв. № 100000. Подпр. и дата

				409-13-025.90-0				
Изм	Лист	№ докум.	подп.	Дата	Контейнер для коротких стержней 3549/14.00.000 В0	Лит.	Масса	Масштаб
Разраб.	Федотова			12.90		Лист	Листов	
Пров.	Максим			12.90		ГИПРАСТРАММАШ МОСКВА		
Т.контр.	Марзинов			12.90				
Р.контр.	Максим			12.90				
Н.контр.	Юшкин			12.90				
Утв.	Марзинов			12.90				

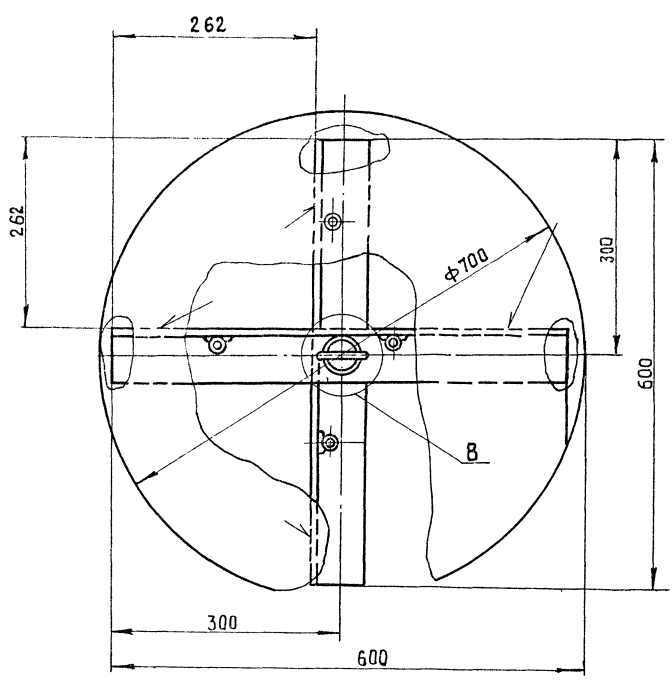
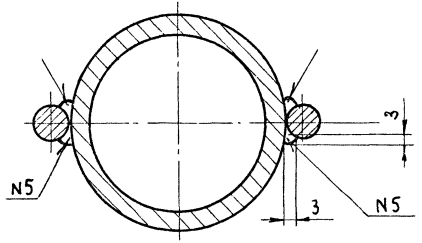
Альбом 6 Часть 1



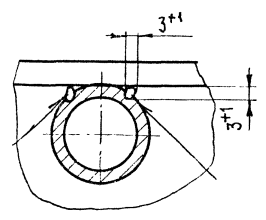
В-В (1:1)



А-А (1:1)



Б-Б (1:1)

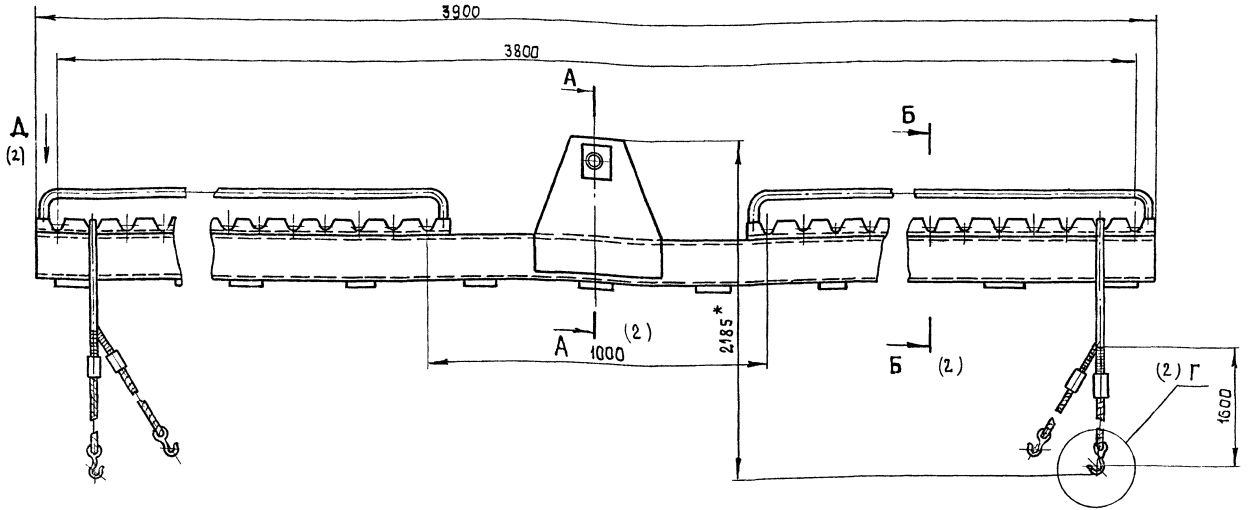


Техническая характеристика

- 1. Грузоподъемность контейнера, кН — 2,5
- 2. Габаритные размеры, мм
  - длина — 700
  - ширина — 700
  - высота — 830
- 3. Масса, кг — 27

Имя, № подл. Подл. и Отдел. Взам. Инвент. №, № докум. Подп. и Дата.

				409-13-025.90-0			
Изм.	Лист	№ докум.	Подп.	Дата	Контейнер для монтажных петель 3549/15.00.000 В0	Лист	Масса
Разраб.	Федотова	2.2	12.30			И	27
Проб.	Максим	2.2	12.30			Лист	Листов 1
Т.контр.	Марзинов	2.2	12.30				
Ручков.	Максим	2.2	12.30				
Н.контр.	Юшкин	2.2	12.30		Гипроотрамаш Москва		
УТВ.	Марзинов	2.2	12.30				



1. Перед эксплуатацией необходимо произвести испытание траверсы с макс. расстоянием между осями подвесок грузом 2,5 тонн в течение 10 мин.
2. Траверсу маркировать яркой несмывающейся краской с 2<sup>х</sup> сторон  
„Грузоподъемность 20 кН”  
высота букв 100 мм
3. Подвешивание груза производить только за симметрично расположенные крюки.
4. Принятая ОТК траверса должна иметь паспорт, в который заносятся результаты испытания.

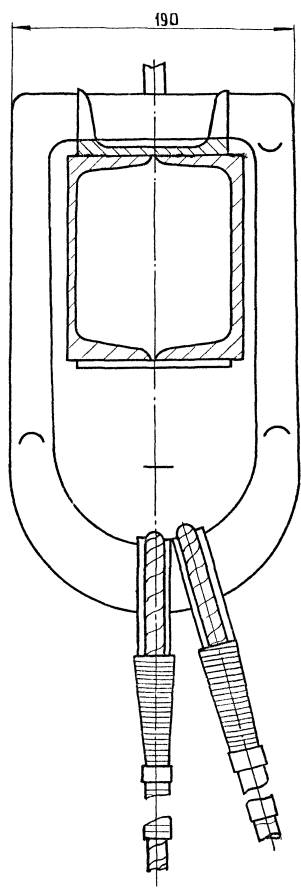
Техническая характеристика

1. Грузоподъемность траверсы, кН — 20
2. Грузоподъемность крюка, кН — 10
3. Расстояние между осями подвесок, мм — 1000 ÷ 3800
4. Габаритные размеры, мм  
длина — 3900  
высота — 2185  
ширина — 190
5. Масса траверсы, кг — 185

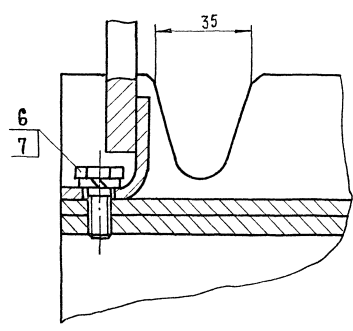
Имя, номер, Подп. и дата

				409-13-025.90-0				
Изм	Лист	№ докум.	Подп.	Дата	Траверса грузоподъемностью 20 кН 3549/16.00.00080	Лит	Масса	Масштаб
Разраб.	Федотова	12	12.90			И	185	1:1
Проб.	Максим	12	12.90			Лист 1 из листов 2		
Т.контр.	Марзинов	12	12.90			ГИПРОСТРОММАШ МОСКВА		
Ручков	Максим	12	12.90					
Н.контр.	Ножкин	12	12.90					
УТВ.	Марзинов	12	12.90					

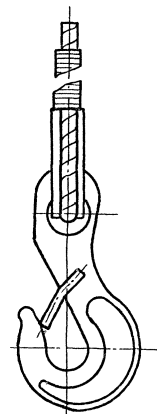
Б-Б (1:2) (1)



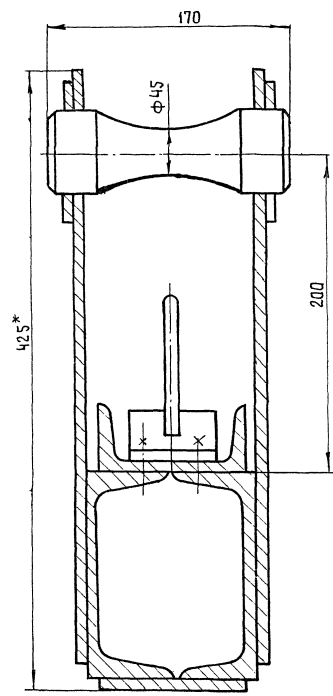
В-В (1:1)



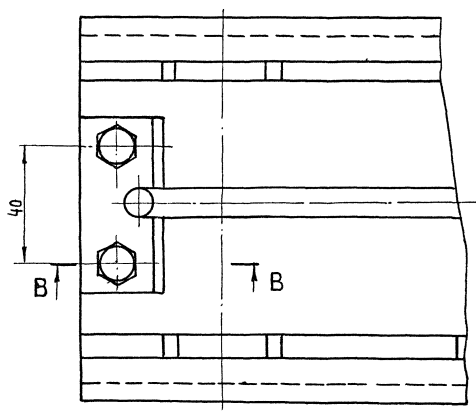
Г (1:2) (1)



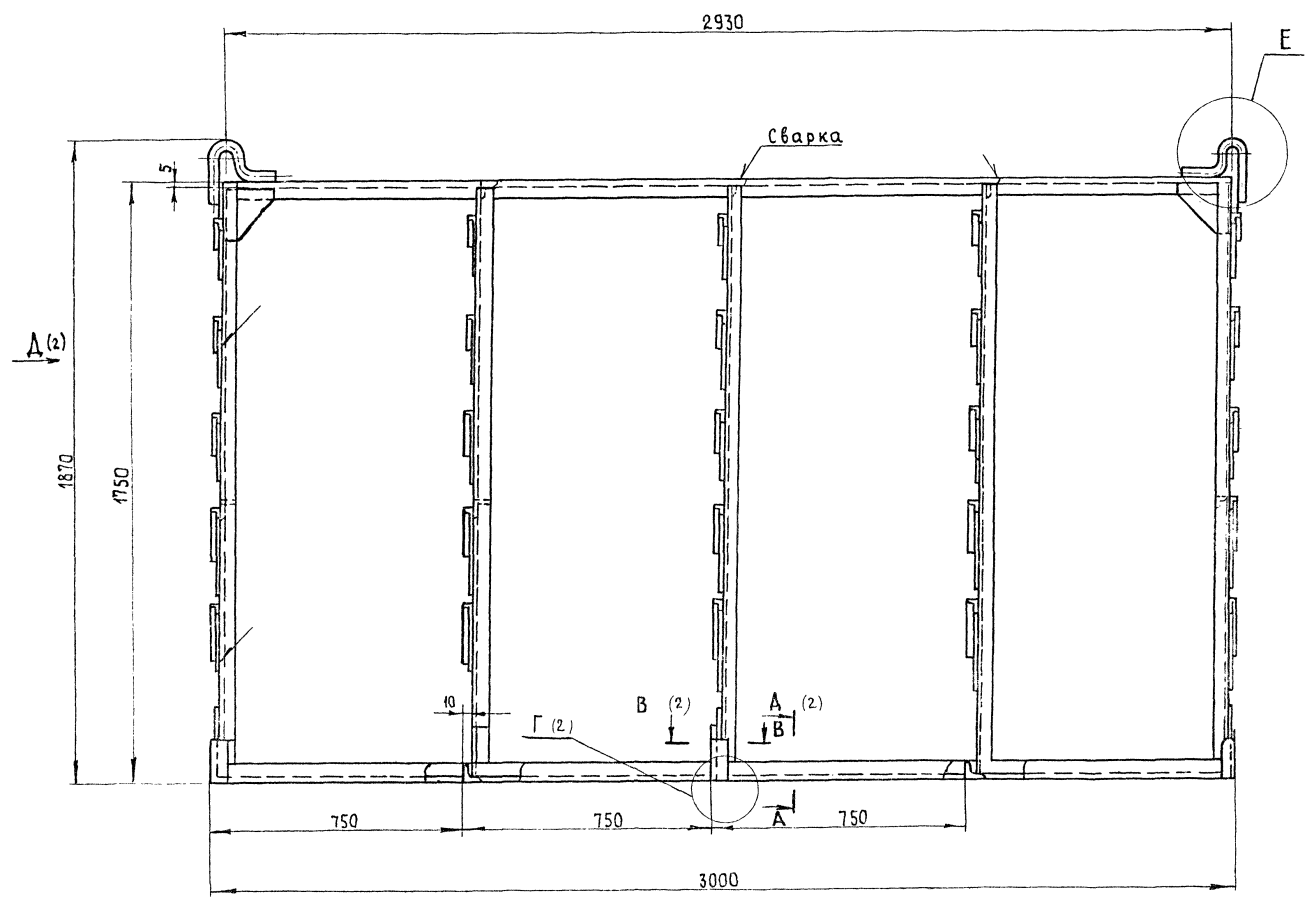
А-А (1:2) (1)



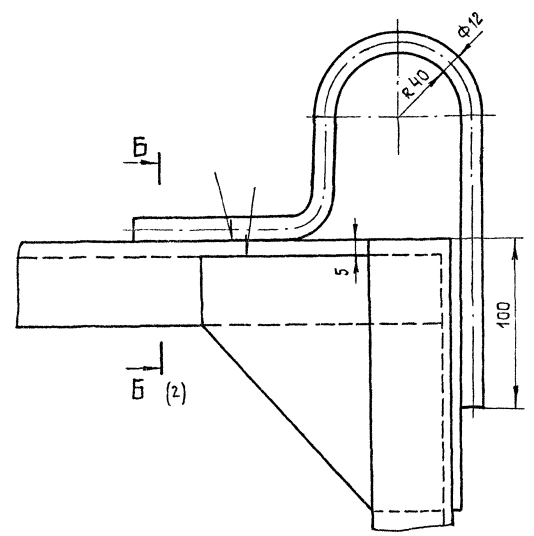
А (1:1) (1)



Указ. № инв. подл. и дата. Измен. инв. №, дата. Не вкл. в инв. и дата.



Е (1:2)



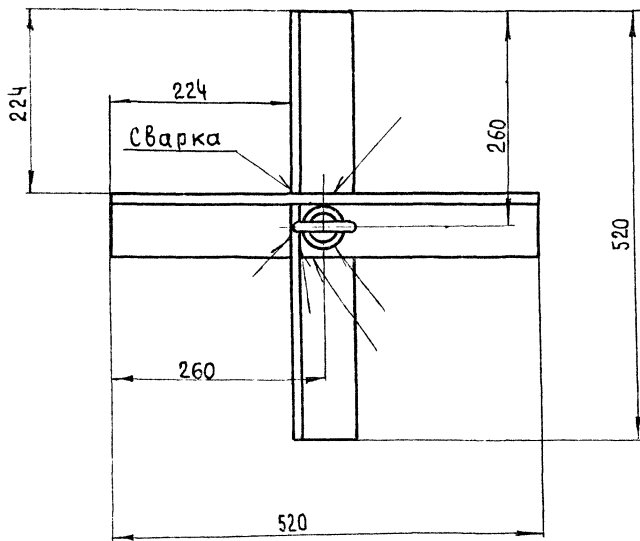
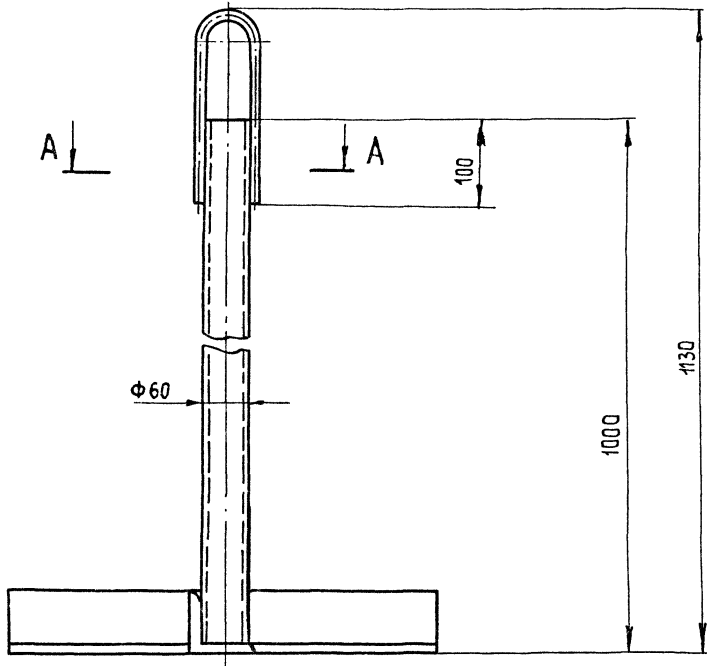
Техническая характеристика

1. Тип контейнера — вертикальный, двухсторонний
2. Грузоподъемность, кН — 5
3. Укладываемые изделия — стержни, плоские арматурные каркасы
4. Нагрузка на подкосы с каждой стороны, кН — 2,5
5. Габаритные размеры, мм
  - длина — 3000
  - ширина — 1440
  - высота — 1870
6. Масса, кг — 140

Исполнитель: П.В.С. и другие. Проверил: И.В.С. и другие. Дата: 12.09.2000

				409-13-025.90-0		Лист	Масса	М.д.в.в.с.
Изм.	Лист	№ док.в.	Подп.	Дата	Контейнер	И	140	1:10
					елочного типа			
Разраб.	Максим	17.09.00			3549/17.00.00080	Лист 1 Листов 2		
Проб.	Максим	17.09.00				Гипростромаш		
Т.контр.	Марзинов	17.09.00				Москва		
Руков.	Максим	17.09.00						
Н.контр.	Юшкин	17.09.00						
УТВ.	Марзинов	17.09.00						

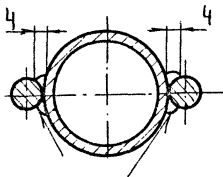




Техническая характеристика

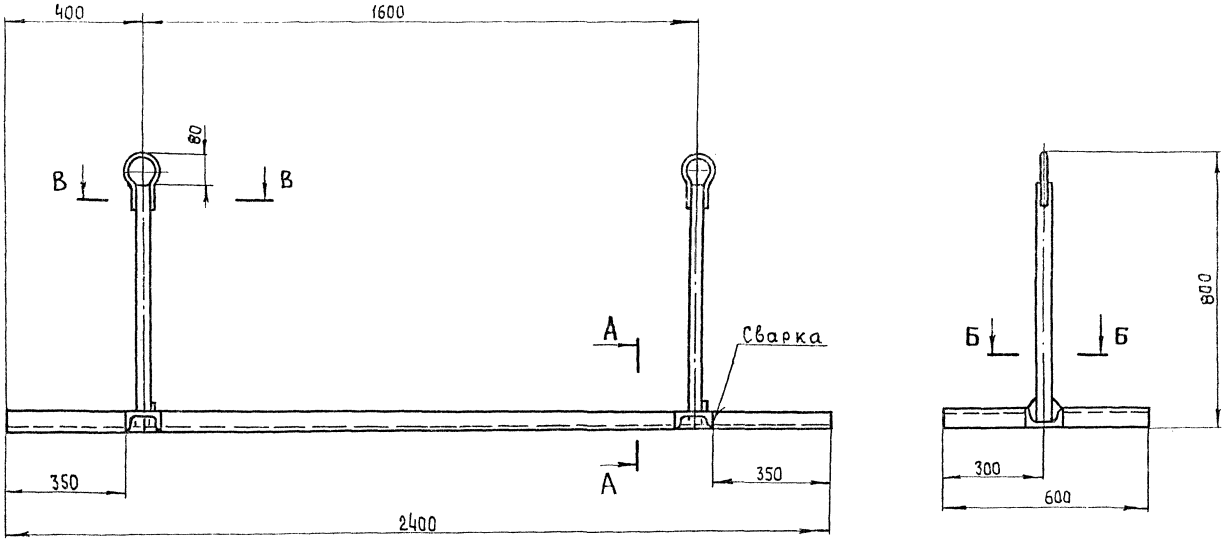
- |                           |        |
|---------------------------|--------|
| 1. Грузоподъемность, кН   | — 12   |
| 2. Габаритные размеры, мм |        |
| длина                     | — 520  |
| ширина                    | — 520  |
| высота                    | — 1130 |
| 3. Масса, кг              | — 13   |

A-A (1:2)

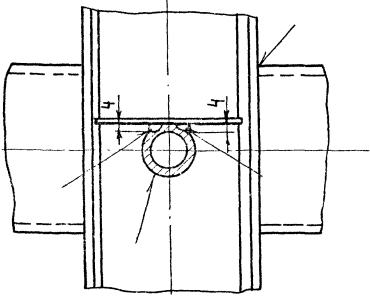


Изм. № подл. Подл. и вето. Взам. инв. ИЛИ инв. Подубл. Подл. и вето.

				409-13-025.90-0				
Изм.	Лист	№ докум.	Подп.	Дата	Контейнер для переноса каркасов 3549   18.00.00080	Лит.	Масса	Масштаб
РАЗРАБ.	Федотова	18.09.20	18.09.20	18.09.20		И	13	1:5
ПРОВ.	Максин	18.09.20	18.09.20	18.09.20		Лист	Листов	1
Т.КОНТР.	Марзинов	18.09.20	18.09.20	18.09.20		ГИПРОСТРОММАШ МОСКВА		
РУКОВ.	Максин	18.09.20	18.09.20	18.09.20				
Н.КОНТР.	Юшкин	18.09.20	18.09.20	18.09.20				
УТВ.	Марзинов	18.09.20	18.09.20	18.09.20				



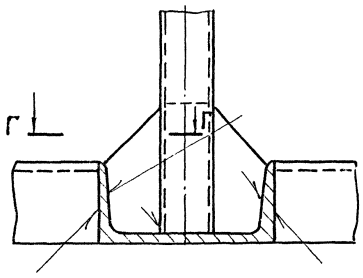
Б-Б (1:1)



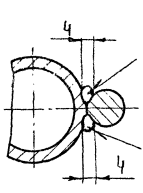
Техническая характеристика

1. Грузоподъемность, кН — 5
2. Габаритные размеры, мм  
 длина — 2400  
 ширина — 600  
 высота — 800
3. Масса, кг — 35

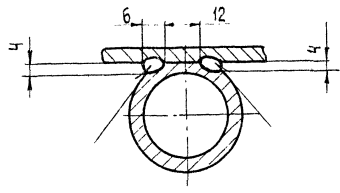
А-А (1:2)



В-В (1:1)



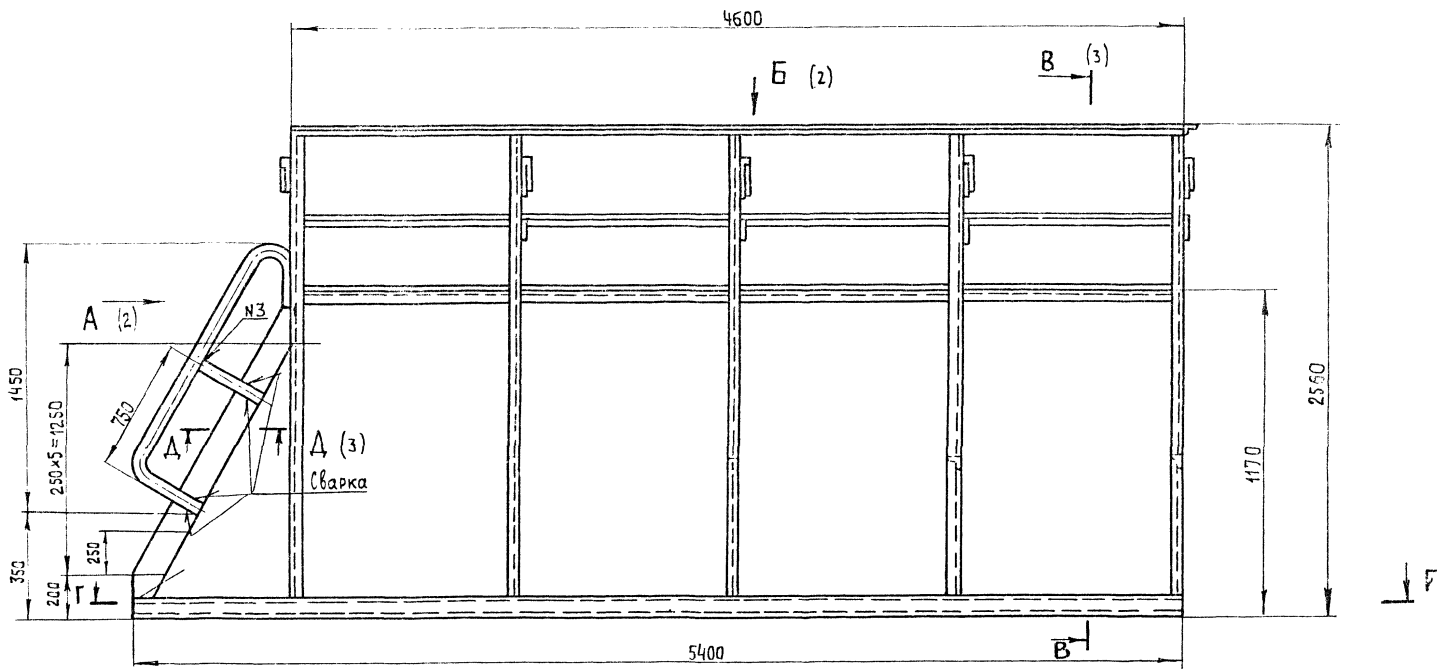
Г-Г (1:1)



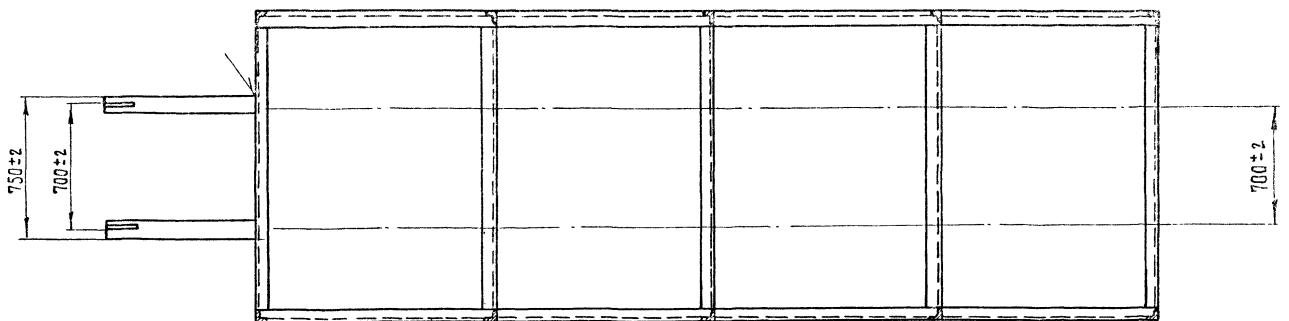
Инв. № подл. Подп. и дата. Взам. инв. № Инв. № подл. Подп. и дата.

				<b>409-13-025.90-0</b>		Лит.	Масса	Материал
Изм.	Лист	№ докум.	Подп.	Дата	Контейнер для переноса сеток и каркасов 3549/19.0000.80	И	35	1:10
Разраб.	Федотова	02.02	02.90			Лист	Листов 1	
Пров.	Максим	02.02	02.90			ГипростримаШ Москва		
Т.контр.	Марзимова	02.02	02.90					
Руков.	Максим	02.02	02.90					
И.контр.	Юшкин	02.02	02.90					
Упр.	Марзимова	02.02	02.90					

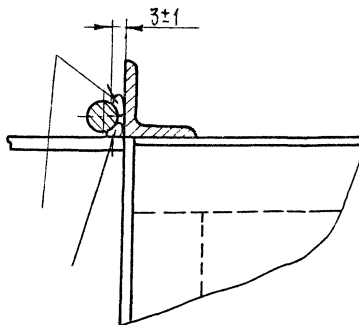




Г-Г



Ж-Ж (1:2) (2)



Техническая характеристика

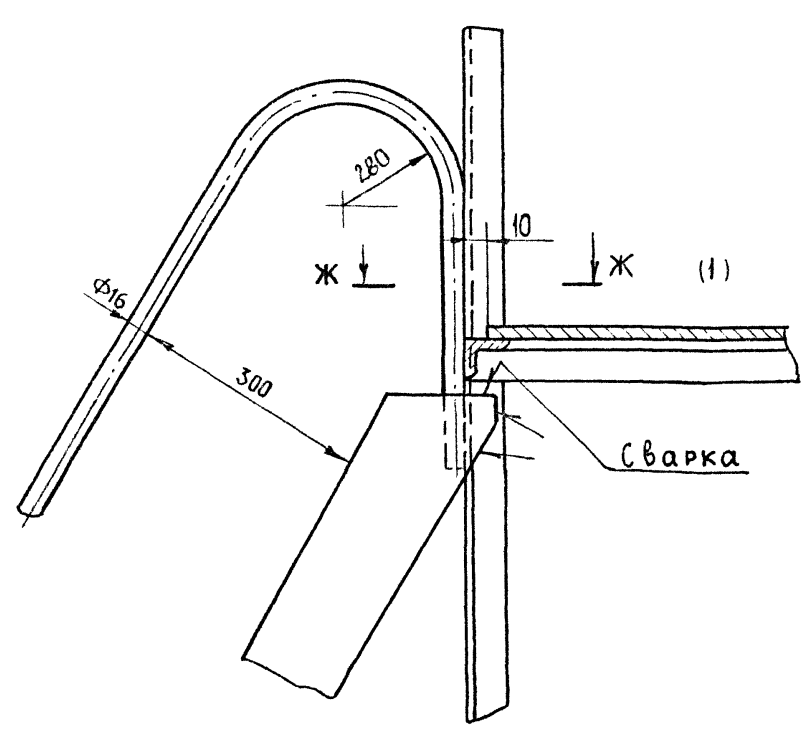
1. Тип — вертикальный двухсторонний, стационарный
2. Укладываемые изделия — плоские арматурные сетки
3. Максимальная масса изделий укладываемых с одной стороны, кг — 500
4. Максимальная нагрузка на опоры, кН — 1
5. Максимальное количество укладываемых с двух сторон сеток, шт — 80
6. Габаритные размеры арматурных сеток, мм
  - длина — 6000
  - высота — 3000
7. Габаритные размеры стеллажа, мм
  - длина — 5400
  - ширина — 1800
  - высота — 2560
8. Масса, кг — 480

ИЗМ. № 1, 2, 3, 4, 5, 6, 7, 8, 9, 10, 11, 12, 13, 14, 15, 16, 17, 18, 19, 20, 21, 22, 23, 24, 25, 26, 27, 28, 29, 30, 31, 32, 33, 34, 35, 36, 37, 38, 39, 40, 41, 42, 43, 44, 45, 46, 47, 48, 49, 50, 51, 52, 53, 54, 55, 56, 57, 58, 59, 60, 61, 62, 63, 64, 65, 66, 67, 68, 69, 70, 71, 72, 73, 74, 75, 76, 77, 78, 79, 80, 81, 82, 83, 84, 85, 86, 87, 88, 89, 90, 91, 92, 93, 94, 95, 96, 97, 98, 99, 100

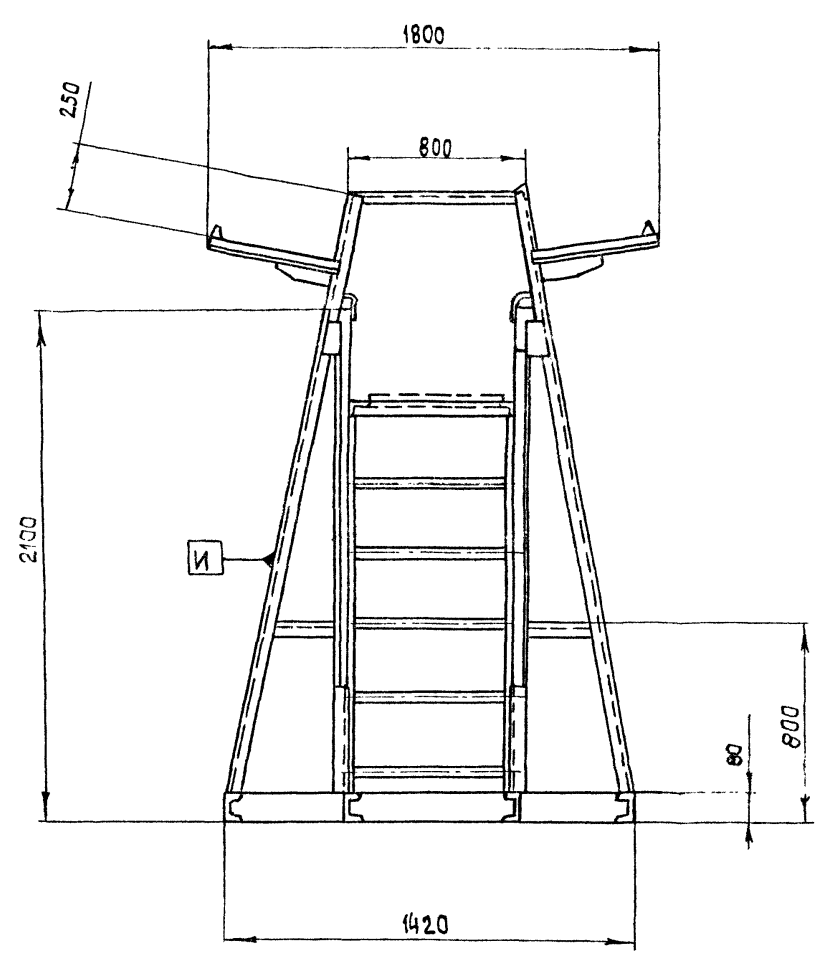
409-13-025.90-0

Изм.	Лист	№ докум.	Подп.	Дата	Стеллаж для вертикального хранения сеток 3549/20.00.00080	Лист	Масса	Масштаб
Разраб.	Федотова			12.90		И	480	1:2
Проб.	Максин			12.90	Лист 1 / Листов 3			
Т.контр.	Марзинов			12.90	ГИПРОСТРОЙМАШ МОСКВА			
Рисов.	Максин			12.90				
Н.контр.	Юшкин			12.90				
Утв.	Марзинов			12.90				

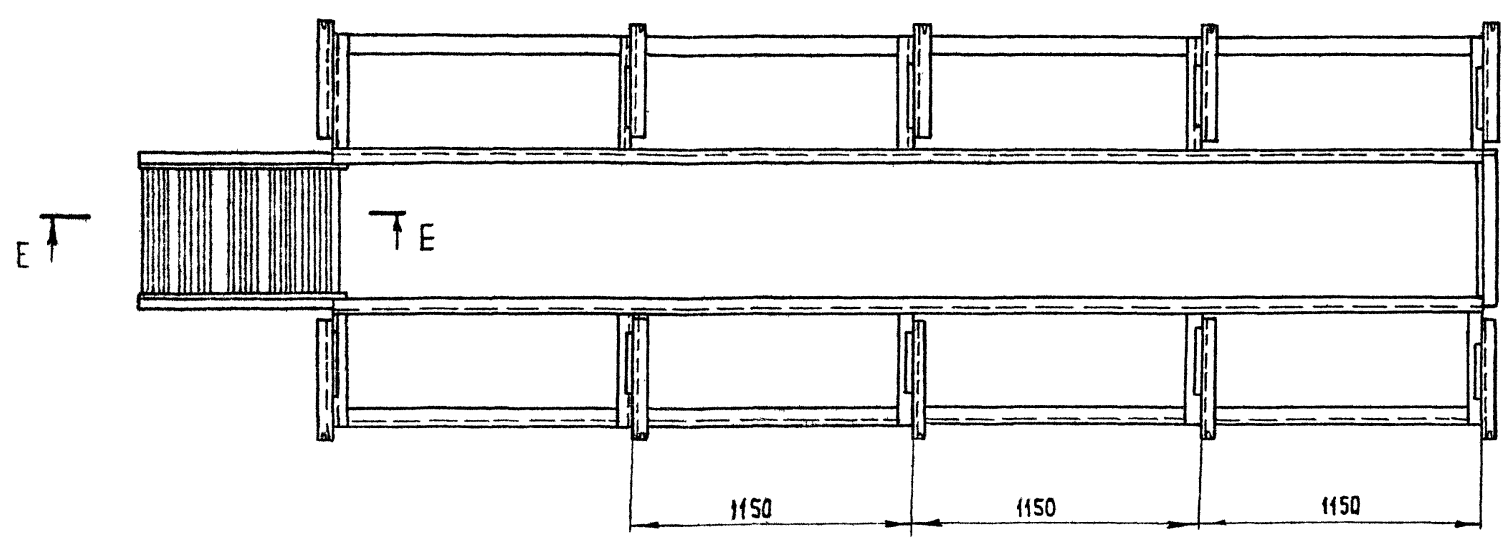
Е-Е (1:5)



А (1)



Б (1)

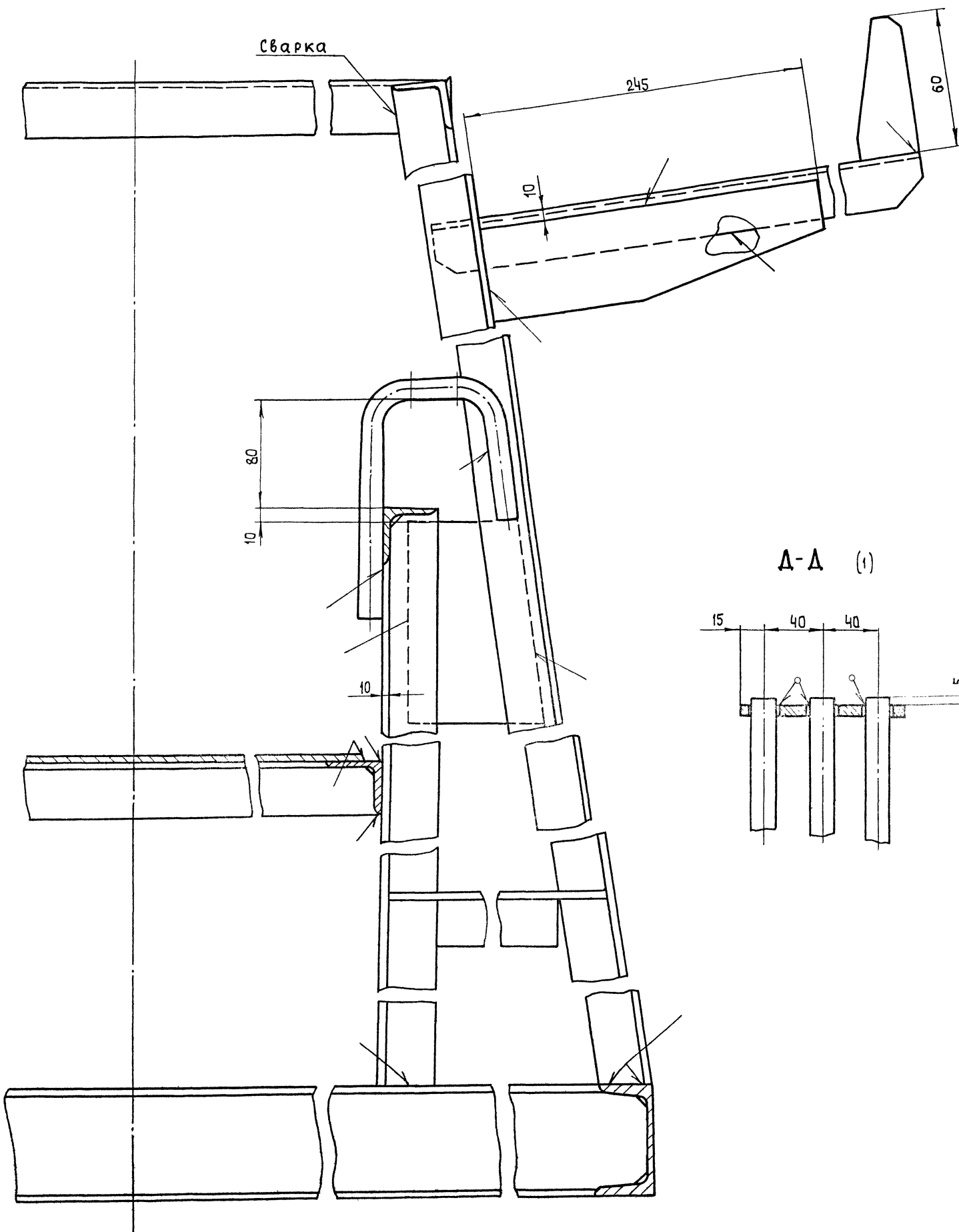


Изм.	Лист	№ докум	Подп	Дата

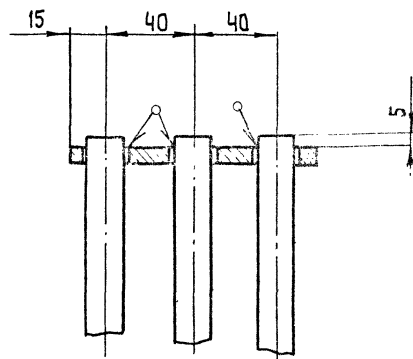
409-13-025.90.0

Лист 2

В-В (1)



А-А (1)

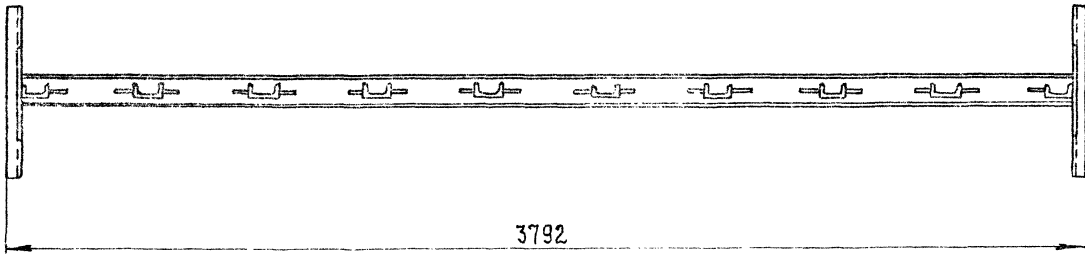
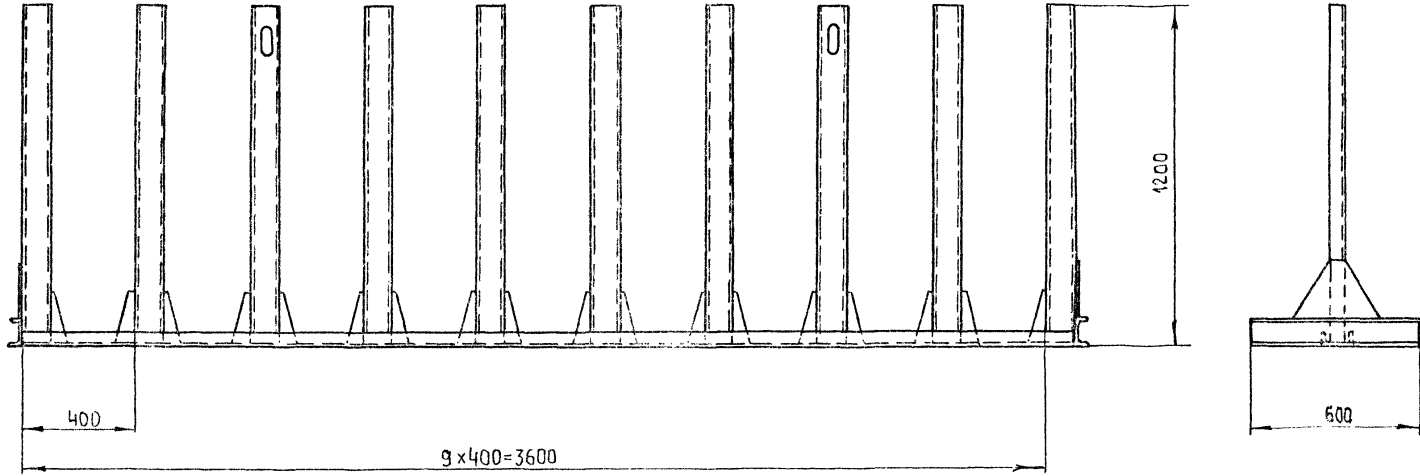


Подп. и дата	Взам. инж. №	Изм. №	Кор. №	Лист №	Дата

Лист	№ докум.	Подп.	Дата

409-13-025.90-0

Лист 3

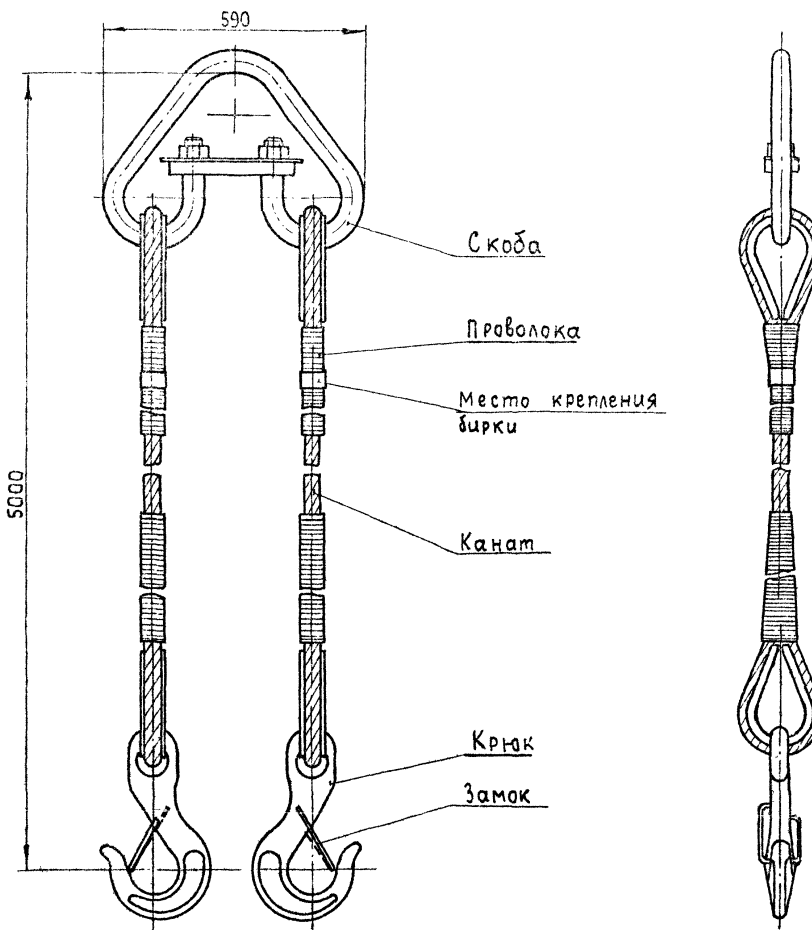


Техническая характеристика

- 1. Количество секций, шт. - 9
- 2. Габаритные размеры, мм
  - длина - 3792
  - ширина - 600
  - высота - 1200
- 3. Масса, кг - 160

Изм. № подл. Подп. и дата  
 Изм. инв. № инв. № изм. Подп. и дата  
 Взам. инв. № инв. № изм. Подп. и дата

				<b>409-13-025.90-0</b>			
Изм. лист	№ докум.	Подп.	Дата	Рамка стеллажа для хранения стали 3549/25.00.00080	Лист	Масса	Масштаб
Разраб.	Косоделов	В.И.	12.92		И	160	1:15
Пров.	Соколов	В.И.	12.92		Лист	Листов	1
Т. контр.	Мякинин	В.И.	12.92		Гилроств. РАММА		
Ручков.	Косоделов	В.И.	12.92				
Н. контр.	Соколов	В.И.	12.92				
Утв.	Мякинин	В.И.	12.92				



Техническая характеристика

- 1. Грузоподъемность каждой стропы, кН - 70
  - 2. Суммарная грузоподъемность, кН - 140
  - 3. Суммарная грузоподъемность строп, расположенных под углом 45° к горизонтали, кН - 100
  - 4. Эффективная длина, мм - 5000
  - 5. Масса, кг - 200
1. Испытания под нагрузкой проводятся при грузе, превышающем грузоподъемность на 25% (125 кН), согласно правилам Госгортехнадзора, статья 290. При испытании под нагрузкой проверяется прочность и жесткость узлов и ветвей строп. Результаты испытаний оформляются актом испытаний, рассмотренным техническим предприятием-изготовителем и утвержденным руководством предприятия. В месте маркировки наносится дата проведения испытаний и дата следующего испытания.
2. Стропы маркировать „Грузоподъемность 100 кН.“

Изм. № подл. Подп. и дата  
 Изм. инв. № инв. № изм. Подп. и дата  
 Взам. инв. № инв. № изм. Подп. и дата

				<b>409-13-025.90-0</b>			
Изм. лист	№ докум.	Подп.	Дата	Стропы с двумя крюками грузоподъемностью 100 кН 3549/26.00.00080	Лист	Масса	Масштаб
Разраб.	Косоделов	В.И.	12.92		И	200	1:10
Пров.	Соколов	В.И.	12.92		Лист	Листов	1
Т. контр.	Мякинин	В.И.	12.92		Гилроств. РАММА		
Ручков.	Косоделов	В.И.	12.92				
Н. контр.	Соколов	В.И.	12.92				
Утв.	Мякинин	В.И.	12.92				