

ТИПОВОЙ ПРОЕКТ

411-2-158.86

ЦЕХ ПО ПРОИЗВОДСТВУ
ТЕХНОЛОГИЧЕСКОЙ ЦЕПЫ
МОЩНОСТЬЮ 20,0 тыс. м³ В ГОД
ДЛЯ ЦЕХОВ ДСП и ДВП
/СТЕНЫ ПАНЕЛЬНЫЕ/

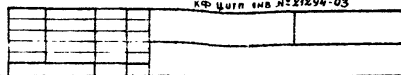
АЛЬБОМ III

ЧЕРТЕЖИ НЕСТАНДАРТИЗИРОВАННОГО ОБОРУДОВАНИЯ

2/204-03

4 2-13

КФ ЦУПГ ИМБ № 21294-03



ЦЕНТРАЛЬНЫЙ ИНСТИТУТ ТИПОВОГО ПРОЕКТИРОВАНИЯ
ГОССТРОЯ СССР
КИЕВСКИЙ ФИЛИАЛ
г. Киев-57 ул. Эжена Потье № 12

68/23
Заказ № 9039 Инв. № 21294-03 Тираж 170

Сдано в печать 10/х^{II} 1986 Цена 2-13

ТИПОВОЙ ПРОЕКТ

411-2-158.86

ЦЕХ ПО ПРОИЗВОДСТВУ ТЕХНОЛОГИЧЕСКОЙ ЦЕПЫ МОЩНОСТЬЮ 20,0 тыс. м³ В ГОД ДЛЯ ЦЕХОВ ДСП и ДВП /СТЕНЫ ПАНЕЛЬНЫЕ/

СОСТАВ ПРОЕКТА:

- Альбом I - ОБЩАЯ ПОЯСНИТЕЛЬНАЯ ЗАПИСКА. ТЕХНОЛОГИЧЕСКИЕ ЧЕРТЕЖИ. АРХИТЕКТУРНЫЕ РЕШЕНИЯ. КОНСТРУКЦИИ ЖЕЛЕЗОБЕТОННЫЕ. ВНУТРЕННИЕ ВОДОПРОВОД И КАНАЛИЗАЦИЯ. ОТОПЛЕНИЕ И ВЕНТИЛЯЦИЯ. ЭЛЕКТРООБОРУДОВАНИЕ. СВЯЗЬ И СИГНАЛИЗАЦИЯ. АВТОМАТИЗАЦИЯ САНИТАРНО-ТЕХНИЧЕСКИХ СИСТЕМ.
- Альбом II - ЧЕРТЕЖИ СТРОИТЕЛЬНЫХ ИЗДЕЛИЙ.
- Альбом III - ЧЕРТЕЖИ НЕСТАНДАРТИЗИРОВАННОГО ОБОРУДОВАНИЯ.
- Альбом IV - СПЕЦИФИКАЦИИ ОБОРУДОВАНИЯ.
- Альбом V - ВЕДОМОСТИ ПОТРЕБНОСТИ В МАТЕРИАЛАХ.
- Альбом VI - С М Е Т Ы.

АЛЬБОМ III

РАЗРАБОТАН
ПРОЕКТИМ ИНСТИТУТОМ СОЮЗГИПРОЛЕСХОЗ

ГЛАВНЫЙ ИНЖЕНЕР ИНСТИТУТА
/ГЛАВНЫЙ ИНЖЕНЕР ПРОЕКТА

Л. Дегтярев
Л. Дегтярев
Б. Сахаров

УТВЕРЖДЕН ГОСЛЕСХОЗОМ СССР
ПРОТОКОЛ ОТ 27.06.1983г. N 20
ВВЕДЕН В ДЕЙСТВИЕ ИНСТИТУТОМ
СОЮЗГИПРОЛЕСХОЗ
ПРИКАЗ ОТ 21.04.86 N 61

КР. ЦУТО УИВ N 27294-03

					16

СОДЕРЖАНИЕ АЛЬБОМА

Наименование	Обозначение	Стр.	Наименование	Обозначение	Стр.
Конвейер ленточный для кондицион- онной щелы 5025-40	Лист 1	НОЯ.01.00.000	3	Ведомость покупных изделий	
	Лист 2		3	Лист 1	НОЯ.00.00.000 В.П
Рама	Лист 1	НОЯ.01.01.000	3	Лист 2	24
	Лист 2		3	Лист 3	25
Конвейер ленточный для кондиционной щелы 5025-40				Лист 4	25
Сборочный чертеш		НОЯ.01.00.000 СБ	4	Ведомость спецификаций	НОЯ.00.00.000 СБ
Рама. Сборочный чертеш		НОЯ.01.01.000	5		
Связь		НОЯ.01.02.001	5		
Связь		НОЯ.01.02.002	5		
Станина	Лист 1	НОЯ.01.02.000	6		
	Лист 2		6		
Рама привода	Лист 1	НОЯ.01.03.000	6		
	Лист 2		6		
Станина. Сборочный чертеш		НОЯ.01.02.000 СБ	7		
Рама привода. Сборочный чертеш		НОЯ.01.03.000 СБ	8		
Конвейер ленточный 5040-60 для подачи сырья	Лист 1	НОЯ.02.00.000	9		
	Лист 2		9		
	Лист 3		9		
Станина	Лист 1	НОЯ.02.01.000	9		
Конвейер ленточный 5040-60 для подачи сырья. Сборочный чертеш		НОЯ.02.00.000 СБ	10		
Станина. Сборочный чертеш		НОЯ.02.01.000	11		
Рама под натяжку.	Лист 1	НОЯ.02.02.000	12		
	Лист 2		12		
Рама под привод	Лист 1	НОЯ.02.03.000	12		
	Лист 2		12		
Рама под натяжку. Сборочный чертеш		НОЯ.02.02.000 СБ	13		
Опора		НОЯ.02.04.001	14		
Косилка		НОЯ.02.02.001	14		
Косилка		НОЯ.02.02.002	14		
Стойка		НОЯ.02.02.003	14		
Рама под привод. Сборочный чертеш		НОЯ.02.03.000 СБ	15		
Конвейер ленточный 5025-40 для крупной фракции.	Лист 1	НОЯ.03.00.000	16		
Раскос		НОЯ.01.02.003	16		
Косилка		НОЯ.01.03.001	16		
Стойка		НОЯ.02.03.001	16		
Конвейер ленточный 5025-40 для крупной фракции.	Лист 2	НОЯ.03.00.000	17		
	Лист 3		17		
Звездочка		НОЯ.03.00.001	17		
Конвейер ленточный 5025-40 для крупной фракции					
Сборочный чертеш		НОЯ.03.00.000 СБ	18		
Станина. Сборочный чертеш	Лист 1	НОЯ.03.01.000 СБ	19		
	Лист 2		20		
Станина	Лист 2	НОЯ.03.01.000	20		
	Лист 3		20		
	Лист 1		21		
Балка		НОЯ.03.01.001	21		
Раскос		НОЯ.03.01.002	21		
Стойка		НОЯ.03.01.003	21		
Лоток загрузочный к рудительной машине.	Лист 1	НОЯ.04.00.000	22		
	Лист 2		22		
Стойка		НОЯ.04.00.001	22		
Лоток загрузочный к рудительной машине					
Сборочный чертеш		НОЯ.04.00.000 СБ	23		

Альбом III

Типовой проект. 411-2-153 86

Листовой проект 411-2-158.86 Лист 1

Формат	Зона	Лист	Обозначение	Наименование	Кол.	Примечание
				Документация		
A3			НО9.01.01.000.05	Оборочный чертёж		
				Детали		
Б4	1	НО9.01.01.001	Стойка	6-50x50x5 ГОСТ 8509-72 Усталок Ст 3лс ГОСТ 535-79 L=700 h 14	4	2,6 кг
Б4	2	НО9.01.01.002	Опора	6-50x50x5 ГОСТ 8509-72 Усталок Ст 3лс ГОСТ 535-79 L=910 h 14	2	4,3 кг
Б4	3	НО9.01.01.003	Платик	6-ПМ-8 ГОСТ 19903-74 Лист Ст 3лс ГОСТ 14637-79 (100x100) h 14	4	0,45 кг
Б4	4	НО9.01.01.004	Балка	10 ГОСТ 8240-72 Швеллер Ст 3лс ГОСТ 535-79 L=1100 h 14	2	10 кг
Б4	5	НО9.01.01.005	Связь	6-50x50x5 ГОСТ 8509-72 Усталок Ст 3лс ГОСТ 535-79 L=1030 h 14	2	3,8 кг
НО9.01.01.000						
Изм.	Лист	Издан	Подп.	Дата		
Разраб.	Удьякова	Суров			Лит.	Лист
Пров.	Глебова	Суров			1	2
Рисов.	Глебова	Суров			Гослесхоз СССР	
И.контр.	Смирдиной	Суров			СОЮЗГИПРОЛЕСХОЗ	
Упр.	Смирдиной	Суров			г. Москва	
Капиров Вал. Ю. И. Ю. И.						

Листовой проект 411-2-158.86 Лист 2

Формат	Зона	Лист	Обозначение	Наименование	Кол.	Примечание
				Документация		
A2			НО9.01.00.000.06	Оборочный чертёж		
				Оборочные единицы		
А4	1	НО9.01.01.000	Рама		1	
А4	2	НО9.01.02.000	Станина		1	
А4	3	НО9.01.03.000	Рама привода		1	
				Стандартные изделия		
	4		Болт М10x45.58.05	ГОСТ 7798-70	4	
	5		Болт М12x30.58.05	ГОСТ 7798-70	48	
	6		Болт М16x50.58.05	ГОСТ 7798-70	10	
	7		Болт М20x90.58.05	ГОСТ 7798-70	4	
	8		Болт М12x300 Ст 3лс 2	ГОСТ 24379.1-80	8	
	9		Болт М16x300 Ст 3лс 2	ГОСТ 24379.1-80	8	
	10		Гайка М10.5.05	ГОСТ 5915-70	4	
	11		Гайка М12.5.05	ГОСТ 5915-70	48	
НО9.01.00.000						
Изм.	Лист	Издан	Подп.	Дата		
Разраб.	Удьякова	Суров			Лит.	Лист
Пров.	Глебова	Суров			1	2
Рисов.	Глебова	Суров			Гослесхоз СССР	
И.контр.	Смирдиной	Суров			СОЮЗГИПРОЛЕСХОЗ	
Упр.	Смирдиной	Суров			г. Москва	
Капиров Вал. Ю. И. Ю. И.						

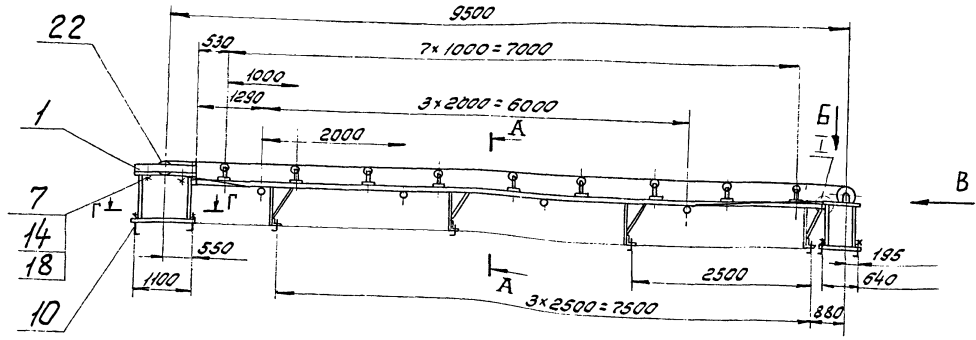
Листовой проект 411-2-158.86 Лист 3

Формат	Зона	Лист	Обозначение	Наименование	Кол.	Примечание
Б4	6	НО9.01.01.006	Связь	6-50x50x5 ГОСТ 8509-72 Усталок Ст 3лс ГОСТ 535-79 L=910 h 14	2	3,6 кг
НО9.01.01.000						
Изм.	Лист	Издан	Подп.	Дата		
Капиров Вал. Ю. И. Ю. И.						

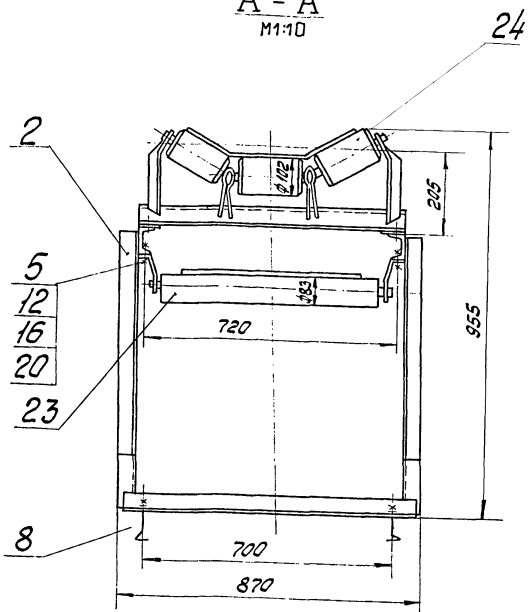
Листовой проект 411-2-158.86 Лист 4

Формат	Зона	Лист	Обозначение	Наименование	Кол.	Примечание
	13		Гайка М16.5.05	ГОСТ 5915-70	10	
	14		Гайка М20.5.05	ГОСТ 5915-70	4	
	15		Шайба 10.65г.05	ГОСТ 6402-70	4	
	16		Шайба 12.65г.05	ГОСТ 6402-70	48	
	17		Шайба 16.65г.05	ГОСТ 6402-70	10	
	18		Шайба 20.65г.05	ГОСТ 6402-70	4	
	19		Шайба 10	ГОСТ 10906-78	4	
	20		Шайба 12	ГОСТ 10906-78	4	
			Прочие изделия			
	21		Бардаш 5025г.40		1	Полетский машинно- строитель- ный завод
	22		Натяжка 5020-40-32		1	"
	23		Гальколар М50-Л		4	"
	24		Раликолар М5030-Л		8	"
	25		Привод-1, левый		1	"
			Материалы			
	26		Лента канцелярская 2-500-3-ТК-300-6-2В	ГОСТ 20-76	20 м	
21294-03						
НО9.01.00.000						
Изм.	Лист	Издан	Подп.	Дата		
Капиров Вал. Ю. И. Ю. И.						

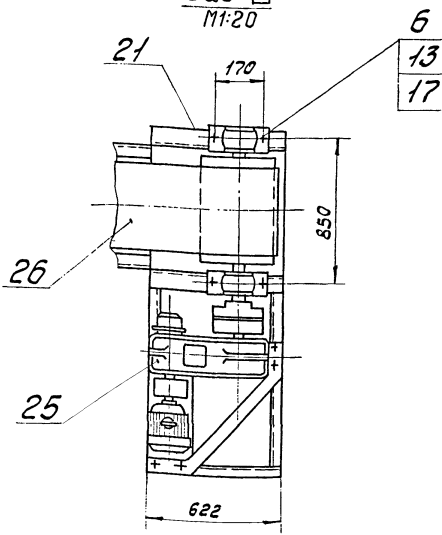
Привод поз. 25
не показан



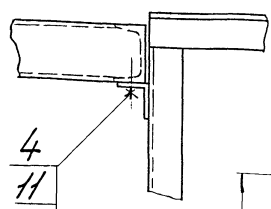
А - А
М1:10



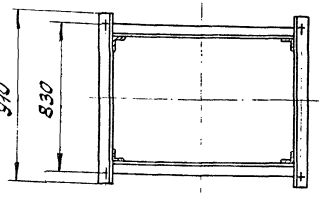
Вид Б
М1:20



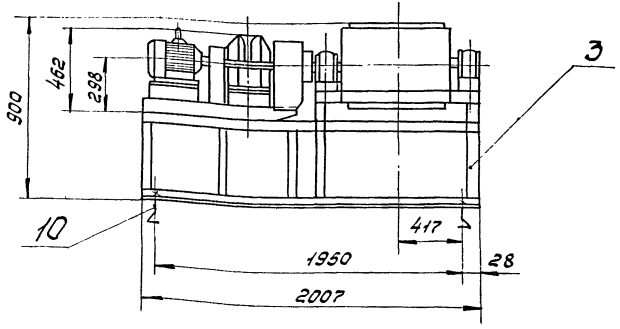
Г
М1:5



Д
М1:20



Вид В
М1:20



Техническая характеристика

- 1. Скорость ленты, м/с - 0,6.
- 2. Мощность привода, кВт - 1,5.

Размеры для справок.

Технический проект 411-2-158.86

Лист №, дата, автор, дата, редактор, дата, инженер, дата, конструктор, дата

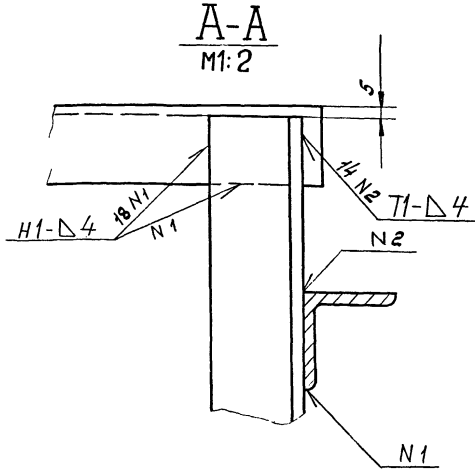
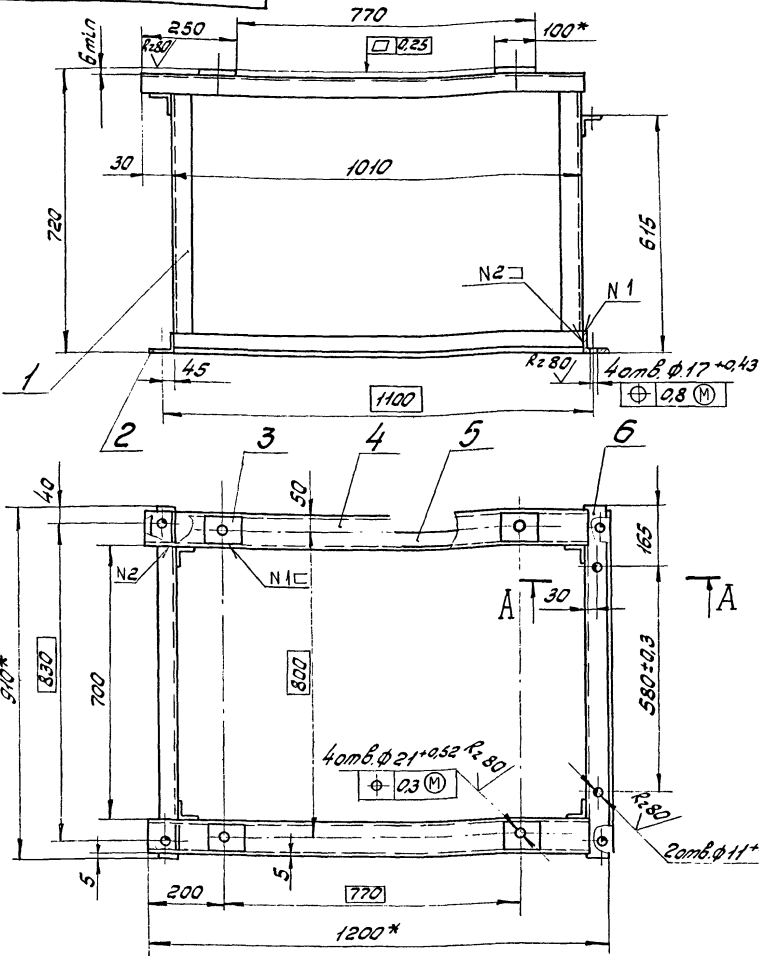
21294-03 64

НОР. 01. 00. 000056

Изм.	Лист	Исполн.	Подп.	Дата	Конвейер ленточный для кондиционной щелы 5025-40. Сборочный чертёж	Лит.	Масса	Масштаб
		Разраб. Гурьякова	Подп. [Signature]					800
		Лазв. Глебова	Подп. [Signature]					
		Вук-за. Требова	Подп. [Signature]					
		Вук-сект. Спиридонов	Подп. [Signature]					
		И.конт. Спиридонов	Подп. [Signature]					
		Учтв. Елисеев	Подп. [Signature]					

Лист Листов 1
Гослесхоз асбр
СОИЗГИПРОДЕСХОЗ
Москва

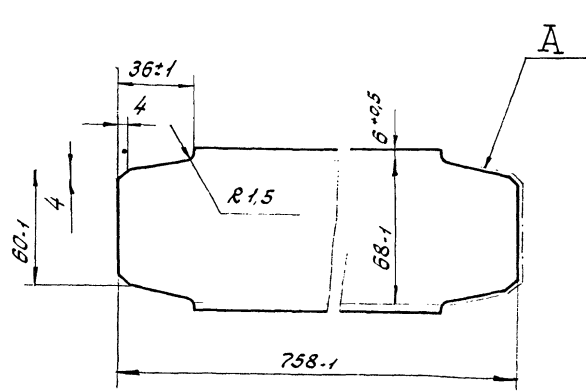
90000101060H



- 1. * Размер для справок.
- 2. Неуказанные предельные отклонения размеров $\pm \frac{IT14}{2}$.
- 3. Шероховатость обрабатываемых поверхностей деталей $Ra160$.
- 4. Сварные швы по гост 5264-80.
- 5. Покрытие: грунтотка ГФ-021 гост 25129-82, эмаль ПФ-115, серая, гост 6465-76* III Сз.
- 6. Отверстия от покрытия предохранить.

				НО9.01.01.000СБ			
Изм/Лист	№ докум	Подп.	Дата	Рама Сборочный чертёж	Лист	Масса	Масштаб
Разраб.	Гурьякова	В.И.				55	1:10
Проб.	Глебова	Л.И.			Лист	Листов 1	
Рук.вр.	Глебова	Л.И.			Гослесхоз СССР СОЮЗГИПРОЛЕСХОЗ г. Москва		
Рук.сект.	Спирidonov	В.И.		Калибрвал Яценко			Формат А3
Н.контр.	Спирidonov	В.И.					
Утв.	Спирidonov	В.И.					

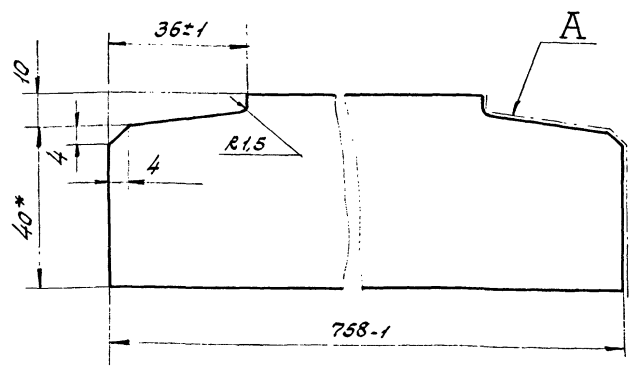
НО9.01.02.001



- 1. Неуказанные предельные отклонения размеров $\pm \frac{IT14}{2}$
- 2. Шероховатость поверхности А $Ra160$

				НО9.01.02.001			
Изм/Лист	№ докум	Подп.	Дата	Связь	Лист	Масса	Масштаб
Разраб.	Гурьякова	В.И.				53	1:2
Проб.	Глебова	Л.И.			Лист	Листов 1	
Рук.вр.	Глебова	Л.И.			Швеллер 8 гост 8240-72* Ст 3 по гост 535-79*		
Рук.сект.	Спирidonov	В.И.		Калибрвал Яценко			Формат А3
Н.контр.	Спирidonov	В.И.					
Утв.	Спирidonov	В.И.					

НО9.01.02.002



- 1. * Размер для справок.
- 2. Неуказанные предельные отклонения размеров $\pm \frac{IT14}{2}$
- 3. Шероховатость поверхности А $Ra160$

				21294-03 6.5			
				НО9.01.02.002			
Изм/Лист	№ докум	Подп.	Дата	Связь	Лист	Масса	Масштаб
Разраб.	Гурьякова	В.И.				28	1:1
Проб.	Глебова	Л.И.			Лист	Листов 1	
Рук.вр.	Глебова	Л.И.			Уголок 6-50x50x5 гост 8509-72* Ст 3 по гост 535-79*		
Рук.сект.	Спирidonov	В.И.		Калибрвал Яценко			Формат А3
Н.контр.	Спирidonov	В.И.					
Утв.	Спирidonov	В.И.					

Лист III
Типовой проект 411-2-158.86

Формат	Зона	Лист	Обозначение	Наименование	Кол.	Примечание
				Документация		
A2			НО9.01.03.000 СБ	Сборочный чертёж		
				Детали		
A4	1		НО9.01.03.001	Косынка	3	
B4	2		НО9.01.03.002	Пластик		
				Лист 5-ПН-8 ГОСТ 19903-74* Ст.элс ГОСТ 535-79 (60x60) h 14	2	0,15 кг
B4	3		НО9.01.03.003	Пластик		
				Лист 5-ПН-8 ГОСТ 19903-74* Ст.элс ГОСТ 535-79 (70x100) h 14	1	0,3 кг
B4	4		НО9.01.03.004	Стойка		
				Уголок 5-50x50x5 ГОСТ 8509-72* Ст.элс ГОСТ 535-79* L = 463 h 14	4	1,7 кг
B4	5		НО9.01.03.005	Опора		
				Уголок 5-75x50x5 ГОСТ 8510-72* Ст.элс ГОСТ 535-79* L = 2007 h 14	2	9,6 кг
B4	6		НО9.01.03.006	Балка		
				Уголок 5-50x50x5 ГОСТ 8509-72* Ст.элс ГОСТ 535-79* L = 2007 h 14	2	7,5 кг

Итого: 21 лист, 2 документа, 2 листа, 2 документа

НО9.01.03.000

Итого: 21 лист, 2 документа, 2 листа, 2 документа

Рама привода

Лит. Лист Листов

1 2

Гослесхоз СССР

СОЮЗГИПРОЛЕСХОЗ

г. Москва

Копировал Шлепкин

Формат А4

Лист III
Типовой проект 411-2-158.86

Формат	Зона	Лист	Обозначение	Наименование	Кол.	Примечание
				Документация		
A2			НО9.01.02.000 СБ	Сборочный чертёж		
				Детали		
	1		НО9.01.02.001	Связь	2	
A4	2		НО9.01.02.002	Связь	3	
A4	3		НО9.01.02.003	Раскос	4	
	4		-01	Раскос	4	
B4	5		НО9.01.02.004	Стойка		
				Уголок 5-50x50x5 ГОСТ 8509-72* Ст.элс ГОСТ 535-79* L = 640 h 14	8	2,4 кг
B4	6		НО9.01.02.005	Опора		
				Уголок 5-50x50x5 ГОСТ 8509-72* Ст.элс ГОСТ 535-79* L = 870 h 14	4	2,9 кг
B4	7		НО9.01.02.006	Балка		
				Швеллер 8 ГОСТ 8240-72* Ст.элс ГОСТ 535-79* L = 8475 h 14	2	59,5 кг

Итого: 21 лист, 2 документа, 2 листа, 2 документа

НО9.01.02.000

Итого: 21 лист, 2 документа, 2 листа, 2 документа

Станцина

Лит. Лист Листов

1 2

Гослесхоз СССР

СОЮЗГИПРОЛЕСХОЗ

г. Москва

Копировал Шлепкин

Формат А4

Лист III
Типовой проект 411-2-158.86

Формат	Зона	Лист	Обозначение	Наименование	Кол.	Примечание
B4	7		НО9.01.03.007	Связь		
				Уголок 5-50x50x5 ГОСТ 8509-72* Ст.элс ГОСТ 535-79* L = 890 h 14	2	3,4 кг
B4	8		НО9.01.03.008	Стойка		
				Уголок 5-50x50x5 ГОСТ 8509-72* Ст.элс ГОСТ 535-79* L = 700 h 14	4	2,6 кг
B4	9		НО9.01.03.009	Пластик		
				Лист 5-ПН-8 ГОСТ 19903-74* Ст.элс ГОСТ 535-79 (70x230) h 14	2	0,7 кг
B4	10		НО9.01.03.011	Связь		
				Уголок 5-50x50x5 ГОСТ 8509-72* Ст.элс ГОСТ 535-79* L = 550 h 14	8	1,9 кг

Итого: 21 лист, 2 документа, 2 листа, 2 документа

НО9.01.03.000

Итого: 21 лист, 2 документа, 2 листа, 2 документа

Лит. Лист Листов

2

Гослесхоз СССР

СОЮЗГИПРОЛЕСХОЗ

г. Москва

Копировал Шлепкин

Формат А4

Лист III
Типовой проект 411-2-158.86

Формат	Зона	Лист	Обозначение	Наименование	Кол.	Примечание
B4	7		НО9.02.01.007	Связь		
				Уголок 5-63x63x5 ГОСТ 8509-72* Ст.элс ГОСТ 535-79* L = 770 h 14	5	5,4 кг
B4	8		НО9.02.01.008	Накладка		
				Лист 5-ПН-5 ГОСТ 19903-74* Ст.элс ГОСТ 535-79 (90x90) h 14	5	0,3 кг

Итого: 21 лист, 2 документа, 2 листа, 2 документа

НО9.02.01.000

Итого: 21 лист, 2 документа, 2 листа, 2 документа

Лит. Лист Листов

2

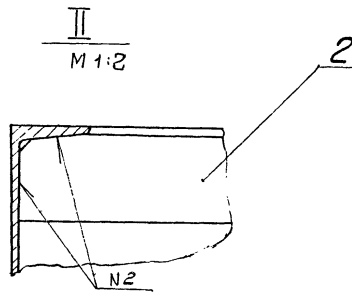
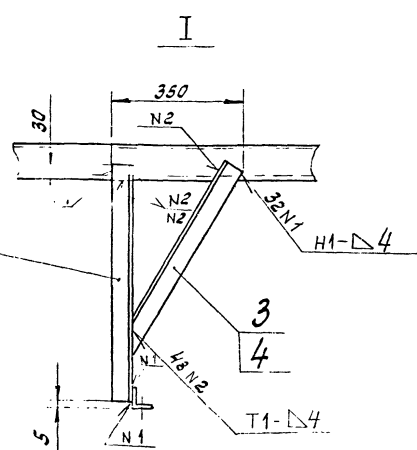
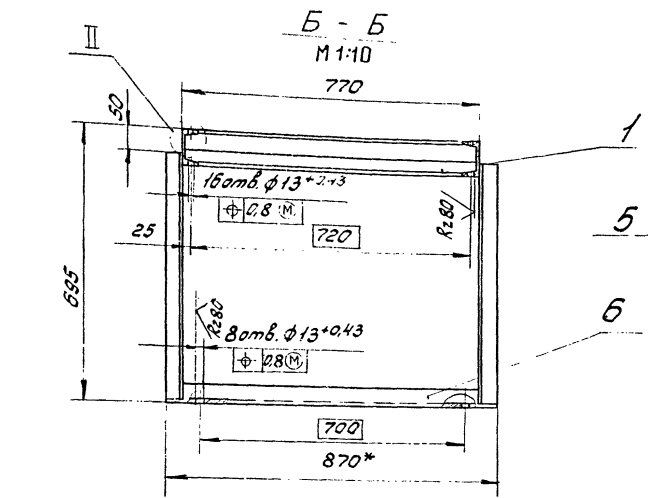
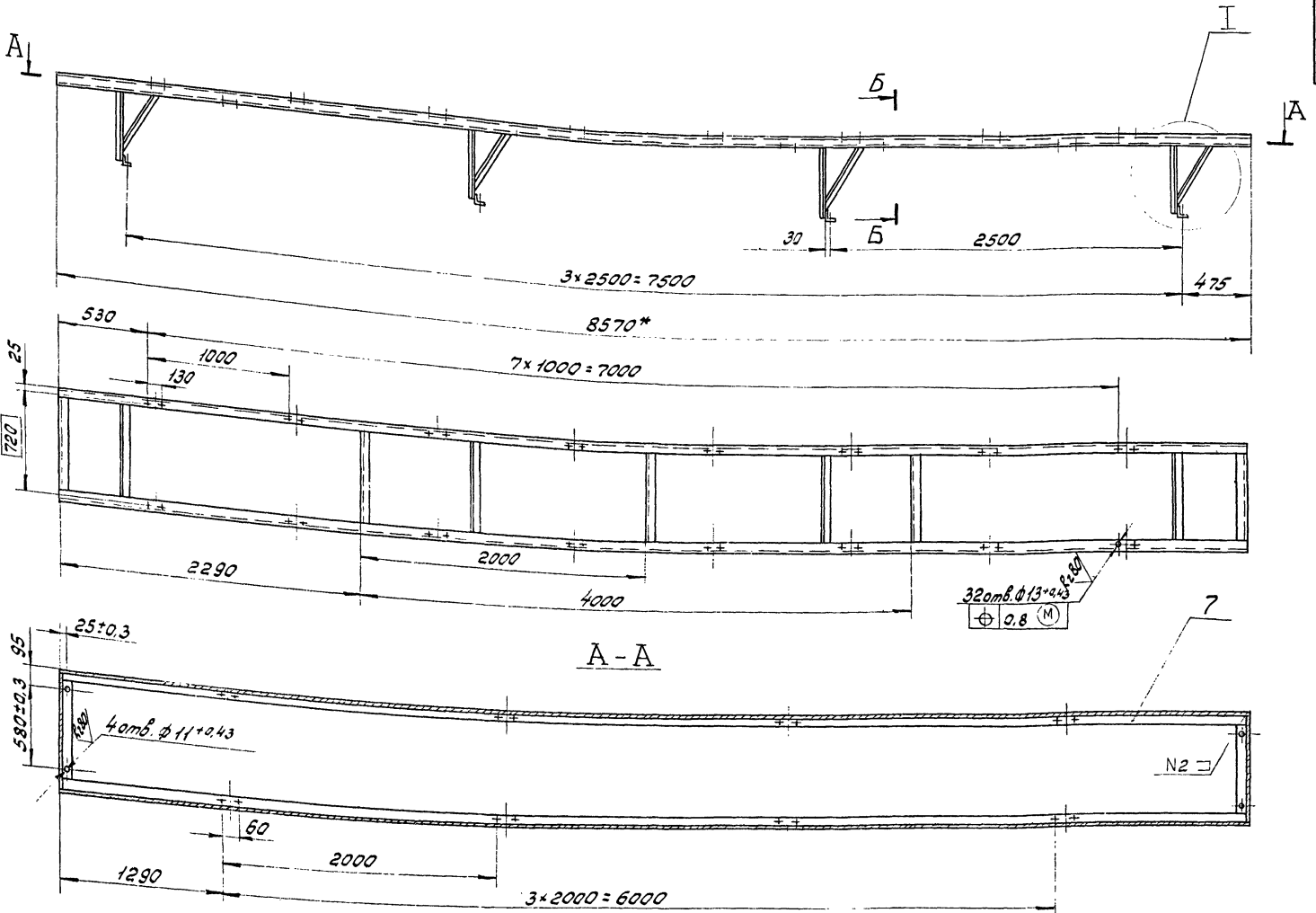
Гослесхоз СССР

СОЮЗГИПРОЛЕСХОЗ

г. Москва

Копировал Шлепкин

Формат А4



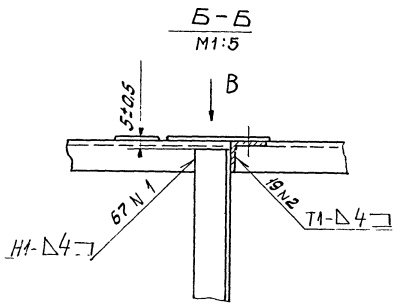
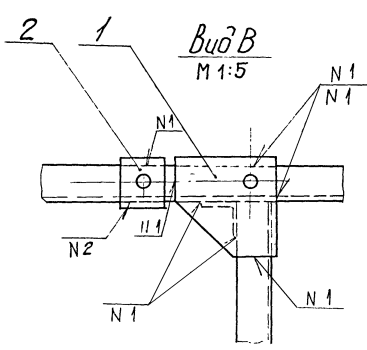
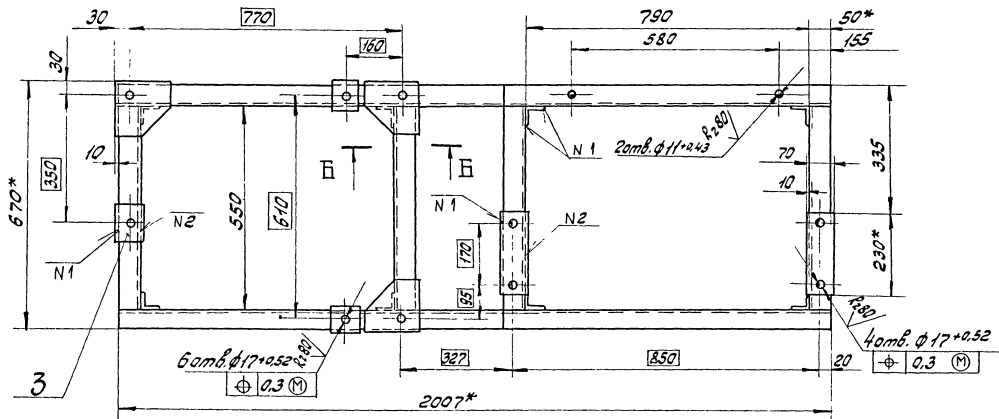
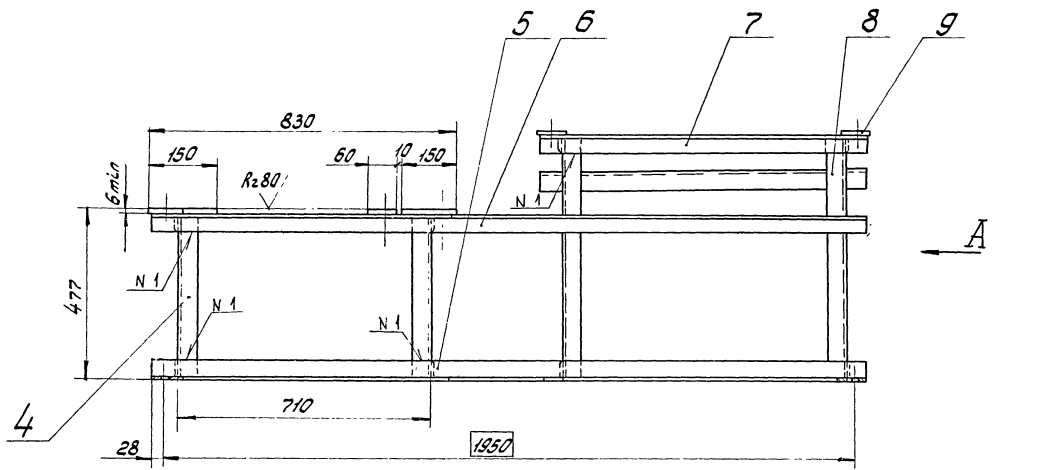
1. Размер для справок.
2. Неуказанные предельные отклонения размеров $\pm \frac{IT14}{2}$
3. Шероховатость обрабатываемых поверхностей деталей 84 - $Rz160$
4. Сварные швы по ГОСТ 5264-80.
5. Покрытие: грунтровка ГФ 021 ГОСТ 25129-82; эмаль ПФ-115, серая, ГОСТ 6465-76 III Сз.
6. Отверстия от покрытия предохранить.
7. Из условий транспортирования изделия автотранспортом предусмотреть разъем станины по детали поз. 7. Количество разъемов не более 1. Места разъемов усилить накладками.

21294-03 67

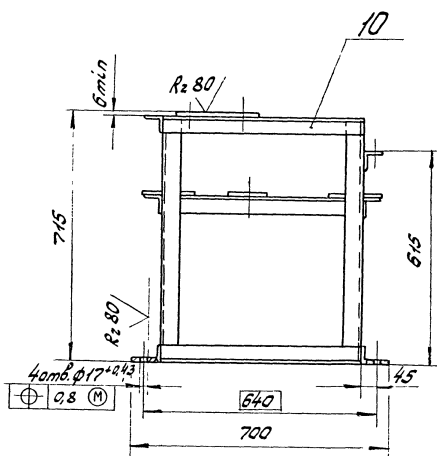
				НОР.01.02.000.СБ			
Изм.	Лист	№ докум.	Подп.	Дата	Лист	Масса	Усилад
Разраб.	Игорькова	Игорь				176	1:25
Проб.	Глебова	Игорь			Лист	Усилад	
Рук. гр.	Глебова	Игорь			Гослесхоз СССР		
Рук. сект.	Спирidonov	Игорь			СОНЗГИПРОБСХОЗ		
Н.контр.	Спирidonov	Игорь			Москва		
Умб.	Спирidonov	Игорь					

Туполовой проект 411-2-158.86

Игорькова Игорь Глебова Игорь Спирidonov Игорь



Вид А



- 1.* Размер для справок.
2. Неуказанные предельные отклонения размеров $\pm \frac{IT14}{2}$.
3. Шероховатость обрабатываемых поверхностей деталей 6.4 - $Rz 80$.
4. Сварные швы по ГОСТ 5264-80.
5. Покрытие: грунтровка ГФ-021 ГОСТ 25129-82; эмаль ПФ-115, серая, ГОСТ 6465-76* III СЗ.
6. Отверстия от покрытия предохранить.

21294-03 68

НОУ.01.03.000.05

Изм.	Лист	№ докум.	Подп.	Дата	Лит.	Масса	Уд. масса
						78	1:10
Исполн.	Провер.	Утвержд.	Дата	Рама прибора			
Исполн.	Провер.	Утвержд.	Дата	Сварочный чертеж			
Исполн.	Провер.	Утвержд.	Дата	Лист	Листов 1		
Исполн.	Провер.	Утвержд.	Дата	Гослесхоз СССР			
Исполн.	Провер.	Утвержд.	Дата	СНХЗГИПРОЛЕСХОЗ			
Исполн.	Провер.	Утвержд.	Дата	г. Москва			

Копировать в альбом

Зорант А4

Лист 1

Титульный лист 411-2-158-86

Изм.	Дата	Лист	Обозначение	Наименование	Кол.	Примечание
				Документация		
42			НО9.02.00.000 СБ	Сборочный чертеж		
				Сборочные единицы		
44	1	НО9.02.01.000	Станина	1		
44	2	НО9.02.02.000	Рама под натяжку	1		
44	3	НО9.02.03.000	Рама под привод	1		
			Детали			
44	4	НО9.02.00.001	Стойка			
			Уголок 6-70х70х6 ГОСТ 8509-72* Ст 3пс ГОСТ 535-79*	4	5,1 кг	
			L = 840 h 14			
44	5	НО9.02.00.002	Поперечина			
			Уголок 6-70х70х6 ГОСТ 8509-72* Ст 3пс ГОСТ 535-79*	2	3,8 кг	
			L = 560 h 14			
44	6	НО9.02.00.003	Связь			
			Уголок 6-70х70х6 ГОСТ 8509-72* Ст 3пс ГОСТ 535-79*	4	1,3 кг	
			L = 240 h 14			
			Стандартные изделия			
НО9.02.00.000						
Изм.	Дата	Лист	Обозначение	Наименование	Кол.	Примечание
Разраб.	В.И.Сидорова	1	НО9.02.00.000	Комбайн ленточный 5040-60 для пшеницы с/посев.	1	
Проф.	С.И.Сидорова	1			1	
Рук.зв.	С.И.Сидорова	1			1	
Исполн.	С.И.Сидорова	1			1	
Зав.	С.И.Сидорова	1			1	
Калининградский завод А4						

Лист 2

Титульный лист 411-2-158-86

Изм.	Дата	Лист	Обозначение	Наименование	Кол.	Примечание
				Документация		
42			НО9.02.01.000 СБ	Сборочный чертеж		
				Детали		
44	1	НО9.02.01.001	Опора	12		
44	2	НО9.02.01.002	Балка			
			Швеллер 10 ГОСТ 8240-72* Ст 3 ГОСТ 535-79*	2	212 кг	
			L = 2400 h 14			
44	3	НО9.02.01.003	Связь			
			Уголок 6-70х70х6 ГОСТ 8509-72* Ст 3пс ГОСТ 535-79*	6	4,8 кг	
			L = 750 h 14			
44	4	НО9.02.01.004	Раскос			
			Уголок 6-70х70х6 ГОСТ 8509-72* Ст 3пс ГОСТ 535-79*	24	12,2 кг	
			L = 1878 h 14			
44	5	НО9.02.01.005	Опора			
			Уголок 6-70х70х6 ГОСТ 8509-72* Ст 3пс ГОСТ 535-79*	1	4,7 кг	
			L = 940 h 14			
44	6	НО9.02.01.006	Опора			
			Уголок 6-70х70х6 ГОСТ 8509-72* Ст 3пс ГОСТ 535-79*	1	4,3 кг	
			L = 870 h 14			
НО9.02.01.000						
Изм.	Дата	Лист	Обозначение	Наименование	Кол.	Примечание
Разраб.	В.И.Сидорова	1	НО9.02.01.000	Станина	1	
Проф.	С.И.Сидорова	1			1	
Рук.зв.	С.И.Сидорова	1			1	
Исполн.	С.И.Сидорова	1			1	
Зав.	С.И.Сидорова	1			1	
Калининградский завод А4						

Лист 3

Титульный лист 411-2-158-86

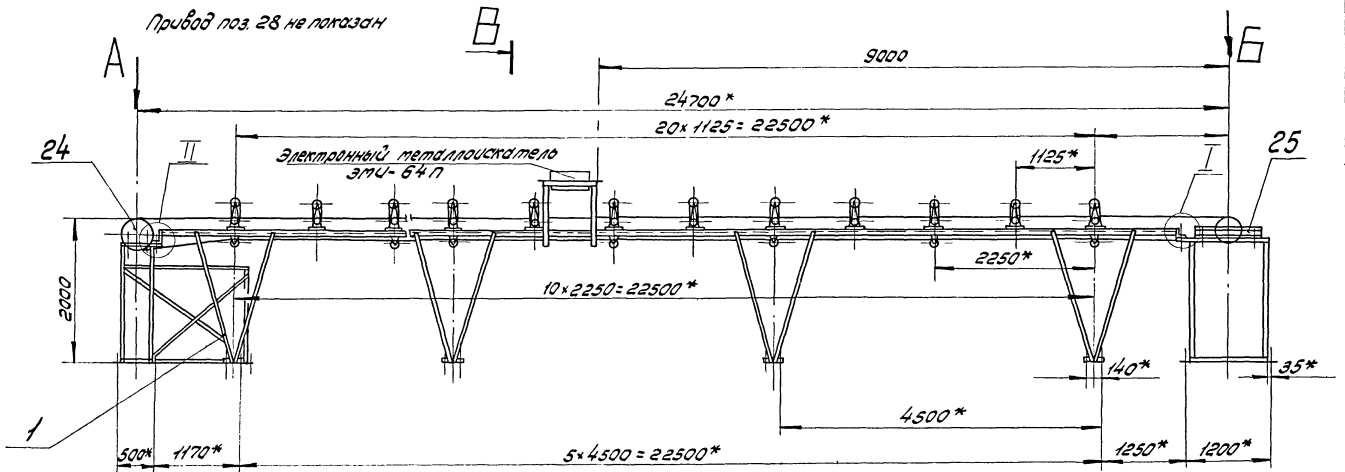
Изм.	Дата	Лист	Обозначение	Наименование	Кол.	Примечание
				Болт ГОСТ 7798-70*		
				M 8 x 40 58.05	4	
				M 12 x 30 58.05	132	
				M 20 x 80 58.05	4	
				M 24 x 75 58.05	4	
				болт М 16 x 300 Ст 3пс 2		
				ГОСТ 24379.1-80	34	
				Гайка ГОСТ 5915-70*		
				M 8. 5. 05	4	
				M 12. 5. 05	132	
				M 20. 5. 05	4	
				M 24. 5. 05	4	
				Шайба ГОСТ 6402-70*		
				8. 65Г. 05	4	
				12. 65Г. 05	132	
				20. 65Г. 05	4	
				24. 65Г. 05	4	
				Шайба ГОСТ 11371-78*		
				12. 01. 05	128	
				20. 01. 05	4	
				24. 01. 05	4	
				Шайба 12.01.05		
				ГОСТ 10906-78*	128	
				Прочие изделия		
				Барабан 5040Г-60	1	Полеской машиностроительный завод
				Натяжка 5032.50-50	1	
				Радиопара И5030-Н	21	
				Радиопара И50-Л	11	
				Привод 15к-привод	1	
НО9.02.00.000						
Изм.	Дата	Лист	Обозначение	Наименование	Кол.	Примечание
Разраб.	В.И.Сидорова	1	НО9.02.00.000	Комбайн ленточный 5040-60 для пшеницы с/посев.	1	
Проф.	С.И.Сидорова	1			1	
Рук.зв.	С.И.Сидорова	1			1	
Исполн.	С.И.Сидорова	1			1	
Зав.	С.И.Сидорова	1			1	
Калининградский завод А4						

Лист 4

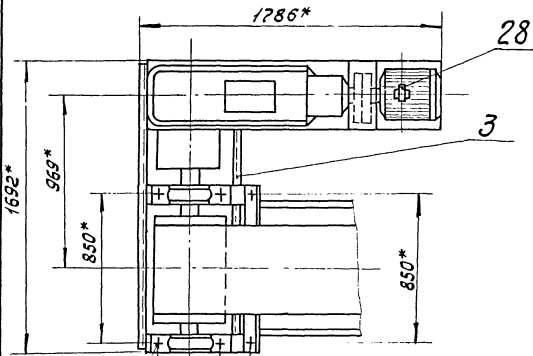
Титульный лист 411-2-158-86

Изм.	Дата	Лист	Обозначение	Наименование	Кол.	Примечание
				Материалы		
				Лента канцелярская 2-500-37к-100-6-2-В	55	м
				ГОСТ 20-76*		
НО9.02.00.000						
Изм.	Дата	Лист	Обозначение	Наименование	Кол.	Примечание
Разраб.	В.И.Сидорова	1	НО9.02.00.000	Комбайн ленточный 5040-60 для пшеницы с/посев.	1	
Проф.	С.И.Сидорова	1			1	
Рук.зв.	С.И.Сидорова	1			1	
Исполн.	С.И.Сидорова	1			1	
Зав.	С.И.Сидорова	1			1	
Калининградский завод А4						

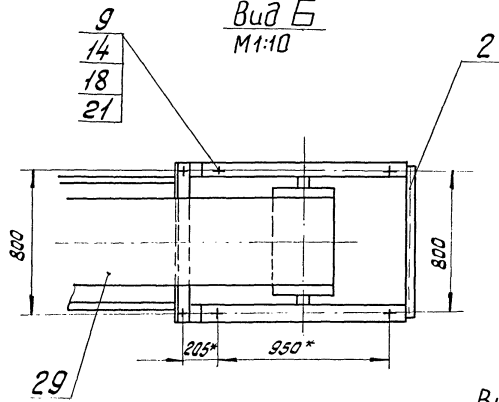
Привод поз. 28 не показан



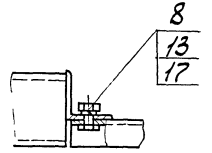
Вид А
М1:10



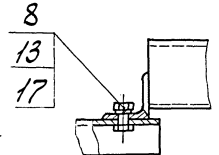
Вид Б
М1:10



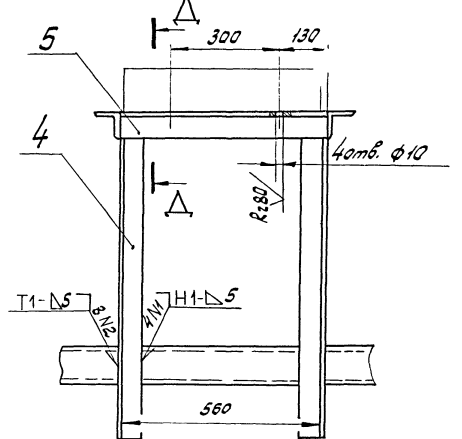
I
М1:5



II
М1:5



Вид Г
М1:10



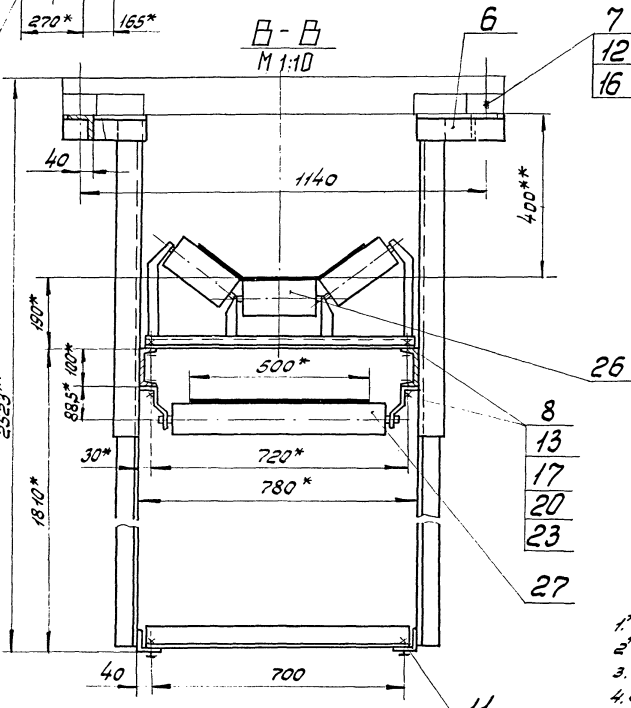
Техническая характеристика

Скорость ленты, м/с - 0,6
Мощность привода, кВт - 3.

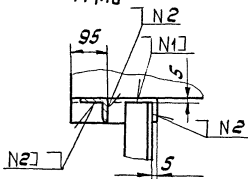
Технические требования

- 1* Размеры для справок.
- 2** Размеры уточнить при наладке металлоискателя.
3. Неуказанные предельные отклонения размеров - $\pm \frac{IT14}{2}$.
4. Шероховатость поверхностей реза деталей Б4 - $Rz160$.
5. Сварные швы по ГОСТ 5264-80.

10
15
19
22



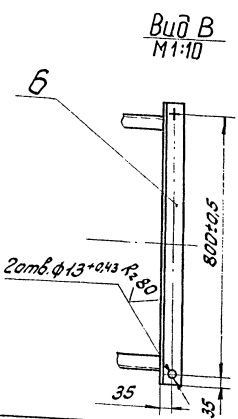
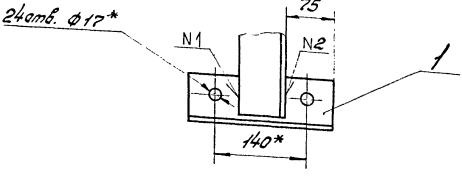
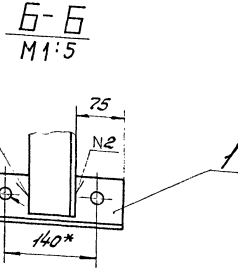
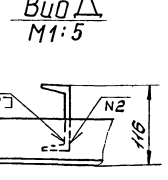
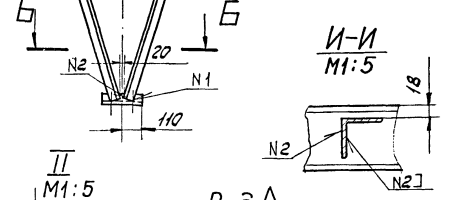
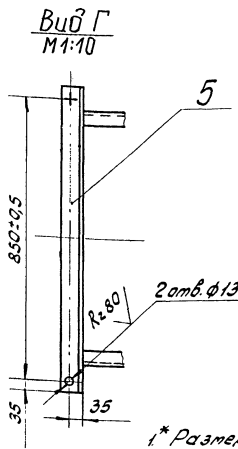
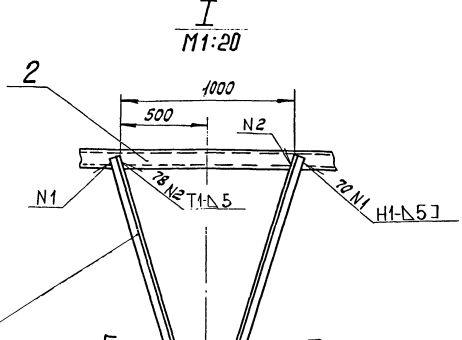
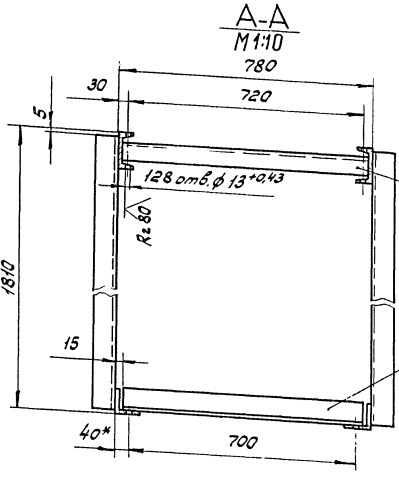
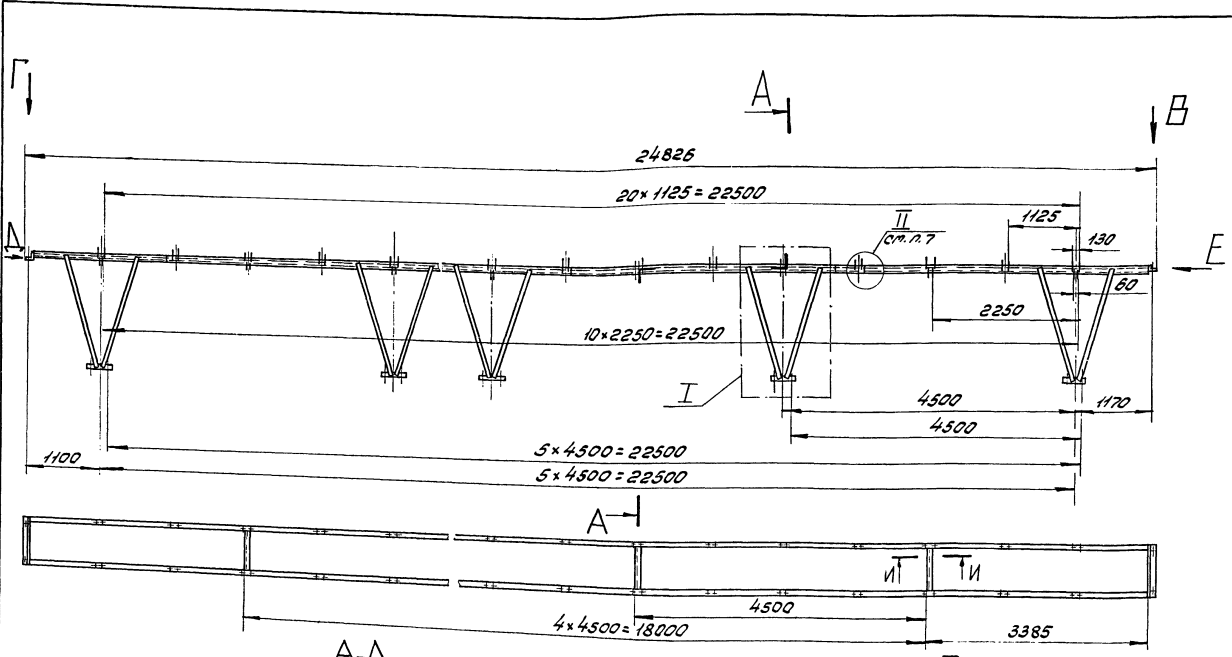
А-А
М1:10



21294-03 6 10

НОР.02.00.000 СБ

Изм.	Лист	Исполн.	Подп.	Дата	Конвейер ленточный 5040-60 для подачи сырья.	Лит.	Масса	Масштаб
Разработчик	Булдыгина	Ушakov						
Проверен	Григорьев	Ушakov			Сварочный чертёж.	Лист	Листов	
Руководитель	Григорьев	Ушakov				Гослесхоз СССР СОИЗГИПРОЛЕСХОЗ г. Москва		
Инженер	Григорьев	Ушakov				Формат А3		
Стр.	Елизаров	Ушakov						



- 1* Размеры для справок.
- 2. Неуказанные предельные отклонения размеров ± IT/9.
- 3. Шероховатость обрабатываемых поверхностей деталей 6-4 - Rz160/.
- 4. Сварные швы по ГОСТ 5264-80.
- 5. Покрытие: грунтровка ГФ-021 ГОСТ 25129-82; эмаль ПФ-115, серая, ГОСТ 6465-76 III Сз.
- 6. Отверстия от покрытия предохранить.
- 7. Из условия транспортирования изделия обратном сполотом предусматривает разъем станины по дет. поз. 2. Количество разъемов не более 5. 21894-03 в 11

НОЗ.02.01.000.05

№	Лист	Исполн.	Лист	Дата	Станина	Лист	Масса	Вместим.
1	1	Билибин	1		Станина	800	1 50	
2	2	Григорьев	1		Оборочный чертот			
3	3	Григорьев	1					
4	4	Григорьев	1					
5	5	Григорьев	1					
6	6	Григорьев	1					
7	7	Григорьев	1					
8	8	Григорьев	1					
9	9	Григорьев	1					
10	10	Григорьев	1					

Лист 1 из 1
ГОСПРОЕКТОР
С.О.Н.Э.П.О.С.Х.О.З.

Туповоу проект 411-2-158.86

Лист 1 из 1
ГОСПРОЕКТОР
С.О.Н.Э.П.О.С.Х.О.З.

Альбом I-II

Типовой проект 411-2-158-86

Листы, подп. и дата
Изм. №, лист, № докум., подп., дата
Изм. №, лист, № докум., подп., дата

Формат	Зона	Лист	Обозначение	Наименование	Кол.	Примеч.
				Документация		
A2			НО9.02.02.000	Оборачивный чертёж		
				Детали		
A4	1		НО9.02.02.001	Косынка	2	
A4	2		НО9.02.02.002	Косынка	2	
A4	3		НО9.02.02.003	Стойка	4	
B4	4		НО9.02.02.004	Раскос		
				Уголок 5-63х63х5 ГОСТ 8509-72* Ст 3пс ГОСТ 535-79*		
				L = 1840 h 14	2	8,6 кг
B4	5		НО9.02.02.005	Раскос		
				Уголок 5-63х63х5 ГОСТ 8509-72* Ст 3пс ГОСТ 535-79*		
				L = 1710 h 14	2	8,2 кг
B4	6		НО9.02.02.006	Опора		
				Уголок 5-63х63х5 ГОСТ 8509-72* Ст 3пс ГОСТ 535-79*		
				L = 890 h 14	3	4,3 кг
B4	7		НО9.02.02.007	Опора		
				Уголок 5-63х63х5 ГОСТ 8509-72* Ст 3пс ГОСТ 535-79*		
				L = 1120 h 14	2	5,4 кг

НО9.02.02.000

Рама под натяжку

Лист	Лист	Листов
1	2	
Гослесхоз СССР		
СОЮЗГИПРОДЕСХОЗ		
г. Москва		
Формат А4		

Копировал Яковлев

12

Формат	Зона	Лист	Обозначение	Наименование	Кол.	Примеч.
				Документация		
A2			НО9.02.03.000 с 6	Оборачивный чертёж		
				Детали		
A4	1		НО9.02.02.003-01	Стойка	2	
A4	2		НО9.02.02.003-02	Стойка	1	
A4	3		НО9.02.03.001	Стойка	2	
				-01	4	
B4	5		НО9.02.03.002	Опора		
				Швеллер 10 ГОСТ 8240-72* Ст 3пс ГОСТ 535-79*		
				L = 560 h 14	2	5,2 кг
B4	6		НО9.02.03.003	Опора		
				Швеллер 10 ГОСТ 8240-72* Ст 3пс ГОСТ 535-79*		
				L = 1650 h 14	2	14,6 кг
B4	7		НО9.02.03.004	Раскос		
				Уголок 5-70х70х6 ГОСТ 8509-72* Ст 3пс ГОСТ 535-79*		
				L = 1680 h 14	1	11 кг
B4	8		НО9.02.03.005	Раскос		
				Уголок 5-70х70х6 ГОСТ 8509-72* Ст 3пс ГОСТ 535-79*		
				L = 2010 h 14	1	12,8 кг

НО9.02.03.000

Рама под привод

Лист	Лист	Листов
1	2	
Гослесхоз СССР		
СОЮЗГИПРОДЕСХОЗ		
г. Москва		
Формат А4		

Копировал Яковлев

Типовой проект 411-2-158-86 Альбом II

Листы, подп. и дата
Изм. №, лист, № докум., подп., дата
Изм. №, лист, № докум., подп., дата

Формат	Зона	Лист	Обозначение	Наименование	Кол.	Примеч.
B4	8		НО9.02.02.008	Платик		
				Лист 5-104-8 ГОСТ 19903-74* Ст 3пс ГОСТ 4637-79		
				(100x100) h 14	4	0,5 кг
B4	9		НО9.02.02.009	Балка		
				Швеллер 10 ГОСТ 8240-72* Ст 3пс ГОСТ 535-79*		
				L = 1275 h 14	2	11,2 кг

НО9.02.02.000

Лист 2

Копировал Яковлев

Формат А4

Формат	Зона	Лист	Обозначение	Наименование	Кол.	Примеч.
B4	9		НО9.02.03.006	Связь		
				Уголок 5-70х70х6 ГОСТ 8509-72* Ст 3пс ГОСТ 535-79*		
				L = 1619 h 14	2	10,2 кг
B4	10		НО9.02.03.007	Связь		
				Уголок 5-70х70х6 ГОСТ 8509-72* Ст 3пс ГОСТ 535-79*		
				L = 360 h 14	2	2,6 кг
B4	11		НО9.02.03.008	Платик		
				Лист 5-104-8 ГОСТ 19903-74* Ст 3пс ГОСТ 4637-79		
				(90x120) h 14	12	0,5 кг
B4	12		НО9.02.03.009	Опора		
				Уголок 5-70х70х6 ГОСТ 8509-72* Ст 3пс ГОСТ 535-79*		
				L = 1650 h 14	2	10,8 кг
B4	13		НО9.02.03.011	Опора		
				Уголок 5-70х70х6 ГОСТ 8509-72* Ст 3пс ГОСТ 535-79*		
				L = 1360 h 14	2	9 кг

21294-03

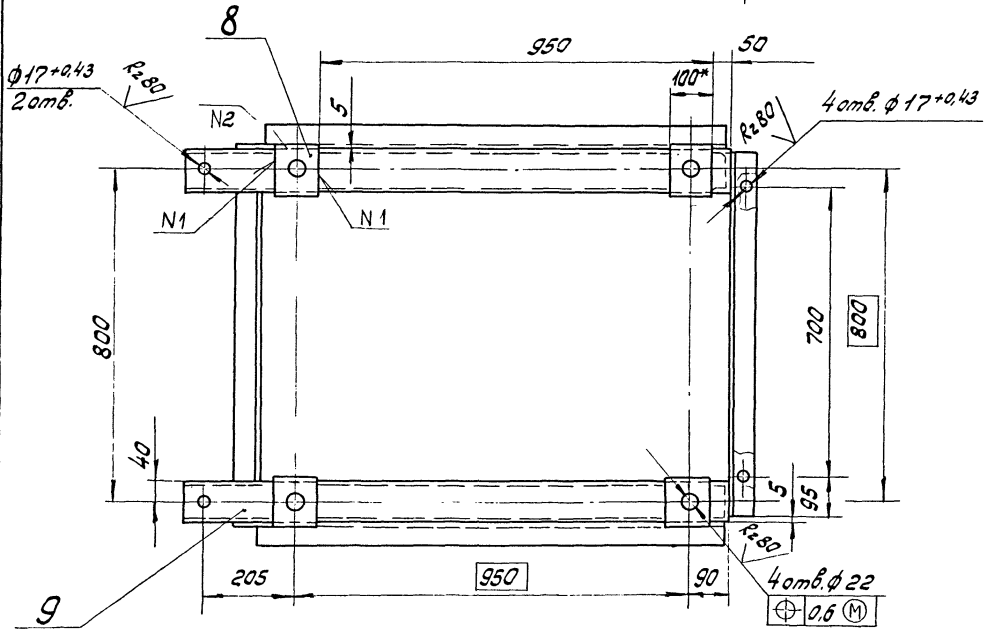
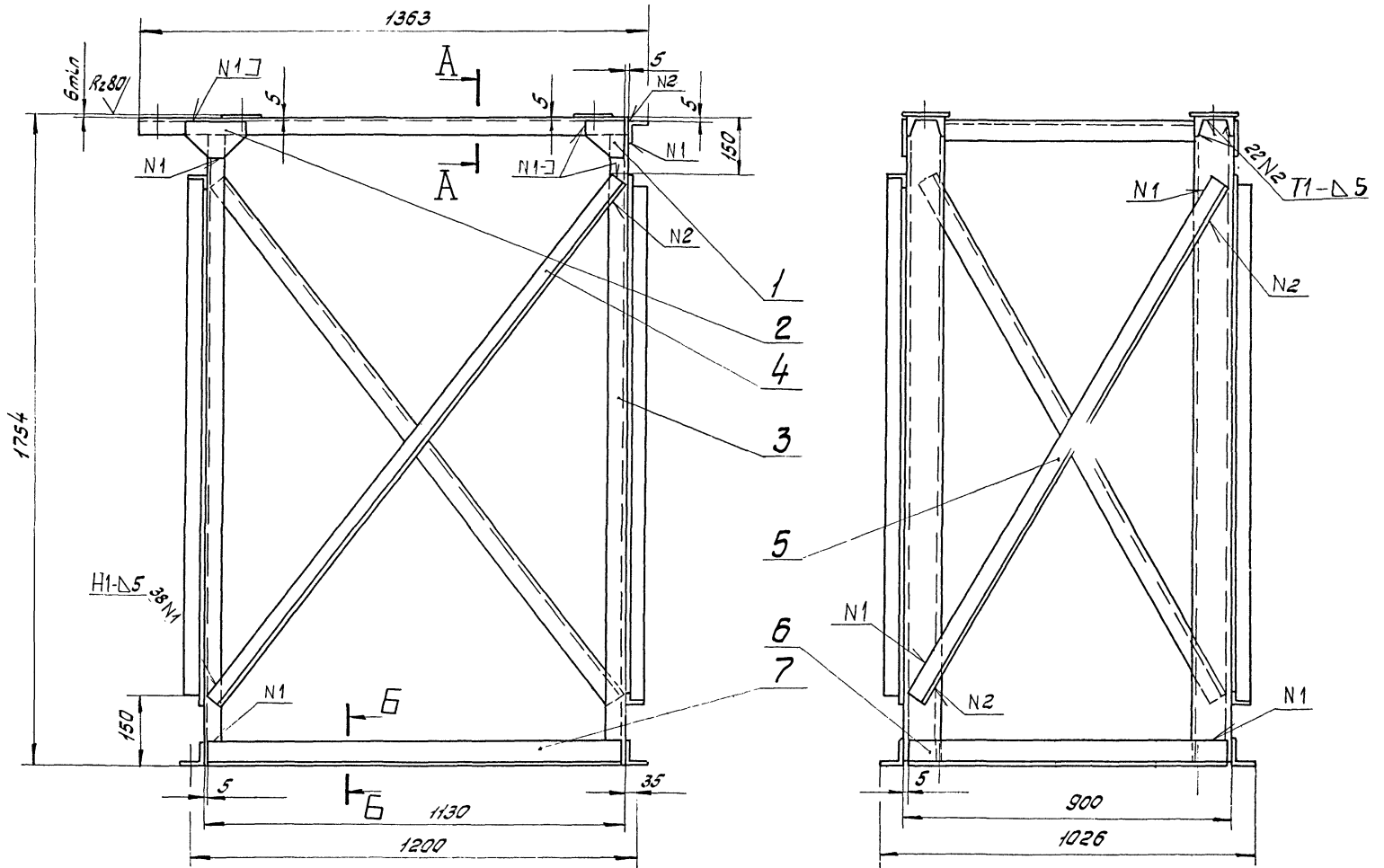
НО9.02.03.000

Лист 2

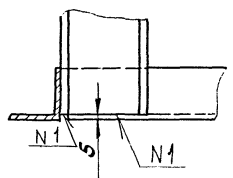
Копировал Яковлев

Формат А4

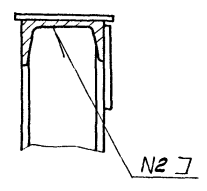
Архив III



Б-Б
M1:5



А-А
M1:5



- 1. * Размеры для справок.
- 2. Неуказанные предельные отклонения размеров $\pm \frac{IT14}{2}$.
- 3. Шероховатость обрабатываемых поверхностей деталей 6.4 - R_a160.
- 4. Сварные швы по ГОСТ 5264-80.
- 5. Покрытие: грунтровка ГФ-021 ГОСТ 25129-82; эмаль ПФ-115, серая, ГОСТ 6465-76 III СЗ.
- 6. Отверстия от покрытия предохранить.

21294-03 6 13

НОУ.02.02.0000СБ

Лист	№ докум.	Подп.	Дата	Лист	Масса	Масштаб
1	НОУ.02.02.0000СБ	Сулманов		1	170	1:10
Рама под натяжку.						
Сборочный чертеж						
Лист	Листов 1					
ГОСТЕХНИЧЕСКИЙ ЦЕНТР						
С. ПЕТЕРБУРГ						

Туполов проект 411-2-158.86

№ в заказе, дата и форма, материал (дв. и др.), вид и дата, кол-во, дата

Тепловой проект 411-2-158.86 Яворов III

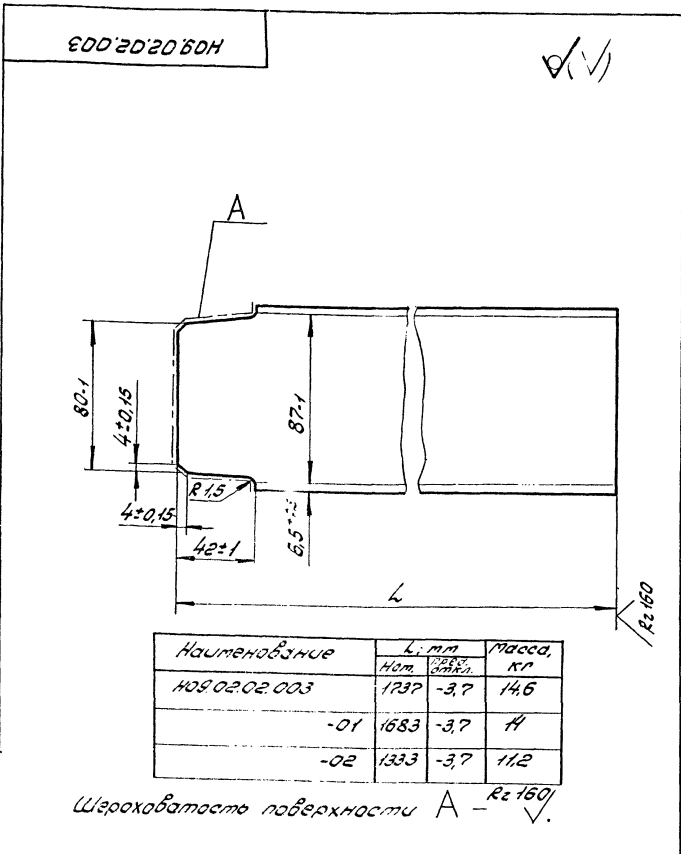
Лист и дата

Изм. Лист № докум. Подп. Дата

Тепловой проект 411-2-158.86 Яворов II

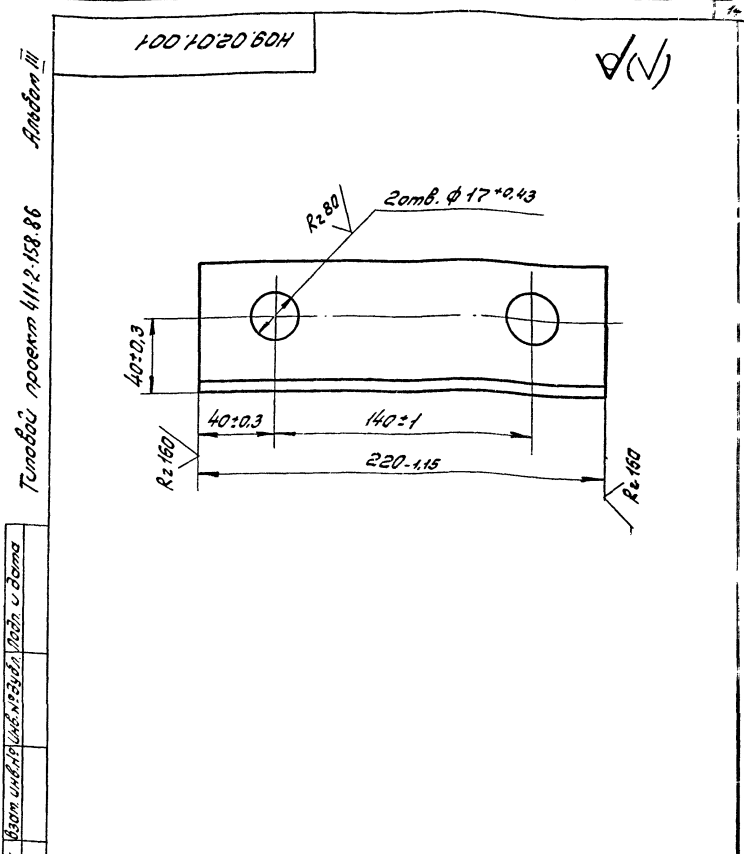
Лист и дата

Изм. Лист № докум. Подп. Дата



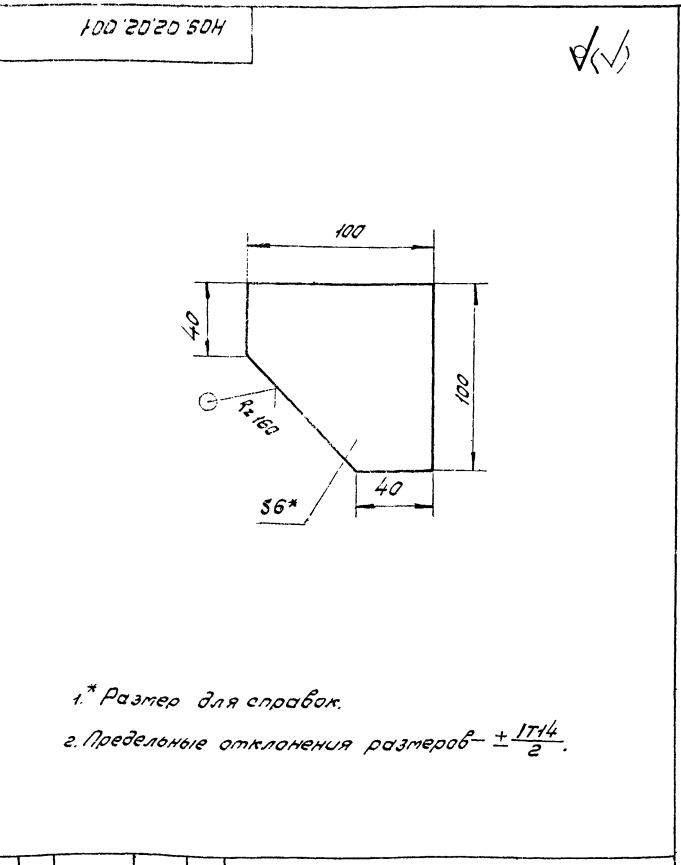
НО9.02.02.003				Лист	Масса	Листов
Изм.	Лист	№ докум.	Подп.	Дата	Стр.	1:2
Разраб.	Булыгина	Сурин				
Проф.	Григорьев	Сурин				
Директ.	Григорьев	Сурин				
Инж.смет.	Сурин	Сурин				
Инж.проект.	Сурин	Сурин				
Инж.констр.	Сурин	Сурин				
Инж.исп.	Сурин	Сурин				

Швеллер 10 ГОСТ 8240-72
Ст.эл.с ГОСТ 535-79
ГОСЛЕСКОЗ ССР
СНДЗГИПРОАЭСХОЗ
г. Москва
Формат А4



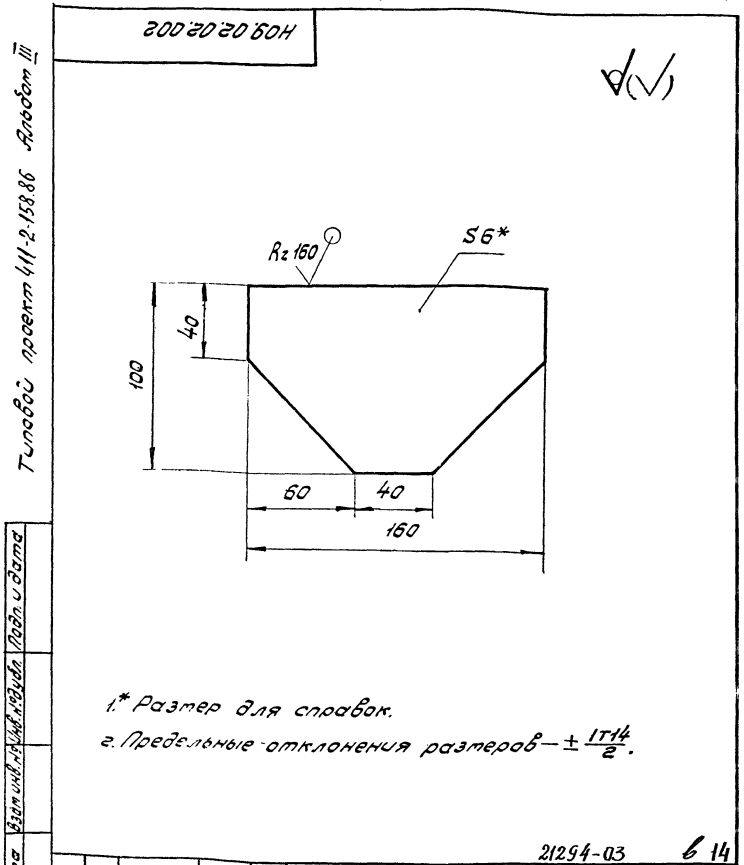
НО9.02.01.001				Лист	Масса	Листов
Изм.	Лист	№ докум.	Подп.	Дата	1,3	1:2
Разраб.	Булыгина	Сурин				
Проф.	Григорьев	Сурин				
Директ.	Григорьев	Сурин				
Инж.смет.	Сурин	Сурин				
Инж.проект.	Сурин	Сурин				
Инж.констр.	Сурин	Сурин				
Инж.исп.	Сурин	Сурин				

Опора
5-70-706 ГОСТ 8509-72
Ст.эл.с ГОСТ 535-79
ГОСЛЕСКОЗ ССР
СНДЗГИПРОАЭСХОЗ
г. Москва
Формат А4



НО9.02.02.001				Лист	Масса	Листов
Изм.	Лист	№ докум.	Подп.	Дата	0,4	1:2
Разраб.	Булыгина	Сурин				
Проф.	Григорьев	Сурин				
Директ.	Григорьев	Сурин				
Инж.смет.	Сурин	Сурин				
Инж.проект.	Сурин	Сурин				
Инж.констр.	Сурин	Сурин				
Инж.исп.	Сурин	Сурин				

Косынка
6-114-6 ГОСТ 15903-74
Ст.эл.с ГОСТ 14637-79
ГОСЛЕСКОЗ ССР
СНДЗГИПРОАЭСХОЗ
г. Москва
Формат А4

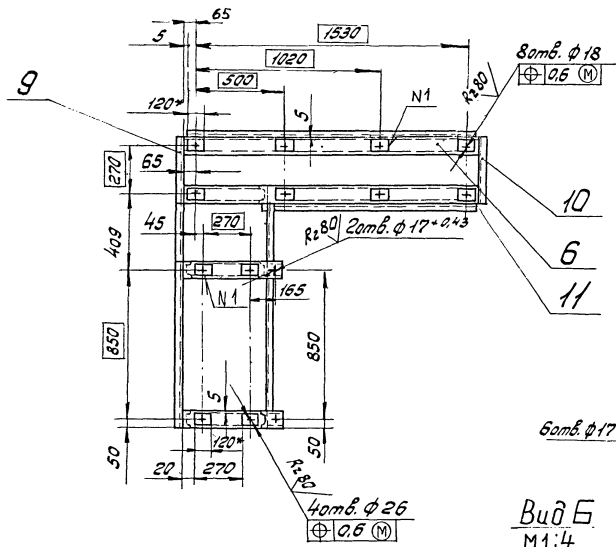
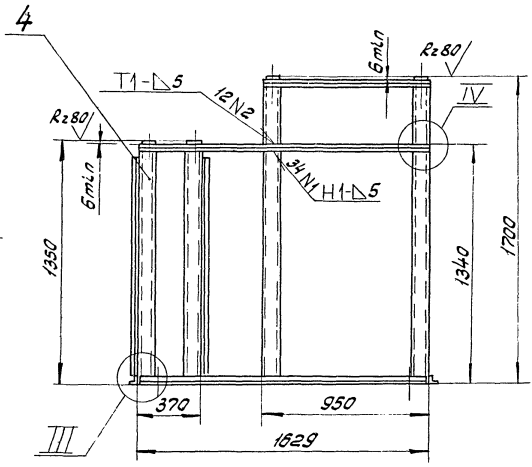
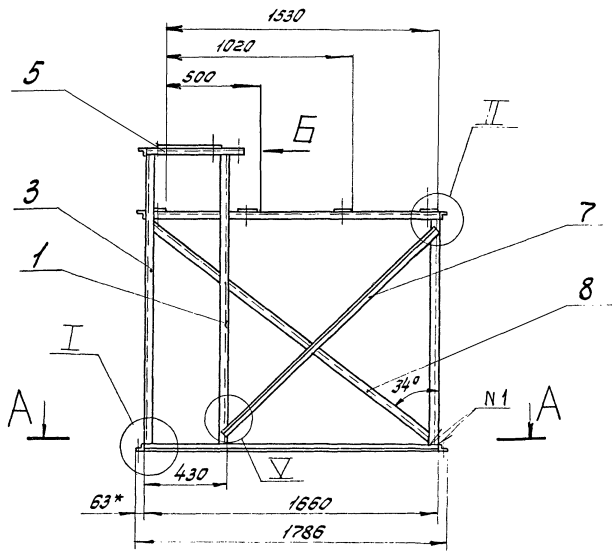


НО9.02.02.002				Лист	Масса	Листов
Изм.	Лист	№ докум.	Подп.	Дата	1,5	1:2
Разраб.	Булыгина	Сурин				
Проф.	Григорьев	Сурин				
Директ.	Григорьев	Сурин				
Инж.смет.	Сурин	Сурин				
Инж.проект.	Сурин	Сурин				
Инж.констр.	Сурин	Сурин				
Инж.исп.	Сурин	Сурин				

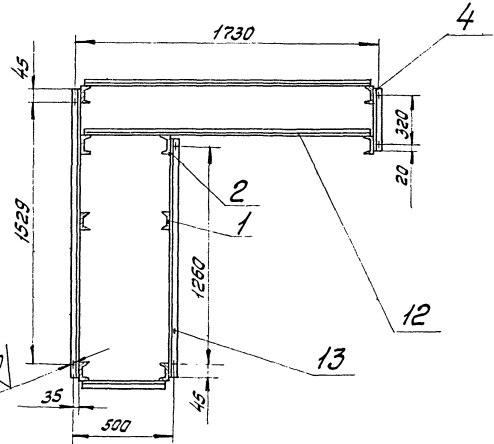
Косынка
6-114-6 ГОСТ 15903-74
Ст.эл.с ГОСТ 14637-79
ГОСЛЕСКОЗ ССР
СНДЗГИПРОАЭСХОЗ
г. Москва
Формат А4

Тепловой проект 411-2-158.86 Яворов III

Тепловой проект 411-2-158.86 Яворов III



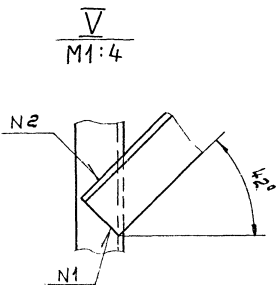
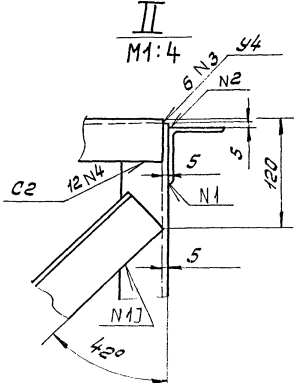
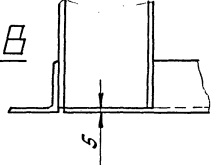
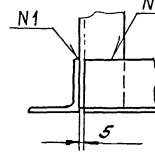
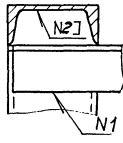
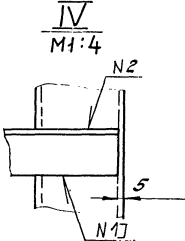
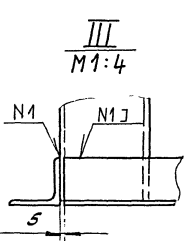
A-A



Вид Б
М1:4

I
М1:4 лист 1

Вид Б
М1:4



- 1.* Размеры для справок.
2. Неуказанные предельные отклонения размеров $\pm 1T/2$.
3. Шероховатость обрабатываемых поверхностей деталей 64-Rz160.
4. Сварные швы по ГОСТ 5264-80.
5. Покрытие: грунтовка ГФ-021 ГОСТ 25129-82; эмаль ПФ-115, серая, ГОСТ 6465-76*III Сз.
6. Отверстия от покрытия предохранить.

21294-03 6/15

НОУ.02.03.000 С6

№ лист	№ докум.	Лист	Дата	Рама под привод Сборочный чертёж	Лит.	Масса	Масштаб
1		1					270
Экз.	Листок	Лист	Дата	СОЮЗПРОЛЕСХОЗ г. Москва			
Разр.	Билет	Билет					
Проф.	Подоба	Подоба					
Сук.г.	Подоба	Подоба					
Функт.	Суроданов	Суроданов					
Ч.конт.	Суроданов	Суроданов					
Чтв.	Суроданов	Суроданов					

Титульный лист 411-2-158-86

Иванов III

Тиловой проект 411-2-158-86 Алюбом III

Изм. №, лист, дата, автор, редактор, инженер, конструктор, технолог, дата

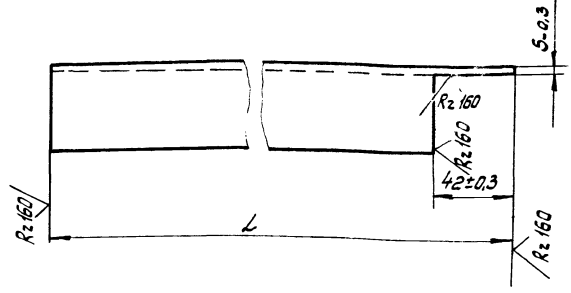
Изм. №	Лист	Дата	Обозначение	Наименование	Кол.	Примеч.
				Документация		
A2			НО9.03.00.000056	Оборачивный чертёж		
				Оборачивные единицы		
A4	1	НО9.03.01.000		Станина	1	
				Детали		
A3	2	НО9.03.00.001		Звездочка	2	
				Стандартные изделия		
	3			Болт М8×50.58.05 ГОСТ 7798-70*	16	
	4			Болт М12×40.58.05 ГОСТ 7798-70*	12	
	5			Болт М16×50.58.05 ГОСТ 7798-70*	10	
	6			Болт М20×90.58.05 ГОСТ 7798-70*	4	
	7			Болт М12×300Ст3к2 ГОСТ 24379-80	12	
	8			Гайка М8.5-05 ГОСТ 5915-70*	16	
	9			Гайка М12.5-05 ГОСТ 5915-70*	12	

НО9.03.00.000			
Изм. №	Лист	Дата	Лист
Разработчик	Л.С.С.	1	3
Проверен	Л.С.С.		
Утвержден	Л.С.С.		
Конвейер ленточный 5025-40 для крупной фракции.			
ГОСЛЕСХОЗ СССР			
С О Н О З Г И П Р О Л Е С Х О З			
г. Москва			
Формат А4			

100 80 20 504

Тиловой проект 411-2-158-86 Алюбом III

Изм. №, лист, дата, автор, редактор, инженер, конструктор, технолог, дата

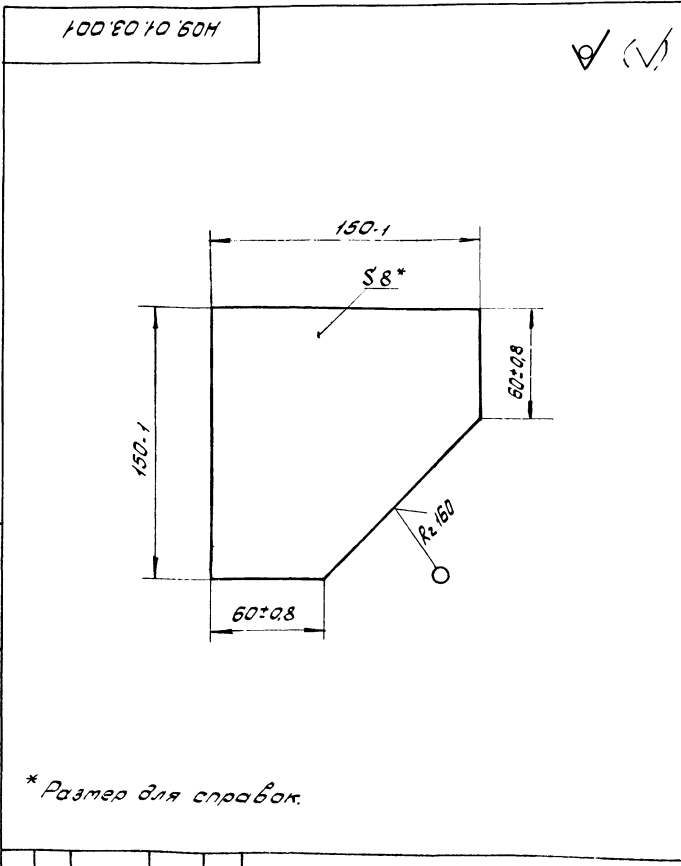


Наименование	L, мм		Масса, кг
	Ном.	Прав. откл.	
НО9.02.03.001	1683	-37	14
-01	1333	-37	11.2

НО9.02.03.001			
Изм. №	Лист	Дата	Лист
Разработчик	Л.С.С.	1	3
Проверен	Л.С.С.		
Утвержден	Л.С.С.		
Станина			
ГОСЛЕСХОЗ СССР			
С О Н О З Г И П Р О Л Е С Х О З			
г. Москва			
Формат А4			

Тиловой проект 411-2-158-86 Алюбом III

Изм. №, лист, дата, автор, редактор, инженер, конструктор, технолог, дата

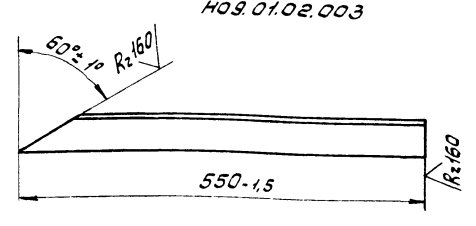


НО9.01.03.001			
Изм. №	Лист	Дата	Лист
Разработчик	Л.С.С.	07	1:2
Проверен	Л.С.С.		
Утвержден	Л.С.С.		
Косынка			
ГОСЛЕСХОЗ СССР			
С О Н О З Г И П Р О Л Е С Х О З			
г. Москва			
Формат А4			

800 20 10 504

Тиловой проект 411-2-158-86 Алюбом III

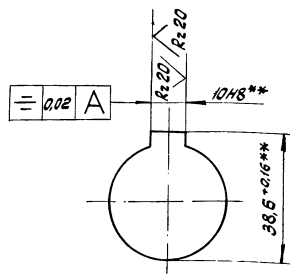
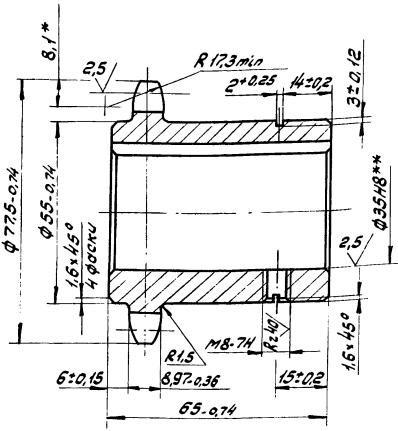
Изм. №, лист, дата, автор, редактор, инженер, конструктор, технолог, дата



НО9.01.02.003-01 - зеркальное отражение
Остальное см. - НО9.01.02.003

НО9.01.02.003			
Изм. №	Лист	Дата	Лист
Разработчик	Л.С.С.	19	1:5
Проверен	Л.С.С.		
Утвержден	Л.С.С.		
Раскос			
ГОСЛЕСХОЗ СССР			
С О Н О З Г И П Р О Л Е С Х О З			
г. Москва			
Формат А4			

Учебный проект 411-2-158.86. Альбом III



Число зубьев	Z	14
Сопояга- стая цель	Шаг	t 15,875
	Диаметр оокина	D 10,16
Профиль зуда по гост 591-69*		523 стешення
Класс точности по гост 591-69*		3
Диаметр оокиности влодин	D _i	61,03.03
Долуск на разиэст шавов	δt	0,16
Радиальное диенне оокиности влодин	E _o	0,5
Торцовое диенне зубча-того венца		0,5
Диаметр делительной оокиности	d _o	71,34
Сопояга- стая цель	Ширина бнутрен-ней пластини	b 14,8
	Расстояние между внутреиними пластини	β _{вн} 9,65

- 1.* Размер для справок.
- 2.** Размеры уточнить по сопрягаемым валам привода: 1, правой и барабана 5025Г-40.
- 3. Поверхность зубьев цементируются H0,7..0,9 49,5..53HRC3

				H09.03.00.001			
Лист	№ докум	Подп.	Дата	Звездочка	Лист	Масса	Вес чистого
Разраб.	Выполн	Инж.	Зубч.		Лист	0,7	1,1
Проф.	Специа	Инж.			Гослесхоз СССР		
Инж.	Специа	Инж.			СОЮЗГИПРОДЕСХОЗ		
Инж.	Специа	Инж.			Копирован Рязань		
Инж.	Специа	Инж.			Формат А		

Учебный проект 411-2-158.86. Альбом III

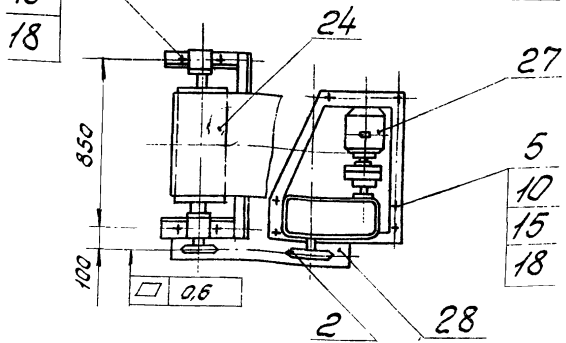
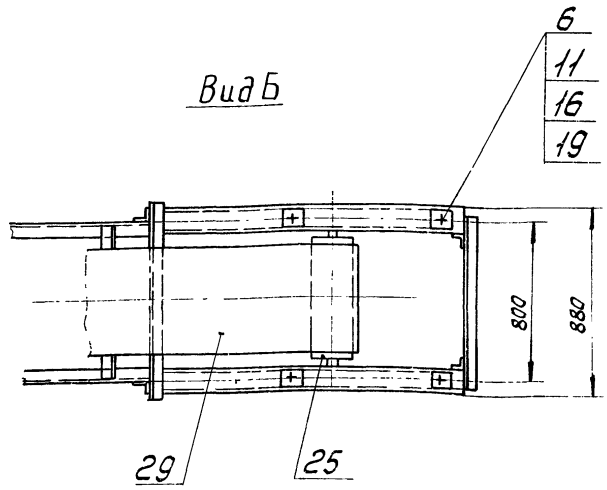
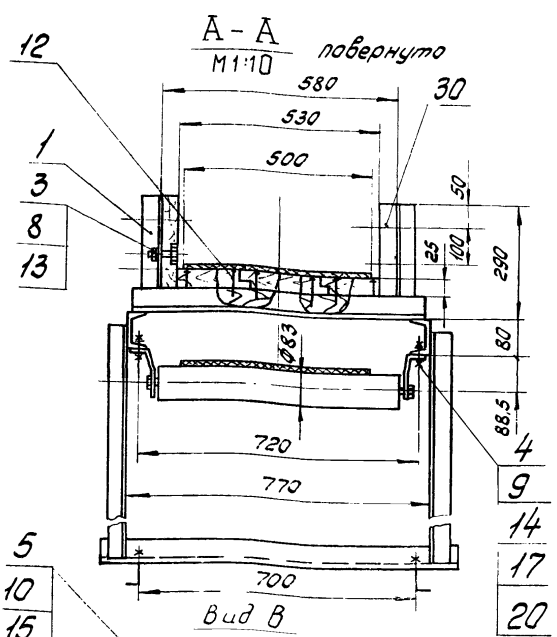
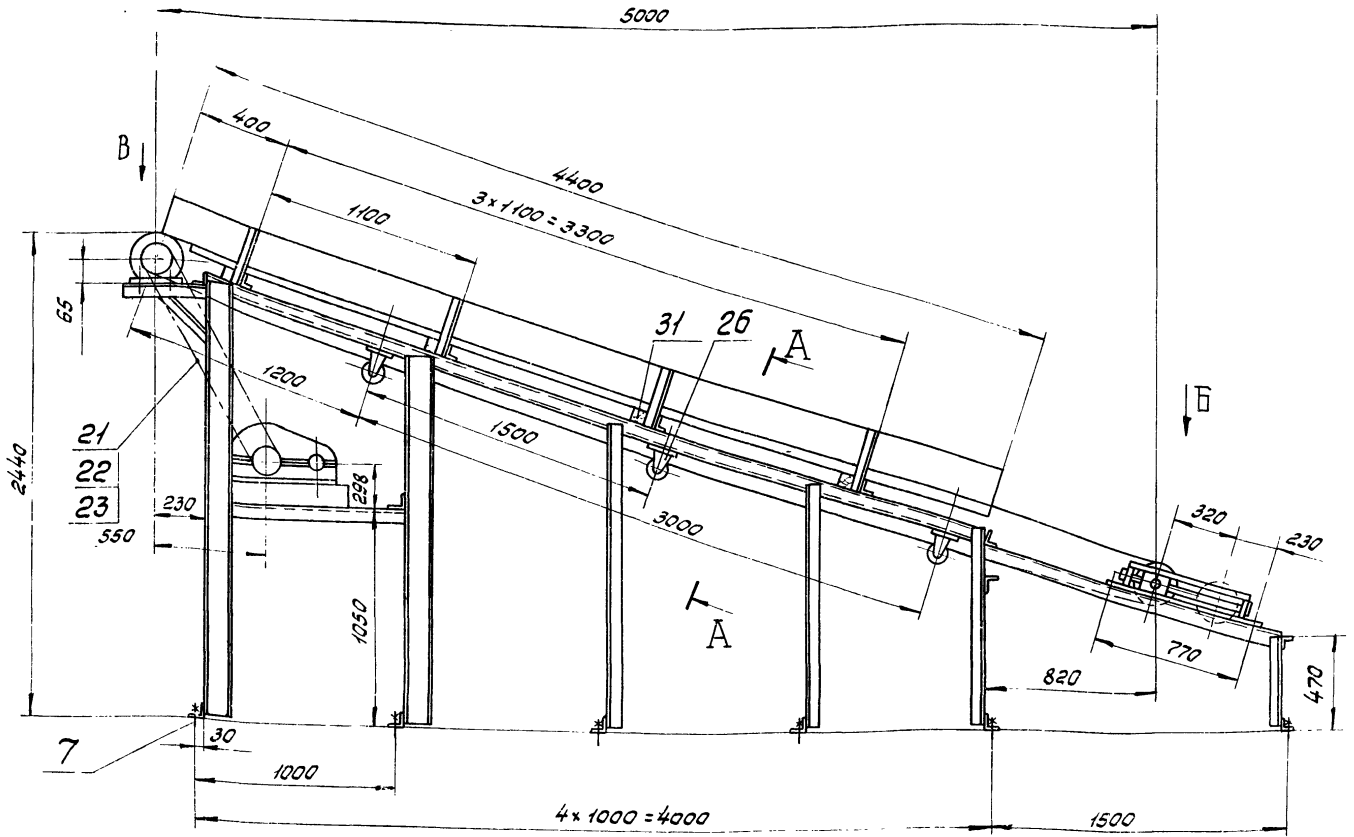
№ листа	№ докум	Подп.	Дата	Обозначение	Наименование	Кол.	Примеч.	
10					Гайка М16.5.05			
					гост 5915-70*	10		
11					Гайка М20.5.05			
					гост 5915-70*	4		
12					Гвозди К3х70		0,2 кг	
					гост 4028-63*			
13					Шайба 8.65Г.05			
					гост 6402-70*	16		
14					Шайба 12.65Г.05			
					гост 6402-70*	12		
15					Шайба 16.65Г.05			
					гост 6402-70*	10		
16					Шайба 20.65Г.05			
					гост 6402-70*	4		
17					Шайба 12.0Г.05			
					гост 11371-78*	12		
18					Шайба 16.0Г.05			
					гост 11371-78*	10		
19					Шайба 20.0Г.05			
					гост 11371-78*	4		
20					Шайба 12.0Г.05			
					гост 10906-78*	12		
21					Цель Пр-15,875-2270-2			
					гост 13568-75*	3 м		
22					Звенол.Пр-15,875-2270-2			
					гост 13568-75*	1		
23					Звенол.Пр-15,875-2270-2			
					гост 13568-75*	1		
					Прочие изделия			
24					Барабан 5025Г-40	1	Полесной точности зубьев	
H09.03.00.000							Лист	2

Учебный проект 411-2-158.86. Альбом III

№ листа	№ докум	Подп.	Дата	Обозначение	Наименование	Кол.	Примеч.	
25					Натяжка 5020-40-32	1	Полесной точности зубьев	
26					Радиопара Н50-Л	3	—	
27					Привод-1 правый	1	—	
					Материалы			
28					6-М-16.гост 15923-74*			
					Лист Ст3к.гост 16523-70*	2,5 м ²		
29					Лента конвейерная			
					2-500-3-7К-100-6-2-В			
					гост 20-76*	12 м		
					Литоматериалы			
					Сосна гост 8486-66*			
30					Доска 25	0,1 м ³		
31					Бруски 50х50	0,01 м ³		
21294-03 6 17							Лист	3

Учебный проект 411-2-158.86. Альбом III

Учебный проект 411-2-158.86. Альбом III



Технические требования.

1. Размеры для справок.
2. В приводе - 1 правый, поз. 27 муфта, соединяющая приводной барабан с редуктором, заменить на 2 звездочки поз. 2 для цепной передачи.
3. Зеркальное поз. 28 изготовить по месту.

Техническая характеристика

1. Скорость ленты, м/с - 0,6.
2. Мощность привода, кВт - 1,5.

21294-03 6 18

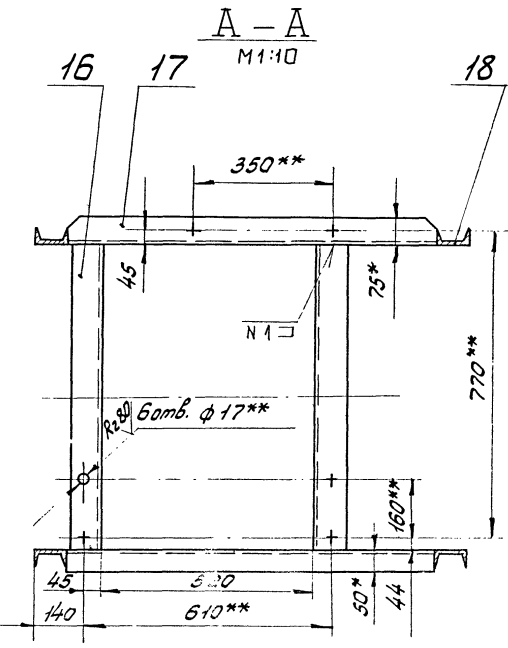
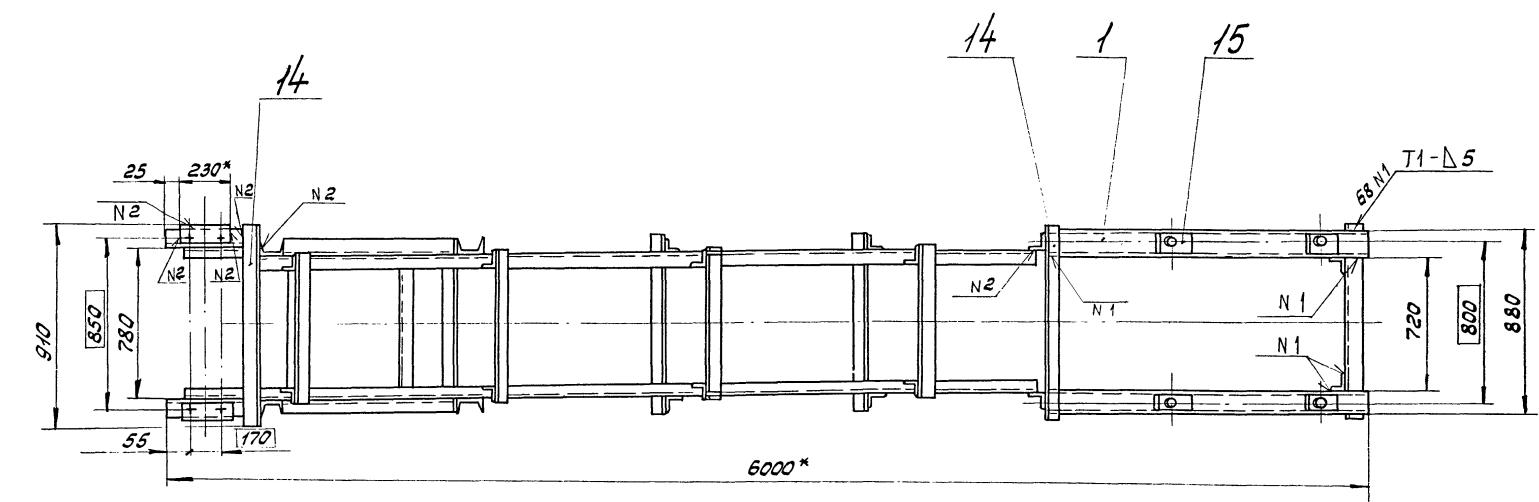
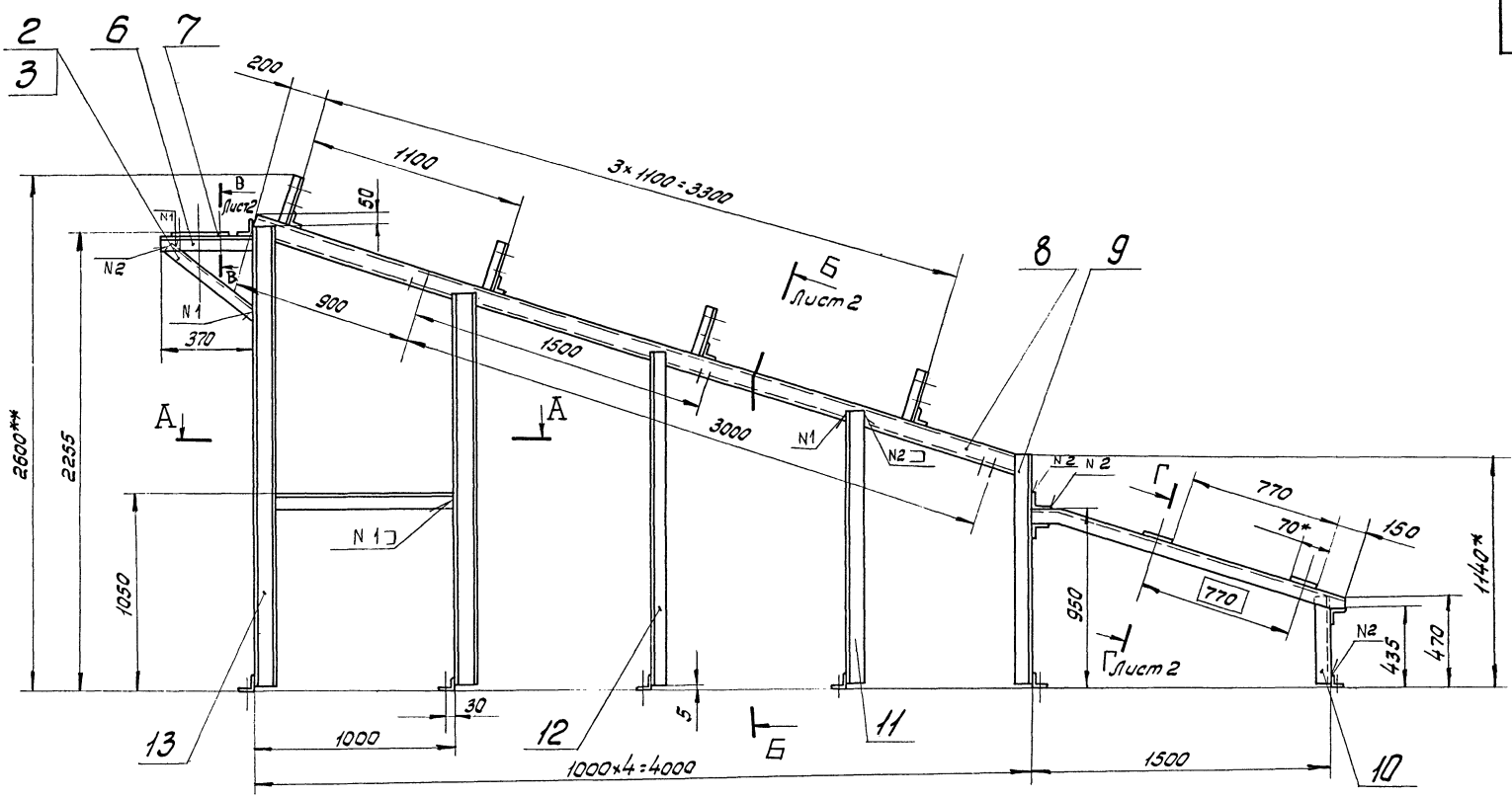
НОУ.03.00.000.05

Лист	Изд.	Лист	Дата	Конвейер ленточный 5025-40 для крупной фракции. Сводный чертеж	Лит.	Масса	Масштаб
1	1	1				600	1:20
Лист	Листов 1			СООЗГИПРОДЕСХОЗ г. Москва			
Лист	Листов 1			г. Москва			

Туполовой проект 411-2-158 86

Лист 1 из 1

Лист III



- 1. * Размеры для справок.
- 2. ** Размеры выполнить по сопрягаемой раме привода.
- 3. Неуказанные предельные отклонения размеров $\pm \frac{IT14}{2}$
- 4. Шероховатость обрабатываемых поверхностей деталей 64 Rz160.
- 5. Сварные швы по ГОСТ 5264-80.
- 6. Покрытие: грунтовка ГФ 021 ГОСТ 25129-82, эмаль ПФ-115, серая, ГОСТ 6465-76* III Сз.
- 7. Отверстия от покрытия предохранить.

21294-03 6 19

Н09.03.01.000 СБ

Лист	№ докум.	Лист	Дата	Станина Сборочный чертёж	Лист	Масса	Масштаб
Разработ.	Урьякова	Чертёж			240	1:25	
Проект.	Глебова	Лист		Листов:			
Руковод.	Глебова	Лист		Гослесхоз СССР			
Руковод.	Спиридонов	Лист		СОЮЗГИПРОЛЕСХОЗ			
Исполн.	Спиридонов	Лист		г. Москва			
Чит.	Спиридонов	Лист		Формат А3			

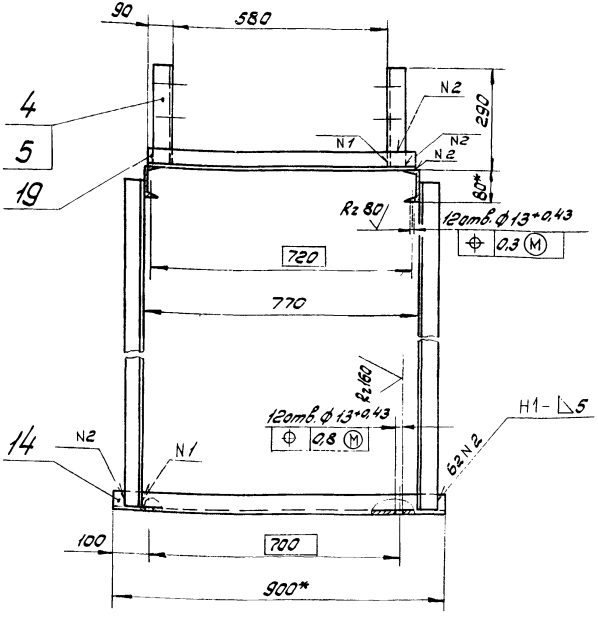
Туполов проект 411-2-158.86

Подпись Дата

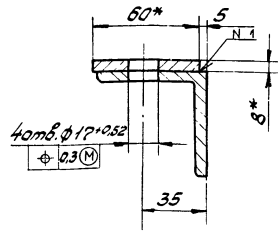
Алдыңб. III
 Түпнөбүз проект 411-2-158-86
 Алдыңб. III
 Түпнөбүз проект 411-2-158-86
 Алдыңб. III
 Түпнөбүз проект 411-2-158-86
 Алдыңб. III
 Түпнөбүз проект 411-2-158-86

90 000 10 00 80H

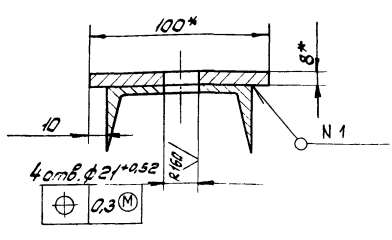
Б-Б повернуто лист 1
M1:10



В-В лист 1
M1:2



Г-Г повернуто лист 1
M1:2



Изм.	Лист	№ докум.	Подп.	Дата	НО9.03.01.000 СБ	Лист
						2

Калибровал Штегунец Формат А3

Алдыңб. III
 Түпнөбүз проект 411-2-158-86
 Алдыңб. III
 Түпнөбүз проект 411-2-158-86
 Алдыңб. III
 Түпнөбүз проект 411-2-158-86
 Алдыңб. III
 Түпнөбүз проект 411-2-158-86
 Алдыңб. III
 Түпнөбүз проект 411-2-158-86
 Алдыңб. III
 Түпнөбүз проект 411-2-158-86

Изм.	Лист	№ докум.	Подп.	Дата	Обозначение	Наименование	Кол.	Примеч.
54	10	НО9.03.01.008			Стойка	5-50x50x5 ГОСТ 8509-72* Уголок Ст.экс. ГОСТ 535-79* L = 470 h 14	2	1,8 кг
54	11	НО9.03.01.009			Стойка	Уголок 5-50x50x5 ГОСТ 8509-72* Ст.экс. ГОСТ 535-79* L = 1400 h 14	2	5,3 кг
54	12	НО9.03.01.011			Стойка	Уголок 5-50x50x5 ГОСТ 8509-72* Ст.экс. ГОСТ 535-79* L = 1700 h 14	2	6,5 кг
54	13	НО9.03.01.012			Стойка	Швеллер 8 ГОСТ 8240-72* Ст.экс. ГОСТ 535-79* L = 2350 h 14	2	1,65 кг
54	14	НО9.03.01.013			Связь	Уголок 5-50x50x5 ГОСТ 8509-72* Ст.экс. ГОСТ 535-79* L = 910 h 14	9	3,4 кг
54	15	НО9.03.01.014			Пластик	Лист 5-114-8 ГОСТ 19903-74* Ст.экс. ГОСТ 14637-79 (70x100) h 14	4	0,4 кг
54	16	НО9.03.01.014			Связь	Уголок 5-75x50x5 ГОСТ 8510-72* Ст.экс. ГОСТ 535-79* L = 770 h 14	2	3,7 кг
54	17	НО9.03.01.015			Связь	Уголок 5-75x50x5 ГОСТ 8510-72* Ст.экс. ГОСТ 535-79* L = 920 h 14	2	4,4 кг

НО9.03.01.000 Лист 2

Калибровал Штегунец Формат А4

Алдыңб. III
 Түпнөбүз проект 411-2-158-86
 Алдыңб. III
 Түпнөбүз проект 411-2-158-86
 Алдыңб. III
 Түпнөбүз проект 411-2-158-86
 Алдыңб. III
 Түпнөбүз проект 411-2-158-86
 Алдыңб. III
 Түпнөбүз проект 411-2-158-86

Изм.	Лист	№ докум.	Подп.	Дата	Обозначение	Наименование	Кол.	Примеч.
54	18	НО9.03.01.017			Стойка	Швеллер 8 ГОСТ 8240-72* Ст.экс. ГОСТ 535-79* L = 2000 h 14	2	14 кг
54	19	НО9.03.01.018			Связь	Уголок 5-50x50x5 ГОСТ 8509-72* Ст.экс. ГОСТ 535-79* L = 760 h 14	4	2,88 кг

НО9.03.01.000 Лист 3

Калибровал Штегунец Формат А4

Туповой проект 411-2-158.86 Альбом III

Взам.инв.№ УИВ.19.2.2.4. Подп. и дата

Туповой проект 411-2-158.86 Альбом III

Взам.инв.№ УИВ.19.2.2.4. Подп. и дата

Лист	№ докум.	Подп.	Дата	Лист	Масса	Листов
Документация						
*)	НО9.03.01.000 СБ	Сборочный чертеж	*) А2, А3			
Детали						
А4	1	НО9.03.01.001	Балка	2		
А4	2	НО9.03.01.002	Раскос	1		
	3	-01	Раскос	1		
А4	4	НО9.03.01.003	Стойка	4		
	5	-01	Стойка	4		
Б4	6	НО9.03.01.004	Балка			
		Уголок 5-63х63х5 ГОСТ 8509-72*				
		Ст.экс ГОСТ 535-79*				
		l = 370 h 14	2	0,34 кг		
Б4	7	НО9.03.01.005	Пластик			
		Лист 6-ПН-8 ГОСТ 19903-74*				
		Ст.экс ГОСТ 14637-79				
		(60x230) h 14	2	0,87 кг		
Б4	8	НО9.03.01.006	Балка			
		Швеллер 8 ГОСТ 8240-72*				
		Ст.экс ГОСТ 535-79*				
		l = 4100 h 14	2	28,7 кг		
Б4	9	НО9.03.01.007	Стойка			
		Уголок 6-50х50х5 ГОСТ 8509-72*				
		Ст.экс ГОСТ 535-79*				
		l = 1140 h 14	2	4,3 кг		
НО9.03.01.000						
Станина				Лист	Масса	Листов
				1	3	1
				Гослесхоз СССР СОЮЗПРОЛЕКСХОЗ г. Москва		
Копировал Шибуров				Формат А4		

Туповой проект 411-2-158.86 Альбом III

Взам.инв.№ УИВ.19.2.2.4. Подп. и дата

600 10 00 60H

✓ (✓)

НО9.03.01.003

2 шт. Ø 11 H14

НО9.03.01.003-01 - зеркальное отражение
Остальное - см. НО9.03.01.003.

Предельные отклонения размеров ± IT14/2

НО9.03.01.003

Лист	№ докум.	Подп.	Дата	Лист	Масса	Листов
Стойка						
				1	1	2
				Гослесхоз СССР СОЮЗПРОЛЕКСХОЗ г. Москва		
Уголок 6-50х50х5 ГОСТ 8509-72*				Ст.экс ГОСТ 535-79*		
Копировал Шибуров				Формат А4		

Туповой проект 411-2-158.86 Альбом III

Взам.инв.№ УИВ.19.2.2.4. Подп. и дата

100 03 01 001

✓ (✓)

1.* Размер для справок.
2. Предельные отклонения размеров ± IT14/2.

НО9.03.01.001

Лист	Масса	Листов
Балка		
11,5	1:5	
Швеллер 8 ГОСТ 8240-72*		
Ст.экс ГОСТ 535-79*		
Гослесхоз СССР СОЮЗПРОЛЕКСХОЗ г. Москва		
Копировал Шибуров		

Туповой проект 411-2-158.86 Альбом III

Взам.инв.№ УИВ.19.2.2.4. Подп. и дата

200 10 00 60H

✓ (✓)

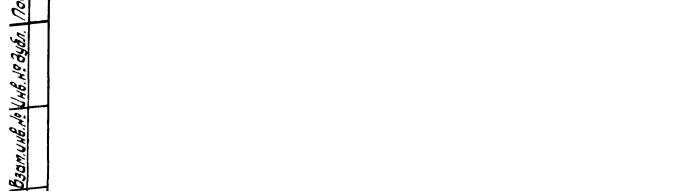
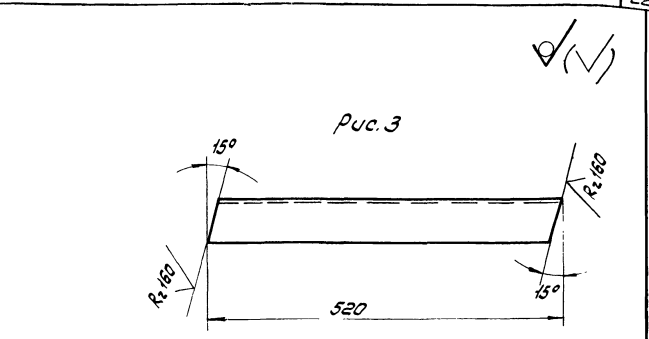
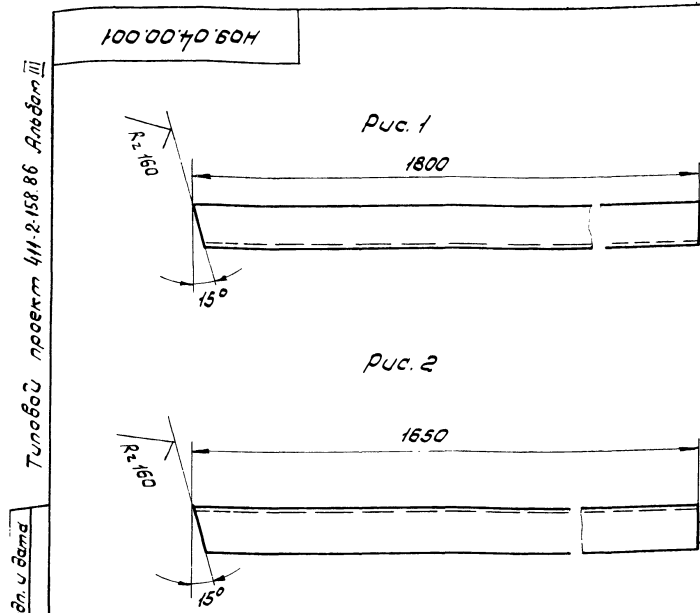
НО9.03.01.002

НО9.03.01.002-01 - зеркальное отражение
Остальное - см. НО9.03.01.002

21294-03 6.21

НО9.03.01.002

Лист	Масса	Листов
Раскос		
1,9	1:5	
Уголок 6-50х50х5 ГОСТ 8509-72*		
Ст.экс ГОСТ 535-79*		
Гослесхоз СССР СОЮЗПРОЛЕКСХОЗ г. Москва		
Копировал Шибуров		



Обозначение	Наименование	Рис.	Масса, кг
НО9.04.00.001	Стойка	1	8,7
-01	Стойка	2	7,2
-02	Распор	3	2,5

Лист	№ докум.	Лист	Дата	Лит.	Масса	Листов
1	НО9.04.00.001	1		Стойка	15,9	1:5
Уголок 5-63x63x5 ГОСТ 8509-72* Ст.э.пс ГОСТ 535-79*				Гослесхоз СССР С ОДЗ ГИПРОЛЕСХОЗ г. Москва		

Лист	№ докум.	Лист	Дата	Лит.	Масса	Листов
12	НО9.04.00.000С6			Сборочный чертёж		
<u>Детали</u>						
А3	1 НО9.04.00.001	Стойка	1			
	2 -01	Стойка	1			
	3 -02	Распор	1			
Б4	4 НО9.04.00.002	Фланец				
		Уголок 5-50x50x5 ГОСТ 8509-72* Ст.э.пс ГОСТ 535-79* L: 300 h 14	4			
Б4	5 НО9.04.00.003	Распор				
		Уголок 5-63x63x5 ГОСТ 8509-72* Ст.э.пс ГОСТ 535-79* L: 495 h 14	1	2,4 кг		
Б4	6 НО9.04.00.004	Фланец				
		Уголок 5-63x63x5 ГОСТ 8509-72* Ст.э.пс ГОСТ 535-79* L: 500 h 14	1	2,4 кг		
Б4	7 НО9.04.00.005	Фланец				
		Уголок 5-63x63x5 ГОСТ 8509-72* Ст.э.пс ГОСТ 535-79* L: 550 h 14	2	2,7 кг		

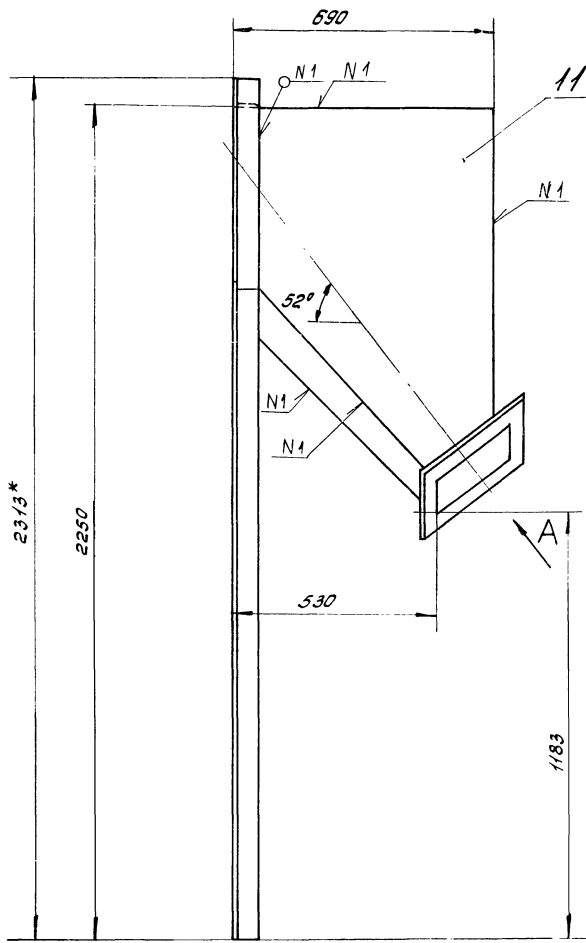
Лист	№ докум.	Лист	Дата	Лит.	Масса	Листов
<u>Стандартные изделия</u>						
9		Болт 1,1 М 12x300 ВСт.э.пс ГОСТ 24378-80	2			
<u>Материалы</u>						
11		Лист 5-10x3 ГОСТ 19903-74* IV-Ст.3 ГОСТ 16523-70*	2,5 м ²			
<u>Лоток загрузочный крупительной машины</u>						
НО9.04.00.000				Лит.	Лист	Листов
				1	2	
				Гослесхоз СССР С ОДЗ ГИПРОЛЕСХОЗ г. Москва		
				21294-03 622		
				НО9.04.00.000		
				Лит. 2		

Типовой проект 411-2-158.86. Лист 1 из 2
 Типовой проект 411-2-158.86. Лист 2 из 2
 Типовой проект 411-2-158.86. Лист 3 из 3

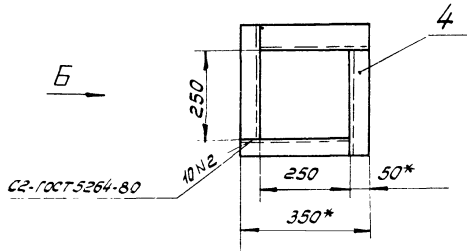
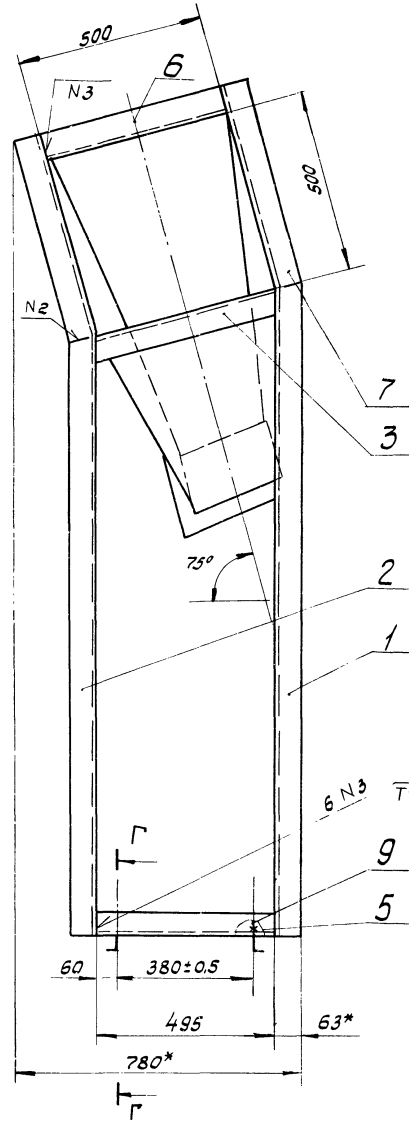
Типовой проект 411-2-158.86. Лист 4 из 4
 Типовой проект 411-2-158.86. Лист 5 из 5
 Типовой проект 411-2-158.86. Лист 6 из 6

Типовой проект 411-2-158.86. Лист 7 из 7
 Типовой проект 411-2-158.86. Лист 8 из 8
 Типовой проект 411-2-158.86. Лист 9 из 9

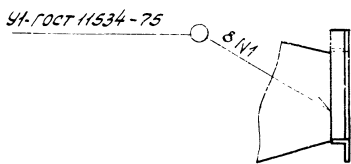
Типовой проект 411-2-158.86. Лист 10 из 10
 Типовой проект 411-2-158.86. Лист 11 из 11
 Типовой проект 411-2-158.86. Лист 12 из 12



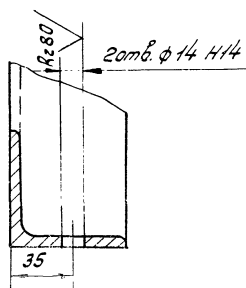
вид А повернуто



вид Б



Г-Г
М 1:2



- 1* Размеры для справок.
- 2. Шероховатость поверхностей реза деталей 64 \sqrt{Ra} .
- 3. Предельные отклонения размеров $\pm \frac{IT14}{2}$.
- 4. Сварка ручная электродуговая.
- 5. Покрытие: грунтровка ГФ-021 ГОСТ 25129-82; эмаль ПФ-115, серая, ГОСТ 6465-76 III Сэ.
- 6. Отверстия от покрытия предохранить.
- 7. Крепление к рудительной машине выполняется по фланцу загрузочного патрона рудительной машины МРНП-10.

21294-03 б 23

НОЗ-04.00.000 СБ

Изм/Лист	Исполн.	Разр.	Дата	Лоток загрузочный к рудительной машине сборочный чертеж	Лит.	Масса	Масштаб
							90
Лист					Листов 1		
Гослесхоз СССР СОЮЗГИПРОТЕХОЗ г Москва							

Коллектор Тихомиров

Формат А2

Вид, номер, дата выдачи, вид, номер, дата
 Вид, номер, дата выдачи, вид, номер, дата
 Вид, номер, дата выдачи, вид, номер, дата

№ строки	Наименование	Код ОКП	Обозначение документа на поставку	Поставщик	Куда входит (обозначение)	Количество				Примечание
						на изде- лие	в ком- плекты	на регу- лир.	всего	
1	барабан 5025Г-40			Палевокой машино- строительный завод	НОЯ.01.00.000	1			1	от. за- казные специ- фикации
2										
3					НОЯ.03.00.000	1			1	
4									2	
5	барабан 5040Г-60			Тот же	НОЯ.02.00.000	1			1	
6										
7	лента конвейерная									
8	2-500-37К-100-Б-2-В		ГОСТ 20-76*		НОЯ.01.00.000	20			20	м
9					НОЯ.02.00.000	55			55	м
10					НОЯ.03.00.000	12			12	м
11									87м	то же
12	Натяжка			Палевокой машино- строительный завод	НОЯ.01.00.000	1			1	
13	5020-40-32				НОЯ.03.00.000	1			1	
14									2	-"-
15										
16	Натяжка									
17	5032-50-50			Тот же	НОЯ.02.00.000	1			1	-"-
18										
19	Привод 1, левый			-"-	НОЯ.01.00.000	1			1	-"-
20	Привод 1, правый			-"-	НОЯ.03.00.000	1			1	-"-
21	Привод 15К правый			-"-	НОЯ.02.00.000	1			1	-"-
22										
23	Роликоопора			-"-	НОЯ.01.00.000	4			4	
24	Н50-Л				НОЯ.02.00.000	11			11	
25					НОЯ.03.00.000	3			3	
									18	-"-

Изм.	Лист	№ докум.	Подп.	Дата	НОЯ.00.00.000 ВП
Разраб.	Глебова	Лунин			цех по производству техно- логической щели для
Проф.	Слодован	Ведь			щелей ДСП и ДВП толщиной
Рук. гр.	Глебова	Лунин			20мм, м ³ в год.
Начальн.	Слодован	Ведь			бедность полученных изделий
Упр.	Слесев	Ведь			

Лит. Лист Листов
1 1 4
Гослесхоз СССР
СОЮЗГИПРОЛЕСХОЗ
г. Москва

Копировал Шибельцов
Формат А3

Вид, номер, дата выдачи, вид, номер, дата
 Вид, номер, дата выдачи, вид, номер, дата
 Вид, номер, дата выдачи, вид, номер, дата

№ строки	Наименование	Код ОКП	Обозначение документа на поставку	Поставщик	Куда входит (обозначение)	Количество				Примечание
						на изде- лие	в ком- плекты	на регу- лир.	всего	
1	Роликоопора			Палевокой машино- строительный завод	НОЯ.01.00.000	8			8	от. за- казные специ- фикации
2	И 5030-Н				НОЯ.02.00.000	21			21	
3									29	
4	Цель Пр-15.875-2270-2		ГОСТ 13568-75*		НОЯ.03.00.000	3			3	м
5	Звено П-Пр-15.875-2270-2		-"-		-"-	1			1	
6	Звено П-Пр-15.875-2270-2		-"-		-"-	1			1	
7										
8	Крепёжные изделия									
9										
10	Болты		ГОСТ 7798-70*							
11	М8х40.58.05				НОЯ.02.00.000	4			4	
12	М8х50.58.05				НОЯ.03.00.000	16			16	
13	М10х45.58.05				НОЯ.01.00.000	4			4	
14	М12х30.58.05				НОЯ.01.00.000	48			48	
15					НОЯ.02.00.000	132			132	
16									180	
17	М12х40.58.05				НОЯ.03.00.000	16			16	
18	М16х50.58.05				НОЯ.01.00.000	10			10	
19					НОЯ.03.00.000	10			10	
20									20	
21	М20х80.58.05				НОЯ.02.00.000	4			4	
22	М20х90.58.05				НОЯ.01.00.000	4			4	
23					НОЯ.03.00.000	4			4	
24									8	
25	М24х75.58.05				НОЯ.02.00.000	4			4	
26										
27	Болт 1.1 М12х300									
28	В ст 3 по 2		ГОСТ 24379.1-80		НОЯ.01.00.000	8			8	
29					НОЯ.03.00.000	12			12	
									20	

Изм.	Лист	№ докум.	Подп.	Дата	НОЯ.00.00.000 ВП
					21294-03 6 24
					Лист
					2

Копировал: Шибельцов
200 мм 13

Таблицы проекта 411-2 158.86

Таблицы проекта 411-2 158.86

Таблицы проекта 411-2 158.86

Таблицы проекта 411-2 158.86

№ строки	Наименование	Код ОКП	Обозначение документа на поставку	Поставщик	Куда входит (обозначение)	Количество				Примечание
						на изд. деле	в котл. лект. тап	на рв. эфир	всего	
1	Балл 1.1 м16-300									
2	СтЭлс 2		ГОСТ 24379.1-80		НОЯ.01.00.000	8			8	
3					НОЯ.02.00.000	34			34	
4									42	
5										
6	Гайки		ГОСТ 5913-70*							
7	м8.5.05				НОЯ.02.00.000	4			4	
8					НОЯ.03.00.000	16			16	
9									20	
10	м10.5.05				НОЯ.01.00.000	4			4	
11	м12.5.05				НОЯ.01.00.000	48			48	
12					НОЯ.02.00.000	132			132	
13					НОЯ.03.00.000	12			12	
14									192	
15	м16.5.05				НОЯ.01.00.000	10			10	
16					НОЯ.03.00.000	10			10	
17									20	
18	м20.5.05				НОЯ.02.00.000	4			4	
19					НОЯ.03.00.000	4			4	
20									8	
21	м24.5.05				НОЯ.02.00.000	4			4	
22										
23	Гвозди К3х70		ГОСТ 4028-63*		НОЯ.03.00.000	0,2кг			0,2кг	
24										
25										
26	Шайба 8.65Г.05		ГОСТ 6402-70*		НОЯ.02.00.000	4			4	
27					НОЯ.03.00.000	16			16	
28									20	
29										
						НОЯ.00.00.000 ВП				Итого
										3

№ строки	Наименование	Код ОКП	Обозначение документа на поставку	Поставщик	Куда входит (обозначение)	Количество				Примечание
						на изд. деле	в котл. лект. тап	на рв. эфир	всего	
1	Шайбы		ГОСТ 6402-70*							
2	10.65Г.05				НОЯ.01.00.000	4			4	
3	12.65Г.05				НОЯ.01.00.000	48			48	
4					НОЯ.02.00.000	132			132	
5					НОЯ.03.00.000	12			12	
6									192	
7	16.65Г.05				НОЯ.01.00.000	10			10	
8					НОЯ.03.00.000	10			10	
9									20	
10	20.65Г.05				НОЯ.01.00.000	4			4	
11					НОЯ.02.00.000	4			4	
12					НОЯ.03.00.000	4			4	
13									12	
14	24.65Г.05				НОЯ.02.00.000	4			4	
15										
16	Шайба 10		ГОСТ 10906-78*		НОЯ.01.00.000	4			4	
17	Шайба 12		ГОСТ 10908-78*		НОЯ.01.00.000	48			48	
18					НОЯ.02.00.000	128			128	
19					НОЯ.03.00.000	12			12	
20									188	
21	Шайбы		ГОСТ 11371-78*							
22	12.01.05				НОЯ.02.00.000	128			128	
23					НОЯ.03.00.000	12			12	
24									140	
25	16.01.05				НОЯ.03.00.000	10			10	
26	20.01.05				НОЯ.02.00.000	4			4	
27					НОЯ.03.00.000	4			4	
28									8	
29	24.01.05				НОЯ.02.00.000	4			4	
						НОЯ.00.00.000 ВП				Итого
										4

Лист № 26 из 26

Изм.	Лист	№ докум.	Подп.	Дата

Лист	Листов

Гослесхоз СССР
С.О.Н.З.ГИПРОЛЕСХОЗ
г. Москва
Формат А3

Лист № 26 из 26

Лист № 26 из 26

№ строки	Обозначение	Наименование	Куда входит		Примечание
			Обозначение	Кол. шт.	
1	НОЯ.01.00.000	Конвейер ленточный для кондиционной			
2		щелы 5025-40	ТХ-2	1	
3	НОЯ.01.01.000	Рама	НОЯ.01.00.000	1	
4	НОЯ.01.02.000	Станина	НОЯ.01.00.000	1	
5	НОЯ.01.03.000	Рама привода	НОЯ.01.00.000	1	
6					
7	НОЯ.02.00.000	Конвейер ленточный 5040-60 для			
8		подачи сырья	ТХ-2	1	
9	НОЯ.02.01.000	Станина	НОЯ.02.00.000	1	
10	НОЯ.02.02.000	Рама под натяжку	НОЯ.02.00.000	1	
11	НОЯ.02.03.000	Рама под привод	НОЯ.02.00.000	1	
12					
13	НОЯ.03.00.000	Конвейер ленточный 5025-40			
14		для крупной фракции	ТХ-2	1	
15	НОЯ.03.01.000	Станина	НОЯ.03.00.000	1	
16					
17	НОЯ.04.00.000	Лоток загрузочный к рубильной			
18		машине	ТХ-2	1	
19					
20					
21					
22					
23					

21294-03 6 (26)

Изм.	Лист	№ докум.	Подп.	Дата	Цех по производству технологической щелы для цехов ЦСП (12/17) мощность 20 тыс. м ³ в год. Ведомость спецификаций.	Лист	Листов
Разраб.	Гребеня				Гослесхоз СССР С.О.Н.З.ГИПРОЛЕСХОЗ г. Москва	7	
Проф.	Гребеня						
Инж-р	Гребеня						
Стр.	Елксеев				Гослесхоз СССР С.О.Н.З.ГИПРОЛЕСХОЗ г. Москва	Формат А3	

Калинина Г.И.