

ТИПОВЫЕ КОНСТРУКЦИИ, ИЗДЕЛИЯ И УЗЛЫ ЗДАНИЙ И СООРУЖЕНИЙ

СЕРИЯ 1.090.1-6 сп

СБОРНЫЕ ЖЕЛЕЗОБЕТОННЫЕ КОНСТРУКЦИИ МЕЖВИДОВОГО ПРИМЕНЕНИЯ
ДЛЯ КРУПНОПАНЕЛЬНЫХ ОБЩЕСТВЕННЫХ ЗДАНИЙ И ВСПОМОГАТЕЛЬНЫХ
ЗДАНИЙ ПРОМЫШЛЕННЫХ ПРЕДПРИЯТИЙ

С ВЫСОТОЙ ЭТАЖА 3,3 м

для строительства в районах Средней Азии
сейсмичностью 7,8 и 9 баллов на просадочных грунтах

выпуск 1

ПАНЕЛИ НАРУЖНЫХ СТЕН НУЛЕВОГО ЦИКЛА ОДНОСЛОЙНЫЕ ДЛЯ
ВАРИАНТА СО СБОРНЫМИ ФУНДАМЕНТАМИ

РАБОЧИЕ ЧЕРТЕЖИ

ТИПОВЫЕ КОНСТРУКЦИИ, ИЗДЕЛИЯ И УЗЛЫ ЗДАНИЙ И СООРУЖЕНИЙ

СЕРИЯ 1.090.1-6сп

СБОРНЫЕ ЖЕЛЕЗОБЕТОННЫЕ КОНСТРУКЦИИ МЕЖВИДОВОГО ПРИМЕНЕНИЯ
ДЛЯ КРУПНОПАНЕЛЬНЫХ ОБЩЕСТВЕННЫХ ЗДАНИЙ И ВОСПОМОГАТЕЛЬНЫХ
ЗДАНИЙ ПРОМЫШЛЕННЫХ ПРЕДПРИЯТИЙ

С ВЫСОТОЙ ЭТАЖА 33 м

для строительства в районах Средней Азии
сейсмичностью 7,8 и 9 баллов на просадочных грунтах

выпуск 1

ПАНЕЛИ НАРУЖНЫХ СТЕН НУЛЕВОГО ЦИКЛА ОДНОСЛОЙНЫЕ ДЛЯ
ВАРИАНТА СО СБОРНЫМИ ФУНДАМЕНТАМИ

РАБОЧИЕ ЧЕРТЕЖИ

РАЗРАБОТАН ИНСТИТУТОМ
ТАШЭНИИЭП

ГЛАВНЫЙ ИНЖЕНЕР ИНСТИТУТА

ГЛАВНЫЙ ИНЖЕНЕР ПРОЕКТА



Л.А. МУХАМЕДШИН

Э.К. ТАШПУЛАТОВ

УТВЕРЖДЕНЫ И ВВЕДЕНЫ В ДЕЙСТВИЕ
ГОСГРАЖДАНСТРОЕМ
ПРИКАЗ № 22 ОТ 25.01.88г.

Обозначение	Наименование	Стр.
I.090.I-6СП.I 000000	Содержание	2-5
I.090.I-6СП.I 000000TC	Техническое описание	6,7
	Панель цокольная	
	ПСЦ 30, ПСЦ 36, ПСЦ 60, ПСЦ 72.	
I.090.I-6СП.I 010000	ПСЦ 30.2I.2,5-П-СП.	
-01	ПСЦ 30.2I.3,0-П-СП.	
-02	ПСЦ 30.2I.2,5-П-СП.I	
-03	ПСЦ 30.2I.3,0-П-СП.I	
-04	ПСЦ 36.2I.2,5-П-СП.	
-05	ПСЦ 36.2I.3,0-П-СП.	
-06	ПСЦ 60.2I.2,5-П-СП.	
-07	ПСЦ 60.2I.3,0-П-СП.	
-08	ПСЦ 72.2I.2,5-П-СП.	
-09	ПСЦ 72.2I.3,0-П-СП.	8
	Панель цокольная	
	ПСЦ 30, ПСЦ 36, ПСЦ 60, ПСЦ 72.	
I.090.I-6СП.I 010000CB	ПСЦ 30.2I.2,5-П-СП.	
-01	ПСЦ 30.2I.3,0-П-СП.	
-02	ПСЦ 30.2I.2,5-П-СП.I	
-03	ПСЦ 30.2I.3,0-П-СП.I	
-04	ПСЦ 36.2I.2,5-П-СП.	
-05	ПСЦ 36.2I.3,0-П-СП.	
-06	ПСЦ 60.2I.2,5-П-СП.	
-07	ПСЦ 60.2I.3,0-П-СП.	
-08	ПСЦ 72.2I.2,5-П-СП.	
-09	ПСЦ 72.2I.3,0-П-СП.	
	Сборочный чертёж	9

Обозначение	Наименование	Стр.
	Панель цокольная	
	ИПСЦ 30, ИПСЦ 36, ИПСЦ 60, ИПСЦ 72.	
I.090.I-6СП.I 020000	ИПСЦ 30.2I.2,5-П-СП.	
-01	ИПСЦ 30.2I.3,0-П-СП.	
-02	ИПСЦ 36.2I.2,5-П-СП.	
-03	ИПСЦ 36.2I.3,0-П-СП.	
-04	ИПСЦ 60.2I.2,5-П-СП.	
-05	ИПСЦ 60.2I.3,0-П-СП.	
-06	ИПСЦ 72.2I.2,5-П-СП.	
-07	ИПСЦ 72.2I.3,0-П-СП.	10
	Панель цокольная	
	ИПСЦ 30, ИПСЦ 36, ИПСЦ 60, ИПСЦ 72.	
I.090.I-6СП.I 020000CB	ИПСЦ 30.2I.2,5-П-СП.	
-01	ИПСЦ 30.2I.3,0-П-СП.	
-02	ИПСЦ 36.2I.2,5-П-СП.	
-03	ИПСЦ 36.2I.3,0-П-СП.	
-04	ИПСЦ 60.2I.2,5-П-СП.	
-05	ИПСЦ 60.2I.3,0-П-СП.	
-06	ИПСЦ 72.2I.2,5-П-СП.	
-07	ИПСЦ 72.2I.3,0-П-СП.	
	Сборочный чертёж	11
	Панель цокольная	
	ИПСЦ 32, ИПСЦ 38, ИПСЦ 62, 2ПСЦ 32, 2ПСЦ 38, 2ПСЦ 62.	
I.090.I-6СП.I 030000	ИПСЦ 32.2I.2,5-П-СП.	
-01	ИПСЦ 32.2I.3,0-П-СП.	

Мис. № подл. Подпись и дата. Владе. инв. №

И контр.	Горбенко	09.87
Метод	Янвзлетов	09.87
Гл. спец.	Керимова	09.87
Гип	Ташпалытов	09.87
Рук. гр.	Лаврова	09.87
Бед. инж.	Шарова	09.87

I.090.I-6СП.I 000000			
Содержание	Стр.	Лист	Листов
	Р	Т	4
ТашНИИЭП			

Обозначение	Наименование	Стр.
-02	ИПСЦ 38.2I.2,5-П-СП.	
-03	ИПСЦ 38.2I.3,0-П-СП.	
-04	ИПСЦ 62.2I.2,5-П-СП.	
-05	ИПСЦ 62.2I.3,0-П-СП.	
-06	2ПСЦ 32.2I.2,5-П-СП.	
-07	2ПСЦ 32.2I.3,0-П-СП.	
-08	2ПСЦ 38.2I.2,5-П-СП.	
-09	2ПСЦ 38.2I.3,0-П-СП.	
-10	2ПСЦ 62.2I.2,5-П-СП.	
-II	2ПСЦ 62.2I.3,0-П-СП.	12 ¹³
	Панель цокольная	
	ИПСЦ 32, ИПСЦ 38, ИПСЦ 62.	
	2ПСЦ 32, 2ПСЦ 38, 2ПСЦ 62.	
I.090.I-6СП.I 030000СБ	ИПСЦ 32.2I.2,5-П-СП.	
-01	ИПСЦ 32.2I.3,0-П-СП.	
-02	ИПСЦ 38.2I.2,5-П-СП.	
-03	ИПСЦ 38.2I.3,0-П-СП.	
-04	ИПСЦ 62.2I.2,5-П-СП.	
-05	ИПСЦ 62.2I.3,0-П-СП.	
-06	2ПСЦ 32.2I.2,5-П-СП.	
-07	2ПСЦ 32.2I.3,0-П-СП.	
-08	2ПСЦ 38.2I.2,5-П-СП.	
-09	2ПСЦ 38.2I.3,0-П-СП.	
-10	2ПСЦ 62.2I.2,5-П-СП.	
-II	2ПСЦ 62.2I.3,0-П-СП.	
	Сборочный чертёж	I4
	Панель цокольная	
	2ПСЦ 30, 2ПСЦ 36, 2ПСЦ 60, 2ПСЦ 72.	
I.090.I-6СП.I 040000	2ПСЦ 30.2I.2,5-П-СП.	

Обозначение	Наименование	Стр.
-01	ПСЦ 30.2I.3,0-П-СП.	
-02	2ПСЦ 36.2I.2,5-П-СП.	
-03	2ПСЦ 36.2I.3,0-П-СП.	
-04	2ПСЦ 60.2I.2,5-П-СП.	
-05	2ПСЦ 60.2I.3,0-П-СП.	
-06	2ПСЦ 72.2I.2,5-П-СП.	
-07	2ПСЦ 72.2I.3,0-П-СП.	15
	Панель цокольная	
	2ПСЦ 30, 2ПСЦ 36, 2ПСЦ 60, 2ПСЦ 72.	
I.090.I-6СП.I 040000СБ	2ПСЦ 30.2I.2,5-П-СП.	
-01	2ПСЦ 30.2I.3,0-П-СП.	
-02	2ПСЦ 36.2I.2,5-П-СП.	
-03	2ПСЦ 36.2I.3,0-П-СП.	
-04	2ПСЦ 60.2I.2,5-П-СП.	
-05	2ПСЦ 60.2I.3,0-П-СП.	
-06	2ПСЦ 72.2I.2,5-П-СП.	
-07	2ПСЦ 72.2I.3,0-П-СП.	
	Сборочный чертёж	16
	Каркас пространственный	
	КПСЦ 30, КПСЦ 36, КПСЦ 60, КПСЦ 72.	
I.090.I-6СП.I 000100	КПСЦ 30.2I.2,5-СП.	
-01	КПСЦ 30.2I.3,0-СП.	
-02	КПСЦ 30.2I.2,5-СП.	
-03	КПСЦ 30.2I.3,0-СП.	
-04	КПСЦ 36.2I.2,5-СП.	
-05	КПСЦ 36.2I.3,0-СП.	
-06	КПСЦ 60.2I.2,5-СП.	
-07	КПСЦ 60.2I.3,0-СП.	
-08	КПСЦ 72.2I.2,5-СП.	

I.090.I-6СП.I 000000

Лист
2

Обозначение	Наименование	Стр.
-09	КПЦ 72.21.3,0-СП.	17/8
	Каркас пространственный	
	КПЦ 30, КПЦ 36, КПЦ 60, КПЦ 72.	
I.090.I-6СП.I 000100CE	КПЦ 30.21.2,5-СП.	
-01	КПЦ 30.21.3,0-СП.	
-02	КПЦ 30.21.2,5-СП.	
-03	КПЦ 30.21.3,0-СП.	
-04	КПЦ 36.21.2,5-СП.	
-05	КПЦ 36.21.3,0-СП.	
-06	КПЦ 60.21.2,5-СП.	
-07	КПЦ 60.21.3,0-СП.	
-08	КПЦ 72.21.2,5-СП.	
-09	КПЦ 72.21.3,0-СП.	
	Сборочный чертёж	19,20
	Каркас пространственный	
	КПЦ 32, КПЦ 36, КПЦ 62.	
I.090.I-6СП.I 000200	КПЦ 32.21.2,5-СП.	
-01	КПЦ 32.21.3,0-СП.	
-02	КПЦ 36.21.2,5-СП.	
-03	КПЦ 38.21.3,0-СП.	
-04	КПЦ 62.21.2,5-СП.	
-05	КПЦ 62.21.3,0-СП.	21,22
	Каркас пространственный	
	КПЦ 32, КПЦ 38, КПЦ 62.	
I.090.I-6СП.I 000200CE	КПЦ 32.21.2,5-СП.	
-01	КПЦ 32.21.3,0-СП.	
-02	КПЦ 38.21.2,5-СП.	
-03	КПЦ 38.21.3,0-СП.	
-04	КПЦ 62.21.2,5-СП.	

Обозначение	Наименование	Стр.
-05	КПЦ 62.21.3,0-СП.	
	Сборочный чертёж	23
	Каркас пространственный	
	2КПЦ 32, 2КПЦ 38, 2КПЦ 62.	
I.090.I-6СП.I 000300	2КПЦ 32.21.2,5-СП.	
-01	2КПЦ 32.21.3,0-СП.	
-02	2КПЦ 38.21.2,5-СП.	
-03	2КПЦ 38.21.3,0-СП.	
-04	2КПЦ 62.21.2,5-СП.	
-05	2КПЦ 62.21.3,0-СП.	24,25
	Каркас пространственный	
	2КПЦ 32, 2КПЦ 38, 2КПЦ 62.	
I.090.I-6СП.I 000300CE	2КПЦ 32.21.2,5-СП.	
-01	2КПЦ 32.21.3,0-СП.	
-02	2КПЦ 38.21.2,5-СП.	
-03	2КПЦ 38.21.3,0-СП.	
-04	2КПЦ 62.21.2,5-СП.	
-05	2КПЦ 62.21.3,0-СП.	
	Сборочный чертёж	26
	Каркас пространственный	
	2КПЦ 30, 2КПЦ 36.	
I.090.I-6СП.I 000400	2КПЦ 30.21.2,5-СП.	
-01	2КПЦ 30.21.3,0-СП.	
-02	2КПЦ 36.21.2,5-СП.	
-03	2КПЦ 36.21.3,0-СП.	27,28
	Каркас пространственный	
	2КПЦ 30, 2КПЦ 36.	
I.090.I-6СП.I 000400CE	2КПЦ 30.21.2,5-СП.	
-01	2КПЦ 30.21.3,0-СП.	

Имя, № докум. Программы - 2018 - Вязь - 1000 №

Обозначение	Наименование	Стр.
-02	2КПЦ 36.2I.2,5-СП.	
-03	2КПЦ 36.2I.3,0-СП.	
	Сборочный чертёж	29
	Каркас пространственный 2КПЦ 60, 2КПЦ 72.	
I.090.I-6СП.I 000560	2КПЦ 60.2I.2,5-СП.	
-0I	2КПЦ 60.2I.3,0-СП.	
-02	2КПЦ 72.2I.2,5-СП.	
-03	2КПЦ 72.2I.3,0-СП.	30,3I
	Каркас пространственный 2КПЦ 60, 2КПЦ 72.	
I.090.I-6СП.I 000500CB	2КПЦ 60.2I.2,5-СП.	
-0I	2КПЦ 60.2I.3,0-СП.	
-02	2КПЦ 72.2I.2,5-СП.	
-03	2КПЦ 72.2I.3,0-СП.	
	Сборочный чертёж	32
I.090.I-6СП.I 00000I	Узлы опалубочные	33-43
I.090.I-6СП.I 000002	Узлы арматурные	44-48
I.090.I-6СП.I 0I00CB	Каркас плоский КНI ... КН5	
	Сборочный чертёж	49
I.090.I-6СП.I 0200CB	Каркас плоский КН6 ... КНI3	
	Сборочный чертёж	50
I.090.I-6СП.I 0300CB	Каркас плоский КНI4 ... КН23	
	Сборочный чертёж	5I

Обозначение	Наименование	Стр.
I.090.I-6СП.I 0400CB	Сетка СНI ... СН5	
	Сборочный чертёж	52
I.090.I-6СП.I 0500CB	Сетка СН6 ... СНI3	
	Сборочный чертёж	53
I.090.I-6СП.I 0600CB	Сетка СНI4 ... СНI7	
	Сборочный чертёж	54
I.090.I-6СП.I 0700CB	Петля строповочная ПI, П2.	55
I.090.I-6СП.I 0800CB	Изделие закладное МНI	
I.090.I-6СП.I 0900	Анкер АНI ... АН3	56
I.090.I-6СП.I I000	Анкер АН4	
I.090.I-6СП.I I100	Хомут ХМI	57
I.090.I-6СП.I 000000PC	Ведомость расхода стали	59,58

ОБЩАЯ ЧАСТЬ

Выпуск I. Панели наружных стен нулевого цикла однослойные для варианта со сборными фундаментами" входят в состав серии I.090.I-6СП "Сборные железобетонные конструкции межвидового применения для строительства в районах сейсмичности 7,8,9 баллов на просадочных грунтах II типа".

Выпуск содержит: пояснительную записку, спецификации, сборочные чертежи, выборку стали панелей наружных стен нулевого цикла; опалубочные узлы; спецификации и сборочные чертежи пространственных каркасов; арматурные узлы; спецификации и сборочные чертежи арматурных и закладных изделий.

Рабочие чертежи панелей наружных стен нулевого цикла разработаны применительно к зданиям с размерами планировочной сетки кратной 600мм. Панели запроектированы в соответствии с требованиями СНиП 2.03.01-84 "Бетонные и железобетонные конструкции". Нормы проектирования", ВСН 32-77 "Инструкция по проектированию конструкций панельных жилых зданий," ГОСТ 11024-84. "Панели из легких бетонов для наружных стен".

Конструкция панелей.

Панели запроектированы из легкого бетона на пористых неорганических заполнителях, класс по прочности на сжатие В10, толщиной 250 и 300 мм, высотой 2100 мм. В качестве заполнителя применен гравий керамзитовый по ГОСТ 9759-83. Морозостойкость бетона должна быть не менее Fр325. Объемная масса легкого бетона в панелях (в высушенном до постоянной массы состоянии) принята 1400 кг/м².

На вертикальных и горизонтальных гранях панелей предусмотрены бетонные шпонки и арматурные выпуски, обеспечивающие совместную работу с примыкающими конструкциями после заполнения стыков бетоном. На верхних гранях панелей установлены строповочные петли.

Армирование панелей производится сварными пространственными каркасами, которые устанавливаются в формирующее оборудование в собранном виде.

Пространственные каркасы состоят из плоских арматурных каркасов, отдельных стержней, арматурных выпусков, строповочных петель.

Арматурная сталь принята в соответствии со СНиП 2.03.01-84. Для плоских каркасов и отдельных стержней сталь класса А-III по ГОСТ 5781-82* и класса Вр-I по ГОСТ 6727-80* для монтажных петель (анкеров) - сталь класса А-I по ГОСТ 5761-82* для строповочных петель - сталь класса Ас-II марки ЮСТ по ГОСТ 5781-82* для

закладных изделий - сталь класса А-III по ГОСТ 5781-82* для закладных изделий принята полосовая сталь марки ВСтЗкп2 по ГОСТ 360-71.

Размеры панелей не должны иметь отклонения от основных проектных размеров, превышающие допуски установленные ГОСТ 12504-80. Масса панелей не должна превышать проектную массу более, чем на 7%.

3. Изготовление панелей.

При изготовлении панелей следует руководствоваться указаниями ГОСТ 12904-80. Панели должны изготавливаться в инвентарной заводской оснастке в горизонтальных формах.

Термообработку панелей производить при температуре не выше 70°С, допускается воздействие температуры до 75°С на срок не более 30 минут.

Распалубку панелей производить при достижении бетоном прочности не менее 70% проектной.

Контроль качества панелей при изготовлении должен производиться путем систематического кооперационного контроля: прочности бетонных кубов и арматуры; прочности укладки пространственных каркасов; толщины защитных слоев.

Прочность бетона к моменту отпуска изделий с завода, если она не оговорена в проекте, должна быть не менее 70% проектной марки бетона для теплого времени года и 100% для применения в зимних условиях. Для предохранения от коррозии лицевые поверхности закладных деталей должны быть покрыты антикоррозийной обмазкой слоем 0,5 мм.

Приемка панелей ОТК завода-изготовителя и контрольная выборочная проверка потребителем производится в соответствии с ГОСТ 12504-80. При освоении производства панелей и при изменении технологии их изготовления рекомендуется провести испытания панелей и оценку их прочности и трещиностойкости по ГОСТ 6829-85 "Конструкции и изделия железобетонные сборные". Методы испытаний

				I.090.I-6СП.I 00000010			
И.контр.	Горбенко	<i>Г.А.</i>	09.87	Техническое описание.	Страниц	Лист	Листов
Нач.отд.	Янвзлетов	<i>Я.В.</i>	09.87		Р	1	4
Гл.спец.	Каримова	<i>К.В.</i>	09.87				
ГИП	Ташвзлетов	<i>Т.В.</i>	09.87				
Рук.гр.	Агаева	<i>А.В.</i>	09.87				
Разраб.	Верзон	<i>В.В.</i>	09.87				
				Т.В.З.А.И.П.			

и оценки прочности, жесткости и трещиностойкости".

4. Указания по хранению и транспортировке панелей.

Хранение и транспортировка панелей должна выполняться в соответствии с требованиями ГОСТ 11024-64. Подъем панелей производить с применением самобалансирующих траверс, обеспечивающих вертикальное положение панелей, наклон к вертикали допускается не более 15 .

Опираие панелей при хранении и транспортировке должно производиться на специальные прикладки (деревянные, резиновые и т.п.).

5. Маркировка панелей.

Маркировка панелей выполнена в соответствии с ГОСТ 23009-78 "Конструкции и изделия бетонные и железобетонные сборные". Условные обозначения (марки).

Марка содержит обозначение основных характеристик панели и состоит из буквенно-цифровых групп.

Первая группа обозначает:

ПСЦ- панель стеновая цокольная;

Вторая группа цифр(записаны через точку) обозначает габарит панели в дециметрах(длина, высота и толщина).

Следующая группа обозначает вид бетона -П- бетон на пористых заполнителях.

Последняя группа -СП- обозначает сейсмичность района строительства 7, 8, 9 баллов на просадочных грунтах.

6. Изготовление арматурных пространственных каркасов, арматурных и закладных деталей.

Сборка пространственных каркасов выполняется из плоских каркасов, отдельных стержней, петлевых выпусков и закладных деталей при помощи монтажных стержней в кондукторах. Все соединения следует производить сваркой в соответствии с требованиями ГОСТ 10922-75 "Арматурные изделия и закладные детали сварные для железобетонных конструкций. Технические требования и методы испытаний", СН 393-78 "Инструкции по сварке соединений арматуры и закладных деталей железобетонных конструкций". Качество сварки, выполняемой при сборке пространственных каркасов, плоских каркасов и закладных деталей, должно быть не ниже требований, предъявляемых к соединениям с немаркируемой прочностью по ГОСТ 10922-75. При изготовлении закладных деталей следует соблюдать требования ГОСТ 14098-85.

"Соединения сварные арматуры и закладных изделий железобетонных конструкций. Типы, конструкция и размеры".

7. Маркировка пространственных каркасов арматурных изделий.

Марки пространственных каркасов имеют буквенно-цифровое обозначение.

Группа букв обозначает:

КПЦ- каркас пространственный цокольный.

Группа цифр(записаны через точку) обозначает габарит каркаса (длину, высоту, толщину) в дециметрах.

Вторая группа обозначает район сейсмичности -СП-, просадочные грунты -П.

Марки арматурных изделий имеют буквенно-цифровые обозначения.

Группа букв обозначает:

КН- каркас плоский наружных стеновых панелей.

СН- сетка наружных стеновых панелей.

ПС- петля строповочная.

АН- анкер.

МН- изделие закладное.

ХМ- хомут.

Группа цифр обозначает порядковый номер изделия.

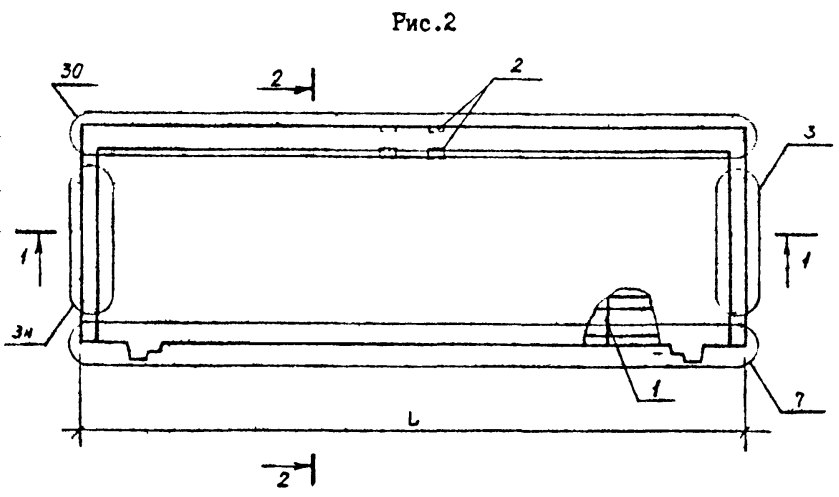
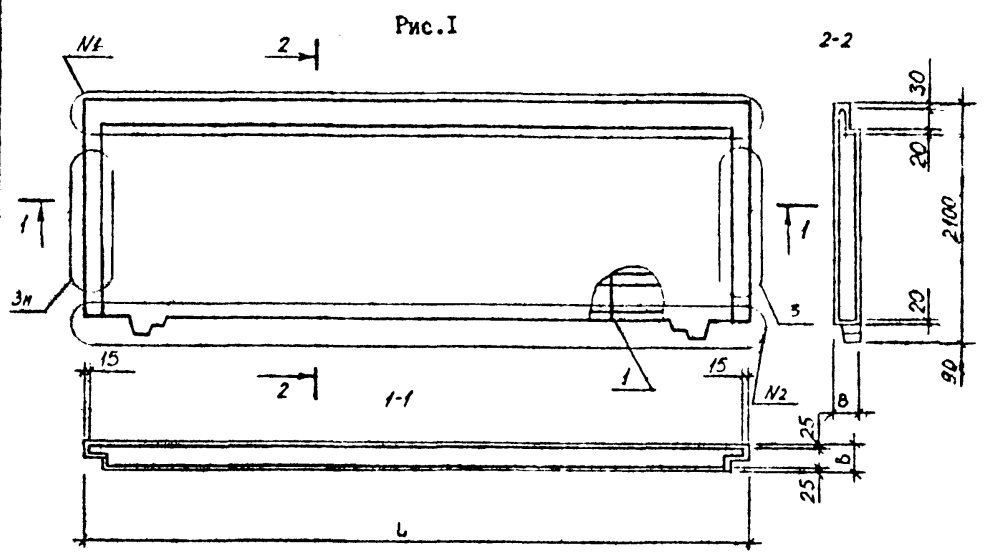
Имя, № докум. Подпись и дата Выходная №

Ив. № подл.		Подпись и дата		Взам инв. №		Кол. на исполн. I.090.I-6СП.I 010000										Примечание							
Формат	Зона	Поз.	Обозначение	Наименование		-	01	02	03	04	05	06	07	08	09								
				<u>Документация</u>																			
A3			I.090.I-6СП.I 010000СВ	Сборочный чертеж																			
A3			I.090.I-6СП.I 000001	Узлы																			
A3			I.090.I-6СП.I 000000ТО	Техническое описание																			
A3			I.090.I-6СП.I 000000РС	Ведомость расхода стали																			
A3			I.090.I-6СП.6 00РМ	Ведомость расхода материалов																			
				<u>Сборочные единицы</u>																			
				Каркас пространственный																			
A3	I		I.090.I-6СП.I 000100	КПЦ30.2I.2,5-СП		I																	
			-0I	КПЦ30.2I.3,0-СП			I																
						I.090.I-6СП.I 010000																	
		Н.контр. Горбенко		02.87		Панель цокольная КЦ 30, КЦ 36, КЦ 60, КЦ 72						Стадия			Лист		Листов						
		Нач.отд. Янгулатов		02.87								Р		I		2							
		Гл.спец. Каримова		02.87														ТашЗиЛЭИ					
		ГИП. Тафтулатов		02.87																			
		Рук.гр. Абаева		02.87																			
		Без инж. Шарова		02.87																			

Формат А4

Ив. № подл.		Подпись и дата		Взам инв. №		Кол. на исполн. I.090.I-6СП.I 010000										Примечание
Формат	Зона	Поз.	Обозначение	Наименование		-	01	02	03	04	05	06	07	08	09	
A3	I		-02	КПЦ30.2I.2,5-СП.I				I								
			-03	КПЦ30.2I.3,0-СП.I					I							
			-04	КПЦ36.2I.2,5-СП						I						
			-05	КПЦ36.2I.3,0-СП							I					
			-06	КПЦ60.2I.2,5-СП								I				
			-07	КПЦ60.2I.3,0-СП									I			
			-08	КПЦ72.2I.2,5-СП										I		
			-09	КПЦ72.2I.3,0-СП											I	
A4	2		I.090.I-6СП.I 0600	Изделие закладное ЖИ I					4	4						
				<u>Материалы</u>												
				Бетон легкий												
				класса В10		117	141	117	141	149	178	288	346	355	425	м3
						I.090.I-6СП.I 010000										
															Лист	
															2	

Формат А4



Обозначение	Марка	Рис	L, мм	В, мм	Узлы		Масса, кг.
					№1	№2	
I.090.I-6СП.I 010000	ПСЦ30.2I.2,5-П-СП	I	2950	250	6	7	1638
-01	ПСЦ30.2I.3,0-П-СП			300			1974
-02	ПСЦ30.2I.2,5-П-СП	2	2950	250	6	7	1638
-03	ПСЦ30.2I.3,0-П-СП			300			1974
-04	ПСЦ36.2I.2,5-П-СП	I	3590	250	8	9	2066
-05	ПСЦ36.2I.3,0-П-СП			300			2492
-06	ПСЦ60.2I.2,5-П-СП	I	5990	250	4	5	4032
-07	ПСЦ60.2I.3,0-П-СП			300			4844
-08	ПСЦ72.2I.2,5-П-СП	I	7190	250	1	2	4970
-09	ПСЦ72.2I.3,0-П-СП			300			5950

Имя, № листа, Подпись и дата, Взам инв №

I.090.I-6СП.I 010000СБ				Стадия	Масса	Масштаб
И контр.	Горбенко	<i>[Signature]</i>	09.87	Р	см. табл	
нач.отд.	Ямбулатов	<i>[Signature]</i>	09.87			
гл. спец.	Каримова	<i>[Signature]</i>	09.87	Лист	Листов I	
ГИП.	Ташпулатов	<i>[Signature]</i>	09.87	ТашЗНИИЭП		
Рук.гр.	Абэева	<i>[Signature]</i>	09.87			
Вед.инж.	Шаров В.	<i>[Signature]</i>	09.87			

Име. № подл.			Подпись и дата		Взам. инв. №		Кол. на исполн. I.090.I-6СП.I 020000										Примечание
Формат	Зона	Поз.	Обозначение	Наименование	-	01	02	03	04	05	06	07					
				<u>Документация</u>													
A3			I.090.I-6СП.I 020000СБ	Сборочный чертеж													
A3			I.090.I-6СП.I 000001	Узлы													
A3			I.090.I-6СП.I 000000ТО	Техническое описание													
A3			I.090.I-6СП.I 000000РС	Ведомость расхода стали													
A3			I.090.I-6СП.6 СОРМ	Ведомость расхода материалов													
				<u>Сборочные единицы</u>													
				Каркас пространственный													
A3	I		I.090.I-6СП.I 000100	КПЦ30.2I.2,5-СП	I												
			-01	КПЦ30.2I.3,0-СП		I											
					I.090.I-6СП.I 020000												
Н.контр Горбенко					09.87	Панель цокольная					Стадия	Лист	Листов				
Нач.отд Янбулатов					09.87	I ПСЦ 30, I ПСЦ 36,					Р	I	2				
Гл.спец. Каримба					09.87	I ПСЦ 60, I ПСЦ 72					ТашЗНИИЭП						
Гип Ташпулатов					09.87												
Рук.гр. Абаева					09.87												
Вед.инж. Шарова					09.87												

Формат А4

Име. № подл.			Подпись и дата		Взам. инв. №		Кол. на исполн. I.090.I-6СП.I 020000										Примечание
Формат	Зона	Поз.	Обозначение	Наименование	-	01	02	03	04	05	06	07					
A3	I		-04	КПЦ 36.2I.2,5-СП			I										
			-05	КПЦ 36.2I.3,0-СП				I									
			-06	КПЦ 60.2I.2,5-СП					I								
			-07	КПЦ 60.2I.3,0-СП						I							
			-08	КПЦ 72.2I.2,5-СП							I						
			-09	КПЦ 72.2I.3,0-СП								I					
				<u>Материалы</u>													
				Бетон легкий													
				класса В 10		I	138	I	147	I	176	284	341	352	422		
					I.090.I-6СП.I 020000										Лист 2		

Формат А4

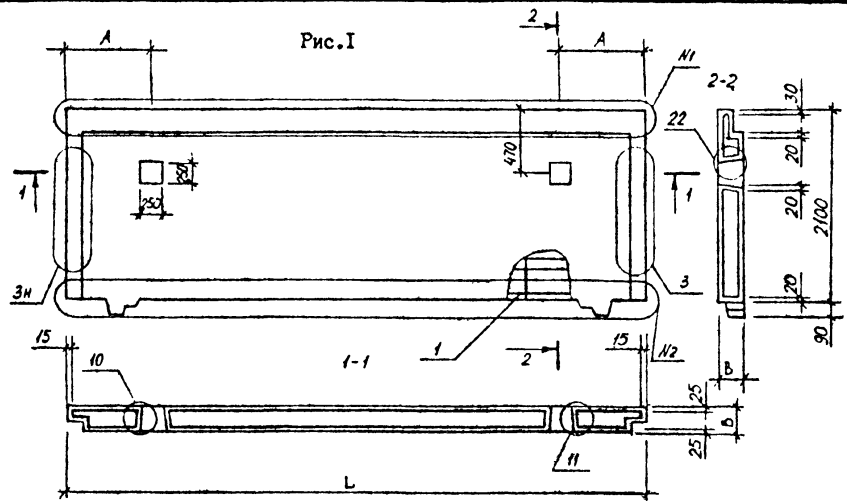


Рис.1

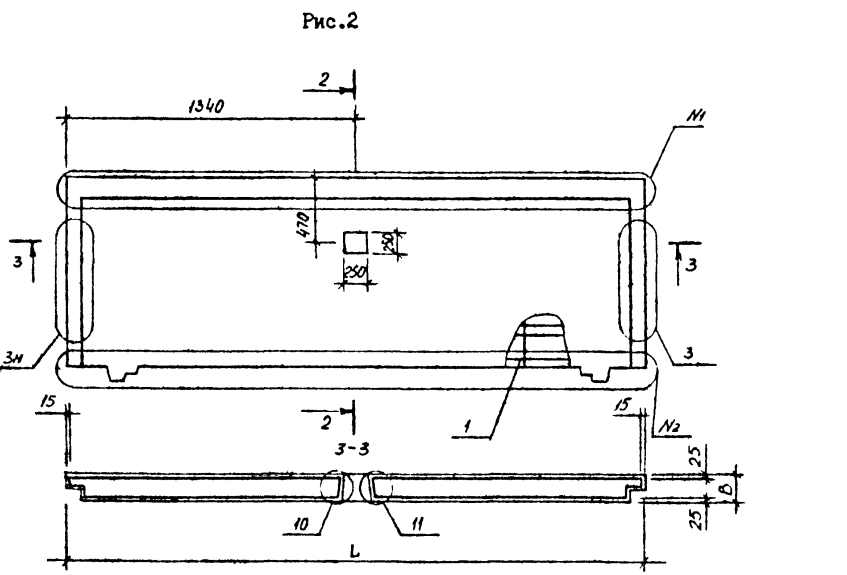


Рис.2

Обозначение	Марка	Рис.	L, мм	A, мм	B, мм	Узлы		Масса, кг.		
						№1	№2			
I.090.I-6СП.I 020000	ІПСЦ30.2І.25-П-СП	2	2990		250	6	7	1610		
-01	ІПСЦ30.2І.35-П-СП							300		1932
-02	ІПСЦ36.2І.25-П-СП							250		2058
-03	ІПСЦ36.2І.30-П-СП	I	3590		300	8	9	2464		
-04	ІПСЦ60.2І.25-П-СП							250		3976
-05	ІПСЦ60.2І.30-П-СП							300		4774
-06	ІПСЦ72.2І.25-П-СП							250		4928
-07	ІПСЦ72.2І.30-П-СП					300		5908		

Лист № 0001
Подпись и дата
Владелец №

						I.090.I-6СП.I 020000СБ		
						Панель цокольная		
						ІПСЦ30, ІАСЦ36, ІПСЦ60, ІПСЦ72,		
						Сборочный чертеж.		
						Страница	Масса	Листов
						Р	см. табл	1
						Лист	Листов	
						ТашЗНИИЭП		
И.контр.	Горбенко	<i>[Signature]</i>	09.87					
нач.отд.	Янбулатов	<i>[Signature]</i>	09.87					
гл.спец.	Каримова	<i>[Signature]</i>	09.87					
ГИП.	Ташпулатов	<i>[Signature]</i>	09.87					
рук.гр.	Авеева	<i>[Signature]</i>	09.87					
вед.инж.	Шарова	<i>[Signature]</i>	09.87					

Имя № подл.	Подпись и дата	Взам. инв. №
-------------	----------------	--------------

Формат	Зона	Поз.	Обозначение	Наименование	Кол. на исполн. I.090.I-6СП.I 030000										Примечание		
					-	01	02	03	04	05	06	07	08	09			
				Документация													
A3			I.090.I-6СП.I 030000СБ	Сборочный чертёж													
A3			I.090.I-6СП.I 000001	Узлы													
A3			I.090.I-6СП.I 000000ТО	Техническое описание													
A3			I.090.I-6СП.I 000000РС	Ведомость расхода стали													
A3			I.090.I-6СП.6 00РМ	Ведомость расхода материалов													
				Сборочные единицы													
				Каркас пространственный													
A3	I		I.090.I-6СП.I 000200	I КПЦ32.2I.2,5-СП	I												
				-01 I КПЦ32.2I.3,0-СП		I											
				-02 I КПЦ38.2I.2,5-СП			I										
				-03 I КПЦ38.2I.3,0-СП				I									
				-04 I КПЦ62.2I.2,5-СП					I								
				-05 I КПЦ62.2I.2,5-СП						I							
					I.090.I-6СП.I 030000												
					И.контр.	Горбенко	09.87						Стадия	Лист	Листов		
					Ивч.отд.	Янбулатов	09.87	Панель цокольная					Р	1	3		
					Гл.спец.	Каримова	09.87	1ПЦ32, 1ПЦ38,					ТашЗНБЭП				
					Гип.	Гашлялатов	09.87	1ПЦ62, 2ПЦ30,									
					Рук.гр.	Абаева	09.87	2ПЦ38, 2ПЦ38.									
					Взл.инж.	Шарова	09.87										

Формат А4

Имя № подл.	Подпись и дата	Взам. инв. №
-------------	----------------	--------------

Формат	Зона	Поз.	Обозначение	Наименование	Кол. на исполн. I.090.I-6СП.I 030000										Примечание		
					-	01	02	03	04	05	06	07	08	09			
A3	I		I.090.I-6СП.I 000300	2КПЦ32.2I.2,5-СП								I					
				-01 2КПЦ32.2I.3,0-СП									I				
				-02 2КПЦ38.2I.2,5-СП										I			
				-03 2КПЦ38.2I.3,0-СП											I		
				Материалы													
				Бетон легкий класса В10	10	143	151	181	244293	119	143	151	181				м3
				Обозначение исполн.	10	11											
				Документация													
A3			I.090.I-6СП.I 030000СБ	Сборочный чертёж													
A3			I.090.I-6СП.I 000001	Узлы													
A3			I.090.I-6СП.I 000000ТО	Техническое описание													
A3			I.090.I-6СП.I 000000РС	Ведомость расхода стали													
A3			I.090.I-6СП.6 00РМ	Ведомость расхода материалов													
					I.090.I-6СП.I 030000										Лист		
															2		

Формат А4

Рис.1

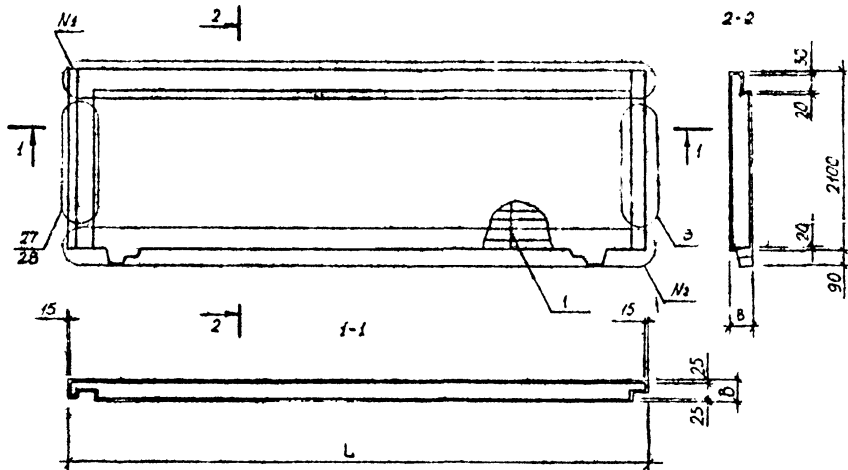
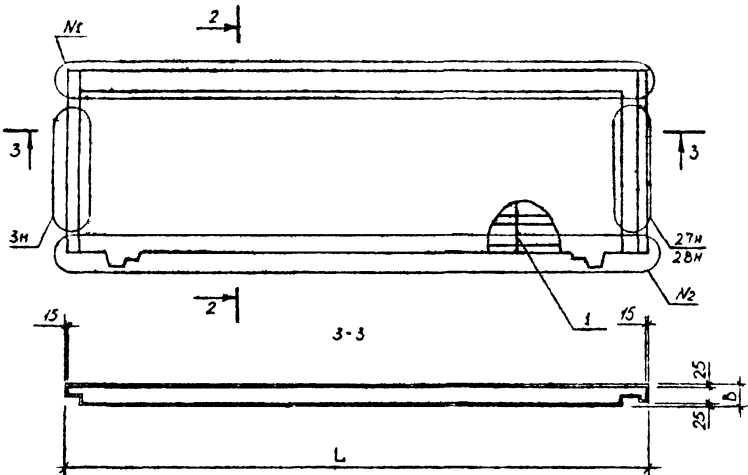


Рис.2



Обозначение	Марка	Рис.	L, мм	B, мм	№1	№2	Масса, кг
I.090.I-6СП.I 030000	1ПСЦ32.2I.2,5-П-СП	2	3165	250	12	14	1666
-01	1ПСЦ32.2I.3,0-П-СП		3215	300	13	15	2002
-02	1ПСЦ38.2I.2,5-П-СП		3765	250	17	19	2114
-03	1ПСЦ38.2I.3,0-П-СП		3815	300	18	20	2534
-04	1ПСЦ62.2I.2,5-П-СП		6175	250	23	25	3416
-05	1ПСЦ62.2I.3,0-П-СП		6215	300	24	26	4102
-06	2ПСЦ32.2I.2,5-П-СП	I	3165	250	12	14	1661
-07	2ПСЦ32.2I.3,0-П-СП		3215	300	13	15	2002
-08	2ПСЦ38.2I.2,5-П-СП		3765	250	17	19	2114
-09	2ПСЦ38.2I.3,0-П-СП		3815	300	18	20	2534
-10	2ПСЦ62.2I.2,5-П-СП		6175	250	23	25	3416
-11	2ПСЦ62.2I.3,0-П-СП		6215	300	24	26	4102

I.090.I-6СП.I 030000СБ

				Панель цокольная			Страна	Масса	Масштаб
				1ПСЦ32, 1ПСЦ38, 1ПСЦ62, 2ПСЦ32, 2ПСЦ38, 2ПСЦ62.			Р	см.	
				Сборочный чертеж.			Лист	Листов	
И контр.	Горбенко	<i>[Signature]</i>	08.87						
нач. отд.	Янбулатов	<i>[Signature]</i>	08.87						
Гл. спец.	Каримова	<i>[Signature]</i>	08.87						
ГИП.	Ташплатов	<i>[Signature]</i>	08.87						
Рук. гр.	Аббеева	<i>[Signature]</i>	08.87						
Вед. инж.	Шарова	<i>[Signature]</i>	08.87						
							ТашЭНИИЭП		

Имя	№ подл.	Подпись и дата	Взам. инв. №
-----	---------	----------------	--------------

Формат	Зона	Поз.	Обозначение	Наименование	Кол. на исполн. I.090.I-6СП.I 040000							Примечание		
					-	01	02	03	04	05	06		07	
				<u>Документация</u>										
A3			I.090.I-6СП.I 040000CB	Сборочный чертеж										
A3			I.090.I-6СП.I 00000I	Узлы										
A3			I.090.I-6СП.I 00000TO	Техническое описание										
A3			I.090.I-6СП.I 00000PC	Ведомость расхода стали										
A3			I.090.I-6СП.6 00PМ	Ведомость расхода материалов										
				<u>Сборочные единицы</u>										
				Каркас пространственный										
A3	I		I.090.I-6СП.I 000400	2КПЦ30.2I.2,5-СП	I									
			-01	2КПЦ30.2I.3,0-СП		I								
			-02	2КПЦ36.2I.2,5-СП			I							
			-03	2КПЦ36.2I.3,0-СП				I						
			I.090.I-6СП.I 000500	2КПЦ60.2I.2,5-СП					I					

				I.090.I-6СП.I 040000			
И.контр.	Горбенко	09.81		Панель цокольная 2КПЦ30, 2КПЦ36, 2КПЦ60, 2КПЦ72.	Страниц	Лист	Листов
Ивч.отд.	Янбулатов	09.81			Р	1	2
Гл. спец.	Каримова	09.81			ТашЗНЕТЭП		
ГИП	Ташпулатов	09.81					
Рук. гр.	Абаева	09.81					
Без инв.	Шарова	09.81					

Формат А4

Имя	№ подл.	Подпись и дата	Взам. инв. №
-----	---------	----------------	--------------

Формат	Зона	Поз.	Обозначение	Наименование	Кол. на исполн. I.090.I-6СП.I 040000							Примечание		
					-	01	02	03	04	05	06		07	
A3	I		-01	2КПЦ60.2I.3,0-СП						I				
			-02	2КПЦ72.2I.2,5-СП							I			
			-03	2КПЦ72.2I.3,0-СП								I		
				<u>Детали</u>										
B4				Пробка деревянная 40x100 L=120	4	4	4	4						0,01м ³
				<u>Материалы</u>										
				Бетон легкий класса В10	085	102	111	133	281	339	348	418		м ³

I.090.I-6СП.I 040000				Лист
				2

Формат А4

Рис. 1

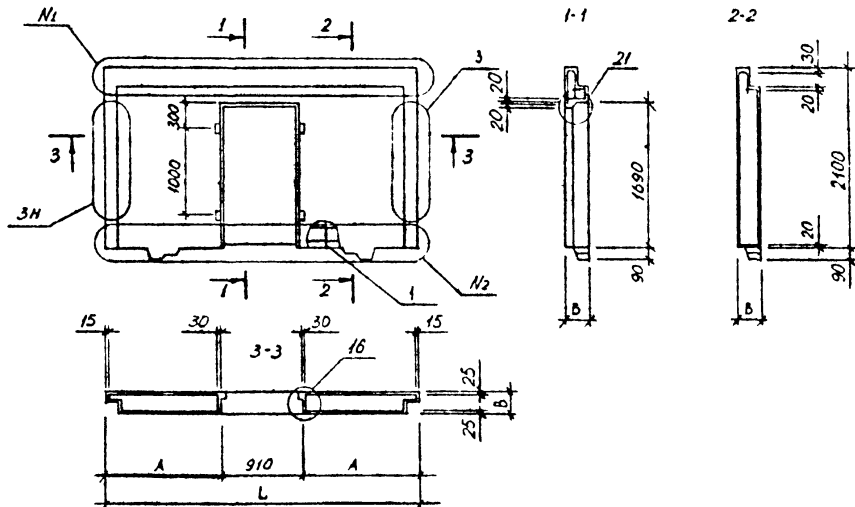
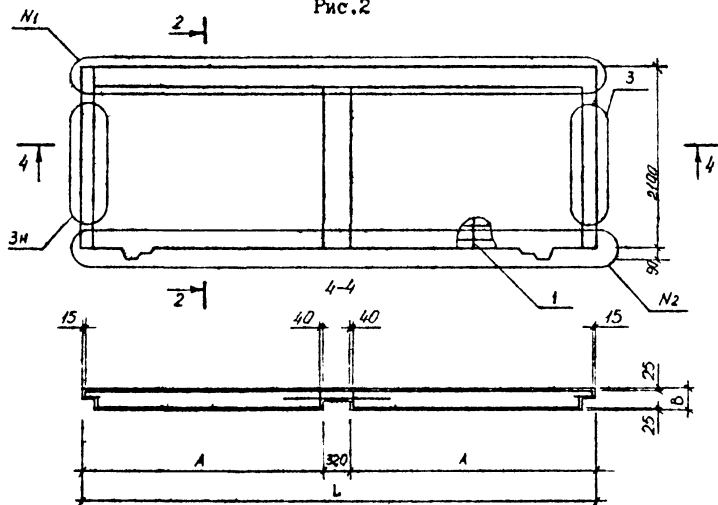


Рис. 2



Обозначение	Марка	Рис	L, мм	A, мм	B, мм	№1	№2	Масса кг.
I.090.I-6СП.I 040000	2ПСЦ30.2I.2,5-П-СП	I	2990	1040	250	6	3I	1190
-01	2ПСЦ30.2I.3,0-П-СП				300			1428
-02	2ПСЦ36.2I.2,5-П-СП				250			1554
-03	2ПСЦ36.2I.30-П-СП	2	3590	1340	300	8	32	1682
-04	2ПСЦ60.2I.2,5-П-СП				250			3934
-05	2ПСЦ60.2I.3,0-П-СП	2	5990	2835	300	4	5	4746
-06	2ПСЦ72.2I.2,5-П-СП				250			4872
-07	2ПСЦ72.2I.3,0-П-СП				300			5652

I.090.I-6СП.I 040000СБ

				I.090.I-6СП.I 040000СБ				
				Цокольная панель		Стадия	Масса	Масштаб
				2ПСЦ30, 2ПСЦ36, 2ПСЦ60, 2ПСЦ72.		Р	см табл	
				Сборочный чертёж,				
Н контр	Горбенко	<i>[Signature]</i>	09.87	ТашЗНИИЭП				
Нач.отд.	Янбулатов	<i>[Signature]</i>	09.87					
Гл.спец	Каримова	<i>[Signature]</i>	09.87					
ГИП.	Ташпулатов	<i>[Signature]</i>	09.87					
Рук.гр.	Абаева	<i>[Signature]</i>	09.87					
Вед.инж	Шарова	<i>[Signature]</i>	09.87					

Имя, № подл.			Подпись и дата		Взам. инв. №		Кол. на исполн. I.090.I-6СП.I 000100											Примечание
Формат	Зона	Поз.	Обозначение	Наименование	-	01	02	03	04	05	06	07	08	09				
				Документация														
A3			I.090.I-6СП.I 000100СВ	Сборочный чертёж														
A3			I.090.I-6СП.I 000002	Узлы арматурные														
A3			I.090.I-6СП.I 000000ТО	Техническое описание														
				Сборочные единицы											Масса, кг			
				Каркас плоский														
A4	I		I.090.I-6СП.I 0100	КН I	5		5		6		10		12		0,94			
			-01	КН 2		5		5		6		10		12	0,97			
A4	2		I.090.I-6СП.I 0200	КН 6	2		2								1,29			
			-01	КН 7		2		2							1,33			
			-02	КН 8					2						1,60			
			-03	КН 9						2					1,65			
			-04	КН 10							2				2,81			
					I.090.I-6СП.I 000100													
И.контр Горбенко																		
Нач.отд Янбулатов																		
Гл.спец. Каримова																		
ГИП Гашилатов																		
Рук.гр. Абаева																		
Вед.инж. Шарова																		
					Каркас пространственный											Стадия		
					КПЦ 30, КПЦ 36,											Р		
					КПЦ 60, КПЦ 72.											Лист		
																Листов		
																4		
																Таб.ЗНБЭИП		

ФОРМАТ А4

Имя, № подл.			Подпись и дата		Взам. инв. №		Кол. на исполн. I.090.I-6СП.I 000100											Примечание
Формат	Зона	Поз.	Обозначение	Наименование	-	01	02	03	04	05	06	07	08	09				
A4	2		-05	КН 11								2			2,91			
			-06	КН 12									2		3,42			
			-07	КН 13										2	3,54			
				Сетка арматурная														
A4	3		I.090.I-6СП.I 0400	СН I	2		2		2		2		2		1,44			
			-01	СН 2		2		2		2		2		2	1,49			
A4	4		-02	СН 3	2	2	2	2	3	3	4	4	6	6	0,17			
A4	5		-03	СН 4	2	2	2	2	3	3	4	4	6	6	0,09			
A4	6		I.090.I-6СП.I 0500	СН 6	I		I								1,77			
			-01	СН 7		I		I							1,80			
			-02	СН 8					I						2,18			
			-03	СН 9						I					2,22			
			-04	СН 10							I				3,82			
			-05	СН 11								I			3,89			
			-06	СН 12									I		4,64			
			-07	СН 13										I	4,73			
					I.090.I-6СП.I 000100											Лист		
																2		

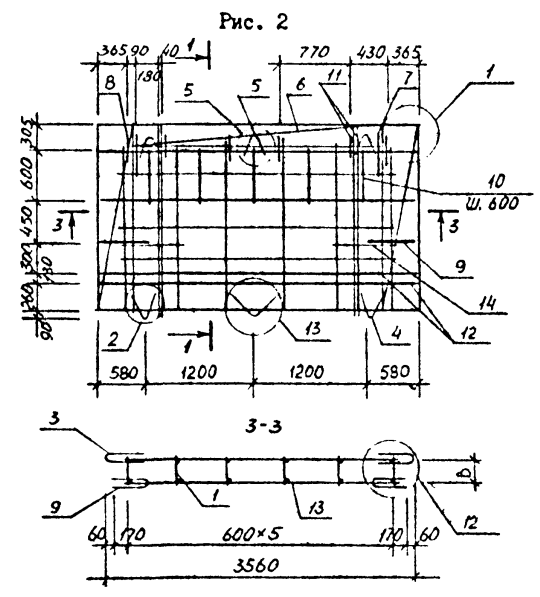
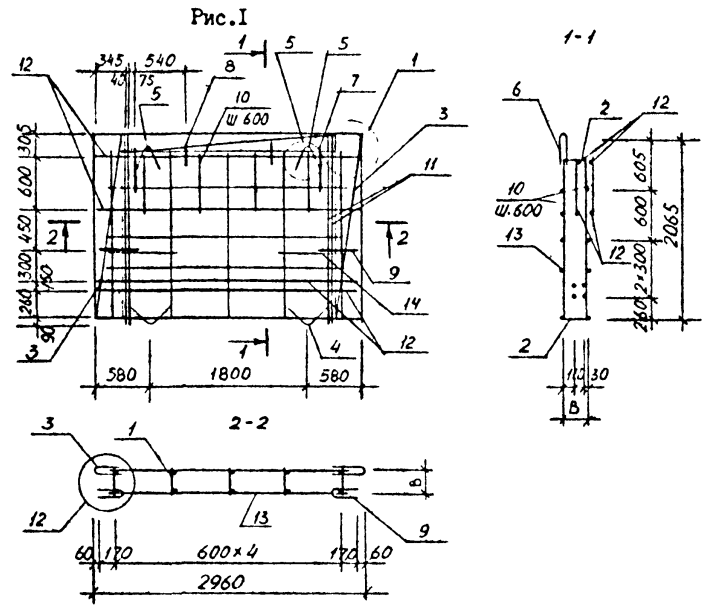
ФОРМАТ А4

Имя, № подл.			Подпись и дата		Взам. инв. №		Кол. на исполн. I.090.I-6СП.I 000100											Приме- чание
Формат	Зона	Поз.	Обозначение	Наименование	-	01	02	03	04	05	06	07	08	09				
				<u>Детали</u>														
				Петля строповочная														
A4		7	I.090.I-6СП.I 0700	ПС I	2	2	2	2	2	2	4	4				1,52		
			-0I	ПС 2									4	4		3,03		
				Стержень гнутый														
A4		8	I.090.I-6СП.I 1000	АН 4	2	2	2	2	6	6	4	4	12	12		0,19		
		9	I.090.I-6СП.I 0900	АН I	2	2	2	2	2	2	2	2	2	2		0,7I		
A4		10	I.090.I-6СП.I 1100	Хомут ХМ I	8	8	8	8	10	10	18	18	22	22		0,104		
				Отдельные стержни														
				ГОСТ5781-82*														
B4		11	I.090.I-6СП.I 000101	∅12АШ L =2130	4	4	4	4	4	4	8	8	8	8		1,89		
		12	000102	∅16АШ L =2840	8	8	8	8								4,48		
			000103	L =3440					8	8						5,43		
			000104	L =5840							8	8				9,22		
			000105	L =7040									8	8		11,11		
I.090.I-6СП.I 000100														Лист	3			

Формат А4

Имя, № подл.			Подпись и дата		Взам. инв. №		Кол. на исполн. I.090.I-6СП.I 000100											Приме- чание
Формат	Зона	Поз.	Обозначение	Наименование	-	01	02	03	04	05	06	07	08	09				
				Отдельные стержни														
				ГОСТ6727-80*														
B4		13	I.090.I-6СП.I 000106	∅5ВрI L =2530	7	7	7	7								0,35		
			000107	L =3130					7	7						0,44		
			000108	L =5530							7	7				0,77		
			000109	L =6730									7	7		0,94		
B4		14	000110	L =620	4	4	4	4	4	4	4	4	4	4		0,09		
I.090.I-6СП.I 000100														Лист	4			

Формат А4

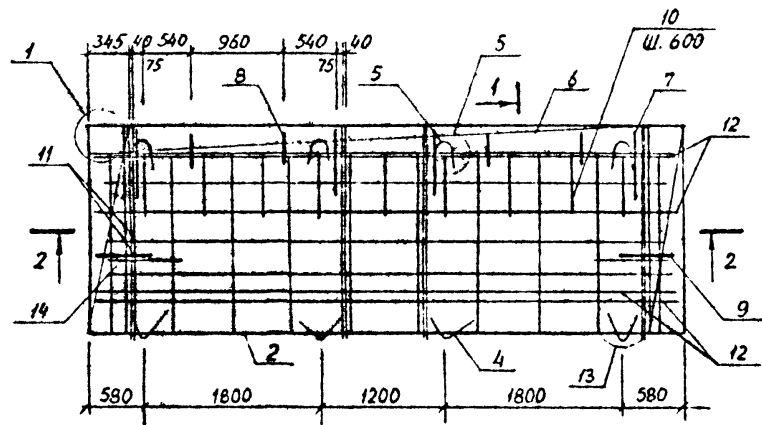


Обозначение	Марка	Рис.	В, мм	Масса, кг.
I.090.I-6СП.I 000100	КПЦ30.2I.2,5-СП	1	215	64,31
-01	КПЦ30.2I.3,0-СП		265	64,68
-02	КПЦ30.2I.2,5-СП		215	66,43
-03	КПЦ30.2I.3,0-СП	2	265	66,80
-04	КПЦ36.2I.2,5-СП		215	75,65
-05	КПЦ36.2I.3,0-СП		265	76,08
-06	КПЦ60.2I.2,5-СП	3	215	127,41
-07	КПЦ60.2I.3,0-СП		265	128,07
-08	КПЦ72.2I.2,5-СП	4	215	156,15
-09	КПЦ72.2I.3,0-СП		265	156,93

I.090.I-6СП.I 000100СБ			
И контр	Гурбенко	09.87	Каркас пространственный КПЦ30, КПЦ36, КПЦ60, КПЦ72. Сборочный чертёж.
Нач. отд	Янбулатов	09.87	
Гл. спец	Каримова	09.87	
ГИП.	Ташпулатов	09.87	
Рук. гр.	Аббаса	09.87	
Вед. инж	Шарова	09.87	
Стадия	Р	Масса	Масштаб
		см.	
Лист	I	Листов	2
ТашЭНИИЭП			

Лист № 0001. Подпись и дата

Рис.3



2-2

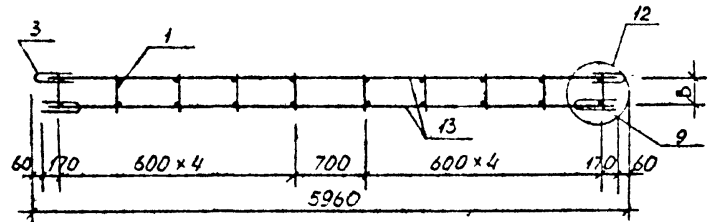
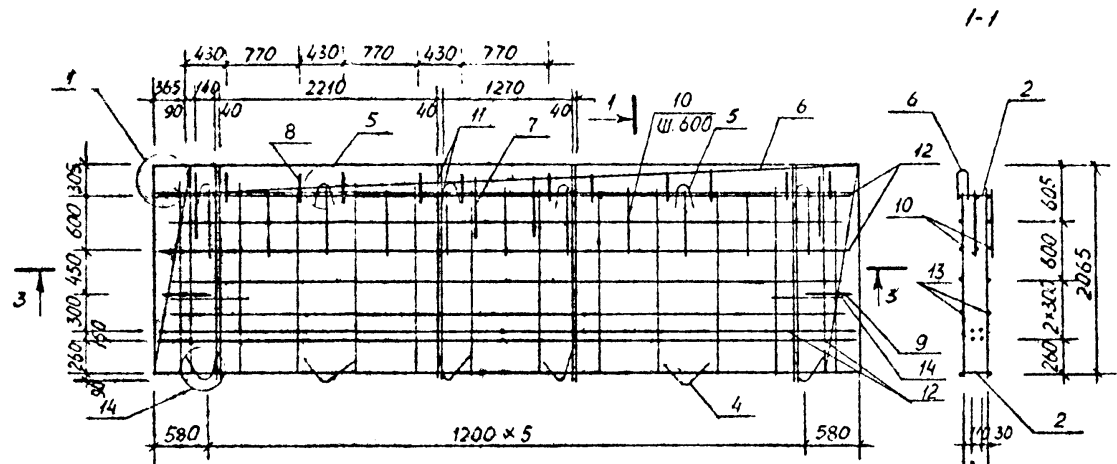
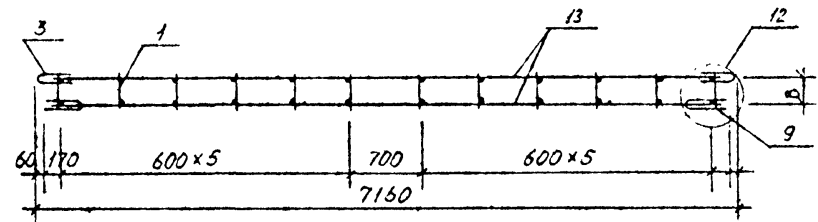


Рис. 4



3-3



№
Взам инв
Подпись и дата

I.090.I-6СП.I 000100СБ
л
2

Имя, № подл.			Подпись и дата			Взам. инв. №						
Формат	Зона	Поз.	Обозначение	Наименование	Кол. на исполн. I.090.I-6СП.I 000200						Примечание	
					-	01	02	03	04	05		
				Документация								
A3			I.090.I-6СП.I 000200СБ	Сборочный чертеж	X	X	X	X	X	X		
A3			I.090.I-6СП.I 000002	Узлы арматурные	X	X	X	X	X	X		
A3			I.090.I-6СП.I 000000ТО	Техническое описание	X	X	X	X	X	X		
				Сборочные единицы								
				Каркас плоский								Масса, кг
A4	1		I.090.I-6СП.I 0100	КН I	5		6		10			0,94
			-01	КН 2		5		6		10		0,97
A4	2		0200	КН 6	2							1,29
			-01	КН 7		2						1,33
			-02	КН 8			2					1,60
			-03	КН 9				2				1,65
			-04	КН10					2			2,81
					I.090.I-6СП.I 000200							
					Каркас пространственный ИКС 32, ИКС 38, ИКС 62.						Стадия Лист Листов Р I 4 ТашЗНТИЭП	
И.контр. Горбенко					09.87							
Нач. отд. Янбулатов					09.87							
Гл. спец. Каримора					09.87							
ГИП. Ташпулатов					09.87							
Рук. гр. Абзаева					09.87							
Вед. инж. Идрова					09.87							

Формат А4

Имя, № подл.			Подпись и дата			Взам. инв. №						
Формат	Зона	Поз.	Обозначение	Наименование	Кол. на исполн. I.090.I-6СП.I 000200						Примечание	
					-	01	02	03	04	05		
			-05	КН II						2		2,91
				Сетка арматурная								
A4	3		I.090.I-6СП.I 0400	СН I	I		I		I			1,44
			-01	СН 2		I		I		I		1,49
A4	4		-02	СН 3	2	2	3	3	4	4		0,17
A4	5		-03	СН 4	2	2	3	3	4	4		0,09
A4	6		I.090.I-6СП.I 0500	СН 6	I							1,77
			-01	СН 7		I						1,80
			-02	СН 8			I					2,18
			-03	СН 9				I				2,22
			-04	СН10					I			3,82
			-05	СН11						I		3,89
A4	7		I.090.I-6СП.I 0600	СН14	I		I		I			2,34
			-01	СН15		I		I		I		2,36
A4	8		-02	СН16	I		I		I			0,56
			-03	СН17		I		I		I		0,69
					I.090.I-6СП.I 000200						Лист 2	

Формат А4

Имя, № подл.			Подпись и дата		Взам. инв. №		Кол. на исполн. I.090.I-6СП.I 000200										Примечание
Формат	Зона	Поз.	Обозначение	Наименование	-	01	02	03	04	05							
				Детали													
				Петля строповочная													
A4		9	I.090.I-6СП.I 0700	ПС I	2	2	2	2	4	4						1,52	
				Стержень глухой													
A4		10	I.090.I-6СП.I 0900	АН I	2	2	2	2	2	2						0,71	
A4		11	1000	АН 4	2	2	6	6	4	4						0,19	
				Хомут ХМ I													
A4		12	1100	Хомут ХМ I	8	8	10	10	18	18						0,104	
				Отдельные стержни													
				ГОСТ5781-82*													
B4		13	I.090.I-6СП.I 000201	Ø12АШ L =2130	4	4	4	4	8	8						1,89	
B4		14	000202	Ø16АШ L =2840	8	8										4,48	
			000203	L =3440			8	8								5,43	
			000204	L =5840					8	8						9,22	
										I.090.I-6СП.I 000200						Лист 3	

Формат А4

Имя, № подл.			Подпись и дата		Взам. инв. №		Кол. на исполн. I.090.I-6СП.I 000200										Примечание
Формат	Зона	Поз.	Обозначение	Наименование	-	01	02	03	04	05							
				Отдельные стержни													
				ГОСТ6727-80*													
B4		15	I.090.I-6СП.I 000205	Ø5ВрI L =2530	7	7										0,35	
			000206	L =3130			7	7								0,44	
			000207	L =5530					7	7						0,77	
B4		16	000208	L =620	4	4	4	4	4	4						0,09	
										I.090.I-6СП.I 000200						Лист 4	

Формат А4

Рис.1

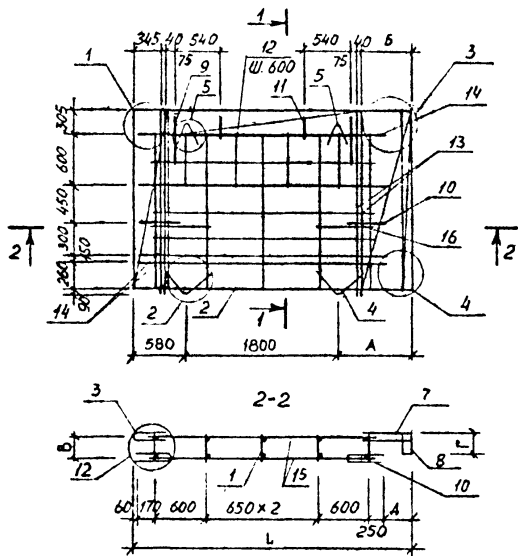


Рис.2

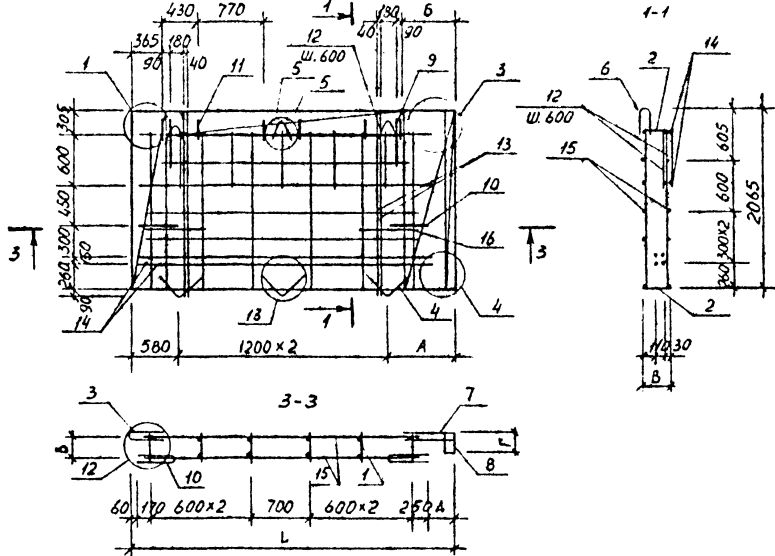
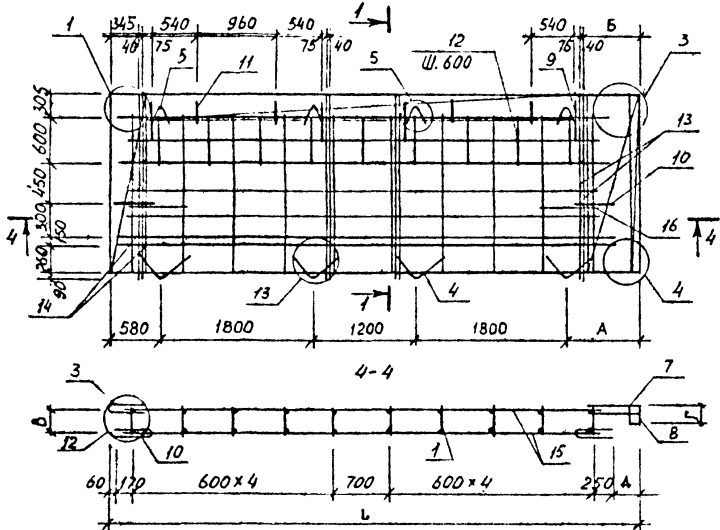


Рис.3



Обозначение	Марка	Рис	Размеры, мм						Масса, кг
			Л	А	Б	В	Г	Д	
I.090.I-6СП.I 000200	ИКПЦ32.2I.2,5-СП	1	3125	745	495	215	105	215	64,81
-01	ИКПЦ32.2I.3,0-СП		3175	795	545	265	155	265	66,87
-02	ИКПЦ38.2I.2,5-СП	2	3725	745	515	215	105	215	79,54
-03	ИКПЦ38.2I.3,0-СП		3775	795	565	265	155	265	80,15
-04	ИКПЦ62.2I.2,5-СП	3	6125	745	495	215	105	215	130,10
-05	ИКПЦ62.2I.3,0-СП		6175	795	545	265	155	265	130,90

I.090.I-6СП.I 000200СБ

И.контр.	Горбенко	09.87
Нач.отд.	Янбулатов	09.87
Гл. спец.	Каримова	09.87
ГИП.	Ташпулатов	09.87
Рук.гр.	Авоева	09.87
Вед.инж.	Шарова	09.87

Каркас пространственный
ИКПЦ 32, ИКПЦ38, ИКПЦ62
Сборочный чертёж

Стадия	Масса	Масштаб
Р	см	
Лист	табл.	Листов

ТашНИИЭП

Имя	№ подл.	Подпись и дата	Взам. инв. №
-----	---------	----------------	--------------

Формат	Зона	Поз.	Обозначение	Наименование	Кол. на исполн. I.090.I-6СП.I 000300										Примечание	
					-	01	02	03	04	05						
				Документация												
A3			I.090.I-6СП.I 000300CB	Сборочный чертеж												
A3			I.090.I-6СП.I 000002	Узлы арматурные												
A3			I.090.I-6СП.I 000000TO	Техническое описание												
				Сборочные единицы												
				Каркас плоский												Масса, кг
A4	I		I.090.I-6СП.I 0100	КН I	5		6		10							0,94
			-01	КН 2			5		6		10					0,97
A4	2		I.090.I-6СП.I 0200	КН 6	2											1,29
			-01	КН 7			2									1,33
			-02	КН 8			2									1,60
			-03	КН 9					2							1,65
			-04	КН10					2							2,81

				I.090.I-6СП.I 000300			
И.контр.	Горбенко	09.87		Каркас пространственный 2КПЦ 32, 2КПЦ 39, 2КПЦ 62.	Стация	Лист	Листов
Ивч.отд.	Ямбулатов	09.87			Р	I	4
Гл.спец.	Каримова	09.87			ТашЗНИИЭП		
Гип.	Ташплатов	09.87					
Рук.гр.	Абаева	09.87					
Бед.инв.	ШАРОВА	09.87					

Имя	№ подл.	Подпись и дата	Взам. инв. №
-----	---------	----------------	--------------

Формат	Зона	Поз.	Обозначение	Наименование	Кол. на исполн. I.090.I-6СП.I 000300										Примечание	
					-	01	02	03	04	05						
A4	2		-05	КН II							2					2,91
				Сетка арматурная												
A4	3		I.090.I-6СП.I 0400	СН I	I		I		I							1,44
			-01	СН 2		I		I		I						1,49
A4	4		-02	СН 3	2	2	3	3	4	4						0,17
A4	5		-03	СН 4	2	2	3	3	4	4						0,09
A4	6		I.090.I-6СП.I 0500	СН 6	I											1,77
			-01	СН 7		I										1,80
			-02	СН 8			I									2,18
			-03	СН 9				I								2,22
			-04	СН10					I							3,82
			-05	СН11						I						3,89
A4	7		I.090.I-6СП.I 0600	СН14	I		I		I							2,34
			-01	СН15		I		I		I						2,36
A4	8		-02	СН16	I		I		I							0,56
			-03	СН17		I		I		I						0,69

I.090.I-6СП.I 000300				Лист
				2

ФУ ЛЕВАГОС

ФУ ЛЕВАГОС

Имя, № подл.			Подпись и дата		Взам. инв. №											
Форма	Зона	Поз.	Обозначение	Наименование	Кол. на исполн. I.090.I-6СП.I 000300										Примечание	
					-	01	02	03	04	05						
				<u>Детали</u>												
				<u>Петля строповочная</u>												
A4		9	I.090.I-6СП.I 0700	ПС I	2	2	2	2	4	4					1,52	
				<u>Стержень гнутый</u>												
A4		10	I.090.I-6СП.I 0900	АН I	2	2	2	2	2	2					0,71	
A4		11	I.090.I-6СП.I 1000	АН 4	2	2	6	6	4	4					0,19	
A4		12	I.090.I-6СП.I 1100	Хомут ХМ I	8	8	10	10	18	18					0,104	
				<u>Отдельные стержни</u>												
				ГОСТ5781-82*												
B4		13	I.090.I-6СП.I 000301	∅12АШ L=2130	4	4	4	4	8	8					1,89	
B4		14	000302	∅16АШ L=2840	8	8									4,48	
			000303	L=3440			8	8							5,43	
			000304	L=5840					8	8					9,22	
I.090.I-6СП.I 000300														Лист 3		

Формат А4

Имя, № подл.			Подпись и дата		Взам. инв. №											
Форма	Зона	Поз.	Обозначение	Наименование	Кол. на исполн. I.090.I-6СП.I 000300										Примечание	
					-	01	02	03	04	05						
				<u>Отдельные стержни</u>												
				ГОСТ6727-80*												
B4		15	I.090.I-6СП.I 000305	∅5ВрI L=2530	7	7									0,35	
			000306	L=3130			7	7							0,44	
			000307	L=5530					7	7					0,77	
B4		16	000308	L= 620	4	4	4	4	4	4					0,09	
I.090.I-6СП.I 000300														Лист 4		

Формат А4

Рис.1

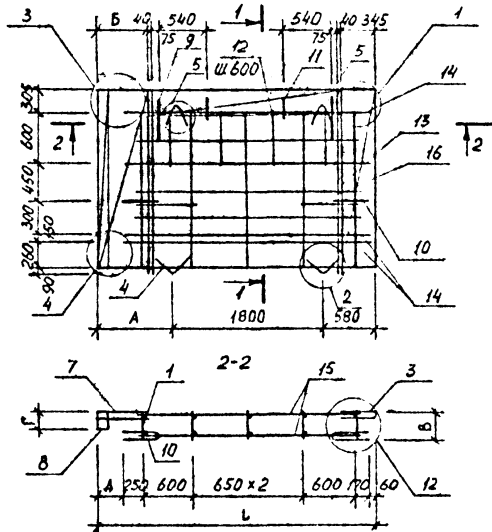


Рис.2

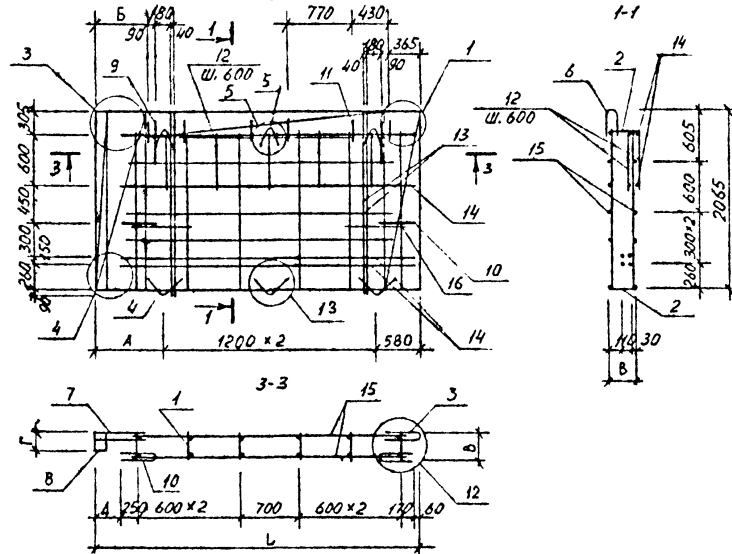
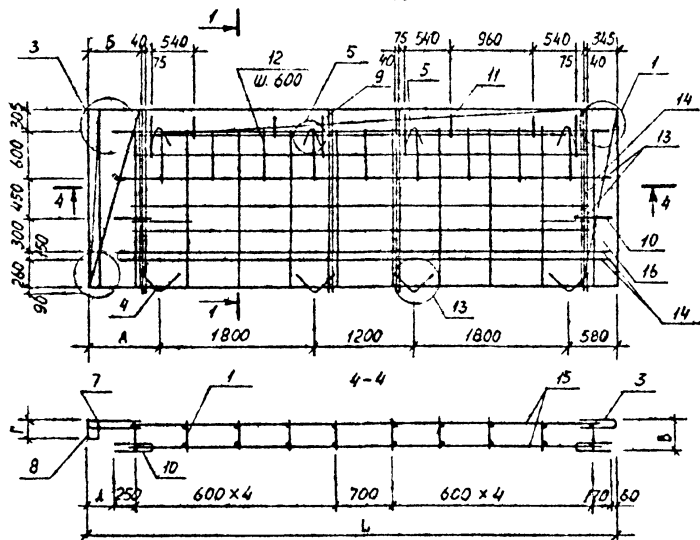


Рис.3



Обозначение	Марка	Рис	Размеры, мм						Масса, кг
			Г	А	Б	В	Г	Д	
I.090.I-6СП.I 000300	2КПЦ32.2I.2,5-СП	I	3125	745	495	215	105	215	64,81
	-01 2КПЦ32.2I.3,0-СП		3775	795	545	265	155	265	66,87
	-02 2КПЦ38.2I.2,5-СП		3725	745	515	215	105	215	79,54
	-03 2КПЦ38.2I.3,0-СП	2	3775	795	565	265	155	265	80,15
	-04 2КПЦ62.2I.2,5-СП		3	6125	745	495	215	105	215
	-05 2КПЦ62.2I.3,0-СП			6175	795	545	265	155	265

I.090.I-6СП.I 000300СБ

Каркас пространственный
2КПЦ32, 2КПЦ38, 2КПЦ62
Сборочный чертеж

Стандия	Масса	Масштаб
Р	см. табл	
Лист		Листов I

ТашНИИЭП

И контр	Горбенко	08.87
Нач. отд.	Янбулатов	08.87
Гл. спец.	Каримова	08.87
Г.ИП.	Ташбулатов	08.87
Рук. гр.	Аваева	08.87
Вед. инж.	Шарова	08.87

Имя, № подл.			Подпись и дата		Взам. инв. №		Кол. на исполн. I.090.I-6СП.I 000400										Примечание
Формат	Зона	Поз.	Обозначение		Наименование		-	01	02	03							
<u>Документация</u>																	
A3			I.090.I-6СП.I	000400СБ	Сборочный чертеж												
A3			I.090.I-6СП.I	0000002	Узлы арматурные												
A3			I.090.I-6СП.I	000000Т0	Техническое описание												
<u>Сборочные единицы</u>																	
Каркас плоский																	
A4	I		I.090.I-6СП.I	0100	КН I		4		4								0,94
				-01	КН 2			4		4							0,97
A4	2			-02	КН 3		2		2								3,47
				-03	КН 4			2		2							3,51
A4	3		I.090.I-6СП.I	0200	КН 6		2										1,29
				-01	КН 7			2									1,33
				-02	КН 8					2							1,60
I.090.I-6СП.I 000400																	
н.контр Горбенко 02.87 науч.отд Янбулатов 02.82 Гл.спец. Каримова 02.87 ГИП. Ташпхлатов 02.87 Рук.гр. Абзеева 02.87 Вед.инж. Шарова 02.87										Стадия Р Лист I Листов 4		Каркас пространственный 2КЩ 30, 2КЩ 36. ТашЗНИИЭП					

Формат А4

Имя, № подл.			Подпись и дата		Взам. инв. №		Кол. на исполн. I.090.I-6СП.I 000400										Примечание
Формат	Зона	Поз.	Обозначение		Наименование		-	01	02	03							
A4	3			-03	КН 9					2							1,65
A4	4		I.090.I-6СП.I	0300	КН14		1										5,22
				-01	КН15			1									5,25
				-02	КН16				1								6,33
				-03	КН17					1							6,38
A4	5			-04	КН18		1	1									5,03
				-05	КН19				1	1							6,44
A4	6			-06	КН20		1										2,99
				-07	КН21			1									3,03
				-08	КН22				1								3,69
				-09	КН23					1							3,74
<u>Сетка арматурная</u>																	
A4	7		I.090.I-6СП.I	0400	СН I		2		2								1,44
				-01	СН 2			2		2							1,49
A4	8			-02	СН3		2	2	2	2							0,17
A4	9			-03	СН4		2	2	3	3							0,09
A4	10			-04	СН5		2	2	2	2							0,20
A4	11		I.090.I-6СП.I	0500	СН6		1										1,77
I.090.I-6СП.I 000400																	
																Лист 2	

Формат А4

Формат	Зона	Поз.	Обозначение	Наименование	Кол. на исполн. I.090.I-6СП.I 000400								Примечание	
					-	01	02	03						
A4		II	I.090.I-6СП.I 0500-01	СН 7		I								1,80
			-02	СН 8			I							2,18
			-03	СН 9				I						2,22
				<u>Детали</u>										
				Петля строповочная										
A4		I2	I.090.I-6СП.I 0700	ПС I	2	2	2	2						1,52
				Стержень гнутый										
A4		I3	I.090.I-6СП.I 0900	АН I	2	2	2	2						0,71
A4		I4	I.090.I-6СП.I 1000	АН 4	2	2	6	6						0,19
				Отдельные стержни										
				ГОСТ5781-82*										
B4		I5	I.090.I-6СП.I 000401	∅12АШ L=2130	4	4	4	4						1,89
B4		I6	000402	∅16АШ L=920	12	12								1,452
			000403	L=1220			12	12						1,925
B4		I7	000404	∅10АШ L=1700	2	2	2	2						1,05
										I.090.I-6СП.I 000400				Лист 3

Формат А4

Формат	Зона	Поз.	Обозначение	Наименование	Кол. на исполн. I.090.I-6СП.I 000400								Примечание	
					-	01	02	03						
				Отдельные стержни										
				ГОСТ6727-80*										
B4		I8	I.090.I-6СП.I 000405	∅5ВрI L=770	18	18								0,107
			000406	L=1070			18	18						0,149
										I.090.I-6СП.I 000400				Лист 4

Формат А4

Рис.1

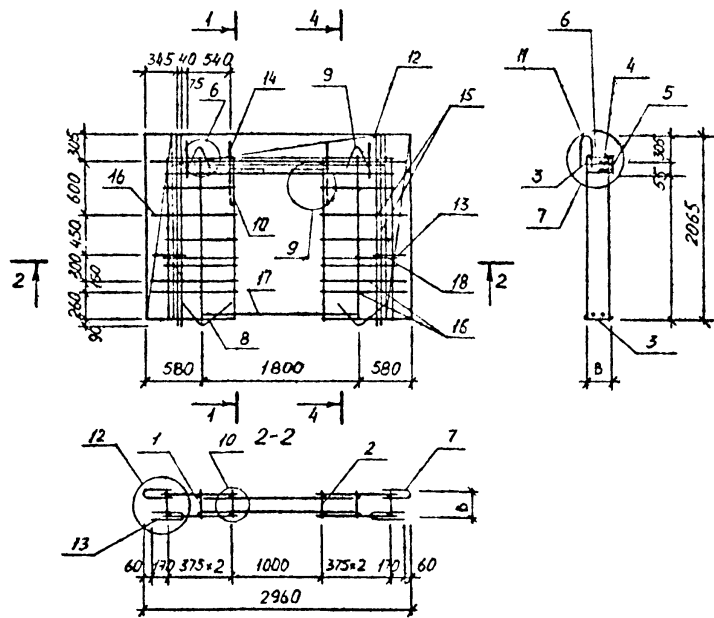
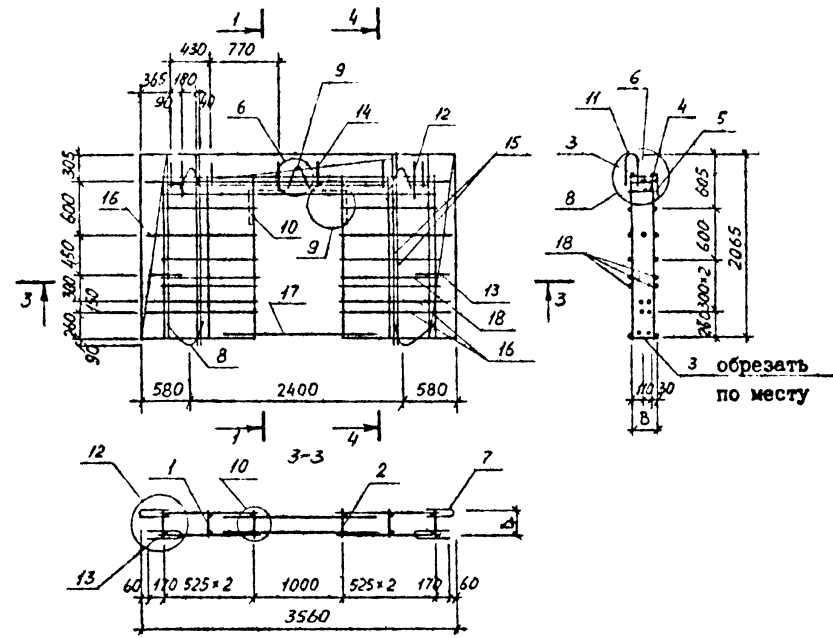


Рис.2



Имя, № подл. Подпись и дата Взам. инв. №

Обозначение	Марка	Рис.	В, мм	Масса, кг
I.090.I-6СП.I 000400	2КПЦ30.2I.2,5-СП	I	215	66,18
-01	2КПЦ30.2I.3,0-СП		265	66,68
-02	2КПЦ36.2I.2,5-СП	2	215	77,47
-03	2КПЦ36.2I.3,0-СП		265	66,99

I.090.I-6СП.I 000400СБ									
И.контр.	Нач.отд.	Гл.слец.	Гип.	Рук.гр.	Вед.инж.	Каркас пространственный 2КПЦ30, 2КПЦ36. Сборочный чертёж.	Стадия	Масса	Масштаб
							Р	см	табл.
							Лист	Листов	
									ТашЗНИИЭП

Изм. № подл.		Подпись и дата		Взам. инв. №		Кол. на исполн. I.090.I-6СП.I 000500										Примечание	
Формат	Зона	Поз.	Обозначение	Наименование		-	01	02	03								
				<u>Документация</u>													
A3			I.090.I-6СП.I 000500СВ	Сборочный чертеж													
A3			I.090.I-6СП.I 000002	Узлы арматурные													
A3			I.090.I-6СП.I 000000ТО	Техническое описание													
				<u>Сборочные единицы</u>												Масса, кг	
				<u>Каркас плоский</u>													
A4	I		I.090.I-6СП.I 0100	КН 1	10			12								0,94	
			-01	КН 2		10		12								0,97	
A4	2		-02	КН 3	2		2									3,47	
			-03	КН 4		2		2								3,51	
A4	3		-04	КН 5	1	1	1	1								6,56	
A4	4		I.090.I-6СП.I 0200-04	КН10	2											2,81	
			-05	КН11		2										2,91	
						I.090.I-6СП.I 000500											
				Н.контр Горбенко													
				Нач. отд. Янеулатов													
				Гл. спец. Каримова													
				ГИП Ташплатов													
				Рук. гр. Абаева													
				Вед. инж. Шарова													
						Каркас пространственный						Студия		Лист		Листов	
						2КЩ 60, 2КЩ 72.						Р		I		4	
												ТашЗНЕМЭП					

Формат А4

Изм. № подл.		Подпись и дата		Взам. инв. №		Кол. на исполн. I.090.I-6СП.I 000500										Примечание
Формат	Зона	Поз.	Обозначение	Наименование		-	01	02	03							
A4	4		I.090.I-6СП.I 0200-06	КН 12				2								3,42
			-07	КН 13					2							3,54
				<u>Сетка арматурная</u>												
A4	5		I.090.I-6СП.I 0400	СН 1	2		2									1,44
			-01	СН 2		2		2								1,49
A4	6		-02	СН 3	4	4	6	6								0,17
A4	7		-03	СН 4	4	4	6	6								0,09
A4	8		I.090.I-6СП.I 0500-04	СН10	1											3,82
			-05	СН11		1										3,89
			-06	СН12				1								4,64
			-07	СН13					1							4,73
				<u>Детали</u>												
				<u>Петля строповочная</u>												
A4	9		I.090.I-6СП.I 0700	ПС 1	4	4										1,52
			-01	ПС 2			4	4								3,03
						I.090.I-6СП.I 000500										Лист
																2

Формат А4

Имя, № подл.		Подпись и дата		Взам. инв. №		Кол. на исполн. I.090.I-6СП.I 000500										Примечание
Формат	Зона	Поз.	Обозначение	Наименование		-	01	02	03							
				Стержень гнутый												
A4	I0		I.090.I-6СП.I 0900	АН I		2	2	2	2							0,71
A4	II		-01	АН 2		2	2	2	2							0,18
A4	I2		-02	АН 3		2	2	2	2							0,26
A4	I3		I.090.I-6СП.I I000	АН 4		4	4	12	12							0,19
A4	I4		I.090.I-6СП.I I100	Хомут ХМ I		16	16	20	20							0,104
				Отдельные стержни												
				ГОСТ 5781-82*												
B4	I5		I.090.I-6СП.I 000501	∅ 12АШ	L = 2130	8	8	8	8							1,89
B4	I6		000502	∅ 16АШ	L = 5840	4	4									9,22
			000503		L = 7040			4	4							11,11
B4	I7		000504		L = 2780	8	8									4,39
			000505		L = 3330			8	8							5,25
B4	I8		000506	∅ 10АI	L = 1850	1	1	1	1							1,14
I.090.I-6СП.I 000500														Лист	3	

Формат А4

Имя, № подл.		Подпись и дата		Взам. инв. №		Кол. на исполн. I.090.I-6СП.I 000500										Примечание
Формат	Зона	Поз.	Обозначение	Наименование		-	01	02	03							
				Отдельные стержни												
				ГОСТ 6727-80*												
B4	I9		I.090.I-6СП.I 000507	∅ 5ВрI	L = 5530	4	4									0,77
			000508		L = 6730			4	4							0,94
B4	20		000509		L = 2780	6	6									0,39
			000510		L = 3330			6	6							0,46
B4	21		000511		L = 620	4	4	4	4							0,09
I.090.I-6СП.I 000500														Лист	4	

Формат А4

Рис.1

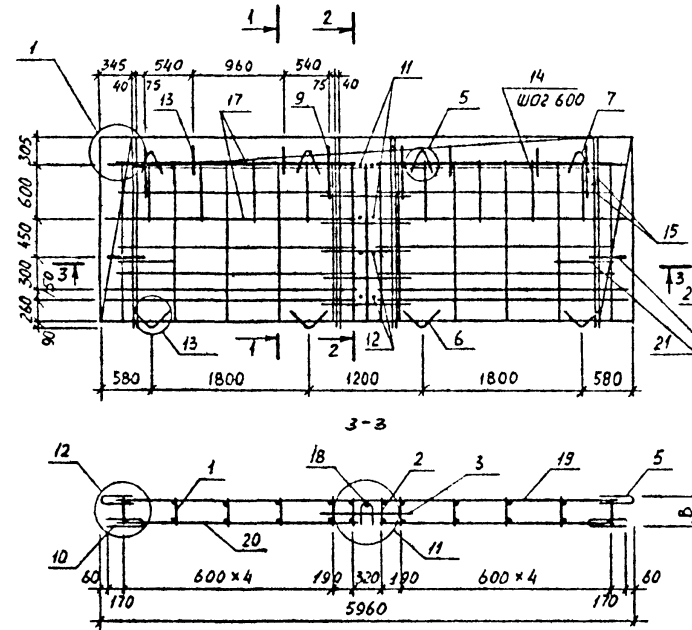
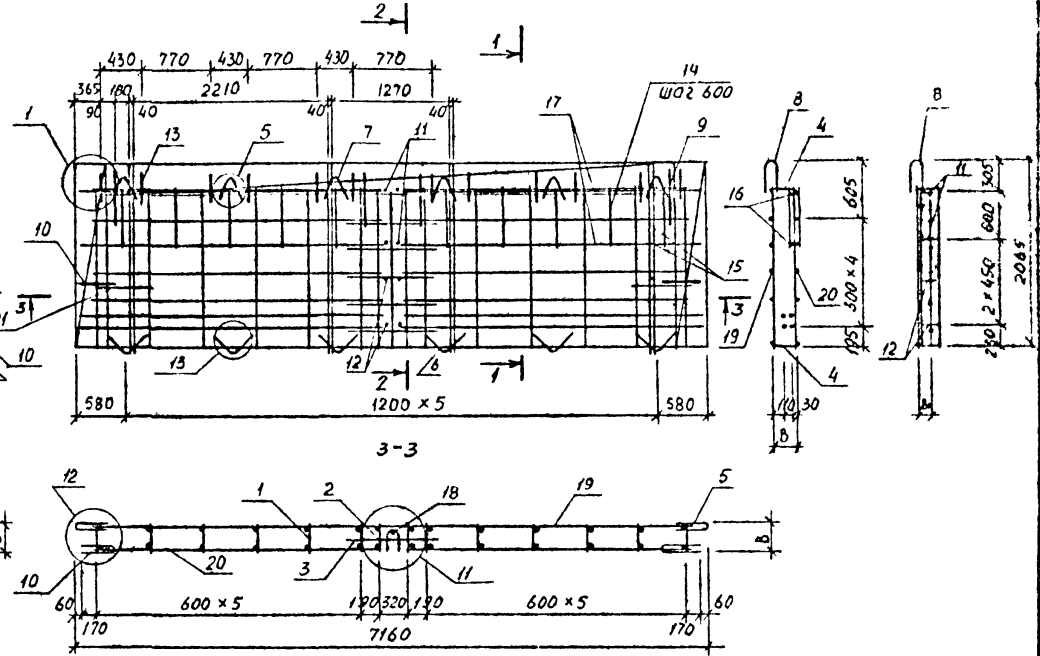
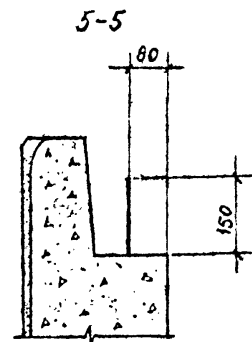
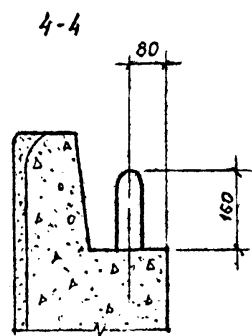
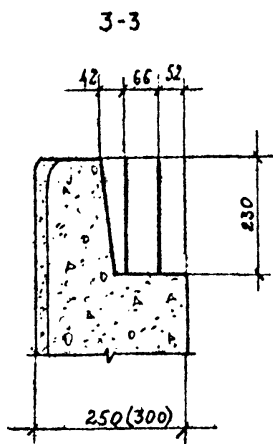
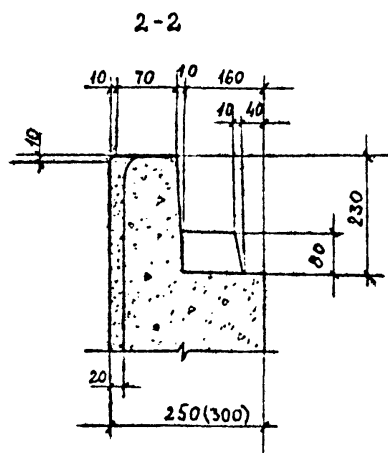
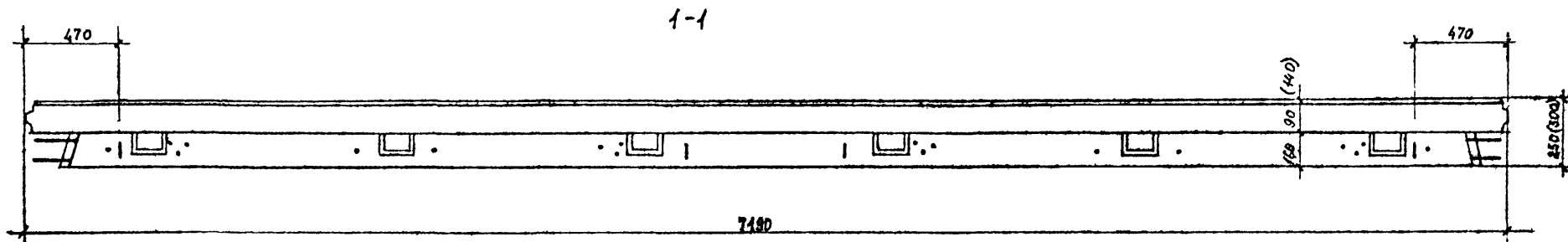
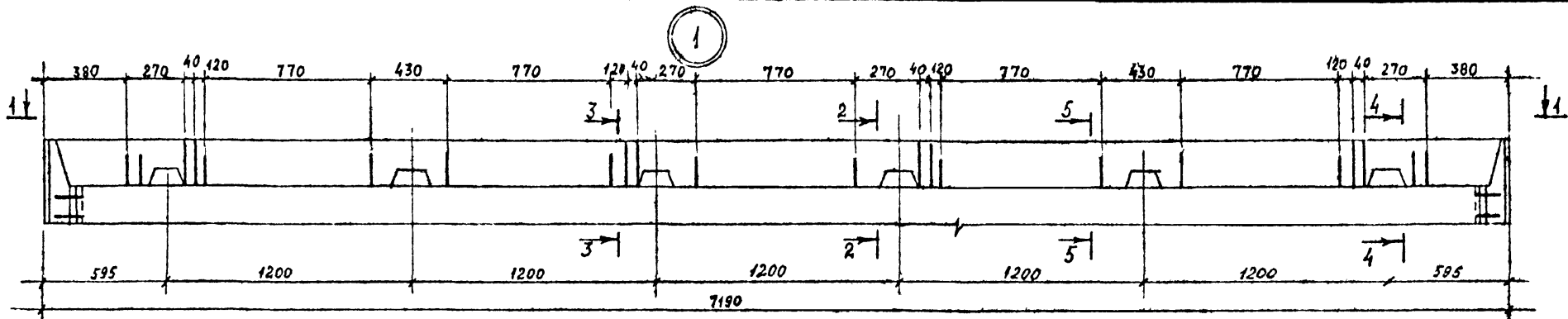


Рис.2



Обозначение	Марка	Рис	В, мм	В1, мм	Масса, кг
I.090.I-6СП.I 000500	2КПЦ60.2I.2,5-СП	1	215	95	141,0
-01	2КПЦ60.2I.3,0-СП		265	145	141,8
-02	2КПЦ72.2I.2,5-СП	2	215	95	169,0
-03	2КПЦ72.2I.3,0-СП		265	145	169,8

I.090.I-6СП.I 000500СБ						
Н контр.	Горбенко	08.87	Каркас пространственный 2КПЦ60.2КПЦ72. Сборочный чертёж.	Стация	Масса	Масштаб
Нач.отд.	Янеллатов	08.87		Р	СМ. Табл.	
гл.спец	Каримова	08.87				
ГИП.	Ташпулатов	08.87		Лист	Листов I	
Рук.гр.	Абаева	08.87		ТашЭНИИЭП		
Вет.инж.	Шарова	08.87				



Лист № подл. Подпись и дата. Взам инв. №

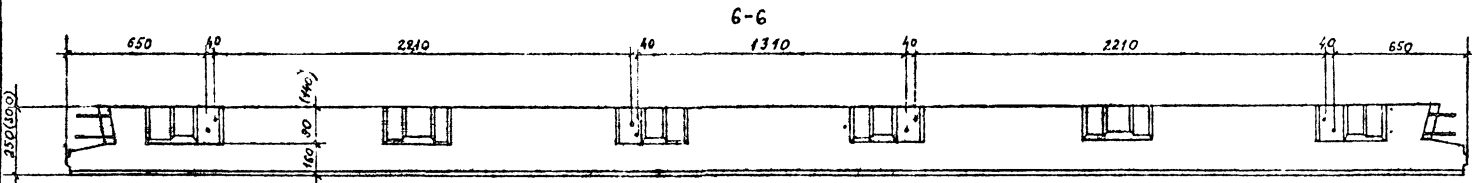
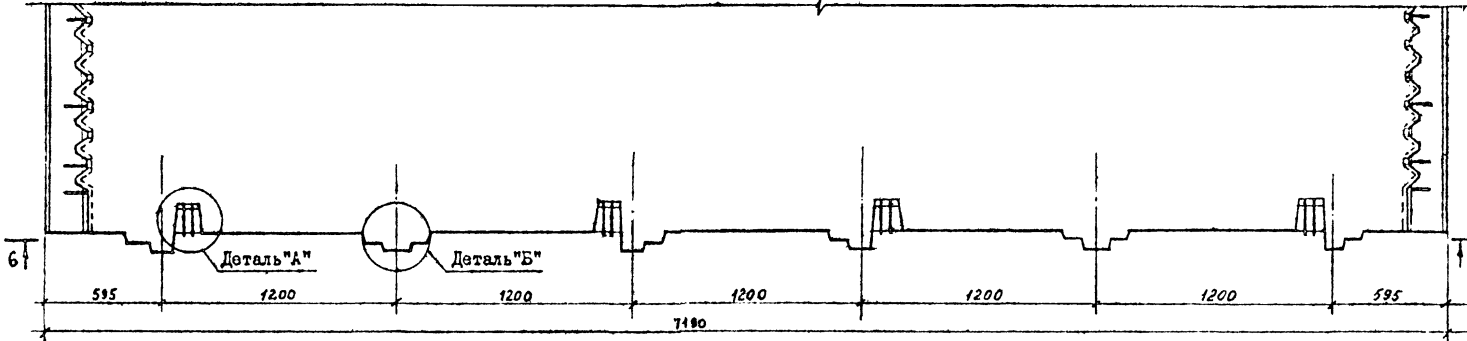
И.контр.	Горбенко	09.87
нач.отд.	Янбулатов	09.87
гл.слес.	Каримова	09.87
гл.п.	Ташхулатов	09.87
рук.гр.	Аваева	09.87
инженер	Дмитриева	09.87

1.090.1-6СП.1 000001

Узлы опалубочные.

Стадия	Лист	Листов
Р	I	II
ТашЗНИИЭП		

2

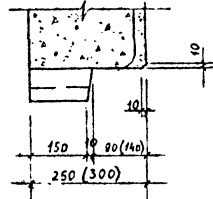
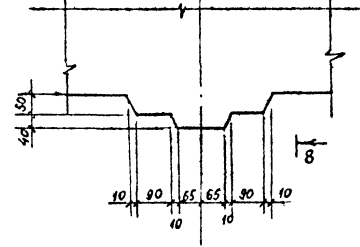
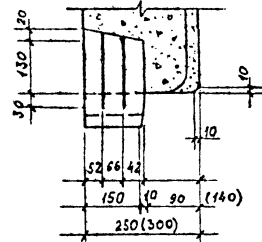
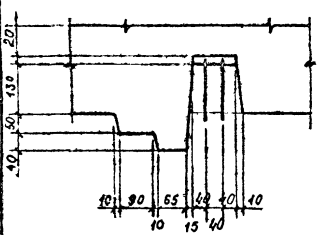


Деталь "А" 7

7-7

Деталь "Б" 8

8-8

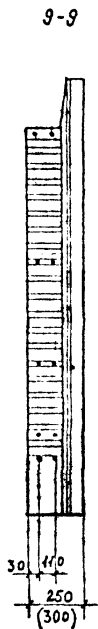
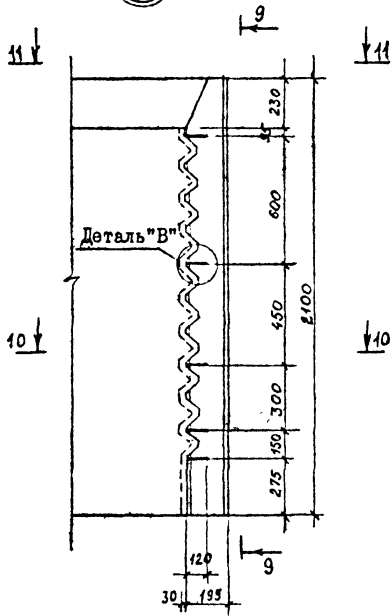


Шифр, № проект | Вид, наименование и дата | Взам. инв. №

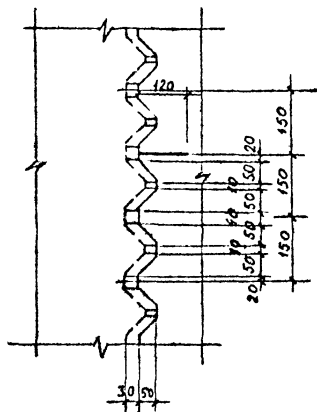
I.090.I-6СП.I 000001

Формат А3

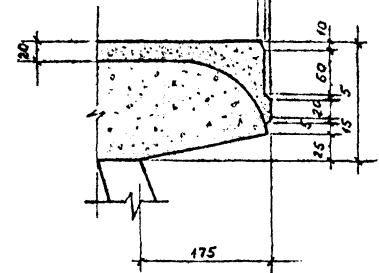
3



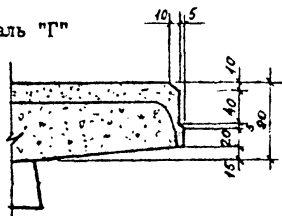
Деталь "В"



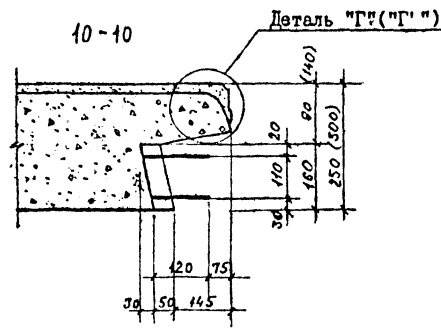
Деталь "Г" "Г' " 10, 15



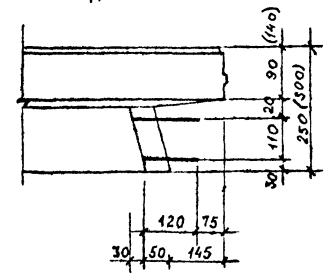
Деталь "Г"



10-10



11-11

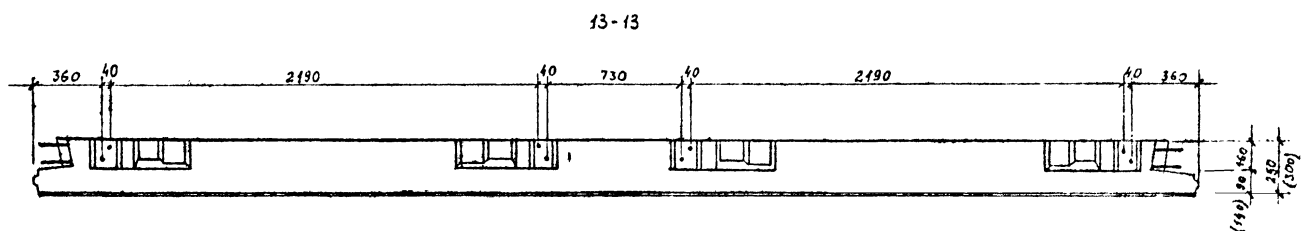
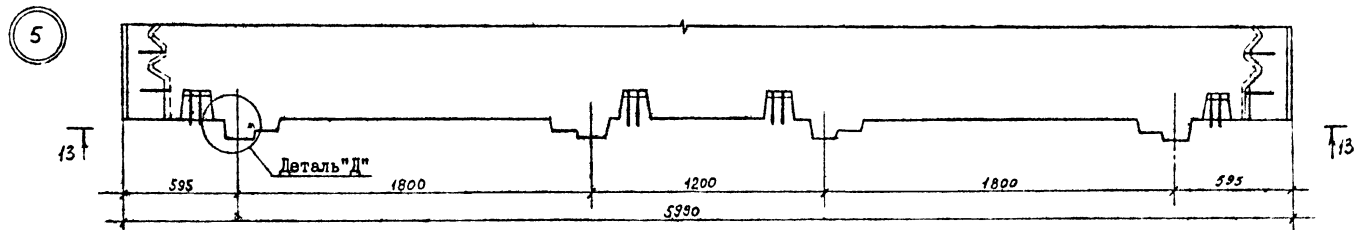
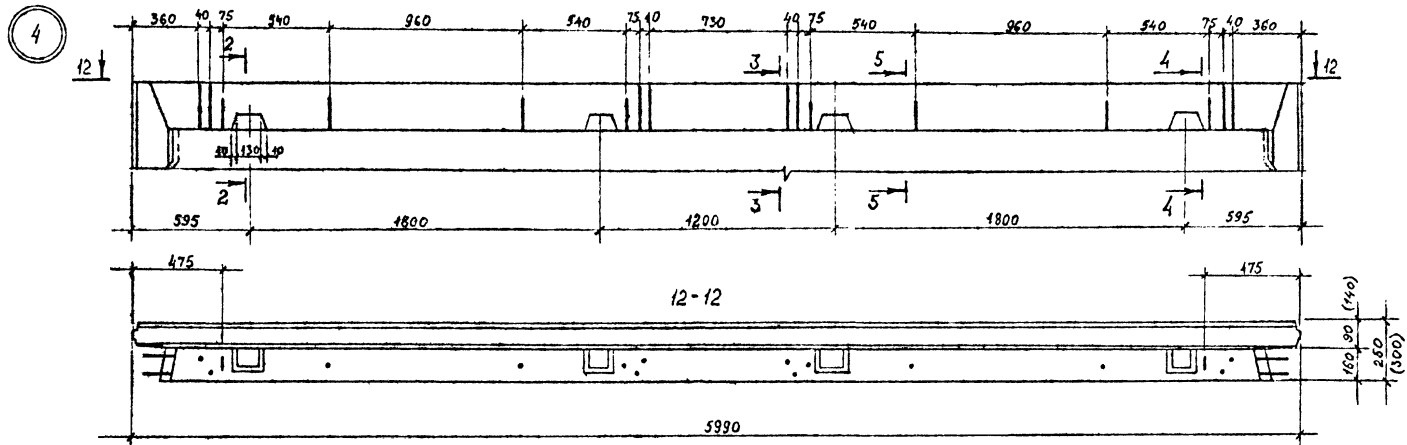


1. Деталь "Г" относится к панели толщиной 250мм,
2. Деталь "Г'" к панели толщиной 300мм.

Имя, № попор. Подпись и дата Владелец или №

I.090.I-6СП.I 00000Г

Лист 3



1. Сечения 2-2, 3-3, 4-4, 5-5 см. лист 1.

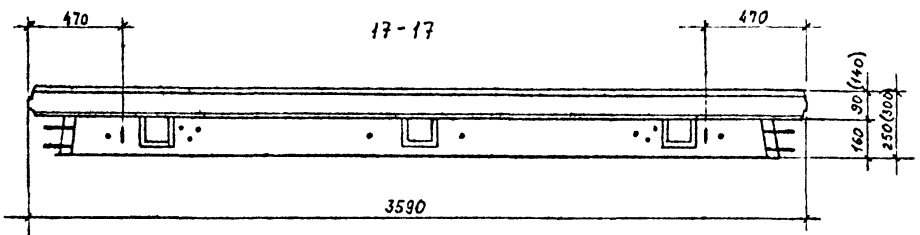
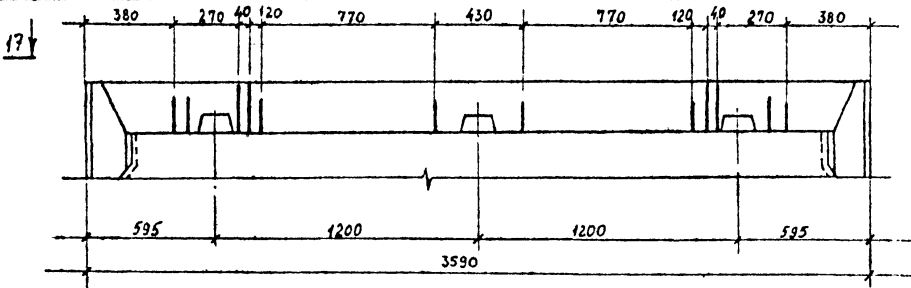
2. Деталь "Д" см. лист 5.

I.090.I-6СП.I 000001

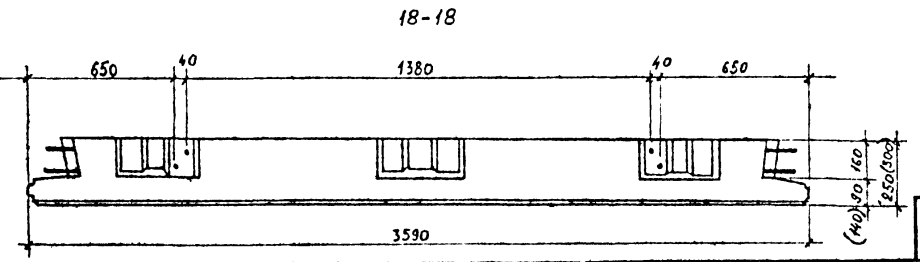
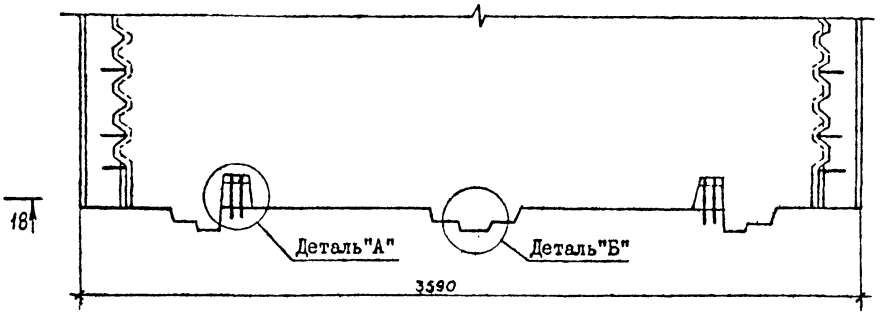
Лист

4

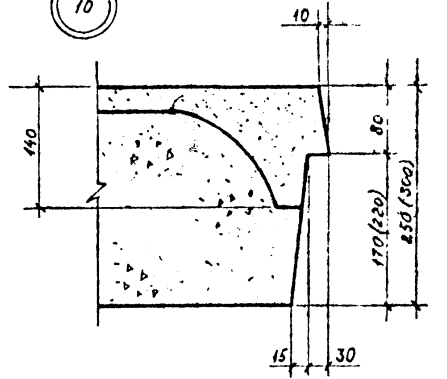
8



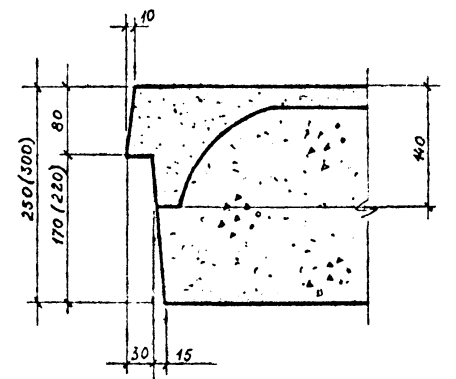
9



10



11

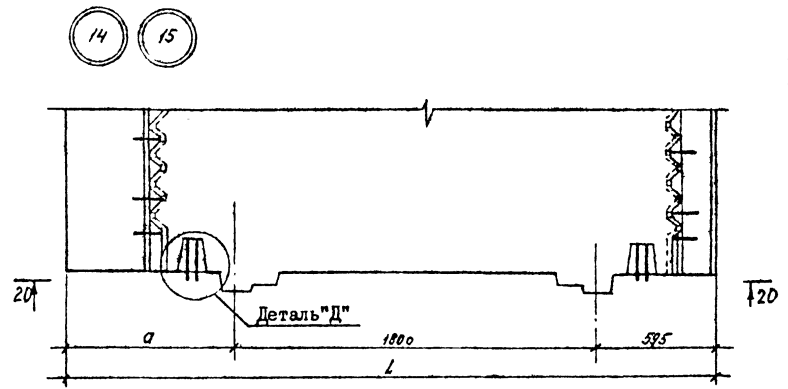
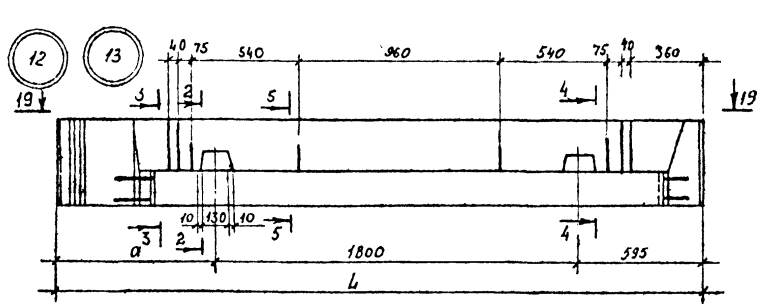


Деталь "А" и "Б" см. лист 2.

Имя, № год, Подпись и дата, Взам инв. №

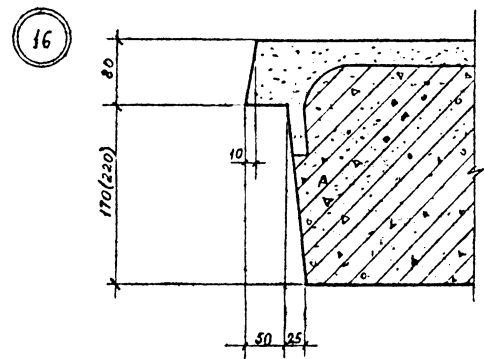
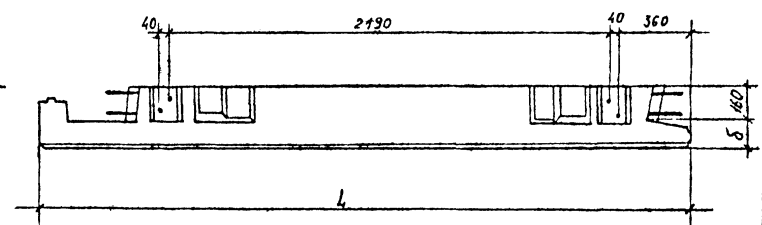
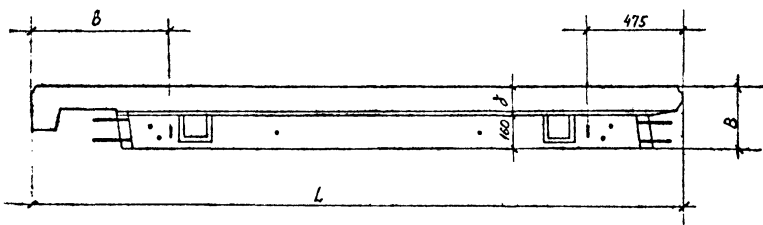
I.090.I-6СП.I 000001 Лист 6

Формат А3



19-19

20-20



№ узла	Г, мм	В, мм	а, мм	б, мм	в, мм
15, 17	3165	250	770	90	650
16, 18	3215	300	820	140	700

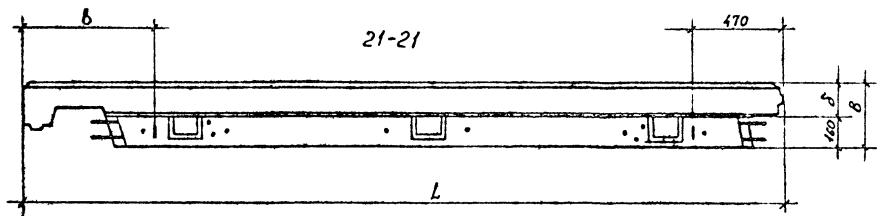
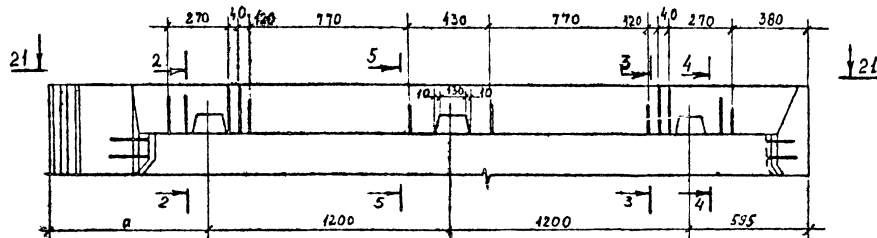
1. Сечения 2-2, 3-3, 4-4, 5-5 см. лист I
 2. Деталь "Д" см. лист Б.

№ инв. 2
 Взам. инв.
 Подпись и дата
 № подл.
 Инв. № подл.

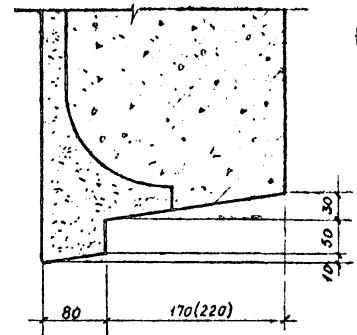
I.090.I-6СП.I 000001 Лист 7

17

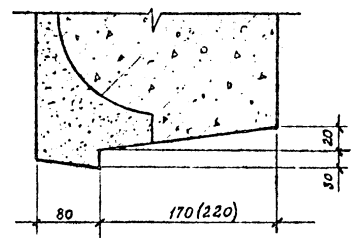
18



21

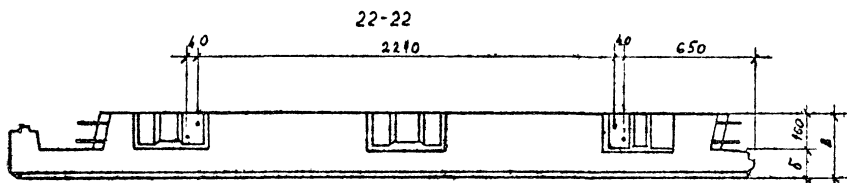
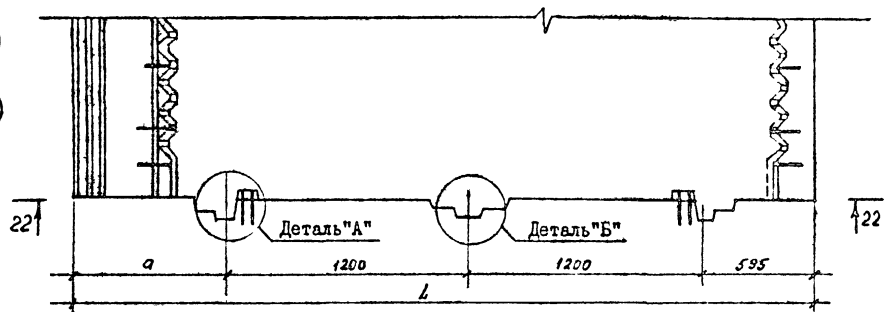


22



19

20



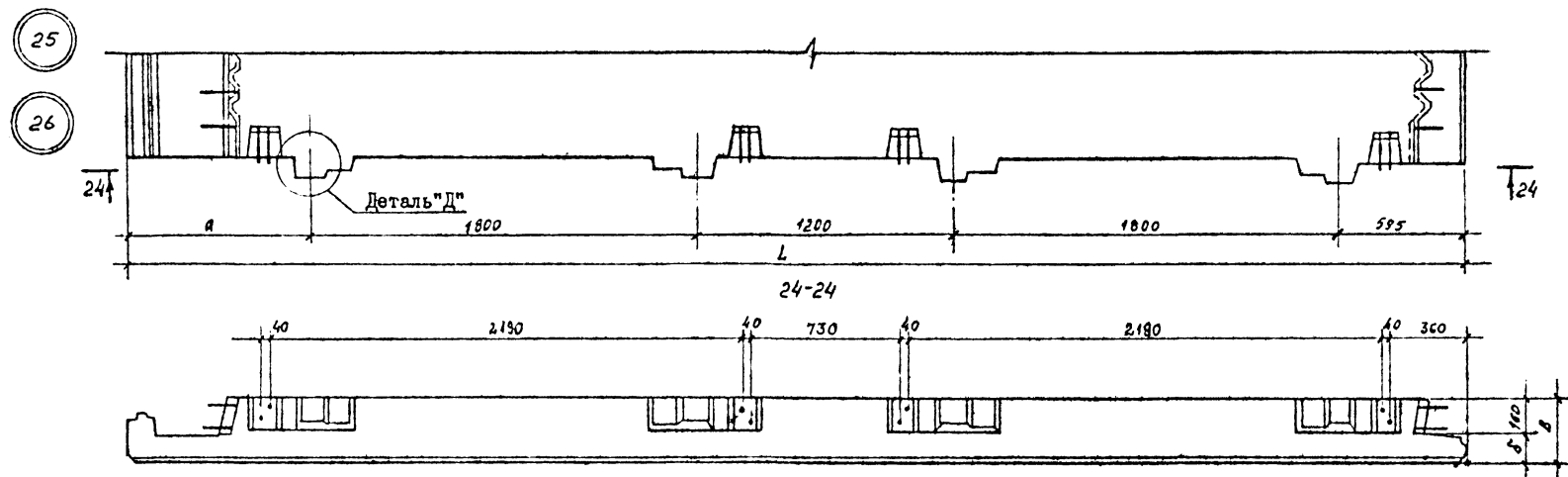
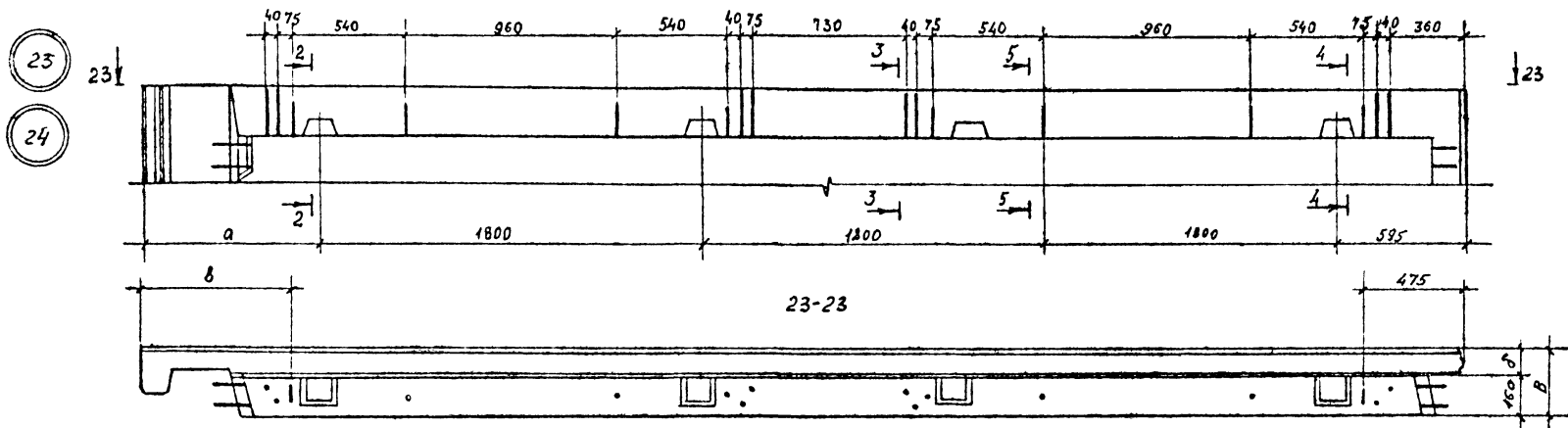
№ узла	Г, мм.	В, мм.	а, мм.	б, мм.	в, мм.
19, 21	3765	250	770	90	645
20, 22	3815	300	820	140	695

1. Сечения 2-2, 3-3, 4-4, 5-5 см. лист 1
 2. Деталь "А" и "Б" см. лист 2.

I.090.I-6СП.I 000001

Лист
8

Имя № подл. Подпись и дата. Взам. инв. №



№ узла	l, мм	B, мм	а, мм.	б, мм.	в, мм.
23,25	6165	250	770	90	650
24,26	6215	300	820	140	700

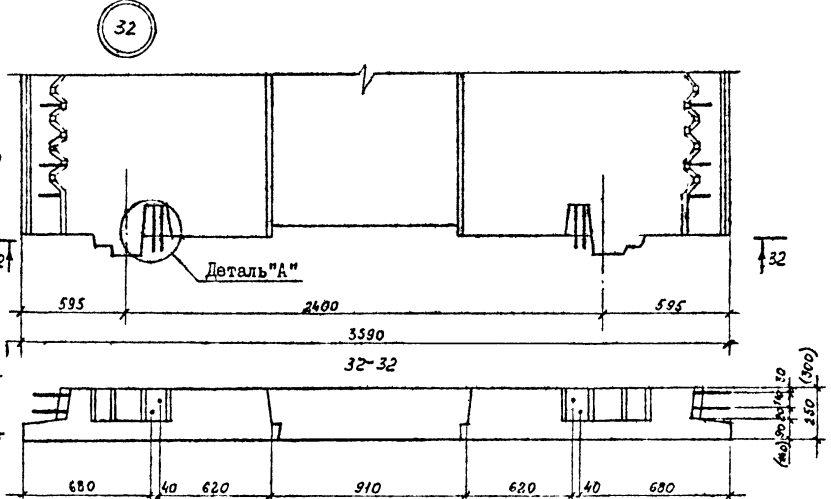
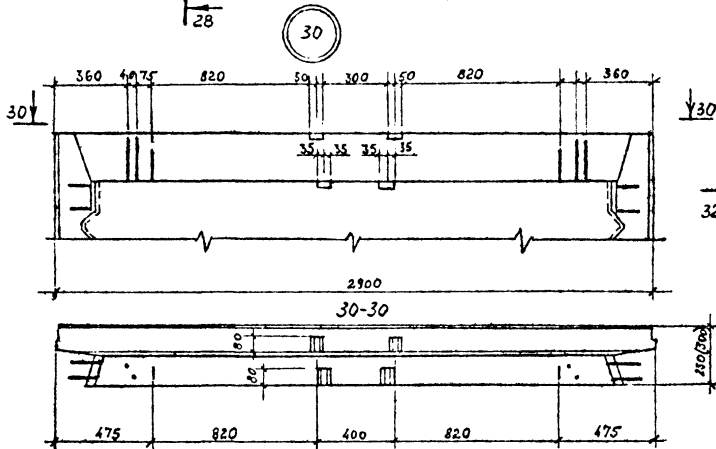
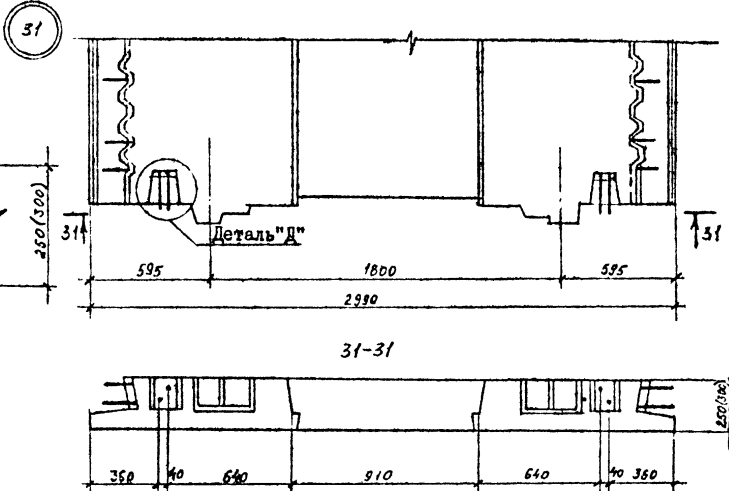
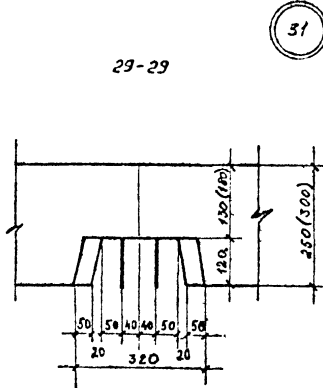
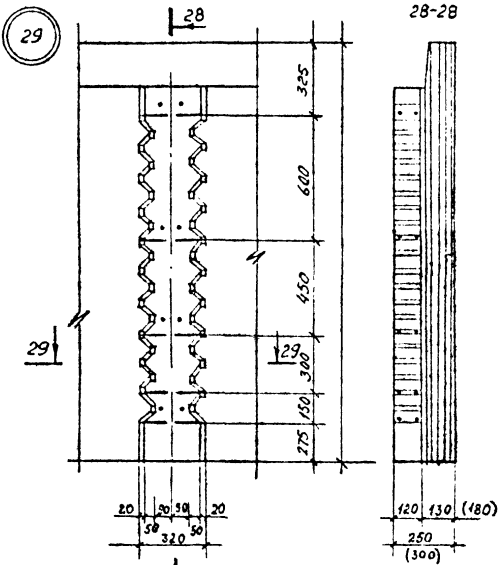
1. Сечения 2-2,3-3,4-4,5-5 см. лист I

2. Деталь "Д" см. лист Б.

I.090.I-6СП.I 000001

Лист

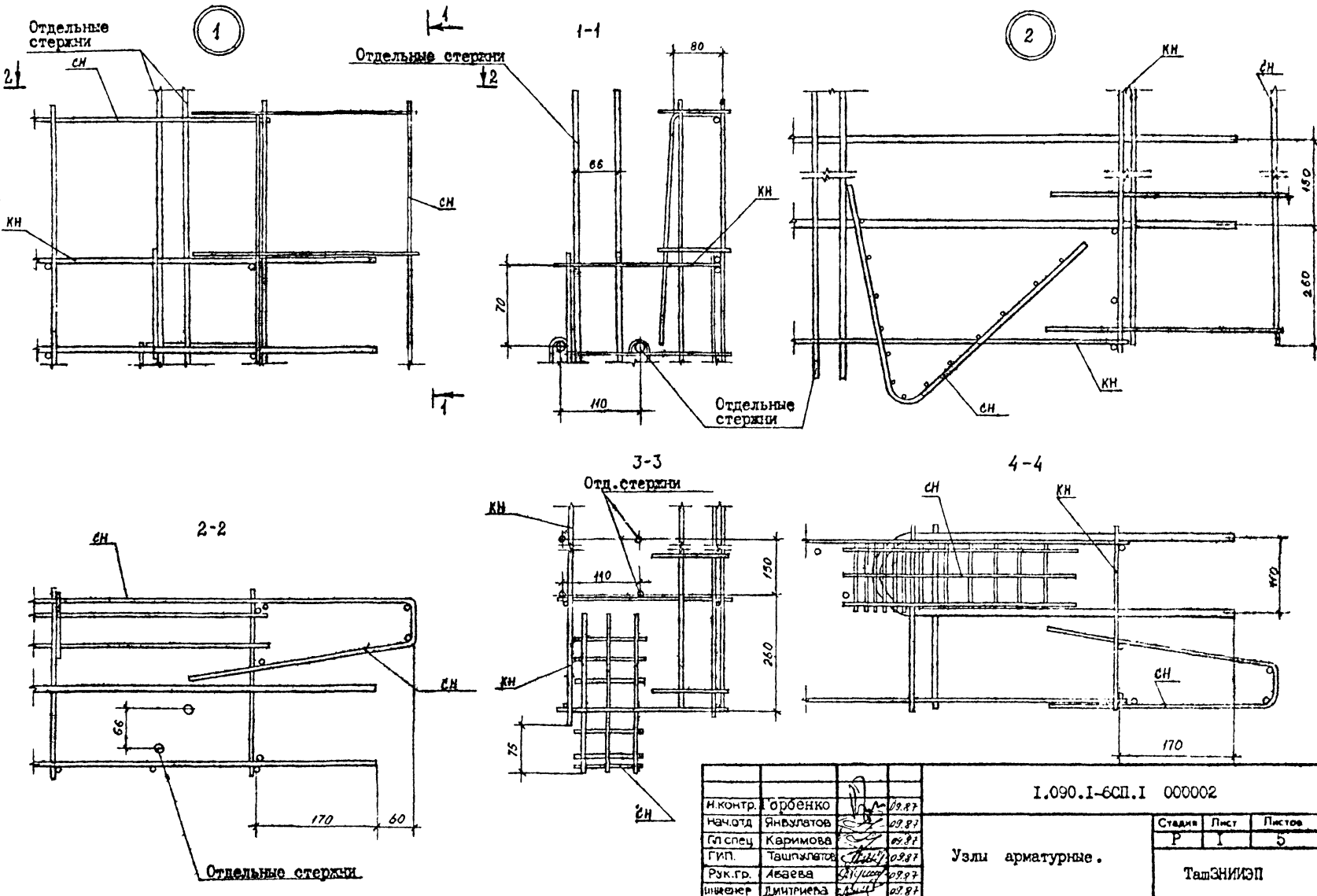
9



1. Деталь "А" см. лист 2.
2. Деталь "Д" см. лист 5.

I.090.I-6СП.I 000001

Лист
II



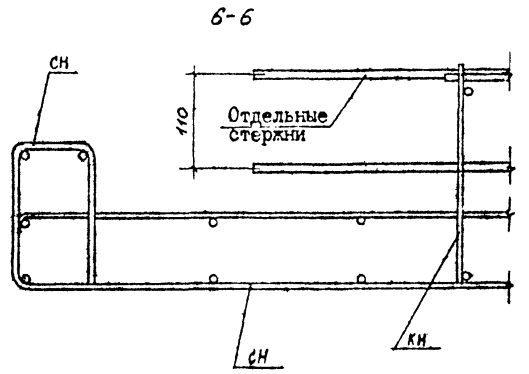
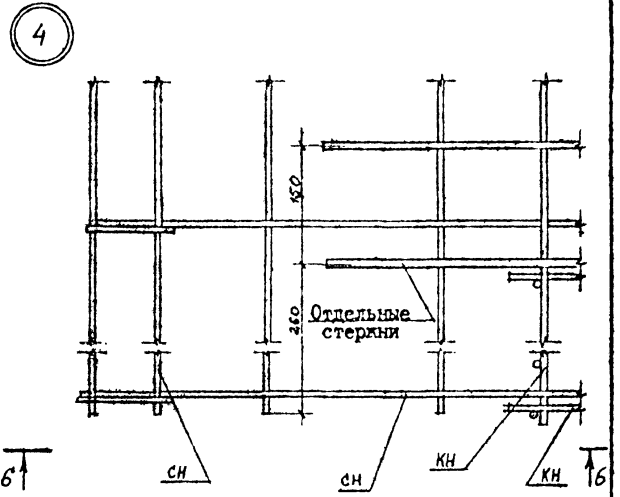
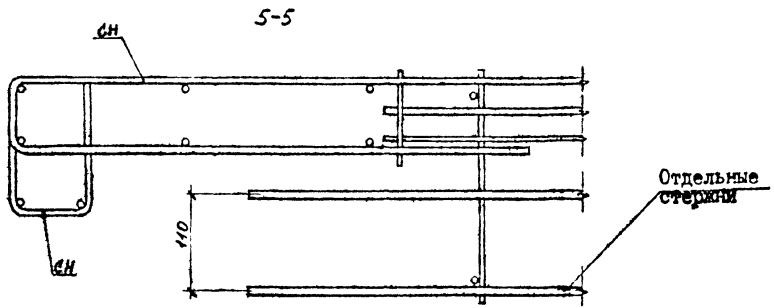
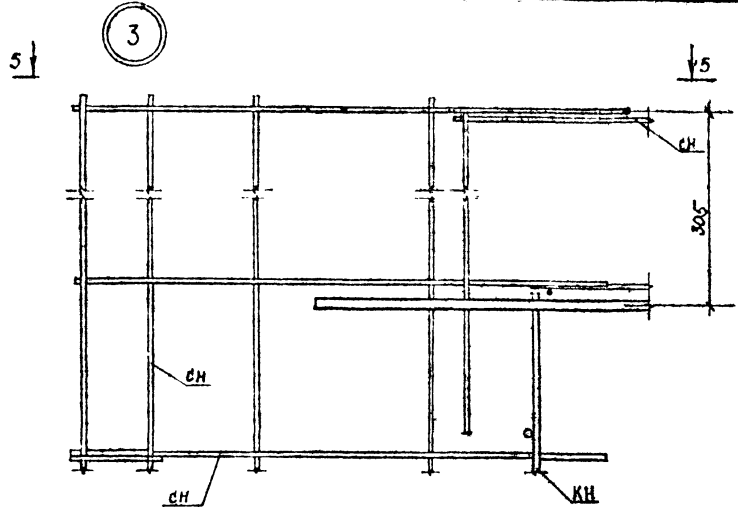
Изм. №, кол-во, дата, подпись и дата, в том числе №

И.контр.	Горбенко	09.87
нач.отд.	Янбултово	09.87
гл.спец.	Каримова	09.87
Гип.	Ташхалетов	09.87
Рук.гр.	Абаева	09.87
инженер	Дмитриева	09.87

1.090.1-6СП.1 000002

Узлы арматурные.

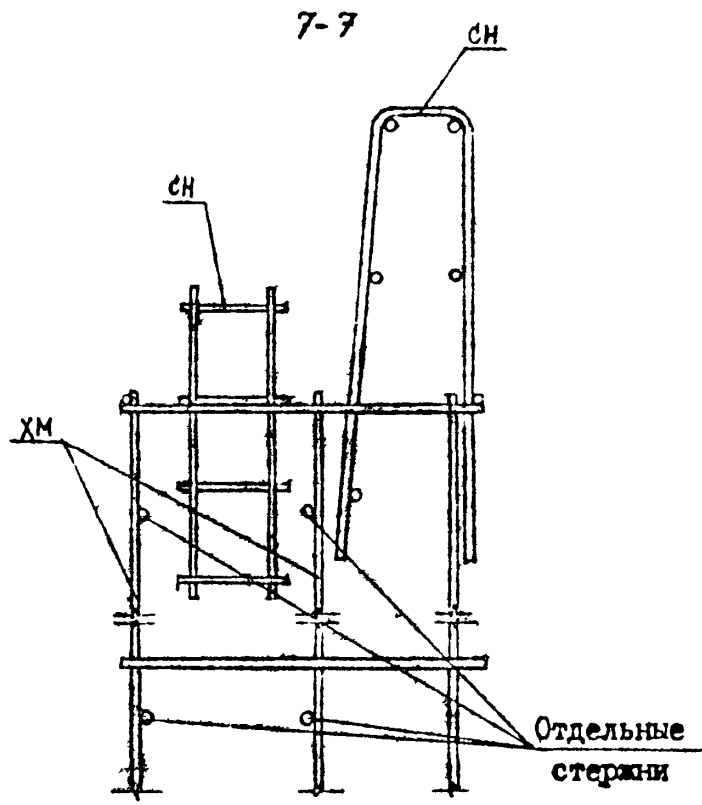
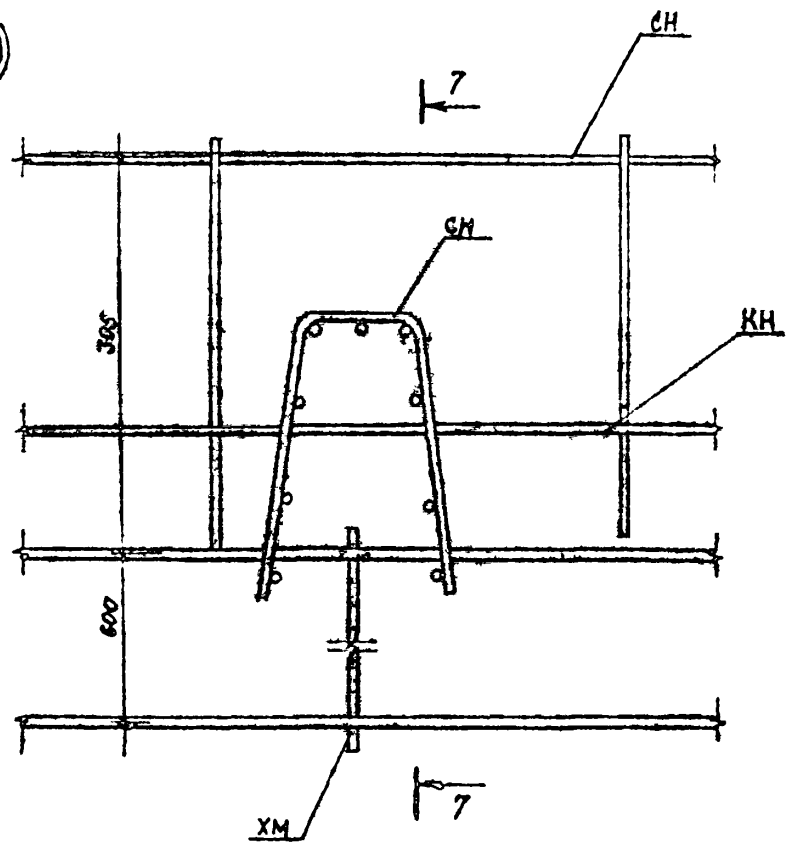
Стадия	Прост	Простов
Р	И	С
ТашЗНИИЭП		



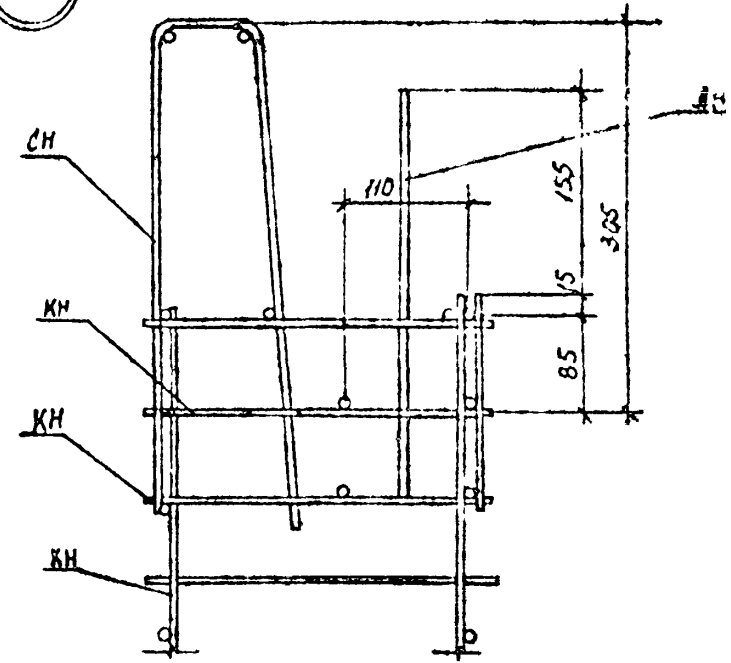
Имя, № проп. Издательство и дата Выходим №

I.090.I-6СП.I 000002 Лист 2

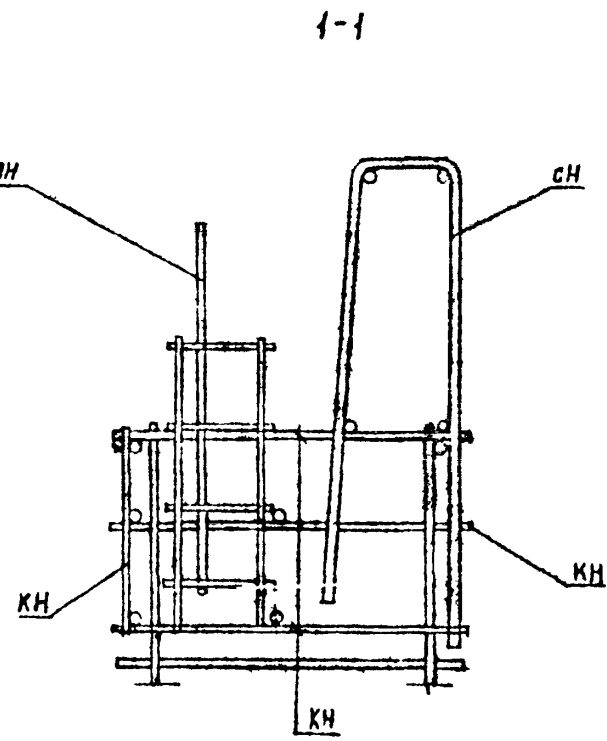
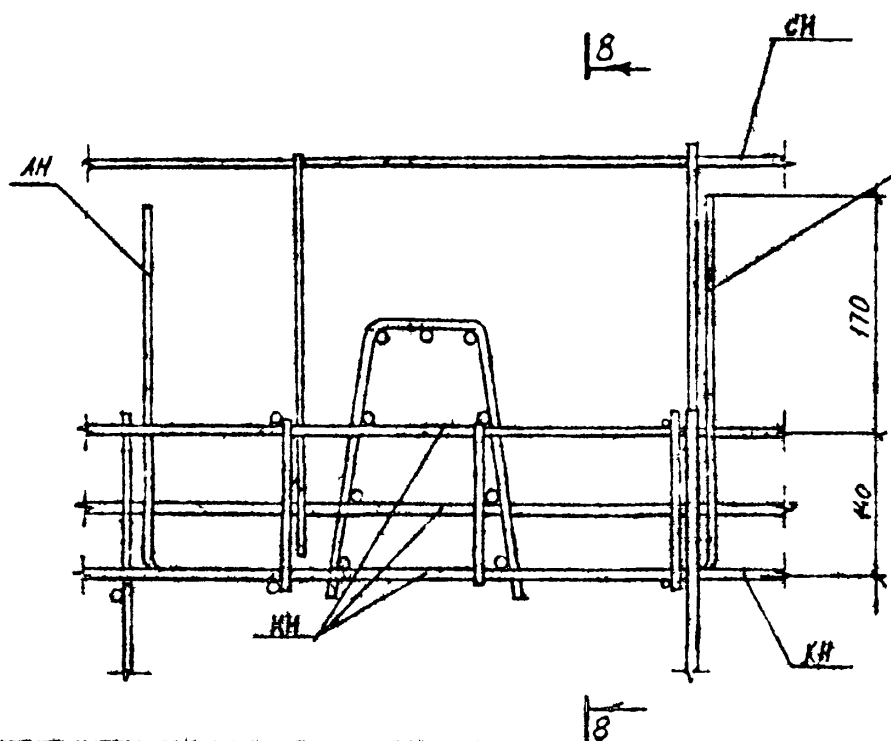
5



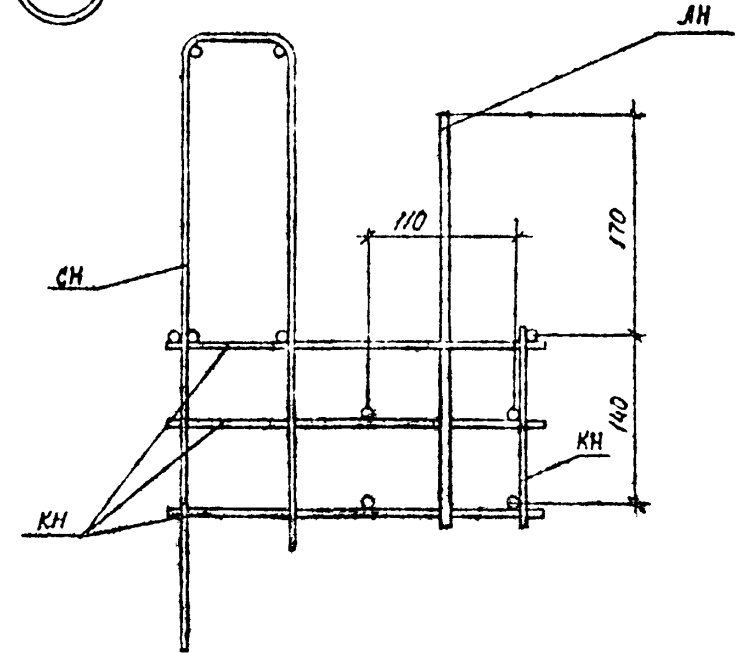
7



6

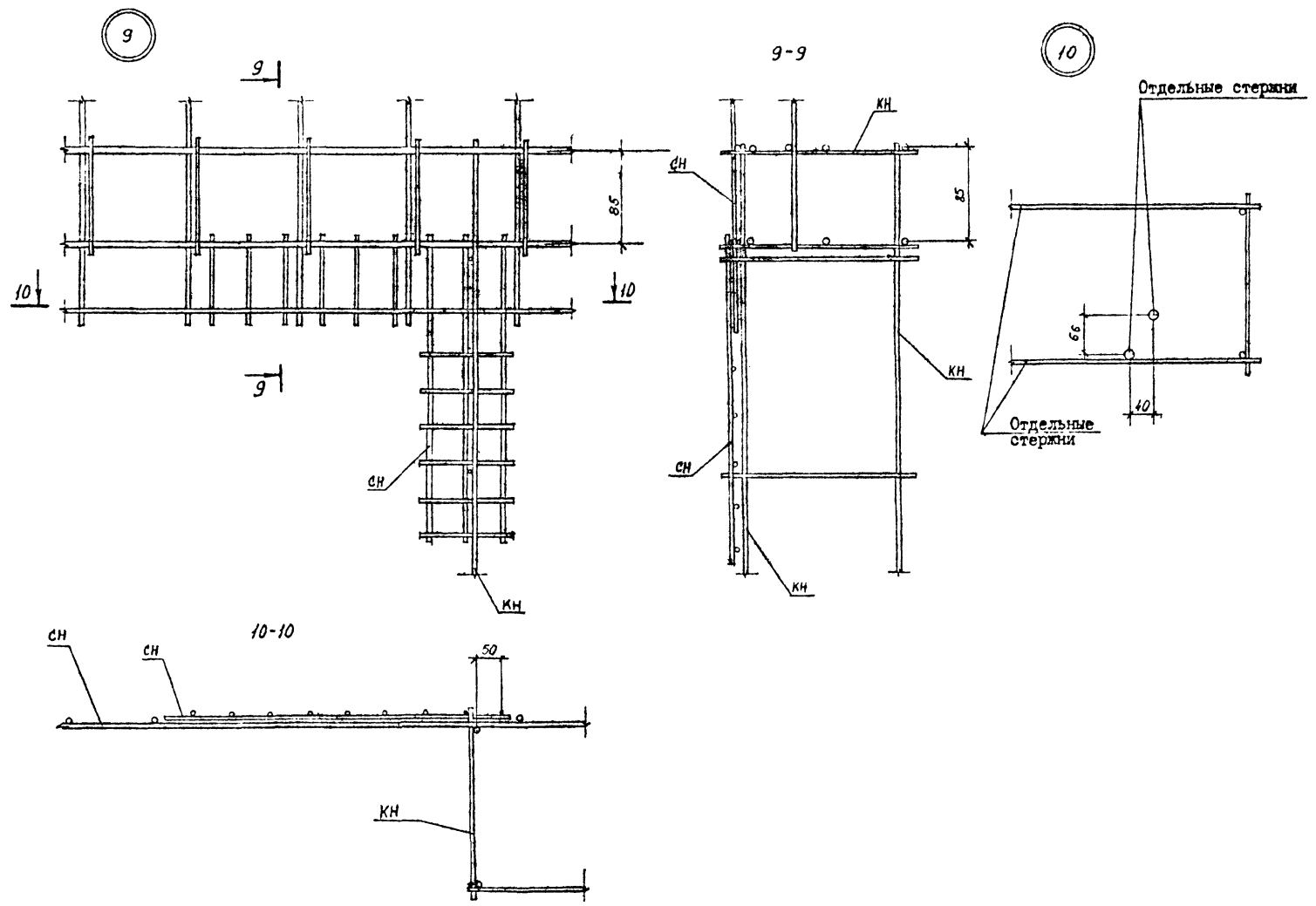


8



Имя, № листа, Подпись и дата, Взам инв. №

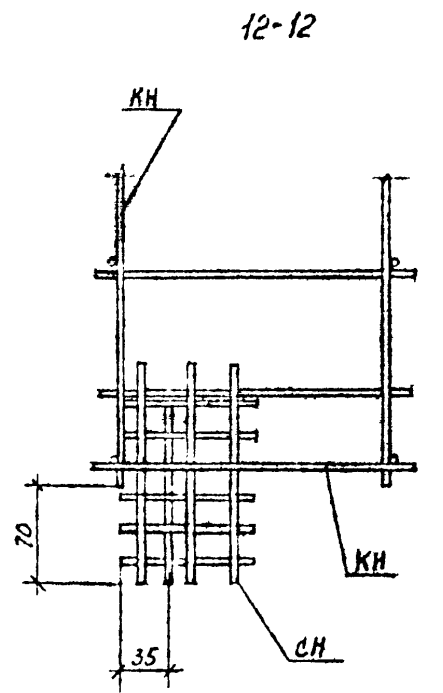
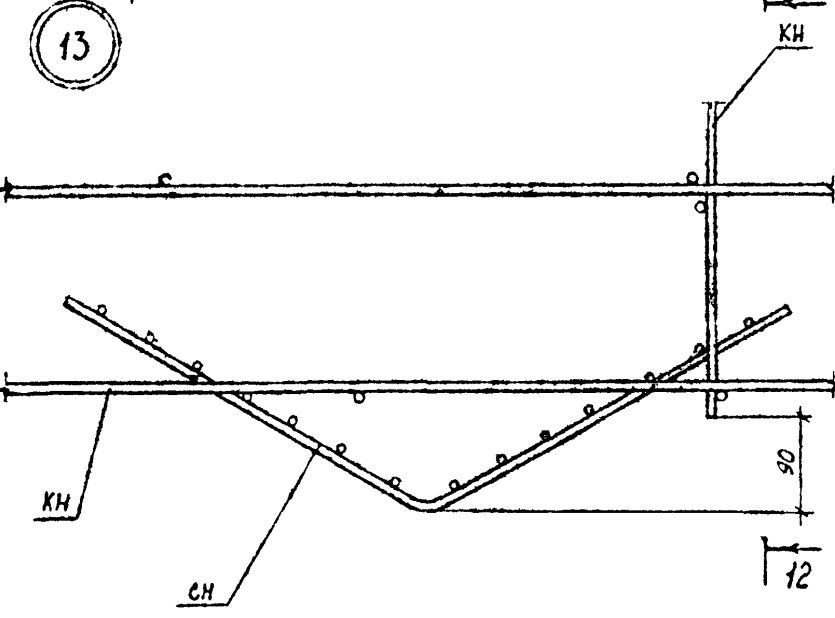
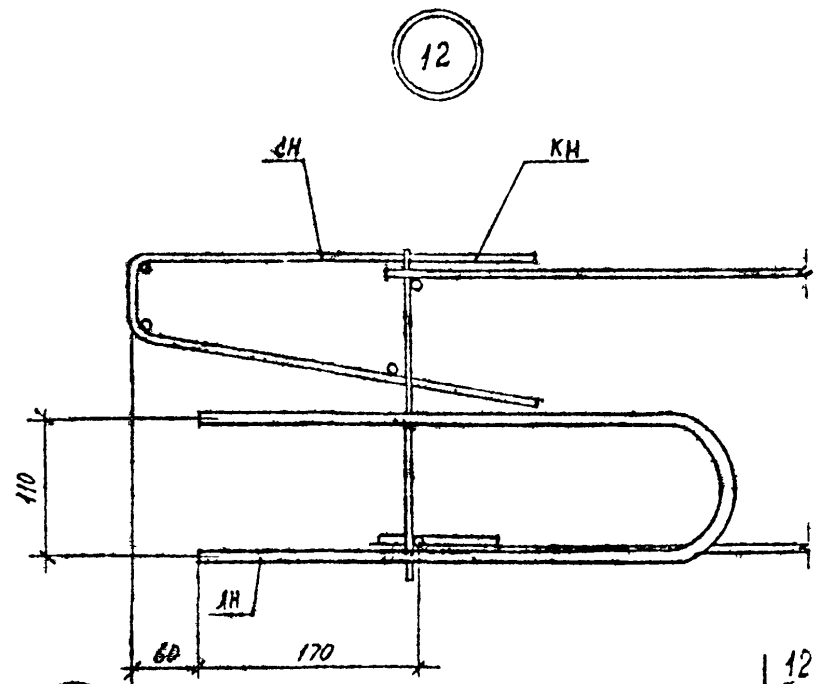
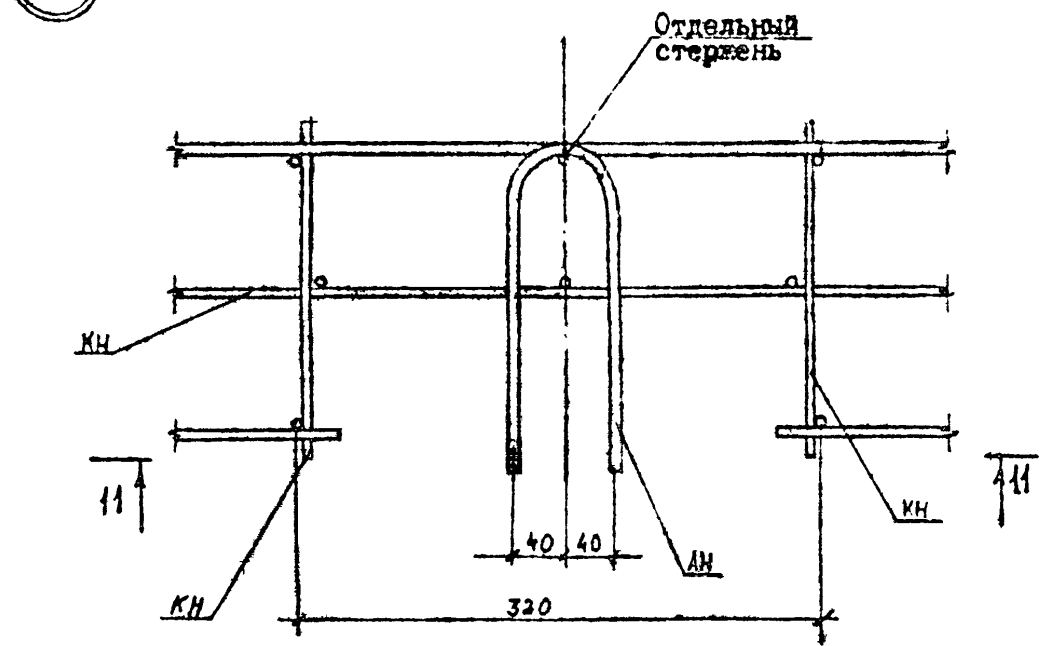
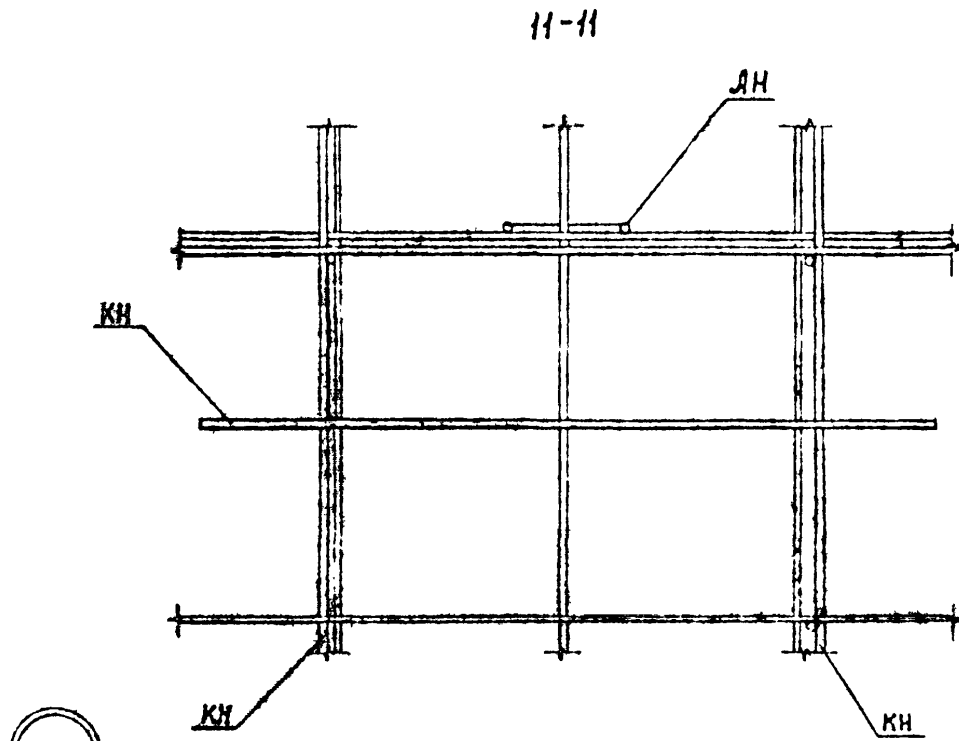
I.090.I-6СП.I 000002 Лист 3



Лист № _____ Подпись и дата: _____

I.090.I-ССП.I 000002

Лист 4



Экз. № подл. Подпись и дата. Взам инв. №

I.090.I-6СП.I 000002

Лист 5

Лист № подл. Подпись и дата Взам. инв. №

Лист	Зона	Обозначение	Наименование	Код. на исполн. I.090.I-6СП.I 0100				Примечание
				01	02	03	04	
А4		I.090.I-6СП.I 0100СБ	Документация Сборочный чертеж					
			Детали					
			ГОСТ5781-82*					Масса, кг
Б4	1	I.090.I-6СП.I 0101	6АШ	L=1850	2	2		0,411
		0102	612АШ	L=1850	2	2		1,643
		0103		L=1000		6		0,898
			ГОСТ6727-80*					
Б4	2	I.090.I-6СП.I 0104	64ЕрI	L=265	6	6		0,024
		0105		L=215	6			0,019
		0106	65ВрI	L=265		6		0,037
		0107		L=215		6		0,030

Формат А4

I.090.I-6СП.I 0100		
И.контр.	Горбенко	02.87
Нач.отд.	Янеулатов	02.87
Гл.спец.	Каримова	02.87
ГИП.	Ташплатов	02.87
Рук.гр.	Абаева	02.87
Инженер	Дмитриева	02.87
Каркас плоский КН I...КН 5		
Стенда	Лист	Листов
Р		1
ТашНИИЭП		

Лист № подл. Подпись и дата Взам. инв. №

Лист	Зона	Обозначение	Марка	Рис.	В, мм.	а, мм.	п	Масса, кг
-01	КН 2		265	155	0,97			
-02	КН 3		215		3,47			
-03	КН 4		265		3,51			
-04	КН 5	2			6,56			

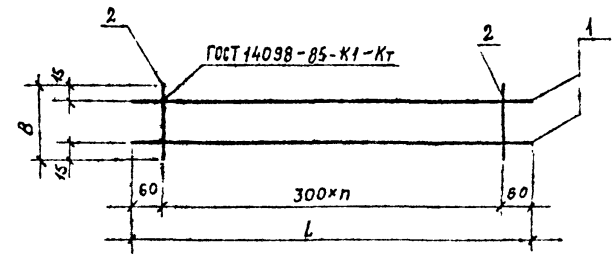
I.090.I-6СП.I 0100СБ			
Каркас плоский КН I...КН5. Сборочный чертеж.		Стенда	Масса
Р	СМ.	Табл.	
Лист	Листов I		
ТашНИИЭП			

Формат А4

Имя, № подл., Подпись и дата Взам. инв. №

Имя, № подл., Подпись и дата Взам. инв. №	Обозначение	Наименование	Кол. на исполн. I.090.I-6СП.I 0200							Примечание
			-	01	02	03	04	05	06	
	I.090.I-6СП.I 0200СБ	Документация Сборочный чертеж	×	×	×	×	×	×	×	
		Детали								Масса, кг
	I.090.I-6СП.I 0201	ГОСТ 5781-82*								
	0202	А6АШ L=2520	2	2						0,559
	0203	L=3120		2	2					0,693
	0204	L=5520				2	2			1,225
		L=6720						2	2	1,492
		ГОСТ 8727-80*								
	I.090.I-6СП.I 0205	А4ВрI L=215	9	11	19					0,019
	0206	L=265	9	11	19		23			0,024
			I.090.I-6СП.I 0200							
			Каркас плоский							Стадия Р
			КН6...КН13							Листов I
										ТашЭНГЭП

Формат А4



Обозначение	Марка	L, мм	B, мм	n	Масса, кг
I.090.I-6СП.I 0200	КН6	2520	215	8	1,29
-01	КН7		265	8	1,33
-02	КН8	3120	215	10	1,50
-03	КН9		265	10	1,65
-04	КН10	5520	215	18	2,81
-05	КН11		265	18	2,91
-06	КН12	6720	215	22	3,42
-07	КН13		265	22	3,54

Имя, № подл., Подпись и дата Взам. инв. №

I.090.I-6СП.I 0200СБ					
Каркас плоский КН6...КН13. Сборочный чертеж.				Стадия	Масштаб
и.контр	Горбенко	09.87	Р	см. табл.	Листов
нач.отд.	Янбулатов	09.87			
гл.спец.	Каримова	09.87	ТашЭНГЭП		
ГИП.	Ташпулатов	09.87			
рук.гр.	Абаева	09.87			
инженер	Димитриева	09.87			

Формат А4

Имя, № подл. Подпись и дата. Взам. инв. №

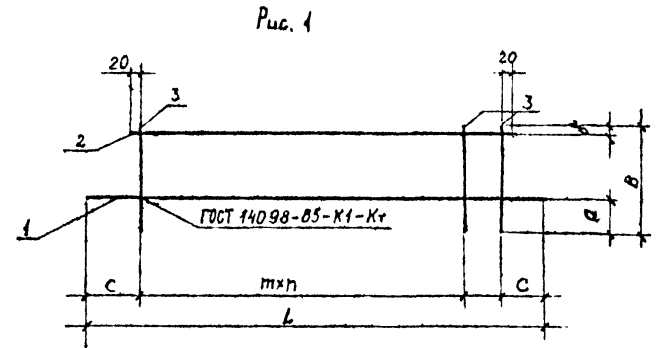
Форма	Зона	№	Обозначение	Наименование	Код. на исполн. I.090.I-6СП.I 0300										Примечание					
					01	02	03	04	05	06	07	08	09							
А4			I.090.I-6СП.I 0300СБ	Документация Сборочный чертеж Детали																Масса, кг
			I	I.090.I-6СП.I 0301 ГОСТ5781-82* Л=2840	ГОСТ5781-82* Л=2840	I														4,481
				0302 Л=3440	Л=3440		I													5,428
				0303 Л=2540	Л=2540			I												2,255
				0304 Л=3140	Л=3140				I											2,768
				0305 Л=2540	Л=2540		I													0,563
				0306 Л=3140	Л=3140			I												0,697
					ГОСТ6727-80*															
				3	I.090.I-6СП.I 0307 Л=215	Л=215	9													0,019
					0308 Л=265	Л=265		9												0,023
					0309 Л=170	Л=170			17	21										0,015

Формат А4

I.090.I-6СП.I 0300	
Каркас плоский КН14... КН23.	Листов I
Сварки Р	Листов I
ТашЗНИИЭП	

Имя, № подл. Подпись и дата. Взам. инв. №

Обозначение	Марка	L, мм	B, мм	a, мм	б, мм	с, мм	п	ш, мм	Масса, кг
I.090.I-6СП.I 0300	КН 14	2840	215	85	20	170	8	300	5,22
-01	КН 15	2840	265	135	20				5,25
-02	КН 16	3440	215	85	20	170	10	150	6,33
-03	КН 17	3440	265	135	20				6,38
-04	КН 18	2840	170	100	15	170	16	20	5,03
-05	КН 19	3440							6,44
-06	КН 20	2540	125	40	70	170	8	300	2,99
-07	КН 21	265							3,03
-08	КН 22	3140	125	40	70	170	10	300	3,69
-09	КН 23	265							3,74



I.090.I-6СП.I 0300СБ

Каркас плоский
КН14...КН23.
Сборочный чертеж.

Стадия	Месяц	Месяц/таб
Р	см. табл.	
Лист	Листов I	
ТашЗНИИЭП		

Формат А4

Лист № подл.	Подпись и дата	Взам. инв. №	Кол. на исполн. I.090.I-6СП.I 0400					Примечание
			01	02	03	04		
А4	I.090.I-6СП.I 0400СБ		×	×	×	×		
	Наименование						Масса, кг	
	Документация						0,185	
	Сборочный чертёж						0,064	
	Детали						0,068	
	ГОСТ 6727-80*						0,036	
Б4	I.090.I-6СП.I 0401	L=2050	4	4			0,026	
Б4	0402	L=710	II				0,005	
	0403	L=750	II				0,004	
Б4	0404	L=700	3				0,006	
	0405	L=500	2					
	0406	L=420	6					
Б4	0407	L=100	13					
	0408	L=80	9					
	0409	L=120	12					

I.090.I-6СП.I 0400		Старая	Лист	Листов
Сетки СН I ... СН 5		Р		1
		ТашЗНИЭП		

Рис. 1

Рис. 2

Рис. 3

Рис. 4

Обозначение	Марка	Рис.	а, мм	б, мм	в, мм	Масса, кг
I.090.I-6СП.I 0400	СН I	I	30	68	710	1,44
-01	СН 2	I	70	78	750	1,49
-02	СН 3	2				0,17
-03	СН 4	3				0,09
-04	СН 5	4				0,20

I.090.I-6СП.I 0400СБ						
И. контр.	Горбенко					
Нач. отд.	Янбулатов					
Гл. спец.	Каримова					
ГИП.	Ташпулатов					
Рук. гр.	Абаева					
Инженер	Дмитриева					
Сетки СН I... СН 5.			Стадия	Масса	Масштаб	
Сборочный чертёж.			Р	см.		
			Лист	Листов		
			ТашЗНИЭП			

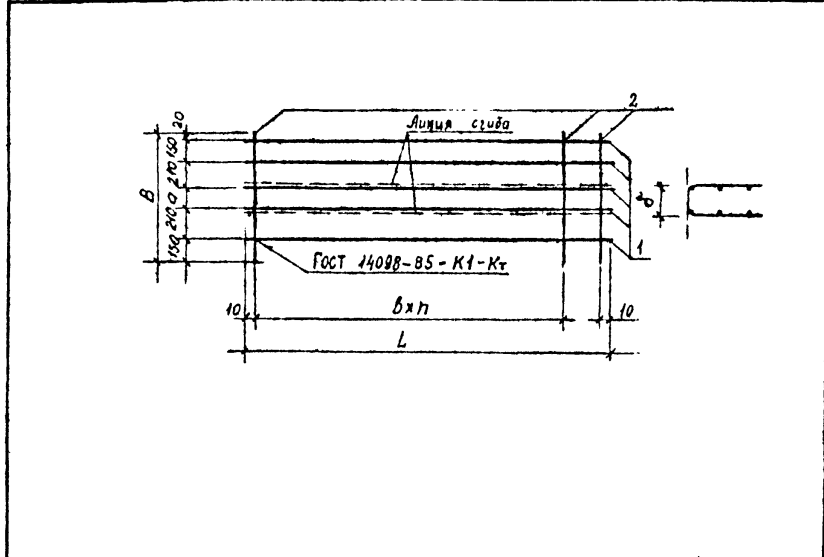
Изм. №	Подпись и дата	Взам. инв. №	Обозначение	Наименование	Кол. на исполн. I.090.I-6СП.I 0500							Примечание	
Изм. №	Подпись и дата	Взам. инв. №	I.090.I-6СП.I 0500СБ	Документация	-	01	02	03	04	05	06	07	
Изм. №	Подпись и дата	Взам. инв. №	I.090.I-6СП.I 0501	Сборочный чертёж	×	×	×	×	×	×	×	×	
Изм. №	Подпись и дата	Взам. инв. №	0502	Детали									
Изм. №	Подпись и дата	Взам. инв. №	0503	ГОСТ 6727-80*									
Изм. №	Подпись и дата	Взам. инв. №	0504	Л=2520	5	5							0,227
Изм. №	Подпись и дата	Взам. инв. №	0505	Л=3120	5	5							0,281
Изм. №	Подпись и дата	Взам. инв. №	0506	Л=5520					5	5			0,497
Изм. №	Подпись и дата	Взам. инв. №	0507	Л=6720						5	5		0,605
Изм. №	Подпись и дата	Взам. инв. №	0508	Л=775	9	II	19	19			23		0,070
Изм. №	Подпись и дата	Взам. инв. №	0509	Л=825	9	II	19	19			23		0,074

Формат А4

I.090.I-6СП.I 0500	
Старый лист	Р
Новый лист	И
ТашНИИЭП	
Сетки СН6...СН13	

Изм. №	Подпись и дата	Взам. инв. №	I.090.I-6СП.I 0500СБ		
Изм. №	Подпись и дата	Взам. инв. №	Сетки СН6...СН13 .	Старый лист	Р
Изм. №	Подпись и дата	Взам. инв. №	Сборочный чертёж .	Масса см. табл.	
Изм. №	Подпись и дата	Взам. инв. №		Лист	Листов 1
Изм. №	Подпись и дата	Взам. инв. №		ТашНИИЭП	

Формат А4



Обозначение	Марка	В, мм	а, мм	б, мм	Л, мм	в, мм	п, мм	Масса, кг.
I.090.I-6СП.I 0500	СН 6	775	35	43	2520	300	8	1,77
-01	СН 7	825	85	93	2520		8	1,80
-02	СН 8	775	35	43	3120		10	2,18
-03	СН 9	825	85	93	3120		10	2,22
-04	СН10	775	35	43	5520		18	3,82
-05	СН11	825	85	93	5520		18	3,89
-06	СН12	775	35	43	6720		22	4,64
-07	СН13	825	85	93	6720	22	4,73	

Изм. №	Подпись и дата	Взам. инв. №	Обозначение	Наименование	Кол. на исполн. I.090.I-6СП.I 0600				Примечание
					-	01	02	03	
			I.090.I-6СП.I 0600СВ	Документация Сборочный чертёж					
				Детали ГОСТ 6727-80*					Масса кг
ВЗ			I.090.I-6СП.I 0601	64 ВрI L=2050	6	2	2		0,185
ВЗ			0602	L=1940	II				0,112
			0603	L=1270	II				0,114
			0604	L=190		II			0,017
			0605	L=320			II		0,029
I.090.I-6СП.I 0600					ТашЗНИИЭП				

Формат А4

Изм. №	Подпись и дата	Взам. инв. №	Обозначение	Марка	Рис.	В, мм.	а, мм.	б, мм.	г, мм.	Масса, кг.		
											I.090.I-6СП.I 0600	СН14
			-01	СН15	I	I270	70	78		2,36		
			-02	СН16	2	I90	30	38	80	0,56		
			-03	СН17	2	320	60	68	130	0,69		
I.090.I-6СП.I 0600СВ												
Сетки СН14 ... СН17. Сборочный чертёж.										Стадия	Масса	Масштаб
										Р	см.	
										Лист	Листов	Т
ТашЗНИИЭП												

Рис.1

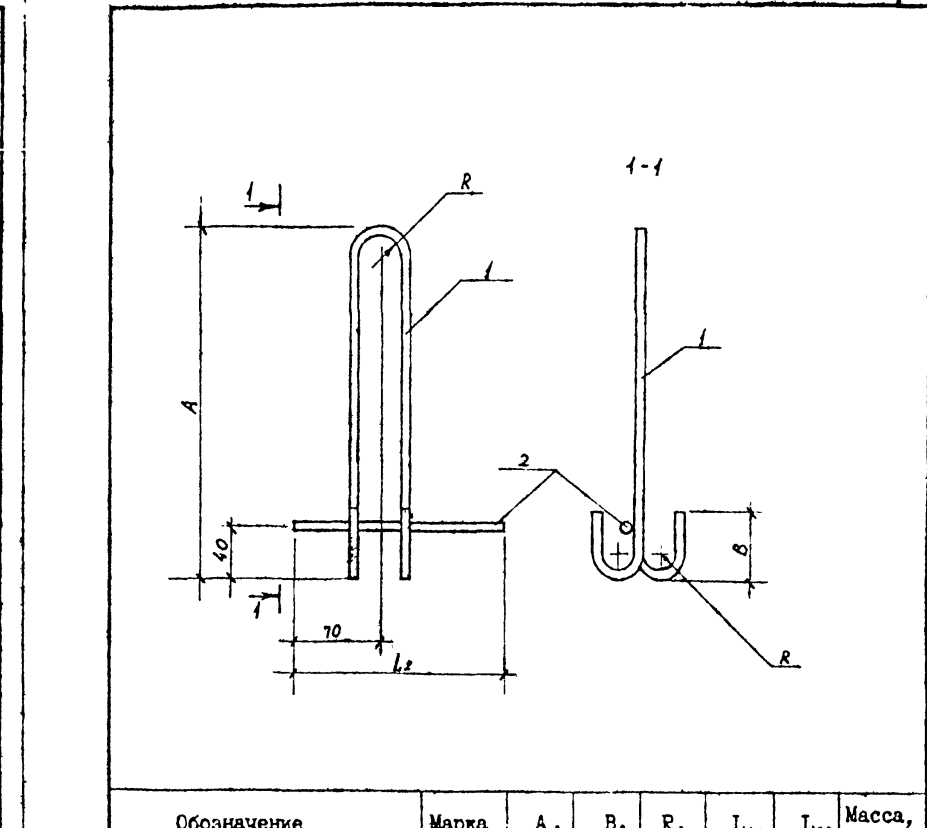
Рис.2

Формат А4

Имя, фамилия, подпись и дата
 Имя, фамилия, подпись и дата
 Имя, фамилия, подпись и дата

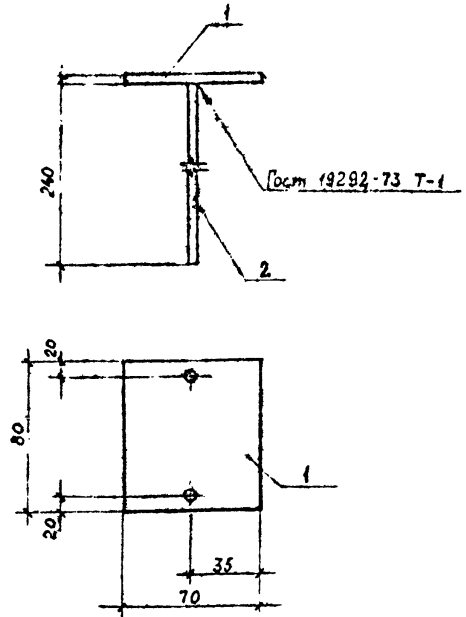
Обозначение	Наименование	Кол. на исполн.	И.090.1-6СП.1	0700	Примечание
А4	Документация Сборочный чертеж	-	01		
Детали					
Отдельный стержень ГОСТ 5781-82*					
Б1	Л12АсП L=1420	I			1,26
Б1	Л-280	I			0,25
Б1	Л16АсП L=1760	I			2,78

I.090.1-6СП.1 0700		
И.контр.	Горбенко	09.87
Нач.отд.	Янбулатов	09.87
Гл.спец.	Каримова	09.87
ГИП.	Ташпулатов	09.87
Рук.гр.	Абаева	09.87
Инженер	Дмитриева	09.87



Обозначение	Марка	A, мм	B, мм	R, мм	L1, мм	L2, мм	Масса, кг
I.090.1-6СП.1 0700	ПС 1	580	30	280	I420	280	1,51
-01	ПС 2	720	50		I760		3,03

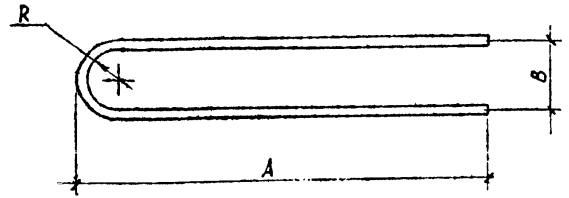
I.090.1-6СП.1 0700СБ							
Петля строповочная ПС1, ПС2.				Страна	Масса	Масштаб	
				Р	см. табл.		
				Лист	Листов		
ТашЭНИИЭП							



Корд.	Зона	Поз.	Обозначение	Наименование	Кол.	Примечание
				Детали		
БЧ		1	I.090.I-6СП.I 0801	Полоса Б-2 8x70 ГОСТ 103-76 I ВСтЗГСТ380-71, L=80	1	0,35кг
БЧ		2	0802	А8АШ ГОСТ 5781-82, L=240	2	0,09кг

I.090.I-6СП.I 0800СБ

И.контр.	Горбенко	09.87	Изделие закладное МН I.	Стадия	Масса	Исчисл.
нач.отд.	Янбулатов	09.87		Р	см:	
гз.спец.	Каримова	09.87		Лист	Листов	I
ГМП	Ташпулатов	09.87		ТашЗНИИЭП		
руч.гр.	Абасва	09.87				
инженер	Амилриева	09.87				



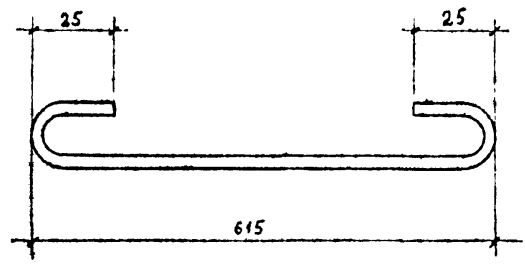
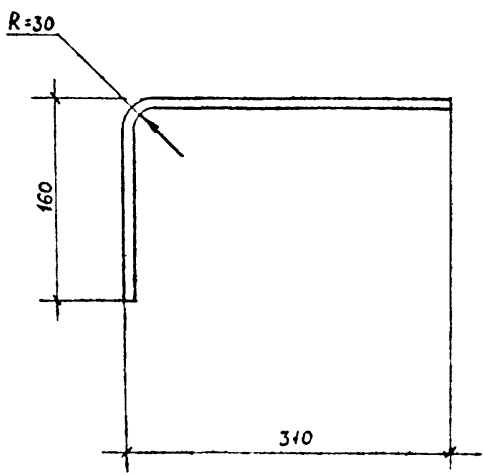
Обозначение	Марка	Сечение	Размеры, мм			Длина, мм	Масса, кг.
			A	B	R		
I.090.I-6СП.I 0900	АН1	10А1	540	110	50	1150	0,71
-01	АН2	10А1	110	80	35	290	0,179
-02	АН3	12АШ	110	80	34	290	0,258

I.090.I-6СП.I 0900

И.контр.	Горбенко	09.87	Анкер АН I ... АН 3.	Стадия	Масса	Исчисл.
нач.отд.	Янбулатов	09.87		Р	см.	
гз.спец.	Каримова	09.87		Лист	Листов	I
ГМП	Ташпулатов	09.87		ТашЗНИИЭП		
руч.гр.	Абасва	09.87				
инженер	Амилриева	09.87				

Имя, № подл., Подпись и дата, Взаимн. №

Имя, № подл., Подпись и дата, Взаимн. №



Информ. Подл. Подпись и дата Взам. Инв.				I.090.I-6СП.I 1000		
				Анкер АН 4.		
				Стадия	Масса	Масштаб
				Р	0,19	
				Лист	Листов I	
И.контр. Горбенко				Стержень класса А-I ГОСТ 5781-82* $\phi 8, L=490$		
Нач.отд. Янбулатов						
Т.Спец. Каримова						
ГИП. Табулатов						
Инж. гр. Абаева						
Инженер Дмитриева				ТашНИИЭП		

Формат А4

Информ. Подл. Подпись и дата Взам. Инв.				I.090.I-6СП.I 1100		
				Хомут ХМ I.		
				Стадия	Масса	Масштаб
				Р	0,104	
				Лист	Листов I	
И.контр. Горбенко				Стержень класса Вр-I ГОСТ 6727-80* $\phi 5, L=675$		
Нач.отд. Янбулатов						
Т.Спец. Каримова						
ГИП. Табулатов						
Инж. гр. Абаева						
Инженер Дмитриева				ТашНИИЭП		

Формат А4

Марка элемента	Изделие арматурное															Изделие закладное				Общий расход		
	Арматура А класса															Арматура класса		Прокат марки				
	А-III					Ас-II			А-I			Вр-I				А-III		В ст.3				
	ГОСТ5781-82*					ГОСТ5781-82*			ГОСТ5781-82*			ГОСТ6727-80*				Всего	ГОСТ5781-82*		ГОСТ1С3-76*		Всего	
Ø6	Ø10	Ø12	Ø16	Итого	Ø12	Ø16	Итого	Ø8	Ø10	Итого	Ø3	Ø4	Ø5	Итого	Ø8		Итого	8x70	Итого			
ПСЦ30.2I.2,5-П-СП	6,35	-	7,56	35,85	49,76	3,04	-	3,04	0,38	1,42	1,8	0,52	5,56	3,63	9,71	64,31	-	-	-	-	-	64,31
ИПСЦ30.2I.2,5-П-СП																						
ПСЦ30.2I.3,0-П-СП	6,35	-	7,56	35,85	49,76	3,04	-	3,04	0,38	1,42	1,8	0,52	5,93	3,63	10,08	64,68	-	-	-	-	-	64,68
ИПСЦ30.2I.3,0-П-СП																						
ПСЦ30.2I.2,5-П-СПI	6,35	-	7,56	35,85	49,76	3,04	-	3,04	0,38	1,42	1,8	0,52	5,56	3,63	9,71	64,31	0,72	0,72	1,40	1,40	2,12	66,43
ПСЦ30.2I.3,0-П-СПI	6,35	-	7,56	35,85	49,76	3,04	-	3,04	0,38	1,42	1,8	0,52	5,93	3,63	10,08	64,68	0,72	0,72	1,40	1,40	2,12	66,80
ПСЦ36.2I.2,5-П-СП	7,70	-	7,56	43,42	58,68	3,04	-	3,04	1,14	1,42	2,56	0,78	6,16	4,43	11,37	75,56	-	-	-	-	-	75,65
ИПСЦ36.2I.2,5-П-СП																						
ПСЦ36.2I.3,0-П-СП	7,7	-	7,56	43,42	58,68	3,04	-	3,04	1,14	1,42	2,56	0,78	6,59	4,43	11,80	76,08	-	-	-	-	-	76,08
ИПСЦ36.2I.3,0-П-СП																						
ПСЦ60.2I.2,5-П-СП	13,12	-	15,12	73,72	101,96	6,08	-	6,08	0,76	1,42	2,18	1,04	8,56	7,59	17,19	127,41	-	-	-	-	-	127,4
ИПСЦ60.2I.2,5-П-СП																						
ПСЦ60.2I.3,0-П-СП	13,12	-	15,12	73,72	101,96	6,08	-	6,08	0,76	1,42	2,18	1,04	9,22	7,59	17,85	128,07	-	-	-	-	-	128,07
ИПСЦ60.2I.3,0-П-СП																						
ПСЦ72.2I.2,5-П-СП	15,83	-	15,12	88,88	119,83	1,00	11,12	12,12	2,28	1,42	3,70	1,56	9,76	9,18	20,50	156,15	-	-	-	-	-	156,15
ИПСЦ72.2I.2,5-П-СП																						
ПСЦ72.2I.3,0-П-СП	15,83	-	15,12	88,88	119,83	1,00	11,12	12,12	2,28	1,42	3,70	1,56	10,54	9,18	21,28	156,93	-	-	-	-	-	156,93
ИПСЦ72.2I.3,0-П-СП																						
ИПСЦ32.2I.2,5-П-СП	6,88	-	7,56	35,85	50,29	3,04	-	3,04	0,38	1,42	1,80	0,72	5,33	3,63	9,68	64,81	-	-	-	-	-	64,81
2ПСЦ32.2I.2,5-П-СП																						

2
 План № 0000
 Подпись и дата

				I.090.I-6СП.I 000000РС			
И контр.	И орбенко	09.88		Ведомость расхода стали	Страниц	Лист	Листов
нач.отд.	Янвзлатов	09.88			Р	1	2
Гл.спец.	Каримова	09.88			ТашЗНИИЭП		
ГИП	Ташмхлати	09.88					
Рук.гр.	Аббасва	09.88					
Бед.инж.	Шарова	09.88					

Марка элемента	Изделие арматурное															Изделие элкладное				Общий расход		
	Арматура класса															Арматура класса А-III		Прокат марки В ст.3				
	А-III					Ас-II			А-I			Вр-I				Всего	ГОСТ5781-82*		ГОСТ103-76*			
	ГОСТ5781-82*					ГОСТ5781-82*			ГОСТ5781-82*			ГОСТ6727-80*					Ø8	Итого	8x70		Итого	
	Ø6	Ø10	Ø12	Ø16	Итого	Ø12	Ø16	Итого	Ø8	Ø10	Итого	Ø3	Ø4	Ø5	Итого							
1ПСЦ32.2I.3.0-П-СП	6,88	-	7,56	35,85	50,29	3,04	-	3,04	0,38	1,42	1,80	0,52	7,59	3,63	11,74	66,87	-	-	-	-	-	66,87
2ПСЦ32.2I.3.0-П-СП																						
1ПСЦ38.2I.2.5-П-СП	9,83	-	7,56	43,42	60,81	3,04	-	3,04	1,14	1,42	2,56	0,78	7,92	4,43	13,13	79,54	-	-	-	-	-	79,54
2ПСЦ38.2I.2.5-П-СП																						
1ПСЦ38.2I.3.0-П-СП	9,83	-	7,56	43,42	60,81	3,04	-	3,04	1,14	1,42	2,56	0,78	8,53	4,43	13,74	80,15	-	-	-	-	-	80,15
2ПСЦ38.2I.3.0-П-СП																						
1ПСЦ62.2I.2.5-П-СП	14,19	-	15,12	73,72	103,03	6,08	-	6,08	0,76	1,42	2,18	1,04	10,17	7,6	18,81	130,1	-	-	-	-	-	130,10
2ПСЦ62.2I.2.5-П-СП																						
1ПСЦ62.2I.3.0-П-СП	14,19	-	15,12	73,72	103,03	6,08	-	6,08	0,76	1,42	2,18	1,04	10,97	7,6	19,61	130,9	-	-	-	-	-	130,90
2ПСЦ62.2I.3.0-П-СП																						
2ПСЦ30.2I.2.5-П-СП	7,21	2,10	16,39	26,39	52,08	3,04	-	3,04	0,38	1,42	1,80	0,92	6,05	2,29	9,26	66,18	-	-	-	-	-	66,18
2ПСЦ30.2I.3.0-П-СП	7,21	2,10	16,39	26,39	52,08	3,04	-	3,04	0,38	1,42	1,80	0,92	6,47	2,37	9,76	66,68	-	-	-	-	-	66,68
2ПСЦ36.2I.2.5-П-СП	8,16	2,10	16,92	33,96	61,14	3,04	-	3,04	1,14	1,42	2,56	1,01	6,68	3,04	10,73	77,47	-	-	-	-	-	77,47
2ПСЦ36.2I.3.0-П-СП	8,16	2,10	16,92	33,96	61,14	3,04	-	3,04	1,14	1,42	2,56	1,01	7,11	3,12	11,24	77,98	-	-	-	-	-	77,98
2ПСЦ60.2I.2.5-П-СП	14,35	1,14	27,54	72,0	115,03	6,08	-	6,08	0,76	1,78	2,54	1,04	8,56	7,76	17,36	141,01	-	-	-	-	-	141,01
2ПСЦ60.2I.3.0-П-СП	14,35	1,14	27,54	72,0	115,03	6,08	-	6,08	0,76	1,78	2,54	1,04	9,22	7,84	18,10	141,75	-	-	-	-	-	141,75
2ПСЦ72.2I.2.5-П-СП	17,06	1,14	27,54	86,44	132,18	1,00	11,12	12,12	2,28	1,78	4,06	6,20	5,12	9,30	20,62	168,98	-	-	-	-	-	168,98
2ПСЦ72.2I.3.0-П-СП	17,06	1,14	27,54	86,44	132,18	1,00	11,12	12,12	2,28	1,78	4,06	6,29	5,81	9,38	21,98	169,84	-	-	-	-	-	169,84

Шп. № подл. Подпись и дата Взам. инв. №

I.090.I-6СП.I 000000PC

2