

ТИПОВОЙ ПРОЕКТ

903-1-274.89

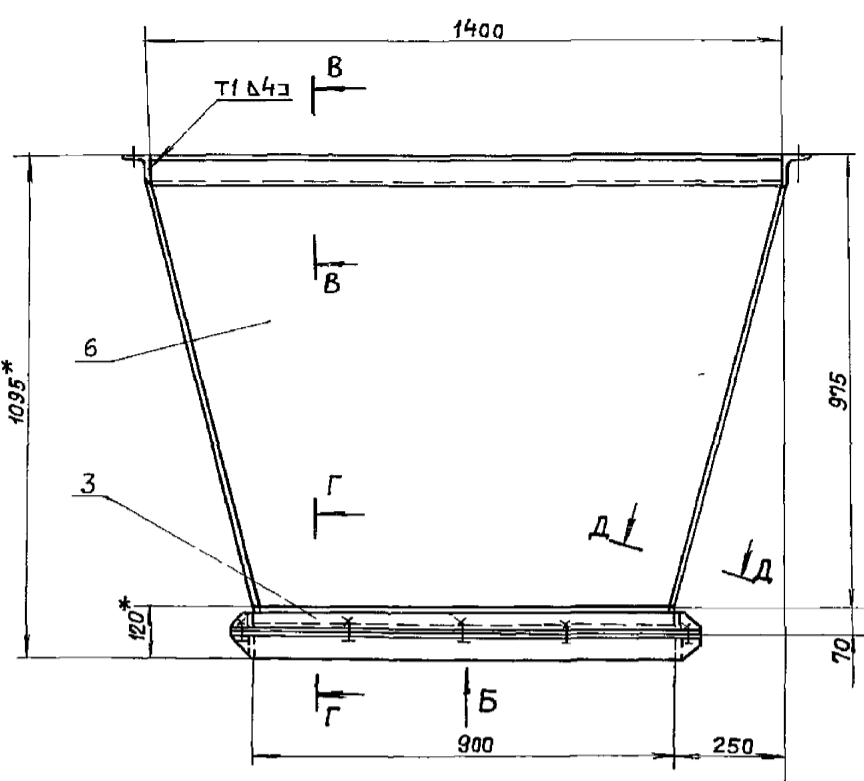
КОТЕЛЬНАЯ С 4 КОТЛОАГРЕГАТАМИ „БРАТСК М”  
ДЛЯ СЕЛЬСКОХОЗЯЙСТВЕННОГО СТРОИТЕЛЬСТВА  
ТОПЛИВОПОДАЧА С ПРИМЕНЕНИЕМ СКРЕБКОВОГО ТРАНСПОРТЕРА  
ТОПЛИВО КАМЕННЫЙ И БУРЫЙ УГОЛЬ. СИСТЕМА ТЕПЛОСНАБЖЕНИЯ ЗАКРЫТАЯ

АЛЬБОМ 6

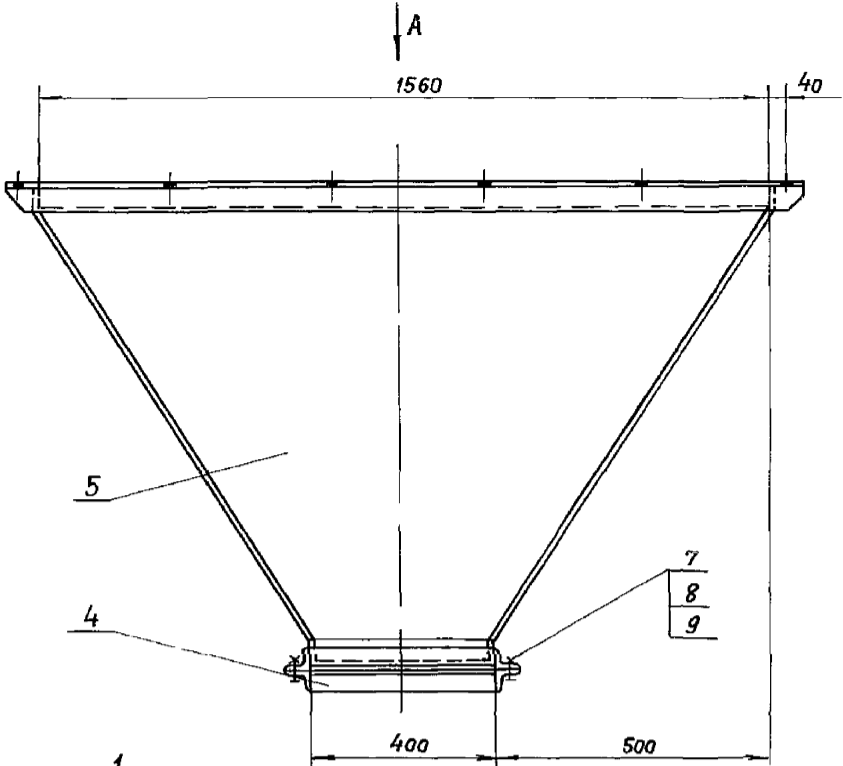
ОБОРУДОВАНИЕ ТЕХНОЛОГИЧЕСКОЕ  
РАБОЧИЕ ЧЕРТЕЖИ



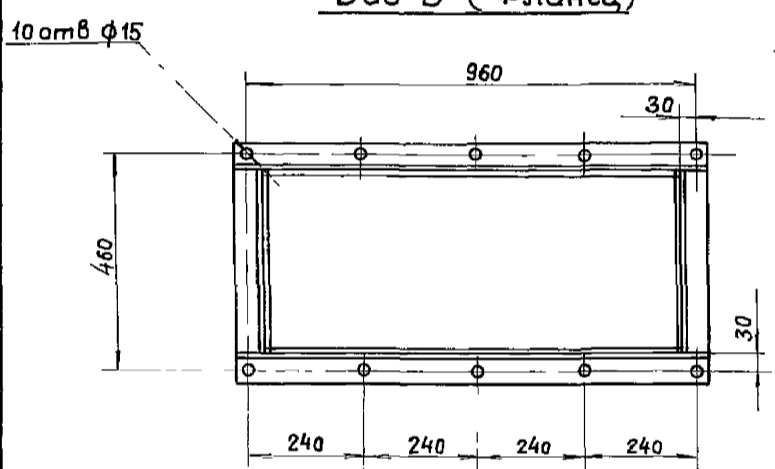
Обозначение	Наименование	Стр.
574.00.00.000СБ	Воронка типа II	3
574.00.00.000	Воронка типа II	4
575.00.00.000	Стойка	5
576.00.00.000	Стойка	
575.00.00.000СБ	Стойка	
576.00.00.000СБ	Стойка	6
579.00.00.000	Заслонка	
578.00.00.000СБ	Рама типа I	7
578.00.00.000	Рама типа I	
577.00.00.000	Рама опорная	
577.00.00.000СБ	Рама опорная	
		8



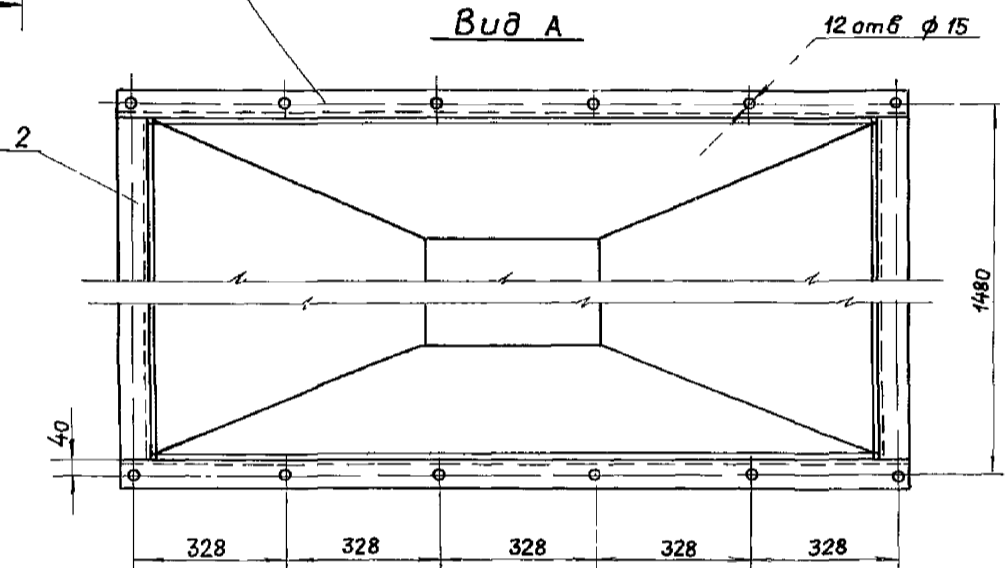
Вид Б (Фланец)



Вид А

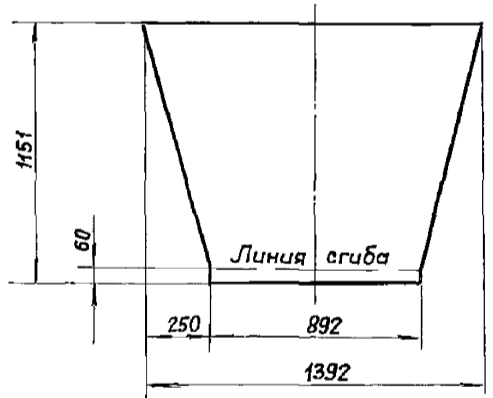


Поз 6 Боковина № 20

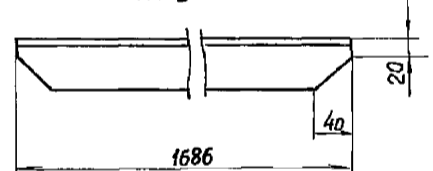


Поз 1 Фланец № 5

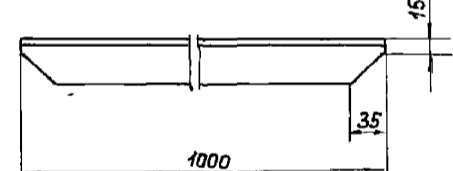
Поз 3 Фланец № 5



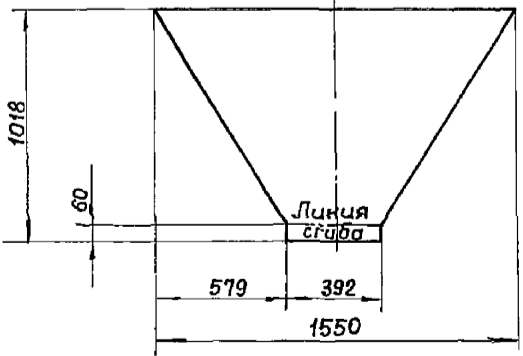
Поз 5 Стенка № 20



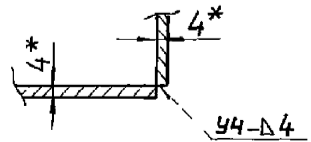
В-В № 5



Г-Г № 5



А-А



- 1\* Размеры для справок
- 2 Предельные отклонения размеров  $\pm \frac{t_2}{2}$
- 3 Кромки реза-  $R_{2,150}$ , отверстия-  $R_{2,80}$ , остальное-  $\nabla$
- 4 Сварные швы по ГОСТ 5264-80
- 5 Электрады типа Э42, ГОСТ 9467-75
- 6 Нижний фланец воронки приваривать при установке
- 7 Детали поз 5 и 6 допускается изготавливать без гнутья, из отдельных листов с последующей сваркой по указанным линиям сгиба

Шифр проекта, Подп и дата, Изм, Возм, инв, Шифр, Материал, Подп и дата

				574 00.00 000 СБ			
Изм	Лист	№ док	Подп	Дата	Лит	Масса	Масшт
Разраб	Клюкин			17-89	ч	202	1 10
Проб	Строганов			17-89			
Т контр	Ройзман			17-89			
Рук гр	Зайцева			17-89			
Н контр	Гордеева			17-89			
Утв	Ройзман			17-89			
Воронка типа II Сборочный чертеш					Лист	Листов 1	
					САНТЕХНИИПРОЕКТ		



Типовой проект 903-1-214.89 Альбом Б

Формат Зона	Поз	Обозначение	Наименование	Кол	Примечание
			<u>ДОКУМЕНТАЦИЯ</u>		
А3		575 00 00 000 СБ	СБОРОЧНЫЙ ЧЕРТЕЖ		
			<u>ДЕТАЛИ</u>		
Б4	1	575 00 00 001	СТОЙКА		
			УГОЛОК 6-50x50x5 ГОСТ 8509-86 ВСТЗ-ГОСТ 535-79	1	5,6 кг
Б4	2	575 00 00 002	СТОЙКА		
			УГОЛОК 6-50x50x5 ГОСТ 8509-86 ВСТЗ-ГОСТ 535-79	1	5,6 кг
Б4	3	575 00.00.003	СВЯЗЬ Е-490Н14		
			УГОЛОК 6-50x50x5 ГОСТ 8509-86 ВСТЗ-ГОСТ 535-79	2	1,8 кг
575 00 00 000					
Изм	Лист	№ докум	Подп	Дата	
Разраб	Клюкин	И.И.	И.И.	17.89	
Пров	Строганов	С.В.	С.В.	17.89	
Рук гр	Зайцева	Е.В.	Е.В.	17.89	
И контр	Гордеева	Т.А.	Т.А.	17.89	
УТВ	Ройзман	С.В.	С.В.	17.89	
СТОЙКА			Лит	Лист	Листов
			И		1
САНТЕХНИИПРОЕКТ					
Формат А4					

Формат Зона	Поз	Обозначение	Наименование	Кол	Примечание
			<u>ДОКУМЕНТАЦИЯ</u>		
А3		576 00 00 000 СБ	СБОРОЧНЫЙ ЧЕРТЕЖ		
			<u>ДЕТАЛИ</u>		
Б4	1	576 00 00 001	СТОЙКА		
			УГОЛОК 6-50x50x5 ГОСТ 8509-86 ВСТЗ-ГОСТ 535-79	1	3,7 кг
Б4	2	576 00 00 002	СТОЙКА		
			УГОЛОК 6-50x50x5 ГОСТ 8509-86 ВСТЗ-ГОСТ 535-79	1	3,7 кг
Б4	3	576 00 00 003	СВЯЗЬ Е-490Н14		
			УГОЛОК 6-50x50x5 ГОСТ 8509-86 ВСТЗ-ГОСТ 535-79	1	1,8 кг
576 00 00 000					
Изм	Лист	№ докум	Подп	Дата	
Разраб	Клюкин	И.И.	И.И.	17.89	
Пров	Строганов	С.В.	С.В.	17.89	
Рук гр	Зайцева	Е.В.	Е.В.	17.89	
И контр	Гордеева	Т.А.	Т.А.	17.89	
УТВ	Ройзман	С.В.	С.В.	17.89	
СТОЙКА			Лит	Лист	Листов
			И		1
САНТЕХНИИПРОЕКТ					
Формат А4					

575 00 00 000 СБ

Поз 1 Стойка  
М 15

Поз 2 Стойка  
М 15

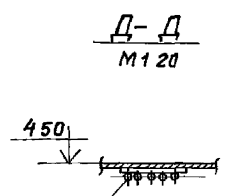
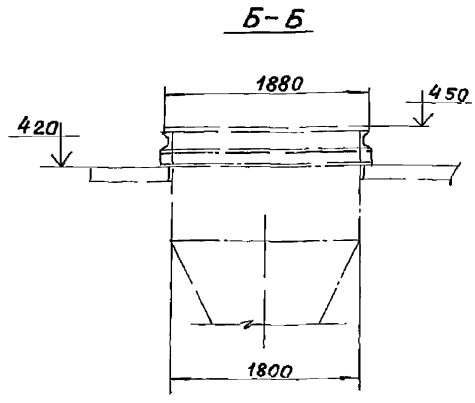
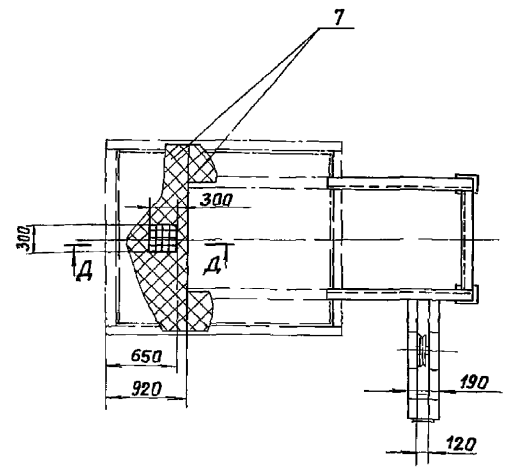
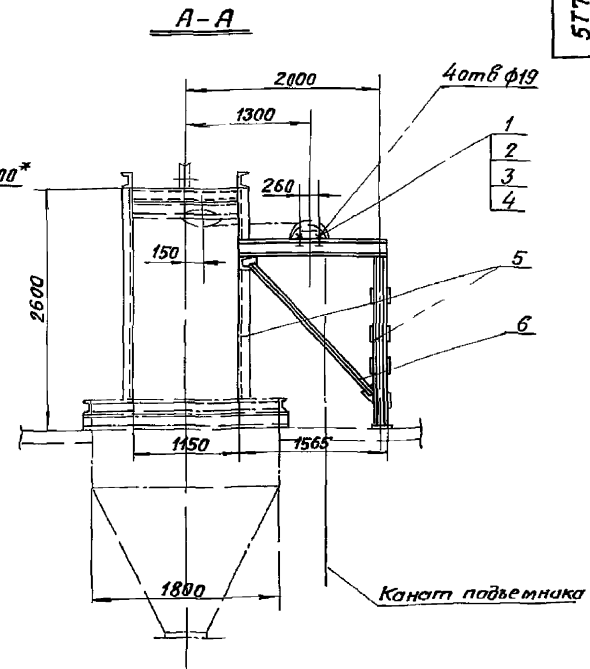
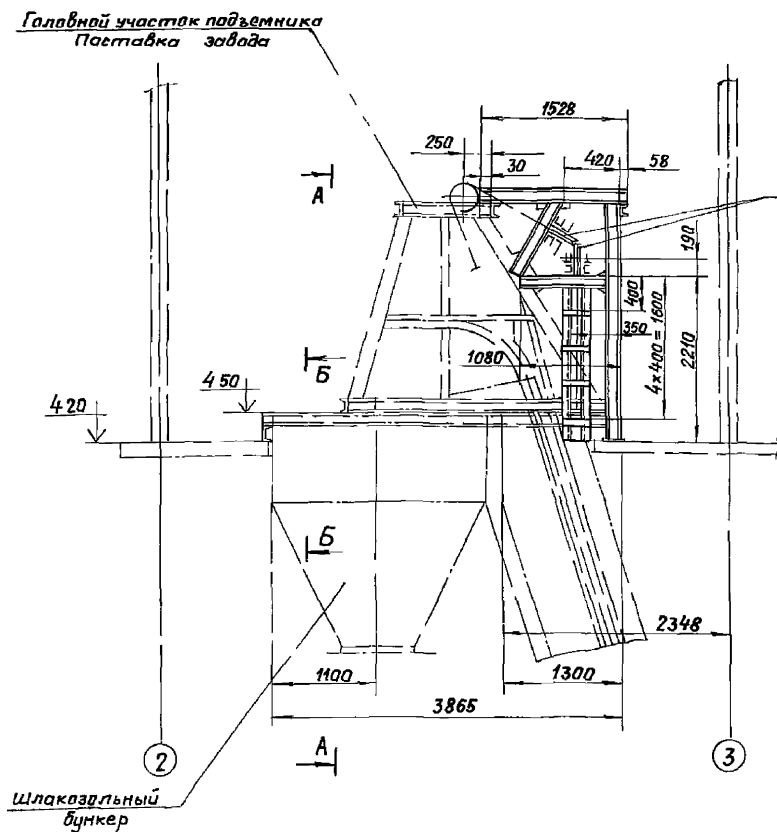
1\* РАЗМЕР ДЛЯ СПРАВОК  
 2 ПРЕДЕЛЬНЫЕ ОТКЛОНЕНИЯ РАЗМЕРОВ ±  $\frac{t}{2}$   
 3 КРОМКИ РЕЗА R2160, ОСТАЛЬНОЕ -  $\surd$   
 4 СВАРНЫЕ ШВЫ ПО ГОСТ 5264-80  
 5 ЭЛЕКТРОДЫ ТИПА Э42 ГОСТ 9467-75  
 6 Поз 1 и 2 ПРИВАРИВАТЬ ПРИ МОНТАЖЕ К КОРПУСУ УСТАНОВКИ СКРЕБКОВОЙ УГЛЕПОДАЧИ ПЕРЕРЫВИСТЫМ ШВОМ 50/50

575 00.00.000 СБ					
СТОЙКА			Лит	Масса (Масштаб)	
			И	14,8	1 10
СБОРОЧНЫЙ ЧЕРТЕЖ			Лист	Листов 1	
САНТЕХНИИПРОЕКТ					









Плати 300x300 для шуровки шлака  
перекрывать решеткой с ячейкой 100x100 из круга ф12

- 1 Предельные отклонения размеров  $\pm \frac{t_2}{2}$
- 2 Кромки реза  $R_{z80}$ /отверстия  $R_{z80}$ /остальное  $\nabla$
- 3 Элементы рамы варить по контуру прилегания, на наименьшей толщине свариваемых деталей
- 4 Сварные швы по ГОСТ 5264-80
- 5 Электроды типа Э42 ГОСТ 9467-75
- 6\* Блоки ф300 входят в комплект скрепера-кашевого подъемника

Имя, Фамилия, Подп. и дата

				577 00 00 000 СБ				
Изм.	Лист	№ докум.	Подп.	Дата	Рама опорная Сборочный чертёж	Литер.	Масштаб	Масштаб
Разр.	Рейс	Рейс	Рейс	И-89		И	1082	1-40
Т.контр.	Райzman	Райzman	Райzman	И-89	Лист	Листов		
Рук. гр.	Зайцева	Зайцева	Зайцева	И-89	САНТЕХНИПРОЕКТ			
И.контр.	Вишневский	Вишневский	Вишневский	И-89				
Утв.	Райzman	Райzman	Райzman	И-89				