

ТИПОВОЙ ПРОЕКТ

411-1-123.85

СКЛАД
ДЛЯ ХРАНЕНИЯ
СЕМЯН ОРЕХОПЛОДНЫХ ПОРОД
ЕМКОСТЬЮ 10 тонн
С ПОМЕЩЕНИЕМ ДЛЯ СТРАТИФИКАЦИИ
СТЕНЫ КИРПИЧНЫЕ

ЦЕНТРАЛЬНЫЙ ИНСТИТУТ ТИПОВОГО ПРОЕКТИРОВАНИЯ
ГОССТРОИ СССР
КИЕВСКИЙ ОМПИИ
г. Киев 57 ул. Эжена Потье № 21
24/11
Заказ № 1024 Инв. № 506.02
СДМО в печать 9 6 1986

АЛБДОМ — ЗАДАНИЯ ЗАВОДУ-ИЗГОТОВИТЕЛЮ НА КИП И АВТОМАТИКУ

ИФ ЦУПН инв. № 866-02

					Проектант
Инд. №					

5. 0-49

ТИПОВОЙ ПРОЕКТ

411-1-123.85

СКЛАД
для хранения
СЕМЯН ОРЕХОПЛОДНЫХ ПОРОД
ЕМКОСТЬЮ 10 тонн
С ПОМЕЩЕНИЕМ для СТРАТИФИКАЦИИ
СТЕНЫ КИРПИЧНЫЕ

АЛЬБОМ II — ЗАДАНИЯ ЗАВОДУ-ИЗГОТОВИТЕЛЮ НА КИП и АВТОМАТИКУ

РАЗРАБОТАН
ВОРОНЕЖСКИМ ФИЛИАЛОМ
ИНСТИТУТА „СОЮЗГИПРОЛЕСХОЗ“

УТВЕРЖДЕН ГОСЛЕСХОЗОМ СССР
ПРОТОКОЛ №
РАБОЧИЕ ЧЕРТЕЖИ ВВЕДЕНЫ В ДЕЙСТВИЕ
с 15.05.1984 г.

ГЛАВНЫЙ ИНЖЕНЕР ФИЛИАЛА
ГЛАВНЫЙ ИНЖЕНЕР ПРОЕКТА

Н.С. ТЫРЧЕНКОВ
В.П. УСТАЛОВ

кф цитп цнв № 666-02

				Привязан	
Лист №					

Альбом I

Тыловой проект 411-1-123.85

Лист вкл. Листы в датах Взам. инв. №

Продолжение

Перечень составных частей.

Поз.	Обозначение	Наименование	Кол.	Примеч.
6		с рукояткой обальной формы УП 5311-0225	2	
7		с рукояткой револьверной формы УП 5311-А 225	1	
8		кнопка управления КЕ-01143. исп. 2, ТУ 16-526.407-70. с толкателем черного цвета без надписи.	2	
9		с толкателем черного цвета с надписью "Пуск"	2	
10		с толкателем красного цвета без надписи	3	
11		с толкателем красного цвета с надписью "стоп"	2	
12		Арматура для сигнальной лампы АС-220 ТУ-16-535.426-70	1	
13		с зеленой линзой	1	
14		с красной линзой	1	
15		Лампа с цоколем 2ш-15.	2	
16		Реле электромагнитное универсальное ~220В. ТУ 16-523.020-70	468	ТМЗ-1979
17		РПУ-1-365.23+2Р	2	
		РПУ-1-363.43+4Р	4	
		РПУ-1-362.63+2Р	1	

Т.П. 411-1- -А0В4 Лист 2

Альбом II

Тыловой проект 411-1-

Лист вкл. Листы в датах Взам. инв. №

Перечень составных частей.

Поз.	Обозначение	Наименование	Кол.	Примеч.
		<u>Детали</u>		
1		Рейка РЗ-32 ТУ 36.1015-75	2	
2		Рейка	2	
3		Рейка	6	
		<u>Стандартные изделия</u>		
4		Шкаф типа Щ 4ШМ-1000х600-1 УУГРЭО ОСТ 36.13-76	1	
		<u>Прочие изделия</u>		
5		Регулятор температуры полу- проводниковой преобразовательной ПТР-3-03	1	
		Переключатель универсальный ТУ 16-524.074-75.		

6Г6-02 2

Т.П. 411-1-123.85 - А0В4

Нах. от Калабухов	Шильд			
Гл. спец. Нейбури	Кали			
Гл. инж. Устапов	Сид			
Инж. Зор. Иванов	Сид			
Ст. инж. Иванова	Мша			
Инж. Гамзина	Сид			

Склад для хранения семян
орехоплодных пород ем.
костью 10 т. с помеще-
нием для стратификации.

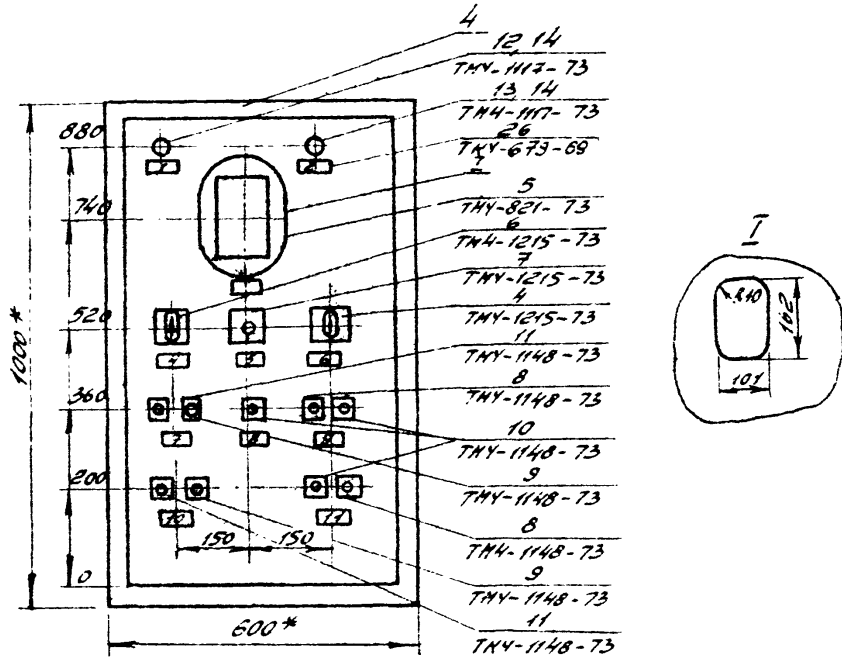
Задание заводу-изго-
товителю.
Уния приборной системы
Объём вкл. 10 л.

Этапы	Лист	Листов
РП	1	20

Воронежский филиал
СОИЗГИПРОЛЕКТОЗ

копировал Плотишкова формат А4

Вид спереди (фронтальная плоскость)



- 1*. Размеры для справок.
2. Покрытие-Вариант ЭП-51 ГОСТ 9640-75.
3. Таблицы соединений и подключений выполнены на основании схем см. АОВ-3, АОВ-4.
4. По данному чертежу изготовить один щит.

ТП 411-1- - АОВ4

Лист
4

Перечень составных частей

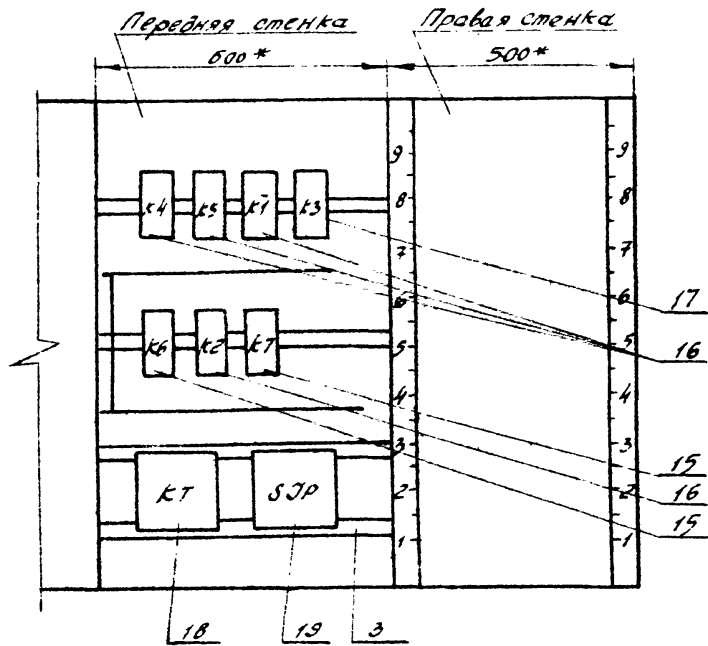
Поз.	Обозначение	Наименование	кол.	Примеч.
18		Реле времени программное ~ 220В, 50 Гц, ВС-10-33, ТУ 16-523.476-74	1	ТМЗ-13-77 У21
		Прерыватель ступенчатый импульсный, ~ 220В, СИП-01 УМ, ТУ 50-58-76	1	ТМЗ-16-77 У15
		Выключатель автоматический однополюсный АБЗ-МУЗ ~ 220В, ТУ 16-522.110-74.		ТМЗ-17-77 У1
20		ЭН = 1,6А, Эотс = 2,0ЭН.	1	
21		ЭН = 1,0А, Эотс = 1,3ЭН.	1	
22		Выключатель пакетный ПВ1-10, Ост 160.526.001-72	1	ТМЗ-14-77 У17
		Зажим коммутационный ТУ 36.1094-71		
23		ЭК-Н	24	
24		ЭК-П	40	
25		Колодка маркировочная КМ, ТУ 36.1078-74	4	
26		Лента 66x26, ТУ 36.1130-74	14	
		<u>Материалы</u>		
27		Провод ПГВ сех. 1x1,5, ГОСТ 6323-79	200м	

666 02

ТП 411-1-123.85 - АОВ4

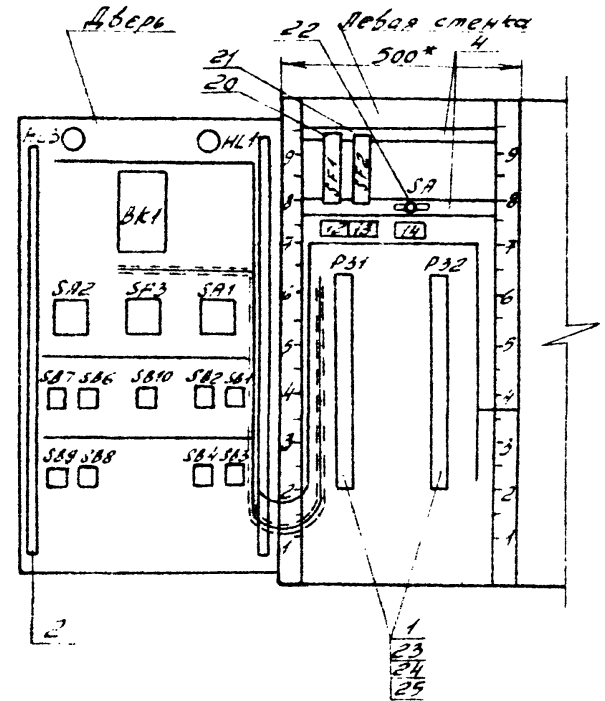
Лист
3

Вид на внутренние плоскости (развернуто).



Начало см. лист ТП 411-1 - АОВН-5.

Вид на внутренние плоскости (развернуто).



Продолжение см. лист ТП 411-1 - АОВН-6.

Альбом I

Тыловой проект 411-1-123.85

Инв. № табл. / Подпись и дата / Взам. инв. №

Таблица 2

Соединения проводов

Проводник	Откуда идет	Куда поступает	Данные провода	Примечание
<u>Передняя стенка.</u>				
1	K4/3	K5/2		
1	K5/3	K1/5		
1	K1/5	K2/4		
401	K1/8	K3/7		
N	K4/18	K5/18		
N	K5/6	K1/18		
N	K1/18	K3/18		
N	K3/18	K7/18		
N	K7/18	K2/18		
N	K2/18	K6/18		
N	K6/18	K7/1	ПВБ1х15	
N	K7/1	S2P/4		
41	K4/1	K5/1		
45	K4/4	K5/5		
45	K4/5	K5/4		
37	K4/7	K2/11		
33	K5/7	K2/6		
11	K1/2	K2/1		

Лист

Т.П. 411-1-

-АОВИ

8

5

Альбом II

Тыловой проект 411-1-

Инв. № табл. / Подпись и дата / Взам. инв. №

Таблица 1.

Надписи в рамках

Продолжение таблицы 1

№ надписи	Надпись	кол.	№ надписи	Надпись	кол.
<u>Рамка 66x26</u>					
1	Нормальная работа	1			
2	Замораживание calorifiera	1			
3	Температура приточного воздуха	1			
4	Выбор управления приточной системы	1			
5	Температура: понизить - отключено - повысить	1			
6	Выбор регулирования	1			
7	Местное управление приточной системой	1			
8	Съем сигнала аварии	1			
9	Управление заслонкой на-вжную воздух: открыть - закрыть	1			
10	Сблокированное управление приточной системой	1			
11	Управление электромагн. вальвами: включить - отключить	1			
12	~220В. Схема управления	1			
13	~220В. Схема регулирования	1			
14	Режим лето зима	1			

666-02

5

Т.П. 411-1-123.85

-АОВИ

7

Продолжение таблицы 2

Соединения проводов

Проводник	Откуда идет	Куда поступает	Данные провода	Примечание
401	к3/1	к3/7		
421	к6/5	к6/4		
1	к2/4	к2/5		
1	к2/5	к2/12		
443	к7/17	к7/2		
21	к7/4	к7/2	ПГВ1х1,5	
405	с3р/2	с3р/3		

Альбом II

Тыловой проект 411-1-123.85

Эл. проект, проводы и кабели, Взам инв. 4

Продолжение таблицы 2

Соединения проводов

Проводник	Откуда идет	Куда поступает	Данные провода	Примечание
11	к2/1	к7/7		
19	к1/4	к7/5		
431	к1/7	к3/4		
437	к1/10	к3/13		
21	к1/17	к7/2		
421	к3/8	к6/5		
439	к3/14	к6/13		
27	к3/17	к2/3		
13	к6/1	к2/2		
15	к6/2	к7/6		
443	к6/14	к7/17		
1	к4/2	к4/3		
N	к4/18	к4/6		
1	к5/2	к5/3	ПГВ1х1,5	
N	к5/18	к5/6		
11	к1/2	к1/3		
401	к1/8	к1/9		
401	к3/5	к3/3		
401	к3/3	к3/1		

Альбом II

Тыловой проект 411-1-

Эл. проект, проводы и кабели, Взам инв. 4

Альбом II

Титуловый проект 411-1-123.85

Шифр проекта, название и дата, автор, дата

Продолжение таблицы 2

Соединения проводов

Проводник	Откуда идет	куда поступает	Данные провода	Примечание
33	P32/29	P32/30		
37	P32/31	P32/32		
443	P32/23	P32/24		
1	SF1/2	K4/2		
401	SF2/2	K1/9		
17	SA/21	K4/1		
15	SA/01	K6/2		
27	P31/2	K2/3		
403	P31/3	K3/2		
431	P31/9	K1/7		
435	P31/10	K6/17		
433	P31/12	K3/6		
41	P31/13	K4/1	ПГВ1х15	
43	P31/14	K4/4		
45	P31/15	K4/5		
35	P31/16	K5/8		
2	P31/17	K4/17		
25	P31/19	K1/6		
39	P31/21	K4/8		
4	P31/22	K5/17		
411	P31/25	K6/3		
413	P31/27	K6/6		
409	P31/30	SJP/11		
405	P31/32	SJP/2		

Т.п. 411-1-

- АОВН

Лист 12

Альбом II

Титуловый проект 411-1-

Шифр проекта, название и дата, автор, дата

Продолжение таблицы 2

Соединения проводов.

Проводник	Откуда идет	куда поступает	Данные провода	Примечание
С1	SF1/1	P32/11		
1	SF1/2	P32/15		
81	SF2/1	P32/10		
N	P31/24	P32/8		
23	P31/18	P32/6		
27	P31/1	P31/2		
403	P31/3	P31/4		
435	P31/10	P31/11		
25	P31/19	P31/20		
N	P31/23	P31/24		
411	P31/25	P31/26	ПГВ1х15	
413	P31/27	P31/28		
409	P31/29	P31/30		
405	P31/31	P31/32		
11	P32/2	P32/3		
19	P32/4	P32/5		
23	P32/6	P32/7		
N	P32/8	P32/9		
1	P32/15	P32/16		
49	P32/17	P32/18		
51	P32/19	P32/20		
441	P32/27	P32/28		

666-02

Т.п. 411-1-123.85

- АОВН

Лист 11

Альбом II

Типовой проект 411-1-183.85

Продолжение таблицы 2

Соединения проводов

Проводник	Откуда идет	Куда поступает	Данные проводов	Примечания
	Дверь			
1	SA2/4A	SB6/14		
1	SB6/22	SB1/22		
1	SB1/22	SB3/22		
N	HL3/2	HL1/2		
N	HL1/2	BK1/2		
405	BK1/1	SA2/2		
411	BK1/3	SA3/1		
413	BK1/11	SA3/2		
407	SA2/1	SA3/2A		
5	SA1/1	SB2/14		ПТБ1х1,5
29	SB7/21	SB6/13		
31	SB7/14	SB6/21		
3	SB2/13	SB1/21		
47	SB9/13	SB8/21		
1	SB6/14	SB6/22		
443	HL3/1	P32/24		
25	HL1/1	P31/20		

Лист № 13 из 13

Т.п. 411-1-

- АОВН

Лист 14

Альбом II

Типовой проект 411-1-

Соединения проводов

Проводник	Откуда идет	Куда поступает	Данные проводов	Примечания
11	P32/3	K1/3		
19	P32/5	K7/5		
23	P32/7	K2/17		
N	P32/9	K4/6		
443	P32/23	K6/14		
441	P32/27	K7/1		ПТБ1х1,5
33	P32/29	K2/6		
37	P32/31	K2/11		

Лист № 13 из 13

666-02

Т.п. 411-1-183.85

- АОВН

Лист 13

Продолжение таблицы 2

Соединения проводов

Проводник	Откуда идет	Куда поступает	Данные провода	Примечание
A1	SB8/22	P32/21	} ПГВ1х1,5	
11	SB4/13	P32/2		
19	SB4/14	P32/4		
1	SB3/22	P32/16		
9	SB3/21	P32/1		

Тыловый проект 411-1-123.85

Альбом II

Инв. № арх. Подпись и дата Взам. инв.

ТП 411-1- - АОВН

Лист 16

Продолжение таблицы 2

Соединения проводов

Проводник	Откуда идет	Куда поступает	Данные провода	Примечание
N	BK1/2	P31/23	} ПГВ1х1,5	
409	BK1/4	P31/29		
201	BK1/6	P31/6		
202	BK1/7	P31/8		
2	BK1/14	P31/7	} КИРЭ3х1	
403	SA2/2A	P31/4		
405	SA2/2	P31/31		
27	SA2/3	P31/1		
411	SA3/1	P31/26		
413	SA3/2	P31/28		
7	SA1/2A	P32/14		
15	SA1/2	SA/С1		
33	SB7/22	P32/30	} ПГВ1х1,5	
37	SB7/13	P32/32		
401	SB10/21			
441	SB10/22	P32/28		
5	SB2/14	P32/13		
3	SB1/21	P32/12		
47	SB9/13	P32/22		
49	SB9/14	P32/18		

Тыловый проект 411-1-

Альбом II

Инв. № арх. Подпись и дата Взам. инв.

666-02

ТП 411-1-123.85

- АОВН

Лист 15

Листом II

Продолжение табл.3 Продолжение табл.3 Продолжение табл.3

Проводник	контакт	Проводник	контакт	Проводник	контакт
	<u>к7</u>	<u>Левая стенка</u>		43	14
441	1			45	15
443	2		<u>SF1</u>	35	16
443	17	01	1	2	17
N	18	1	2	23	18
				25	19
			<u>SF2</u>	25	20
	<u>кТ</u>	B1	1	39	21
19	5	401	2	4	22
15	6		<u>SA</u>	N	23
11	7	17	11	N	24
21	4	15	01	411	25
21	2		<u>P31</u>	411	26
N	1	27	1	413	27
		27	2	413	28
		403	3	409	29
	<u>SJP</u>	403	4	409	30
409	1	—	5	405	31
405	2	201	6	405	32
405	3	0	7		
N	4	202	8		
		431	9		
		435	10		
		435	11		
		433	12		
		41	13		

Тиловой проект 411-1-123,85

Эл. №, номер, дата, дата, дата, дата

Листом II

Таблица №3
подключенная
проводок Продолжение табл.3 Продолжение табл.3

Проводник	контакт	Проводник	контакт	Проводник	контакт
<u>Передняя стенка</u>			<u>к1</u>		<u>кЕ</u>
		17	1	13	1
				15	2
	<u>к4</u>			411	3
41	1	11	3	421	4
1	2	19	4	421	5
1	3	1	5	413	6
43	4	25	6	439	13
45	5	431	7	443	14
37	7	401	8	435	17
39	8	401	9	N	18
2	17	437	10		
N	6	21	17		
N	18	N	18		<u>к2</u>
			<u>к3</u>	11	1
41	1	401	1	13	2
1	2	401	3	27	3
1	3	401	5	1	4
45	4	401	7	1	5
43	5	403	2	1	12
33	7	431	4	33	6
35	8	433	6	37	11
4	17	421	8	23	17
N	6	437	13	N	18
N	18	439	14		
		27	17		
		N	18		

Тиловой проект 411-1-

Эл. №, номер, дата, дата, дата, дата

Альбом II

Продолжение табл. 3 Продолжение табл. 3 Продолжение табл. 3

Проводник	Контакт	Проводник	Контакт	Проводник	Контакт
	<u>SA3</u>		<u>SB2</u>		
407	2A	3	13		
411	1	5	14		
413	2				
			<u>SB1</u>		
	<u>SA1</u>	3	21		
7	2A	1	22		
5	1				
15	2		<u>SB9</u>		
		47	13		
	<u>SB7</u>	49	14		
37	13				
31	14		<u>SB8</u>		
29	21	47	21		
33	22	11	22		
	<u>SB6</u>		<u>SB4</u>		
29	13	11	13		
1	14	19	14		
1	22				
31	21		<u>SB3</u>		
		9	21		
	<u>SB10</u>	1	22		
401	21				
441	22				

Тупиковый проект 411-1-123.85

Лист № 11

Альбом II

Продолжение табл. 3 Продолжение табл. 3 Продолжение табл. 3

Проводник	Контакт	Проводник	Контакт	Проводник	Контакт
	<u>P32</u>		26		<u>Дверь</u>
9	1	441	27		
11	2	441	28		<u>HL3</u>
11	3	33	29	443	1
19	4	33	30	N	2
19	5	37	31		
23	6	37	32		<u>HL1</u>
23	7			25	1
N	8			N	2
N	9				
B1	10				<u>БК1</u>
C1	11			405	1
3	12			N	2
5	13			409	4
7	14			411	5
1	15			201	6
1	16			202	7
19	17			413	11
19	18			0	14
51	19				
51	20				<u>SA2</u>
A1	21			403	28
47	22			407	1
443	23			405	2
443	24			1	4A
-	25			27	3

Тупиковый проект 411-1-

Лист № 11