

ТИПОВОЙ ПРОЕКТ
901-3-244.88

ГЛАВНЫЙ КОРПУС
ДЛЯ СТАНЦИИ ОЧИСТКИ ВОДЫ
ПОВЕРХНОСТНЫХ ИСТОЧНИКОВ
МУТНОСТЬЮ ДО 1500 МГ/Л
ПРОИЗВОДИТЕЛЬНОСТЬЮ 12,5 Т. ДИС. М³/СУТКИ

АЛЬБОМ VI

ЗАДАНИЕ ЗАВОДУ-ИЗГОТОВИТЕЛЮ
Эскизные чертежи общих видов


РАЗРАБОТАН
ЦНИИЭП инженерного оборудования
городов жилых и общественных зданий

ГЛАВНЫЙ ИНЖЕНЕР ИНСТИТУТА

ГЛАВНЫЙ ИНЖЕНЕР ПРОЕКТА



/А.КЕТАОВ/



/В.КУЛИКОВ/

УТВЕРЖДЕН ГОСГРАЖДАНСТРОЕМ
ПРИКАЗ № 242 ОТ 29 ИЮЛЯ 1986 г.

© СФ ЦИТП Госстроя СССР, 1986.

			ПРИВЯЗАН:	
И. И. В. №				

СОДЕРЖАНИЕ АЛЬБОМА

Лист	НАИМЕНОВАНИЕ	Стр.
	ЩИТ ОПЕРАТОРА	
A001.	СПЕЦИФИКАЦИЯ ЩИТОВ И ЭЛЕКТРОАППАРАТУРЫ.	3,4
A002	ЩИТ ОПЕРАТОРА. Эскизный чертёж общего вида.	5
A003	ЩИТ ОПЕРАТОРА. Секция 1,2 Эскизный чертёж общего вида	6÷11
A004	ЩИТ ОПЕРАТОРА. Секция 3,4 Эскизный чертёж общего вида.	12÷18
A005	ЩИТ ОПЕРАТОРА. Секция 5. Эскизный чертёж общего вида	19÷22
	ШКАФ РЕГУЛИРОВАНИЯ КОАГУЛЯНТА ШРК1	
A006	СПЕЦИФИКАЦИЯ ЩИТОВ И ЭЛЕКТРОАППАРАТУРЫ.	23,24
A007	ШКАФ РЕГУЛИРОВАНИЯ КОАГУЛЯНТА ШРК1. Эскизный чертёж общего вида.	25÷28
	ШКАФ РЕГУЛИРОВАНИЯ КОАГУЛЯНТА ШРК2	
A008	СПЕЦИФИКАЦИЯ ЩИТОВ И ЭЛЕКТРОАППАРАТУРЫ	29,30
A009	ШКАФ РЕГУЛИРОВАНИЯ КОАГУЛЯНТА ШРК2. Эскизный чертёж общего вида	31÷34
	ЩИТ АНАЛИЗАТОРА ОСТАТОЧНОГО ХЛОРА	
A010	СПЕЦИФИКАЦИЯ ЩИТОВ И ЭЛЕКТРОАППАРАТУРЫ.	35,36
A011	ЩИТ АНАЛИЗАТОРА ОСТАТОЧНОГО ХЛОРА. Эскизный чертёж общего вида.	37÷40

Техническое задание на изготовление щитов разработано в порядке установленном письмом Госстроя СССР от 10.02.83г. № BA764-214

Шиф. № подл. Подпись и дата. Взам. инв. № Типовой проект 901-3-2/44.88 Альбом №1

Позиция	Наименование и техническая характеристика оборудования и материалов. Завод-изготовитель (для импортного оборудования - страна, фирма)	Тип, марка оборудования. Обозначение документа и номер опросного листа	Единица измерения		Код завода-изготовителя	Код оборудования, материала	Цена единицы оборудования, тыс. руб.	Количество	Масса единицы оборудования, кг
			Наименование	Код					
1	2	3	4	5	6	7	8	9	10
	РАЗДЕЛ 2. ЭЛЕКТРОАППАРАТУРА, ПОСТАВЛЯЕМАЯ	КОМПЛЕКТНО	СО	ЩИТ	0М				
1	ВЫКЛЮЧАТЕЛЬ АВТОМАТИЧЕСКИЙ.	ВА14-26-14-20УЗ	ШТ	796		342130		2	
2	ВЫКЛЮЧАТЕЛЬ КНОПочный.	КЕ-011УЗ	ШТ	796		342842		6	
3	КНОПочный ПОСТ.	ТУ16-526.407-79 ПКЕ 112-3УЗ	ШТ	796				5	
4	РЕЛЕ ЭЛЕКТРОМАГНИТНОЕ УНИВЕРСАЛЬНОЕ	РПЧ-2-06420435 ТУ16-523.331-78	ШТ	796		342513		6	
5	РЕЛЕ ТОКА ДВУХТАБЛЬНОЕ.	РТА-12 ТУ16-523001-81	ШТ	796		3425520700		3	
6	ТАБЛО СВЕТОВОЕ.	ТСБ-Ш-УЗ-01 ТУ16-535.424-70	ШТ	796		346181 1151		61	
7	ЛАМПА К ТАБЛО.	РНЦ-220-10	ШТ	796				122	
8	АРМАТУРА СИГНАЛЬНАЯ С КРАСНЫМ КОЛПАЧКОМ.	АМЕ32.122.192	КОМПЛ.	671		346181		2	
9	АРМАТУРА СИГНАЛЬНАЯ С ЗЕЛЕНЫМ КОЛПАЧКОМ.	АМЕ32322192	КОМПЛ.	671		346181		3	
10	ЩИТОК ЭЛЕКТРОПИТАНИЯ.	ТУ16-535.582-76 ЭЩП-2М ТУ36.1270-73	ШТ	796		342844		15	
	РАЗДЕЛ 3. ЭЛЕКТРОАППАРАТУРА, УСТАНОВЛЯЕМАЯ	ВНЕ	ЩИТ						
11	ЗВОНОК МРТУ 16-539.401-71	ЗВП-220	ШТ	796				3	

ПРИВЯЗАН			
ИНВ. №			

ТП901-3-244.88

А001

Лист

2

КОПИРОВАЛ: ХЮПМЕНЕВ

23/67-07

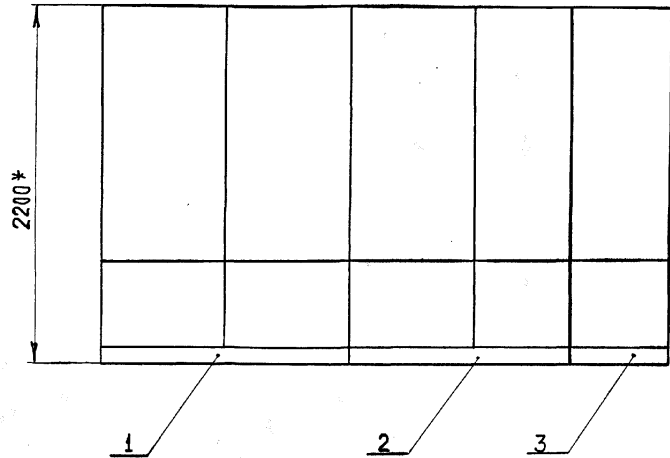
501-3-244.88 А000М

ИНВ. № ПО ДАТ. ПОДАЧИС. И ДАТА ВВЕД. ШИРШЕ

901-3-244.88 АЛЬБОМ VI

Поз.	ОБОЗНАЧЕНИЕ	НАИМЕНОВАНИЕ	КОЛ.	ПРИМЕЧ.
<u>СБОРОЧНЫЕ ЕДИНИЦЫ</u>				
1		ЩИТ ОПЕРАТОРА. СЕКЦИИ 1,2	1	
2		ЩИТ ОПЕРАТОРА. СЕКЦИИ 3,4	1	
3		ЩИТ ОПЕРАТОРА. СЕКЦИЯ 5	1	
<u>СТАНДАРТНЫЕ ИЗДЕЛИЯ</u>				
ПАНЕЛИ ПН ОСТ 36.13-76				
4		ПНВ - 800-У4	3	
5		ПНВ - 600-У4	2	
6		ПНТД - ЩПК-У4	1	

АЛЬБОМ VI



ИЗЧ.№ ПОДЛ. ПОД ПУС. ЦАТА. ИВЗМ. ЦИРЖЕ

ИЗЧ.№ ПОДЛ. ПОД ПУС. ЦАТА. ИВЗМ. ЦИРЖЕ

ТП 901-3 - 244.88 А002

ИЗЧ. ОТД.	ДАНЦЛОВ	<i>В.В.В.</i>	ГЛАВНЫЙ КОРПУС ДЛЯ СТАНЦИИ ОЧИСТКИ ВОДЫ ПОВЕРХНОСТНЫХ ВОДОСБОРНИКОВ МУЩНОСТЬЮ 1500 МГ/Л. ПРОИЗВОДИТЕЛЬНОСТЬЮ 12,5 ТЫС. М ³ /СУТКИ	СТАДСЦ	ЛИСТ	ЛИСТОВ
И. КОНТР.	ГУСЕВА	<i>Г.С.</i>		Р	1	2
ТА. СПЕЦ.	ГОЛЫЦМАН	<i>М.В.</i>	ЩИТ ОПЕРАТОРА ЭСКИЗНЫЙ ЧЕРТЕЖ ОБЩЕГО ВИДА	ЦНИИЭП ИНЖЕНЕРНОГО ОБОРУДОВАНИЯ Г. МОСКВА		
СЛП.	ГУСЕВА	<i>Г.С.</i>				
СТ. ЦИЖ.	НАБЛУЧАЛНА	<i>Н.В.</i>				
СТ. ЦИЖ.	КОТОВА	<i>К.В.</i>				

ТП 901-3 - 244.88	А002	ЛИСТ 2
-------------------	------	-----------

Альбом V

901-3-244.88

Поз.	Обозначение	Наименование	Кол.	Прим.
		<u>Документация</u>		
		<u>Стандартные изделия</u>		
1		Панель с каркасом щита ЩПК-2-3Л-I (800+800) УХЛ4 I P00 дет 36. 13-76	1	
2		Рейка Р600 ТКЗ-100-83	10	
3		Рейка Р800 ТКЗ-101-83	2	
4		Скоба СФ600 ТКЗ-126-83	2	
5		Уголок УП 42x25 P-430 ТКЗ-257-83.	5	

ТП 901-3-244.88

А003

ИЗЧ. СТА. ДАНИЛОВ
И. КОПТ. ГУСЕВА
ГЛ. СПЕЦ. ГОЛЦМАН
ГЛП. ГУСЕВА
СТ. МОН. НАВИЧАШНА
СТ. ЦИП. КОТОВА

[Signature]
[Signature]
[Signature]
[Signature]

ГЛАВНЫЙ КОРПУС ДЛЯ СТАНЦИИ ВЧЕТКИ
ВОДЫ ПОВЕРХНОСТНЫХ ИСТОЧНИКОВ
МЪТНОСТЬЮ 1500 МЛ/Л ПРОИЗВОДИ-
ТЕЛЬНОСТЬЮ 12,5 ТЫС М³/ЧУТКУ

Щит оператора секции 1,2
Эскизный чертеш.
общего вида

СТАДИЯ ЛИСТ ЛИСТОВ

Р

1

9

ЦНИИЭП
ИНЖЕНЕРНОГО ОБОРУДОВАНИЯ
Г. МОСКВА

ЛИСТ № 001. ПОДПИСЬ МАСТРА ВРАЧ. ЦИПЕНЕ

8

Альбом VI

Поз.	Обозначение	Наименование	Кол.	Прим.
		<u>Прочие изделия</u>		
6	Р28 ÷ Р32	Прибор регистрирующий РП 160-08	5	
7	Р22, Р23	Регулятор-сигнализатор уровня ЭРСУ-4	2	
8	QF1	Выключатель автоматич- еский ВА 14-26-14-20У3	1	
9	SB1; SB2	Кнопка КЕ-0ИУ3 исп. 2 ТУ 16.526.407-79	2	
10	НЛ1 ÷ НЛ25	Табло световое ТББ-III-У3-01	25	
11		Лампа РНЦ-220-10	50	
12	1-ЕЛ1; 1-ЕЛ2; 2-ЕЛ2	Арматура АМЕ 323221У2 с зеленым колпачком ТУ 16-353.592-76	3	

ЛИСТ № 001. ПОДПИСЬ МАСТРА ВРАЧ. ЦИПЕНЕ

ТП 901-3-244.88

А003

Лист

2

КОПИРОВАЛ: ХИПЕНЕН

23/07-07

Поз.	Обозначение	Наименование	Кол.	Прим.
13	3-ЕЛ2, 2-ЕЛ1	Арматура АМЕ 32122192 с красным колпачком ТУ16-353.592-76	2	
14	КЗ	Реле тока двухтабильное РТД12	1	
15	К1, К2	Реле промежуточные РПЧ-2-06420436	2	
16	А1÷А5	Щиток электропитания ЭЩП-2М	5	
17		Плавкая вставка ВПЗ6-1 1 п.вет = 0,5А	10	
18		Блок зажимов БЗ10	20	
19		Упор ТУЗ6. 1751-74	10	
20		Перемычка П ТУЗ6. 1752-74	70	

Тп 901-3 - 244.88

А003

Лист
3

Поз.	Обозначение	Наименование	Кол.	Прим.
21		Рамка РПМ 66x26	23	
<u>МАТЕРИАЛЫ</u>				
		Провод ~380В ГОСТ6323-79		
22		ПВ 1x1	300м	
23		ПВ 1x2,5	25м	

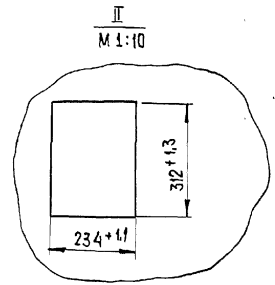
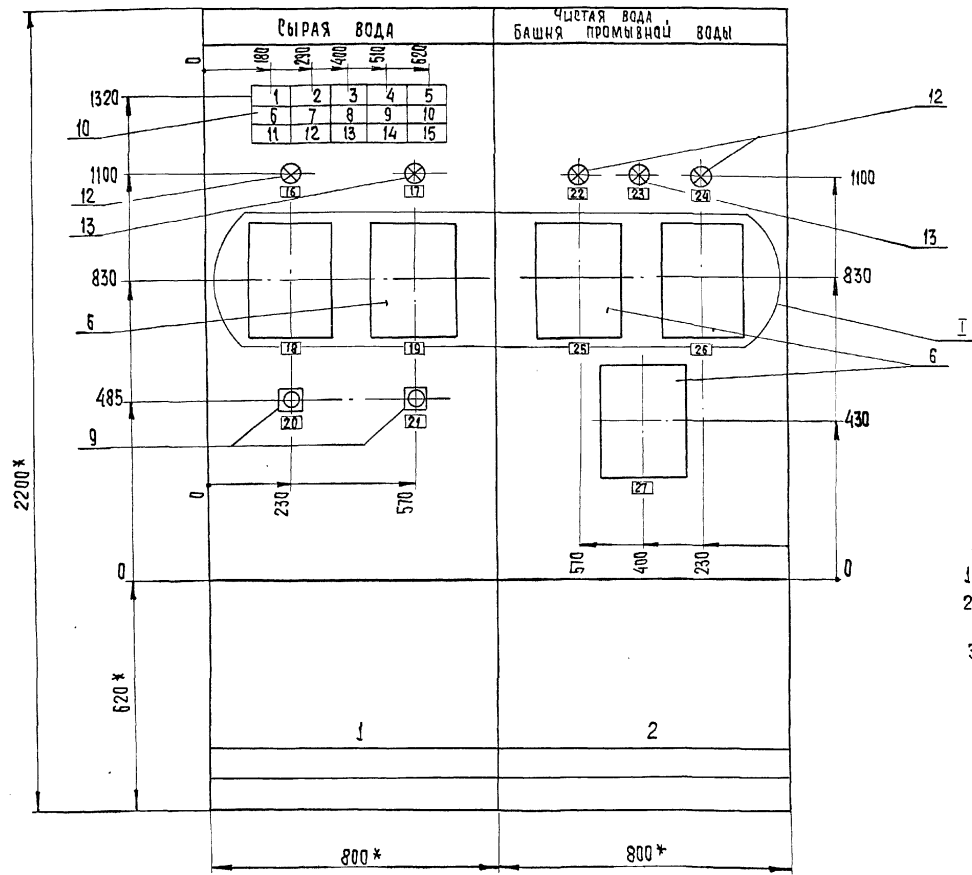
Тп 901-3 - 244.88

А003

Лист
4

Альбом № 901-3-244.88

ИЗД. № 0001. ПОДРОБНОЕ ЧАСТАТ. И ВЕРСИОННОЕ



- * Размеры для справок.
1. Покрытие- вариант 2 ост 36.13-76
 2. Шрифт выпонать по гост 2930-62. эмалью ГФ-230 черной гост 64-64
 3. Относящиеся чертени АТХ-4,5,6,14

Т II 901-3-244.88	А003	Лист
		5

КОПИРОВАЛ: ХЮППЕНЕН

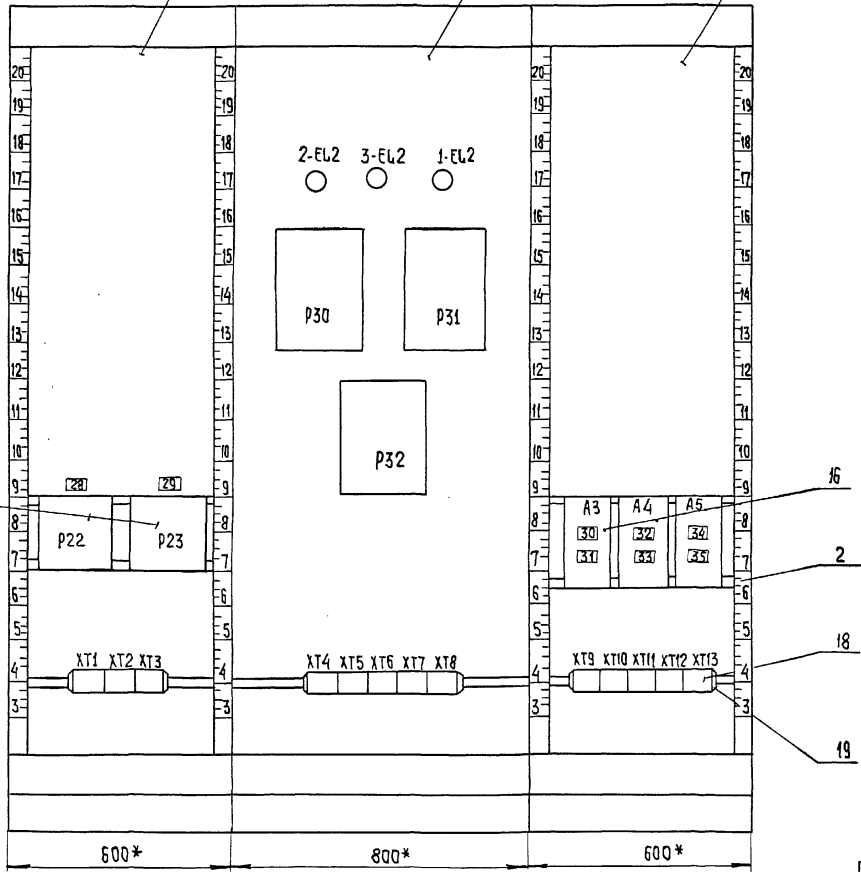
23167-07

Вид на внутренние плоскости (развернуто)

Левая стенка секции 2

Передняя стенка секции 2

Правая стенка секции 2



Альбом №

901-3-244.88

Шифр, № докум., Подпись и дата, Взам. шифр, №

ТП 901-3 - 244.88

А003

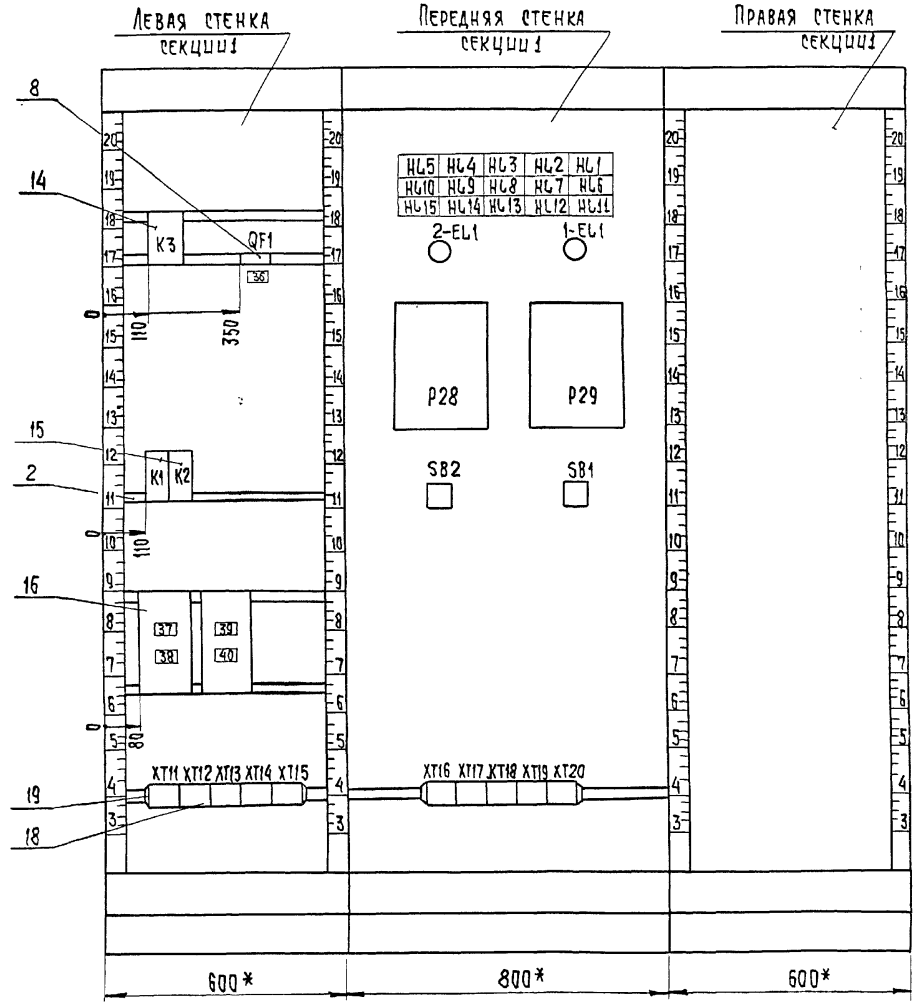
Лист 6

Копировал: Хрипачен

23/67-07

901-3-244.88 Альбом VII

Вид на внутренние плоскости (развернуто)



ШРБ № ПОЛ. ПОДАТЬ ПАТЯ. ВЗРМ. ШЕР. №

ТН 901-3-244.88	А003	Лист 7
-----------------	------	-----------

КОПИРОВАЛ: ХЮПЕНЕН.

22167-07

901-3-244.88 АЛБОМ VI

ШИВ. № ПОДА. ПОДАШИВЪ И ДАРТ. ВЗЛМ. ШИВ. №

Надписи на табло и в рамках			ПРОДОЛЖЕНИЕ		
№ НАДПИСИ	Текст надписи	Кол.	№ НАДПИСИ	Текст надписи	Кол.
	ТАБЛО ТСБ-III		15	ПРИТОЧНЫЙ ВЕНТИЛЯ-	1
1	МИКРОФИЛЬТР №1	1		ТОР П-1	
	МАКСИМАЛЬНЫЙ УРОВЕНЬ			АВАРИЯ.	
2	МИКРОФИЛЬТР №2	1			
	МАКСИМАЛЬНЫЙ УРОВЕНЬ				
3	МИКРОФИЛЬТР №3				
	МАКСИМАЛЬНЫЙ УРОВЕНЬ	1			
	ДРЕНАЖНЫЙ ПРИЯМОК				
4	МАКСИМАЛЬНЫЙ УРОВЕНЬ	1			
5	РЕЗЕРВ.	1			
6	СМЕШИТЕЛЬ №1				
	МАКСИМАЛЬНЫЙ УРОВЕНЬ	1			
7	СМЕШИТЕЛЬ №2				
	МАКСИМАЛЬНЫЙ УРОВЕНЬ	1			
8	ПРОМЫВНАЯ БАШНЯ.				
	АВАРИЙНЫЙ УРОВЕНЬ	1			
9	ХЛОП В ЧИСТОЙ ВОДЕ	1			
10	ФИЛЬТР №1. ПРОМЫВКА	1			
11	ФИЛЬТР №2 ПРОМЫВКА	1			
12	ФИЛЬТР №3 ПРОМЫВКА	1			
13	ФИЛЬТР №4 ПРОМЫВКА.	1			
14	ФИЛЬТР №5 ПРОМЫВКА	1			
Тп 901-3-244.88			А003		Лист 8

АЛБОМ VI

ШИВ. № ПОДА. ПОДАШИВЪ И ДАРТ. ВЗЛМ. ШИВ. №

ПРОДОЛЖЕНИЕ			ПРОДОЛЖЕНИЕ		
№ НАДПИСИ	Текст надписи	Кол.	№ НАДПИСИ	Текст надписи	Кол.
	РАМКА РПМ66x26		28	ПРИБОР Р22	1
16	АПВС ВКЛЮЧЕН	1	29	ПРИБОР Р23	1
17	ВКЛЮЧЕН РЕЗЕРВНЫЙ АПВС.	1	30	РЕЗЕРВ.	1
18	ВОДОВОД №1	1	31	ПРИБОР Р32 ~ 220В I пл.вет. = 0,5А	1
	РАСХОД сырой воды		32	ПРИБОР Р30 ~ 220В I пл.вет. = 0,5А	1
19	ВОДОВОД №2	1	33	ПРИБОР Р31 ~ 220В I пл.вет. = 0,5А	1
	РАСХОД сырой воды				
20	КНОПКА ОПРОВОВАНИЯ ЗВОНКА	1	34	ПРИБОР Р22 ~ 220В I пл.вет. = 0,5А	1
21	КНОПКА съёма сигнала	1	35	ПРИБОР Р23. ~ 220В I пл.вет. = 0,5А	1
22	ВКЛЮЧЕН АПВС1	1	36	ВВОД ~ 220В; 4А	1
23	ВКЛЮЧЕН РЕЗЕРВНЫЙ АПВС.	1	37	СХЕМА СИГНАЛИЗАЦИИ ~ 220В I пл.вет. = 2А	1
24	ВКЛЮЧЕН АПВС2	1	38	РЕЗЕРВ	1
25	ВОДОВОД №1	1	39	ПРИБОР Р28 ~ 220В I пл.вет. = 0,5А	1
	РАСХОД чистой воды				
26	ВОДОВОД №2	1	40	ПРИБОР Р29 ~ 220В I пл.вет. = 0,5А	1
	РАСХОД чистой воды				
27	РАСХОД промывной воды.	1			
Тп 901-3-244.88			А003		Лист 9

КОПИРОВАЛ: ХЮППЕНЕН

13/07-07

Альбом VI
901-3-244.88

Поз.	Обозначение	Наименование	Кол.	Примеч.
		<u>Документация</u>		
		<u>Стандартные изделия</u>		
1		Панель с каркасом щита ЩПК-2-Т- (800 + 600)УХЛ4 ТР00 ОСТ 36.13-76	1	
2		Рейка РБ600 ТКЗ-100-83	16	
3		Рейка Р600 ТКЗ-101-83	3	
4		Рейка Р800 ТКЗ-101-83	1	
5		Скоба РФ600 ТКЗ-126-83	2	
6		Уголок УП42x25 е=430 ТКЗ-257-83	5	

Тп 901-3-244.88

А004

Изм. № подл. Подпись и дата изменения

нач. отд.	Данилов	
н. конт.	Гусева	
гл. спец.	Гольцман	
тип	Гусева	
ст. инж.	Набычина	
ст. инж.	Котова	

главный корпус для станции очистки воды поверхностных источников мутностью 1500 мг/л производительностью 125 тыс. м³/сутки

Щит оператора. Секция 3.4
Эскизный чертёж
общего вида.

этадия	лист	листов
р	1	11

ЦНИЭП
инженерного оборудования
г. Москва

Альбом VI
Типовой проект 901-3-

Изм. № подл. Подпись и дата изменения

Поз.	Обозначение	Наименование	Кол.	Прим.
		<u>Прочие изделия</u>		
7	Р27	Потенциометр КСП-2	1	
8	Р25, Р26	Уровнемер РУС	2	
9	Р12 ÷ Р16, Р19, Р20	Регулятор-сигнализатор уровня ЭРСУ-4	7	
10	1-РА ÷ 5-РА	Амперметр Э365 кл 1,5 ТУ 25.04-3720-79	5	
11	25-РА, 26-РА	Миллиамперметр М381 ТУ 25.04-1187-69.	2	
12	SB3, SB4	Кнопка КЕ-01УЗ цел. 2 ТУ 16.526.407-79.	2	
13	1-К1 ÷ 5-К1	Пост кнопочный ПКМ12-3УЗ; №1-Ц, толкатель чёрный «Вперёд» №2-Ц, толкатель чёрный «Назад» №3-Ц, толкатель красный «Стоп» ТУ 16-526.216-78	5	

Тп 901-3-244.88

А004

лист
2

Копировал: Хлюпенев

23167-07

Альбом VI

901-3-244.88

ШИР. № ПОДЛ. ПОДАРУСЬ И ДАТА ВСТАВКИ ШИР. №

Поз.	Обозначение	Наименование	Кол.	Прим.
14	I-КД1 ÷ 5-КД1	Переключатель ПКУЗ-12А-3016	5	
15	HL26 ÷ HL45	Табло световое ТСБ-III-УЗ-01	30	
16		Лампа РНЦ-220-10	40	
17	K4	Реле тока двустабильное РТД 12	1	
18	K5; K6	Реле промежуточное РПУ-2-06420У3Б	2	
19	A7 ÷ A11	Щиток электропитания ЭЩП-2М	5	
20		Плавкая вставка ВП36-I I пл. вет = 0,5А	10	

ТП 901-3-244.88

А004

Лист
3

13

Альбом VI

901-3-244.88

ШИР. № ПОДЛ. ПОДАРУСЬ И ДАТА ВСТАВКИ ШИР. №

21		Блок зашумов БЗ10	5	
22		Упор ТУ36.1751-74	10	
23		Перемычка П ТУ36-1752-74	70	
24		Рамка РПМ 66×26	30	
		<u>МАТЕРИАЛЫ</u>		
		Провод ~380В ГОСТ 6323-79		
25		ПВ 1×1		400м
26		ПВ 1×2,5		30м

ТП 901-3-244.88

А004

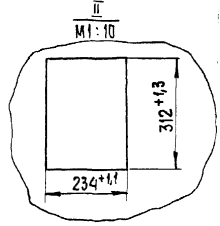
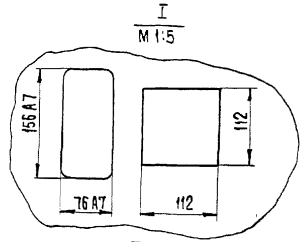
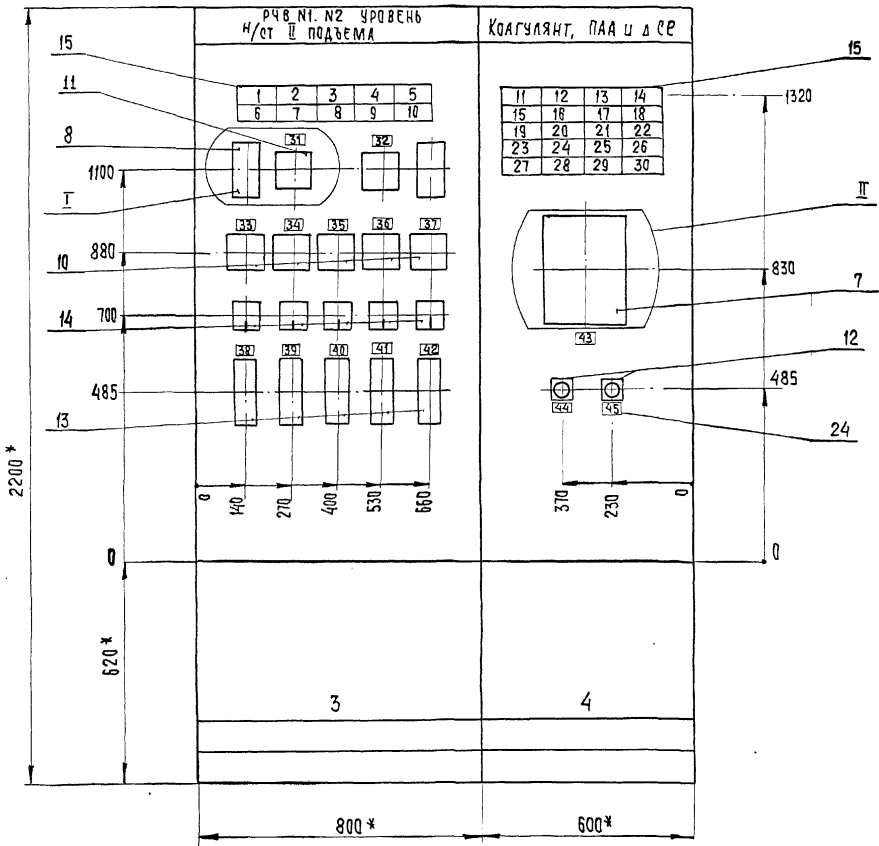
Лист
4

23/67-07

АНБОМ IV

901-3-244.88

ЦИФ. ПО ПОД. КОДАМ И ДАТА. ТИПОМ. ЛИСТ. №



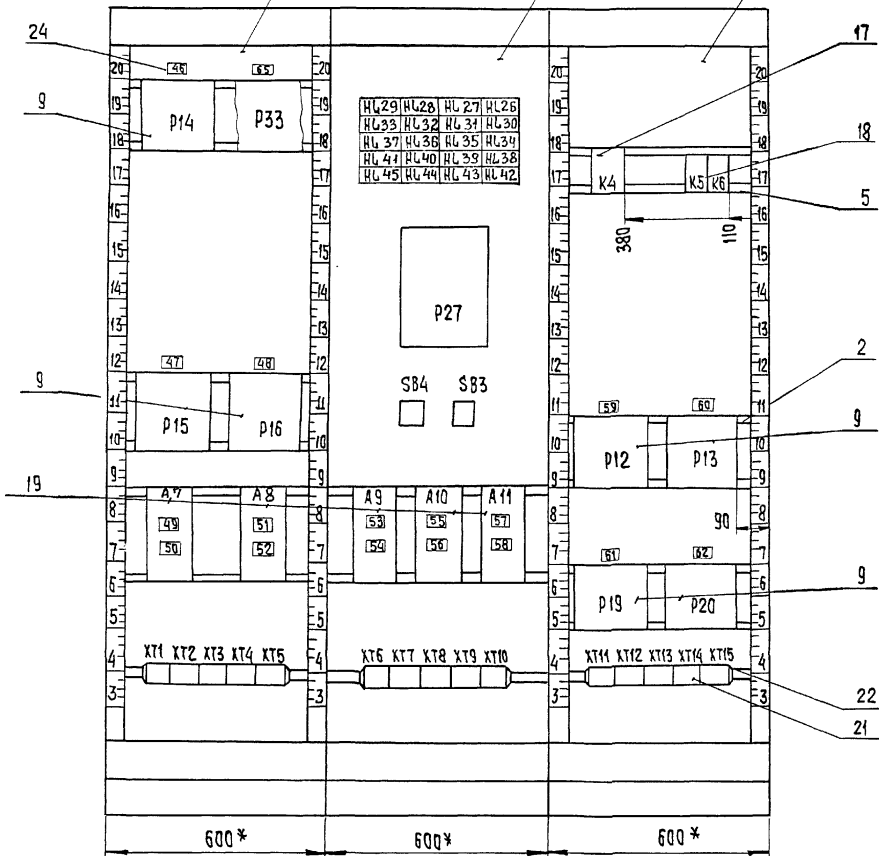
- * РАЗМЕРЫ ДЛЯ СПРАВКИ.
1. Покрyтие - вариант 2 ГОСТ 36.13-76
 2. Шрифт выполнить по ГОСТ 2930-62. эмалью ГФ-230 черной ГОСТ 64-64.
 3. Относящиеся чертежи АТХ-4,5,6,14

ТП 901-3-244.88	А004	ЛИСТ 5
-----------------	------	-----------

КОПИРОВАЛ: ХЮПЕНЕН

23167-07

Вид на внутренние плоскости (развернуто)
 ЛЕВАЯ СТЕНКА СЕКЦИИ 4 ПЕРЕДНЯЯ СТЕНКА СЕКЦИИ 4 ПРАВАЯ СТЕНКА СЕКЦИИ 4



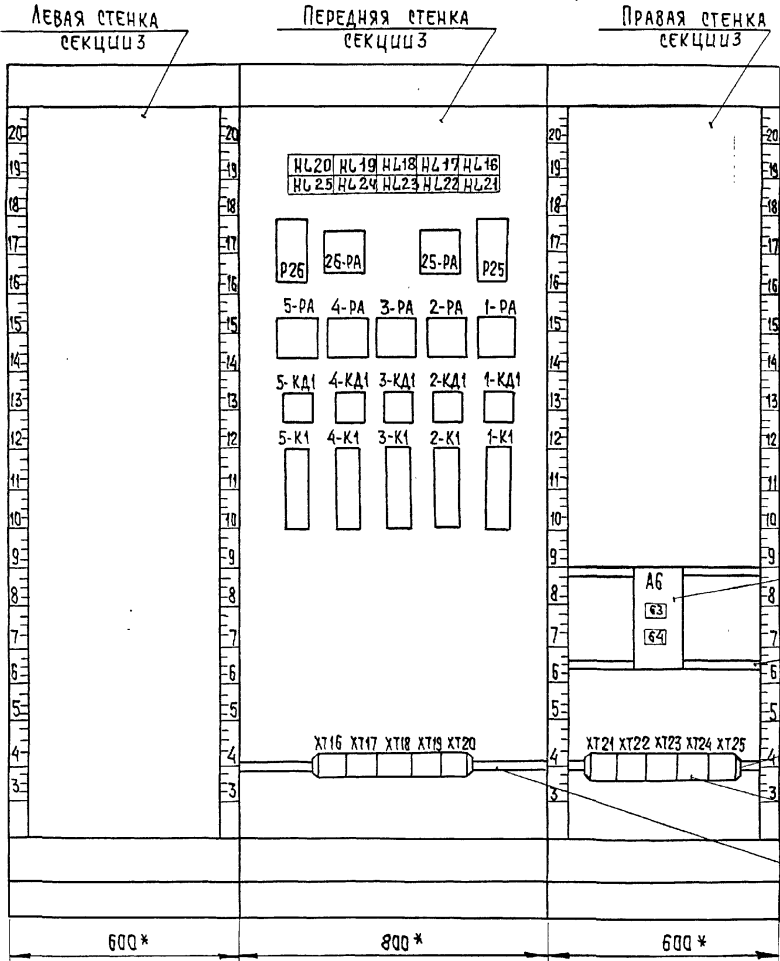
Альбом VI

901-3-244.88

ШЕВРОЛЕТ ПРОДАКЦУ И ДИСТРИБУЦИОНЕ

ТР 901-3-244.88	А004	Лист 6
-----------------	------	-----------

Вид на внутренние плоскости (развернуто)



19

2

22

21

4

Альбом VI

901-3-244.88

ЦИФ. № ПОДЛ. ПОДАТЕЛЬ И АКТА ВЗГЛ. И ИВР. №

ТП 901-3-244.88	А004	ЛИСТ 7
-----------------	------	-----------

КОПИРОВАЛ: ХЮПЕНЕН

ТАБЛИЦА
НАДПИСИ НА ТАБЛО И В РАМКАХ

ПРОДОЛЖЕНИЕ ТАБЛИЦЫ

№ НАДПИСИ	НАДПИСЬ	КОЛ.
ТАБЛО ТСБ-III		
1	РЧВ №1. МАКСИМАЛЬНЫЙ УРОВЕНЬ.	1
2	РЧВ №1. ПРЕПОЖАРНЫЙ УРОВЕНЬ.	1
3	РЧВ №1. ПОЖАРНЫЙ УРОВЕНЬ	1
4	РЧВ №2. МАКСИМАЛЬНЫЙ УРОВЕНЬ.	1
5	РЧВ №2. ПРЕПОЖАРНЫЙ УРОВЕНЬ.	1
6	РЧВ №2 ПОЖАРНЫЙ УРОВЕНЬ	1
7	Дренажный приток. МАКСИМАЛЬНЫЙ УРОВЕНЬ. И/станция.	1
8	Хозпротивопожарный насос. Включился резерв.	1
9	РЕЗЕРВ.	1
10	Кнопка опробования звонка	1
11	БАК-ХРАНИЛИЩЕ КОАГУЛЯНТА №1 МАКСИМАЛЬНЫЙ УРОВЕНЬ	1
12	БАК-ХРАНИЛИЩЕ КОАГУЛЯНТА №1. МИНИМАЛЬНЫЙ УРОВЕНЬ	1
13	БАК-ХРАНИЛИЩЕ КОАГУЛЯНТА №2. МАКСИМАЛЬНЫЙ УРОВЕНЬ.	1

№ НАДПИСИ	НАДПИСЬ	КОЛ.
14	БАК-ХРАНИЛИЩЕ КОАГУЛЯНТА №2 МИНИМАЛЬНЫЙ УРОВЕНЬ.	1
15	БАК-ХРАНИЛИЩЕ КОАГУЛЯНТА №3. МАКСИМАЛЬНЫЙ УРОВЕНЬ.	1
16	БАК-ХРАНИЛИЩЕ КОАГУЛЯНТА №3. МИНИМАЛЬНЫЙ УРОВЕНЬ.	1
17	РАСХОДНЫЙ БАК КОАГУЛЯНТА №1. МАКСИМАЛЬНЫЙ УРОВЕНЬ	1
18	РАСХОДНЫЙ БАК КОАГУЛЯНТА №1 МИНИМАЛЬНЫЙ УРОВЕНЬ	1
19	РАСХОДНЫЙ БАК КОАГУЛЯНТА №2. МАКСИМАЛЬНЫЙ УРОВЕНЬ	1
20	РАСХОДНЫЙ БАК КОАГУЛЯНТА №2. МИНИМАЛЬНЫЙ.	1
21	РАСХОДНЫЙ БАК ПАА №1 МАКСИМАЛЬНЫЙ УРОВЕНЬ	1
22	РАСХОДНЫЙ БАК ПАА №1 МИНИМАЛЬНЫЙ УРОВЕНЬ	1
23	РАСХОДНЫЙ БАК ПАА №2 МАКСИМАЛЬНЫЙ УРОВЕНЬ.	1
24	РАСХОДНЫЙ БАК ПАА №2 МИНИМАЛЬНЫЙ УРОВЕНЬ	1

ТП 901-3-244.88 А004 ЛИСТ 8

ТАБЛИЦА
НАДПИСИ НА ТАБЛО И В РАМКАХ

ПРОДОЛЖЕНИЕ ТАБЛИЦЫ

№ НАДПИСИ	НАДПИСЬ	КОЛ.
25	БАК-ХРАНИЛИЩЕ КОАГУЛЯНТА №4 МИНИМАЛЬНЫЙ УРОВЕНЬ.	1
26	БАК-ХРАНИЛИЩЕ КОАГУЛЯНТА №4 МАКСИМАЛЬНЫЙ УРОВЕНЬ.	1
27	РЕЗЕРВ.	1
28	РЕЗЕРВ.	1
29	РЕЗЕРВ.	1
30	Кнопка опробования звонка.	1
РАМКА РПМ 66x26		
31	РЧВ №1 УРОВЕНЬ	1
32	РЧВ №2 УРОВЕНЬ.	1
33	Хозпожарный насос М1	1
34	Хозпожарный насос М2	1
35	Хозпожарный насос М3	1
36	Хозпожарный насос М4	1
37	Хозпожарный насос М5	1

№ НАДПИСИ	НАДПИСЬ	КОЛ.
38	НАПОРНАЯ ЗАДВИЖКА М1-1	1
39	НАПОРНАЯ ЗАДВИЖКА М2-1.	1
40	НАПОРНАЯ ЗАДВИЖКА М3-1.	1
41	НАПОРНАЯ ЗАДВИЖКА М4-1	1
42	НАПОРНАЯ ЗАДВИЖКА М5-5	1
43	ОСТАТОЧНЫЙ ХЛОР.	1
44	Кнопка опробования звонка	1
45	Кнопка съема сигнала.	1
46	Прибор Р14 ~ 220В, I пл. вет. 0,5А	1
47	Прибор Р15 ~ 220В I пл. вет. 0,5А	1
48	Прибор Р16 ~ 220В, I пл. вет. 0,5А	1
49	Схема сигнализации ~ 220В, I пл. вет. 2А	1

ТП 901-3-244.88 А004 ЛИСТ 9

АЛБОМ IV 901-3-244.88

АЛБОМ IV

ЛИСТ № ПОДЛ. ПОДПИСИ И ДАТА ВСТАВКИ

ЛИСТ № ПОДЛ. ПОДПИСИ И ДАТА ВСТАВКИ

АЛБОМ V

ПРОЕКТ 901-3-244.88

ИСПОЛНИТЕЛЬ: ДАТА: 1988.08.01

Поз.	ОБОЗНАЧЕНИЕ	НАИМЕНОВАНИЕ	КОЛ.	ПРИМеч.
		<u>ДОКУМЕНТАЦИЯ</u>		
		<u>СТАНДАРТНЫЕ ИЗДЕЛИЯ</u>		
1		Щит с каркасом ЩПК-3П-I-80 У4 I P00 0СТ 36.13-76	1	
2		РЕЙКА Р6600 ТКЗ-100-83	10	
3		РЕЙКА Р600 ТКЗ-101-83	3	
4		УГОЛОК УП42x45 $\rho=430$ ТКЗ-257-83	3	
		<u>ПРОЧЕЕ ИЗДЕЛИЯ</u>		
5		РЕГУЛЯТОР-СИГНАЛИЗАТОР УРОВНЯ ЭРСУ-4	6	

ТП 901-3-244.88

А005

НАЧ. СТА.	ДАНИЛОВ	ГЛАВНЫЙ КОМПЬЮТЕР ДЛЯ СТАНЦИИ ОЧИСТКИ ВОДЫ ПОВЕРХНОСТНЫХ ВОДОСБОРНИКОВ МУНИЦИПАЛЬНОГО РАЙОНА ПИЩАНИНО-ТЕЛЕКОММУНАЛЬНОГО РАЙОНА	СТАДИЯ	ЛИСТ	ЛИСТОВ
И. КОНТР.	ГУСЕВА		Р	1	6
Л. С. П.	ГОЛЫЧАН	ЩИТ ОПЕРАТОРА. СЕКЦИЯ 5. ЭСКИЗНЫЙ ЧЕРТЕЖ ОБЩЕГО ВИДА	ЦНИИЭП ИНЖЕНЕРНОГО ОБОРУДОВАНИЯ С. МОСКВА		
ГИП	ГУСЕВА				
СТ. ИНЖ.	НАВИЧУЛИНА				
СТ. ИНЖ.	КОТОВА				

АЛБОМ VI

ПРОЕКТ 901-3-244.88

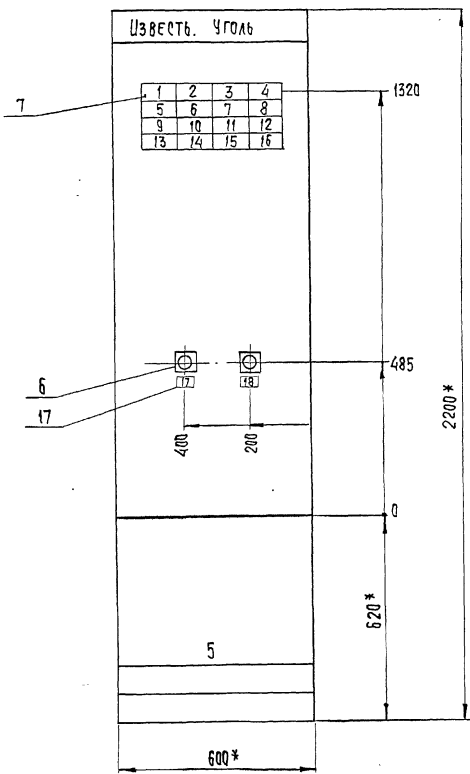
ИСПОЛНИТЕЛЬ: ДАТА: 1988.08.01

Поз.	ОБОЗНАЧЕНИЕ	НАИМЕНОВАНИЕ	КОЛ.	ПРИМ.
6	S81 ÷ S82	КНОПКА КЕ-01У3 исп. 2 ТУ 16.526.407-79	2	
7	НЛ1 ÷ НЛ16	ТАБЛО СВЕТОВОЕ ТСБ-III-У3-01	16	
8		ЛАМПА РНЦ-220-10	32	
9	КЗ	РЕЛЕ ТОКА ДВУХСТАБИЛЬНОЕ РТА 12	1	
10	К1; К2	РЕЛЕ ПРОМЕЖУТОЧНОЕ РПУ-2-06420У3Б	2	
11	A12 ÷ A14	ЩИТОК ЭЛЕКТРОПИТАНИЯ ЭЩП-2М	4	
12		ПЛАВКАЯ ВСТАВКА ВПЗ6-I I пл. вет = 0,5А	8	
13	QF	ВЫКЛЮЧАТЕЛЬ АВТОМАТИЧЕСКИЙ ВА14-26-14-20У3	1	
14		БЛОК ЗАЩИТОВ Б310	15	
15		УПОР ТУЗ6.1751-74	6	
16		ПЕРЕМЫЧКА П ТУ 36-1752-74	50	
17		РАМКА РПМ 66x26	33	
		<u>МАТЕРИАЛЫ</u>		
		ПРОВОД ~ 380В ГОСТ 6323-79		
18		ПВ 1x1	200М	
19		ПВ1x2,5	10М	

ТП 901-3-244.88

А005

ЛИСТ
2

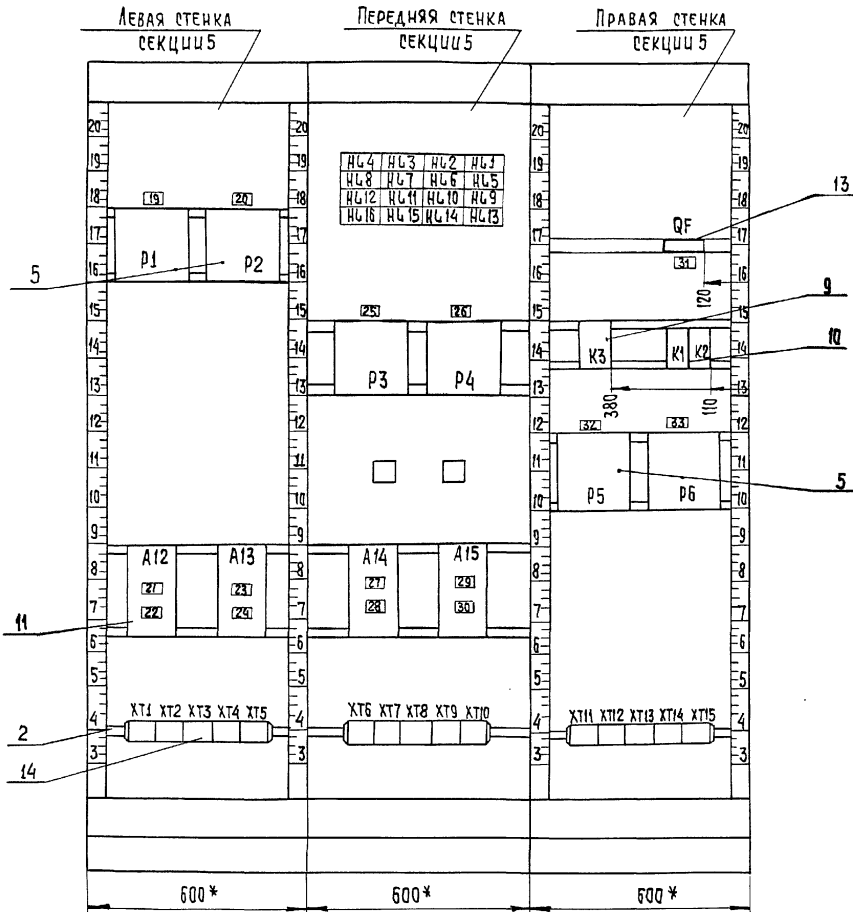


- * Размеры для справок.
1. Покрытие- вариант 2 от ЗБ.13-76.
 2. Шрифт выполнять по ГОСТ 2930-62.
ЭМАЛЬЮ ГФ-230 черной ГОСТ 64-64.
 3. Относящиеся чертёжи АТХ-3,4,6
"БЛОК ДОПОЛНИТЕЛЬНЫХ РЕАГЕНТОВ"
т.п. 901-3- Альбом II

Тп 901-3-244.88	А005	Лист
		3

КОПИРОВАЛ: ХЮППЕНЕН

Вид на внутренние плоскости (развернуто)



ТП 901-3-244.88	А005	Лист
		4

Альбом №

901-3-244.88

ШРВ. № ПОДА. ПОДАЩЕ. Ч. ДАТА ВЗЯМ. ШРВ. №

Надписи на табло
и в рамках

Продолжение

№ надписи	Текст надписи	Кол.	№ надписи	Текст надписи	Кол.
	Табло ТББ-III		9	Гидромешалка	1
1	Бак крепкого р-ра известкового молока №1	1		Угольной пыли №1	
	Максимальный уровень		10	Гидромешалка	1
2	Бак крепкого р-ра известкового молока №1	1		Угольной пыли №1	
	Минимальный уровень		11	Гидромешалка	1
3	Бак крепкого р-ра известкового молока №2	1		Угольной пыли №2	
	Максимальный уровень		12	Гидромешалка	1
4	Бак крепкого р-ра известкового молока №2	1		Угольной пыли №2	
	Минимальный уровень		13÷15	Резерв	1
5	Гидромешалка известкового молока №1	1	16	Кнопка опробования звонка.	1
	Максимальный уровень				
6	Гидромешалка известкового молока №1	1			
	Минимальный уровень			Рамка РПМ 65x26	
7	Гидромешалка известкового молока №2	1	17	Кнопка опробования звонка.	1
	Максимальный уровень		18	Кнопка съёма сигнала.	1
8	Гидромешалка известкового молока №2	1	19	Прибор Р1	1
	Минимальный уровень		20	Прибор Р2	1

ТП 901-3-244.88

A005

Лист
5

22

Продолжение

Продолжение

№ надписи	Текст надписи	Кол.	№ надписи	Текст надписи	Кол.
21	Схема сигнализации ~ 220В; I пл. вет. = 1А	1			
22	Прибор Р1 ~ 220В; I пл. вет. = 0,5А	1			
23	Прибор Р2 ~ 220В; I пл. вет. = 0,5А	1			
24	Прибор Р3 ~ 220В; I пл. вет. = 0,5А	1			
25	Прибор Р3	1			
26	Прибор Р4	1			
27	Прибор Р4 ~ 220В; I пл. вет. = 0,5А	1			
28	Прибор Р5 ~ 220В; I пл. вет. = 0,5А	1			
29	Прибор Р6 ~ 220В; I пл. вет. = 0,5А	1			
30	Резерв	1			
31	Ввод ~ 220В; 4А	1			
32	Прибор Р5	1			
33	Прибор Р6	1			

ШРВ. № ПОДА. ПОДАЩЕ. Ч. ДАТА ВЗЯМ. ШРВ. №

ТП 901-3-244.88

A005

Лист
6

КОПИРОВАЛ: ХЮПЕНЕН.

23/67-07

Задание заводу-изготовителю Эскизный чертёж общего вида. Шкаф регулирования коагулянта ШРК1

Обозначение	Наименование	№ листа
	Спецификация щитов и электроаппаратуры Шкаф регулирования коагулянта ШРК1. Эскизный чертёж общего вида.	A006 A007

Спецификация щитов и электроаппаратуры, поставляемой комплектно со щитом

позиция	Наименование и техническая характеристика оборудования и материалов Завод-изготовитель (для импортного оборудования- страна, фирма)	Тип, марка оборудования Обозначение документа и опросного листа	Единица измерения		Код завода изготовителя	Код оборудования, материала.	Цена единицы оборудования тыс. руб.	Кол-чество	Масса единицы оборудования кг
			наименование	код					
1	2	3	4	5	6	7	8	9	10
РАЗДЕЛ I ЩИТЫ									
1.	Щит шкафной с задней дверью исполнения I	ЩШ-3Д-I -800x600 УХЛ4 I P30 ОСТ 36.13-76	КОМПА	671				1	

Тп 901-244.88

A006

ПРИВЯЗАН

И.О.Т.А. ДАНИЛОВ	<i>Данилов</i>
И.КОНТ. ГУСЕВА	<i>Гусева</i>
Г.С.ПЕЦ. ГОЛЬЦМАН	<i>Гольцман</i>
Г.П. ГУСЕВА	<i>Гусева</i>
С.И.Н. НАБУЧАЛНА	<i>Набучална</i>

ГЛАВНЫЙ КОРПУС ДЛЯ СТАНЦИИ ОЧИСТКИ ВОДЫ ПОВЕРХНОСТНЫХ ВОДОСБОРНЫХ ВОДОУЗЛАХ ПРОИЗВОДИТЕЛЬНОСТЬ 12,5 ТЫС. М3/СУТКИ.

ЗАДАНИЕ ЗАВОДУ ИЗГОТОВИТЕЛЮ. ЭСКИЗНЫЙ ЧЕРТЕЖ ОБЩЕГО ВИДА. ШКАФ РЕГУЛИРОВАНИЯ КОАГУЛЯНТА ШРК1. СПЕЦИФИКАЦИЯ ЩИТОВ И ЭЛЕКТРОАППАРАТУРЫ.

СТАДИЯ	ЛИСТ	ЛИСТОВ
Р	1	2

ЦНИИЭП
ИНЖЕНЕРНОГО ОБОРУДОВАНИЯ
Г. МОСКВА

КОПИРОВАЛ: ХЮППЕНЕН

АЛБГОМ У

901-8-244.88

ЦЕНТ. НА ПУБЛИКАЦИИ И ДАТА ИЗДАНИЯ

901-3-244. 88

АЛБВОМ VI

Поз	ОБОЗНАЧЕНИЕ	НАИМЕНОВАНИЕ	КОЛ.	ПРИМеч
		<u>ДОКУМЕНТАЦИЯ</u>		
		<u>СТАНДАРТНЫЕ ИЗДЕЛИЯ</u>		
1		ЩИТ ШКАФНОУ	1	
		ЩШ-32-I-800x600 УХЛ4 Тр30		
		023613-76.		
2		РЕЙКА Р6600 ТКЗ-100-81	1	
3		СКОБА С3600 ТКЗ-125-81	16	
4		УГОЛОК УП42x25 е=430		
		ТКА-2222-74	1	
		<u>ПРОЧЕЕ ИЗДЕЛИЯ</u>		
5	QF18 ÷ QF20	ВЫКЛЮЧАТЕЛЬ АП50-3МТ		
		Ткр.25А, отс.3,5 Ич, ~380В		
		СТЕПЕНЬ ЗАЩИТЫ Тр20	3	

ТП 901-3-244. 88

А007

НАЧ. ОТД.	АН. ШЛОВ	ГЛАВНЫЙ КОРПУС ДЛЯ СТАНЦИИ СВЯЗИ ИЛИ ВХОД ПОВЕРХНОСТНОЙ СЕТКИ СВЯЗИ	СТАДИЯ	ЛИСТ	ЛИСТОВ
Н. КОМП.	Г. СЕВА		Р	1	6
ГЛАВ. СПЕЦ.	СОЛЦЫМАН	ШКАФ РЕГУЛИРОВАНИЯ КОАГУЛЯНТА ШРК1. ЭКСПЛУАТАЦИОННЫЙ ЧЕРТЕЖ ОБЩЕГО ВИДА.	ЦНИИЭП		
ТИП	Г. СЕВА		ИНЖЕНЕРНОГО ОБОРУДОВАНИЯ		
СТ. ЦИ.Н.	НАБУЧАЛИНА	Ивануц	г. МОСКВА		

КОПИРОВАЛ: ХЮПЕНЕН

120

АЛБВОМ VI

ЦИФ. № ПОДА. ПОДАЧ. Ц. АРХИ. ВЕЛАН. ЦИФ. №

Поз.	ОБОЗНАЧЕНИЕ	НАИМЕНОВАНИЕ	КОЛ.	ПРИМ
6		ОДНОФАЗНЫЙ МОСТ КЦ402Е	1	
7	A4 ÷ A6	ЩИТОК ЭЛЕКТРОПИТАНИЯ		
		ЭЩП-2М	3	
7а		ПЛАВКАЯ ВСТАВКА ВП36-1 0,5А	6	
8	P17, P18	РЕГУЛЯТОР-СИГНАЛИЗАТОР		ПОЗ. 24
		УРОВНЯ ЭРСУ-4. РЕЛЕЦИОНУ		
		БЛОК.	2	
9	1-ТЦ18 ÷ 1-ТЦ20	УСИЛИТЕЛЬ ТИРИСТОРНУ		
		ТРЕХПОЗИЦИОННУ		
		У-22М В СОСТАВЕ:		
		а) БЛОК УПРАВЛЕНИЯ ТИРИСТО-	3	
		РАМУ.		
		б) БЛОК ТИРИСТОРОВ	3	
10		БЛОК Б310	4	
11		УПОР ТУ36-1751-74	2	
12		РАМКА РПМ 66x26		
		<u>МАТЕРИАЛЫ</u>		
12		ПРОВОД ПВ1-1, ~380В		
		ГОСТ 6323-79, М	300	
14		ПРОВОД ПТ8 1x1, М	150	

ТП 901-3-244. 88

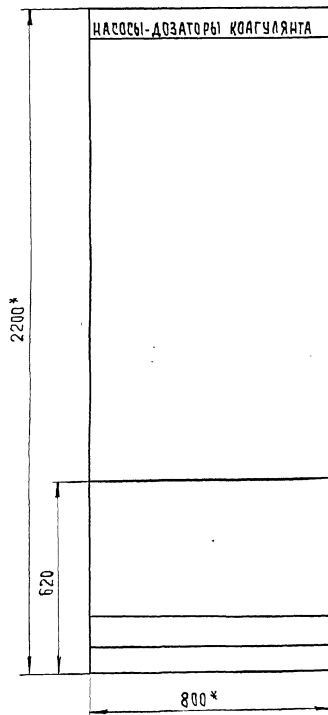
А007

ЛИСТ 2

23167-07

901-3-244.88 АЛБ0М I

ИЗМЕН. ПОДП. ПОДАТ. ДАТА ИЗМ. ШИР. ЛИН.



1. *РАЗМЕРЫ ДЛЯ СПРАВОК.
2. ПОКРЫТИЕ - ВАРИАНТ 2 ОСТ3613-76.
3. ШРИФТ ВЫПОЛНИТЬ ПО ГОСТ 2930-62
ЭМАЛЬЮ ГФ-230 ЧЕРНОЙ ГОСТ64-66
4. ОТНОСЯЩИЕСЯ ЧЕРТЕЖИ: АТХ-4,7,8,9,14

ТП 901-3-244.88

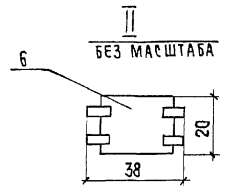
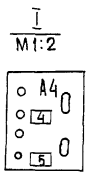
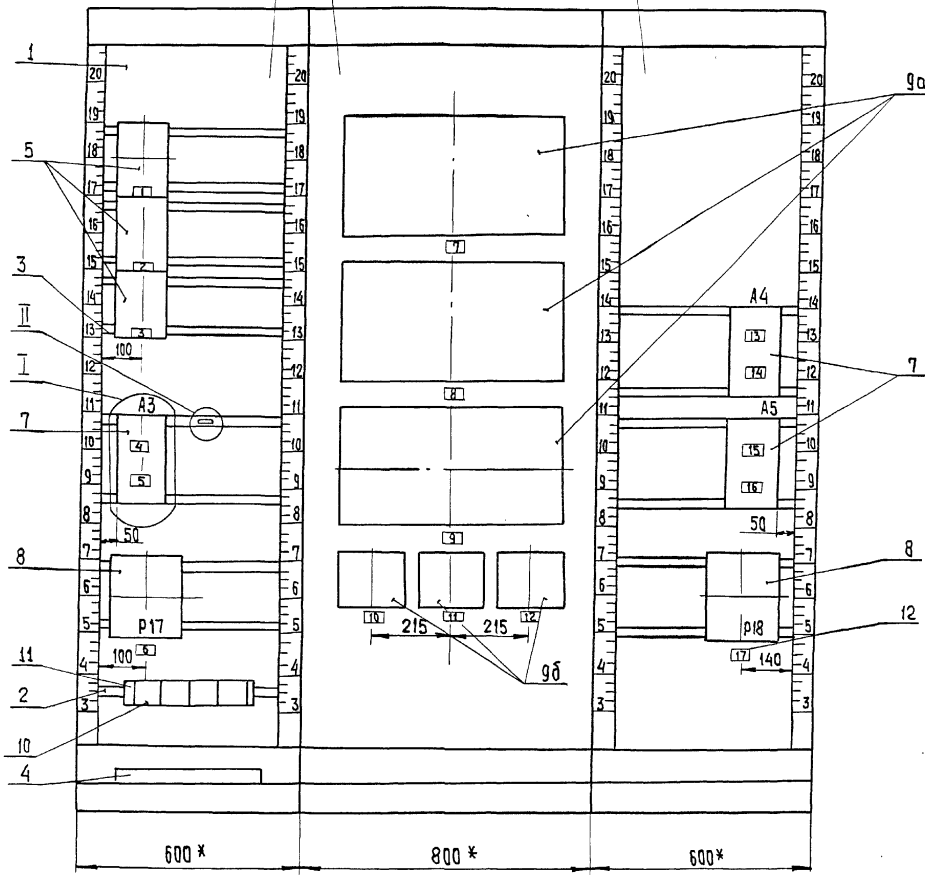
А007

ЛИСТ
3

КОПИРОВАЛ: ХИПЕНЕН

23/67-07

Вид на внутренние плоскости (развернуто)
ЛЕВАЯ СТЕНКА ПЕРЕДНЯЯ СТЕНКА ПРАВАЯ СТЕНКА



901-3-244.88 алюминий

ШЕД. № ПОДПИСАНИЕ И ДАТА ВЗАИМ. ИЖ. №

ТП 901-3-244.88	А007	ЛИСТ 4
-----------------	------	-----------

КОПИРОВАЛ: ХИПЕНЕН

Альбом VI

801-3-244.88

ШИВ № ПОДЛ. ПОДАПИСЬ И ДАТА ВЗАИМ. ШИВ №

ТАБЛИЦА НАДПИСИ НА ТАБЛО И В РАМКАХ			ПРОДОЛЖЕНИЕ ТАБЛИЦЫ		
№ НАДПИСИ	НАДПИСЬ	КОЛ.	№ НАДПИСИ	НАДПИСЬ	КОЛ.
	РАМКА 66 x 26				
1	НАСОС ДОЗАТОР M18 ~ 380В Укр. 6.4А	1	7	1-ТЦ18 БЛОК УПРАВЛЕНИЯ ТИРС- ТОРОВ M18.	
2	НАСОС-ДОЗАТОР M19 ~ 380В Укр. 6.4А	1	8	1-ТЦ19 БЛОК УПРАВЛЕНИЯ ТИРСТОРОВ M19	
3	НАСОС-ДОЗАТОР M20 ~ 380В Укр. 6.4А	1	9	1-ТЦ20 БЛОК УПРАВЛЕНИЯ ТИРСТОРОВ M20	
4	1-ТЦ18 БЛОК УПРАВ- ЛЕНИЯ ТИРСТОРОВ M18 ~ 220В Уп. вет. 0.5А	1	10	1-ТЦ18 БЛОК ТИРСТОРОВ M18	
5	1-ТЦ19 БЛОК УПРАВЛЕНИЯ ТИРСТО- РОВ M19 ~ 220В Уп. вет. 0.5А	1	11	1-ТЦ19 БЛОК ТИРСТОРОВ M19	
6	ПРИБОР P17 РАСХОДНЫЙ БАК КООГУЛЯНТА N1 УРОВЕНЬ	1	12	1-ТЦ20 БЛОК ТИРСТОРОВ M20	
			13	1-ТЦ20 БЛОК УПРАВ- ЛЕНИЯ ТИРСТОРОВ M20 ~ 220В Уп. вет. 0.5А	

ТП 901-3-244.88 А007 ЛИСТ
5

Альбом VI

ШИВ № ПОДЛ. ПОДАПИСЬ И ДАТА ВЗАИМ. ШИВ №

ТАБЛИЦА НАДПИСИ НА ТАБЛО И В РАМКАХ			ПРОДОЛЖЕНИЕ ТАБЛИЦЫ		
№ НАДПИСИ	НАДПИСЬ	КОЛ.	№ НАДПИСИ	НАДПИСЬ	КОЛ.
14	РЕЗЕРВ	1			
15	ПРИБОР P17 ~ 220В Уп. вет. 0.5А	1			
16	ПРИБОР P18 ~ 220В Уп. вет. 0.5А	1			
17	ПРИБОР P18 РАСХОДНЫЙ БАК КООГУЛЯНТА N2 УРОВЕНЬ	1			

ТП 901-3-244.88 А007 ЛИСТ
6

Позиция	Наименование и техническая характеристика оборудования и материалов Завод - изготовитель (для импортного оборудования - страна, фирма)	Тип, марка оборудования Обозначение документа и номер опростного листа	Единица		Код завода изготовителя	Код оборудования материала	Цена единицы оборудования тыс. руб.	Количество	Масса единицы оборудования кг
			Наименование	Код					
1	2	3	4	5	6	7	8	9	10
	Раздел 2. Электроаппаратура, поставляемая комплектно со щитом.								
1	Трансформатор однофазный ~ 220/5-24	ОСМ1-0.193 ТУ16-717.137- -83	шт	796				2	
2	Щиток электропитания.	ЭЩП-2М ТУ36.1270-73	шт	796				2	
3	Выключатель автоматический In 32А, Ip 3А	ВА14-26-14- - 2043	шт	796		342130		2	
4	Миллиамперметр. 0 ÷ 5 мА	М381	шт	796				2	

№ 901-3-244.88 АЛБСМ VI

ИЗМ. ИЛИ ДАТА

ТН 901-3-244.88

А008

Лист

2

КОПИРОВАЛ: ХЮППЕНЕН

ФОРМАТ А3

23167-07

901-3-244-88 Альбом VI

Поз.	Обозначение	Наименование	Кол.	Примеч.
<u>Документация</u>				
<u>Стандартные изделия</u>				
1		Щит шкафной с задней дверью исполнения I ЩШ-3Д-I-600x600 чхл4 Iр30 ост 3613-76.	1	
2		Скоба с3600 ТКЗ-125-81	8	
3		Рейка Р6 600 ТКЗ-100-81	1	
4		Уголок УП42x25 е-430 ТК4-2222-74	1	
<u>Прочие изделия</u>				
5	1-ТУ, 2-ТУ	Трансформатор однофазный ОСМ1-0,1, УЗ ~ 220/5-24	2	

ТП 901-3-244. 88

А009

Нач. отд. Данилов
Н. Конт. Гусева
Гл. спец. Гольцман
Гл. губ. Гусева
Ст. инж. Иваницкая

[Handwritten signatures]

Главный корпус для станции очистки воды поверхностных источников мощностью 1500 м³/сут. Производственная № 25 ТЭС. М. Чехов. Шкаф регулирования коагулянта. ШРК2 эскизный чертёж общего вида.

СТАДИЯ Лист Листов
Р 1 6
ЦНИИЭП
Инженерное проектирование
г. Москва

КОПИРОВАЛ: ХЮПЕНЕН

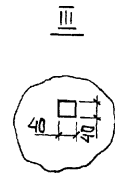
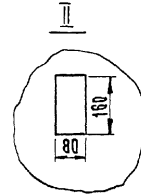
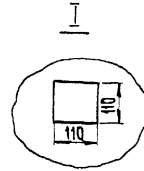
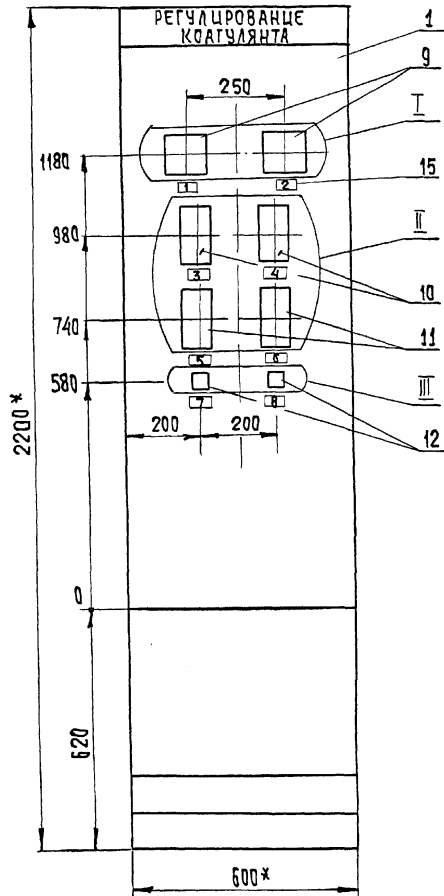
Альбом VII

Поз.	Обозначение	Наименование	Кол.	Примеч.
6	QF	Выключатель автоматический ВА14-26-14-20У3 I _н =32А, I _р =3,2А	1	
7	A1, A2	Щиток электропитания ЭЩП-2М.	2	
8		Плавкая вставка ВП36-I 0,5А-2шт, 1А-2шт	4	
9	1-РА, 2-РА	Миллиамперметр М381 0-5 мА.	2	
10	1-А1, 2-А1	Блок динамической связи многофункциональный ~ 220В, БДР 0-5 мА	2	
11	1-А2, 2-А2	Блок суммирования и сигнализации ~ 220В 0-5 мА. БРС.	2	
12	1-5А; 2-5А.	Блок ручного управления ~ 24В, БРУ-22 0-5 мА	2	
13		Блок зашумов БЗ-10	4	
14		УПОР ТУ36.1751-74	2	
15		Рамка РРМ 66x26	14	
<u>МАТЕРИАЛЫ</u>				
16		Провод ПВ1 1,0 380В. ГОСТ 6323-79 , м	300	

ТП 901-3-244. 88

А009

Лист
2



1. * Размеры для справок.
2. Покрытие - вариант 2 от 3613-76
3. Шрифт выполнить по ГОСТ 2930-62
эмалью ГФ-230 черной ГОСТ 64-66
4. Относящиеся чертежи: АТХ-4,7÷9,14.

ТП 901-3-244.88

А009

Лист

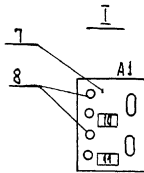
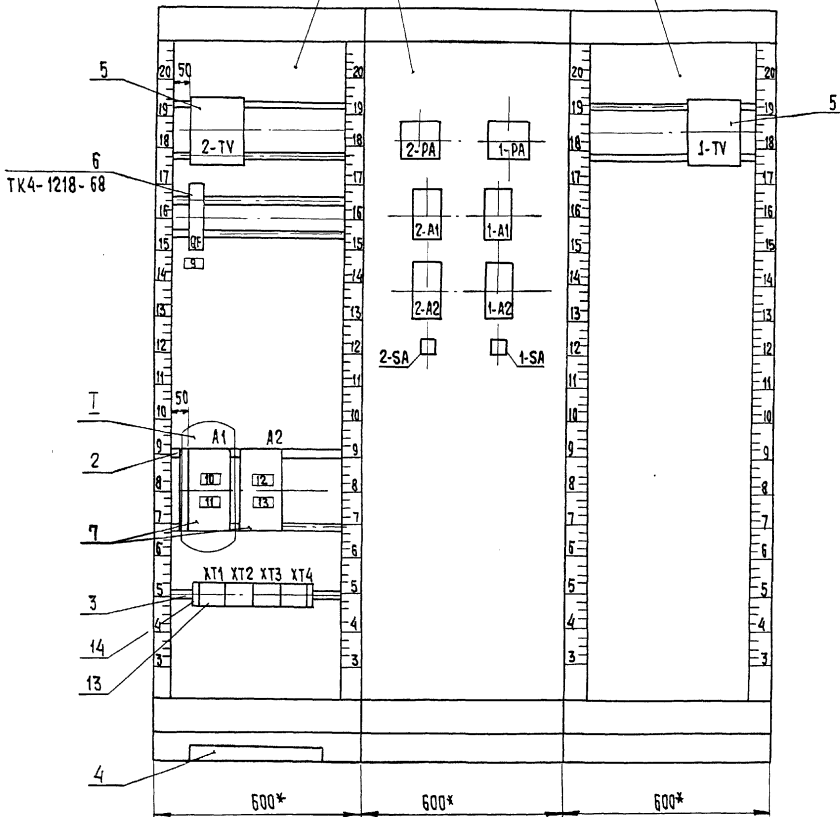
3

КОПИРОВАЛ: ХЮППЕНЕН

23/67-07

Вид на внутренние плоскости (развернуто)

Левая стенка Передняя стенка Правая стенка



АЛБВОМ VI

901-3-244.8.8

ШКАЛА ПОДАКТИВНОСТИ И АНАЛИЗА ПОДАКТИВНОСТИ

Т П 901-3-244.88

А009

Лист
4

КОПИРОВАНА: ХИПЕНЕН

ФОРМАТ А3

23167-07

ТАБЛИЦА
НАДПИСИ НА ТАБЛО
И В РАМКАХ. Продолжение
ТАБЛИЦЫ

№ НАДПИСИ	НАДПИСЬ	Кол.	№ НАДПИСИ	НАДПИСЬ	Кол.
	РАМКА 66 x 26				
1	РАСХОД сырой ВОДЫ. ВОДОВОД №1	1	7	БЛОК УПРАВЛЕНИЯ М18	1
2	РАСХОД сырой ВОДЫ. ВОДОВОД №2	1	8	БЛОК УПРАВЛЕНИЯ М19	1
3	БЛОК ДИНАМИЧЕСКОЙ СВЯЗИ М.18	1	9	ВВОД $U_p = 3,2A$	1
4	БЛОК ДИНАМИЧЕСКОЙ СВЯЗИ. М19	1	10	БДС 1-A1 БСС 1-A2 ~ 220В $U_{пл. вет.} = 0,5A$	1
5	БЛОК СУММИРОВАНИЯ И СИГНАЛИЗАЦИИ М20	1	11	БДС 2-A1 БСС 2-A2 ~ 220В $U_{пл. вет.} = 0,5A$	1
6	БЛОК СУММИРОВАНИЯ И СИГНАЛИЗАЦИИ М19	1	12	ТРАНСФОРМАТОР Понижительный 1- TV ~ 220 / 24В $U_{пл. вет.} = 1A$	1

тп 901-3-244.88 АООЗ Лист 5

ТАБЛИЦА
НАДПИСИ НА ТАБЛО
И В РАМКАХ. Продолжение
ТАБЛИЦЫ

№ НАДПИСИ	НАДПИСЬ	Кол.	№ НАДПИСИ	НАДПИСЬ	Кол.
13	ТРАНСФОРМАТОР Понижительный 2- TV ~ 220/24В $U_{пл. вет.} = 1A$	1			

тп 901-3-244.88 АООЗ Лист 6

Копировал: ХЮПНЕН

901-3-244.88 Альбом VI

Альбом VII

ИНВ.№ ПОДА. ПОДАТ. И ДАТА ВЗАИМ. ШР.В.ШР.

ИНВ.№ ПОДА. ПОДАТ. И ДАТА ВЗАИМ. ШР.В.ШР.

Задание заводу-изготовителю. Эскизный чертёж общего вида. Щит анализатора остаточного хлора.

901-3-244.88 Альбом VI

Обозначение	Наименование	№ листа
	<p>Спецификация щитов и электроаппаратуры. Щит анализатора остаточного хлора. Эскизный чертёж общего вида.</p>	<p>А010 А011</p>

Позиция	Наименование и техническая характеристика оборудования и материалов Завод-изготовитель (для импортного оборудования- страна, фирма)	Тип, марка оборудования. Обозначение документа и номер справочного листа	Единица измерения		Код завода-изготовителя	Код оборудования, материала	Цена единицы оборудования, тыс. руб.	Количество	Масса единицы оборудования, кг
			Наименование	Код					
1	2	3	4	5	6	7	8	9	10
	РАЗДЕЛ I Щиты								
1	Щит панельный с каркасом односекционный. ГЛАВМОНТАЖ АВТОМАТИКА.	ЩПК-3А-I- -(600) УЧІР00 0СТЗБ.13-76	компл.	671				1	

				ТП 901-3-244.88			А010		
ПРИВЯЗАН				ИЗГ. ОТД.	ДАНЦОВА	<i>[Signature]</i>	ГЛАВНЫЙ КОРПУС ДЛЯ СТАНЦИИ ОЧИСТКИ ВОДЫ ПОВЕРХНОСТНЫХ ИСТОЧНИКОВ		
				И. КОНТР.	ГУСЕВА	<i>[Signature]</i>	СТАЦИЯ	ЛИСТ	ЛИСТОВ
				ГЛА. СПЕЦ.	ГОЛЬЦМАН	<i>[Signature]</i>	Р	1	2
				ГЩП	ГУСЕВА	<i>[Signature]</i>	ЗАДАНИЕ ЗАВОДУ-ИЗГОТОВИТЕЛЮ		
ИНВ. №				СТ. ИНЖ.	НАВУЧАЛОВА	<i>[Signature]</i>	ЭСКИЗНЫЙ ЧЕРТЕЖ ОБЩЕГО ВИДА.		
							ЩИТ АНАЛИЗАТОРА ОСТАТОЧНОГО ХЛОРА		
							СПЕЦИФИКАЦИЯ ЩИТОВ И ЭЛЕКТРОАППАРАТУРЫ		
							ЦНИИЭП		
							ИНЖЕНЕРНОГО ОБОРУДОВАНИЯ		
							г. МОСКВА		

901-3-244.88

Поз.	Обозначение	Наименование	Кол.	Примеч.															
<u>Документация</u>																			
<u>Стандартные изделия</u>																			
1		Щит панельный с каркасом ЩПК-3Л-I - (600) УЧ1Р00	1																
2		рейка РБ600 ТКЗ-100-81	1																
3		скоба СЗ600 ТКЗ-125-81	2																
4		Уголок УП 42x25 Р 430 ТКЧ-2222-74	2																
5		скоба С600 ТКЗ-126-81	1																
<u>Прочие изделия</u>																			
6		АНАЛИЗАТОР КОНЦЕНТРАЦИИ ОСТАТОЧНОГО ХЛОРА АХС-203.	1																
7		ВЫКЛЮЧАТЕЛЬ АВТОМАТИЧЕС- КИЙ 8А14-26-14-2043; I _p =1,25А	1																
ТП 901-3-244.88				АОИИ															
<table border="0" style="width: 100%;"> <tr> <td style="width: 20%;">ИЗДАТЕЛЬСТВО</td> <td style="width: 20%;">И. КОМП. ГИТОВА</td> <td style="width: 20%;">И. КОМП. ГИТОВА</td> <td style="width: 20%;">И. КОМП. ГИТОВА</td> <td style="width: 20%;">И. КОМП. ГИТОВА</td> </tr> <tr> <td>ИЗДАТЕЛЬСТВО</td> <td>И. КОМП. ГИТОВА</td> <td>И. КОМП. ГИТОВА</td> <td>И. КОМП. ГИТОВА</td> <td>И. КОМП. ГИТОВА</td> </tr> <tr> <td>ИЗДАТЕЛЬСТВО</td> <td>И. КОМП. ГИТОВА</td> <td>И. КОМП. ГИТОВА</td> <td>И. КОМП. ГИТОВА</td> <td>И. КОМП. ГИТОВА</td> </tr> </table>					ИЗДАТЕЛЬСТВО	И. КОМП. ГИТОВА	И. КОМП. ГИТОВА	И. КОМП. ГИТОВА	И. КОМП. ГИТОВА	ИЗДАТЕЛЬСТВО	И. КОМП. ГИТОВА	И. КОМП. ГИТОВА	И. КОМП. ГИТОВА	И. КОМП. ГИТОВА	ИЗДАТЕЛЬСТВО	И. КОМП. ГИТОВА	И. КОМП. ГИТОВА	И. КОМП. ГИТОВА	И. КОМП. ГИТОВА
ИЗДАТЕЛЬСТВО	И. КОМП. ГИТОВА	И. КОМП. ГИТОВА	И. КОМП. ГИТОВА	И. КОМП. ГИТОВА															
ИЗДАТЕЛЬСТВО	И. КОМП. ГИТОВА	И. КОМП. ГИТОВА	И. КОМП. ГИТОВА	И. КОМП. ГИТОВА															
ИЗДАТЕЛЬСТВО	И. КОМП. ГИТОВА	И. КОМП. ГИТОВА	И. КОМП. ГИТОВА	И. КОМП. ГИТОВА															
<table border="0" style="width: 100%;"> <tr> <td style="width: 40%;">(главный корпус для станции очистки воды поверхностных источников) мг/л не более 1500 м/л. Производи- тельность 125 м³/сутки</td> <td style="width: 10%;">СТАДИЯ</td> <td style="width: 10%;">Лист</td> <td style="width: 10%;">Листов</td> <td style="width: 20%;"></td> </tr> <tr> <td>Щит анализатора остаточного хлора. Эскизный чертеж общего вида.</td> <td>Р</td> <td>1</td> <td>5</td> <td></td> </tr> <tr> <td></td> <td>ЦНИИЭП</td> <td colspan="3">ИНЖЕНЕРНОГО ОБРАЗОВАНИЯ г. Москва</td> </tr> </table>					(главный корпус для станции очистки воды поверхностных источников) мг/л не более 1500 м/л. Производи- тельность 125 м ³ /сутки	СТАДИЯ	Лист	Листов		Щит анализатора остаточного хлора. Эскизный чертеж общего вида.	Р	1	5			ЦНИИЭП	ИНЖЕНЕРНОГО ОБРАЗОВАНИЯ г. Москва		
(главный корпус для станции очистки воды поверхностных источников) мг/л не более 1500 м/л. Производи- тельность 125 м ³ /сутки	СТАДИЯ	Лист	Листов																
Щит анализатора остаточного хлора. Эскизный чертеж общего вида.	Р	1	5																
	ЦНИИЭП	ИНЖЕНЕРНОГО ОБРАЗОВАНИЯ г. Москва																	

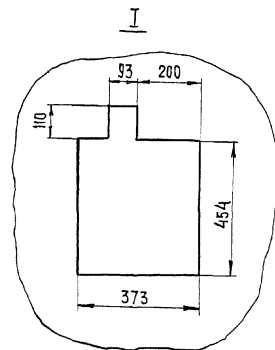
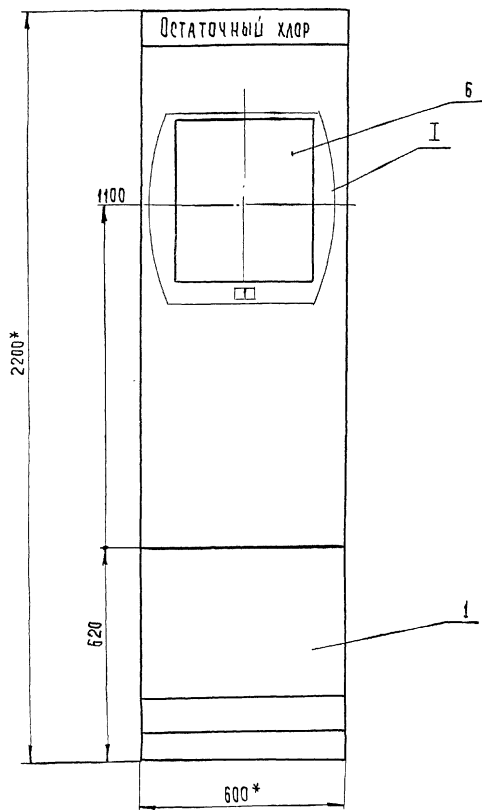
КОПИРОВАЛ: ХИПНЕН ФОРМАТ

Лист № 001. Подпись и дата взыск.

Поз.	Обозначение	Наименование	Кол.	Примеч.
8	А1	Щиток электропитания ЭЩП-2М.	1	
9		Плавкая вставка ВПЗБ-I I п. вет = 0,5А	2	
10		Блок зажимов БЗ10	5	
11		Упор ТУЗБ. 1751-74	2	
12		Перемычка П	2	
13		Рамка РПМ 66x26	4	
<u>Материалы</u>				
14		Провод ~ 380В, м ГОСТ 6323-79 ПВ1 x 1,0 кв. мм	50	
ТП 901-3-244.88				АОИИ
				Лист 2

ЭП 901-3-244.88 Альбом II

ЭП № ПОДА ПОДАЩЕ П ДАТА ВЕЗМ ДИВ КЭ



- 1* Размеры для справок.
2. Покрытие - вариант ОСТ 36.13-76
3. Шрифт выполнить по ГОСТ 2930-62
эмалью ГФ-230 черной ГОСТ 64-66.

ТП 901-3-244.88

АО11

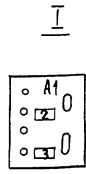
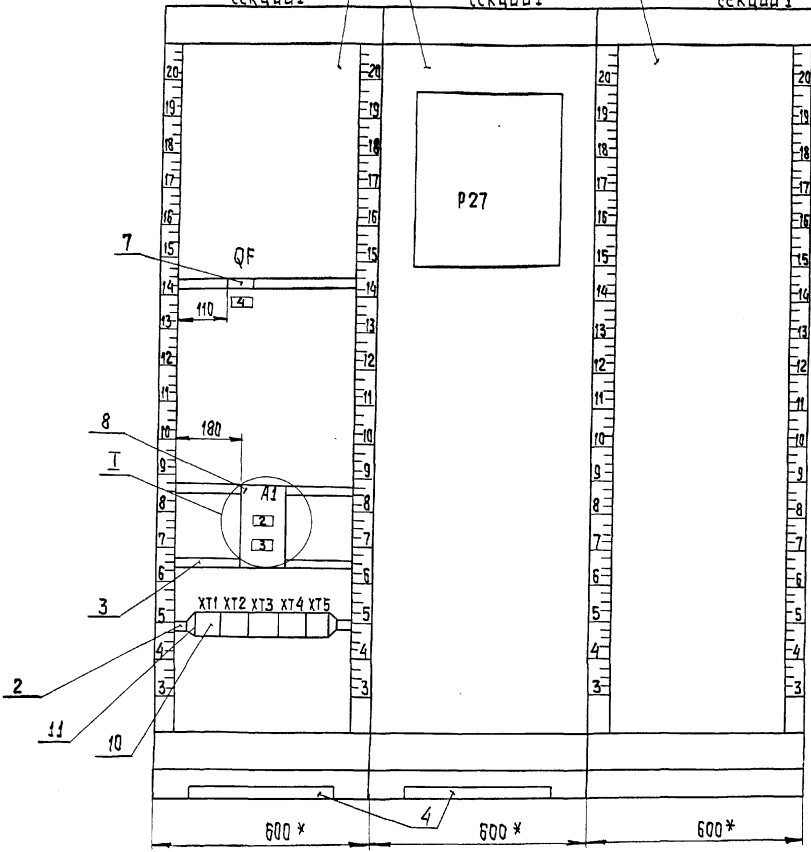
Лист	3
------	---

копировал: Хюппенен

23/07-07

Вид на внутренние плоскости (развернуто)

Левая стенка секции Передняя стенка секции Правая стенка секции



Альбом 7

901-3-244.88

Шкала 1:1

Тп 901-3-244.88	А011	Лист 4
-----------------	------	--------

