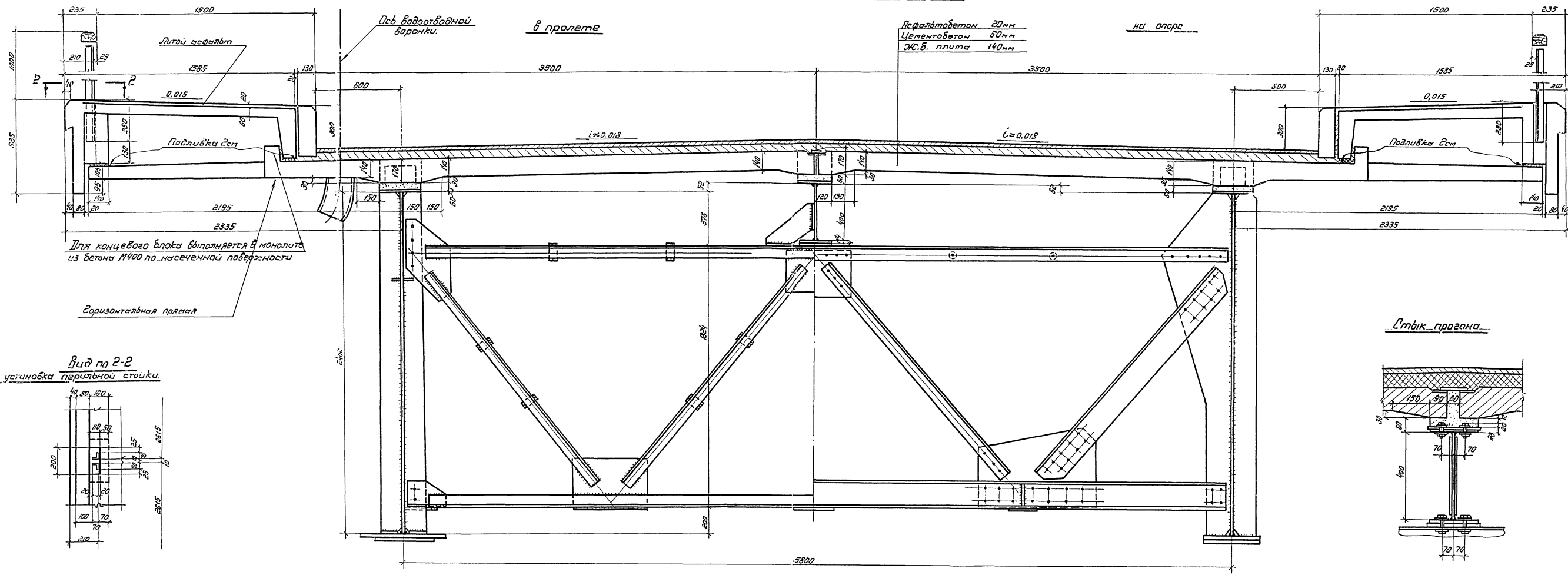


Поперечный разрез



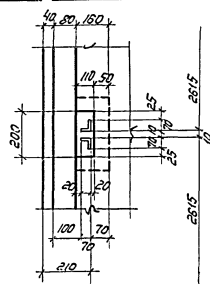
Бетон толщиной 20мм
Цементобетон 80мм
Ж.б. плита 140мм

или опора

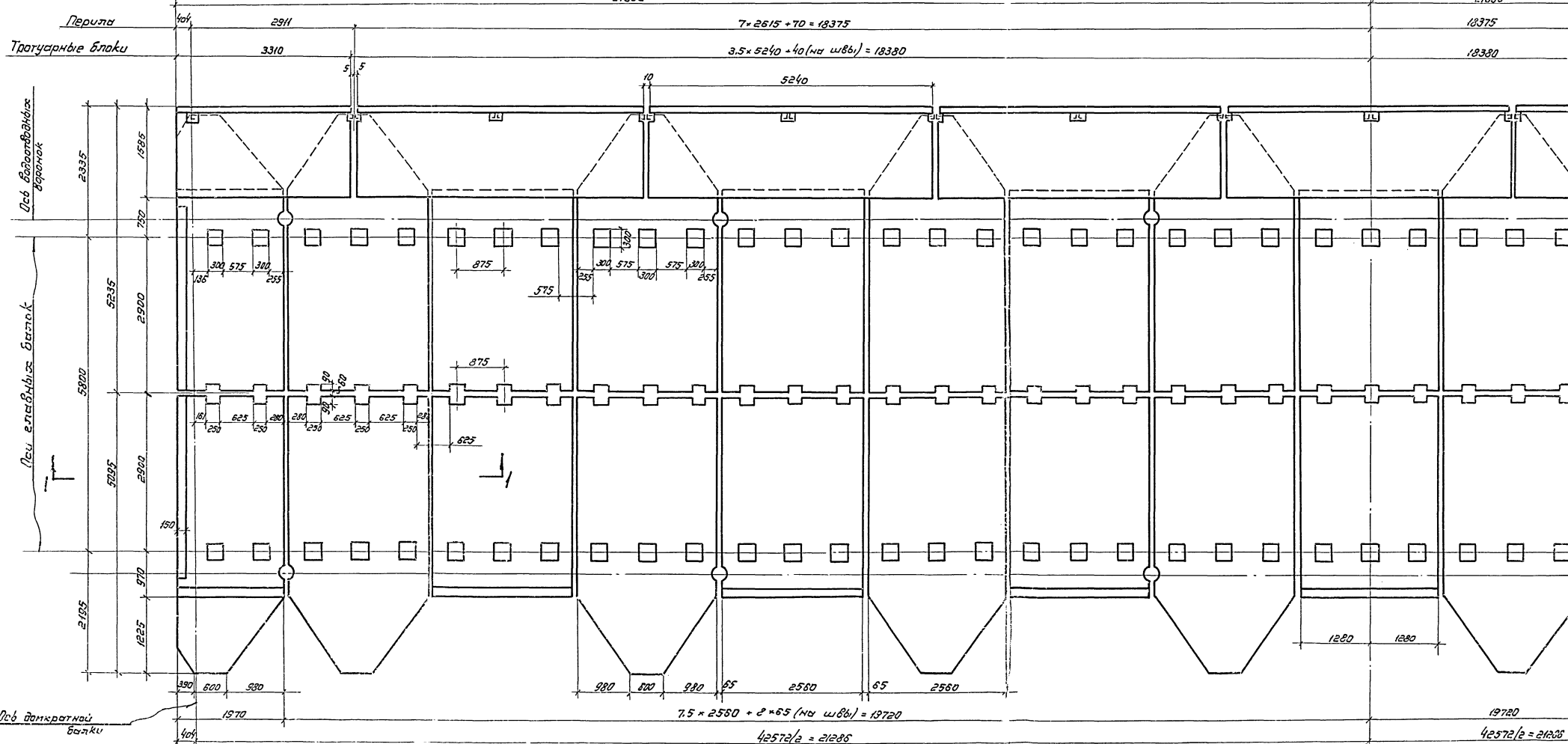
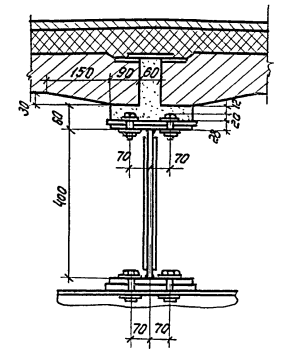
Для концевых блоков выполняется монолит из бетона М400 по несеченной поверхности

Горизонтальная прямая

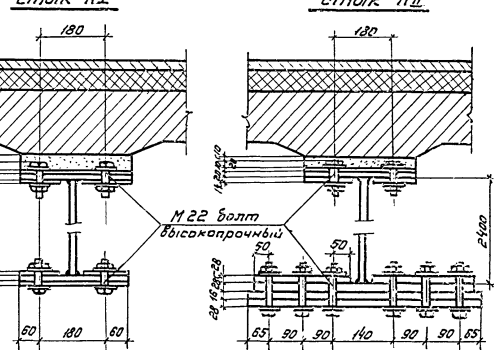
Вид по 2-2
установка перильной стойки



Стык прогона



Стыки главных балок



- Примечания:
- Статорные жёбды не показаны.
 - Детали водоспускных воронок см. на черт. №10.
 - Устройство проезжей части без оклеечной изоляции должно осуществляться в соответствии с «Техническими указаниями по проектированию и сооружению пролетных строений мостов с ж.б. плитой проезжей части без оклеечной гидроизоляции (в ДН85-63)»
 - Деталь конструкции выравнивающего цементобетонного слоя см. на черт. №3 (разрез 1-1)
 - Показаны водоспускные воронки.

Изм.	Дата	Подпись	Должность	Изм.	Дата	Подпись	Должность
1	5	И.И. Сидорова	Инженер				

Госстрой СССР
ПРОЕКТАЛЬНАЯ КОНСТРУКЦИЯ
г. Москва

Автомобильное пролетное строение 42,5м по ширине на грузку М20 Габарит Г-1, тротуары по 1,5 и 1,0 м

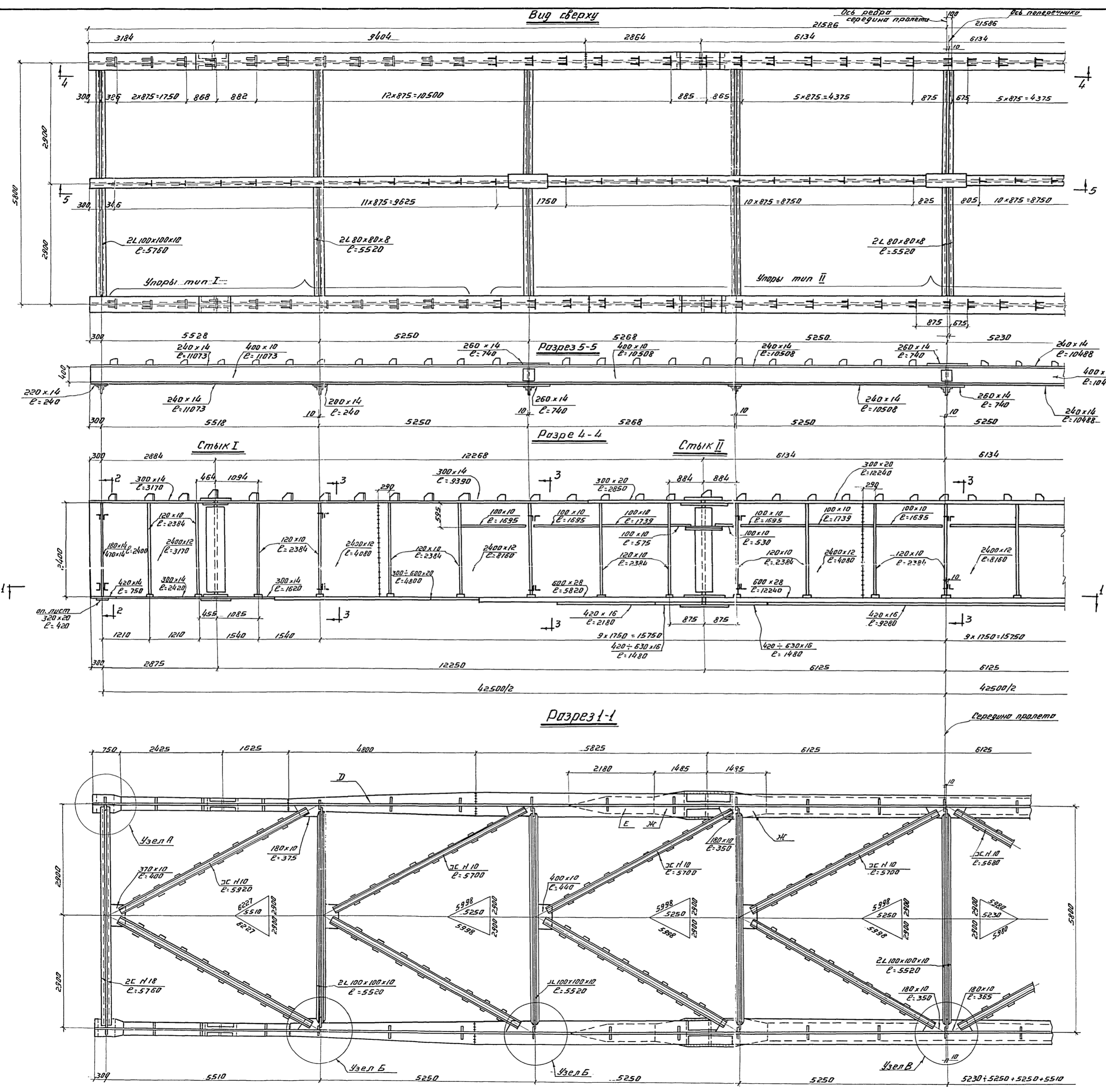
Поперечный разрез и план проезжей части с тротуаром 1,5м

431824М
Лист № 2/1

Шифр объекта
431824М
Лист № 2/1
Инв. № 010093

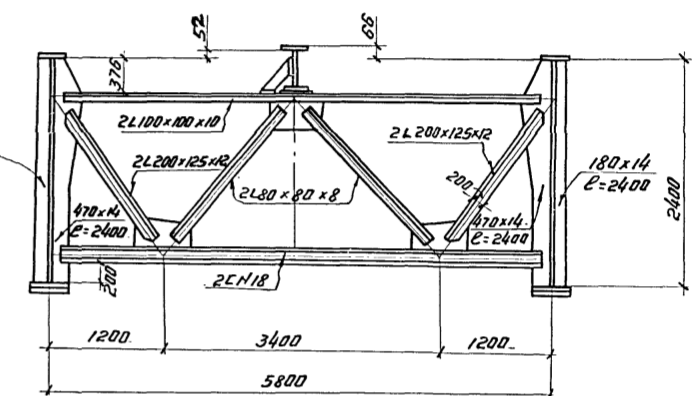
Архитектор: И.И. Сидорова
Инженер: И.И. Сидорова
Проектировщик: И.И. Сидорова
Конструктор: И.И. Сидорова
Дата выпуска: 21.05.61г.

Ширр. объекта
43182 КМ
Лист №
4
Инд. №
150085

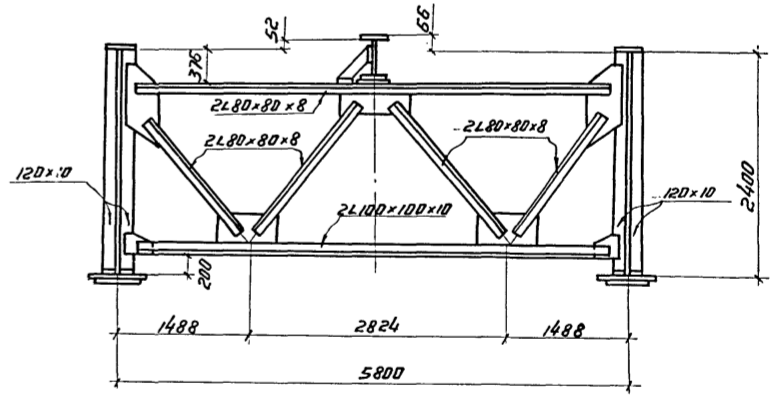


Внимание!
Монтажные стыки, верхние пояса и места прикрепления элементов не грунтуются и не красятся.

Разрез 2-2
(на опоре)



Разрез 3-3
(в пролете)



Примечания.

1. Марки сталей, типы сварных швов, указания по изготовлению см. черт. №7.
2. Узлы А, Б, В, а также разрезы 2-2, 3-3 см. черт. №5.
3. Листы Д, Е, Ж см. на черт. №5.
4. Все монтажные соединения на высокопрочных болтах.
5. Детали упоров см. на черт. №5.

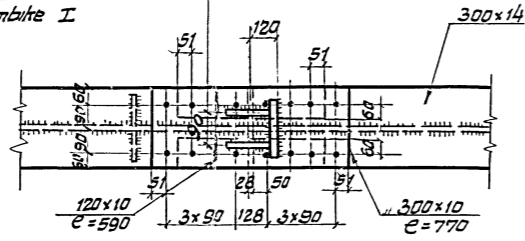
ИЗМЕНЕНИЯ	Дата	Должность	Подпись	ИЗМЕНЕНИЯ	Дата	Должность	Подпись
Госстрой СССР Проектно-конструкторский Г. Москва				Многопролетное пролетное строение L=42,5 м под нагруз. №30 Габарит Г.7, стр. п. 15 и 1.0 м			
Ширр. объекта 43182 КМ Лист № 4				Общий вид металло- конструкций.			

Проектировщик: [Signature]
 Инженер-конструктор: [Signature]
 Проверен: [Signature]
 Главный инженер: [Signature]
 Дата: 1964г.

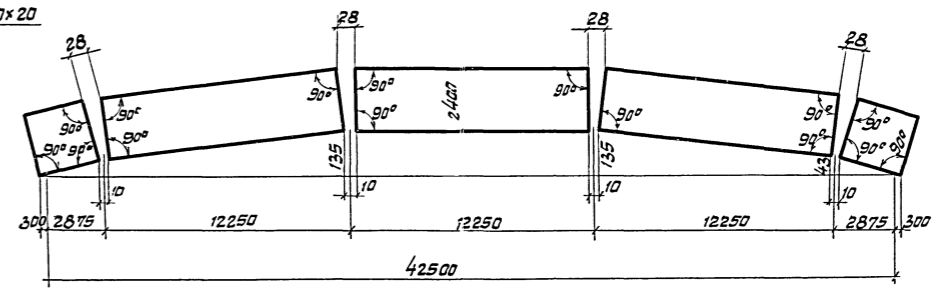
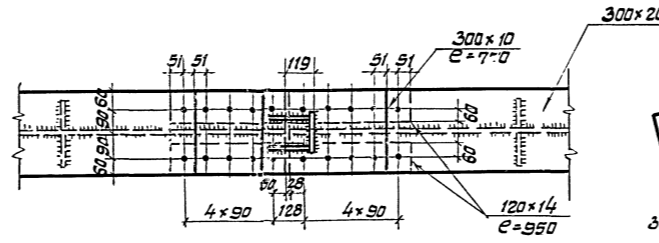
Схема строительного подвеса

Станок I

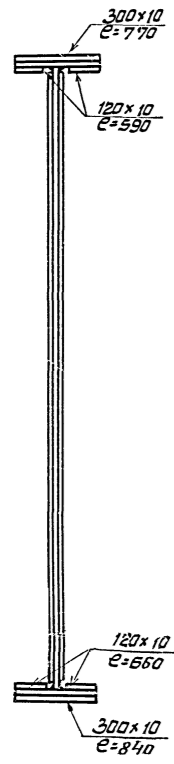
Размер 90мм толщ для упора
 тип I в станке I



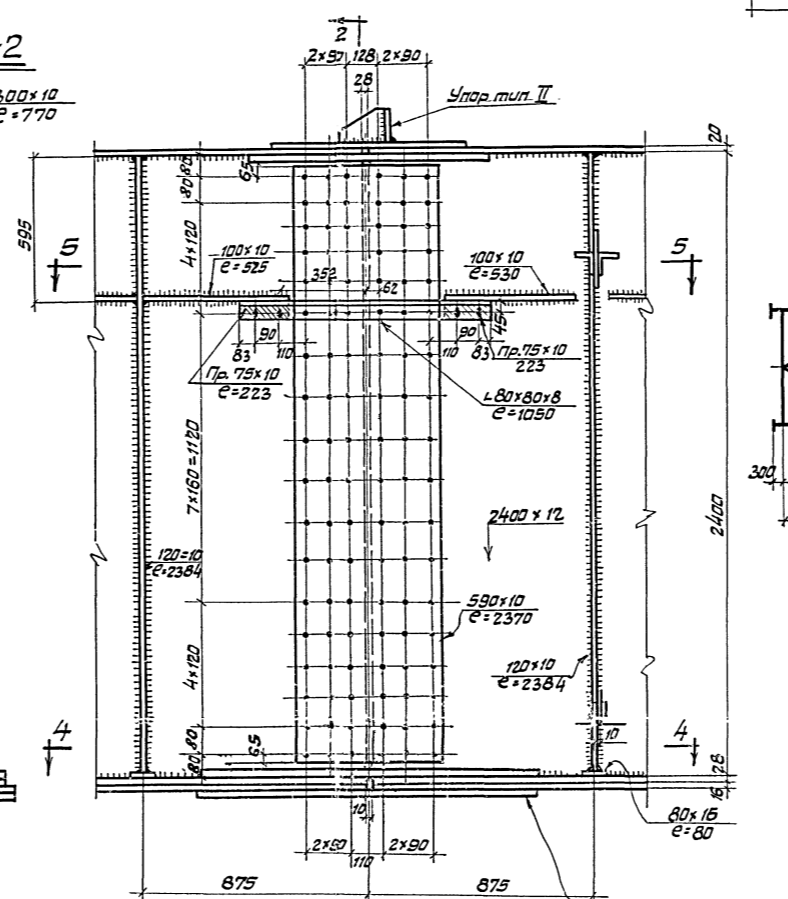
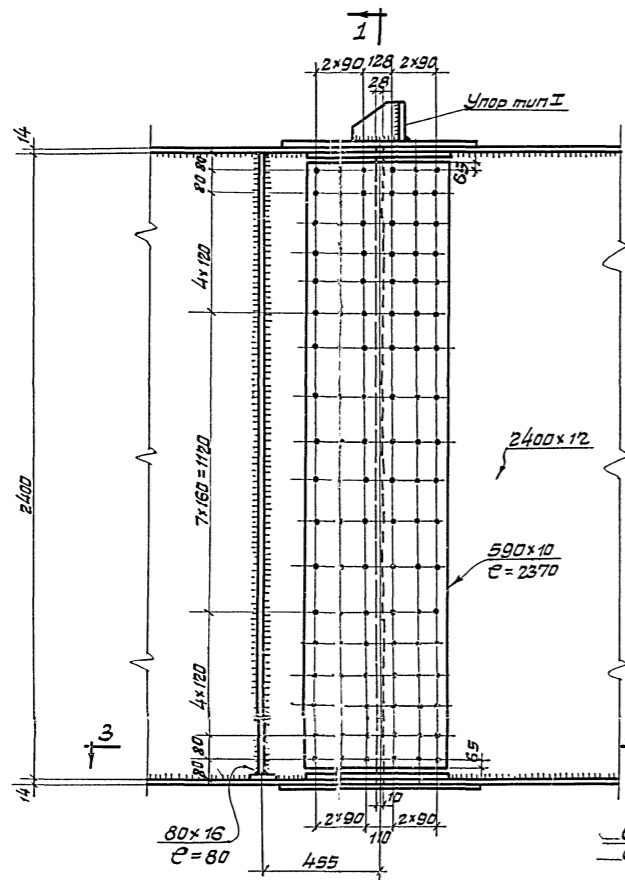
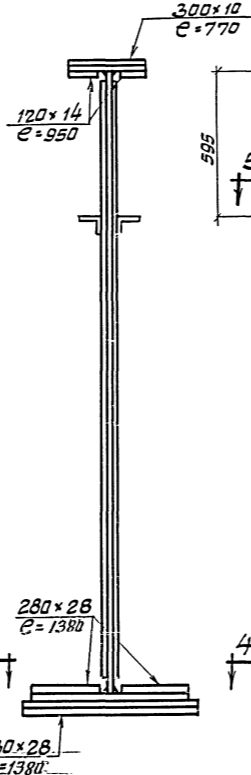
Станок II



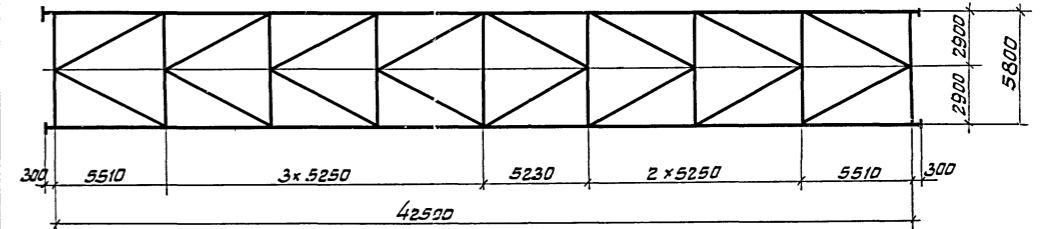
Разрез 1-1



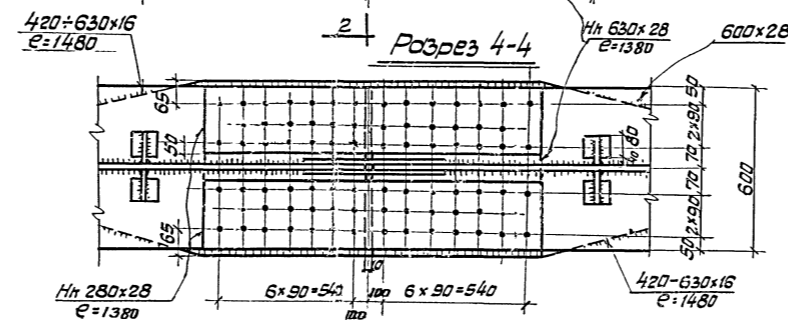
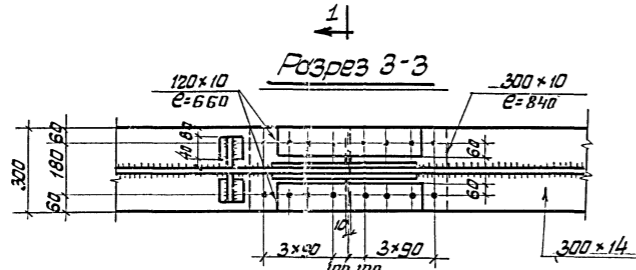
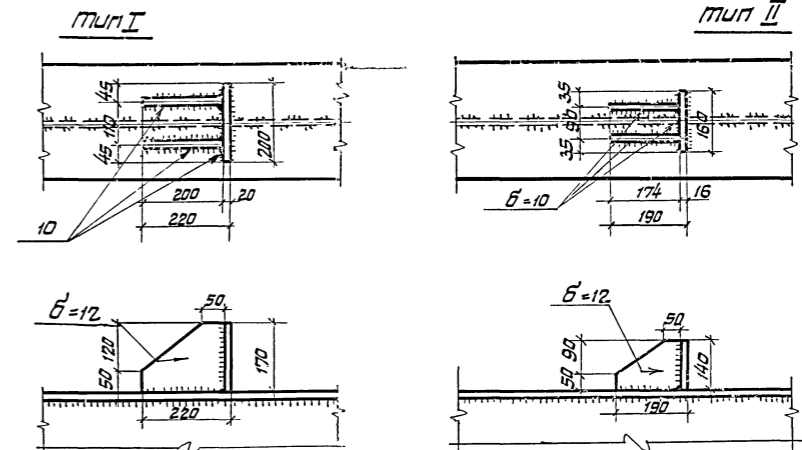
Разрез 2-2



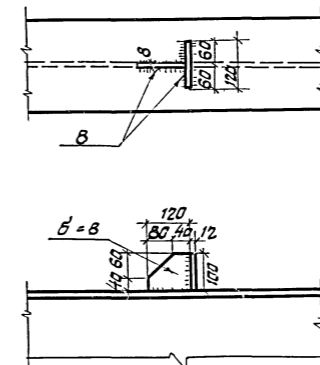
Связи по нижнему поясу



Упоры на главных балках



Упоры на прогоне

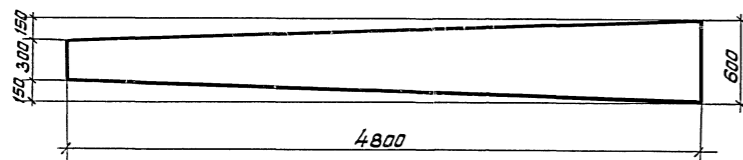


- Примечания
1. Все дыры $d=25$ мм, кроме приваренных.
 2. Высокопрочные болты М22
 3. Негабаритные обрезы 50мм
 4. Листы Д, Е, жс см. на черт. П4
 5. В разрезах 4-4 изменены наклейки нижнего пояса.

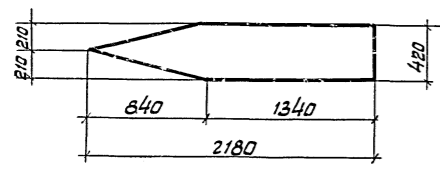
Условные обозначения:

- Высокопрочный монтажный болт
- Заводской сварной шов
- Болт нормальной точности М18

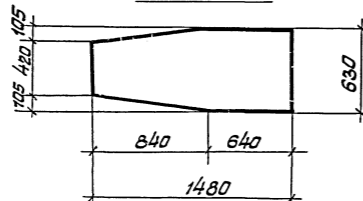
Лист Д



Лист Е



Лист ЖС



Дыры $d=21$
 по болты М18

Внимание!

Монтажные шпильки и места
 приваривания элементов
 не грунтовать и не красить

Изменения	Дата	Важность	Подпись	Изменения	Дата	Важность	Подпись
Прим. 5	Х.65.г	инж.	Салухин				

Госстрой СССР
 ПРОЕКТАЛЬНАЯ ИНЖЕНЕРНО-СТРОИТЕЛЬНАЯ ФИЛИАЛ
 г. Москва

Литера-образное проектное строение 42.9м по ш. прогону Н.30 Габарит Г7, прот. по 1.5 и 1.0м

Монтажные шпильки главных балок: детали упоров

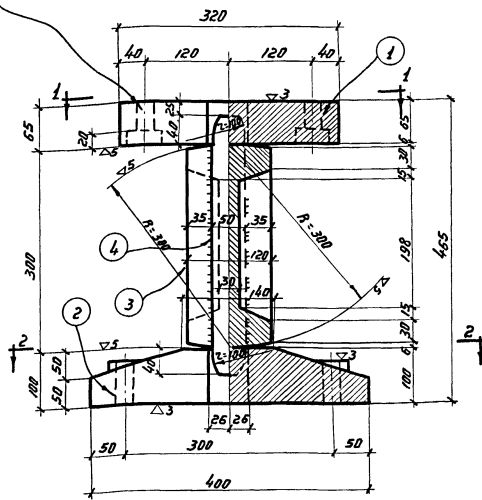
Ил. № 43182 КМ
 175 лист
 5 |

История объекта
43137КМ
Листа
10/1
Инв. №

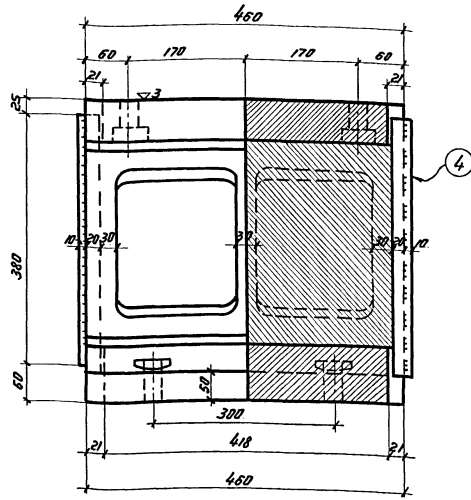
Подвижная опорная часть.

Не подвижная опорная часть.

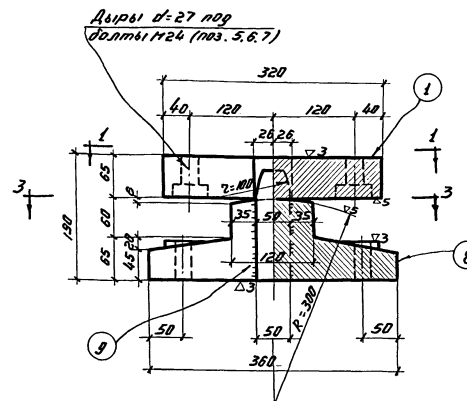
Дыры d=27 по болтам
М24 (поз. 5, 6, 7)



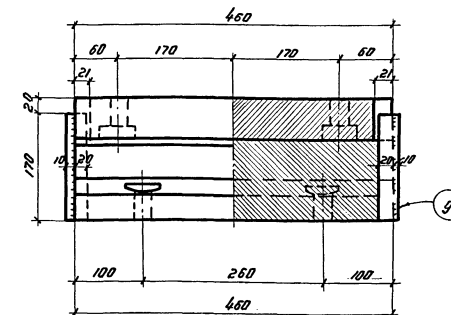
Вид по 1-1



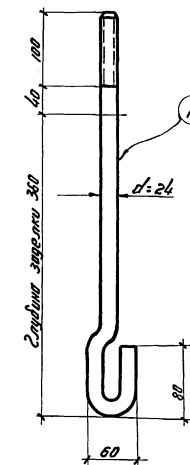
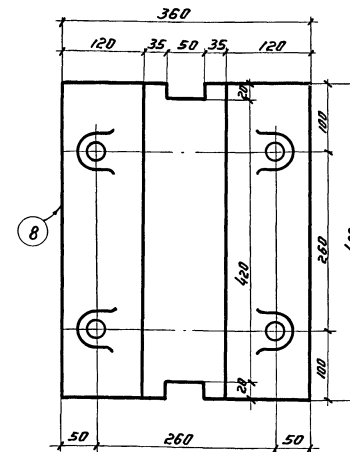
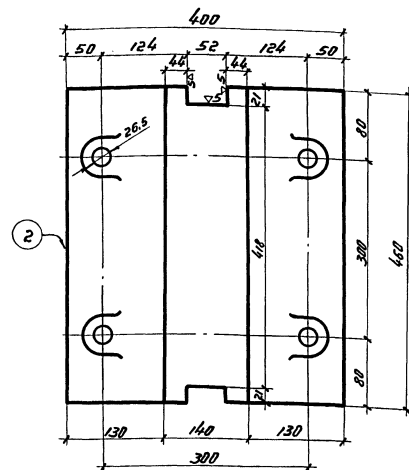
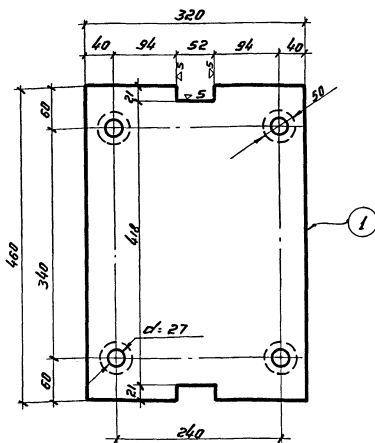
Вид по 2-2



Вид по 3-3



Анкерный болт.



Примечание.

1. Бетон перфорированный М300.
 2. Обозначения ГОСТ'ов приведены в соответствие с действующими.
 3. Добавлена таблица установки подвижных опорных частей.
- Дубликат. С полным верно:
27/12-66г. Кошиц. (Козарев)

Установка подвижных опорных частей.

Эскиз

Величина смещения оси опорной плиты Δ в см

-40°	-30°	-25°	-20°	-15°	-10°	-5°	0°	+5°	+10°	+15°	+20°	+25°	+30°	+40°
-2,1	-1,7	-1,4	-1,2	-1,0	-0,8	-0,6	-0,4	-0,2	0	+0,2	+0,4	+0,6	+0,8	+1,2

Смещение оси опорной плиты по отношению к оси котка в сторону пролета - отрицательное; в сторону опоры - положительное.

Спецификация металла на 1 опорную часть.

№ п/п	Материал	Наименование частей	Размеры, мм	Длина, мм	Угол, град	Кол-во деталей, шт	Вес, кг	№ п/п	Материал	Наименование частей	Размеры, мм	Длина, мм	Угол, град	Кол-во деталей, шт	Вес, кг	
<u>Подвижная опорная часть</u>																
1	Ст. 35 АРД ГОСТ 7771-68	Верхняя плита	320x65	460	0,0896	1	75	75	1	Ст. 35 АРД ГОСТ 7771-68	Верхняя плита	320x5	460	0,0096	1	75
2	"	Нижняя плита	400x100	460	0,2154	1	119	119	8	"	Нижняя плита	360x125	460	0,013	1	102
3	Ст. 3	Котак	300x120	460	0,00936	1	73	73	9	ВНСт.3ст	Зуб	50x30	170	0,0025	2	4
4	ВНСт.3ст	Зуб	50x30	380	0,00057	2	4,5	9	5	"	Болт М24 ГОСТ 7798-62	130	—	4	0,574	2,3
5	"	Болт М24 ГОСТ 7798-62	—	130	—	4	0,57	2,3	6	"	Гайка М24 ГОСТ 5915-62	—	—	8	0,107	0,86
6	"	Гайка М24 ГОСТ 5915-62	—	—	—	8	0,107	0,86	7	"	Шайба 24 ГОСТ 5937-63	—	—	8	0,036	0,29
7	"	Шайба 24 ГОСТ 5937-63	—	—	—	8	0,036	0,39	10	"	Анкерный болт М24	500	—	4	2,25	9
10	"	Анкерный болт М24	—	500	—	4	2,25	9	<u>Итого</u>							
							Итого	= 289								
							Вес двух опорных частей	= 578								
							Полный вес опорных частей на одно пролетное строение	= 966 кг								

Изменения	Дата	Должность	Подпись	Изменения	Дата	Должность	Подпись
1	примен. 27.12.66г.		(подпись)				

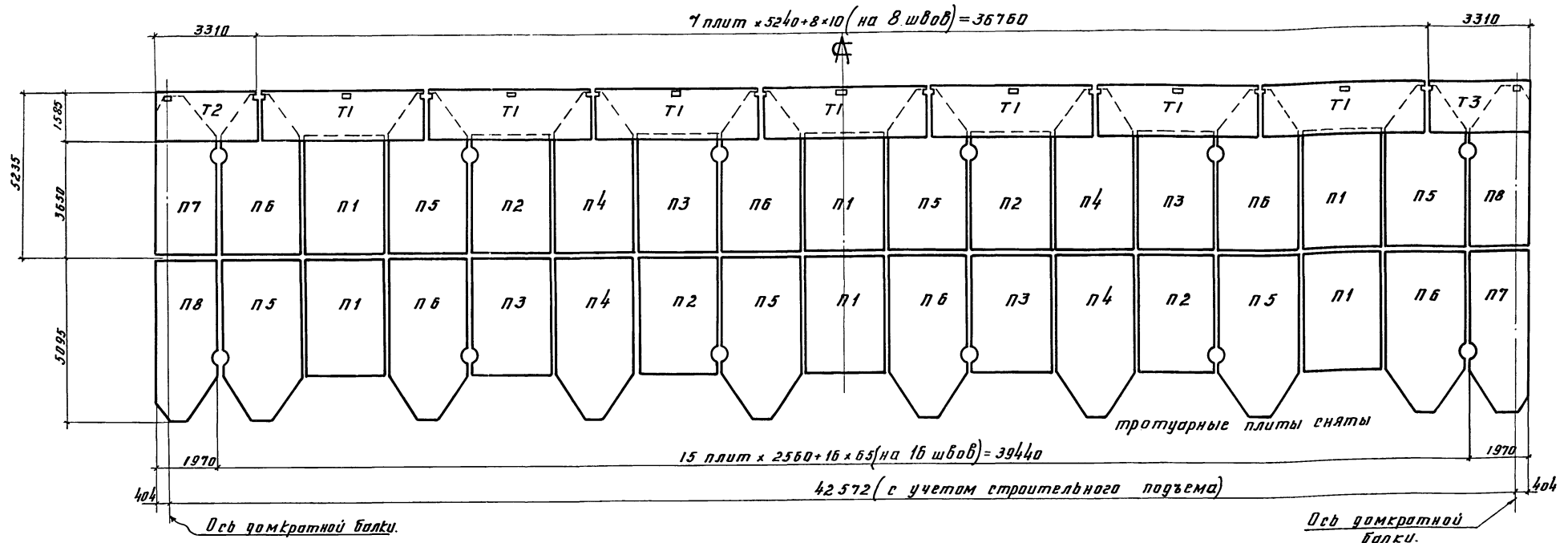
ГОССТРОЙ СССР
ЦНИПРОЕКТСТАЛЬКОНСТРУКЦИЯ
г. Москва

Объект: Автомобильное пролетное строение с газобетонной опорой 42,5 м. Габариты Р-7, трапеции по 1,5 и 1,0 м.

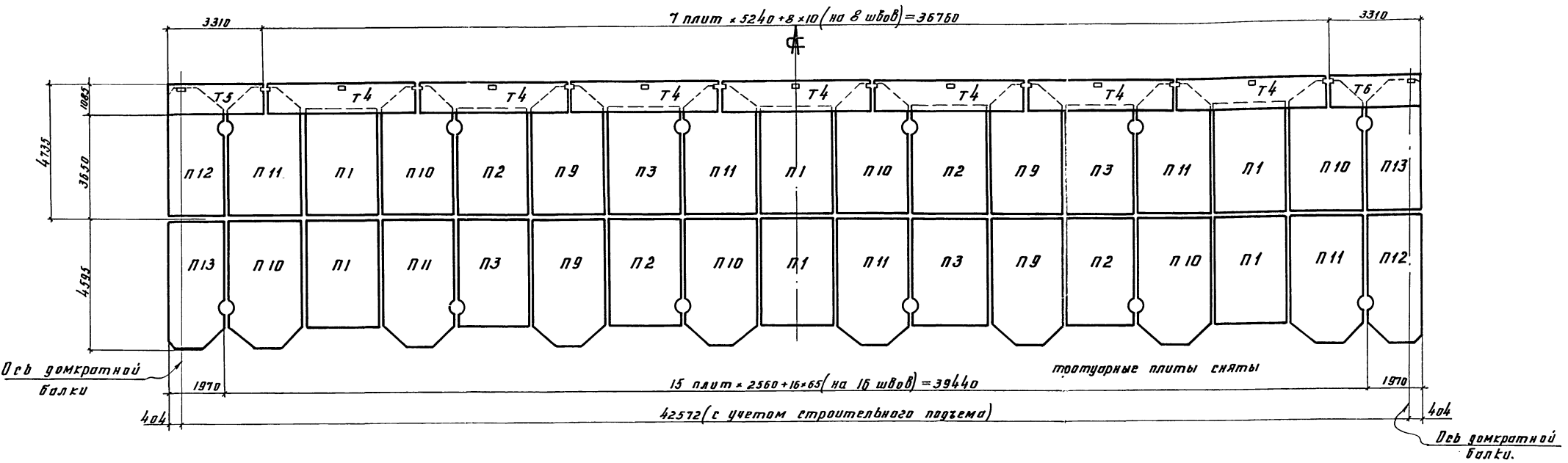
История объекта
43137КМ
Листа
10/1

Шифр объекта
43182P
№ листа
1/1
И.В. №
0150101

Монтажная схема сборных плит проезжей части и тротуаров
(ширина тротуара 1,5 м.)



Монтажная схема сборных плит проезжей части и тротуаров
(ширина тротуара 1,0 м.)



ПРИМЕЧАНИЯ:

1. Все размеры даны в мм.
2. Перед укладкой сборных плит поверхность поясов главных стька плит проезжей части, балок и среднего прогона должна быть тщательно очищена
3. Бетонирование поперечных швов должна производиться бетоном со щебнем.
4. Изменена маркировка плит.
5. Укладка тротуарных блоков Т должна производиться только после амоничивания и заварки продольного

Расход материалов (трот. по 1,5 м.)

Наименование элемента	Вес эл. т	Содержание стали на м ³ бетона кг	Марка бетона	На 1 элемент		Кол. эл.	На все элементы	
				Бетон м ³	Сталь кг		Бетон м ³	Сталь кг
П1	3,48	181	300	1,39	252	6	8,3	1516
П2	3,48	181	300	1,39	252	4	5,6	1008
П3	3,48	181	300	1,39	252	4	5,6	1008
П4	3,95	216	300	1,57	339,1	4	6,4	1357
П5	3,95	216	300	1,57	339,1	6	9,4	2035
П6	3,95	216	300	1,57	339,1	6	9,4	2035
П7	3,20	208	300	1,28	267,8	2	2,6	536
П8	3,20	208	300	1,28	267,8	2	2,6	536
Т1	2,80	93	200	1,10	102,8	14	15,4	1440
Т2	1,80	96	200	0,70	67,2	2	1,4	135
Т3	1,9	96	200	0,70	67,2	2	1,4	135
Бетон амоничивания швов	—	—	400	—	—	—	5,5	—
Итого:							73,6	11741

Расход материалов (трот. по 1,0 м.)

Наименование элемента	Вес эл. т	Содержание стали на м ³ бетона кг	Марка бетона	На 1 элемент		Кол. эл.	На все элементы	
				Бетон м ³	Сталь кг		Бетон м ³	Сталь кг
П1	3,48	181	300	1,39	252	6	8,3	1510
П2	3,48	181	300	1,39	252	4	5,6	1008
П3	3,48	181	300	1,39	252	4	5,6	1008
П9	3,80	193	300	1,51	292	4	6,0	1168
П10	3,80	193	300	1,51	292	6	9,1	1752
П11	3,80	193	300	1,51	292	6	9,1	1752
Т4	2,3	81	200	0,93	75,3	14	13,0	1052
Т5	1,4	86	200	0,58	50	2	1,2	100
Т6	1,4	86	200	0,58	50	2	1,2	100
Бетон амоничивания швов	—	—	400	—	—	—	5,5	—
Итого:							69,4	10400

Список чертежей

№ чертежей	Наименование
43182P/1	Монтажная схема сборных железобетонных плит и объемы работ.
2/1	Опалубочный чертеж плит проезжа
3/1	Опалубочный чертеж плит проезжа и тротуара, марки П9-П13, Т1-Т6.
4/1	Армирование плит проезжа марок П1-3. Закладные детали М1-М4
5/1	Армирование плит проезжа марок П4-П6
6/1	Армирование плит проезжа марок П7, П8
7/1	Армирование плит проезжа марок П9-П11
8/1	Армирование плит проезжа марок П12 и П13
9/2	Армирование тротуарных плит марок Т1-Т6 и закладные детали М5 и М6.

И.В. № 0150101
Проектировщик
Инженер-проектировщик
Дата выдачи 1964 г.

Изменения	Дата	Личность	Подпись	Изменения	Дата	Личность	Подпись
1	Ирм. 4 и 5	ХИ-64г.	И.В. №				

Госстрой СССР
ПРОЕКТАЛЬНАЯ КОНСТРУКЦИЯ
г. Москва.

Явотдорстрое проектное строение 6-42,5 м. с
ездой по двуряд. Работы Т-7, трот. 1,3 и 1,0 м.

Монтажная схема
плит и объемы работ.

Шифр объекта
43182P
№ листа
1/1

ШИФР-ОБЪЕКТА
43182P
№ ЛИСТА
5/1
ИЛИ №
0150105

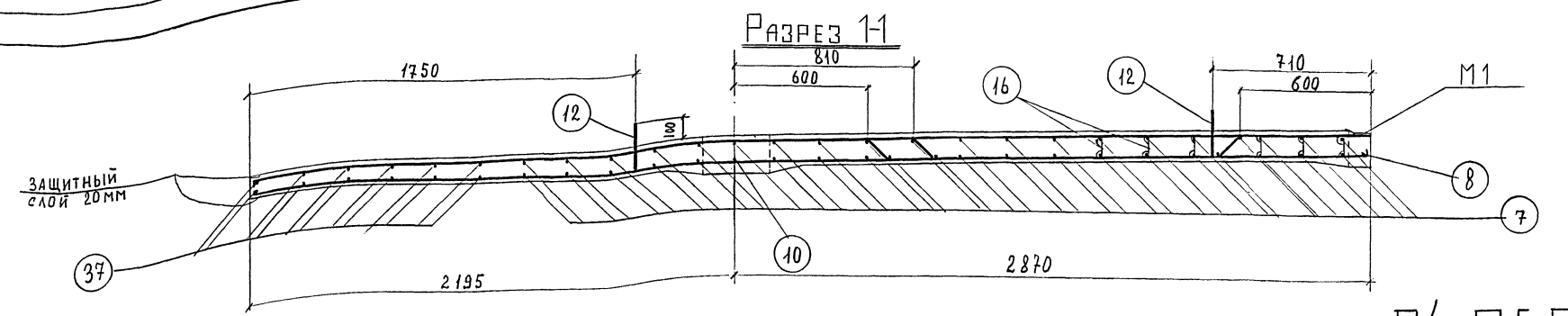
СПЕЦИФИКАЦИЯ АРМАТУРЫ НА 1 ЭЛЕМЕНТ							ВЫБОРКА АР-РЫ НА 1 ЭЛЕМЕНТ			ПОЛНЫЙ ВЕС АР-РЫ	
МАРКА	ПОЗ	СЕЧЕНИЕ	Φ	ℓ	n	ℓ	Φ	Σℓ	ВЕС	ВЕС	
			ММ	ММ	ШТ.	М	ММ	М	КГ	АР-РЫ	
	17		14n	5400	2	108	14n	230,0	278	4450	
	18		14n	3970	2	7,9	16	2,8	4,4	70	
	19		14n	4130	2	8,3	8	132,5	52,5	840	
	20		14n	4160	2	8,3	6	19,2	4,2	67	
	21		14n	4250	2	8,5					
	22		14n	4410	2	8,8	Итого		339,1	5427	
	23		14n	4510	4	18,0					
	24		14n	4530	2	9,1					
	25		14n	4690	2	9,4					
	26		14n	4720	4	18,9					
	27		14n	4970	2	10,0					
	28		14n	5080	6	30,5					
	29		14n	5160	2	10,3					
	30		14n	3870	2	7,7					
	31		14n	3950	2	7,9					
	4		14n	2690	6	16,2					
	32		14n	1200	2	2,4					
	33		14n	4550	2	9,1					
	34		14n	4830	2	9,7					
	35		14n	5120	2	10,2					
	36		14n	2010	4	8,0					
	37		8	7400	12	16,8					
	7		8	2500	40	100					
	8		8	590	2	1,2					
	9		8	240	2	0,5					
	10		8	540	2	1,1					
	11		8	210	2	0,4					
	12		16	700	4	2,8					
	15	ЭСКИЗ НА ЧЕРТ. №43182P-4		8	330	38	12,5				
	16		6	200	96	19,2					

ПЛИТЫ П4, П5, П6. В СЕГО: 10 ШТУК

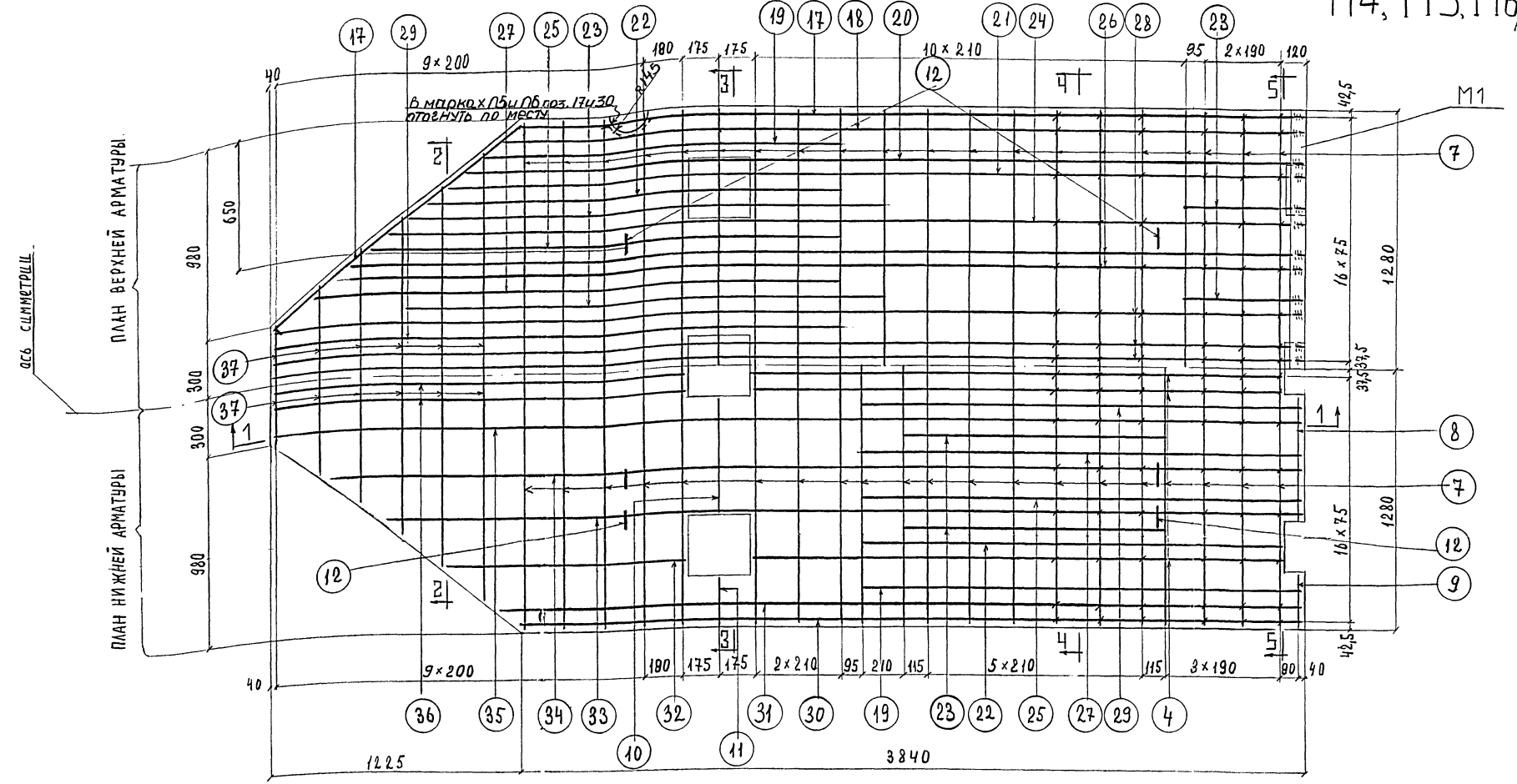
ВЫБОРКА АРМАТУРЫ.

АРМАТУРА ПЕРИОДИЧЕСКАЯ ВСТ.5 по ГОСТ 5781-61	Φ	ВЕС	Итого
14n	4450	4450	
АРМАТУРА КРУГЛАЯ ВСТ.3 по ГОСТ 5781-61	Φ	ВЕС	Итого
16	840	840	
8	67	67	
Всего		5427	

КОНСТРУКТОР	САШИНА	СНИТКО	СПЕЦИФИКАЦИЯ	ОБЪЕКТ
ПРОВЕРИЛ	САШИНА	САШИНА	И ВЫБОРКА	43182P
ПРОЕКТАНТ	САШИНА	САШИНА	АРМАТУРЫ	МАРКА ПЛЫТ
				П4-П6
				5/1

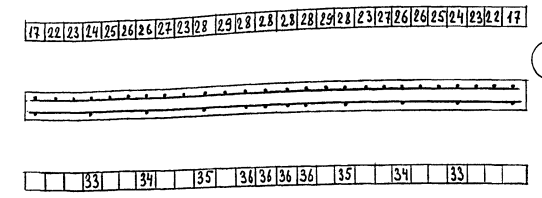


П4, П5, П6/сдп. П5/

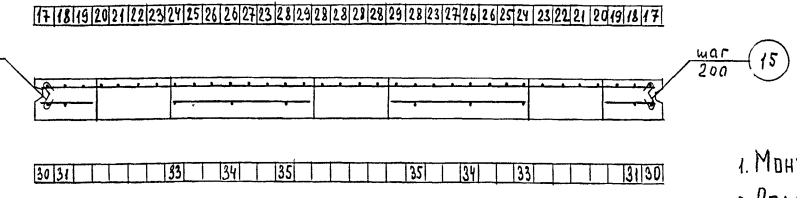


РАЗРЕЗ 2-2

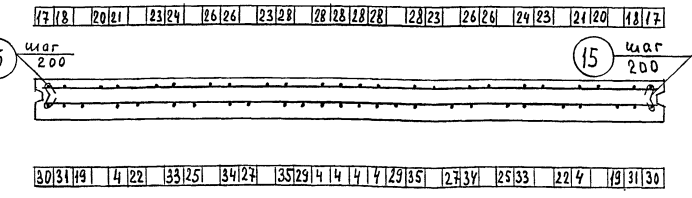
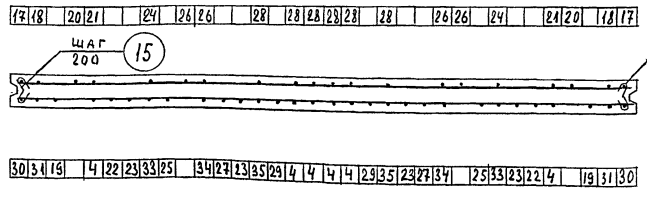
РАЗРЕЗ 3-3



РАЗРЕЗ 4-4



РАЗРЕЗ 5-5



ПРИМЕЧАНИЯ.

1. Монтажную схему см. на черт. №43182P-1/1
2. Опалубочный чертеж см. на черт. №43182P-2/1
3. Закладную деталь М1 см. на черт. №43182P-4/1
4. Детали конструкции продольного и поперечного швов см. на черт. №43182P-4/1
5. Все размеры даны в мм.
6. Изменена маркировка плит.

ИЗМЕНЕНИЯ	ДАТА	ДОЛЖНОСТЬ	ПОДПИСЬ	ИЗМЕНЕНИЯ	ДАТА	ДОЛЖНОСТЬ	ПОДПИСЬ
1.	прим. 6	хв. 64г.	инж. Сашина				

Госстрой СССР
ПРОЕКТАНТСТВО
г. Москва.

ОБЪЕКТ: АВТОДОРОЖНОЕ ПРОЕЗНОЕ СТРОЕНИЕ Л-425 м под на-
рыжком Н-30. ГАБАРИТ Г-7, ТРОТУАРЫ ПО 1,5 и 1 м

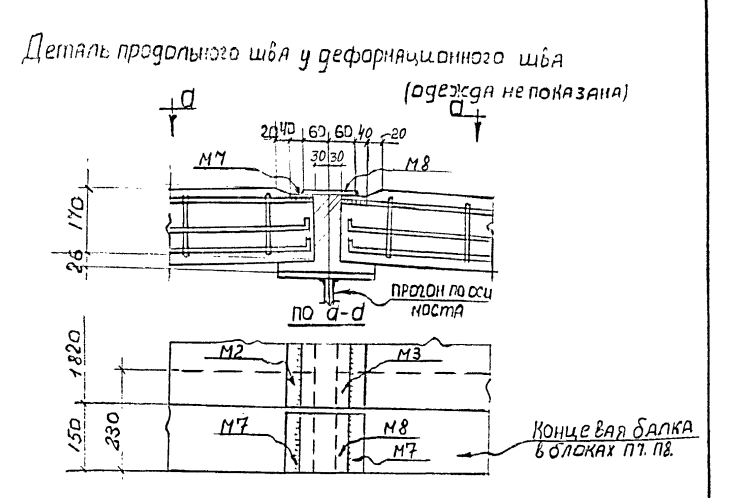
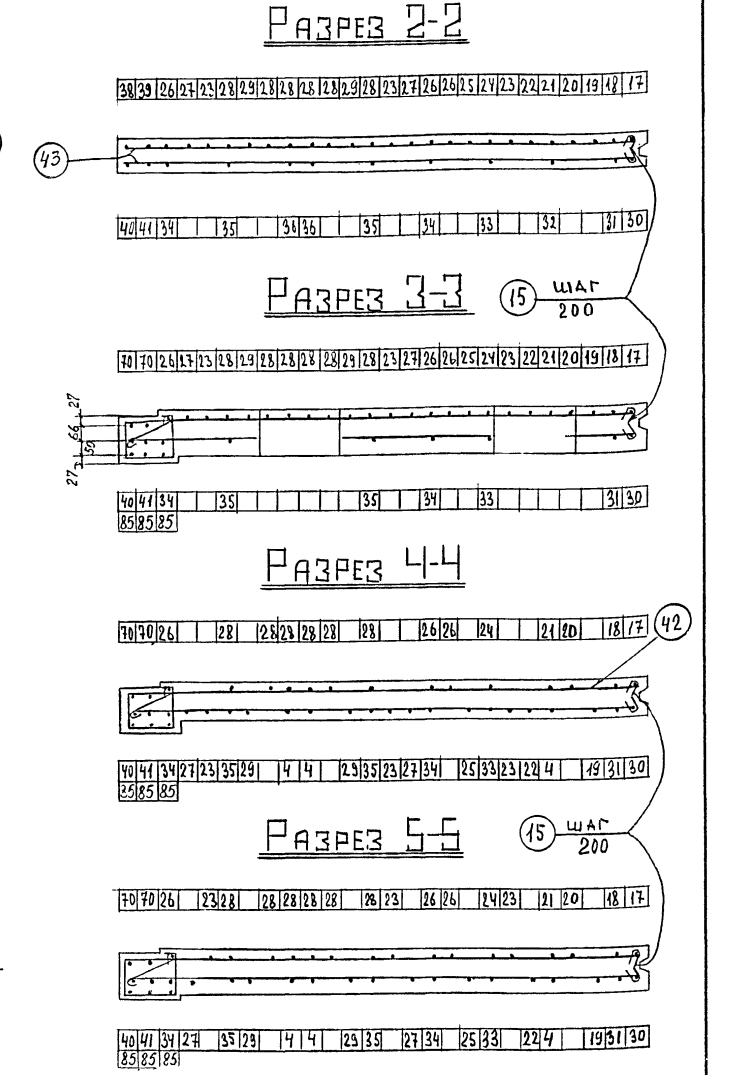
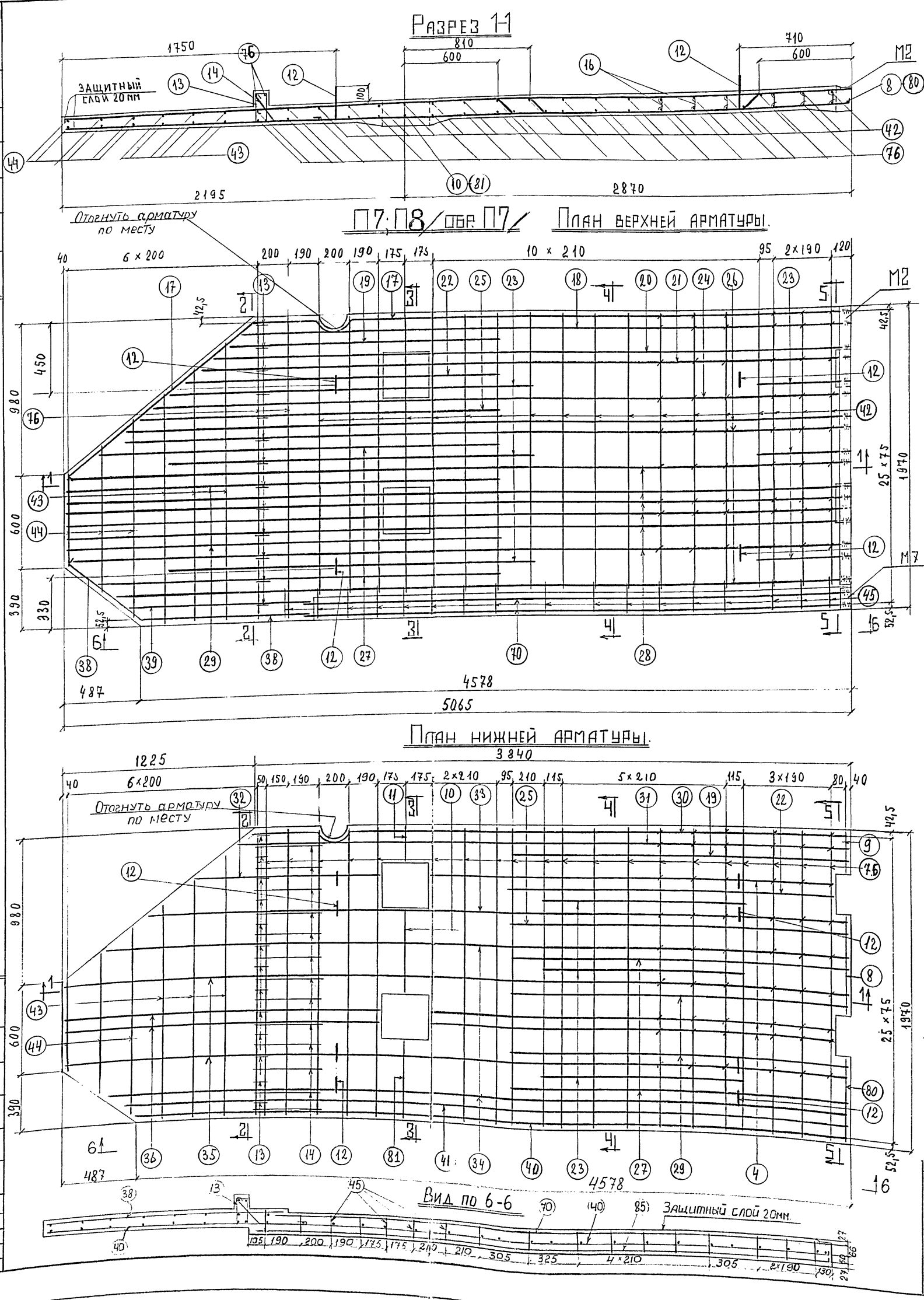
Армирование плиты
проезда марок П4-П6

ШИФР-ОБЪЕКТА
43182P
№ ЛИСТА
5/1

СПЕЦИФИКАЦИЯ АРМАТУРЫ НА 1 ЭЛЕМЕНТ.							ВЫБОРКА АР-РЫ НА 1 ЭЛЕМЕНТ.			Полный вес ар-ры		
Ш.ИФР.ОБЪЕКТА	МАР.КА	ПОЗ.	СЕЧЕНИЕ	Ф.ММ.	Л.ММ.	П.ШТ.	П.М.	Ф.ММ.	Σ П.М.	Б.ЕС.КГ.	П.Л.ВЕС.АР-РЫ.	
43182Р	Б/II	17	3840	14п	5400	1	5,4	14п	185,3	224	896	
		18	3920	14п	3970	1	4,0	16	2,8	4,4	18	
		19	1740	14п	4130	1	4,1	8	126,1	50	200	
		20	4110	14п	4160	1	4,2					
		21	4200	14п	4250	1	4,2	6	18,3	4,1	16	
		22	2020	14п	4410	1	4,4					
		23	2330	14п	4510	3	13,5					
		24	4480	14п	4530	1	4,5					
		25	2300	14п	4690	1	4,7					
		26	4670	14п	4720	2	9,4					
		27	258	14п	4970	2	9,8					
		28	5030	14п	5030	6	30,5					
		29	2770	14п	5160	2	10,3					
		38	520	14п	1690	1	1,7					
		39	1170	14п	1270	1	1,3					
		40	3500	14п	3600	2	7,2					
		30	670	14п	3810	1	3,8					
		31	200	14п	3950	1	4,0					
		32	1200	14п	1200	1	1,2					
		33	1350	14п	4550	1	4,5					
		34	1630	14п	4830	2	9,7					
		35	1820	14п	5120	2	10,2					
		36	2010	14п	2010	2	4,0					
		4	2590	14п	2690	3	8,4					
		40	1400	14п	4600	1	4,6					
		41	1540	14п	4690	1	4,7					
		42	1250	8	1920	18	34,6					
		43	1740	8	2160	6	9,6					
		44	600	8	2160	6	9,6					
		45	710	8	1710	17	12,2					
		76	1910	8	1910	25	47,8					
		8	590	8	590	1	0,6					
		9	240	8	240	1	0,2					
		10	540	8	540	1	0,5					
		11	270	8	270	1	0,2					
		81	500	8	500	1	0,5					
		80	520	8	520	1	0,5					
		12	100	16	700	4	2,8					
		13	100	6	580	13	7,5					
		14	100	8	600	13	7,8					
		15	Эскиз на черт. № 43182Р-4	8	330	19	6,3					
		16	—	6	200	54	10,8					
		85	1000	14п	3750	3	11,3					
Итого											2825	1130

Выборка арматуры.				Итого	
Арматура периодическая ВСт.5 по ГОСТ 5781-61	Ф.ММ.	14п			896
	ВЕС.КГ.	896			896
Арматура круглая ВСт.3 по ГОСТ 5781-61	Ф.ММ.	16	8	6	Итого
	ВЕС.КГ.	18	200	16	234
Всего					1130

ИЗДАТЕЛЬСТВО	ПРОЕКТА	ИЗДАТЕЛЬСТВО	ИЗДАТЕЛЬСТВО	ИЗДАТЕЛЬСТВО	ИЗДАТЕЛЬСТВО
ПРОЕКТА	ПРОЕКТА	ПРОЕКТА	ПРОЕКТА	ПРОЕКТА	ПРОЕКТА
ПРОЕКТА	ПРОЕКТА	ПРОЕКТА	ПРОЕКТА	ПРОЕКТА	ПРОЕКТА
ПРОЕКТА	ПРОЕКТА	ПРОЕКТА	ПРОЕКТА	ПРОЕКТА	ПРОЕКТА
ПРОЕКТА	ПРОЕКТА	ПРОЕКТА	ПРОЕКТА	ПРОЕКТА	ПРОЕКТА
ПРОЕКТА	ПРОЕКТА	ПРОЕКТА	ПРОЕКТА	ПРОЕКТА	ПРОЕКТА



ПРИМЕЧАНИЯ.

- Монтажную схему см. на черт. № 43182Р-1/1
- Опалубочный чертеж см. на черт. № 43182Р-2/II
- Закладную деталь М2 см. на черт. № 43182Р-4/II
- ДЕТАЛИ КОНСТРУКЦИИ ПРОДОЛЬНОГО И ПОПЕРЕЧНОГО ШВОВ см. на черт. № 43182Р-4/1
- ВСЕ РАЗМЕРЫ ДАНЫ В ММ.
- ИЗМЕНЕНЫ МАРКИ ПЛИТ В ММ.
- ДОБАВЛЕНО АРМИРОВАНИЕ КОНЦЕВОЙ БАЛКИ.

ИЗМЕНЕНИЯ	ДАТА	ДОЛЖНОСТЬ	ПОДПИСЬ	ИЗМЕНЕНИЯ	ДАТА	ДОЛЖНОСТЬ	ПОДПИСЬ
1	ПРИМ. 6	И.Б.С.	И.Б.С.				
2	ПРИМ. 7	И.Б.С.	И.Б.С.				

Госстрой СССР
ПРОЕКТАЛЬНАЯ КОНСТРУКЦИЯ
г. Москва.

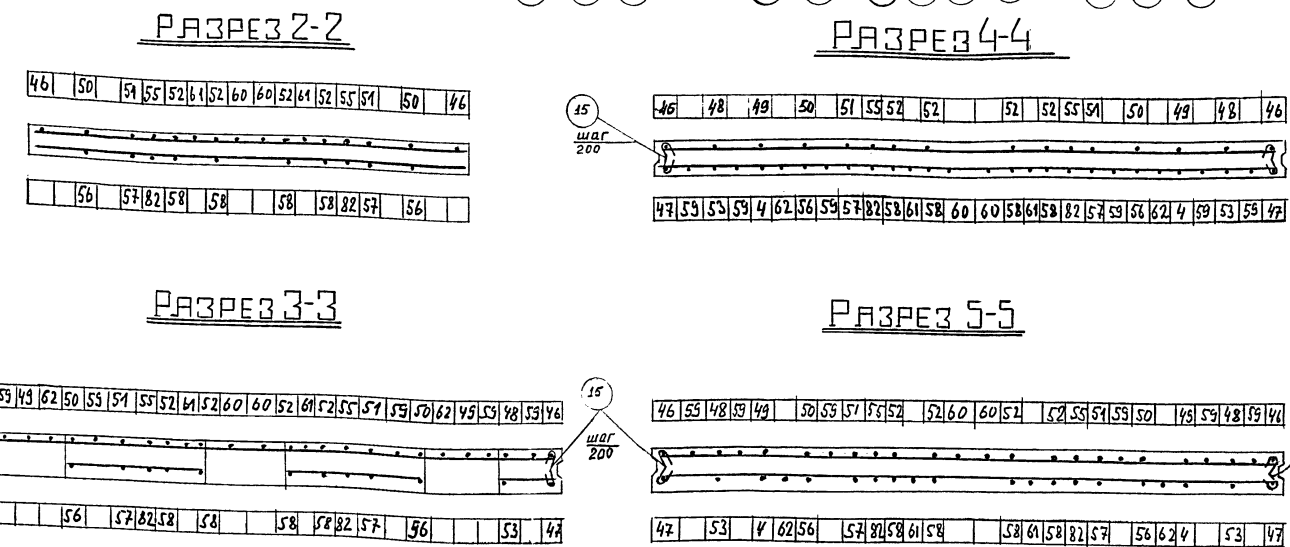
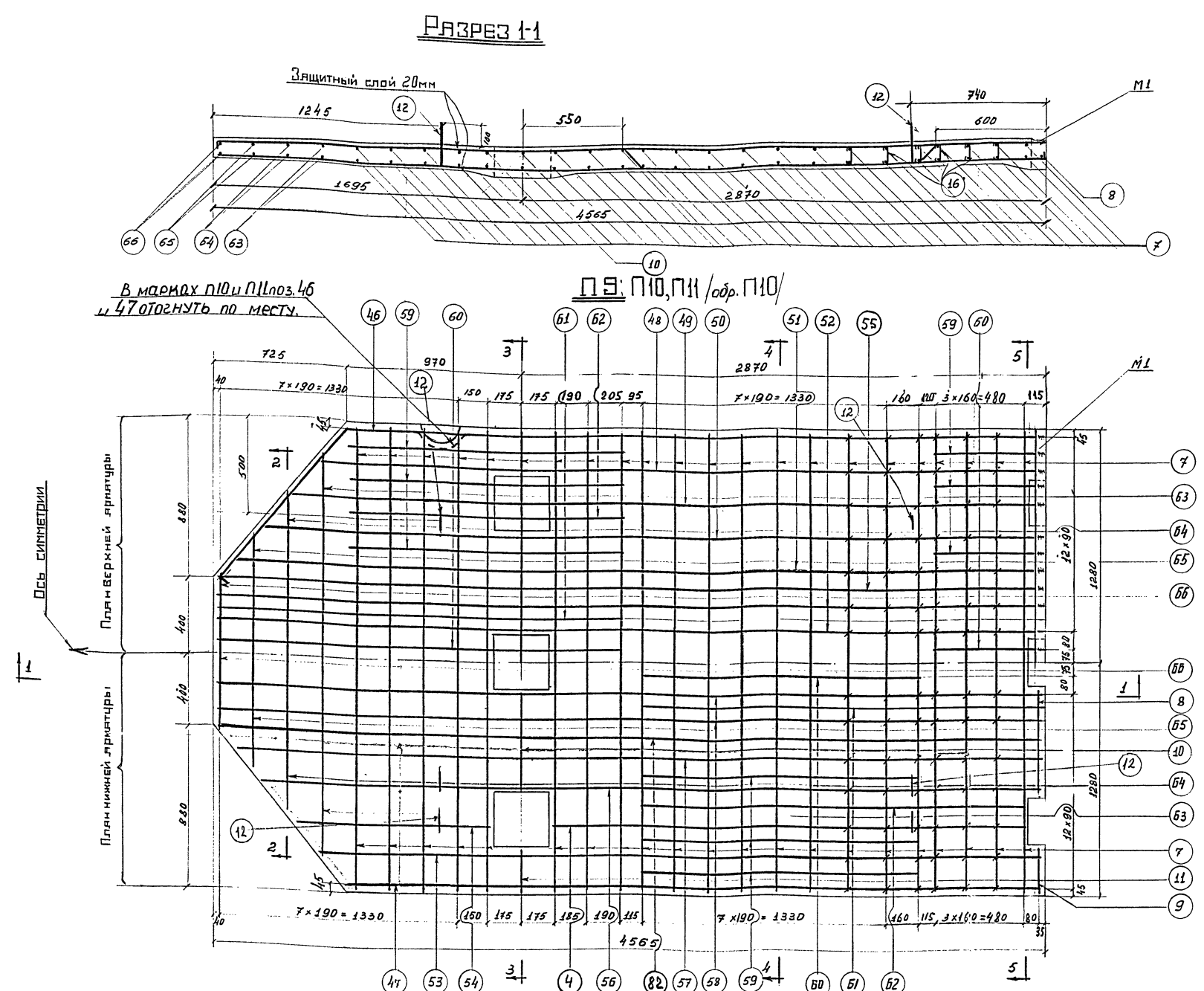
Объект: Автодорожное дорожное строительство L=42,5 м под мостом № 30. ГАБАРИТ I-7, тротуары 1,5 м.

Армирование плит
проезда марок П7, П8

Ш.ИФР.ОБЪЕКТА
43182Р
№ ЛИСТА
6/II

СПЕЦИФИКАЦИЯ АРМАТУРЫ НА ЭЛЕМЕНТ				Выборка арматуры на элемент			полный вес			
Мар. кат.	№ п/п	Эскиз	φ мм	ℓ мм	п шт	пℓ м	φ мм	ℓ м	вес кг	армат. кг
43137P	46		14n	4980	2	10,0	14n	190	2,30	3680
	47		14n	3870	2	7,7	16	2,8	4,4	71
	48		14n	4020	2	8,0	8	135,4	53,5	856
	49		14n	4170	2	8,3	6	16,8	3,7	59
	50		14n	4320	2	8,7				
	51		14n	4470	2	8,9				
	52		14n	4590	4	18,4				
	53		14n	4020	2	8,0				
	54		14n	1100	2	2,2				
	4		14n	2690	2	5,4				
	56		14n	4320	2	8,6				
	57		14n	4470	2	9,0				
	58		14n	4570	4	18,3				
	59		14n	3970	6	23,8				
	60		14n	4660	2	9,3				
	61		14n	4650	2	9,3				
	62		14n	3880	2	7,8				
	7		8	2500	43	107,5				
	8		8	590	2	1,2				
	9		8	240	2	0,5				
	63		8	2220	2	4,4				
	64		8	1760	2	3,5				
	65		8	1300	2	2,6				
	66		8	830	2	1,7				
	10		8	540	2	1,1				
	11		8	210	2	0,4				
	12		16	700	4	2,8				
	15	Эскиз на черт. 43182P-4	8	330	38	12,5				
	16		6	200	84	16,8				
	55		14n	4540	2	9,1				
	82		14n	4540	2	9,1				

Плиты 19-4шт, 10-6шт, 11-6шт.



- ПРИМЕЧАНИЯ**
1. Монтажную схему см. на черт. № 43182P-1/1
 2. Опалубочный черт. см. на черт. № 43182P-3/1
 3. Детали конструкции продольного и поперечного швов и закладные детали см. на черт. № 43182P-4/1
 4. Все размеры в мм.
 5. Изменена марка плиты

Выборка арматуры

Артикул	φ мм	п шт	Итого
Арматура периодическая ВСт5 по ГОСТ 5781-61	14n	3680	3680
Арматура круглая ВСт3 по ГОСТ 5781-61	16	856	986
Всего			4666

Исполнил	Шанин	Шанин	Спецификация	Шифр-объекта
Проверил	Шанин	Шанин	Арматуры и	43182P
Проект	СТАЛЬКОНСТРУКЦИЯ	г. Москва	Выборка	Марка-лист
Дата выпуска				№-лист
				7/1

Изменения	Дата	Инициалы	Подпись	Изменения	Дата	Подпись
1	01.05.64	ХВ. 04	инж. Сидяко			

Госстрой СССР
ПРОЕКТСТАЛЬКОНСТРУКЦИЯ
г. Москва

Автодорожное пролетное строение L=42,5 м под мостом № 117 в районе Г-7: трот. по 1,5 и 1,0 м.

Армирование плит
проезда марок П 9-111

Шифр объекта
43182P
№ листа
7/1

СПЕЦИФИКАЦИЯ АРМАТУРЫ НА ЭЛЕМЕНТ

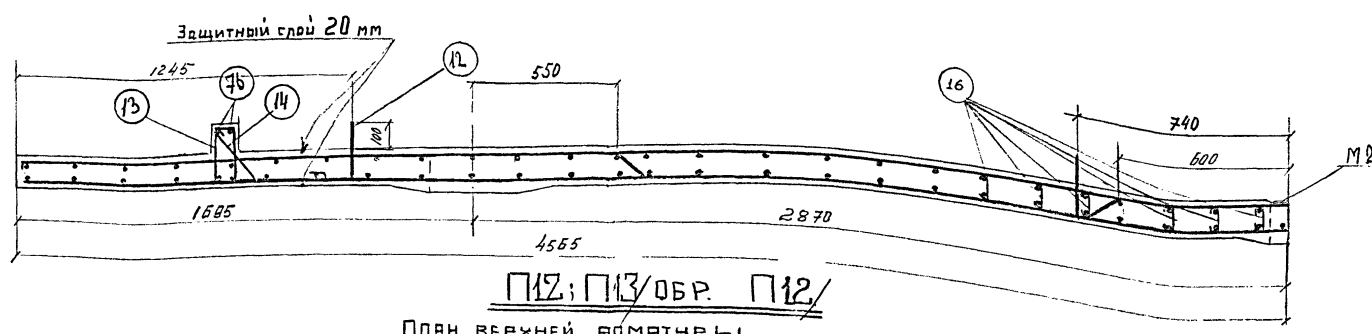
Шифр-объекта	Мар. кс	М/п	Эскиз	φ мм	ℓ мм	п шт	п/л м	φ мм	п/л м	вес кг	арматура кг
43182Р		46		14n	4880	1	5	14n	1641	193	796
		48		14n	4020	1	4,0	16	2,8	4,4	18
		49		14n	4170	1	4,2	8	127	50,2	201
		50		14n	4320	1	4,3	6	184	4,1	17
		51		14n	4470	2	9,0				
		52		14n	4530	5	2,3			Σ = 258	1032
		59		14n	3970	2	7,9				
		60		14n	4660	3	14				
		47		14n	3870	1	3,9				
		53		14n	4020	1	4,0				
		54		14n	1100	1	4,1				
		4		14n	2690	2	5,4				
		56		14n	4320	1	4,3				
		57		14n	4470	2	9,0				
		58		14n	4570	4	18,3				
		71		14n	3960	2	7,9				
		62		14n	3900	2	7,8				
		68		14n	950	1	0,95				
		69		14n	1180	1	1,2				
		70		14n	3600	2	7,2				
		72		14n	1510	1	1,5				
		74		14n	4430	1	4,4				
		75		14n	4460	1	4,5				
		46		8	1910	2,6	49,7				
		77		8	1940	20	38,8				
		78		8	1770	2	3,5				
		79		8	1540	2	3,1				
		80		8	520	1	0,5				
		81		8	500	1	0,5				
		66		8	830	2	1,7				
		65		8	1300	2	2,6				
		45		8	710	16	12,8				
		8		8	590	1	0,6				
		9		8	240	1	0,2				
		10		8	540	1	0,5				
		11		8	210	1	0,2				
		12		16	700	4	2,8				
		13		6	580	11	6,4				
		14		8	600	10	6				
		15	Эскиз на черт. №43182Р-4	8	330	19	6,3				
		16		6	200	60	12,0				
		85		14n	3750	3	11,3				

ВЫБОРКА АРМАТУРЫ

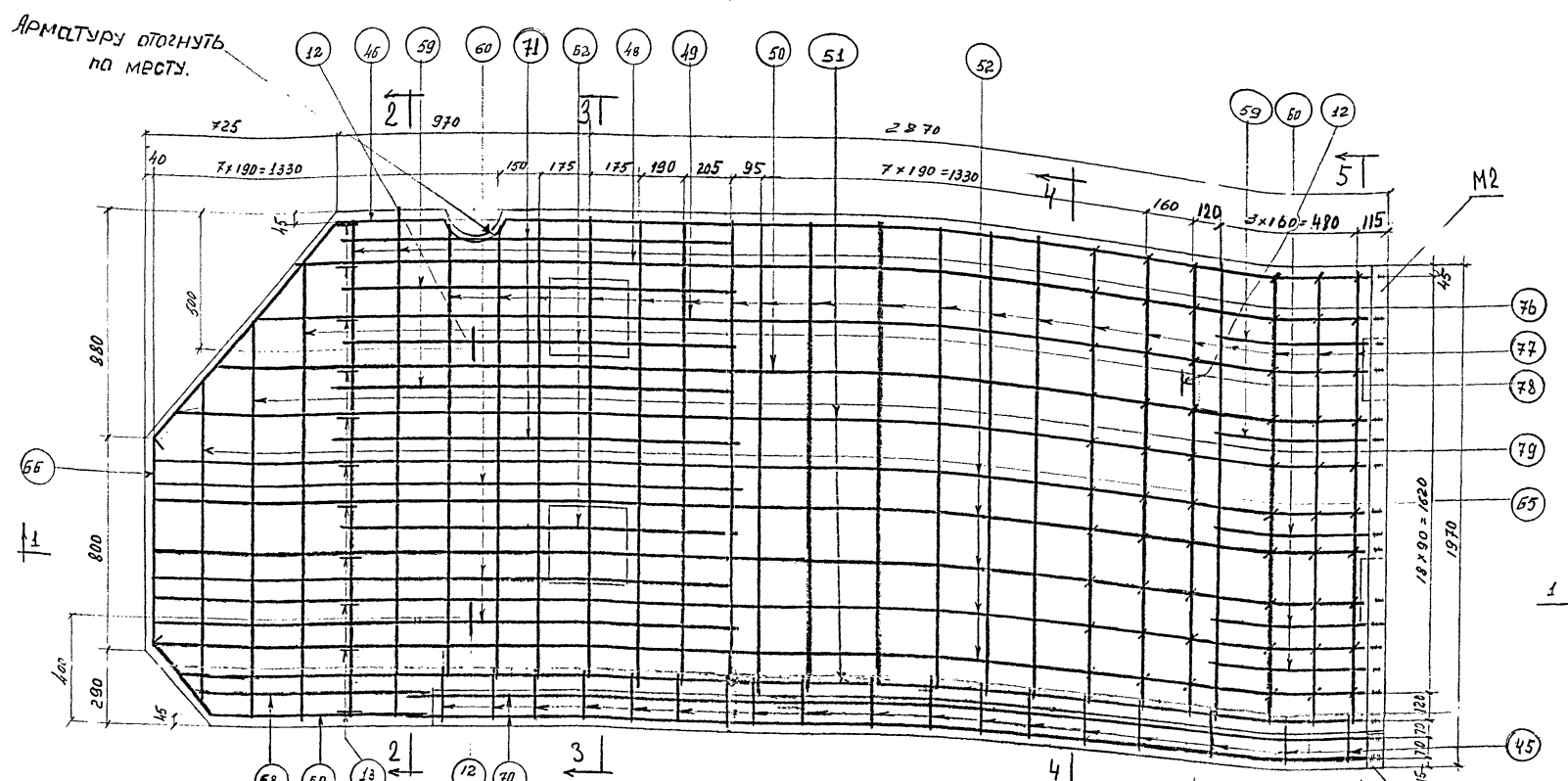
Артикул	Ф мм	п	Итого
Арматура периодическая ВСт-5 по ГОСТ 5781-61	14n		796
Арматура круглая ВСт-3 по ГОСТ 5781-61	16	8	201
	8	6	17
ВСЕГО			1032

Исполнил	Сметчик	Сметчик	СПЕЦИФИКАЦИЯ АР-РЫ И ВЫБОРКА
Проверил	Сметчик	Сметчик	
Исполнитель	Сметчик	Сметчик	Шифр-объекта
Проект	Сметчик	Сметчик	43182Р
Строитель	Сметчик	Сметчик	Марки
Инженер	Сметчик	Сметчик	П2/П3/8/П

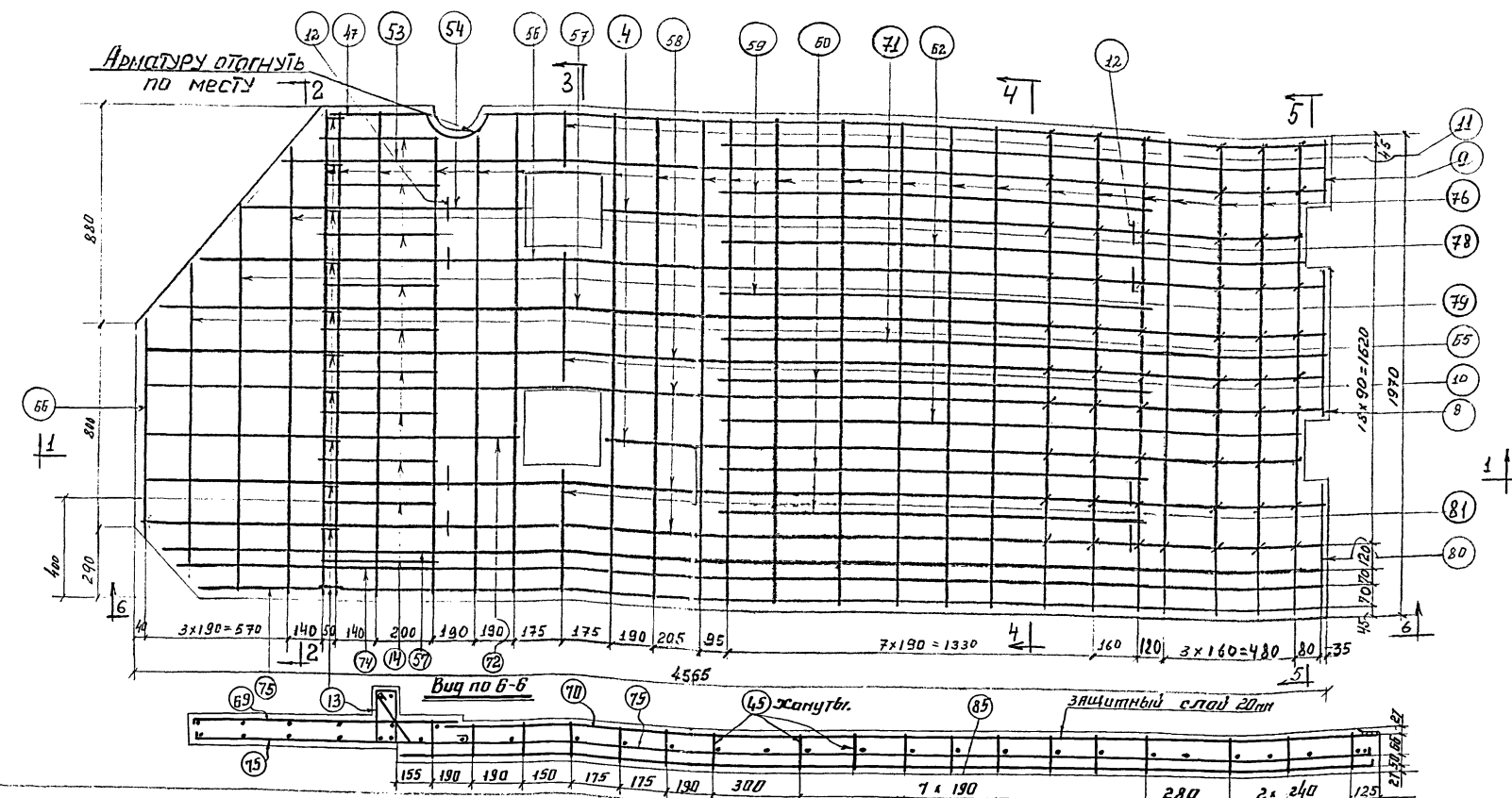
РАЗРЕЗ 1-1



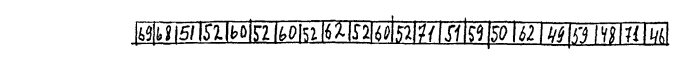
П2/П3/ОБР. П12/ ПЛАН ВЕРХНЕЙ АРМАТУРЫ



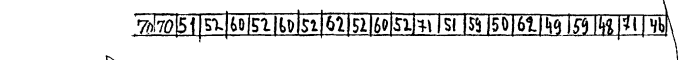
П2/П3/ОБР. П12/ ПЛАН НИЖНЕЙ АРМАТУРЫ



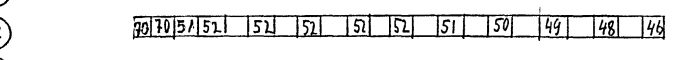
РАЗРЕЗ 2-2



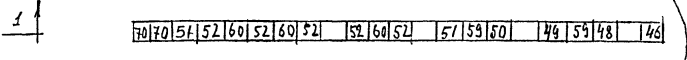
РАЗРЕЗ 3-3



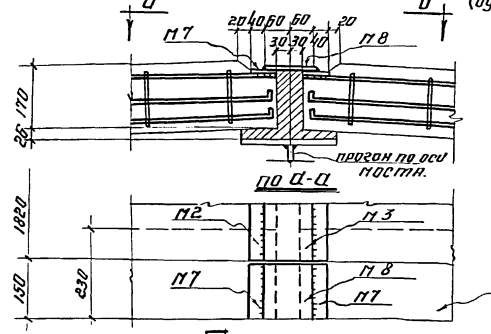
РАЗРЕЗ 4-4



РАЗРЕЗ 5-5



детали продольного шва у деформационного шва (одежды не показаны)



ПРИМЕЧАНИЯ

1. Монтажную схему см. на черт. №43182Р-1/Г
2. Опалубочный чертеж см. на черт. №43182Р-3/П
3. ДЕТАЛИ КОНСТРУКЦИИ ПРОДОЛЬНОГО И ПОПЕРЕЧНОГО ШВОВ И ЗАКЛАДНЫЕ ДЕТАЛИ см. на черт. №43182Р-4
4. ВСЕ РАЗМЕРЫ В ММ.
5. Изменены марки плит.
6. Добавлено армирование концевой балки.

Изменения	Дата	Кто	Почему	Изменения	Дата	Кто	Почему
Изм. 5	11.06.08	И.И.С.	Сметчик				
Изм. 6	17.05.08	И.И.С.	Сметчик				

Исполнитель: Госстрой СССР
Проект: Проектно-конструкторский институт
г. Москва

Шифр-объекта: 43182Р
Масштаб: 8/П

Шифр объекта 43182Р	Листов 9/1	Изм. № 0150103
------------------------	---------------	-------------------

Спецификация арматуры на 1 элемент							Выборка арматуры на 1 элемент		Всего арматуры	
Изм. №	№ ст.	Эскиз	Ф мм	ℓ мм	п шт.	пℓ м	Ф мм	Σ пℓ м	Вес в кг	Всего элементов по 6 кг
	1		8	1920	38	730	18п	10,4	70,8	292
	2		8	1410	4	5,6	8	3,5	5,5	77
	3		8	1160	22	25,5	6	96,3	21,4	300
	4		6	1070	22	23,5	Всего:		128,8	1440

См. выше							Всего:			
	1	См. выше	8	1920	24	46,1	18п	6,5	3,0	52
	2	См. выше	8	1410	2	2,8	16	3,5	1,5	22
	3	См. выше	8	1160	14	16,2	8	90,1	5,5	141
	4	См. выше	6	1070	14	15,0	6	60,8	3,6	55
	5	См. выше	8	860	4	3,4	Всего:		67,6	270

	18		6	1420	38	54,0	18п	10,4	11,4	228
	19		6	910	4	3,6	15	3,5	4,0	77
	20		6	1000	22	22,0	8	57,4	12,7	312
	4		6	1070	22	23,5	6	138,3	31,7	429
	22		16п	5200	2	10,4	Всего:		71,3	1052

	5	См. выше	8	860	4	3,4	18п	6,5	1,2	40
	6	См. выше	8	370	6	2,3	16	3,5	1,5	22
	7	См. выше	8	410	9	3,7	8	39,0	1,4	62
	9	См. выше	8	860	3	2,6	6	35,3	1,9	76
	13	См. выше	8	3270	4	13,0	6	35,3	1,9	76
	15	См. выше	6	3270	11	36,0	Всего:		300	200

Видорка арматуры								
Вес арматуры в кг.								
Трассы	Периодическая в Ст. 3			Кручения в Ст. 3				
	18п	16п	15п	16	8	6		
1,5 м	344		344	99	912	355	1356	1710
1,0 м		268	268	99	380	305	984	1252

Конструктор	Т. С. Бок -	Б. Б. Бок	Спецификация и видорка арматуры	Издатель
Проектировщик	С. М. М. М.	И. М. М. М.		№ 1182Р
Дата выписки	1964	Москва		Лист 9/14

