

1

ТИПОВОЙ ПРОЕКТ

2С-04-4/67

РАЗРАБОТАННЫЙ ДЛЯ СТРОИТЕЛЬСТВА В ГОРОДЕ ЛЕНИНГРАДЕ

ДЕТСКИЕ ЯСЛИ-САД НА 140 МЕСТ

С ДНЕВНЫМ ПРЕБЫВАНИЕМ ДЕТЕЙ

АЛЬБОМ

I

ЧАСТЬ I

ЛЕНИНГРАД 1967

1868/1-36

ТИПОВОЙ ПРОЕКТ 2С-04-4/67

КАРКАСНО-ПАНЕЛЬНОЕ ЗДАНИЕ ДЛЯ СТРОИТЕЛЬСТВА
В ГОРОДЕ ЛЕНИНГРАДЕ

ДЕТСКИЕ ЯСЛИ-САД НА 140 МЕСТ

С Д Н Е Ъ Н Ы М П Р Е Б Ы В А Н И Е М Д Е Т Е Й

А Л Ь Б О М I

С О С Т А В П Р О Е К Т А

АЛББОМ I	СТРОИТЕЛЬНО-МОНТАЖНЫЕ ЧЕРТЕЖИ
ЧАСТЬ 0	СТРОИТЕЛЬНЫЕ ЧЕРТЕЖИ ДО ОТМ. ±0,00
ЧАСТЬ 1	СТРОИТЕЛЬНЫЕ ЧЕРТЕЖИ ВЫШЕ ОТМ. ±0,00
ЧАСТЬ 2	САНИТАРНО-ТЕХНИЧЕСКИЕ ЧЕРТЕЖИ
ЧАСТЬ 3	ЭЛЕКТРОТЕХНИЧЕСКИЕ ЧЕРТЕЖИ
АЛББОМ II	МОНТАЖНЫЕ УЗЛЫ И ДЕТАЛИ
АЛББОМ III	ИЗДЕЛИЯ ЗАВОДСКОГО ИЗГОТОВЛЕНИЯ
ЧАСТЬ 01;1	БЕТОННЫЕ И ЖЕЛЕЗОБЕТОННЫЕ ИЗДЕЛИЯ
ЧАСТЬ 02;2	АРМАТУРА ЖЕЛЕЗОБЕТОННЫХ ИЗДЕЛИЙ
ЧАСТЬ 3	ЗАКЛАДНЫЕ И МОНТАЖНЫЕ МЕТАЛЛИЧЕСКИЕ ЭЛЕМЕНТЫ
ЧАСТЬ 4	МЕТАЛЛИЧЕСКИЕ ИЗДЕЛИЯ
ЧАСТЬ 5	ДЕРЕВЯННЫЕ И ПЛАСТМАССОВЫЕ ИЗДЕЛИЯ
ЧАСТЬ 6	КЕРАМЗИТОБЕТОННЫЕ ПЕРЕГОРОДКИ

/2С-02-9/66,10/66/

АЛББОМ IV С М Е Т А

ГОСУДАРСТВЕННЫЙ КОМИТЕТ
ПО ГРАЖДАНСКОМУ СТРОИТЕЛЬСТВУ И АРХИТЕКТУРЕ
ПРИ ГОССТРОЕ СССР

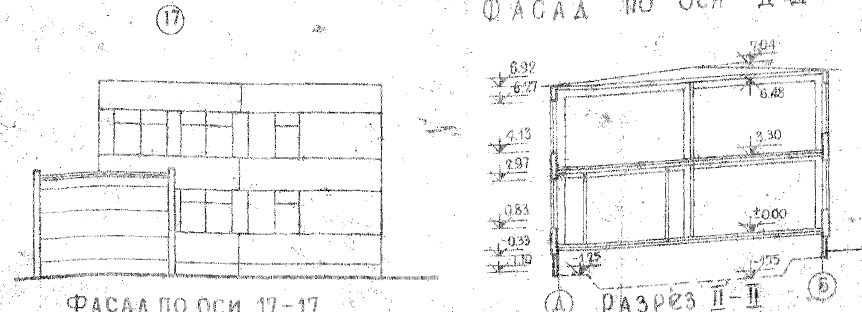
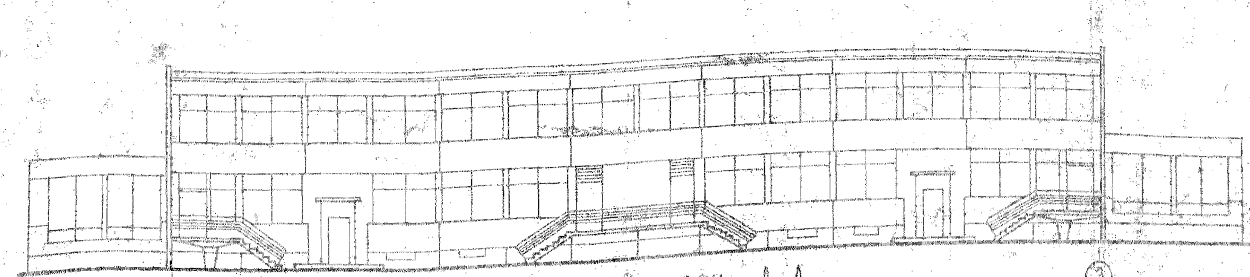
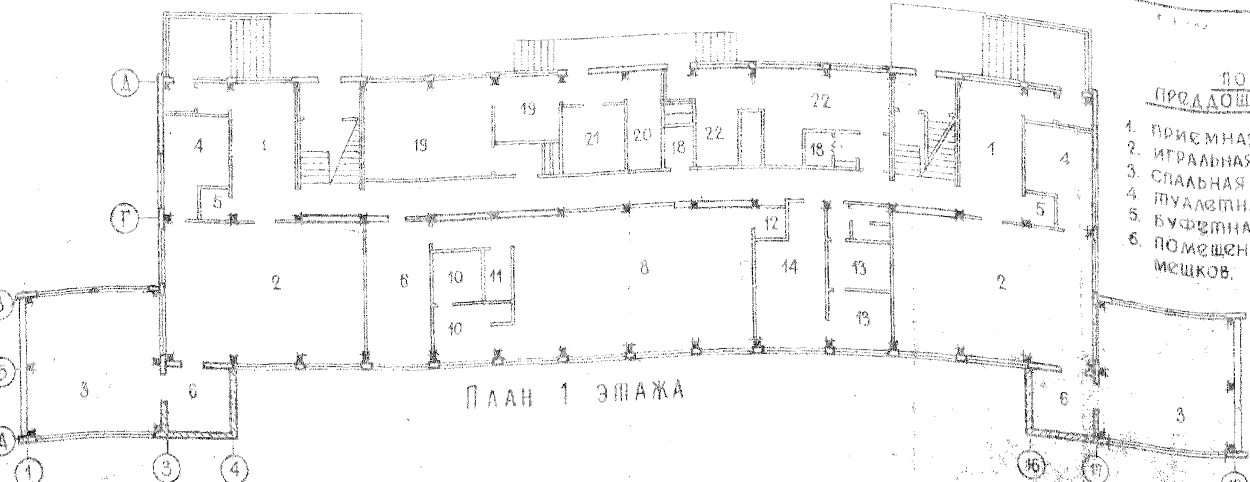
ЛЕНИНГРАДСКИЙ ЗНИИЭП ЖИЛЫХ И ОБЩЕСТВЕННЫХ ЗДАНИЙ
ЛЕНИНГРАД 1967 г.

ВВЕДЕН В ДЕЙСТВИЕ
ПРИКАЗОМ ПО ИНСТИТУТУ
N 156 ОТ 27 ДЕКАБРЯ 1967 Г.

180872
10000.1015/6-к

ЭКСПЛИКАЦИЯ ПОМЕЩЕНИЙ

ПОМЕЩЕНИЯ ПРЕДОШКОЛЬНЫХ АГП		ПОМЕЩЕНИЯ ДОШКОЛЬНЫХ ГРУПП		АДМИНИСТРАТИВНО-ХОЗЯЙСТВЕННЫЕ ПОМЕЩЕНИЯ	
1. ПРИСЫННАЯ	360	7. РАЗДЕВАЛЬНАЯ	663	13. КОМНАТА ЗАБОЛЕТЫХ ДЕТЕЙ	11.1
2. ИГРОВАЯ - СПОЛОВАЯ	1044	8. ГРУППОВАЯ	2751	14. МЕДИЦИНСКАЯ КОМНАТА	13.2
3. СПАЛЬНАЯ - ВЕРАНДА	91.1	9. МУЗЫКАЛЬНАЯ КОМНАТА	702	15. КАБИНЕТ ЗАВЕДУЮЩЕГО	9.4
4. ПУАЛЕТНАЯ	226	10. ПУАЛЕТНАЯ	559	16. СЛОВАРНАЯ	8.1
5. БУФЕТНАЯ	42	11. БУФЕТНАЯ	10.8	17. КОМНАТА ПЕРСОНАЛА	9.9
6. ПОМЕЩЕНИЕ ДЛЯ СПАЛЬНЫХ МЕШКОВ	15.1	12. КРОВАТНАЯ	7.9	18. ПУАЛЕТНАЯ ПЕРСОНАЛА	4.0
				19. КУХНЯ	34.3
				20. КЛАДОВАЯ СУХ. ПРОД.	6.3
				21. КЛАДОВАЯ ОВОЩЕЙ	7.7
				22. СПИРАЛЬНАЯ/ГЛАДильная	35.1
				23. КЛАДОВАЯ	9.9



Технико-экономические показатели

№	Наименование показателя	Ед. изм.	Колич.
1	Класс здания - II; этажность - 2		
2	Площадь застройки	м ²	642.6
3	Строительный объем	м ³	4259.4
4	Рабочая площадь	м ²	892.9
5	Полезная площадь	м ²	1006.3
6	K ₁ - рабочая площадь полезная площадь		0.89
7	K ₂ - строительный объем рабочая площадь		4.79
8	Объем на 1 место	м ³	30.4
9	Стоимость здания по II главе в т.ч. оборудование и инвентаря	тыр.	
10	Стоимость коммуникации, благоустр. уч.ка	тыр.	
11	Общая стоимость	тыр.	
12	Стоимость 1 места		
	а) по II главе	р.к.	
	б) в т.ч. оборудования и инвентаря	р.к.	
	в) инженерных коммуникации, благоустр. ройства уч.ка и прочих работ	р.к.	
	г) общая стоимость 1 места	р.к.	

Эксплуатационные показатели

№	Наименование показателя	Ед. изм.	Колич.
1	Суточный расход воды в т.ч. на пожаротушение	л/сек	14.8
2	Секундный расход воды	л/сек	1.75
3	Потребный напор при хоз. питьевом потреб.	м.ст.	15.9
4	Потребный напор на воде при пожаротушн.	м.ст.	
5	Расход тепла на здании	ккал/ч	310135
	а) в т.ч. на отопление, вентиляцию, шка.		
	б) для просушки одежды и сушки белья	ккал/ч	244135
	в) на горячее водоснабжение за 12 час.	ккал/ч	66000
6	Общая потребляемая мощн. электроэнергии	квт	45
	а) в т.ч. осветительной	квт	24
	б) силовой	квт	21
7	Количество телефонов	шт.	2
8	Количество радиоточек и телевизоров	шт.	12.1
9	Расход газа с Q _н = 8500 ккал/м ³	м ³ /ч	9.2

Конструкции

1	Фундаменты - одиночные блоки стаканного типа под колонны каркаса
2	Каркас здания - из железобетонных рам
3	Стены - из керамзитобетонных панелей
4	Перекрытия - из железобетонных плоских панелей
5	Лестницы - из сборных ж.б. складных маршей
6	Перегородки - крупнопанельные, керамзитобетон.
7	Крыша - плоская, совмещенная, вентилируемая
8	Полы - паркетно-керамич. на асфальто-дощат. ц.
9	Столбчатые изделия - сосновые блоки.
10	Внутренняя отделка - стены окрашиваются разн. красками, в отд. помещ. обои, керамич. плитки, потолки белены
11	Наружная отделка - оштукатуренные панели

Инженерное оборудование

1	Отопление - центральное, водяное от наружных сетей
2	Вентиляция - приточная - вытяжная, естественная и с мех. побужд.
3	Водопровод - от наружных сетей
4	Горячее водоснабжение - от наружных сетей.
5	Канализация - с присоединением к наружным сетям
6	Электрооборудование - от местных низко-вольтовых сетей 380/220 в
7	Слабые токи - радио, телефон, телевид.
8	Газоснабжение - присоединяется к наружной сети.

Корректировка типового проекта 2С-04-4 детских яслей-сада на 140 мест с дневным пребыванием детей /редакция 1967 года/ выполнена на основании:
 1. Плана типового проектирования на 1967 год Государственного комитета по гражданскому строительству и архитектуре при Госстроя СССР.
 2. Задания на корректировку типового проекта 2С-04-4, утвержденного Управлением по строительству общественных зданий и сооружений Государственного комитета по гражданскому строительству и архитектуре при Госстроя СССР 24 ноября 1966 г.
 3. Задания на технологическую реконструкцию ДСК-5 и номенклатуры изделий заводского изготовления.

* Проектное задание разработано ЦНИИЭП учебных зданий и утверждено Государственным комитетом по гражданскому строительству и архитектуре при Госстроя СССР /приказ N 160 от 17 августа 1964 г./
 Рабочие чертежи внесены в действие Ленинградским зональным научно-исследовательским институтом типового и экспериментального проектирования /приказ N 156 от 27 декабря 1967 г./

Архитекторы: Маслов В.С., Березкина В.Н.
 Инженеры-конструкторы: Гуцков А.А., Жуков В.И., Данина Ф.Н.
 Инженер ОБ: Огнева М.И.
 Инженер ЭЛ: Волосевич А.П.
 Инженер ГС: Пекерская В.И.
 Инженер-БК: Бравый А.Н.

Корректировка типового проекта редакции 1967 г. выполнили архитекторы Финигонов А.Г., Эсприн С.С. инженер Марголин Ю.А.

1967 ДЕТСКИЕ ЯСЛИ-САД НА 140 МЕСТ

3 А Т Л А В Н Ы Й Л И С Т

Типовой проект Лист 2С-04-4/67 2

МАРГОЛИН Корьвалер
 Проверка Инж. орд. Филоненко
 Эспирян Разрабоал. Эспирян Рассчитал. МАРГОЛИН Исполнил.
 Чагин Руководитель. Селезневский Гл. арх. пр. Ша. Гальперин Гл. констр. пр. Ша.
 Глазков Инж. Ша. Гл. арх. инж. Ша. Рубов. А.Б.

№ п/п.	Наименование чертежа	номера листов	номера стр.
1	Обложка		
2	Витрувийский лист	1	1
3	Заглавный лист	2	2
4	Перечень чертежей альбома I ч. I.	3	3
5	Пример решения генерального плана	4	4
6	Пояснительная записка	5	5
<u>Архитектурно-спроектировальные чертежи / надземной части/</u>			
7	План 1 ^{го} этажа	АС-1	6
8	План 2 ^{го} этажа	АС-2	7
9	Фасады по осям Д" и Д"	АС-3	8
10	Фасады по осям Д" и Д"	АС-4	9
11	Разрезы I-I ; II-II ; III-III ; IV-IV	АС-5	10
12	Фрагмент фасада по оси Д"	АС-6	11
13	Примечания. Указания к монтажу надземной части	АС-7	12
14	Монтажный план 1 ^{го} этажа	АС-8	13
15	Монтажный план 2 ^{го} этажа	АС-9	14
16	Монтажные схемы лестничных клеток и ограждения лестничных маршей	АС-10	15
17	Схемы детского поручня и спецификация металла ограждения лестничных маршей	АС-11	16
18	Монтажный план кровельных и фризовых панелей. План кровли	АС-12	17
19	Развертки вентиляционных каналов по оси Д"	АС-13	18

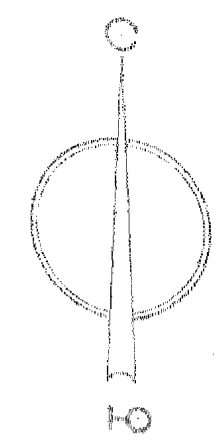
№ п/п.	Наименование чертежа	номера листов	номера стр.
20	Приточные шкафы	АС-14	19
21	ЛАЗ на кровлю	АС-15	20
22	Монтажный план перегородок 1 ^{го} этажа	АС-16	21
23	Монтажный план перегородок 2 ^{го} этажа	АС-17	22
24	Установка остекленных перегородок на лестничных клетках	АС-18	23
25	Ограждение крылец тип 1,2,3.	АС-19	24
26	План оборудования помещений 1 ^{го} этажа	АС-20	25
27	План оборудования помещений 2 ^{го} этажа	АС-21	26
28	Стойки газоходов и детали.	АС-22	27
29	Оборудование кухонного блока и прачечной	АС-23	28
30	Оборудование санитарных узлов	АС-24	29
31	Сушильный шкаф	АС-25	30
32	Детали сушильного шкафа	АС-26	31
33	Спецификация сборных железобетонных изделий	АС-27	32
34	Спецификация №2 закладных металлических элементов	АС-28	33
35	Спецификация №34 металлических монтажных элементов и изделия.	АС-29	34
36	Спецификация сполярных, керамзитобетонных, асбесто-цементных и пластиковых изделия.	АС-30	35

1967 ДЕТСКИЕ ИСПОЛСАЛ
 на 140 мест

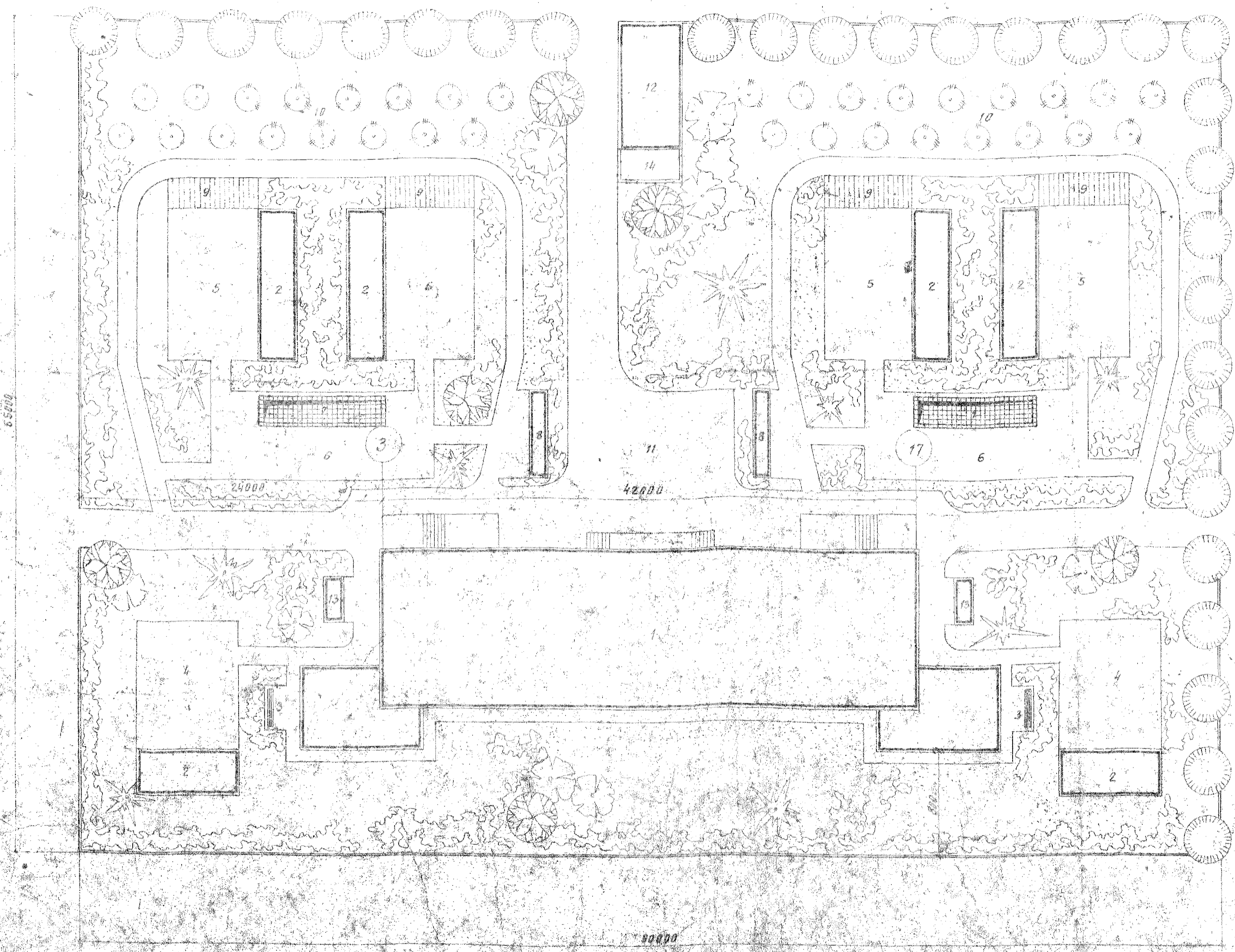
ПЕРЕЧЕНЬ ЧЕРТЕЖЕЙ АЛБОМА I

Типовой проект Лист
 2С-04-4/67 3

1069/4
 10/15/5



Проект
 Проверил
 Ученый
 Разработал
 Утвердил
 М.П.



Экспликация

1. Здание детских яслей-сада.
2. Теневой навес.
3. Площадка кормящих матерей.
4. Групповая площадка яслей.
5. Групповая площадка детского сада.
6. Физкультурная площадка.
7. Пляскальный бассейн.
8. Живой уголок.
9. Огород-ягодник.
10. Плодовый сад.
11. Хозяйственный двор.
12. Хозяйственный сарай.
13. Навес для хранения колясок.
14. Навес для хранения контейнеров с мусором.

Баланс территории

Здание детских яслей-сада	— 1014 м ²
Физкультурные площадки	— 240 м ²
Площадки ясельных групп с навесами	— 240 м ²
Площадки дошкольных групп с навесами	— 480 м ²
Площадки живого уголка	— 28 м ²
Хозяйственный двор	— 143 м ²
Проезды	— 390 м ²
Дорожки	— 330 м ²
Озеленение	— 296 м ²
Площадки кормящих матерей	— 22 м ²
Площадь участка	— 5850 м²
Площадь на 1 место	— 41,8 м²

Годен для реализации 1964 г. *С.И. Ткачев* Инж. Физкультурник 1808/5

ПОЯСНИТЕЛЬНАЯ ЗАПИСКА

1. ОБЩИЕ СВЕДЕНИЯ

Куренятинская типового проекта 2С-04-4 является жилой - общежитием на 140 мест с дневным пребыванием детей (разрабана 1967 года) выполнено на основании:

1. Планы типового проектирования на 1967 год Государственного комитета по жилищному строительству и архитектуре при Госстрое СССР.
2. Задания на корректировку типового проекта 2С-04-4, утвержденного Управлением по строительству общественных зданий и сооружений Госкомитета по гражданскому строительству и архитектуре при Госстрое СССР 24 ноября 1968 года.
3. Задания на технико-экономическое обоснование вспомогательного комбината № 5 и документации изданий заводского чертотомления.

2. ХАРАКТЕРИСТИКА ЗДАНИЯ

Здание двухэтажное кирпичнобетонное с одноэтажными верандой, пристроенными с одной стороны; все входы и лестничные клетки оборудованы с резервной стороны. На первом этаже расположены две большие группы, одна группа детского сада и административно-хозяйственные помещения. Во втором этаже - три группы детского сада, комната музыкальных и гимнастических занятий и подсобная поварня.

Строительная высота этажа - 3,130 м. Предусмотрены технические подполья, высотой 1,38 м для размещения инженерной коммуникации и для размещения примененных высотой 2,28 м для размещения вентилятора и водоснабжения.

3. КОНСТРУКТИВНАЯ ЧАСТЬ

Фундаменты - сборные и.б. однослойные сталебетонные под колонны и вентканалы под стены.

Каркас здания - из железобетонных рам заводского изготовления с каменными углами (описанию конструктивной схемы здания и описанием узлов по монтажу даны в проектной записке варианта И-2 чертёжам деталей узлов).

Обшивка и отделка - из керамзитобетонных панелей толщиной 50 см. с цементными оштукатуренными торцевыми стенами - самонесущими керамзитобетонными.

Перегородки - из керамзитобетонных плоских панелей толщиной 10 см. размером в плане 3,0 м x 6,0 м. В панелях предусмотрены расположенные каналы из керамзитобетонных труб в стальной коробе для прокладки оплеточной электропроводки.

Для пропускной сантехнических стояков и вентиляционных блоков предусмотрены гнезда и уточненные участки. В туалетах,

внутренних коридорах, раздевалках, прихожих и санузлах первого этажа над панелями предусмотрены рельефные откосы для создания температуры пола 21-24°.

Лестницы - марши сглаженные с двумя полулунными, безопасные марши с двумя ребрами. Обращение лестниц на двойных крупнопанельных керамзитобетонных перегородках.

Перегородки - крупнопанельные, керамзитобетонные. В помещениях с повышенной звукоизоляцией: раздевалках двойные перегородки с воздушной прослойкой. В подпольях - перегородки кирпичные.

Крыша - сечердашная, разделенная вентиляруемой с вентрациональным водосбором уклоном крыши 3%. Конструктивно - рулонное железобетонное. В качестве утеплителя кровли применен пенобетон - 600 кг/м³.

Для создания уклона кровельные панели укладываются на керамзитобетонные откосы.

Внутренние перегородки, внутренние, разделочные, прихожих, ванных на типовом, в санузлах, постирочной блоке, туалетах (бачки), фойе - керамзитобетонные, в музыкальной комнате, в кабинете заводской, в комнате персонала, коридорах второго этажа - кирпичные в коридорах первого этажа - керамзитобетонные, в санузлах - керамзитобетонные.

Стеновые перегородки - керамзитобетонные глухие и стеновые перегородки. Наружные углы - оштукатуренные, облицованные.

Окна с разделочными перегородками (облицованные). Двери и балконные двери приняты по нормативу деревянными, размером для жилых и общественных зданий (высота 2,0 м, высоту 2,0 м).

4. ОТДЕЛКА И ОБОИ

Внутренняя отделка: Внутренние перегородки красками оклеиваются групповые, внутренние, столовые, ванные, комнаты музыкальных занятий. Музыкальной комнатой облицованы из водостойкой фанеры, раздвижные, надвижные коммоды, коммоды облицованы доской, лестничные клетки, тамбуры. Вспомогательные красками под цвет стен облицованы марши электродвигателей, облицованные и облицованные профили, торцы различных маршей. Несущие балки покрашены бетонозащитной грунтовкой оконные подоконники, радиаторы, плинтусы, подоконники, подоконники доской и внутреннюю доску.

Кухонные рабочие поверхности, столешница в ванной. Вокруг железной краской облицовываются полки в шкафах, все остальное -

белых маршей облицованы и т.д. Сетка облицовки постирочной и туалетной облицовываются и облицовываются облицовкой на высоту 1,80 м в санитарных узлах - " - " - 1,80 м

Облицовка поверхности должна быть матовой. Облицовки марши лестничных клеток облицовываются облицовкой красками.

Облицовку каждого помещения облицовывать с облицовкой облицовки. Наружные стеновые панели облицовываются керамической плиткой или облицовываются краской по соответствующему значению применением цветного цемента.

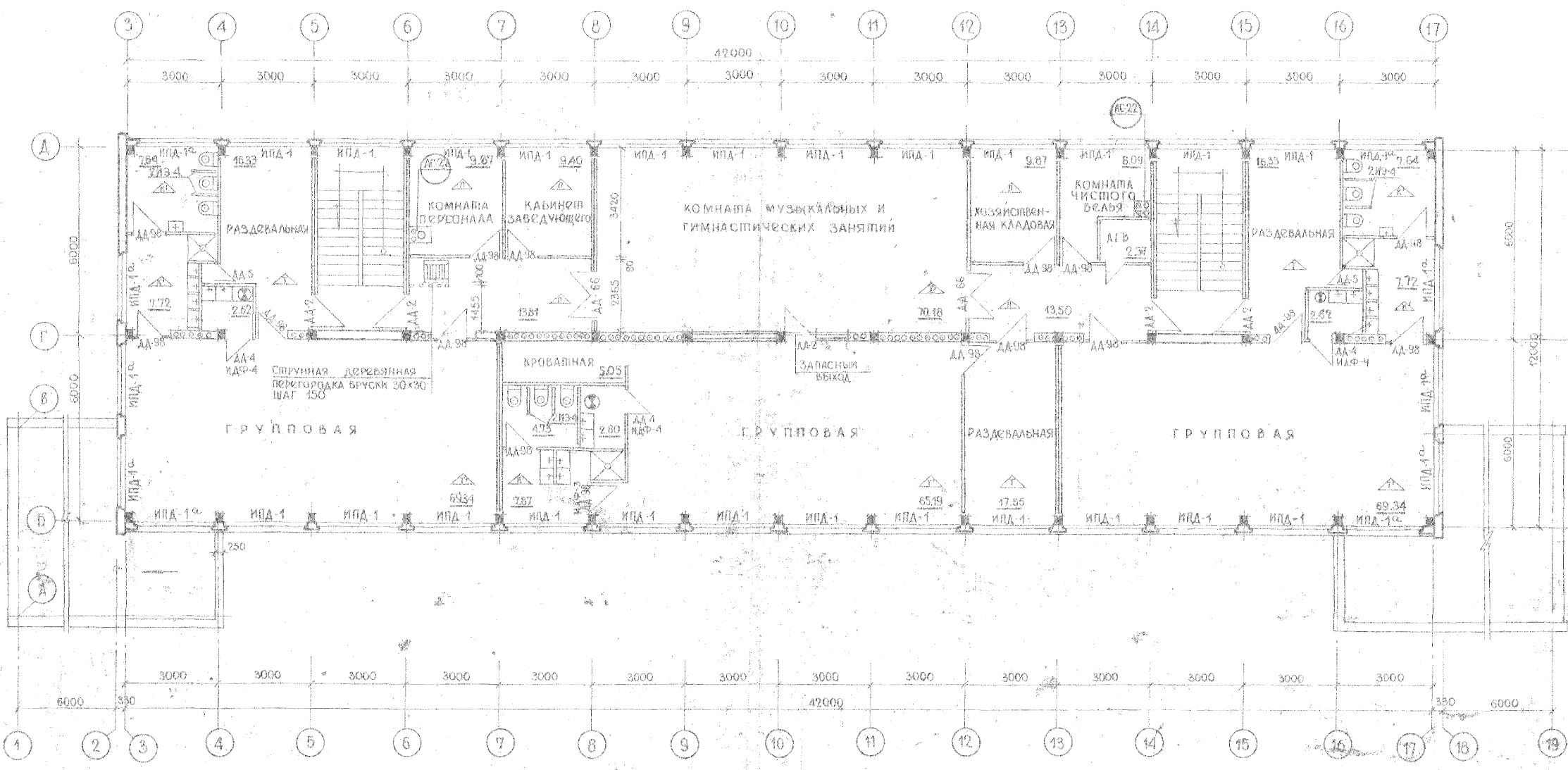
Керамические панели облицовываются керамическими облицовочными плитками (типа "Кабачки").

Наружные перегородки окон, железобетонные детали, облицованы, крыльца, столбы облицовываются краской "Чист".

Внутреннее облицовывание: в ванных вентилируемых конструктивных элементах, сантехнических вентиляторах, колодцах и бойлерах водоснабжения, канализации, газоснабжения, электроснабжения, осветительные устройства. В кухне и постирочной оборудованные, работающие на газе.

ИЗДАТЕЛЬСТВО	ПРОЕКТОР	ОБЪЕКТ	СТАДИЯ
ПРОЕКТОР	ПРОЕКТОР	ПРОЕКТОР	ПРОЕКТОР
ПРОЕКТОР	ПРОЕКТОР	ПРОЕКТОР	ПРОЕКТОР
ПРОЕКТОР	ПРОЕКТОР	ПРОЕКТОР	ПРОЕКТОР
ПРОЕКТОР	ПРОЕКТОР	ПРОЕКТОР	ПРОЕКТОР
ПРОЕКТОР	ПРОЕКТОР	ПРОЕКТОР	ПРОЕКТОР
ПРОЕКТОР	ПРОЕКТОР	ПРОЕКТОР	ПРОЕКТОР
ПРОЕКТОР	ПРОЕКТОР	ПРОЕКТОР	ПРОЕКТОР
ПРОЕКТОР	ПРОЕКТОР	ПРОЕКТОР	ПРОЕКТОР
ПРОЕКТОР	ПРОЕКТОР	ПРОЕКТОР	ПРОЕКТОР

ГЛАВНЫЙ ИНЖЕНЕР ЧАТНИН В. В.
 ГЛАВНЫЙ АРХИТЕКТОР СТАРСКИЙ Г. А.
 РУКОВОД. АКБ РУКОВОД. АКБ ГАЛЫПЕРИЧ Г.
 ЭКСПЕРИМ. РАБОТА ЭСПРИН РАССЧИТАЛ ЭСПРИН РАССЧИТАЛ
 МАРТОМИ ИСПОЛНИЛ МАРТОМИ ИСПОЛНИЛ
 ПРОВЕРИЛ ПРОВЕРИЛ
 СИЖИГА СИЖИГА
 МАРТЫНОВА МАРТЫНОВА



ПРИМЕЧАНИЕ
 УСЛОВНЫЕ ОБОЗНАЧЕНИЯ И ПРИМЕЧАНИЯ - ЛИСТАС-1

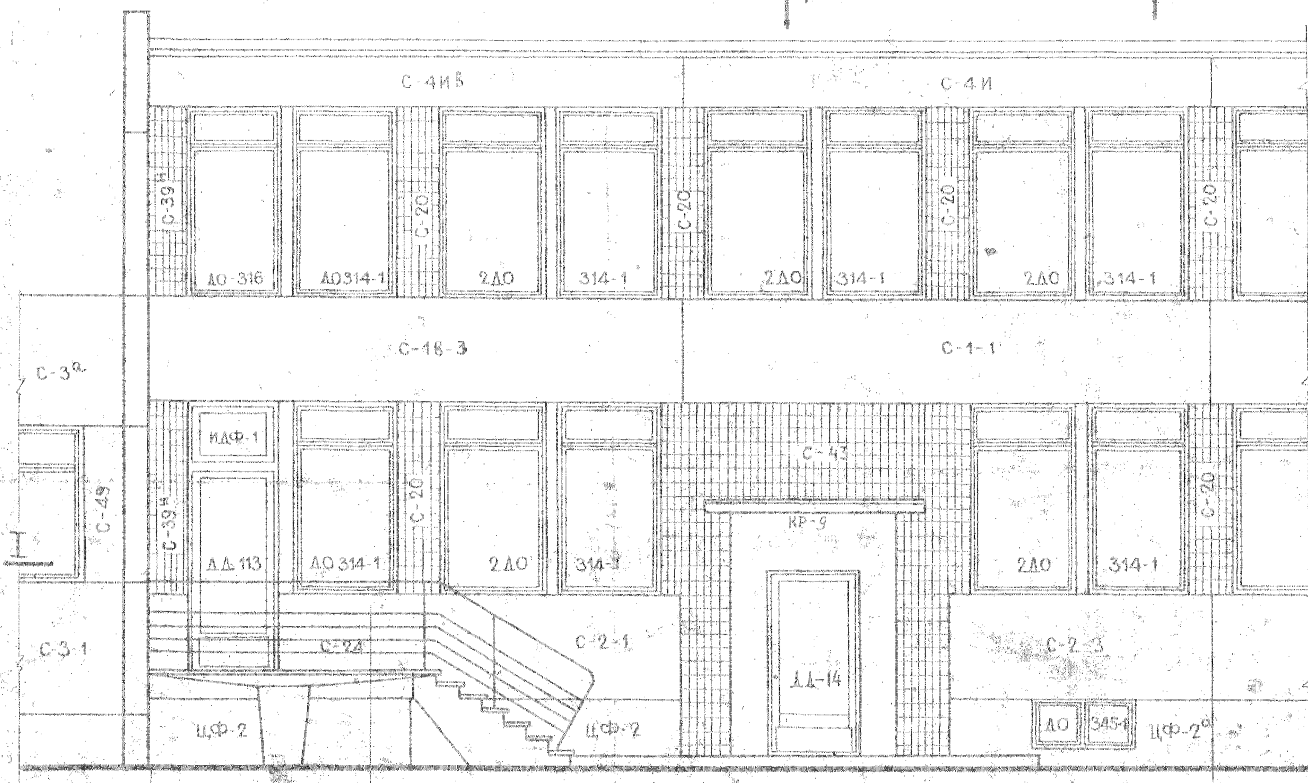
1967 ДЕТСКИЙ ЯСЛИ-САД
 НА 140 МЕСТ

ПЛАН 2^{ГО} ЭТАЖА

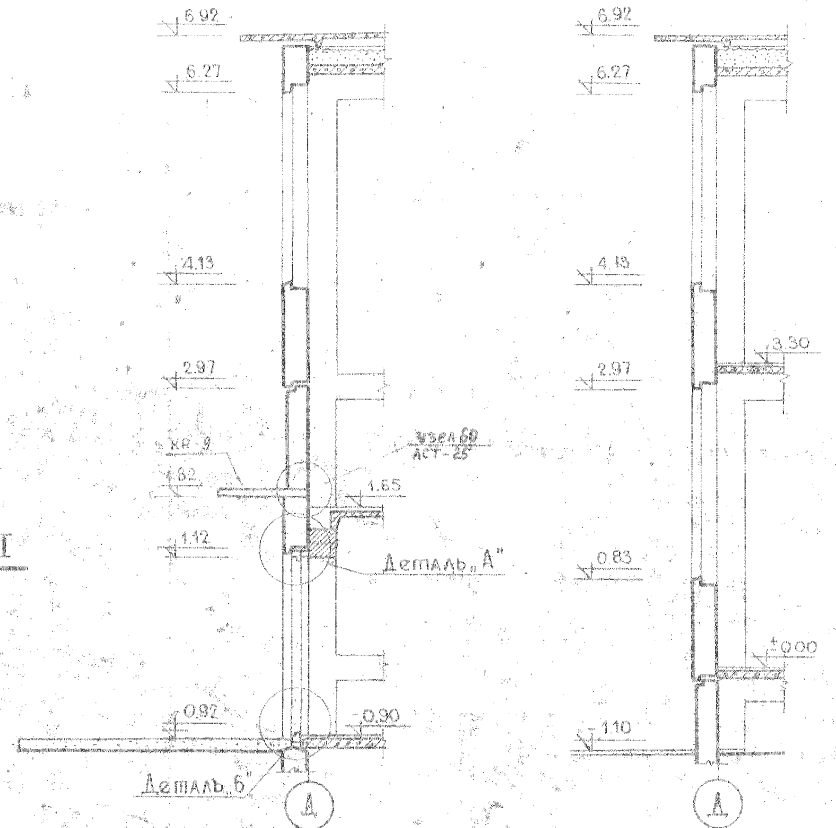
ТИПОВОЙ ПРОЕКТ ЛИСТ
 2С-04-4/67 АС-2

1868/В
 22.11.77 1015/5-2

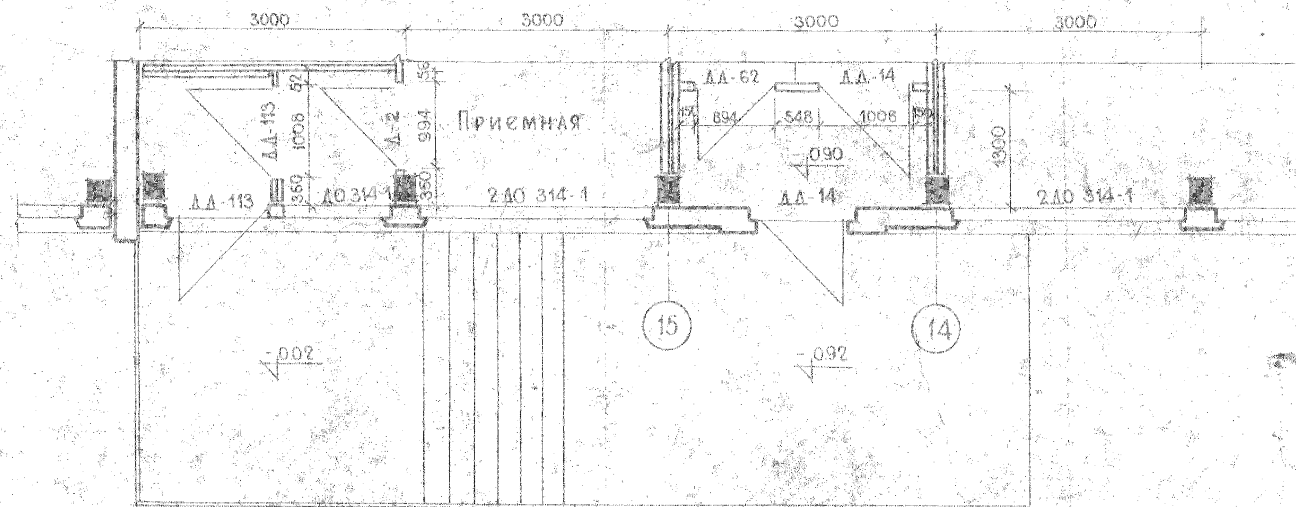
Институт
 Проектирования
 Строительных
 Проектиров
 Ковалевский
 К.А.
 Конструктор
 С.В.
 Проверил
 М.И.
 Инж. С.В.
 Проект
 1967
 20.04.67



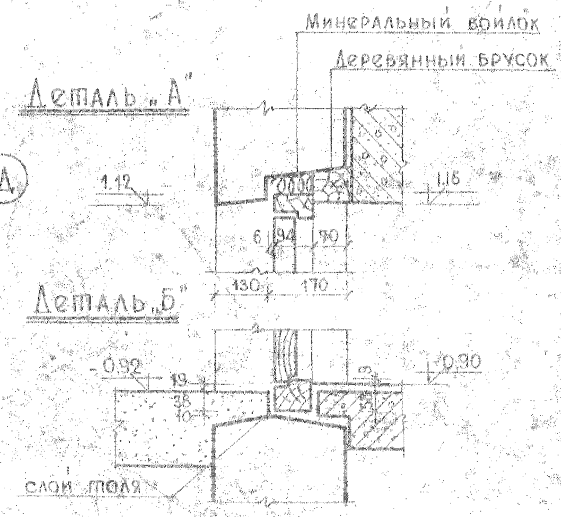
17 АС-19 ФРАГМЕНТ ФАСАДА ПО ОСИ А-А М 1:50 13



Сечение 1-1 Сечение 2-2



П Л А Н П О I-I



Деталь А Деталь Б

1967 ЛЕТСКИЕ ЯСЛИ-САД НА 140 МЕСТ

ФРАГМЕНТ ФАСАДА ПО ОСИ А-А

Типовой проект ЛИСТ 20.04-4/67 АС-6 1608/10

Примечания:

1. Монтажные планы I ^{го}, II ^{го} этажей и кровельных панелей лист АС-8,9,12.
2. На монтажных планах в кружках обозначены: в числителе — буквами — узлы каркаса, цифрами — узлы крепления стеновых панелей; в знаменателе — номера листов альбома II типовых строительных чертежей (АСП).
3. Вентиляционные блоки ВБ-1 являются диафрагмами жесткости; развертки вентиляционных каналов см. АС-13.
4. Монтажные схемы лестниц и спецификации монтажных элементов см. лист АС-10.
5. На монтажном плане показано перекрытие над этажом и стеновые панели — в уровне этажа.
6. Детали покрытия см. лист АСП-3 (альбом II).
7. Рамы Р-1-1А устанавливать закладными М-5 в сторону лестничной клетки для приварки прогонов лестничной клетки.

Указания по монтажу

1. При монтаже здания руководствоваться указаниями в пояснительной записке альбома II.
2. Размеры монтажных допусков по вертикали и горизонтали при установке рам должны соответствовать данным таблицы, помещенной в разделе III пояснительной записки альбома II.
3. Положение металлических консолей для опирания прогонов лестниц см. на монтажном чертеже лестницы АС-10.
4. Наиболее ответственными сварными соединениями, от которых зависит устойчивость каркаса здания являются:
 - а) приварка каждой панели перекрытия в 4х местах к ригелям рам по узлам А и Б лист АСП-1.
 - б) приварка вентиляционных ВБ-1 к рамам по узлу С лист АСП-1.
 Размеры и количество сварных швов должны проверяться специальным контролером и активироваться.

Плюснин	Проверил	Мартовин	Разработчик	Эсперин	Рубов. Стах.	Чайкин	Гл. Инж. Ин-па
Курочкин	Инж. Юрдагар	Мартовин	Расшифровал	Эсперин	Гл. Арх. Ин-па	Степанов	Гл. Арх. Ин-па
		Мартовин	Исполнил	Мартовин	Гл. Констр. Ин-па	Гальперин	Руковод. АКБ

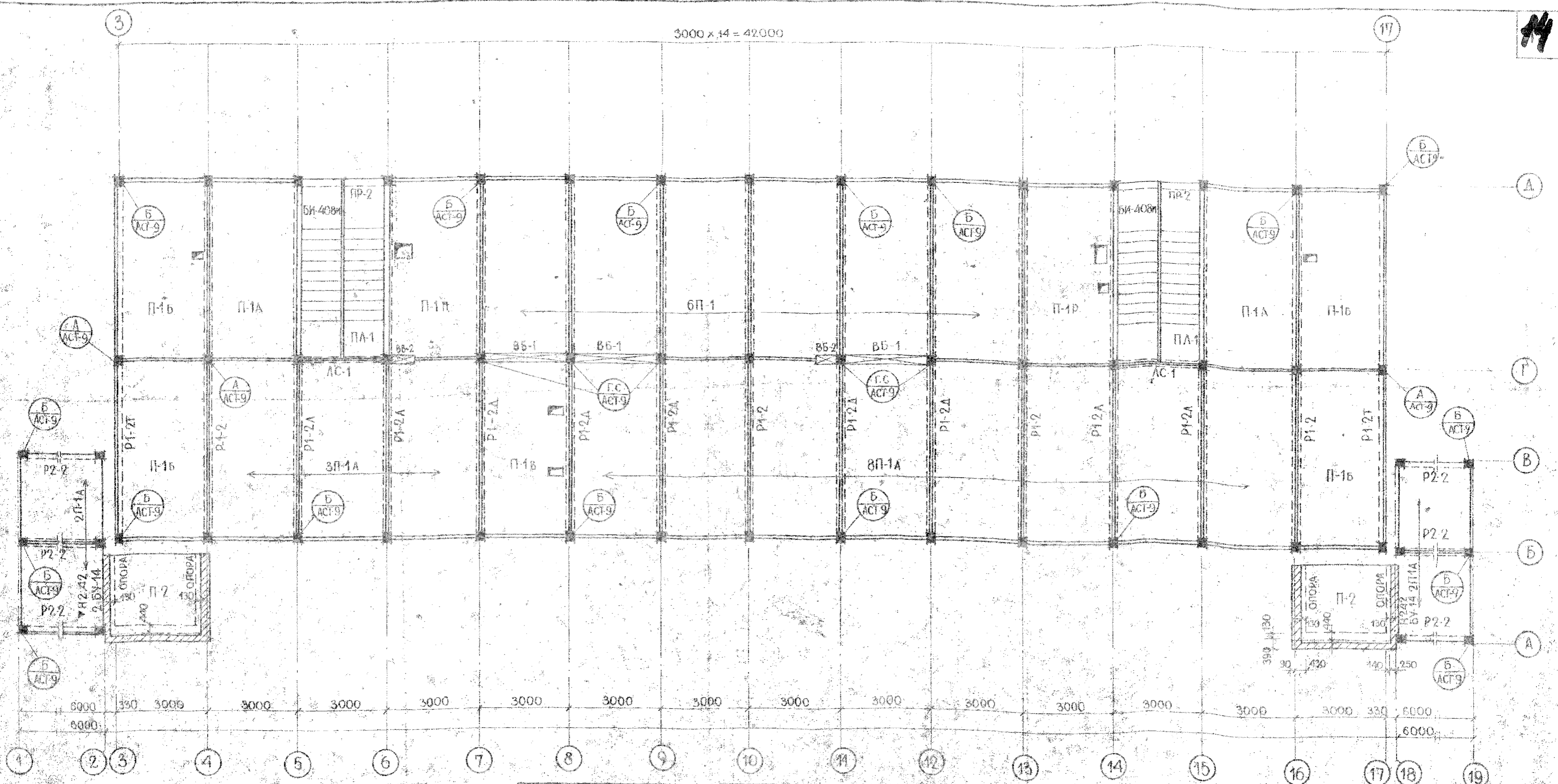
1967

ДЕТСКИЕ ЯСАИ-САД
НА 140 МЕСТ.

ПРИМЕЧАНИЯ. УКАЗАНИЯ К МОНТАЖУ НАДЗЕМНОЙ ЧАСТИ

ТИПОВОЙ ПРОЕКТ
20-04-4/67ЛИСТ
АС-71862/13
СНТ-10/15-К

3000 x 14 = 42000



СПЕЦИФИКАЦИЯ СБОРНЫХ ЭЛЕМЕНТОВ								
№№	НАИМЕНОВАНИЕ ЭЛЕМЕНТОВ	МАРКА	ГАБАРИТЫ СМ			ВЕС ШТ. КГ	№№ ТИП ЧЕРТ	КОЛ-ВО ШТ
			Г	В	П			
1	РАМЫ	Р-1-2	1200	25	330	4280	2-5	4
2		Р-1-2Т	1200	25	330	4280	2-8	2
3		Р-1-2А	1200	25	330	4280	2-6	5
4		Р-1-2А	1200	25	330	4280	2-7	4
5		Р-2-2	600	25	330	4280	2-21	6
1	ПАНЕЛИ перекрытия	П-1	598	298	10	4320	5-1	6
2		П-1А	598	298	10	4320	5-2	12
3		П-1Б	598	298	10	4280	5-4	4
4		П-1В	598	298	10	4290	5-3	3
5		П-1П	598	298	10	4320	5-17	4
6		П-2	298	291	10	2030	5-11	2
7		П-1Р	598	298	10	4320	5-18	1

ПРОДОЛЖЕНИЕ СПЕЦИФИКАЦИИ								
1	2	3	4	5	6	7	8	9
1	Ж.Б. ПЕРЕМЫЧКИ	БУ-44	140	42	22	90	БУ1426	4
1	ВЕНТБЛОКИ	ВВ-1	273	27	329	3140	8-2	3
2	—	ВВ-2	67	27	329	480	8-4	2

СПЕЦИФИКАЦИЯ МОНТАЖНЫХ ЭЛЕМЕНТОВ					
№№ ПЛ	МАРКА	КОЛ-ВО ШТ	ВЕС 1 ШТ КГ	ОБЩИИ ВЕС КГ	№№ ТИП ЧЕРТ А ИЛИ ЧАСТЬ В
1	Н79	30	1206	36180	ЛИСТ 6
2	Н3	12	0,15	1,8	9

Итого: 380
 ПРИМЕЧАНИЯ И УКАЗАНИЯ ПО МОНТАЖУ СМ. ЛИСТ АС-7

1967 ДЕТСКИЙ ЯСЛИ-САД НА 140 МЕСТ

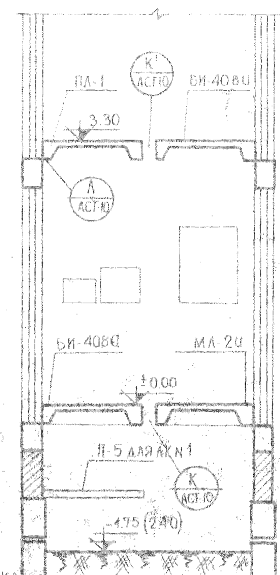
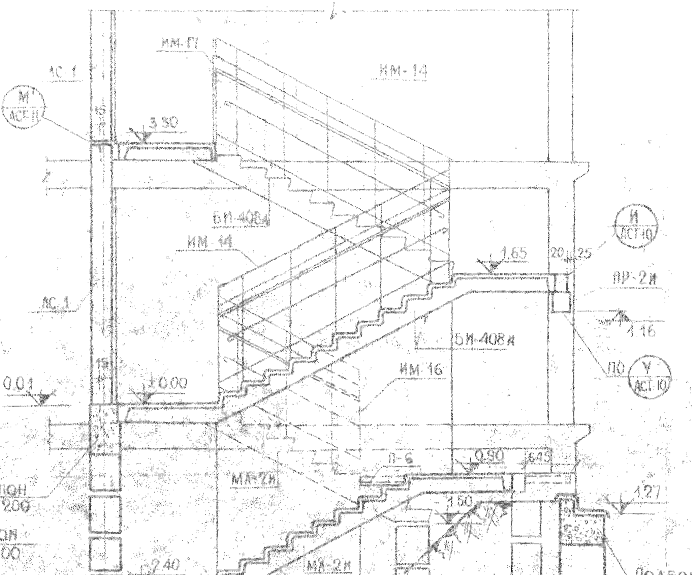
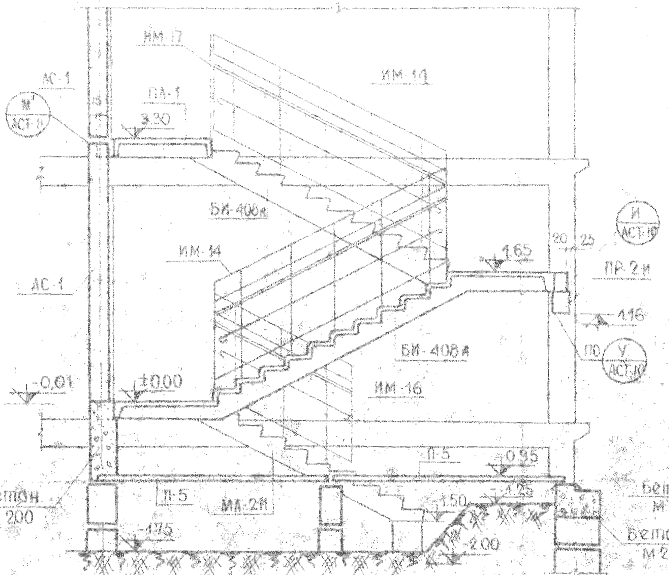
МОНТАЖНЫЙ ПЛАН 1 ГО ЭТАЖА

ТИПОВОЙ ПРОЕКТ Лист 26-04-4/67 АС-8

1868/11

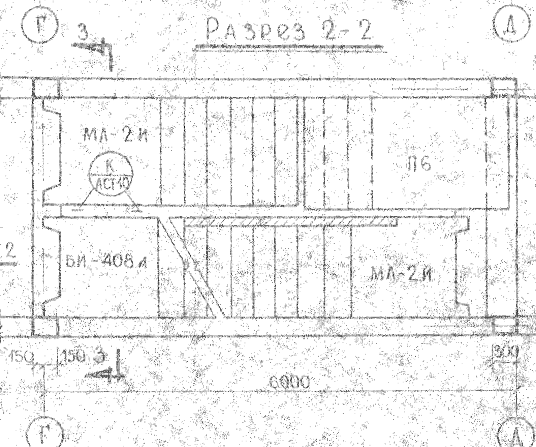
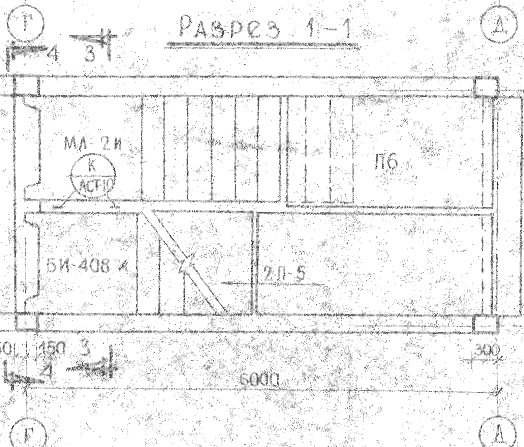
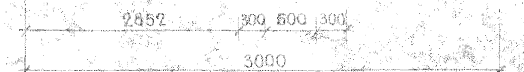
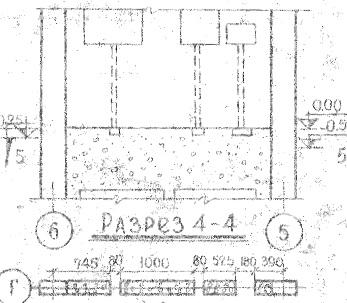
1967

Проектная организация: **М.А. Конструкторское бюро**
 Автор проекта: **М.А. Конструкторское бюро**
 Конструктор: **М.А. Конструкторское бюро**
 Проверен: **М.А. Конструкторское бюро**
 Инженер: **М.А. Конструкторское бюро**
 Специализация: **М.А. Конструкторское бюро**



СПЕЦИФИКАЦИЯ МОНТАЖНЫХ МЕТАЛЛИЧЕСКИХ ЭЛЕМЕНТОВ

Марка	Кол-во шт	Вес 1 шт кг	Общ вес кг	№ и наименование
H76	12	0.59	7.08	ААБД Ч 03 АИСП 6
H77	8	0.16	1.28	—
H69	4	0.66	2.64	АИСП 6
H79	4	0.60	2.40	АИСП 6
H80	4	0.12	0.48	АИСП 9
H34a	4	2.38	9.52	АИСП 11
H54	4	3.62	14.48	АИСП 6
H66	4	1.70	6.80	АИСП 6



План на Ψ 0.00
Лестница №1

План на Ψ 0.00
Лестница №2

СПЕЦИФИКАЦИЯ СВАРНЫХ Ж/Б ЭЛЕМЕНТОВ

Наименование элемента	Марка за-шта	Габариты см			Вес 1 шт кг	№ и наименование	К-во шт	
		д	б	ж			ак	пак-2
Марш	БИ-408И	597	430	189	4980	7-14	2	2
	МА-2И	448,6	150	150	12,80	7-15	1	2
Прогон	ПР-2И	273	25	25	430	7-16	1	1
Панели	ПР-6	260	435	10	880	5-7	1	1
Полосы	П-5	298	135	10	4000	5-7	2	—
Лестничная площадка	ПА-1	146,5	430	22,5	430	7-16	1	1

Примечание

1 Спецификация металла для ограждения лестничных маршей см. лист АС-11.

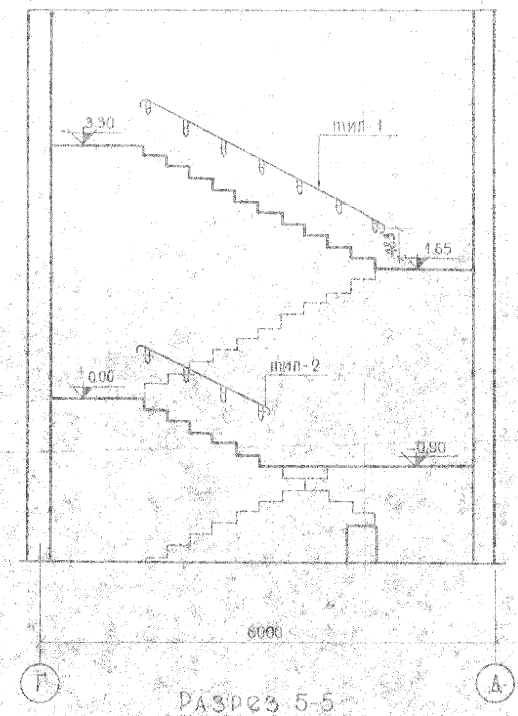
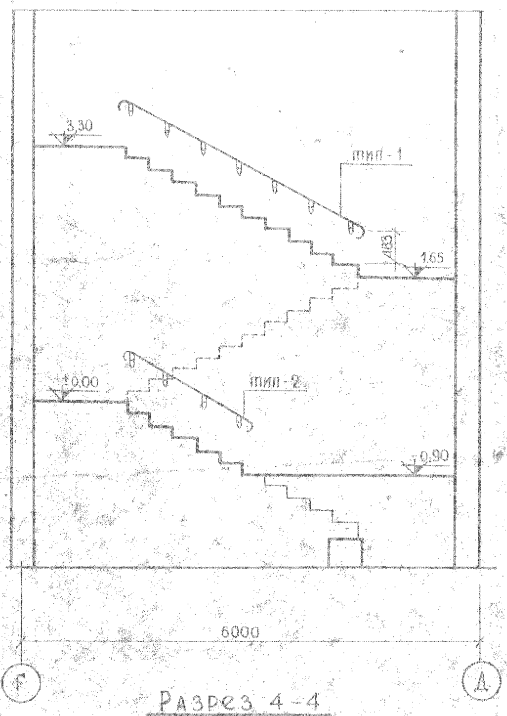
1967 ДЕТСКИЕ ЯЗАНСАД НА 140 МЕСТ

МОНТАЖНЫЕ СХЕМЫ ЛЕСТНИЧНЫХ КЛОТОВ И ОГРАЖДЕНИЙ ЛЕСТНИЧНЫХ МАРШЕЙ

Типовой проект Лист 2С-04-4/67 АС-10

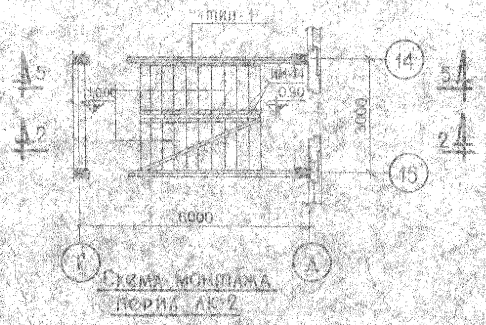
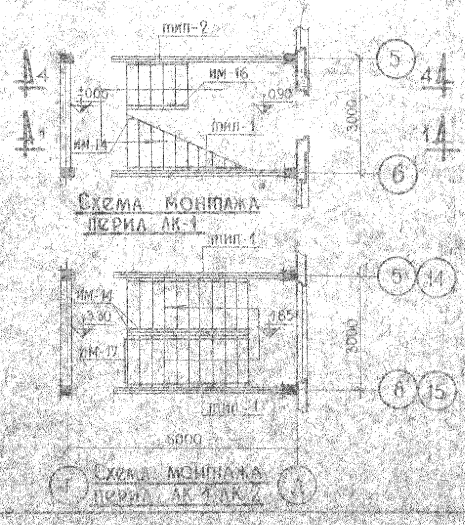
1868/16

КОСЛОВИЦА
 КОСЛОВИЦА
 ПРОЕКЦИОН
 ПРОЕКЦИОН
 КОНСТРУКТО
 КОНСТРУКТО
 ПРОЕКЦИОН
 ПРОЕКЦИОН
 КОСЛОВИЦА
 КОСЛОВИЦА



СПЕЦИФИКАЦИЯ МЕТАЛЛА							
№№ П/П	МАРКА ИЗДЕЛИЯ	Вес изделия кг	КОЛ-ВО ШТ		ОБЩИЙ ВЕС кг		№№ ПРИЛ. ЧЕРТЖ.
			АК-1	АК-2	АК-1	АК-2	
1	ИМ-14	93,63	2	2	187,26	187,26	Альбом 4 листа
2	ИМ-16	54,45	1	1	54,45	54,45	
3	ИМ-17	37,22	1	1	37,22	37,22	
4	шпир-1	9,37	2	2	18,74	18,74	11
5	шпир-2	4,94	1	1	4,94	4,94	11
6	МА-207	23,92		6		143,5	18

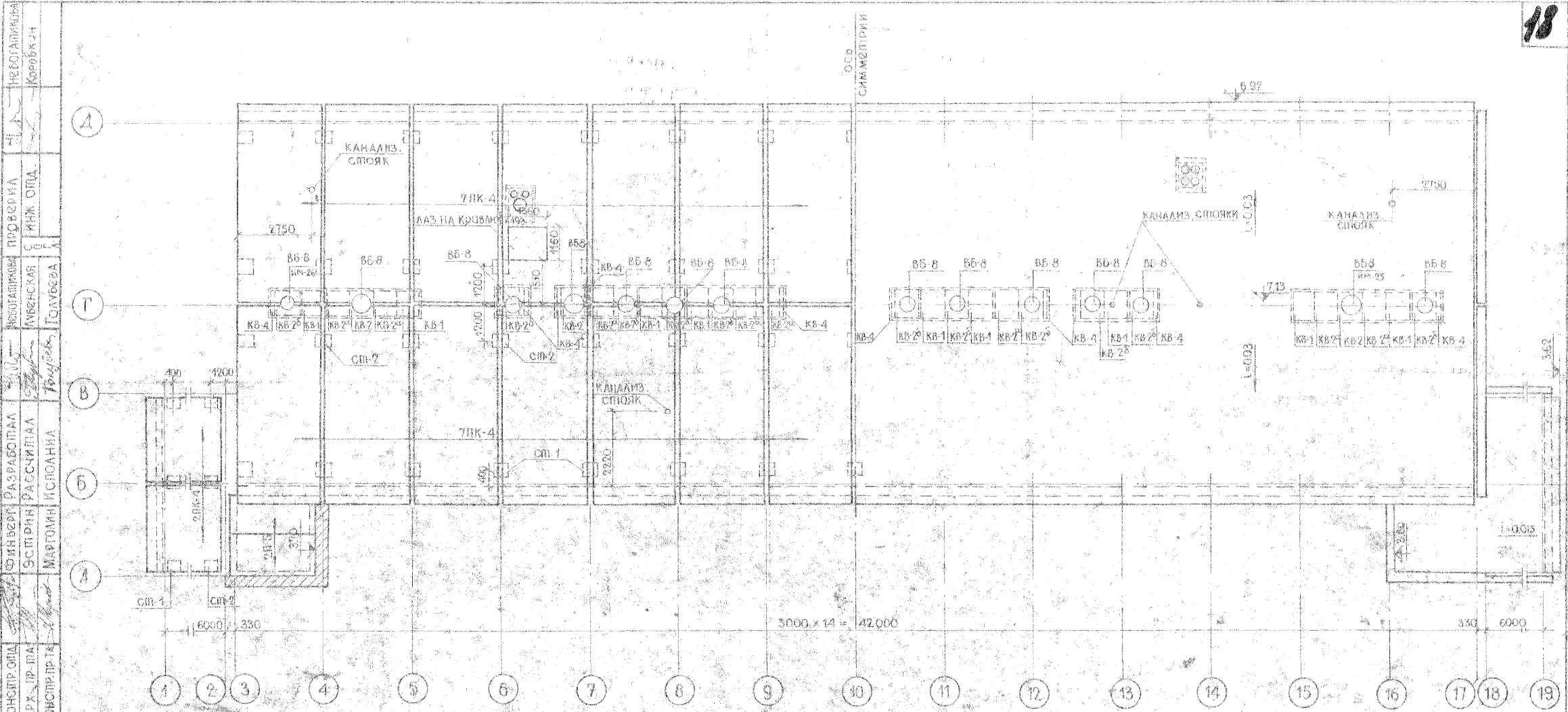
ПЛАСТИМАССОВЫЙ-ПОРУЧЬЕ ПА-1 АЛЬБОМ № 4 5 лист 11.
 ДЛЯ АК-1 ДЛИНА 25,4 П.М.
 ДЛЯ АК-2 ДЛИНА 25,5 П.М.



Примечание
 1. Разрезы 4-1 и 2-2 см лист АС-10

*Исполнительская печать
 (с подписями и печатьми)*

КОСЛОВИЦА | КОСЛОВИЦА | КОСЛОВИЦА | КОСЛОВИЦА | КОСЛОВИЦА | КОСЛОВИЦА | КОСЛОВИЦА | КОСЛОВИЦА



СПЕЦИФИКАЦИЯ СБОРНЫХ ЭЛЕМЕНТОВ		МАРКА		САБАРИТЫ			ВЕС	ИЛ ПИЛ	КОЛ-ВО	
ИЛ ПП	НАИМЕНОВАНИЕ ЭЛЕМЕНТОВ	С	В	Л	ШТ.КГ	ЧЕРН	ШТ	ШТ		
1	КРОВЕЛЬНЫЕ ПАНЕЛИ	ПК-4	675	298	15	2500	6-5	32	✓	
4	ПАНЕЛИ ПЕРЕКРЫТИЯ	П-5	295	135	10	1000	5-4	4	✓	
1	ВЕНТИКОРБА	ВВ-8	д.ш	84	65	498	8-6	16	✓	
1				КВ-1	84	400	26	240	ПК-5 60-100	9
2				КВ-2	80	400	26	153	---	3
3				КВ-2 ^а	80	400	26	170	---	8
4				КВ-2 ^б	80	400	26	167	---	13
5	КВ-4	20	400	26	50	---	14			
1	КЕРАМЗИТОБЕТ	СП-1	50	50	20	57.5	20-02, 90/10-37	36	✓	
2	СТОЛБИКИ	СП-2	50	50	33	86.3	---	36	✓	

СПЕЦИФИКАЦИЯ МЕТАЛЛИЧЕСКИХ ИЗДЕЛИЙ					
ИЛ ПП	МАРКА	КОЛ-ВО ШТ	ВЕС 1 ШТ КГ	ОБЩИИ ВЕС КГ	ИЛ ПИЛ ЧЕРН 4-3
1	ИМ-25	3	8.56	25.7	4-14
2	ИМ-26	13	6.26	81.4	4-14

1. УКАЗАНИЯ ПО МОНТАЖУ СМ ЛИСТ АС-7.
2. РАЗВЕРТКУ ВЕНТИЛЯЦИОННЫХ КАНАЛОВ СМ ЛИСТ АС-13.
3. ДЕТАЛИ ПОКРЫТИЯ СМ ЛИСТ АС-3.
4. ДЕТАЛИ УСТАНОВКИ РАДИОСПОВКИ И МЕТАЛЛИЧЕСКИ СМ ЛИСТ АСП-4.
5. ЛАЗ НА КРОВЛЮ СМ ЛИСТ АС-15.
6. ОТВЕРСТИЯ В КРОВЕЛЬНЫХ ПАНЕЛЯХ ПРОБИВАТЬ ПО МЕСУ.
7. ДО УКЛАДКИ ПАНЕЛИ ПК-4 НА ПЕРЕКРЫТИИ ДОЛЖНЫ БЫТЬ ВЫЛОЖЕНЫ ВЕНТИЛЯЦИОННЫЕ КОРБА. ГЕРМЕТИЧНОСТЬ ВЕНТИКОРБОВ ОБЕСПЕЧИВАЕТСЯ ЗА СЧЕТ ОБМАЗКИ ШВОВ ДЕМЕНТНЫМ РАСТВОРОМ.

Лаз на кровлю м. 200

1967

ДЕТСКИЕ ЯСЛИ САД НА 140 МЕСТ

МОНТАЖНЫЙ ПЛАН КРОВЕЛЬНЫХ ПАНЕЛЕЙ. ПЛАН КРОВЛИ.

ТИПОВОЙ ПРОЕКТ АИСТ 20-04-4/67 АС-12

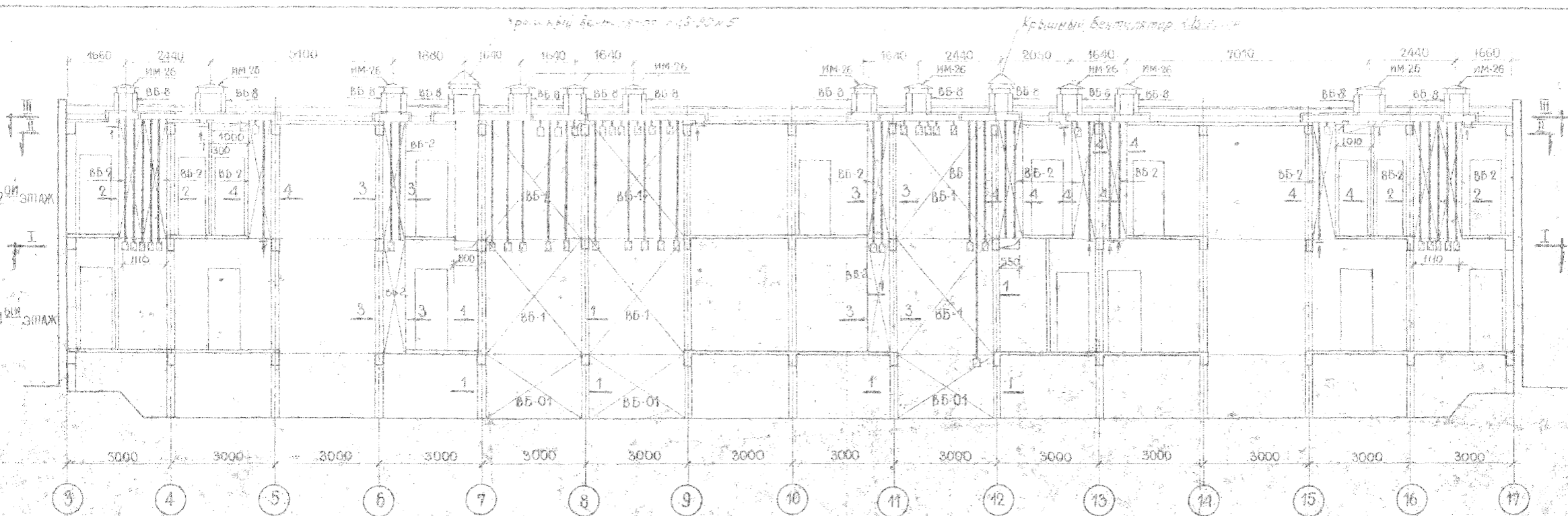
ШКОЛЬНИК
Коробкин

Финансирование
Инж. Оваса
Финансирование

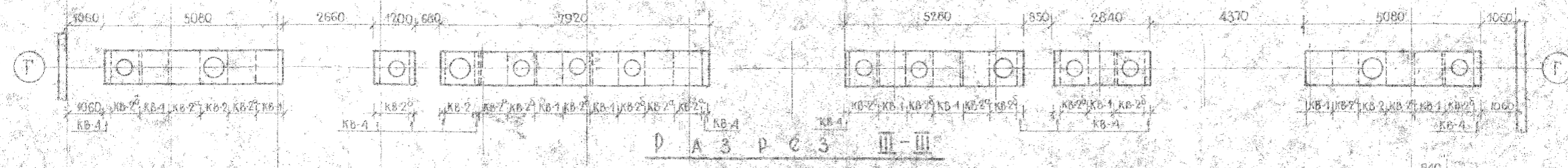
ЭСПИМ
ЭСПИМ
ЭСПИМ
МАРГОРИ
ИСПОЛНИЛА

ЧАТЛИК
СЛЕДЯЩИЙ
ТАЛЫСЕРИН
ТА. КОНСПИР. ПРТА

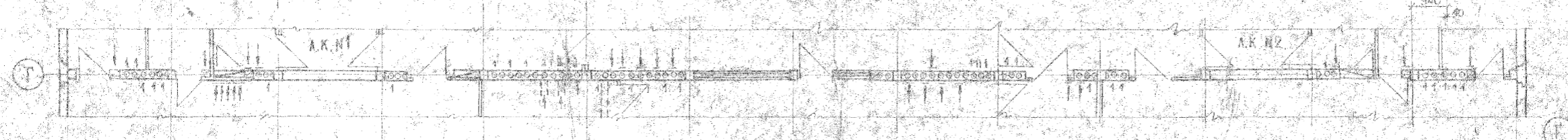
ТА. ИРЖИНИ
ТА. АРАИЛИ
ТА. АРАИЛИ
ТА. АРАИЛИ



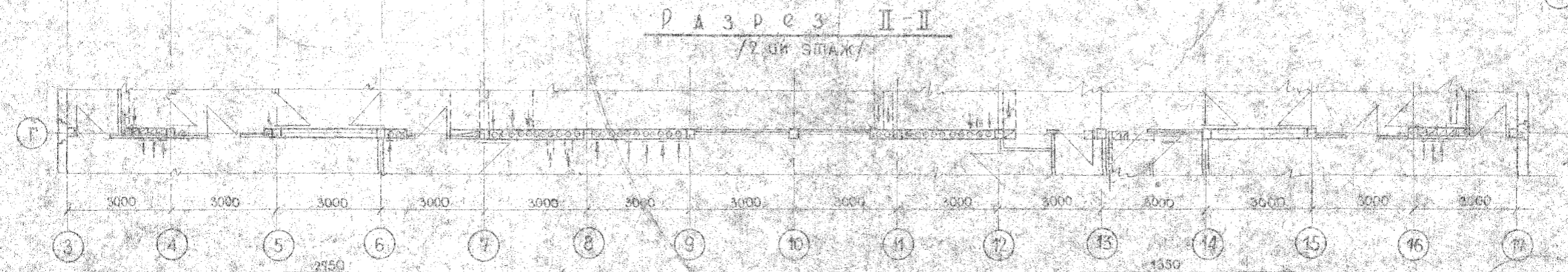
РАЗВЕРТКА ВЕНТКАНАЛЛОВ ПО ОСИ Г-Г



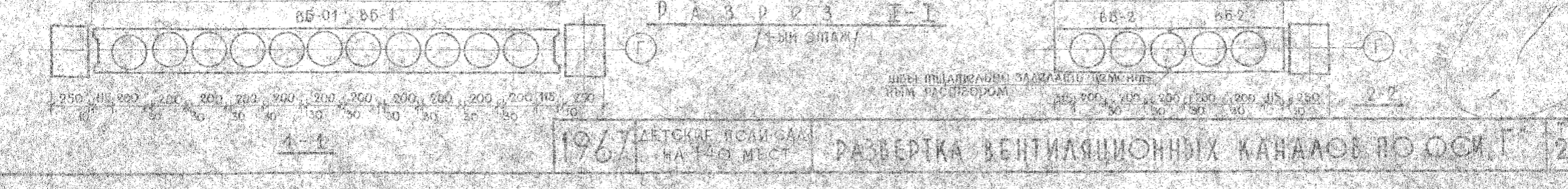
РАЗРЕЗ III-III



РАЗРЕЗ II-II
/2-й ЭТАЖ/

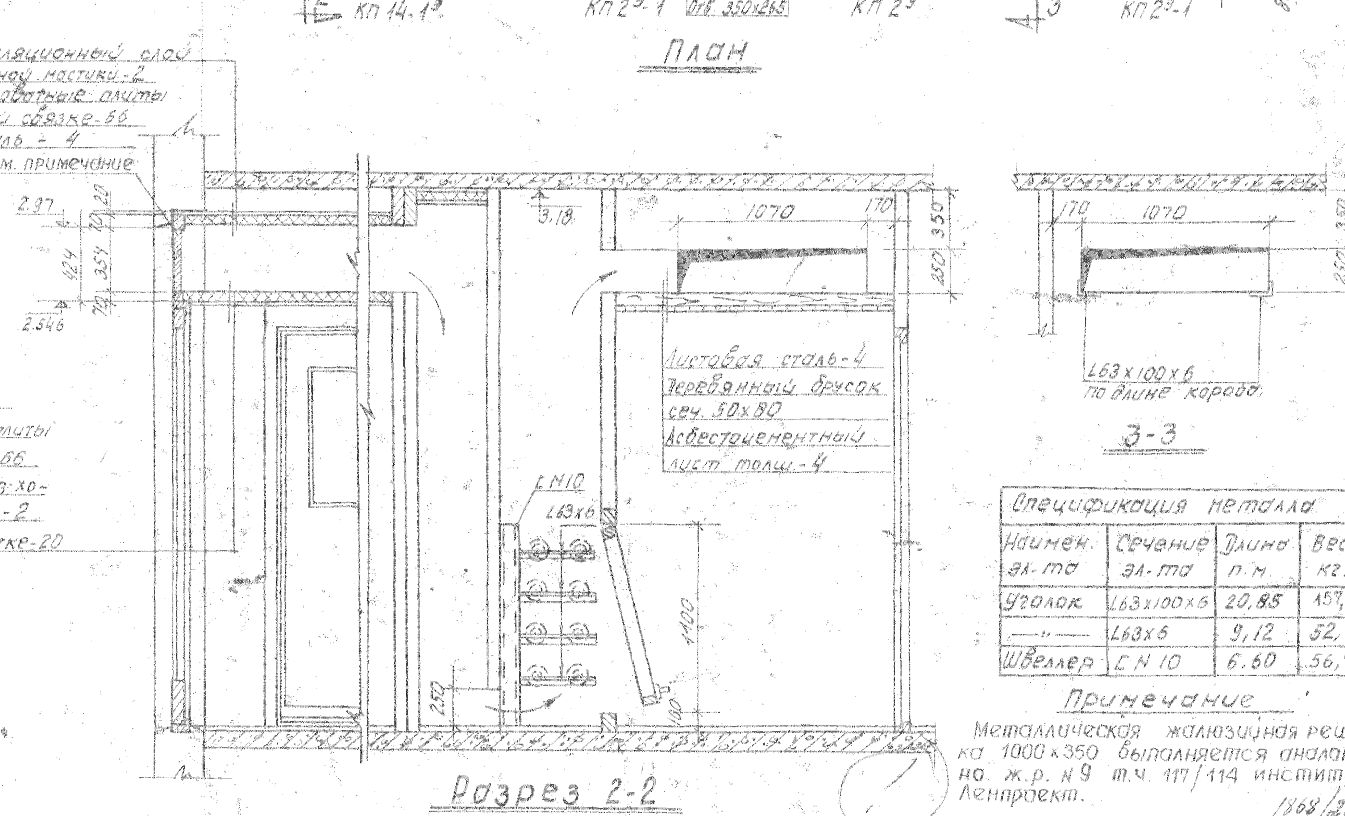
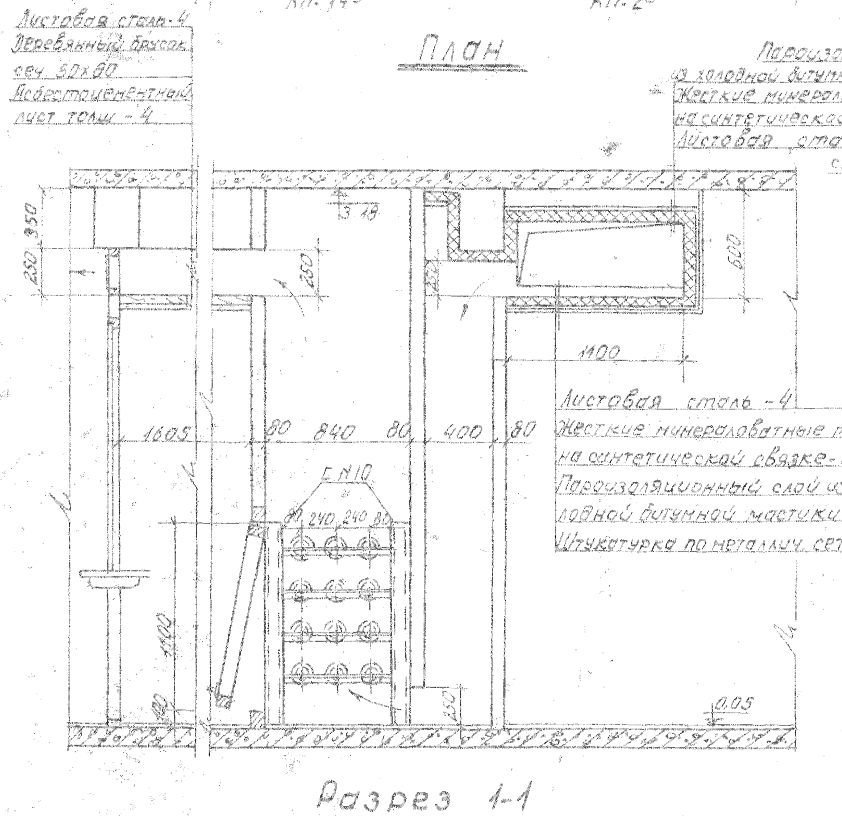
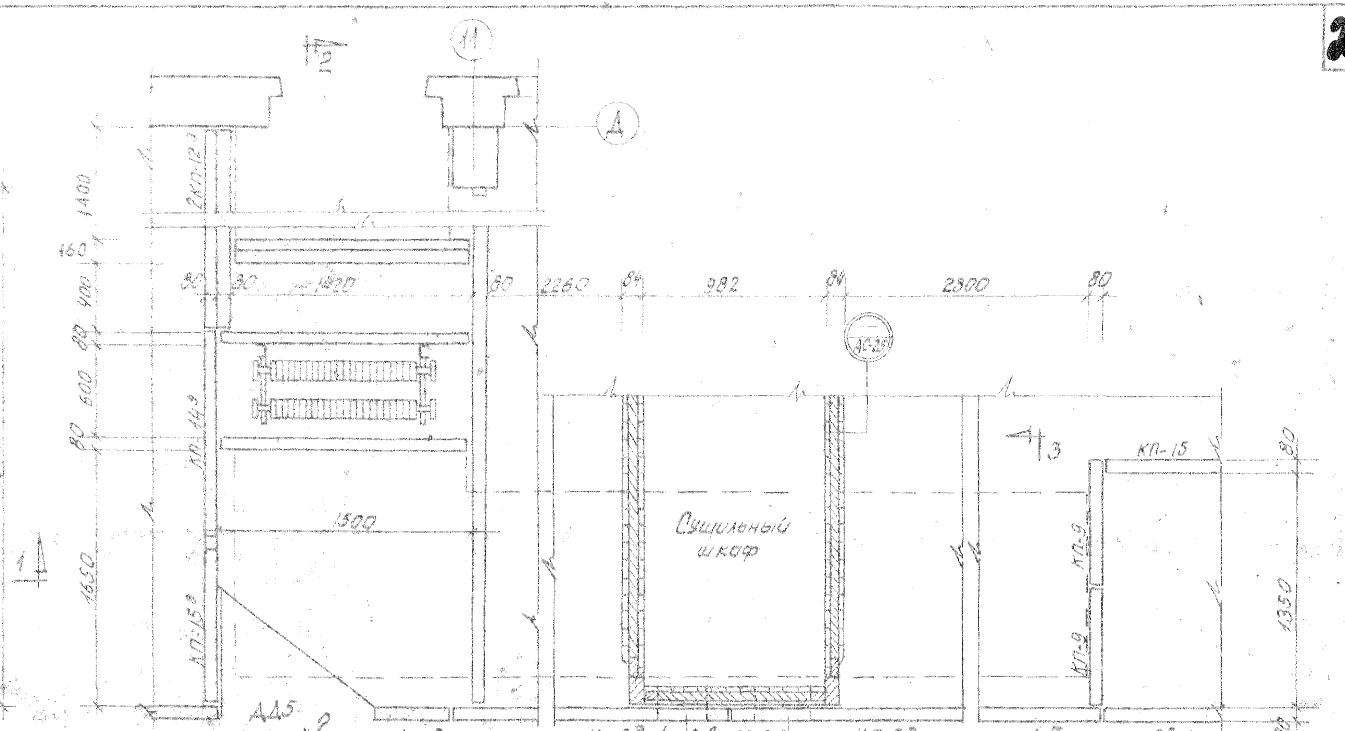
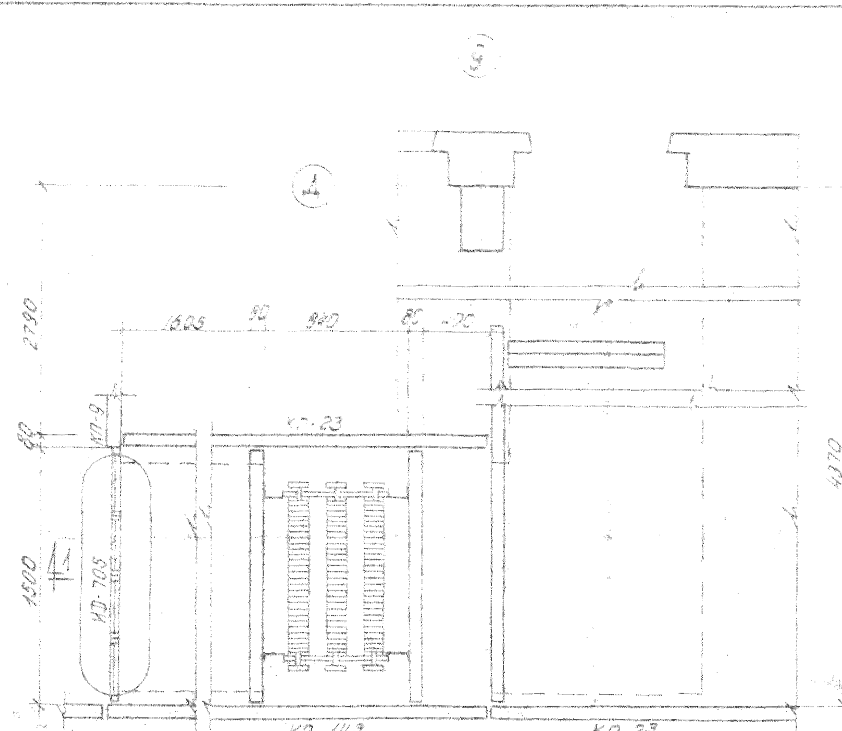


РАЗРЕЗ I-I
/1-й ЭТАЖ/



ПРИМЕЧАНИЯ
1. ДУШЛИ УСТАНОВКИ КРЫШ
ИЛИ ВЕНТИЛЯТОРОВ ИСП.
ЛВТ-3

Проект: Детские ясли-сад на 140 мест
 Архитектор: И.И. Шереметев
 Конструктор: И.И. Шереметев
 Инженер: И.И. Шереметев
 Механик: И.И. Шереметев
 Электротехник: И.И. Шереметев
 Инженер по труду: И.И. Шереметев
 Инженер по технике безопасности: И.И. Шереметев
 Инженер по охране окружающей среды: И.И. Шереметев
 Инженер по качеству: И.И. Шереметев
 Инженер по охране труда: И.И. Шереметев
 Инженер по технике безопасности: И.И. Шереметев



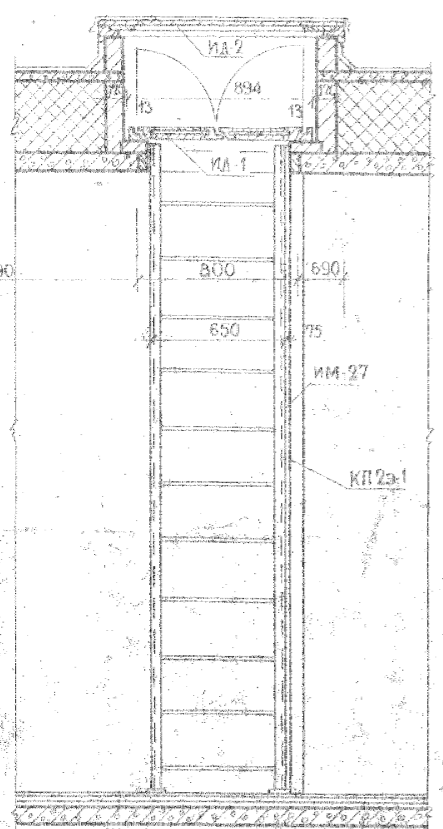
Спецификация металла

Наимен. эл. таб	Сечение эл. таб	Длина п. м	Вес кг.
Уголок	Л63x100x6	20,85	157,0
—	Л63x6	9,12	52,16
Швеллер	ГН 10	6,60	56,7

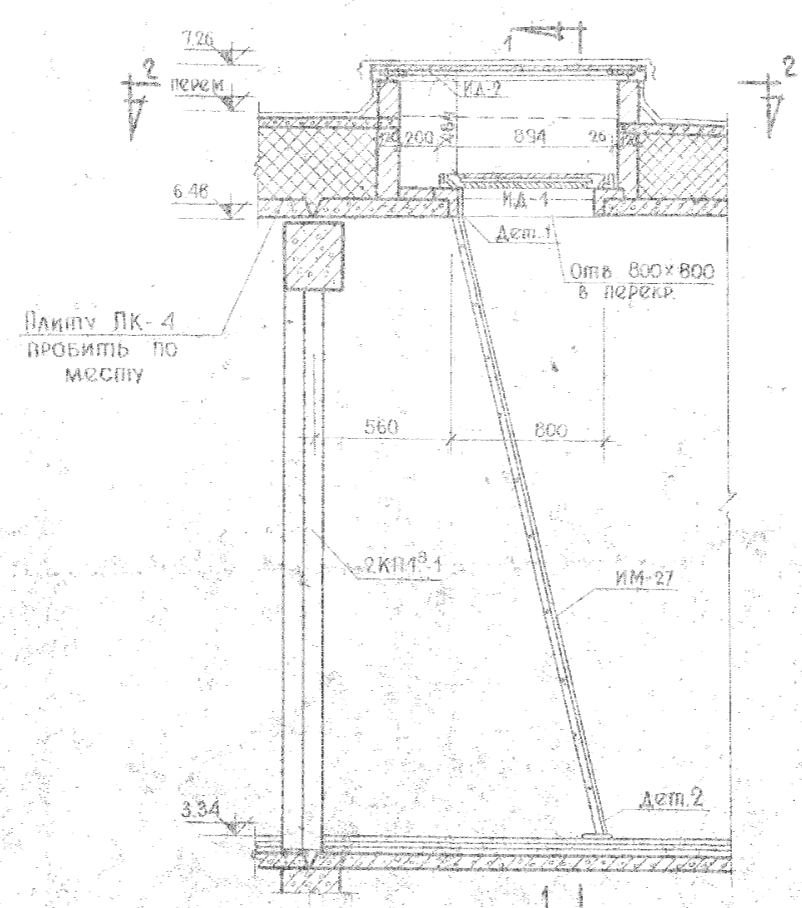
Примечание

Металлическая железная решетка 1000x350 выполняется аналогично ж.р. №9 т.ч. №17/114 института Ленпроект.

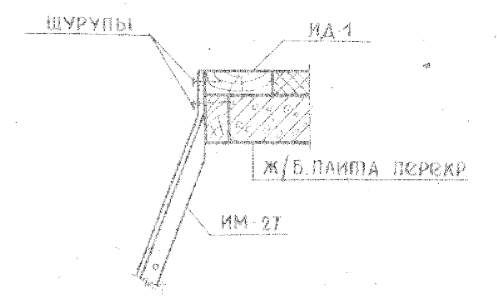
1168/30



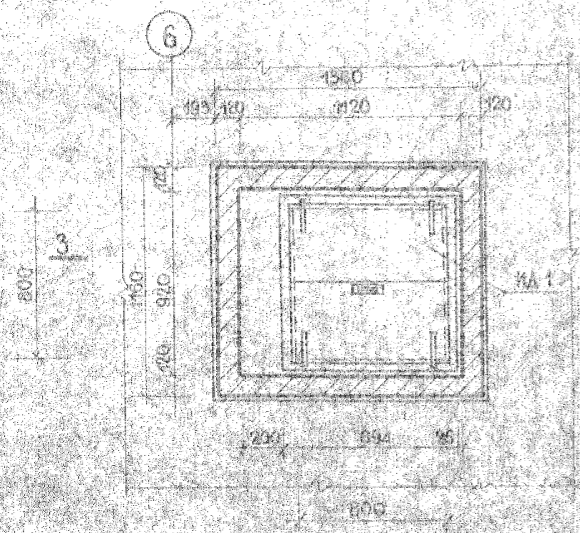
Разрез 1-1



Разрез 3-3



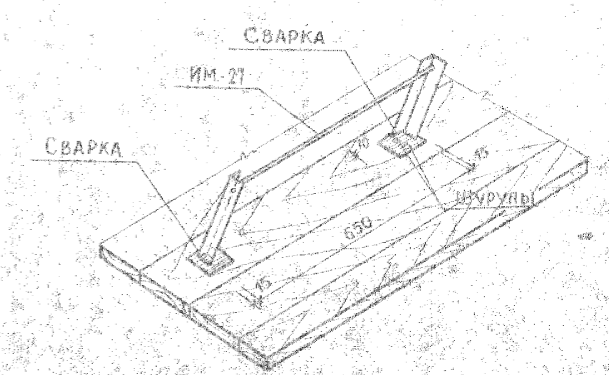
Деталь 1



План по 3-3

ПРИМЕЧАНИЯ

1. Люк лаза ИД-1 и крышку лаза ИД-2 см альбом III часть 5.
2. Стремянку ИМ-27 см альбом III часть 4.



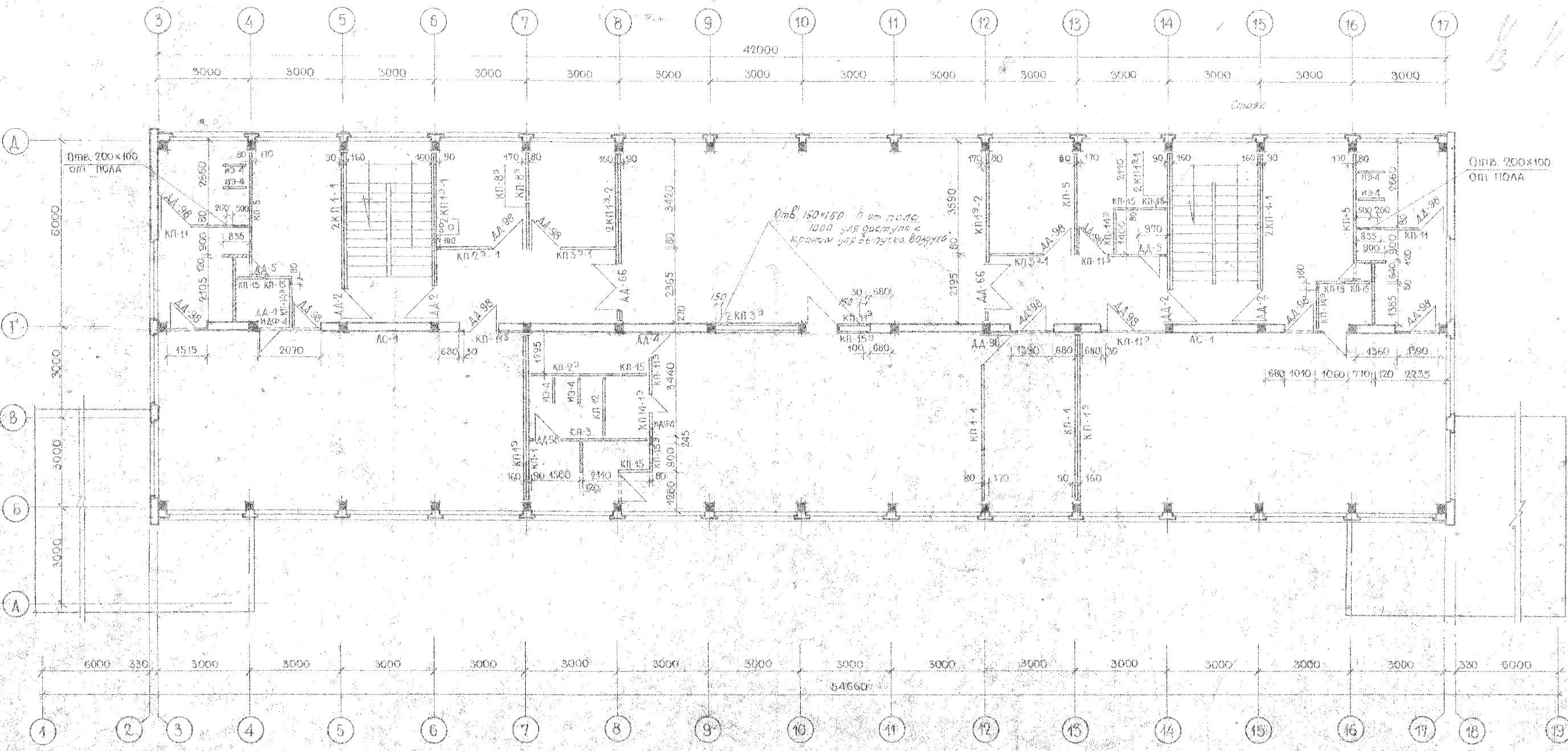
Деталь 2

1967 ЛЕТСМЕ ЖАЛДСАА
ЖАЛДСО МБТ

ЛАЗ НА КРОМЮ

ТАЙВОСЭН ПРХСЭП АНСП
20.04.67 АС-15

ИЗДАТЕЛЬСТВО
КРОМЮН
ПРОБЕРИЛ
С ИЖ. ОПД
Фингелова
ТОУ 666А
ЭСПРИН РАЗРАБОТАЛ
ЭСПРИН РАССЧИТАЛ
МАРГОМН ИСПОЛНИЛ
ЧАГИН
СЕРЬСАН
ГАБЫСРИН
ТА-ИЖ-ИИ-ТА
ТА-АРХ-ИИ-ТА
РУКОВОД. АКД



Спецификация перегородок 2 этажа

№ п/п	Марка изделия	Размеры в мм			Вес шт. кг	К-во шт.	Наименов. альбома и № черт.	Примечания
		В	Н	Т				
1	КП-1	5530	2820	80	1430	2	Серия 20-07.00 АБЧ.4.6.А.2	
2	КП-1 ^а	5530	2820	80	1430	2	А.3	
3	КП-1-1	5530	2820	80	1260	5	А.3	
4	КП-1 ^б	5530	2820	80	1260	4	А.3	
5	КП-1 ^в	5530	2820	80	1260	4	А.3	
6	КП-2 ^а	2900	3170	80	660	1	А.4	
7	КП-2	2980	3170	80	980	1	А.4	
8	КП-3 ^а	2730	3170	80	830	2	А.9	
10	КП-3 ^б	2730	3170	80	830	2	А.9	

№ п/п	Марка	Кол-во элементов	Вес 1шт. кг	Общий вес кг	Н/шт. черт.			
						11	КП-5	3370
12	КП-6 ^а	1580	2820	80	420	2	А.9	
13	КП-7 ^а	2030	3170	80	420	5	А	
14	КП-11	2030	3170	80	370	2	А.10	
15	КП-12	1960	3170	80	600	1	А.10	
16	КП-14 ^а	1380	3170	80	420	3	А	
17	КП-15	900	3170	80	265	7	А.12	
18	КП-15 ^б	900	3170	80	265	2	А	
19	СП-3	3900	3170	100	1860	2	Серия 20-02.00 КБ.24.1.5.12	

№ п/п	Марка	Кол-во элементов	Вес 1шт. кг	Общий вес кг	Н/шт. черт.			
						20	АС-1	2730

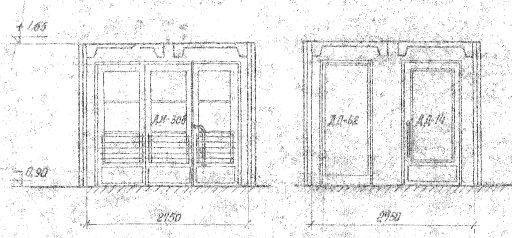
Закладные элементы перегородок					
№ п/п	Марка	Кол-во элементов	Вес 1шт. кг	Общий вес кг	Н/шт. черт.
1	Н-92	107	0.20	21.4	
2	Н-93	65	0.28	18.2	
3	Н-94	30	0.34	10.2	

Примечания
 1. Примечания и условные обозначения лист АС-16.

Финдиректор: КОРОВКИН
 Проектант: МАРШИНОВА
 Конструктор: МАРШИНОВА
 Строитель: МАРШИНОВА
 Руководитель: ГАЛЫГЕРИ
 Главный архитектор: ГАЛЫГЕРИ
 Руководитель: ГАЛЫГЕРИ
 Главный архитектор: ГАЛЫГЕРИ
 Руководитель: ГАЛЫГЕРИ
 Главный архитектор: ГАЛЫГЕРИ

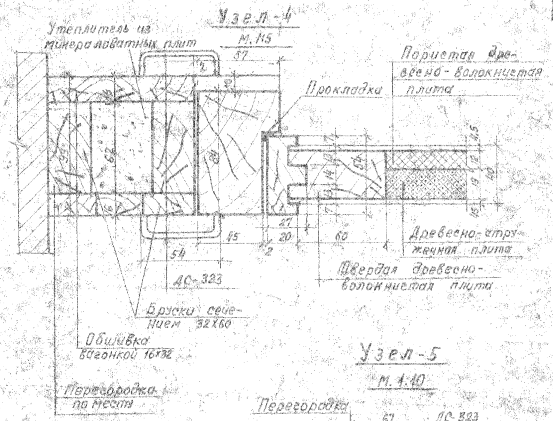
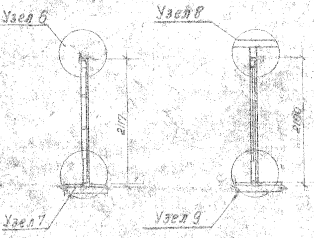
Установка остекленных перегородок на лестничных клетках

Фасады со стороны тамбуров

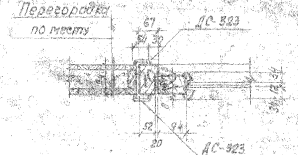


Разрез I-I М. 1:50

Разрез II-II М. 1:50



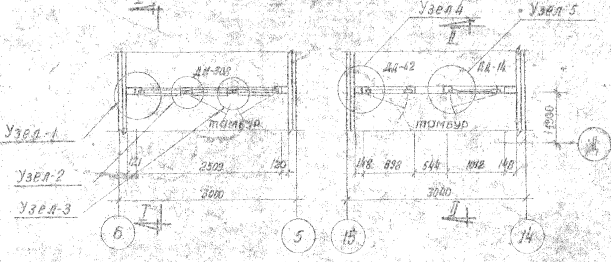
Узел 5 М. 1:10



План ЛК-1

План ЛК-2

Спецификация деревянных изделий на 1 перегородку

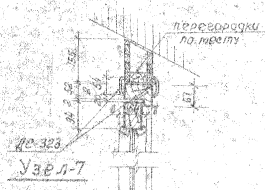


№ п/п	Наименование изделия	Ед. измер.	Количество
1	ДЛ-42	шт.	1
2	ДЛ-16	"	1
3	АК-323	м ²	24,80

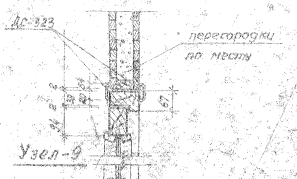
Примечание

Конструкция перегородок по месту см. Узел 4

Узел 6 М. 1:10



Узел 8

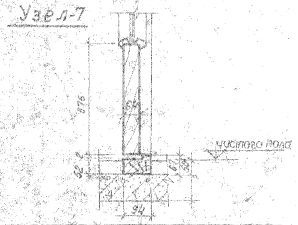
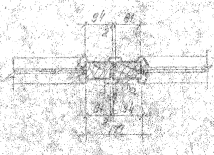
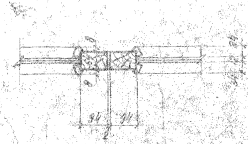
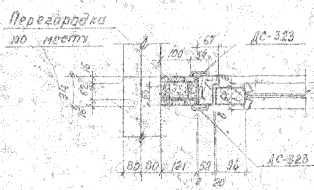


Узел 1 М. 1:10

Узел 2 М. 1:10

Узел 3 М. 1:10

Узел 7



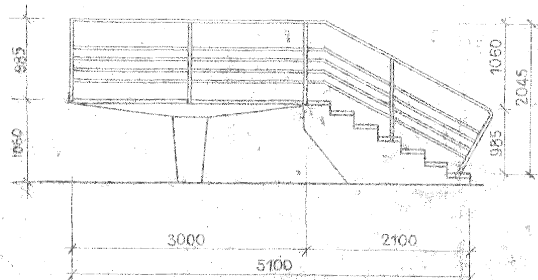
1967 ДЕТСКИЙ САД НА 160 МЕСТ

УСТАНОВКА ОСТЕКЛЕННЫХ ПЕРЕГОРОДОК НА ЛЕСТНИЧНЫХ КЛЕТКАХ

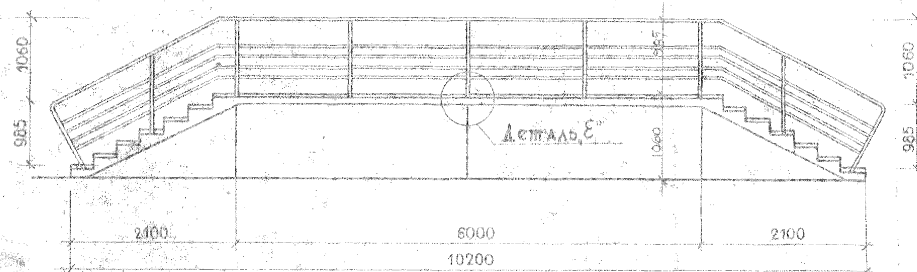
Типовой проект Лист 2С-04-4/67 АК-18

Проект: 2С-04-4/67
 Инженер: [Blank]
 Проверил: [Blank]
 Утвердил: [Blank]
 Состав: [Blank]
 Архитектор: [Blank]
 Конструктор: [Blank]
 Механик: [Blank]
 Электротехник: [Blank]
 Инженер по теплотехнике: [Blank]
 Инженер по санитарно-гигиеническим нормам: [Blank]
 Инженер по охране труда: [Blank]
 Инженер по охране окружающей среды: [Blank]
 Инженер по безопасности жизнедеятельности: [Blank]

Финансирование: Проект, Разработка, Эскизы, Расчеты, Изготовление. Проектная организация: ООО "Сибирский Проект". Автор: [Имя].



Крыльцо тип-1
Крыльцо тип-2 /см. примеч./



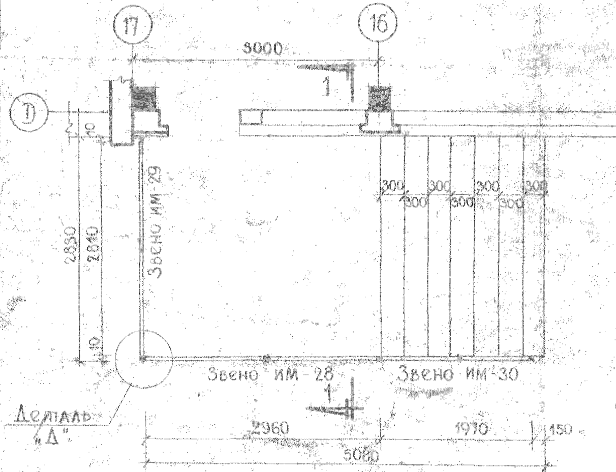
Крыльцо тип-3

Спецификация металла на ограждение

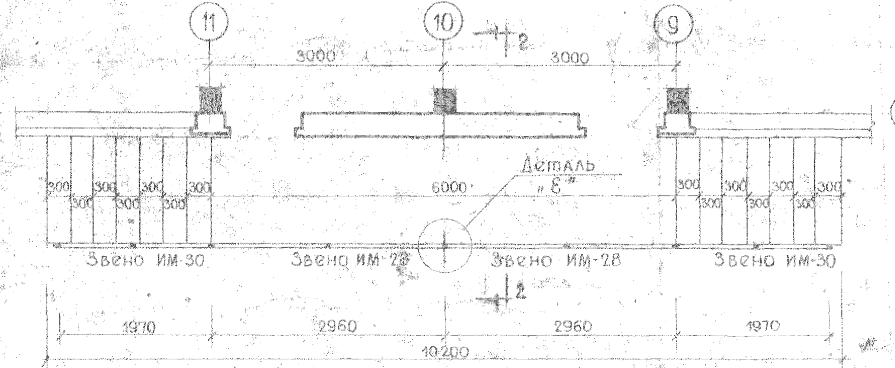
№ п/п	МАРКА ИЗДЕЛ./ЗВЕНО	Количество изд.				Вес изд в кг		ИИ тип черт
		кр тип 1	кр тип 2	кр тип 3	всего	1-го изд	общ	
1	ИМ-28	1	1	2	4	65.53	262.12	
2	ИМ-29	1	1	-	2	62.70	125.40	
3	ИМ-30	1	1	2	4	166.14	664.56	

Примечания

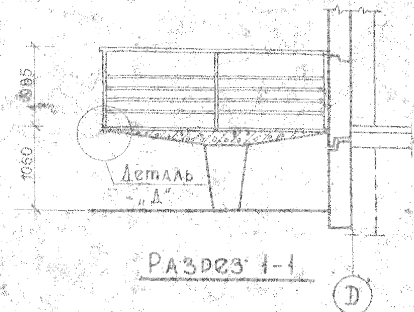
- Крыльцо тип 2 зеркально крыльцу тип 1.
- Элементы ограждения собираются на сварке.
- Ограждение крылец окрасить масляной краской за 2 раза, цвет согласовать с автором привязки.



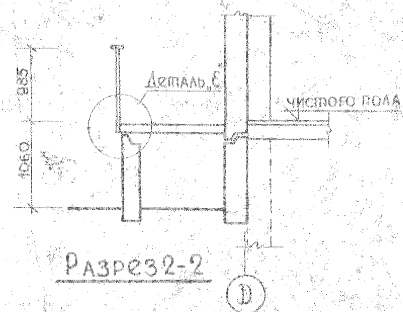
План М 1:50



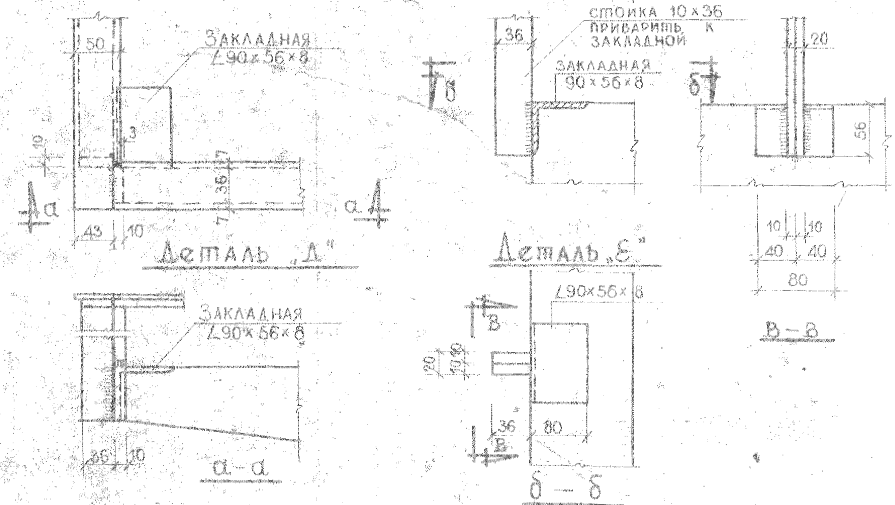
План М 1:50



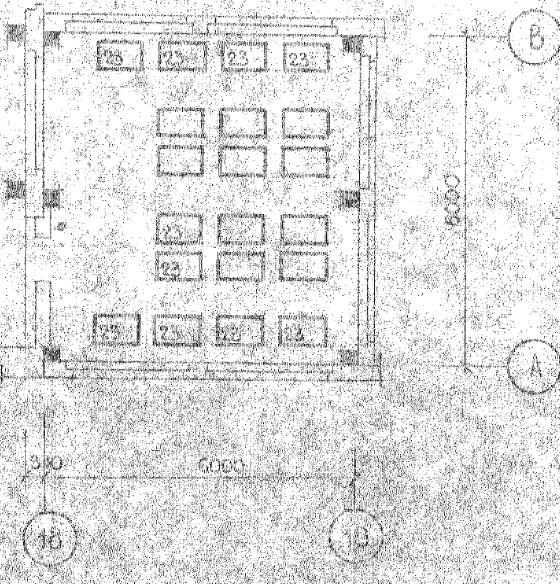
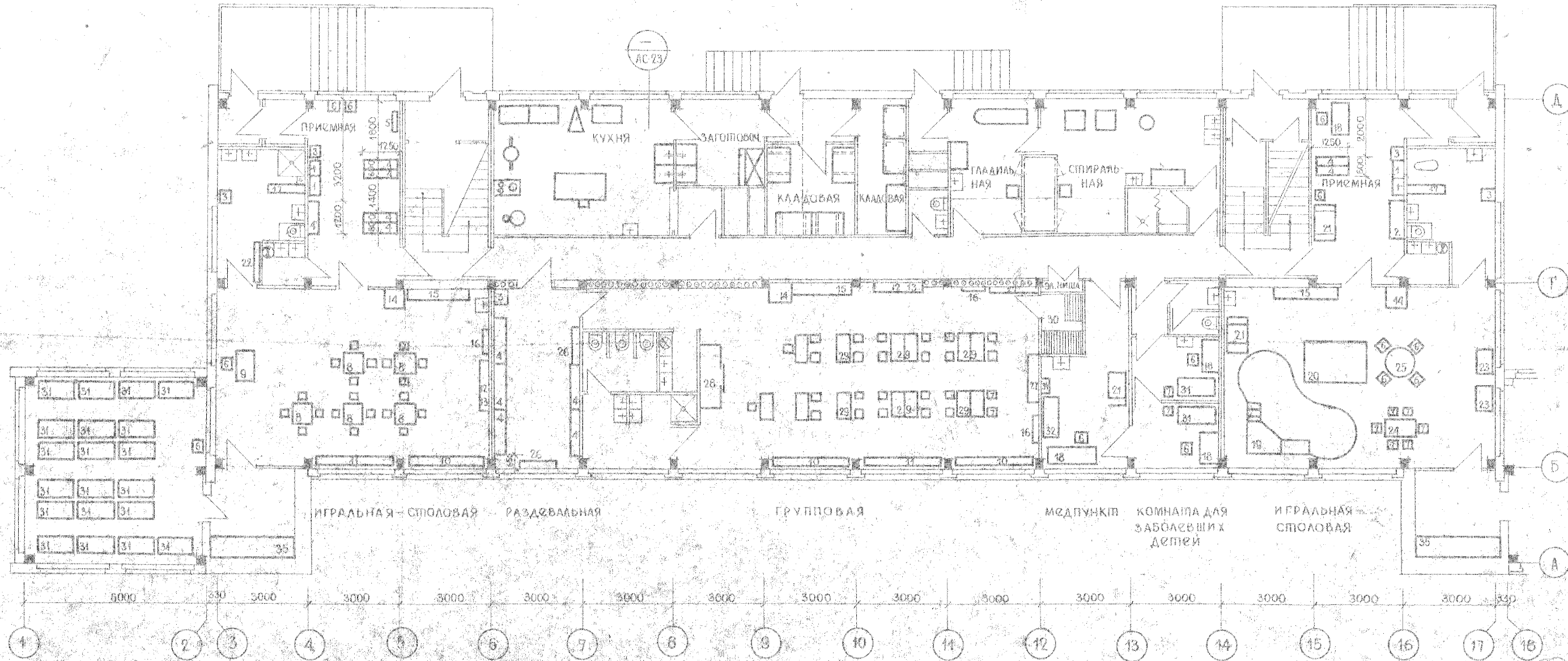
Разрез 1-1



Разрез 2-2



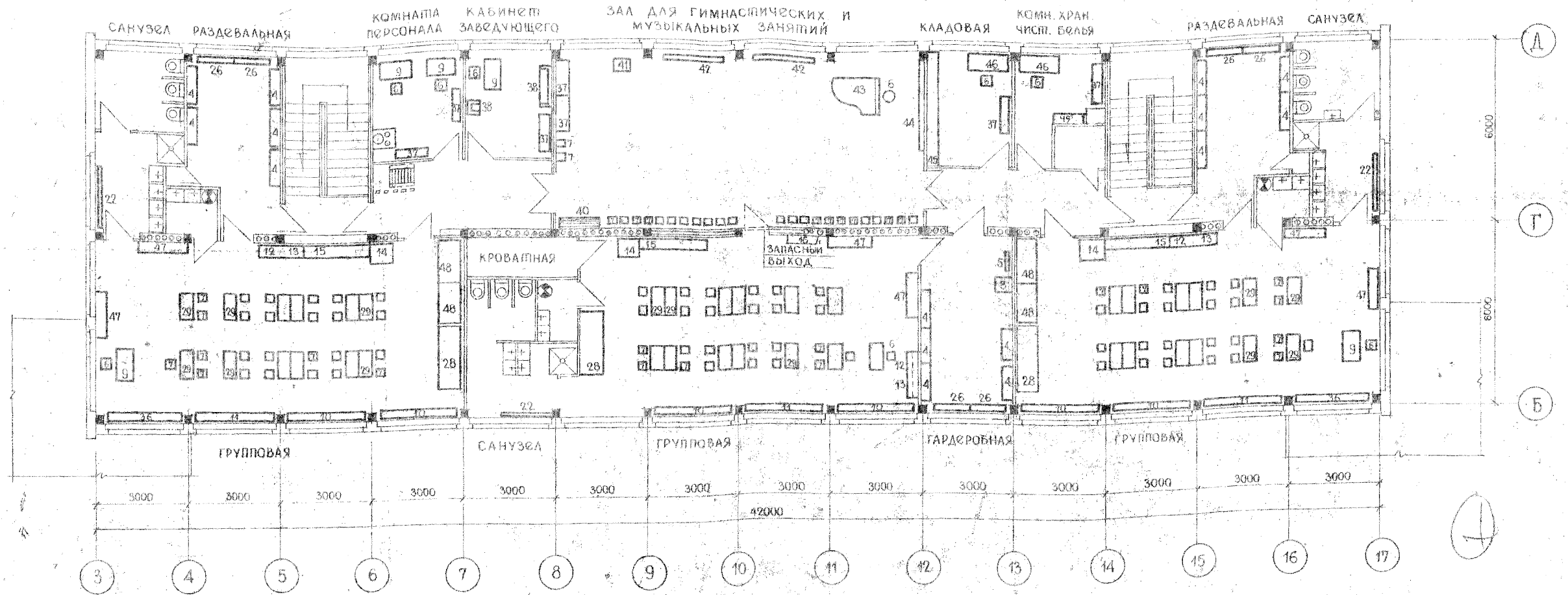
Финголова, ПРОВЕРИЛА
 С. И. И. ОЛПА
 ФИНОГОВА
 Э. СТРИН, УВАЖАЮЩАЯ
 Э. СТРИН, РАСЧИТАЛ
 - МАРГОЛИН, ИСХОДНИК
 ЧАГИН, ИРИНА
 СТЕРНИКОВ, А. А. Р. А. П. П. А.
 ГАБДЕРИН, РА. КОНСТРУКТОР



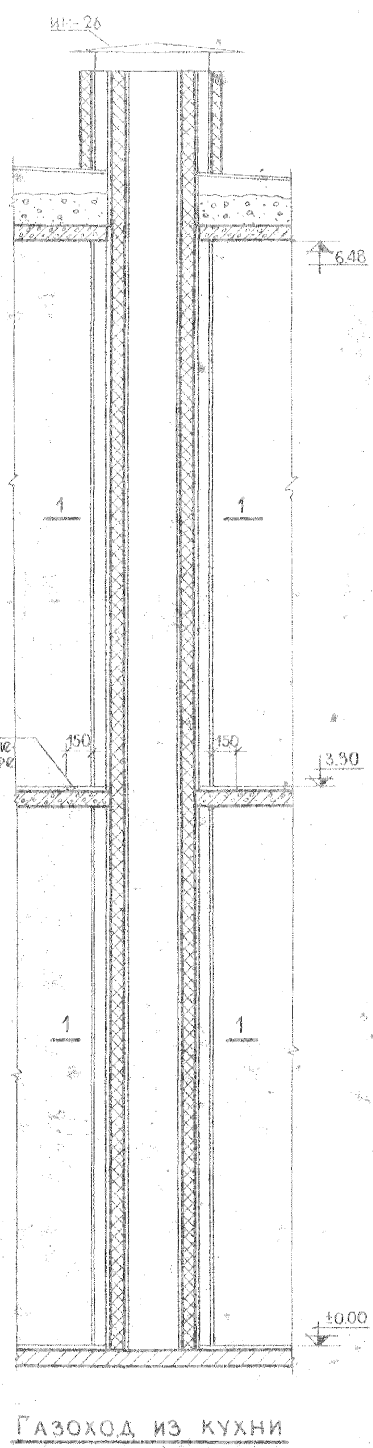
СПЕЦИФИКАЦИЯ ОБОРУДОВАНИЯ 1-го ЭТАЖА				41		24	
№	НАИМЕНОВАНИЕ ОБОРУДОВАНИЯ	МАРКА	КОЛ.	№ ИЛИ	МАРКА	КОЛ.	КОЛ.
ОБОР.		ИЗГОТ.	ШТ.	ЧЕРТ.			
1	ШКАФ С УМЫВАЛЬНИКОМ	ДМ-172	3	УНИВЕРСАЛЬНЫЙ ДЛЯ ВХОДНОЙ ГРУППЫ	ДМ-198	2	24
2	ШКАФ ДЛЯ ОДЕЖДЫ ГРУДНИКОВ	Т.МД-26	1		ДМ-173 ДМ-162	2, 2	25
3	ШКАФ ДЛЯ ХАЛАТОВ	ДМ-183	5	ИНИЦИАЛЫ ПРОЕКТА		2	26
4	ШКАФ ДЛЯ МЕСЯСНЫХ ДЕТЕЙСКИХ ОБЪЕДОВ	Т.МД-13	12		ДМ-136	3	27
5	Вешалка для верхней одежды	ДМ-179 ДМ-181	4		ДМ-165-186	2	28
6	Стол детский		19		Д-201	3	29
7	Стол детский		53		ИД-745	2	30
8	Стол детский 4-местный		5		ДМ-175	3	31
9	Стол воспитателя		2			4	32
10	Подоконный шкафчик	ДМ-195	3			1	33
						1	34
						22	35
							36
							37
							38
							39
							40
							41
							42
							43
							44
							45
							46
							47
							48
							49
							50
							51
							52
							53
							54
							55
							56
							57
							58
							59
							60
							61
							62
							63
							64
							65
							66
							67
							68
							69
							70
							71
							72
							73
							74
							75
							76
							77
							78
							79
							80
							81
							82
							83
							84
							85
							86
							87
							88
							89
							90
							91
							92
							93
							94
							95
							96
							97
							98
							99
							100

1967 МЕДИЦИНСКОЕ ЗАВЕДЕНИЕ НА 140 МЕСТ. ПЛАН ОБОРУДОВАНИЯ ПОМЕЩЕНИЙ 1-го ЭТАЖА Типовой проект Лист 20-04-4/67 АС-20

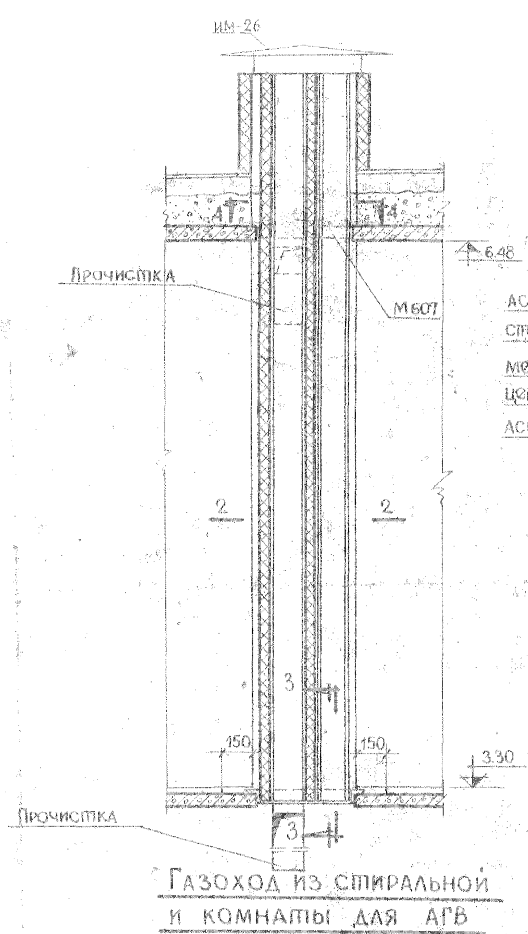
Директор: КОРОВКИН
 Финансовый директор: МАРТЫНОВА
 Экономический директор: МАРТЫНОВА
 Э.С.ПРИН. РАЗРАБОТАЛ: Э.С.ПРИН. РАССЧИТАЛ: МАРТЫНОВА
 Главный архитектор: ГА. ИНЖ. И.А. ГА. ИНЖ. И.А. ГА. ИНЖ. И.А.
 Руководитель: РУКОВОД. АКБ



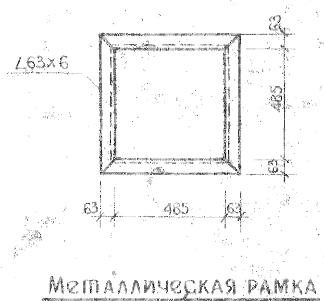
СПЕЦИФИКАЦИЯ ОБОРУДОВАНИЯ 2-ГО ЭТАЖА									
№ ОБОР.	НАИМЕНОВАНИЕ ОБОРУДОВАНИЯ	МАРКА ИЗДАНИЯ	КОЛ. ШТ.	ПРИМ-ЧАНИЯ	№	НАИМЕНОВАНИЕ	МАРКА	КОЛ.	ПРИМ-ЧАНИЯ
3	ШКАФ ДЛЯ ХАЛАТОВ	ДМ-183	1		13	ЯЩИКИ ДЛЯ ИГРУШЕК		3	
4	ШКАФ ДЛЯ ОДЕЖДЫ ДЕТЕЙ С ПОДСУШКОЙ	Т.МД-15	10		14	РАЗДАТОЧНЫЙ СТОЛ	ДМ-196	3	
5	Вешалка для верхней одежды	ДМ-119	1		15	ДЕТСКИЙ БУФЕТ	ДМ-185-186	3	МЕБЕЛЬНАЯ Ф-КА
6	СТУЛ ВЗРОСЛЫЙ	ДМ-181	9		16	ПОЛКА ДЛЯ ИГРУШЕК	ДМ-204	2	
7	СТУЛ ДЕТСКИЙ		100		22	Вешалка для полотенец		3	
9	Стол воспитательная		6		26	Скамья детская		6	
10	Подоконный стеллаж	ДМ-193	6		28	ШКАФ ДЛЯ ПОСТЕЛЕЙ	ДМ-190 ДМ-191	3	МЕБЕЛЬНАЯ Ф-КА
14	Стол для аквариума	ДМ-198	3		29	Стол детский 2-х местный		36	
42	Стенка с полочками	ДМ-188 ДМ-189	2 6		30	КРОВАТЬ РАСКЛАДНАЯ 1500x700		75	
					36	ПОДОКОННЫЙ СТЕЛЛАЖ	ДМ-197	2	
					37	ШКАФ ВОСПИТАТЕЛЬНАЯ		7	
					38	КРЕСЛО			1
					39	ДИВАН МЯГКИЙ			1
					40	НАБОР ЛЕСНОК			1
					41	Стойка для прыжков			1
					42	Гимнастическая скамья			2
					43	РОЯЛЬ			1
					44	Гимнастическая скамья			1
					45	Стегалаж			2
					46	Стол для разборки белья			2
					47	ШКАФ ДЛЯ ДЕТСКИХ ИГРУШЕК	ДМ-187-189	6	МЕБЕЛЬНАЯ Ф-КА
					48	ШКАФ ДЛЯ КРОВАТЕЙ	ДМ-194	4	



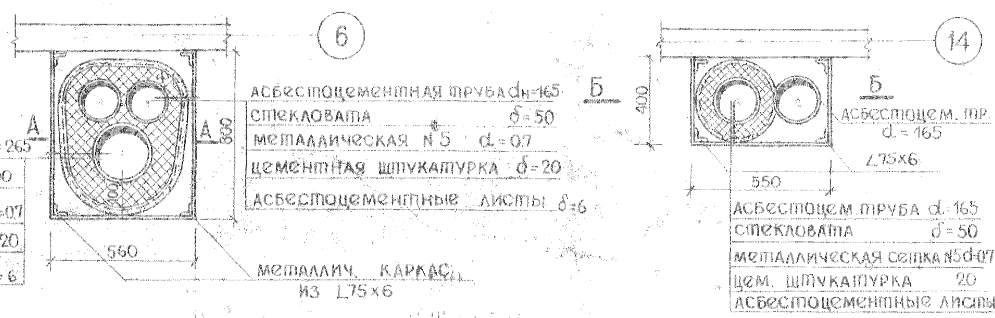
Газоход из кухни
А - А



Газоход из спиральной
и комнаты для АГВ
Б - Б



Металлическая рамка



Сеч. 1-1

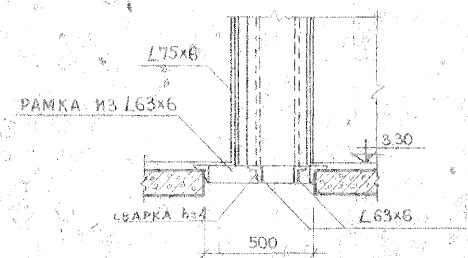
Сеч. 2-2

асбестоцемент пр. $d=265$
стекловата $\delta=100$
металлич. сетка $N5 d=07$
цементная штукатурка $\delta=20$
асб. лист $\delta=6$

асбестоцементная труба $d=165$
стекловата $\delta=50$
металлическая сетка $N5 d=07$
цементная штукатурка $\delta=20$
асбестоцементные листы $\delta=6$

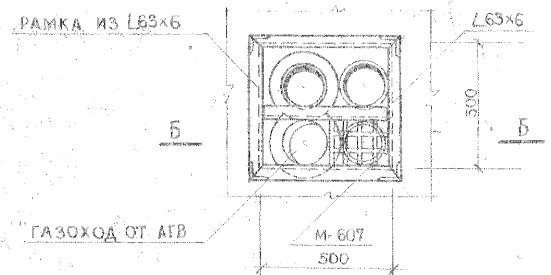
металлич. каркас
из $L75 \times 6$

асбестоцемент пр.
 $d=165$
асбестоцемент пр.
 $d=165$
асбестоцемент пр.
 $d=165$
стекловата $\delta=50$
металлическая сетка $N5 d=07$
цементная штукатурка $\delta=20$
асбестоцементные листы



Сеч. 3-3

Прочистка условно не показана



Сеч. 4-4

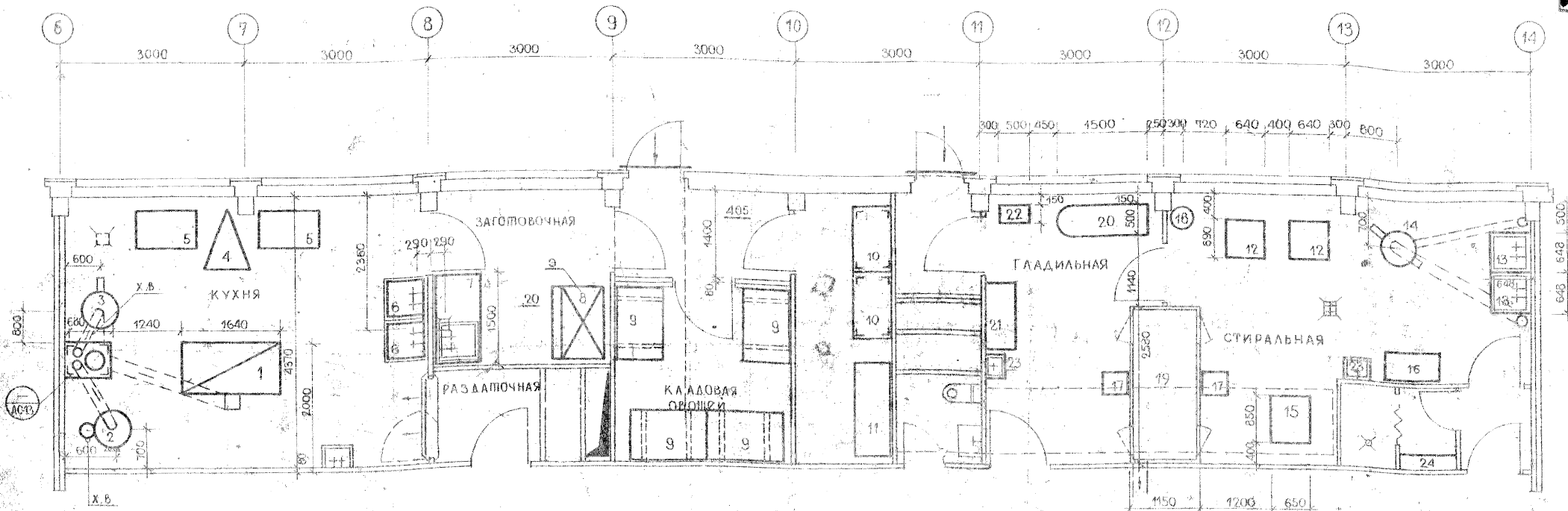
Спецификация асбестоцементных изделий			
Наименование изделия	Количество		И.И. Гост, об
	п.м.	м ²	
асбестоцементная труба $d=165$	20.2	—	1839-48
— " — $d=265$	6.65	—	" —
асбестоцементные листы $\delta=6$	—	18.0	929-69

Наименование изделия	кол-во п.м.	Вес п.м. кг	Общий вес кг
— " — $L75 \times 6$	38.1	6.89	262.6

Примечание:

1. После установки труб зазоры в перекрытии зацементировать.

Коровкин
Проектировщик
Инж. О.А.
Инж. А.В.
Инж. В.А.
Инж. С.А.
Инж. Т.А.
Инж. Е.А.
Инж. И.А.
Инж. К.А.
Инж. Л.А.
Инж. М.А.
Инж. Н.А.
Инж. О.А.
Инж. П.А.
Инж. Р.А.
Инж. С.А.
Инж. Т.А.
Инж. У.А.
Инж. Ф.А.
Инж. Х.А.
Инж. Ц.А.
Инж. Ч.А.
Инж. Ш.А.
Инж. Щ.А.
Инж. Ъ.А.
Инж. Ы.А.
Инж. Ь.А.
Инж. Э.А.
Инж. Ю.А.
Инж. Я.А.



СПЕЦИФИКАЦИЯ ОБОРУДОВАНИЯ КУХОННОГО БЛОКА

№ п/п	Наименование оборудования	Тип	Кол-во	Мощн.	Габариты	Примечания
1	Плита	ПСГ-2	1	—	1640 x 1280 x 850	Одесский З-д
2	Кипятильник газовый	КНА-8М	1	—	885 x 620 x 1420	Свердловский З-д торг. машинострой, Свердловский Новопроедкий машиностр. З-д Киргизской ССР
3	Комел газовый	КПГ-60	1	—	980 x 900 x 1080	Пермский З-д торг. машиностр. г. Пермь
4	Универсальный привод	622М	1	1	960 x 800 x 750	Пил. пр. Гипропорта №51-079, арх. №Н 10774 - 107830
5	Стол производственный	СПА	2	—	1000 x 600 x 900	Пил. пр. Гипропорта №51-079, арх. №Н 107833 - 107842
6	Мощные ванны	2МВ-1	2	—	648 x 648 x 900 x 1480	Пил. пр. Гипропорта №51-079, арх. №Н 107833 - 107842
7	Стол производственный с ванной	СП-3	1	—	1500 x 750 x 900 x 1480	Пил. пр. Гипропорта №51-079, арх. №Н 107833 - 107842
8	Холодильный шкаф с агрегатом	ФХ-06	1	0,6	1200 x 832 x 1910	Киевский завод
9	Подоварник	ПД-3	4	—	1200 x 800 x 280	Пил. пр. Гипропорта №5-027
10	Стол для чистого белья	СЖ-1	2	—	1000 x 600 x 2000	Пил. пр. Гипропорта №5-027
11	Шкаф для хлеба	Ш-15	1	—	1500 x 600 x 2250	Пил. пр. Гипропорта №5-027, арх. №Н 123081 - 123089

СПЕЦИФИКАЦИЯ ОБОРУДОВАНИЯ ПОСТИРОЧНОЙ

№ п/п	Наименование оборудования	К-во	Тип	Мощн. кВт.	Габариты мм	Примечания
12	Стиральные закро-машинны на 3,0 - 3,5 кг.	2	—	0,5	640 x 690 x 9,60	Рига, Харьков и др. Зав. бытового обл. обслуж.
13	Моечные ванны	2	2МВ-1	—	648 x 648 x 900	по шп. пр. Гипропорта
14	Комел газовый	1	КПГ-80	—	980 x 900 x 1080	Новопроедкий З-д Киргизской ССР
15	Центрифуга на 5 кг.	1	ЦП-5	0,6	850 x 650 x 640	Харьковский З-д МКХ УССР
16	Стол для грязного белья	1	—	—	600 x 1000 x 800	изготовить на месте
17	Шабуретки	2	—	—	400 x 400 x 650	покупное изделие
18	Емкость для расквора	1	20литр	—	φ 400 - 500	покупное изделие
19	Сушильный шкаф	1	—	0,7	2580 x 1150 x 2895	изготовить на месте
20	Гладильный стол	1	—	0,6x2	500 x 1500 x 800	изготовить на месте
21	Стол для чистого белья	1	—	—	500 x 1000 x 800	изготовить на месте
22	Стол для чистого белья	1	—	—	300 x 800 x 1200	по шп. пр.
23	Умывальник	2	—	—	—	покупное изделие
24	Скамья	1	—	—	—	—

ПРИМЕЧАНИЯ

1. Центрифуга ЦП-5 крепится к перекрытию на болтах.

1967

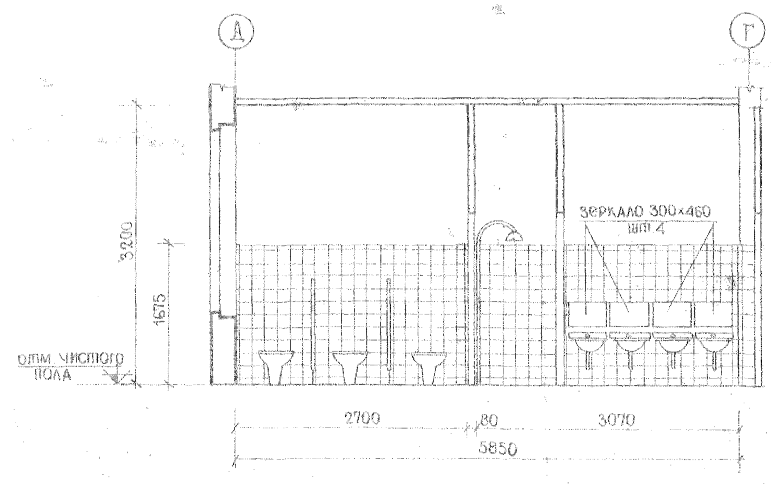
ДЕТСКИЕ ЯСЛИ-САД НА 140 МЕСТ

ОБОРУДОВАНИЕ КУХОННОГО БЛОКА И ПРАЧЕЧНОЙ

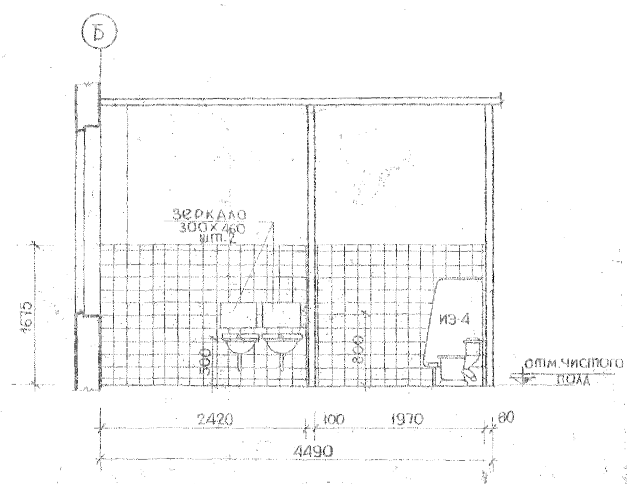
ТИПОВОЙ ПРОЕКТ ЛИСТ 2Г-04-4/67 АС-23

1868/23

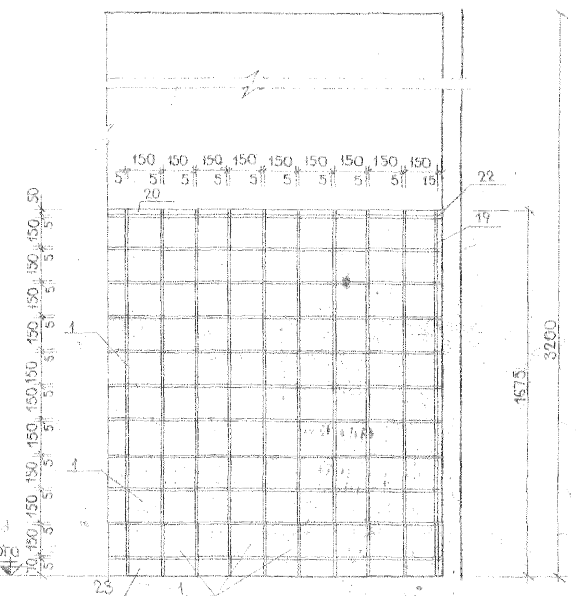
Проектная организация: **НИИ ЖИЛКОМ**
 Проект: **Детские ясли-сад на 140 мест**
 Этап: **Оборудование санитарных узлов**
 Лист: **АС-24**
 Дата: **1967**
 Автор: **С.И. Козлов**
 Проверка: **С.И. Козлов**
 Конструктор: **С.И. Козлов**
 Инженер: **С.И. Козлов**
 Архитектор: **С.И. Козлов**
 Руководитель: **С.И. Козлов**
 Главный архитектор: **С.И. Козлов**
 Главный инженер: **С.И. Козлов**
 Главный конструктор: **С.И. Козлов**



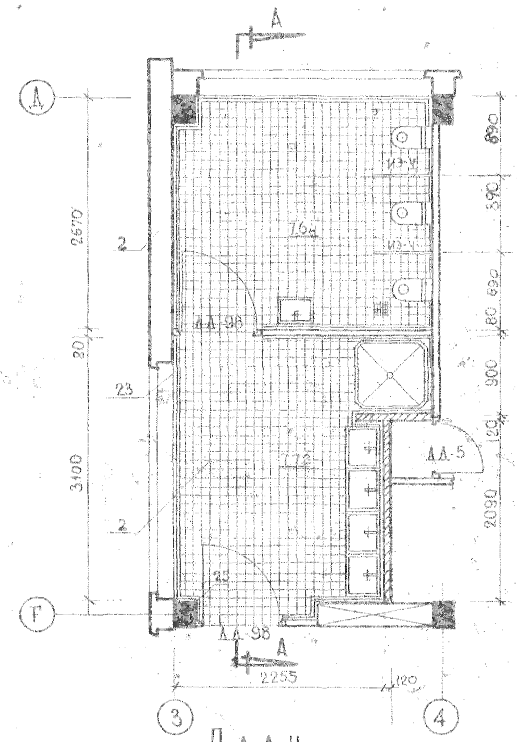
Вид по А-А



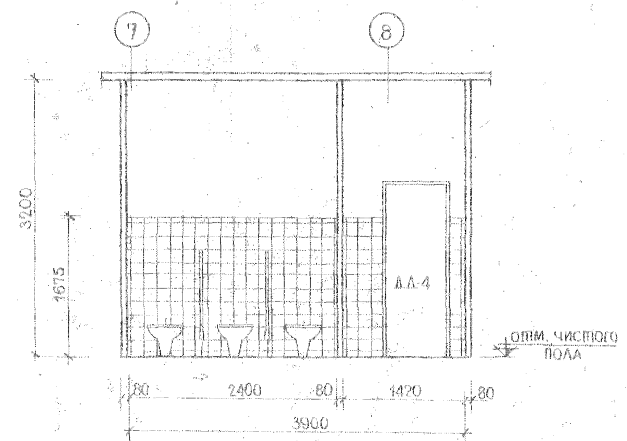
Вид по Б-Б



Фрагмент облицовки стены керамическими плитками



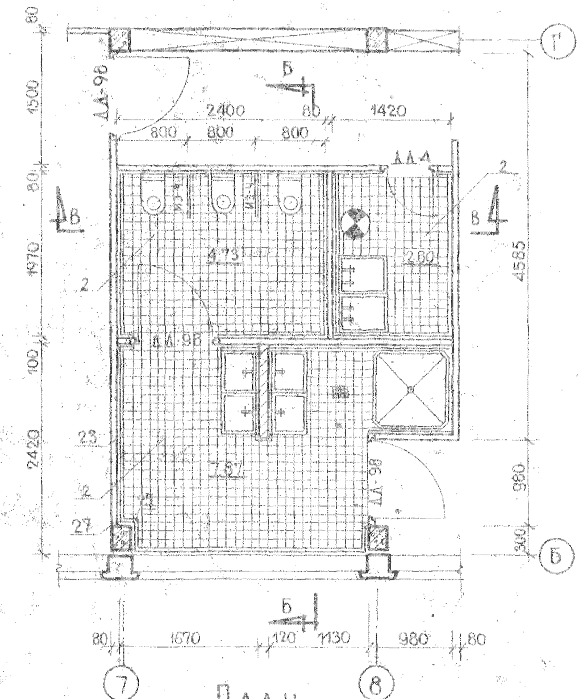
План Санузла второго этажа



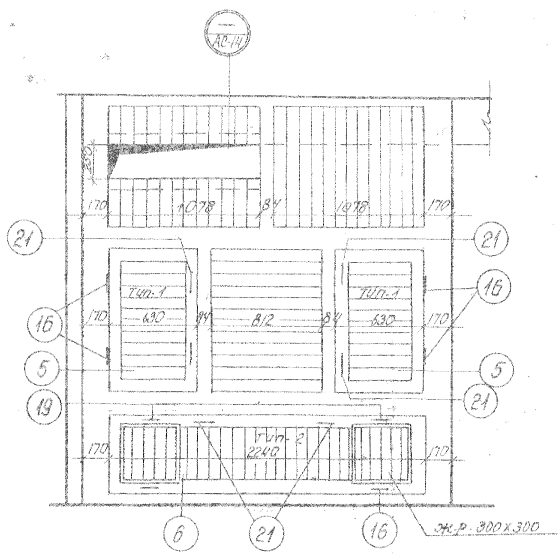
Вид по В-В

Примечания:

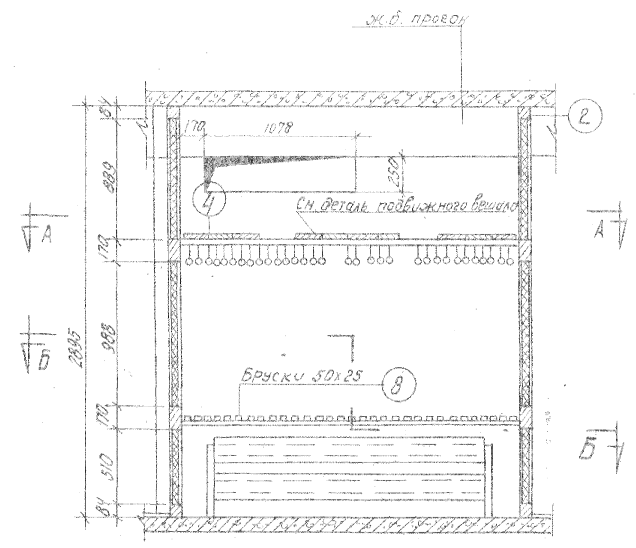
1. Керамические глазурованные плитки 1,18,19,20,21,22,23,25,27 для облицовки стен по ГОСТУ 6141-63.
2. Керамические плитки для пола тип 2 по ГОСТУ 6187-53*.
3. Экран ИЭ-4 - альбом III часть 5 лист 9.
4. Канализационные стояки зашиваются по месту фановым пластиком.



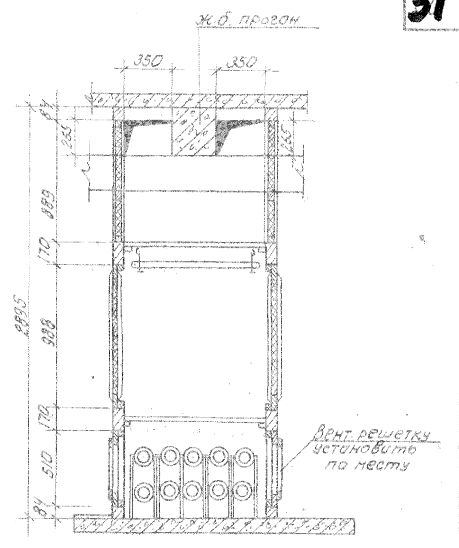
План Санузла первого этажа



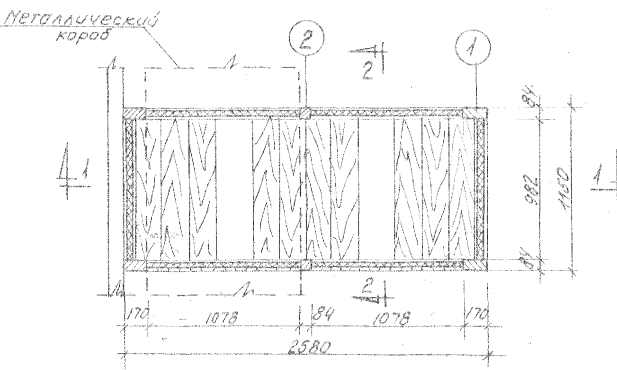
фасад со стороны постирочной



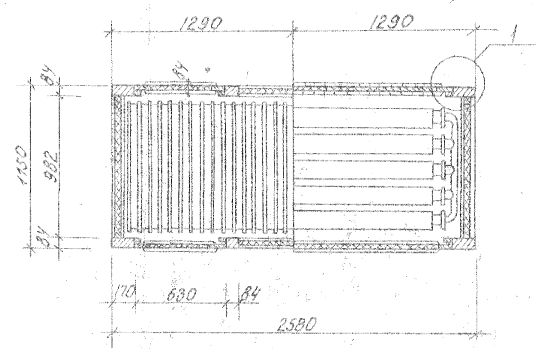
Разрез А-А



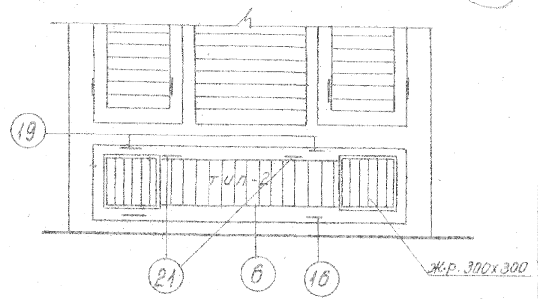
Разрез В-В



План по А-А



План по В-В



Фрагмент фасада со стороны глядильной

Примечание
 Детали, спецификация материалов
 см. лист АС-26.

Число листов 1
 Число страниц 1
 Число рисунков 1
 Число деталей 1
 Число материалов 1
 Число расценок 1
 Число смет 1
 Число ведомостей 1
 Число чертежей 1
 Число приложений 1
 Число таблиц 1
 Число рисунков 1
 Число деталей 1
 Число материалов 1
 Число расценок 1
 Число смет 1
 Число ведомостей 1
 Число чертежей 1
 Число приложений 1
 Число таблиц 1

1967 ДЕТСКИЕ ЯСЛИ-САД
 НА 140 МЕСТ

СУШИЛЬНЫЙ ШКАФ

ЛИТОВОЙ ПРОЕКТИ ЛИСТ
 2С-04-4/67 АС-25

1868/31
 шпр 1015/5-к

Спецификация №4 металлических изделий

Исполн.	И. В. Савицкий
Проектант	М. А. Барыкин
Инженер	И. А. Барыкин
Проверен	И. А. Барыкин
Инженер	И. А. Барыкин
Прораб	И. А. Барыкин
Инженер	И. А. Барыкин
Архитектор	И. А. Барыкин
Прораб	И. А. Барыкин
Инженер	И. А. Барыкин
Прораб	И. А. Барыкин
Инженер	И. А. Барыкин
Прораб	И. А. Барыкин
Инженер	И. А. Барыкин
Прораб	И. А. Барыкин
Инженер	И. А. Барыкин
Прораб	И. А. Барыкин
Инженер	И. А. Барыкин
Прораб	И. А. Барыкин

№ п/п	Наименование изделий	Марка изделий	Технические размеры	Вес марки кг	К-во шт	Общий вес кг	№ раздела альбома заготов. чертежей
1		УМ-14		93,63	4	374,52	альбом №1 часть 4 лист 9
2	Элементы	УМ-16		54,45	2	108,90	" "
3	ограничения лестниц	УМ-17		37,22	2	74,44	" "
4	Детские	тип-1		9,37	4	37,48	альбом №1 часть 4 лист 11
5	пристенные поручни	тип-2		4,94	2	9,88	" "
6	решетка для очистки обуви	М.А-201		23,92	6	143,52	" лист 18
7	Элементы	УМ-28		65,53	4	262,12	
8	ограничения крылец	УМ-29		62,70	2	125,40	
9		УМ-30		166,14	4	664,54	
10	Дверцы радионииш	УМ-23		9,37	4	37,48	
11	Флагодержатели	М.А-212		2,9	4	11,6	альбом №1 часть 4 лист 14
12	Радио-телеаппараты			35,0	1	35,0	АСТ-4 п.
13	Металлические	УМ-25		8,56	2	17,12	альбом №1 часть 4 лист 11
14	колпачки	УМ-26		6,26	10	62,60	" лист 11
15		Л63x6		-	15,52	88,76	альбом I лист АС-22
16		Л10		-	6,6	56,7	альбом I лист АС-14
17		Л75x6		-	38,1	262,6	альбом I лист АС-22
18		Л63,100x6		-	20,85	157,0	

Свободная спецификация №3 монтажных металлических элементов на здание																							
Марка элемента	Н3	Н6	Н11	Н26	Н34	Н54	Н68	Н77	Н72	Н76	Н73	Н75	Н76	Н77	Н79	Н80	Н86	Н89	Н92	Н93	Н94	Н99	
общее кол-во эл-тов на здании	24	62	12	4	4	4	40	8	52	36	8	166	12	8	152	4	4	27	232	100	60	4	
Вес одного эл-та кг	0,15	0,40	0,40	0,64	2,38	3,62	1,26	2,42	0,29	0,24	0,48	0,30	0,59	0,16	0,60	0,12	1,70	0,24	0,20	0,28	0,34	0,66	
Общий вес кг	3,60	24,8	4,80	2,56	9,52	14,48	50,40	3,36	14,58	8,64	3,84	49,8	6,98	1,28	91,2	0,48	6,80	6,48	46,4	28,0	20,4	2,64	
																						Итого	
																							40,04

1967 Детские ясли-сад №140 мест

СПЕЦИФИКАЦИИ №3,4

металлических монтажных элементов и изделий

1868/35
типовой проект 2С-04-4/67

Лист АС-29

1015/5-к

