

ТИПОВОЙ ПРОЕКТ
801-4-102.13 86

ТЕЛЯТНИК НА 500 ГОЛОВ
для районов Западной Сибири

Альбом III
ЧЕРТЕЖИ СТРОИТЕЛЬНЫХ ИЗДЕЛИЙ

ТИПОВОЙ ПРОЕКТ

801-4-102.13.85

ТЕЛЯТНИК НА 500 ГОЛОВ

Альбом III

СОСТАВ ПРОЕКТА

Альбом I	Архитектурно-строительные решения
Альбом II	Технология производства. Внутренние водопровод и канализация. Отопление и вентиляция. Электрическое освещение. Силовое электрооборудование. Автоматизация санитарно-технических систем. Связь и сигнализация
Альбом III	Чертежи строительных изделий.
Альбом IV	Задание заводу-изготовителю щитов
Альбом V	Спецификации оборудования.
Альбом VI	Ведомости потребности в материалах
Альбом VII	Сметы.

РАЗРАБОТАН ПРОЕКТНЫМ ИНСТИТУТОМ
СибЗНИИЭПсельстрой

УТВЕРЖДЕН Минсельхозом РСФСР

ГЛАВНЫЙ ИНЖЕНЕР ИНСТИТУТА *Мордвинов К.Я.*
ГЛАВНЫЙ ИНЖЕНЕР ПРОЕКТА *Ефремов В.И.*

ПРИКАЗ №241 ОТ 28.08.85
ВВЕДЕН В ДЕЙСТВИЕ ИНСТИТУТОМ
СибЗНИИЭПсельстрой
ПРИКАЗ №47 ПР ОТ 28.08.85.

1 2 3 4 5 6 7 8 9 10 11 12 13 14 15 16 17 18 19 20 21 22 23 24 25 26 27 28 29 30 31 32 33 34 35 36 37 38 39 40 41 42 43 44 45 46 47 48 49 50 51 52 53 54 55 56 57 58 59 60 61 62 63 64 65 66 67 68 69 70 71 72 73 74 75 76 77 78 79 80 81 82 83 84 85 86 87 88 89 90 91 92 93 94 95 96 97 98 99 100

№ строки Формат	Обозначение	Наименование	кол. лист № строки	Приме- чание
А4	КЖН-Л-1	Лоток Л-1	1 27	
А4	КЖН-С-2	Сетка арматурная С-2	1 27	
А4	КЖН-С-3	То же С-3	1 28	
А4	КЖН-Л-2	Лоток Л-2	1 28	
А4	КЖН-С-4	Сетка арматурная С-4	1 29	
А4	КЖН-С-5	То же С-5	1 29	
А4	КЖН-П5-8и	Плита П5-8и	1 30	
А4	КЖН-С-6	Сетка С-6	1 30	
А3	КЖН-МС4	Янкер МС4	1 21	

Начало	девушки	225
После	Мачалов	226
Р.к. г. Кузьменко	227	228
Н.контр Кузьменко	229	230
Ст. инж. Кароткова	231	

КЖН-П.2		
Содержание альбома (окончание)	Страниц	Лист
	21	2
СибзНИИПсельстрой г.Новосибирск		

Болотова: Лопухова

Формат А3

ИСПОЛН. ПРОЕКТ. ВИД. ТИТУЛЬНЫЙ ЛИСТ. Ш. 4

Настоящий альбом содержит рабочие чертежи железобетонных конструкций, арматурных и закладных изделий железобетонных плит, металлических и деревянных изделий телятника на 500 галав.

Железобетонные конструкции.

1. Опалубочные и арматурные чертежи разработаны согласно указаниям соответствующих серий.
2. Материалы, применяемые для приготовления бетона, должны соответствовать стандартам или техническим условиям на эти материалы.
3. Арматурные и закладные изделия должны отвечать требованиям ГОСТ 10322-75 „Арматурные изделия и закладные детали сварные для железобетонных конструкций. Технические требования и методы испытаний“.
4. Арматурные сетки должны изготавливаться при помощи контактной сварки всех пересечений стержней в соответствии с требованиями ГОСТ 14098-68. Соединения сварные арматуры железобетонных изделий и конструкций. Основные типы и конструктивные элементы“.
5. Размеры сеток даны по осям и торцам стержней.
6. Для изготовления закладных изделий применять углеродистую сталь класса с38/23.
7. Сварку в закладных изделиях производить в соответствии с ГОСТ 19292-73 „Соединения сварные элементов закладных деталей сборных железобетонных

конструкций“ и с „Указаниями по сварке соединенной арматуры и закладных деталей железобетонных конструкций (СН 393-78)“.

8. Открытые поверхности закладных деталей должны быть защищены соответствующими антикоррозионными покрытиями согласно требованиям СНиП II-28-73*. Конкретные указания по антикоррозионной защите должны быть приведены при привязке проекта.

Металлические изделия.

1. Материал для стальных конструкций принят по ГОСТ 380-71* марки ВстЗ пл2.
2. Соединение элементов осуществлять на сварке в соответствии с ГОСТ 5264-69 „Швы сварных соединений. Ручная электродуговая сварка. Основные типы и конструктивные элементы. Сварку производить электродами типа Э-42 по ГОСТ 9467-75“.

Деревянные изделия.

1. Материал деревянных щитов - древесина хвойных пород III категории влажностью не более 20%.
2. Соединение элементов осуществлять на гвоздях.
3. Деревянные изделия антисептировать согласно указаниям СНиП III-19-75.

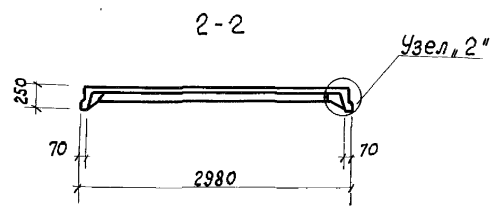
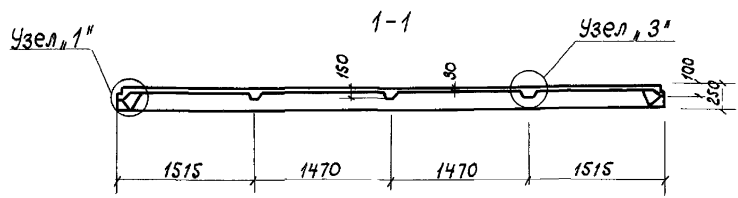
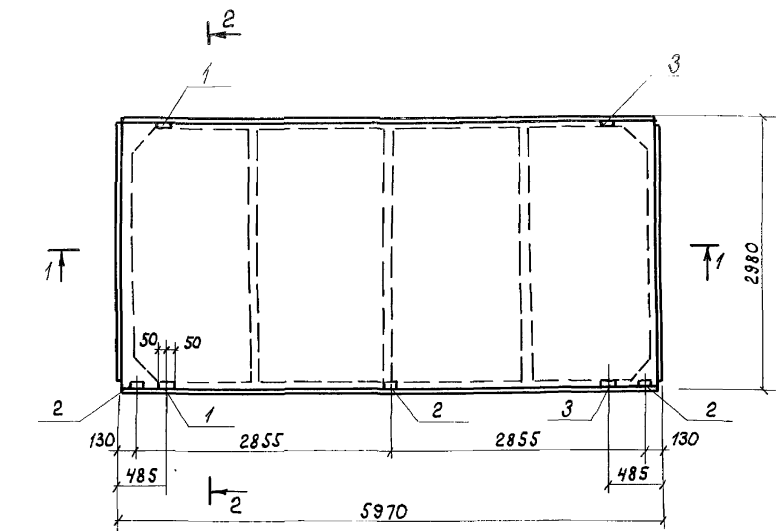
Исполн.	Девочкин	Вед.	А.Б.С.
Пр. спец.	Мачалоб	Пр.	А.Б.С.
Рис. гр.	Кузьменко	Пр.	А.Б.С.
Н. контроль	Кузьменко	Пр.	А.Б.С.
Ст. инж.	Коротков	Пр.	А.Б.С.

КЖИ - П.3

Пояснительная записка

Студия	Лист	Листов
РЛ	1	1
СибЗНИИЭП СЕБЕСТРОЙ		
г. Новосибирск		

ИЗДАНИЕ ПРОЕКТА С 1985 ГОДА



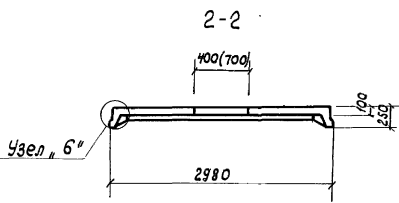
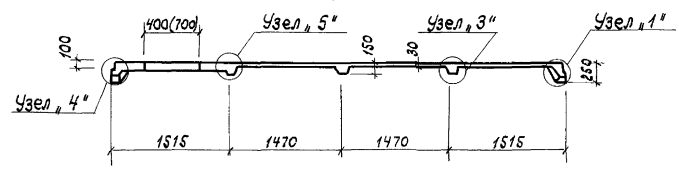
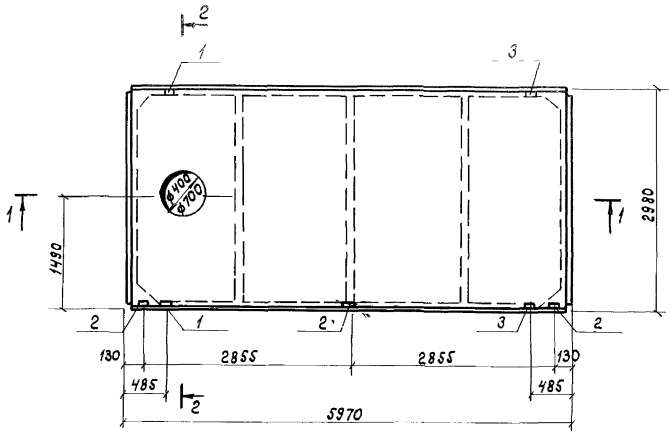
Формат	Зона	Поз.	Обозначение	Наименование	Код	Примечание
				Железобетонные плиты		
				1ПГ-3АІТ-П-1; 1ПГ-4АІТ-П-1		
				1ПГ-5АІТ-П-1		
	1		Серия 1.865-1-4/80 вып. 2	Закладное изделие М7	2	0,9 кг
				1ПГ-3АІТ-П-2; 1ПГ-4АІТ-П-2		
	2		Шифр 4Н-79	Закладное изделие МН15	3	0,8 кг
				1ПГ-3АІТ-П-3; 1ПГ-4АІТ-П-3		
	2		Шифр 4Н-79	Закладное изделие МН15	3	0,8 кг
	3		Серия 1.865-1-4/80 вып. 2	М7	2	0,9 кг

- Плиты 1ПГ-3АІТ-П-1; 1ПГ-4АІТ-П-1; 1ПГ-5АІТ-П-1; 1ПГ-3АІТ-П-2; 1ПГ-4АІТ-П-2; 1ПГ-3АІТ-П-3; 1ПГ-4АІТ-П-3 отличаются от плит 1ПГ-3АІТ-П-1; 1ПГ-4АІТ-П-1; 1ПГ-5АІТ-П-1 по серии 1.865-1-4/80 вып. 1 наличием дополнительных закладных изделий.
- Узлы 1, 2, 3 см. серию 1.865.1-4/80 вып. 3.

				1ПГ-4АІТ-П-2; 1ПГ-3АІТ-П-3; 1ПГ-4АІТ-П-3;		
				Кожы-1ПГ-3АІТ-П-1; 1ПГ-4АІТ-П-1; 1ПГ-5АІТ-П-1; 1ПГ-3АІТ-П-2;		
				Плиты 1ПГ-3АІТ-П-1;	Сталь	Масса
				1ПГ-4АІТ-П-1; 1ПГ-5АІТ-П-1;	рп	
				1ПГ-3АІТ-П-2; 1ПГ-4АІТ-П-2;		
				1ПГ-3АІТ-П-3; 1ПГ-4АІТ-П-3	Лист	Листов
					СибЗНИИЭСельстрой	
					г.Новосибирск	

Нач. отд. Девочкин
 Гл. спец. Мухомов
 Рук. гр. Кузьменко
 Н. контр. Кузьменко
 Ст. инж. Спарина

4.85
 4.85
 4.85
 4.85
 4.85

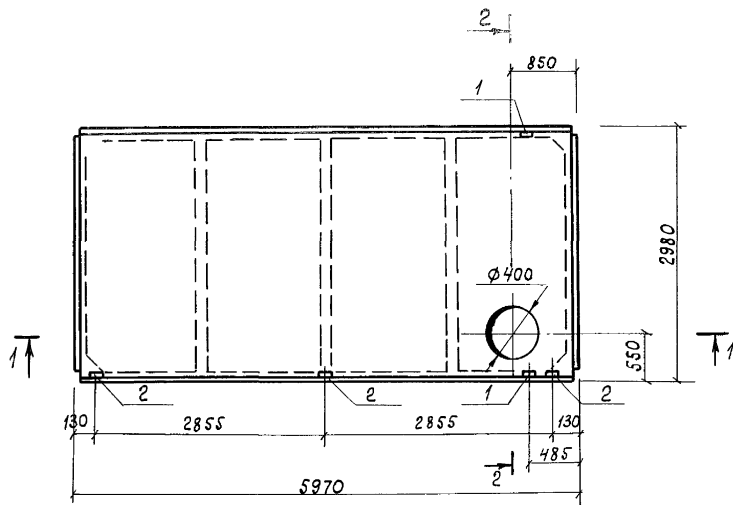


Форм. зона	Поз.	Обозначение	Нумерование	Кол.	Примечание
			Железобетонные плиты		
			1ПВ4-3АІІТ-П-1; 1ПВ4-4АІІТ-П-1.		
	1	Серия 1.865.1-4/80 вып.2	Изделие закладное М7	2	0,9 кг
			1ПВ7-5АІІТ-П-1		
	2	Шифр 4Н-79	Изделие закладное МН15	3	0,8 кг
	3	Серия 1.865.1-4/80 вып.2	М7	2	4,9 кг

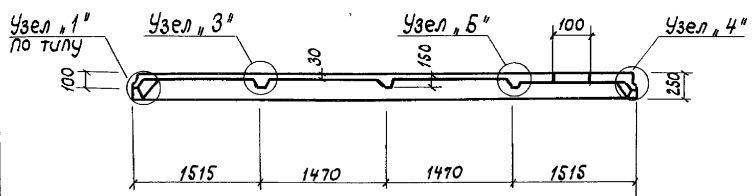
- Плиты 1ПВ4-3АІІТ-П-1; 1ПВ4-4АІІТ-П-1; 1ПВ7-5АІІТ-П-1 отличаются от плит 1ПВ4-3АІІТ-П; 1ПВ4-4АІІТ-П; 1ПВ7-5АІІТ-П по серии 1.865.1-4/80 вып.1 наличием дополнительных закладных изделий.
- Узлы 1, 3, 4, 5, 6 см. серию 1.865.1-4/80 вып.3.

					КЖИ-1ПВ4-3АІІТ-П-1; 1ПВ4-4АІІТ-П-1; 1ПВ7-5АІІТ-П-1
					Плиты 1ПВ4-3АІІТ-П-1;
					1ПВ4-4АІІТ-П-1;
					1ПВ7-5АІІТ-П-1.
Нач. отд. Девочкин			2.85		Статус
Гл. спец. Мочалов			2.85		
Рук. гр. Кузьменко			2.85		Масштаб
Н. контр. Кузьменко			2.85		Лист
Ст. инж. Спарина			2.85		Листов

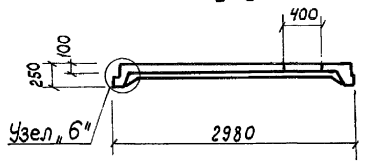
СибЗНИИЭСельстрой
г. Новосибирск



1-1



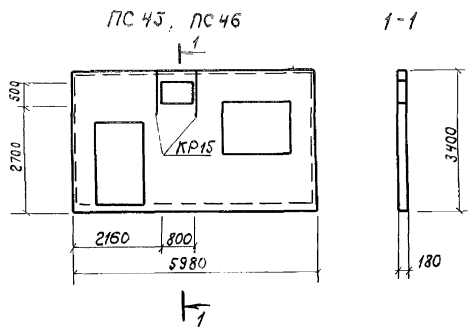
2-2



Форм	Зона	Поз.	Обозначение	Наименование	Кол.	Примечание
				Железобетонные плиты		
				1ПВ4-5А IY T-II-1		
		1	Серия 1.865.1-4/80 вып.2	Изделие закладное М7	2	0,3 кг
		2	Шифр ЧН-79	МН15	3	0,8 кг

1. Плита 1ПВ4-5А IY T-II-1 отличается от плиты 1ПВ4-5А IY T-II по серии 1.865.1-4/80 вып.1 наличием дополнительных закладных изделий.
2. Узлы 1, 3, 4, 5, 6 см. серию 1.865.1-4/80 вып.3.

КЖН-1ПВ4-5А IY T-II-1				Станд.	Масса	Масшт.
Плита 1ПВ4-5А IY T-II-1				РН		
Начальн. Девочкин				Лист		
Пл. спец. Мачалов				Листов		
Рук. гр. Кузьменко				СибЗНИИЭСсельстрой		
Н.контр. Кузьменко				г.Новосибирск		
Ст. инж. Шарина						



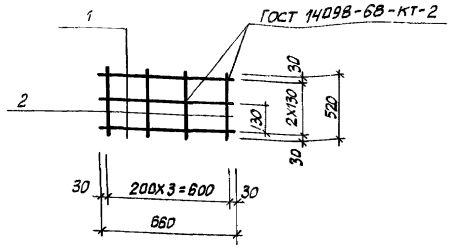
Формат	Зона	Поз.	Обозначение	Наименование	Кол.	Примечание
				ПС 45, ПС 46		
	С2		Серия шифр 4Н-79 Вып. 4	Сетка С-2	1	
	С3		"	" С-3	1	
	КР1		"	Каркас КР1	4	
	КР2		"	" КР2	4	
	КР3		"	" КР3	2	
	КР4		"	" КР4	1	
	КР5		"	" КР5	1	
	МН1		"	Изделие закладное МН1	2	
	МН2		"	" МН2	2	
	МН3		"	" МН3	4	
	МН4		"	" МН4	2	
	КР15		"	Каркас КР15	2	
				Материалы		
				Бетон М-200		1,57 м ³
				Пенополиуретол $\rho = 20 \text{ кг/м}^3$		1,11 м ³

Плиты ПС 45 и ПС 46 отличаются от плит ПС-2 и ПС-3 по серии шифр 4Н-79 Вып. 4 наличием отверстия и 2х дополнительных каркасов КР-15 по этой же серии.

КЭЖН-ПС 45, ПС 46				Студия	Масса	Масштаб
Нач. отг.	Девочкин	В.В.	2.85	рп	3970 кг	
Гл. спец.	Мошало	В.В.	2.85			
Рук. пр.	Кузьменко	В.В.	2.85	Лист	Листов	
И.соп.пр.	Кузьменко	В.В.	2.85	СибЗНИИЭСпелстрой		
Ст.инж.	Спарина	С.В.	2.85	г. Новосибирск		

Панели ПС 45, ПС 46.
Опалубочный чертеж.

Шпонаб проект 501-4-1024386-Яльдом III



формат	зона	лист	Обозначение	Наименование	Кол.	Примечание
			КЖИ-С1	Детали		
11	1			Одиночный стержень		
				φ 6А1 L=660 ГОСТ 5781-82*	3	0,15 кг
11	2			то же φ 6А1 L=320		
				ГОСТ 5781-82*	4	0,07 кг

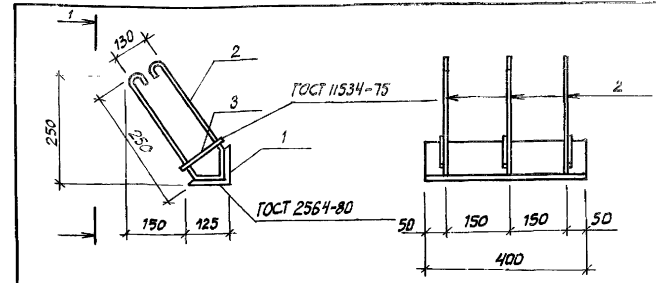
КЖИ-С1

Сетка С1

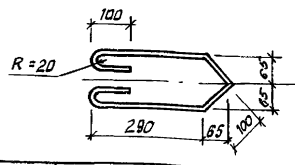
сталь	масса	масштаб
рп	0,73	1:20
лист 1	лист 1	

СибЗНИИЭСельстрой
г. Новосибирск

Нач. отв.	Девочкин	В.С.	2.85
Гл. спец.	Мочалов	В.С.	2.85
Рук. гр.	Кузьменко	В.С.	2.85
Н. контр.	Кузьменко	В.С.	2.85
Ст. инж.	Короткова	К.В.	2.85



формат	зона	лист	Обозначение	Наименование	Кол.	Примечание
			КЖИ-ЗД-1	Детали		
				Уголок 125x3 ГОСТ 8509-72* В ст 3 кп ГОСТ 390-77		
11	1			ℓ = 400	1	6,2 кг
				Стержень φ 6А-1 ГОСТ 2590-71*		
11	1			ℓ = 1100	3	0,25 кг
11	3			ℓ = 130	3	0,04 кг



КЖ1-ЗД-1

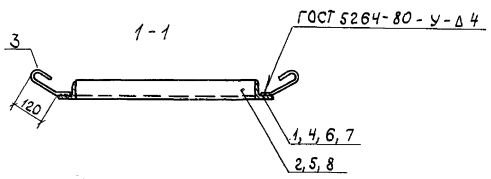
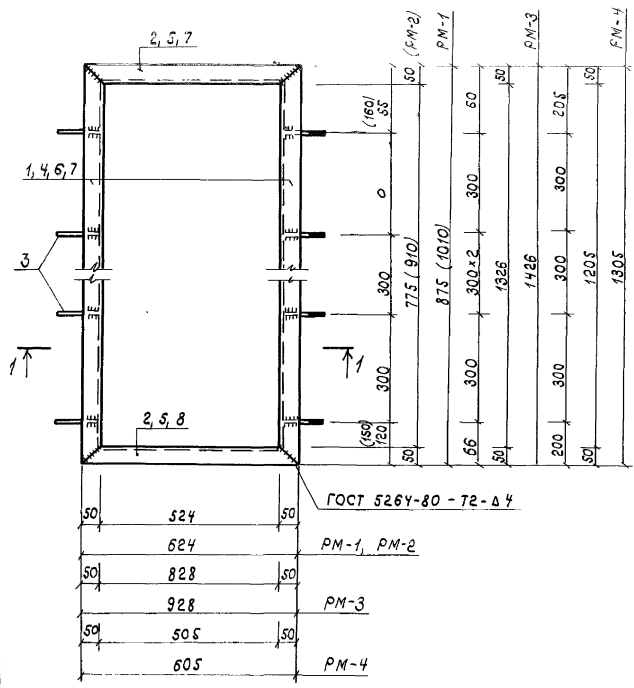
Изделие закладное
ЗД-1

сталь	масса	масштаб
рп	307	1:10
лист 1	лист 1	

СибЗНИИЭСельстрой
г. Новосибирск

Циф. и табл. Листы и дата Взам. инв. №

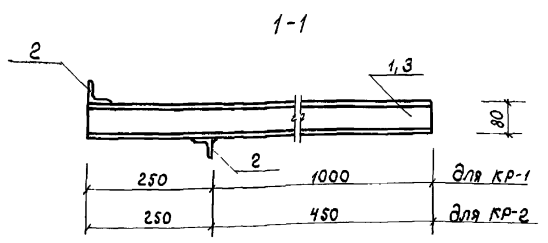
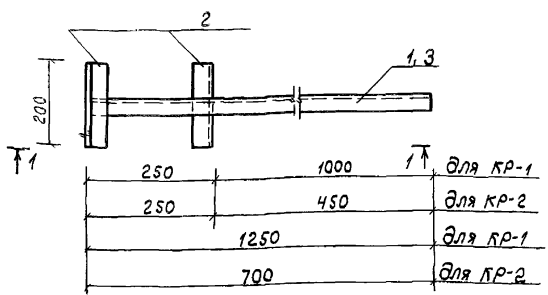
Нач. отв.	Девочкин	В.С.	2.85
Гл. спец.	Мочалов	В.С.	2.85
Рук. гр.	Кузьменко	В.С.	2.85
Н. контр.	Кузьменко	В.С.	2.85
Ст. инж.	Короткова	К.В.	2.85



Рисунки	Зона	№з.	Обозначение	Наименование	кол.	Проме- чаные
			КЖН - МР-1, МР-2	Металлическая рамка РМ-1, РМ-2	11, 57, 18, 59	
				Детали		
				Уголок 50x5 ГОСТ 8509-72		
				В ст 3 кп 2 ГОСТ 380-71 *		
12				ℓ = 875 (1010)	2	3,30 (3,81)
12				ℓ = 624	2	2,35 кг
				Стержень ф6,9-1 ℓ = 200		
12	3			ГОСТ 2590-71 *	6	0,044 кг
			КЖН - МР-3	Металлическая рамка РМ-3	18, 20	
				Детали		
				Уголок 50x5 ГОСТ 8509-72 *		
				В ст 3 кп 2 ГОСТ 380-71 *		
12	4			ℓ = 1426	2	5,38 кг
12	5			ℓ = 928	2	3,50 кг
				Стержень ф6,9-1 ℓ = 200		
12	3			ГОСТ 2590-71 *	10	0,044 кг
			КЖН - МР-4	Металлическая рамка РМ-4	14, 75	
				Детали		
				Уголок 50x5 ГОСТ 8509-72 *		
				В ст 3 кп 2 ГОСТ 380-71 *		
12	7			ℓ = 1305	2	4,92 кг
12	8			ℓ = 605	2	2,28 кг
				Стержень ф6,9-1 ℓ = 200		
12	3			ГОСТ 2590-71 *	8	0,044 кг

КЖН - РМ-1, РМ-2, РМ-3, РМ-4.					
Металлические рамки			Сталь	Масса	Масса ст
РМ-1, РМ-2, РМ-3, РМ-4.			РП	11, 57	
				18, 59	
Начальд. Девочкин			2,85	18, 20	
				14, 75	
Гл. инж. Мухомов			2,85	Лист 1 Листов 1	
				СВЗНИИЭП СЕЛЬСТРОЙ г. Новосибирск	
Рук. зр. Кузьменко			2,85		
Н. контр. Кузьменко			2,85		
Ст. инж. Короткова			2,85		

ИДЕНТИФИКАЦИОННЫЙ КОД ПРОЕКТА

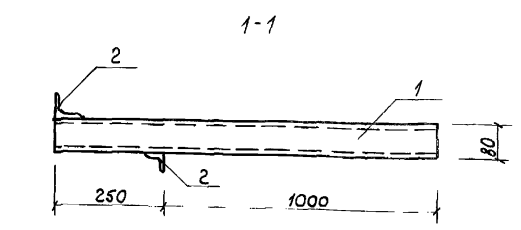
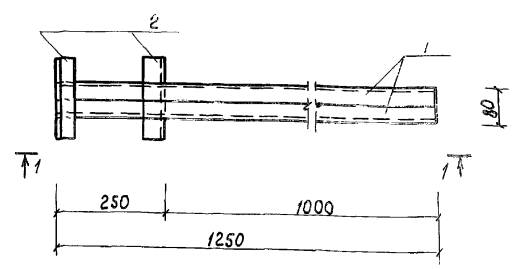


Формат	Зона	Поз.	Обозначение	Наименование	Кол.	Примечание
				КР 1		10,31 кг
		1		Швеллер № 8 ГОСТ 8240-72*	1	8,81
		2		Уголок 50x5 ГОСТ 8509-72*	2	0,75
				КР 2		6,44
		2		Швеллер № 8 ГОСТ 8240-72*	1	4,94
				см. поз. 2	2	0,75

КЖИ- КР1, КР2

Исполнитель	Подпись	Дата	Вз. инв. №	Стадия	Масса	Масштаб
Нач. отд. Девочкин	<i>В.Д.</i>			рп	10,31 кг	
Гл. спец. Мочалов	<i>А.М.</i>			Лист	6,44 кг	
Рук. зр. Кузьменко	<i>С.К.</i>			СибЗНИИЭСсельстрой г. Новосибирск		
Н. контр. Кузьменко	<i>С.К.</i>					
Ст. инж. Короткова	<i>К.С.</i>					

Кронштейны КР1, КР2



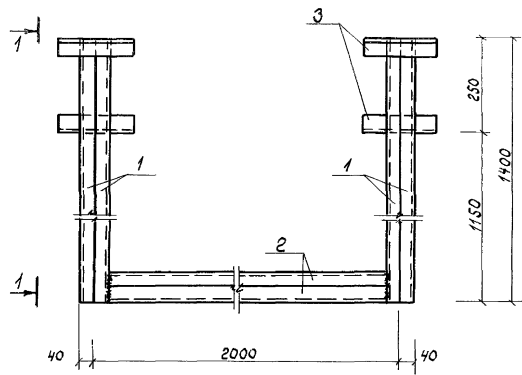
Формат	Зона	Поз.	Обозначение	Наименование	Кол.	Примечание
				КР3		20,12 кг
		1		Швеллер № 8 ГОСТ 8240-72*	2	8,81
		2		Уголок 50x5 ГОСТ 8509-72*	2	0,75

1. Сварку производить электродами типа Э-42 ГОСТ 9467-75.
2. Сварные швы выполнять с высотой катета 5 мм.

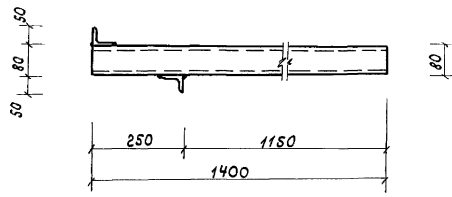
КЖИ- КР3

Исполнитель	Подпись	Дата	Вз. инв. №	Стадия	Масса	Масштаб
Нач. отд. Девочкин	<i>В.Д.</i>			рп	20,12	
Гл. спец. Мочалов	<i>А.М.</i>			Лист		
Рук. зр. Кузьменко	<i>С.К.</i>			СибЗНИИЭСсельстрой г. Новосибирск		
Н. контр. Кузьменко	<i>С.К.</i>					
Ст. инж. Короткова	<i>К.С.</i>					

Кронштейн КР3



1-1

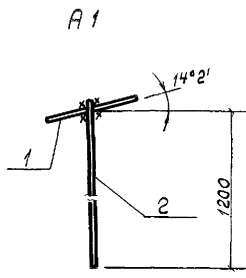


Формат	Зона	Лос.	Обозначение	Наименование	Кол.	Примечание
				ОК 1		69,56 кг
		1		Швеллер № 240 - 72* кв гост 8240-72*	4	9,87
		2		То же	2	13,54
		3		Уголок № 80 - 72* кв гост 8509-72*	4	0,75

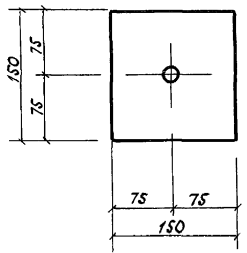
1. Сварку производить электродами типа Э-42 гост 9467-75
2. Сварные швы выполнять с высотой катета 5 мм.

КЭЖН - ОК 1			
Опора компенсатора ОК 1			
Статус	Масса	Масштаб	
рп	69,56 кг		
Лист		Листов	
СибЗНИИЭСельстрой г. Новосибирск			

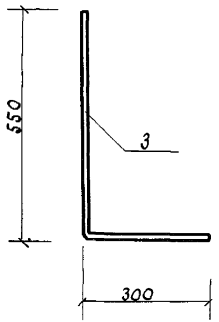
Нач. отд. Девочкин З.С. 02.85
 Пл. спец. Мочалов Р.И. 02.85
 Рук. зр. Кузьменко Ю.А. 02.85
 Н. контро. Кузьменко Ю.А. 02.85
 Ст. инж. Караткова Р.В. 02.85



Поз. 1



A2

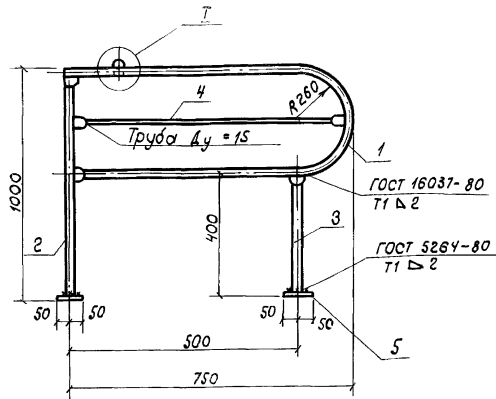


Формат	Зона	Поз.	Обозначение	Наименование	ИФак.	Ипр. 100 ЧОКУС.
				A1		3,38
		1		Пластина 150x8 ГОСТ 103-76* ВСТЗ КЛ2 ГОСТ 380-71* E=150	1	1,41 кг
		2		Стержень Ф16 А1 ГОСТ 2590-71* ВСТЗ КЛ2 ГОСТ 380-71* E=1250	1	1,97 кг
		3		A2		1,39
				Стержень Ф16 А1 ГОСТ 2590-71* ВСТЗ КЛ2 ГОСТ 380-71* E=850	1	1,39 кг

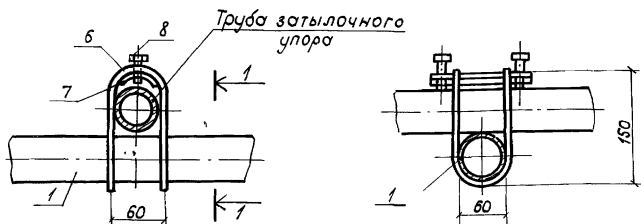
1. Сварку производить электродами Э-42
ГОСТ 9467-75.

КЭЖИ - А1, А2			Стадия	Масса	Масштаб
Нач. отд. Девочкин	Зет		р/п	3,38 кг	
Плосец Мочалов	2.85		лист	1,39 кг	лист
Рук. гр. Кузьменко	2.85		СибЗНИИЭС сельстроя		
И.контр. Кузьменко	02.85		г. Новосибирск		
Ст. инж. Кароткова	К.К.				

Анкера А1, А-2.



1-1



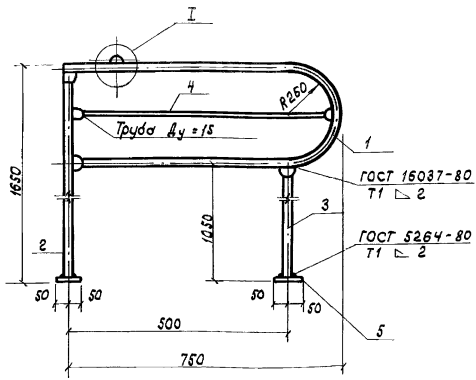
1. При соединении между собой элементов разделителей концы труб сплющить.
2. Сварку элементов разделителя производить по всему периметру прилегания электродами Э-42А гост 9467-75.
3. Чертеж разработан на основании серии 4.800-3 в.1

Формат	Зона	Поз.	Обозначение	Наименование	Кол.	Примечание
				<u>РБ1</u>		
				<u>Сборочные единицы</u>		
				<u>и детали</u>		
		1		Труба $d_y=25$ гост 3262-75* в ст.3 кп.2 гост 380-71* $L=1820$	1	
		2		То же $L=970$	1	
		3		" $L=395$	1	
		4		Труба $d_y=15$ гост 3262-75* в ст.3 кп.2 гост 380-71* $L=710$	1	
		5		Полоса 100×5 гост 103-76* в ст.3 кп.2 гост 380-71* $L=100$	2	
		6		Стержень $\phi 12$ А1 гост 5781-82* $L=790$	1	
		7		Полоса 30×5 гост 103-76* в ст.3 кп.2 гост 380-71* $L=180$	1	
		8		Болт М12 гост 7798-70* $L=2$	2	
				<u>Материалы</u>		
				Труба $d_y 25$ гост 3262-75*	7,6	
				То же $d_y 15$ гост 3262-75*	0,9	
				Полоса $d=5$ мм гост 103-76*	1,2	
				Стержень $\phi 12$ А1 гост 5781-82*	0,9	
				Болт М12 гост 7798-70*	0,1	
				Наплавленный металл 2%	0,2	

КЭЖИ - РБ1				Сталь	Масса	Масштаб
Нач. отд. Девочкин	2.85	Разделитель боксов РБ1		рп	10,9 кг	
Гл. спец. Мочалов	2.85					
Рук. гр. Кузьменко	2.85					
Н. контрол. Кузьменко	2.85					
Ст. инж. Короткова	2.85					
				Лист	Листов	
				СибЗНИИЭСсельстрой г.Новосибирск		

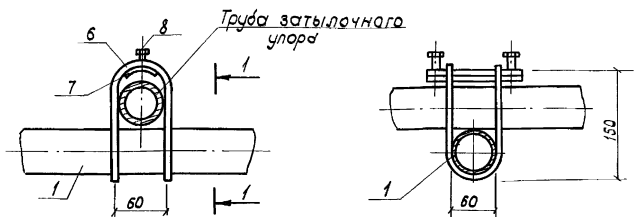
Копирова А. Дрилюкова

Формат А3



I

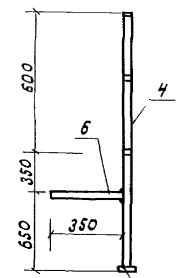
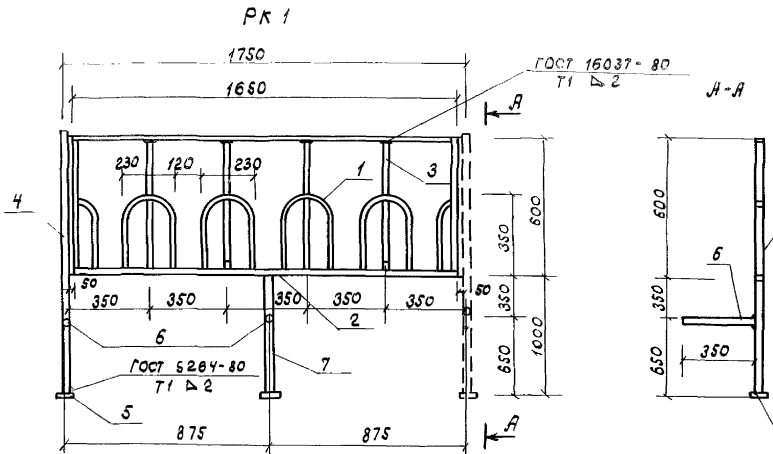
I-I



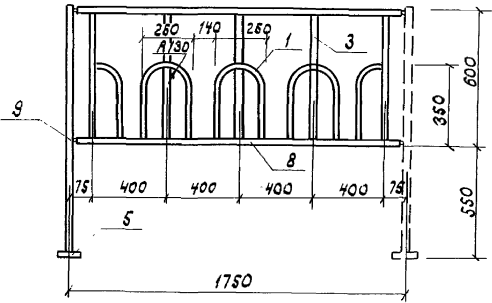
1. При соединении между собой элементов разделителей концы труб сплющить.
2. Сварку элементов разделителя производить по всему периметру прилегания электродом Э-42А ГОСТ 9467-75.
3. Чертеж разработан на основании серии Ч. 800-3 В.1

Формат	Шкала	Лист	Обозначение	Наименование	Кол.	Примечание
				РБ2		
				Сборочные единицы и детали		
				Труба $d_4=25$ ГОСТ 3262-75 * ГОСТ 380-71 *		
		1		$L = 1820$	1	
		2		То же $L = 1620$	1	
		3		" $L = 1045$	1	
		4		Труба $d_4=15$ ГОСТ 3262-75 * ГОСТ 380-71 *		
				$L = 710$	1	
		5		Полоса 100×5 ГОСТ 103-76 * ГОСТ 380-71 *		
				$L = 100$	2	
		6		Стержень $\phi 12$ А1 ГОСТ 5781-82 *		
				$L = 790$	1	
		7		Полоса 80×5 ГОСТ 103-76 * ГОСТ 380-71 *		
				$L = 180$	1	
		8		Болт М12 ГОСТ 7798-70 *	2	
				Материалы		
				Труба $d_4=25$ ГОСТ 3262-75 *	10,9	
				То же $d_4=15$ ГОСТ 3262-75 *	0,9	
				Полоса $b=5$ мм ГОСТ 103-76 *	1,2	
				Стержень $\phi 12$ А1 ГОСТ 5781-82 *	0,9	
				Болт М12 ГОСТ 7778-70 *	0,1	
				Наплавленный металл 2%	0,2	

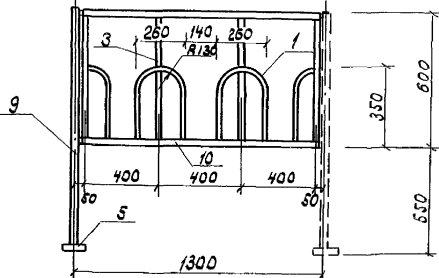
КЖН - РБ2				Сталь	Масса	Масштаб
Начальн. Девочкин	2,85	Разделитель боков РБ2		Р17	14,2	
Гл. инж. Мочалов	2,85					
Рук. зр. Кузьменко	2,85					
И. конт. Кузьменко	2,85					
Инженер Целуйко	2,85					
				Лист	Листов	
				СибЗНИИЭСсельстрой г. Новосибирск		



PK 3



PK 4



Формат	Зона	Лист	Обозначение	Наименование	Кол.	Примечание
				PK 1		
		1		Труба $\varnothing 15$ ГОСТ 3262-75* $\rho=835$ Вст 3 кл 2 ГОСТ 380-71*	5	1,07 кг
		2		Труба $\varnothing 25$ ГОСТ 3262-75* $\rho=1635$ Вст 3 кл 2 ГОСТ 380-71*	2	4,0 кг
		3		Труба $\varnothing 25$ ГОСТ 3262-75* $\rho=580$ Вст 3 кл 2 ГОСТ 380-71*	6	1,4 кг
		4		Труба $\varnothing 32$ ГОСТ 3262-75* $\rho=16$ Вст 3 кл ГОСТ 380-71*	1	5,01 кг
		5		Полоса 100x5 ГОСТ 103-76* $\rho=100$ Вст 3 кл 2 ГОСТ 380-71*	2	0,4 кг
		6		Труба $\varnothing 25$ ГОСТ 3262-75* $\rho=350$ Вст 3 кл 2 ГОСТ 380-71*	2	0,85 кг
		7		Труба $\varnothing 25$ ГОСТ 3262-75* $\rho=580$ Вст 3 кл 2 ГОСТ 380-71*	1	1,33 кг
				Итого		30,44 кг
				PK 3		
		1		Труба $\varnothing 15$ ГОСТ 3262-75* $\rho=818$ Вст 3 кл 2 ГОСТ 380-71*	4	1,1 кг
		3		Труба $\varnothing 25$ ГОСТ 3262-75* $\rho=580$ Вст 3 кл 2 ГОСТ 380-71*	5	1,41 кг
		8		Труба $\varnothing 25$ ГОСТ 3262-75* $\rho=1650$ Вст 3 кл 2 ГОСТ 380-71*	2	3,98 кг
		5		Полоса 100x5 ГОСТ 103-76* $\rho=100$ Вст 3 кл 2 ГОСТ 380-71*	1	0,40 кг
		9		Труба $\varnothing 32$ ГОСТ 3262-75* $\rho=1150$ Вст 3 кл 2 ГОСТ 380-71*	1	3,60 кг
				Итого		23,51
				PK 4		
		1		см. PK 3	3	1,1 кг
		3		см. PK 3	4	1,41 кг
		5		см. PK 3	1	0,40 кг
		9		см. PK 3	1	3,6 кг
		10		Труба $\varnothing 25$ ГОСТ 3262-75* $\rho=1200$ Вст 3 кл 2 ГОСТ 380-71*	2	2,90 кг
				Итого:		18,74

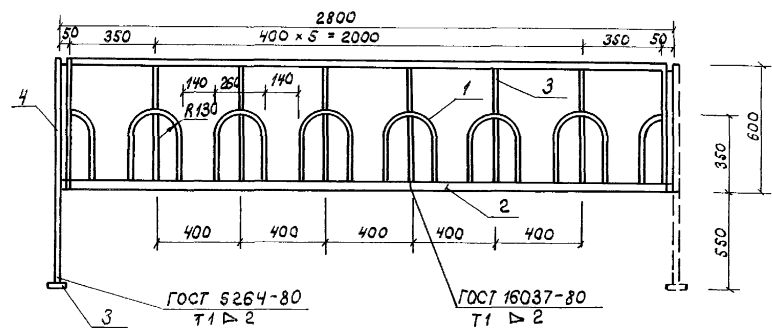
1. Сварку элементов разделителя производить по всему периметру прилегания электродом Э-42А ГОСТ 9467-75.

КЭЖН - PK 1, PK 3, PK 4		
Сталь	Масса	Масштаб
PK 1	30,44 кг	
	23,51 кг	
	18,74 кг	
Лист	Листов	
СибЗНИИЭСельстрой г. Новосибирск		

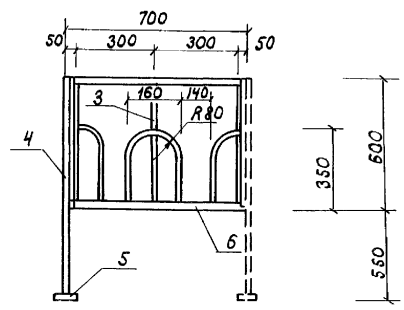
Нач. отд. Девочкин В.В. 2.85
 Гл. спец. Мочалов Ф.И. 2.85
 Рук. пр. Кузьменко Ю.И. 2.85
 Норм. эк. Кузьменко Ю.И. 2.85
 Ст. инж. Короткова К.В. 2.85

Разделители кормовые PK 1, PK 3, PK 4.

РК 2



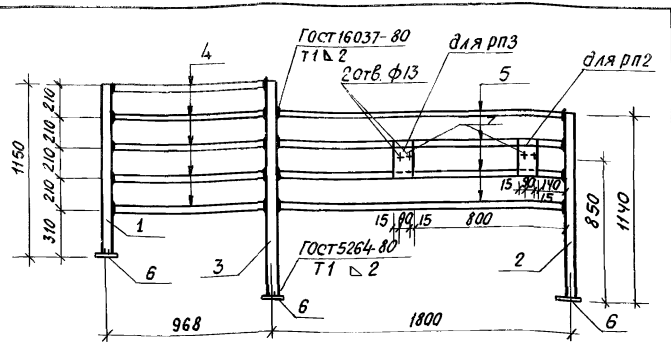
РК 5



Формы	№	№	Обозначение	Наименование	кол	Масса
				РК 2		
	1			Труба $\varnothing 416$ ГОСТ 3262-75 $\epsilon = 840$ вот. 3 КЛ 2 ГОСТ 380-71*	7	1,1 кг
	2			Труба $\varnothing 25$ ГОСТ 3262-75 $\epsilon = 2100$ вот. 3 КЛ 2 ГОСТ 380-71*	2	6,54 кг
	3			Труба $\varnothing 25$ ГОСТ 3262-75 $\epsilon = 580$ вот. 3 КЛ 2 ГОСТ 380-71*	8	1,41 кг
	4			Труба $\varnothing 32$ ГОСТ 3262-75 $\epsilon = 1160$ вот. 3 КЛ 2 ГОСТ 380-71*	1	3,6 кг
	5			Полоса 100×5 ГОСТ 103-76 $\epsilon = 100$ вот. 3 КЛ 2 ГОСТ 380-71*	1	0,40 кг
				Итого		36,06 кг
				РК 5		
	1			см. РК 2	2	11 кг
	3			см. РК 2	3	1,41 кг
	4			см. РК 2	1	3,6 кг
	5			см. РК 2	1	0,40 кг
	6			Труба $\varnothing 25$ ГОСТ 3262-75 $\epsilon = 600$ вот. 3 КЛ 2 ГОСТ 380-71*	2	1,45 кг
				Итого		13,33 кг

1. Сварку элементов разделителя производить по всему периметру прилегания электродом Э-42А ГОСТ 9467-75.

КЖИ-1 - РК-1, РК-2			
Исполн.	Подпись	Дата	Масштаб
Нач. отд. Девочкин	<i>С.С.</i>	2.85	разделители кормовые РК 2, РК 5.
гл. спец. Мочалов	<i>В.И.</i>	2.85	
рук. гр. Кузьменко	<i>И.И.</i>	2.85	
н. контр. Кузьменко	<i>И.И.</i>	2.85	
ст. инж. Короткова	<i>К.В.</i>	2.85	
Сталь	Масса	Масштаб	
РП	36,06 кг		
Лист	Листов		
СибЗНИИЭСельстрой г. Новосибирск			

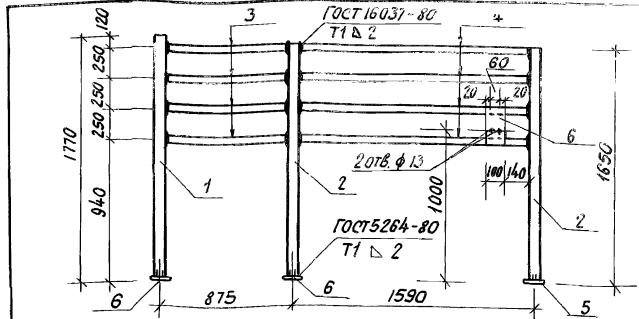


Форм. Зона	Поз.	Обозначение	Наименование	Кол.	Примечание
			кни1 - рп1		
			Детали		
	1		Труба \varnothing у=32 ГОСТ 3262-75* ВСт3 кп2 ГОСТ 380-71* \varnothing =1150	1	3.56 кг.
	2		То же \varnothing =1140	1	3.53 кг.
	3		То же \varnothing =1350	1	4.18 кг.
	4		Труба \varnothing у=25 ГОСТ 3262-75* ВСт3 кп2 ГОСТ 380-71* \varnothing =936	5	2.34 кг.
	5		То же \varnothing =1768	4	4.28 кг.
	6		Полоса 100x5 ГОСТ 103-76* ВСт3 кп2 ГОСТ 380-71* \varnothing =100	3	0.40 кг
	7		Полоса 120x8 ГОСТ 103-76* ВСт3 кп2 ГОСТ 380-71* \varnothing =250	2	1.89

1. Сварку элементов перегородок производить по всему периметру прилегания электродами Э-42 ГОСТ 9467-75.

кни-рп2, рп3			Стадия	Масса	Масштаб
Распределительные перегородки рп2, рп3.			р	45.07	
			Лист	Листов	
			СибЗНИИЭСЕ Львострой с. Новосибирск		

Нач. отд. Девочкин	2.85
Л. спец. Мочалов	2.85
Дир. гр. Кузьменко	2.85
И. контр. Кузьменко	2.85
От. инж. Кароткова	2.85



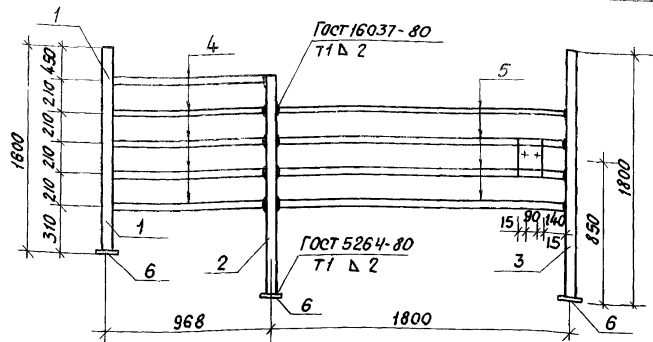
Форм. Зона	Поз.	Обозначение	Наименование	Кол.	Примечание
			кни1 - рп2		
			Детали		
	1		Труба \varnothing у=32 ГОСТ 3262-75* ВСт3 кп2 ГОСТ 380-71* \varnothing =1770	1	5.49 кг.
	2		То же \varnothing =1650	2	5.12 кг
	3		Труба \varnothing у=25 ГОСТ 3262-75* ВСт3 кп2 ГОСТ 380-71* \varnothing =843	4	2.06 кг
	4		То же \varnothing =1558	4	3.80 кг.
	5		Полоса 100x5 ГОСТ 103-76* ВСт3 кп2 ГОСТ 380-71* \varnothing =100	3	0.40 кг
	6		Полоса 100x8 \varnothing =275 ГОСТ 103-76* ВСт3 кп2 ГОСТ 380-71*	2	1.73 кг.

1. Сварку элементов перегородки производить по всему периметру прилегания электродами Э-42 ГОСТ 9467-75.

кни-рп1			Стадия	Масса	Масштаб
Распределительная перегородка рп1.			рп	43.83	
			Лист	Листов	
			СибЗНИИЭСЕ Львострой с. Новосибирск		

Нач. отд. Девочкин	2.85
Л. спец. Мочалов	2.85
Дир. гр. Кузьменко	2.85
И. контр. Кузьменко	2.85
От. инж. Кароткова	2.85

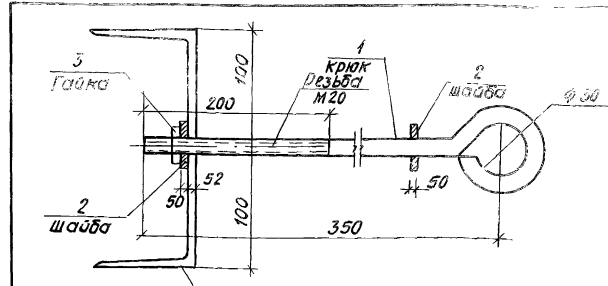
III проект вальцовочного станка



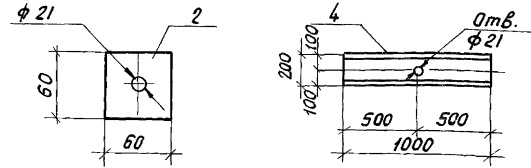
Форм. зона	Поз.	Обозначение	Наименование	кол	Примечание
		КНИ-РП4	Детали		
1			Труба $\varnothing u=32$ Гост 3262-75* Вст.3 кп2 Гост 380-71* $\varrho=1100$	1	4.95 кг.
2			То же $\varrho=1350$	1	4.18 кг.
3			То же $\varrho=1800$	1	5.58 кг.
4			Труба $\varnothing u=25$ Гост 3262-75* Вст.3 кп2 Гост 380-71* $\varrho=936$	5	2.34 кг.
5			То же $\varrho=1768$	4	4.28 кг.
6			Полоса 100×5 Гост 103-76* Вст.3 кп2 Гост 380-71* $\varrho=100$	3	0.40 кг.
			Полоса 120×8 Гост 103-76* Вст.3 кп2 Гост 380-71*	2	1.89 кг.

1. Сварку элементов перегородки производить по всему периметру прилегания электродами Э-42 Гост 9467-75

КНИ-РП4		Лист	Масса	Масштаб
Разделительная перегородка РП4		РП	48.51	
		Лист	Листов	
		СибЗНИИЭСельстрой г. Новосибирск		
Нач.отд.	Девочкин	2.85		
Л.спец.	Мочалов	2.85		
Рук.гр.	Кузьменко	2.85		
Н.контр.	Кузьменко	2.85		
Пт.инж.	Короткова	2.85		



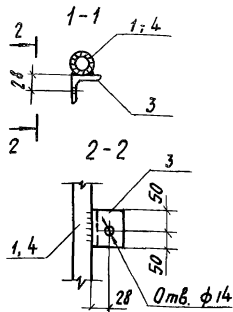
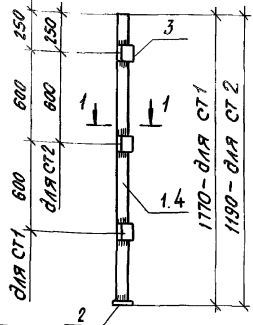
4. Распределительный элемент $\varnothing 21$



Форм. зона	Поз.	Обозначение	Наименование	кол	Примечание
			Детали		
11	1	КНИ-К3	Крюк $\varnothing 20$ А1 Гост 2590-71* $\varrho=420$	1	1.04 кг.
			Шайба 5×60 Гост 103-76* Вст.3 кп2 Гост 380-71* $\varrho=60$	2	0.14 кг.
			Гайка М20 Гост 5915-70*	1	0.006 кг.
			Швеллер $\varrho=20$ Гост 8240-78 Вст.3 кп2 Гост 380-71*	1	18.4 кг.

III проект вальцовочного станка

КНИ-К3		Лист	Масса	Масштаб
Крюк К3		РП	19.65 кг.	
		Лист	Листов	
		СибЗНИИЭСельстрой г. Новосибирск		
Нач.отд.	Девочкин	2.85		
Л.спец.	Мочалов	2.85		
Рук.гр.	Кузьменко	2.85		
Н.контр.	Кузьменко	2.85		
Пт.инж.	Короткова	2.85		



Форм. Зона	Поз.	Обозначение	Наименование	кол	Примечание
			СТ 1		
	1		Труба $\varnothing u=32$ ГОСТ 3262-75* $\varphi=170$ Вст. 3 кп 2 ГОСТ 380-77*	1	5.50 кг.
	2		Полоса 100x5 ГОСТ 103-76* $\varphi=100$ Вст. 3 кп 2 ГОСТ 380-77*	1	0.40 кг.
	3		Уголок 50x5 ГОСТ 8509-72* Вст. 3 кп 2 ГОСТ 380-77*	3	0.38 кг.
			СТ 2		
	2		См. выше	1	0.40 кг.
	3		См. выше	2	0.38 кг.
	4		Труба $\varnothing u=32$ ГОСТ 3262-75* $\varphi=1190$ Вст. 3 кп 2 ГОСТ 380-77*	1	3.62 кг.

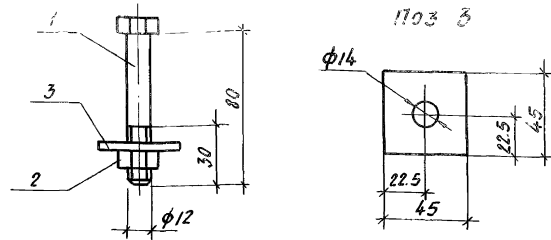
Сварку элементов производить электродами Э 42 ГОСТ 9467-75.

КНИ - СТ 1, СТ 2.

Нач. отд.	Девочкин	2.85
Л. спец.	Мочалов	2.85
Р.К. гр.	Кузьменко	2.85
Н. кант.	Кузьменко	2.85
Ит. инж.	Короткова	2.85

Стойки СТ 1, СТ 2.

Сталь	Масса	Масшт.
	7.44 кг.	
	(4.78 кг.)	
Лист	Листов	
СпбЗНИИЭС	Псе. Льст рой	
г. Новосибирск		



Форм. Зона	Поз.	Обозначение	Наименование	кол	Примечание
			КНИ- МБ1		
			Детали		
	1		Болт М12x80 ГОСТ 7798-70	1	0.09 кг.
	2		Гайка М12 ГОСТ 5915-70*	1	0.02 кг.
	3		Шайба 45x4 $\varphi=45$ по ГОСТ 103-76*	1	0.07 кг.

Резьба должна соответствовать ГОСТ 9150-81 и резьбовые поверхности должны защищаться от коррозии смазкой ПВК по ГОСТ 19537-83.

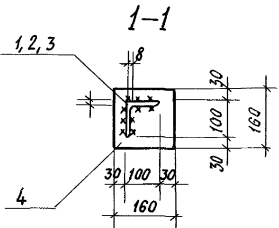
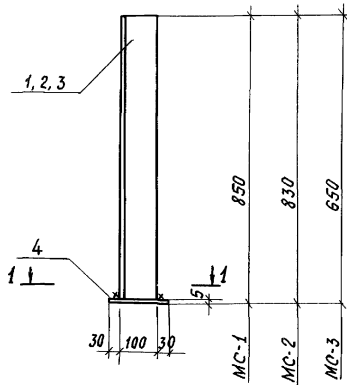
КНИ - МБ1

Нач. отд.	Девочкин	2.85
Л. спец.	Мочалов	2.85
Р.К. гр.	Кузьменко	2.85
Н. кант.	Кузьменко	2.85
Ит. инж.	Короткова	2.85

Болт МБ1

Сталь	Масса	Масшт.
РП	0.18 кг.	
Лист	Листов	
СпбЗНИИЭС	Псе. Льст рой	
г. Новосибирск		

МС1; МС2; МС3

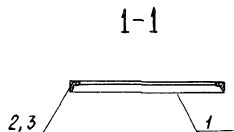
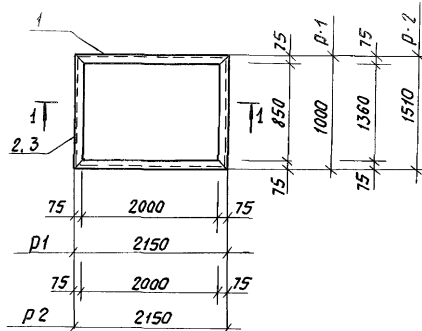


Форм. зона	Г/к.	Обозначение	Наименование	Кол.	ИР-М-Р
			МС-1		
	1		L 100x8 ГОСТ 8509-72 * Вст.3 кп2 ГОСТ 380-71*		
			L = 850	1	10.37 кг.
	4		-160x5 ГОСТ 103-76 R=160 Вст.3 кп2 ГОСТ 380-71*	1	1.0 кг.
			МС-2		
	2		L 100x8 ГОСТ 8509-72 * Вст.3 кп2 ГОСТ 380-71*		
			L = 830	1	10.13 кг.
	4		см. выше	1	1.0 кг.
			МС-3		
	3		L 100x8 ГОСТ 8509-72 * Вст.3 кп2 ГОСТ 380-71*		
			L = 650	1	7.93
	4		см. выше	1	1.0 кг.

1. Сварку произвести электродами типа Э-42 ГОСТ 9467-75.
2. Сварные швы выполнить с высотой катета 5 мм.

КЖИ-МС1, МС2, МС3.			Сталь	Масса	Масштаб
Стойки металлические МС1, МС2, МС3.			рп	11.37 кг 8.93 кг	
			Лист	Листов	
			СНБ ЗНИИЗП сельстрой г. Новосибирск		

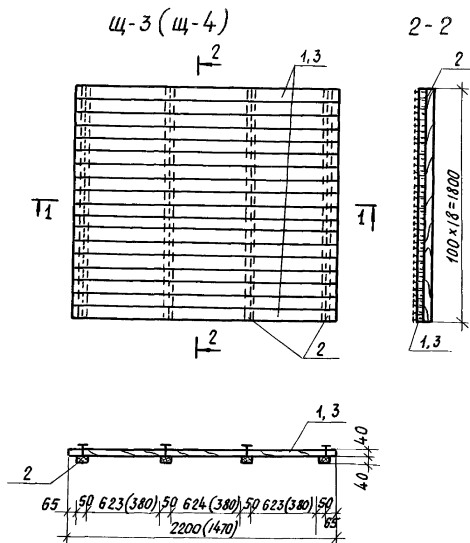
Нач. отд. Девочкин С.С. 2.85
Гл. спец. Мочаев В.И. 2.85
Рук. гл. Кузьменко Ю.И. 2.85
Н. контрол. Кузьменко Ю.И. 2.85
Ст. инж. Короткова Н.В. 2.85



Форм. зона	Поз.	Обозначение	Наименование	Кол.	Примечание
			р 1		50.3. кг
	1		Уголок 75х8 ГОСТ 8509-72 * Вст.3 кп ГОСТ 380-71*	2	19.39
	2		То же L = 1000	2	9.02
			р 2		66.02 кг.
	1		Уголок 75х8 ГОСТ 8509-72 * Вст.3 кп ГОСТ 380-71*	2	19.30
	3		То же L = 1510	2	13.62

1. Сварку производить электродами типа Э-42 ГОСТ 9467-75.
2. Сварные швы выполнять с высотой катета 5 мм.

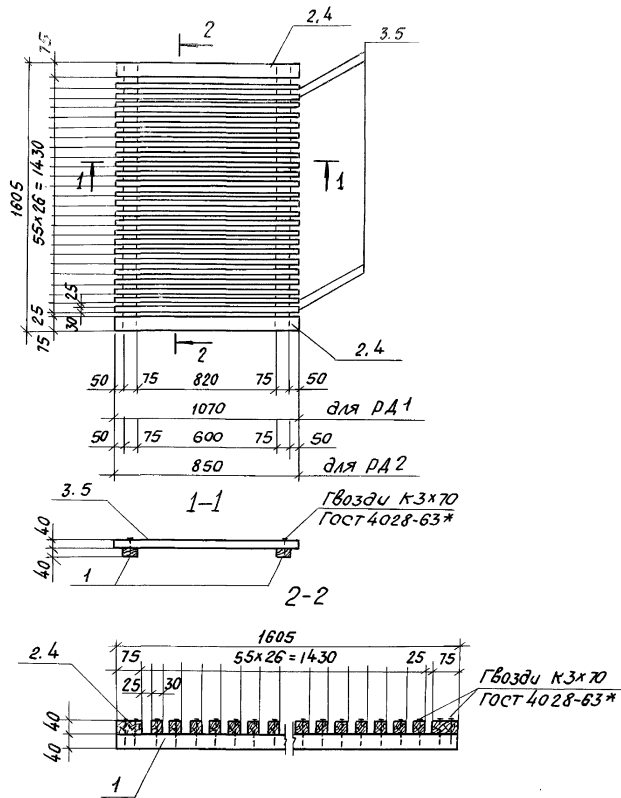
КНИ-р1, р2				Сталь	Масса	Масштаб
Рамки металлические р1, р2				рп	56.92 66.02	
				Лист	Листов	
				СибЭНИИЭП сельстрой г. Новосибирск		



Форм.	Зона	Поз.	Обозначение	Наименование	Кол.	Примечание
				Щ 3		0.175 м ³
		1		Доски 100x40 $\rho=2200$	18	
		2		Брусек 50x40 $\rho=1800$	4	
				Гвозди кзх70 Гост 4028-63*	72	0.276 кг.
				Щ 4		0.121 м ³
		3		Доски 100x40 $\rho=1470$	18	
		2		Брусочки 50x40 $\rho=1800$	4	
				Гвозди кзх70 Гост 4028-63*	72	0.276 кг.

1. Щиты изготавливать из древесины хвойных пород III категории влажностью не более 25 %.

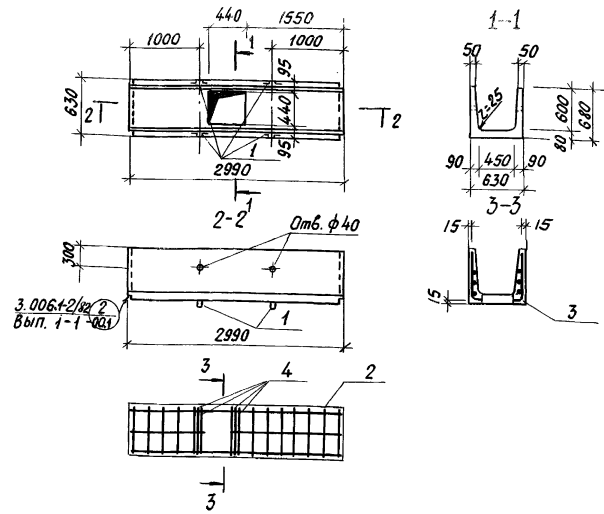
КНИ - Щ 3, Щ 4				Лист	Масса	Масштаб
Нач. отд.	Дебачкин	В.С.	2.85	ЩИТЫ Щ 3, Щ 4	рп	
Л. спец.	Мочалов	В.И.	2.85			
Дук. гр.	Кузьменко	С.И.	2.85	Лист	Листов	
Н. контр.	Кузьменко	С.И.	2.85	СибЗНИИЭП Сибветром		
Ст. инж.	Короткова	Е.В.	2.85	г. Новосибирск		



Деталь	Зона	Гвоз.	Обозначение	Наименование	Кол.	Примечание
				РА 1		0.068 м³
		1		Брусok 40 x 75 l=1605	2	
		2		Брусok 40 x 75 l=1070	2	
		3		Брусok 30 x 40 l=1070	26	
				Гвозди КЗх70 Гост 4028-63*	60	Общий вес 0.23 кг.
				РА 2		0.041 м³
		1		Брусok 40 x 75 l=1605	2	
		4		Брусok 40 x 75 l=850	2	
		5		Брусok 30 x 40 l=850	26	
				Гвозди КЗх70 Гост 4028-63*	60	Общий вес 0.23 кг.

1. Решетки деревянные РА 1, РА 2 изготавливать из строганых пиломатериалов хвойных пород (сосна) влажностью не более 20%.
2. В местах примыкания РА1 и РА 2 к стойкам элементы 2, 4 вырезать по месту.

КНИ-РА 1, РА 2				
Решетки деревянные РА 1, РА 2		Стадия	Масст	Масштаб
Нач. отд. Девочкин	2.85	РП		
Гл. спец. Мочалов	2.85			
Д.ч. г.р. Кузьменко	2.85			
Н. контр. Кузьменко	2.85			
Ст. инж. Короткова	2.85			
		Лист	Листов	
		СибЗНИИЭСРейстрой г. Новосибирск		

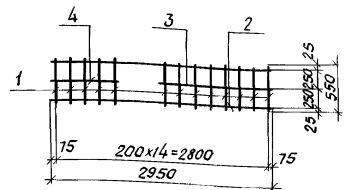


Форм. зона	Поз.	Обозначение	Наименование	кол.	Примечание
			Сборочные единицы		
	1	Серия 1.400-9 вып. 1	Изделие закладное УП1-6	4	
	2	КНИ-С-2	Сетка арматурная С-2	1	3.65 кг.
	3	КНИ-С-3	Сетка арматурная С-3	1	12.25 кг.
	4	Гост 5781-82*	Стержень ф 8 А III $\rho=550$	8	0.22 кг.
		Материал:	Бетон м 200	0.41	м ³

КНИ-Л-1

Лоток Л-1

Нач. слес.	Девочкин	Мочалов	Кузьменко	И. Кондр.	Спарина	Слес.
	2.85	2.85	2.85	2.85	2.85	2.85
Лист Листов						
СибЗНИИЭСельстрой г. Новосибирск						

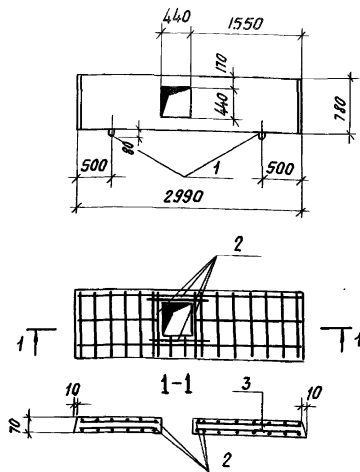


Форм. зона	Поз.	Обозначение	Наименование	кол.	Примечание
		КНИ-С-2	Детали		
	1	Гост 5781-82*	ф 8 А III $\rho=550$	13	2.82
	2	Гост 6727-80	ф 4 В I $\rho=2950$	2	0.58
	3	Гост 6727-80	ф 4 В I $\rho=1520$	1	0.15
	4	Гост 6727-80	ф 4 В I $\rho=970$	1	0.1

КНИ-С-2

Сетка арматурная С-2

Нач. слес.	Девочкин	Мочалов	Кузьменко	И. Кондр.	Спарина	Слес.
	2.85	2.85	2.85	2.85	2.85	2.85
Лист Листов						
СибЗНИИЭСельстрой г. Новосибирск						



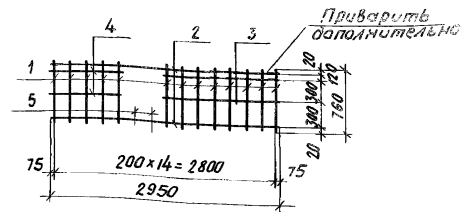
Форм. зона	Поз.	Обозначение	Наименование	кол	Примечание
			Сварочные единицы		
	1	Перья 1.400-9 Вып. 1	Изделие закладное УЛ-2	2	
	2	Гост 5781-82*	Стержень ф6АШ е=740	8	0.16 кг
	3	КЖН-С-6	Сетка арматурная С-6	2	7.4 кг.
		Материал:	Бетон М 200	0.16	м ³

КЖН-П5-8И

Плита П5-8И

Табля	Масса	Масштаб
рп	0.41	1:50
Лист	Листов	
СибЗНИИЭСельстрой г Новосибирск		

Нач. отд. Девочкин Сел 2.85
 Л. спец. Мочалов 2.85
 Дир. гр. Кузьменко Сел 2.85
 Н. контр. Кузьменко Сел 2.85
 Ит. инж. Старина Сел 2.85



Форм. зона	Поз.	Обозначение	Наименование	кол	Примечание
		КЖН-С	Детали		
	1	Гост 5781-82*	Ф10АШ е= 760	13	6.1
	2	Гост 6727-80	Ф48I е= 2950	2	0.58
	3	Гост 6727-80	Ф48I е= 1520	2	0.3
	4	Гост 6727-80	Ф48I е= 970	2	0.2
	5	Гост 5781-82*	Ф10АШ е= 150	2	0.19

Арматурные сетки изготавливать с применением контактной точечной сварки согласно СН 393-78.

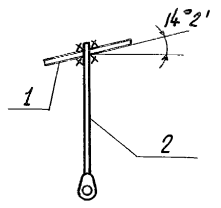
КЖН-С6

Сетка С-6

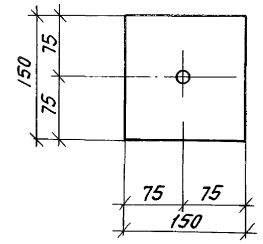
Табля	Масса	Масштаб
рп	7.4 кг.	1:50
Лист	Листов	
СибЗНИИЭСельстрой г Новосибирск		

Нач. отд. Девочкин Сел 2.85
 Л. спец. Мочалов 2.85
 Дир. гр. Кузьменко Сел 2.85
 Н. контр. Кузьменко Сел 2.85
 Ит. инж. Старина Сел 2.85

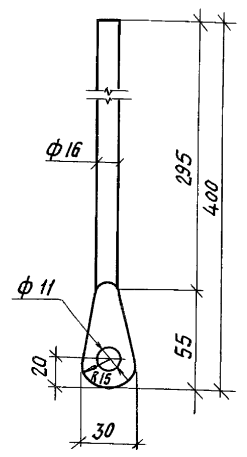
МО4



Поз. 1



Поз. 2



Форм. знак	Поз.	Обозначение	Наименование	Кол.	Примечание
			Детали		
	1		Пластина 150x10 Гост 103-76* Ст. 3 кл 2 Гост 310-71* Ø=150		1.71 кг.
	2		Стержень Ф 16 АІ Гост 2590-71* Ст. 3 кл 2 Гост 330-71* L=400		0.63 кг

КНИ-МО4

				КНИ-МО4		
Имя	Подпись	Дата	Масштаб	Лист	Масса	Масштаб
Нач. отд.	Левачкина	8.25	2.85	рп	2.40 кг.	
И. спец.	Мочалов	18.07	2.85			
Дук. гр.	Кузьменко	19.07	2.85	Лист	Листов	
И. контр.	Кузьменко	21.07	2.85	СибЗНИИЭП сельскт рей г. Новосибирск		
Ст. инж.	Короткова	К.И.	2.85			

Копировал: Маркова

Союзмат АЗ