

ТИПОВОЙ ПРОЕКТ
708 - 76.93
СКЛАД ЦЕМЕНТА
ПРИРЕЛЬСОВЫЙ ВМЕСТИМОСТЬЮ
720/480 Т

АЛЬБОМ 7

КЖИ СТРОИТЕЛЬНЫЕ ИЗДЕЛИЯ

ТИПОВОЙ ПРОЕКТ
708 — 76. 93
СКЛАД ЦЕМЕНТА
ПРИРЕЛЬСОВЫЙ ВМЕСТИМОСТЬЮ
720 / 480 т

АЛЬБОМ 7

к жи строительные изделия

РАЗРАБОТАН:

ПРОЕКТНЫЙ ИНСТИТУТ № 2
ГЛАВНЫЙ ИНЖЕНЕР ИНСТИТУТА
ГЛАВНЫЙ ИНЖЕНЕР ПРОЕКТА

Л. Аронов
И. В. Иванова

Б. Л. Аронов
И. В. ИВАНОВА

УТВЕРЖДЕН ГЛАВПРОЕКТОМ
ГОССТРОЯ РОССИИ
ПИСЬМО ОТ 30.11.93 г. № 9-3-1/254
ВВЕДЕН В ДЕЙСТВИЕ АП ГИПРОСТРОММАШ
ПРИКАЗ ОТ 06.12.93 № 14

СОДЕРЖАНИЕ

ОБОЗНАЧЕНИЕ	НАИМЕНОВАНИЕ	СТР.
	СОДЕРЖАНИЕ	2
К.Н.И. 1.1	ТЕХНИЧЕСКИЕ УСЛОВИЯ НА ИЗГОТОВЛЕНИЕ АРМАТУРНЫХ И ЗАКЛАДНЫХ ИЗДЕЛИЙ	3
К.Н.И. 1.0	ИЗДЕЛИЕ ЗАКЛАДНОЕ МН1	3
К.Н.И. 2.0	ФУНДАМЕНТ Ф1	4
К.Н.И. 3.0	КОЛОННА К1	5
К.Н.И. 4.0	ПЛИТА (ПР60.15-6АтV-а; ПР60.15-6АтV-Б)	6
К.Н.И. 5.0	СТЕНОВАЯ ПАНЕЛЬ (ТПСО 30.33.35-а; ПСА 30.33.35-а)	7
К.Н.И. 6.0	РАМА СТАЛЬНАЯ РС1	8
К.Н.И. 7.0	ИЗДЕЛИЕ СОЕДИНИТЕЛЬНОЕ ИС1 ИЗДЕЛИЕ ЗАКЛАДНОЕ МН2	9
К.Н.И. 8.0	АНКЕРНЫЙ БОЛТ А1	10
К.Н.И. 9.0	ИЗДЕЛИЕ ЗАКЛАДНОЕ (МН3, МН4)	10
К.Н.И. 10.0	АНКЕРНЫЙ БЛОК (А2, А3)	11
К.Н.И. 11.0	КАРКАС ПРОСТРАНСТВЕННЫЙ (КП1; КП2)	12
К.Н.И. 12.0	СЕТКИ АРМАТУРНЫЕ (С1... С7)	13

Альбом 7

708-76.93

Имя, № подл., Подпись и дата Изм. №

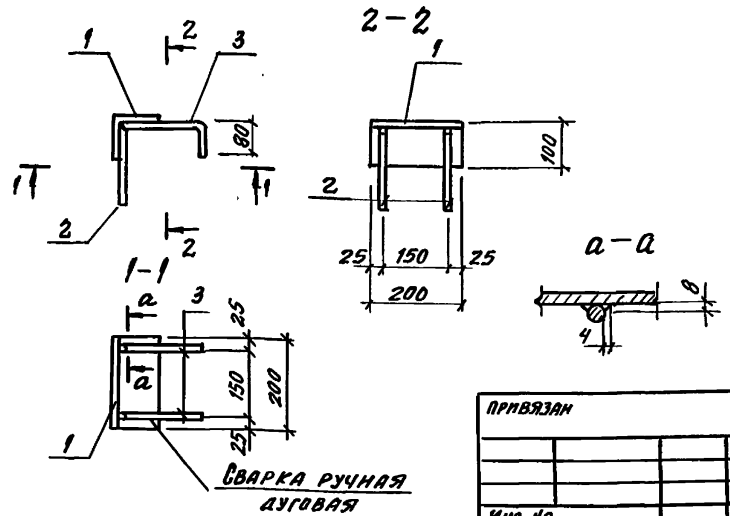
1. МАТЕРИАЛ ПРОКАТА ПРИВЕДЕН НА ЛИСТАХ ИЗДЕЛИЙ (ПРИНЯТ ПО СОКРАЩЕННОМУ СОРТАМЕНТУ МЕТАЛЛОПРОКАТА)
2. МАТЕРИАЛ АРМАТУРНОЙ СТАЛИ:
 для класса АІ - марка ВСтЗ Кп2 по ГОСТ 380-88 и ГОСТ 5781-82,
 для класса АтШс - марка БСт5 ПС по ГОСТ 10884-81
 для класса АтШс - марка 25Г2С по ГОСТ 10884-81
3. АРМАТУРНЫЕ СЕТКИ ВЫПОЛНЯТЬ ПРИ ПОМОЩИ КОНТАКТНОЙ ТОЧЕЧНОЙ СВАРКИ ПО ГОСТ 14098-85.
4. СВАРКУ СТЕРЖНЕЙ СЕТОК ПРОИЗВОДИТЬ ВО ВСЕХ ПЕРЕСЕЧЕНИЯХ ДВУХ КРАЙНИХ РЯДОВ, В ОСТАЛЬНОЙ ЗОНЕ ДОПУСКАЮТСЯ НЕСВАРЕННЫЕ ПЕРЕСЕЧЕНИЯ В КОЛИЧЕСТВЕ НЕ БОЛЕЕ 2х НА 1 м².
5. АРМАТУРНЫЕ СЕТКИ С6; С7 ОБЪЕДИНИТЬ В ПРОСТРАНСТВЕННЫЕ КАРКАСЫ ПРИ ПОМОЩИ СВАРКИ.
 СВАРКУ ВЫПОЛНЯТЬ ЭЛЕКТРОСВАРОЧНЫМИ КЛЕЩАМИ ИЛИ ДУГОВОЙ ЭЛЕКТРОСВАРКОЙ.
6. ЭЛЕКТРОДЫ ПРИНЯТЬ ТИПА Э42 ПО ГОСТ 9467-75.
7. СВАРКУ ПРОИЗВОДИТЬ В СООТВЕТСТВИИ С ГОСТ 14098-85, ГОСТ 5264-80.
8. АРМАТУРНЫЕ, ЗАКЛАДНЫЕ И СОЕДИНИТЕЛЬНЫЕ ИЗДЕЛИЯ, ДОЛЖНЫ ОТВЕЧАТЬ ТРЕБОВАНИЯМ ГОСТ 10922-75
9. ЗАКЛАДНЫЕ И СОЕДИНИТЕЛЬНЫЕ ИЗДЕЛИЯ ЗАЩИТИТЬ АНТИКОРРОЗИОННЫМ ПОКРЫТИЕМ ЛАКОМ ПФ-170 ИЛИ ПФ-171 С 10-15% АЛЮМИННЕВОЙ ПУДРЫ ПО ГОСТ 15907-70.

ПРИБЯЗАН			
ИВ.№			

ИВ.№ ПОДЛ.	ПОДПИСЬ НА ЛИСТ	ВЕДОМ. № ИВ. №
ИВ.№ ОТД.	РЫБКИНА	ИВ.№
И. КОНТР.	РАШЕВСКАЯ	ИВ.№
ГЛ. СПЕЦ.	РАШЕВСКАЯ	ИВ.№
ВЕД. ИВ.	ПАКРАТОВА	ИВ.№

708-76.93			К.И.И - ТУ1		
ТЕХНИЧЕСКИЕ УСЛОВИЯ НА ИЗГОТОВЛЕНИЕ АРМАТУРНЫХ И ЗАКЛАДНЫХ ИЗДЕЛИЙ					
ВЛАНЯ	ЛЕСТ	ЛЕСТОВ			
Р	1	1			
ПРОЕКТИНЬ ИНСТИТУТ №2					

ФОРМАТ А4



ПРИБЯЗАН			
ИВ.№			

ФОРМАТ	ЗОНА	ИВ.№	ОБОЗНАЧЕНИЕ	НАИМЕНОВАНИЕ	КОЛ.	ПРИМЕЧАНИЕ
				ДОКУМЕНТАЦИЯ		
А4			К.И.И - ТУ	ТЕХНИЧЕСКИЕ УСЛОВИЯ НА ИЗГОТОВЛЕНИЕ АРМАТУРНЫХ И ЗАКЛАДНЫХ ИЗДЕЛИЙ		
				ДЕТАЛИ		
Б4		1		Уголок 6-100-100-8 ГОСТ 8509-86, 6-200 6-245 ГОСТ 535-79	1	2,44 кг
Б4		2		Ф10АтШс ГОСТ 10884-81 L=180	2	0,11 кг
Б4		3		Ф10АтШс ГОСТ 10884-81 L=280	2	0,17 кг

ИВ.№ ПОДЛ. ПОДПИСЬ НА ЛИСТ СВАРКА

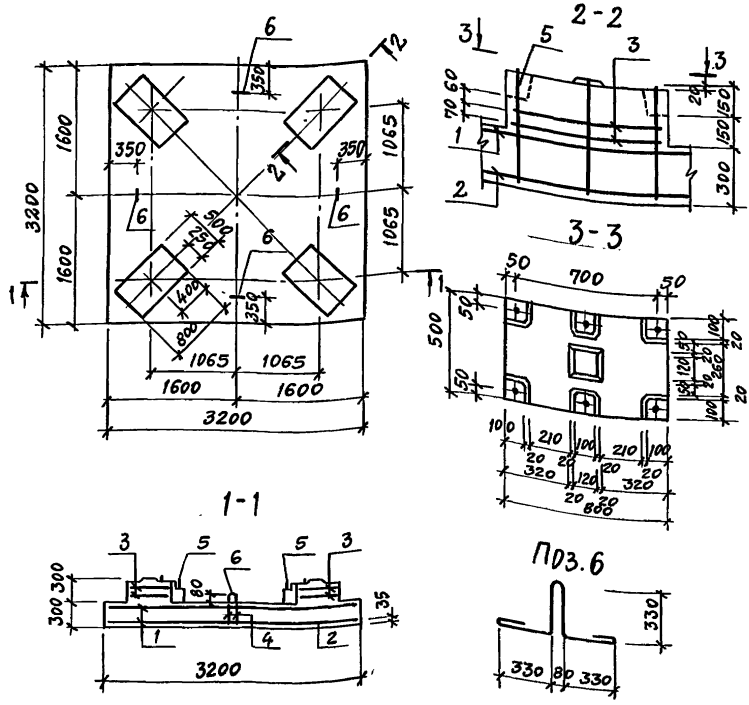
ИВ.№ ОТД.	РЫБКИНА	ИВ.№
И. КОНТР.	РАШЕВСКАЯ	ИВ.№
ГЛ. СПЕЦ.	РАШЕВСКАЯ	ИВ.№
ВЕД. ИВ.	ПАКРАТОВА	ИВ.№

708-76.93			К.И.И. 1.0		
ИЗДЕЛИЕ ЗАКЛАДНОЕ ИИ1					
СВАРКА	МАССА	МАШТАБ			
Р	3,0 кг	1:10			
ЛЕСТ 1		ЛЕСТОВ 1			
ПРОЕКТИНЬ ИНСТИТУТ №2					

КОПИРОВАЛ

400059-06

4 ФОРМАТ А4



ФОРМА	ЗОНА	ПРЗ.	ОБОЗНАЧЕНИЕ	НАИМЕНОВАНИЕ	КОЛ.	ПРИМЕЧАНИЕ
				<u>СБОРОЧНЫЕ ЕДИНИЦЫ</u>		
				<u>СЕТКА АРМАТУРНАЯ</u>		
		1	КЖ.И.12.0	С1	1	220,0 кг
		2	КЖ.И.12.0	С2	1	171,6 кг
		3	КЖ.И.12.0	С3	8	6,2 кг
		4	КЖ.И.12.0	С4	2	3,5 кг
				<u>КАРКАС ПРОСТРАНСТВЕННЫЙ</u>		
		5	КЖ.И.11.0	КП1	4	21,8 кг
				<u>ДЕТАЛИ</u>		
		6	Ф20АІГОСТ 5781-82С-ІІІІ		4	4,3 кг
				<u>МАТЕРИАЛЫ</u>		
				БЕТОН КЛАССА В25	3,95	м3

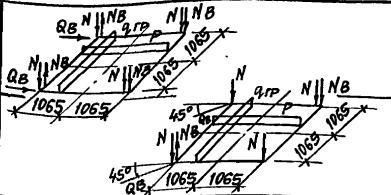
ВЕДОМОСТЬ РАСХОДА СТАЛИ НА ОДИН ЭЛЕМЕНТ, КГ

МАРКА ИЗДЕЛИЯ	ИЗДЕЛИЯ АРМАТУРНЫЕ								Всего	Общий расход	
	АРМАТУРА КЛАССА										
	АІ				АІ-ІІІС						
	ГОСТ 5781-82				ГОСТ 10884-81						
	Ф8	Ф20	Ф6	ІІІІО	Ф14	Ф16	Ф25	Ф8	ІІІІО		
Ф1	55,5	16,8	2,8	75,1	171,6	220,0	79,2	4,2	475	550,1	550,1

ИНВ. № ПЛАН. ПРИБЛИЖ. И. ДИП. СБОР. ИМБ. №2

РАСЧЕТНЫЕ НАГРУЗКИ МАРКА ФУНДАМЕНТА	ПОСРЕДНЯЯ УПЛОТНЕННАЯ ВЕС ЗЕМ. СЫПЧ.ИЩ. СНЕГОВАЯ	ВЕТРОВАЯ		ВРЕМЕН НАЯ НА ОТМ. 0.000	ВЕС ГРУНТА НА ОБРЕЗАХ ПЛИТЫ
		N кН	qB кН		
Ф1	60,4	±14,4	±10	10	41
Ф1	60,4	±20,3	±20	10	41

СХЕМА НАГРУЗОК ПО
ВЕРХНЕМУ ОБРЕЗУ ПЛИТЫ

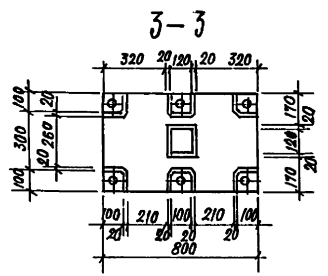
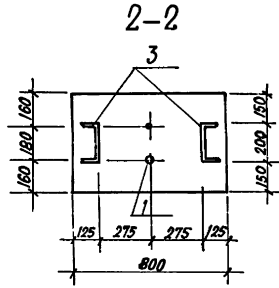
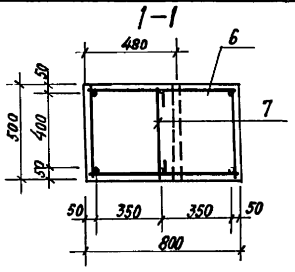
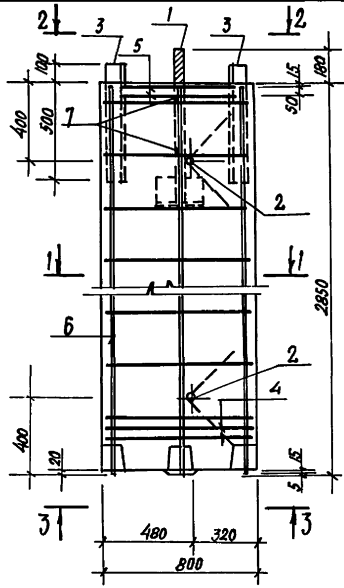


ПРИВЯЗАН		
ИНВ. №?		

НАЧ.ОТД.	РЫБКИНА	ИИИИ
Н.КОНТ.	РАШЕВСКИЙ	ИИИИ
Г.СПЕЦ.	РАШЕВСКИЙ	ИИИИ
ВЕД.ИНЖ.	ПАИКРАТОВА	ИИИИ
СУ.ИНЖ.	КАИРОВА-МАЛ	ИИИИ
ПРОВ.	ПАИКРАТОВА	ИИИИ

708-76.93 КЖ.И. 2.0		
ФУНДАМЕНТ Ф1	СТАИЯ	МАСШАБ
		P
	Лист 1	Листов 1
ПРЕКТНЫЙ ИНСТИТУТ №2		

Альбом 7



МАРКА КОЛОННЫ	Q КН	N КН	СХЕМА РАСЧЕТ. НАГРУЗОК
K1	20	151	

ФОРМА	ЗОНА	ПОС.	ОБОЗНАЧЕНИЕ	НАИМЕНОВАНИЕ	КОЛ.	ПРИМЕЧАНИЕ
				СБОРОЧНЫЕ ЕДИНИЦЫ		
				ИЗДЕЛИЯ ЗАКЛАДНЫЕ		
		1	К.Н.И.8.0	АНКЕРНЫЙ БЛОК А1	1	28,0 КГ
		2	К.Н.И.9.0	МН3	2	3,1 КГ
		3	К.Н.И.9.0	МН4	2	11,8 КГ
				СЕТКИ АРМАТУРНЫЕ		
		4	К.Н.И.12.0	С3	2	6,2 КГ
		5	К.Н.И.12.0	С5	2	2,1 КГ
		6	К.Н.И.11.0	КАРКАС ПРОСТРАНСТ.КП2	1	74,6 КГ
				ДЕТАЛИ		
		7		ФБАГ ГОСТ 5781-82 В-510	4	0,11 КГ
				МАТЕРИАЛ		
				БЕТОН КЛАССА В25	1,1	м ³

ВЕДОМОСТЬ РАСХОДА СТАЛИ НА ОДИН ЭЛЕМЕНТ, КГ

МАРКА ИЗДЕЛИЯ	ИЗДЕЛИЯ АРМАТУРНЫЕ				ИЗДЕЛИЯ ЗАКЛАДНЫЕ				ОБЩИЙ РАСХОД		
	АРМАТУРА КЛАССА				ПРОКАТ МАРКИ						
	А1	АГ	ПС	АГПС	ВСтЗ кп2	ВСтЗспс1	ВСЕГО				
K1	4,9	32,4	65,4	4,4	12,8	3,2	12,0	22,0	3,4	53,4	1605

ИЗЧ. ОТВ. РЫБИК ИНА
И. КОНТР. РАШЕВСКИЙ
П. СПЕЦ. РАШЕВСКИЙ
ВЕД. ИНЖ. ПАНКРАТОВА
СТ. ИНЖ. КАРМОВА-МАЛЬОВА
ПРОВ. ПАНКРАТОВА

708-76,93 КНИИ.3.0

КОЛОННА К1	СТАВКА	МАССА	МАСШТАБ
	P	2757	
	Лист 1 Листов 1		

ПРЕДКЕТНЫЙ ИНСТИТУТ №2

ВЕДОМОСТЬ ДЕТАЛЕЙ

Поз.	Эскиз
7	

ПРИМЕРЫ
Изм. №

Альбом 7

Рис. 1

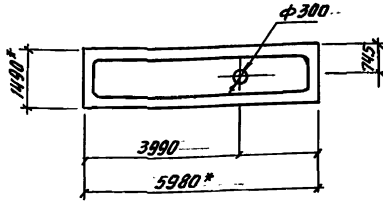
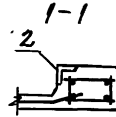
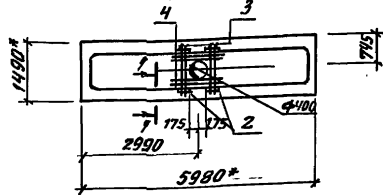


Рис. 2



Формат	Этаж	103.	Обозначение	Наименование	Кол. на обол.		Примечание
					- 01		
				<u>ВВОРЧУНЫЕ БАШНИЦЫ</u>			
	1		1.090.1-1/88 5-1-К10	ПР60.15-БАТУ	×	×	
	2		КМ.Н.10	Изделие закладное ИИ	-	4	3,0 кг
				<u>ДЕТАЛИ</u>			
				ФБАГ-III с ГОСТ 10884-81			
	3			Р. 1400	-	4	0,31 кг
	4			Р. 700	-	4	0,16 кг

Ведомость расхода стали на один элемент, кг

Марка изделия	Изделия арматурные		Изделия закладные				Общий расход
	Арматура класса	Арм. класса	Прокат марки			Всего	
	Аг-III с	Аг-III с	С 245				
	ГОСТ 10884-81	ГОСТ 10884-81	ГОСТ 8509-86				
φ	Итого φ10	Итого φ10	Итого	Итого	Итого	Итого	
ПР60.15-БАТУ-δ	1,9	1,9	1,9	9,8	9,8	11,7	13,6

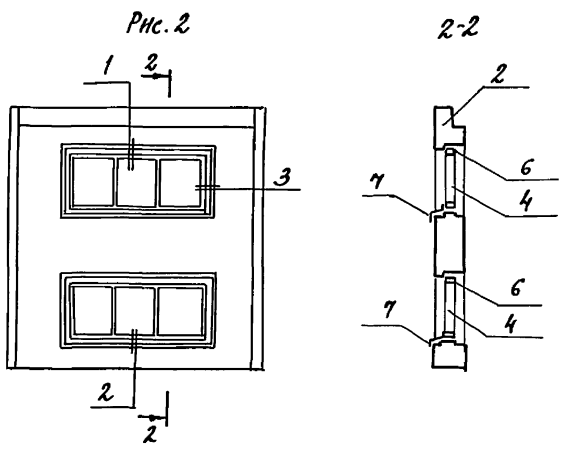
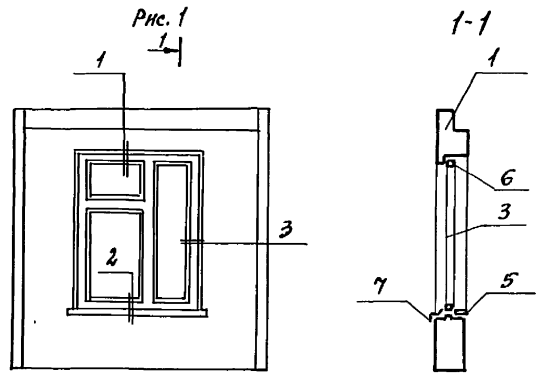
ИЗГОТ. РИВЕНЬКА	ИЗГОТ. РИВЕНЬКА	ИЗГОТ. РИВЕНЬКА	ИЗГОТ. РИВЕНЬКА	ИЗГОТ. РИВЕНЬКА	ИЗГОТ. РИВЕНЬКА	ИЗГОТ. РИВЕНЬКА	ИЗГОТ. РИВЕНЬКА
Н. КОНТ. РИВЕНЬКА	Н. КОНТ. РИВЕНЬКА	Н. КОНТ. РИВЕНЬКА	Н. КОНТ. РИВЕНЬКА	Н. КОНТ. РИВЕНЬКА	Н. КОНТ. РИВЕНЬКА	Н. КОНТ. РИВЕНЬКА	Н. КОНТ. РИВЕНЬКА
ГЛАВЕН. РИВЕНЬКА	ГЛАВЕН. РИВЕНЬКА	ГЛАВЕН. РИВЕНЬКА	ГЛАВЕН. РИВЕНЬКА	ГЛАВЕН. РИВЕНЬКА	ГЛАВЕН. РИВЕНЬКА	ГЛАВЕН. РИВЕНЬКА	ГЛАВЕН. РИВЕНЬКА
ВЕД. ИИ. ДАНИЛАВИЧ	ВЕД. ИИ. ДАНИЛАВИЧ	ВЕД. ИИ. ДАНИЛАВИЧ	ВЕД. ИИ. ДАНИЛАВИЧ	ВЕД. ИИ. ДАНИЛАВИЧ	ВЕД. ИИ. ДАНИЛАВИЧ	ВЕД. ИИ. ДАНИЛАВИЧ	ВЕД. ИИ. ДАНИЛАВИЧ
				708-76.93		К.М.Н. 4.0	
				Плита (ПР60.15-БАТУ-α; ПР60.15-БАТУ-δ)		Страна масса масштаба	
						Р 2630 _н	
						Лист Листов 1	
						Проектный институт ГИЗ	

Обозначение	Марка	Рис.
КМ.Н. 4.0	ПР60.15-БАТУ	1
-01	ПР60.15-БАТУ-δ	2

привязка

Или №

Альбом 7



ФОРМАТ	ЗОНА	Поз.	ОБОЗНАЧЕНИЕ	НАИМЕНОВАНИЕ	Кол. на исполк		ПРИМЕЧАНИЕ
					-	01	
				ДОКУМЕНТАЦИЯ			
				УЗЛЫ ДЕРЕВЯННЫХ			
			1.090.1-1/88 2-1- К53	КОРБОК ОКОН 1; 2; 3	×	×	
				СБОРОЧНЫЕ ЕДИНИЦЫ			
		1	1.090.1-1/88 2-1- К3	ТПО 30. 33. 3.5	1		
		2	1.090.1-1/88 2-1- К12	ПСА 30. 33. 3.5		1	
		3	ГОСТ 11214-86	ОКОННЫЙ БЛОК ОС 18-15В	1		
		4	ГОСТ 12506-81	ОКОННЫЙ БЛОК СВД 9-18		2	
		5	1.136.1-13 в.1	ПОДХОДНАЯ ПЛИТА ПОГ 16Л-К53	1		
				МАТЕРИАЛЫ			
		6		НАЛИЧНИК ТИП 1 (44) ГОСТ 8242-88	5.1	7.2	п.м
		7		СЛИВ КРОВЕЛЬНАЯ СТАЛЬ ГОСТ 14318-80	0.5	1.1	м2

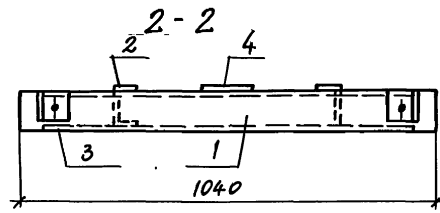
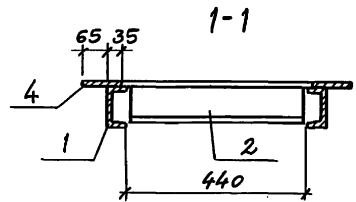
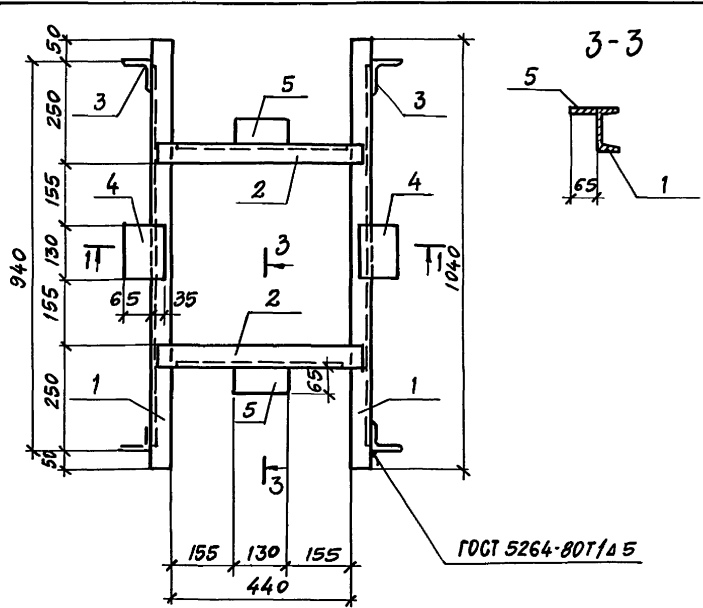
ОБОЗНАЧЕНИЕ	МАРКА	РНС.	МАССА КГ
К.Ж. Н.5.0	ТПО 30. 33. 3.5-а	1	3140
-01	ПСА 30. 33. 3.5-а	1	2930

ПРИВЯЗАН			
ИНВ. №			

НАЧ. ОТД.	РЪКОВОД.	ПРОЕК.	МАШТАБ	708-76.93		К.Ж. И. 5.0	
				СТАВНЯ	МАССА	МАШТАБ	
Н. КОНТ.	РАШЕВСКИЙ	РАШЕВСКИЙ		Р	СМ. ТАБЛ.		
ГЛ. СПЕК.	РАШЕВСКИЙ	РАШЕВСКИЙ		Лист 1 / Листов 1			
ВЕД. ИНЖ.	ЛАНКРАТОВА	ЛАНКРАТОВА		ПРОЕКТИННЫЙ ИНСТИТУТ № 2			
СТ. АРХ.	ТУСОВА	ТУСОВА					

ИНВ. № ТАБЛ. ПОДАПИСЬ И ДАТА ВЗЯТИЯ

АЛЬБОМ 7



Формат	Вид	Лист	ОБОЗНАЧЕНИЕ	НАИМЕНОВАНИЕ	КОЛ.	ПРИМЕЧАНИЕ
				ДОКУМЕНТАЦИЯ		
			КЭЖ.И.Т.У	ТЕХНИЧЕСКИЕ УСЛОВИЯ		
				ДЕТАЛИ		
				ШВЕЙМЕР С10 ГОСТ 8240-72 ВСТЗКП2 ГОСТ 535-79		
		1		С=1040	2	8,9кг
		2		С=500	2	4,3кг
		3		УГОЛОК 6-75*6 ГОСТ 8509-88 С 245 ГОСТ 535-88 С=75	4	0,6кг
		4		ЛИСТ 6-10*100 ГОСТ 19903-76 С 245 ГОСТ 14637-79 С=10	2	1,0кг
		5		ЛИСТ 6-10*65 ГОСТ 19903-76 С 245 ГОСТ 14637-79 С=10	2	0,7кг

ПРИВЯЗАН		
ИНВ.№		

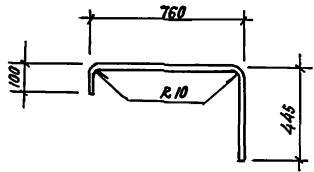
НАЧ.ОТД.	РЫБИНА		708-76.93		КЭЖ.И.6.0	
Н.КОНТР.	РИШЕВСКИЙ					
ГЛА.СПЕЦ.	РИШЕВСКИЙ					
ВЕД.ИНЖ.	ПАНКРАТОВА					
			РАМА СТАЛЬНАЯ РС1		СТАДИЯ	МАССА
					Р	32,2
					Лист 1	Листов 1
					ПРЕКТНЫМ ИНСТИТУТ.№2	

КОПИРОВАЛ ФЛЕТ- ФОРМАТ
11.00059-06 9

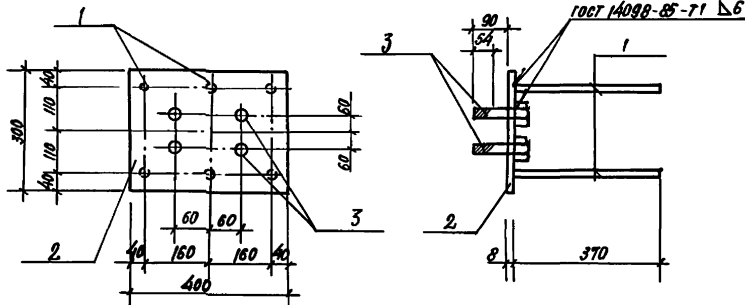
ИНВ. № 00001 Подпись и дата ВЗЯТИИ ИВЭ

Листом 7

МС 1



МН 2



ФОРМАТ	КОЛ. ЛИСТОВ	ОБОЗНАЧЕНИЕ	НАИМЕНОВАНИЕ	КОЛ.	ПРИМЕЧАНИЕ
			ДОКУМЕНТАЦИЯ		
		КНН.И.ТУ1	ТЕХНИЧЕСКИЕ УСЛОВИЯ НА ИЗГОТОВЛЕНИЕ АРМАТУРНЫХ И ЗАКЛАДНЫХ ИЗДЕЛИЙ		
			ДЕТАЛИ		
			МН 2		
Б4	1		ФЛЭТАНЭС ГОСТ 10884-81 с=370	6	0,33 кг
Б4	2		Лист с=300 ГОСТ 19405-74 с.235 ГОСТ 14637-79 с=400	1	7,5 кг
Б4	3		Болт М24 ГОСТ 1798-70 с=90	4	0,5 кг
			МС 1		
	1		Ф 8 А1 ГОСТ 5781-82 с=1300	1	1,24 кг

Инв.№ пола, Подпись и дата, Инв.№

МАРКА	МАССА, КГ
МС 1	1,24
МН 2	11,5

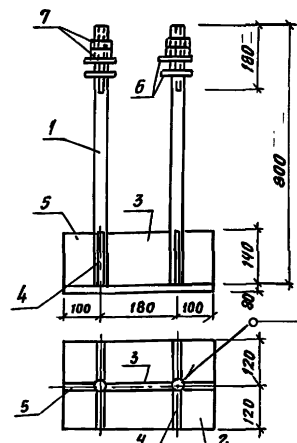
ПРИВЯЗАН	

ИЗМ. ОТД.	РЫБКИНА			
Н. КОНТР.	РАШЕВСКИЙ			
И. СПЕЦ.	РАШЕВСКИЙ			
ВЕД. ИНЖ.	ЛАНКРАТОВА			
ИНЖ.	УДАЛОВА			

708-76.93 КНН.И.ТУ 7.0

ИЗДЕЛИЕ СОЕДИНИТЕЛЬНОЕ	СТАЛИН	МАССА	МАШТАБ
МС 1	Р	СМ. ТАБЛ.	
ИЗДЕЛИЕ ЗАКЛАДНОЕ	ЛНСТ 1	ЛНСТОВ 1	
МН 2			

ПРОЕКТНЫЙ ИНСТИТУТ № 2



ГОСТ 14098-85-72.1

ПРИВЯЗАН

Изм. №:

Фирма	Зона	Поз.	ОБОЗНАЧЕНИЕ	НАИМЕНОВАНИЕ	Кол.	ПРИМЕЧАНИЕ
				<u>ДЕТАЛИ</u>		
		1	ГОСТ 24379.1-80	Шпилька 3М36-800 С235	2	6,4 кг
		2		Шп. 240 ГОСТ 1908-79 С235 ГОСТ 14637-79 С-380	1	5,7 кг
		3		Шп. 140 ГОСТ 1908-79 С235 ГОСТ 14637-79 С-144	1	1,3 кг
		4		С. 102	4	0,9 кг
		5		С. 82	2	0,7 кг
		6	ГОСТ 24379.1-80	Шайба М 36	4	0,4 кг
		7	ГОСТ 5915-70	Гайка М 36	4	0,4 кг

708-76.93 - КИ.Н. 8.0

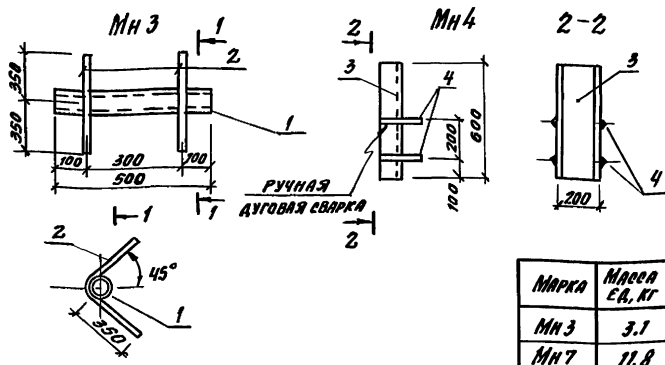
АНКЕРНЫЙ БОЛТ А1

СТАЛЬ АС2 МАШТАБ

Р 28 кг

Лист 1 Листов 1

ПРОЕКТНЫЙ ИНСТИТУТ ОЗ



МАРКА	МАССА ЕД., КГ
МН 3	3.1
МН 7	11.8

Фирма	Зона	Поз.	ОБОЗНАЧЕНИЕ	НАИМЕНОВАНИЕ	Кол.	ПРИМЕЧАНИЕ
				<u>ДОКУМЕНТАЦИЯ</u>		
				- КИ.Н.ТУ		
				<u>ТЕХНИЧЕСКИЕ УСЛОВИЯ</u>		
				<u>ДЕТАЛИ</u>		
				<u>МН 3</u>		
		1	ГОСТ 3262-75	ТРУБА Дн = 48 С-500	1	1,7 кг
		2		Ф12 АГШС ГОСТ 10884-81 С-750	2	0,7 кг
				<u>МН 4</u>		
		3		ШВЕЛЕР 20 ГОСТ 8240-89 С245 ГОСТ 535-80 С-600	1	11 кг
		4		Ф12 А1 ГОСТ 5981-82 С-200	4	0,2 кг

ПРИВЯЗАН

Изм. №:

Фирма	Зона	Поз.	ОБОЗНАЧЕНИЕ	НАИМЕНОВАНИЕ	Кол.	ПРИМЕЧАНИЕ
				<u>ДОКУМЕНТАЦИЯ</u>		
				- КИ.Н.ТУ		
				<u>ТЕХНИЧЕСКИЕ УСЛОВИЯ</u>		
				<u>ДЕТАЛИ</u>		
				<u>МН 3</u>		
		1	ГОСТ 3262-75	ТРУБА Дн = 48 С-500	1	1,7 кг
		2		Ф12 АГШС ГОСТ 10884-81 С-750	2	0,7 кг
				<u>МН 4</u>		
		3		ШВЕЛЕР 20 ГОСТ 8240-89 С245 ГОСТ 535-80 С-600	1	11 кг
		4		Ф12 А1 ГОСТ 5981-82 С-200	4	0,2 кг

708-76.93 КИ.Н. 9.0

ИЗДЕЛИЕ ЗАКЛАДНОЕ (МН 3, МН 4)

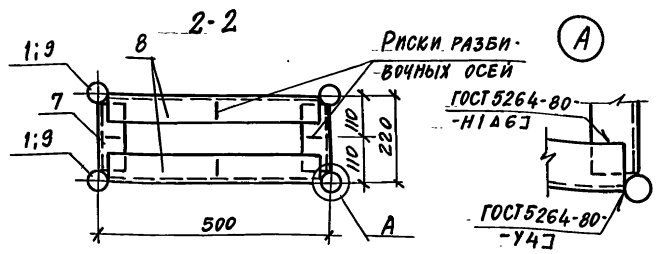
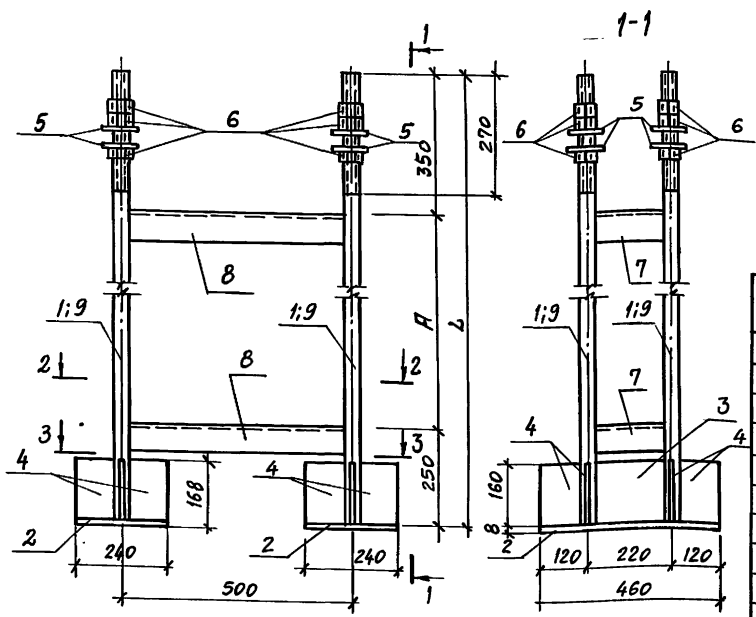
СТАЛЬ АС2 АНГОВ

Р СЧ. ТАБЛ.

Лист 1 Листов 1

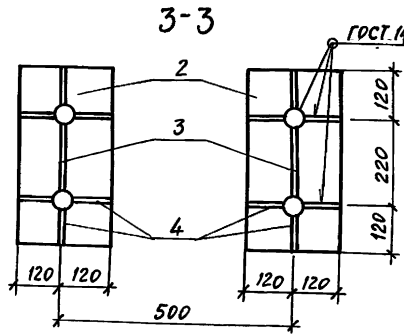
ПРОЕКТНЫЙ ИНСТИТУТ ОЗ

АЛБСОМ 7



ФОРМАТ	ЗОНА	ПОР.	ОБОЗНАЧЕНИЕ	НАИМЕНОВАНИЕ	КОЛ-ВО		ПРИМЕЧАНИЕ
					—	01	
ДЕТАЛИ							
		1	ГОСТ 24379.1-80	Шпилька 3М30-1120 С235	4	—	6,22кг
		2		Лист 528-240 ГОСТ 1903-74 С235 ГОСТ 14637-79 С-460	2	2	6,93 кг
		3		Лист 528-160 ГОСТ 1903-74 С235 ГОСТ 14637-79 С-190	2	2	1,91 кг
		4		Лист 528-160 ГОСТ 1903-74 С235 ГОСТ 14637-79 С-105	12	12	1,05 кг
		5	ГОСТ 24379.1-80	ШАЙБА М30	8	8	0,33кг
		6	ГОСТ 5915-70	ГАЙКА М30	12	12	0,22кг
		7		УГОЛН 570-9 ГОСТ 1509-86 С235 ГОСТ 535-79 С-190	4	4	1,02кг
		8		УГОЛН 570-9 ГОСТ 8909-86 С235 ГОСТ 535-79 С-470	4	4	2,5 кг
		9	ГОСТ 24379.1-80	Шпилька 3М30-1700 С235	—	4	9,43

ИМВ. № ПОДА ПРАВИСЬ К. А. Д. ИМВ. № В. А.



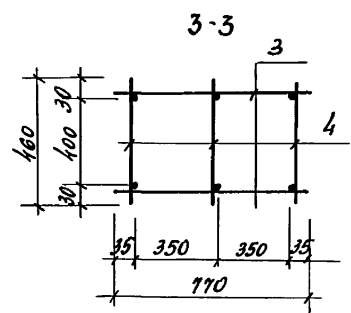
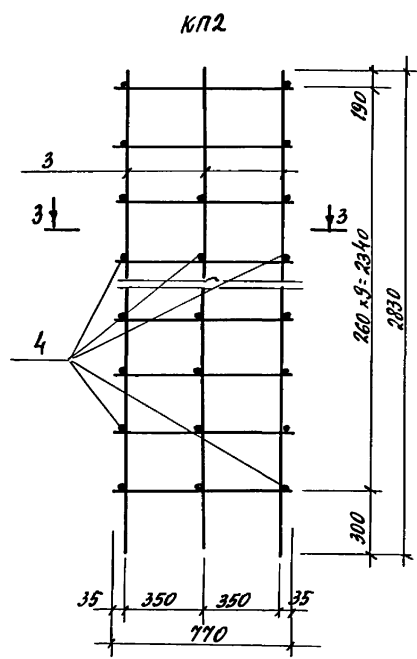
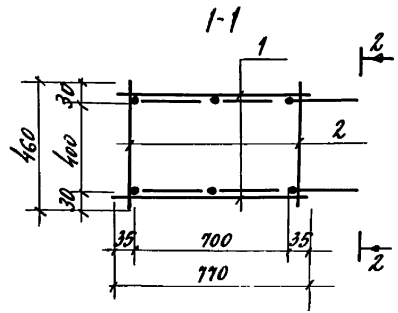
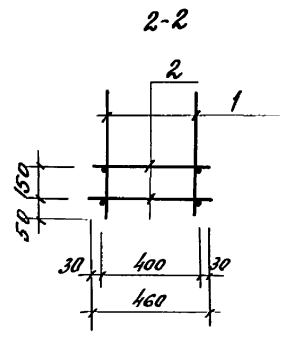
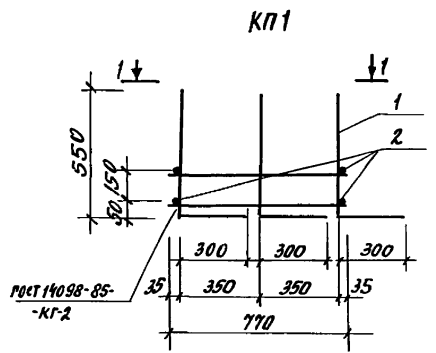
1. СВАРКУ ПРОИЗВОДИТЬ ЭЛЕКТРОДАМИ Э42 ПО ГОСТ 9467-75 ШВАМИ h=6мм.
2. В СПЕЦИФИКАЦИИ В ГРАФЕ «ПРИМЕЧАНИЕ» ДАНА МАССА НА ОДИН ЭЛЕМЕНТ.

ОБОЗНАЧЕНИЕ	МАРКА	РАЗМЕРЫ мм		МАССА кг
		Л	Я	
КЖ.И.100	A2	1120	520	74,5
-01	A3	1700	1100	87,4

ИМВ. ОД.	РЫБКИНА
Н. КИТА	РАШЕВСКИЙ
Л. СПЕЦ.	РАШЕВСКИЙ
ВЕД. ИМВ.	ПАНАРАТОВА

ПРИВЯЗАН		
ИМВ. №		
708-76.93		КЖ.И. 10.0
АНКЕРНЫЙ БЛОК (A2; A3)	СТАДИЯ	МАССА
	Р	СМ. ТАБЛ.
	ЛИСТ ЛИСТОВ	
ПРОЕКТИВНЫЙ ИНСТИТУТ №2		

Альбом 7



ФОРМАТ	ЭТАП	ПОЗ.	ОБОЗНАЧЕНИЕ	НАИМЕНОВАНИЕ	КОЛ.	ПРИМЕЧАНИЕ
				<u>ДОКУМЕНТАЦИЯ</u>		
			КЖ.И ТУ.1	ТЕХНИЧЕСКИЕ УСЛОВИЯ		
				<u>СБОРОЧНЫЕ ЕДИНИЦЫ И ДЕТАЛИ</u>		
				<u>КП1</u>		
	1		КЖ.И. 12.0	БЕТКА АРМАТУРНАЯ С6	2	10.5 кг
	2			ФВА I ГОСТ 5781-82 e=460	4	0.2 кг
				<u>КП2</u>		
	3		КЖ.И. 12.0	БЕТКА АРМАТУРНАЯ С7	2	35.7 кг
	4			ФВА I ГОСТ 5781-82 e=460	28	0.2 кг

МАРКА	МАССА ЕД. КР
КП1	21.8
КП2	77.0

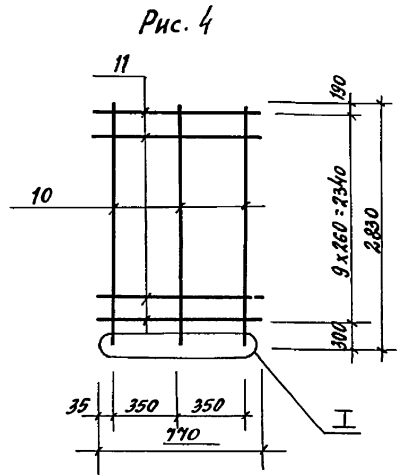
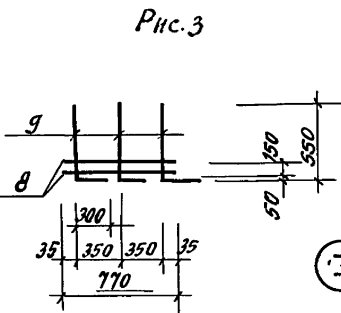
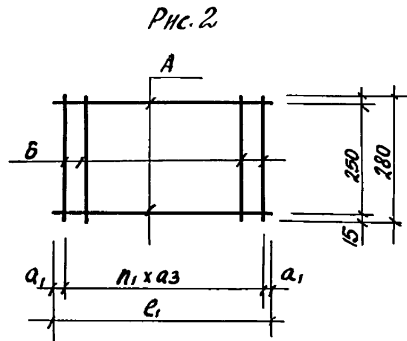
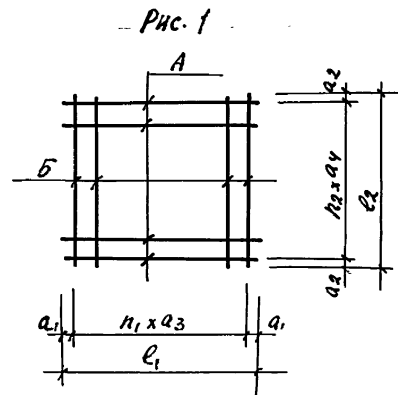
ИНВ. № ПОДА. ТАБЛИЦЬ И ДАТА ВЗЯТИЯ ИНВ. №

ПРИВЯЗАН					
ИНВ. №					

НАЧ. ОТД.	РЫБКИНА	Внч
И. КОНТР.	РАШЕВСКИЙ	Внч
ПР. СПЕЦ.	РАШЕВСКИЙ	Внч
ВЕД. ИНЖ.	ПАНКРАТОВА	Внч
СТ. ИНЖ.	КАКИТОВА	Внч
ПРОВЕР.	ПАНКРАТОВА	Внч

708-76.93 КЖ.И. 11.0		
ПРОСТРАНСТВЕННЫЙ КАРКАС (КП1, КП2)	СТАНДА	МАССА
	Р	СМ. ТАБЛ.
	Лист 1	Листов 1
ПРОЕКТНЫЙ ИНСТИТУТ 72		

Альбом 7



Формат	Зона	Поз.	ОБОЗНАЧЕНИЕ	НАИМЕНОВАНИЕ	Кол.	ПРИМЕЧАНИЕ
				<u>ДОКУМЕНТАЦИЯ</u>		
			КЖ.Н-74	ТЕХНИЧЕСКИЕ УСЛОВИЯ		
				<u>ДЕТАЛИ</u>		
				<u>С1</u>		
		1		Ф16АтIIC ГОСТ 10884-81 e=3180	44	5кР
				<u>С2</u>		
		2		Ф4АтIIC ГОСТ 10884-81 e=3180	44	3.9кР
				<u>С3</u>		
		3		Ф8АI ГОСТ 5781-82 e=480	16	0.2кР
		4		e=780	10	0.3кР
				<u>С4</u>		
		5		Ф6АI ГОСТ 5781-82 e=3180	2	0.7кР
		6		Ф8АтIIC ГОСТ 10884-81 e=280	21	0.1кР
				<u>С5</u>		
		7		Ф6АI ГОСТ 5781-82 e=480	20	0.1кР
				<u>С6</u>		
		8		Ф8АI ГОСТ 5781-82 e=770	2	0.3кР
		9		Ф25АтIIC ГОСТ 10884-81 e=280	3	3.3кР
				<u>С7</u>		
		10		Ф25АтIV ГОСТ 10884-81 e=2830	3	10.9кР
		11		Ф8АI ГОСТ 5781-82 e=770	10	0.3кР

МАРКА	Рис.	РАЗМЕРЫ, мм						ПОЗ.		МАССА ЕД. КГ		
		a ₁	a ₂	a ₃	a ₄	e ₁	e ₂	n ₁	n ₂		А	Б
С1	1	15	15	150	150	3180	3180	21	21	1	1	220
С2	1	15	15	150	150	3180	3180	21	21	2	2	171.6
С3	1	15	15	50	50	780	480	15	9	4	3	6.2
С4	2	90	—	150	150	3180	—	21	—	5	6	3.5
С5	1	15	15	50	50	480	480	9	9	7	7	2.1
С6	3											10.5
С7	4											35.7

ПРИВЯЗАН			
ИНВ.№2			

НАЧ. ОТД.	РЫБИКИНА	<i>Рыбик</i>		
Н. КОНТР.	РАШЕВСКИЙ	<i>Рашев</i>		
П. СПЕЦ.	РАШЕВСКИЙ	<i>Рашев</i>		
ВЕД. ИНЖ.	ПАКРАТОВА	<i>Пакрат</i>		
СТ. ИНЖ.	КАЛИНОВА	<i>Калин</i>		
ПРОВЕР.	ПАКРАТОВА	<i>Пакрат</i>		

708-76.93 КЖ.Н. 12.0

СЕТКИ АРМАТУРНЫЕ
(С1... С7)

СТАНДА	МАССА	МАСШТАБ
Р	СМ. ТАБЛ.	
Лист	Листов	

ПРОЕКТИН ИСТИТУТ МЗ