

ГОСКОМИТЕТ
ПО ГРАЖДАНСКОМУ
СТРОИТЕЛЬСТВУ
И АРХИТЕКТУРЕ
ПРИ ГОССТРОЕ СССР



СЕРИЯ 85 ЖИЛЫЕ ДОМА И БЛОК-СЕКЦИИ СО СТЕНАМИ ИЗ КИРПИЧА

ТИПОВЫЕ ПРОЕКТЫ

85-012/1.2
85-013/1.2
85-016/1.2
85-017/1.2
85-023/1.2
85-049/1.2

ПРИЛАГАЕМЫЕ ДОКУМЕНТЫ — ОМП. 2-1
ОБЩИЕ МАТЕРИАЛЫ ДЛЯ 9-ЭТАЖНЫХ БЛОК-СЕКЦИЙ СЕРИИ 85

ТИПЫ БЛОК-СЕКЦИЙ

НАИМЕНОВАНИЕ БЛОК-СЕКЦИЙ	ФАСАД 1		ФАСАД 2	
	ПЛАНИРОВОЧНОЕ РЕШЕНИЕ 1 ЭТАЖА		ПЛАНИРОВОЧНОЕ РЕШЕНИЕ 1 ЭТАЖА	
	ОСНОВНОЕ	СО СКВОЗНЫМ ПРОХОДОМ	ОСНОВНОЕ	СО СКВОЗНЫМ ПРОХОДОМ
85-012/1.2				
85-013/1.2				
85-016/1.2		—		—
85-017/1.2			—	—
85-023/1.2		—		—
85-049/1.2		—		—

				ПРИВЯЗАН
Инв. №				

17351-09

ТИПОВЫЕ ПРОЕКТЫ 9-ЭТАЖНЫХ БЛОК-СЕКЦИЙ СЕРИИ 85

РАЗРАБОТАНЫ ЦНИИЭП жилища /127434, Москва, Дмитровское ш. 9, корпус Б/
 УТВЕРЖДЕНЫ ГОСГРАЖДАНСТРОЕМ ПРИ ГОССТРОЕ СССР /приказ №280 от 31.12.69г /
 ВВЕДЕНЫ В ДЕЙСТВИЕ ЦНИИЭП жилища /приказ № 469 от 30.12.80г /
 / П Р И К А З № 307 от 28.08.81г /
 / П Р И К А З № 297 от 26.10.81г /

Комплексная корректировка проектов 9-эт. блок-секций серии 85 выполнена по заданиям, утвержденным Госгражданстроем 15.08.75 г в целях снижения стоимости, трудозатрат и расхода материалов (присвоен индекс /1) и 22.04.80г. с целью повышения тепловой эффективности зданий (присвоен индекс /1.2).

Область применения - II климатический район (кроме ПА) с возможностью применения в III климатическом районе, с обычными геологическими условиями с расчетной температурой наружного воздуха -25°, -30°, -35° и -40°C, нормативной снеговой нагрузкой 150 кгс/м² и нормативным скоростным напором ветра 45 кгс/м².

Проекты блок-секций предусматривают возможность компоновки домов при помощи неизменяемых частей (основных планировочных решений, со сквозным проходом, с проездом, с электрощитовой и колясочной) и элементов блокировки (рядовых, поворотных, угловых, с деформационными швами и торцевых), ко всем проектам разработаны варианты архитектурных деталей лоджий и балконов-раздела 9.9-8. Кроме того, в составе серии разработан проект 9-этажной блок-секции для малообъемных 85-045/1.

- БЛОК-СЕКЦИЯ 9-ЭТ. 36-КВ. 85-012/1.2 2Б-2Б-3Б-3Б
- БЛОК-СЕКЦИЯ 9-ЭТ. 36-КВ. 85-013/1.2 1Б-2Б-3Б-4Б
- БЛОК-СЕКЦИЯ 9-ЭТ. 36 КВ. 85-016/1.2 2Б-2Б-3Б-3Б УГЛОВАЯ ЛЕВАЯ
- БЛОК-СЕКЦИЯ 9-ЭТ. 54 КВ. 85-017/1.2 1Б-2Б-2Б-2Б-3Б-3Б
- БЛОК-СЕКЦИЯ 9-ЭТ. 36 КВ. 85-023/1.2 2Б-2Б-3Б-3Б УГЛОВАЯ ПРАВАЯ
- БЛОК-СЕКЦИЯ 9-ЭТ. 32 КВ. 85-049/1.2 2Б-2Б-3Б-3Б С ПРОЕЗДОМ

АВТОРСКИЙ КОЛЛЕКТИВ :

- АРХИТЕКТОРЫ — Т.СОЛОВЬЕВА, А.МАСЕЕВА, Ю.ЭПЕЛЬБАУМ
- КОНСТРУКТОРЫ — В.АЛЕШИНА, А.САМОЙЛОВ, Ю.СИЗОВ, Е.ЦУКЕРМАН
- ПРИ УЧАСТИИ — Т.ЗУЕВОЙ, Н.МИЛОСЕРДОВОЙ, О.СВИТОВОЙ, Т.СТРИЖАЧЕНКО, В.ЧЕБАКОВОЙ
- САНТЕХНИКИ — В.ЗОЛотоВА, А.ИВАНОВА
- ЭЛЕКТРИКИ — Б.СТАРИК, М.ШИШЕНКО
- СМЕТЧИКИ — Т.ЛИТВИНОВА

Привязка настоящего типового проекта выполнена в соответствии с действующими нормами и правилами /в том числе по взрыво-пожарной безопасности/

Гл. инженер проекта
19 г

Настоящий проект выполнен в соответствии с действующими нормами и правилами /в том числе по взрыво-пожарной безопасности/

Гл. архитектор проекта *О.Свитова* /А.МАСЕЕВА /
 Гл. инженер проекта *Е.Цукерман* /Е.ЦУКЕРМАН /
 1980 г

Привязан			
Инв. №		85-ОМП.2-1	
Гл. инж. ОПР Анхвичичная		9-этажные блок-секции серии 85	
Рук. маст. Эпельбаум		СТАДИЯ	ЛИСТ
Гл. инж. М Самойлов		Р	1
Гл. инж. Масеева		ЛИСТОВ	
Гл. инж. Цукерман		38	
Рук. гр. Алешина		Общие данные	
Архитектор Свитова		ЦНИИЭП жилища	
Проверка Масеева		г. Москва	
Разработка Цукерман			

ЛИСТ	НА ИМЕНОВАНИЕ	ПРИМЕЧАНИЕ	ЛИСТ	НА ИМЕНОВАНИЕ	ПРИМЕЧАНИЕ
	ОБЛОЖКА		25	ФАСАД ПО ОСИ А. ФАСАД 1 (ОКОНЧАНИЕ)	
1	ОБЩИЕ ДАННЫЕ		26	ФАСАД ПО ОСИ А. ФАСАД 2 (НАЧАЛО)	
2и	ВЕДОМОСТЬ ЧЕРТЕЖЕЙ		27	ФАСАД ПО ОСИ А. ФАСАД 2 (ОКОНЧАНИЕ)	
3	НОМЕНКЛАТУРА БЛОК-СЕКЦИЙ		28	ФАСАД ПО ОСИ И. ФАСАД 1.	
4и	ПОЛНЫЙ КОМПЛЕКТ. ОСНОВНЫЕ КОМПЛЕКТЫ. ПРИЛАГАЕМЫЕ ДОКУМЕНТЫ		29	ФАСАД ПО ОСИ Д. ФАСАД 1	
5	ПОЛНЫЙ КОМПЛЕКТ. ССЫЛОЧНЫЕ ДОКУМЕНТЫ		30	ФАСАД ПО ОСИ Д. ФАСАД 2	
6и	СХЕМЫ БЛОКИРОВОК		31	ФРАГМЕНТ ФАСАДА 85-012/1.2, 85-016/1.2, 85-049/1.2	
7	ТАБЛИЦА ПЛОЩАДЕЙ И ОБЪЕМОВ (НАЧАЛО)		32	ФРАГМЕНТ ФАСАДА 85-012/1.2, 85-016/1.2, 85-049/1.2	
8	ТАБЛИЦА ПЛОЩАДЕЙ И ОБЪЕМОВ (ОКОНЧАНИЕ)		33	ФРАГМЕНТ ФАСАДА 85-012/1.2, 85-049/1.2	
9	ВАРИАНТЫ ПРОЕКТНЫХ РЕШЕНИЙ		34	ФРАГМЕНТ ФАСАДА 85-017/1.2	
10	85-012/1.2 и 85-049/1.2. СЕКЦИЯ 2Б-2Б-3Б-3Б. ТИПОВОЙ ЭТАЖ		35	ФРАГМЕНТ ФАСАДА 85-017/1.2	
11	85-012/1.2, 85-013/1.2. ФРАГМЕНТЫ СЕКЦИИ 1 ЭТАЖА. РАЗРЕЗ		36	ЛОДЖИИ. ВАРИАНТЫ ОГРАЖДЕНИЙ	
12	85-012/1.2. СЕКЦИЯ 2Б-2Б-3Б-4Б. ВАРИАНТ С ПОВОРОТНОЙ ВСТАВКОЙ		37	ФРАГМЕНТ ФАСАДА 85-049/1.2	
13	85-013/1.2. СЕКЦИЯ 1Б-2Б-3Б-4Б ТИПОВОЙ ЭТАЖ		38	ФРАГМЕНТ ФАСАДА 85-049/1.2	
14	ЭЛЕМЕНТЫ БЛОКИРОВКИ				
15	85-016/1.2. СЕКЦИЯ 2Б-2Б-3Б-3Б. ТИПОВОЙ ЭТАЖ				
16	85-016/1.2., 85-023/1.2. ФРАГМЕНТЫ СЕКЦИИ 1 ЭТАЖА				
17	85-017/1.2. СЕКЦИЯ 1Б-2Б-2Б-2Б-3Б-3Б. ТИПОВОЙ ЭТАЖ				
18	85-017/1.2. ФРАГМЕНТЫ СЕКЦИИ 1 ЭТАЖА. РАЗРЕЗ				
19	85-023/1.2. СЕКЦИЯ 2Б-2Б-3Б-3Б. ТИПОВОЙ ЭТАЖ				
20	ЭЛЕМЕНТЫ БЛОКИРОВКИ				
21	85-049/1.2 ПЛАН 1 ЭТАЖА				
22	85-049/1.2 ПЛАН 2 ЭТАЖА				
23	ФАСАД ПО ОСИ А. ФАСАД 1 (НАЧАЛО)				
24	ФАСАД ПО ОСИ А. ФАСАД 1 (ПРОДОЛЖЕНИЕ)				

Р.К. МАКСИМОВ, И.А. ДУБЦЫ
 Р.К. Г.Р. АЛЕШИНА
 И.В. В.В. ПОДПИСЬ И ДАТА ВЗАИМ. ИЛИ ВЗАИМ.

ПРИВЯЗАН

И.В. №			
--------	--	--	--

ЦНИИЭП ЖИЛИЩА
 г. МОСКВА
 ГАП
 МАСЕВА
 ГИП
 ЦУКЕРМАН
 ПРОВЕРИЛ
 АЛЕШИНА

ВЕДОМОСТЬ ЧЕРТЕЖЕЙ

ВНЕСЕНЫ ИЗМЕНЕНИЯ 30.12.83г. Г.А.ИИЖ.ПР. *С.С.С.С.* / Е.ЦУКЕРМАН

85-0МП.2-1

ЛИСТ
2и

№ № БЛОК-СЕКЦИЙ	СХЕМА ПЛАНА	ПЛАНИРОВОЧНОЕ РЕШЕНИЕ 1 ЭТАЖА	КОЛИЧЕСТВО КВАРТИР					№ № БЛОК-СЕКЦИЙ	СХЕМА ПЛАНА	ПЛАНИРОВОЧНОЕ РЕШЕНИЕ 1 ЭТАЖА	КОЛИЧЕСТВО КВАРТИР					
			ВСЕГО	1Б	2Б	3Б	4Б				5Б	ВСЕГО	1Б	2Б	3Б	4Б
85-012/1.2 РЯДОВАЯ		I-ОСНОВНОЕ II-СО СКВОЗНЫМ ПРОХОДОМ ДЛЯ ФАСАДОВ 1,2	36 (36)	- (1)	18 (18)	18 (18)	- (1)	85-017/1.2 РЯДОВАЯ МЕРИДИОНАЛЬНАЯ		I-ОСНОВНОЕ II-СО СКВОЗНЫМ ПРОХОДОМ III-С КОЛЫСКОЧНОЙ ДЛЯ ФАСАДА 1	54 (54)	10 (11)	26 (25)	18 (18)	- (1)	- (1)
85-013/1.2 РЯДОВАЯ		I-ОСНОВНОЕ II-СО СКВОЗНЫМ ПРОХОДОМ ДЛЯ ФАСАДОВ 1,2	36 (36)	9 (10)	9 (8)	9 (9)	9 (9)	85-023/1,2 УГЛОВАЯ		I-ОСНОВНОЕ ДЛЯ ФАСАДОВ 1,2	36	-	19	17	-	-
85-016/1.2 УГЛОВАЯ		I-ОСНОВНОЕ ДЛЯ ФАСАДОВ 1,2	36	-	19	17	-	85-049/1.2 СО СКВОЗНЫМ ПРОХОДОМ		I-ОСНОВНОЕ ДЛЯ ФАСАДОВ 1,2	32	-	14	18	-	-

1. НА СХЕМАХ УСЛОВНО ДАНЫ ПЛАНЫ ТИПОВЫХ ЭТАЖЕЙ БЛОК-СЕКЦИЙ ДЛЯ ФАСАДОВ 1.
2. КОЛИЧЕСТВО КВАРТИР В КРУГЛЫХ СКОБКАХ ДАНО ДЛЯ II И III ПЛАНИРОВОЧНЫХ РЕШЕНИЙ 1 ЭТАЖА БЛОК-СЕКЦИЙ, В КВАДРАТНЫХ - ДЛЯ 85-012/1.2 ПРИ БЛОКИРОВКЕ ЕЁ С 85-049/1.2.

3. ПРИМЕРЫ БЛОКИРОВОК И ТАБЛИЦА ПОДБОРА ЭЛЕМЕНТОВ БЛОКИРОВОК ДЛЯ КОМПОНОВКИ ДОМОВ ПРИВЕДЕНЫ НА ЛИСТЕ 6.

ПРИВЯЗАН

ЦНИИЭП ЖИЛИЩА
Г. МОСКВА

ГЛАВ
ДИРЕКТОР
МАССЕВА
ИЗ
ПРОВЕРИЛА
МАССЕВА

НОМЕНКЛАТУРА
БЛОК-СЕКЦИЙ

85-0М П. 2-1

ЛИСТ
3

17351-09 4

ИНВ. ПОДЛОЖКА ПОДПИСЬ И ДАТА ВЗАИМОВЫДАЮЩЕЙ ОРГАНИЗАЦИИ
РУК. ГР. АЛЕШИНА
РАЗРАБ. АЛЕШИНА

Наименование документации		Полный комплект						012/1.2	013/1.2	016/1.2	017/1.2	023/1.2	049/1.2
ОСНОВНЫЕ КОМПЛЕКТЫ	АРХИТЕКТУРНО-СТРОИТЕЛЬНЫЕ РЕШЕНИЯ	АС	АРХИТЕКТУРНО-СТРОИТЕЛЬНЫЕ РЕШЕНИЯ НИЖЕ ОТМ. 0.000. ЛЕНТОЧНЫЕ ФУНДАМЕНТЫ. АРХИТЕКТУРНО-СТРОИТЕЛЬНЫЕ РЕШЕНИЯ НИЖЕ ОТМ. 0.000. СВАЙНЫЕ ФУНДАМЕНТЫ. АРХИТЕКТУРНО-СТРОИТЕЛЬНЫЕ РЕШЕНИЯ ВЫШЕ ОТМ. 0.000. ФАСАД 1. АРХИТЕКТУРНО-СТРОИТЕЛЬНЫЕ РЕШЕНИЯ ВЫШЕ ОТМ. 0.000. ФАСАД 2.	АС.01-1	•	•	•	•	•	•	•	•	
	ОТОПЛЕНИЕ И ВЕНТИЛЯЦИЯ	ОВ	ОТОПЛЕНИЕ И ВЕНТИЛЯЦИЯ НИЖЕ И ВЫШЕ ОТМ. 0.000 НА РАСЧЕТН. ТЕМПЕР. -25°C ПО -40°C. ФАСАД 1. ОТОПЛЕНИЕ И ВЕНТИЛЯЦИЯ НИЖЕ И ВЫШЕ ОТМ. 0.000 НА РАСЧЕТН. ТЕМПЕР. -25°C ПО -40°C. ФАСАД 2.	ОВ.1-1	•	•	•	•	•	•	•	•	
	ВНУТРЕННИЕ ВОДОПРОВОДА, КАНАЛИЗАЦИЯ, ГАЗОПРОВОДА	ВКГ	ВНУТРЕННИЕ ВОДОПРОВОДА, КАНАЛИЗАЦИЯ, ГАЗОПРОВОДА НИЖЕ И ВЫШЕ ОТМ. 0.000	ВКГ.1-1	•	•	•	•	•	•	•	•	
	ЭЛЕКТРООБОРУДОВАНИЕ	Э	ЭЛЕКТРООБОРУДОВАНИЕ НИЖЕ И ВЫШЕ ОТМ. 0.000. БЕЗ ЭЛЕКТРОПЛИТ.	Э.1-1	•	•	•	•	•	•	•	•	
	УСТРОЙСТВА СВЯЗИ	УС	УСТРОЙСТВА СВЯЗИ НИЖЕ И ВЫШЕ ОТМ. 0.000	УС.1-1	•	•	•	•	•	•	•	•	
ПРИЛАГАЕМЫЕ ДОКУМЕНТЫ	ОБЩИЕ МАТЕРИАЛЫ ДЛЯ ПРОЕКТИРОВАНИЯ	ОМП	ОБЩИЕ МАТЕРИАЛЫ ДЛЯ 9 ЭТ. БЛОК-СЕКЦИЙ СЕРИИ 85	ОМП.2-1	•	•	•	•	•	•	•	•	
	МАТЕРИАЛЫ ДЛЯ ПРОЕКТИРОВАНИЯ	МП	МАТЕРИАЛЫ ДЛЯ КОМПОНОВКИ ДОМОВ ИЗ БЛОК-СЕКЦИЙ РАСЧЕТНЫЕ ТАБЛИЦЫ СИСТЕМЫ ОТОПЛЕНИЯ НА РАСЧЕТН. ТЕМПЕР. -25°C ПО -40°C. ФАСАД 1. РАСЧЕТНЫЕ ТАБЛИЦЫ СИСТЕМЫ ОТОПЛЕНИЯ НА РАСЧЕТН. ТЕМПЕР. -25°C ПО -40°C. ФАСАД 2.	МП.1-1 МП.2-1.1÷1.6 МП.2-2.1÷2.6 СМ. ПАСПОРТ	•	•	•	•	•	•	•	•	
	Узлы	УАС	ЭЛЕМЕНТЫ БЛОКИРОВКИ НИЖЕ ОТМЕТКИ 0.000 ДЛЯ 9 ЭТ. БЛОК-СЕКЦИЙ. ЛЕНТОЧНЫЕ ФУНДАМЕНТЫ. ЭЛЕМЕНТЫ БЛОКИРОВКИ ВЫШЕ ОТМЕТКИ 0.000 ДЛЯ 9 ЭТ. БЛОК-СЕКЦИЙ УЗЛЫ АРХИТЕКТУРНО-СТРОИТЕЛЬНЫХ РЕШЕНИЙ ДЛЯ 9 ЭТ. БЛОК-СЕКЦИЙ ЭЛЕМЕНТЫ БЛОКИРОВКИ НИЖЕ ОТМЕТКИ 0.000 ДЛЯ 9 ЭТ. БЛОК-СЕКЦИЙ. СВАЙНЫЕ ФУНДАМЕНТЫ.	УАС.2-1 УАС.2-2 УАС.2-3 УАС.2-4	•	•	•	•	•	•	•	•	
	Узлы и детали	Ч.9	САНИТАРНО-ТЕХНИЧЕСКИЕ УЗЛЫ И ДЕТАЛИ ДЛЯ ЗДАНИЙ С ЧЕРДАКАМИ АРХИТЕКТУРНЫЕ ДЕТАЛИ ЛОДЖИЙ И БАЛКОНОВ	9.3-5 9.9-8	•	•	•	•	•	•	•	•	
	Сметы	СМ	СМЕТЫ СМЕТЫ НА ЭЛЕМЕНТЫ БЛОКИРОВКИ СМЕТА. СВАЙНЫЕ ФУНДАМЕНТЫ. ПЛАНИРОВОЧНОЕ РЕШЕНИЕ 1. СМЕТА. СВАЙНЫЕ ФУНДАМЕНТЫ. ПЛАНИРОВОЧНОЕ РЕШЕНИЕ 2. СМЕТА НА ЭЛЕМЕНТЫ БЛОКИРОВКИ. СВАЙНЫЕ ФУНДАМЕНТЫ. АЛЬБОМ 1, 2 СМЕТНЫЕ ЦЕНЫ 10.5-1; 10.9-3; 10.9-18; СМ.0-1; 10.9-2/84; 10.9-15/84; 10.9-16/84; 10.9-18/84 СМ.0-1/84 СМЕТНЫЕ ЦЕНЫ ИЗ СЕРИИ 86 10.9-11; 10.9-13; 10.9-14; 10.9-2/84 СМЕТНЫЕ ЦЕНЫ ИЗ СЕРИИ 81 10.10-4; 10.10-7. РСЦ1-84; 2-84; 4-84; 14-84; 15-84; 16-84	СМ.1.84 УАС.2-СМ.1 СМ.1-1 СМ.2-1 УАС.2-СМ.1-1	СМ.1.85 кн.15,69,11	•	•	•	•	•	•	СМ.1.85 кн.5,9,11	
	ИЗДЕЛИЯ ЗАВОДСКОГО ИЗГОТОВЛЕНИЯ	Ч.10	ЖЕЛЕЗОБЕТОННЫЕ ИЗДЕЛИЯ ЛЕГКОБЕТОННЫЕ ИЗДЕЛИЯ И ПЕРЕГОРОДКИ ДЕРЕВЯННЫЕ ИЗДЕЛИЯ МЕТАЛЛИЧЕСКИЕ ИЗДЕЛИЯ ПЛИТЫ ПЕРЕКРЫТИЙ Ж/Б РЕБРИСТЫЕ, САНТЕХНИЧЕСКИЕ ИЗ СЕРИИ 86 ПАНЕЛИ ЛОДЖИЙ Ж/Б РЕБРИСТЫЕ ИЗ СЕРИИ 86 ПАНЕЛИ ПЕРЕКРЫТИЙ Ж/Б МНОГОПУСТОТНЫЕ МУСОРОПРОВОДА МПЗ ИЗ СЕРИИ 83 КЕРАМЗИТОБЕТОННЫЕ ПАНЕЛИ ПОКРЫТИЙ ИЗ СЕРИИ 81 РАЗНЫЕ ИЗДЕЛИЯ 10.9-1; 10.9-4; 10.9-5; 10.9-10 АРМАТУРНЫЕ ИЗДЕЛИЯ ДЛЯ СВАЙНЫХ ФУНДАМЕНТОВ 9 ЭТ. БЛОК-СЕКЦИЙ 10.9-11	10.1-1 10.2-1 10.3-1 10.4-1 10.1-2.4 10.1-3.3 10.1-2.2 10.8-2 10.9-7 10.9-11	•	•	•	•	•	•	•	•	
	КАТАЛОЖНЫЕ ЛИСТЫ		ПАСПОРТ		•	•	•	•	•	•	•	•	
	ДОПОЛНИТЕЛЬНЫЕ ЧЕРТ.	Ч.13	УКАЗАНИЯ ПО ВОЗВЕДЕНИЮ КАМЕННЫХ КОНСТРУКЦИЙ В ЗИМНИХ УСЛОВИЯХ (114-85-3/1)	13-2	•	•	•	•	•	•	•	•	

ПРИВЯЗАН

Сметы УАС.2-СМ.1 состоят из 11 книг, включающих элементы блокировок: ЭБ-1, ЭБ-2 - книга 1; ЭБ-3, ЭБ-4 - книга 2; ЭБ-5, ЭБ-6 - книга 3; ЭБ-7, ЭБ-8 - книга 4; ЭБ-9, ЭБ-11 - книга 5; ЭБ-12, ЭБ-13 - книга 6; ЭБ-14, ЭБ-17 - книга 7; ЭБ-15, ЭБ-16, ЭБ-25, ЭБ-26 - книга 8; ЭБ-21, ЭБ-22 - книга 9; ЭБ-23, ЭБ-24 - книга 10; ЭБ-31, ЭБ-32 - книга 11. Внесены изменения 5.04.83г. Г.Л.И.Ж.П. *Е.Цукерман*

Инв. № Подпись и дата
Г.Л.И.Ж.П. Самойлов
Док. Гр. АЛЕШИНА
РАЗРАБОТ. ЧЕБАКОВА
ИЗДАТЕЛЬСТВО

ЦНИИЭП жилища
г. Москва

Г.А.П. МАСЕЕВА
Г.И.П. ЦУКЕРМАН
ПРОВЕРИЛ АЛЕШИНА

Полный комплект. Основные комплекты. Прилагаемые документы

85-ОМП.2-1

4и

СЕРИЯ ГОСТ	NN	НАИМЕНОВАНИЕ	СЕРИЯ ГОСТ	NN	НАИМЕНОВАНИЕ
ТИПОВЫЕ КОНСТРУКЦИИ И ИЗДЕЛИЯ			ТИПОВЫЕ УЗЛЫ И ДЕТАЛИ ЗДАНИЙ		
1. 112-5	1,2,3,4	Плиты железобетонные для ленточных фундаментов	1. 141-8	1	Панели перекрытий с круглыми пустотами для сан.-тех. узлов
1. 135-1	1,2	Двери деревянные входные и служебные для жилых и общественных зданий		1	Предварительно напряженные панели длиной 628 и 508 см, армированные стержнями из стали класса А-IV. Панели длиной 298 см, армированные сетками из стали класса А-III
1. 136-10	—	Двери деревянные внутренние для жилых и общественных зданий	1. 151-1		Лестничные марши
1. 136-1	1	Плиты подоконные железобетонные	1. 152-3	1	Марши для высоты этажа 2.8 м, плитной конструкции
1. 136-2	—	Подоконные деревянные доски	1. 152-3		Лестничные площадки ребристые к маршам плитной конструкции
1. 137-1	1	Плиты лоджий для жилых зданий со стенами из кирпича	1. 155-1	1	Площадки длиной 220 см к маршам шириной 105 см
1. 138-10	1	Предварительно напряженные плиты длиной 628 и 298 см	1. 172-4	1	Ступени бетонные и железобетонные
	1	Перемычки железобетонные для зданий с кирпичными стенами	1. 188-5	—	Встроенные и антресольные шкафы каркасной конструкции
	1	Перемычки брусковые	1. 188-5	5	Железобетонные кабины сантех. узлов жилых домов до 9 эт.
	2	Перемычки плитные	1. 189-6		Строительные чертежи разобщенных и совмещенных кабин типа „Колпак“ из тяжелого цементного бетона и керамзитобетона
1. 141-1	3	Перемычки балочные	1. 189-6	1	Блоки железобетонных шахт лифтов для жилых зданий до 9 эт.
	7	Панели перекрытий железобетонные многопустотные	ИИ 03-03	71-64	Элементы железобетонных шахт с противовесом сзади кабины
	9	Панели с круглыми пустотами длиной 418 см, армированные сетками из стали класса А-III	8242-75		Металлические изделия
	10	Панели с круглыми пустотами длиной 358 см, армированные сетками из стали класса А-III	11214-78		Изделия деревянные строганные
	12	Панели с круглыми пустотами длиной 298 см, армированные сетками из стали класса А-III	19579-78		Окна и балконные двери с одинарным и двойным остеклением
	17	Панели с круглыми пустотами длиной 268 см, армированные сетками из стали класса А-III	16289-80		Блоки бетонные для стен подвалов
	58	Панели с круглыми пустотами длиной 238 см, армированные сетками из стали класса В-I			Окна и балконные двери с тройным остеклением
		Предварительно напряженные панели с круглыми пустотами длиной 6280, 5980, 5680, 5380, 5080 и 4780 мм, армированные стержнями из стали класса АУ-V			
Привязан			2. 110-1	1	Ленточные фундаменты и стены подвалов кирпичных зданий
			2. 130-1	1	Кирпичные стены сплошной кладки
			2. 130-1	9	Балконы, лоджии, эркеры кирпичных зданий
			2. 130-1	8	Перегородки
			2. 140-1	1	Перекрытия кирпичных и крупноблочных зданий
			2. 140-1	6	Полы

ДЛИНА САМОЙЛОВ
 Р.К. ГРИНЬ АЛЕШИНА
 СТ. ИИЖ. СМЗОВ
 ИНВ. № ПОДА. ПОДПИСЬ И ДАТА ВЗАМ. ИНВ. №

ЦНИИЭП жилища
 г. Москва
 ГАП МАСЕЕВА
 ГИП ЦУКЕРМАН
 ПРОВЕРКА АЛЕШИНА

Полный комплект
 Ссылочные документы

85-ОМП.2-1

Лист 5

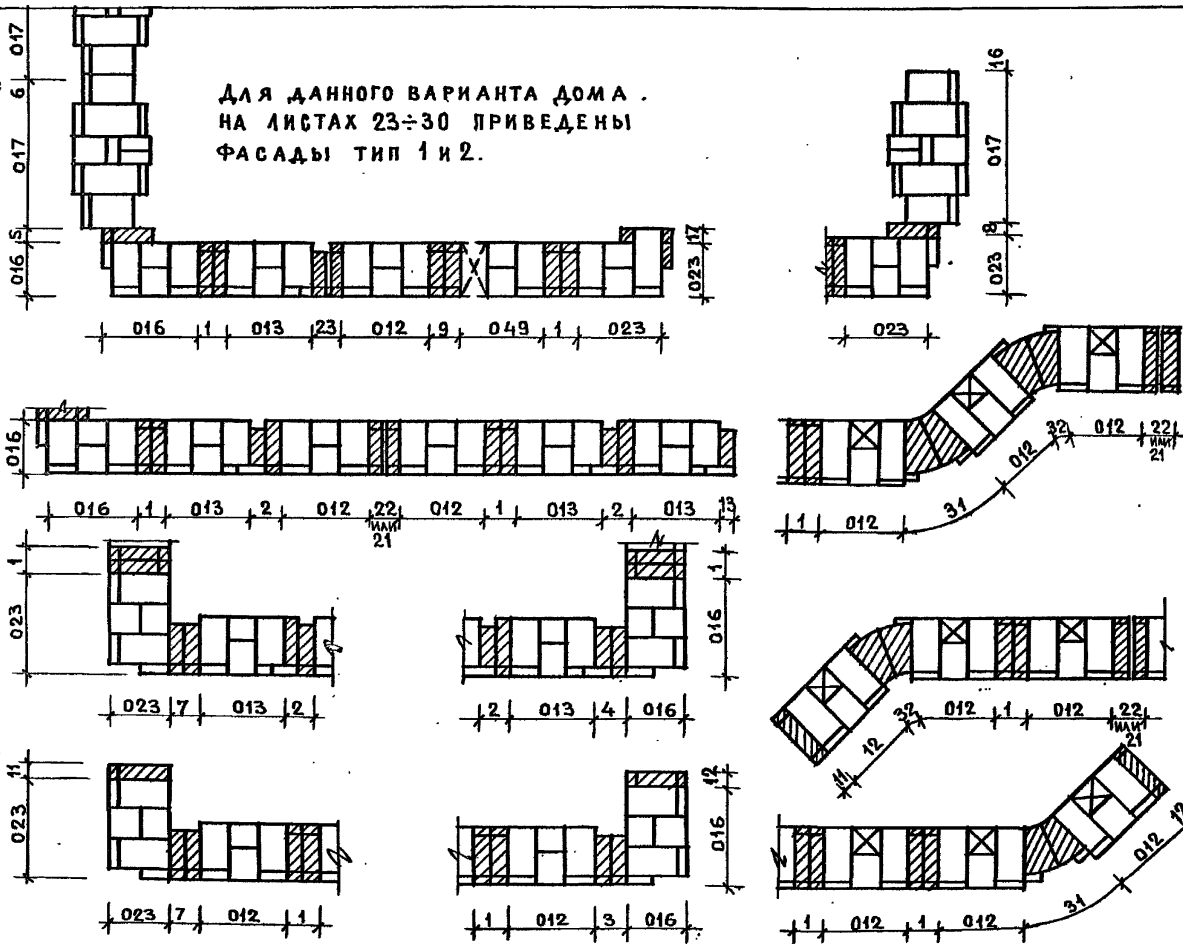
17351-09 6

ТАБЛИЦА ПОДБОРА ЭЛЕМЕНТОВ БЛОКИРОВКИ 36
ДЛЯ КОМПОНОВКИ ДОМОВ

№ НЕИЗМЕНЯЕМОЙ ЧАСТИ БЛОК-СЕКЦИИ	36 СПРАВА ОТ НЕИЗМЕНЯЕМОЙ ЧАСТИ						НАИМЕНОВАНИЕ ЭЛЕМЕНТОВ БЛОКИРОВКИ
	012/12	013/12	016/12	017/12	023/12	049/12	
012 / 1.2	1	1	3	-	1	9	РЯДОВОЙ
	21	21	-	-	24	-	С ТЕМПЕРАТУРНЫМ ШВОМ
	22	22	-	-	22	-	С ОСАДОЧНЫМ ШВОМ
	31	31	-	-	-	-	ПОВОРОТН. С ВНЕШН. УГЛОМ
	32	32	-	-	32	-	ПОВОРОТН. С ВНУТР. УГЛОМ
	41	-	-	-	-	-	ТОРЦОВЫЙ ЛЕВЫЙ
	12	-	-	-	-	-	ТОРЦОВЫЙ ПРАВЫЙ
	2	2	4	-	2	-	РЯДОВОЙ
	23	23	-	-	23	-	С ТЕМПЕРАТУРНЫМ ШВОМ
	24	24	-	-	24	-	С ОСАДОЧНЫМ ШВОМ
013 / 1.2	-	11	-	-	-	-	ТОРЦОВЫЙ ЛЕВЫЙ
	-	13	-	-	-	-	ТОРЦОВЫЙ ПРАВЫЙ
	1	1	-	-	-	9	РЯДОВОЙ
	21	-	-	-	-	-	С ТЕМПЕРАТУРНЫМ ШВОМ
016 / 1.2	22	-	-	-	-	-	С ОСАДОЧНЫМ ШВОМ
	-	32	-	-	-	-	ПОВОРОТН. С ВНУТР. УГЛОМ
	-	-	14	-	-	-	ТОРЦОВЫЙ ЛЕВЫЙ
	-	-	12	-	-	-	ТОРЦОВЫЙ ПРАВЫЙ
017 / 1.2	-	-	5	6	-	-	РЯДОВОЙ
	-	-	-	25	-	-	С ТЕМПЕРАТУРНЫМ ШВОМ
	-	-	-	26	-	-	С ОСАДОЧНЫМ ШВОМ
	-	-	-	15	-	-	ТОРЦОВЫЙ ЛЕВЫЙ
	-	-	-	16	-	-	ТОРЦОВЫЙ ПРАВЫЙ
	7	7	-	8	-	-	РЯДОВОЙ
023 / 1.2	-	-	-	-	11	-	ТОРЦОВЫЙ ЛЕВЫЙ
	-	-	-	-	17	-	ТОРЦОВЫЙ ПРАВЫЙ
	1	1	-	-	1	-	РЯДОВОЙ
	21	21	-	-	21	-	С ТЕМПЕРАТУРНЫМ ШВОМ
	22	22	-	-	22	-	С ОСАДОЧНЫМ ШВОМ
	-	-	-	-	-	12	ТОРЦОВЫЙ ПРАВЫЙ
049 / 1.2	31	31	-	-	-	-	ПОВОРОТН. С ВНЕШН. УГЛОМ
	32	32	-	-	32	-	ПОВОРОТН. С ВНУТР. УГЛОМ

ВНЕСЕНЫ ИЗМЕНЕНИЯ
30.12.83 г. Гл. инженер пр-та *Цукерман*
85-ОМП.2-1

ДЛЯ ДАННОГО ВАРИАНТА ДОМА
НА ЛИСТАХ 23÷30 ПРИВЕДЕННЫ
ФАСАДЫ ТИП 1 И 2.



1. При компоновке дома из блок-секций
НАПРАВЛЕНИЕ БЛОКИРОВКИ ПРИНИМАТЬ СЛЕВА
НАПРАВО.
2. Номенклатура блок-секций, таблица площадей
и объемов приведены на листах 3, 7 и 8.

СОГЛАСОВАНО

РУК. МСЭ И ПЕЧАТЬ БУМАЖИ
РУК. ГР. АЛЕШИНА
Разраб. АЛЕШИНА

ИВМ МЕТОД. ПОДПИСЬ И Д.А.ТА ВЗАМ. ИВМ №
7-1114

Привязан			
Ивм. №			

ЦНИИЭП ЖИЛИЩА
Г. МОСКВА

ГА П
ГИ П
ПРОВЕР. МАСЕЕВА

МАСЕЕВА
ЦУКЕРМАН
МАСЕЕВА

СХЕМЫ БЛОКИРОВОК

СОГЛАСОВАНО:

УК. МАСТ. 10 ШЛЕБАУМ
Л. И. М. Ж. САМОИЛОВ
РУК. Г.Р. АЛЕШИНА
РАЗРАБОТ. ЗУЕВА

ИНВ. № ПОДА. Подпись и дата
Взм. инв. №
ИЗДА
ИЗДА

ПРИМЕЧАНИЯ: 1. ПОКАЗАТЕЛИ ПО ОТДЕЛЬНЫМ БЛОК-СЕКЦИЯМ ИЛИ БЛОКИРОВАННЫМ ДОМАМ ОПРЕДЕЛЯЮТСЯ СУММИРОВАНИЕМ ДАННЫХ ПО НЕИЗМЕНЯЕМЫМ ЧАСТЯМ И СООТВЕТСТВУЮЩИМ ЭЛЕМЕНТАМ БЛОКИРОВКИ.
2. ПРИ ПОДСЧЕТЕ ОБЩЕЙ ПРИВЕДЕННОЙ ПЛОЩАДИ ПЛОЩАДЬ ЛЕТНИХ ПОМЕЩЕНИЙ (ЛОДЖИЙ) ПРИНЯТА С КОЭФФИЦИЕНТОМ 0,5.
3. ПРИ ПОДСЧЕТЕ СТРОИТЕЛЬНОГО ОБЪЕМА ОТМЕТКА ВЕРХА ПРИНЯТА 25,300.
4. ПОКАЗАТЕЛИ ДЛЯ ОСНОВНЫХ ВАРИАНТОВ БЛОК-СЕКЦИЙ, ВКЛЮЧЕННЫЕ В

ИЗМЕНЯЕМЫЕ ЧАСТИ И ЭЛЕМЕНТЫ БЛОКИРОВОК		П Л О Щ А Д Ь М ²												
		Ж И Л А Я		О Б Щ А Я		О Б Щ А Я П Р И В Е Д Е Н Н А Я				З А С Т Р О Й К И				
		САНУЗЛЫ РОССЫПЬЮ	САНТЕХ-КАБИНЫ	САНУЗЛЫ РОССЫПЬЮ	САНТЕХ-КАБИНЫ	Ф А С А Д 1		Ф А С А Д 2		Ф А С А Д 1		Ф А С А Д 2		
						с/у РОССЫПЬЮ	САН.КАБИНЫ	с/у РОССЫПЬЮ	САН.КАБИНЫ	510 ММ	640 ММ	510 ММ	640 ММ	
НЕИЗМЕНЯЕМЫЕ ЧАСТИ	012/1.2	844.20	844.20	1477.26	1475.79	1533.96	1532.49	1591.74	1590.27	281.8	286.7	298.9	303.9	
	012/1.2 СКВ. ПРОХОД	831.44	831.21	1458.58	1457.04	1515.28	1513.74	1573.06	1571.52	285.5	290.4	302.6	307.5	
	013/1.2	838.26	837.91	1497.51	1496.42	1568.25	1567.16	1598.40	1597.31	285.7	289.6	295.9	300.8	
	013/1.2 СКВ. ПРОХОД	825.50	825.00	1480.83	1479.67	1551.57	1550.41	1581.72	1580.56	283.4	257.3	299.5	304.5	
	016/1.2	848.61	848.61	1482.21	1480.53	1567.26	1565.79	1595.61	1594.14	269.2	271.1	280.0	284.9	
	017/1.2	1631.96	1631.96	2738.96	2734.54	2911.31	2906.89	—	—	482.1	490.4	—	—	
	017/1.2 КОЯСЧОЧНАЯ СКВ. ПРОХОД	1619.84	1619.84	2721.04	2716.55	2893.39	2888.90	—	—	485.8	494.1	—	—	
	023/1.2	848.61	848.61	1482.21	1480.53	1567.26	1565.79	1595.61	1594.14	269.2	271.1	280.0	284.9	
	049/1.2	768.38	768.36	1337.62	1336.90	1365.97	1365.25	1394.32	1393.60	281.8	286.7	298.9	303.9	
	ЭЛЕМЕНТЫ БЛОКИРОВОК	ПЯДОВЫЕ	1	383.04	383.04	510.48	509.01	560.79	559.32	510.48	509.01	93.7	95.5	81.2
2			383.04	383.04	510.48	509.01	534.33	532.86	510.48	509.01	86.6	88.4	80.5	82.3
3			363.56	363.56	491.00	489.53	519.08	517.61	491.00	489.53	86.2	88.0	79.9	81.6
4			363.56	363.56	491.00	489.53	503.74	502.27	491.00	489.53	82.4	84.2	79.2	81.0
5			175.54	175.54	240.54	239.80	253.59	252.85	240.54	239.80	49.4	51.4	46.1	48.5
6		—	—	—	—	—	—	—	—	6.5	6.6	—	—	
7		363.56	363.56	490.98	489.51	519.06	517.59	490.98	489.51	98.6	99.7	93.6	94.5	
8		175.54	175.54	239.34	238.60	253.74	253.00	239.34	238.60	57.9	60.0	54.6	57.0	
9		356.66	356.66	489.14	487.83	539.45	538.14	489.14	487.83	93.7	95.5	81.2	83.0	
10		184.95	184.95	248.67	247.93	274.50	273.76	248.67	247.93	51.3	53.8	44.2	46.7	
ТОРЦЕВЫЕ	11	184.95	184.95	248.67	247.93	274.50	273.76	248.67	247.93	51.3	53.8	44.2	46.7	
	12	184.95	184.95	248.67	247.93	274.50	273.76	248.67	247.93	51.3	53.8	44.2	46.7	
	13	184.95	184.95	248.67	247.93	248.67	247.93	248.67	247.93	43.6	46.0	43.6	46.0	
	14	175.54	175.54	239.18	238.44	253.58	252.84	239.18	238.44	46.8	49.3	42.9	45.4	
	15	—	—	—	—	—	—	—	—	6.7	8.3	—	—	
	16	—	—	—	—	—	—	—	—	6.7	8.3	—	—	
	17	175.54	175.54	239.18	238.44	253.58	252.84	239.18	238.44	55.4	57.4	51.4	53.5	
	21	383.04	383.04	510.48	509.01	560.79	559.32	510.48	509.01	93.7	95.5	81.2	83.0	
	22	369.90	369.90	500.40	498.93	552.06	550.61	500.40	498.93	99.3	101.2	85.7	87.6	
	23	383.04	383.04	510.48	509.01	534.33	532.82	510.48	509.01	86.6	88.4	80.5	82.3	
24	369.90	369.90	500.40	498.93	524.88	523.41	500.40	498.93	91.7	93.5	85.1	87.0		
25	—	—	—	—	—	—	—	—	11.3	11.6	—	—		
26	—	—	—	—	—	—	—	—	11.3	11.6	—	—		
ПОВОРОТНЫЕ	31	583.56	583.56	812.52	811.05	852.12	850.65	852.12	850.65	132.6	135.6	134.0	137.0	
	32	583.56	583.56	812.52	811.05	849.42	847.95	812.52	811.05	132.5	135.9	122.9	126.2	

ИНЖ. П. П. ИВАНИЦКИЙ

Г. МОСКВА

ТАБЛИЦА ПЛОЩАДЕЙ И ОБЪЕМОВ (НАЧАЛО)

МАСЕЕВА
ДУКЕРМАН
МАСЕЕВА

85-0МП.2-1

ЛИСТ 7

17351-09 8

СОГЛАСОВАНО:

И.МАСЕВА ПЕЛЬБАУМ И.И.УК
 Л.И.Ж.М.САМОЙЛОВ
 Р.К.Г. АЛЕШИНА
 РАЗРАБОТ. ЗУЕВА

ИНВ.№ ПОС.А. ПОДПИСЬ И ДАТА ВЗАИМ.ИЗМ.№
 ИНВ.№

ПАСПОРТА, ОПРЕДЕЛЕННЫ СУММИРОВАНИЕМ ДАННЫХ ПО НЕИЗМЕНЯЕМЫМ ЧАСТЯМ И ЭЛЕМЕНТАМ БЛОКИРОВОК (012/1.2 + 351, 013/1.2 + 352, 016/1.2 + 1/2 351 + 1/2 353, 017/1.2 + 356, 023/1.2 + 1/2 351 + 1/2 357, 049/1.2 + 359)

ПРИВЯЗАН

НЕИЗМЕНЯЕМЫЕ ЧАСТИ БЛОК-СЕКЦИЙ И ЭЛЕМЕНТОВ БЛОКИРОВОК		СТРОИТЕЛЬНЫЙ ОБЪЕМ м ³									
		ФАСАД 1 - НАДЗЕМНАЯ ЧАСТЬ				ФАСАД 2 - НАДЗЕМНАЯ ЧАСТЬ				ПОДЗЕМНАЯ ЧАСТЬ	
		510 ММ	550 ММ	640 ММ	680 ММ	510 ММ	550 ММ	640 ММ	680 ММ		
НЕИЗМЕНЯЕМЫЕ ЧАСТИ	012/1.2	6648.1	6685.2	6772.6	6811.7	7016.0	7053.1	7141.2	7186.3	107.3	
	012/1.2 СКВ.ПРОХОД	6648.1	6685.2	6772.6	6811.7	7016.0	7053.1	7141.2	7186.3	107.3	
	013/1.2	6747.5	6784.7	6846.0	6885.2	6939.0	6976.2	7064.2	7103.4	107.3	
	013/1.2 СКВ.ПРОХОД	6747.5	6784.7	6846.0	6885.2	6939.0	6976.2	7064.2	7103.4	107.3	
	016/1.2	6809.8	6847.0	6934.3	6973.5	7082.5	7129.7	7207.0	7256.2	85.3	
	017/1.2	12198.1	12262.3	12407.6	12471.8	—	—	—	—	99.5	
	017/1.2 КОЛЕСОЧНАЯ СКВ.ПРОХОД	12198.1	12262.3	12407.6	12471.8	—	—	—	—	99.5	
	023/1.2	6809.8	6847.0	6934.3	6973.5	7082.5	7129.7	7207.0	7256.2	85.3	
	049/1.2	6358.0	6395.1	6445.9	6485.0	6703.1	6740.2	6792.0	6831.1	107.3	
	ЭЛЕМЕНТЫ БЛОКИРОВОК	РЯДОВЫЕ	1	2371.6	2385.4	2416.6	2430.4	2054.6	2068.4	2099.6	2113.4
2			2191.3	2205.1	2236.3	2250.2	2037.7	2051.5	2082.7	2096.5	—
3			2183.4	2197.3	2226.4	2240.3	2021.0	2034.8	2066.0	2079.8	25.3
4			2084.5	2098.3	2129.5	2143.3	2004.0	2017.8	2049.0	2062.8	25.3
5			1246.6	1268.1	1300.7	1320.2	1166.3	1185.8	1227.0	1246.5	10.2
6			163.2	164.2	166.5	167.5	—	—	—	—	—
7			2229.9	2243.7	2274.7	2288.5	2051.9	2065.7	2096.8	2110.6	59.5
8		1464.6	1484.1	1516.7	1536.2	1382.4	1401.9	1443.1	1462.6	21.9	
ТОРЦЕВЫЕ		11	2371.6	2385.4	2416.6	2430.4	2054.6	2068.4	2099.6	2113.4	—
		12	1297.9	1317.4	1360.6	1380.1	1118.8	1138.3	1181.5	1201.0	—
		13	1297.9	1317.4	1360.6	1380.1	1118.8	1138.3	1181.5	1201.0	—
		14	1101.8	1121.3	1164.6	1184.1	1101.8	1121.3	1164.6	1184.1	—
		16	1184.5	1204.0	1247.3	1266.8	1085.1	1104.6	1147.9	1167.4	10.2
		15	168.8	181.5	210.0	222.7	—	—	—	—	—
		16	168.8	181.5	210.0	222.7	—	—	—	—	—
		17	1400.6	1420.1	1452.7	1472.2	1301.2	1320.7	1353.3	1372.8	21.9
		21	2371.6	2385.4	2416.6	2430.4	2054.6	2028.5	2099.6	2113.5	—
	22	2511.8	2525.7	2559.3	2573.1	2169.2	2183.1	2216.8	2230.7	—	
ПОСОС С ДЕФОРМАЦИОННЫМИ ШВАМИ	23	2191.3	2205.1	2236.3	2250.2	2037.7	2051.6	2082.7	2096.6	—	
	24	2319.2	2333.1	2366.6	2380.5	2152.3	2166.2	2200.0	2213.9	—	
	25	286.6	288.4	292.7	294.5	—	—	—	—	—	
	26	286.6	288.4	292.7	294.5	—	—	—	—	—	
	31	3354.8	3377.1	3430.4	3452.7	3389.0	3411.3	3464.6	3486.9	—	
	32	3351.2	3373.5	3437.8	3460.1	3109.1	3131.4	3192.4	3214.7	—	

ЦНИИЭП ЖИЛИЩА Г. МОСКВА
 ГАП МАСЕВА
 ГИП ЛУКЕРМАН
 ПРОВЕРИЛ МАСЕВА

ТАБЛИЦА ПЛОЩАДЕЙ И ОБЪЕМОВ (ОКОНЧАНИЕ)

85-ОМП. 2-1

ЛНСТ 8

НАИМЕНОВАНИЕ	ВАРИАНТ	ХАРАКТЕРИСТИКА	НАИМЕНОВАНИЕ	ВАРИАНТ	ХАРАКТЕРИСТИКА	НАИМЕНОВАНИЕ	ВАРИАНТ	ХАРАКТЕРИСТИКА
Фасады	1,2	С-ЛОДЖИЯМИ (ДЛЯ 017/1.2-1 ВАР.)	Крыша	1	"ТЕПЛАЯ" ЧЕРДАК ПОКРЫТИЕ-ИЗ СБОРНЫХ ЛЕГКОБЕТОННЫХ КОМПЛЕКСНЫХ ПАНЕЛЕЙ КРОВЛЯ - РУЛОННЫЙ КОВЕР	Отделка окон	1 2	Масляная окраска Прозрачная отделка водостойкими лаками
Фундаменты	1,2	Ленточные из сборных Ж/Б плит и бетонных блоков на R _т =2,0; 2,5% ²	Отделка наружных стен	1 2	Облицовка силикатным кирпичом Облицовка светлым керамическим кирпичом Облицовка отборным красным кирпичом	Отделка внутренних дверей	1 2	Масляная окраска Фанеровка
Стены подполья	1	Сборные бетонные блоки и кирпичные	Отделка цоколя	1 2	Облицовка плиткой "КАБАЧКИ" Терразитовая штукатурка	Отопление центральное	2	С чугунными радиаторами М-140 А0 и конвекторами КН 20 с температурой теплоносителя 105-70°C. Система одотрубная нижней разводкой на расчетные температуры -25°, -30°, -35°, -40°C.
Наружные стены		Кирпичные толщиной 510, 550, 640 и 680 мм см. пояснительную записку	Стены внутренние	1 2	Мокрая штукатурка Сухая штукатурка			
Внутренние стены	1 2	Кирпичные из пустотелого кирпича Кирпичные из полнотелого кирпича	Полы в комнатах и коридорах	1 2 3	Рулонные материалы Паркетные доски Дощатые			
Перегородки	1	Гипсобетонные панели толщиной 80 мм	Полы в кухнях	1 2	Рулонные материалы Плитки ПВХ	Вентиляция	1	Естественная из кухни и санузлов
Санузлы	1 2	Керамзитобетонные панели толщиной 60 мм /сантехника рассыпью/ Легкобетонные санитарно-технические кабины	Полы в санузлах и вестибюлях	1	Керамическая плитка	Водопровод	1	Хозяйственно-питьевой от внешней сети
Перекрытия	1 2	Железобетонные многопустотные панели Сантехнические панели ребристые Железобетонные многопустотные панели Сантехнические панели многопустотные	Полы в лоджиях	1	Цементные с железнением	Горячее водоснабжение	1	Централизованное от внешней сети
Лестницы	1	Сборные железобетонные площадки и марши. Доборные бетонные ступени	Окна и балконные двери	1 2 3	Со спаренными переплетами до-25°C С раздельными переплетами до-30°C С тройным остеклением ниже -31°C	Канализация	1	В городскую сеть, с установкой в квартирах ванн, умывальников, унитазов и моек
Шахта лифта	1 2	Кирпичная Сборная из железобетонных элементов	Двери наружные	1	Щитовые, обшитые рейками	Водосток	1	Внутренний с открытым выпуском
Перемычки	1	Сборные железобетонные	Двери внутренние	1	Щитовые	Газопровод	1	От городской сети к газовым плитам
Перемычки фасадные	1 2 3	Сборные железобетонные По металлическим уголкам По металлическим уголкам с профильным кирпичом	Отделка стен жилых комнат и передних	1 2	Оклейка обоями Клеевая окраска	Электрооборудование	1	Лампами накаивания от сети 380, 220 В, без электроплит
Плиты лоджий	1 2 3	Железобетонные ребристые Железобетонные многопустотные с "носиком" Железобетонные многопустотные	Отделка стен кухни и санузлов	1	Масляная окраска на высоту 1.6 м и облицовка глазурованной плиткой над кухонным оборудованием на высоту 450 мм	Устройства связи	1	Радиотрансляционная сеть, телефонные вводы, коллективные телефоны
Ограждения лоджий	1 2 3	Бетонные плиты толщиной 120 мм Кирпичные армированные Металлические с экранами	Отделка стен ванных комнат	1	Облицовка глазурованной плиткой на высоту 1.8 м, выше высококачественная клеевая окраска	Лифт	1	Пассажирский Q=320 кг
						Мусоропровод	1	С камерой на первом этаже

Рук. гр. АЛЕШИНА
 Ст. инж. СИЗОВ
 Разработчик ЦУКЕРМАН
 Инв. № подл. ПОДЛИСЬ И ДАТА
 ВЗАМ. ИНВ. №

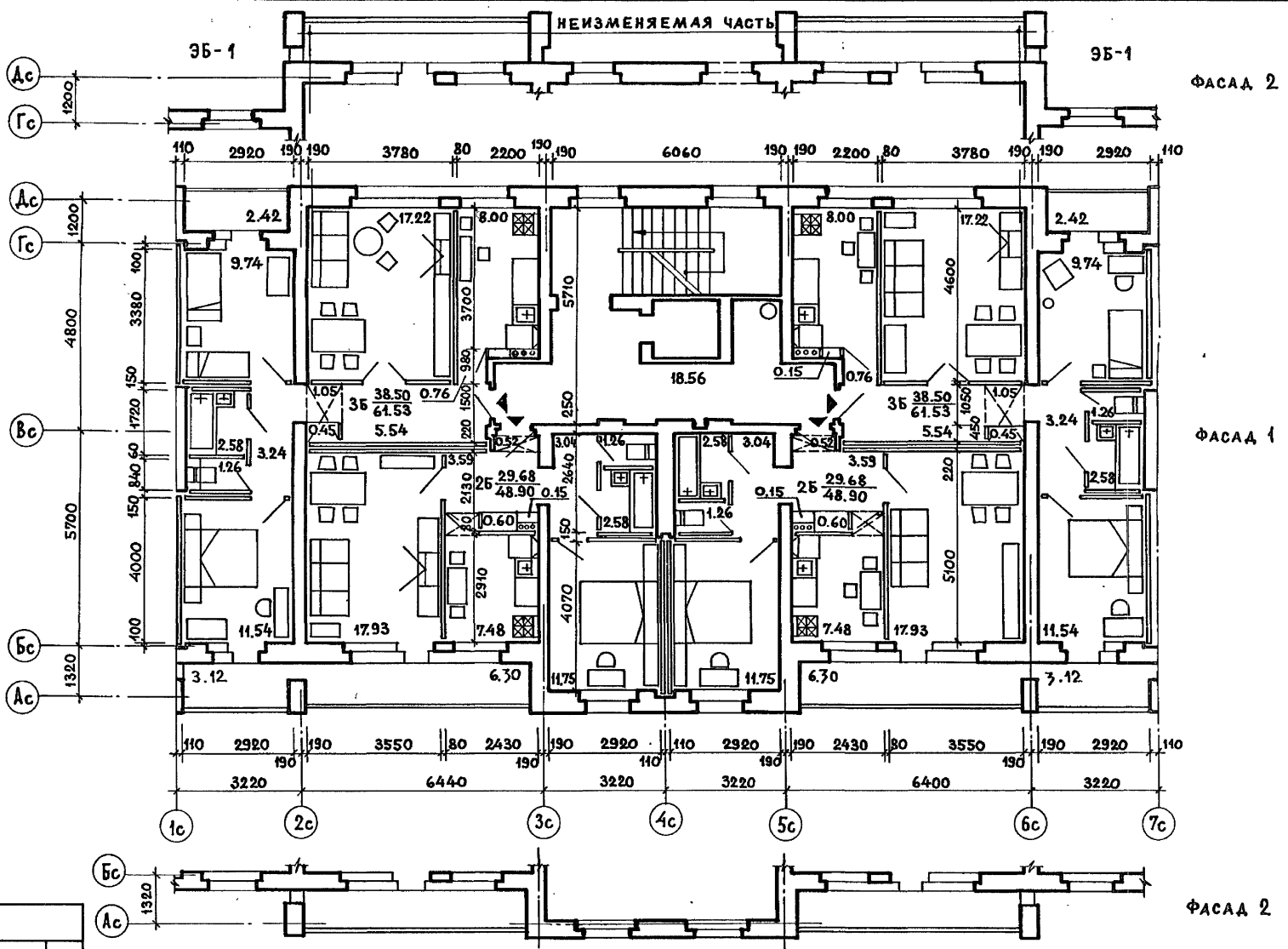
ЦНИИЭП жилища
 г. Москва
 ГАП
 СИП
 ПРОВЕРИЛ
 МАСЕЕВА
 ЦУКЕРМАН
 МАСЕЕВА

ВАРИАНТЫ
 ПРОЕКТНЫХ РЕШЕНИЙ

85-ОМЛ. 2-1

ЛИСТ
 9

17351-09 10



УТВЕРЖДЕНЫ: *[Signature]*
 ДИРЕКТОР ЦНИИЭП ЖИЛИЩА
 РУК. ГР. АЛЕШИНА *[Signature]*
 РАЗРАБОТЧИК СТАВИЦКАЯ *[Signature]*
 ИНВ. № ПОЯ, ПОДПИСЬ И ДАТА ВЗАМ. ИНВ. №

ПРИВЯЗАН			
ИНВ. №			

ЦНИИЭП ЖИЛИЩА г. МОСКВА
 ГАП МАСЕВА *[Signature]*
 ГИП ЦУКЕРМАН *[Signature]*
 ПРОВЕРИЛ СВИТОВА *[Signature]*

85-012/1.2 и 85-049/1.2. СЕКЦИЯ
 2Б·2Б·3Б·3Б. ТИПОВОЙ ЭТАЖ

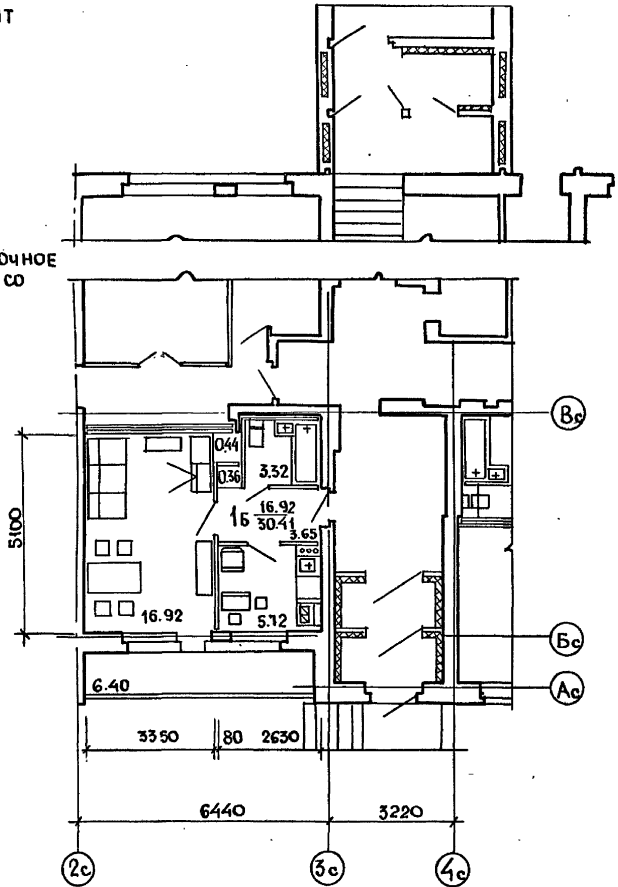
85 - ОМЛ. 2-1

ЛИСТ 10

17351-09 11

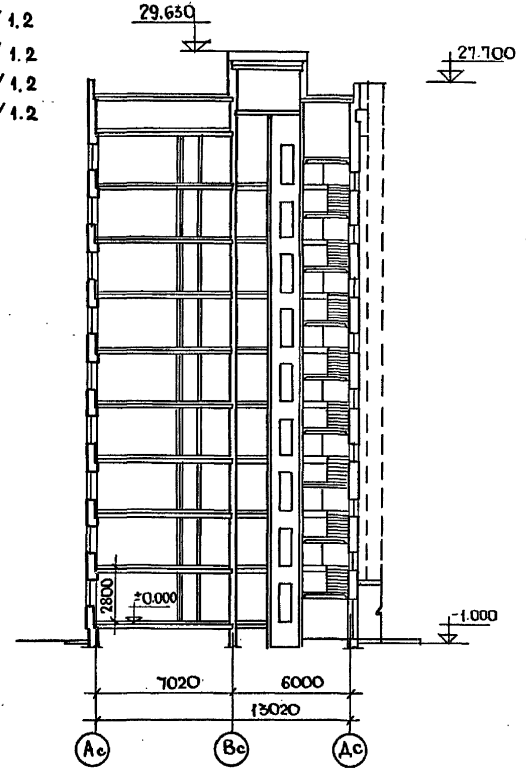
ФРАГМЕНТ
ВХОДА

ПЛАНИРОВОЧНОЕ
РЕШЕНИЕ СО
СКВОЗНЫМ
ПРОХОДОМ II



- 85-012/1.2
- 85-013/1.2
- 85-016/1.2
- 85-023/1.2
- 85-049/1.2

ОСНОВНОЕ РЕШЕНИЕ I



СОГЛАСОВАНО:

САМОИЛОВ
АЛЕШИНА
СИЗОВ
СВИТОВА

ИНВ. № ПОДАТЬСЯ И ДАТА ВЗАИМ. ЧИВ. №

ПРИВЯЗАН	
ИНВ. №	

ЖИЛИЩА
г. МОСКВА

ГАП МАСЕВА
ГИП ЩУКЕРМАН
ПРОВЕРИЛ АЛЕШИНА

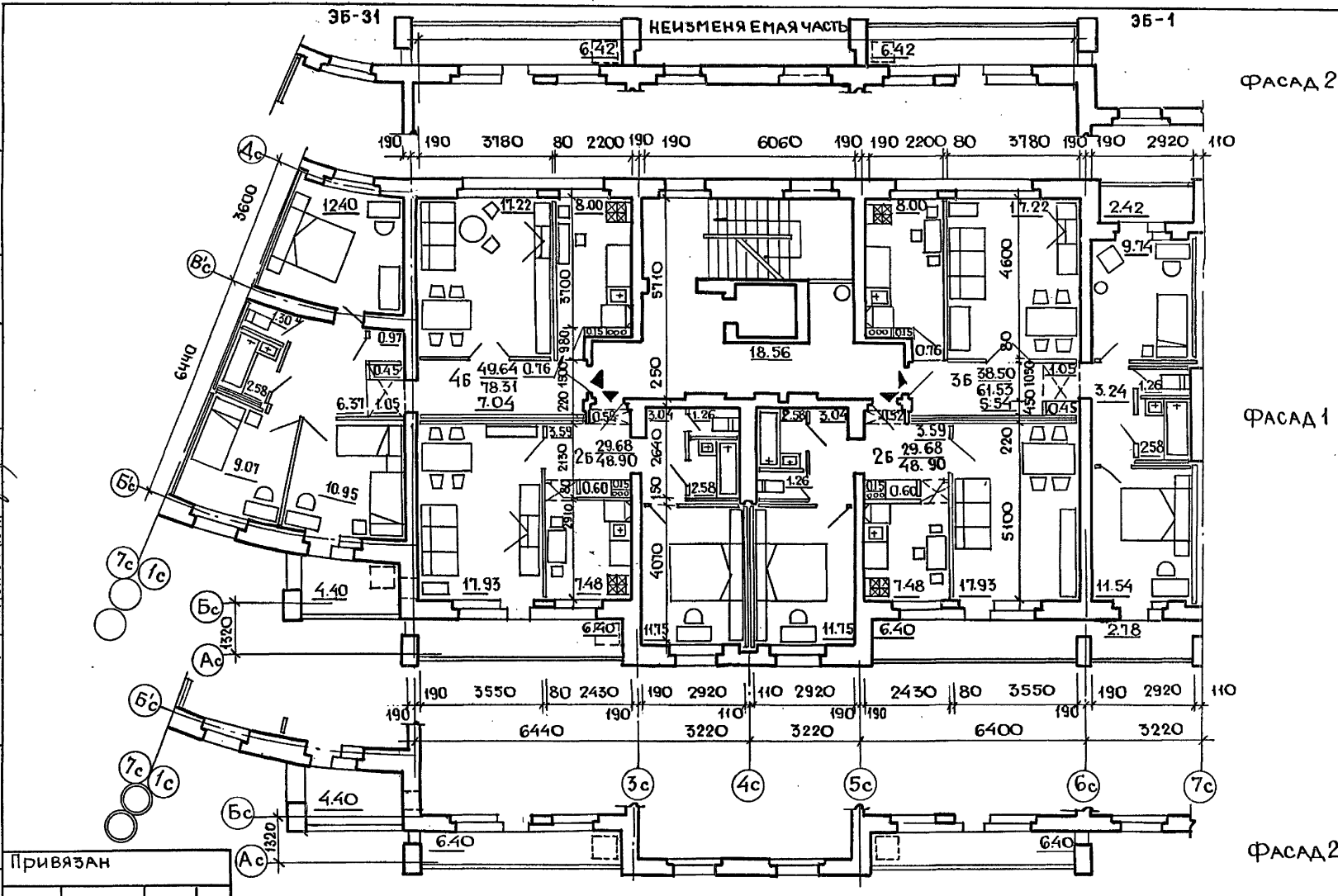
85-012/1.2; 85-013/1.2
ФРАГМЕНТЫ СЕКЦИИ I ЭТАЖА.
РАЗРЕЗ.

85-ОМП. 2-1

ЛИСТ
11

17351-09 12

УЧАСТКОВАЯ ЧАСТЬ
 КУРСОВАЯ РАБОТА
 РАЗРАБОТКА
 ИВ № ПОДАРИТЬ И ДАТА ВСТАВКИ
 ИВ №



Привязан

ЦНИИЭП ЖИЛИЩА
 Г. МОСКВА

ГАП	МАСЕЕВА	<i>[Signature]</i>
ГИП	ЛУКЕРНА	<i>[Signature]</i>
Проверка	Свицова	<i>[Signature]</i>

85-012/12. СЕКЦИЯ 26-26-36-4Б
 ВАРИАНТ С ПОВОРОТНОЙ ВСТАВКОЙ

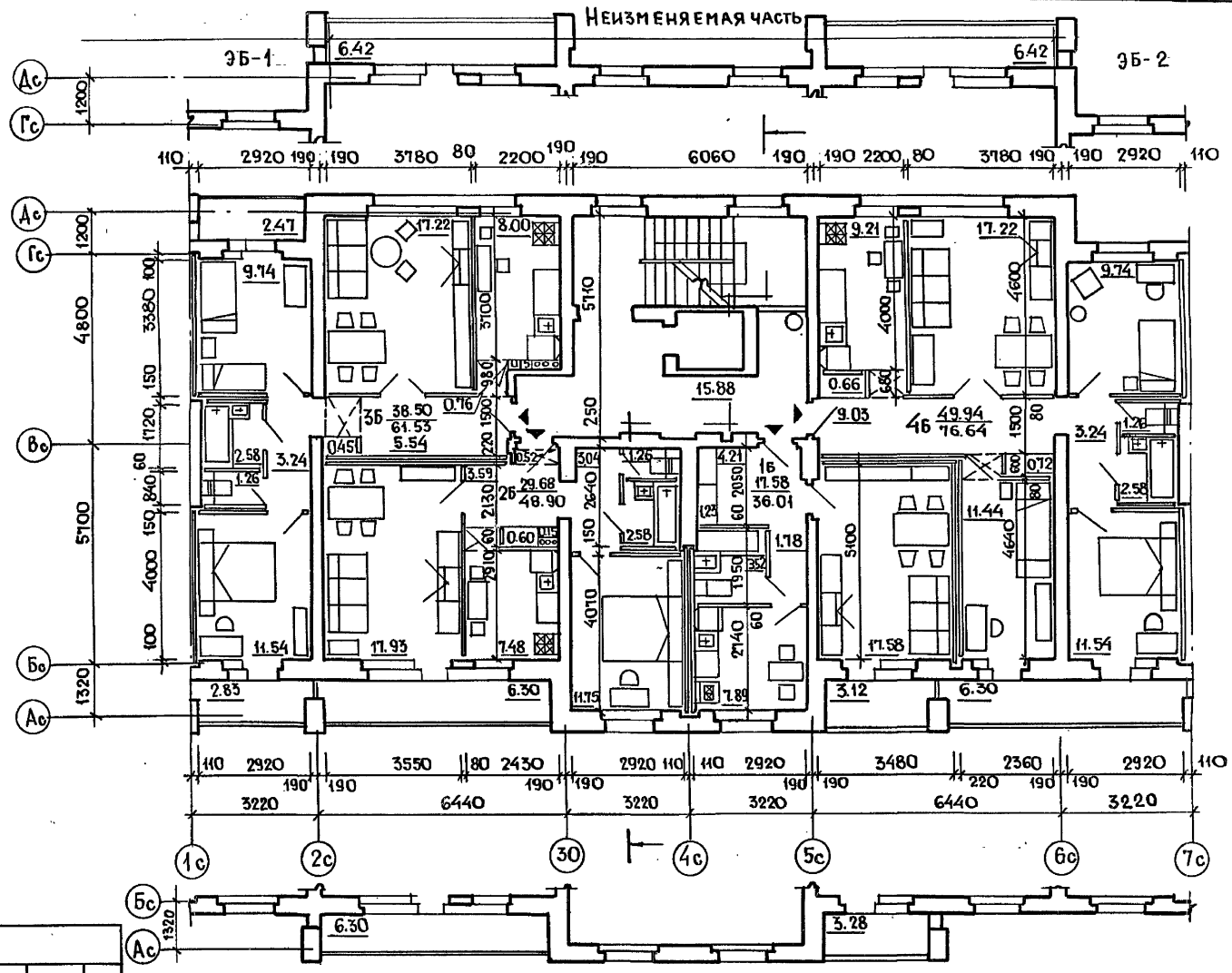
85- ОМП 2-1

Лист
 12

СОГЛАСОВАНО

ИЖ. МАСИ ЭЛЕМЕНТАРИЙ
РАСЧЕТ АЛЕШИНА
СТ. ИЖ. СИЗОВ
РАЗРАБОТ. СТАВИЦКОЯ

ИЖ. М. ПОДПИСАТЬ И ДАТА ВЗЯТ. ИЖ. М.
ИЖ. М. №



ЦНИИЭП
г. Москва

ГАП	МАСБЕВА	<i>[Signature]</i>
ГИП	ЦУКЕРМАН	<i>[Signature]</i>
ПРОВЕРИЛ	СВИТОВА	<i>[Signature]</i>

85-013/1.2 Секция 16-2б-3б-4б
Типовой этаж.

85-ОМП 2-1

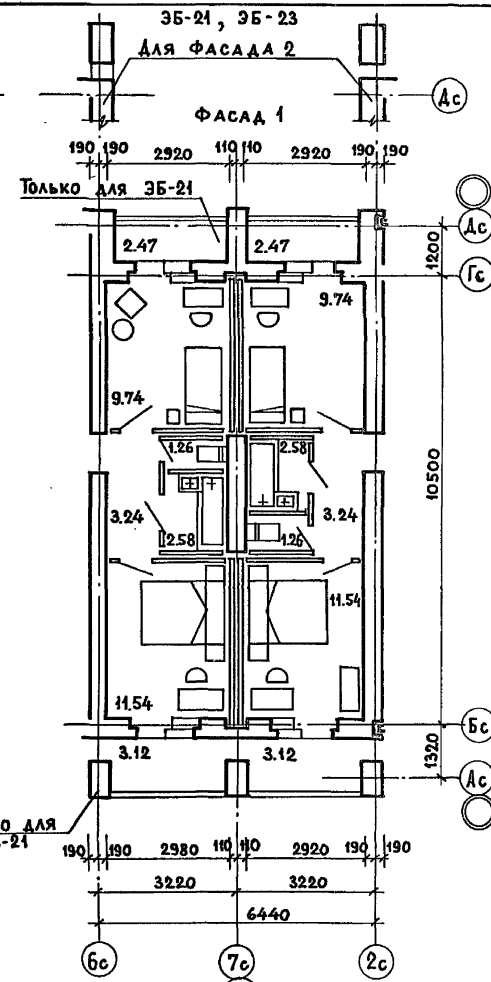
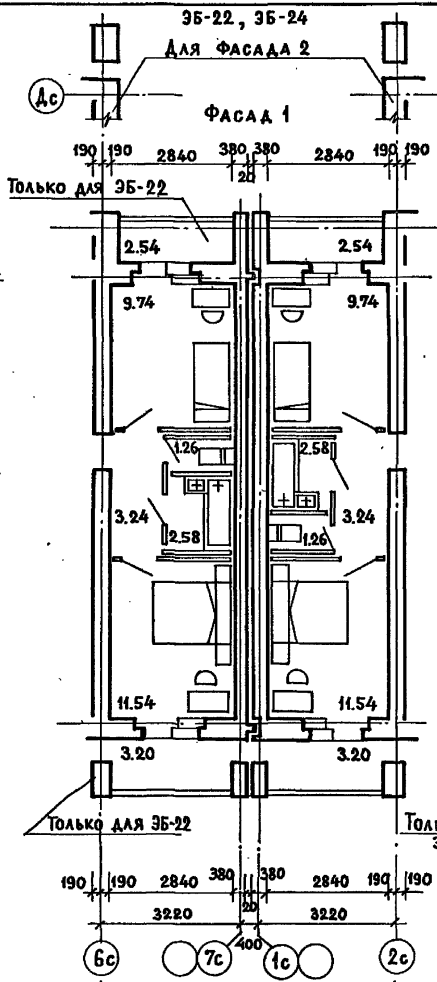
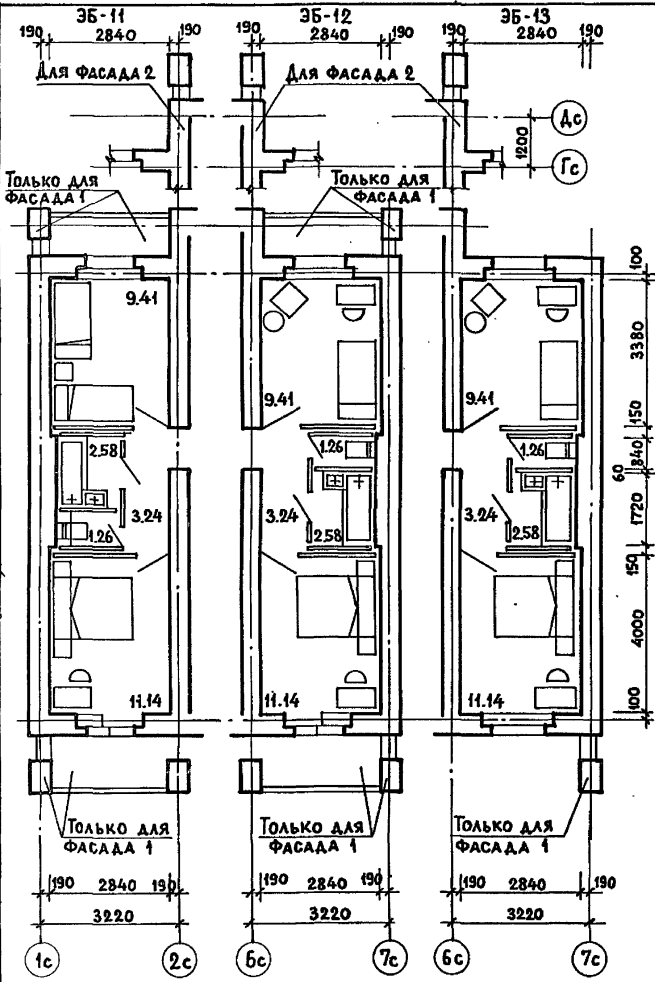
Лист
13

17351-09 14

СОГЛАСОВАНО:

РУК. МАСТЕР ЭЛЕЛЬБАУМ
 РУК. ГР. АЛЕШИНА
 ВЕД. ИНЖ. СИЗОВ
 РАЗРАБОТЧИК СВИТОВА

ИНВ. № ГОДА ПОДПИСЬ И ДАТА
 ВЗАМ. ИНВ. №



ПРИВЯЗАН

ТОЛЬКО ДЛЯ 35-22

ДЛЯ ФАСАДА 2

ТОЛЬКО ДЛЯ 35-21

ДЛЯ ФАСАДА 2

ПЕНИН
 ЭЛЕМЕНТЫ БЛОКИРОВКИ
 г. Москва

ГАП	МАСЕВА	<i>[Signature]</i>
ГИП	ЦУКЕРМАН	<i>[Signature]</i>
ПРОВЕР.	МАСЕВА	<i>[Signature]</i>

ЭЛЕМЕНТЫ БЛОКИРОВКИ

85-ОМ П. 2-1

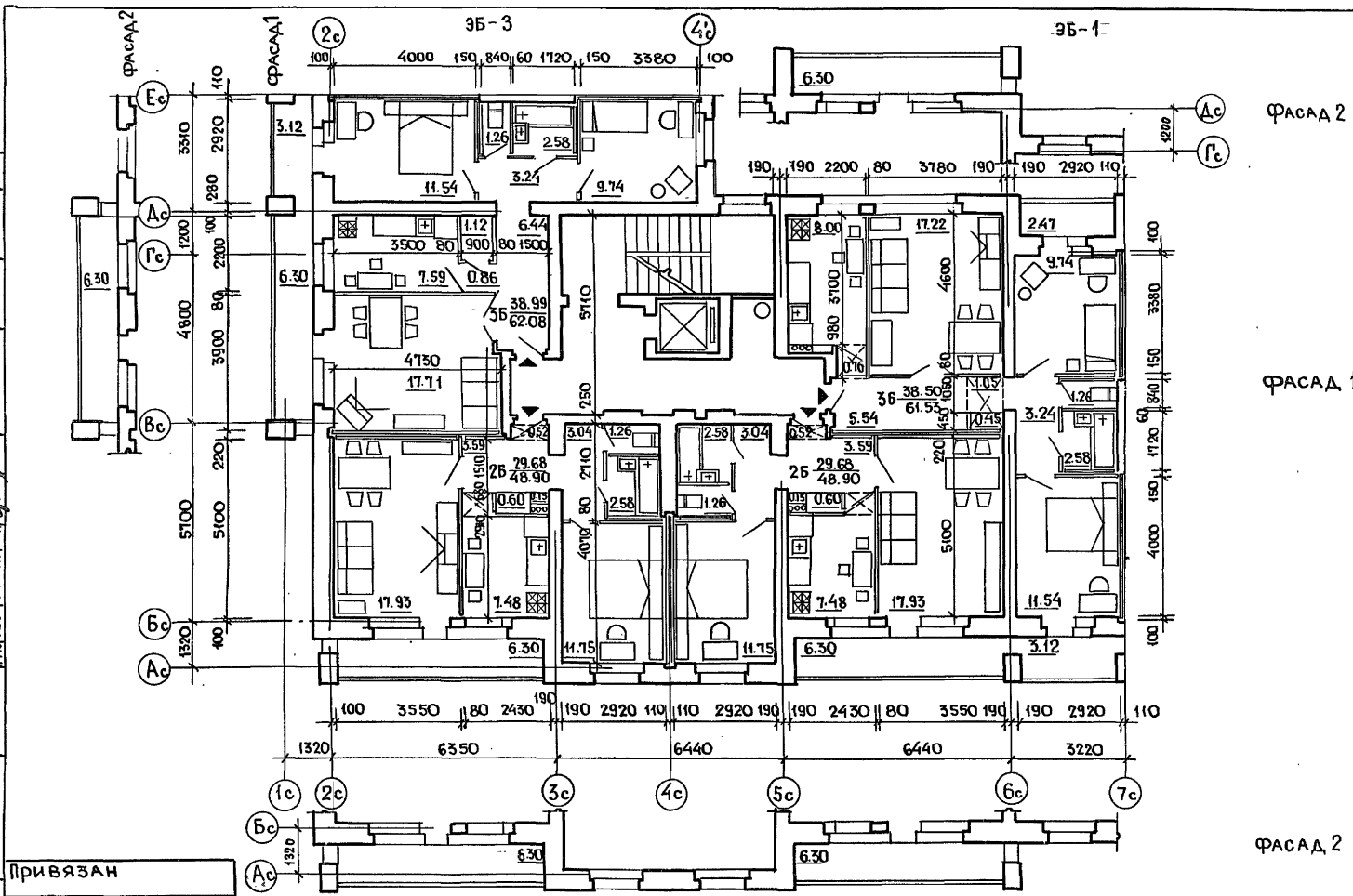
ЛИСТ
 14

17351-09 15

СОГЛАСОВАНО:

ИЖ. МАСТ. ЭЛЕЛЬЯНИН С.С.
АРХ. ГРИШ. ВАЛЕНТИНА
СТ. ИНЖ. С. ИЗОВ
РАЗРЯД СТРОИТЕЛЬСКОГО

ИНВ.№ ПОДЛ. ПОДПИСЬ И ДАТА
ВЗЛ. ИНВ.№



Привязан

ЦНИИЭП ЖИЛИЩА
Г. МОСКВА

ГАП	МАСЕВА	<i>[Signature]</i>
ГИП	ЦУКЕРМАН	<i>[Signature]</i>
ПРОВЕРИЛ	СВИТОВА	<i>[Signature]</i>

85-016/1.2 СЕКЦИЯ 2Б-2Б-3Б³⁶
ТИПОВОЙ ЭТАЖ

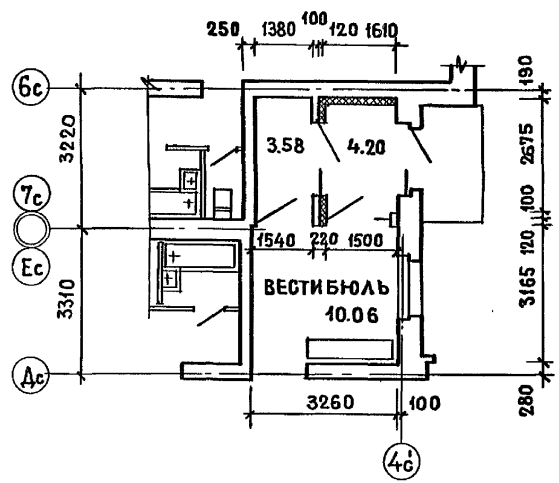
85 - ОМП. 2-1

Лист
15

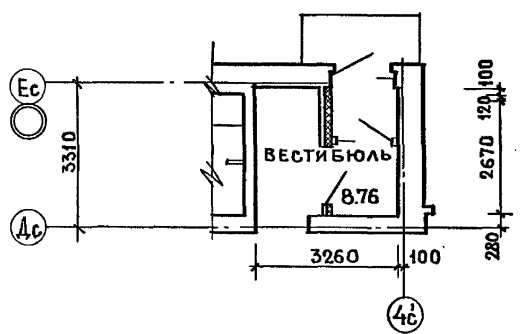
17351-09 16

85-016/1.2

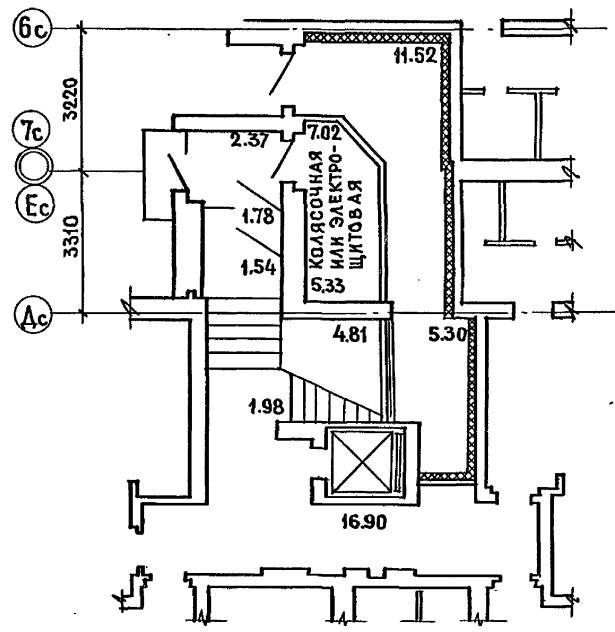
ДЛЯ ЭБ-3, ЭБ-4



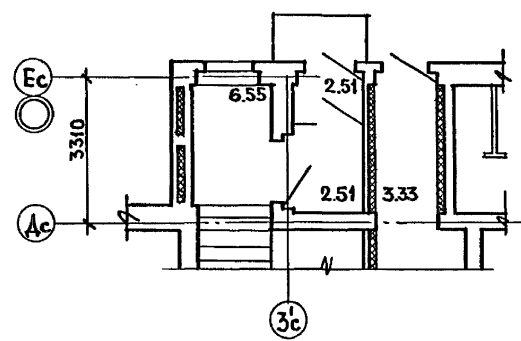
ДЛЯ ЭБ-5, ЭБ-14



85-023/1.2



НЕИЗМЕНЯЕМАЯ ЧАСТЬ ЭЛЕМЕНТ БЛОКИРОВКИ ЭБ-7



НЕИЗМЕНЯЕМАЯ ЭЛЕМЕНТЫ БЛОКИРОВКИ ЭБ-8 ЭБ-17 ЧАСТЬ

СОГЛАСОВАНО	Рук. маш. СПЕЛЬБАУМ	Рук. маш. АЛЕШИНА	Рук. маш. АЛЕШИНА	Инв. № подл. Подпись и дата. Взам. инв. №
			Ст. инж. СМЗОВ	
			РАЗРАБОТЧИК СВЯТОВА	

ПРИВЯЗАН				
Инв. №				

ЦНИИЭП ЖИЛ ИЩА
г. Москва

ГАП МАЕЕВА
ГИП ПУЖЕРМАН
ПРОВЕРКА МАЕЕВА

85-016/1.2, 85-023/1.2
ФРАГМЕНТЫ СЕКЦИИ 1 ЭТАЖА

85-ОМП.2-1

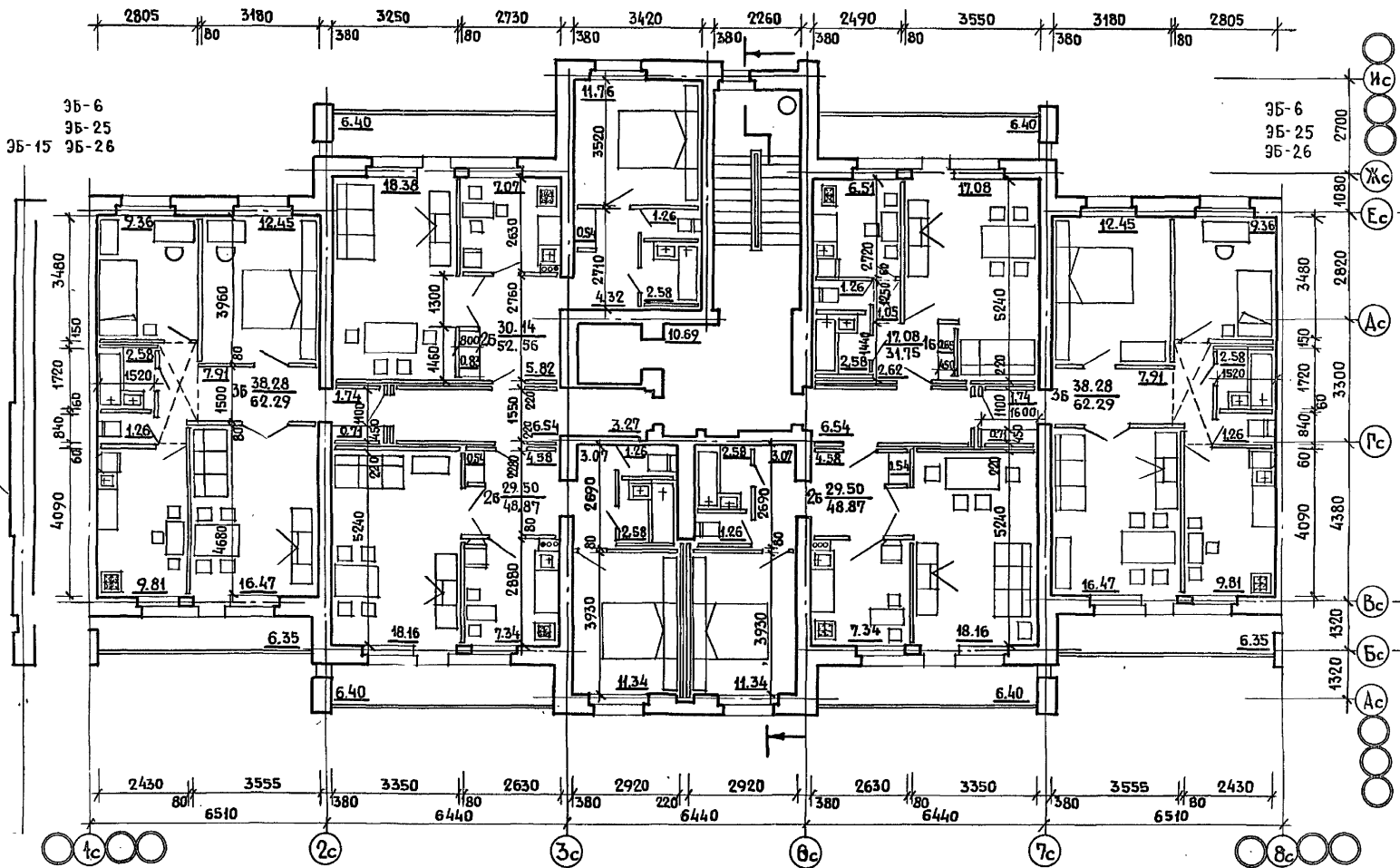
ЛИСТ
16

17351-09 17

СОГЛАСОВАНО

ЧУК МАСТ-ЭЛЕВАТОМ
ИЗУК. ГРИЖИЖ АЛЕШИНА
РАЗРАБОТ. СТАВРИЦКАЯ

ИНВ. ПОДЛ. ПОДАПСЬ И КАТА. ВЗАМ. ИНВ. П.
ИНВ. П.



95-6
95-25
95-26

95-6
95-25
95-26

95-16

ПРИВЯЗАН

ЦНИИП
ЖИЛИЩА
Г. МОСКВА

ГАП	МАСЕВА	<i>Масева</i>
ГИП	ЦУКЕРМАН	<i>Цукерман</i>
ПРОВЕРИЛ	СВИТОВА	<i>Свитова</i>

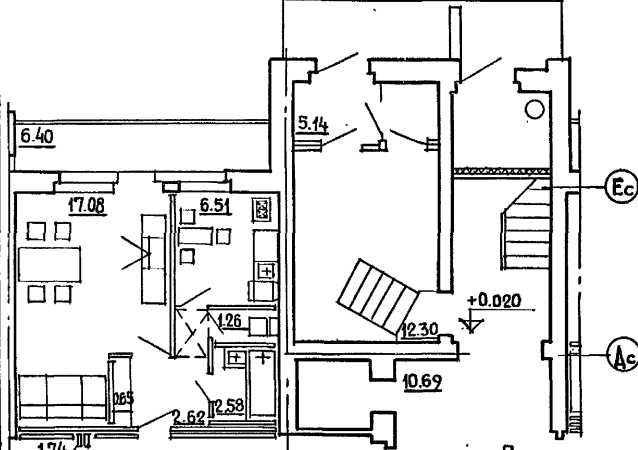
85-017/1.2 СЕКЦИЯ 16-26-26-28-33-36
ТИПОВОЙ ЭТАЖ.

85-ОМП. 2-1

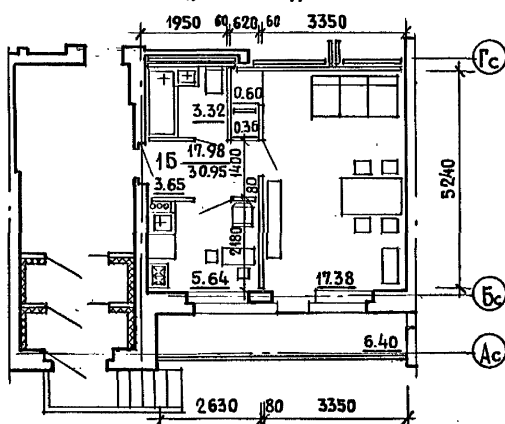
17351-09 18

Лист
17

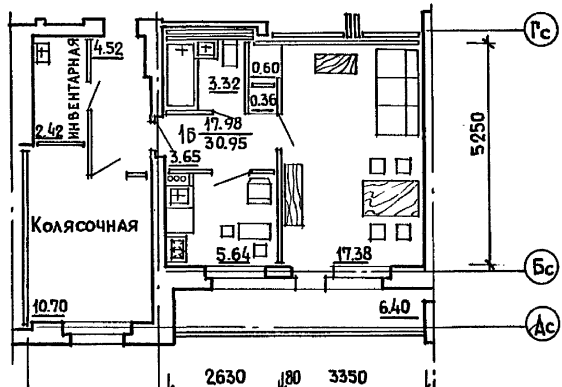
ФРАГМЕНТ ВХОДА. ПЛАНИРОВОЧНОЕ РЕШЕНИЕ ОСНОВНОЕ - I



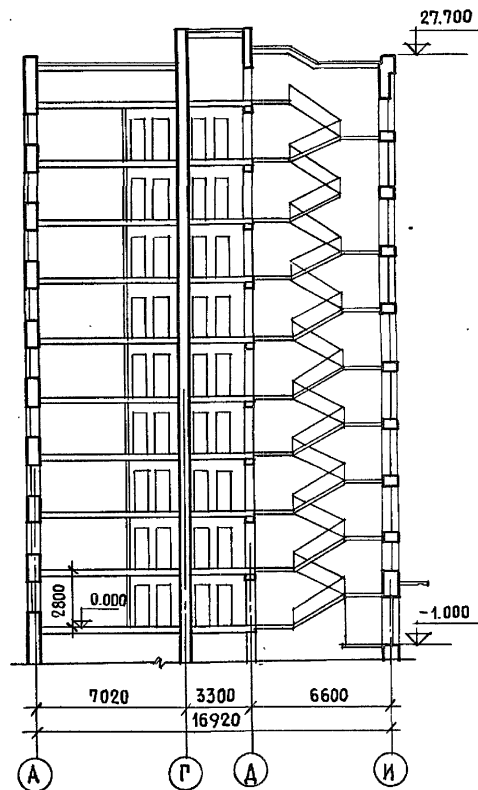
ПЛАНИРОВОЧНОЕ РЕШЕНИЕ СО СКВОЗНЫМ ПРОХОДОМ - II



ПЛАНИРОВОЧНОЕ РЕШЕНИЕ С КОЛЯСОЧНОЙ - III



РАЗРЕЗ. ОСНОВНОЕ РЕШЕНИЕ - I



СОГЛАСОВАНО

ИЖ.М.СТ.ЭЛЕЛЬБАЦИ
Э.К.ГРИЖИ
А.А.ЛЕШИНА
РАЗРАБОТ
СТАВЦКАЯ

ИНВ.№ ПОДА ПОДПИСИ ДАТА ВЗАМ. ИНВ.№

ПРИВЯЗАН

ЦНИИЭП ЖИЛИЩА
Г. МОСКВА
ГАП МАСЕВА
ТИП ЦУКЕРМАН
ПРОВЕРИЛ СВИТОВА

85-017/12. ФРАГМЕНТЫ СЕКЦИИ 1 ЭТАЖА. РАЗРЕЗ.

85-ОМП.2-1

ЛИСТ 18

17351-09 19

3Б-1

3Б-7

ФАСАД 2

ФАСАД 1

ФАСАД 2

ФАСАД 1

С. С. ИЛАСОВА И

ГЛАВ. ИНЖ. С. С. ИЛАСОВА
И. В. ПУГАЧЕВА
И. В. ПУГАЧЕВА
РАЗРАБОТ. СТАВЦКАЯ

ИНВ. № ПОД. ПОДПИСЬ И ДАТА ВЗАИМ. ИНВ. №
ИНВ. №

ПРИВЯЗАН

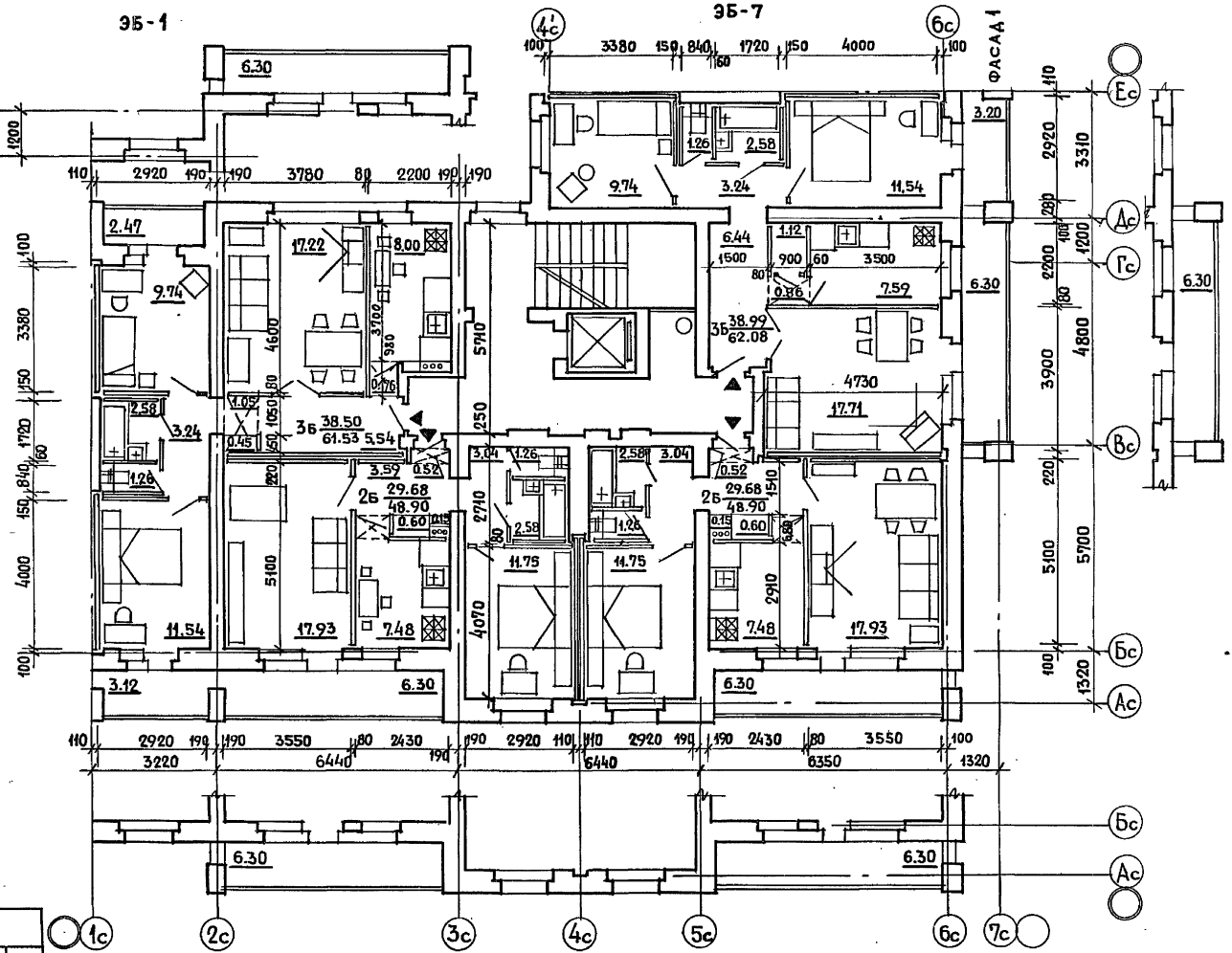
ЦНИИЭП	ЖИЛИЩА	ГАП	МАСЕЕВА
Г. МОСКВА	Г. МОСКВА	ТИП	ЦУКЕРМАН
		ПРОВЕРИЛ	СВИТОВА

85-023/12 Секция 2Б·2Б·3Б·3Б.
Типовой этаж.

85-0МП. 2-1

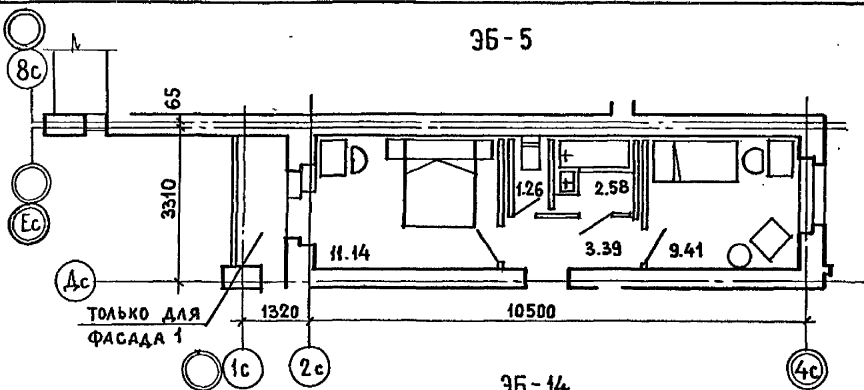
Лист 19

17351-09 20

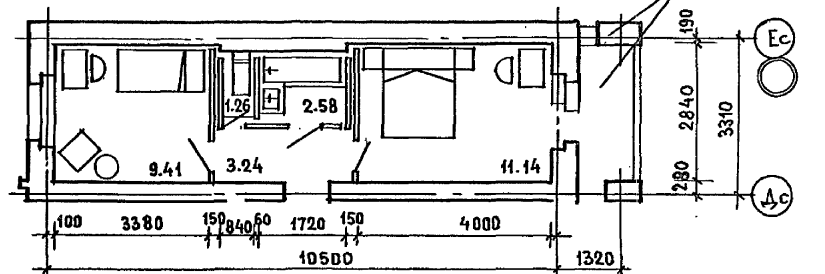


ИНВ. № ПОДА Подпись и дата ВЗАМ. ИНВ. № Рук. Г.Р. АЛЕШИНА Рук. МАСЛОУ ЭПЛЕЛЬБАНИ РАЗРАБОТ САНТОВА

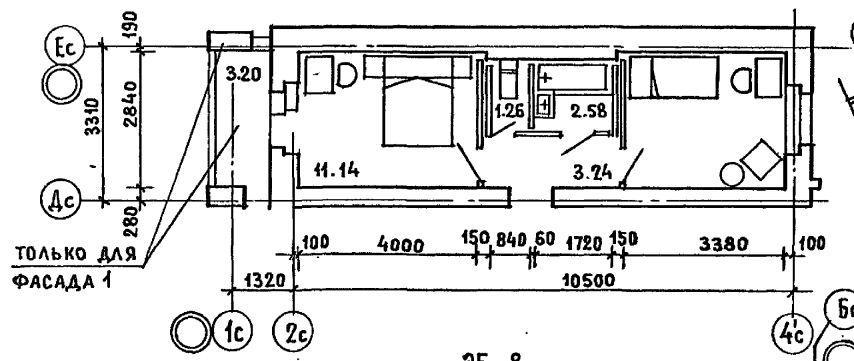
36-5



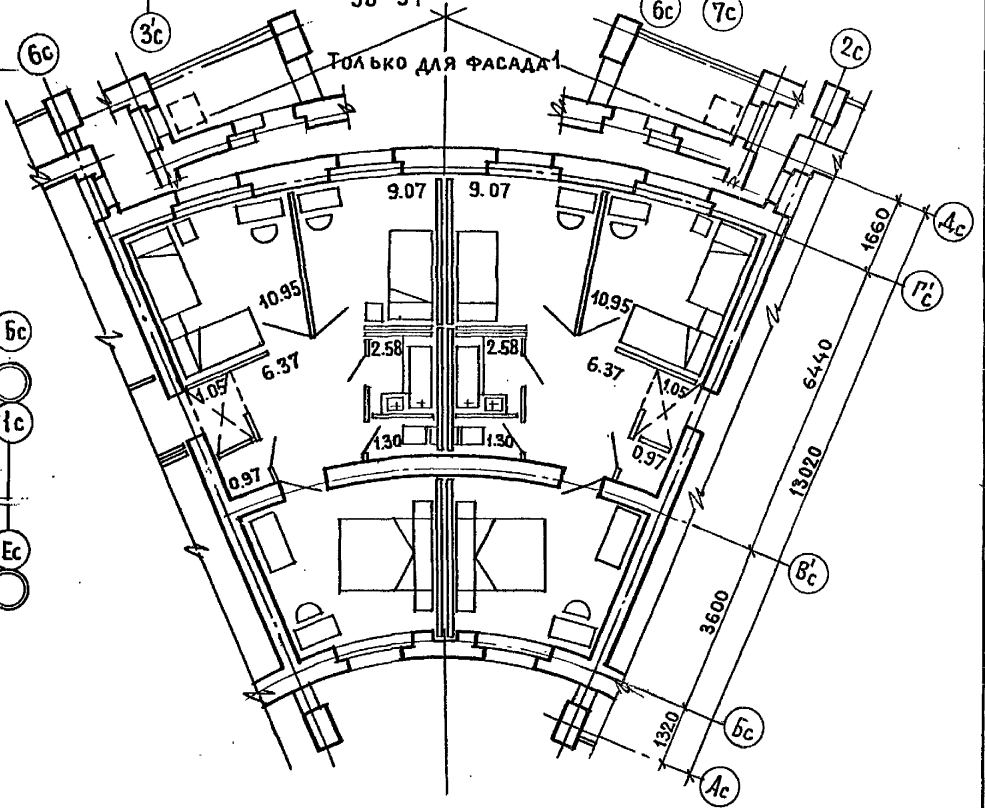
36-17



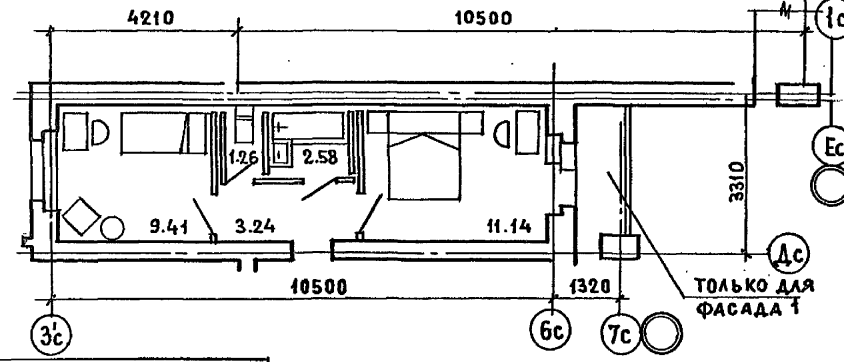
36-14



36-31



36-8



ПРИВЯЗАН
ИНВ. №

ЦНИИЭП ЖИЛИЩА
г. МОСКВА

ГАП МАСЕВА
ГИП ЦУКЕРМАН
ПРОВЕРИЛА МАСЕВА

ЭЛЕМЕНТЫ БЛОКИРОВКИ

85 - ОМП. 2-1

Лист 20

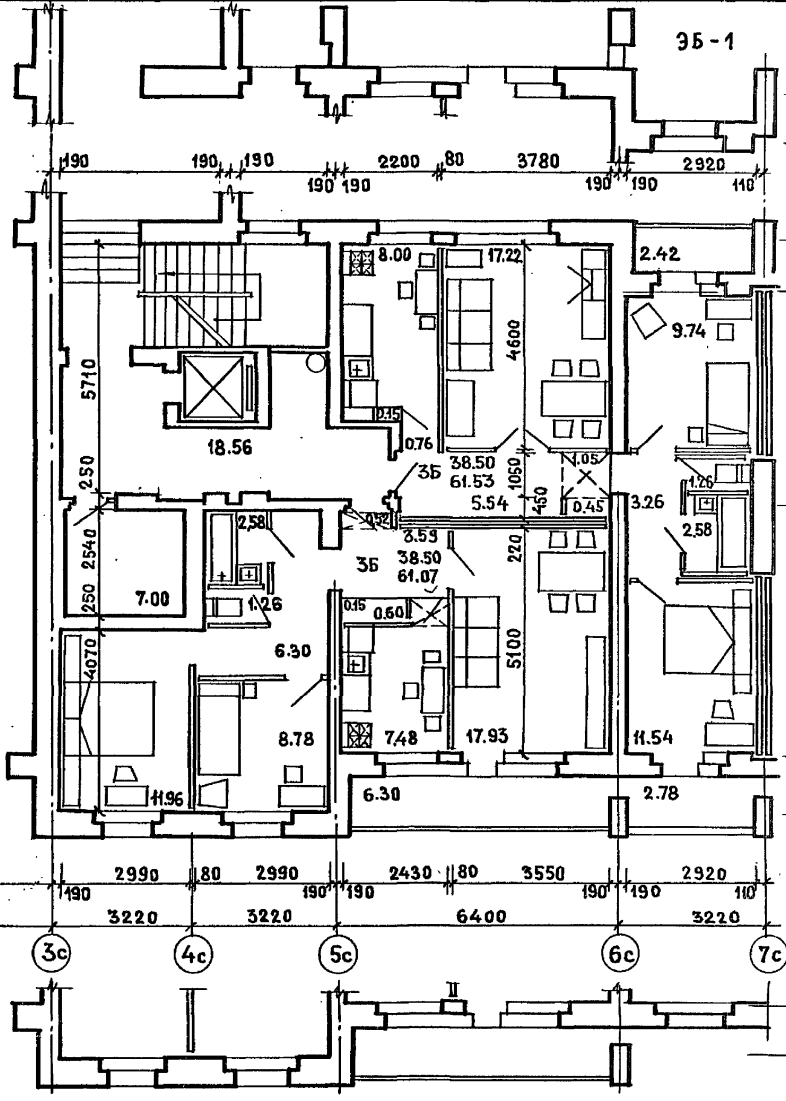
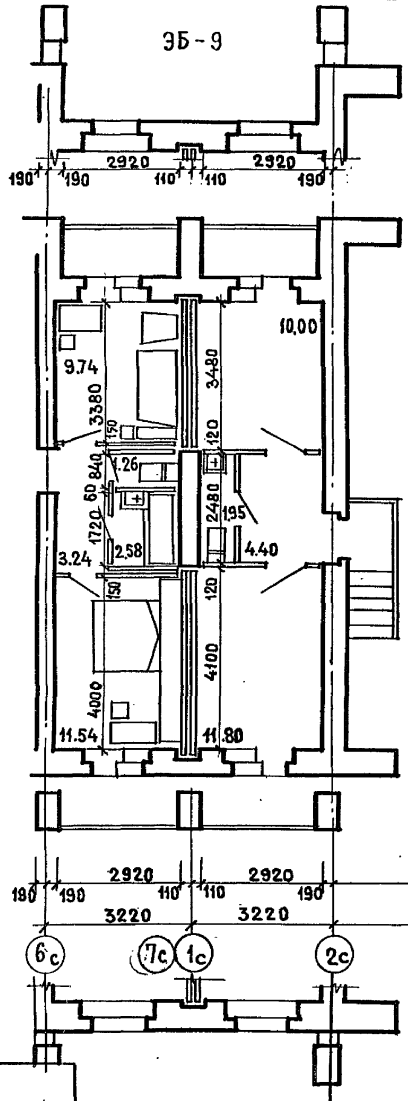
17351-09 21

СОГЛАСОВАНО

РИС. МАСТЕР ЭЛЕВАТОРА
РИС. ГР. АЛЕШИНА
СТУП. С. ИЗОВ
РАЗРАБ. СВЯТОВА

ИНВ. № ПОДА ПОДПИСЬ И ДАТА ВЗАМ. ИНВ. №

ПРИВЯЗАН
ИНВ. №



ЦНИИЭП ЖИЛИЩА
Г. МОСКВА

ГАП
ГИП
ПРОВЕРИЛ

МАСЕВА
ЦУКЕРМАН
МАСЕВА

85-049/1.2. ПЛАН 1 ЭТАЖА

85-ОМП.2-1

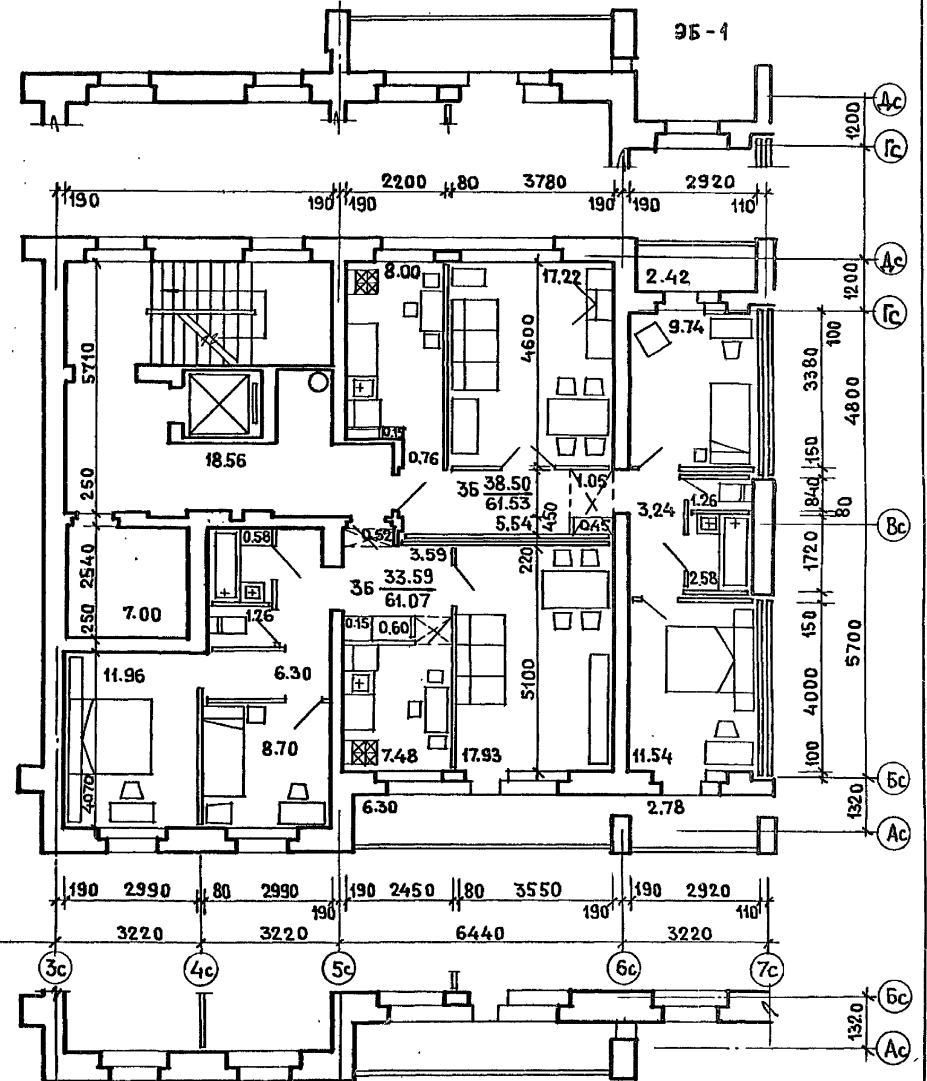
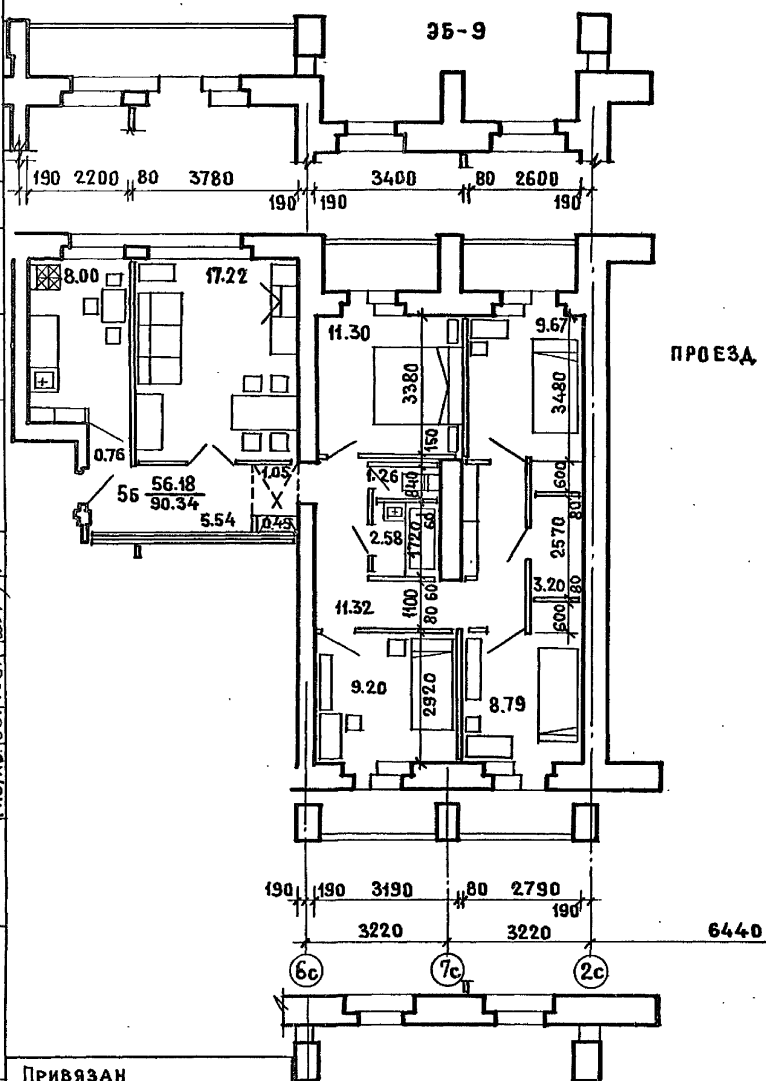
ЛИСТ
21

17351-09 22

СОГЛАСОВАНО

ИЖ. МАСТЕР ЗИЛЬБАУА ЦИЖИ
Рук. гр. АЛЕШКИНА
Ст. Инж. СИЗОВ
РАЗРАБ. СВИТОВА

ИНВ. № ПОДПИСЬ И ДАТА ВЗАМ. ИНВ. №



ЦНИИЭП ЖИЛИЩА г. Москва	ГАП ГИП ПРОВЕРКА	МАСЕЕВА ЦУКЕРМАН МАСЕЕВА
----------------------------	------------------------	--------------------------------

85-049/1.2. ПЛАН 2 ЭТАЖА

85-ОМЛ.2-1	Лист 22
------------	------------

17351-09 23

СОГЛАСОВАНО:

ИЖ.МД.П.ЭЛЕЛЬБАУМ *Э.М.*
Рук.Гр. АЛЕШИНА *А.А.*
Ст.инж. СИЗОВ *С.С.*
РАЗРАБ. СВИТОВА *С.В.*



85-017/1 РЯДОВАЯ СО СКВОЗНЫМ ПРОХОДОМ 85-017/1 РЯДОВАЯ 85-016/1 УГЛОВАЯ ЛЕВАЯ

Привязан

ЦНИИЭП ЖИЛИЩА
г. МОСКВА
ГАП МАСЕЕВА *М.М.*
ГИП ЦУКЕРМАН *Ц.А.*
ПРОВЕРИЛ МАСЕЕВА *М.М.*

ФАСАД ПО ОСИ А. ФАСАД 1
(НАЧАЛО)

85 - ОМП. 2-1

ЛИСТ
23

17351-09 24

Инд. № подл. ПОДПИСЬ И ДАТА ВЗАМ. ИНВ. №

Инд. №

С У П Л А С О В А Р Г О

ИЗГ. МАСТЕР ОТЕЛОВА Д. М.
УК. ПР. АЛЕШИНА
Ст. инж. СИЗОВ
РАЗРАБ. СВИТОВА



85-016/1
УГЛОВАЯ ЛЕВАЯ

85-013/1
РЯДОВАЯ

85-012/1
РЯДОВАЯ

ПРИВЯЗАН

ЦНИИЭП
жилища
г. Москва

ГАП МАСЕЕВА
ГИП ЛУКЕРМАН
ПРОВЕРИЛ МАСЕЕВА

ФАСАД ПО ОСИ А. ФАСАД 1
(ПРОДОЛЖЕНИЕ)

85 - ОМЛ. 2-1

ЛИСТ
24

17351-09 25

ИНВ. № ПОДЛ. ПОДПИСЬ И ДАТА ВЗАМ. ИНВ. №

СОГЛАСОВАНО:

РУК. МАСТРОМ ПЕЛЬБАУМ (И.И.)
 РУК. ГР. АЛЕШИНА (И.И.)
 Ст. инж. СИЗОВ (И.И.)
 РАЗРАБ. СВИТОВА (И.И.)



85-012/1
 РЯДОВАЯ

85-049/1
 РЯДОВАЯ С ПРОЕЗДОМ

85-023/1
 УГЛОВАЯ ПРАВЯЯ

ПРИВЯЗАН

Инв. № подл.	Подпись и дата	Взам. инв. №
Инв. №		

ЦНИИЭП жилища
 г. Москва

ГАП	МАСЕЕВА	<i>[Signature]</i>
ГИП	ЦУКЕРМАН	<i>[Signature]</i>
ПРОВЕРИЛ	МАСЕЕВА	<i>[Signature]</i>

ФАСАД ПО ОСИ А. ФАСАД 1.
 (ОКОНЧАНИЕ)

85-ОМП. 2-1

ЛИСТ
 25

17351-09 26



85-016/1
УГЛОВАЯ ЛЕВАЯ

85-019/1
РЯДОВАЯ

85-012/1
РЯДОВАЯ

ПРИВЯЗАН			
ИНВ. № ПОДА	ПОДПИСЬ И ДАТА	ВЗАИМ. №	
ИНВ. №			

ЦНИИЭП жилища	ГАП	МАСЕВА	<i>Масева</i>
г. Москва	ГИП	ЦУКЕРМАН	<i>Цукерман</i>
	ПРОВЕРИЛ	МАСЕВА	<i>Масева</i>

ФАСАД ПО ОСИ А. ФАСАД 2
(НАЧАЛО)

85-ОМП.2-1

ЛИСТ
26

ИЗК. МАСЕВА ЭЛЕБАБАШИ И ЧУККИ
 Р. И. Г. Р. ДАЛЕШИНА, *Масева*
 Ст. И. И. К. СИЗОВ, *Цукерман*
 РАЗРАБ.: СВЕТОВА, *Светова*

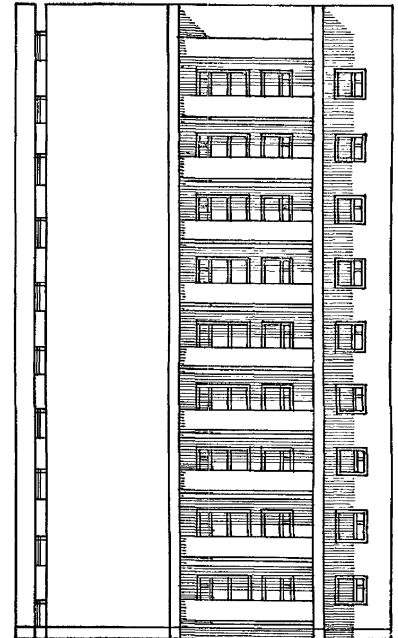
СОГЛАСОВАНО:

ИРХ. МАСТЕР ЭЛЕВАТОРА
 ВУХ. ГР. АЛЕШИНА
 СТ. ИНЖ. СИЗОВ
 РАЗРАБ. СВИТОВА



85-049/1
 РЯДОВАЯ С ПРОЕЗДОМ

85-023/1
 УГЛОВАЯ ПРАВЯЯ



85-023/1
 УГЛОВАЯ ПРАВЯЯ

ПРИВЯЗАН

ЦНИИЭП ЖИЛИЩА
 г. Москва

ГАП	МАСЕЕВА	<i>Масеева</i>
ГИП	ДУКЕРМАН	<i>Дукерман</i>
ПРОВЕРИЛ	МАСЕЕВА	<i>Масеева</i>

ФАСАД ПО ОСИ А. ФАСАД 2
 (ОКОНЧАНИЕ)

85-ОМП.2-1

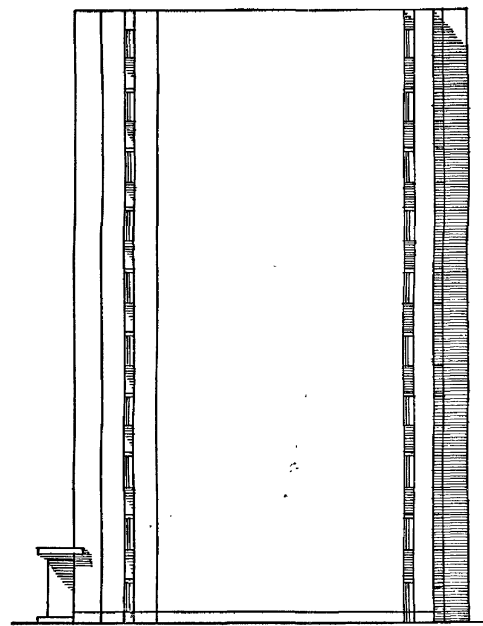
ЛИСТ
 27

173 51-09 28

СОГЛАСОВАНО:

РУК. МАСТ. ЭЛЕЛЬБАУМ
РУК. ГР. АЛЕШИНА
СТ. ИНЖ. СИЗОВ
РАЗРАБ. СВЯТОВА

ИНВ. № ПОДЛ. ПОДПИСЬ И ДАТА
ВЗАМ. ИНВ. №



85-017/1
РЯДОВАЯ СО СКВОЗНЫМ ПРОХОДОМ

85-017/1
ТОРЦОВАЯ ЛЕВАЯ

Привязан

ЦНИИЭП ЖИЛИЩА
г. МОСКВА
ГАП МАСЕВА
ГИП ЦУКЕРМАН
ПРОВЕРИЛ МАСЕВА

ФАСАД ПО ОСИ И. ФАСАД I

85 - 0МП. 2-1

ЛИСТ
28

17351-09 29

СОГЛАСОВАНО

РУК. МАСЕВА ЭЛЕВАХИ И.И.
РУК. ГР. АЛЕШИНА В.С.
СТ. ИНЖ. СКОЗОВ И.В.
РАЗРАБ. СВИТОВА В.И.



85-012/1
РЯДОВАЯ

85-012/1
ТОРЦОВАЯ ПРАВЯ

ПРИВЯЗАН

ЦНИИЭП жилища	ГАП	МАСЕВА	<i>И.И.</i>
г. МОСКВА	ГИП	ЦУКЕРМАН	<i>И.В.</i>
	ПРОВЕРИЛ	МАСЕВА	<i>В.И.</i>

ФАСАД ПО ОСИ Д. ФАСАД 1

85-ОМП.2-1

ЛИСТ
29

17351-09 30

ИНВ. № ПОДА. ПОДПИСЬ И ДАТА ВЗАМ. ИНВ. №

ИНВ. №

СОГЛАСОВАНО

РУК. МАСТ. ШЕЛЫБАШВИЛИ
РУК. ГР. АЛЕШИНА
СТ. ИНЖ. СЛЗОВ
РАЗРАБ. СЪЯТОВА

ИНВ. № ПОДА. ПОДПИСЬ И ДАТА ВЗАИМ. И ИНВ. №



85-012/1
РЯДОВАЯ

85-012/1
ТОРЦОВАЯ ПРАВАЯ

ПРИВЯЗАН

ЦНИИЭП ЖИЛИЩА
Г. МОСКВА

ГАП МАСЕЕВА
ГИП ШУКЕРМАН
ПРОВЕРИЛ МАСЕЕВА

ФАСАД ПО ОСИ Д. ФАСАД 2

85-ОМП.2-1

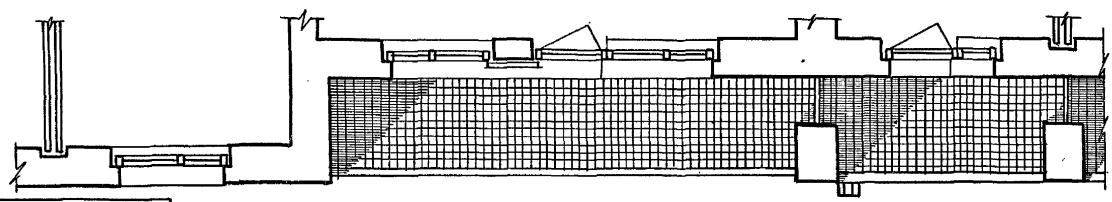
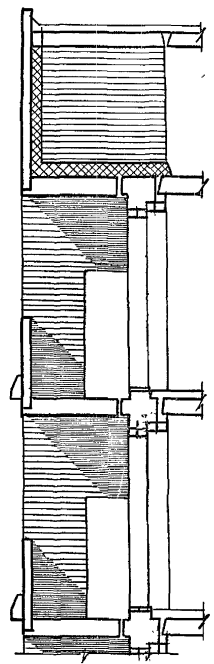
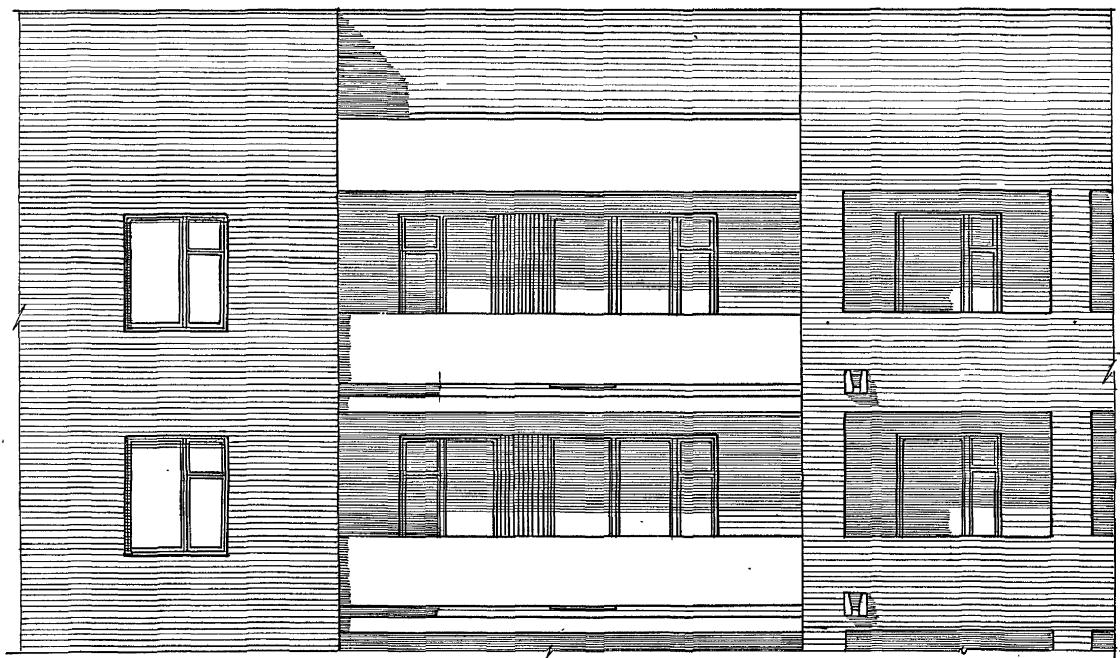
ЛИСТ
30

17351-09 31

СОГЛАСОВАНО:

ГРК МАС СЕЛЕВАЧНИК
 ГРК ГРИГОЛЕШИНА
 С. И. ИЖ. С. ИЖ.
 РАЗРАБ. СТАВИЦКАЯ

ИНВ. № ПОДПИСЬ К ДАТА
 ИНВ. №



ПРИВЯЗАН

ЦНИИЭП ЖИЛИЩА
 Г. МОСКВА

ГА П МАСЕЕВА
 ГИ П ЦУКЕРМАН
 ПРОВЕРИ СВИТОВА

ФРАГМЕНТ ФАСАДА 85-012/1.2
 85-016/1.2, 85-049/1.2

85-ОМП 2-1

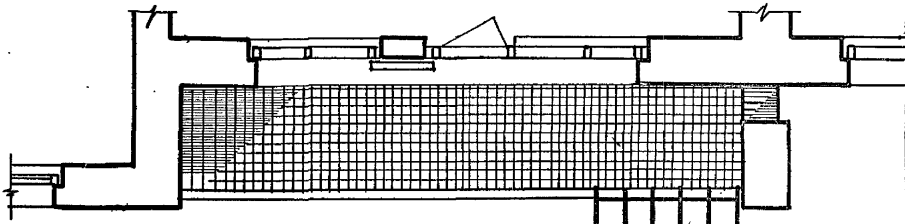
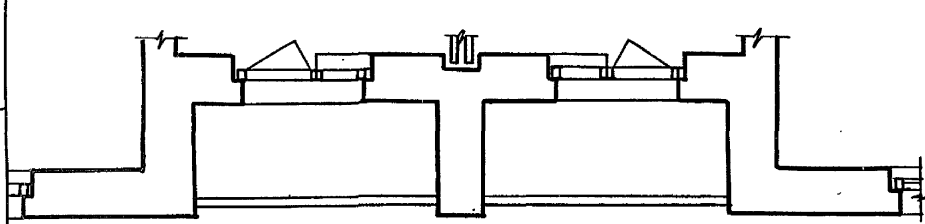
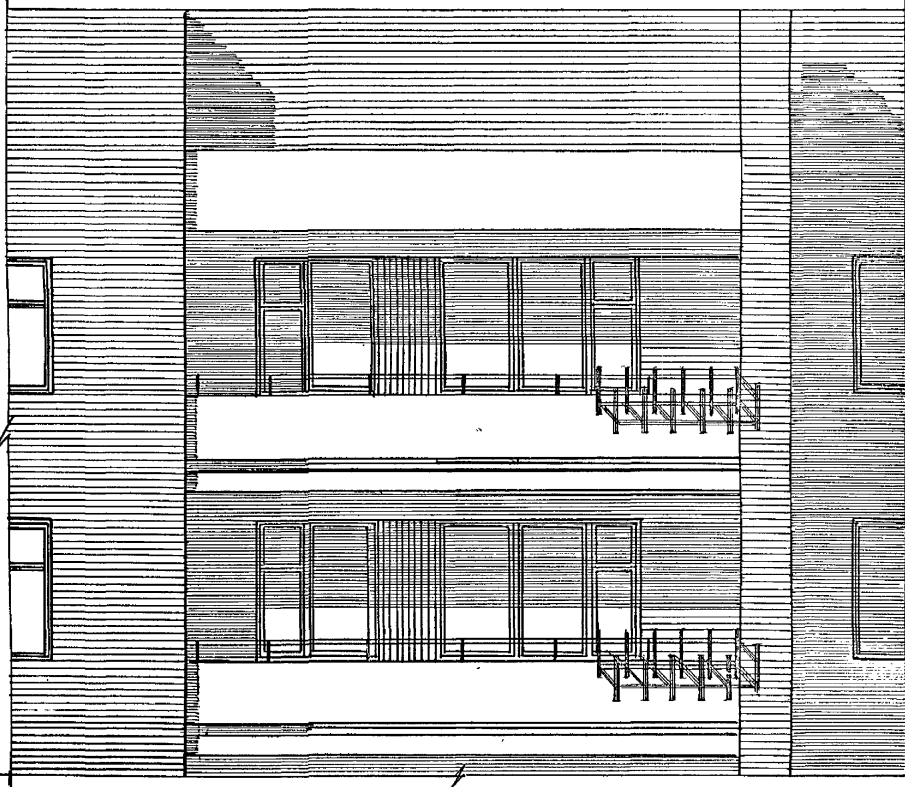
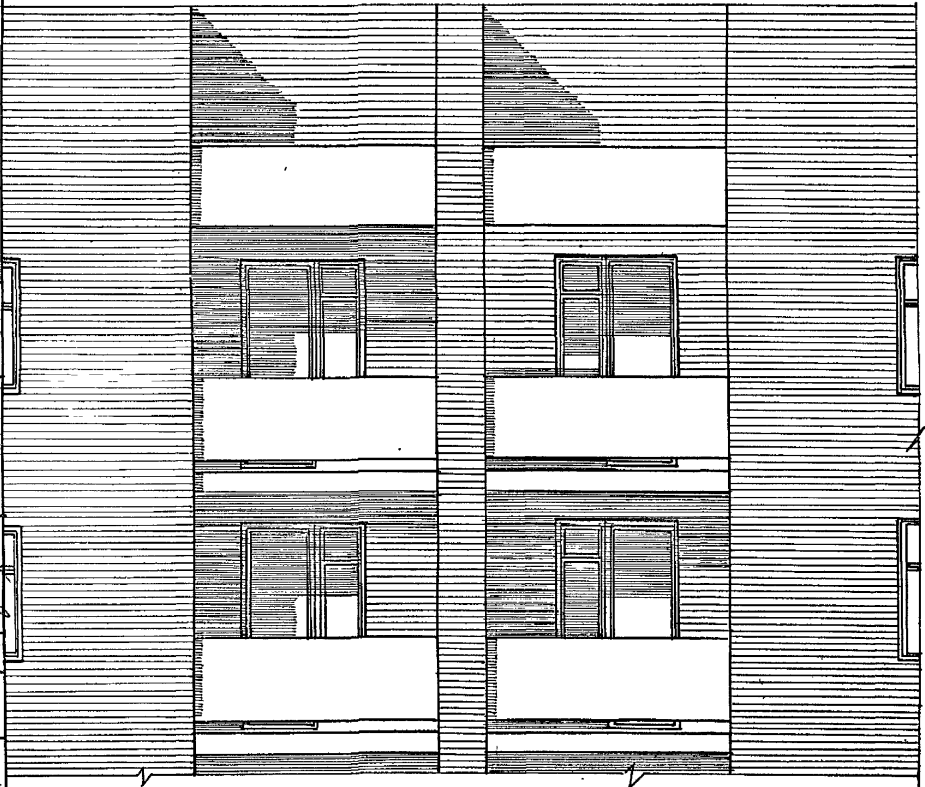
ЛИСТ
 31

17351-09 32

СОГЛАСОВАНО

РИК. ИАСГЭС ПЕЛБЕЧАМ
РУК. ГРИЦАЛЕШИНА
СТ. ИНЖ. САЗОВ
РАЗРАБ. СТАВИЦКАЯ

ИНВ. № ПОДПИСЬ И ДАТА
ИНВ. №



ПРИВЯЗАН			
ИНВ. №			

ЦНИИЭП ЖИЛИЩА
Г. МОСКВА

ГАП	МАСЕЕВА	<i>Масеева</i>
ГИП	ЦУКЕРМАН	<i>Цукерман</i>
ПРОВЕРИЛ	СВЧТОВА	<i>Свчтова</i>

ФРАГМЕНТ ФАСАДА 85-012/1,2
85-016/1,2, 85-049/1,2.

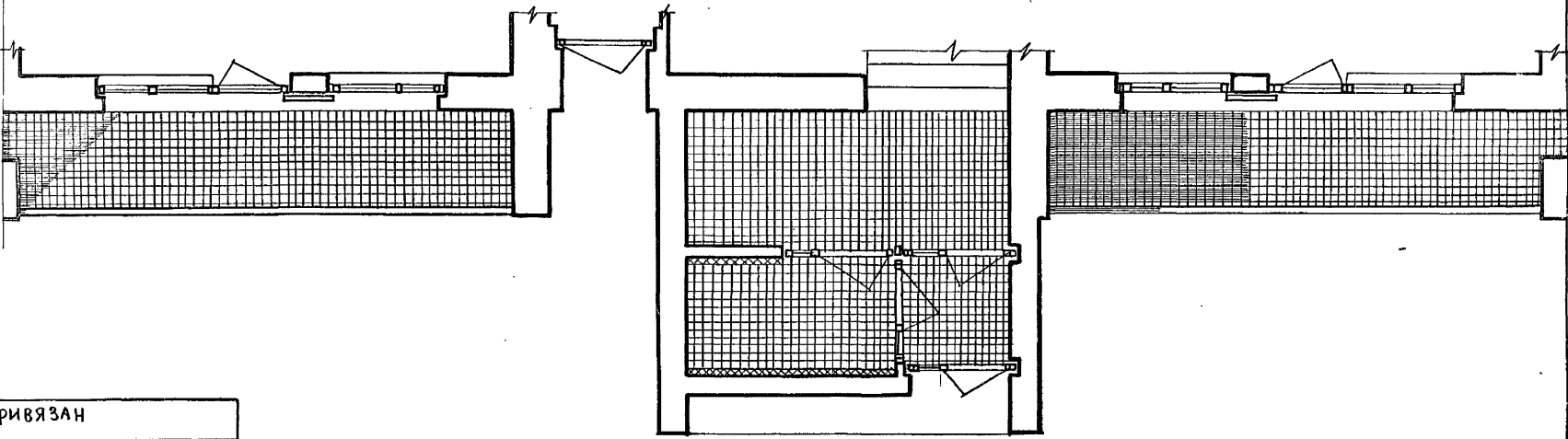
85-ОМП-2-1

ЛИСТ
32

СОГЛАСОВАНО:

ДУЖ. МАС. СПЕЛЬБАУМ
РУКРІРНИ ДАЛЕШІНА
С.Т. ІНЖ. С.ІЗОВ
РАЗРАБОТЧИЦКАЯ СЕРІЯ

ИНВ. № ПОСЛ. ПОДПИСЬ И ДАТА
ВЗАИМНОВ. №



Привязан			
ИНВ. №			

ЦНИИЭП ЖИЛИЩА
Г. МОСКВА

ГАП	МАСЕВА
ГИП	ЦУКЕРМАН
ПРОВЕР.	СВИТОВА

ФРАГМЕНТ ФАСАДА.
85-012/1.2

85-ОМП. 2-1

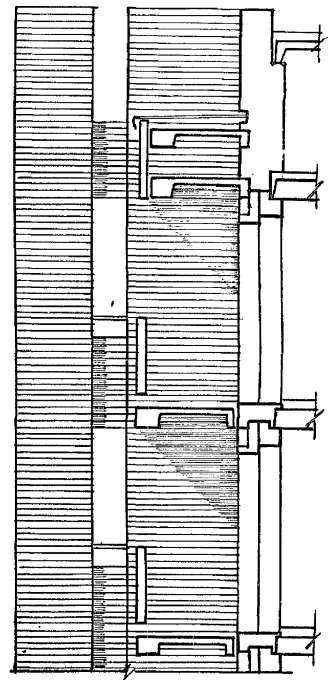
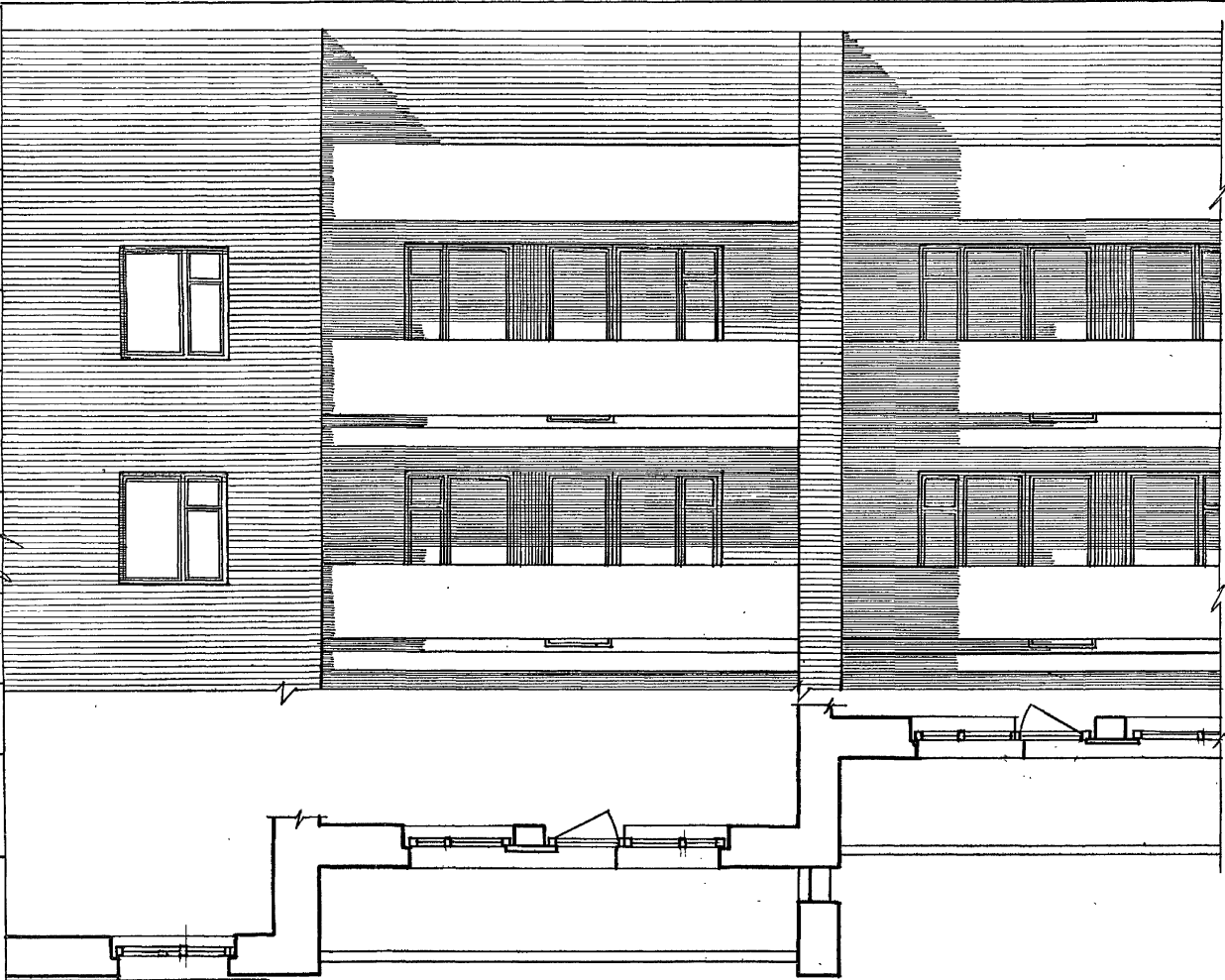
ЛИСТ
33

17351-09 34

СОГЛАСОВАНО:

РИК ИАС ЭЛЕВБАУМ
ЭКСТРИМ АЛЕШИНА
С.Т. ИИЖ С ИЗОБ
РАБАБ СТАВИЦКАЯ

ИНВ.№ ПОРД. ПОДРЯСЫ И ДАТА ВЗАМ. ИИЖ П
ИНВ.№



ПРИВЯЗАН

ЦНИИЭП ЖИЛИЩА
Г. МОСКВА

ГАП МАСЕВА
ГИП ЦУКЕРМАН
ПРОВЕРИ СВИТОВА

ФРАГМЕНТ ФАСАДА
85-017/1;2

85- ОМП, 2-1

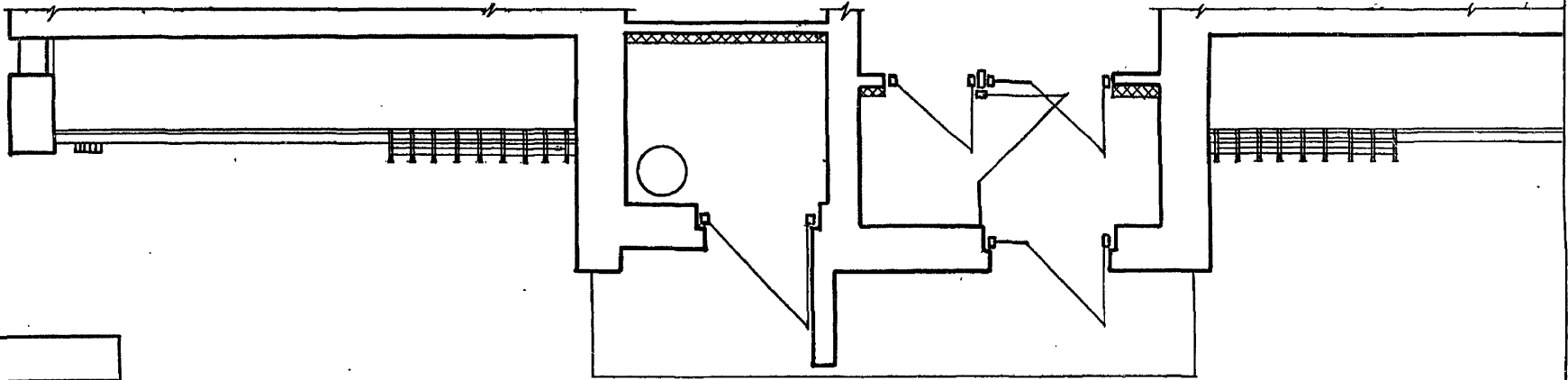
17351-09 35

Лист
34

У О Г Л А С О В А Н О :

ИЗБ. МАШ. ЭЛЕКТРОМ. РАБОТ
ДИР. ГР. ИИ АЛЕШИНА
СТ. ИНЖ. С ИЗОБ
РАЗРАБОТ. СТАВИЦКАЯ

ИНВ. № подл. Подпись и дата. Взам. инв. №
ИНВ. №



Привязан			

ЦНИИЭП ЖИЛИЩА
Г. МОСКВА

ГАП МАСЕЕВА
ГИП ДУКЕРМАН
Проверил СВИТОВА

ФРАГМЕНТ ФАСАДА
85-017/1.2

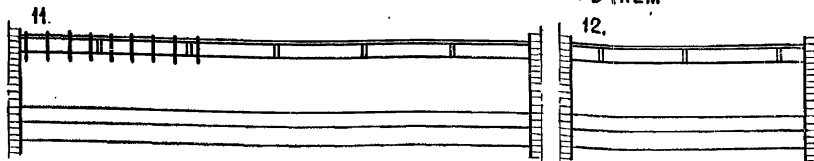
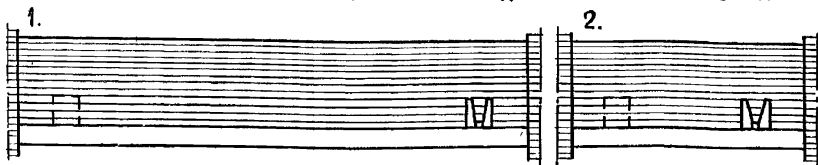
85-ОМП 2-1

Лист 35

17351-09 36

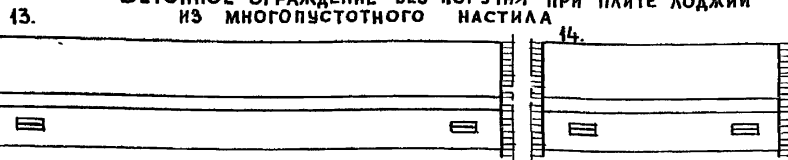
Кирпичное ограждение без поручня

Бетонное ограждение с поручнем



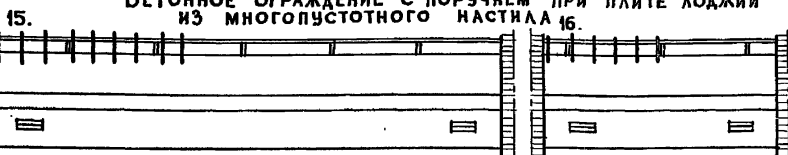
Кирпичное ограждение с поручнем

Бетонное ограждение без поручня при плите лоджии из многопустотного настила



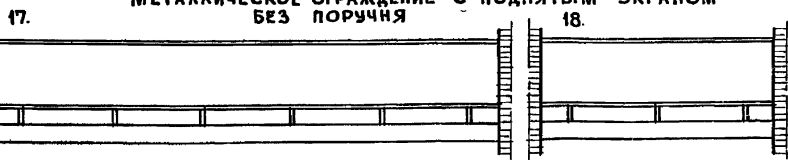
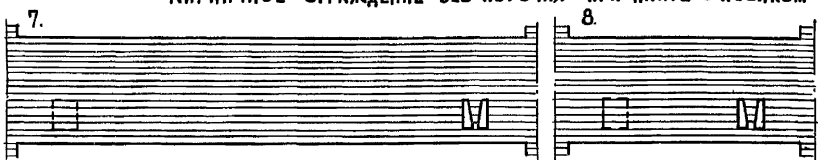
Кирпичное ограждение с поручнем при плите с носиком

Бетонное ограждение с поручнем при плите лоджии из многопустотного настила



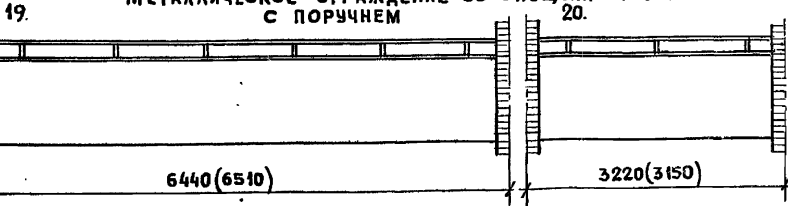
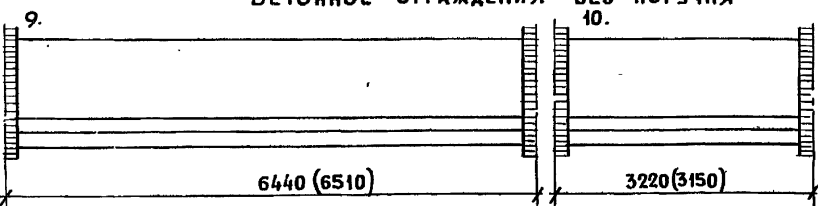
Кирпичное ограждение без поручня при плите с носиком

Металлическое ограждение с поднятым экраном без поручня



Бетонное ограждения без поручня

Металлическое ограждение со спущенным экраном с поручнем



Привязан

СОГЛАСОВАНО

Рек. МАС: ЭПЕЛЬБАВИН К.М.И.
Эксп. ГИП: АЛЕШИНА В.С.
Разработ. СТАВЦКАЯ С.С.

Лист № подл. Подпись и дата Взам. инв. №

Инв. №				

ЦНИИЭП
ЖИЛИЩА
Г. МОСКВА

ГАП
ГИП
ПРОВЕРИ

МАСЕВА
ЦУКЕРМАН
СВИТОВА

С.С.
В.С.
С.С.

Лоджии. Варианты ограждений.

85-0мп.2-1

УЧАСНИЦИ:

УК. АД. Ц. ЛЕЛЬ БАУМ. ПУШКИ
РЖ. ГР. АЛЕШИНА
ВЕД. ИЖХ. С. ЯЗОВ
РАЗРАБОТ. СВЯТОВА

ИНВ. № ПОДА. ПОДПИСЬ И ДАТА ВЗАМ. ИНВ. №



ПРИВЯЗАН

ИНВ. №	ПОДА.	ПОДПИСЬ	ДАТА

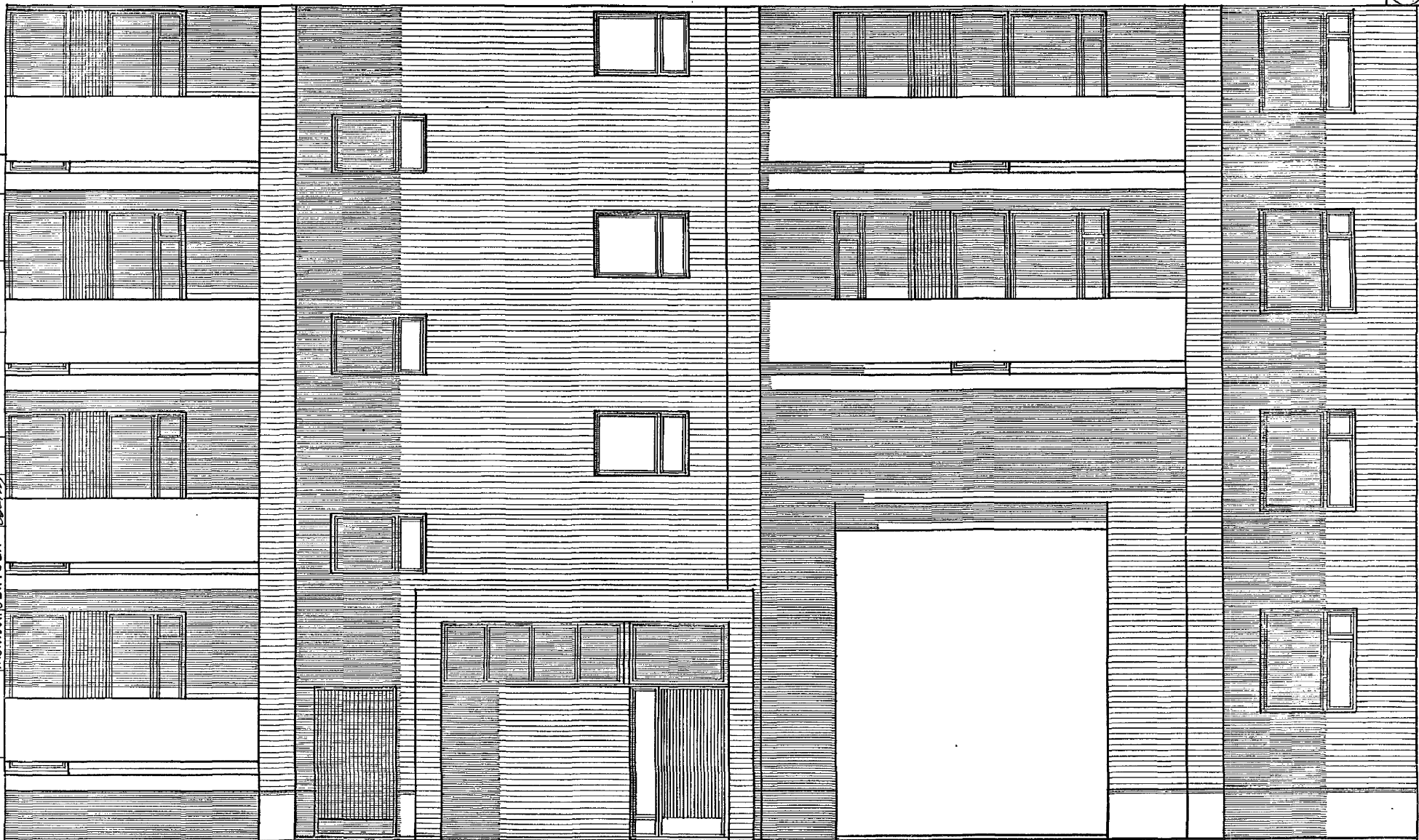
ЦНИИЭП ЖИЛИЩА
Г. МОСКВА

ГАП	МАСЕЕВА	<i>Масеева</i>
ГИП	ЦУКЕРМАН	<i>Цукерман</i>
ПРОВЕРИЛ	МАСЕЕВА	<i>Масеева</i>

ФРАГМЕНТ ФАСАДА
85-049/1.2

85-ОМП. 2-1

ЛИСТ
37



ГЛА. МАШ. И ИНЖ. ДЕЛ. ЦЕНТРАЛЬН. УЧ. УСТ.
 РУК. ГР. АЛЕШИНА *А.А.*
 ВЗАМ. ИНВ. № БЕД. ИНЖ. СИЗОВ *В.В.*
 РАЗРАБОТ. СВИТОВА *С.С.*

ИНВ. № ПОДА. ПОДПИСЬ И ДАТА
 ИНВ. №

ПРИВЯЗАН				
ИНВ. №				

ЦНИИЭП ЖИЛИЩА
 Г. МОСКВА

ГАП	МАСЕЕВА	<i>М.М.</i>
ГИП	ДУКЕРМАН	<i>Д.Д.</i>
ПРОВЕРИЛ	МАСЕЕВА	<i>М.М.</i>

ФРАГМЕНТ ФАСАДА
 85-049/1.2

85-ОМП.2-1

ЛИСТ
 38

17351-09 (39)

Т.С.