

ТИПОВОЙ ПРОЕКТ

77503-4-42.86

СТАНЦИЯ
ОБСЛУЖИВАНИЯ
ЛЕГКОВЫХ
АВТОМОБИЛЕЙ
НА 3 ПОСТА
/ ДОРОЖНАЯ /

АЛЬБОМ III

СТАЛЬНЫЕ АРМАТУРНЫЕ
И ЗАКЛАДНЫЕ ИЗДЕЛИЯ

ИФ 1504/03

цена 0-49

ТИПОВОЙ ПРОЕКТ
ТП 503-4-42.86

СТАНЦИЯ
ОБСЛУЖИВАНИЯ
ЛЕГКОВЫХ
АВТОМОБИЛЕЙ
НА 3 ПОСТА
/ ДОРОЖНАЯ /

АЛЬБОМ III

СОСТАВ ПРОЕКТНОЙ ДОКУМЕНТАЦИИ.

- АЛЬБОМ I Пояснительная записка. Генеральный план и транспорт. Технология производства. Архитектурные решения. Конструкции железобетонные. Отопление и вентиляция. Водоснабжение и канализация. Электрическое освещение. Силовое электрооборудование. Связь и сигнализация. Автоматизация.
- АЛЬБОМ II Сборные железобетонные изделия
- АЛЬБОМ III Стальные арматурные и закладные изделия
- АЛЬБОМ IV Механическая документация для - изготовителей.
- АЛЬБОМ V Спецификации оборудования
- АЛЬБОМ VI Сметы
- Книга 1
Книга 2
- АЛЬБОМ VII Ведомости потребности в материалах.

~~Применённые типовые проекты:~~

Т. П.

~~Очистные сооружения для сточных вод
от мойки автомобилей производительностью 1,5 л/сек.~~

РАЗРАБОТАН

ЛЕНИНГРАДСКИМ ФИЛИАЛОМ ИНСТИТУТА "ГИПРОАВТОТРАНС"
ГЛАВНЫЙ ИНЖЕНЕР *В.Ю. Павлов* В.Ю. ПАВЛОВИЧ
ГЛАВНЫЙ ИНЖЕНЕР ПРОЕКТА *Б.К. Чекалов* Б.К. ЧЕКАЛОВ

УТВЕРЖДЕН И ВВЕДЕН

МИНАВТОТРАНС РСФСР
ПРОТОКОЛ от 18.07.86г
№ 16

ТАБЛИЦА Ш

Содержание альбома.

Обозначение	Наименование	Стр.	Примечание
	Содержание альбома	2	
ТП 503-4-42.86 КЖИ2-ТТ	Технические требования к изготовлению арматурных и закладных и соединительных изделий	3	
ТП " КЖИ2-001	Рама металлическая РМ1	4	
ТП " КЖИ2-002	Рама металлическая РМ2	5,6	
ТП " КЖИ2-003	Рама металлическая РМ3	7,8	
ТП " КЖИ2-004	Рама металлическая РМ4	9	
ТП " КЖИ2-005	Рама металлическая РМ5	10	
ТП " КЖИ2-006	Щит Щ1	11	
ТП " КЖИ2-007	Изделие соединительное МС2	12	
ТП " КЖИ2-008	Изделие соединительное МС3	13	
ТП " КЖИ2-009	Установочный чертеж стальной опоры ОП1	14	
ТП " КЖИ2-010	Стальная опора Т1	15,17	
ТП " КЖИ2-011	Связь СВ1	18,19	
ТП " КЖИ2-012	Стойка Ст1	20	
ТП " КЖИ2-013	Стойка Ст2	21	
ТП " КЖИ2-014	Стойка Ст3	22	
ТП " КЖИ2-015	Стойка Ст4	23	
ТП " КЖИ2-016	Изделие закладное МН1	24	

1298

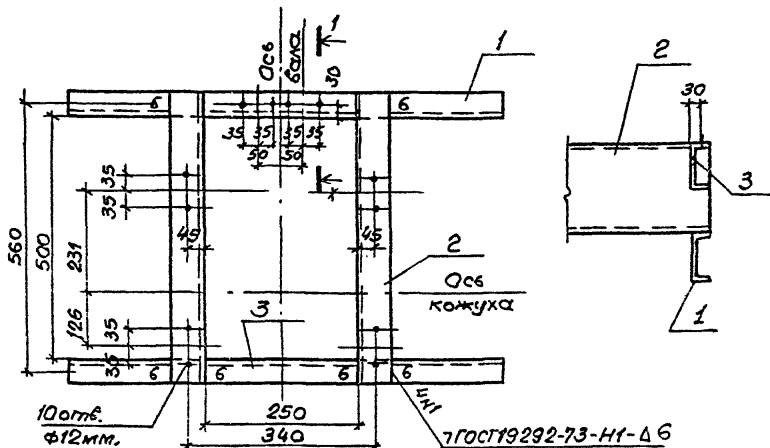
Издательство
Подпись и дата

503-4-42.86

И.контр.	Помазов	п/п
Нач. отд.	Убанов	п/п
Гл.контр.	Помазов	п/п
Вед. инж.	Никитина	п/п
Вед. инж.	Толкарев	п/п

Содержание
альбома

Стадия	Лист	Листов
РП	1	1
ГИПРОАВТОТРАНС		
Ленинградский филиал		



Форма Зона	№	Обозначение.	Наименование	кол.	Примечание
			<u>Документация</u>		
		КЖИ2П	Технические требования к изготовлению арматурных и закладных изделий.		
			<u>Детали</u>		
	1		Швеллер 10 ГОСТ 8240-72 ВСТЗ КР2 ГОСТ 380-71		
			Е-990	2	8,6 кг
	2		Швеллер 20 ГОСТ 8240-72 ВСТЗ КР2 ГОСТ 380-71		
			Е-560	2	10,3 кг
	3		Швеллер 10 ГОСТ 8240-72 ВСТЗ КР2 ГОСТ 380-71		
			Е-340	2	2,92 кг

В.зам.инж.н.

Пропр. и дата

Инв. №, год

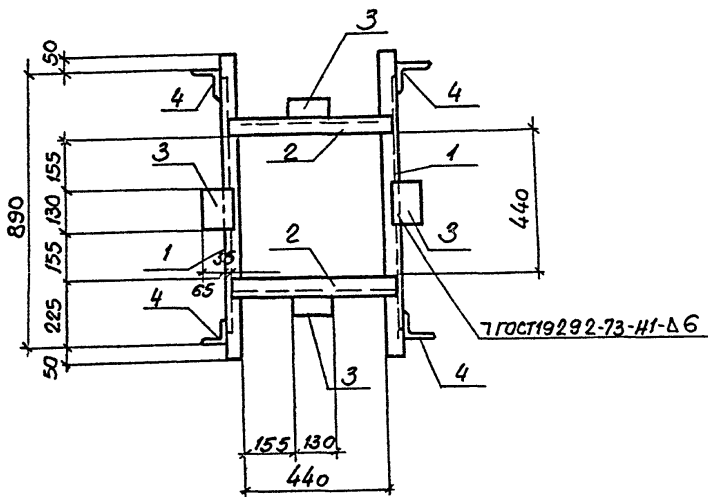
ТП 503-4-42.86 КЖИ2-001

Рама металлическая
РМ1

Стадия	Масса	Масштаб
Р7	43,6	1:10

Лист 1 | Листов 1
ГИПРАВТОТРАНС
Ленинградский филиал

Н.контр. Помазов
Нач. отд. Иванов
Т.контр. Помазов
Вед. инж. Никитина
Вед. инж. Полкартова



И.контр.	Помазов	<i>[Signature]</i>	
Нач. отд.	Иванов	<i>[Signature]</i>	
Гл. констр.	Помазов	<i>[Signature]</i>	
Вед. инж.	Никитина	<i>[Signature]</i>	
Инженер	Левина	<i>[Signature]</i>	

ТП 503-4-42.86

КЖИ2-002

Рама металлическая

PM2

Габариты	Масса	Масштаб
Р/7	38,8	1:10

Лист 1 | Листов 2

ГИПРЗАВТОТРАНС
Ленинградский филиал.

Формат Зона	Поз.	Обозначение	Наименование	Кол.	Приме- чание
			<u>Документация.</u>		
А4		ТП КЖИ2-ТТ	Технические требования к изготовлению арматурных и закладных изделий		
			<u>Детали.</u>		
Б4	1		Швеллер 10 ГОСТ 8240-72 в ст3кп2 ГОСТ 380-71		
			ℓ=1000	2	8,6 кг
Б4	2		Швеллер 10 ГОСТ 8240-72 в ст3кп2 ГОСТ 380-71		
			ℓ=520	2	4,5 кг
Б4	3		Полоса 10x100 ГОСТ 103-76 в ст3кп2 ГОСТ 380-71		
			ℓ=130	4	1,0 кг
Б4	4		Уголок 75x75x8 ГОСТ 8509-72 в ст3кп2 ГОСТ 380-71		
			ℓ=100	4	0,9 кг.

1298

Цикл: №, год пис. и дата. Взам. инв. №.

ТП 503-4-42.86

КЖИ2-002

Лист

2

Формат	Зона	Поз.	Обозначение	Наименование	Кол.	Примечание
				<u>Документация.</u>		
А4			ТП	КЖИ2-ТТ		
				Технические требования		
				к изготовлению арматур-		
				ных и закладных изделий		
				<u>Детали.</u>		
БУ		1		Швеллер 10 ГОСТ 8240-72		
				в ст 3 кл 2 ГОСТ 380-77		
				е=1150	2	10,3 кг
БУ		2		Швеллер 10 ГОСТ 8240-72		
				в ст 3 кл 2 ГОСТ 380-77		
				е=820	2	7,1 кг
БУ		3		Полоса 10x100 ГОСТ 103-76		
				в ст 3 кл 2 ГОСТ 380-77		
				е=130	4	1,0 кг
БУ		4		Полоса 10x140 ГОСТ 103-76		
				в ст 3 кл 2 ГОСТ 380-77		
				е=240	4	3,5 кг
БУ		5		Уголок 75x75x8 ГОСТ 8509-72		
				в ст 3 кл 2 ГОСТ 380-77		
				е=100	4	0,9 кг

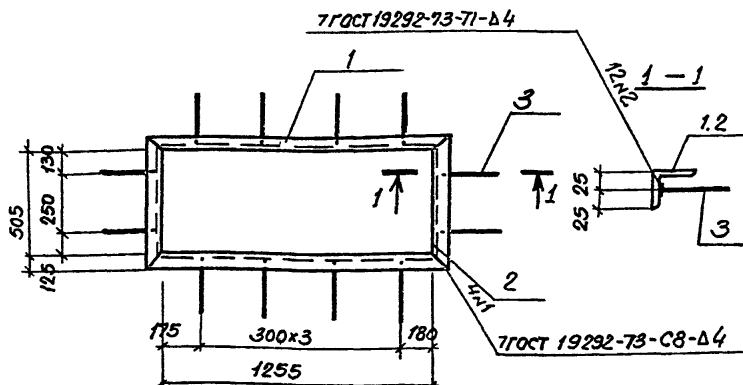
1298

Уч. № и подл. Подпись и дата. Взам. инв. №

ТП 503-4-42.86

КЖИ2-003

Лист
2



Формат Зона	Поз.	Обозначение	Наименование	Кол.	Приме- чание
			<u>Документация</u>		
		АСУ-ТТ	Технические требования к изготовлению арматур- ных и закладных изделий.		
			<u>Детали.</u>		
5У	1		УГОЛОК 50x50x5 ГОСТ 8509-72 всгЗКП2 ГОСТ 380-77		
			ℓ=1355	2	5.1
5У	2		УГОЛОК 50x50x5 ГОСТ 8509-72 всгЗКП2 ГОСТ 380-77		
			ℓ=605	2	2.3
5У	3		ФВАШ ГОСТ 5781-82, ℓ=240	12	0.1

ТП 503-4-42.86 КЖИ2-004

Рама металлическая
рм4

Стадия Масса Масса/об

р/п

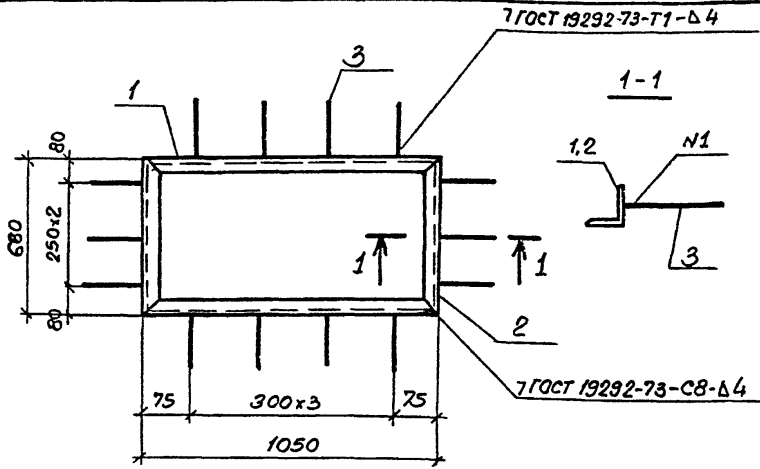
16.0

Лист

Листов 1

Н.контр. Помазов
Нач. отд. Иванов
Зл. конст. Помазов
Вед. инж. Никитина
Инж. Павлов

ГНПРОАВТОТРАНС
Ленинградский филиал



1298

Ферматт	Зона	Поз.	Обозначение	Наименование	Кол.	Примечание
				<u>Документация</u>		
			АСУ-ТТ	Технические требования к изготовлению арматурных и закладных изделий		
				<u>Детали</u>		
БУ		1		Уголок 63x63x5 ГОСТ 8509-72 в ст.3 кп2 ГОСТ 380-71		
БУ		2		Уголок 63x63x5 ГОСТ 8509-72 в ст.3 кп2 ГОСТ 380-71	2	6,2 кг.
				ℓ=680	2	3,3 кг.
БУ		3		Ф8А11 ГОСТ 5781-82, ℓ=240	14	0,1 кг.

Взаим. смѣн.

Проверка и дата

Слѣд. кол.

И.контр.	Помазов	<i>[Signature]</i>
Нац.отд.	Иванов	<i>[Signature]</i>
П.камер.	Помазов	<i>[Signature]</i>
вед.цнж.	Никитин	<i>[Signature]</i>
инж.	Пиворова	<i>[Signature]</i>

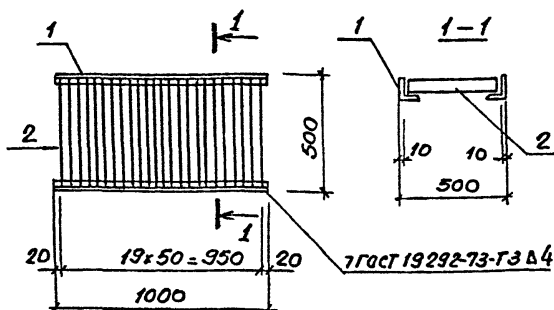
ТП 503-4-42.86

КЖИ 2-005

Рама металлическая РМ5

Стандия	Масса	Масштаб
РП	20,4	
Лист	Листов 1	

ГИПРОАВТОТРАНС
Киевградский филиал



Формат Зона	Лист	Обозначение	Наименование	Кол.	Приме- чание
			<u>Документация</u>		
А4		КЖИ2-ТТ	Технические требования к изготовлению арматур- ных и закладных изделий		
			<u>Детали.</u>		
Б4	1		Уголок 50x50x5 ГОСТ 18503-72 в ст3 кп2 ГОСТ 380-71	2	3,8 кг
Б4	2		Полоса 5x50 ГОСТ 103-76 в ст3 кп2 ГОСТ 380-71	20	1,0 кг

ТП 503-4-42.86

КЖИ2-006

Щит Щ1

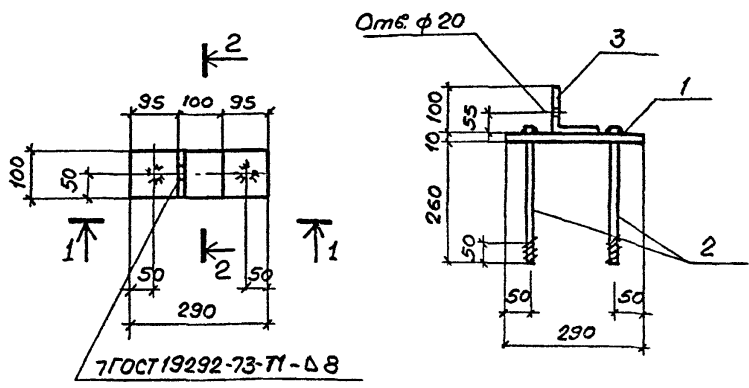
Стадия Масса Масштаб

РП 27,6 1:20

Лист Листов

ГНПРДВТОТРАНС
Ленинградский филиал

Н.контр. Помазов
Нач. отд. Иванов
П.контр. Помазов
Вед. инж. Накистана
И.кж. Пиворова



1298

Формат Зона	Поз.	Обозначение	Наименование	Кол.	Примечание
			<u>Документация.</u>		
A4		КЖИ2Т	Технические требования изготовлению арматурных и закладных изделий.		
			<u>Детали.</u>		
Б4	1		Полоса 10-100 ГОСТ 1031-76 ВСтЗ КЛ2 ГОСТ 380-71		
			ℓ=290	1	2,3 кг
Б4	2		φ10 мм ГОСТ 5781-82, ℓ=280	2	0,16 кг
Б4	3		Уголок 100x100x3 ГОСТ 8509-72 ВСтЗ КЛ2 ГОСТ 380-71		
			ℓ=100	1	1,6 кг

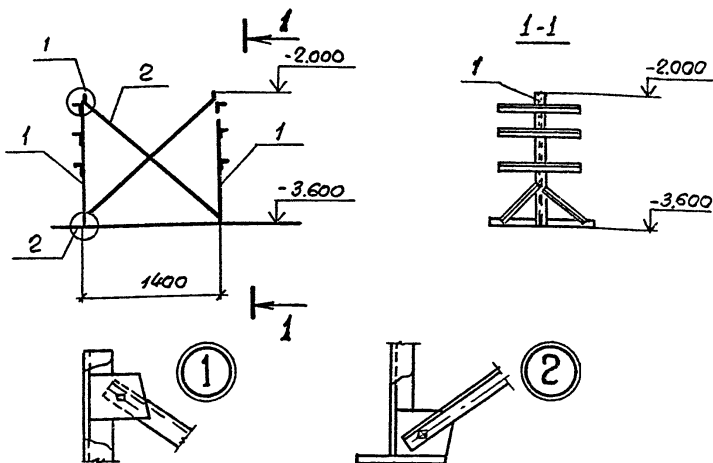
Лист №, Подпись и дата

И.контр.	Ломанов	<i>[Signature]</i>
Наход.	Ломанов	<i>[Signature]</i>
Гл. констр.	Ломанов	<i>[Signature]</i>
Вед. инж.	Никитина	<i>[Signature]</i>
Вед. инж.	Политарова	<i>[Signature]</i>

ТП 503-4-42.86 КЖИ2-007

Изделие соединительное
МС2

Градия	Масса	Масштаб
РЛ	4,2	1:10
Лист	Листов	
ГИПРОАВТОТРАНС Ленинградский филиал		



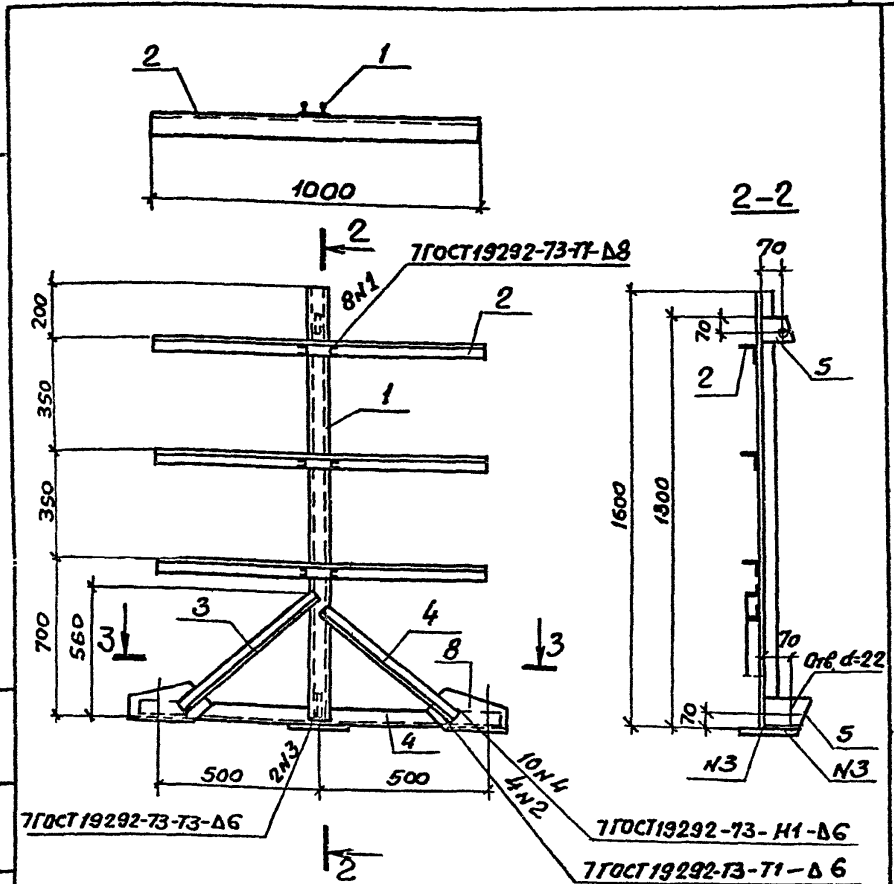
1298

Формат	Зона	Лист	Обозначение	Наименование	Кол.	Примечание
				<u>Документация</u>		
A4		ТП	КЖИ2-ТТ	Технические требования к изготовлению арматурных и закладных изделий		
				Сборочные единицы		
A4	1		КЖИ2-010	Стальная опора Т1	2	
A4	2		КЖИ2-011	Связь СВ1	1	

Взят шифр

Имя и подл. Лист и дата

				ТП 503-4-42.86	КЖИ2-009С6		
				Установочный чертёж стальной опоры ОП1	Стадия	Масса	Масштаб
					Р7	77.0	
					Лист 1	Листов 1	
Н.контр.	Помазов	<i>[Signature]</i>			ГИПРОАВТОТРАНС		
Наход.	Цванов	<i>[Signature]</i>			Ленинградский филиал.		
П.контр.	Помазов	<i>[Signature]</i>					
Вед.инж.	Никитина	<i>[Signature]</i>					
Инженер	Рыборова	<i>[Signature]</i>					

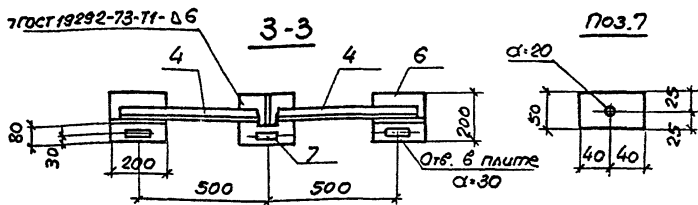


Н. контр.	Помазов	<i>[Signature]</i>
Нач. отд.	Цыганов	<i>[Signature]</i>
Гл. констр.	Помазов	<i>[Signature]</i>
Вед. инж.	Никитина	<i>[Signature]</i>
Инж.	Риварова	<i>[Signature]</i>

ТП 503-4-42.86 КЖИ 2-010

Стальная опора
Т1

Стадия	Масса	Масштаб
Р/7		
Лист 1	Листов 3	
ГИПРОАВТОТРАНС		
Ленинградский филиал		



1298

Шифр подл. Подпись и дата Взам. инв. №

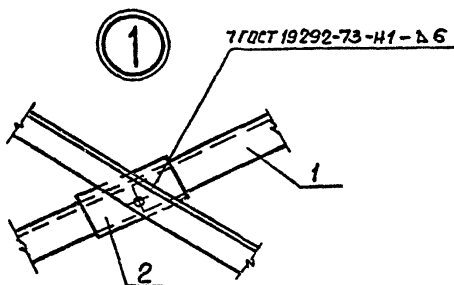
- Поз.2 приварить к поз.1 швом толщиной 8мм. Все остальные швы принимать равными 6мм.
- Сварку производить электродами типа Э42.

ТП 503-4-42.86

КЖИ2-010

Лист
2

Формат	Зона	Поз.	Обозначение	Наименование	Кол.	Примечание
				Документация		
А4			ТП АСУ-ТТ	Технические требования к изготовлению арматурных и закладных изделий.		
				Детали.		
Б4	1			Швеллер 10 ГОСТ 8240-72 В ст 3 кп 2 ГОСТ 380-71		
				ℓ=1600	1	13,8
Б4	2			Уголок 70x70x5 ГОСТ 8509-72 В ст 3 кп 2 ГОСТ 380-71		
				ℓ=1000	3	5,4
Б4	3			Уголок 50x50x5 ГОСТ 8509-72 В ст 3 кп 2 ГОСТ 380-71		
				ℓ=720	1	2,7
Б4	4			Уголок 50x50x5 ГОСТ 8509-72 В ст 3 кп 2 ГОСТ 380-71		
				ℓ=640	3	2,4
Б4	5			Полоса 8x130 ГОСТ 19903-74 В ст 3 кп 2 ГОСТ 380-71		
				ℓ=130	2	1,1
Б4	6			Полоса 12x200 ГОСТ 19903-74 В ст 3 кп 2 ГОСТ 380-74		
				ℓ=200	3	3,8
Б4	7			Полоса 16x50 ГОСТ 19903-74 В ст 3 кп 2 ГОСТ 380-74		
				ℓ=80	3	0,5
Б4	8			Полоса 8x130 ГОСТ 19903-74 В ст 3 кп 2 ГОСТ 380-74		
				ℓ=230	2	1,9

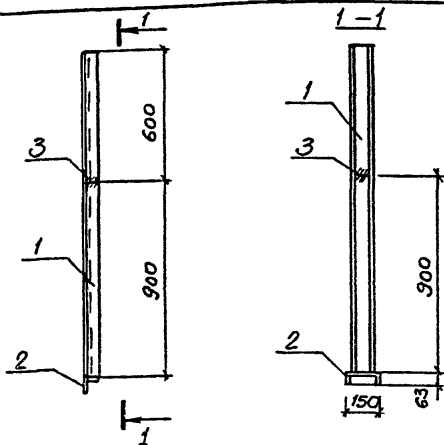


Формат	Зона	Лаз.	Обозначение	Наименование	кол.	Примечание
				<u>Документация</u>		
A4			ТП КЖИ2-ТТ	Технические требования к изготовлению арматурных и закладных изделий.		
				<u>Детали</u>		
БУ	1			Уголок 50x50x5 ГОСТ 8509-72 ВСТ.З КН2 ГОСТ 380-71	2	6,4 кг
БУ	2			Плоска 6x100 ГОСТ 19903-74 ВСТ.З КН2 ГОСТ 380-71	1	1,0 кг
				ℓ=1655		
				ℓ=200		

1. Толщину швов принимать равной 6мм.
2. Монтаж производить на болтах диаметром 12мм.

ТП 503-4-42.86 КЖИ2-011

Лист
2



			Обозначение	Наименование	Кол.	Примечание
1298				<u>Документация</u>		
	А4		КЖИ2-ТТ	Технические требования изготовлению арматурных и закладных изделий		
				<u>Детали</u>		
	Б4	1	Швеллер	80x5x4 ГОСТ 8278-75 в ст3 кп2 ГОСТ 380-77	1	7,8 кг
БУ	2	Уголок	63x63x3 ГОСТ 6503-72 в ст3 кп2 ГОСТ 380-77	1	1,0 кг	
Б4	3	Полоса	4x40 ГОСТ 103-76 в ст3 кп2 ГОСТ 380-77	1	0,9 кг	
				е=200	1	1,0 кг
				е=70	1	0,9 кг

Взам. инв. №

Шиф. № подл. Подп. и дата

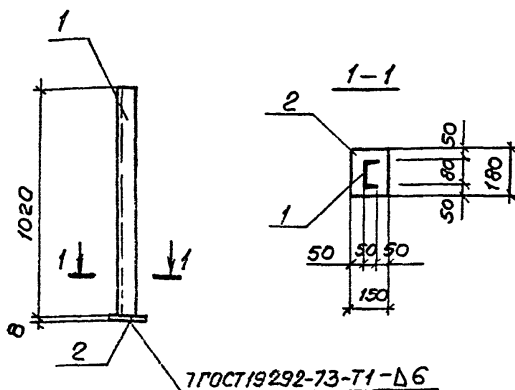
ТП 503-4-42.86 КЖИ2-012

Стойка Ст1

Станд.	Масса	Масштаб
Р77	9,7	1:50
Лист	Листов	

ГИПРОАВТОТРАНС
Ленинградский филиал

И. контр.	Помазов	<i>[Signature]</i>
Нач. отд.	Саванов	<i>[Signature]</i>
Ил. конст.	Помазов	<i>[Signature]</i>
Вед. инж.	Накипина	<i>[Signature]</i>
Инж.	Пиворова	<i>[Signature]</i>



Формат	Зона	Поз.	Обозначение	Наименование	Кол.	Примечание
				<u>Документация.</u>		
А4			ТП КЖИ2-ТТ	Технические требования к изготовлению арматурных и закладных изделий.		
				<u>Детали.</u>		
				Щвелмер 80x50x4 ГОСТ 8278-75 ВСТЗКП2 ГОСТ 380-71		
Б4	1			ℓ=1020	1	5,3 кг
Б4	2			Полоса 6x150 ГОСТ 103-76 ВСТЗКП2 ГОСТ 380-71		
				ℓ=180	1	1,4 кг

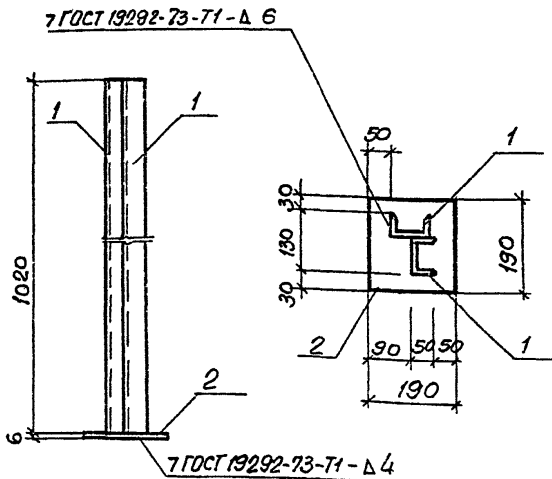
ТП 503-4-42.86 КЖИ2 - 013

Стойка Ст2

Стадия	Масса	Масштаб
РП	6,7	1:50
Лист	Листов	

ГНПРОАВТОТРАНС
Ленинградский филиал

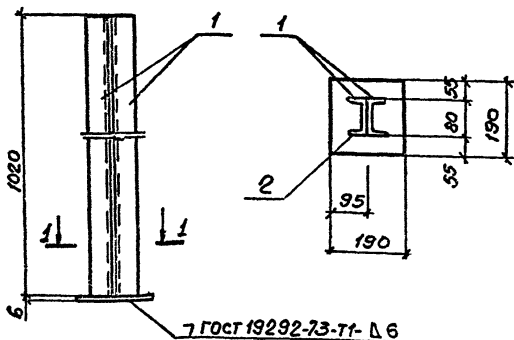
Н.контр.	Помазов	<i>[Signature]</i>
Нач.отд.	Цвасков	<i>[Signature]</i>
П.контр.	Помазов	<i>[Signature]</i>
Вед.инж.	Никитина	<i>[Signature]</i>
Инж.	Пилборова	<i>[Signature]</i>



1298	Формат Зона	Лист	Обозначение	Наименование	Кол.	Примечание
				<u>Документация.</u>		
	А4		ТП КЖИ2-ТТ	Технические требования к изготовлению арматурных и закладных изделий		
				<u>Детали.</u>		
	Б4	1		Швеллер 80-50-4 ГОСТ 8278-75 в ст3 кп2 ГОСТ 380-77		
				ℓ=1020	2	5,3 кг
	Б4	2		Полоса 6х190 ГОСТ 103-76 в ст3 кп2 ГОСТ 380-77		
				ℓ=190	1	1,7 кг

Шифр подл.	Подпись и дата	Взам. инв. №	1298	Формат	Лист	Обозначение	Наименование	Кол.	Примечание
						ТП 503-4-42.86	КЖИ2-014		
						Стойка Ст.3.			
							Статус	Масса	Масштаб
							РП	12,3	1:10
							Лист	Листов	
							ГНПРДАВТОТРАНС Ленинградский филиал		

Н.контр. Помазов
Нач. отд. Иванов
Гл.контр. Помазов
Вед. инж. Никитина
Инж. Пиварова



Формат	Зона	Лист	Обозначение	Наименование	Кол.	Примечание
				<u>Документация</u>		
A4		ТП	КЖИ2-ТТ	Технические требования к изготовлению арматурных и закладных изделий		
				<u>Детали</u>		
БУ	1			Швеллер 80x50x4 Гост 8278-75 В ст 3КП2 Гост 380-71		
				ℓ=1020	2	5,3 кг.
БУ	2			Полоса 6x190 Гост 103-76 В ст 3КП2 Гост 380-71		
				ℓ=190	1	1,7 кг.

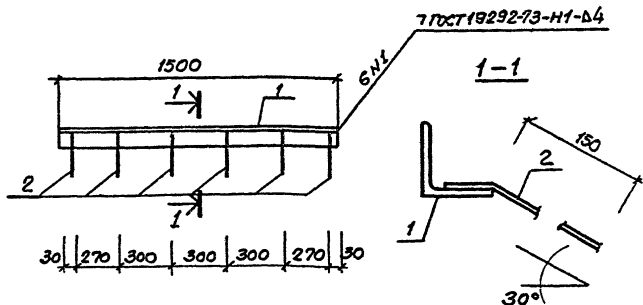
ТП 503-4-42.86

КЖИ2-015

Стойка Ст4

Стая	Масса	Масштаб
Р/П	12,3	1:10
Лист	Листов	
ГНПРОАВТОТРАНС Ленинградский филиал		

И.контр.	Помазов	<i>[Signature]</i>
И.уч.отв.	Цвенов	<i>[Signature]</i>
И.конст.	Помазов	<i>[Signature]</i>
Вед.инж.	Никитина	<i>[Signature]</i>
С.инж.	Павлова	<i>[Signature]</i>



Форма	Зона	Поз.	Обозначение	Наименование	Кол.	Примечание
				<u>Документация</u>		
А4			ТП	КНИЗ-ТТ		
				Технические требования на изготовление арм. изделий и закл. деталей		
				<u>Детали</u>		
Б4		1		Уголок 50x50 ГОСТ 8509-72		
				ВстЗкл ГОСТ 380-71		
				ℓ=1500	1	5,7 кг
Б4		2		ФВА III ГОСТ 5781-82 ℓ=200	6	0,04 кг

1298

ВЗАИМ. АЛЮМ. И

Подпись и дата

Штамп гос. инж. бюро

ТП 503-4-42.86 КНИЗ-016

Изделие закладное
МН1

Статус	Масса	Масштаб
Р/П	5,9	1:20 1:10

Лист 1 из 1

ГИПРОАВТОТРАНС
Ленинградский филиал

И. КОНТР. Помазов
Науч. орг. Иванов
Гл. инж. Помазов
Рук. сект. Самсонов
Инжен. Пиворова

Отпечатано
в Новосибирском филиале ЦИП
630064 г. Новосибирск пр. Маркса Маркса 1

Выдано в печать 7 1988 г.
Заказ - 7-407 Тираж 430