

ТИПОВАЯ ДОКУМЕНТАЦИЯ НА СТРОИТЕЛЬНЫЕ  
СИСТЕМЫ И ИЗДЕЛИЯ ЗДАНИЙ И СООРУЖЕНИЙ

СЕРИЯ 3.820.2-57

ЗАТВОРЫ ПОВЕРХНОСТНЫЕ КОЛЕСНЫЕ  
ПК-85

ВЫПУСК 7

ЗАТВОР ПОВЕРХНОСТНЫЙ КОЛЕСНЫЙ  
В-Н=6-3 м

ТИПОВАЯ ДОКУМЕНТАЦИЯ НА СТРОИТЕЛЬНЫЕ  
СИСТЕМЫ И ИЗДЕЛИЯ ЗДАНИЙ И СООРУЖЕНИЙ

СЕРИЯ 3.820.2 - 57

ЗАТВОРЫ ПОВЕРХНОСТНЫЕ КОЛЕСНЫЕ  
ПК-85

ВЫПУСК 7

ЗАТВОР ПОВЕРХНОСТНЫЙ КОЛЕСНЫЙ В-Н=6-3 м

СОСТАВ ПРОЕКТНОЙ ДОКУМЕНТАЦИИ:

Выпуск 1 - Затвор	поверхностный	колесный	В-Н=4-2 м
Выпуск 2 - Затвор	поверхностный	колесный	В-Н=4-2,5 м
Выпуск 3 - Затвор	поверхностный	колесный	В-Н=5-2,5 м
Выпуск 4 - Затвор	поверхностный	колесный	В-Н=3-3 м
Выпуск 5 - Затвор	поверхностный	колесный	В-Н=4-3 м
Выпуск 6 - Затвор	поверхностный	колесный	В-Н=5-3 м
Выпуск 7 - Затвор	поверхностный	колесный	В-Н=6-3 м.

ПРИМЕНЕННЫЕ ТИПОВЫЕ ПРОЕКТЫ:

Серия 3.820.2-44 „Подъемники винтовые для затворов гидротехнических сооружений  
грузоподъемностью до 20 т.с. Модели В-83.

Выпуск 4 - Подъемник двухвинтовой с ручным приводом г.п. 2×2,5 т.с. Марки 5 ВД

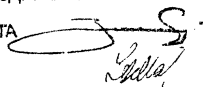
Выпуск 11 - Подъемник двухвинтовой с электроприводом г.п. 2×2,5 т.с. Марки 5 ЭВД

РАСПРОСТРАНЯЕТ КАЗАХСКИЙ ФИЛИАЛ ЦИТП.

РАЗРАБОТАН  
ИНСТИТУТОМ „СРЕДАЗИПРОВОДХЛОПОК

ГЛАВНЫЙ ИНЖЕНЕР ИНСТИТУТА

ГЛАВНЫЙ ИНЖЕНЕР ПРОЕКТА



Зингорн Ф.Я.

Мажугин Ю.И.

УТВЕРЖДЕН Минводхозом СССР  
ПРОТОКОЛ № 4-59 ОТ 10.10.85г.  
ВВЕДЕН В ДЕЙСТВИЕ ИНСТИТУТОМ  
„СРЕДАЗИПРОВОДХЛОПОК“  
ПРИКАЗ № 810 ОТ 25.12.85 г.

2027-07

Выпуск 7

Серия З.820.2-57

Листы, входящие в состав проекта, и дата их выпуска

Наименование	Обозначение	Стр.
Затвор поверхностный колесный		
В-Н-6-3 м	63 ПК. 000. 00	4
Затвор поверхностный колесный		
В-Н-6-3 м. Сборочный чертеж	63 ПК. 000. 00 СБ	5
Затвор поверхностный колесный		
В-Н-6-3 м. Ведомость покупных изделий	63 ПК. 000. 00 ВП	7
Закладные части	63 ПК. 100. 00	8
Закладные части. Сборочный чертеж	63 ПК. 100. 00 СБ	9
Стойка пазовая	63 ПК. 110. 00	11
Стойка пазовая. Сборочный чертеж	63 ПК. 110. 00 СБ	12
Марка донная	63 ПК. 120. 00	13
Марка донная. Сборочный чертеж	63 ПК. 120. 00 СБ	14
Уголок	63 ПК. 100. 01	15
Основание	63 ПК. 100. 02	15
Затвор	63 ПК. 200. 00	16
Затвор. Сборочный чертеж	63 ПК. 200. 00 СБ	17
Металлоконструкция	63 ПК. 210. 00	20
Металлоконструкция. Сборочный чертеж	63 ПК. 210. 00 СБ	21
Обшивка	63 ПК. 210. 01	25
Вертикаль крайняя	63 ПК. 210. 02	26
Вертикаль	63 ПК. 210. 03	26
Вертикаль	63 ПК. 210. 04	27
Вертикаль средняя	63 ПК. 210. 05	27
Вертикаль промежуточная	63 ПК. 210. 06	28
Вертикаль промежуточная	63 ПК. 210. 07	28
Ригель	63 ПК. 210. 08	29
Полесо	63 ПК. 210. 09	29

Наименование	Обозначение	Стр.
Проушина	63 ПК. 210. 10	30
Накладка	63 ПК. 210. 11	30
Отбой торцовый	63 ПК. 220. 00	31
Отбой торцовый. Сборочный чертеж	63 ПК. 220. 00 СБ	31
Полоса	63 ПК. 200. 01	32
Уголок прижимной	63 ПК. 200. 02	33
Ось	63 ПК. 200. 03	34
Колесо	63 ПК. 200. 04	35
Втулка	63 ПК. 200. 05	35
Шайба торцовая	63 ПК. 200. 06	36
Шайба стопорная	63 ПК. 200. 07	36
Подшипник	63 ПК. 200. 08	37
Подшипник	63 ПК. 200. 09	37
Оседерсатель	63 ПК. 200. 10	38
Пробка	63 ПК. 200. 11	38
Подъемник двухвинтовой с электроприводом г.п. 2х2,5 тс. марки 5992		
Габаритный чертеж	26. 056. ПБ. 110. 000 ГЧ	39
Подъемник двухвинтовой с ручным приводом г.п. 2х2,5 тс. марки 591		
Габаритный чертеж	26. 056. ПБ. 040. 000 ГЧ	40

				3.820.2-57		63 ПК. 000. 00 ДС	
Исполн.	Исполн.	Дата	Дата	Затвор поверхностный колесный В-Н-6-3 м	Содержание	Лист	Листов
Павл. Яковлева	Яковлева	20.09	20.09				
Павл. Вернун	Вернун	16.09	16.09				
Гип. Промжуца	Промжуца	16.09	16.09				
И. Хитр. Карачаева	Карачаева	16.09	16.09				
Улья. Орлененко	Орлененко	22.09	22.09			2	

Формат А3

Выпуск 7

Серия 3.820.2-57

Имя, фамилия, инициалы, должность, дата

Перечень  
ГОСТов примененных в проекте

ГОСТ 9 073 - 77 *	ГОСТ 8239 - 72 *
ГОСТ 103 - 76 *	ГОСТ 8240 - 72 *
ГОСТ 535 - 79 *	ГОСТ 8509 - 72 *
ГОСТ 977 - 75 *	ГОСТ 8510 - 72 *
ГОСТ 2009 - 55	ГОСТ 9466 - 75
ГОСТ 2246 - 70 *	ГОСТ 10 306 - 78
ГОСТ 2590 - 71 *	ГОСТ 14637 - 79
ГОСТ 3212 - 80 *	ГОСТ 14 771 - 75 *
ГОСТ 5264 - 80 *	ГОСТ 16523 - 70 *
ГОСТ 5915 - 70 *	ГОСТ 17711 - 80 *
ГОСТ 6402 - 70 *	ГОСТ 19853 - 74
ГОСТ 7338 - 77 *	ГОСТ 19903 - 74 *
ГОСТ 7738 - 70 *	

3.820.2-57

53 ПК 000.00 ДС

Имя	Фамилия	№ докум.	Дата

ГОСТ  
2

2027-07

Выпуск 7

Серия 3.820.2-57

Формат	Зона	Поз	Обозначение	Наименование	Кол.	Примечание
				<u>Документация</u>		
ИЗ			63 ПК. 000. 00СБ	Сборочный чертеж		
ИЗ			63 ПК. 000. 00 ВП	Ведомость закупных изделий		
				<u>Сборочные единицы</u>		
И4	1		63 ПК 100. 00	Закладные части	1	1057
И4	2		63 ПК. 200. 00	Затвор	1	2052
			<u>Временные данные</u>	<u>для исполнений</u>		
				63 ПК. 000. 00		
				<u>Документация</u>		
ИЗ			26. 058. ПВ. НО. 00 ГЧ	Подъемник двухвинтовой с электроприводом г.п. 2х2,5 тс. марки 5ЭВД		
				Габаритный чертеж		

63 ПК. 000. 00

Изм.	Исполн.	№ докум.	Подп.	Дата	Затвор поверхностный лесный В-Н-6-3М	Лист	Из всего	Листов
Разработ	Исполнитель			2009		1		2
Проект	Верный			0 09				
Гип	Морозов			16 09				
Комп.	Савенко			17 09				
Уточ.	Фидоренко			23 09				

Формат А4

Формат	Зона	Поз	Обозначение	Наименование	Кол.	Примечание
				<u>Сборочные единицы</u>		
И4	3		26. 058. ПВ. НО. 00	Подъемник двухвинтовой с электроприводом г.п. 2х2,5 тс. марки 5ЭВД		
				63 ПК. 000. 00-01		1
				<u>Документация</u>		
ИЗ			26. 058. ПВ. 040. 000 ГЧ	Подъемник двухвинтовой с ручным приводом г.п. 2х2,5 тс марки 5ЭВД		
				Габаритный чертеж		
				<u>Сборочные единицы</u>		
И4	3		26. 058. ПЗ. 040. 060	Подъемник двухвинтовой с ручным приводом г.п. 2х2,5 тс марки 5ЭД		
						1

3.820.2-57 63 ПК. 000. 00

Изм. Исполн. № докум. Подп. Дата

Формат А4

9000 000 ЖИ Е9

Выпуск 7

Серия 3.820.2-57

Шк. и подл. Подп. и дата. Взам. шк. и ш.б. и ш.б. Подп. и дата.

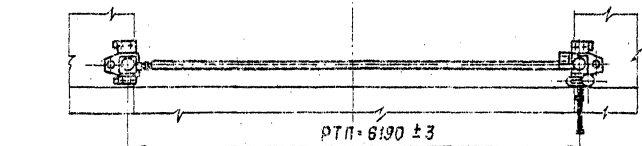
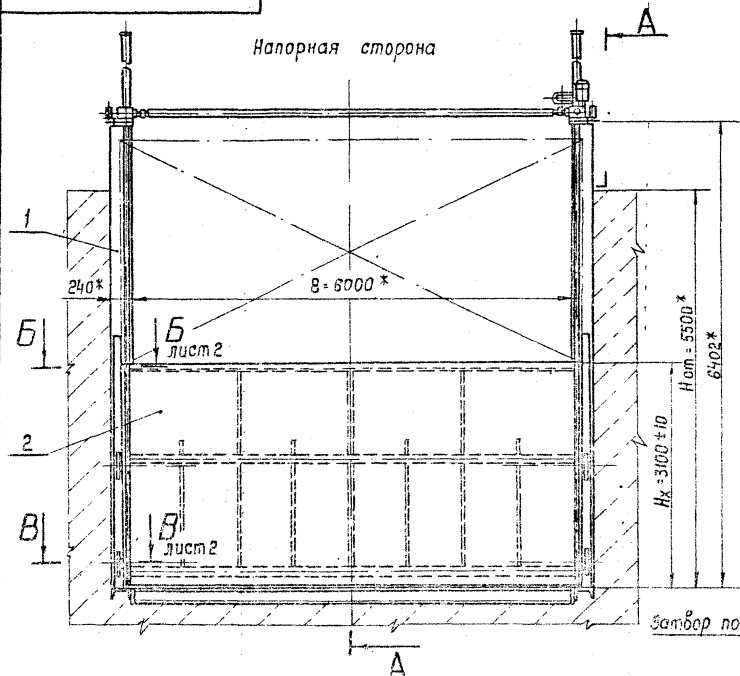


Рис. 1

A-A

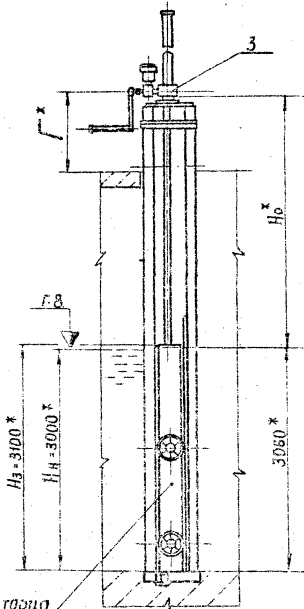
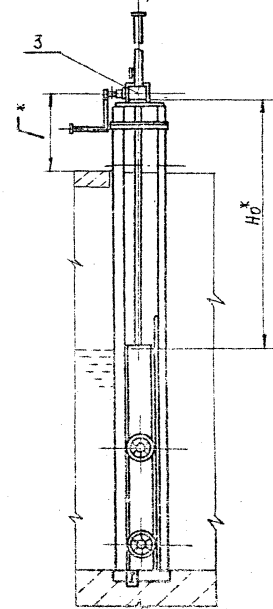


Рис. 2  
Остальное - см. рис. 1



- 1\* Размеры для справок.
2. Площадь окраски: затвора - 70 м<sup>2</sup>, закладных частей - 12 м<sup>2</sup>.
3. Площадь очистки поверхности закладных частей, соприкасающейся с бетоном - 24 м<sup>2</sup>.

Таблица 1

Обозначение	Рис	H <sub>0</sub> , мм	Г, мм	Масса, кг
63 ПК. 000. 00	1	3330	1030	3410
-01	2	3352	992	3400

3.820.2-57 63 ПК. 000.000Е9

Шкала	№ докум	Подп.	Дата	Затвор поверхностный колесный В-Н-6-3 м Сборочный чертёж	Лит.	Масса	Масштаб
Разраб.	Саденко	Сель	12.09		И	эм.	
Проф.	Вермил	Тит	3.09		табл. 1	1:50	
Т.контр.	Королюк	Тит	13.09	Лист 1	Листов 2		
Проф. инж.	Морозов	Тит	14.09				
Н.контр.	Яковлев	Тит	19.09				
Удп.	Филиппов	Тит	23.09				

Копировал: Селиф

Формат А3

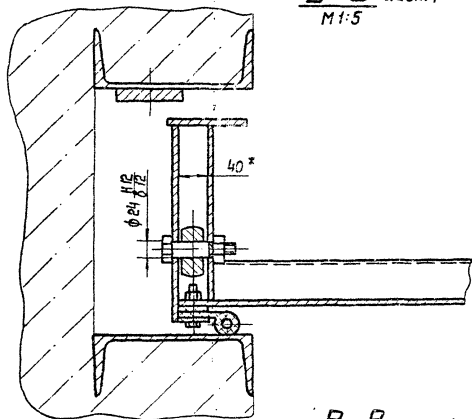
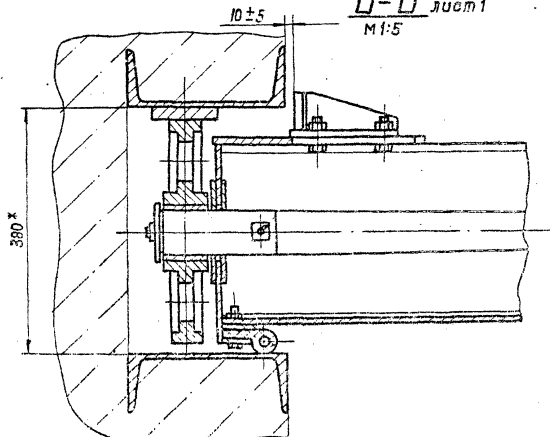
9000 000 жк €9

**Б-Б** лист 1  
М 1:5

Таблица 2

## Характеристика затвора

Тип затвора	Колесный
Ширина отверстия в свету в м	В=6
Расчетный напор в м	Нн=3
Расстояние от подошвы подвемника до оси проушины опущенного затвора в м	Но см. табл. 1
Полный ход затвора в м	Нх=3,1
Высота от порога до служебного мостика в м	Нст=5,5
Расстояние между точками подвеса в м	ртп=6,19
Расчетное усилие тяговое в тс	Т=5,1
Расчетное усилие посадочное в тс	п=0,9

**В-В** лист 1  
М 1:5

3820.2-57 63 жк. 000.00 €9

Изм.	Лист	№ докум.	Подп.	Дата	Затвор поверхностный колесный В-Н= 8-3 м Сборочный чертеж	Лист 2 / Листов	
Разраб.	Забенко	601	2007				Жит.
Проб.	Бермул	2007	2007				
Т. контр.	Харлачуков	2007	2007				
Л. контр.	Матвеев	2007	2007				
Н. контр.	Акоблеба	2007	2007				
Утв.	Дилоченко	2007	2007				

Копировал: Софт.

Формат: А3

Выпуск 7

Серия 3.820.2-57

И.М.Мещеряков и др. «Вопросы теории и практики проектирования гидротехнических сооружений»

№ строки	Наименование	Код ОКП	Обозначение документа на поставку	Поставщик	Куда входит (обозначение)	Количество				Примечание
						на изделие	в комплекты	на ре-гулир.	всего	
1										
2	Масленка 2.2 кв.б		ГОСТ 19853-74		83 ПК. 200. 00	4			4	
3										
4	Уплотнение тип Д <sup>а</sup>		ТУ 38-105417-77		63 ПК. 200. 00	6.2 м			6.2 м	
5										
6	Крепежные									
7	изделия									
8										
9	Болт М12-89х25.36.029		ГОСТ 7798-70*		63 ПК. 200. 00	28			28	
10	М 12-89 х 35.36.029				63 ПК. 200. 00	43			43	
11	М 12-89 х 45.36.029				63 ПК. 200. 00	58			58	
12	М 12-89 х 60.36.029				63 ПК. 200. 00	2			2	
13	М 16-89 х 40.36.029				63 ПК. 200. 00	8			8	
14	М 16-89 х 45.36.029				63 ПК. 100. 00	28			28	
15	М 16-89 х 60.36.029				63 ПК. 100. 00	8			8	
16	Гайка М 12-ТН.4.029		ГОСТ 5915-70*		63 ПК. 200. 00	115			115	
17	М 16-ТН.4.029				63 ПК. 200. 00	8			8	
18	М 16-ТН.4.029				63 ПК. 100. 00	36			36	
19	Шайба 12.65Г.029		ГОСТ 6402-70*		63 ПК. 200. 00	8			8	
20	Шайба 16.02.Ст.3.029		ГОСТ 10305-78		63 ПК. 100. 00	28			28	
21										
22										
23										
24										

Ведомость покупных изделий на подземник двухвинтовой с ручным приводом г.п. 2х2,5 тс марки 5вд и подземник двухвинтовой с электро-приводом г.п. 2х2,5 тс марки 5вэд приведена в соответствующих выпусках 4, и серия 3.820.2-44.

Исполн.	Д.А.А.А.	Подп.	Дата
Разр.	А.А.А.А.	Подп.	Дата
Проф.	В.М.М.М.	Подп.	Дата
Тип	М.А.А.А.	Подп.	Дата
И.Х.Х.Х.	А.А.А.А.	Подп.	Дата
Уч.в.	В.А.А.А.	Подп.	Дата

3.820.2-57

63 ПК.000.008П

Забор поверхностный  
калесный В-Н=5-3М  
Ведомость покупных изделий

Лит. Лист Листов

Копировал: В.М.М.

Формат: А3



2027-07

выпуск 7

Серия 3.820.2.57

Имя, фамилия, Подп. и дата  
 Имя, фамилия, Подп. и дата  
 Имя, фамилия, Подп. и дата  
 Имя, фамилия, Подп. и дата  
 Имя, фамилия, Подп. и дата

Формат	Зона	Поз.	Обозначение	Наименование	Кол.	Примечание
				<u>Документация</u>		
A3			63 ПК. 100. 00 СБ	Сборочный чертеж		
				<u>Сборочные единицы</u>		
A4	1		63 ПК. 110. 00	Стойка лазовая	1	434
	2		63 ПК. 110. 00 - 01	Стойка лазовая	1	434
A4	3		63 ПК. 120. 00	Марка донная	1	94
				<u>Детали</u>		
A4	4		63 ПК. 100. 01	Угелок	12	Е.В
A4	5		63 ПК. 100. 02	Основание	2	278
				<u>Стандартные изделия</u>		
				Балты ГОСТ 7798-70*		
	6		М 16 - 8g x 50.36, 029		28	
	7		М 16 - 8g x 60.36, 029		8	

63 ПК. 100. 00

Имя	Фамилия	№ докум.	Подп.	Дата
Разраб.	Акобелова	2.09		
Проф.	Вермун	9.09		
Г.П.	Масаругин	16.09		
И.констр.	Сабенко	19.09		
Упр.	Щадиленко	23.09		

Закладные части

Лист	Лист	Листов
И	1	2

Формат А4

8

Имя, фамилия, Подп. и дата  
 Имя, фамилия, Подп. и дата  
 Имя, фамилия, Подп. и дата  
 Имя, фамилия, Подп. и дата  
 Имя, фамилия, Подп. и дата

Формат	Зона	Поз.	Обозначение	Наименование	Кол.	Примечание
		8		Гайка М16 - 7 Н.4. 029		
				Гост 5915 - 70*	36	
		9		Шайба 16. 02. Ст 3, 029		
				Гост 10906 - 78*	28	

3.820.2.57

63 ПК. 100. 00

Имя	Фамилия	№ докум.	Подп.	Дата

Лист 2

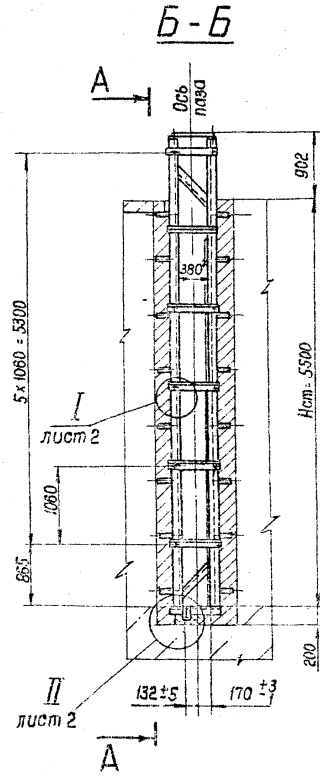
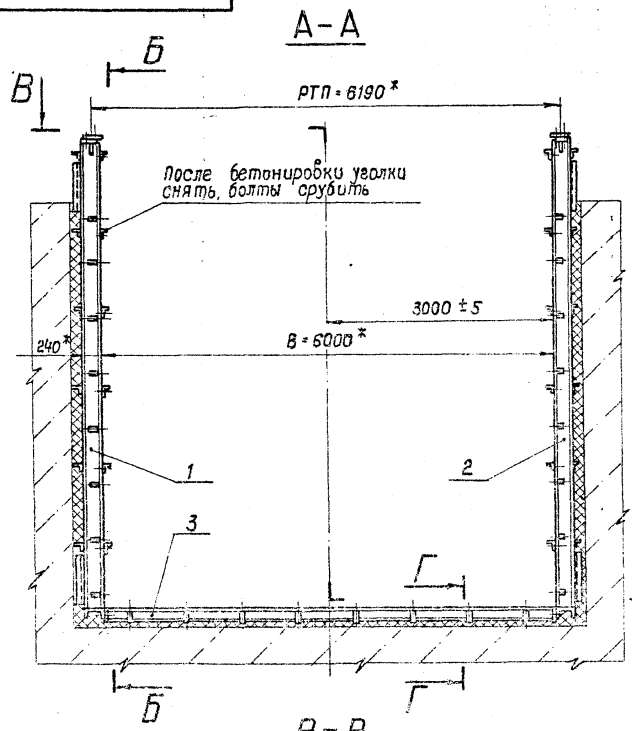
Формат А4

63 ПК 100 УСБ

Выпуск 7

Серия 3.820.2-57

Шрифт подл. проп. и вата. Взам. инв. № 000. Подп. и дата



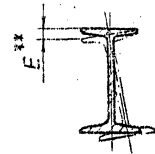
Вид на штрабной бетон



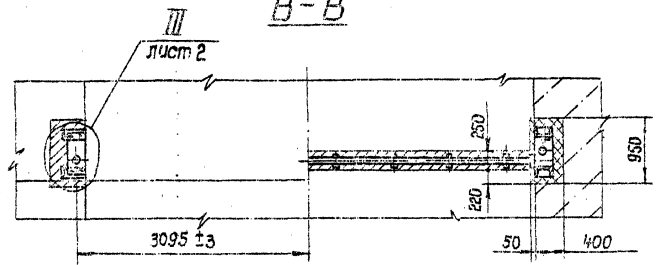
Штрабной бетон в разрезе



Штрабной бетон не показан



- 1\* Размеры для справок.
- 2\*\* Винтообразность данной марки E не более ± 5 мм.
- 3. Превышение одного конца донной марки над другим не более 1 мм.
- 4. Неуказанные предельные отклонения размеров ± 1/2 кл.
- 5. Электроды ЯНО-5-40-2 ГОСТ 9466-75.



				3.820.2-57		63 ПК 100 УСБ		
Изм.	Лист	№ докум.	Подп.	Дата	Закладные части Сборочный чертеж	Лит	Масса	Масштаб
						И	1057	1:50
						Лист 11 из 10		
Разработчик	Савенко	М.М.		2.09				
Проб.	Вермил	М.М.		3.09				
Контр.	Карнаухова	В.И.		13.09				
Инж.	Мажугин	В.И.		16.09				
Инж.	Яковлева	В.И.		19.09				
Упр.	Филиппова	В.И.		23.09				

63 ПК.100.00СБ

Выпуск 7

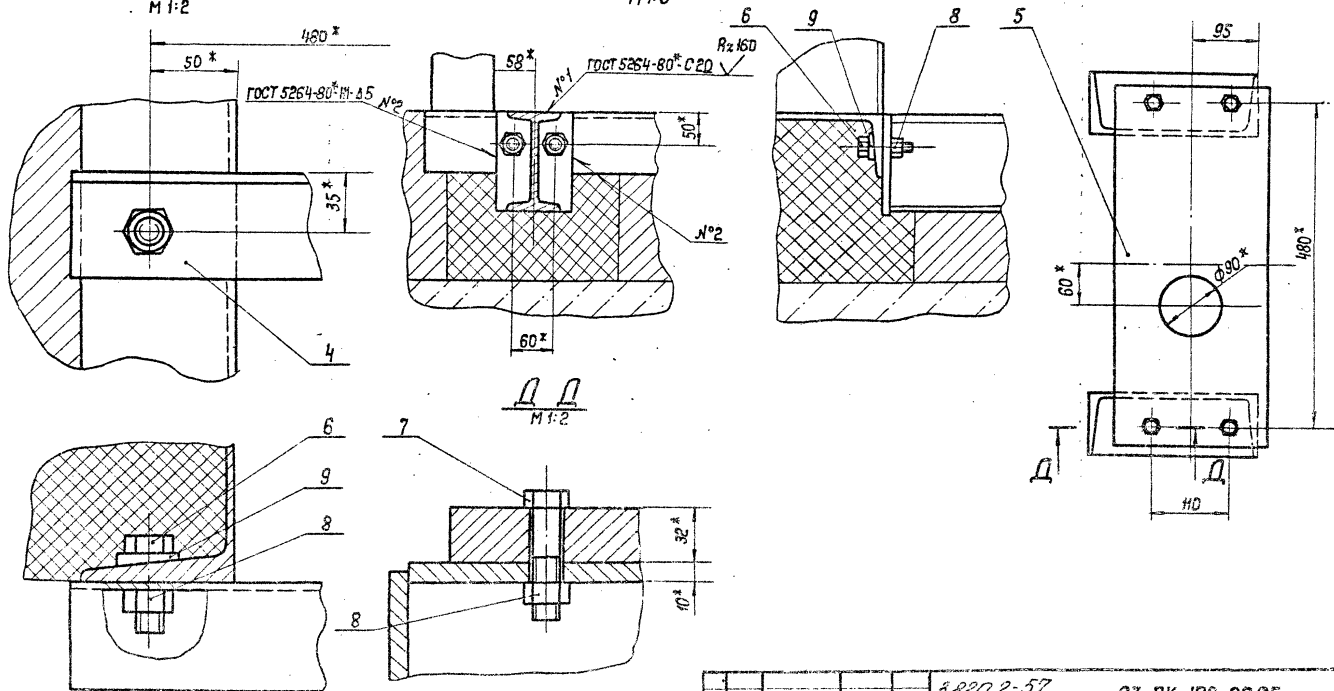
Серия 3.820.2-57

Исполнитель: Шолов и др. Взам.инв.№ 45. Ж.Ф.Ф.П. Лопн. и др.

I лист 1  
М 1:2

II лист 1  
М 1:5

III лист 1  
М 1:5



				3.820.2-57		63 ПК.100.00СБ	
№ лист	№ докум.	Лопн.	Дата	Закладные части	Дет.	Масса	Масштаб
Разраб.	Савенко	Сав.	2.00				
Проб.	Вермил	В.В.	9.00				
Т.контр.	Карнаулова	К.	9.00				
Д.контр.	Маскутин	М.	9.00				
Н.контр.	Яковлева	Я.	12.00				
Утв.	Филоменко	Ф.	12.00				

Копировал: Селф. Формат: А3

Серия 3.820.2-57 Выпуск 7

Формат	Зона	Поз.	Обозначение	Наименование	Кол.	Примечание
				<u>Документация</u>		
МЗ			63 ПК. НО. 00 СБ	Сборочный чертеж		
				<u>Детали</u>		
Б4	1		63 ПК. НО. 01	Стойка		
				Швеллер 24-ГОСТ 8240-72* ВСтЗ пс 5 ГОСТ 535-79*		
				L = 6365	2	152,8 кг
Б4	2		63 ПК. НО. 02	Порог		
				Швеллер 24-ГОСТ 8240-72* ВСтЗ пс 5 ГОСТ 535-79*		
				L = 580	1	13,9 кг
Б4	3		63 ПК. НО. 03	Раскос		
				Уголок 63x63x5-Б-ГОСТ 8509-79* ВСтЗ пс 5 ГОСТ 535-79*		
				L = 900	2	4,3 кг
Б4	4		63 ПК. НО. 04	Распорка		
				Уголок 63x63x5-Б-ГОСТ 8509-79* ВСтЗ пс 5 ГОСТ 535-79*		
				L = 580	6	2,8 кг
Б4	5		63 ПК. НО. 05	Усиление		
				Полоса Б-2-20x100 ГОСТ 103-76* ВСтЗ пс 5 ГОСТ 535-79*		
				L = 4800	1	75,3 кг

Шифр и номер листа и дата взамен инв. № докум. подл. и дата

63 ПК. НО. 00				
Изм.	Лист	№ докум.	Подп.	Дата
Разработ	Сабенко			2.09
Г.И.П.	Морозов			9.09
Проб.	Вермун			16.09
Н.контр.	Яковлева			19.09
Утв.	Дилонина			23.09

Стойка пазовая

Копировал:

Формат	Зона	Поз.	Обозначение	Наименование	Кол.	Примечание
Б4	6		63 ПК. НО. 06	Полка		
				Лист Б-ПН-НО-10 ГОСТ 13903-74* ВСтЗ пс 5 ГОСТ 14837-79		
				85 x 226	2	1,5 кг
Б4	7		63 ПК. НО. 07	Ребро		
				Лист Б-ПН-НО-10 ГОСТ 19903-74* ВСтЗ пс 5 ГОСТ 14837-79		
				85 x 130	2	0,6 кг
Б4	8		63 ПК. НО. 08	Янкер		
				Полоса Б-2-Бx50 ГОСТ 103-76* ВСтЗ пс 5 ГОСТ 535-79*		
				L = 240	16	0,6 кг

Шифр и номер листа и дата взамен инв. № докум. подл. и дата

63 ПК. НО. 00				
Изм.	Лист	№ докум.	Подп.	Дата

3.820.2-57 63 ПК. НО. 00

Копировал: Селф.

Формат №4

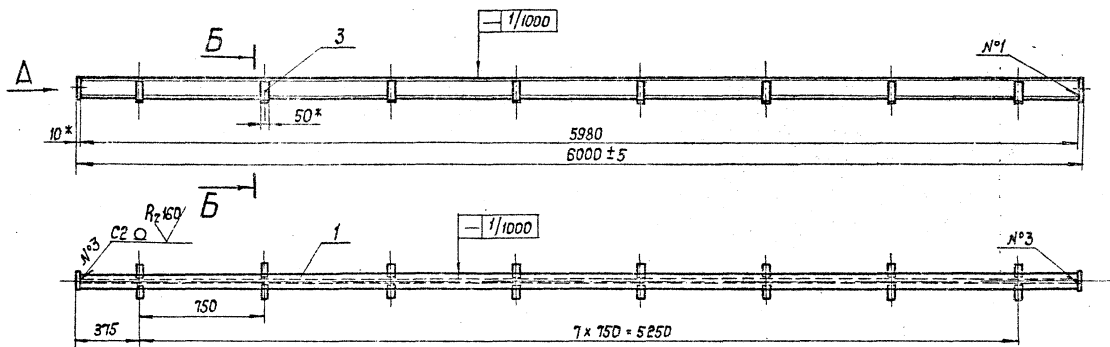




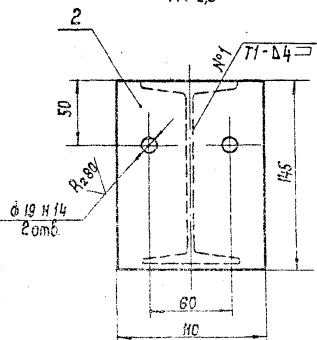
63 ПК.120.00СВ

Выпуск 7

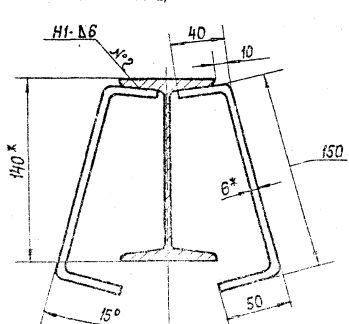
Серия 3.820.2-57



**Вид А**  
М1:2,5



**В-В**  
М1:2,5



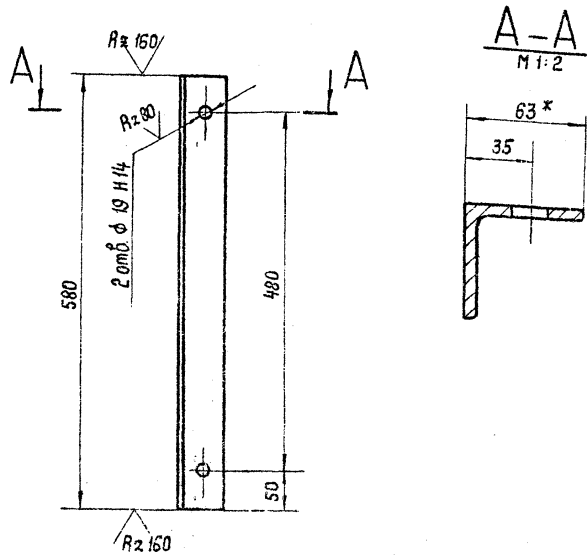
- 1\* Размеры для справок.
2. Винтообразность, измеряемая по концам марки донной, не более 4 мм.
3. Неуказанные предельные отклонения размеров  $\pm 0,15$ .
4. Сварка электродуговая в инертном газе по ГОСТ 14171-75\*
5. Проболка ЗСВ-03А по ГОСТ 2246-70\*

				3.820.2-57 63 ПК.120.00СВ			
Изм	Лист	№ докум	Подп.	Дата	Марка донная Сборочный чертеж	Лист	Масштаб
Разроб.	Савенко	Савенко	2.09			и	94 1:20
Проб.	Вермун	Вермун	9.09		Лист	Листов 1	
Т.контр.	Чернышова	Чернышова	23.09				
Инж.пр.	Морозов	Морозов	16.09				
И.контр.	Яковлева	Яковлева	19.09				
Умб.	Филоменко	Филоменко	23.09				

Копировал: Саша. Формат: А3

Изм. к. под. лист. и дата. Взам. инвент. и дата. Подп. и дата.

63 ПК. 100.01



1\* Размер для справок  
 2. Неуказанные предельные отклонения размеров  $\pm \frac{IT16}{2}$

63 ПК. 100.01

Изм. № лист. Подп. и дата Измен. № лист. № докум. Подп. и дата

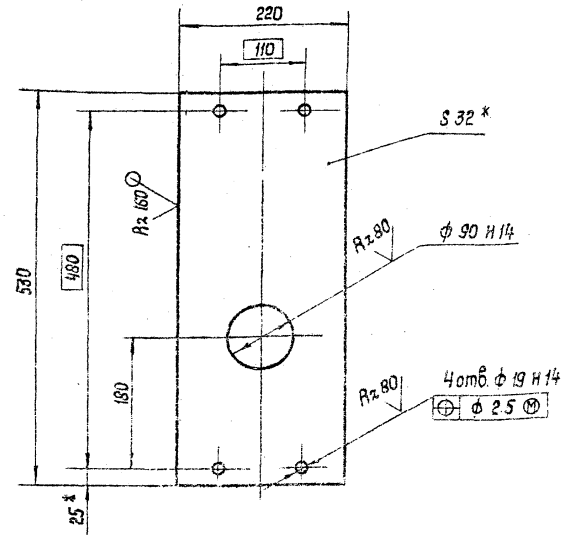
Изм. № лист.	№ докум.	Подп.	Дата
Разработ.	Яковлева	Яковл.	2.09
Проб.	Вармил	Вармил	8.02
Г. контр.	Карнаух	Карнаух	13.09
Исполн.	Мажугин	Мажугин	16.09
Н. контр.	Сабенко	Сабенко	19.09
Удб.	Шуляненко	Шуляненко	22.09

Лит.	Масса	Масштаб	Лист	
			И	Листов
	2,8	1:5		

Уголок 63x63x5-Б ГОСТ 8509-72\*  
 8Ст3 пс5 ГОСТ 535-79\*

Формат #4

63 ПК. 100.02



1\* Размер для справок  
 2. Неуказанные предельные отклонения размеров  $\pm \frac{IT16}{2}$

3.820.2-57

63 ПК. 100.02

Изм. № лист. Подп. и дата Измен. № лист. № докум. Подп. и дата

Изм. № лист.	№ докум.	Подп.	Дата
Разработ.	Яковлева	Яковл.	2.09
Пробер.	Вармил	Вармил	8.02
Г. контр.	Карнаух	Карнаух	13.09
Исполн.	Мажугин	Мажугин	16.09
Н. контр.	Сабенко	Сабенко	19.09
Удб.	Шуляненко	Шуляненко	22.09

Лит.	Масса	Масштаб	Лист	
			И	Листов
	27,6	1:5		

Лит. Б-ПН-НО 32 ГОСТ 19003-74  
 8Ст3 пс5 ГОСТ 14637-79

Формат #4



Ш.№ лист. № док. Подп. Дата

Формат	Зона	Поз.	Обозначение	Наименование	Кол.	Примечание
				Документация		
А3			63 ПК. 200.00 СБ	Сборочный чертеж		
				Сборочные единицы		
А4	1		63 ПК. 210.00	Металлоконструкция	1	1790
А4	2		63 ПК. 220.00	Отбой торцовый	2	3,5
				Детали		
А3	3		63 ПК. 200.01	Полоса	1	5,8
	4		63 ПК. 200.01-01	полоса	1	5,8
А3	5		63 ПК. 200.02	Уголок прижимной	1	29,9
А3	6		63 ПК. 200.03	Ось	4	22,3
А4	7		63 ПК. 200.04	Колесо	4	18,2
А4	8		63 ПК. 200.05	Втулка	4	0,7
А4	9		63 ПК. 200.06	Шайба торцовая	4	0,4
А4	10		63 ПК. 200.07	Шайба стопорная	4	0,015
А4	11		63 ПК. 200.08	Подшипник	2	1
А4	12		63 ПК. 200.09	Подшипник	4	0,9
А4	13		63 ПК. 200.10	Освержатель	4	0,15
А4	14		63 ПК. 200.11	Пробка	4	0,05
А4	15		63 ПК. 200.12	Уплотнение боковое		
				Уплотнение тип IIa		
				ТУ 38-105417-77		

63 ПК. 200.00

Затвор

Лист	Лист	Листов
1	1	2

Ш.№ лист. № док. Подп. Дата

Формат	Зона	Поз.	Обозначение	Наименование	Кол.	Примечание
				L-3100	2	5,8 кг
Б4	16		63 ПК. 200.13	Уплотнение донное		
				Пластина I, лист,		
				ТМКЩ-С-10х20х6230		
				ГОСТ 7338-77*	1	8,5 кг
Б4	17		63 ПК. 200.14	Подкладка		
				Пластина I, лист		
				ТМКЩ-С-10х45х3100		
				ГОСТ 7338-77*	2	2,4 кг
Б4	18		63 ПК. 200.15	Подкладка		
				Пластина I, лист,		
				ТМКЩ-С-6х45х70		
				ГОСТ 7338-77*	2	0,03 кг
				Стандартные изделия		
				Болты ГОСТ 7798-70*		
	19			М 12-8g x 25.36. 029	26	
	20			М 12-8g x 35.36. 029	43	
	21			М 12-8g x 45.36. 029	58	
	22			М 12-8g x 60.36. 029	2	
	23			М 16-8g x 60.36. 029	8	
				Гайки ГОСТ 5915-70*		
	24			М 12-7H. 4. 0.29	113	
	25			М 16-7H. 4. 0.29	8	
	26			Шайба 12.65г.029		
				ГОСТ.6402-70*	8	
	27			Масленка 2,2 КВ.6		
				ГОСТ. 19853-74	4	

63 ПК. 200.00

Лист
2

2027-07

Выпуск 7

Серия 3.820.2-57

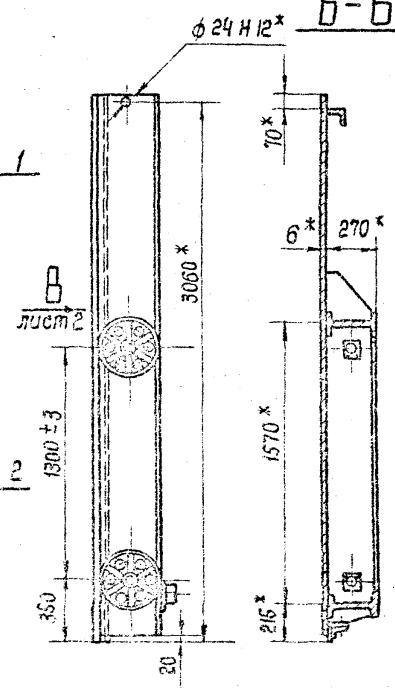
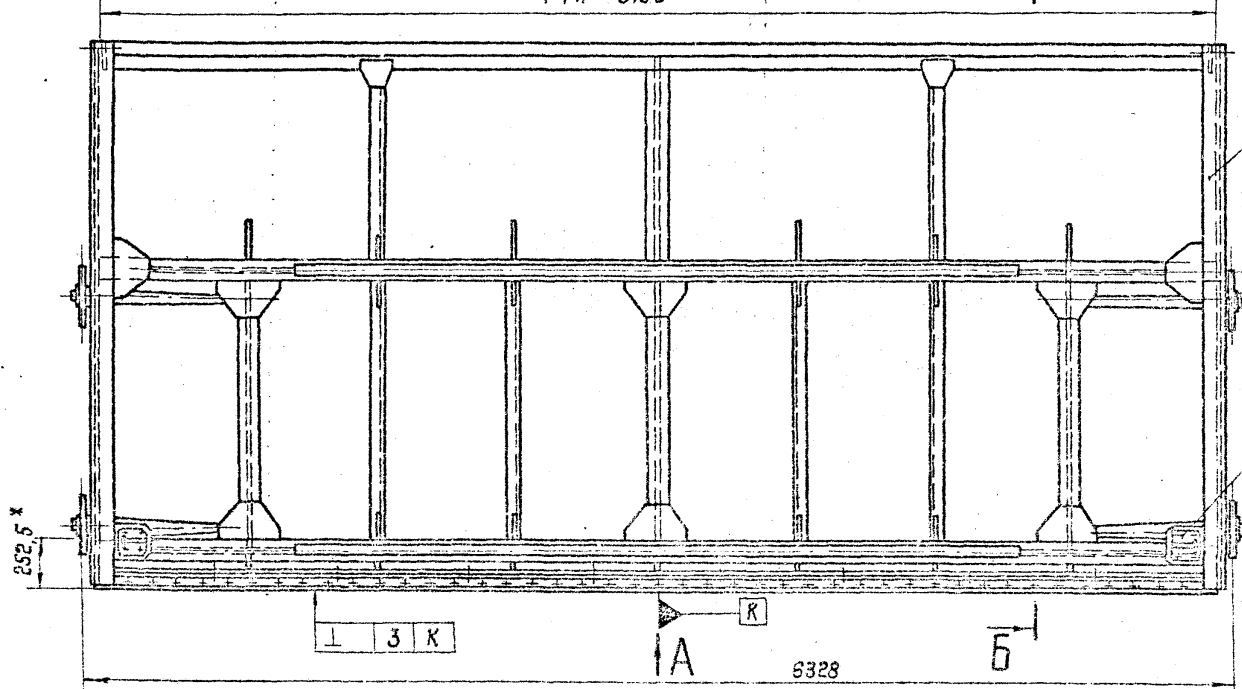
Изм. и дата: лист и дата  
Изм. и дата: лист и дата  
Изм. и дата: лист и дата

63 ПК. 200.00СБ

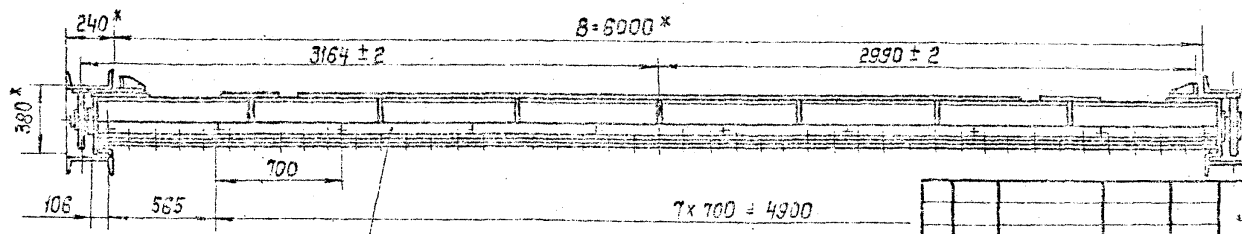
безопорная сторона  
РТП = 6190

Б

Б-Б



Вид А



5. Проболока ЗСВ-03Э ГОСТ 2245-70\*

- 1.\* Размеры для справок.
2. Отклонение четвертого колеса от плоскости, касающейся трех других колес, не более 5 мм.
3. Тангенс угла геометрической оси вращения колеса к горизонтальной оси затвора ± 0,003
4. Неуказанные предельные отклонения размеров ± IT11/2

Исполнит	Н.Я.Кум	Подп.	И.И.Т
Разроб	Яковлева	И.И.	2.09
Проб.	Вермил	28.11	9.09
Т. контро	Корначук	13.09	
Проектант	Морозкин	28.11	16.09
И. контро	Савенко	Сав.	13.09
Утв.	Юштаняк	13.09	

3.820.2-57

63 ПК. 200.00СБ

Затвор  
Сборочный чертеж

Лит.	Масса	Масштаб
И	2052	1:25
Лист 1	Листов 3	

Копировал: Скуг.

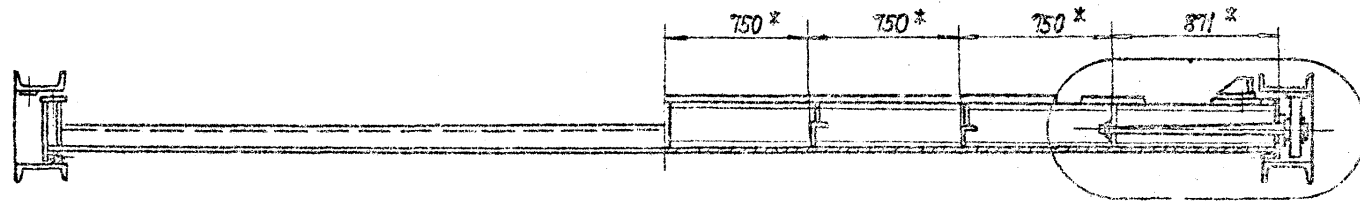
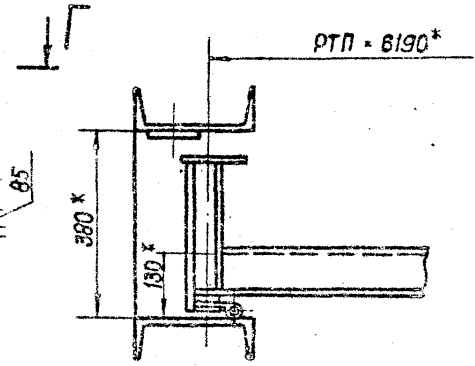
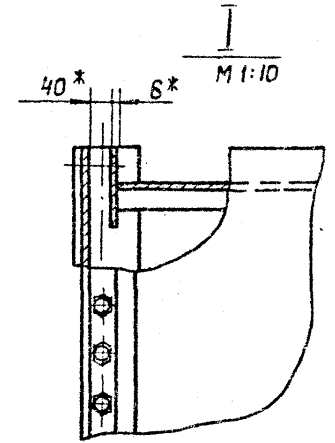
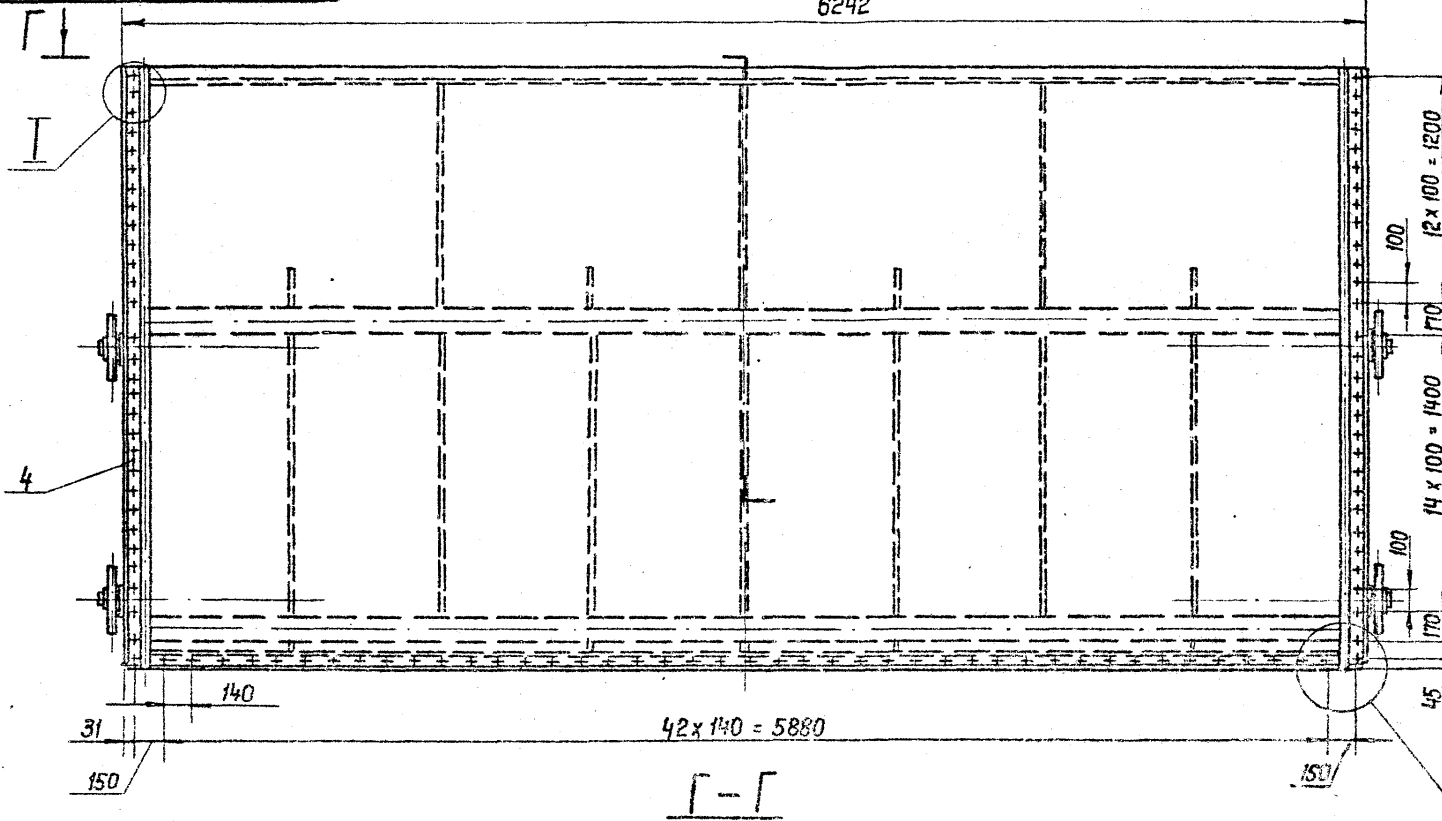
Формат А3

Серия 3.820.2-57  
Выпуск 7

Изм. № 1  
Изм. № 2  
Изм. № 3  
Изм. № 4  
Изм. № 5  
Изм. № 6  
Изм. № 7  
Изм. № 8  
Изм. № 9  
Изм. № 10  
Изм. № 11  
Изм. № 12  
Изм. № 13  
Изм. № 14  
Изм. № 15  
Изм. № 16  
Изм. № 17  
Изм. № 18  
Изм. № 19  
Изм. № 20  
Изм. № 21  
Изм. № 22  
Изм. № 23  
Изм. № 24  
Изм. № 25  
Изм. № 26  
Изм. № 27  
Изм. № 28  
Изм. № 29  
Изм. № 30  
Изм. № 31  
Изм. № 32  
Изм. № 33  
Изм. № 34  
Изм. № 35  
Изм. № 36  
Изм. № 37  
Изм. № 38  
Изм. № 39  
Изм. № 40  
Изм. № 41  
Изм. № 42  
Изм. № 43  
Изм. № 44  
Изм. № 45  
Изм. № 46  
Изм. № 47  
Изм. № 48  
Изм. № 49  
Изм. № 50  
Изм. № 51  
Изм. № 52  
Изм. № 53  
Изм. № 54  
Изм. № 55  
Изм. № 56  
Изм. № 57  
Изм. № 58  
Изм. № 59  
Изм. № 60  
Изм. № 61  
Изм. № 62  
Изм. № 63  
Изм. № 64  
Изм. № 65  
Изм. № 66  
Изм. № 67  
Изм. № 68  
Изм. № 69  
Изм. № 70  
Изм. № 71  
Изм. № 72  
Изм. № 73  
Изм. № 74  
Изм. № 75  
Изм. № 76  
Изм. № 77  
Изм. № 78  
Изм. № 79  
Изм. № 80  
Изм. № 81  
Изм. № 82  
Изм. № 83  
Изм. № 84  
Изм. № 85  
Изм. № 86  
Изм. № 87  
Изм. № 88  
Изм. № 89  
Изм. № 90  
Изм. № 91  
Изм. № 92  
Изм. № 93  
Изм. № 94  
Изм. № 95  
Изм. № 96  
Изм. № 97  
Изм. № 98  
Изм. № 99  
Изм. № 100

63 НК 200.00СБ

Вид В лист 1  
6242



лист 5

лист 3

				3.820.2-57	63 НК 200.00СБ
Изм. №	Лист	№ докум.	Подп.	Дата	Затвор Сборочный чертеж
Р.разр.	Яковлева	В.С.	2009		
Проб.	Вермун	Э.И.	2009		
Т.контр.	Карнаухова	К.И.	13.09		
Проектант	Мажугин	С.В.	15.09		
Н.контр.	Савенко	С.И.	19.09		Лист 5 из 5
Утв.	Филоненко	С.В.	23.09		

Копировать Сед.

Формат А3

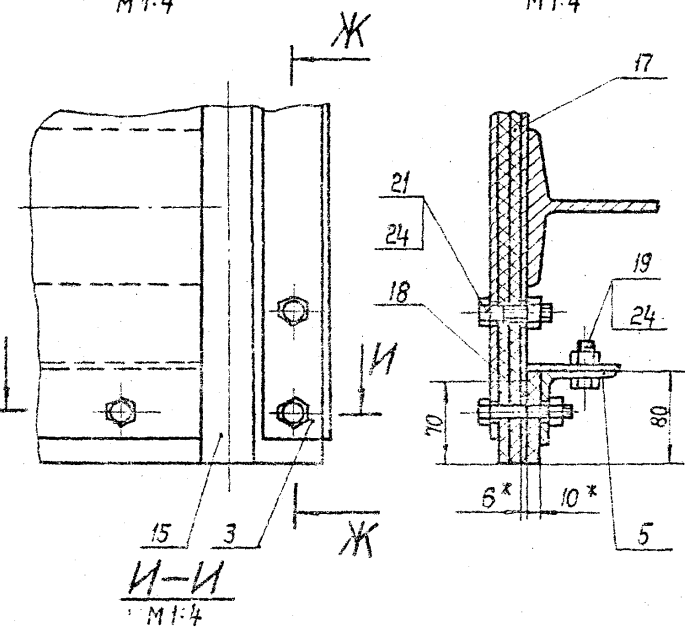
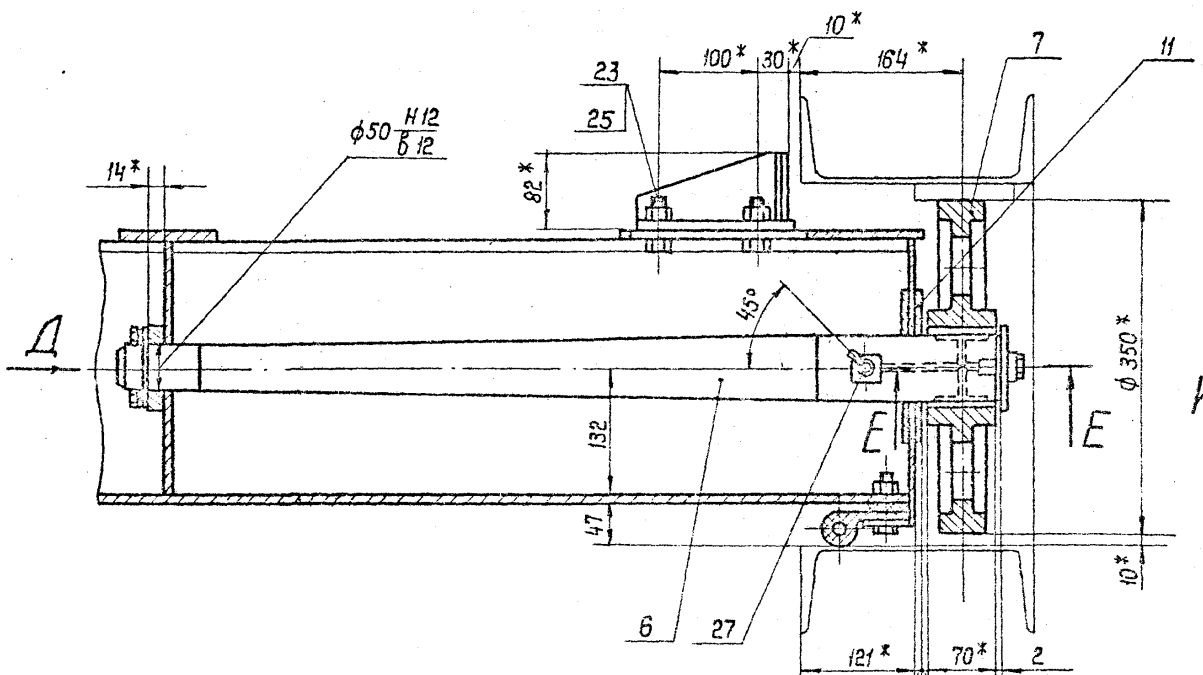
Серия З 820.2-57 выпуск 7

63 ПК 200.00СБ

II лист 2  
М 1:5

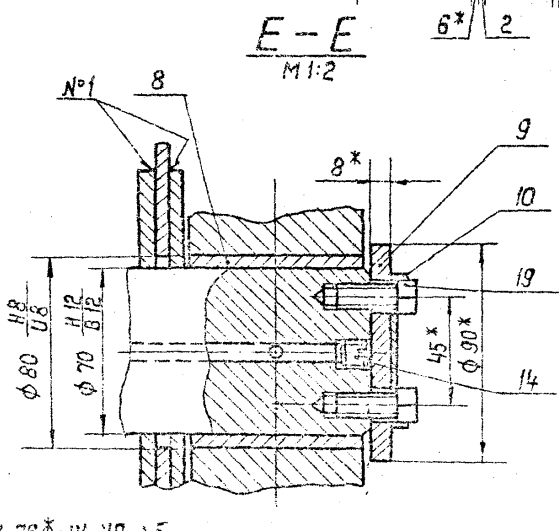
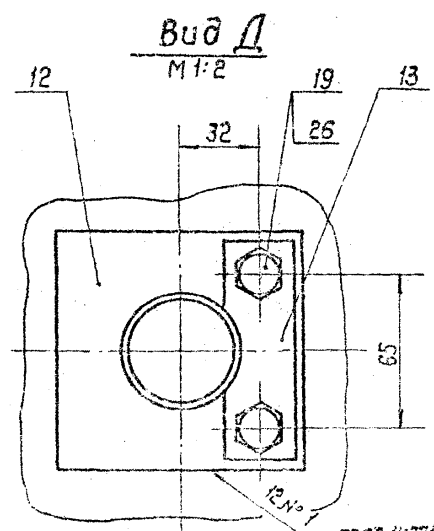
III лист 2  
М 1:4

Ж-Ж  
М 1:4



Вид Д  
М 1:2

Е-Е  
М 1:2



ГОСТ 14771-76\* - И-УП-15

				З 820.2-57		63 ПК 200.00СБ		
Изм.	Лист	№ докум.	Подп.	Дата	Затвор Сборочный чертёж	Лит.	Масса	Масштаб
		Разраб.	Созданно	2.09				
		Проб.	Всрул	22.07				
		Г. контр.	Харьков	13.09				
		И. инж.	Маслов	16.09				
		И. инж.	Яковлев	19.09				
		И. инж.	Щульженко	23.09				
						Лист 3	Листов	

Копировал: Савиц

Формат: А3

Формат	Зона	Поз.	Обозначение	Наименование	Кол.	Примечание
				Документация		
А3			63 ПК. 210. 00 СБ	Сборочный чертеж		
				Детали		
А3	1		63 ПК. 210. 01	Обшивка	1	
А4	2		63 ПК. 210. 02	Вертикаль крайняя	2	
А4	3		63 ПК. 210. 03	Вертикаль	2	
А4	4		63 ПК. 210. 04	Вертикаль	1	
А4	5		63 ПК. 210. 05	Вертикаль средняя	1	
А4	6		63 ПК. 210. 06	Вертикаль промежуточная	4	
А4	7		63 ПК. 210. 07	Вертикаль промежуточная	2	
А4	8		63 ПК. 210. 08	Ригель	2	
А4	9		63 ПК. 210. 09	Полоса	1	
А4	10		63 ПК. 210. 10	Проушина	2	
А4	11		63 ПК. 210. 11	Накладка	2	
Б4	12		63 ПК. 210. 12	Стрингер		
				Узелок 90x36x6-Б ГОСТ 8503-74* ВСтЗ ПС5 ГОСТ 535-79* L = 6138	1	
Б4	13		63 ПК. 210. 13	Накладка		
				Лист 6-ПН-НО-Б ГОСТ 19303-74* ВСтЗ ПС5 ГОСТ 14637-79 350 x 200	8	
Б4	14		63 ПК. 210. 14	Накладка		

63 ПК. 210. 00

Исполн.	№ докум.	Подп.	Дата
Разроб.	Яковлева	Яковл	2.02
Проф.	Вермил	Вермил	9.00
Инп.	Михусован	Миху	15.00
И. в. э. н. р.	Савенко	Сав	12.00
Упр.	Доманькина	Дом	23.02

Металлоконструкция

Лист	Лист	Листов
И	1	1
	1	2

Формат	Зона	Поз.	Обозначение	Наименование	Кол.	Примечание
				Лист 6-ПН-НО-Б ГОСТ 19303-74* ВСтЗ ПС5 ГОСТ 14637-79 150 x 200	2	
Б4	15		63 ПК. 210. 15	Ребро		
				Лист 6-ПН-НО-Б ГОСТ 19303-74* ВСтЗ ПС5 ГОСТ 14637-79 270 x 262	4	
Б4	16		63 ПК. 210. 16	Ребро		
				Лист 6-ПН-НО-Б ГОСТ 19303-74* ВСтЗ ПС5 ГОСТ 14637-79 150 x 172	10	
Б4	17		63 ПК. 210. 17	Ребро		
				Лист 6-ПН-НО-Б ГОСТ 19303-74* ВСтЗ ПС5 ГОСТ 14637-79 124 x 262	7	
Б4	18		63 ПК. 210. 18	Обвязка крайняя		
				Полоса 6-2-8x120 ГОСТ 103-76* ВСтЗ ПС5 ГОСТ 535-79* L = 3080	2	
Б4	19		63 ПК. 210. 19	Обвязка		
				Полоса 6-2-8x120 ГОСТ 103-76* ВСтЗ ПС5 ГОСТ 535-79* L = 1045	3	
Б4	20		63 ПК. 210. 20	Обвязка		
				Полоса 6-2-8x120 ГОСТ 103-76* ВСтЗ ПС5 ГОСТ 535-79* L = 1140	1	
Б4	21		63 ПК. 210. 21	Усиление		
				Полоса 6-2-12x100 ГОСТ 103-76* ВСтЗ ПС5 ГОСТ 535-79* L = 4000	2	

3.820.2-57 63 ПК. 210. 00

Исполн.	№ докум.	Подп.	Дата

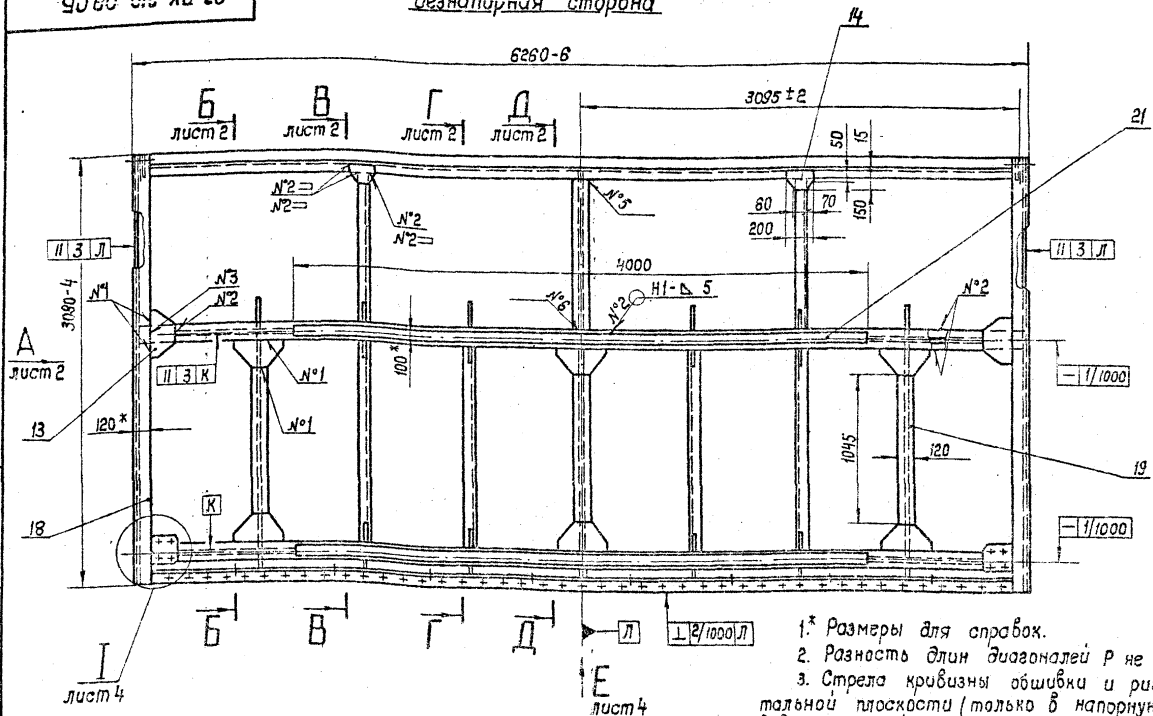
2027-07

63 ПК 210.00СБ

безнапорная сторона

Выпуск 7

Серия 3.820.2-57



- 1.\* Размеры для справок.
- 2. Разность длин диагоналей Р не более 6 мм.
- 3. Стрела кривизны обшивки и ригелей в горизонтальной плоскости (только в напорную сторону) 3мм в вертикальной плоскости 2,5 мм
- 4. Винтообразность уплотняющего контура замеры.

мня по центрам отверстий под болты, крепящие уплотнение 4 мм.

- 5. Неуказанные предельные стклонения размеров ± 0,1/16
- 6. Сварные швы выполнять электродуговой сваркой в углекислом азоте ГОСТ 14171-73\*
- 7. Сборку вести швом ТЗ-Д4 по периметру прилегания собираемых деталей кроме швов, указанных на чертеже.
- 8. Проболока ЗСБ-087А по ГОСТ 2246-70\*

				3.820.2-57		63 ПК 210.00СБ		
Изм.	Лист	№ докум.	Подп.	Дата	Металлоконструкция Сборочный чертеж	Лит.	Масштаб	
		Разработ.	Яковлева	Я.А.		2.09	И	1:25
		Проект.	Вермил	В.В.		9.09		
		Констр.	Корнаухова	К.В.		13.20		
		Инж.констр.	Морозов	М.В.		16.20		
		Инж.констр.	Савенко	С.В.	19.20			
		Утв.	Солонякин	С.В.	23.09			
						Лист 1	Листов 4	

Копировала [подпись] Формат: А4

Шифр и подпись Проект. и дата (Взам. инв. №) Инв. № докум. Подп. и дата

07-2027

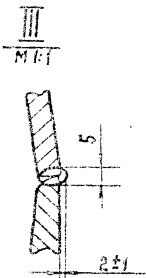
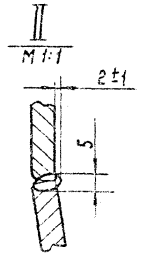
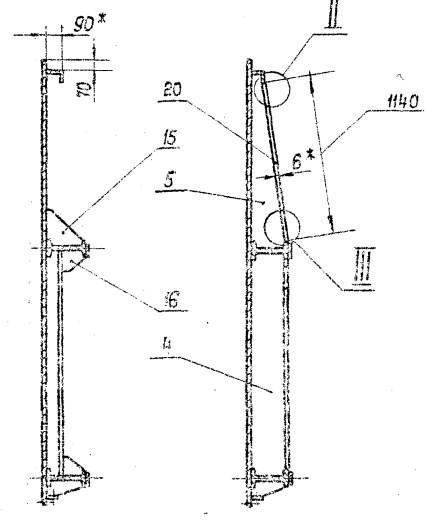
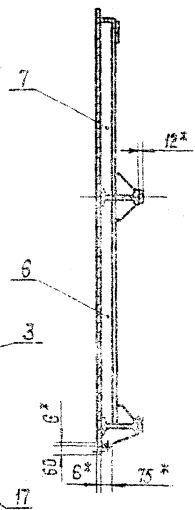
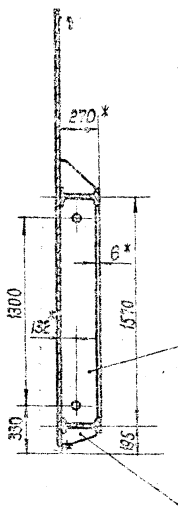
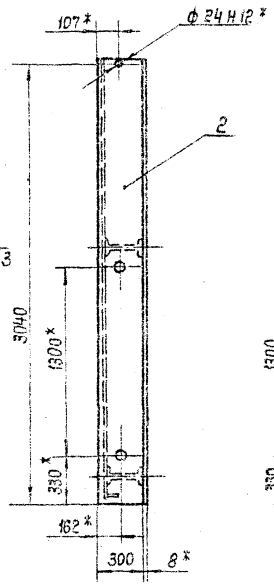
63 НК 210.00 СБ

Вид А лист 1    Б-Б лист 1    В-В лист 1    Г-Г лист 1    Д-Д лист 1

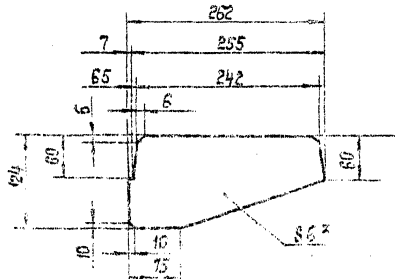
Выпуск 7

Серия 3-820 2-57

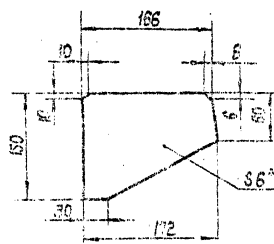
Ж  
лист 3



Пос. 17  
М 1:5



Пос. 16  
М 1:5



3-820 2-57		63 НК 210.00 СБ		Металлоконструкция		Лист	Масштаб	Масштаб
Исполн.	№ докум.	Дата	Лист	Сборочный чертеж		Лист	Листов	
Разроб.	Э. Колесов	2.29	2.29					
Проф.	Бернгл	19.09	19.09					
Г.контр.	Морозов	18.09	18.09					
Д.контр.	Морозов	16.09	16.09					
Н.контр.	Савицкий	16.09	16.09					
Упр.	Филаретов	17.09	17.09					

Копирайт: Свкт.

Формат: А3

выпуск 7

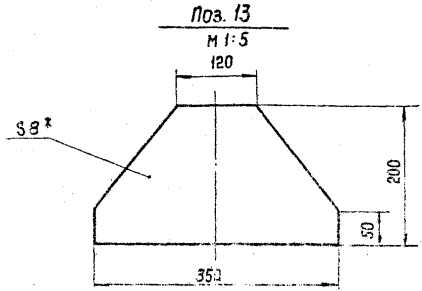
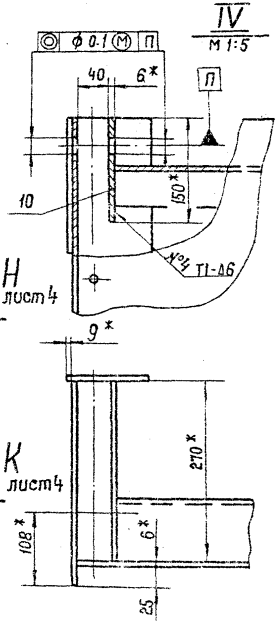
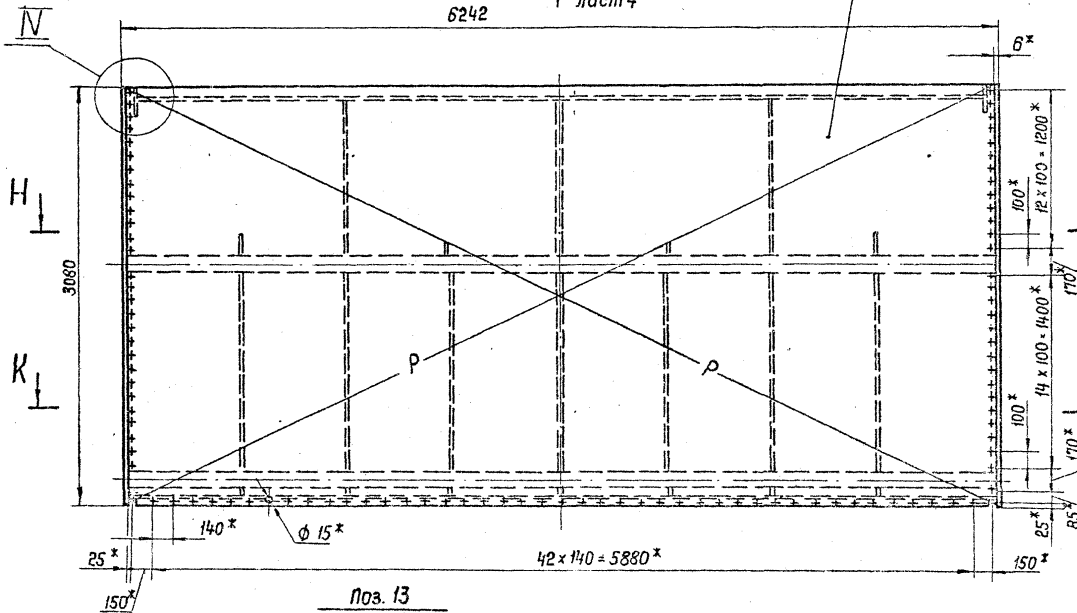
Серия 3.820.2-57

Взам. шиф. № 3.820.2-57/001. Подп. и дата

63 ПК 210.00С5

Вид Ж лист 2

И лист 4



				3.820.2-57		63 ПК 210.00С5	
Изм	Лист	№ докум	Подп.	Дата	Металлоконструкция Сборочный чертеж	Лист	Маасса
						Масштаб	
						Лист 3	Листов
Разраб	Акоблева	Уд	12.04				
Пров	Вармук	Уд	12.04				
К.контр	Морозова	Уд	13.04				
Д.контр	Морозов	Уд	16.04				
И.контр	Савинко	Уд	12.04				
Упр	Курганник	Уд	12.04				

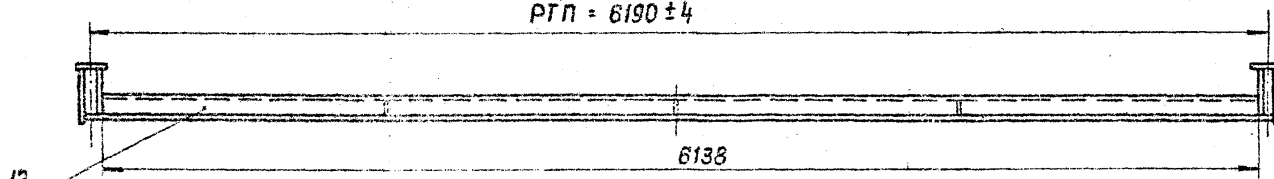
Копирован: 10/04/07  
Формат: А3



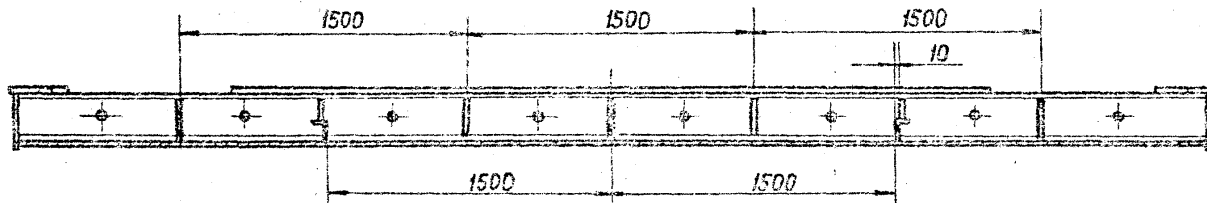
63 ПК. 210.00СБ

Вид И лист 3

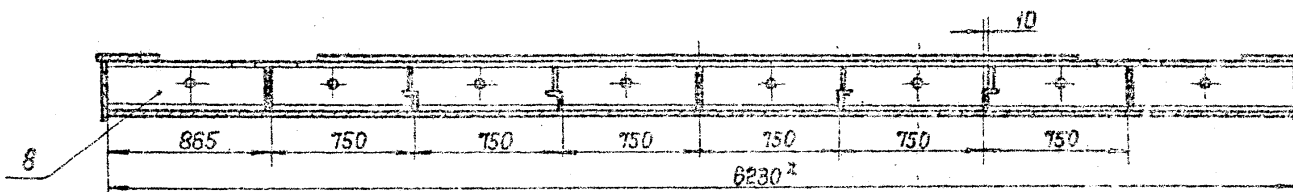
РГП = 6190 ± 4



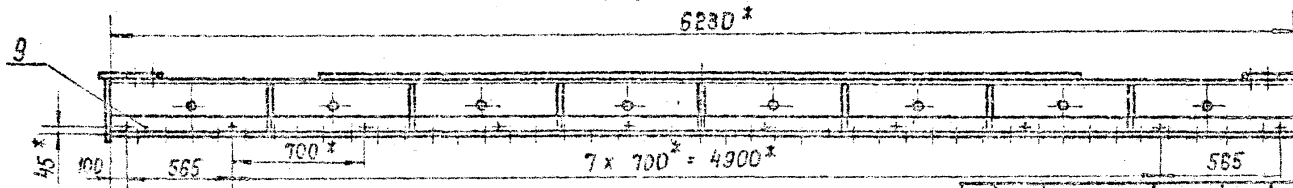
Н-Н лист 3  
М 1:25



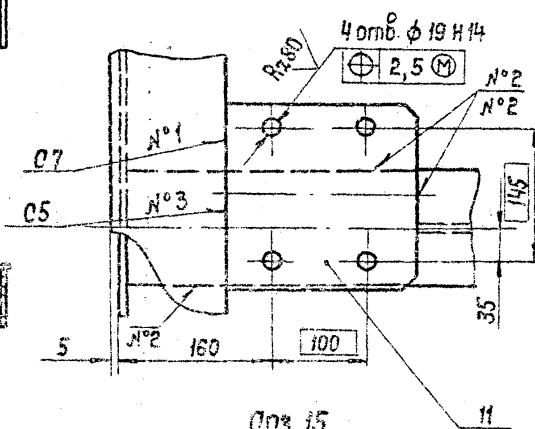
К-К лист 3  
М 1:25



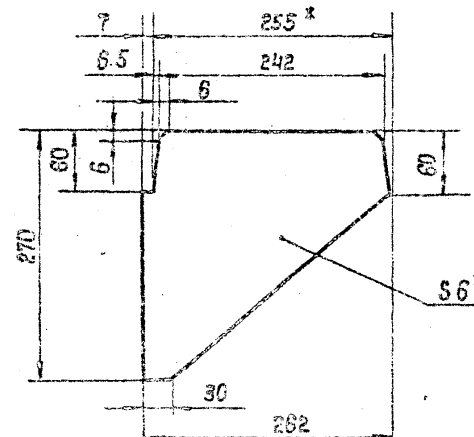
Вид Е лист 1  
М 1:25



Г лист 1  
М 1:5



П03.15  
М 1:5



Выпуск 7

Серия 3.820.2-58

Дир. и тех. Подп. и дата 18.01.00 г. Инж. и дата Подп. и дата

3.820.2-57 63 ПК. 210.00СБ

Изм.	Лист	№ докум.	Подп.	Дата
		Разреш. Яковлева	Рад	2004
		Проб. Вернул	2.5.04	2004
		Т.контр. Корнаухов	2.5.04	2004
		И.контр. Масюкун	16.04	2004
		Н.контр. Саженко	06.05	2004
		Утв. Филоненко	12.05	2004

Металлоконструкция  
Сборочный чертеж

Лист	Масса	Масштаб
Лист 4 из 4		

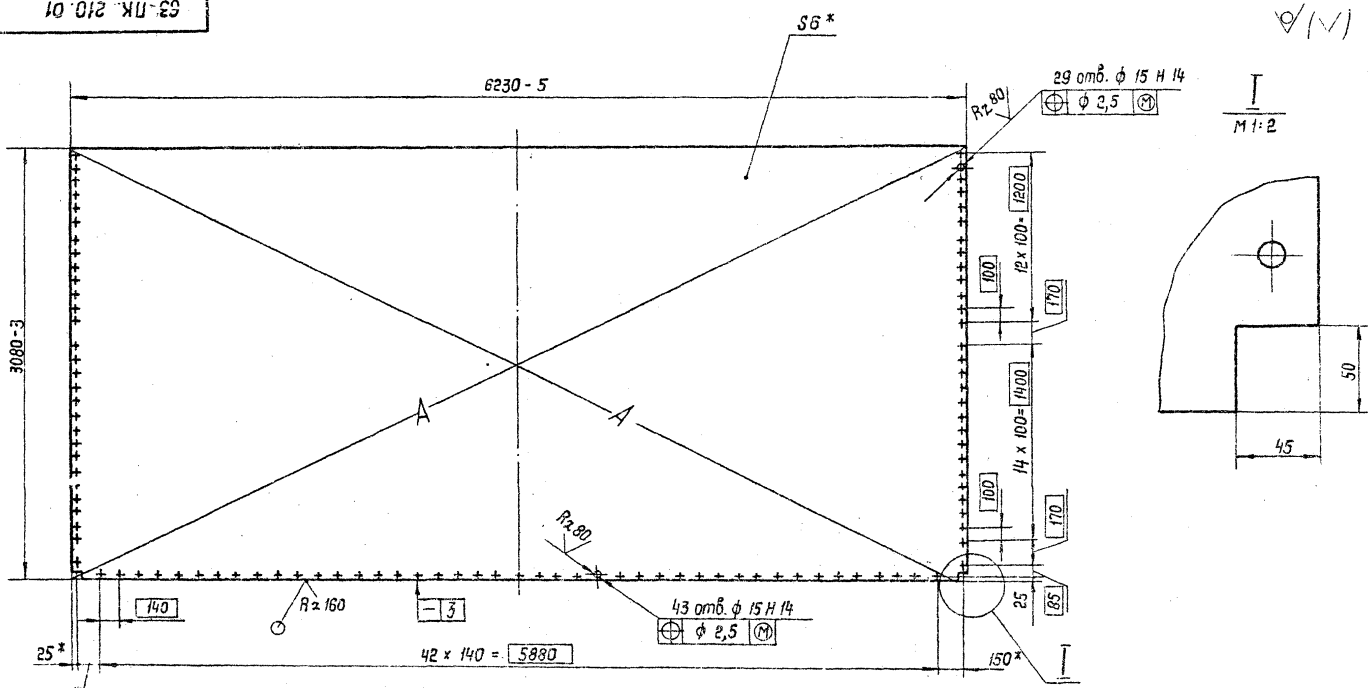
Копировал: Саид Формат: А3

63-ПК. 210.01

Выпуск 7

Серия Э. 820.2-57

Имя и фамилия исполнителя работ, должность и дата



- 1.\* Размер для справок.
2. Разность длин диагоналей А не более 5 мм.

3. Неуказанные предельные отклонения размеров  $\pm \frac{116}{2}$

				Э. 820.2-57		63 ПК. 210.01	
Изм/Лист	№ докум.	Подп.	Дата	Обшивка	Лист	Масса	Масштаб
Разраб.	Яковлева	Я.е.	2.09		И	903	1:25
Пооб.	Реомул	м.	9.09				
Прокто	Карнаухова	К.о.	13.04		Лист		Листов
Исполн.	Морозкина	М.о.	16.09				
В. мастер	Савицкая	С.о.	19.09		Лист	6-ПН-НО-6 ГОСТ 19903-74*	
Уч.пр.	Филоменко	Ф.о.	23.09		8 СтЭ ЛС 5 ГОСТ 14637-79		

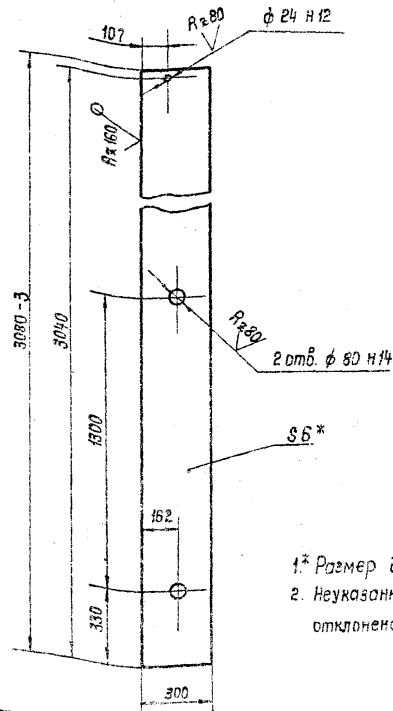
Выпуск 7

Серия 8 820 2-57

Шаб № 10211 лист 1 из 10  
Шаб № 10212 лист 1 из 10  
Шаб № 10213 лист 1 из 10  
Шаб № 10214 лист 1 из 10  
Шаб № 10215 лист 1 из 10  
Шаб № 10216 лист 1 из 10  
Шаб № 10217 лист 1 из 10  
Шаб № 10218 лист 1 из 10  
Шаб № 10219 лист 1 из 10  
Шаб № 10220 лист 1 из 10  
Шаб № 10221 лист 1 из 10  
Шаб № 10222 лист 1 из 10  
Шаб № 10223 лист 1 из 10  
Шаб № 10224 лист 1 из 10  
Шаб № 10225 лист 1 из 10  
Шаб № 10226 лист 1 из 10  
Шаб № 10227 лист 1 из 10  
Шаб № 10228 лист 1 из 10  
Шаб № 10229 лист 1 из 10  
Шаб № 10230 лист 1 из 10  
Шаб № 10231 лист 1 из 10  
Шаб № 10232 лист 1 из 10  
Шаб № 10233 лист 1 из 10  
Шаб № 10234 лист 1 из 10  
Шаб № 10235 лист 1 из 10  
Шаб № 10236 лист 1 из 10  
Шаб № 10237 лист 1 из 10  
Шаб № 10238 лист 1 из 10  
Шаб № 10239 лист 1 из 10  
Шаб № 10240 лист 1 из 10  
Шаб № 10241 лист 1 из 10  
Шаб № 10242 лист 1 из 10  
Шаб № 10243 лист 1 из 10  
Шаб № 10244 лист 1 из 10  
Шаб № 10245 лист 1 из 10  
Шаб № 10246 лист 1 из 10  
Шаб № 10247 лист 1 из 10  
Шаб № 10248 лист 1 из 10  
Шаб № 10249 лист 1 из 10  
Шаб № 10250 лист 1 из 10  
Шаб № 10251 лист 1 из 10  
Шаб № 10252 лист 1 из 10  
Шаб № 10253 лист 1 из 10  
Шаб № 10254 лист 1 из 10  
Шаб № 10255 лист 1 из 10  
Шаб № 10256 лист 1 из 10  
Шаб № 10257 лист 1 из 10  
Шаб № 10258 лист 1 из 10  
Шаб № 10259 лист 1 из 10  
Шаб № 10260 лист 1 из 10  
Шаб № 10261 лист 1 из 10  
Шаб № 10262 лист 1 из 10  
Шаб № 10263 лист 1 из 10  
Шаб № 10264 лист 1 из 10  
Шаб № 10265 лист 1 из 10  
Шаб № 10266 лист 1 из 10  
Шаб № 10267 лист 1 из 10  
Шаб № 10268 лист 1 из 10  
Шаб № 10269 лист 1 из 10  
Шаб № 10270 лист 1 из 10  
Шаб № 10271 лист 1 из 10  
Шаб № 10272 лист 1 из 10  
Шаб № 10273 лист 1 из 10  
Шаб № 10274 лист 1 из 10  
Шаб № 10275 лист 1 из 10  
Шаб № 10276 лист 1 из 10  
Шаб № 10277 лист 1 из 10  
Шаб № 10278 лист 1 из 10  
Шаб № 10279 лист 1 из 10  
Шаб № 10280 лист 1 из 10  
Шаб № 10281 лист 1 из 10  
Шаб № 10282 лист 1 из 10  
Шаб № 10283 лист 1 из 10  
Шаб № 10284 лист 1 из 10  
Шаб № 10285 лист 1 из 10  
Шаб № 10286 лист 1 из 10  
Шаб № 10287 лист 1 из 10  
Шаб № 10288 лист 1 из 10  
Шаб № 10289 лист 1 из 10  
Шаб № 10290 лист 1 из 10  
Шаб № 10291 лист 1 из 10  
Шаб № 10292 лист 1 из 10  
Шаб № 10293 лист 1 из 10  
Шаб № 10294 лист 1 из 10  
Шаб № 10295 лист 1 из 10  
Шаб № 10296 лист 1 из 10  
Шаб № 10297 лист 1 из 10  
Шаб № 10298 лист 1 из 10  
Шаб № 10299 лист 1 из 10  
Шаб № 10300 лист 1 из 10

63 ПК 210.02

(M)



- 1.\* Размер для справок.
- 2. Неуказанные предельные отклонения размеров  $\pm \frac{IT16}{2}$

63 ПК 210.02

Вертикаль  
крайняя

Лист	Масштаб	Масштаб
И	43,5	1:15
Лист	Листов	

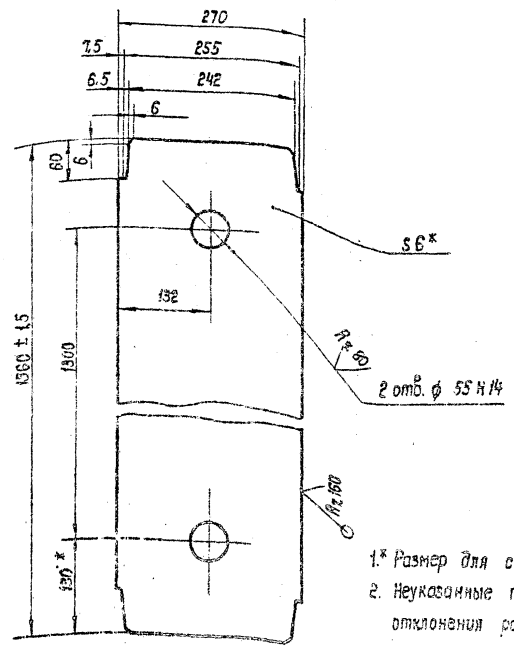
Б-ПН-НО-6 ГОСТ 19003-74\*  
в ст 3 п 5 ГОСТ 14637-79

Калибр: Сел.

Формат А 4

63 ПК 210.03

(M)



- 1.\* Размер для справок.
- 2. Неуказанные предельные отклонения размеров  $\pm \frac{IT16}{2}$

8 820 2-57

63 ПК 210.03

Вертикаль

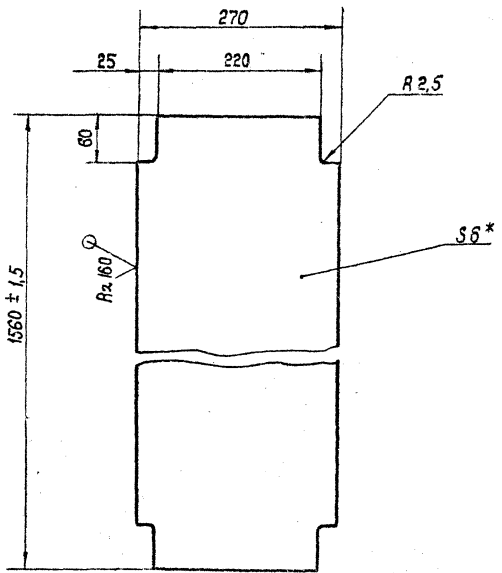
Лист	Масштаб	Масштаб
И	19,5	1:5
Лист	Листов	

Б-ПН-НО-6 ГОСТ 19003-74\*  
в ст 3 п 5 ГОСТ 14637-79

Формат А 4

63 ПК. 210. 04

(✓) А



- 1.\* Размер для справок.
- 2. Предельные отклонения размеров  $\pm \frac{IT16}{2}$

63 ПК. 210. 04

Изм.	Лист	№ докум.	Подп.	Дата
Разработ.	1	Яковлева	Я. А.	2.09
Провер.	2	Вармул	В. А.	3.09
Т. контрол.	3	Морнаухова	М. А.	13.09
С. контрол.	4	Морнаухова	М. А.	16.09
И. контрол.	5	Саленко	С. А.	17.09
Уточ.	6	Морнаухова	М. А.	23.09

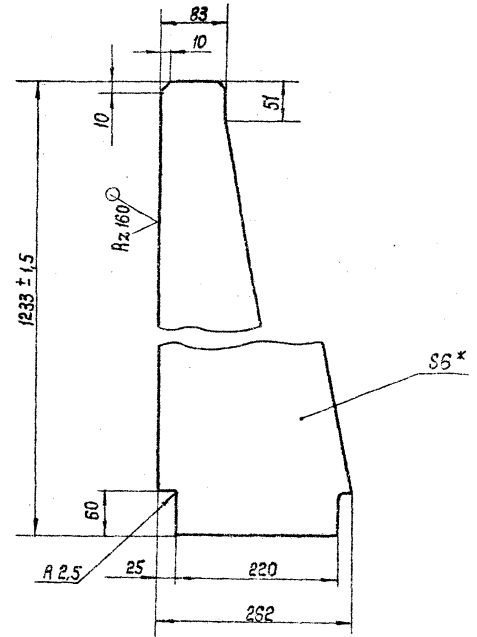
Вертикаль

Лист	Масса	Масштаб
и	19,5	1:5

Лист 6-ПН-НО-6 ГОСТ 19303-74\*  
 3 ст 3 п 5 ГОСТ 19303-74\*  
 Колонт. № 11. Ссыл. Ф. лист #4

63 ПК. 210. 05

(✓) А



- 1.\* Размер для справок.
- 2. Предельные отклонения размеров  $\pm \frac{IT16}{2}$

З. 820. 2-57

63 ПК. 210. 05

Изм.	Лист	№ докум.	Подп.	Дата
Разработ.	1	Яковлева	Я. А.	2.09
Провер.	2	Вармул	В. А.	3.09
Т. контрол.	3	Морнаухова	М. А.	13.09
С. контрол.	4	Морнаухова	М. А.	16.09
И. контрол.	5	Саленко	С. А.	17.09
Уточ.	6	Морнаухова	М. А.	23.09

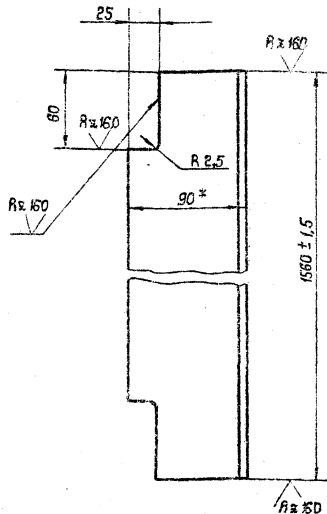
Вертикаль средняя

Лист	Масса	Масштаб
и	9,8	1:5

Лист 6-ПН-НО-6 ГОСТ 19303-74\*  
 3 ст 3 п 5 ГОСТ 19303-74\*  
 Колонт. № 11. Ссыл. Ф. лист #4

63 ПК 210.06

(✓)A



- 1\* Размер для справок.  
2 Предельные отклонения размеров  $\pm \frac{0.16}{2}$ .

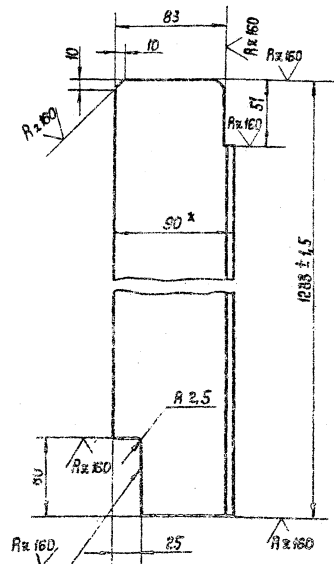
63 ПК 210.06

№ п/п	Изм.	№ докум.	Посл.	Дата	Вертикаль промежуточная	Лист И	Масса 10.4	Корсетов 1:2.5
1		Л.001	1	2.22				
2		Л.002	1	18.09				
3		Л.003	1	18.09				
4		Л.004	1	12.29				
5		Л.005	1	13.09				

Копировал: Селин. Формат: А4

63 ПК 210.07

(✓)A

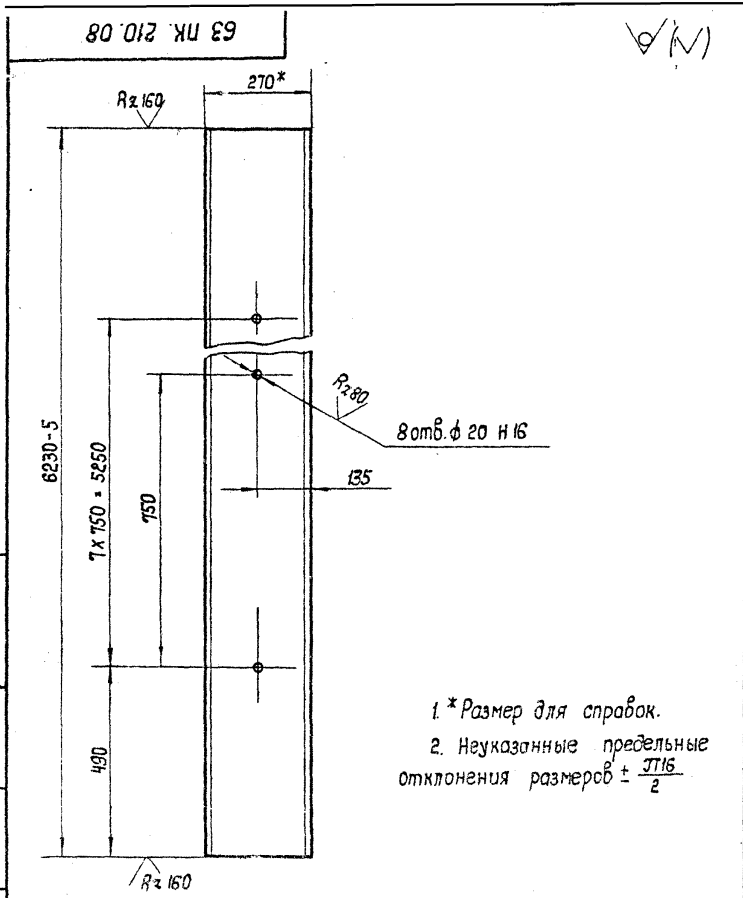


- 1\* Размер для справок.  
2. Предельные отклонения размеров  $\pm \frac{0.16}{2}$ .

3.820.2-57 63 ПК 210.07

№ п/п	Изм.	№ докум.	Посл.	Дата	Вертикаль промежуточная	Лист И	Масса 8.2	Корсетов 1:2.5
1		Л.001	1	2.22				
2		Л.002	1	18.09				
3		Л.003	1	18.09				
4		Л.004	1	12.29				
5		Л.005	1	13.09				

Формат: А4



- 1.\* Размер для справок.  
2. Неуказанные предельные отклонения размеров  $\pm \frac{T16}{2}$

63 ПК. 210.08

Ригель

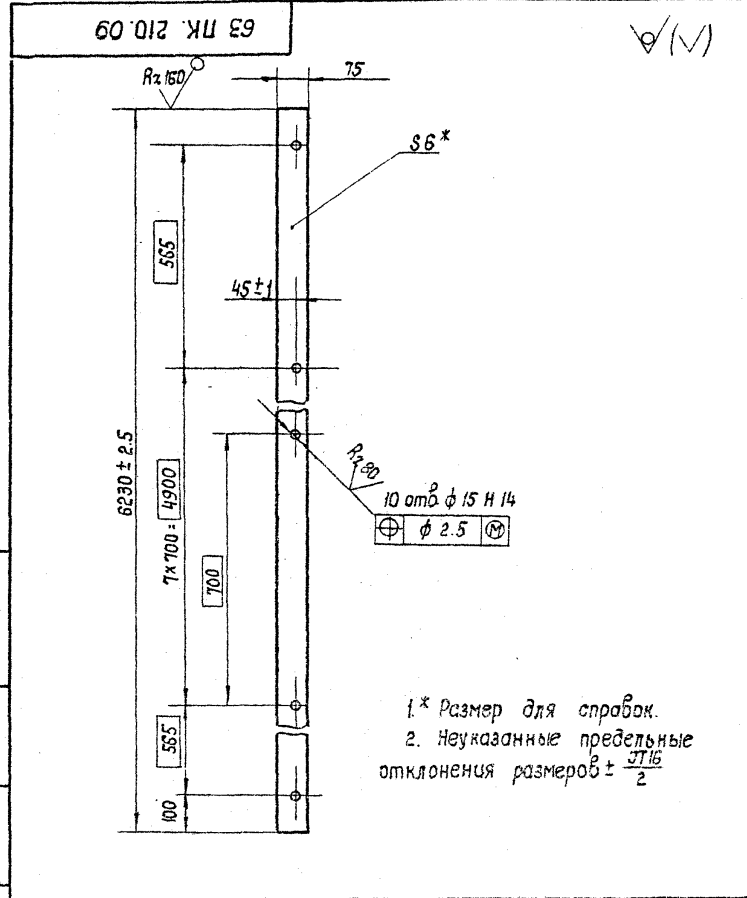
Лист 136 Масштаб 1:10

Июль 27 Гост 6239-72

Копирован С.И.

Формат А4

63 ПК. 210.09



- 1.\* Размер для справок.  
2. Неуказанные предельные отклонения размеров  $\pm \frac{T16}{2}$

3.820.2-57

63 ПК. 210.09

Полоса

Лист 22 Масштаб 1:10

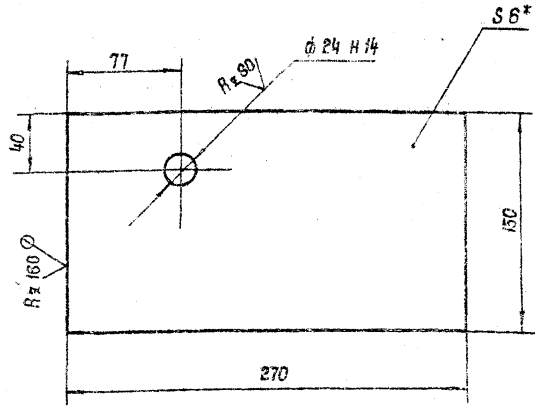
Июль 27 Гост 6239-72

Копирован С.И.

Формат А4

✓/✓

Серия А820.2-57 Выпуск



- 1\* Размер для справок
- 2. Неуказанные предельные отклонения размеров  $\pm \frac{IT16}{2}$

63 ПК. 210.10

Проушина

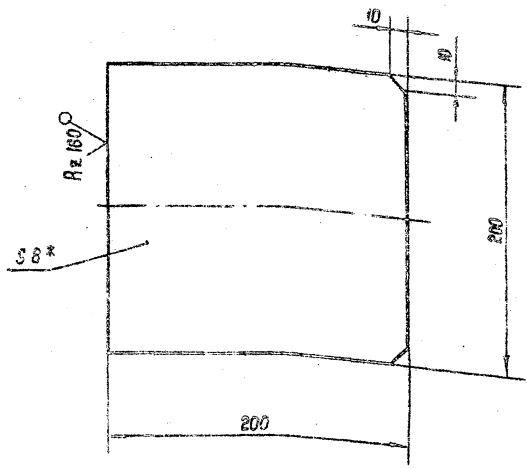
Лист	Масса	Масштаб
1	1,9	1:2,5

Лист 5-ПН-НО-6 ГОСТ 1903-79  
В СтЗ ЛС 5 ГОСТ 14637-79

Копиробал: Саша формат А4

Изм.	№	Дата	Взам. инв.	№ инв.	№ докум.	Подп.	Дата
Исполн.	Провер.	Утверд.	Инженер	Конструктор	Материал	Сварка	Тех. условия

✓/✓



- 1\* Размер для справок
- 2. Неуказанные предельные отклонения размеров  $\pm \frac{IT16}{2}$

А820.2-57

63 ПК. 210.11

Накладка

Лист	Масса	Масштаб
1	2,5	1:2,5

Лист 5-ПН-НО-6 ГОСТ 1903-79  
В СтЗ ЛС 5 ГОСТ 14637-79

Формат А4

Изм.	№	Дата	Взам. инв.	№ инв.	№ докум.	Подп.	Дата
Исполн.	Провер.	Утверд.	Инженер	Конструктор	Материал	Сварка	Тех. условия

2027-07

Выпуск 7

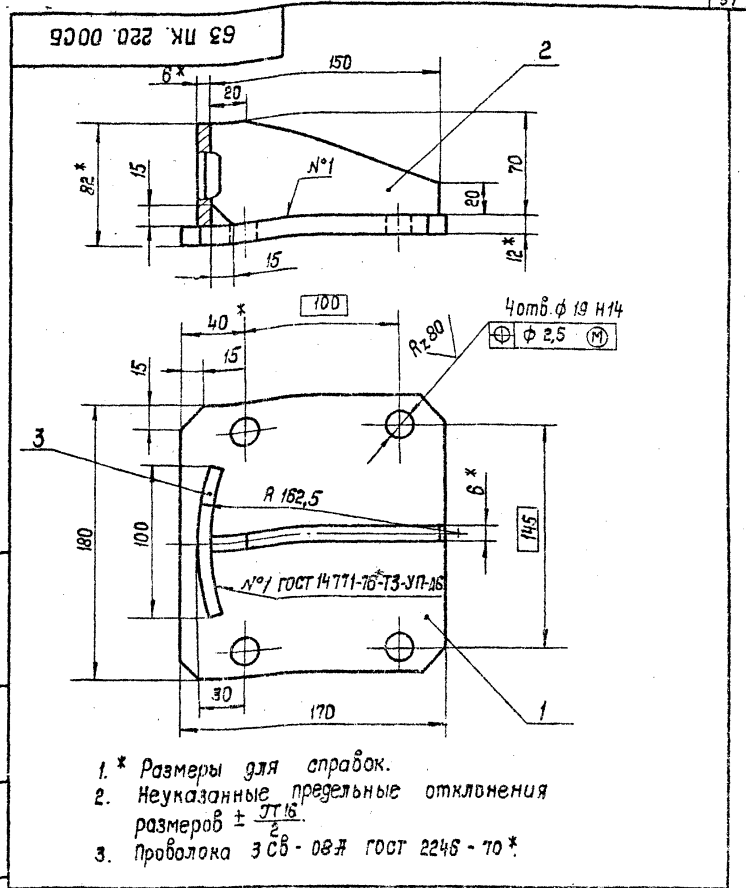
Серия 3.820.2-57

Лист, номер, дата, завод, марка, тип, № докум, подп. и дата

Формат Зона	Пов.	Обозначение	Наименование	кол.	Примечание
			<u>Документация</u>		
A4		63 ПК. 220.00 СБ	Сборочный чертеж		
			<u>Детали</u>		
Б4	1	63 ПК. 220.01	Основание		
			Лист 6-ПН-НО-12 ГОСТ 19903-79 8Стз пс 5 ГОСТ 14637-79		
			170 x 180	1	2,8 кг
Б4	2	63 ПК. 220.02	Ребро		
			Лист 6-ПН-НО-6 ГОСТ 19903-79 8Стз пс 5 ГОСТ 14637-79		
			70 x 150	1	0,35 кг
Б4	3	63 ПК. 220.03	Упор		
			Лист 6-ПН-НО-6 ГОСТ 19903-79 8Стз пс 5 ГОСТ 14637-79		
			70 x 100	1	0,35 кг

63 ПК. 220.00			
Лит.	Лист	Листов	
И1	1	1	

Отбой торцовый



1. \* Размеры для справок.
2. Неуказанные предельные отклонения размеров  $\pm \frac{IT16}{2}$ .
3. Проволока ЗСВ - 06Ж ГОСТ 2248 - 70 \*.

Лист, номер, дата, завод, марка, тип, № докум, подп. и дата

3.820.2-57				63 ПК. 220.00 СБ			
Лит.	Лист	Листов	Масса	Масштаб			
И1	1	1	3,5	1:2,5			
Отбой торцовый							
Сборочный чертеж							
Лит.	Лист	Листов					
И1	1	1					

Копировал: [Signature]

Формат: А4



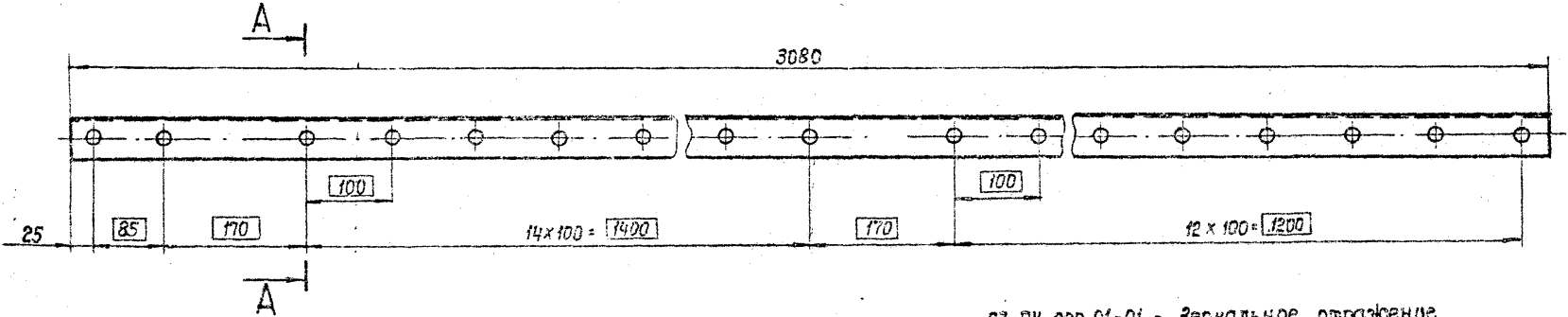
10 002 УИ 39

Кз. 80 (M)

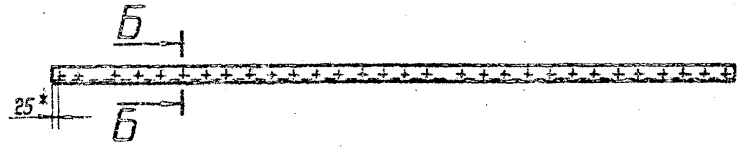
Выпуск № 7

Серия 3.820.2-57

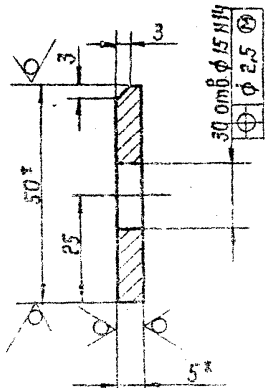
63 ПК. 200.01



63 ПК. 200.01-01 - Зеркальное отражение  
 Остальное - см. 63 ПК. 200.01  
 М 1:20



A-A  
 М 1:1



B-B  
 М 1:1



- 1.\* Размеры для справок.
2. Неуказанные предельные отклонения размеров  $\pm 0.1$ .

Объём работ, выполненных в соответствии с требованиями стандарта

				3820.2-57 63 ПК. 200.01		
Исполнит	№ докум	Подп.	Дата	Лист	Масштаб	Масштаб
Разраб	Собенко	Соболев	2.09			
Проб	Вермил	2004	9.09	и	5,8	1:5
Т. контро	Караухова	15.09		Лист	Листов 1	
Т. контро	Масускина	16.09		5-2-5*50 ГОСТ 103-76* А Ст 3 по 5 ГОСТ 335-75*		
К. контро	Федорова	19.09				
Умб	Федорова	23.09		Копировал: Сиди		

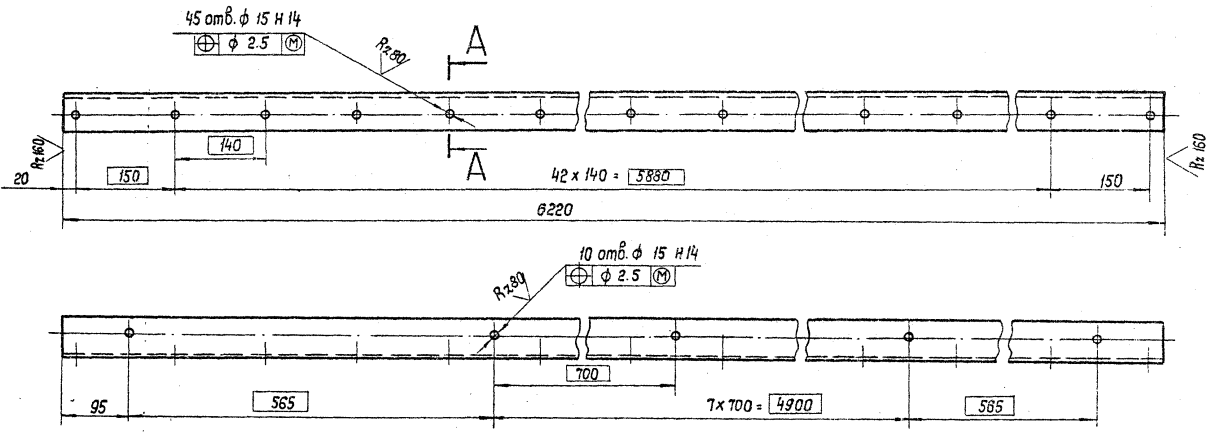
63 ПК 200.02

✓(✓)

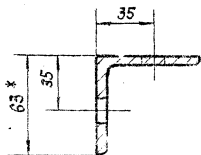
Выпуск 7

Серия 3.820.2-57

Лист, подл. и дата. Взам. инв. № 3104. Подп. и дата



A-A  
M 1:2



- 1. Размер для справок.
- 2. Неуказанные предельные отклонения размеров  $\pm \frac{IT16}{2}$ .

				3.820.2-57		63 ПК 200.02		
Исполн.	№ докум.	подп.	дата	Чертеж прижимной		Лист	Масштаб	
Разработ.	Яковлева	Яковл.	2.09			И	29.9	1:5
Проб.	Вермунд	Вермунд	9.09			Лист	Листов 1	
Т. контрол.	Карнаухова	Карнаух.	13.09			Чертеж 63К305-Б-ГОСТ 8509-72*		
Доработка	Мазовкин	Мазовк.	16.09			8См3 по 5 ГОСТ 535-79*		
И. контрол.	Савенко	Савенко	19.09	Копировал: Савт.				
Итб	Филиппенко	Филиппенко	22.09	Формат: А3				

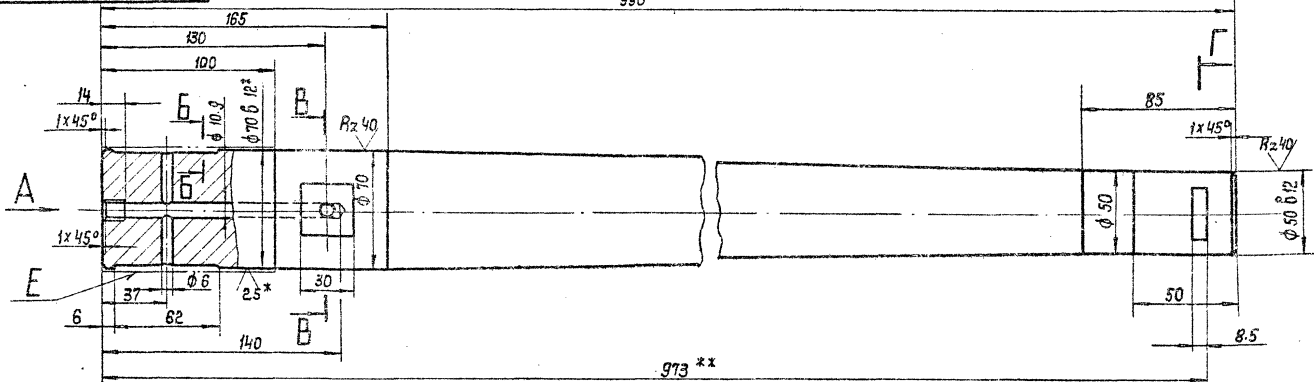
63 ПК. 200 03

990

Аz80  
√(✓)

Выпуск 7

Сервис 3.820.2-57

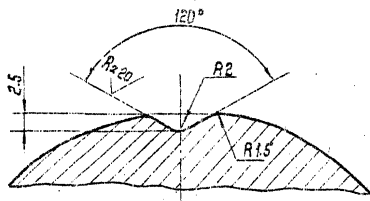
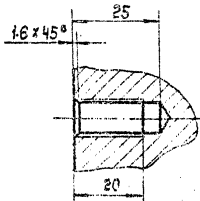
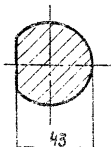
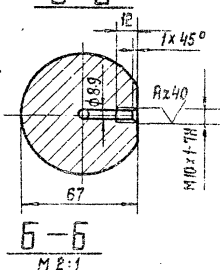
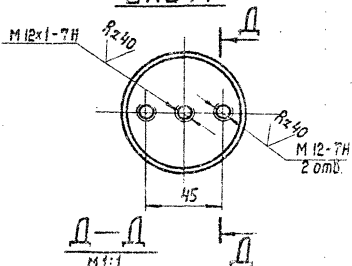


973 \*\*

Вид А

В-В

Г-Г



1.\* Размеры и шероховатость поверхности после покрытия.

2.\*\* Обработать при сборке затора

3. Неуказанные предельные отклонения размеров: диаметров НН; h14, прочих  $\pm \frac{IT14}{2}$

4. Покрытие поверхности Е  
Х тБ 36 ГОСТ 9.073-77\*

3.820.2-57 63 ПК. 200 03				Лист		Масса		Изменения	
Исполн	Н.С.Орехов	Подп.	М.А.О	И	22.3	1:2			
Разраб	Яковлева	Чек	2.02	Ось Криве 75-В-Гост 2590-71* В от 5 по 5-II Гост 535-79*					
Проб.	Вермил	Чек	2.02						
Т.контр.	Карачухова	Чек	13.00						
Д.инж.	Морозов	Чек	16.02						
И.контр.	Рабенко	Чек	15.02						
Умб.	Филаненко	Чек	12.02	Копирован: Сел. Формат: А3					

Шифр и наименование детали, ее вид, материал, количество, дата изготовления, автор, исполнитель, дата, место, подпись, печать

2027-07

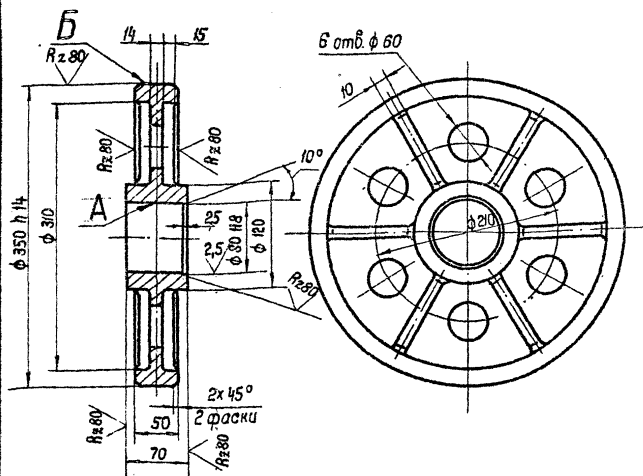
Выпуск 7

Серия 3.820.2-57

Лист 1 из 1  
Исполн. И.И.И.  
Провер. И.И.И.  
Инженер И.И.И.  
Техник И.И.И.  
Машинист И.И.И.

63 ПК. 200.04

(✓) (✓)



1. Литые II класса точности по ГОСТ 2009-55.
2. Формовочные уклоны по ГОСТ 3212-80\*
3. Отливку отжечь.
4. Раковины и трещины на поверхности литые не допускаются.
5. Неуказанные предельные отклонения размеров  $\pm \frac{IT14}{2}$ .
6. Неуказанные радиусы  $R5 \pm 0.1$  мм.

63 ПК. 200.04

Лист	№ докум.	Подп.	Дата
Разработ	Савенко	Савенко	2.09
Провер	Вермил	Вермил	9.09
И. контр.	Корнаукова	Корнаукова	13.09
Инж. И.И.И.	И.И.И.	И.И.И.	15.09
Разработ	Яковлева	Яковлева	19.09
Инж. И.И.И.	И.И.И.	И.И.И.	22.09

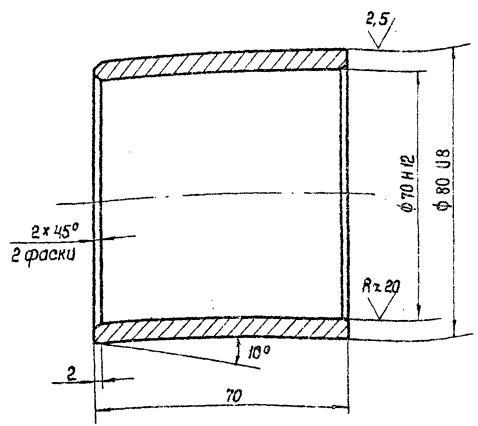
Колесо

Отливка 35А-I  
ГОСТ 977-75\*

Лист	Масса	Масштаб
И	18,2	1:4
Лист	Листов	

63 ПК. 200.05

R2.80 (✓) (✓)



Неуказанные предельные отклонения размеров  $\pm \frac{IT14}{2}$ .

3.820.2-57

63 ПК. 200.05

Лист	№ докум.	Подп.	Дата
Разработ	Савенко	Савенко	2.09
Провер	Вермил	Вермил	9.09
И. контр.	Корнаукова	Корнаукова	13.09
Инж. И.И.И.	И.И.И.	И.И.И.	15.09
Разработ	Яковлева	Яковлева	19.09
Инж. И.И.И.	И.И.И.	И.И.И.	22.09

Втулка

Латунь ЛЦ 30А3  
ГОСТ 1771-80\*

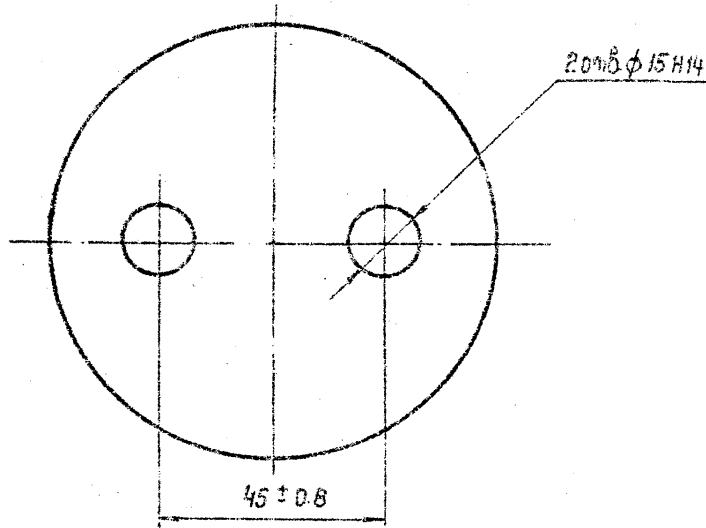
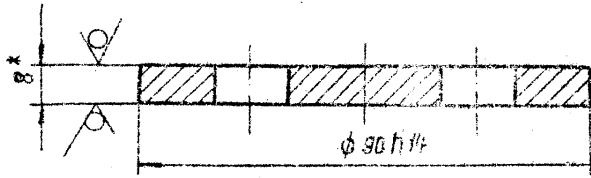
Лист	Масса	Масштаб
И	0,7	1:1
Лист	Листов	

Формат А4

Rz 80 (✓)

Выпуск 7

Серия 3.820.2-57



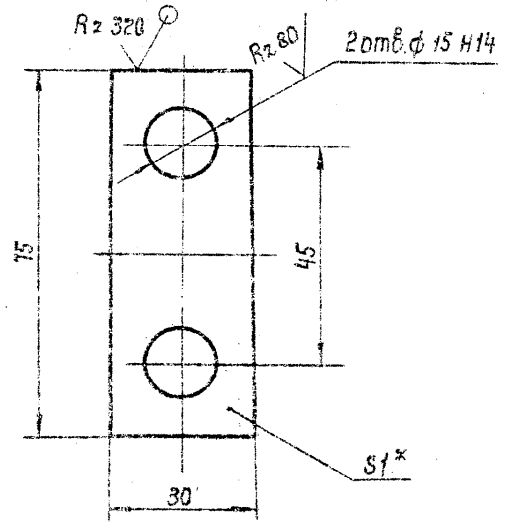
1\* Размер для справок.

Изм. №, дата, автор, исполнитель, дата, подпись, дата, подпись, дата, подпись

				63 ПК 200 06		
Изм. №	Дата	Исполнитель	Подпись	И	Масса	Масштаб
Разработ.	02.09	Сабенко	Саб	И	0,4	1:1
Провер.	09.08	Вармул	Вар			
Утвержден.	13.09	Коржауова	Кор	Лист		Листов
Исполнитель	15.09	Моздускин	Моз	Лист 5-ПК-НО-8 ГОСТ 19903-74*		
Исполнитель	16.09	Яковлева	Як	5Ст 3 ПК ГОСТ 14837-79		
Умб.	23.09	Филоменко	Фил	Копиробот Саб		

Формат А4

(✓)



1\* Размер для справок.  
2 Неуказанные предельные отклонения размеров ±  $\frac{IT16}{2}$

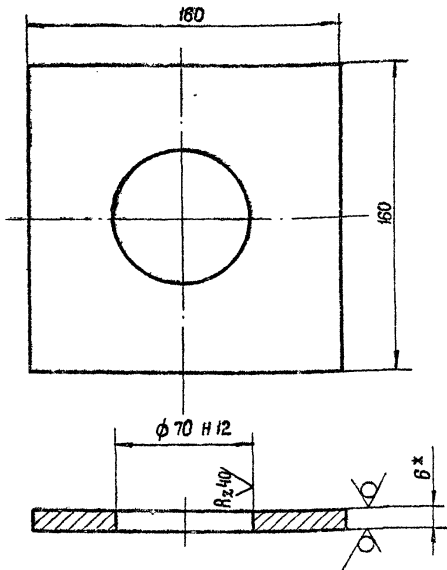
Изм. №, дата, автор, исполнитель, дата, подпись, дата, подпись, дата, подпись

				3.820.2-57			63 ПК 200 07		
Изм. №	Дата	Исполнитель	Подпись	И	Масса	Масштаб	Лист	Листов	
Разработ.	02.09	Сабенко	Саб	И	0,015	1:1			
Провер.	09.09	Вармул	Вар	Лист			Листов		
Утвержден.	13.09	Коржауова	Кор	Лист 5-ПК-НО-10 ГОСТ 19903-74*					
Исполнитель	16.09	Моздускин	Моз	4-IV-Н 30 Ст 3 ГОСТ 15523-70*					
Исполнитель	16.09	Яковлева	Як	Формат А4					
Умб.	23.09	Филоменко	Фил						

Формат А4

63 ПК. 200.08

Rz 320  $\sqrt{M}$



- 1.\* Размер для справок.
2. Неуказанные предельные отклонения размеров  $\pm \frac{T16}{2}$ .

63 ПК. 200.08

Изм.	Лист	Исполн.	Подп.	Дата
	Разраб.	Сабенко	Сабенко	2.09
	Проф.	Вармул	Вармул	9.09
	Т. контро.	Карнаухова	Карнаухова	13.09
	С. контро.	Мажузия	Мажузия	16.09
	Н. контро.	Яковлева	Яковлева	19.09
	Удб.	Иригоненко	Иригоненко	23.09

Подшипник

Лист	Масса	Масштаб
Н	1	1:2
Лист	Листов	1

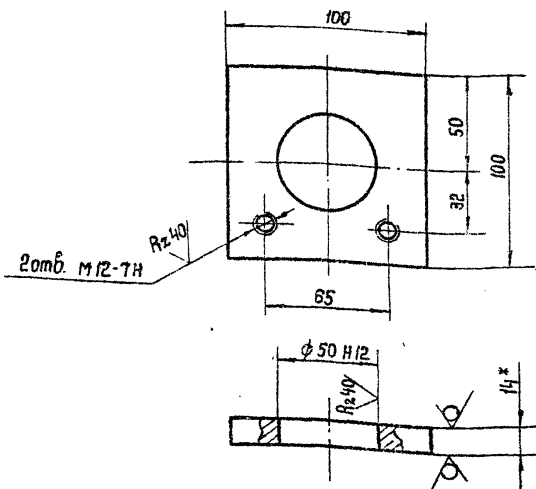
Б. ПН-НО-6 ГОСТ 19903-74  
 6Ст3 пс5 ГОСТ 14637-79

Копировал: Сид

Формат А4

60 002 ПИ 63

Rz 320  $\sqrt{M}$



- 1.\* Размер для справок.
2. Неуказанные предельные отклонения размеров  $\pm \frac{T16}{2}$ .

3.820.2-57

63 ПК 200.09

Изм.	Лист	Исполн.	Подп.	Дата
	Разраб.	Сабенко	Сабенко	2.09
	Проф.	Вармул	Вармул	9.09
	Т. контро.	Карнаухова	Карнаухова	13.09
	С. контро.	Мажузия	Мажузия	16.09
	Н. контро.	Яковлева	Яковлева	19.09
	Удб.	Иригоненко	Иригоненко	23.09

Подшипник

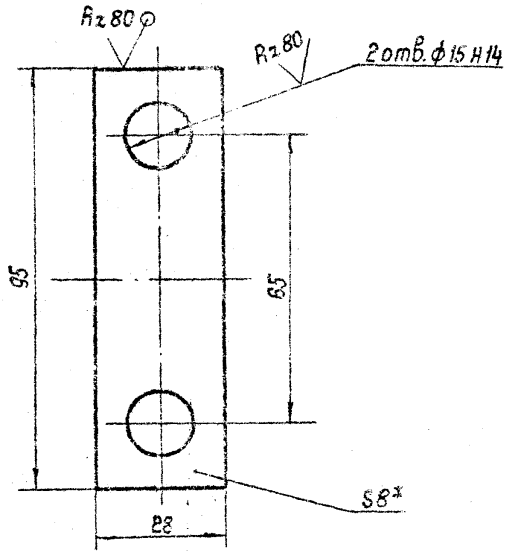
Лист	Масса	Масштаб
Н	0,9	1:2
Лист	Листов	1

Б. ПН-НО-14 ГОСТ 19903-74  
 6Ст3 пс5 ГОСТ 14637-79

Формат А4

63 ПК. 200.10

(✓) A



- 1\* Размер для справок.
2. Неуказанные предельные отклонения размер  $\pm \frac{IT_{14}}{2}$

63 ПК. 200.10

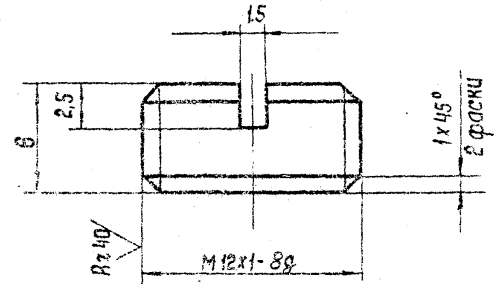
Лист	№ докум.	Подп.	Дата	Лист	№ докум.	Подп.	Дата	
Разработчик	Савенко	Савенко	2.09	Оседержатель	Лист	№ докум. <td>Подп. <td>Дата</td> </td>	Подп. <td>Дата</td>	Дата
Проверен	Вермил	Вермил	2.09		Н	0,15	1:1	
Т. лент	Корнаухова	Корнаухова	2.09		Лист	Листов		
Н. кр. пр.	Моргуев	Моргуев	2.09		Лист Б-ПК-НО-8 ГОСТ 19903-74*			
У. б.	Филонович	Филонович	2.09		8 Ст3 по 5 ГОСТ 11657-79			

Копирован. Сид.

Формат: #4

63 ПК. 200.11

Rz80  
(✓) M



Неуказанные предельные отклонения размер  $\pm \frac{IT_{14}}{2}$

2.820.2-57

63 ПК. 200.11

Лист	№ докум.	Подп.	Дата	Лист	№ докум.	Подп.	Дата	
Разработчик	Савенко	Савенко	2.09	Пробка	Лист	№ докум. <td>Подп. <td>Дата</td> </td>	Подп. <td>Дата</td>	Дата
Проверен	Вермил	Вермил	2.09		Н	0,005	4:1	
Т. лент	Корнаухова	Корнаухова	2.09		Лист	Листов		
Н. кр. пр.	Моргуев	Моргуев	2.09		Лист Кр. пр. 14-б-Гост 2590-71*			
У. б.	Филонович	Филонович	2.09		Ст3-II Гост 7535-79*			

Формат: #4

26 058. ПЗ. НО. 000 ГЧ

Таблица 1

Техническая характеристика подъемника

Разбортка грузового винта	Усилие в тс	№ в пасадки	№ б м	Электр. часовое исп.	Станция управл. ния электр.	Усилие на рукоятке в тс	Время развеса на 1 м в мин.
Гр. винта	Г	П	наиб.	м 302	ЯАА 3401-2674 У1	при Т	электр. ручную
Гр. 60x16	2x2,5	2x2,5	3,65	п-8500 м=1,2 кгб.		30	8 9

Таблица 2

Данные на заказ по затвору

Усилие посабочисе потребное в тс	Пз	0,9
Усилие регулировки грузового реле в тс	Р	0,32
Расстояние от подошвы подъемника до оси проушины опущенного затвора, м	Но	3,39
Полный ход затвора в м	Нх	3,1
Расстояние точек подвеса затвора в м	РТП	6,19
Датчик ДПМ Шаг гр. винта	Р	16/Р8
Теоретическая масса подъемников кг	Q	301

Таблица 3

Теоретическая масса подъемников при РТП=3 м

Нх, м	Но, м				
	1,5	2,0	2,5	3,0	3,65
	Масса 1шт. без учета электроаппаратуры, кг				
1,0	209	239	269	299	337
1,5	—	225	255	297	323
2,0	—	—	245	275	311
2,5	—	—	—	269	298
3,2	—	—	—	—	283

3 820 2-57

26 058. ПЗ. НО. 000 ГЧ

№ докум.	№ док.м.	подп.	дата	Подъемник двухвинтовой с электроприводом с л. 2x2,5 тс. марки 5432 Габаритный чертеж	Лист	Колос	Масштаб
Разр.	Коричнев	15.05.64	2.62	Лист 1 из 10	А	Ст.Табл.3	1:10
Проб.	Текандер	11.09.69	09				
Г.контр.	Грош	27.01.71	13.09				
И.пр.	Наров	27.01.71	16.30				
И.вн.	Михайкин	27.01.71	19.29				
И.т.	Косоломен	01.02.71	17.21	Лист	Листов	1	

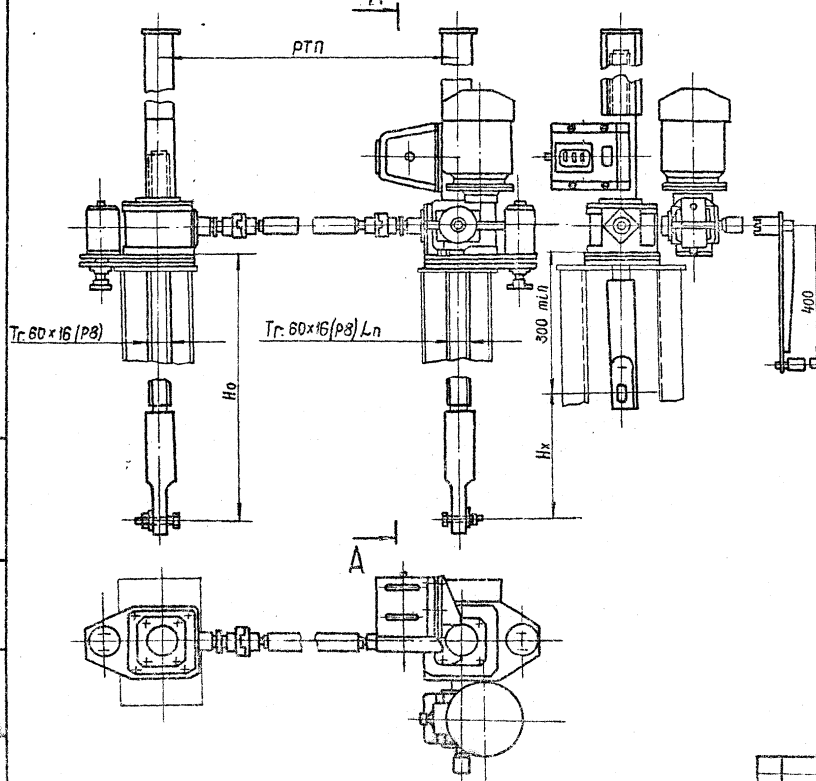
Копировал: Саша

Формат А3

Выпуск 7

Серия 3.820.2-57

Ш. № подл. Лист и дата. Объем. № инв. № докум. Подп. и дата.



Регулировку грузового реле произвести по требуемому посабочисному усилию (см. таб. 2)



26.058.ПД.040.000 ГЧ

Выпуск 7

Серия 3.820.2.57

Указатель положения затвора и датчик

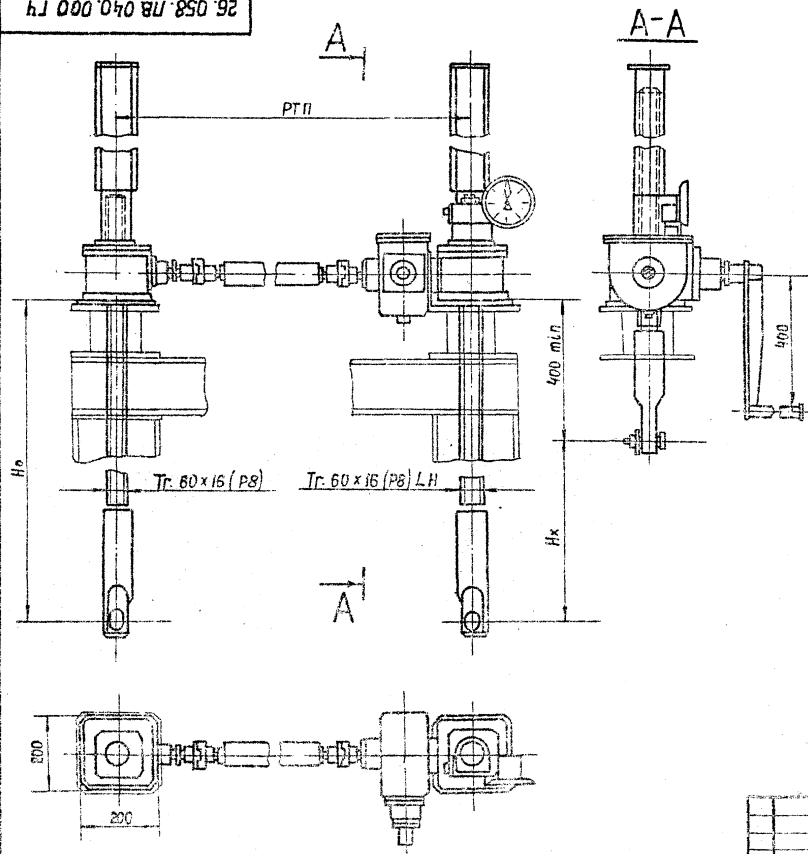


Таблица 1  
Техническая характеристика подъемника

Разьба архива винта	Усилие в т.с. наиб.		Но. м наиб.	Усилие на руко- ятке притв.кас.	Время подъема затвора на 1м в мин.
	Тяговое Т	посадочное П			
Tr. 60 x 16 (Р8)	2x2,5	2x2,5	3,65	12	18

Таблица 2  
Данные на заказ по затвору

Усилие посадочное потребное в т.с.	Пз	0,9
Расстояние от подошвы подъемника до оси пружины опущенного затвора, м	Но	3,352
Полный ход затвора в м.	Нх	3,1
Расстояние толчек подвеса затвора в м	РТП	6,19
Указатель положения затвора	-	УПР-508
Теоретическая масса подъемника в кг.	Q	291

Таблица 3  
Теоретическая масса подъемников при РТП-3м

Нх, м	Но, м				
	1,5	2,0	2,5	3,0	3,65
Масса шт, без учета указателя положения затвора, кг.					
1,0	193	225	253	285	325
1,5		214	246	278	315
2,0			237	269	308
2,5				262	302
3,2					292

3.820.2.57

26.058.ПД.040.000 ГЧ

Указатель положения затвора выбирается в зависимости от Нх; при Нх ≤ 2,5 м установить УПР-258, при 2,5 < Нх < 6 м установить УПР-508.

Изм.	Лист	№ докум.	Подп.	Дата	Подъемник двухвинтовой с ручным приводом г.п. 2x2,5 т.с. марки 5вд Табачинский чертеж	Лист	Класс	Масштаб
1	1	3.820.2.57	С.И.С.	2.09		А	см.табл.з	1:10
2	1	3.820.2.57	С.И.С.	2.09				
3	1	3.820.2.57	С.И.С.	2.09				
4	1	3.820.2.57	С.И.С.	2.09				
5	1	3.820.2.57	С.И.С.	2.09				

Копировал: С.И.С.

Формат А3