

ТИПОВАЯ ДОКУМЕНТАЦИЯ НА СТРОИТЕЛЬНЫЕ
СИСТЕМЫ И ИЗДЕЛИЯ ЗДАНИЙ И СООРУЖЕНИЙ

СЕРИЯ 3.820.2-57

ЗАТВОРЫ ПОВЕРХНОСТНЫЕ КОЛЕСНЫЕ
ПК-85

ВЫПУСК 5

ЗАТВОР ПОВЕРХНОСТНЫЙ КОЛЕСНЫЙ
В-Н=4-3 м

ТИПОВАЯ ДОКУМЕНТАЦИЯ НА СТРОИТЕЛЬНЫЕ СИСТЕМЫ И ИЗДЕЛИЯ ЗДАНИЙ И СООРУЖЕНИЙ

СЕРИЯ 3.820.2-57

ЗАТВОРЫ ПОВЕРХНОСТНЫЕ КОЛЕСНЫЕ ПК-85

ВЫПУСК 5

ЗАТВОР ПОВЕРХНОСТНЫЙ КОЛЕСНЫЙ В-Н=4-3М

СОСТАВ ПРОЕКТНОЙ ДОКУМЕНТАЦИИ:

Выпуск 1 - Затвор	ПОВЕРХНОСТНЫЙ	КОЛЕСНЫЙ	В-Н=4-2 м
Выпуск 2 - Затвор	ПОВЕРХНОСТНЫЙ	КОЛЕСНЫЙ	В-Н=4-2,5 м
Выпуск 3 - Затвор	ПОВЕРХНОСТНЫЙ	КОЛЕСНЫЙ	В-Н=5-2,5 м
Выпуск 4 - Затвор	ПОВЕРХНОСТНЫЙ	КОЛЕСНЫЙ	В-Н=3-3 м
Выпуск 5 - Затвор	ПОВЕРХНОСТНЫЙ	КОЛЕСНЫЙ	В-Н=4-3 м
Выпуск 6 - Затвор	ПОВЕРХНОСТНЫЙ	КОЛЕСНЫЙ	В-Н=5-3 м
Выпуск 7 - Затвор	ПОВЕРХНОСТНЫЙ	КОЛЕСНЫЙ	В-Н=6-3 м

ПРИМЕНЕННЫЕ ТИПОВЫЕ ПРОЕКТЫ:

Серия 3.8202-44 „Подъемники винтовые для затворов гидротехнических сооружений
грузоподъемностью до 20 т.с. Модели В-83.

Выпуск 4 - Подъемник двухвинтовой с ручным приводом г.п. 2×2,5 т.с. марки 5 ВД

Выпуск 11 - Подъемник двухвинтовой с электроприводом г.п. 2×2,5 т.с. марки 5 ЭВД
РАСПРОСТРАНЯЕТ КАЗАХСКИЙ ФИЛИАЛ ЦИТП.

РАЗРАБОТАН
ИНСТИТУТОМ „СРЕДАЗГИПРОВОДХЛОПОК“

ГЛАВНЫЙ ИНЖЕНЕР ИНСТИТУТА

ГЛАВНЫЙ ИНЖЕНЕР ПРОЕКТА

Зингорн Ф.Я.

Мажугин Ю.И.

УТВЕРЖДЕН МИНВОДХОЗОМ СССР
ПРОТОКОЛ № 459 ОТ 10.10.85г.
ВВЕДЕН В ДЕЙСТВИЕ ИНСТИТУТОМ
„СРЕДАЗГИПРОВОДХЛОПОК“
ПРИКАЗ № 810 ОТ 25.12.85г.

Выпуск 5

Серия 3.820.2-57

Изм. № 1, 2, 3, 4, 5, 6, 7, 8, 9, 10, 11, 12, 13, 14, 15, 16, 17, 18, 19, 20, 21, 22, 23, 24, 25, 26, 27, 28, 29, 30, 31, 32, 33, 34, 35, 36, 37, 38, 39, 40, 41, 42, 43, 44, 45, 46, 47, 48, 49, 50, 51, 52, 53, 54, 55, 56, 57, 58, 59, 60, 61, 62, 63, 64, 65, 66, 67, 68, 69, 70, 71, 72, 73, 74, 75, 76, 77, 78, 79, 80, 81, 82, 83, 84, 85, 86, 87, 88, 89, 90, 91, 92, 93, 94, 95, 96, 97, 98, 99, 100, 101, 102, 103, 104, 105, 106, 107, 108, 109, 110, 111, 112, 113, 114, 115, 116, 117, 118, 119, 120, 121, 122, 123, 124, 125, 126, 127, 128, 129, 130, 131, 132, 133, 134, 135, 136, 137, 138, 139, 140, 141, 142, 143, 144, 145, 146, 147, 148, 149, 150, 151, 152, 153, 154, 155, 156, 157, 158, 159, 160, 161, 162, 163, 164, 165, 166, 167, 168, 169, 170, 171, 172, 173, 174, 175, 176, 177, 178, 179, 180, 181, 182, 183, 184, 185, 186, 187, 188, 189, 190, 191, 192, 193, 194, 195, 196, 197, 198, 199, 200, 201, 202, 203, 204, 205, 206, 207, 208, 209, 210, 211, 212, 213, 214, 215, 216, 217, 218, 219, 220, 221, 222, 223, 224, 225, 226, 227, 228, 229, 230, 231, 232, 233, 234, 235, 236, 237, 238, 239, 240, 241, 242, 243, 244, 245, 246, 247, 248, 249, 250, 251, 252, 253, 254, 255, 256, 257, 258, 259, 260, 261, 262, 263, 264, 265, 266, 267, 268, 269, 270, 271, 272, 273, 274, 275, 276, 277, 278, 279, 280, 281, 282, 283, 284, 285, 286, 287, 288, 289, 290, 291, 292, 293, 294, 295, 296, 297, 298, 299, 300, 301, 302, 303, 304, 305, 306, 307, 308, 309, 310, 311, 312, 313, 314, 315, 316, 317, 318, 319, 320, 321, 322, 323, 324, 325, 326, 327, 328, 329, 330, 331, 332, 333, 334, 335, 336, 337, 338, 339, 340, 341, 342, 343, 344, 345, 346, 347, 348, 349, 350, 351, 352, 353, 354, 355, 356, 357, 358, 359, 360, 361, 362, 363, 364, 365, 366, 367, 368, 369, 370, 371, 372, 373, 374, 375, 376, 377, 378, 379, 380, 381, 382, 383, 384, 385, 386, 387, 388, 389, 390, 391, 392, 393, 394, 395, 396, 397, 398, 399, 400, 401, 402, 403, 404, 405, 406, 407, 408, 409, 410, 411, 412, 413, 414, 415, 416, 417, 418, 419, 420, 421, 422, 423, 424, 425, 426, 427, 428, 429, 430, 431, 432, 433, 434, 435, 436, 437, 438, 439, 440, 441, 442, 443, 444, 445, 446, 447, 448, 449, 450, 451, 452, 453, 454, 455, 456, 457, 458, 459, 460, 461, 462, 463, 464, 465, 466, 467, 468, 469, 470, 471, 472, 473, 474, 475, 476, 477, 478, 479, 480, 481, 482, 483, 484, 485, 486, 487, 488, 489, 490, 491, 492, 493, 494, 495, 496, 497, 498, 499, 500, 501, 502, 503, 504, 505, 506, 507, 508, 509, 510, 511, 512, 513, 514, 515, 516, 517, 518, 519, 520, 521, 522, 523, 524, 525, 526, 527, 528, 529, 530, 531, 532, 533, 534, 535, 536, 537, 538, 539, 540, 541, 542, 543, 544, 545, 546, 547, 548, 549, 550, 551, 552, 553, 554, 555, 556, 557, 558, 559, 560, 561, 562, 563, 564, 565, 566, 567, 568, 569, 570, 571, 572, 573, 574, 575, 576, 577, 578, 579, 580, 581, 582, 583, 584, 585, 586, 587, 588, 589, 590, 591, 592, 593, 594, 595, 596, 597, 598, 599, 600, 601, 602, 603, 604, 605, 606, 607, 608, 609, 610, 611, 612, 613, 614, 615, 616, 617, 618, 619, 620, 621, 622, 623, 624, 625, 626, 627, 628, 629, 630, 631, 632, 633, 634, 635, 636, 637, 638, 639, 640, 641, 642, 643, 644, 645, 646, 647, 648, 649, 650, 651, 652, 653, 654, 655, 656, 657, 658, 659, 660, 661, 662, 663, 664, 665, 666, 667, 668, 669, 670, 671, 672, 673, 674, 675, 676, 677, 678, 679, 680, 681, 682, 683, 684, 685, 686, 687, 688, 689, 690, 691, 692, 693, 694, 695, 696, 697, 698, 699, 700, 701, 702, 703, 704, 705, 706, 707, 708, 709, 710, 711, 712, 713, 714, 715, 716, 717, 718, 719, 720, 721, 722, 723, 724, 725, 726, 727, 728, 729, 730, 731, 732, 733, 734, 735, 736, 737, 738, 739, 740, 741, 742, 743, 744, 745, 746, 747, 748, 749, 750, 751, 752, 753, 754, 755, 756, 757, 758, 759, 760, 761, 762, 763, 764, 765, 766, 767, 768, 769, 770, 771, 772, 773, 774, 775, 776, 777, 778, 779, 780, 781, 782, 783, 784, 785, 786, 787, 788, 789, 790, 791, 792, 793, 794, 795, 796, 797, 798, 799, 800, 801, 802, 803, 804, 805, 806, 807, 808, 809, 810, 811, 812, 813, 814, 815, 816, 817, 818, 819, 820, 821, 822, 823, 824, 825, 826, 827, 828, 829, 830, 831, 832, 833, 834, 835, 836, 837, 838, 839, 840, 841, 842, 843, 844, 845, 846, 847, 848, 849, 850, 851, 852, 853, 854, 855, 856, 857, 858, 859, 860, 861, 862, 863, 864, 865, 866, 867, 868, 869, 870, 871, 872, 873, 874, 875, 876, 877, 878, 879, 880, 881, 882, 883, 884, 885, 886, 887, 888, 889, 890, 891, 892, 893, 894, 895, 896, 897, 898, 899, 900, 901, 902, 903, 904, 905, 906, 907, 908, 909, 910, 911, 912, 913, 914, 915, 916, 917, 918, 919, 920, 921, 922, 923, 924, 925, 926, 927, 928, 929, 930, 931, 932, 933, 934, 935, 936, 937, 938, 939, 940, 941, 942, 943, 944, 945, 946, 947, 948, 949, 950, 951, 952, 953, 954, 955, 956, 957, 958, 959, 960, 961, 962, 963, 964, 965, 966, 967, 968, 969, 970, 971, 972, 973, 974, 975, 976, 977, 978, 979, 980, 981, 982, 983, 984, 985, 986, 987, 988, 989, 990, 991, 992, 993, 994, 995, 996, 997, 998, 999, 1000

Наименование	Обозначение	Стр.
Затвор поверхностный колесный		
В-Н-4-3 м.	43ПК.000.00	4
Затвор поверхностный колесный		
В-Н-4-3 м. Сборочный		
чертеж.	43ПК.100.00СБ	5
Затвор поверхностный колесный		
В-Н-4-3 м. Ведомость		
покупных изделий	43ПК.000.00ВЛ	7
Закладные части	43ПК.100.00	8
Закладные части. Сборочный		
чертеж.	43ПК.100.00СБ	9
Стойка пазовая	43ПК.110.00	11
Стойка пазовая. Сборочный чертеж	43ПК.110.00СБ	12
Марка донная	43ПК.120.00	13
Марка донная. Сборочный чертеж	43ПК.120.00СБ	14
Уголок	43ПК.100.01	15
Основание	43ПК.100.02	15
Затвор	43ПК.200.00	16
Затвор. Сборочный чертеж	43ПК.200.00СБ	17
Металлоконструкция	43ПК.210.00	20
Металлоконструкция. Сборочный		
чертеж	43ПК.210.00СБ	21
Обшивка	43ПК.210.01	25
Вертикаль крайняя	43ПК.210.02	26
Вертикаль	43ПК.210.03	26
Вертикаль	43ПК.210.04	27
Вертикаль	43ПК.210.05	27
Руцель	43ПК.210.06	28
Полоса	43ПК.210.07	28

Наименование	Обозначение	Стр.
Проушина	43ПК.210.08	29
Накладка	43ПК.210.09	29
Отбой торцовый	43ПК.220.00	30
Отбой торцовый. Сборочный		
чертеж.	43ПК.220.00СБ	30
Полоса	43ПК.200.01	31
Уголок прижимной	43ПК.200.02	32
Ось	43ПК.200.03	33
Колесо	43ПК.200.04	34
Втулка	43ПК.200.05	34
Шайба торцовая	43ПК.200.06	35
Шайба стопорная	43ПК.200.07	35
Подшипник	43ПК.200.08	36
Подшипник	43ПК.200.09	36
Оседержатель	43ПК.200.10	37
Гривка	43ПК.200.11	37
Подъемник двухвинтовой с электро-приводом г.п. 2x2,5 тс марки 538Д		
Габаритный чертеж.	26.058.ПВ.110.000 ГЧ	38
Подъемник двухвинтовой с ручным приводом г.п. 2x2,5 тс марки 53Д		
Габаритный чертеж	26.058.ПВ.010.000 ГЧ	39

3.820.2-57

43ПК.000.00 ДС

Изм.	Исполн.	Дата	Провер.	Дата	Лист	Листов
1	В.И.Иванов	2007	С.И.Сидоров	2007	1	2
2	В.И.Иванов	2007	С.И.Сидоров	2007	1	2
3	В.И.Иванов	2007	С.И.Сидоров	2007	1	2
4	В.И.Иванов	2007	С.И.Сидоров	2007	1	2
5	В.И.Иванов	2007	С.И.Сидоров	2007	1	2
6	В.И.Иванов	2007	С.И.Сидоров	2007	1	2
7	В.И.Иванов	2007	С.И.Сидоров	2007	1	2
8	В.И.Иванов	2007	С.И.Сидоров	2007	1	2
9	В.И.Иванов	2007	С.И.Сидоров	2007	1	2
10	В.И.Иванов	2007	С.И.Сидоров	2007	1	2

Апробован: Пужко

Формат А3

Перечень

ГОСТов, примененных в проекте

ГОСТ 9.073 — 77*
 ГОСТ 103 — 76*
 ГОСТ 535 — 79*
 ГОСТ 977 — 75*
 ГОСТ 2009 — 55
 ГОСТ 2246 — 70*
 ГОСТ 2590 — 71*
 ГОСТ 3212 — 80*
 ГОСТ 5264 — 80*
 ГОСТ 5915 — 70*
 ГОСТ 6402 — 70*
 ГОСТ 7338 — 77*
 ГОСТ 7798 — 70*

ГОСТ 8239 — 72*
 ГОСТ 8240 — 72*
 ГОСТ 8509 — 72*
 ГОСТ 9466 — 75
 ГОСТ 10906 — 78
 ГОСТ 14637 — 79
 ГОСТ 14771 — 76*
 ГОСТ 15523 — 70*
 ГОСТ 17711 — 80*
 ГОСТ 19853 — 74
 ГОСТ 19903 — 74*

З.820.2-57

Изм.	Лист	№ докум.	Подп.	Дата

43 ПК. 000.00 ДС

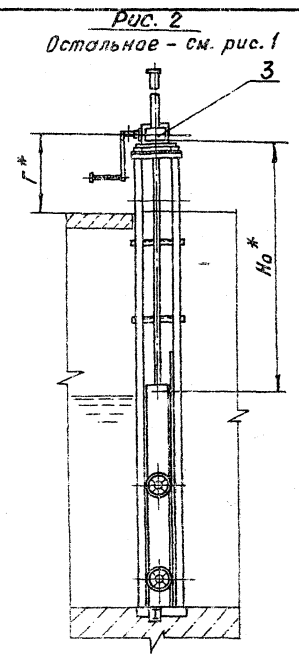
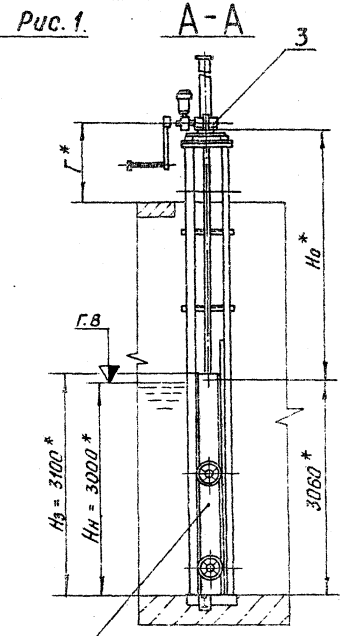
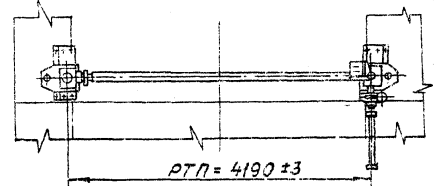
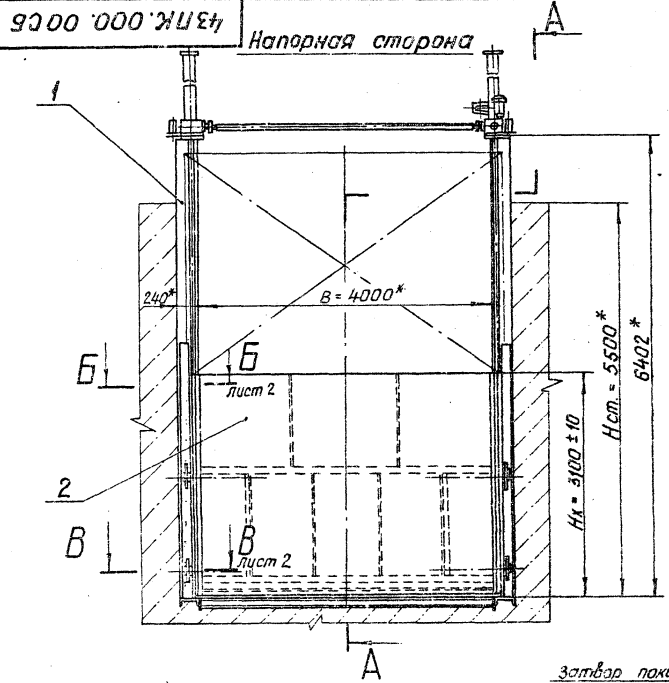
Лист
2

Формат	Лист	Обозначение	Наименование	Кол.	Примечание
		<u>Документация</u>			
A3		43 ПК. 000. 00 СБ	Сборочный чертеж		
A3		43 ПК. 000. 00 ВП	Весовая посылных изделий		
		<u>Сборочные единицы</u>			
A4	1	43 ПК. 100. 00	Закладные части	1	948
A4	2	43 ПК. 200. 00	Затвор	1	1455
		<u>Переменные данные для исполнений</u>			
		43 ПК. 000. 00			
		<u>Документация</u>			
A3		26.058. ПВ. 110. 000 ГЧ	Подъемник двухвинтовой с электроприводом г.п. 2x2,5 т.с. марки 58ВД		
		Габаритный чертеж			
		<u>Сборочные единицы</u>			
		43 ПК. 000. 00			

Имя	Лист	№ докум.	Подл.	Итого
Разработ.	Игорь Хован	26.058.110.000	2	2
Прооб.	Варвара	26.058.110.000	2	2
ГНП	Игорь Хован	26.058.110.000	2	2
К. центр.	Владимир	26.058.110.000	2	2
У. пб.	Филиппов	26.058.110.000	2	2

Затвор поверхностный колесный В-Н=4-3 м

Формат	Лист	Обозначение	Наименование	Кол.	Примечание
		<u>Сборочные единицы</u>			
A4	3	26.058. ПВ. 110. 000	Подъемник двухвинтовой с электроприводом г.п. 2x2,5 т.с. марки 58ВД	1	281
		43 ПК. 000. 00-01			
		<u>Документация</u>			
A3		26.058. ПВ. 040. 000 ГЧ	Подъемник двухвинтовой с ручным приводом г.п. 2x2,5 т.с. марки 58ВД		
		Габаритный чертеж			
		<u>Сборочные единицы</u>			
A4	3	26.058. ПВ. 040. 000	Подъемник двухвинтовой с ручным приводом г.п. 2x2,5 т.с. марки 58ВД	1	271



- 1.* Размеры для справок.
 2. Площадь для окраски: затвора - 45 м²
 закладных частей - 11 м²
 3. Площадь очистки поверхности закладных
 частей, соприкасающейся с бетоном - 22 м²

Таблица 1

Обозначение	Рис	Но. мм	Г. мм	Масса, кг
43ПК.000.00	1	3390	1030	2685
-01	2	3352	992	2675

38202-57 43ПК.000.00СБ

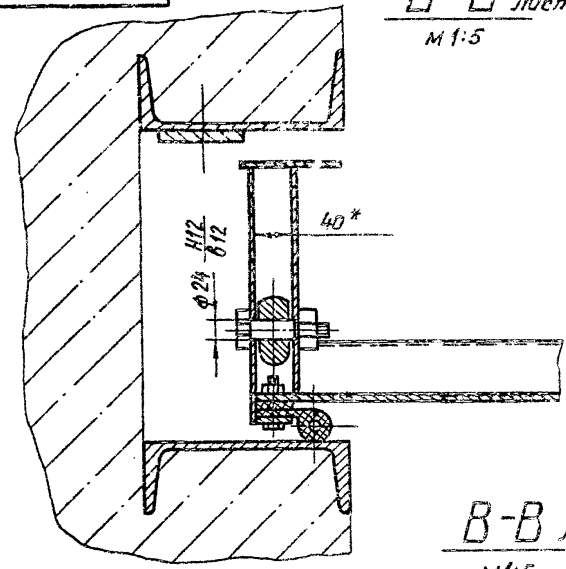
Имя	Лист	№ докум.	Доб.	Дата	Затвор поверхностный колесный В-Н=4-3 м оборачивный четвеж	Лит.	Масса см. табл.	Устойчив.
Н	Лист 1	Лист 2						
Разработ.	Колораба	344	2.05					
Проб.	Вермил	344	9.04					
Т.контр.	Савенка	302	18.04					
Утв. эл.	Мажучин		16.04					
И.контр.	Яковлева	9	14.03					
Утв.	Филонович	2	23.03					

43 НК. 000. 00 СБ

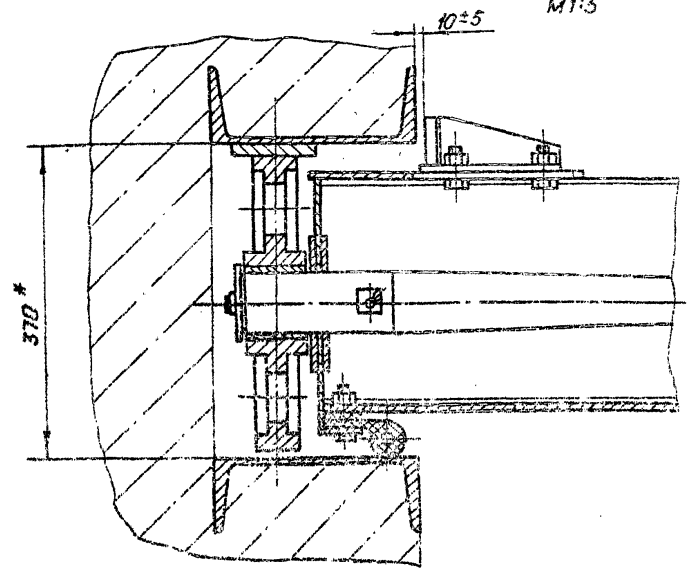
Б-Б лист 1
М 1:5

Таблица 2

Характеристика затвора



В-В лист 1
М 1:5



Тип затвора	колесный
Ширина отверстия в свету, м	B = 4
Расчетный напор, м	H _н = 3
Расстояние от подошвы подъемника до оси проушины опущенного затвора, м	H _о см. табл. 1
Полный ход затвора, м	H _х = 3,1
Высота от порога до служебного мостика, м	H _{ст} = 5,5
Расстояние между точками подвеса, м	РТП = 4,19
Расчетное усилие тяговое, тс	T = 3,6
Расчетное усилие посадочное, тс	П = 0,7

Исполнитель: [blank] и дата: [blank] Проверено: [blank] № 0000. Разр. и дата: [blank]

				3.820.2-57 43 НК. 000. 00 СБ				
Изм.	Лист	№ докум.	Подп.	Дата	Затвор поверхностный колесный B-H = 4-3 м Сборочный чертеж	Лит.	Масса	Масштаб
Старо		Коржиков	М.А.	9.09				
Проб		Вармун	Г.А.	9.09				
С.Контр		Саванка	С.А.	13.09				
И.Контр		Мажушич	И.А.	18.09				
И.Контр		Яковлев	С.А.	16.09				
Удп.		Борисенко	А.А.	23.09				

Копирован: Пущко Сборчик ЛЗ

2027-05

Выпуск
Серия 3.820.2-57

№ строки	Наименование	Код ОКП	Обозначение документа на поставку	Поставщик	Куда входит (обозначение)	Количество				Примечание
						на изделие	в комплект	на регулир.	Всего	
1					43ПК. 200. 00	4			4	
2	Масленка 2,2Кд,6		ГОСТ 19853-74							
3										
4	Уплотнение тип II ^а		ТУ38-105417-77		43ПК. 200. 00	6,2м			6,2м	
5										
6	Крепежные									
7	изделия									
8										
9	Болт М12-8дх25.36.029		ГОСТ 7798-70*		43ПК. 200. 00	26			26	
10	М12-8дх35.36.029				43ПК. 200. 00	29			29	
11	М12-8дх45.36.029				43ПК. 200. 00	58			58	
12	М12-8дх60.36.029				43ПК. 200. 00	2			2	
13	М16-8дх40.36.029				43ПК. 200. 00	8			8	
14	М16-8дх45.36.029				43ПК. 100. 00	28			28	
15	М16-8дх60.36.029				43ПК. 100. 00	8			8	
16	Гайка М12-7Н.4.029		ГОСТ 5915-70*		43ПК. 200. 00	115			115	
17	М16-7Н.4.029				43ПК. 200. 00	8			8	
18	М16-7Н.4.029				43ПК. 100. 00	36			36	
19	Шайба 12.65Г.029		ГОСТ 6402-70*		43ПК. 200. 00	8			8	
20	Шайба 16.02.См3.029		ГОСТ 10906-78		43ПК. 100. 00	28			28	
21										
22										
23										
24										

Исполнители: Ивлев и Кирин
Разработчик: Циб.и.Э.Иср.
Листы: 1

Ведомость покупных изделий на подъемник
двухвинтовой с ручным приводом г.п. 2х2,5 тс
марки 5ВД и подъемник двухвинтовой с электро-
приводом г.п. 2х2,5 тс марки 53ВД приведена в
соответствующих впусках 4,11 серия 3.820.2-44

Цзп	Лист	№ докум	Пздп	Дата	3.820.2-57	43ПК. 000.005П		
Разработ	Якоблева	Вел	2.09		Затвор поверхностный колесный В-Н=4-3 м	Лист	Лист	Листов
Проб.	Вермил	23.4	4.09			И	1	1
ГНП	Мажулин	11.11	16.09		Ведомость покупных изделий			
И.контр.	Крыжовид	11.11	19.09					
Упл.	Крыжовид	11.11	23.09					

Копировал: Пуржко
Формат А3

Серия ЗР202-57 Выпуск 5

Формат листа	Лист	Обозначение	Наименование	Кол.	Примечание
<u>Документация</u>					
A3		43 ПК. 100. 00 СБ	Сборочный чертеж		
<u>Сборочные единицы</u>					
A4	1	43 ПК. 110. 00	Стойка правая	1	306,2
	2	43 ПК. 110. 00-01	Стойка левая	1	306,2
A4	3	43 ПК. 120. 00	Марка ванная	1	62,6
<u>Детали</u>					
A4	4	43 ПК. 100. 01	Уголок	12	2,6
A4	5	43 ПК. 100. 02	Основание	2	27,4
<u>Стандартные изделия</u>					
			<u>Болты ГОСТ 7798 - 70*</u>		
	6		M16-8g x 50.36. 029	28	
	7		M15-8g x 60.36. 029	6	
	8		Гайки M16-7H 4. 029		
			ГОСТ 5915 - 70*	36	

43 ПК. 100. 00

Исполнитель	Проверено	Лист	Листов
М. М. Мухомов	В. С. Козлов	2	2
С. А. Венгун	С. А. Венгун	1	2
И. П. Мухомов	И. П. Мухомов	1	2
И. С. Мухомов	И. С. Мухомов	1	2

Закладные части:

Копировал: Пушка

Формат А4

Формат листа	Лист	Обозначение	Наименование	Кол.	Примечание
	9		Шайба 16.02.Ст3. 029		
			ГОСТ 10906-78	28	

38202-57 43 ПК. 100. 00

Исполнитель: М. М. Мухомов, Проверено: В. С. Козлов, И. П. Мухомов, И. С. Мухомов

Копировал: Пушка

Формат А4

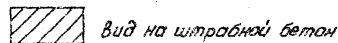
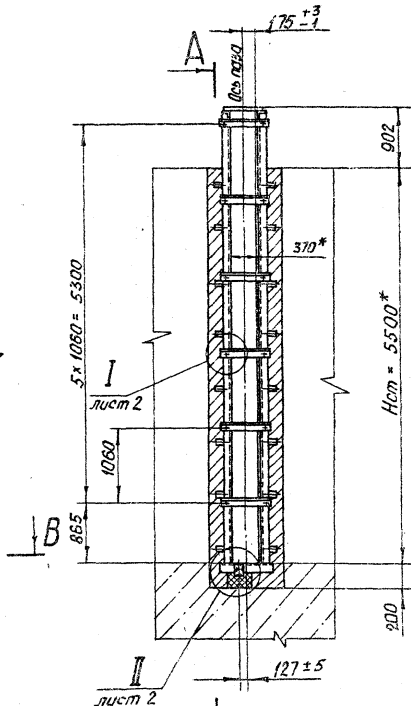
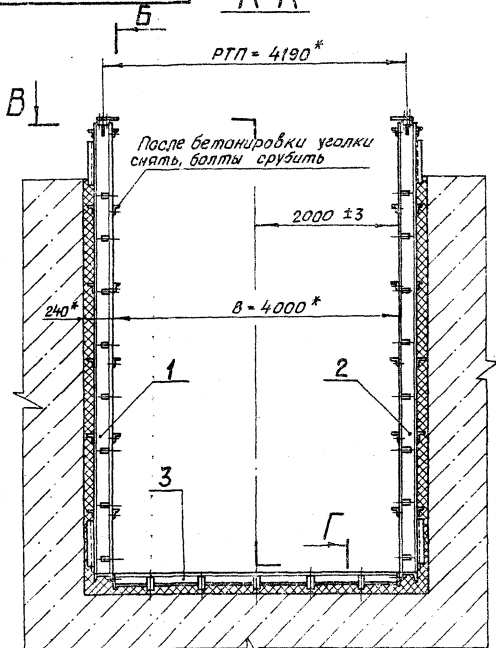
93 00'001'ЖИЭт

A-A

Б-Б

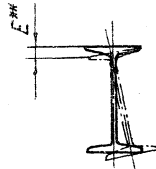
Выпуск 5

Серия э.820.2-57

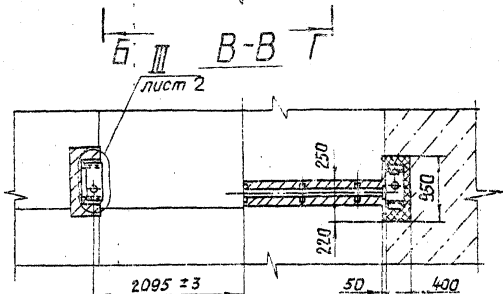


Г-Г
М 1:5

Штробной бетон не показан



1. * Размеры для справок.
- 2.** Винтообразность Е марки донной не более ± 3 мм.
3. Превышение одного конца марки донной над другим не более 1 мм.
4. Неуказанные предельные отклонения размеров $\pm 0,16$.
5. электроды ЯНО-5-2, 4,0-2 ГОСТ 9466-75.



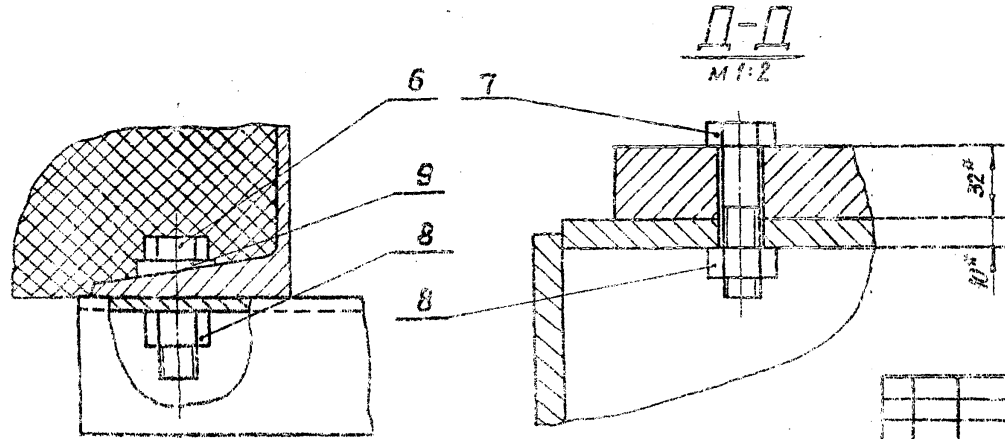
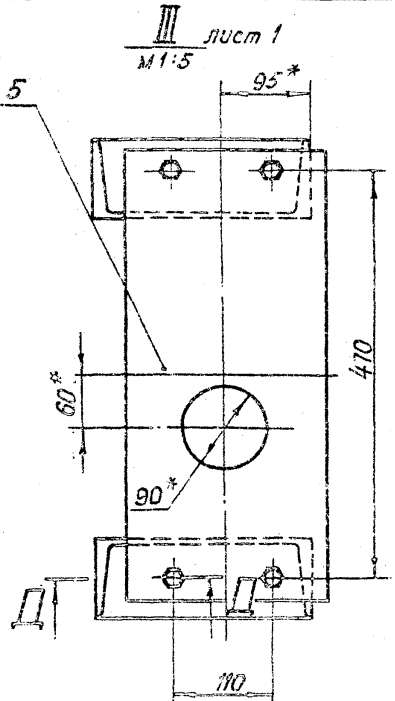
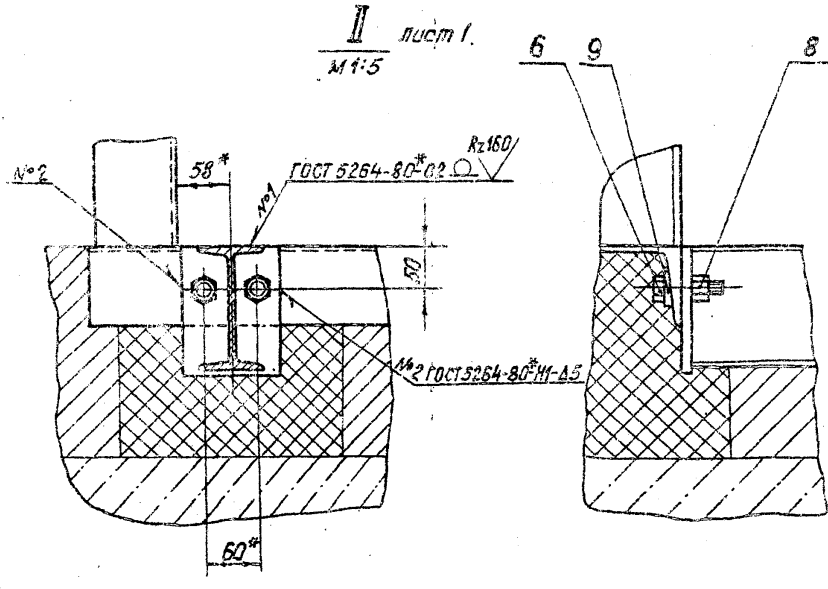
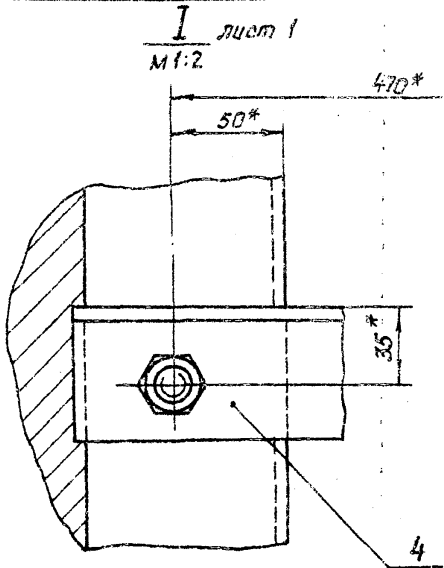
3.820.2-57 43ПК.100.00 СБ			
Изм	Лист	№ докум	Лист
Разраб	Корчагина	ЖК/км	2.09
Лаб	Вермил	ВК/км	9.09
Тконт	Савенка	СФ/км	13.09
Упр	Мажушин	ЖС/км	16.09
И контр	Яковлева	ЖС/км	19.09
Ипр	Филоненко	ЖС/км	22.09
Закладные части		Лист	Масса
Сборочный чертеж		И	948
		Лист 1	Листов 2
			1:50

Шифр листа Лист и дата Измен. лист * Шифр докум. Лист и дата

43ПК.100.00СБ

Серия А 820.2-57
Выпуск 5

Исполнитель: [blank]
Проверено: [blank]
Утверждено: [blank]
Листы: [blank]



3.820.2-57

43ПК.100.00СБ

№	Лист	№ докум.	Добр.	Дата	Закладные части	Лист	Масса	Масштаб
1	1	3.820.2-57	1	19.09		Оборочный чертеж	Лист 1 из 1	

Копировала: Пужко

Формат А3

Изм. Лист № докум. Подп. и дата

Изм. Лист № докум. Подп. и дата

Изм. Лист № докум. Подп. и дата

Формат	Зона	Лист	Обозначение	Наименование	Кол.	Примечание
				<u>Документация</u>		
A3			43 ПК. 110. 00 СБ	Сборочный чертеж		
				<u>Детали</u>		
Б4	1	43 ПК. 110. 01	Стойка			
			Швеллер 24 ГОСТ 8240-72* ВСтЗпс5 ГОСТ 535-79			
			L = 5365	2	152,8 кг	
Б4	2	43 ПК. 110. 02	Порог			
			Швеллер 24 ГОСТ 8240-72* ВСтЗпс5 ГОСТ 535-79			
			L = 570	1	13,7 кг	
Б4	3	43 ПК. 110. 03	Раскос			
			Уголок 63x63x5-Б-ГОСТ 8509-78* ВСтЗпс5 ГОСТ 535-79*			
			L = 900	2	4,3 кг	
Б4	4	43 ПК. 110. 04	Поперечина			
			Уголок 63x63x5-Б-ГОСТ 8509-78* ВСтЗпс5 ГОСТ 535-79*			
			L = 570	6	2,8 кг	
Б4	5	43 ПК. 110. 05	Усиление			
			Полоса Б-2-6x50 ГОСТ 103-76* ВСтЗпс5 ГОСТ 535-79*			
			L = 4800	1	37,7 кг	

43 ПК. 110. 00

Изм.	Лист	№ докум.	Подп.	Дата
1	1		Копылова	8.09
1	1		Вермил	9.09
1	1		Мажукин	16.09
1	1		Копылова	19.09
1	1		Булдык	22.09

Стойка пазовая

Копылова П. Д.

Формат А4

Изм. Лист № докум. Подп. и дата

Формат	Зона	Лист	Обозначение	Наименование	Кол.	Примечание
Б4	6	43 ПК. 110. 06	Полка			
			Лист Б-ПН-НО-10 ГОСТ 19903-74* ВСтЗпс5 ГОСТ 14637-79			
			85 x 226	2	1,5 кг	
Б4	7	43 ПК. 110. 07	Резьба			
			Лист Б-ПН-НО-10 ГОСТ 19903-74* ВСтЗпс5 ГОСТ 14637-79			
			85 x 130	2	0,6 кг	
Б4	8	43 ПК. 110. 08	Якорь			
			Полоса Б-2-6x50 ГОСТ 103-76* ВСтЗпс5 ГОСТ 535-79*			
			L = 240	16	0,6 кг	

3820.2-57

43 ПК. 110. 00

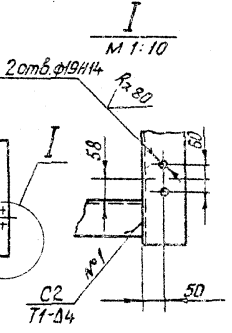
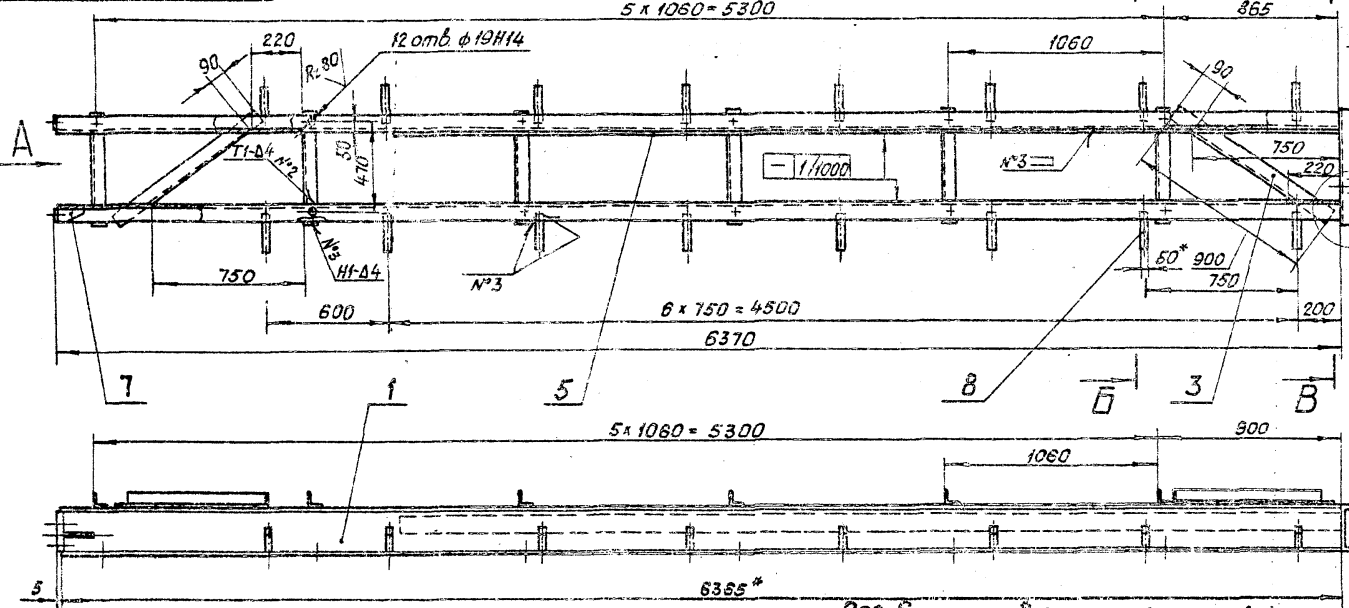
Копылова П. Д.

Формат А4

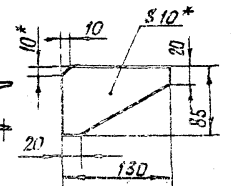
43 ПК. 110.00 СБ

43 ПК. 110.00 - изображено
43 ПК. 110.00-01 - зеркальное отражение
5 x 1060 = 5300

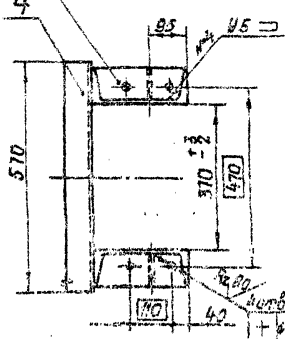
Выпуск 5
Серия 3820.2-57



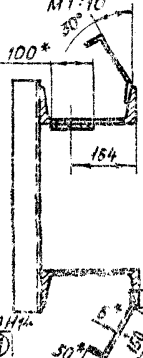
Пос. 7
M 1:5



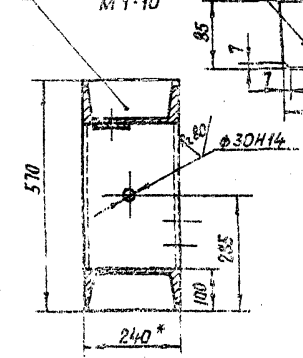
6 Вид А
M 1:10



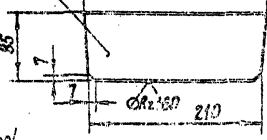
Б-Б
M 1:10



В-В
M 1:10



Пос. 6
M 1:5
226



1. * Размеры для справок.
2. Выпуклость стойки пазовая, измеряемая по концам, не более ± 2 мм.
3. Неуказанные предельные отклонения по 13-му эрш 2246.
4. Сварка электродуговая в углекислом газе ГОСТ 14771-76 *
5. Сварку вести швом ТЗ-А4 по периметру прилегания свариваемых деталей, кроме швов, указанных на чертеже.
6. Проволока ЗСВ-08А по ГОСТ 2246-70 *

3820.2-57 43 ПК. 110.00 СБ

Изм.	Лист	№ докум.	Подп.	Дата	Лист	Масса	Масштаб
Рисов.	Каченко	Холд	2.08		4	336.2	1:20
Проф.	Земля	21.01	9.09				
И. инж.	Кабанюк	19.01	19.09				
Инж.пр.	Мажугин	19.01	16.09				
И. инж.	Владлев	19.01	19.09				
Инж.	Филиппов	19.01	19.09				

Стойка пазовая
Оборачивый чертеж

Копирован: 11.01.80

Формат А3

Имя, № заявки, Подп. и дата; Имя, № заявки, Подп. и дата; Имя, № заявки, Подп. и дата

Кол.	Обозначение	Наименование	Кол.	Примечание
		<u>Документация</u>		
	43 ПК. 120. 00 с.б	Оборочный чертеж		
		<u>Детали</u>		
54	1 43 ПК. 120. 01	Порог Двутавр 14 ГОСТ 8239-72* ВстЗпс5 ГОСТ 535-79* L = 3984	1	54,6 кг
54	2 43 ПК. 120. 02	Касынка Лист Б-ПН-НО-8 ГОСТ 19903-74* ВстЗпс5 ГОСТ 14637-79 110 x 145	2	1 кг
54	3 43 ПК. 120. 03	Янкер Полоса Б-2 В-50 ГОСТ 103-76* ВстЗпс5 ГОСТ 535-79* L = 240	10	0,6 кг

43 ПК. 120. 00.

Имя	Лист	№ докум.	Подп.	Дата
Л.Зороб	Обденко	Л.И.	2.09	
Л.Овз.	Вормул	Л.И.	8.09	
Г.НП	Мажуков	Л.И.	18.09	
Н.Чопте	Мажуков	Л.И.	19.09	
И.В.	Зурневич	Л.И.	23.09	

Марка донная

Имя, № заявки, Подп. и дата; Имя, № заявки, Подп. и дата; Имя, № заявки, Подп. и дата

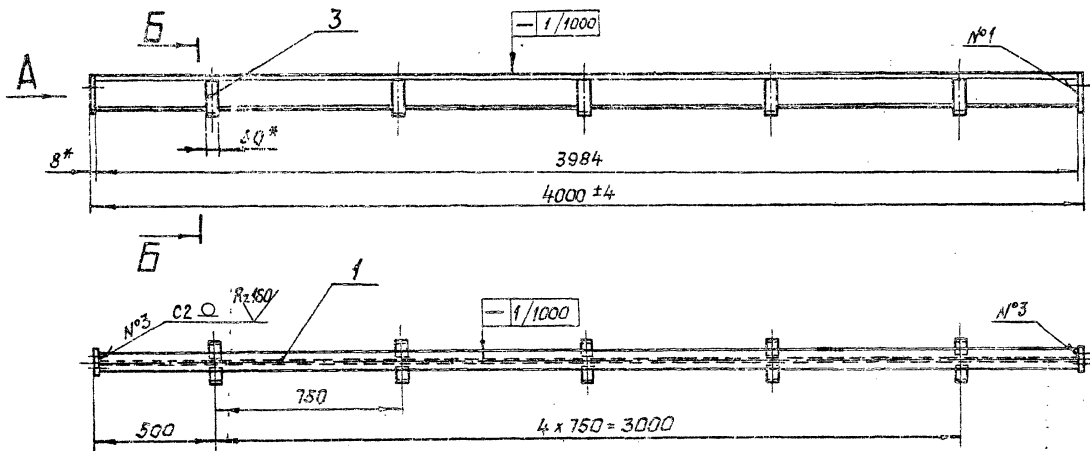
Кол.	Обозначение	Наименование	Кол.	Примечание

З-820.2-57

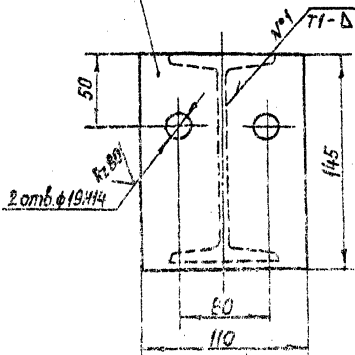
43 НК. 120. 00 СБ

Выпуск 5

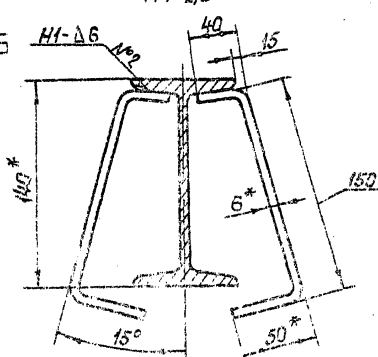
Серия 3 820.2-57



2 Вид А
М 1:2,5



Б-Б
М 1:2,5



- 1* Размеры для справок.
2. Выгибность, измеренная по концам марки дощной, не более 3 мм.
3. Допущенные предельные отклонения размеров ± 0,16.
4. Сварка дуговая в углекислом газе ГОСТ 14771-76*
5. Проволока 308-08А ГОСТ 2246-70*

3 820.2-57 43 НК. 120. 00 СБ

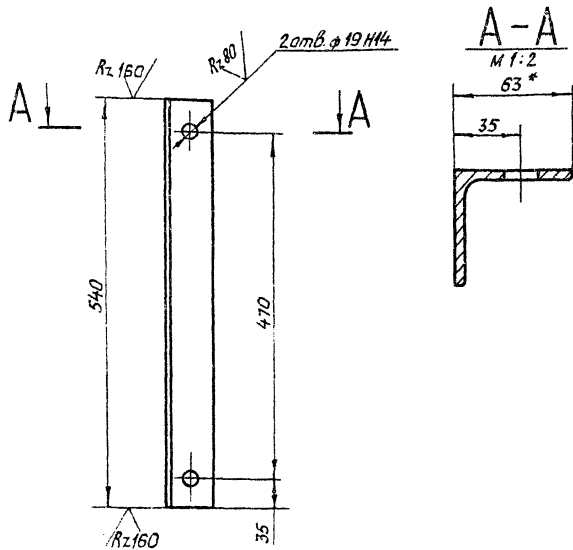
Деталь	№ докум.	Материал	Масштаб	Лист	Масса	Масштаб
Разработчик	Давыдова	Сталь	1:15	1	62,5	1:15
Проверенный	Варшавский					
Утвержденный	Колесников					
Исполнитель	Минькин					
Дата	2007.05					

Колесников И.И.

Формат А3

43 ПК. 100. 01

(V) (V)



- 1. * Размер для справок.
- 2. Неуказанные предельные отклонения размеров $\pm \frac{IT16}{2}$

43 ПК. 100. 01

Уголок

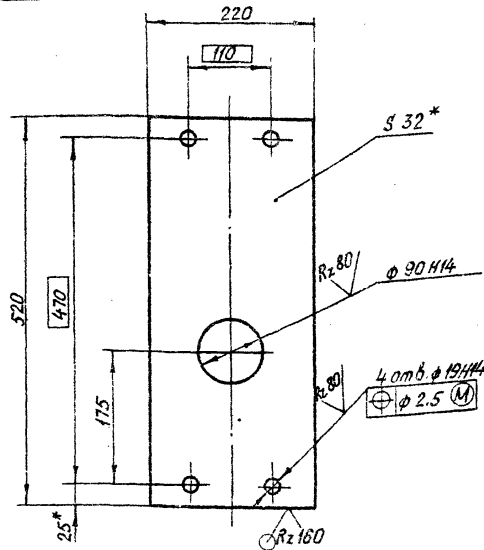
Лит.	Масса	Масштаб
Н	2,6	1:5
Лист	Листов 1	

Уголок 63x63x5-Б ГОСТ 8509-72 *
ВСт 3пс5

Контроль: Луренко Ю.М. 14

43 ПК. 100. 02

(V) (V)



- 1. * Размер для справок
- 2. Неуказанные предельные отклонения размеров $\pm \frac{IT16}{2}$

3.820.2-57

43 ПК. 100. 02

Основание

Лит.	Масса	Масштаб
Н	27,4	1:5
Лист	Листов 1	

Б-ПН-40-32 ГОСТ 19903-74 *
ВСт 3пс5 ГОСТ 14637-79

Контроль: Луренко Ю.М. 14

Формат	Возраст	Пос.	Обозначение	Наименование	Кол.	Примечание
				<u>Документация</u>		
A3			43 ПК. 200. 00 СБ	Оборачный чертеж		
				<u>Оборачные единицы</u>		
A4	1		43 ПК. 210. 00	Металлоконструкция	1	1208.4
A4	2		43 ПК. 220. 00	Отбой тарчовый	2	3.5
				<u>Детали</u>		
A3	3		43 ПК. 200. 01	Полоса	1	5.8
	4		43 ПК. 200. 01-01	Полоса	1	5.8
A3	5		43 ПК. 200. 02	Угелок прижимной	1	20.1
A3	6		43 ПК. 200. 03	Ось	4	22.3
A4	7		43 ПК. 200. 04	Колесо	4	18.2
A4	8		43 ПК. 200. 05	Штулка	4	0.7
A4	9		43 ПК. 200. 06	Шайба тарчовая	4	3.4
A4	10		43 ПК. 200. 07	Шайба старая	4	4.05
A4	11		43 ПК. 200. 08	Подшипник	8	1
A4	12		43 ПК. 200. 09	Подшипник	4	0.9
A4	13		43 ПК. 200. 10	Оседержатель	4	0.15
A4	14		43 ПК. 200. 11	Пробка	4	0.005
B4	15		43 ПК. 200. 12	Уплотнение бакавар Уплотнение тил I а ТУЗВ - 105417-77		

43 ПК. 200. 00

Затвар

Лист	Лист	Лист
1	1	2

Формат	Возраст	Пос.	Обозначение	Наименование	Кол.	Примечание
				L = 3100	2	5.8 кг
B4	16		43 ПК. 200. 13	Уплотнение бакавар Пластина I, лист ТМКЩ-С-10x80x4230 ГОСТ 7338-77*	1	5.8 кг
B4	17		43 ПК. 200. 14	Подкладка Пластина I, лист, ТМКЩ-С-10x45x3100 ГОСТ 7338-77*	2	2.4 кг
B4	18		43 ПК. 200. 15	Подкладка Пластина I, лист, ТМКЩ-С-6x45x70 ГОСТ 7338-77*	2	0.03 кг
				<u>Стандартные изделия</u>		
				Болты ГОСТ 7798-70*		
	19			M12-89x25.36.029	26	
	20			M12-89x35.36.029	29	
	21			M12-89x45.36.029	58	
	22			M12-89x60.36.029	2	
	23			M16-89x40.36.029	8	
				Гайки ГОСТ 5915-70*		
	24			M12-7H. 4. 029	99	
	25			M16-7H. 4. 029	8	
	26			Шайба 12.65Г. 023 ГОСТ 6402-70*	8	
	27			Масленка 22 кв. 6 ГОСТ 19853-74	4	

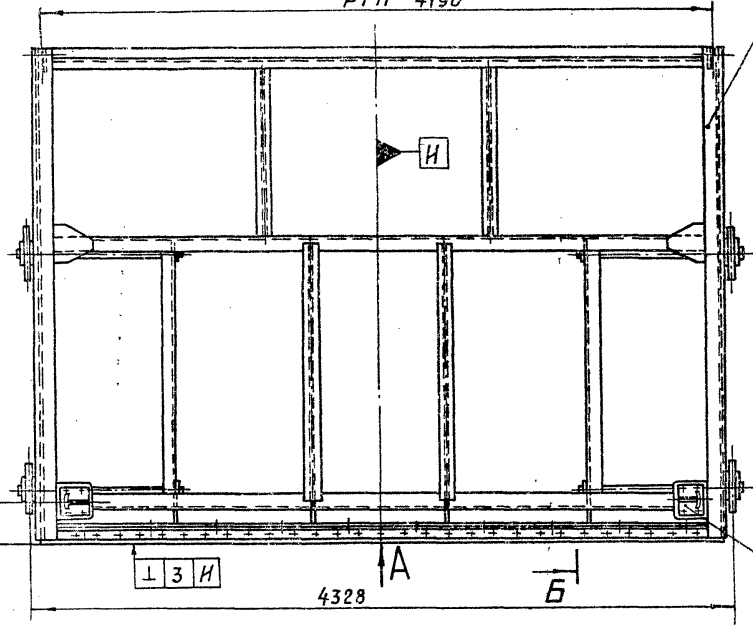
38202-57 43 ПК. 200. 00

43 ПК. 200. 00 СБ

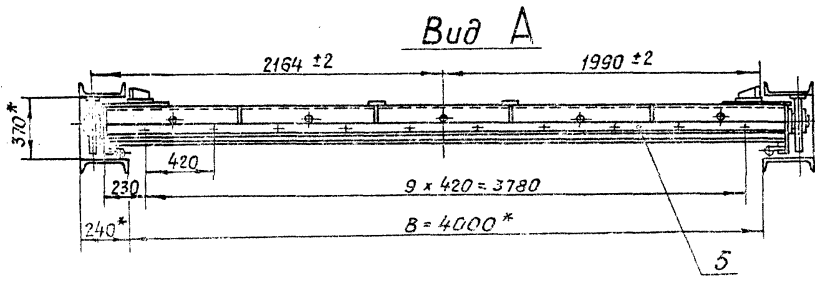
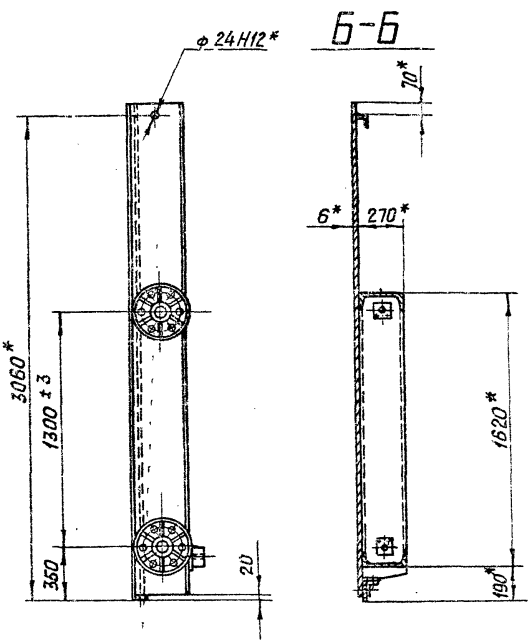
Безнапорная сторона Б

РГП = 4190

Серия З.820.2-57 Выпуск 5



В
лист 2



- 1.* Размеры для справок.
2. Отклонения четвертого колеса от плоскости, касающейся трех других колес, не более 4 мм.
3. Тангенса угла геометрической оси вращения колеса к горизонтальной оси затвора ± 0,003.
4. Неуказанные предельные отклонения

размеров ± $\frac{IT16}{2}$.

5. Проволока ЗСВ-08А ГОСТ 2246-70.*

З.820.2-57 43 ПК. 200. 00 СБ

Изм	Лист	№ док-м.	Повр	Дата	Лит.	Масса	Масштаб
Разр.	Корнгулда	Ладм	2.09				
Проб.	Вармил	Савчу	9.09				
Г. контр.	Савченко	Савчу	13.09				
Г. контр.	Мажугин	Савчу	16.09				
Н. контр.	Яковлев	Савчу	19.09				
Утв.	Филарет	Савчу	23.09				

Затвор
Сборочный чертеж

Лит. Масса Масштаб
И 1456 1:25
Лист 1 | Листов 3

Копирован: Пужко

Формат А3

Изм. №, дата, Лист, и, дата, Взамен, №, и, дата, Лист, и, дата

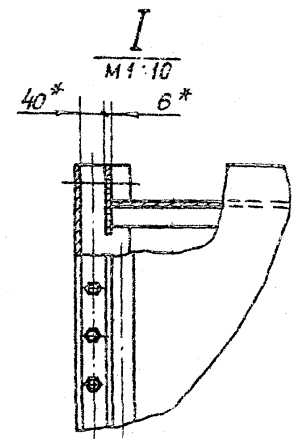
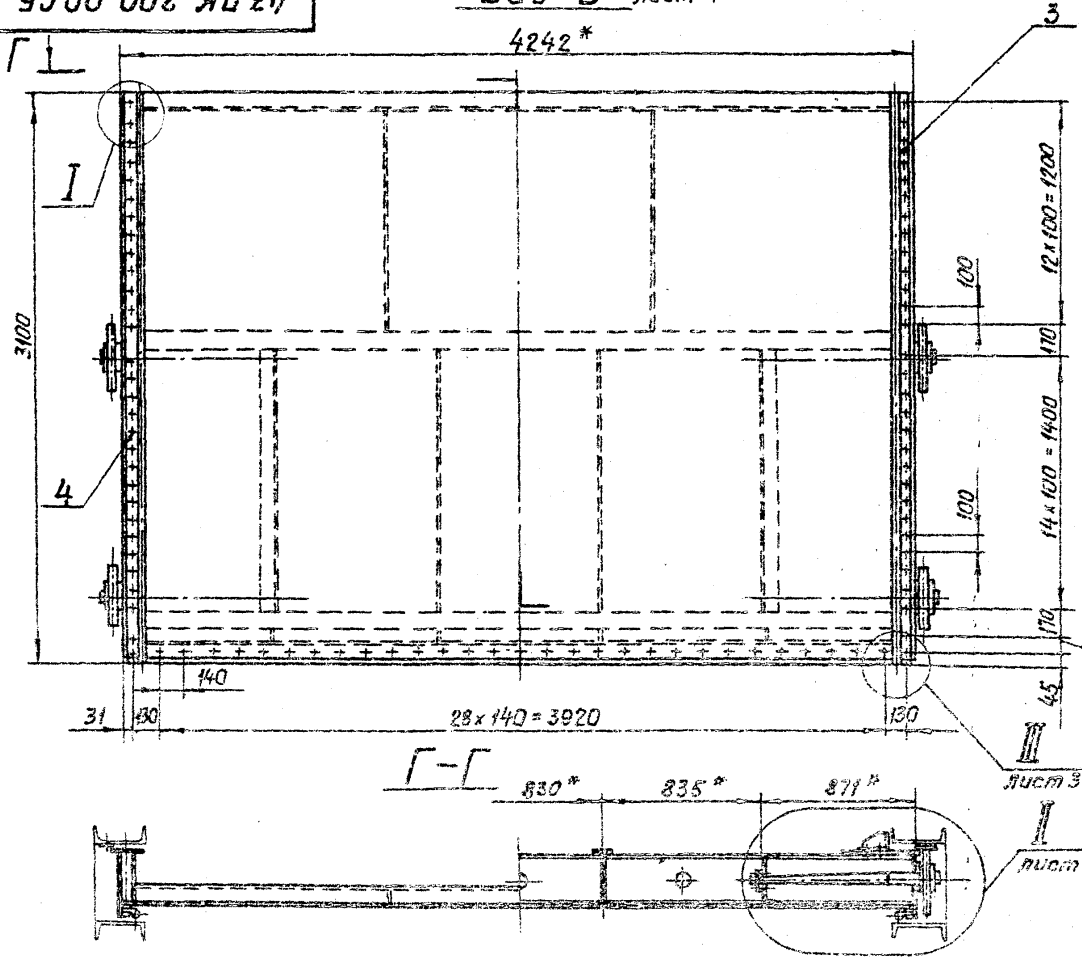
43 НК 200.00 СБ

Вид В лист 1

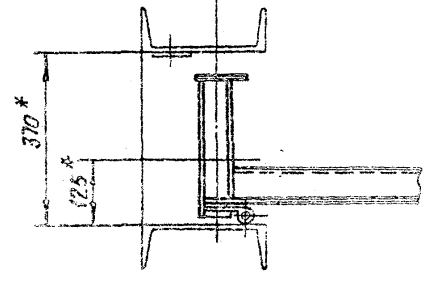
4242*

Серия 3820.2-57 Выпуск 5

Упр. № 1012: Проект и расчет. Взам. инв. № 43 НК 200.00 СБ. Изд. и дата.



РТП-4190*



				3820.2-57 43 НК. 200. 00 СБ			
Исполнитель	№ докум.	Дата	Взам. инв. №	3820.2-57 43 НК. 200. 00 СБ		Лист	Масштаб
Рисовал	Климова	Жел.	2.09	Затвор			
Пров.	Вермил	Жел.	9.09	Сборочный чертеж		Лист 2	Листов
Контр.	Савен	Жел.	13.09				
Провер.	Масквич	Жел.	16.09				
Исполн.	Жафаров	Жел.	16.09				
Упр.	Филиппов	Жел.	23.09				

Коллекция: Пуско

Формат А3

43 ПК. 200. 00 СБ

I лист 2
M1:5

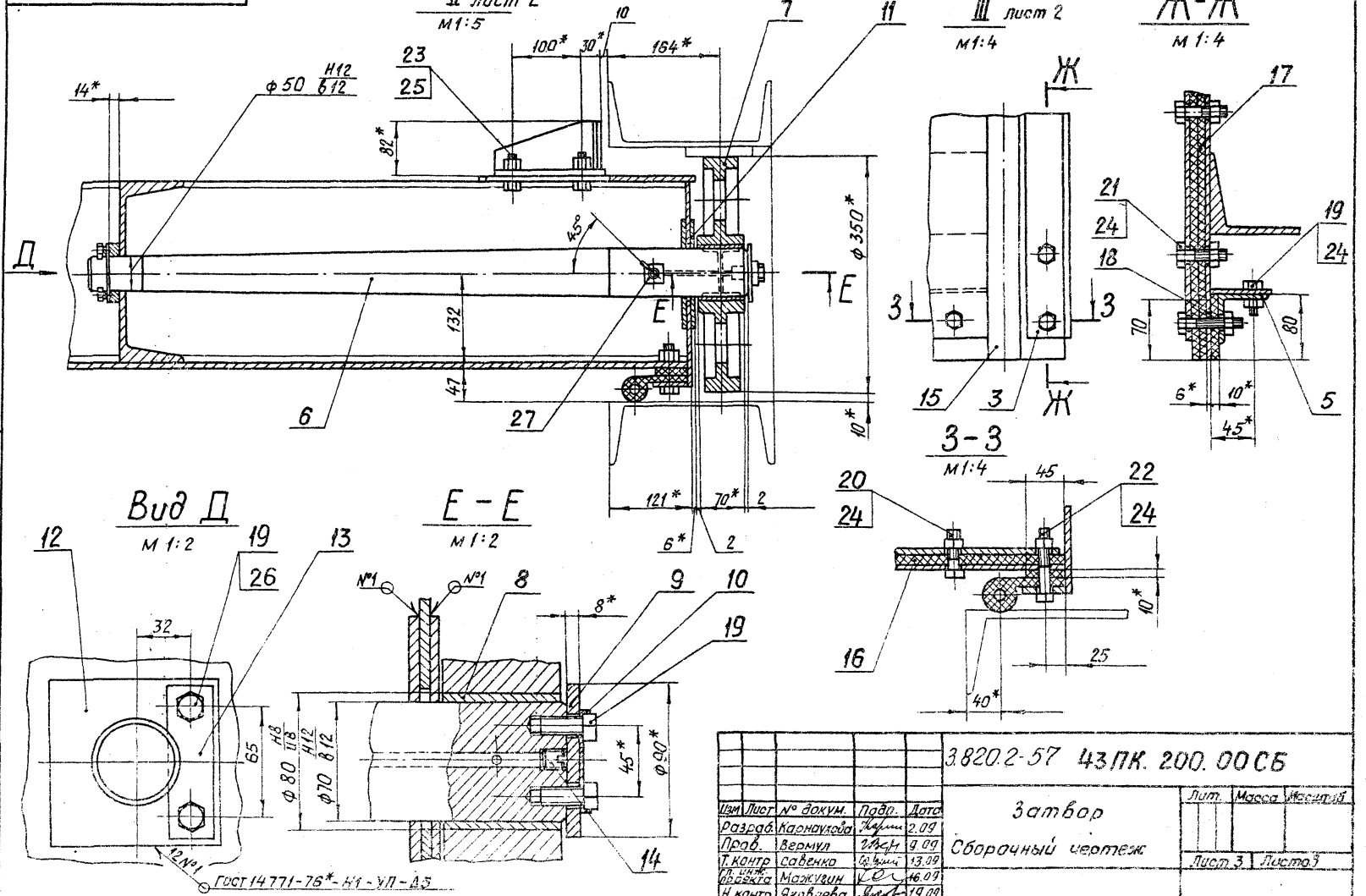
III лист 2
M1:4

Ж-Ж
M1:4

Выпуск 5

Серия 3 820 2-57

Подоб. и дата
Взам. инв. №
Изм. №
Изм. №



3820-2-57 43 ПК. 200. 00 СБ

Изм	Лист	№ докум.	Подп.	Дата
Разраб.	Карнаухов	Изм	2.09	
Проб.	Верми	Изм	9.09	
Т. контр.	Савенко	Изм	13.09	
В. инж.	Мажулин	Изм	16.09	
Н. контр.	Яковлева	Изм	19.09	
Утв.	Цыбаненко	Изм	23.09	

Затвор
Сборочный чертеж

Лист	Масса	Вес нетто
Лист 3	Листов	

Копировал: Пушка

Формат А3

Выпуск 5
Серия З. ВЭО. 2-57

Формат	Зона	Лист	Обозначение	Наименование	Кол.	Примечание
				<u>Документация</u>		
			43 ПК. 210. 00 СБ	<u>Сборочный чертеж</u>		
				<u>Детали</u>		
A3	1	43 ПК. 210. 01	Обшивки	1		
A4	2	43 ПК. 210. 02	Вертикаль крайняя	2		
A4	3	43 ПК. 210. 03	Вертикаль	2		
A4	4	43 ПК. 210. 04	Вертикаль	2		
A4	5	43 ПК. 210. 05	Вертикаль	2		
A4	6	43 ПК. 210. 06	Ригель	1		
A4	7	43 ПК. 210. 07	Полоса	1		
A4	8	43 ПК. 210. 08	Прошина	2		
A4	9	43 ПК. 210. 09	Накладка	2		
B4	10	43 ПК. 210. 10	Ригель			
				Швеллер		
				27-ГОСТ 8240-72* ВСтЗис5 ГОСТ 535-79*		
				L = 4230	1	17,2 кг
B4	11	43 ПК. 210. 11	Накладка			
				Лист Б-ПН-НО-8 ГОСТ 19903-74* ВСтЗис5 ГОСТ 14637-79*		
				240 x 240	2	2,8 кг
B4	12	43 ПК. 210. 12	Ребра			
				Лист Б-ПН-НО-6 ГОСТ 19903-74* ВСтЗис5 ГОСТ 14637-79*		

43 ПК. 210. 00

Металлоконструкция

Лист	Лист	Лист
И	Т	2

Копирован: Луэско

Формат А4

Шкала: 1:1
Имя файла: 2027-05_43 ПК. 210. 00 СБ.dwg
Имя листа: 10
Имя листа: 10

Имя листа	№ докум.	Лист	Дата
Разработ	Иванов	1	2027
Провер	Васильев	2	2027
САП	Иванов	3	2027
Копиров	Смирнов	4	2027
Упр.	Иванов	5	2027

Формат	Зона	Лист	Обозначение	Наименование	Кол.	Примечание
				104 x 270	4	1 кг
B4	13	43 ПК. 210. 13	Обвязка	КЕДОННАЯ		
				Полоса Б-2-8x120 ГОСТ 103-76* ВСтЗис5 ГОСТ 535-79*		
				L = 3080	2	23,2 кг
B4	14	43 ПК. 210. 14	Обвязка			
				Полоса Б-2-8x100 ГОСТ 103-76* ВСтЗис5 ГОСТ 535-79*		
				L = 1550	2	9,7 кг
B4	15	43 ПК. 210. 15	Обвязка			
				Полоса Б-2-8x100 ГОСТ 103-76* ВСтЗис5 ГОСТ 535-79*		
				L = 1172	2	7,5 кг
B4	16	43 ПК. 210. 15	Стрингер			
				Уголок Б-3-6x5-5 ГОСТ 8509-76* ВСтЗис5 ГОСТ 535-79*		
				L = 4133	1	19,9 кг

Шкала: 1:1
Имя файла: 2027-05_43 ПК. 210. 00 СБ.dwg
Имя листа: 10
Имя листа: 10

3820.2-57 43 ПК. 210. 00

Имя листа № докум. Лист

Копирован: Луэско

Формат А4

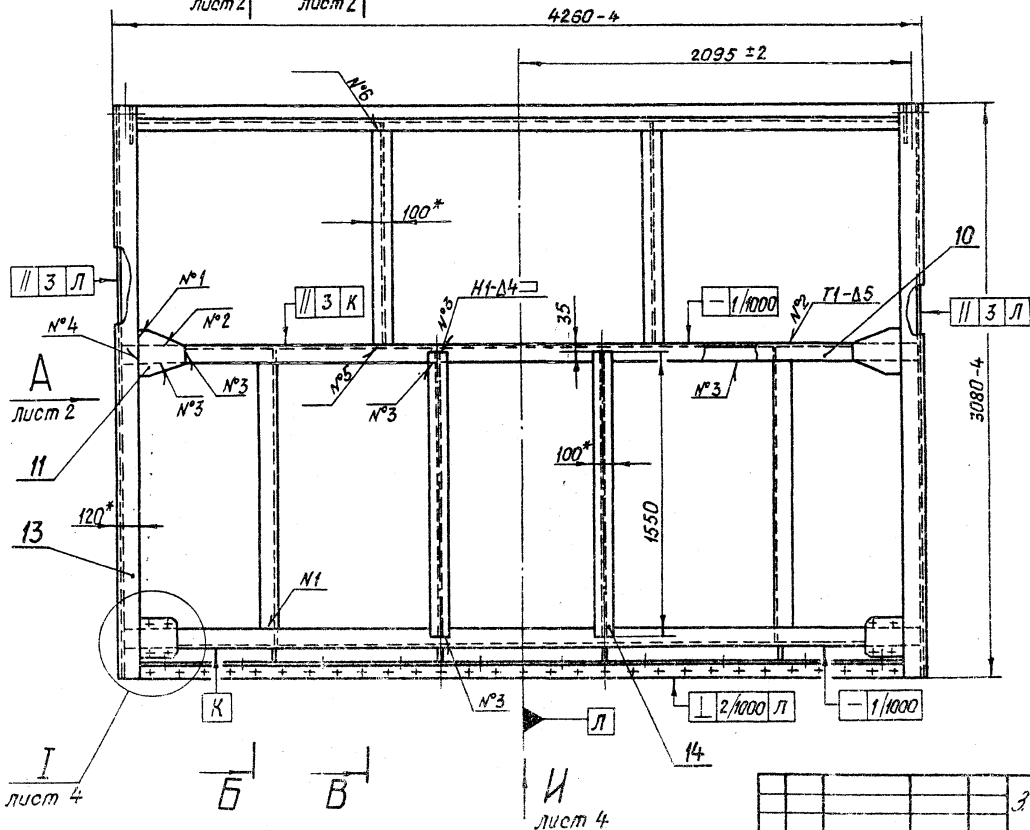
43 ПК. 210.00 СБ

Безнапорная сторона

Б лист 2 В лист 2

4260 - 4

2095 ± 2



1. * Размеры для справок.
2. Разность длин диагоналей H не более 5 мм.
3. Стрела кривизны обшивки и ригелей в горизонтальной плоскости (только в напорную сторону) 2,5 мм, в вертикальной плоскости 3 мм.
4. Винтообразность уплотняющего контура, измеряемая по центрам отверстий под болты, крепящие уплотнение 4 мм.
5. Неуказанные предельные отклонения размеров $\pm \frac{0,16}{2}$
6. Сварные швы выпалнять электродугой сваркой в углекислом газе по гост 14771-76.*
7. Сварку вести швом ТЗ-Д4 по периметру прилегания свариваемых деталей, кроме швов, указанных на чертеже.
8. Проволока ЗСВ-08А по гост 2246-70.*

Выпуск 5

Серия 3-820.2-57

Шифр, индекс, Подл. и дата, Взам. инв. №, Инв. № облоя, Подл. и дата

I лист 4 Б В

И лист 4

3-820.2-57 43 ПК. 210.00 СБ

Изм.	Лист	№ докум.	Подп.	Дата	Металлоконструкция	Лит.	Масса	Масштаб
						Сборочный чертеж	Н	1208,4
Разработ.	Константинов	2008	2.09					
Проб.	Вермил	2008	9.09					
Т.контр.	Савелко	2008	13.09					
Уд. инж.	Митусев	2008	16.09					
И.контр.	Маслова	2008	19.09					
Утв.	Филонов	2008	23.09					

Копировать: Пуска

формат А3

43ПК.210.00СБ

Вид А лист 1

Б-Б лист 1

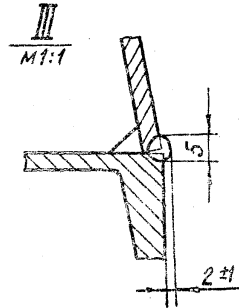
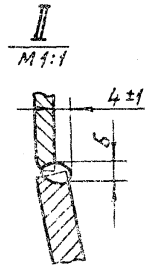
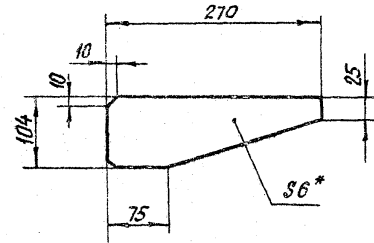
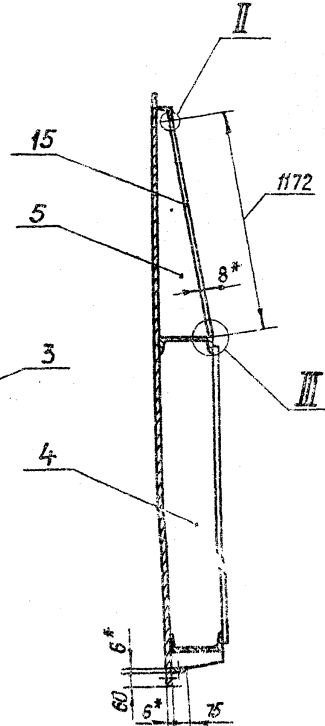
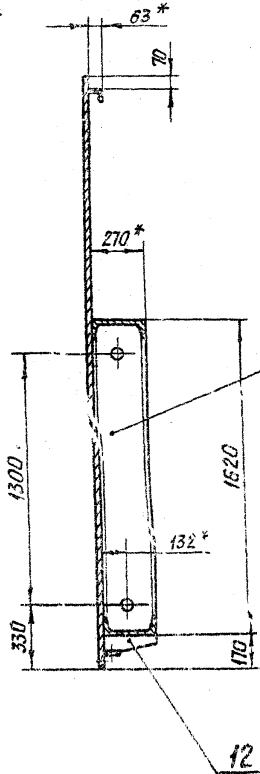
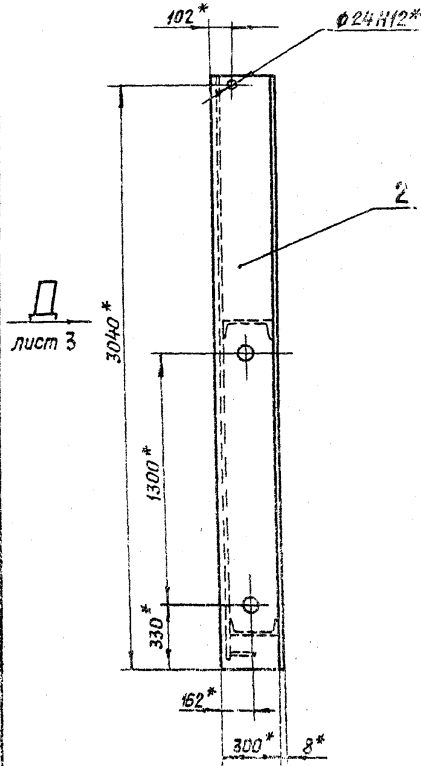
В-В лист 1

Поз. 12
М 1:5

Выпуск 5

Серия 3.820.2-57

Шифр чертежа: 3.820.2-57
Лист: 1
Дата: 19.09.57



				3.820.2-57 43ПК.210.00СБ	
Исполн.	№ докум.	Подп.	Дата	Металлоконструкция Сборочный чертеж	Лист 2 / Листов
Разработ.	Макаричева	М.С.	2.03		
Проб.	Зверев	М.С.	9.09		
Исполн.	Савенко	С.А.	11.57		
Исполн.	Малева	С.А.	12.59		
Исполн.	Яковлев	С.А.	11.09		
Утв.	Филиппова	С.А.	11.09		

Копировал: Пужко

Формат: А3

Выпуск 5

Серия 3.820.2-57

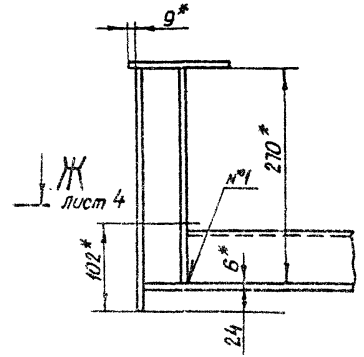
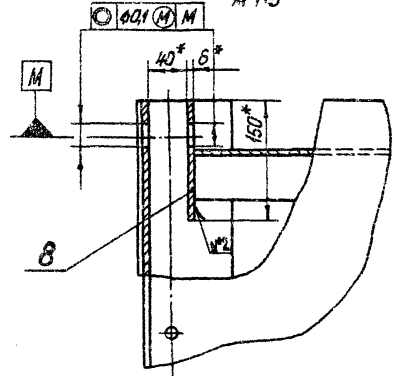
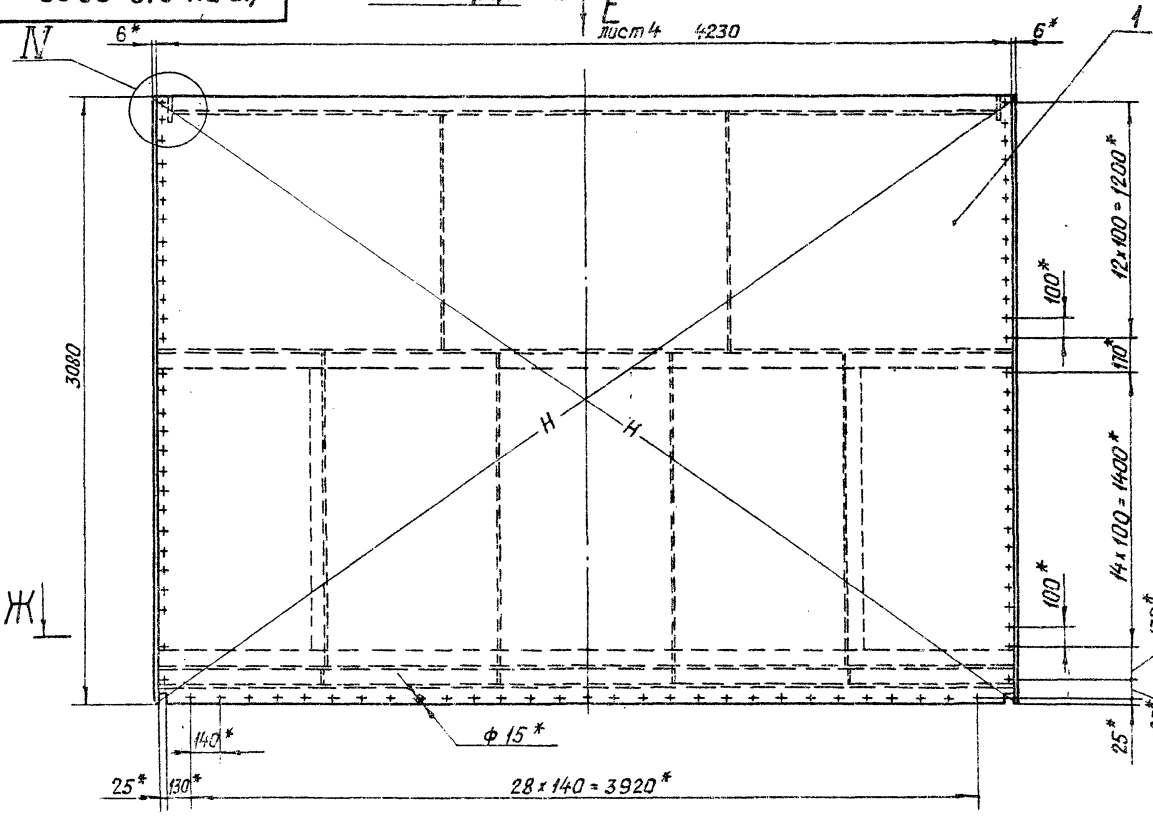
Изд. № 1/87 Изд. и Вето Изд. и Вето Изд. и Вето Изд. и Вето Изд. и Вето

43 ПК. 210. 00 СБ

Вид Д лист 2

Е лист 4 4:230

N M 1:5



				3.820.2-57 43 ПК. 210. 00 СБ			
Изм.	Лист	№ докум.	Подп.	Дата	Металлоконструкция Сборочный чертеж	Лит.	Масштаб
						Лист 3	Выстав.
Разраб.		Коронина	Жуков	2.09			
Прав.		Вермил	27.09	9.09			
Т. контр.		Савенко	Сав	13.09			
И. контр.		Мазуркин	М	16.09			
Упр.		Яковлева	Я	19.09			
		Филоненко	Ф	23.09			

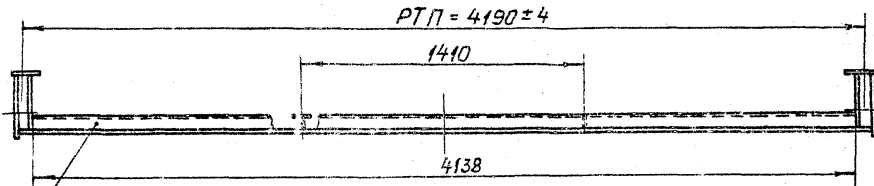
Копировал: Пужка

Формат А3

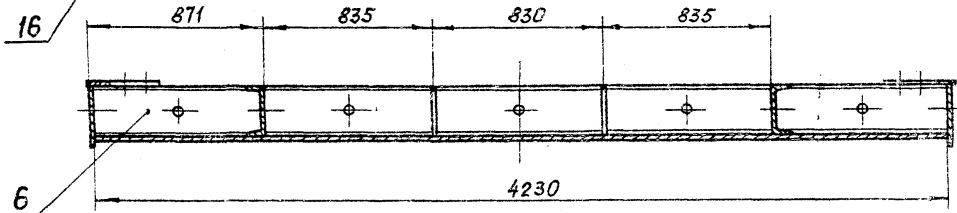
43 ПК. 210. 00 СБ

Вид E лист 3

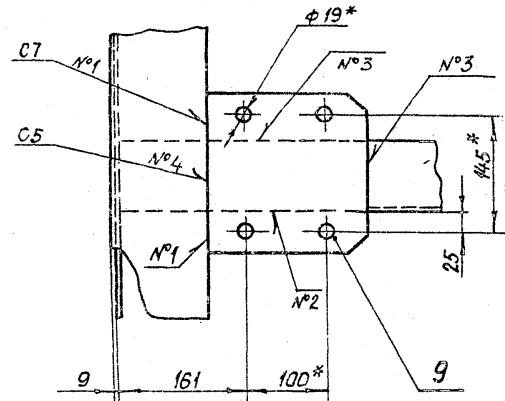
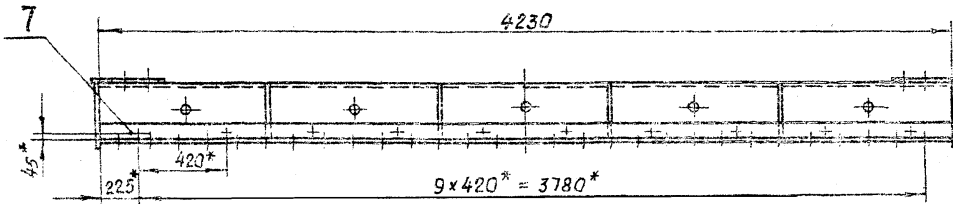
I лист 1
M 1:5



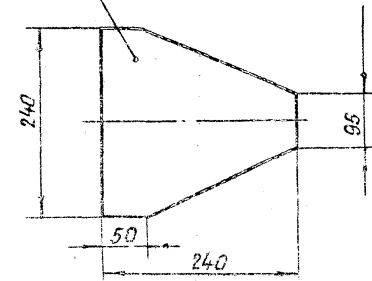
Ж-Ж лист 3



Вид И лист 1



Поз. 11
M 1:5



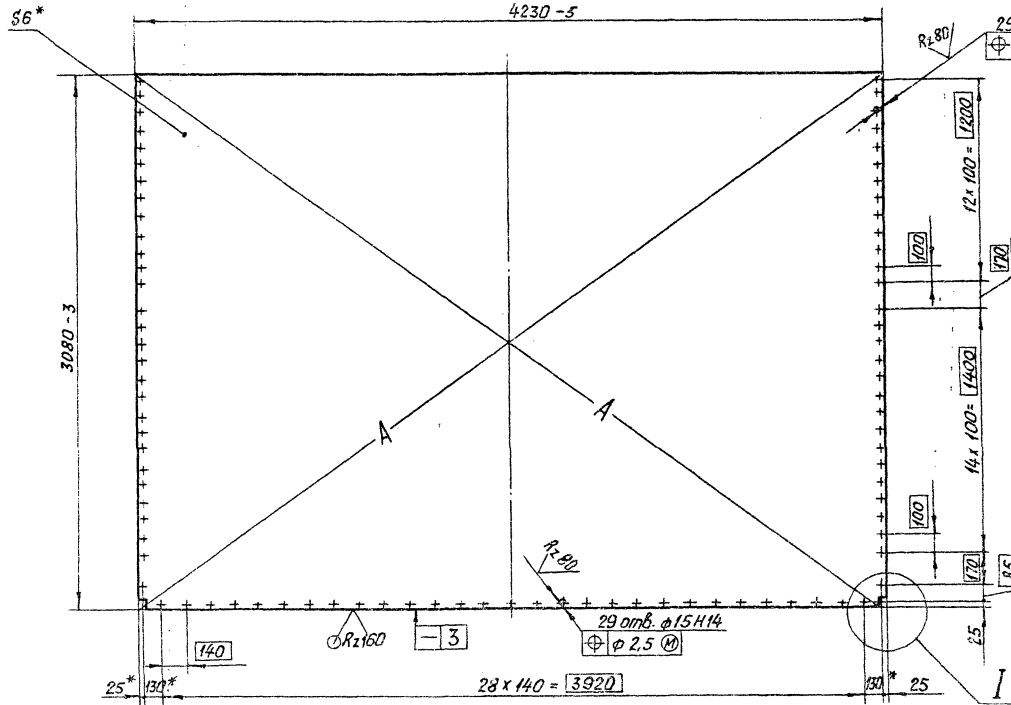
Серия 3.820.2-57 Выпуск 5

И.А.А. и др. 1983 г. 13.09.83 г. 13.09.83 г. 13.09.83 г. 13.09.83 г. 13.09.83 г.

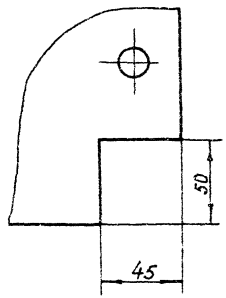
				3.820.2-57 43 ПК. 210. 00 СБ					
Имя	Лист	№ докум.	Подп.	Дата	Металлоконструкция.	Лист	Масса	Нашились	
Результ. Исаев	1	3.820.2-57	Исаев	13.09.83		Сборочный чертеж	Лист 4	Листов	
Лаб.	Яценко	13.09.83	Яценко	13.09.83					
И.А.А.	Исаев	13.09.83	Исаев	13.09.83					
И.А.А.	Исаев	13.09.83	Исаев	13.09.83					
И.А.А.	Исаев	13.09.83	Исаев	13.09.83					

Серия 3.820.2-57 Выпуск 5

43ПК.210.01



I
M 1:2

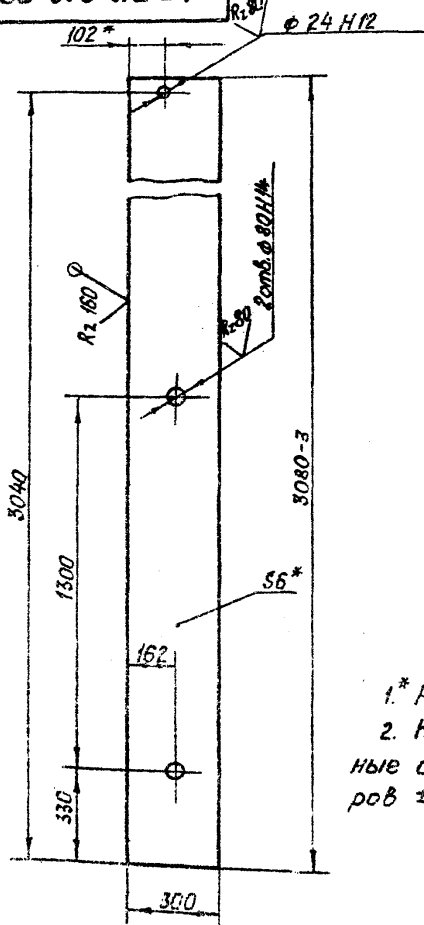


1. * Размеры для справок.
2. Разность длин диагоналей А не более 4 мм.
3. Неуказанные предельные отклонения размеров ± 0.16 .

Изм. и дата Подп. и дата Изм. и дата Подп. и дата

				3.820.2-57 43ПК.210.01	
Изм. Лист	№ докум.	Подп.	Дата	Обшивки	Лист 1 из 20
Разработ	Иванюкова	Лит	2.01		
Проб.	Вержил	Лит	9.09	Лист 5-ПК-НД-5 ГОСТ 19903-74* 8СМЗ по 5 ГОСТ 14837-79	Масса 613,5 Может 1:20
Т. контр.	Савенко	Лит	13.09		
С. контр.	Мажугин	Лит	16.09		
И. контр.	Яковлева	Лит	19.09		
Утв.	Филиппенко	Лит	23.09	Капировал: Пужко	

43ПК.210.02



- 1.* Размер для справок.
- 2. Неуказанные предельные отклонения размеров $\pm \frac{IT16}{2}$

43ПК 210.02

Вертикаль
крайняя

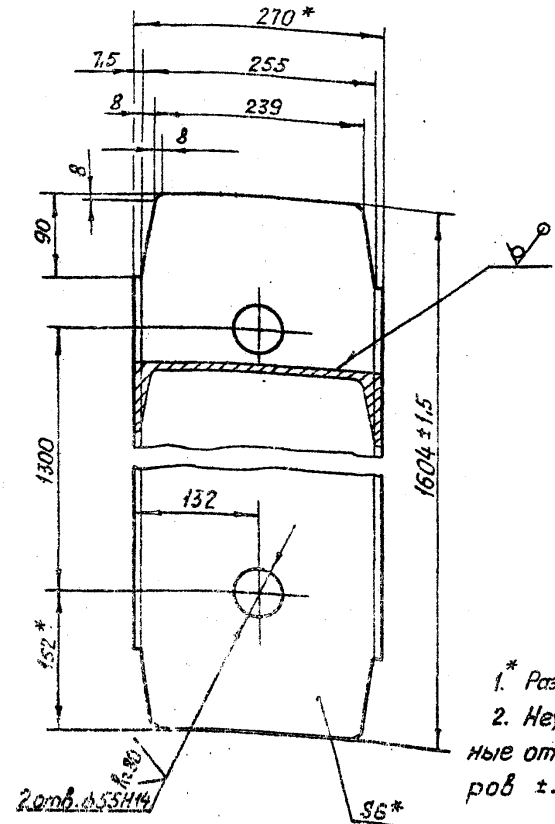
Лит.	Масса	Материал
И	43.3	1-20

Лист 1 из 1
Б.ПН.НС-6 ГОСТ 19003-74*
ВСЗ по ГОСТ 1-121-79

Коллектор: Пущко

Формат А4

43ПК.210.03



- 1.* Размер для справок.
- 2. Неуказанные предельные отклонения размеров $\pm \frac{IT16}{2}$

З.820.2-57 43ПК.210.03

Вертикаль

Лит.	Масса	Материал
И	41	1-15

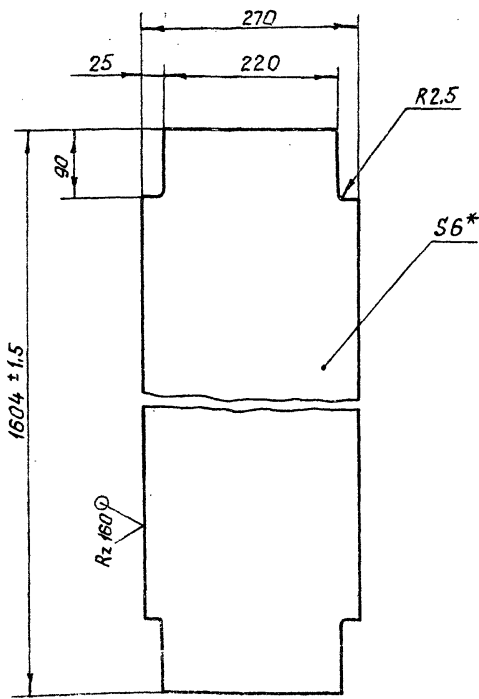
Лист 1 из 1
Б.ПН.НС-6 ГОСТ 19003-74*
ВСЗ по ГОСТ 1-121-79

Коллектор: Пущко

Формат А4

Изм. №	Исполн.	Дата
Изм. №	Исполн.	Дата
Изм. №	Исполн.	Дата
Изм. №	Исполн.	Дата
Изм. №	Исполн.	Дата
Изм. №	Исполн.	Дата
Изм. №	Исполн.	Дата
Изм. №	Исполн.	Дата
Изм. №	Исполн.	Дата
Изм. №	Исполн.	Дата

43ПК.210.04



1. Размеры для справок.
2. Неуказанные предельные отклонения размеров $\pm \frac{IT16}{2}$

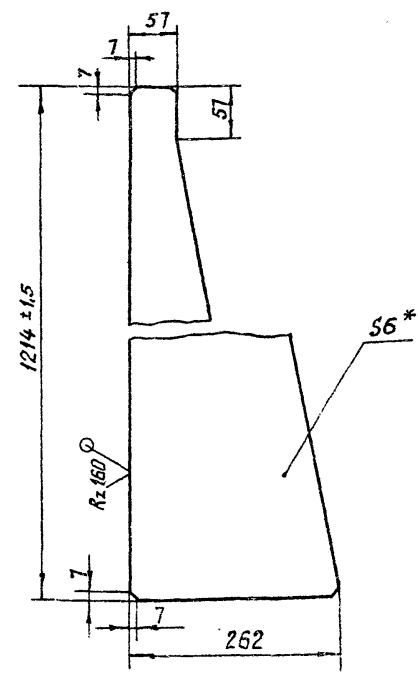
43 ПК. 210. 04

Вертикаль

Лит.	Масса	Масштаб
Н	20	1:5
Лист		Листов 1

Лист Б-ПН-49-6 ГОСТ 19978-74
 Вст 3 по 5 ГОСТ 14637-79
 Колпачок 77

43ПК.210.05



- 1* Размер для справок
2. Предельные отклонения размеров $\pm \frac{IT16}{2}$

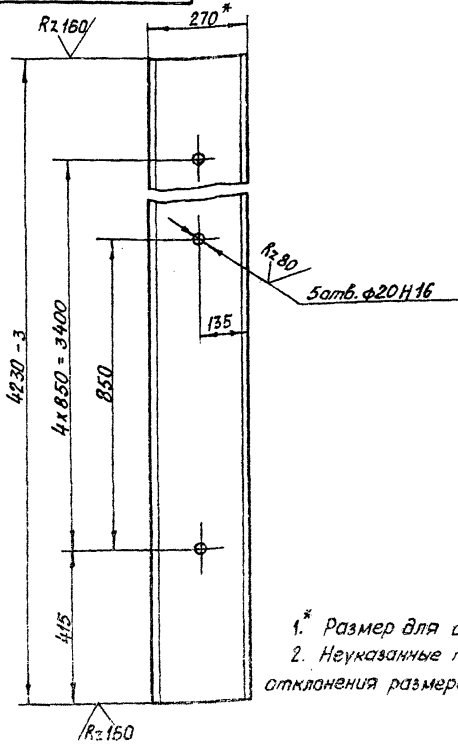
3820.2-57 43ПК.210.05

Вертикаль

Лит.	Масса	Масштаб
Н	9	1:5
Лист		Листов 1

Лист Б-ПН-49-6 ГОСТ 19978-74*
 Вст 3 по 5 ГОСТ 14637-79
 Колпачок 77 ПУЖКО

43ПК.210.06



1.* Размер для справок.
 2. Неуказанные предельные отклонения размеров $\pm \frac{IT16}{2}$

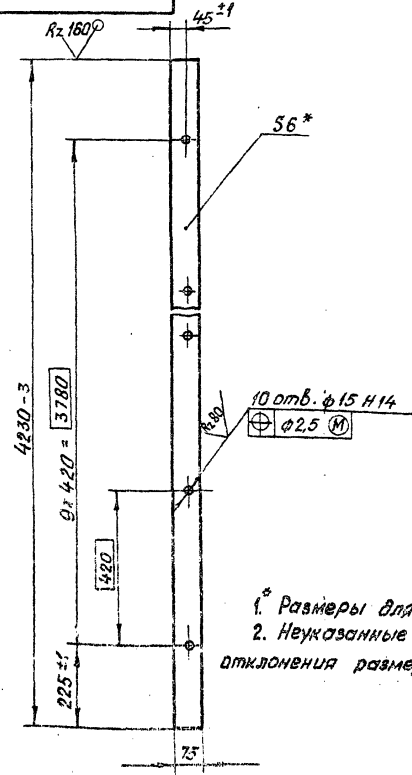
43ПК.210.06

Изм.	Лист	№ Вокум.	Подп.	Дат.
Разраб.	Колосова	2	2.09	
Проб.	Варкут	2	9.09	
И. контр.	Собенко	1	13.09	
Н. контр.	Можуев	1	16.09	
И. контр.	Собенко	1	19.09	
Утв.	Филоненко	1	23.09	

Лист		Масштаб	
И	117	1:10	
Лист		Листов 1	
Исполн. 21-ГОСТ 2340-72*			
8 шт. по ГОСТ 530-79*			

Колосов А. Пужко Формат А4

43ПК.210.07



1.* Размеры для справок.
 2. Неуказанные предельные отклонения размеров $\pm \frac{IT16}{2}$

3.820.2-57 43ПК.210.07

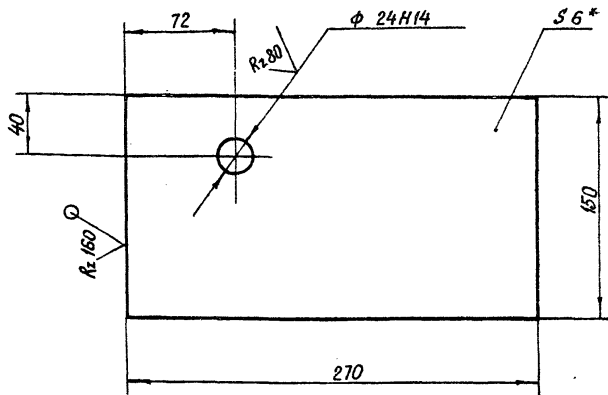
Изм.	Лист	№ Вокум.	Подп.	Дат.
Разраб.	Колосова	2	2.09	
Проб.	Варкут	2	9.09	
И. контр.	Собенко	1	13.09	
Н. контр.	Можуев	1	16.09	
И. контр.	Собенко	1	19.09	
Утв.	Филоненко	1	23.09	

Лист		Масштаб	
И	149	1:10	
Лист		Листов 1	
Исполн. 5-ПН-Н-Б ГОСТ 18203-79*			
8 шт. по ГОСТ 14537-79			

Колосов А. Пужко Формат А4

43ПК.210.08

(V) (V)



- 1.* Размер для справок.
- 2. Неуказанные предельные отклонения размеров $\pm \frac{IT16}{2}$

43ПК.210.08

Изм.	Лист	№ докум.	Подп.	Дата
Разработ.	Корчакова	1/84	12.09	
Проект.	Вермилл	2/84	9.09	
Т. контр.	Савенко	3/84	13.09	
И. контр.	Моржухин	4/84	16.09	
Н. контр.	Яковлева	5/84	19.09	
Утв.	Филиппенко	6/84	23.09	

Проушина

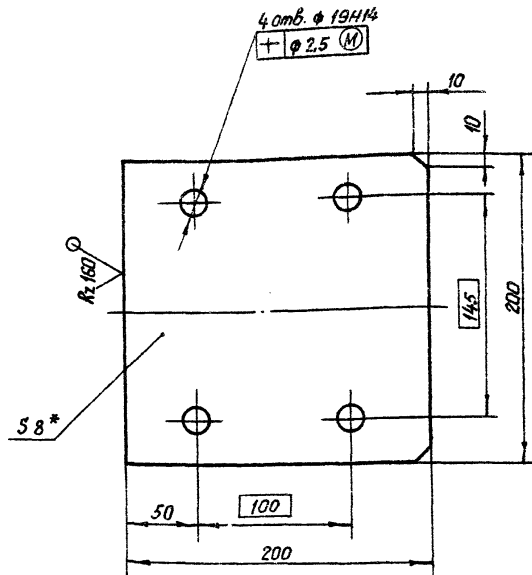
Лист 5-ПН-НО-6 ГОСТ 19903-74*
8Ст 3 по С ГОСТ 14637-79

Копировал:

Формат А4

43ПК.210.09

(V) (V)



- 1.* Размер для справок.
- 2. Неуказанные предельные отклонения размеров $\pm \frac{IT16}{2}$

3.820.2-57 43ПК.210.09

Изм.	Лист	№ докум.	Подп.	Дата
Разработ.	Корчакова	1/84	12.09	
Проект.	Вермилл	2/84	9.09	
Т. контр.	Савенко	3/84	13.09	
И. контр.	Моржухин	4/84	16.09	
Н. контр.	Яковлева	5/84	19.09	
Утв.	Филиппенко	6/84	23.09	

Накладка

Лист 5-ПН-НО-8 ГОСТ 19903-74*
8Ст 3 по С ГОСТ 14637-79

Копировал:

Пужко

Формат: А4

Серия 3820.2-57 Выпуск 5

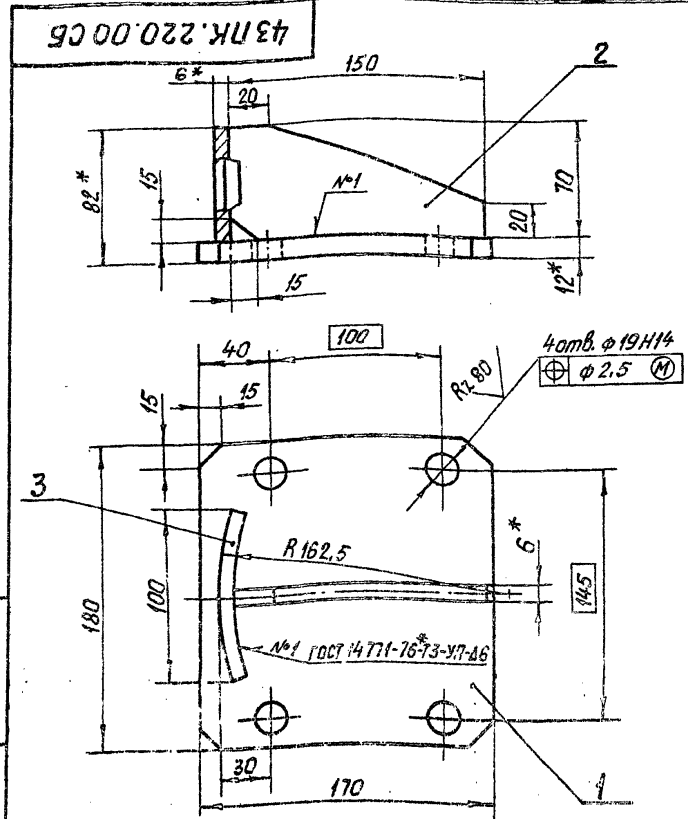
Формат Листа	Лист	Обозначение	Наименование	Кол.	Приме- чание
		Документация			
И		43ПК. 220. 00 СБ	Оборочный чертеж		
		Детали			
Б4	1	43ПК. 220. 01	Основание		
		Лист Б-ПН-НО-12 ГОСТ 19903-74* 8 Ст 3пс 5 ГОСТ 14637-79			
			170 x 180	1	2,8 кг
Б4	2	43ПК. 220. 02	Ребра		
		Лист Б-ПН-НО-6 ГОСТ 19903-74* 8 Ст 3пс 5 ГОСТ 14637-79			
			70 x 150	1	0,35 кг
Б4	3	43ПК. 220. 03	Упор		
		Лист Б-ПН-НО-5 ГОСТ 19903-74* 8 Ст 3пс 5 ГОСТ 14637-79			
			70 x 100	1	0,35 кг

43ПК. 220. 00

Отбой торцовый

Копировал: Пушке

Формат А4



- 1.* Размеры для справок.
2. Неуказанные предельные отклонения размеров $\pm \frac{0,16}{2}$.
3. Проволока ЗСВ-08А ГОСТ 2246-70.*

3820.2-57 43ПК. 220. 00 СБ

Имя/Лист	№ докум.	Лист	Дата	Лист	Масса	Масштаб
Резов	Яковлева	2-м	2.09			
Резов	Зеркина	1-м	9.09			
Г.К.П.	Морозов	1-м	16.09			
Л.К.П.	Морозов	1-м	16.09			
И.К.П.	Морозов	1-м	19.09			
И.К.П.	Морозов	1-м	23.09			

Отбой торцовый
Оборочный чертеж

Копировал: Пушке

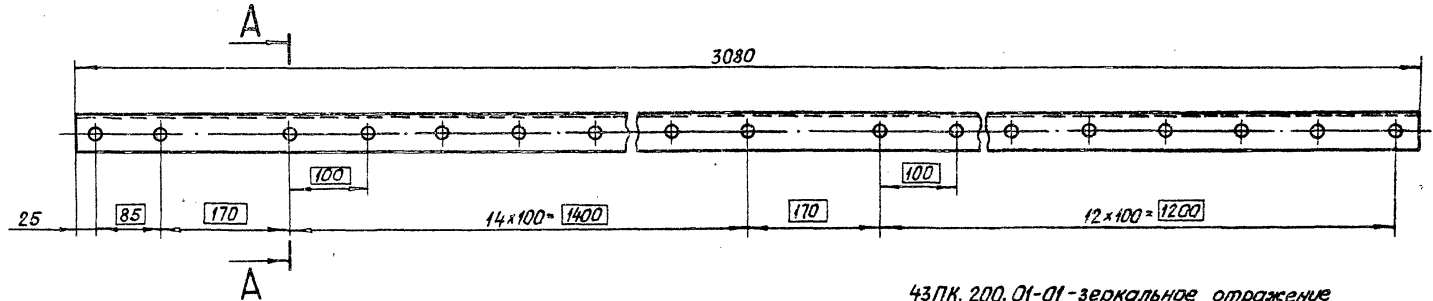
Формат А4

43 ПК. 200.01

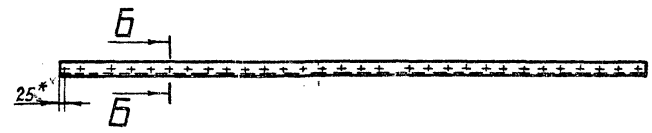
Rz 80
√(V)

43ПК. 200.01

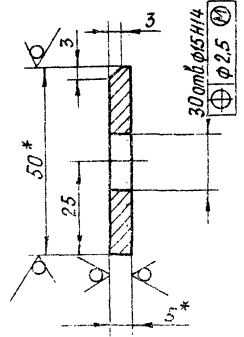
Серия 3.820.2-57 Выпуск 5



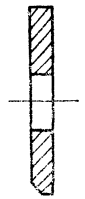
43ПК. 200.01-01-зеркальное отражение
 Остальное-см. 43ПК. 200.01
 М 1:20



A-A
 М 1:1



B-B
 М 1:1



- 1.* Размеры для справок.
2. Неуказанные предельные отклонения размеров $\pm \frac{IT16}{2}$.

Инв. № техн. Подп. и дата. Взам. инв. № Инв. № экз. Подп. и дата.

				3.820.2-57 43ПК. 200.01			Лит.		Масса	Масштаб
Изм	Лист	№ докум.	Подп.	Дата	Полоса			И	5.8	1:5
Разр.	Совенка	Секун	2.09					Лист	Листов	
Проф.	Вегмул	22.5.4	9.09							
Т. контр.	Карнаухова	Жуков	13.09							
П. инж.	Мажугин	МЛ	16.09							
И. контр.	Яковлева	С	19.09		Полоса 5-2-5x50 ГОСТ 103-76*					
Утв.	Филиппова	С	23.09		8Ст3.пес ГОСТ 535-79*					

Копировал: Пужка

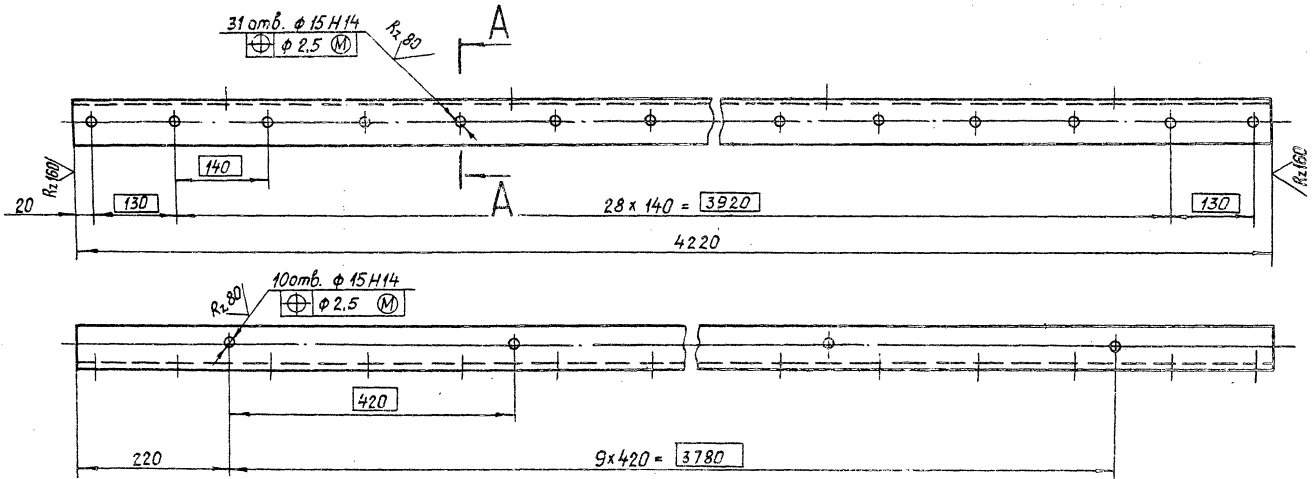
Формат А3

(V) (V)

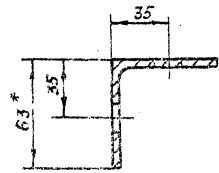
Выпуск 5
Серия 3.820.2-57

Уд. №, №обл. Пробы, в. дата
Конт. или в. Уд. № Обл. Пробы, в. дата

43 ПК. 200.02



A-A
M 1:2



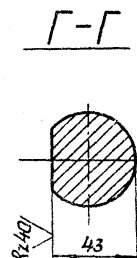
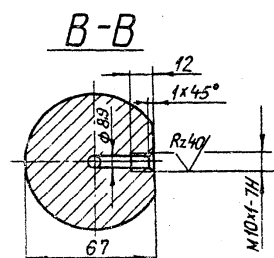
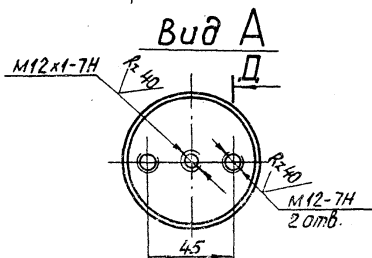
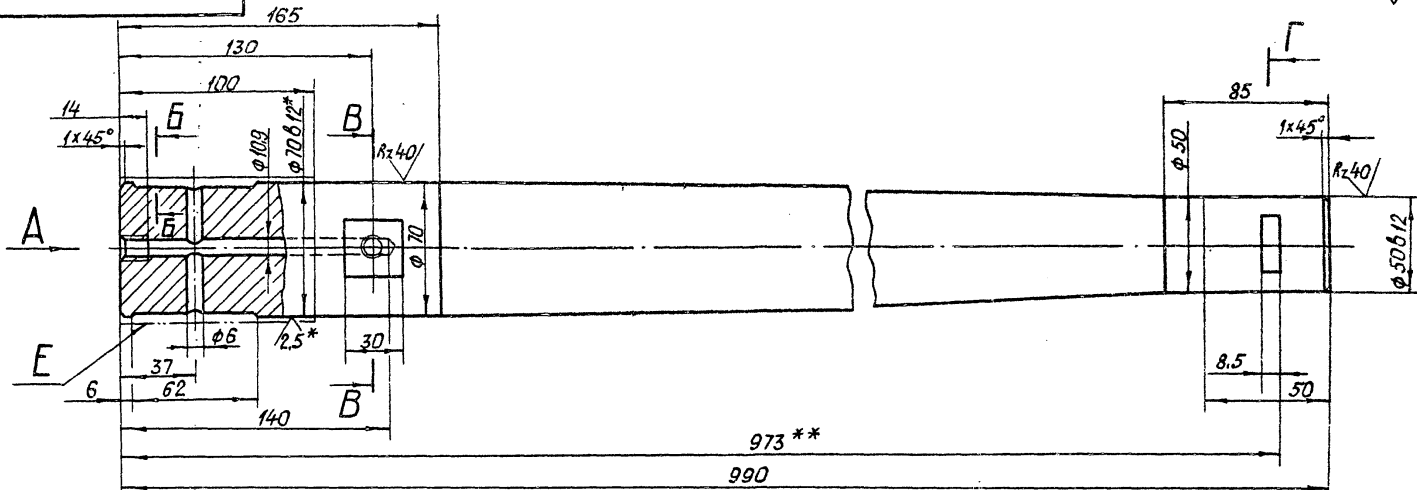
1. * Размер для справок.
2. Неуказанные предельные отклонения размеров $\pm \frac{IT16}{2}$.

				3.820.2-57 43 ПК. 200.02			
Изм.	Исполн.	Дата	Взнос	Узелок прижимной	Лит.	Масштаб	Материал
Разраб.	Яковлева	2/84	12.00				
Проф.	Вермил	2/84	3.00	Узелок РПЗ по 5 ГОСТ 835-79*	4	20:1	1:5
Тех. конт.	Касинава	2/84	12.00				
Модель	Корневич	28/84	18.00				
И. конт.	Мышкин	1/85	18.00				
Исп.	Филоменко	1/85	12.00				
				Корневич: Пужко		Формин А	

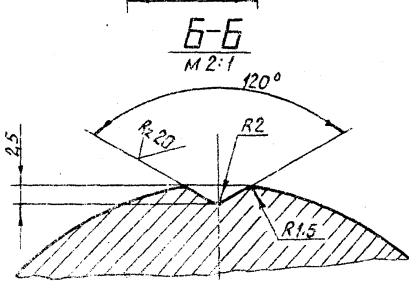
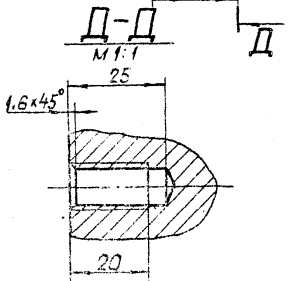
43 ПК.200.03

Rz 80 (✓)

Серия 3.820.2-57 Выпуск 5



- 1.* Размеры и шероховатость поверхности после покрытия.
- 2.** Обработать при сборке затвора.
- 3. Неуказанные предельные отклонения размеров: диаметров H14; h14; прочих $\pm \frac{IT14}{2}$
- 4. Покрытие поверхности E х36. тв. гост 9.073-77.*

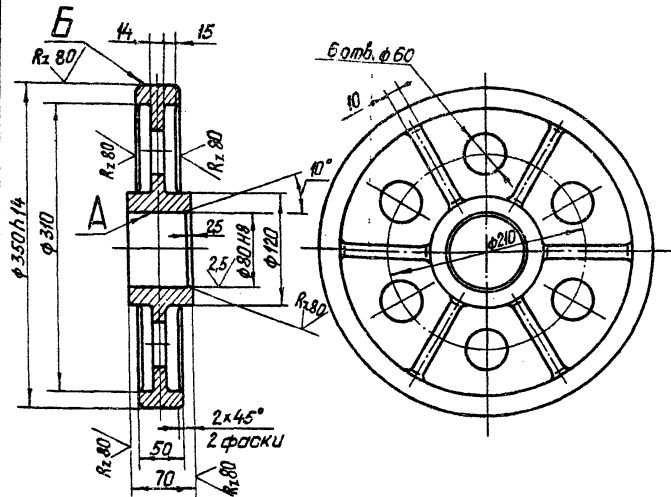


Изм. №, дата, Изменения, Подпись, Дата, Проверка, Подпись, Дата, Разработка, Подпись, Дата

				3.820.2-57 43 ПК. 200.03			
Изм/Лист	№ докум.	Подп.	Дата	Ось	Лист	Масштаб	
Разработ	Карюкова	К/М	2.09		И	22.3	1:2
Проб.	Вермил	И/В	9.09		Лист	Листов	1
Т.контр.	Саванка	С/В	13.09				
Т.инж. проекта	Мажунич	И/В	16.09				
И.контр.	Яковлева	И/В	19.09	Круге 75-8-ГОСТ 2590-71 *			
Утв.	Филиппенко	И/В	23.09	Ст 5 от 2-И ГОСТ 535-79*			
				Копирован: Плещин			
				Формат А3			

43 ПК. 200. 04

(M)



1. Литые III класса точности по ГОСТ 2009-55.
2. Формовочные уклоны по ГОСТ 3212-80.*
3. Отливку отжечь.
4. Раковины и трещины на поверхности А и Б не допускаются.
5. Неуказанные предельные отклонения размеров ± 0.14 .
6. Неуказанные радиусы $R5 \div 10$ мм.

43 ПК. 200. 04

Изм/Лист	№ докум.	Подп.	Дата
	Савенко	И.И.	2.05
	Вермид	В.И.	9.05
	Коробова	Л.И.	13.09
	Макушин	В.И.	16.05
	Яковлева	В.И.	19.09
	Филипенко	В.И.	23.05

Колесо

Лит. Масса Масштаб

Н 12,2 1:4

Лист Листов 1

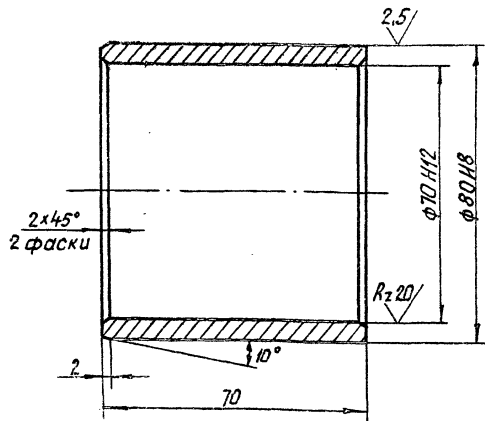
Отливка 35Л-I
ГОСТ 977-75*

Копировал: Пушка

Формат А4

43 ПК. 200. 05

Rz 80 (M)



Неуказанные предельные отклонения
размеров ± 0.14 .

3.820.2-57

43 ПК. 200. 05

Изм/Лист	№ докум.	Подп.	Дата
	Савенко	И.И.	2.05
	Вермид	В.И.	9.05
	Коробова	Л.И.	13.09
	Макушин	В.И.	16.05
	Яковлева	В.И.	19.09
	Филипенко	В.И.	23.05

Втулка

Лит. Масса Масштаб

Н 0,7 1:1

Лист Листов 1

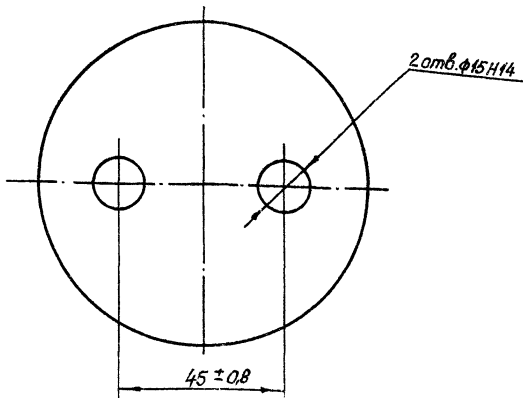
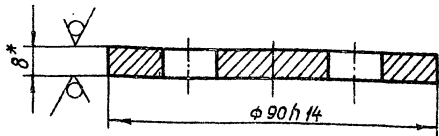
Латунь ЛЦ 30 А3
ГОСТ 17711-80*

Копировал: Пушка

Формат А4

43ПК.200.06

Rz80 (✓) (✓)



*Размер для справок.

43ПК.200.06

Шайба
торцовая

Лит. Масса Масштаб

И 0,4 1:1

Лист Листов 1

Лист 5-ПН-И-8 ГОСТ 19907-74*

80 мм диаметр ГОСТ 16647-79

Копировал: [Signature]

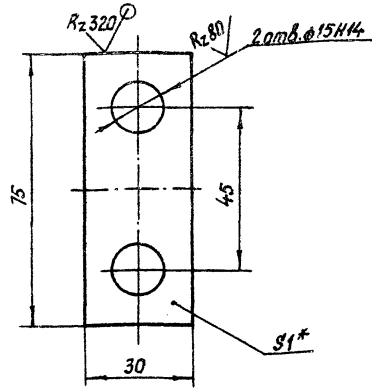
Формат А4

Изм. №, дата, Подп. и дата, Взам. инв. №, Инв. № докум., Подп. и дата

Изм. №	Лист	№ докум.	Подп.	Дата
	Разработ	Савенко	С.В.	2.09
	Прооб.	Вармил	В.И.	9.09
	Т. контрол.	Короникова	Ж.И.	13.09
	И. контрол.	Мажукин	А.И.	13.09
	И. контрол.	Яковлева	Я.С.	19.09
	Утв.	Философов	В.В.	23.09

43ПК.200.07

(✓) (✓)



1* Размер для справок.

2. Неуказанные предельные отклонения размеров ± 0.15/2

3.820.2-57 43ПК.200.07

Шайба
столонная

Лит. Масса Масштаб

И 0,015 1:1

Лист Листов 1

Лист 5-ПН-И-1 ГОСТ 19907-74*

4-й-Н-803 ГОСТ 15523-70*

Копировал: [Signature]

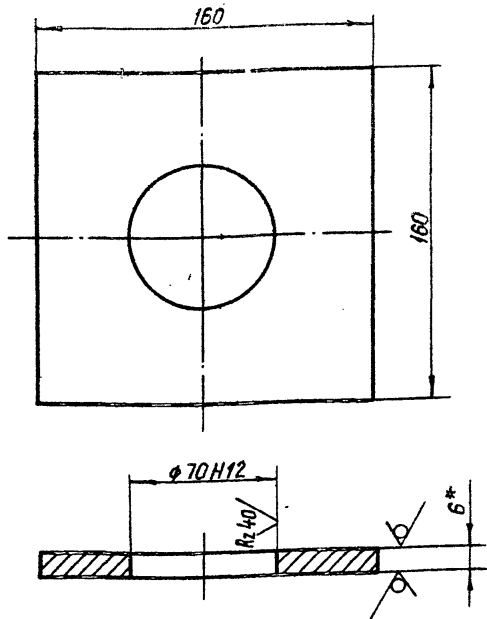
Формат А4

Изм. №, дата, Подп. и дата, Взам. инв. №, Инв. № докум., Подп. и дата

Изм. №	Лист	№ докум.	Подп.	Дата
	Разработ	Савенко	С.В.	2.09
	Прооб.	Вармил	В.И.	9.09
	Т. контрол.	Короникова	Ж.И.	13.09
	И. контрол.	Мажукин	А.И.	13.09
	И. контрол.	Яковлева	Я.С.	19.09
	Утв.	Философов	В.В.	23.09

43 ПК. 200. 08

Rz 320/ (✓)



- 1.* Размер для справок.
- 2. Неуказанные предельные отклонения размеров $\pm \frac{IT16}{2}$.

43 ПК. 200. 08

Имя	Лист	№ докум.	Подп.	Дата
Разраб.	Савенко	Идем	2.09	
Проб	Вермил	ЭМ	9.09	
Т. контр.	Корнаухова	ЭМ	13.09	
Пр. техн.	Мажуев	ЭМ	16.09	
Н. контр.	Яковлева	ЭМ	19.09	
Утв.	Филаненко	ЭМ	23.09	

Подшипник

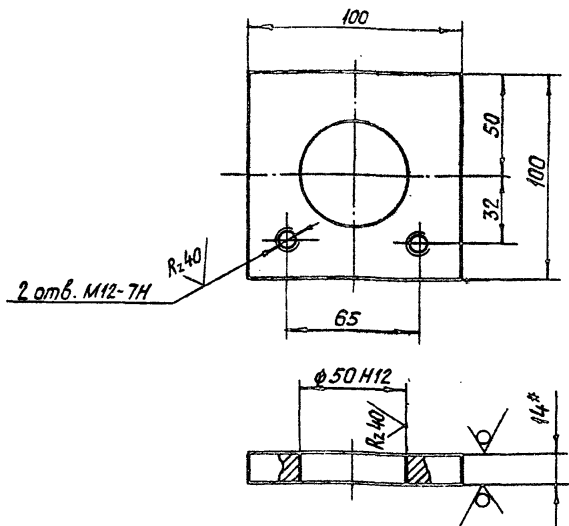
Лит.	Масса	Масштаб
Н	1	1:2
Лист	Листов 1	

Лист Б-ПН-НО-6 ГОСТ 19903-74*
8 Ст 3 пс 5 ГОСТ 14637-79

Копировал: Пужко формат А4

43 ПК. 200. 09

Rz 320/ (✓)



- 1.* Размер для справок.
- 2. Неуказанные предельные отклонения размеров $\pm \frac{IT16}{2}$.

З 820.2-57 43 ПК. 200. 09

Имя	Лист	№ докум.	Подп.	Дата
Разраб.	Савенко	Идем	2.09	
Проб	Вермил	ЭМ	9.09	
Т. контр.	Корнаухова	ЭМ	13.09	
Пр. техн.	Мажуев	ЭМ	16.09	
Н. контр.	Яковлева	ЭМ	19.09	
Утв.	Филаненко	ЭМ	23.09	

Подшипник

Лит.	Масса	Масштаб
Н	0,9	1:2
Лист	Листов 1	

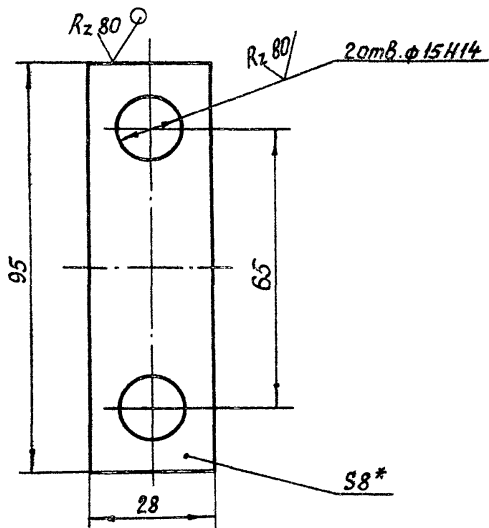
Лист Б-ПН-НО-14 ГОСТ 19903-74*
8 Ст 3 пс 5 ГОСТ 14637-79

Копировал: Пужко формат А4



Выпуск 5

Серия 3.820.2-57



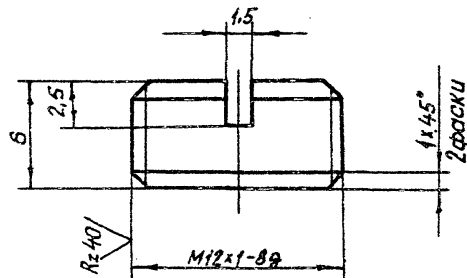
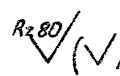
- 1.* Размер для справок
- 2. Неуказанные предельные отклонения размеров $\pm \frac{IT14}{2}$

43 ПК. 200.10

Изм. №	Лист	№ докум.	Подп.	Дата	Лит.	Масса	Масштаб
Разработ.	Собенко	Солы	2.09		И	0,15	1:1
Проб.	Воронил	Ильин	9.09		Лист		Листов 1
Т. контр.	Корочухова	Жданов	13.09				
И. контр.	Мамукин	Ильин	16.09				
Н. контр.	Яковлева	Яков	19.09				
Упр.	Филоненко	Сид	23.09				

Лист 5-ПК-НО-8 ГОСТ 19903-74*
Ст 3-лс 5 ГОСТ 14637-79

Калировал: Пужко Формат А4



- Неуказанные предельные отклонения размеров $\pm \frac{IT14}{2}$

3.820.2-57 43 ПК. 200.11

Изм. №	Лист	№ докум.	Подп.	Дата	Лит.	Масса	Масштаб
Разработ.	Собенко	Солы	2.09		И	0,005	4:1
Проб.	Воронил	Ильин	9.09		Лист		Листов 1
Т. контр.	Корочухова	Жданов	13.09				
И. контр.	Мамукин	Ильин	16.09				
Н. контр.	Яковлева	Яков	19.09				
Упр.	Филоненко	Сид	23.09				

Круг 14-8-ГОСТ 2590-71*
Ст 3-лс 5 ГОСТ 14637-79*

Калировал: Пужко Формат А4

26.058.ПВ.110.000 ГЧ

Выпуск 5

Серия 3.820.2-57

Исполн. Инженер В.И. Давыдов

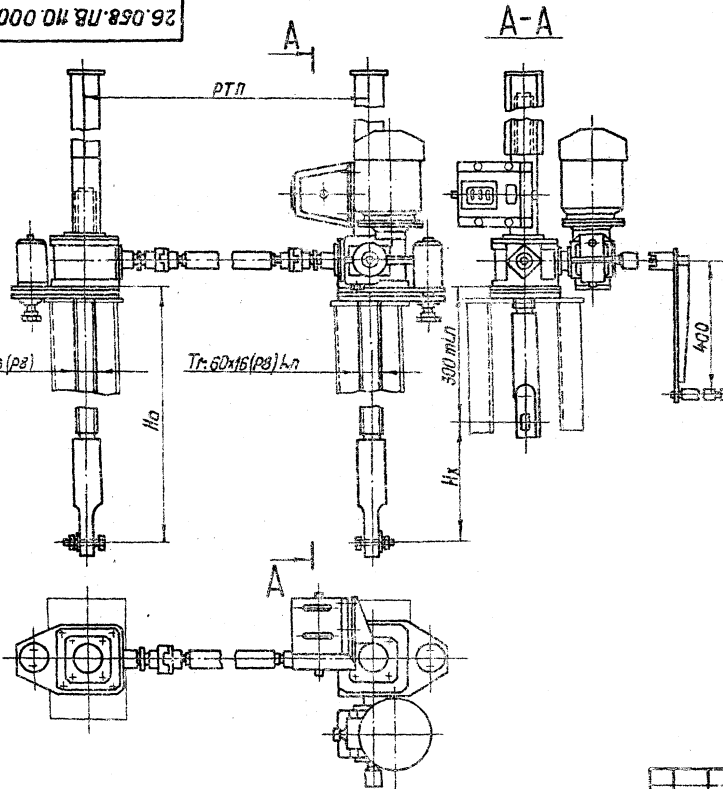


Таблица 1
Техническая характеристика подъемника

Резьба грузового винта	Усилие в т.с. рабочего винта	№ в м.наиб.	Электродвигатель с частотой 50 Гц	Станция управления электродвигателем	Усилие на рукоятке при 1 в.кар.	Время подъема забора на 1 м в мин.	Электр. боршнур		
Tr.60x16 (P8)	2x2,5	2x2,5	3,65	П-860ВВУИ-302	М-42 кВт	1-2674 У	30	8	9

Таблица 2

Данные на заказ по забору

Усилие посадочное латрибное в т.с.	Пз	0,7
Усилие регулировки грузового реле в т.с. <td>Р</td> <td>0,25</td>	Р	0,25
Расстояние от подошвы подъемника до оси просушки опущенного заборца	Но	3,39
Полный ход заборца в м.	Нх	3,1
Расстояние точек подвеса заборца в м.	РТП	4,19
Датчик ДПМ. Шаг гр. винта	Р	16 (P8)
Техническая масса подъемников кг.	Q	281

Таблица 3

Техническая масса подъемников при РТП-3М

Нх, м	Но, м				
	1,5	2,0	2,5	3,0	3,65
Масса шт. без учета электростанции, кг					
1,0	209	239	269	299	337
1,5	—	225	255	287	323
2,0	—	—	245	275	311
2,5	—	—	—	269	298
3,2	—	—	—	—	283

3.820.2-57

26.058.ПВ.110.000 ГЧ

Регулировку грузового реле произвести по необходимому посадочному усилию (см.табл.2)

Вид работ	№ докум.	Подп.	Дата	Подъемник вбудинтовой с электростанцией г.п. 2x2,5 т.с. марки 598Д Габаритный чертеж	Лист	Масштаб	Масштаб
Разработ.	С.И. Давыдов	С.И.	2.07				
Провер.	С.И. Давыдов	С.И.	2.07				
И.констр.	С.И. Давыдов	С.И.	2.07				
Э.проект.	С.И. Давыдов	С.И.	16.08				
И.констр.	М.И. Давыдов	М.И.	16.08				
Утвер.	С.И. Давыдов	С.И.	22.08				

Корпусов: Пункто формат А3