

ТИПОВАЯ ДОКУМЕНТАЦИЯ НА СТРОИТЕЛЬНЫЕ
СИСТЕМЫ И ИЗДЕЛИЯ ЗДАНИЙ И СООРУЖЕНИЙ

СЕРИЯ 3.820.2-57

ЗАТВОРЫ ПОВЕРХНОСТНЫЕ КОЛЕСНЫЕ
ПК-85

ВЫПУСК 1

ЗАТВОР ПОВЕРХНОСТНЫЙ КОЛЕСНЫЙ
В-Н=4-2 м

ЦЕНТРАЛЬНЫЙ ИНСТИТУТ ТИПОВОГО ПРОЕКТИРОВАНИЯ ГОССТРОЯ СССР

КАЗАХСКИЙ СООБЩАЛ

Заказ № 4780 Тираж 200 экз. Цена 156 Инв № 3.820.2-57 Класс в печать
41 29 IX 86

ТИПОВАЯ ДОКУМЕНТАЦИЯ НА СТРОИТЕЛЬНЫЕ СИСТЕМЫ И ИЗДЕЛИЯ ЗДАНИЙ И СООРУЖЕНИЙ

СЕРИЯ 3.820.2-57

ЗАТВОРЫ ПОВЕРХНОСТНЫЕ КОЛЕСНЫЕ ПК-85

ВЫПУСК 1

ЗАТВОР ПОВЕРХНОСТНЫЙ КОЛЕСНЫЙ В-Н=4-2 м

СОСТАВ ПРОЕКТНОЙ ДОКУМЕНТАЦИИ:

Выпуск 1 - Затвор	ПОВЕРХНОСТНЫЙ	КОЛЕСНЫЙ	В-Н=4-2 м
Выпуск 2 - Затвор	ПОВЕРХНОСТНЫЙ	КОЛЕСНЫЙ	В-Н=4-2,5 м
Выпуск 3 - Затвор	ПОВЕРХНОСТНЫЙ	КОЛЕСНЫЙ	В-Н=5-2,5 м
Выпуск 4 - Затвор	ПОВЕРХНОСТНЫЙ	КОЛЕСНЫЙ	В-Н=3-3 м
Выпуск 5 - Затвор	ПОВЕРХНОСТНЫЙ	КОЛЕСНЫЙ	В-Н=4-3 м
Выпуск 6 - Затвор	ПОВЕРХНОСТНЫЙ	КОЛЕСНЫЙ	В-Н=5-3 м
Выпуск 7 - Затвор	ПОВЕРХНОСТНЫЙ	КОЛЕСНЫЙ	В-Н=6-3 м

ПРИМЕНЕННЫЕ ТИПОВЫЕ ПРОЕКТЫ:

СЕРИЯ 3.820.2-44 „Подъемники винтовые для затворов гидротехнических сооружений
грузоподъемностью до 20 т.с. Модели В-83

Выпуск 4 - Подъемник двухвинтовой с ручным приводом г.п. 2×2,5 т.с. марки 5 ВД

Выпуск 11 - Подъемник двухвинтовой с электроприводом г.п. 2×2,5 т.с. марки 5ЭВД
Распространяет КАЗАХСКИЙ ФИЛИАЛ ЦИТП.

РАЗРАБОТАН
ИНСТИТУТОМ „СРЕДАЗГИПРОВОДХЛОПОК“

Главный инженер института

Главный инженер проекта

Зингорн Ф.Я.

Мажугин Ю.И.

УТВЕРЖДЕН Минводхозом СССР
ПРОТОКОЛ № 459 от 10.10.85 г.
ВВЕДЕН В ДЕЙСТВИЕ ИНСТИТУТОМ
„СРЕДАЗГИПРОВОДХЛОПОК“
ПРИКАЗ № 810 от 25.12.85 г.

Выпуск 1

Серия

Имя и позв. Подп. и дата Изм. и дата Подп. и дата

Наименование	Обозначение	Стр
Затвор поверхностный колесный В-Н = 4-2м	42 ПК. 000. 00	4
Затвор поверхностный колесный В-Н=4-2м Сборочный чертеж	42 ПК. 000. 00 СБ	5
Затвор поверхностный колесный В-Н=4-2м Ведомость		
покупных изделий	42 ПК. 000. 00 ВП	7
Закладные части	42 ПК. 100. 00	8
Закладные части. Сборочный чертеж	42 ПК. 100. 00 СБ	9
Стойка пазовая	42 ПК. 110. 00	11
Стойка пазовая. Сборочный чертеж.	42 ПК. 110. 00 СБ	12
Марка донная	42 ПК. 120. 00	13
Марка донная. Сборочный чертеж	42 ПК. 120. 00 СБ	14
Уголок	42 ПК. 100. 01	15
Основание	42 ПК. 100. 02	15
Затвор	42 ПК. 200. 00	16
Затвор. Сборочный чертеж	42 ПК. 200. 00 СБ	17
Металлоконструкция	42 ПК. 210. 00	20
Металлоконструкция. Сборочный чертеж	42 ПК. 210. 00 СБ	21
Обшивка	42 ПК. 210. 01	25
Вертикаль крайняя	42 ПК. 210. 02	26
Вертикаль	42 ПК. 210. 03	26
Вертикаль	42 ПК. 210. 04	27
Вертикаль	42 ПК. 210. 05	27
Ригель	42 ПК. 210. 06	28
Полоса	42 ПК. 210. 07	28

Наименование	Обозначение	Стр
Прошина	42 ПК. 210. 08	29
Накладка	42 ПК. 210. 09	29
Отбой торцовый	42 ПК. 220. 00	30
Отбой торцовый Сборочный чертеж	42 ПК. 220. 00 СБ	30
Полоса	42 ПК. 200. 01	31
Уголок прижимной	42 ПК. 200. 02	32
Ось	42 ПК. 200. 03	33
Колесо	42 ПК. 200. 04	34
Втулка	42 ПК. 200. 05	34
Шайба торцовая	42 ПК. 200. 06	35
Шайба стальная	42 ПК. 200. 07	35
Подшипник	42 ПК. 200. 08	36
Подшипник	42 ПК. 200. 09	36
Оседержатель	42 ПК. 200. 10	37
Пробка	42 ПК. 200. 11	37
Подъемник двухвинтовой с электроприводом г.п. 2x25 тс марки 53ВД		
Габаритный чертеж	26. 058. П8. 110. 000. Г4	38
Подъемник двухвинтовой с ручным приводом г.п. 2x25 тс марки 58Д		
Габаритный чертеж.	26. 058. П8. 040. 000. Г4	39

Изм. Лист	№ докум	Подп.	Дата	3.820.2-57	42 ПК.000.00 ДС
Разработ	Иковлева	В.Л.	2.09		
Проб	Вермил	В.М.	2.09		
ГИП	Мокушин	В.А.	16.09		
Н.контр	Корчагова	Л.В.	19.09		
Утв.	Филипенко	Л.В.	23.09		

Копировал ВЛД

Формат А3

Выпуск 1

Серия 3.820.2-57

Перечень
ГОСТов, примененных в проекте

ГОСТ 9.073-77*

ГОСТ 103-76*

ГОСТ 535-79*

ГОСТ 977-75*

ГОСТ 2009-55

ГОСТ 2246-70*

ГОСТ 2590-71*

ГОСТ 3212-80*

ГОСТ 5264-80*

ГОСТ 5915-70*

ГОСТ 6402-70*

ГОСТ 7338-77*

ГОСТ 7798-70*

ГОСТ 8239-72*

ГОСТ 8240-72*

ГОСТ 8509-72*

ГОСТ 9466-75

ГОСТ 10906-78

ГОСТ 14637-79

ГОСТ 14771-76*

ГОСТ 16523-70*

ГОСТ 17711-80*

ГОСТ 19853-74

ГОСТ 19903-74*

Учв и подп. Подп. и дата
 Изм. и дата
 Подп. и дата
 Изм. и дата
 Подп. и дата
 Изм. и дата
 Подп. и дата

					3.820.2-57	42 ПК.000.00 ДС	Лист
							2

Копирован 2021

Фарма 7 А 3

927-01

Выпуск 1

Серия 3.820.2-57

Формат	Зона	Лист	Обозначение	Наименование	Кол	Примечание
				<u>Документация</u>		
А3			42 ПК 000 00СБ	Сборочный чертеж		
А3			42 ПК 000 00 ВП	Ведомость покупных изделий		
				<u>Сборочные единицы</u>		
А4	1		42 ПК 100 00	Закладные части	1	
А4	2		42 ПК 200 00	Затвор	1	
			<u>Переменные данные для исполнения</u>			
			<u>42 ПК 000 00</u>			
			<u>Документация</u>			
А3			26 058 ПВ 110 000 Г4	Подъемник двухвинтовой с электроприводом в.п. 2x2,5 тс марки 5 ЭВД Габаритный чертеж		

42 ПК 000 00

Затвор поверхностный колесный В-Н = 4-2м

Лист	Лист	Листов
1	2	2

Копировал:

Формат А4

Изм.	Лист	№ докум.	Подп.	Дата
Разроб	Савенко	Савенко	2.89	
Пров	Вермил	Мет	9.09	
ГП	Мажулин	Тол	16.10	
И.контр	Мышкин	И.Шашин	19.02	
Утв	Филоменко	22	23.02	

Имя и подпись, дата, зона, формат, лист и дата

4

Формат	Зона	Лист	Обозначение	Наименование	Кол	Примечание
				<u>Сборочные единицы</u>		
А4	3		26 058 ПВ 110 000	Подъемник двухвинтовой с электроприводом в.п. 2x2,5 тс марки 5 ЭВД	1	
			<u>42 ПК 000 00-01</u>			
			<u>Документация</u>			
А3			26 058 ПВ 040 000 Г4	Подъемник двухвинтовой с ручным приводом в.п. 2x2,5 тс марки 5ВД. Габаритный чертеж		
				<u>Сборочные единицы</u>		
А4	3		26 058 ПВ 040 000	Подъемник двухвинтовой с ручным приводом в.п. 2x2,5 тс марки 5ВД	1	

Имя и подпись, дата, зона, формат, лист и дата

3.820.2-57 42 ПК 000 00

Изм.	Лист	№ докум.	Подп.	Дата

Копировал В.В.В.

Формат А4

Лист 2

42 ПК.000.00 СБ

Рис. 1

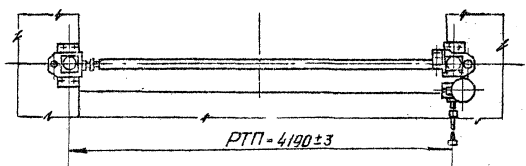
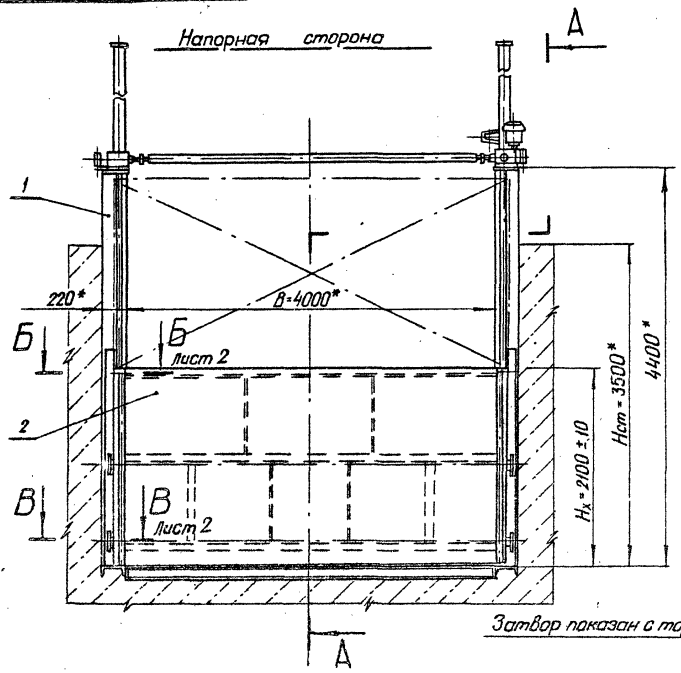


Таблица 1

Обозначение	Рис.	Н _о , мм	Г, мм	Масса, кг
42 ПК.000.00	1	2388	1028	1625
42 ПК.000.00-01	2	2350	990	1615

А-А

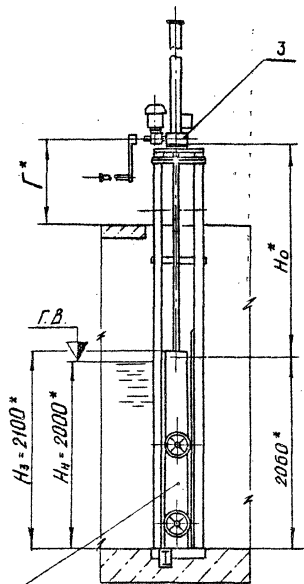
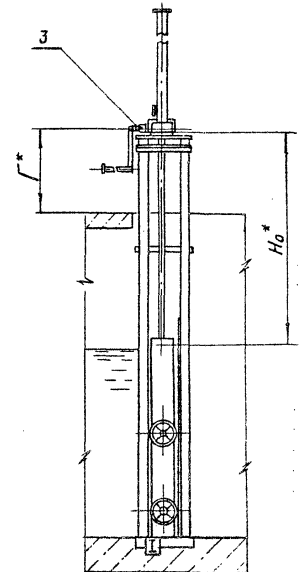


Рис. 2

Остальное - см. рис 1



- 1* Размеры для справок.
- 2 Площадь окраски: затвора - 30 м², закладных частей - 8 м².
- 3 Площадь очистки поверхности, закладных частей, соприкасающейся в бетоном - 14 м².

3.820.2-57 42 ПК.000.00 СБ

Изм/Лист	№ докум.	Подп.	Дата	Лит	Масса	Масштаб
Разработ	Сметенко	табл. 2.09	2.09			
Проект	Вермунд	ЗМУ	19.09	И	см табл 1	1:40
Технический	Ударинов	И.И.	18.09			
Проект	Мажуев	И.И.	16.09	Лист 1	Листов	
Проект	Мещкин	И.И.	19.09			
Ч-В	Филонович	И.И.	23.09			

Затвор поверхностный колесный В-Н: 4-2м Сборочный чертеж

Копирован

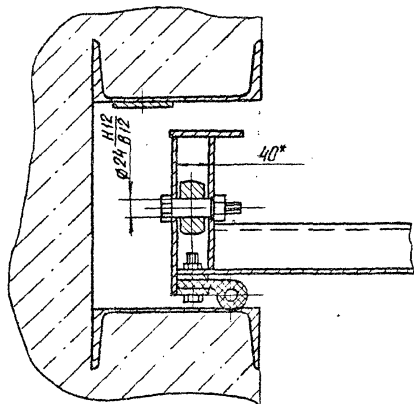
Страница 2

Выпуск 1

Серия 3.820.2-57

Лист и подл. Подл. и дата. Измен. табл. 1. Вид и дата. Подл. и дата.

Б-Б Лист 1
М 1:5



В-В Лист 1
М 1:5

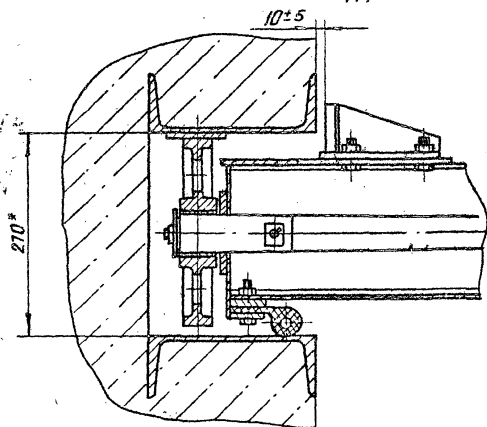


Таблица 2

Характеристика затвора

Тип затвора	Калесный
Ширина отверстия в свету, м	$B=4$
Расчетный напор, м	$H_n=2$
Расстояние от подошвы подъемника до оси проушины опущенного затвора, м	H_0 см. табл. 1
Полный ход затвора, м	$H_z=2,1$
Высота от парава до служебного мостика, м	$H_{ам}=3,5$
Расстояние между точками подвеса, м	$PTП=4,19$
Расчетное усилие тяговое, тс	$T=2$
Расчетное усилие посадочное, тс	$П=0,1$

З. 820.2-57 42 ПК 000 00СБ

Изм.	Исполн.	№ докум.	Подп.	Дата
Разраб.	Савенко	СБ/5		2.09
Пров.	Вермил	22/57		9.09
Г. контр.	Карнаухова	Ж/1		13.09
И. контр.	Мажувин	58/1		16.09
И. контр.	Мышкин	3/1		18.09
Утв.	Филоменко			23.09

Затвор поверхностный
калесный В-Н=4-2 м
Сборочный чертеж.

Лист	Масштаб	Масштаб
Лист 2		Листов

Выпуск 1

Серия 3.820.2-57

Шиб и подл. и дата. Шиб и подл. и дата. Шиб и подл. и дата. Шиб и подл. и дата. Шиб и подл. и дата.

Матрица	Наименование	Код ОКП	Обозначение документа на поставку	Поставщик	Куда входит (обозначение)	Количество				Примечание
						на изделие	в комплекте	на ре-гулир	Всего	
1										
2	Масленка 2,2 Кд.6		ГОСТ 19853-74		42 ПК. 200. 00	4			4	
3										
4	Уплотнение тип II ^а		TУ 38 - 105417 - 77		42 ПК. 200. 00	4,2м			4,2м	
5										
6	<u>Крепежные изделия</u>									
	Болт М10-8гх25.36.029		ГОСТ 7798-70*		42 ПК. 200. 00	8			8	
	М12-8гх25.36.029				42 ПК. 200. 00	18			18	
	М12-8гх35.36.029				42 ПК. 200. 00	29			29	
	М12-8гх45.36.029				42 ПК. 200. 00	40			40	
	М12-8гх60.36.029				42 ПК. 200. 00	2			2	
14	М16-8гх40.36.029				42 ПК. 200. 00	8			8	
15	М16-8гх60.36.029				42 ПК. 100. 00	28			28	
16	Гайка М12-7Н. 4.029		ГОСТ 5915-70*		42 ПК. 200. 00	81			81	
17	М16-7Н. 4.029				42 ПК. 200. 00	8			8	
18	М16-7Н 4.029				42 ПК. 100. 00	28			28	
19	Шайба 12.65Г.029		ГОСТ 6402-70*		42 ПК. 200. 00	8			8	
20	Шайба 16.02.Ст3.029		ГОСТ 10906-78		42 ПК 100. 00	20			20	
21										
22										
23										
24										

Ведомость покупных изделий на подъемник двухвинтовой с ручным приводом г.п 2х2,5 тс марки 5ВД и подъемник двухвинтовой с электро-приводом г.п 2х2,5 тс марки 59ВД приведена в соответствующих выпусках 4.11 серия 3.820.2-44

Изм. лист	№ докум	Изд.	Дата	3820.2-57 42 ПК. 000. 00 ВП
Разработчик	Исполнитель	Дет.	2.00	
Пров	Вернул	зм.	2.00	
ГЛП	Исполнил	И.И.	16.00	
Начальник	Корректиров	И.И.	19.00	
Упр	Филоченко	И.И.	19.00	

Затвор поверхностный колесный В-Н-4-2м
Ведомость покупных изделий
Копировал *В.М.* Формат А3

Формат	Зона	Поз.	Обозначение	Наименование	Кол.	Примечание
				<u>Документация</u>		
Я3			42 ПК. 100. 00 СБ	Сборочный чертеж		
				<u>Сборочные единицы</u>		
Я4	1		42 ПК. 110. 00	Стойка пазовая	1	
	2		42 ПК. 110. 00 - 01	Стойка пазовая	1	
Я4	3		42 ПК. 120. 00	Марка донная	1	
				<u>Детали</u>		
Я4	4		42 ПК. 100. 01	Угелок	8	
Я4	5		42 ПК. 100. 02	Основание	2	
				<u>Стандартные изделия</u>		
	6		Болт М 16-8g x 50.36.029 ГОСТ 7798-70*		28	
	7		Гайка М 16-7H 4.029 ГОСТ 5915-70*		28	

42 ПК. 100 00

Изм.	Лист	№ докум.	Подп.	Дата
Разроб	Савенко	Сав.		2.09
Пробв	Вермуд	В.В.		9.09
ГИП	Мажугин	М.М.		16.09
Н конт	Карнауков	К.К.		19.09
Утв	Филоненко	Ф.Ф.		23.09

Закладные части

Копировал:

Формат А4

Формат	Зона	Поз.	Обозначение	Наименование	Кол.	Примечание
		6		Шайба 16.02.Ст3.029 ГОСТ 10906-78	20	

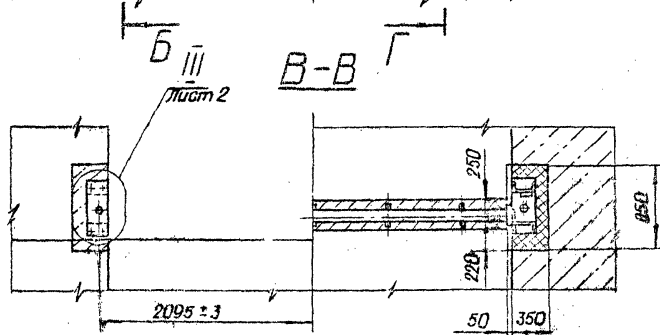
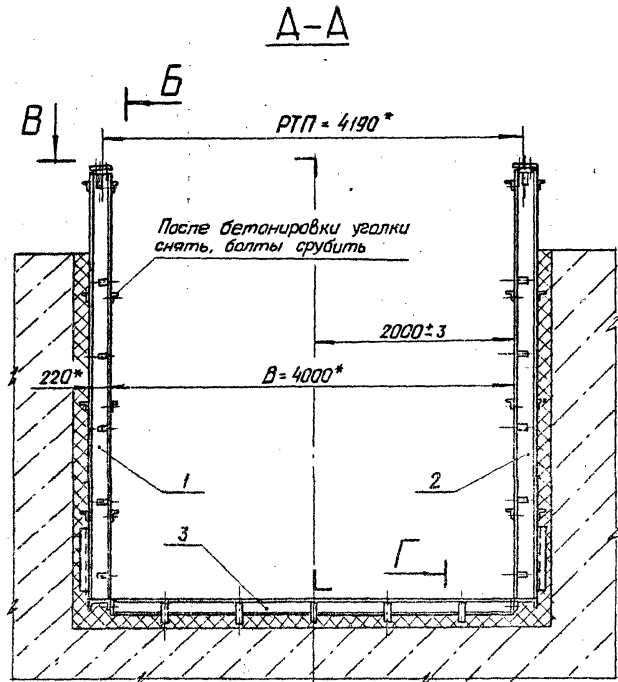
3.820.2-57 42 ПК. 100. 00

Изм. Лист № докум. Подп. Дата

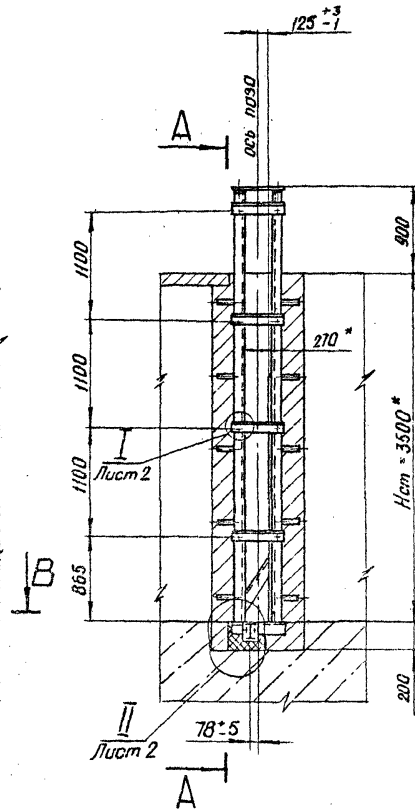
Лист
2

Копировал:

Формат А4.



Б-Б



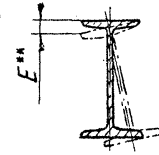
Вид на штрабной бетон



Штрабной бетон в разрезе

Г-Г
М1:5

Штрабной бетон не показан



- 1* Размеры для справок.
- 2** Винтообразность данной марки E не более ± 3 мм.
- 3 Превышение одного конца данной марки над другим не более 1 мм.
- 4 Неуказанные предельные отклонения размеров ± $\frac{T}{2}$.
- 5. Электроды ЯНО-5-40-2 ГОСТ 9466-75.

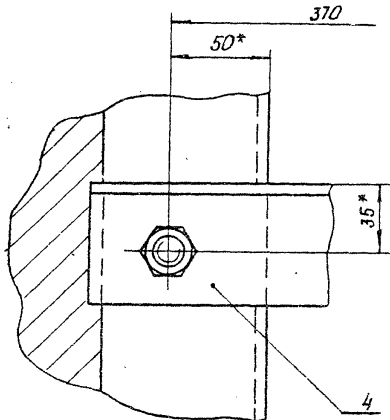
				З.820.2-57 42 ПК. 100. 00 СБ			
Изм/Лист	№ докум	Подп.	Дата	Закладные части	Лит.	Масса	Масштаб
Разраб	Савенко	Солд.	2.09		И	58g	1:40
Проект	Вермил	2.09	9.09	Сборочный чертеж	Лист 1	Листов 2	
Инженер	Нармашова	Лист	13.09				
Инженер	Мажугин	Лист	16.09				
Инженер	Мышкин	Лист	19.09				
Упр.	Филоенко	Лист	23.09				

42 ПК 100.00СБ

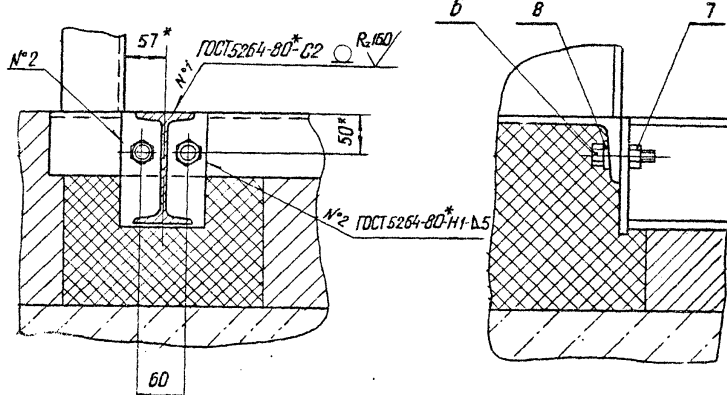
Выпуск 1

Серия 3.820.2-57

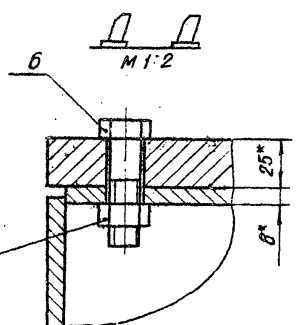
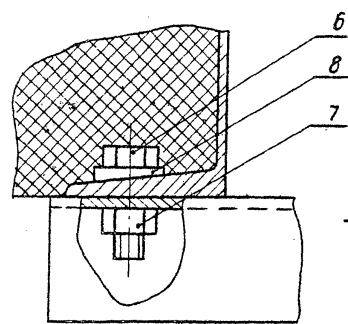
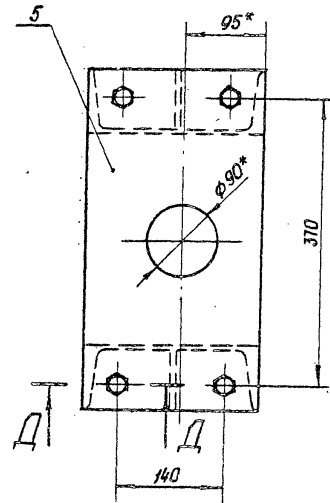
Лист 1
М 1:2



Лист 1
М 1:5



Лист 1
М 1:5



Изм. и лист. Лист 1 и дата. Разом и др. Шиб. и др. Лист 1 и дата.

3.820.2-57 42 ПК.100.00СБ

Изм	Лист	№ докум	Лист	Дата	Закладные части	Лит	Масса	Масштаб
разр	1	СВЕНКО	1	1989		Сборочный чертеж		
проб		ВЕРМУЛ	2	9.89	Лист 2		Листов	
т. кантр		КОРНАУХОВА	3	13.09				
т.п. инж. проработ		МАЖУГИН	4	16.09				
н. кантр		МЫШКИН	5	19.09				
утв		ФИЛАНЕНКО	6	23.09				

Копировал: В.И.А.

Формат: А3

2027-01

Выпуск 1

Серия 3.820.2-57

Лист № подл. Лист и дата. Изменил № докум. Подп. и дата.

Формат	Зона	Лист	Обозначение	Наименование	Кол.	Примечание
				<u>Документация</u>		
	А3		42 ПК. 110 00 06	Сборочный чертеж		
				<u>Детали</u>		
Б4	1	42 ПК. 110. 01	Стойка	22-ГОСТ 8240-72* Швеллер ВСтЗпс5ГОСТ535-79*		
				L = 4370	2	9,8 кг
Б4	2	42 ПК. 110. 02	Пороз	22-ГОСТ 8240-72* Швеллер ВСтЗпс5ГОСТ535-79*		
				L = 450	1	9,4 кг
Б4	3	42 ПК. 110. 03	Раскос	Уголок 63х63х5-ВГОСТ 8509-72* ВСтЗпс5ГОСТ535-79*		
				L = 800	1	3,8 кг
Б4	4	42 ПК. 110. 04	Распорка	Уголок 63х63х5-ВГОСТ 8509-72* ВСтЗпс5ГОСТ535-79*		
				L = 450	4	2,2 кг
Б4	5	42 ПК. 110. 05	Усиление	Полоса Б-2-10х80ГОСТ 103-76* ВСтЗпс5ГОСТ535-79*		
				L = 3200	1	20,8 кг
			42 ПК. 110. 00			
Разработ	Савенко	Солж.	2.79			
Проект	Вермун	Ивч	9.09			
Гип	Маскуев	Ивч	14.09			
Исполн	Мышкин	Ивч	14.09			
Утв.	Фроленко	Ивч	23.09			
				Лит	Лист	Листов
				И	1	2
Стойка пазовая						
Копировал:				Формат А4		

Лист № подл. Лист и дата. Изменил № докум. Подп. и дата.

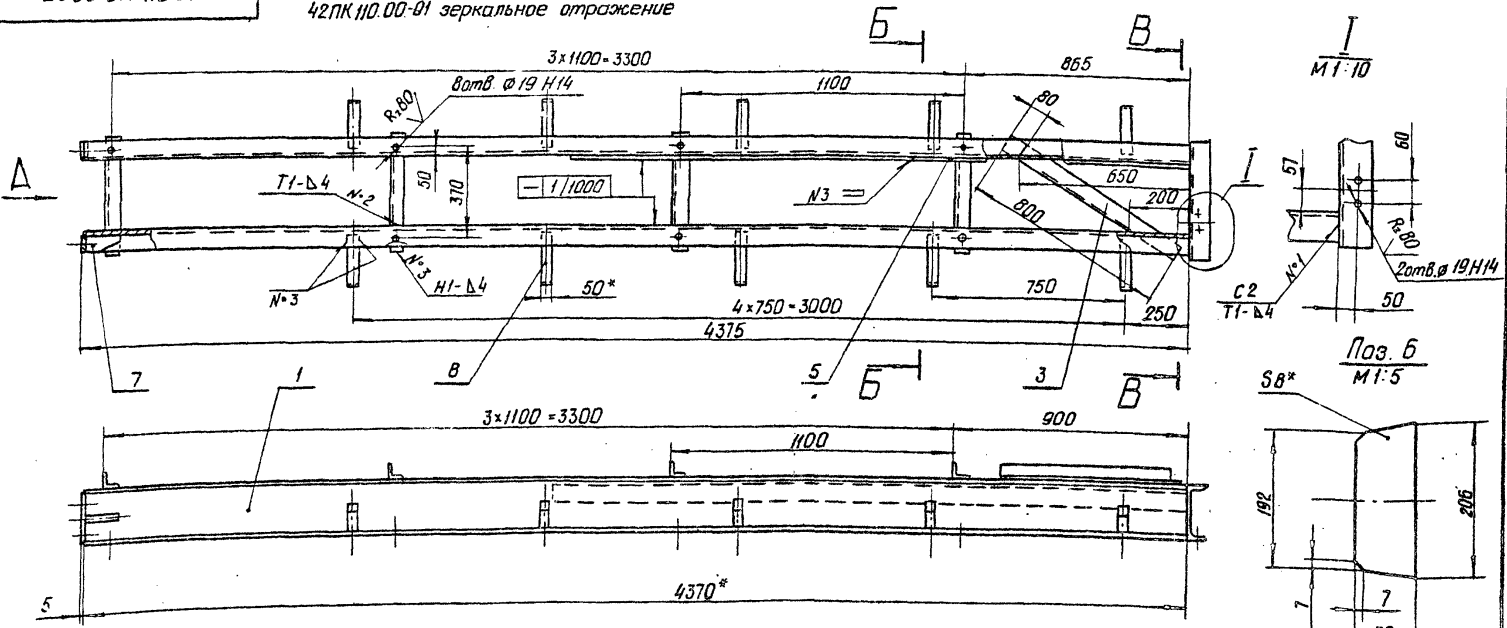
Формат	Зона	Лист	Обозначение	Наименование	Кол.	Примечание
Б4	6	42 ПК. 110. 06	Полка	Лист Б-ПН-НО-8ГОСТ19903-74* ВСтЗпс5ГОСТ14637-79		
				78x206	2	1 кг
Б4	7	42 ПК. 110. 07	Ребро	Лист Б-ПН-НО-8ГОСТ19903-74* ВСтЗпс5ГОСТ14637-79		
				75x130	2	0,4 кг
Б4	8	42 ПК. 110. 08	Янкер	Полоса Б-2-6х50ГОСТ 103-76* ВСтЗпс5ГОСТ535-79*		
				L = 240	10	0,6 кг
			3.820.2-57			
			42 ПК. 110. 00			
				Лит	Лист	Листов
						2
Копировал:				Формат А4		

42ПК 110.00СБ

42ПК 110.00 - изображено
42ПК 110.00-01 зеркальное отражение

Выпуск 1

Серия 3.820.2-57

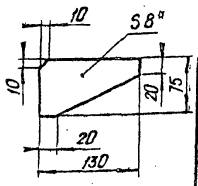
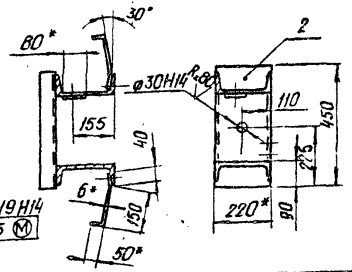
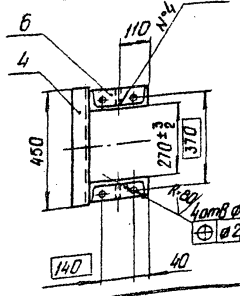


Вид А

Б-Б

В-В

Поз. 7



- 1* Размеры для справок
2. Винтообразность стойки газовой, измеряемая по концам, не более ± 2 мм.
3. Неуказанные предельные отклонения размеров ± IT/2.
4. Сварка электродуговая в углекислом газе ГОСТ 14771-76*
5. Сварку вести швом ТЗ-Δ4 по периметру прилегания свариваемых деталей, кроме швов, указанных на чертеже.
6. Провалка ЗСВ-08А по ГОСТ 2246-70*

3.820.2-57 42ПК.110.00СБ

Изм	Лист	№ докум.	Павп.	Дата
	Разраб	Савенко	савин	2.09
	Пров	Зермун	зм	9.09
	Т. контр.	Карнахова	кар	13.09
	Пр. инж.	Мажугин	маж	16.09
	Н. контр.	Мышкин	мыш	19.09
	Утв	Филоаненко	фило	23.09

Стойка газовая
Сборочный чертеж.

Лит	Масса	Масштаб
И	235,2	1:15

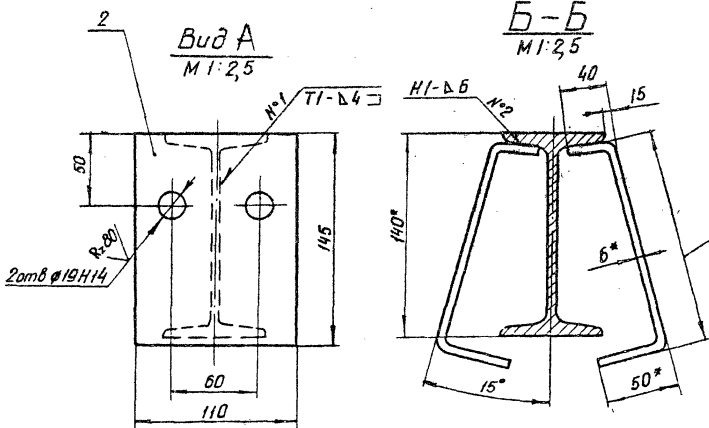
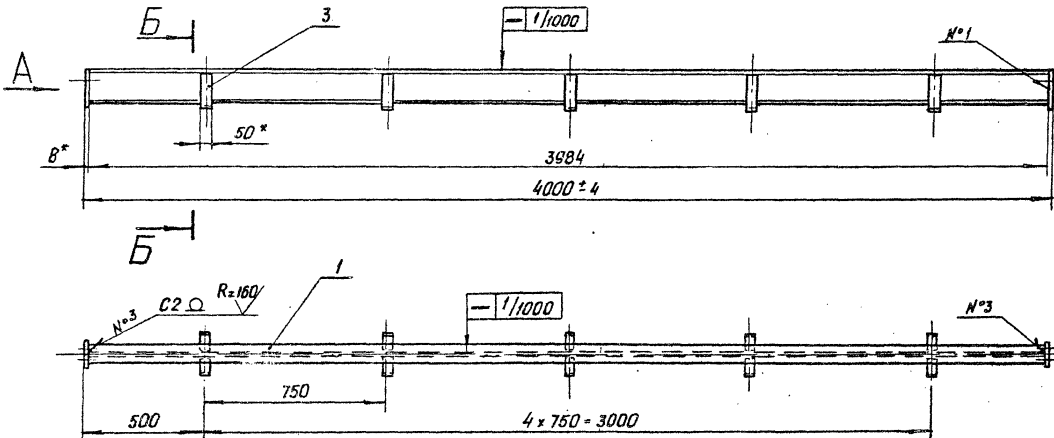
Лист Листов 1

Дата и подп. Лист и дата Изм. инв. № инв. и др. Лист и дата

42 НК 120 00СБ

Выпуск 1

Серия 3.820.2-57



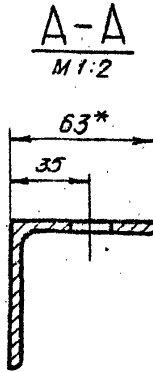
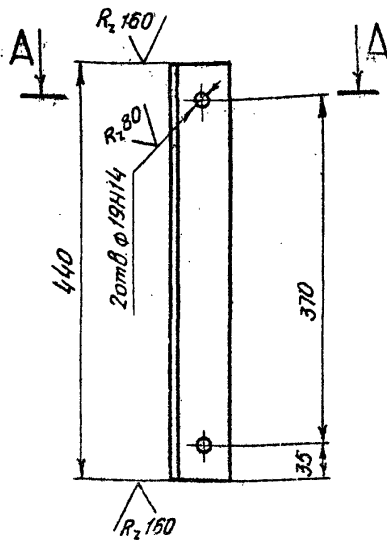
- 1* Размеры для справок.
- 2 Винтообразность, измеренная по концам марки донной, не более 2 мм.
- 3 Неуказанные предельные отклонения размеров ± IT16.
- 4 Сварка дуговая в углекислом газе ГОСТ 14771-76*
- 5 Проволока ЗСВ-08.А ГОСТ 2246-70*

Лист 1 из 1. План и дата. Взам. инв. № 2027-01. № 2027-01. План и дата.

				3.820.2-57 42.НК120.00СБ				
Изм	Лист	№ докум	Подп	Дата	Марка донная	Лит	Масса	Масштаб
Разраб	Савенко	2.09				Н	62,6	1:15
Пров	Вермун	8.09			Сварочный чертеж.	Лист	Листов	
Инж	Карнаулова	13.09						
Инж	Масжугин	16.09						
Инж	Мышкин	18.09						
Утв	Филоменко	22.09						

42 ПК.100.01

(✓) (✓)



1* Размер для справок
2. Неуказанные предельные отклонения размеров $\pm \frac{IT16}{2}$

42 ПК.100.01

Изм.	Лист	№ докум.	Подп.	Дата
Разраб.	Савенко	СМ	2.09	
Проб.	Вермил	ШМ	9.09	
Т.контр.	Ларина	МД	13.09	
Пр.инж.	Мажугин	МД	16.09	
Тех.инж.	Мажугин	МД	19.09	
Утв.	Филоженко	МД	23.09	

Уголок

Лит.	Масса	Масштаб
И	2,1	1:5
Лист		Листов 1

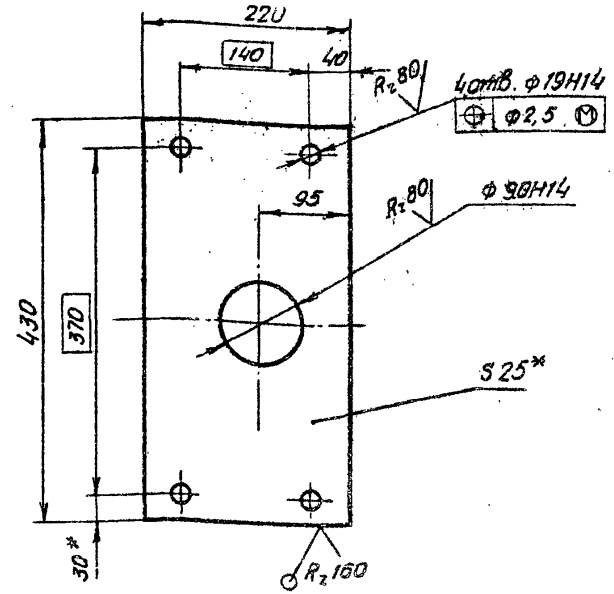
Уголок 63x63x5-Б ГОСТ 8509-72*
БСтЗис 5 ГОСТ 535-79*

Копировал: ЯАелд

Формат А4

42 ПК.100.02

(✓) (✓)



1* Размеры для справок.
2. Неуказанные предельные отклонения размеров $\pm \frac{IT16}{2}$

3.820.2-57 42 ПК.100.02

Изм.	Лист	№ докум.	Подп.	Дата
Разраб.	Савенко	СМ	2.09	
Проб.	Вермил	ШМ	9.09	
Т.контр.	Ларина	МД	13.09	
Пр.инж.	Мажугин	МД	16.09	
Тех.инж.	Мажугин	МД	19.09	
Утв.	Филоженко	МД	23.09	

Основание

Лит.	Масса	Масштаб
И	17,3	1:5
Лист		Листов 1

Лист Б-ПН-НО-25 ГОСТ 1903-74*
БСтЗис 5 ГОСТ 14637-79

Копировал: ЯАелд

Формат А4

2027-01

Выпуск 1

Серия Э 820.2-57

Взам. инв. № 42 ПК 200.00

Листы в сборе

Формат	Зона	Поз.	Обозначение	Наименование	Кол.	Примечание
				<u>Документация</u>		
А3			42 ПК 200.00СБ	Сборочный чертеж		
				<u>Сборочные единицы</u>		
А4	1		42 ПК 210.00	Металлаконструкция	1	
А4	2		42 ПК 220.00	Отбой торцовый	2	
				<u>Детали</u>		
А3	3		42 ПК 200.01	Полоса	1	
	4		42 ПК 200.01-01	Полоса	1	
А3	5		42 ПК 200.02	Уголок прижимной	1	
А3	6		42 ПК 200.03	Ось	4	
А4	7		42 ПК 200.04	Колесо	4	
А4	8		42 ПК 200.05	Втулка	4	
А4	9		42 ПК 200.06	Шайба торцовая	4	
А4	10		42 ПК 200.07	Шайба стопорная	4	
А4	11		42 ПК 200.08	Подшипник	4	
А4	12		42 ПК 200.09	Подшипник	4	
А4	13		42 ПК 200.10	Оведероксатель	4	
А4	14		42 ПК 200.11	Пробка	4	
Б4	15		42 ПК 200.12	Уплотнение боковое		
				Уплотнение тип II ^а		
				ТУ-38-1054П-77		

42 ПК 200.00

Затвор

Калибровка:

Формат А4

Формат	Зона	Поз.	Обозначение	Наименование	Кол.	Примечание
				L = 2100	2	3,9 кв
Б4	16		42 ПК 200.13	Уплотнение датное		
				Пластина I, лист		
				тмкц-с-10x80x4230		
				ГОСТ 7338-77 ^а	1	58 кв
Б4	17		42 ПК 200.14	Подкладка		
				Пластина I, лист,		
				тмкц-с-10x45x2100		
				ГОСТ 7338-77 ^а	2	1,6 кв
Б4	18		42 ПК 200.15	Подкладка		
				Пластина I, лист		
				тмкц-с-5x45x70		
				ГОСТ 7338-77 ^а	2	0,03 кв
				<u>Стандартные изделия</u>		
				Болты ГОСТ 7798-70 ^а		
	19			M10-8g x 25.35.029	8	
	20			M12-8g x 25.35.029	18	
	21			M12-8g x 35.35.029	29	
	22			M12-8g x 45.35.029	40	
	23			M12-8g x 60.35.029	2	
	24			M16-8g x 40.35.029	8	
				Гайки ГОСТ 5915-70 ^а		
	25			M12-7H. 4. 029	81	
	26			M16-7H. 4. 029	8	
	27			Шайба 12.65Г.029		
				ГОСТ 6402-70 ^а	8	
	28			Масленка 2.2.Кд.б		
				ГОСТ 19853-74	4	

Взам. инв. № 42 ПК 200.00

Листы в сборе

3820.2-57 42 ПК 200.00

Калибровка:

Формат А4

Листы

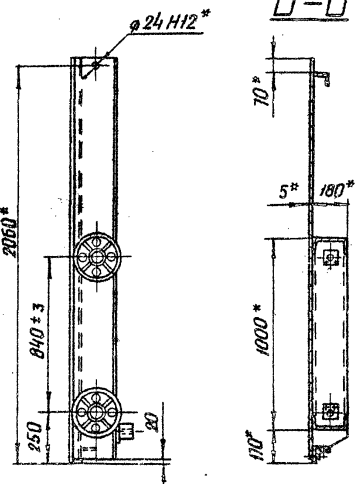
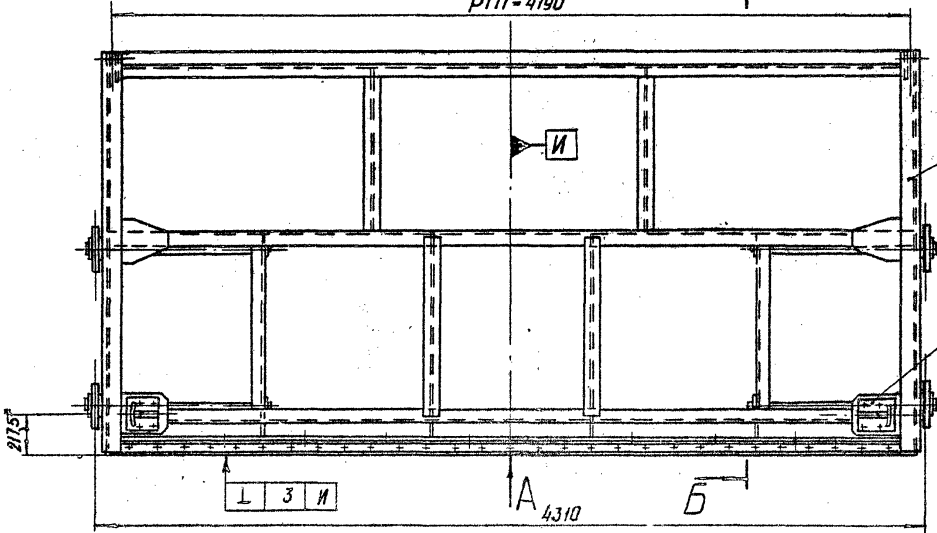
2

42 ПК.200.00 СБ

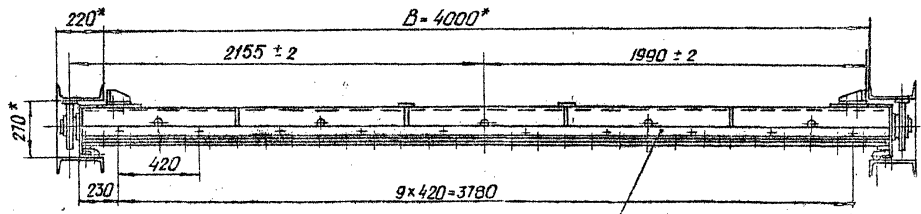
Безнапорная сторона

РТП-4190

Б



Вид А



- 1* Размеры для оправки.
2. Отклонение четвертого колеса от плоскости, каскающей трех других колес, не более 4 мм.
3. Тангенс угла асимметрической оси вращения колеса к горизонтальной оси затвора $\pm 0,003$.
4. Неуказанные предельные отклонения размеров $\pm 2/1/2$.
5. Правлока 308-08Я ГОСТ 2246-70?

3.820.2-57 42 ПК.200.00 СБ

Изм.	Лист	№ докум.	Подп.	Дата	Затвор	Лист	Масса	Масштаб
Разработчик	Савенко	Савенко	Савенко	2.09		Сборочный чертеж	И	792
Проб.	Вермунт	Вермунт	Вермунт	9.09	Лист 1			Листов 3
Т. контрол.	Корношкова	Корношкова	Корношкова	13.09				
Исполн.	Можуев	Можуев	Можуев	16.09				
Н. контрол.	Мышкин	Мышкин	Мышкин	18.09				
Утв.	Филиппенко	Филиппенко	Филиппенко	23.09				

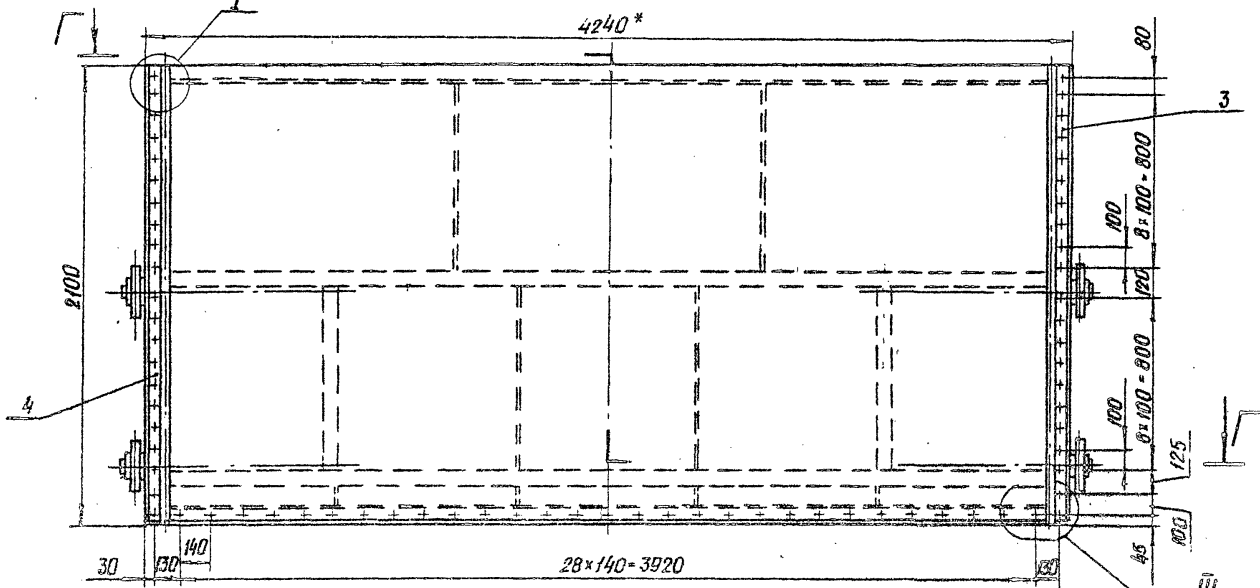
42ПК.200.00СБ

Вид В Лист 1

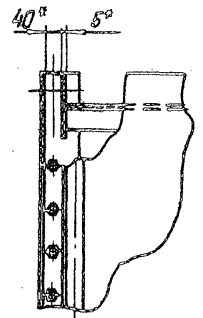
Выпуск 1

Серия 3820.2-57

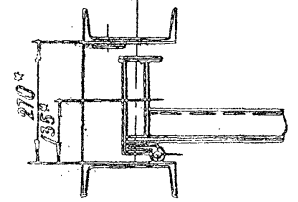
Шиб Н.павел. Павлн и Витта. Взам уиб № Шиб № Взам Павлн и Витта



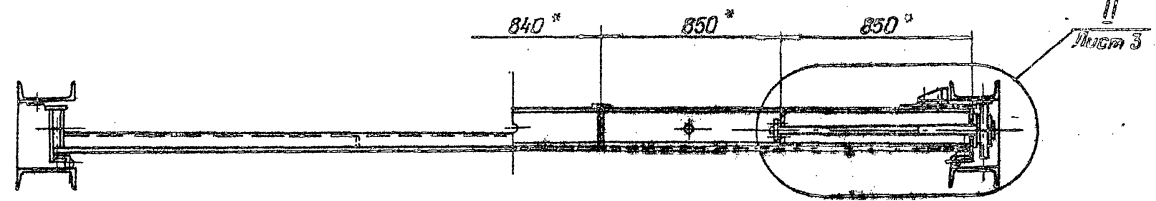
I
M 1:10



РТП = 4190*



Г-Г



Лист 3

Лист 3

				3.820.2-57 42ПК.200.00СБ				
Изм	Лист	№ док-м	Подп.	Дата	Затвор Сборочный чертеж.	Лит	Масса	Масштаб
Разраб		Савенко	Савенко	2.09				
Проб.		Вермун	Вермун	0.09				
Т.контр.		Карнаухова	Карнаухова	13.09				
Т.проект.		Мажукин	Мажукин	16.09				
И.контр.		Мышкин	Мышкин	19.09				
Утв		Филоменко	Филоменко	23.09				
						Лист 2	Листов	

Архивная копия

Формат: А3

42 НК 200.00 СБ

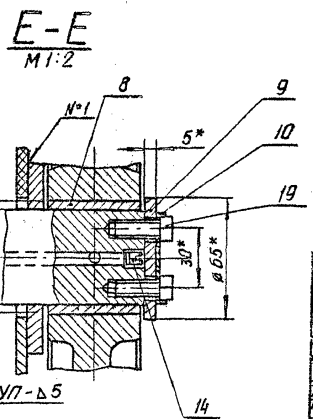
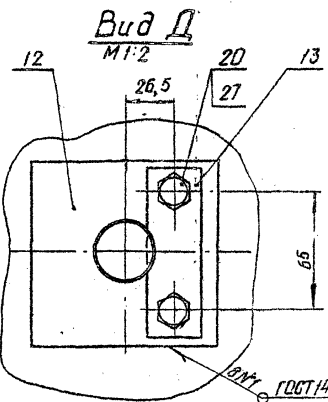
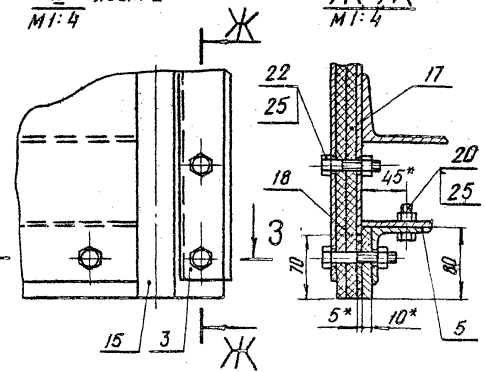
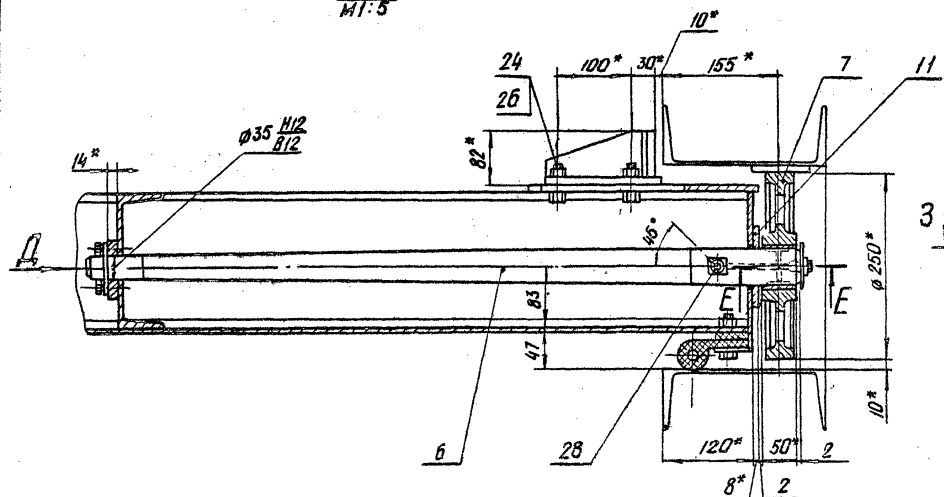
Выпуск 1

Серия 3.820.2-57

II лист 2
М1:5

III лист 2
М1:4

Ж-Ж
М1:4



ГОСТ 14771-76* - Н1-УП - Б5

				3.820.2-57 42 НК.200.00 СБ			
Изм.	Лист	№ докум	Подп.	Дата	Затвор	Лит.	Масса
Разработ	Савенко	10.11.82	2.09	2.09			
Проб	Вермил	2.04.83	2.09	2.09	Оборачный чертёж	Лист 3	Листов
Дилитор	Корчаковский	2.04.83	2.09	2.09			
Д.пр.	Маслюшин	2.04.83	2.09	2.09			
Н.ч.пр.	Мышкин	2.04.83	2.09	2.09			
Упр.	Филонович	2.04.83	2.09	2.09			

Шаб. и подопл. Подп. и дата. Измен. таб. №. Вид и видопл. Подп. и дата.

2027-01

Выпуск 1

Серия 3.820.2-57

Лист № подл. Лист и дата. Разм. лист и дата. Разм. лист и дата. Лист и дата.

Верхняя зона	Поз	Обозначение	Наименование	Кол	Примечание
			Документация		
А3		42 ПК. 210.00СБ	Сборочный чертеж		
			<u>Детали</u>		
А3	1	42 ПК. 210.01	Обшивка	1	
А4	2	42 ПК. 210.02	Вертикаль крайняя	2	
А4	3	42 ПК. 210.03	Вертикаль	2	
А4	4	42 ПК. 210.04	Вертикаль	2	
А4	5	42 ПК. 210.05	Вертикаль	2	
А4	6	42 ПК. 210.06	Ригель	1	
А4	7	42 ПК. 210.07	Полоса	1	
А4	8	42 ПК. 210.08	Прочина	2	
А4	9	42 ПК. 210.09	Наклонка	2	
Б4	10	42 ПК. 210.10	Ригель		
			Швеллер 8 ГОСТ 8240-72* 8 Ст3пс5 ГОСТ 535-79*		
			L = 4230	1	
Б4	11	42 ПК. 210.11	Наклонка		
			Лист 5-АН-НО-81 ГОСТ 19903-74* 8 Ст3пс5 ГОСТ 14637-79		
			240 × 240	2	2,6 кв
Б4	12	42 ПК. 210.12	Ребро		
			Лист 5-АН-НО-51 ГОСТ 19903-74* 8 Ст3пс5 ГОСТ 14637-79		
42 ПК. 210.00					
Разработ	Н.Ф.Окум	Лист	Дата		
Провер	В.Ремко	Лист	Дата		
Г.И.П.	М.Жуков	Лист	Дата		
Н.Конт.	М.Шикин	Лист	Дата		
Утв.	Ф.Илоненко	Лист	Дата		
Металлоконструкция				Лист	Лист
				1	2

Копировал:

Формат А4

Лист № подл. Лист и дата. Разм. лист и дата. Разм. лист и дата. Лист и дата.

Верхняя зона	Поз	Обозначение	Наименование	Кол	Примечание
			85 × 180		
Б4	13	42 ПК. 210.13	Обвязка крайняя	4	0,5 кв
			Полоса 5-2-В-100 ГОСТ 103-76* 8 Ст3пс5 ГОСТ 535-79*		
			L = 2080	2	13,1 кв
Б4	14	42 ПК. 210.14	Обвязка		
			Полоса 5-2-В-80 ГОСТ 103-76* 8 Ст3пс5 ГОСТ 535-79*		
			L = 920	2	3,5 кв
Б4	15	42 ПК. 210.15	Обвязка		
			Полоса 5-2-В-80 ГОСТ 103-76* 8 Ст3пс5 ГОСТ 535-79*		
			L = 805	2	3 кв
Б4	16	42 ПК. 210.16	Струнгер		
			Угелок 63х63х55 ГОСТ 3509-76* 8 Ст3пс5 ГОСТ 535-79*		
			L = 4140	1	19,9 кв
3.820.2-57 42 ПК. 210.00					
Разработ	Н.Ф.Окум	Лист	Дата		
Провер	В.Ремко	Лист	Дата		
Г.И.П.	М.Жуков	Лист	Дата		
Н.Конт.	М.Шикин	Лист	Дата		
Утв.	Ф.Илоненко	Лист	Дата		
Металлоконструкция				Лист	Лист
				1	2

Копировал В.В.В.

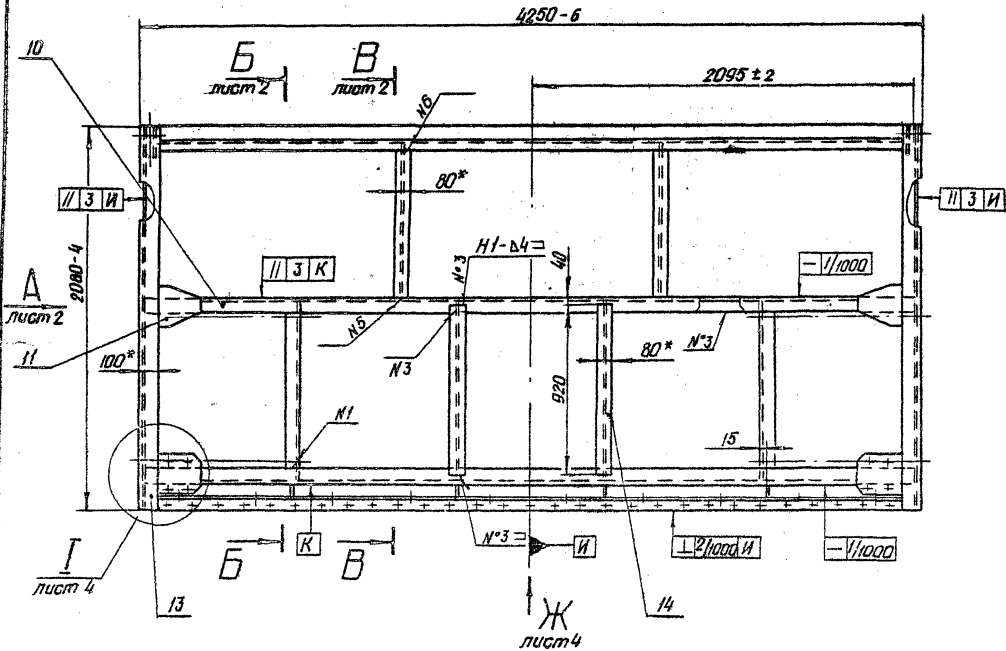
Формат А4

Безопасная сторона

Выгук 1

Серия 3.820.2-57

Шабл. и подб. шов. и шпала. Швы и шпал. Шов и шпала. Шов и шпала. Шов и шпала.



- 1* Размеры для оправок.
- 2 Разность длин диагоналей 3 не более 5 мм.
- 3 Стрела кривизны обшивки и ригелей в горизонтальной плоскости (только в наружную сторону) 2,5 мм, в вертикальной плоскости, 2 мм.
- 4 Винтообразность уплотняющего контура, измеряемая по центрам отверстий под болты, крепящие уплотнение, 4 мм.
- 5 Неуказанные предельные отклонения размеров ± IT16.
- 6 Сварные швы выпалнять электродуговой сваркой в углекислом газе ГОСТ 14777-76*, кроме швов №5, б.
- 7 Сварку вести швом ТЗ-Δ3 по периметру прилегания свариваемых деталей, кроме швов, указанных на чертеже.
- 8 Проволока 306-08А ГОСТ 2246-70*

3.820.2-57 42 ПК 210.00.СБ

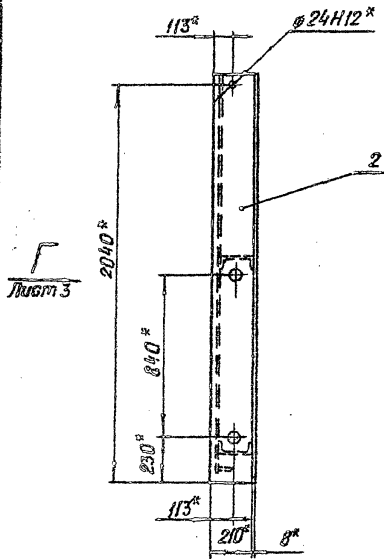
Изм.	Лист	№ докум.	Подп.	Дата
Разраб.	Совенко	Совенко	2.09	
Прав.	Воронил	Игн.	2.09	
Т.контр.	Карпачева	И.И.	13.09	
Пр.контр.	Мажугин	И.И.	16.09	
Н.контр.	Мышкин	И.И.	18.09	
Утв.	Филиппова	И.И.	23.09	

Металлоконструкция
Сварочный чертеж.

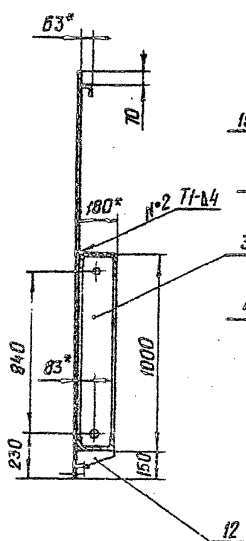
Лист	Масса	Масштаб
И	553	1:20
Лист 1		Листов 4

42 ПК.210.00СБ

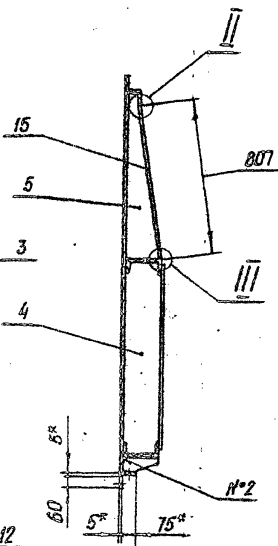
Вид А лист 1



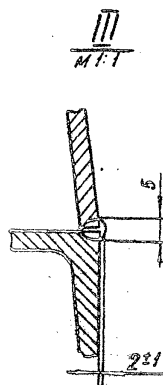
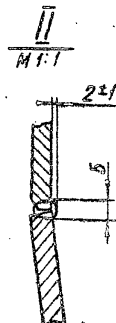
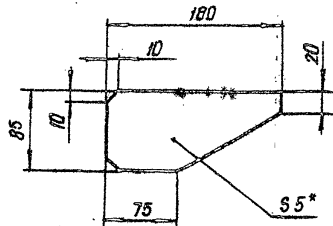
Б-Б лист 1



В-В лист 1



Поз 12
М 1:4



3.820.2-57 42 ПК.210.00СБ

Изм	Лист	№ докум	Подп.	Дата	Металлоконструкция	Лит	Масса	Масштаб
Разр	Исв	Савенко	Савенко	2.09	Сборочный чертеж	Лист 2		Листов
Пров	Верм	Верм	2.09					
Т.контр	Карнаухова	Карнаухова	3.09					
Т.д. инж.	Можусов	Можусов	16.09					
И.контр	Мышкин	Мышкин	19.09					
Утв	Филоженко	Филоженко	23.09					

3.820.2-57

42 ПК 210.00СБ

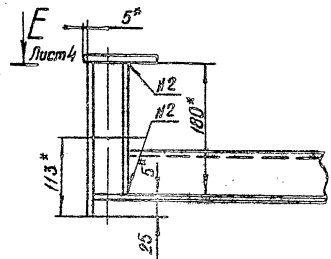
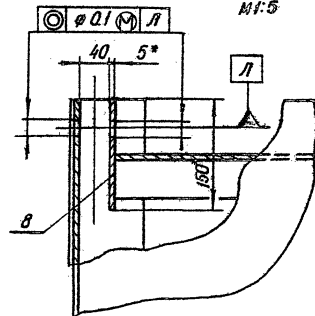
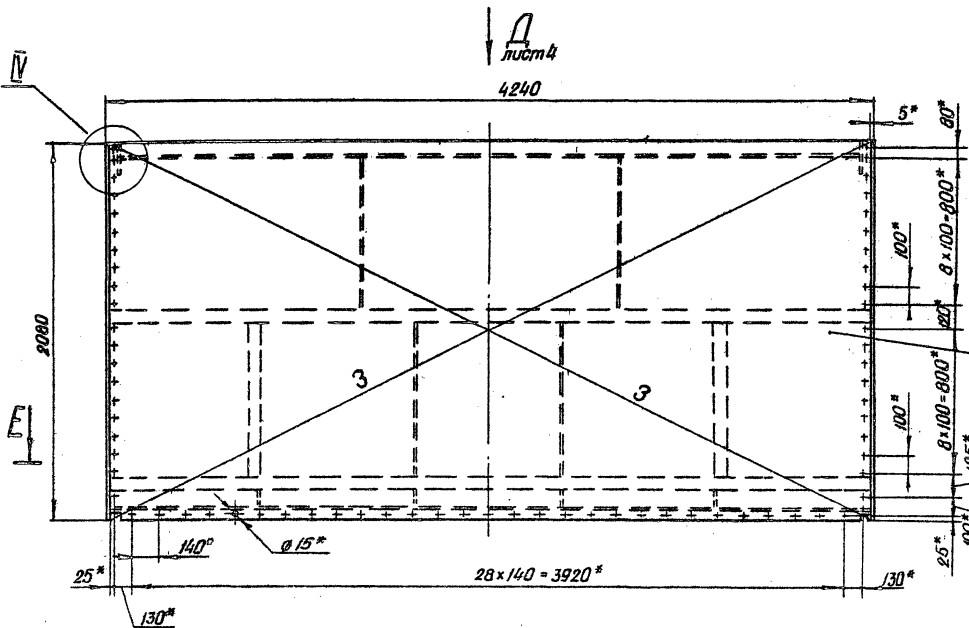
Вид Г лист 2

IV
M1:5

Выпуск 1

Серия 3.820.2-57

Листы и детали в сборе: Цилиндр и Виты, Цилиндр и Виты

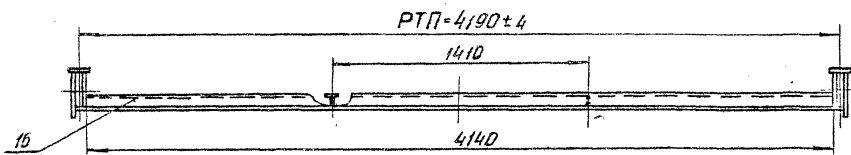


Изм.	Лист	№ докум.	Подп.	Дата	Металлоконструкция	Лит	Масса	Машштаб
					3.820.2-57 42 ПК 210.00СБ			
		Разраб	Савенко	Саль	2.89			
		Пров	Вермун	1/84	9.04			
		Технотр	Королюба	9/6	13.09			
		Ив. чертеж	Макушин	7/01	16.09			
		П. чертеж	Мельник	1/84	19.09			
		Итв	Филаненко	1/84	19.09			
					Сборочный чертеж	Лист 3		Листов

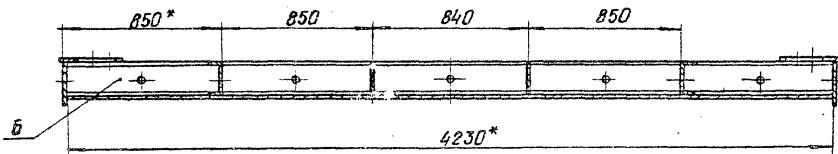
Копировал:

Формат: А3

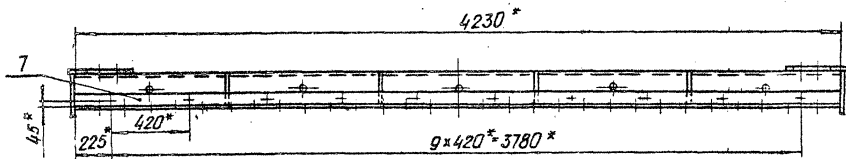
Вид Д лист 3



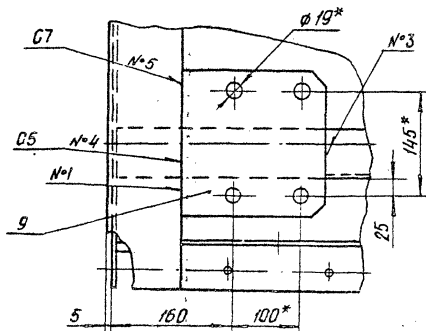
E-E лист 3



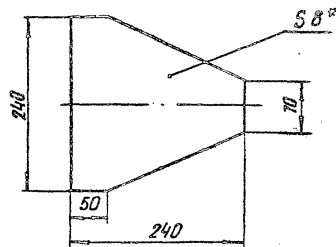
Вид Ж лист 1



I лист 1 M1:5



Поз 11 M1:5



1:50 и 1:100. Вид в сите. Взам. экз. 1 шт. № 42 ПК.210.00СБ. Подп. и дата

Выпуск 1

Серия 3.820.2-57

Изм.	Лист	№ докум.	Подп.	Дата
Разр.	проб.	Т. контр.	пр. контр.	Утв.
Савенко	Селеня	28.07	8.08	13.08
Савенко	Селеня	14.08	19.08	27.08
Филоменко				

3.820.2-57 42 ПК.210.00СБ

Металлоконструкция

Сборочный чертеж

Лит.	Масса	Масштаб
Лист 4	Листов 6	

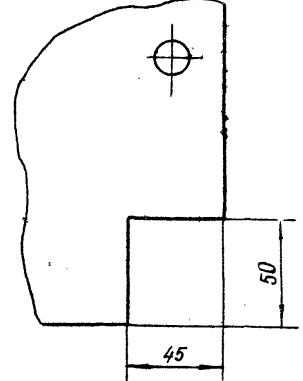
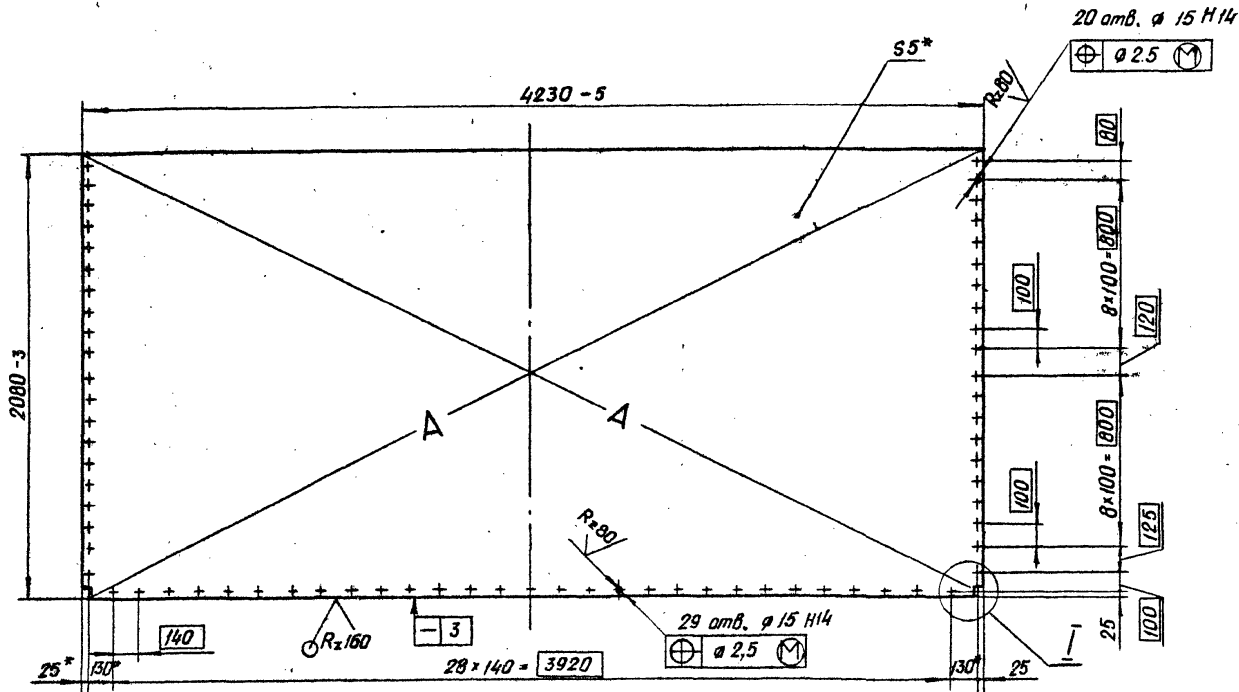
Копирован: Вид

Формат А3

Выпуск 1

Серия 3.820.2-57

42 ПК. 210.01



I
M 1:2

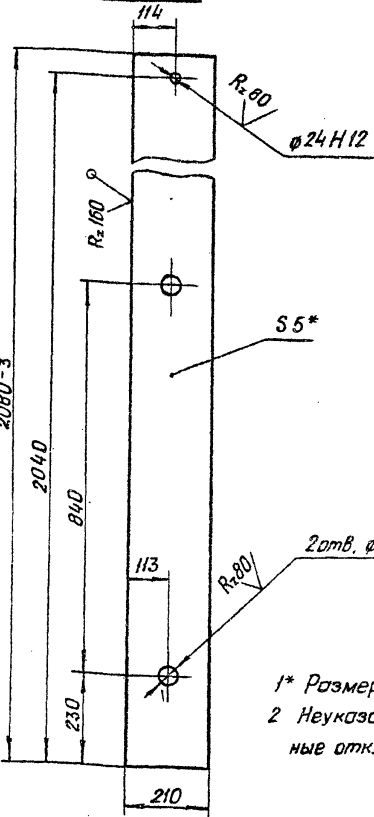
Изм. №, подп. и дата / Изм. №, подп. и дата / Изм. №, подп. и дата / Изм. №, подп. и дата

- 1* Размеры для справок.
- 2 Разность длин диагоналей А не более 4 мм.
- 3. Неуказанные предельные отклонения размеров $\pm \frac{T16}{2}$.

				3.820.2-57 42 ПК. 210.01				
Изм.	Лист	№ докум	Подп.	Дата	Обшивка	Лист	Масса	Масштаб
Разраб	Савенко	Савенко	2.09			И	345	1:20
Пров	Вермуп	Вермуп	9.09			Лист	Листов	1
Контр	Карнаухова	Карнаухова	13.09			Лист 5-ПН-НО-5 ГОСТ 19903-74*		
Д. Цех	Морозов	Морозов	16.09			Вот 3 по 6 ГОСТ 14637-79		
Н. Контр	Мойшихин	Мойшихин	19.09					
Утв.	Филопенко	Филопенко	23.09					

42 ПК 210.02

2090-3



1* Размер для справок.
2 Неуказанные предельные отклонения размеров $\pm \frac{IT16}{2}$.

42 ПК 210.02

Вертикаль
крайняя

Лит.	Масса	Масштаб
И	17	1:10
Лист		Листов 1

Лист Б-ПК-НО-5 ГОСТ 19903-74*
В Ст 3 по 5 ГОСТ 14537-79

Копировал:

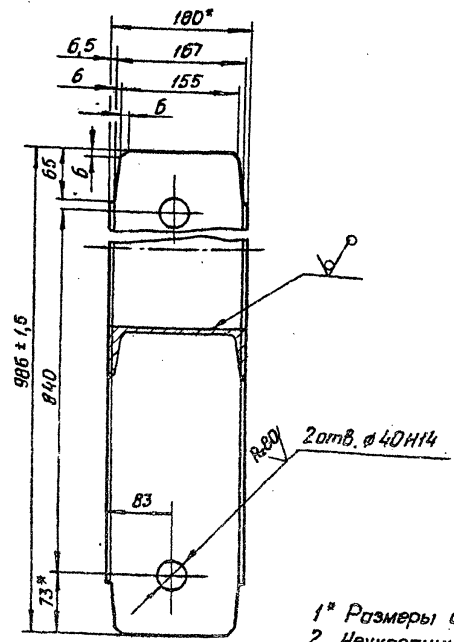
Формат А4

Изд. и дата Лист и дата Лист и дата Лист и дата Лист и дата Лист и дата

Изд.	Лист	№ докум.	Подп.	Дата
Разраб	Савенко	С.С.	2.09	
Пров	Вермунд	В.В.	9.09	
Т.контр	Карнаухова	Т.С.	13.09	
Т.инж.проектир	Мажеулин	М.М.	16.09	
И.контр	Мышкин	И.И.	19.09	
Утв	Филоненко	Ф.Ф.	23.09	

42 ПК 210.03

Rz 160



1* Размеры для справок.
2 Неуказанные предельные отклонения размеров $\pm \frac{IT16}{2}$.

3.820.2-57

42 ПК 210.03

Вертикаль

Лит.	Масса	Масштаб
И	147	1:5
Лист		Листов 1

Лист ШБеллер 18-ГОСТ 8240-72*
В Ст 3 по 5 ГОСТ 535-79*

Копировал:

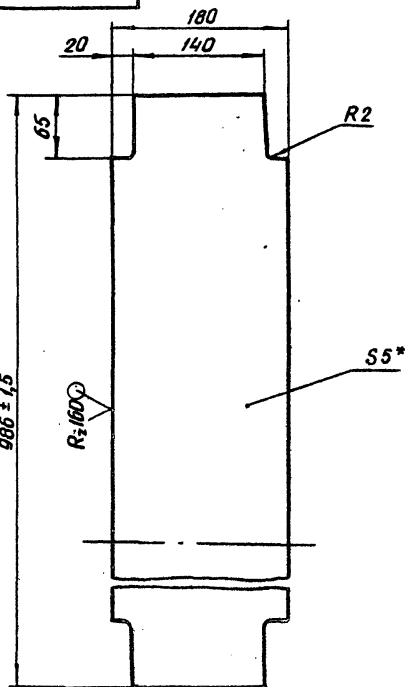
Формат А4

Изд. и дата Лист и дата Лист и дата Лист и дата Лист и дата

Изд.	Лист	№ докум.	Подп.	Дата
Разраб	Савенко	С.С.	2.09	
Пров	Вермунд	В.В.	9.09	
Т.контр	Карнаухова	Т.С.	13.09	
Т.инж.проектир	Мажеулин	М.М.	16.09	
И.контр	Мышкин	И.И.	19.09	
Утв	Филоненко	Ф.Ф.	23.09	

42 ПК.210.04

(✓) А



- 1* Размеры для справок.
- 2 Неуказанные предельные отклонения размеров $\pm \frac{IT16}{2}$

42 ПК.210.04

Изм	Лист	№ докум.	Подп.	Дата	Лит.	Масса	Масштаб
Разраб	Савенко	Савенко	2.09				
Пров	Вермун	Вермун	9.09		Лист	Листов 1	
И.контр	Карнаухова	Карнаухова	13.09				
И.контр	Маскуев	Маскуев	16.09				
И.контр	Могшикин	Могшикин	19.09				
И.контр	Филиппенко	Филиппенко	23.09				

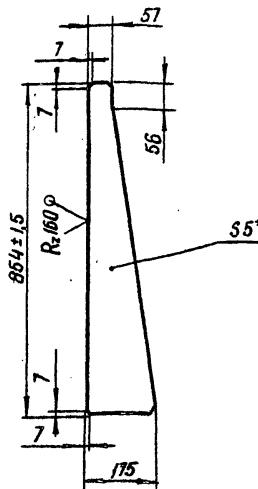
Копировал

Формат А4

Лист 5-ПН-НО-5 ГОСТ 19903-74*
В СтЗ по 5 ГОСТ 14637-79

42 ПК.210.05

(✓) А



- 1* Размер для справок.
- 2 Неуказанные предельные отклонения размеров $\pm \frac{IT16}{2}$

3.820.2-57 42 ПК.210.05

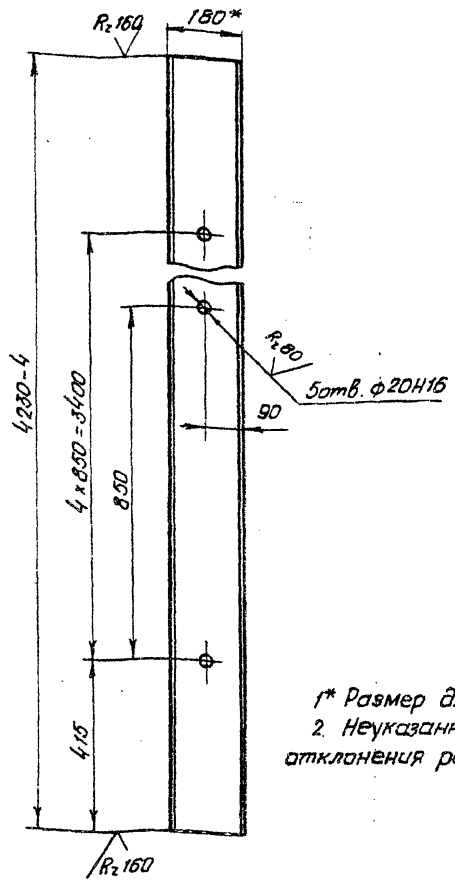
Изм	Лист	№ докум.	Подп.	Дата	Лит.	Масса	Масштаб
Разраб	Савенко	Савенко	2.09				
Пров	Вермун	Вермун	9.09		Лист	Листов 1	
И.контр	Карнаухова	Карнаухова	13.09				
И.контр	Маскуев	Маскуев	16.09				
И.контр	Могшикин	Могшикин	19.09				
И.контр	Филиппенко	Филиппенко	23.09				

Копировал

Формат А4

Лист 5-ПН-НО-5 ГОСТ 19903-74*
В СтЗ по 5 ГОСТ 14637-79

42ПК.210.06



1* Размер для справок.
2. Неуказанные предельные отклонения размеров $\pm \frac{IT16}{2}$

42ПК.210.06

Ригель

Лит	Масса	Масштаб
И	68,9	1:10

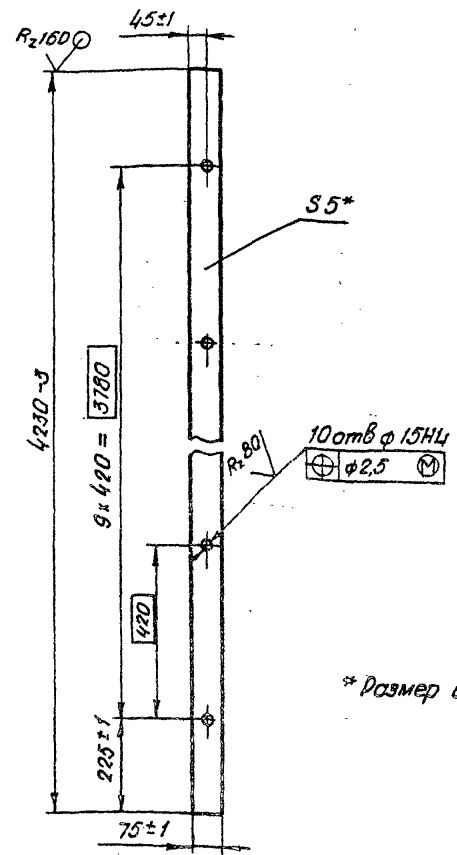
Лист Листов 1

Изм.	Лист	№ докум.	Подп.	Дата
Разработ.	Собенко	06.09	2.09	
Проб.	Вермун	09.09	9.09	
Т. контр.	Карнаухова	13.09	13.09	
Гл. инж. проекта	Исажугин	16.09	16.09	
И. контр.	Мишкин	19.09	19.09	
Утв.	Филоменко	23.09	23.09	

18-ГОСТ 6240-72*
ВСнЗис5ГОСТ535-79*

копировал: *Лекс* Формат А4

42ПК.210.07



* Размер для справок

820.2-57 42ПК.210.07

Полоса

Лит	Масса	Масштаб
И	12,3	1:10

Лист Листов 1

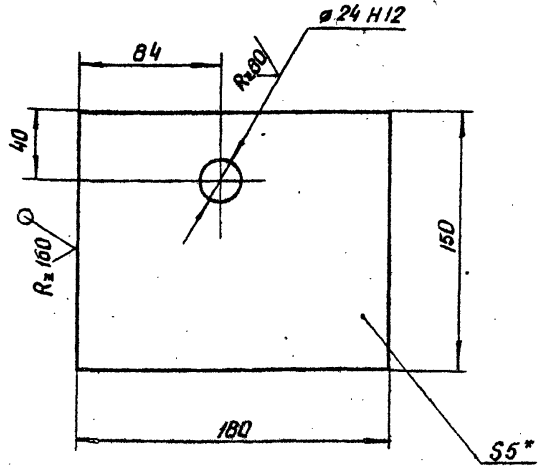
Изм.	Лист	№ докум.	Подп.	Дата
Разработ.	Собенко	06.09	2.09	
Проб.	Вермун	09.09	9.09	
Т. контр.	Карнаухова	13.09	13.09	
Гл. инж. проекта	Исажугин	16.09	16.09	
И. контр.	Мишкин	19.09	19.09	
Утв.	Филоменко	23.09	23.09	

Лист Б-ПК-НО-5 ГОСТ 19903-74*
ВСнЗис5ГОСТ14637-79

копировал: *Лекс* Формат А4

42 ПК. 210. 08

(✓) А



- 1* Размер для справок.
- 2 Неуказанные предельные отклонения размеров $\pm \frac{IT16}{2}$.

42 ПК. 210. 08

Изм	Лист	№ докум.	Подп.	Дата
	Разраб	Яковлева	Я.с.	2.09
	Пров	Вермил	В.М.	9.09
	Инженер	Иванова	И.И.	13.09
	Машинист	Машков	М.М.	16.09
	Контр.	Машков	М.М.	19.09
	Утв.	Машков	М.М.	23.09

Проушина

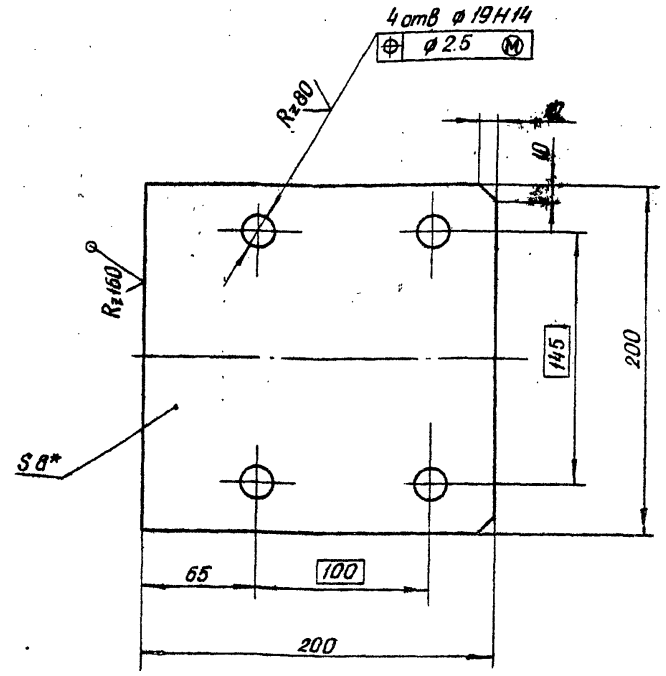
Лист	Масса	Масштаб
И	1	1:2,5

Лист Б-ПН-НО-5 ГОСТ 19903-74*
ВСтЗис 5 ГОСТ 14637-79

Калиравал: Фармайт Я 4

42 ПК. 210. 09

(✓) А



- 1* Размер для справок.
- 2 Неуказанные предельные отклонения размеров $\pm \frac{IT16}{2}$.

3.820.2-57 42 ПК. 210. 09

Изм	Лист	№ докум.	Подп.	Дата
	Разраб	Яковлева	Я.с.	2.09
	Пров	Вермил	В.М.	9.09
	Инженер	Иванова	И.И.	13.09
	Машинист	Машков	М.М.	16.09
	Контр.	Машков	М.М.	19.09
	Утв.	Филоменко	Ф.Ф.	23.09

Накладка

Лист	Масса	Масштаб
И	2,4	1:2,5

Лист Б-ПН-НО-8 ГОСТ 19903-74*
ВСтЗис 5 ГОСТ 14637-79

Калиравал: Фармайт Я 4

2027-01

Выпуск 1

Серия З.820.2-57

Изм. №, дата, Подп. и дата, Разр. №, дата, Подп. и дата

Изм.	Дата	Подп.	Обозначение	Наименование	Кол.	Примечание
				<u>Документация</u>		
ЯК			42 ПК. 220. 00 СБ	Сборочный чертеж		
				<u>Детали</u>		
Б4	1		42 ПК. 220. 01	Основание		
				Лист Б-ПН-НО-12 ГОСТ 19903-74*		
				Вст.3 п.5 ГОСТ 14637-79		
				170 x 180	1	2,8 кг
Б4	2		42 ПК. 220. 02	Ребра		
				Лист Б-ПН-НО-6 ГОСТ 19903-74*		
				Вст.3 п.5 ГОСТ 14637-79		
				70 x 150	1	0,35 кг
Б4	3		42 ПК. 220. 03	Упор		
				Лист Б-ПН-НО-6 ГОСТ 19903-74*		
				Вст.3 п.5 ГОСТ 14637-79		
				70 x 100	1	0,35 кг

42 ПК. 220. 00

Отбой торцовый

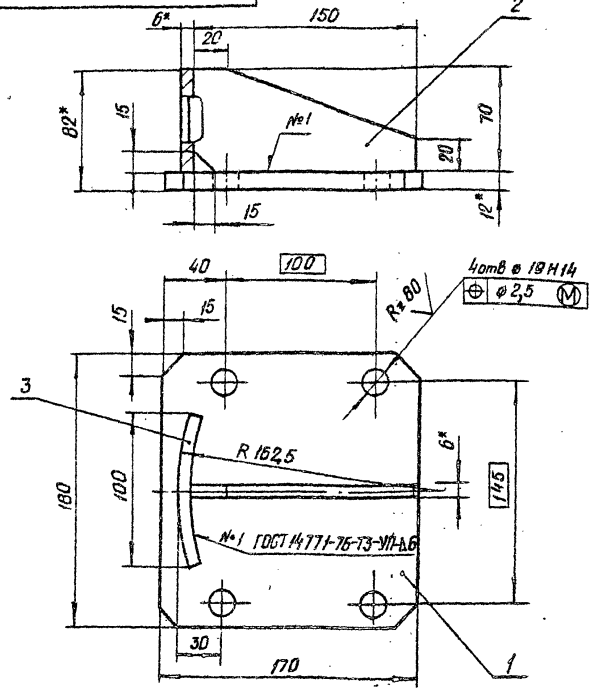
Копировал

Формат А4

Изм.	Лист	№ докум.	Изд.	Дата
Разраб.	Яковлева	9	2	09
Проф.	Вермун	1	9	09
Г.П.	Мажугин	1	16	09
Н.контр.	Мышкин	1	19	09
Утв.	Филоменко	1	23	09

Лист	Лист	Листов
1		1

42 ПК 220 00 СБ



- 1* Размеры для справок
- 2. Неуказанные предельные отклонения размеров ± 0.15
- 3 Проволока ЗСВ - 08 А ГОСТ 2245-70*

З.820.2-57 42 ПК. 220.00.СБ

Отбой торцовый
Сборочный чертеж

Лист	Лист	Листов
1	3,5	1:2,5

Изм. №, дата, Подп. и дата, Разр. №, дата, Подп. и дата

Изм.	Лист	№ докум.	Изд.	Дата
Разраб.	Яковлева	9	2	09
Провер.	Вермун	1	9	09
Т.контр.	Корнаухова	1	13	09
Гл. инж.	Мажугин	1	16	09
Н.контр.	Мышкин	1	19	09
Утв.	Филоменко	1	23	09

Копировал

Формат А4

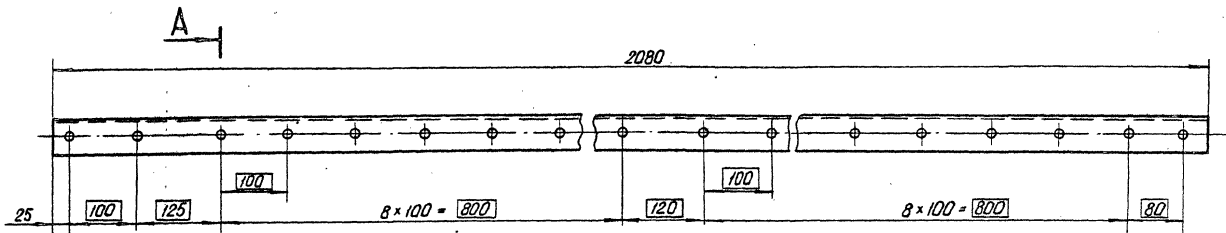
42 ПК 200.01

Rz80

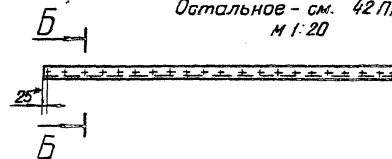
42 ПК. 200 . 01

Выпуск 1

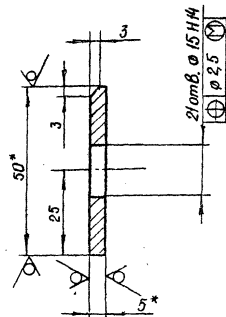
Серия 3.820.2-57



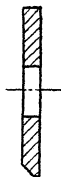
42 ПК 200.01-01 - зеркальное отражение
 Остальное - см. 42 ПК. 200.01
 М 1:20



A-A
 М 1:1



B-B
 М 1:1



1* Размеры для справок.
 2 Неуказанные предельные отклонения
 размеров ± $\frac{IT16}{2}$.

Вид и код. Лист и дата. Взам инв и инв. к. инв. Лист и дата

				3.820.2-57 42 ПК. 200.01			
Изм. Лист	№ докум	Подп.	Дата	Полоса	Лист	Масса	Машиштаб
Разработчик	Савенко	Савенко	2.09		и	3,9	1:5
Лист	ВЕРМУЛ	ВЕРМУЛ	9.09		Лист	Листов 1	
Т. к. инж.	Морозов	Морозов	13.09				
Ин. инж.	Морозов	Морозов	16.09				
Н. инж.	Морозов	Морозов	19.09				
Инв.	Филоменко	Филоменко	23.09				
				Полоса	5-2-5*50 ГОСТ 103-76		
				В соответствии ГОСТ 535-79*			
				Копировал: [signature]		Формат А3	

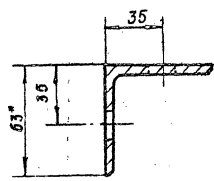
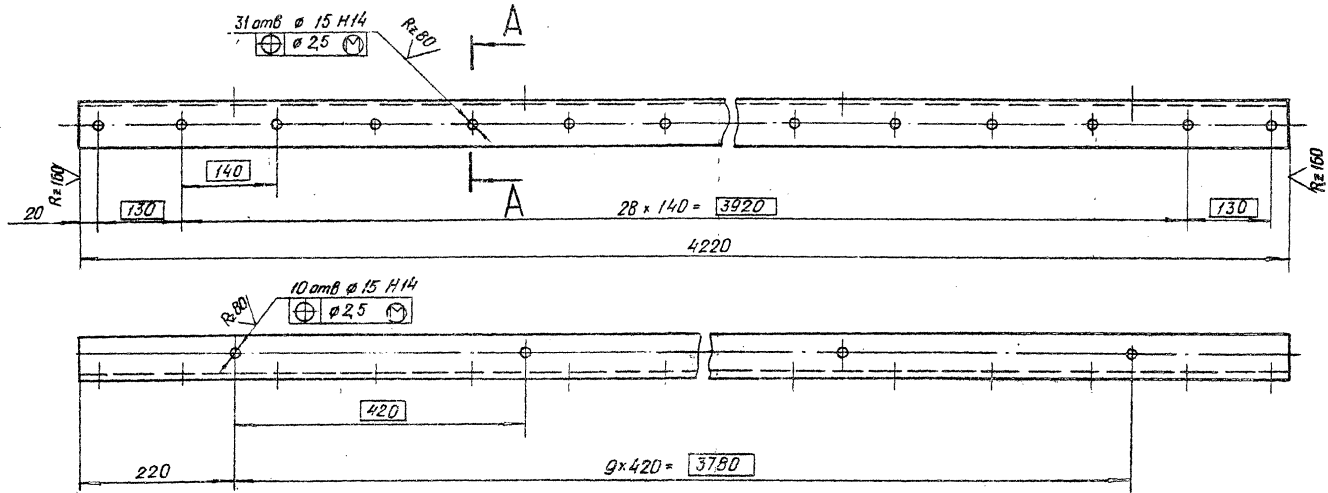
42 НК 200.02

✓(✓)

Выпуск 1

Серия 3.820.2-57

Шифр листа, серии, документа, изделия и материала



- 1* Размер для справок.
- 2 Неуказанные предельные отклонения размеров ± 0.116

3.820.2-57 42 НК 200.02

Изм	Лист	№ докум	Подп	Дата	Уволлок прижимной.	Лист	Масса	Масштаб
И	И	И	И	И		И	И	И
Разраб	Яковлева	9.02	9.02	2.02	Уволлок 63x63x5-Б-ГОСТ8509-72 В Ст 3 пс 5 ГОСТ 535-79*	20,1	1:5	
Проб	Ввмул	2.02	9.02			Лист	Листов	1
Уконтр	Карнаухова	2.02	11.02					
№ чертеж	Можусин	2.02	16.02					
И контр	Мышкин	3.02	19.02					
Этб	Филоненко	3.02	19.02					

Копировал 28.01

Формат А3

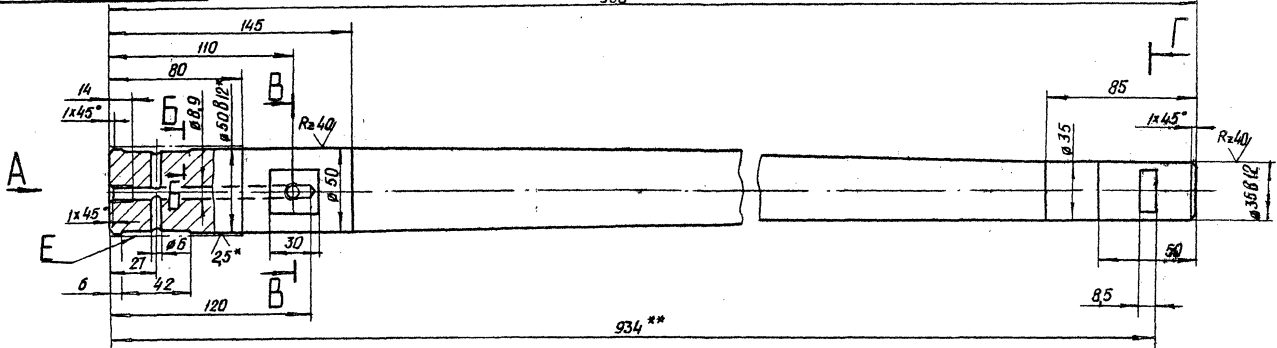
42 НК 200.03

950

Ra80

Выпуск 1

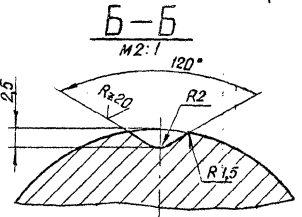
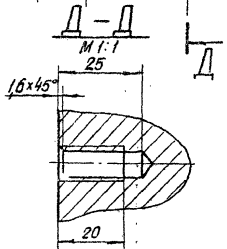
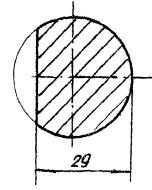
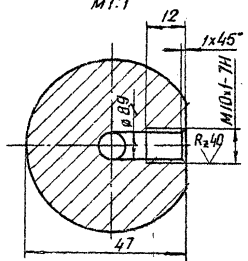
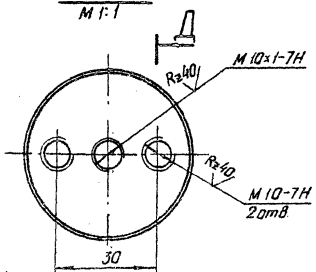
Серия 3.820.2-57



Вид А
M 1:1

В-В
M 1:1

Г-Г
M 1:1



- 1* Размеры и шероховатость поверхности после покрытия.
- 2** Обработать при сборке затвора
- 3. Неуказанные предельные отклонения размеров: диаметров Н14, h14, прочих ± IT14/2.
- 4 Покрытие поверхности E X 36 тв ГОСТ 9.073-77*

Иск. К. Лоды. Лоды и Давы. Взам.инж.К.Лоды № 0104. Лоды и Давы.

3.820.2-57 42 НК 200.03

Изм.	Лист	№ докум	Подп.	Дата	Объ	Лит	Масса	Масштаб
Разреш	Яковлева	Яковл.	2.09					
Пров	Гермунд	Герм	8.09		Лист		Листов 1	
Инж	Карацуба	Кар	18.09					
Инж	Карацуба	Кар	18.09					
Инж	Карацуба	Кар	18.09					
Инж	Карацуба	Кар	18.09					
Инж	Карацуба	Кар	18.09					
Инж	Карацуба	Кар	18.09					

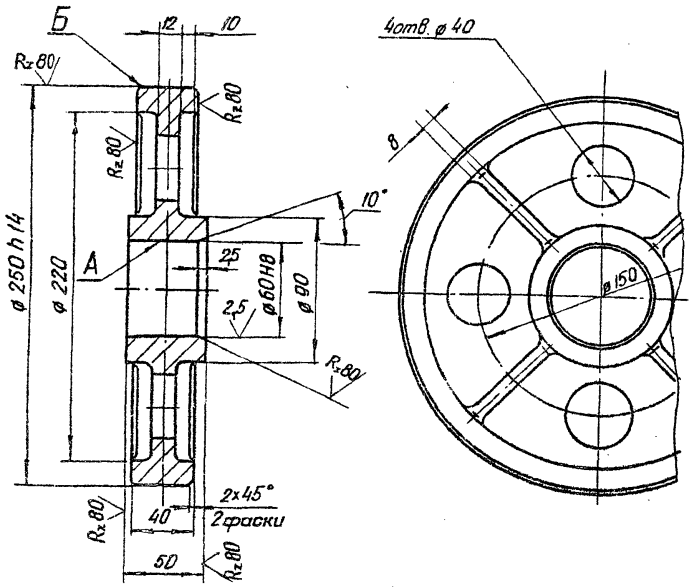
Круж 8-55 ГОСТ 2590-71*
Ст 5 ап 2- II ГОСТ 535-78*

Выпуск 1

Серия 3.820.2-57

42 ПК.200.04

(V) A



- 1 Литье III класса точности по ГОСТ 2009-55.
- 2 Формовочные уклоны по ГОСТ 3212-80*
- 3 Отливку отжечь.
- 4 Раковины и трещины на поверхности А и Б не допускаются.
- 5 Неуказанные предельные отклонения размеров $\pm IT_{14}$.
- 6 Неуказанные радиусы $R \pm 10$ мм

42 ПК.200.04

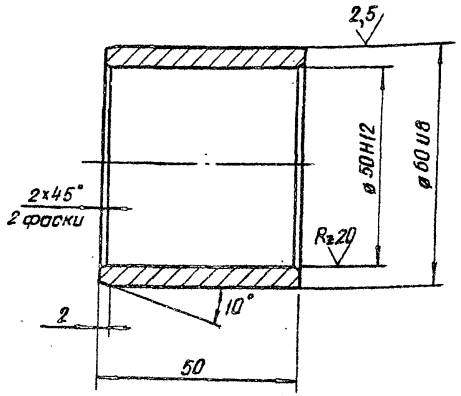
Лист	№ докум	Подп.	Дата
Разраб	Яковлева	Я.Л.	2.09
Проф	Вермун	В.В.	9.09
Тех. контр	Карнаухова	К.В.	13.09
И. контр	Мажеугин	М.И.	16.09
Н. контр	Мышкин	М.И.	19.09
Утв	Филаненко	Ф.И.	23.09

Колесо			Лит	Масса	Масштаб
			и	7,8	1:2,5
Отливка 35Л-I			Лист	Листов	
ГОСТ 977-75*					

Копировал: Формат А4

42 ПК.200.05

Rz 80 (V)



Неуказанные предельные отклонения размеров $\pm IT_{14}$

3.820.2-57 42 ПК.200.05

Лист	№ докум	Подп.	Дата
Разраб	Яковлева	Я.Л.	2.09
Проф	Вермун	В.В.	9.09
Тех. контр	Карнаухова	К.В.	13.09
И. контр	Мажеугин	М.И.	16.09
Н. контр	Мышкин	М.И.	19.09
Утв	Филаненко	Ф.И.	23.09

Втулка			Лит	Масса	Масштаб
			и	0,4	1:1
Латунь ЛЦ30РЗ			Лист	Листов	1
ГОСТ 17711-80*					

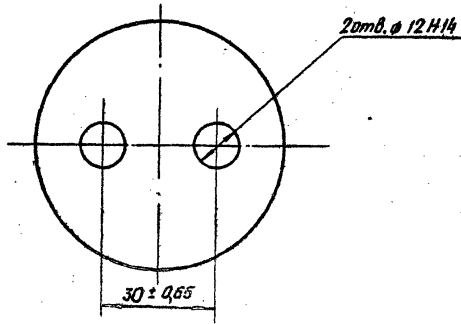
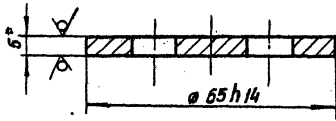
Копировал: Формат А4

Выпуск 1

Серия 3.820.2-57

42 ПК.200 06

Rz 80 (✓)(✓)



* Размер для справок.

42 ПК.200 06

Ща́бца
торцовая

Лит Масса Масштаб

И 0,1 1:1
Лист Листов 1

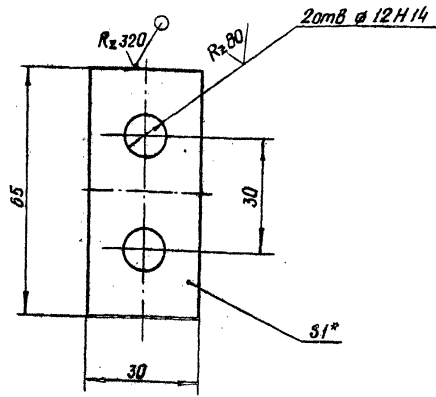
Лист 5-ПН-НО-5 ГОСТ 19903-74*
ВСтЗ пс 5 ГОСТ 14637-79

Копировал: Формат А4

Шифр по листу	Лист	И. дата	Исполнитель	№ докум.	Подп.	Дата
			Разработчик	Яковлева	Я.Л.	2.09
			Проверщик	Вермуп	Т.М.	9.09
			Технический контроль	Карнаухова	Т.М.	13.09
			Проектировщик	Мажугин	В.И.	16.09
			Инженер	Мышкин	А.В.	19.09
			Удобр.	Филоменко	Л.В.	23.09

42 ПК.200 07

(✓)(✓)



1.* Размер для справок.
2. Неуказанные предельные отклонения размеров ± $\frac{IT16}{2}$

3.820.2-57 42 ПК.200 07

Ща́бца
столпорная

Лит Масса Масштаб

И 0.01 1:1
Лист Листов 1

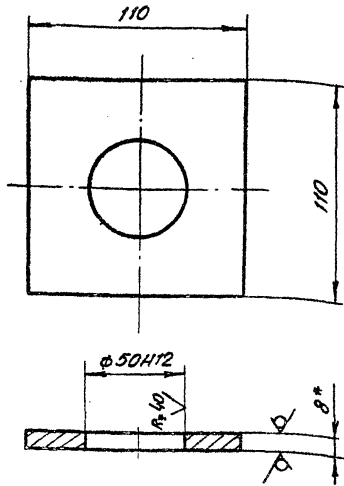
Лист 5-ПН-НО-10 ГОСТ 19903-74*
4-ПН-Ст 3 ГОСТ 16523-70*

Копировал: Формат А4

Шифр по листу	Лист	И. дата	Исполнитель	№ докум.	Подп.	Дата
			Разработчик	Яковлева	Я.Л.	2.09
			Проверщик	Вермуп	Т.М.	9.09
			Технический контроль	Карнаухова	Т.М.	13.09
			Проектировщик	Мажугин	В.И.	16.09
			Инженер	Мышкин	А.В.	19.09
			Удобр.	Филоменко	Л.В.	23.09

42 ПК.200.08

Rz 320 (✓)



1* Размер для справок.
 2 Неуказанные предельные отклонения размеров $\pm \frac{IT16}{2}$

42 ПК.200.08

Изм.	Лист	№ докум.	Подп.	Дата
Разработ.		Яковлева	Яковл	2.09
Проб.		Вермун	Вермун	9.09
Т. контр.		Карнаукова	Карна	13.09
Инж. контр.		Мажеуян	Мажеу	16.09
Н. контр.		Мошкин	Мошкин	19.09
Утв.		Филоменко	Фило	23.09

Подшпик.

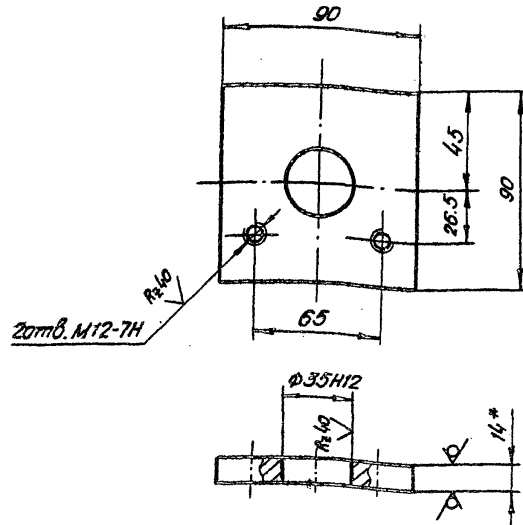
Лист Б-ПН-НО-8 ГОСТ 19903-74**
 ВСтЗпс5 ГОСТ 14637-79

Лит.	Масса	Масштаб
И	0,65	1:2
Лист		Листов 1

копировал: ТН.он.ф формат А4

42 ПК.200.09

Rz 320 (✓)



1* Размер для справок.
 2. Неуказанные предельные отклонения размеров $\pm \frac{IT16}{2}$

3.820.2-57

42 ПК.200.09

Изм.	Лист	№ докум.	Подп.	Дата
Разработ.		Яковлева	Яковл	2.09
Пробер.		Вермун	Вермун	9.09
Т. контр.		Карнаукова	Карна	13.09
Инж. контр.		Мажеуян	Мажеу	16.09
Н. контр.		Мошкин	Мошкин	19.09
Утв.		Филоменко	Фило	23.09

Подшпик

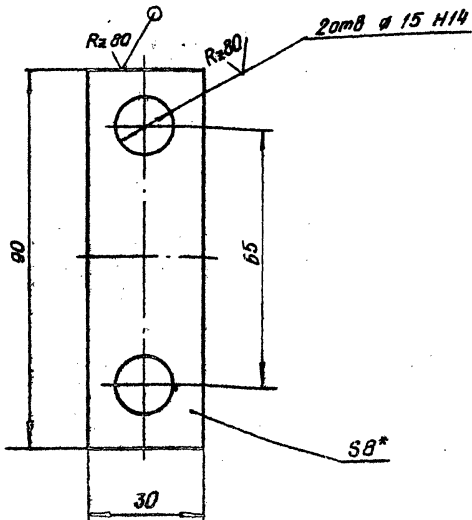
Лист Б-ПН-НО-14 ГОСТ 19903-74**
 ВСтЗпс5 ГОСТ 14637-79

Лит.	Масса	Масштаб
И	0,8	1:2
Лист		Листов 1

формат А4

42 ПК. 200.10

(✓) (✓)



- 1* Размер для оправок
2. Неуказанные предельные отклонения размеров $\pm \frac{IT16}{2}$

42 ПК. 200.10

Изм	Лист	№ докум	Подп.	Дата
Разраб	Яковлева	2.09		2.09
Пров	Вермун	2.09		2.09
Т.контр	Карнаухова	12.09		12.09
Т.п. в.з.ж.	Можуевин	16.09		16.09
Н.контр	Мельник	19.09		19.09
Утв.	Филипенко	23.09		23.09

Оседержатель

Лист 5-ПН-НО-8 ГОСТ 9903-74
ВСтЗпс 5 ГОСТ 14637-79

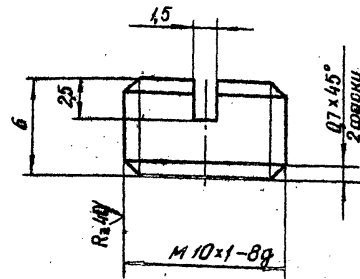
Копировал

Лит	Масса	Масштаб
И	0,15	1:1
Лист Листов 1		

Формат А4

42 ПК. 200.11

Rz 80 (✓)



Неуказанные предельные отклонения размеров $\pm \frac{IT14}{2}$

3.820.2-57 42 ПК. 200.11

Изм и лист Лист и дата Изм и лист Лист и дата Изм и лист Лист и дата

Изм	Лист	№ докум	Подп.	Дата
Разраб	Яковлева	2.09		2.09
Пров	Вермун	2.09		2.09
Т.контр	Карнаухова	12.09		12.09
Т.п. в.з.ж.	Можуевин	16.09		16.09
Н.контр	Мельник	19.09		19.09
Утв.	Филипенко	23.09		23.09

Пробка

Круг В12 ГОСТ 2590-71*
СтЗ-П ГОСТ 535-79*

Копировал

Лит	Масса	Масштаб
И	0,064	1:1
Лист Листов 1		

Формат А4

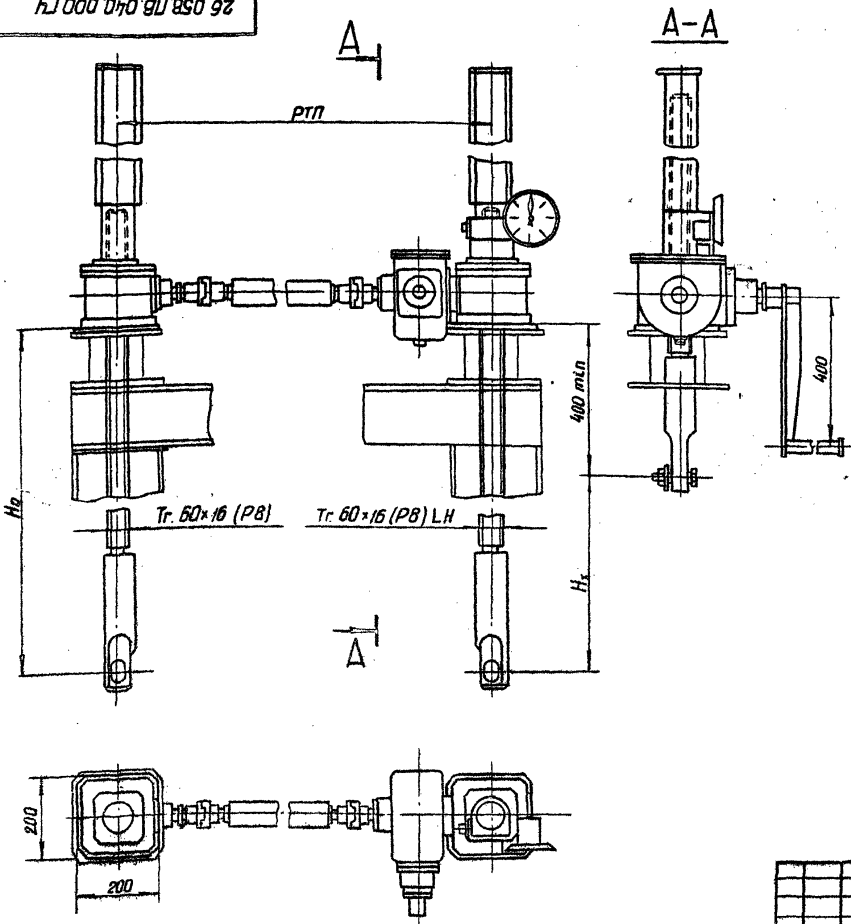


Таблица 1

Техническая характеристика подъемника

Размер рукового винта	Усилие в т.с. наиб.		H ₀ , м наиб.	Усилие на рукоятке при T в кас. при T в кас.	Время подъема затвора на 1 м в мин.
	Требуемое T	Пасадочное П			
Tr. 60x16 (P8)	2x2,5	2x2,5	3,65	12	18

Таблица 2

Данные на заказ по затвору

Усилие пасадочное требуемое в тс	P _з	Q
Расстояние от подшвы подъемника до оси проушины опущенного затвора	H ₀	2,35
Полный ход затвора в м	H _x	2,1
Расстояние точек подвеса затвора в м	РТП	4,19
Указатель положения затвора	-	УПР... 258
Теоретическая масса подъемника в кг		234

Таблица 3

Теоретическая масса подъемников при РТП=3м

H _x , м	H ₀ , м				
	1,5	2,0	2,5	3,0	3,65
Масса 1 шт. без учета указателя положения затвора, кг					
1,0	193	223	253	285	325
1,5		214	246	276	316
2,0			237	269	309
2,5				262	302
3,2					292

3.820.2-57

26.058 Д.В. 040.000 ГЧ

Указатель положения затвора выбирается в зависимости от H_x; при H_x ≤ 2,5 м установить УПР-258, при 2,5 < H_x < 6 м установить УПР-508.

Изм	Лист	№ докум	Подп.	Дата	Подъемник двухвинтовой с ручным приводом г.П 2x2,5 тс марки 5ВД Габаритный чертеж	Лист	Масса	Листов
Разраб		Маршанов	И.И.	2.09		А		№10
Проф		Искандеров	М.И.	9.09				
Т.контр		Грош	В.И.	19.09	Лист	Листов	1	
И.и.н.и.р.		Новаев	И.И.	16.09				
И.и.н.и.р.		Мышкин	В.И.	19.09				
И.и.н.и.р.		Филаненко	В.И.	23.09				