

ТИПОВОЙ ПРОЕКТ
902-3-80.88

СТАНЦИЯ
БИОЛОГИЧЕСКОЙ ОЧИСТКИ
СТОЧНЫХ ВОД, С ПНЕВМАТИЧЕСКОЙ АЭРАЦИЕЙ
ПРОИЗВОДИТЕЛЬНОСТЬЮ 200 м³/СУТКИ
/ДЛЯ РАСЧЕТНОЙ ЗИМНЕЙ ТЕМПЕРАТУРЫ -40°С/

Альбом II

ЦЕНТРАЛЬНЫЙ ИНСТИТУТ ТИПОВОГО ПРОЕКТИРОВАНИЯ
ГОССТРОЯ СССР

Москва, А-445, Смольная ул. 22

Сдано в печать III 1989 года

Заказ № 2974

Тираж 500 экз

ТИПОВОЙ ПРОЕКТ
902-3-80.88

СТАНЦИЯ БИОЛОГИЧЕСКОЙ ОЧИСТКИ СТОЧНЫХ ВОД С ПНЕВМАТИЧЕСКОЙ АЭРАЦИЕЙ

ПРОИЗВОДИТЕЛЬНОСТЬЮ 200 м³/СУТКИ (для расчетной зимней температуры -40°С)

СОСТАВ ПРОЕКТА:

- Альбом I - Пояснительная записка (из типового проекта 902-3-86.88)
- Альбом II - Технологические решения.
- Альбом III - Электротехнические решения.
- Альбом IV - Архитектурные решения. Конструкции железобетонные. Конструкции металлические. Санитарно-технические решения.
- Альбом V - Строительные изделия (из типового проекта 902-3-84.88)
- Альбом VI - Спецификация оборудования.
- Альбом VII - Ведомости потребности в материалах.
- Альбом VIII - Сметы. Часть I; часть II.

РАЗРАБОТАН
ЦНИИЭП ИНЖЕНЕРНОГО ОБОРУДОВАНИЯ

Главный инженер института  А.Г. Кетаов

Главный инженер проекта  М.Н. Сирота

АЛЬБОМ II

УТВЕРЖДЕН ГОСКОМАРХИТЕКТУРЫ
ПРИКАЗ №38 от 10 февраля 1988 г.

© ЦИТП Госстроя СССР, 1988

					ПРИВЯЗАН	
ИМ.И.:						

СОДЕРЖАНИЕ АЛЬБОМА.

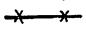


№п.п.	НАИМЕНОВАНИЕ	Лист	Стр.
1	СОДЕРЖАНИЕ АЛЬБОМА.		2
2	ОБЩИЕ ДАННЫЕ (НАЧАЛО).	ТХ-1	3
3	ОБЩИЕ ДАННЫЕ (ОКОНЧАНИЕ)	ТХ-2	4
4	ТЕХНОЛОГИЧЕСКАЯ СХЕМА.	ТХ-3	5
5	ПЛАН.	ТХ-4	6
6	РАЗРЕЗЫ 1-1; 2-2.	ТХ-5	7
7	Схемы трубопроводов М1; и 16 ; м4; и2.	ТХ-6	8
8	Схемы трубопроводов А1; 2В3; х5; А3.	ТХ-7	9
9	Схемы трубопроводов и3; 1к3; п2; 1в3; 2к3.	ТХ-8	10
10	ЕМКОСТНЫЕ СООРУЖЕНИЯ. Планы. Разрезы.	ТХ-9	11

№п.п.	НАИМЕНОВАНИЕ	Лист	Стр.
11	ПЕСКОЛОВКА. Эскизный чертеж общего вида.	ТХН-1	12;13
12	ФОРСУНКА ЭРЛИФТА. Эскизный чертеж общего вида.	ТХН-2	14
13	ДЕГЕЛЬМИНИЗАТОР. Эскизный чертеж общего вида.	ТХН-3	15
14	КАМЕРА иловая. Эскизный чертеж общего вида.	ТХН-4	16

Альбом II

Ведомость основных комплектов.

Обозначение	Наименование комплекта	Примечан.
ТХ	Технологическая часть	
АР	Архитектурная часть	
КЖ	Конструкции железобетонные	
КМ	Конструкции металлические	
ВК	Внутренний водопровод и канализация.	
ОВ	Отопление и вентиляция	
ЭМ	Силовое электрооборудование.	
ЭО	Электрическое освещение.	
АТХ	Автоматизация.	
СС	Сигнализация и связь.	

1. Для прокладки стальных трубопроводов в производственно-вспомогательном здании применены следующие опоры и крепления.
- * * по серии 4.904-69 "Детали крепления санитарно-технических приборов и трубопроводов.
- 
- опора из трубы того же диаметра
- 
- опора из кирпича
- * * крепление по серии 4.900-9 "Узлы и изделия трубопроводов из пластмассовых труб для систем водоснабжения и канализации
- 
- крепление трубопровода к перекрытию

2. Трубопроводы, прокладываемые на открытом воздухе изолировать минерловатой $\delta = 50$ мм по ГОСТ 21880-86 с покрытием стальным листом $\delta = 0,3$ мм по ГОСТ 19903-74.
3. Трубопроводы, прокладываемые внутри здания; окрашиваются масляной краской опознавательными цветами по ГОСТ 14202-69.
4. Трубопроводы, прокладываемые в земле, подлежат усиленной изоляции.
5. Трубопроводы, соприкасающиеся с водой в емкостях, окрашиваются лаком ХВ-784 по ГОСТ 7313-75
6. Относительной отметке 0,000 соответствует абсолютная отметка

Ведомость прилагаемых и ссылочных документов.

Обозначение	Наименование	Примечан.
Прилагаемые документы.		
СО	Спецификации оборудования	
ВМ	Ведомости потребности в материалах.	
Ссылочные документы.		
7.902-4	Бак разрыва струи вместимостью 180 л.	
4.904-69	Детали крепления.	
4.900-9	Узлы и изделия	
выпуск 0-1	Трубопроводов.	

Ведомость чертежей основного комплекта.

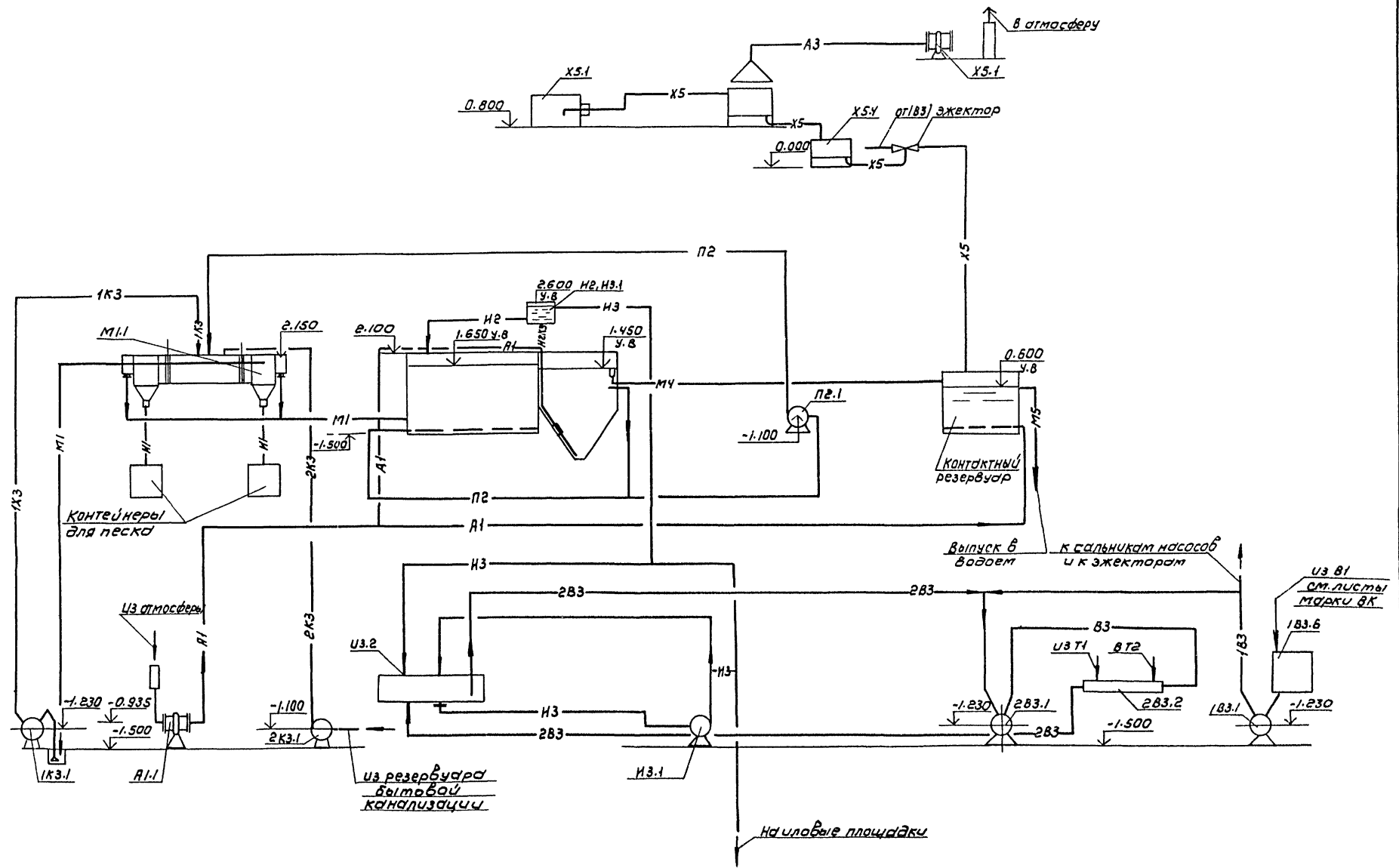
Лист	Наименование	Примечан.
1	Общие данные (начало)	
2	Общие данные (окончание).	
3	Технологическая схема.	
4	План	
5	Разрезы 1-1; 2-2.	
6	Схемы трубопроводов М1; И16; М4; И2.	
7	Схемы трубопроводов А1; 2В3; Х5; А3.	
8	Схемы трубопроводов И3; 1К3; П2; 1В3; 2К3.	
9	Емкостные сооружения, Планы, Разрезы.	

ИВВ. № ПОДА ПОДПИСЬ И ДАТА ВЗЯМ ИВВ

ПРОЕКТ РАЗРАБОТАН В СООТВЕТСТВИИ С ДЕЙСТВУЮЩИМИ НОРМАМИ И ПРАВИЛАМИ
 ГЛАВНЫЙ ИНЖЕНЕР ПРОЕКТА.
Сирота М. СИРОТА

ПРИВЯЗАН			
ИНВ. №		ТП 902-3-80.88 ТХ	
ПРОВЕР. МАШИНСКАЯ <i>Маш</i>	СТАНЦИЯ БИОЛОГИЧЕСКОЙ ОЧИСТКИ СТОЧНЫХ ВОД ПРОИЗВОДИТЕЛЬНОСТЬЮ 200 м³/сут.	СТАДИЯ	ЛИСТ
СТ.ИНЖ. КЛЕЦЕР <i>Клец</i>		Р	1
РУК. ГР. ЛЕВИНА <i>Лев</i>			9
П. СПЕЦ. СИРОТА <i>Сир</i>	ОБЩИЕ ДАННЫЕ (НАЧАЛО)	ЦНИИЭП	
И. КОНТР. КЛЕЦЕР <i>Клец</i>		ИНЖЕНЕРНОГО ОБОРУДОВАНИЯ	
НАЧ. ОТД. ГОЛЬДМАН <i>Голд</i>		г. ИРКЕПТА	

А 660 М II

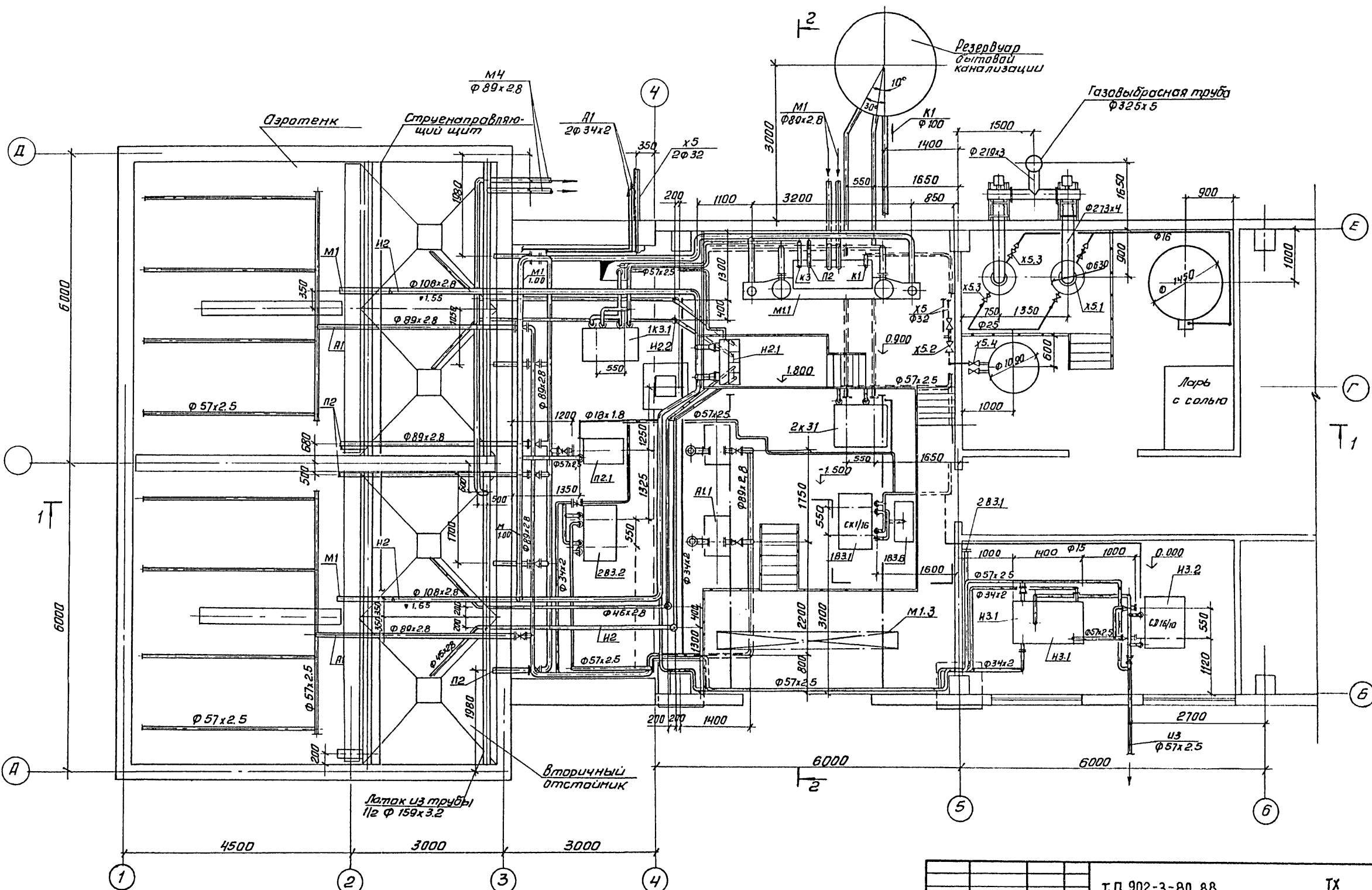


ИЗДАНИЕ ПОСЛЕДНЕЕ И. А. ЛЕВИНА ИНЖЕНЕР

Привязан		Д.Р. ОВЕР И.А. ШИШЕНКО	ТП 902-3-80.88
И.И.В.№		ИНЖЕН. ШЕРАЛЬНИН И.С.	СТАНЦИЯ биологической очистки сточных вод производельность 200 м³/сут.
		Д.К. ГР. ЛЕВИНА И.А.	СТАНЦИЯ Лист Листов
		ГЛАВ. СПЕЦ. СИРОВА	Р 3
		И. КОНТ. КЛЕЦЕР	ТЕХНОЛОГИЧЕСКАЯ СХЕМА
		И.А. О. ТА. ГОЛЬЦМАН	ЦНИИЭП инженерного оборудования г. Москва

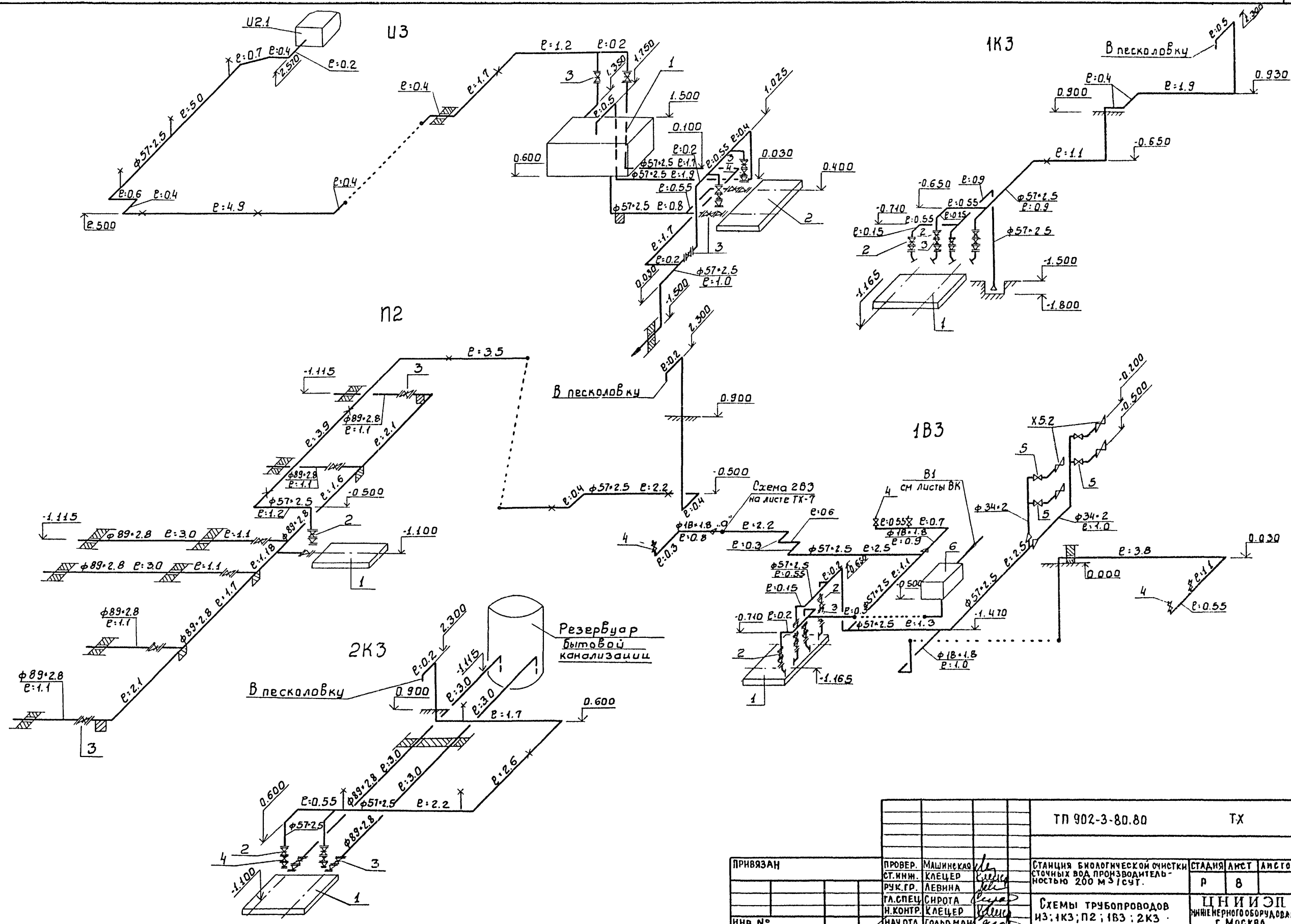
Копировала: Коршунова 23124-01 6 Формат: А2

А 10560М II



		Т.П. 902-3-80.88		ТХ	
Привязан	Провер.	Машинская	Станция биологической очистки сточных вод производительностью 200 м ³ /сутки	Старая	лист
	Ст. инж.	Клецер		Р	4
	Рук. гр.	Левина	План	ЦНИИЭП	
	Гл. спец.	Сирота		Инженерного оборудования г. Москва	
И.в. №	Н. контр.	Клецер	Копировал: Антипова 23124-01 7	Формат А2	
	Нач. отд.	Гальдман			

Альбом II



ИНВ. № ПОДЛ. ПОДП. И ДАТА

		ТП 902-3-80.80		ТХ	
ПРЯВЯЗАН	ПРОВЕР. МАШИНСКАЯ	СТ.ИМН. КЛЕЦЕР	РУК.ГР. ЛЕВИНА	Г.А. СПЕЦ. СИРОТА	И. КОНТР. КЛЕЦЕР
	НАЧ.ОТД. ГОЛДЪЯНИ	СТАНЦИЯ БИОЛОГИЧЕСКОЙ ОЧИСТКИ СТОЧНЫХ ВОД ПРОИЗВОДИТЕЛЬНОСТЬЮ 200 м³/сут.			СТАНЦИЯ АМСТ
ИНВ. №	Схемы трубопроводов из: 1К3; П2; 1В3; 2К3			ЦНИИЭП	
				ИНЖЕНЕРНОГО ОБОРУДОВАНИЯ Г. МОСКВА.	

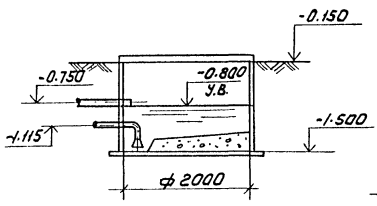
23124-01 11

Копировал: Баброва

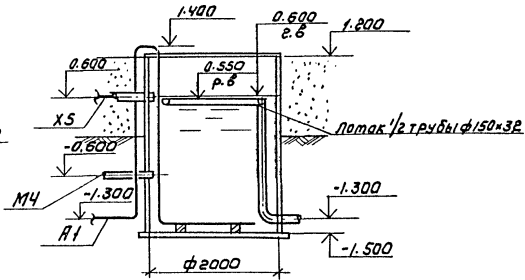
Формат: А2

Альбом II

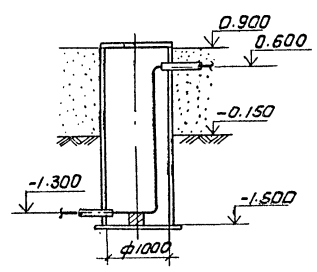
Резервуар бытовой канализации
1-1



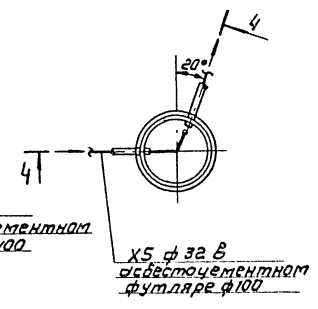
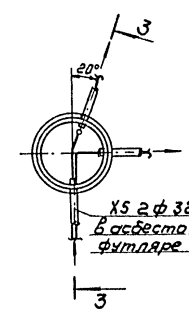
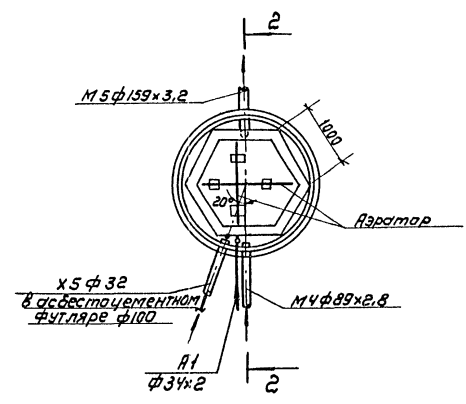
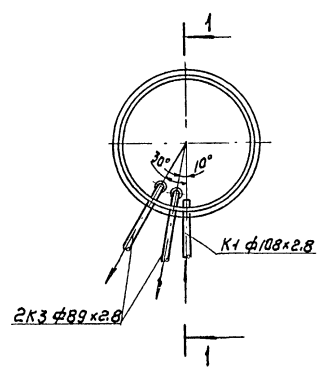
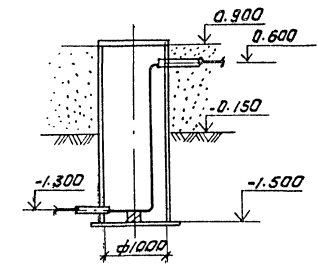
Контактный резервуар
2-2



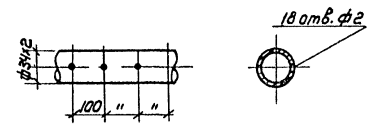
1/Х5
3-3



2/Х5
4-4



Разротор



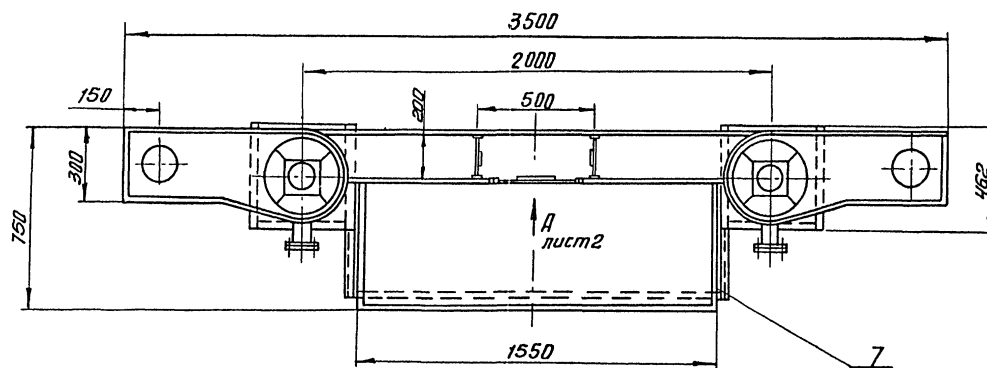
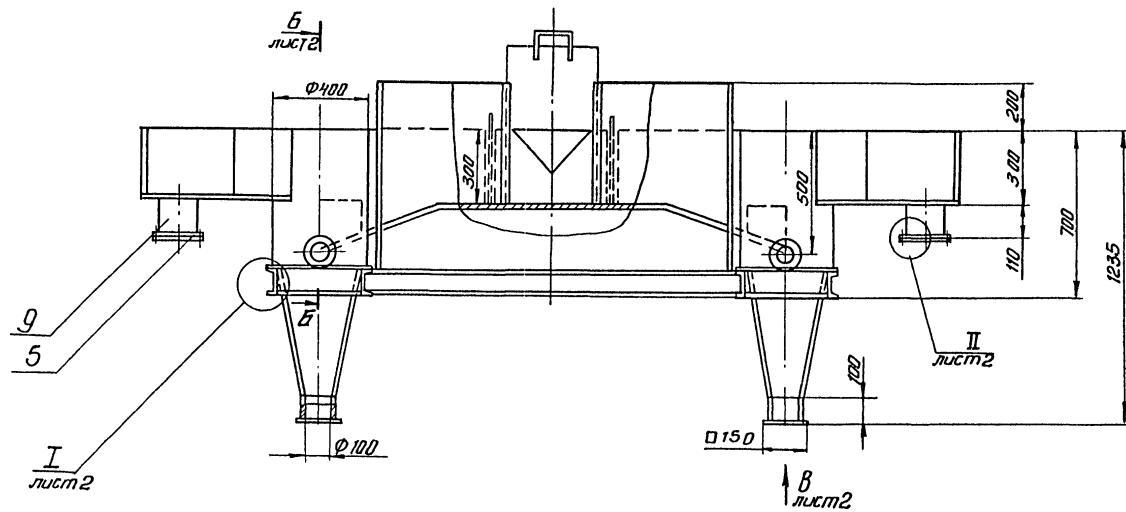
Сеть К1 ст. листы марки ВК

И.И. МЕЛОХА, ПОДПИСЬ И ДАТА ВЗАИМ. ИНЖ.

		ТД 902-3-80.88		ТХ	
ПРИВЯЗАН	ПОДВЕР. МАШИНАКА	СТАНЦИЯ БИОЛОГИЧЕСКОЙ ОЧИСТКИ	СТАНЦИЯ АМЕТ	ЛИСТОВ	
	ИНЖЕНЕР БИРОВА	СТОЧНЫХ ВОД ПРОИЗВОДИТЕЛЬНОСТЬ	Р	9	
	РАС. ГР. ЛЕВИНА	200 М ³ /СУТ.			
	СПЕЦ. СИВОЛА	ЕМКОСТНЫЕ СООРУЖЕНИЯ.	ЦНИИЭП		
	И. КОНТР. КЛЕЦЕР	ПЛАНЫ. РАЗРЕЗЫ.	ИНЖЕНЕРНОГО ОБОРОДОВАНИЯ		
ИНВ. №	ИНАУСТА СОЛЫМАН		Г. МОСКВА		

Копировал: Коршунова 23124-01 12 формат А2

АЛБЮМ I



Поз.	Наименование	Кол.	Дополнительные указания
<i>Стандартные изделия</i>			
1	Болт М16-6g х 70,58 ГОСТ 7818-70	24	
2	Гайка М16-6H.5 ГОСТ 5915-70	24	
3	Шайба 16.65Г. ГОСТ 6402-70	24	
4	Фланец 1-100-2.5 ГОСТ 12820-80	4	2,14 кг
5	Фланец 1-150-2.5 ГОСТ 12820-80	4	3,43 кг
<i>Материалы</i>			
6	Круг Б-В ГОСТ 2590-71 Ст. 3-II ГОСТ 535-79	0,5 м	0,11 кг
7	Лист Б-3 ГОСТ 19903-74 Ст. 3 ГОСТ 16523-70	9 м ²	212 кг
Трубы ГОСТ 10704-76			
8	108x4	0,22 м	2,3 кг
9	159x4	0,22 м	3,4 кг
10	Швеллер 12 ГОСТ 8240-72 Ст. 3 ГОСТ 535-79	5,3 м	55,1 кг
11	Пластина I; лист, ТМКЦ-С-3 ГОСТ 1338-77	0,1 м ²	0,5 кг

1. Сварные швы по ГОСТ 5264-80, ГОСТ 16037-80 и ГОСТ 11534-75
2. Покрытие внутренних поверхностей-лак БТ-5100 ГОСТ 312-79, наружных-эмаль ХВ-1100 темно-серая ГОСТ 6993-79 по грунту ГФ-0119 ГОСТ 2343-78.

Шиб. № подл. Подп. и дата. Взам. инв.

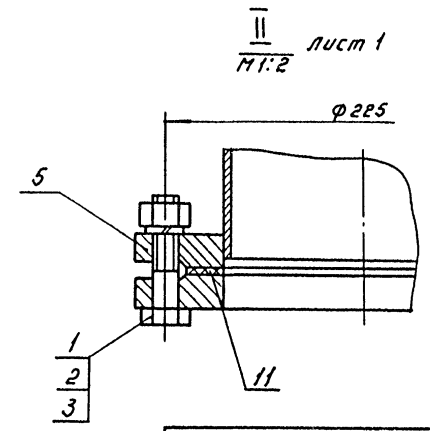
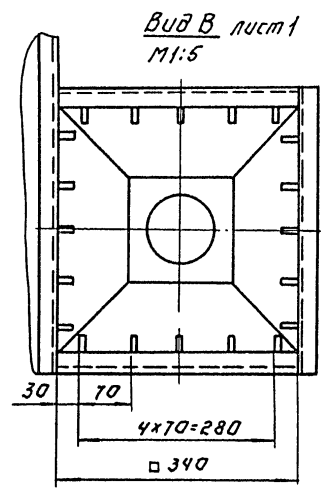
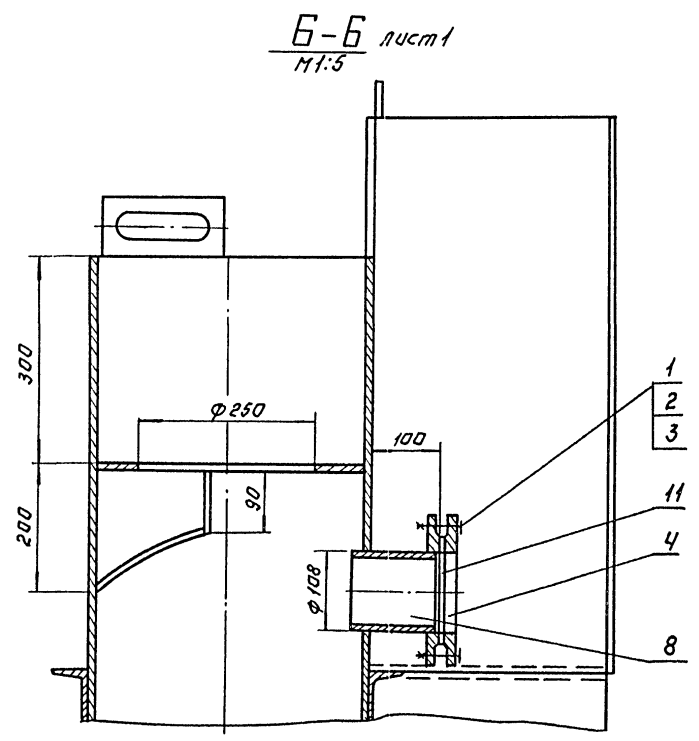
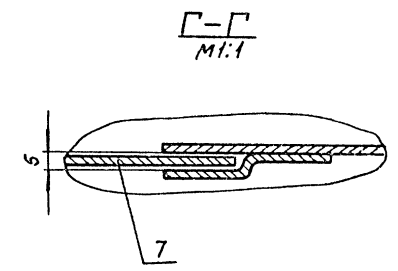
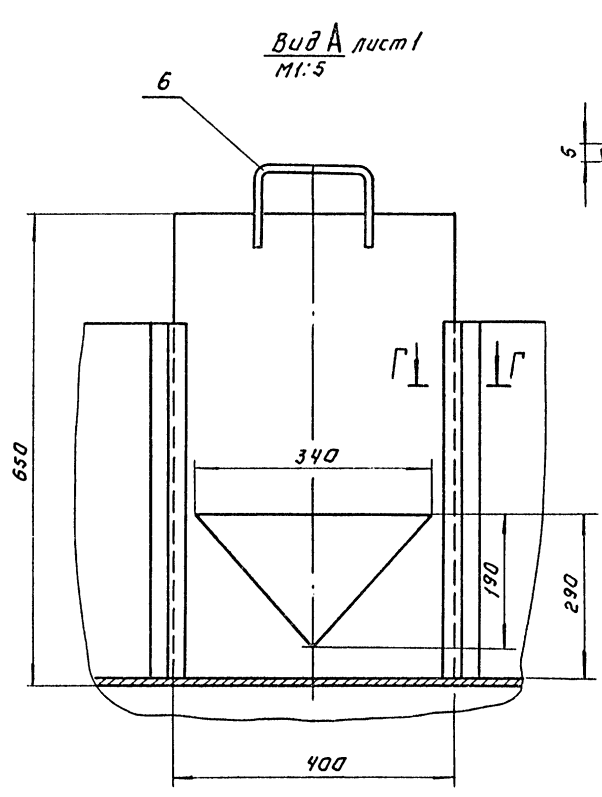
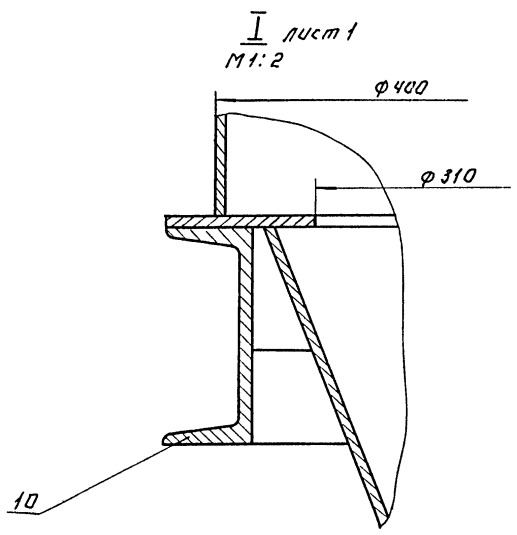
		ТП 902-3-80.88	ТХН-1
Разр. Моторский	Проб. Шилков	Песколовка Эскизный чертёж общего вида	
И. контр. Хромых	Чтв. Шилков		
		ЦНИИЭП инж. оборудования	

23124-01 13

Копировал: Антипова

АЛББОМ II

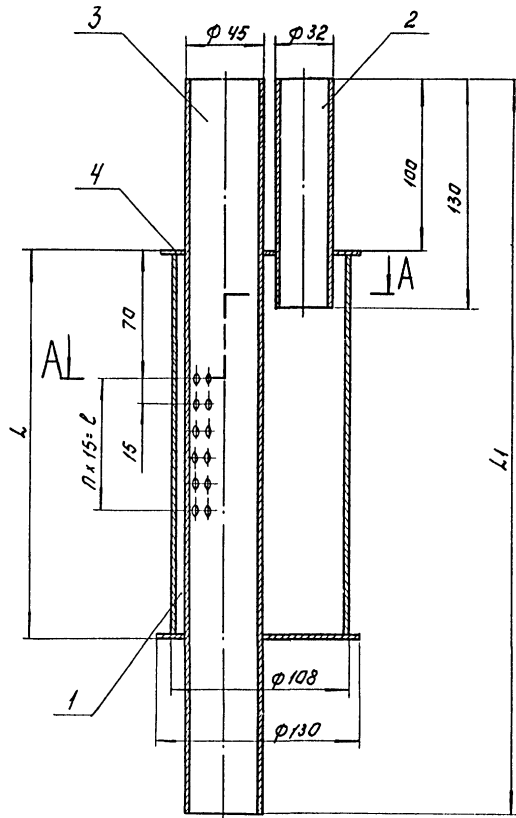
АРХИТЕКТУРНО-ПРОЕКТИРОВАТЕЛЬСКАЯ ФИРМА "АРХИТЕКТУРА"



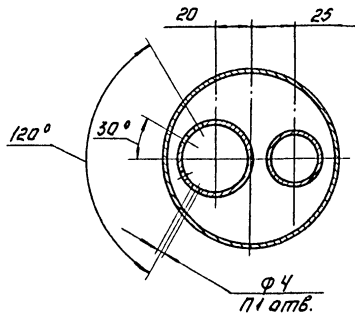
ТП 902-3-80.88
ТХН-1
2

КОПИРОВАА: ЛОГИНОВА 23124-01 14 ФОРМАТ: А2

АЛБФМ Д



A-A



Обозначение	L	L1	ℓ	п	п1	Масса, кг
ТХН-5	215	415	75	5	24	4
-01	305	505	165	11	48	5

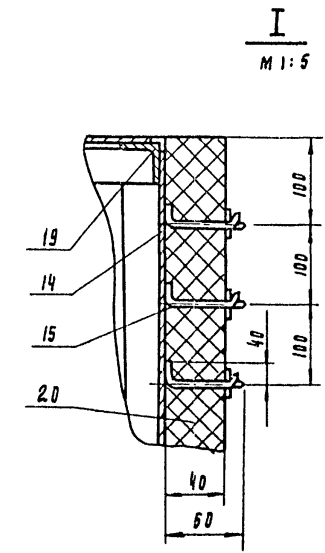
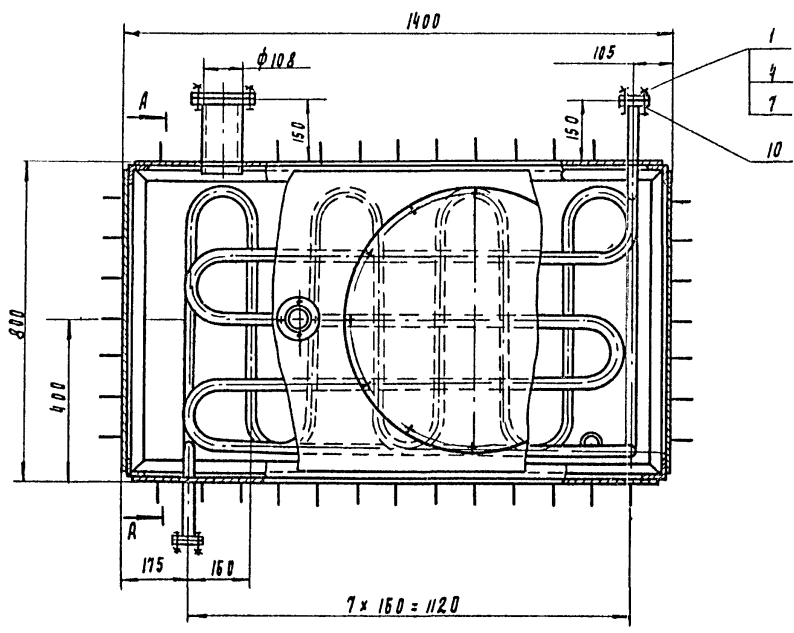
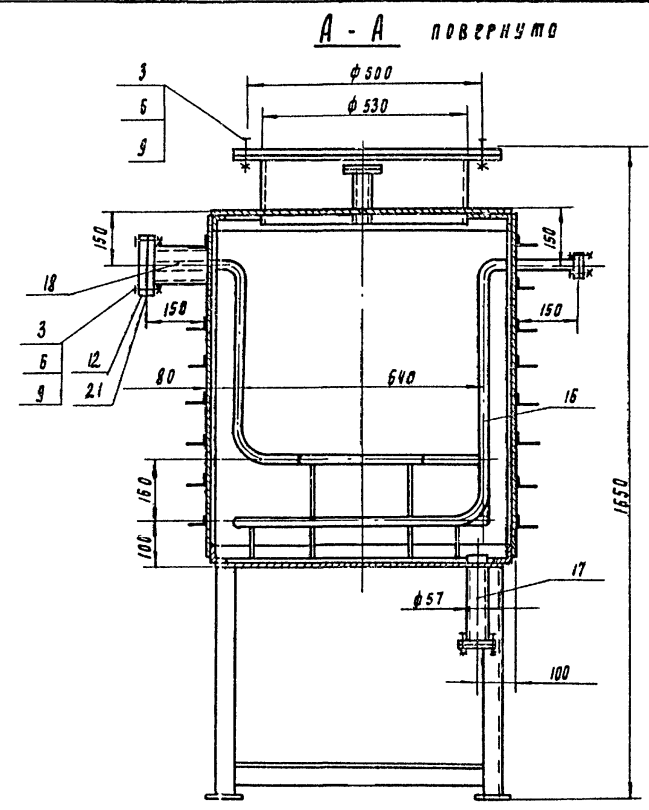
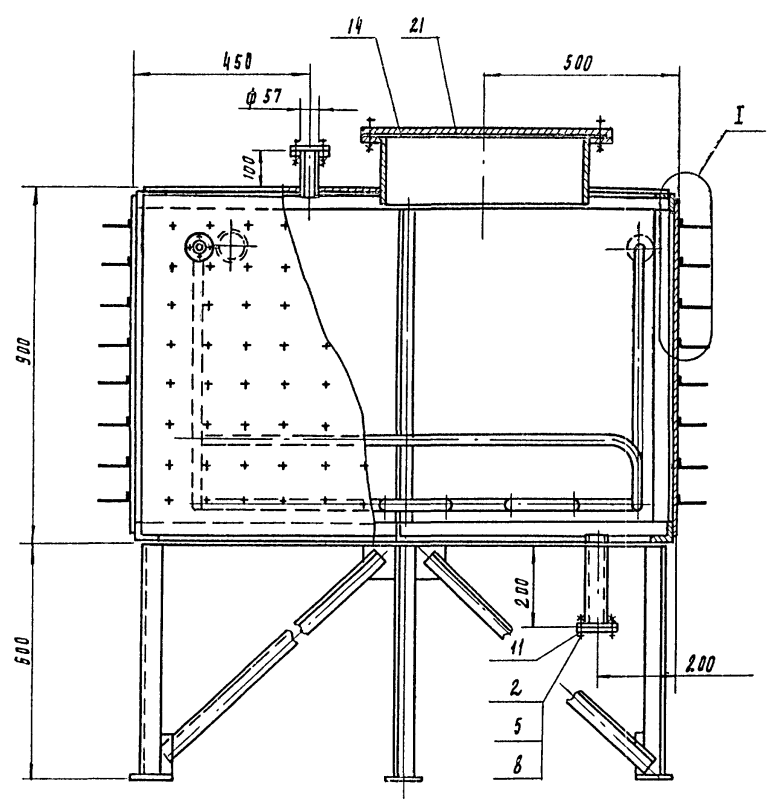
Поз.	Наименование	Кол.	Дополнительные указания
<u>Материалы.</u>			
1	Лист Б-3 гост 19905-74 Ст. 3 гост 16523-70	0.02м	0.45кг
2	Труба 32x2 гост 10704-76 Д гост 10705-80	0.13м	0.2кг
<u>Переменные данные для исполнения:</u>			
<u>ТХН-5</u>			
<u>Материалы.</u>			
3	Труба 45x2.8 гост 10704-76 Д гост 10705-80	0.42м	1.2кг
4	Труба 108x3 гост 10704-76 Д гост 10705-80.	0.22м	1.7кг.
<u>ТХН-5-01</u>			
<u>Материалы.</u>			
3	Труба 45x2.8 гост 10704-76 Д гост 10705-80	0.51м	1.5кг
4	Труба 108x3 гост 10704-76 Д гост 10705-80	0.31м	2.4кг

Сварные швы по гост 16037-80.

ИЗБ. № 1024 ПОЛ. И ДАТА. 1531М. ННБН

РАЗРАБ.	БУДАНКОВА	БУЗУЧ	ТП902-3-80.88	ТХН-2	
ПРОВ.	ШИПОВ	ШИПОВ	ФОРСУНКА ЭРАФТА. ЭСКИЗНОМ ЧЕРТЕЖ ОБЩЕГО ВИДА	ИТАДАН	
Т.КОНТР.	КРЕМНЕВ	КРЕМНЕВ		ЛЮСТ	ЛЮСТОВ
Н.КОНТР.	ХРОМНИХИНА	ХРОМНИХИНА	23124-01	15	ЦНИИЭП ИИЖ ОБОРУДОВАНИЯ
ЧТБ.	ШИПОВ	ШИПОВ			

Альбом Д



Поз.	Наименование.	Кол.	Дополнительные указания.
<u>Стандартные изделия</u>			
Болт пост 7198-70			
1	М10-69 x 40.58	8	
2	М12-69 x 40.58	8	
3	М16-69 x 45.58	16	
Райка пост 5915-70			
4	М10-6Н.5	8	
5	М12-6Н.5	8	
6	М16-6Н.5	16	
Шайба пост 6402-70			
7	10.65P	8	
8	12.65P	8	
9	16.65P	16	
Фланец пост 12820-80			
10	1-25-10	4	0.89 кг
11	1-50-10	4	2.06 кг
12	1-100-10	2	3.96 кг
<u>Материалы</u>			
14	Лист Б-3 гост 19903-74 Ст.3 гост 16523-70	7.7 м ²	182 кг
15	Проволока 2-20 гост 17305-71	32 м	
16	Труба 32x3.5 гост 8734-75 Б20 гост 8733-74	12.5 м	32 кг
17	Труба 57x3.5 гост 8734-75 Б20 гост 8733-74	0.34 м	1.6 кг
18	Труба 108x4 гост 8734-75 Б20 гост 8733-74	0.34 м	3.4 кг
19	Уголок 50x50x4-Б гост 8509-86 Ст.3сп гост 535-79	18.6 м	57 кг
20	Маты минераловатные МСА-100-48 гост 21880-86	4.2 м ²	16.8 кг
21	Листинат, ант, тмжщ - с-2 гост 7338-77.	0.8 м ²	0.3 кг

1. Сварные швы по гост 5264-80 и гост 16037-80
2. Покрытие внутренних поверхностей - лак БТ-5100 гост 312-79, наружных - эмаль ХБ-100 темно-серая гост 6993-79 по прунту РФ-019 гост 23343-78

РАЗРАБ Пармична		Т 902-3-80.88		ТХН-3	
ПРОФ Шипков	КОНТР. Кремнев	ДЕГРАМИНИЗАТОР		СТАРИА АНСТ АНСТРЕ	
А. КОНТР. ХРОМИХИНА	УТВ. Сухаренко	ЭКВИЗИТН ЧЕРТЕЖ		ЦНИИЭП МИИ	
		ОБЪЕКТОВО		ОБОРУДОВАНИЯ.	

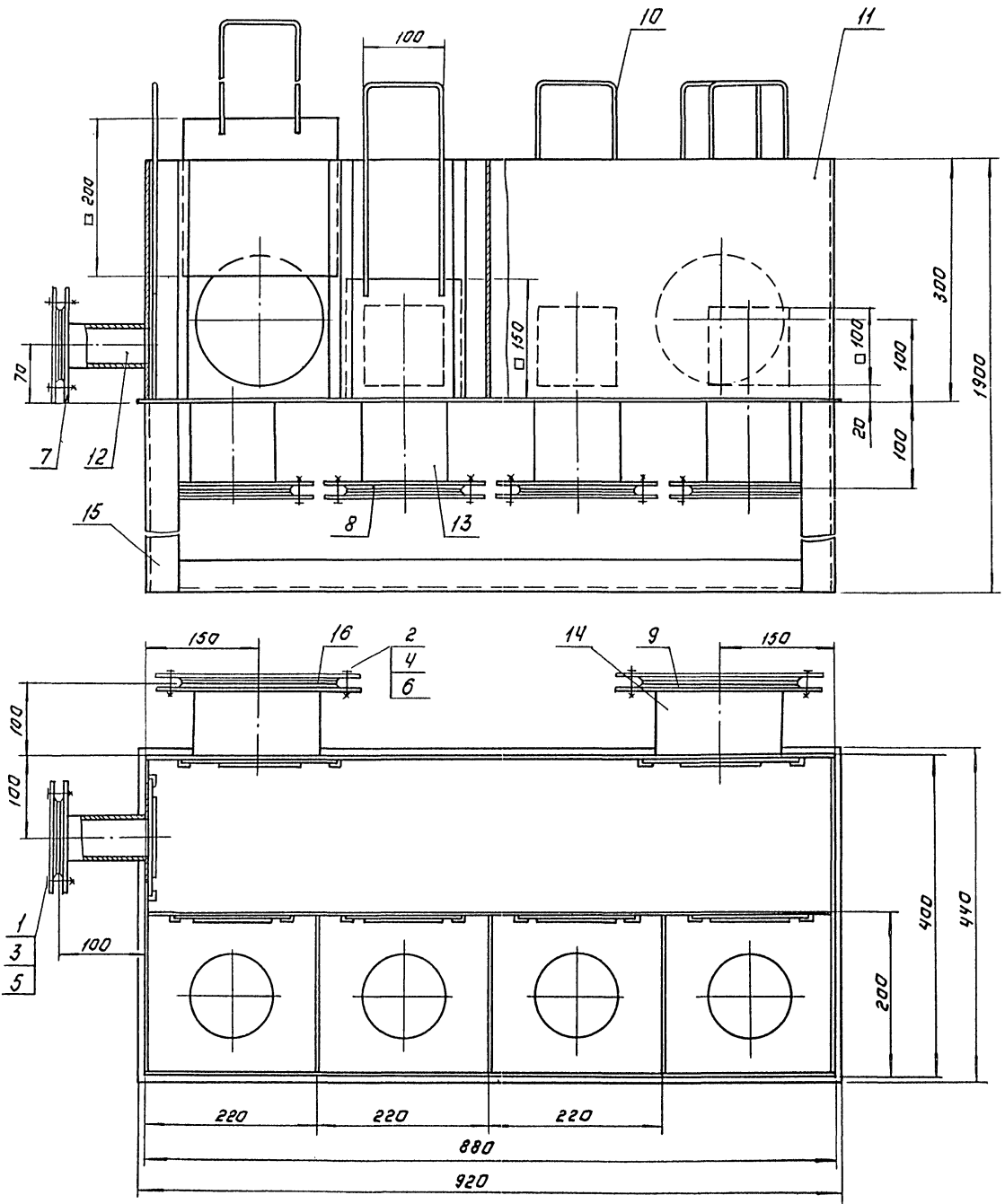
23124-01 16

Копировала ГРАБЕВСКАЯ

ФОРМАТ А2

Имя, № подл. Подпись и дата. БЭАН. ИИ.И.И.

Альбом II



Поз.	Наименование	Кол.	Дополнительные указания
<u>Стандартные изделия</u>			
Болт ГОСТ 7798-70			
1	M12-6g x 40.58	4	
2	M16-6g x 45.58	32	
Шайба ГОСТ 5915-70			
3	M12-6H.5	4	
4	M16-6H.5	32	
Шайба ГОСТ 6402-70			
5	12 65Г	4	
6	16 65Г	32	
Фланец ГОСТ 12820-80			
7	1-50-6	1	1.21 кг
8	1-100-6	4	2.44 кг
9	1-150-6	2	4.63 кг
<u>Материалы</u>			
10	Круж В-6 ГОСТ 2590-71 Б ст. 3-й ГОСТ 535-79	5 м	1.2 кг
11	Лист Б-3 ГОСТ 19903-74 Ст. 3 ГОСТ 16523-70	2 м ²	47.1 кг
Труба ГОСТ 10704-76 Д ГОСТ 10705-80			
12	57 x 2.8	0.1 м	0.38 кг
13	108 x 3	0.4 м	3.1 кг
14	159 x 3	0.2 м	2.3 кг
15	УГОЛОК 50x50x5-6 ГОСТ 8509-86 Ст. 3-й ГОСТ 535-79	9 м	34 кг
16	Пластина I, лист ТМКЦ-С-3 ГОСТ 7338-77.	0.2 м ²	0.9 кг

1. Сварные швы по ГОСТ 5264-80 и ГОСТ 16037-80.
2. Покрытие эмаль ХВ-1100 ГОСТ 6993-79 в два слоя по грунту ФЛ-03К ГОСТ 9109-81.

ИЗДАТЕЛЬСТВО И ДИСТ. БУМАЖНО-КНИЖНОЕ

РАЗРАБ.	БУДАНКОВА	ИСС.		ТП 902-3-80.88	ТХН-4
ПРОВЕР.	ШАПКОВ	ЧЕРЧ.		КАМЕРА НАОБЯ. ЭСКИЗНЫЙ ЧЕРТЕЖ ОБЩЕГО ВИДА.	СТАДИЯ ЛИСТ
Г. КОНТР.	КРЕМНЕВ	ДАН.			ЛИСТОВ
И. КОНТР.	ХРОМИКНИ	ИЗМ.		ЦНИИЭП ИИЖ ОБОРУДОВАНИЯ	
УТВ.	ШАПКОВ	ДАН.			

23124-01 (7) Копирован: Логниова Формат: А2

Альбом