

ТИПОВОЙ ПРОЕКТ
902-3-79.88

СТАНЦИЯ
БИОЛОГИЧЕСКОЙ ОЧИСТКИ
СТОЧНЫХ ВОД С ПНЕВМАТИЧЕСКОЙ АЭРАЦИЕЙ
ПРОИЗВОДИТЕЛЬНОСТЬЮ 100 м³/сутки
/ДЛЯ РАСЧЕТНОЙ ЗИМНЕЙ ТЕМПЕРАТУРЫ -40С/

Альбом II

23123-01
ЦЕНА 2-74

ЦЕНТРАЛЬНЫЙ ИНСТИТУТ ТИПОВОГО ПРОЕКТИРОВАНИЯ
ГОССТРОЯ СССР

Москва А-445 Смольная ул. 22

Сдано в печать III 1989 года

Заказ № 2904 Тираж 500 экз

СОДЕРЖАНИЕ АЛЬБОМА

№ пп	НАИМЕНОВАНИЕ	Лист	Стр.
1	СОДЕРЖАНИЕ АЛЬБОМА		2
2	ОБЩИЕ ДАННЫЕ (НАЧАЛО)	ТХ-1	3
3	ОБЩИЕ ДАННЫЕ (ОКОНЧАНИЕ)	ТХ-2	4
4	ТЕХНОЛОГИЧЕСКАЯ СХЕМА.	ТХ-3	5
5	ПЛАН	ТХ-4	6
6	РАЗРЕЗЫ 1-1; 2-2.	ТХ-5	7
7	СХЕМЫ ТРУБОПРОВОДОВ М1; И16; М4; И2.	ТХ-6	8
8	СХЕМЫ ТРУБОПРОВОДОВ А1; 2В3; Х5; А3.	ТХ-7	9
9	СХЕМЫ ТРУБОПРОВОДОВ И3; П2; 1В3; 1К3; 2К3.	ТХ-8	10

№ пп	НАИМЕНОВАНИЕ	Лист	Стр.
10	ЕМКОСТНЫЕ СООРУЖЕНИЯ. ПЛАНЫ. РАЗРЕЗЫ.	ТХ-9	11
11	ПЕСКОЛОВКА. Эскизный Чертеж общего вида.	ТХН-1	12; 13
12	ФОРСУНКА ЭРИФТА. Эскизный Чертеж общего вида.	ТХН-2	14
13	ДЕГЕЛЬМИНТИЗАТОР. Эскизный Чертеж общего вида.	ТХН-3	15
14	КАМЕРА ИЛОВАЯ. Эскизный Чертеж общего вида	ТХН-4	16

Альбом II

ВЕДОМОСТЬ ОСНОВНЫХ КОМПЛЕКТОВ.

ОБОЗНАЧЕНИЕ	НАИМЕНОВАНИЕ КОМПЛЕКТА	ПРИМЕЧАНИЕ
ТХ	ТЕХНОЛОГИЧЕСКАЯ ЧАСТЬ	
АР	АРХИТЕКТУРНАЯ ЧАСТЬ	
КЖ	КОНСТРУКЦИИ ЖЕЛЕЗОБЕТОННЫЕ	
КМ	КОНСТРУКЦИИ МЕТАЛЛИЧЕСКИЕ	
ВК	ВНУТРЕННИЙ ВОДОПРОВОД И КАНАЛИЗАЦИЯ.	
ОВ	ОТОПЛЕНИЕ И ВЕНТИЛЯЦИЯ	
ЭМ	СИЛОВОЕ ЭЛЕКТРООБОРУДОВАНИЕ	
ЭО	ЭЛЕКТРИЧЕСКОЕ ОСВЕЩЕНИЕ	
АТХ	АВТОМАТИЗАЦИЯ.	
СС	СИГНАЛИЗАЦИЯ И СВЯЗЬ.	

1. Для прокладки стальных трубопроводов в производственно-вспомогательном здании применены следующие опоры и крепления.

* * по серии 4.904-69 "Детали крепления санитарно-технических приборов и трубопроводов.



ОПОРА ИЗ ТРУБЫ ТОГО ЖЕ ДИАМЕТРА



ОПОРА ИЗ КИРПИЧА

* * крепление по серии 4.900-9 "Узлы и изделия трубопроводов из пластмассовых труб для систем водоснабжения и канализации.



КРЕПЛЕНИЕ ТРУБОПРОВОДА К ПЕРЕКРЫТИЮ.

- Трубопроводы, прокладываемые на открытом воздухе изолировать минераловатой $\delta = 50$ мм по ГОСТ 21880-86 с покрытием стальным листом $\delta = 0,3$ мм по ГОСТ 19903-74.
- Трубопроводы, прокладываемые внутри здания; окрашиваются масляной краской опознавательными цветами по ГОСТ 14202-69.
- Трубопроводы, прокладываемые в земле, подлежат усиленной изоляции.
- Трубопроводы, соприкасающиеся с водой в емкостях, окрашиваются лаком ХВ-784 по ГОСТ 7313-75.
- Относительной отметке 0,000 соответствует абсолютная отметка

ВЕДОМОСТЬ ПРИЛАГАЕМЫХ И ССЫЛОЧНЫХ ДОКУМЕНТОВ.

ОБОЗНАЧЕНИЕ	НАИМЕНОВАНИЕ	ПРИМЕЧАН.
ПРИЛАГАЕМЫЕ ДОКУМЕНТЫ		
СО	СПЕЦИФИКАЦИЯ ОБОРУДОВАНИЯ.	
ВМ	ВЕДОМОСТИ ПОТРЕБНОСТИ В МАТЕРИАЛАХ	
ССЫЛОЧНЫЕ ДОКУМЕНТЫ		
7.902-4	БАК РАЗРЫВА СТРУИ ВМЕСТИМОСТЬЮ 180Л.	
4.904-69	ДЕТАЛИ КРЕПЛЕНИЯ	
4.900-9	УЗЛЫ И ИЗДЕЛИЯ	
выпуск 0-1	ТРУБОПРОВОДОВ.	

ВЕДОМОСТЬ ЧЕРТЕЖЕЙ ОСНОВНОГО КОМПЛЕКТА.

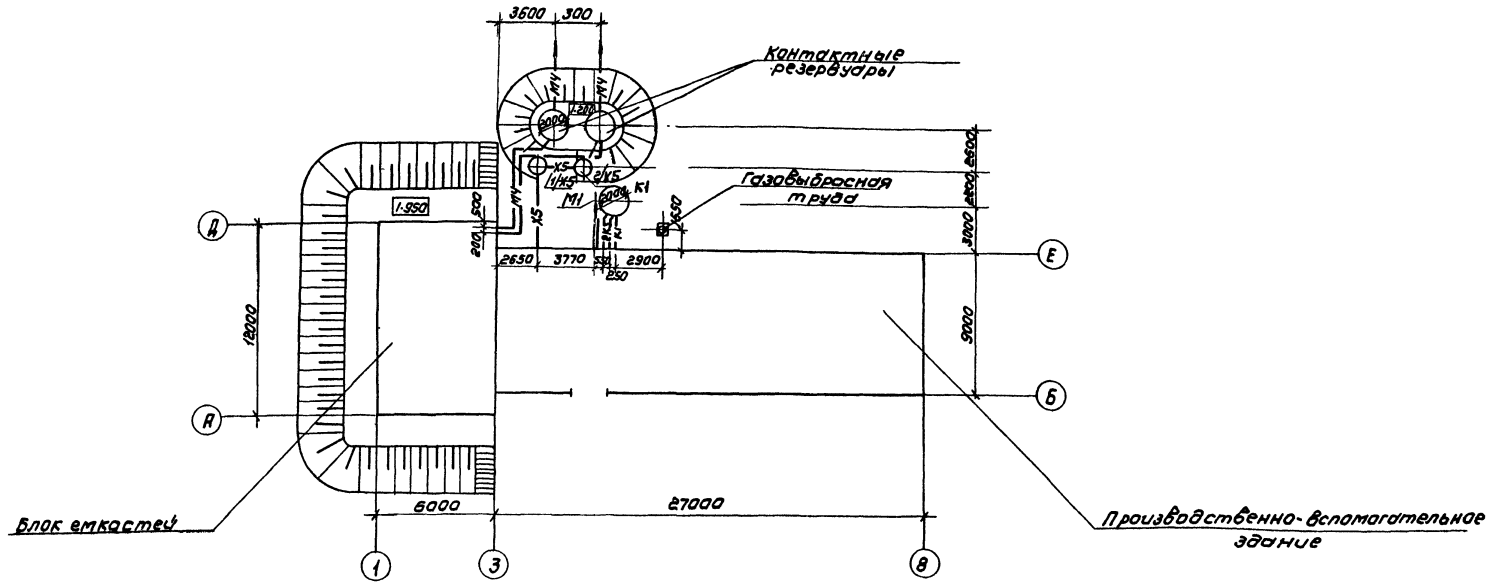
ЛИСТ	НАИМЕНОВАНИЕ	ПРИМЕЧАН.
1	ОБЩИЕ ДАННЫЕ (НАЧАЛО)	
2	ОБЩИЕ ДАННЫЕ (ОКОНЧАНИЕ).	
3	ТЕХНОЛОГИЧЕСКАЯ СХЕМА.	
4	ПЛАН.	
5	РАЗРЕЗЫ 1-1; 2-2.	
6	СХЕМЫ ТРУБОПРОВОДОВ М1;И16;М4;И2.	
7	СХЕМЫ ТРУБОПРОВОДОВ А1;2В3;Х5;А3.	
8	СХЕМЫ ТРУБОПРОВОДОВ И3;4К3;П2;1В3;2К3.	
9	ЕМКОСТНЫЕ СООРУЖЕНИЯ. ПЛАНЫ. РАЗРЕЗЫ.	

ИВБ. № ПОДА. ПОДАЛКО. И ДАТА. ВЗАР. ИВБ. №

ПРОЕКТ РАЗРАБОТАН В СООТВЕТСТВИИ С ДЕЙСТВУЮЩИМИ НОРМАМИ И ПРАВИЛАМИ.
 ГЛАВНЫЙ ИНЖЕНЕР ПРОЕКТА
 Сырот М. Сырота

ПРИВЯЗАН		
ИВБ. №	ТП 902-3-79.88	ТХ
ПРОВЕР МАШИНСКАЯ	СТАНЦИЯ БИОЛОГИЧЕСКОЙ ОЧИСТКИ	СТАВНЯ ЛИСТ ЛИСТРА
С.У. ИИЖ. КЛЕЦЕР	КИ СТОЧНЫХ ВОД ПРОИЗВОД- Тельностью 100 м³/сут.	Р 1 9
Р.И.К. ГР. ЛЕВИНА		
Г.А. СДЕЦ. СИРОТА	ОБЩИЕ ДАННЫЕ (НАЧАЛО)	ИНЖЕНЕРНОЕ ОБОРУДОВАНИЕ
И.А. КОНТР. КЛЕЦЕР		
НАЧ. СТА. ПАЛЬДЯН		

План станции



Условные обозначения

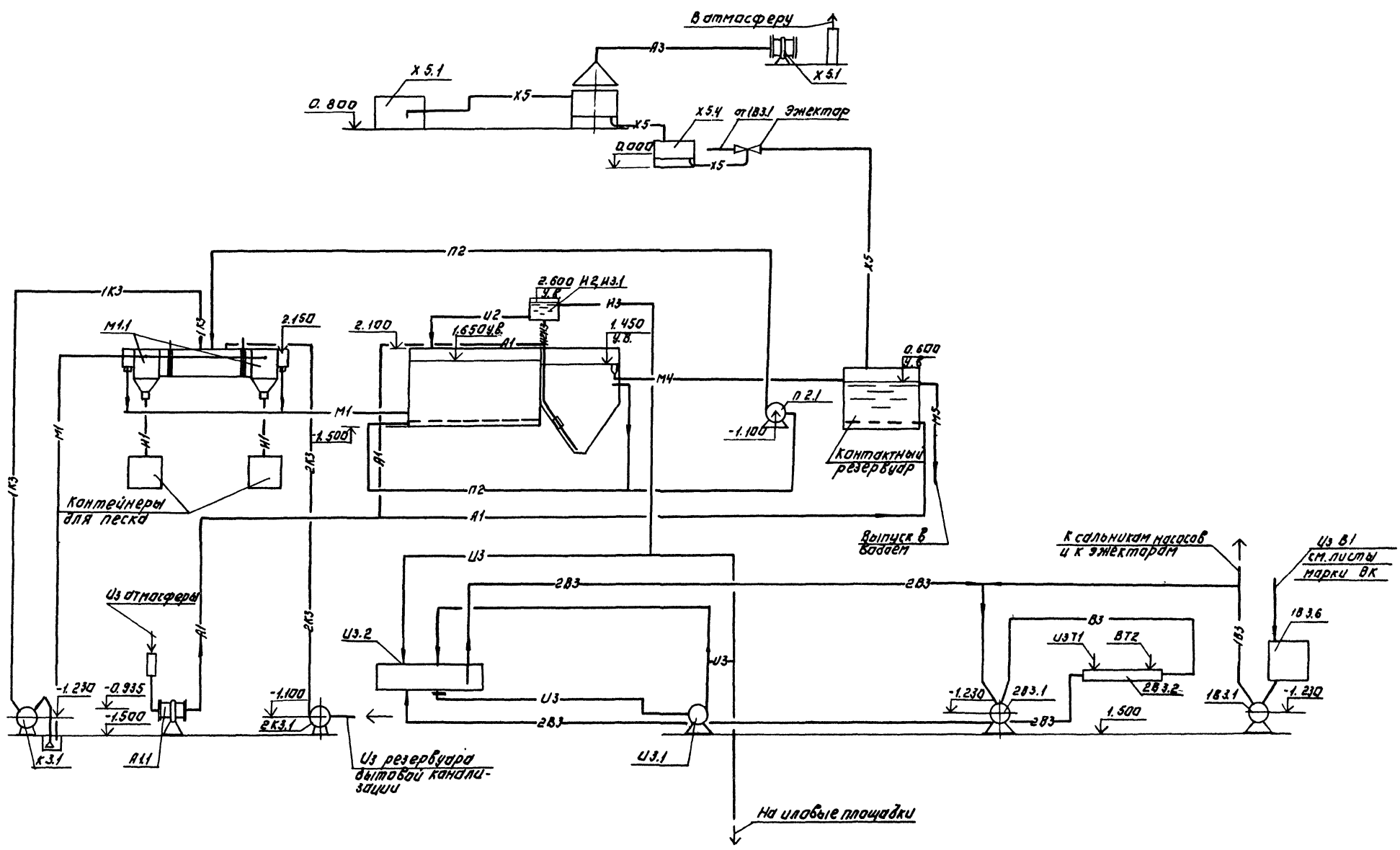
- М1 — Поступающая сточная вода
- М4 — Биологически очищенная сточная вода
- М5 — Сточная вода после фильтров
- М9 — Грязная промывная вода после фильтров
- И2 — Циркулирующий активный ил
- И3 — Избыточный активный ил
- И6 — Песчаная пульпа
- П2 — Опорожнение

- К3 — Канализация производственная
- В3 — Производственный водопровод
- А1 — Воздухопровод на аэрацию
- А2 — Воздухопровод для продувки фильтров
- А3 — Воздухопровод из электролизной
- Х5 — Раствор гипохлорита натрия
- Т1, Т2 — Трубопровод горячей воды: подающий обратный

ИИ.И.С. ВОДА, ПОДАЮЩАЯ, КАНАЛ. ВОЗВРАЩАЮЩАЯ

		ТЛ 902-3-79.88		ТХ	
ПРИВЯЗАН		ПРОБЕД МАШИНЫКА	СТАЦИОНАРИ	СТАЦИОНАРИ	СТАЦИОНАРИ
		СТ. ПИЖ. КЛАЦЕД	СТ. ПИЖ. КЛАЦЕД	СТ. ПИЖ. КЛАЦЕД	СТ. ПИЖ. КЛАЦЕД
		ВЭК. ПР. АЗОВНА	ВЭК. ПР. АЗОВНА	ВЭК. ПР. АЗОВНА	ВЭК. ПР. АЗОВНА
		И. КИРИЛ. КЛАЦЕД	И. КИРИЛ. КЛАЦЕД	И. КИРИЛ. КЛАЦЕД	И. КИРИЛ. КЛАЦЕД
		НАЧ. ВЛА. ГОЛЬЯМАН	НАЧ. ВЛА. ГОЛЬЯМАН	НАЧ. ВЛА. ГОЛЬЯМАН	НАЧ. ВЛА. ГОЛЬЯМАН
ИИ.И.С. №			СТАНЦИЯ ВНЕЗАПНОГО ОЧИСТКИ	СТАНЦИЯ ВНЕЗАПНОГО ОЧИСТКИ	СТАНЦИЯ ВНЕЗАПНОГО ОЧИСТКИ
			СТОЧНЫХ ВОД ПРОИЗВОДИТЕЛЬНОСТЬЮ	СТОЧНЫХ ВОД ПРОИЗВОДИТЕЛЬНОСТЬЮ	СТОЧНЫХ ВОД ПРОИЗВОДИТЕЛЬНОСТЬЮ
			100 М ³ /сут.	100 М ³ /сут.	100 М ³ /сут.
			ОБЩИЕ ДАННЫЕ	ОБЩИЕ ДАННЫЕ	ОБЩИЕ ДАННЫЕ
			(ОКОНЧАНИЕ)	(ОКОНЧАНИЕ)	(ОКОНЧАНИЕ)
			ЛИНИИ ЭП	ЛИНИИ ЭП	ЛИНИИ ЭП
			НИЖЕДЕЯТО ОБРАЗОВАНИЯ	НИЖЕДЕЯТО ОБРАЗОВАНИЯ	НИЖЕДЕЯТО ОБРАЗОВАНИЯ
			Г. КУЗЬБА	Г. КУЗЬБА	Г. КУЗЬБА
			Копировал: Коршунова	Копировал: Коршунова	Копировал: Коршунова
			23/23-01 5	23/23-01 5	23/23-01 5
			ФОРМАТ: А2	ФОРМАТ: А2	ФОРМАТ: А2

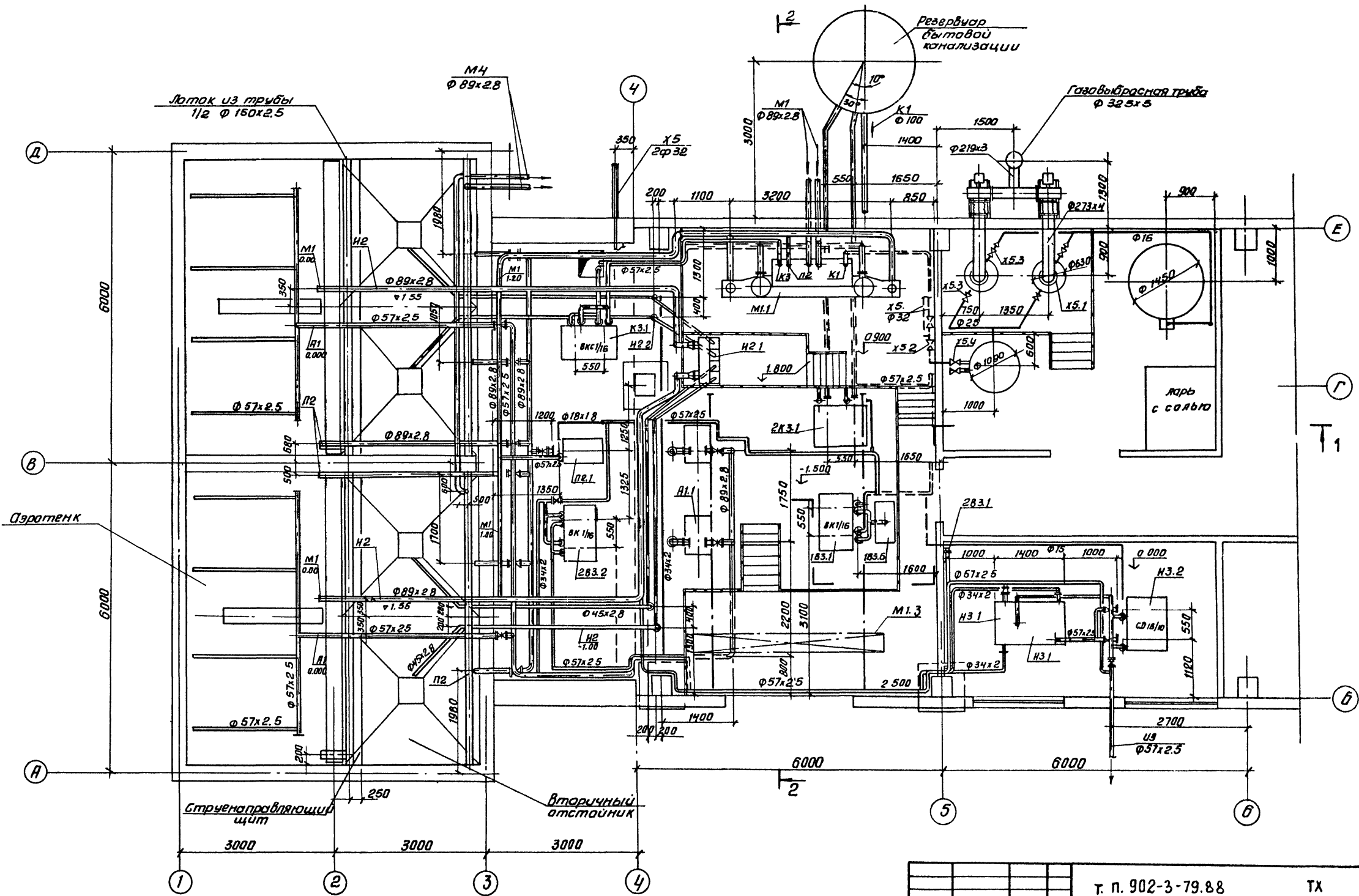
АБВВМД



ИВ. № ПОДА ПЛОЩ. К. АРТА. ПЗЛМ. ПОВ. П

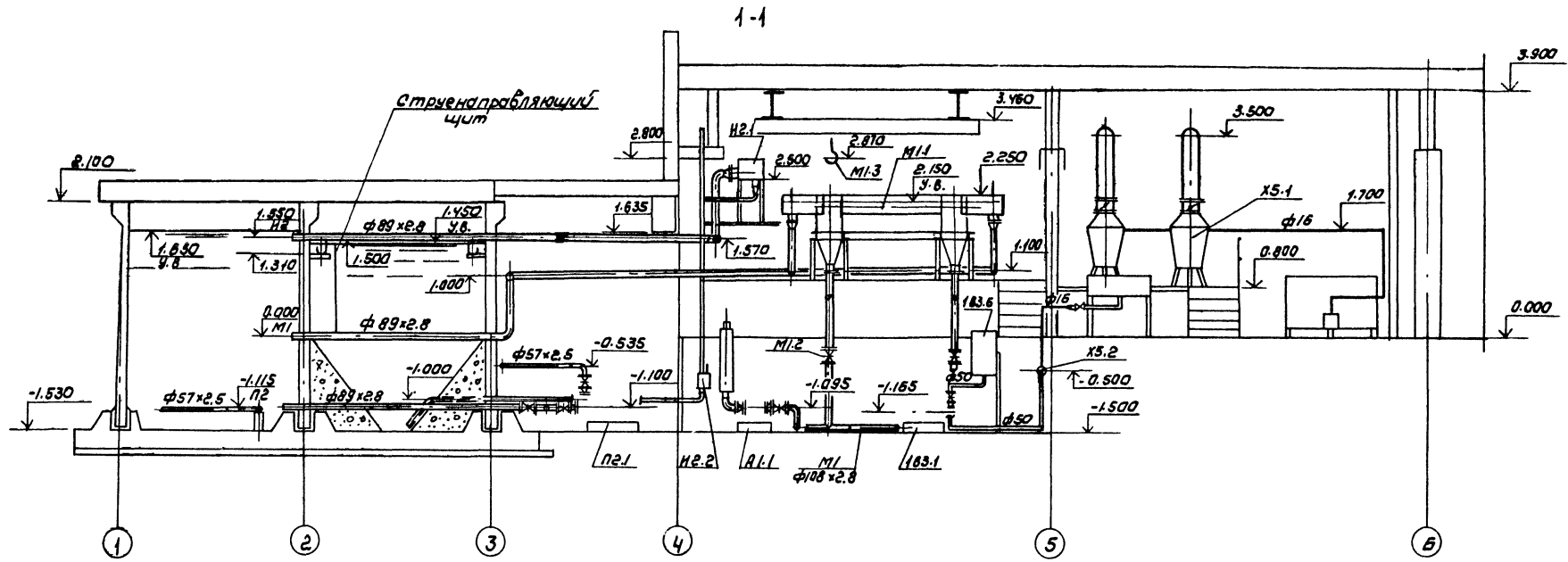
		ТП 902-3-79.88		ТХ	
ПРИВЪЗАН:		ПРОВЕР. МАШИНСКАЯ ИНЖЕНЕР ШЕРИГЫН РУК. СР. ЛЕВИНА НА СЛЕД. СИРОТА НА КОНТР. КЛЕЦЕР НАЧ. ВУД. КОЛЫШИН	СТАЦИОНАРИ ПРИБОР СТОЧНЫХ ВОД ПРОИЗВОДИТЕЛЬНОСТЬЮ 300 м³/сут.	СТАЦИОНАРИ ПРИБОР П 3	АНУСОВ АНУСОВ ЦНИИЭП ИНЖЕНЕРНО-ТЕХНИЧЕСКАЯ ЛАБОРАТОРИЯ МОСКВА
ИВ. №		23123-01/6	КОПИРОВАНА: АЛТИНОВА		ФОРМАТ: А2

Альбом II

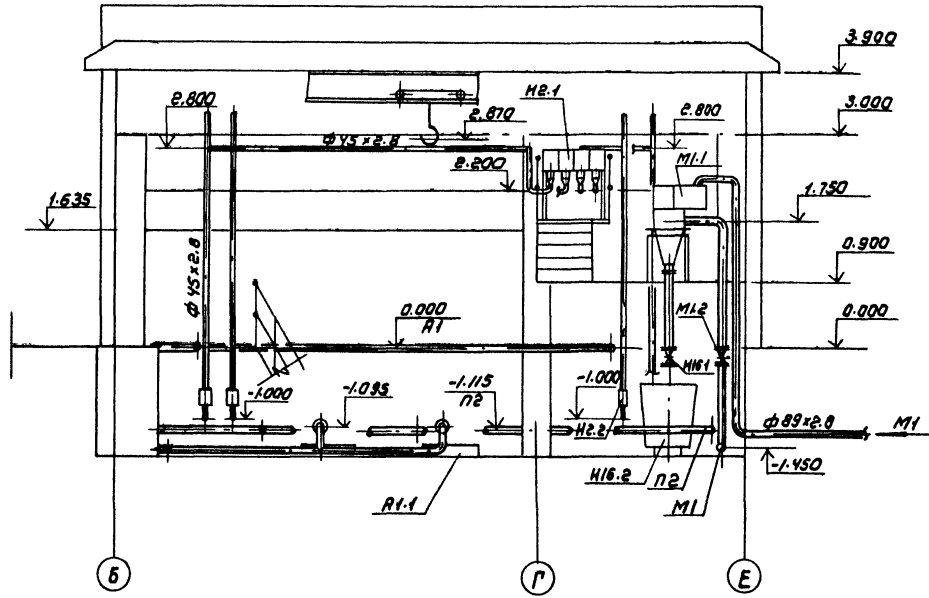


Лист № 004 ПОДП. Н.А.О.ГО. 13.05.2011

		г. п. 902-3-79.88		ТХ	
Привязан		Пролер. Машинская	Станция биологической очистки сточных вод производительностью 100 м ³ /сутки		Старая
		Ст. инж. Клецер	100 м ³ /сутки		Лист
		Рук. гр. Левина	План		Листов
		Гл. спец. Сирота	ЦНИЭП		
		Н. контр. Клецер	именного оборудования		
		Мач. отв. Гольдман	г. Москва		



2-2

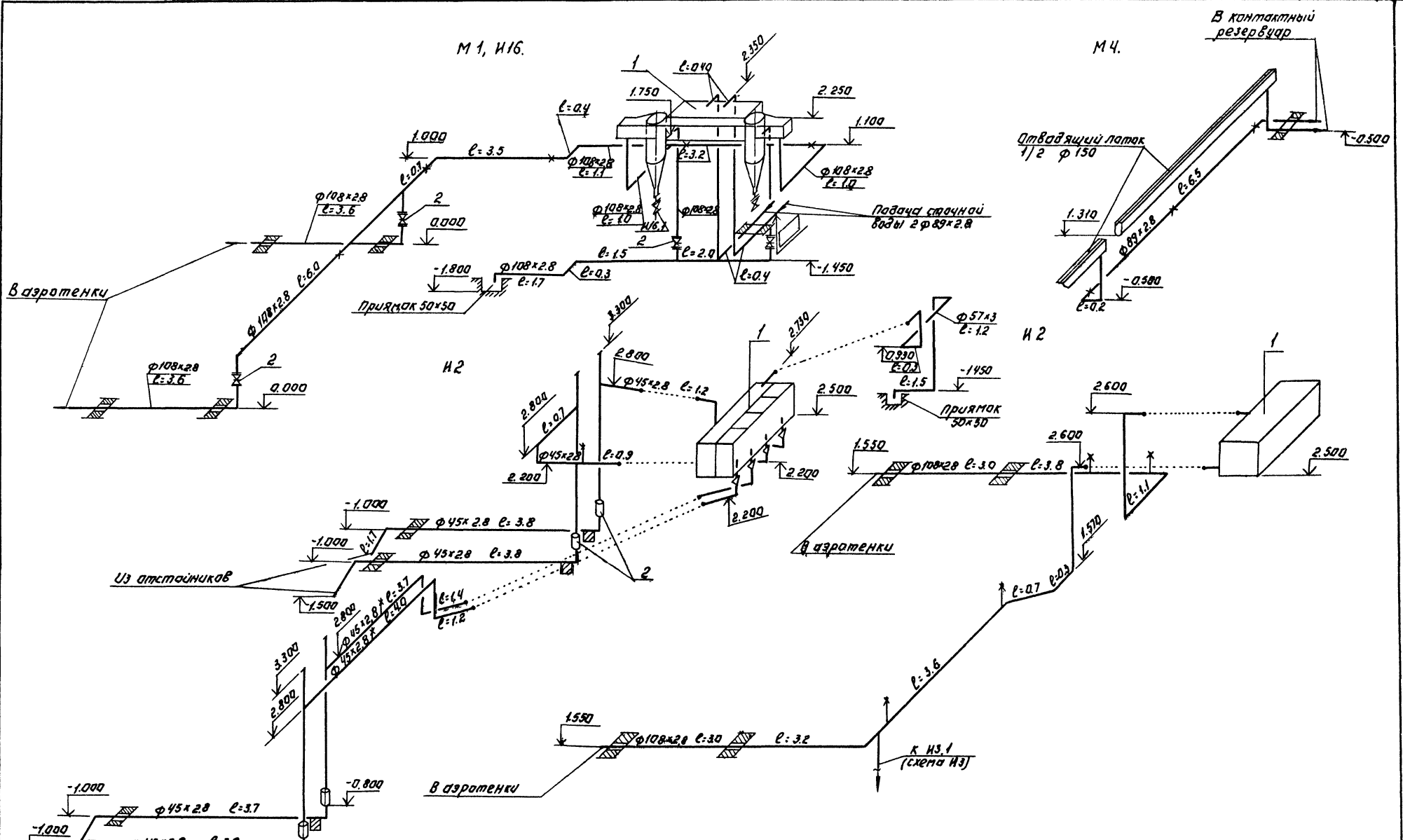


ТЛ 902-3-79.88		ТХ	
ПРОВЕРИТЕЛЬ	ПРОЕКТИРОВЩИК	СТАНЦИЯ биологической очистки сточных вод производительностью 100 м³/сут.	СТАНЦИЯ АИСТ / АИСТОВ
И. КОНИКОВ	Г. АЛЕВИНА	РАЗРЕЗЫ 1-1; 2-2	Р 5
И. КОНИКОВ	И. КОНИКОВ	ЦНИИЭП	ИНЖЕНЕРНО-ССО РАБОТЫ
И. КОНИКОВ	И. КОНИКОВ	Г. МОСКВА	

ПРИВЯЗАН	
И. КОНИКОВ	

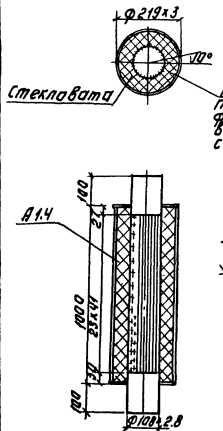
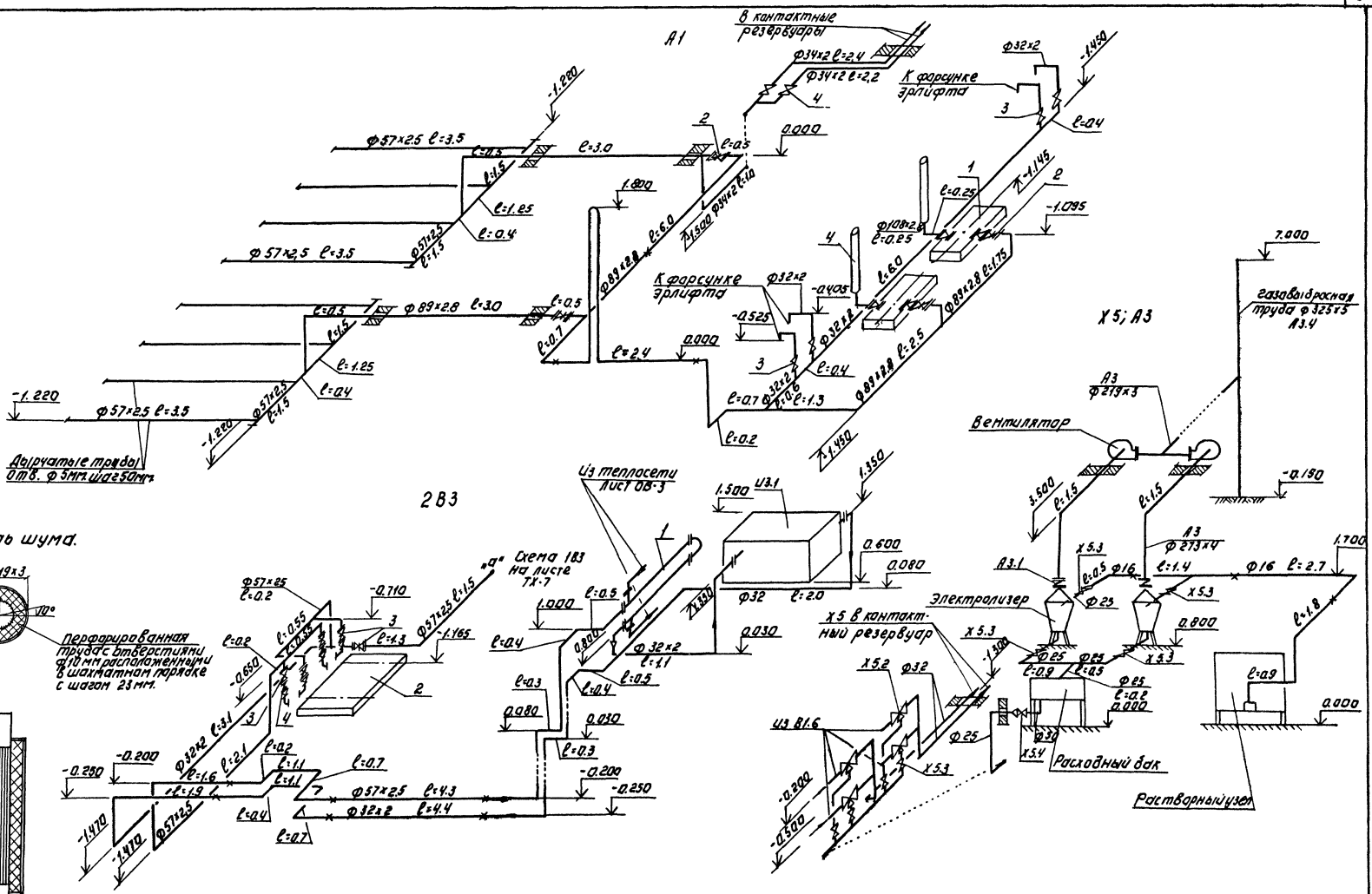
И. КОНИКОВ КОПИРЕЗ И ДИТА ВЗЛОМ. ИИИЭП

АЛББОМ Д



		Т.П 902-3-79.88		ТХ	
ПРОВЕР:	МАШИНИСТ:	СТАНЦИЯ БИОЛОГИЧЕСКОГО ОЧИЩЕНИЯ		СТАНЦИЯ ЛИСИ ТИНСКОЕ	
СТ. ИНЖ. КЛЕЦЕР	Клима	СТОЧНЫХ ВОД ПРОИЗВОДИТЕЛЬНОСТЬЮ		Р 6	
		100 м³/сут.			
		СХЕМА ТРУБОПРОВОДОВ		ЦНИИЭП	
		М 1; И 16; М 4; И 2.		ИНЖЕНЕРНО-ТЕХНИЧЕСКАЯ	
				КОМПАНИЯ	
				МОСКВА	
		23123-01/9		КОПИРОВАЛА: ДОТМНОВА	
				ФОРМАТ: А2	

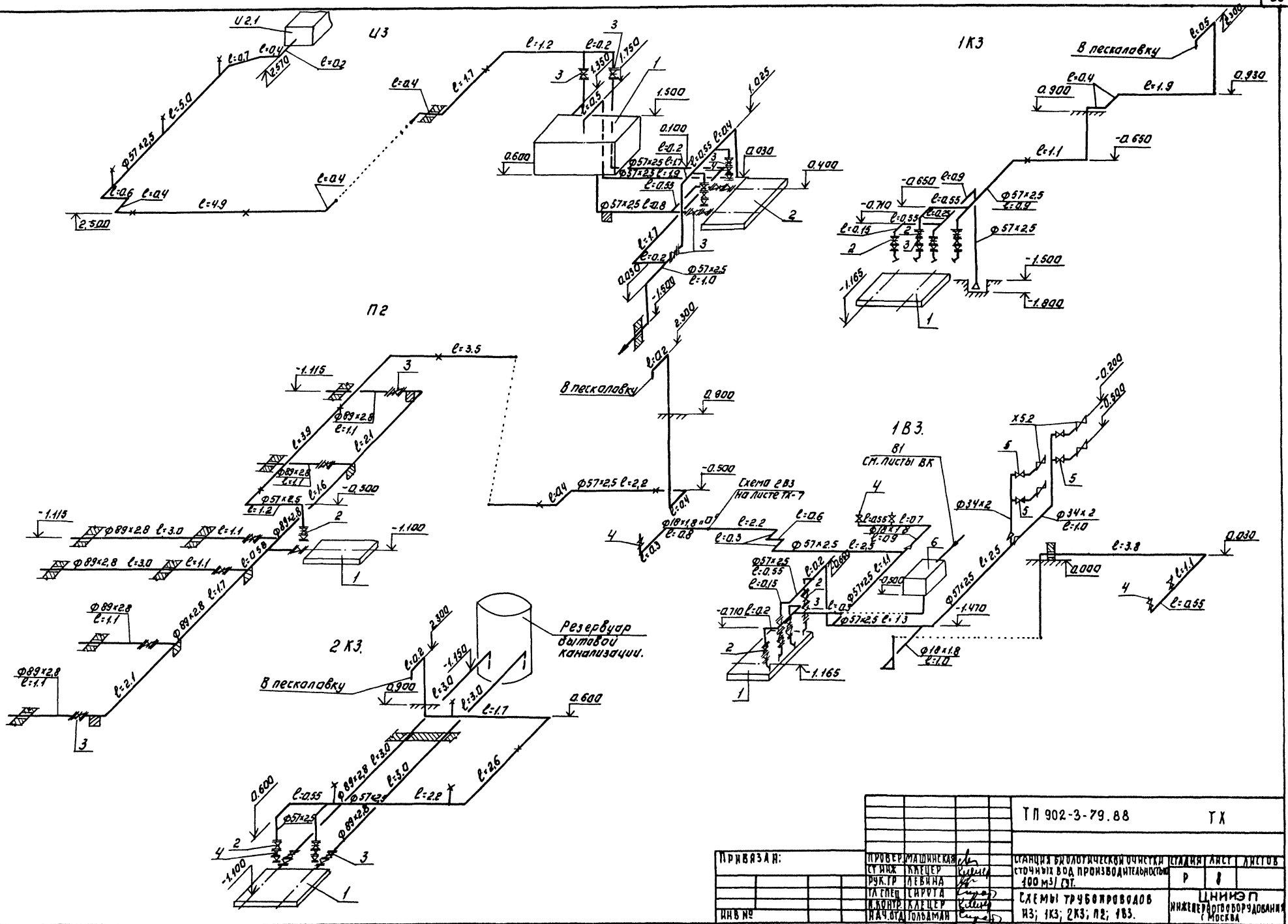
МАКРОЛОКАЛИЗАЦИЯ БАТАРЕИ



		Т.П 902-3-79.88		ТХ	
ПРИМЕР ЗАКАЗА:		ПРОЕКТ ТЕХНИЧЕСКОГО РЕЗЕРВУАРА		СХЕМА БИОЛОГИЧЕСКОГО ОЧИЩЕНИЯ СЛАБЫХ ВОД ПРОЗВОДИТЕЛЬНОСТЬЮ 100 м³/сут	
ИВ.№		ИВ.№		ИВ.№	
		СХЕМЫ ТРУБОПРОВОДОВ А1; 2Б3; Х5; А3.		ЛИСТЫ ЭП ИЛЖЕРПРОЕКТИРОВАНИЯ г. Москва	
		23123-01 10		КОПИРОВАЛ: АДУГИНОВА ФОРМАТ: А2	

АЛФАВИТ

ИНЖЕНЕРНО-ТЕХНИЧЕСКАЯ СЛУЖБА



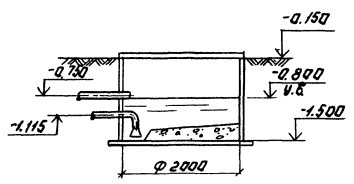
Т П 902-3-79.88		ТХ	
ПРОВЕРКА ШИПОВ	ПРОВЕРКА ШИПОВ	СТАНЦИЯ БУДУЩЕГО	СТАНЦИЯ АНСТ
СЛУЖБЫ	СЛУЖБЫ	СТОЧНЫХ ВОД	ПРОИЗВОДИТЕЛЬНОСТЬ
МУК.Т.Р. СЕРВИСА	МУК.Т.Р. СЕРВИСА	190 м ³ /сут.	Р 8
НА Ч.О.А. ПОЛЬБАМАН	НА Ч.О.А. ПОЛЬБАМАН	СХЕМЫ ТРУБОПРОВОДОВ	ЦНИИЭП
		ИЗ: 1К3, 2К3, П2, 1Б3.	ИНЖЕНЕРНО-ТЕХНИЧЕСКОЕ УПРАВЛЕНИЕ
			МОСКВА

23123-01 11

КОПИРОВАЛА: АОГНОВА ФОРМАТ: А2

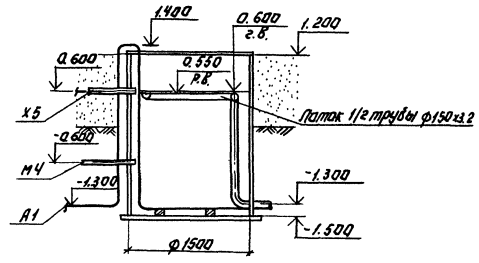
АЛББОМ II

Резервуар бытовой канализации
1-1



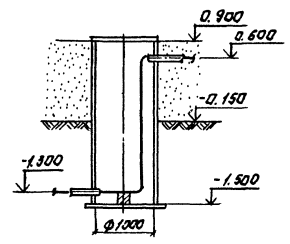
Контактный резервуар 3.

2-2



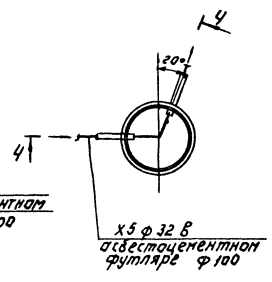
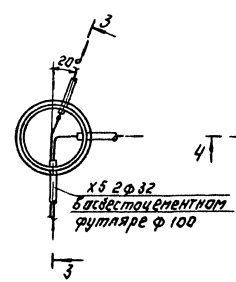
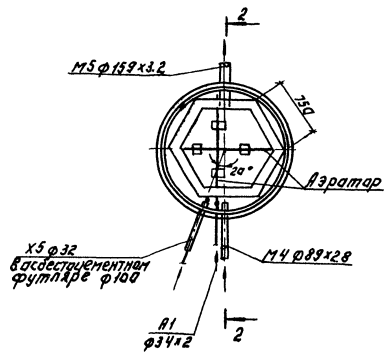
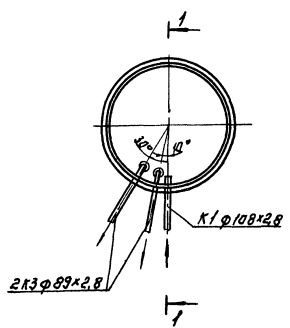
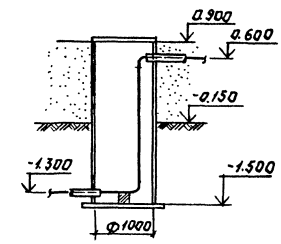
1/х5

3-3

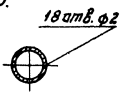


2/х5

4-4



Аэраатор.

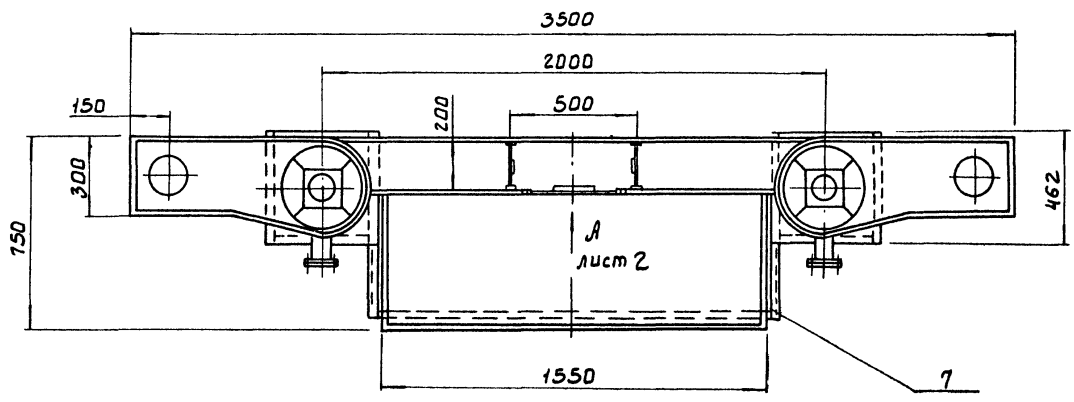
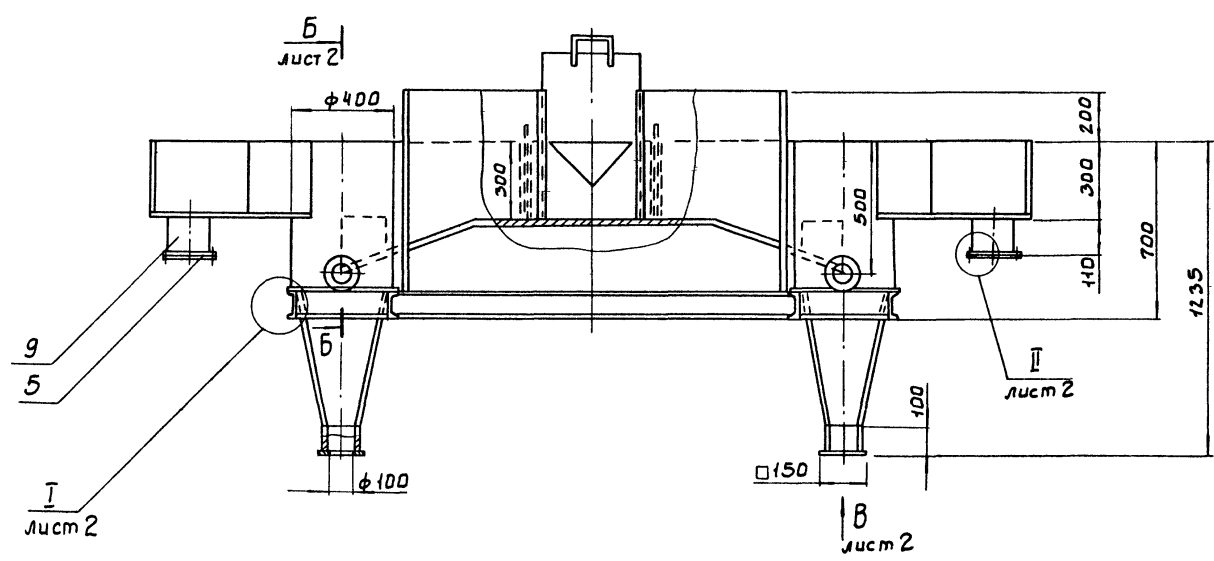


Сеть XI ст. листы марки ВК.

		Т.П. 902-3-79.88		ТХ	
ПРИВЯЗАН:	ПРОБЕР МАШИНИКА	СТАНЦИЯ БИОЛОГИЧЕСКОЙ ОЧИСТКИ	СТАЦИОНАР	1	9
	ИЖЕН. БИРОВА	СТОЧНЫХ ВОД ПРОИЗВОДИТЕЛЬНОСТЬ	100 м³/сут.		
	УЧК.Р. ЛЕВЕНА	ЕМКОСТНЫЕ СООРУЖЕНИЯ.	ПЛАНЫ. РАЗРЕЗЫ.	ЦНИИ ЭП	ИНИЖПРОЕКТОРАЗДАВАНИЯ
И№.ИЗ	ИЗДАЧ. СВЮТА				
	И.КОНУР.КАДЕЦ				
	НАЧОК. ПУЛЬБАН				
	25123-01 12	КОРПОРАЦИЯ: АЛГОИВВА			
		ФОРМАТ: А2			

ТАБЛИЦА ЧИСТАКА И ДАТА ЧИСТКИ ТАБЛИЦЫ

А 6650 м II



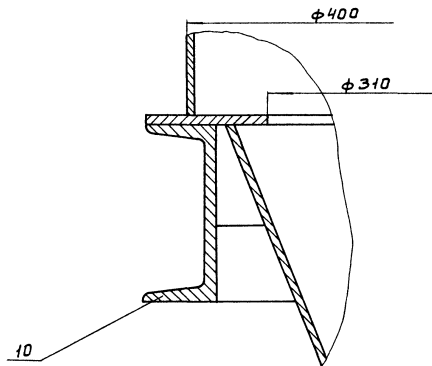
Поз.	Наименование	Кол.	Дополнительные указания
<u>Стандартные изделия</u>			
1	Болт М16-6g*70.5В ГОСТ 7798-70	24	
2	Гайка М16-6Н.5 ГОСТ 5915-70	24	
3	Шайба 16.65Г. ГОСТ 6402-70	24	
4	Фланец 1-100-2.5 ГОСТ 12820-80	4	2.14 кг
5	Фланец 1-150-2.5 ГОСТ 12820-80	4	3.43 кг
<u>Материалы</u>			
6	Круж Б-В ГОСТ 2590-71 Ст. 3-II ГОСТ 535-79	0.5 м	0.11 кг
7	Лист Б-3 ГОСТ 19903-74 Ст. 3 ГОСТ 16523-70	9 м ²	212 кг
<u>Труба</u> ГОСТ 10704-76 Д ГОСТ 10705-80			
8	10В-4	0.22 м	2.3 кг
9	159-4	0.22 м	3.4 кг
10	Швеллер 12 ГОСТ 8240-72 Ст. 3 ГОСТ 535-79	5.3 м	55.1 кг
11	Пластина I; лист, ТМКЦ-С-3 ГОСТ 7338-77	0.1 м ²	0.5 кг

- Сварные швы по ГОСТ 5264-80, ГОСТ 16037-80 и ГОСТ 11534-75
- Покрытие внутренних поверхностей - лак БТ-5100 ГОСТ 312-79, наружных - эмаль ХВ-1100 темно-серая ГОСТ 6993-79 по грунту ГФ-0119 ГОСТ 23343-78

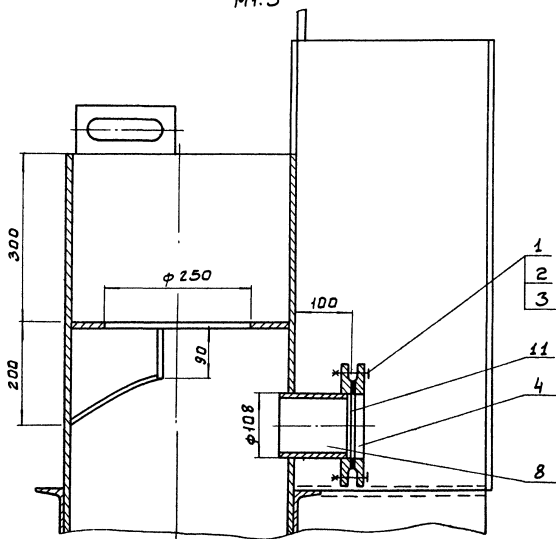
ИЗМЕНЕНИЯ ПОДАТ. И ДАТА ВЗАМЕНА

РАЗРАБ. МОЖАРСКИЙ		ТП 902-3-79.88		ТХН-1	
ПРОВ. ШИПКОВ	КРЕМНЕВ	ПЕСКОЛОВКА		СТАНА	ЛАНТ
Т.КОНТР. ХРОМХИНА	ШИПКОВ	ЭСКИЗНЫЙ ЧЕРТЕЖ		1	2
		ОБЩЕГО ВИДА		ЦНИИЭПИИ	
				ОБОРУДОВАНИЯ.	
		23123-01		13	

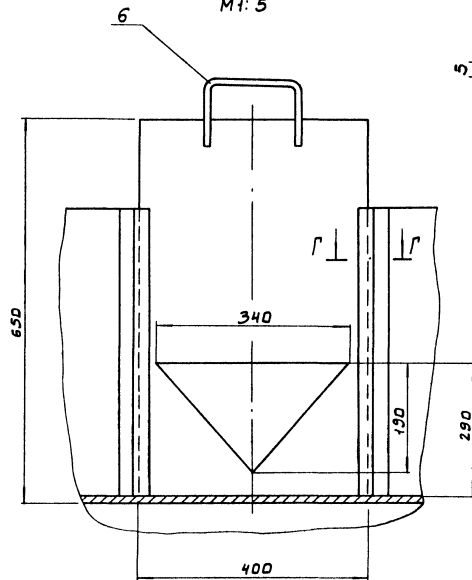
I лист 1
М1:2



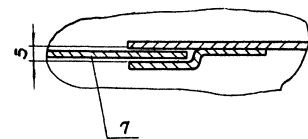
Б-Б лист 1
М1:5



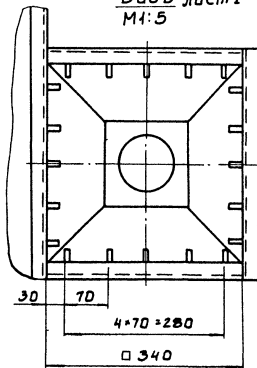
Вид А лист 1
М1:5



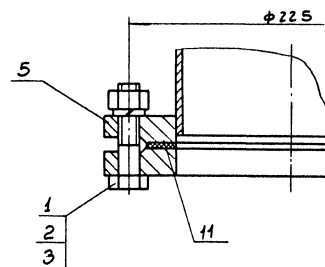
Г-Г лист 1
М1:1



Вид В лист 1
М1:5



II лист 1
М1:2



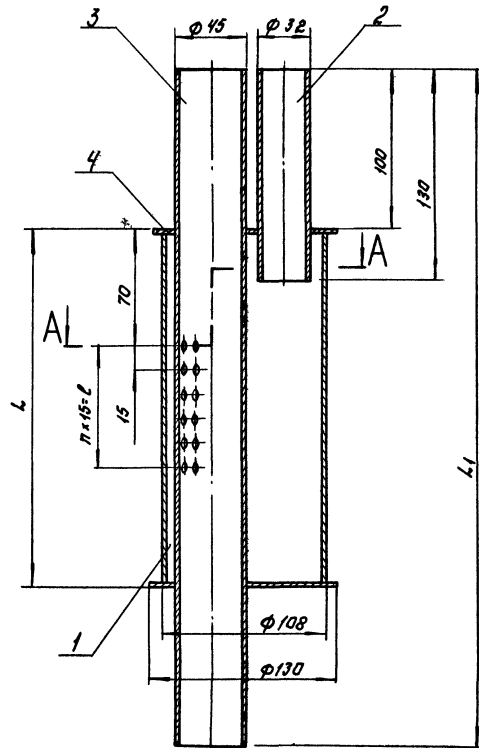
ТП 902-3-79.88

ТХН-1

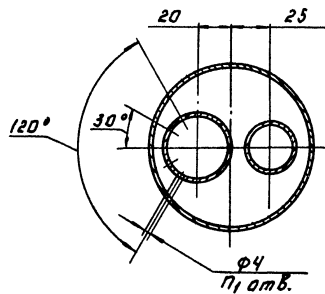
Лист 2

23123-01 14

АЛБОМ II



A-A



Обозначение	L	L ₁	ℓ	π	π ₁	Масса, кг
ТХН-5	215	415	75	5	24	4
-01	305	505	165	11	48	5

Поз.	Наименование	Кол.	Дополнительные указания
<u>Материалы:</u>			
1	Лист В-3 ГОСТ 19903-74 Ст. 3 ГОСТ 16523-70	0,02м	0,45кг.
2	Труба 32x2 ГОСТ 10704-76 Д ГОСТ 10705-80	0,13м	0,2 кг.
<u>Переменные данные для исполнения:</u>			
<u>ТХН-5</u>			
<u>Материалы:</u>			
3	Труба 45x2,8 ГОСТ 10704-76 Д ГОСТ 10705-80	0,42м	1,2 кг
4	Труба 108x3 ГОСТ 10704-76 Д ГОСТ 10705-80	0,22м	1,7 кг
<u>ТХН-5-01</u>			
<u>Материалы:</u>			
3	Труба 45x2,8 ГОСТ 10704-76 Д ГОСТ 10705-80	0,51м	1,5 кг
4	Труба 108x3 ГОСТ 10704-76 Д ГОСТ 10705-80	0,31м	2,4 кг

Сварные швы по ГОСТ 16037-80.

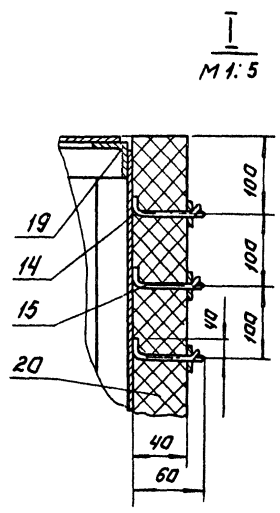
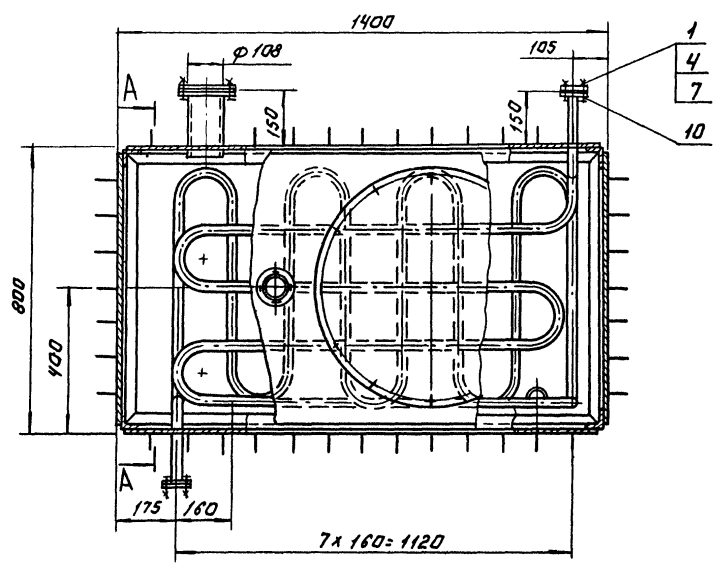
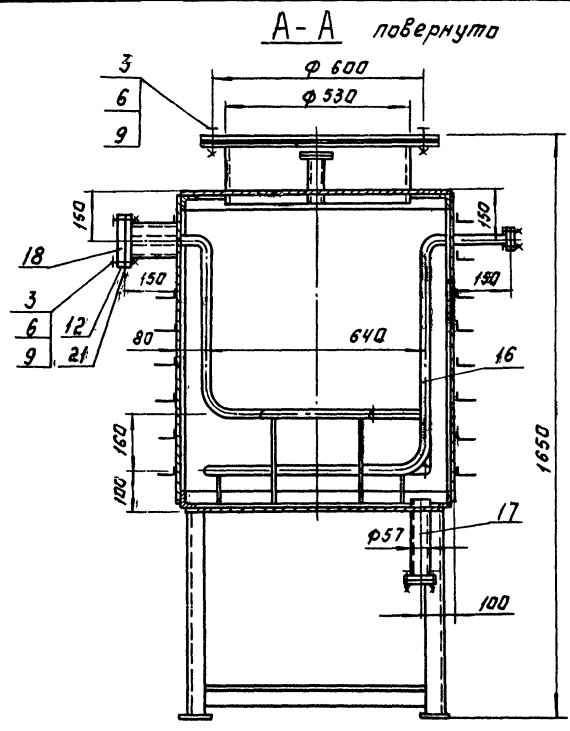
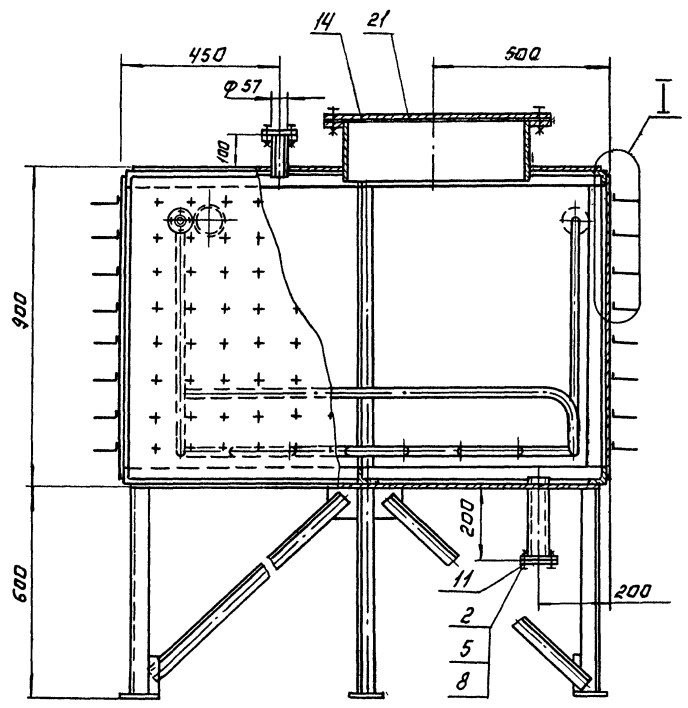
ПРОЕКТОР И.А.А. АЛБОМ II

РАЗРАБ. БУДАНКОВА	ТР 902-3-79.88	ТХН-2
ПРОБ. ШИПКОВ	Эскизный чертёж	ЦНИИЭП инж. оборудования
КОНТ. КРЕМНЕВ	Общего вида.	
И.КОНТ. ХРИМУНОВА		
ЧТБ. ШИПКОВ		

23123-01 15

КОПИРОВАА: ДОГНОВА ФОРМАТ: А2

А 660М II

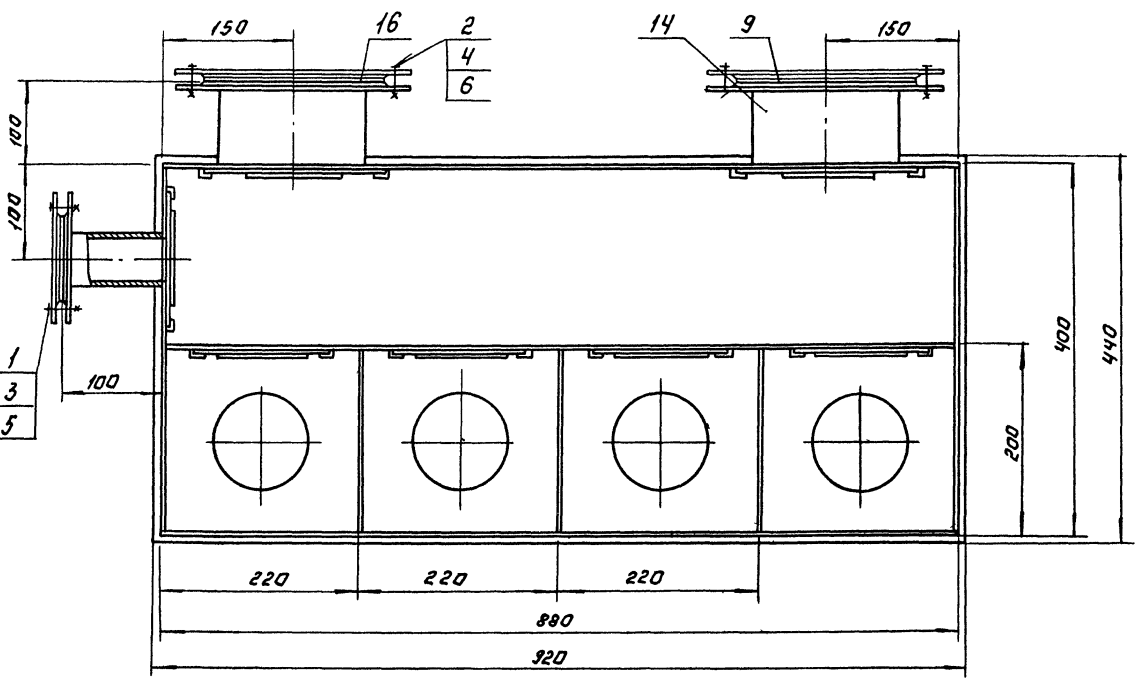
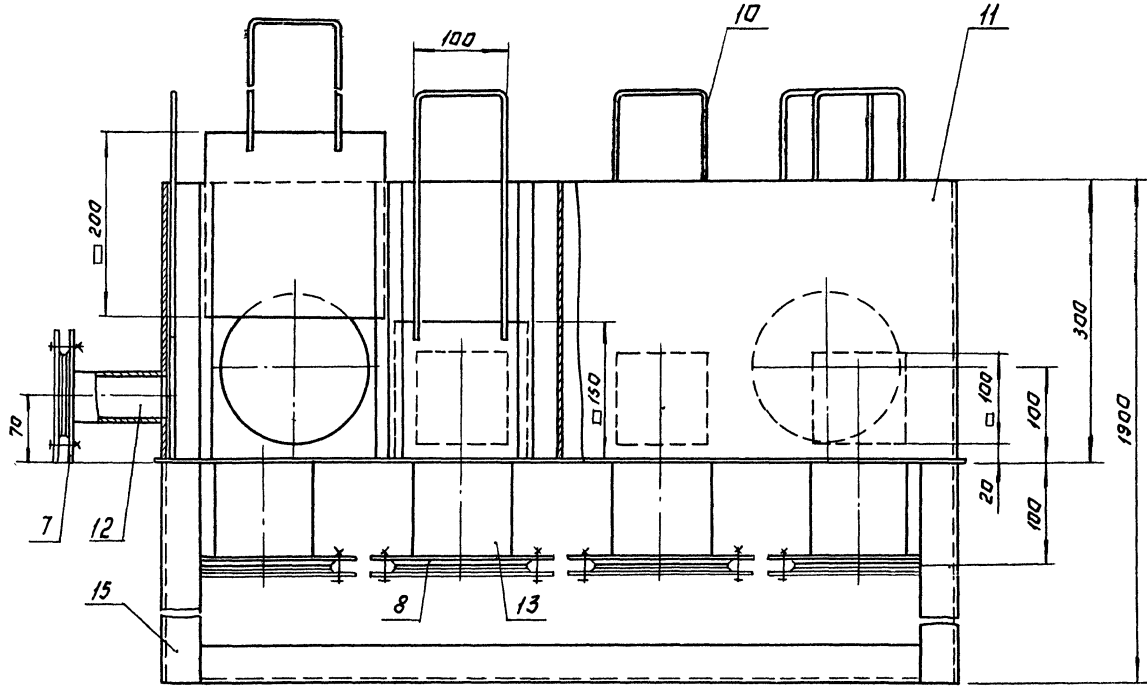


Поз.	Наименование	Кол.	Дополнительные указания.
<u>Стандартные изделия.</u>			
	Болт ГОСТ 7198-70		
1	М10-69x40.58	8	
2	М12-69x40.58	8	
3	М16-69x45.58	16	
	Гайка ГОСТ 5915-70		
4	М10-6Н5	8	
5	М12-6Н5	8	
6	М16-6Н5	16	
	Шайба ГОСТ 6402-70		
7	ГО.65Г	8	
8	ГО.65Г	8	
9	ГО.65Г	16	
	Фланец ГОСТ 12820-80		
10	Г-25-10	4	0.89 кг
11	Г-50-10	4	2.06 кг
12	Г-100-10	2	3.96 кг
<u>Материалы</u>			
14	Лист Б-3 ГОСТ 13903-74 Ст. 3 ГОСТ 16323-70	7.7 м ²	182 кг
15	Проволока 2-20 ГОСТ 17305-71	32 м	
16	Труба 32x3.5 ГОСТ 8734-75 Б 20 ГОСТ 8733-74	12.5 м	32 кг
17	Труба 57x3.5 ГОСТ 8734-75 Б 20 ГОСТ 8733-74	0.34 м	1.6 кг
18	Труба 108x4 ГОСТ 8734-75 Б 20 ГОСТ 8733-74	0.34 м	3.4 кг
19	Уголок 50x50x4.6 ГОСТ 8509-72 Ст. 3 ГОСТ 535-79	18.6 м	57 кг
20	Маты минераловатные МН-100-40 ГОСТ 21880-86	4.2 м ²	18.8 кг
21	Пластина I, лист ТМКШ-С-2 ГОСТ 7338-77.	0.8 м ²	0.3 кг.

1. Сварные швы по ГОСТ 5264-80 и ГОСТ 16037-80.
 2. Покрытие внутренних поверхностей - лак БТ-5100, ГОСТ 312-79, наружных - эмаль ХВ-1100 темна-серая, ГОСТ 6993-79 по грунту ГФ-0119 ГОСТ 23343-78.

РАЗРАБ. ПЕРИОДА		Т.П. 902-3-79.88		ТХН-6	
ПРОВ. ШИШКОВ	КОНСТ. КРЕМНЕВ	ДЕГЕАМИНИЗАТОР		СТАДЫЙ ЛИСТ	ЛИСТОВ
И.Н. КОНСТ. ХРОМИКИНА		Эскизный чертёж		ЦНИИЭП НИИ	
И.В. Сухаренко		ОБЩЕГО ВИДА.		ОБОРУДОВАНИЯ	
23123-01 16		Копирова: Логниова		ФОРМАТ: А2	

А 1660М II



Поз.	Наименование	Кол.	Дополнительные указания
<u>Стандартные изделия</u>			
Болт ГОСТ 7798-70			
1	M12-6g x 40.58	4	
2	M16-6g x 45.58	32	
Гайка ГОСТ 5915-70			
3	M12-6H.5	4	
4	M16-6H.5	32	
Шайба ГОСТ 6402-70			
5	12 65Г	4	
6	16 65Г	32	
Фланец ГОСТ 12820-80			
7	1-50-6	1	1.21 кг
8	1-100-6	4	2.44 кг
9	1-150-6	2	4.63 кг
<u>Материалы</u>			
10	Круг В-6 ГОСТ 2590-71 Б ст. 3-й ГОСТ 535-79	5 м	1.2 кг
11	Лист Б-3 ГОСТ 19903-74 Ст 3 ГОСТ 16523-70	2 м ²	47.1 кг
Труба ГОСТ 10704-76 Д ГОСТ 10705-80			
12	57x2.8	0.1 м	0.38 кг
13	108x3	0.4 м	3.1 кг
14	159x3	0.2 м	2.3 кг
15	Сайка 50x50x5-6 ГОСТ 8509-72 Угелок ст. 3-й ГОСТ 535-79	9 м	34 кг
16	Пластина Л, лист, ТМКЦ-С-3 ГОСТ 7338-77.	0.2 м ²	0.9 кг

1. Сварные швы по ГОСТ 5264-80 и ГОСТ 16037-80.
 2. Покрытие эмаль ХВ-1100 ГОСТ 6993-79 в два слоя по грунту ФЛ-03 к ГОСТ 9109-81.

ИЗМЕНЕНИЯ И ДОП. ВЪЕЗДЫ

РАЗРАБ	БУДАНКОВА	ЛУЧ	ТП 902-3-79.88	ТХН-4
ПРОВ	ШИШКОВ	ЛУЧ	КАМЕРА, ИЛОВАЯ, ЭСКИЗНЫЙ ЧЕРТЕЖ ОБЩЕГО ВИДА.	ЛИАДИАИСТ
Т. КОНТР	КОЗМЕНЕВ	ЛУЧ		ЦИНИЭП инж ОБОРУДОВАНИЯ
И.Н. КОНТР	ХРОМНИН	ЛУЧ	КОПИРОВАЛ: АОГИНОВА	ФОРМАТ: А2
УТВ	ШИШКОВ	ЛУЧ		

С.И. Луц