

ТИПОВОЙ ПРОЕКТ

903-9-20см. 88

БАК - АККУМУЛЯТОР СТАЛЬНОЙ ДЛЯ
ГОРЯЧЕЙ ВОДЫ ЕМКОСТЬЮ 2 ТЫС.КУБ.М.
ДЛЯ СООРУЖЕНИЯ В РАЙОНАХ
КРАЙНЕГО СЕВЕРА С ТЕМПЕРАТУРОЙ
НАРУЖНОГО ВОЗДУХА НИЖЕ МИНУС 40° С

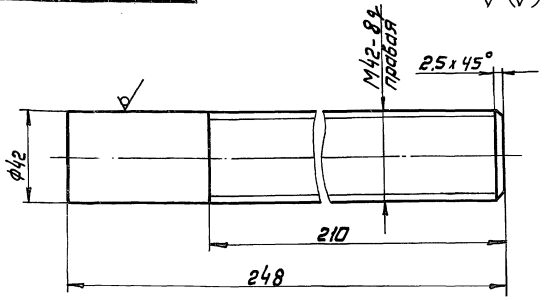
Альбом 7.2

МП МОНТАЖНЫЕ ПРИСПОСОБЛЕНИЯ СТР.66-107

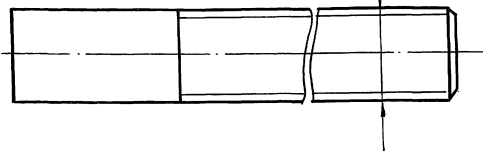
Таблицы проект 909-9-20 см. 88 «Льбом 7. 2»

I ПБС 56.02.03

23 (✓)



I ПБС 56.02.03-01
остальное см. I ПБС 56.02.03



- 1. $h_{16} \pm \frac{7.16}{2}$
- 2 * Размер для справок.

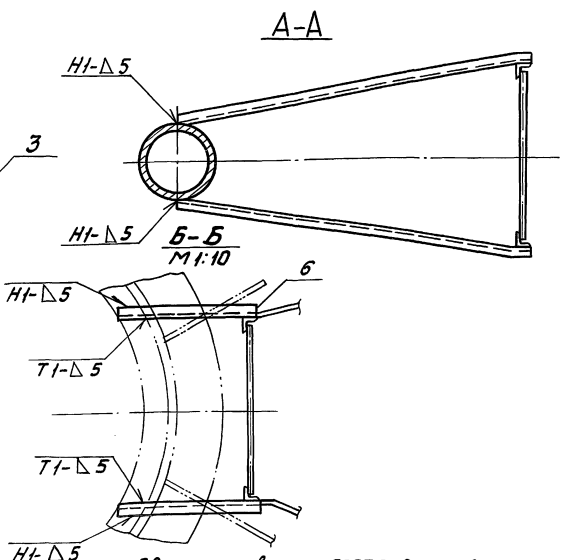
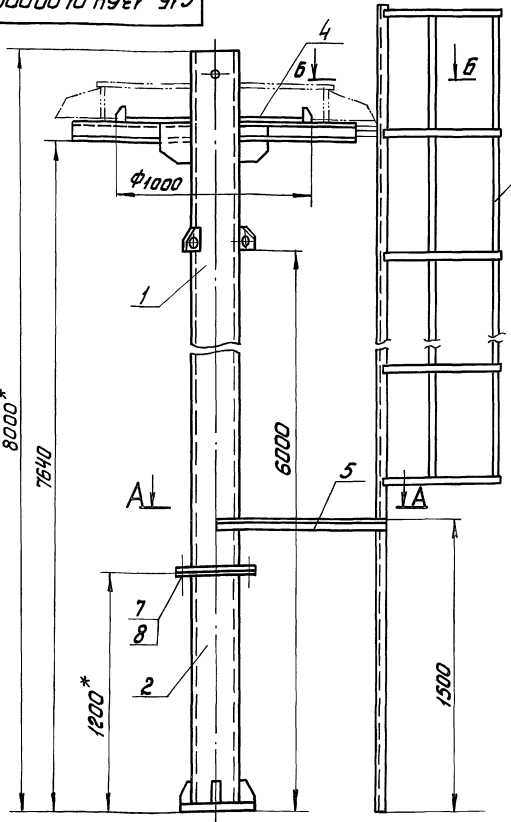
I ПБС 56.02.03

Шпилька

Лит.	Масштаб	Листов
0,8	+1	
Лит. Листов / Гиперответственный монтаж г. Москва		

Круг В. 42 ГОСТ 2590-71
Ø9 ГЭС-15 ГОСТ 19281-73

С15-1364.01.00.00



- 1. Сварные швы по ГОСТ 5264-80. Электроды Э-50А ГОСТ 9467-75
- 2. $H_{14}, h_{14}, \pm \frac{7.14}{2}$
- 3. Шероховатость поверхностей реза для деталей Б4-50 ✓
- 4. * Размер для справок

S15-1364.01.00.00 СБ

Стелка монтажная
Сборочный чертеж

Лит.	Масштаб	Листов
5900	1:20	
Лит. Листов / Гиперответственный монтаж г. Москва		

Лит.	Масштаб	Листов
5900	1:20	
Лит. Листов / Гиперответственный монтаж г. Москва		

Код	Обозначение	Наименование	Кол.	Примечание
<u>Документация</u>				
A3	S15-1364.01.00.00 СБ	Сборочный чертеж		
<u>Сборочные единицы</u>				
A4	1 S15-1364.01.01.00	Стелка верхняя		
A4	2 S15-1364.01.02.00	Стелка нижняя		
A4	3 S15-1364.01.03.00	Лестница		
<u>Детали</u>				
Б4	4 S15-1364.01.00.01	Настил		
Лист ПБ.508				
ГОСТ 8706-78				
D=1000мм d=210мм				
Б4	5 S15-1364.01.00.02	Крепление	1	4.0кг
Уголок Б-50-50-5 ГОСТ 8508-86				
Вставка ГОСТ 535-79				
L=1000мм				
Б4	6 S15-1364.01.00.03	Балка соединительная	2	3.77кг
Уголок Б-50-50-5 ГОСТ 8508-86				
Вставка ГОСТ 535-79				
L=450мм				
2 1.7кг				
S15-1364.01.00.00				
Стелка монтажная				
Лит. Лист Листов				
1 2				
Гиперответственный монтаж г. Москва				

Типовой проект 903-9-20см88 Дьяков 7,2

Изм. Лист № докум. Подп. Дата
Разработ. К.И.Зарина 10.88
Проект. Г.И.Т. Т.Ю.И.Н. 10.88
Инженер. Л.И.М.П.А. 10.88
Утв. К.И.Зарина 10.88

Код	Лист	Обозначение	Наименование	Примечание
			Документация	
А3		С15-1364.01.01.00СБ	Сборочный чертеж	
			Детали	
Б4	1	С15-1364.01.01.01	Стойка	
			Труба 219x8 ГСТ 19281-73 809ГС-15 ГОСТ 19281-73	
			L = 6792 мм	1 282 кг.
А4	2	С15-1364.01.01.02	Косынка	6
Б4	3	С15-1364.01.01.03	Раскосы	
			Швеллер 10 ГОСТ 8240-72 09ГЭС-15 ГОСТ 19281-73	
			L = 615 мм	6 6,0 кг.
А4	4	С15-1364.01.01.04	Ребра	5
Б4	5	С15-1364.01.01.05	Захват	
			Труба 57x5 ГСТ 19281-73 809ГЭС-15 ГОСТ 19281-73	
			L = 230 мм	1 1,8 кг.
Б4	6	С15-1364.01.01.06	Лобик	
			Лист 8-8 ГОСТ 19903-74 в ст. 3 ст. 5 ГОСТ 14637-79	
			80 мм x 170 мм	6
			Стандартные изделия	
	7		Фланец 200-2,5	
			ГОСТ 12 620-80	1

С15-1364.01.01.00

Стойка
верхняя

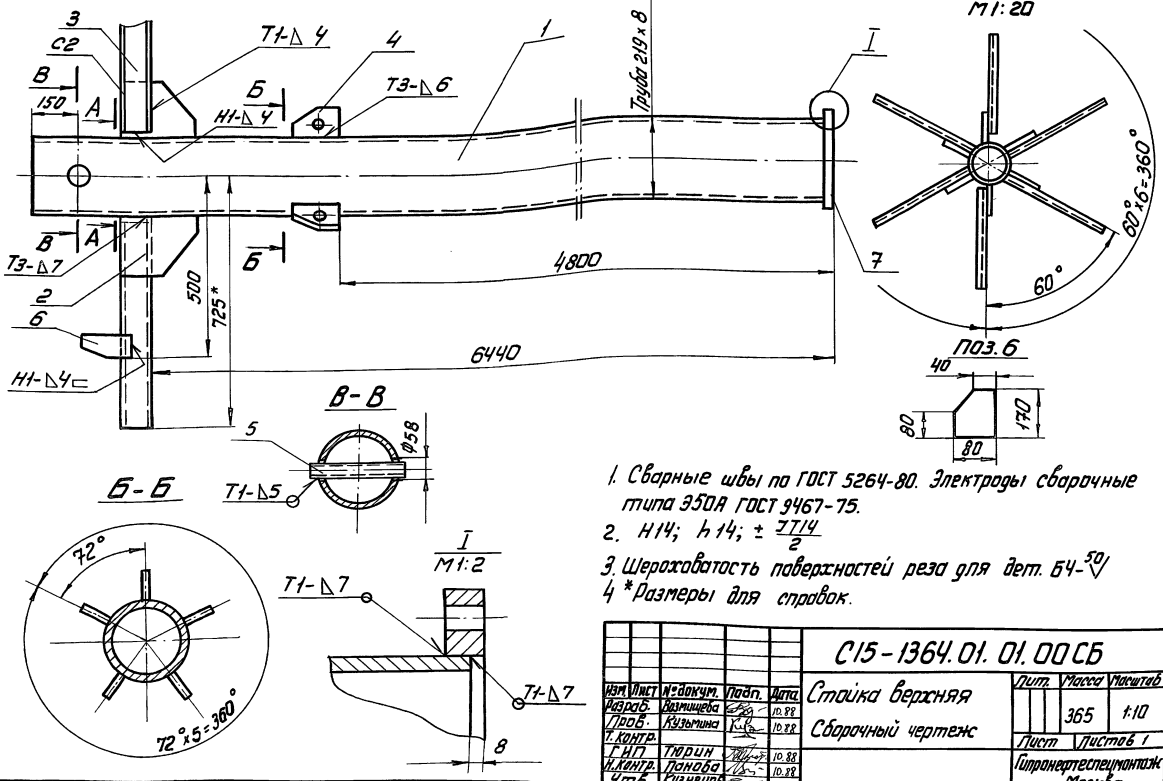
Лист 1 из 1
Испродел. Спец. монтаж
г. Москва

Код	Лист	Обозначение	Наименование	Кол.	Примечание
			Стандартные изделия		
			Шилька		
			М 16 x 100. 58: 013		
	7		ГОСТ 9066-75	12	
			Гайка М 16. 10.35Х		
	8		ГОСТ 5915-70	12	

С15-1364.01.00.00

Лист 2

93 00 10 10 1991-912



1. Сварные швы по ГОСТ 5264-80. Электроды сварочные типа Э50А ГОСТ 9467-75.
2. Н14; h 14; ± 7/14
3. Шероховатость поверхностей реза для дет. Б4-50/
- 4 * Размеры для справок.

С15-1364.01.01.00СБ

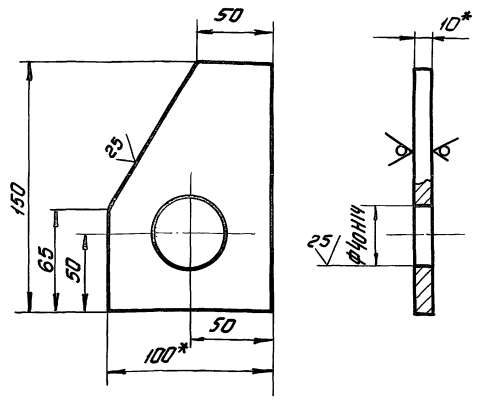
Стойка верхняя
Сборочный чертеж

Изм. Лист № докум. Подп. Дата
Разработ. К.И.Зарина 10.88
Проект. Г.И.Т. Т.Ю.И.Н. 10.88
Инженер. Л.И.М.П.А. 10.88
Утв. К.И.Зарина 10.88

Лист 365 из 10
Лист Листов 1
Испродел. Спец. монтаж
г. Москва

Имя, Фамилия, Имя отчество, Подпись и дата

10'20'10'1364.01.01



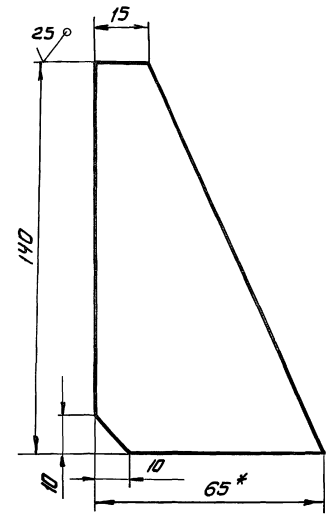
1. Н14; h14; ± $\frac{TT14}{2}$
- 2 * Размеры для справок

C15-1364.01.01.04

Имя Ист. № докум. Подп. Дата		Лит. Масса Масштаб
Резав. Кузьмина		
Лист 10.88		1.0 1:2
Лист Листов 1		
Полоса Б-10х100 ГОСТ 103-76		Инженер-технолог
ВСтЗсп5 ГОСТ 535-79		

8(✓)

10'20'10'1364.01.02.01



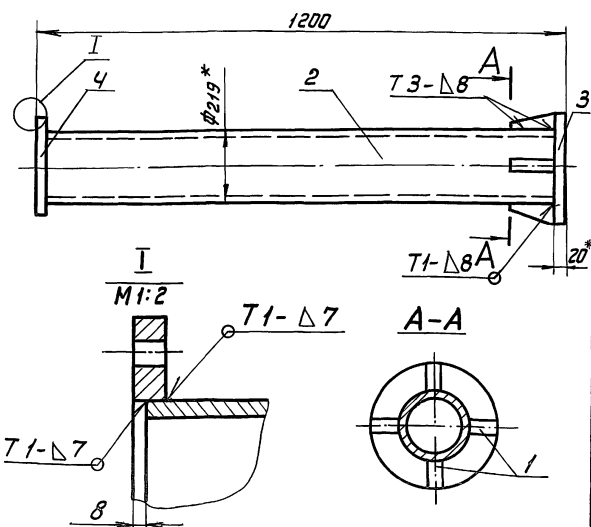
- Неуказанные предельные отклонения размеров:
h14; ± $\frac{TT14}{2}$

C15-1364.01.02.01

Имя, Фамилия, Имя отчество, Подпись и дата

Имя Ист. № докум. Подп. Дата		Лит. Масса Масштаб
Резав. Кузьмина		
Лист 10.88		0.28 1:5
Лист Листов 1		
Полоса Б-8х20 ГОСТ 103-76		Инженер-технолог
ВСтЗсп5 ГОСТ 535-79		

10'20'10'1364.01.02.00



1. Сварные швы по ГОСТ 5264-80. Электроды сварочные типа 350А ГОСТ 3467-75
2. Н14, h14, ± $\frac{TT14}{2}$
3. Шероховатость поверхности реза для деталей Б4-50/
4. * Размеры для справок.

C15-1364.01.02.00 СБ

Имя Ист. № докум. Подп. Дата		Лит. Масса Масштаб
Резав. Кузьмина		
Лист 10.88		80 1:10
Лист Листов 1		
Стойка верхняя		Инженер-технолог
Сборочный чертеж		

Имя Ист. № докум. Подп. Дата	Лит.	Масса	Масштаб	Обозначение	Наименование	Кол.	Примечание
Документация							
А3				C15-1364.01.02.00	Сборочный чертеж		
Детали							
А4	1			C15-1364.01.02.01	Рёбра	4	
Б4	2			C15-1364.01.02.02	Труба		
					Труба 219х8 Т1414-3(128-82) ВСтЗсп5 ГОСТ 19281-73		
					L=1172 мм.	1	48,8кг
Б4	3			C15-1364.01.02.03	Плита опорная		
					Лист Б-20 ГОСТ 19903-74		
					ВСтЗсп5 ГОСТ 14637-79		
					D=350 мм	1	16,0кг
Стандартные изделия							
	4				Фланец 200-25		
					ГОСТ 12820-80	1	

C15-1364.01.02.00

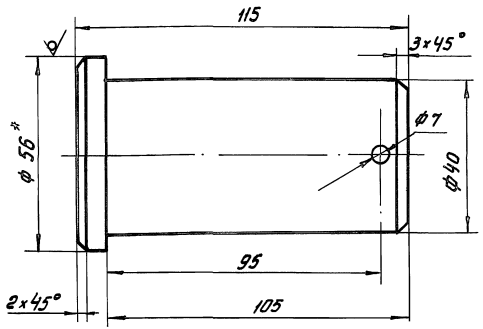
Имя, Фамилия, Имя отчество, Подпись и дата

Имя Ист. № докум. Подп. Дата		Лит. Масса Масштаб
Резав. Кузьмина		
Лист 10.88		1
Лист Листов 1		
Стойка нижняя		Инженер-технолог
Сборочный чертеж		

Таблицы: проект 903-9-20-м 88. Арьбаум 7.2

10 00 20 14 JBU

1:5 (✓)



1. H14; h14; ± $\frac{714}{2}$
2. * Размер для справок

ПВС 31.02.00.01

Палец

Лист	Числа	Уточнение
1,2	1:1	
Лист Листов 1		
Испроделательный цех		
г. Москва		

Круг В-56 ГОСТ 2590-71
0912-1510114282-73

Формат листа	Лист	Обозначение	Наименование	Мол.	Примечание
			Документация		
A3		ПВС 31.02.00.00.СБ	Сборочный чертеж		
			Сборочные единицы		
A4	1	ПВС 31.02.01.00	Втулка	1	
A4	2	ПВС 31.02.02.00	Корпус	1	
			Детали		
A4	3	ПВС 31.02.08.01	Палец	1	
			Стандартные изделия		
	4		Шплинт 63х60-002 ГОСТ 397-79	1	

Имя, Фамилия, Подпись и должность

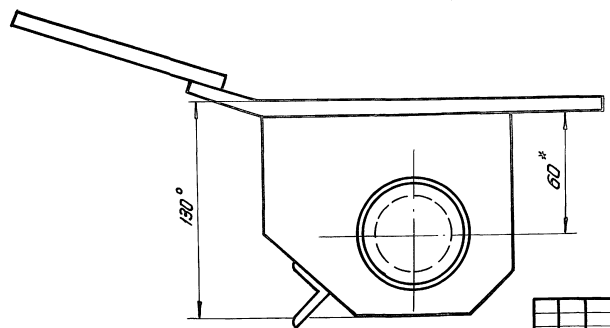
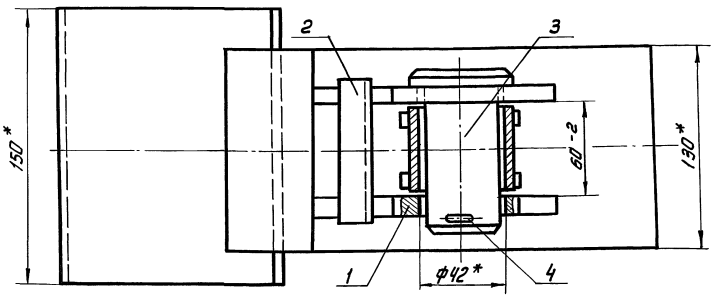
Имя	Лист	Числа	Уточнение	Дата
Рисовал	1	10.88		
Проб.	Кувшинов	10.88		
Т.Контр.	Кувшинов	10.88		
И.Контр.	Палева	10.88		
Ч.Контр.	Кувшинов	10.88		

ПВС 31.02.00.00
Скаба для разбортывания рулона

Лист	Лист	Листов
	1	1

Исполнитель: г. Москва

900000 20 14 JBU



* Размер для справок

ПВС 31.02.00.00СБ

Скаба для разбортывания рулона
Сборочный чертеж

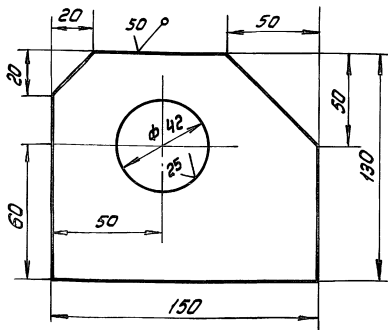
Лист	Числа	Уточнение
9,4	1:2	
Лист Листов 1		
Исполнитель: г. Москва		

Имя, Фамилия, Подпись и должность

Типовой проект 903-9-20сч.88 Альбом Т.2

20 20 20 130 20 20 20

✓(✓)



Неуказанные предельные отклонения размеров:
H16; h 16; $\pm \frac{T16}{2}$

ПВС 31.02.02.02

Исполн.	И.В. Давыдов	Провер.	И.В. Давыдов
Разработ.	И.В. Давыдов	Дата	10.88
Проб.	Кузнецов	Дата	10.88
Т.контр.	И.В. Давыдов	Дата	10.88
Г.И.П.	Тюшин	Дата	10.88
Н.контр.	Панова	Дата	10.88
Чтб.	Кузнецов	Дата	10.88

Щека

Лист	25	Из всего	1:2
Лист	Листов 1		

Листов 25
Листов 1
Испроинтерстесупинтаж
г. Москва

№ документа	№ листа	Обозначение	Наименование	Мат.	Примечание
<u>Документация</u>					
43		ПВС 31.02.00.00СБ	Сборочный чертеж		
<u>Детали</u>					
54	1	ПВС 31.02.02.01	Пластина		
			Лопоса 6-10x150 ГОСТ 103-76		
			0912С-15 ГОСТ 19281-79		
			L=200 мм	1	3,0 кг
44	2	ПВС 31.02.02.02	Щека		2
54	3	ПВС 31.02.02.03	Перекладина		
			Черлок 6-25x25-4 ГОСТ 8509-86		
			0912С-15 ГОСТ 19281-73		
			L=100 мм	1	0,20 кг
54	4	ПВС 31.02.02.04	Пластина		7
			Лопоса 6-10x150 ГОСТ 103-76		
			0912С-15 ГОСТ 19281-73		
			L=270 мм	1	4,20 кг

ПВС 31.02.02.00

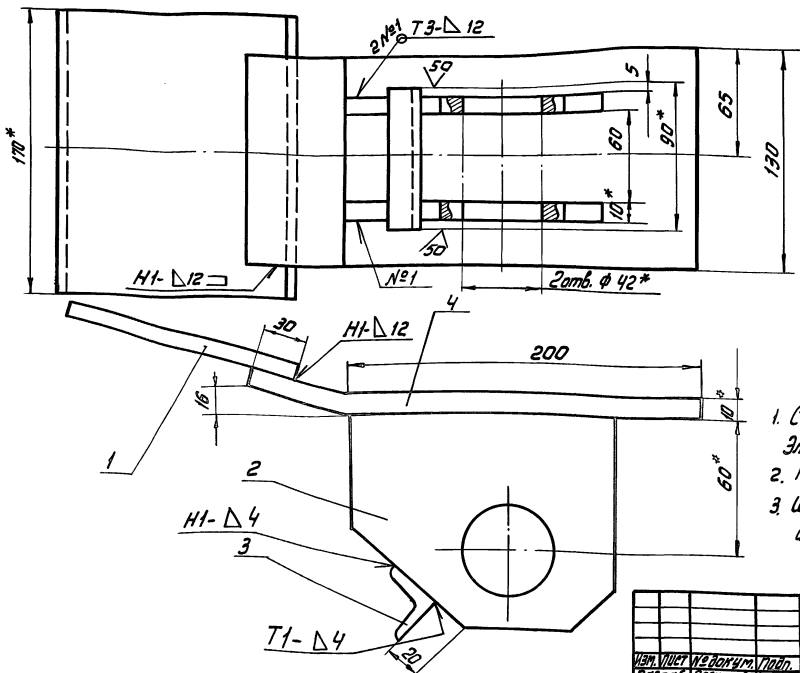
Исполн.	И.В. Давыдов	Провер.	И.В. Давыдов
Разработ.	И.В. Давыдов	Дата	10.88
Проб.	Кузнецов	Дата	10.88
Т.контр.	И.В. Давыдов	Дата	10.88
Г.И.П.	Тюшин	Дата	10.88
Н.контр.	Панова	Дата	10.88
Чтб.	Кузнецов	Дата	10.88

Корпус

Лист	8,0	Из всего	1:2
Лист	Листов 1		

Испроинтерстесупинтаж
г. Москва

90 00 20 20 31 02 00 СБ



- Сварные швы по ГОСТ 5264-80
- Электроды типа Э42А ГОСТ 9467-75
- Н16; h 16; $\pm \frac{T16}{2}$
- Шероховатость поверхностей реза для дет. 54- $\sqrt{}$

ПВС 31.02.02.00 СБ

Исполн.	И.В. Давыдов	Провер.	И.В. Давыдов
Разработ.	И.В. Давыдов	Дата	10.88
Проб.	Кузнецов	Дата	10.88
Т.контр.	И.В. Давыдов	Дата	10.88
Г.И.П.	Тюшин	Дата	10.88
Н.контр.	Панова	Дата	10.88
Чтб.	Кузнецов	Дата	10.88

Корпус
Сборочный чертеж

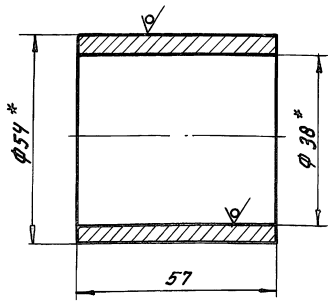
Лист	8,0	Из всего	1:2
Лист	Листов 1		

Испроинтерстесупинтаж
г. Москва

Исполн. Проект 903-9-20-с.88 Альбом 7.2

10 10 20 16 ПВС

25/✓(✓)



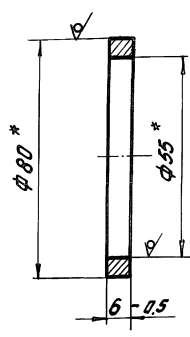
* Размеры для справок

ПВС 31.02.01.01

Изм.	Лист	№ докум.	Подп.	Дата	Лит.	Масса	Уточнил
Разраб.	Выполнил	Сек.	10.88				
Проф.	Куркина	КС	10.88		Лист Листов 1		
Г. контр.	Тюрин	ТЮ	10.88		Уточняетелец-монтаж		
И. контр.	Панова	ПА	10.88		г. Москва		
Утв.	Куркина	КС	10.88		Труба 54*8 ГОСТ 8732-78 В 10 ГОСТ 8731-74		

20 10 20 16 ПВС

25/✓(✓)

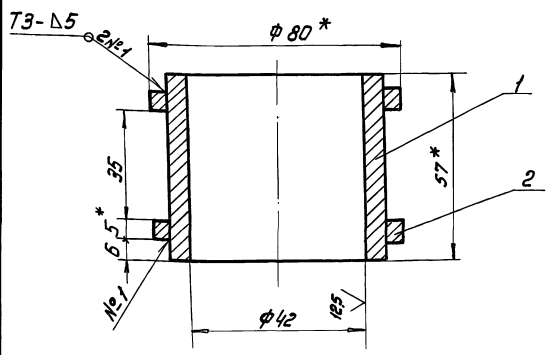


* Размеры для справок

ПВС 31.02.01.02

Изм.	Лист	№ докум.	Подп.	Дата	Лит.	Масса	Уточнил
Разраб.	Выполнил	Сек.	10.88				
Проф.	Куркина	КС	10.88		Лист Листов 1		
Г. контр.	Тюрин	ТЮ	10.88		Уточняетелец-монтаж		
И. контр.	Панова	ПА	10.88		г. Москва		
Утв.	Куркина	КС	10.88		Труба 80*5 ТУ 14-3-1128-82 912С-15 ГОСТ 19281-73		

9 200 10 20 16 ПВС



- Сварные швы по ГОСТ 5264-80. Электроды типа Э-50А ГОСТ 9467-75.
- Н 16; h 16; ± T/16
- * Размеры для справок.

ПВС 31.02.01.00СБ

Изм.	Лист	№ докум.	Подп.	Дата	Лит.	Масса	Уточнил
Разраб.	Выполнил	Сек.	10.88				
Проф.	Куркина	КС	10.88		Лист Листов 1		
Г. контр.	Тюрин	ТЮ	10.88		Уточняетелец-монтаж		
И. контр.	Панова	ПА	10.88		г. Москва		
Утв.	Куркина	КС	10.88		Сборочный чертеж		

Формат	Шкала	Лист	Обозначение	Наименование	Кол.	Примечание
				<u>Документация</u>		
А4			ПВС 31.02.01.00.СБ	Сборочный чертеж		
				<u>Детали</u>		
А4	1		ПВС 31.02.01.01	Втулка	1	
А4	2		ПВС 31.02.01.02	Кольцо	2	

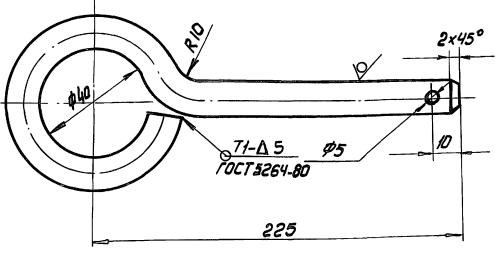
ПВС 31.02.01.00

Изм.	Лист	№ докум.	Подп.	Дата	Лит.	Масса	Уточнил
Разраб.	Выполнил	Сек.	10.88				
Проф.	Куркина	КС	10.88		Лист Листов 1		
Г. контр.	Тюрин	ТЮ	10.88		Уточняетелец-монтаж		
И. контр.	Панова	ПА	10.88		г. Москва		
Утв.	Куркина	КС	10.88		Втулка		

Технический проект 01-3-9-20 см. 88. Любимый 7.2

20 00 10 16 3 В В И

25 (V)



1. Электроугри сварочные типа Э50А ГОСТ 9467-75
2. Н16; h 16; ± 7/16
3. Длина заготовки 350 мм.

ПВС 31. 01. 00. 02

Штырь

Лист	Кол-во	Вес
0,3	1:1	
Лист Листов 1		
Вспомогательный лист		
г. Москва		

Круж В-12 ГОСТ 2590-71
09 ГЭС-15 ГОСТ 19281-73

Конт. лист	Лист	Обозначение	Наименование	Примечание
			Документация	
A4		ПВС 31. 01. 00. 00 СБ	Сборочный чертеж	
			Сборочные единицы	
A4	1	ПВС 31. 01. 01. 00	Крестовина	1
			Детали	
A4	2	ПВС 31. 01. 00. 01	Щека	1
A4	3	ПВС 31. 01. 00. 02	Штырь	1
			Стандартные изделия	
	4	Болт М20х70,88,35х ГОСТ 7798-70		4
	5	Гайка М20,10,35х ГОСТ 5915-70		4
	6	Шплицт 5х20 ГОСТ 397-79		1

Вспомогательный лист

Лист	Кол-во	Вес
0,3	1:1	
Лист Листов 1		
Вспомогательный лист		
г. Москва		

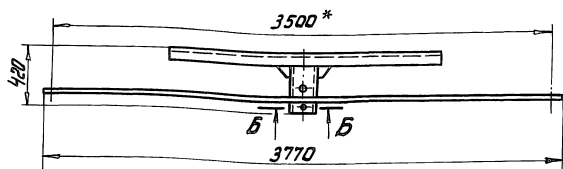
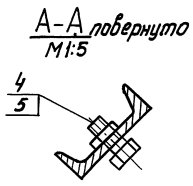
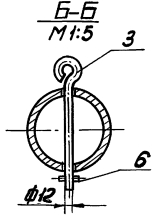
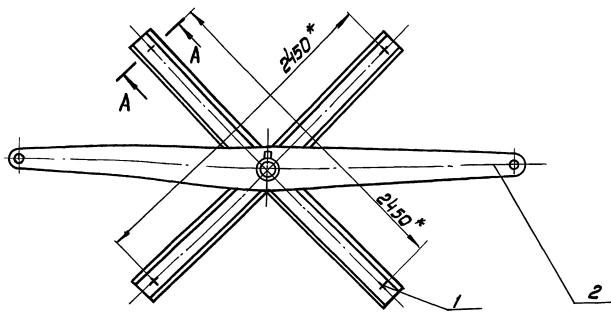
ПВС 31. 01. 00. 00

Приспособление для раскатки рулонов

Лист	Кол-во	Вес
170,0	1:20	
Лист Листов 1		
Вспомогательный лист		
г. Москва		

Технический проект 01-3-9-20 см. 88. Любимый 7.2

20 00 10 16 3 В В И



* Размеры для справок

ПВС 31. 01. 00 00 СБ

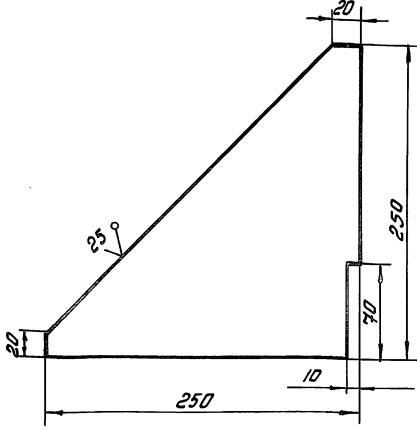
Лист	Кол-во	Вес
170,0	1:20	
Лист Листов 1		
Вспомогательный лист		
г. Москва		

Приспособление для раскатки рулонов
Сборочный чертеж

Лист	Кол-во	Вес
170,0	1:20	
Лист Листов 1		
Вспомогательный лист		
г. Москва		

ПВС 31.01.01.01

(✓)



Неуказанные предельные отклонения размеров:
h 16.

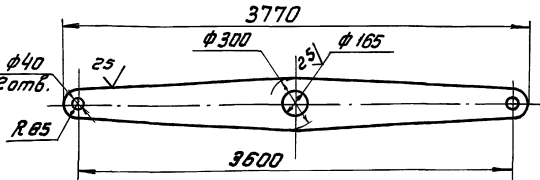
ПВС 31.01.01.01			
Изм.	Лист	№ докум.	Подп.
Разраб.	Выполнил	Дата	
Проб.	Качество	№	10.83
Г.ИП	Город		10.82
И.Контр.	Полтора		10.83
Чтб.	Кучинцев		10.83
Лист 5-8 ГОСТ 19903-74 0912С-15 ГОСТ 19282-73			
Косынка			
Лист	Масса	Максимум	
	20	1:2,5	
Лист Листов 1			
Гипроаэроиспеч-монтаж			
г. Москва			

Изм.	Лист	№ докум.	Подп.	Дата
Разраб.	Выполнил	Дата		
Проб.	Качество	№	10.83	
Г.ИП	Город		10.82	
И.Контр.	Полтора		10.83	
Чтб.	Кучинцев		10.83	
Лист 4-5 ГОСТ 19903-74 0912С-15 ГОСТ 19282-73				
ПВС 31.01.01.00				
Крестовина				
Лист	Масса	Максимум		
	116,0	1:20		
Лист Листов 1				
Гипроаэроиспеч-монтаж				
г. Москва				

Изм.	Лист	№ докум.	Подп.	Дата
Разраб.	Выполнил	Дата		
Проб.	Качество	№	10.83	
Г.ИП	Город		10.82	
И.Контр.	Полтора		10.83	
Чтб.	Кучинцев		10.83	
Лист 3-6 ГОСТ 19903-74 0912С-15 ГОСТ 19282-73				
ПВС 31.01.01.01				
Косынка				
Лист	Масса	Максимум		
	20	1:2,5		
Лист Листов 1				
Гипроаэроиспеч-монтаж				
г. Москва				

ПВС 31.01.00.01

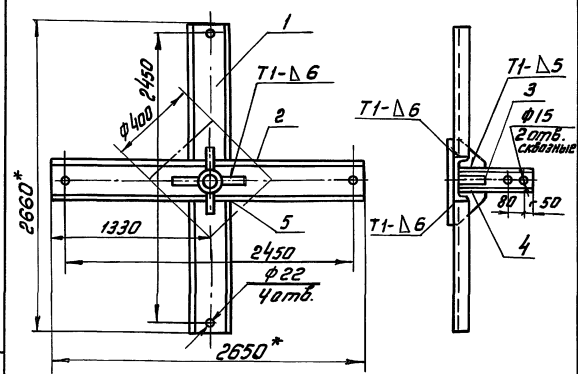
(✓)



Неуказанные предельные отклонения размеров:
H 16; h 16; ± $\frac{IT16}{2}$

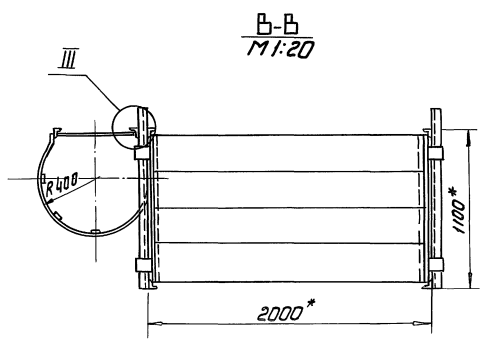
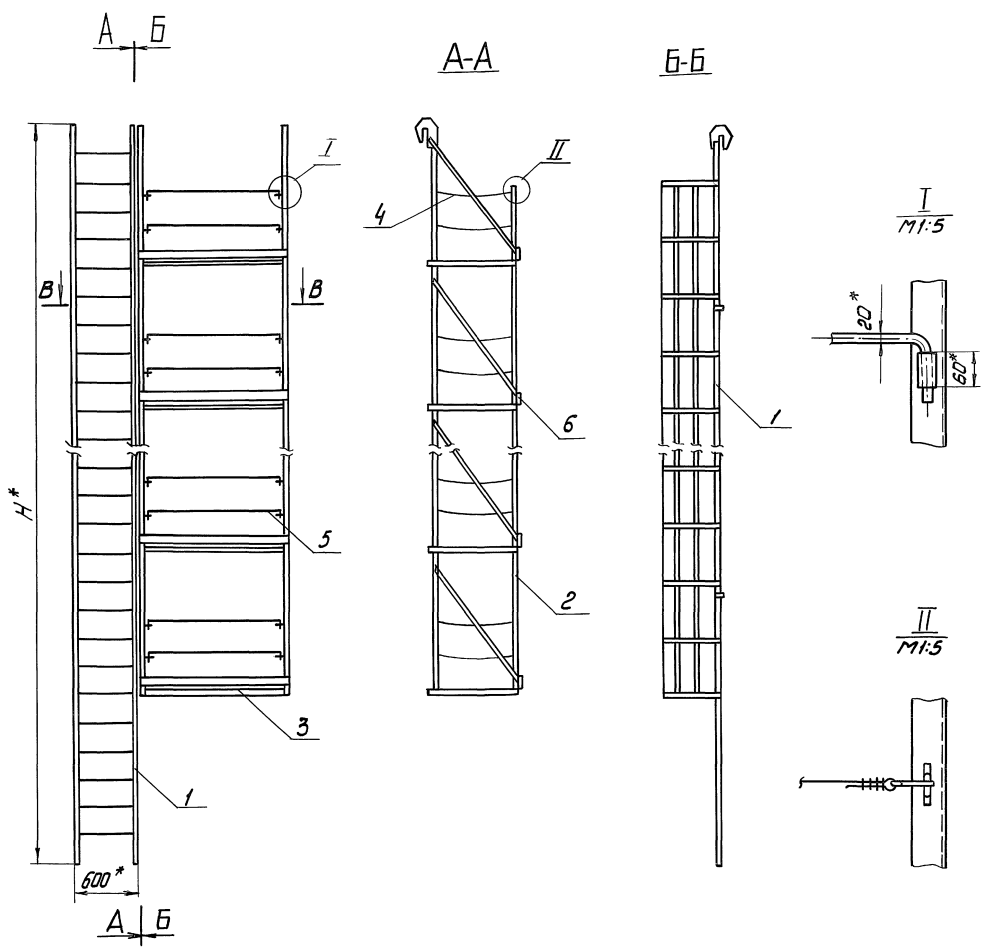
ПВС 31.01.00.01			
Изм.	Лист	№ докум.	Подп.
Разраб.	Выполнил	Дата	
Проб.	Качество	№	10.83
Г.ИП	Город		10.82
И.Контр.	Полтора		10.83
Чтб.	Кучинцев		10.83
Лист 5-8 ГОСТ 19903-74 0912С-15 ГОСТ 19282-73			
Щека			
Лист	Масса	Максимум	
	45,0	1:20	
Лист Листов 1			
Гипроаэроиспеч-монтаж			
г. Москва			

ПВС 31.01.01.00СБ

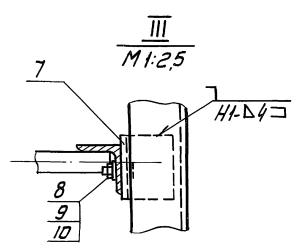


1. Сварные швы по ГОСТ 5264-80. Электроды сварочные типа Э50А ГОСТ 3467-75
2. H 16; h 16; ± $\frac{IT16}{2}$
3. Щероховатость поверхностей реза для дет. Б4 25
4. *Размеры для справок.

ПВС 31.01.01.00СБ			
Изм.	Лист	№ докум.	Подп.
Разраб.	Выполнил	Дата	
Проб.	Качество	№	10.83
Г.ИП	Город		10.82
И.Контр.	Полтора		10.83
Чтб.	Кучинцев		10.83
Лист 4-5 ГОСТ 19903-74 0912С-15 ГОСТ 19282-73			
Крестовина			
Лист	Масса	Максимум	
	116,0	1:20	
Лист Листов 1			
Гипроаэроиспеч-монтаж			
г. Москва			



Обозначение	Длина резервуара, м ³	H, мм	Масса, кг
СК5.0240.37.00.00.00	от 2000 до 5000	18000	1167
-01	от 2000 до 3000	12000	751
-02	700	9000	594
-03	300, 400	7500	463
-04	5000	15000	1000



- Сварные швы по ГОСТ 5264-80. Электроды типа Э-50А ГОСТ 9467-75
- НН, Н14 ± 0,14
- * Размеры для справок

СК5.0240.37.00.00.00СБ					Лист	Масса	Масштаб
Иск. Инст.	№ докум.	Лист	Итого	Листов	Лист	См. табл.	1:40
Разраб.	Л.А.Малава	Лист	10.88				
Проб.	И.В.Климова	Лист	10.88		Лист	Листов 1	Исполнитель: 2. Москва
Г. вып.	И.В.Климова	Лист	10.88				
И. вып.	И.В.Климова	Лист	10.88				
Этб.	И.В.Климова	Лист	10.88				

Итого: проект 903-9-20 см. 88

Формат	Этаж	Площ.	Обозначение	Наименование	Кол.	Примечание
				Стандартные изделия		
		8		Болт М10х25.88.35х ГОСТ 7798-70	3	
		9		Гайка М10.6.35х ГОСТ 5915-70	3	
		10		Шайба 10.10.18 ГОСТ 1371-78	3	
				СК5.0240.37.00.00.04		
				Сборочные единицы		
A2		1	СК5.0240.37.01.00.00.04	Лестница	1	
A2		2	СК5.0240.37.02.00.00.04	Баковина	2	
A3		3	СК5.0240.37.03.00.00.00	Площадка	7	
A3		4	СК5.0240.37.04.00.00.00	Ограждение мягкое	14	
				Детали		
		5	СК5.0240.37.00.00.01	Ограждение жесткое	14	
		6	СК5.0240.37.00.00.02	Доска бортовая		
				Сосна 19х150 ГОСТ 24454-80		
				L=2000 мм	7	7кг
		7	СК5.0240.37.00.00.03	Кронштейн	7	
				Стандартные изделия		
		8		Болт М10х25.88.35х ГОСТ 7798-70	7	
		9		Гайка М10.6.35х ГОСТ 5915-70	7	
		10		Шайба 10.10.18 ГОСТ 1371-78	7	
				Лист		4
Итого	Лист	№ докум.	Полн.	Дата	СК5.0240.37.00.00.00	

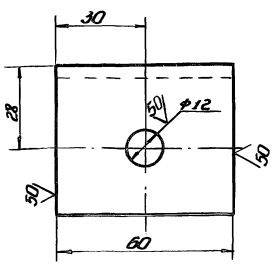
Итого: проект 903-9-20 см. 88

Формат	Этаж	Площ.	Обозначение	Наименование	Кол.	Примечание
				СК5.0240.37.00.00.01		
				Сборочные единицы		
A2		1	СК5.0240.37.01.00.00.01	Лестница	1	
A2		2	СК5.0240.37.02.00.00.01	Баковина	2	
A3		3	СК5.0240.37.03.00.00.00	Площадка	5	
A3		4	СК5.0240.37.04.00.00.00	Ограждение мягкое	10	
				Детали		
A4		5	СК5.0240.37.00.00.01	Ограждение жесткое	10	
B4		6	СК5.0240.37.00.00.02	Доска бортовая		
				Сосна 19х150 ГОСТ 24454-80		
				L=2000 мм	5	7кг
A4		7	СК5.0240.37.00.00.03	Кронштейн	5	
				Стандартные изделия		
		8		Болт М10х25.88.35х ГОСТ 7798-70	5	
		9		Гайка М10.6.35х ГОСТ 5915-70	5	
		10		Шайба 10.10.18 ГОСТ 1371-78	5	
				СК5.0240.37.00.00.02		
				Сборочные единицы		
A2		1	СК5.0240.37.01.00.00.02	Лестница	1	
A2		2	СК5.0240.37.02.00.00.02	Баковина	2	
A3		3	СК5.0240.37.03.00.00.00	Площадка	4	
A3		4	СК5.0240.37.04.00.00.00	Ограждение мягкое	8	
				Лист		2
Итого	Лист	№ докум.	Полн.	Дата	СК5.0240.37.00.00.00	

Формат	Этаж	Площ.	Обозначение	Наименование	Кол.	Примечание
				Детали		
A4		5	СК5.0240.37.00.00.01	Ограждение жесткое	8	
B4		6	СК5.0240.37.00.00.02	Доска бортовая		
				Сосна 19х150 ГОСТ 24454-80		
				L=2000 мм	4	1кг
A4		7	СК5.0240.37.00.00.03	Кронштейн	4	
				Стандартные изделия		
		8		Болт М10х25.88.35х ГОСТ 7798-70	4	
		9		Гайка М10.6.35х ГОСТ 5915-70	4	
		10		Шайба 10.10.18 ГОСТ 1371-78	4	
				СК5.0240.37.00.00.03		
				Сборочные единицы		
A2		1	СК5.0240.37.01.00.00.03	Лестница	1	
A2		2	СК5.0240.37.02.00.00.03	Баковина	2	
A3		3	СК5.0240.37.03.00.00.00	Площадка	3	
A4		4	СК5.0240.37.04.00.00.00	Ограждение мягкое	6	
				Детали		
A4		5	СК5.0240.37.00.00.01	Ограждение жесткое	6	
B4		6	СК5.0240.37.00.00.02	Доска бортовая		
				Сосна 19х150 ГОСТ 24454-80		
				L=2000 мм	3	7кг
B4		7	СК5.0240.37.00.00.03	Кронштейн	3	
				Лист		3
Итого	Лист	№ докум.	Полн.	Дата	СК5.0240.37.00.00.00	

Итого: проект 903-9-20 см. 88

Формат	Этаж	Площ.	Обозначение	Наименование	Кол.	Примечание
				Документация		
A2			СК5.0240.37.00.00.00.05	Сборочный чертеж		
				Переменные данные для исполнения		
				СК5.0240.37.00.00.00		
				Сборочные единицы		
A2		1	СК5.0240.37.01.00.00.00	Лестница	1	
A2		2	СК5.0240.37.02.00.00.00	Баковина	2	
A3		3	СК5.0240.37.03.00.00.00	Площадка	8	
A3		4	СК5.0240.37.04.00.00.00	Ограждение мягкое	16	
				Детали		
A4		5	СК5.0240.37.00.00.01	Ограждение жесткое	16	
B4		6	СК5.0240.37.00.00.02	Доска бортовая		
				Сосна 19х150 ГОСТ 24454-80		
				L=2000 мм	8	7кг
A4		7	СК5.0240.37.00.00.03	Кронштейн	8	
				Стандартные изделия		
		8		Болт М10х25.88.35х ГОСТ 7798-70	8	
		9		Гайка М10.6.35х ГОСТ 5915-70	8	
		10		Шайба 10.10.18 ГОСТ 1371-78	8	
				Лист		4
Итого	Лист	№ докум.	Полн.	Дата	СК5.0240.37.00.00.00	
Итого	Лист	№ докум.	Полн.	Дата	Лист	Листов
					4	4
					Исправлено по монтажной ставке стенок.	
					Исправлено по монтажной ставке стенок.	



1. Н14, h 14, ± 1/2

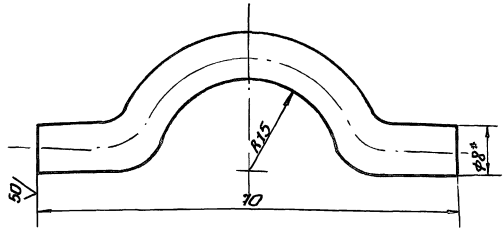
СК5.0240.37.00.00.03

Кронштейн

Лист	Масса	Масштаб
02	1:1	
Лист Листов 1		
Гипропроектспец. монтаж г. Москва		

Имя	Лист	№ докум.	Лист	Дата
Разработ.	Летошова	СК5.0240.37.00.00.03	10.88	
Проб.	Кузьмина	СК5.0240.37.00.00.03	10.88	
Г. контр.	Тарихин	СК5.0240.37.00.00.03	10.88	
И. контр.	Летошова	СК5.0240.37.00.00.03	10.88	
Чиб.	Кузьмина	СК5.0240.37.00.00.03	10.88	

Уровень 6-50/50/5, лист 859-86
8Ст3сп 5 ГОСТ 535-78



1. Н14, h 14, ± 1/2
2. Размер для справок.
3. Длина заготовки - 90 мм.

СК5.0240.37.02.00.05

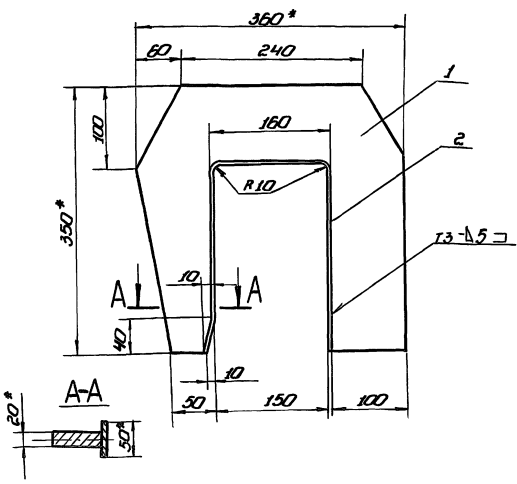
Петля

Лист	Масса	Масштаб
04	2:1	
Лист Листов 1		
Гипропроектспец. монтаж г. Москва		

Имя	Лист	№ докум.	Лист	Дата
Разработ.	Летошова	СК5.0240.37.02.00.05	10.88	
Проб.	Кузьмина	СК5.0240.37.02.00.05	10.88	
Г. контр.	Тарихин	СК5.0240.37.02.00.05	10.88	
И. контр.	Летошова	СК5.0240.37.02.00.05	10.88	
Чиб.	Кузьмина	СК5.0240.37.02.00.05	10.88	

Круж В-8 лист 2580-71
8Ст3сп 5 ГОСТ 535-78

СК5.0240.37.01.01.00.05



1. Сварные швы по ГОСТ 5284-80. Электроды типа Э-50А ГОСТ 9467-75.
2. Н14, h 14, ± 1/2
3. Шероховатость поверхностей реза для деталей поз. 1 и 2 $R_{a 50}$ остальное $R_{a 10}$.
4. Размеры для справок.

СК5.0240.37.01.01.00.05

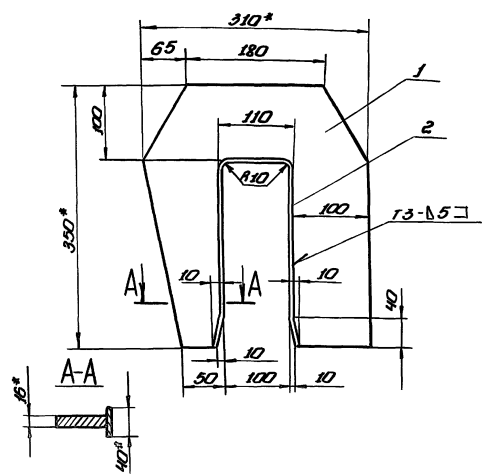
Крюк

Лист	Масса	Масштаб
143	1:4	
Лист Листов 1		
Гипропроектспец. монтаж г. Москва		

Имя	Лист	№ докум.	Лист	Дата
Разработ.	Летошова	СК5.0240.37.01.01.00.05	10.88	
Проб.	Кузьмина	СК5.0240.37.01.01.00.05	10.88	
Г. контр.	Тарихин	СК5.0240.37.01.01.00.05	10.88	
И. контр.	Летошова	СК5.0240.37.01.01.00.05	10.88	
Чиб.	Кузьмина	СК5.0240.37.01.01.00.05	10.88	

Сборочный чертёж

СК5.0240.37.01.01.00.05



1. Сварные швы по ГОСТ 5284-80. Электроды типа Э-50А ГОСТ 9467-75.
2. Н14, h 14, ± 1/2
3. Шероховатость поверхностей реза для дет. 1, 2 $R_{a 50}$, остальное $R_{a 10}$.
4. Размеры для справок.

СК5.0240.37.01.01.00.05

Крюк

Лист	Масса	Масштаб
10	1:4	
Лист Листов 1		
Гипропроектспец. монтаж г. Москва		

Имя	Лист	№ докум.	Лист	Дата
Разработ.	Летошова	СК5.0240.37.01.01.00.05	10.88	
Проб.	Кузьмина	СК5.0240.37.01.01.00.05	10.88	
Г. контр.	Тарихин	СК5.0240.37.01.01.00.05	10.88	
И. контр.	Летошова	СК5.0240.37.01.01.00.05	10.88	
Чиб.	Кузьмина	СК5.0240.37.01.01.00.05	10.88	

Сборочный чертёж

Таблаби проект 903-920с-1.88 Альбом 7.2

Формат	Экз.	Лист	Обозначение	Наименование	Кол.	Примечание
				<u>Документация</u>		
A4			СК5.0240.37.02.01.00	Сборочный чертеж		
				<u>Детали</u>		
Б4	1	СК5.0240.37.02.01.01	Крюк			
				Лист 20 ГОСТ 19903-74 09ГЭС-15 ГОСТ 19281-73		
				350 x 360	1	13 кг
Б4	2	СК5.0240.37.02.01.02	Полоса			
				Полоса 5-х40 ГОСТ 103-76 09ГЭС-15 ГОСТ 19281-73		
				L = 670 мм	1	1,9 кг

Имя-фамилия, Подп. и дата, Взам. инв. №, Инв. №-удоб., Подп. и дата

Изм.	Лист	№ докум.	Подп.	Дата	СК5.0240.37.02.01.00	Крюк	Лит.	Лист	Листов
Разраб.	Лихачева	Слек		10.83					
Проб.	Кучерина	Слек		10.83	Ил.проектестец-гидротех г. Москва				
Г.И.П.	Тюрин	Слек		10.83					
Н. контрол.	Панова	Слек		10.83					
Ч.тб.	Кученцов	Слек		10.83					

Формат	Экз.	Лист	Обозначение	Наименование	Кол.	Примечание
				<u>Документация</u>		
A4			СК5.0240.37.01.01.00	Сборочный чертеж		
				<u>Детали</u>		
Б4	1	СК5.0240.37.01.01.01	Крюк			
				Лист 5-16 ГОСТ 19903-74 09ГЭС-15 ГОСТ 19281-73		
				350 x 310	1	9 кг
Б4	2	СК5.0240.37.01.01.02	Полоса			
				Полоса 5-х40 ГОСТ 103-76 09ГЭС-15 ГОСТ 19281-73		
				L = 620 мм	1	1 кг

Имя-фамилия, Подп. и дата, Взам. инв. №, Инв. №-удоб., Подп. и дата

Изм.	Лист	№ докум.	Подп.	Дата	СК5.0240.37.01.01.00	Крюк	Лит.	Лист	Листов
Разраб.	Лихачева	Слек		10.83					
Проб.	Кучерина	Слек		10.83	Ил.проектестец-гидротех г. Москва				
Г.И.П.	Тюрин	Слек		10.83					
Н. контрол.	Панова	Слек		10.83					
Ч.тб.	Кученцов	Слек		10.83					

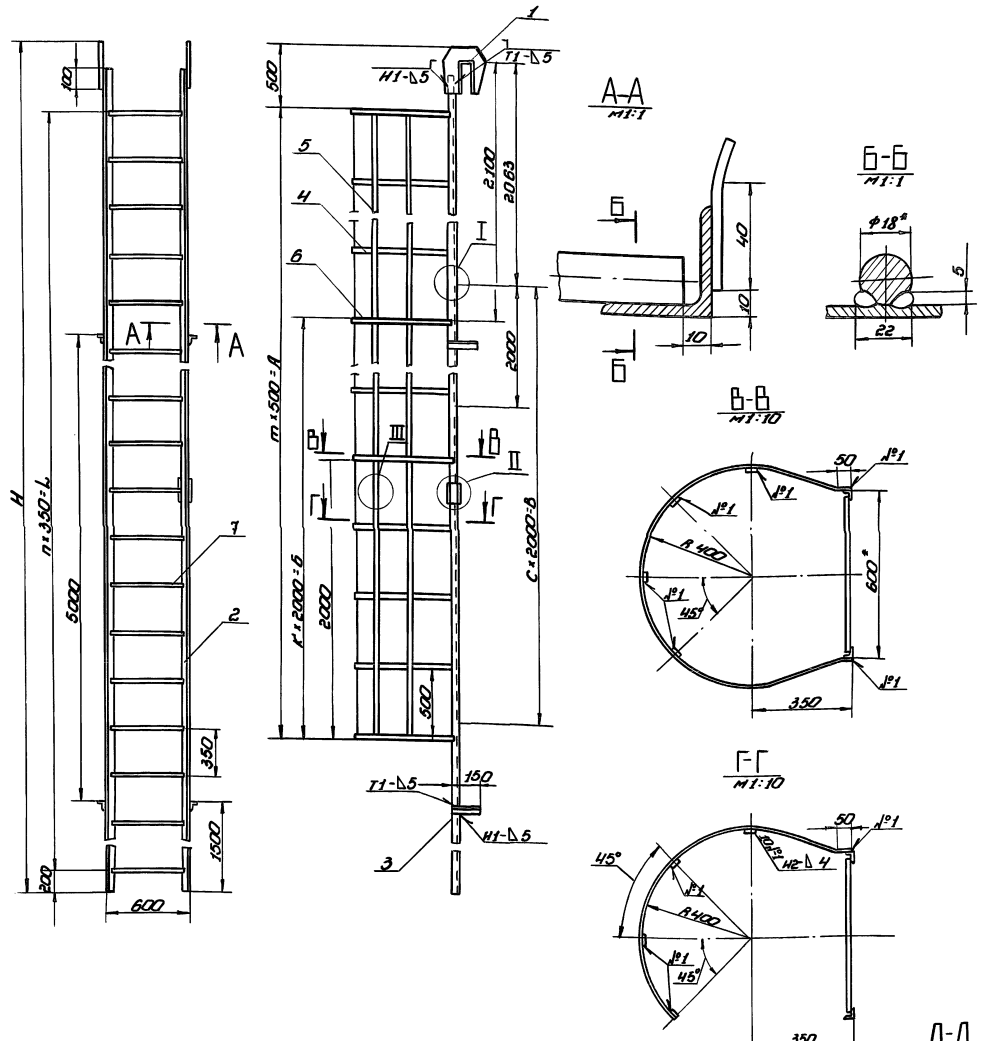
Имя-фамилия, Подп. и дата, Взам. инв. №, Инв. №-удоб., Подп. и дата

Формат	Экз.	Лист	Обозначение	Наименование	Кол.	Примечание
Б4	2	СК5.0240.37.02.00.01	Узелок			
				Узелок 5-40x40 ГОСТ 8509-86 09ГЭС-15 ГОСТ 19281-73 L = 2000 мм	7	2,94 кг
Б4	3	СК5.0240.37.02.00.02	Стяжка			
				Узелок 5-53x53x5 ГОСТ 8509-86 09ГЭС-15 ГОСТ 19281-73		
				L = 6950 мм	2	28,8 кг
				Узелок		
				Узелок 5-70x50x5 ГОСТ 8509-86 09ГЭС-15 ГОСТ 19281-73		
				L = 6600 мм	2	26 кг
Б4	5	СК5.0240.37.02.00.04		L = 1250 мм	2	44 кг
Б4	6	СК5.0240.37.02.00.05	Петля		28	
Б4	7	СК5.0240.37.02.00.06	Патрубок			
				Труба 26x2,5 ГОСТ 10704-76 в/о ГОСТ 10705-80		
				L = 60 мм	14	0,1 кг
Б4	8	СК5.0240.37.02.00.07	Кронштейн			
				Полоса 5-х40 ГОСТ 103-76 в/ст 30х5 ГОСТ 535-79		
				L = 170 мм	7	0,3 кг
Б4	9	СК5.0240.37.02.00.08	Узелок накладка			
				Узелок 5-53x53x5 ГОСТ 8509-86 09ГЭС-15 ГОСТ 19281-73		
				L = 150 мм	2	0,75 кг

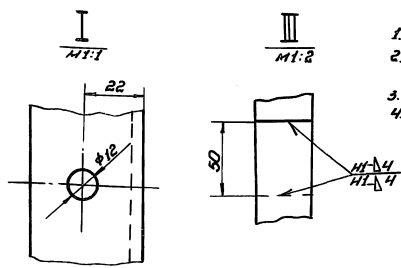
Имя-фамилия, Подп. и дата, Взам. инв. №, Инв. №-удоб., Подп. и дата

Формат	Экз.	Лист	Обозначение	Наименование	Кол.	Примечание
				<u>Документация</u>		
A3			СК5.0240.37.03.00.00	Сборочный чертеж		
				<u>Детали</u>		
A4	1	СК5.0240.37.03.00.01	Крюк		4	
A4	2	СК5.0240.37.03.00.02	Полка		2	
				<u>Материалы</u>		
	3			Пиломатериалы S-40 ГОСТ 24454-80		008 м³
				Стандартные изделия		
	4			Гвозди ГОСТ 283-75 6x50		50
	5			6x70		50

Изм.	Лист	№ докум.	Подп.	Дата	СК5.0240.37.02.00.00	Площадка	Лит.	Лист	Листов
Разраб.	Лихачева	Слек		10.83					
Проб.	Кучерина	Слек		10.83	Ил.проектестец-гидротех г. Москва				
Г.И.П.	Тюрин	Слек		10.83					
Н. контрол.	Панова	Слек		10.83					
Ч.тб.	Кученцов	Слек		10.83					



Обозначение	Размеры, мм									Масса, кг
	Н	Л	А	Б	В	т	К	Л	С	
СК 5.0240.37.01.00.00	18000	17500	15500	14000	16000	31	7	50	8	258
-01	12000	11550	9500	8000	10000	19	4	33	5	174
-02	9000	8400	6500	4000	8000	13	2	24	4	130
-03	7500	7000	5000	2000	6000	10	1	27	3	109
-04	15000	14700	12500	12000	14000	25	6	42	7	216



1. Н14; h 14; ± 0.14
2. шероховатость поверхностей реза для деталей 54; 59.
3. Размеры для справок.
4. Сборные швы по ГОСТ 5284-80. Электроды типа Э-50 А ГОСТ 3467-75.

СК 5.0240.37.01.00.00 СБ				Лист		Масштаб	
Лестница				См	1:20		
Сборочный чертеж				Лист	Листов 1		
Исполн.	Инженер	Дата	Масштаб	См	Листов 1		
Разработ.	Инженер	Дата	Масштаб	См	Листов 1		
Провер.	Инженер	Дата	Масштаб	См	Листов 1		
Утверд.	Инженер	Дата	Масштаб	См	Листов 1		
Исполн.	Инженер	Дата	Масштаб	См	Листов 1		
М.проект.	Инженер	Дата	Масштаб	См	Листов 1		
Исполн.	Инженер	Дата	Масштаб	См	Листов 1		

Лист 7.2

Типовой проект 903-9-20 см. 88

Условный лист и дата

Формат	Зона	Лист	Обозначение	Наименование	Лист	Примечание
				СКБ.0240.37.01.00.04		
				<u>Детали</u>		
				<u>Уголок</u>		
				Уголок 6-40x40x5 ГОСТ 8509-86 09ГЭС-15 ГОСТ 19281-73		
Б4	2		СКБ.0240.37.01.00.02	L = 7375 мм	4	22 кг
Б4	3		СКБ.0240.37.01.00.03	L = 190 мм	6	0,56 кг
				<u>Полоса</u>		
				Полоса 6-4x30 ГОСТ 103-76 8Ст3сп5 ГОСТ 535-79		
Б4	4		СКБ.0240.37.01.00.04	L = 1300 мм	5	1,2 кг
Б4	5		СКБ.0240.37.01.00.05	L = 6276 мм	8	6,4 кг
Б4	6		СКБ.0240.37.01.00.06	L = 1950 мм	5	1,83 кг
Б4	7		СКБ.0240.37.01.00.07	<u>Крале</u>		
				Крале 8-18 ГОСТ 2590-71 09ГЭС-15 ГОСТ 19281-73		
				L = 580 мм	43	0,435 кг
Б4	8		СКБ.0240.37.01.00.08	<u>Уголок накладка</u>		
				Уголок 6-45x45x5 ГОСТ 8509-86 09ГЭС-15 ГОСТ 19281-73		
				L = 150 мм	2	0,5 кг
				СКБ.0240.37.01.00.00	Лист	4

Изм. Лист № докум. Подп. Дата

Условный лист и дата

Формат	Зона	Лист	Обозначение	Наименование	Лист	Примечание
Б4	2		СКБ.0240.37.01.00.02	L = 8750 мм	2	26 кг
Б4	3		СКБ.0240.37.01.00.03	L = 190 мм	4	0,56 кг
				<u>Полоса</u>		
				Полоса 6-4x30 ГОСТ 103-76 8Ст3сп5 ГОСТ 535-79		
Б4	4		СКБ.0240.37.01.00.04	L = 1300 мм	9	1,2 кг
Б4	5		СКБ.0240.37.01.00.05	L = 6500 мм	4	6 кг
Б4	6		СКБ.0240.37.01.00.06	L = 1950 мм	5	1,83 кг
Б4	7		СКБ.0240.37.01.00.07	<u>Крале</u>		
				Крале 8-18 ГОСТ 2590-71 09ГЭС-15 ГОСТ 19281-73		
				L = 580 мм	26	0,435 кг
				СКБ.0240.37.01.00.00		
				<u>Детали</u>		
				<u>Уголок</u>		
				Уголок 6-40x40x5 ГОСТ 8509-86 09ГЭС-15 ГОСТ 19281-73		
Б4	2		СКБ.0240.37.01.00.02	L = 7250 мм	2	21,3 кг
Б4	3		СКБ.0240.37.01.00.03	L = 190 мм	4	0,56 кг
				<u>Полоса</u>		
				Полоса 6-4x30 ГОСТ 103-76 8Ст3сп5 ГОСТ 535-79		
Б4	4		СКБ.0240.37.01.00.04	L = 1300 мм	7	1,2 кг
Б4	5		СКБ.0240.37.01.00.05	L = 5000 мм	4	4,7 кг
Б4	6		СКБ.0240.37.01.00.06	L = 1950 мм	4	1,83 кг
Б4	7		СКБ.0240.37.01.00.07	<u>Крале</u>		
				Крале 8-18 ГОСТ 2590-71 09ГЭС-15 ГОСТ 19281-73		
				L = 580 мм	21	0,435 кг
				СКБ.0240.37.01.00.00	Лист	3

Изм. Лист № докум. Подп. Дата

Изм. Лист № докум. Подп. Дата

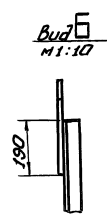
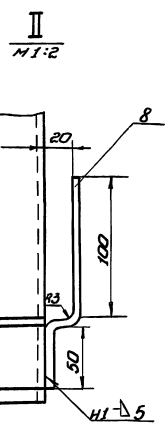
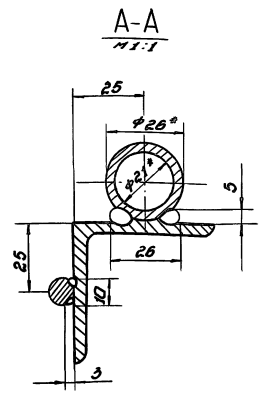
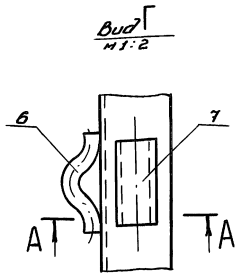
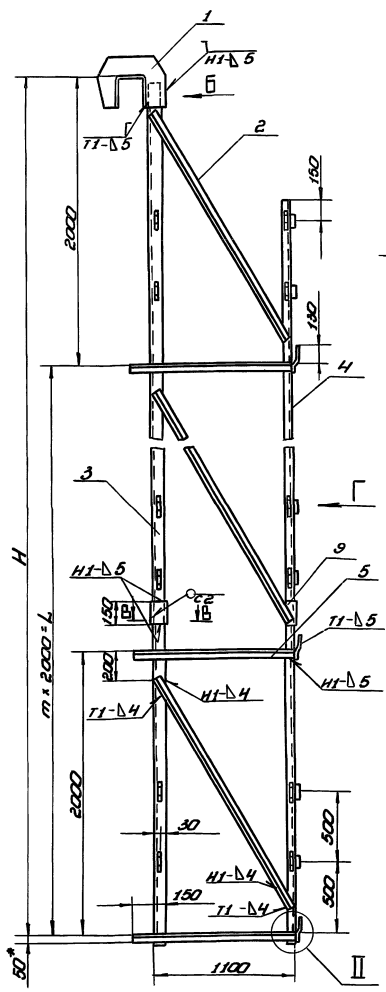
Формат	Зона	Лист	Обозначение	Наименование	Лист	Примечание
Б4	7		СКБ.0240.37.01.00.07	<u>Крале</u>		
				Крале 8-18 ГОСТ 2590-71 09ГЭС-15 ГОСТ 19281-73		
				L = 580 мм	51	0,435 кг
Б4	8		СКБ.0240.37.01.00.08	<u>Уголок накладка</u>		
				Уголок 6-45x45x5 ГОСТ 8509-86 09ГЭС-15 ГОСТ 19281-73		
				L = 150 мм	2	0,5 кг
				СКБ.0240.37.01.00.00-01		
				<u>Детали</u>		
				<u>Уголок</u>		
				Уголок 6-40x40x5 ГОСТ 8509-86 09ГЭС-15 ГОСТ 19281-73		
Б4	2		СКБ.0240.37.01.00.02	L = 11750 мм	2	35 кг
Б4	3		СКБ.0240.37.01.00.03	L = 190 мм	4	0,56 кг
				<u>Полоса</u>		
				Полоса 6-4x30 ГОСТ 103-76 8Ст3сп5 ГОСТ 535-79		
Б4	4		СКБ.0240.37.01.00.04	L = 1300 мм	15	1,2 кг
Б4	5		СКБ.0240.37.01.00.05	L = 9500 мм	4	9,4 кг
Б4	6		СКБ.0240.37.01.00.06	L = 1950 мм	5	1,83 кг
Б4	7		СКБ.0240.37.01.00.07	<u>Крале</u>		
				Крале 8-18 ГОСТ 2590-71 09ГЭС-15 ГОСТ 19281-73		
				L = 580 мм	34	0,435 кг
				СКБ.0240.37.01.00.00-02		
				<u>Детали</u>		
				<u>Уголок</u>		
				Уголок 6-40x40x5 ГОСТ 8509-86 09ГЭС-15 ГОСТ 19281-73		
				СКБ.0240.37.01.00.00	Лист	2

Изм. Лист № докум. Подп. Дата

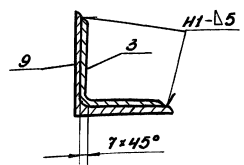
Изм. Лист № докум. Подп. Дата

Формат	Зона	Лист	Обозначение	Наименование	Лист	Примечание
А2			СКБ.0240.37.01.00.00.С6	Сборочный чертеж		
				Сборочные единицы		
А4	1		СКБ.0240.37.01.01.00	<u>Крале</u>	2	
				<u>Переменные данные для исполнения</u>		
				СКБ.0240.37.01.00.00		
				<u>Детали</u>		
Б4	2		СКБ.0240.37.01.00.02	<u>Уголок</u>		
				Уголок 6-40x40x5 ГОСТ 8509-86 09ГЭС-15 ГОСТ 19281-73		
				L = 8875 мм	4	26 кг
Б4	3		СКБ.0240.37.01.00.03	<u>Уголок</u>		
				Уголок 6-40x40x5 ГОСТ 8509-86 09ГЭС-15 ГОСТ 19281-73		
				L = 190 мм	6	0,56 кг
				<u>Полоса</u>		
				Полоса 6-4x30 ГОСТ 103-76 8Ст3сп5 ГОСТ 535-79		
Б4	4		СКБ.0240.37.01.00.04	L = 1300 мм	24	1,2 кг
Б4	5		СКБ.0240.37.01.00.05	L = 7775 мм	8	7,5 кг
Б4	6		СКБ.0240.37.01.00.06	L = 1950 мм	8	1,83 кг
				СКБ.0240.37.01.00.00		
				<u>Лестница</u>		
				Лит Лист Листов		
				И.Кочуров		
				В.Кузнецов		
				Лит Лист Листов		
				И.Кочуров		
				В.Кузнецов		

Изм. Лист № докум. Подп. Дата



Обозначение	Размеры, мм		m	Масса кг
	H	L		
СК5.0240.37.04.00	16000	14000	7	214
-01	10000	8000	4	138
-02	8000	6000	3	112
-03	6000	4000	2	87
-04	14000	12000	6	180



- Сварные швы по ГОСТ 5264-80. Электроды типа Э-50А ГОСТ 9467-75.
- H14; h14; ± 1/2.
- Шероховатость поверхностей реза для деталей 64-39.
- * Размеры для справок.

СК5.0240.37.02.00.00СБ						Лист		Масса	
Боковина						СМ	-		
						Табл.	-		
Сборочный чертеж						Лист	Листов		
Исполн.	Листов	№	Элементы	Дата	Лист	Гипропроектпесчаный институт г. Москва			
Разработ.	Нормирование	Взам	10.88						
Проб.	Специалист	Кв.2	10.88						
Т.контр.									
ТМ	Старший	Взам	10.88						
Н.контр.	Нормовед	Взам	10.88						
Инж.	Инженер	Взам	10.88						

Взам. Инженер (Листов, таблица) Машин. инст. (Лист, таблица) Инст. и дата

Листов 7.2

Типовой проект 903-9-2/См. 88

Шифр подл. Подл. и дата вст. шифр Шифр шифр Подл. и дата

Формат Зона	№3.	Обозначение	Наименование	кол.	Приме- чание
			СКБ.0240.37.02.00.03		
			<u>Детали</u>		
Б4	2	СКБ.0240.37.02.00.01	Уголок		
			Уголок 6-45x45x5 ГОСТ 8509-86 09Г2С-15 ГОСТ 19281-73 L = 2000 mm	3	284 кг
Б4	3	СКБ.0240.37.02.00.02	Стойка		
			Уголок 6-63x63x5 ГОСТ 8509-86 09Г2С-15 ГОСТ 19281-73 L = 5900 mm	1	28,4 кг
			Уголок 6-50x50x5 ГОСТ 8509-86 09Г2С-15 ГОСТ 19281-73		
Б4	4	СКБ.0240.37.02.00.03	L = 5200 mm	1	19,7 кг
Б4	5	СКБ.0240.37.02.00.04	L = 1250 mm	3	4,4 кг
Б4	6	СКБ.0240.37.02.00.05	Петля	12	
Б4	7	СКБ.0240.37.02.00.06	Патрубок		
			Труба 25x2,5 ГОСТ 10704-76 810 ГОСТ 10705-80 L = 60 mm	5	0,1 кг
Б4	8	СКБ.0240.37.02.00.07	Траншлейн		
			Полоса 6-5x40 ГОСТ 103-76 8ст 3сп5 ГОСТ 535-79 L = 170 mm	3	0,3 кг
			СКБ.0240.37.02.00.04		
			<u>Детали</u>		
Изм.	Лист	И докум.	Подл.	Дата	Лист
					4

СКБ.0240.37.02.00.00

Формат Зона	№3.	Обозначение	Наименование	кол.	Приме- чание
Б4	8	СКБ.0240.37.02.00.07	Траншлейн		
			Полоса 6-5x40 ГОСТ 103-76 8ст 3сп5 ГОСТ 535-79 L = 170 mm	3	0,3 кг
			СКБ.0240.37.02.00.01		
			<u>Детали</u>		
Б4	2	СКБ.0240.37.02.00.01	Уголок		
			Уголок 6-40x40x4 ГОСТ 8509-86 09Г2С-15 ГОСТ 19281-73 L = 2000 mm	4	28,4 кг
Б4	3	СКБ.0240.37.02.00.02	Стойка		
			Уголок 6-63x63x5 ГОСТ 8509-86 09Г2С-15 ГОСТ 19281-73 L = 7900 mm	1	38 кг
			Уголок		
			Уголок 6-50x50x5 ГОСТ 8509-86 09Г2С-15 ГОСТ 19281-73		
Б4	4	СКБ.0240.37.02.00.03	L = 7800 mm	1	27 кг
Б4	5	СКБ.0240.37.02.00.04	L = 1250 mm	4	4,4 кг
А4	6	СКБ.0240.37.02.00.05	Петля	15	
Б4	7	СКБ.0240.37.02.00.05	Патрубок		
			Труба 25x2,5 ГОСТ 10704-76 810 ГОСТ 10705-80 L = 60 mm	8	0,1 кг
Б4	8	СКБ.0240.37.02.00.07	Траншлейн		
			Полоса 6-5x40 ГОСТ 103-76 8ст 3сп5 ГОСТ 535-79 L = 170 mm	4	0,3 кг
Изм.	Лист	И докум.	Подл.	Дата	Лист
					3

СКБ.0240.37.02.00.00

Формат Зона	№3.	Обозначение	Наименование	кол.	Приме- чание
А4	6	СКБ.0240.37.02.00.05	Петля	32	
Б4	7	СКБ.0240.37.02.00.06	Патрубок		
			Труба 25x2,5 ГОСТ 10704-76 810 ГОСТ 10705-80 L = 60 mm	15	0,1 кг
Б4	8	СКБ.0240.37.02.00.07	Траншлейн		
			Полоса 6-5x40 ГОСТ 103-76 8ст 3сп5 ГОСТ 535-79 L = 170 mm	8	0,3 кг
Б4	9	СКБ.0240.37.02.00.08	Уголок накладка		
			Уголок 6-63x63x5 ГОСТ 8509-86 09Г2С-15 ГОСТ 19281-73 L = 150 mm	2	0,75 кг
			СКБ.0240.37.02.00.02		
			<u>Детали</u>		
Б4	2	СКБ.0240.37.02.00.01	Уголок		
			Уголок 6-40x40x4 ГОСТ 8509-86 09Г2С-15 ГОСТ 19281-73 L = 2000 mm	5	28,4 кг
Б4	3	СКБ.0240.37.02.00.02	Стойка		
			Уголок 6-63x63x5 ГОСТ 8509-86 09Г2С-15 ГОСТ 19281-73 L = 9900 mm	1	47,6 кг
			Уголок		
			Уголок 6-50x50x5 ГОСТ 8509-86 09Г2С-15 ГОСТ 19281-73		
Б4	4	СКБ.0240.37.02.00.03	L = 9200 mm	1	35 кг
Б4	5	СКБ.0240.37.02.00.04	L = 1250 mm	5	4,4 кг
А4	6	СКБ.0240.37.02.00.05	Петля	20	
Б4	7	СКБ.0240.37.02.00.06	Патрубок		
			Труба 25x2,5 ГОСТ 10704-76 810 ГОСТ 10705-80 L = 60 mm	10	0,1 кг
Изм.	Лист	И докум.	Подл.	Дата	Лист
					2

СКБ.0240.37.02.00.00

Формат Зона	№3.	Обозначение	Наименование	кол.	Приме- чание
			<u>Документация</u>		
А2		СКБ.0240.37.02.00.00	Сборочный чертеж		
			<u>Сборочные единицы</u>		
А4	1	СКБ.0240.37.02.01.00	Хрюк		
			<u>Переменные данные для исполнения</u>		
			СКБ.0240.37.02.00.00		
			<u>Детали</u>		
Б4	2	СКБ.0240.37.02.00.01	Уголок		
			Уголок 6-40x40x4 ГОСТ 8509-86 09Г2С-15 ГОСТ 19281-73 L = 2000 mm	8	28,4 кг
Б4	3	СКБ.0240.37.02.00.02	Стойка		
			Уголок 6-63x63x5 ГОСТ 8509-86 09Г2С-15 ГОСТ 19281-73 L = 7950 mm	2	38,5 кг
			Уголок		
			Уголок 6-50x50x5 ГОСТ 8509-86 09Г2С-15 ГОСТ 19281-73		
Б4	4	СКБ.0240.37.02.00.03	L = 7600 mm	2	28,3 кг
Б4	5	СКБ.0240.37.02.00.04	L = 1250 mm	8	4,4 кг
Изм.	Лист	И докум.	Подл.	Дата	Лист
					5

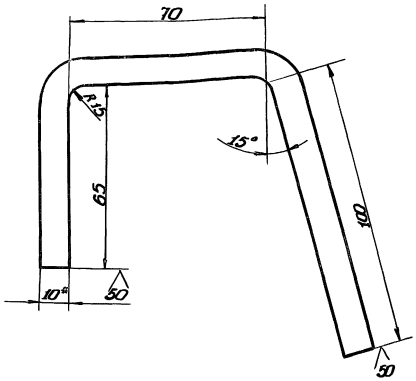
СКБ.0240.37.02.00.00

Баковина

г. Москва

СК 5.0240.37.03.00.01

(√) А



1. Н14, Н14, ± 114
2. * Размер для справок
3. Длина заготовки - 245 мм

СК 5.0240.37.03.00.01

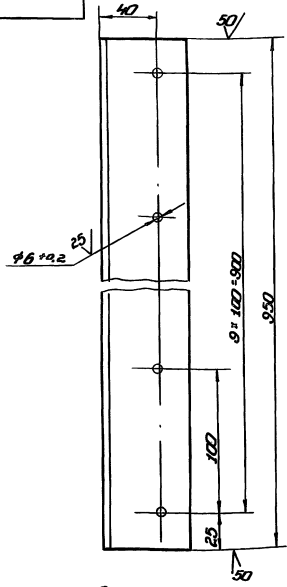
Крюк

Лист	Масса	Масштаб
19		1:1
Лист Листов 1		
Гипроинформспец. монтаж г. Москва		

Листов 5 10*100 100*100 100*75
08 ГЭС-15 ОКТ 1928 Г-73

СК 5.0240.37.03.00.02

(√) В



1. Неуказанные предельные отклонения размеров: Н14, Н14, ± 114

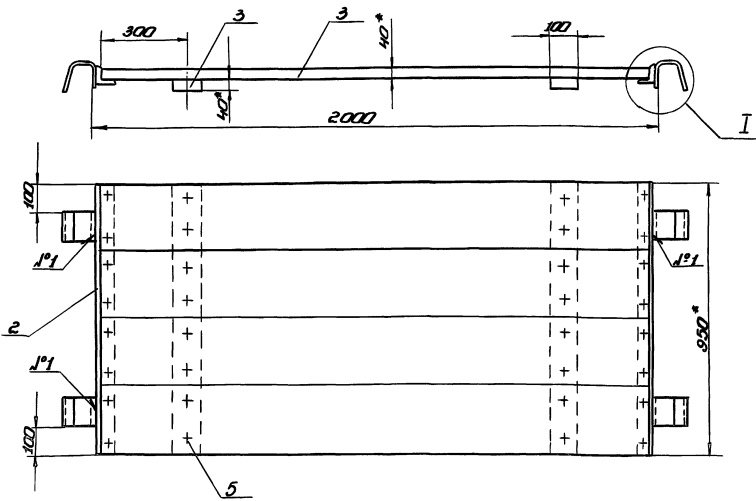
СК 5.0240.37.03.00.02

Полка

Лист	Масса	Масштаб
45		1:2
Лист Листов 1		
Гипроинформспец. монтаж г. Москва		

Листов 6 20*100 100*100 100*75
08 ГЭС-15 ОКТ 1928 Г-73

СК 5.0240.37.00.00.05



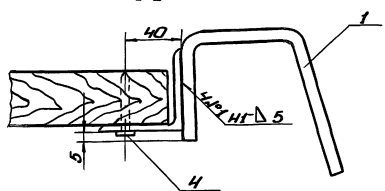
1. Сварные швы по ГОСТ 5264-80. Электроды типа Э50А ГОСТ 9467-75.
2. Н14; Н14; ± 114
3. * Размеры для справок.

СК 5.0240.37.03.00.00.05

Площадка

Лист	Масса	Масштаб
402		1:10
Лист Листов 1		
Гипроинформспец. монтаж г. Москва		

Листов 6 20*100 100*100 100*75
08 ГЭС-15 ОКТ 1928 Г-73



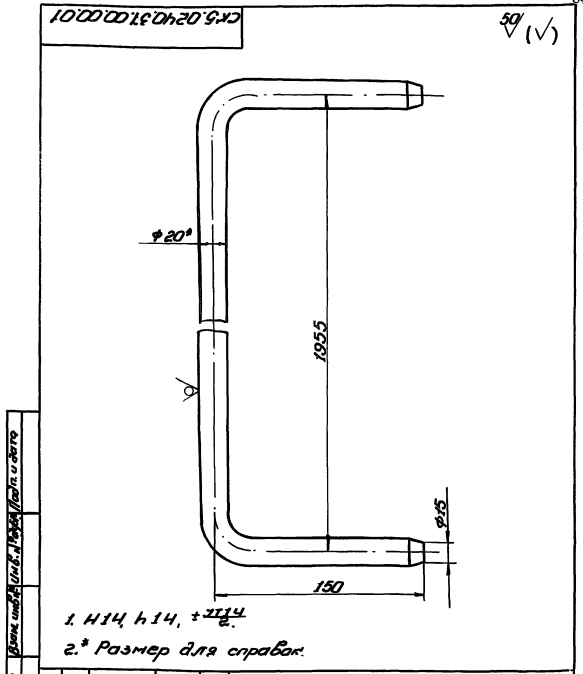
Листом 7.2

Типовой проект 903-9-2 (Лист 88)

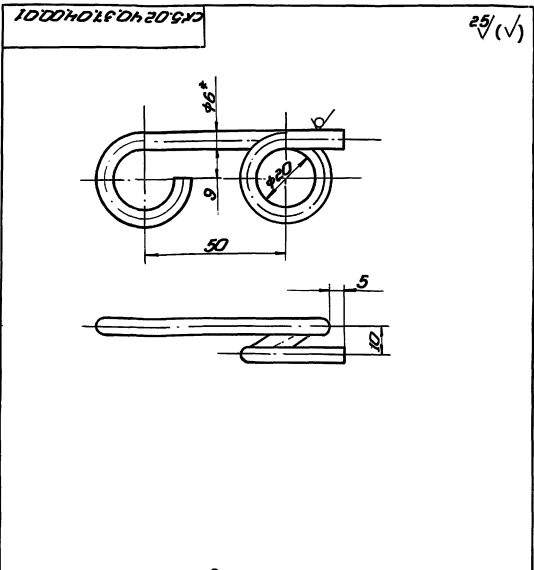
Шкала: 1:1 (Лист 1) (Лист 2) (Лист 3) (Лист 4) (Лист 5) (Лист 6) (Лист 7) (Лист 8) (Лист 9) (Лист 10) (Лист 11) (Лист 12) (Лист 13) (Лист 14) (Лист 15) (Лист 16) (Лист 17) (Лист 18) (Лист 19) (Лист 20) (Лист 21) (Лист 22) (Лист 23) (Лист 24) (Лист 25) (Лист 26) (Лист 27) (Лист 28) (Лист 29) (Лист 30) (Лист 31) (Лист 32) (Лист 33) (Лист 34) (Лист 35) (Лист 36) (Лист 37) (Лист 38) (Лист 39) (Лист 40) (Лист 41) (Лист 42) (Лист 43) (Лист 44) (Лист 45) (Лист 46) (Лист 47) (Лист 48) (Лист 49) (Лист 50) (Лист 51) (Лист 52) (Лист 53) (Лист 54) (Лист 55) (Лист 56) (Лист 57) (Лист 58) (Лист 59) (Лист 60) (Лист 61) (Лист 62) (Лист 63) (Лист 64) (Лист 65) (Лист 66) (Лист 67) (Лист 68) (Лист 69) (Лист 70) (Лист 71) (Лист 72) (Лист 73) (Лист 74) (Лист 75) (Лист 76) (Лист 77) (Лист 78) (Лист 79) (Лист 80) (Лист 81) (Лист 82) (Лист 83) (Лист 84) (Лист 85) (Лист 86) (Лист 87) (Лист 88) (Лист 89) (Лист 90) (Лист 91) (Лист 92) (Лист 93) (Лист 94) (Лист 95) (Лист 96) (Лист 97) (Лист 98) (Лист 99) (Лист 100)

Код	Обозначение	Наименование	Примечание
		Документация	
И4	СК5.0240.37.04.00.00	Сборочный чертеж	
		Детали	
И4	1 СК5.0240.37.04.00.01	Петля	2
		Материалы	
2		Лист 8,5 Г1-0-180 ГОСТ 3079-80 L=1500 мм	1 0,5 кг
3		Проволока 1,6 ГОСТ 3282-74	0,5 кг

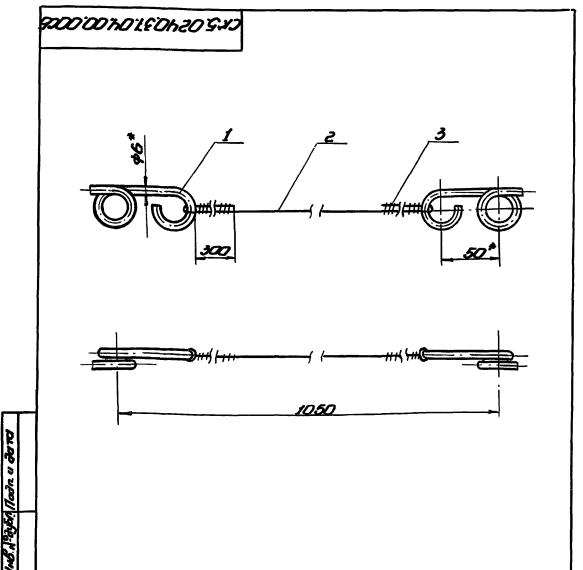
СК5.0240.37.04.00.00			
Лист	Лист	Листов	1
Ограждение мягкое			
Лист	Лист	Листов	1
Гипроинформационный монтаж г. Москва			



СК5.0240.37.00.00.01			
Лист	Лист	Листов	1
Ограждение жесткое			
Лист	Листов	Масса	5,5 1:2
Група В-6 ГОСТ 2580-71			
Група В-6 ГОСТ 535-79			
Гипроинформационный монтаж г. Москва			



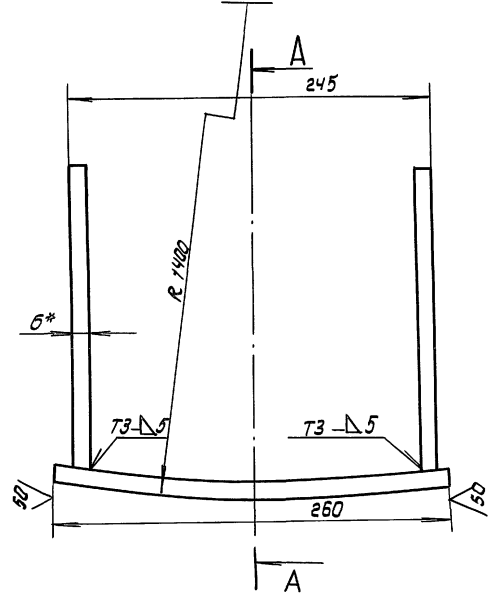
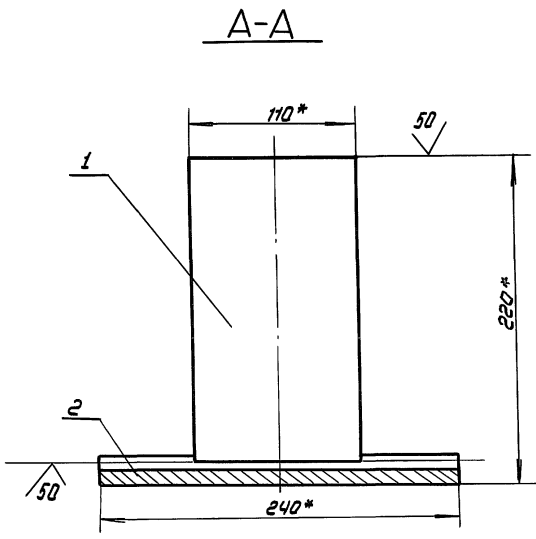
СК5.0240.37.04.00.01			
Лист	Лист	Листов	1
Петля			
Лист	Листов	Масса	0,1 1:1
Група В-6 ГОСТ 2580-71			
Група В-6 ГОСТ 535-79			
Гипроинформационный монтаж г. Москва			



СК5.0240.37.04.00.00.05			
Лист	Лист	Листов	1
Ограждение мягкое			
Лист	Листов	Масса	0,8 1:2
Сборочный чертеж			
Лист	Листов	Масса	0,8 1:2
Гипроинформационный монтаж г. Москва			

СХ. 0240.01.02.00 СБ

Проект 903-9-20 см. 88
 Титульный лист
 Изгот. инж. И.И. Кузнецов
 Провер. и дата
 Инж. И.И. Кузнецов

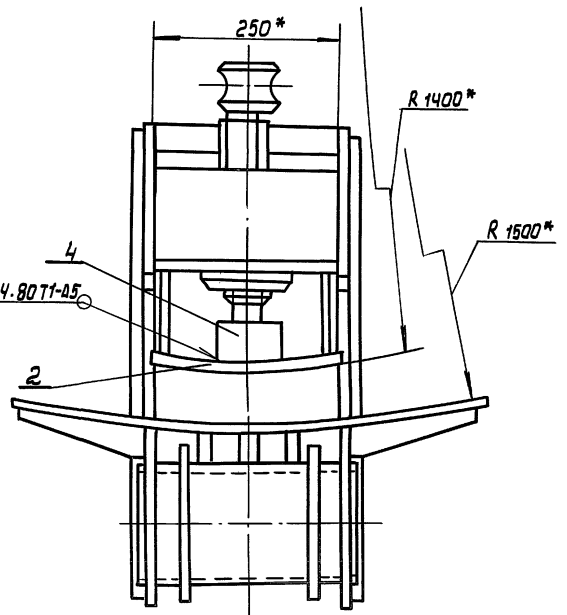
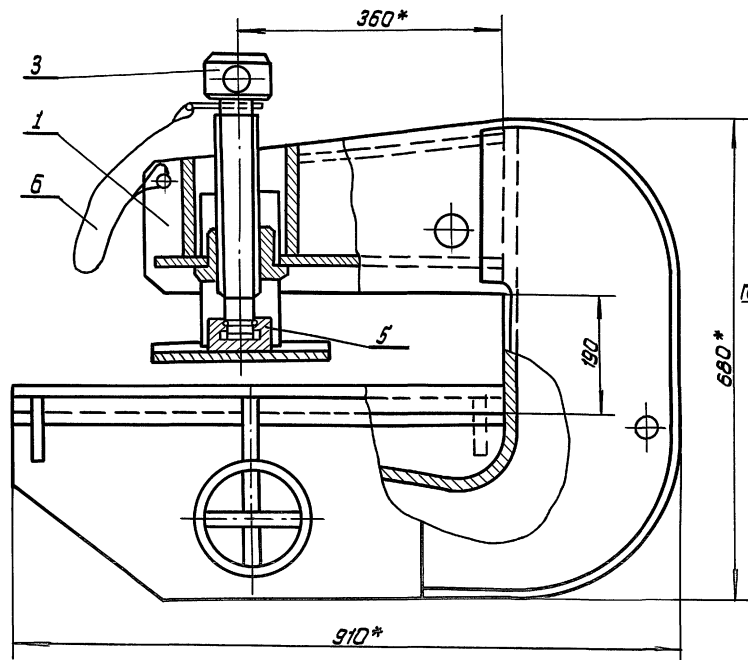


1. Сварные швы по ГОСТ 5264-80
2. Электроды типа Э-50А ГОСТ 9467-75.
3. $\pm \frac{0.14}{2}$
- 4.* Размеры для справок.

				СХ. 0240.01.02.00 СБ.		
				Упор		
				Сборочный чертеж		
Изм.	Лист	№ докум.	Подп.	Дата	Лист	Масса
Разраб.	Кузнецов	И.И.	И.И.	10.88	8,4	1:2,5
Провер.	Кузнецов	И.И.	И.И.	10.88		
Т. контр.	Тюриш	И.И.	И.И.	10.88	Лист	Листов 1
Н. контр.	Панова	И.И.	И.И.	10.88	Цирконметалломонтаж	
Упр.	Кузнецов	И.И.	И.И.	10.88	г. Москва	

СХ. 0240.01.00.00 СБ

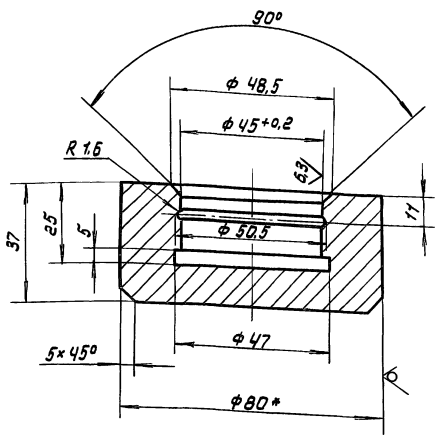
Проект 903-9-20 см. 88
 Титульный лист
 Изгот. инж. И.И. Кузнецов
 Провер. и дата
 Инж. И.И. Кузнецов



1. Электроды сварочные типа Э-50А ГОСТ 9467-75
2. $h 14; h 14; \pm \frac{0.14}{2}$
- 3.* Размеры для справок

				СХ. 0240.01.00.00 СБ		
				Захват для подъема		
				руковок массой 45÷65т		
				кранов		
				Сборочный чертеж		
Изм.	Лист	№ докум.	Подп.	Дата	Лист	Масса
Разраб.	Кузнецов	И.И.	И.И.	10.88	225.0	1:5
Провер.	Кузнецов	И.И.	И.И.	10.88		
Т. контр.	Тюриш	И.И.	И.И.	10.88	Лист	Листов 1
Н. контр.	Панова	И.И.	И.И.	10.88	Цирконметалломонтаж	
Упр.	Кузнецов	И.И.	И.И.	10.88	г. Москва	

КС.0240.01.00.02



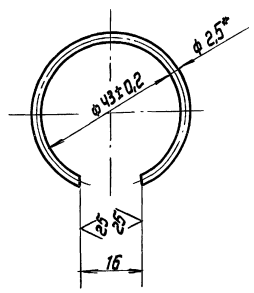
1. H14; h14; $\pm \frac{IT14}{2}$
2. *Размер для справок.

КС.0240.01.00.02

Повязчик

Изм	Лист	№ докум.	Подп.	Дата	Лист	Масса	Масштаб
Разраб.	Кузнецова	10.88			0,9	1:1	
Проб.	Кузнецова	10.88					
Т.контр.					Лист	Листов	1
Г.ИП	Тюрич	10.88			Испрание		
Н.контр.	Панова	10.88			8-90 ГОСТ 2590-74		
Утв.	Кузнецов	10.88			09 ГЭС-15 ГОСТ 19281-73		
					г. Москва		

КС.0240.01.00.03



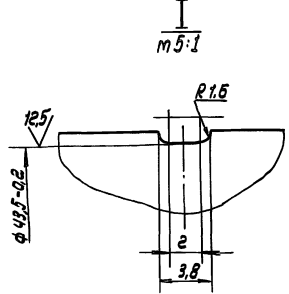
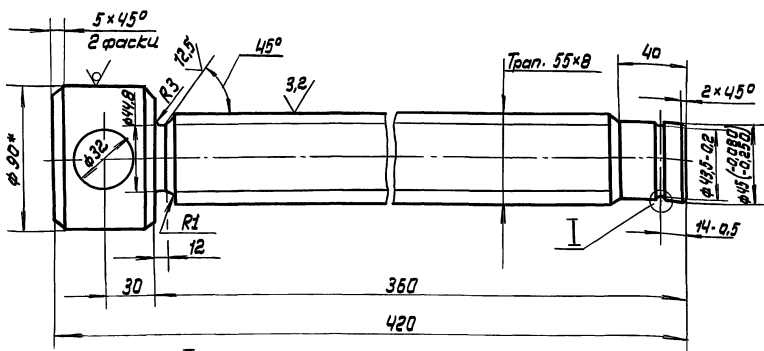
1. Длина заготовки 124 ± 0,5 мм.
2. *Размер для справок.

КС.0240.01.00.03.

Кольцо запорное

Изм	Лист	№ докум.	Подп.	Дата	Лист	Масса	Масштаб
Разраб.	Кузнецова	10.88			0,2	1:1	
Проб.	Кузнецова	10.88					
Т.контр.					Лист	Листов	1
Г.ИП	Тюрич	10.88			Испрание		
Н.контр.	Панова	10.88			Пробоплаки И-2,6 ГОСТ 9389-75		
Утв.	Кузнецов	10.88			г. Москва		

КС.0240.01.00.01

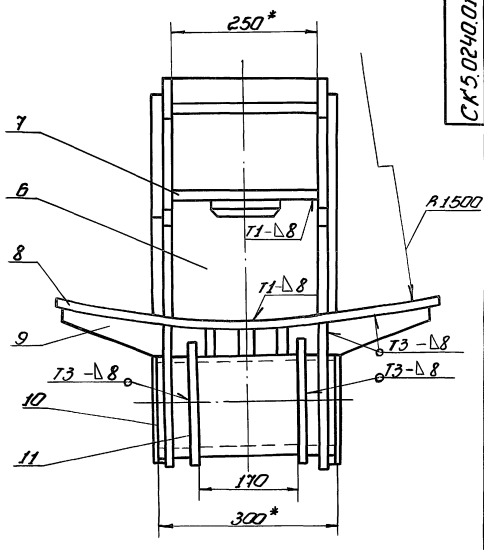
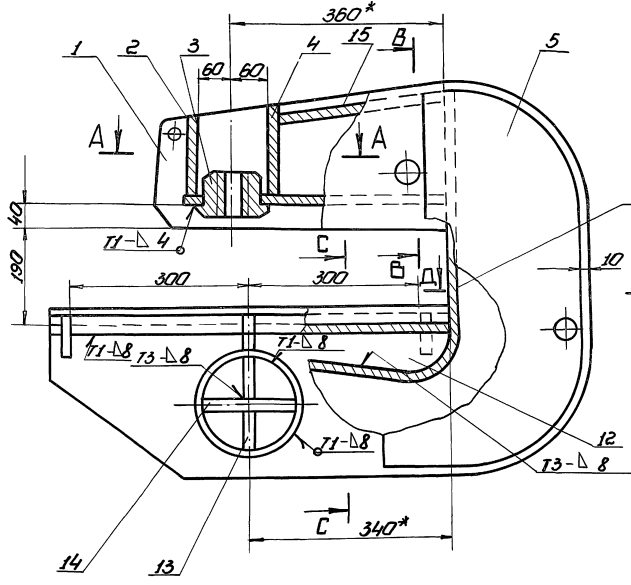


1. H14; h14; $\pm \frac{IT14}{2}$
2. Размер для справок.

КС.0240.01.00.01.

Винт

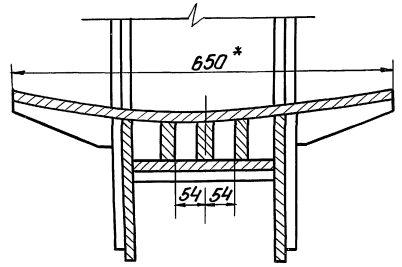
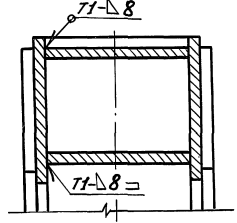
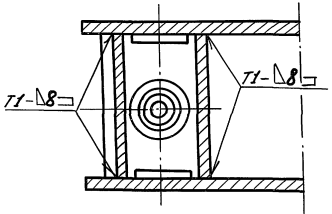
Изм	Лист	№ докум.	Подп.	Дата	Лист	Масса	Масштаб
Разраб.	Кузнецова	10.88			9,5	1:2	
Проб.	Кузнецова	10.88					
Т.контр.					Лист	Листов	1
Г.ИП	Тюрич	10.88			Испрание		
Н.контр.	Панова	10.88			8-90 ГОСТ 2590-71		
Утв.	Кузнецов	10.88			09 ГЭС-15 ГОСТ 19281-73		
					г. Москва		



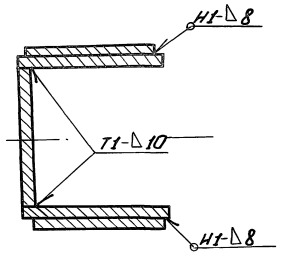
A-A

B-B

C-C



Δ-Δ



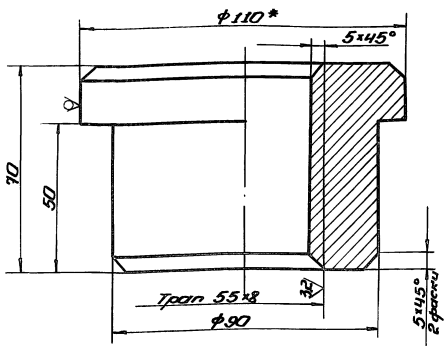
1. Сварные швы по гост 5264-80.
Электроды типа Э-50А гост 9467-75.
2. Приварку дет. паз. 6 выполнить после приварки 3х деталей паз. 13 к дет. паз. 8.
3. Н14; h14; ±IT14.
4. шероховатость поверхностей реза для дет. 64 50.
5. * Размеры для справок.

Шкала: 1:5
Лист: 1
Всего листов: 1

				СК 5.0240.01.01.00 СБ			
				Корпус			
				Сборочный чертеж			
Изм.	Лист	№ докум.	Изд.	Дата	Лист	Масштаб	Максимум
					2100	1:5	
Разработ.	Вольвичев	А.И.		10.88			
Провер.	Вольвичев	А.И.		10.88			
Утверд.							
Исполн.	Тарих	В.И.		10.88			
Н. контрол.	Ланько	Н.С.		10.88			
Упр.	Кочуров	В.И.		10.88			

СК5.0240.01.01.03

25 (✓)



- 1. H14; h 14; ± 1/2
- 2.* Размер для справок.

СК5.0240.01.01.03

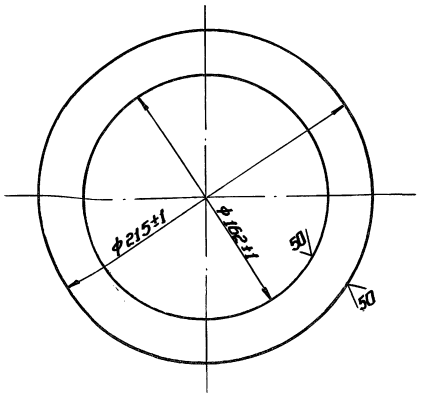
Гайка

Лист	Масса	Масштаб
3,0	1:1	

Лист Листов
 Гипропроектспец. монтаж г. Москва
 Круг 6-110 ГОСТ 2590-71
 089гс-15 ГОСТ 19281-73

СК5.0240.01.01.11

25 (✓)



СК5.0240.01.01.11

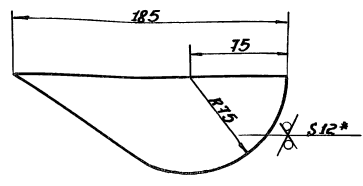
фланец

Лист	Масса	Масштаб
1,0	1:2	

Лист Листов
 Гипропроектспец. монтаж г. Москва
 Лист 5-8 ГОСТ 19903-74
 089гс-15 ГОСТ 19281-73

СК5.0240.01.01.12

50 (✓)



- 1. ± 1/14
- 2.* Размер для справок.

СК5.0240.01.01.12

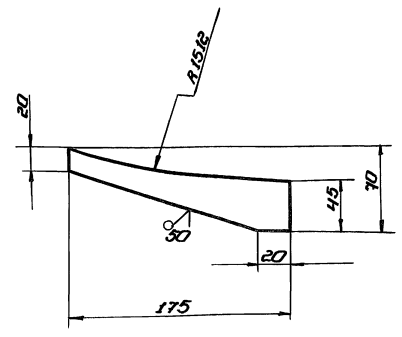
Ребро

Лист	Масса	Масштаб
15	1	

Лист Листов
 Гипропроектспец. монтаж г. Москва
 Лист 5-12 ГОСТ 19903-74
 089гс-15 ГОСТ 19281-73

СК5.0240.01.01.09

25 (✓)



Неуказанные предельные отклонения размеров: h 14, ± 1/2

СК5.0240.01.01.09

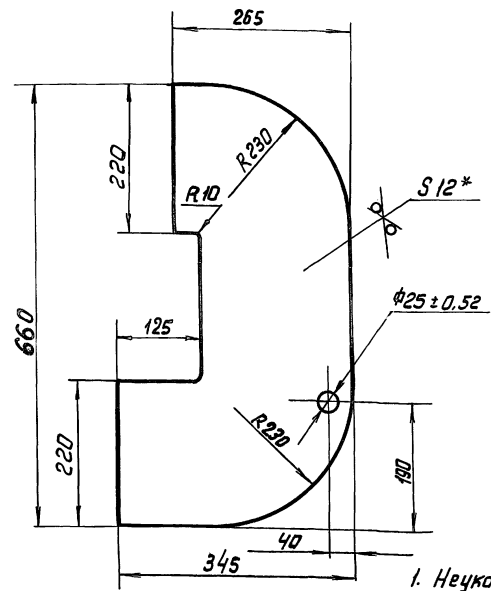
Ребро

Лист	Масса	Масштаб
0,8	-	

Лист Листов
 Гипропроектспец. монтаж г. Москва
 Лист 5-12 ГОСТ 19903-74
 089гс-15 ГОСТ 19281-73

СК5.0240.01.01.05

25 (✓)

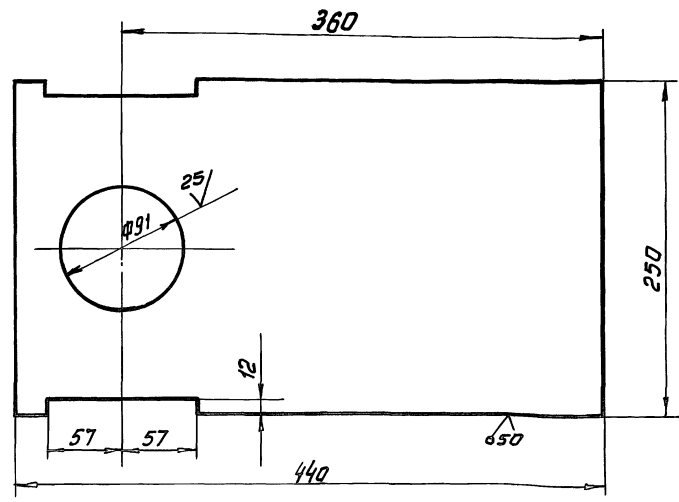


1. Неуказанные предельные отклонения размеров:
 H14; h14; $\pm \frac{IT14}{2}$;
 2.*Размер для справок

				СК5.0240.01.01.05			
				Накладка			
Изм.	Лист	№ докум.	Подп.	Дата	Лист	Масса	Масштаб
Разраб.	Исполнитель	Контр.	Провер.	10.88	19.0	1:5	
Т.контр.	Т.проект.	Т.исп.	Т.исп.	10.88	Лист		Листов 1
И.контр.	И.проект.	И.исп.	И.исп.	10.88	Лист		Листов 1
Утв.	К.зачинающ.	Утв.	Утв.	10.88	Лист		Листов 1
				Б-12 ГОСТ 19903-74 ГОСТ 15 ГОСТ 19282-73 г. Москва			

СК5.0240.01.01.01

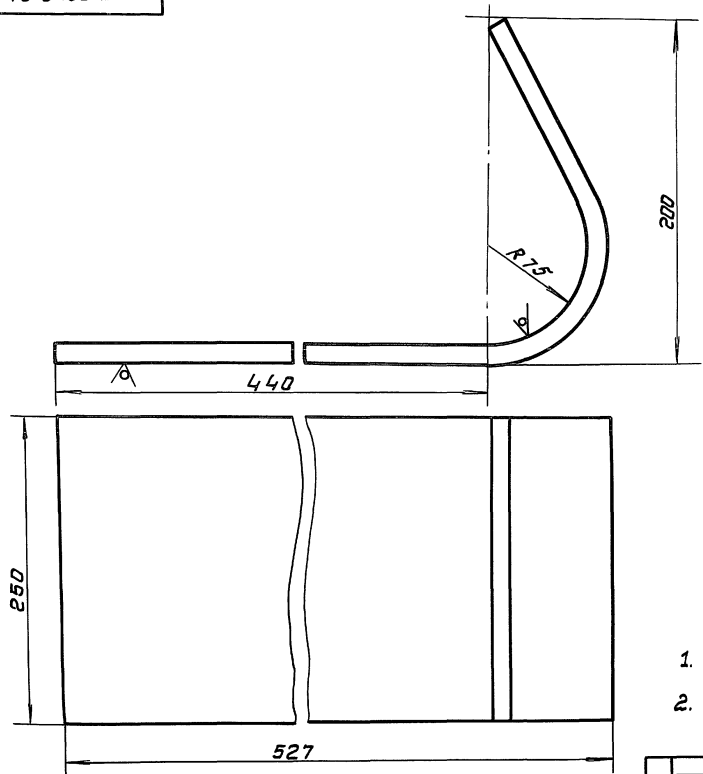
25 (✓)



Неуказанные предельные отклонения размеров:
 H14; $\pm \frac{IT14}{2}$

				СК50240.01.01.01			
				Пластина			
Изм.	Лист	№ докум.	Подп.	Дата	Лист	Масса	Масштаб
Разраб.	Исполнитель	Контр.	Провер.	10.88	12.1	1:2.5	
Т.контр.	Т.проект.	Т.исп.	Т.исп.	10.88	Лист		Листов 1
И.контр.	И.проект.	И.исп.	И.исп.	10.88	Лист		Листов 1
Утв.	К.зачинающ.	Утв.	Утв.	10.88	Лист		Листов 1
				Б-12 ГОСТ 19903-74 ГОСТ 15 ГОСТ 19282-79 г. Москва			

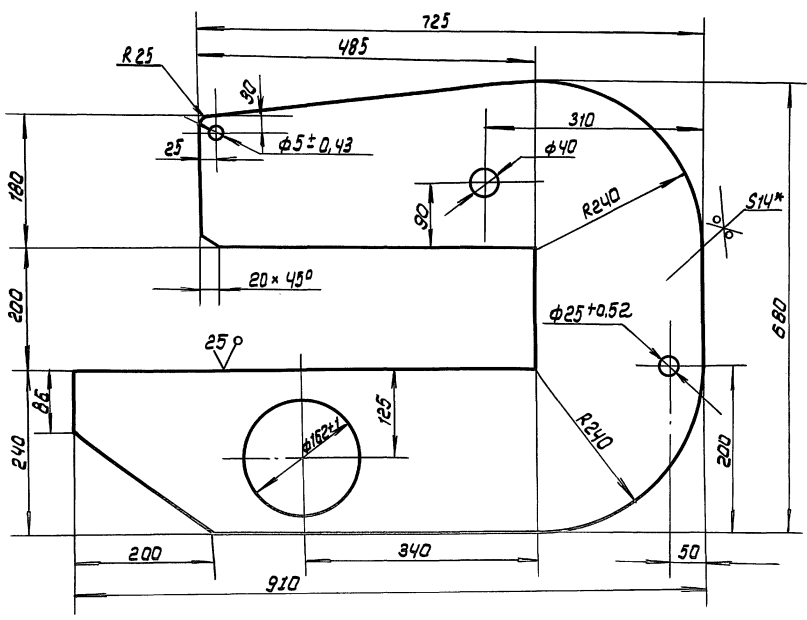
90' 10' 10' 01.01.05



1. $H_{14}; \pm \frac{3T_{14}}{2}$
2. Длина заготовки $700 \pm 2,5 \text{ мм}$

				СКБ. 0240. 01. 01. 05				
				Стенка		Лист	Масса	Масштаб
						15.0	1:2	
Изм/Лист	№ док/изм.	Подп.	Дата			Лист	Листов 1	
Разраб.	Возмещен	<i>Л.С.</i>	10.88	Щека		5-18 ГОСТ 19903-74 09ГЭС-15 ГОСТ 19282-73 (Ирландия, Голландия, Франция) г. Москва		
Проект	Козьмина	<i>К.С.</i>	10.88					
Т. контрол.								
ГУП	ТЮРИН	<i>Т.Ю.</i>	10.88					
Н. контрол.	Панова	<i>Н.П.</i>	10.88					
Умб.	Кузнецов	<i>К.С.</i>	10.88					

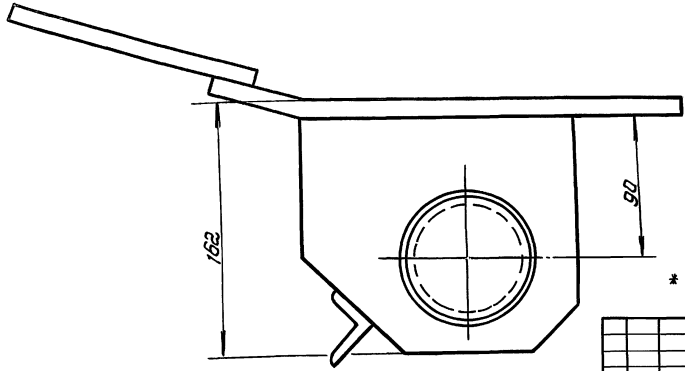
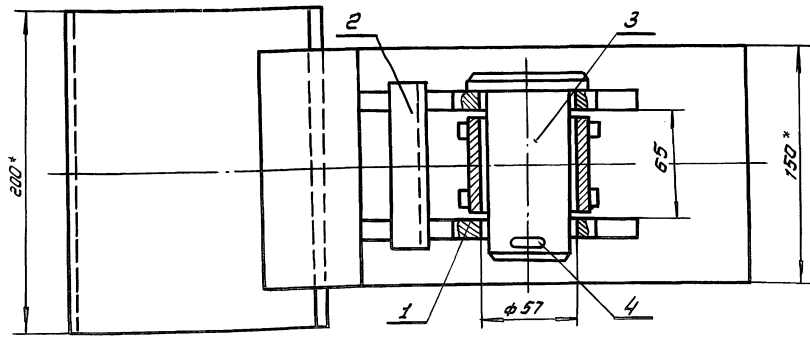
10' 10' 10' 01.01.01



1. $H_{14}; h_{14}; \pm \frac{3T_{14}}{2}$
2. *Размер для справок.

				СКБ. 0240. 01. 01. 01.				
				Щека		Лист	Масса	Масштаб
						40.0	1:5	
Изм/Лист	№ док/изм.	Подп.	Дата			Лист	Листов 1	
Разраб.	Возмещен	<i>Л.С.</i>	10.88	Щека		5-14 ГОСТ 19903-74 09ГЭС-15 ГОСТ 19282-73 (Ирландия, Голландия, Франция) г. Москва		
Проект	Козьмина	<i>К.С.</i>	10.88					
Т. контрол.								
ГУП	ТЮРИН	<i>Т.Ю.</i>	10.88					
Н. контрол.	Панова	<i>Н.П.</i>	10.88					
Умб.	Кузнецов	<i>К.С.</i>	10.88					

903.02.00.00 СБ

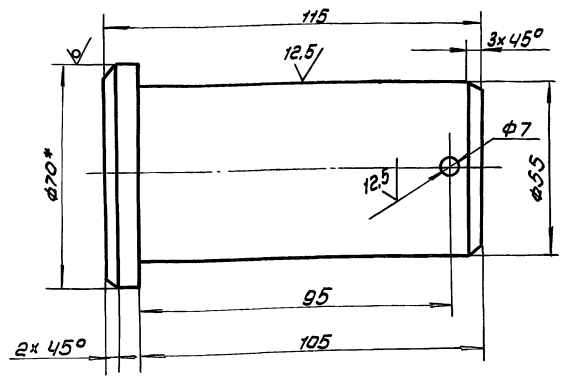


* Размеры для справок

				903.02.00.00 СБ				
Изм.	Лист	№ докум.	Подп.	Дата	Скоба для разверты- вания рулона Сборочный чертеж	Лист	Масса	Масштаб
Разработ.	Кузнецов	10.88		10.88		73.0	1:2	
Проб.	Кузнецов	10.88		10.88		Лист	Листов	1
И. контр.						Ипроект	Исполн	г. Москва
Г.И.П.	Тюрич	10.88		10.88				
Н. контр.	Панова	10.88		10.88				
Чтб.	Кузнецов	10.88		10.88				

903.02.00.01

25/ (✓) (✓)



Неуказанные предельные отклонения размеров:
H16; h 16; ± 0.16/2

903.02.00.01

Палец

Лист	Масса	Масштаб
2,2		1:1
Лист	Листов	1
Ипроект Исполн г. Москва		

Хруст 5-10 ГОСТ 2590-71
Ст 3 сп 5 ГОСТ 535-79

Изм.	Лист	№ докум.	Подп.	Дата
Разработ.	Кузнецов	10.88		10.88
Проб.	Кузнецов	10.88		10.88
И. контр.				
Г.И.П.	Тюрич	10.88		10.88
Н. контр.	Панова	10.88		10.88
Чтб.	Кузнецов	10.88		10.88

Изм.	Лист	№ докум.	Подп.	Дата	Обозначение	Наименование	Приме- ка	Приме- чание
Документация								
A3		903.02.00.00 СБ			Сборочный чертеж			
Сборочные единицы								
A4	1	903.02.01.00			Втулка		1	
A4	2	903.02.02.00			Карус		1	
Детали								
A4	3	903.02.00.01			Палец		1	
Стандартные изделия								
Шпилька 6.3*75-002 ГОСТ 397-79							1	

903.02.00.00

Скоба для разверты-
вания рулона

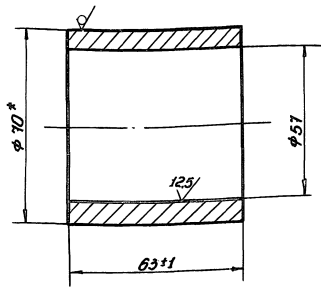
Лист	Лист	Листов
	1	1
Ипроект Исполн г. Москва		

Изм.	Лист	№ докум.	Подп.	Дата
Разработ.	Кузнецов	10.88		10.88
Проб.	Кузнецов	10.88		10.88
И. контр.				
Г.И.П.	Тюрич	10.88		10.88
Н. контр.	Панова	10.88		10.88
Чтб.	Кузнецов	10.88		10.88

Титульный проект 903-9-20(оп. 88 А. Исаевым 7.2

ЛВ.С.3.02.01.01

30 (✓)



* Размер для справок

ЛВ.С.3.02.01.01

Втулка

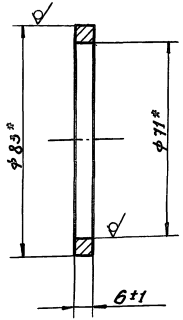
Лист	Масштаб	Масштаб
07	1:1	
Лист	Листов 1	
Гипронефтегазспец. монтаж г. Москва		

Изм.	Лист	№ докум.	Подп.	Дата
Разработ.	Выполнил	Корр.	10.82	
Провер.	Кузнецов	10.82		
Г. констр.	Горюхи	10.82		
Н. констр.	Петрова	10.82		
Шт.	Кузнецов	10.82		

Труба Б-10 ГОСТ 8131-74

ЛВ.С.3.02.01.02

25 (✓)



* Размер для справок.

ЛВ.С.3.02.01.02

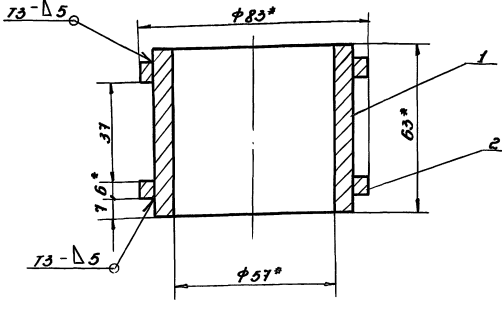
Кольцо

Лист	Масштаб	Масштаб
015	1:1	
Лист	Листов 1	
Гипронефтегазспец. монтаж г. Москва		

Изм.	Лист	№ докум.	Подп.	Дата
Разработ.	Выполнил	Корр.	10.82	
Провер.	Кузнецов	10.82		
Г. констр.	Горюхи	10.82		
Н. констр.	Петрова	10.82		
Шт.	Кузнецов	10.82		

Труба Б-10 ГОСТ 8131-74

ЛВ.С.3.02.01.00.05



- Сварные швы по ГОСТ 5264-80
Электроды типа Э50А ГОСТ 9467-75
- Н16; h 16; ± 2/16
- Размеры для справок.

ЛВ.С.3.02.01.00.05

Втулка

Лист	Масштаб	Масштаб
12	1:1	
Лист	Листов 1	
Гипронефтегазспец. монтаж г. Москва		

Сборочный чертеж

Изм.	Лист	№ докум.	Подп.	Дата
Разработ.	Выполнил	Корр.	10.82	
Провер.	Кузнецов	10.82		
Г. констр.	Горюхи	10.82		
Н. констр.	Петрова	10.82		
Шт.	Кузнецов	10.82		

№ докум.	№ л.	Обозначение	Наименование	Кол.	Примечание
			Документация		
Л4		ЛВ.С.3.02.01.00.05	Сборочный чертеж		
			Детали		
Л4	1	ЛВ.С.3.02.01.01	Втулка	1	
Л4	2	ЛВ.С.3.02.01.02	Кольцо	2	

ЛВ.С.3.02.01.00

Втулка

Лист	Лист	Листов
		1
Гипронефтегазспец. монтаж г. Москва		

Изм.	Лист	№ докум.	Подп.	Дата
Разработ.	Выполнил	Корр.	10.82	
Провер.	Кузнецов	10.82		
Г. констр.	Горюхи	10.82		
Н. констр.	Петрова	10.82		
Шт.	Кузнецов	10.82		

Листов 7.2

Листов проект 903-9-20-м-88

Листов проект 903-9-20-м-88

Листов проект 903-9-20-м-88

Обозначение	Наименование	Примечание
Документация		
A3	НВСЗ.02.02.00 СБ	Сборочный чертеж
Детали		
Б4	1 НВСЗ.02.02.01	Пластина Б-12х150 ГОСТ 103-76 Лопаса ВСтЗсп5 ГОСТ 535-79 L = 200 мм
A4	2 НВСЗ.02.02.02	Щека Уголок Б-32х3х4 ГОСТ 8509-86 ВСтЗсп5 ГОСТ 535-79 L = 100 мм
Б4	3 НВСЗ.02.02.03	Переключная Уголок Б-32х3х4 ГОСТ 8509-86 ВСтЗсп5 ГОСТ 535-79 L = 100 мм
Б4	4 НВСЗ.02.02.04	Пластина Лопаса Б-12х150 ГОСТ 103-76 ВСтЗсп5 ГОСТ 535-79

НВСЗ.02.02.00

Корпус

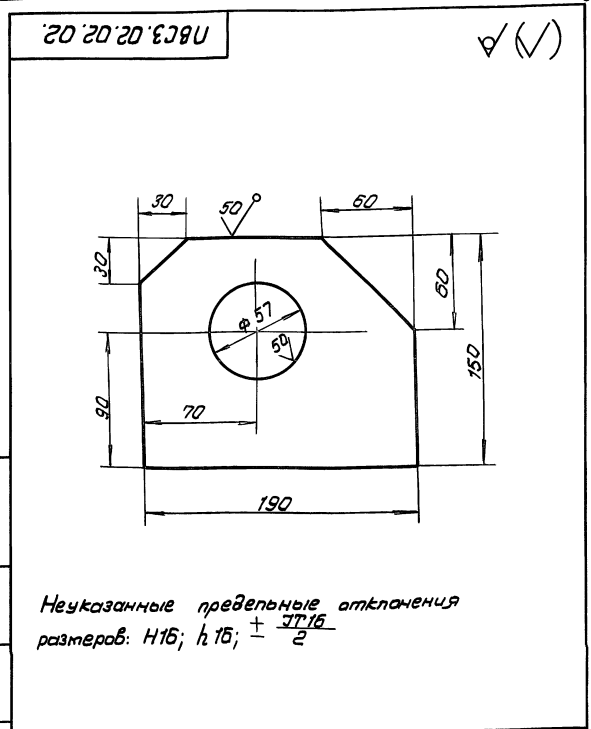
Лит	Лист	Листов
Илпроект	1	1

Имя	Лит	И.докум.	Лист	Дата
Илпроект	Илпроект	Илпроект	10.88	
Илпроект	Илпроект	Илпроект	10.88	
Илпроект	Илпроект	Илпроект	10.88	
Илпроект	Илпроект	Илпроект	10.88	

НВСЗ.02.02.02

✓ (✓)

Листов проект 903-9-20-м-88



Неуказанные предельные отклонения размеров: H16; h16; ± $\frac{IT16}{2}$

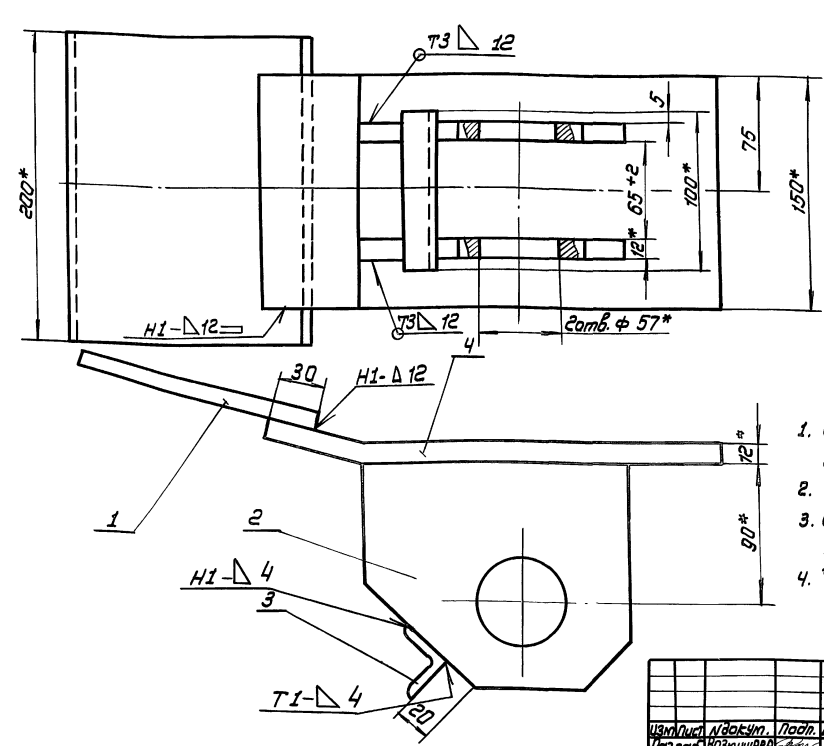
НВСЗ.02.02.02

Щека

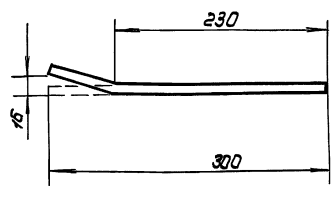
Лит	Масса	Масштаб
Илпроект	2,5	1:2

Имя	Лит	И.докум.	Лист	Дата
Илпроект	Илпроект	Илпроект	10.88	
Илпроект	Илпроект	Илпроект	10.88	
Илпроект	Илпроект	Илпроект	10.88	
Илпроект	Илпроект	Илпроект	10.88	

НВСЗ.02.02.00 СБ



Поз. 4.
m1:4



- Сварные швы по ГОСТ 5264-80. Электроды типа Э-50А ГОСТ 9467-75.
- H16, h16, ± $\frac{IT16}{2}$
- Шероховатость поверхностей реза для деталей Б4- ∇
- * Размеры для справок.

НВСЗ.02.02.00 СБ

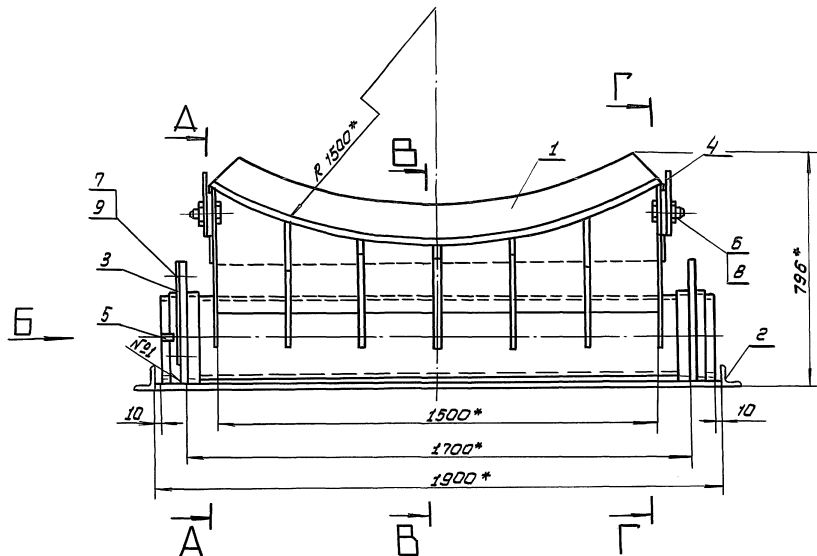
Корпус

Сборочный чертеж

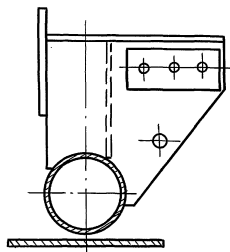
Лит	Масса	Масштаб
Илпроект	10,0	1:2

Имя	Лит	И.докум.	Лист	Дата
Илпроект	Илпроект	Илпроект	10.88	
Илпроект	Илпроект	Илпроект	10.88	
Илпроект	Илпроект	Илпроект	10.88	
Илпроект	Илпроект	Илпроект	10.88	

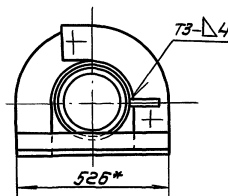
Листов проект 903-9-20-м-88



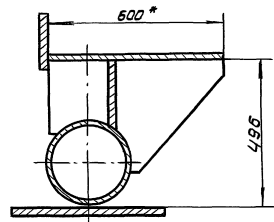
A - A



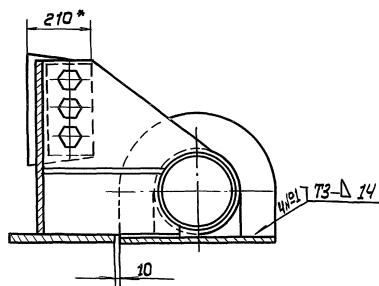
Вид Б



Б - Б



Г-Г (поз. 1. ПОВЕРНУТО НА 90°)

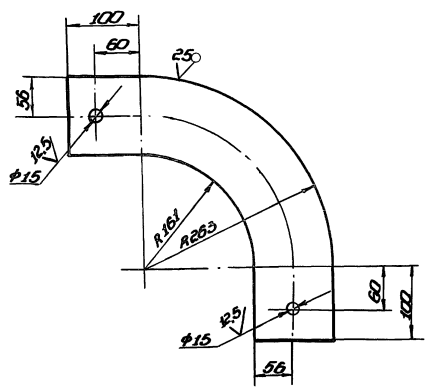


1. Сварные швы по ГОСТ 5264-80. Электроды сварочные типа Э-50А; ГОСТ 9487-75
2. Н14; к14; ± 0,2
3. * Размеры для справок.

СХ5. 0240. 06. 00. 00 СБ					
Изм.	Лист	№ докум.	Подп.	Дата	Шарнир для подъема рупона массой до 45 т. краном.
Разраб.	Кухтыкина	10.88			
Проб.	Кухтыкина	10.88			Сварочный чертеж
Г.Л.	Туркина	10.88			
И.контр.	Панькова	10.88			Лист Листов 1
Утв.	Кухтыков	10.88			
Исполнение: И.П. КОСЯКОВ					
г. Москва					

СК.5.0240.06.00.01

(V)A

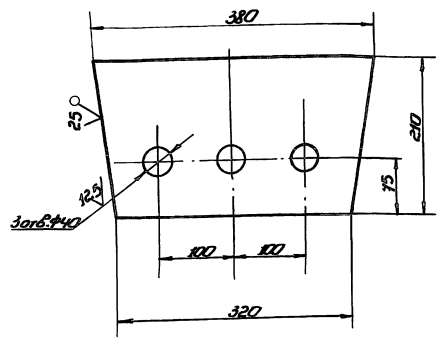


1. Неуказанные предельные отклонения размеров: $h14; h14; \pm IT14$

СК.5.0240.06.00.01				Лист	Масса	Масштаб
Сектор				23	1:4	
Изм.	Лист	№ докум.	Подп.	Дата		
Разраб.	Выполнил	Провер.	Кухаркина	10.82		
Л.контр.	Техник	Утверд.	10.82			
М.контр.	Помощь	Черт.	10.82			
Черт.	Кухаркина		10.82			
Лист 6-5 ГОСТ 19903-74 0812С-15 ГОСТ 19282-73				Лист Листов 1 Гипропроектспец монитор г. Москва		

СК.5.0240.06.00.02

(V)A

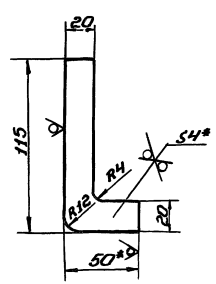


1. Неуказанные предельные отклонения размеров: $h14; h14; \pm IT14$

СК.5.0240.06.00.02				Лист	Масса	Масштаб
Пластина				92	1:4	
Изм.	Лист	№ докум.	Подп.	Дата		
Разраб.	Выполнил	Провер.	Кухаркина	10.82		
Л.контр.	Техник	Утверд.	10.82			
М.контр.	Помощь	Черт.	10.82			
Черт.	Кухаркина		10.82			
Лист 6-16 ГОСТ 19903-74 0812С-15 ГОСТ 19282-73				Лист Листов 1 Гипропроектспец монитор г. Москва		

СК.5.0240.06.00.03

50(V)

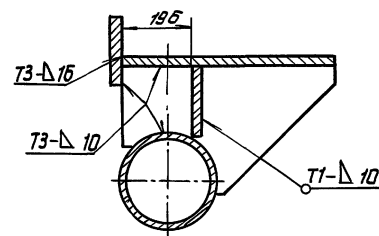
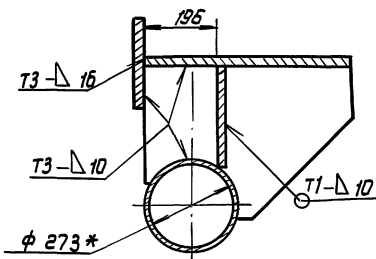
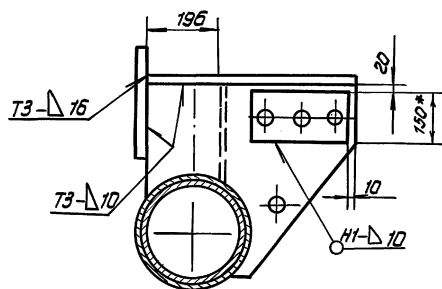
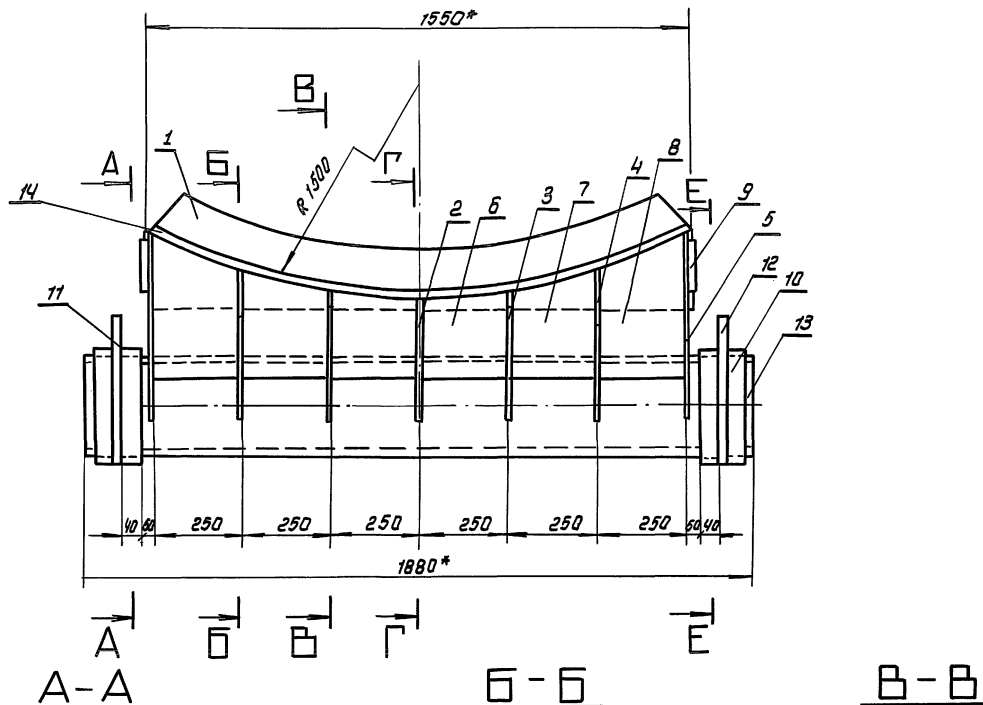


1. $h14; h14; \pm IT14$
2. * Размеры для справок.

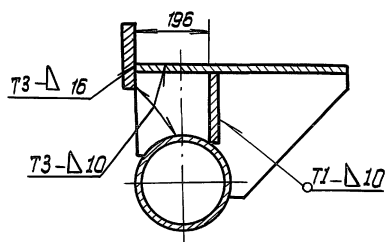
СК.5.0240.06.00.03				Лист	Масса	Масштаб
Стрелка				01	1:2	
Изм.	Лист	№ докум.	Подп.	Дата		
Разраб.	Выполнил	Провер.	10.82			
Л.контр.	Техник	Утверд.	10.82			
М.контр.	Помощь	Черт.	10.82			
Черт.	Кухаркина		10.82			
Лист 6-450 ГОСТ 103-76 0812С-15 ГОСТ 19282-73				Лист Листов 1 Гипропроектспец монитор г. Москва		

Код	Обозначение	Наименование	кол	Примечание
		Документация		
А2	СК.5.0240.06.00.0005	Сборочный чертёж		
		Сборочные единицы		
А4	1 СК.5.0240.06.01.00	Опора	1	
А4	2 СК.5.0240.06.02.00	Основание	1	
		Детали		
А4	3 СК.5.0240.06.00.01	Сектор	1	
А4	4 СК.5.0240.06.00.02	Пластина	2	
А4	5 СК.5.0240.06.00.03	Стрелка	1	
		Стандартные изделия		
6		Болты ГОСТ 7198-70 М36×75.88.35Х	6	
7		М12×85.88.35Х	2	
8		Гайки ГОСТ 5915-70 М38.10.35Х	6	
9		М12.10.35Х	2	

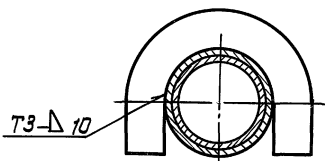
СК.5.0240.06.00.00				Лист	Масса	Масштаб
Шкворень для подвижного рулона массой до 45 т краном						
Изм.	Лист	№ докум.	Подп.	Дата		
Разраб.	Выполнил	Провер.	10.82			
Л.контр.	Техник	Утверд.	10.82			
М.контр.	Помощь	Черт.	10.82			
Черт.	Кухаркина		10.82			
Лист Листов 1				Гипропроектспец монитор г. Москва		



Г-Г



Е-Е



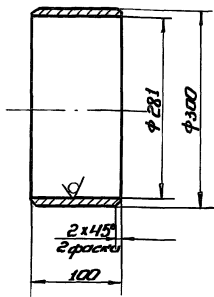
1. Сварные швы по ГОСТ 5264-80. Электроды сварочные типа Э-50А, ГОСТ 9467-75
2. Н14; h 14; ± $\frac{0.14}{2}$
3. Шероховатость поверхностей реза для деталей Б4- $\sqrt{}$, остальных - $\sqrt{}$
4. * Размеры для справок.

Шифр чертежа, таблица и детали (вместе с номером чертежа) в листе и детали

				С.К.Б. 0240.06.01.00 СБ		
Изм.	Лист	№	Исполн.	Лист	Опора Сварочный чертеж	
1	1	1	1	1		
Проб. Кузнецов				Лит		
И.Контр. Г.И.Т.				Масса 570		
Н.Контр. Панова				Масштаб 1:10		
Утв. Кузнецов				Лист Листов 4		
				Илпроектмеспломонтаж г. Москва		

СК5.0240.06.01.05

25 (V)



Неуказанные предельные отклонения размеров: $h_{14}; h_{14}; \pm IT_{14}$

СК5.0240.06.01.05

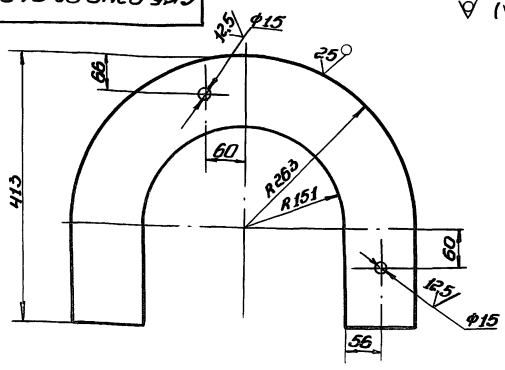
Изм.	Лист	№ докум.	Подп.	Дата	Втулка	Лит.	Масштаб	Масштаб
Разработ.	Возмещен.	Создан	10.88	96				
Проект.	Кузнецов	К42	10.88					
Г. монтаж	Тюрин	10.88						
М. монтаж	Павлова	10.88						
Чтв.	Кузнецов	10.88						

Лист 325 из 227 1414-311888
Труба 809гс-15 гост 19281-73

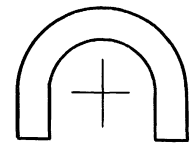
Лист Листов 1
Гипронефтедспец. монтаж г. Москва

СК5.0240.06.01.06

25 (V)



СК5.0240.06.01.06-01
Остальное см. СК5.0240.06.01.06



Неуказанные предельные отклонения размеров: $h_{14}; h_{14}; \pm IT_{14}$

СК5.0240.06.01.06

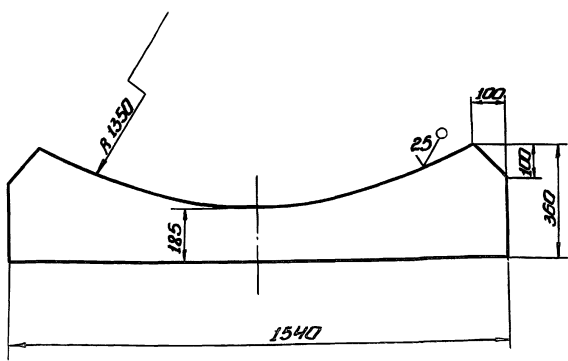
Изм.	Лист	№ докум.	Подп.	Дата	Скоба	Лит.	Масштаб	Масштаб
Разработ.	Возмещен.	Создан	10.88	113				
Проект.	Кузнецов	К42	10.88					
Г. монтаж	Тюрин	10.88						
М. монтаж	Павлова	10.88						
Чтв.	Кузнецов	10.88						

Лист 6-20 гост 19903-74
09гс-15 гост 19282-73

Лист Листов 1
Гипронефтедспец. монтаж г. Москва

СК5.0240.06.01.01

25 (V)



Неуказанные предельные отклонения размеров: $h_{14}; h_{14}; \pm IT_{14}$

СК5.0240.06.01.01

Изм.	Лист	№ докум.	Подп.	Дата	Стенка	Лит.	Масштаб	Масштаб
Разработ.	Возмещен.	Создан	10.88	101				
Проект.	Кузнецов	К42	10.88					
Г. монтаж	Тюрин	10.88						
М. монтаж	Павлова	10.88						
Чтв.	Кузнецов	10.88						

Лист 6-32 гост 19903-74
09гс-15 гост 19282-73

Лист Листов 1
Гипронефтедспец. монтаж г. Москва

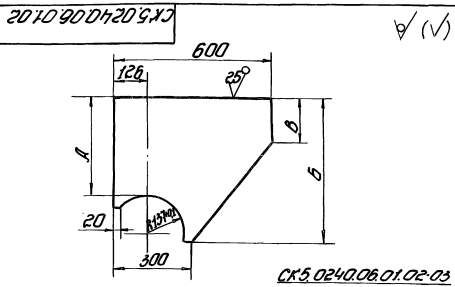
Код документа	№ док.	Обозначение	Наименование	кол.	Примечание
			Документация		
AE		СК5.0240.06.01.00.05	Сборочный чертеж		
			Детали		
А4	1	СК5.0240.06.01.01	Стенка	1	
А4	2	СК5.0240.06.01.02	Ребро	1	
А4	3	СК5.0240.06.01.02-01	Ребро	2	
А4	4	СК5.0240.06.01.02-02	Ребро	2	
А4	5	СК5.0240.06.01.02-03	Ребро	2	
А4	6	СК5.0240.06.01.03	Пластина	2	
А4	7	СК5.0240.06.01.03-01	Пластина	2	
А4	8	СК5.0240.06.01.03-02	Пластина	2	
А4	9	СК5.0240.06.01.04	Накладка	2	
А4	10	СК5.0240.06.01.05	Втулка	2	
А4	11	СК5.0240.06.01.06	Скоба	1	
А4	12	СК5.0240.06.01.06-01	Скоба	1	
Б4	13	СК5.0240.06.01.07	Ось		
			Труба 273*11914*3-500-76 09гс-15 гост 19281-73		
			L=1880 мм	1	133,6кг
Б4	14	СК5.0240.06.01.08	Лож		
			Лист 6-16 гост 19903-74 09гс-15 гост 19282-73	1	120,5кг
			1600*600		

СК5.0240.06.01.00

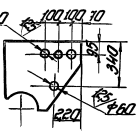
Изм.	Лист	№ докум.	Подп.	Дата	Опора	Лит.	Лист	Листов
Разработ.	Возмещен.	Создан	10.88					
Проект.	Кузнецов	К42	10.88					
Г. монтаж	Тюрин	10.88						
М. монтаж	Павлова	10.88						
Чтв.	Кузнецов	10.88						

Лист Листов 1
Гипронефтедспец. монтаж г. Москва

Листовой прокат. 40х14х20 см. 88. Любоем 7.2



Обозначение	Масса, кг	Размеры, мм			
		А	Б	В	В
СК5.0240.06.01.02	12,5	195	370	40	
СК5.0240.06.01.0201	12,7	205	380	40	
СК5.0240.06.01.02.02	15,0	270	445	130	
СК5.0240.06.01.02.03	19,5	395	570	170	



Неуказанные предельные отклонения размеров: $\pm 0,14$; $\pm 0,14$

СК5.0240.06.01.02

Ребро

Лист Б-10 ГОСТ 18903-74
Лист Б-16 ГОСТ 18903-74

Лист	Масса	Масштаб

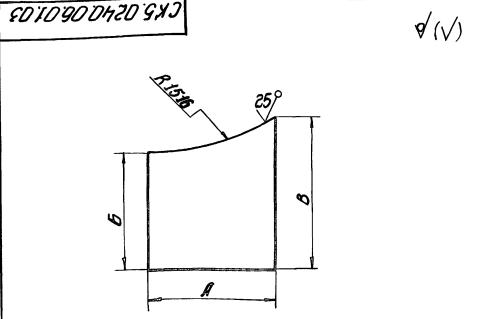
Код	Лист	Обозначение	Наименование	Примечание
			Документация	
			Детали	
			Упор	
			Л: 525 мм	2 4,7 кг
			Пластина	
			525 x 1900	1 110 кг

СК5.0240.06.02.00

Основание

Лист Б-10 ГОСТ 18903-74
Лист Б-16 ГОСТ 18903-74

Лист	Масса	Масштаб



Обозначение	Масса, кг	Размеры, мм			
		А	Б	В	В
СК5.0240.06.01.03	6,4	241	220	240	
-01	8,0	236	240	310	
-02	11,6	236	310	430	

Неуказанные предельные отклонения размеров: $\pm 0,14$; $\pm 0,14$

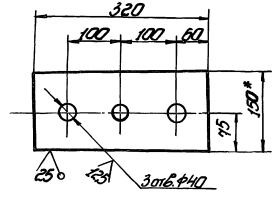
СК5.0240.06.01.03

Пластина

Лист Б-16 ГОСТ 18903-74
Лист Б-16 ГОСТ 18903-74

Лист	Масса	Масштаб

40109004209KJ



1. $\pm 0,14$; $\pm 0,14$; $\pm 0,14$
2. Размер для справок.

СК5.0240.06.01.04

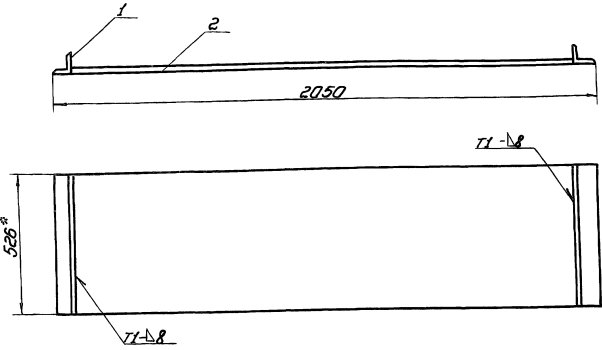
Накладка

Лист Б-10 ГОСТ 18903-74
Лист Б-16 ГОСТ 18903-74

Лист	Масса	Масштаб
	6,9	1:5

Листы в сборе: 1. 2. 3. 4. 5. 6. 7. 8. 9. 10. 11. 12. 13. 14. 15. 16. 17. 18. 19. 20. 21. 22. 23. 24. 25. 26. 27. 28. 29. 30. 31. 32. 33. 34. 35. 36. 37. 38. 39. 40. 41. 42. 43. 44. 45. 46. 47. 48. 49. 50. 51. 52. 53. 54. 55. 56. 57. 58. 59. 60. 61. 62. 63. 64. 65. 66. 67. 68. 69. 70. 71. 72. 73. 74. 75. 76. 77. 78. 79. 80. 81. 82. 83. 84. 85. 86. 87. 88. 89. 90. 91. 92. 93. 94. 95. 96. 97. 98. 99. 100.

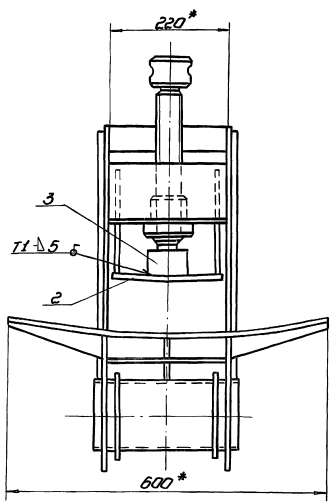
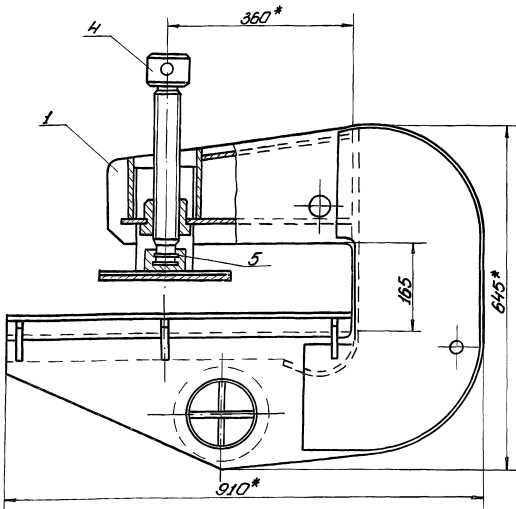
СК 5.0240.06.02.00 СБ



1. Сварные швы по гост 5264-80. Электроды сварочные типа Э50А гост 9467-75.
2. шероховатость поверхностей реза для дет. 54

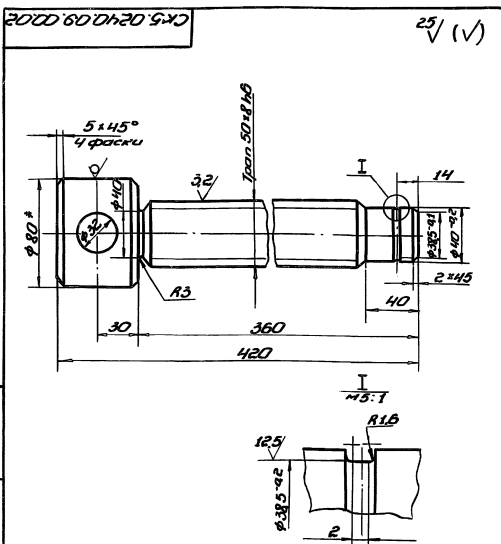
				СК 5.0240.06.02.00 СБ			Лист	Масса	Максимум
Изм.	Лист	Рабочий	Листы	Листы	Основание		1200	1:10	
Разработ.	Выполнил	Провер.	Сметчик	Сметчик	Сборочный чертёж		Лист	Листов 1	
Проект.	Сметчик	Сметчик	Сметчик	Сметчик			Гипропроектспецмонтаж г. Москва		
Г. констр.	Г. констр.	Г. констр.	Г. констр.	Г. констр.					
Г. констр.	Г. констр.	Г. констр.	Г. констр.	Г. констр.					
Г. констр.	Г. констр.	Г. констр.	Г. констр.	Г. констр.					
Г. констр.	Г. констр.	Г. констр.	Г. констр.	Г. констр.					

СК 5.0240.09.00.00 СБ



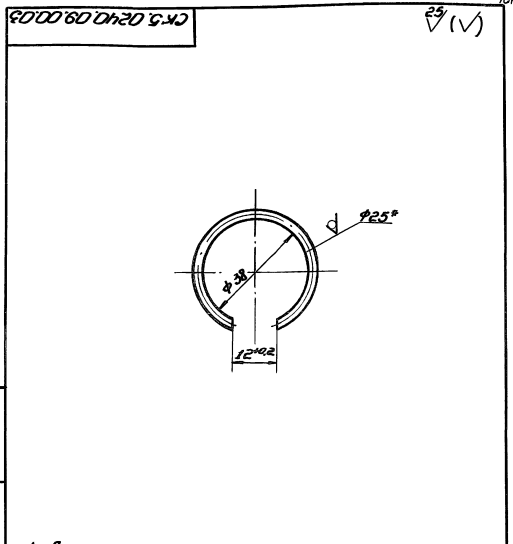
1. Сварные швы по гост 5264-80
2. Электроды типа Э50А гост 9467-75.
3. H14; h14; z 1:1
- 4.* Размеры для справок.

				СК 5.0240.09.00.00 СБ			Лист	Масса	Максимум
Изм.	Лист	Рабочий	Листы	Листы	Захват для подъёма		197	1:5	
Разработ.	Выполнил	Провер.	Сметчик	Сметчик	рулонной массой до		Лист		
Проект.	Сметчик	Сметчик	Сметчик	Сметчик	45т крапом.		Листов 1		
Г. констр.	Г. констр.	Г. констр.	Г. констр.	Г. констр.	Сборочный чертёж		Гипропроектспецмонтаж г. Москва		
Г. констр.	Г. констр.	Г. констр.	Г. констр.	Г. констр.					
Г. констр.	Г. констр.	Г. констр.	Г. констр.	Г. констр.					
Г. констр.	Г. констр.	Г. констр.	Г. констр.	Г. констр.					



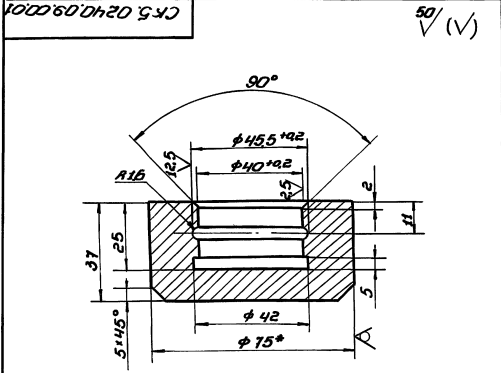
1. H14; h14; ±J114
2.* Размеры для справок.

СК5.0240.09.00.02				Лист	Масштаб	Масштаб
Винт				50	1:2	
Корпус В-80 ГОСТ 25-90-71				Лист Листов 1		
авт. 88 г. 15 лист 18831-73				Гипрометртрансп. монтаж г. Москва		



1. Длина заготовки 103 мм
2.* Размер для справок.
3. H14; h14; ±J114

СК5.0240.09.00.03				Лист	Масштаб	Масштаб
Кольцо зазорное				01	1:1	
Корпус В-80 ГОСТ 25-90-71				Лист Листов 1		
авт. 88 г. 15 лист 18831-73				Гипрометртрансп. монтаж г. Москва		

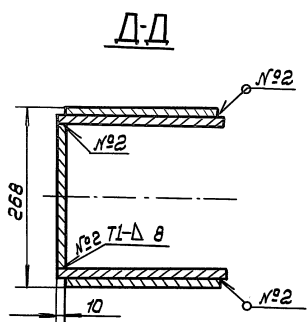
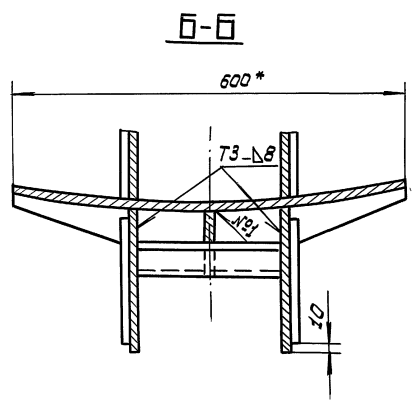
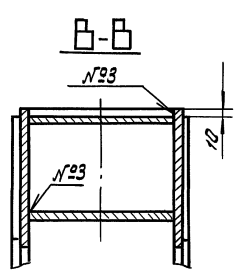
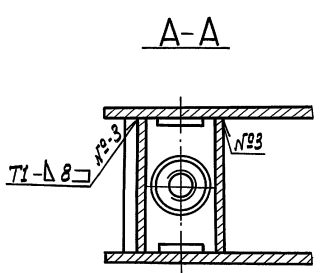
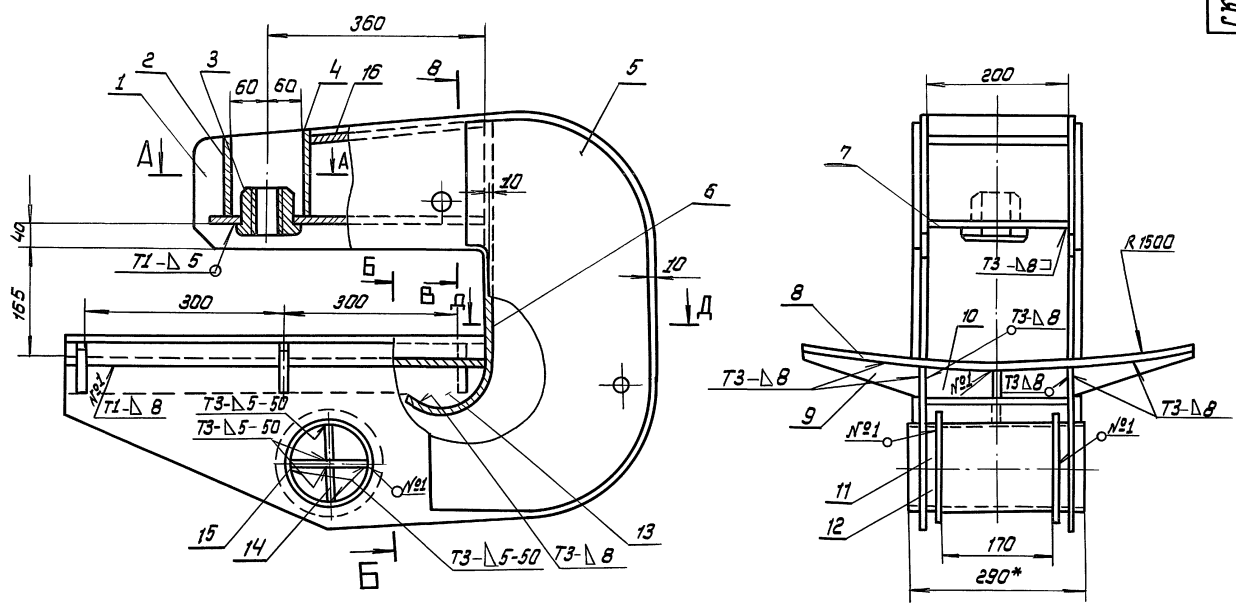


1. H14; h14; ±J114
2.* Размер для справок.

СК5.0240.09.00.01				Лист	Масштаб	Масштаб
Подпятник				01	1:1	
Корпус В-75 ГОСТ 25-90-71				Лист Листов 1		
авт. 88 г. 15 лист 18831-73				Гипрометртрансп. монтаж г. Москва		

Инвентарный номер	Лист	Обозначение	Наименование	Кол-во	Примечание
			Документация		
			Сборочный чертеж		
			Сборочные ведомости		
А4	1	СК5.0240.09.01.00	Корпус	1	
А4	2	СК5.0240.09.02.00	Упор	1	
			Детали		
А4	3	СК5.0240.09.00.01	Подпятник	1	
А4	4	СК5.0240.09.00.02	Винт	1	
А4	5	СК5.0240.09.00.03	Кольцо зазорное	1	

СК5.0240.09.00.00				Лист	Масштаб	Масштаб
Захват для подъема рулонной массы до 40 т краном						
Корпус В-75 ГОСТ 25-90-71				Лист Листов 1		
авт. 88 г. 15 лист 18831-73				Гипрометртрансп. монтаж г. Москва		



1. Сварные швы по ГОСТ 5264-80. Электроды типа Э-50А ГОСТ 9467-75.
2. Приварку дет. поз. б. выполнить после приварки ЭЭ-деталей поз. 13. к дет. поз. в.
3. Н14; н14; ± $\frac{0.14}{2}$
4. * Размеры для справок

				С. №5. 0240. 09. 01. 00СБ				
Имя	Лист	№ докум.	Прод.	Масштаб	Корпус Сборочный чертеж	Лит.	Масса	Масштаб
Разработ.	Выполн.	Провер.	Утвержд.	10.88		184	1:5	
Т.Ершова	Кудзьмина	Кудзьмина	Кудзьмина	10.88		Лист	Листов 1	
Г.ОП	Тюрин			10.88	Илпроектмехстант г. Москва			
Н.Кондр.	Панова			10.88				
Утв.	Кудзьмина			10.88				

Типовой проект 903-9-20см.88. Ялыбар 7.2

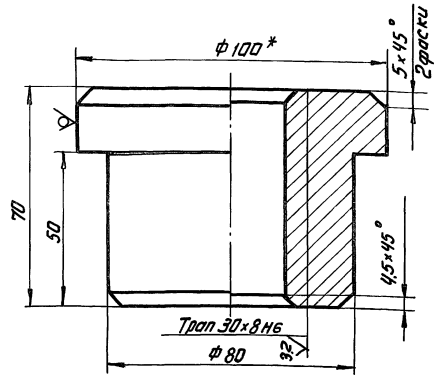
Имя, фамилия, Подп. и дата. Взам. инв. №, Инв. №, Инв. №, Подп. и дата.

Контр. зона / Лист	Обозначение	Наименование	Кол.	Примечание
		Документация		
A3	СК5.0240.09.02.00 СБ	Сборочный чертеж		
		Детали		
Б4	1 СК5.0240.09.02.01	Пластина Полоса Б-5-10 ГОСТ 103-76 09Г2С-15 ГОСТ 19281-73 L = 200 мм	2	1,0 кг
Б4	2 СК5.0240.09.02.02	Пластина Лист Б-12 ГОСТ 19903-74 09Г2С-15 ГОСТ 19282-73 200 x 240	1	5,4 кг
СК5.0240.09.02.00				
Упор.				
Имя, фамилия, Подп. и дата	Имя, фамилия, Подп. и дата	Имя, фамилия, Подп. и дата	Имя, фамилия, Подп. и дата	Имя, фамилия, Подп. и дата

Контр. зона / Лист	Обозначение	Наименование	Кол.	Примечание
Б4	11 СК5.0240.09.01.11	Ось Труба 133x8 ТУ 14-3-1128-82 09Г2С-15 ГОСТ 19281-73 L = 290 мм	1	8,3 кг
А4	12 СК5.0240.09.01.12	Фланец	2	
А4	13 СК5.0240.09.01.13	Ребро	1	
Б4	14 СК5.0240.09.01.14	Пластина Полоса Б-8-53 ГОСТ 103-76 09Г2С-15 ГОСТ 19281-73 L = 290 мм	2	1,3 кг
Б4	15 СК5.0240.09.01.15	Пластина Полоса Б-8-116 ГОСТ 103-76 09Г2С-15 ГОСТ 19281-73 L = 290 мм	1	2,6 кг
Б4	16 СК5.0240.09.01.18	Пластина Лист Б-10 ГОСТ 19903-74 09Г2С-15 ГОСТ 19282-73 290 x 200	1	5,0 кг.
СК5.0240.09.01.00				
Лист 2				
Имя, фамилия, Подп. и дата	Имя, фамилия, Подп. и дата	Имя, фамилия, Подп. и дата	Имя, фамилия, Подп. и дата	Имя, фамилия, Подп. и дата

ЭО 10 60 0420 540

50/✓(✓)



1. H14; h14 ± 0,1/2
2* Размер для справок.

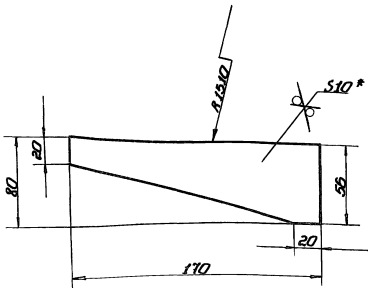
Имя, фамилия, Подп. и дата. Взам. инв. №, Инв. №, Инв. №, Подп. и дата.

СК5.0240.09.01.03				
Имя, фамилия, Подп. и дата	Имя, фамилия, Подп. и дата	Имя, фамилия, Подп. и дата	Имя, фамилия, Подп. и дата	Имя, фамилия, Подп. и дата
гайка				
Лист	Листов	Листов	Листов	Листов
	2,1	1:1		
Имя, фамилия, Подп. и дата	Имя, фамилия, Подп. и дата	Имя, фамилия, Подп. и дата	Имя, фамилия, Подп. и дата	Имя, фамилия, Подп. и дата

Контр. зона / Лист	Обозначение	Наименование	Кол.	Примечание
		Документация		
A3	СК5.0240.09.01.00 СБ	Сборочный чертеж		
		Детали		
A3	1 СК5.0240.09.01.01	Щелка	2	
Б4	2 СК5.0240.09.01.02	Пластина Лист Б-10 ГОСТ 19903-74 09Г2С-15 ГОСТ 19282-73 200 x 120	1	1,9 кг
А4	3 СК5.0240.09.01.03	Гайка	1	
Б4	4 СК5.0240.09.01.04	Пластина Лист Б-10 ГОСТ 19903-74 09Г2С-15 ГОСТ 19282-73 200 x 140	1	2,2 кг
А4	5 СК5.0240.09.01.05	Накладка	2	
А4	6 СК5.0240.09.01.06	Стенка	1	
А4	7 СК5.0240.09.01.07	Пластина	1	
Б4	8 СК5.0240.09.01.08	Ложке Лист Б-10 ГОСТ 19903-74 09Г2С-15 ГОСТ 19282-73 600 x 665	1	31 кг
А4	9 СК5.0240.09.01.09	Ребро	6	
А4	10 СК5.0240.09.01.10	Ребро	6	
СК5.0240.09.01.00				
Корпус				
Имя, фамилия, Подп. и дата	Имя, фамилия, Подп. и дата	Имя, фамилия, Подп. и дата	Имя, фамилия, Подп. и дата	Имя, фамилия, Подп. и дата

СК 5.0240.09.01.00

50 (✓)



1. H14; h 14; ± 0.14
2. * Размер для справок.

СК 5.0240.09.01.09

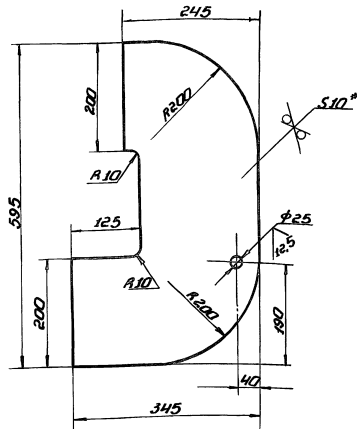
Ребро

Лист	Масса	Масштаб
058	1:2	
Лист Листов 1		
Гипропроектенсц. монтаж с. Москва		

Листов 6-10 ГОСТ 18903-74
ОБРАС-13 ГОСТ 18282-73

СК 5.0240.09.01.05

50 (✓)



1. H14; h 14; ± 0.14
2. * Размер для справок.

СК 5.0240.09.01.05

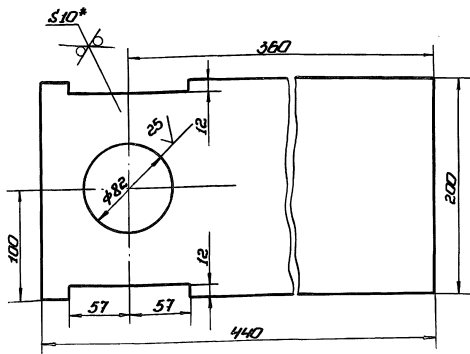
Наклонка

Лист	Масса	Масштаб
110	1:5	
Лист Листов 1		
Гипропроектенсц. монтаж с. Москва		

Лист 6-10 ГОСТ 18903-74
ОБРАС-13 ГОСТ 18282-73

СК 5.0240.09.01.01

50 (✓)



1. H14; h 14; ± 0.14
2. * Размер для справок.

СК 5.0240.09.01.01

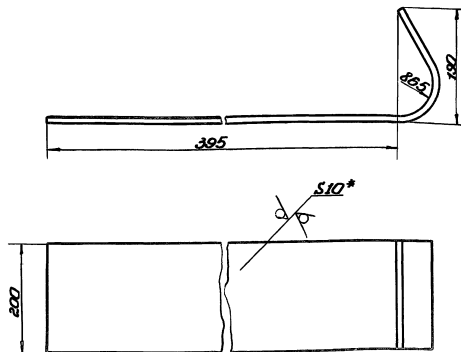
Пластина

Лист	Масса	Масштаб
8,5	1,25	
Лист Листов 1		
Гипропроектенсц. монтаж с. Москва		

Лист 6-10 ГОСТ 18903-74
ОБРАС-13 ГОСТ 18282-73

СК 5.0240.09.01.06

50 (✓)



1. Длина заготовки 600±2,5 мм
2. H14; h 14; ± 0.14
3. * Размер для справок.

СК 5.0240.09.01.06

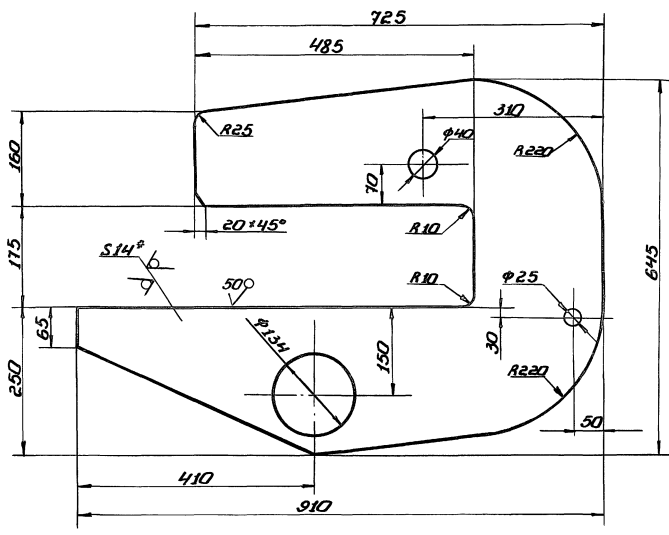
Стенка

Лист	Масса	Масштаб
140	1:5	
Лист Листов 1		
Гипропроектенсц. монтаж с. Москва		

Лист 6-10 ГОСТ 18903-74
ОБРАС-13 ГОСТ 18282-73

СК5.0240.09.01.01

129 (V)

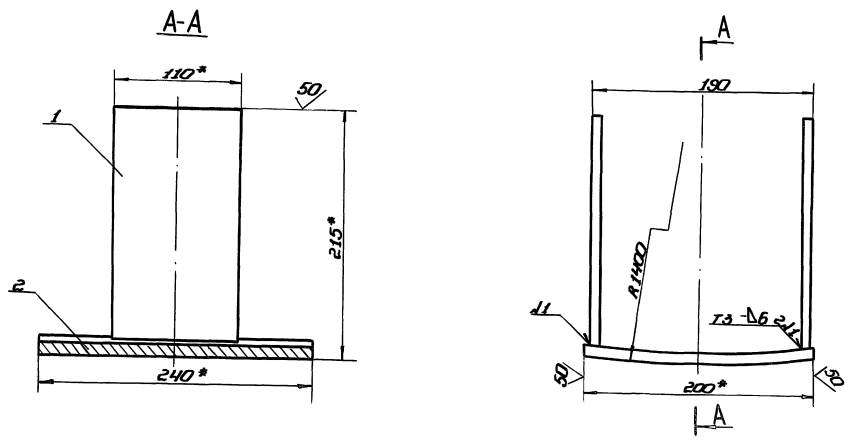


1. H14; h14; ±0.14
2. Размер для справок.

				СК5.0240.09.01.01			
Изм.	Лист	№ докум.	Дата	ЩЕКА		Лист	Масштаб
Разраб.	Возм.	Исполн.	Провер.			380	1:5
Проект.	Кузнецова	К.С.	10.82	Лист 6-14 (лист 19823-14)		Лист 08120-15 (лист 19822-73)	
Исполн.	Таран	Т.С.	10.82	Лист 08120-15 (лист 19822-73)		Гипропроект, Москва	
Исполн.	Лаврова	Л.С.	10.82				
Чтв.	Кузнецова	К.С.	10.82				

СК5.0240.09.02.00

130 (V)

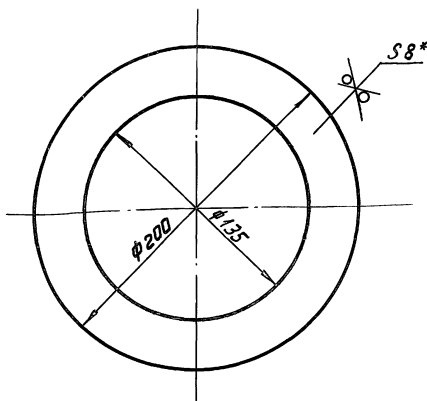


1. Сварные швы по ГОСТ 5264-80. Электроды типа Э50А ГОСТ 9467-75.
2. H14; h14; ±0.14
- 3* Размеры для справок.

				СК5.0240.09.02.00 СБ			
Изм.	Лист	№ докум.	Дата	Упор		Лист	Масштаб
Разраб.	Возм.	Исполн.	Провер.			74	1:25
Проект.	Кузнецова	К.С.	10.82	Сборочный чертеж		Лист 74 (лист 19823-14)	
Исполн.	Таран	Т.С.	10.82	Лист 08120-15 (лист 19822-73)		Гипропроект, Москва	
Исполн.	Лаврова	Л.С.	10.82				
Чтв.	Кузнецова	К.С.	10.82				

СК5-0240.09.01.12

50/ (✓)



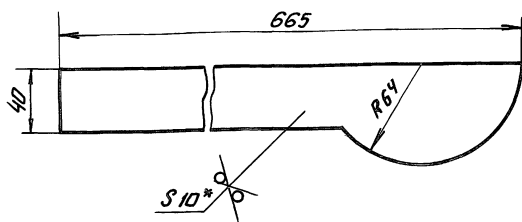
- * Размер для справок
- Н14; h14; ± $\frac{714}{2}$

СК5.0240.09.01.12

Изм.	Вид	№ докум.	Подп.	Дата	Лист	Масштаб	Уменьш.
Разраб.	Дизайнер	К.С.	10.88	1,0			
Проб.	Кухаркина	К.С.	10.88	Фланец Лист 1 Листов 1 Б-8 ГОСТ 19903-74 Ипронертспецмонтаж г. Москва			
Г.ИП	Тюрин	10.88					
И.Контр.	Паньба	10.88					
Ч.Тб.	Кухаркина	10.88					

СК5.0240.09.01.13

50/ (✓)



- * Размер для справок
- ± $\frac{714}{2}$

СК5.0240.09.01.13

Изм.	Вид	№ докум.	Подп.	Дата	Лист	Масштаб	Уменьш.
Разраб.	Дизайнер	К.С.	10.88	1,2			
Проб.	Кухаркина	К.С.	10.88	ребро Лист 1 Листов 1 Б-10 ГОСТ 19903-74 Ипронертспецмонтаж г. Москва			
Г.ИП	Тюрин	10.88					
И.Контр.	Паньба	10.88					
Ч.Тб.	Кухаркина	10.88					

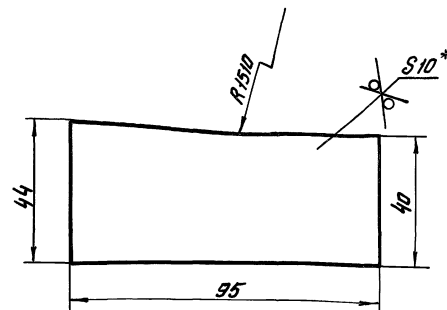
Изм.	Вид	№ докум.	Подп.	Дата	Лист	Масштаб	Уменьш.
43		С15-1307.02.00.00 СБ			Сборочный чертеж		
<u>Детали</u>							
64	1	С15-1307.02.00.01			Шпала		
					Угол 5-100-100-8 ГОСТ 8509-76 09Г2С-15 ГОСТ 19282-73		
					1		3,2 кг
64	2	С15-1307.02.00.02			Укосина		
					Угол 5-63-63-5 ГОСТ 8509-76 09Г2С-15 ГОСТ 19282-73		
					1		2,2 кг
64	3	С15-1307.02.00.03			Брусок		
					Квадрат Б-20 ГОСТ 2591-71 09Г2С-15 ГОСТ 19282-73		
					1		0,5 кг

С15-1307.02.00.00

Изм.	Вид	№ докум.	Подп.	Дата	Лист	Масштаб	Уменьш.
Разраб.	Дизайнер	К.С.	10.88	0,3			
Проб.	Кухаркина	К.С.	10.88	Лобитель Лист 1 Листов 1 Б-10 ГОСТ 19903-74 Ипронертспецмонтаж г. Москва			
Г.ИП	Тюрин	10.88					
И.Контр.	Паньба	10.88					
Ч.Тб.	Кухаркина	10.88					

01.10.60.0420.540

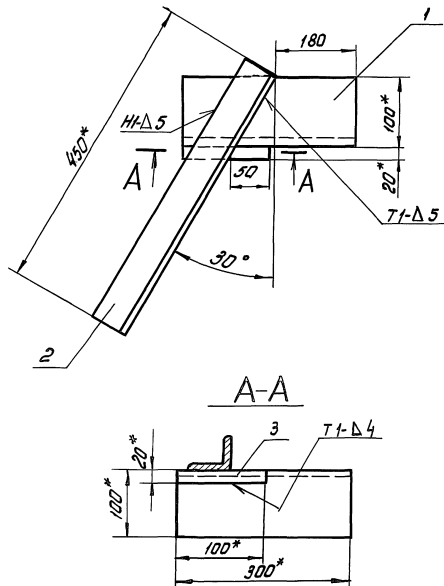
25/ (✓)



- * Размер для справок.
- Н14; h14; ± $\frac{714}{2}$

СК5.0240.09.01.10

Изм.	Вид	№ докум.	Подп.	Дата	Лист	Масштаб	Уменьш.
Разраб.	Дизайнер	К.С.	10.88	0,3			
Проб.	Кухаркина	К.С.	10.88	ребро Лист 1 Листов 1 Б-10 ГОСТ 19903-74 Ипронертспецмонтаж г. Москва			
Г.ИП	Тюрин	10.88					
И.Контр.	Паньба	10.88					
Ч.Тб.	Кухаркина	10.88					



1. Сварные швы по ГОСТ 5264-80. Электроды типа Э50А ГОСТ 9467-75.
2. Н16; h16; ± 7/16
3. Шероховатость поверхностей реза для деталей Б4. 25
4. * Размеры для справок.

С15-1307.02.00.00 СБ			
Имя Фамилия Имя Отчество Подпись Дата		Лобитель	
Разработчик	Инженер	10.88	
Проектировщик	Инженер	10.88	
Технолог	Инженер	10.88	
Начальник цеха	Инженер	10.88	
Мастер	Инженер	10.88	
Слесарь	Инженер	10.88	
Лобитель		Сварочный чертеж	
Лист	Всего листов	6.0	1:4
г. Москва			