

ТИПОВОЙ ПРОЕКТ
503-9-8.85

КОНТРОЛЬНО ПРОПУСКНОЙ ПУНКТ ГРУЗОВЫХ
АВТОТРАНСПОРТНЫХ ПРЕДПРИЯТИЙ НА 4 ПОСТА

АЛЬБОМ II

СТРОИТЕЛЬНЫЕ ИЗДЕЛИЯ

Отпечатано
в Новосибирском филиале ЦИТП
630064 г. Новосибирск пр. Карла Маркса 1

Выдано в печать „20“ _____ 1986 г.
Заказ № 562 Тираж 1000

ТИПОВОЙ ПРОЕКТ

503-9-8.85

КОНТРОЛЬНО-ПРОПУСКНОЙ ПУНКТ ГРУЗОВЫХ АВТОТРАНСПОРТНЫХ ПРЕДПРИЯТИЙ НА 4 ПОСТА


СОСТАВ ПРОЕКТА :

- АЛЬБОМ I ПОЯСНИТЕЛЬНАЯ ЗАПИСКА.АРХИТЕКТУРНЫЕ РЕШЕНИЯ.
КОНСТРУКЦИИ ЖЕЛЕЗОБЕТОННЫЕ. ОТОПЛЕНИЕ И ВЕНТИЛЯЦИЯ.
ВНУТРЕННИЕ ВОДОПРОВОД И КАНАЛИЗАЦИЯ.СИЛОВОЕ ЭЛЕКТРООБОРУДОВАНИЕ.
ЭЛЕКТРОСВЕЩЕНИЕ. СВЯЗЬ И СИГНАЛИЗАЦИЯ
- АЛЬБОМ II СТРОИТЕЛЬНЫЕ ИЗДЕЛИЯ
- АЛЬБОМ III ВОРОТА РАСПАШНЫЕ МЕХАНИЗИРОВАННЫЕ ДЛЯ КПП
- АЛЬБОМ IV СПЕЦИФИКАЦИИ ОБОРУДОВАНИЯ
- АЛЬБОМ V СМЕТЫ.
- АЛЬБОМ VI ВЕДОМОСТИ ПОТРЕБНОСТИ В МАТЕРИАЛАХ

А Л Ь Б О М II

РАЗРАБОТАН
ПРОЕКТНЫМ ИНСТИТУТОМ
« ГИПРОАВТОТРАНС »

ГЛАВНЫЙ ИНЖЕНЕР
ГЛАВНЫЙ ИНЖЕНЕР ПРОЕКТА



В.Н.КРЮКОВ
М.Б.ГЕЛЬФГАТ

УТВЕРЖДЕН И ВВЕДЕН В ДЕЙСТВИЕ
МИНАВТОТРАНСОМ РСФСР
ПРОТОКОЛ № 15 ОТ 01.02.1985 г

Обозначение	Наименование	Страницы
	Титульный лист	
	Содержание альбома	
ТП 503-9-8.85 кнн.000.ту	Технические условия	
ТП 503-9-8.85 кнн.010	Колодки К1 (КЧ2-2-01)	2
ТП 503-9-8.85 кнн.020	Балка 1БСТ6-4АУ-Т-01	3
ТП 503-9-8.85 кнн.030	Плита ПК60.12-8АУ-Т-01	4
ТП 503-9-8.85 кнн.040	Изделие закладное МН1	5
ТП 503-9-8.85 кнн.050	Изделие закладное МН2	6
ТП 503-9-8.85 кнн.060	Изделие закладное МН3	7
ТП 503-9-8.85 кнн.070	Сетка С1	8
ТП 503-9-8.85 кнн.080	Ограждение ОГ1	9
ТП 503-9-8.85 кнн.090	Решетка РС1	10
ТП 503-9-8.85 кнн.100	Решетка РС2	11
		12

формат А4

Технические условия

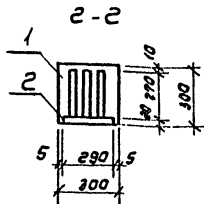
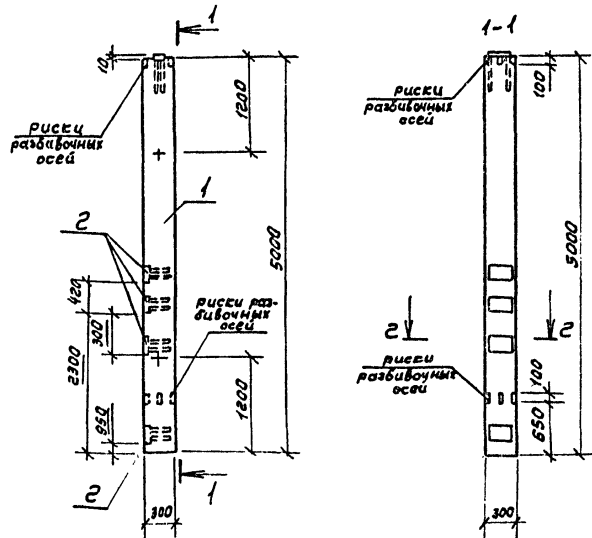
1. Закладные изделия.
 - 1.1 Для анкеров из горячекатаных стержней периодического профиля класса АIII применяется сталь марки 35ГС по ГОСТ 5632-72.
 - 1.2 Сварку производить электродами типа Э42А по ГОСТ 9467-75
2. Арматурные изделия.
 - 2.1 Для стержней периодического профиля класса АIII применять сталь марки 35ГС по ГОСТ 5632-72, для гладкой арматуры класса АI применять сталь ВСтЗкп2 по ГОСТ 380-71*.
 - 2.2 Арматурные сетки и каркасы изготавливать с применением контактной точечной сварки. Сварке подлежат все места пересечения стержней.

Альбом II

Типовой проект

Заказ 4836
Инв. № 0001, подпись и дата В.М.И.И.И.

ТП 503-9-8.85		кнн.000.ту	
Нач.АСО	Хрупало	Стедия	Лист
Н.контр.	Винклер	Р	7
Гл.контр.	Винклер	ГИПРОАВТОТРАНС	
Гл. спец.	Баскина	г. МОСКВА	
Ст.инж.	Баскина	Технические условия.	
Инж.	Трубина	формат А4	



Ведомость расхода стали на дополнительные закладные изделия, кг

Марка элемента	Изделия закладные				Всего	Общий расход
	Арматура класса	Прокат марки		Всего		
	А III	ВСтЗ кп2				
	ГОСТ 5781-82	ГОСТ 103-76				
К1	5,6	5,6	18,4	18,4	24,0	24,0

Формат	Фолг	Лист	Обозначение	Наименование	кол	Примечание
				<u>Документация</u>		
			1.423-3 вып. 1; 2	Железобетонные колонны прямоугольного сечения для одноэтажных про- водственных зданий без мастовых кранов высотой до 9,6 м. сборочные единицы		
ДЗ	1		1.423-3 вып. 1	Колонка К42-2	1	
	2		1.423-3 вып. 2		М1-12	4

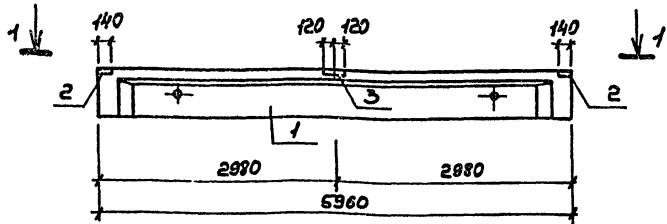
Узлы установки закладных деталей смотреть серию 1.423-3 в.1 лист 71.

ТП 503-9-8.85			КНИИ, ДПО		
Колонка К1 (К42-2-01)	Стандия	Масштаб	Масштаб	Лист	Листов
	Р	1:240	1:50		1:100
				ГИПРОАВТОТРАНС г. Москва	

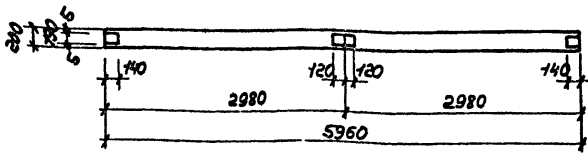
Копировал *[Signature]*

Формат А3

Типовой проект 503-9-8.85 Альбом II



1-1



Кол-во	Обозначение	Наименование	Кол.	Примечание
		Документация		
	1.462.1 - 10/80 вып. 1, 2	Балки стропильные железобетонные для покрытий зданий с пролетами 6 и 9 м		
		Сборочные единицы		
A3	1.462.1 - 10/80 вып. 1	Балка 1БСТ6-4АТЎТ	1	
		Изделия закладные		
A4	2	1.462.1-10/80 2-100	М5	2
A4	3	1.462.1-10/80 2-110	М6	1

Ведомость расхода стали на дополнительные закладные изделия, кг

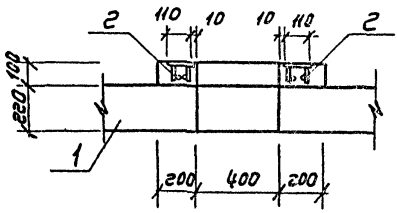
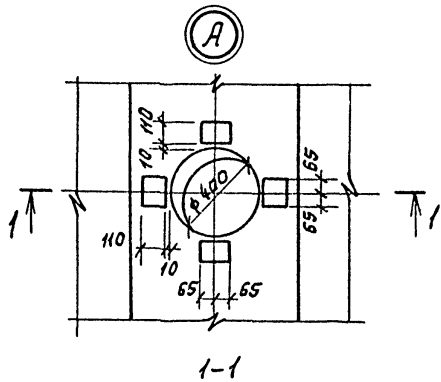
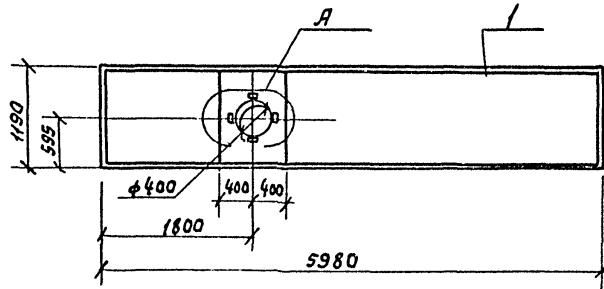
Марка элемента	Изделия закладные						Общий расход
	Арматура класс А III			Прокат марки ВСт 3 кп 2			
	ГОСТ 5781-82			ГОСТ 103-76			
	φ8	Угол	Итого	100x6	100x6	Угол	
1БСТ6-4АТЎТ	0.4	0.4	2.6	2.2	4.8	5.2	5.2

ТП 503-9-8.85 КНИ.020		
Балка 1БСТ6-4АТЎТ-01	Студия	Масштаб
	Р	1:50
	Лист	Листов 7
ПИПРОАВТОТРАНС		
г. МОСКВА		

Копировал Качев

формат А3

Типовой проект 503-9-885 А.И.Бом II



Формат	Зона	Лист	Обозначение	Наименование	кол	Примечание
				Документация		
			1.141-1 Вып. 59			
				Панели перекрытий железобетонные многопустотные		
				Сборочные единицы		
ЯЗ	1		1.141-1 Вып. 59	Плита покрытия ПК60.12.8АТ-01		
ЯЗ	2		ГОСТ 22701.5-77 стр. 13		МБ	4

Ведомость расхода стали на дополнительные закладные изделия, кг

Марка элемента	Изделия закладные						Всего	Общий расход
	Арматура класса А III			Прокат марки В ст 3 кл 2				
	ГОСТ 5781-82			ГОСТ 103-76				
	φ10			итого	10x8	итого		
ПК60.12.8АТ-01	0,4			0,4	0,9	0,9	1,3	1,3

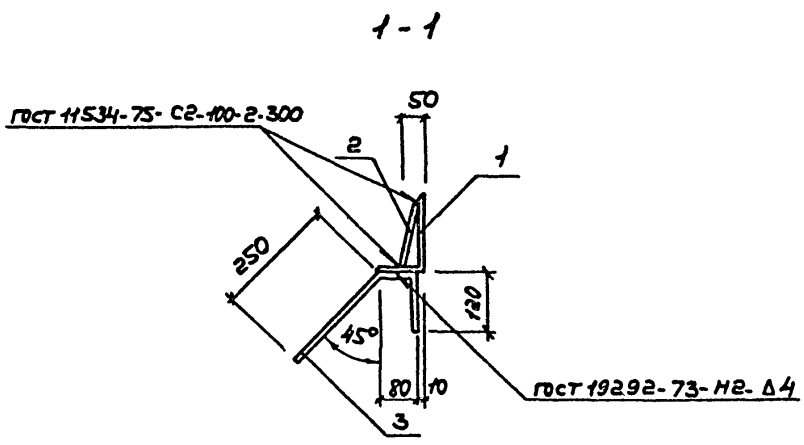
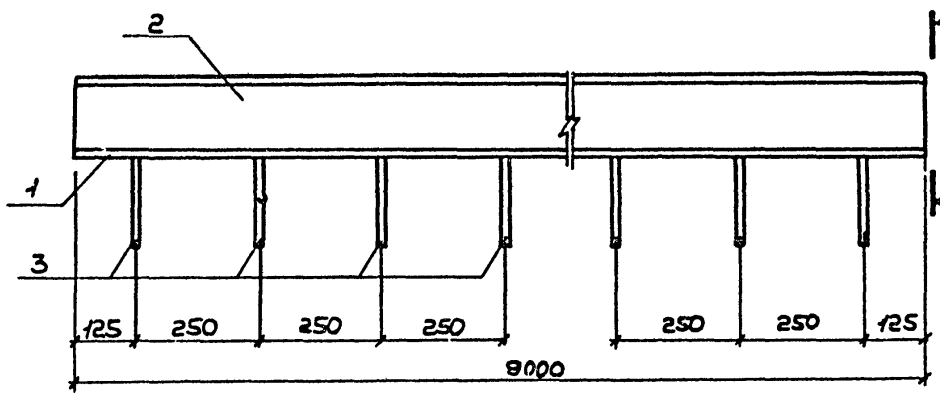
ТП 503-9-8.85			КНИ.030.		
			Студия	Масса	Масштаб
Плита ПК60.12.8АТ-01			Р	2105,2	1:100 1:50
			Лист Листов 1		
			ГИПРОАВТОТРАНС г. Москва		

Копирован Хл

Формат А3

УТВЕРЖДЕНО: [подпись]

Исполн. Проект 3-33-9-85



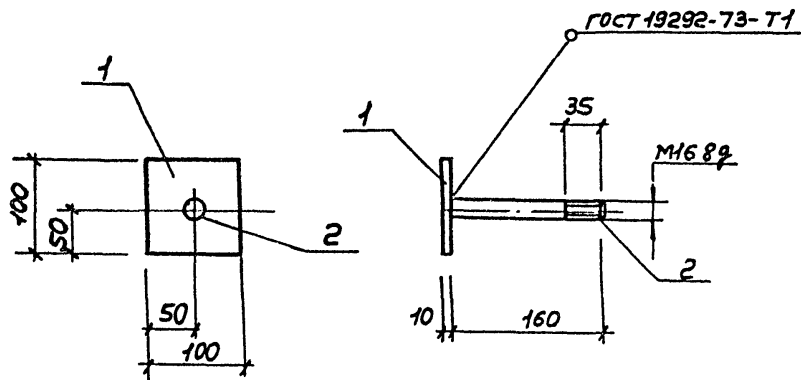
Формат	Зоны	Позиция	Обозначение	Наименование	кол.	Примечание
				<u>Документация</u>		
А4			ТП 503-9-8.85.КНИ.000ТУ	Технические условия		
				<u>Детали</u>		
Б4	1		- 041	Уголок 160x100x10 ГОСТ 8510-72 Вст 3 кл 2 ГОСТ 535-79 e = 9000	1	178.2 кг
			- 042	Полоса 10x150 ГОСТ 103-76 Вст 3 кл 2 ГОСТ 535-79 e = 9000	1	106.2 кг
Б4	3		- 043	Ф12А III ГОСТ 5781-82 e = 450	36	0.5 кг

ТП 503-9-8.85 КНИ.040			
Изделие закладное МН 1	Станд.	Масса	Масштаб
	Р	300.6	1:10
Лист		Листов 1	
ГИПРОАВТОТРАНС г. МОСКВА			

Нач. АСО Хрущов
Н. контр. Винклер
Гл. конст. Винклер
Гл. спец. Баскина
Инж. Сапрыгина

Копировал Кичеева

Формат А3



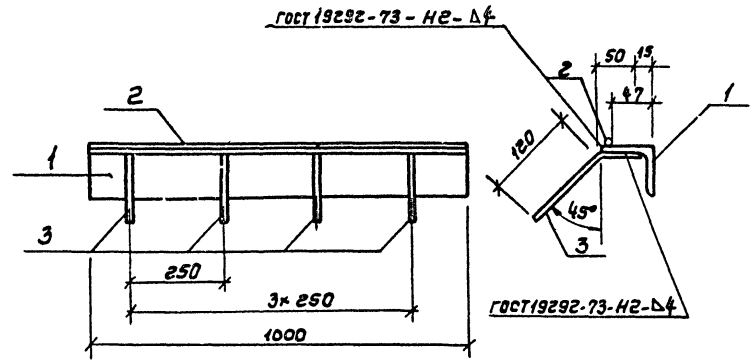
Формат	Вид	Листов	Обозначение	Наименование	Кол.	Примечание
				Документация		
А4			ТП 503-9-8.85 КНИ.000 ТУ	Технические условия		
				Детали		
				Полоса 10x100 ГОСТ 103-76 В.См.З.Кл.2 535-79*		
Б4	1		- 051	е=100	1	0,8 кг
				Круг 16 ГОСТ 2590-77* В.См.З.Кл.2 535-79*		
Б4	2		- 052	е=160	1	0,3 кг

			ТП 503-9-8.85 КНИ 050		
			Стандия	Масса	Масштаб
Узделие закладное МН 2			Р	1,1	1:5
			Лист	Листов 1	
			ГИПРОАВТОТРАНС		
			г. МОСКВА		

Нач. АСО	Хрусталю	<i>Хрусталю</i>
Н. контр.	Винклер	<i>Винклер</i>
Гл. констр.	Винклер	<i>Винклер</i>
Гл. спец.	Баскина	<i>Баскина</i>
Ст. инж.	Баскина	<i>Баскина</i>
Инж.	Самойлова	<i>Самойлова</i>

Копировал Кичелов

Формат А3



Код	Кол-во	Обозначение	Наименование	кол.	Примечание
			<u>Документация</u>		
Д4		ТП 503-9-8.85 кнн 00074	Технические условия		
			<u>Детали</u>		
			Узелок $\phi 3 \times 63 \times 5$ ГОСТ 8509-72 в ст.3 Кл.2 ГОСТ 93579*		
Б4	1	-061	$\ell=1000$	1	4,8 кг
			$\phi 8 \text{ ДII}$ ГОСТ 5781-82		
Б4	2	-062	$\ell=1000$	1	0,4 кг
			$\phi 8 \text{ ДIII}$ ГОСТ 5781-82		
Б4	3	-063	$\ell=170$	4	0,1 кг

Шифр проекта, наименование и дата в соответствии с ГОСТ 19292-73

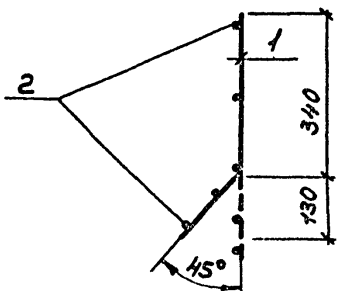
ТП 503-9-8.85		КНИ.060		
Изделие закладное		Стандарт	Масса	Масштаб
МНЗ		Р	5,6	1:5
		Лист	Листов 1	
		ГИПРОАВТОТРАНС г. Москва		

Копировал Х/...

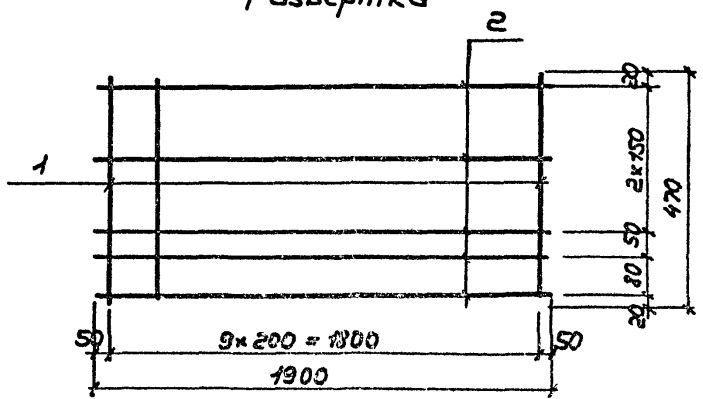
Формат А3

ИЛЮСТРАЦИЯ

Илюстрация проект 503-9-8.85



Развертка

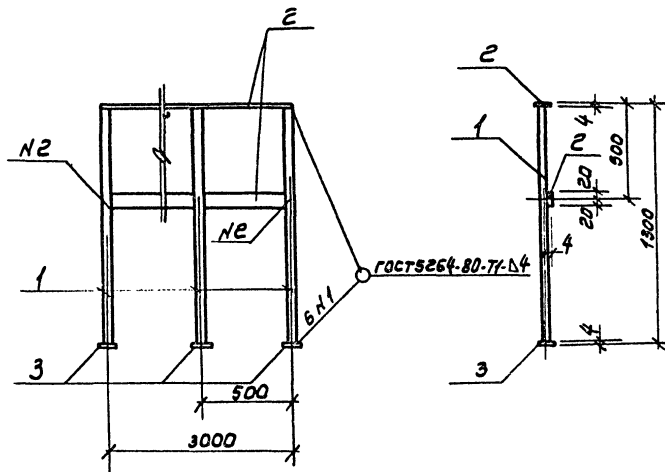


Формат	Зона	Различия	Обозначение	Наименование	Кол.	Примечание
				<u>Документация</u>		
A4			ТП 503-9-8.85 КНИ. 000. ТУ	Технические условия		
				<u>Детали</u>		
				φ 6AII ГОСТ 5781-82		
B4	1		-071	e=470	10	0.12 кг
				φ 12AIII ГОСТ 5781-82		
B4	2		-072	e=1900	5	1.69 кг

			ТП 503-9.8.85 КНИ 070			
Испол. АСО	Хрущев	[Signature]	Сетка С1	Стандия	Масса	Неситов
				Р	9.5	1:20
Н. контр.	Винклер	[Signature]		Лист	Листов	
Гл. констр.	Винклер	[Signature]		ГИПРОВВОТРАНС		
Гл. слес.	Бускина	[Signature]	г. МОСКВА			
Ст. инж.	Бускина	[Signature]				
Инж.	Саррашина	[Signature]				

Коллектор Кучаева

Формат А3



Формат	Зона	Листы	Обозначение	Наименование	кол	Примечание
				<u>Документация</u>		
А4			ТП 503-9-8.85 ИИ. 000 ТУ	Технические условия		
				<u>Детали</u>		
				φ 22 АІ гост 5781-82		
БУ	1		-081	ℓ=1300	7	3,9кг
				Полоса 4x40 гост 103-76 3ст.3.Ел гост 535-79		
БУ	2		-082	ℓ=3000	2	3,75кг
БУ	3		-083	ℓ=40	3	0,05кг

сварные швы №2 - сварка ручная электродуговая

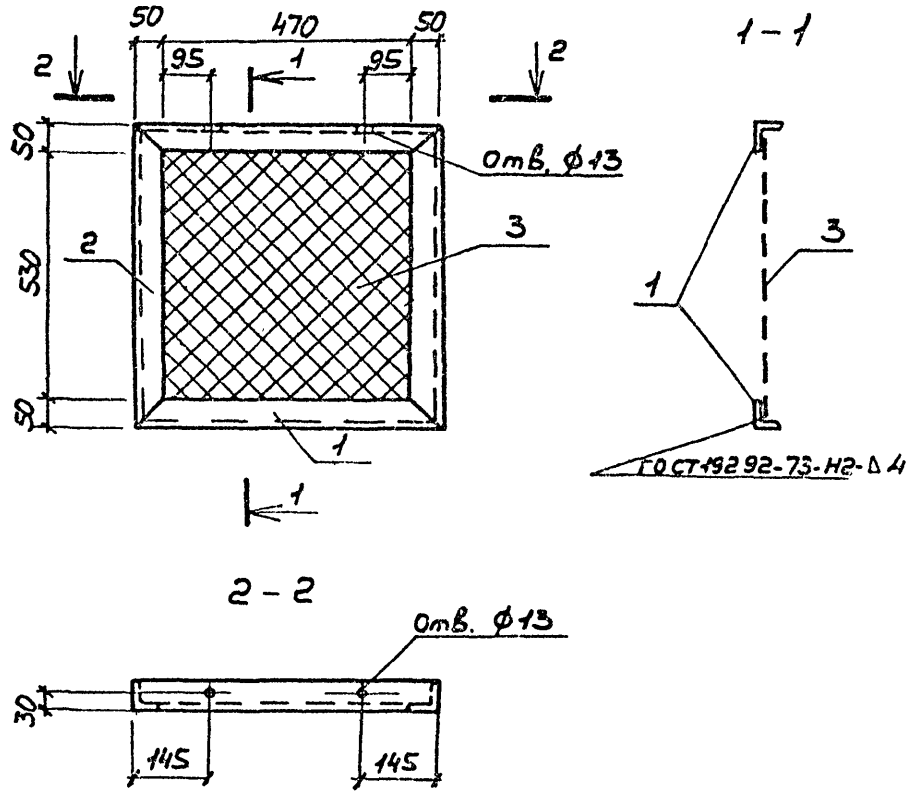
ТП 503-9-8. 85			КНИ.080		
Нач. Ясд Хруляк Н.контр. Винцело Гл.инж. Винцело Гл.спец. Баскина Ст.инж. Бажукина Инж. Сапрошник	Ограждение от		Сталь	Масса	Масштаб
	Р	34,95	1:20		
	Лист	Листов	ГИПРОАВТОТРАН г. Москва		

Копировал Хруляк

Формат А3

Альбом II

Технический проект 503-9-8.85



Код	Обозначение	Наименование	Кол.	Примечание
<u>Документация</u>				
A4	ТП503-9-8.85 КНИ. 000.ТУ	Технические условия		
<u>Детали</u>				
Уголок 50x50 ГОСТ 8509-72*				
Вотзкл2 ГОСТ 535-79*				
Б.Ч.	1	-091	е = 570	2 2.2 кг
Б.Ч.	2	-092	е = 630	2 2.4 кг
Сетка N20x16 ГОСТ 5336-80				
Б.Ч.	3	-093	480x590	1 0.8 кг

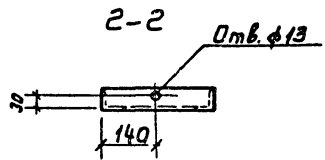
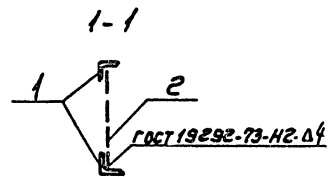
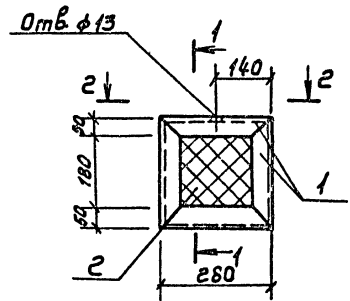
Инд. № подл. Подл. у д.м.м.г. 33.08.85

ТП 503-9-8.85 КНИ. 090					
			Стандия	Масса	Масштаб
Нач. АСО	Хрупало	ЭВ-1	Р	10.0	1:10
Н. контр.	Винклер	ЭВ-1			
Гл. констр.	Винклер	ЭВ-1	Лист	Листов 1	
Гл. спец.	Баскина	ЭВ-1	ГНПРОАВТОТРАНС		
Вед. инж.	Пчелкина	ЭВ-1	г. МОСКВА		
Ш. инж.	Терехова	ЭВ-1			

Копирован Качавы

Формат А3

Технический проект 58.9-6-51.5-85



Формат	Вана	Лист	Обозначение	Наименование	Кол.	Примечание
				<u>Документация</u>		
А4			ТП 503-9-8.85 КНИ.000 ТУ	Технические условия		
				<u>Детали</u>		
				Уголок 50x5 ГОСТ 8509-72* ГОСТ 3 КНБ ГОСТ 535-79*		
Б4	1		-100	Р-280	4	1,1кг
Б4	2		-101	Сетка 120x16 ГОСТ 5336-80 240x240	1	0,16кг

ТП 503-9-8.85			КНИ-100		
Науч. ас. Хруцало Н. конст. Винклер Гл. спец. Баскино вед. инж. Пчелкина инж. Терехова	Решетка РС2		Станд.	Масса	Масштаб
			Р	4,6	1:10
			Лист	Листов	
			ГИПРОАВТОТРАНС		
			г. Москва		

Копировал ХМ

Формат А3