

Обозначение	Наименование	Стр.	Примеч.
	Содержание альбома	2,3	
	Технические требования к изготовлению металлических изделий	4	
ТП - КИ-К1-1 ÷ К3	Колонна К72-Б-1 ÷ К72-Б-5; К72-35-1 ÷ К72-35-4; К36-9-1	5,6	
ТП - КИ-К1-1	Колонна К72-Б-1	7	
ТП - КИ-К1-2	Колонна К72-Б-2	7	
ТП - КИ-К1-3	Колонна К72-Б-3	8	
ТП - КИ-К1-4	Колонна К72-Б-4	8	
ТП - КИ-К1-5	Колонна К72-Б-5	9	
ТП - КИ-К2-1	Колонна К72-35-1	9	
ТП - КИ-К2-2	Колонна К72-35-2	10	
ТП - КИ-К2-3	Колонна К72-35-3	10	
ТП - КИ-К2-4	Колонна К72-35-4	11	
ТП - КИ-К3	Колонна К36-9-1	11	
ТП - КИ-К4	Колонна ТКФ97-2-1	12	
ТП - КИ-К5-1, К5-1	Колонна К59, К511	13	
ТП - КИ-Ф1-1	Ферма подстропильная 1ФПС12-1А VII-1	14	
ТП - КИ-Ф3-1, Ф3-2, Ф3-3, Ф3-4, Ф4	Ферма ФБ18 I - 4 В-1 ÷ 4, ФБ18 II - 5 В-1 ÷ 4, ФБ18 II - 8 В-2	14	
ТП - КИ-Ф3-1	Ферма ФБ18 I - 4 В-1, ФБ18 II - 5 В-1	15	
ТП - КИ-Ф3-2, Ф4	Ферма ФБ18 I - 4 В-2, ФБ18 II - 5 В-2, ФБ18 II - 8 В-2,	15	
ТП - КИ-Ф3-3	Ферма ФБ18 I - 4 В-3, ФБ18 II - 5 В-3	16	
ТП - КИ-Ф3-4	Ферма ФБ18 I - 4 В-4, ФБ18 II - 5 В-4	16	
ТП - КИ-П9	Плита покрытия 2ПГ-1Ат VII Г - СЯН-350М	17	
ТП - КИ-П15	Плита покрытия 2ПГ-1Ат VII Г - СЯН-350М	17	
ТП - КИ-П16	Плита покрытия 2ПГ-1Ат VII Г - СЯН-350М	18	
ТП - КИ-П17	Плита покрытия 2ПГ4 - 1Ат VII Г - СЯН-350М	18	
ТП - КИ-СБ4	Стакан СБ4ч - 1	19	

Обозначение	Наименование	Стр.	Примеч.
ТП - КИ-СБ5	Стакан СБ7ч-1		
ТП - КИ-СБ6	Стакан СБ7ч-3	20	
ТП - КИ-СБ7	Стакан СБ10ч-1	21	
ТП - КИ-Б1-1 ÷ Б1-6	Ригель Б48-3-1, Б48-3-2, Б48-3-3, Б48-3-4, Б48-3-5, Б48-3-6	22	
ТП - КИ-Б1-1	Ригель Б48-3-1	23	
ТП - КИ-Б1-2	Ригель Б48-3-2	24	
ТП - КИ-Б1-3	Ригель Б48-3-3	24	
ТП - КИ-Б1-4	Ригель Б48-3-4	25	
ТП - КИ-Б1-5	Ригель Б48-3-5	25	
ТП - КИ-Б1-6	Ригель Б48-3-6	26	
ТП - КИ-П24, П25, П26	Плита перекрытия 2П1-2Ат VII Г - 2-а, 2П1-2Ат VII Г - 5-б, 2П1-2Ат VII Г - 2-б	26	
ТП - КИ-П11	Плита П11	27	
ТП - КИ-П17	Панель ПП-9 5,72 x 1,485 - 2	28	
ТП - КИ-П18	Панель ПП-9 5,72 x 1,485 - 1	29	
ТП - КИ-П28Б, 28	Панель ЦНТ 3Д. 21.3А, Ц3Д. 21.3А	29	
ТП - КИ-П15	Панель ПР6-60.15.А	30	
		30	

ГМП	ЮРИН	Зав. пр.	09.85
Нач. отдела	Катков	Зав. пр.	09.85
Гл. констр.	Зильберберг	Зав. пр.	09.85
Рук. пр.	Орджуба	Зав. пр.	09.85
Инженер	Холмогорова	Зав. пр.	09.85
Н.К.И.П.Р.	БСИНА	Зав. пр.	09.85

ТП- 503-1-49.86 - КИ-СА

Содержание альбома

Страниц	Лист	Листов
Р	1	2

ГИПРОПРОМСЕЛСТРОЙ
г. Саратов

Обозначение	Наименование	Стр.	Примеч.
ТП-	-КН-БМ1	Балка БМ1	
ТП-	-КН-БМ2	Балка БМ2	31
ТП-	-КН-БМ3	Балка БМ3	31
ТП-	-КН-БМ4	Балка БМ4	32
ТП-	-КН-ТН1	Насадка ТН1	32
ТП-	-КН-ТН2	Насадка ТН2	33
ТП-	-КН-ТН3	Насадка ТН3	33
ТП-	-КН-СМ1	Станка СМ1	34
ТП-	-КН-Р1	Решетка Р1	34
ТП-	-КН-Р2	Решетка Р2	35
ТП-	-КН-Р3	Решетка Р3	36
ТП-	-КН-Р4	Решетка Р4	36
ТП-	-КН-Р5	Решетка Р5	37
ТП-	-КН-ОГ1	Ограждение ОГ1	37
ТП-	-КН-МС1	Изделие соединительное МС1	38
ТП-	-КН-МС2	Изделие соединительное МС2	38
ТП-	-КН-МС3,МС4	Изделие соединительное МС3,МС4	39
ТП-	-КН-МС5	Изделие соединительное МС5	39
ТП-	-КН-МС6	Изделие соединительное МС6	40
ТП-	-КН-МС7	Изделие соединительное МС7	40
ТП-	-КН-МС8	Изделие соединительное МС8	41
ТП-	-КН-МС9	Изделие соединительное МС9	41
ТП-	-КН-МН1	Изделие закладное МН1	42
ТП-	-КН-МН2	Изделие закладное МН2	42
ТП-	-КН-МН3	Изделие закладное МН3	43
ТП-	-КН-МН4	Изделие закладное МН4	43
ТП-	-КН-МН5	Изделие закладное МН5	44
ТП-	-КН-МН6	Изделие закладное МН6	44
ТП-	-КН-МН7	Изделие закладное МН7	45
ТП-	-КН-МН8	Изделие закладное МН8	45

Обозначение	Наименование	Стр.	Примеч.
ТП-	-КН-КП1	Каркас пространственный КП1	46
ТП-	-КН-КР1, КР2	Каркас плоский КР1, КР2	47
ТП-	-КН-КР3	Каркас плоский КР3	47
ТП-	-КН-С1	Сетка арматурная С1	48
ТП-	-КН-С2	Сетка арматурная С2	48
ТП-	-КН-С3	Сетка арматурная С3	49
ТП-	-КН-С4	Сетка арматурная С4	49
ТП-	-КН-С5	Сетка арматурная С5	50
ТП-	-КН-С6	Сетка арматурная С6	50
ТП-	-КН-С7,С8	Сетка арматурная С7,С8	51
ТП-	-КН-С9,С10	Сетка арматурная С9,С10	51
ТП-	-КН-С11	Сетка арматурная С11	52
ТП-	-КН-С12	Сетка арматурная С12	52
ТП-	-КН-С13	Сетка арматурная С13	53
ТП-	-КН-С14	Сетка арматурная С14	54
ТП-	-КН-С15,С16	Сетка арматурная С15,С16	55
ТП-	-КН-С17-С20	Сетка арматурная С17-С20	56
ТП-	-КН-С21	Сетка арматурная С21	57
ТП-	-КН-С22	Сетка арматурная С22	57
ТП-	-КН-С23,С24	Сетка арматурная С23,С24	58
ТП-	-КН-С25	Сетка арматурная С25	59
ТП-	-КН-С26	Сетка арматурная С26	60
ТП-	-КН-С27	Сетка арматурная С27	60
ТП-	-КН-С28	Сетка арматурная С28	61
ТП-	-КН-С29	Сетка арматурная С29	61
ТП-	-КН-МС10	Изделие соединительное МС10	62

ТП- 503-1-49-86 -КН-СА 2

РАБОЧАЯ КНИЖКА
 ТАБЛИЦА ПРОКЕТ 503-1-49-86
 КОПИРОВАНО В 1986 ГОДУ

1. Плоские арматурные изделия следует изготавливать при помощи точечной сварки.

Сварку производить во всех точках пересечения стержней.

2. Размеры сеток и каркасов даны по осям и торцам стержней.

3. Сварку производить в соответствии с требованиями ГОСТ 14098-68.

4. Арматурные изделия должны отвечать требованиям ГОСТ 10922-75.

5. Изготовление блях, насадок и решеток производить в соответствии с СНиП II-22-81 и СН 393-78.

6. Все металлические изделия, кроме арматурных, должны быть защищены от коррозии антикоррозионным покрытием, получаемым горячим цинкованием толщиной 60-100 мкм. Качество очистки поверхности металлических конструкций должно соответствовать требованиям ГОСТ 9.402-90.

7. Сварку закладных изделий производить в соответствии с ГОСТ 19292-73, а также с "Инструкцией по сварке соединений арматуры и закладных деталей железобетонных конструкций" - СН 393-78.

СМП	МРОИ	Исполн.	02.78	ТП- 503-1-49.86	-КМ-ТТ
Исх. отдела	Княков	Смет.	02.78		
О.КОНТРО	Зильбертов	Инженер	04.85	Технические требования к изготовлению металлических изделий.	стадия р лист 1 листов 1
С.И. ПР.	Ордыжен	Инженер	02.89		
Инженер	Колмогорова	Инж. д.т.	02.85		
И.КОНТРО	Есина	Мед.	04.85	ГИПРОПРОМСТРОЙ г. Саратов	

Автомат II

Типовой проект 503-1-49-86

Вид работ	Единица изм.	Обозначение	Наименование	Количество на исполнение											Примечание	
				К1-1	К1-2	К1-3	К1-4	К1-5	К2-1	К2-2	К2-3	К2-4	К3			
			<u>Документация</u>													
		1.423-3 вып. 0-1	Пояснительная записка	×	×	×	×	×	×	×	×	×	×	×	×	
			<u>Сборочные единицы</u>													
		1.423-3 вып.1	Колонна К72-6	1	1	1	1	1								
			К72-35	-	-	-	-	-	1	1	1	1				
			К35-9	-	-	-	-	-	-	-	-	-	1			
1	1.423-3 вып.2		Изолирующее М1-14	5	-	-	4	6	-	-	-	-	-	-	-	
2	1.423-3 вып.2		То же М1-12-1	2	6	6	2	3	-	-	-	-	-	-	-	
3	1.423-3 вып.2		" М1-5	-	-	2	2	3	-	-	-	-	-	-	2	
4	1.400-6/76		" М04-4	-	-	-	1	2	-	-	-	-	1	-	-	
5	1.423-3 вып.2		" М1-12-2						4	7	4	6				
6	1.400-6/76		" М2-8										2	1		
7	1.400-6/76		" М4-35												2	1)
84	8		Переключатель Флюид Р-300	12	12	12	12	16	20	20	20	24				2)

- 1) В закладном изделии М4-35 стержни паз. 264 (см. серию 1.400-6/76) делать длиной 250мм.
2. Переключатель для образования сложного электрического контура при использовании арматуры колонны в качестве заземляющего устройства (на чертежах изделий не заштрихована).
- 3) Все закладные изделия, помеченные * окрасить в желтый цвет.

Г/П	К/Р/М	З/Л/Ш/П	01.35
М/В/О/Д	К/Т/М/О/В	Ф/В/Л/А	04.80
О/В/О/Д/С/Т	С/В/Л/О/В/О/В	Ф/В/Л/А	04.80
Р/Ч/М/12	И/В/О/В/С/В	О/В/Л/А	04.80

ТИ - 503-1-49-86

Колонна
(К72-6-1 ÷ К72-6-5;
К72-35-1 ÷ К72-35-4;
К35-9-1).

Л-М-К1-1 ÷ К3

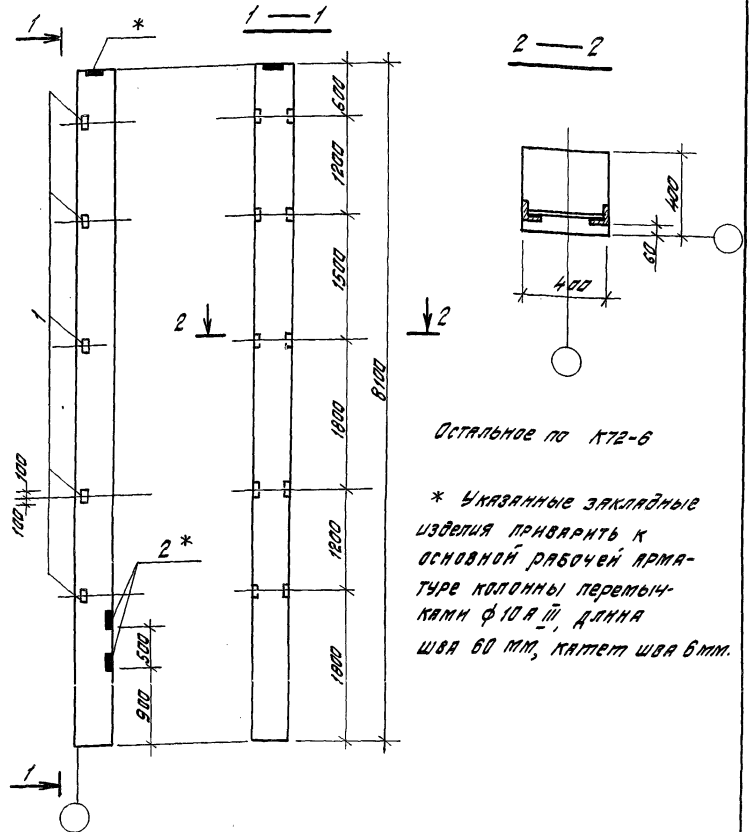
С/В/О/В/П	Л/У/С/Т	Л/У/С/Т/В
Р	1	2

ГИПРОПРОМсельстрой
Г. САРНОВ

Ведомость расхода стали на дополнительные закладные изделия, кг

МАРКА	УЗЕЛНЯ ЗАКЛАДНЫЕ												Всего
	АРМАТУРА КЛАССА						ПРОКАТ МАРКИ						
	А I		А II				Итого	8 ст.3 кл 2-1				Итого	
	ГОСТ 5781-82*		ГОСТ 5781-82*					ГОСТ 15903-74*		ГОСТ 8509-72*			
	φ6	Итого	φ10	φ12	φ14	φ22	φ16	-8	-10	Л 63x6	Итого		
К 72-6-1	—		2,2	4,9	—	—	7,1	—	9,2	7,2	16,4	23,5	
К 72-6-2			2,2	8,4	—	—	10,6		21,6		21,6	38,2	
К 72-6-3	0,4	0,4	2,2	8,4	5,6	2,8	19,4	—	39,0	—	39,0	58,4	
К 72-6-4	0,4	0,4	4,0	4,5	5,6	2,8	17,3	—	29,8	5,8	35,6	52,9	
К 72-6-5	0,6	0,6	7,6	6,7	8,4	4,2	27,5		49,3	8,6	57,9	85,4	
К 72-35-1			3,7	5,6			9,3		18,4		18,4	27,7	
К 72-35-2			3,7	9,8			13,5		32,2		32,2	45,7	
К 72-35-3			3,7	5,6			10,2	19,5	34,6	15,8	70,4	89,9	
К 72-35-4			3,7	8,4			10,2	22,3	45,7		45,7	68,0	
К 36-9-1			4,5	6,0			10,5		9,2	19,0	28,2	38,7	

Итого по проекту 1001-1000



Остальное по К72-6

* Указанные закладные изделия приварить к основной рабочей арматуре колонны перемычками $\phi 10$ А II, длина шва 60 мм, катет шва 6 мм.

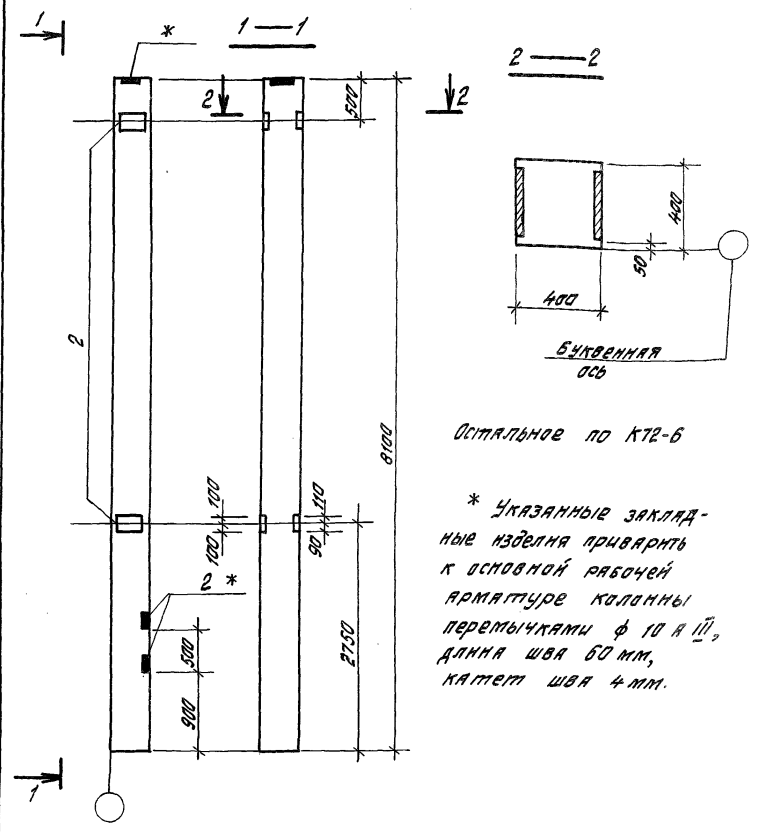
ГНП	ЮРИН	Золуца	07.85
Иж.отр.	Клятка	Орех	08.85
ОЛ.КОНСТ.	Зильбертов	Орех	09.85
Рук.гр.	Продюкья	Орех	09.85
		Тру	09.85
И.КОНСТ.	Елина	Орех	09.85

ТТ 503-1-49.86

-КН-К1-1

КОЛОННА: К72-6-1

СТРОИТЕЛЬ	МАССА	НАШТАБ
Р		1:50
ЛИСТ	ЛИСТОВ 1	
ГИПРОПРОМСБЫСТРОЙ Г. САДОВОЙ		



Остальное по К72-6

* Указанные закладные изделия приварить к основной рабочей арматуре колонны перемычками $\phi 10$ А II, длина шва 60 мм, катет шва 4 мм.

Имя, № листа, подпись и дата

ГНП	ЮРИН	Золуца	07.85
Иж.отр.	Клятка	Орех	08.85
ОЛ.КОНСТ.	Зильбертов	Орех	09.85
Рук.гр.	Продюкья	Орех	09.85
		Тру	09.85

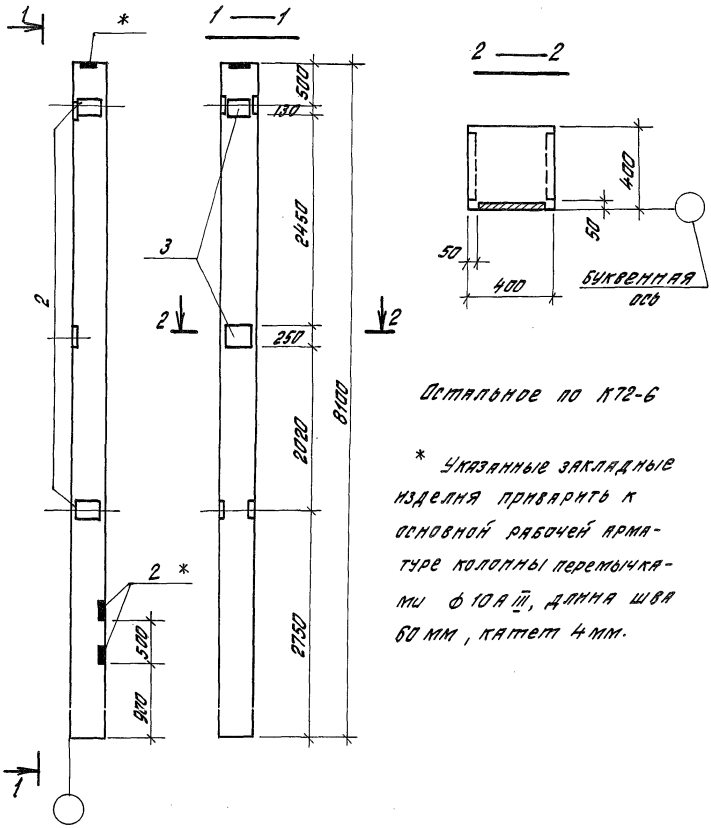
ТТ 503-1-49.86

-КН-К1-2

КОЛОННА К72-6-2

СТРОИТЕЛЬ	МАССА	НАШТАБ
Р		1:50
ЛИСТ	ЛИСТОВ 1	
ГИПРОПРОМСБЫСТРОЙ		

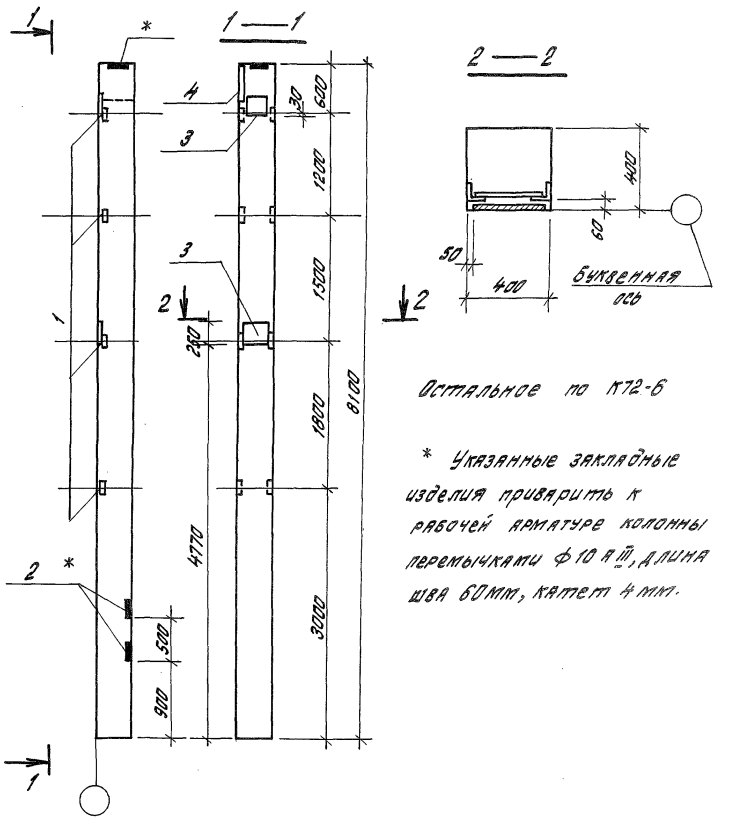
ИЛЫСОН II
ИЛЫСОН ПРОЕКТ 503-1-49.86



Остальное по К72-6

* Указанные закладные изделия приварить к основной рабочей арматуре колонны перемычками $\phi 10$ А II, длина шва 60 мм, катет 4 мм.

ИЛЫСОН II
Тяловой проект 503-1-49.86



Остальное по К72-6

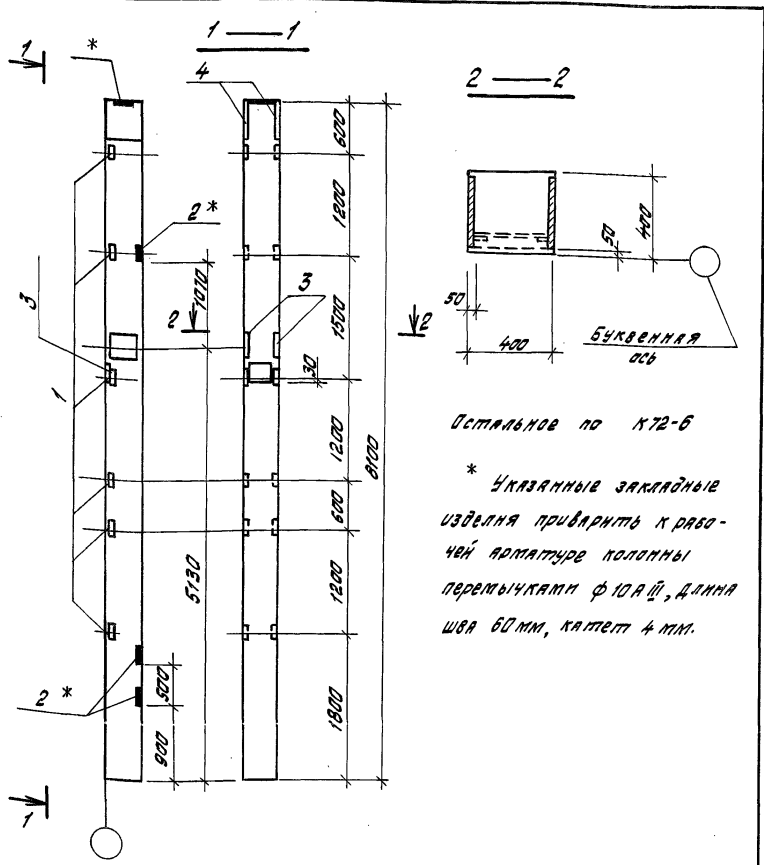
* Указанные закладные изделия приварить к рабочей арматуре колонны перемычками $\phi 10$ А II, длина шва 60 мм, катет 4 мм.

ГМП	И.С.И.И.	01.35	09.85	ТП 503-1-49.86	-КН-К1-3	СТРОИТ	МАССА	МАСШТАБ
И.И.С.О.П.	К.А.Т.К.О.В.	01.35	09.85					
С.А.К.О.Н.Т.	В.И.Л.Ь.С.О.Н.	01.35	09.85					
Р.И.К.Г.Р.	П.Р.О.Ш.К.О.В.А.	01.35	09.85					
КОЛОННА К72-6-3.						Р		1:50
						Лист	Листов 1	
ГИПРОПРОМСЕЛЬСТРОЙ						Г. САРАТОВ		
И.И.С.О.П.	Е.С.И.И.А.	И.И.С.О.П.	01.35					

ИЛЫСОН II
Тяловой проект 503-1-49.86

ГМП	И.С.И.И.	01.35	09.85	ТП 503-1-49.86	-КН-К1-4	СТРОИТ	МАССА	МАСШТАБ
И.И.С.О.П.	К.А.Т.К.О.В.	01.35	09.85					
С.А.К.О.Н.Т.	В.И.Л.Ь.С.О.Н.	01.35	09.85					
Р.И.К.Г.Р.	П.Р.О.Ш.К.О.В.А.	01.35	09.85					
КОЛОННА К72-6-4						Р		1:50
						Лист	Листов 1	
ГИПРОПРОМСЕЛЬСТРОЙ						Г. САРАТОВ		
И.И.С.О.П.	Е.С.И.И.А.	И.И.С.О.П.	01.35					

Итого в проекте 503-1-49.86

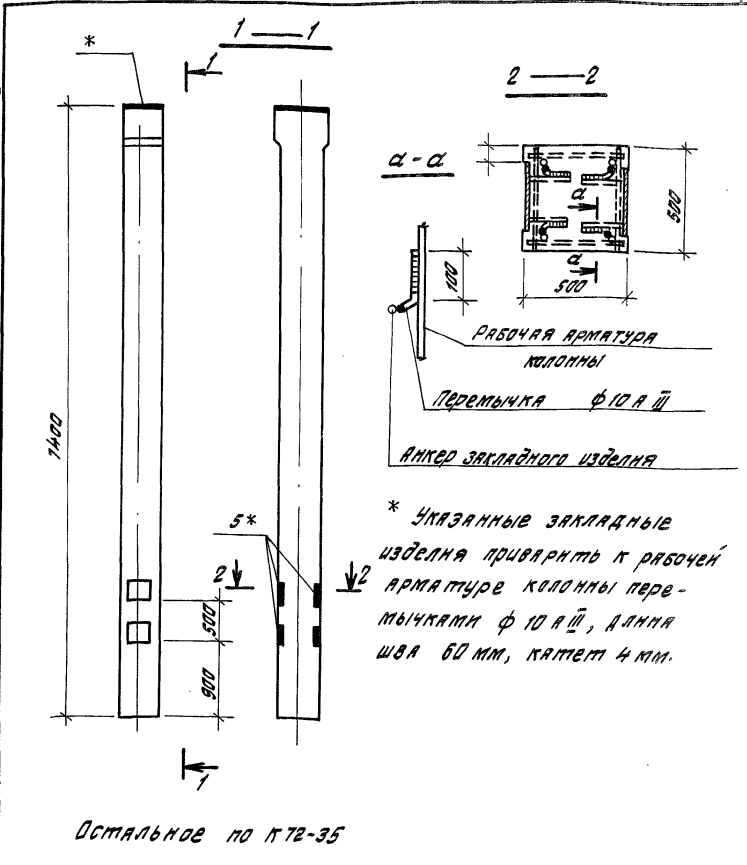


Остальное по КТ2-6

* Указанные закладные изделия приварить к рабочей арматуре колонны перемычками $\phi 10 \text{ A III}$, длина шва 60 мм, катет 4 мм.

ГНП	ИВМН	Инженер	09.53	ТП 503-1-49.86	КМ-К1-5	СТАНДА	МАСШ	ЛИСТОВ	ГИПРОПРОМСЕЛЬСТРОЙ г. САРАТОВ
Нач. отд.	Клишков	Инж.	09.88						
Ир. констр.	Зильберберг	Инж.	09.85						
Рук. гр.	Орчужева	Инж.	09.53						
И.к. констр.	Есина	Инж.	09.85	КОЛОННА КТ2-6-5.					
						Р		1:50	
						ЛИСТ		ЛИСТОВ 1	

Итого в проекте 503-1-49.86



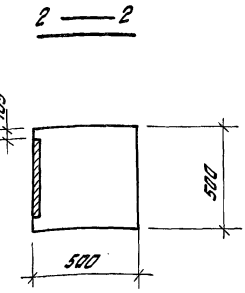
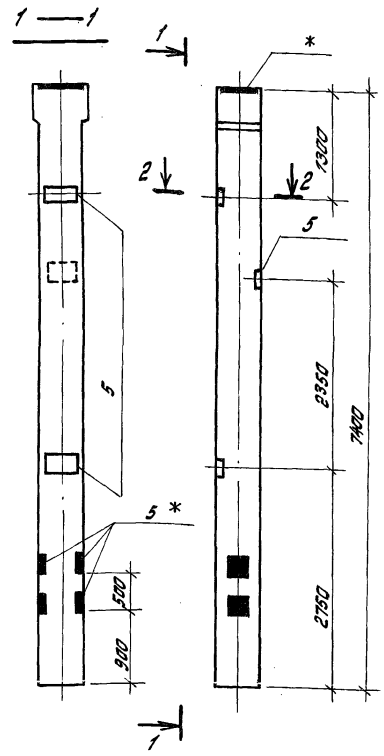
Остальное по КТ2-35

* Указанные закладные изделия приварить к рабочей арматуре колонны перемычками $\phi 10 \text{ A III}$, длина шва 60 мм, катет 4 мм.

Итого в проекте 503-1-49.86

ГНП	ИВМН	Инженер	09.53	ТП 503-1-49.86	КМ-К21	СТАНДА	МАСШ	ЛИСТОВ	ГИПРОПРОМСЕЛЬСТРОЙ г. САРАТОВ
Нач. отд.	Клишков	Инж.	09.85						
Ир. констр.	Зильберберг	Инж.	09.85						
Рук. гр.	Орчужева	Инж.	09.85						
И.к. констр.	Есина	Инж.	09.85	КОЛОННА КТ2-35-1					
						Р		1:50	
						ЛИСТ		ЛИСТОВ 1	

Листовой проект 503-1-49.86



Остальное по К72-35

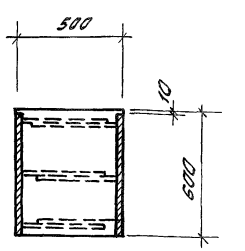
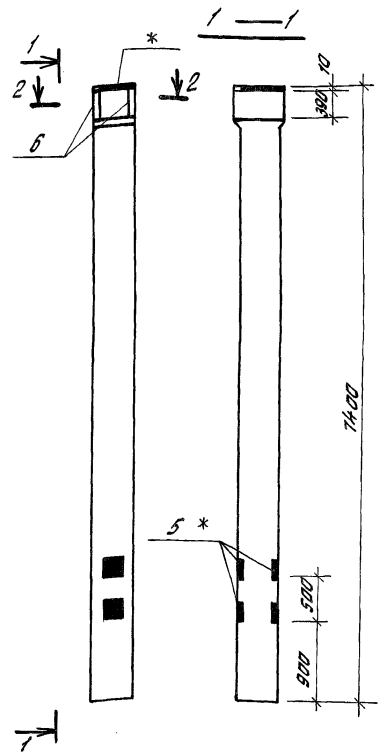
* Указанные закладные изделия приварить к рабочей арматуре колонны перемычками ф10А II, длина шва 60 мм, катет 4 мм.

ГНП	НУДИН	Зубов	09.85
ИИЧ. СПД.	Каткова	09.85	09.85
П. КОНСТ.	Зильберштейн	09.85	09.85
Р.К. ГР.	Дружбина	09.85	09.85
И. КОНТР.	Есина	09.85	09.85

ТП 503-1-49.86			-КН-К2-2		
КОЛОННА К72-35-2			СТАВЛЯ	МАСШ	МАСШТАБ
			р		1:50
			Лист	Листов 1	
			ГИПРОПРОМСТРОЙ г. САРАТОВ		

Копирование: С.Б.ЕВНОВ

Листовой проект 503-1-49.86



Остальное по К72-35

* Указанные закладные изделия приварить к рабочей арматуре колонны перемычками ф10А II, длина шва 60 мм катет 4 мм.

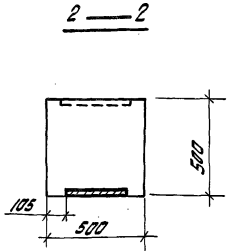
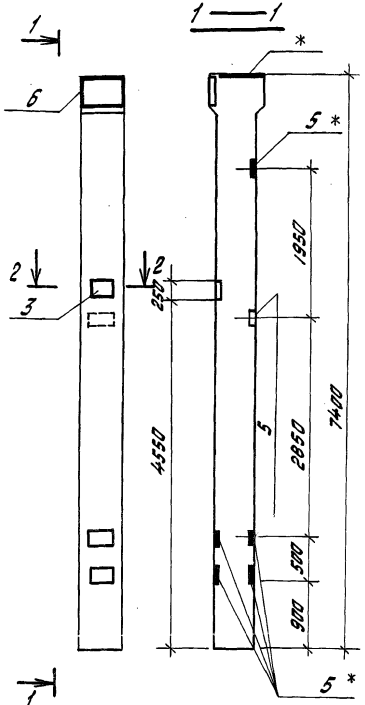
Листовой проект 503-1-49.86

ГНП	НУДИН	Зубов	09.85
ИИЧ. СПД.	Каткова	09.85	09.85
П. КОНСТ.	Зильберштейн	09.85	09.85
Р.К. ГР.	Дружбина	09.85	09.85
И. КОНТР.	Есина	09.85	09.85

ТП 503-1-49.86			-КН-К2-3		
КОЛОННА К72-35-3			СТАВЛЯ	МАСШ	МАСШТАБ
			р		1:50
			Лист	Листов 1	
			ГИПРОПРОМСТРОЙ г. САРАТОВ		

Колонна III

Исполн. проект 503-1-49.86



Остальное по К72-35

* Указанные закладные изделия приварить к рабочей арматуре колонны перемычками $\phi 10$ А II, длина шва 60 мм, катет 4 мм.

ГНП	ИДМН	СЗМ	ФАП
И.М.О.Д.	Катков	Овд	09.85
И.М.О.Д.	Зильберберг	Овд	09.85
С.И.О.	Орлов	Овд	09.86
И.М.О.Д.	Евнина	Овд	09.85

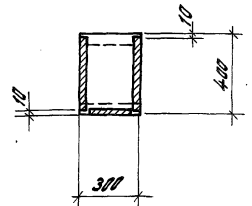
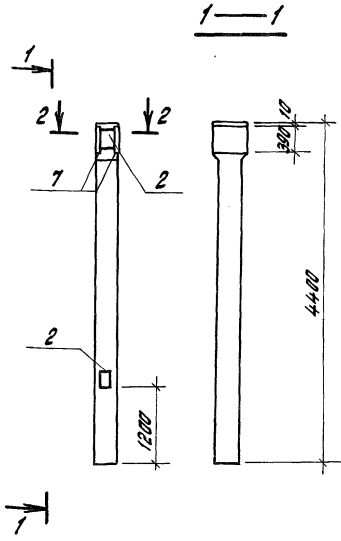
ТТ-503-1-49.86 -КН-К2-4

КОЛОННА К72-35-4

СТАНДА	МАСШ	МАСШТАБ
Р		1:50
ЛИСТ	ЛИСТОВ 1	
ГИПРОПРОМСЕЛЬСТРОЙ г. САРАТОВ		

Колонна II

Исполн. проект 503-1-49.86



Остальное по К 36-9

Исполн. проект 503-1-49.86

ГНП	ИДМН	СЗМ	ФАП
И.М.О.Д.	Катков	Овд	09.85
И.М.О.Д.	Зильберберг	Овд	09.85
С.И.О.	Орлов	Овд	09.86
И.М.О.Д.	Евнина	Овд	09.85

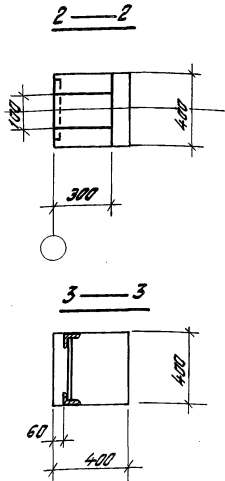
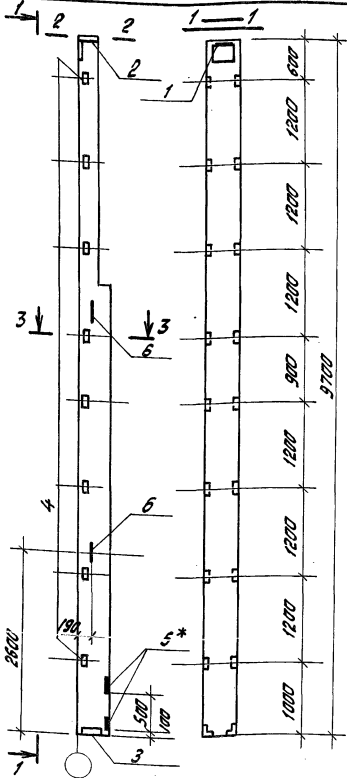
ТТ-503-1-49.86 -КН-К3

КОЛОННА К36-9-1

СТАНДА	МАСШ	МАСШТАБ
Р		1:50
ЛИСТ	ЛИСТОВ 1	
ГИПРОПРОМСЕЛЬСТРОЙ г. САРАТОВ		

Колонна III

Габариты изделия 500x175x60



* Указанные закладные изделия приварить к рабочей арматуре колонны перемычками ф 10 А III, длина шва 50 мм, катет 4 мм.

Формат	Этаж	№	Обозначение	Наименование	Кол.	Примечание
				<u>Документация</u>		
			1.427.1-3.0	Пояснительная записка		
				<u>Сборочные единицы</u>		
			1.427.1-3.1-2.00-047	Колонна ТКФ97-2	1	
		1	1.427.1-3.2-0.06.0	Изделие закладное МН1	1	
		2	1.427.1-3.2-0.08.0	То же МН3	1	
		3	1.427.1-3.2-0.12.0	" МН8	1	
		4	1.427.1-3.2-0.20.0	" МН31	8	
		5	1.427.1-3.2-016.0	" МН16	2	
		6	1.427.1-3.2-021	" МН35	2	
				Перемычки ф 10 А III		1.5 м

Ведомость расхода стали на закладные изделия, кг

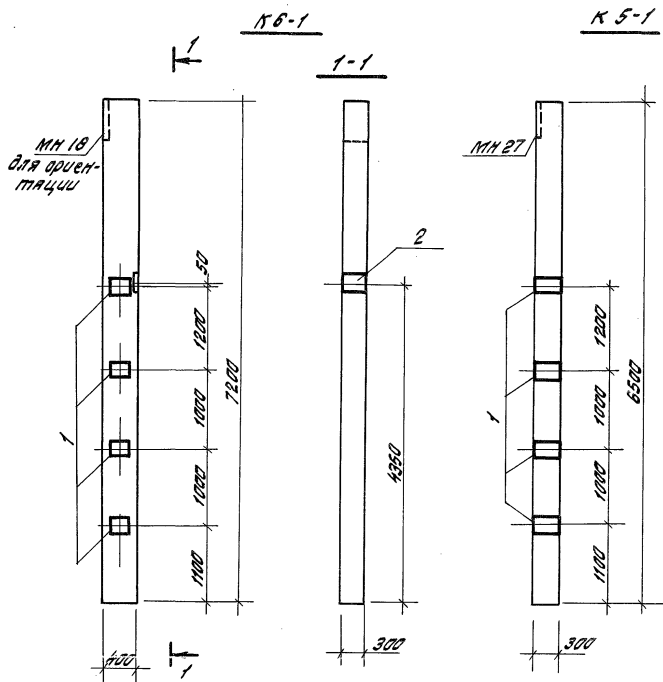
Марка	Изделия закладные										Итого	Всего
	Арматура класса А I					Прокат марки ВСт 3кп2-1						
	А I	А II	Вр I	Шп	ГОСТ 5781-82*	ГОСТ 5781-82*	ГОСТ 19003-74	ГОСТ 8509-72*	ГОСТ 21003-74	ГОСТ 8509-72*		
	10	10	12	14	5	8	10	2	2	2		
к4	1,6	5,03	5,4	3,0	0,88	15,9	10,9	4,7	15,2	5,0	35,8	51,7

Г/П	Ю/М	Ю/М	Ю/М	Ю/М	Ю/М	77-503-1-49.86	-к4-к4									
Иван. Огг	Каткова	Федосин	Сидорова	Сидорова	Сидорова	Колонна ТКФ97-2-1	<table border="1"> <tr> <td>П/М</td> <td>К/М</td> <td>И/М</td> </tr> <tr> <td>Р</td> <td></td> <td>1:50</td> </tr> <tr> <td>Лист</td> <td colspan="2">Листов /</td> </tr> </table>	П/М	К/М	И/М	Р		1:50	Лист	Листов /	
П/М	К/М	И/М														
Р		1:50														
Лист	Листов /															
Руч. П	Иванова	Сидорова	Сидорова	Сидорова	Сидорова											
И. Кондр.	Елина	Шел	Сидорова	Сидорова	Сидорова	ГИПРОПРОМСТРОЙ Г. САРДИТОВ										

Альбом №

Типовой проект 503-1-49.86

ИЗДАНИЕ 1985



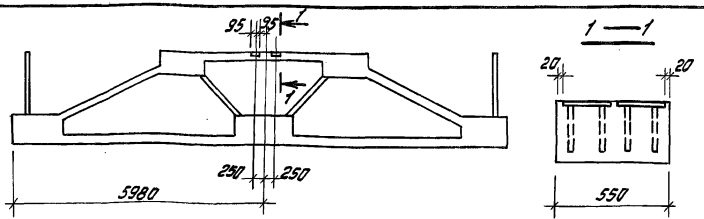
Колонна	Сфера	Поз.	Обозначение	Наименование	Колуч. на чертеж. К5-1 К6-1	Примечание
				<u>Документация</u>		
			1.431-20, 861п.	Пояснительная записка		
				<u>Сборочные единицы</u>		
			1.431-20, 861п.5	Колонна КБ 9	1	
				КБ 11		1
1				Изделие закладное МН 22	4	4
2				МН 24	-	1

Марка	Закладные изделия						Всего
	Арматура класса			Прокат марки			
	А III			В.ст. 3Кл 2-1			
	ГОСТ 5761-82	Угол	ГОСТ 12903-74	Угол			
К 5-1	56		5,6	24,0		24,0	29,6
К 6-1	7,5		7,5	30,0		30,0	37,5

ГИП	ЮРН	СВ	07.85	ТП - 503-1-49.86	- КН-К5-1, К6-1	
НАЧ. ОТО	КАТКОВ	08.85	09.85			
ОТ. ПРОЕКТА	ШИБЕРТОН	09.85	09.85			
РИС. ГР.	ПРЕДЖЕВ	09.85	09.85			
				Колонна КБ 9, КБ 11	Листов	Листов
					Р	1
				ГИПРОПРОМСВЯСТРОЙ г. САРАТОВ		

КОПИРОВАЛ: БАБЕНКО Ф2 - СЛОДЧАКОВ ИЗ

Альбом №



Типовой проект 503-1-49.86

МАРКА ПО ПРОЕКТУ	ИЗДЕЛИЯ ЗАКЛАДНЫЕ		Всего по
	АРМАТУРА КЛАССА	ПРОДАТ МАРКИ	
	А II	В СТ. 3 МП.2	
	ГОСТ 5781-82*	ГОСТ 19903-74*	
Ф1-1	0,8	8,8	9,6

Формат листа	Знак	Изм.	Обозначение	Наименование	Кол	Примечание
				<u>Документация</u>		
			ПК-01-110/01	вып. 1		Пояснительная записка
			ПК-01-110/01	вып. 1,2		Сборочные единицы
					1	Ферма 1 флс 12-1А IV
						Изделия закладные
			1.400-6/76		4	М4-3

ГНП	Меня	Знач	0,25	ТП-503-1-49.86	-КН-Ф1-1
Нач. отд.	Катков	0,25	0,25		
Пр. констр.	Зильбертов	0,25	0,25	Ферма подстропильная 1 флс 12-1А IV-1	СТАНЫ МАССА P
Рис. гр.	Проджева	0,25	0,25		
				ГИПРОПРОМСЕЛЬСТРОЙ г. Саратов	
Н. контр.	Есина	0,25	0,25		

Альбом №

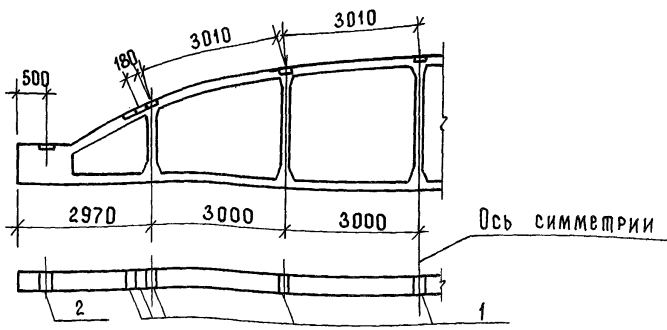
Ведомость расхода стали на дополнительные закладные изделия, кг

Типовой проект 503-1-49.86

МАРКА	ИЗДЕЛИЯ ЗАКЛАДНЫЕ						Всего
	АРМАТУРА КЛАССА			ПРОДАТ МАРКИ			
	А II			В СТ. 3 ПС. 6			
	ГОСТ 5781-82*			ГОСТ 19903-74*			
ФВ	Ф10	Итого	Б	Итого	Лист	Итого	
Ф3-1	2,2		2,2	24,2	24,2		26,2
Ф3-2, Ф4	2,8	0,2	3,0	26,2	26,2	3,4	32,6
Ф3-3	4,0	0,2	4,2	39,3	39,3	3,4	46,9
Ф3-4	2,4	0,2	2,6	25,1	25,1	3,4	31,1

Вид, № табл. Изделия и дата

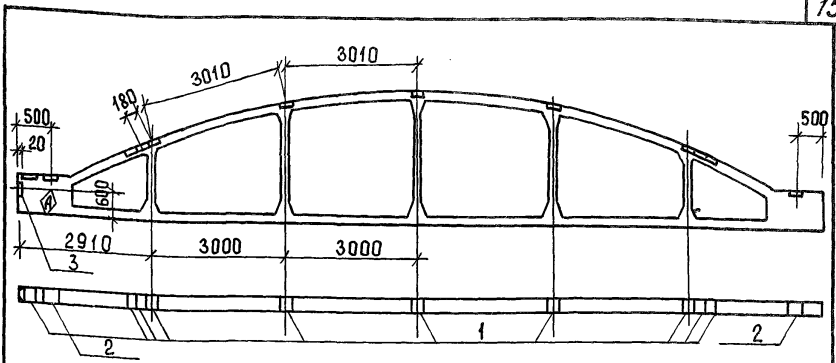
ГНП	Меня	Знач	0,25	ТП-503-1-49.86	-КН-Ф3-1, Ф3-2, Ф3-3, Ф3-4, Ф4
Нач. отд.	Катков	0,25	0,25		
Пр. констр.	Зильбертов	0,25	0,25	Ферма ФБ 18П-4 В -1,2,3,4 ФБ 18П-5 В -1,2,3,4 ФБ 18П-8 В -2	СТАНЫ ЛИСТЫ ЛИСТОВ P Г
Рис. гр.	Проджева	0,25	0,25		
Н. контр.	Есина	0,25	0,25		



МАРКА ФЕРМЫ В ЗАВИСИМОСТИ ОТ ВЕСА СНЕГОВОГО ПОКРОВА	
Вес снегового покрова, кПа	Марка по серии 1.463-3
0.70	ФБ18 I - 4В
1.0; 1.50	ФБ18 II - 5В

ФОРМАТ	ЗОНА	ПОЗ.	Обозначение	Наименование	КОЛ.	ПРИМЕЧАНИЕ
			1.463-3 Вып. I	Документация:		
				Пояснительная записка		
				СБОРОЧНЫЕ ЕДИНИЦЫ:		
			1.463-3 Вып. II	Ферма (см. таблицу)	1	
				Изделие закладное:		
	1		1.400-6/76 Вып. I	М4-14	9	2,2 кг
	2		1.400-6/76 Вып. I	М4-4	2	3,3 кг

ГИП	Юрин	02.85	ТП 503-1-49.86	КИ-ФЗ-1	
НАЧ. ОТА	Катков	02.85			
ГЛАВ. КОНСТР.	Зильбертов	02.85			
РУК. ГР.	Оруджева	02.85			
Ферма ФБ18 I - 4В - 1			СТАДИЯ	МАССА	МАСШТАБ
ФБ18 II - 5В - 1			Р		
			Лист	Листов 1	
ГИПРОПРОМСЕЛЬСТРОЙ					
Н. КОНТР.	ЕСИНА	02.85			



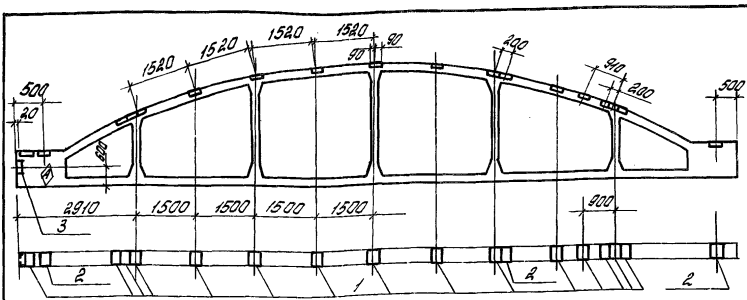
МАРКА ФЕРМЫ В ЗАВИСИМОСТИ ОТ ВЕСА СНЕГОВОГО ПОКРОВА		
Вес снегового покрова, кПа	Марка фермы по серии 1.463-3 для	
	ФЗ-2	ФЗ-4
0.70	ФБ18 I - 4В	ФБ18 II - 5В
1.0; 1.50	ФБ18 II - 5В	ФБ18 II - 8В

ФОРМАТ	ЗОНА	ПОЗ.	Обозначение	Наименование	КОЛ.	ПРИМЕЧАНИЕ
				Переменные данные:		
				ФЗ-2		
			1.463-3 Вып. I, II	Ферма (см. таблицу)	1	
				ФЗ-4		
			1.463-3 Вып. I, II	Ферма (см. таблицу)	1	
				Постоянные данные		
	1		1.400-6/76 Вып. I	Изделие закладное М4-14	10	2,2 кг
	2		1.400-6/76 Вып. I	М4-4	2	3,3 кг
	3		1.400-6/76 Вып. I	М4-10	1	4,0 кг

№ Л. ПОДА. ПОДПИСЬ И ДАТА ВЗАМ. ИВ. Л.

ГИП	Юрин	02.85	ТП 503-1-49.86	КИ-ФЗ.2Ф4	
НАЧ. ОТА	Катков	02.85			
ГЛАВ. КОНСТР.	Зильбертов	02.85			
РУК. ГР.	Оруджева	02.85			
Ферма ФБ18 I - 4В - 2,			СТАДИЯ	МАССА	МАСШТАБ
ФБ18 II - 5В - 2,			Р		
ФБ18 II - 8В - 2			Лист	Листов 1	
ГИПРОПРОМСЕЛЬСТРОЙ					

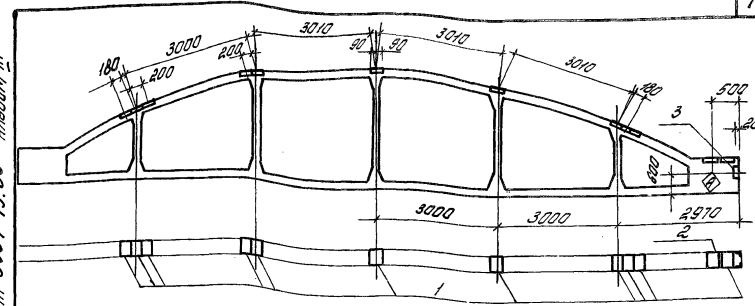
Альбом II
Типовой проект 503-1-49.86



Марка фермы в зависимости от веса снегового покрова	
Вес снегового покрова s_{11}	Марка фермы по серии 1.463-3
0,70	ФБ 18I - 4B
1,0 ; 1,50	ФБ 18II - 5B

Ферма	Зона	№	Обозначение	Наименование	кол.	Примечание
				<u>Документация:</u>		
			1.463-3 Вып. I	Пояснительная записка		
				<u>Сборочные единицы:</u>		
			1.463-3 Вып. II	Ферма (см. таблицу)	1	
				Изделие закладное		
1			1.400 - 6/76 Вып. 1	МЧ-14	15	2,2 кг
2			1.400 - 6/76 Вып. 1	МЧ-4	3	3,3 кг
3			1.400 - 6/76 Вып. 1	МЧ-10-1	1	4,0 кг

ГИП Нач.отд. гл. конструктор Рук. гр.	Юрчи Катков	Зильберберг	08.85	07.86	09.87	ТП-503-1-49.86 - КИ-Ф3-3	Станд. Марка	Масштаб	
Ферма	ФБ 18I - 4B - 3	ФБ 18II - 5B - 3	Р		1:100		Лист	Листов 1	
							ГИПРОПРОМСТРОЙ г. Саратов		
Н.контр.	Едина	Шев	08.85						



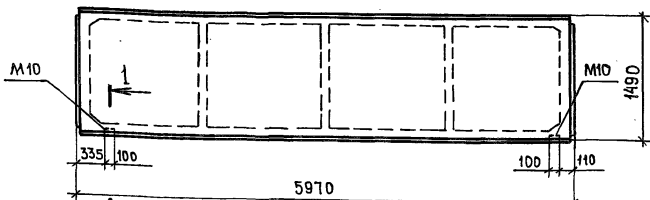
Марка фермы в зависимости от веса снегового покрова	
Вес снегового покрова s_{11}	Марка фермы по серии 1.463-3
0,70	ФБ 18I - 4B
1,0 ; 1,50	ФБ 18II - 5B

Ферма	Зона	№	Обозначение	Наименование	кол.	Примечание
				<u>Документация</u>		
			1.463-3 Вып. I	Пояснительная записка		
				<u>Сборочные единицы</u>		
			1.463-3 Вып. II	Ферма (см. таблицу)		
				Изделие закладное		
1			1.400 - 6/76 Вып. 1	МЧ-14	11	2,2 кг
2			1.400 - 6/76 Вып. 1	МЧ-4	1	3,3 кг
3			1.400 - 6/76 Вып. 1	МЧ-10-1	1	4,0 кг

Лист № 16 из 16

ГИП Нач.отд. гл. конструктор Рук. гр.	Юрчи Катков	Зильберберг	08.85	07.86	09.87	ТП-503-1-49.86 - КИ-Ф3-4	Станд. Марка	Масштаб	
Ферма	ФБ 18I - 4B - 4	ФБ 18II - 5B - 4	Р		1:100		Лист	Листов 1	
							ГИПРОПРОМСТРОЙ г. Саратов		
Н.контр.	Едина	Шев	08.85						

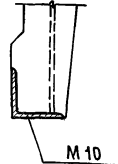
Таблицы проекта 503-1-49.86



Ведомость расхода стали на дополнительные закладные изделия, кг

Марка	Изделия закладные					Всего	Общий расход стали
	Арматура класса	Прокат марки		Всего	Общий расход		
	A III	ВСтЗ кп2					
	ГОСТ 5781-82*	ГОСТ 8509-82*		φ8	φ16		
П9	0,4	0,1	0,5	1,2	1,2	1,7	1,7

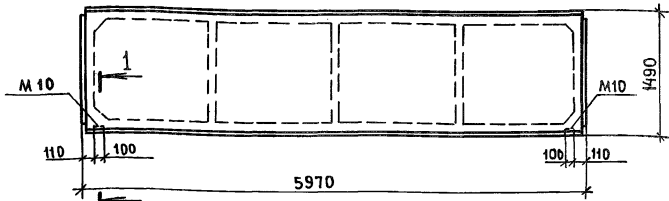
1-1



Формат	Зона	Поз.	Обозначение	Наименование	кол.	Примечание
				<u>Документация</u>		
			1.465.1-10/82.0-00 ПЗ	Пояснительная записка		
				<u>Сборочные единицы</u>		
			1.465.1-10/82.1-01-01	Плита 2ПГ-1АтVТ-□ЯН-350М	1	
			1.465-7, вып.3, часть 2	Изделие закладное М10	2	

В марке плиты толщину утеплителя проставить при привязке проекта.

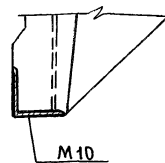
ГИП Юрин	Нач.отдела Катков	Гл.констр. Зильбертов	Рук.гр. Оруджева	Ст.инж. Хвостова	ТП-503-1-49.86	-ки-л9	Плита покрытия 2ПГ-1АтVТг-□ЯН-350М	Стадия	Масса	Масштаб
								Р	Лист	Листов 1
ГИПРОПРОМСЕЛЬСТРОЙ								г.Саратов		



Ведомость расхода стали на дополнительные закладные изделия, кг

Марка	Изделия закл					Всего	Общий расход стали
	Арматура класса	Прокат марки		Всего	Общий расход		
	A III	ВСтЗ кп2					
	ГОСТ 5781-82*	ГОСТ 8509-82*		φ8	φ16		
П15	0,4	0,1	0,5	1,2	1,2	1,7	1,7

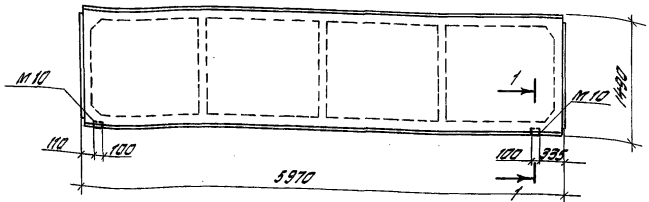
1-1



Формат	Зона	Поз.	Обозначение	Наименование	кол.	Примечание
				<u>Документация</u>		
			1.465.1-10/82.0-00 ПЗ	Пояснительная записка		
				<u>Сборочные единицы</u>		
			1.465.1-10/82.1-01-01	Плита 2ПГ-1АтVТ-□ЯН-350М	1	
			1.465.7, вып.3, часть 2	Изделие закладное М10	2	

В марке плиты толщину утеплителя проставить при привязке проекта.

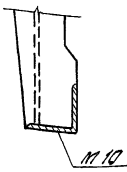
ГИП Юрин	Нач.отдела Катков	Гл.констр. Зильбертов	Рук.гр. Оруджева	Ст.инж. Хвостова	ТП-503-1-49.86	-ки-п15	Плита покрытия 2ПГ-1АтVТг-□ЯН-350М	Стадия	Масса	Масштаб
								Р	Лист	Листов 1
ГИПРОПРОМСЕЛЬСТРОЙ								г.Саратов		



Ведомость расхода стали на дополнительные закладные изделия, кг

Марка	Изделия закладные					Всего	Общий расход стали
	Прокат класса		Прокат марки		Всего		
	А-III		ВСт.3 кп2				
	φ8	φ16	Углого	Углого	φ8		
Л 16	0.4	0.1	0.5	1.2	1.2	1.7	1.7

1-1



Формат	Зона	№	Обозначение	Наименование	кол.	Примечание
			1.465.1-10/Вс.0-0013	пояснительная записка		
			1.465.1-10/Вс.1-01-01	плита 2ПГ-1А7 УГ - □ ЯН-350М	1	
			1.465-7, 8/П.3, часть 2	изделие закладное М-10	2	

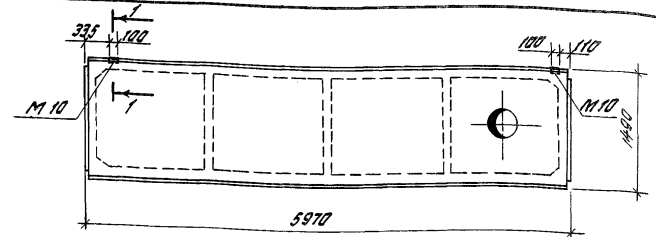
В марке плиты толщину утеплителя проставить при привязке проекта.

Гип	Юрн	Зона	№.к.	ТП-503-1-49-86	-КН-П16
Н.контр.	Катков	Зона	09.85		
П.контр.	Зильберсто	Зона	09.85		
Р.контр.	Продвигал	Зона	09.85		
Ст.контр.	Клюшова	Зона	09.85		

Плита покрытия
2ПГ-1А7 УГ - □ ЯН-350М

сталь	масса	масса
Р		
Лист	Листов 1	
ГИПРОПРОМСЕЛЬСТРОЙ г. Саратова		

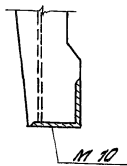
Калибрщик: Баканко Р. Формат А4



Ведомость расхода стали на дополнительные закладные изделия, кг

Марка	Изделия закладные					Всего	Общий расход стали
	Прокат класса		Прокат марки		Всего		
	А-III		ВСт.3 кп2				
	φ8	φ16	Углого	Углого	φ8		
Л 17	0.4	0.1	0.5	1.2	1.2	1.7	1.7

1-1



Формат	Зона	№	Обозначение	Наименование	кол.	Примечание
			1.465.1-10/Вс.0-0013	пояснительная записка		
			1.465.1-10/Вс.1-01-01	плита 2ПГ-1А7 УГ - □ ЯН-350М	1	
			1.465-7, 8/П.3, часть 2	изделие закладное М-10	2	

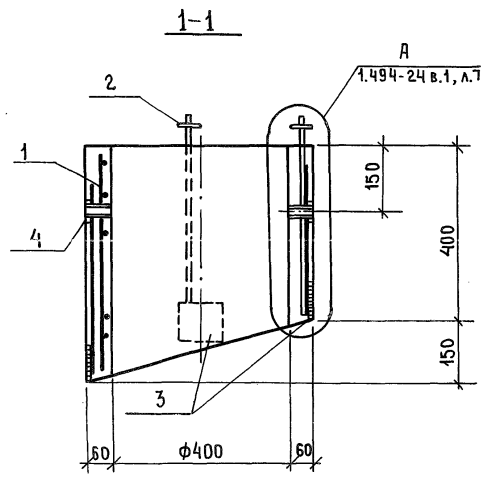
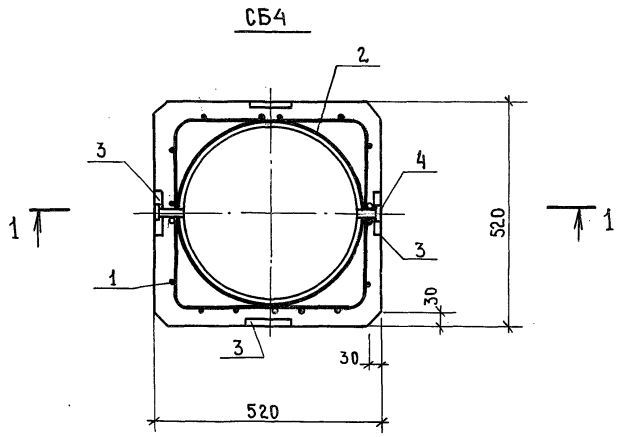
1. В марке плиты толщину утеплителя проставить при привязке проекта.
2. Указанную комплексную плиту выполнить по тилу 2ПВ7 в соответствии с документом 1.465.1-10/Вс.1-01-01.

Гип	Юрн	Зона	№.к.	ТП-503-1-49-86	-КН-П17
Н.контр.	Катков	Зона	09.85		
П.контр.	Зильберсто	Зона	09.85		
Р.контр.	Продвигал	Зона	09.85		
Ст.контр.	Клюшова	Зона	09.85		

Плита покрытия
2ПВ4-1А7 УГ - □ ЯН-350М

сталь	масса	масса
Р		
Лист	Листов 1	
ГИПРОПРОМСЕЛЬСТРОЙ г. Саратова		

Калибрщик: Козыря Р. Формат А4



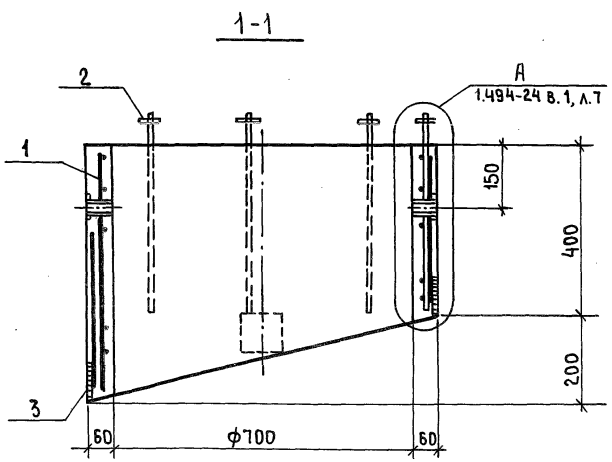
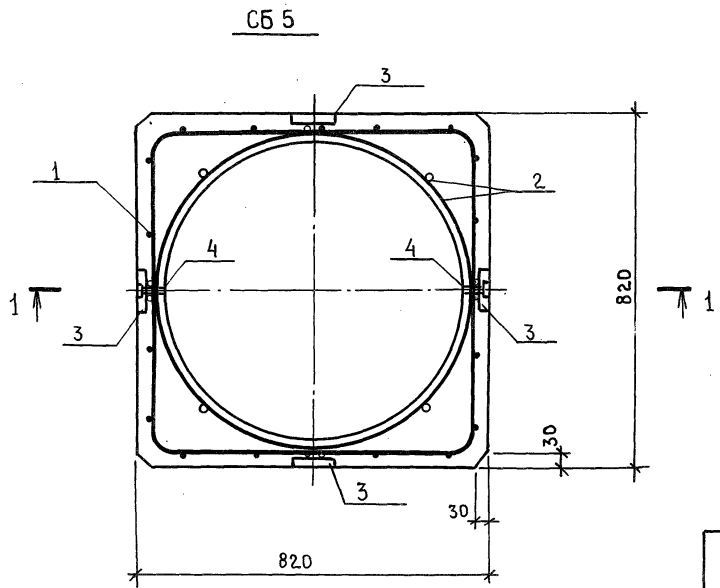
Формат	Зона	Пов.	Обозначение	Наименование	Кол	Примечание
				<u>Сборочные единицы</u>		
A3		1	ТП- -КН-С23, С24	Сетка С23	1	
		2	1.494 - 24 вып.1	» С10	1	
		3	1.494 - 24 вып.1	Изделие закладное М1	4	
		4	1.494 - 24 вып.1	По же М2	2	
				<u>Материалы:</u>		
				Бетон М 200	0,07	м ³

Ведомость расхода стали на один элемент, кг

Марка	Арматурные изделия						Закладные изделия						Общий расход стали		
	Проволока класса		Арматура класса				Прокат марки				Газовая трубка φ 1" ГОСТ 3262-15*				
	В I		А-I		Всего	А-III		Вст 3 кл 2							
	ГОСТ 6171-80	ГОСТ 5781-82*	ГОСТ 5781-82*	ГОСТ 19903-74*		ГОСТ 5915-70*	ГОСТ 3262-15*	Всего							
φ5	Итого	φ6	φ12	Итого	φ8	Итого	δ=4	δ=6	Итого	гайка М12	газовая трубка φ 1" ГОСТ 3262-15*	Всего			
СБ4	2,0	2,0	0,8	1,5	2,3	4,3	2,6	2,6	0,2	2,4	2,6	0,1	0,6	5,9	10,2

ГИП	Юрин	<i>Мур</i>	09.86	ТП 503-1-49.86	-КН-СБ4
Нач. отдела	Катков	<i>Катков</i>	09.86		
Гл. констр.	Зильбертов	<i>Зильбертов</i>	09.86		
Рук. гр.	Оружейва	<i>Оружейва</i>	09.86		
Ст. инж.	Хвостова	<i>Хвостова</i>	09.86	Стакан СБ4И-1	Лист 1 из 1
И. контр.	Есина	<i>Есина</i>	09.86	ГИПРОПРОМСЕЛЬСТРОЙ г. Саратов	

Типовой проект 503-1-49.86 Альбом Ш



форма	зона	поз.	Обозначение	Наименование	Кол.	Примечание
Сборочные единицы						
А3	1		ТП - -КИ-С23,С24	сетка С24	1	
	2		1.494-24 вып.1	" С11	1	
	3		1.494-24 вып.1	Изделие закладное М1	4	
	4		1.494-24 вып.1	То же М2	2	
Материалы:						
				Бетон М 200	0,14	м ³

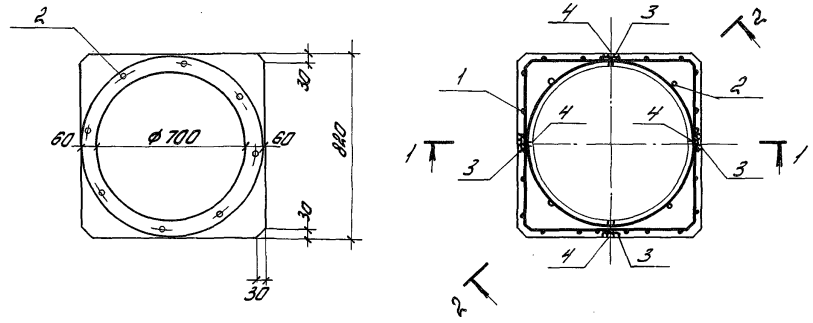
Ведомость расхода стали на один элемент, кг

Марка	Арматурные изделия						Закладные изделия						Общий расход стали		
	Проволока класса		Арматура класса				Прокат марки			Гайка М 12					
	ВІ	АІ	АІ		Всего		А-III		Вст 3 КП2		ГОСТ 5915-70*				
	ГОСТ 6127-80	ГОСТ 5781-82*	ГОСТ 5781-82*	ГОСТ 5781-82*	ГОСТ 5781-82*	ГОСТ 19903-74*	ГОСТ 5915-70*	ГОСТ 5915-70*	ГОСТ 5915-70*	ГОСТ 5915-70*	ГОСТ 5915-70*	Всего			
	φ5	Итого	φ5	φ12	Итого	φ8	Итого	δ=4	δ=6	Итого	Гайка М 12	ГОСТ 5915-70*	ГОСТ 5915-70*	ГОСТ 5915-70*	Всего
СБ5	3,3	3,3	1,2	3,1	4,3	7,6	2,6	2,6	0,2	2,4	2,6	0,2	0,6	6,0	13,6

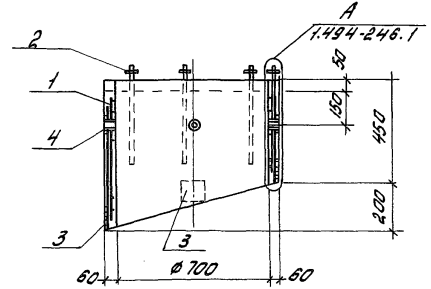
ГИП	Юрин	<i>Ю. Ю.</i>	09.85	ТП 503-1-49.86 - КИ - СБ 5
Нап.отдела	Катков	<i>К. К.</i>	09.85	
Гл.констр.	Зильбертов	<i>З. З.</i>	09.85	
Рук.гр.	Друбжева	<i>Д. Д.</i>	09.85	
Ст.инж.	Хвостова	<i>Х. Х.</i>	09.85	
Стакан СБ7и-1				
		Стадия	Масса	Масштаб
		Р	350	1:10
		Лист	Листов 1	
ГИПРОПРОМСЕЛЬСТРОИ г.Са.ра.тов				
И.контр.	Есина	<i>Е. Е.</i>	09.85	

Тылобой проект 503-1-49.80 Мельник

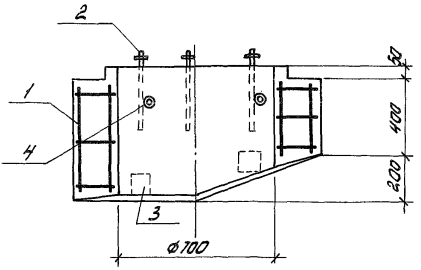
СБ6



1-1



2-2



Формат	Зона	Поз	Обозначение	Наименование	кол.	Примечание
				<u>Сборочные единицы</u>		
A3	1	ТП-	-КН-С23,С24	Детка	24	1
	2	1.494	-24 Вып.1	"	С11	1
	3	1.494	-24 Вып.1	изделие закладное М1		4
	4	1.494	-24 Вып.1	то же	М2	4
				<u>Материалы:</u>		
				Бетон М200	0,15	м ³

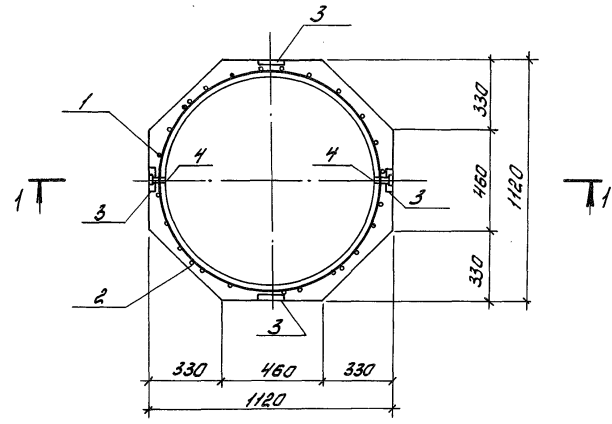
Ведомость расхода стали на один элемент, кг

Марка	Арматурные изделия						Закладные изделия						Общая расход стали			
	Проболока класса		Арматура класса				Прокат марки									
	ВТ		А I				А-III		° Вст 3 кл2					Гайка М12 ГОСТ 5915-70*	Головка гайки φ 1" ГОСТ 5868 - 75*	Всего
	ГОСТ 8727-80	ГОСТ 8727-80	ГОСТ 5781 - 82*	Всего		ГОСТ 5781-82*		ГОСТ 19903-74*								
φ5	Итого	φ6	φ12	Итого		φ8	Итого	δ=4	δ=6	Итого						
СБ6	3.3	3.3	1.2	3.1	4.3	7.6	2.8	2.8	0.4	2.4	2.8	0.2	1.2	7.0	14.6	

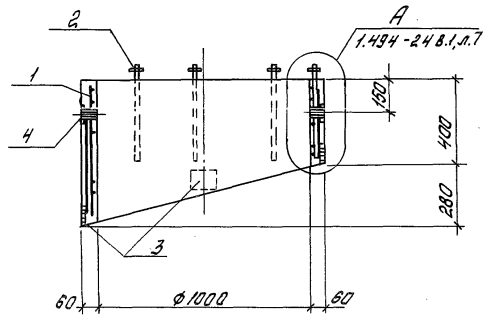
ТП	ЮРЧН	Кол.шт.	02.85	ТП-503-1-49.86 -КН-СБ6			
Нач.отдел	Катков	02.85					
Л.к.конкт	Зильбертов	02.85					
Рук.гр.	Пруцкева	02.85					
Ст.инж	Хвостова	02.85					
Отакан СБ7Н-3					Сталь	Марка	Масштаб
					р	315	1:20
					Лист	Листов /	
					ГИПРОПРОМСЕЛЬСТРОИ г. Саратов		
Н.контр.	Ершова	02.85		Формат А3			

Альбом III
Титульный проект 503-1-44.86

СБ 7



1-1



Арматура	Зона	Поз.	Обозначение	Наименование	Кол.	Примечание
<u>Сборочные единицы</u>						
A3		1	ТТ- - КИ-СБ5	Сетка СБ5	1	
		2	1.494 - 24 Вып.1	" С12	1	
		3	1.494 - 24 Вып.1	изделие закладное М1	4	
		4	1.494 - 24 Вып.1	то же М2	2	
<u>Материалы</u>						
				Бетон М200	0.12	м ³

Ведомость расхода стали на один элемент, кг

Марка	Арматурные изделия					Закладные изделия							Общий расход стали		
	Предел класса	Арматура класса				Ткань марки		Ткань М12			Всего				
	Б I	А- I		Всего	А- III		Вст. Зкп2								
	ГОСТ 6727-80	ГОСТ 5781-82*			ГОСТ 5781-82*		ГОСТ 19903-74*								
φ 5 Итого	φ 6	φ 12	Итого	φ 8	Итого	δ=4	δ=6	Итого	Ткань М12 ГОСТ 5915-70*	Ткань М12 ГОСТ 5915-70*	Ткань М12 ГОСТ 5915-70*	Всего			
СБ7	3.9	3.9	1.6	3.1	4.7	8.6	2.6	2.6	0.2	2.4	2.6	0.2	0.6	6.0	14.6

ГИП	КРЧН	30.04.86	09.85	ТТ-503-1-49.86	- КИ-СБ7						
Накладчик	Катков	09.85	09.85								
Кл. констр.	Зильбертов	09.85	09.85								
Рук. гр.	Прядяев	09.85	09.85								
Ст. инж.	Квостова	09.85	09.85								
				Стакан СБ10У-1	р	300	1:20				
								лист		лист /	
								ГИПРОПРОМСЕЛЬСТРОИ			
				г. Саратов							
				Фланец А2							

Копия в архив. Промисльстрой

ФОРМАТ	ЗОНА	Поз.	Обозначение	Наименование	Кол. на исполнение						Приме- чание
					Б1-1	Б1-2	Б1-3	Б1-4	Б1-5	Б1-6	
				<u>Документация</u>							
			1.420-12, вып. 9	Пояснительная записка							
				<u>Сборочные единицы</u>							
			1.420-12, вып. 9	Ригель Б48-3	1	1	1	1	1	1	
	1		1.420-12, вып. 9	Изделие закладное МБ	4	4	4	4	4	4	
	2		1.400-6/76	То же М4-22	2	—	—	1	1	2	

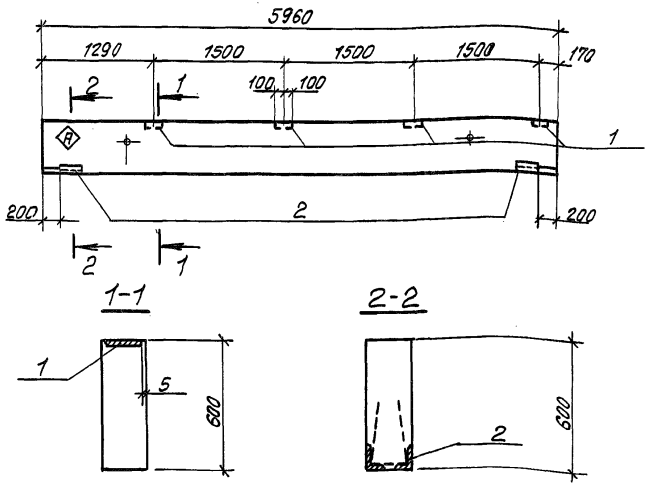
Б48-3-1
Б48-3-2
Б48-3-3
Б48-3-4
Б48-3-5
Б48-3-6

ГИП	ЮРИН	<i>Юрин</i>	01.85	ТП - 503-1-49.86	- ки-Б1-1÷Б1-6		
НАЧ.ОТД.	КАТКОВ	<i>Катков</i>	01.85				
ГЛ.КОНСТР.	ЗИЛЬБЕРТОВ	<i>Зильбертов</i>	01.85				
РУК.ГР.	ОРУДЖЕВА	<i>Оруджева</i>	01.85	Ригель (Б48-3-1, Б48-3-2, Б48-3-3, Б48-3-4, Б48-3-5, Б48-3-6)	СТАДИЯ	ЛИСТ	ЛИСТОВ
ВЕД.ИНЖ.	ХВОСТОВА	<i>Хвостова</i>	01.85		Р		1
И.КОНТР.	ЕСИНА	<i>Есина</i>	01.85	ГИПРОПРОМСЕЛЬСТРОЙ г. САРАТОВ			

ИШУВШИ ПРИБЕЖИ СКА/ 7-5-00

КЛЮЧЕВИ

Типовой проект 5031-49.86 Альбом III



Ведомость расхода стали на дополнительные закладные изделия, кг

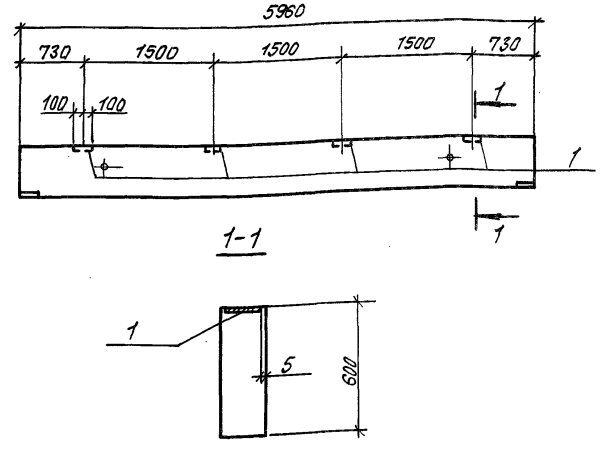
Марка	Изделия закладные								Всего
	Арматура класса			Прокат марки					
	АIII			ВСтЗ кп2					
	ГОСТ 5781-82*			ГОСТ 8510-72*		ГОСТ 19903-74*			
	φ8	φ10	Итого	Итого		δ=8	Итого		
Б1-1	2.38	0.4	2.78	10.4	10.4	9.56	9.56	0.06	22.8

Знак нанести несмываемой краской для ориентации

ГИП	Юрин	09.85	ТП-503-1-49.86	-ки-Б1-1	
Нач. отд.	Котков	09.85			
Гл. констр.	Зильбертов	09.85			
Рук. гр.	Оруднева	09.85			
Вед. инж.	Хвостова	09.85			
Ригель 548-3-1			Стадия	Масса	Масштаб
			Р		
			Лист	Листов 1	
			ГИПРОПРОМСЕЛЬСТРОЙ		
			г. Саратов		
Н. контр.	Есина	09.85			

Копировал: Педенева Л. Формат А4

Типовой проект 5031-49.86 Альбом III



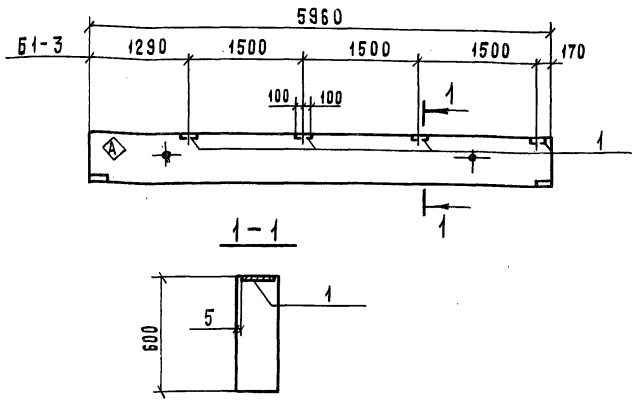
Ведомость расхода стали на дополнительные закладные изделия, кг

Марка	Изделия закладные								Всего
	Арматура класса			Прокат марки					
	АIII			ВСтЗ кп2					
	ГОСТ 5781-82*			ГОСТ 19903-74*					
	φ8	Итого	δ=8	Итого					
Б1-2	1.58	1.58	9.56	9.56	0.06	11.2			

Шифр листа, название и дата. Взам. Инв. №

ГИП	Юрин	09.85	ТП-503-1-49.86	-ки-Б1-2	
Нач. отд.	Котков	09.85			
Гл. констр.	Зильбертов	09.85			
Рук. гр.	Оруднева	09.85			
Вед. инж.	Хвостова	09.85			
Ригель 548-3-2			Стадия	Масса	Масштаб
			Р		
			Лист	Листов 1	
			ГИПРОПРОМСЕЛЬСТРОЙ		
			г. Саратов		
Н. контр.	Есина	09.85			

Копировал: Педенева Л. Формат А4



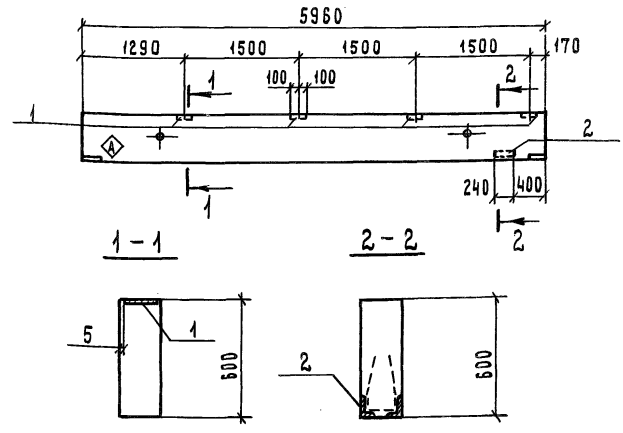
Ведомость расхода стали на дополнительные закладные изделия, кг

МАРКА	Изделия закладные				ГЛАВКА ИЗВЕСИ ГОСТ 6915-70*	Всего
	Арматура класса	Прокат марки		Итого		
	A III	B C 3 кл 2				
	ГОСТ 5781-82*	ГОСТ 19903-74*		Итого		
Б1-3	1.58	1.58	3.56	9.56	0.06	11.2

Знак \blacklozenge нанести несмываемой краской для ориентации

ГИП	Юрин	<i>Юрин</i>	09.85
НАЧ.ОТД.	Кашков	<i>Кашков</i>	09.85
ГЛ.КОНСТР.	Зильбертов	<i>Зильбертов</i>	09.85
РУК.ГР.	Орджэева	<i>Орджэева</i>	09.85
ВЕД.ИНЖ.	Хвостова	<i>Хвостова</i>	09.85
Н.КОНТР.	Есина	<i>Есина</i>	09.85

ТП-503-1-49.86			- ки - Б1-3
Ригель Б48-3-3			
СТАДИЯ	МАССА	МАСШТАБ	
Р			
Лист	Листов 1		
ГИПРОПРОМСЕЛСТРОЙ г. САРАТОВ			



Ведомость расхода стали на дополнительные закладные изделия, кг

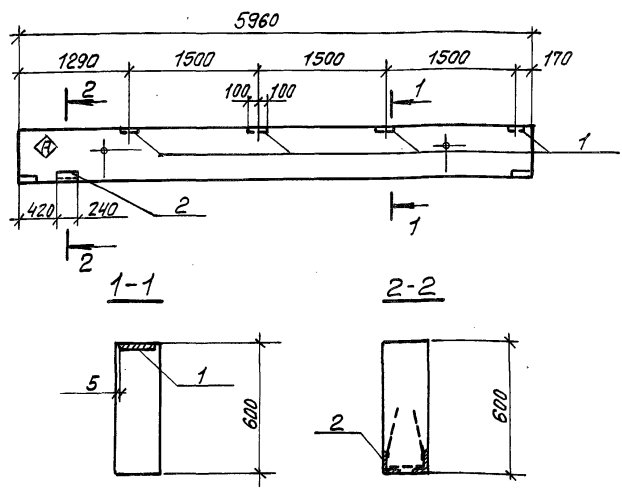
МАРКА	Изделия закладные				ГЛАВКА ИЗВЕСИ ГОСТ 6915-70*	Всего			
	Арматура класса	Прокат марки		Итого					
	A III	B C 3 кл 2							
	ГОСТ 5781-82*	ГОСТ 8510-72*	ГОСТ 19903-74*	Итого					
Б1-4	198	0.2	2.18	5.2	5.2	9.56	9.6	0.06	17.0

Знак \blacklozenge нанести несмываемой краской для ориентации

ГИП	Юрин	<i>Юрин</i>	09.85
НАЧ.ОТД.	Кашков	<i>Кашков</i>	09.85
ГЛ.КОНСТР.	Зильбертов	<i>Зильбертов</i>	09.85
РУК.ГР.	Орджэева	<i>Орджэева</i>	09.85
ВЕД.ИНЖ.	Хвостова	<i>Хвостова</i>	09.85
Н.КОНТР.	Есина	<i>Есина</i>	09.85

ТП-503-1-49.86			- ки - Б1-4
Ригель Б48-3-4			
СТАДИЯ	МАССА	МАСШТАБ	
Р			
Лист	Листов 1		
ГИПРОПРОМСЕЛСТРОЙ г. САРАТОВ			

Альбом III
Типовой проект



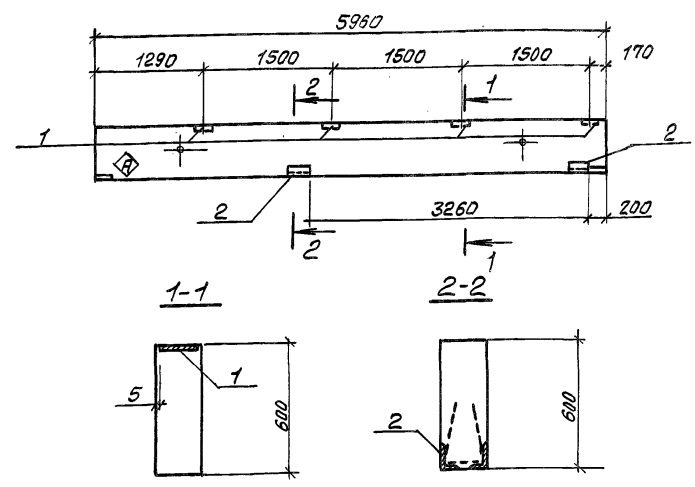
Ведомость расхода стали на дополнительные закладные изделия, кг

Марка	Изделия закладные								Всего
	Арматура класса АIII			Прокат марки ВСт 3кп2					
	ГОСТ 5781-82*			ГОСТ 8510-72*		ГОСТ 19903-74*		Итого	
	φ8	φ10	Итого	Итого	δ=8	Итого			
Б1-5	1.98	0.2	2.18	5.2	5.2	9.56	9.56	0.06	17.0

Знак нанести несмываемой краской для ориентации

ГМП	Юдин	Иванов	02.85	ТП-503-1-49.86	-КМ-Б1-5
Нач. отд.	Катков	Сидоров	02.85		
Л.контр.	Зильбертов	Сидоров	02.85		
Рук. гр.	Орджанов	Сидоров	02.85		
Вед. инж.	Хвостов	Сидоров	02.85		
				Ригель Б48-3-5	Р
				Лист	Листов 1
				ГИПРОПРОМСЕЛЬСТРОЙ г. Саратов	
Н.контр.	Есина	Сидоров	02.85		

Альбом III
Типовой проект 503-1-49.86



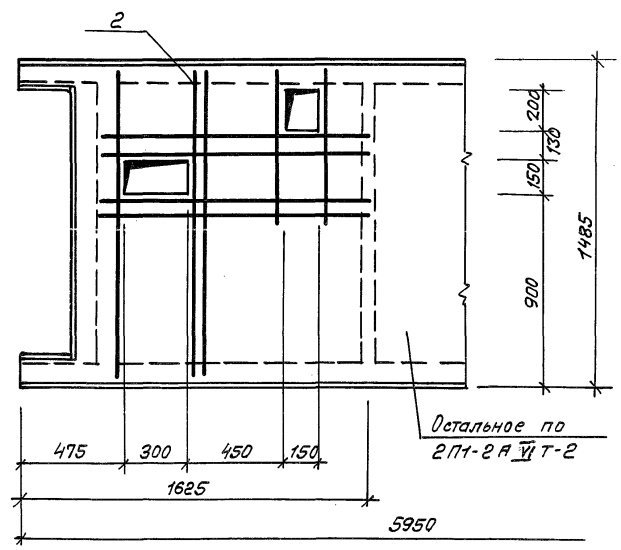
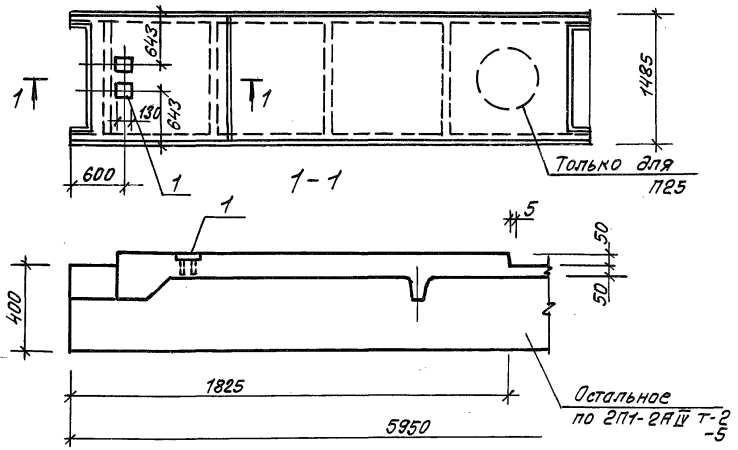
Ведомость расхода стали на дополнительные закладные изделия, кг

Марка	Изделия закладные								Всего
	Арматура класса АIII			Прокат марки ВСт 3кп2					
	ГОСТ 5781-82*			ГОСТ 8510-72*		ГОСТ 19903-74*		Итого	
	φ8	φ10	Итого	Итого	δ=8	Итого			
Б1-6	2.38	0.4	2.78	10.4	10.4	9.56	9.56	0.06	22.8

Знак нанести несмываемой краской для ориентации

ГМП	Юдин	Иванов	02.85	ТП-503-1-49.86	КМ-Б1-6
Нач. отд.	Катков	Сидоров	02.85		
Л.контр.	Зильбертов	Сидоров	02.85		
Рук. гр.	Орджанов	Сидоров	02.85		
Вед. инж.	Хвостов	Сидоров	02.85		
				Ригель Б48-3-6	Р
				Лист	Листов 1
				ГИПРОПРОМСЕЛЬСТРОЙ г. Саратов	
Н.контр.	Есина	Сидоров	02.85		

Тилобой проект 503-1-49.86 Альбом III



Обозначение	Наименование	Кол. на испит.			Примечание
		П24	П25	П26	
<u>Документация</u>					
1.442.1-2.1 0.00. ОПЗ	Пояснительная записка	×	×	×	
<u>Сборочные единицы</u>					
1.442.1-2.1	Плита 2П1-2АТ V T-2	1	—	1	
1.442.1-2.1	2П1-2АТ V T-5	—	1	—	
1 1.442.1-2.2 0.12.0	Изделие закладное МНБ	1	1		
2 ПП-	-КН-С26 Сетка С26	—	—	1	

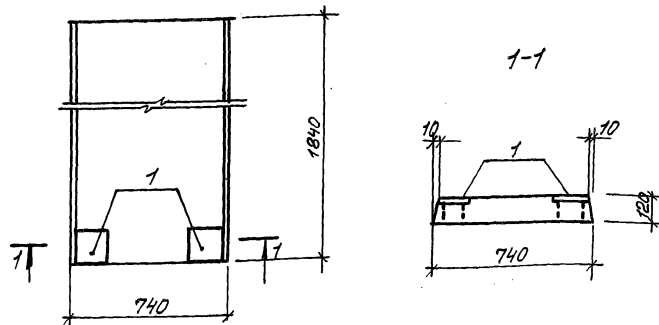
Ведомость расхода стали на дополнительные арматурные и закладные изделия, кг

Марка элемента	Изделия арматурные		Изделия закладные				Всего	Листы расход
	Арматура класса		Арматура класса		Прокат марки			
	АШ		АШ		Вст 3 кл 2			
	ГОСТ 5781-82*		ГОСТ 5781-82*		ГОСТ 103-76*			
Ф6	Углов	Ф10	Углов	Ф110	Углов	Всего		
П24, П25	—	—	0.6	0.6	1.8	1.8	2.4	2.4
П26	1.39	1.39	1.39					1.39

Марка по проекту	Марка элемента		
П24	2П1-2АТ V T-2а		
П25	2П1-2АТ V T-5б		
П26	2П1-2АТ V T-2в		
ГИП	Юрин	09.08.85	
Нач. отд.	Катков	09.08.85	
Гл. констр.	Зильбертов	09.08.85	
Рук. гр.	Оруднева	09.08.85	
		ТТ-503-1-49.86	
		-КН-П24, П25, П26	
		Плита перекрытия (2П1-2АТ V T-2-а, 2П1-2АТ V T-5-б, 2П1-2АТ V T-2-в)	
		Студия	Масса
		Р	
		Лист	Листов 7
		ГИПРОПРОМСЕЛЬСТРОЙ г. Саратов	
Н. констр.	Есино	09.08.85	

Ильин И.И. Подпись и дата составления

Литовой Проект 2021-11-10 Альбом III

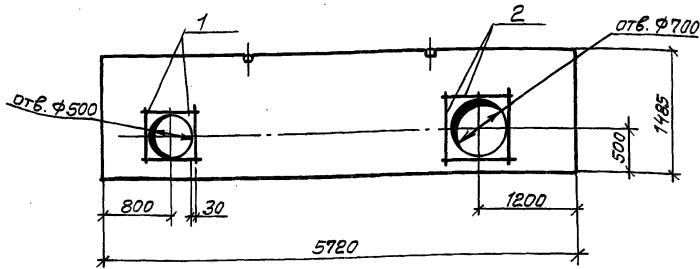


Ведомость расхода стали на дополнительные закладные изделия, кг

Марка элемента	Изделия закладные						Общий расход стали, кг
	Арматура класса		Прокат марки		Всего		
	А-III		В СтЗ КП2				
	ГОСТ 5781-82*	ГОСТ 103-76*					
Ф8	Утого	δ-6	δ-8	Утого			
ПТ1	0.2	0.2	2.2	0.8	3.0	3.2	3.2

Формат	Зона	Поз.	Обозначение	Наименование	Кол.	Примечание
				<u>Документация</u>		
			3.006-1-2/82, вып. 1-2	Пояснительная записка		
				<u>Сборочные единицы</u>		
			3.006.1-2/82, вып. 1-2	Плита П15В-8Б	1	
		1	1.400-15 вып.1	Изделие закладное МНН-6	2	1.6 кг

Гип	Юрим	Членов	01.85	ПТ-503-1-49.86	-КН-ПТ1	
Нач. отд.	Катков	Давыд	03.85			
Ин. констр.	Зильбертов	Сидор	07.85			
Рук. гр.	Орудьева	Сидор	03.85			
Инженер	Киреев	Жуков	02.85	Плита ПТ1	Студия	
						Масса
						Масштаб
						Р
				Лист	Листов 1	
Н. констр.	Есина	Шел	09.85	ГИПРОПРОМСЕЛЬСТРОЙ		



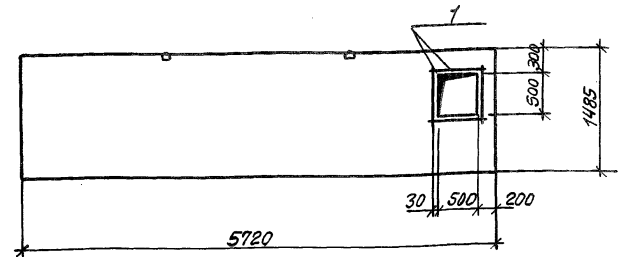
Ведомость расхода стали на дополнительные арматурные изделия, кг

Марка	Изделия арматурные		Всего
	Арматура класса		
	АIII		
	ГОСТ 5781-82*		
	Ф8	Углов	
ПП16	2.24	2.24	2.24

Формат	Зона	Поз.	Обозначение	Наименование	Кол.	Примечание
				<u>Сборочные единицы</u>		
			1.431-20, вып.1	Панель ПП1-9 5.72x1.485	1	
				<u>Детали</u>		
Б4	1			Ф8 АIII ГОСТ 5781-82*, с=610	4	0.24 кг
Б4	2			Ф8 АIII ГОСТ 5781-82*, с=810	4	0.32 кг

Стержни поз.1 и 2 в местах пересечения сварить

ГИП	Горин	Зинур	09.85	ТП-503-1-49.86	-КН-ПП16	Станд.	Масса	Масштаб
Нач.отд.	Катков	Зинур	09.85					
Пл.констр.	Зильбертов	Зинур	09.85					
Рук.гр.	Орджанова	Зинур	09.85					
Вед.инж.	Хвостова	Зинур	09.85					
				Панель ПП1-9 5.72x1.485 -1	Р		1:50	
					Лист	Листов 1		
				ГИПРОПРОМСЕЛЬСТРОЙ г. Саратов				
Н.контр.	Есина	Мис	09.85					



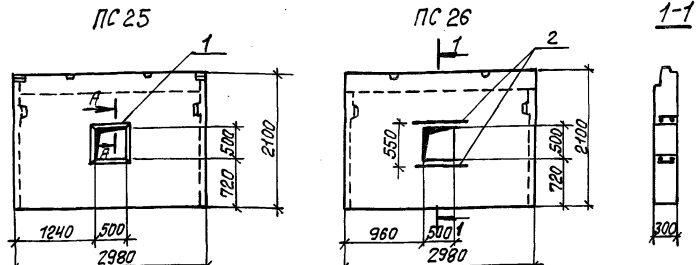
Ведомость расхода стали на дополнительные арматурные изделия, кг

Марка	Арматурные изделия		Всего
	Арматура класса		
	АIII		
	ГОСТ 5781-82*		
	Ф8	Углов	
ПП17	1.0	1.0	1.0

Формат	Зона	Поз.	Обозначение	Наименование	Кол.	Примечание
				<u>Сборочные единицы</u>		
			1.431-20, вып.1	Панель ПП1-9 5.72x1.485		
				<u>Детали</u>		
Б4	1			Ф8 АIII ГОСТ 5781-82*, с=610	4	0.24 кг

Стержни поз.1 в местах пересечения сварить

ГИП	Горин	Зинур	09.85	ТП-503-1-49.86	-КН-ПП17	Станд.	Масса	Масштаб
Нач.отд.	Катков	Зинур	09.85					
Пл.констр.	Зильбертов	Зинур	09.85					
Рук.гр.	Орджанова	Зинур	09.85					
Вед.инж.	Хвостова	Зинур	09.85					
				Панель ПП1-9 5.72x1.485 -2	Р		1:50	
					Лист	Листов 1		
				ГИПРОПРОМСЕЛЬСТРОЙ г. Саратов				
Н.контр.	Есина	Мис	09.85					

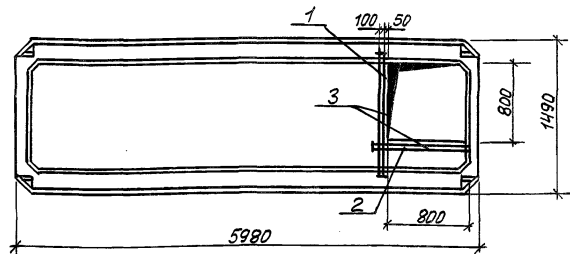


А-А Ведомость расхода стали на дополнительные арматурные и закладные изделия, кг

Марка изделия	Изделия арматурные			Изделия закладные			
	Арматура класса	Всего	Прокат марки	Армат. класса	Всего		
	А III			А III			
	ГОСТ 5781-82*	ГОСТ 8509-72*	ГОСТ 5781-82*	ГОСТ 5781-82*			
Φ14	Угота	150x5	Угота	Φ8	Угота		
PC 25			7.6	7.6	0.6	0.6	8.2
PC 26	7.2		7.2	7.2			

Формат	Зона	Поз.	Обозначение	Наименование	Кол.	Примечание
				<u>PC 25</u>		
				<u>Сборочные единицы</u>		
			182.82.1-4-8.0.0.0-02	Панель ЦНТ 30.21.3	1	
		1	1.400-15, Вып.1	МН 553, C = 2000		4.1 кг
				<u>PC 26</u>		
				<u>Сборочные единицы</u>		
			182.82.1-1-08.02	Панель Ц.30.21.3	1	
Б4		2		Φ14 А III ГОСТ 5781-82*, e=1500	4	1.8 кг

Гип	Юрин	08.85	ТП-503-1-49.86	-ки- PC 25, 26	
Нач. отд.	Катков	08.85			
Пл. констр.	Зильбертов	08.85			
Рук. гр.	Ирдамева	08.85			
Инж.	Халмагарова	08.85			
Панель ЦНТ 30.21.3 А, Ц. 30.21.3 А			Стадия	Масса	Масштаб
			Р		
			Лист	Листов 1	
			ГИПРОПРОМСЕЛЬСТРОЙ г. Саратов		
Н. контр.	Есина	08.85			

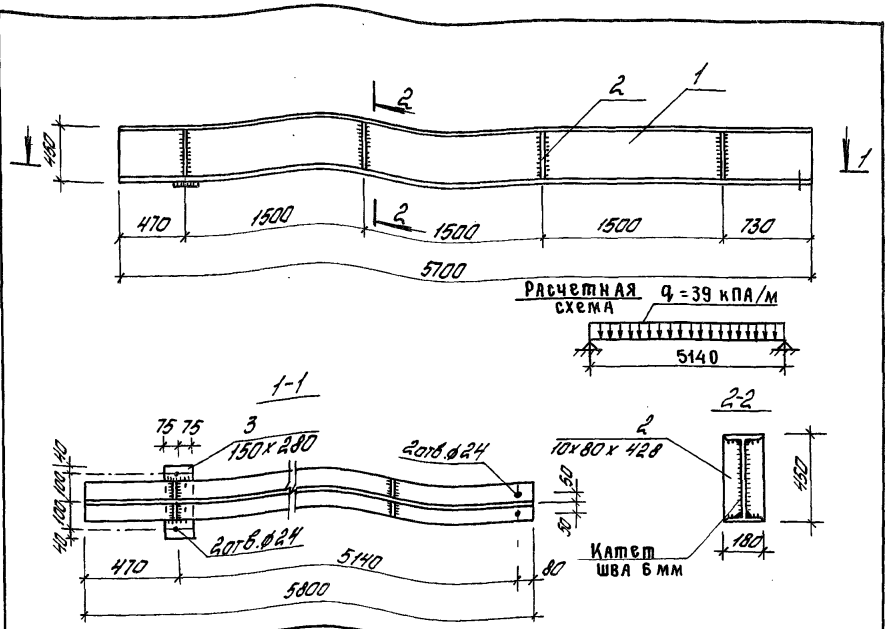


Формат	Зона	Поз.	Обозначение	Наименование	Кол.	Примечание
				<u>Сборочные единицы</u>		
			182.82.4-1-9.0.0.0-01	Панель ПР6-60.15	1	
Б4		1		Φ6 ГОСТ 5781-82* e=1450	2	0.32 кг
Б4		2		Φ6 ГОСТ 5781-82*, e=1150	2	0.25 кг
Б4		3		Φ6 ГОСТ 5781-82* e=140	2	0.03 кг

Марка элемента	Изделия арматурные			
	Арматура класса	Всего		
	А III			
	ГОСТ 5781-82*			
	Φ6	Угота	Угота	
П15	1.2		1.2	1.2

Гип	Юрин	08.85	ТП-503-1-49.86	-ки- П15	
Нач. отд.	Катков	08.85			
Пл. констр.	Зильбертов	08.85			
Рук. гр.	Ирдамева	08.85			
Инженер	Халмагарова	08.85			
Панель ПР6-60.15 А			Стадия	Масса	Масштаб
			Р		
			Лист	Листов 1	
			ГИПРОПРОМСЕЛЬСТРОЙ г. Саратов		
Н. контр.	Есина	08.85			

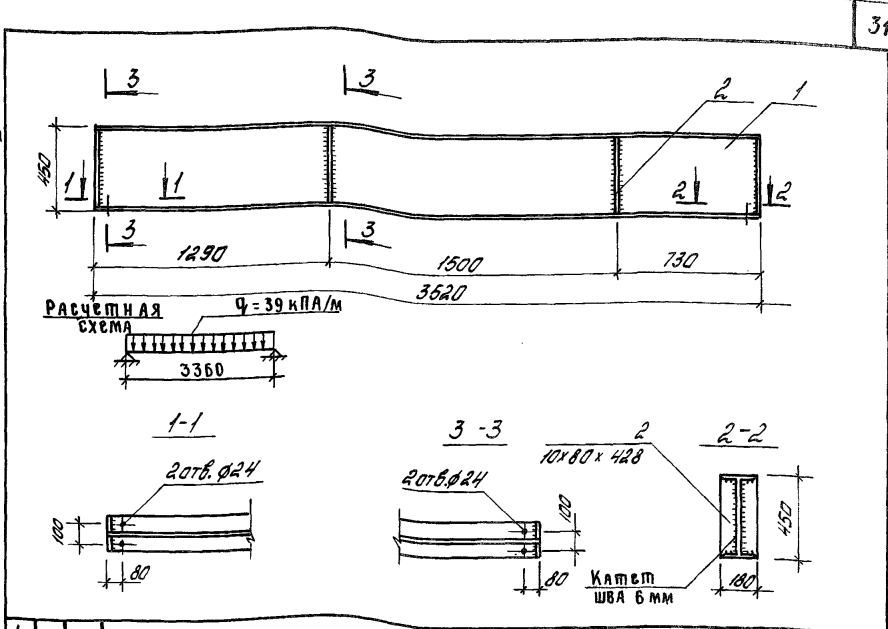
Технический проект 503-1-49.86 Альбом II



Формат	Зона	Лист	Обозначение	Наименование	Кол.	Примечание
A3		ТП-	- КН-ТТ	<u>Документация</u>		
				Технические требования к изготовлению металлических изделий		
				<u>Детали</u>		
Б4	1			Балка 4561 ГОСТ 26020-83 L=5100	1	340,9 кг
Б4	2			Лист 8 ст 3 п 6-1 ГОСТ 14637-79	8	3,33
Б4	3			Лист 8 ст 3 п 6-1 ГОСТ 14637-79*	1	1,1

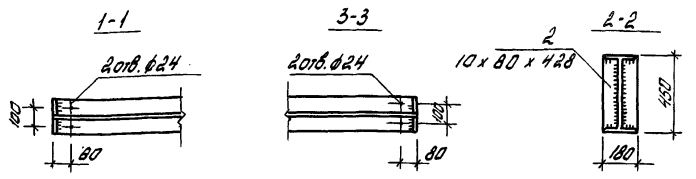
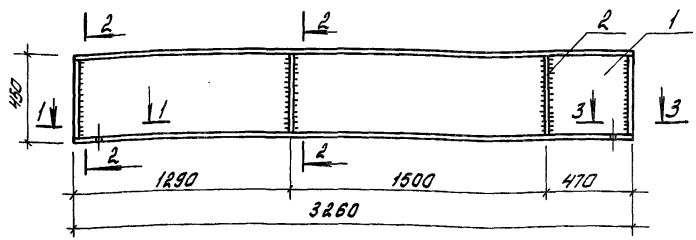
Г.И.П.	Юрчи	Зинин	09.85	ТП-503-1-49.86	- КН-БМ1	
Нак.отв.	Калков	Хвост	09.85			
Т.п.констр.	Зильбертов	Виниц	09.85			
Р.к.тр.	Орчужева	Степан	09.85			
Инженер	Фиткулдин	Фиткулдин	07.85			
				Сталь	Масса	Мощ.
				Р	370,0	
				Лист	Листов	1
Н.контр.	Есина	Чел	09.85	ГИПРОПРОМСЕЛЬСТРОЙ г.Москва		

Технический проект 503-1-49.86 Альбом II



Формат	Зона	Лист	Обозначение	Наименование	Кол.	Примечание
A3		ТП-	- КН-ТТ	<u>Документация</u>		
				Технические требования к изготовлению металлических изделий		
				<u>Детали</u>		
Б4	1			Балка 4561 ГОСТ 26020-83 L=3620	1	210,5 кг
Б4	2			Лист 8 ст 3 п 6-1 ГОСТ 14637-79*	8	3,33 кг

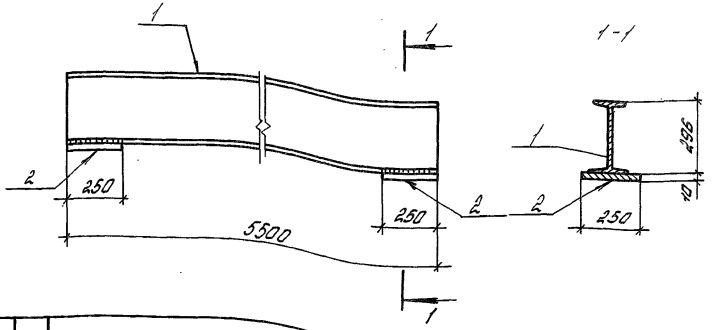
Г.И.П.	Юрчи	Зинин	09.85	ТП-503-1-49.86	- КН-БМ2	
Нак.отв.	Калков	Хвост	09.85			
Т.п.констр.	Зильбертов	Виниц	09.85			
Р.к.тр.	Орчужева	Степан	09.85			
Инженер	Фиткулдин	Фиткулдин	07.85			
				Сталь	Масса	Мощ.
				Р	237,5	
				Лист	Листов	1
Н.контр.	Есина	Чел	09.85	ГИПРОПРОМСЕЛЬСТРОЙ г.Москва		



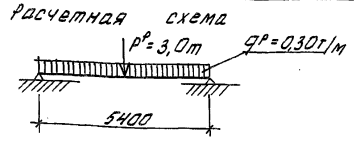
Формат	Зона	Лист	Обозначение	Наименование	Кол.	Примечание
				<u>Документация</u>		
А3		ТП-	КМ-ТТ	Технические требования к изготовлению металлических изделий		
				<u>Детали</u>		
Б4	1			Балка 45.61 ГОСТ 26020-83 L=3260 ВСТ 306-1 Т 314-2-24-12	1	195 кг
Б4	2			Лист ВСТ 306-1 ГОСТ 14637-79	8	3,33 кг

Г.И.П.	Юрчи	Инженер	07.85	ТП - 503-1-49.86	- КМ - БМЗ
Нач. отд.	Катков	Инженер	08.85		
Гл. констр.	Зильбертов	Инженер	07.85	Балка БМЗ	Сталь Р
Рук. гр.	Орчужева	Инженер	09.85		
Инженер	Фиткулин	Инженер	07.85	Лист	Листов 1
Н. контр. Едина				ГИПРОПРОМСТРОИ г. Саратов	

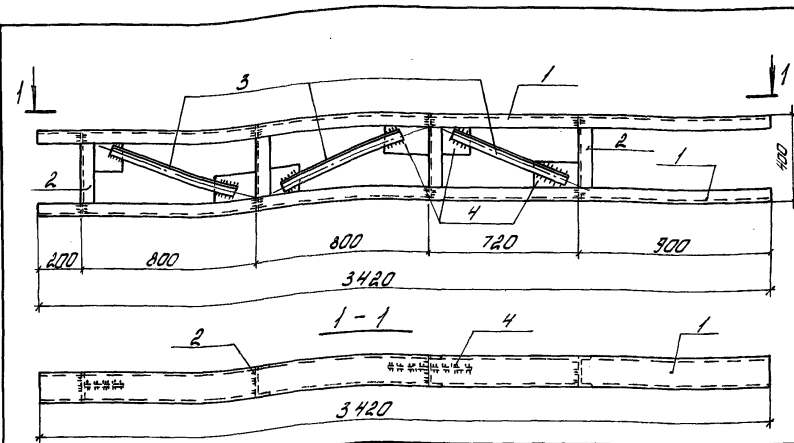
Копировать в альбом II



Формат	Зона	Лист	Обозначение	Наименование	Кол.	Примечание
А3		ТП	КМ-ТТ	<u>Документация</u>		
				Технические требования к изготовлению металлических изделий		
				<u>Детали</u>		
Б4	1			Двутавр 30611 ГОСТ 26020-83 L=5500 ВСТ 3 по В ГОСТ 535-79*	1	200,0 кг
Б4	2			Лист В-ВМ-18. ГОСТ 19903-74* ВСТ 3 кл 2 ГОСТ 14637-79	2	5,0 кг



Г.И.П.	Юрчи	Инженер	07.85	ТП - 503-1-49.86	- КМ - БМ4
Нач. отд.	Катков	Инженер	08.85		
Гл. констр.	Зильбертов	Инженер	07.85	Балка БМ4	Сталь Р
Рук. гр.	Орчужева	Инженер	09.85		
Инж.	Кларев	Инженер	07.85	Лист	Листов 1
Н. контр. Едина				ГИПРОПРОМСТРОИ г. Саратов	

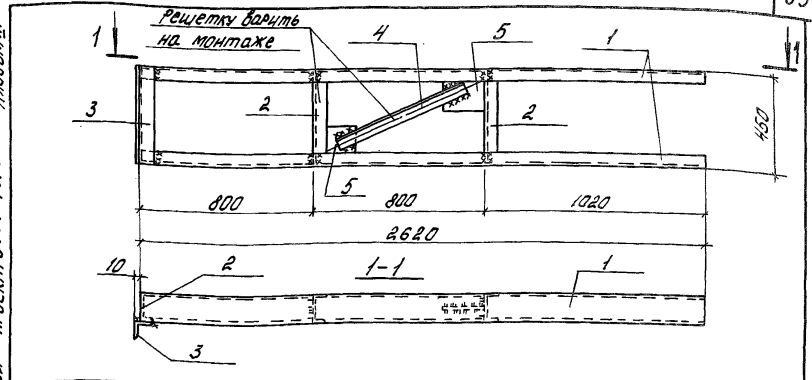


Формат	Зона	Лист	Обозначение	Наименование	Кол.	Примечание
				<u>Документация</u>		
A3			ТП -	- КИ-ТТ Технические требования к изготовлению металлических изделий		
				<u>Детали</u>		
B4	1			Швеллер 14 ГОСТ 8240-72* L=3420 BСт3 кп2 ГОСТ 535-79*	2	42.1
B4	2			Швеллер 14 ГОСТ 8240-72* L=400 BСт3 кп2 ГОСТ 535-79*	4	4.9
B4	3			Уголок 5-50x50x5 ГОСТ 8509-72* L=800 BСт3 кп2 ГОСТ 535-79*	3	2.3
B4	4			Лист 5-ПН-8 ГОСТ 19903-74* 100x100 BСт3 кп2 ГОСТ 14637-79	6	0.63

Г.И.П.	Ю.И.Н.	З.И.М.	01.85
Нач. отдела	Катков	Лавров	01.85
Гл. конст.	Зильбертаб	Сидоров	01.85
Рук. гр.	Сружбева	Сидоров	01.85
Ст. инж.	Хвостова	Лавров	01.85
Н. контр.	Евчина	Мель	01.85

ТП-503-1-49.86			- КИ-Тч1		
Стация	Магса	Масштаб			
Р	145.1	1:20			
Лист	Листов /				
ГИПРОПРОМСЕЛЬСТРОИ г. Саратов					

Копировала Лаврова Лариса Формат А4

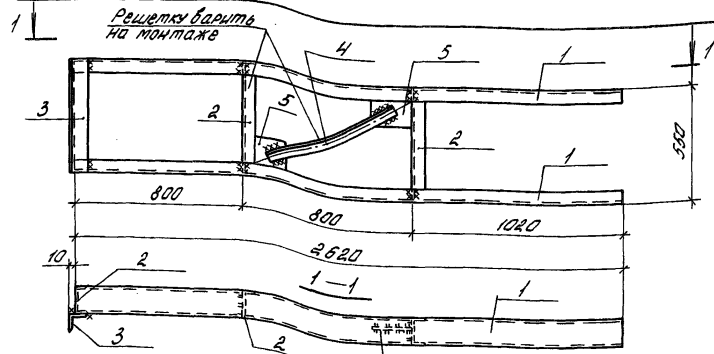


Формат	Зона	Лист	Обозначение	Наименование	Кол.	Примечание
				<u>Документация</u>		
A3			ТП	- КИ-ТТ Технические требования к изготовлению металлических изделий		
				<u>Детали</u>		
B4	1			Швеллер 14 ГОСТ 8240-72* L=2620 BСт3 кп2 ГОСТ 535-79*	2	32.2
B4	2			Швеллер 14 ГОСТ 8240-72* L=450 BСт3 кп2 ГОСТ 535-79*	3	5.5
B4	3			Уголок 5-75x75x5 ГОСТ 8509-72* L=450 BСт3 кп2 ГОСТ 535-79*	1	3.1
B4	4			Уголок 5-50x50x5 ГОСТ 8509-72* L=600 BСт3 кп2 ГОСТ 535-79*	1	2.5
B4	5			Лист 5-ПН-8 ГОСТ 19903-74* 100x100 BСт3 кп2 ГОСТ 14637-79	2	0.63

Г.И.П.	Ю.И.Н.	З.И.М.	01.85
Нач. отдела	Катков	Лавров	01.85
Гл. конст.	Зильбертаб	Сидоров	01.85
Рук. гр.	Сружбева	Сидоров	01.85
Ст. инж.	Хвостова	Лавров	01.85
Н. контр.	Евчина	Мель	01.85

ТП-503-1-49.86			- КИ-Тч2		
Стация	Магса	Масштаб			
Р	82.3	1:20			
Лист	Листов /				
ГИПРОПРОМСЕЛЬСТРОИ г. Саратов					

Копировала Лаврова Лариса Формат А4



Формат	Зона	Лист	Обозначение	Наименование	Кол.	Примечание
A3		ТП-	-КН-ТТ	<u>Документация</u>		
				Технические требования к изготовлению металлических изделий		
				<u>Детали</u>		
B4	1			Швеллер 14 ГОСТ 8240-72* L=2620 8СтЗ кл 2 ГОСТ 535-79*	2	32,2 кг
B4	2			Швеллер 14 ГОСТ 8240-72* L=550 8СтЗ кл 2 ГОСТ 535-79*	3	6,8 кг
B4	3			Уголок 6-75x75x6 ГОСТ 8240-72* L=450 8СтЗ кл 5 ГОСТ 535-79*	1	3,8 кг
B4	4			Уголок 6-50x50x5 ГОСТ 8240-72* L=700 8СтЗ кл 2 ГОСТ 535-79*	1	2,6 кг
B4	5			Лист 6-ПН-8 ГОСТ 9903-74* 100x100 8СтЗ кл 2 ГОСТ 14637-79	2	0,63 кг

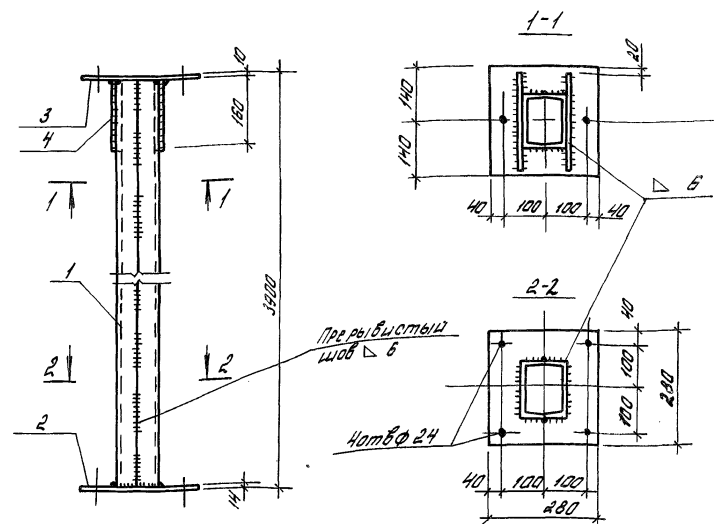
ГНП	Юрлин	Шелф	09.87
Нач. отд.	Катков	Шелф	09.87
Сл. конст.	Зильбертов	Шелф	09.87
Рук. гр.	Орджабя	Шелф	09.87
Ст. инж.	Хвостова	Шелф	09.85
Н. конст.	Едина	Шелф	09.85

ТП - 503-1-49.86 - КН-ТнЗ

Насадка ТнЗ

Стадия	Масштаб	Масштаб
р	92.5	1:20
Лист	Листов 1	

ГИПРОПРОМСЕЛЬСТРОИ
г. Саратов



Формат	Зона	Лист	Обозначение	Наименование	Кол.	Примечание
A3		ТП	-КН-ТТ	<u>Документация</u>		
				Технич. требования к изготовлению металлических изделий		
				<u>Детали</u>		
B4	1			Швеллер 14 ГОСТ 8240-72* L=3876 8СтЗ кл 2 ГОСТ 535-79*	2	47,9 кг
B4	2			Лист 6-ПН-14 ГОСТ 9903-74* 100x100	1	8,6 кг
B4	3			Лист 8СтЗ кл 6-1 ТУ 41-1-3023-80 100x100	1	5,9 кг
B4	4			Лист 6-ПН-10 ГОСТ 9903-74* 100x100 8СтЗ кл 2 ГОСТ 14637-79	2	3,01

ГНП	Юрлин	Шелф	09.87
Нач. отд.	Катков	Шелф	09.85
Сл. конст.	Зильбертов	Шелф	09.87
Рук. гр.	Орджабя	Шелф	09.87
Инженер	Фиткулин	Шелф	07.85
Н. конст.	Едина	Шелф	09.85

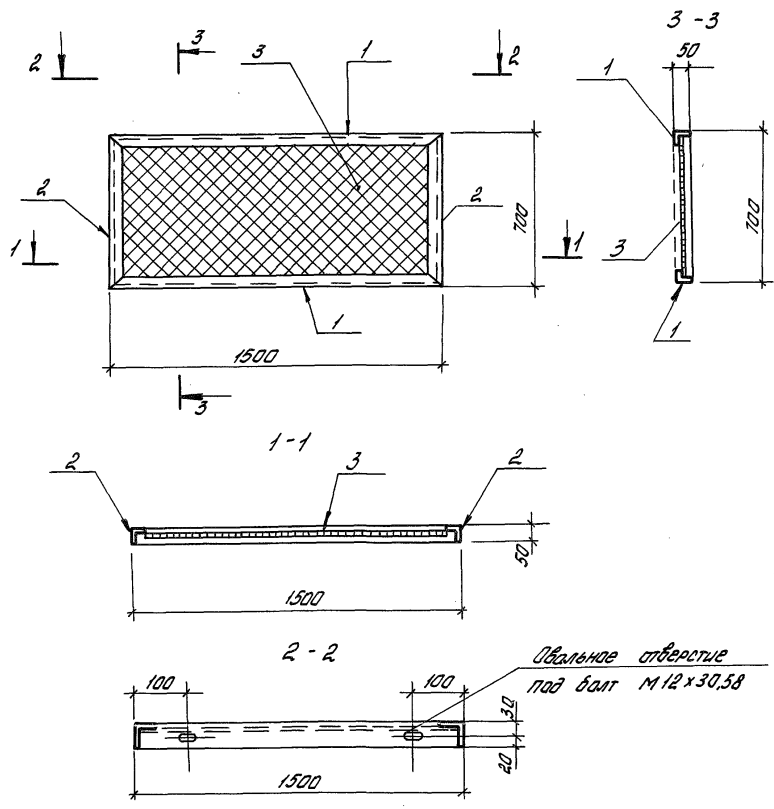
ТП - 503-1-49.86 - КН-СМ1

Стойка СМ1

Стадия	Масштаб	Масштаб
р	116,3	
Лист	Листов 1	

ГИПРОПРОМСЕЛЬСТРОИ
г. Саратов

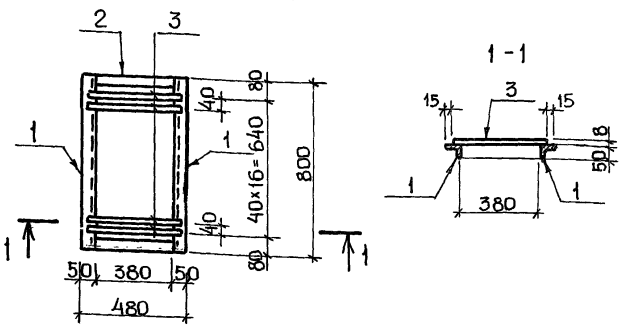
Тиллобай проект 503-1-49-86 Амьсан III



Формат	Зона	Лист	Обозначение	Наименование	кол	Примечание
				<u>Документация</u>		
A3		771	-КЧ-ПТ	Технические требования к изготовлению металлических изделий		
				<u>Детали</u>		
Б4	1			Уголок 50х50х5 ГОСТ 8509-72* L=1500 ВЛТ 3кп 2 ГОСТ 535-79*	2	5,7 кг
Б4	2			Уголок 50х50х5 ГОСТ 8509-72* L=700 ВЛТ 3кп 2 ГОСТ 535-79*	2	2,5 кг
Б4	3	ГОСТ 5336-80		Сетка N 20x1,6	1	2,3 кг

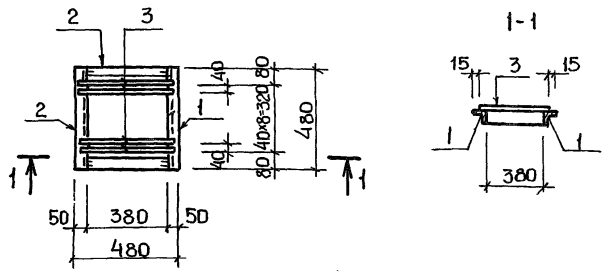
ГИП	Нурин	Инженер	09.85	ТП-503-1-49-86	-КЧ-Р1
Над.инженер	Катков	Инженер	09.85		
Пл. констр.	Зильбертов	Инженер	09.85		
Рук. гр.	Проджеба	Инженер	09.85	Решетка Р1	Листов 1
Инженер	Киреев	Инженер	07.85		
Инженер	Егина	Инженер	09.85		

Копировал: Ланцева Юлия Федорат АЗ



ФОРМАТ	ЗОНА	ПОЗ.	Обозначение	Наименование	КОЛ	Примечание
				<u>Документация</u>		
A3			ТП- -КИ-ТТ	Технические требования к изготовлению металлических изделий		
				<u>Детали</u>		
Б4	1			Уголок 50x50x5 ГОСТ 8509-72*, л=800 ВСт3кп2 ГОСТ 535-79*	2	3,0 кг
Б4	2			Уголок 50x50x5 ГОСТ 8509-72*, л=380 ВСт3кп2 ГОСТ 535-79*	2	1,5 кг
Б4	3			Ø8А-I ГОСТ 5781-82*, л=450	17	0,2 кг

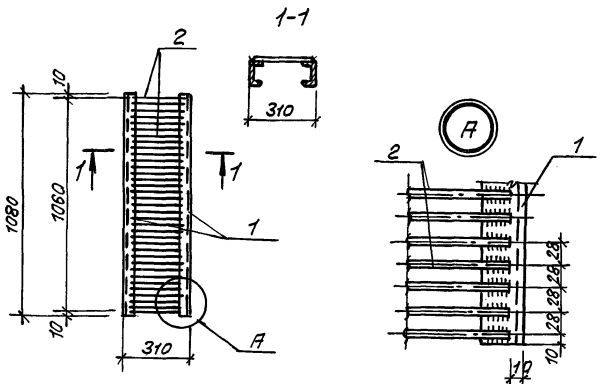
ГИП	ЮРИН	<i>Юрин</i>	09.85	ТП 503-1-49.86	-КИ-Р2	СТАДИЯ	МАССА	МАСШТАБ
НАЧ.ОТД.	КАТКОВ	<i>Катков</i>	09.85					
ГЛ.КОНСТР.	ЗИЛЬБЕРТОВ	<i>Зильбертов</i>	09.85	Решетка Р2	Р	124	1:20	
РУК.ГР.	ОРУДЖЕВА	<i>Оруджева</i>	09.85					
ИНЖ.	КИРЕЕВ	<i>Киреев</i>	09.85					
					ЛИСТ	ЛИСТОВ	1	
И.КОНТР.	ЕСИНА	<i>Есина</i>	09.85	ГИПРОПРОМСЕЛЬСТРОЙ		Г. САРАТОВ		



ФОРМАТ	ЗОНА	ПОЗ.	Обозначение	Наименование	КОЛ	Примечание
				<u>Документация</u>		
A3			ТП -КИ-ТТ	Технические требования к изготовлению металлических изделий		
				<u>Детали</u>		
Б4	1			Уголок 50x50x5 ГОСТ 8509-72*, л=480 ВСт3кп2 ГОСТ 535-79*	2	1,8 кг
Б4	2			Уголок 50x50x5 ГОСТ 8509-72*, л=380 ВСт3кп2 ГОСТ 535-79*	2	1,5 кг
Б4	3			Ø8А-I ГОСТ 5781-82*, л=450	9	0,2 кг

ГИП	ЮРИН	<i>Юрин</i>	09.85	ТП-503-1-49.86	-КИ-Р3	СТАДИЯ	МАССА	МАСШТАБ
НАЧ.ОТД.	КАТКОВ	<i>Катков</i>	09.85					
ГЛ.КОНСТР.	ЗИЛЬБЕРТОВ	<i>Зильбертов</i>	09.85	Решетка Р3	Р	64	1:20	
РУК.ГР.	ОРУДЖЕВА	<i>Оруджева</i>	09.85					
ИНЖ.	КИРЕЕВ	<i>Киреев</i>	09.85					
					ЛИСТ	ЛИСТОВ	1	
И.КОНТР.	ЕСИНА	<i>Есина</i>	09.85	ГИПРОПРОМСЕЛЬСТРОЙ		Г. САРАТОВ		

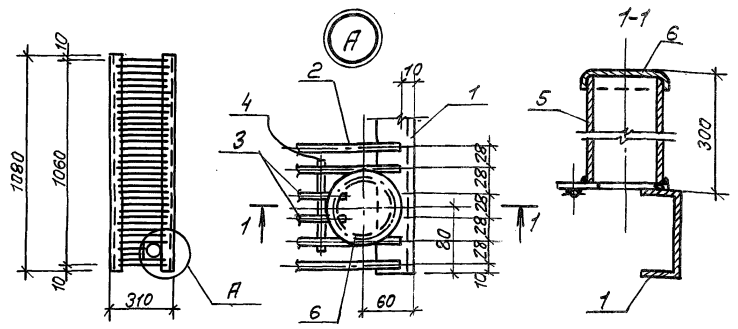
Титуловый проект 503-1-49.86 Альбом III



Формат	Зона	Пав.	Обозначение	Наименование	Кол.	Примечание
				<u>Документация</u>		
А3			ТП -КИ-ТТ	Технические требования к изготовлению металлических изделий		
				<u>Детали</u>		
Б4	1			Швеллер 100x46x45 ГОСТ 8240-72* В Ст3 кл2 ГОСТ 535-79*		
				е = 1080	2	9.3 кг
Б4	2			Ф8А1 ГОСТ 5781-82* е = 290	38	0.12 кг

ГИП	Юрин	Зинч	09.80	ТП-503-1-49.86	-КИ-Р4	Стадия	Масса	Масштаб
Нач. отд.	Катков	Сидор	07.85					
Т.п. констр.	Зильбертов	Сидор	07.85	Решетка Р4	Р	23.2	1:20	
Рук. гр.	Орудьева	Сидор	09.85					
Инж.	Киреев	Сидор	07.85					
						Лист	Листов 1	
						ГИПРОПРОМСЕЛЬСТРОЙ г. Саратов		

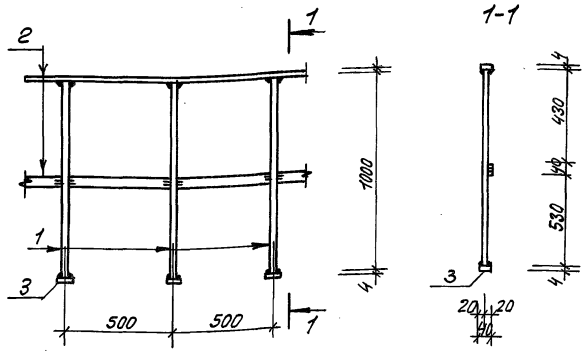
Титуловый проект 503-1-49.86 Альбом III



Формат	Зона	Пав.	Обозначение	Наименование	Кол.	Примечание
				<u>Документация</u>		
А3			ТП -КИ-ТТ	Технические требования к изготовлению металлических изделий		
				<u>Детали</u>		
Б4	1			ГОСТ 8240-72* е = 1080	2	9.3 кг
Б4	2			Ф8А1 ГОСТ 5781-82* е = 290	36	0.12 кг
Б4	3			Ф8А1 ГОСТ 5781-82* е = 220	2	0.09 кг
Б4	4			Ф8А1 ГОСТ 5781-82* е = 120	1	0.05 кг
Б4	5			Труба Ф80 ГОСТ 3262-75 е = 300	1	2.2 кг
Б4	6			Крышка-δ: 0.5 мм ГОСТ 19903-74*	1	0.1 кг

ГИП	Юрин	Зинч	09.80	ТП-503-1-49.86	-КИ-Р5	Стадия	Масса	Масштаб
Нач. отд.	Катков	Сидор	09.85					
Т.п. констр.	Зильбертов	Сидор	07.85	Решетка Р5	Р	25.4	1:20	
Рук. гр.	Орудьева	Сидор	09.85					
Инж.	Киреев	Сидор	07.85					
						Лист	Листов 1	
						ГИПРОПРОМСЕЛЬСТРОЙ г. Саратов		

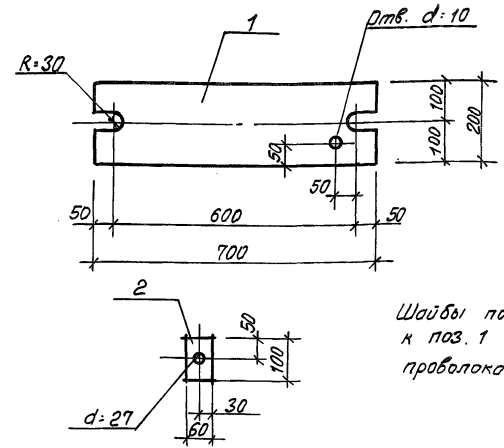
ИПЛОБОВ Проект 503-1-49.86 ИЛЮБОВ И



Формат Зона	Пос.	Обозначение	Наименование	Кол.	Примечание
			<u>Документация</u>		
Б3		ТП	-КИ-ТТ		Технические требования к изготовлению металлических изделий
			<u>Детали</u>		
Б4	1		Ф22А-I ГОСТ 5781-82*, e=1000	3	2.98 кг
Б4	2		-4x40 ГОСТ 103-76*, e=1000	2	1.26 кг
Б4	3		-4x40 ГОСТ 103-76*, e=40	3	0.05 кг

ТИП	Юрин	Дата	09.85	ТП 503-1-49.86	1-КИ-ОГ1	Стадия	Масса	Масштаб
Нач. отд.	Котков	Дата	09.85			Р	11.6	1:20
Пл. констр.	Зильбертов	Дата	09.85			Лист	Листов 1	
Рук. гр.	Оруднева	Дата	09.85			ГИПРОПРОМСЕЛЬСТРОЙ г. Саратов		
Инж.	Киреев	Дата	09.85					

Типовой проект 503-1-49.86 Илюбов И

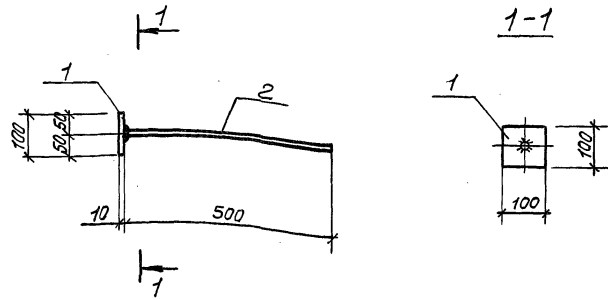


Шайбы поз.2 привязать к поз.1 вязальной проволокой

Формат Зона	Пос.	Обозначение	Наименование	Кол.	Примечание
Б4	1		Лист Б-ПН-20 ГОСТ 19903-79*		
			Вст3кл2 ГОСТ 14637-79	1	22.0кг
Б4	2		Полоса Б-2 6x60 ГОСТ103-76*		
			Вст3кл2 ГОСТ 535-79*	2	0.3кг

ИЛЮБОВ Подпись и дата

ТИП	Юрин	Дата	09.85	ТП-503-1-49.86	-КИ-МС1	Стадия	Масса	Масштаб	
Нач. отд.	Котков	Дата	09.85			Изделие соединительное МС1	Р	22.6	1:10
Пл. констр.	Зильбертов	Дата	09.85			Лист	Листов 1		
Рук. гр.	Оруднева	Дата	09.85			ГИПРОПРОМСЕЛЬСТРОЙ г. Саратов			
И.контр.	Есина	Дата	09.85						



Форм. зона	Поз.	Обозначение	Наименование	Кол.	Примечание
А3		ТП-	-КИ-ТТ		
<u>Документация</u>					
			Технические требования к изготовлению металлических изделий		
<u>Детали</u>					
Б4	1		Лист Б-ПН-10 ГОСТ 19903-74* ВСтЗ кп2 ГОСТ 14637-79	1	0.78кг
Б4	2		Круг В10 ГОСТ 2590-71* ВСтЗ кп2 ГОСТ 535-79*	1	0.31кг

ГИП	Юрин	09.85
Нач. отд.	Катков	09.85
Пл. констр.	Зильбертов	09.85
Рук. гр.	Пряднева	09.85
Ст. инж.	Хвостова	09.85

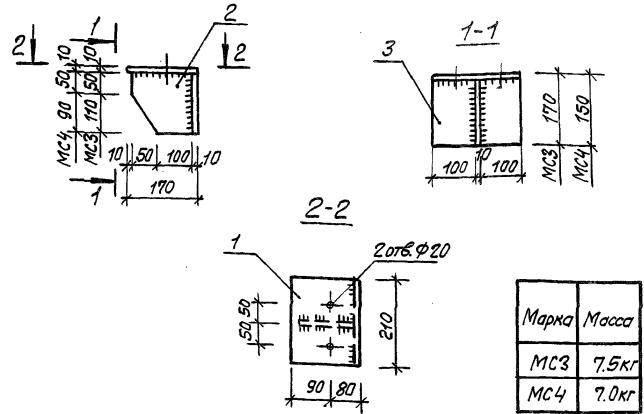
ТП-503-1-49.86 -КИ-МС2

Изделие соединительное МС2

Стадия	Масса	Масштаб
Р	1.09	1:10

Н.контр.	Есина	09.85
----------	-------	-------

ГИПРОПРОМСЕЛЬСТРОЙ
г. Саратов



Форм. зона	Поз.	Обозначение	Наименование	Кол.	Примечание
А3		ТП-	-КИ-ТТ		
<u>Документация</u>					
			Технические требования к изготовлению металлических изделий		
<u>Детали</u>					
Б4	1		Лист Б-ПН-10 ГОСТ 19903-74* 150x210 ВСтЗ кп2 ГОСТ 14637-79 МС3	1	2.8кг
Б4	2		Лист Б-ПН-10 ГОСТ 19903-74* 150x160 ВСтЗ кп2 ГОСТ 14637-79	1	1.9кг
Б4	3		Лист Б-ПН-10 ГОСТ 19903-74* 150x210 ВСтЗ кп2 ГОСТ 14637-79 МС4	1	2.7кг
Б4	2		Лист Б-ПН-10 ГОСТ 19903-74* 150x170 ВСтЗ кп2 ГОСТ 14637-79	1	1.7кг
Б4	3		Лист Б-ПН-10 ГОСТ 19903-74* 150x210 ВСтЗ кп2 ГОСТ 14637-79	1	2.3кг

Шифр табл. Подпись и дата

ГИП	Юрин	09.85
Нач. отд.	Катков	09.85
Пл. констр.	Зильбертов	09.85
Рук. гр.	Пряднева	09.85
Инженер	Фитклин	09.85

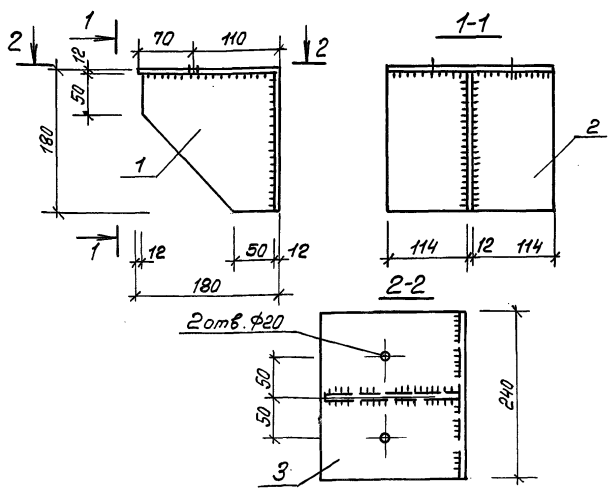
ТП-503-1-49.86 -КИ-МС3, МС4

Изделие соединительное МС3, МС4

Стадия	Масса	Масштаб
Р	см. табл.	1:10

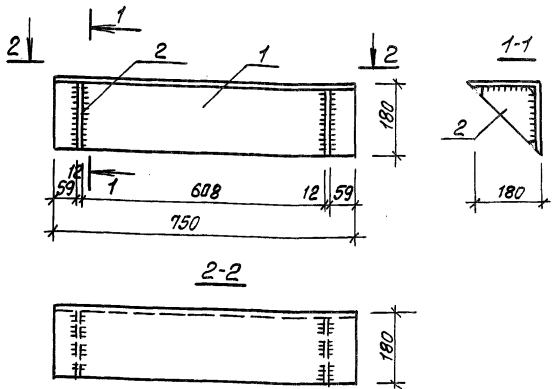
Н.контр.	Есина	09.85
----------	-------	-------

ГИПРОПРОМСЕЛЬСТРОЙ
г. Саратов



Формат	Зона	Пов.	Обозначение	Наименование	Кол.	Примечание
				<u>Документация</u>		
A3			ТП-	-КИ-ТТ	1	Технические требования к изготовлению металлических изделий
				<u>Детали</u>		
B4	1			Лист Б-ПН-12 ГОСТ 19903-74 и 156-168 в с т п с г т т 14-1-3023-80	1	2.5 кг
B4	2			Лист Б-ПН-6 ГОСТ 19903-74 и 156-168 в с т п с г т т 14-1-3023-80	1	3.8 кг
B4	3			Лист Б-ПН-12 ГОСТ 19903-74 и 156-168 в с т п с г т т 14-1-3023-80	1	4.1 кг

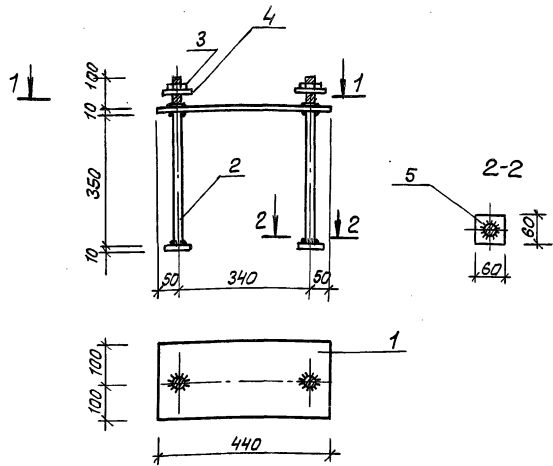
ГИП	Ирин	01.11.86		ТП- 503-1-49.86	-КИ-МС5	Стадия	Масса	Масштаб
Нач. отд.	Катков	09.15.86						
Инженер	Зильбергоб	01.15		Изделие соединительное МС5				
Инженер	Оруднева	01.15			Лист	Листов 1		
Инженер	Фиткульин	01.15						
Н.КОНТР.	Есина	09.15.86						
				ГИПРОПРОМСЕВСТРОЙ				
				г. Саратов				



Формат	Зона	Пов.	Обозначение	Наименование	Кол.	Примеч.
				<u>Документация</u>		
A3			ТП-	-КИ-ТТ	1	Технические требования к изготовлению металлических изделий
				<u>Детали</u>		
B4	1			Уголок Б-ПН-12х10х10 ГОСТ 8504-74 в с т п с г т т 14-1-3023-80	1	23 кг
B4	2			Лист Б-ПН-12 ГОСТ 19903-74 и 156-168 в с т п с г т т 14-1-3023-80	2	2.7 кг

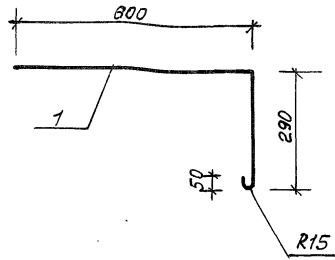
Имя и дата Взам. Инв. №

ГИП	Ирин	01.11.86		ТП- 503-1-49.86	-КИ-МС6	Стадия	Масса	Масштаб
Нач. отд.	Катков	09.15.86						
Инженер	Зильбергоб	01.15		Изделие соединительное МС6				
Инженер	Оруднева	01.15			Лист	Листов 1		
Инженер	Фиткульин	01.15						
Н.КОНТР.	Есина	09.15.86						
				ГИПРОПРОМСЕВСТРОЙ				
				г. Саратов				



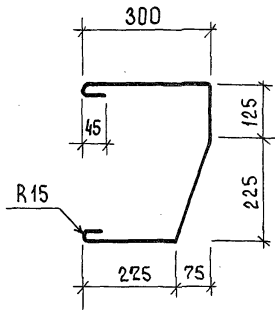
Формат	Зона	Пос.	Обозначение	Наименование	Кол.	Примечание
				<u>Документация</u>		
A3			ТП-	-КИ-ТТ Технические требования к изготовлению металлических изделий		
				<u>Детали</u>		
Б4	1			Лист Б-ПН-10 ГОСТ 19903-74* 440x200 В.С.З. КЛ2 ГОСТ 14637-79	1	6.9
Б4	2			Ф20 А11 ГОСТ 5781-82* нарезатькой М20	2	1.2
Б4	3			Гайка М20 ВатЗ КЛ2 ГОСТ 5915-70*	2	0.07
Б4	4			Шайба М20 В.С.З. КЛ2 ГОСТ 11371-78	2	0.03
Б4	5			Лист Б-ПН-10 ГОСТ 19903-74* 60x60 В.С.З. КЛ2 ГОСТ 14637-79	2	0.28

ГИП Юрин	Юрин	08.08.86	08.08.86	ТП- 503-1-49.86 -КИ-МС7	Стадия Масса Масштаб Изделие соединительное МС7 10.06 1:10
Нач. отд. Катков	Катков	08.08.86	08.08.86		
Пл. констр. Зильбертов	Зильбертов	08.08.86	08.08.86		
Рук. гр. Оруднева	Оруднева	08.08.86	08.08.86		
Инженер Фиткэлин	Фиткэлин	08.08.86	08.08.86		
Н.КОНТР. Есина	Есина	08.08.86	08.08.86	ГИПРОПРОМСЕЛЬСТРОЙ г. Саратов	



Формат	Зона	Пос.	Обозначение	Наименование	Кол.	Примечание
				<u>Документация</u>		
A3			ТП-	-КИ-ТТ Технические требования к изготовлению металлических изделий		
				<u>Детали</u>		
Б4	1			Ф8 А11 ГОСТ 5781-82* л=950	1	

ГИП Юрин	Юрин	08.08.86	08.08.86	ТП- 503-1-49.86 -КИ-МС8	Стадия Масса Масштаб Изделие соединительное МС8 Р 0.38 1:10
Нач. отд. Катков	Катков	08.08.86	08.08.86		
Пл. констр. Зильбертов	Зильбертов	08.08.86	08.08.86		
Рук. гр. Оруднева	Оруднева	08.08.86	08.08.86		
Инженер Фиткэлин	Фиткэлин	08.08.86	08.08.86		
Н.КОНТР. Есина	Есина	08.08.86	08.08.86	ГИПРОПРОМСЕЛЬСТРОЙ г. Саратов	

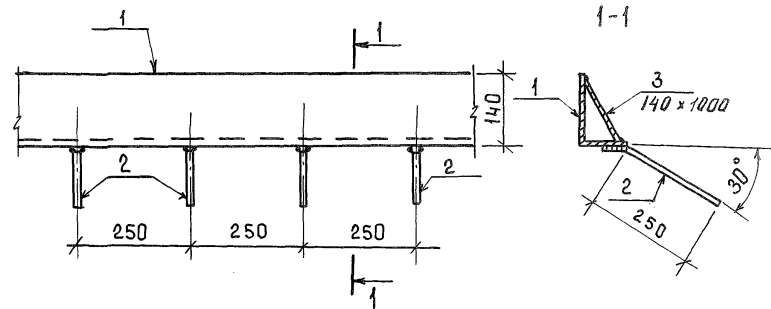


ФОРМАТ	ЗОНА	ПОЗ.	ОБОЗНАЧЕНИЕ	НАИМЕНОВАНИЕ	КОЛ.	ПРИМЕЧАНИЕ
				Документация		
A3			ТП -	-КИ-ТТ		Технические требования к изготовлению металлических изделий
				Детали		
B4				φ8A III ГОСТ 5781-82* ℓ=1090		

ГИП	ЮРИН	<i>Юрин</i>	09.86	ТП 503-1-49.86	-КИ-МС9									
НАЧ.ОТД.	КАТКОВ	<i>Катков</i>	09.85											
ГЛ.КОНСТР.	ЗИЛЬБЕРТОВ	<i>Зильбертов</i>	09.85	Изделие соединительное МС9	<table border="1"> <tr> <td>СТАДИЯ</td> <td>МАССА</td> <td>МАШТАБ</td> </tr> <tr> <td>Р</td> <td>0.43</td> <td>1:10</td> </tr> <tr> <td>Лист</td> <td colspan="2">Листов 1</td> </tr> </table>	СТАДИЯ	МАССА	МАШТАБ	Р	0.43	1:10	Лист	Листов 1	
СТАДИЯ	МАССА	МАШТАБ												
Р	0.43	1:10												
Лист	Листов 1													
РУК. ГР.	ОРУДЖЕВА	<i>Оруджева</i>	09.85	ГИПРОПРОМСЕЛЬСТРОЙ г. САРАТОВ										
ИНЖЕНЕР	ФИТКУЛИН	<i>Фиткулин</i>	07.85											
Н.КОНТР.	ЕСИНА	<i>Есина</i>	09.85											

КОПИРОВАЛ: Ю. МРШКОВА

ФОРМАТ А4



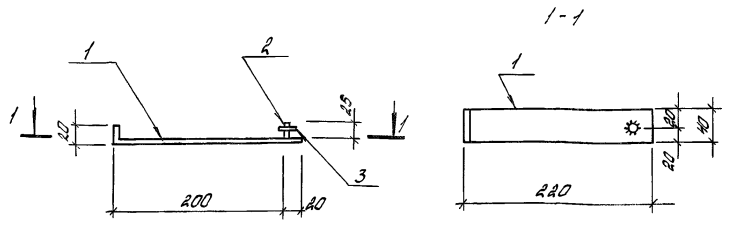
ФОРМАТ	ЗОНА	ПОЗ.	ОБОЗНАЧЕНИЕ	НАИМЕНОВАНИЕ	КОЛ.	ПРИМЕЧАНИЕ
				Документация		
A3			ТП -	-КИ-ТТ		Технические требования к изготовлению металлических изделий
				Детали		
B4	1			УГОЛОК 6-140x90x8 ГОСТ 8510-72* ВСТЗкл2 ГОСТ 535-79* ℓ=1.0 м.		14,1 кг
B4	2			φ 8A-III ГОСТ 5781-82* ℓ=300	4	0.12 кг
B4	3			Лист 6-ПН-6 ГОСТ 19903-74* ВСТЗкл2 ГОСТ 437-79*		6.6 кг

ИНВ. № ПОДЛ. ПОДПИСЬ И ДАТА ВЗАМ. ИНВ. №

ГИП	ЮРИН	<i>Юрин</i>	09.86	ТП - 503-1-49.86	-КИ-МН1									
НАЧ.ОТДЕЛА	КАТКОВ	<i>Катков</i>	09.85											
ГЛ.КОНСТР.	ЗИЛЬБЕРТОВ	<i>Зильбертов</i>	09.85	Изделие закладное МН1	<table border="1"> <tr> <td>СТАДИЯ</td> <td>МАССА</td> <td>МАШТАБ</td> </tr> <tr> <td>Р</td> <td>21.8</td> <td>1:10</td> </tr> <tr> <td>Лист</td> <td colspan="2">Листов 1</td> </tr> </table>	СТАДИЯ	МАССА	МАШТАБ	Р	21.8	1:10	Лист	Листов 1	
СТАДИЯ	МАССА	МАШТАБ												
Р	21.8	1:10												
Лист	Листов 1													
РУК. ГР.	ОРУДЖЕВА	<i>Оруджева</i>	09.85	ГИПРОПРОМСЕЛЬСТРОЙ г. САРАТОВ										
ИНЖ.	КИРЕЕВ	<i>Киреев</i>	02.85											
Н.КОНТР.	ЕСИНА	<i>Есина</i>	09.85											

КОПИРОВАЛ: Ю. МРШКОВА

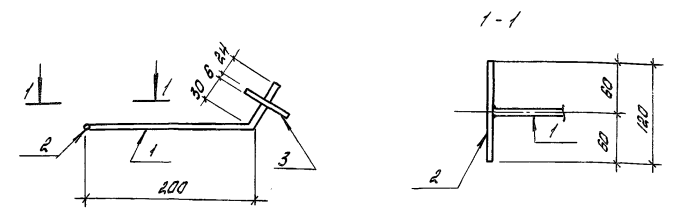
Титульный лист проекта 503-1-49.86 Альбом II



Формат листа	№	Обозначение	Наименование	Кол.	Примечание
			<u>Документация</u>		
A3		ТП-	- КИ-ТТ		Технические требования к изготовлению металлических изделий
					<u>Детали</u>
Б4	1		Лист Б-ПН-В-ГОСТ 19903-74	1	0,45 кг
Б4	2		Ф12А-Т ГОСТ 5781-82*, L=30	1	0,02 кг
Б4	3		Гайка М12,5 ГОСТ 5915-70*	1	0,02 кг

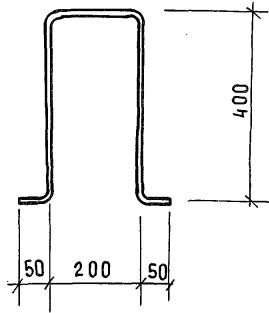
Г.И.П.	ЮРИН	Инженер	08.85	ТП-503-1-49.86	- КИ-МН2	Стадия	Масса	Масштаб
Нач. отд.	Катков	Инженер	08.85					
Сл. констр.	Зильбертов	Инженер	08.85					
Рук. гр.	Орджоба	Инженер	08.85					
Инж.	Киреев	Инженер	07.85					
Изделие закладное МН2				Р	0,5 кг	1:5		
Лист				Листов 1	ГИПРОПРОМСЕЛЬСТРОИ			
г. Саратов								

Титульный лист проекта 503-1-49.86 Альбом II



Формат листа	№	Обозначение	Наименование	Кол.	Примечание
			<u>Документация</u>		
A3		ТП	- КИ-ТТ		Технические требования к изготовлению металлических изделий
					<u>Детали</u>
Б4	1		Ф10А-Т с резьбой М10	1	0,16 кг
Б4	2		ГОСТ 5781-82*, L=20	1	0,07 кг
Б4	3		Лист Б-ПН-В ; ГОСТ 19903-74	1	0,17 кг
			ВСТ 3 кл 2 ГОСТ 14637-79	1	0,17 кг

Г.И.П.	ЮРИН	Инженер	08.85	ТП-503-1-49.86	- КИ-МН3	Стадия	Масса	Масштаб
Нач. отд.	Катков	Инженер	08.85					
Сл. констр.	Зильбертов	Инженер	08.85					
Рук. гр.	Орджоба	Инженер	08.85					
Инж.	Киреев	Инженер	07.85					
Изделие закладное МН3				Р	0,4 кг	1:5		
Лист				Листов 1	ГИПРОПРОМСЕЛЬСТРОИ			
г. Саратов								



ГИП	ЮРИН	<i>Юрин</i>	02.85
Нач. отдела	КАТКОВ	<i>Катков</i>	02.85
Гл. констр.	ЗИЛЬБЕРТОВ	<i>Зильбертов</i>	02.85
Рук. гр.	ДРУДЖЕВА	<i>Дружва</i>	02.85
Инж.	КИРРЕВ	<i>Киррев</i>	02.85
Н.контр.	ЕСИНА	<i>Есина</i>	02.85

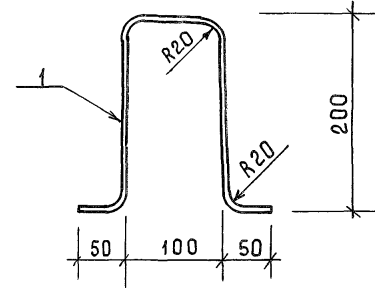
ТП - 503-1-49.86

-КИ -МН4

Изделие закладное
МН4

СТАДИЯ	МАССА	МАСШТАБ
Р	1.9кг	1:10
Лист	Листов 1	
ГИПРОПРОМСЕЛЬСТРОЙ г.САРАТОВ		

Ф16А-I ГОСТ 5781-82*, l=1200



ИНВ. № ПЛАНА ПОДПИСЬ И ДАТА ВЗАМ. ИНВ. №

ГИП	ЮРИН	<i>Юрин</i>	02.85
Нач. отдела	КАТКОВ	<i>Катков</i>	02.85
Гл. констр.	ЗИЛЬБЕРТОВ	<i>Зильбертов</i>	02.85
Рук. гр.	ДРУДЖЕВА	<i>Дружва</i>	02.85
Инж.	КИРРЕВ	<i>Киррев</i>	02.85
Н.контр.	ЕСИНА	<i>Есина</i>	02.85

ТП - 503-1-49.86

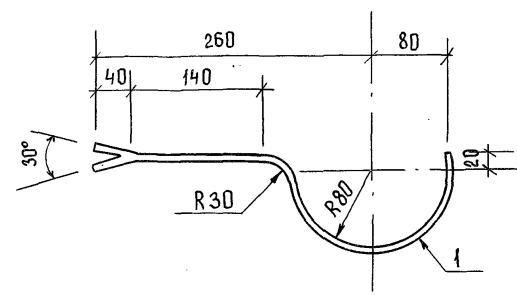
-КИ -МН5

Изделие закладное
МН5

СТАДИЯ	МАССА	МАСШТАБ
Р	0.13кг	1:5
Лист	Листов 1	
ГИПРОПРОМСЕЛЬСТРОЙ г.САРАТОВ		

Ф6А-I ГОСТ 5781-82*, l=600

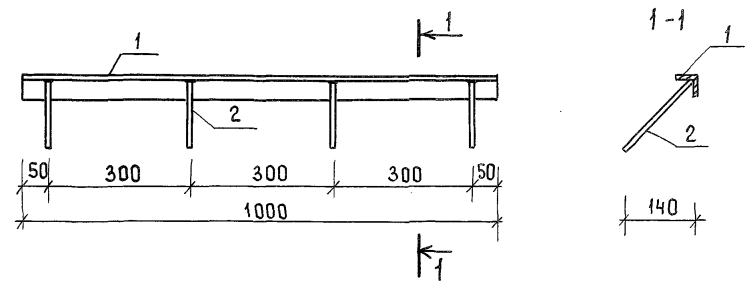
Альбом III
ПРОЕКТ 503-1-49.86
ТИПОВОЙ



ФОРМАТ	ЗОНА	ПОЗ.	ОБОЗНАЧЕНИЕ	НАИМЕНОВАНИЕ	КОЛ.	ПРИМЕЧАНИЕ
				<u>Документация</u>		
A3			ТП - КИ - ТТ	Технические требования к изготовлению металлических изделий		
				<u>Детали</u>		
B4	1			φ14А - III ГОСТ 5781-82*		
				ℓ = 540	1	0.7 кг

ГИП	ЮРИН	<i>[Signature]</i>	09.85	ТП - 503-1-49.86	- КИ - МН 6	ИЗДЕЛИЕ ЗАКЛАДНОЕ МН 6	СТАДИЯ	МАССА	МАСШТАБ
НАЧ. ОТДЕЛА	КАТКОВ	<i>[Signature]</i>	09.85				Р	0.7	1:5
ГЛ. КОНСТР.	ЗИЛЬБЕРТОВ	<i>[Signature]</i>	09.85				ЛИСТ	ЛИСТОВ 1	
РУК. ГР. ИНЖ.	ОРУДЖЕВА КИРЕЕВ	<i>[Signature]</i>	09.85				ГИПРОПРОМСЕЛЬСТРОЙ г. САРАТОВ		
Н. КОНТР.	ЕСИНА	<i>[Signature]</i>	09.85						

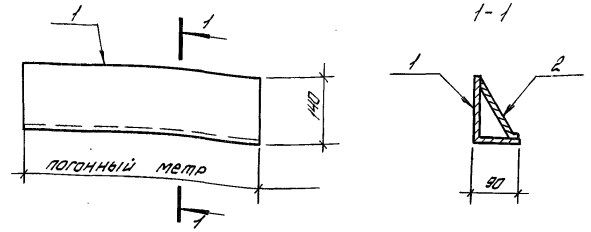
Альбом III
ПРОЕКТ 503-1-49.86
ТИПОВОЙ



ФОРМАТ	ЗОНА	ПОЗ.	ОБОЗНАЧЕНИЕ	НАИМЕНОВАНИЕ	КОЛ.	ПРИМЕЧАНИЕ
				<u>Документация</u>		
A3			ТП - КИ - ТТ	Технические требования к изготовлению металлических изделий		
				<u>Детали</u>		
B4	1			УГОЛОК Б-50x50x5 ГОСТ 8509-72* ℓ=1000 ВСт3 кп 2 ГОСТ 535-79*	1	3.8 кг
B4	2			φ 8 А - III ГОСТ 5781-82*, ℓ = 200	4	0,1 кг

ГИП	ЮРИН	<i>[Signature]</i>	09.85	ТП - 503-1-49.86	- КИ - МН 7	ИЗДЕЛИЕ ЗАКЛАДНОЕ МН 7	СТАДИЯ	МАССА	МАСШТАБ
НАЧ. ОТДЕЛА	КАТКОВ	<i>[Signature]</i>	09.85				Р	4.2	1:10
ГЛ. КОНСТР.	ЗИЛЬБЕРТОВ	<i>[Signature]</i>	09.85				ЛИСТ	ЛИСТОВ 1	
РУК. ГР. ИНЖ.	ОРУДЖЕВА КИРЕЕВ	<i>[Signature]</i>	09.85				ГИПРОПРОМСЕЛЬСТРОЙ г. САРАТОВ		
Н. КОНТР.	ЕСИНА	<i>[Signature]</i>	09.85						

Технический проект
Альбом III



Формат листа	№	Обозначение	Наименование	Кол.	Примечание
А3		ТП	- КИ - ТТ		
			<u>Документация</u>		
			Технические требования к изготовлению металлических изделий		
			<u>Детали</u>		
Б4	1		Б-140x90 мм ГОСТ 8510-72 L=1000		
Б4	2		Уголок Ст 3 кл 2 ГОСТ 535-79*	1	14,1 кг
			Лист Б-11Н-Б ГОСТ 14903-77*		
			ВСт 3 кл 2 ГОСТ 14637-79	1	6,61 кг

Г.И.П.	И.Р.И.Н.	Э.О.М.Е.Р.	М.В.С.
Нач. отд.	Калкоб	09.85	09.85
Гл. констр.	Зиндвертов	09.85	09.85
Р.К. Г.Р.	Олужева	09.85	09.85
И.И.Ж.	Киреев	09.85	09.85

ТП - 503-1-49.86

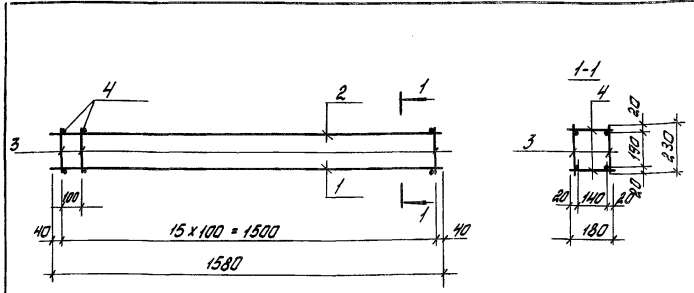
- КИ - МНВ

Изделие закладное МНВ

Стандарт	Масштаб	Материал
Р	1:10	1.10
Лист	Листов 1	
ГИПРОПРОМСЕЛЬСТРОИ г. Саратов		

Копировать: Альбом III, Формат А3

Технический проект
Альбом III
503-1-49.86



Формат листа	№	Обозначение	Наименование	Кол.	Примечание
А3		ТП	- КИ - ТТ		
			<u>Документация</u>		
			Технические требования к изготовлению металлических изделий		
			<u>Детали</u>		
Б4	1		Ф8А II ГОСТ 5781-82* L=1580	2	2,50 кг
Б4	2		Ф8А II ГОСТ 5781-82* L=1580	2	0,62 кг
Б4	3		Ф8А I ГОСТ 5781-82* L=230	32	0,05 кг
Б4	4		Ф8А I ГОСТ 5781-82* L=180	32	0,04 кг

И.И.Ж. г.р. Сар. Листов 1 и 2 Формат А3

Г.И.П.	И.Р.И.Н.	Э.О.М.Е.Р.	М.В.С.
Нач. отд.	Калкоб	09.85	09.85
Гл. констр.	Зиндвертов	09.85	09.85
Р.К. Г.Р.	Олужева	09.85	09.85
И.И.Ж.	Киреев	09.85	09.85

ТП - 503-1-49.86

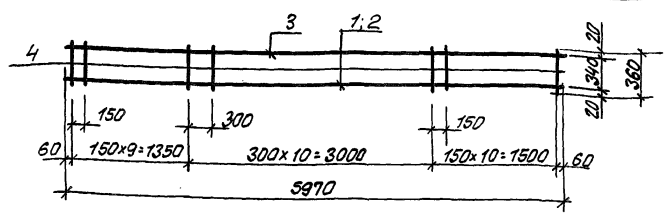
- КИ - КП1

Каркас пространственный КП1

Стандарт	Масштаб	Материал
Р	1:10	1.10
Лист	Листов 1	
ГИПРОПРОМСЕЛЬСТРОИ г. Саратов		

Копировать: Альбом III, Формат А3

Тилобой проект Альбом III

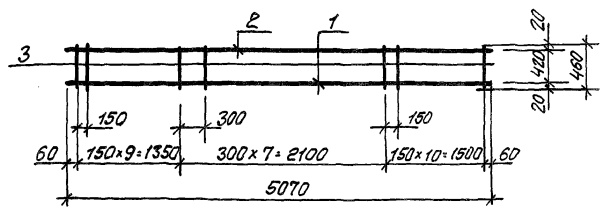


Формат	Зона	Пов.	Обозначение	Наименование	Кол. на исполн.		Примечание
					кр1	кр2	
<u>Документация</u>							
А3			ТП- -КИ-ТТ	Технические требования к изготовлению металлических изделий			
<u>Детали</u>							
Б4	1			Ф22 АШ ГОСТ 5781-82*, L=5970	1		17.8 кг
Б4	2			Ф16 АШ ГОСТ 5781-82*, L=5970	1		9.43 кг
Б4	3			Ф8 АШ ГОСТ 5781-82*, L=5970	1	1	2.36 кг
Б4	4			Ф8 АШ ГОСТ 5781-82*, L=380	30	30	0.15 кг

Привязан			

Инв. N	ГИП	ГОРИН	С.И.	09.85	ТП- 503-1-49.86	-КИ-КР1, КР2
Нач. отд.	Катков	О.В.	09.85			
Гл. констр.	Зильбертов	С.И.	09.85			
Рук. гр.	Орджмеба	С.И.	09.85			
Вед. инж.	Куприенко	П.А.	09.85			
Каркас плоский КР1, КР2						
		Стадия	Масса	Масштаб		
		Р	см. табл.	1:50		
		Лист	Листов 1			
ГИПРОПРОМ ЕЛЬСТРОЙ г. Саратов						

Тилобой проект 503-1-49.86 Альбом III



Формат	Зона	Пов.	Обозначение	Наименование	Кол. на исполн.		Примечание
					Кол.	Примечание	
<u>Документация</u>							
А3			ТП- -КИ-ТТ	Технические требования к изготовлению металлических изделий			
<u>Детали</u>							
Б4	1			Ф20 АШ ГОСТ 5781-82* L=5070	1		12.52 кг
Б4	2			18 АШ ГОСТ 5781-82* L=5070	1		2.0 кг
Б4	3			Ф8 АШ ГОСТ 5781-82* L=460	27		0.78 кг

Привязан						
Инв. N	ГИП	ГОРИН	С.И.	09.85	ТП- 503-1-49.86	-КИ-КР3
Нач. отд.	Катков	О.В.	09.85			
Гл. констр.	Зильбертов	С.И.	09.85			
Рук. гр.	Орджмеба	С.И.	09.85			
Вед. инж.	Куприенко	П.А.	09.85			
Каркас плоский КР3						
		Стадия	Масса	Масштаб		
		Р	19.43	1:50		
		Лист	Листов 1			
ГИПРОПРОМ ЕЛЬСТРОЙ						

И.К. КОНТР. Е.С.И.Н.А. 09.85

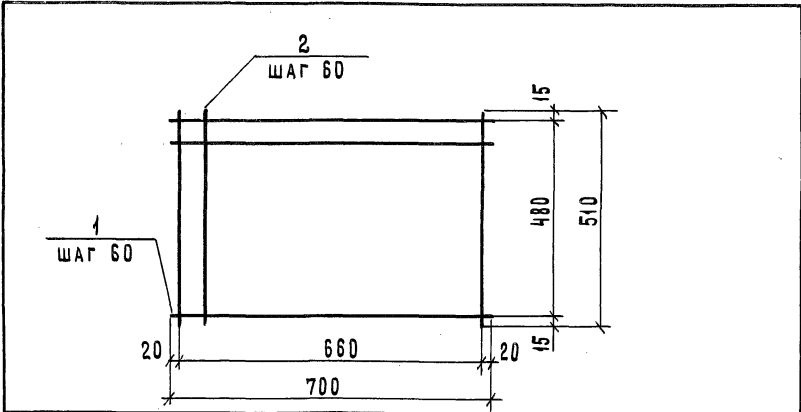
И.К. КОНТР. ГОРИН С.И. 09.85

АЛЬБОМ III

ПРОЕКТ 503-1-49.86

ТИПОВОЙ ПРОЕКТ

ИЗВ. ПРОД. ПОДПИСЬ И ДАТА (ВЗМ. ИМ. И. В. П.)



ФОРМАТ	ЗОНА	ПОЗ.	Обозначение	Наименование	Кол.	Примечание
				<u>Документация</u>		
А3			ТП -	- ки - ТТ Технические требования к изготовлению металлических изделий		
				<u>Детали</u>		
Б4	1			φ 3 В I ГОСТ 6727-80, L=700	9	0.04 кг
Б4	2			φ 3 В I ГОСТ 6727-80, L=510	12	0.03 кг

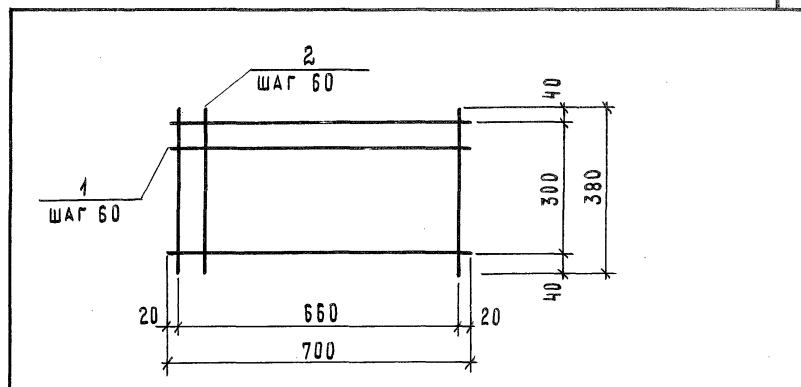
ГИП	ЮРИН	<i>Юрин</i>	02.85	ТП - 503-1-49.86	- ки - С1		
НАЧ. ОМД.	КАТКОВ	<i>Катков</i>	02.85				
ГЛ. КОНСТР.	ЗИЛЬБЕРТОВ	<i>Зильбертов</i>	09.85	Сетка Арматурная	С		
РУК. ГР.	ОРУДЖЕВА	<i>Оруджева</i>	09.85			Р	0.72
ВЕД. ИНЖ.	ХВОСТОВА	<i>Хвостова</i>	09.85				
				ГИПРОПРОМСЕЛЬСТРОЙ			
				г. САРАТОВ			
Н. КОНТР.	ЕСИНА	<i>Есина</i>	09.85				

АЛЬБОМ III

ПРОЕКТ 503-1-49.86

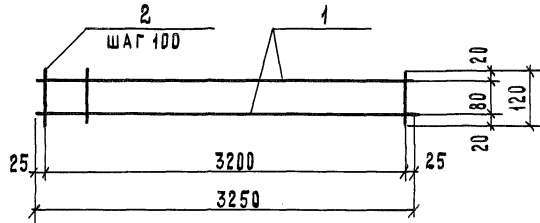
ТИПОВОЙ ПРОЕКТ

ИЗВ. ПРОД. ПОДПИСЬ И ДАТА (ВЗМ. ИМ. И. В. П.)



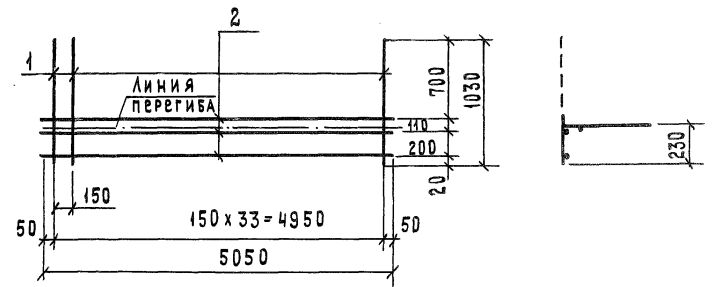
ФОРМАТ	ЗОНА	ПОЗ.	Обозначение	Наименование	Кол.	Примечание
				<u>Документация</u>		
А3			ТП -	- ки - ТТ Технические требования к изготовлению металлических изделий		
				<u>Детали</u>		
Б4	1			φ 3 В I ГОСТ 6727-80, L=700	6	0.04 кг
Б4	2			φ 3 В I ГОСТ 6727-80, L=380	12	0.02 кг

ГИП	ЮРИН	<i>Юрин</i>	02.85	ТП - 503-1-49.86	- ки - С2		
НАЧ. ОМД.	КАТКОВ	<i>Катков</i>	02.85				
ГЛ. КОНСТР.	ЗИЛЬБЕРТОВ	<i>Зильбертов</i>	09.85	Сетка Арматурная	С		
РУК. ГР.	ОРУДЖЕВА	<i>Оруджева</i>	09.85			Р	0.49
ВЕД. ИНЖ.	ХВОСТОВА	<i>Хвостова</i>	09.85				
				ГИПРОПРОМСЕЛЬСТРОЙ			
				г. САРАТОВ			
Н. КОНТР.	ЕСИНА	<i>Есина</i>	09.85				



ФОРМАТ	ЗОНА	ПОЗ.	Обозначение	Наименование	Кол.	Примечание
А3			ТП -	- ки-тт		
				<u>Документация</u>		
				Технические требования к изготовлению металлических изделий		
				<u>Детали</u>		
Б4	1			φ 3 В I ГОСТ 6727-80, L=3250	2	0.18 кг
Б4	2			φ 3 В I ГОСТ 6727-80, L=120	33	0.007 кг

ГИП	ЮРИН	<i>Ю.И.Ю.</i>	09.85	ТП - 503-1-49.86	- ки-СЗ
НАЧ.ОБД.	КАТКОВ	<i>В.С.К.</i>	09.85		
ГЛ.КОНСТР.	ЗНАЙБЕРТОВ	<i>В.С.З.</i>	09.85	Сетка арматурная	С
РЧК.ГР.	ОРУДЖЕВА	<i>О.И.О.</i>	09.85		
ВЕД.ИНЖ.	ХВОСТОВА	<i>В.И.Х.</i>	09.85	Р	0.58
				Лист	Листов 1
				ГИПРОПРОМСЕЛЬСТРОЙ Г. САРАТОВ	
Н.КОНТР.	ЕСИНА	<i>Н.И.Е.</i>	09.85		



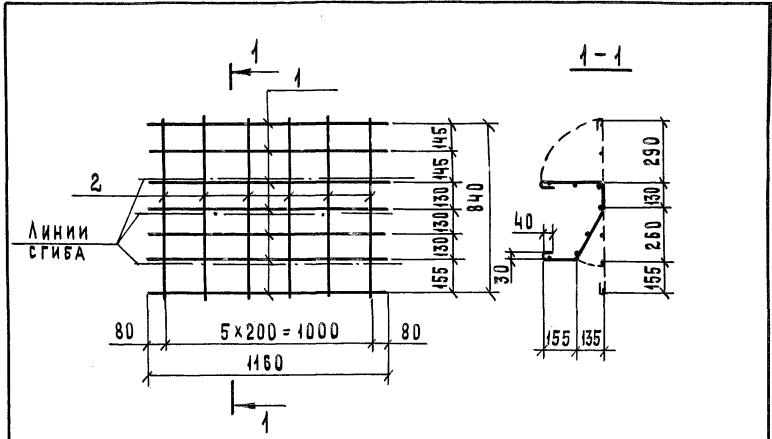
ФОРМАТ	ЗОНА	ПОЗ.	Обозначение	Наименование	Кол.	Примечание
А3			ТП -	- ки-тт		
				<u>Документация</u>		
				Технические требования к изготовлению металлических изделий		
				<u>Детали</u>		
Б4	1			ГОСТ 6727-80		
Б4	1			φ 5 В Р I L=1050	34	0.16
Б4	2			φ 5 В Р I L=5050	3	0.78

ИНВ.ЛЕ ПОДЛ. ПОДПИСЬ И ДАТА ВЗАМ.ИНВ.ЛЕ

ГИП	ЮРИН	<i>Ю.И.Ю.</i>	09.85	ТП - 503-1-49.86	- ки-С4
НАЧ.ОБД.	КАТКОВ	<i>В.С.К.</i>	09.85		
ГЛ.КОНСТР.	ЗНАЙБЕРТОВ	<i>В.С.З.</i>	09.85	Сетка арматурная	С4
РЧК.ГР.	ОРУДЖЕВА	<i>О.И.О.</i>	09.85		
ВЕД.ИНЖ.	КУПРИЕНКО	<i>В.И.К.</i>	09.85	Р	7.78
				Лист	Листов 1
				ГИПРОПРОМСЕЛЬСТРОЙ Г. САРАТОВ	
Н.КОНТР.	ЕСИНА	<i>Н.И.Е.</i>	09.85		

ТИПОВОЙ ПРОЕКТ 503-1-49.86

ИНВ.№ ПОДПИСИ И ДАТА ИЗМ. ИНВ.№

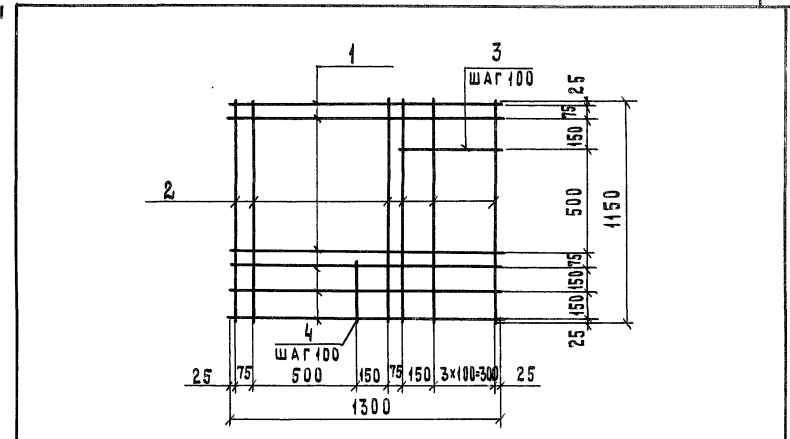


ФОРМАТ	ЗОНА	ПОЗ.	ОБОЗНАЧЕНИЕ	НАИМЕНОВАНИЕ	КОЛ.	ПРИМЕЧАНИЕ
				<u>Документация</u>		
А3			ТП -	- ки-тт		Технические требования к изготовлению металлических изделий
				<u>Детали</u>		
Б4	1			φ 8 А III ГОСТ 5781-82* ℓ=1160	7	0.46 кг
Б4	2			φ 8 А III ГОСТ 5781-82* ℓ=975	6	0.38 кг

ГИП	ЮРИН	<i>Юрин</i>	07.85	ТП - 503-1-49.86	- ки-с5
НАЧ.ОТД.	КАТКОВ	<i>Катков</i>	09.85		
ГЛ.КОНСТР.	ЗИЛЬБЕРТОВ	<i>Зильбертов</i>	09.85	Сетка арматурная с5	СТАДИЯ
РУК.ГР.	ОРУДЖЕВА	<i>Оруджева</i>	09.85		
ИНЖЕНЕР	ФИТКУЛИН	<i>Фиткулин</i>	07.85	МАСШТАБ	1:20
				Лист	Листов 4
Н.КОНТР.	ЕСИНА	<i>Есина</i>	09.85	ГИПРОПРОМСЕЛЬСТРОЙ г. САРАТОВ	

ТИПОВОЙ ПРОЕКТ 503-1-49.86

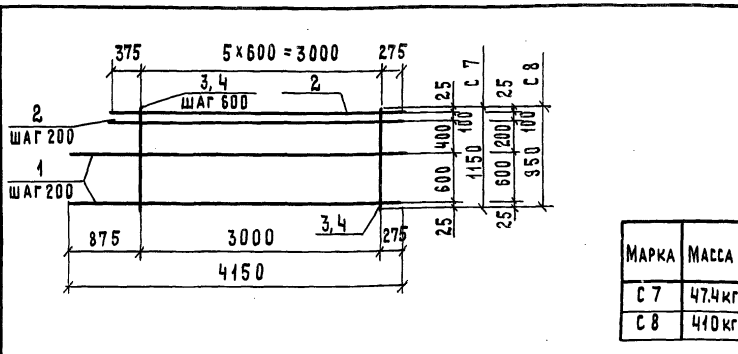
ИНВ.№ ПОДПИСИ И ДАТА ИЗМ. ИНВ.№



ФОРМАТ	ЗОНА	ПОЗ.	ОБОЗНАЧЕНИЕ	НАИМЕНОВАНИЕ	КОЛ.	ПРИМЕЧАНИЕ
				<u>Документация</u>		
А3			ТП -	- ки-тт		Технические требования к изготовлению металлических изделий
				<u>Детали</u>		
Б4	1			φ 10 А II ГОСТ 5781-82* ℓ=1300	6	0.8 кг
Б4	2			φ 10 А II ГОСТ 5781-82* ℓ=1150	8	0.71 кг
Б4	3			φ 10 А II ГОСТ 5781-82* ℓ=500	5	0.31 кг
Б4	4			φ 10 А II ГОСТ 5781-82* ℓ=350	5	0.22 кг

ГИП	ЮРИН	<i>Юрин</i>	07.85	ТП - 503-1-49.86	- ки-с6
НАЧ.ОТД.	КАТКОВ	<i>Катков</i>	09.85		
ГЛ.КОНСТР.	ЗИЛЬБЕРТОВ	<i>Зильбертов</i>	09.85	Сетка арматурная с6	СТАДИЯ
РУК.ГР.	ОРУДЖЕВА	<i>Оруджева</i>	09.85		
СТ.ИНЖ.	ХВОСТОВА	<i>Хвостова</i>	09.85	МАСШТАБ	1:20
				Лист	Листов 4
Н.КОНТР.	ЕСИНА	<i>Есина</i>	09.85	ГИПРОПРОМСЕЛЬСТРОЙ г. САРАТОВ	

Альбом III
Типовой проект 503-1-49.86



ФОРМАТ	ЗОНА	ПОЗ.	ОБОЗНАЧЕНИЕ	НАИМЕНОВАНИЕ	КОЛ.	ПРИМЕЧАНИЕ
А3			ТП - - ки-тт	<u>Документация</u> Технические требования к изготовлению металлических изделий <u>Детали</u> С 7		
Б4	1			φ 16 А II ГОСТ 5781-82* L=4150	4	6.5 кг
Б4	2			φ 16 А II ГОСТ 5781-82* L=3650	3	5.7 кг
Б4	3			φ 10 А I ГОСТ 5781-82* L=1150	6	0.71 кг
				<u>С 8</u>		
Б4	1			φ 16 А II ГОСТ 5781-82* L=4150	4	6.5 кг
Б4	2			φ 16 А II ГОСТ 5781-82* L=3650	2	5.7 кг
Б4	4			φ 10 А I ГОСТ 5781-82* L=950	6	0.59 кг

ГИП	ЮРИН	<i>Юрин</i> 09.87
НАЧ.ОТД.	КАТКОВ	<i>Катков</i> 09.85
ГЛ.КОНСТР.	ЗИЛЬБЕРТОВ	<i>Зильбертов</i> 09.81
РУК.ГР.	ОРУДЖЕВА	<i>Оруджева</i> 09.85
СТ.ИНЖ.	ХВОСТОВА	<i>Хвостова</i> 09.85
Н.КОНТР.	ЕСИНА	<i>Есина</i> 09.85

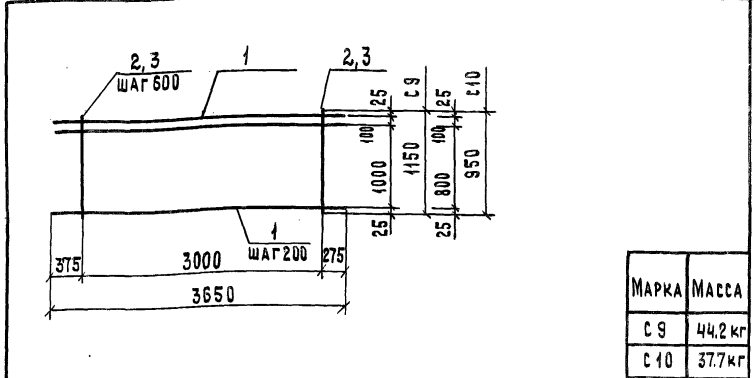
ТП - 503-1-49.86 - ки-С7, С8

Сетка арматурная С 7, С 8

СТАДИЯ	МАССА	МАСШТАБ
Р	см. табл.	1:50
Лист 1 из листов 1		
ГИПРОПРОМСЕЛЬСТРОЙ г. САРАТОВ		

КОПИРОВАЛ МАТВЕЕВА *Матвеева* ФОРМАТ А4

Альбом III
Типовой проект 503-1-49.86



ФОРМАТ	ЗОНА	ПОЗ.	ОБОЗНАЧЕНИЕ	НАИМЕНОВАНИЕ	КОЛ.	ПРИМЕЧАНИЕ
А3			ТП - - ки-тт	<u>Документация</u> Технические требования к изготовлению металлических изделий <u>Детали</u> С 9		
Б4	1			φ 16 А II ГОСТ 5781-82* L=3650	7	5.7 кг
Б4	2			φ 10 А I ГОСТ 5781-82* L=1150	6	0.71 кг
				<u>С 10</u>		
Б4	1			φ 16 А II ГОСТ 5781-82* L=3650	6	5.7 кг
Б4	3			φ 10 А I ГОСТ 5781-82* L=950	6	0.59 кг

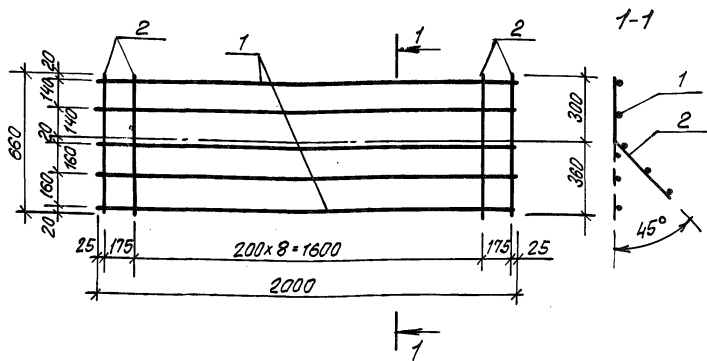
ГИП	ЮРИН	<i>Юрин</i> 09.87
НАЧ.ОТД.	КАТКОВ	<i>Катков</i> 09.85
ГЛ.КОНСТР.	ЗИЛЬБЕРТОВ	<i>Зильбертов</i> 09.81
РУК.ГР.	ОРУДЖЕВА	<i>Оруджева</i> 09.85
СТ.ИНЖ.	ХВОСТОВА	<i>Хвостова</i> 09.85
Н.КОНТР.	ЕСИНА	<i>Есина</i> 09.85

ТП - 503-1-49.86 - ки-С9, С10

Сетка арматурная С 9, С 10

СТАДИЯ	МАССА	МАСШТАБ
Р	см. табл.	1:50
Лист 1 из листов 1		
ГИПРОПРОМСЕЛЬСТРОЙ г. САРАТОВ		

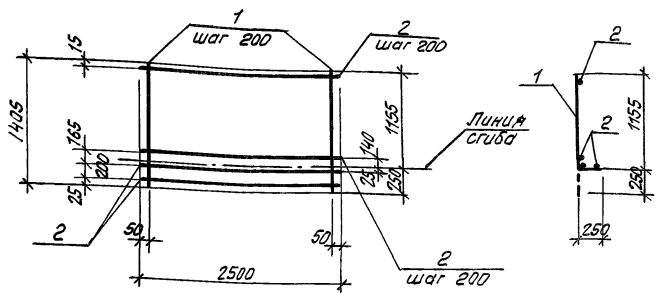
ИНВ. № ПОДА. ПОДАТЬСЯ И ДАТА ВЗАМ. ИЛИ №



Формат	Возра	Лист	Обозначение	Наименование	Кол.	Примечание
				<u>Документация</u>		
A3			ТП -КИ-ТТ	Технические требования к изготовлению металлических изделий		
				<u>Детали</u>		
B4	1		Ф10А-III ГОСТ 5781-82*, e=2000		5	1.2 кг
B4	2		Ф6А-I ГОСТ 5781-82*, e=660		11	0.2 кг

ГИП	ЮРИН	Юр.инж.	02.85
Нач.отд.	Котков	Инж.	02.85
Т.контр.	Зильбертов	Инж.	02.85
Рук.гр.	Оруднев	Инж.	02.85
Инж.	Киреев	Инж.	02.85

ТП-503-1-49.86			-КИ-С11		
Студия	Масса	Масштаб			
Р	8.2	1:20			
Лист	Листов 1				
ГИПРОПРОМСЕЛЬСТРОЙ г. Саратов					



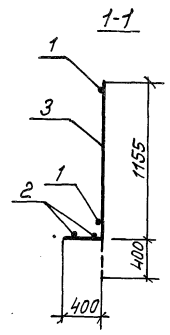
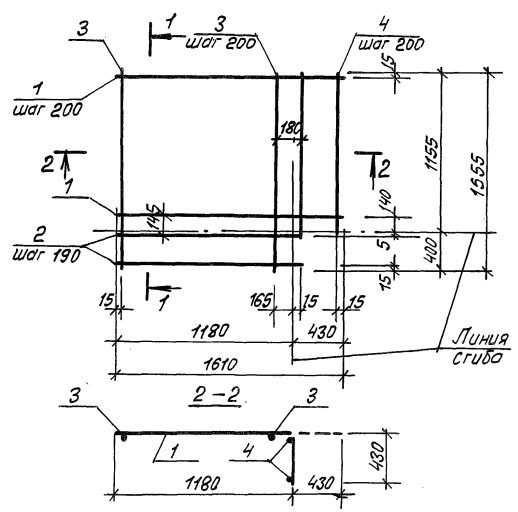
Формат	Возра	Лист	Обозначение	Наименование	Кол.	Примечание
				<u>Документация</u>		
A3			ТП -КИ-ТТ	Технические требования к изготовлению металлических изделий		
				<u>Детали</u>		
B4	1		Ф8АI ГОСТ 5781-82*, e=1405		13	0.6 кг
B4	2		Ф10А-III ГОСТ 5781-82*, e=2500		8	1.5 кг

Инв. и табл. Подпись и дата. Взам.инв. №

ГИП	ЮРИН	Юр.инж.	02.85
Нач.отд.	Котков	Инж.	02.85
Т.контр.	Зильбертов	Инж.	02.85
Рук.гр.	Оруднев	Инж.	02.85
Инж.	Киреев	Инж.	02.85

ТП-503-1-49.86			-КИ-С12		
Студия	Масса	Масштаб			
Р	19.8	-			
Лист	Листов 1				
ГИПРОПРОМСЕЛЬСТРОЙ г. Саратов					

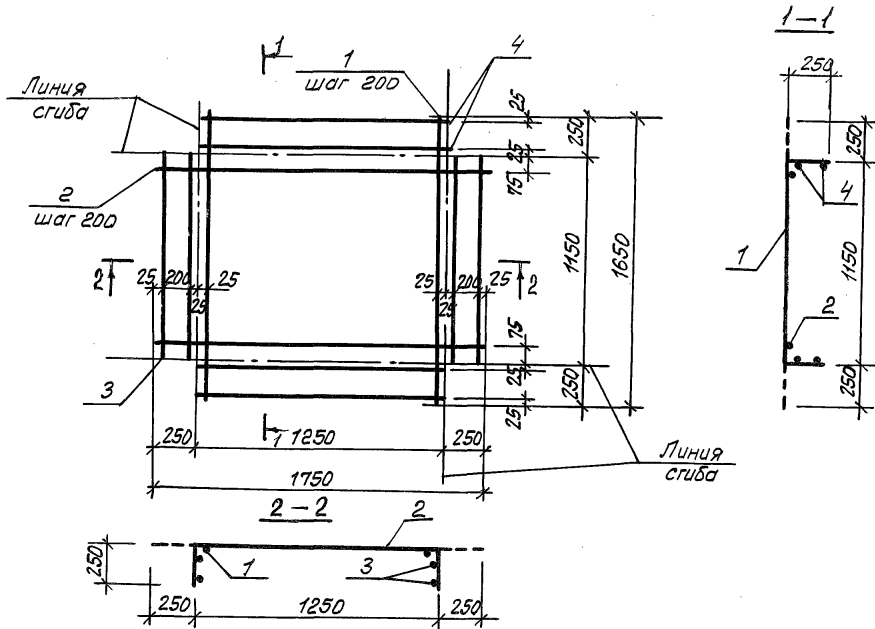
Тубовый проект
Флебам III



Фронт	Зона	№	Обозначение	Наименование	Кол.	Примечание
				<u>Документация</u>		
А3			ТП	-КИ-ТТ		Технические требования к изготовлению металлических изделий
				<u>Детали</u>		
Б4	1			Ф10А-И ГОСТ 5781-82*, Е-1640	6	1,0 кг
Б4	2			Ф10А-III ГОСТ 5781-82*, Е-1180	3	0,7 кг
Б4	3			Ф8А-I ГОСТ 5781-82*, Е-1555	6	0,6 кг
Б4	4			Ф8А-I ГОСТ 5781-82*, Е-1155	3	0,4 кг

ГИП	Юрин	01.81	ТП-503-1-49.86	-КИ-С13		
Нач. отд.	Катков	01.85				
Гл. констр.	Зильбертов	01.85				
Рук. гр.	Оруднева					
Инженер	Киреев	01.85				
			Сетка арматурная С13	Стадия	Масса	Масштаб
				Р	1,29 кг	
				Лист	Листов 1	
			ГИПРОПРОМСЕЛЬСТРОЙ			
Н. КОНТР.	Есина	01.85	г. Саратов			

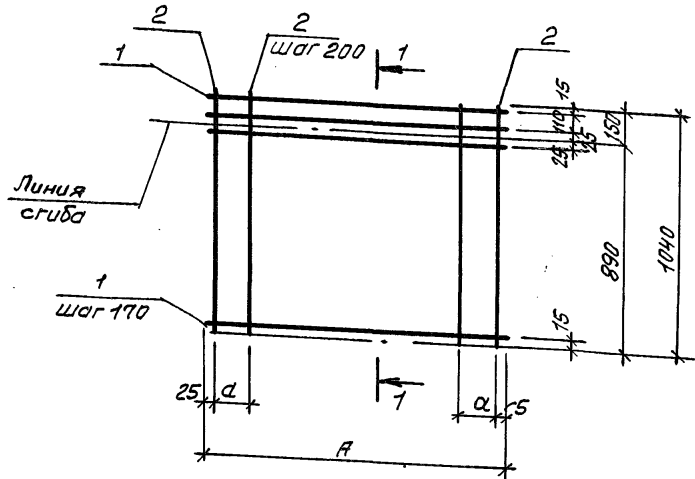
Титульный проект



Формат	Зона	Лист	Обозначение	Наименование	Кол.	Примечание
				<u>Документация</u>		
A3			ТП	КИ-ТТ		Технические требования к изготовлению металлических изделий
				<u>Детали</u>		
B4	1			Ф8А-I ГОСТ 5781-82*, e-1650	7	0.7кг
B4	2			Ф8А-I ГОСТ 5781-82*, e-1150	6	0.7кг
B4	3			Ф8А-I ГОСТ 5781-82*, e-1150	4	0.5кг
B4	4			Ф8А-I ГОСТ 5781-82*, e-1250	4	0.5кг

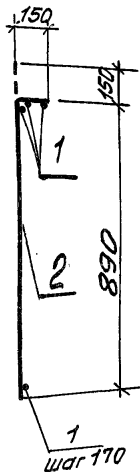
ГИАП	Юрин	Юрчук	07.85	ТП-503-1-49.86	-КИ-С14		
Нач. отд.	Катков	Юрчук	07.85				
Гл. констр.	Зильбертов	Юрчук	07.85				
Рук. гр.	Оруднева	Юрчук	07.85				
Инж.	Киреев	Юрчук	07.85	Сетка арматурная С14	Стандия	Масса	Масштаб
					р	13,1	
						Лист	Листов 1
						ГИПРОПРОМСЕЛЬСТРОЙ г. Саратов	
Н. КОНТР.	Есина	Юрчук	07.85	Корнилова, Педанова, Юрчук			

Тиловой проект 503-1-49.86 Арбам III



Формат	Зона	Пос.	Обозначение	Наименование	Кол. на исполн.				
					С15	С16			
				<u>Документация</u>					
			ТП -КИ-ТТ	Технические требования к изготовлению металлических изделий	×	×			
				<u>Детали</u>					
			Б4 1	Ф8А-І ГОСТ 5781-82*, е-1250	8	-			0.5кг
				Ф8А-І ГОСТ 5781-82*, е-1350	-	8			0.53кг
			Б4 2	Ф8А-І ГОСТ 5781-82*, е-1040	7	8			0.4кг

1-1

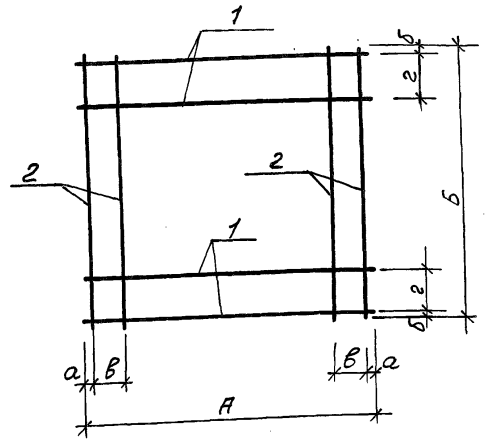


Марка	Размеры, мм		Масса, кг
	А	а	
С15	1250	200	6.8
С16	1350	150	7.4

ГИП	Юрин	20/08/86	09.85	ТП- 503-1-49.86	-КИ-С15, С16
Нач. отд.	Катков	20/08/86	09.85		
Гл. констр.	Зильбертов	20/08/86	09.85		
Руч. гр.	Оруднева	20/08/86	09.85		
Инж.	Куреев	20/08/86	09.85		
				Сетка арматурная С15, С16	Станд. Масса Масштаб
					Лист Листов 1
				ГИПРОПРОМСЕЛЬСТРОЙ	
				г. Саратов	

5.М.100001, 1.000000 и 0.000000

Титульный проект 503-1-49.86

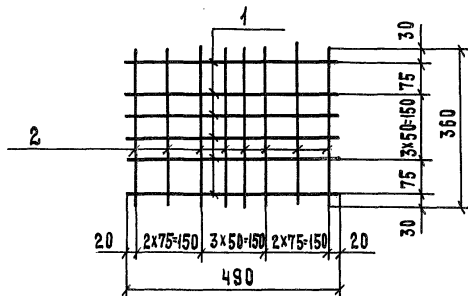


Формат	Зона	Поз.	Обозначение	Наименование	Кол. на исполнение				Примечание
					С17	С18	С19	С20	
				<u>Документация</u>					
А3			ТП- -КИ-ТТ	Технические требования к изготовлению металлических изделий					
				<u>Детали</u>					
Б4	1			Ф8А-I ГОСТ 5781-82*, С-1900	-	9	6	-	0.8кг
				Ф8А-I ГОСТ 5781-82*, С-1550	-	-	-	6	0.6кг
				Ф8А-I ГОСТ 5781-82*, С-1350	7	-	-	-	0.5кг
Б4	2			Ф8А-I ГОСТ 5781-82*, С-1550	-	11	-	-	0.6кг
				Ф8А-I ГОСТ 5781-82*, С-1250	8	-	-	-	0.5кг
				Ф8А-I ГОСТ 5781-82*, С-890	-	-	11	9	0.4кг

Марка	Размеры, мм						Масса кг
	А	Б	а	б	с	г	
С17	1350	1250	50	25	150	200	7.5
С18	1900	1550	25	25	125	150	13.8
С19	1900	890	25	20	125	170	9.2
С20	1350	890	25	20	150	170	7.2

ГИП Юрин	Инж. Ок.С.	ТП- 503-1-49.86 -КИ-С17+С20	Стр. 1	Масса	Масштаб
Нач. отд. Катков	Инж. Ок.С.				
Ст. констр. Зильберштейн	Инж. Ок.С.				
Рук. гр. Оруджева	Инж. Ок.С.				
Инженер Киреев	Инж. Ок.С.				
		Сетка арматурная С17+С20	Р	см. табл.	-
			Лист	Листов 1	
Н. контр. Есина	Инж. Ок.С.				

Исполнитель: Подпись: 6
Формат: А3

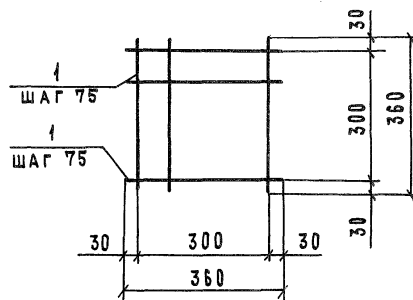


ФОРМАТ	ЗОНА	ПОЗ.	ОБОЗНАЧЕНИЕ	НАИМЕНОВАНИЕ	КОЛ.	ПРИМЕЧАНИЕ
				<u>Документация</u>		
А3			ТП- -КИ-ТТ	Технические требования к изготовлению металлических изделий		
				<u>Детали</u>		
Б4	1			φ 8 А III ГОСТ 5781-82*, c=490	6	0.19 кг
Б4	2			φ 8 А III ГОСТ 5781-82*, c=360	8	0.14 кг

ГИП	ЮРИН	<i>Юрин</i>	09.85
НАЧ. ОМД.	КАТКОВ	<i>Катков</i>	09.85
ГЛ. КОНСТР.	ЗИЛЬБЕРТОВ	<i>Зильбертов</i>	09.85
РЧК. ГР.	ОРУДЖЕВА	<i>Оруджева</i>	09.85
ВЕД. ИНЖ.	ХВОСТОВА	<i>Хвостова</i>	09.85

ТП - 503-1-49.86 - КИ - С21

СЕТКА АРМАТУРНАЯ	СТАДИЯ	МАССА	МАСШТАБ
С 21	Р	2.26	
	Лист	Листов 1	

ГИПРОПРОМСЕЛЬСТРОЙ
Г. САРАТОВКОПИРОВАЛ МАТВЕЕВА *Матвеева* ФОРМАТ А4

ФОРМАТ	ЗОНА	ПОЗ.	ОБОЗНАЧЕНИЕ	НАИМЕНОВАНИЕ	КОЛ.	ПРИМЕЧАНИЕ
				<u>Документация</u>		
А3			ТП- -КИ-ТТ	Технические требования к изготовлению металлических изделий		
				<u>Детали</u>		
Б4	1			φ 8 А III ГОСТ 5781-82*, c=360	10	0.14 кг

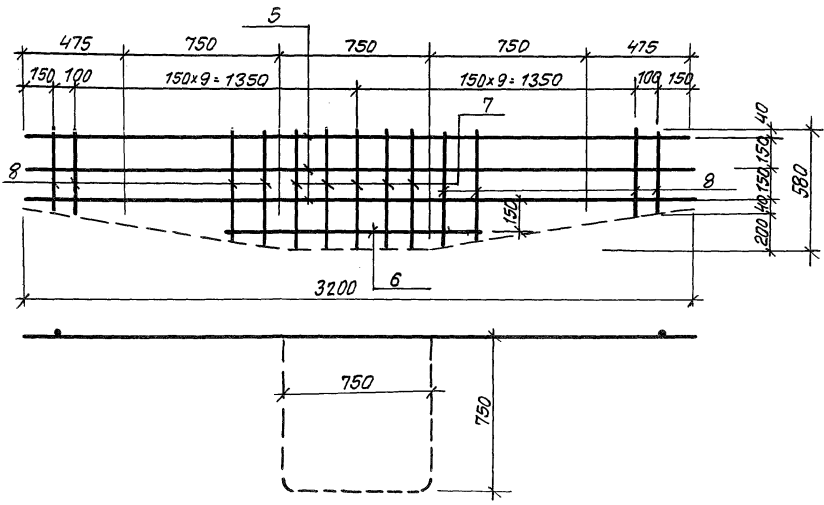
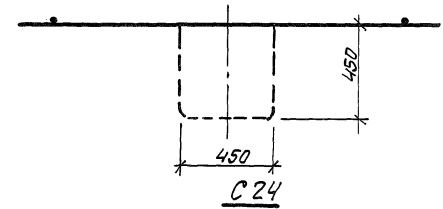
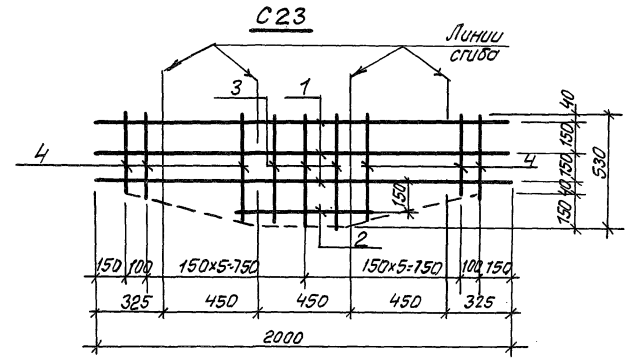
ГИП	ЮРИН	<i>Юрин</i>	09.85
НАЧ. ОМД.	КАТКОВ	<i>Катков</i>	09.85
ГЛ. КОНСТР.	ЗИЛЬБЕРТОВ	<i>Зильбертов</i>	09.85
РЧК. ГР.	ОРУДЖЕВА	<i>Оруджева</i>	09.85
ВЕД. ИНЖ.	ХВОСТОВА	<i>Хвостова</i>	09.85

ТП - 503-1-49.86 - КИ - С22

СЕТКА АРМАТУРНАЯ	СТАДИЯ	МАССА	МАСШТАБ
С 22	Р	1.4	
	Лист	Листов 2	

ГИПРОПРОМСЕЛЬСТРОЙ
Г. САРАТОВКОПИРОВАЛ МАТВЕЕВА *Матвеева* ФОРМАТ А4

Архив III
Технический проект



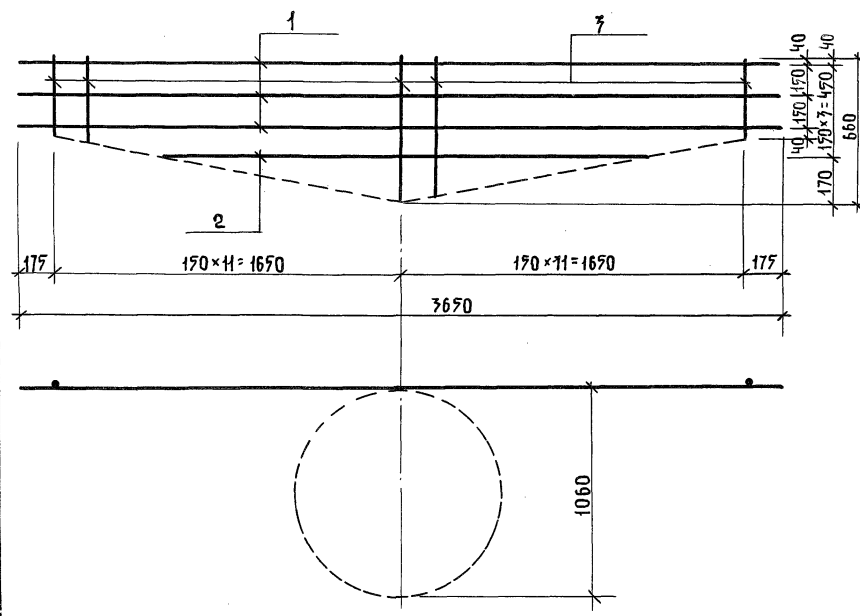
Формат	Шкала	Прз.	Обозначение	Наименование	Кол.	Примечание
				<u>Документация</u>		
A3			ТП- -КИ-ТТ	Технические требования к изготовлению металлических изделий		
				<u>C23</u>		
Б4	1			Ф58I ГОСТ 6727-80 e=2000	3	0.31кг
Б4	2			Ф58I ГОСТ 6727-80 e=680	1	0.11кг
Б4	3			Ф58I ГОСТ 6727-80 e=530	3	0.08кг
Б4	4			Ф58I ГОСТ 6727-80 e=380÷530	10	0.07кг
				<u>C24</u>		
Б4	5			Ф58I ГОСТ 6727-80 e=3200	3	0.5кг
Б4	6			Ф58I ГОСТ 6727-80 e=1300	1	0.2кг
Б4	7			Ф58I ГОСТ 6727-80 e=580	5	0.09кг
Б4	8			Ф58I ГОСТ 6727-80 e=380÷580	16	0.07кг

Марка	Масса
C23	1.98кг
C24	3.27кг

ГИП	Юрин	Формат	арх. л.	ТП- 503-1-49.96 -КИ- C23, C24	Студия	Масса	Масштаб	
Нач. отд.	Катков	Сетка	08.88					
Гл. констр.	Зильбертов	Сетка	07.85					
Рук. гр.	Оруднева	Сетка	07.85					
Ст. инж.	Львостов	Сетка	07.85					
				Сетка арматурная C23, C24	Р	см. табл.	1:20	
					Лист	Листов 1		
					ГИПРОПРОМСЕЛЬСТРОЙ г. Саратов			
Н. констр.	Бесина	Сетка	08.85					

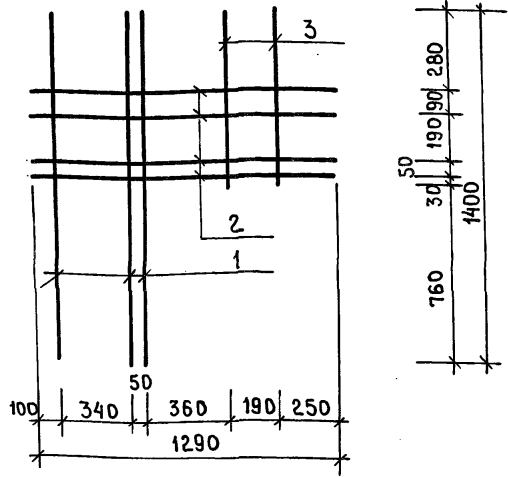
Типовой проект 503-1-49 86 Альбом III

С 25



ФОРМАТ	ЗОНА	ПОС.	ОБОЗНАЧЕНИЕ	НАИМЕНОВАНИЕ	КОЛ.	ПРИМЕЧАНИЕ
				<u>ДОКУМЕНТАЦИЯ</u>		
А7			ТП - КИ-ТТ	ТЕХНИЧЕСКИЕ ТРЕБОВАНИЯ		
				К ИЗГОТОВЛЕНИЮ		
				МЕТАЛЛИЧЕСКИХ		
				ИЗДАЛИЙ		
				<u>С 25</u>		
Б4	1			Φ 9В I ГОСТ 6727-80 S=3670	3	0,96 КГ
Б4	2			Φ 9В I ГОСТ 6727-80 S=2100	1	0,72 КГ
Б4	3			Φ 9В I ГОСТ 6727-80 S=380-660	27	0,08 КГ

ГИП	ЮРИН	09.85	ТП-503-1-49 86 - КИ-С 25	СТАДИЯ	МАССА	МАСШТАБ
НАЧ. ОТДЕЛА	КАТКОВ	09.85				
ГЛАВ. КОНСТР.	ЗИЛЬБЕРТОВ	09.85				
РИС. ГР.	ОРУДЖЕВА	09.85				
СП. ИНЖ.	ХВОСТОВА	09.85	СВТКА АРМАТУРНАЯ С 25	Р	7,84	1:20
Н. КОНТР.	ЕСИНА	09.85		Лист	Листов	1
				ГИПРОПРОМСТРОЙ С. САРАТОВ		

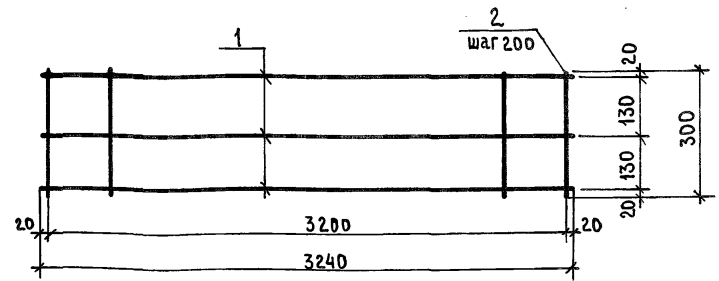


Формат зона	Поз.	Обозначение	Наименование	Кол.	Примечание
А3		ТП -	-ки-тт		
			Технические требования		
			к изготовлению металлических изделий		
			<u>Детали</u>		
Б4	1		ФБА III ГОСТ 5781-82*, l=1400	3	0,31 кг
Б4	2		ФБА III ГОСТ 5781-82*, l=1290	4	0,29 кг
Б4	3		ФБА III ГОСТ 5781-82*, l=640	2	0,14 кг

ГИП	Юрин	<i>Ю.Ю.Ю.</i>	09.85
Нач. отд.	Катков	<i>К.К.К.</i>	09.85
Гл. констр.	Зильбертов	<i>З.З.З.</i>	09.85
Рук. гр.	Дружинаева	<i>Д.Д.Д.</i>	09.85
Инж.	Фиткулин	<i>Ф.Ф.Ф.</i>	07.85
Н. контр.	Есина	<i>Е.Е.Е.</i>	09.85

ТП - 503-1-49.86		-ки-С26	
Сетка арматурная С26			
Стадия	Масса	Масштаб	
Р	2,4		
Лист	Листов 1		
ГИПРОПРОМСЕЛЬСТРОЙ г.Саратов			

ИНВ.№ ПОЯС ПОДПИСЬ И ДАТА ИЗДАМ. ИЛИ В.№

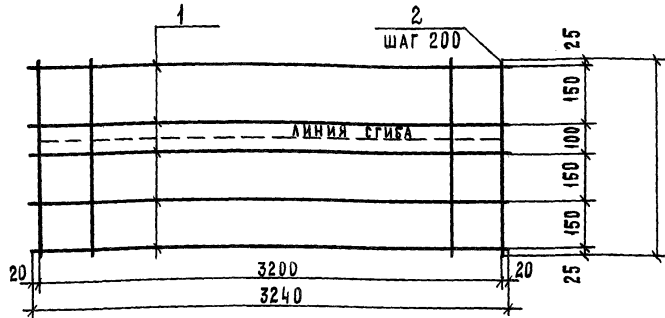


Формат зона	Поз.	Обозначение	Наименование	Кол.	Примеч.
А3		ТП -	-ки-тт		
			Технические требования		
			к изготовлению металлических изделий		
			<u>Детали</u>		
Б4	1		Ф 12 А III, ГОСТ 5781-82*, l=3240	3	2,88 кг
Б4	2		Ф 6 А I, ГОСТ 5781-82*, l=300	17	0,07 кг

ИНВ.№ ПОЯС ПОДПИСЬ И ДАТА ИЗДАМ. ИЛИ В.№

ГИП	Юрин	<i>Ю.Ю.Ю.</i>	09.85
Нач. отдела	Катков	<i>К.К.К.</i>	09.85
Гл. констр.	Зильбертов	<i>З.З.З.</i>	09.85
Рук. гр.	Дружинаева	<i>Д.Д.Д.</i>	09.85
Инж.	Холмогорова	<i>Х.Х.Х.</i>	08.85
Н. контр.	Есина	<i>Е.Е.Е.</i>	09.85

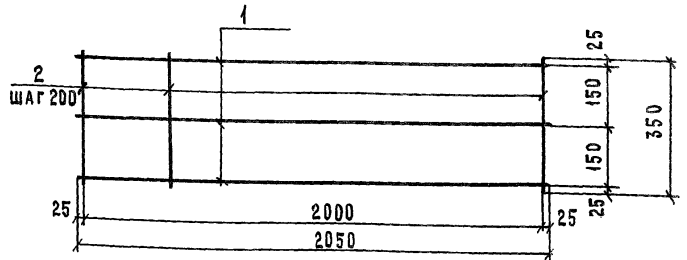
ТП - 503-1-49.86		-ки-С27	
Сетка арматурная С27			
Стадия	Масса	Масштаб	
Р	9,83		
Лист	Листов 1		
ГИПРОПРОМСЕЛЬСТРОЙ г.Саратов			



ФОРМАТ	ЗОНА	ПОВ.	Обозначение	Наименование	Кол.	Примеч.
				<u>Документация</u>		
A3			ТП- -ки-тт	Технические требования к изготовлению металлических изделий		
				<u>Детали</u>		
B4	1			φ 12 А III, ГОСТ 5781-82*, L=3240	5	2.88 кг
B4	2			φ 6 А I, ГОСТ 5781-82*, L=600	17	0.13 кг

ГИП	Юрин	<i>Юрин</i>	02.85	ТП-503-1-49.86	-ки-с28	СТАДИЯ	МАССА	МАСШТАБ
НАЧ.ОТД.	Катков	<i>Катков</i>	09.85					
ГЛ.КОНСТР.	Зильбертов	<i>Зильбертов</i>	09.85	Сетка арматурная С 28	Р	16.6		
РЧК. ГР.	Орджеева	<i>Орджеева</i>	02.85					
ИНЖ.	Холмогорова	<i>Холмогорова</i>	02.85	Лист	Листов	1		
И.КОНСТР.	Бесна	<i>Бесна</i>	02.85	ГИПРОПРОМСЕЛЬСТРОЙ Г. САРАТОВ				

КОПИРОВАЛ МАТВЕЕВА

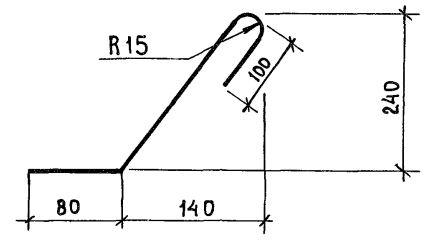


ФОРМАТ	ЗОНА	ПОВ.	Обозначение	Наименование	Кол.	Примеч.
				<u>Документация</u>		
A3			ТП- -ки-тт	Технические требования к изготовлению металлических изделий		
				<u>Детали</u>		
B4	1			φ 12 А III, ГОСТ 5781-82*, L=2050	3	1.82 кг
B4	2			φ 6 А I, ГОСТ 5781-82*, L=350	11	0.08 кг

ГИП	Юрин	<i>Юрин</i>	02.85	ТП-503-1-49.86	-ки-с29	СТАДИЯ	МАССА	МАСШТАБ
НАЧ.ОТД.	Катков	<i>Катков</i>	02.85					
ГЛ.КОНСТР.	Зильбертов	<i>Зильбертов</i>	09.85	Сетка арматурная С 29	Р	6.34		
РЧК. ГР.	Орджеева	<i>Орджеева</i>	02.85					
ИНЖ.	Холмогорова	<i>Холмогорова</i>	02.85	Лист	Листов	1		
И.КОНСТР.	Бесна	<i>Бесна</i>	02.85	ГИПРОПРОМСЕЛЬСТРОЙ				

ИНВ.МЕТОД. ПОДПИСЬ И ДАТА ВЗАИ. ИВ.И.Н.Б.

ИЛЮСТРАЦИИ ПРОЕКТА № 1/73.00



Формат	Зона	Поз.	Обозначение	Наименование	Кол.	Примеч.
				<u>Документация</u>		
А3			ТП- -ки-тт	Технические требования к изготовлению металлических изделий		
				<u>Детали</u>		
Б4				Круг В12 ГОСТ 2590-71* ст.3 ГОСТ 535-79* $\varnothing = 500$	1	0.44 кг

ГИП	Юрин	<i>Ю.Ю.</i>	09.85	ТП - 503-1-49.86	-ки-мс10		
Нач. отдела	Катков	<i>К.К.</i>	09.85				
гл. констр.	Зильбертов	<i>З.З.</i>	09.85				
Рук. гр.	Оруджева	<i>О.О.</i>	09.85				
Инж.	Холмогорова	<i>Х.Х.</i>	08.85	Изделие соединительное МС 10	Стадия	Масса	Масштаб
					Р	0.44	
					Лист	Листов 1	
И. контр.	Есина	<i>Е.Е.</i>	08.85	ГИПРОПРОМСЕЛЬСТРОЙ г. Саратов			