

ТИПОВОЙ ПРОЕКТ
901-3-236.87

СГУСТИТЕЛИ ОСАДКА
ДИАМЕТРОМ 12 МЕТРОВ

ДЛЯ СТАНЦИЙ
ПОДГОТОВКИ ВОДЫ

АЛЬБОМ III
СТРОИТЕЛЬНЫЕ ИЗДЕЛИЯ

22/16-03

				Примечания	

901-3-236.87 Альбом III

Обозначение	Наименование	Стр
ТП 901-3-236.87-КЖ.И.С	Содержание альбома	2
ТТ	Технические требования	3
1.05	Сетка арматурная (С3, С4)	3
1.01	Каркас плоский (КР1)	4
1.02	Каркас плоский (КР2)	4
1.03	Сетка арматурная (С1)	5
1.04	Сетка арматурная (С2)	5
1.06	Каркас плоский (КР1, КР2)	6
1.07	Изделие закладное (М1)	6
2.01	Панель стеновая ПС2-30-К1 ^а , ПС2-30-К1 ^б , ПС2-30-К1 ^в , ПС2-30-К1 ^г , ПС2-30-К1 ^д , ПС2-30-К1 ^е , ПС2-30-К1 ^ж , ПС2-30-К1 ^з , ПС2-30-К1 ^и	7
		8
2.02	Панель (ПС2-30-1а-1, ПС2-30-1а-2)	9
3.01	Сетка арматурная (С1, С2)	9
4.01	Колонна (К36-2 ^а , К36-2 ^б)	10
4.02	Колонна (К54-5 ^а , К54-5 ^б , К54-5 ^в)	11
5.01	Балка (1БСТ6-3АШВТ ^а)	12
6.01	Плита покрытия (ПГ-3АШВ ^а Т, ПГ-3АШВ ^б Т, ПВ4-3АШВ ^а Т)	13
7.01	Стойка фахверка (СФ1)	14
7.02	Деталь подводящего трубопровода	15

И.в. н. под. Подпись и дата

Привязан		И.контр	Козловичер		ТП 901-3-236.87- КЖ.И.С	Статус	Лист	Листов
		И.мж.	Палакова			Р		1
		Руч.вр.	Семенова		Содержание альбома	СОКЗВОДОКАНАЛПРОЕКТ		
		Гл. спец	Чирков					
И.в. н.		Нач.отд.	Козловичер					
			Альшутлер					

901-3-236.87 Арболит VII

Технические требования к изготовлению арматурных и закладных изделий

1. Арматурные сетки и каркасы изготавливаются при помощи контактной точечной сварки. Сварку производить во всех точках пересечения стержней.
2. Сварка сеток выполняется в соответствии с ГОСТом 14098-68 «Соединения сварные арматуры железобетонных изделий и конструкций. Контактная и ванная сварка. Основные типы и конструктивные элементы» и «Инструкцией по сварке соединений арматуры и закладных деталей железобетонных конструкций» СНЗ03-78.
3. Размеры сеток даны по осям и торцам стержней.
4. Сетки и каркасы изготавливаются в кондукторах.
5. В изготовлении закладных изделий применяется контактная и автоматическая сварка по ГОСТ 19293-73, а также ручная дуговая сварка.
6. Высоту неоговоренных сварных швов принимать по наименьшей толщине свариваемых элементов.
7. Металлоконструкции окрасить краской БТ177 за 2 раза по оштукатурке Пф-021.

Привязан

Изм. №:

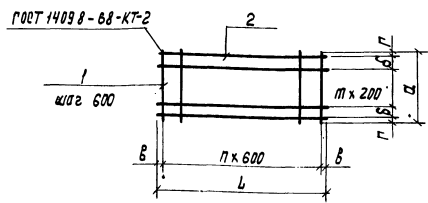
ТП 901-3-236.87- КН.И.ТТ

Технические требования

Стедия	Лист	Листов
Р		1

СООБЩАЮЩИЙ НА ПРОЕКТ

формат А4



Формат	Зона	№	Обозначение	Наименование	К-во на усл.		Примеч.	
					1.05	01		
Документация								
А4			ТП 901-3-236.87- КН.И.ТТ	Технические требования	×	×		
Детали								
Б4	1		ТП 901-3-236.87- КН.И.1.05.1	А-И-6-ГОСТ 5781-82* Р=2450	10		0.5 кг	
Б4				2 А-И-6-ГОСТ 5781-82* Р=2550	13		0.6 кг	
Б4		2			3 А-И-8-ГОСТ 5781-82* Р=5450	13		2.2 кг
Б4					4 А-И-8-ГОСТ 5781-82* Р=7450			3.0 кг
					23		04	

Обозначение	Размеры в мм						К-во шт. Масса	
	Л	О	В	Г	П	Т	Р	кг
ТН КН.И.1.05	5450	2450	200	25	25	9	10	33.6
-01	7450	2550	200	125	75	12	10	46.8

Привязан

Изм. №

ТП 901-3-236.87- КН.И.1.05

Сетка арматурная (Б3; С4)

Стедия Масса Масштаб

Р см. табл.

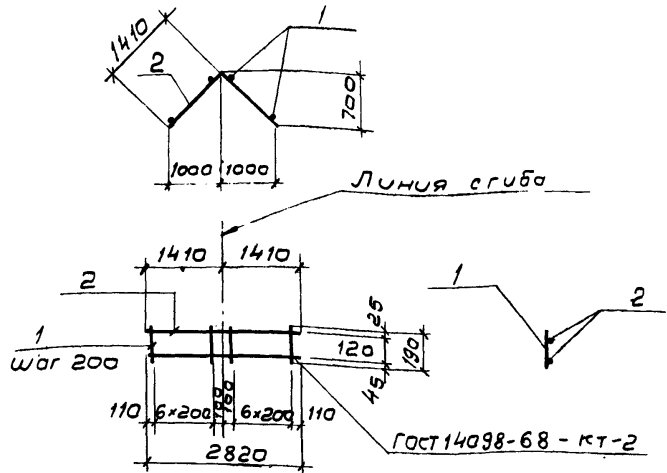
лист листов 1

СООБЩАЮЩИЙ НА ПРОЕКТ

Копир. Павлушкин

формат А4

901-3-236.87 Листом II



Формат	Зона	Поз.	Обозначение	Наименование	Кол.	Примеч.
				Документация		
А4			ТП 901-3-236.87-КЖ.И.ТТ	Технические требования		
				Детали		
А4	1		ТП 901-3-236.87-КЖ.И.1.01	А-1-6-ГОСТ 5781-82* $\rho=190$	14	0,05 кг
А4	2			2 А-1-6-ГОСТ 5781-82* $\rho=2820$	2	0,6 кг

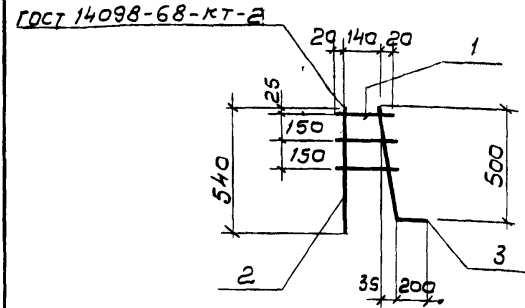
Привязан			
И.В.Н.			

И.В.Н. подл. Подпись и дата	И.контр.	Козловичер	<i>[Signature]</i>
	И.н.ж.	Полякова	<i>[Signature]</i>
	И.н.ж.	Цветкова	<i>[Signature]</i>
	Р.ч.к. гр.	Семеново	<i>[Signature]</i>
	Г.п.	Чирков	<i>[Signature]</i>
	Гл. спец.	Козловичер	<i>[Signature]</i>
Нач. отд.	Альтшуллер	<i>[Signature]</i>	

ТП 901-3-236.87- КЖ. И. 1. 01.			
Каркас плоский (КР1)			
Стадия	Масса	Масштаб	
Р	1,9		
Лист	Листов 1		
СОЮЗВОДОКАНАЛПРОЕКТ			

Формат А4

4



Формат	Зона	Поз.	Обозначение	Наименование	Кол.	Примеч.
				Документация		
А4			ТП 901-3-236.87- КЖ.И. ТТ	Технические требования		
				Детали		
Б4	1		ТП 901-3-236.87-КЖ.И.1.02.1	А-11-6-ГОСТ 5781-82* $\rho=180$	3	0,07 кг
Б4	2			2 А-11-8-ГОСТ 5781-82* $\rho=540$	1	0,2 кг
Б4	3			3 А-11-10-ГОСТ 5781-82* $\rho=710$	1	0,44 кг

Привязан			
И.В.Н.			

И.В.Н. подл. Подпись и дата	И.контр.	Козловичер	<i>[Signature]</i>
	И.н.ж.	Полякова	<i>[Signature]</i>
	И.н.ж.	Цветкова	<i>[Signature]</i>
	Р.ч.к. гр.	Семеново	<i>[Signature]</i>
	Г.п.	Чирков	<i>[Signature]</i>
	Гл. спец.	Козловичер	<i>[Signature]</i>
Нач. отд.	Альтшуллер	<i>[Signature]</i>	

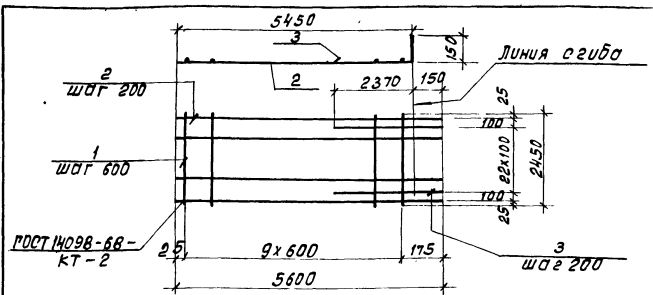
ТП 901-3-236.87-КЖ.И.1.02			
Каркас плоский (КР2)			
Стадия	Масса	Масштаб	
Р	0,85		
Лист	Листов 1		
СОЮЗВОДОКАНАЛПРОЕКТ			

Кол. В. Филиппова

Формат А4

22.116-112

Линия III



Формат Зона	Поз.	Обозначение	Наименование	кол.	Примеч.
<u>Документация</u>					
А4		ТП 901-3-236.87- КЖ.И.ТТ	Технические требования		
<u>Детали</u>					
Б4	1	ТП 901-3-236.87- КЖ.И.1.03.1	А-III-6-ГОСТ 5781-82* ρ =2450	10	0.5 кг
Б4	2		.2 А-III-10-ГОСТ 5781-82* ρ =5600	13	3.5 кг
Б4	3		.3 А-III-10-ГОСТ 5781-82* ρ =2520	12	1.6 кг

Привязан

Инв.№

ТП 901-3-236.87- КЖ.И.1.03

Сетка арматурная
(с1)

Стандия Масса Масштаб

Р 69.7

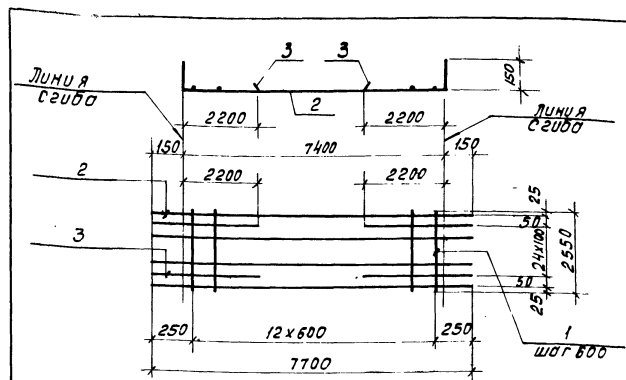
Лист Листов 1

СОИЗВОДОКАНАЛПРОЕКТ

Формат А4

Имя, № таб. Листов и дата Взам. инв. №

Н.Контр. Козловичер
И.И.М. Полякова
И.И.М. Цветкова
Р.К.ЗР. Семенов
П.П. Чирков
П.И.Спец. Козловичер
Нач. отд. Алышмилер



Формат Зона	Поз.	Обозначение	Наименование	кол.	Примеч.
<u>Документация</u>					
А4		ТП 901-3-236.87- КЖ.И.ТТ	Технические требования		
<u>Детали</u>					
Б4	1	ТП 901-3-236.87- КЖ.И.1.04.1	А-III-6-ГОСТ 5781-82* ρ =2550	13	0.6 кг
Б4	2		.2 А-III-10-ГОСТ 5781-82* ρ =7700	14	4.8 кг
Б4	3		.3 А-III-10-ГОСТ 5781-82* ρ =2350	13	1.5 кг

Привязан

Инв.№

ТП 901-3-236.87- КЖ.И.1.04

Сетка арматурная
(с2)

Стандия Масса Масштаб

Р 94.5

Лист Листов ?

СОИЗВОДОКАНАЛПРОЕКТ

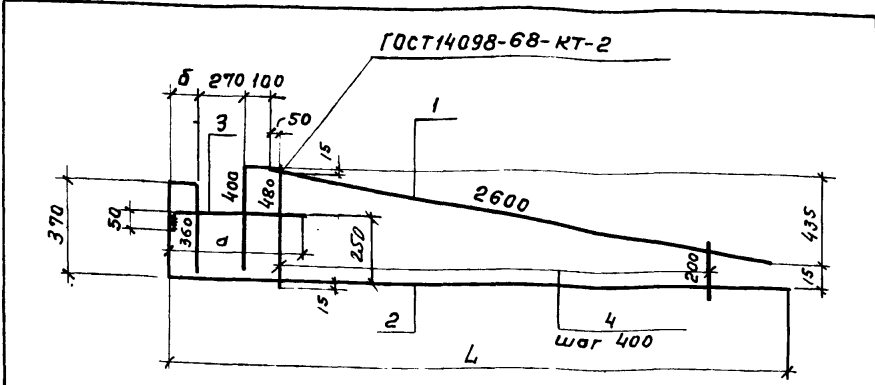
Формат А4

Имя, № таб. Листов и дата Взам. инв. №

Н.Контр. Козловичер
И.И.М. Полякова
И.И.М. Цветкова
Р.К.ЗР. Семенов
П.П. Чирков
П.И.Спец. Козловичер
Нач. отд. Алышмилер

Копировано М. Доценко. Вкз-

901-3-236.87 Альбом III



Формат	Зона	Поз.	Обозначение	Наименование	К-во на испол. Лист		Примечание
					-	01	
<u>Документация</u>							
А4			ТП 901-3-236.87- КЖИ.ТТ	Технические требования			
<u>Детали</u>							
Б4	1		ТП 901-3-236.87-КЖИ.1.06.1	А-III-10 ГОСТ 5781-82* е=3100	1	1	1,9 кг
Б4	2		-06.2	А-III-10 ГОСТ 5781-82* е=3930	1		2,4 кг
			-06.2	А-III-10 ГОСТ 5781-82* е=4630		1	2,9
Б4	3		-06.3	А-III-10 ГОСТ 5781-82* е=700	1		0,5 кг
			-06.3	А-III-10 ГОСТ 5781-82* е=1050		1	0,7 кг
Б4	4		-06.4	5 В1 ГОСТ 6727-80 ^{е=480±200} _{е ср = 340}	6	6	0,05 кг

Обозначение	Размеры мм			Масса ед. кг
	а	б	л	
ТП 901-3-236.87-КЖИ.1.06	650	100	3100	5,1
01	1000	450	3450	5,8

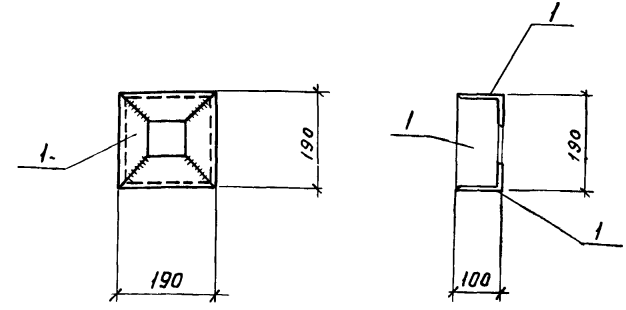
Привязан	

И.н.в. и дата

ТП 901-3-236.87-КЖИ.1.06			
Каркас плоский (КР1, КР2)		Стадия	Масса
		Р	см. табл.
		Лист	Листов 1
СОЮЗВОДОКАНАЛПРОЕКТ			

И.н.в. и дата Подпись и дата Взам. инв. н.

И.контр. Козловичер
Инжен. Полякова
Инжен. Петропавлова
Рук. бр. Семенова
ГИП Чирков
Гл. спец. Козловичер
Нач. отд. Альтшуллер



Формат	Зона	Поз.	Обозначение	Наименование	Кол.	Примечание
А4			ТП 901-3-236.87- КЖИ.ТТ	Технические требования		
<u>Детали</u>						
Б4	1		ТП 901-3-236.87- КЖИ.1.07	Угелак 100×63×6 ГОСТ 8510-72* ВстЗКП.ГОСТ 535-79* е=190	4	1,4 кг

Толщина сварных швов hш = 5 мм

Привязан	

И.н.в. и дата

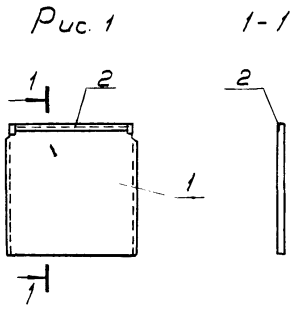
И.н.в. и дата Подпись и дата Взам. инв. н.

И.контр. Козловичер
Инж. Полякова
Инж. Петропавлова
Рук. бр. Семенова
ГИП Чирков
Гл. спец. Козловичер
Нач. отд. Альтшуллер

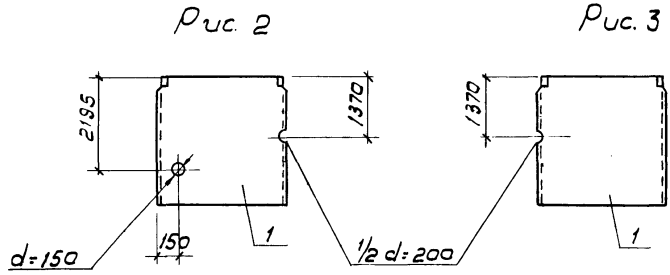
ТП 901-3-236.87- КЖИ.1.07			
Изделие закладное (М1)		Стадия	Масса
		Р	5,6
		Лист	Листов 1
СОЮЗВОДОКАНАЛПРОЕКТ			

Дальбом III

901-3-236.87



Формат	Дата	Лист	Обозначение	Наименование	Количество - в исполнении 2.01									Примечание	
					-	01	02	03	04	05	06	07	08		
				Документация											
				Панель стеновая											
		1	3.900-3 Вып. 3	ПС2-30-К1											со всеми 300 мм и 150 мм
				Сборочные единицы											
				Изделие закладное											
		2	1.400-15 Вып. 0.1	МН 548	268				268	268					11.3 кг
		3	1.400-15 Вып. 0.1	МН 105-6				1							1.0 кг
Бетон класса В15					ПС1	ПС2	ПС3	ПС4	ПС5	ПС6	ПС7	ПС8	ПС9		



Ведомость расхода стали на дополнительные элементы, кг

Марка элемента	Изделия закладные						Общий расход		
	Арматура класса А-III			Прокат ВСт3кп2					
	ГОСТ 5781-82*			ГОСТ 8509-72*		ГОСТ 13903-74*			
	8			Углерод	50*5	-5*6 -5*8			
ПС 2-30-К1 ^а	1,2			Углерод	10,1		10,1	11,3	
ПС 2-30-К1 ^б	1,2				10,1		10,1	11,3	
ПС 2-30-К1 ^в	1,2				10,1		10,1	11,3	
ПС 2-30-К1 ^г	0,1				0,1	0,5	0,4	0,9	1,0

Обозначение	Марка эл.та	Рис.	Масса ед. кг
ТП 901-3-236.87-КЖ.У.2.01	ПС2-30-К1 ^а	1	3130
-01	ПС2-30-К1 ^б	2	3130
-02	ПС2-30-К1 ^в	3	3130
-03	ПС2-30-К1 ^г	4	3130
-04	ПС2-30-К1 ^д	5	3130
-05	ПС2-30-К1 ^е	6	3130
-06	ПС2-30-К1 ^ж	7	3130
-07	ПС2-30-К1 ^з	8	3130
-08	ПС2-30-К1 ^к	9	3130

Привязан

ТП 901-3-236.87- КЖ.У. 2. 01

Панель стеновая в
 ПС2-30-К1^а; ПС2-30-К1^б
 ПС2-30-К1^в; ПС2-30-К1^г;
 ПС2-30-К1^д; ПС2-30-К1^е;
 ПС2-30-К1^ж; ПС2-30-К1^з;
 ПС2-30-К1^к

Н.контр. Козловичев
 У.н.ж. Полякова
 У.н.ж. Стрелявская
 Рук.вр. Семенов
 Г.п.п. Чурков
 Г.л.спец. Козловичев
 Нач.отд. Альтшмер

Лист 1 Листов 2

СООЗВОДОКАНАЛПРОЕКТ

Коп. В. Филиппова

Рис. 4

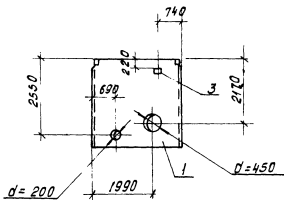


Рис. 5

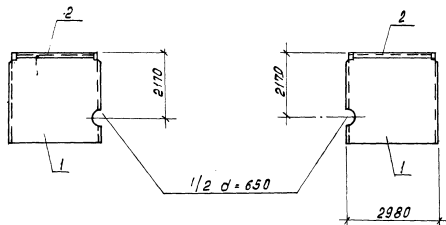


Рис. 6

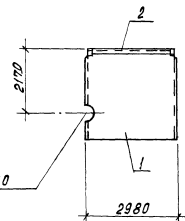


Рис. 7

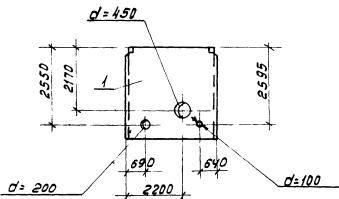


Рис. 8

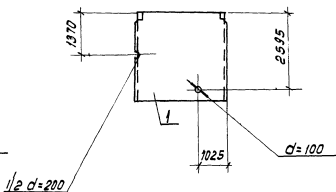
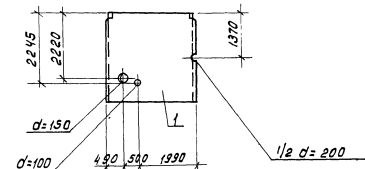


Рис. 9



привязан		
УНБ. №		

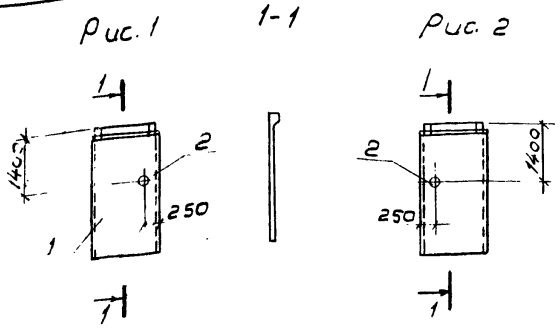
ТН 901-3-236.87-КЖИ.2.01

Лист 2

Копировано: Дюченко, А.А.

Формат А3

901-3-236.87-ДЛББМ III



Формат Зона	Поз.	Обозначение	Наименование	Кол-во на усл. 202		Примечание
				-	01	
			Документация			
			Панель			
	1	3.900-3 вып. 54.1	ПСЧ 2-30-10	1	1	20 вкл. в комплект из 20 шт.
	2	5 900-2	Сальник du150 Lк=200	1	1	29,3 кг
Бетон класса В15, F100, W4						

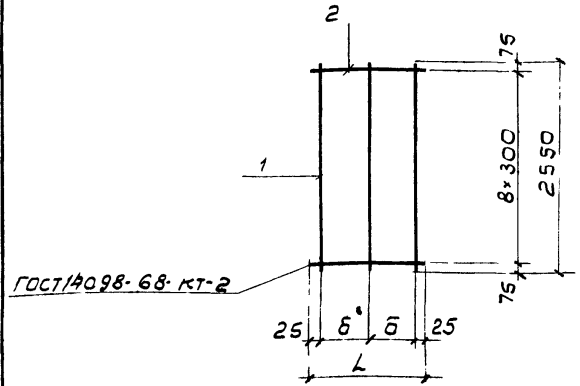
Имв. Листов Подпись и дата 3301-Имв.Н

Обозначение	Марка элемента	рис.	Масса ед. кг
КЖ.И. 2.02	ПСЧ 2-30-10-1	1	1800
-01	ПСЧ 2-30-10-2	2	1800

Привязки			

ТП 901-3-236.87-КЖ.И. 2.02			Стадия			Масса			Масштаб		
Панель (ПСЧ 2-30-10-1 ПСЧ 2-30-10-2)			Р	см.	тобл.						
			Лист	Листов							
СОИЗВОДИТЕЛЬ ПРОЕКТ											

И.контр. Козловичер
 Инж. Полякова
 Инж. Петропавловская
 Рук. бр. Семенова
 ГИП Чирков
 Гл. спец. Козловичер
 Нач. отд. Ялтышумер



Формат Зона	Поз.	Обозначение	Наименование	К-во на усл. 201		Примечание
				-	01	
			Документация			
			Технические требования			
			Детали			
	1	ТП 901-3-236.87-КЖ.И. 3.01	А-III-16 ГОСТ 5781-82* L=2550	3	3	4,0 кг
			.2 А-1-6 ГОСТ 5781-82* L=580	9		0,1 кг
	2		.2 А-1-6 ГОСТ 5781-82* L=780	9		0,17 кг
				с1	с2	

Имв. Листов Подпись и дата 3301-Имв.Н

Обозначение	Размеры в мм		Масса ед. кг
	L	a	
КЖ.И. 3.01	550	250	129
-01	750	350	13,5

Привязки			

ТП 901-3-236.87-КЖ.И. 3.01			Стадия			Масса			Масштаб		
Сетка арматурная (с1; с2)			Р	см.	тобл.						
			Лист	Листов							
СОИЗВОДИТЕЛЬ ПРОЕКТ											

И.контр. Козловичер
 Инж. Полякова
 Инж. Петропавловская
 Рук. бр. Семенова
 ГИП Чирков
 Гл. спец. Козловичер
 Нач. отд. Ялтышумер

Коп. В. Филиппова

901-3-236.87 Альбом III

Рис. 1

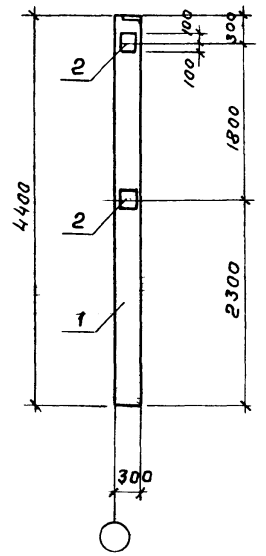
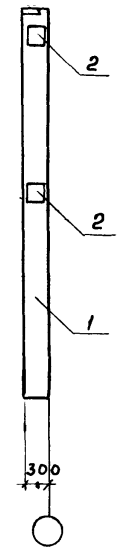


Рис. 2



Формат	Зона	Поз.	Обозначение	Наименование	Кол-во на		Примечание
					испол. 4.01	01	
				Документация			
		1	1.423-3 Вып.1	Колонна К36-2	1	1	со всеми закладными изделиями
				Сборочные единицы			
				Изделия закладные			
		2	1.423-3 Вып. 2	М1-12	2	2	6,0 кг
					К1	К2	

Ведомость расхода стали на дополнительные элементы, кг

Марка элемента	Изделие закладное						Общий расход	
	Арматура класса А-III			Прокат ВСтЗ Кп2				
	ГОСТ 5781-82*			ГОСТ 19903-74*				
	φ12	'		Утого - 6=10				Утого
К36-2 ^а	2,8			2,8	9,2		9,2	12,0
К36-2 ^б	2,8			2,8	9,2		9,2	12,0

Обозначение	Марка эл-та	Рис.	Масса вв. кг
ТП901-3-236.87-КЖ.И.4.01	К36-2 ^а	1	1000
-01	К36-2 ^б	2	1000

Имв. № подл. Подпись и дата Взам. инв. №

Привязан

И.контр.	Козловичер	<i>[Signature]</i>
Инжен.	Палякова	<i>[Signature]</i>
Инжен.	Петрова-Волова	<i>[Signature]</i>
Рук.бр.	Семенова	<i>[Signature]</i>
ГИП	Чирков	<i>[Signature]</i>
Гл. спец.	Козловичер	<i>[Signature]</i>
Нач.отд.	Альтшуллер	<i>[Signature]</i>

ТП 901-3-236.87-КЖ.И.4.01

Колонна
(К36-2^а
К36-2^б)

Стандия Масса Масштаб

Р 1000

Лист Листов 1

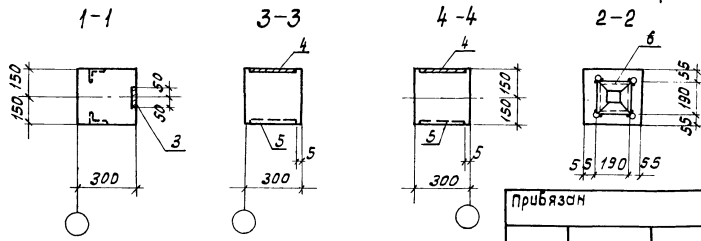
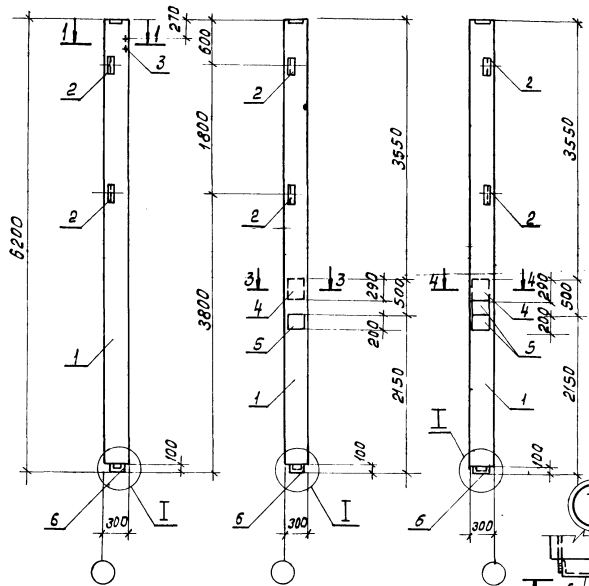
СОНЗВОДОКАМПРОЕКТ

901-3-236.87А льдом III

Рис. 1

Рис. 2

Рис. 3



Арматура
колонны
привязан
к 103.5
шобм л=6мм

Формат Зона	Поз.	Обозначение	Наименование	Количество по но испол. 4.03			Приме- чание.
				01	02	03	
			Документация				
	1	1.423-3 вып.1	колонна К54-5				товсн. закладных элементов
			Сборочные единицы				
			Изделия закладные				
	2	1.423-3 вып.2	М1-13	2	2	2	1.7кг
	3	1.400-15 вып.0.1	МН105-2	1			0.9кг
	4	1.423-3 вып.2	М2-14		1	1	9.1кг
	5	1.423-3 вып.2	М1-12		1	2	60кг
А4	6	ТП901-3-236.87-К.Ж.И.1.07	М1	1	1	1	5.6кг
				К3	К4	К5	

Ведомость расхода стали на дополнительные элементы, кг

Марка элемента	Изделия закладные									Общий расход
	Арматура класса А-III				Прокат ВСтЗ кп2					
	ГОСТ 5781-82*				ГОСТ 74*		ГОСТ 100*		ГОСТ 100*	
	В	12	16	Углов	8-10	8-6	100х13х6	63х6	Углов	
К54-5 ^а	0.4	0.5		0.9		0.5	5.6	2.9	9.0	9.9
К54-5 ^б		1.9	2.5	4.4	11.2		5.6	2.9	19.7	24.1
К54-5 ^в		3.3	2.5	5.8	15.8		5.6	2.9	24.3	30.1

Обозначение	Марка элем-та	Рис.	Масса ед. кг.
ТП901-3-236.87-К.Ж.И. 4.02	К54-5 ^а	1	1400
-01	К54-5 ^б	2	1400
-02	К54-5 ^в	3	1400

ТП901-3-236.87-К.Ж.И.4.02

Привязан

И.контр.	Козловичер
И.ж.	Павлюк
И.ж.	Петроволова
рук.др.	Семенов
руч	Чирков
и.сл.ч.	Козловичер
нач.отд.	Алтышумер

КОЛОННА
(К54-5^а
К54-5^б
К54-5^в)

Стодия	Масса	Маштаб
Р	см. табл.	
Лист	Листов 1	

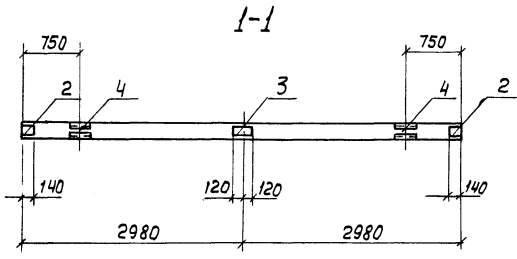
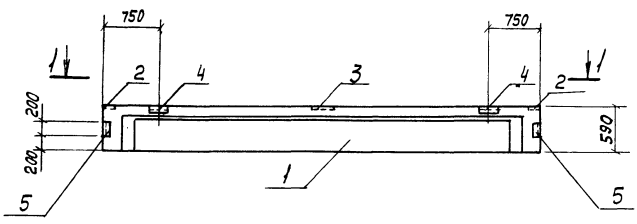
СОЮЗВОДОКАНАЛПРОЕКТ

кол.Доценко.Фел-

Формат А3

И.Н. № 104 Подпись инженера (Земля УИ.И.И.)

901-3-236.87-Альбом III



Формат Зона Таб.	Обозначение	Наименование	Кол.	Примечание
		<u>Документация</u>		
1	1.462.1-10/80 Вып. 1.2	Балка 1Б5Т6-3АIII ВТ сварочные единицы		
		<u>Изделия закладные</u>		
2	1.462.1-10/80.2-100	М5	2	2,3 кг
3	1.462.1-10/80.2-110	М6	1	1,2 кг
4	1.462.1-10/80.2-120-01	М8	2	4,1 кг
5	1.030.1-1.0-3-2210	МД1	2	2,9 кг

Ведомость расхода стали дополнительные элементы, кг

Марка элемента	Изделия закладные								Общий расход	
	Арматура класса А-III				Прокат Вст-3кп2					
	ГОСТ 5781-82 *				ГОСТ 10902-74		ГОСТ 8510-72 *			
	φ8	φ10	Уг200	Уг200	С-6	Л	Л	Уг200		
1Б5Т6-3АIII ВТ	1,6	2,0		3,6	5,3	6,2	4,7		16,2	19,8

Имя и подп. Подпись и дата

Привязан					
Имб. N-					

ТП 901-3-236.87- КИИ.И.С.О1			
Балка (1Б5Т6-3АIII ВТ)	Стадия	Масса	Масштаб
	Р.	150	
	Лист	Листов 1	
СИЛАЗБДОКЖАНАПРОЕКТ			

Копир. Лаврушина

формат А2

901-3-236. Алюминий

Рис. 1

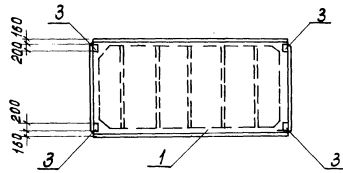


Рис. 2

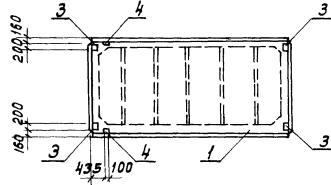
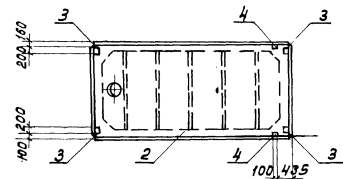


Рис. 3



Формат	Зона	Поз	Обозначение	Наименование	К-во на условн. в.о.п.			Примечание
					- 01	02		
				Документация				
				Плиты покрытия				
		1	ГОСТ 22701.1-77*	ПР-ЗЯШБТ	×	×		со всеми закладными изделиями
		2		ПВ4-ЗЯШБТ				
				Сборочные единицы				
				Изделия закладные				
		3	ГОСТ 22701.5-77*	М8	4	4	4	1,7 кг.
		4	ГОСТ 22701.5-77*	М9	2	2	2	1,25 кг.
					по к.1	по к.2	по к.3	

Ведомость расхода стали на дополнительные элементы, кг

Марка элемента	Изделия закладные						Общий расход
	Арматура класса А-III			Прокат ВСтЗ Кп2			
	ГОСТ 5781-82*		ГОСТ 10903-74	ГОСТ 10903-74		ГОСТ 10903-74	
	φ10	φ14	Итого	φ6	φ8	Итого	
ПР-ЗЯШБТ	1,6		1,6	5,2		5,2	6,8
ПР-ЗЯШББТ	2,2	0,2	2,4	5,2	1,7	6,9	9,3
ПВ4-ЗЯШБТ	2,2	0,2	2,4	5,2	1,7	6,9	9,3

Изм. № 1 вкл. Подпись и дата Взам. инв. №

Обозначение	Марка эл-та	Рис	Масса ед. кг.
ТП 901-3-236.87-К.Ж.И.Б.01	ПР-ЗЯШБТ	1	2150
- 01	ПР-ЗЯШББТ	2	2150
- 02	ПВ4-ЗЯШБТ	3	3300

Привязан:

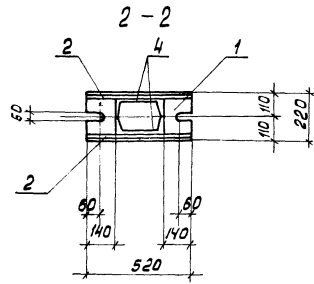
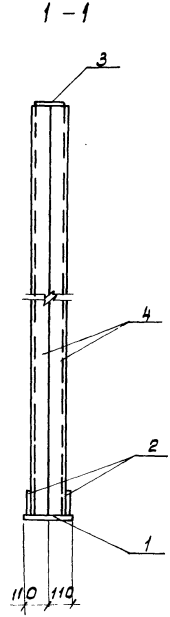
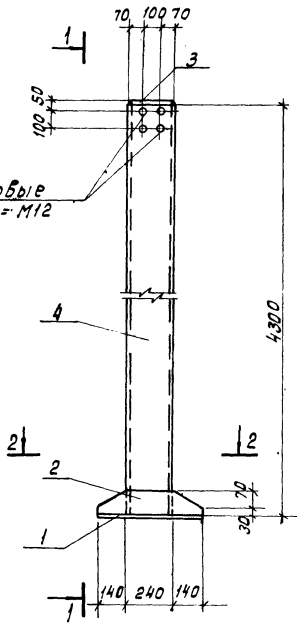
ИЧБ.№

ТП-901-3-236.87-К.Ж.И.Б.01			
Н.Контр. Козловчук		Плита покрытия	
И.м.ж. Полякова		(ПР-ЗЯШБТ,	
И.м.ж. Петропавловская		ПР-ЗЯШББТ,	
Р.к.б.р. Семеновца		ПВ4-ЗЯШБТ)	
Г.И.П. Чирков		Сталь	Масса
Г.Л.спец. Козловчук		Р	см. табл.
Нач.отд. (И.В.Шиммер)		Лист	Листов 1
СОИЗВОДИТЕЛЬПРОЕКТ			

Коп. Доценко. АИ-

Формат А3

901-3-236.87-АРБМ III



Формат	Зона	Поз.	Обозначение	Наименование	кол.	Примечание
				Документация		
А4			ТП 901-3-236.87-К.Ж.И.ТТ	Технические требования		
				Детали		
Б4	1		ТП 901-3-236.87-К.Ж.И.7.01 .1	Лист 20x220 ГОСТ 19903-74* ВСТЭКП2 ГОСТ 535-79* E=520	1	18,0 кг
Б4	2		. 2	Лист 8x100 ГОСТ 19903-74* ВСТЭКП2 ГОСТ 535-79* E=520	2	3,3 кг
Б4	3		. 3	Лист 8x170 ГОСТ 19903-74* ВСТЭКП2 ГОСТ 535-79* E=230	1	2,5 кг
Б4	4		. 4	Швеллер 24 ГОСТ 8240-72* ВСТЭКП ГОСТ 535-79* E=4300	2	103,2

Толщина сварных швов h_ш = 5 мм

Имя, № табл. Название детали Вид материала

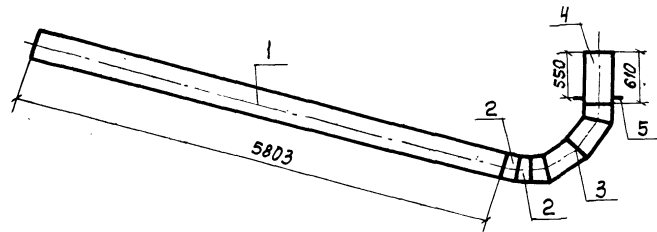
Привязан:

И.контр.	Козлов И.И.
Инж.	Мол. Яковлев
Инж.	Перелобовская
Рук.бр.	Семенов
Гип	Чирков
Л.спец.	Козлов И.И.
Нач.отд.	Алтышуллер

И.к.б. №

ТП 901-3-236.87-К.Ж.И.7.01.										
И.контр.	Козлов И.И.	Инж. Мол. Яковлев	Инж. Перелобовская	Рук.бр. Семенов	Гип Чирков	Л.спец. Козлов И.И.	Нач.отд. Алтышуллер	Стадия	Масса	Масштаб
								р	233,5	
								Лист	Листов 1	
								СОЮЗВОДОКАНАЛПРОЕКТ		
								Формат А3		

901-3-236.87 Альбом III



Формат Зона	Поз.	Обозначение	Наименование	Кол.	Прим.
			<u>Документация</u>		
			Технические требования		
			<u>Детали</u>		
	1		Труба К2-03-426x6 ГОСТ 10704-76 Б-Б ст 3 сп ГОСТ 10706-76 е=5803	1	360.4 кг
	2		Полусектор 15° 426x10 ОСТ 36-43-81	2	26.7 кг
	3		Отвод 90° 426x10 ОСТ 36-43-81	1	80.1 кг
	4		Патрубок К2-03-426x6 ГОСТ 10704-76 Б-Б ст 3 сп ГОСТ 10706-76 е=610	1	38.9 кг
	5		Ребро ф 470х ф 429x10 Ст 3 ГОСТ 380-76	1	2.0 кг

сварку производить электродами
типа Э-42

Привязан			
Изм. №:			

ТП 901-3-236.87- КЖ.И. 7.02

Деталь подводящего
трубопровода

Станд.	Масса	Масштаб
Р	508.1	
Лист	Листов 1	
СОЗДАНО: КОМПЬЮТЕР		

Изм. и подг. Подпись и дата Взам. инв. №

И.и.и.	Белышев	Иванов
Рук. бр.	Котарова	Иванов
Гл. инж.	Черная	Иванов
Гл. спец.	Мирончик	Иванов
Нач. отд.	Харина	Иванов

Копир. Лаврухина

Формат А4