

ТИПОВОЙ ПРОЕКТ  
212-2-41/75  
ДЕТСКИЕ ЯСЛИ-САД НА 140 МЕСТ  
УНИВЕРСАЛЬНОГО НАЗНАЧЕНИЯ

СОСТАВ ПРОЕКТА

АЛЬБОМ - 0	МАТЕРИАЛЫ ДЛЯ ПРИВЯЗКИ И ЧЕРТЕЖИ НУЛЕВОГО ЦИКЛА РАБОТ
АЛЬБОМ - I	АРХИТЕКТУРНО-СТРОИТЕЛЬНЫЕ И ТЕХНОЛОГИЧЕСКИЕ ЧЕРТЕЖИ
АЛЬБОМ - II	САНИТАРНО-ТЕХНИЧЕСКИЕ ЧЕРТЕЖИ
АЛЬБОМ - III	ЭЛЕКТРОТЕХНИЧЕСКИЕ ЧЕРТЕЖИ
АЛЬБОМ - IV	ИЗДЕЛИЯ ЗАВОДСКОГО ИЗГОТОВЛЕНИЯ
АЛЬБОМ - V	ЧЕРТЕЖИ ЗАДАНИЯ ЗАВОДУ-ИЗГОТОВИТЕЛЮ
АЛЬБОМ - VI	ЗАКАЗНЫЕ СПЕЦИФИКАЦИИ
АЛЬБОМ - VII	СМЕТЫ

ПРИМЕНЕННЫЕ МАТЕРИАЛЫ:

ТИПОВОЙ ПРОЕКТ 21-01 "ТИПОВАЯ МЕБЕЛЬ ДЕТСКИХ ЯСЛЕЙ-САДОВ" ЧАСТИ 1, 2

ТИПОВОЙ ПРОЕКТ 2ГО4-6/67 "ДЕТСКИЕ ЯСЛИ-САД НА 280 МЕСТ С ДНЕВНЫМ ПРЕБЫВАНИЕМ ДЕТЕЙ" АЛЬБОМ V - ВСТРОЕННОЕ ОБОРУДОВАНИЕ

УТВЕРЖДЕН  
ГОСГРАЖДАНСТРОЕМ  
НА СТАДИИ ТЕХНИЧЕСКОГО ПРОЕКТА  
ПРИКАЗОМ N 125 ОТ 20.VII.1974г.

АЛЬБОМ IV

ОТКОРРЕКТИРОВАН  
НА ОСНОВАНИИ ЗАДАНИЯ  
УТВЕРЖДЕННОГО ГОСГРАЖ-  
ДАНСТРОЕМ 6 МАЯ 1977г.  
ВНЕСЕНЫ ИЗМЕНЕНИЯ В ЛИСТЫ:

1и; ИЖ-1и; ИЖ-2и; ИЖ-8и  
ГЛ. АРХ., ПР. *Иванов* / Ю. ИВАНОВ / 19. XII. 1977г.

РАЗРАБОТАН И  
ВВЕДЕН В ДЕЙСТВИЕ  
ЦНИИЭП УЧЕБНЫХ ЗДАНИЙ  
ПРИКАЗОМ N 83 С 10.VII.1975г.



КСК-333-23-14 ПР

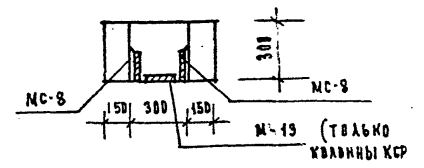
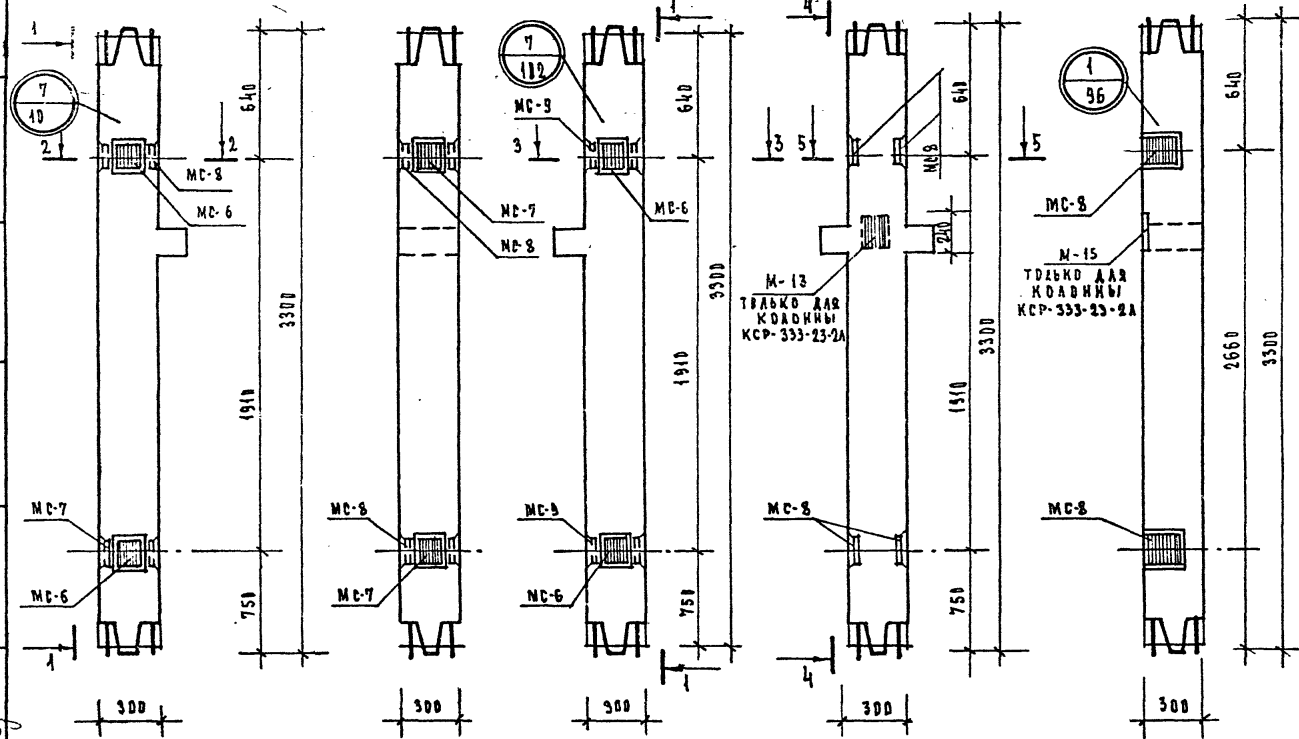
1-1

КСК-333-23-15 ЛЕВ

КСР-333-23-1  
КСР-333-23-2А

4-4

5-5



МАРКА КВАДРНЫ	МАРКА ДОПОЛНИТЕЛЬНЫХ ЗАКАДНЫХ ДЕТАЛЕЙ	К-ВО ШТ.	ВЕС ДОПОЛНИТЕЛЬНЫХ ЗАКАДНЫХ ДЕТАЛЕЙ		ИТОГО НА КВАДР-	ДЕ ТАЛЕЙ СТ НА КВАДР-
			ДЕТАЛЕЙ	ВСЕХ ДЕТАЛЕЙ		
КСК-333-23-14 ПР	MC-6	2	2.07	4.14		
	MC-7	2	2.07	4.14		
КСК-333-23-15 ЛЕВ	MC-8	2	2.65	5.30	18.88	14
	MC-9	2	2.65	5.30		
	MC-8	4	2.65	10.60		
КСР-333-23-2А	M-13	1	6.843	6.843	17.448	150.66
	MC-8	4	5.30	21.20		
КСР-333-23-1	MC-8	4	5.30	21.20	24.20	14

**П Р И М Е Ч А Н И Я:**

1. Квадрны КСК-333-23-14 ПР; КСК-333-23-14 ЛЕВ КСР-333-23-1; КСР-333-23-2А; втачяются от квадрны КСК-333-23-15 /серия ИИ-04-02 в.7/ наличием дополнительных закадных деталей.
2. Узлы, замаркированные на данном аксте см.серию ИИ-04-2 выс.7
3. Закадную деталь М-13 смотрите серию ИИ-04-2, вып.10 часть

Изменения внесены Декабрь 1977г  
Гл.инж. пр-та *Павлов* (Б. Павлов)

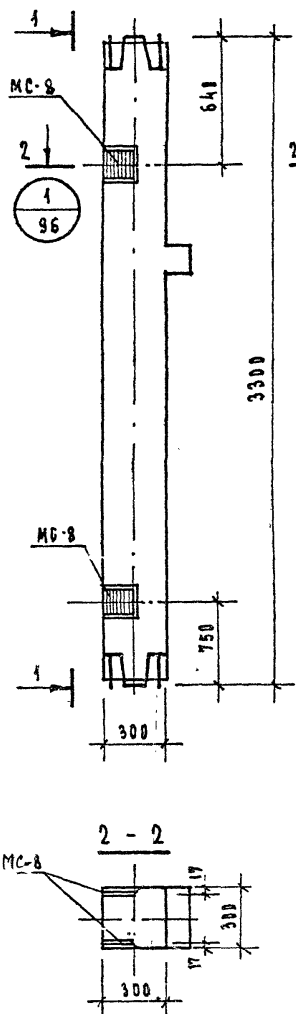
Л. СКАРОВА  
Б. ПАВЛОВ  
Г. МОСКВА

1977 Детские ясли - сад на 140 мест универсального назначения

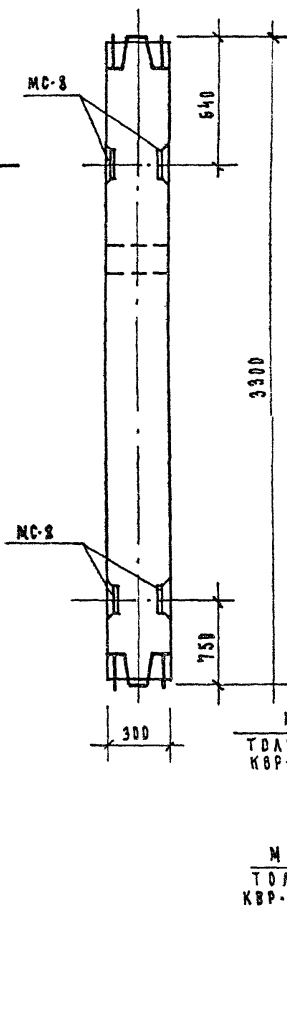
Квадрны: КСК-333-23-14 ПР; КСК-333-23-14 ЛЕВ; КСР-333-23-1; КСР-333-23-2А ОПАЛУБОЧНЫЙ ЧЕРТЕЖ.

Типовой проект 212-2-41/75 Альбом IV ЛАСИ ИЖ-1к

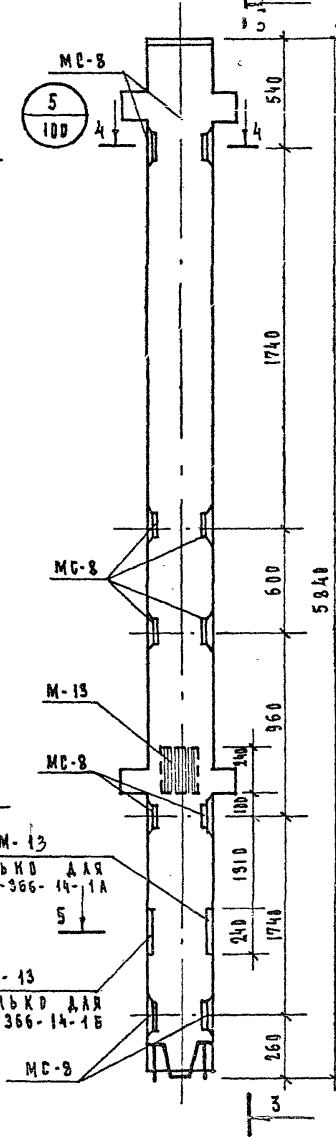
КСК-333-25-1



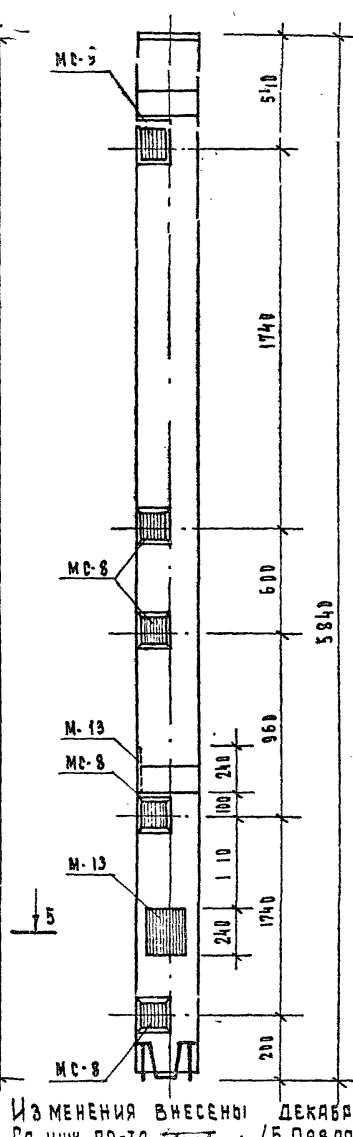
1-1



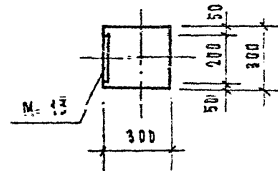
КВР-366-14-1А  
КВР-366-14-1Б



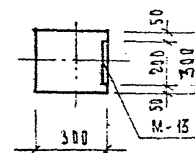
3-3



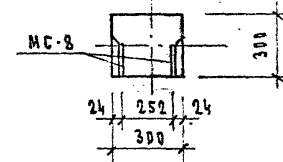
5-5  
ДЛЯ  
КВР-366-14-1Б



5-5  
ДЛЯ  
КВР-366-14-1А



4-4



МАРКА КОЛОННЫ	МАРКА ДОПОЛНИТЕЛЬНЫХ ЗАКЛАДНЫХ ДЕТАЛЕЙ	КОЛ. ШТ.	МАССА ДОПОЛНИТЕЛЬНЫХ ЗАКЛАДНЫХ ДЕТАЛЕЙ		ОБЩИЙ МАССОВЫЙ КОЭФФИЦИЕНТ
			ДЕТАЛИ	ИТОГО	
КСК-333-23-1	МС-8	4	2.65	10.60	142.93
КВР-366-14-1А	МС-8	10	2.65	26.50	40.20
	М-13	2	6.85	13.70	
КВР-366-14-1Б	МС-8	10	2.65	26.50	40.20
	М-13	2	6.85	13.70	

П Р И М Е Ч А Н И Я:

1. Опалубка и армирование аналогично основным маркам колонн, приведенные в альбоме ИИ-04-2, выпуск 7.
2. Узлы, замаркированные на данном листе см. серию ИИ-04-2, выпуск-7.
3. Закладную деталь М-13 смотрите серию ИИ-04-2, выпуск 10, часть II

Изменения внесены декабрь 1977г.  
Гл. инж. пр-та *отметка* /Б.Павлов/

1977

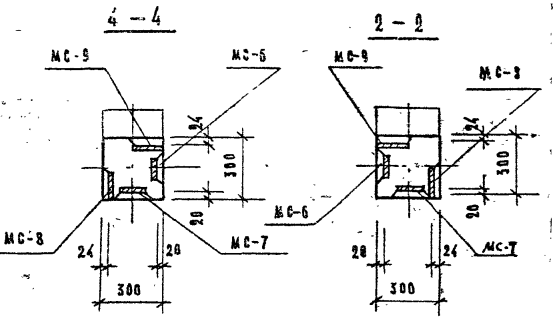
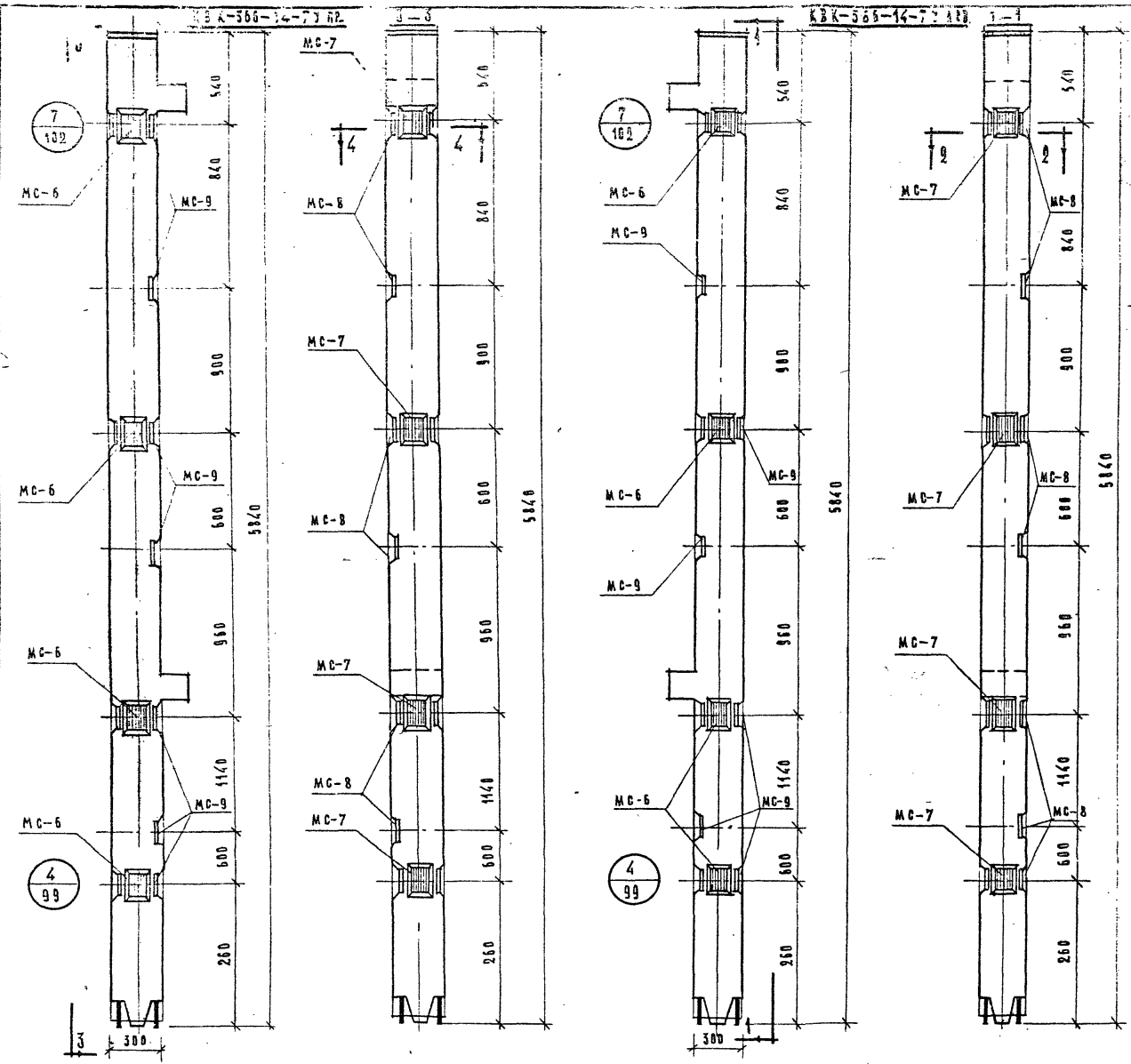
Детские ясли-сад на 140 мест  
универсального назначения

Колонны: КСК-333-25-1; КВР-366-14-1А;  
КВР-366-14-1Б опалубочный чертеж

Типовой проект  
212-2-41/75

Альбом  
IV

Лист  
ИЖ-2и



МАРКА КВАРЦЫ	МАРКА ДОПОЛНИТ. ЗАКЛАД. ДЕТАЛЕЙ	Кол. шт.	МАССА ДОПОЛНИТ. ЗАКЛАДНЫХ ДЕТАЛЕЙ, кг		МАССА СТАЛЬНЫХ КОЛОНЫ
			ОДНОЙ ДЕТ.	ИТОГО ПО КОЛОННЕ	
КВК-366-14-7Упр.	МС-6	4	2,07	8,28	53,66
	МС-7	4	2,07	8,28	
КВК-366-14-7Улев.	МС-8	7	2,65	18,55	
	МС-9	7	2,65	18,55	

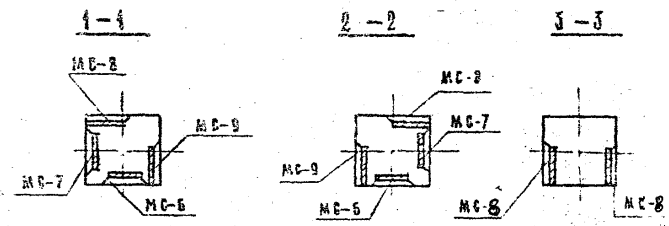
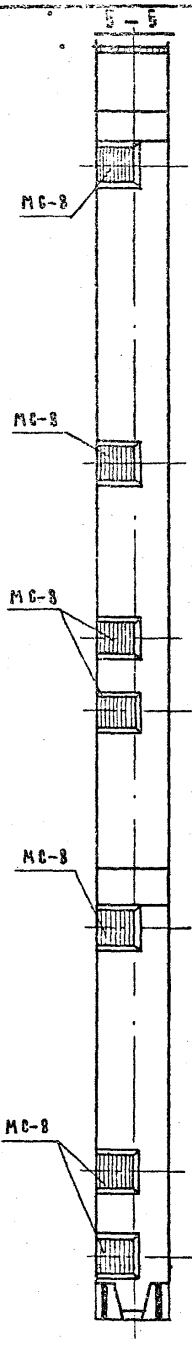
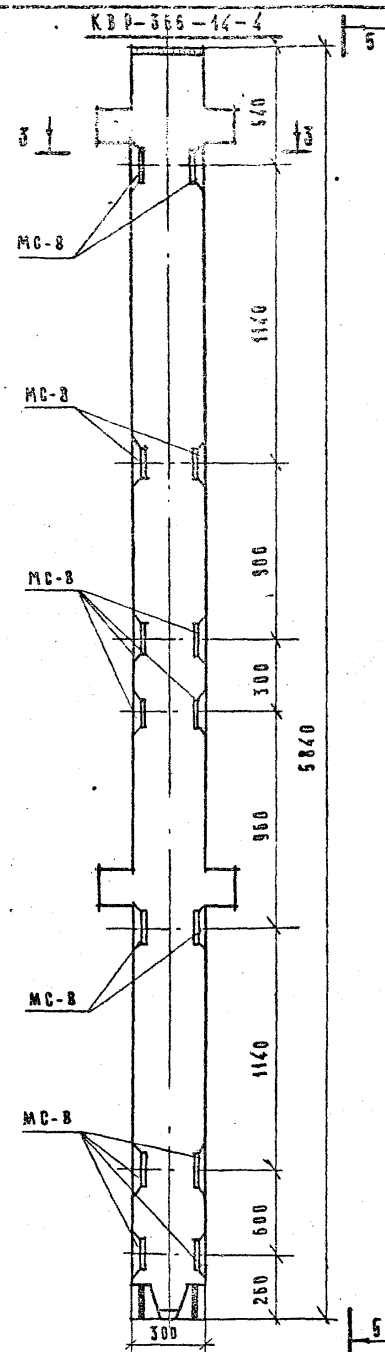
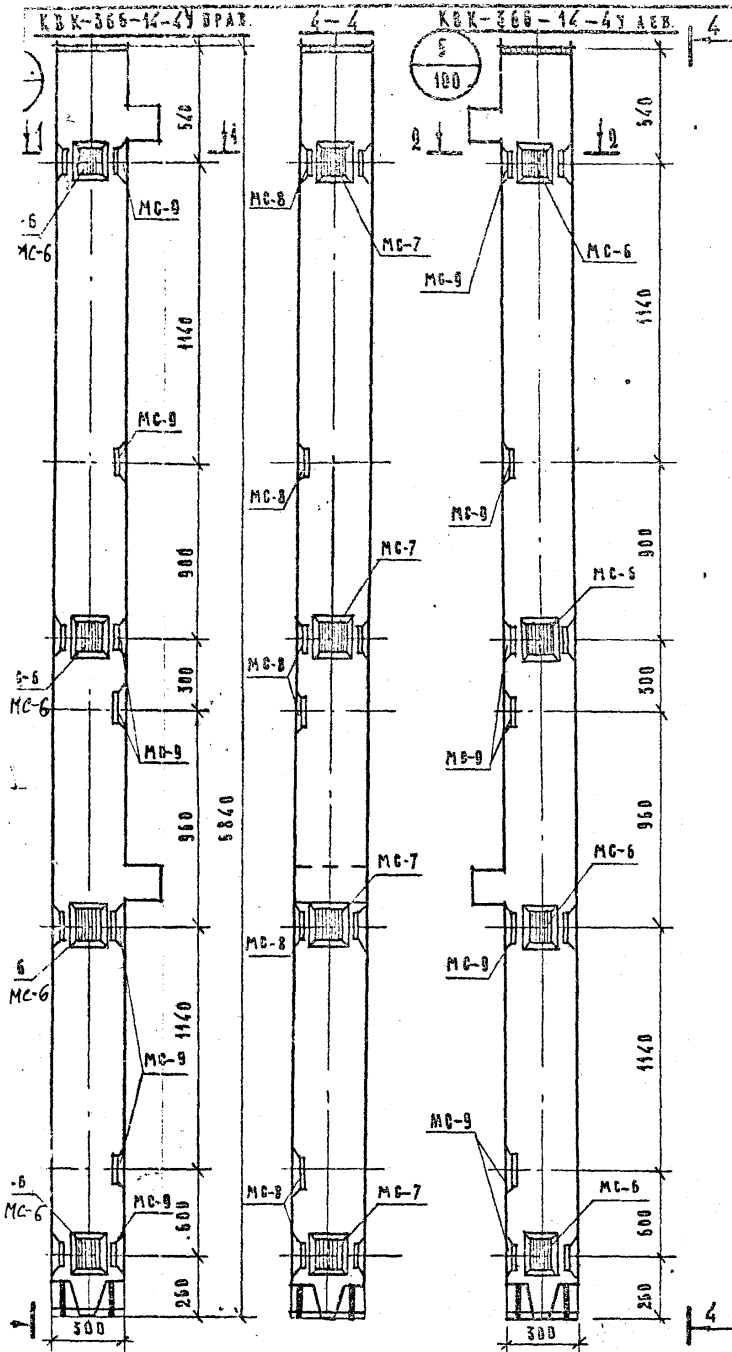
П Р И М Е Ч А Н И Я :

1. Кварцы КВК-366-14-7Упр. и лев. изготавлив. от колонны КТК-366-14 (см. серию ИИ-04-2, вы наличием дополнительных закладных деталей).
2. Узлы, замаркированные на данном см. серии ИИ-04-2, вып. 7.

1974 г. Детские ясли-сад на 140 мест  
универсального назначения.

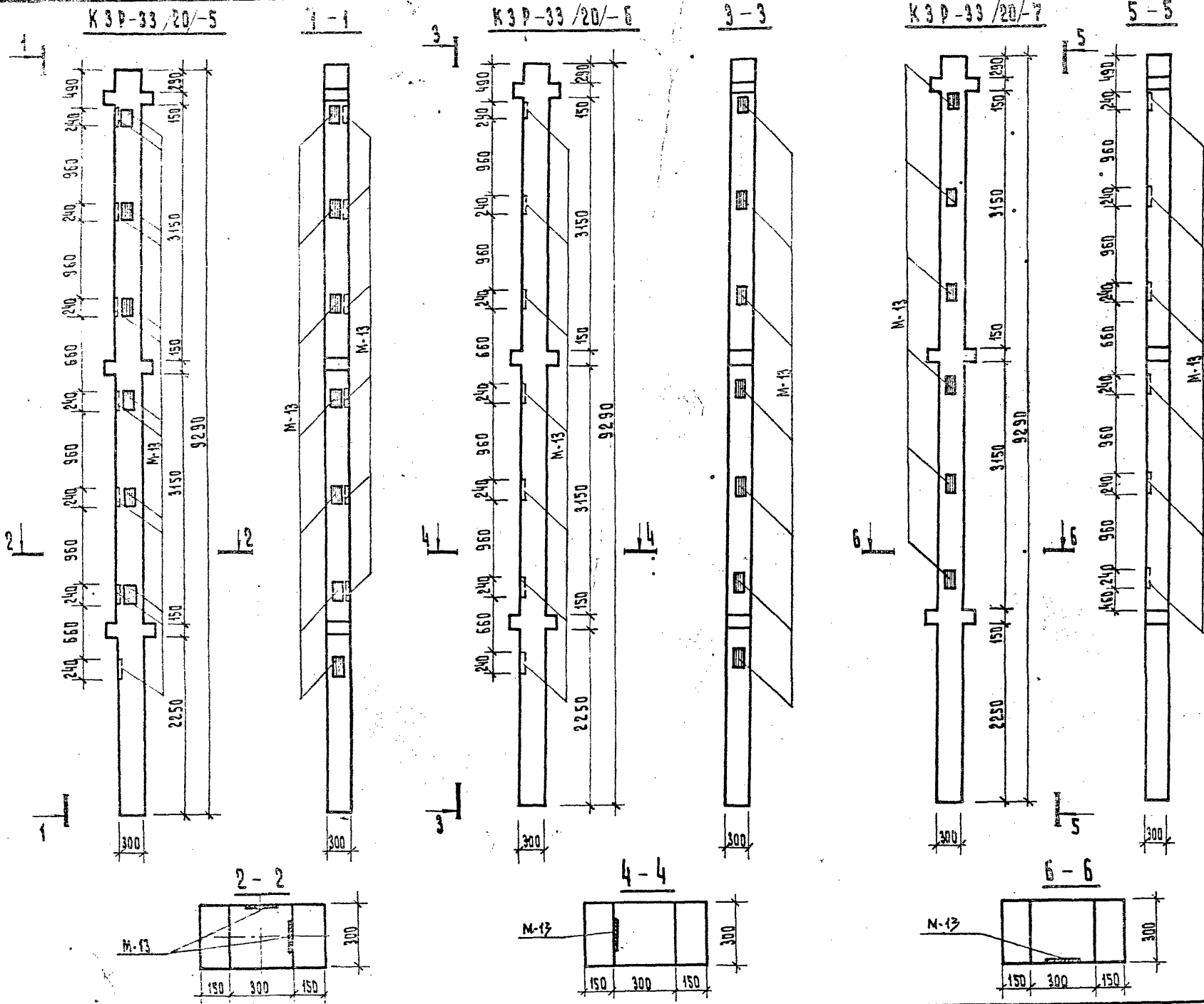
Колонны: КВК-366-14-7У пр.  
КВК-366-14-7У лев.  
оплубочный чертеж

Типовой проект альбом:  
212-2-41/75 IV ИИ-2



МАРКА КОЛОННЫ	МАРКА ДОПОЛНИТЕЛЬНЫХ ЗАКЛАДНЫХ ДЕТАЛЕЙ	КОЛ. ШП.	МАССА ДОПОЛНИТЕЛЬНЫХ ЗАКЛАДНЫХ ДЕТАЛЕЙ, КГ		ОБЩИЙ РАСХОД СТАЛИ НА КОЛОННУ	ОБЩИЙ РАСХОД СТАЛИ НА КОЛОННУ
			ОДНОЙ ДЕТАЛИ	ВСЕХ ДЕТАЛЕЙ		
КВК-366-14-4У ЛЕВ, ПРАВ	MC-6	4	2.07	8.28	53.66	177.94
	MC-7	4	2.07	8.28		
	MC-8	7	2.65	18.55		
	MC-9	7	2.65	18.55		
КВР-366-14-4	MC-8	14	2.65	37.10	37.10	163.68

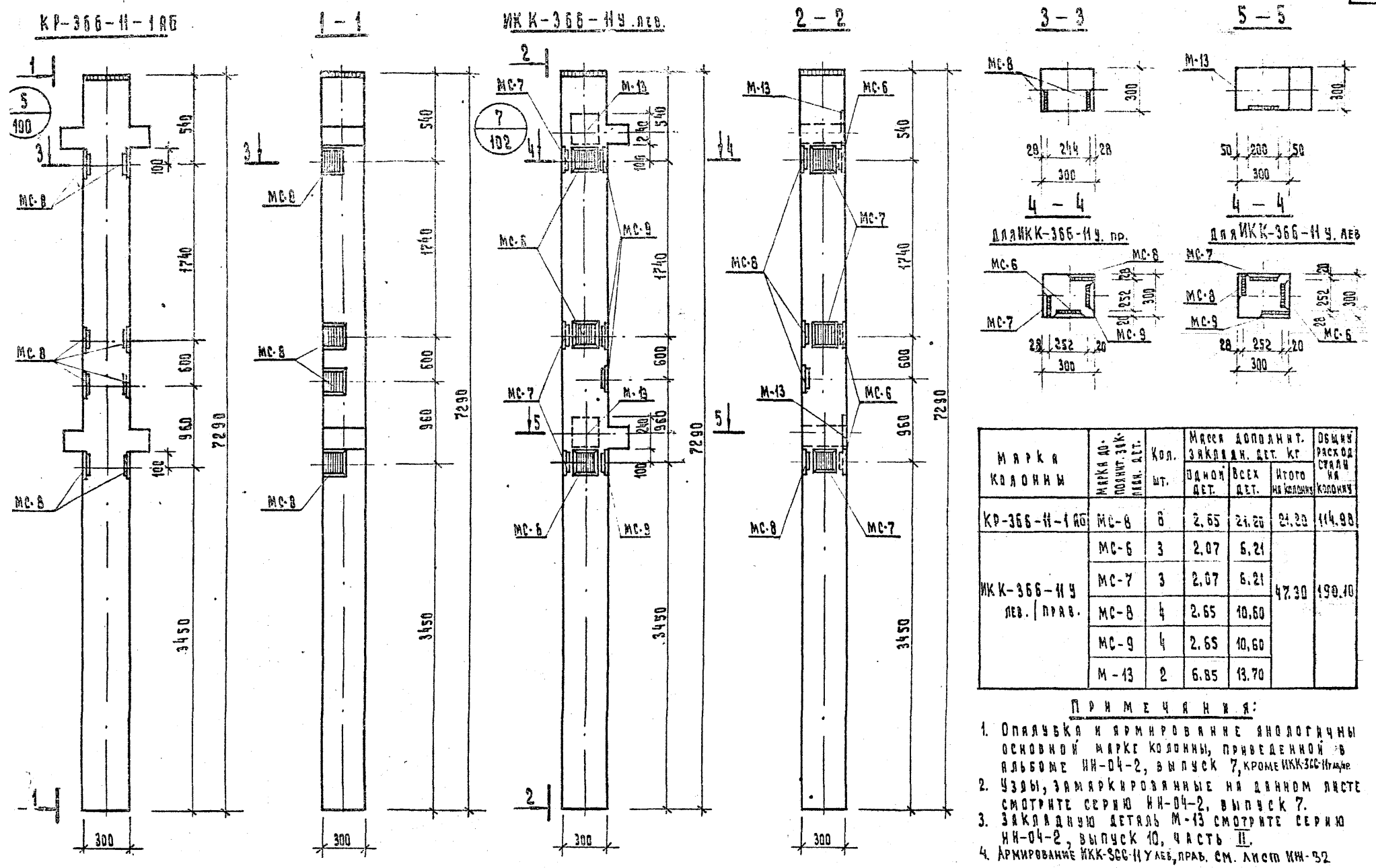
**ПРИМЕЧАНИЯ:**  
 1. Колонны КВК-366-14-4У лев, КВК-366-14-4У прав, и КВР-366-14-4 относятся к колоннам КВК-366-14 и КВР-366-14 и отличаются наличием дополнительных закладных деталей.  
 2. Узлы, замаркированные на данном листе см. серию ИИ-04-2. вып. 7.



Марка Колонны	Марка доп. заклад. детал.	кол-во штук	Масса заклад. детал.	Масса доп. заклад. детал.	Масса всего
КЗР-33/20/5	М-13	13	6,848	89,02	89,02
КЗР-33/20/6	М-13	7	6,848	48	48
КЗР-33/20/7	М-13	6	6,848	41,1	41,1

**П Р И М Е Ч А Н И Я :**

1. Колонны КЗР-33/20/5 ; КЗР-33/20/6 ; КЗР-33/20/7 отличаются от колонны КЗР-33/20/ см. серию ИИ-04-2. вып. 13 наличием дополнительных закладных деталей.
2. Закладную деталь М-13 см. серию ИИ-04-2 вып. 10 ч. II.
3. Узлы, замаркированные на данном листе, см. серию ИИ-04-2. вып. 7.



МАРКА КОЛОННЫ	МАРКА ДОПОЛНИТ. ПОЯСН. ЗВ. ЛЕН. ДЕТ.	КОЛ. ШТ.	МАССА ДОПОЛНИТ. ЗАКЛАДН. ДЕТ. КГ			ОБЩИЙ РАСХОД СТАЛИ НА КОЛОННУ
			ОДНОЙ ДЕТ.	ВСЕХ ДЕТ.	Итого на колонну	
KP-366-II-1AB	MC-8	8	2.65	21.20	21.20	114.98
IKK-366-IIУ. лев. / прав.	MC-6	3	2.07	6.21	47.30	190.10
	MC-7	3	2.07	6.21		
	MC-8	4	2.65	10.60		
	MC-9	4	2.65	10.60		
	M-13	2	6.85	13.70		

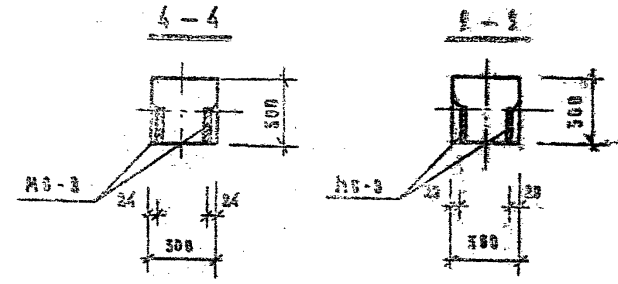
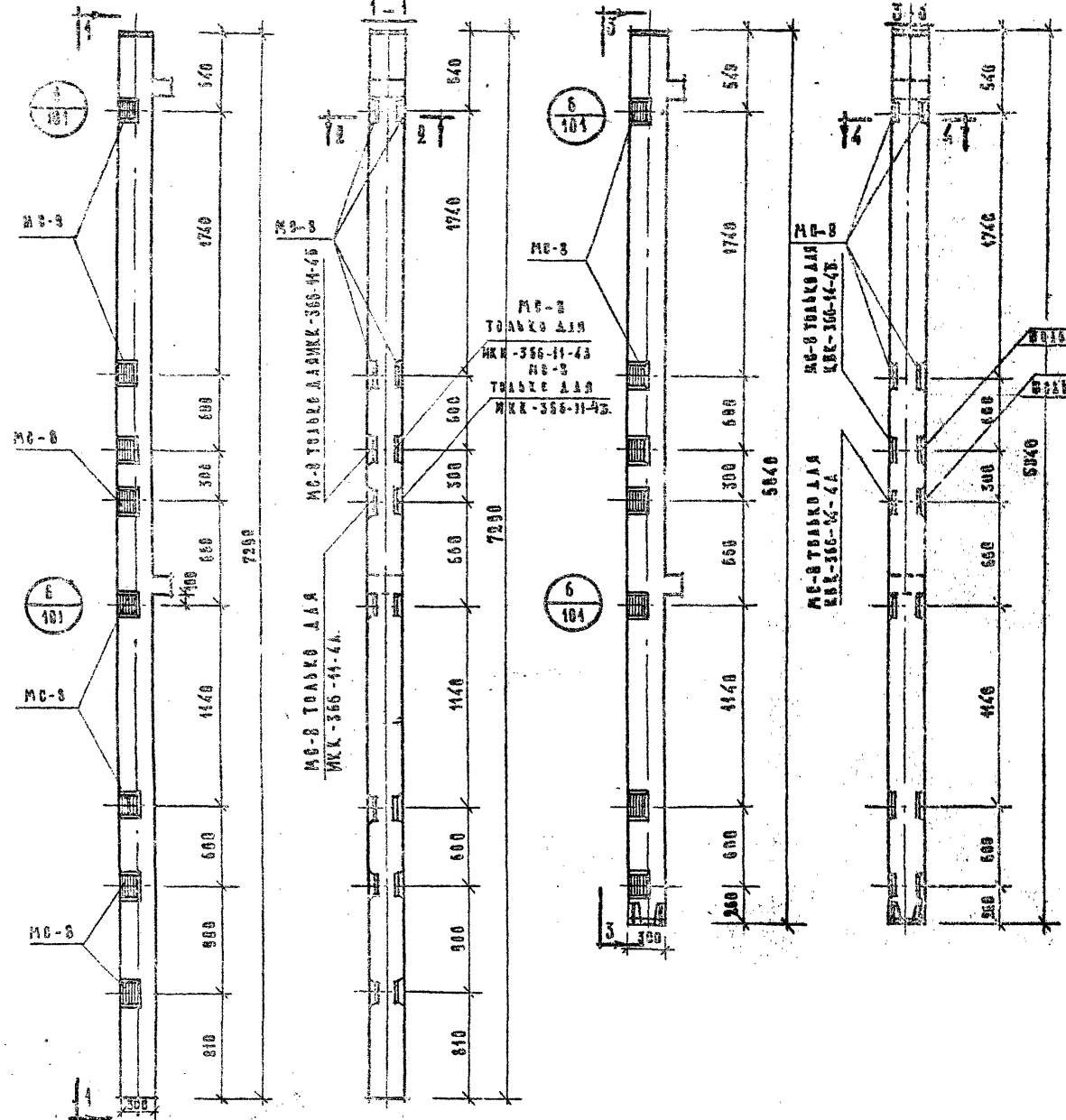
**П Р И М Е Ч А Н И Я :**

1. Опалубка и армирование аналогичны основной марке колонны, приведенной в альбоме ИИ-04-2, выпуск 7, кроме ИКК-366-IIУ.лев.
2. Узлы, замаркированные на данном листе смотрите серию ИИ-04-2, выпуск 7.
3. Закладную деталь М-13 смотрите серию ИИ-04-2, выпуск 10, часть II.
4. Армирование ИКК-366-IIУ.лев., прав. см. лист ИИ-52



МКК-366-11-4А; МКК-366-11-4Б

КБК-366-14-4А; КБК-366-14-4Б



МАРКА КОАЧУМАН	МАРКА ПОДСТАВКА СЛОБА	КОА. ММ.	МАРКА АРМАТУРЫ			СРЕДН. СТАВКА ПЛОЩАДИ
			ВЕРХ	СРЕД	НИЗ	
МКК-366-11-4А	MC-3	14	2,5	35,4	35,4	179,28
МКК-366-11-4Б						
КБК-366-14-4А	MC-3	12	2,55	31,8	31,8	156,08
КБК-366-14-4Б						

**УСЛОВИЯ:**

1. КБК-366-14-4А и КБК-366-14-4Б изготавливаются в заводских условиях. КБК-366-14 (см. серия ИИ-02-2, зима 7) наливается до заливки бетона в опалубку.
2. Условий армирования на данном этапе см. серия ИИ-02-2, зима 7.
3. Армирование плиты МКК-366-11-4А и МКК-366-11-4Б производится по СНиП 32.

Г. МОСКВА ПУУ С. ИИИ. Проект

10747

Детский сад на 140 мест  
в г. Москве

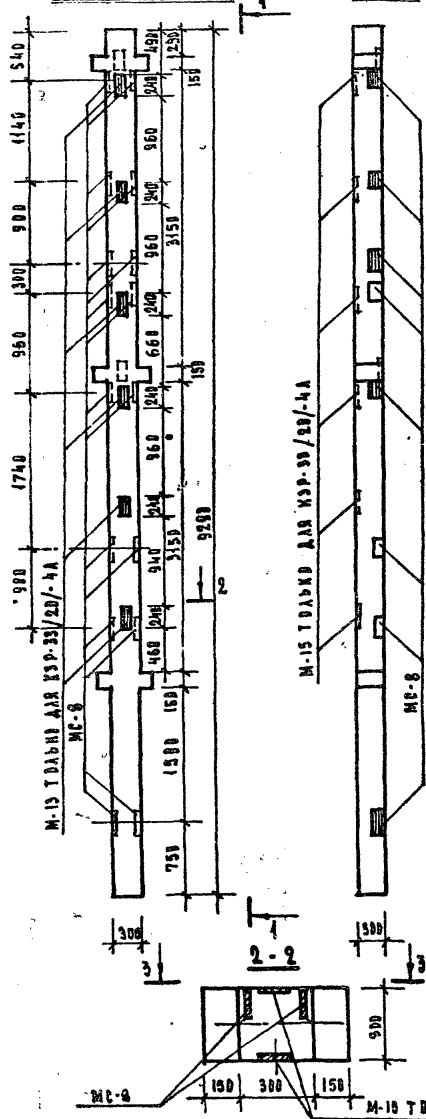
Кодовые: МКК-366-11-4А, МКК-366-11-4Б;  
КБК-366-14-4А, КБК-366-14-4Б.  
БРАУ БОУНБН

УТВЕРЖДЕН ПРОЕКТ АЛББОМ  
212-2-41/75

IV

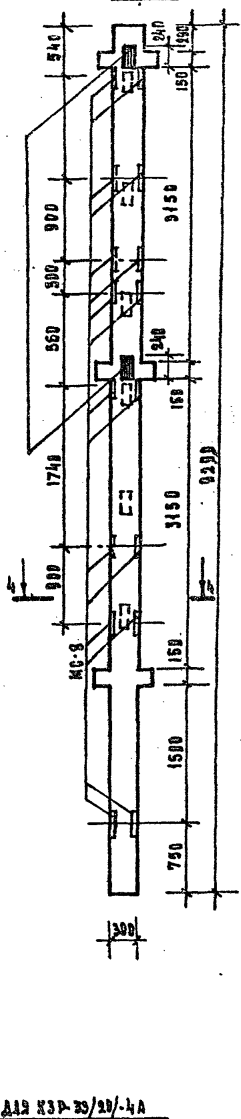
АИИИ  
ИИИ-7

КЗР-33/20/-4  
КЗР-33/20/-4А



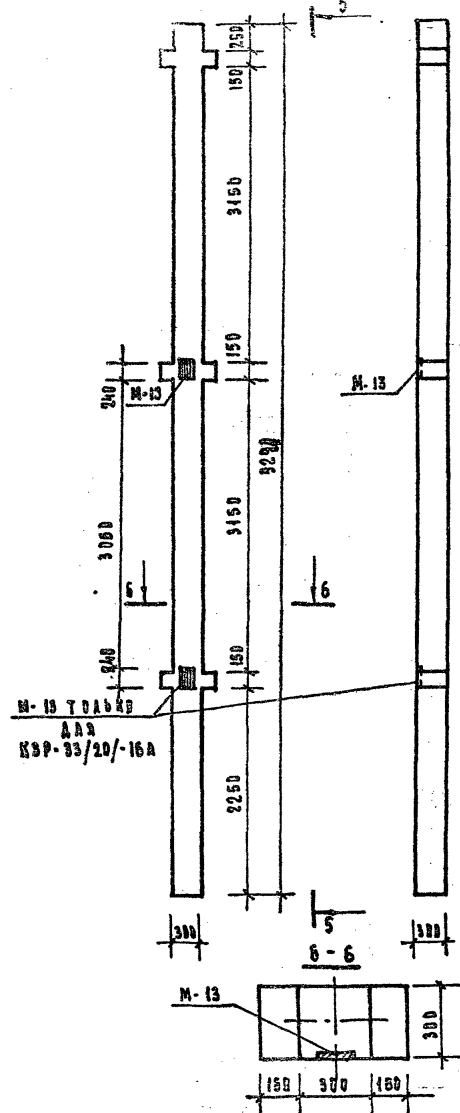
1-1

3-3



КЗР-33/20/-17А  
КЗР-33/20/-16А

5-5



10

МАРКА КВАДРНЫ	МАРКА ДОПОЛ. ДЕТАЛ	К-ДО ШТ	МАССА ДОПОЛ. ЭЛЕМ. ДЕТАЛЕЙ КГ		ОБЩИЙ РАСХОД
			ОДНОЙ ДЕТ.	ВСЕХ ДЕТ.	
КЗР-33/20/4	М-8	16	2.65	42.50	204.66
КЗР-33/20/4А	М-8	16	2.65	42.50	260.46
	М-15	8	6.848	55.88	98.30
КЗР-33/20/17А	М-15	1	6.848	6.848	169.001
КЗР-33/20/16А	М-15	2	6.848	13.70	175.86

**ПРИМЕЧАНИЯ**

1. Квадрны КЗР-33/20/-4, КЗР-33/20/-4А, КЗР-33/2, КЗР-33/20/-16А. Отличаются от квадрны КЗР-33(20) см. серию/им-04-2 вып. 13/ наличием дополнительных заводных деталей.
2. Заводная деталь М-13 см. им-04-2 вып. 10 ч. II.
3. Числа, замаркированные на данном листе см. серию им-04-2 выпуск 7.
4. Спецификацию, учитывающую расход стали на дополнительные заводные детали при введении на листе.

Изменения внесены Декабрь 1977  
Р.л. инж. пр-та *тектон* /Б. Павлов/

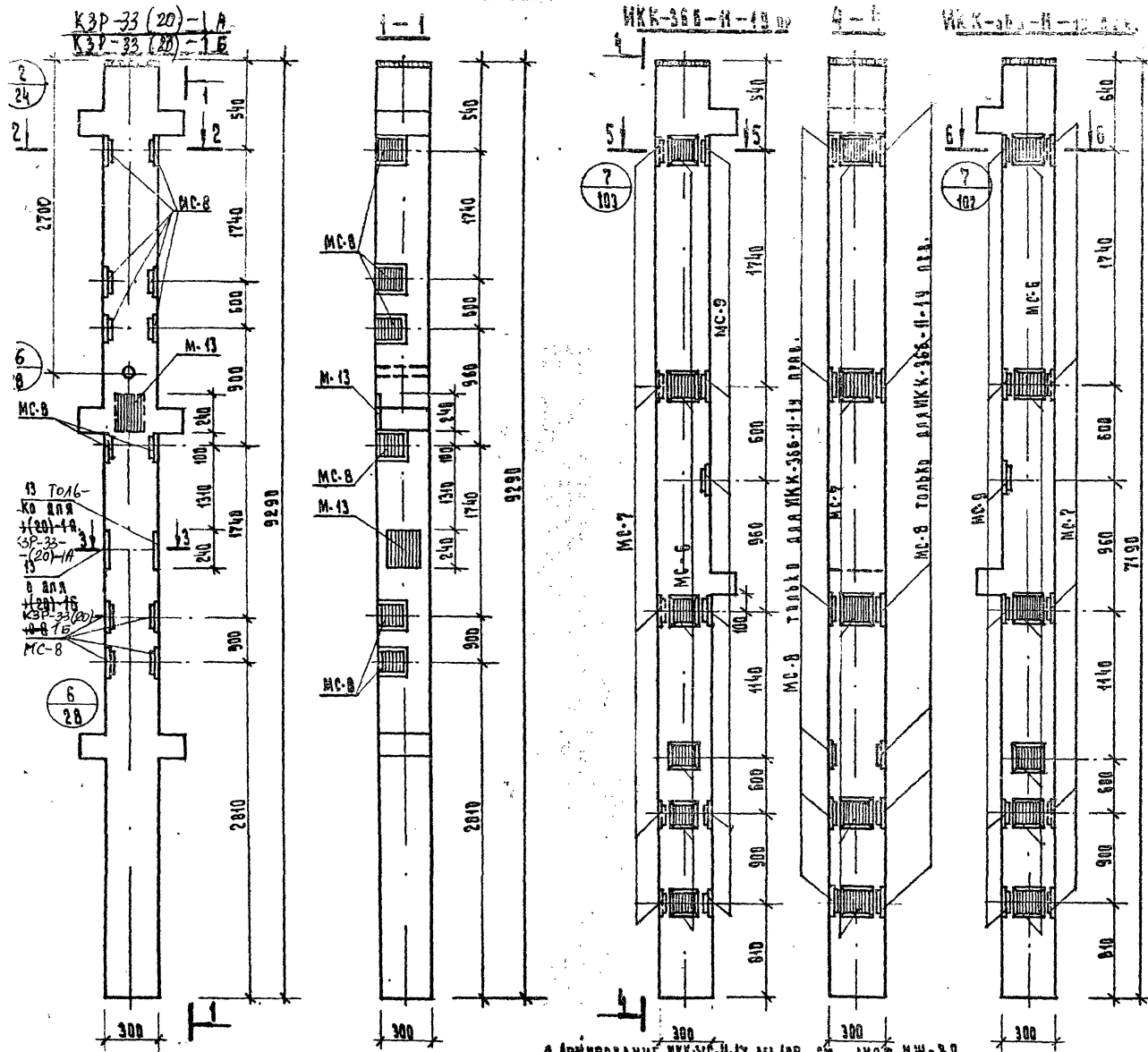
377

ДЕТСКИЕ ЯСАМ-САД НА 140 МЕСТ  
УНИВЕРСАЛЬНОГО НАЗНАЧЕНИЯ.

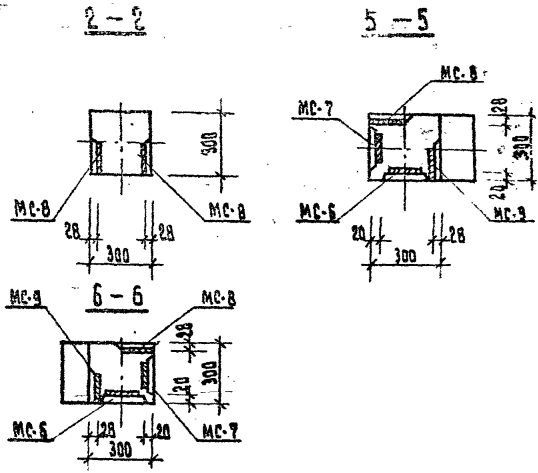
Квадрны КЗР-33/20/-4; КЗР-33/20/-4А;  
КЗР-33/20/-17А, КЗР-33/20/-16А  
В ПЛАУБОЧНЫЙ ЧЕРТЕЖ

ТИПОВОЙ ПРОЕКТ АББВМ АЛСТ  
212-2-41/75 IV ИЖ-8И





4. Армирование МКК-366-Н-19 для бор. см. листы ИЖ-52.



Марка колонны	Марка доп. заклад. д. д. д. д.	Кол. шт.	Масса доп. заклад. д. д. д. д.		Итого на колонну	Объем раск. ст. ст. на колонну
			Одной д. д. д. д.	Всех д. д. д. д.		
МКК-366-Н-19 пр.	MC-6	5	2,07	10,35	55,15	197,95
	MC-7	5	2,07	10,35		
	MC-8	7	2,65	18,55		
	MC-9	6	2,65	15,90		
КЗР-33 (20)-1А	M-13	2	6,848	13,696	45,50	207,66
КЗР-33 (20)-1Б	MC-8	12	2,65	31,80		

**П р и м е ч а н и я:**

1. Узлы замаркированные на данном листе смотрите серию ИЖ-04-2, выпуск 7.
2. Для закладки и армирования КЗР-33(20) 1А, Б основной марки колонны, приведенной в альбоме ИЖ-04-2; выпуск 15.
3. Закладную деталь М-13 см. ИЖ-04-2, в. 10, ч. II

4 Детские ясли - сад на 140 мест универсального назначения.

Колонны: КЗР-33 (20)-1А; КЗР-33 (20)-1Б.  
МКК-366-Н-19 пр.; МКК-366-Н-19 лев.  
ОБЪЕДИНЕННЫЙ ЧЕРТЕЖ

Типовой проект Яльбом Лист  
212-2-41/75 IV ИЖ-10

ИКК-366-Н-49 №1

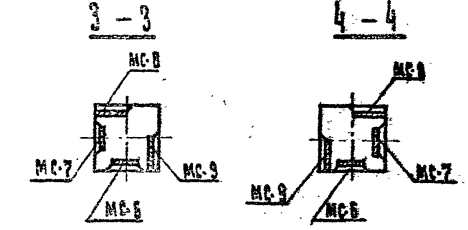
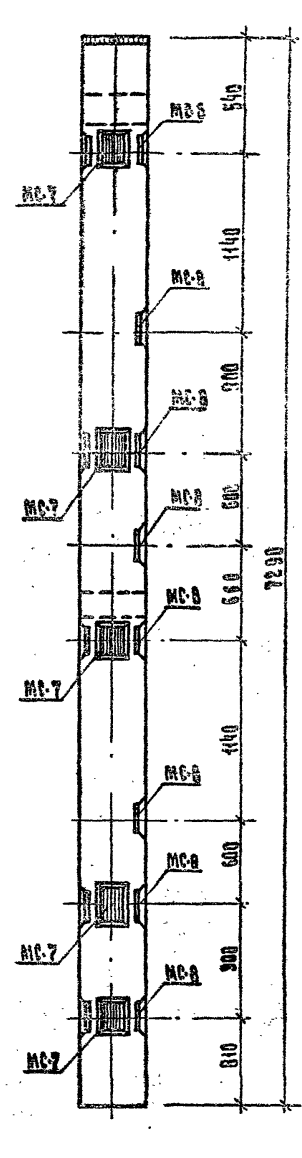
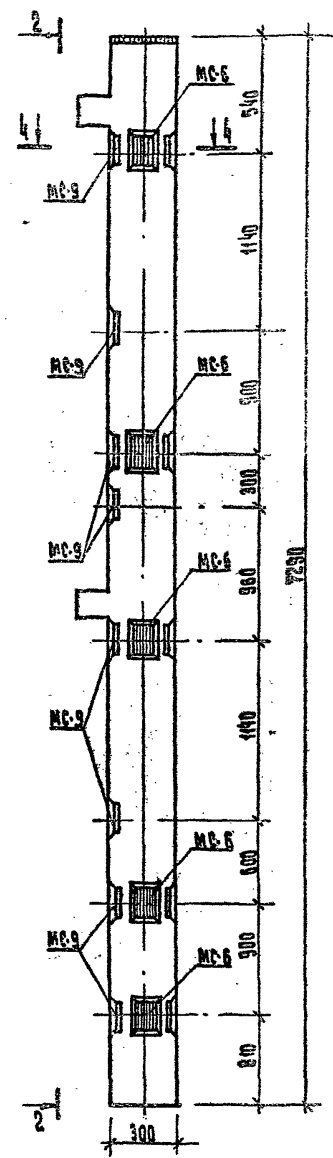
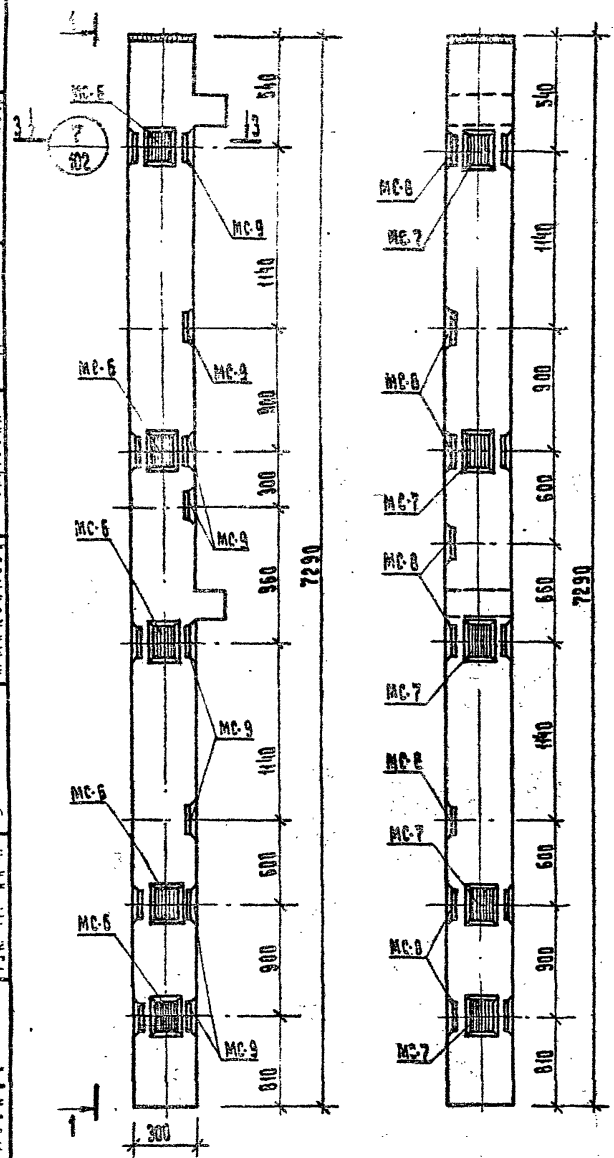
1-1

ИКК-366-Н-49 №2

2-2

3-3

4-4



Марка колонны	Марка завод. закл. д. детал.	Кол- во шт.	Масса по дант. завод. деталей, кг.		Объем бетона, куб. м.
			в одной детали	в всех дет.	
ИКК-366-Н-49 проб. яв.	MC-6	5	2,07	10,35	69,40
	MC-7	5	2,07	10,35	
	MC-8	8	2,65	21,20	
	MC-9	8	2,65	21,20	
					285,1

**П Р И М Е Ч А Н И Я:**

1. Армирование колонн ИКК-366-Н-49 яв. и ИКК-366-Н-убрав. смотрите лист ИИ-32.
2. Узлы, замаркированные на данном листе см. также серии ИИ-04-2 листок 2.

1974

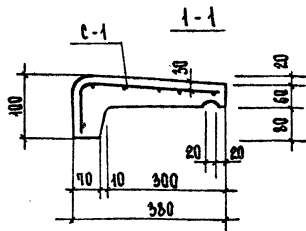
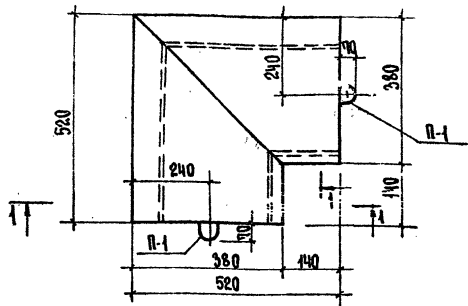
Детские ясли-сад на 140 мест  
интеркомбината жилищно-коммунального хозяйства

Колонны: ИКК-366-Н-49 №1; ИКК-366-Н-49 яв.  
ОБЪЕДИНЕННЫМ ЧЕРТЕЖ

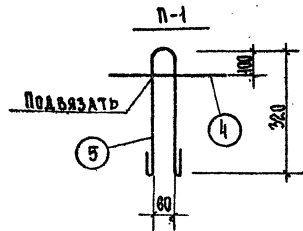
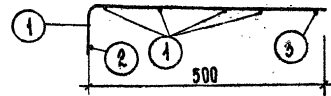
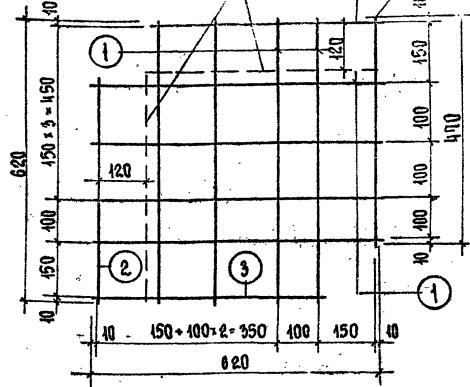
Типовой проект Альбом лист  
212-2-41/75 IV ИИ-11

ПЛАУБОЧНЫЙ ЧЕРТЕЖ ИАФ 5-4

ПЛАН



ЛИНИИ ПЕРЕГИБА



ПРИМЕЧАНИЯ

1. ИЗДЕЛИЕ РАЗРАБОТАНО В СООТВЕТСТВИИ СО СН И П П-В. 1-62.
2. СЕТКУ ИЗГОТОВИТЬ ПРИ ПОМОЩИ КОНТАКТНОЙ ТОЧЕЧНОЙ СВАРКИ В СОТВЕТСТВИИ С ВСН 38-57 И ГОСТ 10922-64.

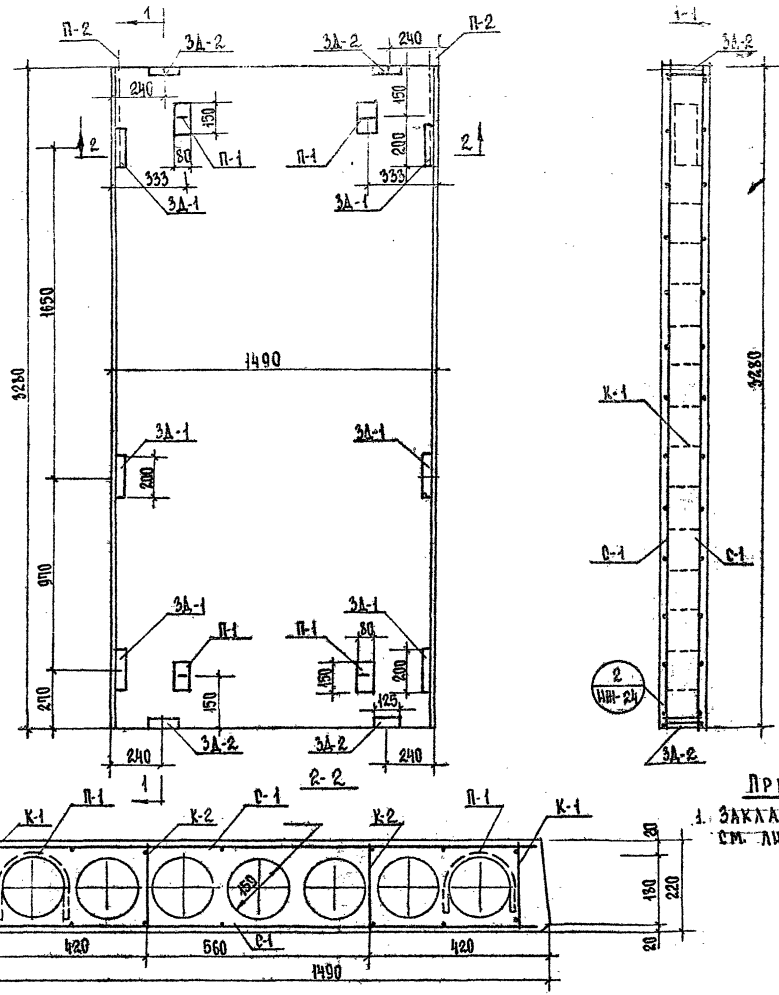
ХАРАКТЕРИСТИКА ИЗДЕЛИЯ		
МАРКА	-	ИАФ 5-4
МАССА	Т	0,073
ОБЪЕМ БЕТОНА	М <sup>3</sup>	0,029
МАССА СТАЛИ	КГ	1,68
РАСХОД СТАЛИ НА 1 М <sup>3</sup> БЕТОНА	КГ	59,94
МАРКА БЕТОНА	-	200

ВЫБОРКА АРМАТУРНЫХ ЭЛЕМЕНТОВ НА ИЗДЕЛИЕ			
МАРКА ЭЛЕМЕНТА	КОЛ. ШТ.	МАССА - КГ	
		ЭЛЕМЕНТА	ВСЕХ ЭЛЕМЕНТОВ
С-1	1	0,80	0,80
П-1	2	0,44	0,88
		ИТОГО:	1,68

СПЕЦИФИКАЦИЯ МЕТАЛЛА НА ЭЛЕМЕНТ						
МАРКА ЭЛЕМЕНТА	№ ПОЗ.	СЕМЕНА ММ	КОЛ. ШТ.	ДЛИНА М		МАССА КГ
				ПОЗ.	ЭЛ-ТА	
С-1	1	4Б-Т	3	620	4,96	0,59
	2	4Б-Т	2	440	0,34	0,41
	3	4Б-Т	2	620	4,04	0,12
П-1	4	8А-Т	1	300	0,30	0,12
	5	8А-Т	1	800	0,80	0,32
						0,44

ВЫБОРКА МЕТАЛЛА НА ИЗДЕЛИЕ		
СЕЧЕНИЕ ММ	Ф 8	Ф 4
ДЛИНА, М	2,20	8,14
МАССА, КГ	0,33	0,30
КЛАСС ИЛИ МАРКА СТАЛИ И ГОСТ	А-Т	В-Т
РАСЧ. СОПРОТИВ. R <sub>к</sub> КГ/СМ <sup>2</sup>	2100	3150

Г. МУСКВА Р. ГОЛЫШКО

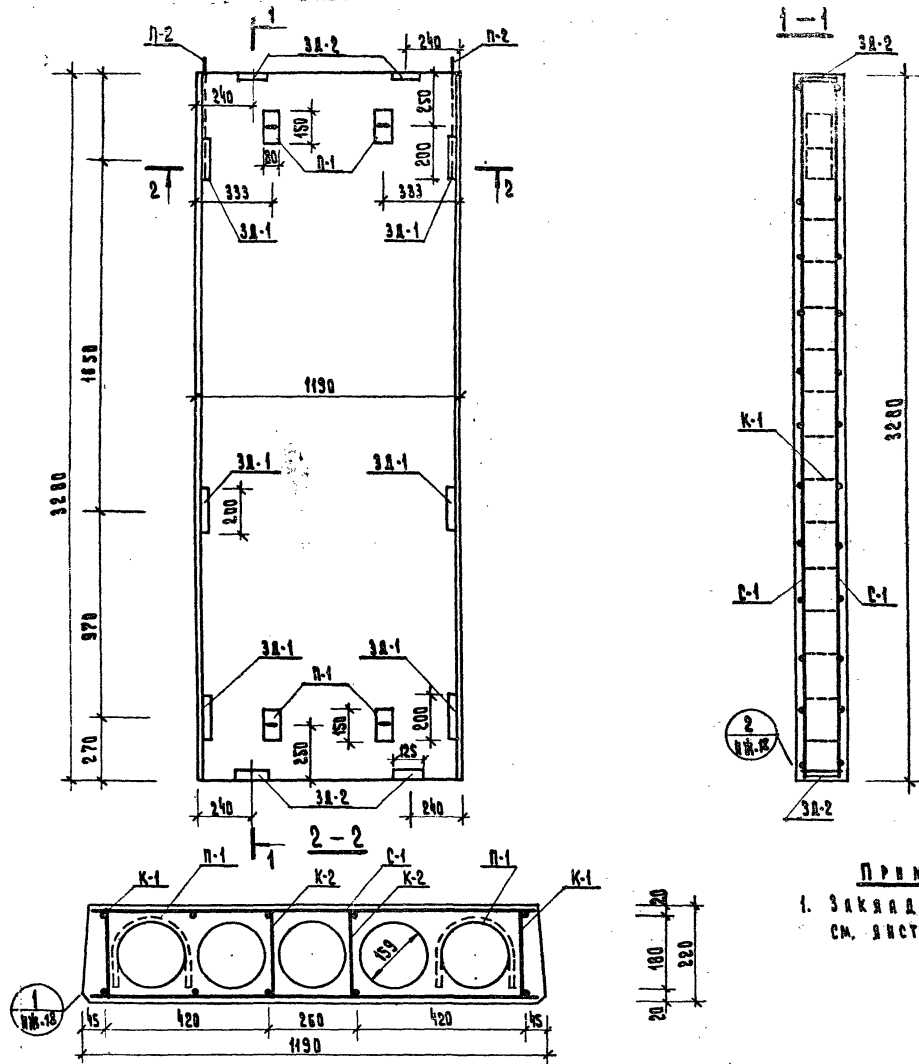


ХАРАКТЕРИСТИКА ИЗДЕЛИЯ		
МАССА	кг	4,73
ОБЪЕМ БЕТОНА	м <sup>3</sup>	0,642
МАРКА СТАЛИ	кг	70,26
РАСХОД СТАЛИ НА 1 м <sup>3</sup> БЕТОН	кг	109,5
МАРКА БЕТОНА	кг/см <sup>2</sup>	200
КУБИКОВАЯ ПРОЧНОСТЬ БЕТОНА К МОМЕНТУ ОТПУСКА ИЗДЕЛИЯ С ЗАВОДА	кг/м <sup>2</sup>	140

ВЫБОРКА АРМАТУРНЫХ ЭЛЕМЕНТОВ НА ИЗД.				
НАИМЕНОВАНИЕ	МАРКА	КОЛ-ВО ШТ.	МАССА, кг	
			ЭЛЕМЕНТА	ВЕС ЭЛЕМЕНТОВ
СЕТКА	С1	2	43,06	26,42
КАРКАС	К1	2	3,30	6,64
КАРКАС	К2	3	3,10	9,30
ПЕЛЯ	П1	4	0,63	2,52
ПЕЛЯ	П2	2	0,81	1,62
ЗАКЛ. ДЕТАЛЬ	3А-1	6	2,60	15,60
ЗАКЛ. ДЕТАЛЬ	3А-2	4	2,09	8,38

ВЫБОРКА МЕТАЛЛА НА ИЗДЕЛИЕ				
Ф мм	ДЛИНА м	МАССА кг	НН ГОСТ А	
			Ca	кг/см <sup>2</sup>
Ф 10 А-I	14,20	3,78	5784-64	2100
Ф 8 А-I	104,22	39,66		2100
Ф 12 А-II	3,08	2,80	6787-53	3150
Ф 5 В-I	15,62	2,40		3150
- 50 x 8	2,70	7,58	103-57*	2100
- 40 x 8	0,99	2,43		
- 60 x 6	0,8	3,00		
- 25 x 8	2,04	3,6		

**ПРИМЕЧАНИЯ:**  
1. ЗАКЛАДНЫЕ ДЕТАЛИ см. лист №В-19.



ХАРАКТЕРИСТИКА ИЗДЕЛИЯ		
Масса	кг	12,91
Объем бетона	м <sup>3</sup>	0,513
Масса стали	кг	63,06
Расход стали на 1м <sup>3</sup> бет.	кг	122,7
Марка бетона	кг/см <sup>2</sup>	200
Кубиковая прочность бетона к моменту отпуски изделия завода	кг/см <sup>2</sup>	140

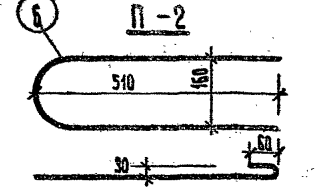
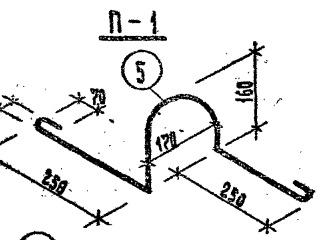
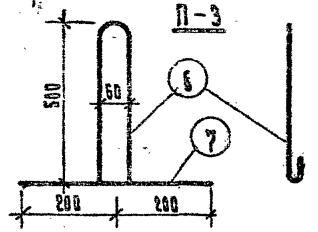
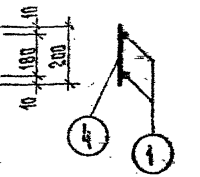
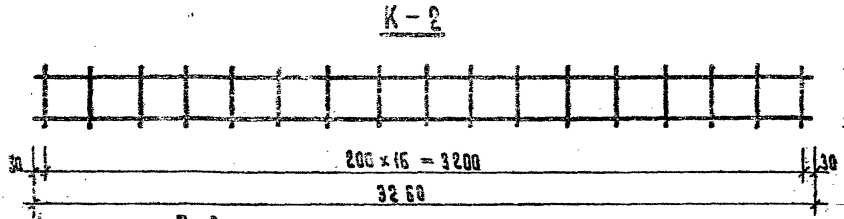
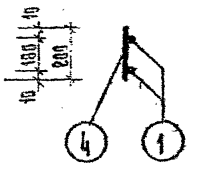
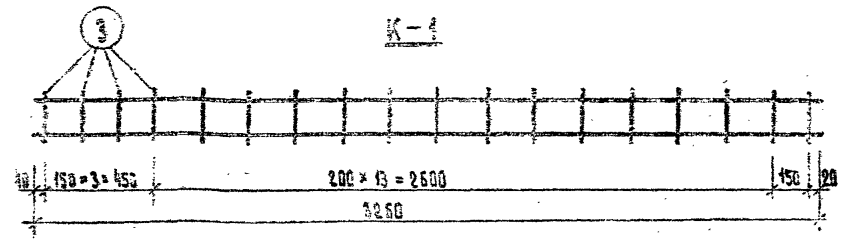
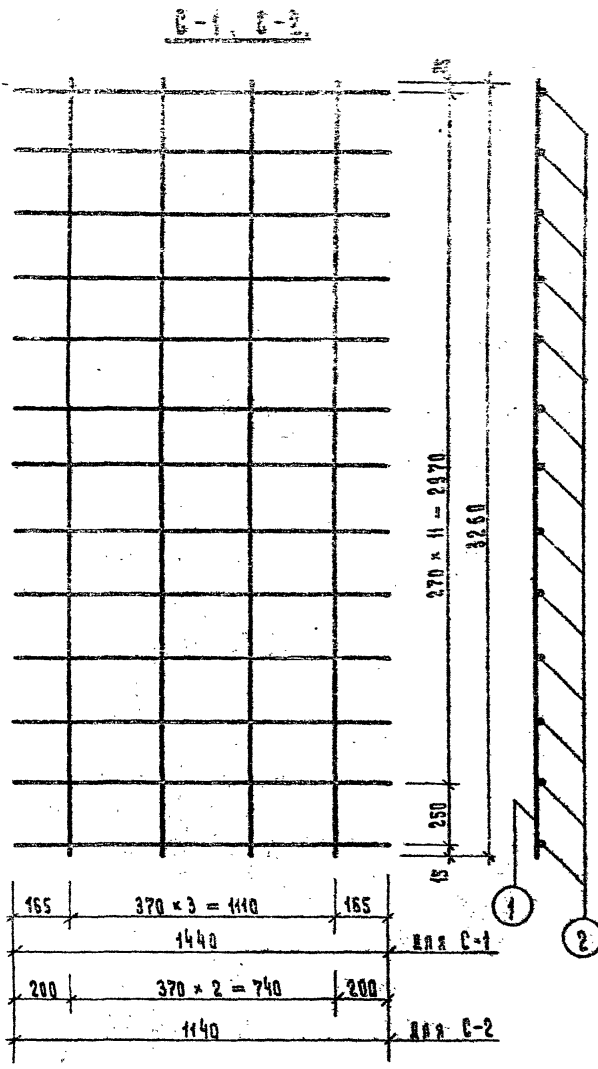
ВЫБОРКА АРМИРУЮЩИХ ЭЛЕМЕНТОВ НА ИЗД.				
Наименован.	Марка	Кол-во шт.	Масса, кг	
			Элемента	всех элементов
Сетка	С-2	2	11,0	22,0
Каркас	К-1	2	3,32	6,64
Каркас	К-2	2	3,10	6,20
Петля	П-1	4	0,68	2,72
Петля	П-2	2	0,81	1,62
Закл. деталь	ЗД-1	6	2,60	15,60
Закл. деталь	ЗД-2	4	2,07	8,28

ВЫБОРКА МЕТАЛЛА НА ИЗДЕЛИИ				
φ мм.	Длина м.	Масса кг.	№ ГОСТ, в	ρд кг/см <sup>2</sup>
φ 10 А-I	14,20	8,78	5781-61	2100
φ 8 А-I	93,80	32,94		2700
φ 12 А-II	3,08	2,80	6727-53	3150
φ 5 В-I	12,22	1,88		2100
- 50 × 8	2,70	7,58		
- 40 × 8	0,99	2,48	103-57*	2100
- 60 × 6	0,8	3,00		
- 25 × 8	2,04	3,6		

**ПРИМЕЧАНИЕ:**  
1. Закладные детали см. лист ИЖ-19.



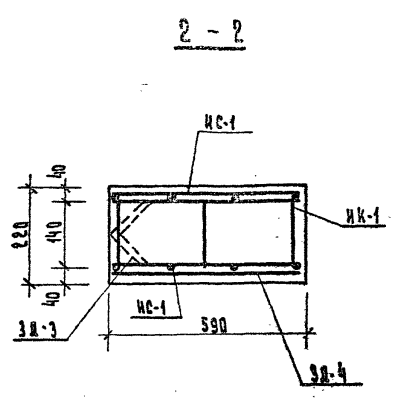
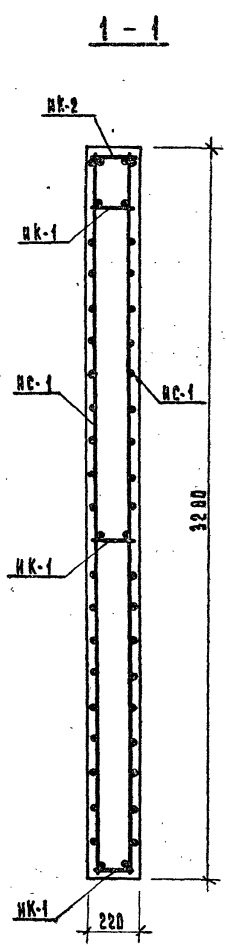
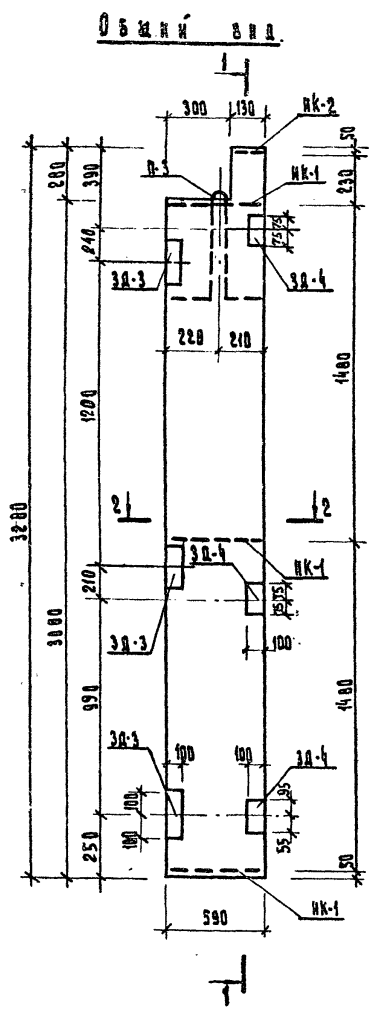
Г. МАСКАВИ  
 Р. ГОЛУБИЧКО  
 КОЛЛЕКТИВНО  
 В. С.



СПЕЦИФИКАЦИЯ МЕТАЛЛА ПО ЭЛЕМЕНТ.

МАРКА СТАЛИ	№ ПОЗ.	СРЕДНЕЕ ММ.	КОЛ. ШТ.	ДЛИНА		МАССА, КГ	
				РЕЗУЛЬТАТ	ОБЩАЯ	ПОЗИЦИОН	ЭЛЕМЕНТА
С-1	1	φ 8 А-І	4	3260	13,04	5,15	12,55
	2	φ 8 А-І	13	1440	18,72	7,40	
К-1	1	φ 8 А-І	2	3260	6,52	2,58	3,32
	3	φ 8 А-І	4	200	0,80	0,32	
К-2	4	φ 5 В-І	14	200	2,80	0,42	3,10
	1	φ 8 А-І	2	3260	6,52	2,58	
П-1	3	φ 10 А-І	1	1100	1,10	0,68	0,68
	6	φ 10 А-І	1	1300	1,30	0,81	
П-2	7	φ 10 А-І	1	1300	1,30	0,81	1,06
	2	φ 10 А-І	1	400	0,4	0,25	
С-2	1	φ 8 А-І	4	3260	13,04	5,15	11,00
	8	φ 8 А-І	13	1140	14,82	5,85	

ПРИМЕЧАНИЕ:  
 1. Сварки сеток и каркасов выполнять в соответствии с ВСН-38-57, МСПМХІІ-МСЭС и ГОСТ 10922-64.



**ПРИМЕЧАНИЯ:**

1. Настоящий лист смотреть совместно с листом ИЖ-17.
2. Сварку сеток производить в соответствии с ИСП-ИЖТ-ИЭСБ. и ГОСТ 10922-64.
3. Закладные детали см. лист ИЖ-19.
4. Арматурные изделия см. лист ИЖ-17.

ХАРАКТЕРИСТИКА ИЗДЕЛИЯ		
Масса	Т	0,74
Объем бетона	м <sup>3</sup>	0,296
Расход металла	кг	54,39
Расход металла на 1 м <sup>3</sup> бетона	кг	184,00
Расход металла на 1 м <sup>2</sup> изделия	кг	38,50
Марка бетона	кг/см <sup>2</sup>	200

СПЕЦИФИКАЦИЯ МЕТАЛЛА					
№ п.п.	Марка детали	Кол-во шт.	Масса, кг		Итого
			на деталь	на все детали	
1	НС-1	2	0,51	17,02	53,34
2	НК-1	3	0,15	0,39	
3	НК-2	1	0,05	0,05	
4	П-3	1	1,05	1,05	
5	ЗА-3	3	5,81	17,43	
6	ЗА-4	3	5,80	17,40	

ВЫБОРКА МЕТАЛЛА						
Сечение мм	φ 20	φ 10	φ 8	φ 4	100×8	-430×8
Длина м.	4,62	3,40	43,84	4,92	0,60	2,70
Масса кг	11,40	2,10	17,02	0,44	7,35	11,70
Класс стали ГОСТ	А-II	А-I	В-I	Вст. 3КП	Вст. 3КП	Вст. 3КП
Расчетное сопротивление стали R кг/см <sup>2</sup>	2700	2100	3150	2100		

1974

ДЕТСКАЯ ВОДИ-САД НА 140 МЕСТ  
УНИВЕРСАЛЬНОГО НАЗНАЧЕНИЯ

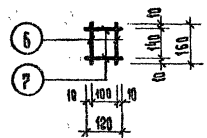
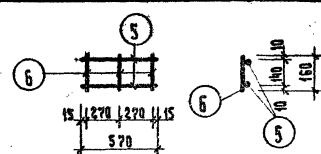
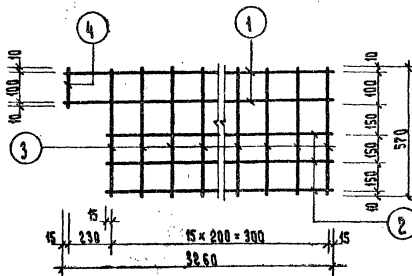
ПАНЕЛЬ ЖЕСТКОСТИ П.Ж.  
АРМАТУРА ИС-1, ИС-1, ИС-2.

ТРУБОВЫЙ ПРОЕКТ  
212-2-41/75

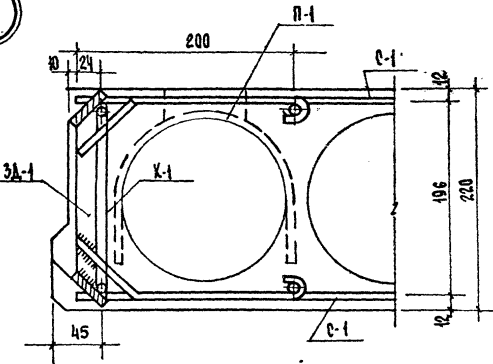
РАССОМ  
IV

Лист  
ИЖ-17

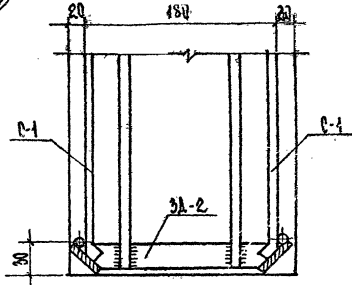
№ ПОЗ.	СЕЧЕН. мм	ДЛИНА мм	КОЛ-ВО шт.	ОБЩАЯ ДЛИНА м.	ОБЩАЯ МАССА кг	МАССА ДЕТАЛИ кг
<b>Э С К И С</b>						
<b>ИС-1</b>						
1	φ8AЭ	3260	2	6,52	2,58	10,96
2	φ8AЭ	3030	3	9,09	3,60	
3	φ8AЭ	570	24	14,37	4,73	
4	φ8AЭ	120	1	0,12	0,05	
<b>ИС-1</b>						
5	φ4BЭ	570	2	1,14	0,41	0,16
6	φ4BЭ	160	3	0,48	0,05	
<b>ИС-2</b>						
6	φ4BЭ	150	2	0,32	0,03	0,05
7	φ4BЭ	120	2	0,24	0,02	



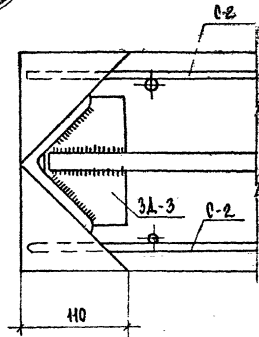
1



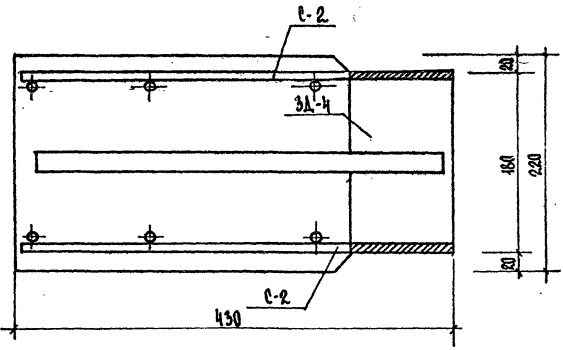
2



3



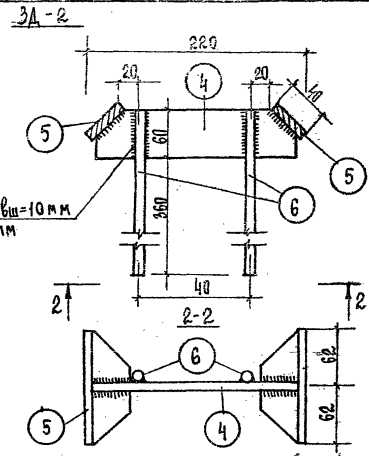
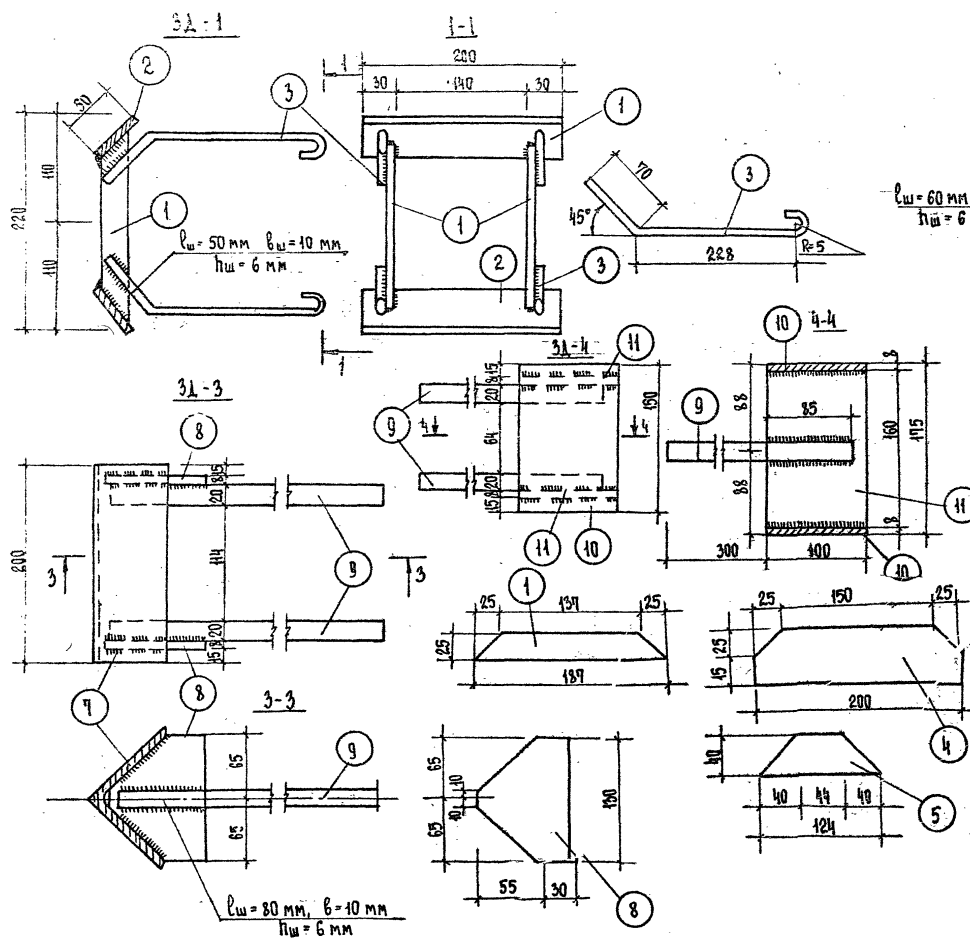
4



П Р И М Е Ч А Н И Я :

1. ЗАКЛАДНЫЕ ДЕТАЛИ 3А-1, 3А-2, 3А-3, 3А-4 см. лист ИИ-10.
2. ВЕНТБАКИ ИЗГОТОВЛЯТЬ В ФОРМАХ ПАНЕЛЕЙ ПЕРЕКРЫТИЙ С КРУГЛЫМИ ПУСТОТАМИ.
3. СВАРНЫЕ СЕТКИ И КАРКАСЫ, СПЕЦИФИКАЦИЮ АРМАТУРЫ см. лист ИИ-15.

ДЕТСКИЕ ЯСЛИ-САД НА 140 МЕСТ УНИВЕРСАЛЬНОГО НАЗНАЧЕНИЯ	ВЕНТИЛЯЦИОННЫЕ БЛОКИ, ПАНЕЛИ ЖЕСТКОСТИ Узлы 1-4	ТИПОВОЙ ПРОЕКТ 212-2-41/75	АЛЬБОМ IV	ЛИСТ ИИ-18
---	--	-------------------------------	--------------	---------------



СПЕЦИФИКАЦИЯ МЕТАЛЛА НА ЭЛЕМЕНТ						
МАРКА ЭЛЕМЕНТА	№ ПОЗ.	СЕМЕННЕ ММ	КОЛ. ШТ.	ДЛИНА М		МАССА, КГ
				ПОЗ. М	ОБЩАЯ М	
3A-1	1	-25x8	2	187	0,394	2,60
	2	-50x8	2	200	0,40	
	3	Ф12А	4	300	1,20	
3A-2	4	-60x8	1	200	0,20	2,04
	5	-40x8	2	124	0,25	
	6	Ф12А II	2	385	0,77	
3A-3	7	-100x8	1	200	0,20	2,45
	8	-130x8	2	80	0,18	
	9	Ф20А II	8	385	0,77	
3A-4	10	-100x8	2	150	0,30	2,90
	11	-100x8	2	160	0,32	
	9	Ф20А II	2	585	0,77	

**ПРИМЕЧАНИЕ:**

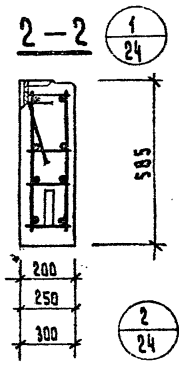
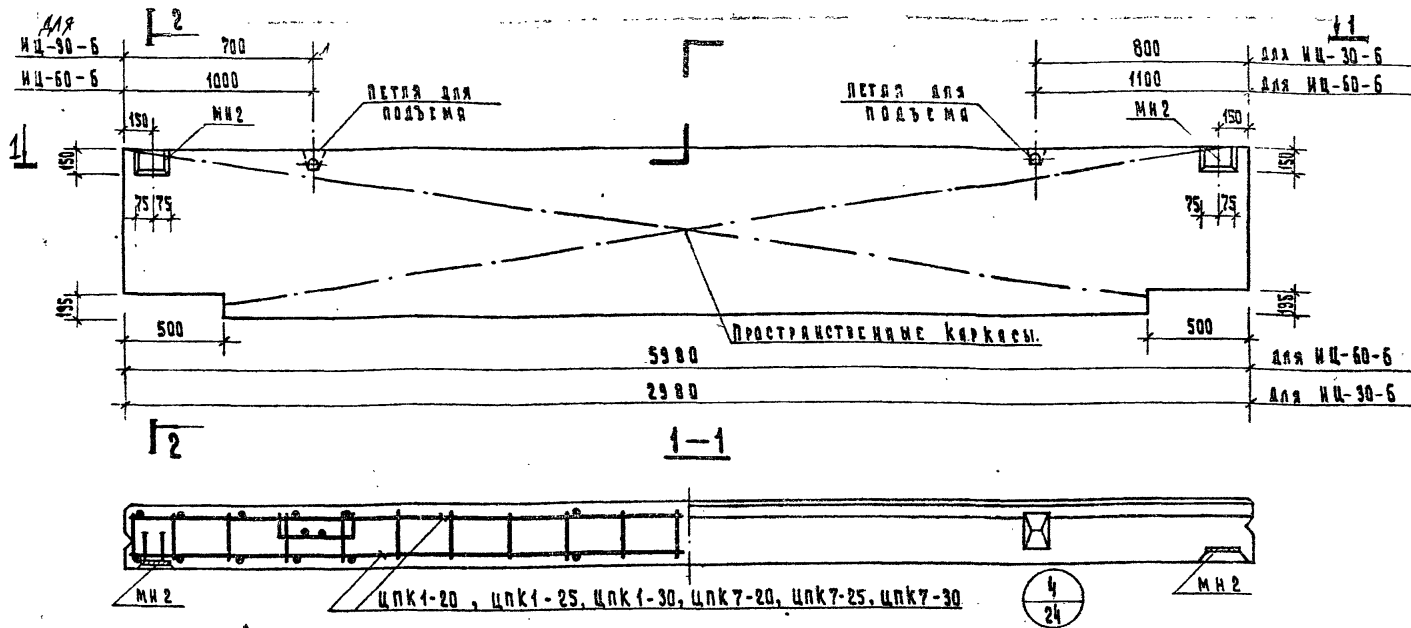
ЗАКЛАДНЫЕ ДЕТАЛИ ИЗГОТАВЛИВАТЬ В СООТВЕТСТВИИ С УКАЗАНИЯМИ ОК 313-65.

1974 г.

ДЕТСКИЕ ЯСЛИ-САД НА 140 МЕСТ  
 УНИВЕРСАЛЬНОГО НАЗНАЧЕНИЯ

ЗАКЛАДНЫЕ ДЕТАЛИ 3A-1, 3A-2, 3A-3, 3A-4  
 ВЕНТИЛЯЦИОННЫЕ БЛОКОВЫЕ ВВ-2 ПЛИТА ЖЕСТКОСТИ ПЖ

Типовой проект  
 212-2-41/75  
 Альбом  
 IV  
 Лист  
 ИЖ-19



122

ХАРАКТЕРИСТИКА ПАНЕЛИ		ИЦ-60-6						ИЦ-30-6													
МАРКА ПАНЕЛИ		200			300			200			300										
МАССА ПАНЕЛИ	Т.	0,89	1,00	1,06	1,44	1,37	0,46	0,49	0,57	0,63	0,68	0,89	1,00	1,06	1,44	1,37	0,46	0,49	0,57	0,63	0,68
		0,68	0,84	1,02	0,33	0,41	0,50														
ОБЪЕМ ПАНЕЛИ	М <sup>3</sup>	0,54	0,71	0,89	0,26	0,34	0,44	0,54	0,71	0,89	0,26	0,34	0,44								
		0,14	0,13	0,13	0,07	0,07	0,06	0,14	0,13	0,13	0,07	0,07	0,06								
РАСХОД МАТЕРИАЛОВ	ВСЕГО	36,25	37,46	38,42	23,59	24,65	25,16	36,25	37,46	38,42	23,59	24,65	25,16								
		СТАЛЬ	10,40	11,10	10,70	13,50	15,27	14,44	10,40	11,10	10,70	13,50	15,27	14,44							
			47,30	44,5	37,30	71,5	60,0	50,92	47,30	44,5	37,30	71,5	60,0	50,92							
ПРОЧНАЯ МАРКА ЛЕГКОГО БЕТОНА	КГ/СМ <sup>2</sup>	75						75													
ОТНУСЕННАЯ ПРОЧНОСТЬ ЛЕГКОГО БЕТОНА	СМ <sup>2</sup>	60						60													
ОБЪЕМНАЯ МАССА ЛЕГКОГО БЕТОНА	КГ/М <sup>3</sup>	1000 / 1100						1000 / 1100													
ПРОЧНАЯ МАРКА ОТДЕЛОЧНОГО СЛОЯ	КГ/СМ <sup>2</sup>	100 / 75						100 / 75													
ОБЪЕМНАЯ МАССА ОТДЕЛОЧНОГО СЛОЯ	КГ/М <sup>3</sup>	1800						1800													

СПЕЦИФИКАЦИЯ АРМАТУРНЫХ ИЗДЕЛИЙ НА ПАНЕЛЬ											
МАРКА ПАНЕЛИ	МАРКА ИЗДЕЛИЯ	К-ВО ШТ.	МАССА, КГ	ВЫПУСК ЛИСТ	МАРКА ПАНЕЛИ	МАРКА ИЗДЕЛИЯ	КОЛ-ВО ШТ.	МАССА, КГ	ВЫПУСК ЛИСТ		
ИЦ-60-6	ПРОСТРАНСТВЕННЫЙ КАРКАС ЗАКЛАДНАЯ АРМАТУРА	ЦПК1-20	1	27,81	ВЫП. 14, А. 1	ИЦ-30-6	ПРОСТРАНСТВЕННЫЙ КАРКАС ЗАКЛАДНАЯ АРМАТУРА	ЦПК7-20	1	15,15	
		МН-2	2	6,46	ВЫП. 14, А. 60			МН-2-20	2	6,46	
	Итого:			40,73			Итого:			28,07	
		ПРОСТРАНСТВЕННЫЙ КАРКАС ЗАКЛАДНАЯ АРМАТУРА	ЦПК1-25	1	28,94		ВЫП. 14, А. 1		ПРОСТРАНСТВЕННЫЙ КАРКАС ЗАКЛАДНАЯ АРМАТУРА	ЦПК7-25	1
ИЦ-60-6		МН-2	2	6,70	ВЫП. 14, А. 60	ИЦ-30-6		МН-2	2	6,70	
	Итого:			41,94			Итого:			29,43	
		ПРОСТРАНСТВЕННЫЙ КАРКАС ЗАКЛАДНАЯ АРМАТУРА	ЦПК1-30	1	28,96		ВЫП. 14, А. 1		ПРОСТРАНСТВЕННЫЙ КАРКАС ЗАКЛАДНАЯ АРМАТУРА	ЦПК7-30	1
ИЦ-60-6		МН-2	2	6,70	ВЫП. 14, А. 60	ИЦ-30-6		МН-2	2	6,70	
	Итого:			42,36			Итого:			29,40	

**П Р И М Е Ч А Н И Я :**

1. Цокольные панели ИЦ-60-6; ИЦ-30-6 отличаются соответственно от панелей ИЦ-60-6; ИЦ-30-6 серии ИИ-04-5 вып. 11, 12, 13 высотой выступа опорных частей и отсутствием закладных деталей МН1-20; МН1-25; МН1-30.
2. Армирование см. серию ИИ-04-5. вып. 14.
3. Узлы, замаркированные на данном листе см. серию ИИ-04-5, вып. 11, 12, 13.

74

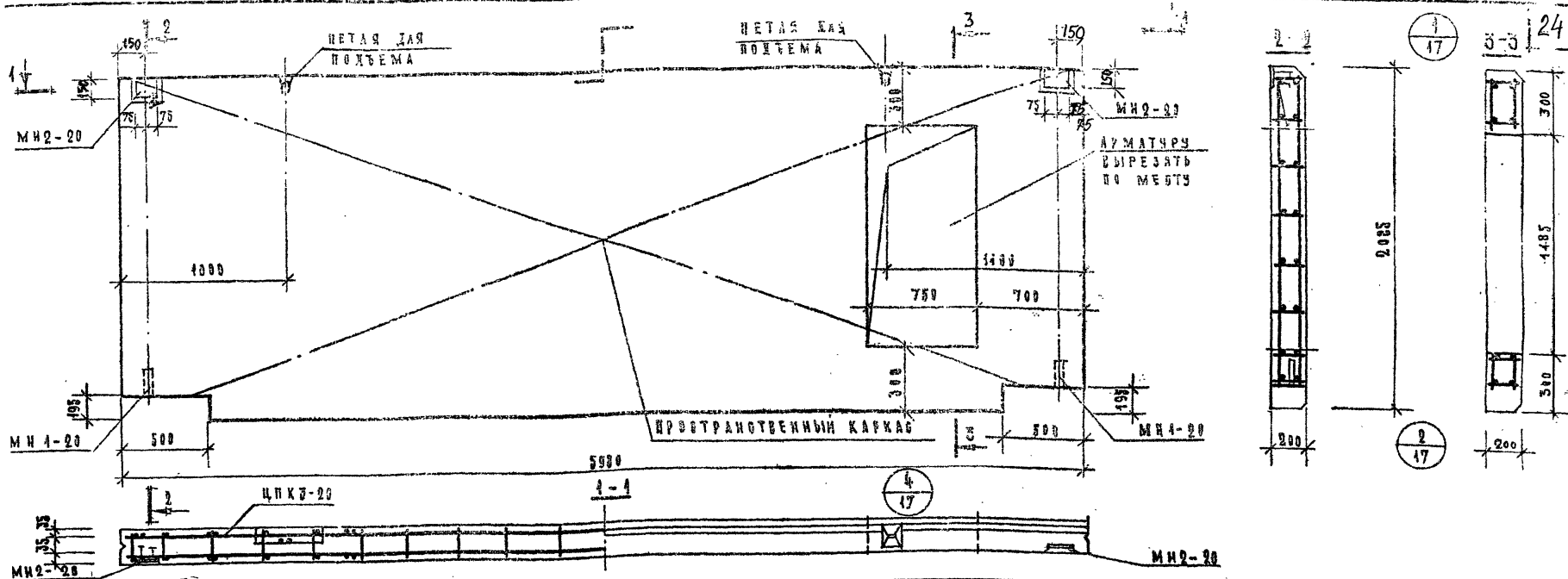
Детские ясли-сад на 140 мест универсального назначения

Цокольные панели ИЦ-60-6, ИЦ-30-6. Опрячубочный чертеж. Армирование.

Типовой проект 212-2-41/75

Язбббм Лист IV ИЖ-20





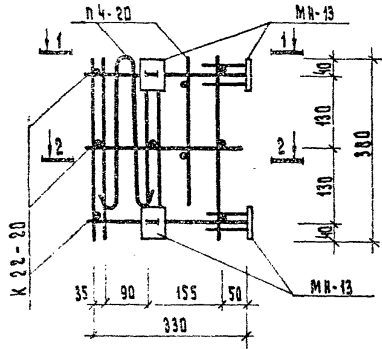
ХАРАКТЕРИСТИКА ПАНЕЛИ		200	250	300	
МАРКА ПАНЕЛИ	ИЩ-20-24	200	250	300	
МАРКА ПАНЕЛИ	Т	3.49	3.64	3.95	
ОБЪЕМ ПАНЕЛИ		4.25	4.66	5.04	
РАСХОД МАТЕРИАЛ	ЛЕГКОГО БЕТОНА	М <sup>3</sup>	1.74	2.33	3.22
	ОТДЕЛОЧНОГО СЛОЯ		0.50	0.49	0.49
	ВСЕГО		159.47	265.76	160.04
	СТАЛ	НА 1 М <sup>2</sup> ИЗДЕЛ. КГ	14.0	19.75	13.60
	НА 1 М <sup>3</sup> ИЗДЕЛ.		65.4	83.2	45.30
ПРОЕКТНАЯ МАРКА ЛЕГКОГО БЕТОНА	КС/Г	75			
ОТЛЮСКОВАЯ ПРОЧНОСТЬ ЛЕГКОГО БЕТОНА	Г/СМ	60			
ОБЪЕМНАЯ МАССА ЛЕГКОГО БЕТОНА	КГ/М <sup>3</sup>	1000 / 1400			
ПРОЕКТНАЯ МАРКА ОТДЕЛОЧНОГО СЛОЯ	КГ/СМ <sup>2</sup>	100 / 75			
ОБЪЕМНАЯ МАССА ОТДЕЛОЧНОГО СЛОЯ	КГ/М <sup>2</sup>	1800			

СПЕЦИФИКАЦИЯ АРМАТУРНЫХ ИЗДЕЛИЙ НА ПАНЕЛЬ						
МАРКА ПАНЕЛИ	НАИМЕНОВАНИЕ ИЗДЕЛИЯ	МАРКА ИЗДЕЛИЯ	КОЛ. ШТ	МАССА, КГ	ВЫПУСК ЛИСТ	
ИЩ-60-24	ПРОСТРАНСТВЕНН. КАРКАС ЗАКЛАДНАЯ ПЕТЛЯ	ЦПКЗ-20	1	451.06	ВЫП. 14 ЛИСТ 2	200
		МН4-20	2	1.98	ВЫП. ЛИСТ 60	
		МН2-20	2	6.45	"	
		ИТОГО		159.47		
ИЩ-60-24	ПРОСТРАНСТВЕНН. КАРКАС ЗАКЛАДНАЯ ПЕТЛЯ	ЦПКЗ-20	1	236.88	ВЫП. 14 ЛИСТ 2	150
		МН4-25	2	2.22	ВЫП. 14 ЛИСТ 43	
		МН2	2	6.70	"	
		ИТОГО		245.76		
ИЩ-60-24	ПРОСТРАНСТВЕНН. КАРКАС ЗАКЛАДНАЯ ПЕТЛЯ	ЦПКЗ-30	1	158.85	ВЫП. 14 ЛИСТ 2	300
		МН4-30	2	2.66	ВЫП. 14 ЛИСТ 43	
		МН2	2	6.70	"	
		ИТОГО		168.04		

- П Р И М Е Ч А Н И Я :**
- Цокольная панель ИЩ-60-24 ставится соответственно от панелей ЦЩ-60-24 борти ИИ-04-5 вып. 11, 12, 13 высотой выступа опорных частей и наличием отверстий.
  - Армирование см. серию ИИ-04-5 в. 14.
  - Узлы замаркированные на данном листе см. борти ИИ-04-5 вып. 11, 12, 13.
  - По боковым сторонам отверстий заложить деревянные пробки для крепления верхнего бруса по 2 штуки с каждой стороны.

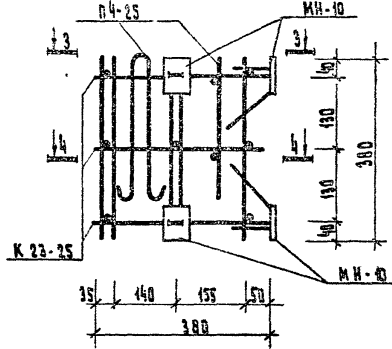


ИЦПК 3-20



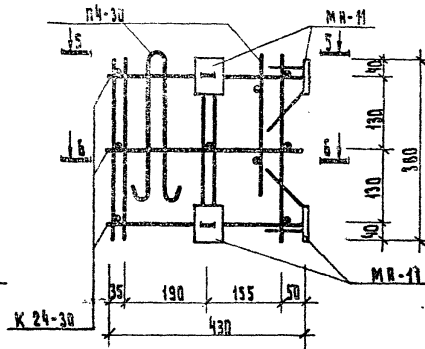
1-1

ИЦПК 3-25



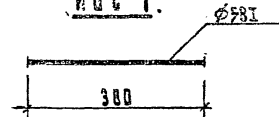
2-2

ИЦПК 3-30



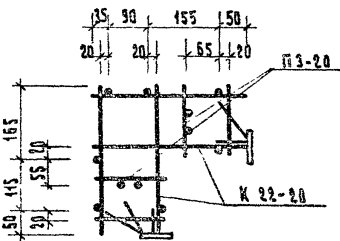
3-3

НОС 1.

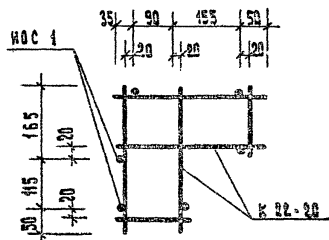


СПЕЦИФИКАЦИЯ АРМАТУРНЫХ ИЗДЕЛИЙ К СПЕЦИФИКАЦИИ ПРОСТРАНСТВЕННОГО КАРКАСА.

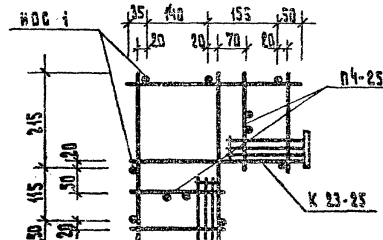
Марка простран. каркаса	Марка арматуры изделия	К-во шт.	Масса, кг.		Объем
			Одного изд.	Всех изд.	
ИЦПК 3-20	К 22-20	3	0,25	0,75	9,7
	НОС 1	7	0,057	0,40	
	МН-13	4	1,30	5,20	
	П4-20	2	1,41	2,82	
ИЦПК 3-25	К 23-25	3	0,30	0,90	11,1
	НОС 1	7	0,057	0,40	
	МН-10	4	1,89	7,56	
	П4-25	2	1,09	2,18	
ИЦПК 3-30	К 24-30	3	0,36	1,08	10,4
	НОС 1	7	0,057	0,40	
	МН-11	4	1,80	7,20	
	П4-30	2	1,15	2,30	



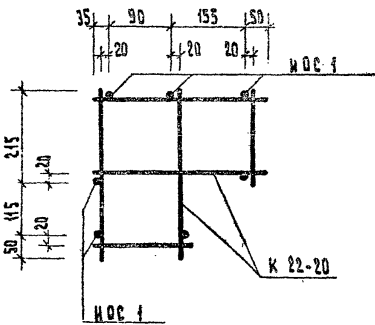
4-4



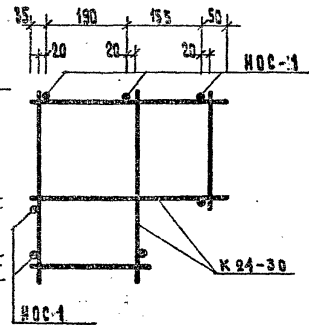
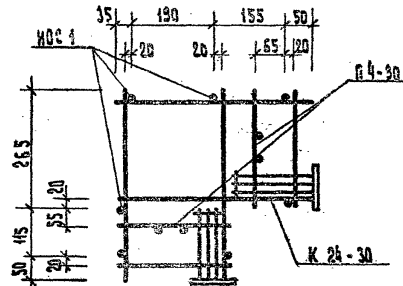
5-5



6-6



НОС 1



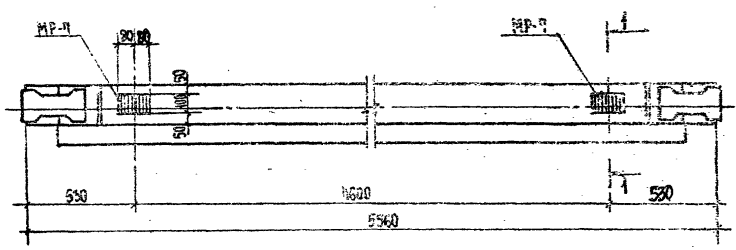
НОС 1

ПРИМЕЧАНИЕ:

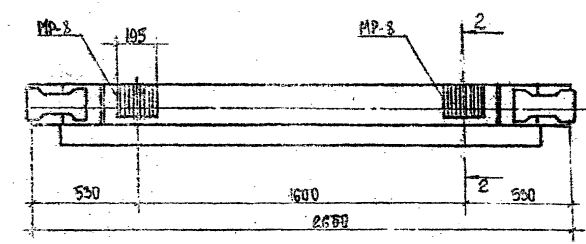
- Указания по сварке, общие примечания, каркасы К 22-20, К 23-25, К 24-30, монтажные петли П4-20, П4-25, П4-30, закладные детали МН-10, МН-11, МН-13 см. серию ИИ-04-5 вып. 14.

Г. МОСКВА АУК. Г. ИИЖ. Институт М. МАКСИМОВ КОЛЛЕКТИВ В. К. КОЛЛЕКТИВ

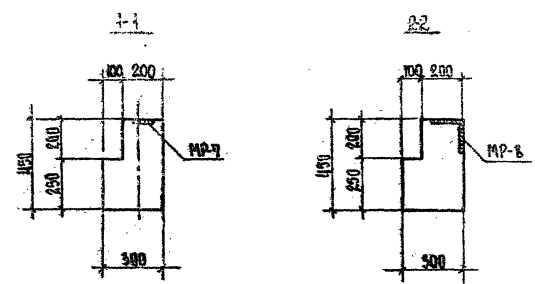
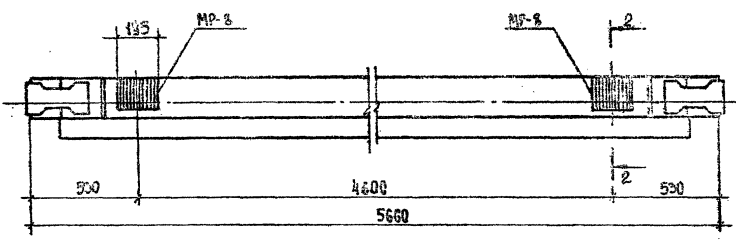
ИР-40-57-1



ИР-40-27-1



ИР-40-57-2



ПРИМЕЧАНИЯ

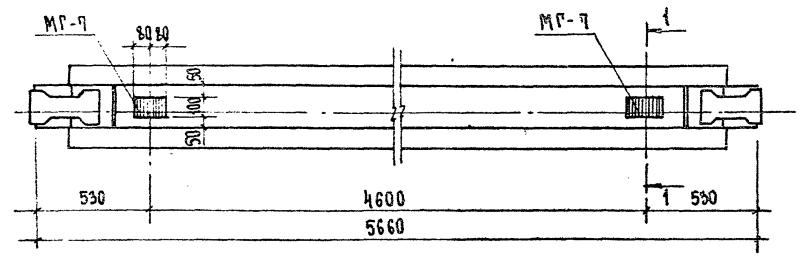
1. РИГЕЛИ ИР-40-57-1; ИР-40-57-2; ИР-40-27-1 СТАЛЧАЮТСЯ ОТ РИГЕЛЕЙ Р-40-57, Р-40-27. (СЕРИЯ ИР-04-3, ВЕР. 1, ЧАСТЬ I) НАЛИЧИЕМ ДОПОЛНИТЕЛЬНЫХ ЗАКАЗНЫХ ДЕТАЛЕЙ.

МАРКА РИГЕЛЯ	МАРКА ДОПОЛНИТ. ЗАКАЗН. ДЕТАЛИ	КОЛ. ШТ.	МАССА ДОПОЛНИТЕЛЬНОЙ ЗАКАЗНОЙ ДЕТАЛИ КГ			ОБЩИЙ РАСХОД СТАЛИ НА РИГЕЛЬ	ИЗМЕТОВ ЧЕРТ. ЗАКАЗН. ДЕТАЛИ
			ОДНОЙ ДЕТАЛИ	ВСЕХ ДЕТАЛЕЙ	ИТОГО НА РИГЕЛЯ		
ИР-40-57-1	ИР-9	2	2,83	5,26	5,26	105,47	ИМ-2
ИР-40-57-2	ИР-8	2	8,79	17,58	17,58	147,75	ИМ-2
ИР-40-27-1	ИР-8	2	8,79	17,58	17,58	71,58	ИМ-2

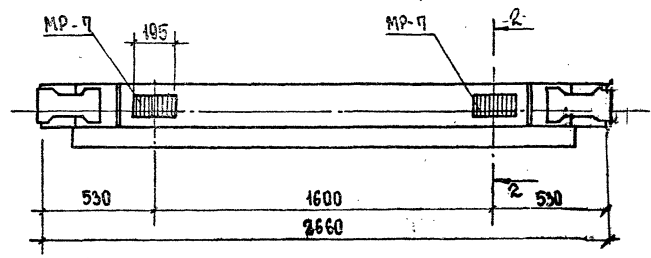
М 1:20

14а	ДЕТСКИЕ ЯСЛИ-САД НА 140 МЕСТ УНИВЕРСАЛЬНОГО НАЗНАЧЕНИЯ	РИГЕЛИ ИР-40-57-1; ИР-40-57-2; ИР-40-27-1 ОПАУБОЧНЫЙ ЧЕРТЕЖ	ТИПОВОЙ ПРОЕКТ 212-2-41/75	АЛЬБОМ IV	Лист ИЖ-24

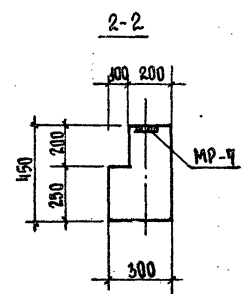
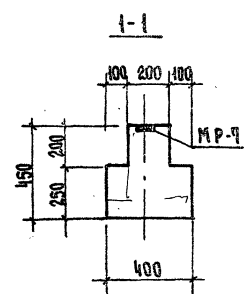
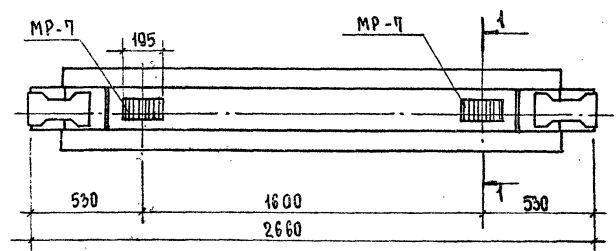
ИР 2 - 52 - 57



ИР - 40 - 27



ИР 2 - 72 - 27



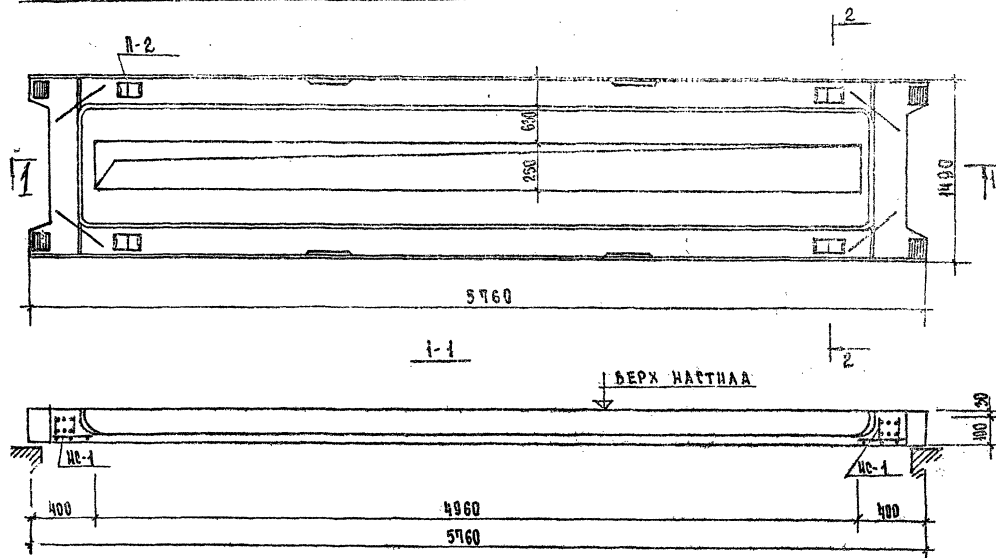
МАРКА РИГЕЛЯ	МАРКА ДОПОЛН. ЗАКЛАДН. ДЕТАЛИ	КОЛ. ШТУК	МАССА ДОПОЛНИТЕЛЬН. ЗАКЛАДНОЙ ДЕТАЛИ, КГ			ОБЩИЙ РАСХОД СТАЛИ НА РИГЕЛЬ	№ ЗАГОТОВ. ЧЕРТЕЖА ЗАКЛАДН. ДЕТАЛИ
ИР 2 - 52 - 57	МР - 7	2	2,63	5,26	5,26	137,27	ИМ - 1
ИР - 40 - 27	МР - 7	2	2,63	5,26	5,26	59,26	ИМ - 1
ИР 2 - 72 - 27	МР - 7	2	2,63	5,26	5,26	64,72	ИМ - 1

ПРИМЕЧАНИЯ:

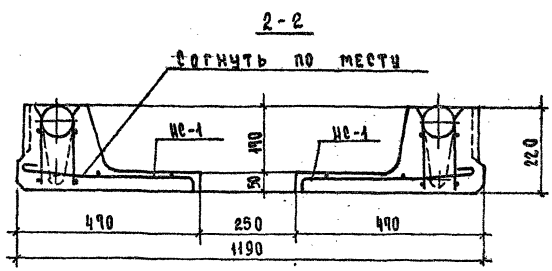
1. Ригели ИР 2 - 52 - 57 ; ИР - 40 - 27 ; ИР 2 - 72 - 27 отличаются от ригелей ИР 2 - 52 - 57 ; ИР - 40 - 27 / версия ИМ - 04 - 3, вып. 4 часть 1 / наличием дополнительных закладных деталей.
2. Дополнительные закладные детали МР - 7, МР - 8, см. лист ИМ - 1

М 1:20

97 ч.г.	ДЕТСКИЕ ЯСЛИ-САД НА 140 МЕСТ УНИВЕРСАЛЬНОГО НАЗНАЧЕНИЯ	РИГЕЛИ ИР 2 - 52 - 57 ; ИР - 40 - 27 ; ИР 2 - 72 - 27. ОПЛУУБОЧНЫЙ ЧЕРТЕЖ	ТИПОВОЙ ПРОЕКТ 212-2-41/75	АЛЬБОМ IV	ЛИСТ ИМ-25
---------	--	---	----------------------------	-----------	------------



ХАРАКТЕРИСТИКА ИЗДЕЛИЯ		
МАССА	т	2,625
ОБЪЕМ БЕТОНА	м³	1,045
ПРИБЛИЖЕННАЯ ТОЛЩИНА БЕТОНА	см	12,63
РАСХОД МЕТАЛЛА	кг	
РАСХОД МЕТАЛЛА НА 1м³ БЕТОНА	кг	
МАРКА БЕТОНА	-	300
КУБНИКОВАЯ ПРОЧНОСТЬ БЕТОНА К МОМЕНТУ ОТПУСКА НАТЯЖЕНИЯ НЕ МЕНЕЕ	кг/см²	210



ПРИМЕЧАНИЯ

1. ПЛИТА ПЕРЕКРЫТИЯ ПР8-58-150А ОТЛИЧАЕТСЯ ОТ ПЛИТЫ ПЕРЕКРЫТИЯ ПР8-58-150 (СЕРИИ ИИ-04-Ч ВЫП. 17) НАЛИЧИЕМ ОТВЕРСТИЯ.
2. ОПЛУЧКИ И АРМИРОВАНИЕ РЕБЕР ПР8-58-150А ВЫПОЛНЯТЬ ПО РАБОЧИМ ЧЕРТЕЖАМ ПЛИТЫ ПР8-58-150 СЕРИИ ИИ-04-Ч (ВЫП. 17 ЛИСТ 14).
3. АРМАТУРУ СЕТКИ МАРКИ ИС-1 СМ. ЛИСТ ИИ-26

ДЕТСКИЕ ЯСЛИ - СД НА 140 МЕСТ  
УНИВЕРСАЛЬНОГО НАЗНАЧЕНИЯ

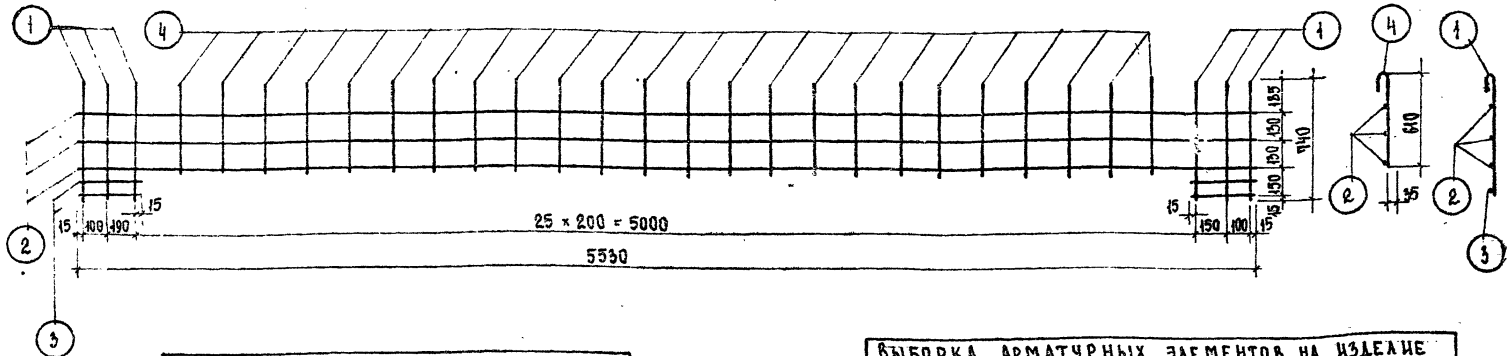
ПЛИТА ПЕРЕКРЫТИЯ ПР8-58-150А  
ОПЛУЧБОЧНЫЙ ЧЕРТЕЖ

Типовой проект  
210-2-41/75

Альбом  
IV

Лист  
ИИ-26

СЕТКА ИС-1



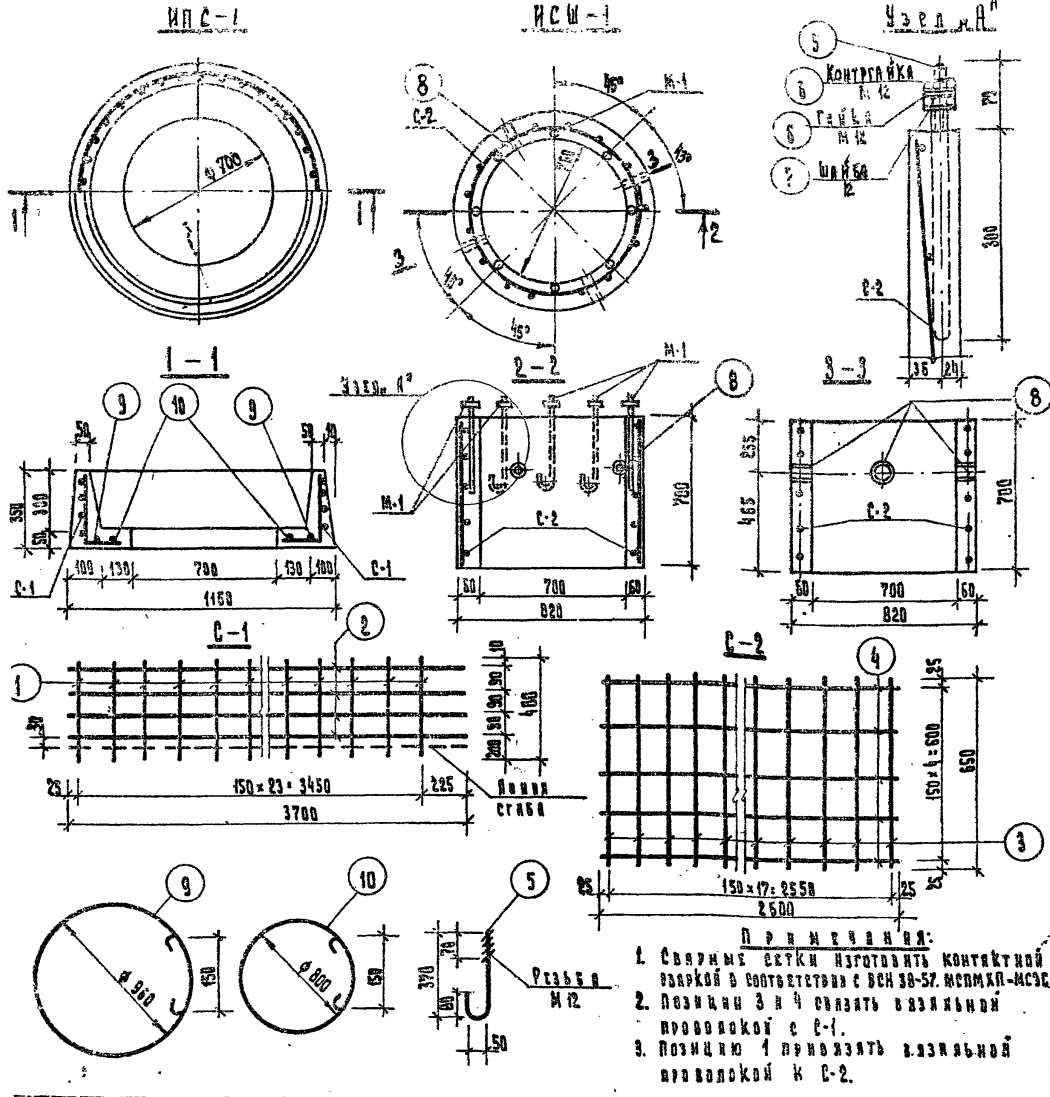
МАРКА ЭЛЕМЕНТА	№ ПОЗ.	СЕЧ. ММ	КОЛ. ШТ.	ДЛИНА		МАССА, КГ	
				ПОЗИЦИИ ММ	ОБЩАЯ М	ПОЗИЦИИ	ЭЛ-ТА
ИС-1	1	5Б-I	6	630	3,78	0,68	4,45
	2	4В-I	3	5530	16,59	1,64	
	3	4В-I	4	230	1,12	0,12	
	4	5Б-I	24	570	13,68	2,11	

МАРКА ЭЛЕМЕНТА	КОЛ. ШТ.	МАССА, КГ		Итого
		ЭЛЕМЕНТА	Всех эл-тов	
К-5	2	13,86	27,72	82,66
К-7	4	0,43	1,72	
ИС-1	2	4,45	8,90	
ОС-11	2	17,20	34,40	
СО-13	3	0,37	2,96	
СП-1	4	0,25	1,00	
П-2	4	0,54	2,16	
П-3	4	0,95	3,80	

ПРИМЕЧАНИЯ

- Настоящий лист осмотреть совместно с листом ИС-25
- Сварку сетки производить в соответствии с ВСН 38-54 МСН МХП-МЕЗЕ и ГОСТ 10922-64.
- Арматуру см. лист 29.30 серии ИС-04-4 вып. 47

СЕЧЕНИЕ ММ	φ22	φ40	φ5	φ4	φ12	φ10	100x8
ДЛИНА М	11,52	32,40	92,60	45,46	2,14	3,48	0,45
МАССА КГ	3440	200	44,44	4,84	1,90	2,16	3,02
КЛАСС СТАЛИ	А-II	А-II	Б-I	А-I	ВСт.З	ВСт.З	Ст.3
ГОСТ	9787-61	5781-61	6727-53	5781-61	103-57		
РАСЧЕТНОЕ СООТНОШЕНИЕ СТАЛИ R <sub>т</sub> / R <sub>с</sub>	5100	2900	3150	2100	2100	2100	



**Примечания:**  
 1. Сварные сетки изготавливать контактной сваркой в соответствии с ВСН 38-57. ИСПМЖ-ИЭСЗ.  
 2. Позиции 3 и 4 связать вязальной проволокой к С-1.  
 3. Позицию 1 привязать вязальной проволокой к С-2.

ХАРАКТЕРИСТИКА И НАДЕЖНОСТЬ			
Материал		ИПС-1	ИСШ-1
Масса	кг	275	275
Объем бетона	м³	0,11	0,11
Масса стали	кг	5,01	10,70
Расход стали на 1 м³ бет.	кг	45,0	98,00
Марка бетона	кг/см²	200	200

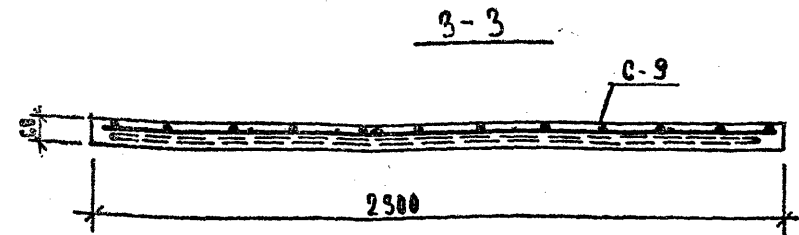
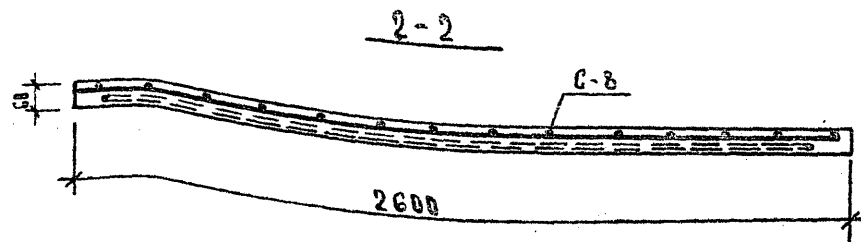
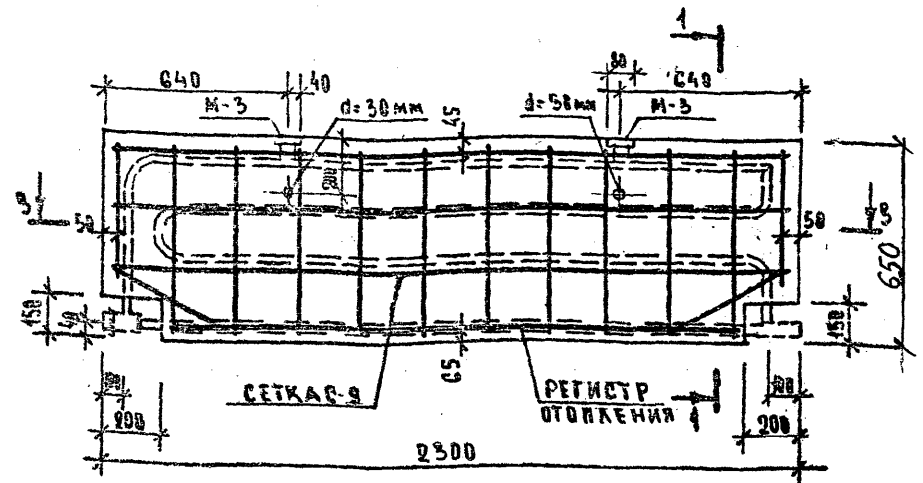
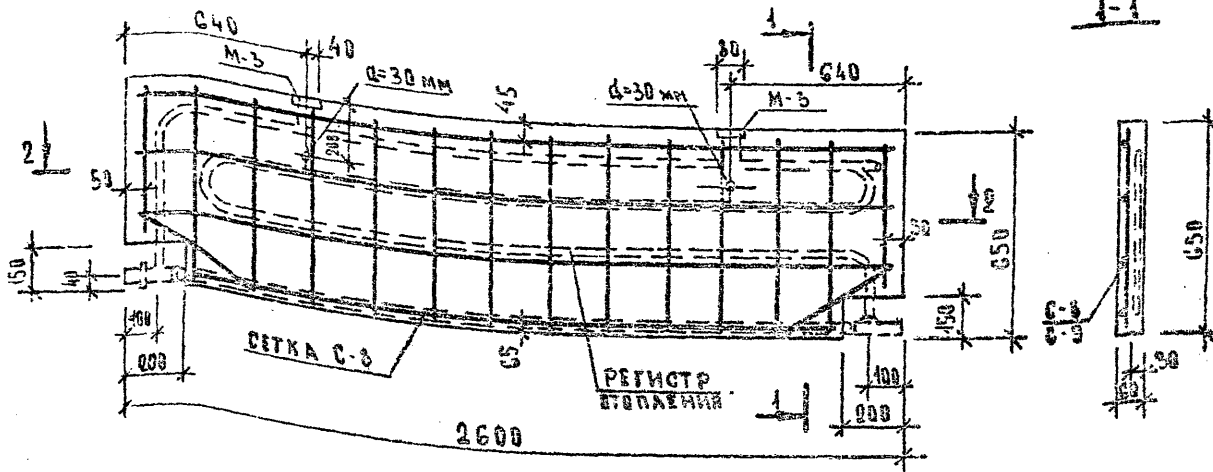
Выборка арматурных элементов на изделие			
Наименование	Марка	Кол-во шт.	Общая масса кг.
ИПС-1	С-1	1	4,05
	Отдельные стержни	1	0,52
		1	0,44
ИСШ-1	С-2	1	3,80
	М-1	8	6,40
	Треть газопровод	4	0,58

Спецификация металла на элемент						
Марка элемента	№ поз.	Сечение мм.	Кол-во шт.	Длина мм.		Масса кг.
				Пр.	Общая	
С-1	1	58-И	24	480	11,52	1,78
	2	58-И	4	3700	14,80	2,20
С-2	3	58-И	18	650	11,70	1,80
	4	58-И	5	2560	12,80	2,00
М-1	5	φ12 А-И	1	540	0,510	0,45
	6	Гайка М12	2	—	—	0,03
	7	Шайба М12	2	—	—	0,32
Треть газопровод	8	d=1"	1	60	0,06	0,145
Отдельн. стержни	9	58-И	1	3380	3,38	0,52
	10	58-И	1	2550	2,85	0,44

Выборка металла на изделие					
Марка изделия		ГОСТ 2590-57*		ГОСТ 5909-61	
		φ12 А-И	φ5 В-И	Треть газопровод	Гайка Шайба
ИПС-1	Длина, м.	—	32,55	—	—
	Масса, кг.	—	5,01	—	—
ИСШ-1	Длина, м.	4,05	24,70	0,24	—
	Масса, кг.	3,60	3,80	0,58	0,24

ОТОПИТЕЛЬНАЯ ПАНЕЛЬ П-1 А/П

ОТОПИТЕЛЬНАЯ ПАНЕЛЬ П-2 А/П



ХАРАКТЕРИСТИКА ИЗДЕЛИЙ			
МАРКА ПАНЕЛИ		П-1 А/П	П-2 А/П
МАССА	Т	0.28	0.23
ОБЪЕМ	М <sup>3</sup>	0.11	0.09
МАССА СТАЛИ	КГ	4.02	3.65
РАСХОД СТАЛИ НА 1 М <sup>3</sup> БЕТОНА	КГ	37.0	40.0
МАРКА БЕТОНА	КГ/СМ	200	200
КУБИЧЕСКАЯ ПРОЧНОСТЬ РЕГИОНА К МОМЕНТУ ПУСКА ИЗДЕЛИЯ С ЗАВОДА	КГ/СМ	140	140

ВЫБОРКА МЕТАЛЛА				КЛАССИФИКАЦИЯ МЕТАЛЛА						
МАРКА ИЗДЕЛ	Сечение	Длина м	Масса кг	ГОСТ	МАРКА ИЗДЕЛ	МАРКА ЭЛ-ПР	КОЛ. ШТ.	МАССА, КГ		Лист
								ЭЛ-ТА	ЭЛ-ТА НА ИЗДЕЛ	
П-1 А/П	φ 5В-I	19.22	2.96	5781-61	П-1 А/П	С-8	1	2.96	2.96	4.02
	φ 8А-I	1.16	0.46				2	0.53	1.06	
	-80x8	0.12	0.60							
П-2 А/П	φ 5В-I	16.80	2.59	5781-61	П-2 А/П	С-9	1	2.59	2.59	3.65
	φ 8А-I	1.16	0.46				2	0.53	1.06	
	-80x8	0.12	0.60							

ПРИМЕЧАНИЯ:

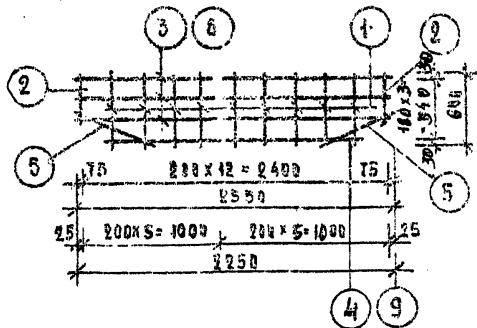
1. ПРИ БЕЖИМОВАНИИ ОТОПИТЕЛЬНЫХ ПАНЕЛЕЙ ШПИЦЕЛЪ КРАНА ДВОЙНОЙ РЕГУЛИРОВКИ И ПРОБКУ ВОЗДУШНОГО КРАНА ВЫВЕРНУТЬ И ОТВЕРСТИЯ ЗАКРЫТЬ ИНВЕНТАРНЫМИ ПРОБКАМИ.
2. СВАРНЫЕ СЕТКИ ВЫПОЛНЯТЬ СОГЛАСНО ГОСТ 10922-64.
3. БЕТОН ОТОПИТЕЛЬНОЙ ПАНЕЛИ МАРКИ "200" СОСТАВ 1:1.5:3.0 С:П:В С:П:В ПРЕДЕЛЬНАЯ КРУПНОСТЬ ЗАПОЛНЕНИЯ 40-20 ММ, ГРАДУЛОМЕТРИЧЕСКИЙ СОСТАВ ЦЕБНА 20 ММ ≈ 48%; 10 ММ ≈ 25%; 5 ММ ≈ 27%.
4. ПРИ ИЗГОТОВЛЕНИИ ПАНЕЛИ РУКОВОДСТВОВАТЬСЯ УКАЗАНИЯМИ ПО ПРИМЕНЕНИЮ И УСОВЕРШЕНСТВОВАНИЮ САНИТАРНО-ТЕХНИЧЕСКОГО УСТРОЙСТВА В КРУПНОЭЛЕМЕНТНЫХ ДОМАХ "М.И.И.СТ. МОСКВА 1963 Г.
5. СВАРНЫЕ РЕГИСТРЫ ИЗГОТОВЛЯЮТСЯ СОГЛАСНО СН И П № П-1-62 "САНИТАРНО-ТЕХНИЧЕСКОЕ ОБОРУДОВАНИЕ ЗАКРЫТЫХ СИСТЕМ (СН-128-60) И ИНСТРУКЦИИ ПО ПРИЗВОДУ СВАРНЫХ ТРУБОПРОВОДОВ ВНУТРЕННИХ САНИТАРНО-ТЕХНИЧЕСКИХ СИСТЕМ (СН-128-60).
6. РЕГИСТР ПОДВЕРГАЕТСЯ ИСПЫТАНИЮ ГИДРАВЛИЧЕСКИМ ДАВЛЕНИЕМ 10 КГ/СМ<sup>2</sup> В ТЕЧЕНИЕ 10 МИН. ЗА ВРЕМЯ ИСПЫТАНИЯ СЛАБИТЕЛЬНОЕ ДАВЛЕНИЕ ПО МАНОМЕТРУ НЕ ДОПУСКАЕТСЯ.
7. ОТКРЫТЫЕ КОНЦЫ ТРУБ РЕГИСТРА ЗАКРЫТЬ СВАРНЫМИ ПЛАСТИНАМИ ИЗ СТАЛИ СТ.3 φ 31 ММ И ПРИВАЯТЬ СВАРКОЙ.
8. АРМАТУРНЫЕ ИЗДЕЛИЯ И РЕГИСТРЫ СМ. ЛИСТЫ ИЖ-30, ИЖ-31.

1974

ДЕТСКИЕ ЯСЛИ-САД НА 140 МЕСТ УНИВЕРСАЛЬНОГО НАЗНАЧЕНИЯ.

ОТОПИТЕЛЬНЫЕ ПАНЕЛИ П-1 А/П, П-2 А/П АРМИРОВАНИЕ

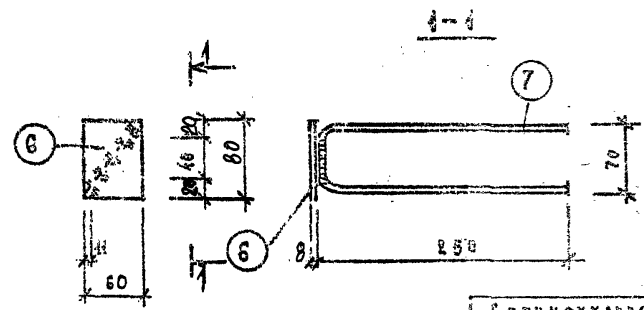
ТИПОВОЙ ПРОЕКТ 212-2-41/75 АЛЬБОМ IV ЛИСТ ИЖ-29



1. СЕТКИ СВАРНЫМИ КОНТАКТНОЙ ИЛИ ПЕЧНОЙ СВЯЗКИ  
 2. СВАРКУ ПРОИЗВОДИТЬ В СОУЩЕСТВЕНИИ С РУСМ 10022-04

СПЕЦИФИКАЦИЯ АРМАТУРЫ НА ЭЛЕМЕНТ						
МАРКА ЭЛЕМЕНТА	№	СРЕДНЕЕ СРЕ	КЛАСС	ДИАМЕТР	МАССА КГ	КОЛИЧЕСТВО
С-2	1	φ56-1	22	660	7.2	4.21
	2	φ56-1	2	420	0.39	4.15
	3	φ56-1	3	2550	2.95	1.22
	4	φ56-1	1	2150	2.25	0.35
	5	φ56-1	2	502	1.0	0.15
С-3	1	φ56-1	10	600	6.0	0.92
	2	φ56-1	2	120	0.32	0.13
	3	φ56-1	3	2250	7.05	1.09
	4	φ56-1	1	1950	1.93	0.33

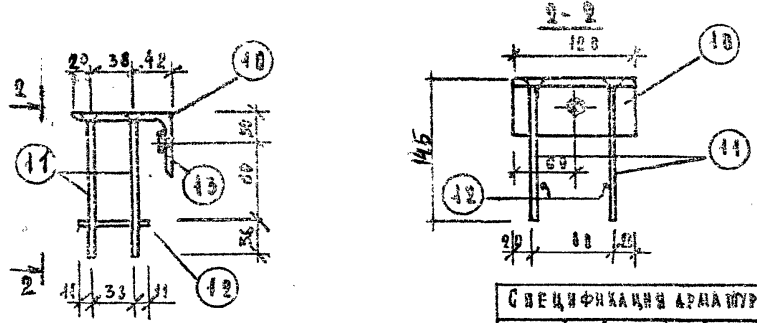
С Е Т К И С-2, С-3



ЛИСТ ПРИВАРЩИВАТЬ К ПАНЕЛИ ЭЛЕКТРОДВИЖ ЭЛЭ

СПЕЦИФИКАЦИЯ МЕТАЛЛА НА ЭЛЕМЕНТ						
МАРКА ЭЛЕМЕНТА	№	СРЕДНЕЕ СРЕ	КЛАСС	ДИАМЕТР	МАССА КГ	КОЛИЧЕСТВО
М-3	6	φ80-1	1	60	0.60	0.30
	7	φ100-1	1	580	2.50	0.23

ЗАКЛАДНАЯ ДЕТАЛЬ М-3



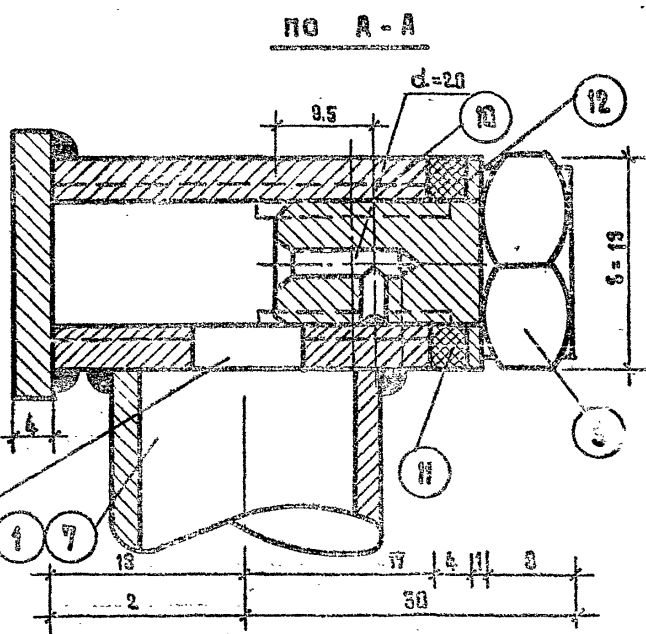
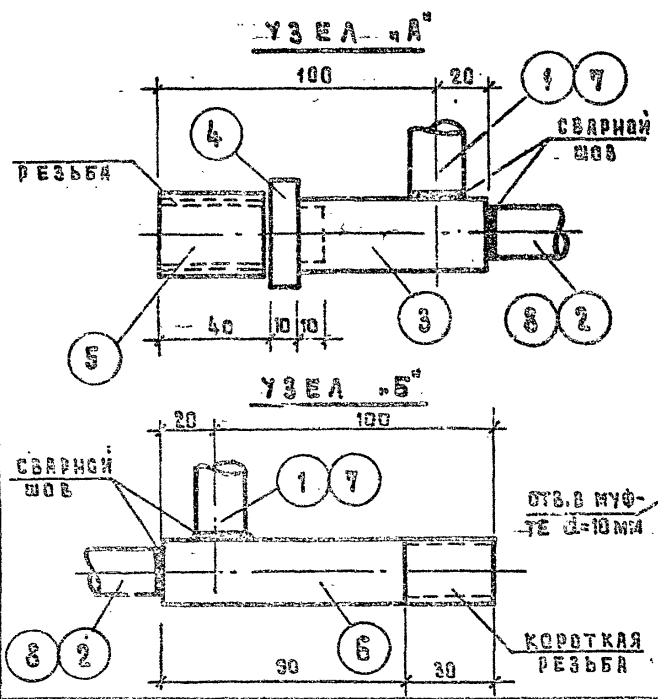
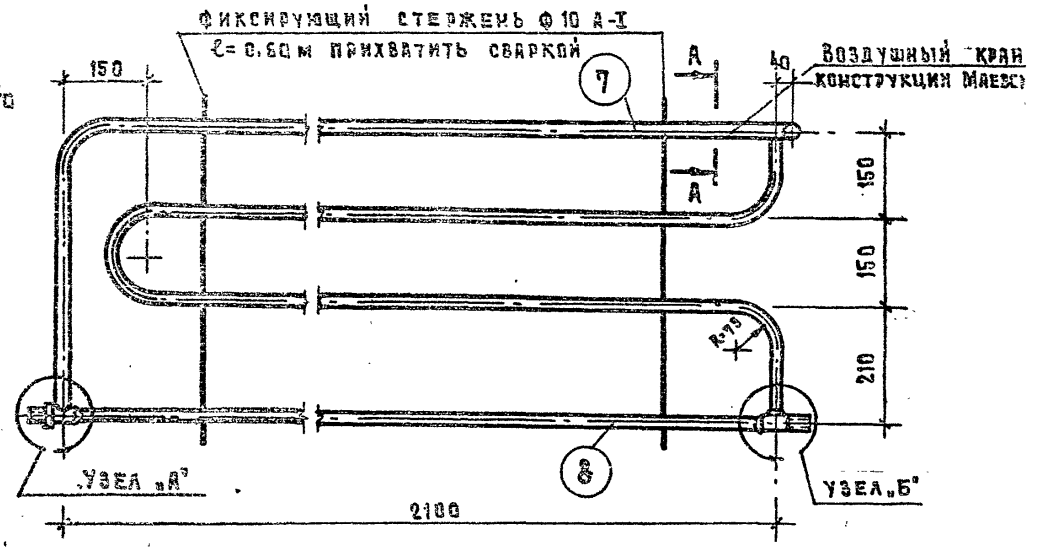
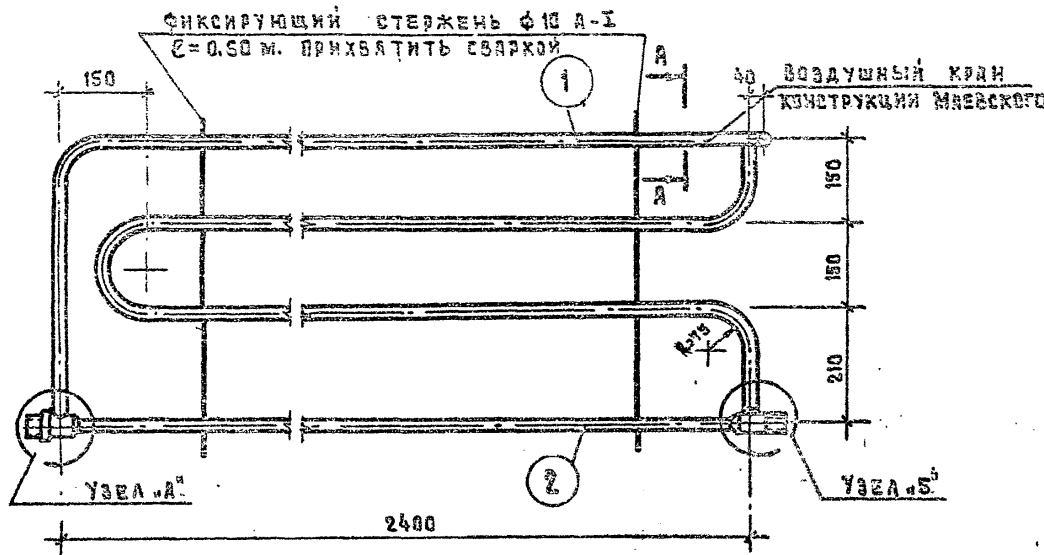
СПЕЦИФИКАЦИЯ АРМАТУРЫ НА ЭЛЕМЕНТ						
МАРКА ЭЛЕМЕНТА	№	СРЕДНЕЕ СРЕ	КЛАСС	ДИАМЕТР	МАССА КГ	КОЛИЧЕСТВО
М-4	10	φ100-1	1	120	0.42	4.18
	11	φ100-1	4	145	0.58	0.35
	12	φ100-1	2	60	0.42	0.07
	13	φ100-1	1	-	-	-

ЗАКЛАДНАЯ ДЕТАЛЬ М-4



РЕГИСТР ОТОПИТЕЛЬНОЙ ПАНЕЛИ П-1А/П

РЕГИСТР ОТОПИТЕЛЬНОЙ ПАНЕЛИ П-2А/П



СПЕЦИФИКАЦИЯ СТАЛИ НА 1 ИЗДЕЛИЕ РЕГИСТ

МАРКА ЗА-ТА	№ ПОЗ.	НАИМЕНОВАНИЕ	ЕД. ИЗМ.	КОЛ-ВО	МАССА, В КГ		Г.	
					ЕД.ИЗМ.	ОБЩИИ		
РЕГИСТР ОТОПИТЕЛЬНОЙ ПАНЕЛИ П-1А/П	1	ТРУБА СТАЛЬНАЯ ВОДОГАЗОПРОВОДНАЯ d=20	П.М.	8.20	1.63	13.40	32	
	2	"	П.М.	2.45	1.63	4.0		
	3	СВЕДИТЕЛЬНАЯ ГЛАЗА ТР. СТ. d=25; L=0.05М	ШТ.	1	0.15	0.15		
	4	КОНТРОГАНКА d=25	ШТ.	1	0.22	0.22	18.64	
	5	МУФТА СТ.3	ШТ.	1	0.04	0.04		
	6	ФИКСИРУЮЩИЕ СТЕЖИИ Ф10 А-1	П.М.	4.20	0.617	0.74		
	7	ПРОБКА СТ.3	ШТ.	1	0.04	0.04		
	8	МУФТА СТ.3	ШТ.	1	0.03	0.03		
	9	ПРОКЛАДКА ПАРНИТОВАЯ	ШТ.	1	-	-		
	РЕГИСТР ОТОПИТЕЛЬНОЙ ПАНЕЛИ П-2А/П	10	ШАЙБА СТ.3	ШТ.	1	0.015	0.015	16.53
		7	ТРУБА СТАЛЬНАЯ ВОДОГАЗОПРОВОДНАЯ d=20	П.М.	7.30	1.63	11.90	
		8	"	П.М.	2.15	1.63	3.50	
6		СВЕДИТЕЛЬНАЯ ГЛАЗА ТР. СТ. d=25; L=0.05М	ШТ.	1	0.30	0.30		
9	ФИКСИРУЮЩИЕ СТЕЖИИ Ф10 А-1	П.М.	1.20	0.617	0.74	25		
3	ПРОБКА СТ.3	ШТ.	1	0.04	0.04			
10	МУФТА СТ.3	ШТ.	1	0.03	0.03			
11	ПРОКЛАДКА ПАРНИТОВАЯ	ШТ.	1	-	-	25		
12	ШАЙБА СТ.3	ШТ.	1	0.015	0.015			

ПРИМЕЧАНИЕ

ОБЩИЕ ПРИМЕЧАНИЯ СМ. ЛИСТ ИИ-29.

Г. МОСКВА Д. МАКСИМОВ А. ПИЩЕВНИКОВ Р. Г. МАКСИМОВ А. ПИЩЕВНИКОВ

1974 г. Детские ясли - сад на 140 мест универсального назначения

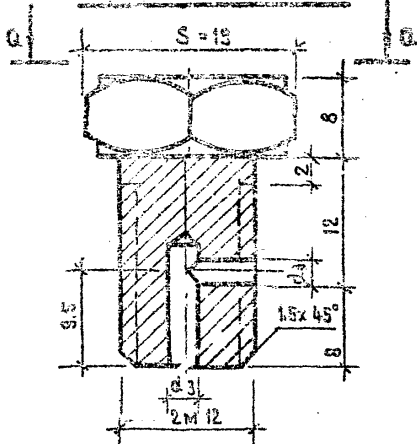
РЕГИСТРЫ ОТОПИТЕЛЬНЫХ ПАНЕЛЕЙ П-1А/П, П-2А/П.

ТИПОВОЙ ПРОЕКТ  
212-2-41/75

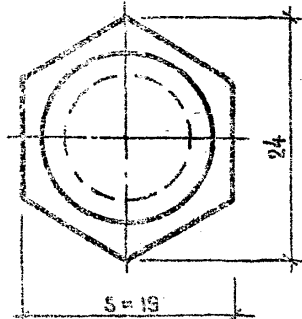
АЛЬБОМ  
IV

ЛИСТ  
ИИ-31

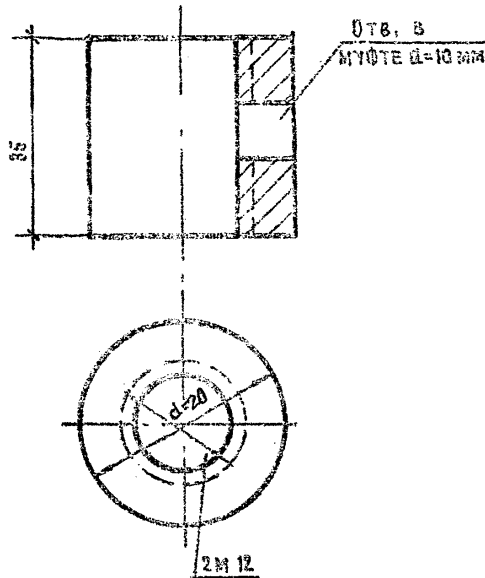
ПРОбКА ПОЗ.9



П5 а-а



МУФТА ПОЗ.10

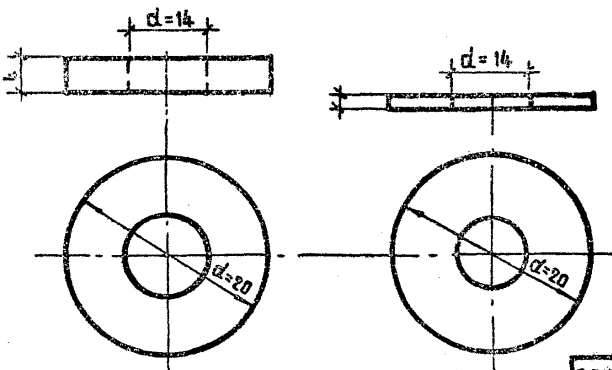


СПЕЦИФИКАЦИЯ МЕТАЛЛА НА ЭЛЕМЕНТ					
НАИМЕНОВАНИЕ	№ ПОЗ.	ЕД. ИЗМ.	КОЛ.	МАССА, КГ	
				ЕД. ИЗМ.	ОБЩИЙ
ПРОбКА Ст. 3	9	шт.	1	0,04	0,04

СПЕЦИФИКАЦИЯ МЕТАЛЛА НА ЭЛЕМЕНТ					
НАИМЕНОВАНИЕ	№ ПОЗ.	ЕД. ИЗМ.	КОЛ.	МАССА, КГ	
				ЕД. ИЗМ.	ОБЩИЙ
МУФТА	10	шт.	1	0,03	0,03

ПРОбКА ПОЗ.11

ШАЙБА ПОЗ.12



СПЕЦИФИКАЦИЯ МЕТАЛЛА НА ЭЛЕМЕНТ					
НАИМЕНОВАНИЕ	№ ПОЗ.	ЕД. ИЗМ.	КОЛ.	МАССА, КГ	
				ЕД. ИЗМ.	ОБЩИЙ
ПРОбКА ПАРОНИТОВАЯ	11	шт.	1		
ШАЙБА Ст. 3	12	шт.	1	0,015	0,015

ПРОбКА ШАЙБА

1976г.

Детские ясли - сад на 140 мест  
универсального назначения

РЕГИСТРЫ ОТОПИТЕЛЬНЫХ ПАНЕЛЕЙ П-1А/П, П-2А/П.  
ПРОбКА, МУФТА, ПРОбКА, ШАЙБА.

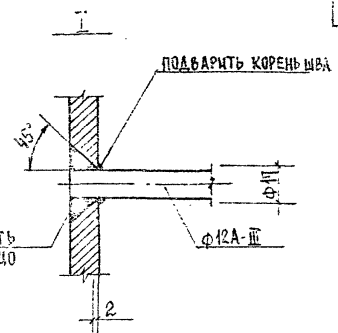
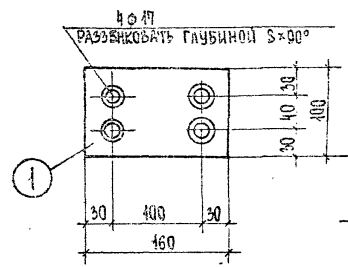
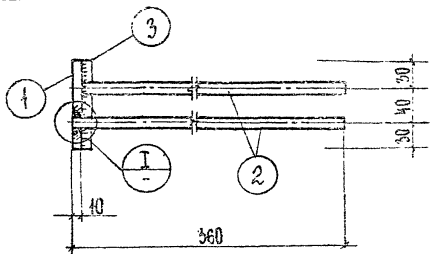
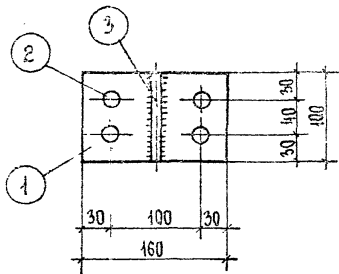
ТИПОВОЙ ПРОЕКТ  
212-2-41175

АЛЬБОМ  
IV

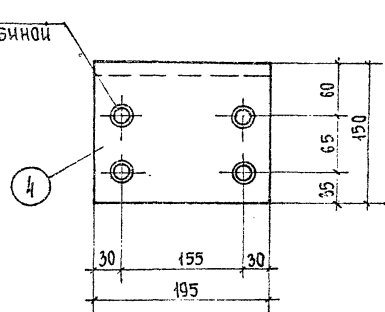
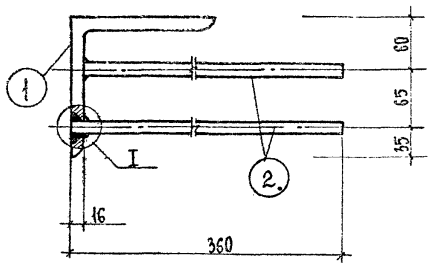
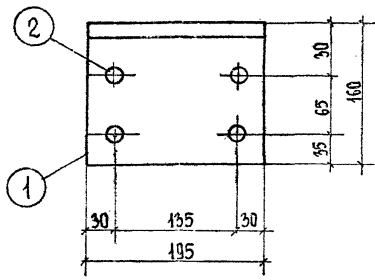
ЛИСТ  
ИИ-32



МР-7



МР-8



**ПРИМЕЧАНИЕ**

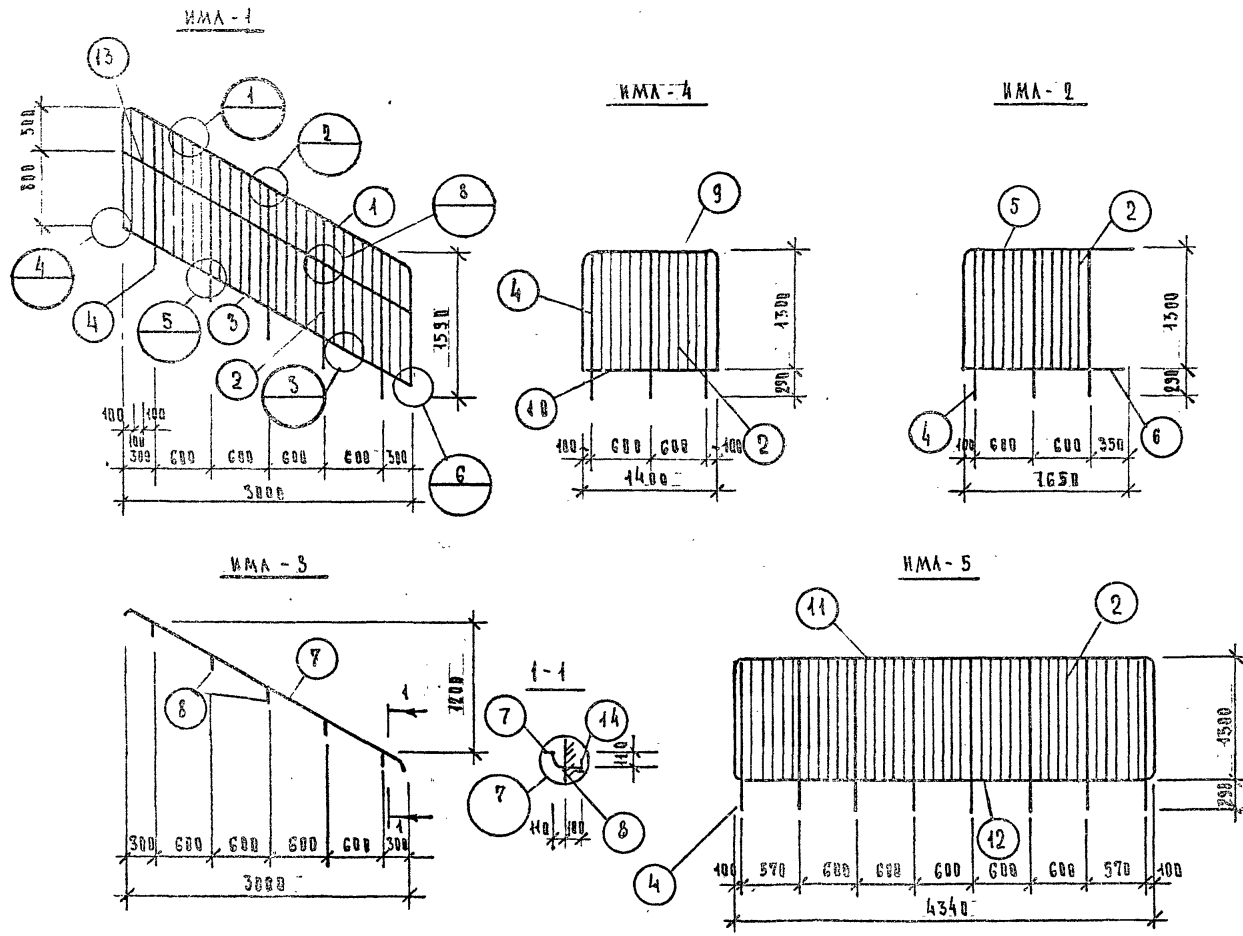
1. УКАЗАНИЯ ПО ИЗГОТОВЛЕНИЮ И УСТАНОВКЕ ЗАКЛАДНЫХ ДЕТАЛЕЙ МР-7, МР-8, см. серию НИ-04-2 вып. 10, часть II, лист 1.

СПЕЦИФИКАЦИЯ МЕТАЛЛА НА ЛИСТ										
МАРКА ДЕТАЛИ	NN ПОЗ.	ОСЧЕНИЕ	КЛАСС, МАРКА СТАЛИ	ГОСТ	РАСЧЕТНОЕ СОПРОТЯВ. АРМАТУРЫ R <sub>0</sub> КГ/СМ <sup>2</sup>	КОЛ. ШТ.	ДЛИНА		МАССА, КГ	
							ПОЗИЦИЯ ММ	НАДЕТАЛЬ	ПОЗИЦИЯ	ДЕТАЛИ
МР-7	2	-100×10	3 СТ.3	103-57	2100	1	160	0,16	1,26	2,63
	3	Ф 12	А-III, 35ГС	5781-61	3400	4	560	1,44	1,28	
	3	Ф 12	А-III, 35ГС	5781-61	3400	1	100	0,1	0,09	
МР-8	4	L 160×16	8СТ3	8509-71	2100	1	195	0,1	7,51	8,74
	2	Ф 12	А-III, 35ГС	5781-61	3400	4	360	1,44	1,28	

М 1:2

74 г.	ДЕТСКИЕ ЯСЛИ-САД НА 140 МЕСТ УНИВЕРСАЛЬНОГО НАЗНАЧЕНИЯ	ЗАКЛАДНЫЕ ДЕТАЛИ МР-7, МР-8	ТИПОВОЙ ПРОЕКТ 212-2-41/75	АЛЬБОМ IV	ЛИСТ ИМ-1
-------	---	-----------------------------	-------------------------------	--------------	--------------

БЛЕЦИФИКАЦИЯ МЕТАЛЛА



ВРИМЕЧАНИЕ

1. СВЕРХУ ОГРАЖДЕНИИ ПРОИЗВОДИТЬ ЭЛЕКТРОДАМИ ТИПА Э-42 ГОСТ 9467-60 С ПОСАДЕНЫМИ ЗАЩИРОЙ ИВЫВ. ВЫСОТА ИВОВ 6ММ.

МАРКА ИЗДЕЛИЯ	N ПОЗ.	КОД СЧЕТКИ ШР	ДЛИНА		МАССА, КГ		
			ПОСН. ММ	ВСЕЯ М	ВЗН. В ИИ	ВСЕЯ	
ИМА-1	1	-40x4	1	5954	5,95	7,5	7,5
	2	-25x4	24	4300	4,30	4,03	24,7
	3	-25x4	2	3954	3,95	2,65	5,30
	4	□25x25	5	1590	1,59	7,80	39,0
	13	□25x25	5	280	1,40	1,37	6,85
МАССА ИЗДЕЛИЯ					83,3		
ИМА-2	2	-25x4	10	4300	4,30	4,03	40,7
	4	□25x25	3	1590	1,59	7,80	23,4
	5	-40x4	1	2938	2,95	5,70	5,70
	6	-25x4	2	4050	4,05	4,30	2,01
МАССА ИЗДЕЛИЯ					40,0		
ИМА-3	7	-40x4	1	3554	3,55	2,65	2,65
	8	□25x25	5	270	0,270	1,42	7,10
	14	L50x5	5	100	0,50	0,375	1,88
МАССА ИЗДЕЛИЯ					11,63		
ИМА-4	2	-25x4	10	4300	4,30	4,03	40,7
	4	□25x25	5	1590	1,59	7,80	25,4
	9	-40x4	1	4000	4,0	5,0	5,0
	10	-25x4	2	4400	4,4	4,1	2,2
МАССА ИЗДЕЛИЯ					40,5		
ИМА-5	2	-25x4	35	4300	4,30	4,03	36,
	4	□25x25	8	1590	1,59	7,80	62,
	11	-40x4	1	6940	6,94	8,80	8,8
12	-25x4	2	4340	4,34	5,44	6,9	
МАССА ИЗДЕЛИЯ					115,		

1974г.

ДЕТСКИЕ ЯСЛИ-САД НА 140 МЕСТ  
УНИВЕРСАЛЬНОГО НАЗНАЧЕНИЯ

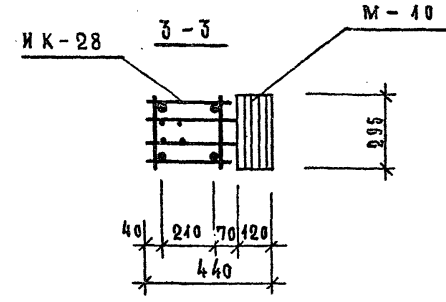
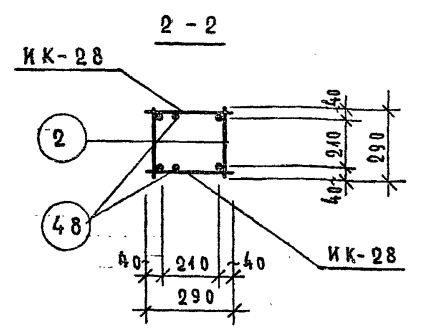
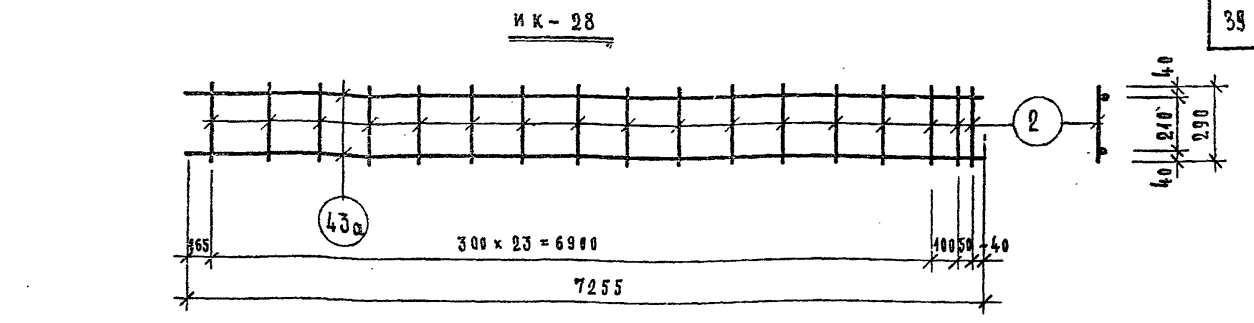
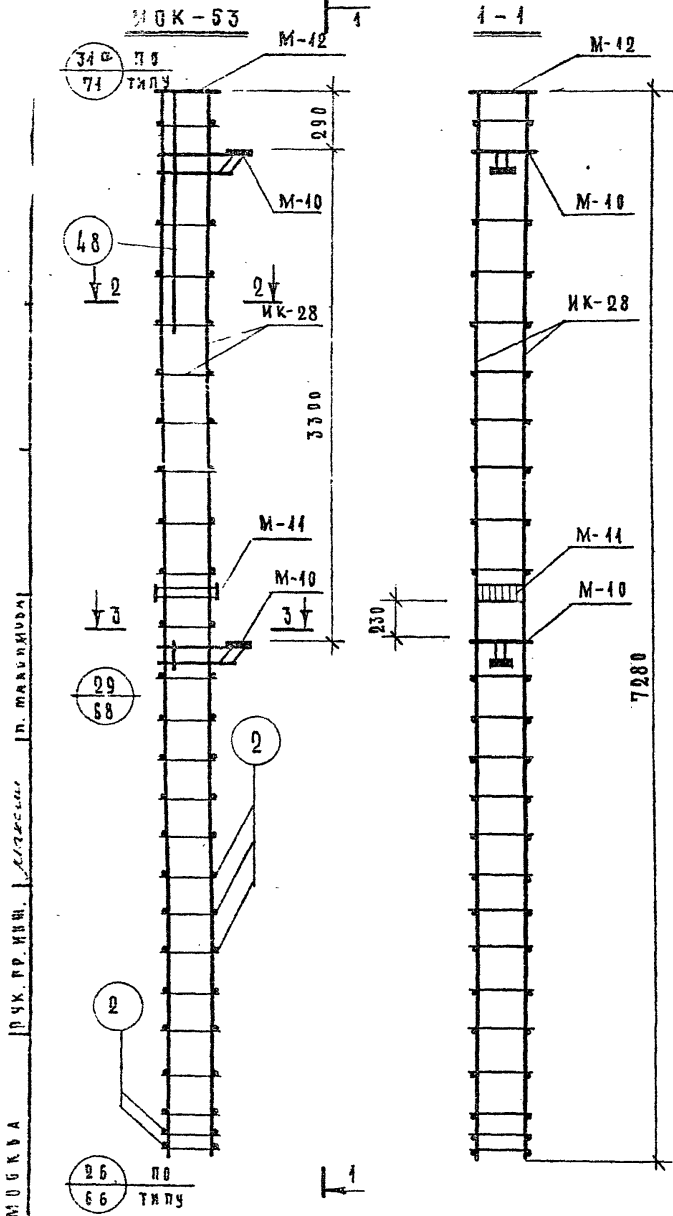
ОГРАЖДЕНИЕ ЛЕСТНИЦ

ТИПОВОЙ ПРОЕКТ  
212-2-41/75

АЛЬБОМ  
IV

ЛИСТ  
ИМ-2





**СПЕЦИФИКАЦИЯ АРМАТУРЫ НА ПЛОСКИЙ КАРКАС**

МАРКА КАРКАСА	№ ПОЗ.	СЕЧЕНИЕ ММ	ДЛИНА ММ	КОЛ. ШТ.	МАССА, КГ		
					ПОЗ.	ВСЕХ	ИЗДЕЛИЙ
ИК-28	2	6 А I	290	26	0.066	4.72	
	43а	20 А II	7255	2	18.32	36.64	38,4

**СПЕЦИФИКАЦИЯ АРМАТУРНЫХ ИЗДЕЛИЙ НА ОБЪЕМНЫЙ КАРКАС**

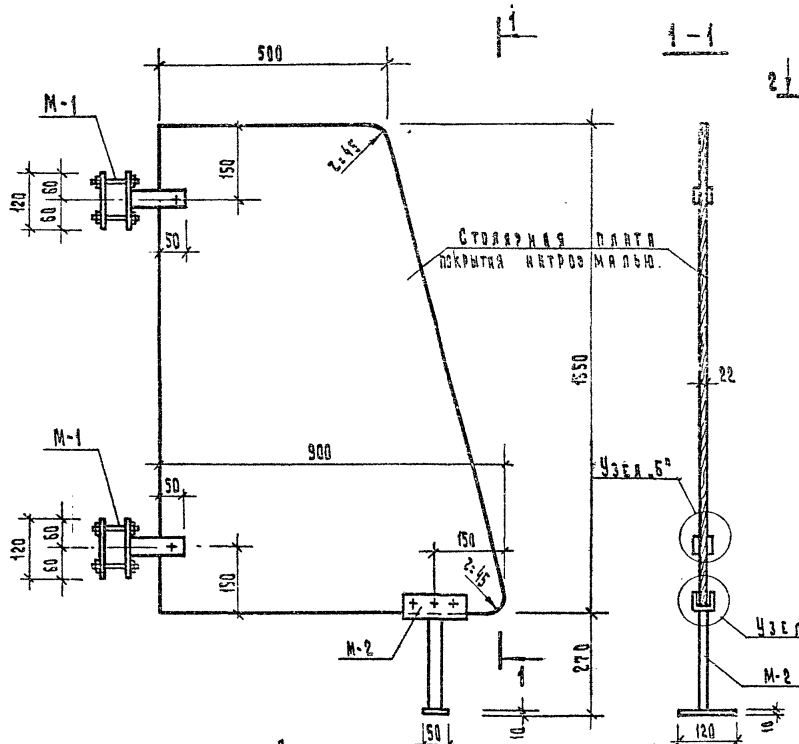
МАРКА ОБЪЕМ. КАРКАСА	МАРКА АРМАТУР. ИЗДЕЛИЯ	КОЛ. ШТ.	МАССА, КГ		№ СЕРИИ ВЫПУС. АНСТ, МА АНСТ, ПРО
			ОДНОГО ИЗДЕЛИЯ	ВСЕХ ИЗДЕЛИЙ	
ИМК-53	ИК-28	2	38.40	76.80	ДАННЫЕ АНСТ
	М-10	2	40.09	20.48	ИИ-04-Б.40.Ч.1 АНСТ 2С
	М-14	4	40.20	40.20	ИИ-04-Б.40.Ч.2 АНСТ 2А
	М-12	1	42.34	42.34	ИИ-04-Б.40.Ч.1 АНСТ 2Б
	ПОЗ. 2	52	0.4	5.0	ИИ-04-Б.40.Ч. АНСТ 4
	ПОЗ. 48	2	6.74	43.48	
ИТОГО				178.00	

**ПРИМЕЧАНИЯ:**

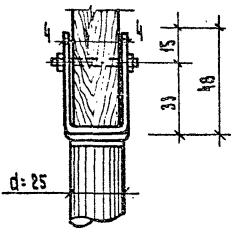
1. УКАЗАНИЯ ПО ИЗГОТОВЛЕНИЮ КАРКАСОВ СМ. СЕРИЮ ИИ-04-2, ВЫПУСК 10, ЧАСТИ I, II.
2. АРМИРОВАННЫЕ КОЛОННЫ ВЫПОЛНЕНЫ ИЗ ПРОСТРАНСТВЕННЫХ КАРКАСОВ, СОБИРАЕМЫХ ИЗ ОТДЕЛЬНЫХ ПЛОСКИХ КАРКАСОВ С ПРИМЕНЕНИЕМ КОНТАКТНОЙ СВАРКИ В СООТВЕТСТВИИ С СИ-393-69 И ГОСТ 44098-68.

И. МОСКВА | ДР. ЧК. ПР. ИИИ. | Д. МАШИНОСТРОИТЕЛЯ | П. МАШИНОСТРОИТЕЛЯ

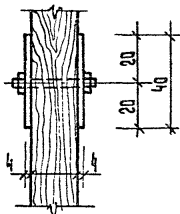
Экран для санузла.



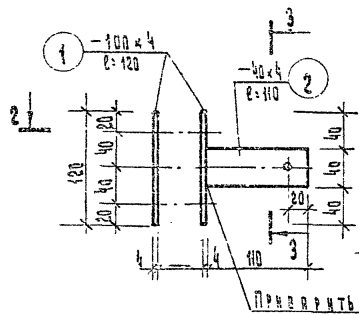
Узел А.



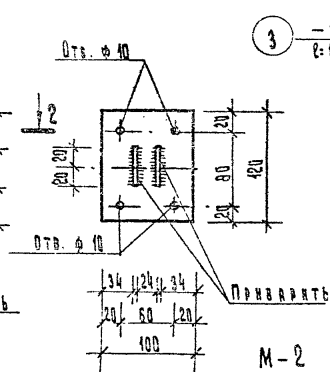
Узел Б.



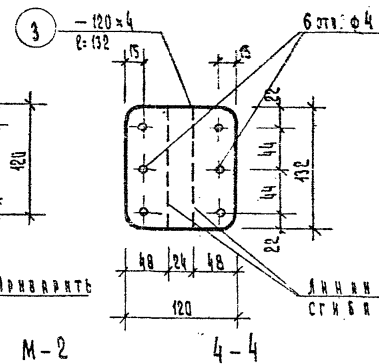
М-1



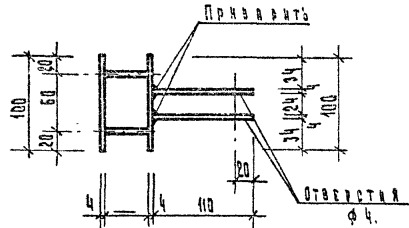
3-3



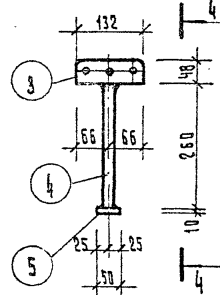
Развертка позиции 3.



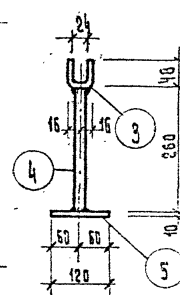
2-2



М-2



4-4



СПЕЦИФИКАЦИЯ МЕТАЛЛИЧЕСКИХ ИЗДЕЛИЙ											
Марки и Код-ва	№ поз.	Наименование	Сечение мм.	Длина мм.	Кол. шт.	Общ. длина м.	Масса, кг.			Всех марк.	
							Позиц.	Всех	Марка		
М-1 2шт.	1	Полосовая сталь.	- 100x4	120	2	0,24	0,38	0,76	-	1,04	2,01
	2	Полосовая сталь	- 70x4	110	2	0,22	0,14	0,28	-		
М-2 1шт.	3	Полосовая сталь	- 120x4	132	1	0,132	0,50	0,50	-	1,78	1,71
	4	Газовая трубка	Ф 25	210	1	0,210	0,81	0,81	-		
	5	Полосовая сталь	- 50x10	120	1	0,120	0,47	0,47	-		



