

ГОССТРОЙ
Б С Ф С Б
КБ
ПО ЖЕЛЕЗОБЕТОНУ
ИМ. А. А. ЖУКОВСКОГО

КОМПЛЕКСНАЯ
СЕРИЯ 125

ТИПОВЫЕ ПРОЕКТЫ КРУПНОПАНЕЛЬНЫХ ЖИЛЬИХ
ДОМОВ, БЛОК-СЕКЦИИ, ОБЩЕСТВЕННЫХ ЗДАНИЙ


ТИПОВОЙ ПРОЕКТ 125-047/1.2

БЛОК-СЕКЦИЯ 9 ЭТАЖНАЯ 36-КВАРТИРНАЯ
УГЛОВАЯ ЛЕВАЯ
2Б - 2Б - 3Б - 3Б

ДЛЯ СТРОИТЕЛЬСТВА ВО II И III
КЛИМАТИЧЕСКИХ РАЙОНАХ И В
I В КЛИМАТИЧЕСКОМ ПОДРАЙОНЕ

ОСНОВНОЙ КОМПЛЕКТ - АС.0
ОБЩИЕ АРХИТЕКТУРНО-
СТРОИТЕЛЬНЫЕ РЕШЕНИЯ

ВАРИАНТЫ ПОЛОЖЕНИЯ БЛОК - СЕКЦИИ
В ЖИЛЬИХ ДОМАХ ШИФР И СХЕМА

НАИМЕНОВАНИЕ БЛОК - СЕКЦИИ	ВАРИАНТНОЕ РЕШЕНИЕ В ЖИЛЬИХ ДОМАХ	
	I	ОСНОВНОЕ
УГЛОВАЯ ЛЕВАЯ	I-1	

18951 - 01

ЦЕНА 091

1-00

				ПРИВЯЗАН:	
ИНВ. №					

**ЦЕНТРАЛЬНЫЙ ИНСТИТУТ ТЕПЛОВОГО ПРОЕКТИРОВАНИЯ
ГОССТРОЯ СССР**

Москва, А-443, Селезнев ул., 21

Сделано в расчете 1983 г.
Листов № 12027 Тираж 100 экз.

ТИПОВОЙ ПРОЕКТ 125-047/12

БЛОК-СЕКЦИЯ 9 - ЭТАЖНАЯ 36
 КВАРТИРНАЯ УГЛОВАЯ ЛЕВАЯ
 2Б-2Б-3Б-3Б

ОСНОВНОЙ КОМПЛЕКТ АС-0
 ОБЩИЕ АРХИТЕКТУРНО-СТРОИТЕЛЬНЫЕ
 РЕШЕНИЯ

РАЗРАБОТАН: КБ ПО ЖЕЛЕЗОБЕТОНУ ИМ. А.А. ЯКУШЕВА ГОССТРОЯ РСФСР
 /Москва, Ж-88, 1я ул. Машиностроительная, 5/

УТВЕРЖДЕН: Госкомитетом по гражданскому строительству и архитек-
 туре при Госстрое РСФСР /приказ № 48 от 18 апреля 1980г./

ВВЕДЕН В ДЕЙСТВИЕ: КБ ПО ЖЕЛЕЗОБЕТОНУ ИМ. А.А. ЯКУШЕВА
 /приказ № 205 от 29. IV 1982г./

АВТОРСКИЙ КОЛЛЕКТИВ /ПО АЛФАВИТУ/

АРХИТЕКТУРЫ: А.А. АСТАРЬЕВА, Т. КАУНИНА, А. ПЕРЕСЫЛКИН, А. ФЕДЕЛОВ.
 ИНЖЕНЕРЫ-САПТЕХНИКИ: З. МАЮРЦКИЙ, А. МОЛЧАЛОВА, Н. СЮЗНИМОВА.
 ИНЖЕНЕРЫ-ЭЛЕКТРИКИ: А. КОТОВ, А. КОСТИНА, Б. ФРЕЙДЛИН.
 ИНЖЕНЕРЫ-КОНСТРУКТОРЫ: П. АРАНАСЬЕВ, В. ВАТИНСКИЙ, Ю. ДМИТРИЕВ, А. КИРЕЕВА,
 А. ЛАВКИНОВА, А. СМЕРНОВА, Г. СИДОРОВ, В. ШЕВАРЕВ.
 ИНЖЕНЕРЫ-СМЕТАЧКИ: А. АЗАРКОВА, Т. ГРИНЕВЕНЧ.

ВЕДОМСТВО РАБОЧИХ ЧЕРТЕЖЕЙ
 ОСНОВНОГО КОМПЛЕКТА /НАЧАЛО/

№ ПЛ	НАИМЕНОВАНИЕ	ПРИМЕЧАНИЕ
1	ОБЩИЕ ДАННЫЕ /НАЧАЛО/	
2	ОБЩИЕ ДАННЫЕ /ПРОДОЛЖЕНИЕ/	
3	ОБЩИЕ ДАННЫЕ /ПРОДОЛЖЕНИЕ/	
4	ОБЩИЕ ДАННЫЕ /ОКОНЧАНИЕ/	
5	СЕКЦИЯ 2Б-2Б-3Б-3Б ТИПОВОЙ ЭТАЖ. САМУЗЛЫ ИЗ ОТДЕЛЬНЫХ ЭЛЕМЕНТОВ.	
6	СЕКЦИЯ 2Б-2Б-3Б-3Б ТИПОВОЙ ЭТАЖ. САМУЗЛЫ ОБЪЕМНЫЕ.	
7	СЕКЦИЯ 2Б-2Б-2Б-3Б ПЕРВЫЙ ЭТАЖ. САМУЗЛЫ ИЗ ОТДЕЛЬНЫХ ЭЛЕМЕНТОВ.	
8	ФРАГМЕНТ ПЛАНА ТРЕТЬЕГО ЭТАЖА. СЕКЦИЯ 2А-2Б-2Б-3Б. САМУЗЛЫ ОБЪЕМНЫЕ.	
9	ФРАГМЕНТ ПЛАНА ПЕРВОГО ЭТАЖА. НАРУЖНЫЕ СТЕНЫ ИЗ ЯЧЕЙСТОГО БЕТОНА.	
10	ЭЛЕМЕНТЫ БЛОКИРОВКИ 3Б-1П И 3Б-1А К РАДОВИЧ/ 3Б-2А И 3Б-2АС ТОРЦЕВЫМ	
11	ВРЕМЯ ФАСАДОВ 1С-7С1, 1С-1С1 С ВОПРОСНИМ РАЗРЕЗКИ НАРУЖНЫХ СТЕН /ОСНОВНЫЕ РЕШЕНИЯ/.	

ПРИБЯЗКА ТИПОВОГО ПРОЕКТА ВЫПОЛНЕНА В СООТВЕТ-
 СТВИИ С ДЕЙСТВУЮЩИМИ НОРМАМИ И ПРАВИЛАМИ
 И ПРЕДУСМАТРИВАЕТ МЕРОПРИЯТИЯ, ОБЕСПЕЧИВАЮЩИЕ
 ВЗРЫВООПОЖАРНУЮ И ПОЖАРНУЮ БЕЗОПАС-
 НОСТЬ ПРИ ЭКСПЛУАТАЦИИ ЗДАНИЯ.

ГЛАВН. ПРОЕКТА / /

ТИПОВОЙ ПРОЕКТ РАЗРАБОТАН В СООТВЕТСТВИИ С
 ДЕЙСТВУЮЩИМИ НОРМАМИ И ПРАВИЛАМИ И
 ПРЕДУСМАТРИВАЕТ МЕРОПРИЯТИЯ, ОБЕСПЕЧИВАЮЩИЕ
 ВЗРЫВООПОЖАРНУЮ И ПОЖАРНУЮ БЕЗОПАС-
 НОСТЬ ПРИ ЭКСПЛУАТАЦИИ ЗДАНИЯ.

ГЛАВ. АРХИТЕКТОР ПРОЕКТА / / / МОЗЕРОВИЧ А.И.
 ГЛАВ. КОНСТРУКТОР ПРОЕКТА / / / ШЕВАРЕВ В.М.

ПРИБЯЗКА:			
ИМ. №			
П. ИНОК. КБ	САБУРОВ		
П. АРХ. КБ	ДОПАТКИН		
САБ. ОТД.	ПЕРЕСЫЛКИН		
П. ИНОК. ОТ	СИДОРОВ		
П. КОН. ОТ	ДМИТРИЕВ		
П. АРХ. ПР.	МОЗЕРОВИЧ		
П. КОН. ПР.	ШЕВАРЕВ		
ГЛАВ. Б.Е.	АСТАРЬЕВА		
ПРОВЕР.	АСТАРЬЕВА		
РАЗРАБ.	КАУНИНА		
СЕРИЯ 125-047/12		4-0	
БЛОК-СЕКЦИЯ 9 ЭТАЖНАЯ	СТАНДАРТ	ЛИСТЫ	
36- КВАРТИРНАЯ	9	1	22
УГЛОВАЯ ЛЕВАЯ			
2Б-2Б-3Б-3Б			
ОБЩИЕ ДАННЫЕ /НАЧАЛО/	КБ ПО ЖЕЛЕЗОБЕТОНУ ИМ. А.А. ЯКУШЕВА		

18851-01 2

БЕЗОПАСНОСТЬ РАБОЧИХ ЧЕРТЕЖЕЙ
ОСНОВНОГО КОМПЛЕКТА /ОКОНЧАНИЕ/

ОБЩАЯ ХАРАКТЕРИСТИКА

Лист	Наименование	Примечание
12	Схемы фасадов Ас-Ас, 7с-4с с односторонней разрезкой наружных стен /основное решение/	
13	Фрагмент и схемы фасадов 1с-7с, 1с-4с с двусторонней разрезкой наружных стен вариант 1и2	
14	Фрагменты и схемы фасадов Ас-Ас, 7с-4с с двусторонней разрезкой наружных стен. вариант 1и2	
15	Варианты блокировок блок-секций	
16	Фрагмент фасада. Вход с двойным тамбуром	
17	Фрагмент фасада. Вход с односторонним тамбуром.	
18	Деталь фасада в осях 5с-7с	
19	Деталь фасада в осях 2с-3с Деталь фасада /торец/	
20	Безопасность отделки помещений Безопасность отделки фасадов	
21	Варианты фасадов конструктивных решений и инженерного оборудования /начало/	
22	Варианты фасадов конструктивных решений и инженерного оборудования Объемно-планировочные показатели /окончание/	

Типовой проект крупнопанельных 9-этажных угловых блок-секций на 36 квартир разработан в соответствии с планом бюджетных проектных работ на 1982 год и на основании задания на разработку крупнопанельной 9-этажной угловой блок-секции серии 125 с учетом мероприятий по снижению расхода тепла электроэнергией материало-емкости постройкой трудоемкости и улучшению эксплуатационных качеств здания. Технический проект утверждаем Госстроем РСФСР 18 апреля 1980 г. постановление №48.

Проект предназначен для строительства в районах с обычными геологическими условиями I и II климатических районов I в климатического подрайона с расчетной зимней температурой -20°-30°С /основное решение/ -40°С для нормальной зоны влажности. По капитальности здание в класса, II степени огнестойкости. Проект угловой блок-секции предусматривает три варианта конструктивных решений с наружными стеновыми панелями из легкого бетона односторонней разрезки; с наружными стеновыми панелями из легкого бетона двусторонней разрезки; с наружными стеновыми панелями из ячеистого бетона.

Проектом предусмотрены все виды инженерного оборудования современных жилых домов: отопление, канализация, водопровод, горячее водоснабжение, вентиляция, электроснабжение, слаботочные устройства, мусоропровод.

Привязан:

КБ ПО ЖЕЛЕЗОБЕТОННЫМ
ИМ. А.А. ЯКОВЛЕВА

Зав. отд. Чернышкин
Гл. инж. от Сидоров
Гл. кон. от Дмитриев

Сидоров

Общие данные
/продолжение/

125-047/1,2

АС.0

Лист
2

ВЕДОМОСТЬ СЫЛОЧНЫХ ДОКУМЕНТОВ.

ОБЪЕДИНЕНИЕ	НАИМЕНОВАНИЕ	ПРИМЕЧАНИЕ
	<u>СЫЛОЧНЫЕ ДОКУМЕНТЫ.</u>	
ГОСТ 1879-80	ТРУБЫ И МУФТЫ АСБЕСТОЦЕМЕНТНЫЕ ДЛЯ БЕЗНАПОРНЫХ ТРУБОПРОВОДОВ.	
ГОСТ 8242-75	ДЕТАЛИ ДЕРЕВЯННЫЕ ФРЕЗЕРОВАННЫЕ ДЛЯ СТРОИТЕЛЬСТВА.	
ГОСТ 8717-81	СТУПЕНИ ЖЕЛЕЗОБЕТОННЫЕ И БЕТОННЫЕ	
ГОСТ 9573-82	ПАНТЫ ТЕПЛОИЗОЛЯЦИОННЫЕ МИНЕРАЛОВАТНЫЕ НА ВИНТИЧЕСКОМ СВЯЗУЮЩЕМ	
ГОСТ 13579-78	БЛОКИ БЕТОННЫЕ ДЛЯ СТЕН ПОДАВАЛОВ.	
ГОСТ 17280-79	ДОСКИ ПОДОКОННЫЕ ДЕРЕВЯННЫЕ.	
СЕРИЯ 1.142-5 ВЫП.3	ПАНТЫ ЖЕЛЕЗОБЕТОННЫЕ ДЛЯ ЛЕНТОЧНЫХ ФУНДАМЕНТОВ.	
СЕРИЯ 1.176-10	ДВЕРИ ДЕРЕВЯННЫЕ ВНУТРЕННИЕ ДЛЯ ЖИЛЫХ И ОБЩЕСТВЕННЫХ ЗДАНИЙ.	
СЕРИЯ 1.176-11 ЧАСТЬ 1 ЧАСТЬ 2	ДВЕРИ ДЕРЕВЯННЫЕ ВХОДНЫЕ НАРУЖНЫЕ, ТАМБУРНЫЕ И СЛУЖЕБНЫЕ ДЛЯ ЖИЛЫХ И ОБЩЕСТВЕННЫХ ЗДАНИЙ.	
СЕРИЯ 1.176.5-16 ЧАСТЬ 1 ЧАСТЬ 2	ОКНА БАЛКОННЫЕ ДВЕРИ ДЕРЕВЯННЫЕ С АЛЮМИНОВЫМ ОСТЕКЛЕНИЕМ ДЛЯ ЖИЛЫХ ЗДАНИЙ.	
СЕРИЯ 1.176.5-17	ОКНА И БАЛКОННЫЕ ДВЕРИ ДЕРЕВЯННЫЕ С ТРОЙНЫМ ОСТЕКЛЕНИЕМ ДЛЯ ЖИЛЫХ ЗДАНИЙ.	
СЕРИЯ 1.178-10 ВЫП.12	ПЕРЕМЫЧКИ ЖЕЛЕЗОБЕТОННЫЕ ДЛЯ ЗДАНИЙ С КИРПИЧНЫМИ СТЕНАМИ.	
СЕРИЯ 2.140-1 ВЫП.6	ДЕТАЛИ ПЕРЕКРЫТИЙ ЖИЛЫХ ЗДАНИЙ. ПОЛЫ.	
СЕРИЯ 1.172-4	ВСТРОЕННЫЕ И АНТРЕСОЛЬНЫЕ ШКАФЫ, ПЕРЕГОРОДКИ КАРКАСНОЙ КОНСТРУКЦИИ И УНИФИЦИРОВАННЫХ ЭЛЕМЕНТОВ ДЛЯ ЖИЛЫХ ЗДАНИЙ.	
СЕРИЯ 1.494-32	ЗОНТЫ И ДЕФАЕКТОРЫ ВЕНТИЛЯЦИОННЫХ СИСТЕМ.	
СЕРИЯ 83.4.10 П.10.8-1	МУСОРОПРОВОДА МП-3. ЧЕРТЕЖИ УНИФИЦИРОВАННЫХ КАМЕР МУСОРОУДАЛЕНИЯ УМ-1 И ОБЩИЕ ЧЕРТЕЖИ МУСОРОПРОВОДА.	
СЕРИЯ 83.4.10 П.10.8-2	МУСОРОПРОВОДА МП-3 МЕТАЛЛИЧЕСКИЕ, ДЕРЕВЯННЫЕ ИЗДЕЛИЯ МУСОРОПРОВОДА.	

ПРИВЯЗКА			
ИВР. №			

КБ ПО ЖЕЛЕЗОБЕТОНУ
ГОССТРОЙ РСФСР

ЗАВ.ОТД. ПЕРЕСЫЛКИН *sh*
А.И.ИЖ.ОТ. СНАДРОВ *sh*
А.А.КОМ.ОТ. АМИТРИЕВ *sh*

ОБЩИЕ ДАННЫЕ
/ПРОДОЛЖЕНИЕ/

125-047/1.2

А.С.О

ЛИСТ 7

ВЕДОМОСТЬ СОСТАВА ПРОЕКТА

ОБОЗНАЧЕНИЕ	НАИМЕНОВАНИЕ
ОСНОВНОЙ КОМПЛЕКТ АС.0	ОБЩИЕ АРХИТЕКТУРНО-СТРОИТЕЛЬНЫЕ РЕШЕНИЯ. ОБЩАЯ ХАРАКТЕРИСТИКА ПРОЕКТА
ОСНОВНОЙ КОМПЛЕКТ АС.01-1	АРХИТЕКТУРНО-СТРОИТЕЛЬНЫЕ РЕШЕНИЯ НИЖЕ ОТМЕТКИ 0.000.
ОСНОВНОЙ КОМПЛЕКТ АС.1	АРХИТЕКТУРНО-СТРОИТЕЛЬНЫЕ РЕШЕНИЯ ВЫШЕ ОТМЕТКИ 0.000
ОСНОВНОЙ КОМПЛЕКТ ОБ.2	ОТОПЛЕНИЕ И ВЕНТИЛЯЦИЯ
ОСНОВНОЙ КОМПЛЕКТ ВКГ.7	ВОДОПРОВОД, КАНАЛИЗАЦИЯ, ВОДОСТОК, ГАЗОПРОВОД
ОСНОВНОЙ КОМПЛЕКТ Э.9	ЭЛЕКТРООБОРУДОВАНИЕ
ОСНОВНОЙ КОМПЛЕКТ СУ.6	УСТРОЙСТВА СВЯЗИ
	УЗЛЫ И ДЕТАЛИ.
СЕРИЯ 125 Ч.9 Р.9-77	МОНТАЖНЫЕ УЗЛЫ И ДЕТАЛИ ИЗДЕЛИЯ ЗАВОДСКОГО ИЗГОТОВЛЕНИЯ
СЕРИЯ 125 Ч.10 Р.10.1-1	НАРУЖНЫЕ СТЕНОВЫЕ ПАНЕЛИ ИЗ ЯЧЕИСТОГО И ЛЕГКОГО БЕТОНА ТОЛЩ 250, 300 ММ.
ТО ЖЕ Ч.10 Р.10.1-2	НАРУЖНЫЕ СТЕНОВЫЕ ПАНЕЛИ ИЗ ЯЧЕИСТОГО И ЛЕГКОГО БЕТОНА ТОЛЩ 350, 400 ММ.
" Ч.10 Р.10.1-9	НАРУЖНЫЕ СТЕНОВЫЕ ПАНЕЛИ ИЗ ЯЧЕИСТОГО БЕТОНА 250, 300 ММ И ЛЕГКОГО БЕТОНА ТОЛЩ 300, 350, 400 ММ
" Ч.10 Р.10.1-80	НАРУЖНЫЕ СТЕНОВЫЕ ПАНЕЛИ ОДНОРЯДНОЙ РАЗРЕЗКИ ИЗ ЛЕГКОГО БЕТОНА ТОЛЩ 300, 350, 400 ММ
" Ч.10 Р.10.1-61	НАРУЖНЫЕ СТЕНОВЫЕ ПАНЕЛИ ИЗ ЯЧЕИСТОГО БЕТОНА ТОЛЩ 250-300 ММ И ЛЕГКОГО БЕТОНА ТОЛЩ 300, 350, 400 ММ. ЦОКОЛЬНЫЕ ПАНЕЛИ.
" Ч.10 Р.10.1-67	ЦОКОЛЬНЫЕ ПАНЕЛИ ОДНОРЯДНОЙ РАЗРЕЗКИ ИЗ ЛЕГКОГО БЕТОНА ТОЛЩ 300, 350, 400 ММ
" Ч.10 Р.10.1-72	НАРУЖНЫЕ СТЕНОВЫЕ ПАНЕЛИ ОДНОРЯДНОЙ РАЗРЕЗКИ ИЗ ЛЕГКОГО БЕТОНА ТОЛЩ 300, 350, 400 ММ. ЦОКОЛЬНЫЕ ПАНЕЛИ.
" Ч.10 Р.10.1-73	НАРУЖНЫЕ СТЕНОВЫЕ ПАНЕЛИ ИЗ ЯЧЕИСТОГО БЕТОНА ТОЛЩ 250-300 ММ И ЛЕГКОГО БЕТОНА ТОЛЩ 300, 350, 400 ММ. ЦОКОЛЬНЫЕ ПАНЕЛИ
" Ч.10 Р.10.2-6	ВНУТРЕННИЕ СТЕНОВЫЕ ПАНЕЛИ
" Ч.10 Р.10.3-9	МНОГОПУСТОТНЫЕ ПАНЕЛИ ПЕРЕКРЫТИЯ ШИРИНОЙ 2790 ММ

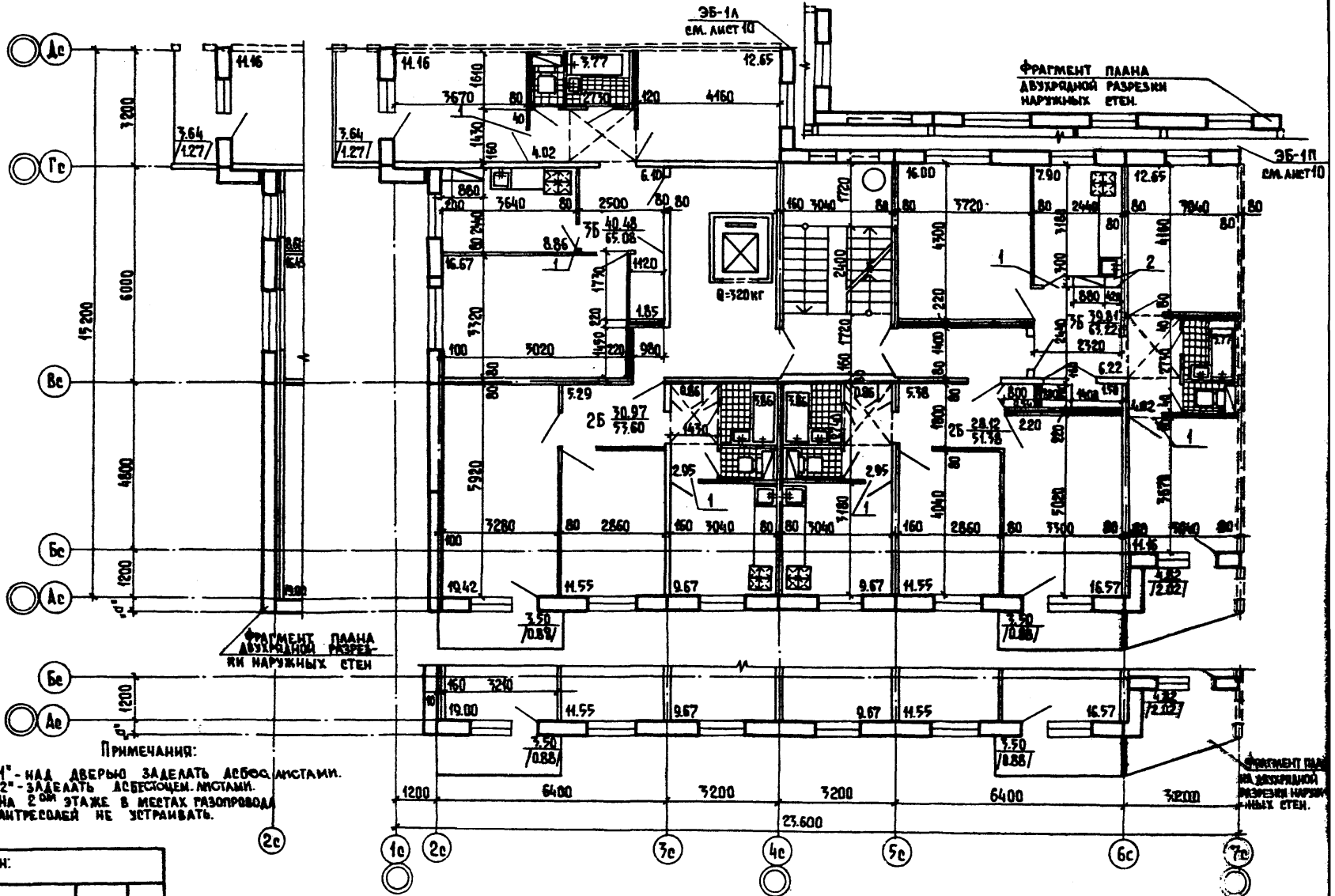
ОБОЗНАЧЕНИЕ	НАИМЕНОВАНИЕ	ПРИМЕЧАНИЕ
" Ч.10 Р.10.3-77	МНОГОПУСТОТНЫЕ ПАНЕЛИ ПЕРЕКРЫТИЯ ШИРИНОЙ 2790 ММ	
" Ч.10 Р.10.4-1	ПРОЧНЕ СБОРНЫЕ ИЗДЕЛИЯ ИЗ ТЯЖЕЛОГО БЕТОНА	
" Ч.10 Р.10.4-4	ПРОЧНЕ СБОРНЫЕ ИЗДЕЛИЯ (ЖЕЛЕЗОБЕТОННЫЕ, МЕТАЛЛИЧЕСКИЕ, ДЕРЕВЯННЫЕ)	
" Ч.10 Р.10.4-40	ПРОЧНЕ ИЗДЕЛИЯ	
" Ч.10 Р.10.4-46	ПРОЧНЕ ИЗДЕЛИЯ	
" Ч.10 Р.10.5-1	ПЕРЕГОРОДКИ И ИЗДЕЛИЯ ПОЛОВ	
" Ч.10 Р.10.7-1	МЕТАЛЛИЧЕСКИЕ ИЗДЕЛИЯ	
" Ч.10 Р.10.9-1	ИЗДЕЛИЯ НУЛЕВОГО ЦИКЛА	
" Ч.10 Р.10.9-2	ИЗДЕЛИЯ НУЛЕВОГО ЦИКЛА (ДОПОЛНЕНИЕ)	
" Ч.10 Р.10.9-19	ИЗДЕЛИЯ НУЛЕВОГО ЦИКЛА	
" Ч.10 Р.10.17-8	РАСЧЕТ СМЕТНЫХ ЦЕН ЖЕЛЕЗОБЕТОННЫХ ИЗДЕЛИЙ	
" Ч.10 Р.10.17-9	РАСЧЕТ СМЕТНЫХ ЦЕН ЖЕЛЕЗОБЕТОННЫХ ИЗДЕЛИЙ	
СЕРИЯ 75 Ч.10 Р.10.8-1	САНИТАРНО-ТЕХНИЧЕСКИЕ КАБИНЫ /СТРОИТЕЛЬНАЯ ЧАСТЬ/	
ТО ЖЕ Ч.10 Р.10.8-2	САНИТАРНО-ТЕХНИЧЕСКИЕ КАБИНЫ /САНТЕХНИЧЕСКАЯ ЧАСТЬ/	
СЕРИЯ 125 ТЭ1	ТЕХНИЧЕСКАЯ ЭКСПЛУАТАЦИЯ	
см. 8	СМЕТА	

ПРИВЯЗАН			
ИНВ.№			

КБ ПО ЖЕЛЕЗОБЕТОНУ
 ИМ. А.А. ЯКУШЕВА
 ЗАВ.ОТД. ПЕРЕСЫЛКИН
 ГЛ.ИНЖ.ОТД. СИДОРОВ
 ЗАКОМ.ОТД. АМИТРИЕВ

ОБЩИЕ ДАННЫЕ
 /ОКОНЧАНИЕ/

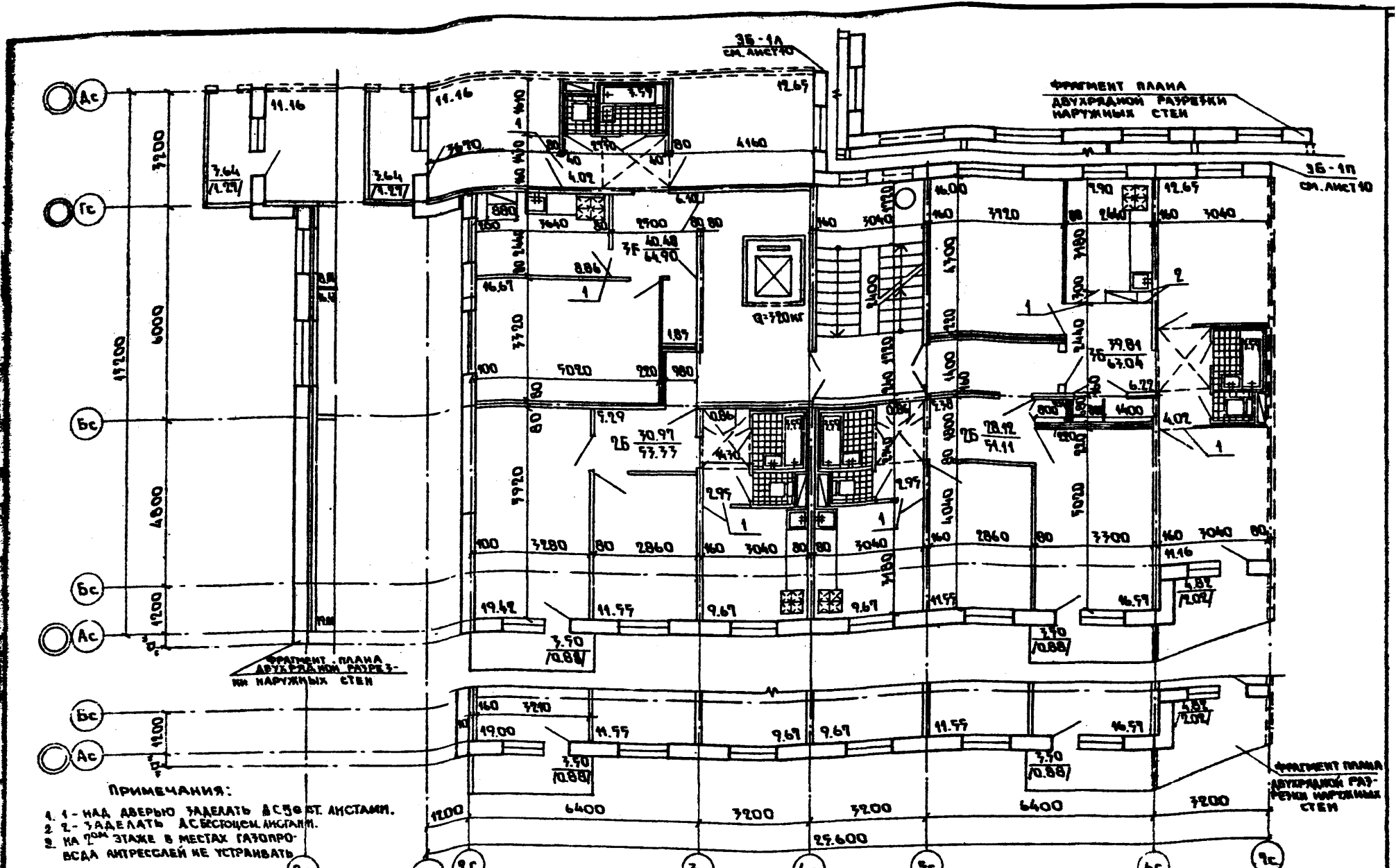
425-047/12
 АС.0
 4
 ФОРМАТ: ИЛ



- ПРИМЕЧАНИЯ:
1. 1" - НАД ДВЕРЬЮ ЗАДЕЛАТЬ АСБЕСТОМ ЛЮСТРАМИ.
 2. 2" - ЗАДЕЛАТЬ АСБЕСТОМ ЛЮСТРАМИ.
 3. НА 2-ом ЭТАЖЕ В МЕСТАХ ГАЗОПРОВОДА АНТРЕСОБЕЙ НЕ УСТРАИВАТЬ.

ПРИВЯЗАН:	

КБ ПО ЖЕЛЕЗОБЕТОНУ ИМ. А.А. ЯКУШЕВА	ЗАВ. ОТД. ПЕРЕСЫЛКИ	СЕКЦИЯ 26-25-35-36. ТИПОВОЙ ЭТАЖ. САН. УЗЛЫ ИЗ ОТДЕЛЬНЫХ ЭЛЕМЕНТОВ	125-047/1.2	АС.Д	ЛЮСТ
	ДИР. ОТ. СНАБОРОВ				
	ДИР. ОТ. А. МИТРИЧЕВ				



- ПРИМЕЧАНИЯ:**
- 1 - НАД АБЕРЬЮ ЗАДЕЛАТЬ ВСЕ ОТ АНТАМИ.
 - 2 - ЗАДЕЛАТЬ АС БЕССТОУСМ АНТАМИ.
 - 3 - НА 2-М ЭТАЖЕ В МЕСТАХ ГАЗОПРО- ВСАА АНТРЕССОВ НЕ УСТРАИВАТЬ

ПРИВЯЗКА:

ИМВ. №				
--------	--	--	--	--

КБ ПО ЖЕЛЕЗОБЕТОНУ
ИМ. А.А. ЯКУШЕВА

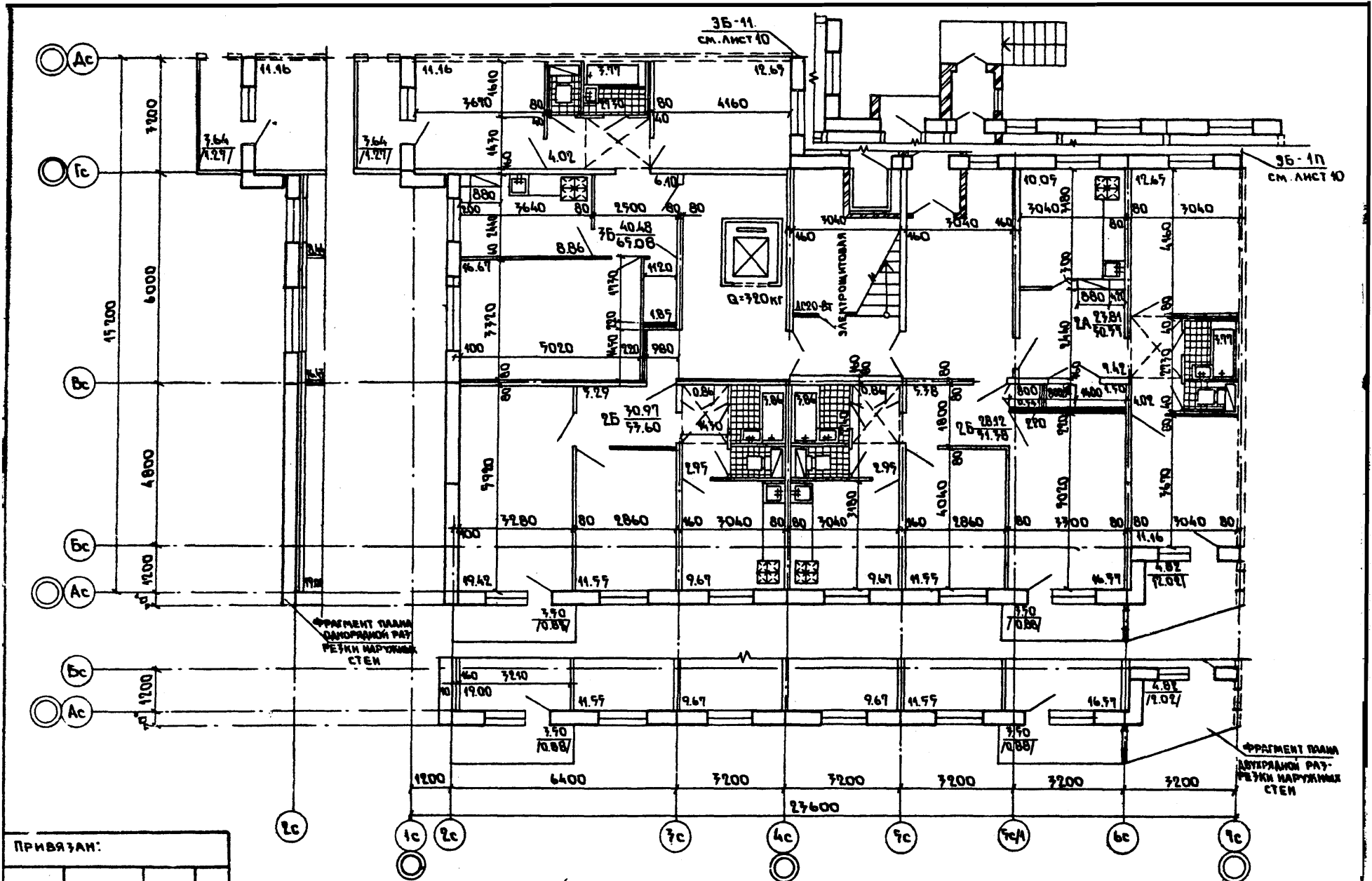
7-й ЭТ. ОТ. ДЕРЕСЬКИН
ДИРИЖ. ОТ. СИДОРОВ
РАСКОП. ОТ. АМИТРИЕВ

СЕКЦИЯ 25-25-35-35 ТИПОВОЙ ЭТАЖ.
САНУЗАТЫ ОБЪЕМНЫЕ

125-047/12

АС.0

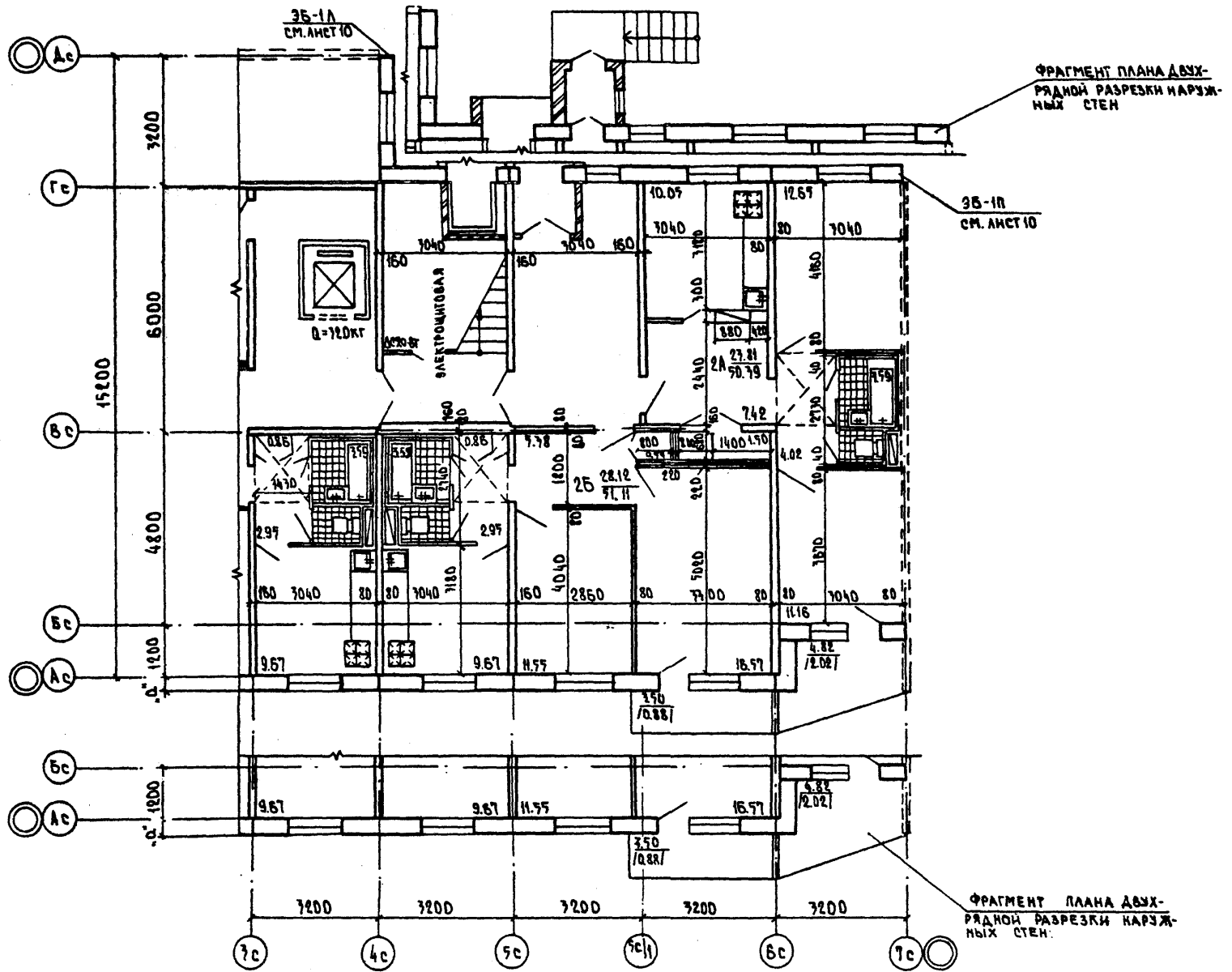
6



ПРИВЯЗАН:	
ИНВ. №	

КБ	ПО ЖЕЛЕЗОБЕТОНУ	ЗАВ. ОТА. ПЕРЕСЫПКИ	СЕКЦИЯ 2А-2Б-2В-3Б ПЕРВЫЙ ЭТАЖ. САМУЗЛЫ ИЗ ОТДЕЛЬНЫХ ЭЛЕМЕНТОВ.	125-047/1.2	АС.0	ЛИСТ 7
	ИМ. А.А. ЯКУШЕВА	ГЛАВ. ОТА. СМОДРОВ				

КОПИРОВАЛ: 5/- 18851-01 8 ФОРМАТ: 12Г



ПРИВЯЗАН			
ИНВ. №			

КБ ПО ЖЕЛЕЗОБЕТОНУ
ИМ. А.А. ЯКУШЕВА

ЗАВ.ОТД. ПЕРЕСЫЛКИН
ГЛАВ.ИНЖ.ОТД. СЕДОРОВ
ГЛАВ.КОН.ОТД. АМИТРИЕВ

ФРАГМЕНТ ПЛАНА 10^{го} ЭТАЖА СЕКЦИА
2А-2Б-2В-7Б САМУЗЛАБЫ ОБЪЕМНЫЕ.

125-047/12

АС.0

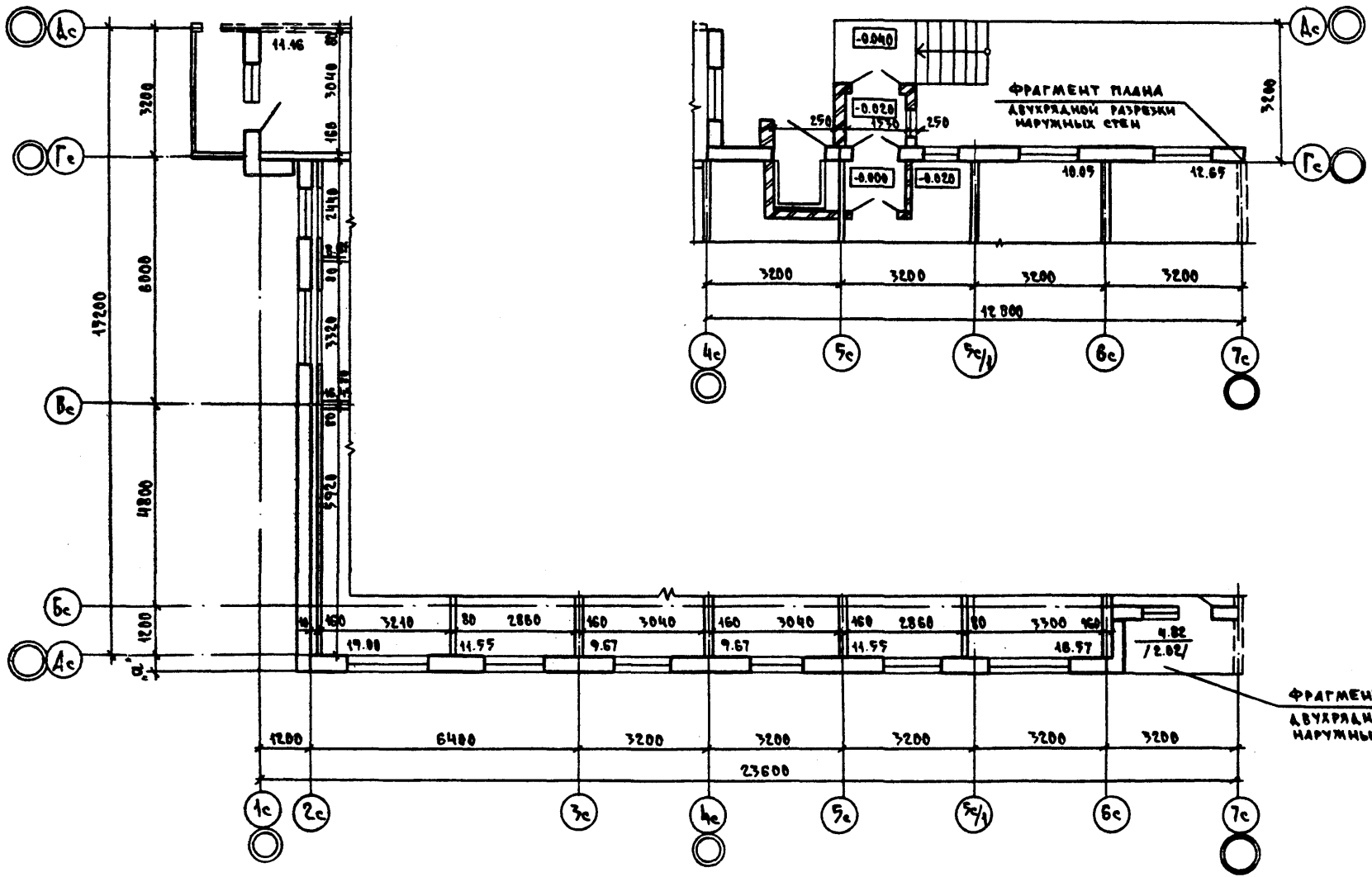
лист

8

КОПИРОВАЛ: В.к.

18851-01 9

ФОРМАТ: 1:2Г



ПРИВЯЗКА:

ИМ. №:	

КБ ПО ЖЕЛЕЗОБЕТОНУ
ИМ. А.А. ЯКУШЕВА

ЗАВ. ОТ. ПЕРЕСЫПКИ
ГЛАВ. ИНЖ. ОТ. СИДОРОВ
ГЛАВ. КОН. ОТ. АМИТРИЕВ

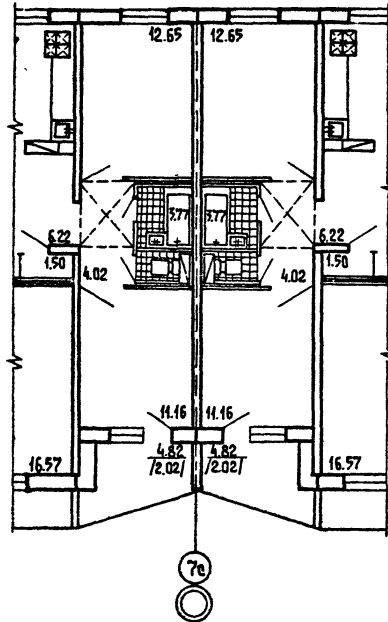
ФРАГМЕНТ ПЛАНА ПЕРВОГО ЭТАЖА.
НАРУЖНЫЕ СТЕНЫ ИЗ ЯЧЕИСТОГО
БЕТОНА

125-047/1.2

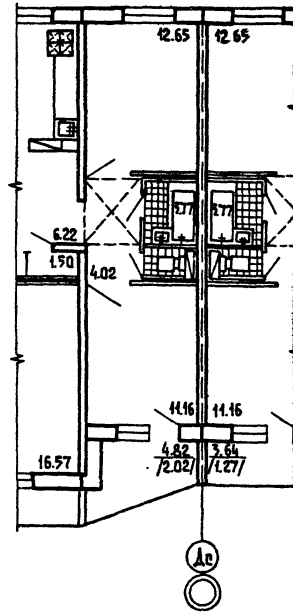
АС.0

ЛИСТ
9

ЭБ-1п (с рядовой блок-секцией)
ЭБ-2п (с торцовой блок-секцией).



ЭБ-1А (с рядовой блок-секцией)
ЭБ-2А (с торцовой блок-секцией).



Привязан:	
№ в. №	

КБ по железобетону
ИМ. А. А. ЯКУШЕВА

ЗАР. ОТ. ПЕРЕСЫПКИ
ЛИНЖ. ОТ. РЯДОВЫХ
ЛИНЖ. ОТ. АМТРИЕВ

ЭЛЕМЕНТЫ БЛОКИРОВКИ:
ЭБ-1п и ЭБ-1А (с рядовой блок-секцией).
ЭБ-2п и ЭБ-2А (с торцовой блок-секцией).

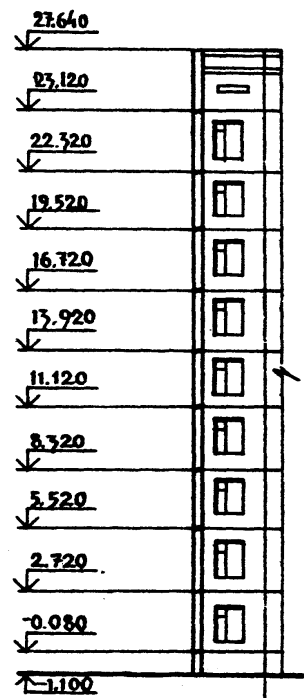
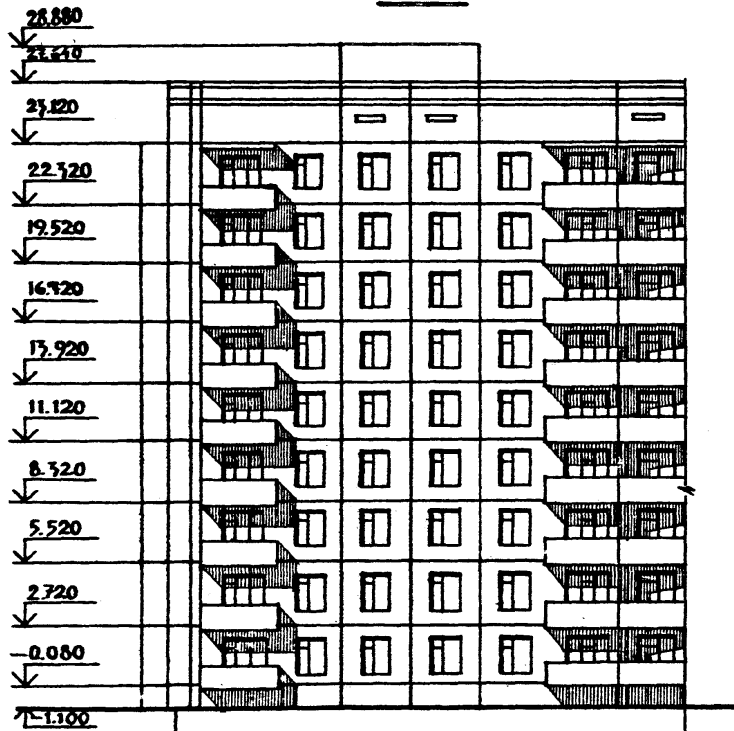
125-047/1.2

АСО

Лист
10

1e-7e

7e-8e



ПРИМЕЧАНИЕ:

№ В. №	

по железобетону
им. А.А. ЯКУШЕВА

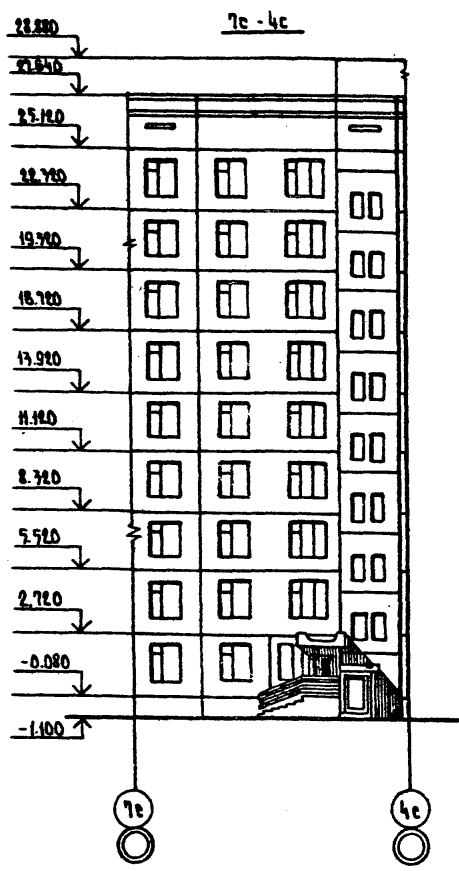
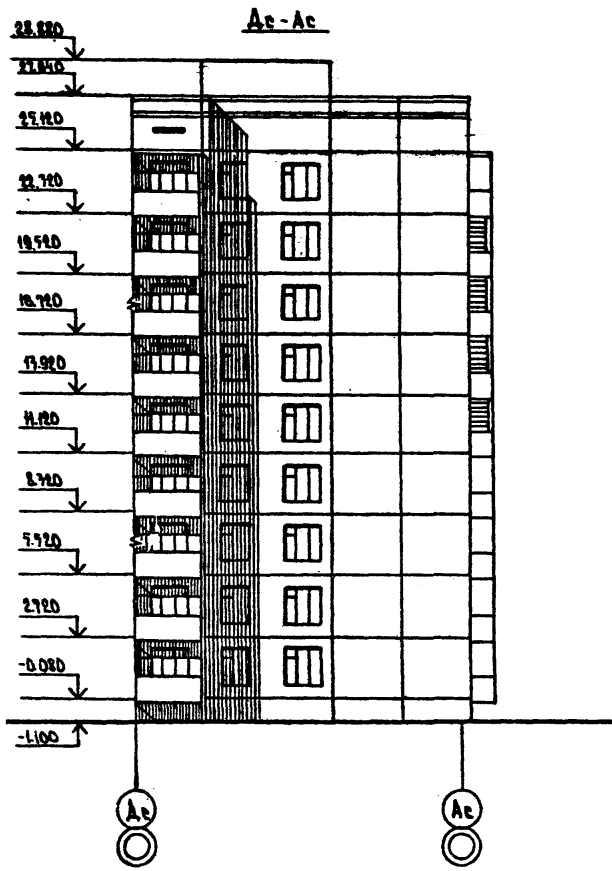
ЗАВ. ОТД. ПЕРЕСЫЛКИ
ГЛАВ. ИНЖ. СПЕЦИАЛДРОВ
ГЛАВ. КОНСТ. МАТРИСОВ

ВЗЕМЫ ФАСАДОВ 1e-7e
7e-8e с ОДИНАКОВОЙ РАЗРЕЗ-
КОЙ ВКРУЖНЫХ ЭЛЕМЕНТОВ ИЛИ РАЗРЕЗОВ

125-047/1,2

КС.0

ЛИС
11

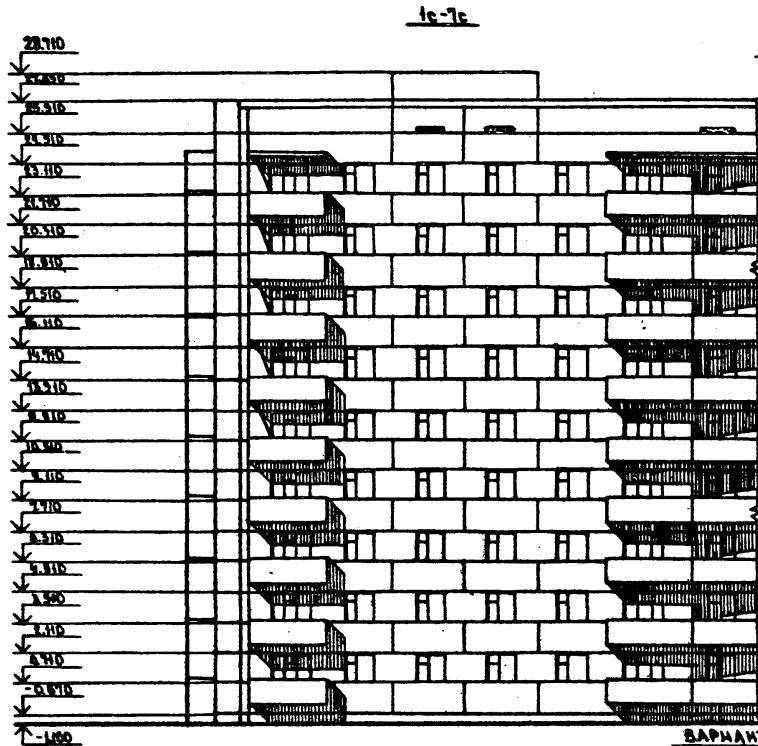


ПРИВЪЗАН			

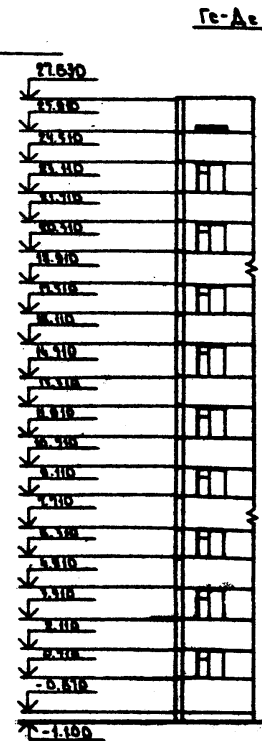
КБ ПО ЖЕЛЕЗОБЕТОНУ
 ИМ. А. А. ЯКУШЕВА
 ЗАВ. ОТД. ПЕРЕВЪЖКИН
 Т. А. НИЖИТА
 С. А. СМАДРОВ
 Т. А. КОНОСТА
 Д. А. ДМИТРИЕВ

СХЕМЫ ФАСАДОВ АС-АС, 7С-4С
 С ОДНОРЯДНОЙ РАЗРЕЗОЙ НАРУЖНЫХ
 СТЕН /ОСНОВНОЕ РЕШЕНИЕ/

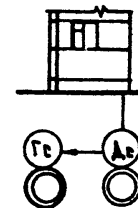
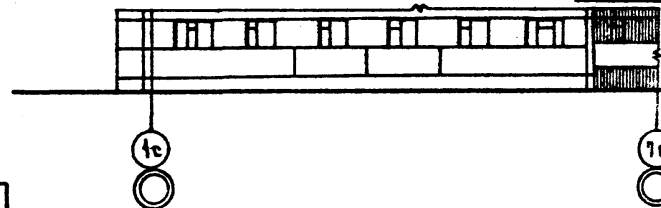
125-04.1.2	А.С.Д	12
------------	-------	----



ВАРИАНТ 1



ВАРИАНТ 2



ПРИМЕЧАНИЯ:

- 1 ВАРИАНТ 1 - АСЫММЕТРИЧНАЯ РАЗРЕЗКА НАРУЖНЫХ СТЕН ИЗ ЛЕГКОГО БЕТОНА
- 2 ВАРИАНТ 2 - АСЫММЕТРИЧНАЯ РАЗРЕЗКА НАРУЖНЫХ СТЕН ИЗ ЖЕЛЕЗОБЕТОНА

ПРИВЯЗКА			

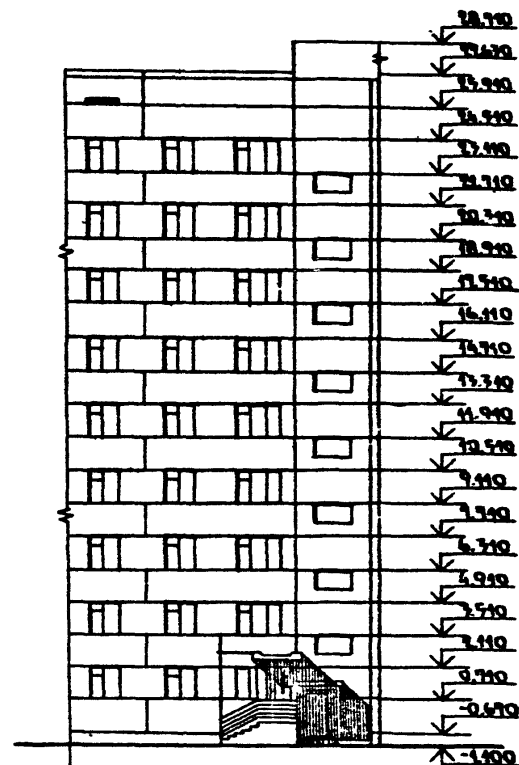
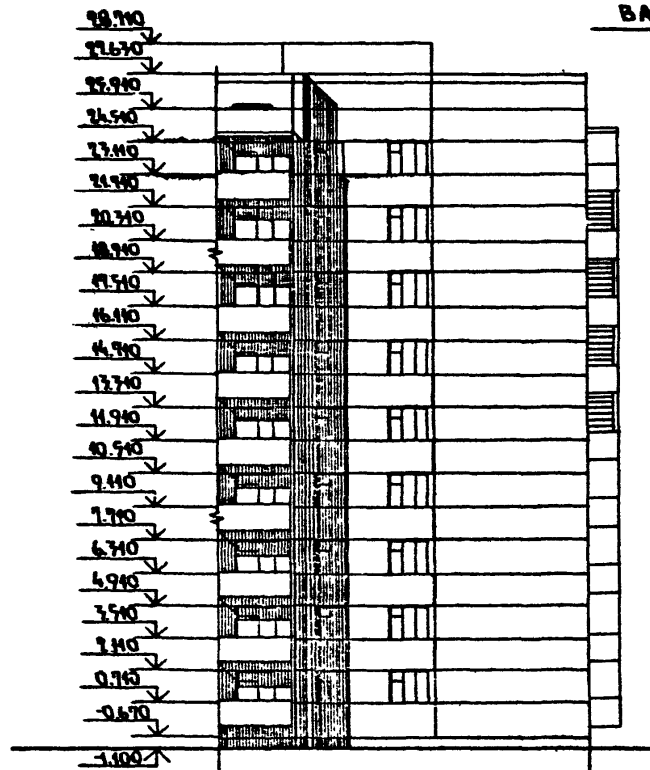
КБ ПО ЖЕЛЕЗОБЕТОНУ ЗАВОДА ПЕРЕСЫПКИН
 ИМ. А.А. ЯКШЕВА ДИЖИДА СЧАДРОВ
 ТАКОНОВА АМИТРИЕВ

ФРАГМЕНТЫ И СХЕМЫ ФАСАДОВ 1с-7с;
 7с-Ас с АСЫММЕТРИЧНОЙ РАЗРЕЗКОЙ НАРУЖ-
 НЫХ СТЕН. ВАРИАНТ 1 И 2

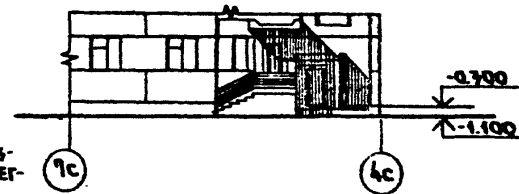
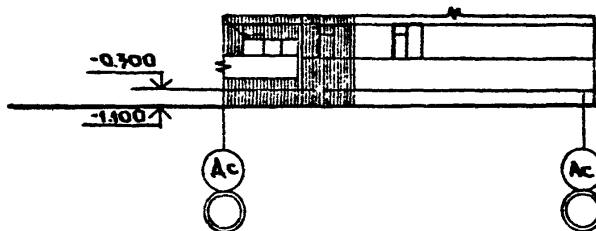
125-047/12

А.С.О
 17

ВАРИАНТ - 1



ВАРИАНТ 2



ПРИМЕЧАНИЯ:

1. ВАРИАНТ 1 - ДВУХЯРДНАЯ РАЗРЕЗКА НАРУЖНЫХ СТЕН ИЗ ЛЕГКОГО БЕТОНА
2. ВАРИАНТ 2 - ДВУХЯРДНАЯ РАЗРЕЗКА НАРУЖНЫХ СТЕН ИЗ ЯЧЕЙСТОГО БЕТОНА

ПРИВЯЗАН:

№	ИЗМЕНЕНИЯ	ПО	ДАТА

КБ ПО ЖЕЛЕЗОБЕТОНУ
ИМ. А.А. ЯКУШЕВА

ЗАВ. ОТА ПЕРЕСЫЛКИ
ЛИН. П. СИДОРОВ
ЛИН. СТ. ДМИТРИЕВ

ФРАГМЕНТЫ И СХЕМЫ ФАСАДОВ Ас-Ас,
Бс-Бс С ДВУХЯРДНОЙ РАЗРЕЗКОЙ
НАРУЖНЫХ СТЕН. ВАРИАНТ 1 И 2

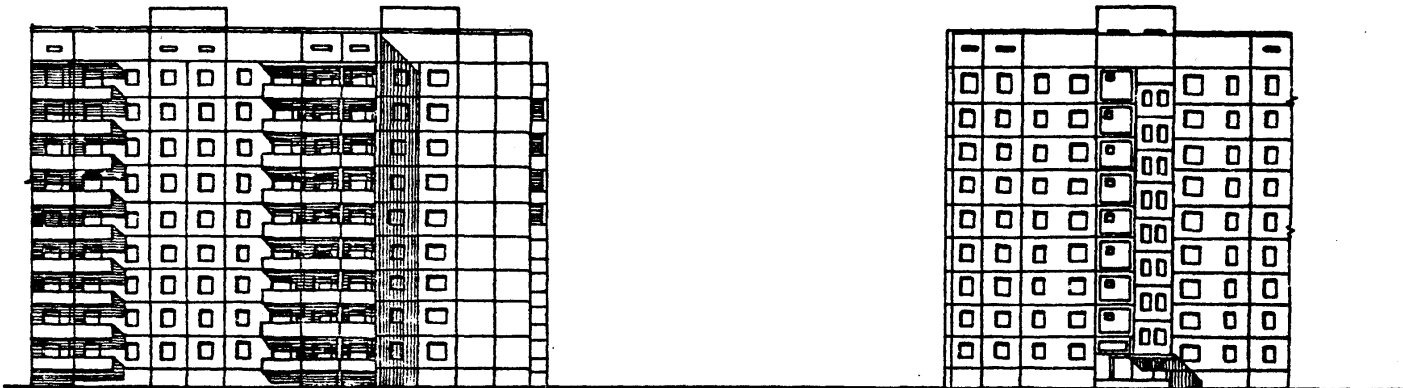
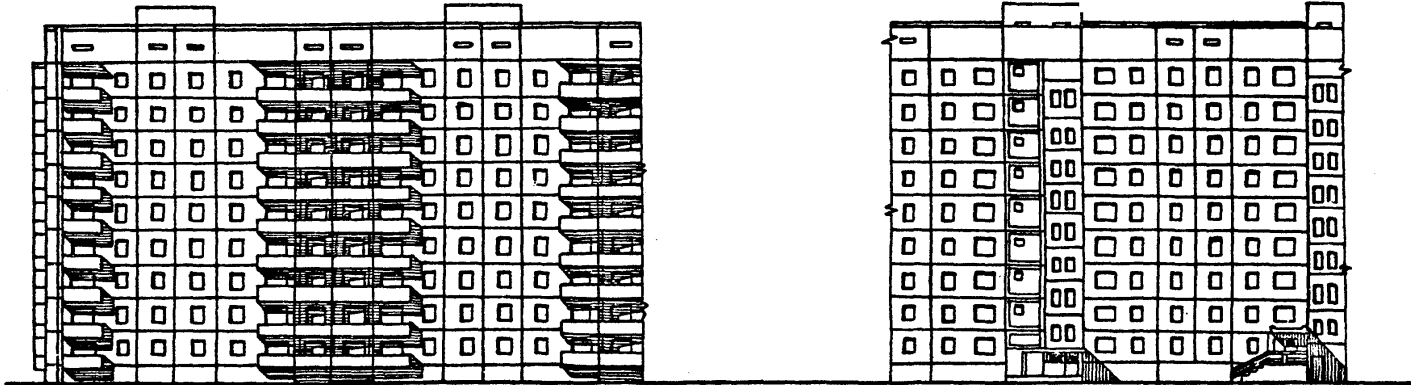
125-047/1.2

АС.0

ЛИСТ
14

КОПИРОВАЛ: 81-18851-01 15 ФОРМАТ: 112

БЛОКИРОВКА УГЛОВОЙ БЛОК-СЕКЦИИ С РЯДОВОЙ



ПРИВЯЗАН:

НВБ. №			

КБ ПОЖЕЛЕЗОБЕТОНУ
ИМ. А.А. ЯКУШЕВА

ЗАВ. ОТД. ПЕРЕСЫПКИН
ТА. ИИИ. ОТ. СИАДРОВ
ТА. КОМС. ОТ. АМИТРИЕВ

ВАРИАНТЫ БЛОКИРОВОК
БЛОК-СЕКЦИИ

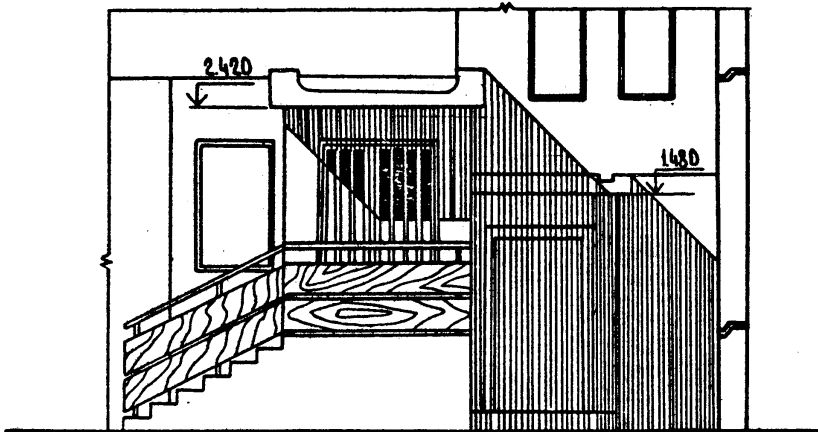
125 - 047/1,2

АС.0

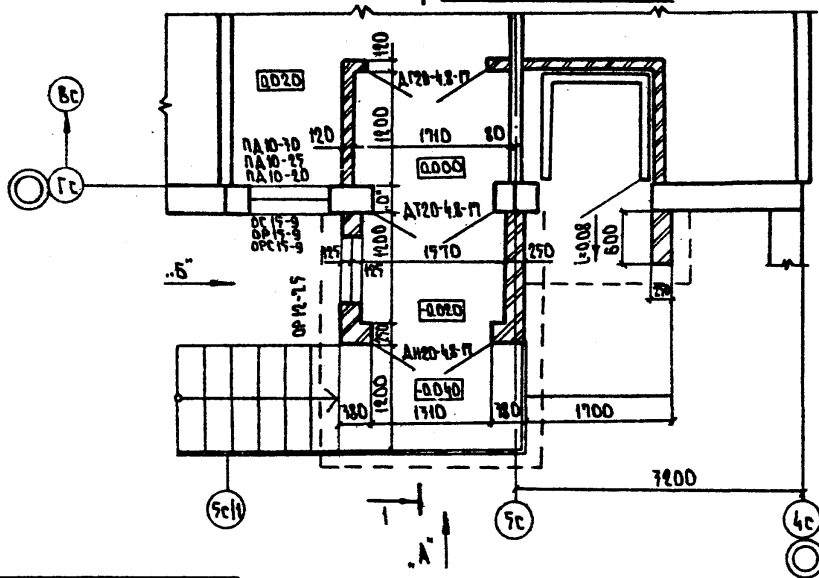
15

КОПИРОВАЛ: А.А. 18.51-01 16 ФОРМАТ: А3Р

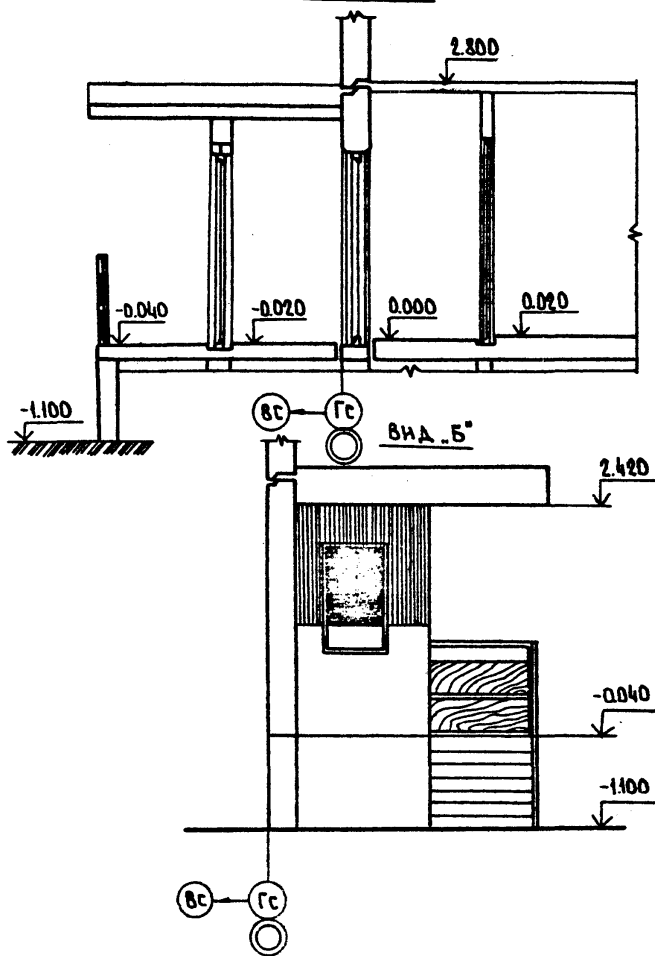
ВНА .А"



ФРАГМЕНТ ПЛАНА



РАЗРЕЗ 1-1



ПРИВЯЗАН
ИНВ. №

КБ ПО ЖЕЛЕЗОБЕТОНУ
ИМ. А. А. ЯКУШЕВА

ЗАВ. ОТД. ПЕРЕСЫЖКИ
ГЛАВ. ИНЖ. ОТД. СНАДРОВ
ГЛАВ. КОН. ОТД. АМИТРИЕВ

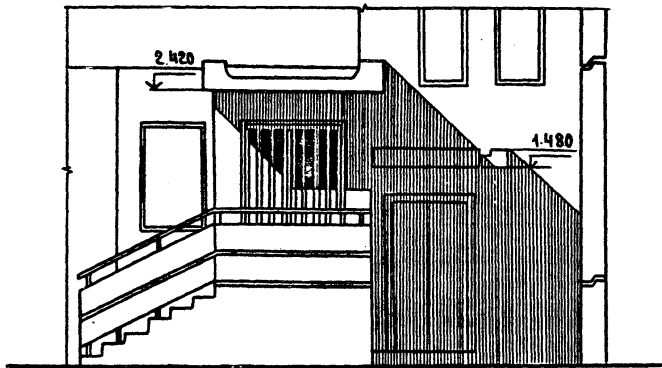
ФРАГМЕНТ ПЛАНА.
ВХОД С ДВОЙНЫМ ТАМБУРОМ.

125-047/1.2

АСО
16

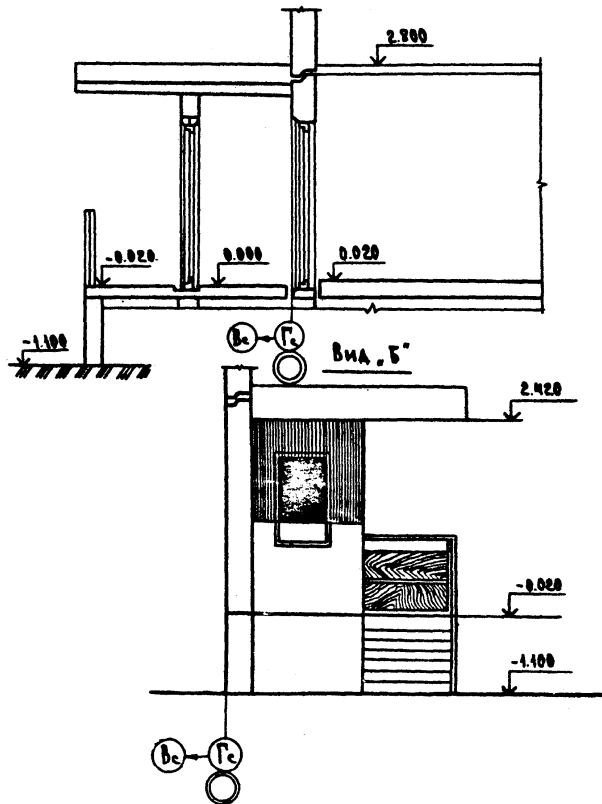
КОПИРОВАН: 02/2. 18851-01 17 ФОРМАТ: 12Г

Вид А'

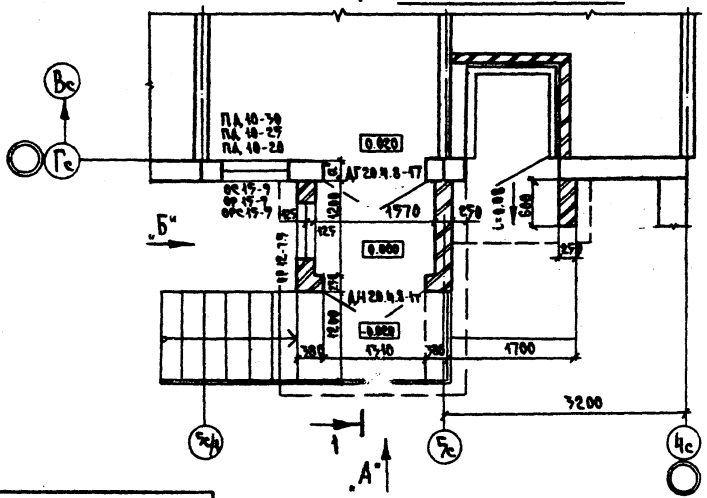


ФРАГМЕНТ ПЛАНА

РАЗРЕЗ 1-1



Вид Б'



ПРИВЯЗКИ:

КЕ ПОЖЕЛЕЗОБЕТОНУ
ИМ. А.А. ЯКУШЕВА

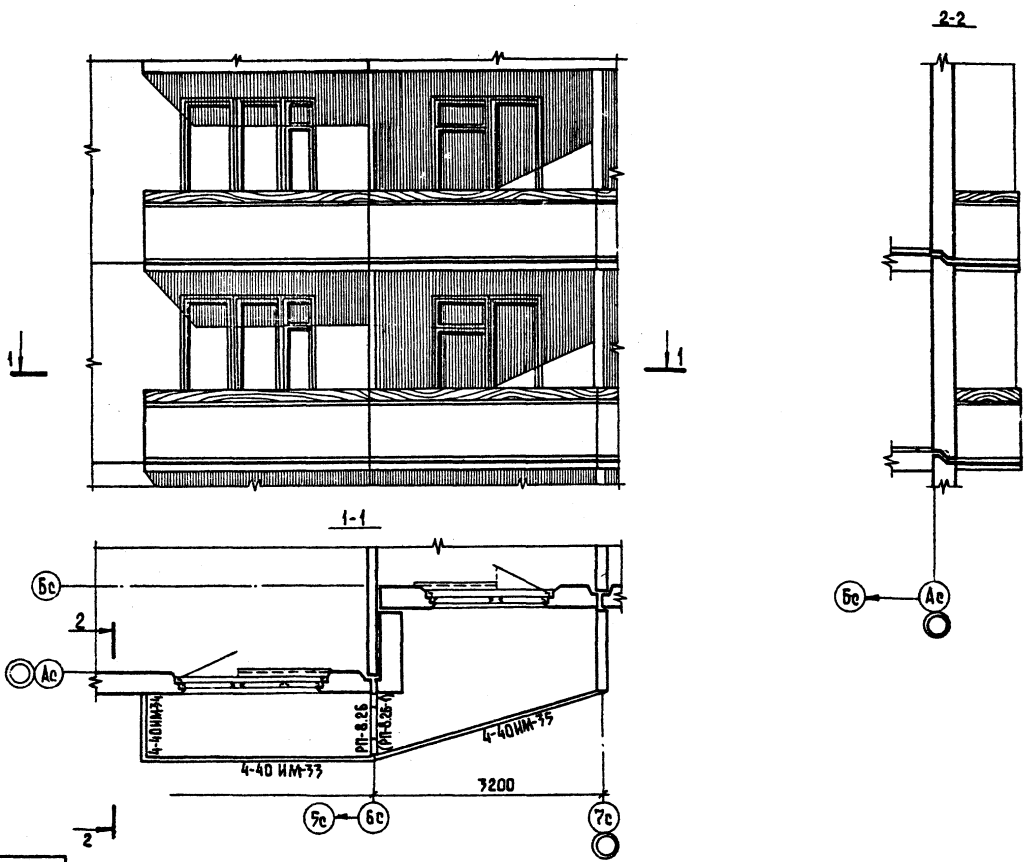
ДЛЯ ОТА ПЕРЕСЛАННИК
ПА ИЖ. СТ. СМЯГОРОС
ПА КОД: СТ. АМИТРИЕР

ФРАГМЕНТ ПЛАНА.
ВХОД С ОДИНАРНЫМ ТАМБУРОМ

125-047/1,2

АС 0

ЛИСТ
17



ПРИВЯЗАН			
ИНВ. №			

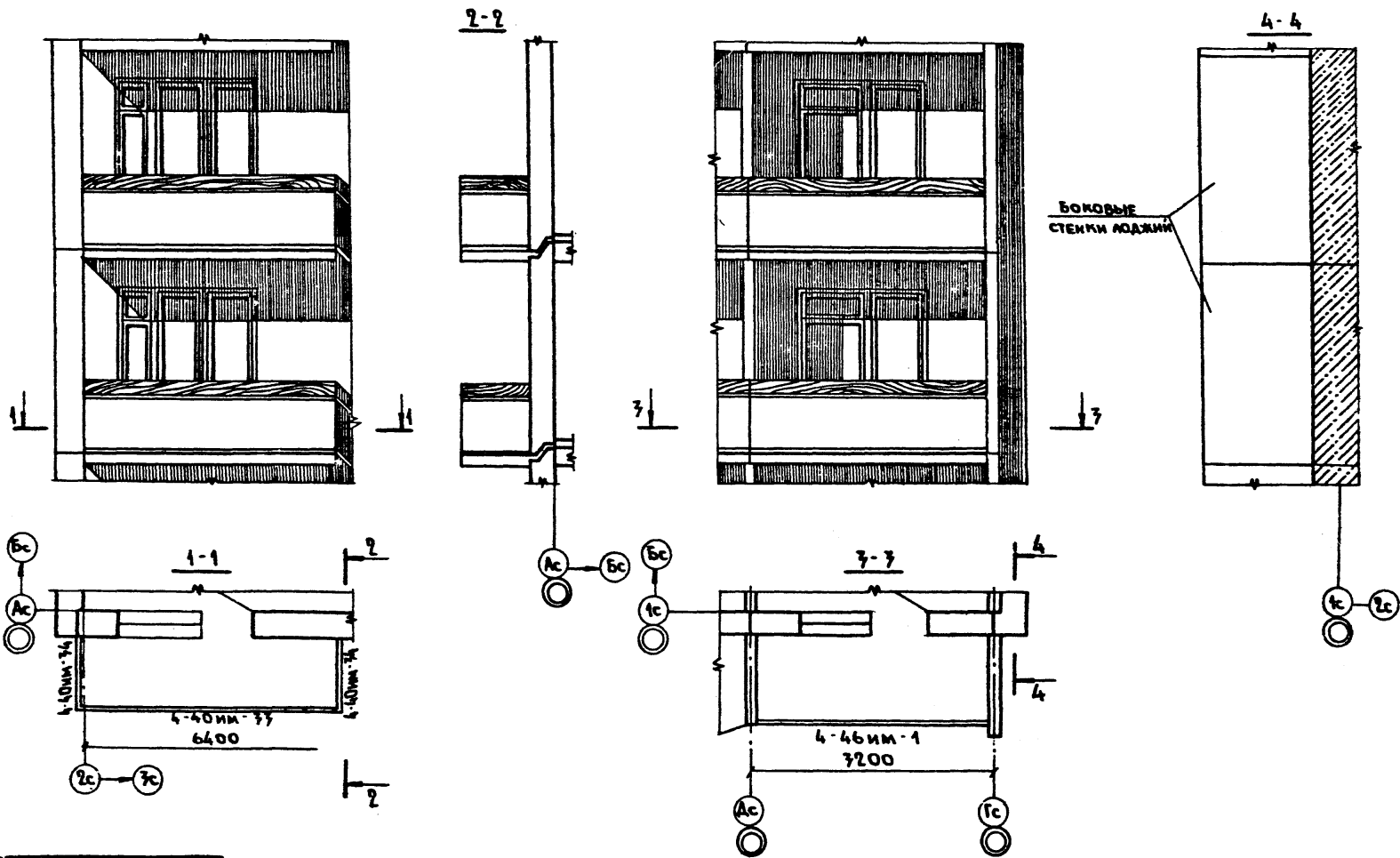
КБ ПО ЖЕЛЕЗОБЕТОНУ
 ИМ. А. А. ЯКУШЕВА

ЗАВ. ОТД. ПЕРЕСЫЛКИ
 ГЛАВ. ИНЖ. СПЕЦИАЛОРА
 ГЛАВ. КОНС. ОТД. МИТРИЕВ

ДЕТАЛЬ ФАСАДА
 В ОСЯХ 5б-7с

125-047/1.2

А.С.О
 18



БОКОВЫЕ
СТЕНКИ БАЛКОНА

ПРИВЯЗКА:	
ИНВ. №	

КД ПО ЖЕЛЕЗОБЕТОНУ ИМ. А.А. ЯКУШЕВА	РАБ. ОТА ТА ИМЖ. ОУ А.А. КОП. ОУ	ПЕРЕСЫЛКИ С.И. МАРОС Д.А. ДМИТРИЕВ	ДЕТАЛЬ ФАСАДА В ОСЯХ 2с-3с ДЕТАЛЬ ФАСАДА (ТОРЕЦ)	125-047/12	АС.0	49
	КОПИРОВАЛ: 4/18851-01 20 ФОРМАТ: 12Г					

ВЕДОМОСТЬ ОТДЕЛКИ ПОМЕЩЕНИЙ

ВЕДОМОСТЬ ОТДЕЛКИ ФАСАДОВ

Наименование	ПОЛ			Потолок	Стены и перегородки
	Общая площадь на этаж м ²	Нумерация 2-140-1 3-5 тип полов	Покрытие		
Жилые комнаты	139.38	3.26 ^е , 23	Дощатое линолеум	Окраска клеевая	Обои улучшенного качества
Кухни	38.10	3.26 ^е , 23	Дощатое линолеум		Масляные краски глазурованная п. клеевая побелка
Санузлы	15.26	Узел .А"	Керамическая плитка		Глазурованная плитка, масляная окраска
Внутриквартирные коридоры и передние	36.93	3.26 ^е , 23	Дощатое линолеум		Обои улучшенного качества
Встроенные шкафы и кладовые	5.61	3.26 ^е , 23	Дощатое линолеум		Обои масляная краска
Окна	Масляные краски и эмали /за 2 раза/				
Двери, антресоли	Масляные краски и эмали /за 2 раза/				
Металлические изделия	Масляные краски за 2 раза				
Полы в лоджиях и на балконах	Метлахская плитка				

ПРИМЕЧАНИЯ:

- В кухнях поверхность стен над приборами по всей длине кухонного фронта облицевать глазурованной плиткой на h=0.60м. включая боковые стены около плиты и мойки, оставшиеся участки стен окрасить масляной краской до верхнего уровня облицовки выше плитки и масляной краской - улучшенная клеевая окраска.
- В ванных и совмещенных санузлах стены, к которым примыкают приборы, облицевать глазурованной плиткой на h=1.80м. остальные стены окрасить масляной краской на h=1.80м.

Фасад	Элементы	Отделка	Колер
	Цокольные панели	Декоративный-защитный слой раствора на цветном цементе.	
	Стеновые панели	Отделка мраморным или керамзитовым щебнем, крупным песком на цветном цементе	
	Панели в лоджиях	То же	
	Банконы /Экран/, лоджии	Асбестоцементные	
	Деревянные изделия	Масляная краска /за 2 раза/	
	Металлические изделия	Масляная краска /за 2 раза/	

- Узел 26^е, дан для пола первого этажа.
- Швы между панелями на фасаде окрасить кремнийорганическими эмалями.
- В лестничных клетках, поверхность стен окрасить масляной краской. В цокольной части на h=0.15м; выше эмульсионными красками более светлого тона на h=1.4м, оставшиеся участки стен - клеевая побелка. Полы - мозаичный бетон, керамическая плитка.
- В мусорокамере поверхность стен облицевать глазурованной плиткой на всю высоту. Потолок покрасить масляной краской. Полы в мусорокамере - метлахская плитка по цементной стяжке.
- Колера для отделки фасадов задают при привязке.
- Расход стеклоблоков для заделки проемов в теплом чердаке: при двухрядной разрезке наружных стен - 1.87 м².
- Полы в карманах лестничной клетки - плитка метлахская на керамзитовой подготовке.
- В колясочной /электрощитовой/ отделка пола и окраска стен как в лестничной клетке.
- Расход стеклоблоков для отделки проемов в теплом чердаке: в однорядной разрезке стен 0.37*2 = 0.74 м²; в двухрядной разрезке стен 0.37*6 = 2.22 м²;
- Узел .А" см. серия 1254.9 р. 9-37 лист 69.

Привязан:

ИНВ. №	КБ	по железобетону	Зав. от.	Пересыпкин	ВЕДОМОСТЬ ОТДЕЛКИ ПОМЕЩЕНИЙ.	ВЕДОМОСТЬ ОТДЕЛКИ ФАСАДОВ	125-047/1.2	АС.0	ЛИСТ 20
		им. Д.А. Якушева	П.И.ИЖ.ОТ	СИАДРОВ					

НАИМЕНОВАНИЕ	ВАРИАНТ	ХАРАКТЕРИСТИКА	НАИМЕНОВАНИЕ	ВАРИАНТ	ХАРАКТЕРИСТИКА	НАИМЕНОВАНИЕ	ВАРИАНТ	ХАРАКТЕРИСТИКА
АРХИТЕКТУРНОЕ РЕШЕНИЕ	1 2 3	НАРУЖНЫЕ СТЕНЫ ИЗ ЛЕГКОГО БЕТОНА ДВУХЯРДНОЙ РАЗРЕЗКИ НАРУЖНЫЕ СТЕНЫ ИЗ ЛЕГКОГО БЕТОНА ОДНОЯРДНОЙ РАЗРЕЗКИ НАРУЖНЫЕ СТЕНЫ ИЗ ЯЧЕИСТОГО БЕТОНА ДЛЯ ВСЕХ ВАРИАНТОВ НАРУЖНЫХ СТЕН: ФРИЗ ЗАДНЯ ЗАВЕРШЕН ПРИЖИМНЫМ КАМНЕМ	ПЕРЕКРЫТИЯ		ЖЕЛЕЗОБЕТОННЫЕ ПУСТОТНЫЕ, ПАНЕЛИ, ТОЛЩИНОЙ 220мм И ШИРИНОЙ 2 390мм	ПОЛЫ В КОМНАТАХ И КУХНЯХ	1 2	ДОШАТЫЕ ЛИНОЛЕУМ
						ПОЛЫ В САМУЛАХ		КЕРАМИЧЕСКАЯ ПЛИТКА
						ОКНА	1 2 3	С РАЗДЕЛЬНЫМИ ПЕРЕПЛЕТАМИ СО СПАРЕНЫМИ ПЕРЕПЛЕТАМИ С ТРОЙНЫМИ ОСТЕКЛЕНИЕМ
						ДВЕРИ НАРУЖНЫЕ		ОСТЕКЛЕННЫЕ И ГЛУХИЕ
						ДВЕРИ ВНУТРЕННИЕ		ОСТЕКЛЕННЫЕ И ГЛУХИЕ / ШИТОВЫЕ /
						НАРУЖНАЯ ОТДЕЛКА	1 2 3 4	1 ФАКТУРНЫЙ СЛОЙ ИЗ ДЕКОРАТИВНОГО БЕТОНА С МРАМОРНОЙ КРОШКОЙ 2 ОБАЩЕВКА ПЛИТКАМИ КЕРАМИЧЕСКИМИ, СТЕКЛЯНЫМИ, ИЗ ДЕКОРАТИВНОГО БЕТОНА 3 ФОРМОВАННАЯ ПОВЕРХНОСТЬ ФАКТУРНОГО СЛОЯ 4 ОКРАСКА АТМОСФЕРОУСТОЙЧИВЫМИ КРАСКАМИ
ФУНДАМЕНТЫ		ЛЕНТОЧНЫЕ ПРЕРЫВИСТЫЕ ИЗ СБОРНЫХ ЖЕЛЕЗОБЕТОННЫХ БЛОКОВ	ЛОДЖИИ И БАЛКОНЫ		ЖЕЛЕЗОБЕТОННЫЕ ПЛОСКИЕ ПЛИТЫ ТОЛЩИНОЙ 100-140 мм ЛОДЖИИ - КОСОУГОЛЬНЫЕ В ПЛАНЕ БАЛКОНЫ - ПРЯМОУГОЛЬНЫЕ	ОТДЕЛКА СТЕН ЖИЛЫХ КОМНАТ И ПЕРЕДНИХ		ОБОВ УЛУЧШЕННОГО КАЧЕСТВА
НАРУЖНЫЕ СТЕНЫ	1 2 3	ПАНЕЛИ ИЗ ЛЕГКОГО БЕТОНА ОДНОЯРДНОЙ РАЗРЕЗКИ ТОЛЩИНОЙ 300мм, 350мм, 400мм ПАНЕЛИ ИЗ ЛЕГКОГО БЕТОНА ДВУХЯРДНОЙ РАЗРЕЗКИ ТОЛЩИНОЙ 300мм, 350мм, 400мм ПАНЕЛИ ИЗ ЯЧЕИСТОГО БЕТОНА ДВУХЯРДНОЙ РАЗРЕЗКИ ТОЛЩИНОЙ 250 мм, 300 мм	ОГРАЖДЕНИЯ БАЛКОНОВ И ЛОДЖИЙ		НАВЕСНЫЕ ИЗ АСБЕСТОЦЕМЕНТНЫХ ЛИСТОВ	ОТДЕЛКА КУХОНЬ, САМУЛ, ВАННЫХ КОМНАТ		ГЛАТУРОВАННАЯ ПЛИТКА, МАСЛЯНАЯ КРАСКА И КЛЕВАЯ ОКРАСКА
						ОКРАСКА СТОЛЯРНЫХ ИЗДЕЛИЙ		МАСЛЯНАЯ ОКРАСКА
ВНУТРЕННИЕ СТЕНЫ		ВНУТРЕННИЕ СТЕНЫ - НЕСУЩИЕ ЖЕЛЕЗОБЕТОННЫЕ ПАНЕЛИ ТОЛЩИНОЙ 160 мм	КОЗЫРЕК НАД ВХОДОМ		ЖЕЛЕЗОБЕТОННАЯ ПЛОСКАЯ ПЛИТА	ОТДЕЛКА СТЕН ЛЕСТНИЧНОЙ КЛЕТКИ		КЛЕВАЯ ОКРАСКА, ГЛАШИНЦА - МАСЛЯНАЯ ОКРАСКА, НА ПОВЕРХНОСТИ - СИНИЯ ОКРАСКА НА Н-160М
ПЕРЕГОРОДКИ	1 2	ПЕРЕГОРОДКИ ГИСОБЕТОННЫЕ ТОЛЩИНОЙ 80мм КЕРАМЗИТОБЕТОННЫЕ ТОЛЩ. 80мм	ВХОДЫ С ОДИНАРНЫМ ТАМБУРОМ	1	КИРПИЧНАЯ КЛАДКА НАРУЖНЫЙ СЛОЙ - ЛИЦЕВОЙ КИРПИЧ	ОТОПЛЕНИЕ		ЦЕНТРАЛИЗОВАННОЕ С ТЕМПЕРАТУРОЙ ВОДЫ 105°-120°С СИСТЕМА ОДИОТРУБНАЯ С НИЖНЕЙ РАЗВЯЗКОЙ ТУПИКОВАЯ НА РАСЧЕТНУЮ ТЕМПЕРАТУРУ - 70°С, С РАДИАТОРАМИ:
КРЫША		ЧЕРАДАННЫЕ ПАНЕЛИ ПОКРЫТИЯ ИЗ ЛЕГКОГО БЕТОНА СЛОШНЫЕ С РУЛОННОЙ КРОВЛЕЙ	С ДВОЙНЫМ ТАМБУРОМ	2	ТО ЖЕ			

ПРИВЯЗАН:

ИНВ. №	КБ	ПО ЖЕЛЕЗОБЕТОНУ	ЗАВ. ОТА. ПЕРЕСЫЛКИ	ЛИ ИЖОЛ. СИДОРОВ	ВАРИАНТЫ ФАСАДОВ, КОНСТРУКТИВНЫХ РЕШЕНИЙ И ИНЖЕНЕРНОГО ОБОРУДОВАНИЯ / НАЧАЛО /	125-047/1.2	АС.0	24
			А.А. ЯКУШЕВА	А.А. КОЛОД. АМИТРИЕВ				

КОПИРОВАЛ: 84-18851-01 22 ФОРМАТ: 1:1

ИНЖЕНЕРНОЕ ОБОРУДОВАНИЕ

ОБЪЕМО-ПЛАНИРОВОЧНЫЕ ПОКАЗАТЕЛИ

НАИМЕНОВАНИЕ	ВАРИАНТ	ХАРАКТЕРИСТИКА
ВЕНТИЛЯЦИЯ		ЕСТЕСТВЕННАЯ ВЫТЯЖКА ИЗ КУХОНЬ И САНУЗЛОВ
ВОДОПРОВОД		ХОЗЯЙСТВЕННО-ПИТЬЕВОЙ
ГОРЯЧЕЕ ВОДОСНАБЖЕНИЕ		ЦЕНТРАЛИЗОВАННОЕ ОТ ВНЕШНЕЙ СЕТИ С ЦИРКУЛЯЦИЕЙ В СТОЯКАХ И МАГИСТРАЛЯХ.
КАНАЛИЗАЦИЯ		В ГОРОДСКУЮ СЕТЬ С УСТАНОВКОЙ В КВАРТИРАХ ВАННЫ, УМЫВАЛЬНИКА, УМИТЭЛ, МОЙКИ
ВОДОСТОК		ВНУТРЕННИЙ В ЛЕСТНИЧНОЙ КЛЕТКЕ С ОТКРЫТЫМ ВЫПУСКОМ
ГАЗОПРОВОД		ОТ ВНЕШНЕЙ СЕТИ
ЭЛЕКТРООБОРУДОВАНИЕ		ЭЛЕКТРОСВЕЩЕНИЕ ЛАМПАМИ НАКАЛНИКАМИ ОТ СЕТИ 380/220В БЕЗ ЭЛЕКТРОИМУТ, РАДИОТРАНСЛЯЦИОННАЯ СЕТЬ, ТЕЛЕФОННЫЕ ВВОДЫ, КОЛЛЕКТИВНЫЕ ТЕЛЕАНТЕННЫ.
ЛИФТЫ		ЛИФТ ПАССАЖИРСКИЙ 320/071 КАБИНА 1,0x1,2x2,1 ПРОТИВОВЕС 320кг
МУСОРОПРОВОД		С КАМЕРОЙ НА ПЕРВОМ ЭТАЖЕ ПО СЕРИИ 87, МАРКА УКМ1, ПРАВАЯ

НАИМЕНОВАНИЕ	КОЛИЧЕСТВО НА СЕКЦИЮ	
	ВАРИАНТ С САНКЦИОНАМИ И/ИЛИ ОТДЕЛЬНЫМИ ЗАЯВЛЕНИЯМИ	ВАРИАНТ С ОБЪЕДИНЕННЫМИ САНТЕХНИЧЕСКИМИ КАБИНАМИ
ТИП КВАРТИР		
2А	1	1
2Б	18	18
3Б	17	17
ВСЕГО КВАРТИР	36	36
ЖИЛАЯ ПЛОЩАДЬ, м²	1238.42	1238.42
ОБЩАЯ ПЛОЩАДЬ, м²	2986.87	2978.77
ПРИВЕДЕННАЯ ПЛОЩАДЬ, м²	2152.32	2128.29
ПЛОЩАДЬ ЗАСТРОЙКИ, м²	324.04	324.04
СТРОИТЕЛЬНЫЙ ОБЪЕМ, м³	8522.43	8522.43
В том числе подземной части	37.80	
ЭКСПЛУАТАЦИОННЫЕ ПОКАЗАТЕЛИ	РАСЧЕТНАЯ t°	
	-30°	
РАСХОД ТЕПЛА НА ОТОПЛЕНИЕ, ККАл/ч	106050	
РАСХОД ТЕПЛА НА ГОРЯЧЕЕ ВОДОСНАБЖЕНИЕ, ККАл/ч	176300	
РАСХОД ВОДЫ, л/с	ХОЛОДНОЙ	101
	ГОРЯЧЕЙ	140
ПОТРЕБНЫЙ ДАВЛЕНИЕ Ч ОБОРУДОВАНИЯ СТОЯКОВ ХОЛОДНОЙ ВОДЫ, М.ВВД.СТ	32	
ПОТРЕБНЫЙ ДАВЛЕНИЕ Ч ОБОРУДОВАНИЯ СЕКЦИОННОЙ СЕТИ, М.ВВД.СТ	36	
РАСХОД ГАЗА, лм³/ч	990	
НАГРУЗКА НА ЭЛЕКТРОСЕТЬ Рр кВт	СИЛОВОЙ ВВОД	18.2
	ОСВЕТИТЕЛЬНЫЙ	283
ТЕЛЕФОННЫЙ ВВОД, ПАРА	20	
РАДИОТРАНСЛЯЦИЯ ТОЧЕК	36	
ТЕЛЕВИДЕНИЕ	1	

ПРИВЯЗАН:

ИНВ. №

КБ ПО ЖЕЛЕЗОБЕТОНУ
ИМ. А.А. ЯКУШЕВА

ЗАВ. ОТ. ПЕРЕСЫПКИ	С. ИДОРОВ
ПЛАНИР. ОТ.	С. ИДОРОВ
ТАКОН. ОТ.	С. ИДОРОВ

ВАРИАНТЫ ФАСАДОВ КОНСТРУКТИВНЫХ РЕШЕНИЙ И ИНЖЕНЕРНОГО ОБОРУДОВАНИЯ
ОБЪЕМО-ПЛАНИРОВОЧНЫЕ ПОКАЗАТЕЛИ
/ОКРУЖАЮЩИЕ/

125-047/1.2

АС.0

22

КОПИРОВАЛ: 1885/01 (23) ФОРМАТ: А2