

ТИПОВЫЕ ПРОЕКТНЫЕ РЕШЕНИЯ

409-19-04.87

КАМЕРЫ ПЕРИОДИЧЕСКОГО ДЕЙСТВИЯ  
ДЛЯ ТЕПЛОВОЙ ОБРАБОТКИ  
ЖЕЛЕЗОБЕТОННЫХ ИЗДЕЛИЙ  
ВАРИАНТ С ГАЗОВЫМ ТЕПЛОНОСИТЕЛЕМ

АЛЬБОМ III

СТРОИТЕЛЬНЫЕ ИЗДЕЛИЯ

И Ц. 2-36

КФ ЦИТП ИВБ. № 9951/4

				ПРИВЯЗКА	
ИВБ. №					



## СОДЕРЖАНИЕ

Альбом II

ТП 409-19-04.87

Имя, номер, Подпись и дата Вых. лис. №9

ОБОЗНАЧЕНИЕ	НАИМЕНОВАНИЕ	СТР.
КЖ.И. ТУ1	ТЕХНИЧЕСКИЕ УСЛОВИЯ НА ИЗГОТОВЛЕНИЕ СБОРНЫХ ЖЕЛЕЗОБЕТОННЫХ ИЗДЕЛИЙ	3
КЖ.И. ТУ2	ТЕХНИЧЕСКИЕ УСЛОВИЯ НА ИЗГОТОВЛЕНИЕ АРМАТУРНЫХ И ЗАКЛАДНЫХ ИЗДЕЛИЙ	4
КЖ.И. 1.0	СТЕНОВАЯ ПАНЕЛЬ (П1-1, П1-1а, П1-1-1, П1-1-1а, П1-2, П1-2-1, П1-3, П1-3-1, П1-3-1н, П1-4)	4,5
КЖ.И. 1.0 РС	ВЕДОМОСТЬ РАСХОДА СТАЛИ НА ОДИН ЭЛЕМЕНТ	5
КЖ.И. 1.0 СБ	СТЕНОВАЯ ПАНЕЛЬ (П1-1, П1-1а, П1-1-1, П1-1-1а, П1-2, П1-2-1, П1-3, П1-3-1, П1-3-1н, П1-4) СБОРОЧНЫЙ ЧЕРТЕЖ	6,7
КЖ.И. 2.0	СТЕНОВАЯ ПАНЕЛЬ (П2-1, П2-1а, П2-1-1, П2-1-1а, П2-2, П2-2н, П2-3, П2-3-1, П2-4, П2-4н)	8
КЖ.И. 2.1	СТЕНОВАЯ ПАНЕЛЬ (П2-4-1, П2-4-1н, П2-5, П2-5н, П2-6, П2-6н, П2-6-1, П2-6-1н, П2-7, П2-7н)	9
КЖ.И. 2.2	СТЕНОВАЯ ПАНЕЛЬ (П2-8, П2-8-1, П2-9а, П2-9-1а, П2-10-1, П2-10-1н)	10
КЖ.И. 2.0 РС	ВЕДОМОСТЬ РАСХОДА СТАЛИ НА ОДИН ЭЛЕМЕНТ	11
КЖ.И. 2.0 СБ	СТЕНОВАЯ ПАНЕЛЬ (П2-1, П2-1а, П2-1-1, П2-1-1а, П2-2, П2-2н, П2-3, П2-3-1, П2-4, П2-4н, П2-4-1, П2-4-1н, П2-5, П2-5н, П2-6, П2-6н, П2-6-1, П2-6-1н, П2-7, П2-7н, П2-8, П2-8-1, П2-9а, П2-9-1а, П2-10-1, П2-10-1н) СБОРОЧНЫЙ ЧЕРТЕЖ	12,13
КЖ.И. 3.0	ИЗДЕЛИЕ ЗАКЛАДНОЕ (МН4... МН6)	14
КЖ.И. 4.0	СТЕНОВАЯ ПАНЕЛЬ (П3-1, П3-1а, П3-1-1) П3-1-1а, П3-2, П3-2-1)	14,15
КЖ.И. 4.1	СТЕНОВАЯ ПАНЕЛЬ (П3-3, П3-3н, П3-4, П3-4н, П3-4-1, П3-4-1н)	15,16
КЖ.И. 4.0 РС	ВЕДОМОСТЬ РАСХОДА СТАЛИ НА ОДИН ЭЛЕМЕНТ	16

ОБОЗНАЧЕНИЕ	НАИМЕНОВАНИЕ	СТР.
КЖ.И. 4.0 СБ	СТЕНОВАЯ ПАНЕЛЬ (П3-1, П3-1а, П3-1-1, П3-1-1а, П3-2, П3-2-1, П3-3, П3-3н, П3-4, П3-4н, П3-4-1, П3-4-1н) СБОРОЧНЫЙ ЧЕРТЕЖ	17,18
КЖ.И. 5.0	КАРКАС ПРОСТРАНСТВЕННЫЙ (КП1... КП6)	19
КЖ.И. 5.0 СБ	КАРКАС ПРОСТРАНСТВЕННЫЙ (КП1... КП6) СБОРОЧНЫЙ ЧЕРТЕЖ	20
КЖ.И. 6.0	СЕТКА АРМАТУРНАЯ (С1... С6)	21
КЖ.И. 7.0	СЕТКА АРМАТУРНАЯ (С7... С9)	22
КЖ.И. 8.0	СЕТКА АРМАТУРНАЯ (С10, С11)	22
КЖ.И. 9.0	СЕТКА АРМАТУРНАЯ С12	23
КЖ.И. 10.0	СЕТКА АРМАТУРНАЯ (С13... С20)	23,24
КЖ.И. 11.0 СБ	СЕТКА АРМАТУРНАЯ (С13... С20) СБОРОЧНЫЙ ЧЕРТЕЖ	24
КЖ.И. 11.0	СЕТКА АРМАТУРНАЯ (С21... С24)	25
КЖ.И. 12.0	СЕТКА АРМАТУРНАЯ (С25... С28)	25
КЖ.И. 13.0	СЕТКА АРМАТУРНАЯ (С29, С30)	26
КЖ.И. 14.0	СЕТКА АРМАТУРНАЯ (С31, 32)	26
КЖ.И. 15.0	СЕТКА АРМАТУРНАЯ (С33... С37)	27
КЖ.И. 16	ИЗДЕЛИЕ ЗАКЛАДНОЕ МН7	28
КЖ.И. 17	ИЗДЕЛИЕ ЗАКЛАДНОЕ МН8	28
КЖ.И. 18.0	ИЗДЕЛИЕ ЗАКЛАДНОЕ (МН1... МН3)	29

Альбом №1

1. Сборные железобетонные изделия стеновых панелей изготавливать в соответствии с техническими условиями по ГОСТ 13015.0-83, 13015.3-81.

2. Материал стеновых панелей бетон класса В15 плотного строения со средней плотностью в сухом состоянии 15 кн/м<sup>3</sup>, заполнитель керамзитовый гравий с насыпной плотностью 55...6,3 кн/м<sup>3</sup>. В состав бетона ввести тонкомолотую шламотную добавку из отработанного катализатора ИМ-2201, воздухововлекающую добавку (СДО), пластифицирующую добавку ГКЖ-94.

Применение вышеуказанных добавок вести в соответствии с инструкцией по изготовлению конструкции и изделий из бетона, приготавливаемых на пористых заполнителях "СН 483-76", "Рекомендациями по применению химических добавок в бетоне" Госстрой СССР, Стройиздат 1977 г., "Руководством по применению химических добавок к бетону" НИИЖБ, Стройиздат 1980 г.

При бетонировании стеновых панелей с внутренней стороны предусмотреть защитный слой толщиной 30 мм из тяжелого бетона класса В15 на мелком заполнителе.

3. Материал арматурной стали для класса АI марка ВСтЗкп2, для класса АIII марка ЗСт по ГОСТ 380-71\* и ГОСТ 5781-82.

4. Антикоррозийное покрытие закладных изделий выполнить в соответствии со СНиП 2.03.11-85 лакокрасочным покрытием I группы.

Имя, отчество, фамилия и дата выдачи №

нач. отд.	Рыбкина	
н. контр.	Кротовской	
гл. спец.	Кротовской	
рук. гр.	Хмелькова	
инж.	Бурдо	

ТП 409-19-04.87		КЖИ-ТУ1	
Технические условия на изготовление сборных железобетонных изделий		стадия	лист
		Р	1
		Проектный институт №2	



Альбом III

Имя № подл.	Подпись и дата	Взам. инв. №
Формат	Обозначение	Имя инв. №
А4	КЭС.И. 15.0	15.0
А4	КЭС.И. 16.0	16.0
А4	17.0	17.0
А4	18.0	18.0
А4	1.400-15.В.1-120-65	
В1		
В1		

Наименование	Кол-во на исполнение										Примечание	
	01	02	03	04	05	06	07	08	09	10		
ИЗДЕЛИЯ ЗАКЛАДНЫЕ												
МНБ						1	1	1				
МНТ	4	4	4	4	4	4	4	4	4			
МНВ	2	2	2	2	2	2	2	2	2			
МНКС-6				2	2							2,3 кг
АСТАЛ												
Флаги ГОСТ 5781-82				4	4							0,8 кг
С-900				4	4							1,05 кг
МАТЕРИАЛЫ												
КЕРАМИЗБЕТОН КЛАССА В15	0,69	0,57	0,79	0,65	0,69	0,79	0,69	0,79	0,79	0,69		м³
ТЯЖЕЛЫЙ БЕТОН КЛАССА В15	0,12	0,24	0,14	0,28	0,12	0,14	0,12	0,14	0,14	0,12		м³

Лист 2  
ТП 409-19-04.87 КЭС.И. 1.0

Марка	ИЗДЕЛИЯ АРМАТУРНЫЕ										ИЗДЕЛИЯ ЗАКЛАДНЫЕ					
	АРМАТУРА КЛАССА					ВСЕГО	АРМАТУРА КЛАССА					ВСЕГО				
	А I		А II				А I		А II		А III	ГОСТ 5781-82				
	ГОСТ 5781-82						φ10	φ18		φ8						
П1-1, П1-1а	9,2	31,1	40,3	56,7		97,0			12,0		0,56					
П1-1-1, П1-1-1а	7,90	9,50	17,40	5,40		22,8			12,0		0,56					
П1-2	6,90	9,50	16,40	5,40		21,8			12,0		0,76					
П1-2-1	7,90	9,50	17,40	5,40		22,80			12,0		0,76					
П1-3	6,90	9,50	16,40	12,80		29,20	2,25		12,0		0,76					
П1-3-1, П1-3-1Н	7,90	9,50	17,40	12,80		30,20	2,25		12,0		0,56					
П1-4	6,90	9,50	16,40	5,40		21,20			12,0		0,56					

ПРОДОЛЖЕНИЕ

Марка	ИЗДЕЛИЯ ЗАКЛАДНЫЕ										ВСЕГО	ОБЩИЙ РАСХОД	
	ПРОКАТ МАРКИ												
	ВстЗ кл2			ВстЗ псб-1			ВстЗ кл2			ПРЧБЯ 153x32			
	ГОСТ 19903-74			ГОСТ 8240-72			ГОСТ 10704-76						
П1-1, П1-1а				1,52			1,52					14,02	11,08
П1-1-1, П1-1-1а				1,52			1,52					14,02	36,88
П1-2				3,6			2,32					18,62	40,18
П1-2-1				3,6			2,32					18,68	41,48
П1-3				1,52			1,52	24,44				40,77	63,97
П1-3-1, П1-3-1Н				1,52			1,52	24,44				40,77	70,97
П1-4				11,74			11,74				2,21	26,58	48,35

Имя № подл. Подпись и дата Взам. инв. №

9951/4

ТП 409-19-04.87 КЭС.И. 1.0 РС

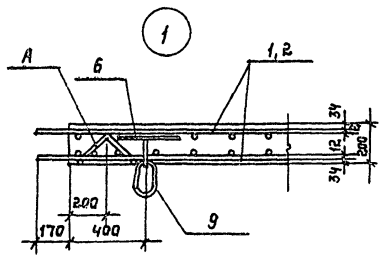
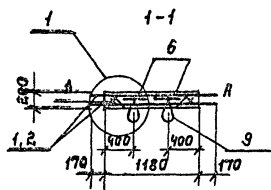
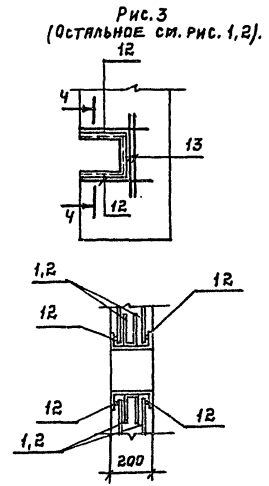
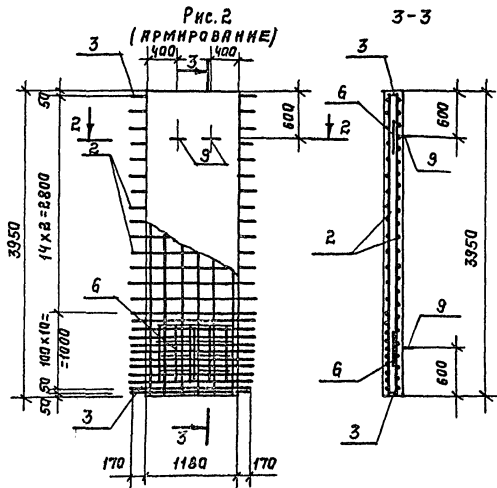
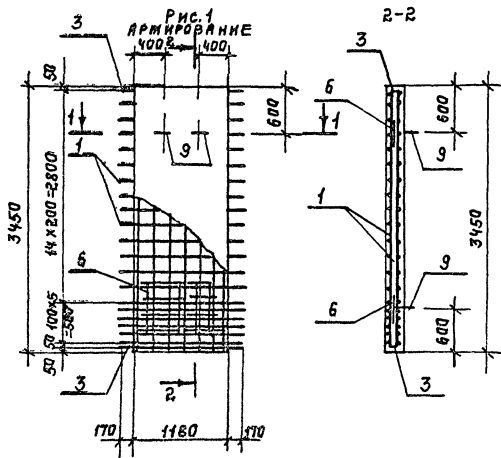
ВЕДОМОСТЬ РАСХОДА СТАЛИ НА ОДИН ЭЛЕМЕНТ.

СТАДИЯ Листов  
Р 1

ПРОЕКТИНСТРУКТ



Альбом III



ОБОЗНАЧЕНИЕ	МАРКА	ПОЗ. А	РИС.
КЖ.И. 1.0	П1-1	4	1
-01	П1-1а	4	1
-02	П1-1-1	5	2
-03	П1-1-1а	5	2
-04	П1-2	4	1
-05	П1-2-1	5	2
-06	П1-3	4	3
-07	П1-3-1	5	3
-08	П1-3-1Н	5	3
-09	П1-4	4	1

ТИПОВОЕ ПРОЕКТИРОВАНИЕ И АЛТАРЬ ВСЯКАЯ

9951/4

ТП 409-19-04.87 КЖ.И. 1.0СБ ЛИСТ 2

КОПИРОВАЛ: Желмир.

ФОРМАТ А3



Инв. № подл. Подпись и дата. Взам. инв. №

Альбом III

ФОРМАТ ЗОНА	Поз.	ОБОЗНАЧЕНИЕ	НАИМЕНОВАНИЕ	КОЛ-ВО НА ИСПОЛНЕНИЕ										ПРИМЕЧАНИЕ		
				—	01	02	03	04	05	06	07	08	09			
			<u>ДОКУМЕНТАЦИЯ</u>													
		1.030.1-1.0-0	ИПЗ Л.2	ПОЯСНИТЕЛЬНАЯ ЗАПИСКА	X	X	X	X	X	X	X	X	X	X	X	X
А3		КЖ.И.2.0 РС	ВЕДОМОСТЬ РАСХОДА													
			СТАЛН НА ОДИН ЭЛЕМЕНТ	X	X	X	X	X	X	X	X	X	X	X	X	X
А3		КЖ.И.2.0 СБ	СБОРОЧНЫЙ ЧЕРТЕЖ													
			<u>СБОРОЧНЫЕ ЕДИНИЦЫ</u>													
А3	1	КЖ.И. 60	СЕТКА АРМАТУРНАЯ С3	2	2			2	2	2			2	2		
А3	2	50	С4			2	2					2				
А4	3	6.0	С8	2	2	2	2	2	2	2	2	2	2	2	2	2
А4	4	7.0	С10	2	2			2	2	2			2	2		
А4	5	7.0	С11				2	2					2			
А4	6	8.0	С12	4	4	4	4	4	4	4	4	4	4	4	4	4

Нач. отд. РЫБКИНА  
Н. контр. ЛАПКИН  
Гл. спец. ЛАПКИН  
Рук. гр. ХМЕЛЬКОВА  
Инж. ЮР ОВА  
Инж. БУРДО  
Провер. ХМЕЛЬКОВА

ТП 409-19-04.87 КЖ.И. 2.0  
СТЕНОВАЯ ПАНЕЛЬ (ПЭ-1, ПЭ-1а, ПЭ-1б, ПЭ-1в, ПЭ-2, ПЭ-2а, ПЭ-2б, ПЭ-2в, ПЭ-3, ПЭ-3а, ПЭ-3б, ПЭ-3в, ПЭ-4, ПЭ-4а)  
СТАЛН ЛИСТ ЛИСТОВ  
Р 1 2  
ПРОЕКТИНН ИСТИТУТ ИЭ

Инв. № подл. Подпись и дата. Взам. инв. №

ФОРМАТ ЗОНА	Поз.	ОБОЗНАЧЕНИЕ	НАИМЕНОВАНИЕ	КОЛ-ВО НА ИСПОЛНЕНИЕ										ПРИМЕЧАНИЕ		
				—	01	02	03	04	05	06	07	08	09			
А4	8	КЖ.И. 15.0	ИЗДЕЛИЕ ЗАКЛАДНОЕ ИИ2										1	1		
А4	10	16.0	ИИ4										1	1		
А4	12	16.0	ИИ6					1	1							
А4	13	17.0	ИИ7	4	4	4	4	4	4	4	4	4	4	4	4	4
А4	14	18.0	ИИ8	3	3	3	3	3	3	3	3	3	3	3	3	3
	15	1.400-15. В.1. 120-65	ИИ15-6								2	2				2,3 кг
			<u>ДЕТАЛИ</u>													
Б4	18		ФИЛАН ГОСТ 5781-82 С-340										8	8		0,83 кг
Б4	19		С-730										8	8		0,65 кг
Б4	20		С-1280										4	4		1,14 кг
			<u>МАТЕРИАЛЫ</u>													
			КЕРАМИТОБЕТОН КЛАССА В15	0,87	0,87	1,0	1,0	0,72	0,72	0,87	1,0	0,87	0,87			м <sup>3</sup>
			ТЯЖЕЛЬНЫЙ БЕТОН КЛАССА В15	0,15	0,15	0,17	0,35	0,15	0,15	0,15	0,17	0,15	0,15			м <sup>3</sup>

И/1566

ТП 409-19-04.87 КЖ.И. 2.0 ЛИСТ 2

Инв.№ подл. Подпись и дата Взял инв.№

Альбом III

ФОРМАТ ЗОНА	Поз.	ОБОЗНАЧЕНИЕ	НАИМЕНОВАНИЕ	КОЛ-ВО НА ИСПОЛНЕНИЕ								-КЭС.И. 2.1			ПРИМЕ- ЧАНИЕ		
				10	11	12	13	14	15	16	17	18	19				
			ДОКУМЕНТАЦИЯ														
		1.030.1-1.0-0 1ПЗ Л.2	ПОДСИТЕЛЬНАЯ ЗАПИСКА														
А3		КЭС.И.2.0РС	ВЕДОМОСТЬ РАСХОДА														
			СТАЛИ НА ОДНА ЭЛЕМЕНТ														
А3		КЭС.И.2.0СБ	СБОРОЧНЫЙ ЧЕРТЕЖ														
			СБОРОЧНЫЕ ЕДИНИЦЫ														
А3	1	КЭС.И. 5.0	СЕТКА АРМАТУРНАЯ С3			2	2	2	2					2	2		
А3	2	5.0	С4	2	2								2	2			
А4	3	6.0	С8	2	2	2	2	2	2	2	2	2	2	2	2		
А4	4	7.0	С10			2	2	2	2					2	2		
А4	5	7.0	С11	2	2								2	2			
А4	6	8.0	С12	4	4	4	4	4	4	4	4	4	4	4	4		

ИЗЧ.ОТД.	РЫБКИНА																	
И.КОНТР.	ЛЯПКИН																	
П.СПЕЦ.	ЛЯПКИН																	
Р.К.ГР.	ХМЕЛКОВА																	
И.И.С.	ЮРОВА																	
И.И.С.	БЭРАО																	
ПРОВЕР.	ХМЕЛКОВА																	

Т П 409-19-04.87 КЭС.И. 2.1

СТЕНОВАЯ ПАНЕЛЬ (П2-4-1, П2-4-1М, П2-5, П2-5М, П2-6, П2-6М, П2-6-1, П2-6-1М, П2-7, П2-7М).

СТЕНА	ЛИСТ	ЛИСТОВ
Р	1	2

ПРОЕКТИНЬИ ИНСТИТУТ.ИЗ

Инв.№ подл. Подпись и дата Взял инв.№

ФОРМАТ ЗОНА	Поз.	ОБОЗНАЧЕНИЕ	НАИМЕНОВАНИЕ	КОЛ-ВО НА ИСПОЛНЕНИЕ								-КЭС.И. 2.1			ПРИМЕ- ЧАНИЕ		
				10	11	12	13	14	15	16	17	18	19				
А4	7	КЭС.И. 15.0	ИЗДАНИЕ ЗАКЛАДНОЕ МН1					1	1					1	1		
А4	8	15.0	МН2	1	1												
А4	10	16.0	МН4	1	1												
А4	11	16.0	МН5			1	1										
А4	13	17.0	МН7	4	4	4	4	4	4	4	4	4	4	4	4		
А4	14	18.0	МН8	3	3	3	3	3	3	3	3	3	3	3	3		
			<u>ДЕТАЛИ</u>														
Б4	17		ФизПогСТ 5781-82 С=880					8	8	8	8	8	8	8	8	0,78	кг
Б4	18		С=940	8	8											0,83	кг
Б4	19		С=730	8	8											0,65	кг
Б4	20		С=1280	4	4											1,14	кг
Б4	21		С=900			4	4									0,8	кг
Б4	22		С=1180			4	4									1,05	кг
			<u>МАТЕРИАЛЫ</u>														
			КЕРАМИЗНО БЕТОН КЛАССА В15	1,0	1,0	0,87	0,87	0,87	0,87	1,0	1,0	0,87	0,87			м <sup>3</sup>	
			ТЯЖЕЛЫЙ БЕТОН КЛАССА В15	0,17	0,17	0,15	0,15	0,15	0,15	0,17	0,17	0,15	0,15			м <sup>3</sup>	

И/1566

Т П 409-19-04.87 КЭС.И. 2.1

ЛИСТ  
2

ИНВ. № ПОДЛ. ПОДПИСЬ И ДАТА ВЗАМ. ИНВ. №

Альбом III

ФОРМАТ	ЗОНА	ПЛОЩ.	ОБОЗНАЧЕНИЕ	НАИМЕНОВАНИЕ	КОЛ-ВО НА ИСПОЛНЕНИЕ						КЭЖ. И. 2.2			ПРИМЕЧАНИЕ
					20	21	22	23	24	25				
				<u>ДОКУМЕНТАЦИЯ</u>										
			1.030.1-1.0-0.1 ПЗ л.2	ПОЯСНИТЕЛЬНАЯ ЗАПИСКА										
			КЭЖ. И. 2.0 РС	ВЕДОМОСТЬ РАСХОДА										
				СТАЛКИ НА ОДНН ЭЛЕМЕНТ										
			КЭЖ. И. 2.0 СБ	ОБОРОЧНЫЙ ЧЕРТЕЖ										
				<u>ОБОРОЧНЫЕ ЕДИНИЦЫ</u>										
		1	КЭЖ. И. 5.0	СЕТКА АРМАТУРНАЯ С3	2		2							
		2	5.0	С4		2		2	2	2				
		3	6.0	С8	2	2	2	2	2	2				
		4	7.0	С10	2		2							
		5	7.0	С11		2		2	2	2				
		6	8.0	С12	4	4	4	4	4	4				

И. КОЛТА	Р. БИКИНА	И. С. С.	ТП 409-19-04.87	КЭЖ. И. 2.2		
И. КОЛТА	Л. ПЯКИН	И. С. С.				
Л. СПЕЦ	Л. ПЯКИН	И. С. С.	СТЕНОВАЯ ПАНЕЛЬ (ПЗ-8; ПЗ-8-1; ПЗ-9а; ПЗ-9-1а; ПЗ-10-1; ПЗ-10-1н)	СТАДИО	ЛИСТ	ЛИСТОВ
Л. С. ГР.	Э. МЕЛЬКОВА	И. С. С.		Р	1	2
И. БЕВЕН	Б. УРАД	И. С. С.	ПРОЕКТИНЬИ ИНСТИТУТ №2			
И. НАСЕН	Ю. РОВА	И. С. С.				
П. РОВЕВ	Э. МЕЛЬКОВА	И. С. С.				

ИНВ. № ПОДЛ. ПОДПИСЬ И ДАТА ВЗАМ. ИНВ. №

ФОРМАТ	ЗОНА	ПЛОЩ.	ОБОЗНАЧЕНИЕ	НАИМЕНОВАНИЕ	КОЛ-ВО НА ИСПОЛНЕНИЕ						КЭЖ. И. 2.2			ПРИМЕЧАНИЕ
					20	21	22	23	24	25				
			КЭЖ. И. 15.0	ИЗДЕЛИЕ ЗАКЛАДНОЕ МНЗ					1	1				
			17.0	МН7	4	4	4	4	4	4				
			1.400-15 в.1 120-65	МН45-6	4	4								2.3 кг
			210-Н	МН203-2			2	2						6.5 кг
				<u>ДЕТАЛИ</u>										
		22		Ф12 АЛ ГОСТ 5781-82 8-180					8	8				1.05 кг
				<u>МАТЕРИАЛЫ</u>										
				КЕРАМЗИТОБЕТОН КЛАССА В-15	0.87	1.0	0.72	0.83	1.0	1.0				м <sup>3</sup>
				ТЯЖЕЛЫЙ БЕТОН КЛАССА В-15	0.15	0.17	0.3	0.34	0.17	0.17				

И/1566

Альбом Ш

Масса, кг

МАРКА	ИЗДЕЛИЯ АРМАТУРНЫЕ				ВСЕГО	ИЗДЕЛИЯ ЗАКЛАДНЫЕ											ВСЕГО	ОБЩИЙ РАСХОД		
	АРМАТУРА КЛАССА					АРМАТУРА КЛАССА				ПРОКАТ МАРКИ										
	А I		А II			А I		А II		ВстЗ кпз			ВстЗ псв-1		ВстЗ кпз					
	ГОСТ 5781-82					ГОСТ 5781-82				ГОСТ 19003-74			ГОСТ 8240-72							
	Ф6	Ф8	Итого	Ф12		Ф10	Ф16	Ф8	Ф12	Итого	Б6	Б8	Итого	Б10	С20	ТрУВА 153x3,2			ТрУВА 219x5	ТрУВА 426x6
п2-1, п2-1а	6,86	31,38	38,24	68,14	106,28		14,08	0,84	0,84	2,28	2,28							17,20	123,48	
п2-1-1, п2-1-1а	7,92	34,58	42,50	84,24	126,78		14,08	0,84	0,84	2,28	2,28							17,20	143,98	
п2-2, п2-2н	6,86	31,38	38,24	68,04	106,28	2,25	14,08	0,42	0,42	2,28	2,28		28,19					47,22	153,5	
п2-3	6,86	31,38	38,24	68,04	106,28		14,08	1,10	1,10	3,54	3,08	6,62						21,80	128,08	
п2-3-1	7,92	34,58	42,50	84,24	126,78		14,08	1,10	1,10	3,54	3,08	6,62						21,80	148,58	
п2-4, п2-4н	6,86	31,38	38,24	84,44	122,68	2,25	14,08	0,84	0,84	7,30	7,30		26,36		4,90		4,90	55,73	178,41	
п2-4-1, п2-4-1н	7,92	34,58	42,50	100,44	142,94	2,25	14,08	0,84	0,84	7,30	7,30		26,36		4,90		4,90	55,73	198,67	
п2-5, п2-5н	6,86	31,38	38,24	75,44	113,68	2,25	14,08	0,84	0,84	2,28	2,28		30,77					50,22	163,90	
п2-6, п2-6н	6,86	31,38	38,24	68,04	106,28	2,25	14,08	0,84	0,84	6,44	6,44			2,30			2,30	25,91	182,19	
п2-6-1, п2-6-1н	7,92	34,58	42,50	84,24	126,78		14,08	0,84	0,84	6,44	6,44			2,30			2,30	25,91	152,69	
п2-7, п2-7н	6,86	31,38	38,24	68,04	106,28		14,08	0,84	0,84	6,44	6,44			2,30			2,30	25,91	132,19	
п2-8	6,86	31,38	38,24	68,04	106,28		14,08	1,36	1,36	7,08	3,88	10,96						26,40	132,68	
п2-8-1	7,92	34,58	42,50	84,24	126,78		14,08	1,36	1,36	7,08	3,88	10,96						26,40	153,18	
п2-9а	6,86	31,38	38,24	68,04	106,28		14,08	0,84	1,2	2,04			2,28	2,28	11,8			30,20	136,48	
п2-9-1а	7,92	34,58	42,50	84,24	126,78		14,08	0,84	1,2	2,04			2,28	2,28	11,8			30,20	156,98	
п2-10-1, п2-10-1н	7,92	34,58	42,50	92,64	135,14		14,08	0,84					12,32	12,32			11,40	11,40	38,64	173,78

Имя, № подразделения и дата выдачи

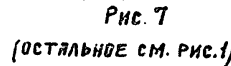
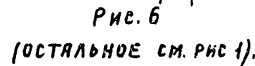
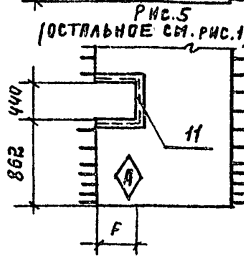
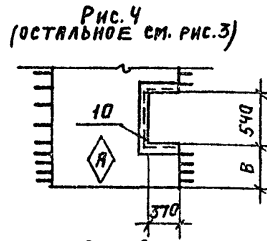
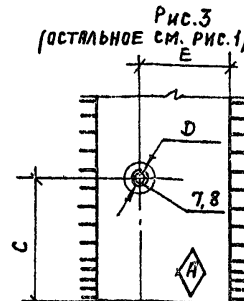
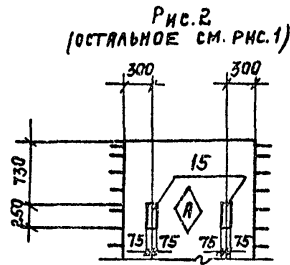
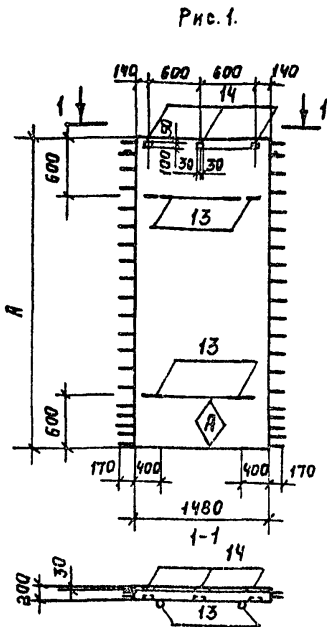
9951/4

И.О.Т.А.	РЫБКИНА	<i>Рыбкина</i>	Т П 409-19-04.87	КЭС.И. 2.0 РС		
И.КОНТ.	ЛЯПКИН	<i>Ляпкин</i>				
Г.С.С.Е.В.	ЛЯПКИН	<i>Ляпкин</i>				
И.К.Г.Р.	ХМЕЛЬКОВА	<i>Хмелькова</i>				
И.И.С.	БЭРАД	<i>Бэрад</i>				
И.И.С.	ЮРОВА	<i>Юрова</i>	ВЕДОМОСТЬ РАСХОДА СТАЛИ НА ОДИН ЭЛЕМЕНТ.	СТАЛИ	ЛИСТ	ЛИСТОВ
П.Р.В.	ХМЕЛЬКОВА	<i>Хмелькова</i>		Р	1	1

КОПИРОВАЛ: Шеллер.

ФОРМАТ А3

Альбом II



ДЛЯ ПАНЕЛЕЙ С ИНДЕКСОМ „А“ (ОСТАЛЬНОЕ СМ. 1-1).



ДЛЯ ПАНЕЛЕЙ С ИНДЕКСОМ „Н“ (ОСТАЛЬНОЕ СМ. 1-1).



ОБОЗНАЧЕНИЕ	МАРКА	РАЗМЕРЫ, мм.					Рис.	МАССА, кг.
		А	В	С	Д	Е		
КЖ.И. 2.0	ПР-1	3450					1	2550
-01	ПР-1а	3450					1	2550
-02	ПР-1-1	3350					1	2925
-03	ПР-1-1а	3350					1	2925
-04	ПР-2	3450				470	5	2550
-05	ПР-2Н	3450				470	5	2550
-06	ПР-3	3450					2	2550
-07	ПР-3-1	3350					2	2950
-08	ПР-4	3450	460	1372	219	1045	4	2550
-09	ПР-4Н	3450	460	1372	219	1045	4	2550
-10	ПР-4-1	3350	1160	2072	219	1045	4	2925
-11	ПР-4-1Н	3350	1160	2072	219	1045	4	2925
-12	ПР-5	3450				540	5	2550
-13	ПР-5Н	3450				540	5	2550
-14	ПР-6	3450		1372	159	1115	3	2550
-15	ПР-6Н	3450		1372	159	1115	3	2550
-16	ПР-6-1	3350		2072	159	1115	3	2925
-17	ПР-6-1Н	3350		2072	159	1115	3	2925
-18	ПР-7	3450		1372	159	240	3	2550
-19	ПР-7Н	3450		1372	159	240	3	2550
-20	ПР-8	3450					6	2550
-21	ПР-8-1	3350					6	2925
-22	ПР-9а	3450					7	2550
-23	ПР-9-1а	3350					7	2925
-24	ПР-10-1	3350		1782	426	575	3	2925
-25	ПР-10-1Н	3350		1782	426	575	3	2925

9951/4

1. Для ориентации панели с наружной стороны ставить индекс „А“ несмываемой краской.
2. При бетонировании стеновых панелей с внутренней стороны выполнить слой толщиной 30 мм. из тяжелого бетона класса В15 на мелком заполнителе.
3. В панелях с индексом „А“ выполнить слой 30 мм. из тяжелого бетона класса В15 с двух сторон.
4. Панели с индексом „Н“ выполнить обратно рисунку.

ИВЧ.ОТД.	РЫБКИНА	
И.КОНТ.	ЛАПКИН	
Г.С.СПЕЦ.	ЛАПКИН	
КУР.ГР.	ХМЕЛЬКОВА	
СТ.ИНЖ.	ПОРВА	
ИВЧ.С.	БУРАЧ	
ПРОВЕР.	ХМЕЛЬКОВА	

Т П 409-19-04.87		КЖ.И. 2.0 СБ	
СТЕНОВАЯ ПАНЕЛЬ (ПР-1, ПР-1а, ПР-1-1, ПР-1-1а, ПР-2, ПР-2Н, ПР-3, ПР-3-1, ПР-4, ПР-4Н, ПР-4-1, ПР-4-1Н, ПР-5, ПР-5Н, ПР-6, ПР-6Н, ПР-6-1, ПР-6-1Н, ПР-7, ПР-7Н, ПР-8, ПР-8-1, ПР-9а, ПР-9-1а, ПР-10-1, ПР-10-1Н). СБОРОЧНЫЙ ЧЕРТЕЖ.	СТАДИЯ	МАССА	МАССТАБ
	Р	СМ.	
	Лист 1	Листов 2	
ПРЕКТИНЬ ИНСТИТУТ ПЗ			

Альбом III

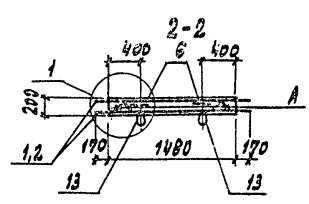
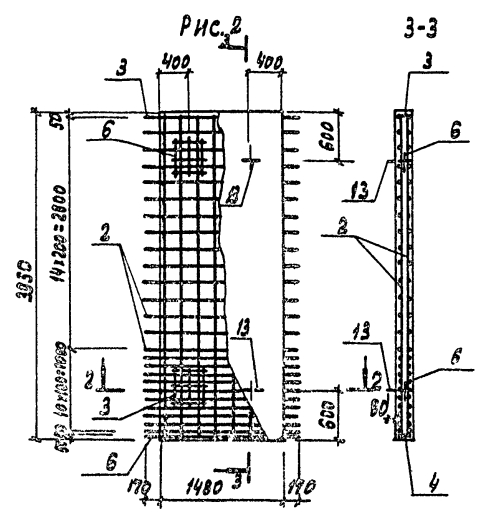
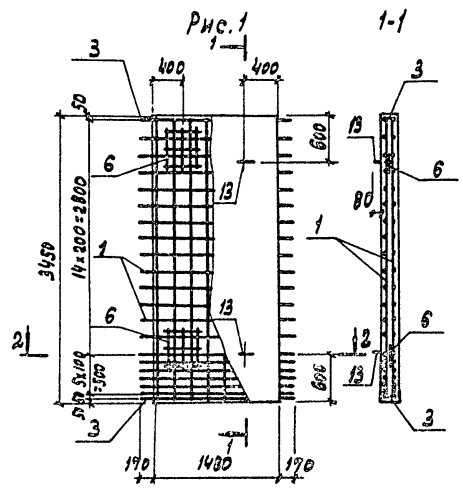
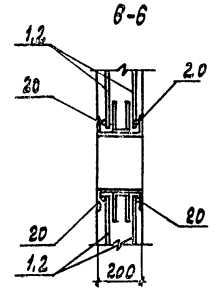
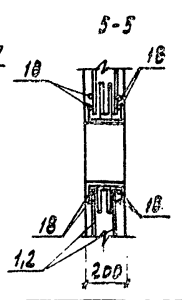
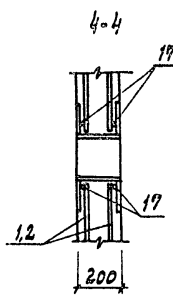
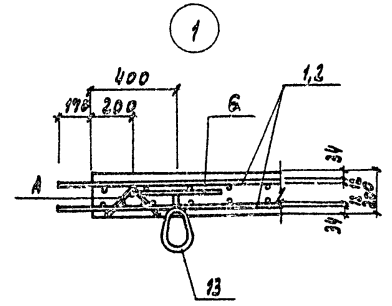
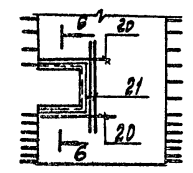
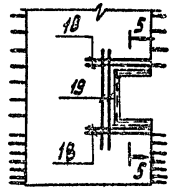
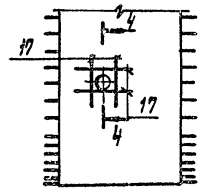


Рис. 3 (остальное см. Рис. 1, 2)

Рис. 4 (остальное см. Рис. 3)

Рис. 5 (остальное см. Рис. 1)



ОБОЗНАЧЕНИЕ	МАРКА	Пр. А	РНО.
кас. Н.20	П2-1	5	1
01	П2-1а	5	1
02	П2-1-1	6	2
03	П2-1-1а	6	2
04	П2-2	5	5
05	П2-2Н	5	5
06	П2-3	5	1
07	П2-3-1	6	2
08	П2-4	5	4
09	П2-4Н	5	4
10	П2-4-1	6	4
11	П2-4-1Н	6	4
12	П2-5	5	5
13	П2-5Н	5	5
14	П2-6	5	1
15	П2-6Н	5	1
16	П2-6-1	6	2
17	П2-6-1Н	6	2
18	П2-7	5	1
19	П2-7Н	5	1
20	П2-8	5	1
21	П2-8-1	6	2
22	П2-9а	5	1
23	П2-9-1а	6	2
24	П2-10-1	6	3
25	П2-10-1Н	6	3

УТВЕРЖДЕНО ПОДПИСАНЫ ДИРЕКТОР И ИНЖЕНЕР

9951/4  
 ТП 409-19-04.87  
 КАС. Н. 2.0СБ  
 КОПИРОВАЛ: ГРАФДЕМАЯ  
 ФОРМИТ АЗ



ИНВ. № ПОДЛ. ПРАВИЛЬ И ДАТА ВЗАМ. ИНВ. №

Альбом III

ФОРМАТ	ЗОНА	Поз.	ОБОЗНАЧЕНИЕ	НАИМЕНОВАНИЕ	КОЛ-ВО НА ИСПОЛНЕНИЕ					КЖ. И. Ч.О			ПРИМЕЧАНИЕ	
					—	01	02	03	04	05				
А4	9		КЖ. И. 16.0	КЗДЕНИЕ ЗАКЛАДНОЕ МН7	4	4	4	4	4	4				
А4	10		17.0	МН 8	3	3	3	3	3	3				
	Н		1.400-15 в.1. 120-65	МНЖБ-6					2	2				
<b>МАТЕРИАЛЫ</b>														
				КЕРАМЗИТБЕТОН КЛАССА В15	1.05	0.87	1.24	1.0	1.05	1.24				
				ТЯЖЕЛЫЙ БЕТОН КЛАССА В15	0.18	0.36	0.21	0.42	0.18	0.21				

ТП 409-19-04-87

КЖ. И. 4.0

ЛИСТ 2

ИНВ. № ПОДЛ. ПРАВИЛЬ И ДАТА ВЗАМ. ИНВ. №

ФОРМАТ	ЗОНА	Поз.	ОБОЗНАЧЕНИЕ	НАИМЕНОВАНИЕ	КОЛ-ВО НА ИСПОЛНЕНИЕ						КЖ. И. Ч.А			ПРИМЕЧАНИЕ
					06	07	08	09	10	11				
				ДОКУМЕНТАЦИЯ										
			1.030.1-1.0-0 1ПЗ Л. 2	ПОЯСНИТЕЛЬНАЯ ЗАПИСКА	×	×	×	×	×	×				
А4			КЖ. И. 4.0 РС	ВЕДОМОСТЬ РАСХОДА	×	×	×	×	×	×				
А3			КЖ. И. 4.0 СБ	СТАЛИ НА ОДИН ЭЛЕМЕНТ	×	×	×	×	×	×				
				СБОРОЧНЫЙ ЧЕРТЕЖ	×	×	×	×	×	×				
				СБОРОЧНЫЕ ЕДИНИЦЫ										
А3	1		КЖ. И. 6.0	СЕТКА АРМАТУРНАЯ С5	2	2	2	2						
А3	2		6.0	С6					2	2				
А4	3		7.0	С8	2	2	2	2	2	2				
А4	4		8.0	С10	2	2	2	2						
А4	5		8.0	С11					2	2				
А4	6		9.0	С12	4	4	4	4	4	4				

И 1566

НАЧ. ОТД. РЫБИНА  
Н. КОНТР. ЛАПКИН  
П. СПЕЦ. ЛАПКИН  
РУК. ГР. СМЕЛЬКОВА  
ИНЖЕН. ЮРОВА  
ИНЖЕН. БУРАД  
ПРОВЕР. СМЕЛЬКОВА

ТП 409-19-04-87

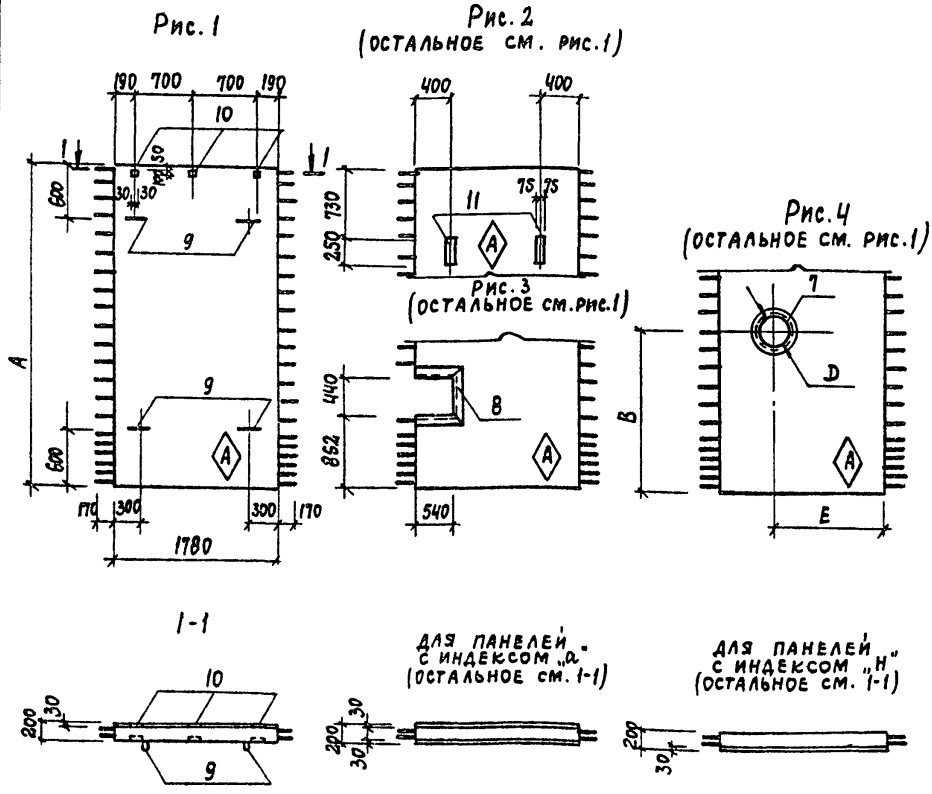
КЖ. И. 4.1

СТЕНОВАЯ ПАНЕЛЬ  
(ПЗ-3; ПЗ-3Н; ПЗ-4; ПЗ-4Н;  
ПЗ-4-1; ПЗ-4-1Н).

ВСТАВКА ЛИСТ ЛИСТОВ  
Р 1 2  
ПРОЕКТНЫЙ ИНСТИТУТ №2







ОБОЗНАЧЕНИЕ	МАРКА	РАЗМЕРЫ, мм			Рис.	МАССА, кг
		А	В	Д		
КЖ.И.4.0	ПЗ-1	3450			1	3075
-01	ПЗ-1а	3450			1	3075
-02	ПЗ-1-1	3950			1	3525
-03	ПЗ-1-1а	3950			1	3525
-04	ПЗ-2	3450			2	3075
-05	ПЗ-2-1	3950			2	3525
-06	ПЗ-3	3450			3	3075
-07	ПЗ-3н	3450			3	3075
-08	ПЗ-4	3450	1372	159	4	3075
-09	ПЗ-4н	3450	1372	159	4	3075
-10	ПЗ-4-1	3950	2072	159	4	3525
-11	ПЗ-4-1н	3950	2072	159	4	3525

1. ДЛЯ ОРИЕНТАЦИИ ПАНЕЛИ С НАРУЖНОЙ СТОРОНЫ СТАВИТЬ ИНДЕКС „А“ НЕСМЫВАЕМОЙ КРАСКОЙ.
2. ПРИ БЕТОНИРОВАНИИ СТЕНОВЫХ ПАНЕЛЕЙ С ВНУТРЕННЕЙ СТОРОНЫ ВЫПОЛНИТЬ СЛОЙ ТОЛЩИНОЙ 30 мм ИЗ ТЯЖЕЛОГО БЕТОНА КЛАССА В15 НА МЕЛКОМ ЗАПОЛНИТЕЛЕ.
3. В ПАНЕЛЯХ С ИНДЕКСОМ „А“ ВЫПОЛНИТЬ СЛОЙ 30 мм ИЗ ТЯЖЕЛОГО БЕТОНА КЛАССА В15 С ДВУХ СТОРОН.
4. ПАНЕЛИ С ИНДЕКСОМ „Н“ ВЫПОЛНИТЬ ОБРАТНО РИСУНКУ.

9951/4

ИМЯ, ПОДПИСЬ И ДАТА ВЗЛ. ИНЖ.

НАЧ. ОТД.	РЫБКИНА	<i>[Signature]</i>
Н. КОНТР.	ЛАПКИН	<i>[Signature]</i>
П. СПЕЦ.	ЛАПКИН	<i>[Signature]</i>
РУК. ГР.	ХМЕЛЬКОВА	<i>[Signature]</i>
ИНЖ.	ЮРОВА	<i>[Signature]</i>
ИНЖЕН.	БУРАД	<i>[Signature]</i>
ПРОВЕР.	ХМЕЛЬКОВА	<i>[Signature]</i>

Т П 409-19-04.87		КЖ.И. 4.0 СБ	
СТЕНОВАЯ ПАНЕЛЬ (ПЗ-1, ПЗ-1а, ПЗ-1-1, ПЗ-1-1а, ПЗ-2, ПЗ-2-1, ПЗ-3, ПЗ-3н, ПЗ-4, ПЗ-4н, ПЗ-4-1, ПЗ-4-1н)	СТАДИЯ	МАССА	МАСШТАБ
	Р	СМ. ТАБЛ.	
СБОРОЧНЫЙ ЧЕРТЕЖ		Лист 1	Листов 2
ПРОЕКТИНЬ ИНСТИТУТ 2			

Альбом III

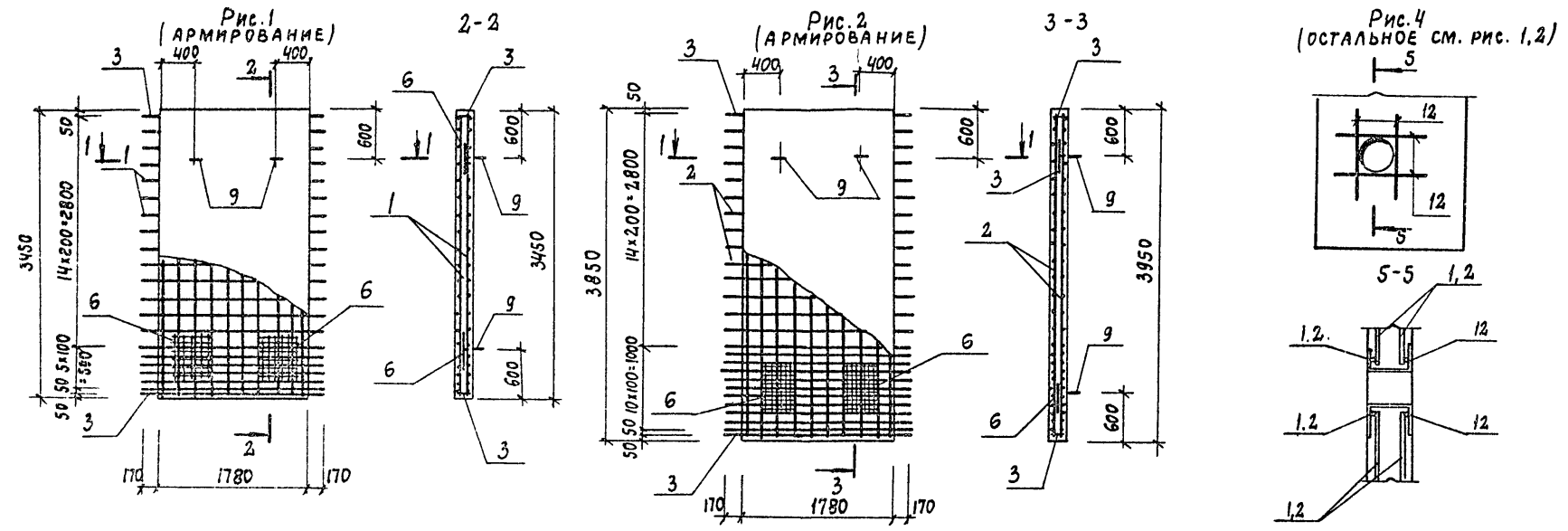
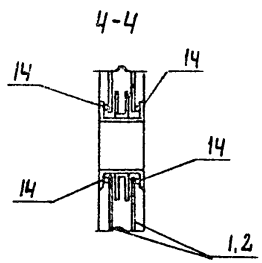
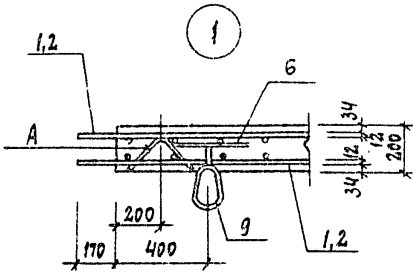
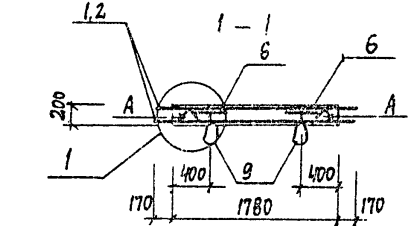
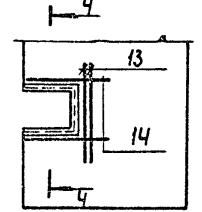


Рис. 3 (ОСТАЛЬНОЕ СМ. РИС. 1,2)



ОБОЗНАЧЕНИЕ	МАРКА	Поз. А	Рис
КЖ.И. 4.0	ПЗ-1	4	1
-01	ПЗ-1а	4	1
-02	ПЗ-1-1	5	2
-03	ПЗ-1-1а	5	2
-04	ПЗ-2	4	1
-05	ПЗ-2-1	5	2
-06	ПЗ-3	4	3
-07	ПЗ-3н	4	3
-08	ПЗ-4	4	4
-09	ПЗ-4н	4	4
-10	ПЗ-4-1	5	4
-11	ПЗ-4-1н	5	4

9951/4

ТП 409-19-04.87

КЖ.И. 4.0 СБ

Лист

2

КОПИРОВАЛ: Кож.

ФОРМАТ А3

ИЗДА. № ПОСЛ. ПОДПИС. И ДАТА СЗАН. ИСЛ. №

ИНВ. № ПОДА ПОДПИСЬ И ДАТА ВЗЯМ. ИМВ. №

Альбом III

ФОРМАТ	ЗОНА	ПОС.	ОБОЗНАЧЕНИЕ	НАИМЕНОВАНИЕ	КОЛ-ВО НА ИСПОЛНЕНИЕ						- КЭС.И.50			ПРИМЕЧАНИЕ
					—	01	02	03	04	05				
				<u>ДОКУМЕНТАЦИЯ</u>										
А4			КЭС. И. ТУ	ТЕХНИЧЕСКИЕ УСЛОВИЯ	X	X	X	X	X	X				
			КЭС. И. Ч.ОСБ	СВОРЮЧНЫЙ ЧЕРТЕЖ	X	X	X	X	X	X				
				<u>СВОРЮЧНЫЕ ЕДИНИЦЫ</u>										
А4	1		КЭС. И. 10.0	СЕТКА АРМАТУРАНАЯ С13	6									
А4	2		10.0	С14					6					
А4	3		10.0	С15			3							
А4	4		10.0	С16			3							
А4	5		10.0	С17	6									
А4	6		10.0	С18					6					
А4	7		10.0	С19				3						
А4	8		10.0	С20				3						

НАЧ.ОТД. РЫЖЕНА <i>Мид</i>	ТП 409-19-04.87	КЭС. И. 5.0				
Н.СОНТ. ЛАПКИН <i>Мид</i>						
П.СПЕЦ. ЛАПКИН <i>Мид</i>						
РУК.ГР. ХМЕЛЬКОВА <i>Мид</i>			КАРКАС ПРОСТРАНСТВЕННЫЙ (КП1.....КП6)	СТАРКА	ЛИСТ	ЛИСТОВ
И.ИНС. СУРАДО <i>Буд</i>				Р	1	2
ПРОВЕР. ХМЕЛЬКОВА <i>Мид</i>			ПРОЦЕНТНЫЙ ИНСТИТУТ КЭС			

КОПИРОВАЛ:

ФОРМАТ А4

ИНВ. № ПОДА ПОДПИСЬ И ДАТА ВЗЯМ. ИМВ. №

ФОРМАТ	ЗОНА	ПОС.	ОБОЗНАЧЕНИЕ	НАИМЕНОВАНИЕ	КОЛ-ВО НА ИСПОЛНЕНИЕ						- КЭС.И.50			ПРИМЕЧАНИЕ
					—	01	02	03	04	05				
				<u>ДЕТАЛИ</u>										
				ФБАЗ ГОСТ 5781-82										
Б4	9			С=980	8	9	12	13	16	17				0,22 кг
Б4	10			С=1150			4	4	4	4				03 кг
Б4	11			С=1880			4							04 кг
Б4	12			С=2190			4							05 кг
Б4	13			С=2250					4					05 кг
Б4	14			С=2460						4				0,6 кг

И/1566

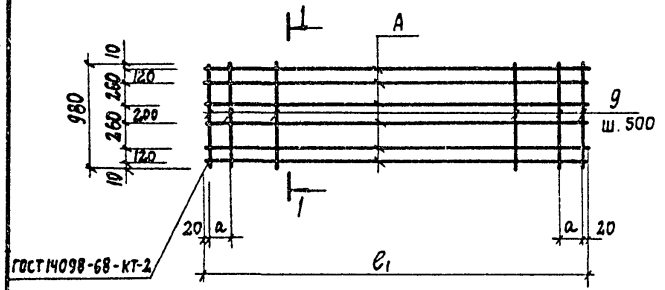
ТП 409-19-04.87

КЭС. И. 5.0

Лист  
2

АЛЬБОМ III

Рис. 1



1-1

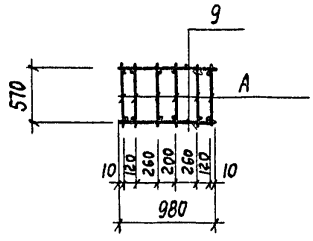
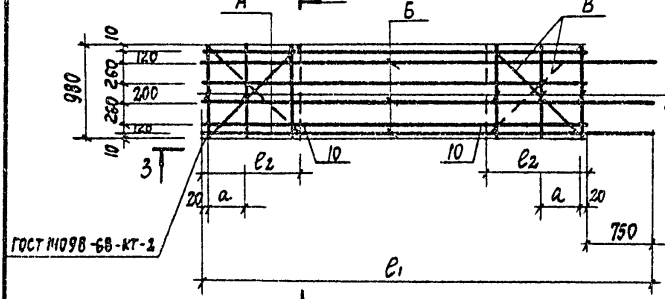
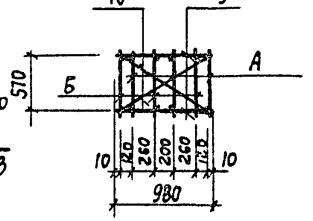


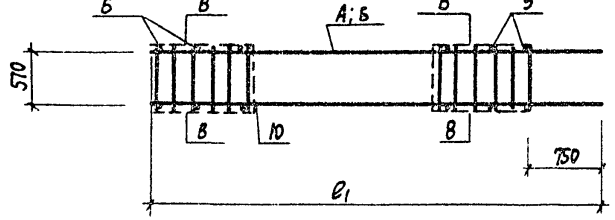
Рис. 2



2-2



3-3



4-4

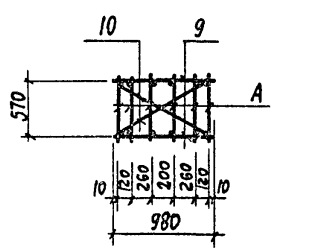
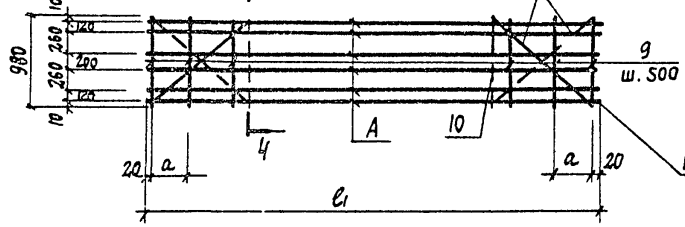


Рис. 3



ОБОЗНАЧЕНИЕ	МАРКА	РАЗМЕРЫ, мм			Поз.			Рис	МАССА, кг
		а	с <sub>1</sub>	с <sub>2</sub>	А	Б	В		
КЖ.И 5.0	КП1	340	4220		1		1	72,5	
-01	КП2	265	4570		5		1	88,8	
-02	КП3	435	7160	1600	4	3	11	115,0	
-03	КП4	445	7680	1760	8	7	12	143,7	
-04	КП5	365	8270		2		13	145,3	
-05	КП6	465	8970		6		14	178,0	

ИЗМ. № ПОДЛ. ПОДПИСЬ И ДАТА БЗАН. ИМБ.ПЕ

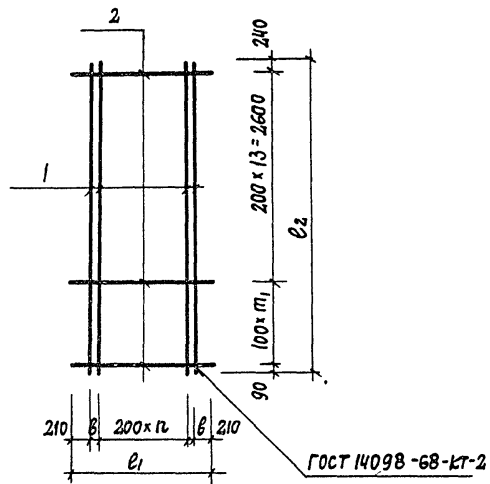
9951/4

НАЧ. ОТД.	РЫБИКИНА		Т П 409-19-04.87	КЖ.И. 5.0СБ			
И. КОНТР.	ЛАПКИН			КАРКАС ПРОСТРАНСТВЕННЫЙ (КП1... КП6)	СТАДИИ	МАССА	МАСШТАБ
ГЛ. КОНСТ.	ЛАПКИН				СБОРОЧНЫЙ ЧЕРТЕЖ	Р	СМ. ТАБЛ.
РУК. ГР.	ХМЕЛЬКОВА			Лист		Листов 1	
СТ. ИНЖ.	КУДРЯВЦЕВА			ПРОЕКТНЫЙ ИНСТИТУТ МЗ			
ПРОВ.	БУРДО						

КОПИРОВАЛ: Кол.

ФОРМАТ

Альбом III



ФОРМАТ	ЗОНА	Поз.	ОБОЗНАЧЕНИЕ	НАИМЕНОВАНИЕ	Кол.	ПРИМЕЧАНИЕ
				<u>ДОКУМЕНТАЦИЯ</u>		
			КЖ.И. ТУ	ТЕХНИЧЕСКИЕ УСЛОВИЯ		
				<u>ДЕТАЛИ</u>		
				<u>С1</u>		
Б4		1		φ 8 АІ ГОСТ 5781-82 l=3430	8	1,35 кг
Б4		2		φ 12 АІІ ГОСТ 5781-82 l=1520	19	1,35 кг
				<u>С2</u>		
Б4		1		φ 8 АІ ГОСТ 5781-82 l=3930	8	1,55 кг
Б4		2		φ 12 АІІ ГОСТ 5781-82 l=1520	24	1,35 кг
				<u>С3</u>		
Б4		1		φ 8 АІ ГОСТ 5781-82 l=3430	8	1,35 кг
Б4		2		φ 12 АІІ ГОСТ 5781-82 l=1820	19	1,62 кг
				<u>С4</u>		
Б4		1		φ 8 АІ ГОСТ 5781-82 l=3930	8	1,55 кг
Б4		2		φ 12 АІІ ГОСТ 5781-82 l=1820	24	1,62 кг
				<u>С5</u>		
Б4		1		φ 8 АІ ГОСТ 5781-82 l=3430	11	1,35 кг
Б4		2		φ 12 АІІ ГОСТ 5781-82 l=2120	19	1,90 кг
				<u>С6</u>		
Б4		1		φ 8 АІ ГОСТ 5781-82 l=3930	11	1,55 кг
Б4		2		φ 12 АІІ ГОСТ 5781-82 l=2120	19	1,90 кг

ИМЬ. № ПОДЛ. ПОДПИСЬ И ДАТА ОБЪЕМ. ИМЬ И

МАРКА	РАЗМЕРЫ, ММ					МАССА кг
	б	л	т	l1	l2	
С1	50	5	5	1520	3450	34,5
С2	50	5	10	1520	3950	44,8
С3	—	7	5	1820	3450	41,6
С4	—	7	10	1820	3950	51,3
С5	50	8	5	2120	3450	50,9
С6	50	8	10	2120	3950	62,3

НАЧ. ОТД.	РЫБКИНА	<i>Рыбкина</i>			
И. КОНТР.	ЛАПКИН	<i>Лапкин</i>			
ГЛ. СПЕЦ.	ЛАПКИН	<i>Лапкин</i>			
РУК. ГР.	ХМЕЛЬКОВА	<i>Хмелькова</i>			
ИНЖ.	БУРАД	<i>Бурад</i>			
ПРОВЕР.	ХМЕЛЬКОВА	<i>Хмелькова</i>			

ТП 409-19-04.87      КЖ.И. 6.0

СЕТКА АРМАТУРНАЯ (С1... С6)

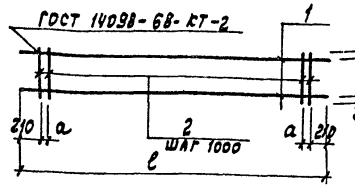
СТАДИИ	МАССА	МАСШТАБ
Р	СМ. ТАБЛ.	
Лист	Листов 1	

ПРОЕКТИНЬ ИНСТИТУТ N 2

КОПИРОВАЛ: Куж.

ФОРМАТ А3

Альбом II



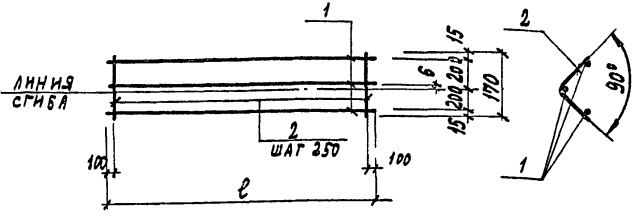
МАРКА	РАЗМЕРЫ		МАССА, кг
	Ø	l	
С7	50	1520	3.6
С8		1820	4.3
С9	50	2120	5.0

ФОРМАТ	ЗОНА	Пос.	ОБОЗНАЧЕНИЕ	НАИМЕНОВАНИЕ	КОЛ.	ПРИМЕЧАНИЕ
				<u>ДОКУМЕНТАЦИЯ</u>		
А4			КЖ.И. ТУ	ТЕХНИЧЕСКИЕ УСЛОВИЯ		
				<u>ДЕТАЛИ</u>		
				<u>С7</u>		
Б.Ч.	1			Ф12А II ГОСТ 5781-82 l=1520	2	1,34 кг
Б.Ч.	2			Ф8А I ГОСТ 5781-82 l=170	13	0,07 кг
				<u>С8</u>		
Б.Ч.	1			Ф12А II ГОСТ 5781-82 l=1820	2	1,62 кг
Б.Ч.	2			Ф8А I ГОСТ 5781-82 l=170	15	0,07 кг
				<u>С9</u>		
Б.Ч.	1			Ф12А II ГОСТ 5781-82 l=2120	2	1,88 кг
Б.Ч.	2			Ф8А I ГОСТ 5781-82 l=170	18	0,07 кг

НАЧ. ОТД. РЫБКИНА	Л. КОЛТА	Л. ПЛЕКН	ГЛ. СПЕЦ. ЛАПКИН	РУК. ГР. ХМЕЛЬКОВА	ИНЖ. БУРАД	ПРОВЕР. ХМЕЛЬКОВА	ТП 409-19-04.87	КЖ.И. 7.0
СЕТКА АРМАТУРНАЯ (С7... С9)								
СТАИНА		МАССА	МАСШТАБ					
P		СМ. ТАБЛ.						
ЛИСТ		ЛИСТОВ 1						
ПРОЕКТНЫЙ ИНСТИТУТ КЗ								

КОПИ РОБАН: ФОРМАТ А4

РАЗВЕРТКА

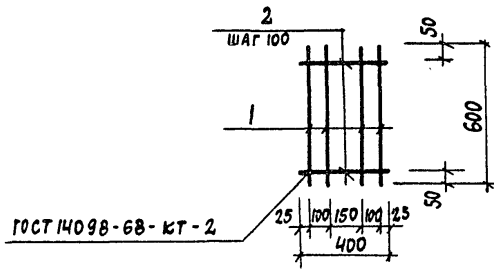


МАРКА	РАЗМЕР l, мм	МАССА, кг
С10	3200	3.4
С11	3700	4.0

ФОРМАТ	ЗОНА	Пос.	ОБОЗНАЧЕНИЕ	НАИМЕНОВАНИЕ	КОЛ.	ПРИМЕЧАНИЕ
				<u>ДОКУМЕНТАЦИЯ</u>		
А4			КЖ.И. ТУ	ТЕХНИЧЕСКИЕ УСЛОВИЯ		
				<u>ДЕТАЛИ</u>		
				<u>С10</u>		
				Ф6 А I ГОСТ 5781-82		
Б.Ч.	1			l=3200	3	0,91 кг
Б.Ч.	2			l=430	13	0,10 кг
				<u>С11</u>		
				Ф6 А I ГОСТ 5781-82		
Б.Ч.	1			l=3700	3	0,82 кг
Б.Ч.	2			l=430	15	0,10 кг

НАЧ. ОТД. РЫБКИНА	Л. КОЛТА	Л. ПЛЕКН	ГЛ. СПЕЦ. ЛАПКИН	РУК. ГР. ХМЕЛЬКОВА	ИНЖ. БУРАД	ПРОВЕР. ХМЕЛЬКОВА	ТП 409-19-04.87	КЖ.И. 8.0
СЕТКА АРМАТУРНАЯ (С10, С11)								
СТАИНА		МАССА	МАСШТАБ					
P		СМ. ТАБЛ.						
ЛИСТ		ЛИСТОВ 1						
ПРОЕКТНЫЙ ИНСТИТУТ КЗ								

КОПИ РОБАН: ФОРМАТ А4



ФОРМАТ	ЗОНА	ПОЗ.	ОБОЗНАЧЕНИЕ	НАИМЕНОВАНИЕ	КОЛ.	ПРИМЕЧАНИЕ
А4			КЖ.И.ТУ	Технические условия		
<u>Документация</u>						
<u>Детали</u>						
Ф ВА I ГОСТ 5781-82						
Б4	1			Ø=600	4	0,24 кг
Б4	2			Ø=400	6	0,16 кг

ИМВ. № ПОДЛ. ПОДПИСЬ И ДАТА ВЗАМ. ИМВ. №

НАЧ. ОТД.	РЫБКИНА		ТП 409-19-04.87	КЖ.И. 9.0
Н. БОНТР.	ЛАПЕИН			
ГЛ. СПЕЦ.	ЛАПЕИН			
РУК. ГР.	ХМЕЛЬКОВА		СЕТКА АРМАТУРНАЯ С12	СТАДИЯ
ИНЖ.	БУРАО			МАССА
ПРОВЕР.	ХМЕЛЬКОВА			МАСШТАБ
				Р
				1,92
				кг
				Лист
				Листов 1
				ПРОЕКТИН
				ИНСТИТУТ № 2

КОПИРОВАЛ: Коп

ФОРМАТ А4

ИМВ. № ПОДЛ. ПОДПИСЬ И ДАТА ВЗАМ. ИМВ. №

ФОРМАТ	ЗОНА	ПОЗ.	ОБОЗНАЧЕНИЕ	НАИМЕНОВАНИЕ	КОЛ-ВО НА МАРКУ											ПРИМЕЧАНИЕ		
					С13	С14	С15	С16	С17	С18	С19	С20	КЖ.И.100					
А4			КЖ.И.ТУ	Документация														
А4			КЖ.И.9.0СБ	Технические условия														
				Сборочный чертеж														
				Детали														
Б4	1			Ф ВА I ГОСТ 5781-82 Ø=620	21	41	32	32	23	45	35	36						
Б4	2			Ф I6A I ГОСТ 5781-82 Ø=4200	1													
Б4				Ø=8270	1													
Б4				Ø=7160	1													
Б4				Ø=6410	1													
Б4				Ø=4510	1													
Б4				Ø=8970	1													
Б4				Ø=7680	1													
Б4				Ø=6930	1													

НАЧ. ОТД.	РЫБКИНА
Н. БОНТР.	ЛАПЕИН
ГЛ. СПЕЦ.	ЛАПЕИН
РУК. ГР.	ХМЕЛЬКОВА
ИНЖ.	БУРАО
ПРОВЕР.	ХМЕЛЬКОВА

ТП 409-19-04.87 КЖ.И. 10.0

СЕТКА АРМАТУРНАЯ (С13... С20)

9951/4

СТАДИЯ	ЛИСТ	ЛИСТОВ
Р	1	2

ПРОЕКТИН И ИНСТИТУТ № 2



ИЗМ. № ИСХДЛ. ПОДПИСЬ И ДАТА ИЗМ. ИСП. №

Альбом III

Обозначение	Наименование	Кол-во на марку										Примечание	
		С13	С14	С15	С16	С17	С18	С19	С20				
Б4 10	Ф12 А III ГОСТ 5701-82 С-4220	1											
Б4 11	С-8270		1										
Б4 12	С-7160			1									
Б4 13	С-6410				1								
Б4 14	С-4570					1							
Б4 15	С-8970						1						
Б4 16	С-7680							1					
Б4 17	С-6930								1				

Лист 2  
ТП 409-19-04.87 КЖ.И. 10.0

ИЗМ. № ИСХДЛ. ПОДПИСЬ И ДАТА ИЗМ. ИСП. №

Нач. отд.	Рыбкина	<i>[Signature]</i>
Н. контр.	Лапкин	<i>[Signature]</i>
Гл. спец.	Лапкин	<i>[Signature]</i>
Рук. гр.	Хмелькова	<i>[Signature]</i>
Инж.	Бурдо	<i>[Signature]</i>
Провер.	Хмелькова	<i>[Signature]</i>

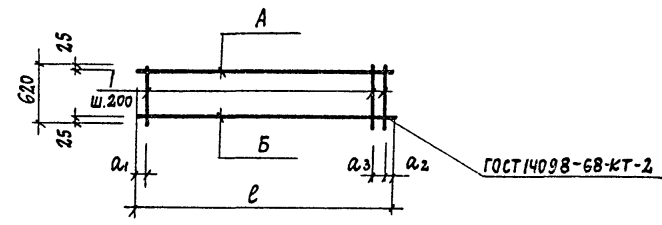
9951/4

ТП 409-19-04.87 КЖ.И. 10.0 СБ

Р	СТАЖА	МАССА	МАСШТАБ
	СМ. ТАБЛ.		
Лист		Листов 1	
ПРОЕКТИВНЫЙ ИНСТИТУТ N 2			

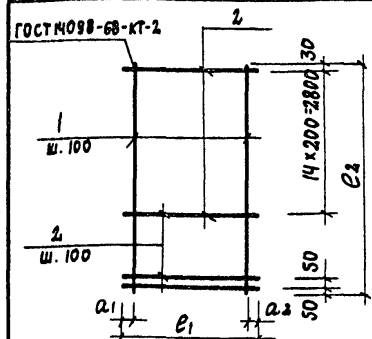
КОПИРОВАЛ: Кож.

ФОРМАТ



МАРКА	Пор.		РАЗМЕРЫ, мм				МАССА, кг
	А	Б	а1	а2	а3	е	
С13	2	10	110	110	-	4220	11.8
С14	3	11	135	135	-	8270	23.1
С15	4	12	110	750	100	7160	19.5
С16	5	13	100	110	-	6410	17.9
С17	6	14	85	85	-	4570	14.5
С18	7	15	85	85	-	8970	28.4
С19	8	16	30	750	100	7680	23.9
С20	9	17	100	30	-	6930	22.0

Альбом III



МАРКА	РАЗМЕРЫ, мм				МАССА, кг
	a <sub>1</sub>	a <sub>2</sub>	b <sub>1</sub>	b <sub>2</sub>	
C21	20	25	345	3430	11,9
C22	40	45	295	3430	9,5
C23	40	40	280	3430	9,3
C24	20	25	345	3930	14,3

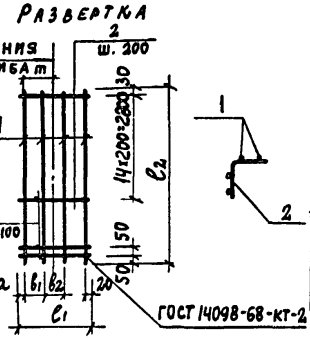
ФОРМАТ	ЗОНА	ПОС.	ОБОЗНАЧЕНИЕ	НАИМЕНОВАНИЕ	КОЛ.	ПРИМЕЧАНИЕ
				<u>ДОКУМЕНТАЦИЯ</u>		
A4			КЖ.И. ТУ	ТЕХНИЧЕСКИЕ УСЛОВИЯ		
				<u>ДЕТАЛИ</u>		
				<u>C21</u>		
Б.4	1			φ 8 А I ГОСТ 5781-82 l=3430	4	1,35 кг
Б.4	2			φ 12 А II ГОСТ 5781-82 l=345	21	0,31 кг
				<u>C22</u>		
Б.4	1			φ 8 А I ГОСТ 5781-82 l=3430	3	1,35 кг
Б.4	2			φ 12 А II ГОСТ 5781-82 l=295	21	0,26 кг
				<u>C23</u>		
Б.4	1			φ 8 А I ГОСТ 5781-82 l=3430	3	1,35 кг
Б.4	2			φ 12 А II ГОСТ 5781-82 l=280	21	0,25 кг
				<u>C24</u>		
Б.4	1			φ 8 А I ГОСТ 5781-82 l=3930	4	1,55 кг
Б.4	2			φ 12 А II ГОСТ 5781-82 l=345	26	0,31 кг

Инд. № подл. Подпись и дата (в лев. ст. табл.)

НАЧ. ОТД.	РЫБКИНА	<i>[Signature]</i>
Н. КОНТР.	ЛАПКИН	<i>[Signature]</i>
ГЛ. СПЕЦ.	ЛАПКИН	<i>[Signature]</i>
РУК. ГР.	ХМЕЛЬКОВА	<i>[Signature]</i>
ИНЖ.	БУРАД	<i>[Signature]</i>
ПРОВЕР.	ХМЕЛЬКОВА	<i>[Signature]</i>

ТП 409-19-04.87			КЖ.И. И.0		
СТАИЯ	МАССА	МАСШТАБ	Р	СМ. ТАБЛ.	
	Лист	Листов /			
ПРОЕКТНЫЙ ИНСТИТУТ N 2					

КОПИРОВАЛ: Коф. ФОРМАТ А4



МАРКА	РАЗМЕРЫ, мм						МАССА, кг
	а	а	в <sub>1</sub>	в <sub>2</sub>	с <sub>1</sub>	с <sub>2</sub>	
C25	215	25	120	120	405	3430	13,0
C26	240	20	120	150	430	3430	13,4
C27	190	20	120	100	380	3430	12,5
C28	170	20	100	100	360	3930	12,9

ФОРМАТ	ЗОНА	ПОС.	ОБОЗНАЧЕНИЕ	НАИМЕНОВАНИЕ	КОЛ.	ПРИМЕЧАНИЕ
				<u>ДОКУМЕНТАЦИЯ</u>		
A4			КЖ.И. ТУ	ТЕХНИЧЕСКИЕ УСЛОВИЯ		
				<u>ДЕТАЛИ</u>		
				<u>C25</u>		
Б.4	1			φ 8 А I ГОСТ 5781-82 l=3430	4	1,35 кг
Б.4	2			φ 12 А II ГОСТ 5781-82 l=405	21	0,36 кг
				<u>C26</u>		
Б.4	1			φ 8 А I ГОСТ 5781-82 l=3430	4	1,35 кг
Б.4	2			φ 12 А II ГОСТ 5781-82 l=430	21	0,38 кг
				<u>C27</u>		
Б.4	1			φ 8 А I ГОСТ 5781-82 l=3430	4	1,35 кг
Б.4	2			φ 12 А II ГОСТ 5781-82 l=380	21	0,34 кг
				<u>C28</u>		
Б.4	1			φ 8 А I ГОСТ 5781-82 l=3930	4	1,55 кг
Б.4	2			φ 12 А II ГОСТ 5781-82 l=360	26	0,32 кг

Инд. № подл. Подпись и дата (в лев. ст. табл.)

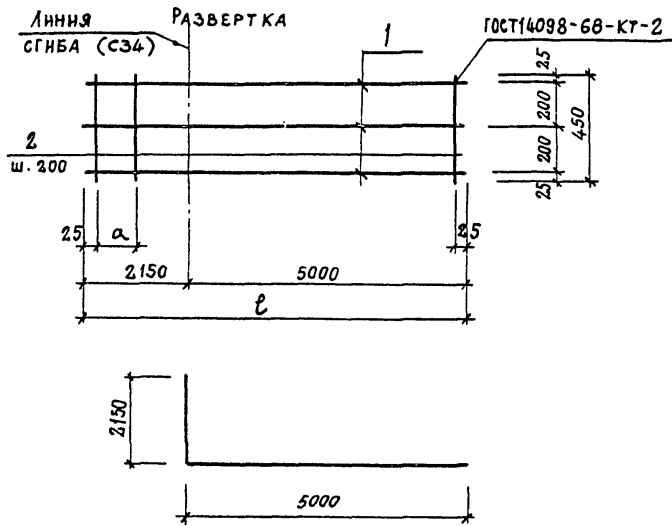
НАЧ. ОТД.	РЫБКИНА	<i>[Signature]</i>
Н. КОНТР.	ЛАПКИН	<i>[Signature]</i>
ГЛ. СПЕЦ.	ЛАПКИН	<i>[Signature]</i>
РУК. ГР.	ХМЕЛЬКОВА	<i>[Signature]</i>
ИНЖ.	БУРАД	<i>[Signature]</i>
ПРОВЕР.	ХМЕЛЬКОВА	<i>[Signature]</i>

ТП 409-19-04.87			КЖ.И. 12.0		
СТАИЯ	МАССА	МАСШТАБ	Р	СМ. ТАБЛ.	
	Лист	Листов /			
ПРОЕКТНЫЙ ИНСТИТУТ N 2					

КОПИРОВАЛ: Коф. ФОРМАТ А4



АЛБОМ III



МАРКА	РАЗМЕРЫ		МАССА КГ
	а	l	
С33	250	9100	32,40
С34	100	7150	70,68
С35	200	5050	18,12
С36	200	5850	21,00
С37	200	5850	57,78

ФОРМАТ	ЗОНА	ПОЭ.	ОБОЗНАЧЕНИЕ	НАИМЕНОВАНИЕ	К-ВО	ПРИМЕЧАНИЕ
				<u>ДОКУМЕНТАЦИЯ</u>		
			КЖ.И. ТУ	ТЕХНИЧЕСКИЕ УСЛОВИЯ		
				<u>ДЕТАЛИ</u>		
				<u>С33</u>		
Б.Ч.		1		Ф12АII ГОСТ 5781-82 l=9050	3	8,04 кг
Б.Ч.		2		Ф8АI ГОСТ 5781-82 l=450	46	0,18 кг
				<u>С34</u>		
Б.Ч.		1		Ф22АIII ГОСТ 5781-82 l=7150	3	21,34 кг
Б.Ч.		2		Ф8АI ГОСТ 5781-82 l=450	37	0,18 кг
				<u>С35</u>		
Б.Ч.		1		Ф12АII ГОСТ 5781-82 l=5050	3	4,48 кг
Б.Ч.		2		Ф8АI ГОСТ 5781-82 l=450	26	0,18 кг
				<u>С36</u>		
Б.Ч.		1		Ф12АII ГОСТ 5781-82 l=5850	3	5,20 кг
Б.Ч.		2		Ф8АI ГОСТ 5781-82 l=450	30	0,18 кг
				<u>С37</u>		
Б.Ч.		1		Ф22АIII ГОСТ 5781-82 l=5850	3	17,46 кг
Б.Ч.		2		Ф8АI ГОСТ 5781-82 l=450	30	0,18 кг

Имя, № гос. атт. Подпись и дата

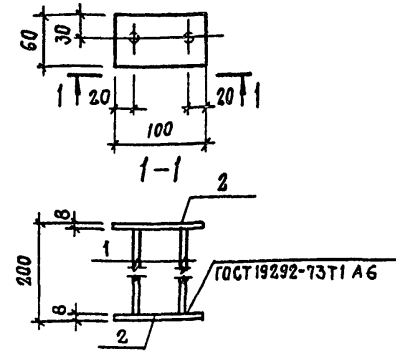
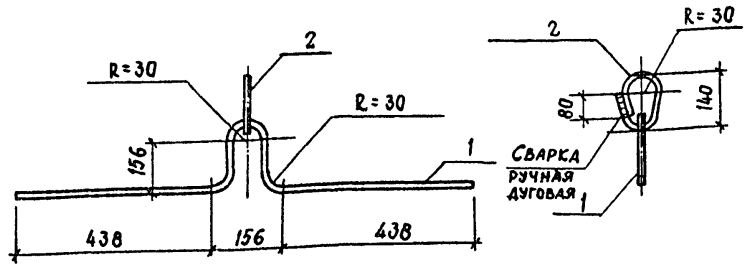
ВЗЯТИЕ ПРОБ

НАЧ. ОТД.	РЫБКИНА	<i>[Signature]</i>
И. КОНТР.	ЛАПКИН	<i>[Signature]</i>
ГЛ. СПЕЦ.	ЛАПКИН	<i>[Signature]</i>
РУК. ГР.	ХМЕЛЬКОВА	<i>[Signature]</i>
ИНЖ.	ЮРОВА	<i>[Signature]</i>
ПРОВЕР.	ХМЕЛЬКОВА	<i>[Signature]</i>

9951/4

ТП 409 - 19 - 04.87      КЖ.И. 15.0

СЕТКИ АРМАТУРНЫЕ (С33... С37)	СТАДИЯ	МАССА	МАСШТАБ
	Р	СМ. ТАБЛ.	
	ЛИСТ	ЛИСТОВ 1	
ПРОЕКТИНЬИЙ ИНСТИТУТ № 2			



ФОРМАТ	ЗНА	ПОЗ.	ОБОЗНАЧЕНИЕ	НАИМЕНОВАНИЕ	КОЛ.	ПРИМЕЧАНИЕ
				ДОКУМЕНТАЦИЯ		
A4			КЖ.Н. ТУ	ТЕХНИЧЕСКИЕ УСЛОВИЯ		
				ДЕТАЛИ		
Б4	1			ФВА III ГОСТ 5781-82 С-1260	1	2,52 кг
Б4	2			С-515	1	1,0 кг

ФОРМАТ	ЗНА	ПОЗ.	ОБОЗНАЧЕНИЕ	НАИМЕНОВАНИЕ	КОЛ.	ПРИМЕЧАНИЕ
				ДОКУМЕНТАЦИЯ		
A4			КЖ.Н.ТУ	ТЕХНИЧЕСКИЕ УСЛОВИЯ		
				ДЕТАЛИ		
Б4	1			ФВА III ГОСТ 5781-82 С-184	2	0,07 кг
Б4	2			Лист 68 x 60 ГОСТ 19903-74 С-100 В ст. 3 КП2 ГОСТ 14637-79	2	0,38 кг

ИВ. № ПОДП. ПОДПИСЬ И ДАТА

НАЧ. ОТД.	РЫБКИНА	<i>[Signature]</i>
Н. КОНТР.	ЛАПКИН	<i>[Signature]</i>
ГЛ. КОНСТ.	ЛАПКИН	<i>[Signature]</i>
РУК. ГР.	ХМЕЛЬКОВА	<i>[Signature]</i>
ИНЖ.	БУРАО	<i>[Signature]</i>
ПРОВЕР.	ХМЕЛЬКОВА	<i>[Signature]</i>

ТП 409-19-04-87	КЖ.Н. 16.0		
ИЗДЕЛИЕ ЗАКЛАДНОЕ МН7	СТАЛИЯ	МАССА	МАСШТАБ
	Р	3,52 кг	
	ЛИСТ	ЛИСТОВ 1	
ПРОЕКТНЫЙ ИНСТИТУТ №2			

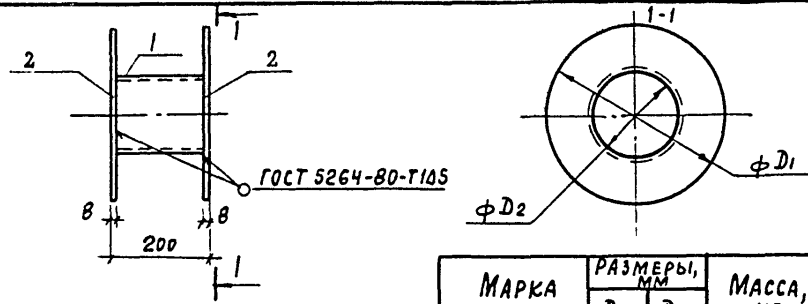
ИВ. № ПОДП. ПОДПИСЬ И ДАТА

НАЧ. ОТД.	РЫБКИНА	<i>[Signature]</i>
Н. КОНТР.	ЛАПКИН	<i>[Signature]</i>
ГЛ. КОНСТ.	ЛАПКИН	<i>[Signature]</i>
РУК. ГР.	ХМЕЛЬКОВА	<i>[Signature]</i>
ИНЖ.	БУРАО	<i>[Signature]</i>
ПРОВЕР.	ХМЕЛЬКОВА	<i>[Signature]</i>

9951/4

ТП 409-19-04-87	КЖ.Н. 17.0		
ИЗДЕЛИЕ ЗАКЛАДНОЕ МН8	СТАЛИЯ	МАССА	МАСШТАБ
	Р	0,9 кг	
	ЛИСТ	ЛИСТОВ 1	
ПРОЕКТНЫЙ ИНСТИТУТ №2			

Альбом III



МАРКА	РАЗМЕРЫ, мм		МАССА, кг
	D <sub>1</sub>	D <sub>2</sub>	
МН1	139	259	6,46
МН2	219	319	9,92
МН3	426	526	21,44

ФОРМАТ	ЗОНА	Поз.	ОБОЗНАЧЕНИЕ	НАИМЕНОВАНИЕ	КОЛ.	ПРИМЕЧАНИЕ
				<u>Документация</u>		
			КЖИ-ТУ	ТЕХНИЧЕСКИЕ УСЛОВИЯ		
				<u>ДЕТАЛИ</u>		
				МН1		
Б.4	1			ТРУБА φ159x12 ГОСТ 10704-76 ВСТЗ КЛЗ ГОСТ 535-79 e=184	1	2,3 кг
Б.4	2			Лист 58x359 ГОСТ 19903-74 ВСТЗ КЛЗ ГОСТ 14637-79 e=259	2	2,08 кг
				МН2		
Б.4	1			ТРУБА φ219x5 ГОСТ 10704-76 ВСТЗ КЛЗ ГОСТ 535-79 e=184	1	4,9 кг
Б.4	2			Лист 68x419 ГОСТ 19903-74 ВСТЗ КЛЗ ГОСТ 14637-79 e=319	2	2,51 кг
				МН3		
Б.4	1			ТРУБА φ426x6 ГОСТ 10704-76 ВСТЗ КЛЗ ГОСТ 535-79 e=184	1	11,4 кг
Б.4	2			Лист 58x626 ГОСТ 19903-74 ВСТЗ КЛЗ ГОСТ 14637-79 e=526	2	5,02 кг

Изм. № подл.	Имя	Подпись	Дата	Взам. инв.
	Имя	Подпись	Дата	Взам. инв.
	Имя	Подпись	Дата	Взам. инв.
	Имя	Подпись	Дата	Взам. инв.
	Имя	Подпись	Дата	Взам. инв.
	Имя	Подпись	Дата	Взам. инв.

НАЧ. ОТД.	РЫБКИНА	Рыбкина	ТП 409-19-04.87	КЖ.И. 18.0	
Н. КОНТР.	ЛАПКИН	Лапкин			
ГЛ. СПЕЦ.	ЛАПКИН	Лапкин			
РУК. ГР.	ХМЕЛЬКОВА	Хмелькова			
ТЕХНИК	БАКУНИНА	Бакунина			
ПРОВЕР.	БУРАД	Бурад			
ИЗДЕЛИЕ ЗАКЛАДНОЕ (МН1... МН3)			СТАДИЯ	МАССА	МАСШТАБ
			Р	СМ. ТАБЛ.	
			Лист	Листов 1	
ПРОЕКТНЫЙ ИНСТИТУТ N 2					

ФОРМАТ

ЦЕНТРАЛЬНЫЙ ИНСТИТУТ ТИПОВОГО ПРОЕКТИРОВАНИЯ  
ГОССТРОЙ СССР  
КИЕВСКИЙ ФИЛИАЛ  
г. Киев-57 ул. Эжена Потье № 12

28/22  
Заказ № 10552/1 инв. № 285/4 Тираж 350  
Сдано в печать 6/82 1982 г. Цена 230