

ТИПОВОЙ ПРОЕКТ  
503 - 3 - 27.90

МЕХАНИЗИРОВАННАЯ МОЙКА НА I ЛИНИЮ, С ПОСТОМ САНИТАРНОЙ  
ОБРАБОТКИ И ВСТРОЕННЫМИ ОЧИСТНЫМИ СООРУЖЕНИЯМИ

АЛЬБОМ 6

КЖ.И СТРОИТЕЛЬНЫЕ ИЗДЕЛИЯ

24532-06

ЦЕНА 1-37

АПП ЦИТП

Москва, А-445, Смоленская ул., 22

Сдано в печать XI 1991 года

Заказ № 9370 Тираж 300 экз.

ТИПОВОЙ ПРОЕКТ  
503-3-27.90

МЕХАНИЗИРОВАННАЯ МОЙКА НА 1 ЛИНИЮ. С ПОСТОМ САНИТАРНОЙ  
ОБРАБОТКИ И ВСТРОЕННЫМИ ОЧИСТНЫМИ СООРУЖЕНИЯМИ

АЛЬБОМ 6

КЖ.И СТРОИТЕЛЬНЫЕ ИЗДЕЛИЯ

Разработал:  
ГИПРОАВТОТРАНСОМ

Главный инженер института  
Главный инженер проекта



В.Н. Крюков  
А.А. Белоус

Утвержден и введен в действие  
Минавтотрансом РСФСР  
протокол от 22.10.90 № 7

© ЦИТП Госстроя СССР, 1990

24552-06 2

Обозначение	Наименование	стр.	Примечание
	Титульный лист	1	
	Содержание альбома	2	
-КЖИ-ТТ	Технические требования к изготав-		
	лению сборных железобетонных		
	закладных и арматурных изделий	3	
-01.00.0	Опорная подушка ОП1	4	
-01.00.0	Опорная подушка ОП2	5	
-01.00.0	Опорная подушка ОП3	6	
-04.00.0	Корпусы КР1; КР2; КР3	7	
-05.00.0	Изделие закладное МН1	8	
-06.00.0	Изделие закладное МН2	8	
-07.00.0	Изделие закладное МН3	9	
-08.00.0	Лестница Л1	9	
-09.00.0	Рамы металлические РМ1, РМ2	10	
-10.00.0	Рамы металлические РМ3, РМ4	11	
-11.00.0	Рама металлическая РМ5	12	
-12.00.0	Решетка РС1	13	
-13.00.0	Щиты металлические ЩМ1...ЩМ3	14	
-14.00.0	Щит металлический ЩМ4	15	
-15.00.0	Щит деревянный ЩД1	15	
-16.00.0	Изделие соединительное МС1	16	

Привязан

И.И.И.	И.И.И.	И.И.И.
И.И.И.	И.И.И.	И.И.И.
И.И.И.	И.И.И.	И.И.И.
И.И.И.	И.И.И.	И.И.И.

И.И.И.	И.И.И.	И.И.И.
И.И.И.	И.И.И.	И.И.И.
И.И.И.	И.И.И.	И.И.И.
И.И.И.	И.И.И.	И.И.И.

И.И.И.	И.И.И.	И.И.И.
И.И.И.	И.И.И.	И.И.И.
И.И.И.	И.И.И.	И.И.И.
И.И.И.	И.И.И.	И.И.И.

ТН 503-3-27.90

-КЖИ

Содержание альбома

И.И.И. И.И.И. И.И.И.

И.И.И. И.И.И. И.И.И.

Гипроавтоматрач  
г. Москва

Капурова Марченко 29532-00 3

Формат Я3

**Технические требования**

**1. Общие технические требования.**

1.1. Марки стали, принятые в проекте, соответствуют условиям работы конструкции в географических районах с расчетной температурой до минус 30°C.

При применении проекта в условиях более низких температур марки стали необходимо откорректировать.

**2. Железобетонные изделия.**

2.1. Сборные железобетонные конструкции изготовить в соответствии с существующими сериями, примененными в данном проекте 1.465.4-3/80; 1.141-1.

2.2. При изготовлении плит перекрытия и покрытия должны быть выдержаны требования следующих нормативных документов:

ГОСТ 13015-75\* "Изделия железобетонные и бетонные" Общие технические требования.

ГОСТ 10922-75 "Арматурные изделия и закладные детали сварные для железобетонных конструкций. Технические требования и методы испытаний"

ГОСТ 8829-85 "Конструкции и изделия железобетонные сборные. Методы испытаний и оценка прочности жесткости и трещиностойкости."

ГОСТ 10268-80 "Бетон тяжелый. Технические требования к заполнителям."

СНиП 03.01-84 "Бетонные и железобетонные конструкции."

СН 393-78 "Инструкция по сварке соединений арматуры и закладных деталей железобетон-

ных конструкций".

**3. Арматурные изделия.**

3.1. Для стержней и анкеров периодического профиля класса АII применять сталь марки 35ГС по ГОСТ 5632-72\*.

3.2. Для стержней гладких класса АI применять сталь ВСтЗ кл В по ГОСТ 380-88.

3.3. Арматурные сетки и каркасы изготовлять с применением контактной точечной сварки. Сварке подлежат все места пересечения стержней.

**4. Закладные и соединительные изделия.**

4.1. Сварку изделий выполнять дуговой ручной электродной сваркой типа Э46 по ГОСТ 9467-75\*.

4.2. Лицевые поверхности закладных деталей, не соприкасающиеся с бетоном, должны быть оцинкованы грунтом ГФ-АН9 и окрашены эмалью ПФ-133 эв 2 раз.

**5. Техника безопасности.**

5.1. Работы по изготовлению изделий выполнять в соответствии с требованиями СНиП-4-80 "Техника безопасности в строительстве."

Албом

10

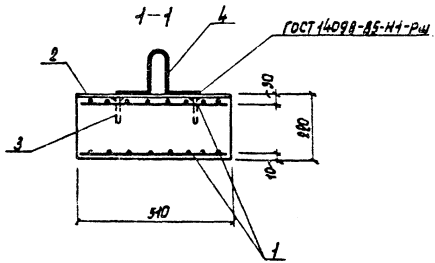
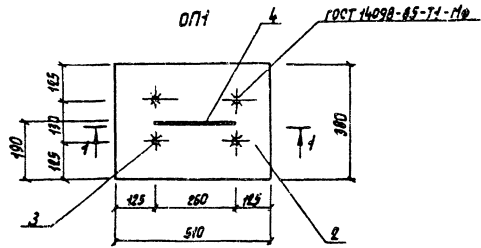
Привязан		

ТП 503-3-27.90			КЖИ.ТТ		
Исполн	Исполн	Исполн	Исполн	Исполн	Исполн
Нач.отд	Исполн	Исполн	Исполн	Исполн	Исполн
Инженер	Инженер	Инженер	Инженер	Инженер	Инженер
Пр.спец	Пр.спец	Пр.спец	Пр.спец	Пр.спец	Пр.спец
Зав.тр	Зав.тр	Зав.тр	Зав.тр	Зав.тр	Зав.тр
Инж.тр	Инж.тр	Инж.тр	Инж.тр	Инж.тр	Инж.тр

Технические требования к изготовлению сборных железобетонных, закладных и арматурных изделий.

Гипроавтоматпроект  
г. Москва

Албом 6



ведомость деталей

Поз	Эскиз
4	

Привязан


Формат	Лист	Пол.	Обозначение	Наименование	Кол	Примечание
				<b>Документация</b>		
			-КЖШ-ТТ	Технические требования к изготовлению сварных желобобетонных изделий		
				Оборачивные единицы А-Х-В-100 300x490 25x13 С А-Х-В-100 300x490 30	2	1,5 кг
				<b>Детали</b>		
				16 ГОСТ 19078-76 и Лист А-С-1-100 5-11916-1-19078		
					1	24,3 кг
				А-Ш-10 ГОСТ 5781-82		
					4	0,06 кг
				А-Х-В ГОСТ 5781-82		
					1	0,8 кг
				<b>Материалы</b>		
				Бетон класса В15		0,04 м <sup>3</sup>

\* Позицию 4 смотреть ведомость деталей.

ТП 503-3-27.90 -КЖШ-04.00.0

Опорная подушка ОП1

Лист	Листов	Масса	Масштаб
1	1		

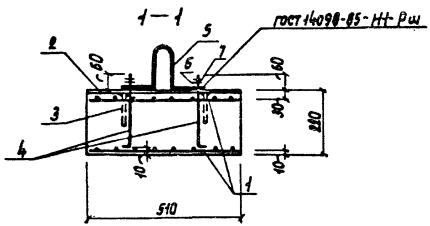
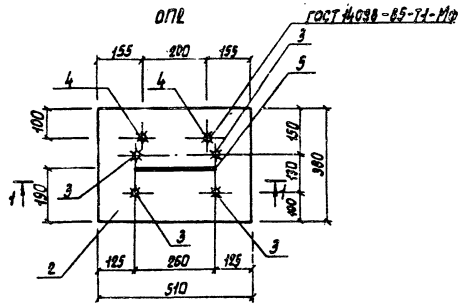
Копировал Марченка

24532-06 5

Формат А3

Шкала: 1:1 (показана и в масштабе 1:1)

Листом 6



Видность деталей

Поз.	Эскиз
5	
4	

Лист № 6 из 6 листов и 1 фото

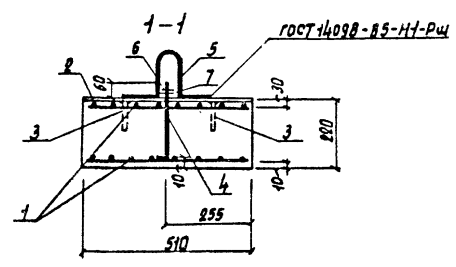
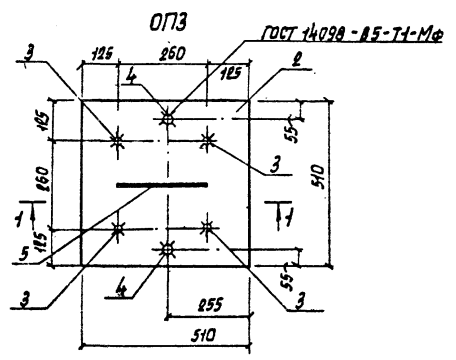
Приложен  
Лист №

Формат	Зона	Поз.	Обозначение	Наименование	Кол.	Примечание
				Документация		
			-КЖИ-77	Техническое требование к изготовлению сборных железобетонных изделий		
		1	ГОСТ 8678-81*	Сборочные единицы А-Х-В-100 360x490 30 С А-Х-В-100	2	4,5 кг
		2	-02.00.1	Детали А ГОСТ 5781-82* Лист В КТальс-1 ГИИЧ-100-30 510x380	1	2,3 кг
		3	-02.00.3	А-Ш-10 ГОСТ 5781-82* В-100	4	0,05 кг
		4*	-02.00.4	А-Ш-16 ГОСТ 5781-82* В-360	2	
		5*	-02.00.5	А-Х-В ГОСТ 5781-82* В-550	1	0,2 кг
				Стандартные изделия		
		6	-02.00.6	Гвоздь ГОСТ 5915-70* М 16.4 029	4	
		7	-02.00.7	Шайба ГОСТ 11371-78* Б.01.29	4	
				Материалы		
				Бетон класса В15	0,04 м³	

\* Поз. 4, 5 смотреть видность деталей.

ТП 503 + 3 - 27.90 - КЖИ-02.00.0		Листов	Листов
Оформля подушка ОПЛ		Р	
		Лист	Листов 1
		Гидроавтоматрис з. Москва	

Исполн. Мусатово  
Н.Контр. Сергеев  
П.Степ. Сергеев  
Зав.гр. Воробьева  
Иж.Т.к. Шакина



Ведомость деталей

Поз.	Экз/3
5	100 100 100
4	100 100

Привязан

Формат	Лист	Поз.	Обозначение	Наименование	Кол.	Примечание
				<u>Документация</u>		
			-КЖУ-ТТ	Технические требования к изготовлению сборных железобетонных изделий		
		1	ГОСТ 8478-81*	Оборачивные единицы А-Х-8-100 120x120 С А-Т-А-100 480x480 45	2	1,5 шт
				<u>Детали</u>		
		2	-03.00.1	16 ГОСТ 19001-74* Лист АСТАЛЕБ-17414-1-1021-80 510x510	1	24,3 шт
		3	-03.00.2	А-III-10 ГОСТ 5781-82* r=100	4	0,05 шт
		4*	-03.00.3	А-III-16 ГОСТ 5781-82* r=360	2	
		5*	-03.00.4	А-I-8 ГОСТ 5781-82* r=560	1	0,2 шт
				<u>Стандартные изделия</u>		
		6	-03.00.5	Гайка ГОСТ 5915-79* М 16.4.029	4	
		7	-03.00.6	Шайба ГОСТ 14371-78* Б.04.29	4	
				<u>Материалы</u>		
				Бетон класса В15		0,06 м <sup>3</sup>

Поз. 4, 5 смотреть ведомость деталей.

7П 503 - 3 - 27.90 - КЖУ-03.00.0		
Опорная подушка ОПЗ	Гидрав. Машина	Машина
	р	Лист Листов 1
	Гидрав.отоматик в. Москва	

Мухомед Мухомедов  
Н.Контр Сергеев  
Г.Спеч. Сергеев  
И.А.Трул Барышова  
И.А.К. Шумкина

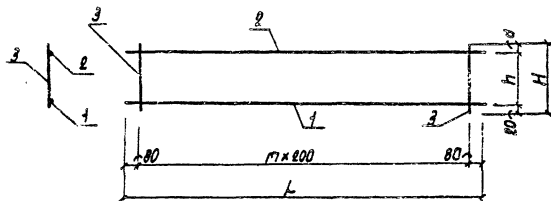
Копировал Мартенко

245.32-06

Формат А3



Листом 6



№дет.	Зона	Поз.	Обозначения	Наименования	Количество		Примечания	
					изготовлен.	вкл.		
Документация					-	01	02	
			- КЖИ.ТТ	Технические требования к изготовлению арматурных и закладных изделий				
				Детали				
				А-Ш-25 ГОСТ 5781-82*				
1			-04.00.1	В=6350	1			24,3 кг
1			-04.00.2	В=5950	1	1	1	22,9 кг
				А-Ш-18 ГОСТ 5781-82*				
2			-04.00.3	В=6350	1			18,7 кг
2			-04.00.4	В=5950		1	1	11,9 кг
				А-Х-В ГОСТ 5781-82*				
3			-04.00.5	В=180	32			0,97
3			-04.00.6	В=210		30		0,98
3			-04.00.7	В=230			30	0,98

Привязки

УИВ.Н

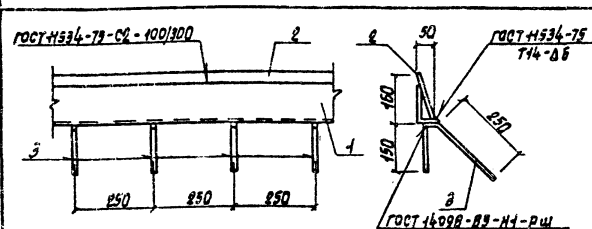
Обозначен.я	Марка	L, мм	т	H <sub>1</sub> , мм	H <sub>2</sub> , мм	a, мм	Масса, кг
КЖИ.04.000	КР1	6350	31	180	140	20	39,44
-01	КР2	5950	29	210	170	20	37,2
-02	КР3	5950	29	230	140	20	37,5

ТП 503-3-27.90			- КЖИ-04.00.0		
Корпусы КР1; КР2; КР3			Станд. Масса	Масса	Макс.м
Никитов Мусатов Н.Контр. Сергеев Г.Копыт. Сергеев Зав.участ. Воробьева Илья Копыт. Шакина			В	См. табл.	-
			Лист	Листов	?
Гиперавтоматиче. з. МоскВн					

Копировал Морченко

24532-06 8

Формат А3



Формат Зона	Пов.	Обозначение	Наименование	Кол.	Примечание
			<u>Документация</u>		
		-КЖ.ТТ	Технические требования к изготовлению арматурных и закладных изделий	1	×
			<u>Детали</u>		
			Угелок А ст 160-85		
64	1	-05.00.1	в: 1000 Лист в ст 1003-74* Лист в ст 1003-74*	1	15,5 кг
64	2	-05.00.2	160x1000	1	10,0 кг
64	3	-05.00.3	А-III-8 ГОСТ 5761-82* r=430	4	0,2 кг

Привязан


Изм. №


Имя от	И.С.Савельев	И.С.Савельев	И.С.Савельев
И.С.Савельев	И.С.Савельев	И.С.Савельев	И.С.Савельев
И.С.Савельев	И.С.Савельев	И.С.Савельев	И.С.Савельев
И.С.Савельев	И.С.Савельев	И.С.Савельев	И.С.Савельев
И.С.Савельев	И.С.Савельев	И.С.Савельев	И.С.Савельев

ТП 503-3-27.90 -КЖ.05.00.0

Изделие закладное  
МН2

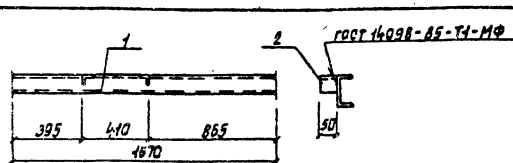
Имя от	И.С.Савельев	И.С.Савельев	И.С.Савельев
И.С.Савельев	И.С.Савельев	И.С.Савельев	И.С.Савельев
И.С.Савельев	И.С.Савельев	И.С.Савельев	И.С.Савельев
И.С.Савельев	И.С.Савельев	И.С.Савельев	И.С.Савельев
И.С.Савельев	И.С.Савельев	И.С.Савельев	И.С.Савельев

Имя от	И.С.Савельев	И.С.Савельев	И.С.Савельев
И.С.Савельев	И.С.Савельев	И.С.Савельев	И.С.Савельев
И.С.Савельев	И.С.Савельев	И.С.Савельев	И.С.Савельев
И.С.Савельев	И.С.Савельев	И.С.Савельев	И.С.Савельев
И.С.Савельев	И.С.Савельев	И.С.Савельев	И.С.Савельев

Лист 1 из 1  
Гипроавтомат  
г. Москва

Копирован Марченко

Формат А4



Формат Зона	Пов.	Обозначение	Наименование	Кол.	Примечание
			<u>Документация</u>		
		-КЖ.ТТ	Технические требования к изготовлению арматурных и закладных изделий	1	×
			<u>Детали</u>		
			Швеллер А ст 160-85		
64	1	-05.00.1	в: 1570 Лист в ст 1003-74* Лист в ст 1003-74*	1	16,95 кг
64	2	-05.00.2	r=50	2	0,2 кг

Привязан


Изм. №


Имя от	И.С.Савельев	И.С.Савельев	И.С.Савельев
И.С.Савельев	И.С.Савельев	И.С.Савельев	И.С.Савельев
И.С.Савельев	И.С.Савельев	И.С.Савельев	И.С.Савельев
И.С.Савельев	И.С.Савельев	И.С.Савельев	И.С.Савельев
И.С.Савельев	И.С.Савельев	И.С.Савельев	И.С.Савельев

Лист 1 из 1  
Гипроавтомат  
г. Москва

ТП 503-3-27.90 -КЖ.06.00.0

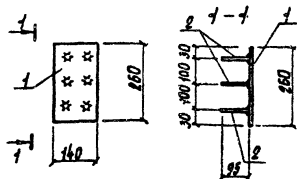
Изделие закладное  
МН2

Имя от	И.С.Савельев	И.С.Савельев	И.С.Савельев
И.С.Савельев	И.С.Савельев	И.С.Савельев	И.С.Савельев
И.С.Савельев	И.С.Савельев	И.С.Савельев	И.С.Савельев
И.С.Савельев	И.С.Савельев	И.С.Савельев	И.С.Савельев
И.С.Савельев	И.С.Савельев	И.С.Савельев	И.С.Савельев

Лист 1 из 1  
Гипроавтомат  
г. Москва

Копирован Марченко

29532-06 9 Формат А4

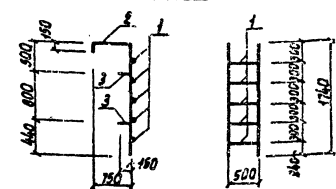


Формат	Зона	Пояс	Обозначение	Наименование	Кол.	Примечание
				<u>Документация</u>		
			- КЖИ.ТТ	Техническое требование к изготовлению арматурных и закладных изделий		✗
				<u>Детали</u>		
				по ГОСТ 43803-34 Листы ГОСТ 21267.380-88		
Б4	1		-07.00.1	140x95П	1	3,87кг
Б4	2		-07.00.2	А-Ш-12 ГОСТ 5701-82# R=95	6	0,095кг

Привязан					
ЦНВ.М					
		ТН 503-3-27.90	-КЖИ-07.00.0		
Исполн.	М.Сторожа		Станд. Масса	Масштаб	
И.Контр.	Сергеев	Изделие закладное МНЗ	Р	3,75кг	1:10
И.Спец.	Сергеев		Лист	Листов 1	
Зав. пр.	Барышева		Гипроавтотранс г. Москва		
Исполн. Т.К.	Шкокина				

Копировал Марченко

Формат А4



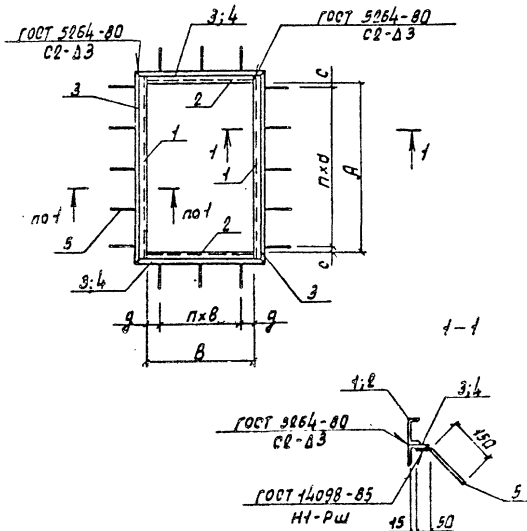
Формат	Зона	Пояс	Обозначение	Наименование	Кол.	Примечание
				<u>Документация</u>		
			- КЖИ.ТТ	Техническое требование к изготовлению арматурных и закладных изделий		
				<u>Детали</u>		
				А-Ш-12 ГОСТ 5701-82#		
Б4	1		-08.00.1	R=500	5	0,46 кг
Б4	2		-08.00.2	R=250	2	2,34 кг
Б4	3		-08.00.3	R=150	4	0,37 кг

Привязан					
ЦНВ.М					
		ТН 503-3-27.90	-КЖИ-08.00.0		
Исполн.	М.Сторожа		Станд. Масса	Масштаб	
И.Контр.	Сергеев	Лестница Л1	Р	8,4 кг	1:50
И.Спец.	Сергеев		Лист	Листов 1	
Зав. пр.	Барышева		Гипроавтотранс г. Москва		
Исполн. Т.К.	Шкокина				

Копировал Марченко

21532-06 10

Формат А4



Вид	Изг.	Обозначение	Наименование	Кол. на изг.		Примечание
				-	01	
			<b>Документация</b>			
		-КЖИ-ТТ	Технические требования к изготовлению арматурных и закладных изделий.	×	×	
			<b>Детали</b>			
			См. ГОСТ 8850-79# Швеллер АСЗ кл. ГОСТ 1380-80			
5У	1	-09.00.1	$\varnothing = 1120$	2		5,5 кг
5У	2	-09.00.2	$\varnothing = 660$	2		3,2 кг
5У	1	-09.00.3	$\varnothing = 1633$	2		7,9 кг
5У	2	-09.00.4	$\varnothing = 1050$	2		5,1 кг
			Углок АСЗ кл. ГОСТ 1380-80			
5У	3	-09.00.5	$\varnothing = 1176$	2	2	5,7 кг
5У	4	-09.00.6	$\varnothing = 786$	2		3,8 кг
5У	4	-09.00.7	$\varnothing = 1679$	2		8,1 кг
			А-И-В ГОСТ 5781-82#			
5У	5	-09.00.8	$\varnothing = 200$	16	24	0,08 кг

Привязан	
Ино. н	
Нач. н	Мусатов
Н.к.	Сергеев
Л.к.	Сережко
Зав.	Варавьева
Инж.к.	Трубина

Обозначение	Марка	д мм	В мм	д	В	С мм	д мм	П мм	Масса вв. кг
КЖИ-09.00.0	РН1	1050	660	4	2	25	80	250	37,7
-01	РН2	1553	1050	5	4	25	80	250	55,5

ТЛ 503-3-27.90 -КЖИ-09.00.0

Рамы металлические РН1, РН2

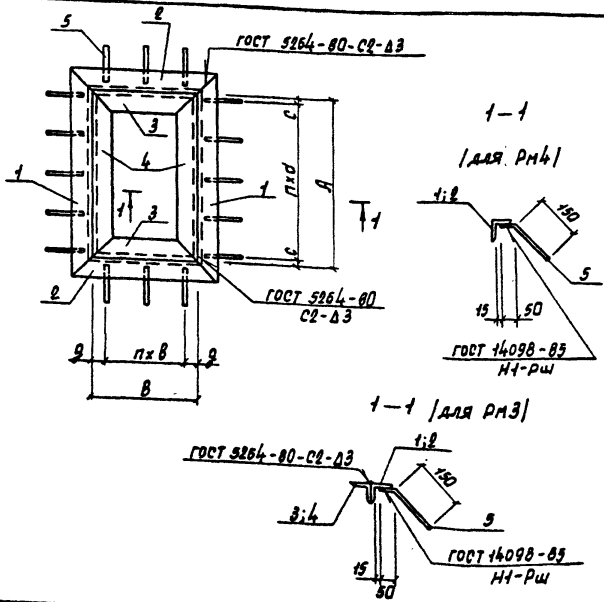
Листов Масса Листов

Р см. табл. 1:20

Лист Листов 1

Гипропроекттранс 2. Москва

Листом 6



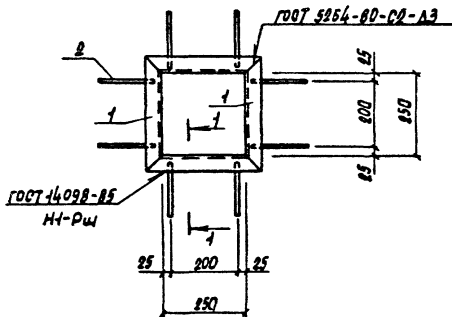
Формат	Зона	Пов.	Обозначение	Наименование Документация	Кол.м.шт		Примечание
					-	01	
			-КЖУ-ТТ	Технические требова-			
				ния к изготовлению			
				арматурных и заклад-			
				ных изделий			
				Детали			
				ГОСТ 8500-86			
				Условие А73 кол.ГОСТ 380-88			
Б4	1		-10.00.1	Р=1150	2		4,34 кг
Б4	2		-10.00.2	Р=760	2		2,9 кг
Б4	3		-10.00.3	Р=660	2		2,5 кг
Б4	4		-10.00.4	Р=1050	2		4,0 кг
				ГОСТ 8500-86			
				Условие А73 кол.ГОСТ 380-88			
Б4	1		-10.00.5	Р=1381	2		6,54 кг
Б4	2		-10.00.6	Р=631	2		3,04 кг
				А-Т-В ГОСТ 5781-80#			
Б4	5		-10.00.7	Р=800	16	14	0,08 кг

Обозначение	Марка	А мм	В мм	а	В	с мм	g мм	п мм	Масса вв. кг
КЖУ-10.00.0	PM3	1050	660	4	2	25	80	250	28,8
-01	PM4	1255	505	4	1	25	80	250	20,5

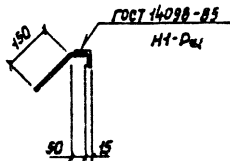
Привязан  
Шиф. Н

ТТ 503-3-27.90 КЖУ-10.00.0		
Рамы металлические	PM3, PM4	Листов
Р	см. табл.	1:10 1:20
Лист	Листов	1
Гидравтотранс г. Москва		

Изм. от: Мусатов  
И. Кондр. Сергеев  
Д. Стеб. Варовьева  
И. И. К. Трубина



1-1



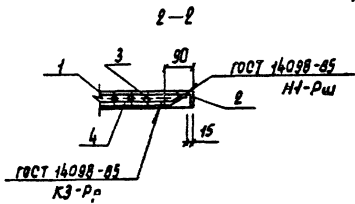
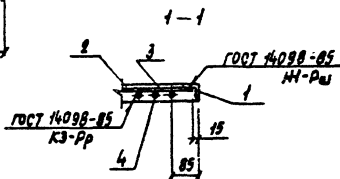
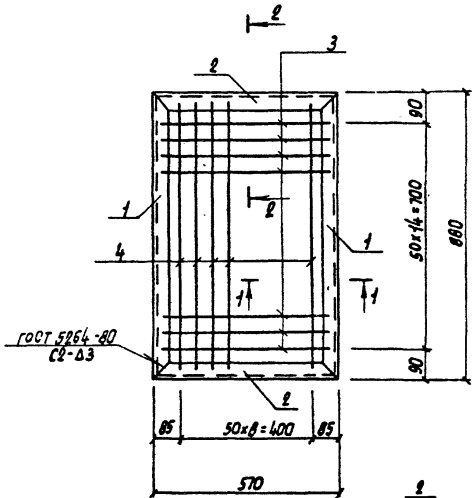
Формат	Экз.	Лист	Обозначение	Наименование	Кол.	Примечание
				Документация		
			- КЖИ-ТТ	Техническое требова- ние к изготовлению арматурных и заклад- ных изделий.		✗
				Листов		
				503 ГОСТ 503-85 Узелок вставки ГОСТ 14098-85		
Б4	1		- Н.00.1	г=150	4	1,32 кг
				Я-Т-Я ГОСТ 5781-82*		
Б4	2		- Н.00.2	г=200	8	0,08 кг

Привязан			ТП 503-3-27.90 КЖИ-Н.00.0			
Имя. от.	Мухомов	Иван	Рамы металлическая РА5	Сталь	Масса	Масштаб
И. контр.	Сергеев	Сергей		Р	5,92	1:10
Л. спец.	Сергеев	Сергей		Лист	Листов 1	
Знак гр.	Дорожников	Владимир		Гипроавтоматрис г. Москва		
Имя. от.	Трубин	Виктор	Имя. от.			
Имя. от.			Имя. от.			
Имя. от.			Имя. от.			
Имя. от.			Имя. от.			
Имя. от.			Имя. от.			

Копировала Марченко

24532-06 13 Формат А3

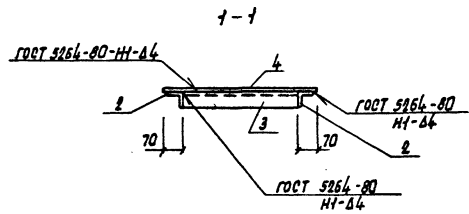
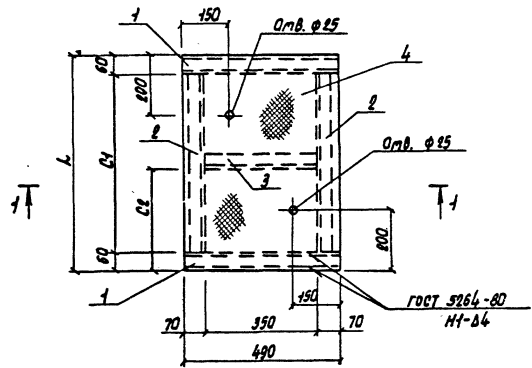
Листом 6



Формат листа	Лист	Обозначение	Наименование	Кол.	Примечание
			Документация		
		-КЖИ.ТТ	Технические требования к изготовлению арматурных и закладных изделий	1	×
			Детали		
			Уголок ВСт.3сп8 ГОСТ 380-80		
64	1	-18.00.1	φ=80	2	3,32кг
64	2	-18.00.2	φ=570	2	2,15кг
			А-Т-6 ГОСТ 5781-82М		
64	3	-18.00.3	φ=560	15	0,18кг
			А-Ш-20 ГОСТ 5781-82М		
64	4	-18.00.4	φ=850	9	2,1кг

Привязан				ТН 503-3-27.90 -КЖИ-18.00.0			
И.в.н				Мен.отд. Мусатова		Мен.отд. Мусатова	
				И.контр. Сергеев		Мен.отд. Мусатова	
				И.спец. Сергеев		Мен.отд. Мусатова	
				Зав.зр. Воробьева		Мен.отд. Мусатова	
				И.м.к. Трубина		Мен.отд. Мусатова	
				Решетка Рс1		Лист Листов 1	
						Гипроавтотранс г. Москва	

Лист 00



Формат Зона	Лист	Обозначение	Наименование	Кол. мест			Примечание
				-	01	02	
			Документация				
		-КЖУ-ТТ	Технические требования к изготовлению арматурных и закладных изделий	×	×	×	
			Детали				
			Узелок А53 кп2 ГОСТ 880-84				
БУ	1	-13.00.1	в=490	2	2	2	1,8кг
БУ	2	-13.00.2	в=770	2			2,9кг
БУ	2	-13.00.3	в=1780	2			6,5кг
БУ	2	-13.00.4	в=1570			2	5,9кг
БУ	3	-13.00.5	в=350	1	1		1,3кг
			Сталь листовая рифленая ромбическая				
			в=4 ГОСТ 8568-77м				
БУ	4	-13.00.6	490x890	1			7,7кг
БУ	4	-13.00.7	490x1860		1		30,1кг
БУ	4	-13.00.8	490x1690		1		27,7кг

Обозначение	Марка	л мм	с1 мм	с2 мм	Масса вз.кг
КЖУ-13.00.0	ШН1	890	770		26,1
-01	ШН2	1860	1720	890	48,0
-02	ШН3	1690	1570	890	43,9

Привязан					
Имя	И.М.Трубин	И.М.Трубин	И.М.Трубин	И.М.Трубин	И.М.Трубин
Имя	И.М.Трубин	И.М.Трубин	И.М.Трубин	И.М.Трубин	И.М.Трубин
Имя	И.М.Трубин	И.М.Трубин	И.М.Трубин	И.М.Трубин	И.М.Трубин
Имя	И.М.Трубин	И.М.Трубин	И.М.Трубин	И.М.Трубин	И.М.Трубин

ТП 503-3-27.90 КЖУ-13.00.0		
Щиты металлические ШН1... ШН3.	Сталь	Масса
	Р	См. табл. 1:10
	Лист	Листов 1
	Гипроавтоматранс 2. Москва	

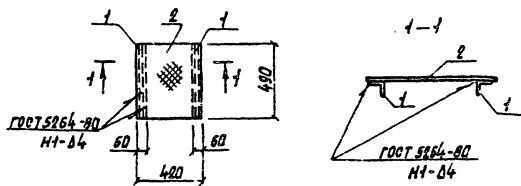
Копировал Марченко

24532-06

15

Формат А3





Обозначение	Наименование	Кол.	Примечание
-КЖИ.ТТ	Технические требования к изготовлению арматурных и закладных изделий	1	Х
	Документация		
	Детали		
БУ 1	Челюк <sup>80x5 ГОСТ 8503-86</sup> ВЛТ <sup>2 ГОСТ 380-88</sup>	2	1,8 кг
БУ 2	Сталь листовая рифленая ромбическая 8-4 ГОСТ 8568-77М	1	6,9 кг
	480x480		

Привязан

И.И.В.Н.

ТП 503-3-27.90 КЖИ-14.00.0

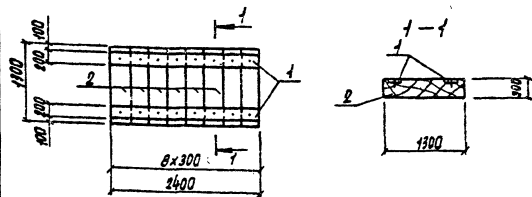
Щит металлический  
ЩМ4

Стандия	Масса	Масштаб
Р	10,5	1:10 1:20
Лист	Листов	1

Гипроавтоматранс  
г. Москва

Копировал Нарченко

формат А4



Обозначение	Наименование	Кол.	Примечание
-КЖИ.ТТ	Технические требования к изготовлению арматурных и закладных изделий	1	Х
	Документация		
	Детали		
БУ 1	Лист <sup>18903-74</sup> ВЛТ <sup>2 ГОСТ 380-88</sup>	2	30,0 кг
БУ 2	Древесина хвойных пород	2	68,2 кг
	300x300 ГОСТ 8486-86М		
	ε=1300		

Привязан

И.И.В.Н.

ТП 503-3-27.90 КЖИ-15.00.0

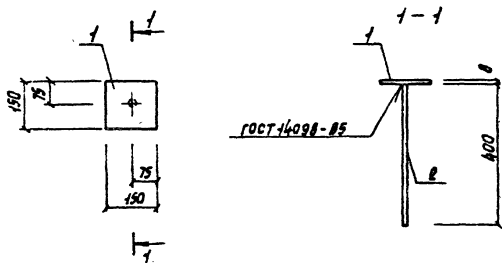
Щит деревянный  
ЩД1

Стандия	Масса	Масштаб
Р	128,3	1:50
Лист	Листов	1

Гипроавтоматранс  
г. Москва

Копировал Нарченко

24532-06 16 формат А4



Формат листа	Пор.	Обозначение	Наименование	кол.	Приме- чание
			<u>Документация</u>		
		-КЖИ.ТТ	Технические требования к изготовлению фартурных и закладных изделий.		
			<u>Детали</u>		
			КВ ГОСТ 19903-74 и Лист А в кн ГОСТ 380-88		
	1	-16.00.1	150x150 -10 ГОСТ 2580-74 Крест А в кн ГОСТ 380-88	1	1,4 кг
	в	-16.00.в	в=600	1	0,25 кг

Привязан

Изм. N

ТП 503-3-27.90 -КЖИ-16.00.0

Изделие соединительное  
МС1

Стадия Масса Масшт.

Р 1,65 кг 1:10

Лист Листов 1

Гипроавтотранс  
г. Москва

Инж. отд. Мусатов В.А.  
Н. центр. Сергея  
П. спец. Резерв  
В.к. зр. Карольева  
Инж. П.к. Чистовская

Копировал Марченко

Формат А4

Привязан

Изм. N

ТП 503-3-27.90 -КЖИ

Стадия Масса Масшт.

Р

Лист Листов

Гипроавтотранс  
г. Москва

Изм. N 001 (подпись и дата)

Копировал Марченко 24522-06 (17)

Формат А4