

ТИПОВОЙ ПРОЕКТ

416-3-14.87

ОБЛАСТНОЙ ВЫЧИСЛИТЕЛЬНЫЙ ЦЕНТР II ГРУППЫ

АЛЬБОМ X

СВЯЗЬ И СЕТИ ПЕРЕДАЧИ ДАННЫХ

ТИПОВОЙ ПРОЕКТ
416-3-14.87
ОБЛАСТНОЙ ВЫЧИСЛИТЕЛЬНЫЙ ЦЕНТР II ГРУППЫ

АЛЬБОМ X
СОСТАВ ПРОЕКТА


- АЛЬБОМ I ПОЯСНИТЕЛЬНАЯ ЗАПИСКА
АЛЬБОМ II ТЕХНОЛОГИЧЕСКИЕ РЕШЕНИЯ ВЦ. ТЕХНОЛОГИЧЕСКАЯ ЧАСТЬ СТОЛОВОЙ НА 75 МЕСТ
ХОЛОДИЛЬНАЯ ЧАСТЬ, АВТОМАТИЗАЦИЯ ХОЛОДИЛЬНОЙ УСТАНОВКИ
АЛЬБОМ III АРХИТЕКТУРНЫЕ РЕШЕНИЯ ИНТЕРЬЕРЫ
КОНСТРУКЦИИ ЖЕЛЕЗОБЕТОННЫЕ КОНСТРУКЦИИ МЕТАЛЛИЧЕСКИЕ
АЛЬБОМ IV ИЗДЕЛИЯ ЖЕЛЕЗОБЕТОННЫЕ СТАЛЬНЫЕ И ДЕРЕВЯННЫЕ
АЛЬБОМ V ВНУТРЕННИЕ ВОДОПРОВОД И КАНАЛИЗАЦИЯ
АЛЬБОМ VI ОТОПЛЕНИЕ ВЕНТИЛЯЦИЯ И КОНДИЦИОНИРОВАНИЕ ВОЗДУХА
АЛЬБОМ VII АВТОМАТИЗАЦИЯ СИСТЕМ ОТОПЛЕНИЯ И ВЕНТИЛЯЦИИ
АВТОМАТИЗАЦИЯ СИСТЕМ ВОДОСНАБЖЕНИЯ И КАНАЛИЗАЦИИ
АЛЬБОМ VIII ЗАДАНИЯ ЗАВОДАМ-ИЗГОТОВИТЕЛЯМ
АЛЬБОМ IX СИЛОВОЕ ЭЛЕКТРООБОРУДОВАНИЕ ЭЛЕКТРООСВЕЩЕНИЕ
АЛЬБОМ X СВЯЗЬ И СЕТИ ПЕРЕДАЧИ ДАННЫХ
АЛЬБОМ XI УСТАНОВКА АВТОМАТИЧЕСКОГО ГАЗОВОГО ПОЖАРОТУШЕНИЯ И ПОЖАРНАЯ СИГНАЛИЗАЦИЯ
АЛЬБОМ XII ОХРАННАЯ СИГНАЛИЗАЦИЯ
АЛЬБОМ XIII СПЕЦИФИКАЦИИ ОБОРУДОВАНИЯ
АЛЬБОМ XIV СМЕТЫ
АЛЬБОМ XV ВЕДОМОСТИ ПОТРЕБНОСТИ В МАТЕРИАЛАХ

ПРИМЕНЕННЫЕ ТИПОВЫЕ ПРОЕКТНЫЕ РЕШЕНИЯ

ТПР 904-02-5. АВТОМАТИЗАЦИЯ, УПРАВЛЕНИЕ И СИЛОВОЕ ЭЛЕКТРООБОРУДОВАНИЕ
ПРИТОЧНЫХ КАМЕР ТИПА I ПК10-I ПК150. АЛЬБОМЫ 0; I; III
/РАСПРОСТРАНЯЕТ КИЕВСКИЙ ФИЛИАЛ ЦИТП/

РАЗРАБОТАН
ГПНИИ ГОСРАДИОПРОЕКТ

главный инженер института
главный инженер проекта


А.Ф. БУТРАМЕЕВ
Г.М. РОЖАВСКИЙ

УТВЕРЖДЕН И ВВЕДЕН
В ДЕЙСТВИЕ ЦСУ СССР
ПРИКАЗ № 157 от 30.03.87

Содержание альбома 10

Лист	наименование	Стр.
СС-1	Общие данные (начало)	
СС-2	Общие данные (продолжение)	
СС-3	Общие данные (окончание)	
СС-4	Телефонная станция УЛТСК-50/200М и электропервичные часы ПЧМЗ-26Р-Р24-012. План расположения оборудования и схемы	
СС-5	„ Кристалл-30“ План расположения оборудования на 3 этаже.	
СС-6	Схемы электрические соединений	
СС-7	Спецификация к схемам и планам расположения телефонной и радиотрансляционной сетей	
СС-8	Схема расположения телефонной сети на плане 1 и 2 этажей	
СС-9	Схема расположения телефонной сети на плане 3 и 4 этажей.	
СС-10	Блок административно-производственный. План расположения телефонной сети на плане подвала в осях 7...10, Ж/1...М	
СС-11	Блок залов ЭВМ. План расположения телефонной сети на плане 1 этажа в осях 1...6, Я...Е	
СС-12	Блок административно-производственный. План расположения телефонной сети на плане 1 этажа в осях 5...10, Я...М.	
СС-13	Блок залов ЭВМ. План расположения телефонной сети на плане 2 этажа в осях 1...6, Я...Е	
СС-14	Блок административно-производственный. План расположения телефонной сети на плане 2 этажа в осях 5...10, Я...М	
СС-15	Блок залов ЭВМ. План расположения телефонной сети на плане 3 этажа в осях 1...6, Я...Е	
СС-16	Блок административно-производственный. План расположения телефонной сети на плане 3 этажа в осях 5...10, Я...М	

Лист	наименование	Стр.
СС-17	Блок административно-производственный. План расположения телефонной сети на плане 4 этажа в осях 5...10, Я...М	
СС-18	Схема расположения радиотрансляционной сети на плане подвала, 1 и 2 этажей	
СС-19	Схема расположения радиотрансляционной сети на плане 3 и 4 этажей	
СС-20	Блок административно-производственный. План расположения радиотрансляционной сети на плане подвала в осях 7...10, Ж/1...М	
СС-21	Блок залов ЭВМ. План расположения радиотрансляционной сети на плане 1 этажа в осях 1...6, Я...Е.	
СС-22	Блок административно-производственный. План расположения радиотрансляционной сети на плане 1 этажа в осях 5...10, Я...М	
СС-23	Блок залов ЭВМ. План расположения радиотрансляционной сети на плане 2 этажа в осях 1...6, Я...Е	
СС-24	Блок административно-производственный. План расположения радиотрансляционной сети на плане 2 этажа в осях 5...10, Я...М	
СС-25	Блок залов ЭВМ. План расположения радиотрансляционной сети на плане 3 этажа в осях 1...6, Я...Е.	
СС-26	Блок административно-производственный. План расположения радиотрансляционной сети на плане 3 этажа в осях 5...10, Я...М	
СС-27	Блок административно-производственный. План расположения радиотрансляционной сети на плане 4 этажа в осях 5...10, Я...М	

привязан

инв. №

ТП 416-3-14.87 СС			
Областной вычислительный центр II группы.			
		станд. лист	листов
		Р	
нач. отд.	Антимонов	1	11.8.91
н.контр.	Богачева	1	13.8.91
гл. спец.	Князева	1	14.8.91
рук. гр.	Янович	1	14.8.91
инжен.	Левина	1	14.8.91
Содержание альбома 10		ЭПНИИ «Сарадиопроект»	

копировал

400610-12 3 формат А2

Список мест установки устройств связи

Продолжение

Продолжение

Альбом 10

Наименование помещения	Телефоны					Радиотрансляционная сеть		Примечание
	Административно-хозяйственной связи		Директорской связи	Диспетчерской связи	Электронно-вспомогательные	Мощн. 2Вт	Мощн. 0,15Вт	
	ГТС	УАТС						
Блок залов ЭВМ								
1 этаж								
Группа приема-выпуска	1	1					1	
Брошюрово-переплетная	1	1					1	
Отдел приема-выпуска материалов	1	1	1	1			1	
РЭМ		1					1	
Участок печати		1					1	
Участок печати		1					1	
Начальник отдела КМП	1	1	1	1			1	
Механическая мастерская		1					1	
Архив хранения статистических материалов		1					1	
2 этаж								
Группа СПД	1	1		1				
Отдел подготовки данных на машинных носителях (СПД)	1	1					1	
Отдел эксплуатации ЭВМ		1					1	
Зал ЭВМ		1	1	1			1	
Сервисная		1					1	
Операторы		1		1			1	
3 этаж								
Отдел технического обслуживания, инженеры и механики	1	1					1	
Сервисная		1					1	
Телетайпы		1					1	Телетайпы-8шт
Операторы		1					1	
Начальник отдела связи	1	1		1			1	
АПД-4 (ОС)							1	
Зал ЭВМ	1	1	1	1			1	
АТС								УАТС, ПЧМЭ
Блок административно-производственный								
Подвал								
Помещение техучебы	1						1	
Помещение для вентоборудования		1						

Наименование помещения	Телефоны					Радиотрансляционная сеть		Примечание
	Административно-хозяйственной связи		Директорской связи	Диспетчерской связи	Электронно-вспомогательные	Мощн. 2Вт	Мощн. 0,15Вт	
	ГТС	УАТС						
1 этаж								
Медпункт	1	1					1	
Вестибюль					1		1	
Кабинет начальника ЛХО и коменданта	1	1					1	
Экспедиция	1	1					1	
Электроцифровая		1						
Бюро пропусков и охраны	1	1					1	
Пультавая	1	1					1	
Начальник отдела кадров	1	1	1				1	
Отдел кадров	1	1					1	
Отдел снабжения	1	1	1	1			1	
Кабинет директора, контора	1	1			1		1	
2 этаж								
Кабинет начальника отдела								
ТО ЭВМ и начальника смены	1	1	1	1			1	
Группа первичного контроля		1					1	
Прием и выпуск (ОПД)		1		1			1	
Кабинет начальника отдела	1	1	1	1			1	
Группа технического обслуживания	1	1	1	1			1	
Помещение перфораторов		1			1		1	
Отдел по подготовке и выпуску статистической информации		1	2	1	1		2	
Кабинет начальника отдела	1	1	1	1			1	
Кабинет начальника отдела	1	1	1	1			1	
Кабинет начальника отдела	1	1	1	1			1	
ОМТУ	1	1					1	
Спецотдел	1	1					1	
Кабинет инженера по технике безопасности и инструктора ГО	1	1					1	
Отдел алгоритмизации и программирования	1	1			1		2	
Отдел эксплуатации ЭВМ	1	1					1	
3 этаж								
Кабинет главного инженера	1	1	1	1	1		1	

Наименование помещения	Телефоны					Радиотрансляционная сеть		Примечание
	Административно-хозяйственной связи		Директорской связи	Диспетчерской связи	Электронно-вспомогательные	Мощн. 2Вт	Мощн. 0,15Вт	
	ГТС	УАТС						
Местком	1	1	1				1	
Кабинет главного механика и главного энергетика	1	1	1	1			1	
Кабинет юриста	1	1						
Оперативно-диспетчерский отдел	1	1					1	„Кристалл-30“
Радиопузел		1						100У-101
Конференц-зал							1	2
Партком	1	1	1				1	1
Комитет ВЛКСМ	1	1						1
Техническая библиотека		1						1
Канцелярия	1	1					1	1
Кабинет директора	1	1		1	1		1	„Кристалл-30“
Учебный класс								2
Секретариат	1	1					1	1
Бухгалтерия	1	1	1	1				1
Касса	1	1						1
Плановый отдел	1	1						1
Кабинет заместителя директора	1	1	1	1	1		1	1
Кабинет заместителя директора	1	1	1	1	1		1	1

инв. №, дата, подпись

Привязан
инв. №

ТП 416-3-14.87 СС
Областной вычислительный центр II группы

Изм. от	Янтиков	11.8.86
И. контр.	Богачева	13.8.86
Эл. спец.	Князева	11.07.86
Рук. гр.	Янович	11.08.86
инженер	Левина	11.08.86

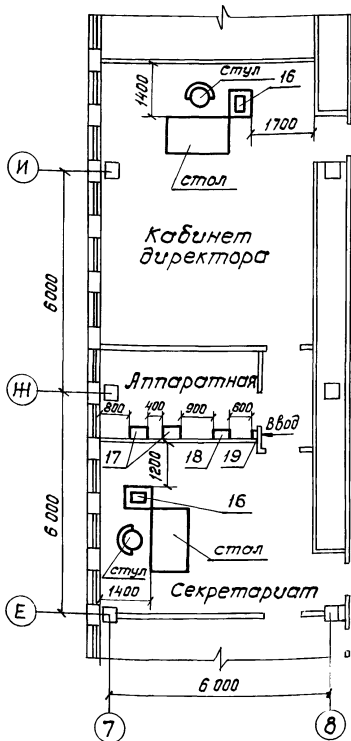
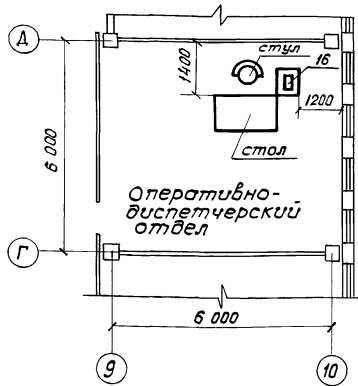
Общие данные (продолжение)

стадия	лист	листов
	2	

2ПНИ „Госрадиопроект“

Альбом 10

План расположения оборудования
План 2 этаж 3



Спецификация к плану расположения оборудования телефонной станции
УЯТСК 50/200м на 100 номеров и коммутатора "Кристалл-30"

Марка поз	Обозначение	Наименование	Кол	Примечание
		<u>План 1</u> <u>Оборудование</u>		см. лист
1	РР4.137.088Сп	Каркас трехрядного кросса	1	
2	БЯ2.118.061	Статив 1	1	из комплекта УЯТСК
3	БЯ2.118.062	Статив 2	1	
4	БЯ2.118.054	Статив ВКУ	1	
5		Шкаф-тумба ШТ-3 ТУ 45-78 2д4.163.023.ТУ	1	
6		Блок выпрямительный ВБ-60/10-3 ТУ 45-78 2д0.321.062 ТУ	2	
7		Выпрямитель стабилизированный КВ-24М ТУ 25-05-1674-74	1	
8		Щиток осветительный ОЩВ-6Я УХЛ4 ТУ 36-1888-75	1	
9		Щиток заземления ЩЗ-П2 ТУ 45-72 2д3.620.381 ТУ	1	
10		Часы электропервичные ПЧМ3-2БР-Р24-012 ТУ 25.07.1302-77	2	
14		Полоса стальная 5x25 ГОСТ 103-76 Ст3Сп2 ГОСТ 535-79	3	

Марка поз	Обозначение	Наименование	Кол	Примечание
		<u>Металлоконструкции</u> <u>и монтажные изделия</u>		
11	РР4.137.024Сп	Секция желоба 270x2500	3	
12	РР4.075.273Сп	Комплект деталей кронштейна желоба	4	
13		Уголок б 50x50x4 ГОСТ 8509-72 Ст 3Сп2 ГОСТ 535-79	4	м
		<u>План 2</u> <u>Оборудование</u>		см. лист 5
16		Установка оперативной телефонной связи "Кристалл-30" ТУ 4-75		
17	ШФ2.118.009Сп	ШФ0.210.005.ТУ Статив общественно-цирковой	2	
18		Щиток осветительный ОЩВ-6Я УХЛ4 ТУ 36-1888-75	1	
19		Щиток заземления ЩЗ-П2 ТУ 45-72 2д3.620.381 ТУ	1	

Привязан			
Инв. №			

ТП 416-3-14.87 СС			
Областной вычислительный центр II группы			
Нач. отд.	Янтиков	11.8.81	статья лист листов
Н.контр.	Богачева	13.8.81	
Эл. спец.	Князева	11.08.81	Р 5
Рук. гр.	Янавич	11.08.81	
Инженер	Левина	11.8.81	ЭПНИИ "Госрадиопроект"

копировал 4.00610-12 8 формат А2

Схема электрическая подключения коммутатора "Кристалл-30"

Схема 3

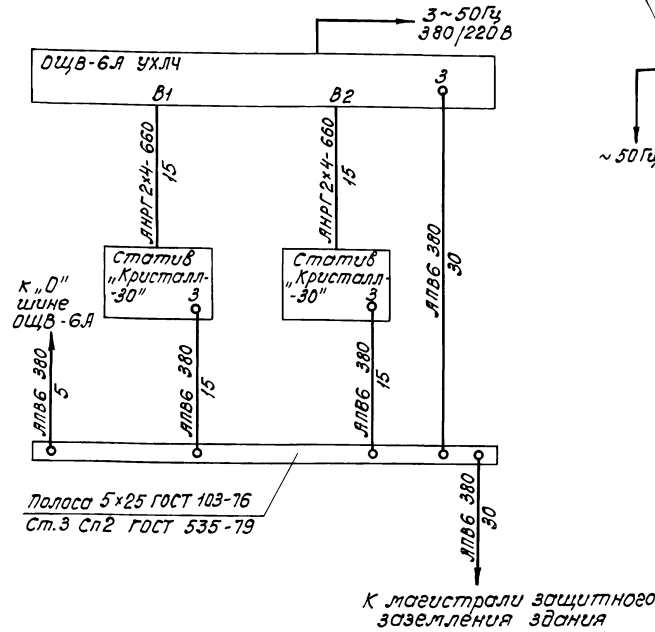


Схема электрическая соединений усилителя 100У-101

Схема 5

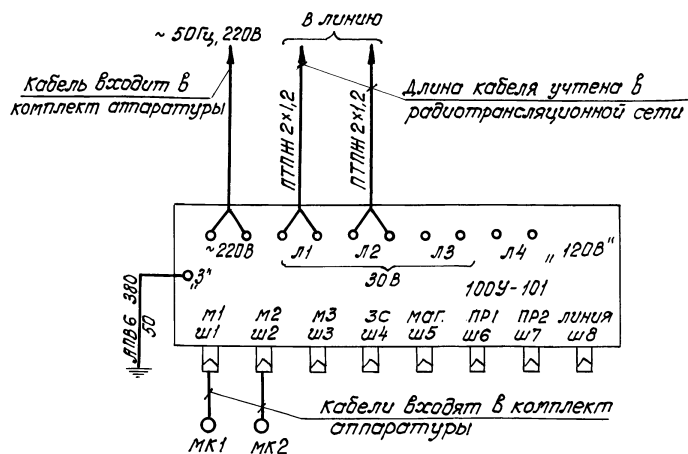


Схема электрическая соединений коммутатора "Кристалл-30" Схема 4

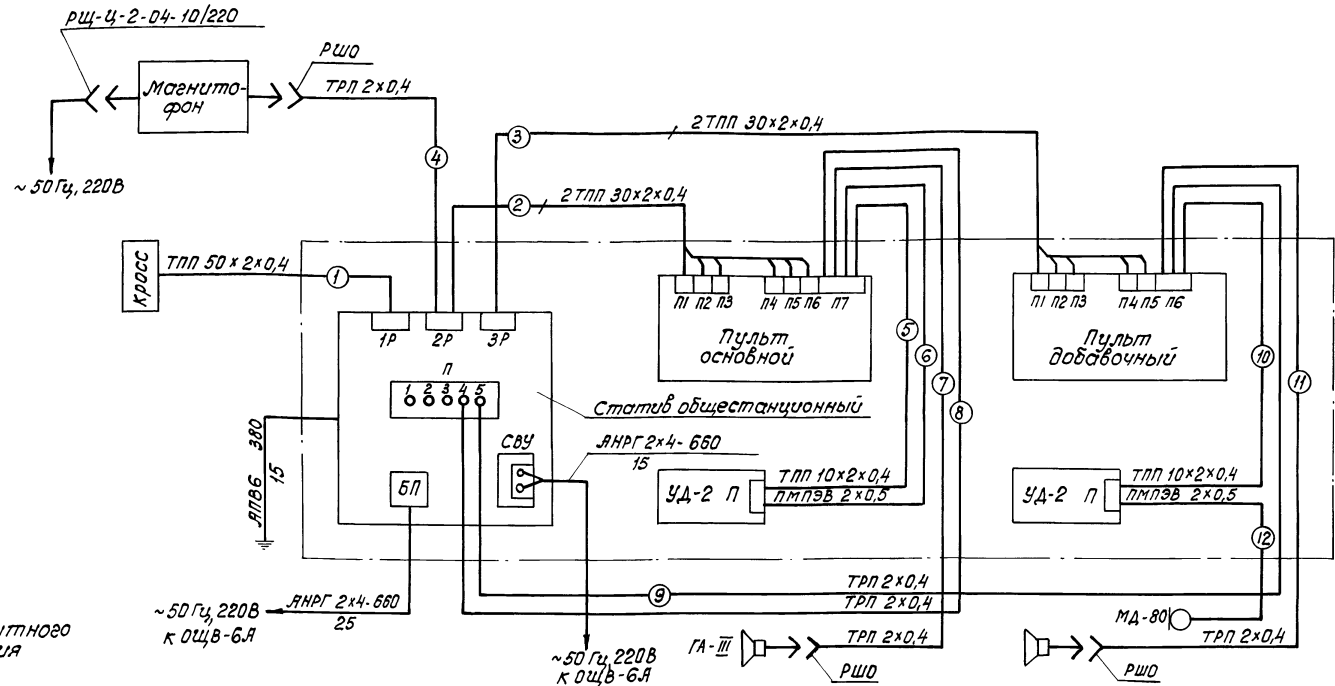


Таблица кабелей установок оперативно-диспетчерской связи типа "Кристалл-30"

Место расположения коммутатора	Номер кабеля, длина в метрах											
	1	2	3	4	5	6	7	8	9	10	11	12
Оперативно-диспетчерский отдел	150	80	-	40	5	5	5	40	-	-	-	-
Кабинет директора	150	50	40	-	5	5	5	25	20	5	5	5

1. Кабели поз.1,2,3 учтены в телефонной сети
2. Распакуйте жилл кабелей на штыфты соединительных колодок производите по ш.ф.1.220.025 сх.
3. Наладку смонтированного оборудования вести по ш.ф.210.00570 (Кристалл-30) и ш.ф.2.032.001.70 (УД-2)

Привязан			
Инв. №			

ТП 416-3-14.87 СС			
Областной вычислительный центр группы			
Изм. отд.	Инж.об.	Инж.об.	Инж.об.
Н.контр.	Борисова	Борисова	Борисова
Ин. спец.	Князева	Князева	Князева
Рук. гр.	Янович	Янович	Янович
Инженер	Левина	Левина	Левина
Страница	Лист	Листов	
Р	6		
Схемы электрические соединений		ГПНИ "Госрадиопроект"	

копировал

400610-12 формат А2 9

Л.Львова, м 10

Марка поз.	Обозначение	Наименование	Кол	Примечание
		<u>Схема 2</u>		см. лист 4
		<u>Оборудование</u>		
	ВИА 0.122.007-ТУ	Выносной щиток сигнализации ВЦС типа ЯТСК 50/200	1	
		Реле промежуточное электромагнитное унифицированной серии РЛУ-2-36202УА: 220В; 50Гц	1	
		ТУ16-523331-78	1	
	ЯТВ 3.660.019.04	Плата соединительная ЗПС-22-6		
		ОСТ 4.ГО.366.001	1	
	ВВ4.106.048	Коробка монтажная КМ-1		
		ОСТ 4.410.012-81	1	
		<u>Кабель</u>		
		ЯНРГ1х4-660	45 м	
		ЯНРГ2х4-660	5 м	
		ЯНРГ3х4-660	20 м	
		ЯНРГ1х16-660	20 м	
		ГОСТ 433-73		
		ТСВ 20х2х0,4	25 м	
		ГОСТ 14354-79		
		<u>Провод</u>		
		ЯПВ4 380	10 м	
		ЯПВ6 380	30 м	
		ЯППВ 2х2,5 380	23 м	
		ПВ1 1 380	5 м	
		ГОСТ 6323-79		
		ТРП2х0,4 ГОСТ 20575-75	20 м	
		<u>Схема 3</u>		см. лист 6
		<u>кабель</u>		
		ЯНРГ2х4-660 ГОСТ 433-73	30 м	
		<u>Провод</u>		
		ЯПВ6 380 ГОСТ 6323-79	95 м	
		<u>Схема 4</u>		см. лист 6
		<u>Оборудование</u>		
		Усилитель дуплексный УД-2		

Марка поз.	Обозначение	Наименование	кол	Примечание
		ТУ-75		
		ШФ2.032.001 ТУ	4	
		Микрофон МА-80		
		Уч 0.384.063 ТУ	2	
		Магнитофон „Тембр-2М“ ТУ5-76		
		СМ 69.00.000ТУ	1	
		Громкоговоритель абонентский „Обь 303“		
		ТУ 4-78.81.7000ТУ	4	
		<u>Кабель</u>		
		ТПП 10х2х0,4 ГОСТ 22498-77	15 м	
		АНРГ2х4-660 ГОСТ 433-73	80 м	
		<u>Провод</u>		
		АПВ6 380 ГОСТ 6323-79	30 м	
		ЛМПЭВ 2х0,5 ТУ16-5057Н-75	15 м	
		ТРП2х0,4 ГОСТ 20575-75	140 м	
		<u>Схема 5</u>		см. лист 6
		<u>Оборудование</u>		
20		Усилитель 100У-101		
		Д.22.032.020ТУ	1	
		<u>Провод</u>		
		АПВ6 380 ГОСТ 6323-79	50 м	
		<u>телефонная сеть</u>		см. лист 8,9
		<u>Оборудование</u>		
15		Аппарат телефонный Т.Я-72М-2Ш.ЯТС		
		ТУ 4-72		
		РРО.218.060ТУ	124	
25		Аппарат телефонный Т.Я-68		
		ТУ 4-84		
		РРО.218.051ТУ	47	
26		Часы электрические вторичные односторонние ВЧС-М2 ПВ24Р-300-323К		
		ТУ 25-07.1503-82	16	
27		Коробка КРТ.П-10		
		ГОСТ 8525-78	32	

Марка поз.	Обозначение	Наименование	Кол	Примечание
		<u>Кабель</u>		
		ТПП 10х2х0,4	70 м	
		ТПП 20х2х0,4	40 м	
		ТПП 30х2х0,4	297 м	
		ТПП 50х2х0,4	310 м	
		ТПП 50х2х0,5	305 м	
		ТПП 100х2х0,4	275 м	
		ТПП 100х2х0,5	5 м	
		ГОСТ 22498-77		
		РК 75-7-15	650 м	
		ГОСТ 11326.24-79		
		<u>Провод</u>		
		ТРП2х0,4 ГОСТ 20575-75	4925 м	
		<u>Радиотрансляционная сеть</u>		
		<u>Оборудование</u>		см. лист 8, 19
21		Колонка звуковая 2КЗ-7		
		ТУ 4-78		
		Уч 3.843.756 ТУ	4	
22		Громкоговоритель абонентский „Обь 303“		
		ТУ 4-78.81.7000ТУ	72	
		Коробка универсальная УК-2П		
23		УК-2Р 220-330	23	
24		УК-2Р 220-330	72	
		ГОСТ 10040-75		
		<u>Провод</u>		
		ПТПЖ 2х1,2	937 м	
		ПТПЖ 2х0,6	360 м	
		ГОСТ 10254-75		

привязан			
инв. №			

ТП 416-3-14.87 СС

Областной вычислительный центр группы

станд. лист листов

Р 7

Нач. отд. Янтупов И.С. 1984

И.контр. Богачева Т.С. 13.11.84

Гл. спец. князева Ю.И. 11.04.84

Рук. гр. Янобич В.И. 11.04.84

Инжен. Левина И.В. 11.04.84

Спецификация к схемам и планам расположения телефонной и радиотрансляционной сетей

ГПНИЦ «Восрадиопроект»

Имя, фамилия, должность и дата

Яльбом 10

Блок залов ЭВМ

Блок административно-производственный

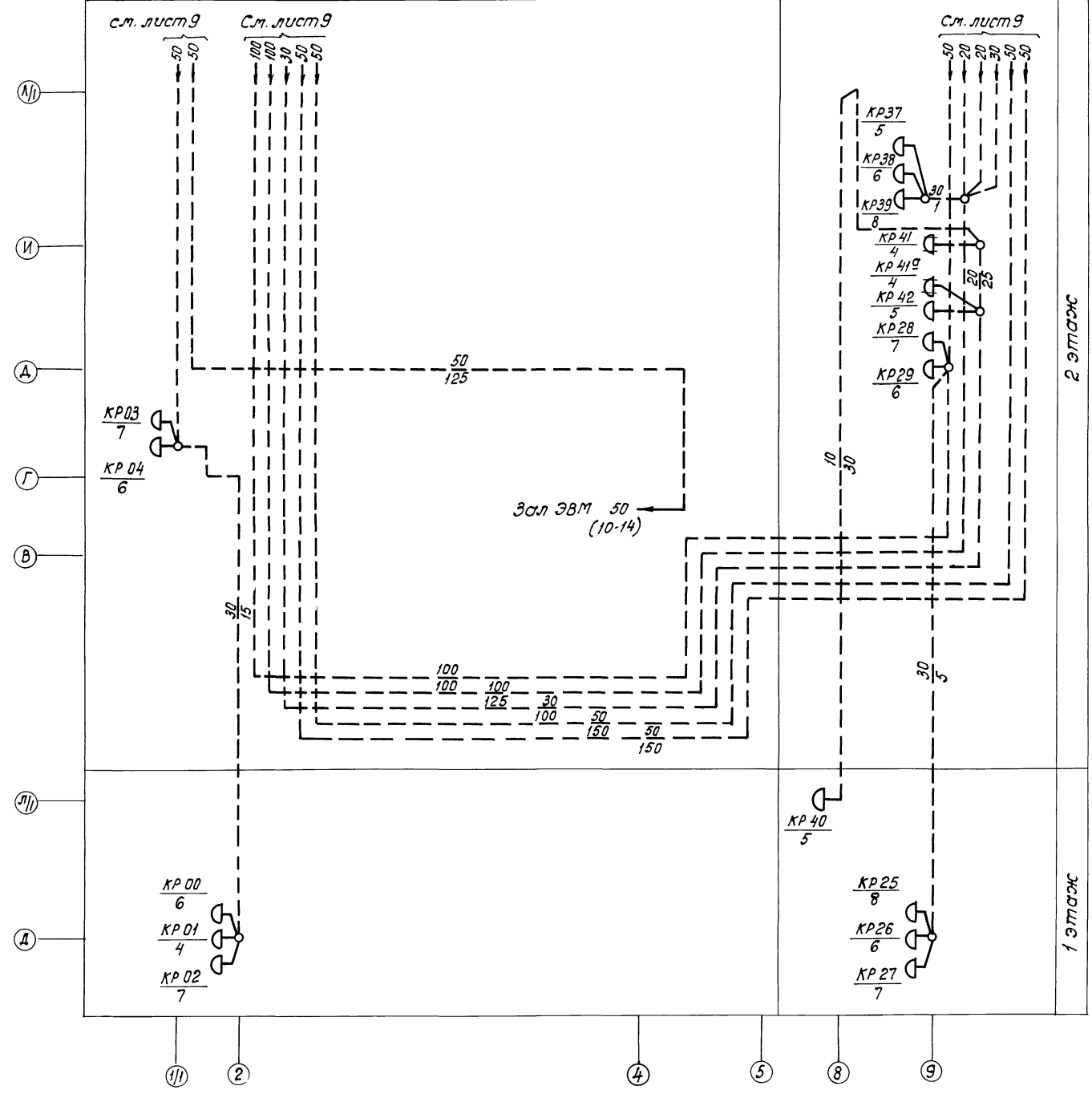


Таблица занятости кабелей

Участок прокладки	Число пар						Всего пар	Емкость кабелей	% этажа	Примечание
	Телефонные аппараты				Электронные аппараты одно-сторонние	Телемашины				
	ГТС	УАТС	Директора	Диспетчера						
Кросс-здание	49	75	22	25	16	8	2	197	250	21,2

2 этаж

1 этаж

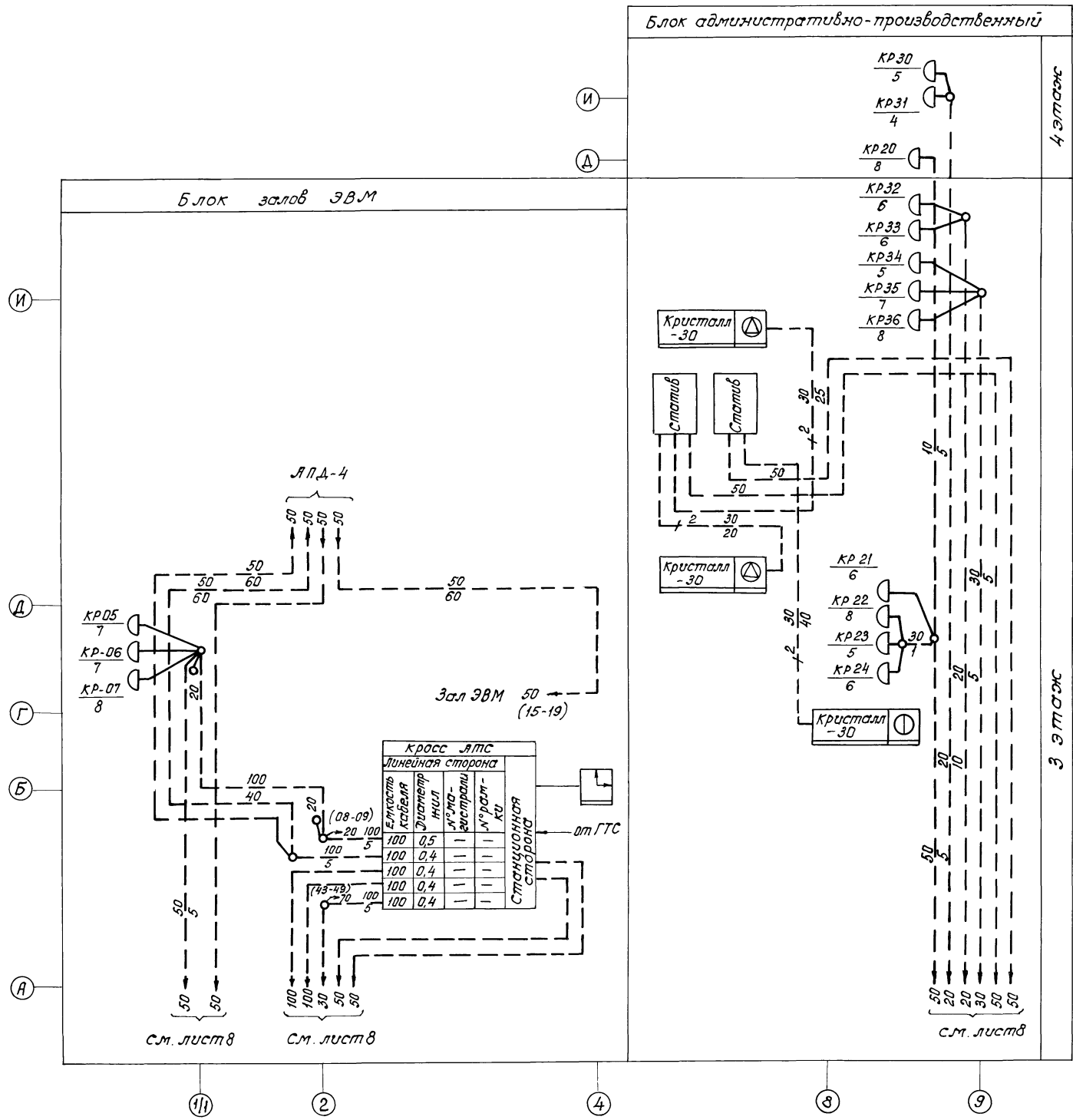
Привязан		
Инв. №		

ТП 416-3-14.87 СС			стадия	лист	листов
Областной вычислительный центр Теруппы					
Мас. отв.	Янтиков	11.8.86	Р	8	
Н. контр.	Богачева	13.8.86			
Гл. спец.	Князева	11.08.86	Схема расположения телефонной сети на плане 1 и 2 этажей		
Рук. пр.	Янович	11.08.86	ГЛНИИ "Госрадиопроект"		
Инженер	Лебина	11.8.86			

копировал 400610-12.11 формат А2

Инв. № подл. подлится в датах взамен инв. №

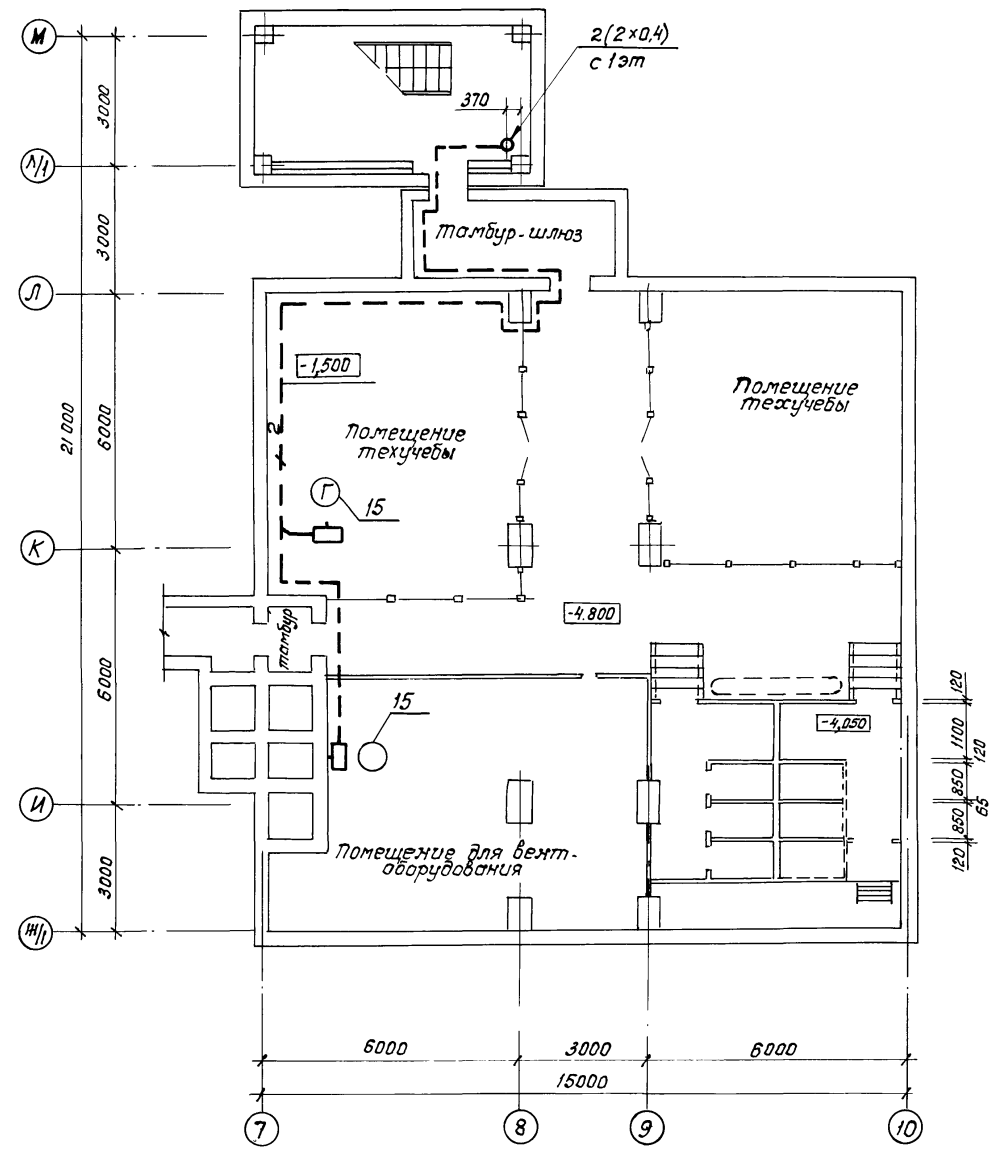
Альбом 10



Прибязан			
Инв. №			
ТП 416-3-14.87 СС			
Областной вычислительный центр Иркуты			
нач. отд.	Анттипов	11.8.86	Схема расположения телефонной сети на плане 3 и 4 этажей
и. контр.	Богачева	13.8.86	
гл. спец.	Князева	11.08.86	
рук. гр.	Янович	11.08.86	
инженер	Лебина	11.08.86	
стация	лист	листов	ГЛНИИ "Сосрадиопроект"
Р	9		

копировал 400610-12 формат А2

Альбом 10



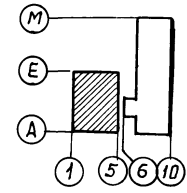
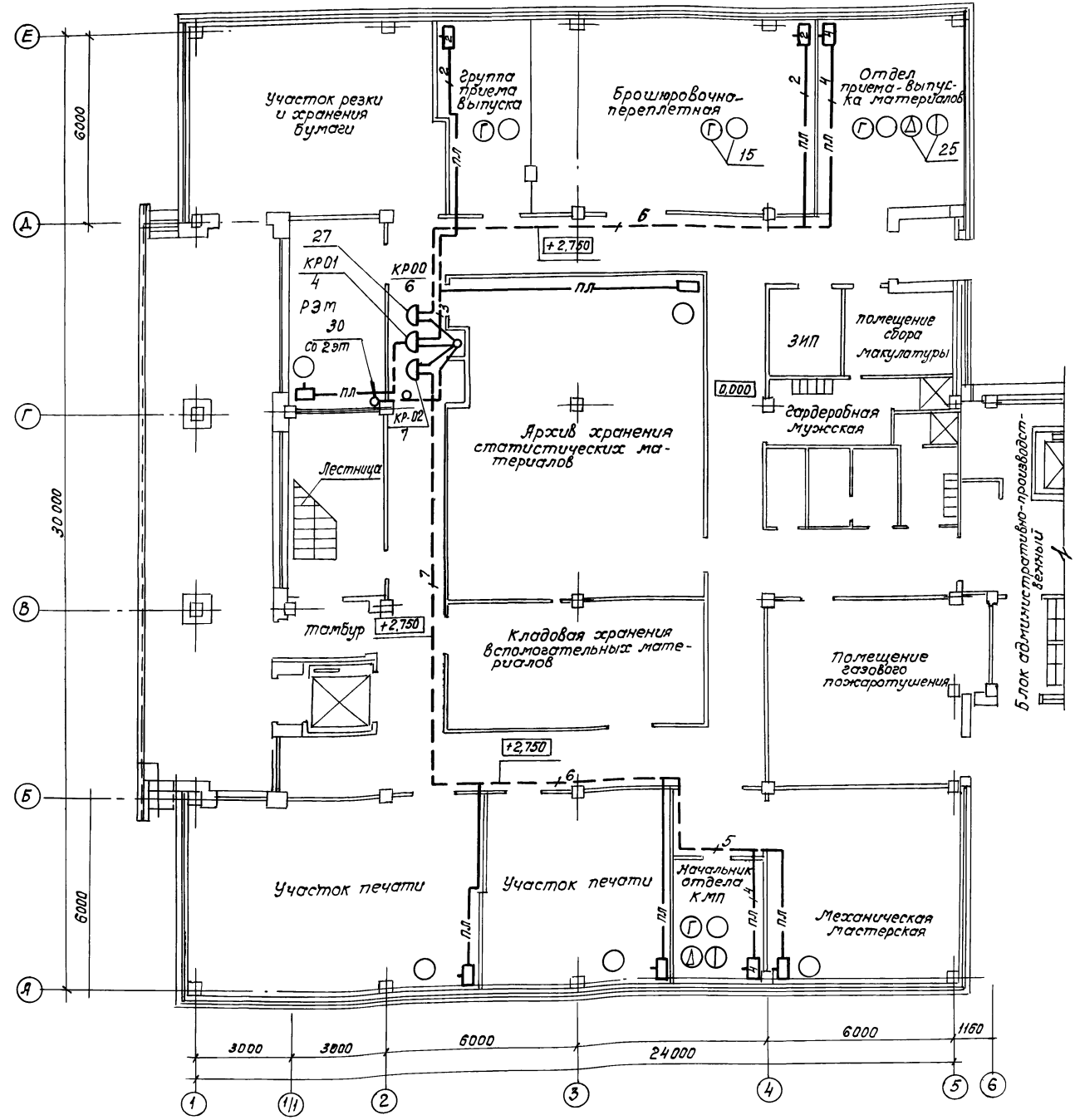
Привязан		
ИВ. №		

ТП 416-3-14.87 СС					
Областной вычислительный центр II группы					
Блок административно-производственный				Стадия	Лист
План расположения телефонной сети на плане подвала в осях 7...10, ИИ-М				Р	10
нач. отд.	Янтилов		11.8.86	ГПНИ	
Н. контр.	Богачева		13.8.86	„Госрадиопроект“	
Гл. спец.	Князев		11.08.86		
Рук. гр.	Янович		11.08.86		
инженер	Левина		11.8.86		

копировал 400610-12 формат А2

ИВ. №, дата, подпись, дата, ИВ. №

Льбом 10



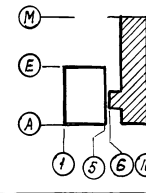
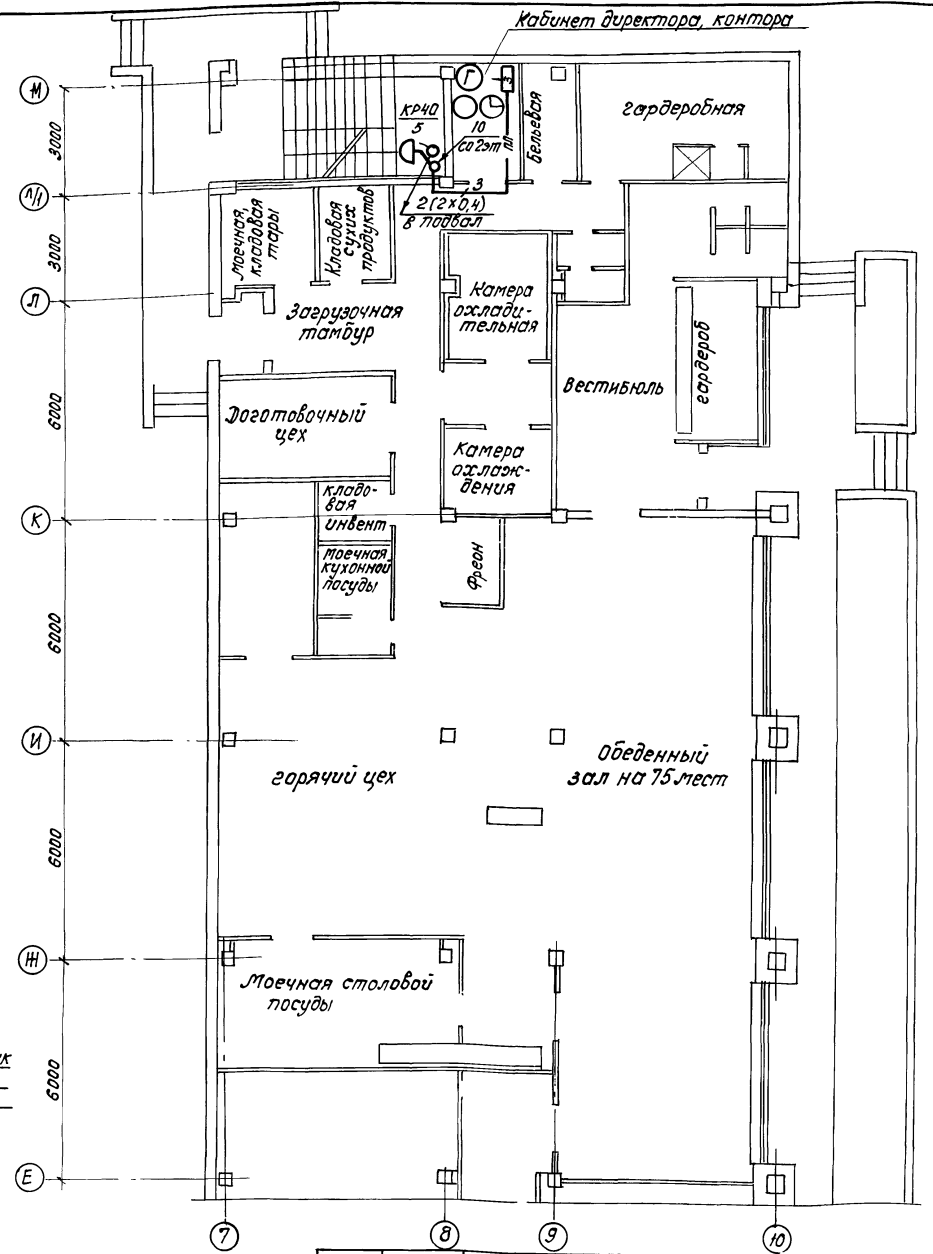
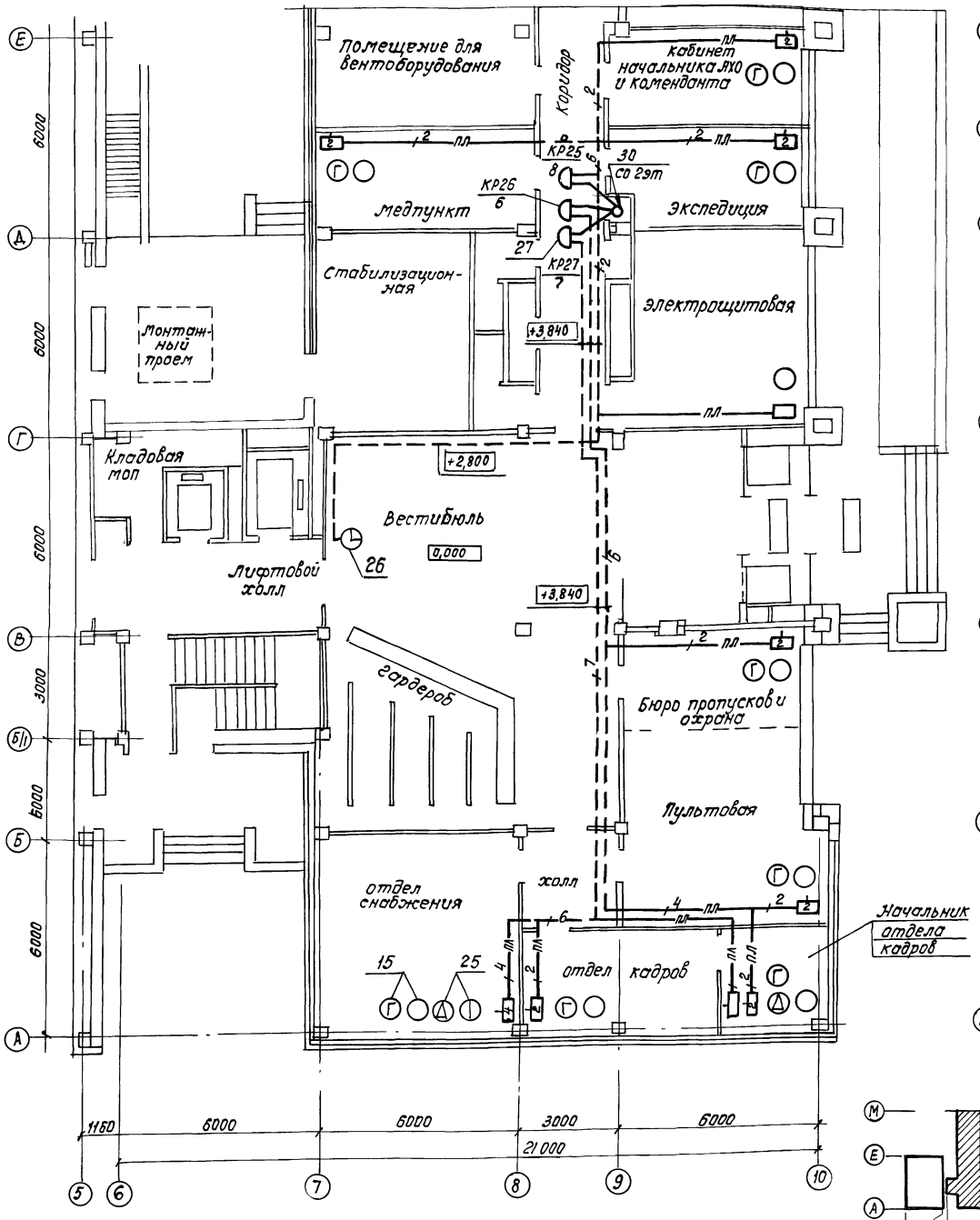
Прибызан		
Инв. №		

ТП 416-3-14.87 СС					
Областной вычислительный центр II группы					
Блок залов ЭВМ			стаж	лист	листв
Нач. отд.	Литилов	11.8.86	Р	11	
Н. контр.	Багачева	13.3.86			
Гл. спец.	Князова	11.8.86			
Рук. гр.	Янович	11.8.86			
Инженер	Лебина	11.8.86			

копировал 400610-12 14 формат А2

Инв. № 10001 Подпись и дата, В.С.М.И.

А.Льбов 10

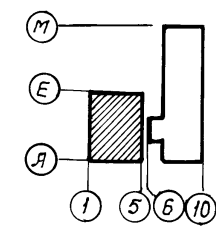
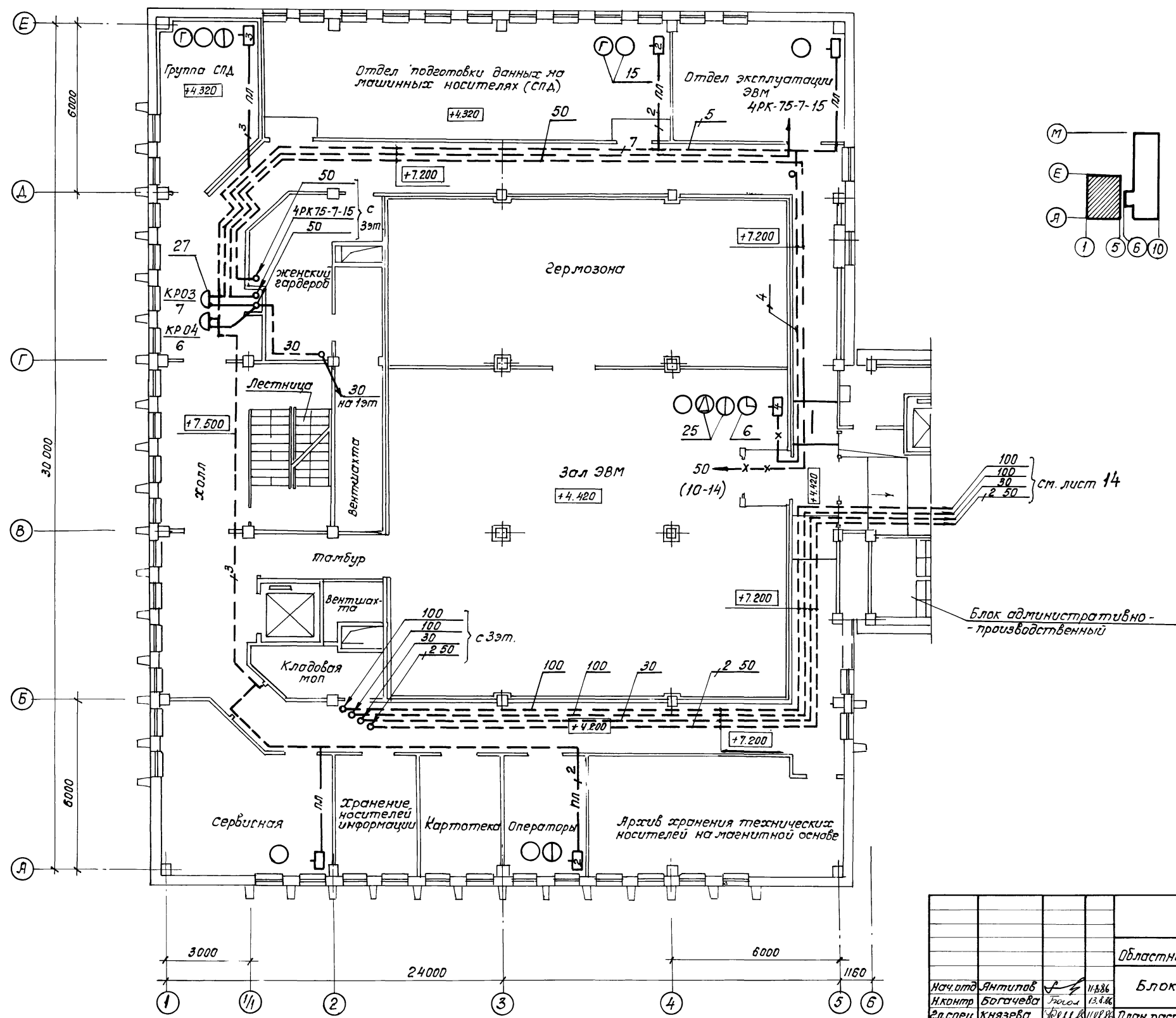


Инв. № 10. Подпись и дата В.В.С.М.

		ТП 416-3-14.87 СС	
		Областной вычислительный центр II группы	
		Блок административно-производственный	
Привязан	Нач. отд. Антимова	Инв. № 11.8.86	Лист 12
	Н. контр. Богачева	Инв. № 13.8.86	
	Гл. спец. Князева	Инв. № 15.8.86	
	Рук. вр. Янович	Инв. № 17.8.86	
	Инженер Левина	Инв. № 18.8.86	
		План расположения телефонной сети на плане этажа в осях 5-10, А-Л	
		Г.П.Н.И. «Госрадиопроект»	

копировал Ц.00610-12 формат №2 15

Альбом 10



100
100
30
2 50 } см. лист 14

Блок административно-производственный

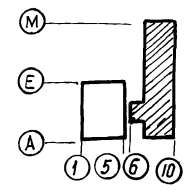
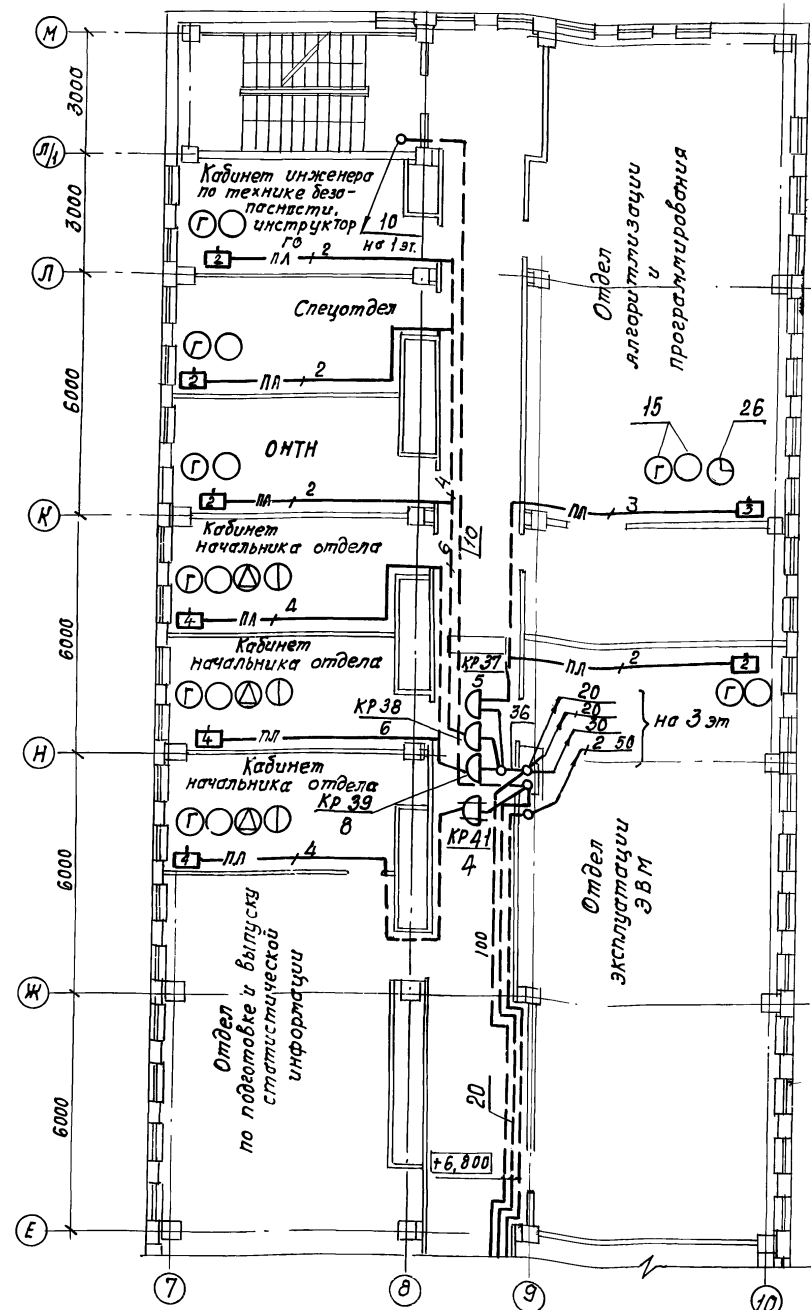
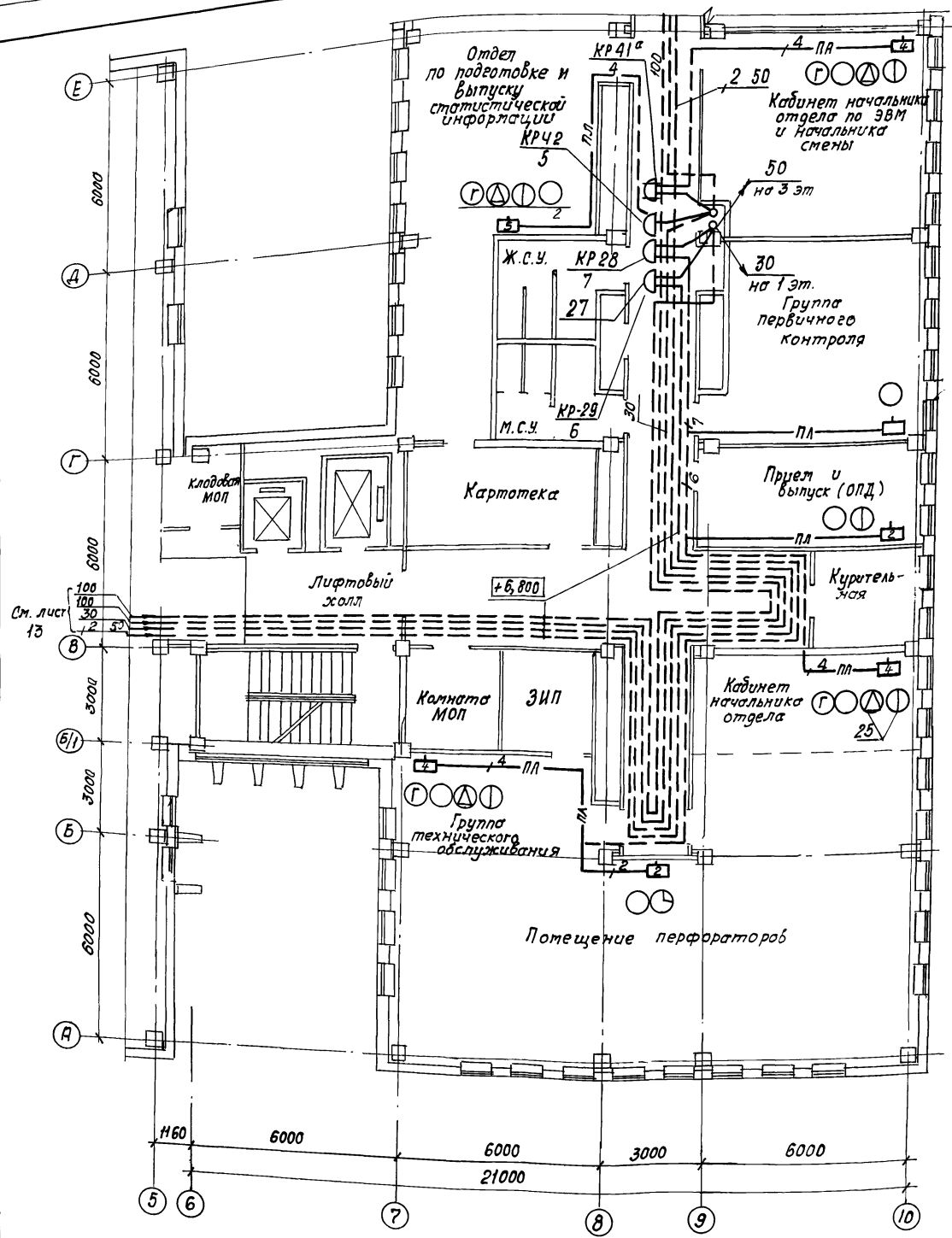
Инв. № подл. Подпись и дата ВЗ Инв. №

Прибыл			
Инв. №			

ТП 416-3-14.87 СС			
Областной вычислительный центр II группы			
Блок залов ЭВМ		стадия	лист
		Р	13
Нач. отд. Антимова	11.8.86	План расположения телефонной сети на плане 2 этажа в асях 1...Б, Я...Е	
Н.контр. Богачева	13.8.86	ЭПНИИ "Госрадиопроект"	
Эл. спец. князева	11.8.86		
Рук. гр. Янович	11.8.86		
инжен. Левина	11.8.86		

Копировал 14.00610-12 16 формат А2

Альбом 10



Привязка

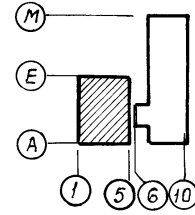
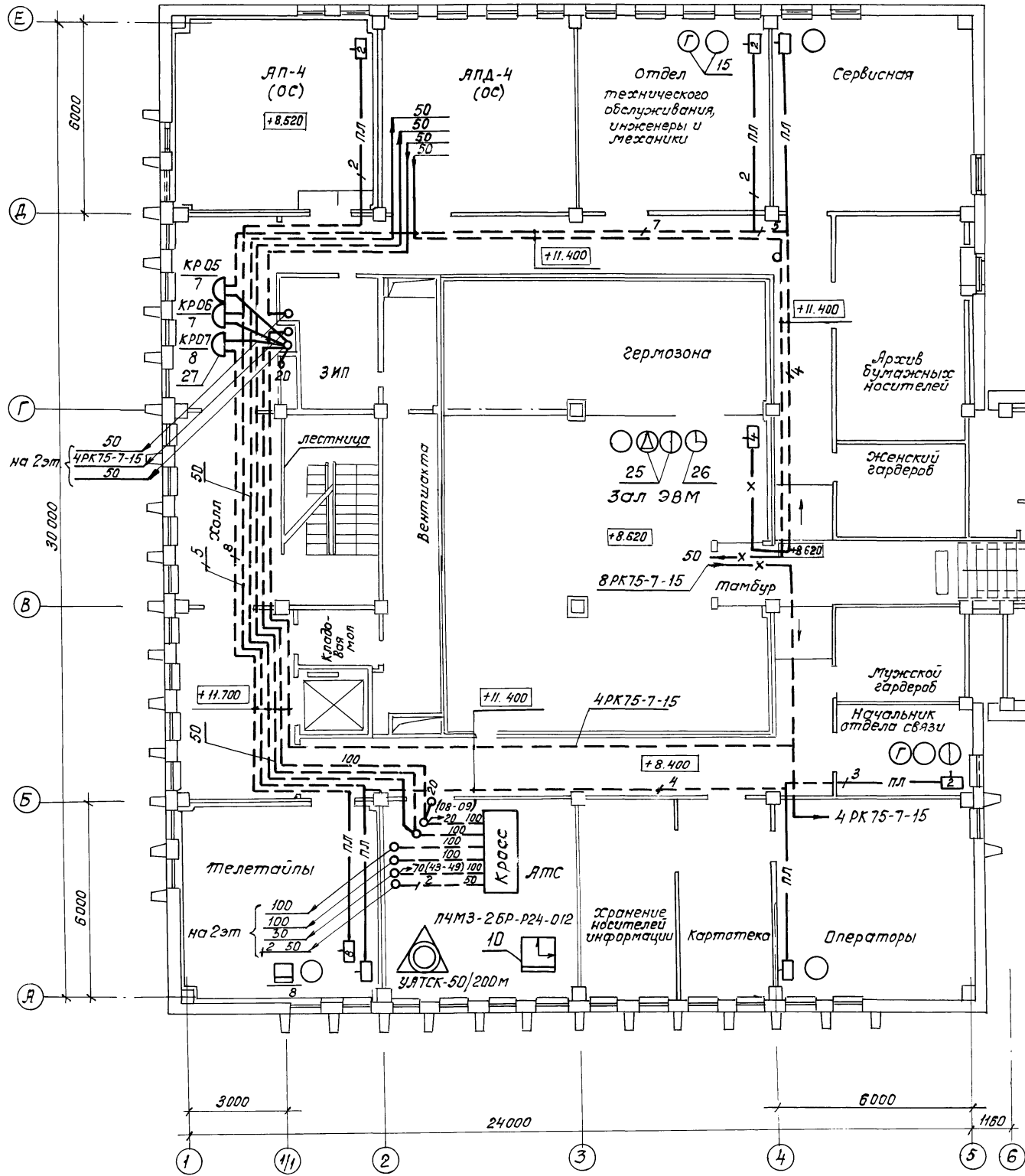
Инд. №

ТП 416-3-14.87 СС			
Областной вычислительный центр II группы			
Блок административно-производственный		Стади	Лист
Нач. отд. Антипов		Р	14
Н. контр. Бовачева		Листов	
Гл. спец. Князева		13.8.80	
Рук. гр. Янович		11.08.80	
Инженер Лебина		11.8.80	
План расположения телефонной сети на плане 2-этажа в осях 5...10, А...М			
ГПНИ "Госрадиопроект"			

копировал 400610-12 формат А2 14

Инд. № табл. Дата и подп. Проект инж.м.

Альбом 10



Блок административно-производственный

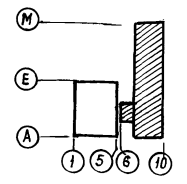
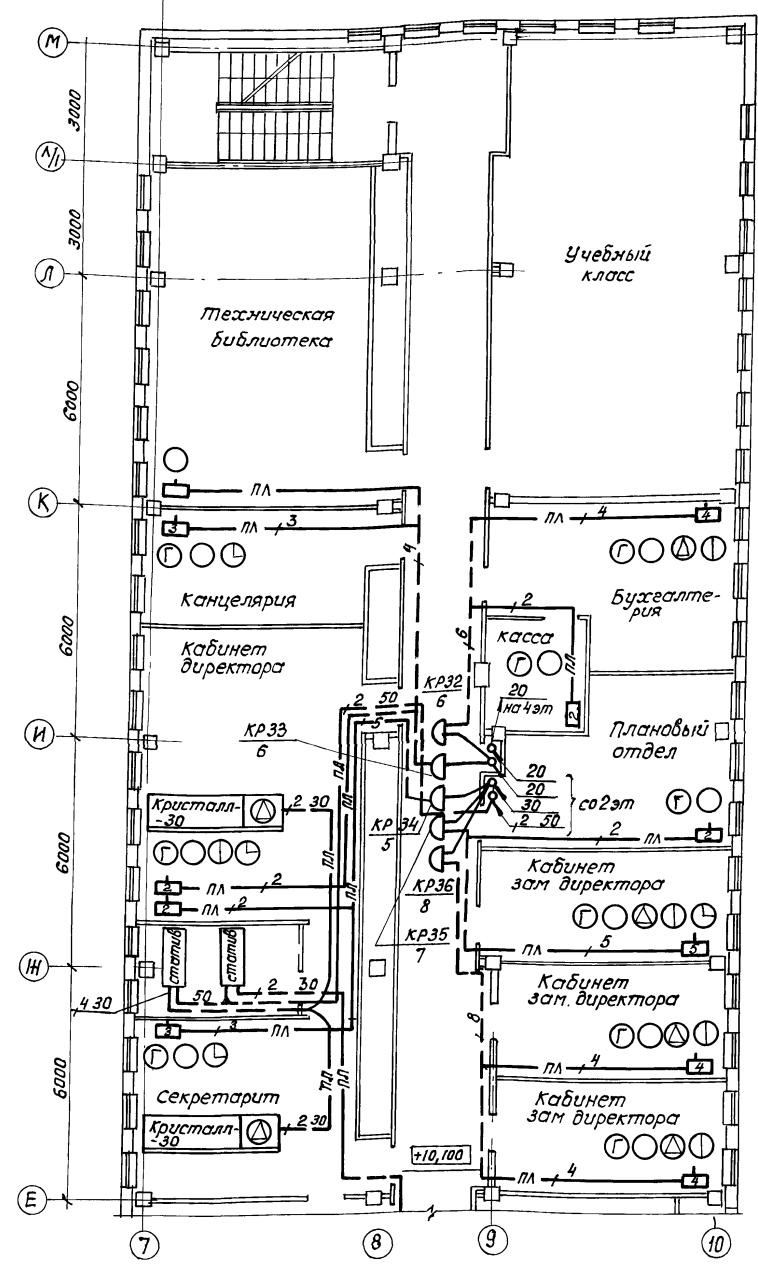
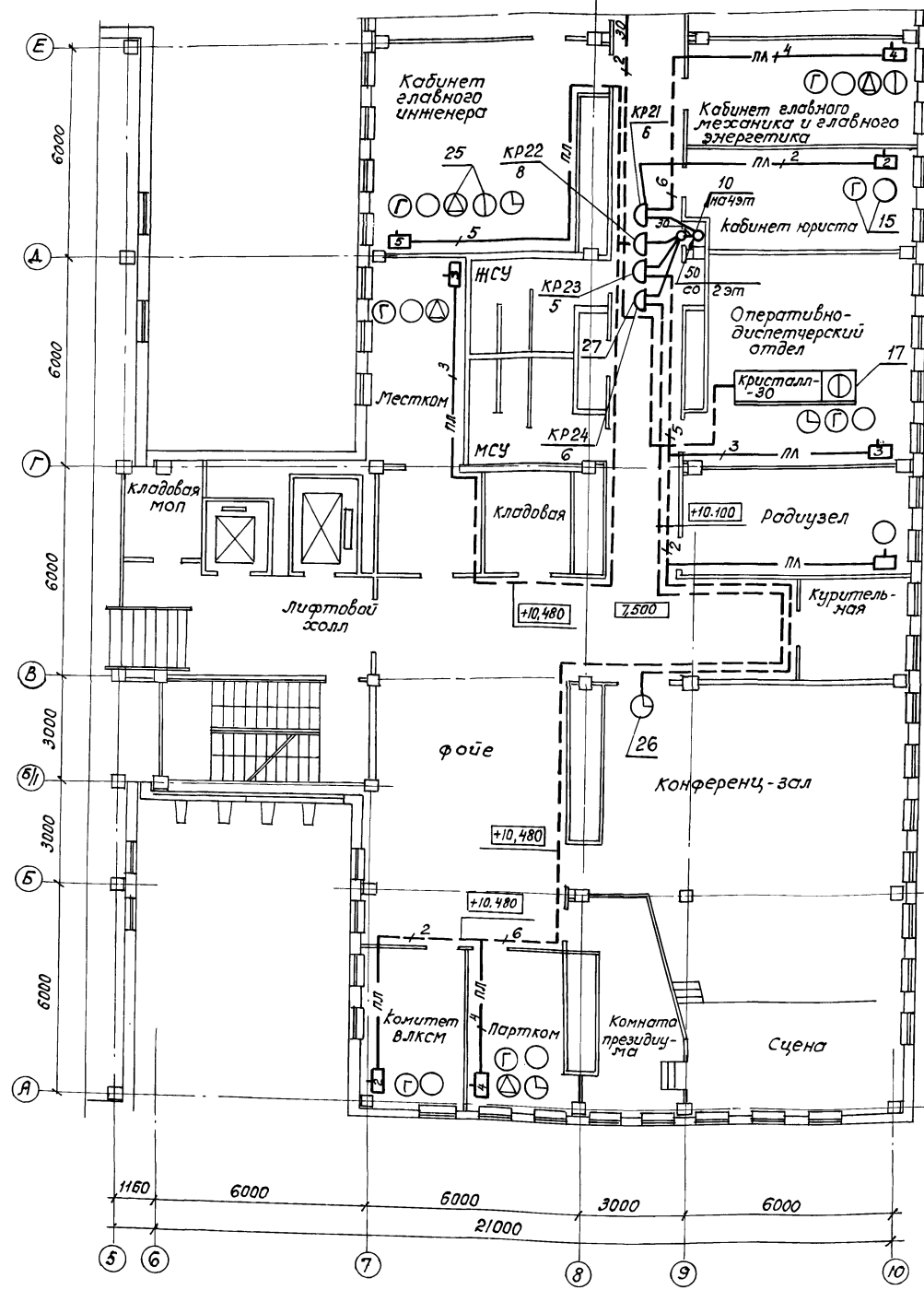
Привязан
Унв. №

ТП 416-3-14.87 СС			
Областной вычислительный центр II группы			
Блок залов ЭВМ		этаж/лист	листов
р		15	
нач. отд.	Янтипов	11.8.86	План расположения телефонной сети на плане 3-этажа в осях 1...Б, А...Е
н. контр.	Богачева	13.8.86	
эл. спец.	Князева	11.8.86	
рук. гр.	Янович	11.8.86	
инженер	Лебина	11.8.86	

копировал 400610-12 формат А2 18

Инв. № подл. Подпись и дата. Взам инв. №

Ляльба 10



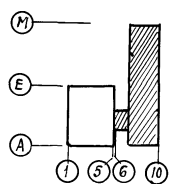
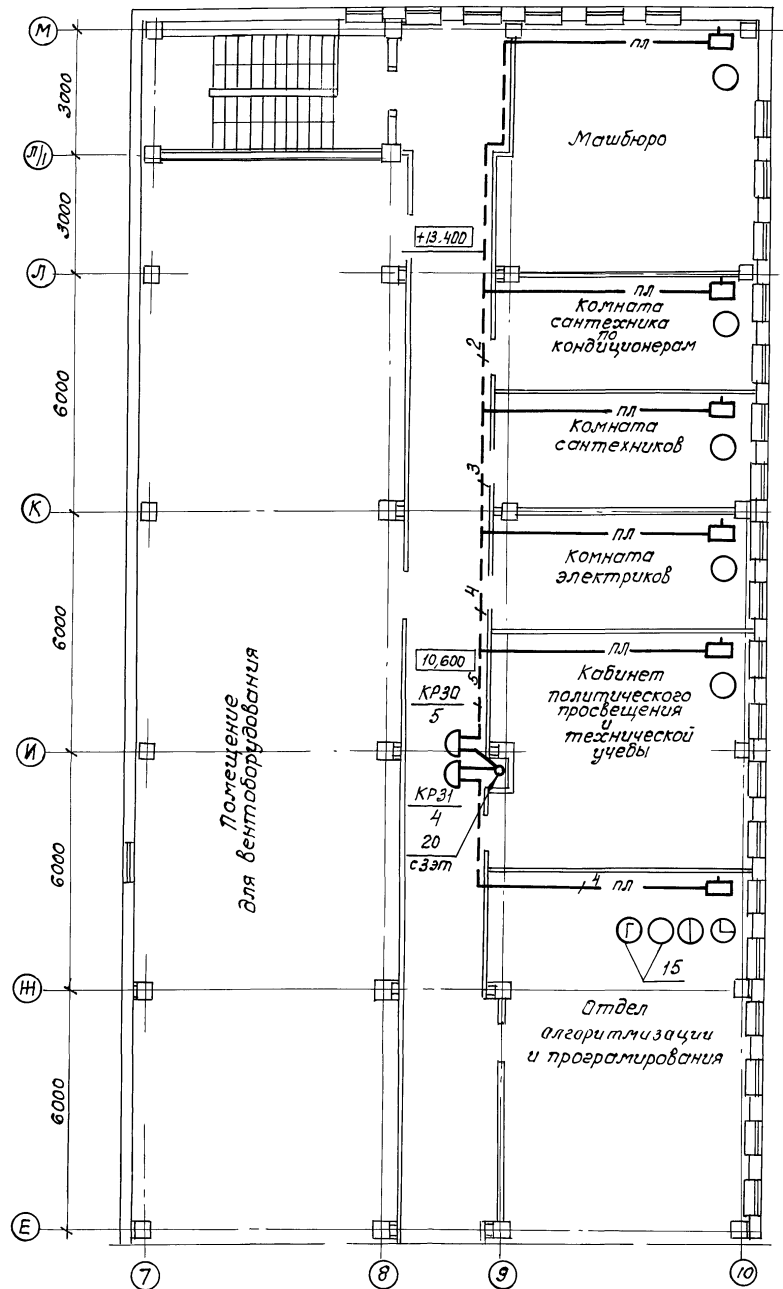
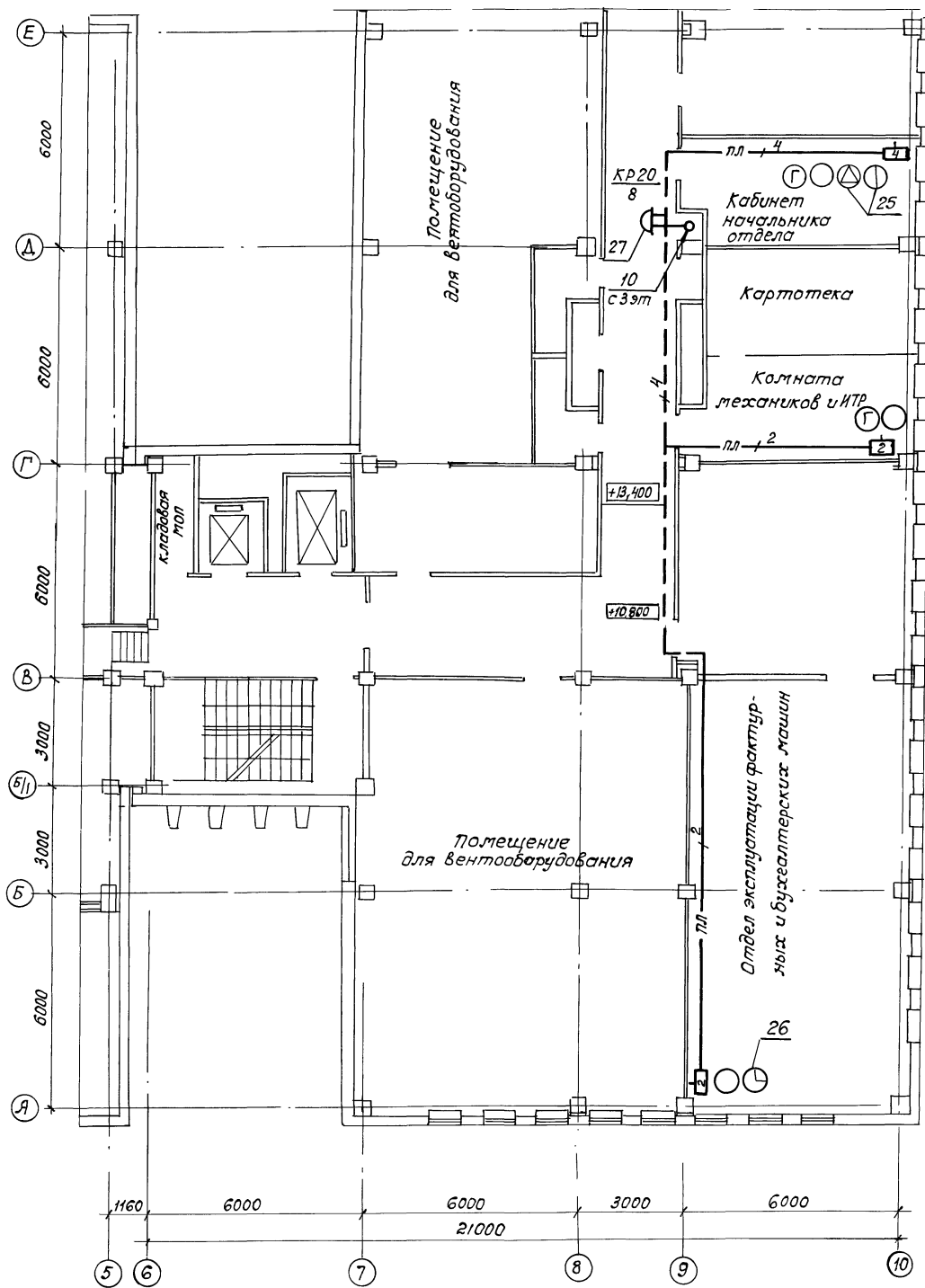
Привязан			
инв. №			

ТП 416-3-14.87 СС			
Областной вычислительный центр II группы			
Исполн.	Л. Я. Ляльба	11.8.84	Блок административно-производственный
Нач. отд.	Я. И. Яковлев	13.3.86	стадия лист листов
Гл. спец.	К. Я. Князева	11.11.84	Р 16
Руч. гр.	Я. И. Яковлев	11.11.84	ГЛНИИ "Госрадиопроект"
Инженер	Л. Я. Ляльба	11.8.84	План расположения телефонной сети на плане 3 этажа в осях 5...10, А...М

копировал. 4.06/10-12 19 формат А2

Ляльба 10

Альбом 10



Привязан	
Инв. №	

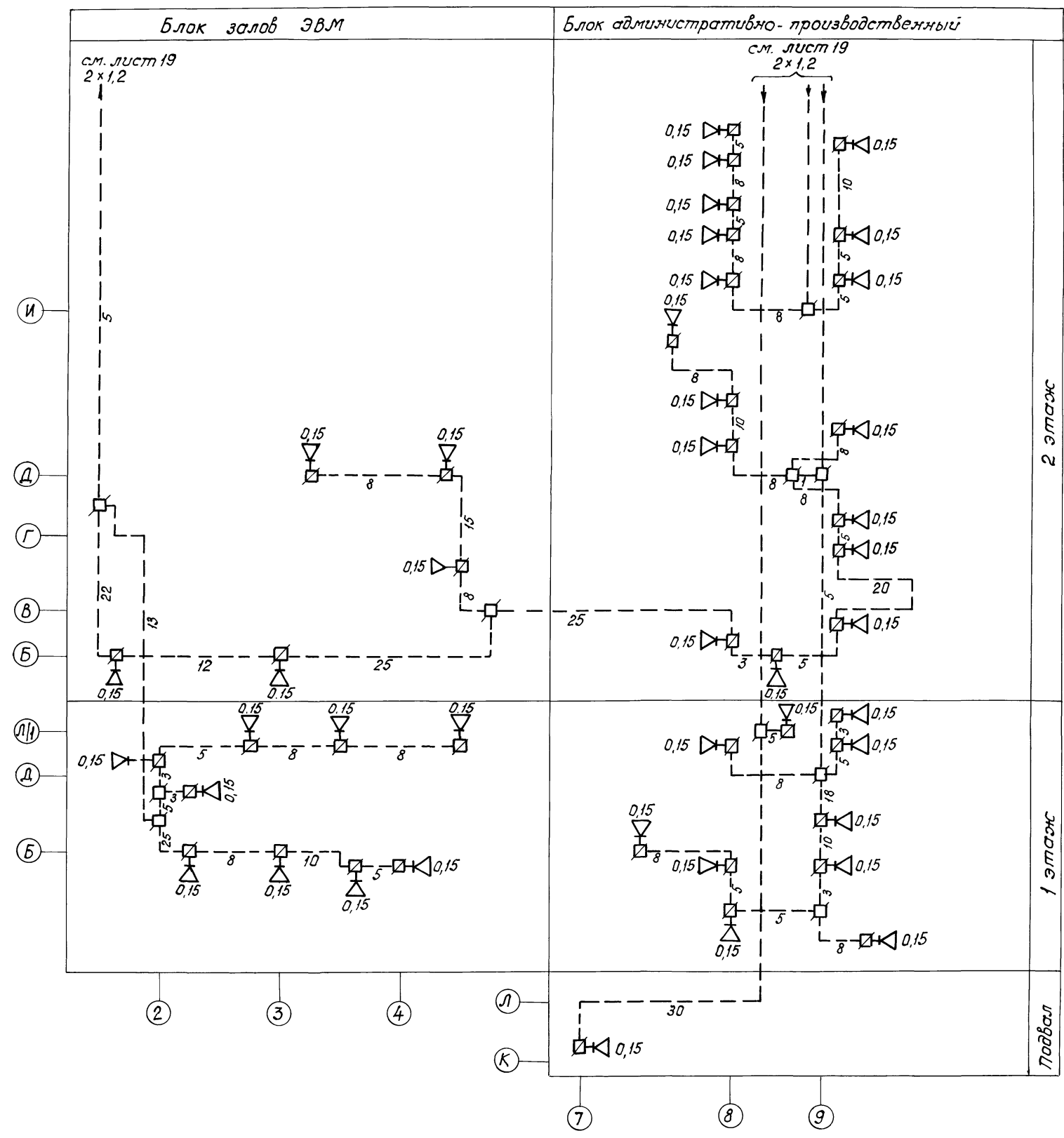
ТП 416-3-14.87 СС			
Областной вычислительный центр II группы			
Блок административно-производственный		стадия	лист
План расположения телефонной сети на плане этажа в осях 5...10, А...М		Р	17
ГЛНИИ "Госрадиопроект"		формат А2	

Нач. отд.	Янтилов	11.8.86
Н. контр.	Багачева	13.8.86
М. спец.	Анязева	11.8.86
Рук. гр.	Янович	11.8.86
Инженер	Левина	11.8.86

копировал 400610-12 формат А2 20

Инв. №, подпись и дата, взыск. инв. №

Альбом 10



2 этаж

1 этаж

Подвал

Привязан.			
ИНВ. №			

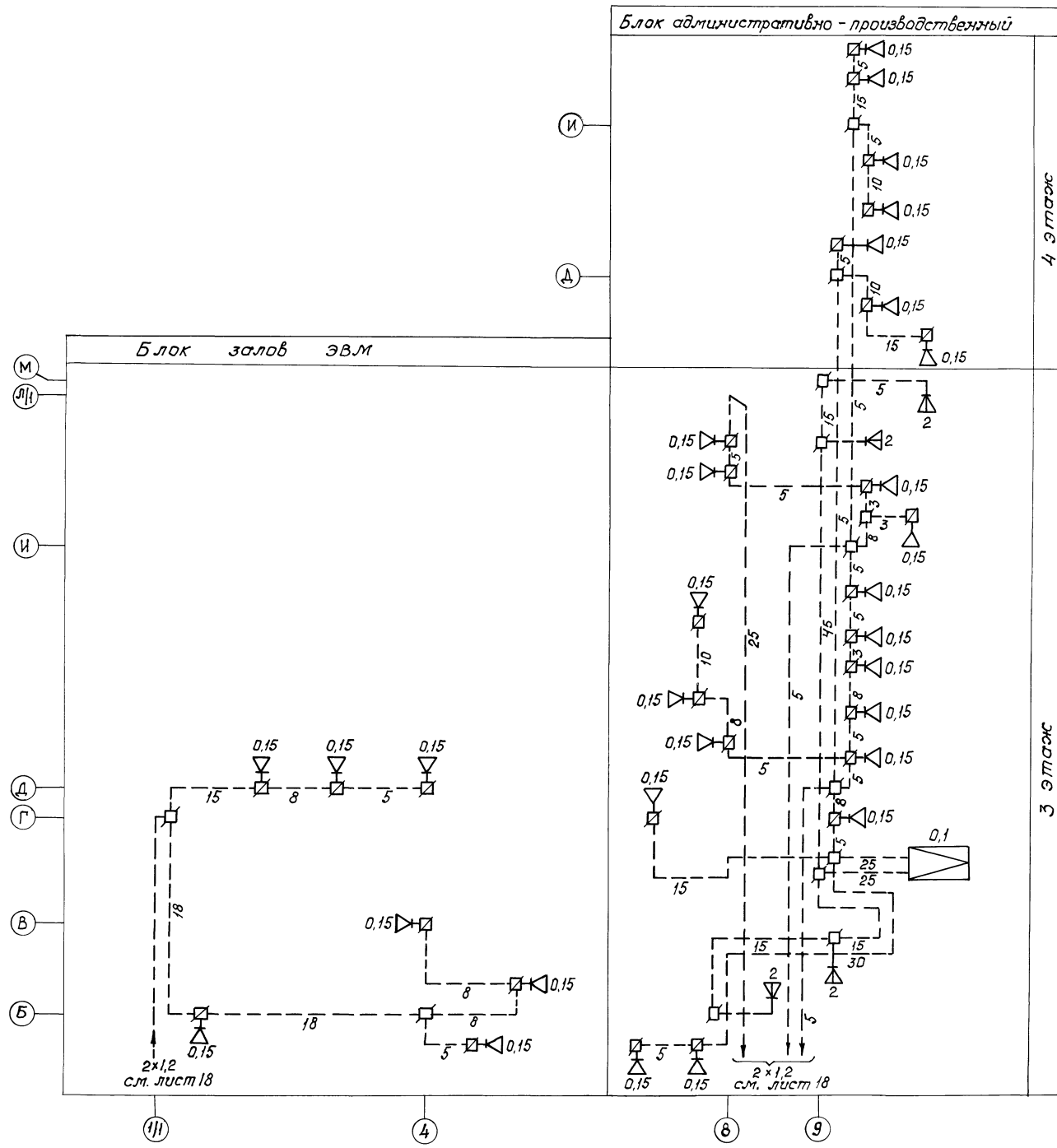
ТП 416-3-14.87 СС			
Областной вычислительный центр Иркутск			
нач. отд.	Лянтиков		11.8.85
н. контр.	Богачева		13.8.84
гл. спец.	Князева		11.08.84
рук. гр.	Янович		11.08.84
инженер	Левина		11.08.84
Схема расположения радио-трансляционной сети на плане подвала, 1 и 2 этажей			ГПНИИ Зосрадиопроект
стадия	лист	листов	
Р	18		

копировал ЦОСБ10 -12 формат А2 21

Взят инв. №, подписан в дата: 13.08.84

Альбом №10

Инд. штамп. Подпись и дата. Экземпль №



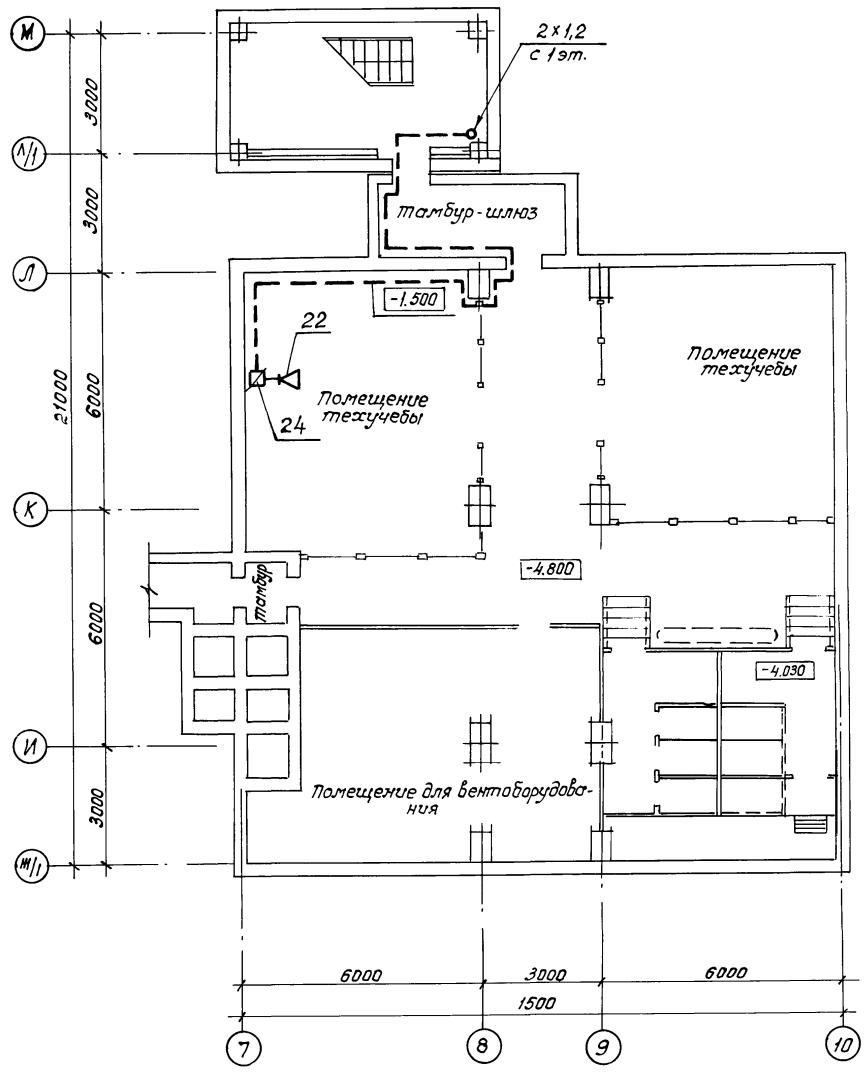
Привязка

Инд. №

ТП 416-3-14.87 СС			
Областной вычислительный центр Дзержинск			
нач. отд.	Л. Антипов	11.8.86	этаж
И. контр.	Богачева	19.8.86	лист
Гл. спец.	Князева	11.08.86	листо
Рук. гр.	Янович	11.08.86	лист
инженер	Левина	11.08.86	лист
Схема расположения радио трансляционной сети на плане 3 и 4-этажей			Г. П. НИИ "Сосрадиопроект"

Копировал 4.00610-12 22 формат А2

Л-16Б-м 10



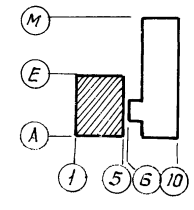
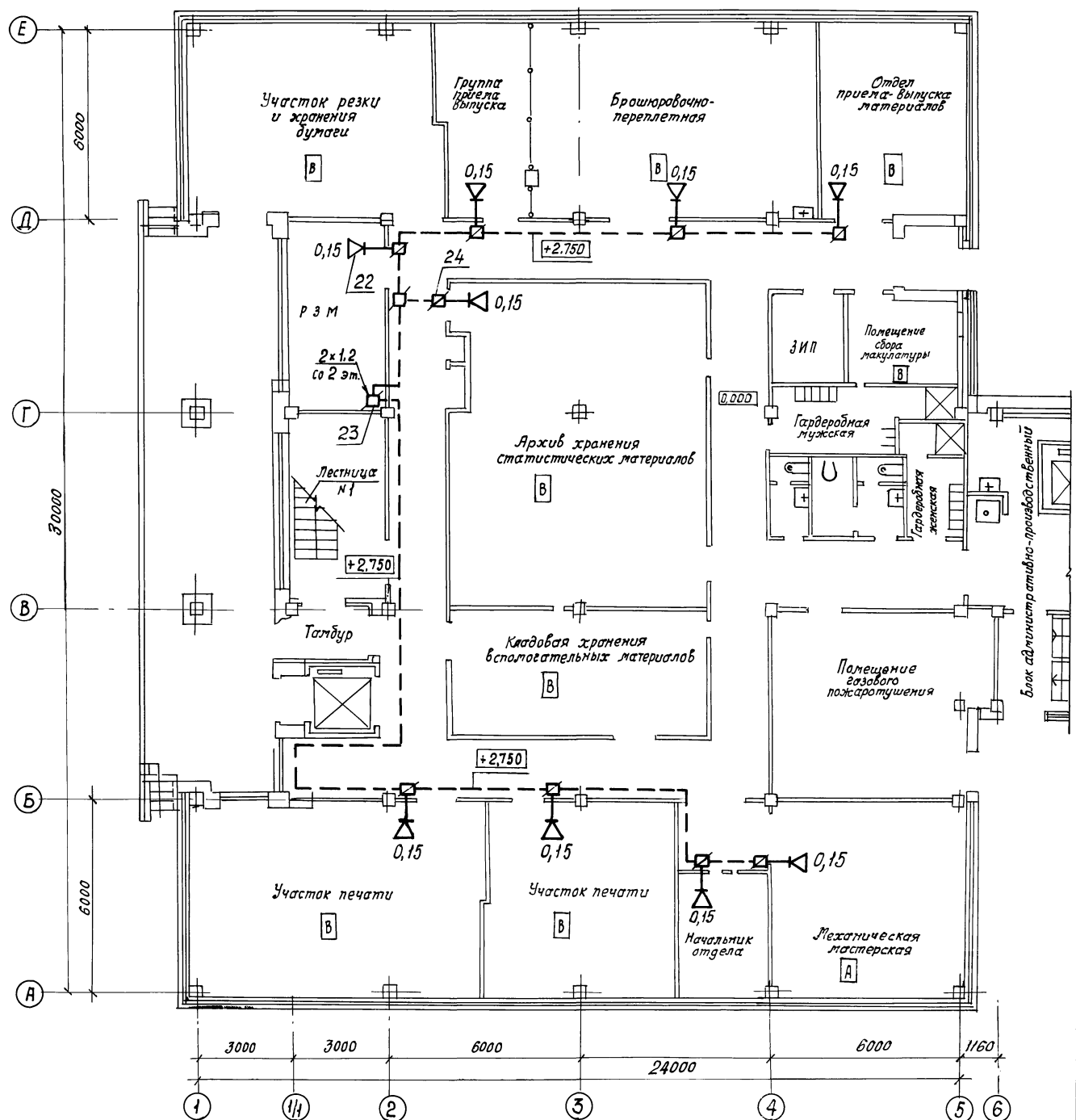
привязан			
инв. №			

ТП 416-3-14.87 сс			
Областной вычислительный центр II группы			
Нач. отд.	Антипов	11.8.84	Блок административно-производственный
Н.контр.	Багачева	13.8.84	
гл. спец.	Князева	11.08.84	План расположения радиотрансляционной сети на пл. не подвала в осях 7...10, III...М
Рук. ер.	Янович	11.08.84	
инжен.	Левина	11.08.84	
			станд. лист
			лист
			Р 20
			ГПНУ
			росрадиопроект

Копировал 400610-12 формат А2
23

Шифр проекта, Листы и дата 89 стр. 41

Альбом 10



Шиф. № подл. / Подпись и дата / Вьет. шиф. №

Привязан			
Шиф. №			

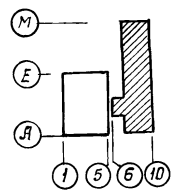
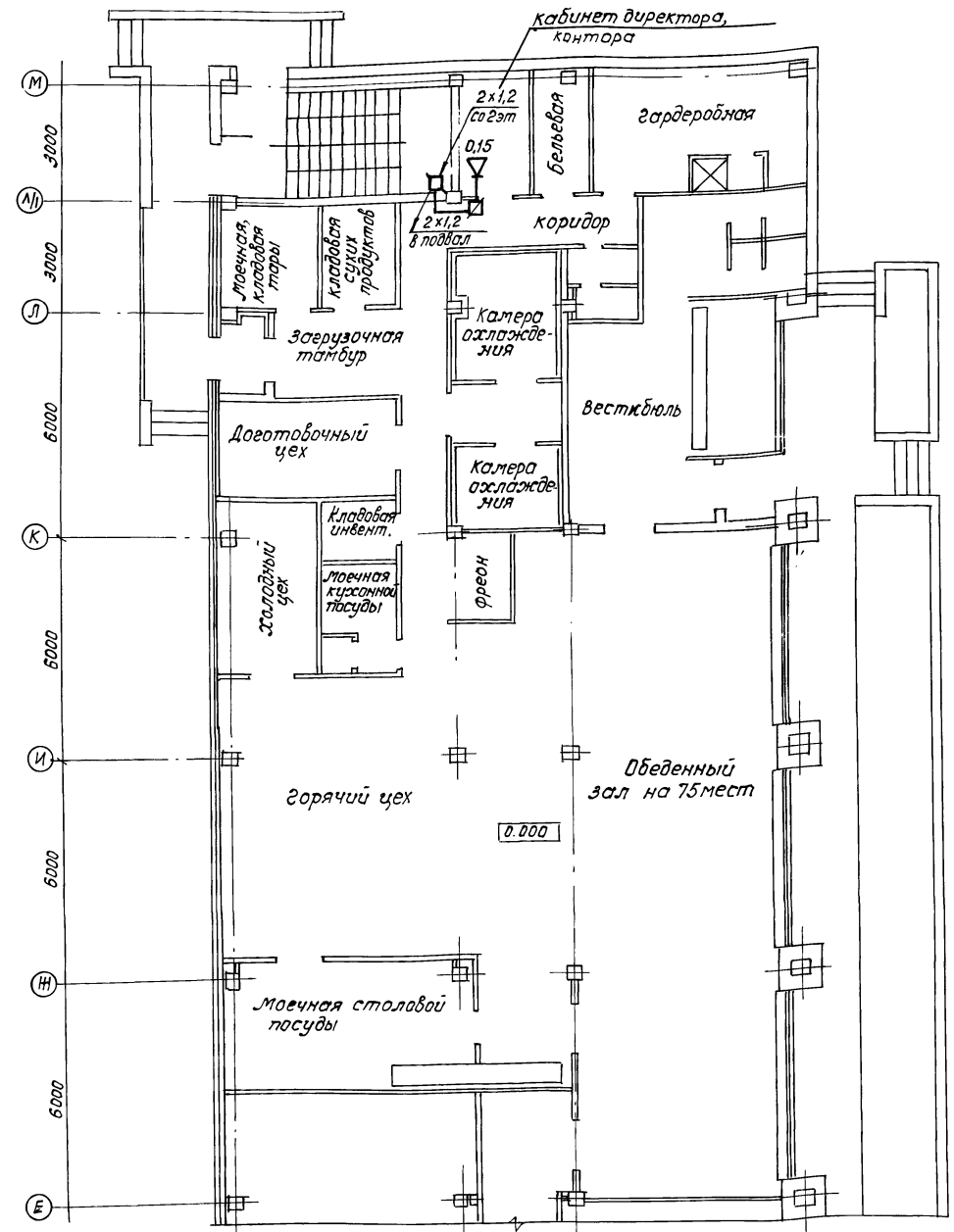
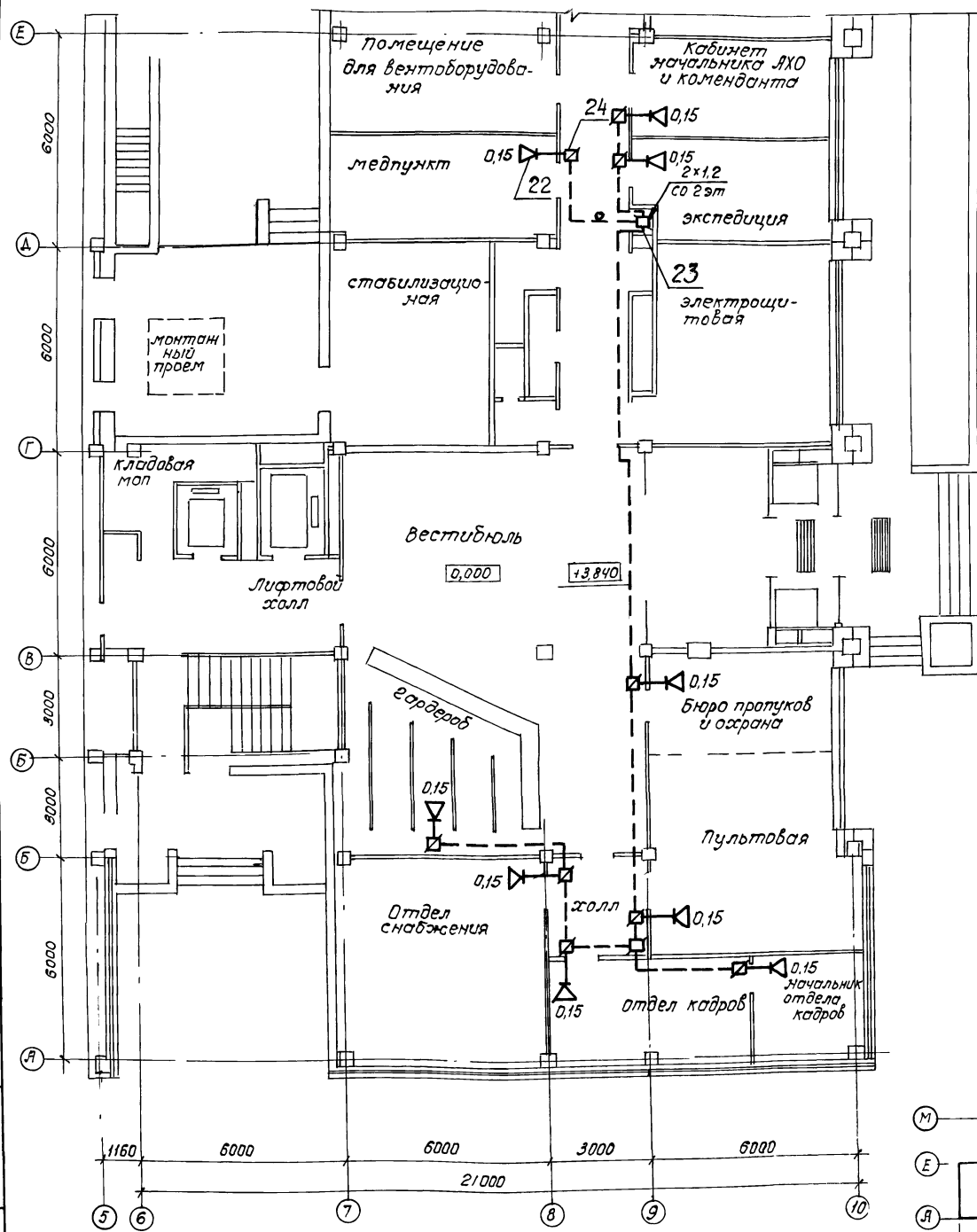
ТП 416-3-14.87 СС			
Областной вычислительный центр ЦГруппы			
Блок залов ЭВМ			
Нач. отд.	Антилов	11836	Страниц
Н. контр.	Богачева	18.8.86	Лист
Ин. спец.	Князева	11.08.81	Листов
Рук. гр.	Янович	11.08.81	Р
Инжен.	Лебина	11.08.81	21

План расположения радио-трансляционной сети на плане 1 этажа в осях 1...6, А...Е

ГПИИ
"Госрадиопроект"

Копировал 1100610-12 24 формат А2

Альбом 10

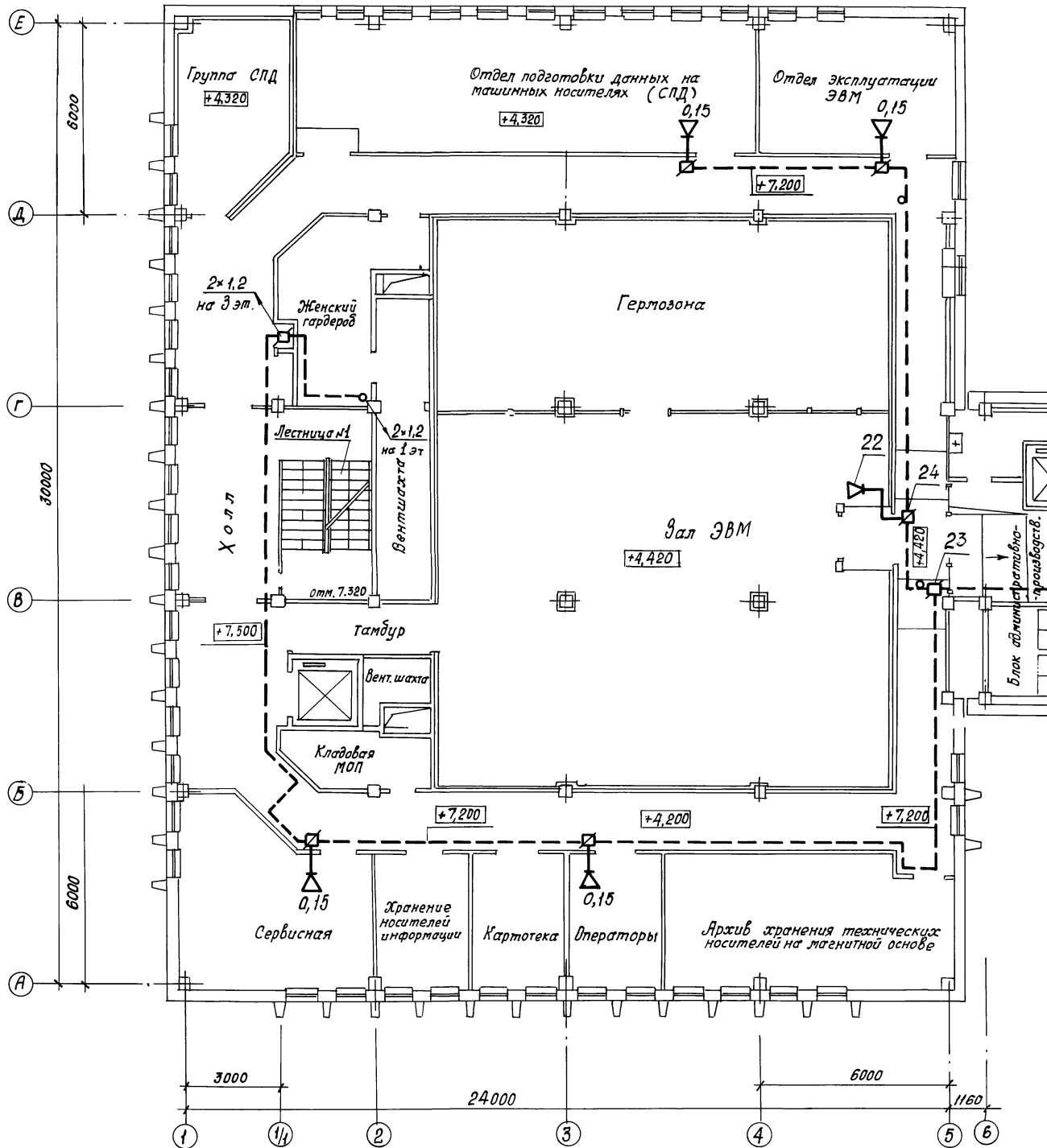


Имя, отчество, табельный номер, дата, должность

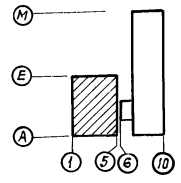
Привязан		ТП 416-3-14.87 СС		Областной вычислительный центр Дзержинского	
				Блок административно-операционный - производственный	
				р	22
				ПЛНИИ "Госрадиопроект"	
Инв. №		нач. отд.	Янтилов	11.8.86	
		н. контр.	Багачева	13.8.86	
		гл. спец.	Князева	11.8.86	
		рук. гр.	Янович	11.8.86	
		инженер	Левина	11.8.86	

Копировал 400610-12 25 формат А2

Альбом 10



2x1,2
Ст. лист 24



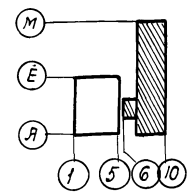
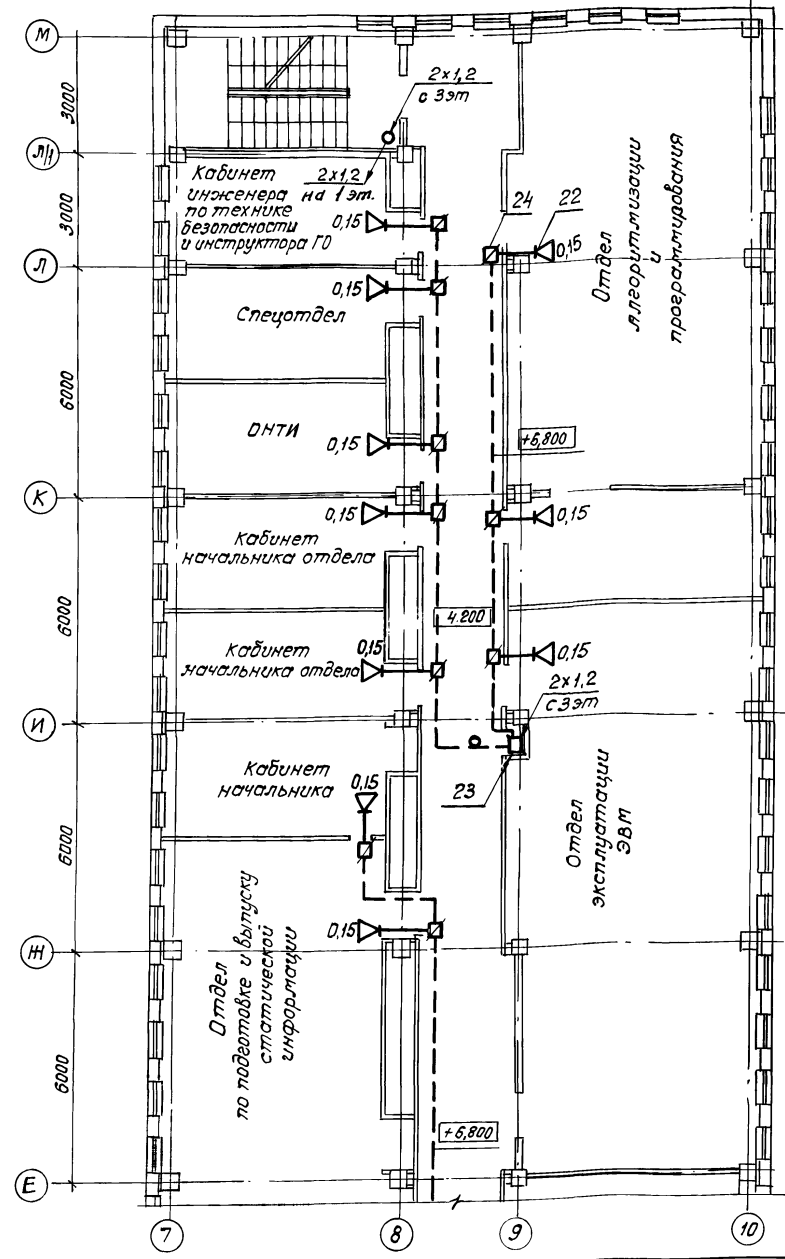
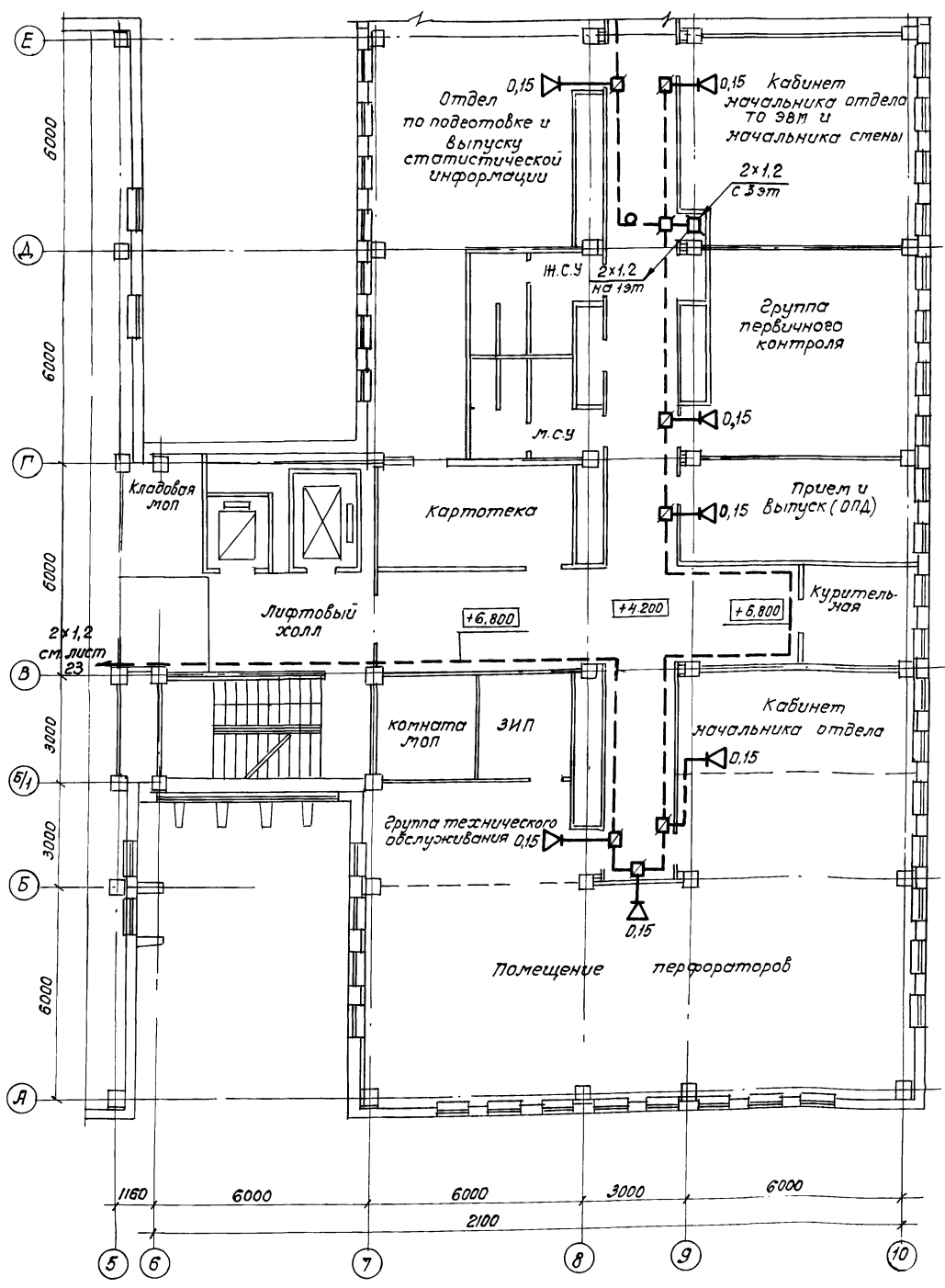
Привязан			
Инв. №			

ТП 416-3-14.87 СС			
Областной вычислительный центр II группы			
Блок залов ЭВМ		этадия	Лист
		Р	23
Нач. отд.	Антипов	11.8.86	План расположения радиотранс- миссионной сети на плане 23 этажа в осях 1-6, А...Е
Н. констр.	Богачева	12.8.86	
Гл. спец.	Князева	11.01.87	
Рук. гр.	Янович	11.01.87	
Инженер	Левина	11.08.86	

Копировал 400610-12 26 формат А2

Шк. № 10/12, Подпись и дата
Взят, инв. №

Альбом 10



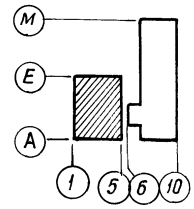
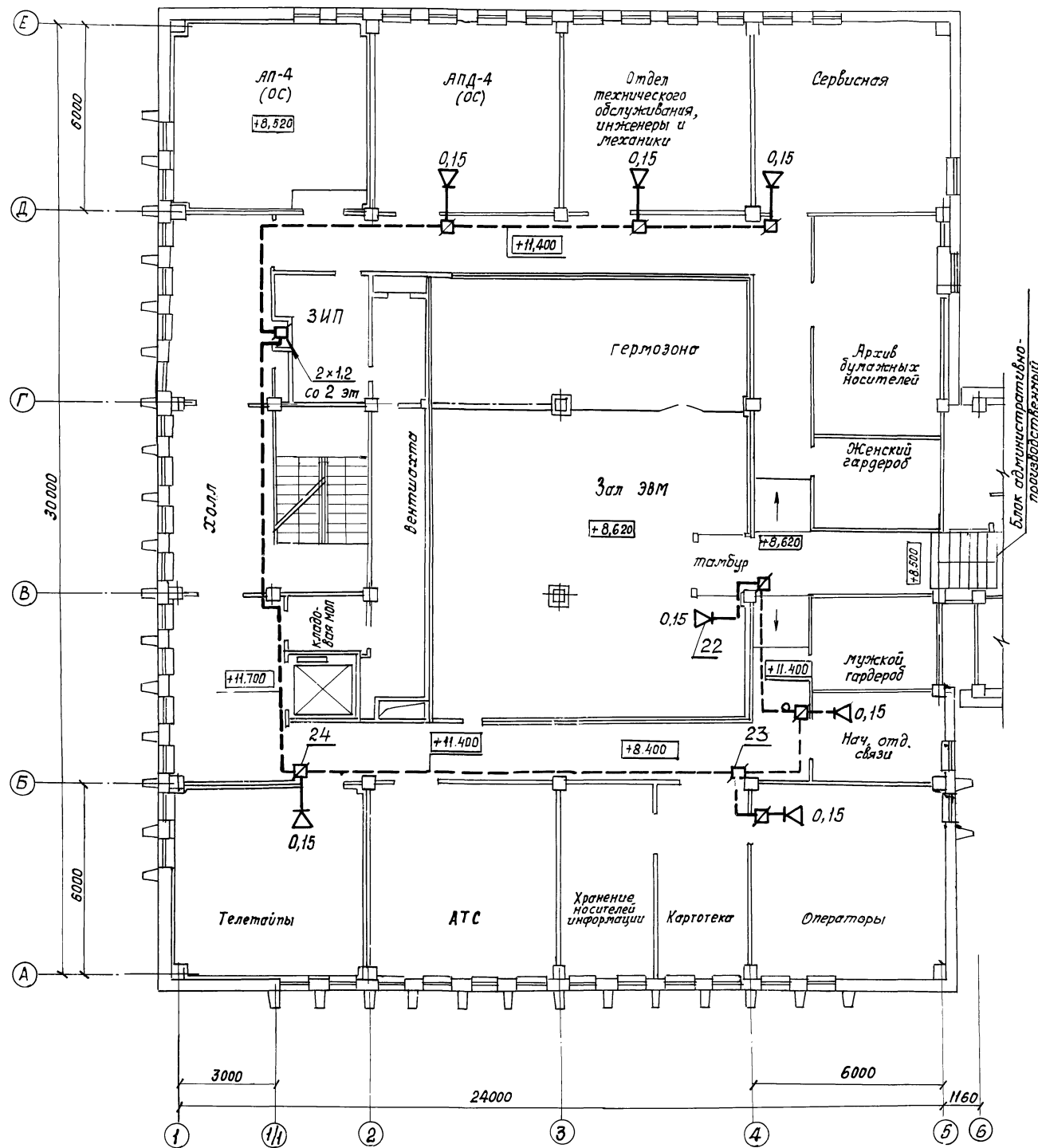
Привязан	
инв. №	

ТП 416-3-14.87 СС		Областной вычислительный центр II группы	
Блок административно-производственный		этаж	лист
		Р	24
Нач. отд. Игнатов	Инж. Лавина	ГПНИ "Госрадиопроект"	
Н. контр. Богачева	Инж. Лавина		
Гл. спец. Князева	Инж. Лавина		
Рук. гр. Янович	Инж. Лавина		
Инженер Лавина	Инж. Лавина		

копировал Ц.00610-12 27 формат А2

счв. и подл. габариты, дата 23.01.88 Л

Льбовол 10

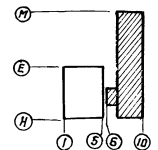
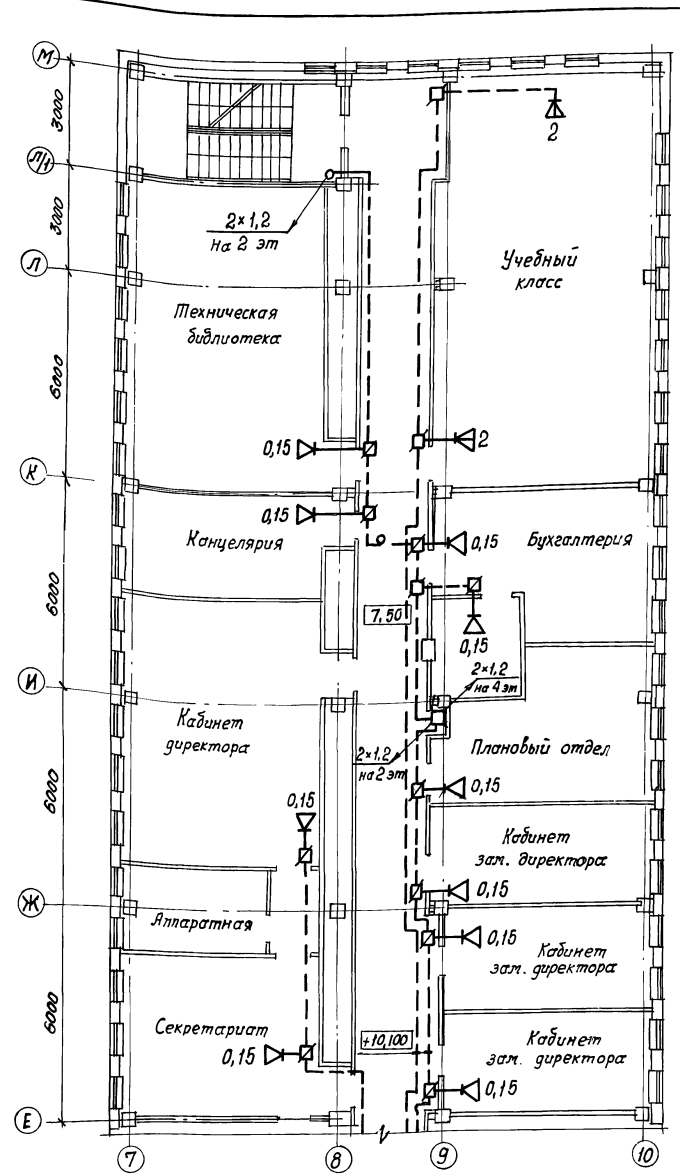
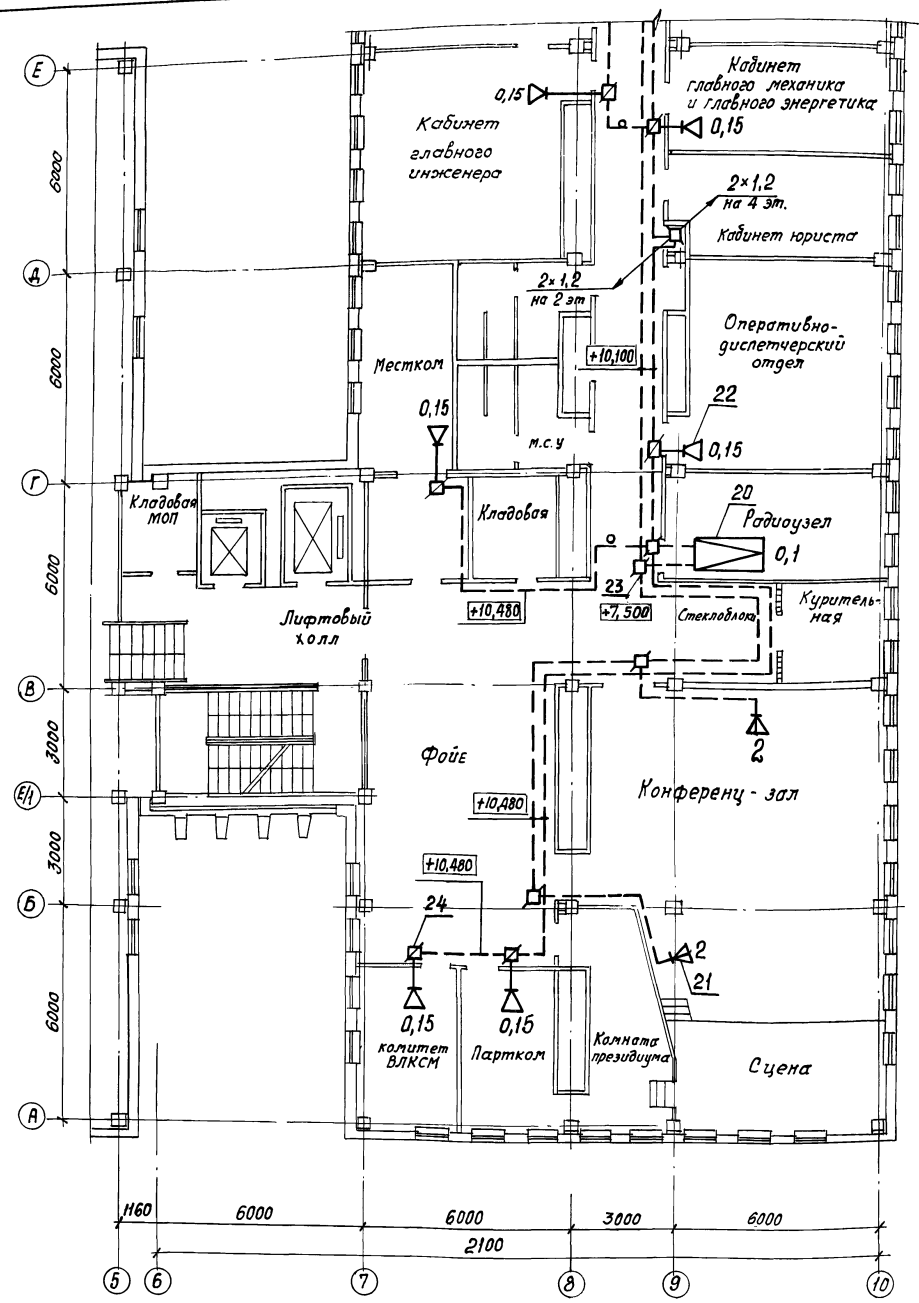


Инв. и табл. работ и даты в з.м. инв. и табл.

Привязка			
Инв. №			
ТП 416-3-14.87 СС			
Областной вычислительный центр II группы			
Блок залов ЭВМ			Страницы Лист Листов
			Р 25
Нач. Отд.	Антипов	11.8.84	План расположения радио-трансляционной сети на 3 этаже в осях 1...Б, А...Е
Н. контр.	Богачева	13.8.84	
Гл. спец.	Князева	11.08.84	
Рук. гр.	Янович	11.8.84	
Инженер	Левина	11.8.84	

копировал 4006/10-12 28 формат А2

Альбом 10



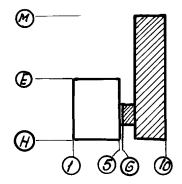
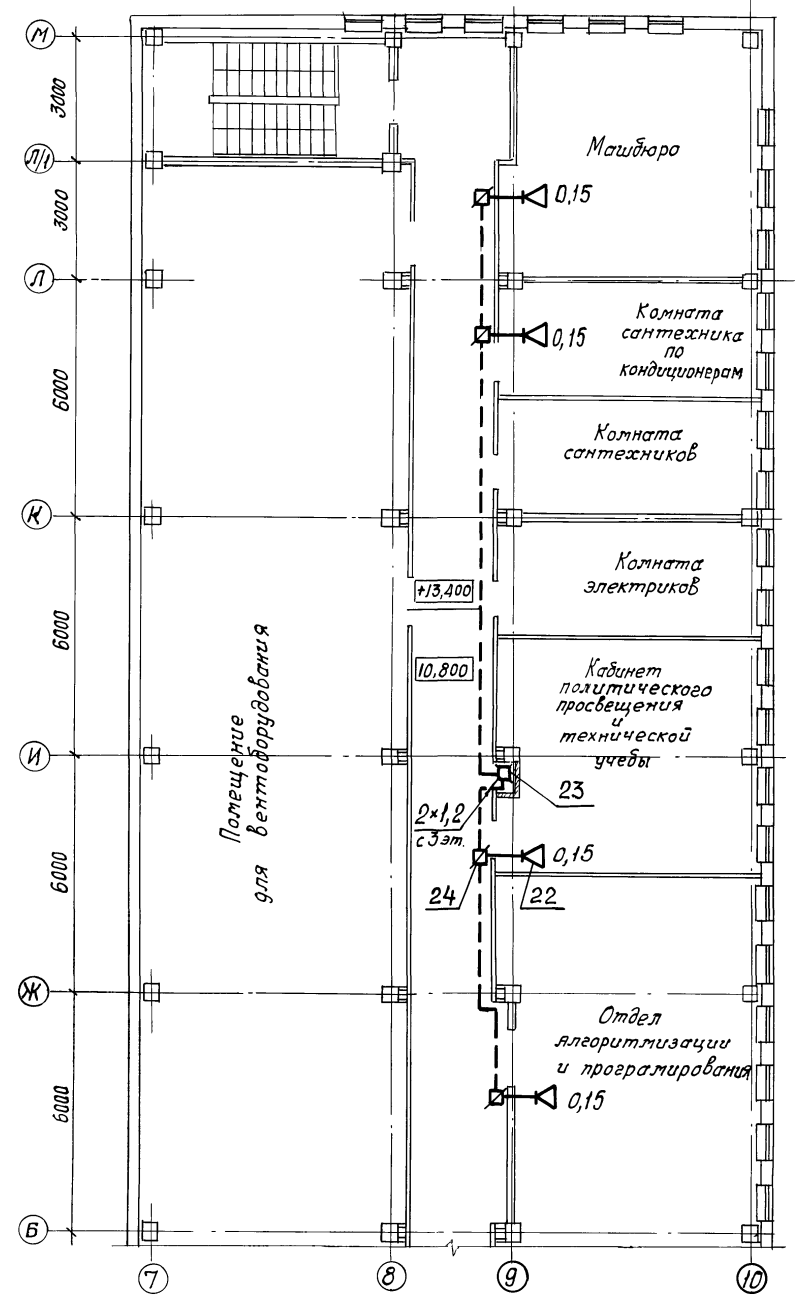
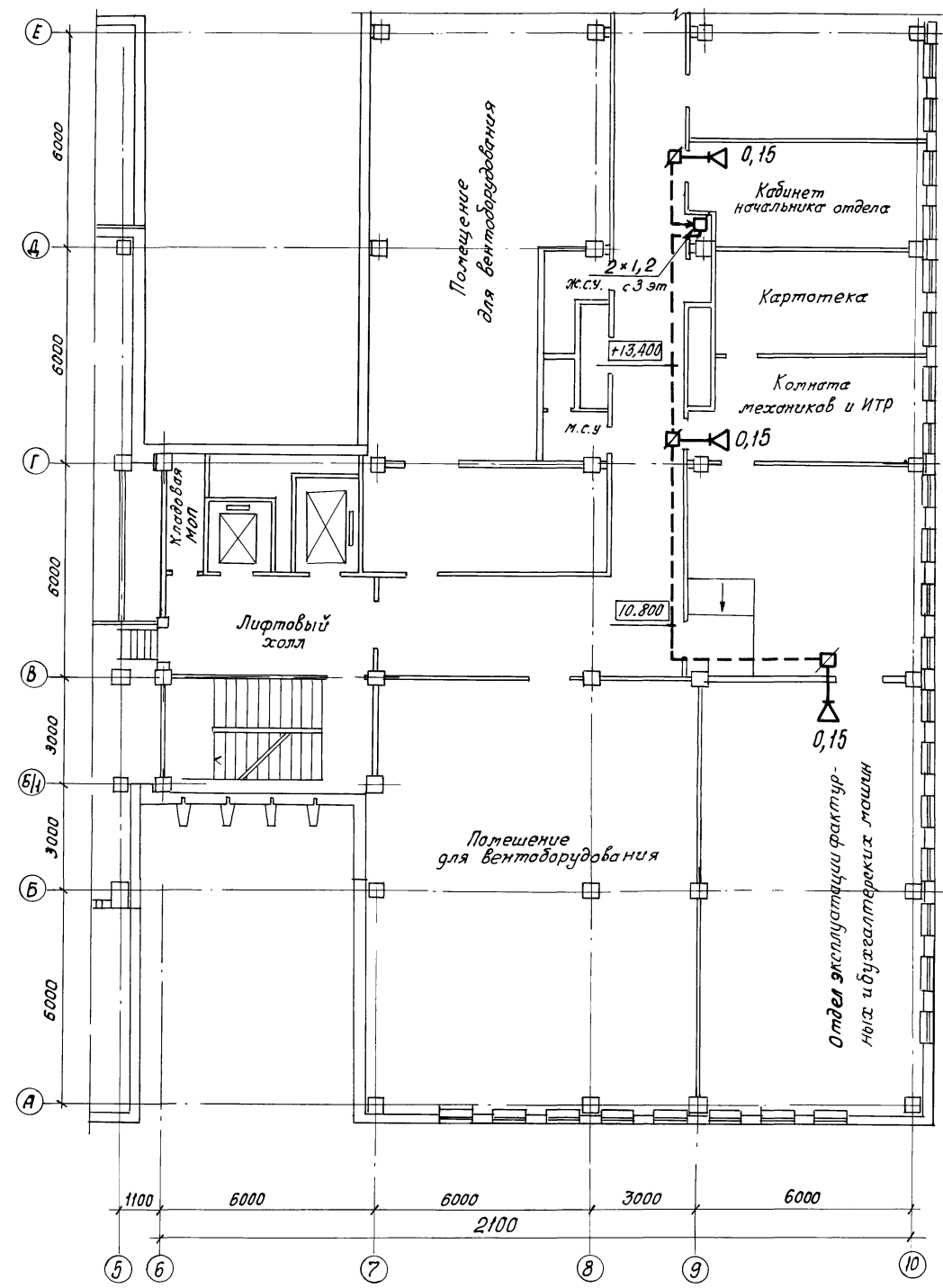
Привязан			

Инв. № проэк. Подпись и дата Взам. инв. №

ТП 416-3-14.87 СС			
Областной вычислительный центр II группы			
Блок административно-производственный		Стадия	Лист
		Р	26
Планирование радиотрансляционной сети на плане 3 этажа в осях Б...10, А...М		ГПНИ «Госрадиопроект»	
Нач. отд.	Литвилов	14.8.86	
Н. контр.	Богачева	13.8.86	
Гл. спец.	Князева	11.8.86	
Рук. гр.	Янович	10.8.86	
Проектиров.	Лебина	10.8.86	

копирава 400 610-12 29 формат А2

Дальбом 10



Привязан			
Инв №			

ТП 416-3-14.87 СС				Этадия	Лист	Листов
Областной вычислительный центр Группы				Р	27	
Блок административно-производственный				ГПИИ «Госрадиопроект»		
Нач. отд.	Антипов	11.8.86		План расположения радио-трансляционной сети на плане 4 этажа в осях 5...10, А...М		
Н. контр.	Богачева	13.8.86				
Гл. спец.	Князева	11.9.85				
Рук. гр.	Янович	11.9.85				
Инженер	Левина	10.8.86				

копировал 400610-12 30 формат А2

Шиб. № 10
Подпись и дата
Взам. Инв. №