

ТИПОВЫЕ ПРОЕКТЫ
407-3-41/75 407-3-42/75
407-3-43/75 407-3-44/75
407-3-45/75

ТРАНСФОРМАТОРНЫЕ ПОДСТАЦИИ

С ОДНИМ И ДВУМЯ КАБЕЛЬНЫМИ или ОДНИМ ВОЗДУШНЫМ ВВОДАМИ 6-10кВ
НА ОДНУ И ДВА ТРАНСФОРМАТОРА МОЩНОСТЬЮ до 2×630кВ·А

Альбом II

ТИПОВЫЕ ДЕТАЛИ И КОНСТРУКЦИИ

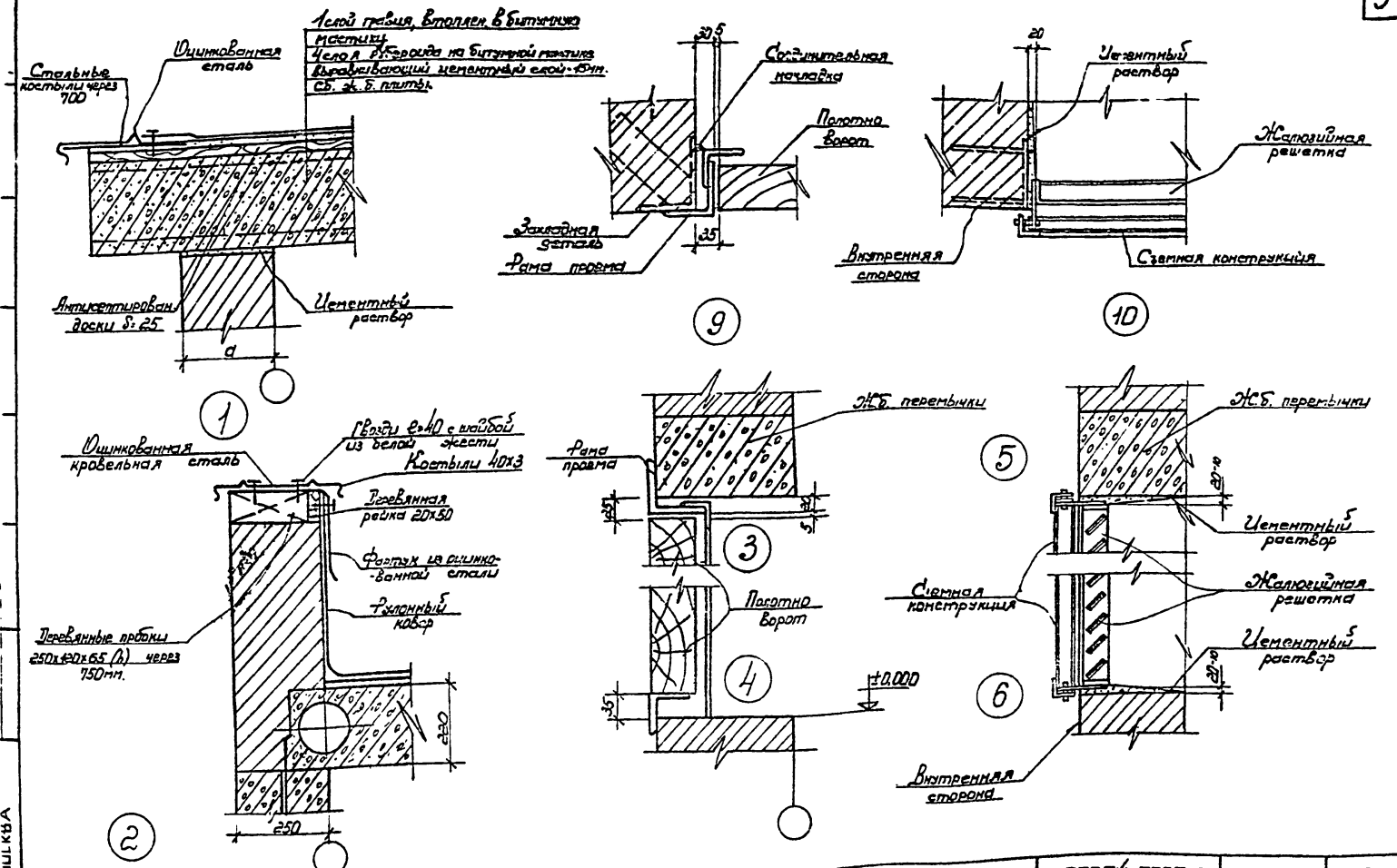
СОСТАВ ПРОЕКТА

- Альбом I. ЭЛЕКТРОТЕХНИЧЕСКАЯ И АРХИТЕКТУРНО-СТРОИТЕЛЬНАЯ ЧАСТИ.
- Альбом II. Сметы.
- Альбом III. Типовые детали и конструкции.

СФ 184-03

Разработан
институтом «Гипрокоминэнерго»
Минжилкомхоза РСФСР

Утвержден и введен в действие
Минжилкомхозом с 1974г.
Приказ № 22 от 2 сентября 1974г.

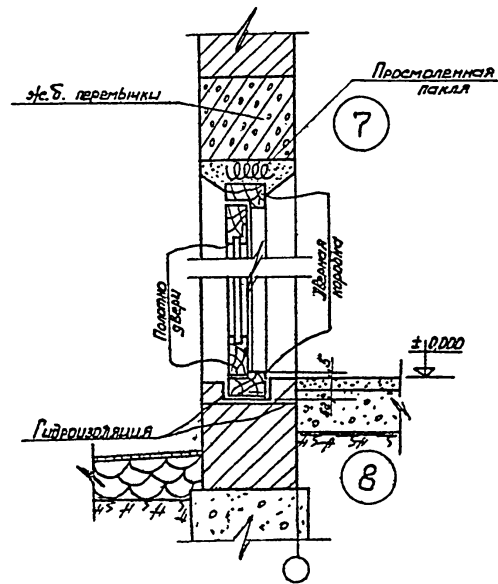
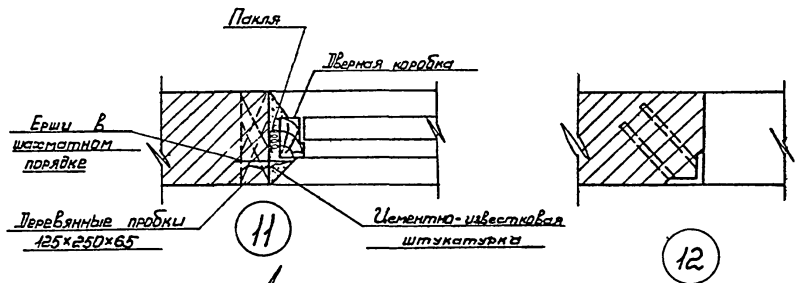
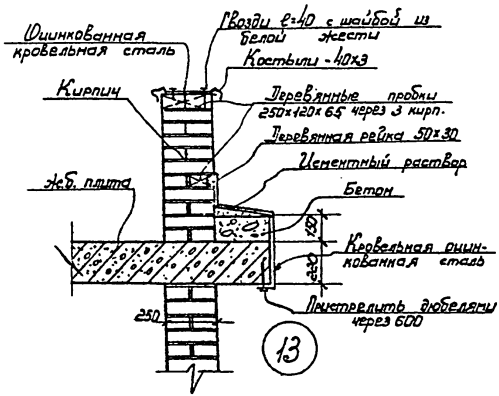


1. УШЛ.КР.П.И.

1974 ЕДИНАЯ СЕРИЯ
ОТДЕЛЬНО СТОЯЩИХ ТП 6-10/0,4-0,23мв.

Детали

ТИПОВОЙ ПРОЕКТ 407-3-41/75+45/75
АЛЬБОМ III
ЛИСТ АС-2

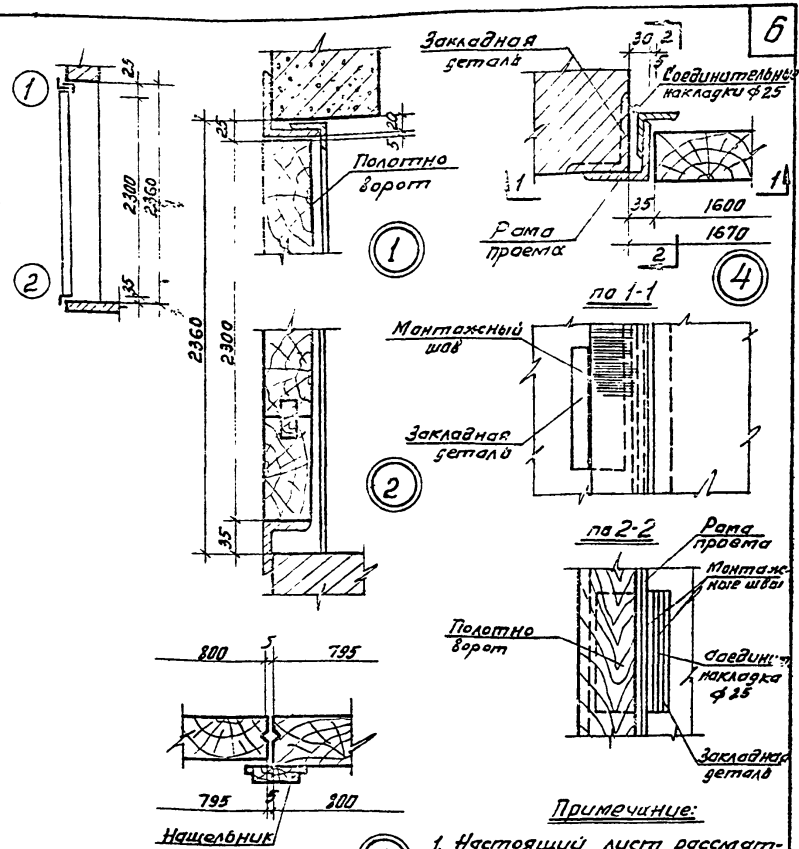
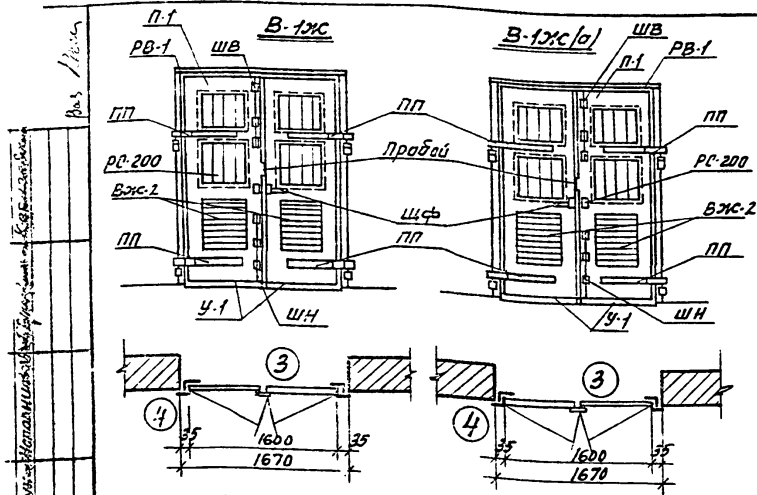


г. МОСКВА

1974 ЕДИНАЯ СЕРИЯ
ОТДЕЛЬНО СТОЯЩИХ ТТТ 6-10/0,4-0,23кв.

Летали

ТИПОВОЙ ПРОЕКТ АЛЬБОМ ЛИСТ
407-3-4/75-45/75 III АС-3

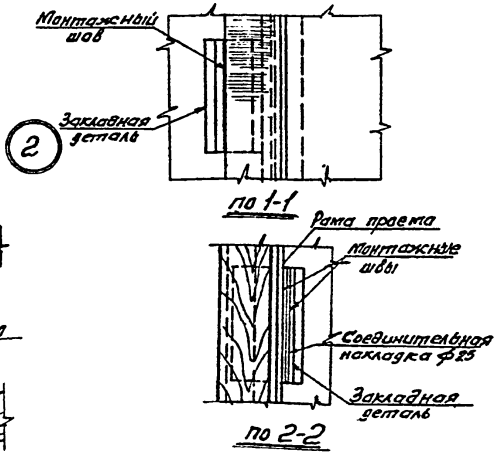
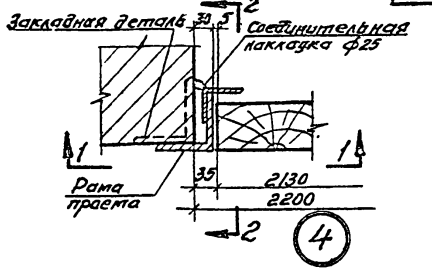
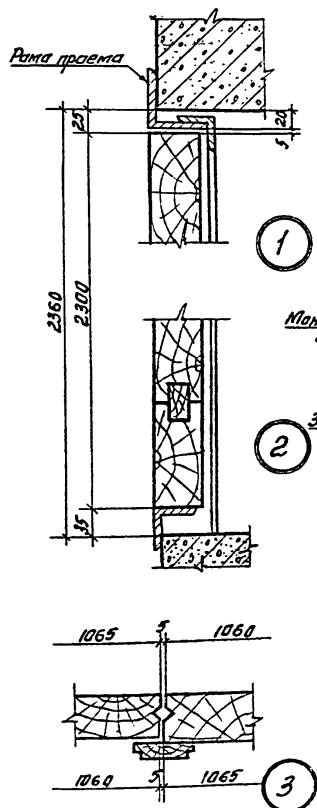
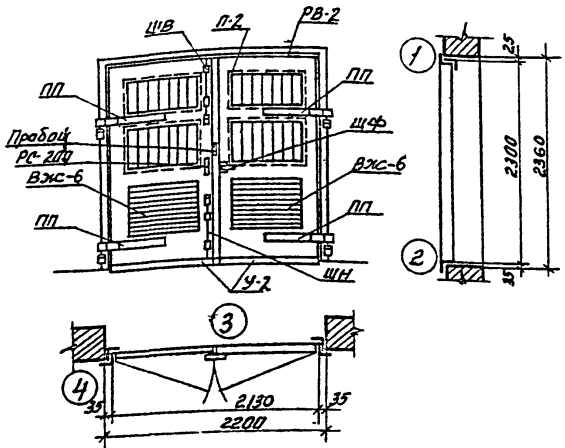


Спецификация металла на (врата В-1хс и В-1хс(а))

Марка мет.	Наименование элемента	Ед. изм.	Кол.	Вес в кг	
			элемент	общий	
п-1	Полотно	компл.	1	137	137
рв-1	Рама проема	шт.	1	77,0	77,0
вжс-1	Жалюзийная решетка	"	2	16,0	32,0
у-1	Уголок	"	2	3,0	6,0
пп	Петля навесная	"	4	8,6	34,4
шв	Шпингалет верхний	"	1	2,9	2,9
шн	" — нижний	"	1	3,0	3,0
шцф	Щелочка фалевая	"	1	3,9	3,9
	Шуруп АУ×У0 Гост 145-70*	"	4	—	0,02
	— А8×50 — — — — —	"	48	—	0,9
	— А6×50 — — — — —	"	30	—	0,26
	— А5×У0 — — — — —	"	33	—	0,16
	Ручка РС-200 Гост 5087-72	"	1	—	—

Примечание:
1. Настоящий лист рассматривать совместно с листами АС-6, АС-9 ÷ АС-11.

Проектирование: Моспроект-1
 Конструкция: Моспроект-1
 Кладка: Моспроект-1
 Монтаж: Моспроект-1
 ГИПРОМОНТАЖ
 Г. МОСКВА



Спецификация материалов на ворота В-2Ж

Марка знач.	Наименование элемента	Ед. изм.	Кол.	Вес, кг	
				Измет.	Общий
П-2	Полотно	Качил	1	166	166
РВ-2	Рама проема	шт.	1	830	830
ВЖС-6	Утеплительная решетка	"	2	24,0	48,0
У-2	Уголок	"	2	4,0	8,0
ПП	Петля шарнирная	"	4	8,6	34,4
Ш.В	Шпилька верхняя	"	1	2,9	2,9
ШН	" нижняя	"	1	3,0	3,0
ЩФ	Щеколда фалевая	"	1	3,9	3,9
	Пробой	"	2	0,12	0,24
	Шуруп А8х50 ГОСТ 9135-70	"	20	—	0,32
	" А6х50 "	"	30	—	0,26
	" А5х40 "	"	37	—	0,18
	" А4х40 "	"	4	—	0,02
	Рукава РС-200 ГОСТ 5097-70	"	1	—	—

Примечание: Настоящий лист рассматривать совместно с листами АС-3-АС-11.

МОСКВА

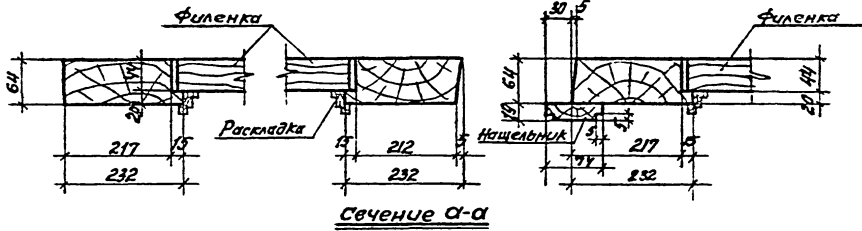
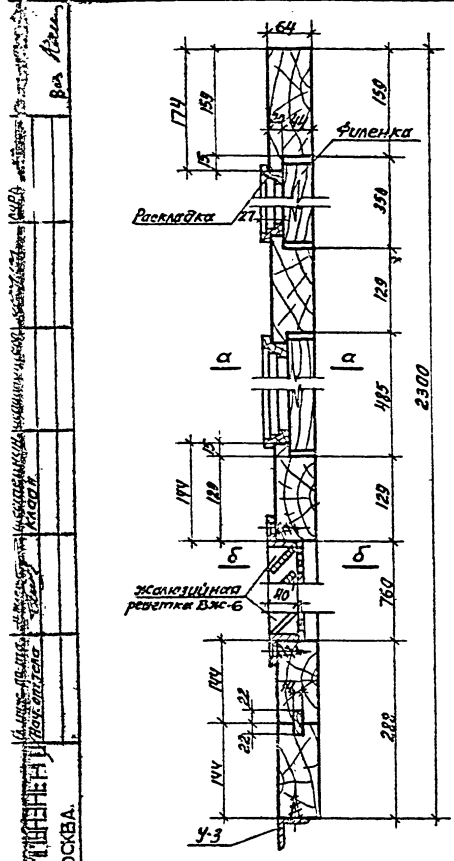
1974 ЕДИННАЯ СЕРИЯ
ОТДЕЛЬНЫЕ СТРОИЩИЕ ТПОЮ/ОЧ/ОЗЗКВ

Ворота В-2Ж.
Монтажная схема, монтажные
детали и спецификация материалов.

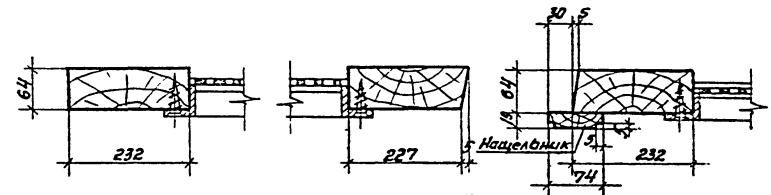
ТИПОВОЙ ПРОЕКТ
407-3-4/75-45/75

АЛЬБОМ
III

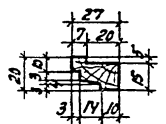
ЛИСТ
АС-7



Сечение А-А



Сечение Б-Б



Сечение

наплавной раскладки

Примечания:

1. Расположение ворот см. на листе АС-3 альбома I.
2. Конструкция рамы ворот РВ-2 см. лист АС-12 настоящего альбома.

174
ЕДИНАЯ СЕРИЯ
 ОТДЕЛЬНО СТОЯЩИХ ТП 6-10/СЧ. ОЗС вв
 г. МОСКВА.

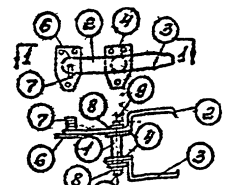
Ворота В-2 ж.
 Детали полотна.

ТИПОВОЙ ПРОЕКТ 407-3-4/75÷45/75	АЛЬБОМ III	ЛИСТ АС-8
------------------------------------	---------------	--------------

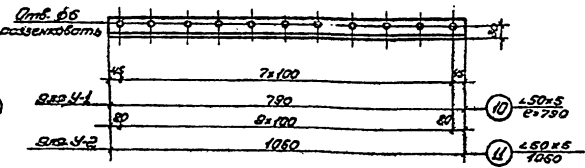
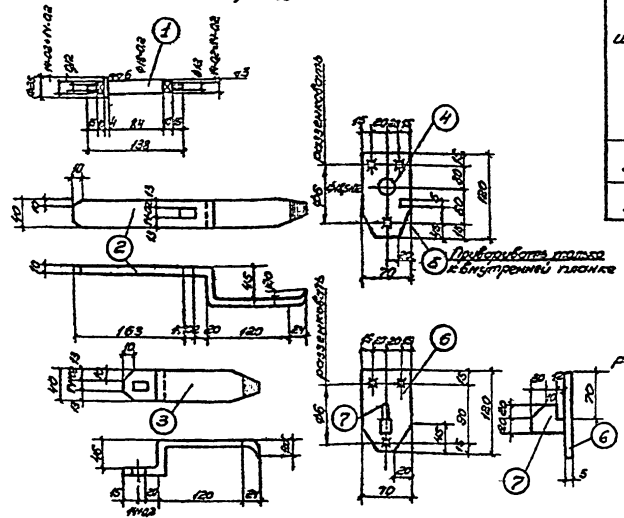
Спецификация стали на штыри каждой марки.

Сталь марки ВстЗ-кп2

Марка	№ об. Зет.	Сортанмент	Длина м	кол. шт.	Вес кг		Примечания	
					шт.	Марка		
ЩФ	1	φ 28	410	1	0,68	0,68	3,9 Мак. дообавки добавить обработана "	
	2	-40x10	400	1	1,26	1,26		
	3	-40x10	250	1	0,79	0,79		
	4	-70x5	120	2	0,33	0,66		
	5	-10x5	10	1	0,01	0,01		
	6	-70x5	120	1	0,33	0,33		
	7	-40x10	52	1	0,16	0,16		
	8	Шайба 12		2	0,01	0,02		ГОСТ 11371-62 ^в
	9	Байка М12		2	0,01	0,02		ГОСТ 5535-70 ^в
У-1	10	4,50x5	780	1	3,0	3,0		
У-2	11	4,50x5	1050	1	4,0	4,0		



по 1-1
щелкага фалева щФ



- Примечания:
 1. Отверстия сверлены.
 2. Штыри д=40 ГОСТ 1145-70^в предусматрив. в
 общих спецификациях материалов на барах.

МНД
М1:5

874

ЕДИНАЯ СЕРИЯ
 ОТДЕЛЬНО СТОЯЩИХ ТП-Ю64-023.КВ.

Щелкага фалева и увалки
 защитные У-1; У-2.

ТИПОВОЙ ПРОЕКТ
 407-3-41/75+45/75

АЛЬБОМ

ЛИСТ

АС-10

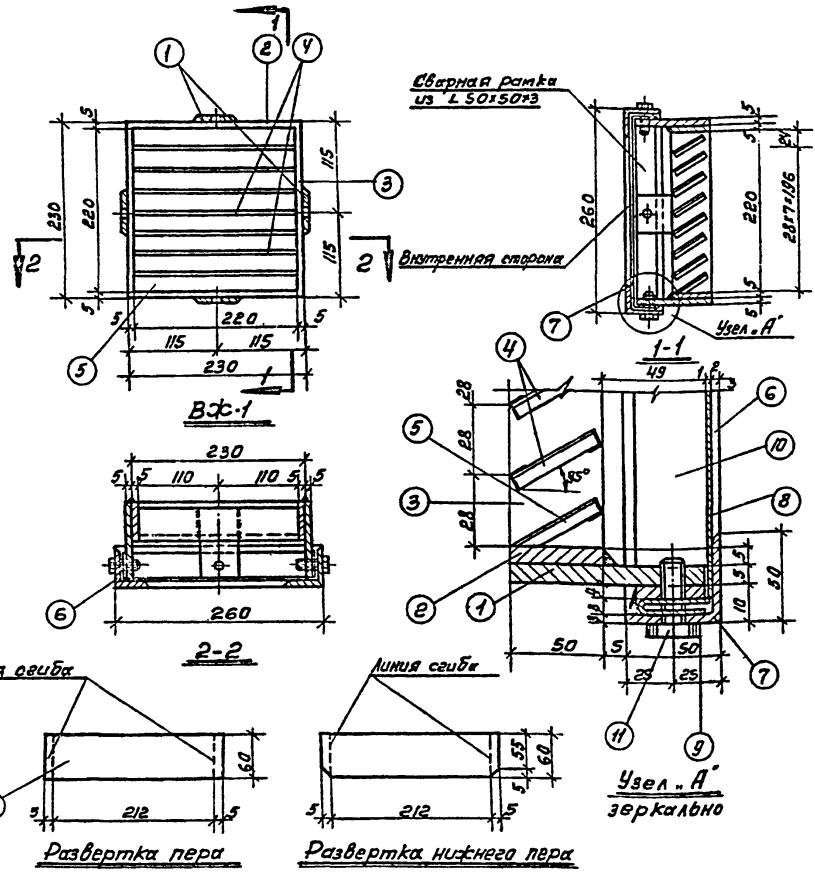
Спецификация:

Сталь марки В ст 3 кл 2

Марка	Поз.	Профил	Длин мм	Кол шт.	Вес в кг	
					1	2
ВФ-1	1	- 50x5	99	4	0.13	0.52
	2	- 50x5	230	2	0.15	0.3
	3	- 50x5	220	2	0.12	0.24
	4	- 60x15	222	7	0.25	1.75
	5	- 60x15	222	1	0.25	0.25
	6	L 50x50x3	260	2	0.6	1.2
	7	L 50x50x3	260	2	0.6	1.2
	8	сетка 1/10-1-1	260	2	0.12	0.24
	9	- 40x4	254	2	0.12	0.24
	10	- 40x4	248	2	0.3	0.6
	п	винт М5х22	-	4	0.02	0.02
Вес напыленного металла						0.2

Примечания:

1. Отверстия под винты №5 с маркировкой.
2. Сварные швы толщ. 5мм за исключением первого, которая приваривается швом 2мм.
3. Варить толком электродом, соблюдая режим сварки тонколистовых элементов.
4. Вся поверхность вентиляционной фалюзионной решетки зачищается, грунтуется и окрашивается масляной краской за 2раза.
5. Крепление решетки на место см. установку закладных деталей.



М.КХХ ПЛЧЛП
 Г. МОСКВА
 Проект № 407-3-4/75-45/75
 Типовой проект
 Вентиляционная фалюзионная решетка ВФ-1

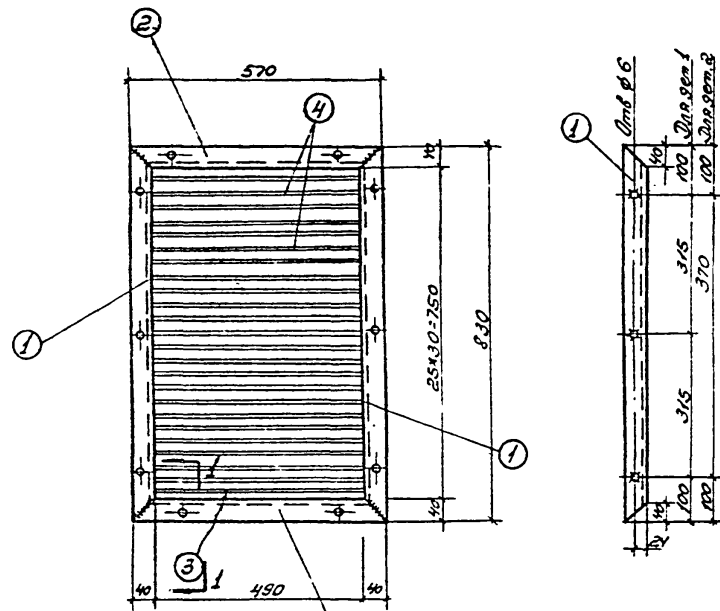
1974
 ЕДИНАЯ СЕРИЯ
 ОТДЕЛЬНО СТОЯЩИХ ТПБ-10/04-0,23х0

Вентиляционная фалюзионная
 решетка ВФ-1

ТИПОВОЙ ПРОЕКТ
 407-3-4/75-45/75

АЛЬБОМ III
 ЛИСТ АБ13

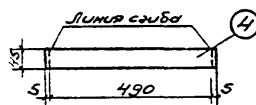
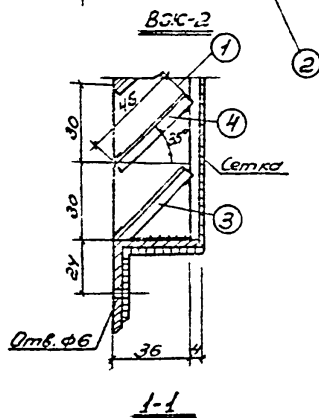
М5х2



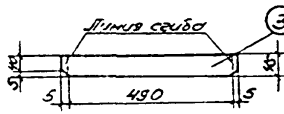
Спецификация								
Сталь марки ВстЗкп2								
Марка	№ сб. дет.	профиль	Диаметр мм	кат-во шт.	Вес кг.		Марка	Примечания
					1шт	Всех		
ВЖ-2	1	∟40x4	830	2	2.0	4.0	160	
	2	∟40x4	570	2	1.4	2.8		
	3	-45x1,5	500	1	0,28	0,28		
	4	-45x1,5	500	24	0,28	6,72		
	5	Сетка №1046	0,5 м ²	1	2,0	2,0		
Вес наплавленного металла 2%						0,3		

ПРИМЕЧАНИЯ:

1. Отверстия ф6, сверленные раззенкованным с одной стороны.
2. Сварные швы толщиной 5мм за исключением перьев, которые приготавливаются шв-12.
3. Варить тонким электродом, соблюдая режим сварки тонколистовых элементов.
4. Вся поверхность вентиляционной экологической решетки зачищается, грунтуется и окрашивается масляной краской за два раза.
5. Решетка ВЖ-2 (для ворот В-1Ж, В-1Ж(а)) крепится шурупами.



Развертка
перя



Развертка
нижнего перя

М 1:10; 1:2

Г И Ш К В А

1974

ЕДИНАЯ СЕРИЯ
ОТДЕЛЬНОСТОЯЩИХ ТП 6-Ю/0,4-0,23 кв

Вентиляционная экологическая
решетка ВЖ-2.

ТИПОВОЙ ПРОЕКТ
407-3-41/75+45/75

АЛЬБОМ
III
ЛИСТ
AG 14

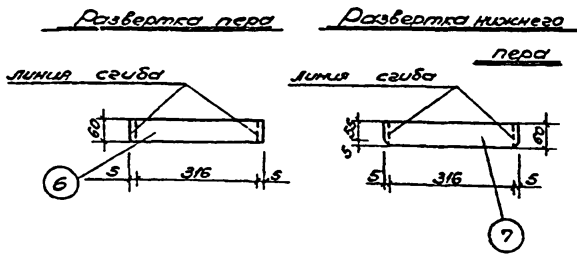
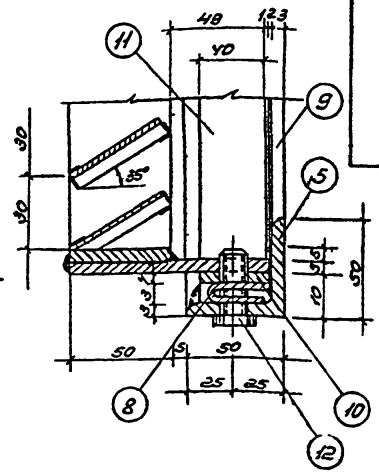
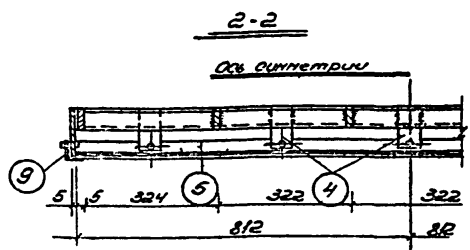
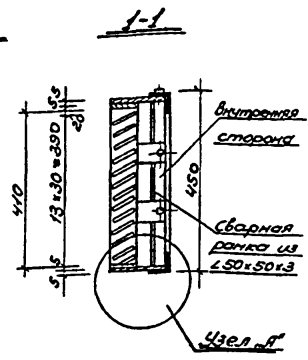
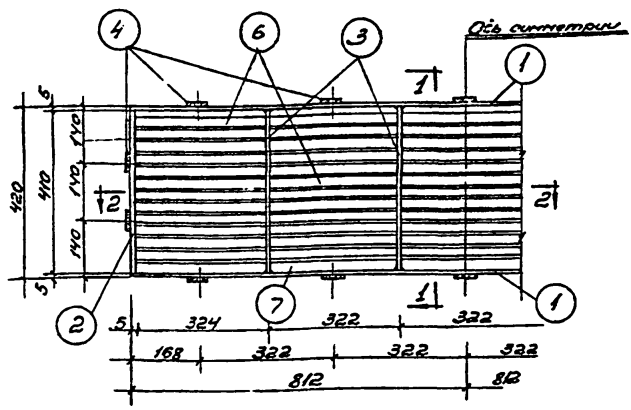
Спецификация:

Сталь марки ВстЗкпЗ

Марка	Поз.	профиль	длина мм	кол-во шт	Вес в кг.		Марка	Примеч.
					шт.	всего		
ВЖ-3	1	-50x6	1624	2	2,18	6,36		
	2	-50x6	420	2	0,8	1,6		
	3	-50x6	410	4	0,8	3,2		
	4	-50x6	99	14	0,13	1,82		
	5	∟50x50x3	1844	2	3,71	7,42		
	6	-60x1,5	326	60	0,28	16,8		
	7	-60x1,5	326	6	0,28	1,4	510	
	8	сетка 10x1	0,7 м ²	1	2,8	2,8		
	9	∟60x50x3	460	2	1,33	2,66		
	10	-40x4	1638	2	2,1	4,2		
	11	-40x4	430	2	0,5	1,0		
	12	винт М5x22	-	14	0,05	0,7		
Вес неплавленного металла					2%	1,0		

Примечания:

1. Отверстия под винты М5 с нарезкой.
2. Сварные швы толщиной 5мм, за исключением перьев, которые провариваются в бандаж.
3. Варить танком электродам, соблюдая режим сварки танка листовых элементов.
4. Вся поверхность вентиляционной экранирующей решетки зачищается, грунтуется и окрашивается масляной краской за 2 раза.
5. Крепление решетки на место см. установку заводских деталей.

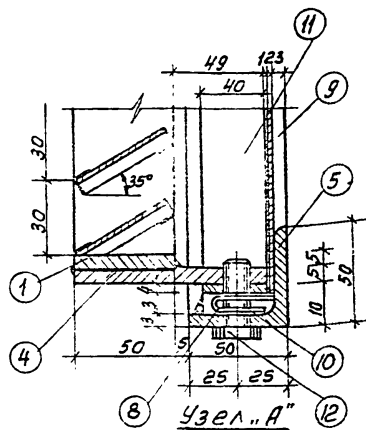
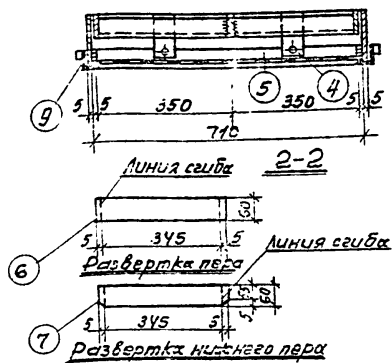
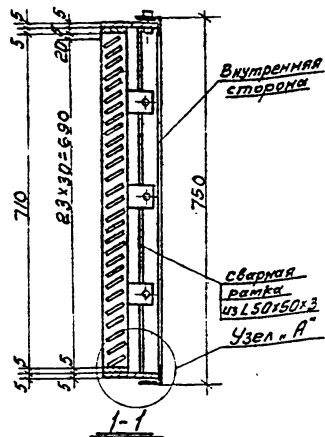
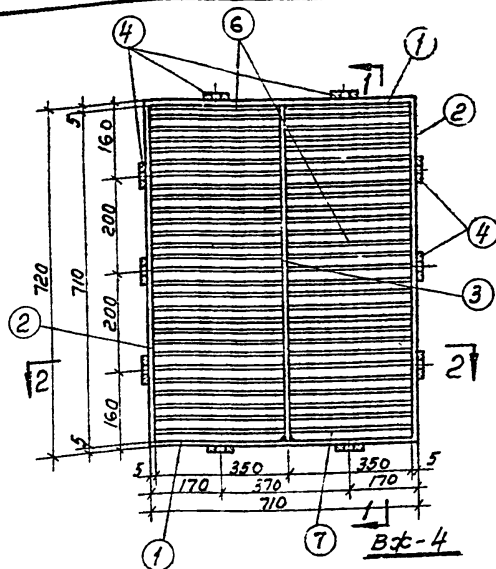


МХХ ВЕРХ
ПРИБОРОСТРОИТЕЛЬНОГО
Г. МОСКВА

1974 ЕДИНАЯ СЕРИЯ
ОТДЕЛЬНОСТЯЩИХ ТП 6-10/04-023 КВ

Вентиляционная экранирующая
решетка ВЖ-3.

ТИПОВОЙ ПРОЕКТ АЛЬБОМ ЛИСТ
407-3-41/75+45/75 III АС.15



Спецификация:

Сталь марки В ст 3 кл 2

Марка	Поз	Профиль	Диаметр мм	Кол. шт.	Вес 1 кг		Примеч
					Лист	Возв	
Вз-4	1	-50x5	710	2	1,37	2,74	120
	2	-50x5	720	2	1,41	2,82	
	3	-50x5	710	1	1,39	1,39	
	4	-50x5	99	10	0,2	2,0	
	5	L50x50x3	720	2	3,71	7,42	
	6	-60x1,5	355	44	0,3	13,2	
	7	-60x1,5	355	2	0,3	0,6	
	8	Сетка М10-1	6,0 м	1	3,0	3,0	
	9	L50x50x3	750	2	1,74	3,48	
	10	-40x4	714	2	2,9	1,8	
	11	-40x4	730	2	0,92	1,84	
	12	Винт М5x22		10	0,05	0,5	
Вес наплавленного металла 2%					1,21		

Примечания:

1. Отверстия под винты М5 с нарезкой.
2. Сварные швы толщиной 5 мм, за исключением перьев, которые привариваются швом 2 мм.
3. Варить тонким электродом, соблюдая режим сварки тонколистовых элементов.
4. Вся поверхность вентиляционной фальшзаточной решетки зачищается, грунтуется и окрашивается масляной краской за 2 раза.
5. Крепление решетки на место ст. установку закладных деталей.

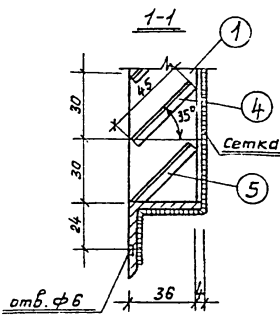
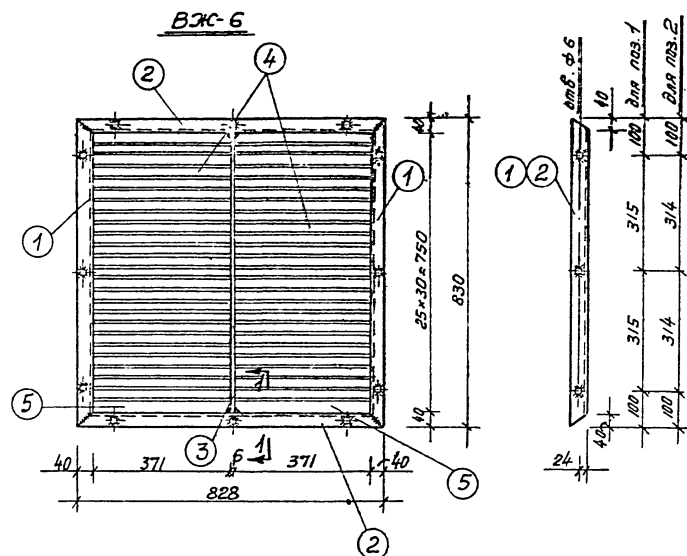
ИТ 10, 1-2

1974 ЕДИНАЯ СЕРИЯ
ОТДЕЛЬНО СТОЯЩИХ ТПБ-10/04-023кб

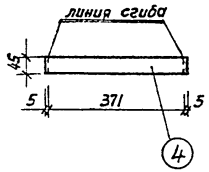
Вентиляционная фальшзаточная
решетка, Вз-4

ТИПОВОЙ ПРОЕКТ
407-3-4/75-45/75

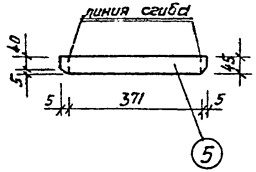
АЛЬБОМ III
ЛИСТ АС-16



Развертка пера



Развертка нижнего пера



Спецификация							
сталь марки В ст 3 кп 2							
марка	№ об. дет.	Профиль	длина в мм	кол-во шт	Вес кг		Примеч.
					шт	марки	
ВЖ-6	1	∟ 40x4	830	2	2,0	4,0	24,0
	2	∟ 40x4	828	2	2,0	4,0	
	3	-36x6	830	1	1,4	1,4	
	4	-45x1,5	381	48	0,2	9,6	
	5	-45x1,5	381	2	0,2	0,4	
	6	сетка №10 1-6	1м ²	1	4,0	4,0	
Вес наплавленного металла 2%					0,6		

Примечания :

1. Отверстия ф 6, сверленные, раззенкованные с одной стороны.
2. Сварные швы толщиной 5 мм, за исключением перьев, которые привариваются швом 2 мм.
3. Варить тонким электродом, соблюдая режим сварки тонколистовых элементов.
4. Вся поверхность вентиляционной жалюзийной решетки зачищается, грунтуется и окрашивается масляной краской 3-4 раза.
5. Решетка ВЖ-6 (для ворот В-2Ж) крепится шурупами.

974

ЕДИНАЯ СЕРИЯ
ОТДЕЛЬНО СТОЯЩИХ ТП-6-Ю/04-0,23 КВ

Вентиляционная жалюзийная
решетка ВЖ-6

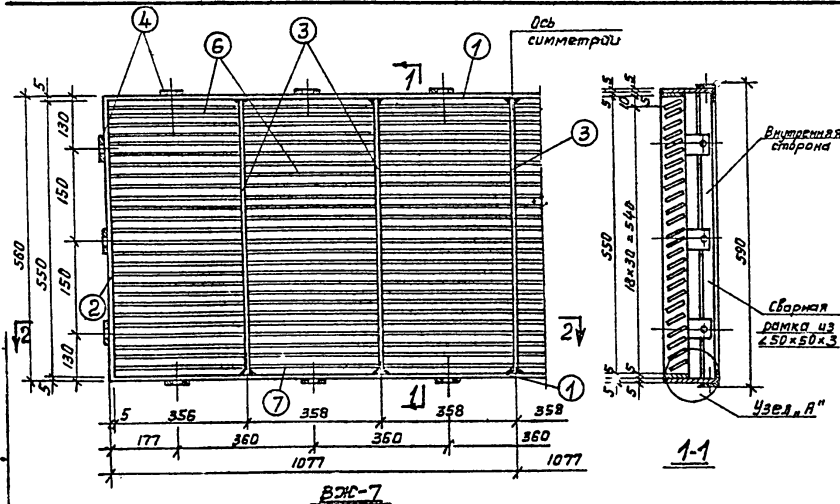
ТИПОВОЙ ПРОЕКТ
407-3-4/75+43/75

АЛЬБОМ
III

ЛИСТ
АС-18

Спецификация

20



Марка	№ поз.	Профиль	Длина мм	Кол. шт.	Вес в кг		Примеч.
					1 шт	Всех	
ВЖ-7	1	-50x5	2154	2	4,3	8,6	74,0
	2	-50x5	560	2	1,1	2,2	
	3	-50x5	550	5,4	1,08	5,4	
	4	-50x5	99	18	0,2	3,6	
	5	450x50x3	2174	2	5,0	10,0	
	6	-60x1,5	362	102	0,3	30,6	
	7	-60x1,5	362	6	0,3	1,8	
	8	Сетка 110-11	2,1 м ²	1	9,0	9,0	
	9	450x50x3	590	2	1,4	2,8	
	10	-40x4	2164	2	2,73	5,46	
	11	-40x4	570	2	0,72	1,44	
	12	Винт М5x22	-	18	0,05	0,9	
2 вес наплавленного металла						1,2	

Примечания:

1. Отверстия под винты М5 с нарезкой
2. Сварные швы толщиной 5 мм, за исключением перьев, которые прихватываются швом 2 мм.
3. Варить танким электродом, соблюдая режим сварки танкалистобых элементов.
4. Вся поверхность вентиляционной стальной решетки зачищается, грунтуется и окрашивается масляной краской за 2 раза.
5. Крепление решетки на места см. установку закладных деталей.

М1:10; 1:2

ЕДИНАЯ СЕРИЯ

отдельно стоящих ТП 6-10/0,4-0,23 кв

Вентиляционная жалюзийная
решетка ВЖ-7.

ТИПОВОЙ ПРОЕКТ
407-3-4/75+45/75

АЛЬБОМ
III

ЛИСТ
АС-19

Г. МШКВА

1974

Госстроз СССР
ЦЕНТРАЛЬНЫЙ ИНСТИТУТ ТИПОВОГО ПРОЕКТИРОВАНИЯ
Свердловский филиал
620062, г.Свердловск-62, ул.Челюскинцев, 4
Заказ № 3511 Инв. № СА 184-03 тираж 2200
Сдано в печать 30/11 1981г. ~~лр~~ С-84