

ТИПОВОЙ ПРОЕКТ

407-3-596.90

ЗАКРЫТАЯ ПОДСТАНЦИЯ НАПРЯЖЕНИЕМ 110/6-10 кВ.  
ПО СХЕМЕ 110-4Н С ТРАНСФОРМАТОРАМИ 63 (80) МВ.А  
В СБОРНОМ ЖЕЛЕЗОБЕТОНЕ.

АЛЬБОМ 7

АСИ СТРОИТЕЛЬНЫЕ ИЗДЕЛИЯ.

ТИПОВОЙ ПРОЕКТ  
407-3-596.90

ЗАКРЫТАЯ ПОДСТАНЦИЯ НАПРЯЖЕНИЕМ 10/6-10 кВ  
ПО СХЕМЕ 110-4Н С ТРАНСФОРМАТОРАМИ 63/80/МВ.А  
В СБОРНОМ ЖЕЛЕЗОБЕТОНЕ

АЛЬБОМ 7  
ПЕРЕЧЕНЬ АЛЬБОМОВ

Альбом 1 ПЗ	Пояснительная записка и указания по применению	Альбом 7 АС.И	Строительные изделия
Альбом 2 ЭП1	Электротехнические решения. Схемы, компоно- части 1,2	Альбом 8 ОВ	Отопление и вентиляция
	вочные и конструктивно-монтажные чертежи	ВК	Внутренние водопровод и канализация
Альбом 3 ЭП2	Электротехнические решения. Установка оборудования и детали.	Альбом 9 АП	Автоматика пожара- тушения
Альбом 4 Э.	Управление и автоматизация части 1,2,3	Альбом 10 СО	Спецификации оборудования
Альбом 5 АС	Архитектурно-строительные решения	Альбом 11 ВМ	Ведомости материалов
Альбом 6 КМ	Конструкции металлические	Альбом 12 С	Сметная документация

Разработан институтом  
"Севапэнергопроект"

Главный инженер *С. Баранов* Е.И.Баранов  
Главный инженер проекта *Т.В. Калугина* Т.В.Калугина

Рабочий проект  
утвержден и введен в действие  
Минэнерго СССР протокол  
от 01.02.1991 г. N 1

© Севапэнергопроект 1991

## Содержание альбома 7(начало)

Обозначение	Наименование	Стр.
	Содержание альбома	2,3
407-3-596.90- ТТ	Технические требования	4
-АС.У-1	Колонна К19а-1-5А	5
-2	Колонна К19а-1-5Б	6
-3	Колонна К19а-1-5В	7
-4	Колонна К19а-1-5Г	8
-5	Колонна К19а-1-3А	9
-6	Колонна К19а-1-3Б	10
-7	Колонна К19а-1-3В	11
-8	Колонна К19а-1-5А	12
-9	Колонна К19а-1-5Б	13
-10	Колонны К80-2-3А, К80-2-3Б	14
-11	Колонна К80-2-3Б	15
-12	Колонна К80-2-3В	16
-13	Колонна К20а-3-3А	17
-14	Колонна К12а-1-5А	18
-15	Колонна К20а-1-5Б	19
-16	Колонна К11а-1-3А	20
-17	Колонна К11а-1-3Б	21
-18	Колонна К11а-1-3В	22
-19	Колонна К11а-1-5А	23
-20	Колонна К11а-1-5Б	24
-21	Колонна К19а-1-1А	25
-22	Колонна К19а-1-3А	26
-23	Колонна К80-1А	27
-24	Колонна К19а-1-1А	28
-25	Колонны К20а-2-1А; К20а-1А	29
-26	Колонна К20а-1-5А	30
-27	Колонна К1а-1-3А	31
-28	Колонна К33а-1-4А	32
-29	Колонна К12а-2-5А	33

Обозначение	Наименование	Стр.
407-3.596.90 АС.У-30	Колонна К19а-1-3Г	34
-31	Балка 2БСП12-4АГ-а	35
-32	Балка 2БСП12-4АГ-Б	36
-33	Балка 2БСП12-4АГ-В	37
-34	Ригель Б41-1А	38
-35	Ригель УБ-3-13А	
-36	Ригели УБ2-1А; УБ2-1Б, УБ2-1В	39
-37	Ригели УБ2-1В; УБ2-1Г	40
-38	Ригели УБ2-20А, УБ2-20Б	41
-39	Ригели Б40-1А, Б40-1Б	42
-40	Плиты ПГ-3АГТ-А, ПГ-4АГТ-А	43
-41	Петля П	44
-42	Шпингалет Ш-1	
-43	Шпингалет Ш-2	45
-44	Накладка Н-1	
-45	Изделия АМ-3, АМ-4	46
-46, 1, 2	Рамы КМ-1, КМ-2	47
-47	Изделие КМ-3	48
-48	Столик КМ-4	49
-49	Изделия КМ-5, КМ-6	
-50	Решетки РМ-1; РМ-2	50
-51	Решетка РМ-3	51
-52	Решетка РМ-4	52
-53	Решетки РМ-5, РМ-6	53
-54	Решетка РМ-7	54
-55	Решетка РМ-8	
-56	Изделие АМ-1	55
-57	АМ-2	
-58	Платформа складная МН-1	56
-59	МН-5	
-60	МН-2	
-61	МН-3	57

## Содержание альбома 7 (окончание)

Обозначение	Наименование	Стр.
407-3-596.90 АС.И-62	Деталь закладная МН4	58
-63	Изделие крепежное КМ7	
-64	Изделие МК-1	59
-65	Изделие МК-2	
-66	Панели стеновые 2ПС9.18.2.5-л-72-А; 2ПС9.12.2.5-л-72-А; 2ПС11.3.12.2.5-л-72-А; 2ПС9.3.18.3.0-л-72-А; 2ПС9.3.12.3.0-л-72-А.	60
-67	Изделие МК-8	61
-68	Изделие МК-9	
-69	Деталь обрамления МК-10	62
-70	Деталь крепежная МК-11	
-71	Деталь крепежная МК-12	63
-72	Изделие МК-13	
-73	Изделие МК-14	64
-74	Изделие МК-15	
-75	Изделие МК-16	
-76	Детали закладные МК-17, МК-18, МК-19	65
-77	Деталь закладная МК-20	66
-78	Деталь закладная МК-21	
-79	Деталь закладная МК-22	67
-80	Деталь закладная МК-23	
-81	Деталь закладная МК-6	68
-82	Детали закладные МК-24, МК-25	
-83	Соединительные элементы МК-26, МК-27	69
-84	Соединительный элемент МК-28	
-85	Соединительный элемент МК-29	70
-86	Сетка С-2	
-87	Сетка С-3	71
-88	Сетка С-4	
-89	Деталь закладная МК-30	72
-90	Деталь закладная МК-31	

Обозначение	Наименование	Стр.
407-3-596.90 АС.И-91	Детали закладные МК-32, МК-33	73
-92	Деталь закладная МК-34	
-93	Деталь закладная МК-35	74
-94	Деталь закладная МК-36	
-95	Сетка С-1	75
-96	Деталь закладная МК-37	
-97	Деталь закладная МК-38	76
-98	Деталь закладная МК-39	
-99	Деталь закладная МК-40	77
-100	Деталь закладная МК-41	
-101	Деталь закладная МК-42	78
-102	Деталь закладная МК-43	
-103	Деталь закладная МК-44	79
-104	Изделие МК-45	
-105	Насадка НС	80
-106	Детали закладные МК-48, МК-49, МК-50	81
-107	Изделие МК-53	
-108	Изделия МК-46, МК-47	82
-109	Деталь закладная МК-51	
-110	Деталь закладная МК-52	83
-111	Изделие МК-54	
-112	Изделие МК-55	84
-113	Изделие МК-56	
-114	Рама РПД-1	85
-115	Рама Р-1	86
-116	Анкер А	
-117	Деталь закладная МК-57	87
-118	Детали закладные МК-6, МК-7	(88)

1. Настоящие технические требования распространяются на изготовление стальных строительных изделий. Изготовление железобетонных строительных изделий производить по техническим требованиям серий, указанных на чертежах в спецификациях.
2. Материал стальных изделий сталь С 235 по ГОСТ 27772-88.
3. Детали должны изготавливаться из выправленного проката.
4. Прутка стали в холодном состоянии должна производиться на вальцах и прессах. Поверхность стали после провки не должна иметь вмятин, забоин и других повреждений.
5. Разметка деталей должна производиться любым методом, обеспечивающим требуемую точность работ и экономное расходование стали.
6. Кромки деталей после кислородной резки должны быть очищены от грат, шлака, брызг и наплывов металла и не иметь неровностей и шероховатостей, превышающих:

при машинной резке - 0,3 мм  
при ручной газовой резке - 1 мм

7. Кромки деталей после резки на ножницах не должны иметь заусениц и завалов, превышающих 0,3 мм, а также трещин.
8. Сварку стальных изделий следует производить по разработанному и контролируемому технологическому процессу, который должен обеспечить требуемые геометрические размеры швов и

- механические свойства сварных соединений.
9. Отверстия под болты должны образовываться сверлением или прокалыванием на меньший диаметр с последующей рассверловкой до проектного диаметра.
10. Подготовка под сварку, сварка и контроль качества сварки должны соответствовать требованиям ГОСТ 5254-80\*, ГОСТ 14038-85, ГОСТ 6996-66 \* и СНиП III-18-75 (в части изготовления).
11. Электроды для сварных швов применять типа Э42 ГОСТ 9467-75\*.
12. Антикоррозионная защита изделий назначается по СНиП 2.03.11-85 в зависимости от степени агрессивного воздействия среды конкретного района строительства.

Привязан	
И№, ч	

Исч. отд.	Романский	Ц	11.01.79
И.конт.	Сацук	С	11.01.79
Гип	Калыгина	С	11.01.79
Гип.ста.	Ковалев	С	11.01.79
Исч. гр.	Кулешова	С	11.01.79
Иж.з.к.	Лизучава	С	11.01.79

407-3-596.90 - ЯС. У-77

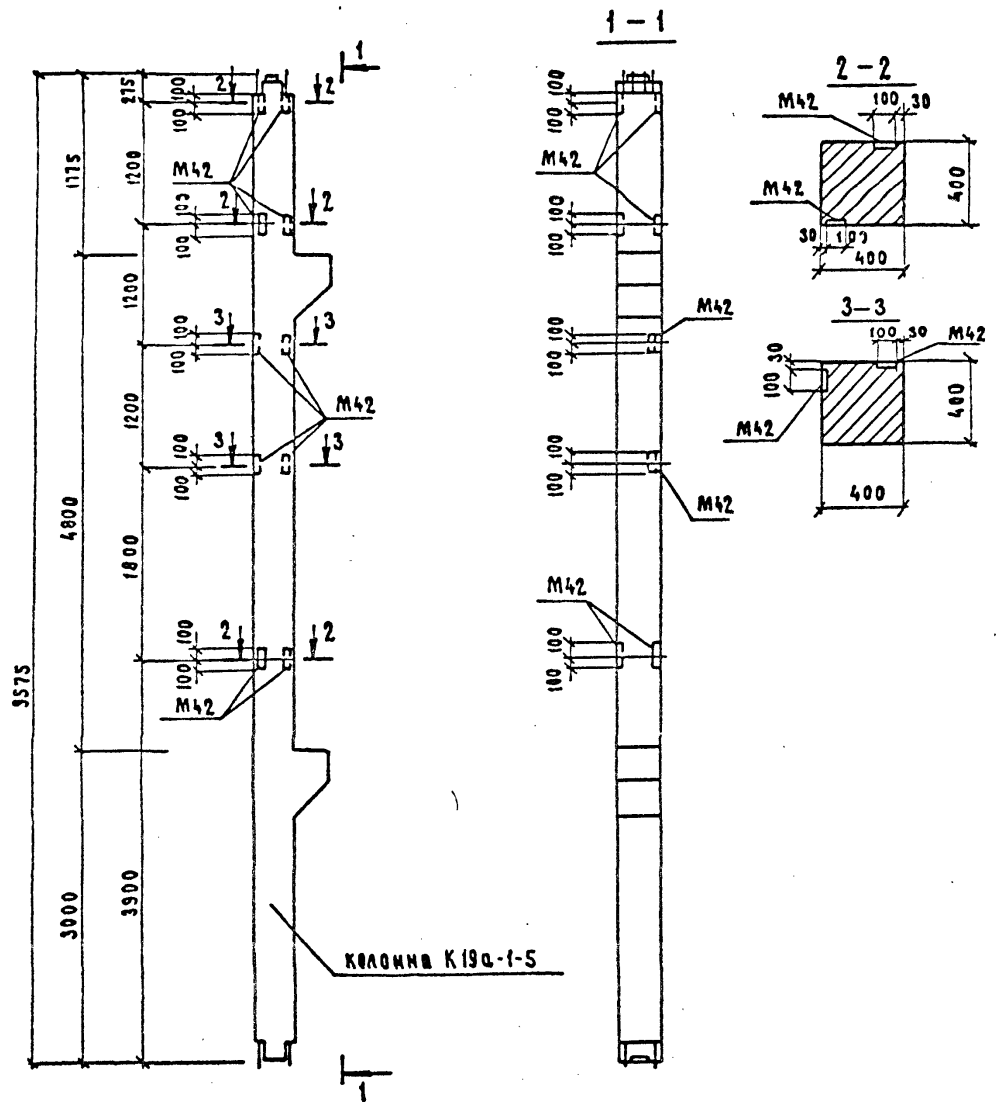
**Технические требования**

Стр. 5	Лист 1
РП	1

СВЭАЗЭНЕРГОСЕТЬЛЕН  
Ленинград

Исч. отд. Подпись и дата ВЗНМ.И№64

ИМВ. № ПОДА. ПОДА. И ДАТА  
 ВЗАМ. ИМВ. №

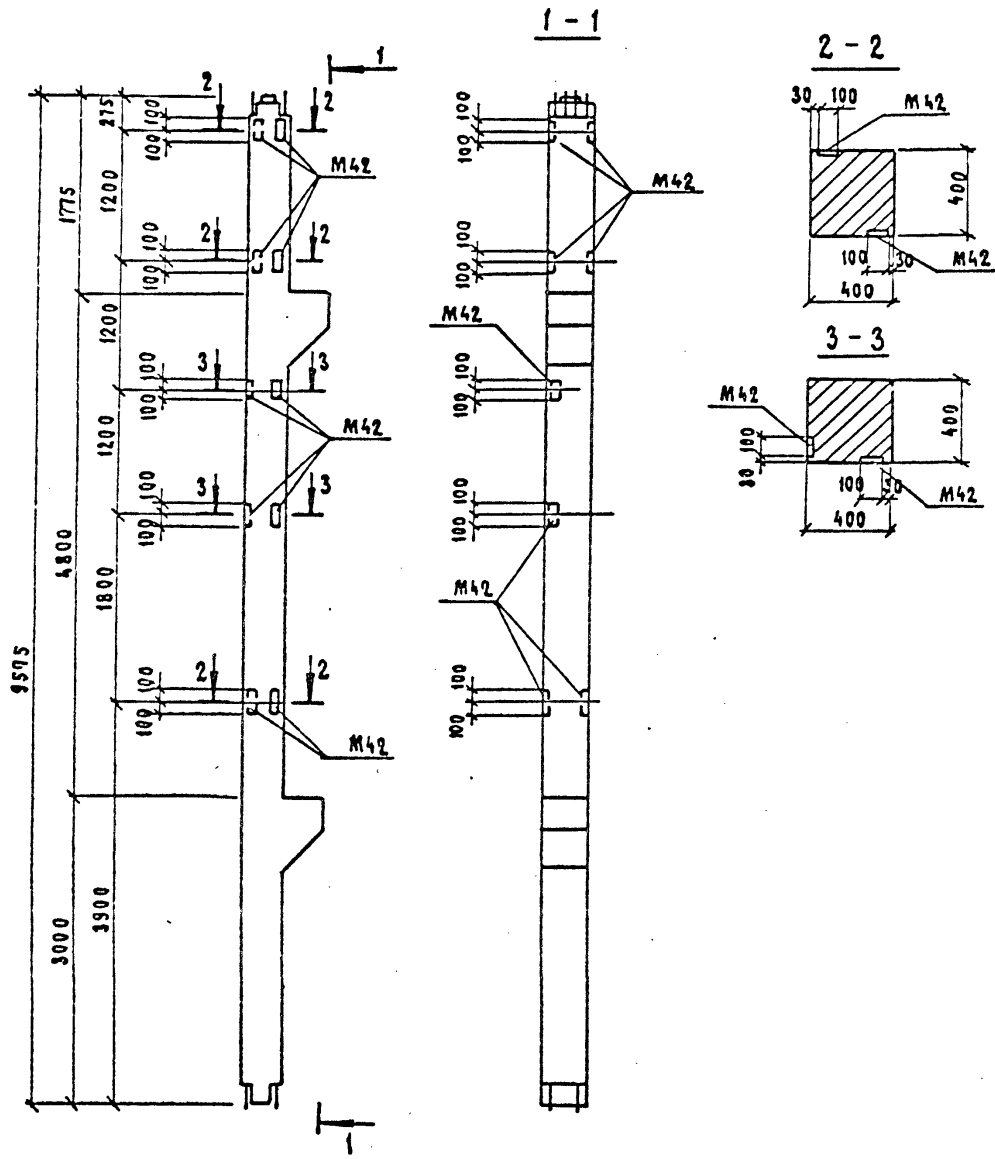


В колонне К19а-1-5А установить закладные детали М42 по данному чертежу.  
 Остальное - по колонне К19а-1-5-серия 1.420-12 вып.2.

ИМВ. №					
ПОДА.					
ДАТА					
ВЗАМ. ИМВ. №					
ПРИВЯЗАН					

409-3-596.90-АС.И-1.			
КОЛОННА К19а-1-5А	СТАДЯ	МАССА	МАШТАБ
	РР	4100	1:50 1:20
	ЛИСТ	ЛИСТОВ 1	
СЕВЗАПЭНЕРГОСЕТЬПРОЕКТ ЛЕНИНГРАД.			

Нач.отд.	Роменский	<i>[Signature]</i>	11.01.91
Н.контр.	Сацык	<i>[Signature]</i>	11.01.91
ГИПстар.	Ковалев	<i>[Signature]</i>	11.01.91
Нач.гр.	Кулешова	<i>[Signature]</i>	11.01.91
Техник	Бухонова	<i>[Signature]</i>	11.01.91



В колонне К19а-1-5Б закладные детали М42  
 устанавливаются по данному чертежу  
 Остальное - по колонне К19а-1-5 серия 1.420-12 вып.2  
 Количество закладных деталей М42 соответствует  
 спецификации, приведенной в серии.

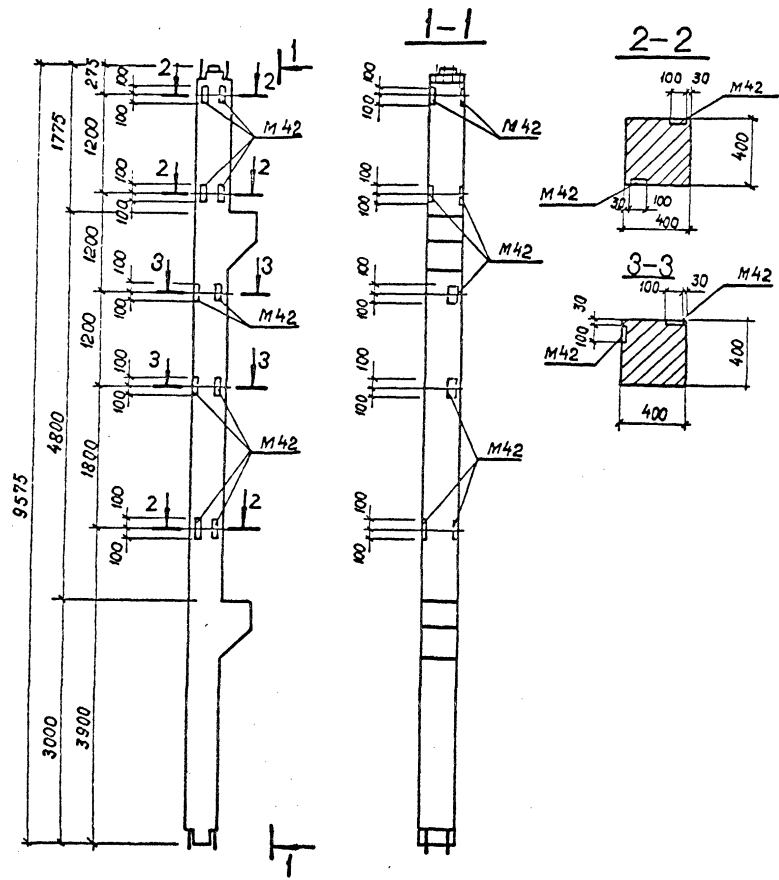
ИМБ.ИИВ.ИЛ  
 ПОДП.И.АИМА  
 ИМБ.ИИВ.ИЛ

				407-3-596.90-АС.И-2		
				СТАДИЯ	МАССА	МАСШТАБ
ПРИБЯЗАН				РП	4100	1:50 1:20
				ЛИСТ	ЛИСТОВ 1	
				СЕВЗАПЭНЕРГОСЕТЬПРОЕКТ ЛЕНИНГРАД		
ИМБ.ИИВ.ИЛ						

ИМБ.ИИВ.ИЛ	РОМЕНСКИЙ	11.01.91
ИМБ.ИИВ.ИЛ	САЦУК	11.01.91
ИМБ.ИИВ.ИЛ	КОВАЛЕВ	11.01.91
ИМБ.ИИВ.ИЛ	КУАЕШОВА	11.01.91
ИМБ.ИИВ.ИЛ	БУХОМОВА	11.01.91

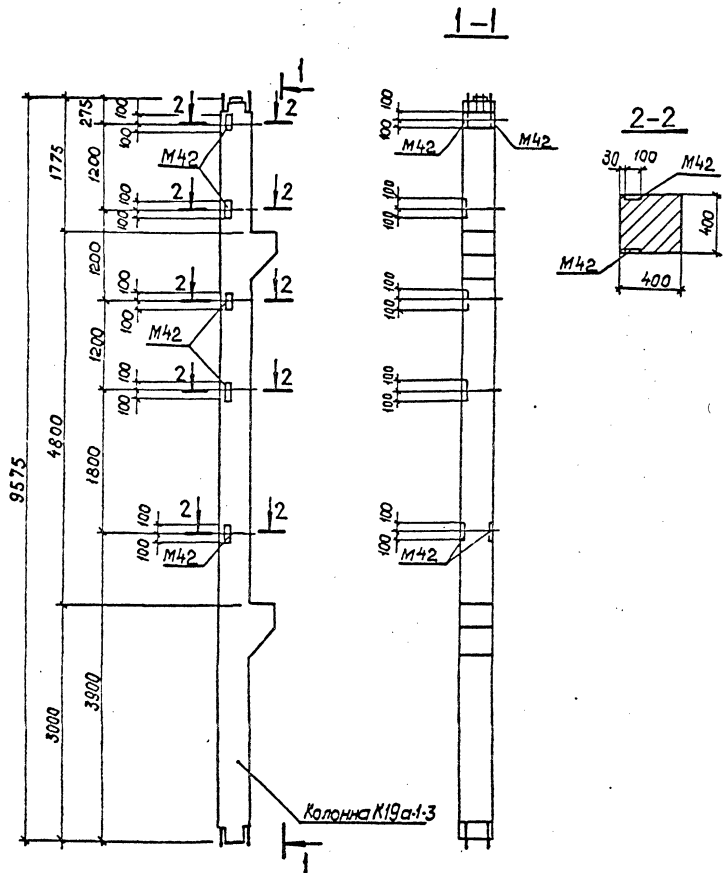






В колонне К19а-1-5Г закладные детали М42 устанавливать по данному чертежу. Остальное - по колонне К19а-1-5 серия 1.420-12 вып. 2. Количество закладных деталей М42 соответствует спецификации, приведенной в серии.

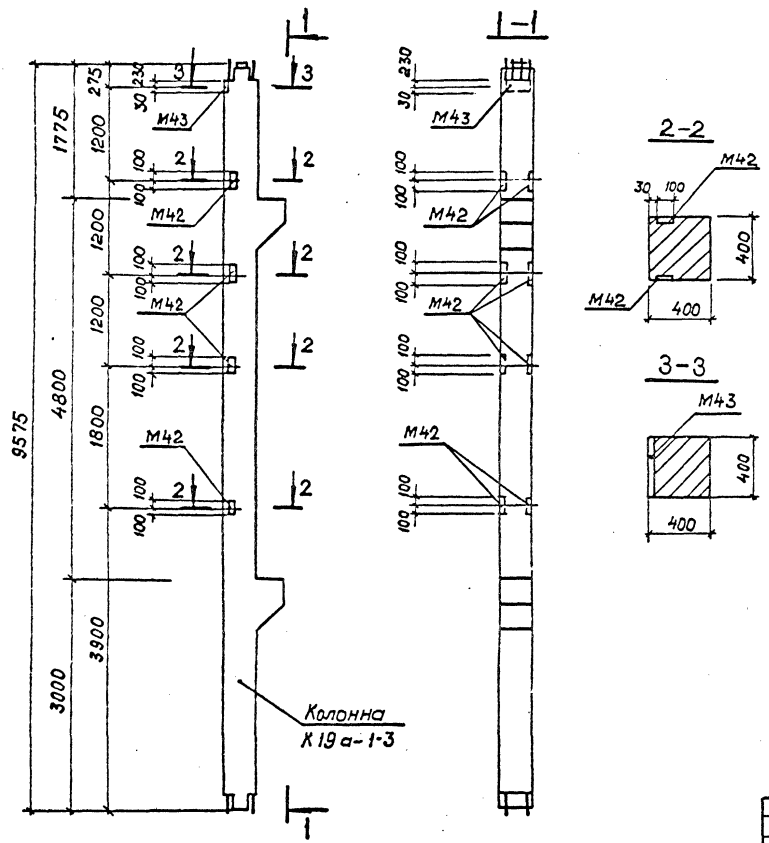
				407-3-596.90-АС.И-4		
				Колонна К19а-1-5Г		
				Стация	Масса	Масштаб
				рп	4100	1:50 1:20
				Лист	Листов 1	
				СЕВЗАЛЭНЕРГОСЕТЬПРАЕКТ Ленинград		
Нач. отд.	Романский	И.И.	11.01.91			
Н. контр.	Сазюк	С.С.	11.01.91			
Г.И.П.стр.	Ковалев	В.В.	11.01.91			
Нач. эр.	Кулешова	И.И.	11.01.91			
Техник	Буланова	Т.А.	11.01.91			
Инв. №						



В колонне К19а-1-3А установить закладные детали М42 по данному чертежу.  
Остальное - по колонне К19а-1-3 серия 1.420-12 Вып. 2.

Инв. №подл. Подпись и дата Взам. Инв. №

Привязан		407-3-596.90-АС.И-5		Колонна К19а-1-3А	
Нач. отд.	Романский	Колонн.	РП	4100	1:50
Н. контр.	Сачук	Исполн.	Лист		1:20
Гип. стр.	Ковалев	Исполн.	Листов 1		
Нач. зр.	Кучешова	Исполн.	СЕВЗАПЭНЕРГОСЕТЬПРОЕКТ		
Техник	Буханова	Исполн.	Ленинград		
Инв. №			Формат А3		



Поз.	Наименование	Кол.	Обозначение документа
—	Колонна К19а-1-3	1	1.420-12 Вып.2
—	Деталь закладная М43	1	1.420-12 Вып.5 л.8

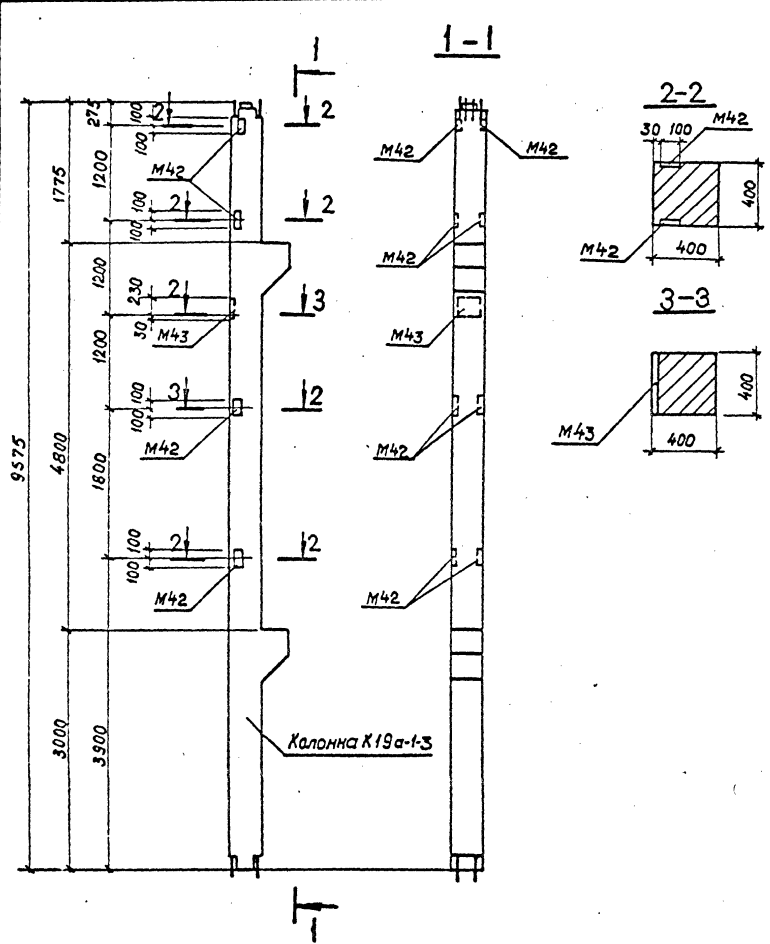
Ведомость расхода стали на дополнительные закладные изделия, кг

Марка элемента	Изделия закладные				Всего
	Арматура класса		Прокат марки		
	А-III		С235		
	ГОСТ 5781-82 *		ГОСТ 19903-74 *		
	Ф16	Итого	б=12	Итого	
К19а-1-3Б	3,3	3,3	9,3	9,3	12,6

В колонне К19а-1-3Б установить закладные детали М42 и М43 по данному чертежу. Остальное — по колонне К19а-1-3 — серия 1.420-12 вып.2. Количество закладных деталей М42 соответствует спецификации, приведенной в серии.

407-3-596.90-АС.И-6

Привязан	Нач. отд.	Раменский	И.И.	И.И.	Колонна К19а-1-3Б	Станд. Масса	Масштаб	
	Н.контр.	Сацюк	И.И.	И.И.		РП	4100	1:50 1:20
	Гипстер	Ковалев	И.И.	И.И.		Лист	Листов: 1	
	Нач. зв.	Кулешова	И.И.	И.И.		СЕВЗАЛЭНЕРГОСЕТЬПРОЕКТ Ленинград		
Техник	Бухарова	И.И.	И.И.	Лист				
ЛНБ. №								



Поз.	Наименование	Кол.	Обозначение документа
	Колонна K19a-1-3	1	1.420-12 Вып.2
	Деталь закладная M43	1	1.420-12 Вып.5 п.8

Ведомость расхода стали на дополнительные закладные изделия, кг

Марка элемента	Изделия закладные				Всего
	Арматура класса А-III		Прокат марки С-235		
	ГОСТ 5781-82 *		ГОСТ 19903-74 *		
	Ф16	Итого	-δ=12	Итого	
K19a-1-3B	3,3	3,3	9,3	9,3	12,6

В колонне K19a-1-3B установить закладные детали M42 и дополнительные закладные детали M43 по данному чертежу. Остальное - по колонне K19a-1-3-серия 1.420-12 Вып.2.

Инв. № подл. Подпись и дата Взам. инв. №

Привязан			
Ил. №			

Нач. отд.	Роменский	11.01.91
Н. контр.	Сажук	11.01.91
ГИПстар.	Ковалев	11.01.91
Нач. эр.	Кулешова	11.01.91
Техник	Буковава	11.01.91

407-3-596.90-АС.И-7

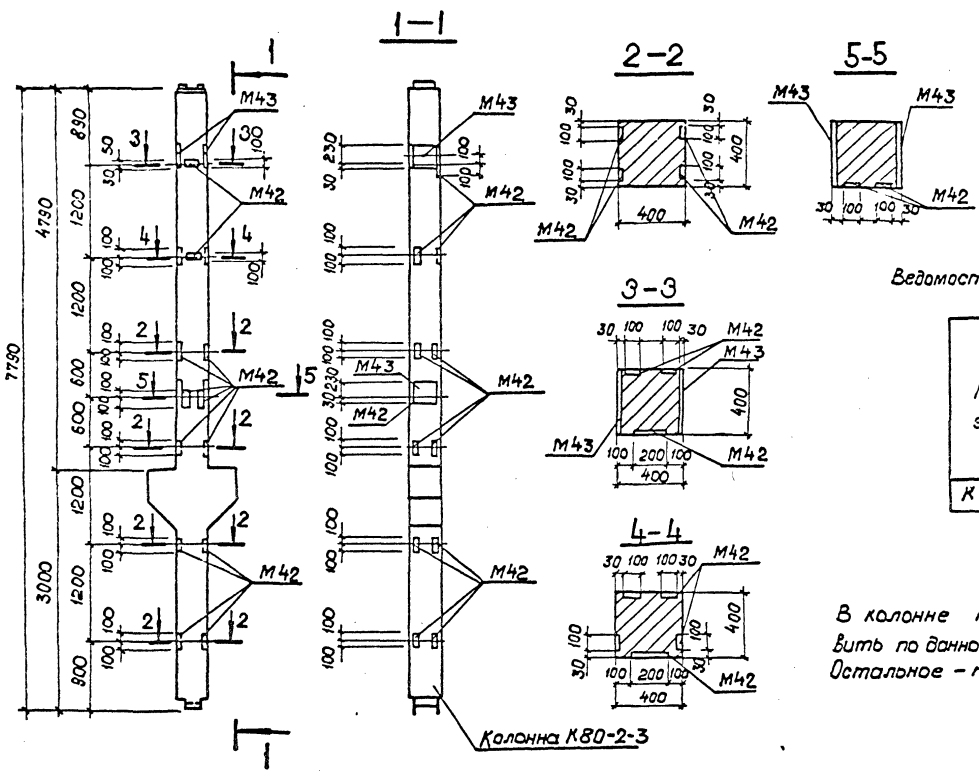
Колонна K19a-1-3B

Стадия	Масса	Масштаб
рп	4100	1:50 1:20
Лист	Листов 1	
СЕВЗАЛЭНЕРГОСЕТЬПРОЕК Ленинград		









Поз.	Наименование	Кол.	Обозначение документа
-	Колонна К80-2-3	1	1.420-12 Вып. 4
-	Деталь закладная М42	25	1.420-12 Вып. 5 л.8
-	М43	4	1.420-12 Вып. 5 л.8

Ведомость расхода стали на дополнительные закладные изделия, кг

Марка элемента	Изделия закладные						Всего
	Арматура класса А-III			Прокат марки С 235			
	ГОСТ 5781-82*			ГОСТ 19303-74*			
	Φ12	Φ16	Утого	-Б=10	-Б=12	Утого	
К 80-2-35	15,5	13,7	28,7	39,3	37,2	76,5	105,2

В колонне К80-2-35 закладные детали М42 и М43 установить по данному чертежу. Остальное - по колонне К80-2-3 - серия 1.420-12 Вып. 4.

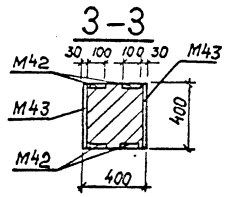
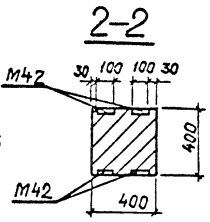
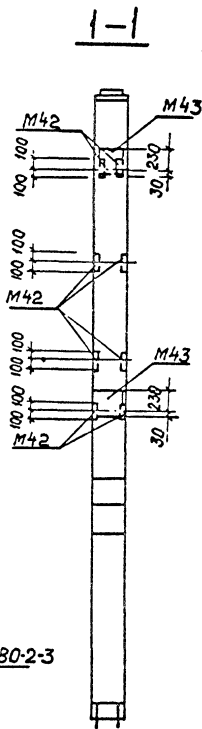
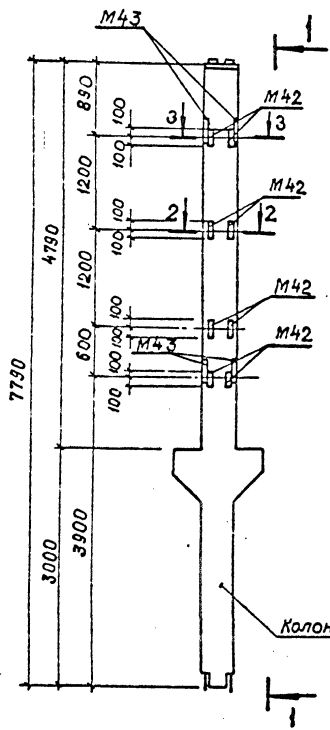
И.В. и колл. Подпись и дата. (Б.зак.инж.А.Б.)

407-3-596.90-АС.И-11

Привязан	Мач.вр. Роменский	11.01.91	Колонна К80-2-35	Студия Масса	Масштаб
	Н.И.Миро. Сапожук	11.01.91		РП	3600
	Григор. Ковалев	11.01.91		Лист	листоф 1
	Мач.вр. Кулешова	11.01.91		СВЭАЗЭНЕРГОСЕТЬПРОЕКТ	
	Техник Бучакова	11.01.91		Ленинград	

Коп. 9, формат А3





Поз.	Наименование	Кол.	Обозначение документа
	Колонна К80-2-3	1	1.420-12 вып. 4
	Деталь закладная М42	16	1.420-12 вып. 5 л. 8
	Деталь закладная М43	4	1.420-12 вып. 5 л. 8

Ведомость расхода стали на дополнительные закладные изделия, кг

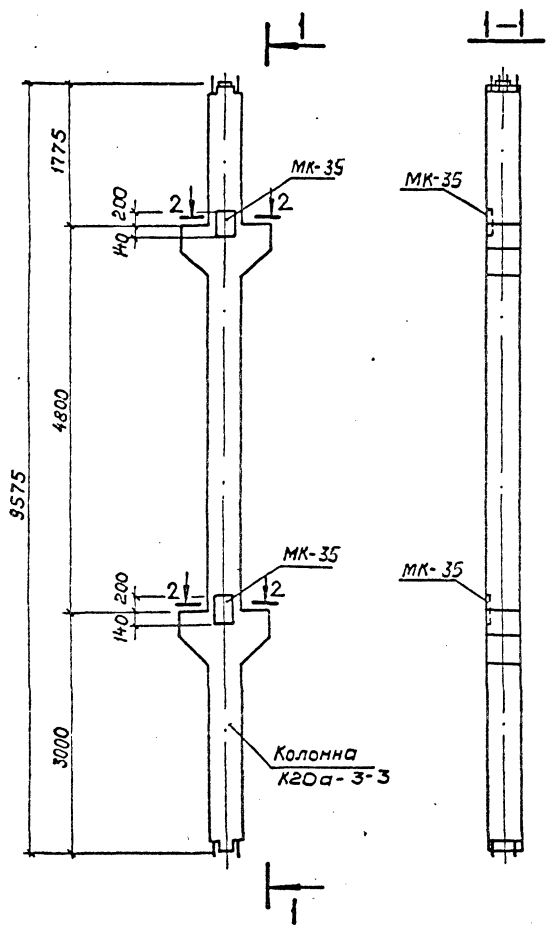
Марка элемента	Изделия закладные						Всего
	Арматура класса А-III			Прокат марки С 235			
	ГОСТ 5781-82*			ГОСТ 13903-74*			
	Φ12	Φ16	Итого	-б=10	-б=12	Итого	
	К80-2-3В	9,9	13,2	23,1	25,1	37,2	

В колонне К80-2-3В установить закладные детали М42 и М43 по данному чертежу. Остальное - по колонне К80-2-3 серия 1.420-12 вып. 4.

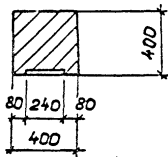
407-3-596. 90-АС.И-12

Привязан	Исполн.	Рамежский	11.01.91	Колонна К80-2-3В	Статус	Масса	Масштаб
	Н. контр.	Сащок	11.01.91		РП	3600	1:50
	Гипстер	Ковалев	11.01.91		Лист	Листов 1	1:20
	Нач. гр.	Кулешова	11.01.91		СЕВЗАПЭНЕРГОСЕТЬПРОЕКТ		
	Техник	Буханова	11.01.91		Ленинград		

Ил. №



2-2



Поз.	Наименование	Кол.	Обозначение документа
-	Колонна К20а-3-3	1	1.420-12 Вып. 2
-	Деталь закладная МК-35	2	407-3-596-90-АС.И-93

Ведомость расхода стали на дополнительные закладные изделия, кг

Марка элемента	Изделия закладные				Всего
	Арматура класса		Прокат марки		
	А-III		С235		
	ГОСТ 5781-82*		ГОСТ 19903-74*		
	Ф16	Цтого	Б=12	Цтого	
К20а-3-3А	6,8	6,8	15,4	15,4	22,2

В колонне К20а-3-3А установить дополнительные закладные детали МК-69 по данному чертежу.  
Остальное - по колонне К20а-3-3 серия 1.420-12 Вып.2

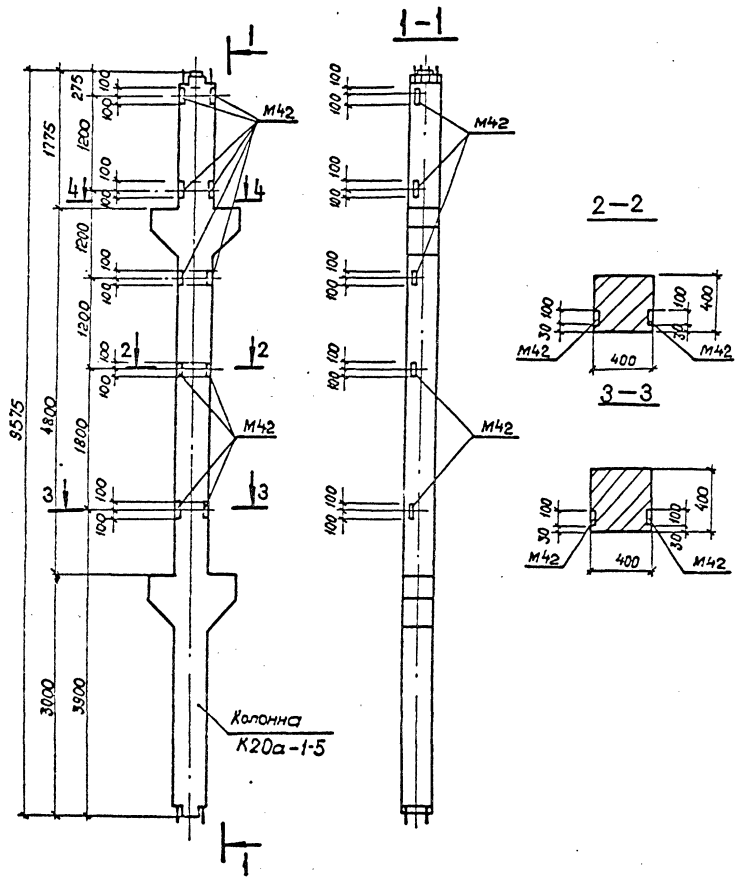
Привязан			
Инв. №			

407-3-596. 90- АС.И-13

Нач. отв.	Роменский	11.01.91	Колонна К20а-3-3А	Сталь	Масса	Масшт.
Н. контр.	Сачюк	11.01.91		РП	4500	1:50
Гипетов	Ковалев	11.01.91				1:20
Нач. гр.	Кульшова	11.01.91				
Лист				Лист		1
СЕВЗАПЭНЕРГОСЕТЬПРОЕКТ						
Ленинград						

И.М. № 10/101. Подпись и дата 13.01.91





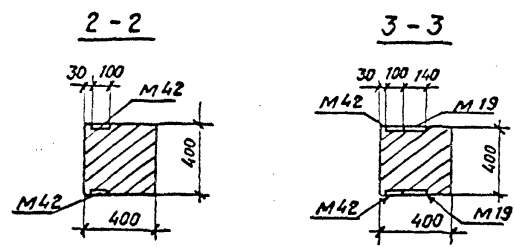
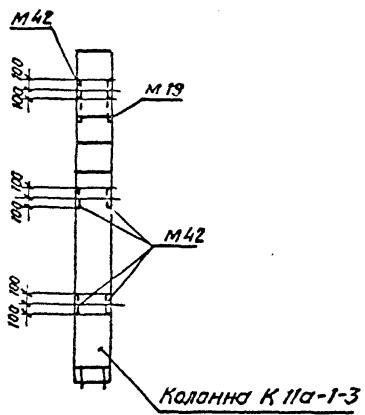
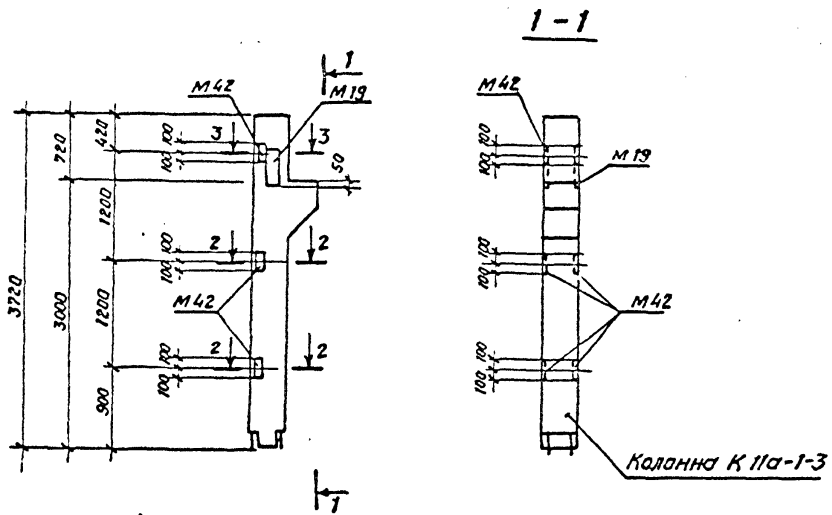
УИФ М.И.И.П. Подпись и дата Взам. инв. №

Привязан		
Инв. №		

В колонне К20а-1-5А установить закладные детали по данному чертежу.  
Остальное - по колонне К20а-1-5 серия 1.420-12 Вып. 2 .

407-3-596.90-АС.И-15

Нач. отд.	Роменский	И.И.	11.01.31				
Н. контр.	Сизюк		11.01.31				
Г.И.П.Стр.	Ковалев		11.01.31				
Нач. зр.	Кулешова		11.01.31				
Колонна К20а-1-5Б				Стация	Масса	Масштаб	
				РП	4500	1:50	
						1:20	
				Лист		Листов 1	
СЕВЗАЛЭНЕРГОСЕТЬПРОЕКТ Ленинград							



Поз.	Наименование	Кол.	Обозначение документа
	Колонна К11а-1-3	1	1.420-12 вып. 2
	Деталь закладная М19	1	1.420-12 вып.5 л.4
	Деталь закладная М42	2	1.420-12 вып.5 л.8

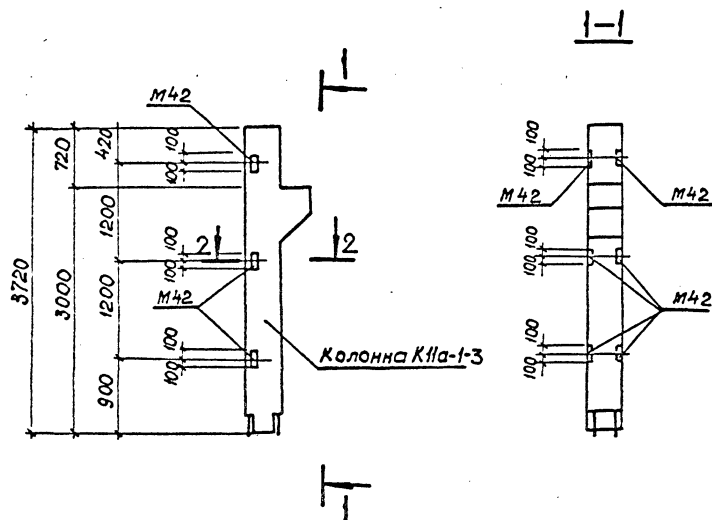
Ведомость расхода стали на дополнительные закладные изделия, кг

Марка элемента	Изделия закладные						Всего
	Арматура класса А-III			Прокат марки С 235			
	ГОСТ 5781-82*			ГОСТ 19903-74*			
	φ 12	φ 16	Утово	-δ=10	-δ=12	Утово	
К11а-1-3А	1,24	6,1	7,3	3,14	10,5	13,6	20,9

В колонне К11а-1-3А установить закладные детали М42 и М19 по данному чертежу. В спецификации учтена только дополнительное количество марок М42. Остальное - по колонне К11а-11-3 серия 1.420-12 вып. 2

Чиб. № пох. Подпись и дата. Взам. инв. №

				<b>407-3-596.90-АГ. И-16</b>							
Привязан				Нач. отд. Роменский	Н. контр. Соцюз	Гипетр. Ковалев	Нач. гр. Кулешова	Техник Буланова	1.01.91 1.01.91 1.01.91 1.01.91 1.01.91	Стация	Масштаб
										РП	1:20
				Колонна К11а-1-3А				Лист	Листов 1		
								СЕВЗАЛЭНЕРГОСЕТЫПРОЕКТ Ленинград			
Чиб. №											

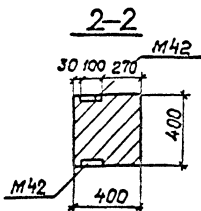


Поз	Наименование	Кол	Обозначение документа
	Колонна К11а-1-3	1	1.420-12 Вып.2
	Деталь закладная М42	2	1.420-12 Вып.5 л.8

Ведомость расхода стали на дополнительные закладные изделия, кг.

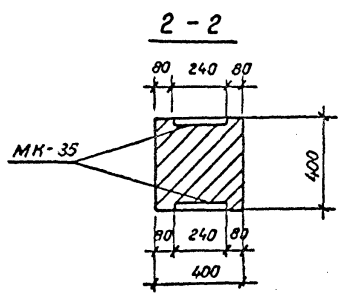
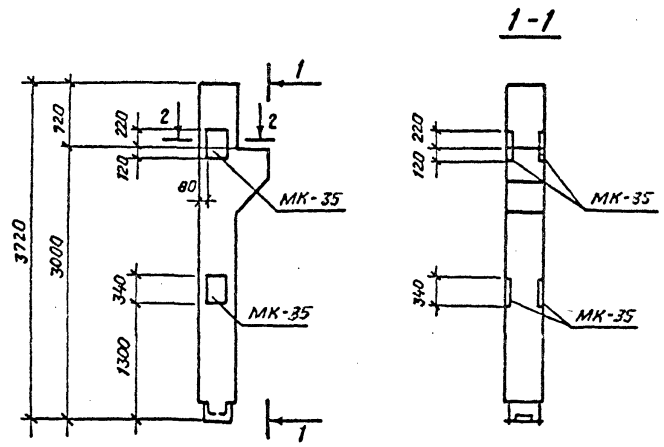
Марка элемента	Изделия закладные			Всего	
	Арматура класса		Прокат марки		
	А-III				
	ГОСТ 5781-82*		С235		
ГОСТ 5781-82*	ГОСТ 19903-74*	ГОСТ 19903-74*	ГОСТ 19903-74*	ГОСТ 19903-74*	
Φ12	Итого - σ=10	Итого	Итого	Итого	
К11а-1-3Б	1.24	1.24	3.14	3.14	4.4

В колонне К11а-1-3Б установить закладные детали М42 по данному чертежу. В спецификации учтено только дополнительное количество марок М42. Остальное - по колонне К11а-1-3-серия 1.420-12 Вып.2.



407-3-596.90-АС.И-17			
Колонна К11а-1-3Б	Сталь	Масса	Масштаб
	РЛ	1600	1:50 1:20
Привязан	Лист	Листов: 1	
	СЕВЗАЛЭНЕРГОСЕТЬПРОЕКТ		
Ленинград			Формат А3

кол. 35



Поз.	Наименование	Кол.	Обозначение документа
	Колонна К11а-1-3	1	1.420-12 Вып.2
	Деталь закладная МК-35	4	407-3-596.90-АС.И-93

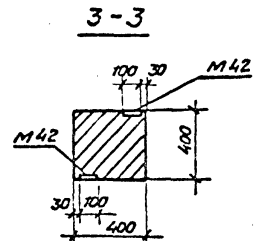
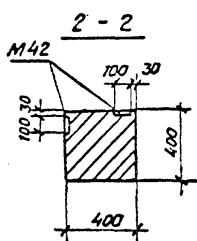
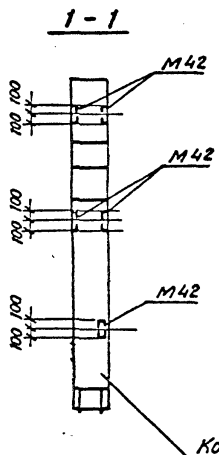
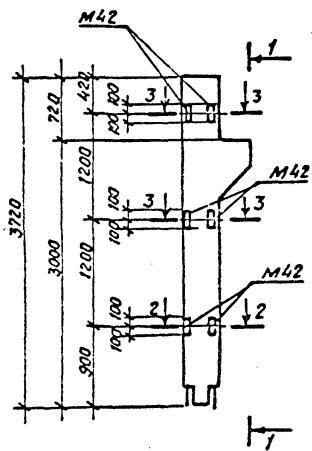
Ведомость расхода стали на дополнительные закладные изделия, кг.

Марка элемента	Изделия закладные				Всего
	Арматура класса А III		Прокат марки С 235		
	ГОСТ 5781 - 82*		ГОСТ 19903-74*		
	φ 16	Итого	-δ-12	Итого	
К11а-1-3В	13.6	13.6	30.8	30.8	44.4

В колонне К11а-1-3В установить закладные детали МК-35 по данному чертежу.  
 Марки М42 из колонны К11а-1-3 - исключить.  
 Остальное - по колонне К11а-1-3 - по серии 1.420-12 Вып.2

						407-3-596.90-АС.И-18			
Привязан						Колонна К11а-1-3В	Стадия	Масса	Масштаб
							РП	1600	1:50 1:20
Инв. №							Лист	Листов 1	
							СЕВЗАПЭНЕРГОСЕТЬПРОЕКТ		
						Коп. Семенова			
						Формат А3			

Нач. отд.	Раменский	11.01.81
Н. контр.	Сацук	11.01.81
Гип. стр.	Ковалев	11.01.81
Нач. вв.	Кудяшова	11.01.81
Инж. Зк.	Лизумова	11.01.81



Поз.	Наименование	Кол.	Обозначение документа
	Колонна К11а-1-5	1	1.420-12 вып.2
	Деталь закладная М42	2	1.420-12 вып.5 л8

Ведомость расхода стали на дополнительные закладные изделия, кг.

Марка элемента	Изделия закладные				Всего
	Арматура класса		Прокат марки		
	А-III		С 235		
	гост 5781-82*		гост 19903-74*		
	φ 12	Итого - δ=10	Итого		
К11а-1-5А	1.24	1.24	3.14	3.14	4.4

В колонне К11а-1-5А установить закладные детали М42 по данному чертежу. В спецификации учтено только дополнительное количество марок М42. Остальное - по колонне К11а-1-5-серия 1.420-12 вып.2

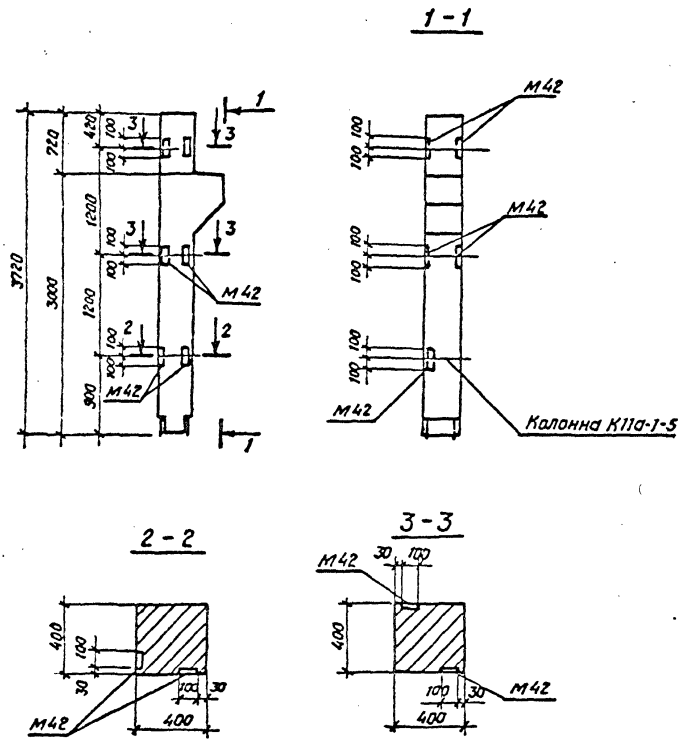
Линв. № подл. Подпись и дата

407-3-596.90-АС.И-19							
Прибызан	Нач. отд.	Роменский		11.01.91	Колонна К11а-1-5А	Стадия	Масштаб
	Н. контр.	Сацюк		11.01.91		РЛ	1600
	ГИПстр.	Ковалев		11.01.91			1:20
	Нач. гр.	Кулешова		11.01.91		Лист	Листов 1
	Техник	Буханова		11.01.91		СЕВЗАПЭНЕРГОСЕТЬПРОЕКТ	
Линв. №						Ленинград	
						Формат А3	

Кол. Семенова

Формат А3





Поз.	Наименование	Кол.	Обозначение документа
	Колонна К11а-1-5	1	1.420-12 Вып.2
	Деталь закладная М42	2	1.420-12 Вып.5 л.8

Ведомость расхода стали на дополнительные закладные изделия, кг.

Марка элемента	Изделия закладные				Всего
	Арматура класса А-III		Прокат марки С 235		
	ГОСТ 5781-82*		ГОСТ 19903-74*		
	φ 12	Итого	δ=10	Итого	
К 11а-1-5Б	1.24	1.24	3.14	3.14	4.4

В колонне К11а-1-5Б установить закладные детали М42 по данному чертежу. В спецификации учтено только дополнительное кол-во марок М42. Остальное - по колонне К11а-1-5-серия 1.420-12 Вып.2

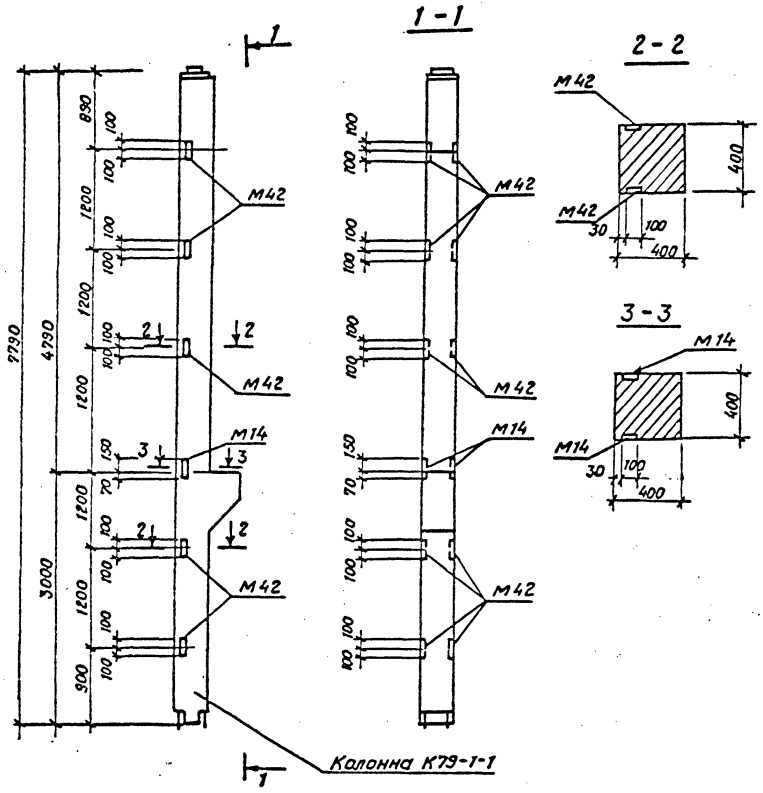
				407-3-596.90-АС.И-20		
				Колонна К11а-1-5Б		Сталь
				РП	1600	Машроб
						1:50 1:20
						Лист 1
				СВЭАЗЭНЕРГОСЕТЬПРОЕКТ Ленинград		
				Формат А3		

Привязан

Нач. отд.	Роменский	11.01.91
Н. контр.	Сацюк	11.01.91
ГНП. стр.	Ковалев	11.01.91
Нач. гр.	Кулешова	11.01.91
Техник	Буханова	11.01.91

Шмб. №

Кол. Семенова



Поз.	Наименование	Кол.	Обозначение документа
	Колонна К79-1-1	1	1.420-12 Вып.4
	Деталь закладная М42	4	1.420-12 Вып.5 л.8

Ведомость расхода стали на дополнительные закладные изделия, кг.

Марка элемента	Изделия закладные				Всего
	Арматура класса А III		Прокат марки с 235		
	ГОСТ 5781 - 82 *		ГОСТ 19903 - 74 *		
	φ12	Итого	δ=10	Итого	
К79-1-1А	2,5	2,5	6,3	6,3	8,8

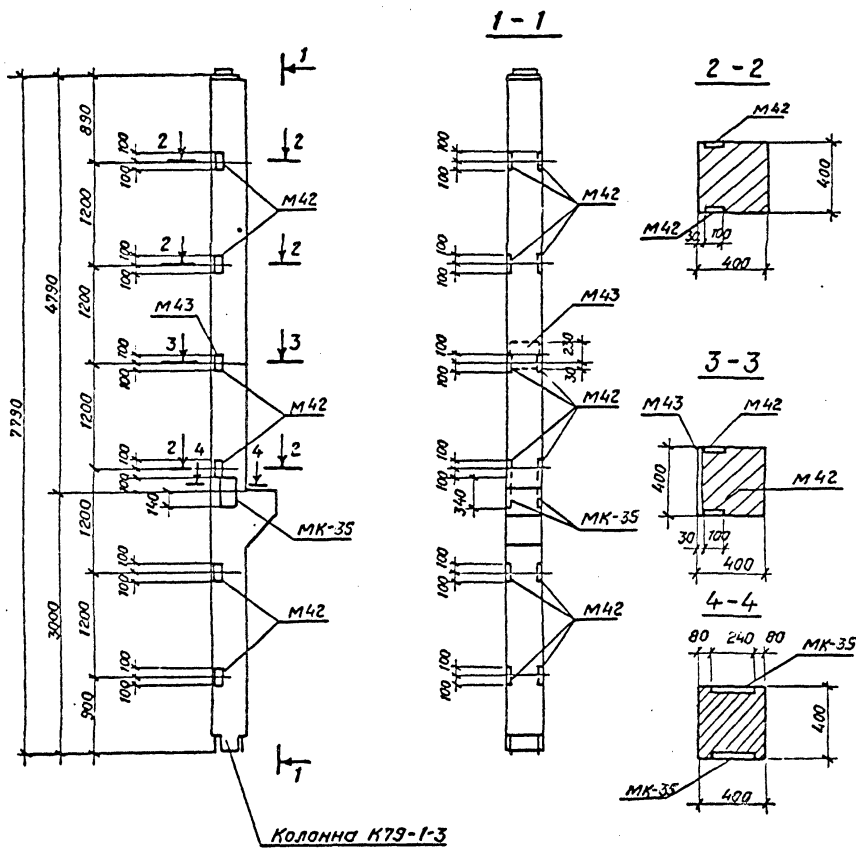
В колонне К79-1-1А закладные детали М42 и М14 установить по данному чертежу. В спецификации учтено только дополнительное количество марок М42. Остальное - по колонне К79-1-1 серии 1.420-12 Вып. 4.

407-3-596.90-АС.И-21			
Колонна К-79-1-1А	Стация	Масса	Масштаб
	РП	3400	1:50 1:20
	Лист	Листов 1	
СЕВЗАПЭНЕРГОСЕТЬПРЕДК Ленинград			

Привязан			
Инв. №			

Нач. отд.	Раменский	11.01.91
Н. контр.	Сацюк	11.01.91
Гип. стр.	Ковалев	11.01.91
Нач. гр.	Кудешова	11.01.91
Техник	Бухонова	11.01.91

МЛЮБИТ



Поз.	Наименование	Кол.	Обозначение документа
	Колонна К79-1-3	1	1.420-12 вып.
	Деталь закладная М42	4	1.420-12 вып. 5 л. 8
	Деталь закладная МК-35	2	407-3-596.90-АС.И-93

Ведомость расхода стали на дополнительные закладные изделия, кг.

Марка элемента	Изделия закладные						Всего
	Арматура класса А-III			Прокат марки С 235			
	ГОСТ 5781-82*			ГОСТ 19903-74*			
	φ 12	φ 16	Итого	-δ=10	-δ=12	Итого	
К79-1-3А	2,5	6,8	9,3	6,3	15,4	21,7	31,0

В колонне К79-1-3А установить закладные детали М42 и МК-35 по данному чертежу. В спецификации учтено только дополнительное количество марок М42 и МК-35. Остальное - по колонне К79-1-3-серии 1.420-12 Вып.4

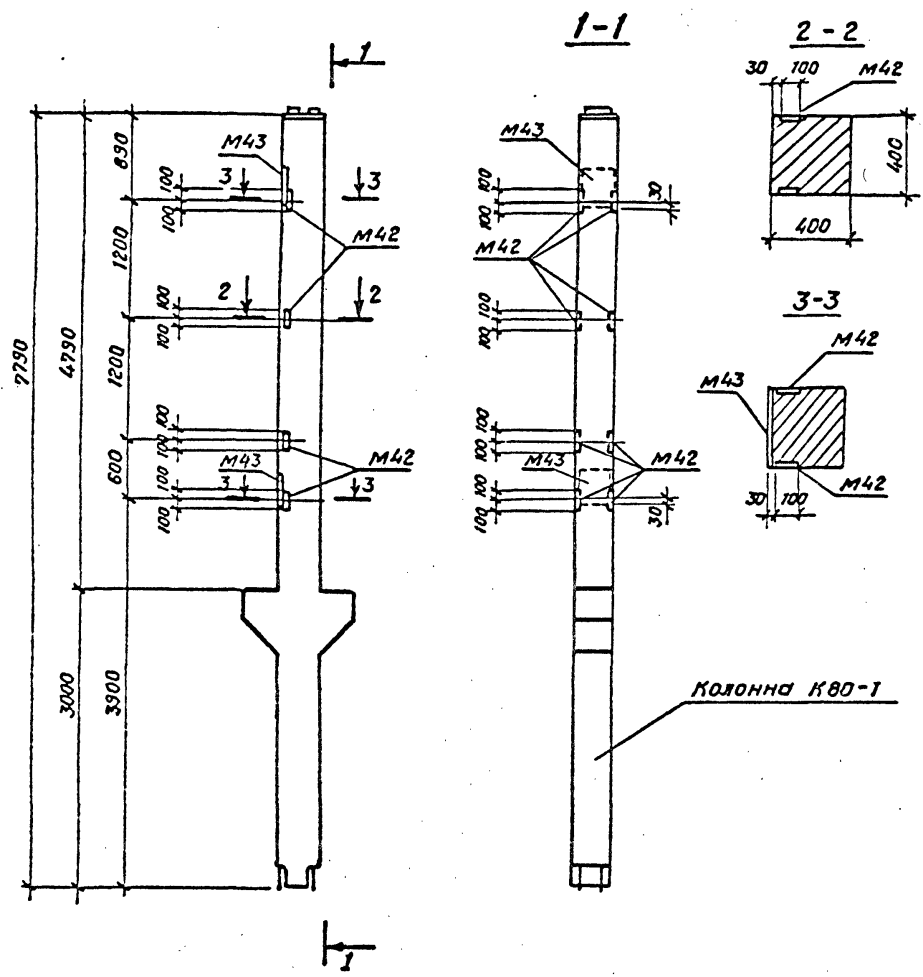
407-3-596.90-АС.И-22			
Приязан	Нач. отд.	Роменский	11.01.91
	Н. контр.	Сачюк	11.01.91
		Гипетр Ковалев	11.01.91
		Нач. вв.	Кулешова
		Техник	Букова
Инв. №			

Сталь	Масса	Масштаб
РЛ	3400	1:50 1:20
Лист		Листов 1

Колонна К79-1-3А

СЕВЗАЛЭНЕРГОСЕТЬПРОЕКТ  
Ленинград



Поз.	Наименование	Кол	Обозначение документа
	Колонна К80-1	1	1.420-12 Вып.4
	Деталь закладная М42	8	1.420-12 Вып.5 л.8
	М43	2	1.420-12 Вып.5 л.8

Ведомость расхода стали на дополнительные закладные изделия, кг

Марка элемента	Изделия закладные						Всего
	Арматура класса А-III			Прокат марки С 235			
	ГОСТ 5781-82*			ГОСТ 19903-74*			
	φ 12	φ 16	Итого	-δ=10	-δ=12	Итого	
К 80-1А	5.0	6.6	11.6	12.6	18.6	31.2	42.8

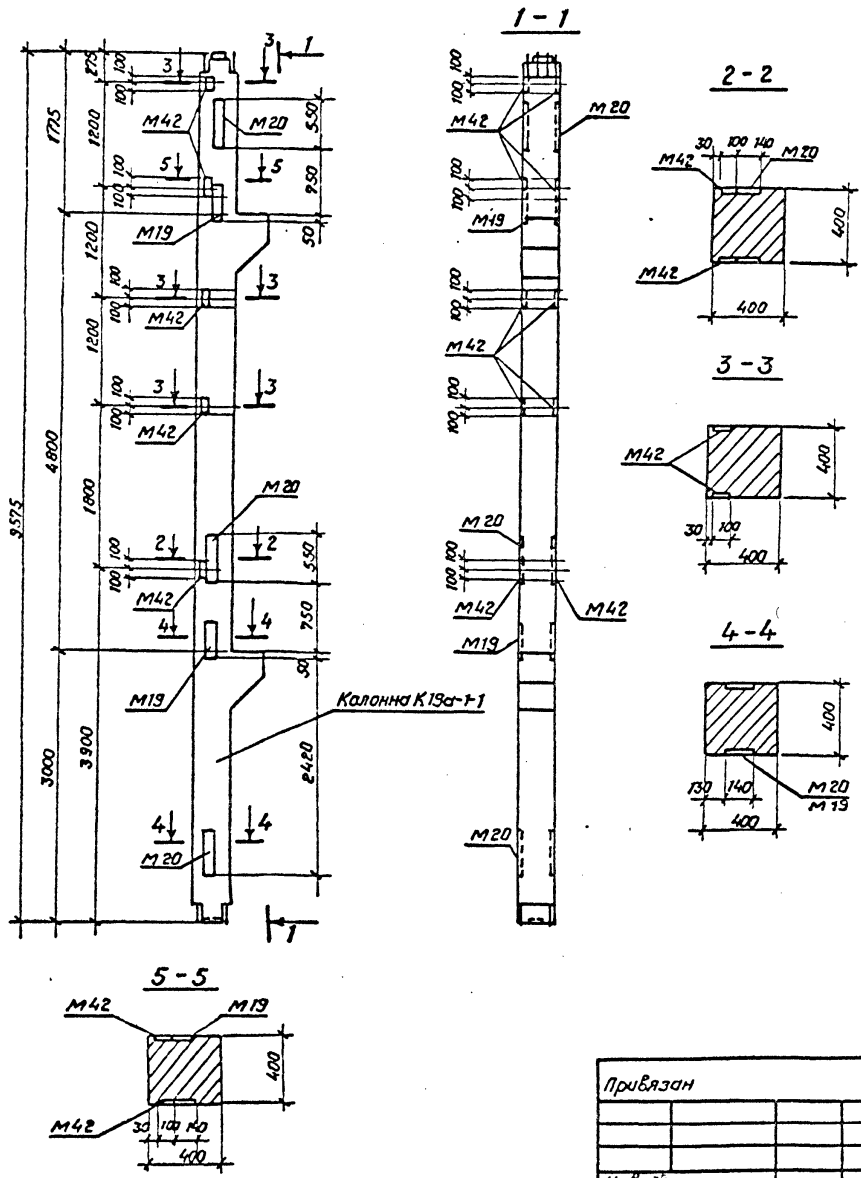
В колонне К80-1А установить закладные детали М42 и М43 по данному чертежу.  
Остальное - по колонне К80-1 - серия 1.420-12 Вып.4

Инв. № подл. Подпись и дата. Взам. инв. №

<b>407-3-596.90-АС.И-23</b>			
<b>Колонна К80-1А</b>	Студия	РП	1:50
	Масса	3600	1:20
	Лист	Листов 1	
СЕВЗАПЭНЕРГОСЕТЬПРОЕКТ Ленинград			

Привязан			
Инв. №2			

Нач. ер.	Роменский	11.01.81
Н. контр.	Сацюк	11.01.81
Гипетр.	Ковалев	11.01.81
Нач. ер.	Кулешова	11.01.81
Техник	Буханова	11.01.81



Поз	Наименование	Кол.	Обозначение документа
	Колонна К19а-1-1	1	1.420-12 вып.2
	Деталь закладная М20	1	1.420-12 вып.5, л.4
	Деталь закладная М42	4	1.420-12 вып.5, л.8

Ведомость расхода стали на дополнительные закладные изделия, кг.

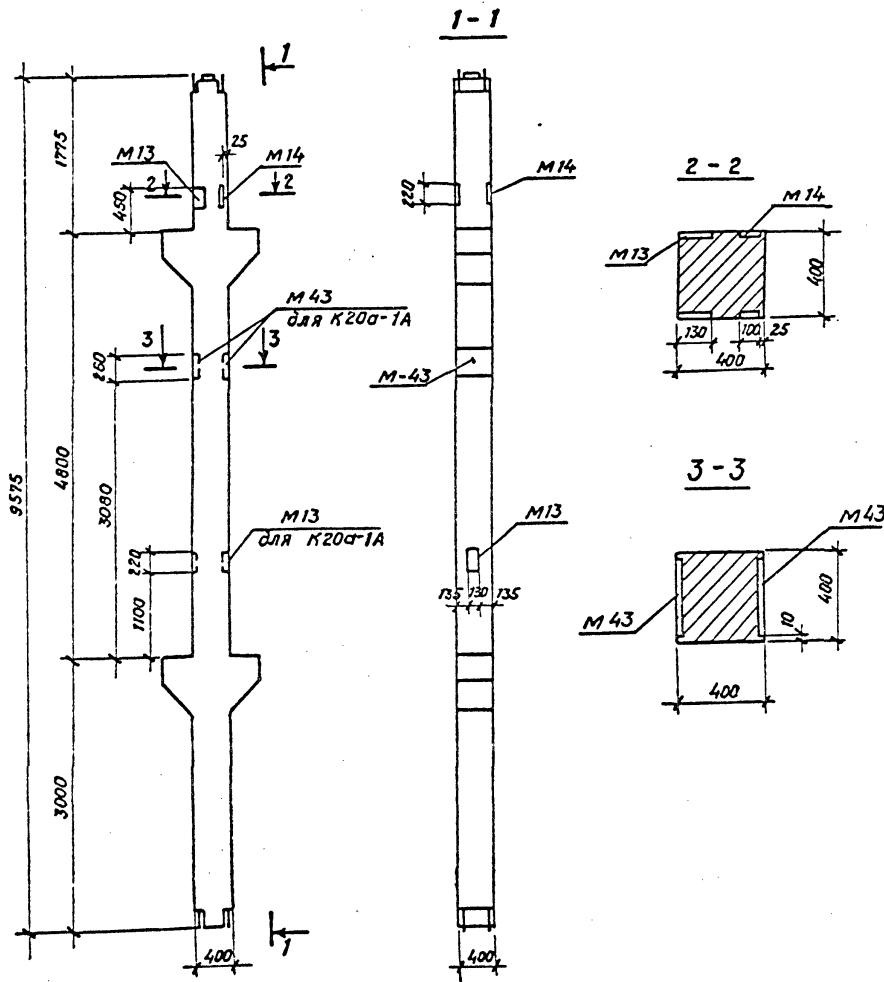
Марка элемента	Изделия закладные						Всего
	Арматура класса		Прокат марки				
	А - III		С 235				
	ГОСТ 5781-82*		ГОСТ 15903-74*				
	φ12	φ22	Штала	δ=10	δ=16	Штала	
К19а-1-1А	2,5	11,7	14,2	6,3	19,3	25,6	39,8

В колонне К19а-1-1А установить закладные детали М42, М20, М19 по данному чертежу.  
 В спецификации учтено только дополнительное количество марок М20 и М42. Остальное - по колонне К19а-1-1 серия 1.420-12 вып.2.

407-3-596.90-АС.И-24		Колонна К19а-1-1А	Стадия	Масса	Масштаб
Приказан			рп	4100	1:50
			Лист	Листов 1	
Инв. №			СЕВЗАЛЭНЕРГОСЕТЬПРОЕКТ Ленинград		

Коп. СЕРИЯ ИЖ

Нач. отд.	Роменский	11.01.91
Н. контр.	Сацюк	11.01.91
Гл. инж.	Ковалев	11.01.91
Нач. гр.	Кулешова	11.01.91
Техник	Буконова	11.01.91



Марка	Поз.	Наименование	Кол.	Обозначение документа	Масса, кг.
К20а-2-1А		Колонна К20а-2-1	1	1.420-12 Вып. 2	4500
		Деталь закладная М13	2	1.420-12 Вып. 5, л. 2	
		М14	2	1.420-12 Вып. 5, л. 3	
К20а-1А		Колонна К20а-1	1	1.420-12 Вып. 2	4500
		Деталь закладная М13	2	1.420-12 Вып. 5, л. 2	
		М14	2	1.420-12 Вып. 5, л. 3	
		М43	4	1.420-12 Вып. 5, л. 8	

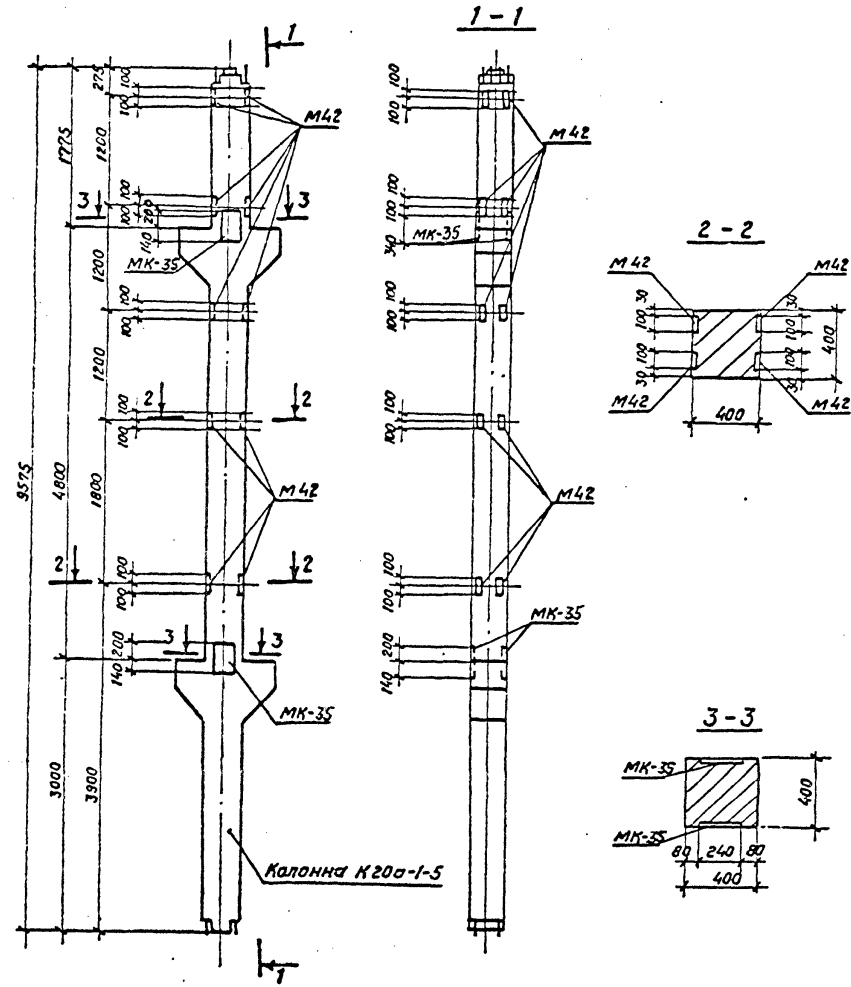
Ведомость расхода стали на дополнительные закладные изделия.

Марка элемента	Изделия закладные								Всего	
	Арматура класса		Прокат марки							
	А III		С 235							
	ГОСТ 5781-82*	ГОСТ 8509-86	ГОСТ 8510-86	ГОСТ 19903-74*						
φ 16	Итого	145x495	Итого	163x408	Итого	-δ=10	-δ=12	Итого		
К 20а-2-1А	-	-	5,2	5,2	9,2	9,2	15,8	-	15,8	30,2
К 20а-1А	13,2	13,2	5,2	5,2	9,2	9,2	15,8	37,2	53,0	80,6

В колоннах К20а-2-1А и К20а-1А установить дополнительные закладные М13, М14 и М43 по данному чертежу. Остальное - по колоннам К20а-2-1 и К20а-1 серии 1.420-12 Вып. 2.

Инв. № подл. Подпись и дата. Взам. инв. №

Привязан				407-3-596.90-АС.И-25			
Нач. отд.	Роменский	11.01.9	Колонны-К20а-2-1А, К20а-1А.	Станд.	Масса	Масштаб	
Н. контр.	Сацюк	11.01.9		РП	см. табл.	1:50 1:20	
Гл. инж.	Ковалев	11.01.91		Лист	Листов 1		
Нач. гр.	Кудешова	11.01.91		СЕВЗАПЭНЕРГОСЕТЬПРОЕКТ Ленинград			
Инж. Зк.	Лизунова	11.01.91		Формат А3			
Инв. №			Коп. Семенова				



Поз.	Наименование	Кол.	Обозначение документа
	Колонна К20а-1-5	1	1.420-12 вып.2
	Деталь закладная М42	8	1.420-12 вып.5 л.8
	Деталь закладная МК-35	4	407-3-596.90-АС.И-93

Ведомость расхода стали на дополнительные закладные изделия

Марка элемента	Изделия закладные						Всего
	Арматура класса А-III			Прокат марки С 235			
	ГОСТ 5781-82*			ГОСТ 19903-74*			
	φ12	φ16	Угота	-δ=10	-δ=12	Угота	
К20а-1-5А	5,0	13,6	18,6	12,6	30,8	43,4	62,0

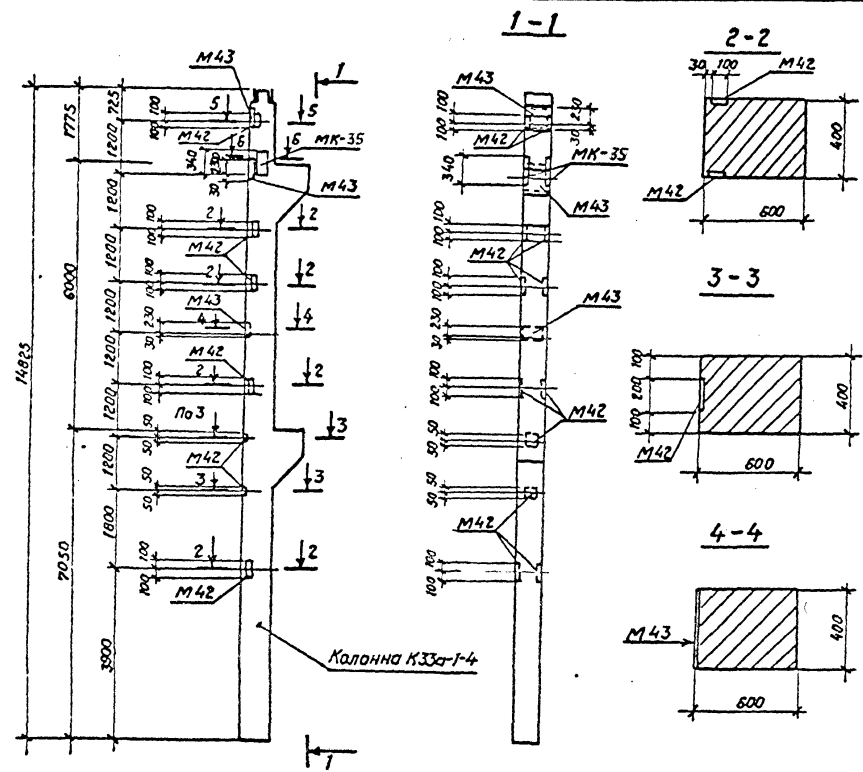
В колонне К20а-1-5А установить закладные детали М42 и МК-35 по данному чертежу. В спецификации учтено только дополнительное количество марок М42 и МК-35. Марки М43, имеющиеся в колонне, исключать. Остальное - по колонне К20а-1-5 серия 1.420-12 вып. 2.

407-3-596.90-АС.И-26			
Прибызан	Нач. отд.	Роменский	11.01.91
	Н. контр.	Сацук	11.01.91
	Гип. стр.	Ковалев	11.01.91
	Нач. гр.	Кылешов	11.01.91
	Техник	Бухомова	11.01.91
Инв. №			

Колонна К20а-1-5А	Стадия	РП	Масса	4500	Масштаб	1:50
						1:20
	Лист	Листов 1				
	СЕВЗАПЭНЕРГОСЕТЬПРОЕКТ Ленинград					





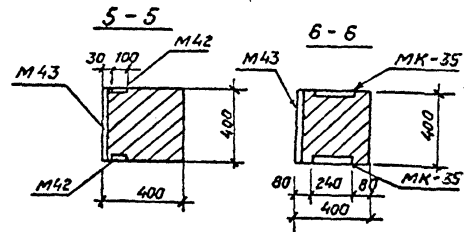


Поз.	Наименование	Кол.	Обозначение документа
-	Колонна К33а-1-4	1	1.420-12 Вып.3
-	Деталь закладная М43	3	1420-12 Вып.5 л.в
-	Деталь закладная МК-35	2	407-3-596.90-АС.И-93

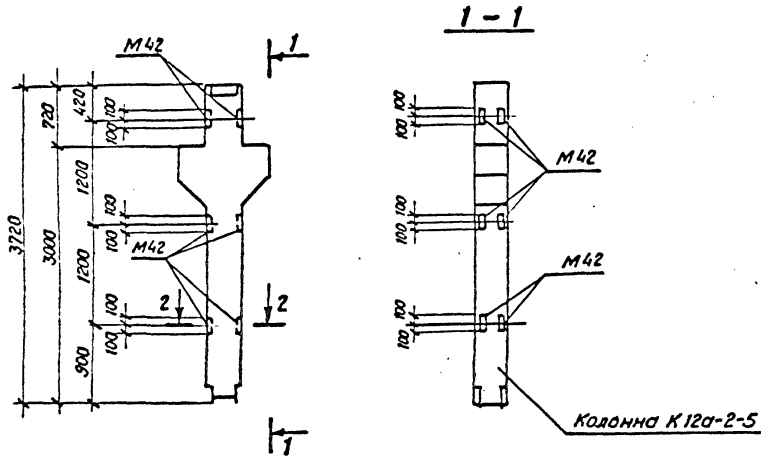
Ведомость расхода стали на дополнительные закладные изделия, кг.

Марка элемента	Изделия закладные					Всего
	Арматура класса		Прокат марки			
	А-III		С235			
	ГОСТ 5781-82*		ГОСТ 13903-74*			
К33а-1-4А	φ16	Угола	δ=12	δ=12	Угола	60.0
	16.7	16.7	27.9	15.4	43.3	

В колонне К33а-1-4А установить закладные детали М42, МК-35 М43 по данному чертежу. В спецификации учтены только дополнительные детали. Остальное - по колонне К33а-1-4-серия 1420-12 Вып.3



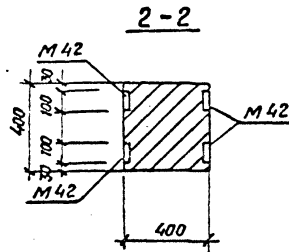
407-3-596.90-АС.И-28				Сталь	Масса	Масштаб
Прибыль	Нач. отд.	Роменский	11.01.91	рп	8800	1:50 1:20
	Н. контр.	Сацюк	11.01.91			
	Нач. гр.	Калешова	11.01.91	Лист		Листов 1
	Техник	Бухарова	11.01.91			
Колонна К33а-1-4А				СЕВЗАЛЭНЕРГОСЕТЬПРОЕ		
				Ленинград		
Формат А3						



Поз.	Наименование	Кол.	Обозначение документа
	Колонна К12а-2-5	1	1.420-12 Вып. 2
	Деталь закладная М 42	8	1.420-12 Вып. 5 л. 8

Ведомость расхода стали на дополнительные закладные изделия, кг.

Марка элемента	Изделия закладные				Всего
	Арматура класса А III		Прокат марки С 235		
	ГОСТ 5781-82*		ГОСТ 19903-74*		
	φ12	Итого	δ=10	Итого	
К12а-2-5А	5,0	5,0	12,6	12,6	17,6



В колонне К12а-2-5А установить закладные детали М42 по данному чертежу. В спецификации учтено только дополнительное количество марок М42. Остальное - по колонне К12а-2-5-серия 1.420-12 Вып. 2.

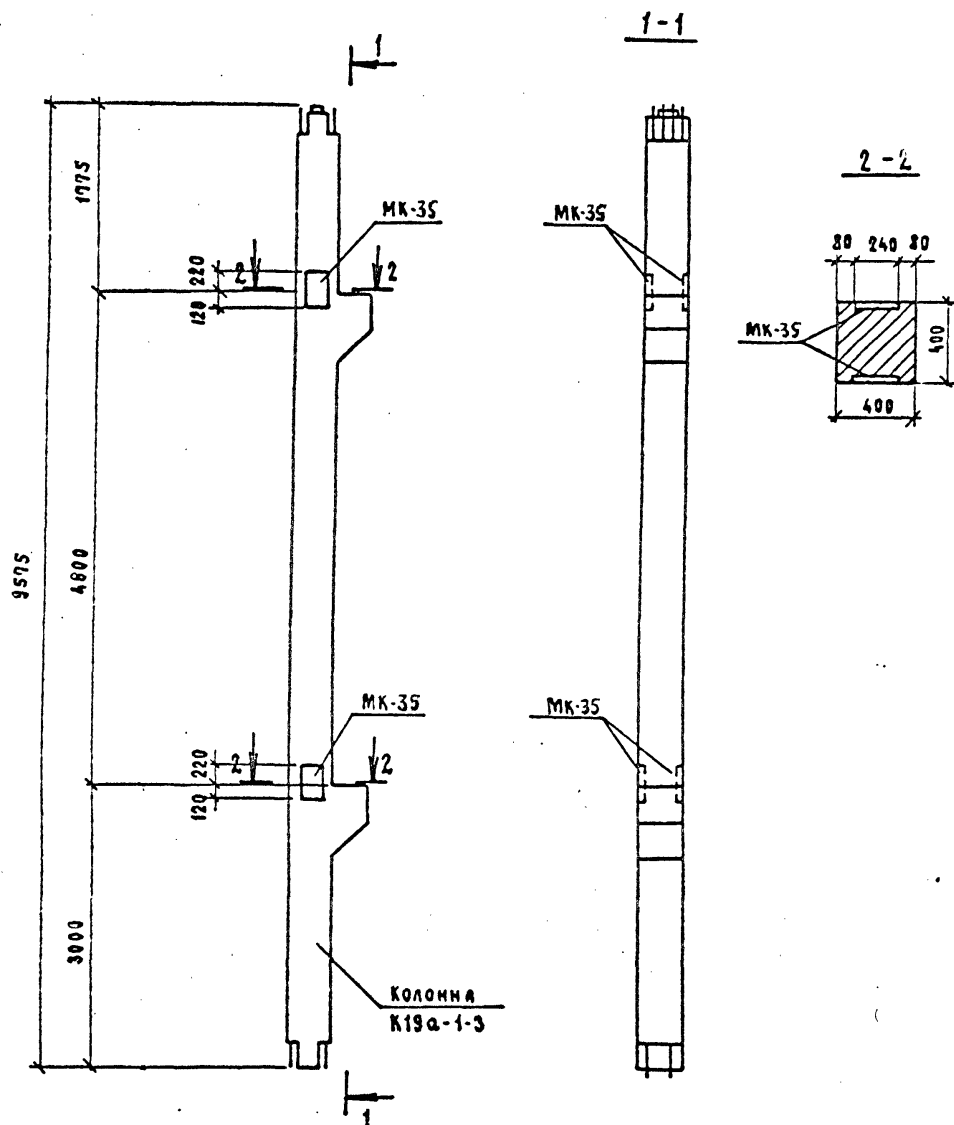
407-3-596.90-АС. И-29

Привязан	Имя, отч.	Роменский	11.01.91	И. контр.	Сазан	11.01.91	Гипстр.	Ковалев	11.01.91	Нач. гр.	Кулешова	11.01.91	Техник	Буцанова	11.01.91	407-3-596.90-АС. И-29			
																Сталь	Масса	Масштаб	
																Колонна К12а-2-5А.	рп	1800	1:50 1:20
																	Лист	Листов 1	
																	СЕВЗАЛЭНЕРГОСЕТЬПРОЕКТ Ленинград		

Кол. Семенова

Формат А3

Имя, отч. Подпись и дата



Поз.	Наименование	Кол.	Обозначение документа
-	Колонна К19а-1-3	1	1.420-12 вып.2
-	Деталь закладная МК-35	4	407-3-596.90-АС.И-93

Бедомость расхода стали на дополнительные закладные изделия, кг

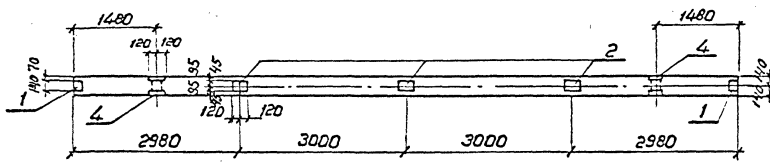
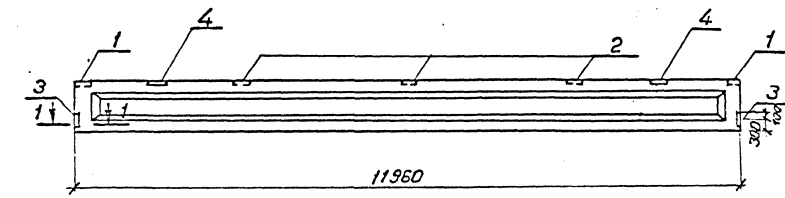
МАРКА заемента	Изделия закладные				Всего		
	Арматура класса		Прокат марки				
	А-III		С235				
	ГОСТ 5781-82*		ГОСТ 19903-74*				
	φ16		Итого		Итого		
К 19а-1-3 г	13,6		13,6	30,8		30,8	44,4

В колонне К19а-1-3г установить закладную деталь МК-35 по данному чертежу.  
 Остальное - по колонне К-19а-1-3 серия 1.420-12 вып.2  
 Расход стали на марки МК-35 дан в спецификации.  
 Марки М42 из колонны исключить.

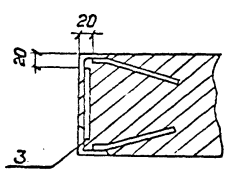
				407-3-596.90-АС.И-30		
				Колонна К19а-1-3г		
				СПАДНА	МАССА	МАСШТАБ
				РП	4100	1:50 1:20
				Лист	Листов 1	
				СЕВЗАПЭНЕРГОСЕТЬПРОЕКТ Ленинград		

ПРИБАВАН			
И№.л			

Нач. отд.	Роменский	11.01.91
Н. контр.	Сацук	11.01.91
Гл. инж.	Ковалев	11.01.91
Нач. гр.	Кулешова	11.01.91



1-1



Поз.	Наименование	Кол.	Обозначение документа
—	Балка 2БСП12-4АУ	1	1.462.1-1/88 вып.1
1	Изделие закладное М4-1	2	1.400-6/76 п. 64
2	Изделие закладное М4-3	3	1.400-6/76 п. 85
3	Изделие закладное М4-10-3	2	1.400-6/76 п. 88
4	Изделие закладное МН-3	2	1.462.1-1/88 б. 2

Ведомость расхода стали на дополнительные закладные изделия, кг

Марка элемента	Изделия закладные								Общий расход	
	Арматура класса А III				Прокат марки С 235					
	ГОСТ 5781-82*		ГОСТ 8509-86		ГОСТ 18903-74*		Итого			
	φ 8	φ 10	Итого	φ 8	φ 10	φ 12	Итого			
2БСП12-4АУ-а	2,56	1,0	3,6	6,8	10,6	17,4	9,2	9,2	26,6	30,2

В балке 2БСП12-4АУ-а установить закладные изделия по данному чертежу.

Приказ	
Инд. №	

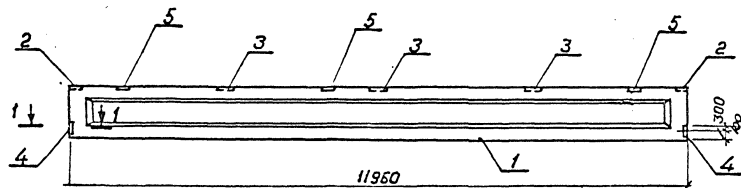
407-3-596.90-АС.И-31

Нач. отд. Роменский	11.01.91	Балка 2БСП12-4АУ-а	Студия	Масса	Масштаб
Н.контр. Соцук	11.01.91		РП	5000	1:25
Гипсгр. Ковалев	11.01.91		Лист		Листов 1
Нач. гр. Купешова	11.01.91		СВЗЭЛЭНЕРГОДЕЛЕТПРОЕК		
Инж. эк. Лизянова	11.01.91		Ленинград		

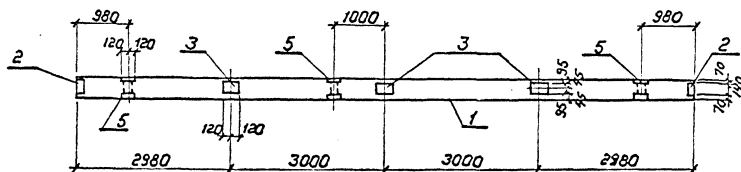
Копир. 2014-1-

Формат А3

Илл. М. мод. Подпись и дата



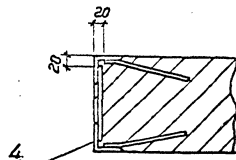
Поз.	Наименование	Кол.	Обозначение документа
1	Балка 2БСП12-4АУ	1	1.4621-1/88 Вып.1
2	Изделие закладное М4-1	2	1.400-6/76 л. 84
3	То же	М4-3	То же л. 85
4	"	М4-10-3	" л. 88
5	"	МН-3	1.4621-1/88 Вып. 2



Ведомость расхода стали на дополнительные закладные изделия, кг

Марка элемента	Изделия закладные								Общий расход	
	Арматура класса		Прокат марки							
	А-III		С 235							
	ГОСТ 5761-62*	Итого	ГОСТ 8509-85	ГОСТ 19903-74*	Итого		Итого			
φ 8	φ 10	φ 6	φ 8	φ 10	φ 12	φ 14	φ 16	φ 18		
2БСП12-4АУ-δ	2.96	1.2	4.2	6.8	15.9	22.7	9.2	9.2	31.9	36.1

1-1



В балке 2БСП12-4АУ-δ установить закладные изделия по данному чертежу

Привязан

И№. №

407-3-596.90-АС.И-32

Исполн.	Провер.	Дата	Масштаб	Масса
Нач. отд. Роменский	ХМ	11.01.51	1:25	5000
Н.контр. Сацук	С	11.01.51		
Гл.инж. Ковалев	С	11.01.51		
Нач. гр. Кулешова	С	11.01.51		
Инж. 2.к. Панкратьева	С	11.01.51		

Балка 2БСП12-4АУ-δ

Листов 1

Лист 1

СВЗВАПЭНЕРГОСЕТЬИПРОВОД

Ленинград

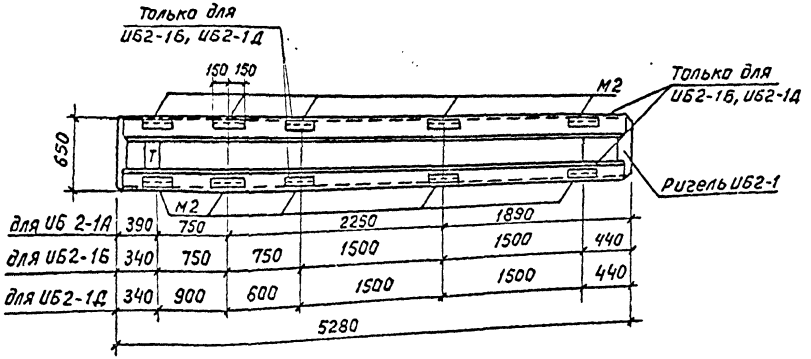
Копир. 2/10/51-

Формат А3





Марка	Поз.	Наименование	кол.	Обозначение документа	Масса, кг
УБ2-1Б	-	Ригель УБ2-1	1	ИИ 23-1/70	4200
УБ2-1Д	-	Деталь закладная М2	2	ИИ 23-1/70, л. 3	



Ведомость расхода стали на дополнительные закладные изделия, кг

Марка элемента	Изделия закладные					Всего	Общий расход
	Артикул класса		Прокат марки		Итого		
	А III		С 235				
	ГОСТ 5781-82 *		ГОСТ 8510-86				
Ф6	Ф14	Итого	Итого	Итого	Итого		
УБ2-1Б, УБ2-1Д	0,2	4,8	5,0	5,8	5,8	10,8	10,8

В ригелях УБ2-1А, УБ2-1Б, УБ2-1Д установить закладные детали М2 по данному чертежу. Расход стали на недостающие марки М2 в ригелях УБ2-1Б, УБ2-1Д дан в спецификации. Остальное - по ригелю УБ2-1 серии ИИ 23-1/70 буква Т для ориентации ригеля при монтаже наносится несмываемой краской.

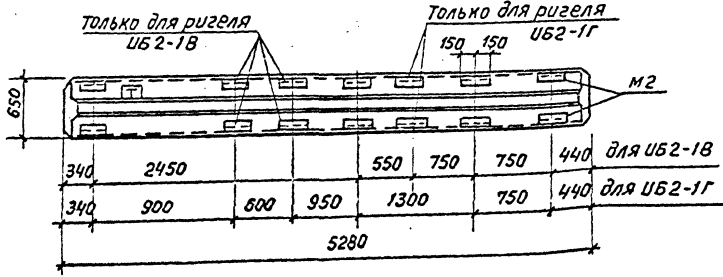
Инв. л. Подпись и дата. Взам. инв. л.

407-3-596.90-АС.У-36

Привязан    Инв. л.	Нач. отд. Армянский И. контр. Саулюк ГИЛстр. Кобалеб Нач. гр. Кулешова Инж. Эк. Пизунова	Ригели УБ2-1А, УБ2-1Б, УБ2-1Д	Статус РП	Масса см. спец.	Масштаб 1:40
				Лист	Листов 1



Марка	Поз.	Наименование	Кол.	Обозначение документа	Масса, кг
УБ2-1В		Ригель УБ2-1	1	УИ 23-1/70	4200
		Деталь закладная М2	2	УИ 23-1/70 л.3	
УБ2-1Г		Ригель УБ2-1	1	УИ 23-1/70	4200
		Деталь закладная М2	4	УИ 23-1/70 л.3	



Ведомость расхода стали на дополнительные закладные изделия, кг

Марка элемента	Изделия закладные						Общий расход
	Арматура класса			Прокат марки			
	А III			С 235			
	ГОСТ 5781-82*			ГОСТ 8510-86			
φ6	φ14	Итого	УИ 23-1/70		Итого		
УБ2-1В	0,2	4,8	5,0	5,8		5,8	10,8
УБ2-1Г	0,4	9,6	10,0	11,6		11,6	21,6

В ригелях УБ2-1В и УБ2-1Г установить закладные детали М2 по данному чертежу.

Расход стали на недостающие марки М2 дан в спецификации.

Остальное - по ригелю УБ2-1 серии УИ 23-1/70

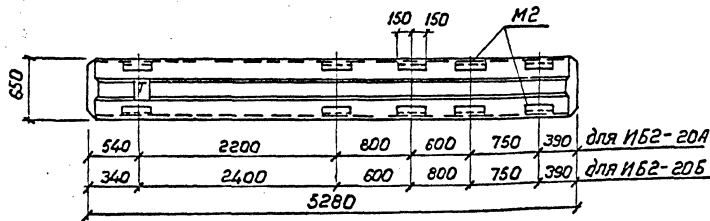
Буква Т для ориентации ригелей при монтаже наносится несмываемой краской.

407-3-596.90-АС.У-37

Прибызан	Нач. отд.	Роменский	11.01.91	Ригели УБ2-1В, УБ2-1Г	Стация	Масса	Масштаб
	Н. контр.	Соцюк	11.01.91		РП	см.	1:40
	Гипстр.	Кобалева	11.01.91		Лист	Листов	
	Нач. гр.	Кудешова	11.01.91		СВЗМЭНЕРГОСТЕЛЬПРОК Ленинград		
	Инж. ЭК	Лизучаева	11.01.91				формат #3

ИЗДАНИЕ 1981

Поз.	Наименование	Кол.	Обозначение документа
	Ригель ИБ2-20	1	ИИ 23-1/70
	Деталь закладная М2	2	ИИ 23-1/70 л.3



Ведомость расхода стали на дополнительные закладные изделия

Марка элемента	Изделия закладные						Общий расход
	Арматура класса		Прокат марки		Всего		
	А III		С 235				
	ГОСТ 5781-82*		ГОСТ 8510-86				
Ф 6	Ф 14	Итого	Итого	Итого	Итого		
ИБ2-20А, ИБ2-20Б	0,2	4,8	5,0	5,8	5,8	10,8	10,8

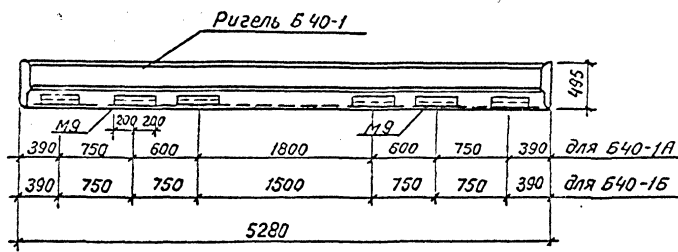
В ригелях ИБ2-20А и ИБ2-20Б установить закладные М2 по данному чертежу. Расход на недостающие марки М2 дан в спецификации. Остальное — по ригелю ИБ2-20 серии ИИ 23-1/70 Буква Т для ориентации ригелей при монтаже наносится несмываемой краской.

Привязан		
ИИ №		

**407-3-596.90-АС.И-38**

<p><b>Ригели ИБ2-20А, ИБ2-20Б.</b></p>	<table border="1"> <tr> <td>Стация</td> <td>Масса</td> <td>Масштаб</td> </tr> <tr> <td>РП</td> <td>4200</td> <td>1:40</td> </tr> <tr> <td>Лист</td> <td colspan="2">Листов 1</td> </tr> </table>	Стация	Масса	Масштаб	РП	4200	1:40	Лист	Листов 1	
Стация	Масса	Масштаб								
РП	4200	1:40								
Лист	Листов 1									
СЕВЗАЛЭНЕРГОДЕТПРОЕКТ Ленинград										

ИИ № мод. Подпись и дата



Поз.	Наименование	Кол.	Обозначение документа
	Ригель Б 40-1	1	1.420-12 вып.6
	Деталь закладная М9	2	1.420-12 вып.6

Ведомость расхода стали на дополнительные закладные изделия, кг

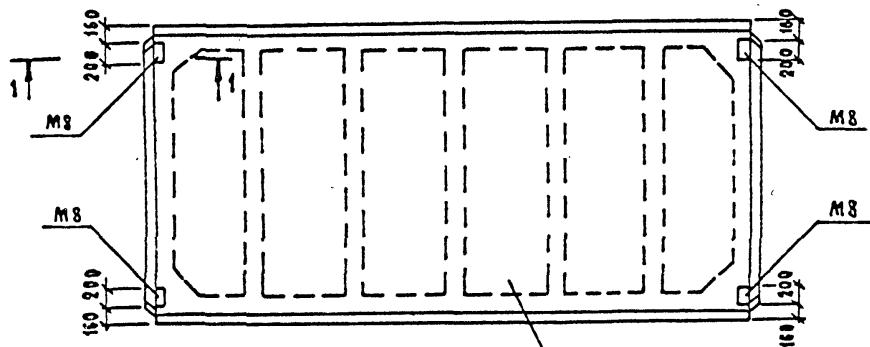
Марка элемента	Изделия закладные						Всего	Общий расход
	Арматура класса А III			Прокат марки С 235				
	ГОСТ 5781-82 *			ГОСТ 8510-86				
	φ6	φ14	Итого	φ6	φ14	Итого		
Б40-1А, Б40-1Б	0,36	3,6	3,96	8,84		8,84	12,8	12,8

В ригеле Б40-1А установить закладные детали М9 по данному чертежу. Расход стали на недостающие марки м9 дан в спецификации.

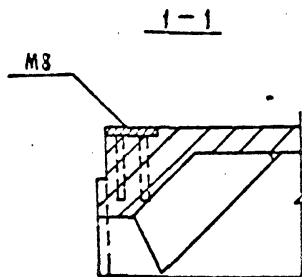
Остальное - по ригелю Б40-1 серии 1.420-12 вып.6

Прибязан			

				407-3-596.90-АС.И-39			
Нач. отд.	Роменский	Л.В.19		Ригели Б40-1А, Б40-1Б	Стадия	Масса	Масштаб
Н. контр.	Сацук	Л.В.19			рп	3700	1:40
Гл. инстр.	Ковалев	Л.В.19			Лист	Листов 1	
Нач. гр.	Кулешова	Л.В.19			СВЭАЗЭНЕРГОСЕТЬПРОЕКТ		
Инж. ЭК	Лизунова	Л.В.19			Делинград		
				ФОРМАТ А3			



Плита ПР-ЗАУТ  
ПР-4АУТ



Марка	Поз.	Наименование	Кол.	Обозначение документа
ПР-ЗАУТ-А	—	Плита ПР-ЗАУТ,	1	ГОСТ 22701.1-77*
	—	Изделие М8	4	ГОСТ 22701.5-77*
ПР-4АУТ-А	—	Плита ПР-4АУТ,	1	ГОСТ 2701.1-77*
	—	Изделие М8	4	ГОСТ 22701.5-77*

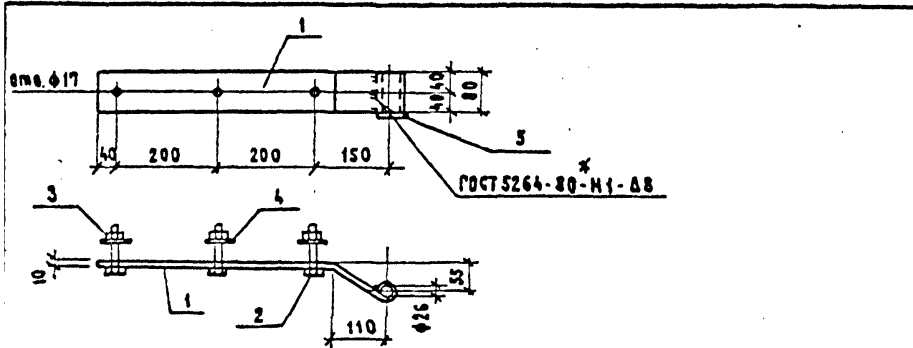
Ведомость расхода стали на дополнительные закладные изделия, кг

Марка заемента	Изделия закладные				Всего
	Арматура класса		Прокат марки		
	А - III		С 235		
	ГОСТ 5781-82*		ГОСТ 103-76*		
	φ 10	Итого	-100×8	Итого	
ПР-ЗАУТ-А, ПР-4АУТ-А	1.48	1.48	5.02	5.02	6.5

Остальное - см. ГОСТ 22701.1-77\*

ИМБ. Ж. ПОРД. ПОДЛ. И РАМА  
ИМБ. Ж. ПОРД. ПОДЛ. И РАМА  
ИМБ. Ж. ПОРД. ПОДЛ. И РАМА

				407 - 3 - 596.90 - АС.И - 40				
ПРИВЯЗАН				ИИЧ. ОТД РОМЕНСКИЙ	11.01.91	стадия	масса	масштаб
						РП	6500	1:50
ИМБ. Ж.				И. КОНТР. САЦЮК	11.01.91	лист		листов 1
						СЕВЗАПЭНЕРГОСЕТЬПРОЕКТ		ЛЕНИНГРАД
				РИ ПОСТР. КОВАЛЕВ	11.01.91			
				ИЯЧ. ГР. КУЛЕСОВА	11.01.91			
				ТЕХНИК БУХОМОВА	11.01.91			



Поз.	Наименование	Кол.
1	Полоса 10x80 - ГОСТ 103-76*	
	l = 700	4,4 кг 1
2	Болт М16x80 - ГОСТ 7798-70*	3
3	Гайка М16 - ГОСТ 5915-70*	3
4	Шайба 16 - ГОСТ 11371-78*	3
5	Шайба 36 - ГОСТ 11371-78*	1

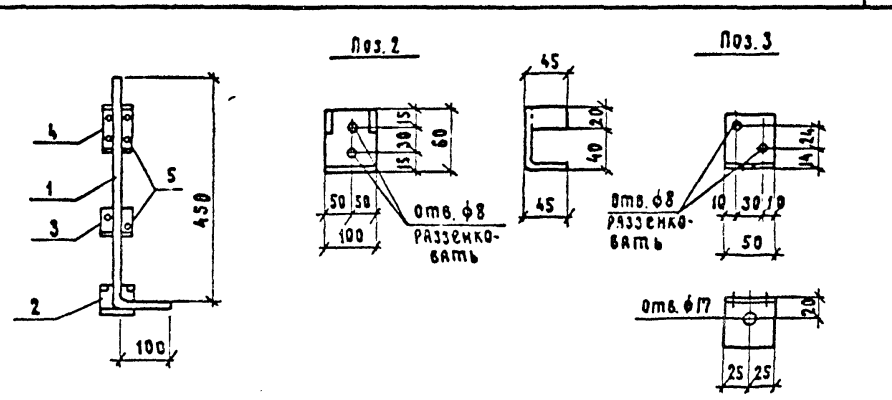
ПРИВЯЗАН			
ИВ. №			

409-3-596.90-АС.И-41

Нач. отд.	Роменский	11.01.91	Стадия МАССА МАСШТАБ РП 5,2 1:10 Лист Листов 1 СЕВЗАПЭНЕРГОСЕТЬПРОЕКТ ЛЕНИНГРАД
Н.контр.	Сацюк	11.01.91	
Инспект.	Ковалев	11.01.91	
Нач. гр.	Кулешова	11.01.91	

Пятая П

АЛЬБОМ 7



Поз.	Наименование	Кол.
1	Круг 16 - ГОСТ 2590-88	
	l = 560	0,9 кг 1
2	Лист 6 - ГОСТ 19903-74*	
	S = 105x140	0,7 кг 1
3	Уголок 50x50x5 - ГОСТ 8509-86	
	l = 50	0,2 кг 1
4	Швеллер 10 - ГОСТ 8240-89	
	l = 50	0,4 кг 1
5	Шуруп ф6 - ГОСТ 1145-80*	
	l = 50	0,01 кг 8

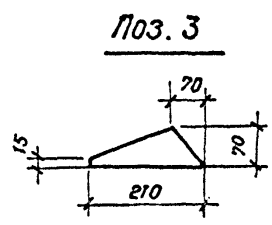
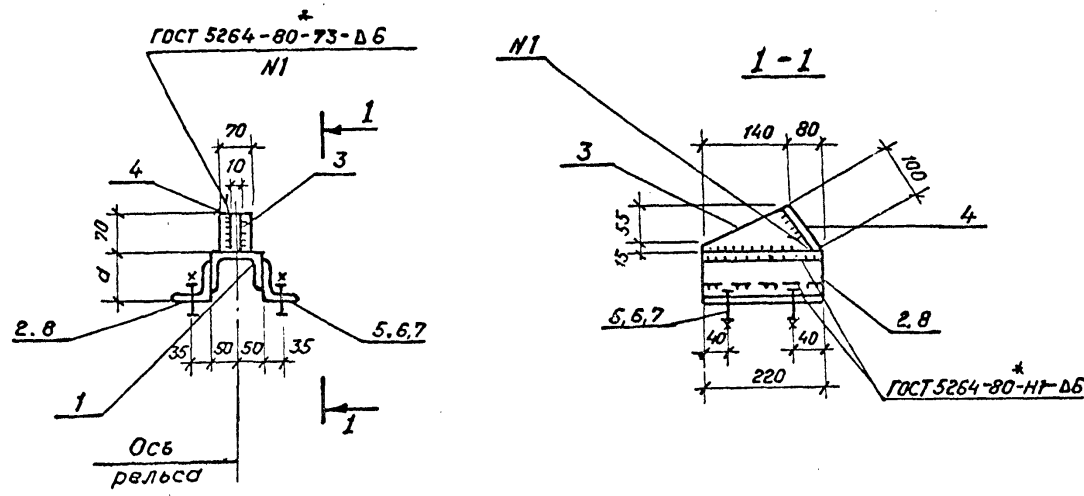
ПРИВЯЗАН			
ИВ. №			

409-3-596.90-АС.И-42

Нач. отд.	Роменский	11.01.91	Стадия МАССА МАСШТАБ РП 2,3 1:10 Лист Листов 1 СЕВЗАПЭНЕРГОСЕТЬПРОЕКТ ЛЕНИНГРАД
Н.контр.	Сацюк	11.01.91	
Инспект.	Ковалев	11.01.91	
Нач. гр.	Кулешова	11.01.91	

Шпингалет Ш-1





Марка	д, мм
АМ-3	55
АМ-4	75

Все отверстия ф 17.5 мм

Марка	Поз.	Наименование	Кол.	Масса ед., кг.	Масса марки кг.
АМ-3	1	Швеллер 10 ГОСТ 8240-89 L=220	1	1.9	6.7
	2	Уголок 75x50x6 ГОСТ 8509-86 L=220	2	1.25	
	3	Лист 10 ГОСТ 19903-74* S=210x70	1	1.1	
	4	Лист 10 ГОСТ 19903-74* S=100x70	1	0.5	
	5	Болт М16x55 ГОСТ 7798-70*	4		
	6	Гайка М16,5 ГОСТ 5915-70*	4		
	7	Шайба 16 ГОСТ 11371-78*	4		
АМ-4		Поз. 1, 3, 4, 5, 6, 7 см. АМ-3	-	4.2	7.2
	8	Уголок 75x75x6 ГОСТ 8510-86 L=220	2	1.5	

Привязан			
Инв. №			

				407-3-596.90-АС. И - 45		
Нач. отд.	Роменский	<i>[Signature]</i>	11.01.91	Изделия АМ-3, АМ-4.	Студия	Масштаб
Н. контр.	Сацук	<i>[Signature]</i>	11.01.91		РП	см. табл.
Гипстр.	Ковалев	<i>[Signature]</i>	11.01.91			
Нач. гр.	Кудешова	<i>[Signature]</i>	11.01.91		СЕВЗАПЭНЕРГОСЕТЬПРОЕКТ Ленинград	

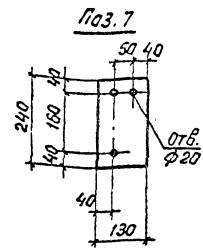
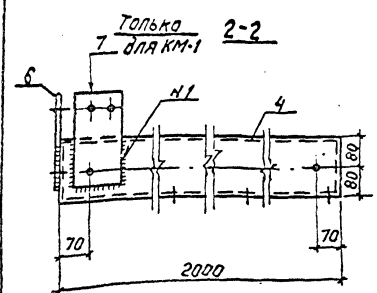
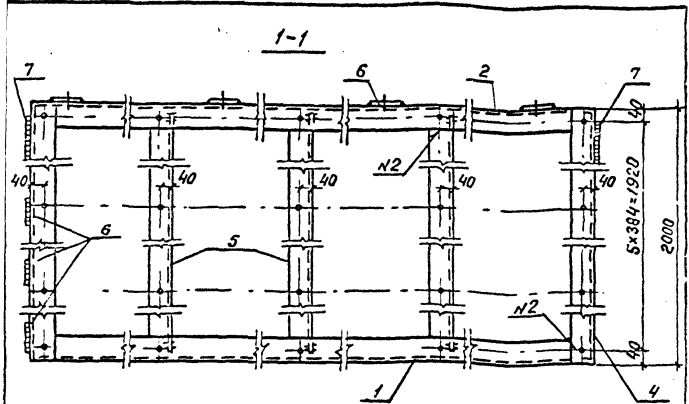
Коп. Семенова

Формат А3

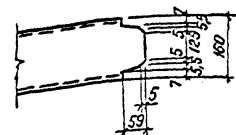
Инв. № по 001 подписать и сдать







рез. поз. 1, 2, 5



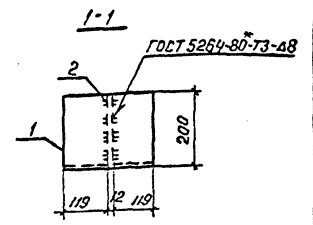
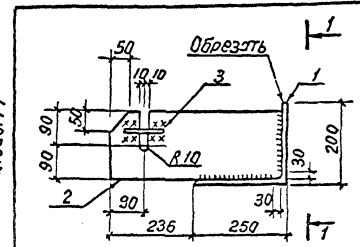
1. Марка КМ-2 зеркальна марке КМ-1.  
2. Все отверстия ф10мм, краёв оговоренных.

Привязан	
Имб.н	

407-3-596.90-АС.У-46

формат А4

Имб.н, дата, Подпись и дата, Взам.имб.н



Поз.	Наименование	Кол.
1	Уголок 250x250x16- ГОСТ 8509-86, Р=250 15,4кг	1
2	Лист 12-ГОСТ 19903-74* S=180x470	8,0кг 1
3	Ф16А-Т-ГОСТ 5781-82* Р=120	0,18кг 2

Привязан	
Имб.н	

407-3-596.90-АС.У-47

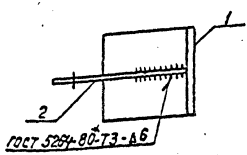
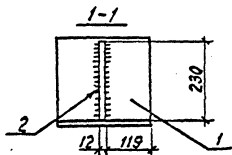
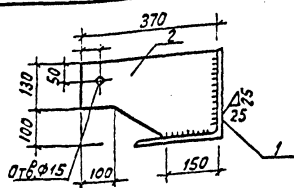
Исх.отд.	Раманский	И.И.И.
Н.контр.	Сауляк	И.И.И.
Гипстер	Ковалёв	И.И.И.
Исх.зр.	Кульшова	И.И.И.
И.И.И.	Ворожеева	И.И.И.

Изделие КМ-3

Стадия	Масштаб	Масштаб
АП	23,8	1:10
Лист	Листов 1	

СВЭЛЭНЕРГОСЕТЬПРОЕК  
Ленинград

формат А4



Поз.	Наименование	кол.
1	Уголок 250×250×16- -ГОСТ 8509-86; E=250 15,4кг	1
2	Лист 12-ГОСТ 19903-74* S=230×370	7,5к. 1

Прибязан	
ИНВ.н	

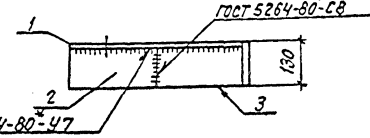
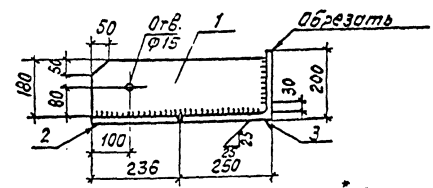
407-3-596.90-АС.И-48

Столик КМ-4

Станд.	Масса	Масштаб
РП	22,9	1:10
Лист	Листов	
свсвязэнергосетьпроект		
Ленинград		
формат А4		

И.И.И.	Подпись и дата	В.В.В.
Нач. отд. Раменский		И.И.И.
И.контр. Сацук		И.И.И.
Гипстр. Кобалева		И.И.И.
Нач. зр. Кудешова		И.И.И.
И.н.ж. Воробьева		И.И.И.

Альбом 7



Поз.	Наименование	кол.
1	Лист 12-ГОСТ 19903-74* S=180×470	8,0кг 1
2	То же S=130×235	2,8кг 1
3	Уголок 250×250×16- ГОСТ 8509-86, E=130	8,0кг 1

Марка КМ6 зеркальна марке КМ-5

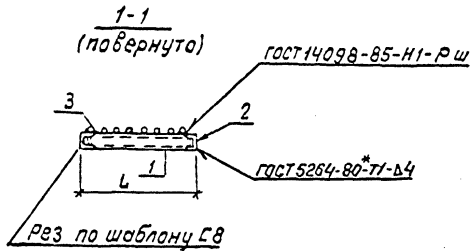
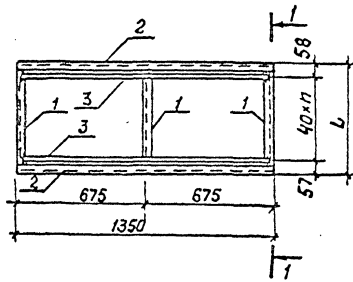
Прибязан	
ИНВ.н	

407-3-596.90-АС.И-49

Изделия КМ-5, КМ-6

Станд.	Масса	Масштаб
РП	18,8	
Лист	Листов	
свсвязэнергосетьпроект		
Ленинград		
формат А4		

И.И.И.	Подпись и дата	В.В.В.
Нач. отд. Раменский		И.И.И.
И.контр. Сацук		И.И.И.
Гипстр. Кобалева		И.И.И.
Нач. зр. Кудешова		И.И.И.
И.н.ж. Воробьева		И.И.И.



Марка	n	ℓ мм
PM1	12	595
PM2	7	395

Марка	Поз.	Наименование	Кол.	Масса ед. кг	Масса, кг
PM1	1	Швеллер 8-ГОСТ 8240-89			74
		ℓ=583	3	4,1	
	2	Швеллер 8-ГОСТ 8240-89			
		ℓ=1350	2	9,5	
	3	Φ20А-I-ГОСТ 5781-82*			
		ℓ=1350	13	3,3	
PM2	1	Швеллер 8-ГОСТ 8240-89			54
		ℓ=383	3	2,7	
	2	Швеллер 8-ГОСТ 8240-89			
		ℓ=1350	2	9,5	
	3	Φ20А-I-ГОСТ 5781-82*			
		ℓ=1350	8	3,3	

Привязан			
ИИЭ.И			

407-3-596.90-АС.И-50

				Стадия	Масштаб
Нач. отд.	Роменский	2.01.92		рп	см. слец.
Н. контр.	Сацюк	11.01.91			
Гипстр.	Кобелев	11.01.91		лист	листо 1
Нач. гр.	Кудешова	11.01.91			
Инж.	Воробьева	11.01.91		сезвэлэнергопроект Ленинград	

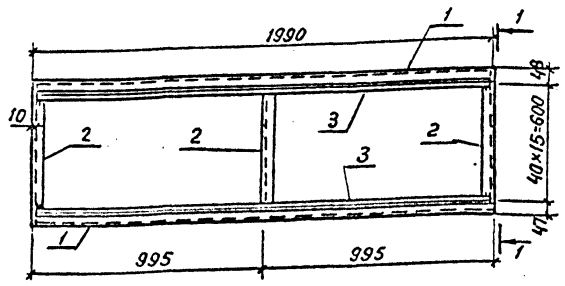
Решетки  
PM1; PM2

1. УЧЕТ ИЛИ ЗАКАЗ  
2. АЗОВ П. Я. ИЛИ С. П. П. КОЛ. К. И. П.

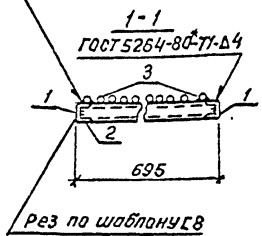








ГОСТ 14098-85-Н1-Р ш



Поз.	Наименование	Кол
1	Швеллер 8-ГОСТ 8240-89	
	С-1990	14,0 кг 2
2	То же С-683	4,8 кг 3
3	Ф 20А-І-ГОСТ 5781-82 *	
	С-1970	4,9 кг 16

Привязан			
ИНВ. Н			

407-3-596.90-АС.У-54

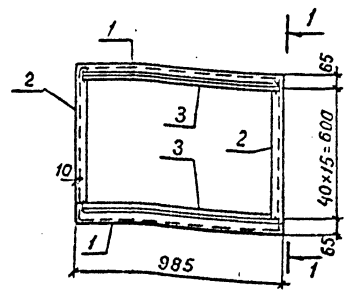
Решетка РМ 7

Стадия	Масса	Масштаб
РП	1208	1:20
Лист	Листов 1	

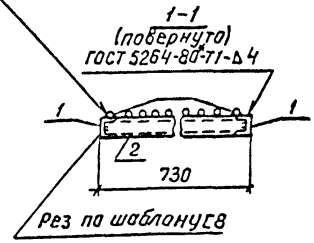
СВВЗЛЭНЕРГОСЕТЬПРОЕК  
Ленинград  
ФОРМАТ А 4

Нач. отд.	Роменский	11.01.91
Н. контр.	Сацук	11.01.91
Гипстр.	Ковалев	11.01.91
Нач. гр.	Купешова	11.01.91
Инж.	Воробьева	11.01.91

Альбом 7



ГОСТ 14098-85-Н1-Р ш



Поз.	Наименование	Кол
1	Швеллер 8-ГОСТ 8240-89	
	С-985	7,0 кг 2
2	То же С-718	5,1 кг 2
3	Ф 20А-І-ГОСТ 5781-82 *	
	С-965	2,4 кг 16

Привязан			
ИНВ. Н			

407-3-596.90-АС.У-55

Решетка РМ 8

Стадия	Масса	Масштаб
РП	62.6	1:20
Лист	Листов 1	

СВВЗЛЭНЕРГОСЕТЬПРОЕК  
Ленинград  
ФОРМАТ А 4

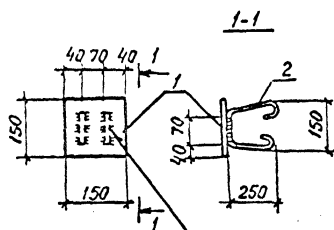
Нач. отд.	Роменский	11.01.91
Н. контр.	Сацук	11.01.91
Гипстр.	Ковалев	11.01.91
Нач. гр.	Купешова	11.01.91
Инж.	Воробьева	11.01.91

Чл. А. С. Воробьева

ИНВ. Н табл. 1, 2, 3, 4, 5, 6, 7, 8, 9, 10, 11, 12, 13, 14, 15, 16, 17, 18, 19, 20, 21, 22, 23, 24, 25, 26, 27, 28, 29, 30, 31, 32, 33, 34, 35, 36, 37, 38, 39, 40, 41, 42, 43, 44, 45, 46, 47, 48, 49, 50, 51, 52, 53, 54, 55, 56, 57, 58, 59, 60, 61, 62, 63, 64, 65, 66, 67, 68, 69, 70, 71, 72, 73, 74, 75, 76, 77, 78, 79, 80, 81, 82, 83, 84, 85, 86, 87, 88, 89, 90, 91, 92, 93, 94, 95, 96, 97, 98, 99, 100







ГОСТ 14098-85-Н1-Рш

Поз.	Наименование	Кол.
1	Лист 10-ГОСТ 19903-74*	
	S=150×150	1.8 кг 1
2	Ф 6А-I-ГОСТ 5781-82*	
	ϕ=800	0.18 кг 2

Привязан			
ИНВ.Н			

407-3-596.90-АС.У-58

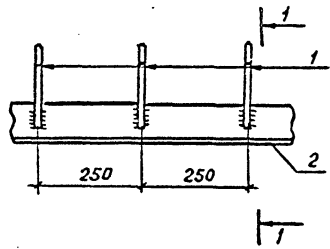
Нач. отд.	Роменский	И.О.И.
Н.контр.	Сацук	И.О.И.
ГИПСТР.	Ковалев	И.О.И.
Нач. гр.	Кулешова	И.О.И.
Инж.Зк.	Лизунова	И.О.И.

Деталь закладная  
МН1

Стадия	Масса	Масштаб
РП	2,2	1:10
Лист	Листов 1	

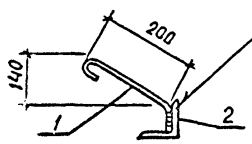
СевЗалэнергосетьпроект  
Ленинград

Альбом 7



1-1

1-1



ГОСТ 14098-85-Н1-Рш

Поз.	Наименование	Кол.
1	Ф 6А-I-ГОСТ 5781-82*	
	ϕ=300	0.07 кг 4
2	Уголок 90×90×7-ГОСТ 8509-88	
	ϕ=1000	9.64 кг 1

Привязан			
ИНВ.Н			

407-3-596.90-АС.У-59

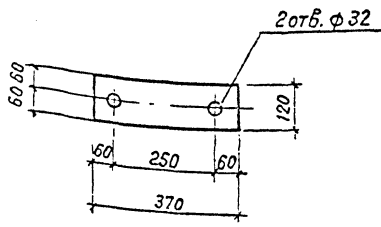
Нач. отд.	Роменский	И.О.И.
Н.контр.	Сацук	И.О.И.
ГИПСТР.	Ковалев	И.О.И.
Нач. гр.	Кулешова	И.О.И.
Инж.Зк.	Лизунова	И.О.И.

Деталь закладная  
МН-5

Стадия	Масса	Масштаб
РП	9.9	1:10
Лист	Листов 1	

СевЗалэнергосетьпроект  
Ленинград

Копия чертежа № 407-3-596.90-АС.У-58



Привязан			
ИНВ. N			

407-3-596.90-АС.У-60

Деталь закладная МН 2

Стадия	Масса	Масштаб
рп	4.2	1:10
Лист	Листов 1	

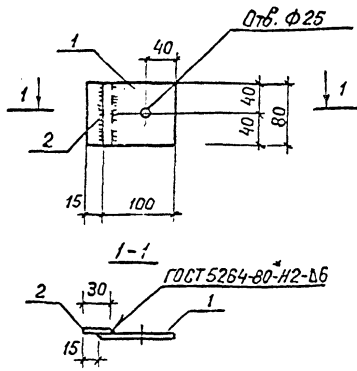
Лист 12-ГОСТ 19903-74\*

СЕВЗАПЭНЕРГОСЕТЬПРОЕКТ  
Ленинград

ИНВ. N, поз., Подпись и дата, Взам. инв. N

Нач. отд. Роменский	11.01.91
Н. контр. Сацук	11.01.91
Гип.стр. Кобалев	11.01.91
Нач. гр. Купешова	11.01.91
Инж. Зк. Лизунова	11.01.91

Альбом 7



Поз.	Наименование	кол
1	Полоса 12x80-ГОСТ 103-76 E=100	0,75 кг 1
2	Полоса 12x80-ГОСТ 103-76 E=30	0,23 кг 1

Привязан			
ИНВ. N			

407-3-596.90-АС.У-61

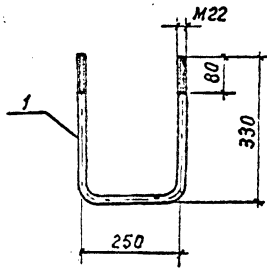
Деталь закладная МН 3

Стадия	Масса	Масштаб
рп	1.0	1:10
Лист	Листов 1	

СЕВЗАПЭНЕРГОСЕТЬПРОЕКТ  
Ленинград

ИНВ. N, поз., Подпись и дата, Взам. инв. N

Нач. отд. Роменский	11.01.91
Н. контр. Сацук	11.01.91
Гип.стр. Кобалев	11.01.91
Нач. гр. Купешова	11.01.91
Инж. Зк. Лизунова	11.01.91



Поз.	Наименование	Кол.
1	Круг 22-ГОСТ 2590-88	
	$\varnothing = 900$	2,7 кг 1
-	Гайка М22-ГОСТ 5915-70*	2
-	Шайба 22-ГОСТ 11371-78*	2

Привязан

Ивб.н

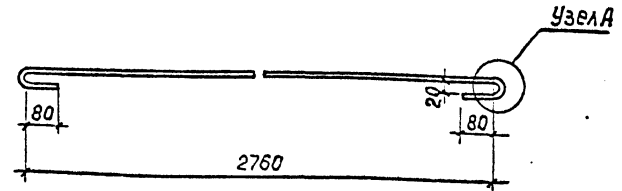
407-3-596.90-АС.И-62

Нач. отд.	Роменский	11.01.91
Н. контр.	Сацюк	11.01.91
Гип. стр.	Ковалев	11.01.91
Нач. гр.	Кулешова	11.01.91

Деталь закладная  
МН 4

Стадия	Масса	Масштаб
РП	2,9	1:10
Лист	Листов 1	
СЕВЗАПЭНЕРГАСЕТЕЛЬПРОЕКТ Ленинград		

Альбом 7



Узел А



Длина заготовки  $\varnothing = 3030$  мм

Привязан

Ивб.н

407-3-596.90-АС.И-63

Ивб.н подл. Подпись и дата

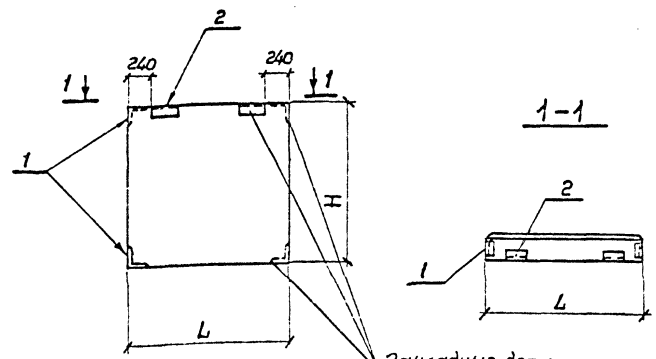
Нач. отд.	Роменский	11.01.91
Н. контр.	Сацюк	11.01.91
Гип. стр.	Ковалев	11.01.91
Нач. гр.	Кулешова	11.01.91
Инж.	Воробьева	11.01.91

Изделие крепежное  
КМ-7

Круг 16-ГОСТ 2590-88

Стадия	Масса	Масштаб
РП	4,8	1:10 1:4
Лист	Листов 1	
СЕВЗАПЭНЕРГАСЕТЕЛЬПРОЕКТ Ленинград		





Закладные детали устанавливаются по серии

Марка	L мм	H мм
2ПС9.18.25-А-72-А	880	1785
2ПС9.12.25-А-72-А	860	1185
2ПС11.3.12.25-А-72-А	1130	1185
2ПС9.3.18.30-А-72-А	930	1785
2ПС9.3.12.30-А-72-А	930	1185

Марка	Поз.	Наименование	Кол.	Обозначение	Масса, кг
2ПС9.18.25-А-72-А		Панель 2ПС9.18.25-А-72	1	1.030.1-1 вып.0-2	470
	1	Изделие закладное М11	2	1.030.1-1 вып.1-3	
2ПС9.12.25-А-72-А		Панель 2ПС9.12.25-А-72	1	1.030.1-1 вып.0-2	320
	1	Изделие закладное М11	2	1.030.1-1 вып.1-3	
2ПС11.3.1225-А-72-А		Панель 2ПС11.3.12.25-А-72	1	1.030.1-1 вып.0-2	400
	1	Изделие закладное М11	2	1.030.1-1 вып.1-3	
2ПС9.3.18.30-А-72-А		Панель 2ПС9.3.18.30-А-72	1	1.030.1-1 вып.0-2	580
	1	Изделие закладное М11	2	1.030.1-1 вып.1-3	
2ПС9.3.12.30-А-72-А		Панель 2ПС9.3.12.30-А-72	1	1.030.1-1 вып.0-2	390
	1	Изделие закладное М11	2	1.030.1-1 вып.1-3	
2ПС9.3.12.30-А-72-А		Панель 2ПС9.3.12.30-А-72	1	1.030.1-1 вып.0-2	390
	1	Изделие закладное М11	2	1.030.1-1 вып.1-3	

Остальное - см. серию 1.030.1-1 вып.0-2

Ведомость расхода стали на дополнительные закладные изделия, кг

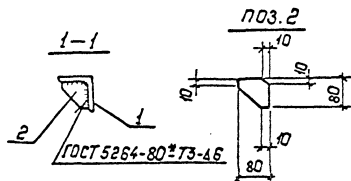
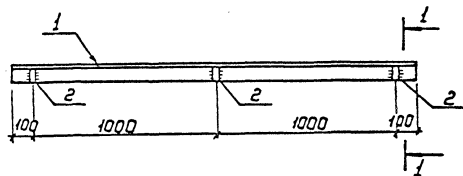
Марка элемента	Изделия закладные						Всего
	Арматура класса		Прокат марки				
	А-III		С235				
	ГОСТ 5781-82		ГОСТ 8509-85		ГОСТ 19903-74		
φ10	Итого	15x35	Итого	60x6	Итого		
2ПС9.18.25-А-72-А							
2ПС9.12.25-А-72-А							
2ПС11.3.12.25-А-72-А	1.08	1.08	3.21	3.21	0.56	0.56	4.85
2ПС9.3.18.30-А-72-А							
2ПС9.3.12.30-А-72-А							

Привязан			
Инв.№			

<b>407-3-596.90-АС.И-66</b>							
Нач. отд.	Раменский	ХД	Д.В.М.	Панели стеновые	Сталь	Масса	Масштаб
Н. Кондр.	Солюк	В.В.	И.В.С.	2ПС9.18.25-А-72-А; 2ПС9.12.25-А-72-А; 2ПС11.3.12.25-А-72-А;	РП	ст. табл.	
Н.П.Стр.	Ковалева	В.В.	И.В.С.	2ПС9.3.18.30-А-72-А;			
Маш. гр.	Кудряшова	В.В.	И.В.С.	2ПС9.3.12.30-А-72-А.			
Инж.	Варабьева	В.В.	И.В.С.				
СЕВЗАЛЭНЕРГОСЕТЬПРОЕКТ							
Ленинград							
Формат А3							

Копия 3/10/84

Исполнение: 1/10/84



Поз.	Наименование	Кол.
1	Уголок 90x90x8-ГОСТ 8509-86	
	ℓ=2200	21,2 кг 1
2	Полоса 8x80-ГОСТ 103-76 *	
	ℓ=80	0,4 кг 3

Привязан:

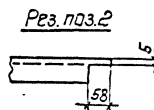
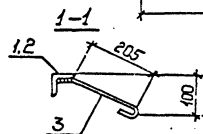
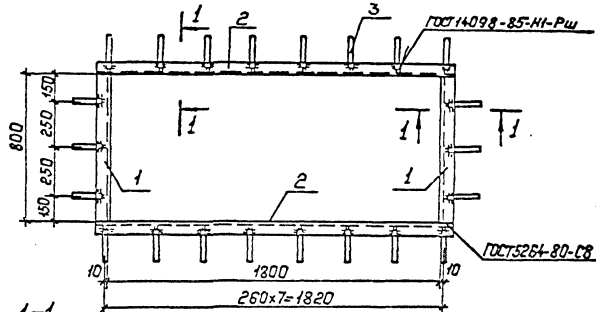
Инв. №

407-3-596.90-АС.U-67

Изделие МК-8

Стандарт	Насса	Насштаб
РП	22,4	1:20 1:10
Лист	Листов 1	
СЕВЗАПЭНЕРГОСЕТЬПРОЕКТ Ленинград		

Мальбон 7



Поз.	Наименование	Кол.
1	Уголок 63x63x5-ГОСТ 8509-86	
	ℓ=800	3,8 кг 2
2	То же, ℓ=1926	9,3 кг 2
3	Ф 6А-I-ГОСТ 5781-82 *	
	ℓ=300	0,1 кг 22

Привязан:

Инв. №

407-3-596.90-АС.U-68

Изделие МК-9

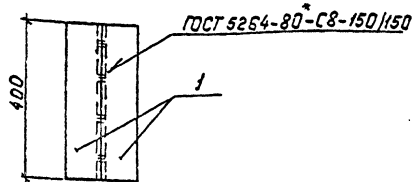
Стандарт	Насса	Насштаб
РП	22,4	1:20 1:10
Лист	Листов 1	
СЕВЗАПЭНЕРГОСЕТЬПРОЕКТ Ленинград		

Стандарт	Насса	Насштаб
РП	28,4	1:20
Лист	Листов 1	
СЕВЗАПЭНЕРГОСЕТЬПРОЕКТ Ленинград		

Инв. № подл. Подпись и дата. Взам. инв. №

Инв. № подл. Подпись и дата. Взам. инв. №





Поз.	Наименование	Кол.
1	Узелок 90x56x6-ГОСТ8510-86	
	$R=400$	2.7кг 2

Привязан:


И№.№:

407-3-596.90-АСУ-71

Деталь крепежная  
МК-12

Стдия	Насса	Насштаб
РП	5,4	1:10
Лист	Листов: 1	

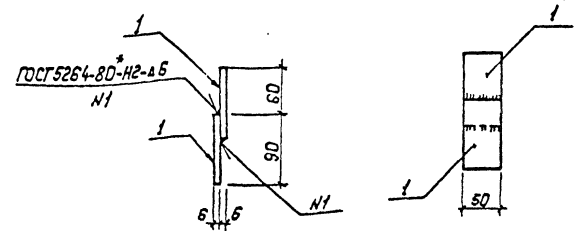
СЕВЗАПЭНЕРГОСЕТЬПРОЕКТ  
Ленинград

Копировал: Пальс      Формат: А4

И№.№ подл. Подпись и дата Взам.инв.№

Нач. отд.	Роменский	РП	11.01.91
Н. контр.	Соцюз	Соц	11.01.91
Гл. инж.	Ковалев	Ков	11.01.91
Нач. гр.	Кулешова	Кул	11.01.91
Инж. З.к.	Лизунова	Лиз	11.01.91

Альбом 7



Поз.	Наименование	Кол.
1	Полоса 6x50-ГОСТ103-76*	
	$r=90$	0,2кг 2

Привязан:


И№.№:

407-3-596.90-АСУ-72

Изделие МК-13

Стдия	Насса	Насштаб
РП	0,4	1:5
Лист	Листов: 1	

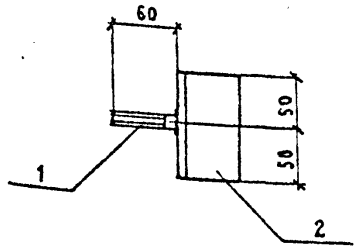
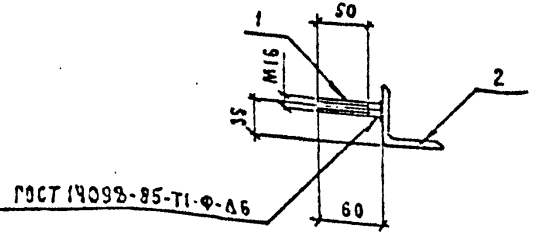
СЕВЗАПЭНЕРГОСЕТЬПРОЕКТ  
Ленинград

Копировал: Пальс      Формат: А4

И№.№ подл. Подпись и дата Взам.инв.№

Нач. отд.	Роменский	РП	11.01.91
Н. контр.	Соцюз	Соц	11.01.91
Гл. инж.	Ковалев	Ков	11.01.91
Нач. гр.	Кулешова	Кул	11.01.91
Инж. З.к.	Лизунова	Лиз	11.01.91





Поз.	Наименование	Кол.
1	Ф 16 А-7 - ГОСТ 5781-82 L=60	0,1 кг 1
2	Уголок 63x63x5 - ГОСТ 8509-86 L=100	0,57 кг 1

ПРИВЯЗАН			
ИНВ. №			

407-3-596.90-АС.И-73

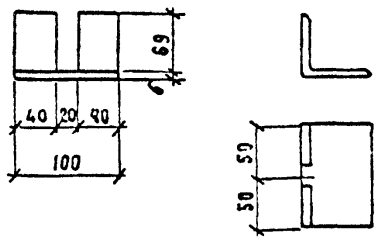
Изделие МК-14

СТАДИЯ	МАССА	МАСШТАБ
РП	0,7	1:5
Лист	Листов 1	

СЕВЗАПЭНЕРГОСЕТЬПРОЕКТ  
ЛЕНИНГРАД

Нач. отд.	Роменский	<i>[Signature]</i>	11.01.91
Н. контр.	Сацюк	<i>[Signature]</i>	11.01.91
Гипостр.	Ковалев	<i>[Signature]</i>	11.01.91
Нач. гр.	Кулешова	<i>[Signature]</i>	11.01.91
Инж. з.к.	Лизумова	<i>[Signature]</i>	11.01.91

АЛБОМ 7



ПРИВЯЗАН			
ИНВ. №			

407-3-596.90-АС.И-74

Изделие МК-15

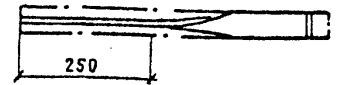
СТАДИЯ	МАССА	МАСШТАБ
РП	0,7	1:5
Лист	Листов 1	

Уголок 75x75x6 - ГОСТ 8509-86

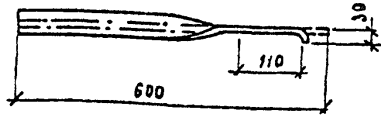
СЕВЗАПЭНЕРГОСЕТЬПРОЕКТ  
ЛЕНИНГРАД

Формат А5

АЛБОМ 7



Длина заготовки L=600



ПРИВЯЗАН			
ИНВ. №			

407-3-596.90-АС.И-75

Изделие МК-16

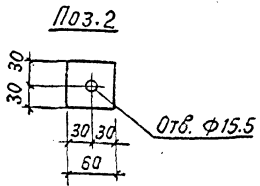
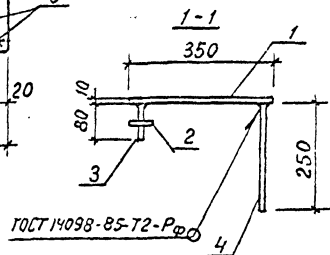
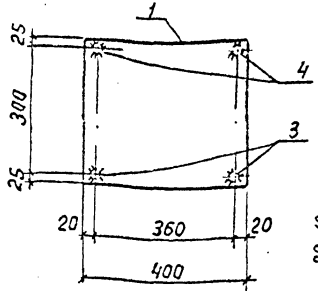
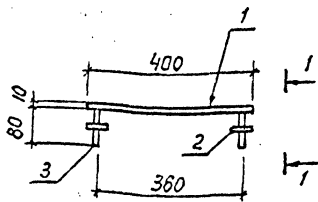
СТАДИЯ	МАССА	МАСШТАБ
РП	1,0	1:10
Лист	Листов 1	

Полоса 4x50 - ГОСТ 103-76\*

СЕВЗАПЭНЕРГОСЕТЬПРОЕКТ  
ЛЕНИНГРАД

Нач. отд.	Роменский	<i>[Signature]</i>	11.01.91
Н. контр.	Сацюк	<i>[Signature]</i>	11.01.91
Гипостр.	Ковалев	<i>[Signature]</i>	11.01.91
Нач. гр.	Кулешова	<i>[Signature]</i>	11.01.91
Инж. з.к.	Лизумова	<i>[Signature]</i>	11.01.91





Поз.	Наименование	Кол.
1	Лист 10-ГОСТ 19903-74 *	1
1	S=350x400; 11.0 кг	1
2	Полоса 8x60-ГОСТ 103-76 *	2
2	E=60; 0,2 кг	2
3	Круг 14-ГОСТ 2590-88	2
3	E=80; 0,1 кг	2
4	То же E=250; 0,3 кг	2

Привязан		
ИНВ.И		

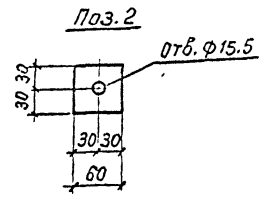
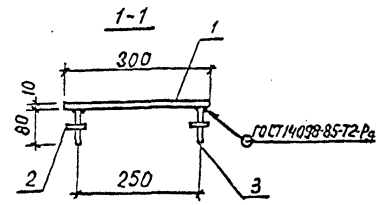
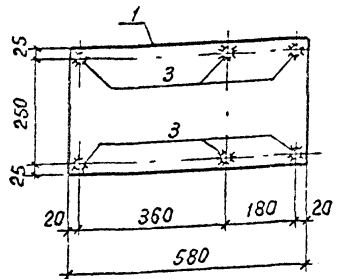
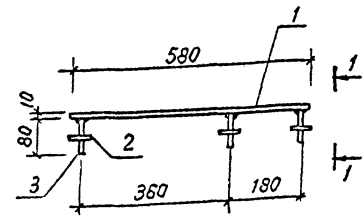
407-3-596.90-АС.И-77

Деталь закладная  
МК-20

Стадия	Масса	Масштаб
РП	12,2	1:10
Лист	Листов 1	
СВЭАЗЭНЕРГОСЕТЬПРОЕКТ Ленинград		

Инд. и подпись исполнителя	Инд. и дата	Инд. и дата	Инд. и дата
Нач. отд. Роменский	И.О.И.И.	И.О.И.И.	И.О.И.И.
Н.контр. Сацук	И.О.И.И.	И.О.И.И.	И.О.И.И.
Гипстр. Ковалев	И.О.И.И.	И.О.И.И.	И.О.И.И.
Нач. гр. Кулешова	И.О.И.И.	И.О.И.И.	И.О.И.И.
Инж. 2к Панкратьев	И.О.И.И.	И.О.И.И.	И.О.И.И.

Альбом 7



Поз.	Наименование	Кол.
1	Лист 10-ГОСТ 19903-74 *	1
1	S=300x580; 13.7 кг	1
2	Полоса 8x60-ГОСТ 103-76 *	6
2	E=60; 0,2 кг	6
3	Круг 14-ГОСТ 2590-88	6
3	E=80; 0,1 кг	6

Привязан		
ИНВ.И		

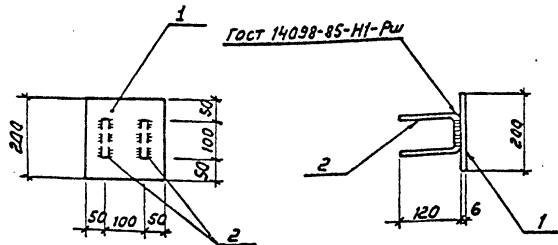
407-3-596.90-АС.И-78

Деталь закладная  
МК-21

Стадия	Масса	Масштаб
РП	15,5	1:10
Лист	Листов 1	
СВЭАЗЭНЕРГОСЕТЬПРОЕКТ Ленинград		

Инд. и подпись исполнителя	Инд. и дата	Инд. и дата	Инд. и дата
Нач. отд. Роменский	И.О.И.И.	И.О.И.И.	И.О.И.И.
Н.контр. Сацук	И.О.И.И.	И.О.И.И.	И.О.И.И.
Гипстр. Ковалев	И.О.И.И.	И.О.И.И.	И.О.И.И.
Нач. гр. Кулешова	И.О.И.И.	И.О.И.И.	И.О.И.И.
Инж. 2к Панкратьев	И.О.И.И.	И.О.И.И.	И.О.И.И.





Поз.	Наименование	Кол.
1	Лист 6-Гост 19903-74* S=200x200	1,9кг 1
2	Ф8А-Г-Гост 5781-82* C=340	0,13кг 2

Привязан			
ИНВ. N			

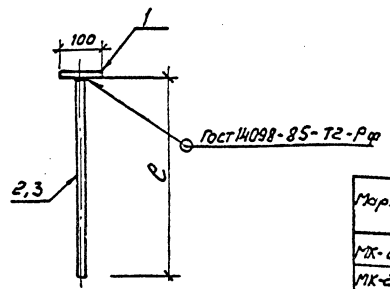
407-3-596.90-АС. И-81

Нач. отд.	Раменский	Иван	11.01.81
Н.контр.	Соцков	Ван	11.01.81
Гл.стр.	Кобалева	Иван	11.01.81
Нач. гр.	Кулешова	Иван	11.01.81
Инж.зав.	Лизунова	Иван	11.01.81

Деталь закладная  
МН-Б

Стадия	Масса	Масштаб
РП	2,2	1:10
Лист	Листов 1	
СЕВЗАЛЭНЕРГОСЕТЬПРОЕКТ Ленинград		

Рис. 7



Марка	e
МК-24	1500
МК-25	2000

Марка	Поз.	Наименование	Кол.	Масса кг
МК-24	1	Полоса 6x100-Гост 103-76* e=100	1	0,47 кг
	2	Крыс 10-Гост 2590-88 e=1500	1	0,93 кг
МК-25	1	Полоса 6x100-Гост 103-76* e=100	1	0,47 кг
	3	Крыс 10-Гост 2590-88 e=2000	1	1,23 кг
				1,7

Привязан			
ИНВ. N			

407-3-596.90-АС. И-82

Нач. отд.	Раменский	Иван	11.01.81
Н.контр.	Соцков	Ван	11.01.81
Гл.стр.	Кобалева	Иван	11.01.81
Нач. гр.	Кулешова	Иван	11.01.81
Инж.зав.	Калинина	Ван	11.01.81

Детали закладные  
МК-24, МК-25

Стадия	Масса	Масштаб
РП	ст. табл.	1:10
Лист	Листов 1	
СЕВЗАЛЭНЕРГОСЕТЬПРОЕКТ Ленинград		

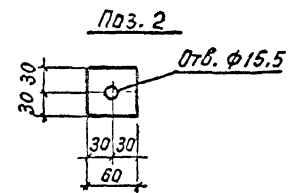
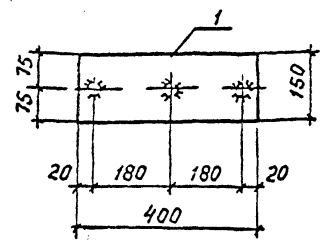
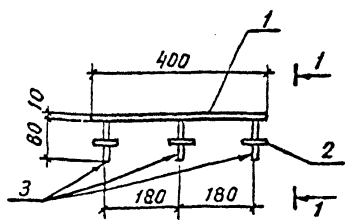
Инв. N табл. Детали и детали в сборе инв. N



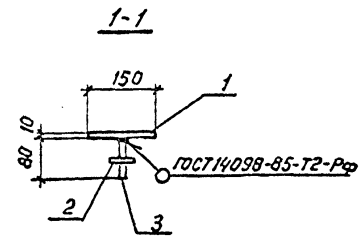








Паз.	Наименование	Кол.
1	Лист 10-ГОСТ 19903-74* S=150x400; 4,7 кг	1
2	Полоса 8x60-ГОСТ 103-76* P=60; 0,2 кг	3
	Круг 14-ГОСТ 2590-88 P=80; 0,1 кг	3



Привязан			
И№.н			

407-3-596.90-АС.У-89

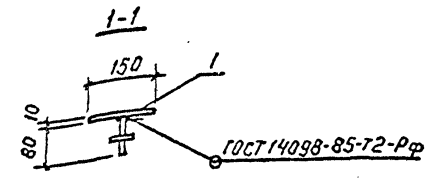
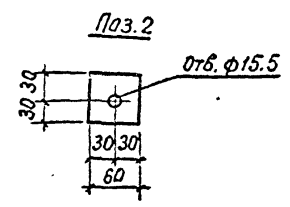
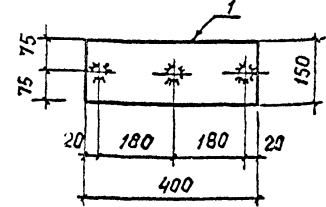
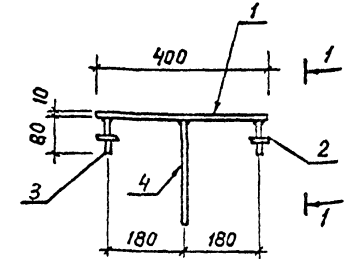
Нач. отд.	Роменский	И.И.91
Н.контр.	Сацук	И.И.91
ГИПстр.	Кобалев	И.И.91
Нач. гр.	Кулешова	И.И.91
Инж.з.к.	Панкратьева	И.И.91

Деталь закладная  
МК-30

Стдия	Масса	Масштаб
рп	5,6	1:10
Лист	Листов 1	
СВЭЗАПЭНЕРГОСЕТЬПРОЕКТ Ленинград		

формат А4

Альбом 7



Паз	Наименование	кол
1	Лист 10-ГОСТ 19903-74* S=150x400; 4,7 кг	1
2	Полоса 8x60-ГОСТ 103-76* P=60; 0,2 кг	2
3	Круг 14-ГОСТ 2590-88 P=80; 0,1 кг	2
4	Тоже P=250; 0,3 кг	1

И№.н Лист Подпись и дата Взам.инв.ч

Привязан			
И№.н			

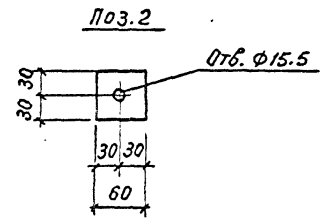
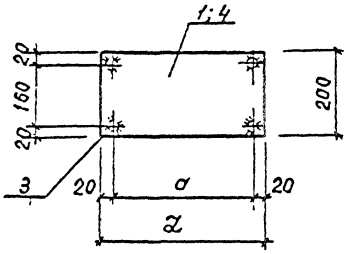
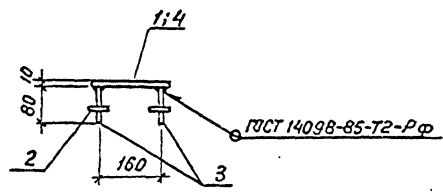
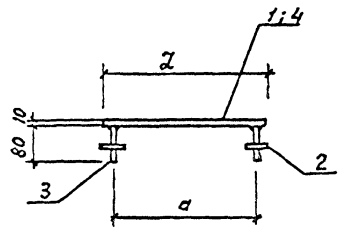
407-3-596.90-АС.У-90

Нач. отд.	Роменский	И.И.91
Н.контр.	Сацук	И.И.91
ГИПстр.	Кобалев	И.И.91
Нач. гр.	Кулешова	И.И.91
Инж.з.к.	Панкратьева	И.И.91

Деталь закладная  
МК-31

Стдия	Масса	Масштаб
рп	5,6	1:10
Лист	Листов 1	
СВЭЗАПЭНЕРГОСЕТЬПРОЕКТ Ленинград		

формат А4



Марка	а мм	z мм
М-15	360	400
М-16	160	200

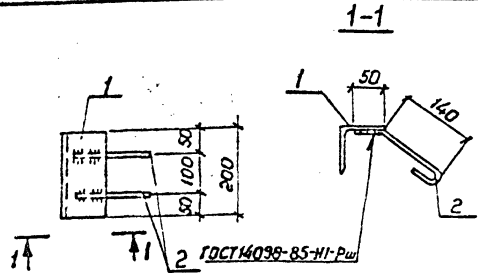
Марка	Поз.	Наименование	Кол.	Масса, кг
М-15	1	Лист 10-ГОСТ 19903-74* S=200x400;	1	6,3 кг
	2	Полоза 8x60-ГОСТ 103-76* B=60;	4	0,2 кг
	3	Ф14А-І ГОСТ 5781-82* B=80;	4	0,1 кг
М-16	Поз. 2 и 3 см. марку М-15			
	4	Лист 10-ГОСТ 19903-74* S=200x200;	1	3,1 кг

Привязан		
ИИВ.н		

407-3-596.90-АС.У-91

				407-3-596.90-АС.У-91		
				Стadia	Масса	Масштаб
				РП	см. спец.	1:10
				Лист	Листов 1	
Детали закладные МК-32, МК-33				СЕВЗАПЭНЕРГОСЕТЬПРОЕКТ Ленинград формат А3		
Нач. отд.	Роменский	sl	11.01.91			
Н. контр.	Саценок	ca	11.01.91			
ГИПСТР.	Ковалев	kv	11.01.91			
Нач. зр.	Кулешова	ku	11.01.91			
Инж. зк.	Панкратьева	pa	11.01.91			

ИИВ. проект 4. Подпись и дата в соответствии с ГОСТ 19903-74



Поз.	Наименование	Кол.
1.	Уголок 75*75*6 - ГОСТ 8509-86	
	ℓ = 200	1,4 кг 1
2	Ф8А-I - ГОСТ 5781-82*	
	ℓ = 250	0,1 кг 2

Привязан			
Инв. №			

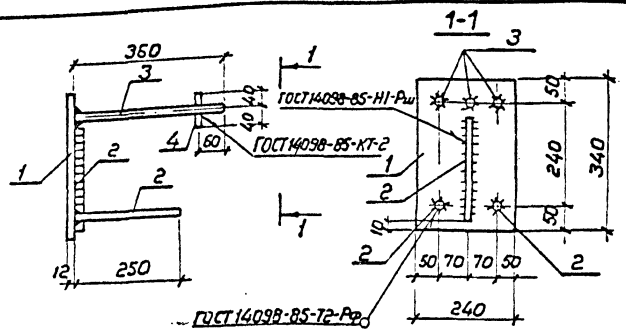
407-3-596.90-АС.И-92

Нач. отд. Роменский  
Н. контр. Сацук  
Инж. стр. Ковалев  
Нач. гр. Кулешова

Деталь закладная  
МК-34

Стадия	Масса	Масштаб
РП	1,6	1:10
Лист	Листов 1	
СЕВЗАПЭНЕРГОСЕТЬПРОЕКТ		
Ленинград		
Формат А4		

Альбом 7



Поз.	Наименование	Кол.
1.	Лист 12 - ГОСТ 19303-74*	
	S = 240x340	7,7 кг 1
2	Ф 16А-III - ГОСТ 5781-82*	
	ℓ = 250	0,4 кг 3
3	Ф 16А-III - ГОСТ 5781-82*	
	ℓ = 360	0,6 кг 3
4	Ф 16А-III - ГОСТ 5781-82*	
	ℓ = 80	0,13 кг 3

Привязан			
Инв. №			

407-3-596.90-АС.И-93

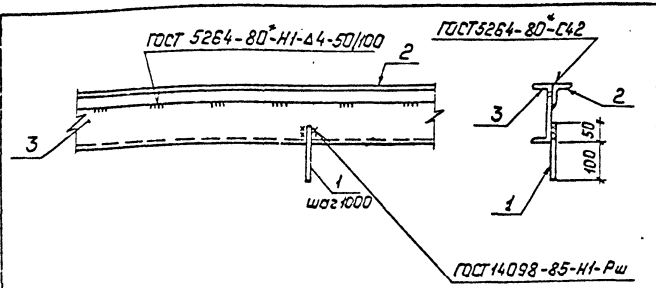
Нач. отд. Роменский  
Н. контр. Сацук  
Инж. стр. Ковалев  
Нач. гр. Кулешова

Деталь закладная  
МК-35

Стадия	Масса	Масштаб
РП	11,1	1:10
Лист	Листов 1	
СЕВЗАПЭНЕРГОСЕТЬПРОЕКТ		
Ленинград		







Поз.	Наименование	Кол.
1	Круг 10 ГОСТ 2590-88 ϕ=150	0,1кг 1
2	Чулок 50×50×5 ГОСТ 8509-86 ϕ=1000	37,7кг 1
3	Швеллер 16 ГОСТ 8240-89 ϕ=1000	14,2кг 1

Привязки:


Инв. №:

407-3596.90-АСУ-98

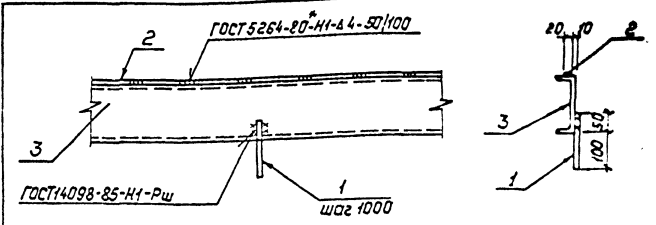
Деталь закладная  
МК-39

Стадия	Масса	Насчитано
РП	18,1	1:10
Лист	Листов: 1	

СЕВЗАПЭНЕРГОСЕТЬПРОЕКТ  
Ленинград

Копировал: Пальс Формат: А4

Альбом 7



Поз.	Наименование	Кол.
1	Круг 10 ГОСТ 2590-88 ϕ=150	0,1кг 1
2	Полоса 6×20 ГОСТ 103-76* ϕ=1000	0,94кг 1
3	Швеллер 16 ГОСТ 8240-89 ϕ=1000	14,2кг 1

Масса детали дана на 1м

Привязки:


Инв. №:

407-3-596.90-АСУ-99

Деталь закладная  
МК-40

Стадия	Масса	Насчитано
РП	15,2	1:10
Лист	Листов: 1	

СЕВЗАПЭНЕРГОСЕТЬПРОЕКТ  
Ленинград

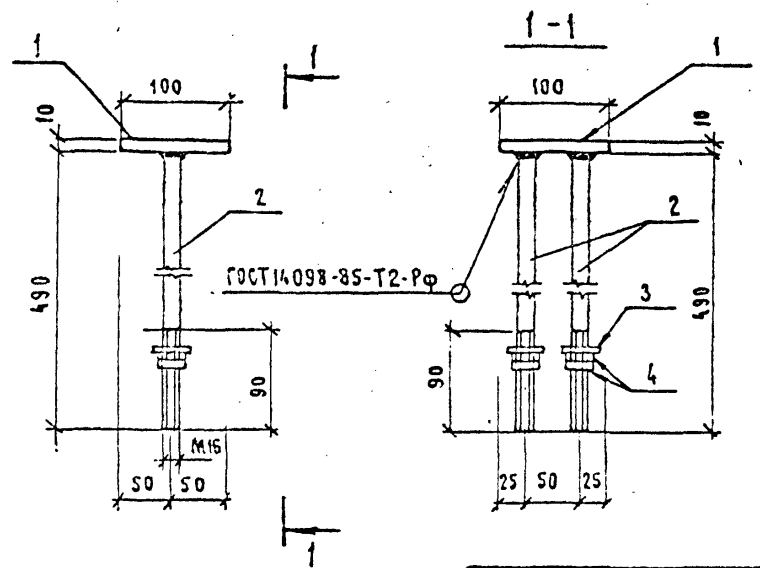
Копировал: Пальс Формат: А4

Инв. №: мод. | Подпись: | дата | Взам. инв. №:

Нач. отд.	И. контр.	Тип стр.	Нач. гр.	Инж.	Дата	Инв. №
Роменский	Сачюк	Ковалев	Кулешова	Воробьева	11.01.98	11.01.98

Инв. №: мод. | Подпись: | дата | Взам. инв. №:

Нач. отд.	И. контр.	Тип стр.	Нач. гр.	Инж.	Дата	Инв. №
Роменский	Сачюк	Ковалев	Кулешова	Воробьева	11.01.99	11.01.99



Поз.	Наименование	Кол.
1	Полоса 10x100 - ГОСТ 103-76*	
	ℓ=100	0,9кг 1
2	Круг 16 - ГОСТ 2590-88	
	ℓ=490	1,58кг 2
3	Шайба 16 - ГОСТ 11371-78*	2
4	Райка М16 - ГОСТ 5915-70*	4

ПРИВЯЗАН			
ИВБ. №			

407-3-596.90-АС.И-100

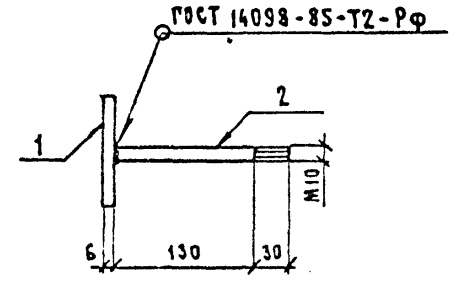
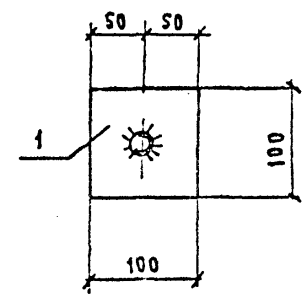
Нач. отд.	Роменский	<i>[Signature]</i>	11.01.91
Н.контр.	Сацюк	<i>[Signature]</i>	11.01.91
Гип.стр.	Ковалев	<i>[Signature]</i>	11.01.91
Нач. гр.	Кулешова	<i>[Signature]</i>	11.01.91
Инж.	Воробьева	<i>[Signature]</i>	11.01.91

Деталь закладная  
МК-41

Стандия	Масса	Масштаб
РП	4,2	1:5
Лист	Листов 1	
СЕВЗАПЭНЕРГОСЕТЬПРОЕКТ ЛЕНИНГРАД		

Формат А4

АЛБОМ П



Поз.	Наименование	Кол.
1	Полоса 6x100 - ГОСТ 103-76*	
	ℓ=100	0,47кг 1
2	Круг 10 - ГОСТ 2590-88	
	ℓ=160	0,1кг 1

ПРИВЯЗАН			
ИВБ. №			

407-3-596.90-АС.И-101

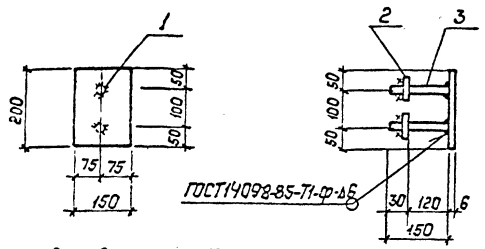
ИВБ. № ПОДА. ПОДА. И ДАТА ВЗАМ. ИВБ. №

Нач. отд.	Роменский	<i>[Signature]</i>	11.01.91
Н.контр.	Сацюк	<i>[Signature]</i>	11.01.91
Гип.стр.	Ковалев	<i>[Signature]</i>	11.01.91
Нач. гр.	Кулешова	<i>[Signature]</i>	11.01.91
Инж.	Воробьева	<i>[Signature]</i>	11.01.91

Деталь закладная  
МК-42

Стандия	Масса	Масштаб
РП	0,57	1:5
Лист	Листов 1	
СЕВЗАПЭНЕРГОСЕТЬПРОЕКТ ЛЕНИНГРАД		

Формат А4



ГОСТ 14092-85-71-Ф-4Б

В поз.2 отверстие ф18мм

Поз.	Наименование	Кол.
1	Лист Б ГОСТ 19903-74*	
	S=150x200	1.41кг 1
2	Полоса 6x60 ГОСТ 103-76*	
	P=60	0.17кг 2
3	Ф16 А-I ГОСТ 5781-82*	
	P=150	0.25кг 2

Привязан:


Инв. №

407-3-596.90-АС.U-102

Деталь закладная  
МК-43

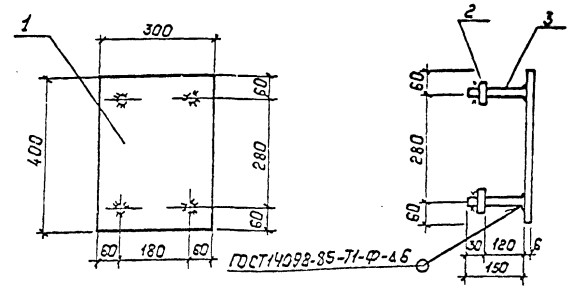
Стадия	Масса	Масштаб
РП	2,3	1:10
Лист	Листов: 1	

СВЭЗАПЭНЕРГОСЕТЬПРОЕКТ  
Ленинград

Копировал: Пальс

Формат: А4

Альбом 7



ГОСТ 14092-85-71-Ф-4Б

В поз.2 отверстие ф18мм

Поз.	Наименование	Кол.
1	Лист Б ГОСТ 19903-74*	
	S=300x400	5.64кг 1
2	Полоса 6x60 ГОСТ 103-76*	
	P=60	0.17кг 4
3	Ф16 А-I ГОСТ 5781-82*	
	P=150	0.25кг 4

Привязан:


Инв. №

407-3-596.90-АС.U-103

Деталь закладная  
МК-44

Стадия	Масса	Масштаб
РП	7,3	1:10
Лист	Листов: 1	

СВЭЗАПЭНЕРГОСЕТЬПРОЕКТ  
Ленинград

Копировал: Пальс

Формат: А4

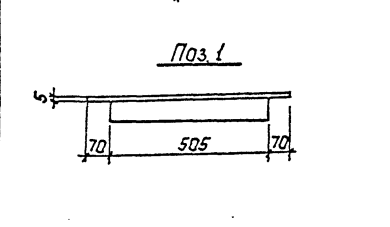
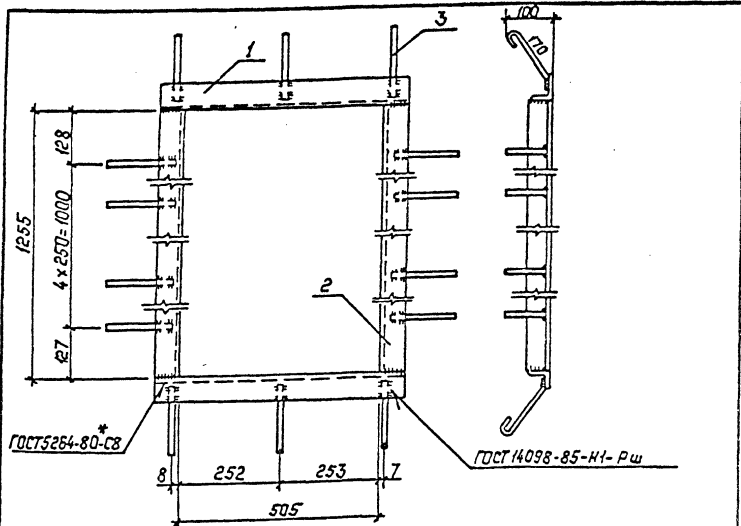
Инв. № листа Подпись и дата В.З.С.И.И.В. №

Нач. отд.	Роменский	8/1	11.01.91
Н.контр.	Сацюк	8/1	11.01.91
Гл.стр.	Ковалев	8/1	11.01.91
Нач. гр.	Кулешова	И.И.	11.01.91
Инж.	Воробьева	В.В.	11.01.91

Инв. № листа Подпись и дата В.З.С.И.И.В. №

Нач. отд.	Роменский	8/1	11.01.91
Н.контр.	Сацюк	8/1	11.01.91
Гл.стр.	Ковалев	8/1	11.01.91
Нач. гр.	Кулешова	И.И.	11.01.91
Инж.	Воробьева	В.В.	11.01.91





Поз.	Наименование	Кол.
1	Уголок 75x75x6-ГОСТ8509-86 ℓ=631	4,4 кг 2
2	То же, ℓ=1255	8,7 кг 2
3	ФБА-Т-ГОСТ5781-82* ℓ=265	0,06 кг 16

Привязан:


Инв. №

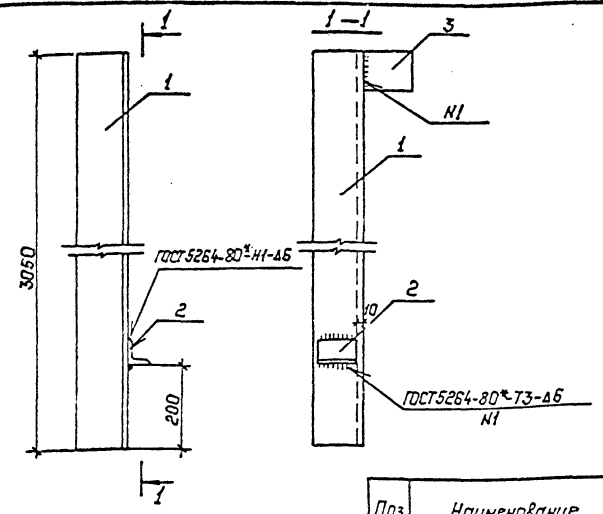
407-3-596.90-АС.У-104

Изделие МК-45

Стация	Масса	Масштаб
РП	26.2	1:10
Лист	Листов 1	
СЕВЗАПЭНЕРГОСЕТЬПРОЕКТ		
Ленинград		

Нач. отд.	Раменский	И.О.И.Р.	И.О.И.Р.
Н.контр.	Сацюк	И.О.И.Р.	И.О.И.Р.
Г.П.стр.	Ковалев	И.О.И.Р.	И.О.И.Р.
Нач. гр.	Кулешова	И.О.И.Р.	И.О.И.Р.
Инж.	Варавьева	И.О.И.Р.	И.О.И.Р.

Альбом 7



Поз.	Наименование	Кол.
1	Уголок 125x125x10-ГОСТ8509-86 ℓ=3050	58,3 кг 1
2	Уголок 63x63x5-ГОСТ8509-86 ℓ=100	0,6 кг 1
3	Лист 10-ГОСТ19903-74* S=120x120	1,1 кг 1

Привязан:


Инв. №

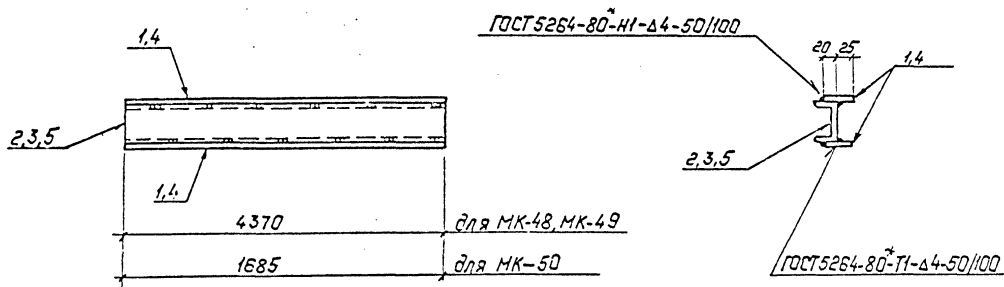
407-3-596.90-АС.У-105

Насадка НС

Стация	Масса	Масштаб
РП	60.0	1:10
Лист	Листов 1	
СЕВЗАПЭНЕРГОСЕТЬПРОЕКТ		
Ленинград		

Инв. №, дата подписи и дата

Нач. отд.	Раменский	И.О.И.Р.	И.О.И.Р.
Н.контр.	Сацюк	И.О.И.Р.	И.О.И.Р.
Г.П.стр.	Ковалев	И.О.И.Р.	И.О.И.Р.
Нач. гр.	Кулешова	И.О.И.Р.	И.О.И.Р.
Инж.	Лизина	И.О.И.Р.	И.О.И.Р.



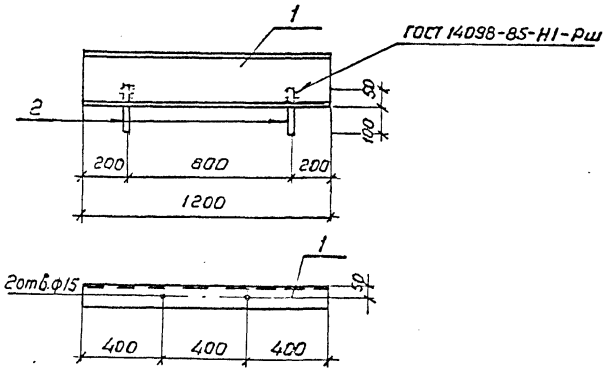
Марка	Поз.	Наименование	Кол.	Масса, кг.
МК-48	1	Полоса 4x45-ГОСТ 103-76*	2	49.9
		ℓ=4370 6.2 кг		
	2	Швеллер 10-ГОСТ 8240-89	1	
		ℓ=4370 37.5 кг		
МК-49	1	Полоса 4x45-ГОСТ 103-76*	2	74.5
		ℓ=4370 6.2 кг		
	3	Швеллер 16-ГОСТ 8240-89	1	
	ℓ=4370 62.1 кг			
МК-50	4	Полоса 4x45-ГОСТ 103-76*	2	19.3
		ℓ=1685 2.4 кг		
	5	Швеллер 10-ГОСТ 8240-89	1	
	ℓ=1685 14.5 кг			

Инв. № подл. Подпись и дата. Взам. инв. №

Привязан:	
Инв. №:	

407-3-596.90-АСУ-106

<p>Нач. отд. Рябенский</p> <p>Н. контр. Сацюк</p> <p>Ин. стр. Кавалев</p> <p>Нач. гр. Кудашова</p> <p>Инж. ЭК. Лазунова</p>	<p><b>Детали закладные</b></p> <p>МК-48; МК-49; МК-50</p>
<p>Студия Масса</p> <p>РП см. специф.</p> <p>Лист 1</p> <p>Листов 1</p> <p>СЕВЗАПЭНЕРГОСЕТЬПРОЕКТ</p> <p>Ленинград</p>	<p>Масштаб 1:10</p>



Поз.	Наименование	Кол.
1.	Швеллер 24 - ГОСТ 8240-59 ℓ = 1200	28,8кз 1
2.	Круг 10 - ГОСТ 2590-88 ℓ = 150	0,1кз 2

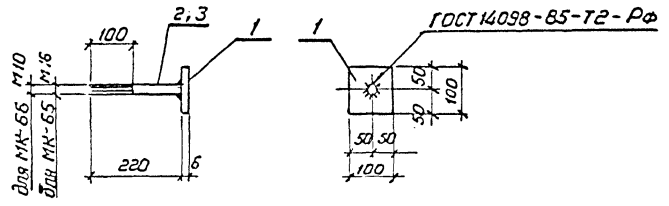
Приказан		
Инв. №		

407-3-596.90-АС.И-107

Изделие МК-53

Стадия	Масса	Масштаб
РП	29,0	1:20
Лист	Листов 1	
СЕВЗАЛЭНЕРГОСЕТЬПРОЕКТ Ленинград		

Альбом 7



Марка	Поз.	Наименование	Кол.	Масса, кг
МК-65	1.	Лист 6 - ГОСТ 19903-74* S = 100 × 100	0,47кз 1	0,82
	2.	Круг 16 - ГОСТ 2590-88 ℓ = 220	0,35кз 1	
	1	Лист 6 - ГОСТ 19903-74* S = 100 × 100	0,47кз 1	
МК-66	3	Круг 10 - ГОСТ 2590-88 ℓ = 220	0,14кз 1	

Приказан		
Инв. №		

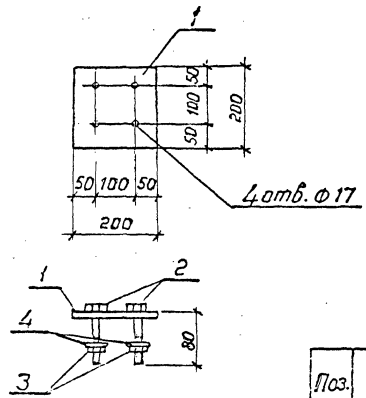
407-3-596.90-АС.И-108

Изделия МК-46, МК-47

Стадия	Масса	Масштаб
РП	ст табл.	1:10
Лист	Листов 1	
СЕВЗАЛЭНЕРГОСЕТЬПРОЕКТ Ленинград		

Инв. № подл.	Подпись и дата	Заявитель
Нач. отд.	Роменский	11.01.87
Ин. контр.	Соцюз	11.01.87
ГИПстар	Ковалев	11.01.87
Нач. зр.	Купешова	11.01.87

Инв. № подл.	Подпись и дата	Заявитель
Нач. отд.	Роменский	11.01.87
Ин. контр.	Соцюз	11.01.87
ГИПстар	Ковалев	11.01.87
Нач. зр.	Купешова	11.01.87



Поз.	Наименование	Кол.
1	Лист 6 - ГОСТ 19903-74*	
	S = 200 × 200	1,9 кг 1
2	Болт М 16 × 80 - ГОСТ 7198-76	
		0,16 кг 4
3	Гайка М 16,5 - ГОСТ 5915-70*	
		0,03 кг 4
4	Шайба 16 - ГОСТ 11371-76*	
		0,01 кг 4

Привязан			
Инв. №			

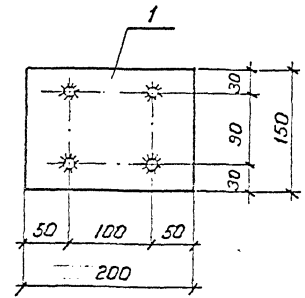
407-3-596.90-АС.И-109

Нач. отд.	Роменский	11.01.79
Н. контр.	Сацук	11.01.79
Гл. инж.	Ковалев	11.01.79
Нач. гр.	Кулешова	11.01.79

Деталь закладная МК-51	Стадия	РП	Масса	2,8	Масштаб	1:10
	Лист		Листов	1		

СЕВЗАЛЭНЕРГОСЕТЬПРОЕКТ  
Ленинград  
Формат А4

Альбом 7



Поз.	Наименование	Кол.
1	Лист 10 - ГОСТ 19903-74*	
	S = 150 × 200	2,4 кг 1
2	Ø 12А-III - ГОСТ 5781-82*	
	ℓ = 350	0,3 кг 4

Привязан			
Инв. №			

407-3-596.90-АС.И-110

Нач. отд.	Роменский	11.01.79
Н. контр.	Сацук	11.01.79
Гл. инж.	Ковалев	11.01.79
Нач. гр.	Кулешова	11.01.79

Деталь закладная МК-52	Стадия	РП	Масса	3,6	Масштаб	1:5
	Лист		Листов	1		

СЕВЗАЛЭНЕРГОСЕТЬПРОЕКТ Ленинград		
-------------------------------------	--	--

Инв. № подл. Подпись и дата. Взам инв. №

ИНВ. ПОД. ПЛАН И ДАТА РАСЧЕТОВ ОТ АЛЬБОМ 7

30

570

100

Длина заготовки  $\varnothing=670$

ПРИВЯЗКА		
ИНВ. №		

407-3-596.90-АС.И-111

НАЧ. ОТА	РОМЕНСКИЙ	И.И.	И.О.Д.
Н. КОНТР.	САЧЮК	В.И.	И.О.Д.
ГИП. СТР.	КОВАЛЕВ	В.И.	И.О.Д.
НАЧ. ГР.	КУЛЕШОВА	В.И.	И.О.Д.

Изделие МК-54

СТАДИА	МАССА	МАСШТАБ
РП	1.25	1:10
Лист	Листов 1	

Полоса 8x30-ГОСТ 103-76\*

СЕВЗАПЭНЕРГОСЕТЬПРОЕКТ  
ЛЕНИНГРАД

АЛЬБОМ 7

15

30

15 отст.  $\varnothing 12$

710

1220

8

8

220 220 220 220 220 220 220 220

1540

ГОСТ 5264-80-С2

Длина заготовки  $\varnothing=1620$

ПРИВЯЗКА		
ИНВ. №		

407-3-596.90-АС.И-112

НАЧ. ОТА	РОМЕНСКИЙ	И.И.	И.О.Д.
Н. КОНТР.	САЧЮК	В.И.	И.О.Д.
ГИП. СТР.	КОВАЛЕВ	В.И.	И.О.Д.
НАЧ. ГР.	КУЛЕШОВА	В.И.	И.О.Д.

Изделие МК-55

СТАДИА	МАССА	МАСШТАБ
РП	8.7	1:10
Лист	Листов 1	

Полоса 8x30-ГОСТ 103-76\*

СЕВЗАПЭНЕРГОСЕТЬПРОЕКТ  
ЛЕНИНГРАД

АЛЬБОМ 7

2

1

2

12 отст.  $\varnothing 12$

30

50

2

490

50

50 145 200 200 200 200 200 145 50

1290

ГОСТ 5264-80-С2

Пос.	Наименование	Кол.
1	Уголок 50x50x5-ГОСТ 8509-86 $\varnothing=1290$	4.9 кг 2
2	Уголок 50x50x5-ГОСТ 8509-86 $\varnothing=590$	2.2 кг 2

ИНВ. ПОД. ПЛАН И ДАТА РАСЧЕТОВ ОТ АЛЬБОМ 7

ПРИВЯЗКА		
ИНВ. №		

407-3-596.90-АС.И-113

НАЧ. ОТА	РОМЕНСКИЙ	И.И.	И.О.Д.
Н. КОНТР.	САЧЮК	В.И.	И.О.Д.
ГИП. СТР.	КОВАЛЕВ	В.И.	И.О.Д.
НАЧ. ГР.	КУЛЕШОВА	В.И.	И.О.Д.

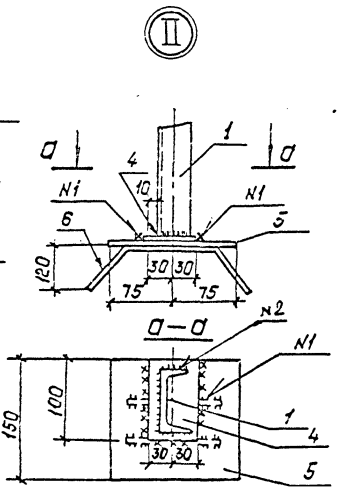
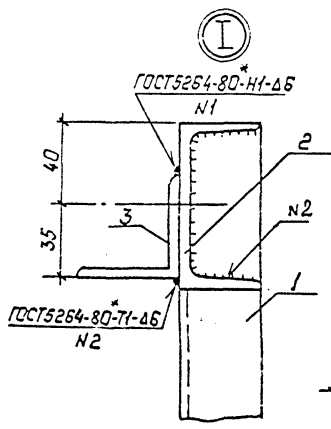
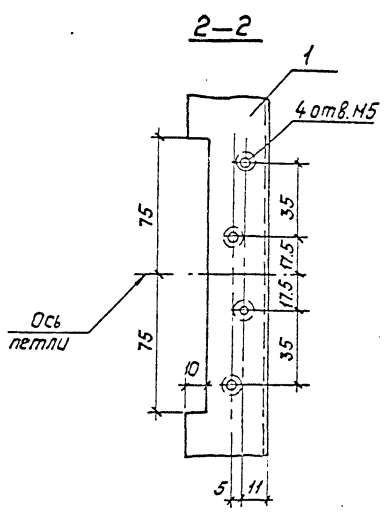
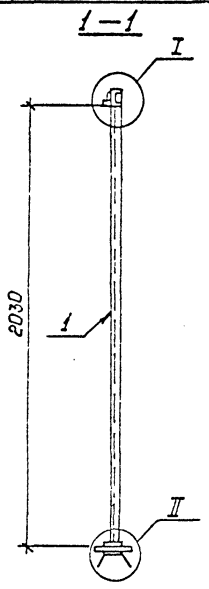
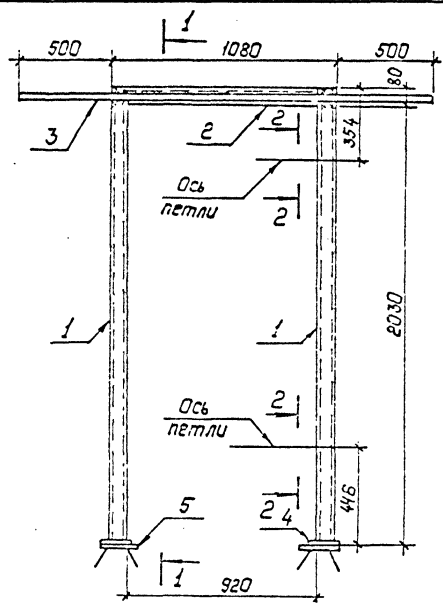
Изделие МК-56

СТАДИА	МАССА	МАСШТАБ
РП	14.2	1:10
Лист	Листов 1	

Полоса 8x30-ГОСТ 103-76\*

СЕВЗАПЭНЕРГОСЕТЬПРОЕКТ  
ЛЕНИНГРАД





Поз.	Наименование	Кол.
1	Швеллер 8 ГОСТ 8240-89 P=2091	14.8кг 2
2	Швеллер 8 ГОСТ 8240-89 P=920	6.5кг 1
3	Узелок 50x50x5 ГОСТ 8509-86 P=2080	7.8кг 1
4	Полоса 10x60 ГОСТ 103-76* P=100	0.5кг 2
5	Лист 10 ГОСТ 19903-74* S=150x150	1.8кг 2
6	Крыж 8 ГОСТ 2590-88 P=400	0.2кг 4

Привязан:			
Ивр. №:			

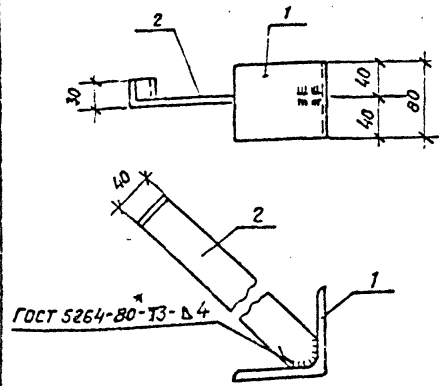
407-3-596.90-АС.У-115

Нач. отд.	Раменский	11.01.91
Н.контр.	Свищук	11.01.91
Г.И.П.стр.	Ковалев	11.01.91
Нач. гр.	Купешова	11.01.91
Инж. Зк.	Лизунова	11.01.91

Рама Р-1

Сталь	Масса	Масштаб
РП	50.0	1:20, 1:2
Лист	Листов: 1	
СЕВЗАПЭНЕРГОСЕТЬПРОЕКТ		
Ленинград		

Ивр. №: 0002, 11007026 и 00700 16304. Ивр. №:



Поз.	Наименование	Кол
1	Уголок 100×100×8 ГОСТ 8509-86	
	ℓ = 80	1,0 кг. 1
2	Полоса 3×40-ГОСТ 103-76*	
	ℓ = 300	0,5 кг. 1

Привязан

Инв. №

407-3-596.90-АС.И-116

Нач. отд	Роменский	11.01.91
Н. КОНТР	Сацюк	11.01.91
ГИПСТР	Ковалев	11.01.91
Нач. гр.	Кулешова	11.01.91

Анкер А

Стадия Масса Масштаб

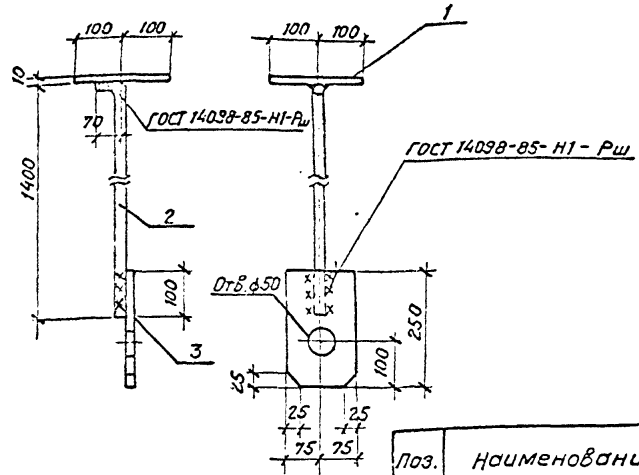
РП 1,5 1:5

Лист Листов 1

СЕВЗАТЭНЕРГОСЕТЬПРОЕКТ  
Ленинград

Формат А4

Альбом 7



Поз.	Наименование	Кол
1	Лист 10-ГОСТ 19903-74*	
	S = 200×200	3,1 кг. 1
2	Круг 20 - ГОСТ 2590-88	
	ℓ = 1470	3,6 кг. 1
3	Лист 10-ГОСТ 19903-74*	
	S = 150×250	2,9 кг. 1

Привязан

Инв. №

407-3-596.90-АС.И-117

Инв. №, стадия, подписи и дата

Нач. отд	Роменский	11.01.91
Н. КОНТР	Сацюк	11.01.91
ГИПСТР	Ковалев	11.01.91
Нач. гр.	Кулешова	11.01.91

Деталь закладная  
МК-57

Стадия Масса Масштаб

РП 9,6 1:10

Лист Листов 1

СЕВЗАТЭНЕРГОСЕТЬПРОЕКТ  
Ленинград

Кол. Семенова

Формат А4

Инв. №, стадия, подписи и дата



