

ТИПОВОЙ ПРОЕКТ
407-3-44287

ТРАНСФОРМАТОРНЫЕ ПОДСТАНЦИИ НАПРЯЖЕНИЕМ 10 (6)/0,4 кВ
ВЫСОКОЙ ЗАВОДСКОЙ ГОТОВНОСТИ ИЗ ОБЪЕМНЫХ ЖЕЛЕЗОБЕТОННЫХ
ЭЛЕМЕНТОВ ДЛЯ ЭЛЕКТРОСНАБЖЕНИЯ НАСЕЛЕННЫХ МЕСТ С
ТРАНСФОРМАТОРАМИ МОЩНОСТЬЮ 100 и 160 кВА.

ТРАНСФОРМАТОРНЫЕ ПОДСТАНЦИИ С КОНСТРУКЦИЯМИ ИЗУГОЛКОВЫХ ЭЛЕМЕНТОВ

АЛЬБОМ II

КОНСТРУКТОРСКАЯ ДОКУМЕНТАЦИЯ ТРАНСФОРМАТОРНОЙ ПОДСТАНЦИИ.

ВЕДОМОСТИ ПОКУПНЫХ ИЗДЕЛИЙ. ВЕДОМОСТИ ПОТРЕБНОСТИ В МАТЕРИАЛАХ.

РАЗРАБОТАН ЦНИИЭП
ИНЖЕНЕРНОГО ОБОРУДОВАНИЯ

22039-02

УТВЕРЖДЕН ГОСГРАЖДАНСТРОЕМ
ПРИКАЗ №168 от 27 мая 1985г

ГЛАВНЫЙ ИНЖЕНЕР ИНСТИТУТА *Нас* /А.Б.КЕТАОВ/
ГЛАВНЫЙ ИНЖЕНЕР ПРОЕКТА *Физ* /НА.ТРЫХАНКИНА/

| | | | | | | |
|--|--|--|--|--|----------|--|
| | | | | | ПРОВЕРКА | |
| | | | | | | |
| | | | | | | |
| | | | | | | |
| | | | | | | |

ТИПОВОЙ ПРОЕКТ
407-3-44287

ТРАНСФОРМАТОРНЫЕ ПОДСТАНЦИИ НАПРЯЖЕНИЕМ 10 (6)/0,4 кВ
ВЫСОКОЙ ЗАВОДСКОЙ ГОТОВНОСТИ ИЗ ОБЪЕМНЫХ ЖЕЛЕЗОБЕТОННЫХ
ЭЛЕМЕНТОВ ДЛЯ ЭЛЕКТРОСНАБЖЕНИЯ НАСЕЛЕННЫХ МЕСТ С
ТРАНСФОРМАТОРАМИ МОЩНОСТЬЮ 100 и 160 кВА.

ТРАНСФОРМАТОРНЫЕ ПОДСТАНЦИИ С КОНСТРУКЦИЯМИ ИЗУГОЛКОВЫХ ЭЛЕМЕНТОВ

СОСТАВ ПРОЕКТА:

Альбом I — пояснительная записка
электротехническая и архитектурно-строительная части.
заказная спецификация. Ведомости потребности в материалах.

Альбом II — конструкторская документация трансформаторной подстанции.
ведомости покупных изделий. Ведомости потребности в материалах.

Альбом III — конструкторская документация строительных изделий из
уголковых элементов. Ведомости потребности в материалах.

Альбом IV — сметы.

Альбом II

РАЗРАБОТАН ЦНИИЭП
ИНЖЕНЕРНОГО ОБОРУДОВАНИЯ

22039-02

УТВЕРЖДЕН ГОСГРАЖДАНСТРОЕМ
ПРИКАЗ №168 от 27 мая 1985г

ГЛАВНЫЙ ИНЖЕНЕР ИНСТИТУТА

Н.С. /А.Б.КЕТАОВ/

ГЛАВНЫЙ ИНЖЕНЕР ПРОЕКТА

А.И. /Н.А.ТРИХАНКИНА/

| | | | | | | |
|--|--|--|--|--|--------|--|
| | | | | | ПРИКАЗ | |
| | | | | | | |
| | | | | | | |
| | | | | | | |
| | | | | | | |

СОДЕРЖАНИЕ АЛЬБОМА

АЛБОМ I

Т П № 7-5-442.87

ОБЪЕКТ: ВОЗДУШНО-КАБЕЛЬНАЯ ЛИНИЯ

| Обозначение | Наименование | Стр | Примеч. |
|-------------|--------------|-------|---------|
| Т.П. | ЭПЧ 1.1.00 | 4 | |
| Т.П. | ЭПЧ 1.1.00 | 5 | |
| Т.П. | ЭПЧ 1.1.00 | 6 | |
| Т.П. | ЭПЧ 1.1.00 | 7,8 | |
| Т.П. | ЭПЧ 1.1.01 | 9 | |
| Т.П. | ЭПЧ 1.1.02 | 10 | |
| Т.П. | ЭПЧ 1.2.00 | 11,12 | |
| Т.П. | ЭПЧ 1.2.01 | 13 | |
| Т.П. | ЭПЧ 1.2.02 | 10 | |
| Т.П. | ЭПЧ 1.2.03 | 14 | |
| Т.П. | ЭПЧ 1.3.00 | 15 | |
| Т.П. | ЭПЧ 1.4.00 | 16 | |
| Т.П. | ЭПЧ 1.5.00 | 17 | |

| Обозначение | Наименование | Стр | Примеч. |
|-------------|--------------|-----|---------|
| Т.П. | ЭПЧ 1.6.00 | 18 | |
| Т.П. | ЭПЧ 2.0.00 | 19 | |
| Т.П. | ЭПЧ 2.1.0.00 | 20 | |
| Т.П. | ЭПЧ 1.1.5.00 | 17 | |
| Т.П. | ЭПЧ 2.1.1.00 | 21 | |
| Т.П. | ЭПЧ 1.1.6.00 | 18 | |
| Т.П. | ЭПЧ 2.1.2.00 | 22 | |
| Т.П. | ЭПЧ 2.1.2.01 | 22 | |
| Т.П. | ЭПЧ 2.1.2.02 | 23 | |
| Т.П. | ЭПЧ 2.1.2.03 | 23 | |
| Т.П. | ЭПЧ 3.0.00 | 24 | |
| Т.П. | ЭПЧ 3.1.00 | 25 | |
| Т.П. | ЭПЧ 3.1.01 | 26 | |

СОДЕРЖАНИЕ АЛЬБОМА

| | | | |
|-----------------------|-----------|--|-------|
| Т.П | ЭПНЗ.1.02 | ПАНТА ПОД ПРОХОДНЫЕ ИЗОЛЯТОРЫ | 27 |
| Т.П | ЭПНЗ.1.03 | КОНСТРУКЦИЯ ДЛЯ КРЕПЛЕНИЯ ИЗОЛЯТОРОВ МОД-10 | 27 |
| ПРИЛАГАЕМЫЕ ДОКУМЕНТЫ | | | |
| Т.П | ЭПН ВП-1 | БЛОК БТ1 (БТ2) ВЕДОМОСТЬ ПОКУПНЫХ ИЗДЕЛИЙ | 28/29 |
| Т.П | ЭПН ВМ 1 | БЛОК БТ1 (БТ2) ВЕДОМОСТЬ ПОТРЕБНОСТИ В МАТЕРИАЛАХ | 30 |
| Т.П | ЭПН ВП.2 | БЛОК БЗ (БТ4) ВЕДОМОСТЬ ПОКУПНЫХ ИЗДЕЛИЙ | 31/32 |
| Т.П | ЭПН ВМ.2 | БЛОК БТЗ (БТ4) ВЕДОМОСТЬ ПОТ- РЕБНОСТИ В МАТЕРИАЛАХ | 33 |
| Т.П | ЭПН ВП3 | БЛОК БТ5. ВЕДОМОСТЬ ПОКУПНЫХ ИЗДЕЛИЙ | 34 |
| Т.П | ЭПН ВМ3 | БЛОК БТ5. ВЕДОМОСТЬ ПОТРЕБНОСТИ В МАТЕРИАЛАХ | 35 |

ТЕХНИЧЕСКИЕ ТРЕБОВАНИЯ

В АЛЬБОМЕ ДАНЫ РЕШЕНИЯ ПО ЭЛЕКТРОТЕХНИЧЕСКОЙ ЧАСТИ ТРАНСФОРМАТОРНОЙ ПОДСТАНЦИИ.

ТРАНСФОРМАТОРНЫЕ ПОДСТАНЦИИ РАЗРАБОТАНЫ ДЛЯ ПРИМЕНЕНИЯ В ВОЗДУШНЫХ И КАБЕЛЬНЫХ ЭЛЕКТРИЧЕСКИХ СЕТЯХ НАПРЯЖЕНИЕМ 6-10 КВ И 0,4 - 0,66 КВ.

ПРОЕКТ РАЗРАБОТАН В СООТВЕТСТВИИ С ДЕЙСТВУЮЩИМИ НОРМАМИ И ПРАВИЛАМИ УСТРОЙСТВА ЭЛЕКТРОУСТАНОВОК ПУЭ-1985Г, СН 357-77, СН102-76 И СН227-82.

ТРАНСФОРМАТОРНАЯ ПОДСТАНЦИЯ СОСТОИТ ИЗ 2^Х ИЛИ 3^Х БЛОКОВ: 1(2)-ой БЛОК - ДЛЯ СИЛОВОГО ТРАНСФОРМАТОРА ТМ И РАЗЪЕДИНИТЕЛЯ РВЗ-10/400; 3(4)-й БЛОК - ДЛЯ ЩИТА 0,4 КВ ИЗ ПАНЕЛЕЙ Щ070, 5-ый БЛОК ПРИМЕНЯЕТСЯ ТОЛЬКО ДЛЯ ИСПОЛНЕНИЯ ТП С ВОЗДУШНЫМ ВВОДОМ 6-10 КВ. НОМЕРА ПЕРВЫХ ДВУХ БЛОКОВ УТОЧНЯЮТСЯ В ЗАВИСИМОСТИ ОТ СОЧЕТАНИЯ КАБЕЛЬНЫХ И ВОЗДУШНЫХ ВВОДОВ 6-10 КВ И 0,4 - 0,66 КВ.

ВСЕ ЭЛЕКТРООБОРУДОВАНИЕ БЛОКОВ МОНТИРУЕТСЯ В ЗАВОДСКИХ УСЛОВИЯХ ЗА ИСКЛЮЧЕНИЕМ СИЛОВОГО ТРАНСФОРМАТОРА.

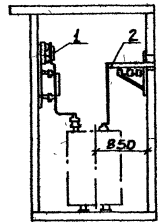
ВСЕ МЕТАЛЛОКОНСТРУКЦИИ ПОСЛЕ МЕХАНИЧЕСКОЙ ОБРАБОТКИ ПОКРАСНТЬ МАСЛЯНОЙ КРАСКОЙ СЕРОГО ЦВЕТА ЗА ДВА РАЗА.

Альбом II

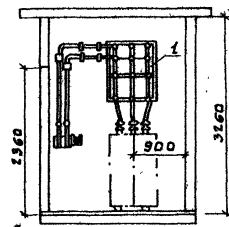
ОБЪЕКТ: ПОДСТАНЦИЯ ЭЛЕКТРИЧЕСКАЯ

| | | | | |
|------------|------------|--|------------------------|--|
| | | | ТП 407-3-442.87 | ЭПН. ТТ |
| | | | ТЕХНИЧЕСКИЕ ТРЕБОВАНИЯ | СТАЦИЯ АУСТ АНСТОВ |
| | | | | Р 7 7 |
| ВЕДЕНИЕ | СТРЕЛЬЦОВ | | | ЦНИИЭП ИНЖЕНЕРНО-ПРОЕКТИРОВАНИЕ Г. МОСКВА. |
| Г.И.П. | ТРЕБАНКИНА | | | |
| И КОНТРОЛЬ | ТРЕБАНКИНА | | | |
| ИЗМ ОТД | ДАВНАВ | | | |

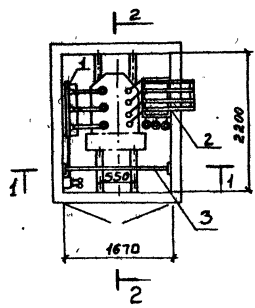
1-1



2-2



План



| Контр. Зона | Лист | Обозначение | Наименование | Код | Примеч. |
|-------------|------|--------------------------|---------------|-----|--------------------------|
| | | <u>Документация</u> | | | |
| | | т.п. | ЭП. ТТ | | Технических требования |
| | | <u>Сборочные единицы</u> | | | |
| ЛЗ | | т.п. | ЭП 1.0.00 | | Электрооборудова- ние |
| ЛЗ | | т.п. | АСЦ.00.000(0) | | БТ1 (БТ2) |
| | | | | | |
| | | | | | |
| | | | | | |
| | | | | | |
| | | | | | |
| | | | | | |

| | | | | | |
|--|--|------------------|--|--------------------------|--------|
| | | ТН 107-3-442.87 | | ЭП 1.0.0.00 | |
| | | БАК БТ1 (БТ2) | | СТАНДА МАССА МАСШТАБ | |
| | | СБОРОЧНЫЙ ЧЕРТЕЖ | | P | 4:10 |
| | | | | ЛИСТ | ЛИСТОВ |
| | | | | ЛИНИИ ЭП | |
| | | | | ИНЖЕНЕРНОГО ОБОРУДОВАНИЯ | |
| | | | | Г. МОСКВА | |

| | |
|----------|----------------------|
| ПРИВЯЗОК | ПРОВ. ТРЫХАНКИНА |
| | ВЕД. ИИИ. СТРЕЛЬЦОВА |
| | ГИП. ТРЫХАНКИНА |
| | И КОНТРОЛЬЩИКОВ |
| ИИИ. МС | НАЧ. ОТД. ДАНИЛОВ |

АЛ560М П

107-3-442.87

ИИИ. П. ПОД. И. ДАТА. ВЗАМ. ИИИ. В

| КОД | КОЛ-ВО | ПОС. | ОБОЗНАЧЕНИЕ | НАИМЕНОВАНИЕ | КОЛ. | ПРИМеч. |
|-----|--------|------|-------------------|-------------------------------------|------|---------|
| | | | СБОРОЧНЫЕ ЕДИНИЦЫ | | | |
| А3 | 1 | Т.П. | ЭПН 1.1.1.00 | УСТАНОВКА РАЗЪЕДИНТЕЛЯ И ПРИВОДА | | |
| А3 | 2 | Т.П. | ЭПН 1.1.2.00 | ВЫВОДЫ ОЧКВ И УСТАНОВКА РАЗРЯДНИКОВ | | |
| А3 | 3 | Т.П. | ЭПН 1.1.3.00 | БАРЬЕР В КАМЕРЕ ТРАНСФОРМАТОРА | | |
| А3 | 4 | Т.П. | ЭПН 1.1.4.00 | ИЗОЛИРУЮЩАЯ ПОДСТАВКА | | |
| А3 | 5 | Т.П. | ЭПН 1.1.5.00 | ЭЛЕКТРООСВЕЩЕНИЕ | | |
| А3 | 6 | Т.П. | ЭПН 1.1.6.00 | ЗАЗЕМЛЕНИЕ | | |

ИЗД. № 004.01 ПОДЛ. И. ДАТА. ВЗН. И. И. И. И.

407-3-442-87

| | | | | | |
|----------|--|-------------------|--|------------------------|----------|
| ПРИВЯЗАН | | ТР 407-3-442.87 | | ЭПН 1.1.000 | |
| | | ЭЛЕКТРОБОРДОВАНИЕ | | СТАДИИ ИМЕРЯ И МАСШТАБ | |
| | | | | Р | - |
| | | | | ЛИСТ 7 | ЛИСТОВ 1 |
| | | | | ЦНИИЭП | |
| | | | | ИНЖЕНЕРНО-БОРДОВАНИЕ | |
| | | | | Г. МОСКВА | |
| | | | | ФОРМАТ : А3 | |

ПРИВЯЗАН

ПРОВ. ПРИЖИЖИНА
 БЕЛ. НИК. СТРЕЛЬЦОВ
 Г. П. П. П. П. П.
 И. К. КОНТРОЛЬЩИК
 НАЧ. ОТДЕЛА НИКОВ

ТР 407-3-442.87

ЭПН 1.1.000

ЭЛЕКТРОБОРДОВАНИЕ

СТАДИИ ИМЕРЯ И МАСШТАБ

Р -

ЛИСТ 7 ЛИСТОВ 1

ЦНИИЭП

ИНЖЕНЕРНО-БОРДОВАНИЕ

Г. МОСКВА

ФОРМАТ : А3

407-3-442.87 ЯЛБОМ II

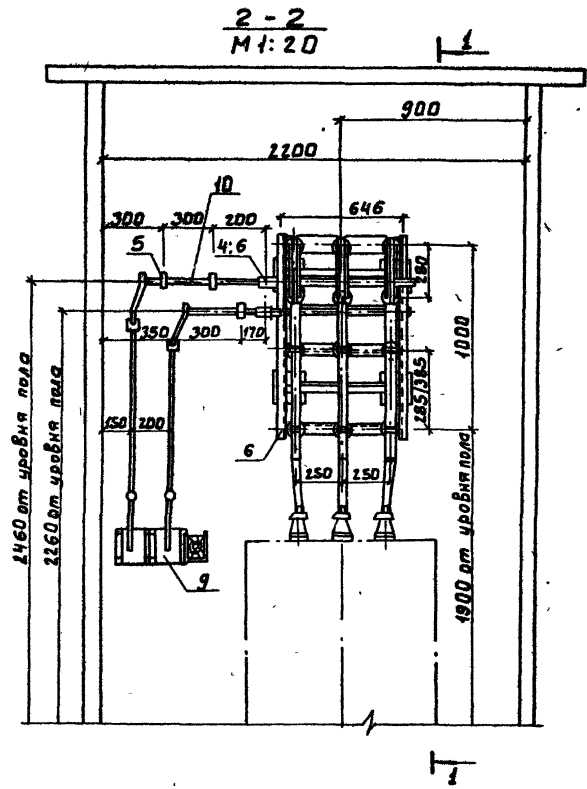
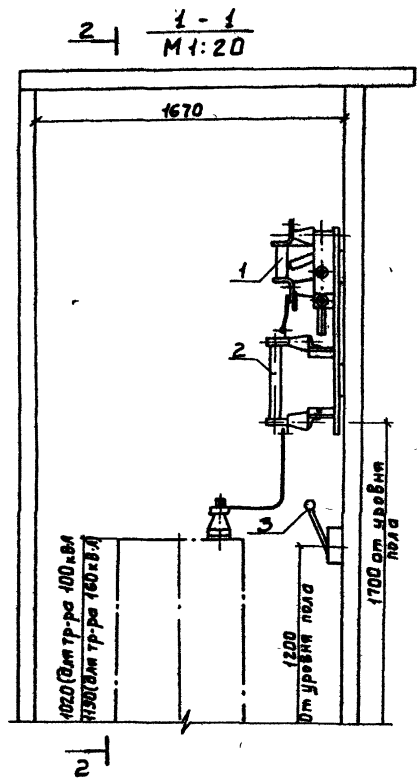
| Формат | Зона | Лист | Обозначение | Наименование | Кол. | Примеч. |
|--------|------|------|----------------------------|--|------|---------|
| | | | <u>Стандартные изделия</u> | | | |
| | | 8 | | Разъединитель РВЗ по <input type="checkbox"/> М МОНА с заземляющими нажимами | 1 | |
| | | 9 | | Предохранитель ЛКТ 101 - <input type="checkbox"/> | 3 | |
| | | 10 | | Привод ПР2 к разъединителю | 2 | |
| | | 11 | | Муфта переходная Мпр - 25/30 | 2 | |
| | | 12 | | Подшипник 208 | 4 | |
| | | 13 | | Штифт конический шк-8*55 ГОСТ 129-70 | 4 | |
| | | | <u>Материалы</u> | | | |
| | | 14 | | Шины алюминиевые АД31Т $\frac{25 \times 3}{30 \times 4}$ М | 3/3 | |

| Формат | Зона | Лист | Обозначение | Наименование | Кол. | Примеч. |
|--------|------|------|---------------|--------------|--|---------|
| | | | <u>Детали</u> | | | |
| | | РЗ | 1 | ЭПН 1.1.1.01 | Конструкция под разъединитель | 1 |
| | | М | 2 | ЭПН.1.1.1.02 | Конструкция под привод ПР2 | 2 |
| | | Б4 | 3 | | Вал для наращивания R-300мм; Тр. газ. 3/4" | 1 |
| | | Б4 | 4 | | Вал для наращивания R-450мм; Тр. газ. 3/4" | 1 |
| | | Б4 | 5 | | Тяга R-900мм Тр. газ. 3/4" | 1 |
| | | Б4 | 6 | | Тяга R-800мм Тр. газ. 3/4" | 1 |
| | | Б4 | 7 | | Болт с гайкой и шайбой М12x40; ГОСТ 7798-78, 5925-72, 11371-78 | 15 |

| | | | | | |
|----------|--|--|--------------------|---|----------|
| Привязан | | ТЯ 407-3-442.87 | | ЭПН 1.1.1.00 | |
| | | УСТАНОВКА РАЗЪЕДИНИТЕЛЯ И ПРИВОДА | | СТАВКА | МЭСИИ |
| | | | | Р | |
| | | | | Лист 1 | Листов 2 |
| | | | | ЦНИИЭП ИНЖЕНЕРНО-ОБРАЗОВАТЕЛЬНЫЙ ЦЕНТР | |
| Изм. № | | ПРОВЕР. ПРИКАЗНИК | ВЕД. РАБ. СРЕДСТВО | | |
| | | И КОНТР. ПРИКАЗНИК | Исполн. | | |
| | | Исполн. | Исполн. | | |

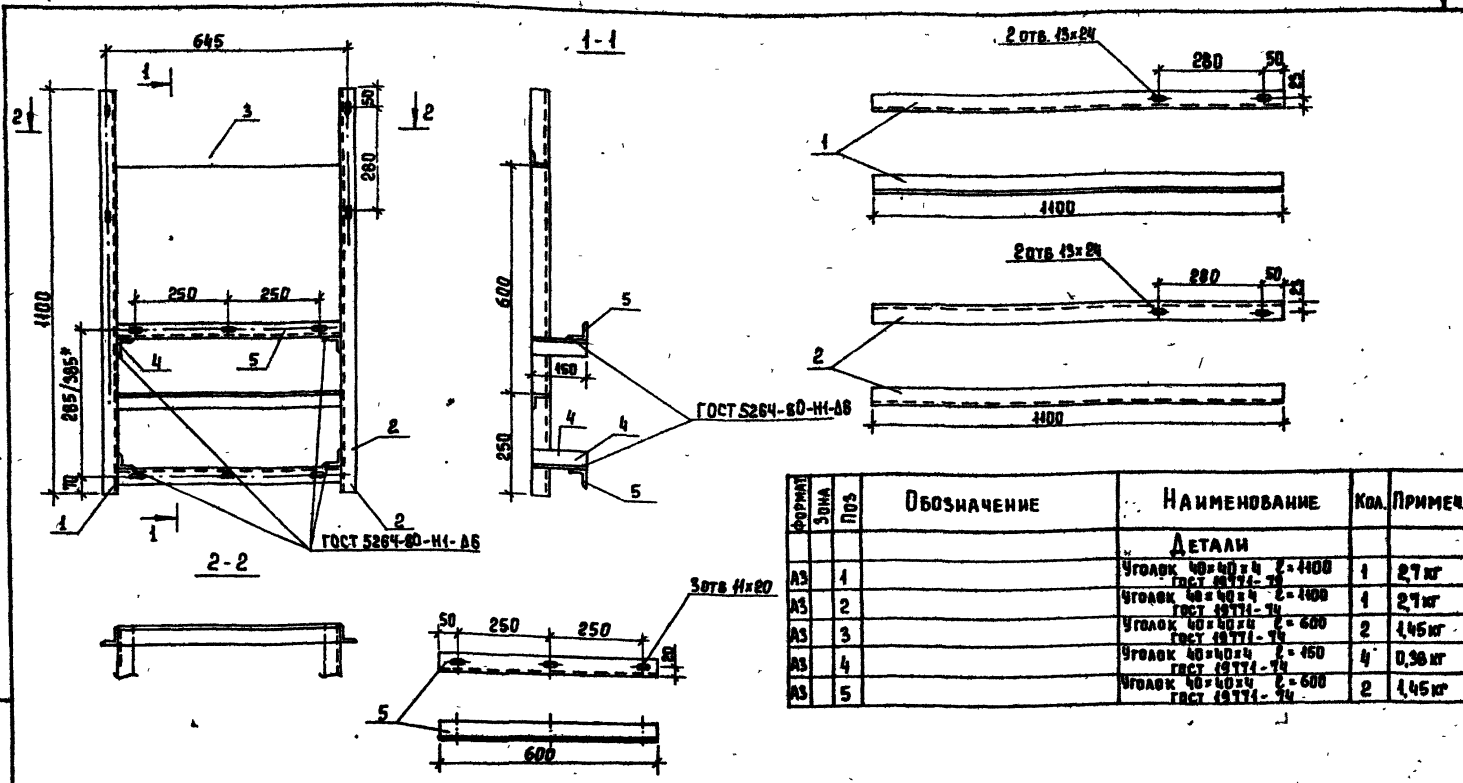
Копировал. Антипова.

Формат РЗ



Данный лист рассматривать совместно с листом 1 ЭПИ 111.00
 В числителе указан размер для предохранителя ПКТ101-6кВ,
 В знаменателе - для предохранителя - ПКТ101-10кВ.

| | | |
|-----------------|------------|--------|
| ПРИВЯЗАН | | |
| | | |
| | | |
| ИНВ. № | | |
| ТЛ 407-3-442.87 | ЭПИ 111.00 | ЛИСТ 2 |

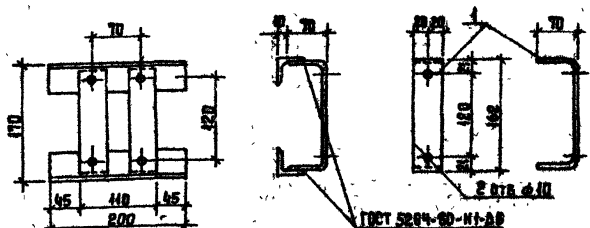


| ФОРМА | КОЛ. | ПОС. | ОБОЗНАЧЕНИЕ | НАИМЕНОВАНИЕ | КОЛ. | ПРИМЕР |
|---------------|------|------|---------------------------------------|--------------|------|--------|
| ДЕТАЛИ | | | | | | |
| А3 | 1 | | УГОЛОК 40x40x4 L=400 ГОСТ 19774-74 | | 1 | 27кг |
| А3 | 2 | | УГОЛОК 40x40x4 L=400 ГОСТ 19774-74 | | 1 | 27кг |
| А3 | 3 | | УГОЛОК 40x40x4 L=600 ГОСТ 19774-74 | | 2 | 445кг |
| А3 | 4 | | УГОЛОК 40x40x4 L=150 ГОСТ 19774-74 | | 4 | 0,36кг |
| А3 | 5 | | УГОЛОК 40x40x4 L=600 ГОСТ 19774-74 | | 2 | 445кг |

* В ЧИСЛИТЕЛЕ УКАЗАН РАЗМЕР ДЛЯ ПРЕДОХРАНИТЕЛЯ ПКТ 401-6 кВ
 В ЗНАМЕНАТЕЛЕ - ДЛЯ ПРЕДОХРАНИТЕЛЯ ПКТ 401-10 кВ
 СВАРКУ ПРОИЗВОДИТЬ ЭЛЕКТРОДАМИ
 ТИПА 942 ГОСТ 9467-75.

| | | |
|----------|-----------------------|------------|
| ПРИВЯЗАН | ПРОЕКТ. ПРОВЕРЕН | УТВЕРЖДЕНО |
| | ВЕД. ИОД. С. ПЕТРАКОВ | |
| | ТИП. ПРОВЕРЕНА | |
| | И. КОМ. ПР. ПРОВЕРЕНА | |
| | НАЧ. ОТД. БАЛАНС | |

| | |
|--|---------------------------------|
| ТЛ 407-З-УУЗ.87 | ЭПМ 1.1.1.01 |
| КОНСТРУКЦИЯ ПОД РАЗЪЕДИНИТЕЛЬ И ПРЕДОХРАНИТЕЛИ | СТАЛЬ МАССА ИСПЫТАН |
| | Р. 7,8м 1:40 |
| | ИНСТУ. ИНСТРУК. 1 |
| | ЦНИИЭП |
| | ИНЖЕНЕРНОЕ ОБУЧЕНИЕ С. НАСКО |



| КОЛ-ВО | ФОРМАТ | КОД | ОБЪЕД. | ПРЕД. | ОБОЗНАЧЕНИЕ | НАИМЕНОВАНИЕ | КОЛ. | ПРИМЕР. |
|--------|--------|-----|--------|-------|-------------|--------------------------------------|------|---------|
| 1 | 1 | | | | | ДЕТАЛИ | | |
| 2 | 2 | | | | | ПОЛОСА 48x4 С=300 ГОСТ 103-76 | 2 | 0,4 кг |
| 2 | 2 | | | | | УГОЛОК 48x40x4 С=200 ГОСТ 8509-72 | 2 | 0,5 кг |

СВАРКУ ПРОИЗВОДИТЬ ЭЛЕКТРОДАМИ
ТИПА Э 42 ГОСТ 9467-75.

| | | | |
|----------|--|--|--|
| ПРИВЯЗАН | | | |
| | | | |
| ИМВ. №2 | | | |

ТН 407-3-442.87 ЭПИ. 1.1.1.02.

КОНСТРУКЦИЯ ПОД
ПРИБОД ПР-2

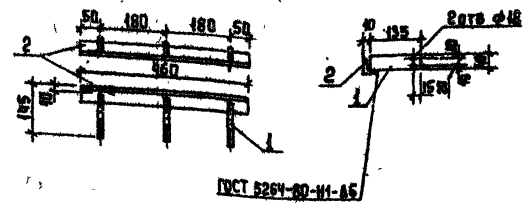
| | | |
|--------|--------|---------|
| СТАДИЯ | МАССА | МАСШТАБ |
| Р | 1,0 кг | 1:5 |

ЦНИИЭП
НИКОНЕРНОГО ОБОРУДОВАНИЯ

ФОРМАТ А4

ИМВ. №2 ПРИБОД ПР-2 ДИАГ. ВЕК. ИМВ. №2

ПРОВ. ПРЯЖАНКИНА
ВЕА ИМЖ СТРЕЛЬЦОВА
ГИП ПРЯЖАНКИНА
И. КОНТР. ПРЯЖАНКИНА
НАЧ. ПТА ДАНИЛОВ



| КОЛ-ВО | ФОРМАТ | КОД | ОБЪЕД. | ПРЕД. | ОБОЗНАЧЕНИЕ | НАИМЕНОВАНИЕ | КОЛ. | ПРИМЕР. |
|--------|--------|-----|--------|-------|-------------|--------------------------------------|------|---------|
| 1 | 1 | | | | | ДЕТАЛИ | | |
| 3 | 3 | | | | | ПОЛОСА 48x4 С=135 ГОСТ 103-76 | 3 | 0,2 кг |
| 1 | 2 | | | | | УГОЛОК 48x40x4 С=400 ГОСТ 8509-72 | 1 | 1,1 кг |

СВАРКУ ПРОИЗВОДИТЬ ЭЛЕКТРОДАМИ
ТИПА Э 42 ГОСТ 9467-75.

| | | | |
|----------|--|--|--|
| ПРИВЯЗАН | | | |
| | | | |
| ИМВ. №2 | | | |

ТН 407-3-442.87 ЭПИ. 1.1.2.02.

КОНСТРУКЦИЯ ДЛЯ
ПРЕПЯТИЯ РАЗЪЕМНИКОВ

| | | |
|--------|--------|---------|
| СТАДИЯ | МАССА | МАСШТАБ |
| Р | 1,0 кг | 1:10 |

ЦНИИЭП
НИКОНЕРНОГО ОБОРУДОВАНИЯ

ФОРМАТ А4

ИМВ. №2 ПРИБОД ПР-2 ДИАГ. ВЕК. ИМВ. №2

ПРОВ. ПРЯЖАНКИНА
ВЕА ИМЖ СТРЕЛЬЦОВА
ГИП ПРЯЖАНКИНА
И. КОНТР. ПРЯЖАНКИНА
НАЧ. ПТА ДАНИЛОВ

КОПИРОВАЛ ЕРЕМЕНЧЕНКО

| ФОРМАТ | ЗОНА | ПОЗ. | ОБОЗНАЧЕНИЕ | НАИМЕНОВАНИЕ | КОЛ | ПРИМЕЧ |
|--------|------|------|----------------------------|------------------------------|-----|------------|
| | | | <u>ДЕТАЛИ</u> | | | |
| | | | | КОНСТРУКЦИЯ ПОД ИЗО- | | |
| А3 | 1 | Т.П | ЭПИ 1.1.2.01 | ЛЯТОРЫ К-711 | 1 | |
| | | | | КОНСТРУКЦИЯ ДЛЯ КРЕП- | | |
| А4 | 2 | Т.П. | ЭПИ 1.1.2.02 | ЛЕННЯ РАЗРЯДНИКОВ | 1 | |
| | | | | ПЛИТА ПРОХОДНАЯ ДЛЯ | | |
| А3 | 3 | Т.П. | ЭПИ 1.1.2.03 | ШИН 0,4 - 0,23 КВ | 1 | |
| | | | <u>СТАНДАРТНЫЕ ИЗДЕЛИЯ</u> | | | |
| | | 4 | | ИЗОЛЯТОР К-711 | 3 | |
| | | 5 | | РАЗРЯДНИК ВЕНТНАЛЬНЫЙ РВН-05 | 3 | ДЛЯ БТ-1 |
| | | | <u>МАТЕРИАЛЫ</u> | | | |
| | | | | ШИНА АЛЮМИНИЕВАЯ | | |
| | | 6 | | АД 31Т 30Х4 - ГОСТ 15176-70 | 4,5 | М |
| | | | | ШИНА АЛЮМИНИЕВАЯ | | |
| | | 7 | | АД 31Т 25Х3 - ГОСТ 15176-70 | 4,5 | М |
| | | 8 | | ПРОВОД АПР-500 СЕЧ 2,5 КВММ | 5 | М ДЛЯ БТ-1 |

| | | | | | | | | | |
|--|--|--|--|--|--|--|---|----------|---------|
| | | | | | | ТН 407-3-442.87 | ЭПИ 1.1.2.00 | | |
| | | | | | | ВЫВОДЫ 0,4 КВ И УСТАНОВКА РАЗРЯДНИКОВ | СТАНДА | МАССА | НАСЫТАБ |
| | | | | | | | Р | - | |
| | | | | | | | ЛИСТ 1 | ЛИСТОВ 2 | |
| | | | | | | | ЦЕНТРИП- ИНЖЕНЕРНОГО ОБОРУДОВАНИЯ Г МОСКВА. | | |
| | | | | | | | ФОРМАТ: А3 | | |

ПРИВЯЗАН

ИВБ №:

ПРИБ

ТРИХАНКИНА

ВЕД. ИНЖ. СТРЕЛЬЦОВА

Т.И.П.

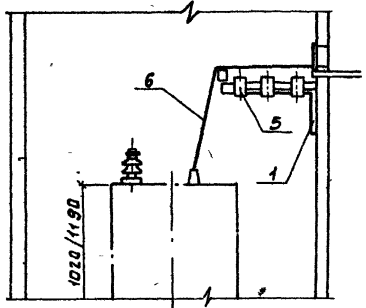
ТРИХАНКИНА

И. КОНТР. ТРИХАНКИНА

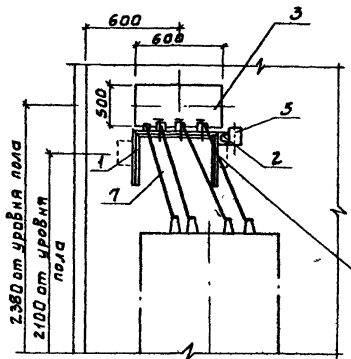
НАЧ. ОЦА ДАНИЛОВ

ИЗМ.

1-1



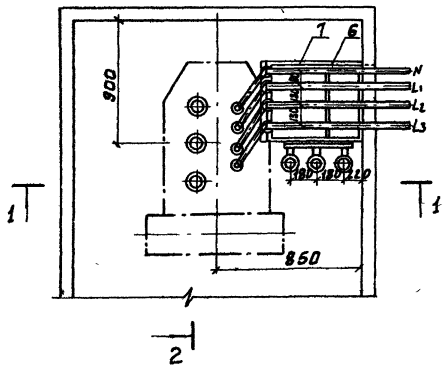
2-2



Закладные детали

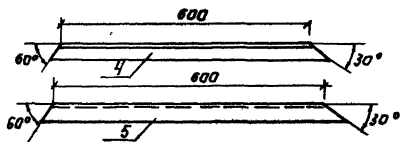
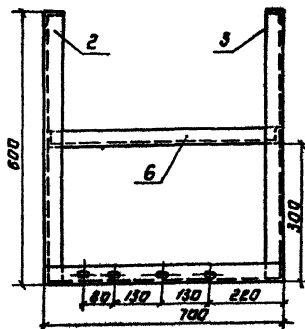
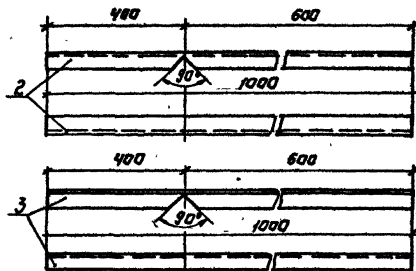
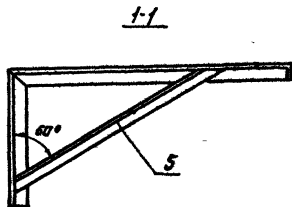
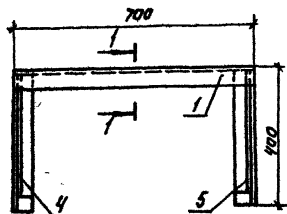
План

2-1



| | | | |
|----------|--|--|--|
| ПРИВЯЗАН | | | |
| | | | |
| | | | |
| ИВБ. N | | | |

| | | |
|-----------------|--------------|-----------|
| ТР 407-3-442.87 | ЭПН 1.1.2.00 | АНСТ 2 |
|-----------------|--------------|-----------|



| Кол. шт. | Обозначение | Наименование | Кол. | Примеч. |
|----------|-------------|---|------|---------|
| | | <u>Детали</u> | | |
| 43 | 1 | УГОЛОК 30x30x5, L=700 ГОСТ 19771-74 | 1 | |
| 43 | 2 | УГОЛОК 30x50x5, L=1000 ГОСТ 19771-74 | 1 | |
| 43 | 5 | УГОЛОК 30x30x5, L=1000 ГОСТ 19771-74 | 1 | |
| 43 | 4 | УГОЛОК 30x30x5, L=600 ГОСТ 19771-74 | 1 | |
| 43 | 5 | УГОЛОК 30x50x5, L=600 ГОСТ 19771-74 | 1 | |
| 43 | 6 | УГОЛОК 30x30x5, L=800 ГОСТ 19771-74 | 1 | |

ПРОВЕРКА:

ИД №

ПРОВ. ТРЕУГОЛЬНИК
ВЕД. ИНЖ. СУРОВАЯ
ТИП. ТРЕУГОЛЬНИК
И. КОМУР. ТРЕУГОЛЬНИК
МАЧУТА. ДИКИН

ТП 407-3-442.87

ЭЛН 4.1.201

КРОМШТЕЙН ПРА
ИЗГОТОВЛ.

СТАДИЯ МАССА ТИМШУБ

Р №85 1:10

Лист 1 из 10

ИНИИЭП
НИЖНЕПОВОЛЖСКОГО РАЙОНА
г. МОСКВА

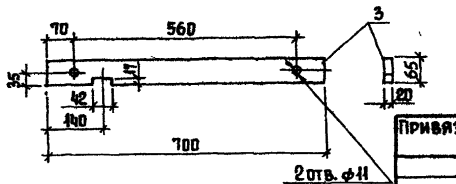
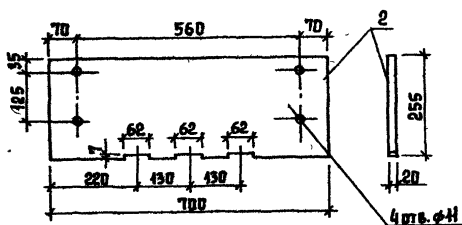
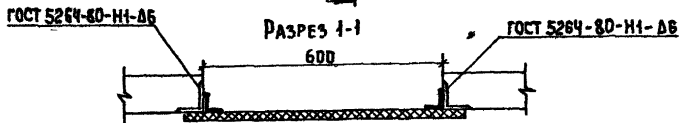
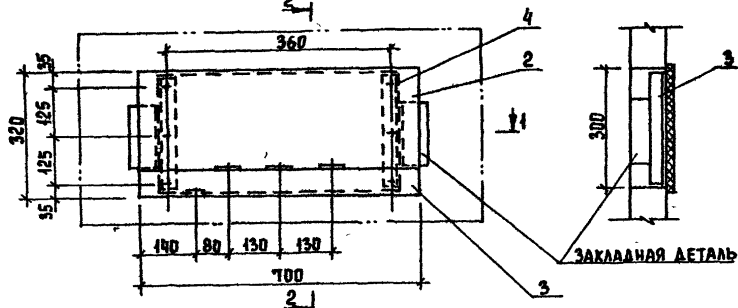
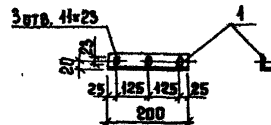
КРОМШТЕЙН ПРА

ФОРМАТ: А3

ПЛИТА ПРОХОДНАЯ АСБЕСТОЦЕМЕНТАЯ ДЛЯ ШИН 0,4-0,23 кВ

Общий вид

РАЗРЕЗ 2-2



1. Уголки поз.3 приварить к закладным деталям.
2. Асбестоцементные доски поз.1 и 2 после окончательной механической обработки просушиваются и затем пропитываются битумом марки БН 60/90 ГОСТ 22245-76
3. Шины в местах прохода через плиту обмотать тканью или киперной лентой, пропитанной бакелитовым лаком или поливинилхлоридом.
4. Сварку производить электродами типа Э42 ГОСТ 9467-75.

| ФОРМАТ | ЗОНА | Поз. | ОБОЗНАЧЕНИЕ | НАИМЕНОВАНИЕ | КОЛ. | ПРИМЕЧ. |
|--------|------|------|-------------|---|------|---------|
| | | | | ДЕТАЛИ | | |
| А3 | | 1 | | УГОЛОК 40x40x4 Л-280 ГОСТ 19774-74 | 2 | 0,7 |
| А3 | | 2 | | ДОСКА АЦЭИД 700x255x6 ГОСТ 4248-78 | 1 | 5,1 |
| А3 | | 3 | | ДОСКА АЦЭИД 700x65x16 ГОСТ 4248-78 | 1 | 1,3 |
| | | | | БОЛТ С ГАЙКОЙ И ДВУМЯ ШАЙБАМИ М40x40 ГОСТ 7798-70, 5915-70 И374-78 | 6 | |

ГП 407-3-442.87

ЭПИ 1.4.2.03

ПЛИТА ПРОХОДНАЯ
ДЛЯ ШИН 0,4 кВ

СТАЛЬНАЯ МАССА МАСШТАБ

Р 7,8 1:10

Лист 1 из листов 7

ЦНИИЭП

ИНЖЕНЕРНО-ОБОРУДОВАНИЕ
г. МОСКВА

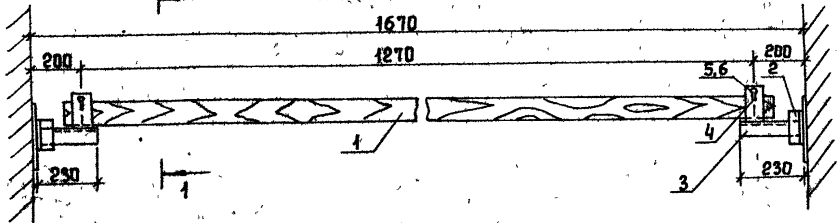
ПРИВЯЗАН

Пров. ТРЫХАНКИНА
ВЕД. ИНЖ. СРЕЛЬШИНА
ГИП ТРЫХАНКИНА
Н. КОНТР. ТРЫХАНКИНА
НАЧ. ОТД. БАНИЛОВ

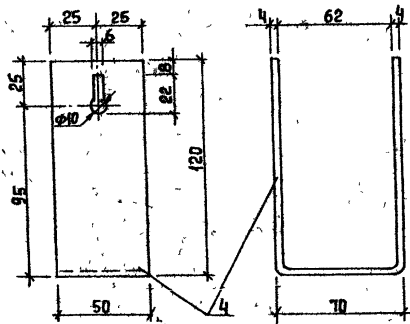
Инв. №

БАРЬЕР В КАМЕРЕ ТРАНСФОРМАТОРА М 1:10

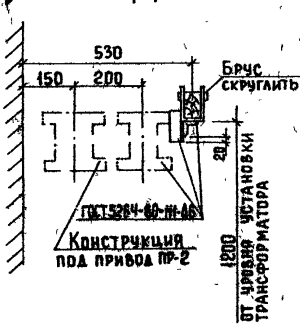
ПЛАН



М 1:2



4-1

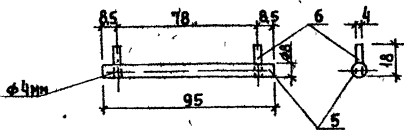


1. БРУС ИЗГОТОВИТЬ ИЗ ДРЕВЕСИНЫ ОТБОРНОГО СОРТА.
2. БРУС ПОКРЫТЬ ЗА ДВА РАЗА КРАСНОЙ КРАСКОЙ, МЕТАЛЛОКОНСТРУКЦИИ - СЕРЫЙ КРАСКОЙ
3. ДЕТАЛИ ПОД 3и 4 СЪЕДИНЯЮТСЯ МЕЖДУ СОБОЙ СВАРКОЙ.
4. БАРЬЕР КРЕПИТСЯ ПРИВАРКОЙ К ЗАКЛАДНЫМ ДЕТАЛЯМ.
5. СВАРКИ ПРОИЗВОДИТЬ ЭЛЕКТРОДАМИ ТИПА Э42 ГОСТ 9487-75.

| ФОРМАТ | КОЛ | ПОС | ОБОЗНАЧЕНИЕ | НАИМЕНОВАНИЕ | КОЛ | ПРИМЕЧ |
|---------------|-----|-----|-------------|--|-----|--------|
| ДЕТАЛИ | | | | | | |
| A3 | 1 | | | БРУС ДЕРЕВЯННЫЙ (ХВОЯ) ССБ 60x80; L=1670 | 1 | |
| A3 | 2 | | | УГОЛОК 40x40x3 L=80 ГОСТ 18771-79 | 2 | |
| A3 | 3 | | | УГОЛОК 40x40x3 L=280 ГОСТ 18771-79 | 2 | |
| A3 | 4 | | | ПЛАТЯ 50x4 L=300, ГОСТ 102-76 | 2 | |
| A3 | 5 | | | КРУГ $\phi 8$; L=95; ГОСТ 2590-74 | 2 | |
| A3 | 6 | | | ПРОВОЛОКА $\phi 4$ L=18 ГОСТ 19885-79 | 4 | |

107-3-442.87 АЛЬБОМ II

КВ № ПОДА ПОДАТЬСЯ И ДАТА ВРАЖ. ИВЕР



ПРИВАЗАН

ИВ. №

ПРОВЕР ТРИХАНКИНА
 ВЕД. ИЖ. СТРЕЛЬЦОВА
 ГИП ТРИХАНКИНА
 И. КОНТР ТРИХАНКИНА
 НАЧ. ОТД. АННАНОВ

ТП 107-3-442.87

ЭПИ-1.1.3.00

БАРЬЕР В КАМЕРЕ
 ТРАНСФОРМАТОРА

СТАЛИИ МАССА НАСЧЕТЫ

Р

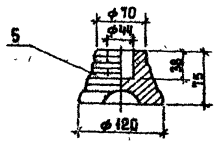
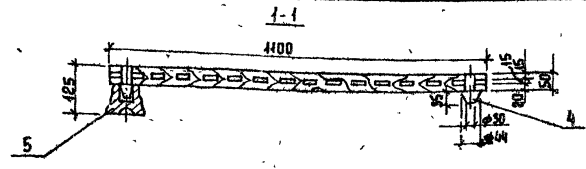
1:10

ЛИСТ / ЛИСТОВ /

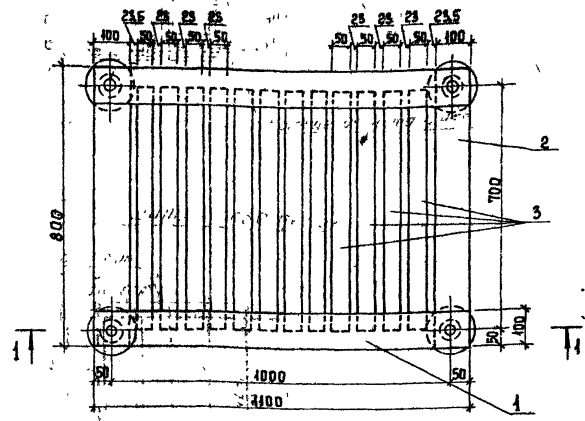
ЦНИИЭП

ИНЖЕНЕРНОГО ОБОРУДОВАНИЯ
 Г. МОСКВА

Альбом II
407-3-442.87



План



1. ДЕРЕВЯННЫЕ БРУСКИ КАРКАСА И РЕЙКИ ПОЗ. 2,3 И 4 СОЕДИНЯЮТСЯ НА ШПАХ И КАБЕ.
2. ДЛЯ ОКЛЕЙКИ КАРКАСА ДОЖДЕМ ПРИМЕНЯТЬСЯ ВОДОСТОЙКИЙ КЛЕЙ.
- 3 НАСТИЛ ПОДСТАВКИ ПОКРАСИТЬ МАСЛЯНОЙ КРАСКОЙ ЗА ДВА РАЗА.

| КОЛ | ПОЗ | ОБОЗНАЧЕНИЕ | НАИМЕНОВАНИЕ | КОЛ | ПРИМЧ |
|----------------------------|-----|-------------|-------------------------------------|-----|-------|
| ДЕТАЛИ | | | | | |
| 2 | 1 | | БРУС ДЕРЕВЯННЫЙ СЕК. 50х100, L=1100 | 2 | |
| 2 | 2 | | БРУС ДЕРЕВЯННЫЙ СЕК. 50х100, L=800 | 2 | |
| 12 | 3 | | БРУС ДЕРЕВЯННЫЙ СЕК. 50х100, L=100 | 12 | |
| 4 | 4 | | ШИП ДЕРЕВЯННЫЙ Ø 44 СМ. 45 | 4 | |
| СТАНДАРТНЫЕ ИЗДЕЛИЯ | | | | | |
| 4 | 5 | | ИЗОЛЯТОР СН-692 | 4 | |

Изготовить 2 подставки.

| | |
|----------|---------------------|
| ИЗВЕСТАН | ПРОВЕР. ПРОВАНКИНА |
| | ВЕД. ИЖС. СТЕПАНОВА |
| | ГИП. ПОНЯКИНА |
| | И. КОНТР. ПОНЯКИНА |
| ИЖС № | НАЧ. ОТД. ДАНИЛОВА |

407-3-442.87 2011.11.00

ИЗОЛИРУЮЩАЯ ПОДСТАВКА

Страна: Россия, Москва

Р - 60 1:10

Лист: 1 из 1

ИЖС №

ИНЖЕНЕРНО-ПРОЕКТИРОВАТЕЛЬСКИЙ ЦЕНТР ЦНИИЭП

План.

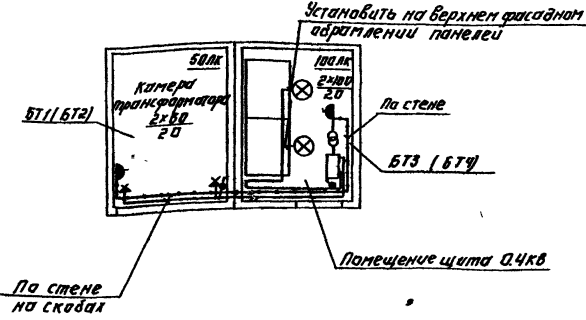
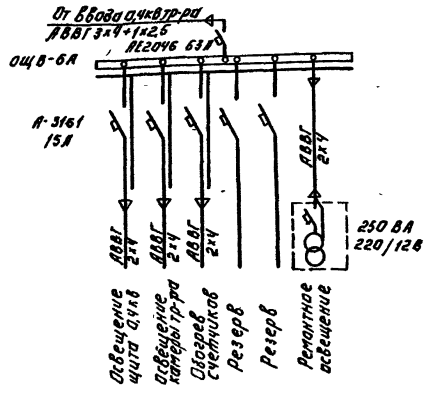


Схема щитка освещения.



| Код | Обозначение | Наименование | Кол. | Примеч. |
|----------------------------|-------------|---|------------------------|---------|
| Документация | | | | |
| г.п. | | эпч тт | Технические требования | |
| Стандартные изделия | | | | |
| 1 | | Щиток ответвительный 2х4 | 7/1 | |
| 2 | | Светильник потолочный ПЛМ-100/Р50-0194 | 7/2 | |
| 3 | | Патрон настенный Е 27Фл-02 | 2/- | |
| 4 | | Розетка штепсельная 6А 220В РШ-17-2 | 1/- | |
| 5 | | Выключатель 6А 220В 0-4-ГР44-01-61220 | 1/1 | |
| 6 | | Светильник переносной РВН-42 с лампой 12-14 | -/1 | |
| 7 | | Ящик с понижающим трансформатором ЯТП-225 | -/1 | |
| 8 | | Полка монтажная 0-230-230-02 | 3/- | |
| 9 | | Лампа накаливания 220-230-100 | -/3 | |
| 10 | | Каретка ответвительная штепсельная 4х3 | -/2 | |
| Материалы | | | | |
| 12 | | Кабель гибкий ПБВГ сев 2,5 | м | -/6 |
| 13 | | Кабель силовой АБВГ сев 2х4 кв. мм. | м | -/20 |

Напряжение сети освещения 380/220В, напряжение ламп 220В, ремонтного освещения -128.
 Сеть освещения выгальнить кабелем марки ПБВГ открыто на стенах высота установки выключателей-1,5м, штепсельных розеток-0,8м. Числа в числителе- для блока БТ1 (БТ2), в знаменателе- для блока БТ3 (БТ4)

ТП 407-3-442. 87 ЭИИ КТ 5.30

ЭЛЕКТРООСВЕЩЕНИЕ

КОНСТ. ДИСТОВ:

ЦНИИЭП
 НИЖНЕРОТНООБОРУДОВАНИЯ
 Г. МОСКВА

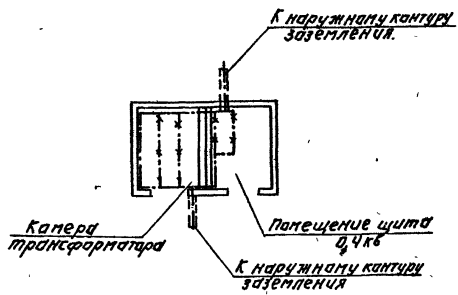
| | | | |
|---------|---------|---------|---------|
| ПРИБЫЛИ | ПРИБЫЛИ | ПРИБЫЛИ | ПРИБЫЛИ |
| ИВН | ИВН | ИВН | ИВН |

Альбом П
 407-3-442. 87

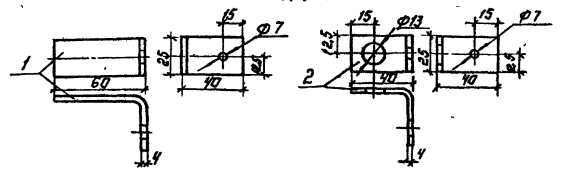
ИВН ПЛА ПЛАН Ч ДАТА ЧЗММ ИВН

АЛБОН II
407-3-442.87

Внутренний контур заземления.



Детали заземления трансформатора.
М 1:2

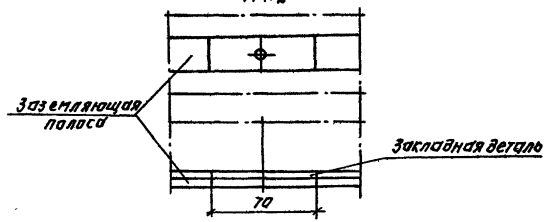


— — — — — Линия заземления

* * * * * Конструкции металлические, используемые в качестве магистралей заземления.

В числителе указаны числа для блоков БТ1, БТ2, в знаменателе - для блоков БТ3, БТ4.

Узел крепления к стене заземляющей полосы.
М 1:2



В качестве магистралей заземления используются закладные детали для установки панелей ЦО-70, а также направляющие для катков трансформатора.

| Условный знак | Знак | Лист | Обозначение | Наименование | Кол. | Примеч. |
|---------------|------|------|---------------------|----------------------------------|------|---------|
| | | | <u>Документация</u> | | | |
| | | | т.п. | эп.т.т. Технические требования | | |
| | | | <u>Детали</u> | | | |
| 13 | 1 | | | Полоса 4x25 с=100мм. ГОСТ 103-76 | 1 | |
| 13 | 2 | | | Полоса 4x25 с=80мм. ГОСТ 103-76 | 1 | |
| | | | <u>Материалы</u> | | | |
| | | | | Полоса 4x25 ГОСТ 103-76. | М | 1/15 |

| | | | |
|-------------------|--|--|-------|
| ТН 407-3-442.87 | | ЭП. I. 1600 | |
| ЗАЗЕМЛЕНИЕ | | СТАДИЯ МАСШТАБ | |
| | | Р | 1:100 |
| | | ЦНИЭП НИЖЕПЕРМСКОЕ РАЙОНОВАНИЕ г. МОСКВА | |

| | | |
|---------|-------------|-----|
| ПРОВ | ПРОВЕРКА | ИЗМ |
| БЕА ИЖ | УРЕЛЬЦОВА | |
| ГИП | ПРИКАЗАНОВА | |
| И ВНТ Р | ПРИКАЗАНОВА | |
| МАЧ ОТА | САДАНОВ | |
| ИНВ. № | | |

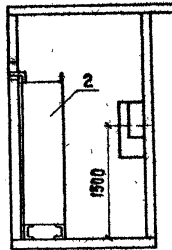
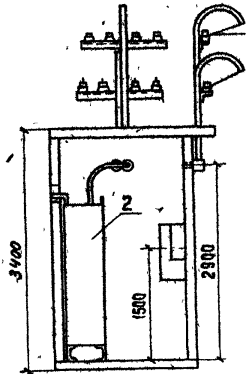
Лист № 16 из 17. Подпись и дата: 15.04.87

1-1

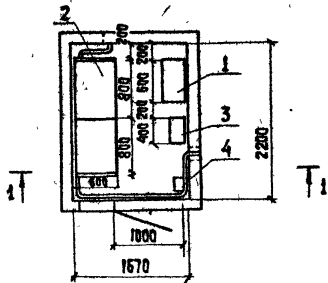
БЛОК БТ3

1-1

БЛОК БТ4



План



| КОД | ЗОНА | НОМ. | ОБОЗНАЧЕНИЕ | НАИМЕНОВАНИЕ | КОЛ. | ПРИМеч. |
|--------------------------|------|------|------------------------|------------------------|------|---------|
| <u>Документация</u> | | | | | | |
| | | | Т.П. ЭПИ ТТ | ТЕХНИЧЕСКИЕ ТРЕБОВАНИЯ | | |
| <u>СБОРОЧНЫЕ ЕДИНИЦЫ</u> | | | | | | |
| | | | Т.П. ЭПИ2.1.0.00 | ЭЛЕКТРООБОРУДОВАНИЕ | | |
| | | | Т.П. АСУ1.00.000-02/03 | БТ3 (БТ4) | | |

ТР 407-3-442.87

ЭПИ.2.0.0.00

БЛОК БТ3(БТ4)
СБОРОЧНЫЙ ЧЕРТЕЖ

СТАДИЯ МАССА

МАСШТАБ

Р

1:50

Лист / листов /

ИНСТИТУТ
ИНЖЕНЕРНОГО ОБОРУДОВАНИЯ
г Москва

ПРИКРЕПЛ

ПРОВ. ТРЫЛАНКИНА
 ВЕС. ЦИП. СТРЕЛЦОВА
 ГУП ТРЫЛАНКИНА
 И КОНТР. ТРЫЛАНКИНА
 НАЧ. ОТД. АДИЦЛОВ

[Signature]
[Signature]
[Signature]
[Signature]

407-3-442.87

ИНЖ. ИНСТИТУТ ИНЖЕНЕРНОГО ОБОРУДОВАНИЯ

АЛЬБОМ II

407-В-444.87

ИНВЕНТАРЬ ПОДЪЕМНЫХ МАШИН

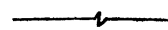
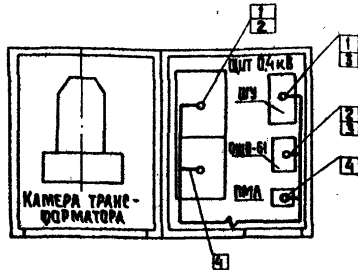
| ФОРМАТ | ЗОНА | ПОЗ | ОБОЗНАЧЕНИЕ | НАИМЕНОВАНИЕ | КОЛ | ПРИМЕЧ. |
|--------|------|-----|---------------------------------|-----------------------|--------|------------------|
| | | | <u>СБОРОЧНЫЕ ЕДИНИЦЫ</u> | | | |
| А3 | | | Т.П ЭПМ 1.1.5.00 | ЭЛЕКТРООСВЕЩЕНИЕ | 1 | |
| А3 | | | ЭПМ 2.1.1.00 | ПРОКЛАДКА КАБЕЛЕЙ | 1 | |
| А4 | 1 | | ЭПМ 2.1.2.00 | ЩКАФ СЧЕТЧИКОВ | 1 | |
| А3 | | | ЭПМ 1.1.6.00 | ЗАЕМЛЕНИЕ | | |
| | | | <u>СТАНДАРТНОЕ ОБОРУДОВАНИЕ</u> | | | |
| | | 2 | | ЩИТ 0,4КВ ИЗ ПАНЕ - | | СМ АНСТ |
| | | | | ЛЕЙ - Щ070 | 1 КОМП | ЭП ФЛ 1 АЛЬБОМ I |
| | | 3 | | ЩИТОК ОСВЕЩЕНИЯ ЩВ-6А | 1 | |
| | | | | ПУСКАТЕЛЬ МАГНИТ- | | |
| | | 4 | | НЫЙ ПМА - 1220 | 1 | |
| | | | | | | |
| | | | | | | |

| | | | | | | | | | |
|---------------------|--|--|--|--|--|------------------|--------------|----------|---------|
| | | | | | | Т П 407-В-444.87 | ЭПМ 2.1.0.00 | | |
| ЭЛЕКТРООБОРУДОВАНИЕ | | | | | | | СТАДИЯ | МАССА | МАСШТАБ |
| | | | | | | | Р | | - |
| | | | | | | | ЛИСТ 1 | ЛИСТОВ 1 | |
| | | | | | | | ЦНИИ ЭП | | |
| ИНВ.№ | | | | | | | ФОРМАТ А3 | | |

| | | | |
|----------|--|--|--|
| ПРИВЯЗАН | | | |
| | | | |
| | | | |
| | | | |
| ИНВ.№ | | | |

ПРОВ ТРЫХАНКИНА
 ВЕД.ИНЖ.СТРЕЛЬЦОВА
 ГИП ТРЫХАНКИНА
 И.КОНТ.ТРЫХАНКИНА
 НАЧ.ОТД.ДАНИЛОВ

ПЛАН



Линия силовой сети и обогрева счетчиков.

| Маркировка | Трасса | | Кабель | | | | | |
|------------|--------------------------------------|----------------------------|------------|---|----------|----------|---|----------|
| | Начало | Конец | По проекту | | | Проложен | | |
| | | | Марка | Кол-во кабелей, число и сечение жил, напряжение | Длина, м | Марка | Кол-во кабелей, число и сечение жил, напряжение | Длина, м |
| 1 | Панель ввода ТР-РА | Щиток счетчиков ТР-РА (ШС) | АКВВГ | 10x4 | 9 | | | |
| 2 | Панель ввода ТР-РА | Щиток освещения ОЩВ-БА | АВВГ | 3x4 + 1x2,5 | 10 | | | |
| 3 | Щиток счетчиков ТР-РА (ШС) (обогрев) | Щиток освещения ОЩВ-БА | АВВГ | 2x4 | 2 | | | |
| 4 | Панель №2 | Пускатель электромагнитный | АВВГ | 3x4 + 1x2,5 | 5 | | | |

Длины кабелей перед нарезкой уточнить.

Сводка кабелей

| Число и сечение жил, напряжение | Марка | |
|---------------------------------|-------|-------|
| | АВВГ | АКВВГ |
| 3x4+1x2,5 | 15 | |
| 2x4 | 2 | |
| 10x4 | | 9 |

| | | | | | |
|----------------------|--|---------------------------------|--|-----------------------|--|
| Привязан | | Тп 07-3-442.87 | | ЭПД 2.1.1.00 | |
| Провер. Трыханкина | | Прокладка кабелей | | Станция/Масса/Магштаб | |
| Вед. Инж. Стрельцова | | Р | | - | |
| Г. Инж. Трыханкина | | Лист 1 | | Листов 1 | |
| И контр. Трыханкина | | ЦНИИ ЭП | | | |
| Инв. № | | ЦНИИ ЭП | | | |
| | | Исследовательского оборудования | | | |
| | | г. Москва | | | |

АЛБОМ I

007-3-442.87

СВЯЗЬ И ТЕЛЕКОМУНИКАЦИИ

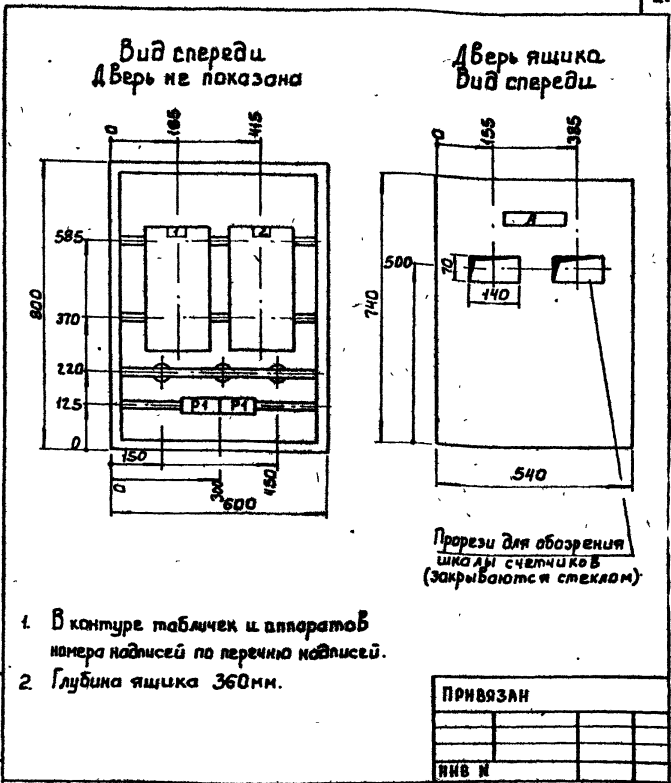
Альбом П
407-3-442.87

| № | Обозначение | Наименование | Кол. | Примеч. |
|---|--------------|--|------|---------|
| | | Документация | | |
| | ЭПН 2.1.2.01 | Чертеж общего вида | | |
| | ЭПН 2.1.2.02 | Схема электрических соединений | | |
| | ЭПН 2.1.2.03 | Таблица перечня подписей. | | |
| | | Сборные единицы | | |
| 1 | | Счетчик 3-фазный активной энергии ЗРДВ 5А, СМЧУ-ИБ72М 01 | | |
| | | Счетчик 3-фазный активной энергии. | | |
| 2 | | ЗРДВ 5А, СРЧУ-ИБ73М 01 | | |
| 3 | | Выключатель инд 0001(В) 01 | | |
| 4 | | Лампа НБ-220-60(Е4) 02 | | |
| | | Кабелька на 10 зажимов на ток 16А: 6317-23 02 | | |
| 5 | | | | |

ИНВ. № ПОДП. ПОДАТ. И ДАТА
ВЗЯТ. ИНВ. №

| | | | | | |
|----------------------------|--------------|------------------------------|--|--|--|
| ИНВ. № ПОДП. ПОДАТ. И ДАТА | | ТР 407-3-442.87 | | ЭПН 2.1.2.001 | |
| ПРОВ. ПРЬДАНКИНА | ПОДПИСА ДАТА | ШКАФ СЧЕТЧИКОВ ШУ | | АНТ. ЛАНСУ ЛАНСТОВ | |
| ВЕД. МОК. СТРЕЛЬЦОВА | | ТЕХНИЧЕСКИЕ ДАННЫЕ АППАРАТОВ | | ЦНИИЭЛ НИЖЕИЕРНОГО ОБОРУДОВАНИЯ Г. МОСКВА. | |
| ГИП ПРЬДАНКИНА | | | | | |
| И. КОНТР. ПРЬДАНКИНА | | | | | |
| НАЧ. ОТД. ДАННОВ | | | | | |

Альбом П

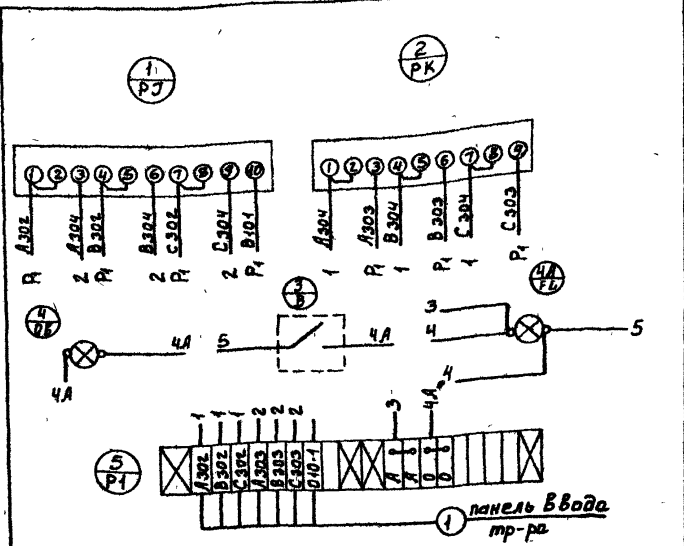


ИНВ. № ПОДП. ПОДАТ. И ДАТА
ВЗЯТ. ИНВ. №

| | | | | | |
|----------------------------|--|--------------------|--|--|--|
| ИНВ. № ПОДП. ПОДАТ. И ДАТА | | ТР 407-3-442.87 | | ЭПН 2.1.2.01 | |
| | | ШКАФ СЧЕТЧИКОВ ШУ | | СТАНДА. МАССА МАСШТАБ | |
| | | ЧЕРТЕЖ ОБЩЕГО ВИДА | | р 1:10 | |
| | | | | ЛАНСУ 2 ЛАНСТОВ | |
| | | | | ЦНИИЭЛ НИЖЕИЕРНОГО ОБОРУДОВАНИЯ Г. МОСКВА. | |

Альбом II

407-3-442.87



Имя, отчество, подполковник, дата, время, инициалы

ПРОВ. ТРЫХАНКИНА
ВЕД. ИИЖ. СТРЕЛЬЦОВА
ГИП. ТРЫХАНКИНА
И. КОНТР. ТРЫХАНКИНА
НАЧ. ОТД. ДАНИЛОВ

ТП 407-3-УУ2.87
ЭЛН2.12.02
ШКАФ СЧЕТЧИКОВ ШУ
СХЕМА ЭЛЕКТРИЧЕСКИХ СОЕДИНЕНИЙ
СТАЦИЯ МАССА-МАСШТАБ
р — —
ЛИСТ 3 ЛИСТОВ
ЦНИИЭП
ИНЖЕНЕРНОЕ ОБОРУДОВАНИЕ
Г. МОСКВА

ПРИВЯЗАН
ИИВ №

Альбом II

Имя, отчество, подполковник, дата, время, инициалы

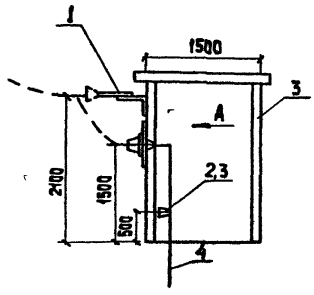
| Панель | Строка | Надпись | Поз. обозначение | Место надписи | Текст | Акт | Вид шрифта |
|--------|--------|---------|------------------|---------------|----------|-----|------------|
| | 1 | | | Табличка | РД | 1 | |
| | 2 | | | Табличка | РК | 1 | |
| | А | | | Табличка | Шкаф ШУ. | 1 | |

ИИВ. ИИЖ. ФАМИЛИЯ. ПОДП. ДАТА
ПРОВ. ТРЫХАНКИНА
ВЕД. ИИЖ. СТРЕЛЬЦОВА
ГИП. ТРЫХАНКИНА
И. КОНТР. ТРЫХАНКИНА
НАЧ. ОТД. ДАНИЛОВ

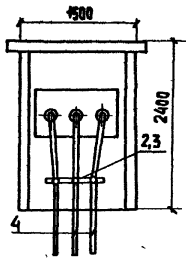
ТП 407-3-УУ2.87
ЭЛН 2.12.03
ШКАФ СЧЕТЧИКОВ ШУ
ТАБЛИЦА ПЕРЕЧНЯ НАДПИСЕЙ
СТАЦИЯ ЛИСТ ЛИСТОВ
ЦНИИЭП
ИНЖЕНЕРНОЕ ОБОРУДОВАНИЕ
Г. МОСКВА

407-3-442.87

ИЗДАНИЕ ПОД ПЕРИОДИЧЕСКИМ НАЗВАНИЕМ "ЭЛЕКТРИК"

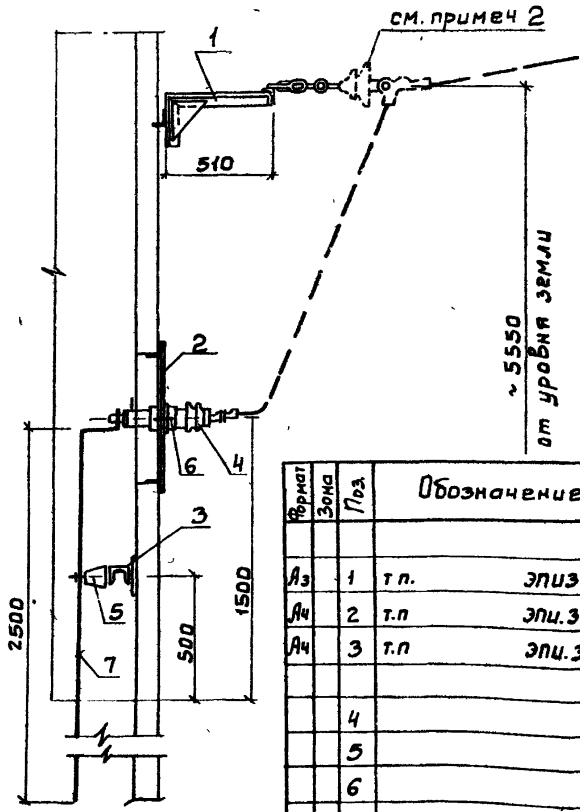
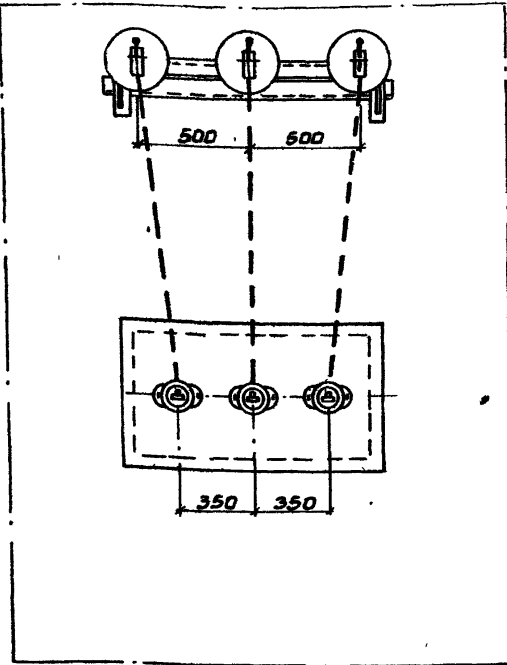


Вид по стрелке „А“



| ФОРМАТ ЗУНА | ПОЗ. | ОБОЗНАЧЕНИЕ | НАИМЕНОВАНИЕ | КОЛ. | ПРИМЕЧ. | |
|----------------|------|--------------------------|-----------------|-------------------------|---------|--|
| | | <u>Документация</u> | | | | |
| | | т.п. | ЭПЧ.Т. | Технические требования. | | |
| | | <u>Сборочные единицы</u> | | | | |
| | | т.п. | ЭПЧ.З.1.00 | Электрооборудование. | | |
| | | | | Воздушный ввод 6-10 кв | | |
| | | т.п. | АСУ.1.00.000-04 | БТБ | | |
| | | | | | | |
| | | | | | | |
| | | | | | | |

| | | | | | | | |
|---------|--|--------------------|--|---------------------|--|---------------------------|--|
| ПРИВЗАН | | ПРОВЕР. ПРЫЛАНКИНА | | ТП 407-3-442.87 | | ЭПЧ 3.0.00 | |
| | | ИЛИ ИНИ. СТРЕЛКОВА | | БЛОК БТБ | | СТАТУС | |
| | | ГЛАВ. ПРЫЛАНКИНА | | СБОРОЧНЫЙ ЧЕРТЕЖ | | МАССА | |
| | | И.КОНТ. ПРЫЛАНКИНА | | | | P - 1.50 | |
| | | НАЧ. УТА. ЯАНУАОВ | | | | ЛИСТЫ | |
| ИНИ. № | | | | | | 1 | |
| | | | | | | ИЛИ ИНИ ЭП | |
| | | | | | | ИНЖЕНЕРНОГО ОБОРУДОВАНИЯ: | |
| | | | | | | Г. МОСКВА | |
| | | | | КОПИРОВАЛ: ХЮППЕНЕН | | ФОРМАТ А3 | |



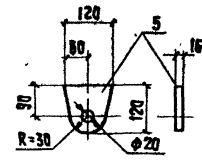
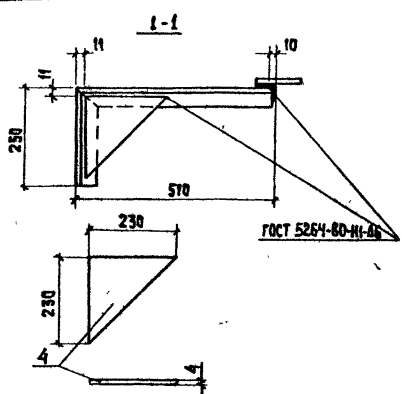
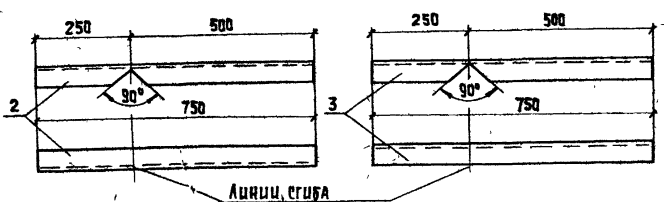
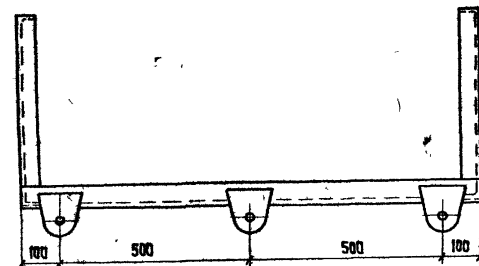
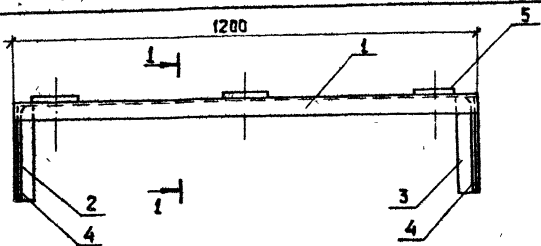
| Формат | Зона | Поз | Обозначение | Наименование | Кол | Примеч |
|--------|------|-----|------------------|---|-----|--------|
| | | | | <u>Детали</u> | | |
| Аз | | 1 | т.п. ЭПДЗ 101 | Конструкция под линейные изоляторы | 1 | |
| Ач | | 2 | т.п. ЭПДЗ.3.1.02 | Плита под проходные изоляторы | 1 | |
| Ач | | 3 | т.п. ЭПДЗ.3.1.03 | Конструкция для крепления изоляторов В ИОР-10 | 1 | |
| | | | | <u>Стандартные изделия</u> | | |
| | | 4 | | Изолятор проходной на 10 кВ ПИ-10/400-750 | 3 | |
| | | 5 | | Изолятор опорный ИОР-10-400-УХЛЗ | 3 | |
| | | 6 | | Болт М12-30с шайбой ГОСТ 7793-70-5915-70. ИЭТН 78 | 6 | |
| | | | | <u>Материалы</u> | | |
| | | 7 | | Шины алюминиевые АДЭТ 25*3 (30*4) | 15м | |

1. Плату поз. 2 и конструкции поз. 1, 3 приварить к закладным деталям
2. Изоляторы показаны условно
3. В скобках указаны шины для трансформатора мощностью 160 кВ.А.

| | | | |
|----------|----------|------------|--|
| ПРИВЯЗАН | ПРОВ | ТРЫХАНКИНА | |
| | ВЕДНИЖ | СТРЕЛЬЦОВА | |
| | ГИП | ТРЫХАНКИНА | |
| | И КОНТР | ТРЫХАНКИНА | |
| ИНВ № | НАЧ ОТД. | ДАНИЛОВ | |

| | |
|---------------------------|---|
| ТП 407-3-442.87 | ЭПДЗ. 3.1.00 |
| ВОЗДУШНЫЙ ВВОД 6-10 кВ | СТАНДЯ МАССА МАСШТАБ р 1:20 |
| | ИНСТ ДАНСТОВ ИНЖЕНЕРНОЕ ОБОРУДОВАНИЕ Г МОСКВА |

АСУ-3-442.87



| ФОРМА | КОЛ-ВО | Поз. | ОБОЗНАЧЕНИЕ | НАИМЕНОВАНИЕ | КОЛ. | ПРИМЕЧ. |
|---------------|--------|------|-------------|--|------|---------|
| ДЕТАЛИ | | | | | | |
| A3 | 1 | | | УГОЛОК 50x50x5; ρ=1200 ГОСТ 8509-72 | 1 | 4,6 кг |
| A3 | 2 | | | УГОЛОК 50x50x5; ρ=750 ГОСТ 8509-72 | 1 | 2,8 кг |
| A3 | 3 | | | УГОЛОК 50x50x5; ρ=750 ГОСТ 8509-72 | 1 | 2,8 кг |
| A3 | 4 | | | ПОЛОСА 16x120 ρ=120 ГОСТ 103-76 | 3 | 0,2 кг |
| A3 | 5 | | | ЛИСТ 230x230 δ=4мм ГОСТ 19903-74 | 2 | 1,5 кг |

| | | | |
|--|--|-----------|-------------|
| ТР 107-3-УУ2.87 | | ЭПИ 31.01 | |
| КОНСТРУКЦИЯ ПОД ЛИНЕЙ- НЫЕ ИЗОЛЯТОРЫ. | | МАССА | МАШТАБ |
| | | Р | 123 кг 1:10 |
| | | ЛИСТ 1 | ЛИСТОВ 1 |
| ЦНИИЭП ИНЖЕНЕРНОЕ ОБОРУДОВАНИЕ г. МОСКВА | | | |

Сварку производить электродами
типа Э42 ГОСТ 9461 У5.

| | | |
|----------|-----------|------------|
| ПРИВЯЗАН | ПРОВЕР. | ТРИКАКИНА |
| | ВЕД. ИНЖ. | СТРЕЛЬЦОВА |
| | ГУП | ТРИКАКИНА |
| | И КОНТР. | ТРИКАКИНА |
| | НАЧ. БУД. | ДАНУЛОВ |
| ИИВ. № | | |

ЛИСТ № ПОСЛА | ПОДПИСЬ | ДАТА | ИМЯ | ФАМИЛИЯ | ИИВ. №

Альбом II

407-3-441.87

ВЗЯМ НВБ ННВБ НАЗНАЧ. ПОДП. ДАТА
ВЗЯМ НВБ ННВБ НАЗНАЧ. ПОДП. ДАТА

| № СТРОКИ | НАИМЕНОВАНИЕ | КОД ОКП | ОБОЗНАЧЕНИЕ ДОКУМЕНТА НА ПОСТАВКУ | ПОСТАВЩИК | КУДА ВХОДИТ (ОБОЗНАЧЕНИЕ) | КОЛИЧЕСТВО | | | | ПРИМЕЧАНИЕ |
|----------|------------------------------------|-------------|-----------------------------------|-----------|---------------------------|------------|-------------|------------|-------|------------|
| | | | | | | НА ИЗДЕЛИЕ | В КОМПЛЕКТЫ | НА РЕГУЛИР | ВСЕГО | |
| 1 | ЭЛЕКТРОТЕХНИЧЕСКОЕ | | | | | | | | | |
| 2 | ОБОРУДОВАНИЕ | | | | | | | | | |
| 3 | РАЗЪЕДИНИТЕЛЬ РВЗ-10/400 | | | | | 1 | | | 1 | |
| 4 | С ПРИВОДОМ ПР-2 | | | | | | | | | |
| 5 | ПРЕДОХРАНИТЕЛЬ | | | | | 3 | | | 3 | |
| 6 | ЯКТ-ГО1 | | | | | | | | | |
| 7 | РАЗЪЕДИНИТЕЛЬ ВЕНТИАЛЬНЫЙ | | | | | | | | | ТОЛЬКО ДЛЯ |
| 8 | РВН-0,5 | | | | | 3 | | | 3 | БТ2 |
| 9 | ИЗОЛЯТОР СН-Б42 | | | | | 4 | | | 4 | |
| 10 | ШИННЫ | | | | | | | | | |
| 11 | ШИННА АДЗ1ТСЕЧ.30ХУ | | ГОСТ 15176-70 | | | 4,5М | | | 4,5М | |
| 12 | ШИННА АДЗ1ТСЕЧ.25ХЗ | | ГОСТ 15176-70 | | | 1,5М | | | 1,5М | |
| 13 | ОБОРУДОВАНИЕ СВЕТОТЕХНИЧЕСКОЕ | | | | | | | | | |
| 14 | НИЧЕСКОЕ | | | | | | | | | |
| 15 | ПАТРОН НАСТЕННЫЙ Е27ФП-02 | | ТУ16-535 455-78 | | | 2 | | | 2 | |
| 16 | РОЗЕТКА РН-Р20-1Р43-0104 | | ГОСТ 7396-76 | | | 1 | | | 1 | |
| 17 | ВЫКЛ. АТ-4 ТУ16-01-6/220 | | ГОСТ 7397-76 | | | 1 | | | 1 | |
| 18 | ЛАМПА Б220-230-60 | | | | | 3 | | | 3 | |
| 19 | ШТЕЙСЕРОВЫЙ РАЗЪЕМ ВШ-У12-01-6/220 | | ГОСТ 7396-76 | | | 1 | | | 1 | |
| 20 | КАБЕЛИ | | | | | | | | | |
| 21 | КАБЕЛЬ АВВГ-0,66 | | | | | | | | | |
| 22 | СЕЧ. 2*4 КВ. ММ | 352222 4110 | ГОСТ 16442-80 | | | 15 | | | 15 | |

ТН 407-3-442.87 ЭПН ВП.1

БЛОК БТ1 (БТ2)
ВЕДОМОСТЬ ПОКУПНЫХ ИЗДЕЛИЙ

| | | |
|--------|------|--------|
| СТАЛИЯ | АНСТ | АНСТОВ |
| 1 | 2 | |

ЦЕННИЗП
ИНЖЕНЕРНО-ОБОРУДОВАНИЕ
Г. МОСКВА

| | | | |
|-----------|-----------|-------|------|
| ИЗМАНСТ | НАДКУМ | ПОДП. | ДАТА |
| ПРОВ | ПРИБАНИК | | |
| ВЕД. ИНЖ. | СТРЕЛЬНИК | | |
| Г. П. | ПРИБАНИК | | |
| И. КОНТР. | ПРИБАНИК | | |
| НАЧ. ОТД. | ДАВНАВ | | |
| НВБ. № | | | |

Альбом II

407-3-442.87

ВЗАИМНЕН ИЛИ № ДУБЛ ПОДАЧ ДАТА

| № СТРОКИ | НАИМЕНОВАНИЕ | КОД ОКП | ОБОЗНАЧЕНИЕ ДОКУМЕНТА НА ПОСТАВКУ | ПОСТАВЩИК | КУДА ВХОДИТ (ОБОЗНАЧЕНИЕ) | КОЛИЧЕСТВО | | | | ПРИМЕЧАНИЕ |
|----------|-------------------------------|---------|-----------------------------------|-----------|---------------------------|------------|------------|-------------|-------|------------|
| | | | | | | НА ИЗДЕЛИЕ | В КОМПЛЕКТ | НА РЕГУЛИР. | ВСЕГО | |
| 1 | ЭКСПЛУАТАЦИОННОЕ | | | | | | | | | |
| 2 | ОБОРУДОВАНИЕ | | | | | | | | | |
| 3 | | | | | | | | | | |
| 4 | ШТАНГА ИЗОЛИРУЮЩАЯ ДО 10 КВ | | | | | 1 | | | 1 | |
| 5 | | | | | | | | | | |
| 6 | ОГНЕУШЛИТЕЛЬ СУХОЙ ХИМИЧЕСКИЙ | | | | | 1 | | | 1 | |
| 7 | | | | | | | | | | |
| 8 | УКАЗАТЕЛЬ НАПРЯЖЕНИЯ ДО 10 КВ | | | | | | | | | |
| 9 | | | | | | | | | | |
| 10 | УВН-80.М | | | | | 1 | | | 1 | |
| 11 | ПРОТИВООГАЗ | | | | | 1 | | | 1 | |
| 12 | | | | | | | | | | |
| 13 | | | | | | | | | | |
| 14 | | | | | | | | | | |
| 15 | | | | | | | | | | |
| 16 | | | | | | | | | | |
| 17 | | | | | | | | | | |
| 18 | | | | | | | | | | |
| 19 | | | | | | | | | | |
| 20 | | | | | | | | | | |
| 21 | | | | | | | | | | |
| 22 | | | | | | | | | | |
| 23 | | | | | | | | | | |
| 24 | | | | | | | | | | |
| 25 | | | | | | | | | | |

ИЗМЕНЕНИЯ ДОКУМ. ПОДАЧ ДАТА

ТП 407-3-442.87 ЭПН 8П.1

Лист 2

АЛЬБОМ I

| № ПОСТРОЕК | НАИМЕНОВАНИЕ МАТЕРИАЛА И ЕДИНИЦА ИЗМЕРЕНИЯ | КОД | | КОЛИЧЕСТВО | | |
|------------|--|-----------|----------|------------|-------|-------|
| | | МАТЕРИАЛА | ЕД. ИЗМ. | ТИП | ИНА | ВСЕГО |
| 1 | ТРУБЫ | | | | | |
| 2 | ТРУБЫ СТАЛЬНЫЕ ВОДОГАЗОПРО- | | | | | |
| 3 | ВОДНЫЕ ДИАМЕТРОМ 32 ММ, М | 138500 | 006 | | 2 | 2 |
| 4 | МАТЕРИАЛЫ ЭЛЕКТРОИЗОЛЯЦИОННЫЕ | | | | | |
| 5 | ДОСКА АСБЕСТОЦЕМЕНТАЯ | | | | | |
| 6 | ГОСТ 4248-78 | | | | | |
| 7 | АЦЭНД 700x1200x20 МЕСТ | | 694 | | 1 | 1 |
| 8 | ПИАОМАТЕРИАЛЫ М ³ | 533100 | 113 | | 0,013 | 0,013 |
| | | | | | | |
| | | | | | | |
| | | | | | | |
| | | | | | | |
| | | | | | | |
| | | | | | | |
| | | | | | | |
| | | | | | | |
| | | | | | | |
| | | | | | | |
| | | | | | | |
| | | | | | | |

АЛЬБОМ II

| № ПОСТРОЕК | НАИМЕНОВАНИЕ МАТЕРИАЛА И ЕДИНИЦА ИЗМЕРЕНИЯ | КОД | | КОЛИЧЕСТВО | | |
|------------|--|-----------|----------|------------|--------|--------|
| | | МАТЕРИАЛА | ЕД. ИЗМ. | ТИП | ИНА | ВСЕГО |
| 1 | ПРОКАТ ЧЕРНЫХ МЕТАЛЛОВ | | | | | |
| 2 | УГОЛОК РАВНОПОЛОСНЫЙ ГОСТ 19771-74 | | | | | |
| 3 | 50x50x4 | 093100 | 168 | | 0,02 | 0,02 |
| 4 | 40x40x4 | 093200 | 168 | | 0,014 | 0,014 |
| 5 | ПОЛОСА СТАЛЬНАЯ ГОСТ 103-78 | | | | | |
| 6 | 50x4 | 093200 | 168 | | 0,002 | 0,002 |
| 7 | 40x4 | 093300 | 168 | | 0,001 | 0,001 |
| 8 | 25x4 | 093300 | 168 | | 0,001 | 0,001 |
| 9 | СТАЛЬ КРУГЛАЯ ГОСТ 2590-71 | | | | | |
| 10 | ДИАМЕТРОМ 8 ММ | 093400 | 168 | | 0,001 | 0,001 |
| 11 | ДИАМЕТРОМ 4 ММ | 093400 | 168 | | 0,0005 | 0,0005 |
| 12 | ИТОГО В НАТУРАЛЬНОМ ВИДЕ | | | | | |
| 13 | С УЧЕТОМ ОТХОДОВ (37%) | | 168 | | 0,0395 | 0,0395 |
| 14 | ВСЕГО НАТУРАЛЬНОЙ СТАЛИ | | | | | |
| 15 | КЛАССА С38/23, В ТОМ ЧИСЛЕ | | | | | |
| 16 | ПОВЫШЕННОМУ СОРТАМЕНТУ, Т | | | | | |
| 17 | СТАЛЬ КРУПНОСОРТНАЯ, Т | 093100 | 168 | | 0,02 | 0,02 |
| 18 | СТАЛЬ СРЕДНЕСОРТНАЯ, Т | 093200 | 168 | | 0,016 | 0,016 |
| 19 | СТАЛЬ МЕЛКОСОРТНАЯ, Т | 093300 | 168 | | 0,002 | 0,002 |
| 20 | КАТАНКА Т | 093400 | 168 | | 0,0015 | 0,0015 |

ВЗЯТИЕ И В. ДАТА

ВЗЯТИЕ И В.

ПРИВЯЗАН

ИНВ. №

Т П 407-3-442.87

ЭПИ ВМ-1

ЛИСИ

ВЗЯТИЕ И В. ДАТА

ВЗЯТИЕ И В.

ПРИВЯЗАН

ИНВ. №

Т П 407-3-442.87

ЭПИ ВМ-1

ПРОВ. ТРИХАНКИНА
 ВЕД. ИНЖ. СТРЕЛЬЦОВА
 ГИП ТРИХАНКИНА
 И. КОУНД. ТРИХАНКИНА
 НАЧ. ОТД. ДАНИЛОВ

БАРК БТИ (БТЗ)
 ВЕДОМОСТЬ ПОТРЕБНОСТИ
 В МАТЕРИАЛАХ

| СТАДИИ | АНСТ | АНСТОВ |
|--|------|--------|
| Р | 1 | 2 |
| ЦНИИЭП ИНЖЕНЕРНОГО ПРОЕКТИРОВАНИЯ Г. МОСКВА. | | |

АЛЬБОМ - II
407-3-442.87

| № СТРОКИ | НАИМЕНОВАНИЕ | КОД ОКП | ОБОЗНАЧЕНИЕ ДОКУМЕНТА НА ПОСТАВКУ | ПОСТАВЩИК | КУДА ВХОДИТ (ОБОЗНАЧЕНИЕ) | КОЛИЧЕСТВО | | | | ПРИМЕЧАНИЕ |
|----------|------------------------------|-------------|-----------------------------------|-----------|---------------------------|------------|--------------|-------------|--------|------------|
| | | | | | | НА ИЗДЕЛИЕ | В КОМПЛЕКТАХ | НА РЕГУЛИР. | ВСЕГО | |
| 1 | АППАРАТЫ НИЗКОГО | | | | | | | | | |
| 2 | НАПРЯЖЕНИЯ | | | | | | | | | |
| 3 | ПУСКАТЕЛЬ ПМА-1220 | | | | | 1 | | | 1 | |
| 4 | ШИТ ОЧКВ ИЗ ПАНЕЛЕЙ | | | | | | | | | |
| 5 | ЩО-70 | | ТУЗ4-1372-79 | | | 1 КОМП | | | 1 КОМП | |
| 6 | ШКАФ СЧЕТЧИКОВ | | | | | 1 | | | 1 | |
| 7 | | | | | | | | | | |
| 8 | КАБЕЛИ | | | | | | | | | |
| 9 | КАБЕЛЬ СИЛОВОЙ АВВГ-0,66 | | | | | | | | | |
| 10 | СЕК. 3х4х1х2,5 КВ.ММ | 3522221148 | ГОСТ 16442-80 | | | 15 | | | 15 | |
| 11 | КАБЕЛЬ КОНТРОЛЬНЫЙ | | | | | | | | | |
| 12 | АКВВГ СЕК. 10х4 КВ.ММ | 356344 0141 | ГОСТ 1508-78*Е | | | 10 | | | 10 | |
| 13 | | | | | | | | | | |
| 14 | ОБОРУДОВАНИЕ СВЕТО- | | | | | | | | | |
| 15 | ТЕХНИЧЕСКОЕ | | | | | | | | | |
| 16 | ЩИТОК ОЦВ-ВА | | | | | 1 | | | 1 | |
| 17 | ЯЩИК ЯТН-0,25 220/2 | | | | | 1 | | | 1 | |
| 18 | СВЕТНАЛЬНИК НПО-100 | | | | | 2 | | | 2 | |
| 19 | СВЕТНАЛЬНИК РВО-42 | | | | | 1 | | | 1 | |
| 20 | ЛАМПА Б220-230-100 | | | | | 3 | | | 3 | |
| 21 | ЛАМПА МО-12-14 | | | | | 1 | | | 1 | |
| 22 | ВЫКЛЮЧАТЕЛЬ Ч-1 РЧЧ-01-6/220 | | ГОСТ 7397-76 | | | 1 | | | 1 | |

ИЗДЕЛИЕ ПОДА ПОДА И ДАТА
ВЗАИМН. ИВН. ДАТА ПОДА И ДАТА

| | | | |
|----------|----------------------|-------|------|
| ПРИВЯЗАН | ИЗМ. ЛИС. И ДОКУМ. | ПОДП. | ДАТА |
| | ПРОВ. ТРЫЦАНКИНА | | |
| | ВЕД. ИНЖ. СТРЕЛЬЦОВА | | |
| | ГНП. ТРЫЦАНКИНА | | |
| | И КОНТР. ТРЫЦАНКИНА | | |
| ИВН. Н | НАЧ. ОТД. ДАНИЛОВ | | |

ТП 407-3-442.87 ЗПИ ВП2

БЛОК БТЗ (БТ4)

ВЕДОМОСТЬ ПОКУПНЫХ ИЗДЕЛИЙ

СТААРКА ИСТ. ИРСУОМ

ЦНИИЭП
ИНЖЕНЕРНО-ИССЛЕДОВАТЕЛЬСКИЙ
Г. МОСКВА

407-3-442.87 Альбом II

ВЭМ. ЭНЕР. ИНЖ. НАУЧ. ЦЕНТ. РАТА

| | НАИМЕНОВАНИЕ | КОД ОКП | ОБОЗНАЧЕНИЕ ДОКУМЕНТА НА ПОСТАВКУ | ПОСТАВЩИК | КУДА ВХОДИТ (ОБОЗНАЧЕНИЕ) | КОЛИЧЕСТВО | | | | ПРИМЕЧАНИЕ |
|----|------------------------------|-------------|-----------------------------------|-----------|---------------------------|------------|-------------|-------------|-------|------------|
| | | | | | | НА ИЗДЕЛИЕ | В КОМПЛЕКТЫ | НА РЕГУЛИР. | ВСЕГО | |
| 1 | РОЗЕТКАРШ П-20-1Р43-01-10/42 | | ГОСТ 73396-76 | | | 1 | | | 1 | |
| 2 | | | | | | | | | | |
| 3 | | | | | | | | | | |
| 4 | КАБЕЛЬ СИЛОВОЙ АВВГ-0,66 | | | | | | | | | |
| 5 | БЕЧ. 2х4 кв. мм. | 352222 1110 | ГОСТ 16442-80 | | | 20 | | | 20 | |
| 6 | | | | | | | | | | |
| 7 | <u>ЭКСПЛУАТАЦИОННОЕ</u> | | | | | | | | | |
| 8 | <u>ОБОРУДОВАНИЕ</u> | | | | | | | | | |
| 9 | КЛЕЩИ ИЗОЛИРУЮЩИЕ | | | | | 1 | | | 1 | |
| 10 | ОГНЕУШИТЕЛЬ СУХОЙ | | | | | | | | | |
| 11 | ХИМИЧЕСКИЙ | | | | | 1 | | | 1 | |
| 12 | УКАЗАТЕЛЬ НАПРЯЖЕНИЯ ЧНН-90 | | | | | 1 | | | 1 | |
| 13 | | | | | | | | | | |
| 14 | | | | | | | | | | |
| 15 | | | | | | | | | | |
| 16 | | | | | | | | | | |
| 17 | | | | | | | | | | |
| 18 | | | | | | | | | | |
| 19 | | | | | | | | | | |
| 20 | | | | | | | | | | |
| 21 | | | | | | | | | | |
| 22 | | | | | | | | | | |
| 23 | | | | | | | | | | |
| 24 | | | | | | | | | | |
| 25 | | | | | | | | | | |

| | | | | | |
|-----|------|---|--------|-------|------|
| ВЭМ | ЛНСТ | И | ДОКУМ. | ПОДП. | ДАТА |
|-----|------|---|--------|-------|------|

Т.П. 407-3-442.87 ЭПН.

ВП.2

ЛНСТ
8

Альбом I
407-3-442.87

| №СТРОК | НАИМЕНОВАНИЕ МАТЕРИАЛА И ЕДИНИЦА ИЗМЕРЕНИЯ | КОД | | КОЛИЧЕСТВО | | |
|--------|--|-----------|---------|------------|--------|--------|
| | | МАТЕРИАЛА | ЕД ИЗМ. | ТИП | ИИД. | ВСЕГО |
| 1 | ПРОКАТ ЧЕРНЫХ МЕТАЛЛОВ | | | | | |
| 2 | ШВЕЛЛЕР СТАЛЬНОЙ ГНУТЫЙ | | | | | |
| 3 | РАВНОПОЛОЧНЫЙ ГОСТ 8278-75 | | | | | |
| 4 | 65x36x4,4 Т | 092500 | 168 | | 0,005 | 0,005 |
| 5 | УГОЛОК РАВНОПОЛОЧНЫЙ | | | | | |
| 6 | ГОСТ 19771-74 Т | 093200 | 168 | | 0,0011 | 0,0011 |
| 7 | ЛИСТ ГОРЯЧЕКАТАННЫЙ | | | | | |
| 8 | ГОСТ 19904-74 | | | | | |
| 9 | В - 4,0x700x1200 Т | 097200 | 168 | | 0,03 | 0,03 |
| 10 | ИТОГО В НАТУРАЛЬНОМ ВИДЕ | | | | | |
| 11 | С УЧЕТОМ ОТХОДОВ (3,7%) Т | | 168 | | 0,0316 | 0,0316 |
| 12 | ВСЕГО НАТУРАЛЬНОЙ СТАЛИ | | | | | |
| 13 | КЛАССА С38/23 В ТОМ ЧИСЛЕ | | | | | |
| 14 | ПО УКРЕПЛЕННОМУ СОРТАМЕНТУ | | | | | |
| 15 | ШВЕЛЛЕРЫ Т | 092500 | 168 | | 0,005 | 0,005 |
| 16 | СТАЛЬ СРЕДНЕСОРТНАЯ Т | 093200 | 168 | | 0,0011 | 0,0011 |
| 17 | СТАЛЬ ТОНКОАНКОВАЯ Т | 097200 | 168 | | 0,03 | 0,03 |
| 18 | | | | | | |
| 19 | | | | | | |
| 20 | | | | | | |

| | | | |
|-------------------|------------|----------------------------|------|
| ВЗАМ. ИИД. И ДАТА | | | |
| ПРИВЯЗАН | | | |
| ИИД. № | | | |
| ТН 407-3-442.87 | | ЭПИ ВМ-3 | |
| ПРОВЕР. | ТРИХАНКИНА | СТАД | ЛИСТ |
| ВЕД ИИД | СТРЕЛЬЦОВА | Р | 1 |
| ТИП | ТРИХАНКИНА | ЦНИИЭП | |
| И КОНТР | ТРИХАНКИНА | НИЖСЕРВЕРНОГО ОБОРУДОВАНИЯ | |
| ИИД ОТД | ДАНИЛОВ | Г. МОСКВА | |

Блок БТ5
ВЕДОМОСТЬ ПОТРЕБНОСТИ
В МАТЕРИАЛАХ

Альбом II

| №СТРОК | НАИМЕНОВАНИЕ МАТЕРИАЛА И ЕДИНИЦА ИЗМЕРЕНИЯ | КОД | | КОЛИЧЕСТВО | | |
|--------|--|-----------|---------|------------|-------|-------|
| | | МАТЕРИАЛА | ЕД ИЗМ. | ТИП | ИИД. | ВСЕГО |
| 1 | ПРОКАТ ЧЕРНЫХ МЕТАЛЛОВ | | | | | |
| 2 | ПОЛОСА СТАЛЬНАЯ ГОСТ 103-76 | | | | | |
| 3 | 25x4 Т | 093300 | 168 | | 0,008 | 0,008 |
| 4 | ИТОГО В НАТУРАЛЬНОМ ВИДЕ | | | | | |
| 5 | С УЧЕТОМ ОТХОДОВ (3,7%) Т | | 168 | | 0,008 | 0,008 |
| 6 | ВСЕГО НАТУРАЛЬНОЙ СТАЛИ | | | | | |
| 7 | КЛАССА С38/23 В ТОМ ЧИСЛЕ | | | | | |
| 8 | ПО УКРЕПЛЕННОМУ СОРТАМЕНТУ | | | | | |
| 9 | СТАЛЬ МЕЛКОСОРТНАЯ Т | 093300 | 168 | | 0,008 | 0,008 |
| 10 | | | | | | |
| 11 | | | | | | |
| 12 | | | | | | |
| 13 | | | | | | |
| 14 | | | | | | |
| 15 | | | | | | |
| 16 | | | | | | |
| 17 | | | | | | |
| 18 | | | | | | |
| 19 | | | | | | |
| 20 | | | | | | |

| | | | |
|-------------------|------------|----------------------------|------|
| ВЗАМ. ИИД. И ДАТА | | | |
| ПРИВЯЗАН | | | |
| ИИД. № | | | |
| ТН 407-3-442.87 | | ЭПИ ВМ-2 | |
| ПРОВ. | ТЫХАНКИНА | СТАД | ЛИСТ |
| ВЕД ИИД | СТРЕЛЬЦОВА | Р | 1 |
| ТИП | ТРИХАНКИНА | ЦНИИЭП | |
| И КОНТР | ТРИХАНКИНА | НИЖСЕРВЕРНОГО ОБОРУДОВАНИЯ | |
| ИИД ОТД | ДАНИЛОВ | Г. МОСКВА | |

Блок БТ3 (БТ4)
ВЕДОМОСТЬ ПОТРЕБНОСТИ
В МАТЕРИАЛАХ

407-3-442.87 АЛ 50М II

| № СТРОКИ | НАИМЕНОВАНИЕ | КОД ОКП | ОБОЗНАЧЕНИЕ ДОКУМЕНТА НА ПОСТАВКУ | ПОСТАВЩИК | КДА ВХОДИТ (ОБОЗНАЧЕНИЕ) | КОЛИЧЕСТВО | | | | ПРИМЕЧАНИЕ |
|----------|---------------------|---------|-----------------------------------|-----------|--------------------------|------------|--------------|------------|-------|-------------------|
| | | | | | | НА ИЗДЕЛИЕ | В КОМПЛЕКТАХ | НА РЕГУЛИР | ВСЕГО | |
| 1 | | | | | | | | | | |
| 2 | ИЗОЛЯТОРЫ | | | | | | | | | |
| 3 | | | | | | | | | | |
| 4 | ИЗОЛЯТОР | | | | | | | | | |
| 5 | ИИ-10/630 | | | | | 3 | | | 3 | |
| 6 | ИЗОЛЯТОР | | | | | | | | | |
| 7 | ИОР-10-400-УХЛЗ | | | | | 3 | | | 3 | |
| 8 | | | | | | | | | | |
| 9 | ШИНЫ | | | | | | | | | |
| 10 | ШИНА ААЗИТ СЕЧ 25X3 | | ГОСТ 15176-70 | | | 7,5М | | | 7,5М | АДЯ ТР-РА 100 КВА |
| 11 | ШИНА ААЗИТ СЕЧ 30X4 | | ГОСТ 15176-70 | | | 7,5М | | | 7,5М | АДЯ ТР-РА 160 КВА |
| 12 | | | | | | | | | | |
| 13 | | | | | | | | | | |
| 14 | | | | | | | | | | |
| 15 | | | | | | | | | | |
| 16 | | | | | | | | | | |
| 17 | | | | | | | | | | |
| 18 | | | | | | | | | | |
| 19 | | | | | | | | | | |
| 20 | | | | | | | | | | |
| 21 | | | | | | | | | | |
| 22 | | | | | | | | | | |

ИИИ № ПОДАТ И ДАТА ВЗАИМННН ИИИИИИИИ ПОДАТ И ДАТА

ПРИВЯЗАН

| | | | |
|-------------|------------|-------|------|
| ИЗМ. ЛИСТ | И ДАКУМ. | ПОДАТ | ДАТА |
| ПРОВ. | ПРИКАНКИНА | | |
| ВЕД. ИНЖ. | СТРЕЛЬЦОВА | | |
| ГИП | ПРИКАНКИНА | | |
| И. КОНТРОЛ. | ПРИКАНКИНА | | |
| НАЧ. ОТД. | ДАННЮК | | |

Т.п. 407-3-442.87 ЭИИ ВПЗ

БЛОК БТ5
ВЕДОМОСТЬ ПОКУПНЫХ
ИЗДЕЛИИ

СТАДИЯ ЛИСТ ЛИСТОВ
ЦИИИИЭП
ИИЖЕНЕРНОГО ОБОРУДОВАНИИ
ИОК.К.В.

ИИИИ.№