

ГОСКОМИТЕТ
ПО ГРАЖДАНСКОМУ
СТРОИТЕЛЬСТВУ
И АРХИТЕКТУРЕ
ПРИ ГОССТРОЕСССР

ЦНИИЭП
ЖИЛИЩА

И
10.9-8

СЕРИЯ 86

КИРПИЧНЫЕ ДОМА И БЛОК-СЕКЦИИ
С ПРОДОЛЬНЫМИ НЕСУЩИМИ СТЕНАМИ

МОСКВА 1976 Г.

ЧАСТЬ 10. ИЗДЕЛИЯ ЗАВОДСКОГО ИЗГОТОВЛЕНИЯ
РАЗДЕЛ 10.9-8. РАЗНЫЕ ИЗДЕЛИЯ / ДОПОЛНЕНИЕ К РАЗДЕЛАМ 10.1-1, 10.3-1, 10.4-1 /

ИОИ-25
ЦЕНА 0-39

ЦЕНТРАЛЬНЫЙ ИНСТИТУТ ТИПОВОГО ПРОЕКТИРОВАНИЯ
ГОССТРОЯ СССР

Москва, А-445, Смольная ул., 22

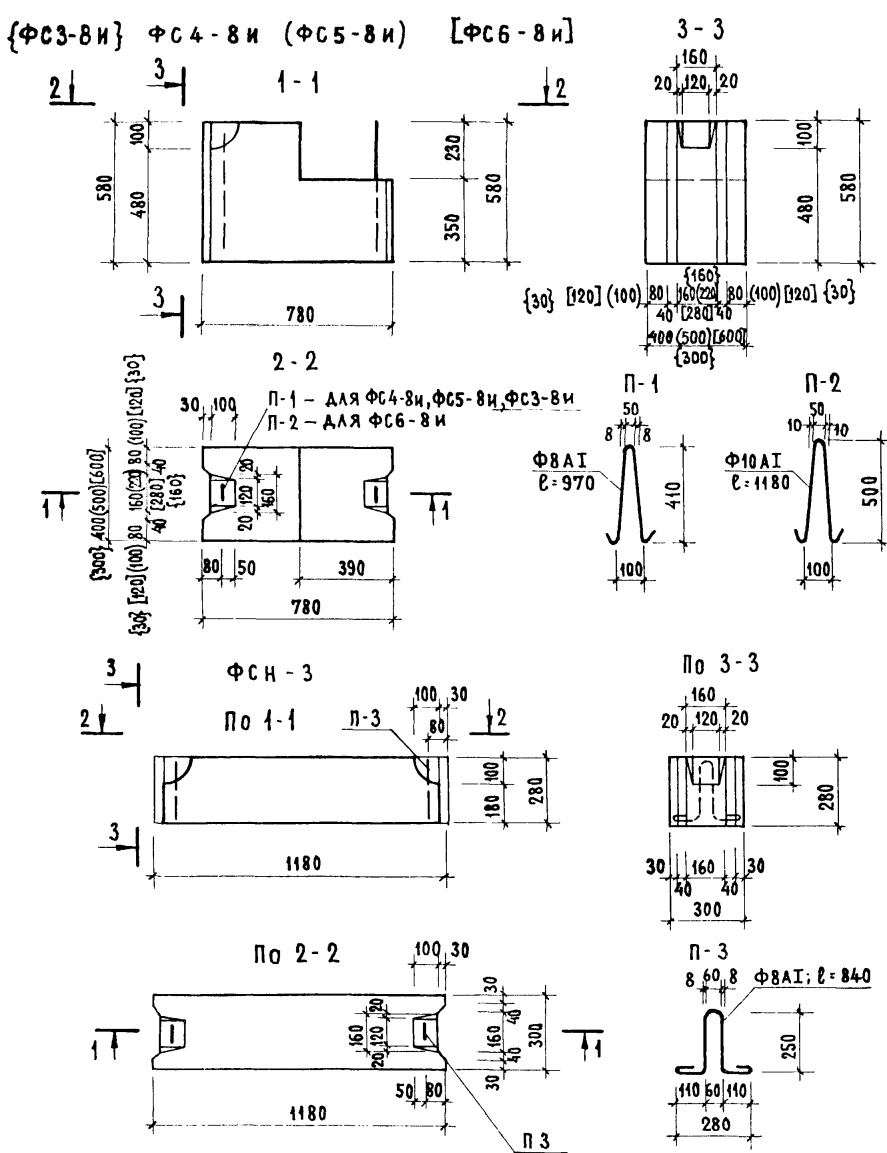
Сдано в печать 1979 года

Заказ № **270** Тираж **1500** экз.

ЖИЛИЩНО-ИНЖЕНЕРНО-СТРОИТЕЛЬНЫЙ ЦЕНТР
Г. МОСКВА

С. А. ЖИЛИЩНО-ИНЖЕНЕРНО-СТРОИТЕЛЬНЫЙ ЦЕНТР
Л. А. ЖИЛИЩНО-ИНЖЕНЕРНО-СТРОИТЕЛЬНЫЙ ЦЕНТР
Г. А. ЖИЛИЩНО-ИНЖЕНЕРНО-СТРОИТЕЛЬНЫЙ ЦЕНТР

А. А. ЖИЛИЩНО-ИНЖЕНЕРНО-СТРОИТЕЛЬНЫЙ ЦЕНТР
Б. А. ЖИЛИЩНО-ИНЖЕНЕРНО-СТРОИТЕЛЬНЫЙ ЦЕНТР
В. А. ЖИЛИЩНО-ИНЖЕНЕРНО-СТРОИТЕЛЬНЫЙ ЦЕНТР



СПЕЦИФИКАЦИЯ МЕТАЛЛА НА ИЗДЕЛИЕ

МАРКА	№ ПОЗ	ПРОФИЛЬ	ДЛИНА	КОЛ. ШТ.	ОБЩАЯ ДЛИНА	ВЕС	КОЛ. МАМ	ВЕС	ВЕС
			ММ		М	КГ	МАМ	МАРКИ	ИЗДЕЛИЯ
ФС4-8И	П-1	ФВАІ	970	1	0.97	0.38	2	0.76	0.76
ФС6-8И	П-2	Ф10АІ	1180	1	1.18	0.73	2	1.46	1.46
ФСН-3	П-3	ФВАІ	840	1	0.84	0.33	2	0.66	0.66

ВЫБОРКА СТАЛИ

НАИМЕНОВАНИЕ ИЗДЕЛИЯ		ФС4-8И	ФС5-8И	ФС6-8И	ФСН-3	ФС3-8И
СТАЛЬ		ФВАІ	ФВАІ	Ф10АІ	ФВАІ	ФВАІ
ДЛИНА	М	1.94	1.94	2.36	1.68	1.94
ВЕС	КГ	0.76	0.76	1.46	0.66	0.76
R _с	КГ/СМ	2400				
ГОСТ		5781-75				

ХАРАКТЕРИСТИКА ИЗДЕЛИЯ

МАРКА ИЗДЕЛИЯ		ФС4-8И	ФС5-8И	ФС6-8И	ФСН-3	ФС3-8И
ВЕС	КГ	315.00	408.00	480.00	229.00	240.0
ОБЪЕМ БЕТОНА	М ³	0.13	0.17	0.20	0.09	0.10
ВЕС СТАЛИ	КГ	0.76	0.76	1.46	0.66	0.76
РАСХОД СТАЛИ НА 1М ³ БЕТОНА	КГ	6.00	4.50	7.30	7.30	7.6
МАРКА БЕТОНА		100	100	100	100	100

ПРИМЕЧАНИЕ.
ПОЯСНИТЕЛЬНУЮ ЗАПИСКУ - СМ СЕРИЮ 1.116-1
ВЫПУСК 1 ЛИСТЫ П1, П2

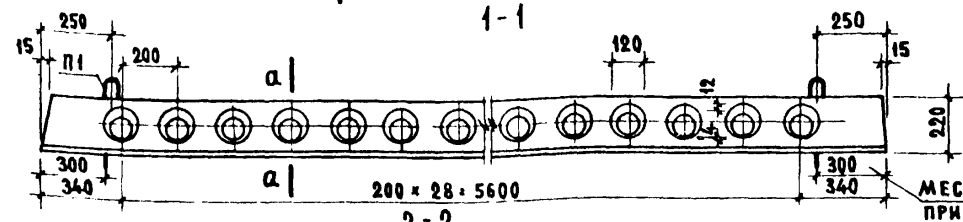
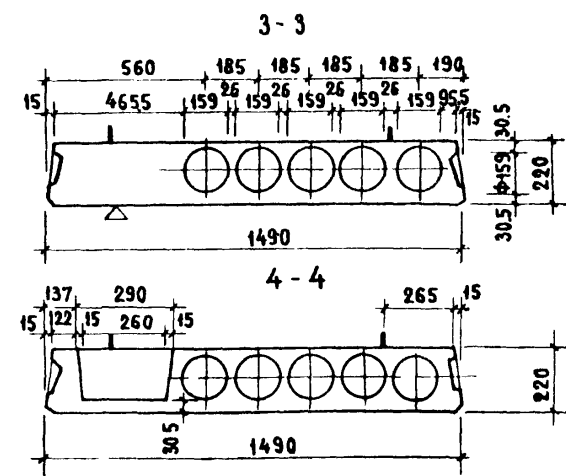
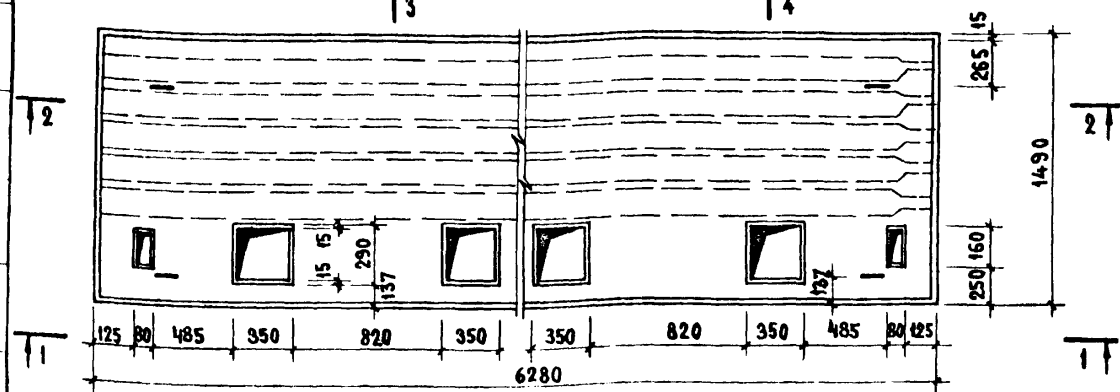
1976

БЛОКИ БЕТОННЫЕ ДЛЯ СТЕН ПОДВАЛОВ ФС4-8И, ФС5-8И, ФС6-8И, ФСН-3, ФС3-8И

СЕРИЯ 86

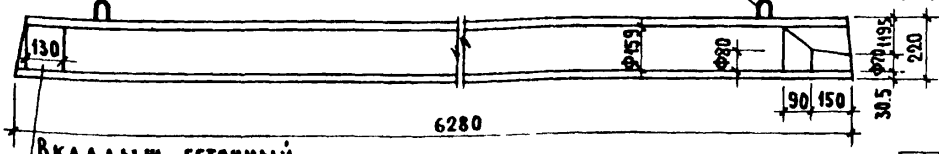
ЧАСТЬ 10
РАЗДЕЛ 10-1-1
ЛИСТ 46
РАЗДЕЛ 10-9-8
11711 25

П Л А Н



200 × 28 × 5600

МОНТАЖНАЯ ПЕТЯ П1

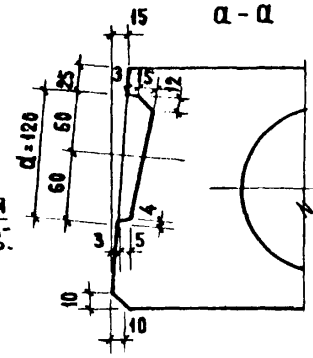


Вкладыш бетонный

РАСЧЕТНАЯ СХЕМА



НАГРУЗКИ (БЕЗ УЧЕТА СОБСТВЕННОГО ВЕСА)
 Расчетная нагрузка по несущей способности — 800 кг/м²
 Нормативная нагрузка — 670 кг/м²
 Нагрузка при расчете прогиба:
 длительно действующая — 520 кг/м²
 кратковременно действующая — 150 кг/м²
 Расчетный прогиб с учетом длительно действия нагрузки — 1/206

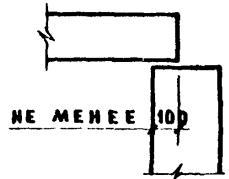


МЕСТА ОПИРАНИЯ ПРИ СКЛАДИРОВАНИИ И ТРАНСПОРТИРОВКЕ



Вкладыш бетонный свежесформованный и отвибрированный

ОПИРАНИЕ ПАНЕЛИ



ПРИМЕЧАНИЯ .

1. ПАНЕЛЬ ПТ63-15СТА-2 ЗАИМСТВОВАНА ИЗ АЛЬБОМА СЕРИИ 1.141-8, ВЫПУСК 1, ЛИСТ 3, В КОТОРОЙ ИЗМЕНЕНЫ РАЗМЕРЫ И ПРИВЯЗКИ ОТВЕРСТИЙ.
2. ПОВЕРХНОСТЬ, ОБОЗНАЧЕННАЯ ЗНАКОМ ▽, ДОЛЖНА БЫТЬ ГЛАДКАЯ, ПОДГОТОВАННАЯ ПОД ОКРАСКУ.
3. АРМИРОВАНИЕ СМ. АЛЬБОМ 1.141-8, ВЫПУСК 1, ЛИСТ 4.
4. ДАННЫЕ ДЛЯ ПРОВЕДЕНИЯ ИСПЫТАНИЙ СМ. АЛЬБОМ 1.141-8, ВЫПУСК 1, ЛИСТ 12.
5. ЗАПРЕЩАЕТСЯ ПРОБИВКА ОТВЕРСТИЙ ДЛЯ САНТЕХНИЧЕСКИХ И ДРУГИХ ПРОВОДОВ С ИСПОЛЬЗОВАНИЕМ ОТБОЙНОГО МОЛОТКА (СМ. ПОЯСНИТЕЛЬНУЮ ЗАПИСКУ ТОГО ЖЕ АЛЬБОМА).

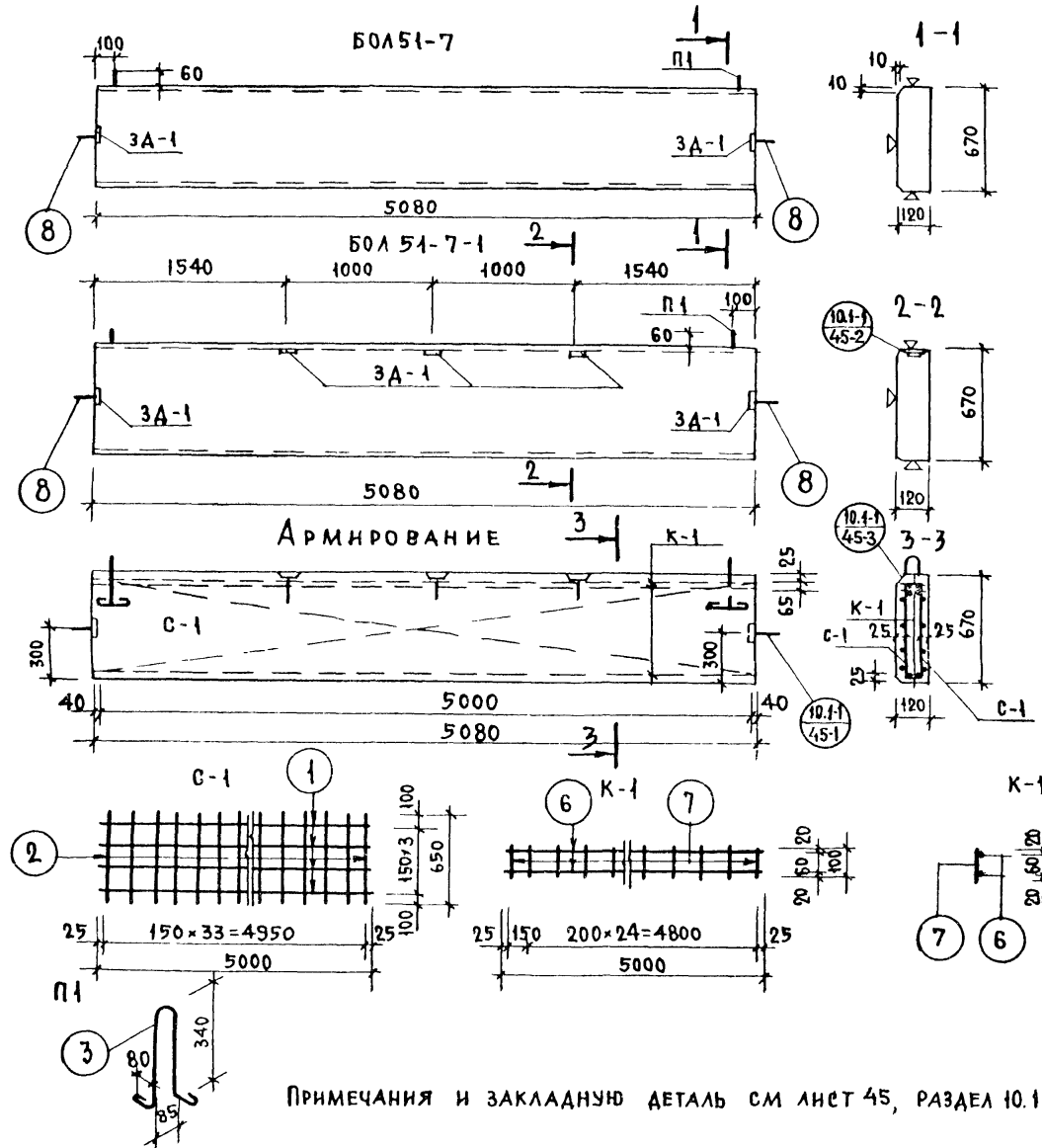
МЕТОД НАТЯЖЕНИЯ - ЭЛЕКТРОТЕРМИЧЕСКИЙ

ХАРАКТЕРИСТИКА ИЗДЕЛИЯ		
МАРКА ПАНЕЛИ		ПТ63-15СТА-2
ВЕС	КГ	3440
ОБЪЕМ БЕТОНА	М ³	1.371
ПРИВЕДЕННАЯ ТОЛЩИНА БЕТ.	СМ	14.65
ВЕС СТАЛИ	КГ	67.00
РАСХОД СТАЛИ НА 1 М ² ИЗДЕЛИЯ	КГ	7.16
РАСХОД СТАЛИ НА 1 М ³ БЕТОНА	КГ	48.90
МАРКА БЕТОНА		200
КУБИКОВАЯ ПРОЧНОСТЬ БЕТОНА К МОМЕНТУ ОПУСКА НАТЯЖ. НЕ МЕНЕЕ КГ/СМ ²		140

ОБЪЕМЫ
 АРМАТУРЫ
 Г. МОСКВА
 1976

ПАНЕЛЬ ПЕРЕКРЫТИЯ ДЛЯ САНИТАРНО-ТЕХНИЧЕСКИХ УЗЛОВ
 ПТ 63 - 15СТА-2

СЕРИЯ 86
 ЧАСТЬ 10
 РАЗДЕЛ 10.1-1
 ЛИСТ 47



ПРИМЕЧАНИЯ И ЗАКЛАДНУЮ ДЕТАЛЬ СМ ЛИСТ 45, РАЗДЕЛ 10.1-1

СПЕЦИФИКАЦИЯ МЕТАЛЛА										
МАРКА	№ ПОЗ	ПРОФНАБ	ДИНА ММ	КОД ШТ.	ОБЩАЯ ДЛИНА М	ВЕС КГ	КОЛ. МА-МАР-РОК	ВЕС КИ, КГ	ОБЩНИ ВЕС КГ	БОЛ 51-7 (24,74)
	2	4ВІ	650	34	22,10	2,19	2	8,34		
ПІ	3	12АІ	1030	1	1,03	0,91	2	1,82		
	4	-60x8	60	1	0,06	0,23	2	0,64	(5)	(1,60)
3А-1	5	8АІІІ	120	2	0,24	0,09				
К-1	6	8АІІІ	5000	2	10,00	3,95				
	7	4ВІ	100	26	2,60	0,25	3	12,60		
ПОЗ	8	10АІ	300	1	0,30	0,19	2	0,38		

ВЫБОРКА СТАЛИ						
НАИМЕНОВАНИЕ	БОЛ 51-7					
СТАЛЬ	φ	4ВІ	10АІ	12АІ	8АІІІ	-60x8
ДЛИНА	М	92,00	0,60	2,06	30,48	0,12
ВЕС	КГ	9,09	0,38	1,82	12,03	0,46
R _a ^к	КГ/СМ ²	5900		2400	4000	2400
ГОСТ		6727-53		5781-75		380-71

ВЫБОРКА СТАЛИ						
НАИМЕНОВАНИЕ	БОЛ 51-7-1					
СТАЛЬ	φ	4ВІ	10АІ	12АІ	8АІІІ	-60x8
ДЛИНА	М	92,00	0,60	2,06	31,20	0,30
ВЕС	КГ	9,09	0,38	1,82	12,30	1,15
R _a ^к	КГ/СМ ²	5500		2400	4000	2400
ГОСТ		6727-53		5781-75		380-71

ХАРАКТЕРИСТИКА ИЗДЕЛИЯ			
НАИМЕНОВАНИЕ ИЗДЕЛИЯ	БОЛ 51-7	БОЛ 51-7-1	
ОБЪЕМ БЕТОНА	М ³	0,410	0,410
ВЕС ИЗДЕЛИЯ	КГ	10,25	10,25
ВЕС СТАЛИ	КГ	23,78	24,74
РАСХОД СТАЛИ НА 1М ³ БЕТОНА	КГ	58,0	60,3
МАРКА БЕТОНА		300	300

ИМ. ВЕР. А. П. КОСЬМИН
 КР. 7-7/6
 ВРАМЕН

ЖИЛНИЖ ДЕКОНТ
 Г. МОСКВА

ИЗДАНИЕ 1976

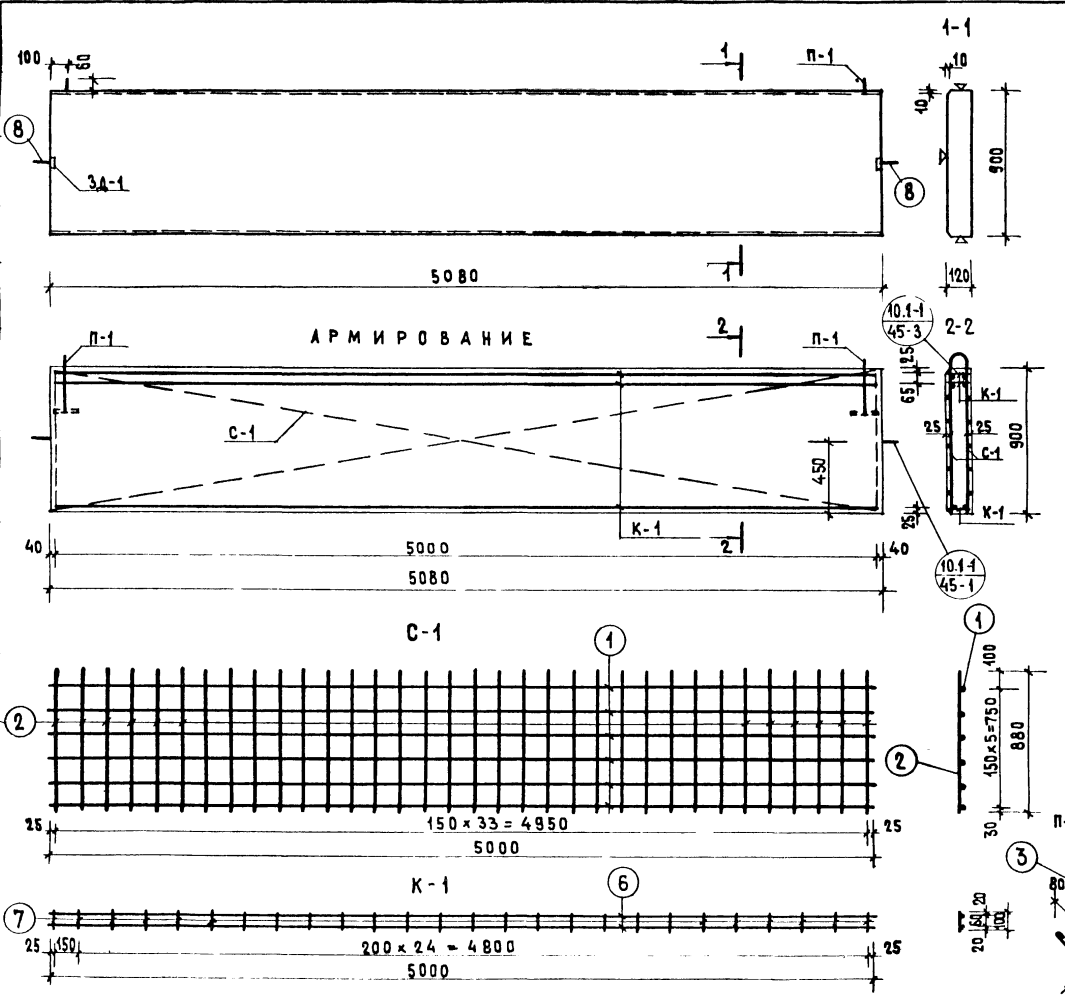
1976

БЕТОННЫЕ ОГРАЖДЕНИЯ ЛОДЖИЙ БОЛ 51-7, БОЛ 51-7-1.

СЕРИЯ
86

ЧАСТЬ 10
 ЛИСТ 48
 РАЗДЕЛ 10.1-1
 РАЗДЕЛ 10.9-8

РЕКОН. №7/116
 ВЗЯМЕН
 Г. МОСКВА
 ЖИЛИЩНО-КОММУНАЛЬНО-ХОЗЯЙСТВЕННОЕ УПРАВЛЕНИЕ
 ПРОЕКТИРОВАНИЕ
 ПРОЕКТОР
 П. П. П. П.
 П. П. П. П.
 П. П. П. П.
 П. П. П. П.

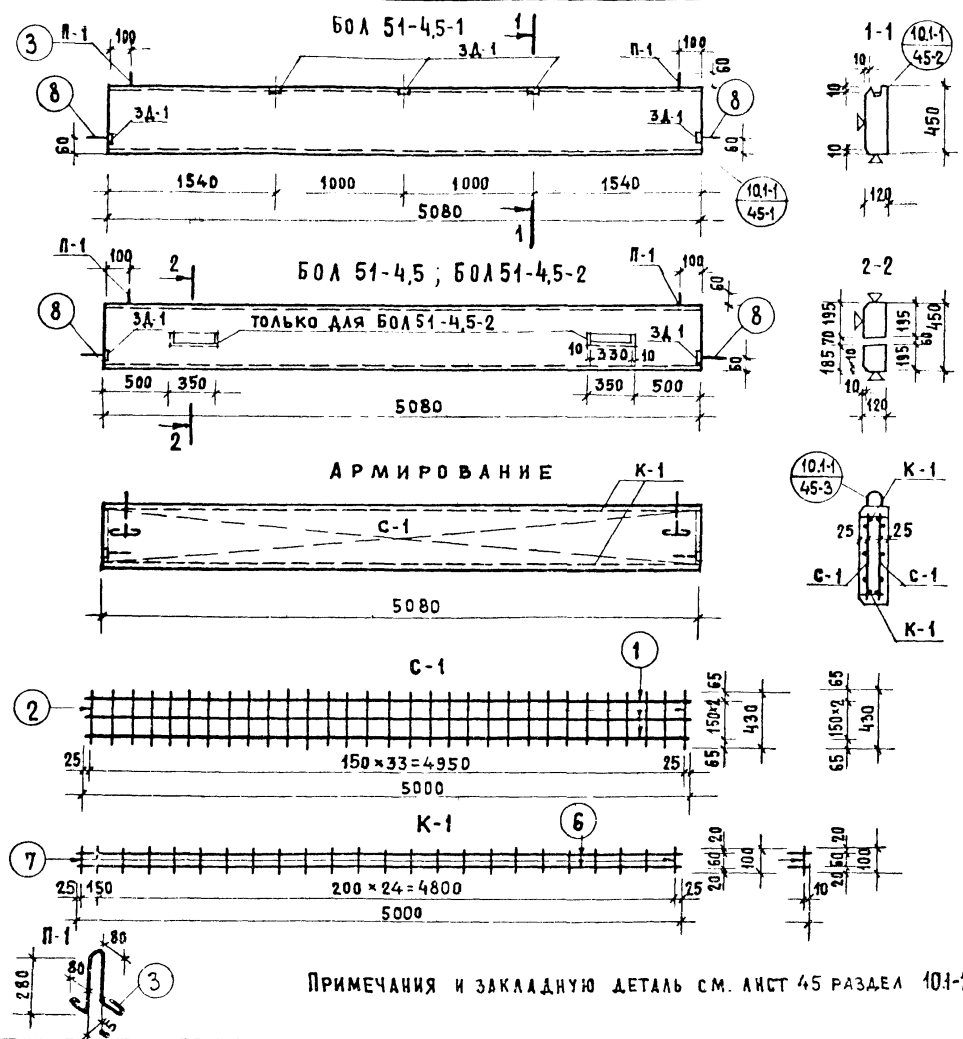


СПЕЦИФИКАЦИЯ МЕТАЛЛА										7
НАИМЕНОВАНИЕ	МАРКА	№№ ПОЗ.	ПРОФИЛЬ	ДИНА ДЛИНЫ ММ	КОА ШТ.	ОБЩАЯ ДЛИНА М	ВЕС КГ	КОА МА-РОК	ВЕС МАРКИ	ВЕС ИЗДЕЛИЯ
БОЛ 51-9	С-1	1	4ВІ	5000	6	30.0	2.97	2	11.86	2733
		2	4ВІ	880	34	29.92	2.96			
	П-1	3	12АІ	1030	1	1.03	0.91	2	1.82	
		4	-60×8	60	1	0.06	0.23	2	0.64	
	5	8АІІ	120	2	0.24	0.09				
К-1	6	8АІІ	5000	2	10.00	3.95	3	12.63		
	7	4ВІ	100	26	2.60	0.26				
ПОЗ.	8	10АІ	300	1	0.30	0.19	2	0.38		

ВЫБОРКА СТАЛИ						
НАИМЕН. ИЗДЕЛИЯ	БОЛ 51 - 9					
СТАЛЬ	Ф	4ВІ	10АІ	12АІ	8АІІ	-60×8
ДЛИНА	М	127.64	0.60	2.06	30.48	0.12
ВЕС	КГ	12.64	0.38	1.82	12.03	0.46
R _т	КГ/СМ ²	5500	2400	4000	2400	
ГОСТ		6727-53	5781-75	380-71		
ХАРАКТЕРИСТИКА ИЗДЕЛИЯ						
ОБЪЕМ БЕТОНА					М ³	0.55
ВЕС ИЗДЕЛИЯ					КГ	1375
ВЕС СТАЛИ					КГ	27.33
РАСХОД СТАЛИ НА 1 М ³ БЕТОНА					КГ	49.60
МАРКА БЕТОНА						300

ПРИМЕЧАНИЯ И ЗАКЛАДНУЮ
 ДЕТАЛЬ СМ. ЛИСТ 45 РАЗДЕЛ 10.1-1.

Р.К. МАСЛЕНКО
 Л.И. НИЖ. МАСЛЕНКО
 ГЛАВ. ПР.А. СЕВЕРИ
 П.К. ИНЖ. ПР.А. СЕВЕРИ
 Р.К. Г.Р. АРХ. СЕВЕРИ
 Л.И. НИЖ. МАСЛЕНКО
 П.К. ИНЖ. ПР.А. СЕВЕРИ
 Р.К. Г.Р. АРХ. СЕВЕРИ
 ЖИЛИЩА
 С. МОСКВА
 ЦЕНТР
 РАЗРАБОТАНО
 ПРОЕКТ
 ПРОВЕРКА
 КРУГЛИКОВ
 ЧАЛЫ
 КРУГЛИКОВ
 ПОГРЕБИСКИЙ
 СОГЛАСОВАНО
 ДАТА
 ИМЬ
 N
 ВЗАМЕН



ПРИМЕЧАНИЯ И ЗАКАДНУЮ ДЕТАЛЬ СМ. ЛИСТ 45 РАЗДЕЛ 10.1-1

СПЕЦИФИКАЦИЯ МЕТАЛЛА												
МАРКА	ИН ПОЗ	ПРО-ФИЛЬ	ДЛИНА ММ	КОЛ ШТ	ОБЩАЯ ДЛИНА М	ВЕС КГ	КОЛ МАР	ВЕС МАР	ОБЩИЙ ВЕС	БОА 51-4.5-1		
										ВЕС	КОЛ	
БОА 51-4.5-1	С-1	1	4 В I	5000	3	15,00	1,49	2	5,88	1740		
		2	4 В I	430	34	14,62	1,45	2	5,88			
	П-1	3	10 А I	900	1	0,90	0,56	2	1,12			
		4	-60x8	60	1	0,06	0,23	2	0,46			
	ЗА-1	5	8 А Ш	120	2	0,24	0,09	5	1,60			
		6	8 А Ш	5000	2	10,00	3,95	2	8,42			
	К-1	7	4 В I	100	26	2,60	0,26	2	0,38			
		8	10 А I	300	1	0,30	0,19	2	0,38			
БОА 51-4.5-2	С-1	1	4 В I	5000	3	15,00	1,49	2	5,88	1644		
		2	4 В I	430	34	14,62	1,45	2	5,88			
	П-1	3	10 А I	900	1	0,90	0,56	2	1,12			
		4	-60x8	60	1	0,06	0,23	2	0,46			
	ЗА-1	5	8 А Ш	120	2	0,24	0,09	2	0,64			
		6	8 А Ш	5000	2	10,00	3,95	2	8,42			
	К-1	7	4 В I	100	26	2,60	0,26	2	0,38			
		8	10 А I	300	1	0,30	0,19	2	0,38			

ВЫБОРКА СТАЛИ			
НАИМЕНОВАНИЕ	БОА 51-4.5-1	БОА 51-4.5, БОА 51-4.5-2	
СТАЛЬ	Ф 4 В I	8 А Ш	10 А I
ДЛИНА	М	-60x8	4 В I
ВЕС	КГ	8 А Ш	10 А I
R _{сн}	КГ/СМ ²	-60x8	-60x8
ГОСТ	6727-53	5781-75	38071

ХАРАКТЕРИСТИКА ИЗДЕЛИЯ		
НАИМЕНОВАНИЕ ИЗДЕЛИЯ	БОА 51-4.5	БОА 51-4.5-2
ОБЪЕМ БЕТОНА	М ³	0,272
ВЕС ИЗДЕЛИЯ	КГ	680,0
ВЕС СТАЛИ	КГ	17,40
РАСХОД СТАЛИ НА 1 М ³ БЕТ.	КГ	64,0
МАРКА БЕТОНА		300

1976

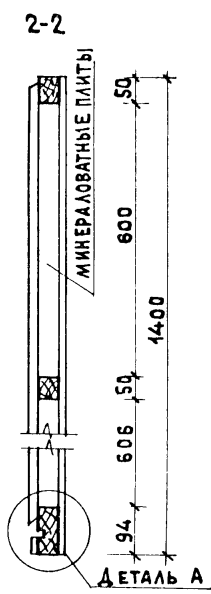
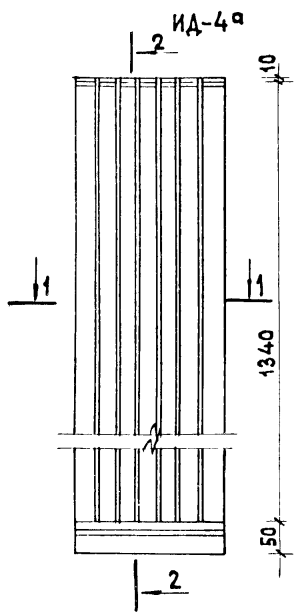
БЕТОННЫЕ ОГРАЖДЕНИЯ ЛОДЖИЙ БОА 51-4.5-1; БОА 51-4.5-2; БОА 51-4.5

СЕРИЯ 86

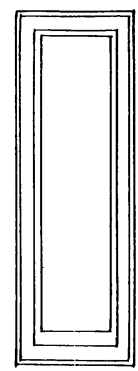
ЧАСТЬ 10 ЛИСТ 50
РАЗДЕЛ 10.1-1
РАЗДЕЛ 10.9-8

1101-25

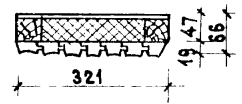
СООБЩЕНИЕ
 ПОДПИСАНЫ
 ДИРЕКТОР
 И.И.И.И.И.
 МОСКВА



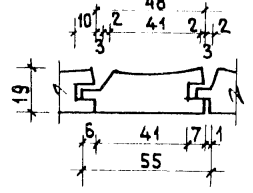
ОЗРС 15.05



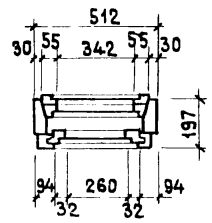
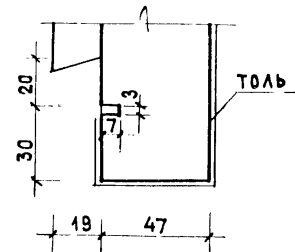
1-1



РЕЙКА ШИТА



А



ПРИМЕЧАНИЯ

1. ИЗГОТОВЛЕНИЕ, ПРИЕМКУ, ХРАНЕНИЕ И ТРАНСПОРТИРОВКУ ВЫПОЛНЯТЬ ПО ГОСТУ 475-70
2. ОКНА ОЗРС 15.05 ВЫПОЛНЯЮТСЯ ПО ГОСТУ 16289-70 "ОКНА И БАЛКОННЫЕ ДВЕРИ ДЕРЕВЯННЫЕ С ТРОЙНЫМ ОСТЕКЛЕНИЕМ ДЛЯ ЖИЛЫХ И ОБЩЕСТВЕННЫХ ЗДАНИЙ"
3. РАСХОД ДРЕВЕСИНЫ ОПРЕДЕЛЕН ПО ЧЕРНОВЫМ ЗАГОТОВКАМ.

1976

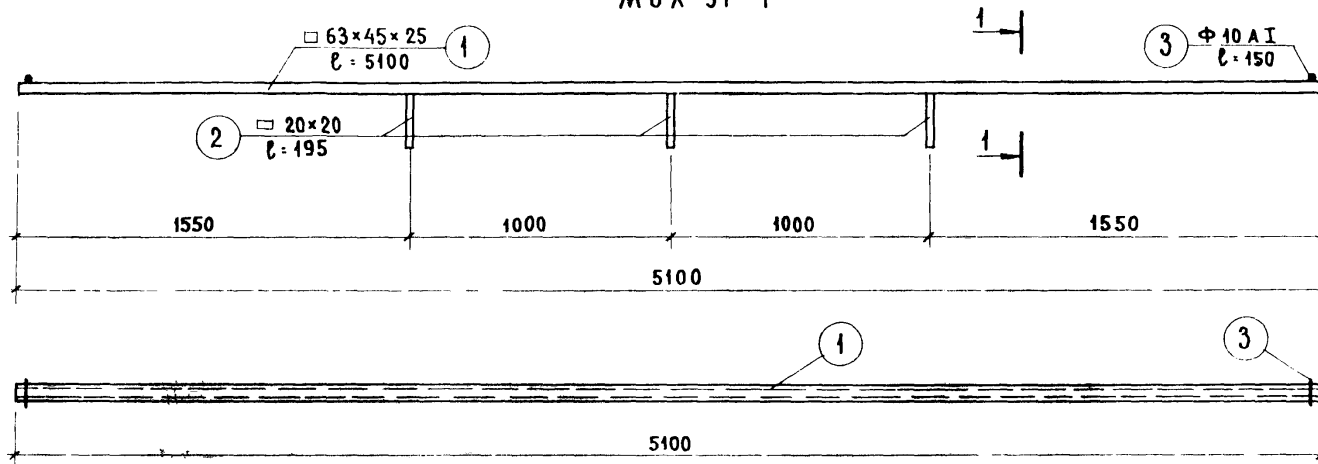
Импост ИД-4а, окно ОЗРС 15.05

СЕРИЯ
86

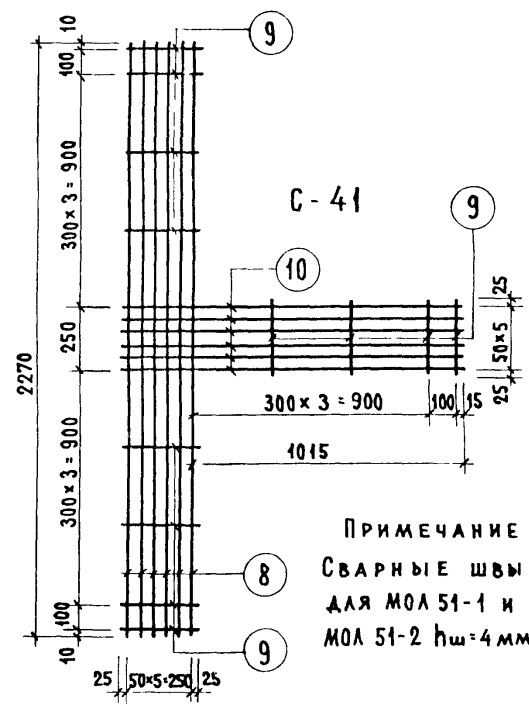
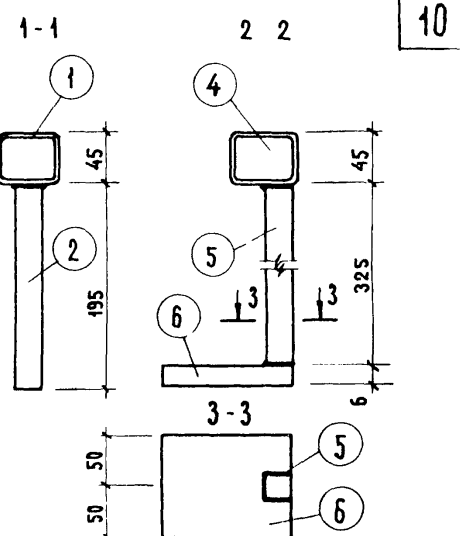
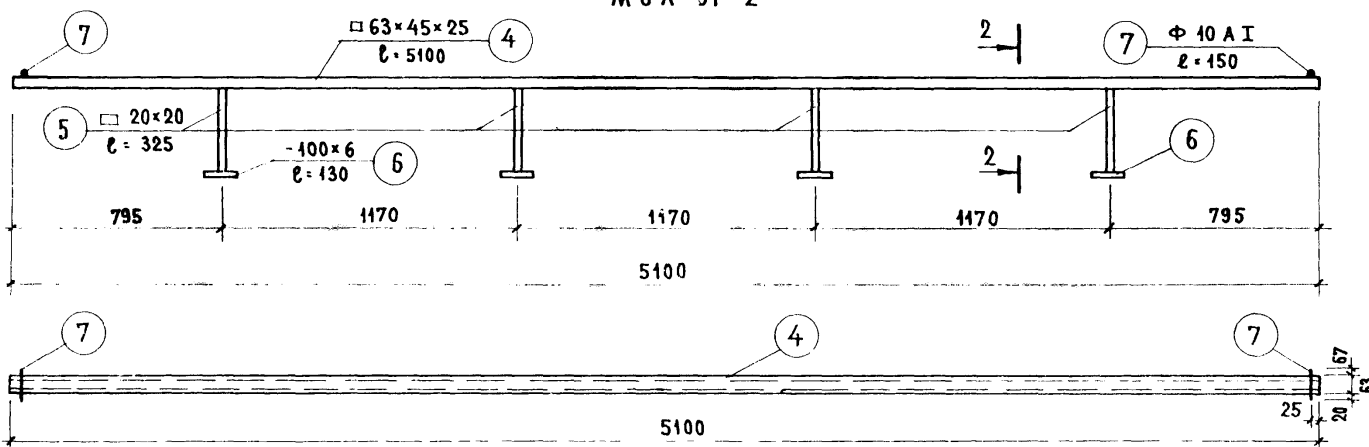
ЧАСТЬ 10	ЛИСТ
РАЗДЕЛ 10.3-1	16

РАЗДЕЛ 10.9-8
11011-25 3

МОЛ 51-1



МОЛ 51-2



ПРИМЕЧАНИЕ
СВАРНЫЕ ШВЫ
ДЛЯ МОЛ 51-1 И
МОЛ 51-2 hш=4 мм

СПЕЦИФИКАЦИЯ МЕТАЛЛА

МАРКА	Н П. П.	ПРОФИЛЬ ММ	ДЛИНА ММ	КОЛ. ШТ.	ВЕС КГ		МАРКА	Н П. П.	ПРОФИЛЬ ММ	ДЛИНА ММ	КОЛ. ШТ.	ВЕС КГ		МАРКА	Н П. П.	ПРОФИЛЬ ММ	ДЛИНА ММ	КОЛ. ШТ.	ОБЩАЯ ДЛИНА М	ВЕС МАРКИ КГ	
					1 ШТ.	ОБЩИЙ						1 ШТ.	ОБЩИЙ								
МОЛ 51-1	1	□ 63x45x25	5100	1	19.50	19.50	МОЛ 51-2	4	□ 63x45x25	5100	1	19.50	19.50	С-41	8	4B I	2270	6	13.62	1.35	
	2	□ 20x20	195	3	0.61	1.83		5	□ 20x20	325	4	1.02	4.08		26.40	9	4B I	300	12	3.60	0.36
	3	Φ 10 A I	150	2	0.09	0.18		6	-100x6	130	4	0.66	2.64		10	4B I	1240	6	7.74	0.77	
							7	Φ 10 A I	150	2	0.09	0.18							ИТОГО:	2.48	

1976

ОГРАЖДЕНИЯ ЛОДЖИЙ МОЛ 51-1, МОЛ 51-2, СЕТКА С-41

СЕРИЯ
86

ЧАСТЬ 10
РАЗДЕЛ 10.4-1
ЛИСТ
50

10.9-8

10.4-25

СОГЛАСОВАНО ДАТА

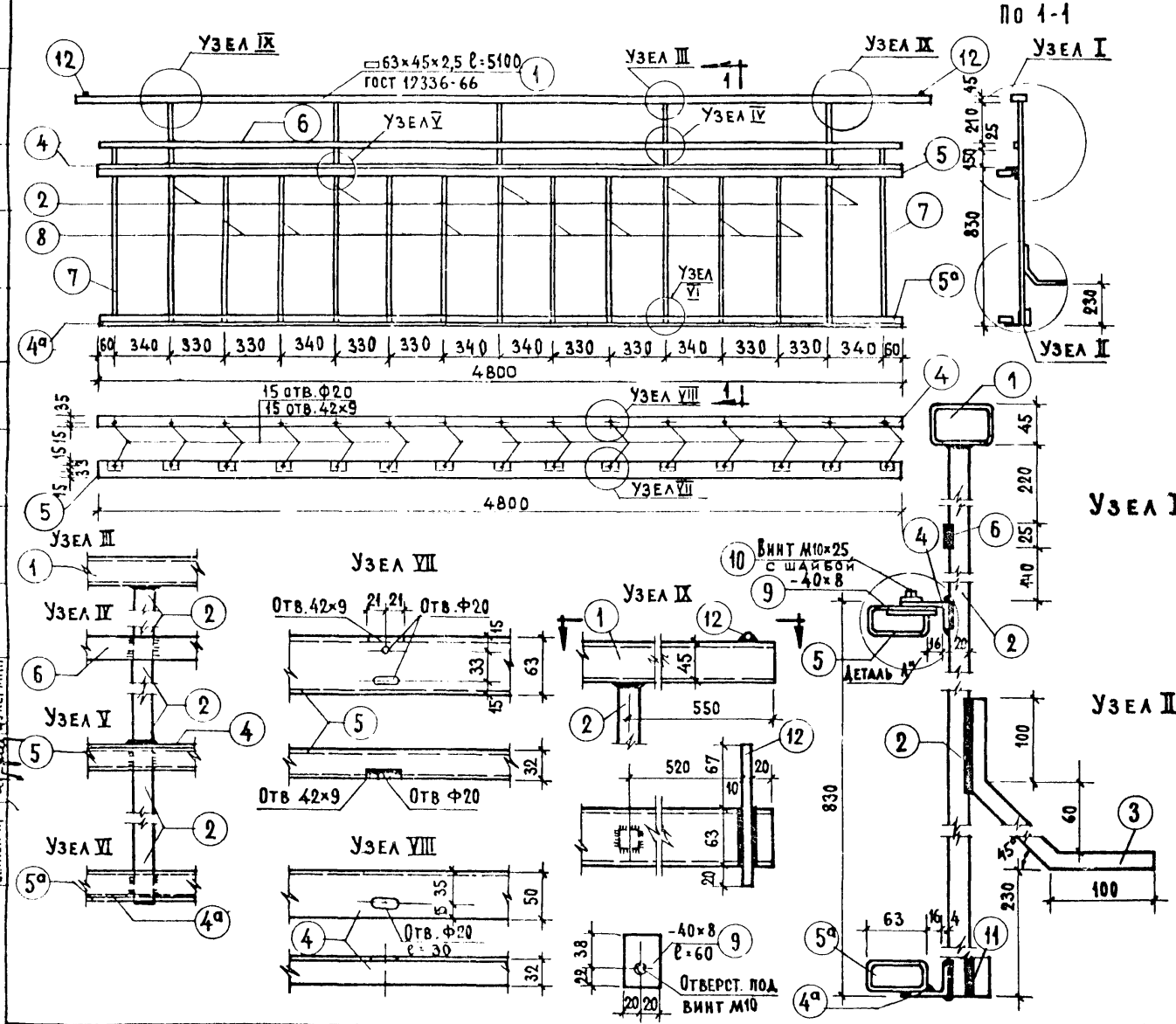
ПЛЕНКАМ ДИСТ. КОПИРОВА

ЖИЛЩА ДЕНИЦ

ИМЬ.
№
ВЗАМЕН

11

МОА 51-3



СПЕЦИФИКАЦИЯ НА 1-НО ИЗДАНИЕ

МАРКА	п.п	ПРОФИЛЬ ММ	ДЛИНА ММ	КОЛ-ВО ШТ.	ВЕС КГ		МАРКИ
					ШТУКИ	ОБЩИЙ	
МОА 51-3	1	□63×45×2,5	5100	1	19.54	19.54	107.1
	2	□20×20	1215	5	3.82	19.10	
	3	□20×20	280	5	0.88	4.40	
	4,4 ^а	∟50×32×4	4800	2	11.98	23.96	
	5,5 ^а	□63×32×2	4800	2	13.08	26.16	
	6	-25×5	4800	1	4.71	4.71	
	7	φ10	1005	2	0.62	1.24	
	8	φ10	810	8	0.50	4.00	
	9	-40×8	60	15	0.15	2.25	
	10	ВИНТ М10×25 С ШАЙБОЙ	—	15	0.03	0.45	
	11	□20×20	70	5	0.22	1.10	
	12	φ10	150	2	0.093	0.19	

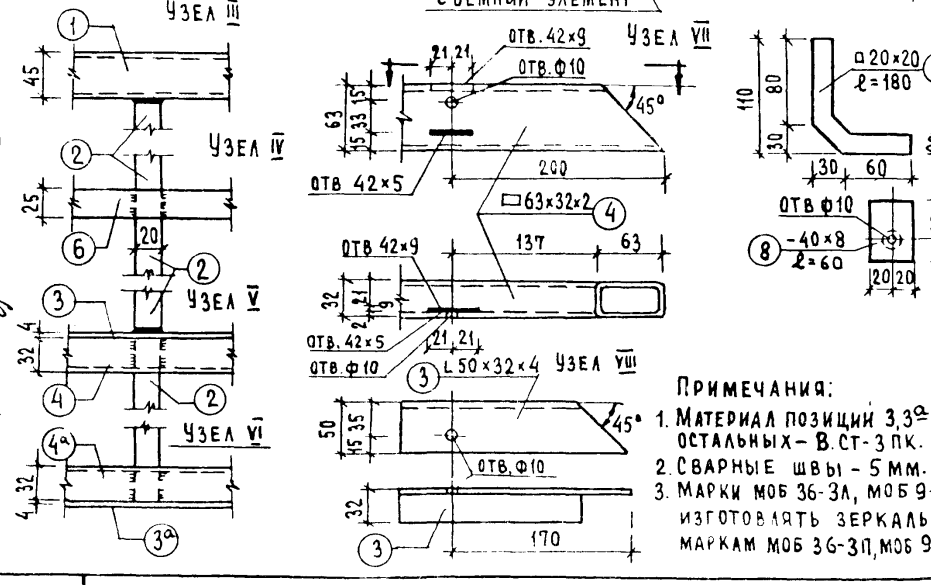
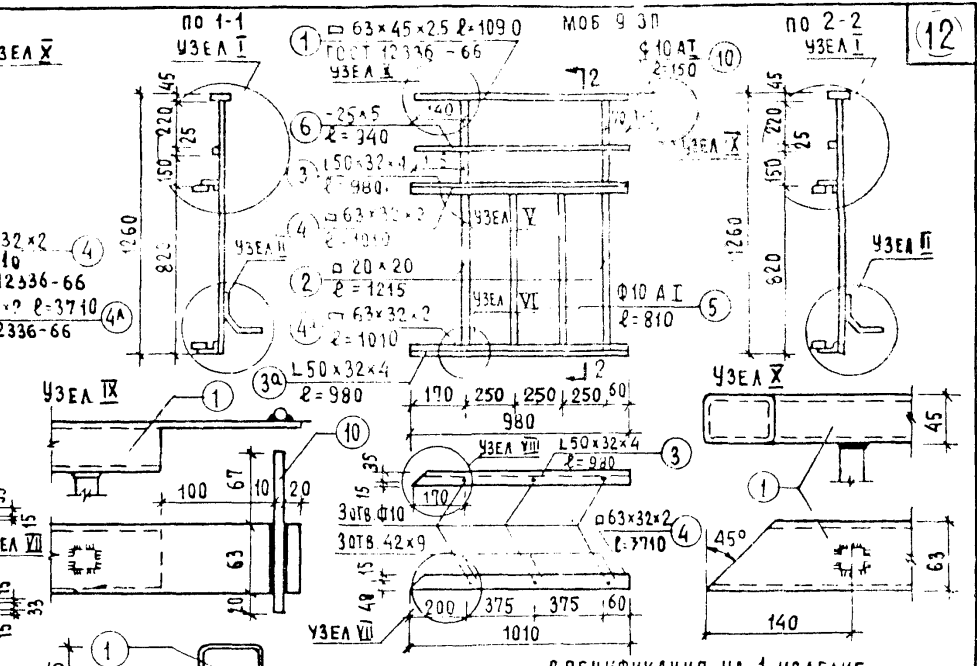
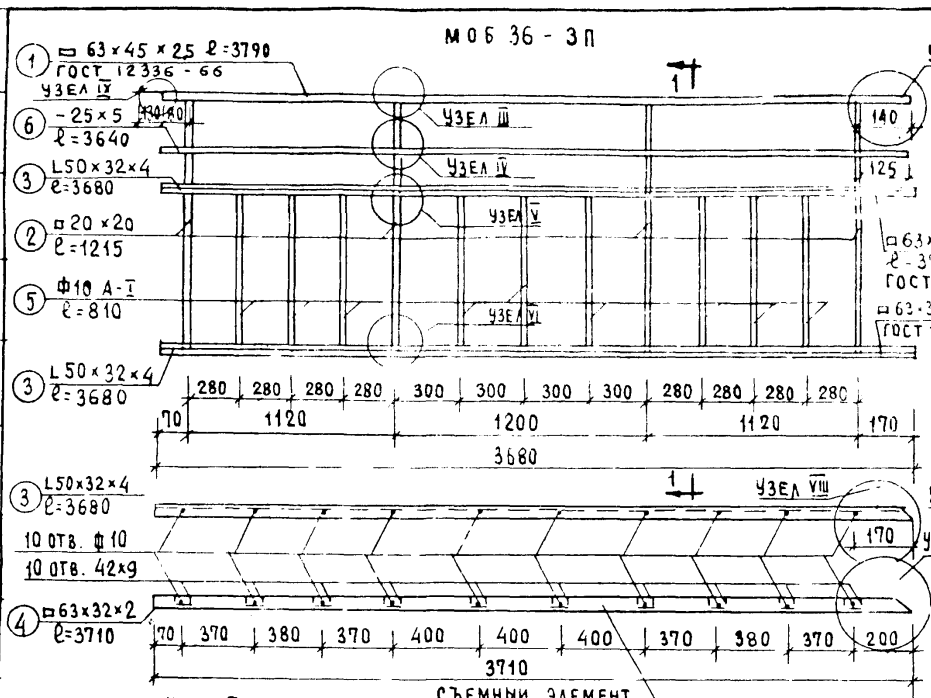
ПРИМЕЧАНИЯ:
1. МАТЕРИАЛ ПОЗИЦИЙ 4, 4^а СТ. 0, ОСТАЛЬНЫХ - В СТ. - 3 ПК.
2. СВАРНЫЕ ШВЫ - 5 ММ.
3. МОНТАЖНЫЙ ЭЛЕМЕНТ 5 - СЪЕМНЫЙ КРЕПИТСЯ ВИНТОМ 10 ПОСЛЕ УСТАНОВКИ ЭКРАНА.

1976

ОГРАЖДЕНИЕ ЛОДЖИ МОА 51-3

СЕРИЯ
86

ЧАСТЬ 10	ЛИСТ 51
РАЗДЕЛ 10.4-1	
РАЗДЕЛ 10.9-8	



ПРИМЕЧАНИЯ:
 1. МАТЕРИАЛ ПОЗИЦИИ 3, 3^а - Ст. 0, ОСТАЛЬНЫХ - В. Ст.-3пк.
 2. СВАРНЫЕ ШВЫ - 5 мм.
 3. МАРКИ МОБ 36-3П, МОБ 9-3П ИЗГОТОВЛЯТЬ ЗЕРКАЛЬНО МАРКАМ МОБ 36-3П, МОБ 9-3П.

СПЕЦИФИКАЦИЯ НА 1 ИЗДЕЛИЕ

№ П.П.	МАРКА	№ ПОЗ.	ПРОФИЛЬ ММ.	ДЛИНА ММ.	КОЛ-ВО КТ.	ВЕС КГ. ШТУКИ	ОБЩИЙ ВЕС КГ. МАРКИ	
1	МОБ 36-3П	1	63x45x25	3790	1	14.52	14.52	
2		2	20x20	1215	4	3.81	15.24	
3		3, 3 ^а	3	L50x32x4	3680	2	9.16	18.32
4		4, 4 ^а	4	63x32x2	3710	2	10.09	20.18
5		5	5	Ф10 А-I	810	9	0.50	4.50
6		6	6	-25x5	3640	1	3.57	3.57
7		7	7	20x20	180	4	0.56	2.24
8		8	8	-40x8	60	10	0.15	1.50
9		9	9	ВИНТ МВ x25 ШАЙБА Ф8	-	10	0.03	0.30
10		10	10	Ф10 А-I	150	1	0.09	0.09
1	МОБ 9-3П	1	63x45x25	1090	1	4.17	4.17	
2		2	20x20	1215	2	3.81	7.62	
3		3, 3 ^а	3	L50x32x4	980	2	2.44	4.88
4		4, 4 ^а	4	63x32x2	1010	2	2.75	5.50
5		5	5	Ф10 А-I	810	2	0.50	1.00
6		6	6	-25x5	940	1	0.92	0.92
7		7	7	20x20	180	2	0.56	1.12
8		8	8	-40x8	60	3	0.15	0.45
9		9	9	ВИНТ МВ x25 ШАЙБА Ф8	-	3	0.03	0.09
10		10	10	Ф10 А-I	150	1	0.09	0.09

12

ПЕРИОД

10.9-8

11011-25

12.17.