

ТП 903-4-
-127.87
Туп 4
Альбом 6

Инв. № лоды. Подпись и дата. М.п. инв. №

Позиция	Наименование и техническая характеристика оборудования и материалов. Завод-изготовитель	Тип, марка оборудования. Обозначение документа	Единица измерения		Код завода-изготовителя	Код оборудования, материала	Цена единицы оборудования, тыс. руб.	Кол-во	Масса единицы оборудования, кг
			Наименование	Код					
1	2	3	4	5	6	7	8	9	10
	<u>1. Щиты. Коммутация электрическая.</u>								
	Щит КИП, состоящий из щитов УХЛ4-1000 ост.36.13-76								
	1. Щита 1 ЦПК-ЗЛ-1-1000	ТП 903-4-124.87 шт						1	
		АТХ. 1.2							
	2. Щита 2 ЦПК-ЗП-1-1000	ТП 903-4-124.87 шт						1	
		АТХ. 1.5							
	Статив электроаппаратуры, состоящий из стойки статива С-1-1000 УХЛ4-1000 ост.36.13-76	ТП 903-4-124.87 шт						1	
		АТХ. 1.8							

9980/4

				Привязан	
Инв. №					
Нач. отд.	Цалко	Я	09.87	ТП 903-4-127.87	
СНП	Щабов	Я	09.87	АТХ. 002	
Н. контр.	Шершнин	Я	09.87		
Рук. гр.	Кашовский	Я	09.87		
Ст. инж.	Иванюшина	Я	09.87		
Инж.	Поторакина	Я	09.87		
Инж.	Карасова	Я	09.87		
				Спецификация щитов	
				Стадия	Лист
				Р	1
				Листов 2	
				УГППКИ	
				Г. Харьков	

Альбом 6 Тип 4

ТП 903 - 4 - 127.87

Поз.	Обозначение	Наименование	Кол.	Примеч.
		<u>Документация</u>		
		Таблица соединений.		
		Таблица подключения		
		<u>Стандартные изделия</u>		
1		Панель с каркасом щита ЩПК-3А-1-1000 УХЛ4 1Р00 ост.36, 13-76.	1	
2		Угольник УЗ1000 ТКЗ-128-81	2	
3		Уголок УП42х25 ℓ=830 ТК4-2222-74	2	
		<u>Прочие изделия</u>		
4	98, 128, 285	Прибор самонагревающий КСУН-004	3	
5	275, 305 42г, 43г	Прибор самонагревающий КСУН-003	4	

Привязан

Инд. №

ТП 903-4-127.87

АТХ.1.2

Имя от.	Фамилия	Дата
И. спец.	Щуцкий	02.87
И. спец.	Щуцкий	02.87
И. спец.	Щуцкий	02.87
И. спец.	Щуцкий	02.87
И. спец.	Щуцкий	02.87

Щит к'уп. Щит 1

Общий вид

Страна	Мат	Материал
	1	5

УППКИ
ТЯЖПРОМ АВТОМАТИКА
г. Харьков

Поз.	Обозначение	Наименование	Кол.	Примеч.
6	40в... 43в	Блок извлечения корня БУК-1	4	
7	СВ1, СВ2, СВ3	Блок питания ~220/-36В ГСП 22ВР-36, 1-УХЛ4-1-2	3	
8	SA1	Переключатель УП53И-С474УЗ	1	
9	SB2	Кнопка КЕОНУЗ, исполнение 1.	1	
10	НЛ3, НЛ4, НЛ6, НЛ7	Табла световая ТС6	4	
11	ХТ1... ХТ10	Блок зажимов БЗ24-4П16-В/В УЗ-10	10	ТМЗ-165-85
12		Рамка РПМ66х26	20	
		<u>Материалы</u>		
13		Провод ПВ1х1 ГОСТ 6323-79	200 м	

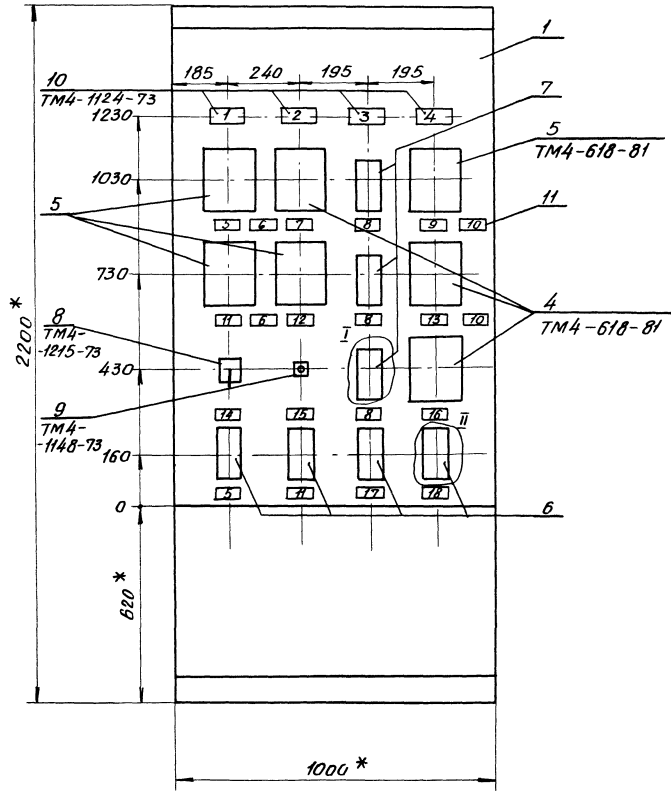
Инд. №, дата, подпись и дата

9980/4

ТП 903-4-127.87

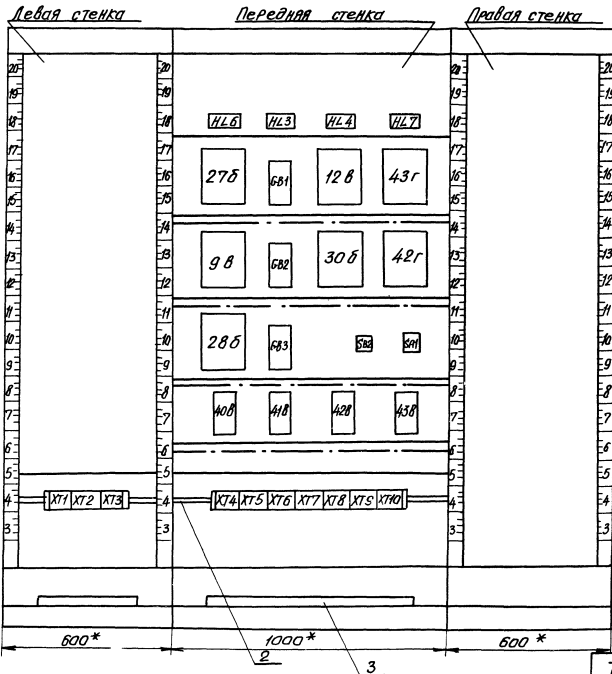
АТХ.1.2

Инд. №
2



1. * Размеры для справок
2. Покрытие - вариант 2 ОСТ 36.13-76
3. Приборы поз 4...7 закрепить на каркасе щита по чертежу ТМЗ-141-81.

Вид на внутренние плоскости щита (развернуто).



998/4

ТП 9 03 - 4 - 127.87

АТХ.1.2

4

Надписи на табло
и в рамках.

Продолжение

№ надписи	Текст надписи	кол.	№ надписи	Текст надписи	кол.
	Табло ТСБ		16	ДР в подстанции и обратн. трубопроводах	1
1	Р тп хол. воды для ГВС *	1	17	Q перед теплосетью	1
2	t тах перед потребителем гор. воды	1	18	Q после теплосети	1
3	ДР тах в подстанции и обратн. трубопроводах	1			
4	t тп после теплосети	1			
	Рамка 66 x 26				
5	Q хол. воды	2			
6	Горячее водоснабжение (ГВС)	2			
7	t гор. воды	1			
8	Питание „Соприрав“	3			
9	Р после теплосети	1			
10	Подстанц. трубопровод	2			
11	Q на рециркуляцию	2			
12	Р гор. воды	1			
13	t после теплосети	1			
14	МЕСТ-ДИСТ-ОТКА	1			
15	Счет збук. сигнала	1			

* Обозначения физических величин приняты по правилу РД 50-213-81 Госкомитета СССР по стандартам

ТП 903-4-127.87

АТХ.1.2

Лист
5

Альбом 6 Тип 4

ТП 903-4-127.87

Ушб. н. нош. Писманов н. Шира. В. Саидов и др.

Проводник	Откуда идет	Куда поступает	Данные провода	Примеч
3-302	XТ5:9	306-ш12:3А		
3-303	XТ5:10	306-ш12:3Б		
3-317	XТ6:1	128-ш12:3Б		
3-322	XТ6:2	128-ш12:3А		
3-513	XТ6:3	128-ш8:2А		
3-807	XТ6:4	Г83:16		
3-808	XТ6:5	Г83:22		
3-823	XТ6:6	128-ш13:6		
3-823	XТ6:6	306-ш13:6		
3-823	XТ6:7	438:1		
3-823	XТ6:7	43Г-ш13:6		
4-307	XТ6:10	428:27		
4-308	XТ7:1	428:25	п81, 10	
4-311	XТ7:2	428:30		
4-312	XТ7:3	42Г-ш12:3А		
4-313	XТ7:4	42Г-ш12:3Б		
4-313	XТ7:4	428:23		
4-805	XТ7:5	Г83:21		
4-806	XТ7:6	Г83:15		
4-807	XТ7:7	Г83:29		
4-808	XТ7:8	Г83:23		
4-823	XТ7:9	428:1		
4-823	XТ7:9	42Г-ш13:6		
5-807	XТ8:2	Г81:16		
5-808	XТ8:3	Г81:22		
6-807	XТ8:6	Г82:16		
6-808	XТ8:7	Г82:22		

ТП903-4-127.87

АТХ.1.3

Лист
3

11

Проводник	Откуда идет	Куда поступает	Данные провода	Примеч
7-307	XТ8:10	438:27		
7-308	XТ9:1	438:25		
7-311	XТ9:2	438:30		
7-312	XТ9:3	43Г-ш12:3А		
7-313	XТ9:4	43Г-ш12:3Б		
7-313	XТ9:4	438:23		
7-805	XТ9:5	Г83:24		
7-806	XТ9:6	Г83:30		
7-807	XТ9:7	Г83:8		
7-808	XТ9:8	Г83:14		
500	XТ9:9	98-ш8:1А		
500	XТ9:9	128-ш8:2Б	п81, 10	
500	XТ9:10	286-ш8:1Б		
500	XТ9:10	СА1:4А		
502	XТ10:1	С82:13		
502	XТ10:2	СА1:2А		
511	XТ10:3	НЛ3:1		
511	НЛ3:1	НЛ3:3		
515	XТ10:4	НЛ4:1		
515	НЛ4:1	НЛ4:3		
521	XТ10:5	98-ш8:1Б		
523	XТ10:6	НЛ6:1		
523	НЛ6:1	НЛ6:3		
527	XТ10:7	НЛ7:1		
527	НЛ7:1	НЛ7:3		
537	XТ10:8	С82:14		
803	XТ1:1	Г81:2		

Ушб. н. нош. Писманов н. Шира. В. Саидов и др.

ТП903-4-127.87

АТХ.1.3

Лист
4

9980/4

ТП 903-4-127.67 Ансамбль. Туп 4

Шифр и подл. Подписи и дата. Взаимная связь

Проводник	Откуда идет	Куда поступает	Данные провода	Примеч.
804	ХТ1:2	ГВ2:2		
805	ХТ1:3	ГВ3:2		
826	ХТ10:9	СА1:1		
826	СА1:1	СА1:3		
N	ХТ1:4	НЛ6:4		
N	НЛ6:4	НЛ6:2		
N	НЛ6:2	НЛ3:2		
N	НЛ3:2	НЛ3:4		
N	НЛ3:4	НЛ4:2		
N	НЛ4:2	НЛ4:4	ПВ1 1.0	
N	НЛ4:4	НЛ7:2		
N	ХТ1:4	27Б-Ш13:А		
N	ХТ1:5	12Б-Ш13:А		
N	ХТ1:5	43Г-Ш13:А		
N	ХТ1:6	9Б-Ш13:А		
N	ХТ1:6	30Б-Ш13:А		
N	ХТ1:7	42Г-Ш13:А		
N	ХТ1:7	28Б-Ш13:А		
N	ХТ1:8	40Б:2		
N	ХТ1:8	41Б:2		
N	ХТ1:9	42Б:2		
N	ХТ1:9	43Б:2		
N	ХТ1:10	ГВ1:4		
N	ГВ1:4	ГВ2:4		
N	ГВ2:4	ГВ3:4		
Земля	43Г: \perp	рейка для установки аппаратов: \perp	ПВ1 1.5	

ТП 903-4-127.67

АТХ.1.3

Лист
5

12

Проводник	Откуда идёт	Куда поступает	Данные провода	Примеч.
Земля	12Б: \perp	рейка для установки аппаратов: \perp		
Земля	ГВ1: \perp	рейка для установки аппаратов: \perp		
Земля	27Б: \perp	рейка для установки аппаратов: \perp		
Земля	рейка для установки аппаратов: \perp	Стойка: \perp		
Земля	42Г: \perp	рейка для установки аппаратов: \perp	ПВ1 1.5	
Земля	30Б: \perp	рейка для установки аппаратов: \perp		
Земля	ГВ2: \perp	рейка для установки аппаратов: \perp		
Земля	9Б: \perp	рейка для установки аппаратов: \perp		
Земля	рейка для установки аппаратов: \perp	Стойка: \perp		

Шифр и подл. Подписи и дата. Взаимная связь

ТП 903-4-127.67

АТХ.1.3

9980/4
Лист
6

Проводник	Вывод	Вид кон-так-та	Вывод	Проводник	Проводник	Вывод	Вид кон-так-та	Вывод	Проводник
Технические требования									
Таблица подключения выполнена на основании схем ТП 903-4-АТХ-7, АТХ-9, АТХ-11, ЭМ-8									
Левая стенка.									
		ХТ1					ХТ2		
803	1		2	804	1-1*	1	п	2	*
805	3				1-5	3		4	1-9
N*	4	п	5		1-13	5		6	1-15
	5	п	6		1-16	7		9	1-302
	6	п	7		1-303	10			
	7	п	8						
	8	п	9				ХТ3		
	9	п	10		1-307	1		2	1-308
					1-310	4		5	1-311
					1-313	6		7	1-315
					1-317	8		9	1-322
					1-505	10			

Имя, инициалы, дата	Привязан				Имя, инициалы, дата	Имя, инициалы, дата	Имя, инициалы, дата	Имя, инициалы, дата
Имя, инициалы, дата	ИМВ.Н				Имя, инициалы, дата	Имя, инициалы, дата	Имя, инициалы, дата	Имя, инициалы, дата
ТП 903-4-127.87 АТХ.1.4								
Имя, инициалы, дата	Имя, инициалы, дата	Имя, инициалы, дата	Имя, инициалы, дата	Имя, инициалы, дата	Имя, инициалы, дата	Имя, инициалы, дата	Имя, инициалы, дата	
Имя, инициалы, дата	Имя, инициалы, дата	Имя, инициалы, дата	Имя, инициалы, дата	Имя, инициалы, дата	Имя, инициалы, дата	Имя, инициалы, дата	Имя, инициалы, дата	
Имя, инициалы, дата	Имя, инициалы, дата	Имя, инициалы, дата	Имя, инициалы, дата	Имя, инициалы, дата	Имя, инициалы, дата	Имя, инициалы, дата	Имя, инициалы, дата	

Щит КИП. Щит 1
Таблица подключения
УГППКИ
ТЯЖПРОММАТОМАТИКА
г. Харьков

Проводник	Вывод	Вид кон-так-та	Вывод	Проводник	Проводник	Вывод	Вид кон-так-та	Вывод	Проводник
Передняя стенка									
		ИЛ6							
523*	1п		п3	523					
N*	2п		п4	N*					
		ИЛ3							
511*	1п		п3	511					
N*	2п		п4	N*					
		ИЛ4							
515*	1п		п3	515					
N*	2п		п4	N*					
		ИЛ7							
527*	1п		п3	527					
N	2п		п4	N*					
		270							
		И12							
1-302	3А		3Б	1-303					
		И13							
N	A		Б	1-823					
Земля	⊥								
		И3Г							
		И18							
1-16	1А		1Б	1-1					
1-15	3А		2Б	1-1					
		И12							
7-312	3А		3Б	7-313					
		И13							
N	A		Б	3-823					
Земля	⊥								

Имя, инициалы, дата

99804
ТП 903-4-127.87 АТХ.1.4
Имя, инициалы, дата

Проводник	Выход	Ввод кон- так- та	Выход	Проводник
		98		
		ш8		
500	1А		1Б	521
		ш12		
1-322	3А		3Б	1-317
		ш13		
N	A		Б	1-823
Земля	\equiv			
		GB2		
804	2		4	N *
6-807	1Б		22	6-808
2-806	23		24	2-807
2-805	29		30	2-808
Земля	\equiv			
		305		
		ш12		
3-302	3А		3Б	3-303
		ш13		
N	A		Б	3-823
Земля	\equiv			

Проводник	Выход	Ввод кон- так- та	Выход	Проводник
		42г		
		ш8		
1-13	1А		1Б	1-1
1-9	2А		2Б	1-1
1-5	3А			
		ш12		
4-312	3А		3Б	4-313
		ш13		
N	A		Б	4-823
Земля	\equiv			
		288		
		ш8		
1-505	1А		1Б	500
		ш12		
1-310	3А		3Б	1-315
		ш13		
N	A		Б	2-823
Земля	\equiv			

Проводник	Выход	Ввод кон- так- та	Выход	Проводник
		GB3		
805	2		4	N
7-807	8		14	7-808
3-807	16		15	4-806
4-805	21		22	3-808
4-808	23		24	7-805
4-807	29		30	7-806
Земля	\equiv			
		SB2		
502	13		14	537
		SA1		
826 *	1п		2А	502
826	3п		4А	500
		408		
1-823	1		2	N
Земля	3		23	1-313
1-308	25		27	1-307
1-311	30			
		418		
2-823	1		2	N
Земля	3		23	2-313
2-308	25		27	2-307
2-311	30			

Проводник	Выход	Ввод кон- так- та	Выход	Проводник
		428		
4-823	1		2	N
Земля	3		23	4-313
4-308	25		27	4-307
4-311	30			
		438		
3-823	1		2	N
Земля	3		23	7-313
7-308	25		27	7-307
7-311	30			
		XT4		
1-805	1		2	1-806
1-807	3		4	1-808
1-809	5		6	1-810
	7		п	8
2-307	9		10	2-308 *
		XT5		
2-311	1		2	2-313
2-805	3		4	2-806
2-807	5		6	2-808
2-823 *	7			
3-302	9		10	3-303

Алюмин 6 Тип 4

ТП 903-4-127.67

Поз.	Обозначение	Наименование	Кол.	Примеч.
		<u>Документация</u>		
		Таблица соединений		
		Таблица подключения		
		<u>Стандартные изделия</u>		
1		Панель с каркасом щита ЩПК-ЗП-1-1000 4х14 1P00 ОСТ 36.13-76	1	
2		Челюпник 43.1000 ТКЗ-128-81	2	
3		Челюлок 4П 42х 25 З-830 ТК4-2222-74	2	
		<u>Прочие изделия</u>		
4	25в, 40г	Прибор самопишущий КСУ4-004	2	
5	7в, 8в, 10в, 41г	Прибор самопишущий КСУ4-003	4	

Провязан

Имеет

ТП 903-4-127.67

АТХ.1.5

Иск. отг. Число	29.82
И. спец. Ш. Числ	29.82
И. контр. Ш. Числ	29.82
Иск. зр. Числ	29.82
Иск. зр. Числ	29.82

Щит К.Ш.П. Щит 2
Общий вид.

Клад	Лист	Листов
1	5	
ЧТПККИ ТЭЖПРОМАВТОМАТИКА г. Харьков		

17

Поз.	Обозначение	Наименование	Кол.	Примеч.
6	13в	Прибор регулирующий для систем отопления Т-48М	1	
7	7б... 12б.	Преобразователь измерительный ШТ9 Ж12.008.001.45	6	
8	8В1	Кнопка КЕ ОП.43. исполнение 1	1	
9	НЛ1, НЛ2, НЛ5	Табла световое ТСБ	3	
10	ХТ1... ХТ10	Блок зажимов БЗ24-4П16-В/В 43-10	10	ГМ3 -185-85
11	Р1	Резистор ПП8Р-10 -100 Ом 10%	1	
12		Рамка РПМ 66х26	18	
		<u>Материалы</u>		
13		Провод ПВ1х1 ГОСТ 6323-79	200 м	

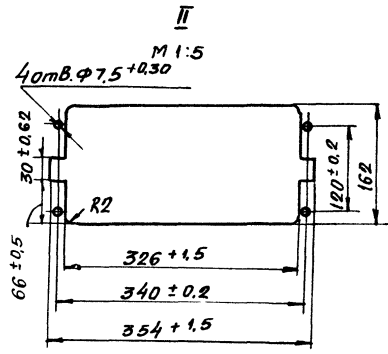
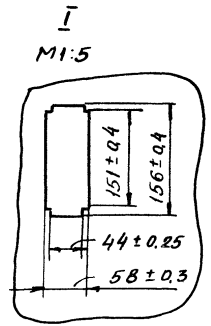
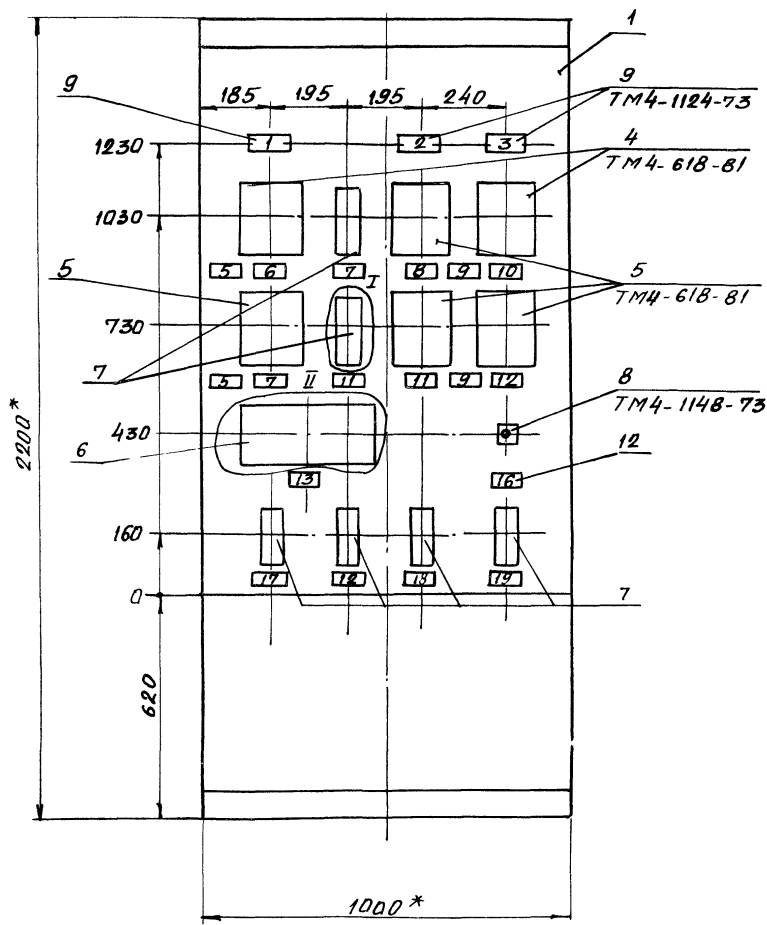
Имеет: подл. Подпись и дата

9980/4

ТП 903-4-127.67

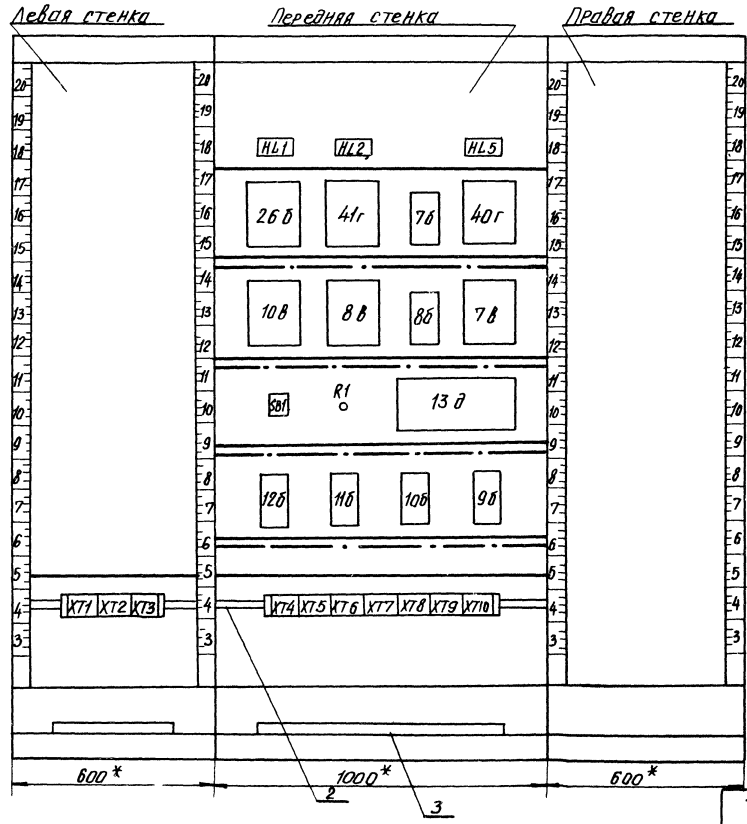
АТХ.1.5

Лист
2



- 1 * Размеры для справок
- 2. Покрытие - вариант 2 ОСТ 36.13-76
- 3. Приборы поз. 4... 7 закрепить на каркасе щита по чертежу ТМЗ-141-81

Вид на внутренние плоскости щита (развернуто)



Альбом в 1 шт 4

ТП 903 - 4 - 127.87

Шир. и мест. установки и места врезки шпилек

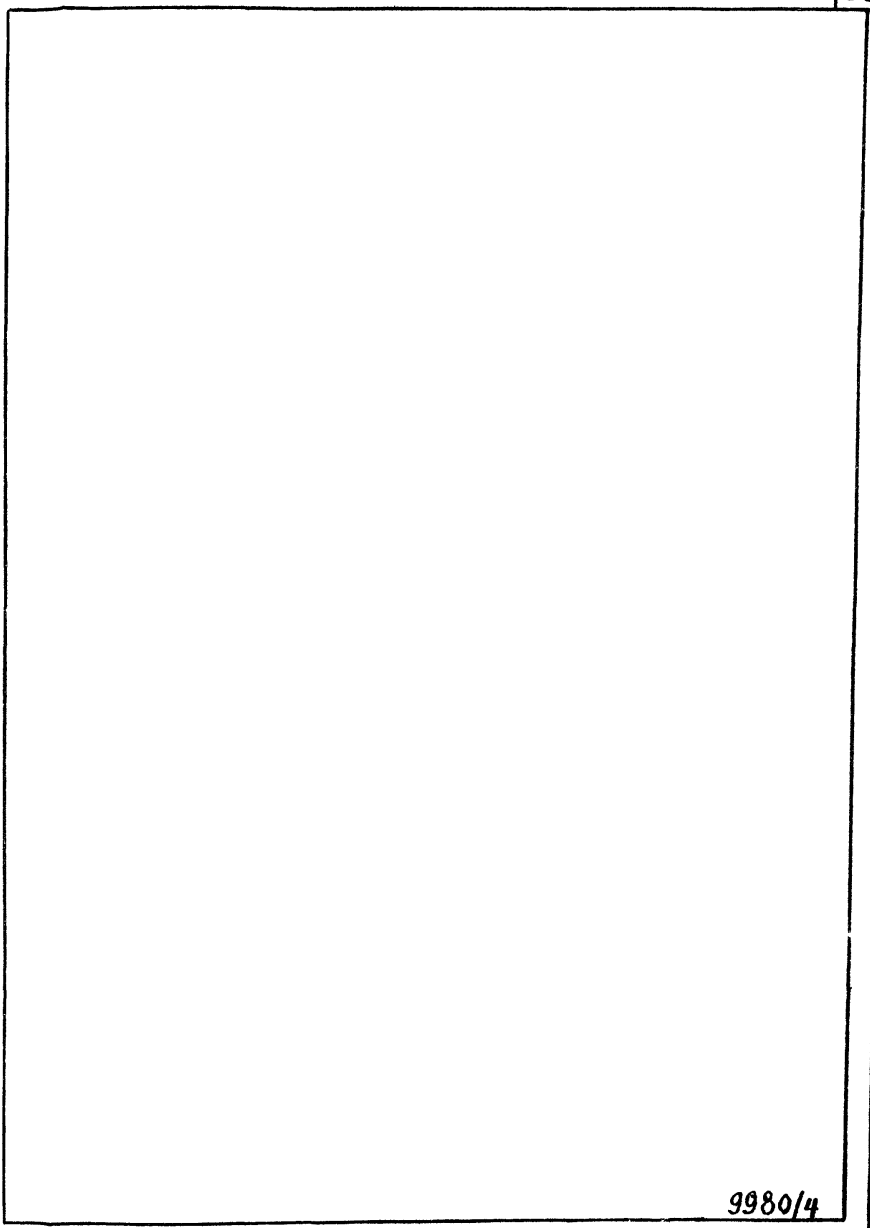
Альбом 6. Тип 4

ТП903-4-127.87

Инв. № по подл. / Подпись и дата / Взам. инв. №

Надписи на табло и в рамках			Продолжение		
№ надписи	Текст надписи	Кол.	№ надписи	Текст надписи	Кол.
<u>Табло ТСБ</u>					
1	Q тах после теплосети	1	16	Оправованче звонка	1
2	P тил перед теплосетью	1	17	t после теплосети	1
3	P тил после потреби - теля тепла	1	18	t после потребителя горячей воды	1
			19	t горячей воды	1
<u>Рамка 66x26</u>					
5	Подающий трубопровод	2			
6	Q после теплосети	1			
7	t перед потребителем тепла	2			
8	Q перед теплосетью	1			
9	Обратный трубо- провод	2			
10	P перед теплосетью	1			
11	t после потреби- теля тепла	2			
12	t перед тепло- сетью	2			
13	Регулятор тепла	1			

ТП903-4-127.87 АТХ.1.5 Лист 5



Альбом 6. Туп 4

ТП 903-4-127.87

Проводник	Откуда идет	Куда поступает	Данные провода	Примеч.
Технические требования.				
Таблица соединений выполнена на основании схем ТП 903-4- АТХ-7... АТХ-15				
1	ХТ4:10	40г - ШВ:15		
4	ХТ5:1	40г - ШВ:25		
41	ХТ1:1	130 - X1:36		
41	ХТ1:1	130 - X1:40		
41	ХТ1:2	130 - X2:1	} п81 1,0	
42	ХТ1:3	130 - X1:27		
42	ХТ1:3	130 - X1:31		
42	ХТ1:4	130 - X2:11		
43	ХТ1:5	130 - X1:22		
43	ХТ1:6	130 - X1:26		
44	ХТ1:9	130 - X1:25		
44	ХТ1:9	130 - X1:32		
44	ХТ1:10	130 - X1:38		

Привязан

Инв. №

ТП 903-4-127.87

АТХ.1.6

Щит К1 П. Щит 2
Таблица соединений

Станд.	Лист	Листов
	1	8

УГПЛКМ
ТЯЖПРОМАУТОМАТИКА
Г. ХАРЬКОВ

Нач. отд.	Цапка	09.87
Гл. инж.	Шубов	09.87
Н. контр.	Шейнин	09.87
Рук. пр. хаймовский		09.87
ЦНЭС.	Подгоралко	09.87

Инв. № тех. Подпись и дата

Взам. инв. №

21

Проводник	Откуда идет	Куда поступает	Данные провода	Примеч.
44	ХТ1:10	R1:2		
45	ХТ2:1	130 - X1:29		
45	ХТ2:2	130 - X1:33		
46	ХТ2:4	130 - X1:30		
46	ХТ2:5	130 - X1:34		
47	ХТ2:6	130 - X1:35		
47	ХТ2:7	130 - X1:39		
47	ХТ2:8	R1:1		
49	ХТ2:9	130 - X3:9		
52	ХТ2:10	130 - X3:10		
54	ХТ3:1	130 - X3:15		
56	ХТ3:2	130 - X3:16	} п81 1,0	
58	ХТ1:7	130 - X2:6		
58	ХТ1:7	130 - X2:16		
59	ХТ1:8	130 - X2:17		
59	ХТ1:8	130 - X2:19		
1-312	ХТ4:1	40г - Ш12:3А		
1-313	ХТ4:2	40г - Ш12:3Б		
1-317	ХТ4:3	95 - X1:7		
1-321	ХТ4:4	95 - X1:9		
1-323	ХТ4:5	95 - X1:1		
1-324	ХТ4:6	95 - X1:3		
1-325	ХТ4:7	95 - X1:5		
1-823	ХТ4:8	95 - XР:3		
1-823	ХТ4:8	75 - XР:3		
1-823	ХТ4:9	40г - Ш13:Б		

Инв. № тех. Подпись и дата

Взам. инв. №

9980/4

ТП 903-4-127.87

АТХ.1.6

Лист
2

ТП 903-4-127.67 Альбом 6 Тпл 4

Шиф. и табл. Подпис. с. л. дата Взяты из

Проводник	Откуда идет	Куда поступает	Данные провода	Примеч.
1-823	ХТ4:9	7б - Ш13:б		
2-302	ХТ5:4	2бб - Ш12:3А		
2-303	ХТ5:5	2бб - Ш12:3б		
2-312	ХТ5:8	4г - Ш12:3А		
2-313	ХТ5:9	4г - Ш12:3б		
2-317	ХТ5:10	10б - Х1:7		
2-317	ХТ5:10	10б - Ш12:3б		
2-321	ХТ6:1	10б - Х1:9		
2-322	ХТ6:2	10б - Ш12:3А		
2-323	ХТ6:3	10б - Х1:1		
2-324	ХТ6:4	10б - Х1:3		
2-325	ХТ6:5	10б - Х1:5	ПБ1 1,0	
2-305	ХТ6:7	2бб - Ш8:1А		
2-823	ХТ7:2	4г - Ш13:б		
2-823	ХТ7:2	10б - Ш13:б		
2-823	ХТ7:3	8б - Ш13:б		
2-823	ХТ7:3	2бб - Ш13:б		
2-823	ХТ7:4	8б - ХР:3		
2-823	ХТ7:4	10б - ХР:3		
3-317	ХТ7:5	12б - Х1:7		
3-321	ХТ7:6	12б - Х1:9		
3-323	ХТ7:8	12б - Х1:1		
3-324	ХТ7:9	12б - Х1:3		
3-325	ХТ7:10	12б - Х1:5		
3-823	ХТ8:1	12б - ХР:3		
4-331	ХТ8:2	11б - Х1:7		
4-332	ХТ8:3	11б - Х1:9		

Шиф. и табл. Подпис. с. л. дата Взяты из

Проводник	Откуда идет	Куда поступает	Данные провода	Примеч.
4-333	ХТ8:4	11б - Х1:1		
4-334	ХТ8:5	11б - Х1:3		
4-335	ХТ8:6	11б - Х1:5		
4-823	ХТ8:7	11б - ХР:3		
5-317	ХТ8:8	7б - Х1:7		
5-317	ХТ8:8	7б - Ш12:3б		
5-321	ХТ8:9	7б - Х1:9		
5-322	ХТ8:10	7б - Ш12:3А		
5-323	ХТ9:1	7б - Х1:1		
5-324	ХТ9:2	7б - Х1:3		
5-325	ХТ9:3	7б - Х1:5		
6-317	ХТ9:4	8б - Х1:7	ПБ1 1,0	
6-317	ХТ9:4	8б - Ш12:3б		
6-321	ХТ9:5	8б - Х1:9		
6-322	ХТ9:6	8б - Ш12:3А		
6-323	ХТ9:7	8б - Х1:1		
6-324	ХТ9:8	8б - Х1:3		
6-325	ХТ9:9	8б - Х1:5		
500	ХТ10:1	2бб - Ш8:1б		
502	ХТ10:4	SB1:13		
503	ХТ10:5	HL1:1		
503	HL1:1	HL1:3		
507	ХТ10:6	HL2:1		
507	HL2:1	HL2:3		
519	ХТ10:7	HL5:1		
519	HL5:1	HL5:3		
533	ХТ10:8	SB1:14		

ТТ903-4-127.87

Альбом б. Тип 4

Шиб. и подп. Подпись и дата Взам. шиб. и

Проводник	Откуда идет	Куда поступает	Данные провода	Примеч.
828	ХТЗ:10	13д - ХЗ:7		
828	ХТЗ:10	13д - ХЗ:2		
830	ХТ5:2	40г - ШВ:1А		
830	ХТ5:2	40г - ШВ:3А		
N	ХТЗ:3	9б - ХР:5		
N	ХТЗ:3	13д - ХЗ:1		
N	ХТЗ:4	8б - ХР:5		
N	ХТЗ:4	8б - Ш13:А		
N	ХТЗ:5	10б - Ш13:А		
N	ХТЗ:5	10б - ХР:5		
N	ХТЗ:6	2бб - Ш13:А		
N	ХТЗ:6	41г - Ш13:А	ПВ1 1,0	
N	ХТЗ:7	11б - ХР:5		
N	ХТЗ:7	40г - Ш13:А		
N	ХТЗ:8	12б - ХР:5		
N	ХТЗ:8	НЛ1:4		
N	НЛ1:4	НЛ1:2		
N	НЛ1:2	НЛ2:4		
N	НЛ2:4	НЛ2:2		
N	НЛ2:2	НЛ5:4		
N	НЛ5:4	НЛ5:2		
N	ХТЗ:9	7б - ХР:5		
N	ХТЗ:9	7б - Ш13:А		
N	ХТЗ:10	13д - ХЗ:7		
N	ХТЗ:10	13д - ХЗ:2		
Земля	2бб: \equiv	Рейка для установ- ки аппаратов: \equiv	ПВ1 1,5	

ТТ903-4-127.87

АТХ.1.6

Лист
5

23

Проводник	Откуда идет	Куда поступает	Данные провода	Примеч.
Земля	41г: \equiv	Рейка для установ- ки аппаратов: \equiv		
Земля	40г: \equiv	Рейка для установ- ки аппаратов: \equiv		
Земля	Стойка: \equiv	Рейка для установ- ки аппаратов: \equiv		
Земля	10б: \equiv	Рейка для установ- ки аппаратов: \equiv		
Земля	8б: \equiv	Рейка для установ- ки аппаратов: \equiv	ПВ1 1,5	
Земля	7б: \equiv	Рейка для установ- ки аппаратов: \equiv		
Земля	Стойка: \equiv	Рейка для установ- ки аппаратов: \equiv		
Земля	13д: \equiv	Рейка для установ- ки аппаратов: \equiv		
Земля	Стойка: \equiv	Рейка для установ- ки аппаратов: \equiv		

Шиб. и подп. Подпись и дата Взам. шиб. и

ТТ903-4-127.87

АТХ.1.6

Лист
6

9980/4

Альбом 6 Тун 4

ТП903 - 4 - 127.87

Проводник	Выход	Вид кат- го	Выход	Проводник
		40Г		
		ш8		
830	1А		3А	830
1	16		26	4
		ш12		
1-312	3А		3Б	1-313
		ш13		
N	A		Б	1-823
Земля	±			
		10В		
		ш12		
2-322	3А		3Б	2-317
		ш13		
N	A		Б	2-823
Земля	±			
		8В		
		ш12		
6-322	3А		3Б	6-317
		ш13		
N	A		Б	2-823
Земля	±			

Проводник	Выход	Вид кат- го	Выход	Проводник
		80		
		X1		
6-323	1		3	6-324
6-325	5		7	6-317
6-321	9		11	Земля
		XP		
2 823	3		5	N
		7В		
		ш12		
5-322	3А		3Б	5-317
		ш13		
N	A		Б	1-823
Земля	±			
		SB1		
502	13		14	533

Проводник	Выход	Вид кат- го	Выход	Проводник
		13В		
		X1		
43	22		26	43
44	25		27	42
45	29		30	46
42	31		32	44
45	33		34	46
47	35		36	41
44	38		39	47
41	40			
		X2		
41	1		6	58
42	11		16	58
59	17		19	59
		X3		
N	1		2	828
828	7		9	49
52	10		15	54
56	16			
Земля	±			
		R1		
47	1		2	44

Проводник	Выход	Вид кат- го	Выход	Проводник
		12В		
		X1		
3-323	1		3	3-324
3-325	5		7	3-317
3-321	9		11	Земля
		XP		
3-823	3		5	N
		11В		
		X1		
4-333	1		3	4-334
4-335	5		7	4-331
4-332	9		11	Земля
		XP		
4-823	3		5	N
		10В		
		X1		
2-323	1		3	2-324
2-325	5		7	2-317
2-321	9		11	Земля
		XP		
2-823	3		5	N

Шифр кабеля, Периодич. и дата. Выход. шифр

ТП903-4-127.87 АТХ.1.7

лист
3

Шифр кабеля, Периодич. и дата. Выход. шифр

ТП903-4-127.87 АТХ.1.7

лист
4

9980/4

ТП903 А-127.87 Альбом 6 Тун 4

Проводник	Выход	Вход	Проводник
		90	
		XI	
1-323	1	3	1-324
1-325	5	7	1-317
1-321	9	11	Земля
		XP	
1-823	3	5	N
		XIV	
1-312	1	2	1-313
1-317	3	4	1-321
1-323	5	6	1-324
1-325	7		
1-823*	8	11	*
1	10		
		XV	
4	1	2	830 *
2-302	4	5	2-303
2-312	8	9	2-313
2-317*	10		
		XVI	
2-321	1	2	2-322
2-323	3	4	2-324
2-325	5	7	2-505

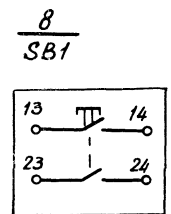
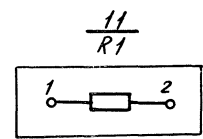
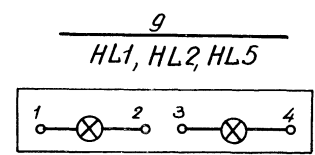
Проводник	Выход	Вход	Проводник
		XIV	
2-823*	2	11	3
		XV	
3-317	5	6	3-321
3-323	8	9	3-324
3-325	10		
		XVI	
3-823	1	2	4-331
4-332	3	4	4-333
4-334	5	6	4-335
4-823	7	8	5-317*
5-321	9	10	5-322
		XVII	
5-323	1	2	5-324
5-325	3	4	6-317*
6-321	5	6	6-322
6-323	7	8	6-324
6-325	9		
		XVIII	
500	1	11	2
502	4		503
507	6		519
533	8		

Вид и номер. Видовых и других. Выходных

ТП903-4-127.87 АТХ.17 5

ТП903-4 Альбом 6. Тун

Вид и номер. Видовых и других. Выходных



9980/4 ТП903-4-127.87 АТХ.17 6

Альбом 6 ТУ 4

ТП 903-4-127.87

Поз.	Обозначение	Наименование	кол	Примеч
		<u>Документация</u>		
		Таблица соединений		
		Таблица подсключения		
		<u>Стандартные изделия</u>		
1		Стойка статива С-1-1000 УХЛ4 1Р00 ОСТ 36.13-76	1	
2		Угельник УЗ 1000 ТКЗ-128-81	12	
3		Уголок УП42х25 L=830 ТК4-2222-74	1	
		<u>Прочие изделия</u>		
		Реле протезуточное, ~220в		
4	К1, К23, К24, К28	ПЭ-37-44УЗ	4	
5	К11...К18	ПЭ-37-42УЗ	8	
6	К2, К3, К25	ПЭ-37-22УЗ	3	

Привязан

Ивл.н

ТП 903-4-127.87 АТХ.1.8

Статив
электроаппаратуры.
Общий вид.

Лист 1
Лист 2
Лист 3
УПГПК
ТЯЖПРОМ АВТОМАТИКА
г. Харьков

Шт. изобр., чертежи и детали

Нач. отд.	Царко	0	29.87
гл. спец.	Шидов	3	29.87
инж. пр.	Шейнин	2	29.87
учк. пр.	Найтабаски	2	29.87
ст. инж.	Соловьев	2	29.87

Поз.	Обозначение	Наименование	кол	Примеч
7	К21	ПЭ-37-80-УЗ Реле времени, ~220в		
8	К76	РВП72-3221-00У4	1	
9	К72	РВП72-3222-00У4	1	
10	К73	Реле времени, ~220в, ВЛ-40 с диапазоном уставок длительности импульса 0...10с и пачзы 10...100с.	1	
		Выключатель автома- тический, ~220в, Iотс = 1,3 · Iн.р		
11	QF1	Iн.р = 10А	1	
12	QF2...QF8	Iн.р = 0,63А	7	
13	QF9, QF12, QF13	Iн.р = 1,6А	3	
14	QF10	Iн.р = 6,3А	1	
15	QF11	Iн.р = 2,5А	1	
16	ХТ1...ХТ8	Блок зажимов БЗ 24-4016-В/В УЗ-10	8	УЗ ТМЗ- -165-85
		<u>Материалы</u>		
17		Провод ПВ1х1 ГОСТ 6323-79	250 м	

Шт. изобр., чертежи и детали

ТП 903-4-127.87

АТХ.1.8

9980/4

Лист 2

Альбом 6 тлп-4

ТП903-4-127.87

Проводник	Откуда идет	Куда поступает	Данные провода	Примеч
	технические требования			
Таблица соединений выполнена на основании схем ТП903-4- АТХ-7... АТХ-9 АТХ-12... АТХ-15, ЭМ-8, ЭМ-11, ЭМ-14... ЭМ-16				
1	ХТ3:7	К1:А		
2	К1:54	К2:А		
2	К2:А	К3:12		
3	К2:34	К3:11		
4	ХТ3:8	К2:43	ТПВ1 1,0	
5	К2:44	К3:А		
5	К3:А	КТ2:26		
6	К3:34	КТ2:25		
7	К3:44	КТ2:А		
8	К1:64	КТ3:1		
9	ХТ3:9	К21:А		

Привязан

УНБН.

ТП903-4-127.87 АТХ.1.9

Нач. отд. Шенков
И. спец. Шенков
И. колл. Шенков
Руч. гр. Хойтовский
Служ. Хойтовский

Стр.:либ
Электроаппаратуры.
Таблица соединений

Будя Лист Листов
Р 1 8
УППКИ
ТЯЖПРОМВОТМАТИКА
г. Харьков

30

Проводник	Откуда идет	Куда поступает	Данные провода	Примеч
9	К21:А	КТ6:42		
10	К21:14	КТ6:41		
11	К21:24	К23:А		
11	К23:А	К25:12		
12	К23:54	К25:11		
13	ХТ3:10	К21:33		
14	К21:34	К24:А		
14	К24:А	К25:22		
15	К24:54	К25:21		
16	К24:64	КТ6:А		
17	КТ6:28	К25:А	ТПВ1 1,0	
18	К21:44	К28:А		
48	ХТ4:2	КТ3:5		
48	КТ3:5	К23:22		
49	ХТ4:3	К2:11		
50	К2:12	К23:11		
51	ХТ4:4	К23:12		
52	ХТ4:5	К2:21		
53	К2:22	К23:21		
54	ХТ4:6	К23:41		
55	ХТ4:7	К23:42		
56	ХТ4:8	К23:31		
57	ХТ4:9	К23:32		
8-1	ХТ6:4	К23:73		
8-5	ХТ6:5	К23:74		
10-5	ХТ6:7	К24:73		

9980/4

ТП903-4-127.87

АТХ.1.9

Лист
2

Альбом Б. Тун 4

ТП903-4-127.87

Синь в лад, Платирус и другие. Временный фонд

Проводник	Откуда идет	Куда поступает	Данные провода	Примеч.
10-6	X76:8	K24:74		
10-7	X76:9	K21:53		
10-8	X76:10	K21:54		
11-5	X77:1	K24:83		
11-6	X77:2	K24:84		
11-7	X77:3	K21:63		
11-8	X77:4	K21:64		
15-6	X79:5	K28:11		
15-17	X77:6	K28:12		
16-6	X78:1	K28:21		
16-17	X78:2	K28:22		
17-6	X78:3	K28:31		
17-17	X78:4	K28:32	П81 1.0	
18-6	X78:5	K28:41		
18-17	X78:6	K28:42		
500	X71:1	K3:73		
501	X71:2	K11:A		
502	X71:3	K11:33		
502	K11:33	K11:43		
502	K11:43	K12:33		
502	K12:33	K12:43		
502	K12:43	K13:33		
502	K13:33	K13:43		
502	K13:43	K14:33		
502	K14:33	K14:43		
502	K14:43	K15:33		
502	K15:33	K15:43		
8-1	K23:73	K76:15		

ТП903-4-127.87

АТХ.1.9

Лист
3

31

Синь в лад, Платирус и другие. Временный фонд

Проводник	Откуда идет	Куда поступает	Данные провода	Примеч.
502	K15:43	K16:33		
502	K16:33	K16:43		
502	K16:43	K17:33		
502	K17:33	K17:43		
503	X71:4	K11:34		
1-505	X71:5	K13:A		
2-505	X71:6	K12:A		
507	X71:7	K12:34		
511	X71:8	K13:34		
3-513	X71:9	K14:A		
515	X71:10	K14:34		
517	K1:74	K15:A		
519	X72:1	K15:34	П81 1.0	
521	X72:2	K16:A		
523	X72:3	K16:34		
525	X72:4	K17:A		
527	X72:5	K17:34		
533	X72:6	K11:44		
533	K11:44	K12:44		
533	K12:44	K13:44		
533	K13:44	K14:44		
533	K14:44	K15:44		
533	K15:44	K16:44		
533	K16:44	K17:44		
533	K17:44	K18:33		
533	K18:33	K18:11		
535	X72:7	K18:12		
8-9	X78:7	K76:16		

9980/4

ТП903-4-127.87

АТХ.1.9

Лист
4

ТП 903-4-127.87 Альбом 6 лист 4

Проводник	Вывод	Вид соед- тв 770	Вывод	Проводник	Проводник	Вывод	Вид соед- тв 770	Вывод	Проводник
Технические требования									
Таблица подключения					Выполнено на				
основании схем ТП903-4 АТХ-7, АТХ-9, АТХ-12... АТХ-15, ЭМ-В, ЭМ - И, ЭМ-И4... ЭМ -16									
К11					К13				
502*	33п	з	34	503	502*	33п	з	34	611
502*	43п	з	44	533*	502*	43п	з	44	533*
ТС-1*	53	з	54	ТС-2	ТС-1*	53	з	54	ТС-4
501	А	К	В	Н	1-505	А	К	В	Н*
К12					К14				
502*	33п	з	34	507	502*	33п	з	34	515
502*	43п	з	44	533*	502*	43п	з	44	533*
ТС-1*	53	з	54	ТС-3	ТС-1*	53	з	54	ТС-5
2-505	А	К	В	Н*	3-513	А	К	В	Н*

Уч. вкл. работ.	Листы	Дата	Исполн.
Приказ			
Уч. вкл. работ.			
Листы			
Дата			
Исполн.			
Исполн.			
Исполн.			
Исполн.			
Исполн.			

ТП 903-4-127.87 АТХ.1.10

Исполн.	Лист	Листов
Старин	Лист	Листов
Р	Г	Г
УГППКИ		
"ЯЭКПРОМАВТОМАТИКА"		
г. ХОРЬКОВ		
Статья		
Электриппораттуры.		
Таблица подключения.		

Проводник	Вывод	Вид соед- тв 770	Вывод	Проводник	Проводник	Вывод	Вид соед- тв 770	Вывод	Проводник
34									
К15					К21				
502*	33п	з	34	519	830*	13п	з	14	10
502*	43п	з	44	533*	830*	23п	з	24	11
ТС-1*	53	з	54	ТС-6	13	33	з	34	14
517	А	К	В	Н*	830*	43п	з	44	18
К16					К22				
502*	33п	з	34	523	10-7	53	з	54	10-8
502*	43п	з	44	533*	11-7	63	з	64	11-8
ТС-1*	53	з	54	ТС-7	9*	А	К	В	Н*
521	А	К	В	Н*	К23				
К17					К24				
502*	33п	з	34	527	50	11	Р	12	51
502	43п	з	44	533	53	21	Р	22	48
ТС-1	53	з	54	ТС-8	56	31	Р	32	57
525	А	К	В	Н*	54	41	Р	42	55
К18					К25				
533	11п	Р	12	535	830*	53п	з	54	15
533*	33п	з	34	537*	830*	63п	з	64	16
537	Ап	К	В	Н*	10-5	73	з	74	10-6
					11-5 83 з 84 11-6				
					14* А К В Н*				

Уч. вкл. работ.	Листы	Дата	Исполн.

ТП903-4-127.87 АТХ.1.10 9980/4 Лист 2

Альбом 6 Тип 4

ТП 903-4-127.87

УИВ. н. подл. Подпись и дата
Взамен штемпля

Проводник	Выход	Вид кон-так-та	Выход	Проводник
		<u>K25</u>		
12	11	P	12	11
15	21	P	22	14
17	A	K	B	N*
		<u>K28</u>		
15-6	11	P	12	15-17
16-6	21	P	22	16-17
17-6	31	P	32	17-17
18-6	41	P	42	18-17
18	A	K	B	N*
		<u>K1</u>		
830*	53п	Ж	54	2
830*	63п	Ж	64	8
500	73	Ж	74	517
1	A	K	B	N*
		<u>K2</u>		
49	11	P	12	50
52	21	P	22	53
830*	33	Ж	34	3
4	43	Ж	44	5
2*	A	K	B	N*

Проводник	Выход	Вид кон-так-та	Выход	Проводник
		<u>K3</u>		
3	11	P	12	2
830*	33п	Ж	34	6
830*	43п	Ж	44	7
5*	A	K	B	N*
		<u>K73</u>		
828	4	Ж	5	48*
8	1	K	2	N*
		<u>K12</u>		
6	25	P	26	5
7	A	K	B	N*
		<u>K16</u>		
830	27	Ж	28	17
10	41	P	42	9
16	A	K	B	N*
8-1	15	P	16	8-9
		<u>QF1</u>		
801	1		2	802
		<u>QF2</u>		
802*	1		2	803

ТП 903-4-127.87 АТХ.110 лист 3

УИВ. н. подл. Подпись и дата
Взамен штемпля

Проводник	Выход	Вид кон-так-та	Выход	Проводник
		<u>QF3</u>		
802*	1		2	804
		<u>QF4</u>		
802*	1		2	805
		<u>QF5</u>		
802*	1		2	1-823
		<u>QF6</u>		
802*	1		2	2-823
		<u>QF7</u>		
802*	1		2	3-823
		<u>QF8</u>		
802*	1		2	4-823
		<u>QF9</u>		
802*	1		2	826
		<u>QF10</u>		
802*	1		2	828
		<u>QF11</u>		
802*	1		2	829

ТП 903-4-127.87 АТХ.110 лист 4

Проводник	Выход	Вид кон-так-та	Выход	Проводник
		<u>QF12</u>		
802*	1		2	830
		<u>QF8</u>		
802	1		2	831
		<u>X11</u>		
500	1		2	501
502	3		4	503
1-505	5		6	2-505
507	7		8	511
3-513	9		10	515
		<u>X12</u>		
519	1		2	521
523	3		4	525
527	5		6	533
535	7		8	537
7C-1	9		10	7C-2

9980/4

