

Госстрой СССР
ЦЕНТРАЛЬНЫЙ ИНСТИТУТ ТИПОВОГО ПРОЕКТИРОВАНИЯ
Свердловский филиал
620062, г.Свердловск-62, ул.Чебышева,4
Заказ № 1605 Инв.№ 18451-06 тираж 200
Сдано в печать 22.02 1988г цена 0-95

1

ТИПОВОЙ ПРОЕКТ
294-2-71
СПОРТИВНЫЙ КОРПУС
/СТЕНЫ КИРПИЧНЫЕ/С ЗАЛОМ 36*18м

АЛЬБОМ VI
СОСТАВ ПРОЕКТА

АЛЬБОМ I — Архитектурно-строительные и технологи-
ческие чертёны, алюминиевые витражи.
АЛЬБОМ II — изделия заводского изготовления
АЛЬБОМ III — водопровод и канализация
Отопление и вентиляция.

АЛЬБОМ IV — Электрооборудование, связь и сигнализация.
АЛЬБОМ V — Автоматизация сантехустройств.
АЛЬБОМ VI — Автоматизация сантехустройств. Задание
заводу на изготовление щитов.
АЛЬБОМ VII 84-СМЕТЫ.
АЛЬБОМ VIII — ведомости потребности в материалах.

ТЕХНИЧЕСКИЙ ПРОЕКТ УТВЕРЖДЕН ГОСГРАНДАНСТРОЕМ
ПРИКАЗ № 273 ОТ 21 СЕНТЯБРЯ 1981г.
РАБОЧИЕ ЧЕРТЕНИ ВВЕДЕНЫ В ДЕЙСТВИЕ
ЦНИИЭП им. Б.С.МЕЗЕНЦЕВА
ПРИКАЗ № 180 ОТ 17.12.82

РАЗРАБОТАН

ЦНИИЭП им. Б.С.МЕЗЕНЦЕВА
ГЛАВНЫЙ ИНЖЕНЕР ИНСТИТУТА *Гинкин* ГИНИКИН М.В./
ГЛАВНЫЙ АРХИТЕКТОР ПРОЕКТА *Лях* ЛЯХ Э.П./

				ПРИВЯЗАН	
ИНВ. №					

Ведомость чертежей

Архив № 294-2-71
 Типовой проект

Лист	Наименование	Примечания
АУ18	Общие данные. Начало.	
АУ19	Общие данные. Окончание.	
АУ20	Щит системы П-1. Общий вид.	
АУ21	Щит управления. Общий вид.	

Общие указания.

Проектом предусматриваются щиты по ост 35.13-76. Тип, размер и количество указаны в спецификации на щиты и пульты см. АУ19.

Техническая документация на щиты выполнена в соответствии с "Указаниями по проектированию автоматизации производственных процессов" ВСН 281-75 Госстроя СССР и руководящим материалом "Щиты и пульты систем автоматизации технологических процессов. Требования к выполнению технической документации, предъявляемой заводу-изготовителю" РМЧ-107-77.

Типовой проект разработан в соответствии с действующими нормами и правилами и предусматривает мероприятия, обеспечивающие взрывобезопасность и пожаробезопасность при эксплуатации здания.

Главный инженер проекта Кашаров Т. Комаров

Для изготовления щитов в соответствии с условиями поставки щитов и пультов, изготавливаемых промышленными предприятиями Главмонтажавтоматизации Минмонтажспецстрой СССР и поставляемых для объектов капитального строительства, включенных в народнохозяйственный план, заводу-изготовителю должна быть представлена следующая документация:

1. Перечень предоставляемой технической документации на изготовление щитов (составляется заказчиком) - 1экз.
2. Спецификация на щиты и пульты АУ19 - 3экз.
3. Спецификация на оборудование и материалы (только щитовые приборы) АУ2 альбом V - 3экз.
4. Общие виды щитов АУ20, АУ21 - 3экз.
5. Схемы электрические принципиальные АУ5 ÷ АУ10 альбом V - 1экз.

Нормоконтроль
 Отдел № 1
 Шифр проекта

		Привязан	
ИНВ. №		ТП 294-2-71 АУ18	
		СПОРТИВНЫЙ КОРПУС (СТЕНЫ КИРПИЧНЫЕ) с залом 36x18 м	
Исполн.	Составитель	Стр.	Лист
Рук. сект.	Равелин	Р	1
Инженер	Комаров	Общие данные	
Разраб.	Гарбузова	Начало	
		ЦНИИЭП	
		И.С. МЕЗЕНЧЕВА	
		Формат Т2	

Нормоконтроль
 отдел № Шибанов В.В.
 294-2-71
 Альбом №

№ п.п. по схеме	Наименование и техническая характеристика изделия, материала	Тип, марка	Ед. изм.	Потребность по проекту	Примечание
<u>1. Щиты и пульты</u>					
1	Щит шкафной малогабаритный, исполнение II щит системы В-1 (АУ20) щит управления (АУ21)	Щит щит. -1000x600x500 ПУЧ 1Р30 ОСТАВ.13-76	шт.	2	заводы "Славян-Тажобто-Натчен" Мин.м.п. таджикской ССР
<u>2. Аппаратура и приборы, устанавливаемые во щитах и пультах</u>					
1	Переключатель тумблер первого типа двухположный	ТВ1-2 УСО.360.049ТУ	-11-	3	3-д п/я А-1892 г.Белгород
2	Кнопка исполнение 1, толкатель черного цвета, без надписи с пластмассовым фронтальным колпачком	КЕ-011У3 ТУ16.526.407-76	-11-	3	3-д п/я А-7312 г.Великий Луки
3	То же исполнение 2, толкатель черного цвета, надпись "Пуск"	КЕ-011У3 ТУ16.526.407-76	-11-	4	-11-
4	То же исполнение 3, толкатель красного цвета, надпись "Стоп"	КЕ-011У3 ТУ16.526.467-76	-11-	4	-11-
5	Табло световое ~220В	ТСМ ТУ16.535.421-70	-11-	9	по электр. ПУЧ "Газария"
6	Лампа накаливания ~220В 108Вт	У-220-10 ГОСТ 50Н-77	-11-	9	Томский электротехнический завод
7	Реле времени пневматическое ~220В, 50Гц	РВН72-221-00УУ ОСТ16.0523.001-71	-11-	1	Электрораппортный завод г.Харьков
8	Реле времени импульсное 1-10сек. п.у.з.р. 10-100сек. ~220В	ВЛ-21-1УУ ТУ16.523.368-71	-11-	1	п.я В-8930 г.Луг

№ п.п. по проекту	Наименование и техническая характеристика изделия, материала	Тип, марка	Ед. изм.	Потребность по проекту	Примечание
9	Реле промежуточное ~220В	РПЧ2-062203 ТУ16.523.334-71	шт	5	Электротехнический завод г.Ташкент
10	Диод кремниевый силовой 400В 0,3А	Д 226-Б ЦБЗ 362 002 ТУ-1	-11-	8	Главгоспроект
11	Автомат переменного тока расцепитель 0,8А отсечка 1,3 In ~220В	АБЗ-МУЗ ТУ16.522.110 -7У	-11-	1	Курский электротехнический завод г.Сурск
12	То же, расцепитель 1,25А	АБЗ-МУЗ ТУ16.522.110-7У	-11-	1	-11-
13	Блок зажимов	БЗ-10 ТУ36.1750-7У	-11-	19	Заводы "Главном-Тажобто-Натчен"
14	Рамка РПМ 55x15	ОНУ-347-65	-11-	12	
15	Упор	ТУ36.1751-7У	-11-	10	
16	Реле промежуточное ~220В	РПЧ-2-062223 ТУ16.523.334-71	-11-	8	Электротехнический завод г.Ташкент
17	Реле волансное ~220В	БР-ЗТВ-12	-11-	2	Торисский завод оптик. и др. изделий нап.рома г.Торис

ТП 294-2-71 АУ19

СПОРТИВНЫЙ КОРПУС / СТЕНА ЖИЛИЩНОЙ С ЗАВОМ 36x18 м

Страна	Днет	Луганск
Р	1	

Общие данные. ОСНОВНЫЕ. ЦНИИЭП ИИ В С И З О Н Ч Е В 18.07.72

Нормоконтроль

Альбом
Типовой проект 294-2-71

Изм. № 2
подп. и дата

Поз.	Обозначение	Наименование	Кол.	Прим.
10	УЕ1, УЕ3	Балансное реле БР-ЗТВ-П2 ~220В	2	У1 ТНЗ-13-77
11	SF	Выключатель автоматический АБЗ-МУЗ ~220В JH=1,25A Jотс=1,3 JH	1	У2 ТНЗ-13-77
12	ОСТ1 ÷ ОСТ12	Блок запятов БЗ-10 ТУЗБ. 1750-74	12	
13		Упор ТУЗБ. 1751-74	5	
14		Рамка РПМ 55x15 ТУЗБ. 1130-74	1	
15	П1	Переключки ТУЗБ. 1752-74	3	
<u>Материалы</u>				
		Провод 380 ГОСТ 6323-79		
16		ПВ1x1,5	5	М
17		ПВ1x0,75	30	М
18		ПВБ1x0,75	80	М
19		ПВБ1x1,5	3	М
20		Провод 380 ТУЗБ-505.73x73		
		ПМВГ1x0,75	20	М

Изм. № 2
подп. и дата

ТП 294-2-71 АУ20 Лист 2

Формат 1

Поз.	Обозначение	Наименование	Кол.	Прим.
		Стандартные изделия		
1		Щиток щита ЩШМ 1000x600x500-ДУ41Р30		
		ОСТЗБ. 13-76	1	
2	ТКЗ-100-77	Рейка Р2	5	У3 ТНЗ-13-77
3	ТКЗ-101-77	Рейка Р3	4	У3 ТНЗ-13-77
4	ТКЗ-107-77	Кронштейн К	8	
<u>Прочие изделия</u>				
5	СК1	Регулятор температуры РТЗ-У-У.2 ~220В гр.23 0°С ÷ 40°С	1	БСЗ БСТРАИВ кажущая
6	НЛ	Табло световое ТСМ ТУЗБ-535.У2У-70	1	
7	К1 ÷ К7, резерв	Реле промежуточное РПУ-2-062223 ~220В ТУЗБ-523.331-78	8	
8	КТ1	Реле времени пневматическое РВП 72-3221-00УУ ТУЗБ-523.У72-74 ~220В	1	У13 ТНЗ-13-77
9	КТ2	Реле времени ВЛ-2У-1У4 инн. 1-10сек пучза 10-100сек ТУЗБ-523.368-71 ~220В	1	К11 ТНЗ-11-77 лист 3

Изм. № 2
подп. и дата

ТП 294-2-71 АУ20

Изм. № 2
подп. и дата

Изм. № 2
подп. и дата

Изм. № 2
подп. и дата

Изм. № 2
подп. и дата

СПОРТИВНЫЙ КОРПУС (СТЕНЫ КИРПИЧНЫЕ)
с залом 36x18 м

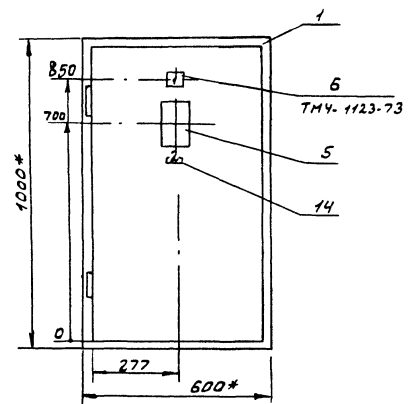
Страна	Лист	Листов
Р	1	17

Щит системы П-1,
общий вид

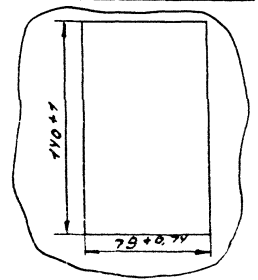
ЦНИИЭП
им. Б.С. Мезенцева

18451-06

Формат 1

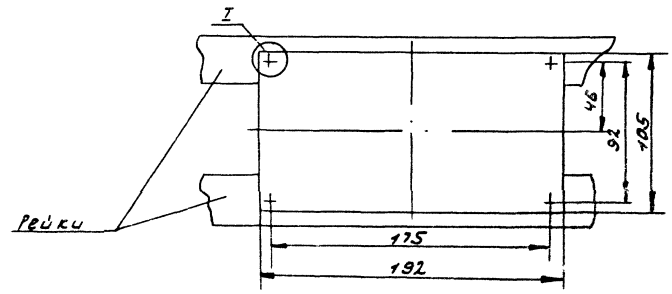


Установка терморезультатора
РТ-3-У-У.2 на щите МТ.2



- 1* Размеры для справок.
2. Покрытие - вариант 7 ГОСТ 6.13-76
3. Таблица соединений и подключения
выполнены на основании листов
АУ5 = АУ7, АУ10 альбома V.

Пример установки реле времени
ВЛ-2У-1УУ на рейке



I - узел крепления аппарата КИ ТМЗ-11-77

И. П. ПЕТРОВ									Лист
Т. П. 294-2-71 АУ20									3

Альбом VI

294-2-71

Типовой проект

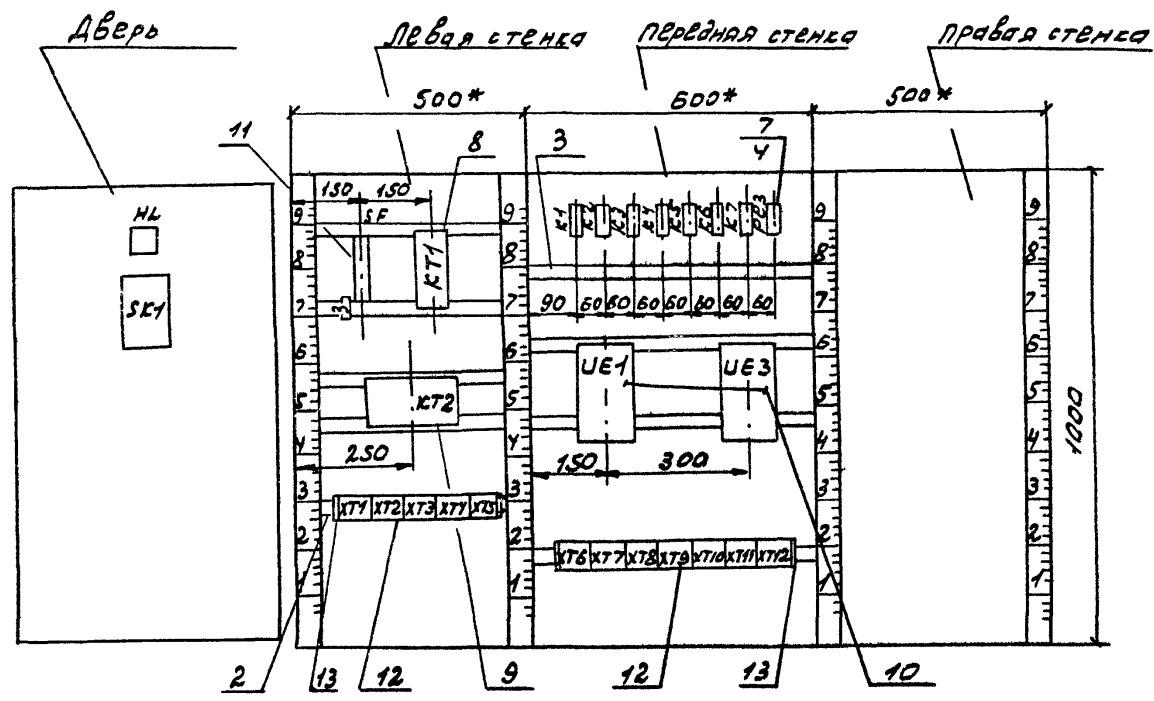
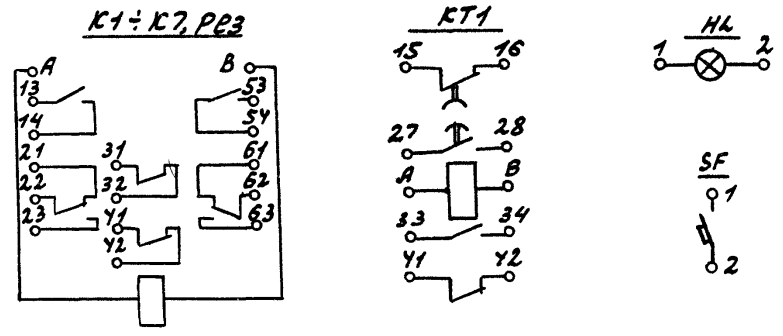


Схема выводов контактов



УИВ. Н.О.Л.С. Подп. и дата

Изм.	Лист	№ докум.	Подп.	Дата	ТН	294-2-71	AY20	Лист	4
								18437-06	Формат 12

Архив № 294-2-71
Туповој проект

Таблица 2

Совединенія проводок

Провод-ник	Откуда идет	Куда поступает	Данные провода	Приме-чание
1	SF/1	XT6/2	ПВ1х1,5	
2	XT6/1	SF/2		
9	KT1/A	XT9/3		
11	KT1/31	XT8/1		
11	XT8/1	KT1/28		
11	KT1/28	KT1/42		п
12	KT1/27	KT1/41		п
12	KT1/41	KT2/1		
12	KT2/1	KT2/8	ПВ1х0,75	п
12	KT2/8	XT1/10		
13	XT1/5	KT2/9		
21	KT1/15	KT1/34		п
14	KT1/16	XT1/6		
2	XT3/5	KT1/33		
2	KT1/33	KT1/22		
2	K1/22	K1/31		п
2	K1/31	K1/62		п
2	K1/62	K3/22		
2	K3/22	K3/31	ПВ1х0,75	п
2	K3/31	K5/19		
2	K5/19	K6/13		
2	K6/13	XT12/2		
2	XT12/2	XT11/6	ПВ1х0,75	
2	XT11/6	XT10/6		
2	XT10/6	XT9/1		

Лист № 6 от 13.07.86

Лист 6
ТП 294-2-71 А420

Формат 11

Таблица 1
Надписи на табло
и в рамках

продолжение табл.

№ надписи	Надпись	Кол.	№ надписи	Надпись	Кол.
<u>Табло ТСМ</u>					
1	Авария	1			
<u>Рамка РЛМ 55x15</u>					
2	РЕГУЛИРУЕМАЯ ТЕМПЕРАТУРА ВОЗДУХА	1			
<u>Упор</u>					
3	~220В СХЕМА Управления	1			

Лист № 5 от 13.07.86

Лист 5
ТП 294-2-71 А420

Формат 11

Возле VI

294-2-71

Турбовой проект

УИИ, КСОН, ПОДП. И ДАТА

Продолжение таблицы 2

Пробов- ник	откуда идет	Куда поступает	Данные пробода	Приме- чание
38	UE3/9	XT2/5		
39	XT2/6	UE3/10		
40	UE3/11	XT2/7		
35	XT2/8	UE1/9		
36	UE1/10	XT2/9		
37	XT2/10	UE1/11		
10	E7/13	XT7/4	пВ1х0,75	
5	K7/14	K7/32		п
5	K7/32	XT6/4		
55	UE1/1	K3/23		
42	K3/21	UE1/3		
42	UE1/3	XT4/3		
41	XT4/2	UE1/5		
45	UE1/6	XT4/6		
44	XT4/5	UE1/7		
43	UE1/8	XT4/4	пВ1х0,75	
23	XT3/7	E1/23		
8	K1/14	KY1/4		
8	KY1/4	KY1/A		
104	KY/63	XT8/5		
101	XT8/2	K2/62		
101	K2/62	K2/31		п
101	K2/31	K1/53		

УИИ, КСОН, ПОДП. И ДАТА ТП 294-2-71 АУ20 лист 8

ФОРМАТ 11

Продолжение таблицы 2

Пробов- ник	откуда идет	Куда поступает	Данные пробода	Приме- чание
2	XT9/1	XT6/8		
2	XT6/8	XT6/1		
2	XT6/1	XT4/1		пВ1х0,75
2	XT4/1	XT3/6		
10	XT2/3	XT7/4		
10	XT7/4	K3/13		
25	K3/14	K5/31		
16	K5/32	K6/23		
16	K6/23	XT1/7		
82	XT1/9	E4/54		
81	KY/53	K1/32		
22	E1/21	K6/22		
3	E6/44	XT6/9		
5	XT9/2	K3/A		
5	K3/A	K2/A		
5	E2/A	K1/A		
7	E1/13	KY/13		
7	KY/13	XT7/2		пВ1х0,75
63	XT7/8	K3/62		
67	K3/61	UE3/5		
67	UE3/5	XT10/7		
61	XT7/7	UE3/3		
75	UE3/8	XT11/1		
76	XT11/2	UE3/7		
77	UE3/6	XT11/3		
78	XT11/7	XT8/8		
78	XT8/8	K3/54		
96	K7/A	XT9/4		
66	K3/63	UE3/1		

УИИ, КСОН, ПОДП. И ДАТА ТП 294-2-71 АУ20 лист 7

18451-06 ФОРМАТ 11

Альбом V

294-2-71

Туповој проект

Шиф. № пош. Подп. и дата

Продолжение таблицы 2

Провод- ник	Откуда идет	Куда поступает	Данные провода	Приме- чание
N	КТ1/В	КТ2/З		
N	КТ2/З	ХТ1/8		
N	ХТ1/8	ХТ3/4		
N	ХТ3/4	ХТ4/7		
N	ХТ4/7	ХТ6/5	ПВ1х0,75	
N	ХТ6/5	ХТ8/10		
N	ХТ8/10	ХТ10/5		
N	ХТ10/5	ХТ11/9		
N	ХТ11/9	ХТ12/8		
N	ХТ12/8	УЕ3/2		
N	УЕ3/2	УЕ1/2		
N	УЕ1/2	К7/В		
N	К7/В	К6/В		
N	К6/В	К4/В		
N	К4/В	К3/В	ПВ1х0,75	
N	К3/В	К2/В		
N	К2/В	К1/В		
18-5	ХТ2/4	ХТ6/6		
11-97	ХТ6/7	ХТ2/2		
У	ХТ6/3	ХТ6/10		
5	ХТ6/4	ХТ7/4		
3-5	ХТ7/5	ХТ10/9		
11-98	ХТ10/10	ХТ7/6	ПВ1х0,75	
5	ХТ7/4	ХТ9/2		
64	К3/44	К3/53		
64	К3/53	ХТ7/9		

ТП 294-2-71

АУ20

Лист
10

Формат 11

Продолжение таблицы 2

Провод- ник	Откуда идет	Куда поступает	Данные провода	Приме- чание
102	К1/54	ХТ8/3		
106	ХТ8/4	К4/23		
105	К4/22	К2/61		
103	К2/32	К4/62		
18	К5/43	ХТ12/5		
19	ХТ12/7	К5/44		
20	К5/В	ХТ12/6		
15	ХТ12/3	ХТ3/3		
24	ХТ3/8	К6/1А		
14	К6/21	ХТ3/2		
14	ХТ3/2	ХТ1/6		
26	ХТ2/4	К1/61	ПВ1х0,75	
27	К1/63	ХТ3/4		
16	ХТ1/7	ХТ12/4		
49	ХТ4/8	К3/32		
80	К3/42	ХТ11/8		
61	ХТ7/7	ХТ10/8		
110	ХТ9/6	К2/13		
111	К2/14	ХТ9/7		
112	ХТ9/8	К2/41		
113	К2/12	ХТ9/9		
107	ХТ9/10	К2/22		
108	К2/23	ХТ10/4		
109	ХТ10/2	К2/21		
114	К2/53	ХТ10/3		
115	ХТ10/4	К2/54		

Шиф. № пош. Подп. и дата

ТП

294-2-71

АУ20

Лист
9

18451-06

Формат 11

Листов VI

Продолжение таблицы 2

Провод-ник	Откуда идет	Куда поступает	Данные провода	Приме-чание
<u>Дверь</u>				
82	HL/1	ХТ1/9		
12	ХТ1/10	СК1/15		
13	СК1/12	ХТ1/15		
14	ХТ1/6	СК1/21		
16	СК1/22	ХТ1/7		
N	ХТ1/8	СК1/16		
N	СК1/16	HL/2		
13	СК1/12	СК1/13		п
			ПНВГ1х0,75	
1000	СК1/29	ХТ1/4		цены
1001	ХТ1/2	СК1/20		измеря
1002	СК1/9	ХТ1/3		мнр
ЗЕМЛЯ	Дверь / ±	Щит / ±	ПНВГ1х1,5	

294-2-71

Типовой проект

Лист № 11

Продолжение таблицы 2

Провод-ник	Откуда идет	Куда поступает	Данные провода	Приме-чание
2	ХТ3/5	ХТ3/6	п1	перемычка блока
ЗЕМЛЯ	Рядки для установ-ки аппаратов / ±	Щит / ±	ПВ1х1,5	

Лист № 11

Албом II

294-2-71

Типовой проект

УИФ № 0007 Подп. и дата

Продолжение табл. 3

Проводник	Выбор	Вид кон. троса	Выбор	Проводник
<u>К4</u>				
7*	13	3	n 14	8*
106	23	3		
	21	P	22	105
81	53	2	54	82
104	63	3		
	61	P	62	103
8	Aп	K	B	N*
<u>К5</u>				
18	13	3	14	19
25	31	P	32	16
2*	A	K	B	20
<u>К6</u>				
2*	13	3	14	3
16*	23	3		
14	21	P	22	22
24	A	K	B	N*
<u>К7</u>				
10	13	3	14	5
11	31	P	32n	5*
96	A	K	B	N*

Продолжение табл. 3

Проводник	Выбор	Вид кон. троса	Выбор	Проводник
<u>УЕ1</u>				
55	1		2	N*
42*	3		4	
41	5		6	45
44	7		8	43
35	9		10	36
37	11			
<u>УЕ3</u>				
66	1		2	N*
61	3		4	
67*	5		6	77
76	7		8	75
38	9		10	39
40	11			

Таблица 3

Подключения проводов

Проводник	Выбор	Вид кон. троса	Выбор	Проводник
<u>СF</u>				
1	1		2	2
<u>К11</u>				
21	15	P	16	14
12	27n	3	n 28	11*
2*	33	3	34	21
12*	41n	P	n 42	11
9	A	K	B	N
<u>К12</u>				
12*	1n		n B	12*
N*	3		9	13
<u>Е1</u>				
7	13	3	14	8
23	23	3		
22	21	P	n 22	2*
2*	31n	P	32	81
101	53	3	54	102
27	63	3		
26	61	P	n 62	2*
5	A	K	B	N

Продолжение табл. 3

Проводник	Выбор	Вид кон. троса	Выбор	Проводник
<u>К2</u>				
110	13	3	14	111
108	23	3		
109	21	P	22	107
101*	31n	P	32	103
112	41	P	42	113
	63	3		
114	53	3	54	115
105	61	P	n 62	101*
5*	A	K	B	N*
<u>К3</u>				
10	13	3	14	25
55	23	3		
42	21	P	n 22	2*
2*	31n	P	32	49
64	41n	P	42	80
67*	53n	3	54	78
66	63	3		
67	61	P	62	63
5*	A	K	B	N*

УИФ № 0007 Подп. и дата

ТП

294-2-71

А420

Лист

14

Формат

УИФ № 0007 Подп. и дата

УИФ № 0007 Подп. и дата

ТП

294-2-71

А420

Лист

13

18451-06

А.А.А.А.А.А.А.А.

294-2-71

Туповой проект

УИ.В. № 2002. Подп. и дата

Продолжение табл. 3

Проводник	Выбор	Вид кон. тг. и тг.		Проводник
		Выбор	Проводник	
		2178		
11*	1	2	101	
102	3	4	106	
104	5	6		
	7	8	78*	
	9	10	N*	
		2179		
2*	1	2	5*	
9	3	4	96	
	5	6	110	
111	7	8	112	
113	9	10	107	
		2179		
108	1	2	109	
114	3	4	115	
N*	5	6	2*	
67	7	8	61(62)	
3-5	9	10	п1-98	
		2179		
75	1	2	76	
77	3	4		
	5	6	2*	
78	7	8	80	
N*	9	10		
		2179		
		ТП 294-2-71		лист
Изм лист № докум подпр. дата		AY20	16	

Продолжение табл. 3

Проводник	Выбор	Вид кон. тг. и тг.		Проводник
		Выбор	Проводник	
		2172		
	1	2	2*	
15	3	4	16	
18	5	6	20	
19	7	8	N*	
	9	10		
		2172		
		ТП 294-2-71		лист
Изм лист № докум подпр. дата		AY20	16	

ФОРМАТ 11

Продолжение табл. 3

Проводник	Выбор	Вид кон. тг. и тг.		Проводник
		Выбор	Проводник	
		2171		
1000	1	2	1001	
1002	3	4		
13*	5	6	14	
14*	6	7	16	
16*	7	8	N	
N*	8	9	82*	
12*	10			
		2172		
18-5	1	2	п1-97	
10	3	4	26	
38	5	6	39	
40	7	8	35	
36	9	10	37	
		2173		
27	1	2	14*	
15	3	4	N*	
2*	5п1	п16	2*	
23	7	8	24	
	9	10		
		2173		
		ТП 291-2-71		лист
Изм лист № докум подпр. дата		AY20	16	

УИ.В. № 2002. Подп. и дата

Продолжение табл. 3

Проводник	Выбор	Вид кон. тг. и тг.		Проводник
		Выбор	Проводник	
		2174		
2*	1	2	41	
42	3	4	43	
44	5	6	45	
N*	7	8	49	
	9	10		
		2175		
	1	2		
	3	4		
	5	6		
	7	8		
	9	10		
		2176		
2*	1	1	2	
1	2	3	4	
5*	4	5	N*	
18-5	6	7	п1-97	
2*	8	9	3	
4	10			
		2177		
5*	1	2	7	
10	4	4	10*	
3-5	5	6	п1-98	
61*	7	8	63	
64	9	10		
		2177		
		ТП 291-2-71		лист
Изм лист № докум подпр. дата		AY20	16	

10437-06

ФОРМАТ 11

Тилобой проект 294-2-71, А421 VI

ноз.	Обозначение	Наименование	кол.	Прим.
13	Е В2-к, В1-к П2-Е, резерв	Реле промежуточное РПЧ-2-062203 ~220В ТУ 16.523.331-78	5	
14	SE1	Автомат А63-МУ3 Им=0,8В, Готс=1,3 Им ТУ 16.520.110-74 ~220В	1	У2 ТМЗ-1-77
15	ХТ1 ÷ ХТ7	Блок зажимов БЗ-10 ТУЗБ.1750-74	7	
16		Упор ТУЗБ.1751-74	5	
17		Рамка 55x15 ТУЗБ.1130-74	11	
18	П1	Переключатель ТУЗБ.1752-74	2	
<u>Материалы</u>				
		Провод 380 ГОСТ 6323-79		
19		ПВ1x1,5	10	М
20		ПГВ 1x0,75	80	М
		Провод 380 ТУ 16-505.УЗЧ73		
21		ПМВГ 1x0,75	40	М
22		ПМВГ 1x1,5	3	М

НОРМОКОМПЛОКТ

Учв. Норм. Дочл. и вкл. в проект
Отдел №2

Узл. лист № докум. 0000. Дата ТП 294-2-71 А421
Лист 2

Формат А1

ноз.	Обозначение	Наименование	кол.	Примеч.
<u>СТАНДАРТНЫЕ ИЗДЕЛИЯ</u>				
1		Шкаф щита ЩШМ-1000x600x500 ТУЧ1930 ОСТ 3613-76	1	
2		Реле Р2 ТКЗ-100-77	3	У3 ТМЗ-1-77
3		Реле Р3 ТКЗ-101-77	2	У5 ТМЗ-1-77
4		Реле Р4 ТКЗ-101-77	1	У6 ТМЗ-1-77
5		Реле Р6 ТКЗ-101-77	2	У7 ТМЗ-2-77
6		Кронштейн К ТКЗ-107-77	5	
<u>Прочие изделия</u>				
7	SB1, SB2, SB3	Кнопка КЕ-011 усл.1 ТУ 16.526.407-76 ~220В	3	Толкатель УФНОВОГО БЕЗ НАВЕСИ
8	П1-SB1, П2-SB1	Кнопка КЕ-011 усл.2 Б2-SB1, В1-SB1	4	Толкатель УФНОВОГО
9	П1-SB2, П2-SB2	Кнопка КЕ-011 усл.3 Б2-SB2, В1-SB2	4	УВЕТА над- висо "ДУС" Толкатель УФНОВОГО УВЕТА над- висо "СТА"
10	СА6, СА7	Тумблер-выключатель ТВ1-2 СА8	3	
11	НЛ1 ÷ НЛ8	УСО.360.049ТУ ~220В	3	
12	VA1 ÷ VA8	Табло световое ТСМ ТУ 16.535.424-70 ~220В	8	
		Дуод кренштейн полупро водниковый Д226-Б ЩБЗ.362.002.ТУ	8	У1 ТМЗ-18-77

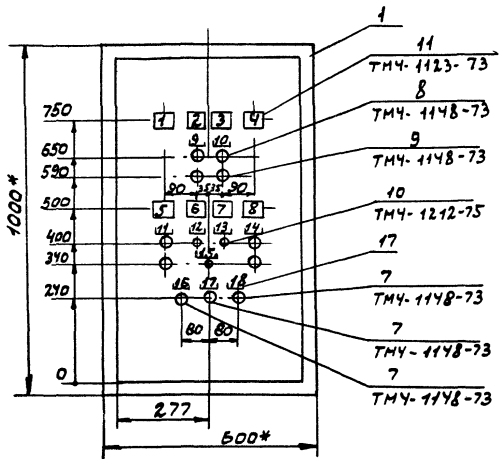
Узл. лист № докум. 0000. Дата

Узл. лист № докум. 0000. Дата
Изд. отб. С.Л.Д.Т.В. С.И.И.Э.П.
Р.К.С.Р.П. Р.В.В.В.И.И.
Г.И.И.И.И.И.И.И.И.И.И.И.И.
Р.В.В.В.В.В.В.В.В.В.В.В.В.

ТП 294-2-71 А421
СПОРТИВНЫЙ КОРПУС (СТЕНЫ КИРПИЧНЫЕ)
С ЗАЛОМ 36x18 М
Стадия Лист Листов
Р 1 16
Цент управления. ЦНИИЭП
Общ. и вкл. в проект. им. Б.С. Мезенчука
18457-06 Формат А1

Тыловой проект 294-2-71 Альбом VI

Вит. лист № 20 кн. подл. лота



- * Размеры для справок.
- Покрытие-вариант 9 ОСТ 3613-76.
- Таблица соединений и подключений выполнена на основании листов АУ5 ÷ АУ10 альбома V.

Вит. лист № 20 кн. подл. лота	ТН	294-2-71	АУ21	3
-------------------------------	----	----------	------	---

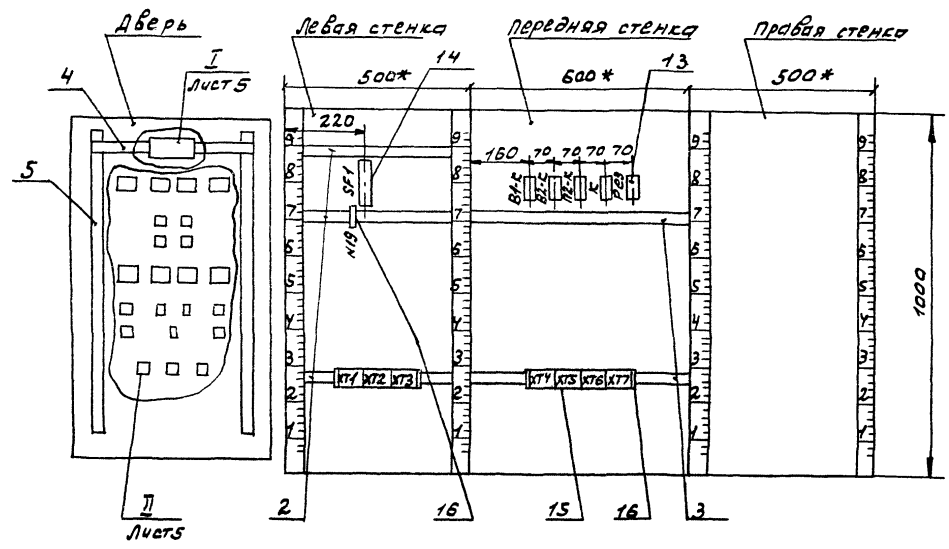
ТН 294-2-71 АУ21 3

18457-06

№ докум. 72

Лист

Типовой проект 294-2-71 Алюминий



УИВ. Проект. Подпись. Идентиф.

УИВ. Проект.	Подпись.	Идентиф.	ТН 294-2-71	АУ21	Лист 4
УИВ. Проект.	Подпись.	Идентиф.	18451-06	Формат 12	

Типовой проект 294-2-71 Любом II

Таблица 2

Соединения проводов

Провод- ник	Откуда идет	Куда поступает	Данные провода	Приме- чание
Л	ХТ3 /7	SF1/1	ПВ1х1,5	
811	SF1/2	ХТ1/8	ПВ1х1,5	
811	ХТ1/8	ХТ2/2		
811	ХТ2/2	ХТ2/6		
811	ХТ2/6	ХТ5/8		
811	ХТ5/8	ХТ6/1		
811	ХТ6/1	П2-Е/13		
811	П2-Е/13	В2-Е/13		
811	В2-Е/13	В1-Е/13	ПТВ1х2,5	
В1-У10	ХТ1/3	В1-Е/14		
В2-У10	В2-Е/14	ХТ1/4		
П2-У10	ХТ1/5	П2-Е/14		
501	Е/13	Е/21		п
501	Е/21	ХТ6/2		
501	ХТ6/2	ХТ5/7		
501	ХТ5/7	ХТ1/6		
503	ХТ6/8	Е/22		
505	Е/14	Е/1А		п
505	Е/1А	ХТ1/7		

И.В. Мещеряков

Формат 11

Таблица 1
надписи на табло
и в рамках

продолжение таблицы 1

№ надписи	Надпись	Кол.	№ надписи	Надпись	Кол.
<u>Табло ТСМ</u>					
			16	проверка ламп	1
1	п-1 Авория	1	17	проверка звука	1
2	в-1 Работа	1	18	съем сигнала	1
3	в-2 Работа	1			
4	АВУ в дренажном прямке	1		<u>Упор</u>	
5	п-1 Работа	1	19	~ 220В схема	
6	клапан наружного воздуха п-1			сигнализация	1
	обогрев включен	1			
7	Клапан ВЕ-1				
	обогрев включен	1			
8	п-2 Работа	1			
<u>Рамка 55x16</u>					
9	в-1 вентилятор	1			
10	в-2 вентилятор	1			
11	п-1 вентилятор	1			
12	Клапан наружного воздуха п-1				
				вкл. откл.	1
13	Клапан ВЕ-1			вкл. откл.	1
14	п-2 вентилятор	1			
15	Управление воздухо- выми клапанами				
	вкл. откл.	1			

И.В. Мещеряков

18451-06 Формат 11

Продолжение таблицы 2

Пробод-ник	Откуда идет	Куда поступает	Данные пробода	приме-чание
	<u>Дверь</u>			
П1-2	ХТ4/1	П1-СВ2/3		
П1-2	П1-СВ2/3	СА6/1		
П1-2	СА6/1	СА6/5		п
П1-3	П1-СВ2/4	ХТ4/2		
П1-4	ХТ4/3	П1-СВ1/4		
П1-4	П1-СВ1/1	П1-СВ2/2		
П1-5	П1-СВ1/2	ХТ4/4		
П1-6	П1-СВ2/4	П1-СВ1/3		
П1-7	ХТ4/5	П1-СВ1/4		
П1-64	СА6/2	ХТ4/6		
П1-63	ХТ4/7	СА6/6		
П1-64	СА6/8	ХТ4/8		
П1-78	ХТ4/9	СА6/4	ПМВ1Х075	
П1-2	СА6/5	СА6/7		п
П1-2	СА6/7	СА6/3		п
П1-97	СА7/1	ХТ5/2		
1В-29	ХТ2/8	СА7/2		
П1-98	СА8/1	ХТ5/4		
3-20	ХТ2/4	СА8/2		

Продолжение таблицы 2

Пробод-ник	Откуда идет	Куда поступает	Данные пробода	приме-чание
П1-410	ХТ1/1	ХТ5/5		
П1-412	ХТ5/6	ХТ1/2		
1В-5	ХТ2/5	ХТ5/1		
3-5	ХТ2/1	ХТ5/3		
1-19	ХТ3/1	В1-Е/А		
2-19	В2-Е/А	ХТ3/4		
П2-6	ХТ1/9	П2-Е/43	ПМВ1Х075	
17-29	П2-Е/А	ХТ3/6		
17-20	П2-Е/А	П2-Е/44		п
Н	ХТ3/8	ХТ6/7		
Н	ХТ6/7	Е/В		
Н	Е/В	П2-К/В		
Н	П2-Е/В	В2-Е/В		
Н	В2-Е/В	В1-Е/В		
ЗЕМЛЯ РЕУКИ ДЛЯ				
установки				
аппаратов / ± Щит / ± ПМВ1Х15				

Тупо бол пробит 294-2-71 Альбом II

Щит № 102. Видн. в фото

Щит № 102. Видн. в фото

Продолжение таблицы 2

Альбом №

Типовой проект 294-2-71

Пробоя-ние	Откуда идет	Куда поступает	Данные пробоя	Приме-чание
B1-410	ХТ1/3	HL5/1		
B1-410	HL5/1	VA5/-		
B2-410	VA6/-	HL6/1		
B2-410	HL6/1	ХТ1/4		
П2-410	ХТ1/5	HL7/1		
П2-410	HL7/1	VA7/-		
422	VA8/-	HL8/1		
422	HL8/1	ХТ6/3	ПМВГ1х075	
403	SB1/2	VA1/+		
403	VA1/+	VA2/+		
403	VA2/+	VA3/+		
403	VA3/+	VA4/+		
403	VA4/+	VA5/+		
403	VA5/+	VA6/+		
403	VA6/+	VA7/+		
403	VA7/+	VA8/+		
501	SB2/2	ХТ1/6		
505	ХТ1/7	SB3/2		

УИЧ № инв. подл. и дата

431 Инв. № докум. подл. дата ТП 294-2-71 АУ21 лист 11

ФОРМАТ 11

Продолжение таблицы 2

Пробоя-ние	Откуда идет	Куда поступает	Данные пробоя	Приме-чание
1-5	ХТ2/9	B1-SB2/1		
1-17	B1-SB2/2	B1-SB1/1		
1-17	B1-SB1/1	ХТ2/10		
1-19	B1-SB1/2	ХТ3/1		
2-5	ХТ3/2	B2-SB2/1		
2-17	B2-SB2/2	B2-SB1/1		
2-17	B2-SB1/1	ХТ3/3		
2-19	B2-SB1/2	ХТ3/4		
17-5	ХТ3/5	П2-SB2/1		
П2-6	П2-SB2/2	П2-SB1/1		
П2-6	П2-SB1/1	ХТ4/1		
17-29	ХТ3/6	П2-SB1/2		
811	ХТ1/8	SB1/1	ПМВГ1х075	
811	SB1/1	SB2/1		
811	SB2/1	SB3/1		
П1-410	ХТ1/1	HL1/1		
П1-410	HL1/1	VA1/-		
П1-412	VA2/-	HL2/1		
П1-412	HL2/1	ХТ1/2		
18-19	ХТ2/7	HL3/1		
18-19	HL3/1	VA3/-		
3-19	VA4/-	HL4/1		
3-19	HL4/1	ХТ2/3		

УИЧ № инв. подл. и дата

431 Инв. № докум. подл. дата ТП 294-2-71 АУ21 лист 10

18467-06 ФОРМАТ 11

Альбом VI

Топографический проект 294-2-71

ИЗМ. Лист № 12. Подп. Карта

Таблица 3

подключаемая проводка

Проводник	Выбор	Вид кон. такта	Выбор	Проводник
		5F1		
1	1		2	811
		81-к		
811	13	3	14	81-У10
	21	Р	22	
	31	Р	32	
	43	3	44	
1-19	A	F	B	N
		82-к		
811*	13	3	14	82-У10
	21	Р	22	
	31	Р	32	
	43	3	44	
2-19	A	K	B	N*
		п2-к		
811*	13	3	14	п2-У10
	21	Р	22	
	31	Р	32	
п2-5	У3	3	УУп	17-29
17-29*	пA	K	B	N*

Продолжение табл. 3

Проводник	Выбор	Вид кон. такта	Выбор	Проводник
		к		
501	п13	3	14 п	505
501*	п21	Р	22	503
	31	Р	32	
	У3	3	У4	
505*	пA	K	B	N*
		И11		
71-У10*	1		2	п1-У12*
81-У10*	3		У	82-У10*
п2-У10*	5		6	501*
505*	7		8	811*
п2-6	9		10	
		И22		
3-5	1		2	811*
3-19	3		У	3-29
10-5	5		6	811*
10-19	7		8	10-29
1-5	9		10	1-17
		И33		
1-19*	1		2	2-5
2-17	3		У	2-19*
17-5	5		6	17-29*
1	7		8	N*
	9		10	

ТП

294-2-71

АУ21

Лист 13

ИЗМ. Лист № 12. Подп. Карта

Формат 11

Продолжение таблицы 2

проводник	откуда идет	Куда поступает	Данные проводки	Примечание
N	ИТ3/8	НЛ1/2		
N	НЛ1/2	НЛ2/2		
N	НЛ2/2	НЛ3/2		
N	НЛ3/2	НЛ4/2		
N	НЛ4/2	НЛ5/2		ПНВГ1х0,25
N	НЛ5/2	НЛ6/2		
N	НЛ6/2	НЛ7/2		
N	НЛ7/2	НЛ8/2		
N	НЛ8/2			
земля	АБерс/1 ±	ЦУТ/1 ±		ПНВГ1х1,5

ИЗМ. Лист № 12. Подп. Карта

ИЗМ. Лист № 12. Подп. Карта

ТП

294-2-71

АУ21

Лист 12

Формат 12

Альбом II
Турово проект 294-2-71

Продолжение табл. 3

Пробойник	Выбор	Вид кон. талета	Выбор	Пробойник
		<u>Д В е р ь</u>		
		VA1		
П1-410	-		+	403*
		VA2		
П1-412	-		+	403*
		VA3		
18-19	-		+	403*
		VA4		
3-19	-		+	403*
		VA5		
В1-410	-		+	403*
		VA6		
В2-410	-		+	403*
		VA7		
П2-410	-		+	403*
		VA8		
422	-		+	403

Продолжение табл. 3

Пробойник	Выбор	Вид кон. талета	Выбор	Пробойник
		HL8		
422*	1		2	N
		HL6		
В2-410*	1		2	N*
		HL5		
В1-410*	1		2	N*
		HL2		
П1-412*	1		2	N*
		В1-5В1		
1-17*	1	3	2	1-19
		В1-5В2		
1-5	1	Р	2	1-17
		В2-5В1		
2-17*	1	3	2	2-19
		В2-5В2		
2-5	1	Р	2	2-17

Продолжение табл. 3

Пробойник	Выбор	Вид кон. талета	Выбор	Пробойник
		ЛТ4		
П1-2	1		2	П1-3
П1-4	3		4	П1-5
П1-7	5		6	П1-61
П1-63	7		8	П1-64
П1-78	9		10	
		ЛТ5		
18-5	1		2	П1-97
3-5	3		4	П1-98
П1-410	5		6	П1-412
501*	7		8	811*
	9		10	
		ЛТ6		
811*	1		2	501*
422	3		4	
	5		6	
N*	7		8	503
	9		10	

Продолжение табл. 3

Пробойник	Выбор	Вид кон. талета	Выбор	Пробойник
		ЛТ7		
	1		2	
	3		4	
	5		6	
	7		8	
	9		10	

ШНБ-10000/10000/10000/10000

ФОРМ № 11

ШНБ-10000/10000/10000/10000

ИР45Т-06 ФОРМ № 11

