

ТИПОВОЙ ПРОЕКТ

184-16-86.85

ОДНОЭТАЖНЫЙ ОДНОКВАРТИРНЫЙ
2-КОМНАТНЫЙ ЖИЛОЙ ДОМ

СО СТЕНАМИ ИЗ КИРПИЧА И КОМПЛЕКТАМИ ДЕРЕВЯННЫХ ДЕТАЛЕЙ ЗАВОДСКОГО ИЗГОТОВЛЕНИЯ

АЛЬБОМ I

АРХИТЕКТУРНО-СТРОИТЕЛЬНЫЕ, САНИТАРНО-ТЕХНИЧЕСКИЕ
И ЭЛЕКТРОТЕХНИЧЕСКИЕ ЧЕРТЕЖИ

20952-01

ЦЕНА 1-86

ЦЕНТРАЛЬНЫЙ ИНСТИТУТ ТИПОВОГО ПРОЕКТИРОВАНИЯ
ГОССТРОЯ СССР

Москва, А-445, Смоленская ул. 22

Сдано в печать \sqrt{II} 1987 года

Заказ № 8554 Тираж 150 экз.

ТИПОВОЙ ПРОЕКТ

184-16-86.85

ОДНОЭТАЖНЫЙ ОДНОКВАРТИРНЫЙ 2-КОМНАТНЫЙ ЖИЛОЙ ДОМ

СО СТЕНАМИ ИЗ КИРПИЧА И КОМПЛЕКТАМИ ДЕРЕВЯННЫХ ДЕТАЛЕЙ ЗАВОДСКОГО ИЗГОТОВЛЕНИЯ

АЛЬБОМ I

С О С Т А В П Р О Е К Т А

Альбом I - Архитектурно-строительные, санитарно-технические и электротехнические чертежи

Альбом II - Сметы

Альбом III - Ведомость потребности в материалах

Альбом IV - Спецификация оборудования.

РАЗРАБОТАН
ПРОЕКТИМ ИНСТИТУТОМ
ЦНИИЭП ГРАЖДАНСКОГО СТРОИТЕЛЬСТВА

ГЛАВНЫЙ ИНЖЕНЕР ИНСТИТУТА *А. П. Цикунов*
ГЛАВНЫЙ АРХИТЕКТОР ПРОЕКТА *Р. И. Сахарова*

ПРОЕКТ

УТВЕРЖДЕН ГОСГРАЖДАНСТРОЕМ
ПРИКАЗ № 190 ОТ 17.06.85Г.
РАБОЧАЯ ДОКУМЕНТАЦИЯ ВВЕДЕНА В ДЕЙСТВИЕ
ЦНИИЭП ГРАЖДАНСКОГО СТРОИТЕЛЬСТВА
ПРИКАЗ № 143/Г ОТ 10.12.85Г.

20952-01 2

Авторский коллектив

Архитекторы: Сахарова Р.И. - руководитель коллектива, Соко А.С.

Инженеры-конструкторы: Сократова В.О., Максимова А.С.

Инженеры-сантехники: Кейлино И.И., Курочкин В.И., Сирик Г.Д.
Щеглова И.П., Зверева Т.И.

Инженеры-сметчики: Колошина Л.А.

Пояснительная записка

Типовой проект разработан на основании плана типового проектирования Гражданстрой на 1982-83г. Тема Т-С/П-1/42.

I Область применения

Для строительства в I климатическом подрайоне II климатическом районе, с возможностью применения в III климатическом районе с обычными геологическими условиями.
Расчетная температура наружного воздуха -20-30 (основное решение) -40°C
Вес снегозагара покрытия -100 кгс/м²
Скоростной напор ветра -45 кгс/м²
Обычные геологические условия, нормальная зона влажности.

II Характеристика здания

Степень долговечности - II

Степень огнестойкости - II

Класс здания - II

Ориентация - свободная

Класс ответственности - III

Коеф. надежности по назначению - 0,9

III Архитектурно-планировочное решение

Дом рассчитан на заселение одной семьей в 3-4 человека в состав помещений дома входят: общая комната и спальня, прихожая, кухня, раздельный санитарный узел, шкафы и антресоли, а также веранда и холодная кладовая. Вход в дом осуществляется через веранду, что обеспечивает удобную связь с домом и в то же время, исключает теплопотери, возникающие при устройстве дополнительного выхода на веранду из дома.

Настоящий проект выполнен в соответствии с действующими нормами и правилами в том числе по взрыво-пожарной безопасности!

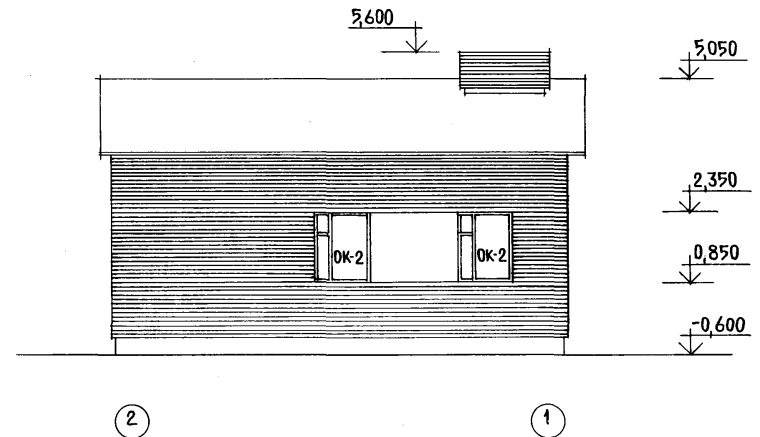
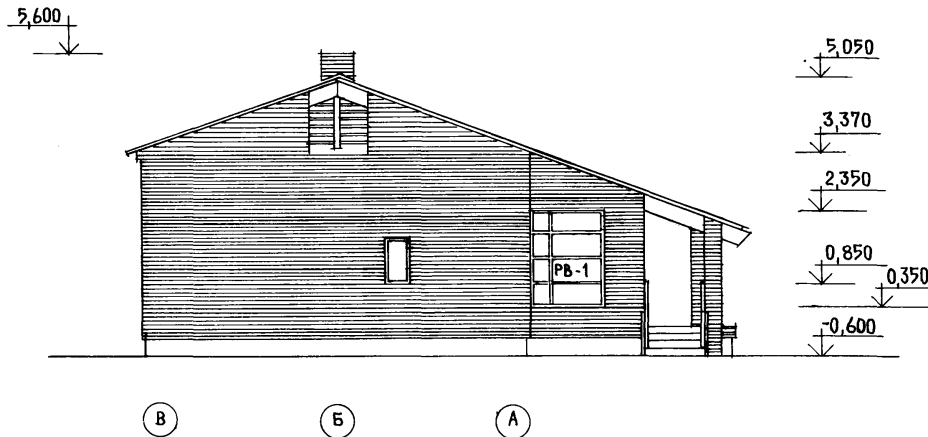
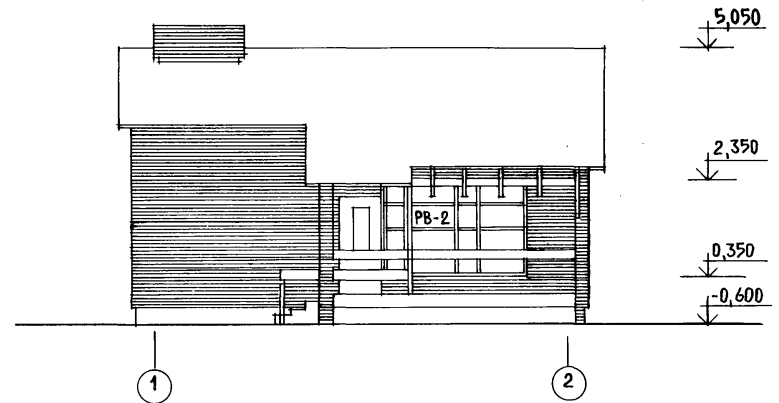
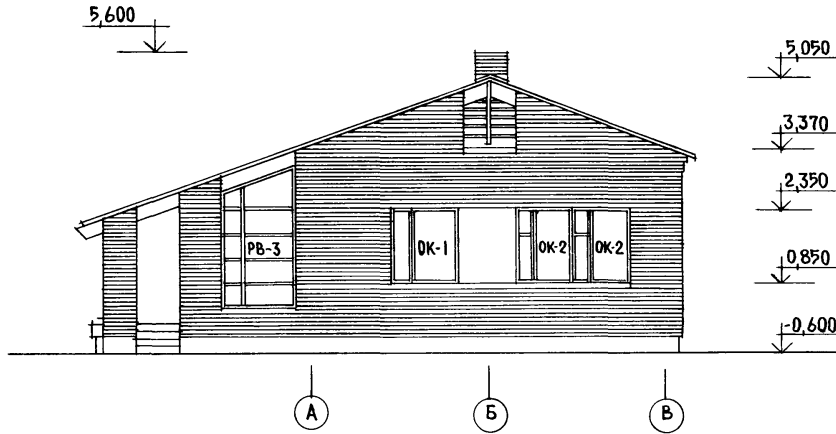
Гл. архитектор проекта [Сахарова Р.И.]

Гл. инженер проекта [Сократова В.О.]

Основной вариант предусматривает полное инженерное оборудование дома с отоплением и горячим водоснабжением от квартирного агрегата. Имеется также вариант с март-кладзетом и вариант с хозяйственным подполвом. При производстве работ в зимних условиях руководствоваться указаниями соответствующих разделов глав СНиП II-V-76, СНиП II-17-76.

Ведомость основных комплектов рабочих чертежей

Обозначения	Наименование	Примеч.
АС	Архитектурно-строительное решение	
ОВ	Отопление, вентиляция	
ВК	Водопровод и канализация	
ЭС	Газоснабжение	
ЭО	Электрическое освещение	
СС	Связь и сигнализация	
	Привязки:	
И.к.н. №		т.п. 184-16-86,85
		АС
И.контр.	Овчинкина В.И.	
Гл. арх-т.	Кейлино И.И.	Одноэтажный одноквартирный 2-комнатный дом
Гл. инж-р.	Овчинкина В.И.	Станд. лист 1 32
Гл.п.	Сахарова Р.И.	
Гл.п.	Сократова В.О.	Общие данные (начало)
Р.ч.к.г.	Максимова А.С.	И.И.И.Э.П.
И.с.оп.	Баженовский В.И.	Граждансельстрой



НА ФАСАДАХ А-В, 2-1 НЕЗАШТРИХОВАННЫЕ УЧАСТКИ СТЕНЫ УТОПЛЕННЫ НА 40 ММ, ОШТУКАТУРЕННЫ.

Т.п. 184-16-86.85.

ПРИВЯЗАН:

ИНВ. №				
--------	--	--	--	--

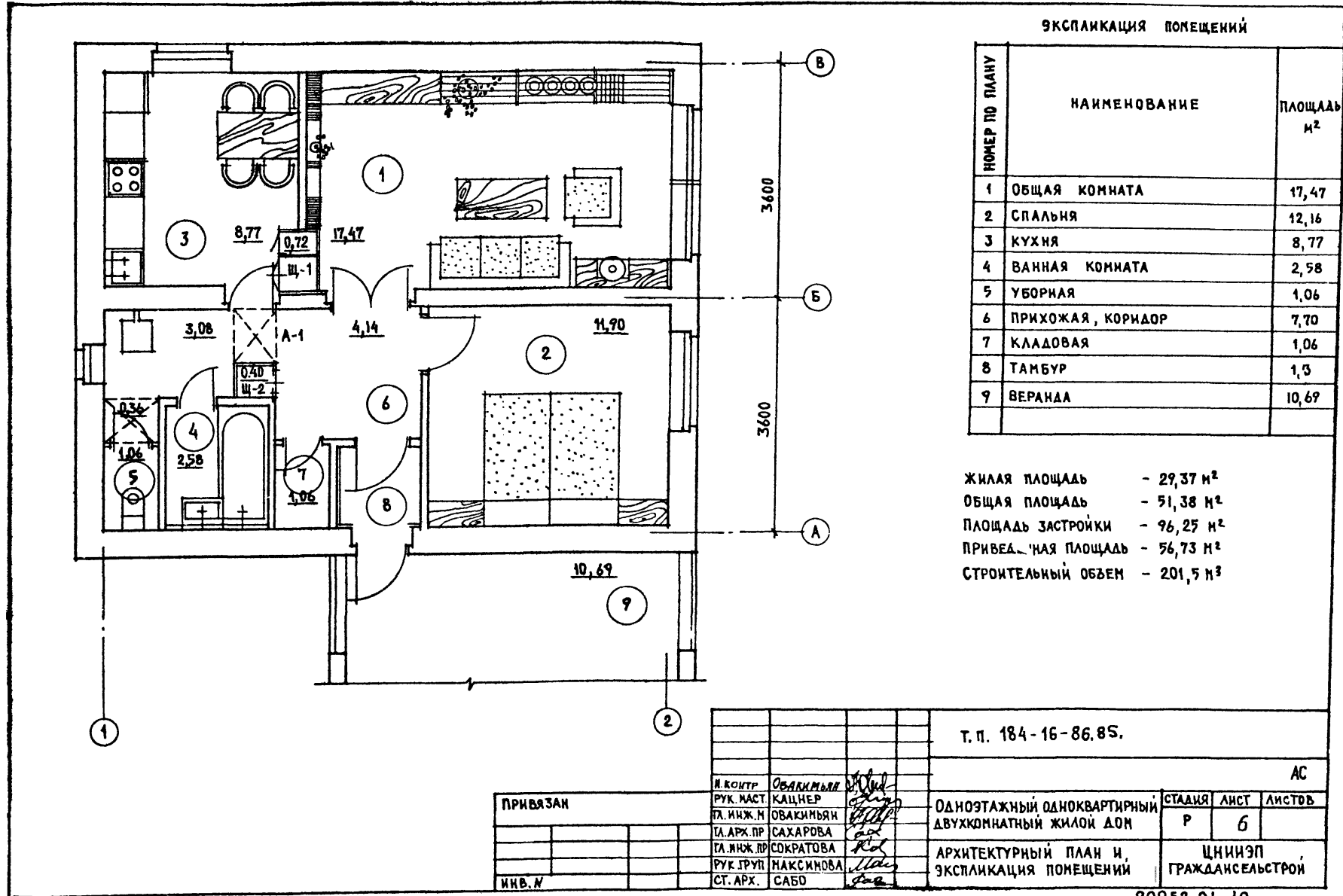
И. КОМП.	ОВАКИМЬЯН	<i>[Signature]</i>
НАЧ. МАСТ.	КАЩЕР	<i>[Signature]</i>
ГЛ. ИНЖ. М.	ОВАКИМЬЯН	<i>[Signature]</i>
ГЛ. АРХ. ПР.	САХАРОВА	<i>[Signature]</i>
ГЛ. ИНЖ. ПР.	СОКРАТОВА	<i>[Signature]</i>
РУК. ГРУП.	МАКСИМОВА	<i>[Signature]</i>
СТ. АРХ.	САВО	<i>[Signature]</i>

АС			
ОДНОЭТАЖНЫЙ ОДНОКВАРТИРНЫЙ ДВУХКОМНАТНЫЙ ЖИЛОЙ ДОМ	СТАДИЯ	ЛИСТ	ЛИСТОВ
	Р	5	
ФАСАДЫ А-В, 1-2, В-А, 2-1	ЦНИИЭП ГРАЖДАНСЕЛЬСТРОИ		

20952-01 9

КОПИРОВАЛ ВАРГИНА *[Signature]*

ФОРМАТ 12



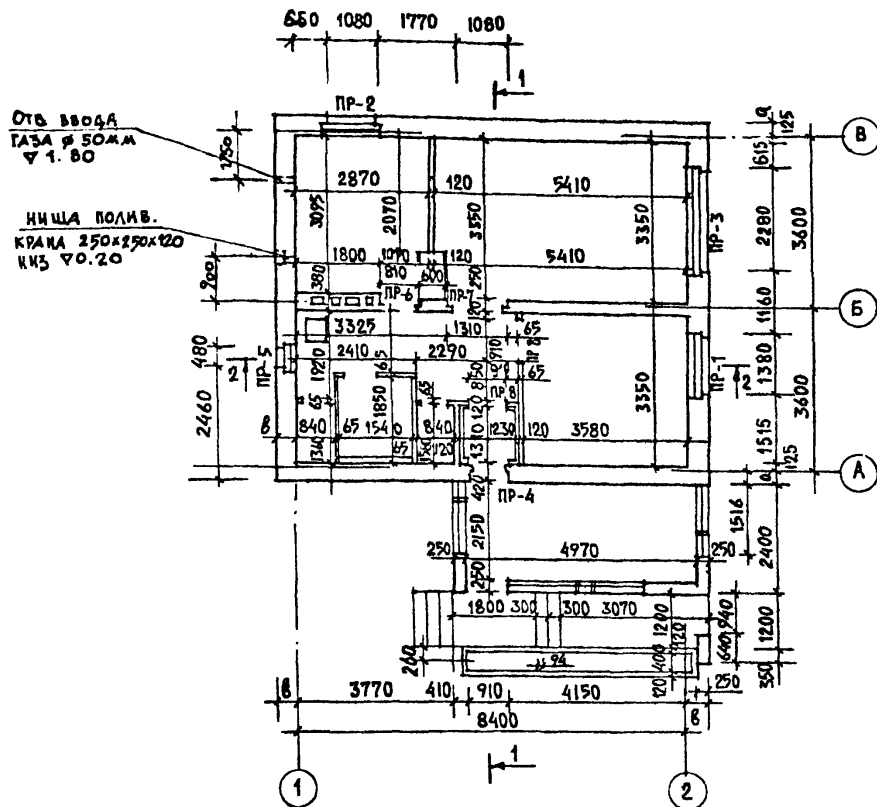
ЭКСПЛИКАЦИЯ ПОМЕЩЕНИЙ

НОМЕР ПО ПЛАНУ	НАИМЕНОВАНИЕ	ПЛОЩАДЬ м ²
1	ОБЩАЯ КОМНАТА	17,47
2	СПАЛЬНЯ	12,16
3	КУХНЯ	8,77
4	ВАННАЯ КОМНАТА	2,58
5	УБОРНАЯ	1,06
6	ПРИХОЖАЯ, КОРРИДОР	7,70
7	КЛАДОВАЯ	1,06
8	ТАМБУР	1,3
9	БЕРАНДА	10,69

ЖИЛАЯ ПЛОЩАДЬ - 29,37 м²
 ОБЩАЯ ПЛОЩАДЬ - 51,38 м²
 ПЛОЩАДЬ ЗАСТРОЙКИ - 96,25 м²
 ПРИВЕДЕННАЯ ПЛОЩАДЬ - 56,73 м²
 СТРОИТЕЛЬНЫЙ ОБЪЕМ - 201,5 м³

Т. п. 184-16-86.85.

				АС			
ПРИВЯЗАН				Одноэтажный одноквартирный двухкомнатный жилой дом	СТАДИЯ	ЛИСТ	ЛИСТОВ
					Р	6	
И. КОНТР. <i>ОБАКИНА</i>				АРХИТЕКТУРНЫЙ ПЛАН И, ЭКСПЛИКАЦИЯ ПОМЕЩЕНИЙ	ЦНИИЭП ГРАЖДАНСЕЛЬСТРОИ		
РУК. МАСТ. <i>КАЦНЕР</i>							
ГЛ. ИНЖ. Н. <i>ОБАКИНА</i>							
ГЛ. АРХ. ПР. <i>САХАРОВА</i>							
ГЛ. ИНЖ. ПР. <i>СОКРАТОВА</i>							
РУК. ГРУП. <i>МАКСИМОВА</i>							
СТ. АРХ. <i>САБО</i>							



В ТАМБУРЕ ПРЕДУСМОТРЕТЬ УТЕПЛИТЕЛЬ ИЗ ЖЕСТКИХ МИНЕРАЛОВАТНЫХ ПЛИТ ТОЛЩИНОЙ 60 мм С ПОСЛЕДУЮЩЕЙ ШТУКАТУРКОЙ ПО СЕТКЕ.

ТИП	СХЕМА СЕЧЕНИЯ	ТИП	СХЕМА СЕЧЕНИЯ
	$t = -30^{\circ}\text{C}; (t = -20^{\circ}\text{C})$		
ПР-1	1ПР3-19.12.14 2,35 (380) 420	ПР-8	1ПР1-12.12.6 120 $t = -40^{\circ}\text{C}$
ПР-2	1ПР2-15.12.14 2,35 420 (380)	ПР-1	ПР3-19.12.14 2,35 550
ПР-3	1ПР4-25.12.14 2,35 (380) 420	ПР-2	1ПР2-15.12.14 2,35 550
ПР-4	1ПР1-12.12.14 2,35 (380) 420	ПР-3	1ПР4-25.12.14 2,35 550
ПР-5	1ПР4-10.12.14 2,35 (380) 420	ПР-4	1ПР1-12.12.14 2,35 550
ПР-6	1ПР38-12.12.22У 2,35 250	ПР-5	ПР1-10.12.14 2,35 550
ПР-7	1ПР38-18.12.22У 2,35 250		

Т.п. 184-16-86.85.

ПРИВЯЗКА

ИНВ. N

И. КОНТ. ОВАКИМЬЯН
РУК. НАСТ. КАЦНЕР
ГЛАВ. ИНЖ. ОВАКИМЬЯН
ГЛАВ. АРХ. ПР. САХАРОВА
ГЛАВ. ИНЖ. ПР. СОКРАТОВА
РУК. ГРУП. МАКСИМОВА
СТ. АРХ. САБО

ОДНОЭТАЖНЫЙ ОДНОКВАРТИРНЫЙ
ДВУХКОМНАТНЫЙ ЖИЛОЙ ДОМ
КЛАДОВОЧНЫЙ ПЛАН И
ВЕДОМОСТЬ ПЕРЕМЫЧЕК.

АС
СТАДИЯ ЛИСТ ЛИСТОВ
Р 7
ЦИНИЭП
ГРАЖДАНСКОЙ СТРОИ

20952-01 11

МАРКА ПОЗ.	ОБОЗНАЧЕНИЕ	НАИМЕНОВАНИЕ	КОЛ.	МАССА ЕД. КГ	ПРИМеч.
$t = -30^{\circ}\text{C}, (t = -20^{\circ}\text{C})$					
ПР-1	1.138 10 8.1	1 ПР3-19.12.14	1	75	
	1.138 10 8.1	1 ПР3-19.12.14	2	75	
ПР-2	1.138 10 8.1	1 ПР2-19.12.14	4	75	
	1.138 10 8.1	1 ПР38-15.12.22У	2	100	
ПР-3	1.138 10 8.1	1 ПР4 - 25.12.14	1	100	
	1.138 10 8.1	1 ПР4 - 25.12.14	2	100	
ПР-4	1.138 10 8.1	1 ПР1 - 12.12.14	2	50	
	1.138 10 8.1	1 ПР38-12.12.22У	1	125	
ПР-5	1.138 10 8.1	1 ПР1 - 10.12.14	1	50	
	1.138 10 8.1	1 ПР1 - 10.12.14	2	50	
ПР-6	1.138 10 8.1	1 ПР38-12.12.22У	2	125	
ПР-7	1.138 10 8.1	1 ПР38-12.12.22У	2	125	
ПР-8	1.138 10 8.1	1 ПР1 - 12.12.6	2	125	
$t = -40^{\circ}\text{C}$					
ПР-1	1.138 10 8.1	1 ПР3 - 19.12.14	4	75	
ПР-2	1.138 10 8.1	1 ПР2 - 19.12.14	4	75	
	1.138 10 8.1	1 ПР38-19.12.22У	1	125	
ПР-3	1.138 10 8.1	1 ПР4 - 25.12.14	1	100	
	1.138 10 8.1	1 ПР4 - 25.12.14	3	100	
ПР-4	1.138 10 8.1	1 ПР1 - 12.12.14	2	50	
	1.138 10 8.1	1 ПР38-12.12.22У	2	125	
ПР-5	1.138 10 8.1	1 ПР1-10.12.14	1	50	
	1.138 10 8.1	1 ПР1 - 10.12.14	3	50	

НАРУЖНЫЕ СТЕНЫ ПРИНЯТЫ ДВУХ ВАРИАНТОВ:

а) ИЗ КИРПИЧА МАРКИ „75“ ПО ГОСТ 530-80 НА РАСТВОРЕ М „25“ ПРОСЛОЖКОЙ ИЗ МИНЕРАЛОВАТНЫХ ПЛИТ С ОБЪЕМНЫМ ВЕСОМ $\gamma = 100 \text{ кг/м}^3$ ПО ГОСТ 9573-77.

б) ИЗ ЛЕГКОБЕТОННЫХ КАМНЕЙ.

ТОЛЩИНА НАРУЖНЫХ СТЕН УСТАНАВЛИВАЕТСЯ В ЗАВИСИМОСТИ ОТ РАСЧЕТНОЙ ТЕМПЕРАТУРЫ НАРУЖНОГО ВОЗДУХА. ТАБЛИЦА ТОЛЩИН НАРУЖНЫХ СТЕН ДАНА НА ЛИСТЕ 6.

ВНУТРЕННИЕ СТЕНЫ И ПЕРЕГОРОДКИ ВЫПОЛНЯЮТСЯ ИЗ КИРПИЧА СПЛОШНОЙ КЛАДКИ М 50 НА РАСТВОРЕ М 25.

				т. п. 184-16-86.85.				
				АС				
ПРИВЯЗАН				И. КОИТР. ОВАКИМЬЯ	ОДНОЭТАЖНЫЙ ОДНОКВАРТИРНЫЙ 2 ^х -КОМНАТНЫЙ ДОМ	СТАНЦИЯ	ЛИСТ	ЛИСТОВ
				НАЧ. РАСТ. КАЩЕР		Р	8	
				ГЛА. АРХ. ПРО. САХАРОВА	СПЕЦИФИКАЦИЯ ЖЕЛЕЗОБЕТОННЫХ ЛЕРЕМЫЧЕК		ЦНИИЭП ГРАЖДАНСЕЛЬСТРОИ	
				ГЛА. ИНЖ. ПРО. СОКРАТОВА				
				РУК. ГРУПП. МАКСИМОВА				
ИВ. В. К.				ИСПОЛН. ИВАКОВА				

Альбом I

Типовой проект 184-16-86.85

Лист № 10 (всего 13) Дворовый и Выход. Выход. инвентарь

Спецификация элементов заполнения проемов

Марка поз.	Обозначение	Наименование	кол.	Масса кв. м	Примечание
Двери входные					
1	1.136-Н	Дверной блок ДН 20-8-16 П	2		
2	1.136-Н	Дверной блок ДН 20-8-2 П	1		
Двери внутренние					
3	1.136-10	Дверной блок ДВ 21-8 П	1		
4	1.136-10	Дверной блок ДВ 21-13	1		
5	1.136-10	Дверной блок ДВ 21-7 П	3		
6	1.136-10	Дверной блок ДВ 21-9 П	1		
Окна					
ОК-1	1.136.5-16	Окно ОР 15-15	1		
ОК-2	1.136.5-16	Окно ОР 15-12	3		
ОК-3	1.136.5-16	Окно ОР 06-09	1		
Доски подоконные					
	ГОСТ 17280-71	ПД 16-25	1		
	ГОСТ 17280-71	ПД 13-25	4		
	ГОСТ 17280-71	ПД 6-25	1		
Наличники					
	ГОСТ 8242-75	Тип 1	10	м. д. 0055	
Вариант окон при -20°					
ОК-1	1.136.5-16	Окно ОС 15-15	1		
ОК-2	1.136.5-16	Окно ОС 15-12	3		
ОК-3	1.136.5-16	Окно ОС 06-09	1		
Вариант окон при -40°					
ОК-1	1.136.5-16	Окно ОРС 15-15	1		
ОК-2	1.136.5-16	Окно ОРС 15-12	3		
ОК-3	1.136.5-16	Окно ОРС 06-09	1		

Привязан:

инв. №

Таблица толщин наружных стен в зависимости от расчетных зимних температур наружного воздуха.

Материал стен	Расчетная зимняя температура наружного воздуха								
	-20°		-30°		-40°				
	стенд	д	стенд	д	стенд	д			
Кирпич глиняный обыкновенный обгленной кладки ГОСТ 530-80 ρ кирпича 1800 кг/м³	380	255	380	420	295	420	550	425	550
Легкобетонный камень ГОСТ 6133-75 с облицовкой глиняным кирпичом ГОСТ 530-80	-	-	-	520	395	520	-	-	-

Ведомость проемов дверей

Марка, поз.	Размер проема в кладке
1	910 × 2070
2	910 × 2070
3	810 × 2070
4	1310 × 2070
5	610 × 2070
6	910 × 2070

При варианте заполнения проемов окон стеклопакетами по сер. I.136.5-20 в проем вместо блоков ОР 15-15; ОР 15-12; и ОР 06-09 ставятся стеклопакеты марок ОСП 15-15; ОСП 15-12; ОСП 06-09;

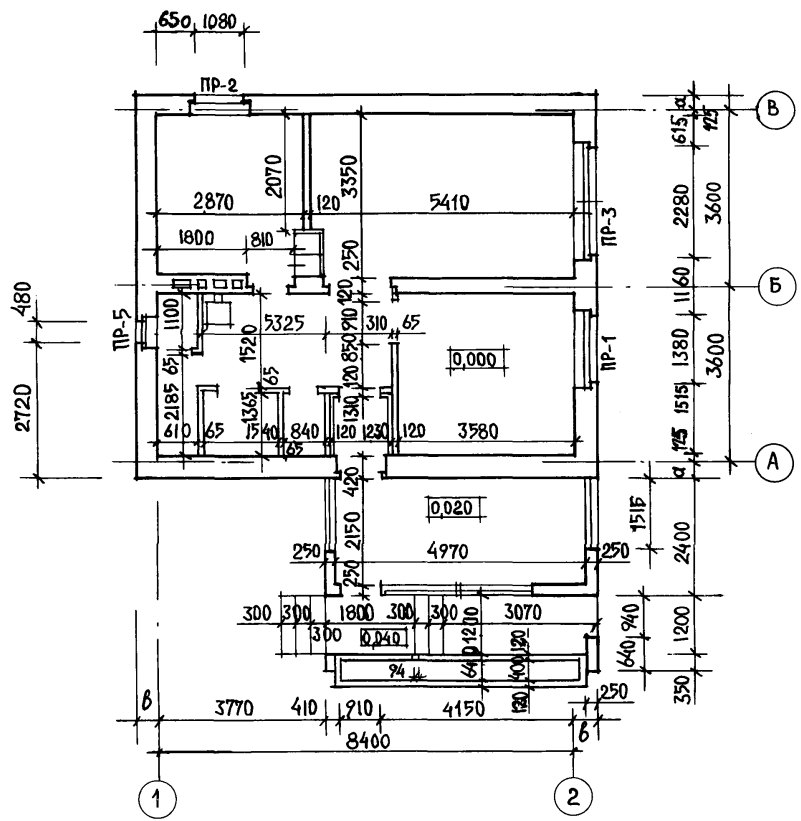
Т.п. 184-16-86.85.

Н. КОНТР.	О. ЯКИМОВ	С. П. 184-16-86.85.	АС
М. И. М. С.	К. С. И. М. С.	Одноэтажный одноквартирн. 2-комнатный дом	Стенов. лист 10
Л. И. М. С.	О. Я. К. И. М. С.	Спецификация элементов заполнения проемов: таблицы толщин наружных стен; ведомость проемов дверей.	ЦНИИЭП градостроитель
Т. П. С.	С. П. С.		
Р. И. С.	М. И. С.		
С. П. С.	С. П. С.		

Типовой проект 184-16-86.85 Альбом I

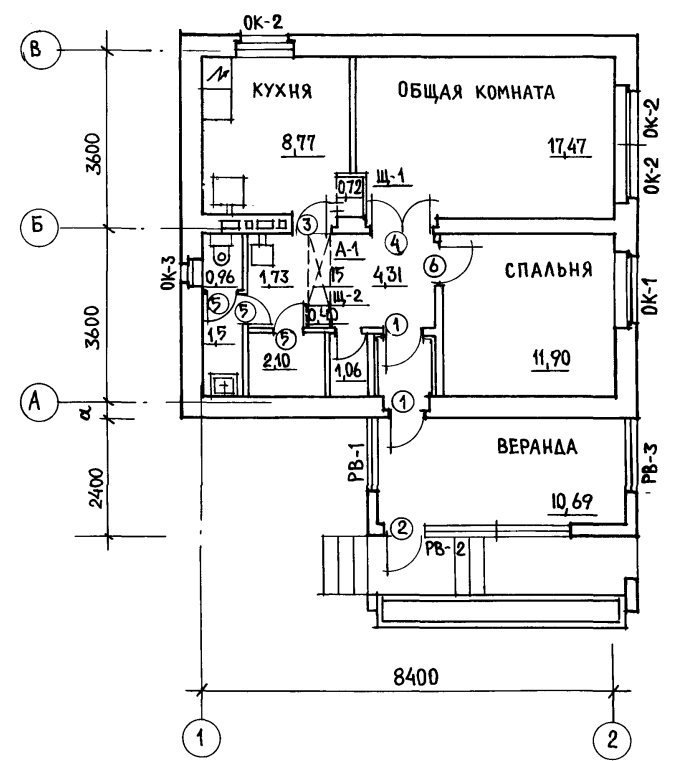
ИНВ. № ПОДЛ. ПОДПИСЬ И ДАТА ВЗАН. ИНВ. №
16-2848-14

КЛАДОЧНЫЙ ПЛАН



① Тип проема см лист АС-10.
Перемычки см лист АС-8

ОТДЕЛОЧНЫЙ ПЛАН



Т.П. 184-16-86.85						
АС						
ОДНОЭТАЖНЫЙ ОДНОКВАРТИРНЫЙ ДВУХКОМНАТНЫЙ ЖИЛОЙ ДОМ				СТАДИЯ	ЛИСТ	ЛИСТОВ
ВАРИАНТ С ЛЮФТ-КЛОЗЕТОМ				Р	11	
КЛАДОЧНЫЙ ПЛАН				ЦНИИЭП		
ОТДЕЛОЧНЫЙ ПЛАН.				ГРАЖДАНСЕЛЬСТРОИ		
И. КОНТР.	ОВАКИМЬЯН	<i>А. Овакимьян</i>				
РУК. НАСТ.	КАЦИЕР	<i>И. Кациер</i>				
П. ИНЖ. М.	ОВАКИМЬЯН	<i>А. Овакимьян</i>				
П. АРХ. ПР.	САХАРОВА	<i>Е. Сахарова</i>				
П. ИНЖ. ПР.	СОКРАТОВА	<i>Л. Сократова</i>				
РУК. ГРУП.	МАКСИМОВА	<i>Н. Максимова</i>				
СТ. АРХ.	САБО	<i>В. Сабо</i>				

20952-01 15

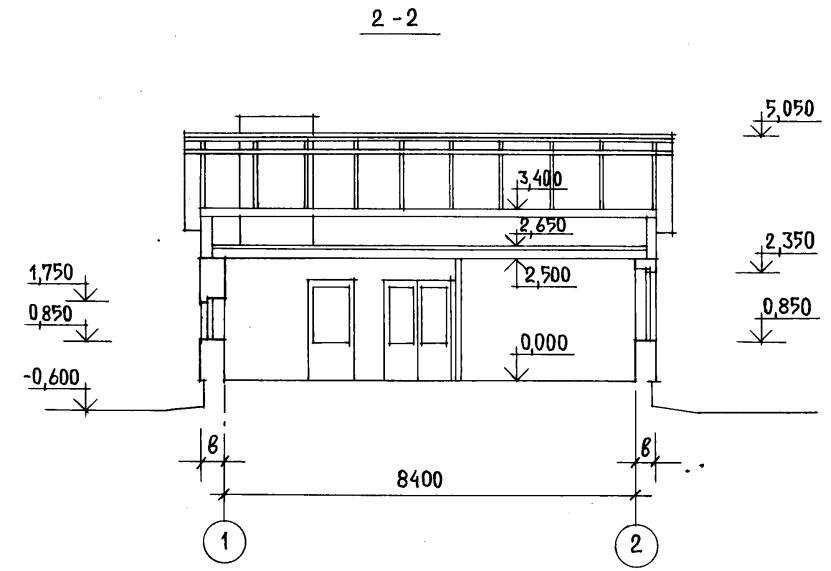
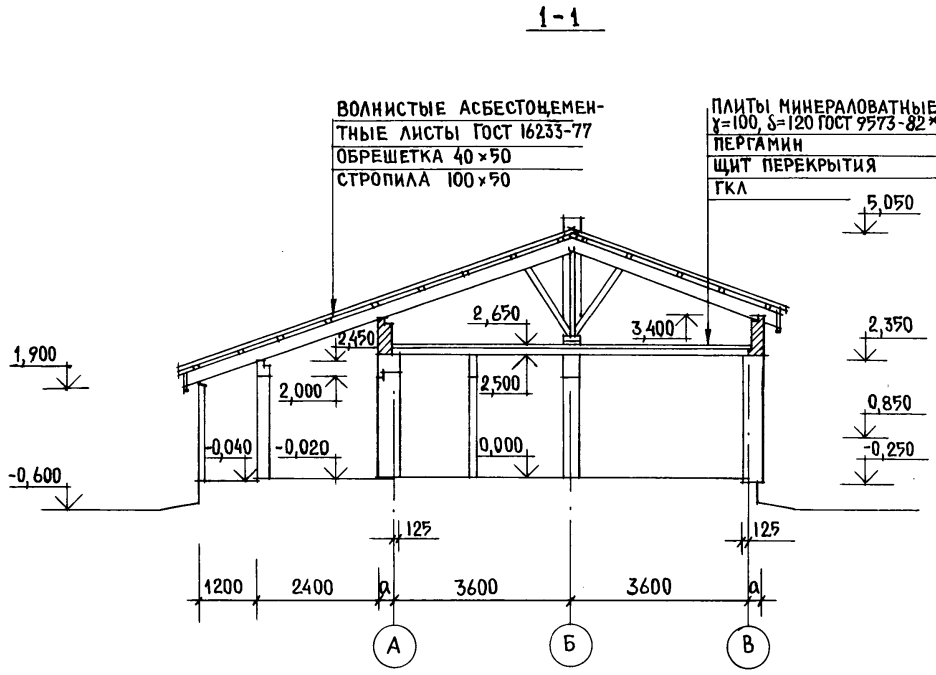
КОПИРОВАЛ ВАРГИНА *for*

ФОРМАТ 12

Альбом I

Типовой проект 184-16-86.85.

ИНВ. N ПОДПИСЬ И ДАТА ВЗАИ. ИНВ. N
16-2848-15



Сечения 1-1, 2-2 в плане даны на листе АС-9.

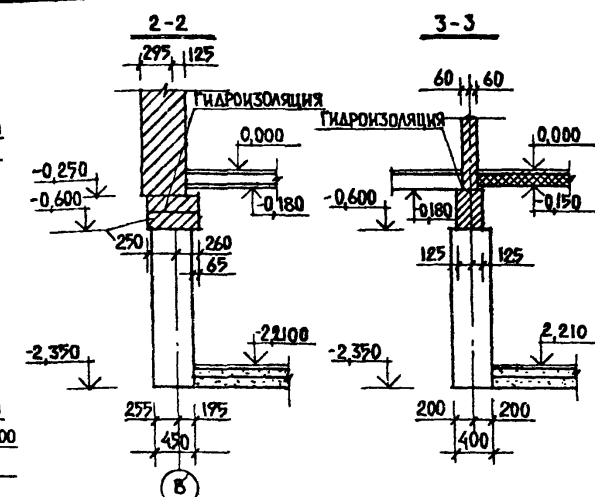
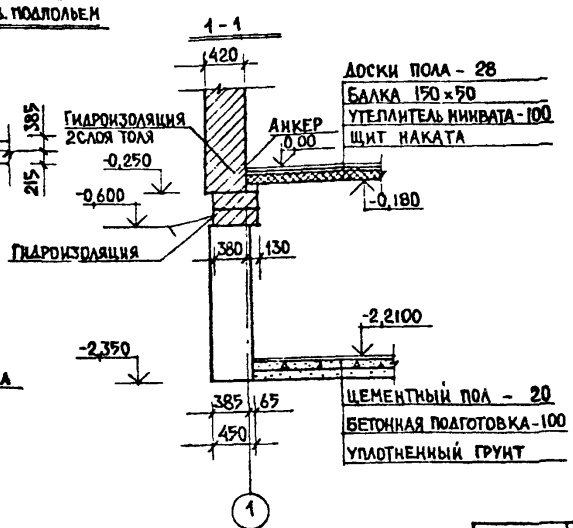
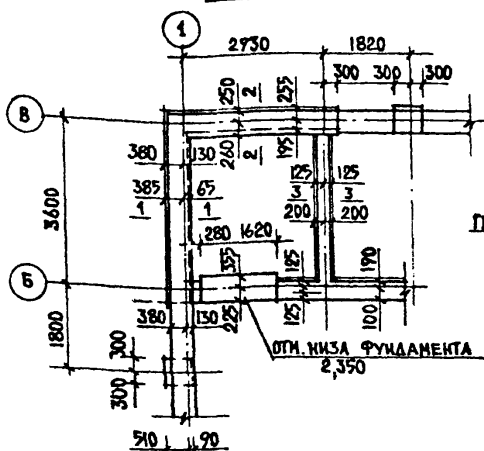
			Т.п. 184-16-86.85		
			АС		
ПРИВЯЗАН			Н. КОНТР. ОВАКИМЬЯН	РУК. МАСТ. КАЩЕР	ОДНОЭТАЖНЫЙ ОДНОКВАРТИРНЫЙ ДВУХКОМНАТНЫЙ ЖИЛОЙ ДМ
			ГЛ. ИНЖ. М. ОВАКИМЬЯН	ГЛ. АРХ. ПР. САХАРОВА	СТАДИЯ Р
			ГЛ. ИНЖ. ПР. СОКРАТОВА	РУК. ГРУП. МАКСИМОВА	ЛИСТ 12
ИНВ. N			СТ. АРХИТ. САБО	РАЗРЕЗЫ I-I, II-II	ЦНИИЭП ГРАЖДАНСЕЛЬСТРОИ

20952-01 16

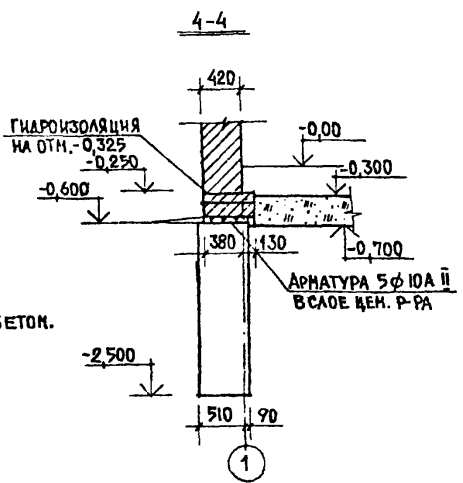
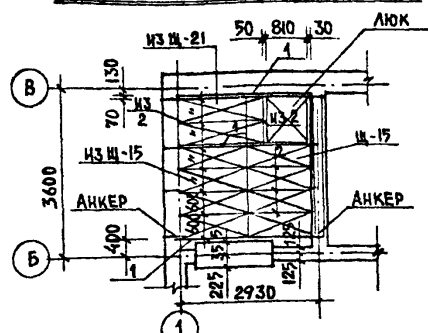
КОПИРОВАЛ ВАРГИНА

ФОРМАТ 12

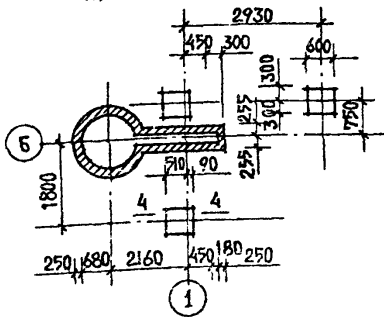
ФРАГМЕНТ ПЛАНА Ф-ТОВ С ХОЗ. ПОДПОЛЬЕМ



ПЛАН ПЕРЕКРЫТИЯ НАД ХОЗПОДПОЛЬЕМ



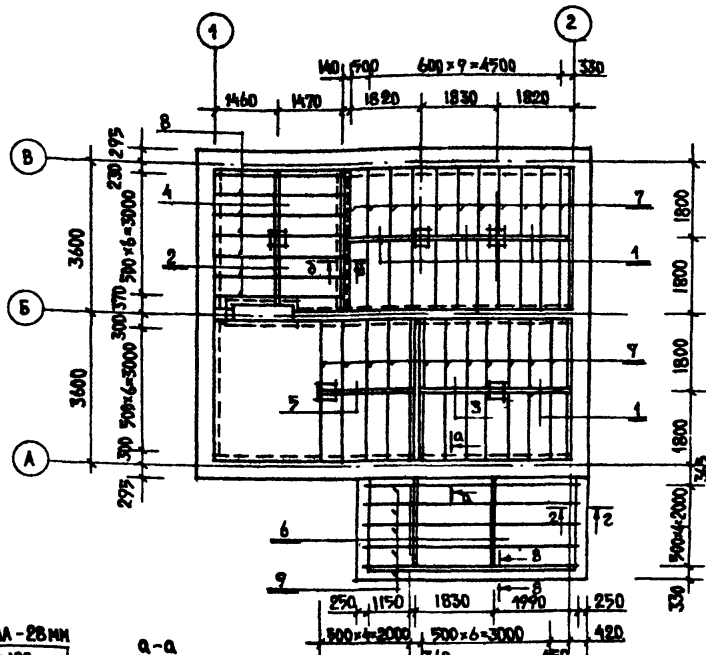
ФРАГМЕНТ ПЛАНА Ф-ТОВ С ЛЮФТ-КЛОЗЕТОМ



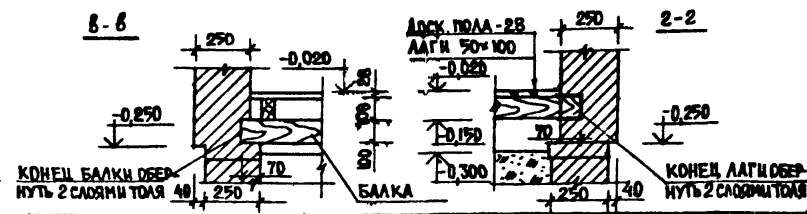
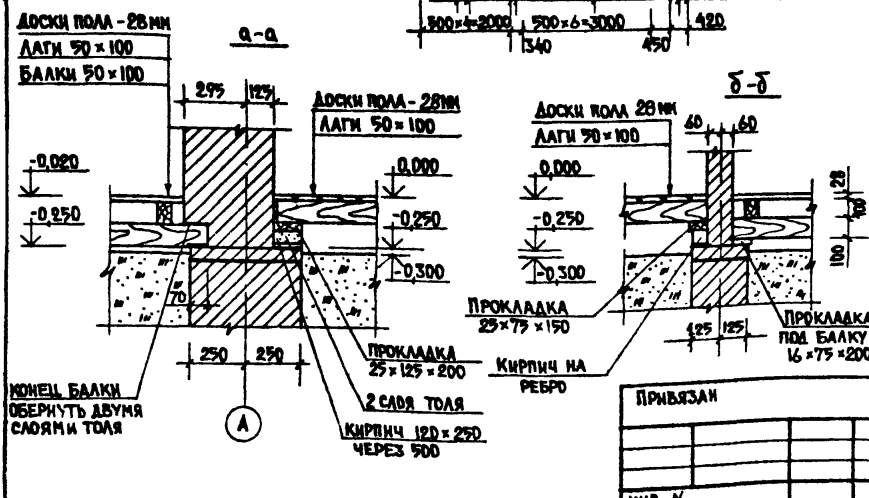
МАРКА	ОБОЗНАЧЕНИЕ	НАИМЕНОВАНИЕ	КОЛ-ВО	ОБЪЕМ м ³	ПРИМЕЧАН.
БЛКИ ДЕРЕВЯННЫЕ С ЧЕРЕПЬКИ БРУСКАМИ					
1.	ГОСТ 4981-78	БАЦ-1.33.1	4	0,033	
2.	ГОСТ 4981-78	БАЦ-1.33.2	3	0,041	
ИЗ 2.	ГОСТ 4981-78	ИЗ БАЦ-1.33.2 (ℓ=950)(ℓ=2100)	1	0,012	
АС-12Б	СЕР. 1055.1-1		2	0,047	
АС-12	ГОСТ 1005-68	ИЗ Ц-21	5	0,036	
	ГОСТ 1005-68	Ц-15	2	0,031	
	ГОСТ 1005-68	Ц-15	4	0,022	
	ГОСТ 1005-68	ИЗ Ц-15	4	0,022	
А-1	φ10 А1 ГОСТ 5781-75	АНКЕР	6		
КЛП	АС-19	КРЫШКА ЛЮКА ПОДПОЛЬЯ	1		

Т. П. 184-16-86.85

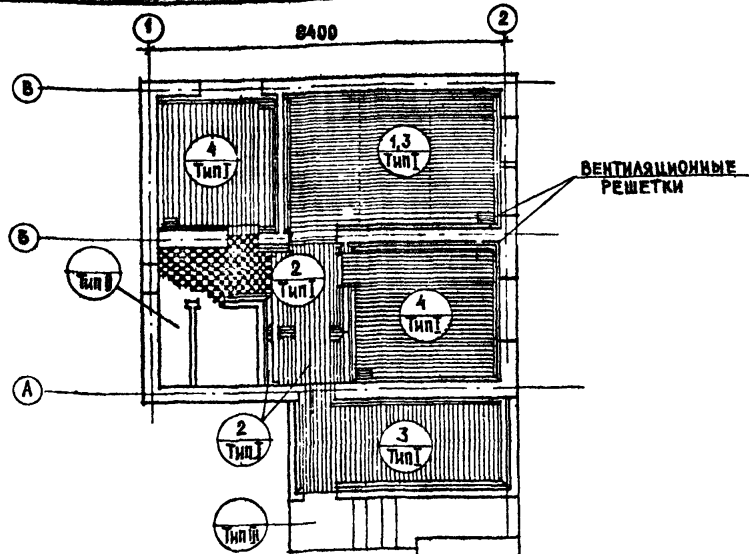
И. КОНТР. ОВАКИМЬЯН	ГЛАВ. АРХ. ПР. КАЦНЕР	ГЛАВ. ИНЖ. ПР. ОВАКИМЬЯН	ГЛАВ. АРХ. ПР. САХАРОВА	ГЛАВ. ИНЖ. ПР. СОКРАТОВА	РУК. ГРУП. МАКСИМОВА	ИСПОЛН. ИВАНОВА	АС	ОДНОЭТАЖНЫЙ ОДНОКВАРТИРНЫЙ ДВУХКОМНАТНЫЙ ЖИЛОЙ ДОМ	СТАДИЯ	ЛИСТ	ЛИСТОВ
								ФРАГМЕНТ ПЛАНА ФУНДАМЕНТОВ С ХОЗЯЙСТВЕННЫМ ПОДПОЛЬЕМ.	Р	15	
									ЦНИИЭП ГРАЖДАНСЕЛЬСТРОИ		



МАРКА	ОБОЗНАЧЕНИЕ	НАИМЕНОВАНИЕ	КОЛ. ШТ	ОБЪЕМ м³	ПРИМЕЧАН.
БАЛКИ ДЕРЕВЯННЫЕ					
1	ГОСТ 24454-80	БА 5.10.18	8	0,072	
2	ГОСТ 24454-80	БА 5.10.15,3	2	0,015	
3	ГОСТ 24454-80	БА 5.10.17	2	0,017	
4	ГОСТ 24454-80	БА 5.10.16,6	2	0,017	
5	ГОСТ 24454-80	БА 5.10.21	2	0,021	
6	ГОСТ 24454-80	БА 5.10.23	4	0,046	
ЛАГЫ					
7	ГОСТ 24454-80	Л 5.10.36	25	0,45	
8	ГОСТ 24454-80	Л 5.10.28,5	7	0,100	
9	ГОСТ 24454-80	Л 5.10.51,1	5	0,128	
		ПРОКЛАДКИ 25x125x200	31	0,019	
		ПРОКЛАДКИ 25x75x150	32	0,009	
		ПРОКЛАДКИ 16x75x200	7	0,002	
ВСЕГО:				0,896	



ПРИВЯЗАН		Т.п. 184-16-86.85		АС		
И.ЕДИТР. ОБАКИМЬЯН	МАШ.НАСТ. КАШЧЕР	ОДНОЭТАЖНЫЙ ОДНОКВАРТИРНЫЙ ДВУХКОМНАТНЫЙ ЖИЛОЙ ДОМ	СТАДИЯ	ЛИСТ	ЛИСТОВ	
П.АРХ.ПР. ОБАКИМЬЯН	П.АРХ.ПР. САХАРОВА		Р	16		
П.ИЖ.ПР. СОКРАТОВА	РУК.ГРУП. НАКСИМОВА		ЦНИИЭП		ГРАЖДАНСКОЙ СТРОИТЕЛЬНОСТИ	
ИМБ. N						



ЭКСПЛИКАЦИЯ ПОЛОВ

НАИМЕНОВАНИЕ ПОМЕЩЕНИЯ	ТИП ПОЛА ПО ПРОЕКТУ	СХЕМА ПОЛА ИЛИ НОМЕР УЗЛА ПО СЕРИИ	ЭЛЕМЕНТЫ ПОЛА И ИХ ТОЛЩИНА	ПЛОЩАДЬ ПОЛА м ²
ЖИЛЫЕ КОМНАТЫ, КУХНЯ, ПРИХОЖАЯ, КЛАДОВАЯ, ТАНБУР, ВЕРАНДА	I		ДОСКИ ПОЛА - 28 мм ЛАГА 90x100 ЧЕРЕЗ 500 мм ПРОГОН 90x100	56,53
ТУАЛЕТ	II		КЕРАМИЧЕСКАЯ ПЛИТКА НА ЦЕМЕНТНО-ПЕСЧАНОМ РАСТВОРЕ, МАРКИ 100 - 20 мм ПОДСТИЛАЮЩИЙ СЛОЙ ИЗ БЕТОНА МАРКИ 100 - 80 мм ГИДРОИЗОЛЯЦИЯ ИЗ СЛОЯ ШЕБНЯ С ПРОПЛИТКОЙ БИТУМОМ ИЛИ ДЕЛТЕМ - 20 мм НАСЫПНОЙ ГРУНТ (УПЛОТНЕННЫЙ)	8,06
КРЫЛЬЦО	III		БЕТОН М-200 БЕТОН М-50 НАСЫПНОЙ ГРУНТ (УПЛОТНЕННЫЙ)	6,06

СПЕЦИФИКАЦИЯ

№ ПОЗ	МАРКА	НАИМЕНОВАНИЕ	СЕЧЕНИЕ		ДЛИНА мм	ЕД ИЗМ	КОЛ-ВО
			ТОЛЩ. мм	ШИР. мм			
1		ДОСКИ ПОЛА	28	94	3320	шт	49
2		ДОСКИ ПОЛА	28	94	3350	шт	12
3		ДОСКИ ПОЛА	28	94	из 2030	шт	80
4		ДОСКИ ПОЛА	28	94	3590	шт	39
5		ДОСКИ ПОЛА	28	94	2280	шт	9
6		ДОСКИ ПОЛА	28	94	2030	шт	24
7	ТИП I	ПЛИНТУС ГОСТ 8218	16	54	3000	шт	23
8		ПЛИНТУС	16	54	3000	шт	23

При варианте использования плинтусов вместо типа I применить плинтус из полихлорвиниловой массы

ВАРИАНТ ПОЛОВ ИЗ СВЕРХТВЕРДЫХ ДРЕВЕСНО-ВОЛОКНИСТЫХ ПЛИТ				
ЖИЛЫЕ КОМНАТЫ, КУХНЯ, ПРИХОЖАЯ, КЛАДОВАЯ, ТАНБУР, ВЕРАНДА	I		ПЛИТА ДРЕВЕСНО-ВОЛОКНИСТАЯ СВЕРХТВЕРДАЯ (МАРКА СТ-900) 3,2 мм КЛЕЕВОЙ КОНТУРНО-ПОДСОВОВОЙ СЛОЙ ДОСКИ (ДЕЛОВЫЕ ОТХОДЫ) 19-20 мм ЛАГИ 90x100 ЧЕРЕЗ 500 мм ПРОГОН 90x100	56,53

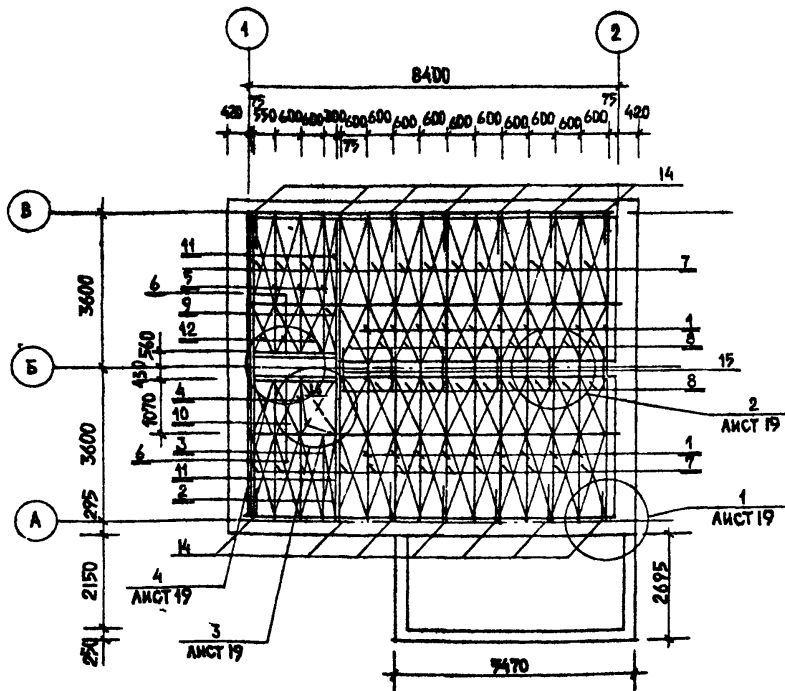
УСЛОВНЫЕ ОБОЗНАЧЕНИЯ

1 — НОМЕРА ПОЗИЦИИ ДОСОК ПОЛА ПО СПЕЦИФИКАЦИИ
I — ТИП ПОЛА ПО ПРОЕКТУ

Привязан

ИНВ. №

Н. КОНТР. ОВАКИМЬЯН		НАЧ. МАСТ. КАЩЕР		ГЛАВ. И. ОВАКИМЬЯН		ГЛАВ. АРХ. САХАРОВА		ГЛАВ. ИЖ. ПРО. СОКРАТОВА		РУК. ГРУП. МАКСИМОВА		ИСП. ИЖ. БРЖЕЗОВСКИЙ		Т.п. 184-16-86.85		АС	
Одноэтажный одноквартирный двухкомнатный жилой дом								СТАЯ		ЛИСТ		ЛИСТОВ		Р		17	
Раскладка досок пола и экспликация полов.								ЦНИИЭП ГРАЖДАНСЕЛСТРОИ									

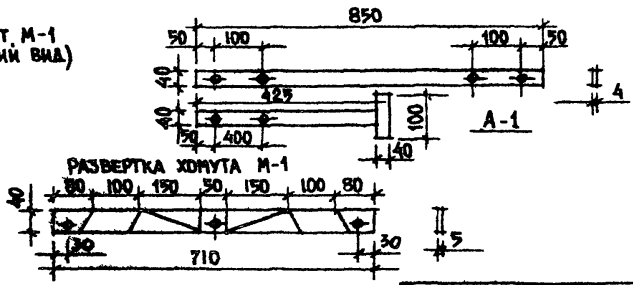
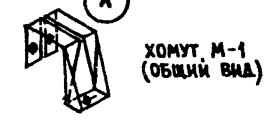
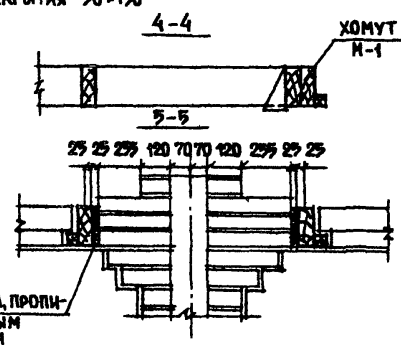
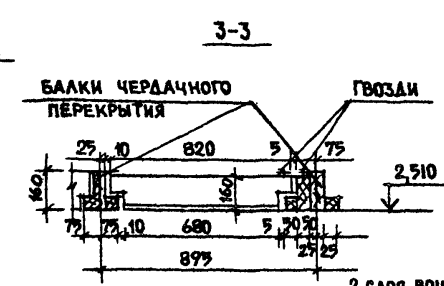
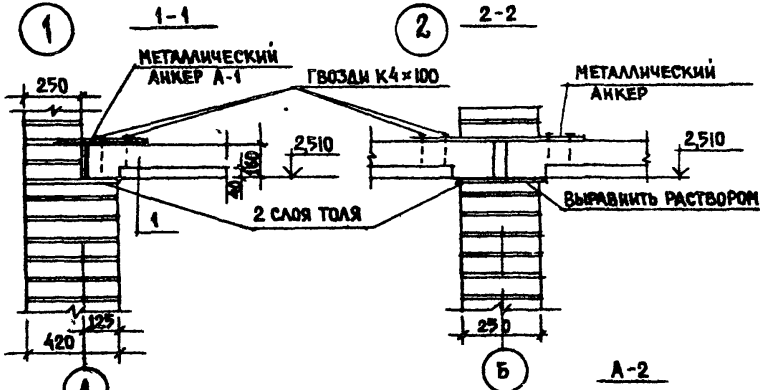
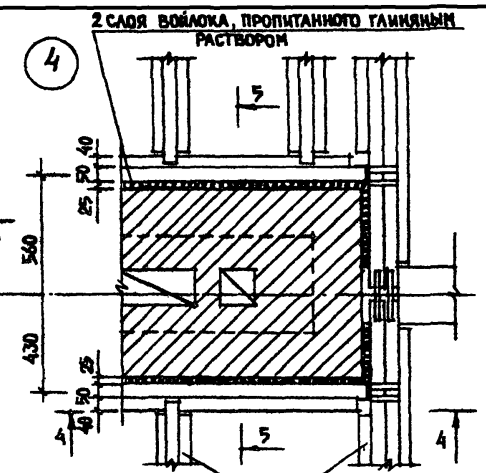
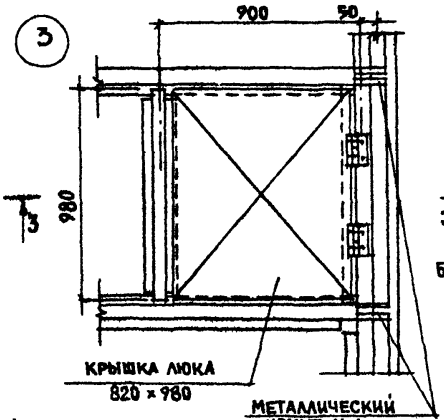
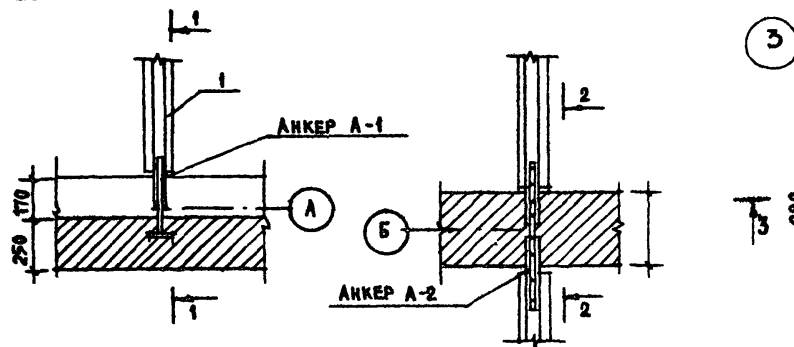


МАРКА	ОБОЗНАЧЕНИЕ	НАИМЕНОВАНИЕ	КОЛ-ВО	ОБЪЕМ м³	ПРИМеч.
БАЛКИ ДЕРЕВЯННЫЕ С ЧЕРЕПНЫМИ БРУСКАМИ					
1	ГОСТ 4981-78	БАЦ 1.36.2	20	0,039	
2	ГОСТ 4981-78	БАЦ 1.36.1	4	0,033	
3		БАЦ 1.21.2	3	0,022	
4		БАЦ 1.11.2	2	0,012	
5		БАЦ 1.30.2	3	0,025	
6		БАЦ 1.17.2	3	0,018	
ЩИТЫ ДЕРЕВЯННЫЕ ДЛЯ ПЕРЕКРЫТИЙ					
7	ГОСТ 1005-68	Щ 21	26	0,031	
8	ГОСТ 1005-68	Щ 15	20	0,022	
9	"	ИЗ Щ 12	1	0,015	
10	"	ИЗ Щ 15	2	0,018	
11	"	ИЗ Щ 21	2	0,021	
12	"	ИЗ Щ 12	3	0,016	
13	КЛЧ АС-19	КРЫШКА ЛЮКА ЧЕРДАКА	1	0,034	
		ХОЛОДОВЫЕ ДОСКИ 50x100; l=8400	4	0,042	
14	А-1 φ10А1 ГОСТ 5781-75	АНКЕР	6		
15	А-2 АС-19	АНКЕР	14		
16	М-1 АС-19	КОМУТ	10		

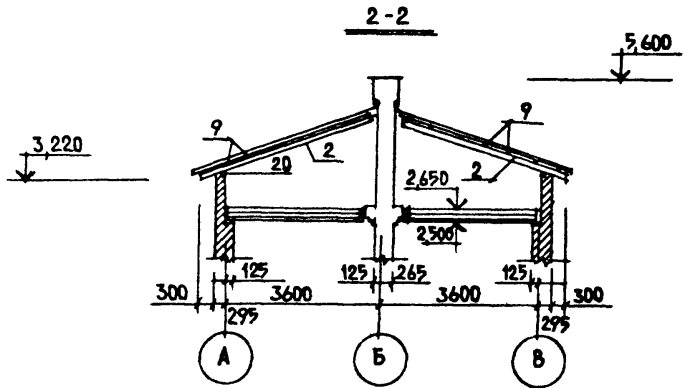
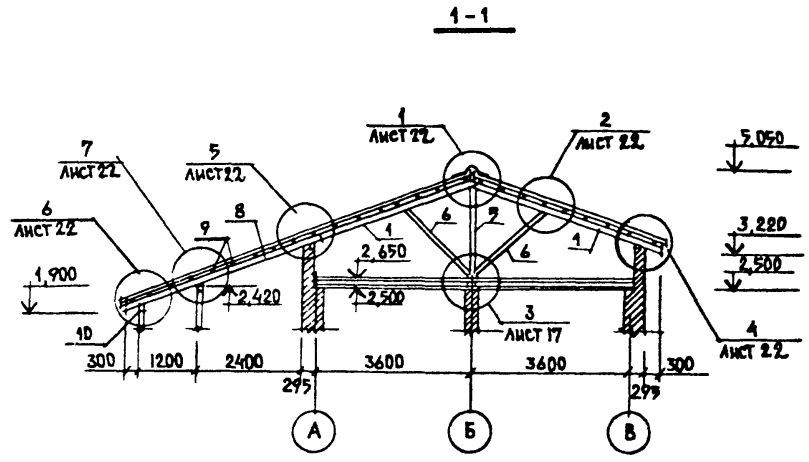
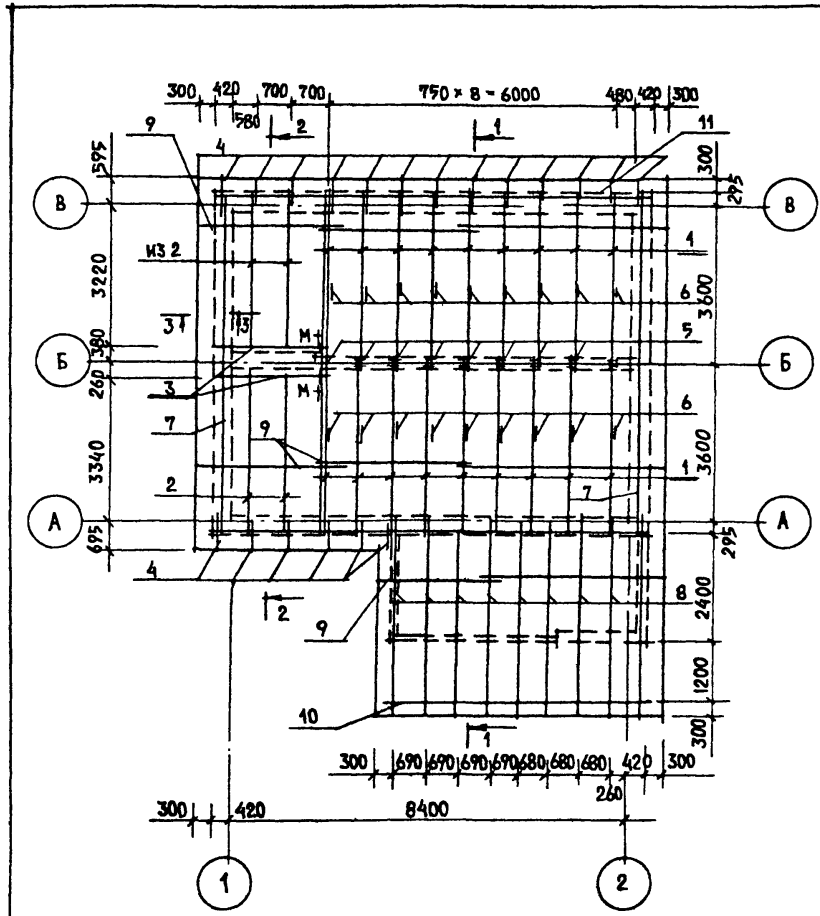
ТАБЛИЦА ТОЛЩИН УТЕПЛИТЕЛЯ В ЗАВИСИМОСТИ ОТ РАСЧЕТНЫХ t° НАРУЖНОГО ВОЗДУХА, мм

УТЕПЛИТЕЛЬ	РАСЧЕТНАЯ ЗИМНЯЯ t° НАРУЖНОГО ВОЗДУХА		
	-20°	-30°	-40°
ПЛИТЫ МИНЕРАЛОВАТНЫЕ НА СИНТЕТИЧЕСКОМ СЯЗУЮЩЕМ ГОСТ 9573-82 γ=100 кг/м³	100	120	150

Т.п. 184-16-86.85					
АС					
И. КОМП. ОБЪЕМЫ			ОДНОЭТАЖНЫЙ ОДНОКВАРТИРНЫЙ	СТАДИ	ЛИСТ
НАЧ. РАСТ. КАЦНЕР			ДВУХКОМНАТНЫЙ ЖИЛОЙ ДОМ	Р	18
П. АНЖ. М. ОБАКМЬЯН					
П. АРХ. ПР. САХАРОВА					
П. А. ИЖ. ЛР. СОКРАТОВА					
РУК. ГРУПП. МАКСИМОВА					
ИСПОЛН. БРЖЕЗОВСКИЙ					
ПРИВЯЗАН:				ПЛАН ЧЕРДАЧНОГО ПЕРЕКРЫТИЯ. СПЕЦИФИКАЦИЯ	
ИМВ. N				ЦНИИЭП ГРАЖДАНСЕЛЬСТРОИ	

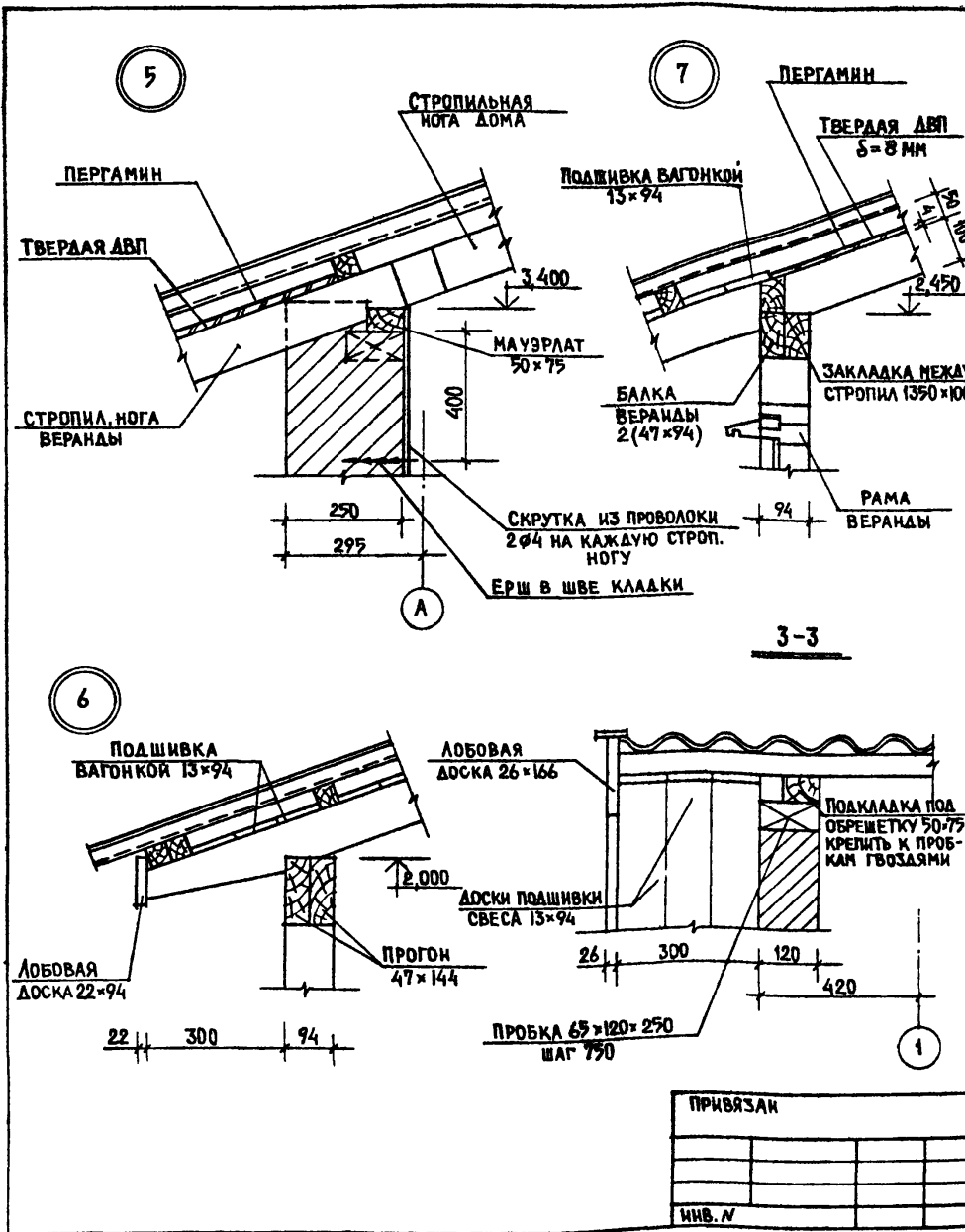


				Т.П. 184-16-86.85						
				АС						
ПРИВЯЗАН				И. КОУТ. ОВАКИМЬЯН	РУК. РАСТ. КАИШЕР	ОДНОЭТАЖНЫЙ ОДНОКВАРТИРНЫЙ ДВУХКОМНАТНЫЙ ЖИЛОЙ ДОМ	СТАДИЯ	ЛИСТ	ЛИСТОВ	
				П. ИЖ. И. ОВАКИМЬЯН	О. АРХ. П. САХАРОВА		Р	19		
				П. ИЖ. П. СОКРАТОВА	РУК. ГРУП. МАКСИМОВА		УЗЛЫ ЧЕРДАЧНОГО ПЕРЕКРЫТИЯ			
				И. СТ. И. БРЖЕЗОВСКИЙ					ЦНИИЭП ГРАЖДАНСЕЛСТРОЙ	
ИМБ. И										



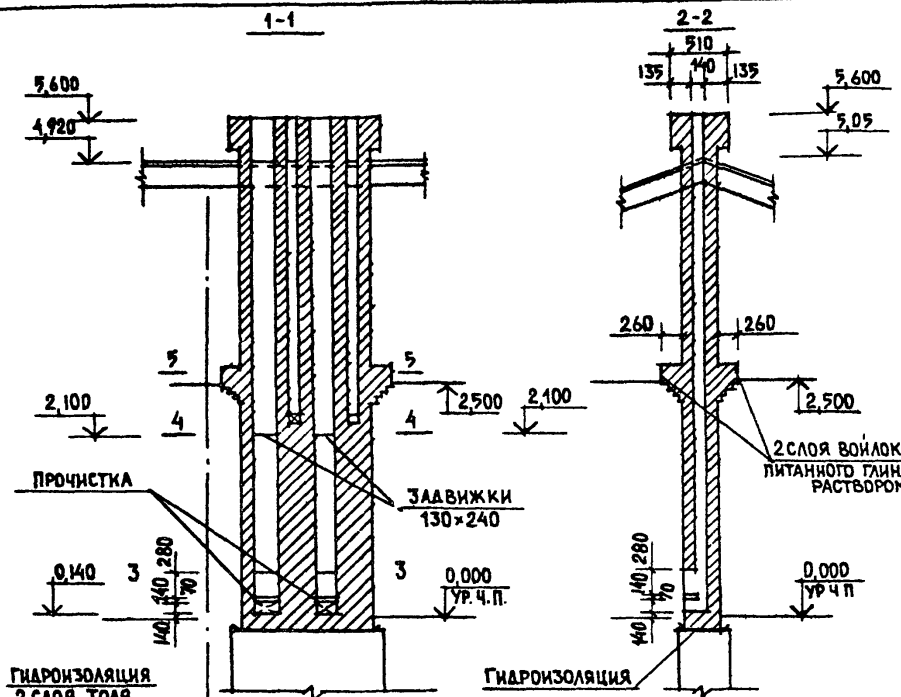
ХОМУТЫ М-1 СМ НА ЛИСТЕ АС-19
 СЕЧЕНИЕ 3-3 СМ НА ЛИСТЕ АС-22

		Т П 184-16-86.85		АС	
Н. КОНТР. ОВАКИМЬЯН					
НАЧ. МАСТ. КАЦНЕР					
ГЛАВ. ИНЖ. М. ОВАКИМЬЯН		ОДНОЭТАЖНЫЙ ОДНОКВАРТИРНЫЙ		СТАДИЯ	ЛИСТ
ГЛАВ. АРХ. ПР. САХАРОВА		ДВУХКОМНАТНЫЙ ЖИЛОЙ ДОМ		Р	20
ГЛАВ. ИНЖ. ПР. СДКРАТОВА				ЦНИИЭП	
РУК. ГРУПП. МАКСИМОВА		КРЫША. ПЛАН СТРОПИЛ.		ГРАЖДАНСЕЛЬСТРОИ	
		СЕЧЕНИЯ 1-1; 2-2.			
ПРИБВЯЗАН					
ИВВ. N					

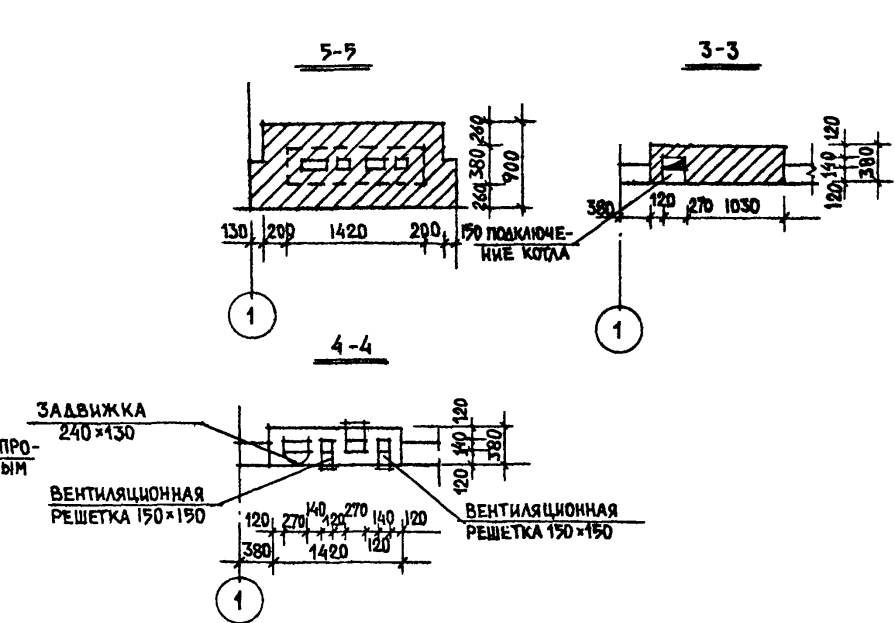
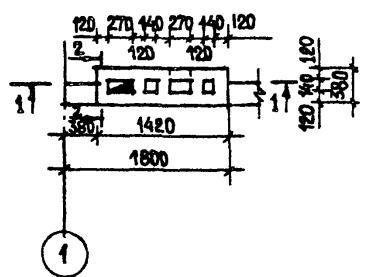


МАРКА ПОЗ	ОБОЗНАЧЕНИЕ	НАИМЕНОВАНИЕ	КОЛ. ШТ.	ОБЪЕМ ОБЩИЙ М ³	ПРИМеч.
1	ГОСТ 24454-80	СТРОПИЛА 5.10.42	20	0,420	
2	"	СТРОПИЛА 5.19.37	4	0,110	
3	"	БАЛКИ ПОД СТРОПИЛА 5.15.24	2	0,036	
4	"	КОБЫЛКА 5.10.10	19	0,095	
5	"	СТОЙКА 5.10.20	10	0,100	
6	"	ПОДАКОСЫ 5.10.21	20	0,210	
7	"	ПОДКЛАДКА ПОД ОБРЕШЕТКУ 50x75	п.м. 16,8	0,063	
8	"	СТРОПИЛА ВЕРАНДЫ 5.10.45	9	0,203	
9	"	ОБРЕШЕТКА 40x50	п.м. 310	0,620	
10	"	ПРОГОН ПОД СТРОПИЛА ВЕРАНДЫ 5.17.55	2	0,083	
11	"	МАУЗРАТ 50x75	п.м. 18,5	0,069	
12	"	БАЛКА ВЕРАНДЫ 5.10.55	2	0,055	
13	"	ЗАКЛАДКА МЕЖДУ СТРОПИЛ ИЗ 50x100	п.м. 9,2	0,026	
14	"	ПОДКЛАДКА ПОД СТОЙКИ 50x130	п.м. 6,4	0,048	
15	"	НАСТИЛ ПО СВЕСУ КАРНИЗА И ФРОНТА 13x94	п.м. 18,7	0,204	
16	"	ЛОБОВАЯ ДОСКА СВЕСА ВЕРАНДЫ 22x94; L=2750	2	0,012	
17	"	ЛОБОВАЯ ДОСКА ФРОНТОНА 26x166	27,3	0,153	
18	"	ОБШИВКА ФРОНТОНА ВЕРАНДЫ 13x94	п.м. 27	0,043	
19	"	КОНЬКОВЫЙ БРУС 40x50	п.м. 20,7	0,041	
20	АС-32	БЛОК ФРОНТОННОГО ОКНА	2	0,138	
	ГОСТ 4598-74	ТВЕРДАЯ ДРЕВЕСНОВОЛОКНИСТ. ПЛИТА δ=8 мм	п.м. 14		
	ГОСТ 24454-80	ВЕТРОВЫЕ СВЯЗИ 50x100	п.м. 8	0,040	
		ПРОВОК. 65x120x250 ПЕРГАМИН	14 20	0,04	
ИТОГО :				2,768	

		Т П 184-16-86.89		АС
Н. КОМП.	ОВАКИМЯН			
НАЧ. НАСТ.	КАЦНЕР			
П. ИНЖ. М.	ОВАКИМЯН			
П. АРХ. ПР.	САХАРОВА			
П. ИНЖ. ПР.	СОКРАТОВА			
РУК. ГРУП.	НАКСИМОВА			
ИНВ. N				
ПРИВЯЗАН		Одноэтажный одноквартирный	СТАДИА	ЛИСТ
		ДВУХКОМНАТНЫЙ ЖИЛОЙ ДОМ	Р	22
		КРЫША. УЗЛЫ.	ЦНИИЭП	
		СПЕЦИФИКАЦИЯ.	ГРАЖДАНСЕЛЬСТРОИ	



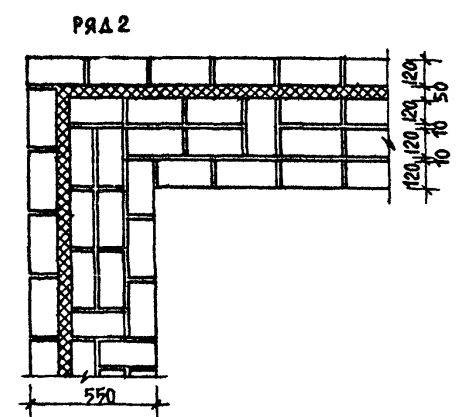
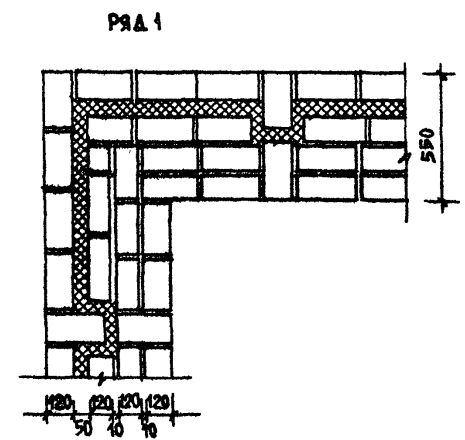
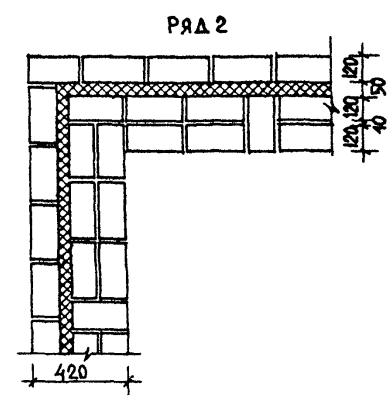
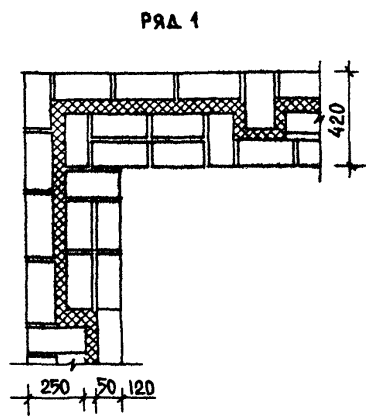
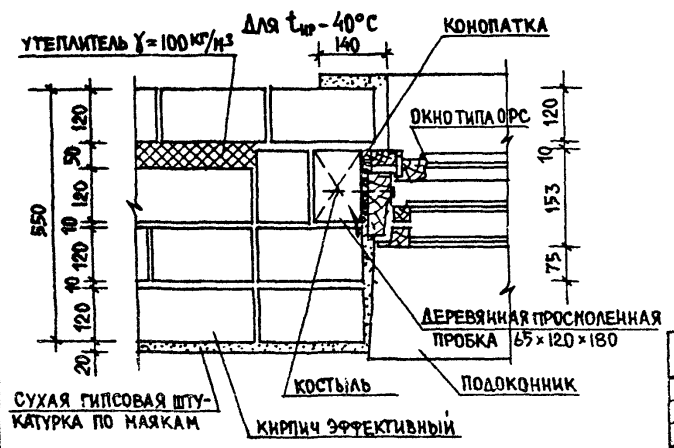
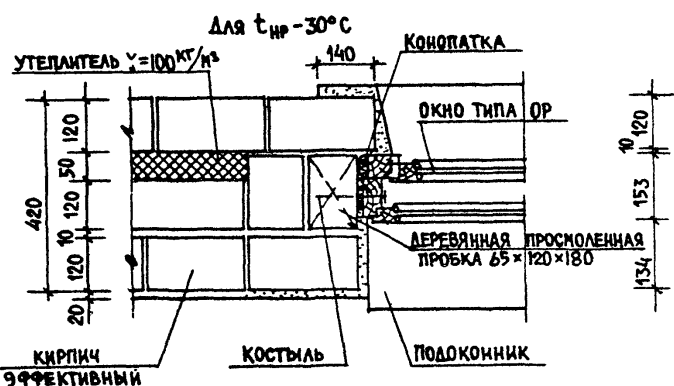
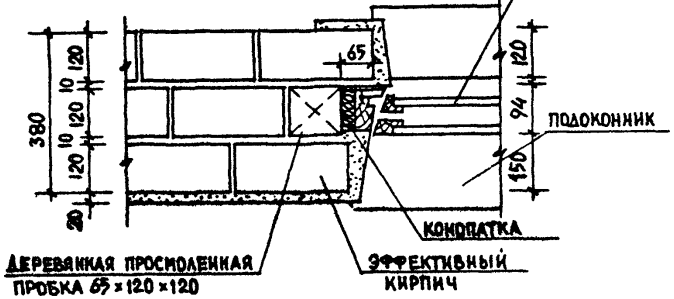
ФРАГМЕНТ ПЛАНА



1. КЛАДКА СТОЯКА ПРОИЗВОДИТСЯ ИЗ ОБЫКНОВЕННОГО ГЛИНЯНОГО КИРПИЧА ПЛАСТИЧЕСКОГО ПРЕССОВАНИЯ НА ГЛИНОПЕСЧАНОМ Р-РЕ СОСТАВА 1:3 ИЛИ 1:5 (ГЛИНА, ПЕСОК). НЕДОЖЖЕННЫМ С ТРЕЩИНАМИ И СИЛИКАТНЫМ КИРПИЧ ДЛЯ КЛАДКИ НЕ ПРИГОДЕН.
2. ШВЫ КЛАДКИ ДОЛЖНЫ БЫТЬ ТОЛЩ. НЕ БОЛЕЕ 5ММ И ЗАПОЛНЕННЫ Р-РОМ НА ВСЮ ШИРИНУ. ВО ВРЕМЯ КЛАДКИ ВНУТРЕННИЕ ПОВЕРХНОСТИ КАНАЛОВ НУЖНО ПРОТИРАТЬ МОКРОЙ ТРЯПКОЙ.
3. ПРЧИСТНЫЕ ДВЕРЦЫ УСТАНАВЛИВАЮТ ОДНОВРЕМЕННО С КЛАДКОЙ.
4. ПОВЕРХНОСТЬ ДЫМОВОЙ ТРУБЫ НА ЧЕРДАКЕ ЗАТИРАЕТСЯ ГЛИНО-ПЕСЧАНЫМ РАСТВОРОМ И ОКРАШИВАЕТСЯ ИЗВЕСТКОВЫМ РАСТВОРОМ.

		Т. П. 184-16-86.87		АС	
И. КОНТР. ОВАКИМЬЯН		К. КОНТР. ОВАКИМЬЯН			
НАЧ. МАСТ. КАШНЕР		НАЧ. МАСТ. КАШНЕР			
П. ИНЖ. ПР. ОВАКИМЬЯН		П. ИНЖ. ПР. ОВАКИМЬЯН		ОДНОЭТАЖНЫЙ ОДНОКВАРТИРНЫЙ ДВУХКОМНАТНЫЙ ЖИЛОЙ ДОМ	
П. АРХ. ПР. САХАРОВА		П. АРХ. ПР. САХАРОВА		СТАДИЯ	ЛИСТ
П. ИНЖ. ПР. СОКРАТОВА		П. ИНЖ. ПР. СОКРАТОВА		Р	23
РУК. ГРУП. МАКСИМОВА		РУК. ГРУП. МАКСИМОВА		ЦНИИЭП	
ИСПОЛН. ИВАНОВА		ИСПОЛН. ИВАНОВА		ГРАЖДАНСЕЛЬСТРОИ	
ИНВ. N					

ВАРИАНТЫ НАРУЖНЫХ СТЕН
ДЛЯ $t_{нр} = -20^{\circ}\text{C}$



ПРИВЯЗАН	И. КОНТР. ОВАКИМЬЯН	Т.П. 184-46-86.89	АС
	НАЧ. МАСТ. КАЦНЕР		
	ГЛАВ. ИНЖ. М. ОВАКИМЬЯН	ОДНОЭТАЖНЫЙ ОДИОКВАРТИРНЫЙ	СТАНЦИЯ
	ГЛАВ. АРХ. ПР. САХАРОВА	ДВУХКОМНАТНЫЙ ЖИЛОЙ ДВМ	ЛИСТ
	ГЛАВ. ИНЖ. ПР. СОКРАТОВА		25
	РУК. ГРУП. МАКСИМОВА	ВАРИАНТЫ ТОЛЩИН НАРУЖНЫХ СТЕН.	ЛИСТОВ
ИНВ. N	ИСПОЛН. ПРОНЯКИНА		ЦНИИЭП ГРАЖДАНСКОГО СТРОИТЕЛЬСТВА

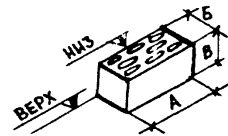
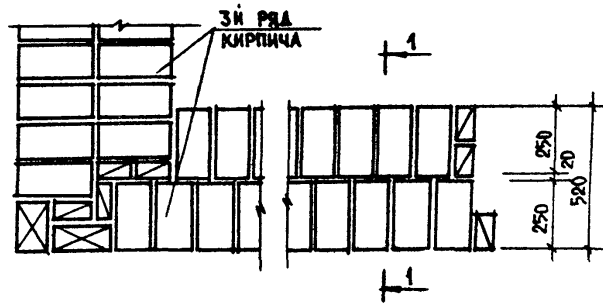
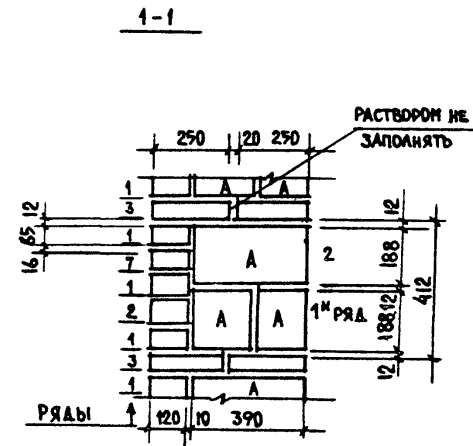
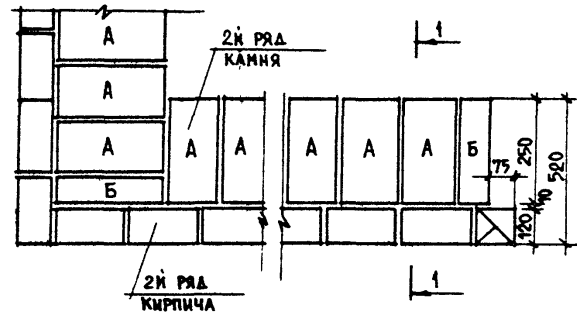
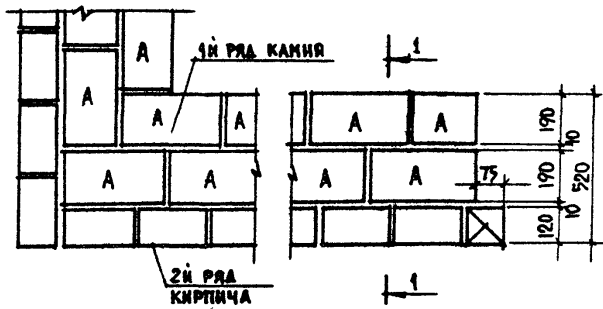
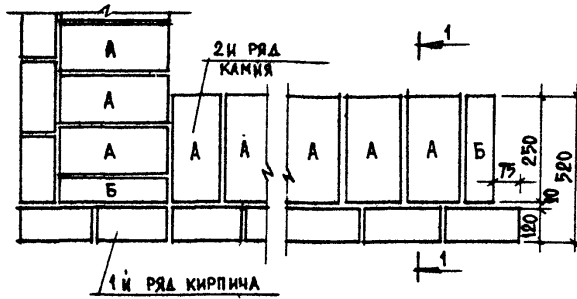
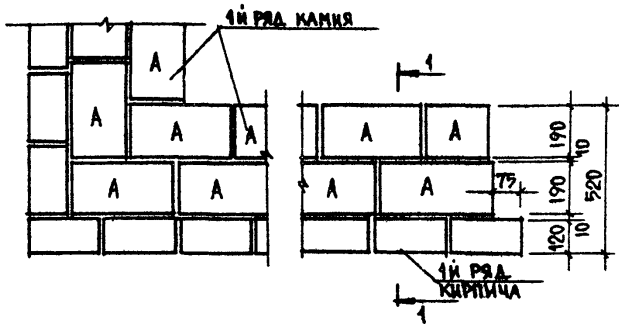
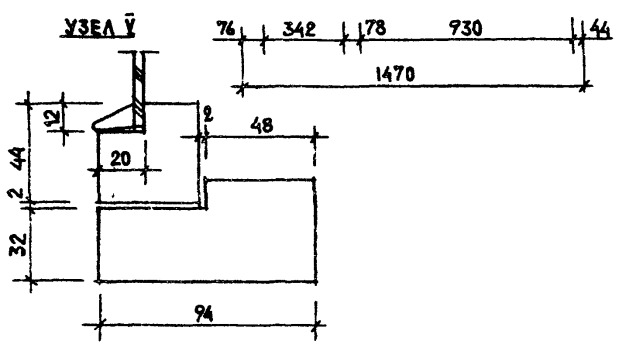
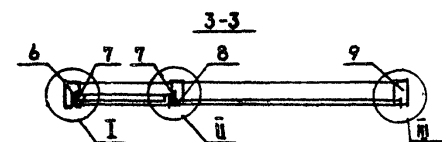
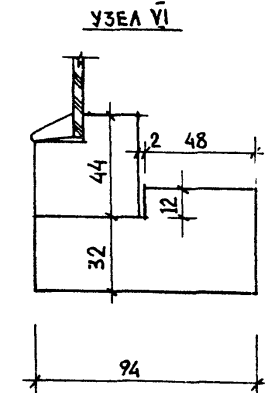
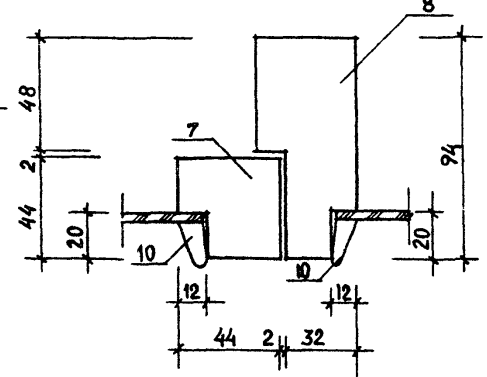
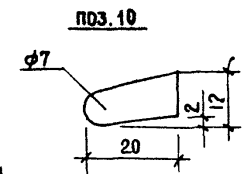
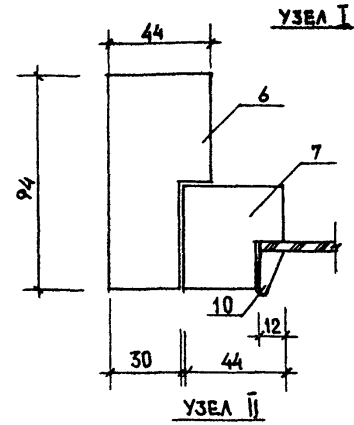
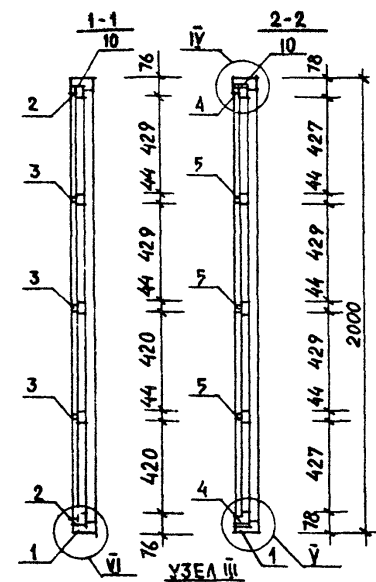
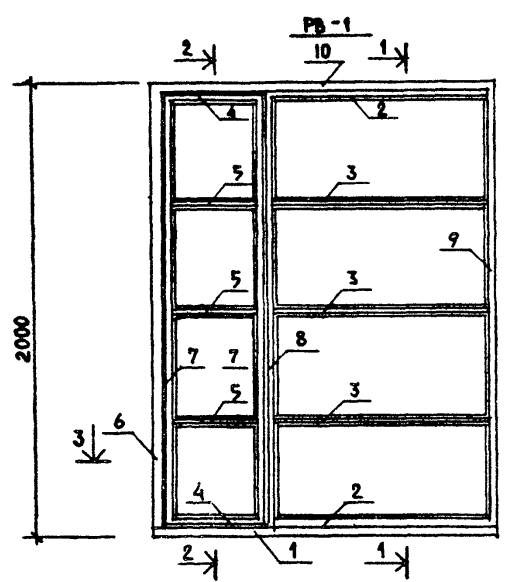


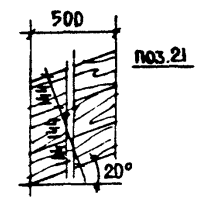
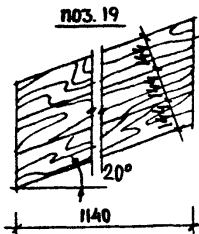
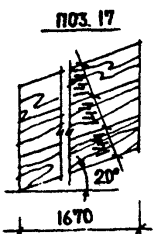
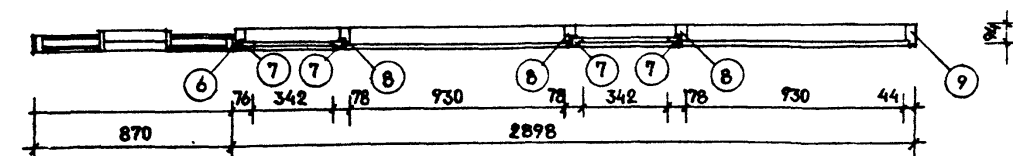
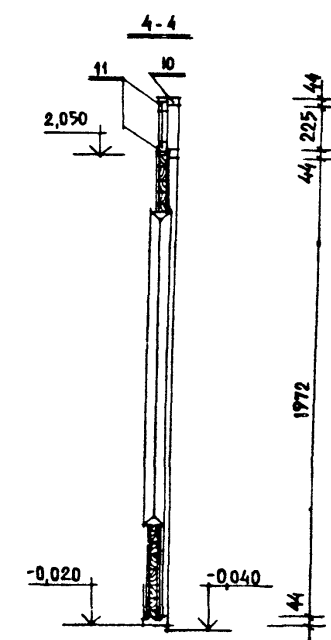
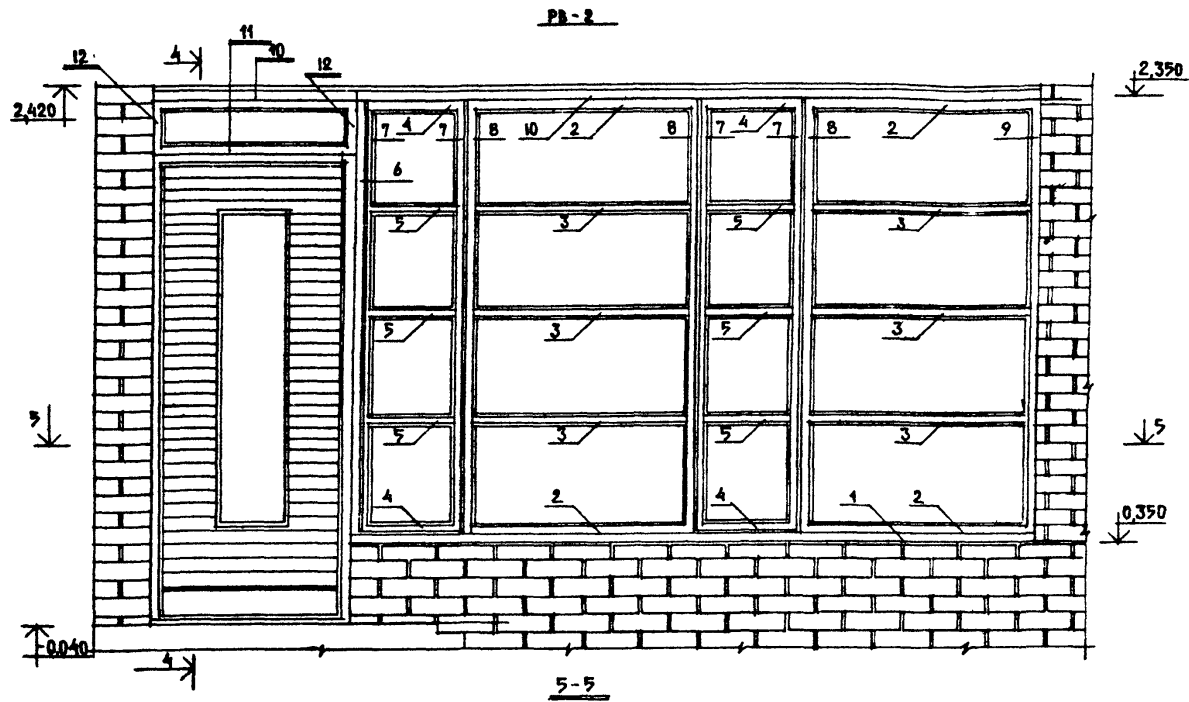
ТАБЛИЦА
РАЗМЕРОВ ЛЕГКОБЕТОННОГО
КАМНЯ (ГОСТ 6133-75)

ТИП КАМНЯ	РАЗМЕРЫ В, ММ		
	А	Б	В
А	390	190	188
Б	390	90	188

		Т.П. 184-16-86.85		АС	
И. КОНТР. ОВАКИМЬЯН					
НАЧ. МАСТ. КАЦНЕР					
ПР. ГРУПП. ОВАКИМЬЯН					
ПР. ГРУПП. САХАРОВА					
ПР. ГРУПП. СОКРАТОВА					
РУК. ГРУПП. МАКСИМОВА					
ИСПОЛН. ПРОНЯКИНА					
ИНВ. И		ОДНОЭТАЖНЫЙ ОДНОКВАРТИРНЫЙ ДВУХКОМНАТНЫЙ ЖИЛОЙ ДОМ		СТАДИЯ	ЛИСТ
				Р	26
		ВАРИАНТЫ СТЕН ИЗ ЛЕГКОБЕТОН- НОГО КАМНЯ ТАБЛИЦА РАЗМЕРОВ		ЦНИИЭП ГРАЖДАНСЕЛЬСТРОЙ	

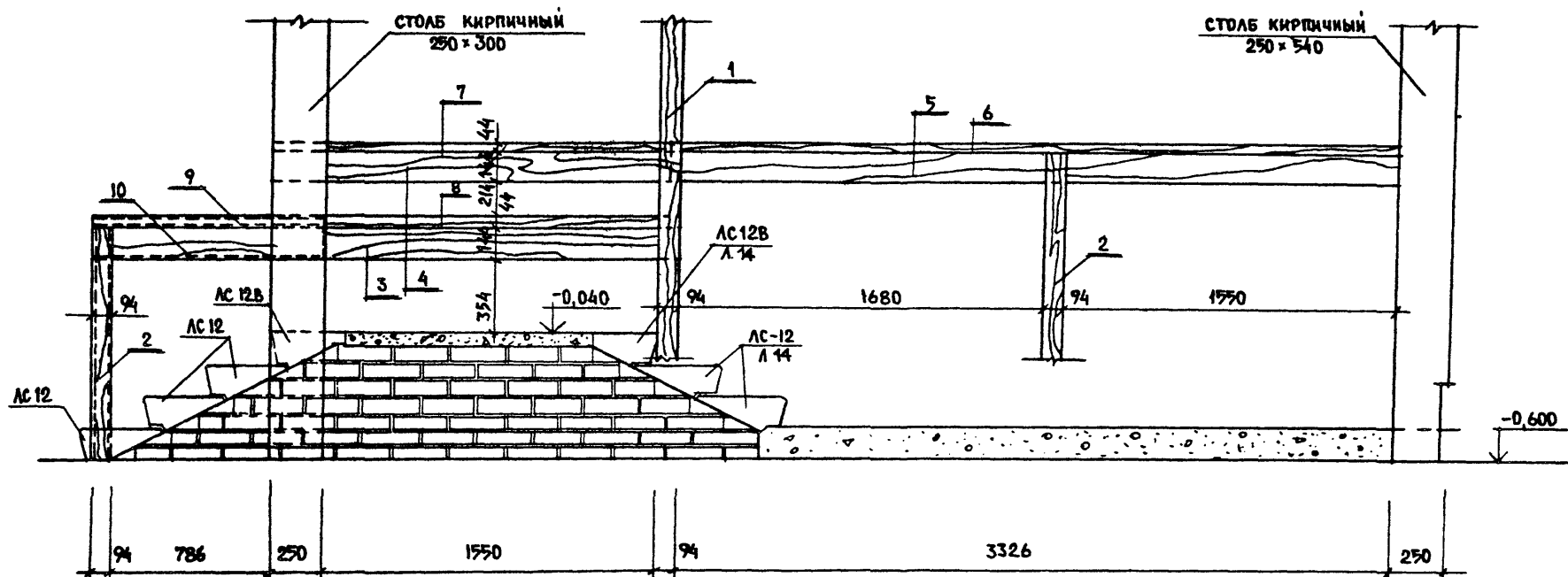


			Т.П. 184-16-86.85		
			АС		
ПРИВЯЗАН			Н. КОНТ. ОБАКИМЬЯН	РУК. НАСТ. КАЩЕР	ОДНОЭТАЖНЫЙ ОДНОКВАРТИРНЫЙ ДВУХКОМНАТНЫЙ ЖИЛОЙ ДОМ
			ГЛ. ИНЖ. М. ОБАКИМЬЯН	ГЛ. АРХ. ПР. ВАХАРОВА	СТADIЯ ЛИСТ ЛИСТОВ
			ГЛ. ИНЖ. ПР. СОКРАТОВА	РУК. ГРУП. НАКШИНОВА	Р 27
ИМБ. N			СТ. АРХ. САЕВ	РАМА ВЕРАНДЫ РВ-1	ЦНИИЭП ГРАЖДАНСЕЛЬСТРОЙ



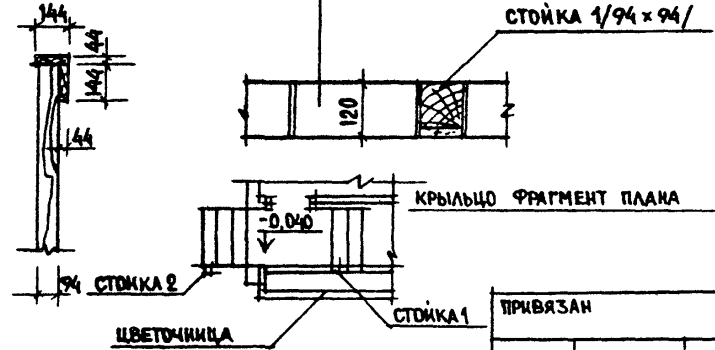
ПРИВЯЗАН			
ИНВ. N			

Т.П. 184-16-86.85			
			АС
И.КОНТР.	ОВАКИМЬЯН	<i>[Signature]</i>	ОДНОЭТАЖНЫЙ ОДНОКВАРТИРНЫЙ ДВУХКОМНАТНЫЙ ЖИЛОЙ ДОМ
РУК.МАСТ.	КАЦИЕР	<i>[Signature]</i>	
ГЛ.ИНЖ.И.	ОВАКИМЬЯН	<i>[Signature]</i>	СТАДИЯ
ГЛ.АРХ.ПР.	САХАРОВА	<i>[Signature]</i>	ЛЕТ
ГЛ.ИНЖ.ЛР.	СОКРАТОВА	<i>[Signature]</i>	ЛИСТОВ
РУК.ГРУП.	МАКСИМОВА	<i>[Signature]</i>	Р
СТ.АРХ.	СЛЕДО	<i>[Signature]</i>	28
РАМА ВЕРАНДЫ РВ-2			ЦНИИЭП ГРАЖДАНСЕЛЬСТРОИ



ОГРАЖДЕНИЕ ФРАГМЕНТ

БОРТ ЦВЕТОЧНИЦЫ



		Т.П. 184-16-86.89			
				АС	
Н. КОНТР. ОВАКИМЬЯН <i>Овакимьян</i>		ОДНОЭТАЖНЫЙ, ОДНОКВАРТИРНЫЙ		СТАДИЯ	ЛИСТ
РУК. МАСТ. КАЦНЕР <i>Кацнер</i>		ДВУХКОМНАТНЫЙ ЖИЛОЙ ДОМ		Р	30
ГЛА. ИНЖ. М. ОВАКИМЬЯН <i>Овакимьян</i>					
ГЛА. АРХ. ПР. САХАРОВА <i>Сахарова</i>		ОГРАЖДЕНИЕ КРЫЛЬЦА.		ЦНИИЭП	
ГЛА. ИНЖ. ПР. СОКРАТОВА <i>Сократова</i>				ГРАЖДАНСЕЛЬСТРОИ	
РУК. ГРУП. МАКСИМОВА <i>Максимова</i>					
СТ. АРХ. САБД <i>Сабд</i>					
ИНВ. N					

№№	Марка, наименование бруса детали или изделия	Сечение мм				Длина детали мм	Кол. шт.	Объем м ³	Масса кг	Группа древесины	Прол. сорт.	Виды стр.
		Заготовки		Детали								
		толщ.	шир.	толщ.	шир.							
Деревянные изделия рам балконов РВ-1, РВ-2, РВ-3												
1	Обвязка горизонт.	50	100	44	94	1470	0.007	4	0.028			
2	брус горизонт.	50	50	44	44	830	0.002	8	0.016			
3	брус горизонт.	50	50	44	44	830	0.002	12	0.024			
4	Окон. переклад.	50	50	44	44	880	0.001	8	0.008			
5	Окон. переклад.	50	50	44	44	342	0.001	12	0.012			
6	Стойка крайняя	50	100	44	94	1012	0.008	3	0.024			
7	Окон. переклад.	50	50	44	44	1012	0.005	8	0.040			
8	Стойка средняя	50	100	44	94	1012	0.008	5	0.040			
9	Стойка крайняя	50	100	44	94	1012	0.008	3	0.024			
10	Обвязка горизонт.	50	100	44	94	1430	0.007	3	0.021			
11	брус горизонт.	50	50	44	44	782	0.002	2	0.004			
12	Обвязка верхн.	50	50	44	44	240	0.0006	2	0.0012			
13	Обвязка горизонт.	50	100	44	94	1470	0.007	1	0.007			
14	Обвязка горизонт.	50	100	44	94	1560	0.008	1	0.008			
15	Стойка средняя	50	100	44	94	200	0.001	1	0.001			
16	Окон. переклад.	50	50	44	44	200	0.0005	1	0.0005			
17	Доска	50	150	44	144	1870	0.0125	3	0.0375			
18	брус	32	50	26	40	1500	0.0024	1	0.0024			
19	Доска	50	150	44	144	1140	0.009	3	0.027			
20	брус	32	50	26	44	1200	0.002	1	0.002			
21	Доска	50	150	44	140	500	0.004	3	0.012			
22	брус	32	50	26	44	520	0.0008	1	0.0008			
Итого:								0.358	1792			

№№	Марка, наименование бруса детали или изделия	Сечение мм				Длина детали мм	Кол. шт.	Объем м ³	Масса кг	Группа древесины	Прол. сорт.	Виды стр.
		Заготовки		Детали								
		толщ.	шир.	толщ.	шир.							
Деревянные изделия крыльца												
1	Стойка	100	100	94	94	2200	0.022	1	0.022			
2	Стойка	100	100	94	94	1000	0.010	3	0.030			
3	Доска	50	150	44	144	2754	0.021	1	0.021			
4	Доска	50	150	44	144	1843	0.014	1	0.014			
5	Доска	50	150	44	144	2373	0.015	1	0.015			
6	Поручень	50	150	44	144	3373	0.025	1	0.025			
7	Поручень	50	150	44	144	1843	0.014	1	0.014			
8	Поручень	50	150	44	144	2774	0.021	1	0.021			
9	Поручень	50	150	44	144	880	0.0086	1	0.0086			
10	Доска	50	150	44	144	880	0.0086	1	0.0086			
Итого:								0.185	926			

Привязан:

№	Имя	Фамилия	Отчество
1001	Владимир	Иванович	Иванов
1002	Владимир	Иванович	Иванов
1003	Владимир	Иванович	Иванов
1004	Владимир	Иванович	Иванов
1005	Владимир	Иванович	Иванов
1006	Владимир	Иванович	Иванов
1007	Владимир	Иванович	Иванов
1008	Владимир	Иванович	Иванов
1009	Владимир	Иванович	Иванов
1010	Владимир	Иванович	Иванов

Т.П. 184-46-86.85

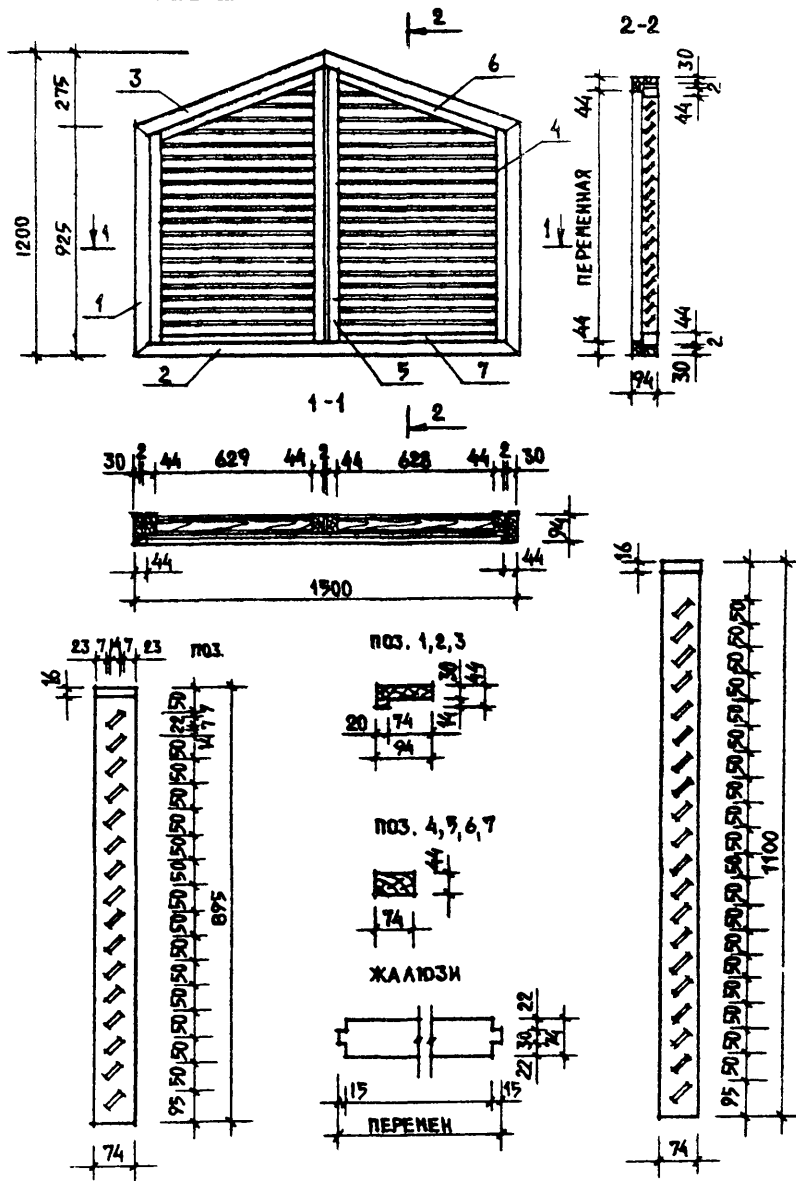
Н.контр.	Объект	С/с	АС
М.контр.	Контрагент	С/с	АС
Л.контр.	Личность	С/с	АС
1001	Владимир	Иванович	Иванов
1002	Владимир	Иванович	Иванов
1003	Владимир	Иванович	Иванов
1004	Владимир	Иванович	Иванов
1005	Владимир	Иванович	Иванов
1006	Владимир	Иванович	Иванов
1007	Владимир	Иванович	Иванов
1008	Владимир	Иванович	Иванов
1009	Владимир	Иванович	Иванов
1010	Владимир	Иванович	Иванов

Одноэтажный однокомнатный дом
2-комнатный дом

Веранда, крыльцо
Спецификация деревянных изделий

С/с
Д
31

ИНН
гражданского



№ ПОЗ.	МАРКА, НАИМЕНОВАНИЕ, ДЕТАЛИ ИЛИ ИЗДЕЛИЯ	СЕЧЕНИЕ ММ		ДЛИНА ДЕТАЛИ ММ	ОБЪЕМ ИЛИ ПЛОЩАДЬ ЗАГОТОВ. М ³ (М ²)	КОЛ-ВО ИЗДЕЛИЙ НА 1 М ² ПЛ.	ОБЪЕМ ИЛИ ПЛОЩАДЬ НА 1 М ² ПЛ.	МАССА ИЗДЕЛИЯ КГ	ГРУППА КАЧЕСТВА ПО ГОСТ 1047-72	ПРОЦЕНТ АКТИВНОЙ РЕЗАНИИ АКТИВ-СЕТТИК	ВЛАЖИ. ДРЕВ. %
		ГОЛОЦ.	ШИР.								
1	ОБВЯЗКА ВЕРТИКАЛЬН	50	100	44	94	925	0,0046	2	0,009		
2	ОБВЯЗКА ГОРИЗОНТАЛ	50	100	44	94	1500	0,0075	1	0,0075		
3	ОБВЯЗКА НАКЛОН.	50	100	44	94	804	0,004	2	0,008		
4	ВЕРТИКАЛ. БРУСОК	50	80	44	74	895	0,0036	2	0,0072		
5	ВЕРТИКАЛ БРУСОК	50	80	44	74	1100	0,0044	2	0,0088		
6	БРУСОК НАКЛОН.	50	80	44	74	670	0,0027	2	0,0054		
7	БРУСОК ГОРИЗОН	50	80	44	74	629	0,0025	2	0,0050		
8	ЖАЛЮЗИ	16	80	10	74	П.М		18,5	0,024		
							ИТОГО:	0,065			

				Т.П. 184-16-86.85					
				АС					
ПРИВАЗАН				ОДНОЭТАЖНЫЙ ОДНОКВАРТИРНЫЙ ДВУХКОМНАТНЫЙ ЖИЛОЙ ДОМ		СТАНЦИЯ Р	ЛИСТ 32	ЛИСТОВ	
ИНВ. №				СЛУХОВОЕ ОКНО		ЦНИИЭП ГРАЖДАНСКОГО СТРОИТЕЛЬСТВА			
И. КОНТР.	ОБЪЕКТ	РУК. РАБОТ	КАЧЕСТВО	ГЛАВ. ИНЖ. Н.	САХАРОВА	ГЛАВ. ИНЖ. ПР.	СОКРАТОВА	РУК. ГРУПП	МАКСИМОВА

ВЕДОМОСТЬ РАБОЧИХ ЧЕРТЕЖЕЙ ОСНОВНОГО КОМПЛЕКТА

Лист	Наименование	Примечание
1	Общие данные /начало/	
2	Общие данные /окончание/	
3	Планы Схема системы отопления	

Основные показатели по чертежам отопления и вентиляции

Наименование здания (сооружения, помещения)	Объем м ³	Периоды года при tн, °C	Расход тепла вт (ккал/ч)				Расход холода вт	Установленная мощность электродвигателей кВт
			на отопление	на вентиляцию	на горячее водоснабжение	общий		
Одноэтажный	2045	-20	8211 (7060)	—	—	8211 (760)	—	—
Одноквартирный		-25	9281 (7980)	—	—	9280 (7980)	—	—
Двухкомнат-		-30	8164 (7020)	—	—	8160 (7020)	—	—
ный дом		-35	9188 (7900)	—	—	9190 (7900)	—	—
		-40	9040 (7770)	—	—	9040 (7700)	—	—

Типовой проект соответствует действующим нормам и правилам

Главный инженер проекта *Евдокимова* /Евдокимова/
 Главный инженер проекта привязки

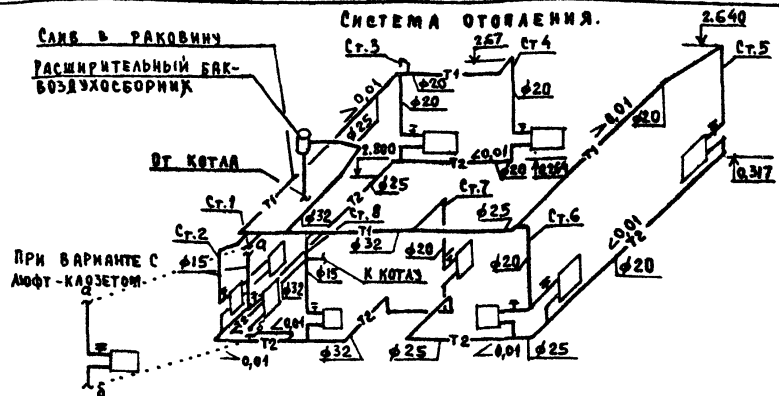
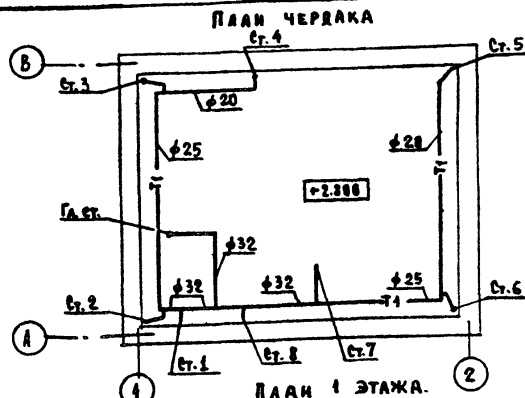
ВЕДОМОСТЬ СЫЛОВОЧНЫХ И ПРИЛАГАЕМЫХ ДОКУМЕНТОВ

Обозначение	Наименование	Примечание
	<u>СЫЛОВОЧНЫЕ ДОКУМЕНТЫ</u>	
4.904-69	Детали крепления санитарно-технических приборов и трубопроводов.	
	<u>ПРИЛАГАЕМЫЕ ДОКУМЕНТЫ</u>	
ОВН	Содержание	стр 39
ОВН-1	Воздуховод из асбестоцементных листов.	стр 40
ОВН-2	Конструкция теплоизоляционная	"
ОВ.СО	Спецификация оборудования	Альбом I
ОВ.ВМ	Ведомость потребности в материалах	Альбом II

Привязка			Стандия			Лист			Листов		
Т.П. 184-16-86.85			ОВ			Р			1 3		
Объект: Одноэтажный одноквартирный двухкомнатный дом			ЦНИИЭП			Граждансельстрой					
Общие данные /начало/											

Копир. Б.у.

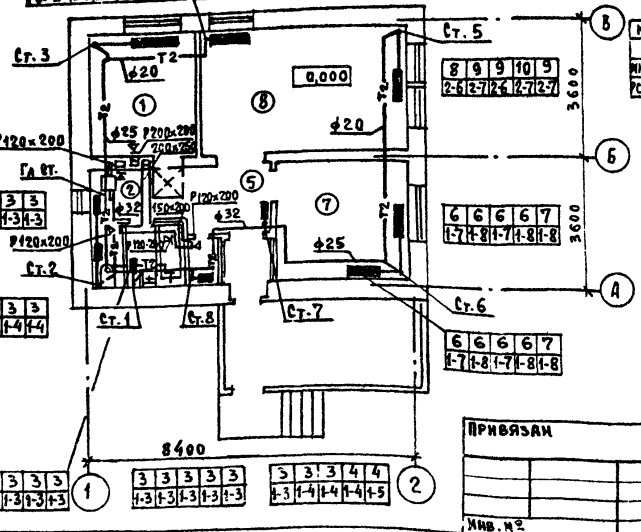
20952-01 37 формат: 42



ПЛАН 1 ЭТАЖА МЕЖДУ ОСЯМИ 1-2 И А-Б (ВАРИАНТ С ЛЮФТ-КАЗЕТОМ)

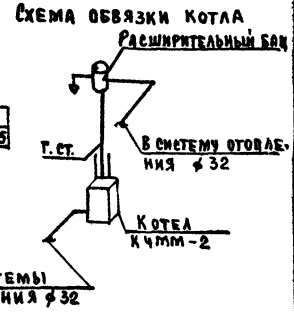
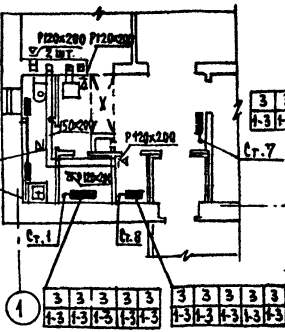
КОД. ВРМ. ЭТ. №			
20	25	30	35
И.ПОЛ	9	10	9
П.СТ. 2	7	2	7

8	9	9	10	9
2-8	2-7	2-6	2-7	2-7



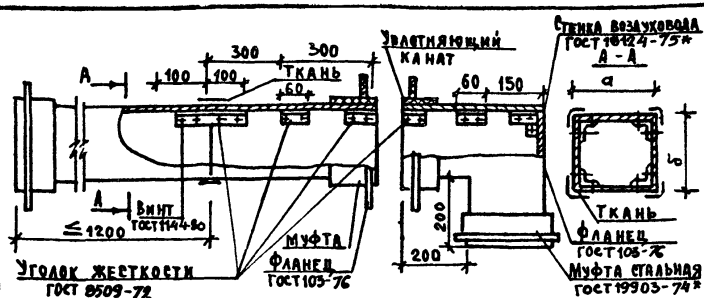
КОД. ВРМ. ЭТ. №			
20	25	30	35
И.ПОЛ	3	3	3
П.СТ. 1	3	3	3

3	3	3	3
1-4	1-5	1-4	1-4



ПРИВЯЗКИ

		Т.П. 184-16-86.85	08
Г.А.П. САХАРОВА	САХАРОВА	Одноэтажный одноквартирный	Стальная лист
Нач. отд. ГОЛОВКИН	ГОЛОВКИН	Двухкомнатный дом	Р 3
И.КОНТ. ЕВДОКИМОВА	ЕВДОКИМОВА	Планы, Схемы системы	ЦНИИЭП
Исполн. КУЗЬОВА	КУЗЬОВА	отопления.	ГРАЖДАНСКОЙ СТРОИ
Исполн. АМАННА	АМАННА		



Асбестоцементные листы соединяются с помощью мастики из асбестоцементного раствора смешаным с казеиновым клеем и скрепляются уголками жесткости из алюминия. Продольные и поперечные швы проклеиваются двумя слоями ткани. Зазор между стальной муфтой и воздуховодом улаотняется пенчковым канатом, смоченным в казеиновом клее, а затем густым асбестоцементным раствором с добавкой казеинового клея. СМОНТИРОВАННЫЕ ВОЗДУХОВОДЫ ПРОВЕРИТЬ НА ГЕРМЕТИЧНОСТЬ.

а	150	200	-	-	-	-
б	200	250	-	-	-	-

ПРИВЯЗАН				
ИВ.№				

Т.П. 184-46-86.85

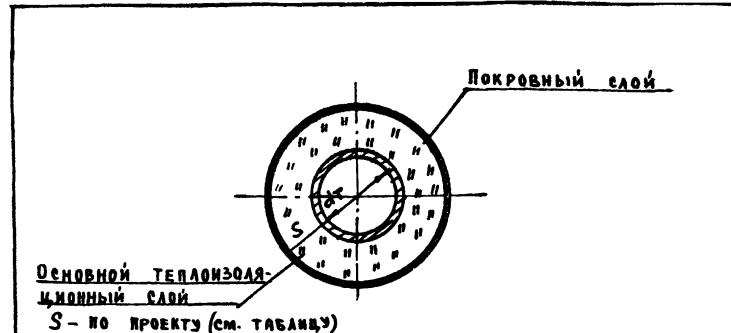
ОВН-1

НАЧ.ОТД.	ГОЛОВКИН	<i>[Signature]</i>
Н.КОНТР.	ЕВДОКИМОВ	<i>[Signature]</i>
Исполн.	КУЦОВА	<i>[Signature]</i>
Исполн.	АМЕЛИНА	<i>[Signature]</i>

ВОЗДУХОВОД ИЗ АСБЕСТОЦЕМЕНТНЫХ ЛИСТОВ

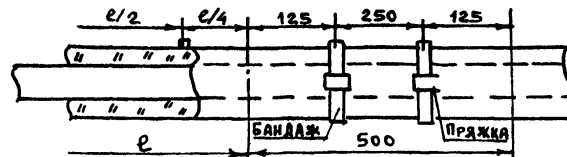
Листов	1	1
Лист	1	1
Лист	1	1

ЦНИИЭП
ГРАЖДАНСЕЛЬСТРОИ



Основной теплоизоляционный слой
S - по проекту (см. таблицу)

- Основной теплоизоляционный слой - полуцилиндры минераловатные на синтетическом связующем ГОСТ 23208-83. Полуцилиндры закрепляются на трубопроводе двумя бандажками из ленты 0,7x20 по ГОСТ 3560-73.
- Покровный слой - стеклопластик РСТУ 6-11-145-74



S	30 мм
P	500
φ	20 25 32 40 50 -

ПРИВЯЗАН				
ИВ.№				

Т.П. 184-46-86.85

ОВН-2

НАЧ.ОТД.	ГОЛОВКИН	<i>[Signature]</i>
Н.КОНТР.	ЕВДОКИМОВ	<i>[Signature]</i>
Исполн.	КУЦОВА	<i>[Signature]</i>
Исполн.	АМЕЛИНА	<i>[Signature]</i>

КОНСТРУКЦИЯ
ТЕПЛОИЗОЛЯЦИОННАЯ

Листов	1	1
Лист	1	1
Лист	1	1

ЦНИИЭП
ГРАЖДАНСЕЛЬСТРОИ

ОБЩИЕ УКАЗАНИЯ.

1. Водоснабжение.

1.1. Система хоз-питьевого водопровода.

Водоснабжение жилого дома предусматривается от внешних сетей водопровода.

Ввод водопровода запроектирован из стальных водогазопроводных оцинкованных труб $\phi 25$ мм, прокладываемых на 0,5 м ниже глубины промерзания грунта.

Внутренняя сеть монтируется из стальных водогазопроводных оцинкованных труб $\phi 15 \times 25$ мм.

1.2. Система водопровода горячей воды.

Горячее водоснабжение предусматривается от водоводяного подогревателя, установленного на котле отопления.

Внутренняя сеть монтируется из стальных водогазопроводных оцинкованных труб $\phi 15$ мм.

Расход воды на наружное пожаротушение составляет 10 л/сек.

2. Канализация.

2.1. Система бытовой канализации.

Отвод бытовых сточных вод от всех санитарных приборов запроектирован самотеком в наружную сеть канализации.

Вся сеть канализации монтируется из пластмассовых канализационных труб $\phi 50 \div 100$ мм.

Для ликвидации засоров на сети канализации устраиваются ревизии и прочистки.

Вентиляция сети осуществляется через стояк, выведенный выше кровли на 0,5 м.

1. Данные, уклоны и отметки ввода водопровода и выпуска канализации уточняются при привязке проекта.

2. Относительная отметка $\pm 0,000$ соответствует абсолютной

Типовой проект соответствует действующим нормам и правилам.

Г.А. инженер проекта *Молодкин* /Молодкин/
Г.А. инженер проекта привязки

ВЕДОМОСТЬ РАБОЧИХ ЧЕРТЕЖЕЙ ОСНОВНОГО КОМПЛЕКТА

Лист	Наименование	Примечание
1	Общие данные	
2	План 1 этажа. Схемы систем В4, Г3, К1	

Основные показатели по чертежам водопровода и канализации

Наименование системы	Потребный напор на вводе м	Расчетный расход			при расходе л/с	Установленая мощность электродвигателя, кВт	Примечание
		м ³ /сут.	м ³ /ч	л/с			
В4	10,0	0,75	0,56	0,37	—	—	
К1	—	0,75	0,56	1,97	—	—	

ВЕДОМОСТЬ ССЫЛОЧНЫХ И ПРИЛАГАЕМЫХ ДОКУМЕНТОВ

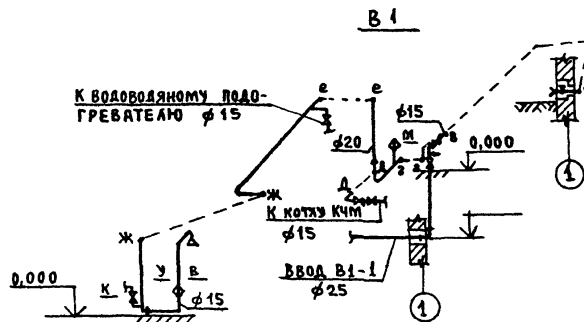
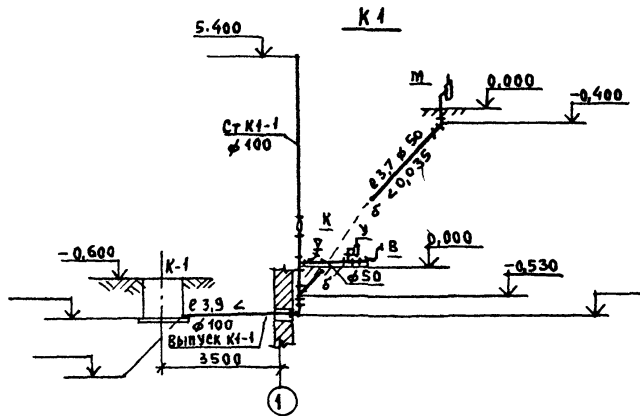
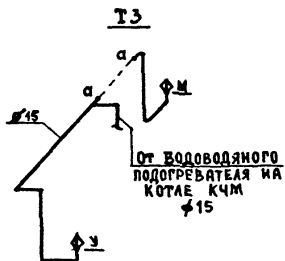
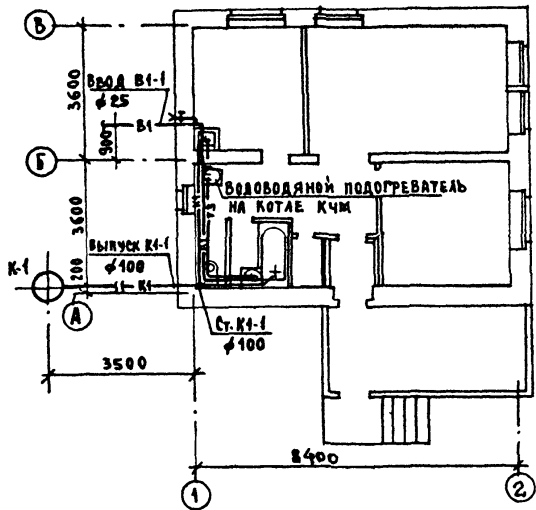
Обозначение	Наименование	Примечание
	Прилагаемые документы	
ВК.00	Спецификация оборудования	Альбом IV
ВК.01	Ведомость потребности в материалах	Альбом III

Привязка				
Инд. №				
		Тр. 184-46-86.85		ВК
		Одноэтажный многоквартирный	Стальная	Лист
		двухкомнатный дом	Р	1 2
Г.А.П.	Сахарова	<i>Молодкин</i>		
И.А.С.А.	Головкин	<i>Молодкин</i>		
И.К.О.Н.Т.	Молодкин	<i>Молодкин</i>		
И.С.П.О.Л.	Филатова	<i>Молодкин</i>		
		Общие данные	ЦИКЭС граждансельстрой	

Копир. Б.у.

20952-01 42 формат: 12

ПЛАН 1 ЭТАЖА.



ПРИВЯЗАН				Т.п. 184-16-86.85.		ВК	
				Одноэтажный многоквартирный		Лист 1	Листов 2
				Двухкомнатный дом		Р	2
				ПЛАН 1 ЭТАЖА.		ЦНИИЭП	
				СХЕМЫ СИСТЕМ В1,Т3,К1		ГРАЖДАНСКОЙ СТРОИ	

Копир. быт.

20952-01 43 ФОРМАТ: 12

ОСНОВНЫЕ ПОКАЗАТЕЛИ

НАИМЕНОВАНИЕ	ЕД. ИЗМ.	КОЛ-ВО
ТЕЛЕФОНИЗАЦИЯ		
ЕМКОСТЬ ТЕЛЕФОННОГО ВВОДА В ТОМ ЧИСЛЕ ИСПОЛЪЗУЕМЫХ В ДАННОМ ЗДАНИИ	ПАР.	
РАДИОФИКАЦИЯ		
КОЛИЧЕСТВО АБОНЕНТСКИХ ТОЧЕК ТЕЛЕВИДЕНИЯ	ШТ.	1
КОЛИЧЕСТВО ТЕЛЕВИЗИОННЫХ АНТЕН	ШТ.	

ВЕДОМОСТЬ ССЫЛОЧНЫХ И ПРИЛАГАЕМЫХ ДОКУМЕНТОВ

ОБОЗНАЧЕНИЕ	НАИМЕНОВАНИЕ	ПРИМЕЧАНИЕ
	<u>ССЫЛОЧНЫЕ ДОКУМЕНТЫ</u>	
Серия 2.190 1/2 выпуск V	УЗЛЫ И ДЕТАЛИ ИНЖЕНЕРНОГО ОБОРУДОВАНИЯ ЖИЛЫХ И ОБЩЕСТВЕННЫХ ЗДАНИЙ ДЛЯ СЕЛЬСКОГО СТРОИТЕЛЬСТВА	
	<u>ПРИЛАГАЕМЫЕ ДОКУМЕНТЫ</u>	
СС.00	Спецификация оборудования	Альбом IV
СС.01	Ведомость потребности в материалах	Альбом V

ВЕДОМОСТЬ РАБОЧИХ ЧЕРТЕЖЕЙ ОСНОВНОГО КОМПЛЕКТА СС

Лист	НАИМЕНОВАНИЕ	ПРИМЕЧАНИЕ
1	ОБЩИЕ ДАННЫЕ	
2	ФРАГМЕНТ ПЛАНА ЭТАЖА. СХЕМА РАСПОЛОЖЕНИЯ УСТРОЙСТВ СВЯЗИ.	

Типовой проект соответствует действующим нормам и правилам

Гл. инженер проекта *Бородкин* / Бородкин /
Гл. инженер проекта привязки

ОБЩИЕ УКАЗАНИЯ.

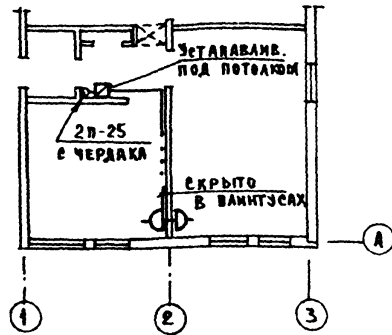
Для защиты устройств связи от атмосферных разрядов проектом предусматривается установка молниезащиты. Молниезвод выполняется из арматурной стали $\phi 8$ мм и покрывается битумом за 2 раза. Вертикальный спуск молниезвода выполняется по стене на штырях или скобах. Для заземления используются электроды из угловой стали разм. 50x50x5 мм забиваемые в землю на 0,5 м. Расстояние между ними 5,0 м. Электроды соединяются стальной полосой разм. 20x5 мм. Количество электродов определяется при привязке проекта в зависимости от электрического сопротивления грунта.

ПРИВЯЗКА			
ИНВ. №		Т.п. 184-16-86.85	СС
ГЛАВ	САХАРОВА	САХ.	
НАЧ. ОТД.	ГОЛОВКИН	ГОЛ.	
И.КОНТР.	БОРОДКИН	БОР.	
ИСПОЛН.	САМОШИНА	САМ.	
Одноэтажный одноквартирный двухкомнатный дом			Страна Лист Листов Р 1 2
ОБЩИЕ ДАННЫЕ			ЦНИИЭП Госплана РСФСР

Копия выдана

20952-01 46 формат: А2

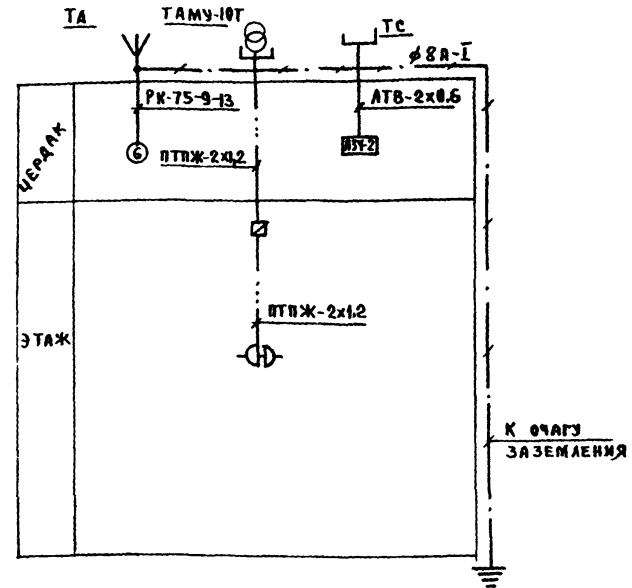
ФРАГМЕНТ ПЛАНА ЭТАЖА.



Примечания:

1. Установка радиостойки, телефонной стойки и телеантенны на кровле производится по месту строительства в зависимости от внешних условий прохождения радиофидера, сетей телефонной связи и источника телевизионных сигналов.
2. Проверка сетей связи сигнализации по чердаку производится по настилу из досок.

СХЕМА РАСПОЛОЖЕНИЯ УСТРОЙСТВ СВЯЗИ



				т.п. 184-16-86.85		СС		
ПРИВЯЗКА								
				Одноэтажный одноквартирный		Страна	Анст	Анстов
				Двухкомнатный дом		Р	2	
				Фрагмент плана этажа.		ЦНИИЭП		
				Схема расположения		ГРАЖДАНСЬЕ СТРОЙ		
				Устройств связи.				

Копир. Буч...

20952-01 47 ФОРМАТ: 12

