

ТИПОВОЙ ПРОЕКТ 181-25-10/1.2

ОДНОЭТАЖНЫЙ ДВУХКВАРТИРНЫЙ ЖИЛОЙ
ДОМ С 2-КОМНАТНЫМИ КВАРТИРАМИ

АЛЬБОМ - I
ЧАСТЬ - I

АРХИТЕКТУРНО-СТРОИТЕЛЬНЫЕ ЧЕРТЕЖИ

181-25-10/1
ЦЕНА 251

КНИЖКА	ИЗДАНИЕ	ПРИВЯЗАН:	
КОПИРОВАЛ: Дочка		ФОРМАТ: 12Г.	

КОМПЛЕКСНАЯ СЕРИЯ 25-ТИПОВЫЕ ПРОЕКТЫ
КРУПНОПАНЕЛЬНЫХ, ЖИЛЫХ И ОБЩЕСТВЕННЫХ ЗДАНИЙ

ТИПОВОЙ ПРОЕКТ 181-25-10/1.2

ОДНОЭТАЖНЫЙ ДВУХКВАРТИРНЫЙ ЖИЛОЙ
ДОМ С 2-КОМНАТНЫМИ КВАРТИРАМИ

АЛЬБОМ - 1
ЧАСТЬ - 1

РАЗРАБОТАН:
КБ ПО ЖЕЛЕЗОБЕТОНУ
ИМ. А. А. ЯКУШЕВА
ГОССТРОЯ РСФСР

НАЧАЛЬНИК КБ В. А. БОЛТИНСКИЙ
ГЛ. ИНЖЕНЕР КБ В. С. САБУРОВ
ГЛ. КОНСТР. ОТДЕЛА Ю. Ф. ДМИТРИЕВ

ВВЕДЕН В ДЕЙСТВИЕ:
ПРИКАЗОМ
КБ ПО ЖЕЛЕЗОБЕТОНУ
№ 186 от 28 ОКТЯБРЯ 1982 ГОДА

				Привязан	
Инв. №					

ВЕДОМОСТЬ РАБОЧИХ ЧЕРТЕЖЕЙ ОСНОВНОГО КОМПЛЕКТА /НАЧАЛО/

Лист	Наименование	Примечание
1	Общие данные /начало/	
2	Общие данные /продолжение/	
3	Общие данные /продолжение/	
4	Общие данные /продолжение/	
5	Общие данные /окончание/	
6	Фасады 1-3, А-Б, 3-1 /гипсоцементные наливники/ (вариант 1)	
7	Фасады 1-3, А-Б, 3-1 для вариантов расстановки сантехнического оборудования	
8	Фасады 1-3, А-Б, 3-1 /вариант одноэтажной разрезки наружных стен	
9	Фасады в вариантах расстановки сантехнического оборудования при одноэтажной разрезке стен	
10	Фасады 1-3, 3-1, А-Б /гипсоцементные наливники, вариант 2/	
11	Фасады 1-3, 3-1, А-Б /деревянные ставни вариант 3/	
12	План в осях 1-3 /основное решение/	
13	План в осях 1-3. Санузлы из объемных элементов	
14	План в осях 1-3 для расстановки сантехнического оборудования	
15	План в осях 1-3 для отделочных работ	

Лист	Наименование	Примечание
16	План в осях 1-3 для отделочных работ для расстановки сантехнического оборудования	
17	Фрагменты планов санитарно-кухонных блоков с вариантами инженерного оборудования (варианты 15, 16, 2)	
18	Фрагменты планов санитарно-кухонных блоков с вариантами инженерного оборудования /вариант 3А, 3Б, 3В/	
19	Разрез 1-1	
20	Монтажный план стен /подготовая разрезка/фрагмент плана с объемными саякбьянам	
21	Монтажный план стен одноэтажной разрезки. Монтажные планы перекрытия на от. 2.720.	
22	Монтажные схемы фасадов в осях А, Б, 1, 3, Узел 1.	
23	Монтажные схемы фасадов по осям А, Б, 1, 3, Узел 2.	
24	Монтажный план стены для вариантов оборудования. Монтажная схема фасадов по осн -Б	
25	План в осях 1-3 с расстановкой оборудования.	
26	Наливники на окна /вариант 1/	
27	Наливники на окна /вариант 2,3/	
28	Колонна веранды, рисунок кобылки веранды, люк в подвал д.н.1	
29	План веранды. ВнА. ВнБ. Узлы.	
30	План блок пола веранды. Разрезы 1-1, 2-2. Узлы А, Б.	

Привязка настоящего проекта выполнена в соответствии с действующими нормами и правилами. Предусматривает мероприятия, обеспечивающие взрывобезопасную, взрывопожарную и пожарную безопасность при эксплуатации здания.

Гл. инж. проекта:

Типовой проект откорректирован в соответствии с действующими нормами и правилами и предусматривает мероприятия, обеспечивающие взрывобезопасную, взрывопожарную и пожарную безопасность при эксплуатации здания.

/Гл. архит. проекта: /Юзефович А.Н./
Гл. констр. проекта: /Голоб Э.Д./

Привязан:		
181-25-10/1,2		4.1
Инв. №		
Нач. кб	Богатинский	
Гл. инж. кб	Сабуров	
Гл. арх. кб	Допаткин	
Зав. отд.	Пересылкин	
Гл. инж. отд.	Снадров	
Гл. констр. отд.	Дмитриев	
Гл. арх. пр.	Юзефович	
Гл. констр. пр.	Голоб	
Рук. бюро	Астафьева	
Провер.	Астафьева	
Разраб.	Левина	
Одноэтажный двухквартирный жилой дом с двухкомнатными квартирами		этажи лист листов Р 1 63
Общие данные /начало/		КБ по железобетону И.М. А.А. Якушева

ВЕДОМОСТЬ РАБОЧИХ ЧЕРТЕЖЕЙ ОСНОВНОГО КОМПЛЕКТА /ОКОНЧАНИЕ/

Лист	НАИМЕНОВАНИЕ	ПРИМЕЧАНИЕ
71	План покрытия веранды. План обвязки стоек. Узлы 1-6	
72	План крыльца. Разрезы 1-1, 2-2. Узлы.	
73	План тамбура. Вид А. Разрез 1-1. Узлы	
74	Дверь ДН-1. Окна ОВ-1, ОВ-2 Узлы 1-8	
75	Встроенный шкаф Ш-1	
76	Элементы конструкции веранды спецификация элементов окон ОВ-1, ОВ-2 и двери ДН-1 на одну веранду	
77	План стропил. Сечения 1-1, 2-2.	
78	План кровли узлы 1-6 крепление мауэрлата к наружной стене	
79	Подстропильная ферма Ф-1	
80	Узлы крепления кровли для однорядной разрезки стен	
81	Спецификация древесины на подстропильную ферму Ф-1 и на крышу	
82	Развертка вентиляционных блоков	
83	План вытяжной шахты (варианты оборудования) металлический зонт	
84	Спецификация железобетонных изделий выше отм 0.00	
85	Спецификация железобетонных и бетонных изделий выше отм 0.000	
86	Спецификация железобетонных и бетонных изделий выше отм 0.000	
87	Спецификация железобетонных и металлических изделий выше отм 0.000	

Лист	НАИМЕНОВАНИЕ	ПРИМЕЧАНИЕ
48	Спецификация столярных изделий (начало)	
49	Спецификация столярных изделий /окончание/	
50	Сводная спецификация древесины	
51	Варианты фасадов, конструктивных решений и инженерного оборудования	
52	Ведомость отделки помещений ведомость отделки фасадов	
53	Объемно-планировочные и эксплуатационные показатели	
54	Общие указания ниже отм. 0.000	
55	Общие указания ниже отм. 0.000	
56	План фундаментов монтажная развертка стен по оси Ф-1 сечения 1-1	
57	План подвала развертка стен по оси 1-1 сечения 2-2, 1-1	
58	Монтажный план перекрытия на отм. 0.000 шириной 1.2м и 2.4м	
59	Спецификация железобетонных, бетонных изделий ниже отм. 0.000	
60	Спецификация железобетонных металлических элементов ниже отм. 0.000	
61	Монтажные узлы 1-8 /полосовая разрезка/	
62	Монтажные узлы 1-9 /однорядная разрезка/	
63	Стремянка в подвал	

Привязан:			
Ивл. №			

Общие данные /продолжение/

Типовой проект одноэтажного двухквартирного жилого дома с двухкомнатными квартирами входит в состав комплексной серии 25 крупнопанельных жилых домов и общественных зданий, предназначенных для строительства в сельской местности в I, II, III климатическом поясе и II, III климатических районах с расчетной зимней температурой наружного воздуха -20°, -30°, -40° для обычных географических условий.

Проект разработан в соответствии с планом типового проектирования и техническим проектом, утвержденным Госстроем РСФСР 9 сентября 1971г. постановлением №7 откорректирован с целью повышения тепловой эффективности.

В соответствии с заданием на корректировку ТП 181-25-Ю/1с утвержденных 24 марта 1982г. Госстроем РСФСР выполнена корректировка наружных стеновых панелей и их стыков, а также введены новые варианты конструктивных решений и инженерного оборудования, объемно-планировочные решения сохранены без оборудования.

Проектом предусматриваются все виды инженерного оборудования современных жилых домов: отопление, канализация, водопровод, горячее водоснабжение, вентиляция, электроснабжение, слаботочные устройства, с учетом вариантов инженерного оборудования.

Вариант 1: Центральное отопление, горячее водоснабжение, отсутствие сетевого газа:

- а) плита на сжиженном газе
- б) электроплита
- в) плита на твердом топливе.

Вариант 2: отсутствие центрального отопления, наличие сетевого газа, газовая плита, газонагреватель для отопления - котел.

Вариант 3: отсутствие центрального отопления и сетевого газа. Плита на сжиженном газе, водогрейная котлонка на твердом топливе для отопления котла.

- а) плита на сжиженном газе
- б) плита на твердом топливе.
- в) электроплита

Ориентация дома - широтная.

Степень огнестойкости - вторая

КОНСТРУКТИВНОЕ РЕШЕНИЕ

Наружные стены - панельные полдосовой разрезки из легкого бетона толщиной 300, 350, 400 мм.

Панели наружных стен предусмотрены полной заводской готовности с декоративным фактурным слоем. Толщина панелей наружных стен назначается в зависимости от расчетной зимней температуры наружного воздуха в соответствии с таблицей 2 (альбом III часть 1-57).

Разработан вариант панелей однорядной разрезки из легкого бетона толщиной 300, 350, 400 мм.

Толщину утеплителя чердачного перекрытия принимать по табл. 1.

Внутренние стены - бетонные толщиной 180 мм.

Высотой 2540 мм в панелях предусмотрены каналы для скрытой электропроводки. Поверхности

стен должны быть подготовлены под окраску или оклейку обоями.

Разработан вариант керамзитобетонных внутренних стен.

Перекрытия - сборные железобетонные многопустотные панели толщиной 220 мм. Панели приняты шириной 1.19, 2.79 м. Пустоты в торцах плит должны быть тщательно заделаны в заводских условиях.

Разработан вариант керамзитобетонных плит перекрытий.

Перегородки - сборные гипсобетонные панели толщиной 80 мм однорядной разрезки. Панели перегородок имеют каналы для скрытой электропроводки и поверхности, подготовленные под окраску или оклейку обоями.

В санузлах - из тяжелого бетона толщиной 50 мм.

Крыша - стропильная с кровлей из волнистых асбестоцементных листов (ГОСТ 16237-77) по обрешетке.

Крепление асбестоцементных листов по деревянным прогонам осуществляется при помощи оцинкованных шурупов (ГОСТ 1144-80*), которые должны быть в контакте с металлическими оцинкованными шайбами и мягкими прокладками.

На кровле необходимо предусмотреть устройство настилов шириной 400 мм из досок вдоль коньков, а также в местах прохода к вентиляционному и другому обслуживаемому оборудованию.

Таблица 1:

Наименование утепляемой конструкции	Наименование утеплителя	Условия эксплуатации	Толщина слоя при t наруж. возд.		
			-20°	-30°	-40°
Чердачное перекрытие	Плитный утеплитель газосиликатный и пенобетон λ = 400 кг/м³	А	160	220	280
		Б	180	240	300

Вентиляционные блоки - железобетонные, самонесущие, пятиканальные толщиной 300 мм шириной 880 мм. Марка бетона принята 200. Вентблочки принимаются только при централизованном горячем водоснабжении и наличии газовых плит. Для варианта с местным отоплением принят 4-канальный дымовентиляционный блок тех же размеров.

Привязан:			
Инв. №:			

Общие данные (продолжение)

УКАЗАНИЯ ПО ПРОИЗВОДСТВУ МОНТАЖНЫХ И СТРОИТЕЛЬНЫХ РАБОТ

МОНТАЖ КОНСТРУКЦИЙ ПРОИЗВОДИТЬ В СООТВЕТСТВИИ С ТРЕБОВАНИЯМИ СНиП III-16-80; СНиП III-4-80. Руководства по монтажу панельных и каркасно-панельных жилых и общественных зданий и указаниями на листах данного альбома. МОНТАЖ КОНСТРУКЦИЙ ВЫШЕ ОТМ. 0.000 НАЧИНАТЬ ТОЛЬКО ПОСЛЕ ОКОНЧАНИЯ ПОЛНОГО КОМПЛЕКСА РАБОТ ПО НУЛЕВОМУ ЦИКЛУ И СОСТАВЛЕНИЯ ИСПОЛНИТЕЛЬНОЙ СХЕМЫ МОНТАЖА КОНСТРУКЦИЙ НУЛЕВОГО ЦИКЛА.

ОСОБОЕ ВНИМАНИЕ НЕОБХОДИМО ОБРАТИТЬ НА ТЩАТЕЛЬНУЮ РАЗВЯЗКУ ОСЕЙ ЗДАНИЯ, ОБЕСПЕЧЕНИЯ СООСНОСТИ ВНУТРЕННИХ несущих стен, качество выполнения замоноличивания углов наружных и внутренних стен, сварных соединений и их антикоррозионную защиту, а также на качественную заделку и герметизацию стыков. МОНТАЖ СТЕНОВЫХ ПАНЕЛЕЙ И ПАНЕЛЕЙ ПЕРЕКРЫТИЙ ВЫПОЛНЯТЬ НА РАСТВОРЕ МАРКИ М 50.

Сварка должна производиться электродами Э-42 по ГОСТ 9467-79. Сварку должен производить дипломированный сварщик. Сечение соединительных связей, а также длина и толщина сварных швов должны строго соответствовать проекту. ЗАЩИТУ ОТ КОРРОЗИИ СТАЛЬНЫХ ЭЛЕМЕНТОВ, АРМАТУРНЫХ ВЫПУСКОВ, ЗАКАДНЫХ ДЕТАЛЕЙ И СВАРНЫХ СОЕДИНЕНИЙ, ПРИМЫКАЮЩИХ К НАРУЖНЫМ СТЕНАМ, ПРОИЗВОДИТЬ ЦИНКОВЫМ ПОКРЫТИЕМ ТОЛЩИНОЙ 120-180 мкм в соответствии со СНиП III-23-76. ВСЕ СТАЛЬНЫЕ ЭЛЕМЕНТЫ И СВЯЗИ (ВКЛЮЧАЯ ОЦИНКОВАННЫЕ) ЗАЩИТИТЬ ОТ КОРРОЗИИ И ПОЖАРА СЛОЕМ ЦЕМЕНТНОГО РАСТВОРА СОСТАВА 1:2 ТОЛЩИНОЙ НЕ МЕНЕЕ 20 мм.

УКАЗАНИЯ ПО ПРОИЗВОДСТВУ РАБОТ В ЗИМНЕЕ ВРЕМЯ

1. МОНТАЖ СТЕНОВЫХ ПАНЕЛЕЙ И ПАНЕЛЕЙ ПЕРЕКРЫТИЯ ВЫПОЛНЯТЬ НА РАСТВОРЕ МАРКИ 50 НА ПОРТАЛЦЕМЕНТЕ НЕ НИЖЕ МАРКИ 400 С СОДЕРЖАНИЕМ СТЖ НЕ БОЛЕЕ 8%. ПОДВИЖНОСТЬ БЕТОНА И РАСТВОРА В МОМЕНТ УКЛАДКИ В ШВЫ И СТЫКИ ДОЛЖНА СОСТАВЛЯТЬ 6-9 см.

2. УКЛАДКА И РАЗРАВНИВАНИЕ РАСТВОРА ДОЛЖНА ПРОИЗВОДИТЬСЯ НЕПОСРЕДСТВЕННО ПЕРЕД УСТАНОВКОЙ ПАНЕЛЕЙ. УСТАНОВЛИВАТЬ ПАНЕЛИ НА СЛОЙ ЗАМЕРЗШЕГО ИЛИ СХВАТИВШЕГО РАСТВОРА КАТЕГОРИЧЕСКИ ЗАПРЕЩАЕТСЯ. ОСОБОЕ ВНИМАНИЕ НЕОБХОДИМО ОБРАЩАТЬ НА НЕДОПУСТИМОСТЬ ПРЕВЫШЕНИЯ ПРОЕКТНОЙ ТОЛЩИНЫ ГОРИЗОНТАЛЬНЫХ ШВОВ (НЕ БОЛЕЕ 1 см).

3. В БЕТОН И РАСТВОР ДЛЯ ЗАМОНОЛИЧИВАНИЯ СТЫКОВ-ДОЛЖНЫ ВВОДИТЬСЯ ПРОТИВОМОРОЗНЫЕ ДОБАВКИ ПОТАША И НИТРИТА НАТРИЯ, КОЛИЧЕСТВО КОТОРЫХ НАЗНАЧАЕТСЯ ДЛЯ ОСЕННЕ-ЗИМНЕГО ПЕРИОДА НЕЗАВИСИМО ОТ ТЕКУЩЕЙ ТЕМПЕРАТУРЫ -10% ВЕСА ЦЕМЕНТА, А ДЛЯ ВЕСЕННЕГО ПЕРИОДА СОГЛАСНО ТАБЛИЦЕ 9.

ТАБЛИЦА 9

ПРОТИВОМОРОЗНАЯ ДОБАВКА	КОЛИЧЕСТВО ПРИ ТЕКУЩЕЙ ПРОТИВОМОРОЗНОЙ ДОБАВКИ %			
	ДО МИНУС 5°С	ДО МИНУС 15°С	ДО МИНУС 25°С	НИЖЕ МИНУС 25°С
ПОТАШ (K ₂ CO ₃)	5	7	10	10
НИТРИТ НАТРИЯ (NA NO ₂)	5	10	10	—

4. ДЛЯ ПРЕДУПРЕЖДЕНИЯ ОБРАЗОВАНИЯ КАЛЕДЕЙ НА ГРЯНЯХ ПАНЕЛЕЙ ЦЕЛЕСООБРАЗНО НАКРЫВАТЬ ПАНЕЛИ НА СКЛАДЕ БРЕЗЕНТОМ. ПЕРЕД УКЛАДКОЙ БЕТОНА ИЛИ РАСТВОРА РЕКОМЕНДУЕТСЯ СТЫКУЕМЫЕ ПОВЕРХНОСТИ ПРОГРЕТЬ ГОРЯЧИМ ВОЗДУХОМ, ИСПОЛЬЗУЯ ДЛЯ ЭТОГО ПЕРЕНОСНЫЕ ГАЗОВЫЕ АГРЕГАТЫ.

5. АНТИКОРРОЗИОННЫЕ ПОКРЫТИЯ ЗАКАДНЫХ И МОНТАЖНЫХ МЕТАЛЛИЧЕСКИХ СОЕДИНЕНИЙ ПРОИЗВОДИТЬ ПО АНАЛОГИИ С ЛЕТНИМИ УСЛОВИЯМИ В СООТВЕТСТВИИ СО СНиП-III-23-76.

УКАЗАНИЯ ПО ПРИВЯЗКЕ ПРОЕКТА

1. РАБОЧИЕ ЧЕРТЕЖИ НАСТОЯЩЕГО АЛЬБОМА ПОДЛЕЖАТ ПРИВЯЗКЕ ПРИМЕНИТЕЛЬНО К КОНКРЕТНЫМ УСЛОВИЯМ СТРОИТЕЛЬСТВА. ПРИ ПРИВЯЗКЕ НЕОБХОДИМО ИСПОЛЬЗОВАТЬ УКАЗАНИЯ, ПРИВЕДЕННЫЕ В СООТВЕТСТВУЮЩИХ РАЗДЕЛАХ ПОЯСНИТЕЛЬНОЙ ЗАПИСКИ.

2. ПРИ ПРИМЕНЕНИИ ПОТАША В КАЧЕСТВЕ ПРОТИВОМОРОЗНОЙ ДОБАВКИ В РАСТВОРАХ И БЕТОНАХ НЕОБХОДИМО РАЗРАБОТАТЬ ЗАЩИТУ ЛАКО-КРАСОЧНЫМИ ПОКРЫТИЯМИ ОЦИНКОВАННЫХ ДЕТАЛЕЙ В СООТВЕТСТВИИ СО СНиП II-28-73* "ЗАЩИТА СТРОИТЕЛЬНЫХ КОНСТРУКЦИЙ ОТ КОРРОЗИИ" (ДОПОЛНЕНИЕ).

УСЛОВНЫЕ ОБОЗНАЧЕНИЯ



НОМЕР УЗЛА

НОМЕР ЛИСТА АЛ. II ЧАСТЬ В



НОМЕР УЗЛА

НОМЕР ЛИСТА АЛ. II ЧАСТЬ 19

ПРИВЯЗАН			
ИНВ. N°			

ОБЩИЕ ДАННЫЕ / ПРОДОЛЖЕНИЕ /

Лист
4

ВЕДОМОСТЬ СОСТАВА ПРОЕКТА

ОБОЗНАЧЕНИЕ	НАИМЕНОВАНИЕ	ПРИМЕЧАНИЕ
	<u>Альбом I</u>	
часть 1	АРХИТЕКТУРНО-СТРОИТЕЛЬНЫЕ ЧЕРТЕЖИ	
часть 2	САНИТАРНО-ТЕХНИЧЕСКИЕ И ЭЛЕКТРОТЕХН. ЧЕРТ.	
	<u>Альбом II</u>	
часть 17	МОНТАЖНЫЕ УЗЛЫ И ДЕТАЛИ	
часть 8	МОНТАЖНЫЕ УЗЛЫ И ДЕТАЛИ	
	<u>Альбом III</u> ИЗДЕЛИЯ ЗАВОДСКОГО ИЗГОТОВЛЕНИЯ	
Серия 25 часть 1-14	НАРУЖНЫЕ СТЕНОВЫЕ ПАНЕЛИ ИЗ ЛЕГКОГО БЕТОНА ТОЛЩ. 300 ММ.	
часть 1-19	НАРУЖНЫЕ СТЕНОВЫЕ ПАНЕЛИ ИЗ ЛЕГКОГО БЕТОНА ТОЛЩ. 350-400 ММ.	
часть 1-19	НАРУЖНЫЕ СТЕНОВЫЕ ПАНЕЛИ ИЗ ЛЕГКОГО БЕТОНА ТОЛЩ. 300 ММ.	
часть 1-20	НАРУЖНЫЕ СТЕНОВЫЕ ПАНЕЛИ ИЗ ЛЕГКОГО БЕТОНА. ТОЛЩ. 350-400 ММ.	
часть 1-24	ЦОКОЛЬНЫЕ ПАНЕЛИ ИЗ ЛЕГКОГО БЕТОНА ТОЛЩ. 300, 350, 400 ММ.	
часть 1-53	НАРУЖНЫЕ СТЕНОВЫЕ ПАНЕЛИ ПОЛОСОВОЙ РАЗРЕЗКИ ИЗ ЛЕГКОГО БЕТОНА. ТОЛЩ. 300 ММ РАБОЧИЕ ЧЕРТЕЖИ ИЗДЕЛИИ. АРМАТУРНЫЕ ИЗДЕЛИЯ.	
часть 1-54	НАРУЖНЫЕ СТЕНОВЫЕ ПАНЕЛИ ПОЛОСОВОЙ РАЗРЕЗКИ ИЗ ЛЕГКОГО БЕТ. ТОЛЩ. 350-400 ММ РАБОЧИЕ ЧЕРТЕЖИ ИЗДЕЛИИ. АРМАТУРНЫЕ ИЗДЕЛИЯ	
часть 1-52, 1-57	НАРУЖНЫЕ СТЕНОВЫЕ ПАНЕЛИ ОДНОРЯДНОЙ РАЗРЕЗКИ ИЗ ЛЕГК. БЕТ. ТОЛЩ. 300, 350, 400 ММ. РАБОЧИЕ ЧЕРТЕЖИ ИЗДЕЛИИ. АРМАТУРНЫЕ ИЗДЕЛИЯ	
часть 2-7	ВНУТРЕННИЕ СТЕНОВЫЕ ПАНЕЛИ ИЗ ЛЕГКОГО И ТЯЖЕЛОГО БЕТ. ТОЛЩ. 160 ММ	
часть 2-13	ВНУТРЕННИЕ СТЕНОВЫЕ ПАНЕЛИ ИЗ КЕРАМЗИТО БЕТОНА. ТОЛЩ. 160 ММ	
часть 3-3	МНОГОПУСТОТНЫЕ ПАНЕЛИ ПЕРЕКРЫТИИ. ШИР. 1190 ММ. ТОЛЩ. 220 ММ	
часть 3-10	МНОГОПУСТОТНЫЕ ПАНЕЛИ ПЕРЕКРЫТИИ ШИР. 2390 ММ. ТОЛЩ. 220 ММ /С ДИАМЕТРОМ ПУСТОТ 159 ММ/	
часть 3-15	МНОГОПУСТОТНЫЕ ПАНЕЛИ ПЕРЕКРЫТИИ ШИР. 1190 ММ. ТОЛЩ. 220 ММ ИЗ КЕРАМЗИТОБЕТ	
часть 4-8	ПРОЧИЕ СБОРНЫЕ ИЗДЕЛИЯ ИЗ ТЯЖЕЛОГО БЕТОНА	
часть 4-32	ПРОЧИЕ ИЗДЕЛИЯ	
часть 5-4	ПЕРЕГОРОДКИ	
часть 12-23	ПРОЧИЕ СБОРНЫЕ ИЗДЕЛИЯ ИЗ ТЯЖЕЛОГО БЕТОНА	
часть 13-9	РАСЧЁТ СМЕТНЫХ ЦЕН.	
Серия 125 часть 08-1	ОБЪЕМНЫЕ САНТЕХКАБИНЫ	
часть 6-6	МЕТАЛЛИЧЕСКИЕ ИЗДЕЛИЯ	
25ТЭ-I	ТЕХНИЧЕСКАЯ ЭКСПЛУАТАЦИЯ	

ВЕДОМОСТЬ ССЫЛОЧНЫХ ДОКУМЕНТОВ

ОБОЗНАЧЕНИЕ	НАИМЕНОВАНИЕ	ПРИМЕЧАНИЕ
ГОСТ 378-76	ЛИСТЫ АСБЕСТОЦЕМЕНТНЫЕ ВОЛОКНИСТЫЕ ОБЫКНОВЕННОГО ПРОФИЛЯ И ДЕТАЛИ К НИМ	
ГОСТ 8242-79	ДЕТАЛИ ДЕРЕВЯННЫЕ ФРЕЗЕРОВАННЫЕ ДЛЯ СТРОИТЕЛЬСТВА	
ГОСТ 13519-78	БЛОКИ БЕТОННЫЕ ДЛЯ СТЕН ПОДВАЛОВ	
ГОСТ 17280-79	ДОСКИ ПОДОКОННЫЕ ДЕРЕВЯННЫЕ	
СЕРИЯ 1.112-5 вып. 2	ПЛИТЫ ЖЕЛЕЗОБЕТОННЫЕ ДЛЯ ЛЕНТОЧНЫХ ФУНДАМЕНТОВ.	
СЕРИЯ 1.136-10	ДВЕРИ ДЕРЕВЯННЫЕ ВНУТРЕННИЕ ДЛЯ ЖИЛЫХ И ОБЩЕСТВЕННЫХ ЗДАНИЙ	
СЕРИЯ 1.136-11	ДВЕРИ ДЕРЕВЯННЫЕ ВХОДНЫЕ НАРУЖНЫЕ, ТАМБУРНЫЕ И СЛУЖЕБНЫЕ ДЛЯ ЖИЛЫХ И ОБЩЕСТВЕННЫХ ЗДАНИЙ	
СЕРИЯ 1.136.5-16	ОКНА И БАЛКОННЫЕ ДВЕРИ ДЕРЕВЯННЫЕ СВОИМЫМ ОСТЕКЛЕНИЕМ ДЛЯ ЖИЛЫХ ЗДАНИЙ.	
СЕРИЯ 1.136.5-17	ОКНА И БАЛКОННЫЕ ДВЕРИ ДЕРЕВЯННЫЕ СТРОИМЫМ ОСТЕКЛЕНИЕМ ДЛЯ ЖИЛЫХ ЗДАНИЙ.	
СЕРИЯ 1.172-4	ВСТРОЕННЫЕ И АНТРЕСОЛЬНЫЕ ШКАФЫ, ШКАФЫ ПЕРЕГОРОДКИ КАРКАСНОЙ КОНСТРУКЦИИ ИЗ УНИФИЦИРОВАННЫХ ЭЛЕМЕНТОВ ДЛЯ ЖИЛЫХ ЗДАНИЙ	
СЕРИЯ 2.140-1 вып. 6	ДЕТАЛИ ПЕРЕКРЫТИЙ ЖИЛЫХ ЗДАНИЙ ПОЛЫ	

АВТОРСКИЙ КОЛЛЕКТИВ/ПО АЛФАВИТУ/:

АРХИТЕКТОРЫ: А. Кузнецова, В. Лыбченко, А. Макаренко
ИНЖ.-КОНСТРУКТОРЫ: А. Натыкина, А. Пьянова, А. Сафонова
ИНЖ.-САНТЕХНИКИ: Э. Безымянская, А. Жулин, Н. Сюсюмова, Б. Фрейдлин
ИНЖ.-ЭЛЕКТРИКИ: А. Костина, Ю. Кузнецов, Н. Нарожная
ИНЖ.-СМЕТЧИК: Т. Гринелевич

ПРИВЯЗАН:

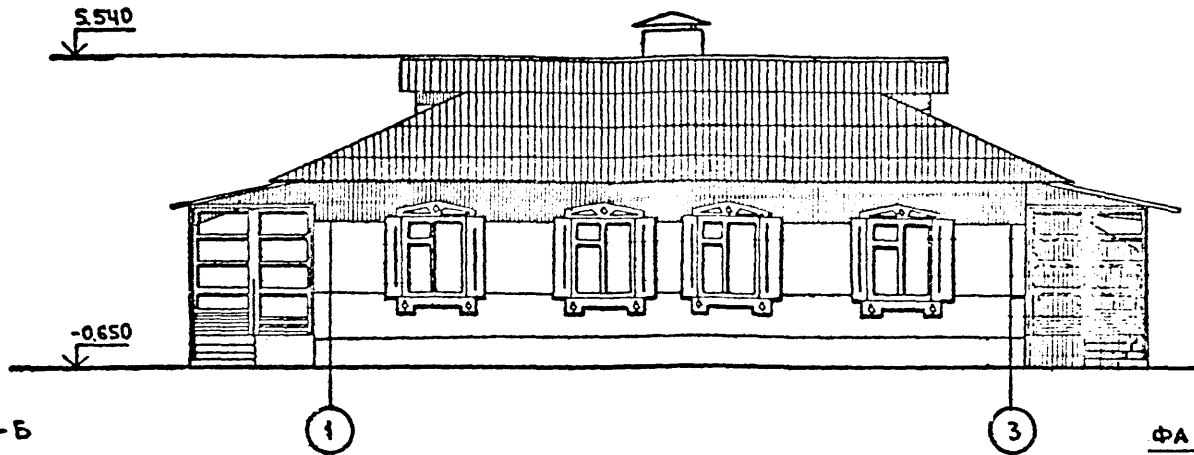
ИНВ. №:

ОБЩИЕ ДАННЫЕ/ОКОНЧАНИЕ/

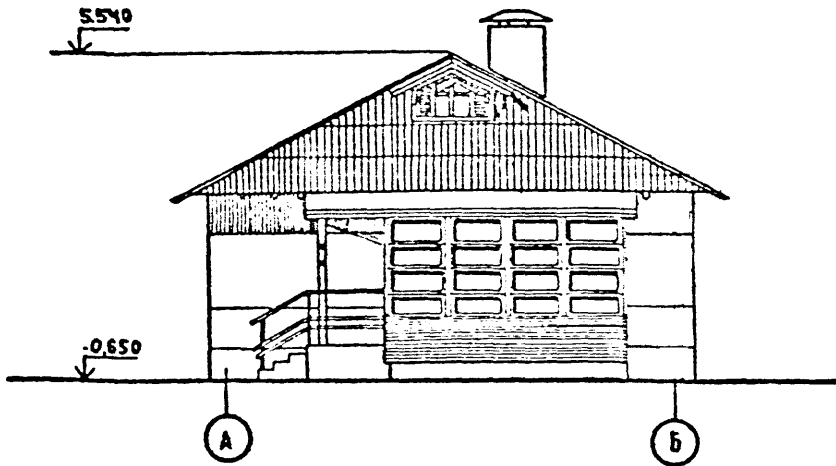
Лист

5

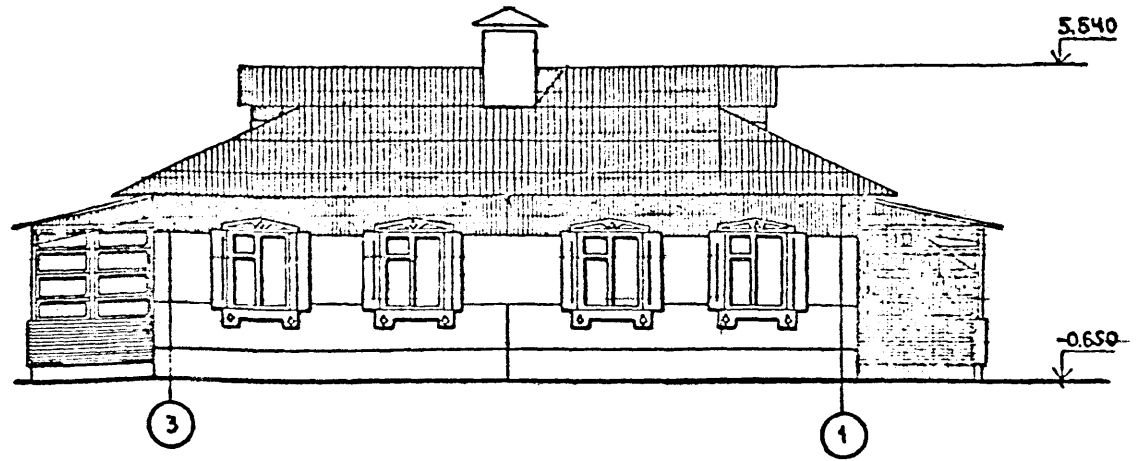
ФАСАД 1-3



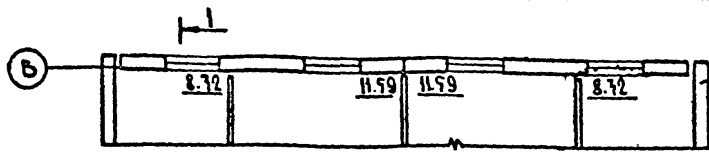
ФАСАД А-Б



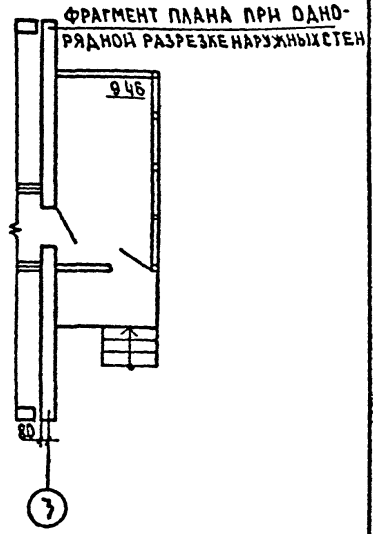
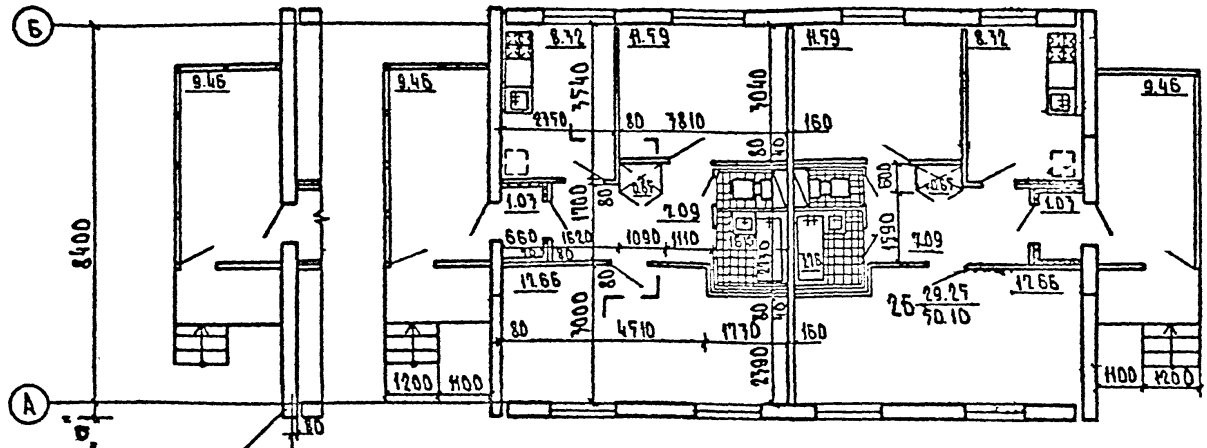
ФАСАД 3-1



				181-25-10/1.2	4.1		
ЗАВОД. ПЕРЕСЫЖКИН				Одноэтажный двухквартирный жилой дом с двухкомнатными квартирами	СТADIЯ	ЛИСТ	ЛИСТОВ
ДИКОН ОТ. СИДОРОВ							
ДИКОН ОТ. ДМИТРИЕВ							
ДИКОН ОТ. ЮСЕФОВИЧ							
ДИКОН ОТ. АСТАФЬЕВА							
ПРОФЕР. АСТАФЬЕВА				ФАСАДЫ 1-3; 3-1; А-Б/ГИПСОЦЕМЕНТНЫЕ НАЛИЧНИКИ ВАРИАНТ 2/	Р	10	по ЖЕЛЕЗОБЕТОНУ ИМ. А. А. ЯКУШЕВА
РАЗРАБ. ЛЕВИНА							
ИНВ №							

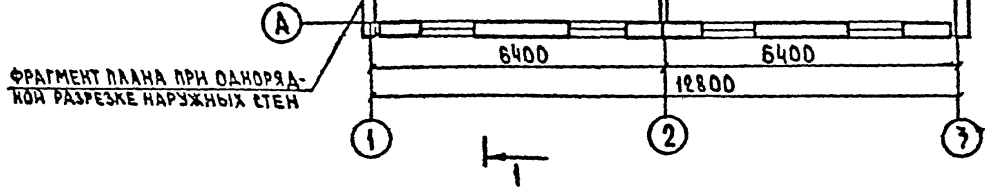


ФРАГМЕНТ ПЛАНА ПРИ ОДНО-
РЯДНОЙ РАЗРЕЗКЕ НАРУЖНЫХ СТЕН



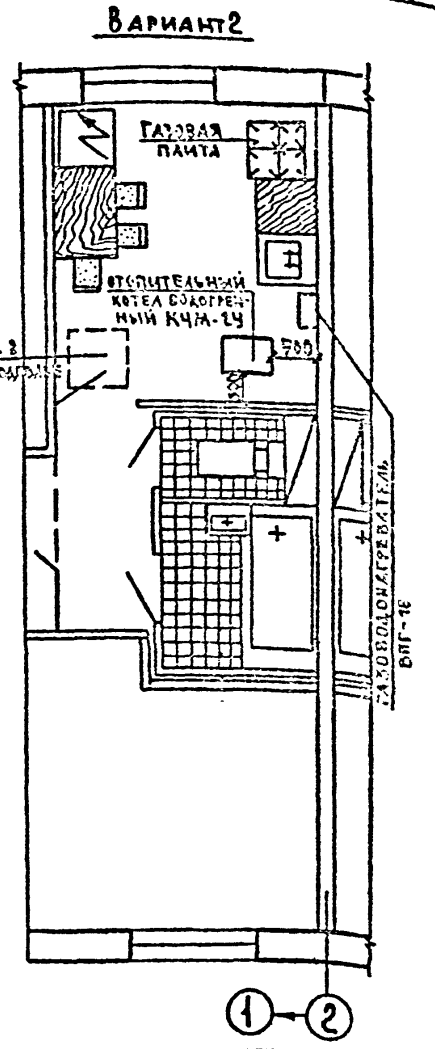
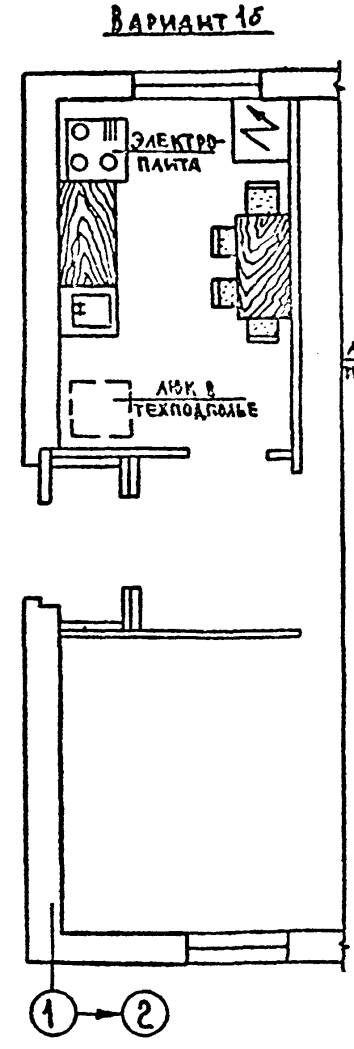
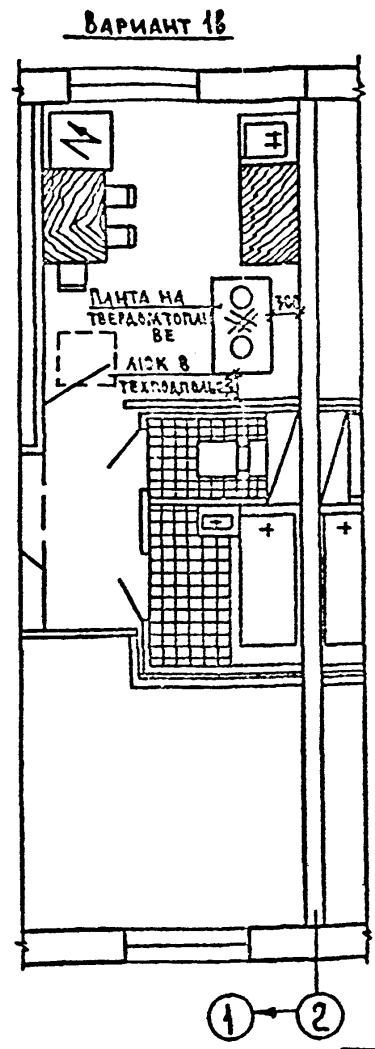
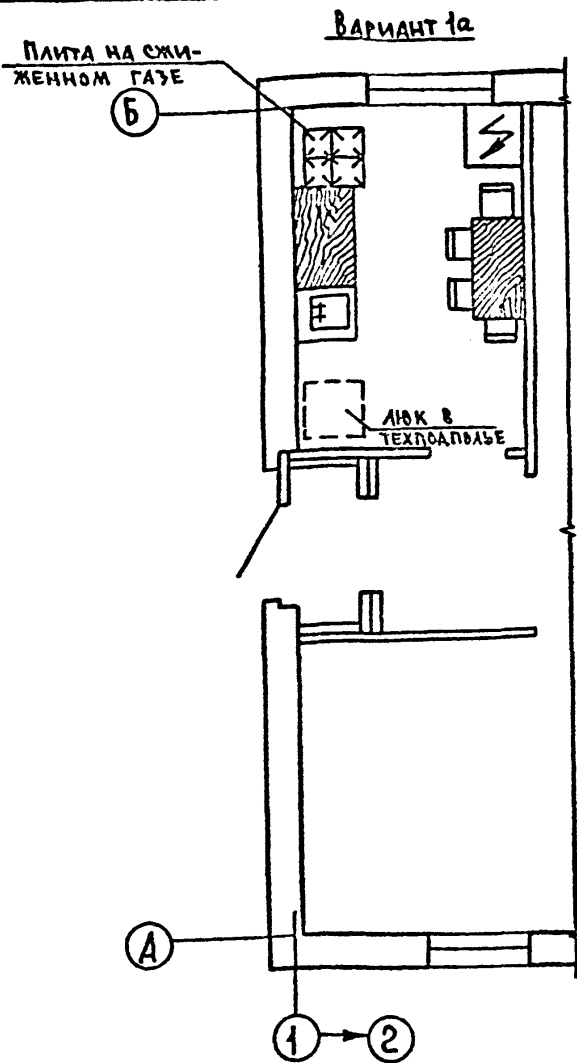
ФРАГМЕНТ ПЛАНА ПРИ ОДНО-
РЯДНОЙ РАЗРЕЗКЕ НАРУЖНЫХ СТЕН

ФРАГМЕНТ ПЛАНА ПРИ ОДНОРЯДНОЙ
РАЗРЕЗКЕ НАРУЖНЫХ СТЕН



ФРАГМЕНТ ПЛАНА ПРИ ОДНОРЯД-
НОЙ РАЗРЕЗКЕ НАРУЖНЫХ СТЕН

				181-25-10/12	4.1
ЗАВОДА ПЕРЕСЫЛКИ					
ТАКНЖОТ СНАДРОВ				ОДНОЭТАЖНЫЙ ДВУХКВАР-	
ТАКНОДТ АМТРИЕС				ТИРНЫЙ ЖИЛОЙ ДОМ С	
ТААХПР ЮЗЕФОВИЧ				ДВУХКОМНАТНЫМИ КВАРТИРАМИ	
РУКВРМГ АСТАФЬЕВА				П Л А Н в о с я х 1-3	
ПРОВЕР АБЕРИНА				/ОСНОВНОЕ РЕШЕНИЕ/	
РАЗРАБ ЛЕВИНА				СТАДИЯ ЛИСТ ЛИСТОВ	
ПРИВЯЗАН:				Р 12	
ИНВ. №				КБ ПО ЖЕЛЕЗОБЕТОНУ ИМ. А.А. ЯКУШЕВА	



Примечания:
 1. Варианты расстановки сантехнического оборудования 1а и 1б даны при основном решении плана.
 2. Расстановка оборудования в остальных вариантах 2-3 - зеркально.

Привязан:

ИЗВ №:

181-25-10/1,2		ч. 1			
ЭЛ. ОТД.	Пересылки	Одноэтажный двухквартирный жилой дом с двухкомнатными квартирами	СТАДИИ ЛИСТ	ЛИСТОВ	
ЛИНИИ ОТ	Сидоров		Р	17	
ГЛ. КОН. ОТ	АМИТРИЕВ		ФРАГМЕНТЫ ПЛАНОВ САНИТАРНО-КУХОННЫХ БЛОКОВ В ВАРИАНТАХ ИНЖЕНЕРНОГО ОБОРУДОВАНИЯ 1 ВАРИАНТ 1а, 1б, 1в 2/	КБ ПОЖЕЛЕЗОБЕТОНУ ИМ. А.А. ЯКУШЕВА	
САМ. ПР.	ЮЗЕФОВИЧ				
РУК. БРИГ.	АСТАФЬЕВА				
ПРОЕК.	АСТАФЬЕВА				
РАЗРАБОТ.	ЛЕВИНА				

РАЗРЕЗ 1-1

7.200

2.900

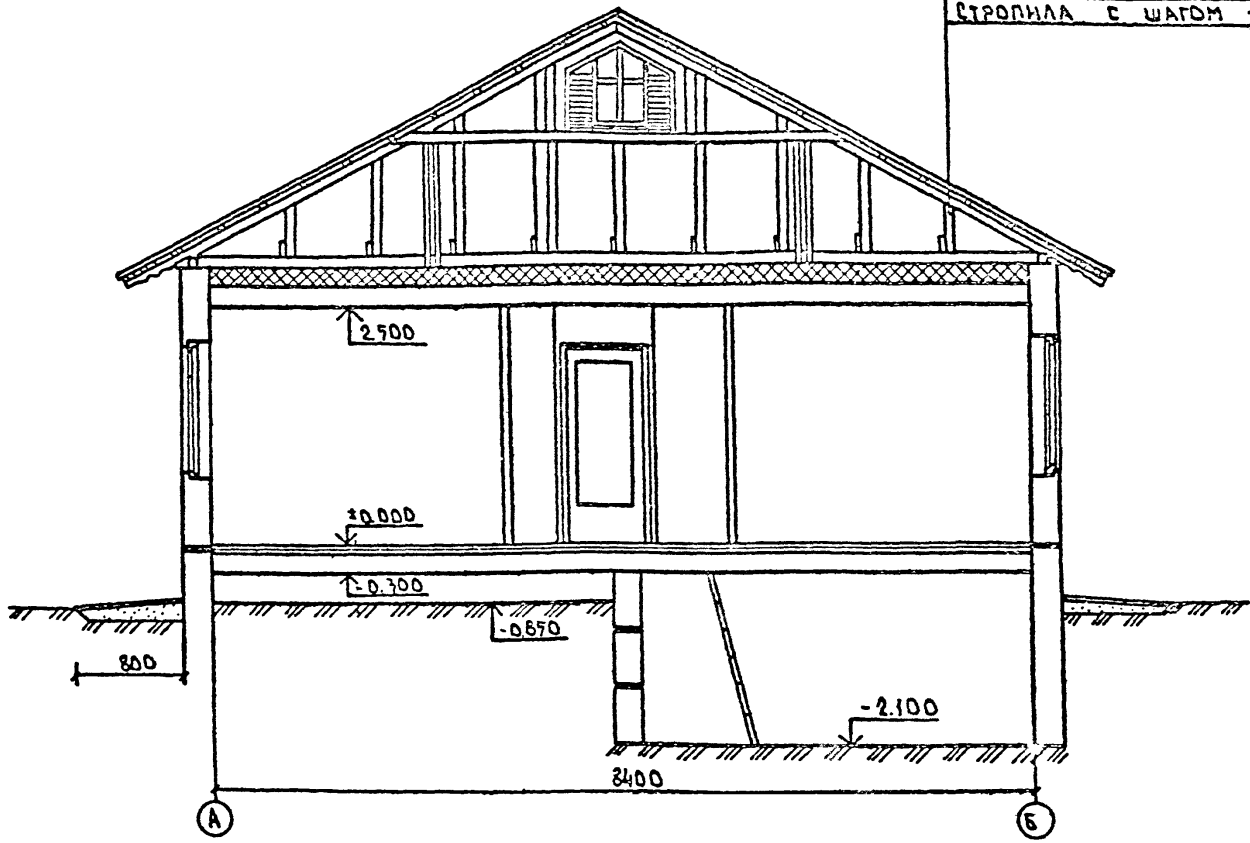
2.130

0.710

0.080

-0.650

ВОЛНИСТЫЕ АСБЕСТОЦЕМЕНТНЫЕ ЛИСТЫ
ДВЕРЕШКА ИЗ БРУСЬЕВ 50x50
СТРОПИЛА С ШАГОМ - 840

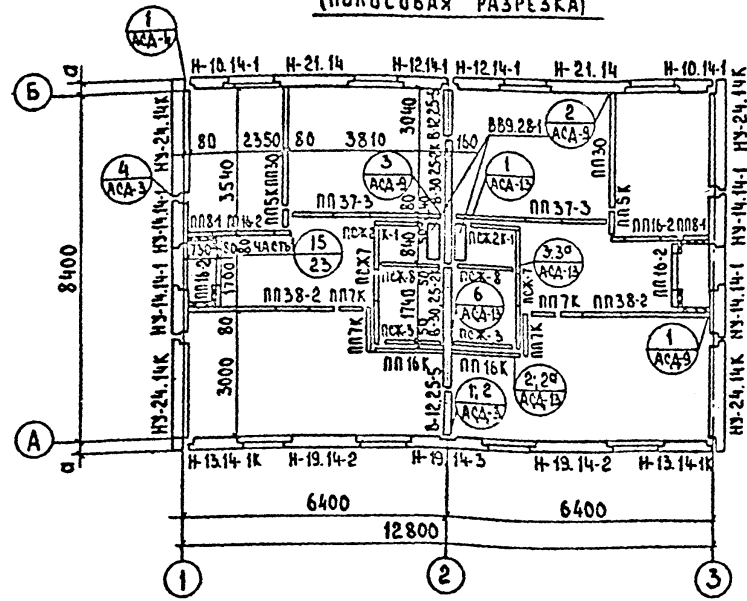


		181 - 25 - 10/12		4.1	
ГЛАВХ.	ЛОПАТКИН	<i>Лоп</i>			
ГЛАВН.	АФАНАСЬЕВ	<i>Аф</i>			
ЗАВ.ОТД.	ПЕРЕСЫПКИН	<i>Пер</i>			
ПЛАНИРОВАЩИЙ	СМОДРОВ	<i>См</i>	ОДНОЭТАЖНЫЙ ДВУХКВАРТИРНЫЙ ЖИ-	СТАЛЬЯ	ЛИСТ
ГЛАВН.ПРО.	ДЕМИТРИЕВ	<i>Дем</i>	ЛОЙ ДОМ С ДВУХКОМНАТНЫМИ	Р	19
ПРОЕКТИРОВАЩИЙ	КОЗЕВОВИЧ	<i>Коз</i>	КВАРТИРАМИ		
ПРОВЕРИТЕЛЬ	АСТАФЬЕВА	<i>Аст</i>			
РАЗРАБОТЧИК	ЛЕВИНА	<i>Лев</i>			
ИНВ. №			РАЗРЕЗ 1-1	КБ ПО ЖЕЛЕЗОБЕТОНУ ИМ. А.А. ЯКУШЕВА	

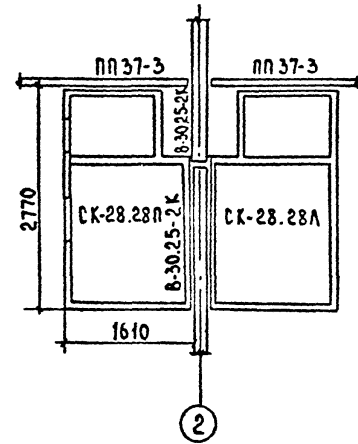
КОПИРОВАН. ВЗР -

18810-01 21 ФОРМАТ: 12Г

**МОНТАЖНЫЙ ПЛАН СТЕН
(ПОЛОСОВАЯ РАЗРЕЗКА)**



**ФРАГМЕНТ ПЛАНА С ОБЪЕМНЫМИ
САНКАБНИНАМИ**



ПОДЛИННЫЕ НАРУЖНЫЕ СТЕНЫ	СООТВЕТСТВУЮЩИЕ ПРОДОЛЖИМ ТОРЦОВЫЕ СТЕНОВЫЕ ПАНЕЛИ	
ПОДЛИННА СТЕНЫ-МУ "А"	ПОЛОСОВАЯ ДИФФЕРЕНЦИАЛЬНАЯ РАЗРЕЗКА	
300	380	380
350	430	430
400	480	480

ПРИМЕЧАНИЯ.

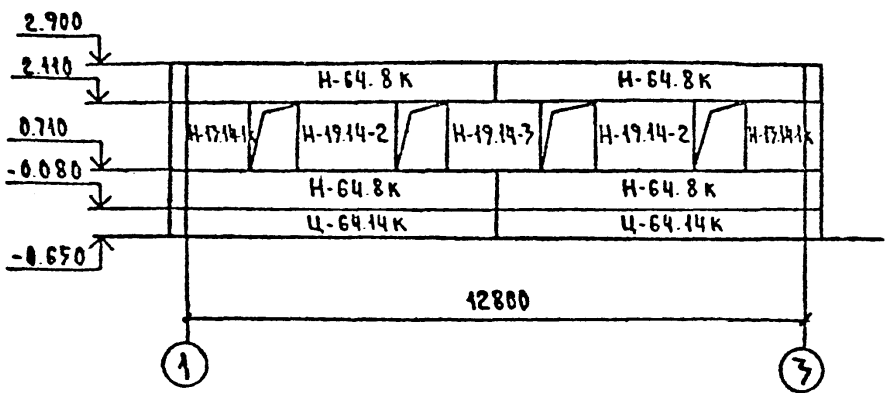
1. Монтажные узлы соединений см. Альбом II, часть В
2. Общие указания по монтажу конструкций и технике безопасности при монтаже смотрите пояснительную записку.
3. Монтаж конструкций вести на цементно-песчаном растворе марки 50, монтажных связей и монтажной сварке.

ПРИВЯЗАН:

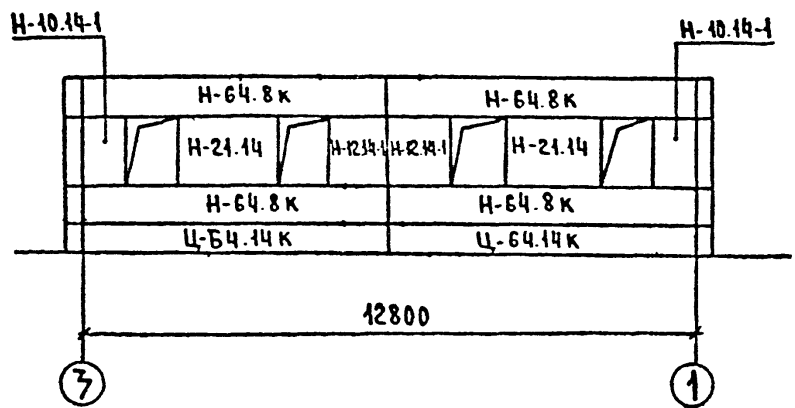
Зав. Отд.	Пересыпкин	
Инж. Оп.	Сидоров	
Гл. Кон. Пр.	Амтрян	
Гл. Кон. Пр.	Голов	
Рук. Гр. Пр.	Натыкина	
Пр. Провер.	Натыкина	
Разраб.	Баракина	

181-25-10/1.2		4.1
Зав. Отд.	Пересыпкин	
Инж. Оп.	Сидоров	
Гл. Кон. Пр.	Амтрян	
Гл. Кон. Пр.	Голов	
Рук. Гр. Пр.	Натыкина	
Пр. Провер.	Натыкина	
Разраб.	Баракина	
СТАДИЯ	АНСТ	АНСТОВ
ТР	20	
ПО ЖЕЛЕЗОБЕТОНУ		
И. А. А. ЯКУШЕВА		

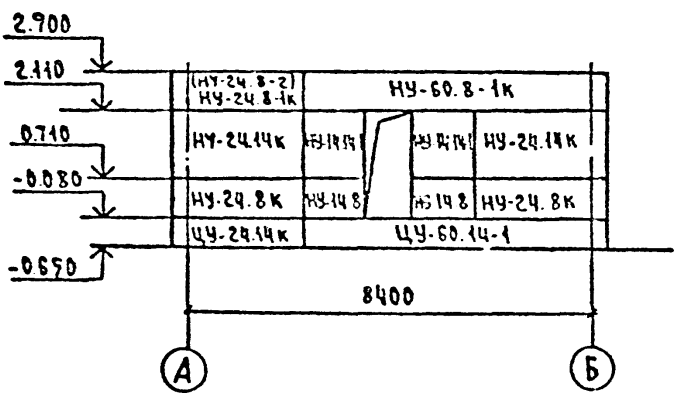
МОНТАЖНАЯ СХЕМА ФАСАДА
по оси „А“



МОНТАЖНАЯ СХЕМА ФАСАДА
по оси „Б“

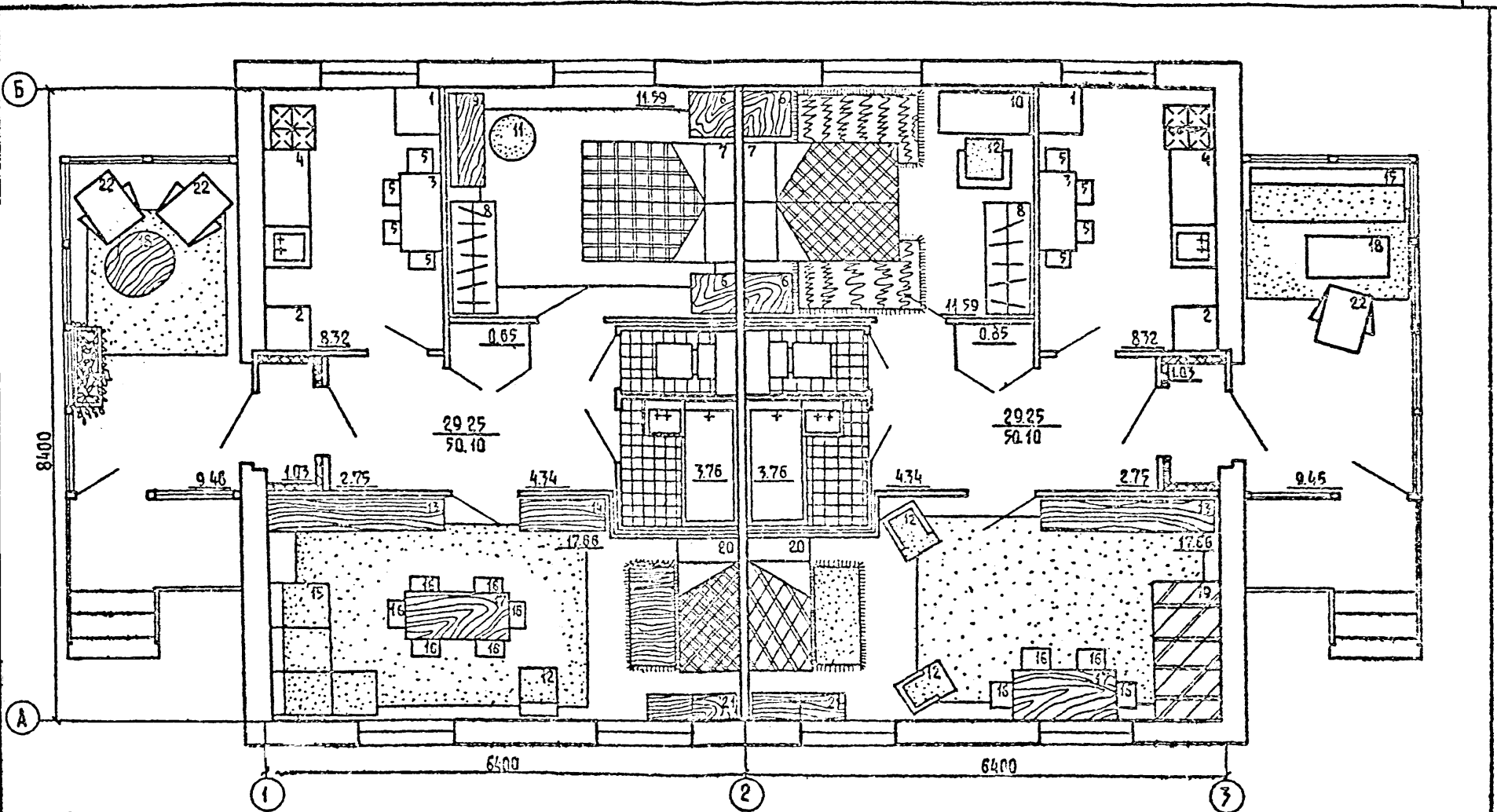


МОНТАЖНАЯ СХЕМА ФАСАДА
по оси „1“ и „3“



ПРИМЕЧАНИЕ
1. МАРКА В СКОБКАХ ДАНА
ДЛЯ МОНТАЖНОЙ СХЕМЫ
ФАСАДА ПО ОСИ „1“.

		181-25-10/1.2		ч.1	
ПРИВЯЗАН:		ЗАК. ОТ	ПЕРЕСЕЖКИ	ОДНОЭТАЖНЫЙ ДВУХКВАРТИРНЫЙ ЖИЛОЙ ДОМ С 2 КОМНАТНЫМИ КВАРТИРАМИ	СТАДИЯ ЛИСТ ЛИСТОВ
		ТА ИЖ. ОТ	СИДОРОВ		ТР 22
		ТА КОИ. ОТ	АМИТРИЕВ		
		ТА КОИ. ПР	ГОЛОБ		
		РУК. ТР. П.	НАТЫКИНА		
		ПРОВЕР	НАТЫКИНА	МОНТАЖНЫЕ СХЕМЫ ФАСАДОВ В ОСЯХ „А“, „Б“, „1“, „3“ УЗЕЛ 1	КБ ПО ЖЕЛЕЗОБЕТОНУ им. А. А. ЯКУШЕВА
		ИЗВ. №:	БАУРАБ	ВАРАКИНА	

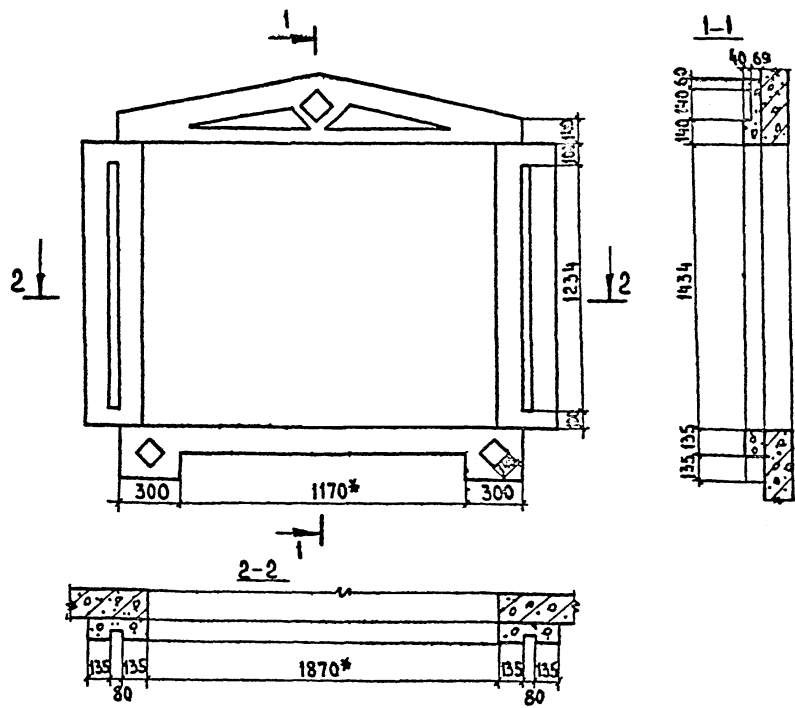


Экспликация:

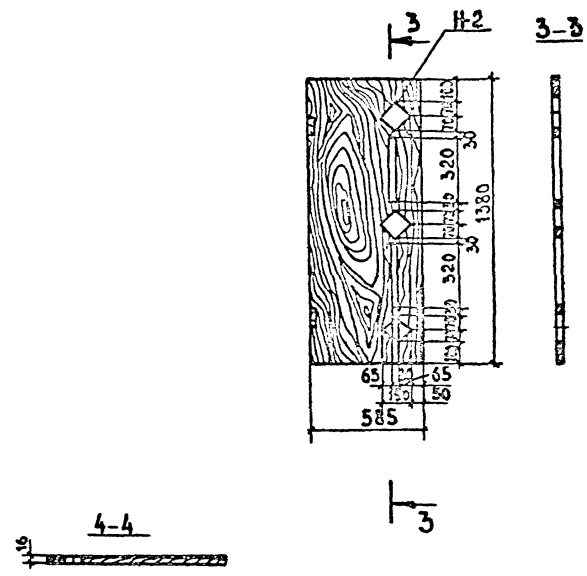
- | | |
|-------------------------|-------------------------|
| 1 Шкаф - пенал | 12 Кресло |
| 2 Холодильник | 13 Стенга-шкаф |
| 3 Стол обеденный | 14 Шкаф-книжный |
| 4 Стол рабочий | 15 Диван |
| 5 Абзурет | 16 Стул |
| 6 Тушбочка прикроватная | 17 Стол |
| 7 Кровать двухспальная | 18 Стол журнальный |
| 8 Шкаф платяной | 19 Софа |
| 9 Столик туалетный | 20 Кровать односпальная |
| 10 Стол письменный | 21 Шкаф для игрушек |
| 11 Пуф | 22 Кресло-качалка |

		181-25-10/1.2		ч.1	
ПРИВЯЗАН		ЭВ. ОТА	ПРЕСЫПКИН	ОДНОЭТАЖНЫЙ ДВУХКВАРТИРНЫЙ	ТАВРИАНТ
		ЛАНКОТ	ВИАДРОВ	ЖИЛЫЙ ДОМ С ДВУХКОМНАТНЫМИ	АСТОР
		ЛАРХИ	МИТЕНЕВ	КВАРТИРАМИ.	Р 25
		ПРЕСЫПКИН	ОТАШЕВА	ПАН В ОСЯХ 1-3 С РАВНООБ-	ПО ЖЕЛЕЗОБЕТОНУ
		РАЗРАБОТЧИЦА	ЛЕВИЧА	КОЙ	ОБОРУДОВАНИЯ.
Инв. №					

ГИПСОЦЕМЕНТНЫЕ НАЛИЧНИКИ /ВАРИАНТ 2/



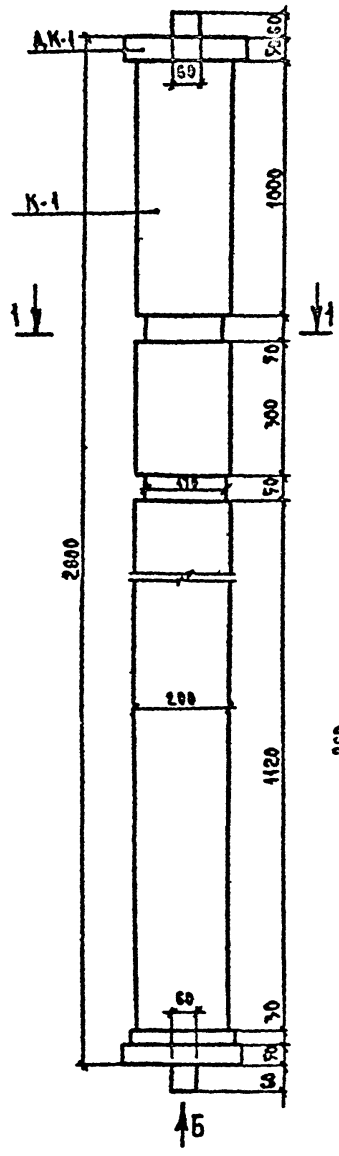
ДЕРЕВЯННЫЕ СТАВНИ /ВАРИАНТ 3/



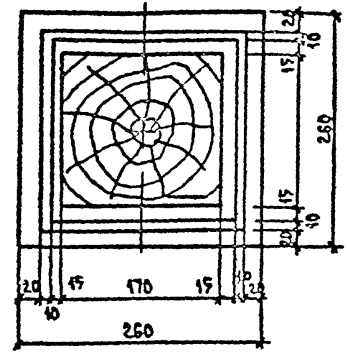
ПРИМЕЧАНИЕ: РАЗМЕР* - ВЕЛИЧИНА ПЕРЕМЕННАЯ И ЗАВИСИТ ОТ МАРКИ ОКНА

		181-25-10/1.2		4.1		
ПРИВЯЗАН:		ЗАВ.ОТ ПЕРЕСЫЛКИ:	ДАНОЭТАЖНЫЙ ДВУХКВАРТИР- НЫЙ ЖИЛОЙ ДОМ С АВТОКОМНАТ- НЫМИ КВАРТИРАМИ НАЛИЧНИКИ НА ОКНА /ВАРИАНТ 2,3/	СТАДИИ АНСТ АНСТОВ		
		Л.И.Н.К.ОТ С.И.Д.О.Р.О.В.		Р	27	
		Л.К.О.Н.О.Т. А.М.И.Т.Р.И.Е.В.				
		Л.А.Р.К.Л.Е. Ю.З.Е.Р.О.В.И.Ч.				
		Р.З.К.В.И.С. А.С.Т.А.Ф.Ь.Е.В.А.				
ИНВ. №		ПРОВЕР А.С.Т.А.Ф.Ь.Е.В.А.	ИБ ПО ЖЕЛЕЗОБЕТОНУ		И.М. А.А. Я.К.У.Ш.Е.В.А.	
		РАЗРАБ ЛЕВЫНА				

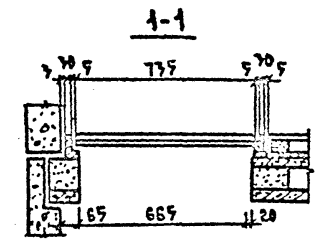
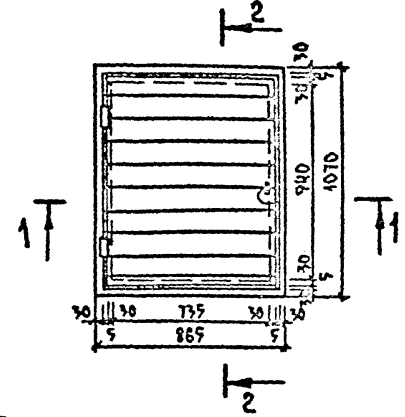
КОЛОННА ВЕРАНДЫ



1-1



ЛЮК В ПОДВАЛ ЛН-1



2-2

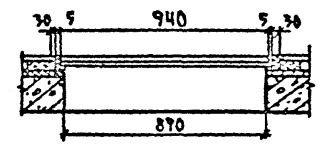
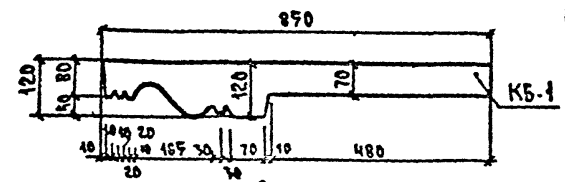
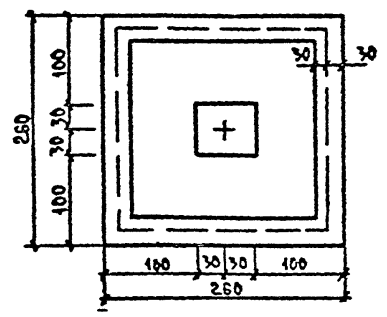


РИСУНОК КОБЫЛКИ ВЕРАНДЫ



Вид Б



СПЕЦИФИКАЦИЯ ДРЕВЕСИНЫ НА ОДИН ЭЛЕМЕНТ

МАР-КА ПОЗ.	НАИМЕНОВАНИЕ ИЗДЕЛИЙ	СЕЧ. ММ	ДЛИНА ММ	КОЛ. ШТ.	ОБЪЕМ ДРЕВЕСИНЫ
К-1	Колонна веранды	260x260	2720	1	— 0.184
ЛН-1	Доски/верхний настил	22x94	735	10	0.0172 0.1920
	Доски/нижний настил	22x94	940	10	0.019 0.190
	ВРУС	80x60	3620	1	— 0.0170
КБ	Кобылка веранды	120x40	850	1	— 0.004

181-25-10/1.2

ч. 1

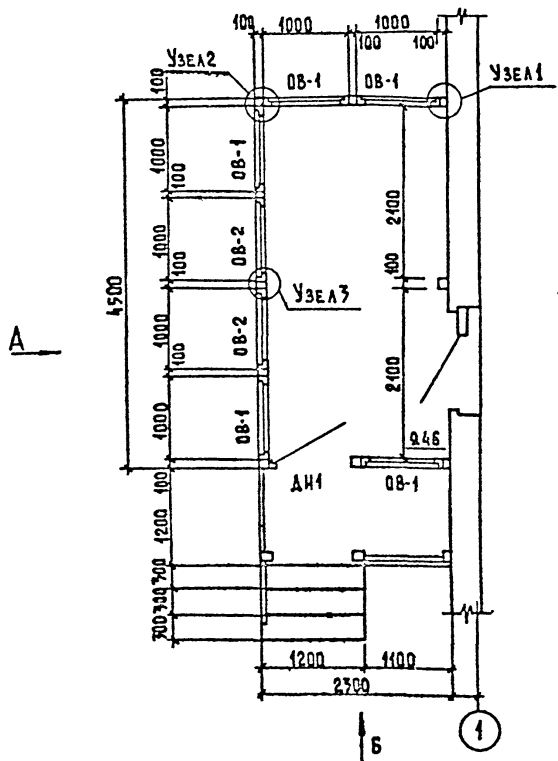
Привязан:

МАРХ.	ЛОПАТКИН	<i>Лопаткин</i>
ЗАВ. ОУД.	ПЕРЕСЫПКИН	<i>Пересыпкин</i>
ГЛАВ. ИНЖ. ОТ.	СИДОРОВ	<i>Сидоров</i>
ГЛАВ. ИНЖ. ОТ.	МИТРИЕВ	<i>Митриев</i>
ГЛАВ. ПРО.	ЮЗЕФОВИЧ	<i>Юзефович</i>
РУК. БРГ.	АСТАФЬЕВА	<i>Астафьева</i>
ПРОВЕР.	АСТАФЬЕВА	<i>Астафьева</i>
РАЗРАБ.	ЛЕВИНА	<i>Левина</i>

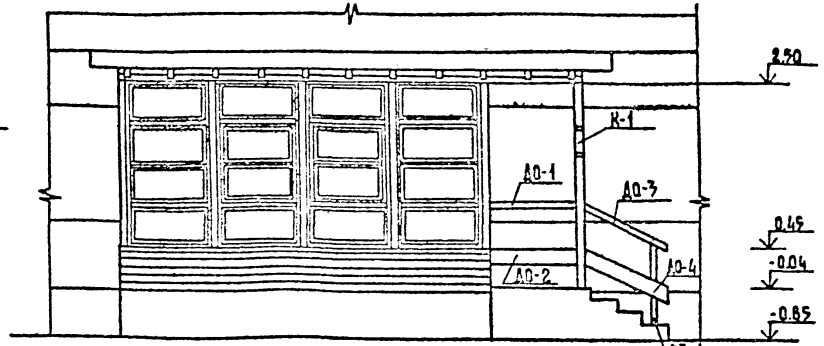
ОДНОЭТАЖНЫЙ АВУХКВАРТИРНЫЙ ЖИЛОЙ ДОМ С АВУХКОМНАТНЫМИ КВАРТИРАМИ

СТАДИЯ	ЛИСТ	ЛИСТОВ
Р	28	
КБ по железобетону им. А.А. ЯКУШЕВА		

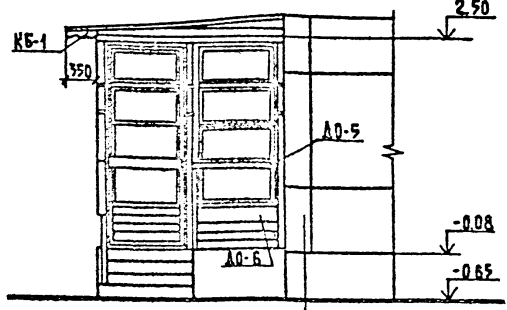
ПЛАН ВЕРАНДЫ



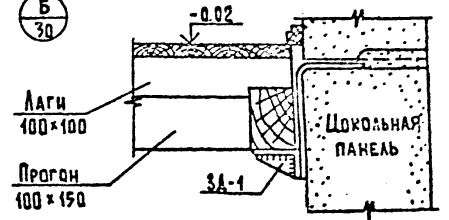
Вид „А“



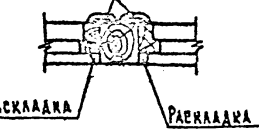
Вид „Б“



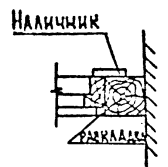
Б
30



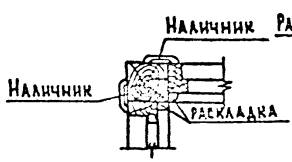
Узел 3
Нащитники



Узел 1



Узел 2



Привязан

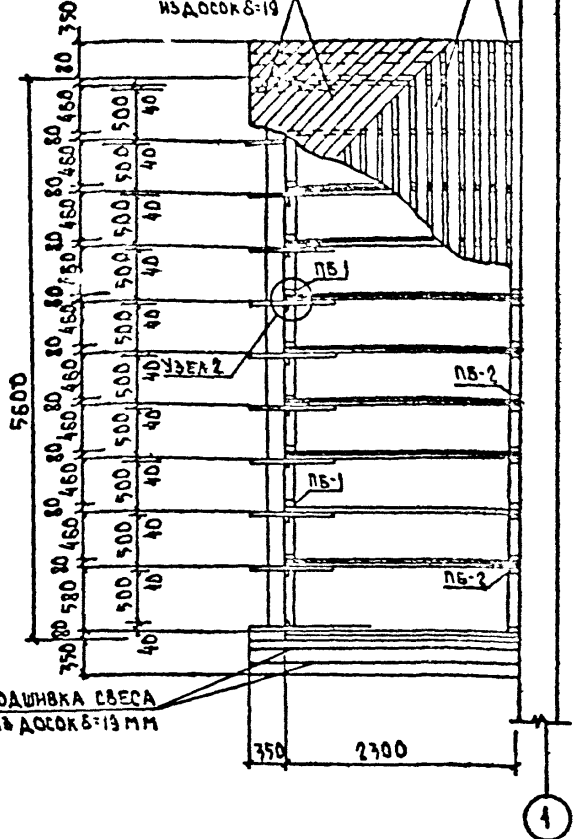
Инв. №					

181-25-10/1.2		4.0	
ГЛАВ. АРХ.	ЛОПАТНИН	ПРОЕКТАНТ	ИСТОВ
САМ. АРХ.	ФРАНАСЬЕВ	СТАДИОН	ИСТОВ
ЗАВ. ОТД.	ПЕРЕШЫПКИН	П	29
А. И. И. ОТ	СМАДРОВ	Одноэтажный двухквартирный жилой дом с двухкомнатными квартирами.	
САМОСТ.	СМИРНОВ	ПЛАН ВЕРАНДЫ, ВИД „А“	
СА. АРХ. ПР.	СВЕФОРЯН	Вид „Б“. Узлы.	
РУК. БИР.	АСТАФЬЕВА	КБ по железобетону	
ПРОВЕРИЛ	АСТАФЬЕВА	ИМ. А. А. ЯКУШЕВА	
РАЗРАБОТ.	ЛЕВИНА		

ПЛАН ПОКРЫТИЯ ВЕРАНДЫ

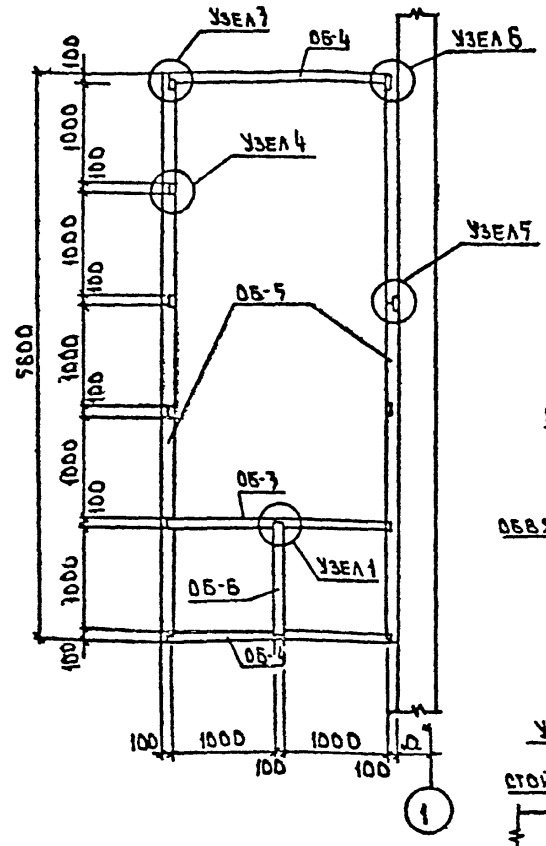
РАСРЕЖЕННЫЙ НАСТН
НА ДОСКИ 6-29

КОСОЙ НАСТН
НА ДОСКИ 6-19

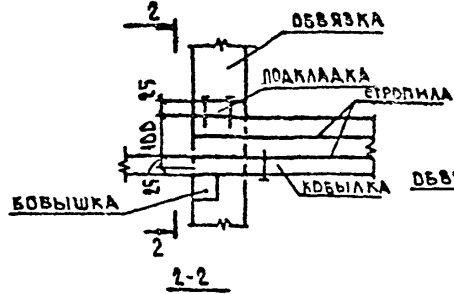


ПОДШВКА СБЕСА
НА ДОСКИ 6-19 мм

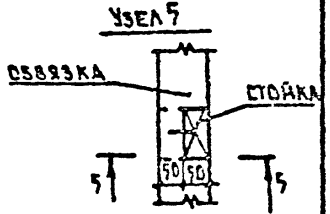
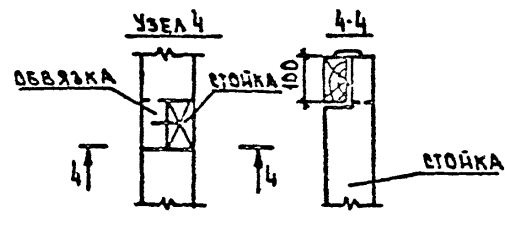
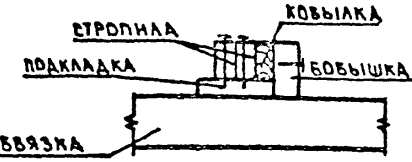
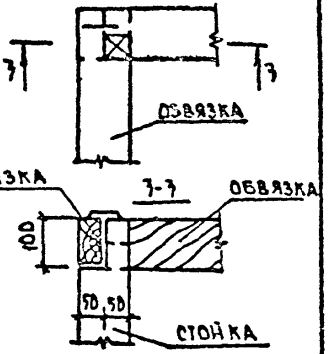
ПЛАН ОБВЯЗКИ СТОЕК



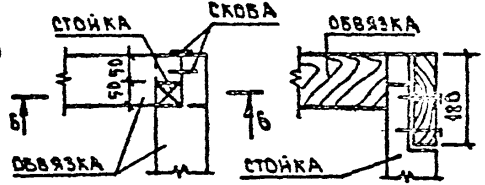
УЗЕЛ 2



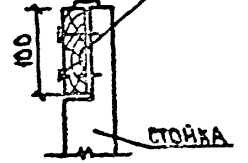
УЗЕЛ 3



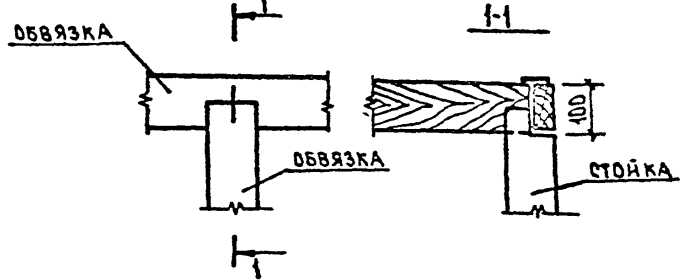
УЗЕЛ 6



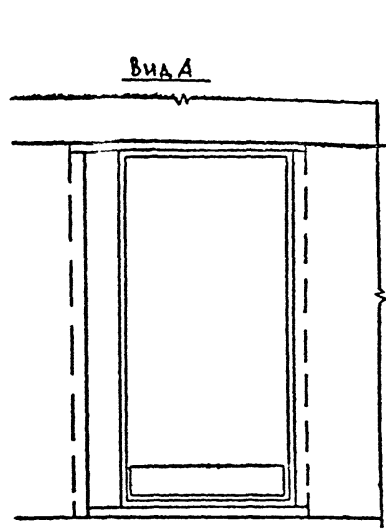
УЗЕЛ 7



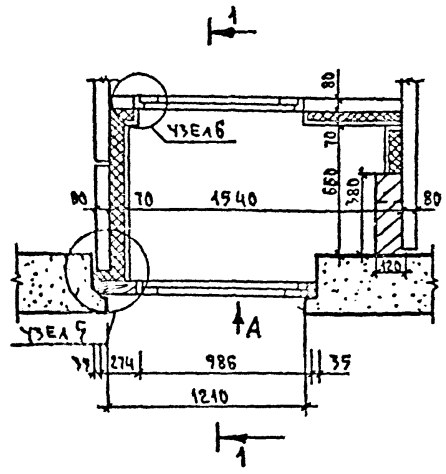
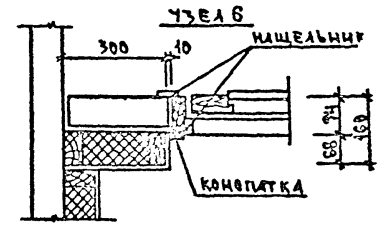
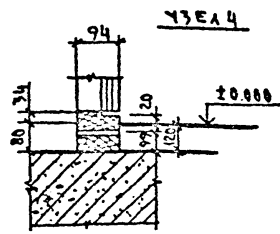
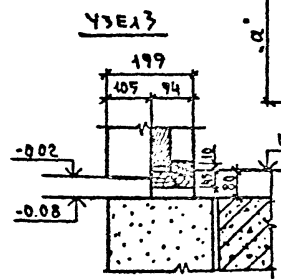
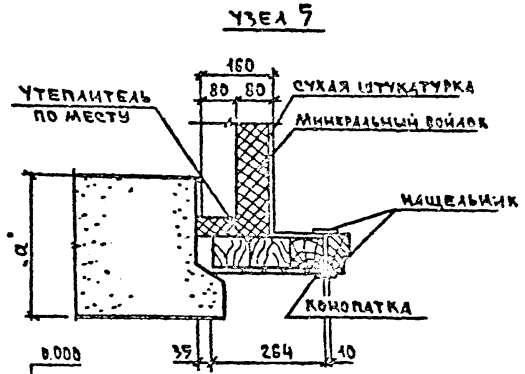
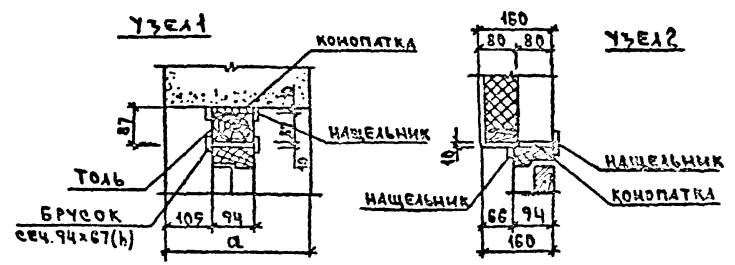
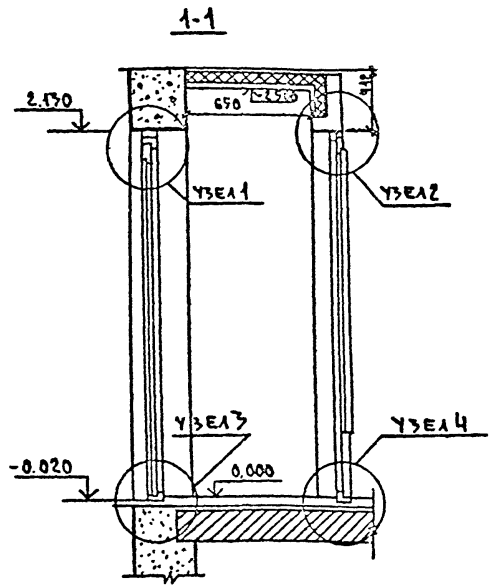
УЗЕЛ 1



181-25-10/1.2		4.1	
ГЛАРХ.	ЛОПАТКИН		
ТАКОНСТР.	АФАНАСЬЕВ		
ЗАВОДА.	ПЕРЕСЫПКИН		
ГЛАВКОЛОД.	СИДОРОВ		
ГЛАВКОЛОД.	АМИТРИЕВ		
ГЛАРХ.ПР.	ЮЗЕФОВИЧ		
РУК.ВРНГ.	АСТАФЬЕВА		
ПРОВЕРИЛ.	АСТАФЬЕВА		
РАЗРАБ.	ЛЕВИНА		
ОДНОЭТАЖНЫЙ ДВУХКВАРТИРНЫЙ ЖИЛОЙ ДОМ С ДВУХКОМНАТНЫМИ КВАРТИРАМИ		СТАДИИ	ЛИСТ
ПЛАН ПОКРЫТИЯ ВЕРАНДЫ, ПЛАН ОБВЯЗКИ СТОЕК. УЗЛЫ 1-6		Р	31
ИНВ. №		ПО ЖЕЛЕЗОБЕТОНУ ИМ. А.А. ЯКУШЕВА	



План тамбура

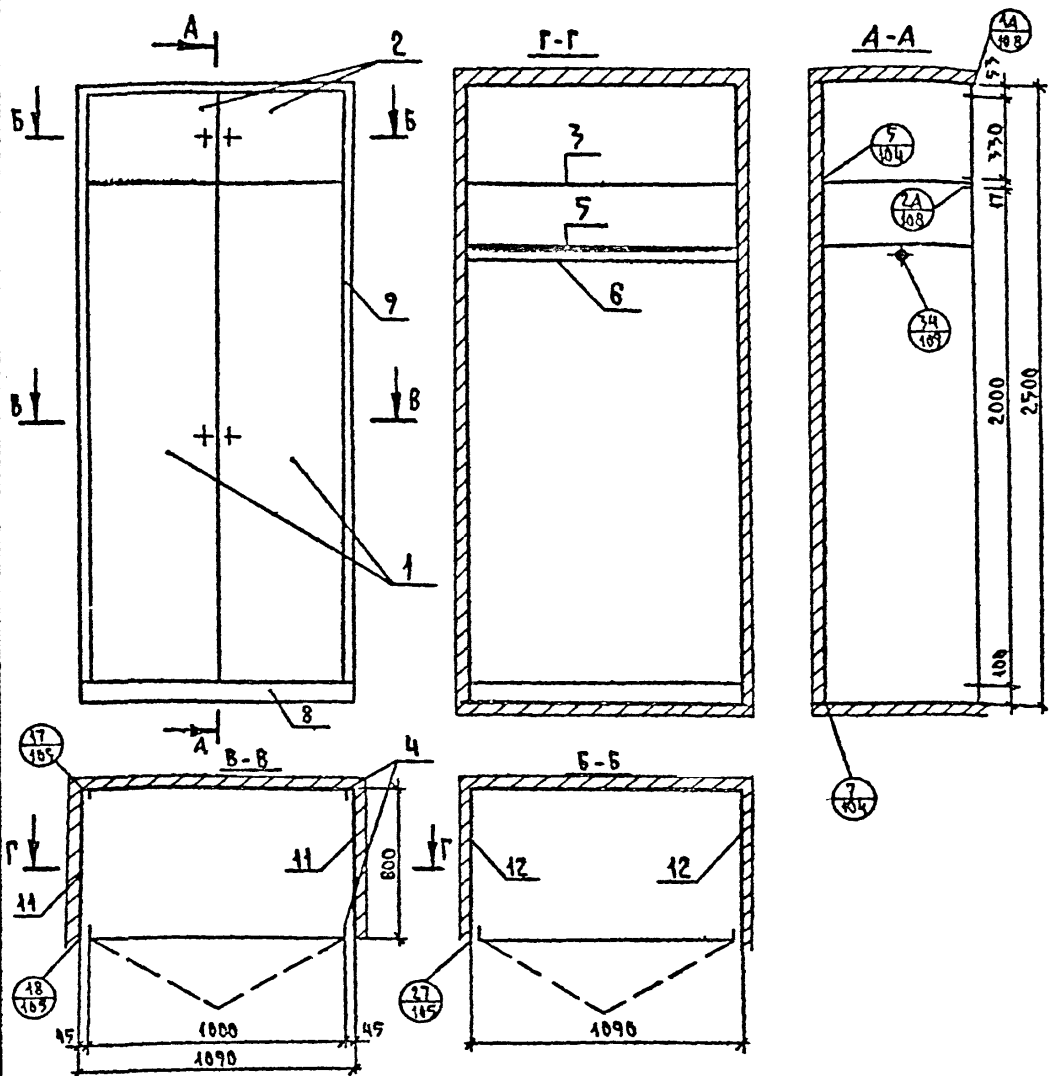


Привязан:

ИМБ. №	

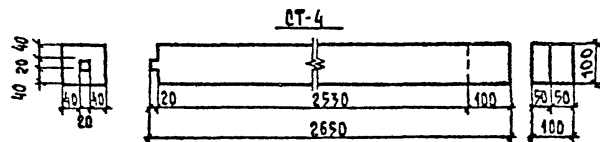
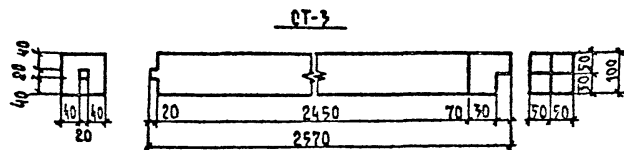
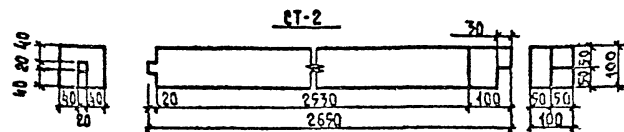
181-25-10/1.2	4.1	
ЗАВ. ОУА	ПЕРЕСИЛКИН	
ТА НИЖ. ОУ	СМАДРОВ	ДА
ТА ДИЗ. ОУ	АМИТРИЕВ	
ТА АРХ. ОУ	ИЛЬФОРКИН	
РУК. БРГ	А. ТАБЕРЛА	
ПРОФ. ЕР	А. ЕРИНА	
РАБОЛ. СТ	А. ЕВИНА	
ОДНОЭТАЖНЫЙ ДВУХКВАРТИРНЫЙ ЖИЛОЙ ДОМ С ДВУХКОМНАТНЫМИ КВАРТИРАМИ		СТАЛИН. ЛУСТ. ЛУКОВЯ
План тамбура, Вид А. Разрез 1-1, Узлы		Р 33
		КБ ПОЖЕЛЕЗОРТОНУ ИМ. А. ДАКШУОВА

СПЕЦИФИКАЦИЯ НА Ш-2

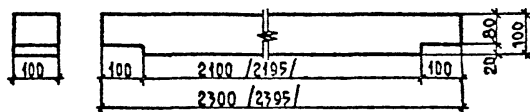


Поз.	ОБОЗНАЧЕНИЕ	НАИМЕНОВАНИЕ	КОЛ.	РАСХОД МАТЕР.		
				ХВ. МД	АСП. МД	АВЦ. МД
		ДОКУМЕНТАЦИЯ				
		СБОРОЧНЫЙ ЧЕРТЕЖ				
	1.172-4-А 132	УЗЛЫ 1-16				
	1.172-4-А 133	УЗЛЫ 17-31				
	1.172-4-А 137, 139	УЗЛЫ 34, 35, 36, 37				
		СБОРОЧНЫЕ ЕДИНИЦЫ И ДЕТАЛИ				
1	1.172-4-А 21	ДВЕРКА ШКАФА ДШ 20-10	1	0.0006	2.0	-
2	1.172-4-А 31	ДВЕРКА АНТРЕСОЛИ ДА 3-10	1	0.0029	0.52	-
3	1.172-4-А 96	ПОЛКА АНТРЕСОЛЬНАЯ 1050 x 500	1	-	0.654	-
4	1.172-4-А 99	МОНТАЖНЫЙ БРУС МБ-2	4	0.008	-	-
5	1.172-4-А 95	ПОЛКА ПЕРЕСТАВНАЯ ЗПП-10	1	-	0.97	-
6	1.172-4-А 100	ШТАНГА ШТ-10	1	0.001	-	-
7	1.172-4-А 103	ШТАНГОДЕРЖАТЕЛЬ ЧА-1	2	0.0024	-	-
8	1.172-4-А 109	ПАИНТУС	1.09	0.00218	-	-
9	1.172-4-А 108	НАЛИЧНИК	3.59	0.02184	-	-
10	1.172-4-А 111	УГОЛЬНИК УМ-2	4	-	-	-
11	1.172-4-А 91	СТЕНКА БОКОВАЯ СБ-2	2	-	2.48	-
12	1.172-4-А 92	СТЕНКА БОКОВАЯ АОБОР. 2СБ-2	2	-	0.7	-

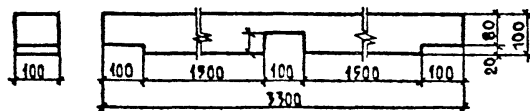
		181-25-10/1.2	4.1
ГЛАВХ.	АПАТКИН		
ГЛАВ. КОМ.	АФАНАСЬЕВ		
ЗАВ. ОТД.	ПЕРЕСЫПКИН		
ГЛАВ. ИНЖ. БУД.	СИДОРОВ		
ГЛАВ. КОМ. ОТД.	АМИТРИЕВ		
ГЛАВ. АРХ. ПР.	ЮЗЕФОВИЧ		
РУК. БРИГ.	АСТАФЬЕВА		
ПРОЗЕР.	АСТАФЬЕВА		
РАТ. РАБОТ.	ЕМИРТАТОВА		
ПРИВЯЗАН:		ОДНОЭТАЖНЫЙ ДВУХКВАРТИРНЫЙ ЖИЛОЙ ДОМ САВУХКОМНАТНЫМИ КВАРТИРАМИ	СТАДИЯ АИСТ ЛИТОВ
ИНВ. №:		ВСТРОЕННЫЙ ШКАФ Ш-1	Р 35
		КБ ПОЖЕЛЕЗБЕТОНУ ИМ. А. А. ЯКУШЕВА	



-А-1 /Б-1/



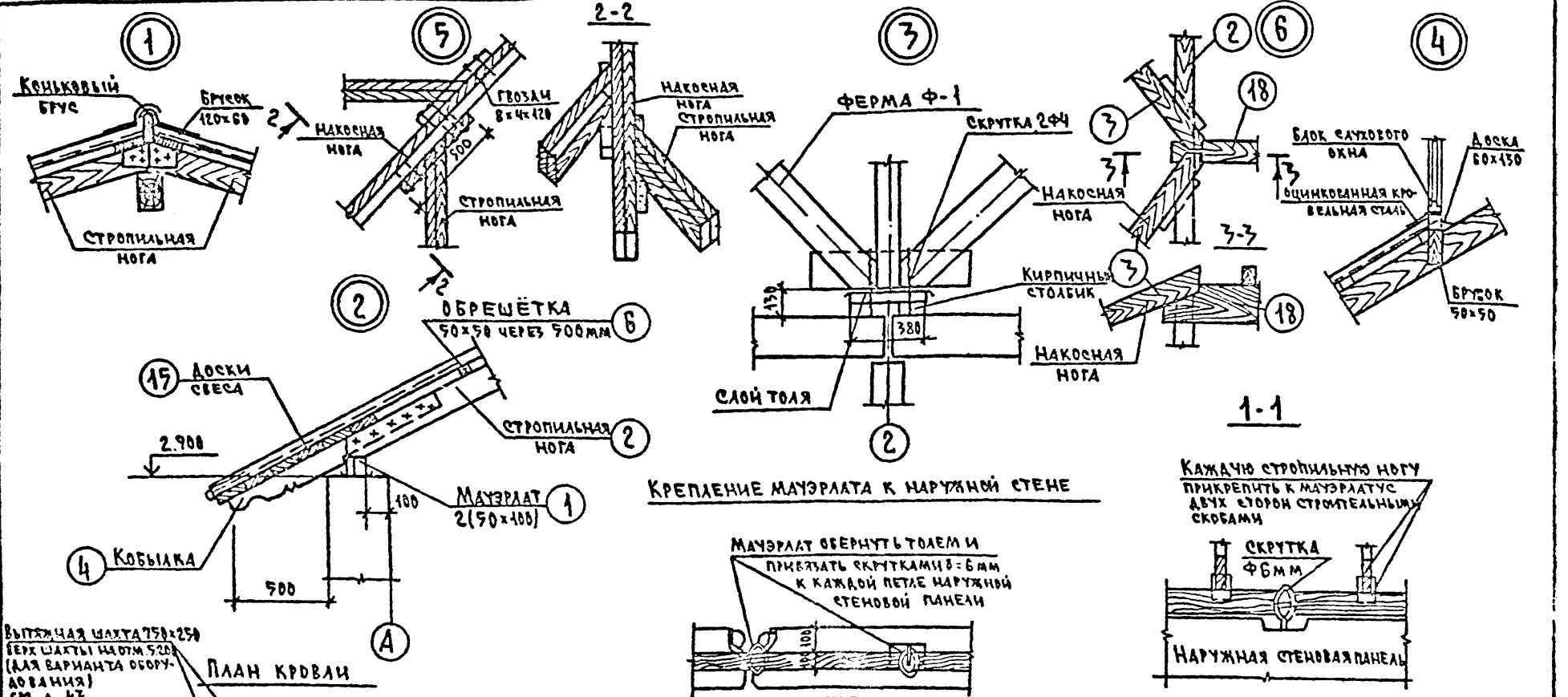
ОБ-5



СПЕЦИФИКАЦИЯ ЭЛЕМЕНТОВ ОКОН ОБ-1, ОБ-2
И ДВЕРИ ДИ-1 НА ОДНУ ВЕРАНДУ.

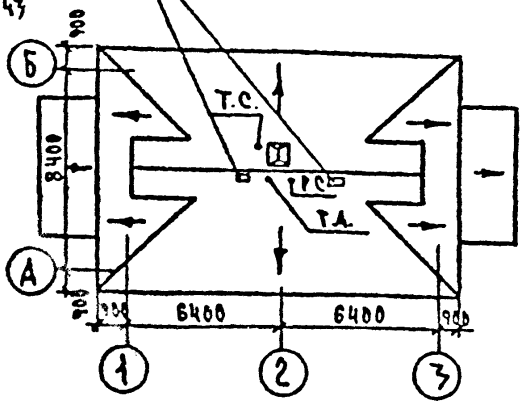
№ ПОЗ.	НАИМЕНОВАНИЕ	СЕЧ.	ДЛИНА	ОБЪЕМ
1	КОРОБКА	74×57	7080	0.030
2	ОБВЯЗКА	43×55	4050	0.011
3	ИМПОСТ	74×60	910	0.005
4	ИМПОСТ	43×87	910	0.003
5	РУЧКА - ПЛАНКА	19×87	910	0.002
6	ИМПОСТ	65×43	910	0.002
7	ОБВЯЗКА	65×43	910	0.003
8	КОРОБКА	74×45	42700	0.141
9	ОБВЯЗКА	43×40	3500	0.006
10	ИМПОСТ	55×74	17420	0.070
11	ГОРБЫЛЕК	35×43	1730	0.006
12	ГОРБЫЛЕК	45×35	4650	0.007
13	РАСКЛАДКА	—	84000	—
	ВСЕГО			0.286

		181-25-10/12	4.1
ГЛА. АРХ.	АФАНАСЬЕВ		
ГЛА. КОН.	ЛОПАТЫКИ		
ЗАВ. ОТ.	ПЕРЕСЫЛКИН		
ГЛА. ИНЖ. ОТ.	СНАДРОВ		
ГЛА. КОН. ОТ.	АМИТРИЕВ		
ГЛА. АРХ. ПР.	ЮЗЕФОВИЧ		
РУК. БРИГ.	АСТАФЬЕВА		
ПРОВЕРКА	АСТАФЬЕВА		
ИНВ. Н	РАЗРАБОТ.	ЛЕВИНА	
ПРИВЯЗАН		ОДНОЭТАЖНЫЙ ДВУХКВАРТИРНЫЙ ЖИЛОЙ ДОМ С ДВУХКОМНАТНЫМИ КВАРТИРАМИ	СТADIЯ ЛИСТ ЛИСТОВ Р 36
		ЭЛЕМЕНТЫ КОНСТРУКЦИИ ВЕРАНДЫ. СПЕЦИФИКАЦИЯ ЭЛЕМЕНТОВ ОКОН ОБ-1, ОБ-2 И ДВЕРИ ДИ-1 НА ОДНУ ВЕРАНДУ.	КБ ПО ЖЕЛЕЗОБЕТОНУ ИМ. А. А. ЯКУШЕВА

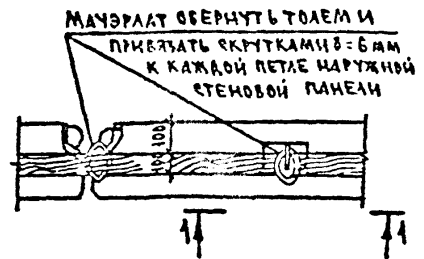


ВЫТЯЖНАЯ ШАХТА 750x250
 ВЕРХ ШАХТЫ НАДМ 520
 (ДЛЯ ВАРИАНТА ОБОРУ-
 ДОВАНИЯ)
 СМ. Л. 47

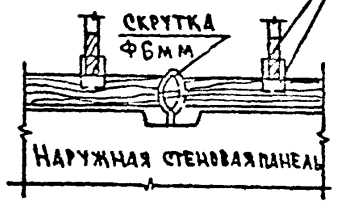
ПЛАН КРОВЛИ



КРЕПЛЕНИЕ МАУЭРЛАТА К НАРУЖНОЙ СТЕНЕ



КАЖДОЮ СТРОПИЛЬНУЮ НОГУ ПРИКРЕПИТЬ К МАУЭРЛАТУ С ДВУХ СТОРОН СТРОПИЛЬНЫМИ СКОБАМИ



ПРИМЕЧАНИЕ

1. РАСПОЛОЖЕНИЕ УЗЛОВ СМ. ЛИСТ 37.

ПРИВЯЗАН:

УЛ. СТА	ПЕРЕШКОКИН	
ТАМЖ. ОТ.	СИАДРОВ	
ТА КЕН. ОТ.	АМИТРИЕВ	
ТА КЕН. ПР.	ГОЛОВ	
РУК. ГРУП.	НАТЫКИНА	
ПРОБЕР.	НАТЫКИНА	
РАЗРАБ.	ВРАКИНА	

181-25-10/1.2

4.1

ОДНОЭТАЖНЫМ ДВУХКВАРТИРНЫМ ЖИЛЫМ ДОМ С 2 КОМНАТНЫМИ КВАРТИРАМИ

СТАДИИ ЛИСТ ЛИСТОВ

ТР 38

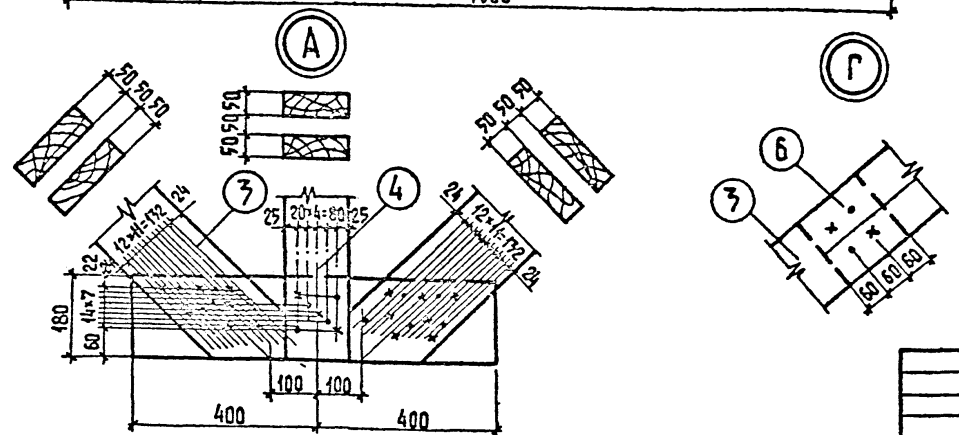
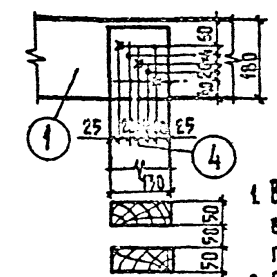
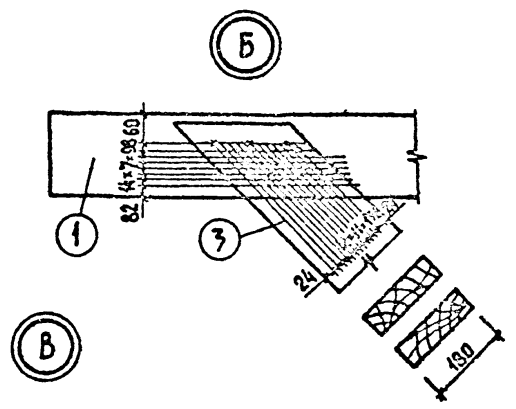
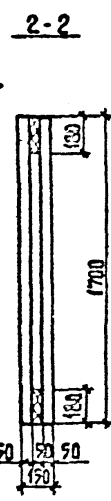
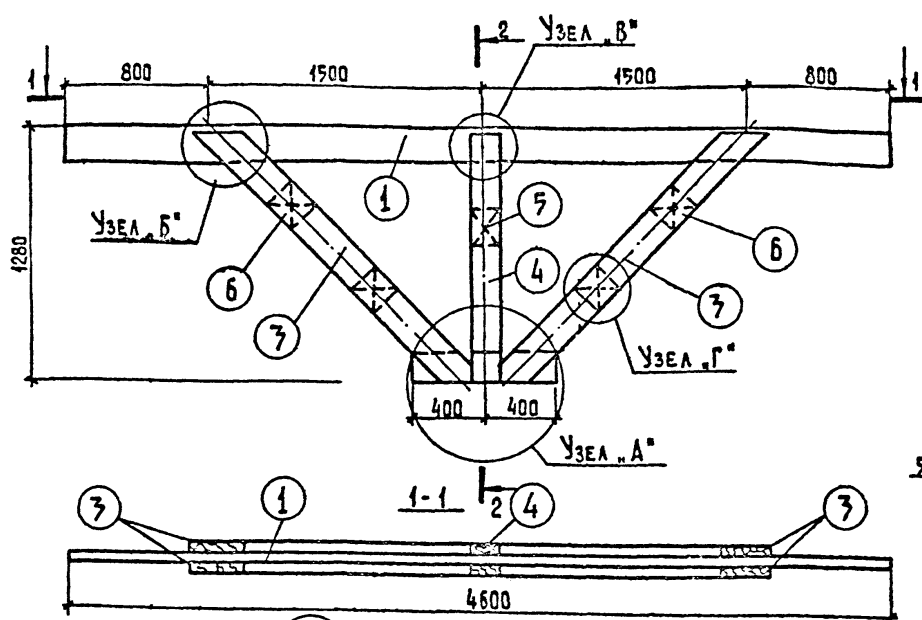
ПЛАН КРОВЛИ. УЗЛЫ 1 ÷ 6
 КРЕПЛЕНИЕ МАУЭРЛАТА К НАРУЖНОЙ СТЕНЕ

ПОЖЕЛЕЗОБЕТОНУ
 ИМ. А. А. ЯКУШЕВА

КОПИРОВА А: [Signature]

18810-01 40

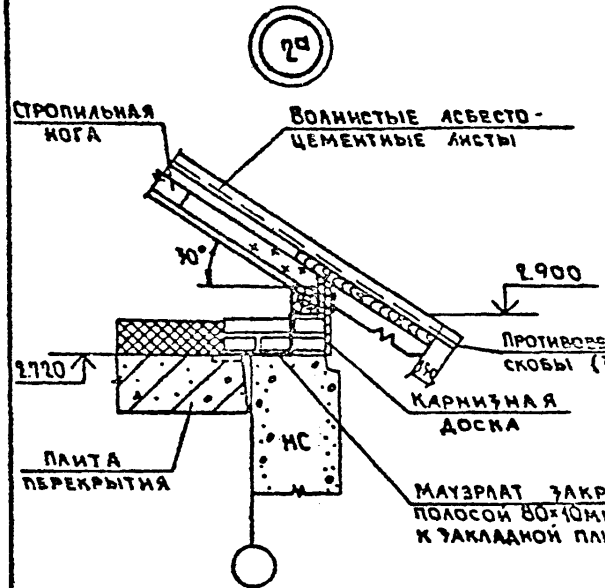
ФОРМАТ: А2Г



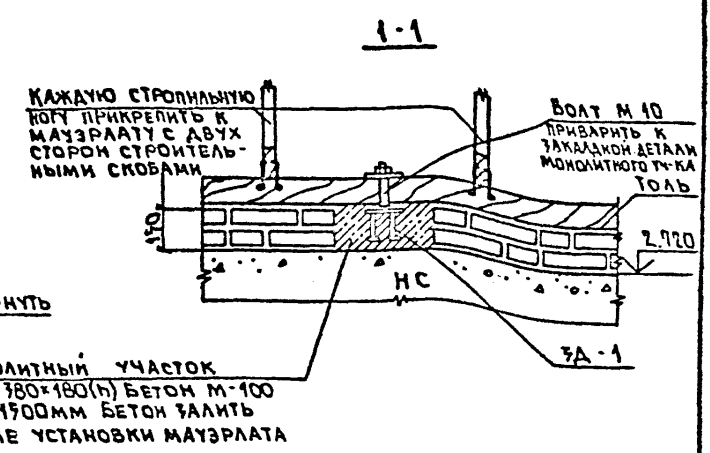
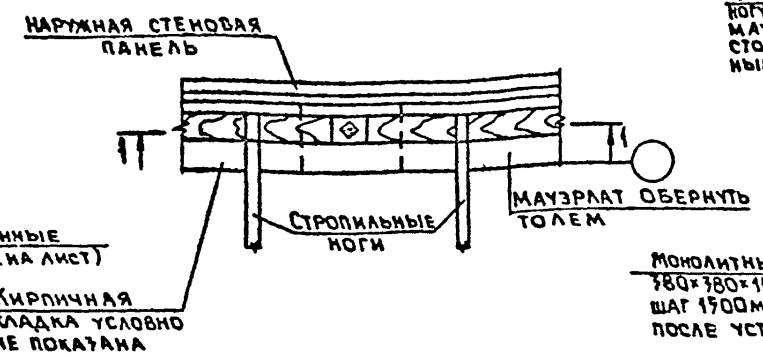
ПРИМЕЧАНИЯ

1. Все элементы заготовок фермы выполнять из древесины хвойных пород с влажностью не более 25%.
2. Все деревянные элементы фермы должны быть антисептированы и покрыты огнезащитным составом в соответствии с действующими инструкциями.
3. Соединения элементов фермы выполняются на гвоздях $\phi 5$ с-150мм, ГОСТ 4028-63.

		181-25-10/12	41
ЗАВ.ОТД. ПЕРЕСЫПКИ			
ПРИВЯЗАН	И.И. КОЛОДЦОВ	Одноэтажный двухквартирный жилой дом с 2 комнатными квартирами.	СТАДИЯ: АНСТ АНСТОВ
	Г.А. КОНОПЦА		ТР 79
	Г.А. КОНОПЦА		
	РУК.ГРУП. НАТЫКИНА	Подстропильная ферма Ф-1	КБ по железобетону
ИНВ.Н	ПРОВЕРИТЕЛЬ НАТЫКИНА		И.М. А. А. ЯКУШЕВА
	РАЗРАБОТЧИК ЗАРАРИНА		



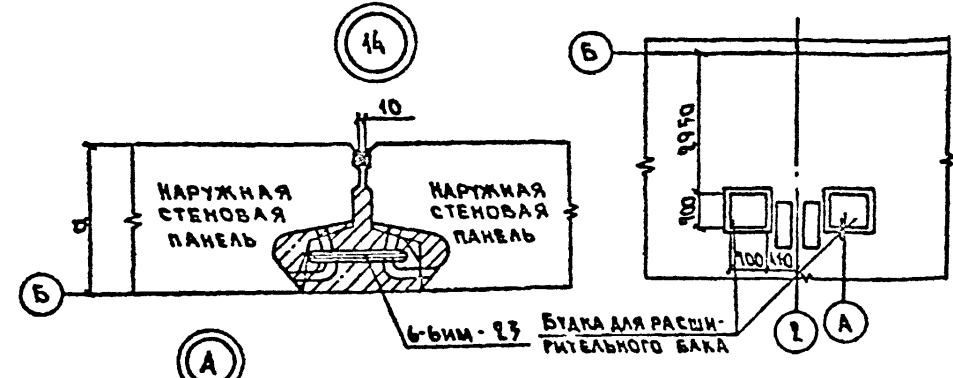
КРЕПЛЕНИЕ МАУЗРАТА К КИРПИЧНОЙ СТЕНКЕ



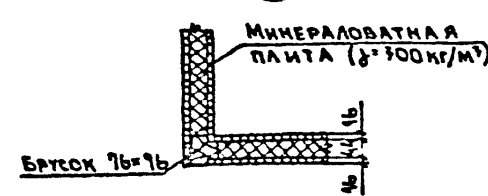
МОНОЛИТНЫЙ УЧАСТОК
780x780x180(Н) БЕТОН М-100
ШАГ 1500ММ БЕТОН ЗАЛИТЬ
ПОСЛЕ УСТАНОВКИ МАУЗРАТА

ПРИМЕЧАНИЕ.

ФРАГМЕНТ ПЛАНА ЧЕРДАКА



1 ЗАКЛАДНУЮ ДЕТАЛЬ ЗА-1 ИЗГОТОВИТЬ ИЗ ПЛАСТИНЫ 100x150 б=8 и 2х СТЕРЖНЕЙ ИЗ АРМАТУРЫ $\Phi 12 A II$ $e=100$ ММ
РАСХОД СТАЛИ НА ЗАКЛАДНУЮ ДЕТАЛЬ
-8x100 $e=150$ ММ - 0.942 кг
 $2\Phi 12 A II$ $e=100$ ММ - 0.16 кг
 $2(-8x40)$ $e=40$ - 0.20 кг



				181-29-10/1.2	4.1		
ПРИВЯЗАН		ТАБ. ОТД.	ПЕРЕСЫЛКИ	ОДНОЭТАЖНЫЙ ДВУХКВАРТИРНЫЙ ЖИЛОЙ ДОМ С 2 КОМНАТНЫМИ КВАРТИРАМИ	СТАДИЯ	ЛИСТ	ЛИСТОВ
		ПЛАН ОТ.	СИДОРОВ		ТР	40	
		РАСЧ. ОТ.	АМИТРЕВ				
		РА КОН. ПР.	ГОЛОБ				
		РУК. ГРУП.	НАТЫКИНА				
		ПРОВЕР.	НАТЫКИНА				
ИМБ. Н°		РАЗРАБ.	ВАРАКИНА				
				КБ ПО ЖЕЛЕЗОБЕТОНУ ИМ. А.А. ЯКУШЕВА			

СПЕЦИФИКАЦИЯ ДРЕВЕСИНЫ НА ПОДСТРОПИЛЬНУЮ ФЕРМУ - Ф-1

№№ ПОЗ.	НАИМЕНОВАНИЕ ИЗДЕЛИЙ	СЕЧЕНИЕ ММ	ДЛИНА ММ	КОЛ. ШТ.	ОБЪЕМ ДРЕВЕСИНЫ, М ³		ПРИМ.
					1 ШТ.	ВСЕГО	
1	ВЕРХНИЙ ПОЯС	50×180	4600	1	0.041	0.041	0.146
2	НИЖНИЙ ПОЯС	50×180	800	1	0.007	0.007	
3	РАСКОСЫ	50×180	2000	4	0.018	0.072	
4	СТОЙКА	50×170	1280	2	0.0085	0.017	
5	ПРОКЛАДКА	50×170	180	2	0.0015	0.003	
6	ПРОКЛАДКА	50×180	180	4	0.0015	0.006	
7	ГВОЗДИ	Ф5	150	120	—	—	

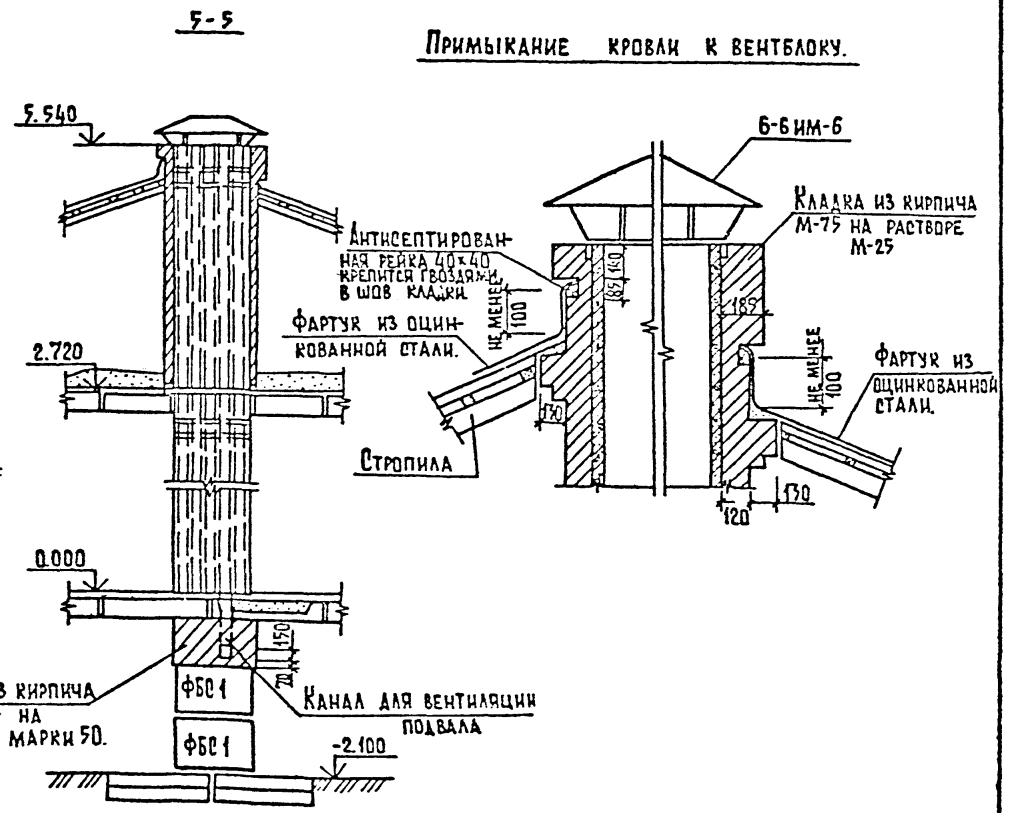
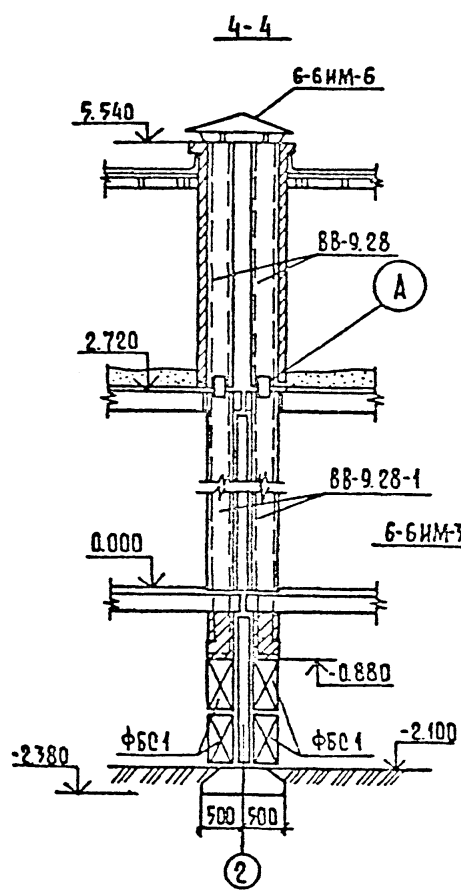
№№ ПОЗ.	НАИМЕНОВАНИЕ ИЗДЕЛИЙ	СЕЧЕНИЕ ММ	ДЛИНА ММ	КОЛ. ШТ.	ОБЪЕМ ДРЕВЕСИНЫ, М ³		ПРИМ.
					1 ШТ.	ВСЕГО	
11	СТОЙКА С-2	2(50×100)	750	4	0.0075	0.03	
12	ПОДКОС	80×100	1200	4	0.096	0.384	
13	РАСПОРКА	2(50×100)	3500	4	0.035	0.14	
14	ПРОГОН	2(50×100)	4100	4	0.041	0.164	
15	ДОСКИ СВЕСА	50×150	180 м ²	—	—	0.90	
16	ФЕРМА Ф-1	—	—	2	0.152	0.304	
17	ПОДКОС	50×100	3400	4	0.03	0.12	
18	ПРОГОН	2(50×100)	4800	1	0.05	0.05	
					ИТОГО	5.108	

СПЕЦИФИКАЦИЯ ДРЕВЕСИНЫ НА КРЫШУ

№№ ПОЗ.	НАИМЕНОВАНИЕ ИЗДЕЛИЙ	СЕЧЕНИЕ ММ	ДЛИНА ММ	КОЛ. ШТ.	ОБЪЕМ ДРЕВЕСИНЫ, М ³		ПРИМ.
					1 ШТ.	ВСЕГО	
1	МАУЭРАТ	2(50×100)	430 п.м	—	—	0.43	
2	СТРОПИЛЬНАЯ НОГА	2(50×100)	120 п.м	—	—	1.20	
3	НАКОСНАЯ НОГА	2(50×180)	5600	4	0.101	0.404	
4	КОБЫЛКА	32×100	1200	56	0.0003	0.18	
5	ПРОГОН	100×80	2500	2	0.02	0.04	
6	ОБРЕШЕТКА	50×50	234 п.м	—	—	0.6	
7	КОНЬКОВЫЙ БРУС	50×80	9500	1	0.038	0.04	
8	НАКЛАДКА	19×180	700	4	0.001	0.004	
9	ЗАТЯЖКА	29×100	4500	6	0.013	0.078	
10	СТОЙКА С-1	2(50×100)	2290	1	0.04	0.04	

			181-25-10/12	4.1		
ЗАБОТА	ПЕРЕСЫЛКИН	<i>Л. П.</i>				
ГЛАВНОУ	СНДОРОВ	<i>С. П.</i>				
ТАКОНОТ	ДМИТРИЕВ	<i>Д. П.</i>				
ТАКОНОТ	ГОЛОВ	<i>В. П.</i>				
РУК. ГРУП	НАТЫКИНА	<i>В. П.</i>				
ПРОЕК.	НАТЫКИНА	<i>В. П.</i>				
ВЗРЯБ	ВЗЯКИНА	<i>В. П.</i>				
ПРИВЯЗАН			ОДНОЭТАЖНЫЙ ДВУХКВАРТИРНЫЙ ЖИЛОЙ ДСМ С 2 КОМНАТНЫМИ КВАРТИРАМИ			ЭТАЖИ
						ЛИСТ
						ЛИСТОВ
						ТР
						41
			СПЕЦИФИКАЦИЯ ДРЕВЕСИНЫ НА ПОДСТРОПИЛЬНУЮ ФЕРМУ Ф-1 И НА КРЫШУ			КБ ПО ЖЕЛЕЗОБЕТОНУ И ИМ. А.А. ЯКУШЕВА
ИЧВ. №						

ПРИМЫКАНИЕ КРОВЛИ К ВЕНТБЛОКУ.



		181-25-10/12	4.1
ЗАВ. ОТА.	ПЕРЕСЫЛКИ		
А. И. КОП. ОТ	СЫДОРОВ	<i>[Signature]</i>	
А. И. КОП. ОТ	АМТРИЕВ	<i>[Signature]</i>	
А. И. КОП. ОТ	ГОЛОБ	<i>[Signature]</i>	
РУК. ГРУП	НАТЫКИНА	<i>[Signature]</i>	
ПРОВЕР.	НАТЫКИНА	<i>[Signature]</i>	
ИНВ. И.	РАЗРАБ.	БАРАКИНА	<i>[Signature]</i>
ПРИВЯЗАН:		Одноэтажный двухквартирный жилой дом с 2 комнатными квартирами.	СТАНЦИЯ ЛУСТ ЛУСТОВ ТР 42
		РАЗВЕРТКА ВЕНТИЛЯЦИОННЫХ БЛОКОВ.	К по ЖЕЛЕЗОБЕТОНУ им. А.А. ЯКУШЕВА

МАРКА ПОЗ.	ОБОЗНАЧЕНИЕ	НАИМЕНОВАНИЕ	КОЛ.	МАССА ЕД.КГ.	ПРИМ.
НАРУЖНЫЕ СТЕНОВЫЕ ПАНЕЛИ ТОЛЩИНОЙ 300ММ ПРИ ПОЛОСОВОЙ РАЗРЕЗКЕ СТЕН					
	АЛ. III 4.1-53	Л.6 Н-21.14	2	986	
	АЛ. III 4.1-19	Л.16 Н-19.14-2	2	875	
	АЛ. III 4.1-44	Л.4 Н-19.14-3	1	840	
	АЛ. III 4.1-53	Л.8 Н-12.14-1	2	545	
	АЛ. III 4.1-14	Л.15 Н-13.14-1К	2	630	
	АЛ. III 4.1-44	Л.5 Н-10.14-1	2	421	
	АЛ. III 4.1-14	Л.6 Н-64.8К	8	1612	
	АЛ. III 4.1-19	Л.34 НУ-24.14К	4	1672	
	ТО ЖЕ	Л.37 НУ-24.8К	4	952	
	АЛ. III 4.4-32	Л.2 НУ-14.14-1	4	820	
	ТО ЖЕ	Л.2 НУ-14.8	4	465	
	АЛ. III 4.1-14	Л.23 НУ-60.8-1К	2	1909	
	АЛ. III 4.1-19	Л.38 НУ-24.8-1К	1	817	
	ТО ЖЕ	Л.39 НУ-24.8-2	1	817	

НАРУЖНЫЕ СТЕНОВЫЕ ПАНЕЛИ ТОЛЩИНОЙ 350ММ ПРИ ПОЛОСОВОЙ РАЗРЕЗКЕ СТЕН					
	АЛ. III 4.1-54	Л.6 Н-21.14	2	1143	
	АЛ. III 4.1-20	Л.16 Н-19.14-2	2	1037	
	АЛ. III 4.1-45	Л.4 Н-19.14-3	1	1015	
	АЛ. III 4.1-54	Л.8 Н-12.14-1	2	623	
	АЛ. III 4.1-15	Л.16 Н-13.14-1К	2	720	
	АЛ. III 4.1-45	Л.5 Н-10.14-1	2	480	
	АЛ. III 4.1-15	Л.6 Н-64.8К	8	1872	
	АЛ. III 4.1-20	Л.34 НУ-24.14К	4	1959	
	ТО ЖЕ	Л.37 НУ-24.8К	4	1049	
	АЛ. III 4.4-32	Л.2 НУ-14.14-1	4	914	
	ТО ЖЕ	Л.2 НУ-14.8	4	510	

МАРКА ПОЗ.	ОБОЗНАЧЕНИЕ	НАИМЕНОВАНИЕ	КОЛ.	МАССА ЕД.КГ.	ПРИМ.
	АЛ. III 4.1-14	Л.24 НУ-60.8-2	2	1909	
	АЛ. III 4.1-20	Л.38 НУ-24.8-1К	1	949	
	ТО ЖЕ	Л.39 НУ-24.8-2	1	949	

НАРУЖНЫЕ СТЕНОВЫЕ ПАНЕЛИ ТОЛЩИНОЙ 400ММ ПРИ ПОЛОСОВОЙ РАЗРЕЗКЕ СТЕН					
	АЛ. III 4.1-54	Л.6 Н-21.14	2	1300	
	АЛ. III 4.1-20	Л.16 Н-19.14-2	2	1166	
	АЛ. III 4.1-45	Л.4 Н-19.14-3	1	1150	
	АЛ. III 4.1-54	Л.8 Н-12.14-1	2	702	
	АЛ. III 4.1-15	Л.16 Н-13.14-1К	2	810	
	АЛ. III 4.1-45	Л.5 Н-10.14-1	2	550	
	АЛ. III 4.1-15	Л.6 Н-64.8К	8	2120	
	АЛ. III 4.1-20	Л.34 НУ-24.14К	4	2213	
	ТО ЖЕ	Л.37 НУ-24.8К	4	1192	
	АЛ. III 4.4-32	Л.2 НУ-14.14-1	4	1009	
	ТО ЖЕ	Л.2 НУ-14.8	4	570	
	АЛ. III 4.1-15	Л.24 НУ-60.8-2	2	2494	
	АЛ. III 4.1-20	Л.38 НУ-24.8-1К	1	1095	
	ТО ЖЕ	Л.39 НУ-24.8-2	1	1095	

ПРИВЯЗАН			
ИНВ №			

				181-25-10/1.2	4.1
ЗАВ.ОТД.	ПЕРЕСЫЛКИ				
ГЛАВ.ИНЖ.	СИДОРОВ				
ГЛАВ.ИНЖ.	АМФИТРЫЕВ				
ГЛАВ.ИНЖ.	ГОЛОБ				
РУК.ГРУП.	НАТЫКИНА				
ПРОВЕР.	НАТЫКИНА				
РАЗРАБ.	БАРАКИНА				
				ОДНОЭТАЖНЫЙ ДВУХКВАРТИРНЫЙ ДОМ С 2 КОМНАТНЫМИ КВАРТИРАМИ.	СТАДИЯ ЛИСТ / ЛИСТОВ
					ТР 44
				СПЕЦИФИКАЦИЯ ЖЕЛЕЗОБЕТОННЫХ ИЗДЕЛИЙ ВЫШЕ ОТМ. 0.000	КБ ПО ЖЕЛЕЗОБЕТОНУ ИМ.А.А.ЯКУШЕВА

МАРКА ПОЗ	ОБОЗНАЧЕНИЕ	НАИМЕНОВАНИЕ	КОЛ.	МАССА ЕД. КГ	ПРИМЕЧ.
НАРУЖНЫЕ СТЕНОВЫЕ ПАНЕЛИ ОДНОРЯДНОЙ РАЗРЕЗКИ ТОЛЩ. 300 мм (ВАРИАНТ)					
	А.А. № 4.1-52	А. 20	Н-64.28.3-31	4	5010
	А.А. № 4.1-57	А. 8	НУ-33.28.38-1	1	3640
	"	А. 10	НУ-33.28.38-1А	1	3640
	А.А. № 4.1-57	А. 16	НУ-57.28.38-4	1	5330
	ТО ЖЕ	А. 18	НУ-57.28.38-4А	1	5330
НАРУЖНЫЕ СТЕНОВЫЕ ПАНЕЛИ ОДНОРЯДНОЙ РАЗРЕЗКИ ТОЛЩИНОЙ 350 мм (ВАРИАНТ)					
	А.А. № 4.1-52	А. 20	Н-64.28.35-31	4	5830
	А.А. № 4.1-57	А. 8	НУ-33.28.43-1	1	4200
	"	А. 10	НУ-33.28.43-1А	1	4200
	"	А. 16	НУ-57.28.43-4	1	6280
	"	А. 18	НУ-57.28.43-4А	1	6280

МАРКА ПОЗ	ОБОЗНАЧЕНИЕ	НАИМЕНОВАНИЕ	КОЛ.	МАССА ЕД. КГ	ПРИМЕЧ.
НАРУЖНЫЕ СТЕНОВЫЕ ПАНЕЛИ ОДНОРЯДНОЙ РАЗРЕЗКИ ТОЛЩИНОЙ 400 мм (ВАРИАНТ)					
	А.А. № 4.1-52	А. 26	Н-64.28.4-31	4	6610
	А.А. № 4.1-57	А. 8	НУ-33.28.4.8-1	1	4750
	"	А. 10	НУ-33.28.4.8-1А	1	4750
	"	А. 16	НУ-57.28.4.8-4	1	7110
	"	А. 18	НУ-57.28.4.8-4А	1	7110
ВНУТРЕННИЕ СТЕНОВЫЕ ПАНЕЛИ					
	А.А. № 4.2-7	А. 1	В-30.25-2К	2	3070
	А.А. № 4.4-32	А. 6	В-12.25-5	2	1200
ВНУТРЕННИЕ СТЕНОВЫЕ ПАНЕЛИ /ВАРИАНТ ИЗ КЕРАМЗИТОБЕТОНА/					
	А.А. № 4.2-13	А. 7	В-30.25-2К	2	1722
	А.А. № 4.4-32	А. 6	В-12.25-5	2	672

ПРИВЯЗАН:

ИИВ. №

		181-25-10/1.2		41	
ЗАВ. ОТ	ПЕРЕСЫЛКИ				
А.А. №	СНАДРОВ			ОДНОЭТАЖНЫЙ ДВУХКВАРТИРНЫЙ	
А.А. №	АМИТРИЕВ			ЖИЛОЙ ДОМ С 2 КОМНАТНЫМИ	
А.А. №	ГОЛОБ			КВАРТИРАМИ	
А.А. №	НАТЫККИНА			СТАЯН	
А.А. №	НАТЫККИНА			АМСТ	
А.А. №	БАРАККИНА			ЛИСТ 13	
				ТР	45
				КБ ПО ЖЕЛЕЗОБЕТОННЫМ И БЕТОННЫМ ИЗДЕЛИЯМ ВЫШЕ 01М 000	
				ИМ. А. А. ЯКУШЕВА	

КОПИРОВАНО: *Хом* 1810-01 47 ФОРМАТ: 2Г

МАРКА ПОЗ.	ОБОЗНАЧЕНИЕ	НАИМЕНОВАНИЕ	КОЛ.	МАССА ЕА.КГ	ПРИМ.
ПЕРЕГОРОДКИ ГИПСОБЕТОННЫЕ, КЕРАМЗИТОБЕТОННЫЕ					
Ал. III ч. 5-4	А.1	ПП-5К	2	119 135	
Ал. III ч. 4-32	А.7	ПЛ-8-1	2	200 240	
Ал. III ч. 5-4	А.1	ПП-7К	4	170 190	
ТОЖЕ	А.1 ^а	ПП-16К	2	390 415	
"	А.1 ^а	ПП-16-2	4	217 252	
"	А.9	ПП-30	2	170 155	
"	А.7 ^а	ПП-37-3	2	150 170	
"	А.9	ПП-38-2	2	788 815	
ПЛИТЫ ПЕРЕКРЫТИЯ					
Ал. III часть 3-3	А.1	ПК-64.12К	6	2300	
ТОЖЕ	А.2	ПК-64.12-1К	4	2600	
"	А.4	ПК-64.12-2А	2	2270	
"	А.4	ПК-64.12-2П	2	2270	
ПЛИТЫ ПЕРЕКРЫТИЯ (ВАРИАНТ ИЗ КЕРАМЗИТОБЕТОНА)					
Ал. III часть 3-15	А.1	ПК-64.12К	6	1470	
ТОЖЕ	А.3	ПК-64.12-1К	4	1650	
"	А.5	ПК-64.12-2А	2	1450	
"	А.5	ПК-64.12-2П	2	1450	

МАРКА ПОЗ.	ОБОЗНАЧЕНИЕ	НАИМЕНОВАНИЕ	КОЛ.	МАССА ЕА.КГ	ПРИМЕЧ.
ПЛИТЫ ПЕРЕКРЫТИЯ ШИРИНОЙ 2400 мм (ВАРИАНТ)					
	Ал. III часть 3-10	А.3	ПК-64.24-1К	2	4870
	ТОЖЕ	А.2	ПК-64.12-1К	2	2600
	"	А.5	ПК-64.24-1П	2	4600
	"	А.5	ПК-64.24-1А	2	4600

ПРИМЕЧАНИЕ:

При вариантах оборудования заменить в основном решении ПП37-3 на ПП16-1; ППТ; ПП7К и добавить дополнительно ПП8-2 шт.

В знаменателе дан вес керамзитобетонных перегородок.

				181-125-10/1,2			
ПРИВЯЗАН							
ЗАВ. ОТ	ПЕРЕСЫЛКИ			ОДНОЭТАЖНЫЙ ДВУХКВАРТИРНЫЙ ЖИЛОЙ ДОМ С 2 ^х КОМНАТНЫ- МИ КВАРТИРАМИ	СТАНЦИЯ	ЛИСТ	ЛИСТОВ
ГЛАВН. ОТ	СИДОРОВ				ТР	46	
САМ. ОТ	АМИТРИЕВ						
САМ. КОМ. ПР.	ГОЛОБ						
РУК. ГРУП.	НАТЫКИНА			СПЕЦИФИКАЦИЯ ЖЕЛЕЗЬБЕ- ТОННЫХ И БЕТОННЫХ ИЗДЕ- ЛИЙ ВЫШЕ ОТМ. 0.000	КБ		ПО ЖЕЛЕЗЬБЕТОНУ ИМ. А.А. ЯКУШЕВА
ПРОЗЕР.	НАТЫКИНА						
ИНВ. №	РАЗРАБ.	ВЛАДИКИНА					

КОПИРОВАЛ fofof

18110-01 48 ФОРМАТ: 12Г

МАРКА ПОЗ.	ОБОЗНАЧЕНИЕ	НАИМЕНОВАНИЕ	КОЛ.	МАССА ЕД. ЕГ	ПРИМ.
ВЕНТЕЛЯЦИИ.					
АА. III	ЧАСТЬ 4-8 А.15 ^а	ВВ-9.28-1	2	960	
	ТО ЖЕ А.15	ВВ-9.28	2	900	
АА. III	Ч. 12-23	АБ-9.28-1	2	950	ВАРИАНТ
		АБ-9.28-1А	2	950	ВАРИАНТ
СТЕНКИ САНТЕХКАБИН.					
АА. III	ЧАСТЬ 4-32 А.7	ПСЖ-7	2	500	
АА. III	ЧАСТЬ 4-8 А.12	ПСЖ-2К-1	2	400	
	ТО ЖЕ А.13	ПСЖ-3	2	470	
АА. III	ЧАСТЬ 4-32 А.7	ПСЖ-8	2	470	
ПОДАРОНЫ					
АА. III	ЧАСТЬ 4-8 А.10	ПА-27.16-1К	1	525	
	ТО ЖЕ А.10	ПА-27.16К	1	525	
ОБЪЕМНЫЕ САНТЕХКАБИНЫ (ВАРИАНТ)					
СЕРИЯ 75	АА. Ч. 8-1 А.8	СК-28.28П	1	3000	
	ТО ЖЕ А.9	СК-28.28А	1	3000	
МЕТАЛЛИЧЕСКИЕ ИЗДЕЛИЯ ПРИ ПОЛОСОВОЙ РАЗРЕЗКЕ СТЕН.					
СОЕДИНИТЕЛЬНЫЕ ЭЛЕМЕНТЫ					
АА. III	ЧАСТЬ 6-6 А.10	6-6 ИМ-23	6	0.285	
	ТО ЖЕ А.10	6-6 ИМ-24	8	0.25	
	" А.10	6-6 ИМ-25	2	0.47	
	" А.10	6-6 ИМ-28	4	0.20	
	" А.10	6-6 ИМ-33	12	0.154	
	" А.10	6-6 ИМ-35	12	0.11	
	" А.10	6-6 ИМ-37	16	0.115	
	" А.11	6-6 ИМ-38	11	0.27	
	" А.11	6-6 ИМ-39	8	0.565	

МАРКА ПОЗ	ОБОЗНАЧЕНИЕ	НАИМЕНОВАНИЕ	КОЛ.	МАССА ЕД. ЕГ	ПРИМЕР-ЧАШНЕ
АА. III	ЧАСТЬ 6-6 А.11	6-6 ИМ-41	20	0.34	
	ТО ЖЕ А.11	6-6 ИМ-42	6	0.05	
	" А.11	6-6 ИМ-42 ^а	8	0.05	
	" А.11	6-6 ИМ-52	10	0.09	
	" А.12	6-6 ИМ-51	6	0.50	
	" А.11	6-6 ИМ-36	4	0.26	
ПРОЧИЕ МЕТАЛЛИЧЕСКИЕ ИЗДЕЛИЯ					
АА. III	ЧАСТЬ 6-6 А.3	6-6 ИМ-6	1	27.44	
	ТО ЖЕ А.4	6-6 ИМ-7	1	25.40	
	" А.4	6-6 ИМ-8	1	34.1	
	" А.4	6-6 ИМ-9	1	3.33	
МЕТАЛЛИЧЕСКИЕ ИЗДЕЛИЯ ПРИ ОДНОРЯДНОЙ РАЗРЕЗКЕ СТЕН.					
СОЕДИНИТЕЛЬНЫЕ ЭЛЕМЕНТЫ					
АА. III	ЧАСТЬ 6-6 А.10	6-6 ИМ-28	18	0.20	
	ТО ЖЕ А.10	6-6 ИМ-33	16	0.154	
	" А.10	6-6 ИМ-34	4	0.20	
	" А.10	6-6 ИМ-35	8	0.11	
	" А.11	6-6 ИМ-38	7	0.27	
	" А.11	6-6 ИМ-39	6	0.565	
	" А.11	6-6 ИМ-41	22	0.34	
	" А.11	6-6 ИМ-42	6	0.05	
	" А.11	6-6 ИМ-42 ^а	6	0.05	
	" А.11	6-6 ИМ-52	22	0.09	

ПРИБЯЗАН:

ИНВ. №

ЗАВ. ОТД. ПЕРЕСЧЕТОВ
 ДИРЕКТОР СЛАДКОВ
 ГЛАВ. ОТД. АМИТРИЕВ
 ГЛАВ. КОМП. ГОЛОВЕ
 РУК. ГРУП. НАТЫКИНА
 ПРОВЕР. НАТЫКИНА
 РАЗРАБ. ИВАРКИНА

181-25-10/1.2

4.1

ОДНОЭТАЖНЫЙ ДВУХКВАРТИР-
 НЫЙ ЖИЛОЙ ДАМ С ДВУХКОМ-
 НАТНЫМИ КВАРТИРАМИ

СТАЦИОНАРНОСТЬ ЛИСТОВ

ТР 47

СПЕЦИФИКАЦИЯ ЖЕЛЕЗОБЕТОННЫХ
 И МЕТАЛЛИЧЕСКИХ ИЗДЕЛИЙ ВЫШЕ
 ОТМ. 0.000

ПО ЖЕЛЕЗОБЕТОНУ
 ИМ. А. А. ЯКУШЕВА

Копировал: БАЛАКИНА 18810-04 49 ФОРМАТ: 12.Г.

МАРКА ПОЗ.	ОБОЗНАЧЕНИЕ	НАИМЕНОВАНИЕ	КОЛИЧЕСТВО НА ДОМ		МАССА ЕД. КГ.	ПРИМЕЧАНИЕ
			1ЭТ.	ВСЕГ.		
		<u>ДВЕРИ НАРУЖНЫЕ И ТАМБУРНЫЕ</u>				
	181-25-10/1.2 лист 34	ДН-1	1	1		
	ТО ЖЕ	ДН-1А	1	1		
	СЕРИЯ 1.176-11	ДН20-9-2А	1	1		
	ТО ЖЕ	ДН20-9-2	1	1		
	"	ДТ20-9-2А	1	1		
	"	ДТ20-9-2	1	1		
	СЕРИЯ 1.176-10	<u>ДВЕРИ ВНУТРЕННИЕ</u>				
	ТО ЖЕ	Д021-9	1	1		
	"	ДГ21-9А	1	1		
	"	ДГ21-9	1	1		
	"	Д021-8	1	1		
	"	Д021-8А	1	1		
	"	ДГ21-7п	2	2		
	"	ДГ21-7АП	2	2		
	"	Д021-9А	1	1		
	181-25-10/1.2 лист 28	<u>ЛЮК ИНДИВИДУАЛЬНЫЙ</u>				
		ЛН-1	2	2		
		<u>ШКАФЫ И АНТРЕСОЛЫ</u>				
	181-25-10/1.2 лист 35	Ш-1	2	2		

			181-25-10/12	4.1
ЗАВ.ОТД.	ПЕРЕСЫПКИН			
ГЛАВ.ОТ.	СНАДРОВ			
ГЛАВ.ОТ.	АМИТРЕВ			
ГЛАВ.ОТ.	ЮЗЕФОВИЧ			
РУК.БРНГ.	АСТАФЬЕВА			
ПРОЗЕР.	АСТАФЬЕВА			
РАЗРАБ.	ЛЕВИНА			
Одноэтажный двухквартирный жилой дом с двухкомнатными квартирами			СТАНДА	ЛИСТ
			Р	48
СПЕЦИФИКАЦИЯ СТОЛЯРНЫХ ИЗДЕЛИЙ /НАЧАЛО/			КБ ПО ЖЕЛЕЗОБЕТОНУ ИМ.А.А.ЯКУШЕВА	

ПРИВЯЗАН			
ИНВ. №			

МАРКА ПОЗ.	ОБОЗНАЧЕНИЕ	НАИМЕНОВАНИЕ	КОЛИЧЕСТВО НА АДМ /ОСНОВНОЕ/ РЕШЕНИЕ/		КОЛИЧЕСТВО НА АДМ ПРИ РАСТАНОВКЕ ОБЪЕДА-		МАССА ЕА. КГ	ПРИМЕЧАНИЕ
			1эт.	Всего	1эт.	Всего		
		<u>ПАНТУС</u>						
	ГОСТ 8242-75	ТИП 1 П.М	98,66	98,66	100,62	100,62		
		<u>НАЛИЧНИКИ НА ДВЕРИ</u>						
	ГОСТ 8242-75	ТИП 1 П.М.	102,00	102,00	93,60	93,60		
	ТО ЖЕ	ТИП 2 П.М.	—	—	8,40	8,40		

МАРКА ПОЗ.	ОБОЗНАЧЕНИЕ	НАИМЕНОВАНИЕ	КОЛИЧЕСТВО НА АДМ /ОКОННАЯ РАМКА/		КОЛИЧЕСТВО НА АДМ /АВЗХРЯДНАЯ РАМКА/		МАССА ЕА. КГ	ПРИМЕЧАНИЕ
			1эт.	Всего	1эт.	Всего		
	С	ОКНА						
	СЕРИЯ 1.176.7-16	ОР 15-12	8	8	8	8		
	181-25-10/1.2 ЛНСТ34	ОВ-1	10	10	10	10		
	ТО ЖЕ	ОВ-2	4	4	4	4		
		<u>ДОСКИ ПОДОКОННЫЕ</u>						
	ГОСТ 1728-79	ПА 13-20 ПА 13-25 ПА 13-30	8	8	8	8		
		<u>НАЛИЧНИКИ НА ОКНА</u>						
	ГОСТ 8242-79	ТИП 2 П.М.	33,60	33,60	33,60	33,60		

ПРИВЯЗАН:

ИНВ.М			

					181-25-10/1,2	4.1
ЗАВ.ОТД	ПЕРЕВЫЛКИН					
ГЛАВ.ИНЖ.	САДОРОВ					
ГЛАВ.КОН.ОТД.	АМИТРИЕВ					
ГЛАВ.АРХ.ОТД.	ЮЗЕФОВИЧ					
РУК.БРИГ.	АСТАФЬЕВ					
ПРОВЕР.	АСТАФЬЕВА					
РАЗРАБ.	ЛЕВИНА					
					ОПОНТАЖНЫЙ АВЗХВАТНЫЙ ЖИЛОЙ ДОМ С АВЗХОМНАТНЫМИ КВАРТИРАМИ	СТАНДА ЛНСТ ЛНСТОВ
						Р 49
					СПЕЦИФИКАЦИЯ СТОЛЯРНЫХ ИЗДЕЛИЙ /ОКОНЧАНИЕ/	КБ ПО ЖЕЛЕЗОБЕТОНУ ИМ.А.А.ЯКУШЕВА

КОПИРОВАЛ: Домг- 18810-01 51 ФОРМАТ 12 Г

МАРКА ПОЗ.	ОБОЗНАЧЕНИЕ	НАИМЕНОВАНИЕ	КОЛ. НА ДОМ	ОБЪЕМ М ³	ПРИМЕЧАНИЕ
	181-25-10/1.2 лист 27	НАЛИЧНИКИ Н-1	6	0.020	
	ТО ЖЕ	Н-2	6	0.017	
	181-25-10/1.2 лист 28	КОЛОННА ВЕРАНДЫ К-1	6	0.109	
	ТО ЖЕ лист 28	КОБЫЛКА ВЕРАНДЫ КБ-1	22	0.004	
	ГОСТ 24454-80	ОБШИВКА ВЕРАНДЫ	-	0.014	
	181-25-10/1.2 лист 29	ДОСКА ОГРАЖДЕНИЯ ДО-1	2	0.002	
	ТО ЖЕ	25x180x900 ДО-2	2	0.004	
	"	25x80x1200 ДО-3	2	0.002	
	"	25x180x1200 ДО-4	2	0.005	
	"	25x80x1100 ДО-5	2	0.002	
	"	25x180x1100 ДО-6	2	0.005	
	"	СТОЙКА КРЫЛЬЦА 50x10x900 СТ-1	4	0.004	
	181-25-10/1.2 лист 30	СТОЙКА ВЕРАНДЫ СТ-2	4	0.027	
	ТО ЖЕ	СТ-3	4	0.026	
	"	СТ-4	10	0.027	
	"	100x100x2650 СТ-5	2	0.027	

МАРКА ПОЗ.	ОБОЗНАЧЕНИЕ	НАИМЕНОВАНИЕ	КОЛ. НА ДОМ	ОБЪЕМ М ³	ПРИМЕЧАНИЕ
	181-25-10/1.2 лист 30	ОБЯЗКА 100x100x2200 ОБ-1	4	0.022	
	ТО ЖЕ	100x100x2250 ОБ-2	8	0.023	
	"	100x100x2300 ОБ-3	6	0.022	
	"	ОБ-4	4	0.022	
	"	ОБ-5	4	0.023	
	"	100x100x1200 ОБ-6	2	0.012	
	"	ЛАГИ Л-1	14	0.023	
	"	ОБШИВКА ПОЛА	-	0.265	
	181-25-10/1.2 лист 31	БАЛКИ Б-1	22	0.010	
	ТО ЖЕ	ПОДКЛАДКИ ПОД БАЛКИ ПБ-1	11	0.0004	
	"	100x122x150 ПБ-2	11	0.002	
	ГОСТ 24454-80	ПОДШИВКА ПОТОЛКА	-	0.265	
	ТО ЖЕ	РАЗРЕЖЕННЫЙ НАСТИЛ	-	0.164	
	"	КОСОЙ НАСТИЛ	-	0.265	
	"	ПОДШИВКА СВЕСА	6	0.012	

		181-25-10/1.2		4.1	
ИЧЛОТД.	ПЕРЕСЫПКИН				
ТАНЖОТ	СНДОРОВ				
ТАХОНОТ	ДМИТРИЕВ				
ТАРА ПР	ЮЗЕФОВИЧ				
РУК БРИГ	АСТАФЬЕВА				
ПРОВЕРИЛ	АСТАФЬЕВА				
РАЗРАБОТ	ЛЕВНИКА				
ПРИВЯЗАН		ОДНОЭТАЖНЫЙ ДВУХКВАРТИРНЫЙ ЖИЛОЙ ДОМ С ДВУХКОМНАТНЫМИ КВАРТИРАМИ		СТАДАН	ЛИСТ
				Р	50
ИНВ №		СВОДНАЯ СПЕЦИФИКАЦИЯ ДРЕВЕСИНЫ		КБ ПО ЖЕЛЕЗОБЕТОНУ ИМ. А.А. ЯКУШЕВА	

ВЕДОМОСТЬ ОТДЕЛКИ ПОМЕЩЕНИЙ.

НАИМЕНОВАНИЕ	ПОА			ПОТОЛОК	СТЕНЫ И ПЕРЕГОРОДКИ
	ПЛОЩАДЬ НА ЭТАЖ м ²	№ узлов по серии 2-140.1-8-6 тип полов.	ПОКРЫТИЕ		
ЖИЛЫЕ КОМНАТЫ	58.5	26	ДОЩАТОЕ	ИЗВЕСТКОВАЯ ПОВЕЛКА	ОБОИ УЛУЧШЕННОГО КАЧЕСТВА
КУХНЯ	16.64	26	ТО ЖЕ		МАСЛЯНАЯ КРАСКА ГЛАЗУРОВАННАЯ ПЛИТКА КЛЕЕВАЯ КРАСКА
САМУЗЕЛ	7.92	60	КЕРАМИЧЕСКАЯ ПЛИТКА		ГЛАЗУРОВАННАЯ ПЛИТКА, МАСЛЯНАЯ КРАСКА.
ВНУТРИКВАРТИРНЫЕ КОРИДОРЫ И ПЕРЕДНИЕ	14.18	26	ДОЩАТОЕ		ОБОИ УЛУЧШЕННОГО КАЧЕСТВА
ВСТРОЕННЫЕ ШКАФЫ	1.3	26	ТО ЖЕ		ОБОИ, ЭМАЛИ, МАСЛЯНАЯ КРАСКА
ТАМБУР ВХОДА	2.06	26	"		МАСЛЯНАЯ КРАСКА
БЕРАНДА	18.92		"		МАСЛЯНАЯ КРАСКА
ОКНА	МАСЛЯНЫЕ КРАСКИ И ЭМАЛИ /ЗА 2 РАЗА/				
ДВЕРИ	МАСЛЯНЫЕ КРАСКИ И ЭМАЛИ /ЗА 2 РАЗА/				
МЕТАЛЛИЧЕСКИЕ ИЗДЕЛИЯ	МАСЛЯНЫЕ КРАСКИ /ЗА 2 РАЗА/				

ВЕДОМОСТЬ ОТДЕЛКИ ФАСАДОВ.

ФАСАД	ЭЛЕМЕНТЫ	ОТДЕЛКА	КОЛЕР
	ЦОКОЛЬНЫЕ ПАНЕЛИ	ПОКРАСКА ЦЕМЕНТНЫМИ КРАСКАМИ.	
	СТЕНОВЫЕ ПАНЕЛИ	ПОКРАСКА ЦЕМЕНТНЫМИ КРАСКАМИ МЕХАНИЧЕСКАЯ ОБРАБОТКА ФАКТУРНОГО СЛОЯ БЕТОНА - ЦВЕТНОЙ БЕТОН, КРОШКА ИЗ ЕСТЕСТВЕННОГО КАМНЯ, СТЕКЛА, КЕРАМИЧЕСКОГО БОЯ, ОБЛИЦОВКА КЕРАМИЧЕСКОЙ ИЛИ СТЕКЛОМОЗАИЧНОЙ ПЛИТКОЙ.	
	ДЕРЕВЯННЫЕ ИЗДЕЛИЯ	МАСЛЯНАЯ КРАСКА /ЗА 2 РАЗА/	
	МЕТАЛЛИЧЕСКИЕ ИЗДЕЛИЯ	МАСЛЯНАЯ КРАСКА /ЗА 2 РАЗА/	

ПРИМЕЧАНИЯ:

- В кухнях поверхность стен над приборами по всей длине кухонного фронта облицовывать глазурованной плиткой на $h=0.60$ м, включая боковые стены около плиты и мойки. Оставшиеся участки стен окрасить масляной краской до верхнего уровня облицовки, выше - клеевая окраска.
- В санузлах стены, в которых примыкают приборы, облицовывать глазурованной плиткой на $h=1.80$ м, а по периметру на $h=0.15$ м; и окрасить масляной краской на $h=1.80$ м.

				181-25-10/12	41
ГЛА. АРХ. АСТАФЬЕВ					
ГЛА. КОН. ЛОПАТКИН					
ЗАВ. ОТА. ПЕРЕСЫПКИН					
ГЛА. ИНЖ. О. ВЕНАДРОВ					
ГЛА. КОН. О. АМИТРИЕВ					
ГЛА. АРХ. П. ЮЗЕФОВИЧ					
РУК. БРИГ. АСТАФЬЕВА					
ПРОБЕРИ. АСТАФЬЕВА					
РАЗРАБОТ. ЛЕВИНА					
ИНВ. №					
ПРИВЯЗАН				ОДНОЭТАЖНЫЙ ДВУХКВАРТИРНЫЙ ЖИЛОЙ ДОМ С ДВУХКОМНАТНЫМИ КВАРТИРАМИ.	СТАДИЯ Лист Листов
					Р 52
				ВЕДОМОСТЬ ОТДЕЛКИ ПОМЕЩЕНИЙ ВЕДОМОСТЬ ОТДЕЛКИ ФАСАДОВ.	КБ по ЖЕЛЕЗОБЕТОНУ Им. А. А. ЯКУШЕВА

Нулевой Цикл

Архитектурно - строительные чертежи ниже
 отм. 0.000 одноэтажного двухквартирного жилого дома с
 2-комнатными квартирами предназначены для строительства в
 сельской местности в IВ климатическом подрайоне и
 II и III климатических районах с расчетной зимней
 температурой наружного воздуха -20°; -30°; -40°С
 для нормальной зоны влажности обычных геологиче-
 ских условий, весом снегового покрова 150 кг/м²
 и скоростным напором ветра 45 кг/м².

Конструктивное решение

Фундаменты приняты столбчатые из сборных
 железобетонных плит по серии 1.112-5 В2 и бетонных
 блоков ГОСТ 13779-78, по которым устанавливаются внутренние стеновые
 панели. На внутренние стеновые панели опирается перекрытие из сборных
 многоспустотных железобетонных панелей.
 Цокольные панели керамзитобетонные однослойные
 высотой 1780мм для однорядной разрезки стен.
 Представленные в проекте чертежи фундаментов
 разработаны для условий неагрессивных грунтовых
 вод при уровне их на 2 м, ниже подошвы
 фундаментов для расчетного сопротивления
 основания 2.0 кг/см².

Гидроизоляция

1. Горизонтальная гидроизоляция подземной части
 выполняется во всех стенах в уровне низа пере-
 крытия над техподпольем и на уровне низа цо-
 кольных панелей из цементно-песчаного раствора
 состава 1:2 толщиной 20 мм.
2. Вертикальная гидроизоляция всех поверхностей цо-
 кольных панелей соприкасающихся с грунтом выполняет-
 ся обмазкой горячим битумом за 2 раза по грунтовке.

Защита от коррозии

Защиту от коррозии стальных монтажных элементов, закладных
 деталей и сварных соединений, примыкающих к наружным (цоколь-
 ным) стенам производить цинковым покрытием толщиной 150 мкм
 в соответствии со СНиП III-27-76 „Защита строительных конструк-
 ций и сооружений от коррозии“.
 Все стальные монтажные и соединительные элементы и связи
 защитить от коррозии и от действия огня слоем цементно-пес-
 чаного раствора состава 1:2 толщиной не менее 20 мм

Указания по производству монтажных
 и строительных работ

Земляные работы выполняются в зависимости от конкрет-
 ных условий, в которых предполагается строительство дома
 Установку элементов в проектное положение осуществлять
 по геодезической разбивке с помощью монтажных приспособлений
 Монтаж, транспортировку и хранение сборных железобетонных
 конструкций производить в соответствии с требованиями
 СНиП III-16-80 „Бетонные и железобетонные конструкции сборные“,
 СНиП III-4-80 „Техника безопасности в строительстве“,
 „Руководства по монтажу панельных и каркасно-панельных
 жилых и общественных зданий“ издания 1970г и указаниями
 на листах проекта.
 Монтаж конструкций в зимнее время должен про-
 изводиться в соответствии с указаниями „Руководства
 по монтажу панельных и каркасно-панельных жилых
 и общественных зданий“ и ВСН-28-76 „Временной
 инструкции по безобогревному выполнению швов и
 стыков в крупнопанельных жилых зданиях“.

Привязка			
Ивв №			

ОБЩИЕ УКАЗАНИЯ НИЖЕ
 отм. 0.000

Лист	54
------	----

При применении поташа в качестве противоморозной добавки в растворах и бетонах необходимо разработать защиту лакокрасочными покрытиями оцинкованных деталей в соответствии со СНиП II-28-73* "Защита строительных конструкций от коррозии" (дополнение).

Указания по привязке проекта.

1. Типовой проект дома, включая чертежи подземной части, может быть применён только после выполнения привязки проекта к участку и утверждения его в установленном порядке.
2. При привязке проекта чертежи фундаментов подлежат корректировке применительно к выбираемому варианту наружных стен определённой толщины. Отметка земли в типовом проекте принята условно - 0.90 м и подлежит корректировке при привязке. Отметка верха крыльца основного входа постоянная - 0.00 м и должна быть сохранена при привязке независимо от планировки участка.

ТАБЛИЦА 1

Толщина наружных стеновых панелей		Толщина цокольных панелей	
а		б	а
Однорядная разрезка	Полосовая разрезка	Однорядная разрезка	Полосовая разрезка
300	300	250	300
350	350	300	350
400	400	350	400
380	380	330	380
430	430	380	430
480	480	430	480

СХЕМА НАГРУЗОК НА УРОВНЕ ОТМ. -2.08

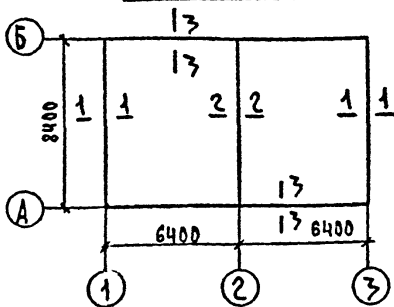


ТАБЛИЦА НАГРУЗОК

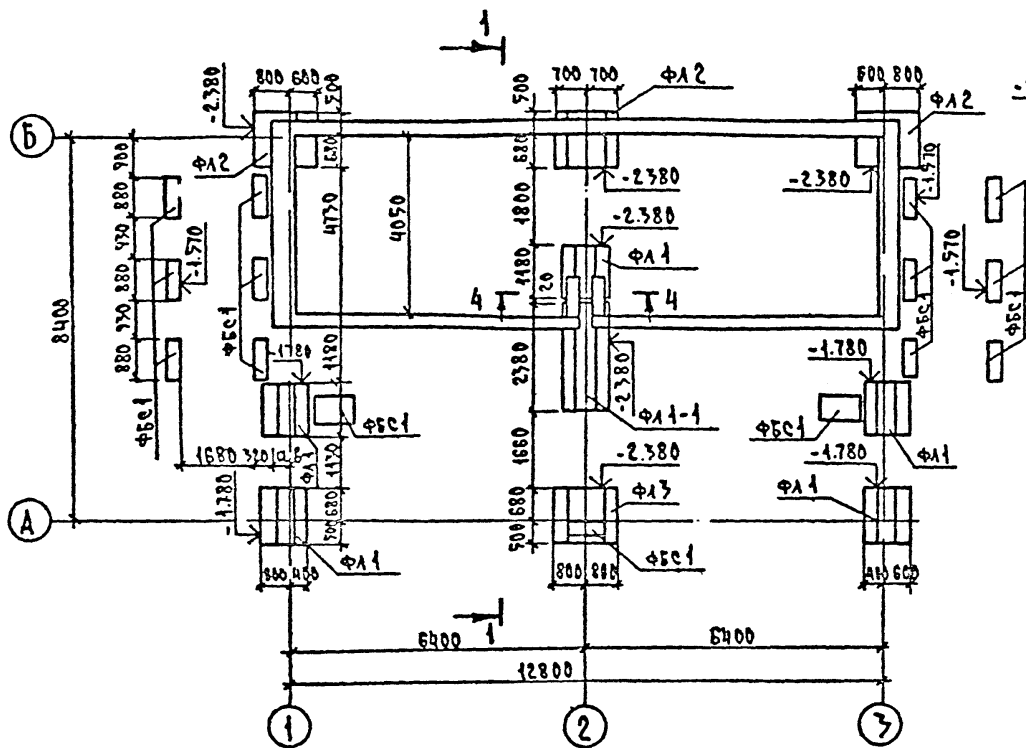
СЕЧЕНИЯ	НАГРУЗКА Т/М	НАГРУЗКА Н/М
1-1	8.10	79453,86
2-2	11.90	112776,47
3-3	1.85	18142,30

Привязан:

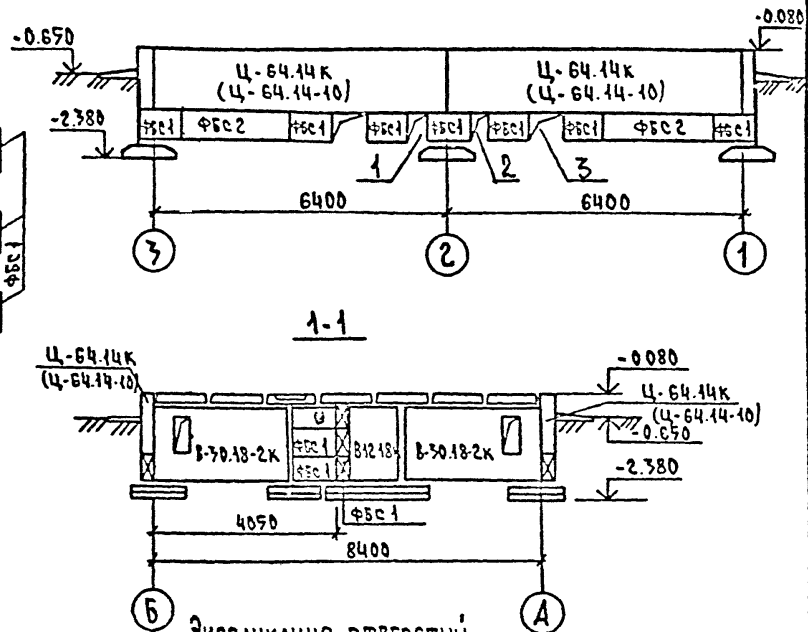
ИНВ. №			

ОБЩИЕ УКАЗАНИЯ НИЖЕ ОТМ. 0.000

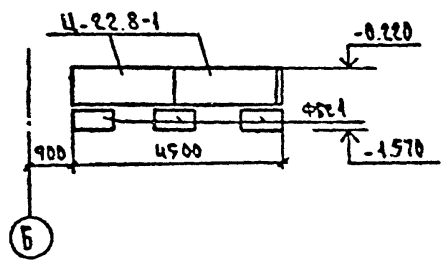
ПЛАН ФУНДАМЕНТОВ



МОНТАЖНАЯ РАЗВЕРТКА СТЕН ПО ОСИ Б



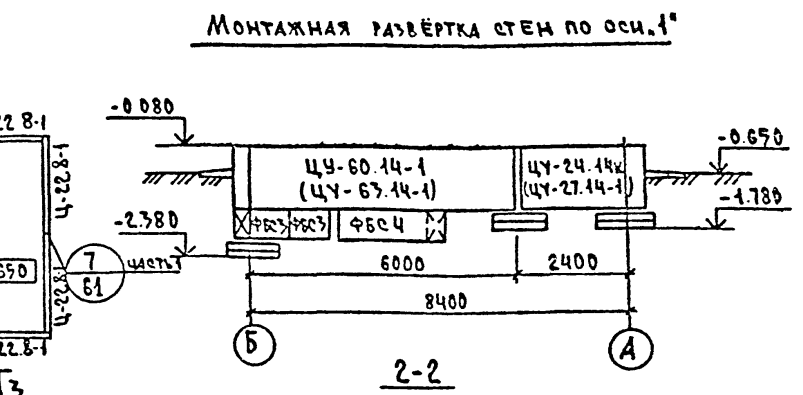
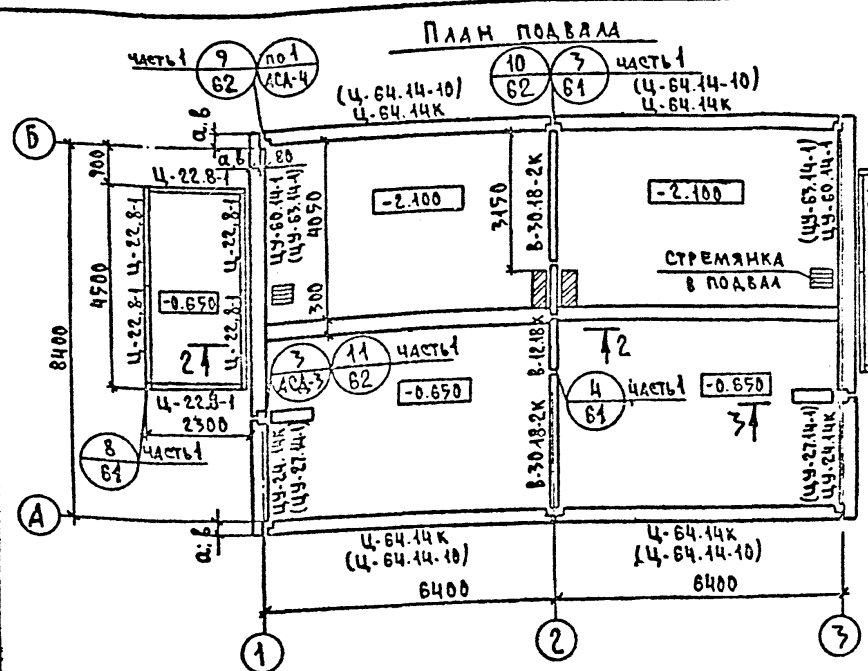
РАЗВЕРТКА СТЕНЬИ ПОД ВЕРИАНУ



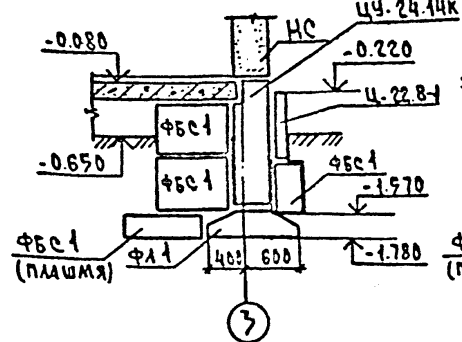
ЭКСПЛИКАЦИЯ ОТВЕРСТИЙ

Тип отв.	РАЗМЕРЫ, мм		ОТМЕТКА НИЖА, м	НАЗНАЧЕНИЕ
	В	Н		
1	400	600	-2.08	КАНАЛИЗАЦИЯ
2	400	600	-2.08	"
3	600	600	-2.08	ОТОПЛЕНИЕ

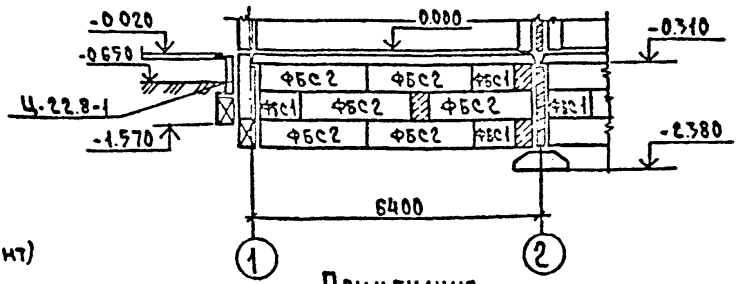
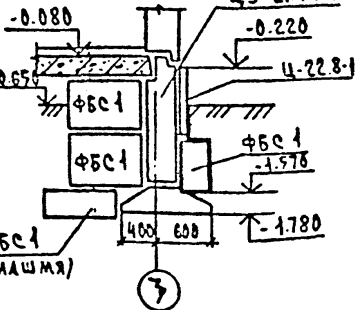
		181-25-10/1,2		4.1	
ЗАВ. ОТА		Пересыпки			
П. ИМЯ ОТ		Сидоров		ОДНОЭТАЖНЫЙ ДВУХКВАРТИРНЫЙ ЖИЛОЙ ДОМ С 2 КОМНАТНЫМИ КВАРТИРАМИ	
П. КОД ОТ		Амитриев		СТАДИЯ ИСП. ЛИСТОВ	
П. КОМЛР		Голов		ТР 56	
РУК. ГРУП		Натыкина		КБ ПО ЖЕЛЕЗОБЕТОНУ	
ПРОВЕР.		Натыкина		ИМ. А.А. ЯКУШЕВА	
РАЗРАБ.		Варакина		ПЛАН ФУНДАМЕНТОВ. МОНТАЖНАЯ РАЗВЕРТКА СТЕН ПО ОСИ Б СЕЧЕНИЕ 1-1	
ИНВ. №					



3-3 (ПОЛОСОВАЯ РАЗРЕЗКА)



3-3 (ОДНОРЯДНАЯ РАЗРЕЗКА-ВАРИАНТ)



ПРИМЕЧАНИЯ

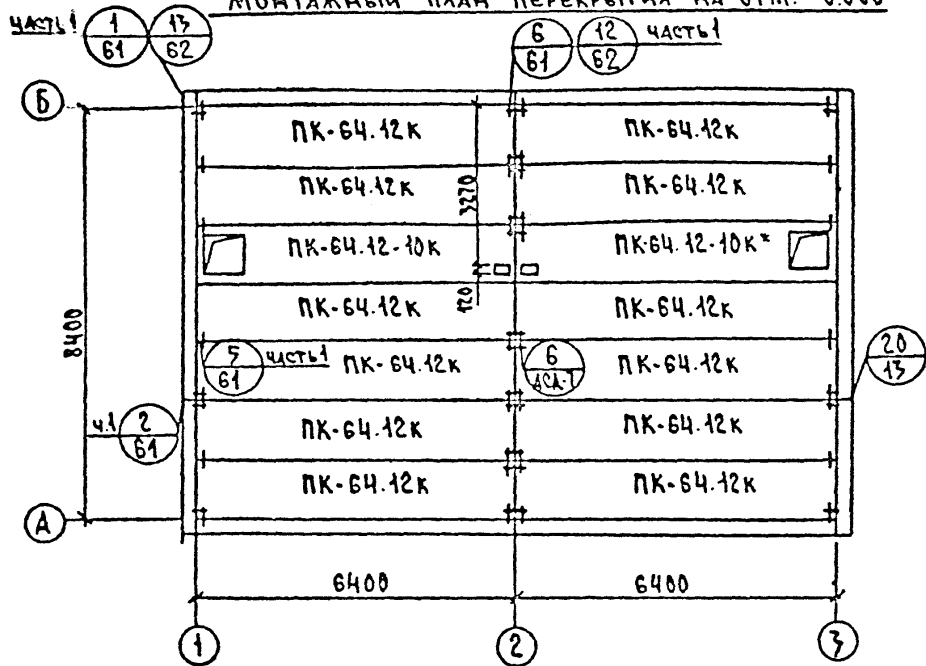
1. УКАЗАНИЯ ПО ПРОИЗВОДСТВУ СТРОИТЕЛЬНЫХ И МОНТАЖНЫХ РАБОТ СМ. ПОЯСНИТЕЛЬНУЮ ЗАПИСКУ.
2. ПОЛЫ В ТЕХПОДПОЛЕ ИЗ УТРАМБОВАННОГО ГРУНТА.
3. ПРЯМОУГОЛЬНЫЕ ЦОКОЛЬНЫЕ ПАНЕЛИ ЗАДЕЛАТЬ СЕТКОЙ МАРКИ РН10-14 ГОСТ 533Е-67* (ОЦИНКОВАТЬ).
4. ТАБЛИЦУ ЗНАЧЕНИЙ "А", "В" СМ. ТАБЛИЦУ 1 ЛИСТ 55

ПРИВЯЗАН:

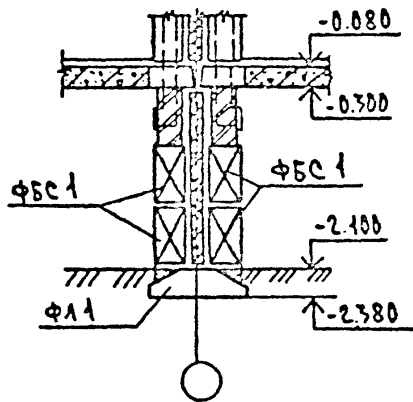
ИНВ. №:		

		181-25-10/1,2	4 1
ЗАВ. ОТД.	ПЕРЕСЫЛКИ		
ТАИЩ. ОТ	СИДОРОВ		
ТАУЩ. ОТ	АМИТРИЕР		
САКОН. ПО	ГОЛОБ		
РУК. ГРУП.	НАТЫКИН		
ПРОЕКТ.	НАТЫКИН		
РАЗРАБ.	САРАКИНА		
		ОДНОЭТАЖНЫЙ ДВУХКВАРТИРНЫЙ ЖИЛОЙ ДОМ С 2-х КОМ. КВАРТИРАМИ	СТАДИЯ ЛИСТ ЛИСТОВ
		ПЛАН ПОВЕЛА. РАЗВЕРТКА СТЕНЫ ПО ОСИ 1' СЕЧЕНИЯ 2-2, 3-3	ТР 57
		КБ	ПОЖЕЛЕЗБЕТОНУ ИМ. А. А. ЯКУШЕВА

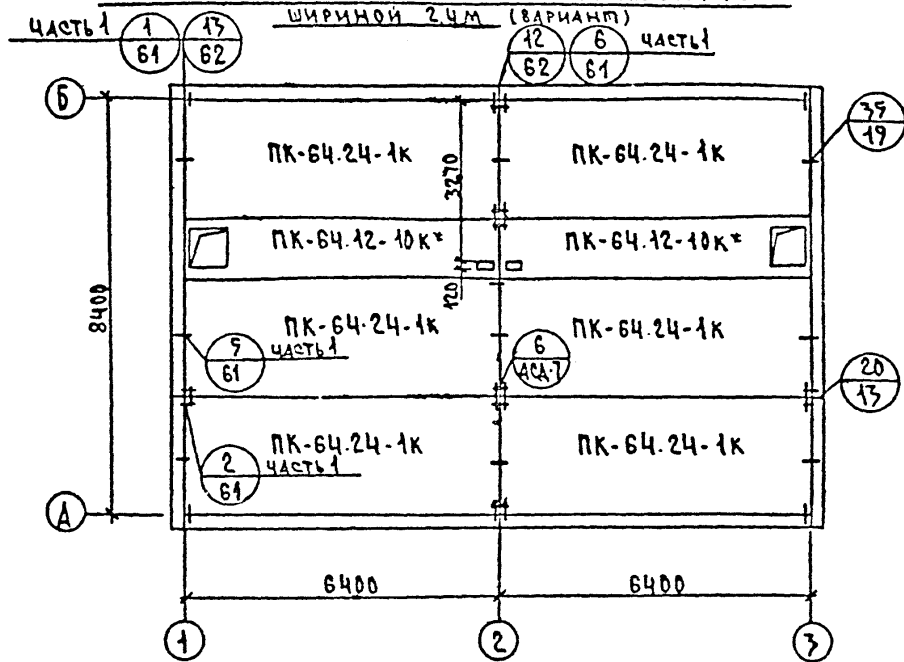
МОНТАЖНЫЙ ПЛАН ПЕРЕКРЫТИЯ НА ОТМ. - 0.000



4-4



МОНТАЖНЫЙ ПЛАН ПЕРЕКРЫТИЯ НА ОТМ. 0.000



ПРИМЕЧАНИЯ:

1 СЕЧЕНИЕ 4-4 см. на листе 58.

		181-25-10/1.2	4.1
ЗАВ. ОТ	ПЕРЕСЫЛКИ:		
ГЛАВ. ОТ	САДОРОВ	ОДНОЭТАЖНЫЙ ДВУХКВАРТИРНЫЙ ЖИЛОЙ ДОМ С 2 КОМНАТНЫМИ КВАРТИРАМИ	СТАДИИ
ТАКЖЕ ОТ	МИТРИЕВ		ЛИСТ
САМО ПР	ГОЛОВ		58
РУК. ПРИБ	НАТЫКИНА	МОНТАЖНЫЙ ПЛАН ПЕРЕКРЫТИЯ НА ОТМ. 0.000 ШИРИНОЙ 1.2 м И 2.4 м	КБ ПО ЖЕЛЕЗБЕТОНУ ИМ. А.А. ЯКУШЕВА
ПРОВЕР.	НАТЫКИНА		
ИНВ. №:	РАЗРАБ.	АРАКИНА	

КОПИРОВАЛ: *[Signature]*

18810-01 50 ФОРМАТ: 12Г

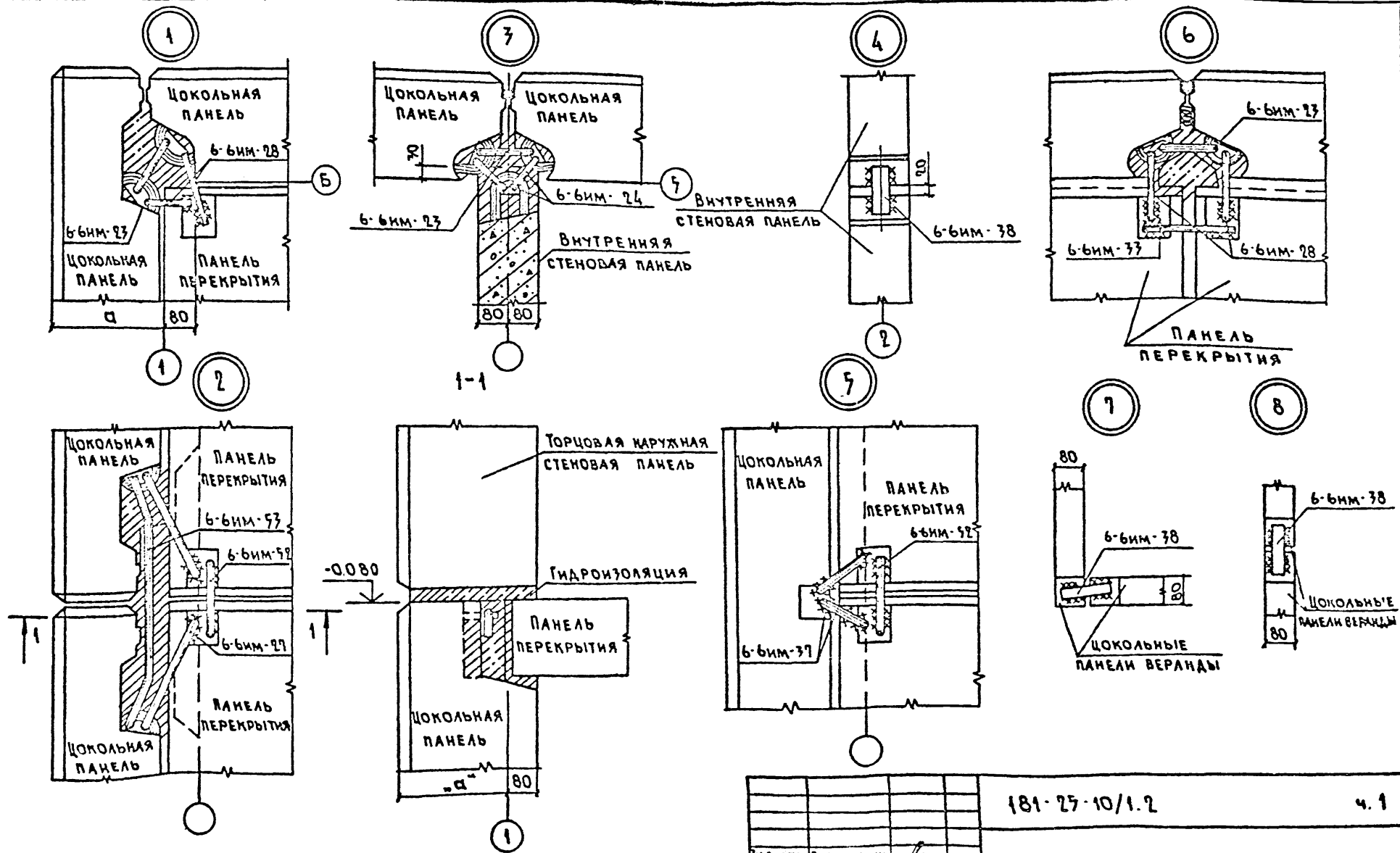
МАРКА ПОЗ.	ОБОЗНАЧЕНИЕ	НАИМЕНОВАНИЕ	КОЛ.	МАССА ЕД. КГ	ПРИМеч.
ФУНДАМЕНТЫ					
ФЛ 2	СЕР. 1.112-5 В.П. 2	ФЛ 14.12-2	3	1040	
ФЛ 1-1	ТО ЖЕ	ФЛ 10.24-2	1	1520	
ФЛ 1	"	ФЛ 10.12-2	5	750	
ФЛ 3	"	ФЛ 16.12-2	1	1215	
ФБС 1	ГОСТ 13979-78	ФБС 9.3.6-Т	36	350	
ФБС 2	ТО ЖЕ	ФБС 24.3.6-Т	14	970	
ФБС 3	"	ФБС 9.4.6-Т	4	470	
ФБС 4	"	ФБС 24.4.6-Т	2	1050	
ЦОКОЛЬНЫЕ ПАНЕЛИ ДЛЯ НАРУЖНЫХ СТЕН ТОЛЩИНОЙ 300 ММ (ПОЛОСОВАЯ РАЗРЕЗКА)					
АЛ III ч. 1-24	А. 1	Ц-64.14 К	4	4300	
ТО ЖЕ	А. 15А	ЦУ-60.14-1	2	4900	
"	А. 18	ЦУ-24.14 К	2	2120	
ЦОКОЛЬНЫЕ ПАНЕЛИ ДЛЯ НАРУЖНЫХ СТЕН ТОЛЩИНОЙ 350 ММ (ПОЛОСОВАЯ РАЗРЕЗКА)					
АЛ III часть 1-24	А. 11	Ц-64.14 К	4	4950	
ТО ЖЕ	А. 15А	ЦУ-60.14-1	2	5660	
"	А. 18	ЦУ-24.14 К	2	2355	
ЦОКОЛЬНЫЕ ПАНЕЛИ ДЛЯ НАРУЖНЫХ СТЕН ТОЛЩИНОЙ 400 ММ (ПОЛОСОВАЯ РАЗРЕЗКА)					
АЛ III часть 1-24	А. 11	Ц-64.14 К	4	5630	
ТО ЖЕ	А. 15А	ЦУ-60.14-1	2	6380	
"	А. 18	ЦУ-24.14 К	2	2815	
ЦОКОЛЬНЫЕ ПАНЕЛИ ДЛЯ НАРУЖНЫХ СТЕН ТОЛЩИНОЙ 300 ММ (ВАРИАНТ ОАНОГРАФНОЙ РАЗРЕЗКИ)					
АЛ III ч. 1-57	А. 42	Ц-64.14.3-10	4	2950	
ТО ЖЕ	А. 40	ЦУ-63.14.33-1	2	3450	
"	А. 36	ЦУ-27.14.33-1	2	1700	

МАРКА ПОЗ.	ОБОЗНАЧЕНИЕ	НАИМЕНОВАНИЕ	КОЛ.	МАССА ЕД. КГ	ПРИМеч.
ЦОКОЛЬНЫЕ ПАНЕЛИ ДЛЯ НАРУЖНЫХ СТЕН ТОЛЩИНОЙ 350 ММ (ВАРИАНТ ОАНОГРАФНОЙ РАЗРЕЗКИ)					
АЛ III ч. 1-57	А. 42	Ц-64.14.3-10	4	3040	
ТО ЖЕ	А. 40	ЦУ-63.14.33-1	2	3740	
"	А. 36	ЦУ-27.14.33-1	2	1900	
ЦОКОЛЬНЫЕ ПАНЕЛИ ДЛЯ НАРУЖНЫХ СТЕН ТОЛЩИНОЙ 400 ММ (ВАРИАНТ ОАНОГРАФНОЙ РАЗРЕЗКИ)					
АЛ III ч. 1-57	А. 42	Ц-64.14.39-10	4	3940	
ТО ЖЕ	А. 40	ЦУ-63.14.43-1	2	4120	
"	А. 36	ЦУ-27.14.43-1	2	1740	
ВНУТРЕННИЕ СТЕНОВЫЕ ПАНЕЛИ					
АЛ III ч. 2-7	А. 9	В-30.18-2 К	2	2070	
ТО ЖЕ	А. 10	В-12.18 К	2	820	
ВНУТРЕННИЕ СТЕНОВЫЕ ПАНЕЛИ ИЗ КЕРАМЗИТОБЕТОНА					
АЛ III ч. 2-15	А. 17	В-30.18-2 К	2	1148	
ТО ЖЕ	А. 17	В-12.18 К	2	462	
ПАНЕЛИ ПЕРЕКРЫТИЯ					
АЛ III ч. 3-3	А. 1	ПК-64.12 К	12	2300	
ТО ЖЕ	А. 16	ПК-64.12-10 К*	2	2700	
ПАНЕЛИ ПЕРЕКРЫТИЯ ИЗ КЕРАМЗИТОБЕТОНА (ВАРИАНТ)					
АЛ III часть 3-15	А. 1	ПК-64.12 К	12	1470	
ТО ЖЕ	А. 11	ПК-64.12-10 К*	2	1630	

Привязан:

ИНВ №	
-------	--

181-25-10/1,2		ч. 1
ЗАВ. ОТА	ПЕРЕСЫЛКИ	
П. ИМЯ	СИАДОРОВ	
П. КОД ОТ	АМИТРИЕР	
П. КОД ПУ	ГОЛОБ	
РУК. ГРУП	НАТЫКИНА	
ПРОВЕР.	НАТЫКИНА	
РАЗРАБ.	ВАРАКИНА	
ОДНОЭТАЖНЫЙ ДВУХКВАРТИРНЫЙ ЖИЛОЙ ДОМ С 2 КОМНАТНЫМИ КВАРТИРАМИ		СТАНДА ЛИСТ ЛИСТОВ ТР 59
СПЕЦИФИКАЦИЯ ЖЕЛЕЗОБЕТОННЫХ, БЕТОННЫХ ИЗДЕЛИЙ НИЖЕ ОТМ 0 000		КБ ПОЖЕЛЕЗОБЕТОНУ ИМ. А. А. ЯКУШЕВА



Привязан:

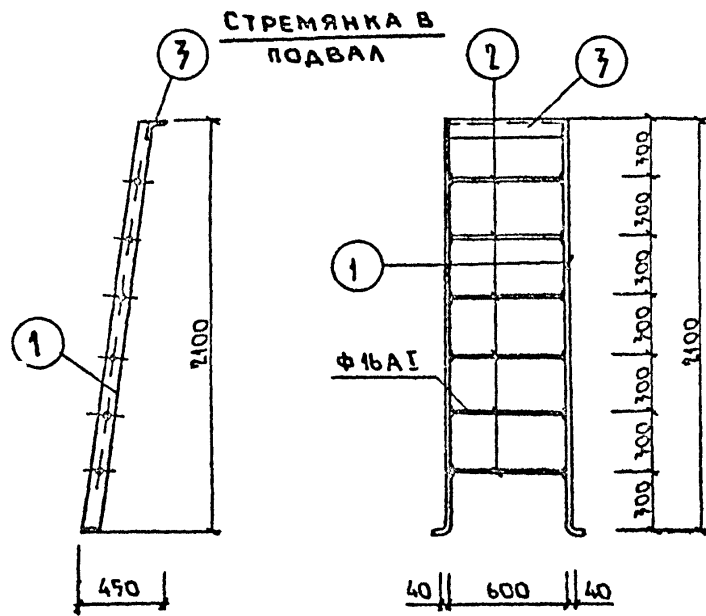
Уав. от	Пересырки	
Л. инж. от	Сидоров	
Л. кон. пр	Смирнов	
Л. кон. пр	Голов	
Рук. ГРП	Натыкина	
Провер	Натыкина	
Разраб	Баракина	
Инв. №		

181-27-10/1.2

ч. 1

Двухквартирный жилой дом с 2-х комнатными квартирами	Стая	Лист	Листов
	ТР	61	
Монтажные узлы 1:6 (полосовая разрезка)	КБ по железобетону им. А.А. Якушева		

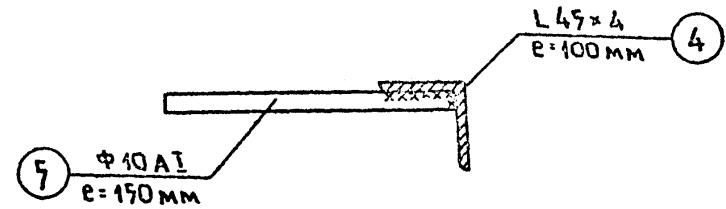
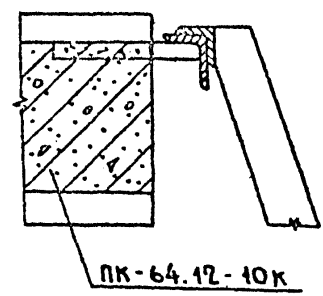
Копировал: 61-1810-01 63 формат: 12Г



СПЕЦИФИКАЦИЯ НА 1 ИЗДЕЛИЕ.

МАРКА	№ ПОЗ.	ПРОФИЛЬ мм	ДЛИНА мм	КОЛ-ВО ШТ.	ВЕС, КГ		
					ШТ.	ОБЩ.	МАРКУ
СТРЕМЯНКА В ПОДВАЛ	1	-40x8	2120	2	5,72	10,64	19,71
	2	Ф16АІ	600	6	1,2	7,2	
	3	L32x4	600	1	1,19	1,19	
	4	L45x4	100	2	0,27	0,54	
	5	Ф10АІ	150	2	0,09	0,18	

УЗЕЛ КРЕПЛЕНИЯ
СТРЕМЯНКИ



ПРИВЯЗАН

ЗАВ.ОТД.	ПЕРЕСЫЛК.	
ЛИНЖ.ОТ.	СИДОРОВ	<i>[Signature]</i>
ГЛ.КОН.ОТ.	АМИТРИЧЕВ	<i>[Signature]</i>
ГЛ.КОН.ЛР.	ГОЛОВ	<i>[Signature]</i>
РУК.ГРУП.	НАТЫКИНА	<i>[Signature]</i>
ПРОВЕР.	НАТЫКИНА	<i>[Signature]</i>
ИЗРАБ.	ВАРАКИНА	<i>[Signature]</i>
ИНВ.№		

181-29-10/12		ч. 1	
Одноэтажный двухквартирный жилой дом с 2 комнатными квартирами			
СТADIЯ	ЛИСТ	ЛИСТОВ	
Р.Ч.	67		
СТРЕМЯНКА В ПОДВАЛ.		ПО ЖЕЛЕЗОБЕТОНУ ИМ. А.А. ЯКУШЕВА	