

ТИПОВЫЕ КОНСТРУКЦИИ И ДЕТАЛИ ЗДАНИЙ И СООРУЖЕНИЙ

СЕРИЯ 4.901-16

ГЕРМЕТИЗИРОВАННЫЕ ОГОЛОВКИ ТРУБЧАТЫХ КОЛОДЦЕВ

Выпуск 1

Оголовки колодцев, предназначенных для водоснабжения,  
оборудуемых насосами типа ЗЦБ

И.И.В. №13394-01  
Цена: ~~3-24~~ 4-10

ТИПОВЫЕ КОНСТРУКЦИИ И ДЕТАЛИ ЗДАНИЙ И СООРУЖЕНИЙ

СЕРИЯ—4.901-16

ГЕРМЕТИЗИРОВАННЫЕ ОГОЛОВКИ ТРУБЧАТЫХ КОЛОДЦЕВ

Выпуск 1

ОГОЛОВКИ КОЛОДЦЕВ ПРЕДНАЗНАЧЕННЫХ ДЛЯ ВОДОСНАБЖЕНИЯ  
ОБОРУДУЕМЫХ НАСОСАМИ ТИПА ЭЦВ

РАЗРАБОТАНЫ  
Институтом „Гипроводхоз“  
Минводхоза СССР

УТВЕРЖДЕНЫ Минводхозом СССР  
ПРОТОКОЛ № 109 ОТ 14 ОКТЯБРЯ 1974г.  
ВВЕДЕНЫ В ДЕЙСТВИЕ Минводхозом СССР  
с 23 июня 1975г. ПРИКАЗОМ № 330  
ОТ 23 июня 1975г.

4-904-14 61

Лист 1/10 (Листы в сборе, вклейки, вкладыши, вставки)

№ п/п	Наименование	Обозначение	№ стр.	№ п/п	Наименование	Обозначение	№ стр.
1	Титульный лист		1	13	Плита опорная		
2	Содержание альбома		2-3		Сборочный чертёж	51.01.010 СБ	49-52
3	Герметизированные оголовки трубчатых колодцев	51.00.000 ПЗ		14	Плита		
	Пояснительная записка	52.00.000 ПЗ	4	15	Групповая спецификация	51.01.020	53-56
4	Оголовок герметизированный				Сборочный чертёж	51.01.020 СБ	57-60
	Групповая спецификация	51.00.000	5-12	16	Прокладка	51.00.001	61
5	Оголовок герметизированный			17	Кольцо	51.00.005	61
	Общий вид	51.00.000 СБ	13-15	18	Прокладка	51.00.002	62
6	Оголовок герметизированный			19	Ребро	51.00.004	63
	Ведомость спецификаций	51.00.000 ВС	16	20	Кольцо	51.00.003	63
7	Оголовок герметизированный			21	Прокладка	51.01.001	64
	Ведомость гофрированных изделий	51.00.000 ВП	17-30	22	Уплотнение	51.01.002	64
8	Патрибок отводной			23	Втулка	51.01.003	65
	Групповая спецификация	51.01.000	31-36	24	Труба	51.02.001	66
9	Патрибок отводной			25	Фланец	51.02.002	67
	Сборочный чертёж	51.01.000 СБ	37-40	26	Патрибок	51.01.011	68-69
10	Патрибок устьевого			27	Штицер	51.01.012	70
	Групповая спецификация	51.02.000	41	28	Скоба	51.01.013	71
11	Патрибок устьевого			29	Фланец	51.01.021	72-74
	Сборочный чертёж	51.02.000 СБ	42	30	Бабышка	51.01.022	75
12	Плита опорная			31	Бабышка	51.01.023	75
	Групповая спецификация	51.01.010	43-48	32	Бабышка	51.01.024	76

Изм.	Лист	№ докум.	Подп.	Дата
Исполн.	Провер.	Утвержд.	Дата	№ изм.
И.контр.	И.инженер	И.проектант	И.проектант	И.проектант
И.инж.	И.инж.	И.инж.	И.инж.	И.инж.
И.инж.	И.инж.	И.инж.	И.инж.	И.инж.

51.00.000; 52.00.000

Содержание  
альбома

Лист	Лист	Листов
	1	2
"Газоводхоз"		

Копировал: Чибрикина Формат 12

4-901-16 61

Упр. № 1016, Подп. и дата: 08.01.1981 г. Упр. № 1016, Подп. и дата:

№№ п.п.	Наименование	Обозначение	№ стр.	№№ п.п.	Наименование	Обозначение	№№ стр.
33	Оголовок герметизированный						
	Групповая спецификация	52.00.000	77-80				
34	Оголовок герметизированный						
	Общий вид	52.00.000 СБ	81-82				
35	Оголовок герметизированный						
	ведомость спецификаций	52.00.000 ВС	83				
36	Оголовок герметизированный						
	ведомость покупных изделий	52.00.000 ВП	84-91				
37	Патрубок отводной						
	Групповая спецификация	52.01.000	92-93				
38	Патрубок отводной						
	Сборочный чертёж	52.01.000 СБ	94-95				
39	Патрубок устьевой						
	Групповая спецификация	52.02.000	98				
40	Патрубок устьевой						
	Сборочный чертёж	52.02.000 СБ	97				
41	Плита опорная						
	Групповая спецификация	52.01.010	98-99				
42	Плита опорная						
	Сборочный чертёж	52.01.010 СБ	100-101				
43	Плита						
	Групповая спецификация	52.01.020	102				
44	Плита						
	Сборочный чертёж	52.01.020 СБ	103-104				
45	Фланец						
		52.01.021	105				
46	Труба						
		52.02.001	106				

Упр. № 1016	№ докум.	Подп.	Дата

51.00.000; 52.00.000

Лист
2

Формат 12

4-901-16-81

Услов. н. разра. проект. и сметы. Услов. н. разра. проект. и сметы.

Типовые конструкции предназначены для применения при проектировании оборудования трубчатых колодезей, капитальных подземных вод в целях водоснабжения или вертикального дренажа на всей территории Советского Союза за исключением районов вечной мерзлоты и районов с сейсмичностью выше 8 баллов.

Предотвращение возможности загрязнения подземных вод путем исключения прикосновения в межтрубное и затрубное пространство ледяной корки и случайных загрязнений является одним из основных требований действующих нормативных документов (в соответствии со СН и П II-31-74).

В качестве водоподъемного оборудования приняты насосы типа ЭЦВ, серийно выпускаемые промышленностью.

Конструкции оголовок трубчатых колодезей, предназначенных для водоснабжения, разработаны в выпуске 1, конструкции оголовок трубчатых колодезей для вертикального дренажа - в выпуске 2.

51.00.000 п.з. 52.00.000 п.з.

Герметизированные оголовки трубчатых колодезей. Пояснительная записка.

Лист	Лист	Лист	Лист
1	2	3	4
335 А			

Формат Э1

При монтаже оголовок замоналичивается бетоном  $h=0,8$  м. При этом высота фланца опорной плиты над верхом бетонного массива должна быть не менее 500 мм.

Опытная эксплуатация трубчатых колодезей, оборудованных погружными насосами, установила, что масса бетонного массива (фундамента) должна превышать массу насоса с водоподъемными трубами и водой не менее, чем в полтора раза.

При разработке конструкции оголовок трубчатых колодезей предназначенных для водоснабжения были использованы рабочие чертежи оголовок выполненные СКТБН Молдавии-Вранша.

Герметизированные оголовки следует устанавливать на трубчатых колодезях (скважинах) вертикального дренажа при использовании дренажных вод для целей хозяйственно-питьевого водоснабжения, а так же в тех случаях, когда существует опасность загрязнения тех водоснабчных горизонтов, которые используются для хозяйственно-питьевого водоснабжения.

51.00.000 п.з. 52.00.000

Лист  
2

Формат Э1

Инв.№ подл. Подп. и дата Вып. инв.№ Инв.№ дубл. Подп. и дата

4-901-16 61

Формат	Лист	Лист	Обозначение	Наименование	Кол. на исполн. 51.00.000 -										Примечание		
					-	01	02	03	04	05	06	07	08	09			
				<u>Документация</u>													
12			51.00.000 СБ	Сборочный чертеж	×	×	×	×	×	×	×	×	×	×	×		
12			51.00.000 ВС	ведомость спецификаций	×	×	×	×	×	×	×	×	×	×	×		
12			51.00.000 ВП	ведомость покупных изделий	×	×	×	×	×	×	×	×	×	×	×		

Лист

Вып. инв.№

Исполнения 10-19 - ст. листы 6+9.  
Исполнения 20-29 - ст. листы 10+13.  
Исполнения 30 - ст. листы 13+16.

Изм. лист № докум.	Подп.	Дата
Изм. лист № докум.	Подп.	Дата
Изм. лист № докум.	Подп.	Дата
Изм. лист № докум.	Подп.	Дата

51.00.000.

Оголовок  
герметизированный

Лист 1 Листов 10

33 БЛ

Формат И

Инв.№ подл. Подп. и дата Вып. инв.№ Инв.№ дубл. Подп. и дата

Формат	Лист	Лист	Обозначение	Наименование	Кол. на исполн. 51.00.000 -										Примечание		
					-	01	02	03	04	05	06	07	08	09			
				<u>Сборочные единицы</u>													
И	1		51.01.000	Патрубок отводной	1												
			- 01	Патрубок отводной	1												
			- 02	Патрубок отводной		1											
			- 03	Патрубок отводной			1										
			- 04	Патрубок отводной				1									
			- 05	Патрубок отводной					1								
			- 06	Патрубок отводной						1							
			- 07	Патрубок отводной							1						
			- 08	Патрубок отводной								1					
			- 09	Патрубок отводной									1				
И	2		51.02.000	Патрубок угловой	1	1	1	1				1					
			- 01	Патрубок угловой	1												
			- 02	Патрубок угловой			1			1	1		1				

51.00.000

Лист 2

Формат И

УИВ № подл.		Подп. и дата		Взам. инв. №		УИВ № инв.		Подп. и дата		Кал. на исполн. 51.00.000 -									
Формат	Лист	Обозначение		Наименование		- 01 02 03 04 05 06 07 08 09										Примечание			
				<u>Детали</u>															
	4	51.00.001	Прокладка	2	2	2	2	2	2	2	2	2	2	2	2				
	5	51.00.002	Прокладка	1	1														
		-01	Прокладка			1	1	1	1	1	1	1							
		-02	Прокладка										1	1					
	6	51.00.003	Кольцо	1	1		1	1					1						
		-01	Кольцо		1														
		-02	Кольцо				1			1	1		1						
	7	51.00.004	Ребра	8	8	8	8	8	8	8	8	8	8	8	8				
	8	51.00.005	Кольцо				1			1	1		1						
										51.00.000					Лист 3				
										УИВ Лист № докум. Подп. Дата					Формат 11				

УИВ № подл.		Подп. и дата		Взам. инв. №		УИВ № инв.		Подп. и дата		Кал. на исполн. 51.00.000 -									
Формат	Лист	Обозначение		Наименование		- 01 02 03 04 05 06 07 08 09										Примечание			
				<u>Стандартные изделия</u>															
	9		Кольцо 310-320-58-2-2 ГОСТ 9833-73	1	1		1	1					1						
	10		Кольцо 350-360-58-2-2 ГОСТ 9833-73			1													
	12		Балт М16×45 ГОСТ 7798-70	4	4	4		4	4				4						
	13		Балт М16×60 ГОСТ 7798-70	4	4	4	8	4	4	8	8		4						
	14		Балт М16×70 ГОСТ 7798-70										4	4					
	16		Гайка М16 ГОСТ 5935-70	8	8	8	8	8	8	8	8	8	8	8	8				
	18		Шайба 16 65Г ГОСТ 6402-70	8	8	8	8	8	8	8	8	8	8	8	8				
										51.00.000					Лист 4				
										УИВ Лист № докум. Подп. Дата					Формат 11				

Лист № 1		Лист № 2		Лист № 3		Лист № 4		Лист № 5		Лист № 6		Лист № 7		Лист № 8		Лист № 9		Лист № 10		
Формат	Зона	Лист	Обозначение	Наименование	Кол. на исполн. 51.00.000-										Примечание					
					-	01	02	03	04	05	06	07	08	09						
				Кольцо 310-320-53-2-2 ГОСТ 9133 - 73 (заготовка для 51.00.005)				2			2	2		2						
				<u>Прочие шаровые</u>																
		21		Кран натяжной мультисиль с флан- цем 14М1-16 для контрольного по- мера.																
				МТУ 2607-625-64	1	1	1	1	1	1	1	1	1	1	1	1	1	1	1	1
															51.00.000					Лист
																				5

Формат 11

Лист № 1		Лист № 2		Лист № 3		Лист № 4		Лист № 5		Лист № 6		Лист № 7		Лист № 8		Лист № 9		Лист № 10		
Формат	Зона	Лист	Обозначение	Наименование	Кол. на исполн. 51.00.000-										Примечание					
					10	11	12	13	14	15	16	17	18	19						
				<u>Документация</u>																
		12	51.00.000 СБ	Сборочный чертеж	x	x	x	x	x	x	x	x	x	x	x	x	x	x	x	
		12	51.00.000 ВС	Ведомость спецификации	x	x	x	x	x	x	x	x	x	x	x	x	x	x	x	
		12	51.00.000 ВП	Ведомость покупных шаровых.	x	x	x	x	x	x	x	x	x	x	x	x	x	x	x	
				<u>Сборочные единицы</u>																
		11	51.01.000 - 10	Патрубок отводной	1															
			- 11	Патрубок отводной		1														
			- 12	Патрубок отводной			1													
			- 13	Патрубок отводной				1												
			- 14	Патрубок отводной					1											
			- 15	Патрубок отводной						1										
			- 16	Патрубок отводной							1									
															51.00.000					Лист
																				8

Формат 11



Инд. N подл. Подл. и дата. Взам.инд. N Инд. N дубл. Подл. и дата.

4-901-16 81

Формат Элемент	Лист	Обозначение	Наименование	Кол. на исполн. 51.00.000 -										Примечание		
				10	11	12	13	14	15	16	17	18	19			
		51.01.000 - 17	Патрубок отводной												1	
		-18	Патрубок отводной?												1	
		-19	Патрубок отводной													1
11	2	51.02.000 - 01	Патрубок устьеваой	1	1	1								1		
		-02	Патрубок устьеваой				1	1							1	
		-03	Патрубок устьеваой							1	1					1
<i>Детали</i>																
	4	51.00.001	Прокладка	2	2	2	2	2	2	2	2	2	2	2	2	
	5	51.00.002 - 03	Прокладка	1												
		-04	Прокладка		1	1	1	1	1	1	1	1	1	1	1	
	6	51.00.003 - 01	Кольцо	1	1	1								1		
		-02	Кольцо				1	1							1	
		-03	Кольцо							1	1					1
	7	51.00.004	Ребро	8	8	8	8	8	8	8	8	8	8	8	8	
	8	51.00.005	Кольцо				1	1							1	
<i>Изм. лист N докум. Подл. Дата</i>													51.00.000	Лист 7		

Формат 11

Инд. N подл. Подл. и дата. Взам.инд. N Инд. N дубл. Подл. и дата.

Формат Элемент	Лист	Обозначение	Наименование	Кол. на исполн. 51.00.000 -										Примечание		
				10	11	12	13	14	15	16	17	18	19			
		51.00.005 - 01	Кольцо								1	1				1
<i>Стандартные изделия</i>																
	10		Кольцо 310-320-58-2-2													
			ГОСТ 9833-73	1	1	1								1		
	12		Болт М16х45													
			ГОСТ 7798-70	4	4	4								4		
	13		Болт М16х60													
			ГОСТ 7798-70				4	4	4	4				4	4	
	14		Болт М16х70													
			ГОСТ 7798-70	4	8	8	8	8	8	8	8	8	8	8	8	
	15		Гайка М16													
			ГОСТ 5915-70	8	12	12	12	12	12	12	12	12	12	12	12	
	18		Шайба 18 65Г													
			ГОСТ 6402-70	8	12	12	12	12	12	12	12	12	12	12	12	
<i>Изм. лист N докум. Подл. Дата</i>													51.00.000	Лист 8		

Формат 11

Инв. № подл. Подп. и дата Взам. инв. № Инв. № дубл. Подп. и дата

4-901-16 61

Формат Лист	Лист	Обозначение	Наименование	Кол. на исполн. 51.00.000 -										Примечание	
				10	11	12	13	14	15	16	17	18	19		
	-		Кольцо 310-320-58-2-2 ГОСТ 9833-73 (заготовка для 51.00.005)					2	2				2		
	-		Кольцо 310-320-58-2-2 ГОСТ 9833-73 (заготовка для 51.00.005-01)							2	2			2	
			Прочие изделия.												
	21		Кран натяжной муфтавый с флан- цем 44М1-16 для контрольного манометра МРТУ 2607-625-64	1	1	1	1	1	1	1	1	1	1	1	1
				51.00.000										Лист 9	

формат 11

Инв. № подл. Подп. и дата Взам. инв. № Инв. № дубл. Подп. и дата

Формат Лист	Лист	Обозначение	Наименование	Кол. на исполн. 51.00.000 -										Примечание	
				20	21	22	23	24	25	26	27	28	29		
			Документация												
12		51.00.000 СБ	Сборочный чертёж	X	X	X	X	X	X	X	X	X	X	X	X
12		51.00.000 ВС	Ведомость спецификаций	X	X	X	X	X	X	X	X	X	X	X	X
12		51.00.000 ВП	Ведомость монтажных изделий	X	X	X	X	X	X	X	X	X	X	X	X
			Сборочные единицы.												
14	1	51.01.000 - 20	Патрубок отводной	1											
		-21	Патрубок отводной		1										
		-22	Патрубок отводной			1									
		-23	Патрубок отводной				1								
		-24	Патрубок отводной					1							
		-25	Патрубок отводной						1						
		-26	Патрубок отводной							1					
		-27	Патрубок отводной								1				

Итого Лист № докум. Подп. Дата

51.00.000

Лист  
10

формат 11

Шиф. А подл. Подп. и дата Взам шиф. А Шиф. А дубль Подп. и дата

4-901-16 81

Формат Заказ	Лист	Обозначение	Наименование	Кол. на исполн. 51.00.000 -									Примечание			
				20	21	22	23	24	25	26	27	28		29		
		51.01.000 - 28	Патрубок отводной												1	
		-29	Патрубок отводной													1
4	2	51.02.000 - 02	Патрубок угтевой	1		1		1		1		1		1		
		-03	Патрубок угтевой			1		1		1		1		1		1
<u>Детали</u>																
	4	51.00.001	Прокладка	2	2	2	2	2	2	2	2	2	2	2	2	2
	5	51.00.002 - 05	Прокладка	1	1	1	1									
		-06	Прокладка					1	1	1	1	1	1	1	1	1
	6	51.00.003 - 02	Кольцо	1		1		1		1		1		1		1
		-03	Кольцо			1		1		1		1		1		1
	7	51.00.004	Ребро	8	8	8	8	8	8	8	8	8	8	8	8	8
	8	51.00.005	Кольцо	1		1		1		1		1		1		1
		-01	Кольцо			1		1		1		1		1		1
51.00.000															Лист	11
Формат 11																

Шиф. А подл. Подп. и дата Взам шиф. А Шиф. А дубль Подп. и дата

Формат Заказ	Лист	Обозначение	Наименование	Кол. на исполн. 51.00.000 -									Примечание			
				20	21	22	23	24	25	26	27	28		29		
<u>Стандартные изделия</u>																
	13		Болт М16×50													
			ГОСТ 7798-70	4	4	4	4	4	4	4	4	4	4	4	4	4
	15		болт М20×75													
			ГОСТ 7798-70	8	8	8	8	8	8	8	8	8	8	8	8	8
	16		Гайка М16													
			ГОСТ 5915-70	4	4	4	4	4	4	4	4	4	4	4	4	4
	17		Гайка М20													
			ГОСТ 5915-70	8	8	8	8	8	8	8	8	8	8	8	8	8
	18		Шайба 16 65Г													
			ГОСТ 6402-70	4	4	4	4	4	4	4	4	4	4	4	4	4
	19		Шайба 20 65Г													
			ГОСТ 6402-70	8	8	8	8	8	8	8	8	8	8	8	8	8
	-		Кольцо 310-320-58-2-2													
			ГОСТ 9833-73													
			(заготовка д.л)													
			51.00.005)	2		2		2		2		2		2		2
51.00.000															Лист	12
Формат 11																



Инв.№ подл. Подл. и дата. Взам.инв.№ Инв.№ дубл. Подл. и дата

4-901-16 81

Формат Занял	Лист	Обозначение	Наименование	Кол. на исполн. 51.00.000 —				Примечание
				30				
	6	51.00.003-03	Кольцо	1				
	7	51.00.004	Резьба	8				
	8	51.00.005-01	Кольцо	1				
		<u>Стандартные изделия</u>						
	13		Болт М16×60 ГОСТ 7798-70	4				
	14		Болт М20×75 ГОСТ 7798-70	8				
	16		Гайка М16 ГОСТ 5915-70	4				
	17		Гайка М20 ГОСТ 5915-70	8				
	18		Шайба 16 65Г ГОСТ 6402-70	4				
				51.00.000				Лист 15

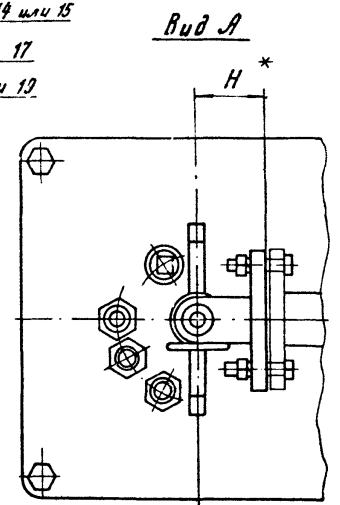
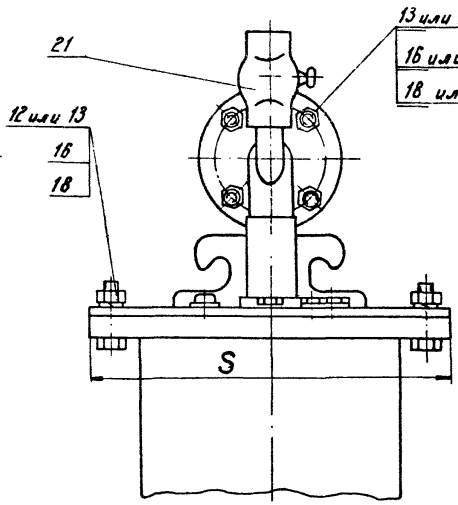
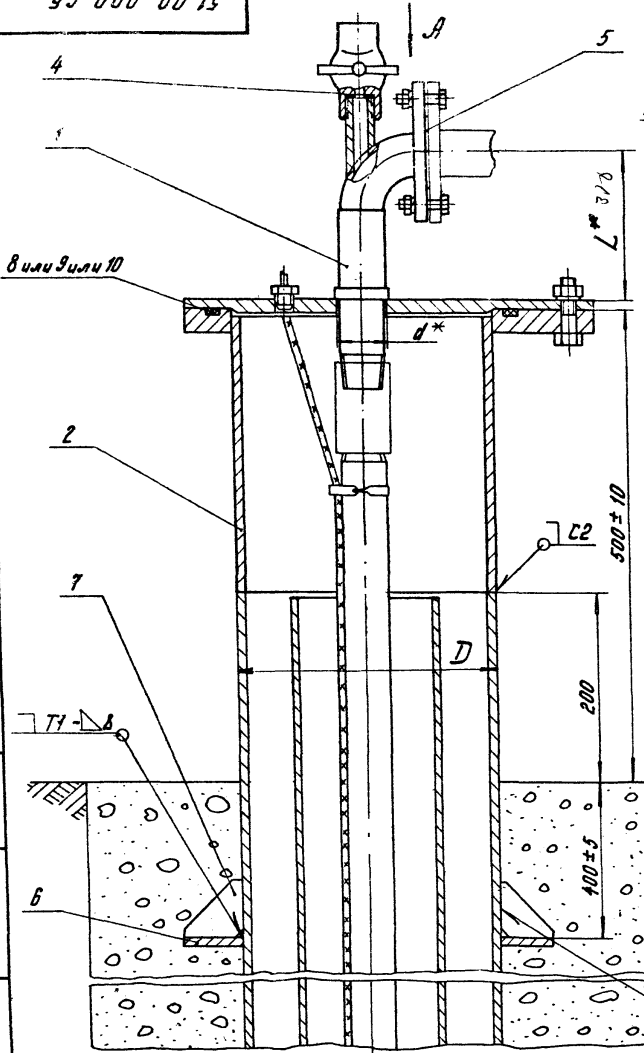
Формат 11

Инв.№ подл. Подл. и дата. Взам.инв.№ Инв.№ дубл. Подл. и дата

Формат Занял	Лист	Обозначение	Наименование	Кол. на исполн. 51.00.000 —				Примечание
				30				
	19		Шайба 20 65Г ГОСТ 6402-70	8				
	—		Кольца 310-320-58-2-2 ГОСТ 9833-73 (Заготовка для 51.00.005-01)	2				
		<u>Прочие изделия</u>						
	21		Кран натяжной мультяной с флан- цем 14М1-16 для контрольного манометра МРТУ 2607-625-64	1				
				51.00.000				Лист 15

Формат 11

4-901-16 61



1. Сварка ручная электродуговая гост 5264-68
2. Герметизированный оголовок может быть применен для районов с расчетной сейсмичностью не более 8 баллов.
3. Строительная часть проекта должна предусмотреть полное устранение просадочных свойств всего просадочного слоя грунта.
4. Несосность кондуктора относительно оси эксплуатационной колонны не более 5 мм.
5. Обеспечить полную герметичность монтажного сварного шва приварки устьевого патрубка поз.2 к кондуктору.
6. \* Размеры для справок.

Изд. № 1054-81  
 Подп. и дата  
 Взам инв. №  
 Инв. № 401-81  
 Подп. и дата

						51.00.000 СБ		
						Оголовок герметизированный		
						Сборочный чертеж.		
Изм.	Лист	№ докум.	Подп.	Дата	Лит.	Масса	Масшт.	
Разраб.	Баранникова	401-81	С.С.	05.74	ст.			
Пров.	Мяцелури	401-81	С.С.	05.74	табл.			
Т. контр.					Лист 1	Листов 3		
И. контр.	Блюменталь				33 БЛ			
Утв.	Фрог							

90 000 00 79

Обозначение	Размеры в мм					Масса кг	Марка насосов
	L	H	S	d	D		
51.00.000	170	70	340	49	273	35	3484-16-65; 3484-16-85; 3484-16-130; 3484-4-30; 13484-4-70; 3485-4-125; 3485-63-80
-01			380		324	47	3484-16-65; 3484-16-85; 3484-16-130; 3484-4-30; 13484-4-45; 13484-4-70
-02	200	82	340	61	273	36	3486-4-90; 3486-4-130; 3486-4-190; 23486-63-85; 13486-63-125; 33486-63-60; 33486-63-85; 33486-63-125; 13486-10-80; 3486-10-110;
-03			490		426	90	3486-4-90; 3486-4-130; 3486-4-190; 23486-63-85; 13486-63-125; 33486-63-60; 33486-63-85; 33486-63-125; 13486-10-80; 3486-10-110;
-04			340		36	13486-10-140; 13486-10-185.	
-05			273		36	3486-10-235.	
-06			90		13486-10-140; 13486-10-185		
-07			490		426	90	3485-10-235
-08			220		110	340	74
-09	490	426		91		23486-16-50; 23486-16-75	
-10	270	128	380	89	324	52	23488-16-140; 13488-25-100; 3488-25-150; 3488-25-195.
-11	310	158				490	115
-12			55	3488-40-65			
-13			96	34810-63-40Г			
-14			96	134810-63-65			
-15			125	134810-63-65			
-16			590	530	125	34810-63-40Г	
-17			380	324	55	3488-40-165	

Искл и подв. Подвн и датма  
Взвешивание  
Искл. Искл. Подвн и датма

4-901-16 61

Искл. Искл. Искл. Искл. Искл.  
Искл. Искл. Искл. Искл. Искл.

51.00.000 СБ

формат 12

Искл  
2

93 000 00 FS

Продолжение

Обозначение	Размеры в мм					Масса кг	Марка насосов
	L	H	S	d	D		
51.00.000 -18	310	158	490	115	426	96	348.10-63-110; 1348.10-63-110; 1348.10-63-150; 1348.10-63-180; 348.10-63-270;
-19			590				530
-20	410	235	490	159	426	106	348.10-160-35M; 348.10-120-40Г.
-21			590				530
-22	410	235	490	159	426	106	1348.10-120-60; 348.10-160-65. 1348.10-120-60; 348.10-160-65; 348.12-160-65;
-23			590				530
-24	500	310	490	220	426	133	348.12-210-25
-25			590				530
-26	500	310	490	220	426	133	348.12-210-55; 2348.12-210-85; 348.12-210-145.
-27			590				530
-28	500	310	490	220	426	133	348.12-255-30M; 348.12-375-30.
-29			590				162
-30	500	310	590	220	426	162	1348.14-120-540K; 348.14-210-300K; 348.16-375-175K.
			590				162

4-301-16, 64

ИПК "Искра" г.Воронеж, ул.Ленина, 10. Искра. Воронеж. Воронеж. Воронеж.

ИПК "Искра" г.Воронеж, ул.Ленина, 10.

51.00.000 С5

Лист

3

Формат А2



4-901-16-61

Шифр по табл. Подп. и Дата. Дата ввода в Под. и Дата

№ строки	Обозначение	Наименование	Куда входит		Примечание
			Обозначение	Кол. штук	
1	51.00.000	Оголовок герметизированный		31	
2	51.01.000	Патрубок отбойной	51.00.000	31	31
3	51.02.000	Патрубок устьеваы	51.00.000	4	4
4	51.01.010	Плита опорная	51.01.000	31	31
5	51.01.020	Плита	51.01.010	31	31
6					
7					
8					
9					
10					
11					
12					
13					
14					
15					
16					
17					
18					
19					
20					
21					
22					
23					
24					
25					
26					

Изм.	Лист	из	Всего	Подп.	Дата
Изд.	Лист	из	Всего	Изд.	Дата
Изд.	Лист	из	Всего	Изд.	Дата
Изд.	Лист	из	Всего	Изд.	Дата

51.00.000.0С

Оголовок герметизированный. Ведомость спецификаций.

Лит.	Лист	Листов
		1

33 БЯ

кол. Суркова

Формат 12

4-901-16 61

Имя и отчество, Подпись и дата, Место и дата, Весы и метод измерения, Подпись и дата

№	Наименование	Обозначение документа на доставку	Поставщик	Куда входит (обозначение)	Количество				Примечание
					на изделие	в комплект	на ремонт	всего	
1									
2	<u>Кольца уплотнительные</u>								
3									
4	Кольцо 310-320-58-22	ГОСТ 9833-73		51.00.000	1			1	
5				-02	1			1	
6				-04	1			1	
7				-05	1			1	
8				-08	1			1	
9				51.00.002	2			24	
10				-01	2			18	
11								47	
12									
13	Кольцо 310-320-58-2-2	ГОСТ 9833-73		-01	1			1	
14				-10	1			1	
15				-11	1			1	
16				-12	1			1	
17				-17	1			1	
18								5	
19									
20	Кран натяжной муфтабель								
21	с фланцем 14М1-15 для								
22	контрольного манометра	МРТУ 2607-625-64		51.00.000	1			1	
23				-01	1			1	
24				-02	1			1	
25				-03	1			1	

Имя и отчество	Подпись	Дата
Разработчик	Исполнитель	Дата
Проверенный	Исполнитель	Дата
Министр	Исполнитель	Дата
Утвержден	Исполнитель	Дата

51.00.000 ВТ

Одобрено  
герметизированный  
поданность полученных  
изделий

Лист	1	Листов	14
------	---	--------	----

335А

4-901-16 61

Шаб. № 001. Подп. и дата. Взам. инв. №. Инв. №. Подп. и дата.

№ строки	Наименование	Обозначение документа на поставку	Поставщик	Куда входит (обозначение)	Количество			Примечание
					на изделие	в контр. на ре- лекты гульца	всего	
1	Кран натяжной муфтовый							
2	с фланцем 4М1-16 для							
3	контрольного манометра	МРТУ 2507-525-64		51. 00. 000 - 04	1		1	
4				- 05	1		1	
5				- 06	1		1	
6				- 07	1		1	
7				- 08	1		1	
8				- 09	1		1	
9				- 10	1		1	
10				- 11	1		1	
11				- 12	1		1	
12				- 13	1		1	
13				- 14	1		1	
14				- 15	1		1	
15				- 16	1		1	
16				- 17	1		1	
17				- 18	1		1	
18				- 19	1		1	
19				- 20	1		1	
20				- 21	1		1	
21				- 22	1		1	
22				- 23	1		1	
23				- 24	1		1	
24				- 25	1		1	
25				- 26	1		1	
26				- 27	1		1	
27				- 28	1		1	
28				- 29	1		1	
29				- 30	1		1	
30							31	

4-901-16 61

Лист № 3  
Подп. и дата  
Лист № 3  
Подп. и дата  
Лист № 3  
Подп. и дата

№ строки	Наименование	Обозначение документа на поставку	Поставщик	Куда выхит (обозначение)	Количество			Примечание
					на из- делие	в комп. на ре- лекты	на ре- куль	
1								
2								
3								
4								
5								
6								
7	Крепежные изделия							
8								
9	Болт М16×45.56.016	ГОСТ 7798-70		51.00.000	4			4
10				- 01	4			4
11				- 02	4			4
12				- 04	4			4
13				- 05	4			4
14				- 08	4			4
15				- 10	4			4
16				- 11	4			4
17				- 12	4			4
18				- 17	4			4
19								40
20	М16×60.56.016				4			4
21				- 01	4			4
22				- 02	4			4
23				- 03	8			8
24				- 04	4			4
25				- 05	4			4
26				- 06	8			8
27				- 07	8			8
28				- 09	4			4
29				- 13	4			4
30				- 14	4			4

Лист № 3

51.00.000 87

Лист  
3

Копировал: Чибрикина

Формат А2

4-901-16 81

Имя, фамилия, подпись и дата  
Имя, фамилия, подпись и дата  
Имя, фамилия, подпись и дата

№ строки	Наименование	Обозначение документа на поставку	Поставщик	Куда входит (обозначение)	Количество			Примечание
					на из-делие	в комплект	на регуляж	
1	Болт М16х60.56.016	ГОСТ 7798-70		51.00.000 -15	4		4	
2				-16	4		4	
3				-18	4		4	
4				-19	4		4	
5				-20	4		4	
6				-21	4		4	
7				-22	4		4	
8				-23	4		4	
9				-24	4		4	
10				-25	4		4	
11				-26	4		4	
12				-27	4		4	
13				-28	4		4	
14				-29	4		4	
15				-30	4		4	
16							116	
17	М16х70.56.016			-08	4		4	
18				-09	4		4	
19				-10	4		4	
20				-11	8		8	
21				-12	8		8	
22				-13	8		8	
23				-14	8		8	
24				-15	8		8	
25				-16	8		8	
26				-17	8		8	
27				-18	8		8	
28				-19	8		8	
29							84	
30								

Имя, фамилия, подпись и дата

51.00.000 В17

Лист  
4

Копировал: Чибрикина

формат 12

4-901-16 61

Шаб. N 1022. Подпись и дата. Шаб. N 1023. Подпись и дата. Шаб. N 1024. Подпись и дата. Шаб. N 1025. Подпись и дата. Шаб. N 1026. Подпись и дата. Шаб. N 1027. Подпись и дата. Шаб. N 1028. Подпись и дата. Шаб. N 1029. Подпись и дата. Шаб. N 1030. Подпись и дата.

№ строки	Наименование	Обозначение документа на поставку	Поставщик	Куда входит (обозначение)	Количество			Примечание
					на издание	в кол-во на ре-лекты	на ре-гуляр	
1	Болт М20х75.56.016	ГОСТ 7798-70		51.00.000 - 20	8		8	
2				- 21	8		8	
3				- 22	8		8	
4				- 23	8		8	
5				- 24	8		8	
6				- 25	8		8	
7				- 26	8		8	
8				- 27	8		8	
9				- 28	8		8	
10				- 29	8		8	
11				- 30	8		8	
12							88	
13								
14								
15	Гайка М16.8.016	ГОСТ 5945-70		51.00.000	8		8	
16				- 01	8		8	
17				- 02	8		8	
18				- 03	8		8	
19				- 04	8		8	
20				- 05	8		8	
21				- 06	8		8	
22				- 07	8		8	
23				- 08	8		8	
24				- 09	8		8	
25				- 10	8		8	
26				- 11	12		12	
27				- 12	12		12	
28				- 13	12		12	
29				- 14	12		12	
30				- 15	12		12	

Имя	Лист	N докум.	Подп.	Дата	

51.00.000 ВЛ

Лист  
5

Копировал: Чибрикина формат 12

4-301-16 41

Усть-Ишим, Ташта, у. Вазза, Вазза м/б.д. Усть-Ишим, Ташта, у. Вазза.

№ строки	Наименование	Обозначение документа на поставку	Поставщик	Куда входит (обозначение)	Количество			Примечание
					на из-делие	в котле из ре-ленты	зупир.	
1	Сайка М 16.8.016	ГОСТ 5915-70		51.00.000 - 16	12		12	
2				- 17	12		12	
3				- 18	12		12	
4				- 19	12		12	
5				- 20	4		4	
6				- 21	4		4	
7				- 22	4		4	
8				- 23	4		4	
9				- 24	4		4	
10				- 25	4		4	
11				- 26	4		4	
12				- 27	4		4	
13				- 28	4		4	
14				- 29	4		4	
15				- 30	4		4	
16							240	
17	М 20.8.016			- 20	8		8	
18				- 21	8		8	
19				- 22	8		8	
20				- 23	8		8	
21				- 24	8		8	
22				- 25	8		8	
23				- 26	8		8	
24				- 27	8		8	
25				- 28	8		8	
26				- 29	8		8	
27				- 30	8		8	
28							38	
29								
30								

Имя, Фамилия, Подпись, Дата

51.00.000 ВП

Лист 6

4-901-16 61

Форма За (ВЛ) 23

№ строки	Наименование	Обозначение документа на поставку	Поставщик	Куда входит (обозначение)	Количества			Примечание
					на из- делие	в комп- лекты	на ре- гулир.	
1	Шайба 16.65Г.01.6	ГОСТ 6402-70		51.00.000	8		8	
2				-01	8		8	
3				-02	8		8	
4				-03	8		8	
5				-04	8		8	
6				-05	8		8	
7				-06	8		8	
8				-07	8		8	
9				-08	8		8	
10				-09	8		8	
11				-10	8		8	
12				-11	12		12	
13				-12	12		12	
14				-13	12		12	
15				-14	12		12	
16				-15	12		12	
17				-16	12		12	
18				-17	12		12	
19				-18	12		12	
20				-19	12		12	
21				-20	4		4	
22				-21	4		4	
23				-22	4		4	
24				-23	4		4	
25				-24	4		4	
26				-25	4		4	
27				-26	4		4	
28				-27	4		4	
29				-28	4		4	
30				-29	4		4	

Изм. лист. № докум. Подп. Дата

51.00.000 ВЛ

Лист  
7Копировал: Чибрикина  
Формат: 12



4-901-16 81

Имя, Фамилия, Инициалы, Подпись, Дата, Место, Организация, Адрес

№ строки	Наименование	Обозначение документа на поставку	Поставщик	Куда входит (обозначение)	Количество			Примечание
					на из-делие	в комплекте	на ре-дуцир	
1	Шайба 16.65Г.01.6	ГОСТ 6402-70		51.00.000 - 30	4		4	
2							240	
3	20.65Г.01.6			- 20	8		8	
4				-- 28	8		8	
5				- 22	8		8	
6				-- 23	8		8	
7				- 24	8		8	
8				- 25	8		8	
9				- 26	8		8	
10				- 27	8		8	
11				- 28	8		8	
12				- 29	8		8	
13				- 30	8		8	
14							88	
15								
16								
17								
18	Пробка кг 1"	ГОСТ 12719-67		51.01.000	1		1	
19				- 01	1		1	
20				- 02	1		1	
21				- 03	1		1	
22				- 04	1		1	
23				- 05	1		1	
24				- 06	1		1	
25				- 07	1		1	
26				- 08	1		1	
27				- 09	1		1	
28				- 10	1		1	
29				- 11	1		1	
30				- 12	1		1	

4-901-16 61

Шв. 1 завод  
Лопн. и вата  
Лопн. и вата  
Лопн. и вата  
Шв. 1 завод  
Шв. 1 завод  
Лопн. и вата  
Лопн. и вата

№ строки	Наименование	Обозначение документа на поставку	Поставщик	Куда входит (обозначение)	Количество			Примечание
					на из-делие	в мотк-ленты	на ре-зульт	
1	Пробка КГ 1"	ГОСТ 12719-67		51.01.000 -13	1		1	
2				-14	1		1	
3				-15	1		1	
4				-16	1		1	
5				-17	1		1	
6				-18	1		1	
7				-19	1		1	
8				-20	1		1	
9				-21	1		1	
10				-22	1		1	
11				-23	1		1	
12				-24	1		1	
13				-25	1		1	
14				-26	1		1	
15				-27	1		1	
16				-28	1		1	
17				-29	1		1	
18				-30	1		1	
19							31	
20								
21								
22								
23	<u>Сальники</u>							
24								
25	Сальник СКВ ст-16-8*14	ГОСТ 4839-64		51.01.000	3		3	
26				-01	3		3	
27				-02	3		3	
28				-03	3		3	
29				-05	1		1	
30				-07	1		1	

4-901-16 61

Шифр-Название-Полож. и дата изд. Изменения на шифр-Название-Полож. и дата

№ строки	Наименование	Обозначение документа на поставку	Поставщик	Куда входит (обозначение)	Количества			Примечание
					на из- делие	в кома- лекта зупир.	всего	
1	Сальник СКВ ст-16-8x14	ГОСТ 4839-64		51.01.000 - 08	3		3	
2				- 09	3		3	
3				- 10	1		1	
4				- 11	1		1	
5				- 12	1		1	
6				- 14	1		1	
7				- 15	1		1	
8				- 17	1		1	
9				- 18	1		1	
10				- 19	1		1	
11				- 22	1		1	
12				- 23	1		1	
13				- 24	1		1	
14				- 25	1		1	
15				- 26	1		1	
16				- 27	1		1	
17				- 30	1		1	
18							<u>35</u>	
19	Сальник СКВ ст-20-12x18			- 04	3		3	
20				- 05	3		3	
21				- 06	3		3	
22				- 07	3		3	
23				- 10	3		3	
24				- 12	3		3	
25				- 13	3		3	
26				- 14	3		3	
27				- 15	3		3	
28				- 16	3		3	
29				- 20	3		3	
30				- 21	3		3	

Изм. лист Издучит. Лист

51. 00. 000 87

Лист  
10

Копировал: Чибрикина

Формат 12

4-901-16 61

Шифр и дата  
Полн. и дата  
Взыскание  
Шифр и дата  
Полн. и дата

№ строки	Наименование	Обозначение документа на поставку	Поставщик	Куда входит (обозначение)	Количество			Примечание
					на из-бытие	в кот-леты	на резу-лиров	
1	Сальник СКВст-20-12×18	ГОСТ 4839-64		51. 01. 000 -24	3		3	
2				-25	3		3	
3							42	
4	Сальник СКВст-27-16×24			-17	3		3	
5				-18	3		3	
6				-19	3		3	
7				-22	3		3	
8				-23	3		3	
9				-26	3		3	
10				-27	3		3	
11				-28	3		3	
12				-29	3		3	
13							27	
14	Сальник СКВст-60-40×55			-11	1		1	
15				-30	1		1	
16							2	
17								
18								
19								
20	Гайка-1 20×32	ГОСТ 4854-64		51. 01. 000 - 13	1		1	
21				-16	1		1	
22				-20	1		1	
23				-21	1		1	
24				-28	1		1	
25				-29	1		1	
26							6	
27								
28								
29								
30								

4-90-16 61

№ п/п, стр. № докум. и дата

№ п/п, стр.	Наименование	Обозначение документа на поставку	Поставщик	Куда входит (обозначение)	Количество			Примечание
					на изд-е комп-дельне	на рв-лекты/мулр	всего	
1	<u>Отходы</u>							
2								
3	Отход 90° 40 С 80	ГОСТ 17375-72		51. 01. 010	1		1	
4				- 01	1		1	
5							2	
6	Отход 90° 50 С 80			- 02	1		1	
7				- 03	1		1	
8				- 04	1		1	
9				- 05	1		1	
10				- 06	1		1	
11				- 07	1		1	
12							8	
13	Отход 90° 65 С 100			- 08	1		1	
14				- 09	1		1	
15							2	
16	Отход 90° 80 С 80			- 10	1		1	
17	Отход 90° 100 С 50			- 11	1		1	
18				- 12	1		1	
19				- 13	1		1	
20				- 14	1		1	
21				- 15	1		1	
22				- 16	1		1	
23				- 17	1		1	
24				- 18	1		1	
25				- 19	1		1	
26							9	
27	Отход 90° 150 С 40			- 20	1		1	
28				- 21	1		1	
29				- 22	1		1	
30								

№ докум. и дата

51. 00. 000. ВП

Лист 12

Формат 12

И. строки	Наименование	Обозначение документа на поставку	Поставщик	Куда входит (обозначение)	Количество				Примечание
					на из-в	в кот-лежы	на ре-гулир.	всего	
1	Отвод 90° 150 С 40	ГОСТ 17375-72		51. 01. 010 - 23	1			1	
2								4	
3	Отвод 90° 200 С 40			- 24	1			1	
4				- 25	1			1	
5				- 26	1			1	
6				- 27	1			1	
7				- 28	1			1	
8				- 29	1			1	
9				- 30	1			1	
10								7	
11									
12									
13									
14	<u>Фланцы</u>								
15									
16	Фланец 40-10	ГОСТ 1255-67		51. 01. 010	1			1	
17				- 01	1			1	
18								2	
19	Фланец 50-10			- 02	1			1	
20				- 03	1			1	
21				- 04	1			1	
22				- 05	1			1	
23				- 06	1			1	
24				- 07	1			1	
25								5	
26	Фланец 65-10			- 08	1			1	
27				- 09	1			1	
28								2	
29	Фланец 80-10			- 10	1			1	
30	Фланец 100-10			- 11	1			1	

4-901-16 61

№ строчки  
№ докум. Подл. и дата  
№ докум. Подл. и дата  
№ докум. Подл. и дата

№ строчки	Наименование	Обозначение документа на поставку	Поставщик	Куда входит (обозначение)	Количество			Примечание
					на изделие	в комплект-на регул-р	всего	
1	Фланец 100-10	ГОСТ 1255-57		51.01.010 - 12	1		1	
2				- 13	1		1	
3				- 14	1		1	
4				- 15	1		1	
5				- 16	1		1	
6				- 17	1		1	
7				- 18	1		1	
8				- 19	1		1	
9							9	
10	Фланец 150-10			- 20	1		1	
11				- 21	1		1	
12				- 22	1		1	
13				- 23	1		1	
14							4	
15	Фланец 200-10			- 24	1		1	
16				- 25	1		1	
17				- 26	1		1	
18				- 27	1		1	
19				- 28	1		1	
20				- 29	1		1	
21				- 30	1		1	
22							7	
23								
24								
25								
26								
27								
28								
29								
30								

Изм. Лист № докум. Подл. Дата

51.00.000 В/7

Лист  
14

Копировал: Чибрикина

Формат: А2

Изм. № подл. Подпись и дата. Взам. инв. №. Имя, И.Ф.И. Подп. и дата

Формат	Знак	Лист	Обозначение	Наименование	Кол. на исполн. 51.01.000									Примечание		
					-	01	02	03	04	05	06	07	08		09	
				Документация												
12			51.01.000 СБ рис. 1 рис. 2	Сборочный чертеж	x	x	x	x	x		x		x	x		
											x		x			

Число листов  
на листе

Исполнения 10-19 - см. листы 4-5  
Исполнения 20-29 - см. листы 7-9  
Исполнение 30 - см. листы 10-11

Изм.	Лист	№ докум.	Подп.	Дата
Разработ.	Борисникова	5.5.81		
Дроб.	Мацелура	5.5.81		
И. контро.	Б.В.Монтегале	5.5.81		
Итв.	Стариков	5.5.81		

51.01.000

Патрубок  
отводной.

Лист Лист Листов

33 Б А

формат 11

Изм. № подл. Подпись и дата. Взам. инв. №. Имя, И.Ф.И. Подп. и дата

Формат	Знак	Лист	Обозначение	Наименование	Кол. на исполн. 51.01.000 -									Примечание		
					-	01	02	03	04	05	06	07	08		09	
				Сборочные единицы												
11	1		51.01.010	Плита опорная	1											
			-01	Плита опорная	1											
			-02	Плита опорная			1									
			-03	Плита опорная				1								
			-04	Плита опорная					1							
			-05	Плита опорная						1						
			-06	Плита опорная							1					
			-07	Плита опорная								1				
			-08	Плита опорная									1			
			-09	Плита опорная										1		
				Детали												
4			51.01.003	Втулка	1	1										
			-01	Втулка			1	1	1	1	1	1				
			-02	Втулка									1	1		

Изм. Лист № докум. Подп. Дата

51.01.000

Лист

формат 11

2

15



Инв. № подл.		Подл. и дата		Взам. инв. №		Инв. № подл.		Подл. и дата		Кол. на исполн. 51.01.000-										Примечание				
Формат	Лист	Обозначение	Наименование	-	01	02	03	04	05	06	07	08	09	10	11	12	13	14	15		16	17	18	19
			Стандартные изделия																					
	6		Пробка КГ 1"																					
			ГОСТ 12719-67		1	1	1	1	1	1	1	1	1	1	1	1	1	1	1	1	1	1	1	1
	7		Сальник СКВст-16-																					
			-8x14																					
			ГОСТ 4839-64		3	3	3	3		1		1	3	3										
	8		Сальник СКВ-ст-20-																					
			12x18																					
			ГОСТ 4839-64							3	3	3	3											
51.01.000																							Лист	3
Имен. Лист № докум. Подл. Дата																							формат 11	

Инв. № подл.		Подл. и дата		Взам. инв. №		Инв. № подл.		Подл. и дата		Кол. на исполн. 51.01.000-										Примечание				
Формат	Лист	Обозначение	Наименование	10	11	12	13	14	15	16	17	18	19	20	21	22	23	24	25		26	27	28	29
			Документация																					
	12		51.01.000 СБ рис.2	Сборочный чертеж	X		X		X	X		X	X	X										
			рис.3			X																		
			рис.4				X			X														
			Сборочные единицы																					
	11	1	51.01.010 -10	Плита опорная	1																			
			-11	Плита опорная		1																		
			-12	Плита опорная			1																	
			-13	Плита опорная				1																
			-14	Плита опорная					1															
			-15	Плита опорная						1														
			-16	Плита опорная							1													
			-17	Плита опорная								1												
			-18	Плита опорная									1											
51.01.000																							Лист	4
Имен. Лист № докум. Подл. Дата																							формат 11	

Шифр № подл. Подл. и дата. Взам. инв. № Шифр № инв. Подл. и дата

4-901-16 81

Формат Экзетр Лист	Обозначение	Наименование	Кол. на испанн. 51.01.000 -													
			10	11	12	13	14	15	16	17	18	19				
	-19	Плита опорная														1
		Детали														
44	2	51.01.001	Прокладка				2			2						
44	3	51.01.002	Уплотнение				1			1						
	4	51.01.003-03	Втулка	1												
	-04	Втулка		1	1	1	1	1	1	1	1	1	1	1	1	1
		Стандартные изделия														
6		Пробка КГ 1"	ГОСТ 12719-67	1	1	1	1	1	1	1	1	1	1	1	1	1
7		Сальник СКВст-15-	ГОСТ 4839-64	1	1	1		1	1		1	1	1	1	1	1
		-8x14														

Шифр № подл. Подл. и дата

51.01.000

Лист 5

формат 32

Шифр № подл. Подл. и дата. Взам. инв. № Шифр № инв. Подл. и дата

Формат Экзетр Лист	Обозначение	Наименование	Кол. на испанн. 51.01.000 -										Примечание			
			10	11	12	13	14	15	16	17	18	19				
	8	Сальник СКВст-20-														
		-12x18														
		ГОСТ 4839-64	3		3	3	3	3	3							
	9	Сальник СКВст-27-														
		-15x24														
		ГОСТ 4839-64										3	3	3		
	10	Сальник СКВст-60-														
		-40x55														
		ГОСТ 4839-64	1													
	11	Гайка I 20x32														
		ГОСТ 4854-64				1					1					

Шифр № подл. Подл. и дата

51.01.000

Лист 5

формат 32

Изм № подл Подл и дата Взам.инв.№ Илв.№ докум Подл и дата

Формат Знака	Поз.	Обозначение	Наименование	Кол. на исполн. 51.01.000-									Примечание	
				20	21	22	23	24	25	26	27	28		29
			Документация											
№		51.01.000 СБ рис.2 рис.4	Сборочный чертеж			X	X	X	X	X	X			
				X	X								X	X
			Сборочные единицы											
Н		51.01.010 -20	Плита опорная	1										
		-21	Плита опорная		1									
		-22	Плита опорная			1								
		-23	Плита опорная				1							
		-24	Плита опорная					1						
		-25	Плита опорная						1					
		-26	Плита опорная							1				
		-27	Плита опорная								1			
		-28	Плита опорная									1		
		-29	Плита опорная										1	

Изм. Лист № докум Подл Дата 51.01.000 Лист 7

формат 11

Изм № подл Подл и дата Взам.инв.№ Илв.№ докум Подл и дата

Формат Знака	Поз.	Обозначение	Наименование	Кол. на исполн. 51.01.000-									Примечание	
				20	21	22	23	24	25	26	27	28		29
			Детали											
11	2	51.01.001	Прокладка	2	2							2	2	
11	3	51.01.002	Уплотнение	1	1							1	1	
	4	51.01.003-05	Втулка	1	1	1	1							
		-06	Втулка					1	1	1	1	1	1	1
			Стандартные изделия											
	6		Пробка КГ 1"											
			ГОСТ 12719-67	1	1	1	1	1	1	1	1	1	1	1
	7		Сальник СКВ ст-16-											
			-8x14											
			ГОСТ 4839-64			1	1	1	1	1	1			
	8		Сальник СКВ ст-20-											
			-12x18											
			ГОСТ 4839-64	3	3			3	3					

Изм. Лист № докум Подл Дата 51.01.000 Лист 8

формат 11

4 901-16 81

Шиф. № прогн			Подп. и дата			Взам. шиф. №			Шиф. № докум.			Подп. и дата						
Формат	Шиф. №	Лист	Обозначение	Наименование	Кол. на исполн.										Примечание			
					20	21	22	23	24	25	26	27	28	29				
	9		Сальник СКВ ст -27- -16×24 ГОСТ 4839-64							3	3			3	3	3	3	
	11		Вайка I 20×32 ГОСТ 4854-64		1	1										1	1	
													51.01.000	Лист 9				
													Изм. Лист. № докум. Подп. Дата	формат 11				

Шиф. № прогн			Подп. и дата			Взам. шиф. №			Шиф. № докум.			Подп. и дата						
Формат	Шиф. №	Лист	Обозначение	Наименование	Кол. на исполн.										Примечание			
					30													
				Документация														
	12		51.01.000 СБ рис.3	Сборочный чертеж	X													
				Сборочные единицы														
	11	1	51.01.010 -30	Плита опорная	1													
				Детали														
	4		51.01.003-06	Втулка	1													
				Стандартные изделия														
	6			Пробка КГ 1" ГОСТ 12719-67	1													
													51.01.000	Лист 10				
													Изм. Лист. № докум. Подп. Дата	формат 11				

4-901-16 81

Инв.№ подл. Подп. и дата Взам.инв.№ Инв.№ подл. Подп. и дата

Формат докум.	Лист	Обозначение	Наименование	Кол. на исполн. 51. 01. 000 -					Примечание
				30					
		7	Салыник СКВет - 18 - - В * 14						
		10	ГОСТ 4839 - 64 Салыник СКВет - 60 - - 40 * 55	1					
			ГОСТ 4839 - 64	1					

51. 01. 000

Инв.лист № докум. Подп. Дата

Лист 11

Формат 11

Инв.№ подл. Подп. и дата Взам.инв.№ Инв.№ подл. Подп. и дата

Формат докум.	Лист	Обозначение	Наименование	Кол. на исполн.					Примечание

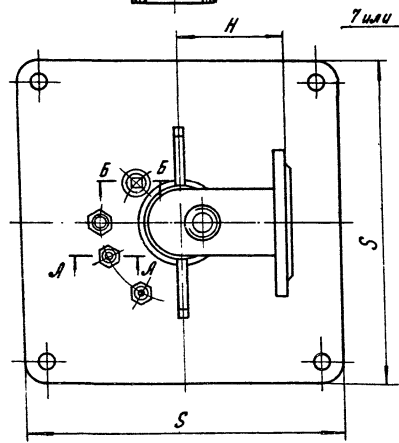
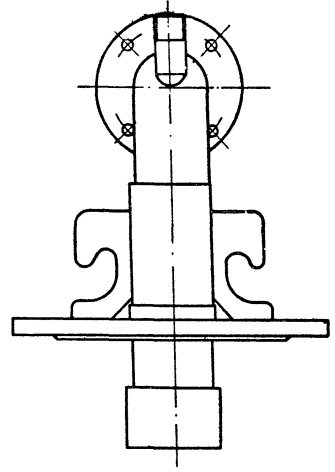
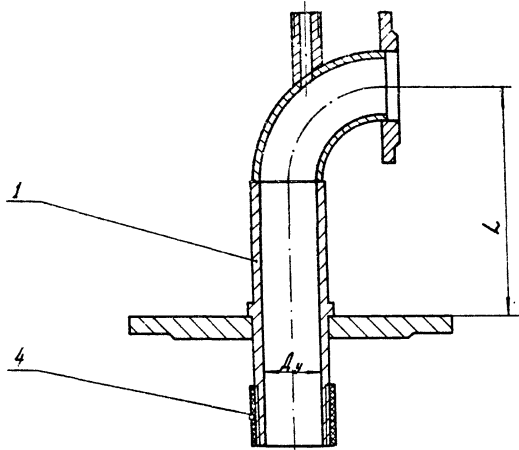
Инв.лист № докум. Подп. Дата

Лист

Формат 11

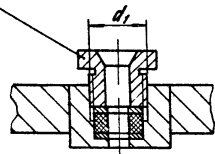
90 000 10

Рис. 1

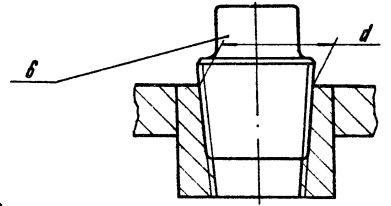


Тили В или 9

А-А



Б-Б



1 Размеры для справок.

2. Таблицу исполнений см. на листах 3 и 4.

Шиф. чертеж. Подпр. и дата  
Вып. и вв. на Шиф. чертеж. Подпр. и дата

4-901-16-81

				51.01.000 СБ		
Шиф. лист	№ докум.	Подп.	Дата	Патрубок отводной сварочный чертёж.	Лит.	Испол.
Разраб.	Браничкова	В.В.А.	05.74		см.	—
Пров.	Мещерява	В.В.А.	05.74		табл.	—
Т. контр.					Лист 1	Листов 4
И. контр.	Блаженко	В.В.А.	05.74	33 Б.А		
Утвер.	Стариков	В.В.А.	05.74			

51 01 000 СБ

Рис. 2  
Остальное - см. рис. 1

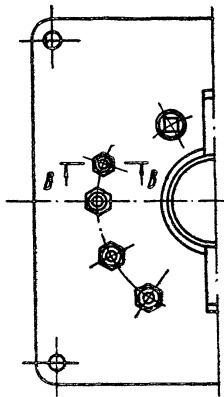


Рис. 3  
Остальное - см. рис. 1

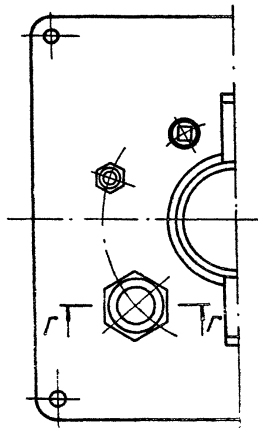
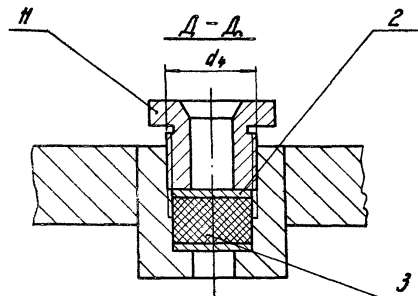
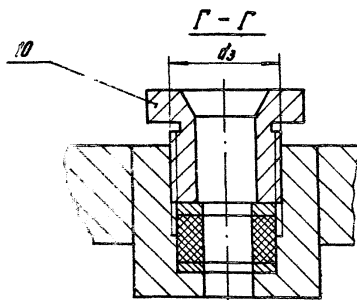
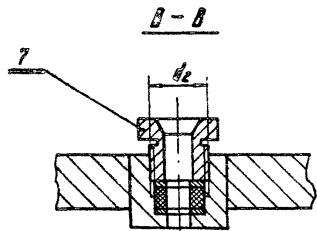
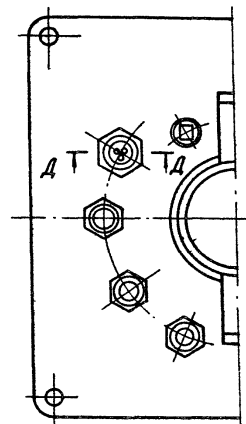


Рис. 4  
Остальное - см. рис. 1



Лист № 2 из 2. Подп. и дата. Маш. код. № 51. Уд. № 01.000. СБ. Техн. и констр.

Изм.	Лист	№ докум.	Подп.	Дата

51. 01. 000 СБ

Лист  
2

Формат А2

4-904-16 61

93 000 10 13

4-901-16 61

Удк. № инв. по др. и дата / Назв. инв. № инв. по др. и дата / Подп. и дата

Д.	Объяснение	Рис.	Размеры в мм					d <sub>1</sub>	d <sub>2</sub>	d <sub>3</sub>	d <sub>4</sub>	Марка насосов	Месяц №											
			L	H	S	d	d <sub>5</sub>																	
40	51.01.000	1	170	70	340	M16x1	—	—	—	—	34B4-18-65; 34B4-1,6-85; 34B4-1,6-130; 34B4-4-30; 134B4-4-45; 134B4-4-70; 34B5-4-125; 34B5-6,3-80	13												
	-01				380						—	—	—	34B4-1,6-65; 34B4-1,6-85; 34B4-1,6-130; 34B4-4-30; 134B4-4-45; 134B4-4-70.	17									
50	-02	1	200	82	340	M20x1	—	—	—	—	34B6-4-30; 34B6-4-130; 34B6-4-190; 234B6-6,3-85; 134B6-6,3-125; 334B6-6,3-80; 334B6-6,3-85; 334B6-6,3-125; 134B6-10-30; 34B8-10-110.	14												
	-03				490						—	—	—	34B6-4-30; 34B6-4-130; 34B6-4-190; 234B6-6,3-85; 134B6-6,3-125; 334B6-6,3-80; 334B6-6,3-85; 334B6-6,3-125; 134B6-10-30; 34B8-10-110.	44									
	-04				340						M20x1	M16x1	—	—	—	134B6-10-140; 134B6-10-185.	14							
	-05	2	340	34B6-10-235.	14																			
	-06	1	490	M16x1	—	—	—	134B6-10-140; 134B6-10-185	44															
	-07	2						M16x1	—	—						34B6-10-235.	44							
	65	-08	1	220	110	340	M16x1	—	—	—	—	234B6-16-50; 234B6-16-75	17											
-09		490				—						—	—	234B6-16-50; 234B6-16-75	45									
80	-10	2	270	128	—	M20x1	—	—	—	—	234B6-16-140; 134B8-25-100; 34B8-25-150; 34B8-25-195	22												
100	-11	3	310	158	380	M20x1	M16x1	M6Dx3	—	—	—	134B8-25-300	26											
	-12	2			—							—	—	34B8-40-65	25									
	-13	4			—		—	M27x6,5	34B10-63-40Г	49														
	-14	2			490		M16x1	—	—	—	134B10-63-65	49												
	-15										590	—	—	M27x1,5	34B10-63-65	66								
	-16	4			380		—	—	—	—	—	—	—	34B8-40-165	65									
	-17	2			490		M27x1,5	M16x1	—	—	—	—	—	—	34B10-63-110; 134B10-63-110; 134B10-63-150; 134B10-63-180; 34B10-63-270	49								
	-18														590	—	—	—	—	—	—	—	34B10-63-110; 134B10-63-110; 134B10-63-150; 134B10-63-180; 34B10-63-270	67
	-19														—	—	—	—	—	—	—	—	—	—

Удк. № инв. по др. и дата / Назв. инв. № инв. по др. и дата / Подп. и дата

51.01.000 СБ

Лист 3

Формат 2



51 00 00 10 15

Продолжение

Ду	Обозначение	Рис.	Размеры в мм					Марка насосов					Масса кг
			L	H	S	d	d <sub>1</sub>	d <sub>2</sub>	d <sub>3</sub>	d <sub>4</sub>			
150	-20	4	410	235	490	M20x1	—	—	M27x1,5	348 10-160-35 M; 348 10-120-40 Г		58	
	590				348 10-160-35 M; 348 10-120-40 Г					78			
	490				1348 10-120-60; 348 10-160-65					58			
	590				1348 10-120-60; 348 10-160-65; 348 12-160-65; 348 12-160-100; 348 12-160-140					80			
200	-24	2	500	310	490	M20x1	M16x1	—	—	348 12-210-25		86	
	590				348 12-210-25					103			
	490				348 12-210-55; 2348 12-210-65; 348 12-210-145					86			
	590				348 12-210-55; 2348 12-210-65; 348 12-210-145					103			
	-27	4	590	M27x1,5	—	—	M27x1	348 12-255-30 M; 348 12-375-30		86			
	-28							348 12-255-30 M; 348 12-375-30		103			
	-29							348 12-255-30 M; 348 12-375-30		103			
	-30							1348 14-120-540 K; 348 14-210-300 K; 348 16-375-175 K		103			

4-901-16 81

Шифр докум. Подп. и дата Дата ввода в эксплуатацию Подп. и дата

Шифр докум.	№ докум.	Подп.	Дата

51.01.000 СБ

Формат 12

Лист 4

Инв. № подл.	Подп. и дата	Взят инв. №	Инв. № дубл.	Подп. и дата
--------------	--------------	-------------	--------------	--------------

Формат Знак	Лист	Обозначение	Наименование	Кол. на исполн. 51.02.000 -							Примечание
				01	02	03					
			<u>Документация</u>								
12		51.02.000 СБ	Сборочный чертеж	X	X	X	X				
			<u>Детали</u>								
11	1	51.02.001	Труба	1							
		-01	Труба		1						
		-02	Труба			1					

Лист  
Исполн.  
Лист

51.02.000				Лист 1 2		
Изм. Лист № докум.	Подп.	Дата	Патрубок устьевой	33 Б.А		
Разраб. Бранникова	С.С.	05.74				
Провер. Плещуря	В.И.	05.74				
И. контр. Блантович	С.С.	05.74				
И. отв. Стариков	В.И.	05.74				

Формат 11

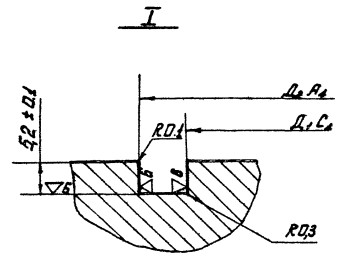
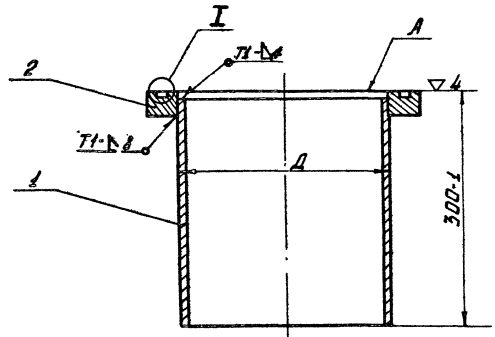
Инв. № подл.	Подп. и дата	Взят инв. №	Инв. № дубл.	Подп. и дата
--------------	--------------	-------------	--------------	--------------

Формат Знак	Лист	Обозначение	Наименование	Кол. на исполн. 51.02.000 -							Примечание
				01	02	03					
		51.02.001-03	Труба			1					
12	2	51.02.002	Фланец	1							
		-01	Фланец		1						
		-02	Фланец			1					
		-03	Фланец				1				

51.02.000				Лист 2		
Изм. Лист № докум.	Подп.	Дата				

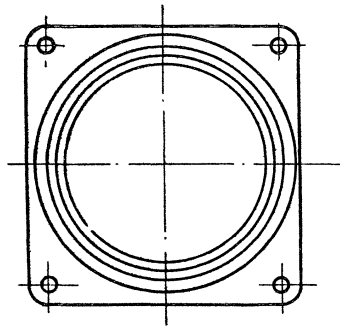
Формат 11

51.02.000СБ



4-981-16 31

Сх. в. и разрез (пер. и разрез) (показ. на стр. 42) (показ. на стр. 42) (показ. на стр. 42)



Обозначение	D в дюймах	D <sub>1</sub> в мм	D <sub>2</sub> в мм	Масса, кг	Примечание
51.02.000	10	300	315	20.7	
- 01	12	339	354	28.1	
- 02	16	449	464	44.3	
- 03	20	549	564	56.1	

1. Сварные швы зачистить.
2. Покрытие ЭМХСЗ-23, серая IV. В, кроме поверхности, обозначенной буквой А.
3. Сварка ручная электродуговая ГОСТ 3284-69

51.02.000СБ				Лист	Масса	М-В
Исполн.	Л.Васил.	Проф.	2078	Патрубок устьевой Сборочный чертеж	лист	лист 1
Выраб.	Гелеева	Инж.	2078			
Проб.	Борзинина	Инж.	2078			
Т.контр.						
Нач.пр.	Борзинина	Инж.	04.74	33 Б.А		
Инт.	Отариков	Инж.	04.74			

формат А2

Инв. № подл.			Подп. и дата		Взам. инв. №		Инв. № дубл.		Подп. и дата		Кол. на исполн. 51.01.010 -										Примеча- ние	
Формат	Зона	Лист	Обозначение			Наименование					-	01	02	03	04	05	06	07	08	09		
						<u>Документация</u>																
12			51.01.010 СБ рис.1			Сборочный чертеж					X	X	X	X	X		X		X	X		
			рис.2													X		X				

Исполнения 10-19 ст. листы 4÷8										51.01.010												
Исполнения 20-29 ст. листы 7÷9																						
Исполнение 30 ст. листы 10÷11																						
Изм. Лист № докум. Подп. Дата										Плита										Лит.	Масса	Расшт.
Разраб. Брауншток В.С. 03.74										опорная												
Пров. Плещина В.В. 05.74																				Лист 1	Листов 11	
Г. контр.																						33 Б.А
И контр. Блюменталь Л.С. 05.74																						
Утв. Старинов В.С. 05.74																						

Формат 11

Инв. № подл.			Подп. и дата		Взам. инв. №		Инв. № дубл.		Подп. и дата		Кол. на исполн. 51.01.010 -										Примеча- ние	
Формат	Зона	Лист	Обозначение			Наименование					-	01	02	03	04	05	06	07	08	09		
						<u>Сборочные единицы</u>																
11	1		51.01.020			Плита					1											
			- 01			Плита						1										
			- 02			Плита							1									
			- 03			Плита								1								
			- 04			Плита									1							
			- 05			Плита										1						
			- 06			Плита											1					
			- 07			Плита												1				
			- 08			Плита													1			
			- 09			Плита														1		
						<u>Детали</u>																
2			51.01.011			Патрубок					1	1										
			- 01			Патрубок							1	1	1	1	1	1				
			- 02			Патрубок														1	1	

Изм. Лист № докум. Подп. Дата										51.01.010										Лист	2
-------------------------------	--	--	--	--	--	--	--	--	--	-----------	--	--	--	--	--	--	--	--	--	------	---

Формат 11

Инв.№ подл. Подл. и дата Вып. инв.№ Инв.№ подл. Подл. и дата

4-901-16 81

Формат Слож. Лист	Обозначение	Наименование	Кол. на исполн. 51.01.010 -										Примечание	
			-	01	02	03	04	05	06	07	08	09		
3	51.01.012	Штицвр	1	1	1	1	1	1	1	1	1	1	1	
4	51.01.013	Скоба	2	2	2	2	2	2	2	2	2	2	2	
	- 01	Скоба											2	2
		<u>Стандартные изделия</u>												
6		Отвод 90° 85 С 100 ГОСТ 17375 - 72											1	1
7		Отвод 90° 50 С 80 ГОСТ 17375 - 72			1	1	1	1	1	1	1			
8		Отвод 90° 40 С 80 ГОСТ 17375 - 72	1	1										
13		Фланец 40-10 ГОСТ 1255 - 67	1	1										
14		Фланец 50-10 ГОСТ 1255 - 67			1	1	1	1	1	1	1			
15		Фланец 65-10 ГОСТ 1255 - 67											1	1

51.01.010

Лист

3

Исполн. № докум. Подп. Дата

Формат 11

Инв.№ подл. Подл. и дата Вып. инв.№ Инв.№ подл. Подл. и дата

Формат Слож. Лист	Обозначение	Наименование	Кол. на исполн. 51.01.010 -										Примечание		
			10	11	12	13	14	15	16	17	18	19			
		<u>Документация</u>													
2	51.01.010 СБ рис. 1	Сборочный чертеж				X	X	X	X	X	X	X	X	X	
	рис. 2		X												
	рис. 3			X											
		<u>Сборочные единицы</u>													
11	51.01.020 - 10	Плита	1												
	- 11	Плита		1											
	- 12	Плита			1										
	- 13	Плита				1									
	- 14	Плита					1								
	- 15	Плита						1							
	- 16	Плита							1						
	- 17	Плита								1					

51.01.010

Лист

4

Исполн. № докум. Подп. Дата

Формат 11

Инв.№ подл. Подп. и дата Взам.инв.№ Инв.№ докум. Подп. и дата

Формат Знач	Поз.	Обозначение	Наименование	Кол. на исполн. 51.01.010 -											Примечание		
				10	11	12	13	14	15	16	17	18	19				
		51.01.020 - 18	Плита													1	
		- 19	Плита													1	
		<u>Детали</u>															
	2	51.01.011 - 03	Патрубок	1													
		- 04	Патрубок		1	1	1	1	1	1	1	1	1	1	1		
	3	51.01.012	Щупец	1	1	1	1	1	1	1	1	1	1	1	1		
	4	51.01.013 - 02	Скоба	2	2	2	2	2	2	2	2	2	2	2	2		
		<u>Стандартные изделия</u>															
	9		Отвод 90° ГОСТ 80														
			ГОСТ 17375-72	1													
		51.01.010											Лист 5				
		Инв.№ докум. Подп. Дата															

Формат 11

Инв.№ подл. Подп. и дата Взам.инв.№ Инв.№ докум. Подп. и дата

Формат Знач	Поз.	Обозначение	Наименование	Кол. на исполн. 51.01.010 -											Примечание		
				10	11	12	13	14	15	16	17	18	19				
	10		Отвод 90° ГОСТ 50														
			ГОСТ 17375-72		1	1	1	1	1	1	1	1	1	1	1		
	18		Фланец 80-10														
			ГОСТ 1255-67	1													
	17		Фланец 100-10														
			ГОСТ 1255-67		1	1	1	1	1	1	1	1	1	1	1		

51.01.010

Лист

6

Формат 11

Инв.№ подл. Подл. и дата Вып.инв.№ Инв.№ дубл. Подл. и дата

Формат листа	Поз.	Обозначение	Наименование	Кол. на черт. 51.01.010 -										Примечание			
				20	21	22	23	24	25	26	27	28	29				
			<u>Документация</u>														
Р		51.01.010 СБ рис.1	Сборочный чертеж	X	X	X	X	X	X	X	X	X	X	X	X		
			<u>Сборочные единицы</u>														
И	1	51.01.020 - 20	Плита	1													
		- 21	Плита		1												
		- 22	Плита			1											
		- 23	Плита				1										
		- 24	Плита					1									
		- 25	Плита						1								
		- 26	Плита							1							
		- 27	Плита								1						
																	Лист 7

51.01.010

Формат И

Инв.№ подл. Подл. и дата Вып.инв.№ Инв.№ дубл. Подл. и дата

Формат листа	Поз.	Обозначение	Наименование	Кол. на черт. 51.01.010 -										Примечание			
				20	21	22	23	24	25	26	27	28	29				
		51.01.020 - 28	Плита														
		- 29	Плита														
			<u>Детали</u>														
	2	51.01.011 - 05	Патрубок	1	1	1	1										
		- 06	Патрубок					1	1	1	1	1	1	1			
	3	51.01.012	Штуцер	1	1	1	1	1	1	1	1	1	1	1			
	4	51.01.013 - 03	Слоба	2	2	2	2	2	2	2	2	2	2	2			
			<u>Стандартные изделия</u>														
	И		Отвод 90°150 С40 ГОСТ 17375-72	1	1	1	1										
	12		Отвод 90°200 С40 ГОСТ 17375-72					1	1	1	1	1	1	1			
	18		Флянец 150-10 ГОСТ 1255	1	1	1	1										
																	Лист 8

51.01.010

Формат И

4-901-16 81

Инв.№ подл. Подп. и дата. Взам. инв.№ Инв.№ дубл. Подп. и дата

Формат листа	Лист №	Обозначение	Наименование	Кол. на исполн. 51. 01. 010 -									Примечание	
				20	21	22	23	24	25	26	27	28		29
	19		Фланец 200-10 ГОСТ 1255-67					1	1	1	1	1	1	

Инв. лист № докум. Подп. Дата

51. 01. 010

Лист  
9

Формат 11

Инв.№ подл. Подп. и дата. Взам. инв.№ Инв.№ дубл. Подп. и дата

Формат листа	Лист №	Обозначение	Наименование	Кол. на исполн. 51. 01. 010 -									Примечание	
				30										
			Документация											
К		51. 01. 010 СБ рис 3	Сборочный чертеж	X										
			Сборочные единицы											
И	1	51. 01. 020 - 30	Плита	1										
			Детали											
	2	51. 01. 011 - 08	Патрубок	1										
	3	51. 01. 012	Штуцер	1										
	4	51. 01. 013 - 03	Скоба	2										

Инв. лист № докум. Подп. Дата

51. 01. 010

Лист  
10

Формат 11



Инд. № подл. Подл. и дата Изм. инв. № Инв. № дубл. Подл. и дата

Формат Знак	Пов.	Обозначение	Наименование	Кол. по исполн. 51.01.010 -			Примечание
				30			
			Стандартные изделия				
	12		Отбой 90° 200 С 40 ГОСТ 17375-72	1			
	12		Фляжцы 200-10 ГОСТ 1255-67	1			

Изм. лист № докум. Подл. Дата

51.01.010

Лист 11

Формат 11

Инд. № подл. Подл. и дата Изм. инв. № Инв. № дубл. Подл. и дата

Формат Знак	Пов.	Обозначение	Наименование	Кол. на исполн.			Примечание

Изм. лист № докум. Подл. Дата

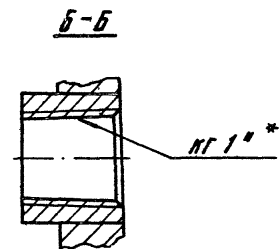
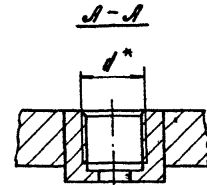
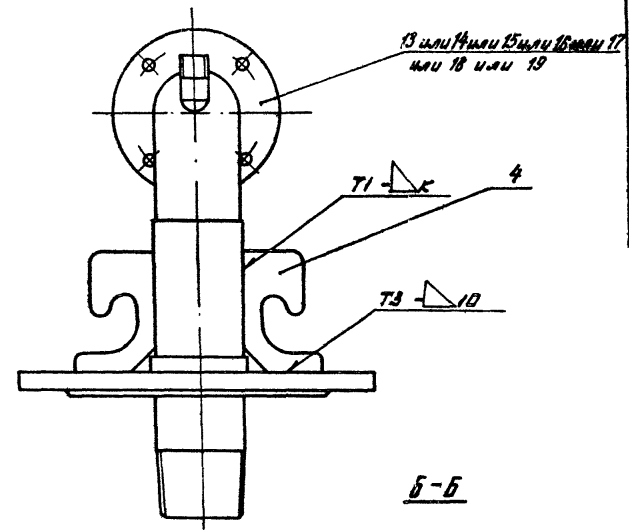
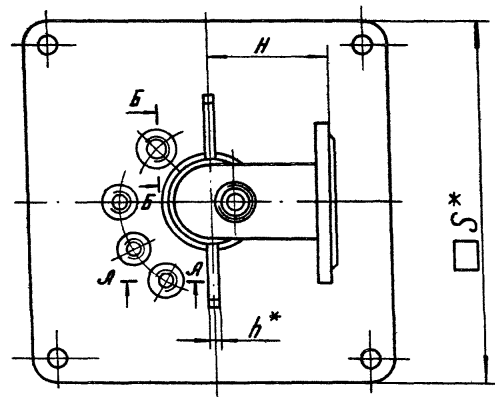
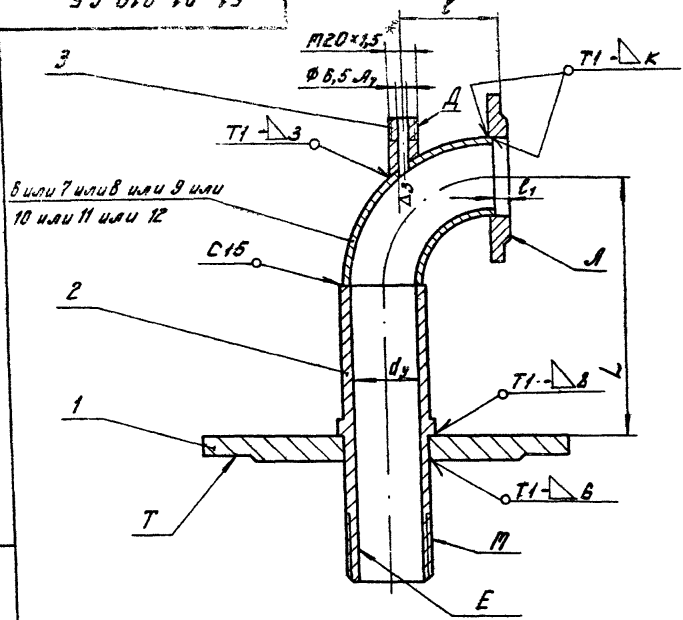
Лист 11

Формат 11

93 010 10 15

Рис. 1

4-901-16 В1



1. Таблицу исполнений см. на листах 3 и 4.
2. Сварка ручная электродуговая ГОСТ 5264-69.

Шифр изделия, вид и дата  
Вид и дата  
Шифр изделия, вид и дата  
Вид и дата

51 01. 010 СБ				Лист	Масса	Листов
Изм.	Лист	№ док.м.	Подп.	Дата	Плита опорная Сборочный чертеж	Лист 1 Листов 4
Разреш.	Борислав	10.01.01	01.01	01.01		
Провер.	Мацелера	01.01	01.01	01.01		
Т. контр.						
И. контр.	Бамментал	01.01	01.01	01.01		
Изм.						

33 Б.А

51.01.010.05

Рис. 2  
Детальное - см. рис. 1

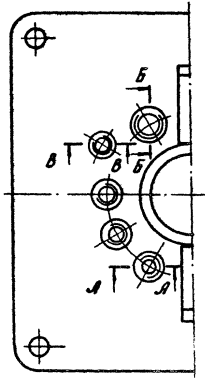
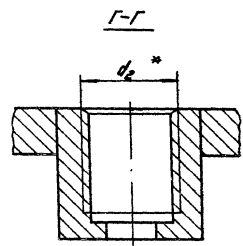
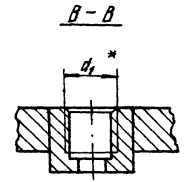
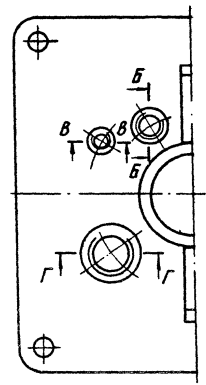


Рис. 3  
Детальное - см. рис. 1



4-90-16 41

Удобрение. Подлин. и форма. Металл. и форма. Металл. и форма. Металл. и форма. Металл. и форма.

Изм.	Лист	№ докум.	Подп.	Дата

51.01.010.05

Лист  
2

Формат 12

51 01 01 15

4-901-16 81

Инд. номер, Подп. и дата / Взам. инв. № / Инв. № / Подп. и дата

d <sub>н</sub>	Обозначение	Рис.	Размеры в мм										Модель №	Марка насосов	
			L	H	S*	ℓ	ℓ <sub>1</sub>	d*	d <sub>1</sub> *	d <sub>2</sub> *	h*	K			
40	50.01.010	1	170	70	340	50	13	M16×1	—	—	—	—	—	—	34B4-1,6-65; 34B4-1,6-85; 34B4-1,6-130; 34B4-4-30; 134B4-4-45; 134B4-4-70; 34B5-4-125; 34B5-6,3-80
	380				34B4-1,6-65; 34B4-1,6-85; 34B4-1,6-130; 34B4-4-30; 134B4-4-45; 134B4-4-70										
50	-02	1	200	82	340	57	10	M16×1	—	—	—	—	—	—	34B6-4-30; 34B6-4-130; 34B6-4-190; 234B6-6,3-65; 134B6-6,3-125; 34B6-6,3-60; 34B6-6,3-85; 34B6-6,3-125; 134B6-10-60; 34B6-10-110
	-03				490										34B6-4-30; 34B6-4-130; 34B6-4-190; 234B6-6,3-65; 134B6-6,3-125; 34B6-6,3-80; 34B6-6,3-85; 34B6-6,3-125; 134B6-10-80; 34B6-10-110
	-04	2	200	82	340	57	10	M20×1	M16×1	—	—	—	—	—	134B6-10-140; 134B6-10-185
	-05				490										34B6-10-235
	-06	1	2	200	82	490	57	10	M16×1	—	—	—	—	—	134B6-10-140; 134B6-10-185
	-07	490				34B6-10-235									
	65	-08	1	220	110	340	77	10	M18×1	—	—	—	—	—	—
-09		490				234B6-16-50; 234B6-16-75									
80	-10	2	270	128	—	88	11	M20×1	—	—	—	—	—	—	234B6-16-140; 134B6-25-100 34B8-25-150; 34B8-25-185
100	-11	3	310	158	380	108	11	M20×1	—	M18×1	M80×3	—	—	—	134B8-25-300
	-12	—			34B8-40-65										
	-13	1	310	158	490	108	11	M27×4,5	M27×4,5	M16×1	—	—	—	—	34B10-63-40Г
	-14				—										134B10-63-65
	-15	1	310	158	590	108	11	M27×4,5	M27×4,5	M16×1	—	—	—	—	134B10-63-65
	-16				—										34B10-63-40Г
	-17	1	310	158	380	108	11	M27×4,5	M18×1	—	—	—	—	—	34B8-40-165

Инд. номер, Подп. и дата / Взам. инв. № / Инв. № / Подп. и дата

51.01.010 СБ

Лист 3

93 010 10 15

Продолжение

Дя	Обозначение	Ряд	Размеры в мм										Площ кг	Марка насосов												
			L	H	S <sup>*</sup>	E	E <sub>1</sub>	d <sup>*</sup>	d <sub>1</sub> <sup>*</sup>	d <sub>2</sub> <sup>*</sup>	h <sup>*</sup>	K														
100	51 01. 010-18		310	158	480	108	11	M27x1,5	M16x1			20	4		34В10-63-110; 134В10-63-110; 134В10-63-150; 134В10-63-180; 34В10-63-270											
	590				34В10-63-110; 134В10-63-110; 134В10-63-150; 134В10-63-180; 34В10-63-270																					
150	-19				480			M20x1	M27x1,5						34В10-160-35М; 34В10-120-40Г											
	-20				590										34В10-160-35М; 34В10-120-40Г											
	-21				410										235	480	158	11	M27x1,5							134В10-120-60; 34В10-180-65
	-22															590										134В10-120-60; 34В10-180-65
	-23															1										590
-24	200		480			M20x1	M16x1							34В12-210-25												
-25			590											34В12-210-25												
-26			480											34В12-210-55; 234В12-210-85; 34В12-210-145												
-27	300	310	590	208	11	M27x1,5								34В12-210-55; 234В12-210-85; 34В12-210-145												
-28			480											34В12-255-30М; 34В12-375-30												
-29			590											34В12-255-30М; 34В12-375-30												
-30	3													134В14-120-540К; 34В14-210-300К; 34В16-375-175К												

- 5. При сборке предотвратить резьбу, обозначенную буквами Д и М.
- 6. Покрытие ЭМХСЭ-23, серия, Ц. В, кроме поверхностей, обозначенных буквами Д, Л, М и Т.
- 7.\* Размеры для справок.
- 8. Неуказанные предельные отклонения размеров: прочие - по СМ7.

- 1. Сварные швы должны обеспечить полную герметичность опорной плиты.
- 2. Сварные швы зачистить.
- 3. Поверхность Е испытать гидравлическим давлением Рпр = В кг/см<sup>2</sup> в течении 5 мин. Течи и отпотевание не допускаются.
- 4. Резьбовые поверхности, обозначенные буквами Д и М, покрыть смазкой УНЗ ГОСТ 3005-51.

4-901-16 64

Упл. № 12 под. Подв. и дата вкл. № 12 под. Подв. и дата

Изм.	Лист	№ докум.	Подп.	Дата	51 01. 010 СБ	Лист
						4

Инв.№ подл.		Подп. и дата		Взам. инв.№		Инв.№ дубл.		Подп. и дата									
Формат	Лист	Лист	Обозначение	Наименование	Кол. на исполн. 51.01.020-									Примечание			
					—	01	02	03	04	05	06	07	08		09		
					Документация												
12			51.01.020 СБ рис.1	Сборочный чертеж						X		X					
			рис.2		X	X	X	X	X		X		X	X			

Исполнения 10-19 см. листы 3-4																	
Исполнения 20-29 см. листы 5-6																	
Исполнения 30 см. лист 7																	

Изм. Лист	№ докум.	Подп.	Дата	51.01.020	Лист	Лист	Листов
Разраб.	Баранникова	В.В.А.	03.84				
Проб.	Мацелура	В.В.А.	05.84				
И контр. Блюменталь В.С. 04.84				Плита	33 БЛ		
Утверд. Сториков В.В. 05.84							

Формат 11

Инв.№ подл.		Подп. и дата		Взам. инв.№		Инв.№ дубл.		Подп. и дата									
Формат	Лист	Лист	Обозначение	Наименование	Кол. на исполн. 51.01.020-									Примечание			
					—	01	02	03	04	05	06	07	08		09		
					Детали												
			51.01.021	Фланец	1												
			-01	Фланец		1											
			-02	Фланец			1										
			-03	Фланец				1									
			-04	Фланец					1								
			-05	Фланец						1							
			-06	Фланец							1						
			-07	Фланец								1					
			-08	Фланец									1				
			-09	Фланец										1			
			51.01.022	Бобышка	3	3	3	3		1		1	3	3			
			-01	Бобышка					3	3	3	3					
			51.01.023	Бобышка	1	1	1	1	1	1	1	1	1	1			

51.01.020

Формат 11

Инд.№ подл.	Подп. и дата	Взам.инд.№	Инд.№ дубл.	Подп. и дата
-------------	--------------	------------	-------------	--------------

Формат Заче Лист	Пов.	Обозначение	Наименование	Кол. на исполн. 51.01.020 -										Примечание			
				10	11	12	13	14	15	16	17	18	19				
			<u>Документация</u>														
к		51.01.020.СБ рис.1	Сборочный чертеж	×		×								×	×	×	
		рис.2					×	×	×	×							
		рис.3				×											
			<u>Детали</u>														
	1	51.01.021 - 10	Фланец	1													
		- 11	Фланец		1												
		- 12	Фланец			1											
		- 13	Фланец				1										
		- 14	Фланец					1									
		- 15	Фланец						1								
		- 16	Фланец							1							
		- 17	Фланец								1						
		- 18	Фланец									1					

Инд.№ подл.	Подп. и дата	Взам.инд.№	Инд.№ дубл.	Подп. и дата
-------------	--------------	------------	-------------	--------------

51.01.020

Лист  
3

Формат 11

Инд.№ подл.	Подп. и дата	Взам.инд.№	Инд.№ дубл.	Подп. и дата
-------------	--------------	------------	-------------	--------------

Формат Заче Лист	Пов.	Обозначение	Наименование	Кол. на исполн. 51.01.020 -										Примечание			
				10	11	12	13	14	15	16	17	18	19				
		51.01.021 - 19	Фланец														1
2		51.01.022	Бобышка	1	1	1		1	1				1	1	1		
		- 01	Бобышка	3		3	3	3	3								
		- 02	Бобышка				1			1		3	3	3			
3		51.01.023	Бобышка	1	1	1	1	1	1	1	1	1	1	1	1		
4		51.01.024	Бобышка			1											

Инд.№ подл.	Подп. и дата	Взам.инд.№	Инд.№ дубл.	Подп. и дата
-------------	--------------	------------	-------------	--------------

51.01.020

Лист  
4

Формат 11

Инв.№ подл. Подп. и дата. Взам.инв.№ Инв.№ в/б. Подп. и дата

Формат	Лист	№	Обозначение	Наименование	Кол. на исполн. 51.01.020 -									Примечание		
					20	21	22	23	24	25	26	27	28		29	
				Документация												
12			51.01.020СБрис.2	Сборочный чертеж	x	x	x	x	x	x	x	x	x	x		
				Детали												
	1		51.01.021 - 20	Фланец	1											
			- 21	Фланец		1										
			- 22	Фланец			1									
			- 23	Фланец				1								
			- 24	Фланец					1							
			- 25	Фланец						1						
			- 26	Фланец							1					
			- 27	Фланец								1				
			- 28	Фланец									1			
			- 29	Фланец										1		
	2		51.01.022	Бобышка			1	1	1	1	1	1				
			- 01	Бобышка	3	3			3	3						

Инв.№ в/б. Подп. Дата

51.01.020

Лист 5

Формат 11

Инв.№ в/б. Подп. и дата. Взам.инв.№ Инв.№ в/б. Подп. и дата

Формат	Лист	№	Обозначение	Наименование	Кол. на исполн. 51.01.020 -									Примечание	
					20	21	22	23	24	25	26	27	28		29
			51.01.022 - 02	Бобышка			3	3		3	3	4	4		
	3		51.01.023	Бобышка	1	1	1	1	1	1	1	1	1		

Инв.№ в/б. Подп. Дата

51.01.020

Лист 6

Формат 11





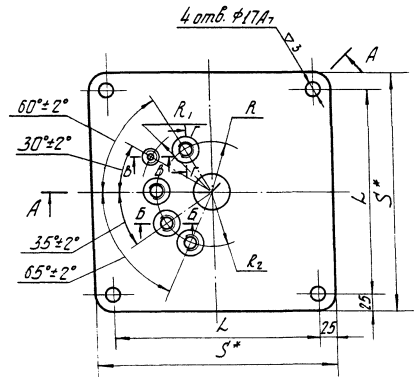
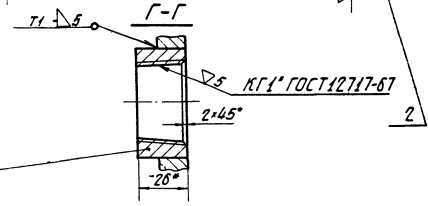
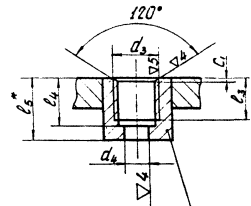
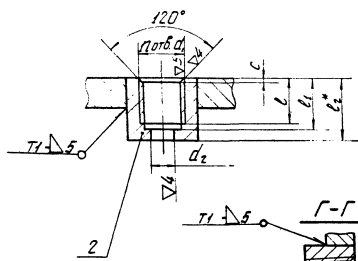
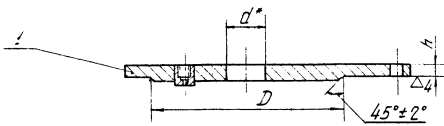
930207075

Рис. 1

Б-Б

Б-Б

А-А



1. Сварные швы должны обеспечить полную герметичность.
2. Сварные швы зачистить.
3. \*Размеры для справок.
4. Таблицу исполнений. см. на листах 3 и 4.
5. Неуказанные предельные отклонения размеров: охватываемых - по А7; охватываемых - по В7; прочих - по СТ7.
6. Сварка ручная электродуговая ГОСТ 5264-69.

4-901-16 61

Ген. склад, Подп. и дата Изгот. инст. Подп. и дата Подп. и дата

		<b>51.01.020 СБ</b>		
		<b>Плита</b>		Лит.
		<b>Сборочный чертеж</b>		Масса
				ст. табл.
				Лист 1 из 2 листов 4
				<b>33 БА</b>

51.01.020.10.15

Рис. 2  
Остальное - см. рис. 1

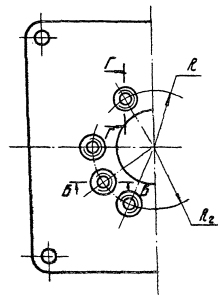
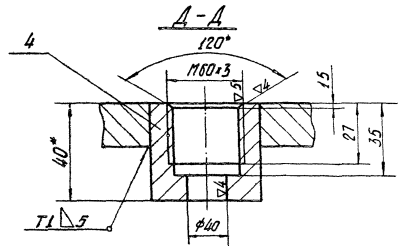
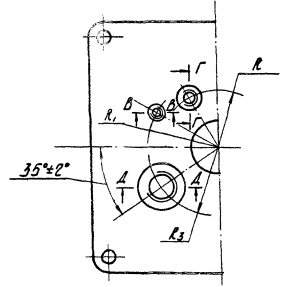


Рис. 3  
Остальное - см. рис. 1



Исполн.	Провер.	Модиф.	Дата

51.01.020.С6

Формат 12

Лист  
2

4-30-16 61

ОБЪЕКТЫ ПРОЕКТА И ВОПРОСЫ, СВЯЗАННЫЕ С ИХ РЕШЕНИЕМ, ПОЖАЛУЙСТА, ПРЕДСТАВЛЯТЬ В ОТДЕЛ

90 020 70 15

4-901-16 41

Шабл. модн. Подп. и дата. Стан. инст. Шабл. модн. Подп. и дата.

d <sub>y</sub>	Обозначение	P <sub>ис</sub>	Параметры												C <sub>1</sub>	C <sub>2</sub>	Масса, кг	Марка насосов							
			D	S	L	R	d'	n	d <sub>1</sub>	d <sub>2</sub>	d <sub>3</sub>	d <sub>4</sub>	R	R <sub>1</sub>					R <sub>2</sub>	R <sub>3</sub>	L	L <sub>1</sub>	L <sub>2</sub> *	L <sub>3</sub>	L <sub>4</sub>
40	51.01.020		273	340	290	8	49	M16x1	8	—	—	—	80	—	12	15	18	—	—	—	0,5	—	3418-4-16-85; 3418-4-16-85; 3418-4-30;		
	-01	324	380	330	10	3418-4-16-130; 3418-4-16-130; 3418-4-70;																			
50	-02	2	273	340	290	8	61	M20x1	12	—	—	—	100	—	—	—	—	—	—	—	—	—	3418-4-16-85; 3418-4-16-85; 3418-4-30;		
	-03	426	490	440	14	3418-4-16-130; 3418-4-16-130; 3418-4-70;																			
	-04	273	340	290	8	3418-4-16-85; 3418-4-16-85; 3418-4-30;																			
	-05	1	273	340	290	8																	3418-4-16-130; 3418-4-16-130; 3418-4-70;		
	-06	2	426	490	440	14																	3418-4-16-85; 3418-4-16-85; 3418-4-30;		
	-07	1	426	490	440	14																	3418-4-16-130; 3418-4-16-130; 3418-4-70;		
55	-08	2	273	340	290	8	74	M16x1	8	—	—	70	—	—	—	—	—	—	—	—	—	3418-4-16-85; 3418-4-16-85; 3418-4-30;			
	-09	426	490	440	18	3418-4-16-130; 3418-4-16-130; 3418-4-70;																			
80	-10	1					89	M20x1	12	—	—	—	85	—	100	—	—	—	—	—	—	3418-4-16-85; 3418-4-16-85; 3418-4-30;			
	-11	3	324	380	330	10																3418-4-16-130; 3418-4-16-130; 3418-4-70;			
100	-12						115	M20x1	12	—	—	—	95	110	100	—	14	18	22	—	—	—	3418-4-16-85; 3418-4-16-85; 3418-4-30;		
	-13	1	426	490	440	18																	M27x15	15	3418-4-16-130; 3418-4-16-130; 3418-4-70;
	-14																						M16x1	8	3418-4-16-85; 3418-4-16-85; 3418-4-30;
	-15																						M27x15	15	3418-4-16-130; 3418-4-16-130; 3418-4-70;
	-16																						M27x15	15	3418-4-16-85; 3418-4-16-85; 3418-4-30;

Шабл. инст. Подп. и дата. Шабл. инст. Подп. и дата.

51.01.020 С5

формат 18

Шабл. инст. Подп. и дата.

Продолжение

d <sub>в</sub>	Обозначение	P <sub>ис</sub>	Размеры в мм																	P <sub>ис</sub>	C <sub>1</sub>	P <sub>ис</sub> кг	Марка насосов					
			A	S	L	h	d	n	d <sub>1</sub>	d <sub>2</sub>	d <sub>3</sub>	d <sub>9</sub>	R	R <sub>1</sub>	R <sub>2</sub>	R <sub>3</sub>	ε	ε <sub>1</sub>	ε <sub>2</sub>					ε <sub>3</sub>	ε <sub>4</sub>	ε <sub>5</sub>	C	C <sub>1</sub>
100	51.01.020-17		324	380	330	10																			12,7	348 8-40-165		
	-18		428	480	440		115			M27×1,5	16	M16×1	8	95	110	100				17	23	28	12	15	18	35,8	348 10-63-110; 194 8 10-63-110; 194 8 10-63-150; 194 8 10-63-180; 348 10-63-270	
	-19		530	590	540																					52,8	348 10-63-110; 194 8 10-63-110; 194 8 10-63-150; 194 8 10-63-180; 348 10-63-270	
150	-20		428	480	440				M20×1	12	M27×1,5	18								14	18	22	17	23	26	34	348 10-160-35M; 348 10-120-40Г	
	-21		530	590	540																					51	348 10-180-35M; 348 10-120-40Г	
	-22		428	480	440		18,5	3						125	110	120										0,5	0,5	34
200	-23	1	530	590	540	18			M27×1,5	16										17	23	28					51	194 8 10-120-60; 348 10-160-85; 348 12-160-65; 348 12-160-100; 348 12-160-140
	-24		428	480	440																						31,9	348 12-210-25
	-25		530	590	540				M20×1	12	M16×1	8								14	18	22	12	15	18		48,8	348 12-210-25
250	-26		428	480	440																						31,8	348 12-210-55; 294 8 12-210-85; 348 12-210-145
	-27		530	590	540		220		M27×1,5	16				170	150	160				17	23	28					48,5	348 12-210-55; 294 8 12-210-85; 348 12-210-145
	-28		428	480	440																						31,4	348 12-255-30M; 348 12-375-30
300	-29		530	590	540																			17	23	28	48,5	348 12-255-30M; 348 12-375-30
	-30	3	530	590	540																						48,3	194 8 14-120-540K; 348 14-210-300K; 348 16-375-175 K

4-901-16 61

Изд. 25. 2004. Издательство «ИДЦ»

Изд.	Лист	из	докум.	Подп.	Дата
------	------	----	--------	-------	------

51.01.020 СБ

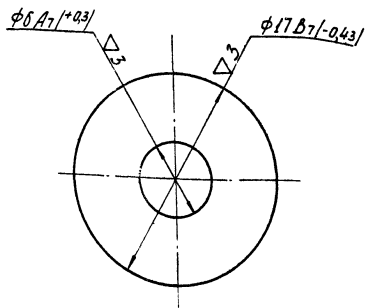
Лист

4

Формат 12

100 00 75

2 (2)



4-901-16 41

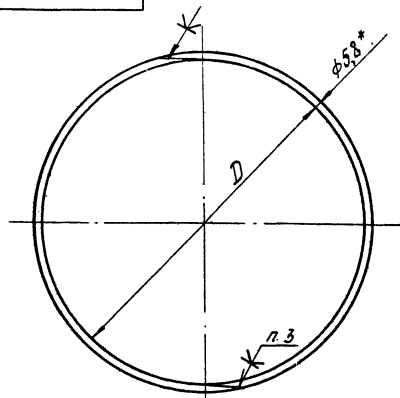
Имя, фамилия, подпись и дата

Имя, фамилия, подпись и дата				51.00.001		
Имя, фамилия	Подпись	Дата	Имя, фамилия	Подпись	Дата	
И. КОТЛ	Д. КОТЛ	1975-04	Прокладка	0,005	4-1	
И. КОТЛ	Д. КОТЛ	1975-04	Лист 1 из 1	335А	Лист 1 из 1 ГОСТ 495-70	

вариант 11

51.00.005

61



Обозначение	D мм	Масса, кг
51.00.005	473.5	0,323
-01	573.5	0,42

- \* Размер для справок.
- Кольцо изготовить из двух колец 310-320-51-2-2
- Клей 88Н МРТУ 38-5-880-66.

Имя, фамилия, подпись и дата

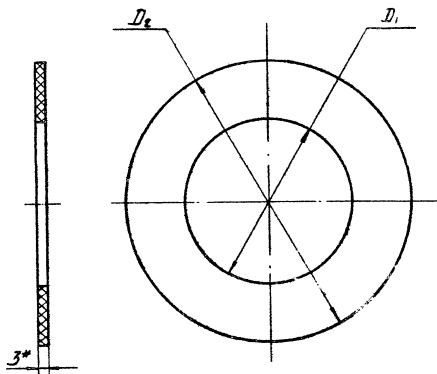
Имя, фамилия, подпись и дата				51.00.005		
Имя, фамилия	Подпись	Дата	Имя, фамилия	Подпись	Дата	
И. КОТЛ	Д. КОТЛ	1975-04	Кольцо	0,323	—	
И. КОТЛ	Д. КОТЛ	1975-04	Лист 1 из 1	335А	Лист 1 из 1	

вариант 11

200 00 75

4-90-16 61

Изм. №, табл. и дата. Изменения в табл. поправок и формул



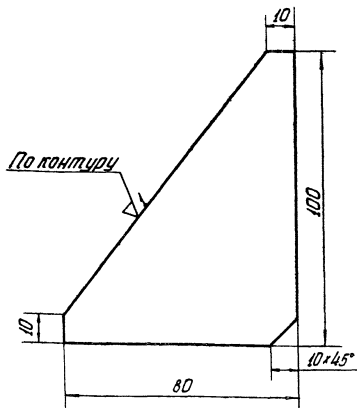
Обозначение	Размеры в мм		Масса, кг
	$D_1$	$D_2$	
51.00.002	46	88	0,018
-01	59	102	0,022
-02	78	122	0,028
-03	91	138	0,034
-04	110	158	0,041
-05	161	216	0,065
-06	221	268	0,072

\* Размер для справок

				51.00.002		Лист		Масса	И-0
Изм. №	№ докум.	Подпись	Дата	Прокладка	см. табл.	Лист	Листов	33 БА	—
Разработ.	Проверен	Апрель	54.74						
Проект.	Проверен	Апрель	55.74						
И. контр.									
И. контр. Ч.Г.	С.А.Пенкин	4.10.75	15.30	Паронит ПОНЗГОСТ 481-71	33 БА				
	Стариков	16.02.74	05.74			Формат 12			

51.00.004

~ (Δ)



Предельные отклонения размеров:  
охватываемых - по В7; прочих - по СМ7.

51.00.004

Имя и фамилия	Подпись	Дата
И. КОНТР.	И. КОНТР.	И. КОНТР.
И. КОНТР.	И. КОНТР.	И. КОНТР.

Ребро

Лист

Масса 11-8

Лист

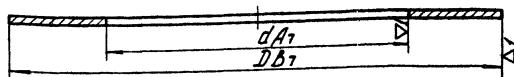
33 БА

Лист 8 ГОСТ 5681-57.  
Ст. 3 ГОСТ 46837-89

Формат 11

51.00.003

~ (Δ)



Обозначение	Размеры в мм		Масса, кг
	d	D	
51.00.003	275	435	5,6
- 01	328	488	6,2
- 02	430	590	8,1
- 03	535	695	9,4

51.00.003

Имя и фамилия	Подпись	Дата
И. КОНТР.	И. КОНТР.	И. КОНТР.
И. КОНТР.	И. КОНТР.	И. КОНТР.

Кольцо

Лист

Масса 11-8

Лист

33 БА

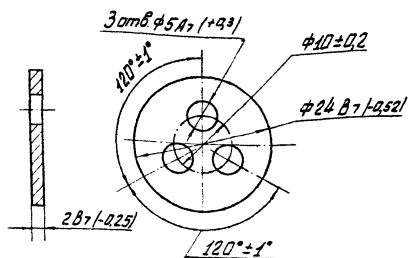
Лист 8 ГОСТ 5681-57.  
Ст. 3 ГОСТ 46837-89

Формат 11



51.01.001

▽ 4



51.01.001

Прокладка

Пруток бр. АЖ-9-4-п25  
ГОСТ 1628-72

Лист Масса 1-В

0,087 2:1

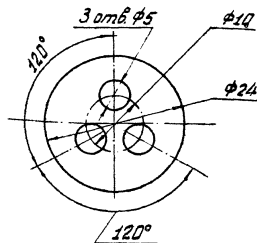
Лист Листов 1

3,354

Формат А1

51.01.002

64



51.01.002

Уплотнение

Резина-пластина ИМБ-А-2  
ГОСТ 7338-65

Лист Масса 1-В

0,001 2:1

Лист Листов 1

3,354

Формат А1

4-901-16 61

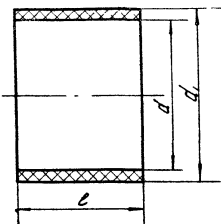
ЭЛ. МАТРИЦА: ТИПОВ. И. ВОЛГА. В. СЕРГЕЕВ. А. С. ПЕТРОВ. И. ВОЛГА. ТИПОВ. И. ВОЛГА.

№ докум.	И. Сергеев	Лист	1 из 1
Разработ.	И. Сергеев	Дата	1974
Провер.	И. Сергеев	Дата	1974
И. Кондр.			
И. Кондр.	И. Сергеев	Дата	1974
И. Кондр.	И. Сергеев	Дата	1974

ЭЛ. МАТРИЦА: ТИПОВ. И. ВОЛГА. В. СЕРГЕЕВ. А. С. ПЕТРОВ. И. ВОЛГА. ТИПОВ. И. ВОЛГА.

№ докум.	И. Сергеев	Лист	1 из 1
Разработ.	И. Сергеев	Дата	1974
Провер.	И. Сергеев	Дата	1974
И. Кондр.			
И. Кондр.	И. Сергеев	Дата	1974
И. Кондр.	И. Сергеев	Дата	1974

500 70 75



Обозначение	Размеры в мм.			Масса, кг
	$d$	$d_1$	$e$	
51.01.003	48	54	40	0,025
— 01	60	65	50	0,033
— 02	73	78	60	0,048
— 03	88	94	70	0,080
— 04	114	119	75	0,092
— 05	168	175	90	0,226
— 06	219	227	95	0,355

Предельные отклонения размеров согласно  
ТУ 233-54р.

51.01.003

Втулка

Резина 3157 ТУ 38-5-8156

33БА

Формат 11

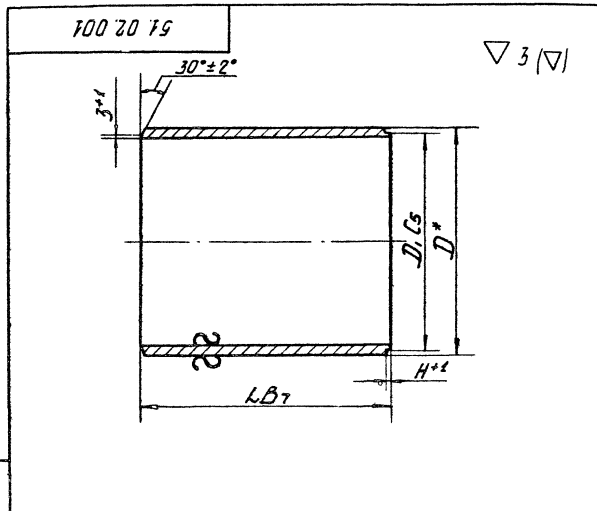
4-901-16 41

Лист № 1 из 1 листа. Число листов 1. Число листов 1. Число листов 1. Число листов 1.

И.п. Ф.И.О.	Подпись	Дата
И.п. Ф.И.О.	Подпись	Дата
И.п. Ф.И.О.	Подпись	Дата

4-901-16 41

Изм. и табл. 1. 2. 3. 4. 5. 6. 7. 8. 9. 10. 11. 12. 13. 14. 15. 16. 17. 18. 19. 20. 21. 22. 23. 24. 25. 26. 27. 28. 29. 30. 31. 32. 33. 34. 35. 36. 37. 38. 39. 40. 41. 42. 43. 44. 45. 46. 47. 48. 49. 50. 51. 52. 53. 54. 55. 56. 57. 58. 59. 60. 61. 62. 63. 64. 65. 66. 67. 68. 69. 70. 71. 72. 73. 74. 75. 76. 77. 78. 79. 80. 81. 82. 83. 84. 85. 86. 87. 88. 89. 90. 91. 92. 93. 94. 95. 96. 97. 98. 99. 100. 101. 102. 103. 104. 105. 106. 107. 108. 109. 110. 111. 112. 113. 114. 115. 116. 117. 118. 119. 120. 121. 122. 123. 124. 125. 126. 127. 128. 129. 130. 131. 132. 133. 134. 135. 136. 137. 138. 139. 140. 141. 142. 143. 144. 145. 146. 147. 148. 149. 150. 151. 152. 153. 154. 155. 156. 157. 158. 159. 160. 161. 162. 163. 164. 165. 166. 167. 168. 169. 170. 171. 172. 173. 174. 175. 176. 177. 178. 179. 180. 181. 182. 183. 184. 185. 186. 187. 188. 189. 190. 191. 192. 193. 194. 195. 196. 197. 198. 199. 200. 201. 202. 203. 204. 205. 206. 207. 208. 209. 210. 211. 212. 213. 214. 215. 216. 217. 218. 219. 220. 221. 222. 223. 224. 225. 226. 227. 228. 229. 230. 231. 232. 233. 234. 235. 236. 237. 238. 239. 240. 241. 242. 243. 244. 245. 246. 247. 248. 249. 250. 251. 252. 253. 254. 255. 256. 257. 258. 259. 260. 261. 262. 263. 264. 265. 266. 267. 268. 269. 270. 271. 272. 273. 274. 275. 276. 277. 278. 279. 280. 281. 282. 283. 284. 285. 286. 287. 288. 289. 290. 291. 292. 293. 294. 295. 296. 297. 298. 299. 300. 301. 302. 303. 304. 305. 306. 307. 308. 309. 310. 311. 312. 313. 314. 315. 316. 317. 318. 319. 320. 321. 322. 323. 324. 325. 326. 327. 328. 329. 330. 331. 332. 333. 334. 335. 336. 337. 338. 339. 340. 341. 342. 343. 344. 345. 346. 347. 348. 349. 350. 351. 352. 353. 354. 355. 356. 357. 358. 359. 360. 361. 362. 363. 364. 365. 366. 367. 368. 369. 370. 371. 372. 373. 374. 375. 376. 377. 378. 379. 380. 381. 382. 383. 384. 385. 386. 387. 388. 389. 390. 391. 392. 393. 394. 395. 396. 397. 398. 399. 400. 401. 402. 403. 404. 405. 406. 407. 408. 409. 410. 411. 412. 413. 414. 415. 416. 417. 418. 419. 420. 421. 422. 423. 424. 425. 426. 427. 428. 429. 430. 431. 432. 433. 434. 435. 436. 437. 438. 439. 440. 441. 442. 443. 444. 445. 446. 447. 448. 449. 450. 451. 452. 453. 454. 455. 456. 457. 458. 459. 460. 461. 462. 463. 464. 465. 466. 467. 468. 469. 470. 471. 472. 473. 474. 475. 476. 477. 478. 479. 480. 481. 482. 483. 484. 485. 486. 487. 488. 489. 490. 491. 492. 493. 494. 495. 496. 497. 498. 499. 500. 501. 502. 503. 504. 505. 506. 507. 508. 509. 510. 511. 512. 513. 514. 515. 516. 517. 518. 519. 520. 521. 522. 523. 524. 525. 526. 527. 528. 529. 530. 531. 532. 533. 534. 535. 536. 537. 538. 539. 540. 541. 542. 543. 544. 545. 546. 547. 548. 549. 550. 551. 552. 553. 554. 555. 556. 557. 558. 559. 560. 561. 562. 563. 564. 565. 566. 567. 568. 569. 570. 571. 572. 573. 574. 575. 576. 577. 578. 579. 580. 581. 582. 583. 584. 585. 586. 587. 588. 589. 590. 591. 592. 593. 594. 595. 596. 597. 598. 599. 600. 601. 602. 603. 604. 605. 606. 607. 608. 609. 610. 611. 612. 613. 614. 615. 616. 617. 618. 619. 620. 621. 622. 623. 624. 625. 626. 627. 628. 629. 630. 631. 632. 633. 634. 635. 636. 637. 638. 639. 640. 641. 642. 643. 644. 645. 646. 647. 648. 649. 650. 651. 652. 653. 654. 655. 656. 657. 658. 659. 660. 661. 662. 663. 664. 665. 666. 667. 668. 669. 670. 671. 672. 673. 674. 675. 676. 677. 678. 679. 680. 681. 682. 683. 684. 685. 686. 687. 688. 689. 690. 691. 692. 693. 694. 695. 696. 697. 698. 699. 700. 701. 702. 703. 704. 705. 706. 707. 708. 709. 710. 711. 712. 713. 714. 715. 716. 717. 718. 719. 720. 721. 722. 723. 724. 725. 726. 727. 728. 729. 730. 731. 732. 733. 734. 735. 736. 737. 738. 739. 740. 741. 742. 743. 744. 745. 746. 747. 748. 749. 750. 751. 752. 753. 754. 755. 756. 757. 758. 759. 760. 761. 762. 763. 764. 765. 766. 767. 768. 769. 770. 771. 772. 773. 774. 775. 776. 777. 778. 779. 780. 781. 782. 783. 784. 785. 786. 787. 788. 789. 790. 791. 792. 793. 794. 795. 796. 797. 798. 799. 800. 801. 802. 803. 804. 805. 806. 807. 808. 809. 810. 811. 812. 813. 814. 815. 816. 817. 818. 819. 820. 821. 822. 823. 824. 825. 826. 827. 828. 829. 830. 831. 832. 833. 834. 835. 836. 837. 838. 839. 840. 841. 842. 843. 844. 845. 846. 847. 848. 849. 850. 851. 852. 853. 854. 855. 856. 857. 858. 859. 860. 861. 862. 863. 864. 865. 866. 867. 868. 869. 870. 871. 872. 873. 874. 875. 876. 877. 878. 879. 880. 881. 882. 883. 884. 885. 886. 887. 888. 889. 890. 891. 892. 893. 894. 895. 896. 897. 898. 899. 900. 901. 902. 903. 904. 905. 906. 907. 908. 909. 910. 911. 912. 913. 914. 915. 916. 917. 918. 919. 920. 921. 922. 923. 924. 925. 926. 927. 928. 929. 930. 931. 932. 933. 934. 935. 936. 937. 938. 939. 940. 941. 942. 943. 944. 945. 946. 947. 948. 949. 950. 951. 952. 953. 954. 955. 956. 957. 958. 959. 960. 961. 962. 963. 964. 965. 966. 967. 968. 969. 970. 971. 972. 973. 974. 975. 976. 977. 978. 979. 980. 981. 982. 983. 984. 985. 986. 987. 988. 989. 990. 991. 992. 993. 994. 995. 996. 997. 998. 999. 1000.



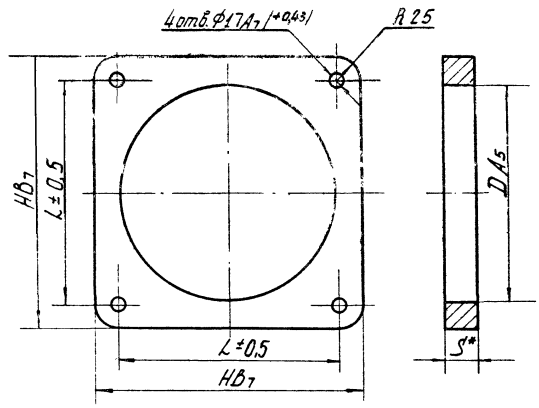
Обозначение	Размер в мм				Материал	Масса, кг
	D*	D, Cs	L	H		
51.02.001	273	270	295	5	Труба 273×8 ГОСТ 10704-63	15,4
— 01	324	320	292	6	Труба 324×9 ГОСТ 10704-63	20,4
— 02	426	422	290	12	Труба 426×8 ГОСТ 10704-63	26,1
— 03	530	526	290	12	Труба 530×8 ГОСТ 10704-63	32,2

\* Размер для справок

					51.02.001		
Изм.	Лист	К. докум.	Подпись	Дата	Лист	Масса	И-б
И. контр.	Разработ.	Провер.	Исполн.	Соглас.	Ст.	табл.	—
					Лист	Листов 1	
					Ст. таблицы	335А	

Формат И

51.02.002



4-901-16 . 6 1

Имя и фамилия Подп. и Дата Изобретатель Имя и Фамилия Подп. и Дата

Обозначение	Размеры, мм.				Материал	Масса, кг
	D	H	L	S*		
51.02.002	270A7	340B7	290	12	Лист 12 ГОСТ 5681-57 Ст. 3 ГОСТ 14637-89	5,3
-01	320A7	380B7	330	16	Лист 16 ГОСТ 5681-57 Ст. 3 ГОСТ 14637-89	7,67
-02	422A7	490B7	440	24	Лист 24 ГОСТ 5681-57 Ст. 3 ГОСТ 14637-89	18,22
-03	526A7	590B7	540	24	Лист 24 ГОСТ 5681-57 Ст. 3 ГОСТ 14637-89	23,85

				51.02.002			
Имя и Фамилия Подп. и Дата	Имя и Фамилия Подп. и Дата	Имя и Фамилия Подп. и Дата	Имя и Фамилия Подп. и Дата	Фланец	Лист	Масса	М-В
					ст. табл.		
				ст. табл.	Лист	Листов	
				335А			
				Формат 12			

\*Размер для справок.



1107019

89

Обозначение	Размеры в мм													
	$d_y$	$d^*$	$d_1$	$d_2$	$d_3$	$d_4$	$d_5$	$L$	$l$	$l_1$	$l_2$	$l_3$	$l_4$	$S$
51.01.011	40	54	48.260	44.042	46.868	45	48.3	210	35	22.3	4.29	100	100	2.540
-01	50	68	60.325	55.670	58.494	57	60.3	230	42	29.3		105	115	
-02	65	83	73.025	67.682	70.508	76	73.0		53	40.3		110	110	
-03	80	102	88.900	83.120	85.944	89	88.9	270	60	47.3		120	140	
-04	100	121	114.3	107.516	111.138	108	114.3	300	68.5	50.625	7.248	140	150	3.475
-05	150	180	168.275	160.678	164.298	159	168.3	340	79.5	63.625		155	180	
-06	200	245	219.085	211.103	214.723	219	219.1	360	85.5	69.625		180	190	

Продолжение

Обозначение	Размеры в мм.										Материал	Масса, кг	
	$H$	$H_1$	$h$	$z$	$z_1$	$b$	$R$	$c$	$a$	$d_{ср}^{**}$			
51.01.011											46.924	Труба 54×8-20-АГОСТ 8732-70	0.83
-01	2.2	1.1	1.412 <sup>+0.05</sup> <sub>-0.10</sub>	0.432	0.358	2°	1 <sup>+1.0</sup> <sub>-0.5</sub>	0.12	0.3		58.989	Труба 68×9-20-АГОСТ 8732-70	1.45
-02											71.689	Труба 83×10-20-АГОСТ 8732-70	1.46
-03											87.564	Труба 102×12-20-АГОСТ 8732-70	1.7
-04	2.75	1.375	1.81 <sup>+0.05</sup> <sub>-0.10</sub>	0.508	0.432	2°30'	2 <sup>+1.0</sup> <sub>-0.5</sub>	0.15	0.5		112.566	Труба 121×11-20-АГОСТ 8732-70	3.3
-05											166.541	Труба 180×16-20-АГОСТ 8732-70	7.0
-06											217.341	Труба 245×22-20-АГОСТ 8732-70	9.1

Изм.	Лист	№ докум.	Исполн.	Дата

51.01.011

Лист  
2

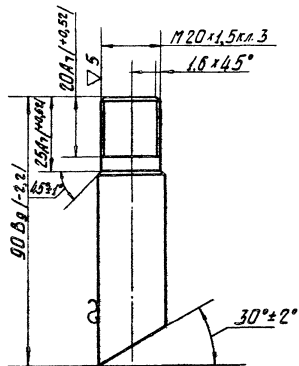
Формат 12

4-301-16 41

Шаб. 4-301/16/01 и 01/01 4-301/16/01 4-301/16/01 4-301/16/01 4-301/16/01

51.01.012

▽3/▽1



Резьба по ГОСТ 9150-59. Допуски на резьбу по ГОСТ 18093-70.

51.01.012

Штуцер

Лист 1 из 1

0,26 1:1

Лист 1 из 1

Коды В 22 ГОСТ 2590-71 20 ГОСТ 1050-60

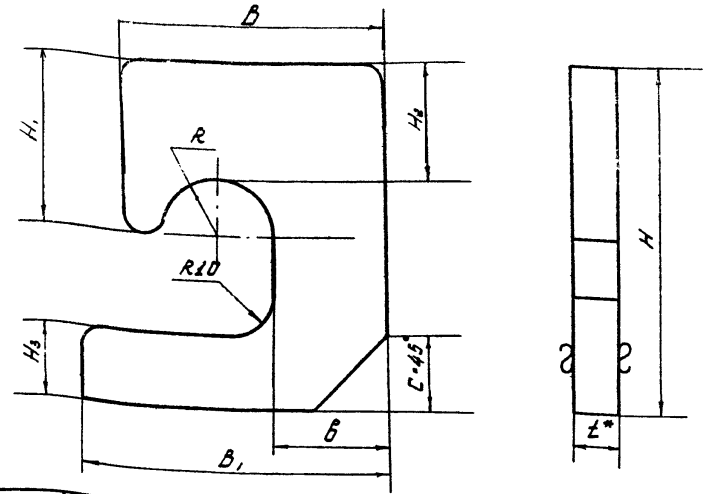
336A

Формат 11

4-901-16-61

УТВЕРЖДЕНО: ПОДПИСАНО: ДИЗАЙНЕР: ПРОЕКТИРОВЩИК: ТЕХНИЧЕСКИЙ РЕДАКТОР: КОМПЬЮТЕРНОЕ ВРЕМЯ: 15.07.2011

51.01.013



▽3/▽1

4-901-16 81

Обозначение	Размеры в мм										Материал	Масса, кг
	H	H <sub>1</sub>	H <sub>2</sub>	H <sub>3</sub>	B	B <sub>1</sub>	R	δ	C	L*		
51.01.013	100	45	30	30	70	80	15	30	20	12	Лист 12 ГОСТ 5681-57 Ст. 3 ГОСТ 14637-69	0.51
- 01	110	55	40	30	70	80	15	30	20	16	Лист 16 ГОСТ 5681-57 Ст. 3 ГОСТ 14637-69	0.77
- 02	150	70	50	50	100	120	20	50	25	20	Лист 20 ГОСТ 5681-57 Ст. 3 ГОСТ 14637-69	2.04
- 03	150	70	50	50	100	120	20	50	25	24	Лист 24 ГОСТ 5681-57 Ст. 3 ГОСТ 14637-69	2.45

Изм. № 1, 2, 3, 4, 5, 6, 7, 8, 9, 10, 11, 12, 13, 14, 15, 16, 17, 18, 19, 20, 21, 22, 23, 24, 25, 26, 27, 28, 29, 30, 31, 32, 33, 34, 35, 36, 37, 38, 39, 40, 41, 42, 43, 44, 45, 46, 47, 48, 49, 50, 51, 52, 53, 54, 55, 56, 57, 58, 59, 60, 61, 62, 63, 64, 65, 66, 67, 68, 69, 70, 71, 72, 73, 74, 75, 76, 77, 78, 79, 80, 81, 82, 83, 84, 85, 86, 87, 88, 89, 90, 91, 92, 93, 94, 95, 96, 97, 98, 99, 100, 101, 102, 103, 104, 105, 106, 107, 108, 109, 110, 111, 112, 113, 114, 115, 116, 117, 118, 119, 120, 121, 122, 123, 124, 125, 126, 127, 128, 129, 130, 131, 132, 133, 134, 135, 136, 137, 138, 139, 140, 141, 142, 143, 144, 145, 146, 147, 148, 149, 150, 151, 152, 153, 154, 155, 156, 157, 158, 159, 160, 161, 162, 163, 164, 165, 166, 167, 168, 169, 170, 171, 172, 173, 174, 175, 176, 177, 178, 179, 180, 181, 182, 183, 184, 185, 186, 187, 188, 189, 190, 191, 192, 193, 194, 195, 196, 197, 198, 199, 200, 201, 202, 203, 204, 205, 206, 207, 208, 209, 210, 211, 212, 213, 214, 215, 216, 217, 218, 219, 220, 221, 222, 223, 224, 225, 226, 227, 228, 229, 230, 231, 232, 233, 234, 235, 236, 237, 238, 239, 240, 241, 242, 243, 244, 245, 246, 247, 248, 249, 250, 251, 252, 253, 254, 255, 256, 257, 258, 259, 260, 261, 262, 263, 264, 265, 266, 267, 268, 269, 270, 271, 272, 273, 274, 275, 276, 277, 278, 279, 280, 281, 282, 283, 284, 285, 286, 287, 288, 289, 290, 291, 292, 293, 294, 295, 296, 297, 298, 299, 300, 301, 302, 303, 304, 305, 306, 307, 308, 309, 310, 311, 312, 313, 314, 315, 316, 317, 318, 319, 320, 321, 322, 323, 324, 325, 326, 327, 328, 329, 330, 331, 332, 333, 334, 335, 336, 337, 338, 339, 340, 341, 342, 343, 344, 345, 346, 347, 348, 349, 350, 351, 352, 353, 354, 355, 356, 357, 358, 359, 360, 361, 362, 363, 364, 365, 366, 367, 368, 369, 370, 371, 372, 373, 374, 375, 376, 377, 378, 379, 380, 381, 382, 383, 384, 385, 386, 387, 388, 389, 390, 391, 392, 393, 394, 395, 396, 397, 398, 399, 400, 401, 402, 403, 404, 405, 406, 407, 408, 409, 410, 411, 412, 413, 414, 415, 416, 417, 418, 419, 420, 421, 422, 423, 424, 425, 426, 427, 428, 429, 430, 431, 432, 433, 434, 435, 436, 437, 438, 439, 440, 441, 442, 443, 444, 445, 446, 447, 448, 449, 450, 451, 452, 453, 454, 455, 456, 457, 458, 459, 460, 461, 462, 463, 464, 465, 466, 467, 468, 469, 470, 471, 472, 473, 474, 475, 476, 477, 478, 479, 480, 481, 482, 483, 484, 485, 486, 487, 488, 489, 490, 491, 492, 493, 494, 495, 496, 497, 498, 499, 500, 501, 502, 503, 504, 505, 506, 507, 508, 509, 510, 511, 512, 513, 514, 515, 516, 517, 518, 519, 520, 521, 522, 523, 524, 525, 526, 527, 528, 529, 530, 531, 532, 533, 534, 535, 536, 537, 538, 539, 540, 541, 542, 543, 544, 545, 546, 547, 548, 549, 550, 551, 552, 553, 554, 555, 556, 557, 558, 559, 560, 561, 562, 563, 564, 565, 566, 567, 568, 569, 570, 571, 572, 573, 574, 575, 576, 577, 578, 579, 580, 581, 582, 583, 584, 585, 586, 587, 588, 589, 590, 591, 592, 593, 594, 595, 596, 597, 598, 599, 600, 601, 602, 603, 604, 605, 606, 607, 608, 609, 610, 611, 612, 613, 614, 615, 616, 617, 618, 619, 620, 621, 622, 623, 624, 625, 626, 627, 628, 629, 630, 631, 632, 633, 634, 635, 636, 637, 638, 639, 640, 641, 642, 643, 644, 645, 646, 647, 648, 649, 650, 651, 652, 653, 654, 655, 656, 657, 658, 659, 660, 661, 662, 663, 664, 665, 666, 667, 668, 669, 670, 671, 672, 673, 674, 675, 676, 677, 678, 679, 680, 681, 682, 683, 684, 685, 686, 687, 688, 689, 690, 691, 692, 693, 694, 695, 696, 697, 698, 699, 700, 701, 702, 703, 704, 705, 706, 707, 708, 709, 710, 711, 712, 713, 714, 715, 716, 717, 718, 719, 720, 721, 722, 723, 724, 725, 726, 727, 728, 729, 730, 731, 732, 733, 734, 735, 736, 737, 738, 739, 740, 741, 742, 743, 744, 745, 746, 747, 748, 749, 750, 751, 752, 753, 754, 755, 756, 757, 758, 759, 760, 761, 762, 763, 764, 765, 766, 767, 768, 769, 770, 771, 772, 773, 774, 775, 776, 777, 778, 779, 780, 781, 782, 783, 784, 785, 786, 787, 788, 789, 790, 791, 792, 793, 794, 795, 796, 797, 798, 799, 800, 801, 802, 803, 804, 805, 806, 807, 808, 809, 810, 811, 812, 813, 814, 815, 816, 817, 818, 819, 820, 821, 822, 823, 824, 825, 826, 827, 828, 829, 830, 831, 832, 833, 834, 835, 836, 837, 838, 839, 840, 841, 842, 843, 844, 845, 846, 847, 848, 849, 850, 851, 852, 853, 854, 855, 856, 857, 858, 859, 860, 861, 862, 863, 864, 865, 866, 867, 868, 869, 870, 871, 872, 873, 874, 875, 876, 877, 878, 879, 880, 881, 882, 883, 884, 885, 886, 887, 888, 889, 890, 891, 892, 893, 894, 895, 896, 897, 898, 899, 900, 901, 902, 903, 904, 905, 906, 907, 908, 909, 910, 911, 912, 913, 914, 915, 916, 917, 918, 919, 920, 921, 922, 923, 924, 925, 926, 927, 928, 929, 930, 931, 932, 933, 934, 935, 936, 937, 938, 939, 940, 941, 942, 943, 944, 945, 946, 947, 948, 949, 950, 951, 952, 953, 954, 955, 956, 957, 958, 959, 960, 961, 962, 963, 964, 965, 966, 967, 968, 969, 970, 971, 972, 973, 974, 975, 976, 977, 978, 979, 980, 981, 982, 983, 984, 985, 986, 987, 988, 989, 990, 991, 992, 993, 994, 995, 996, 997, 998, 999, 1000

1. Неуказанные радиусы скруглений 5 мм.
2. Предельные отклонения размеров по B7
3. \* Размер для справок.

51.01.013				Лист		Масса		Н-в	
Скоба				см.		табл.		—	
см. таблицы.				Лист		Листов		2	
336A									

Формат 12



120 70 75

▽3(▽)

Рис. 1

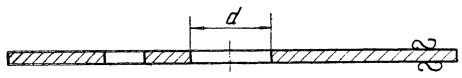


Рис. 2  
Остальное - см. рис. 1

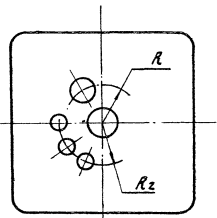


Рис. 3  
Остальное - см. рис. 1

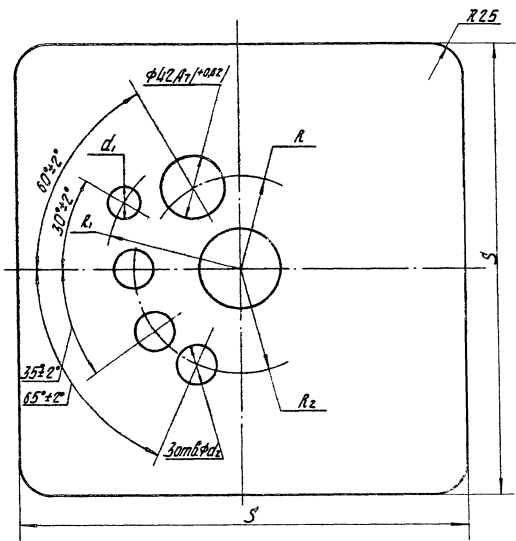
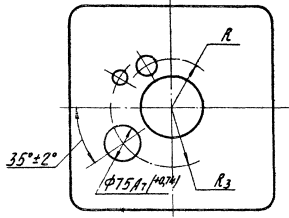


Таблица исполнений см. на листах 2-3.

4-901-16 61

ИЗДАНИЕ ИЛИ ИСПРАВЛЕНИЕ

				51.01.021			
Изм.	Лист	Исполн.	Дата	Фланец	Лит.	Масса	М-0
Разраб.	Проверка	Исполн.	Дата		см.	табл.	—
И. контр. Угб. Стариков				см. таблицу	Лист 1 Листов 3		
					335А		
				Формат А2			

1201015

23

Обозначение	Пук.	Размеры в мм.								Материал	Масса, кг	
		s	d	d <sub>1</sub>	d <sub>2</sub>	R	R <sub>1</sub>	R <sub>2</sub>	R <sub>3</sub>			
51.01.021	2	340	49		25	55					Лист 10 ГОСТ 5681-57	8.8
-01		380									Ст. 3 ГОСТ 14637-69	
-02	2	340	61		60		80			Лист 10 ГОСТ 5681-57	8.7	
-03		490								Ст. 3 ГОСТ 14637-69		
-04	1	340	61	25	30		100			Лист 10 ГОСТ 5681-57	8.7	
-05		490								Ст. 3 ГОСТ 14637-69		
-06	2	490								Лист 20 ГОСТ 5681-57	36.7	
-07	1	490		25			100			Ст. 3 ГОСТ 14637-69	36.6	
-08	2	340	74		25	70				Лист 10 ГОСТ 5681-57	8.6	
-09		490								Ст. 3 ГОСТ 14637-69		
-10	1		89		30	85		100		Лист 20 ГОСТ 5681-57	36.6	
-11	3	380		25					110	Лист 12 ГОСТ 5681-57	12.8	
-12										Ст. 3 ГОСТ 14637-69	12	
-13	1	490	115	35	30	95	110	100		Лист 20 ГОСТ 5681-57	12.25	
-14				25							35.3	
-15				35							35.4	
-16		590								Ст. 3 ГОСТ 14637-69	52.4	
				35							52.3	

4-901-16 81

Услов. обозначение в соответствии с ГОСТ 10001-80

Изм.	Лист	№ докум.	Подп.	Дата

51.01.021

Лист  
2

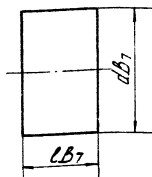
Формат 12

Обозначение	Рис.	Размеры в мм.							Материал	Масса, кг.	
		S	d	d <sub>1</sub>	d <sub>2</sub>	R	R <sub>1</sub>	R <sub>2</sub>			R <sub>3</sub>
- 17		380								Лист 12 ГОСТ 5881-57 Ст. 3 ГОСТ 14637-89	12.2
- 18		490	115	25	35	95		100			35.3
- 19		590									52.3
- 20		490					110				33.5
- 21		590		35	30						50.4
- 22		490	169			125		120			33.4
- 23	1	590			35					Лист 20 ГОСТ 5881-57 Ст. 3 ГОСТ 14637-89	50.4
- 24		490		25	30						31.1
- 25		590									48.1
- 26		490									31
- 27		590	220			170	150	160			47.9
- 28		490			35						30.9
- 29		590		35							47.9
- 30	3	590		25	-			-	170		47.7

4-901-16 81

51.01.022

▽3



Обозначение	Размерность		Масса, кг
	а	б	
51.01.022	25	18	0,07
- 01	30	22	0,12
- 02	35	26	0,20

51.01.022

Бобышка

Ст. 3 ГОСТ 380-74

Лист

Масса

Н-В

—

Лист

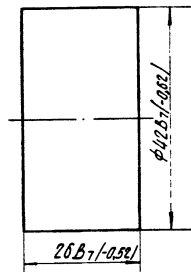
Листов 1

33БА

Формат 11

51.01.023

▽3



Лист

Масса

Н-В

—

Лист

Листов 1

33БА

Формат 11

51.01.023

Бобышка

Ст. 3 ГОСТ 380-74

Лист

Масса

Н-В

0,28 2:1

Лист

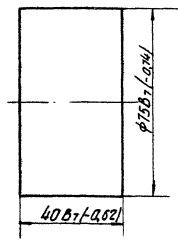
Листов 1

33БА

Формат 11

420 70 15

▽ 3



φ150<sub>h7</sub>/g6<sub>d1</sub>

400<sub>h7</sub>/g6<sub>d1</sub>

4-901-16 61

УЛС. И ДИД. ТИДИ. И ДИТЭ. АЗОН. УМЭ. А. УМЭ. П.СОНС. ТИДИ. И ДИТЭ.

51.01.024

УСН. АУСТ	И. ДОКУМ.	ДИД. ИДИ	ДИТЭ
П.ЗОНС.	П.ОУСОН	И.СОНС.	И.СОНС.
П.ОУС	И.СОНС.	И.СОНС.	И.СОНС.
И.СОНС.	И.СОНС.	И.СОНС.	И.СОНС.
И.СОНС.	И.СОНС.	И.СОНС.	И.СОНС.

Бобышка

Лист	Масса	М-б
	4,39	1-1
Лист	Листов 1	

Ст. 3 гост 380-71

336А

Формат А1

Инв.№ подл. Подп. и дата Взам инв.№ Инв.№ дубл. Подп. и дата

4-901-16 81

Формат	Зона	Лист	Обозначение	Наименование	Кол. на исполн. 52.00.000 -										Примечание			
					-	01	02	03	04	05	06	07	08	09				
				<u>Документация</u>														
			52.00.000 СБ	Сборочный чертеж	×	×	×	×	×	×	×	×	×	×	×	×		
			52.00.000 ВС	ведомость спецификаций	×	×	×	×	×	×	×	×	×	×	×	×		
			52.00.000 ВР	ведомость полученных изделий	×	×	×	×	×	×	×	×	×	×	×	×		
				<u>Сборочные единицы</u>														
		1	51.01.000	Патрубок отводной	1													
			- 02	Патрубок отводной	1													

Исполнено  
изделием

Изм.	Лист	№ докум.	Подп.	Дата
Разр.	Бараникова	27.07.74	1.27	
Пров.	Мицелпура	05.07.74		
И контр.	Бламентал	05.07.74	45-4	
Утв.	Стариков	05.07.74		

52.00.000

Оголовок  
герметизированный

Лист	Лист	Листов
	1	1

33 Б А

Формат И

Инв.№ подл. Подп. и дата Взам инв.№ Инв.№ дубл. Подп. и дата

Формат	Зона	Лист	Обозначение	Наименование	Кол. на исполн. 52.00.000 -										Примеч.			
					-	01	02	03	04	05	06	07	08	09				
			51.01.000 - 04	Патрубок отводной			1											
			- 05	Патрубок отводной				1										
			- 08	Патрубок отводной					1									
			- 13	Патрубок отводной						1								
			- 14	Патрубок отводной							1							
			- 18	Патрубок отводной								1						
			- 20	Патрубок отводной									1					
			- 22	Патрубок отводной										1				
		2	52.02.000	Патрубок чертевой	1	1	1	1	1									
			- 01	Патрубок чертевой						1	1	1	1	1				
				<u>Детали</u>														
		3	51.00.001	Прокладка	2	2	2	2	2	2	2	2	2	2	2	2		
		4	51.00.002	Прокладка	1													
			- 01	Прокладка			1	1	1									
			- 02	Прокладка						1								

52.00.000

Лист  
2

Формат И

Инв.№ подл.		Подп. и дата		Взят инв.№		Инв.№ дубл.		Подп. и дата		Кол. на исполн. 52.00.000-										Примечание
Формат	Элемент	Лист	№	Обозначение	Наименование	—	01	02	03	04	05	06	07	08	09					
				51.00.002 - 04	Прокладка						1	1	1							
				- 05	Прокладка										1	1				
	5			51.00.005	Кольцо						1	1	1	1	1					
				Стандартные изделия																
	8				Кольцо 310-320-58-2-2															
					ГОСТ 9833-73	1	1	1	1	1										
	9				Болт М16×45															
					ГОСТ 7798-70	4	4	4	4	4										
	10				Болт М16×60															
					ГОСТ 7798-70	4	4	4	4		4	4	4	4	4					
	11				Болт М16×70															
					ГОСТ 7798-70					4	8	8	8							
	12				Болт М20×75												8	8		
					ГОСТ 7798-70															
						52.00.000										Лист				
																3				

Формат 11

Инв.№ подл.		Подп. и дата		Взят инв.№		Инв.№ дубл.		Подп. и дата		Кол. на исполн. 52.00.000-										Примечание
Формат	Элемент	Лист	№	Обозначение	Наименование	—	01	02	03	04	05	06	07	08	09					
					Гайка М16															
					ГОСТ 5915-70	8	8	8	8	8	12	12	12	4	4					
					Гайка М20															
					ГОСТ 5915-70										8	8				
					Шайба 16 65Г															
					ГОСТ 6402-70	8	8	8	8	8	12	12	12	4	4					
					Шайба 20 65Г															
					ГОСТ 6402-70										8	8				
					Кольцо 310-320-58-2-2															
					ГОСТ 9833-73 (заготовка для 51.00.005)						2	2	2	2	2					
					Прочие изделия															
					Кран натяжной муфтовый с фланцем 14М1-16 для контрольного манометра															
					АРТУ 2807-825-84	1	1	1	1	1	1	1	1	1	1					
						52.00.000										Лист				
																4				

Формат 11

Инв. № подл.		Подп. и дата		Взам. инв. №		Инв. № дубл.		Подп. и дата				
Формат	Элемент	Лист	Обозначение	Наименование	Кол. на исполн. 52.00.000 -							Примечание
					10	11	12	13	14	15		
				<u>Документация</u>								
			52.00.000 СБ	Сборочный чертеж	x	x	x	x	x	x		
			52.00.000 ВС	Ведомость спецификаций	x	x	x	x	x	x		
			52.00.000 ВП	Ведомость покупных изделий	x	x	x	x	x	x		
				<u>Сборочные единицы</u>								
	1		51.01.000 - 24	Патрубок отводной	1							
			- 26	Патрубок отводной		1						
			- 28	Патрубок отводной			1					
			- 30	Патрубок отводной				1				
			52.01.000	Патрубок отводной					1			
			- 01	Патрубок отводной						1		
	2		52.01.000 - 01	Патрубок устьевой	1	1	1	1	1			
			- 02	Патрубок устьевой						1		
					52.00.000							Лист 5

Формат 11

Инв. № подл.		Подп. и дата		Взам. инв. №		Инв. № дубл.		Подп. и дата				
Формат	Элемент	Лист	Обозначение	Наименование	Кол. на исполн. 52.00.000 -							Примечание
					10	11	12	13	14	15		
				<u>Детали</u>								
	3		51.00.001	Прокладка	2	2	2	2	2	2		
	4		51.00.002 - 03	Прокладка					1			
			- 04	Прокладка						1		
			- 06	Прокладка	1	1	1	1				
	5		51.00.005	Кольцо	1	1	1		1	1		
			- 01	Кольцо				1				
				<u>Стандартные изделия</u>								
	10			Болт М 16 x 60								
				ГОСТ 7798-70	4	4	4	4	4	4		
	11			Болт М 16 x 70								
				ГОСТ 7798-70					4	8		
	12			Болт М 20 x 75								
				ГОСТ 7798-70	8	8	8	8				
					52.00.000							Лист 6

Формат 11



Формат	Дата	Лист	Обозначение	Наименование	Кол. на исполн.						52.00.000-	Примечан.								
					10	11	12	13	14	15										
	13			Гайка М15																
				ГОСТ 5915-70	4	4	4	4	8	12										
	14			Гайка Ч 20																
				ГОСТ 5915-70	8	8	8	8												
	15			Шайба 16 Б5Г																
				ГОСТ 5402-70	4	4	4	4	8	12										
	16			Шайба 20 Б5Г																
				ГОСТ 5402-70	8	8	8	8												
	-			Кольцо 310-320-58-2-2																
				ГОСТ 9833-73																
				(заготовка для																
				51.00.005)						2										
	=			Кольцо 310-320-58-2-2																
				ГОСТ 9833-73																
				(заготовка для																
				51.00.005-01)	2	2	2		2	2										
					52.00.000						Лист	7								

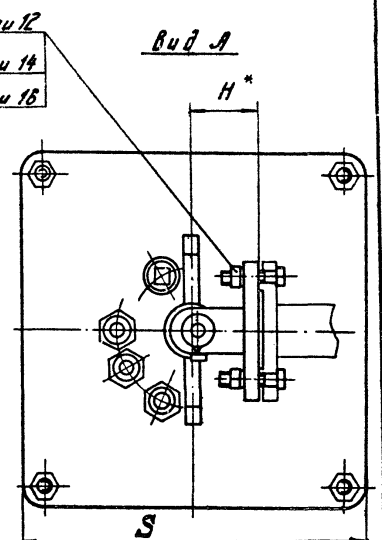
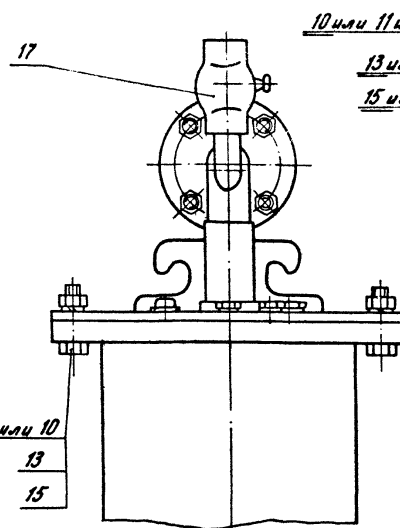
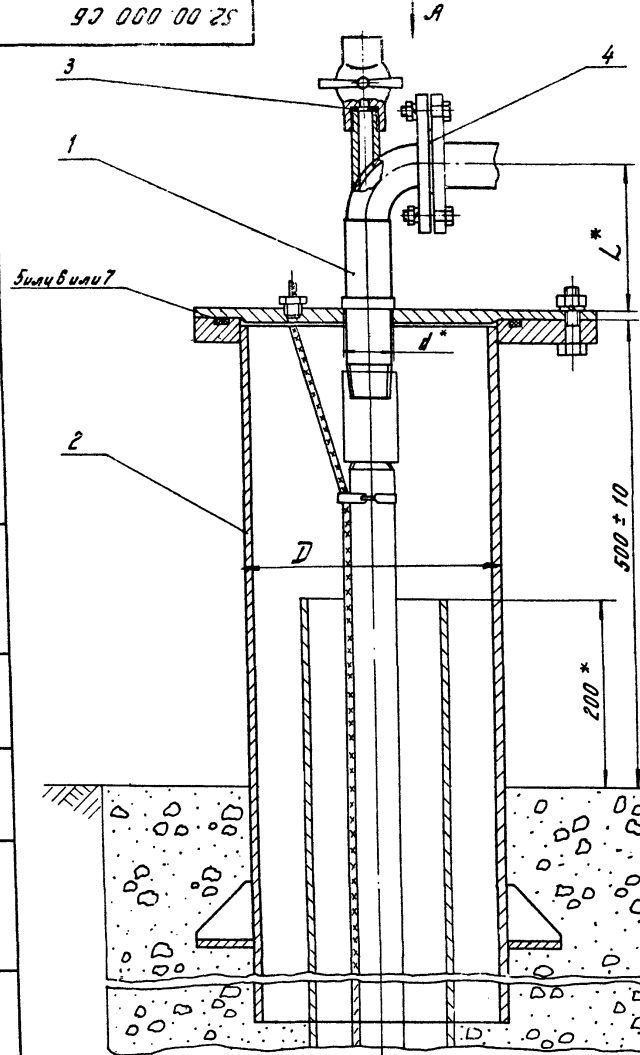
Формат 11

Формат	Дата	Лист	Обозначение	Наименование	Кол. на исполн.						52.00.000-	Примечание								
					10	11	12	13	14	15										
				Прочие изделия																
	17			Кран натяжной																
				мучтавоу с фла-																
				цем 14 М1-16 для																
				контрольного моно-																
				метра																
				НКТУ 2607-625-64	1	1	1	1	1	1										
					52.00.000						Лист	8								

Формат 11

52.00.000 СБ

4-901-16 41



1. Герметизированный оголовок может быть применен для районов с расчетной сейсмичностью не более в баллах.
2. Строительная часть проекта должна предусмотреть полное устранение просадочных свойств всего просадочного слоя грунта.
3. Невисокость кондуктора относительно оси эксплуатационной колонны не более 5 мм.
- 4.\* Размеры для справок.

Изм. №, дата, Подп. и дата, Изм. №, дата, Подп. и дата

				<b>52.00.000 СБ</b>		
Изм. №	Лист № докум.	Подп.	Дата	Оголовок герметизированный. Сборочный чертеж.	Лит.	Масса
Разраб.	Баранникова	С.В.	05.74		ст.	г.
Провер.	Мачура	И.В.	05.74		Лист 1	Листов 2
Г. центр.						
И. центр.	Борисенко	А.И.	05.74			
Утв.	Фрол	С.И.				
					<b>33 Б.А</b>	
Формат 12						

52.00.000 СБ

Обозначение	Размеры в мм					Масса в кг	Марка насосов
	L	H	S	d	Д		
52.00.000	170	70	340	49	273	93	34B4-1,5-65; 34B4-1,5-85; 34B4-1,5-130; 34B4-4-30; 34B4-4-70; 34B5-4-125; 34B5-6,3-80
-01	200	82				94	34B5-4-90; 34B5-4-130; 34B6-4-190; 234B6-6,3-85; 134B6-6,3-125; 334B6-6,3-60; 334B6-6,3-85; 334B6-6,3-125; 134B6-10-80; 34B6-10-110
-02						94	134B6-10-140; 134B6-10-185
-03						94	34B6-10-235
-04	220	110				74	97
-05	310	158	115	167	167	34B 10- 63- 40Г	
-06					167	34B 8- 40- 65; 134B 10- 63- 65	
-07					167	34B 8-40-165; 34B 10-63-110; 134B 10- 63- 110; 134B 10-63-150; 134B 10-63-180; 34B 10- 63- 270	
-08					186	34B 10- 160- 35 М; 34B 10- 120- 40Г	
-09					176	134B 10- 120- 60; 34B 10- 160- 65; 34B 12- 160- 100 34B 12- 160- 140	
-10	500	310	220	204	204	34B 12- 210- 25	
-11					204	34B 12- 210- 55; 234B 12- 210- 85; 34B 12- 210- 145	
-12					204	34B 12- 250- 30 М; 34B 12- 375- 30	
-13					224	134B 14- 120- 540 М; 34B 14- 210- 300 М; 34B 15- 375- 175 М	
-14	270	128	400	89	426	127	234B 8-16-140; 134B 8-25-100; 34B 8-25-150; 34B 8-25-195
-15	310	158	400	115	156	134B 8-25-300	

4-901-16-41

Син. № подл. 1700А. и. Восток. Восток. Инст. 1. Восток.

Имя, Фамилия, Подпись, Дата

52.00.000 СБ

Формат 12

Лист

2

4-901.16 61

Циф. и литер. предл. и даты Мет. ив. н.з. Инв. н.з. табл. (подп. и дата

№ порядк	Обозначение	Наименование	Куда вводит		Примечание
			Обозначение	Кол	
1	52.00.000	Доголобок герметизированный		16	
2	52.01.000	Патрубок отводной	52.00.000	2	2
3	52.02.000	Патрубок устьевой	52.00.000	3	3
4	52.01.010	Плита опорная	52.01.000	2	2
5	52.01.020	Плита	52.01.010	2	2
6					
7					
8					
9					
10					
11					
12					
13					
14					
15					
16					
17					
18					
19					
20					
21					
22					
23					
24					
25					
26					

Исп. лист № докум.	Подп.	Дата
Разраб. Инженер	Р.С.С.	05.74
Проб. Инженер	Р.С.С.	05.74
Г. центр	Калуж.	45-24
Уч. в.	Стариков	05.74

**52.00.000 ВС**

Доголобок  
герметизированный.

Ведомость спецификаций

Лист	Лист	Листов
	7	7

**33 Б-А**

4-901-16 81

№ строчки	Наименование	Обозначение документа на поставку	Поставщик	Куда уходит (обозначение)	Количество				Примечание
					изделие	брак	на возврат	всего	
1									
2	Кольцо 310-320-58-2-2	ГОСТ 9833-73		52.00.000	1			1	
3				-01	1			1	
4				-02	1			1	
5				-03	1			1	
6				-04	1			1	
7				51.00.005	2			20	
8				-01	2			2	
9								27	
10									
11									
12	Кран натяжной туптовый								
13	с фланцем 14 М1-16 для								
14	контрольного манометра	МРТУ 2807-825-84		52.00.800	1			1	
15				-01	1			1	
16				-02	1			1	
17				-03	1			1	
18				-04	1			1	
19				-05	1			1	
20				-06	1			1	
21				-07	1			1	
22				-08	1			1	
23				-09	1			1	
24				-10	1			1	
25				-11	1			1	

Исполнитель: Подпись и дата (включая подпись и дату)

Имя	Фамилия	№ докум.	Подп.	Дата
Рязань	Щеделова	1000		25.74
Провер	Стариков	1000		25.74
Рязань	Щеделова	1000		25.74
И. контр.	Щеделова	1000		25.74
Стариков	Стариков	1000		25.74

52.00.000.87		
Оголовок сертификатов		
закупочный ведомость		
покупных изделий		
Имя	Фамилия	Листов
		1 2
33 б.А		

4-901-16 61

Шифр № табл. Подп. и дата. Взам инв. № (инв. № в б/б) Подп. и дата

№ строки	Наименование	Обозначение документа на поставку	Поставщик	Куда входит (обозначение)	Количество			Примечан.
					на из-делие	в комплектности	на резерв	
1	Кран натяжной туптовый							
2	с фланцем 14Т1-16 для							
3	контрольного манометра	МРТУ 2607-625-84		52.00.000-12	1		1	
4				-13	1		1	
5				-14	1		1	
6				-15	1		1	
7							16	
8								
9								
10								
11								
12	<u>Крепежные изделия</u>							
13								
14	Болт М16 × 45-016	ГОСТ-7798-70		52.00.000	4		4	
15				-01	4		4	
16				-02	4		4	
17				-03	4		4	
18				-04	4		4	
19							20	
20	М16 × 60-016				4		4	
21				-01	4		4	
22				-02	4		4	
23				-03	4		4	
24				-05	4		4	
25				-06	4		4	
26				-07	4		4	
27				-08	4		4	
28				-09	4		4	
29				-10	4		4	
30				-11	4		4	

4-901-16-61

Исполнитель: Подп. и дата  
 Заказчик: Подп. и дата  
 № инв. № 9  
 Шифр № 9  
 Подп. и дата

№ строки	Наименование	Обозначение докумен- та на поставку	Поставщик	Куда входит (обозначение)	Количество				Примечан.
					на из- долье	в кот- леты	на ре- кульц.	Всего	
1	Боят М16 x 60 - 016	ГОСТ 7798-70		52.00.000-12	4			4	
2				-13	4			4	
3				-14	4			4	
4				-15	4			4	
5								80	
6	М16 x 70 - 016			-04	4			4	
7				-05	8			8	
8				-06	8			8	
9				-07	8			8	
10				-14	4			4	
11				-15	8			8	
12								40	
13	М20 x 75 - 016			-08	8			8	
14				-09	8			8	
15				-10	8			8	
16				-11	8			8	
17				-12	8			8	
18				-13	8			8	
19								48	
20									
21									
22									
23									
24	Гайка М16.8.016	ГОСТ 5915-70		52.00.000	8			8	
25				-01	8			8	
26				-02	8			8	
27				-03	8			8	
28				-04	8			8	
29				-05	12			12	
30				-06	12			12	

Исполн.	№ докум.	Подп.	Дата
---------	----------	-------	------

52.00.000

Лист  
3

Копирована Сурова.

Формат 12

4-901-16 61

Указ № 1044 Подп. и дата  
 Указ № 1044 Подп. и дата  
 Указ № 1044 Подп. и дата

№ строки	Наименование	Обозначение документа на поставку	Поставщик	Куда входить (обозначение)	Количество			Примечание
					на изданию	вкладыши	на репродукции	
1	Гайка М16. В. 016	ГОСТ 5915-70		52.00.000-07	12			12
2				-08	4			4
3				-09	4			4
4				-10	4			4
5				-11	4			4
6				-12	4			4
7				-13	4			4
8				-14	8			8
9				-15	12			12
10								120
11	М20. В. 016			-08	8			8
12				-09	8			8
13				-10	8			8
14				-11	8			8
15				-12	8			8
16				-13	8			8
17								48
18								
19								
20								
21	Шайба 16 65Г 01.6	ГОСТ 6402-70		52.00.000	8			8
22				-01	8			8
23				-02	8			8
24				-03	8			8
25				-04	8			8
26				-05	12			12
27				-06	12			12
28				-07	12			12
29				-08	4			4
30				-09	4			4



4-301-16 61

Шифры: Подп. и дата, Подп. и дата, Инв. № докум., Инв. № докум., Подп. и дата, Подп. и дата

№ строки	Наименование	Обозначение документа на поставку	Поставщик	Куда входит (обозначение)	Количество				Примечание
					из-за доли	в кот-на лект-материал	на ре-суаир	всего	
1	Шайба 16 65 Г 01. 6	ГОСТ 6402-70		52. 00. 000- 10	4			4	
2				- 11	4			4	
3				- 12	4			4	
4				- 13	4			4	
5				- 14	8			8	
6				- 15	12			12	
7								120	
8	20. 65 Г 01. 6			- 08	8			8	
9				- 09	8			8	
10				- 10	8			8	
11				- 11	8			8	
12				- 12	8			8	
13				- 13	8			8	
14								48	
15									
16									
17									
18									
19	Пробка КГ 1"	ГОСТ 12719-67		51. 01. 000	1			1	
20				- 02	1			1	
21				- 04	1			1	
22				- 05	1			1	
23				- 08	1			1	
24				- 13	1			1	
25				- 14	1			1	
26				- 18	1			1	
27				- 20	1			1	
28				- 22	1			1	
29				- 24	1			1	
30				- 26	1			1	

Изм.	Лист	№ докум.	Подп.	Дата

52. 00. 000 ВП

Лист  
5

Копирована Суркова

Формат 12

4-301-16 61

Инв. № п/л, № табл. и дата, Вид инв. № табл. и дата

№ строки	Наименование	Обозначение документа на поставку	Поставщик	Куда входит (обозначение)	Количество			Примечан.
					на из-делье	в кот-лекты	на ре-кур.	
1	Пробка УГ 1"	ГОСТ 12719-67		51.01.000-28	1		1	
2				-30	1		1	
3				52.01.000	1		1	
4				-01	1		1	
5							16	
6								
7								
8								
9	<u>Сальники</u>							
10								
11	Сальник СК Вет-16-8*14	ГОСТ 4839-64		51.01.000	3		3	
12				-02	3		3	
13				-05	1		1	
14				-08	3		3	
15				-14	1		1	
16				-18	1		1	
17				-22	1		1	
18				-24	1		1	
19				-26	1		1	
20				-30	1		1	
21				52.01.000	1		1	
22				-01	1		1	
23							18	
24	Сальник СК Вет-20-12*18			51.01.000-04	3		3	
25				-05	3		3	
26				-13	3		3	
27				-14	3		3	
28				-20	3		3	
29				-24	3		3	
30				52.01.000	3		3	

52.00.000 ВП

Ист. лист	№ докум	Подп.	Дат.	Лист
				8

№ строки	Наименование	Обозначение доку- мента на поставку	Поставщик	Куда входит (обозначение)	Количество			Примечание
					на из- делие	вкл-п- менты	ли ре- сульт.	
1	Сальник СКВ ст-27-18×24	ГОСТ 4839-64		51.01.000-18	3		3	
2				- 22	3		3	
3				- 26	3		3	
4				- 28	3		3	
5							12	
6	Сальник СКВ ст-60-40×55			51.01.000-30	1		1	
7				52.01.000-01	1		1	
8							2	
9								
10	Гайка I 20×32	ГОСТ 4854-64		-13	1		1	
11				-20	1		1	
12				-28	1		1	
13							3	
14	<u>Отводы</u>							
15								
16	Отвод 90° 40 СВД	ГОСТ 17375-72		51.01.010	1		1	
17				- 02	1		1	
18				- 04	1		1	
19				- 05	1		1	
20							3	
21	Отвод 90° 65 С 100			-08	1		1	
22	Отвод 90° 80 С 100			52.01.010	1		1	
23	Отвод 90° 100 С 50			51.01.010 -13	1		1	
24				-14	1		1	
25				-18	1		1	
26				52.01.010 -01	1		1	
27							4	
28	Отвод 90° 150 С 40			-20	1		1	
29				-22	1		1	
30							2	

4-901-16 41

Инв.№ п/п, Матр. и Дата Взам инв.№ Инв.№ Журнал Подп. и Дата

Инв.№ п/п	Матр.	и Дата
Инв.№ п/п	Матр.	и Дата

52.00.000 81

Лист  
7

Копирован

Сурова

Формат 12

№ строки	Наименование	Обозначение документа на поставку	Поставщик	Куда входит (обозначение)	Количество				Примечания
					на изде-лие	в комп-лекто	на де-зупр.	всего	
	Отвод 90° 200С40	ГОСТ 17375-72		51.01.010-24	1			1	
				-26	1			1	
				-28	1			1	
				-30	1			1	
								4	
	<u>Фланцы</u>								
	фланец 40-10	ГОСТ 1255-67		51.01.010	1			1	
	фланец 50-10			-02	1			1	
				-04	1			1	
				-05	1			1	
								3	
	фланец 65-10			-08	1			1	
	фланец 80-10			52.01.010	1			1	
	фланец 100-10			-01	1			1	
				51.01.010-13	1			1	
				-14	1			1	
				-18	1			1	
								4	
	фланец 150-10			-20	1			1	
				-22	1			1	
								2	
	фланец 200-10			-24	1			1	
				-26	1			1	
				-28	1			1	
				-30	1			1	
								4	

4 - 901-16 81

Шифр материала, Групп. и состав, Задача, № докум. Подп. и дата.

Инв. № подл.		Подп. и дата		Взам. инв. №		Инв. № дубл.		Подп. и дата		Кол. на исполн. 52.01.000 -				Примечание
Формат	Зона	Лоз.	Обозначение	Наименование	-	01								
				Документация										
12			52.01.000 с6	Сборочный чертеж	X	X								
				Сборочные единицы										
14	1		52.01.010	Плита опорная	1									
			-01	Плита опорная	1									
52.01.000														
Изм. Лист № докум. Подп. Дата														
Разраб. Баранинко С.В. 05.74														
Проб. Мацелера Ю.В. 05.74														Лист Лист Листов
И. КОНТРОЛЬ КОМПОНЕНТ В. КОЗЛОВ 05.74														1 3
Утв. Стариков Ю.В. 05.74														335А

формат 11

Инв. № подл.		Подп. и дата		Взам. инв. №		Инв. № дубл.		Подп. и дата		Кол. на исполн. 52.01.000 -				Примечание
Формат	Зона	Лоз.	Обозначение	Наименование	-	01								
				Детали										
3			51.01.003-03	Втулка	1									
			-04	Втулка	1									
				Стандартные изделия										
6				Пробка КГ 1"										
				ГОСТ 12719-67	1	1								
7				Сальник СКВ ст-16										
				-8x14										
				ГОСТ 4839-64	1	1								

Изм. Лист № докум. Подп. Дата

52.01.000

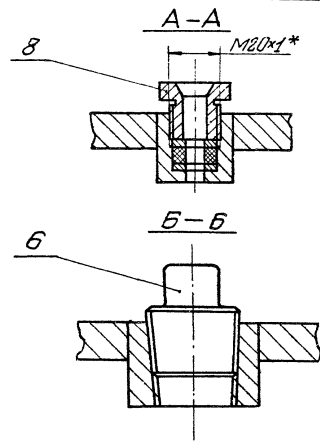
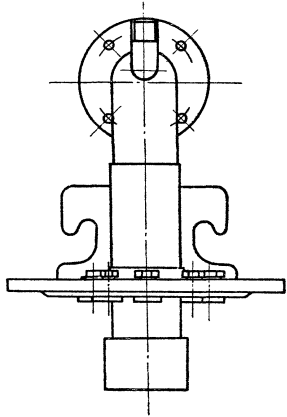
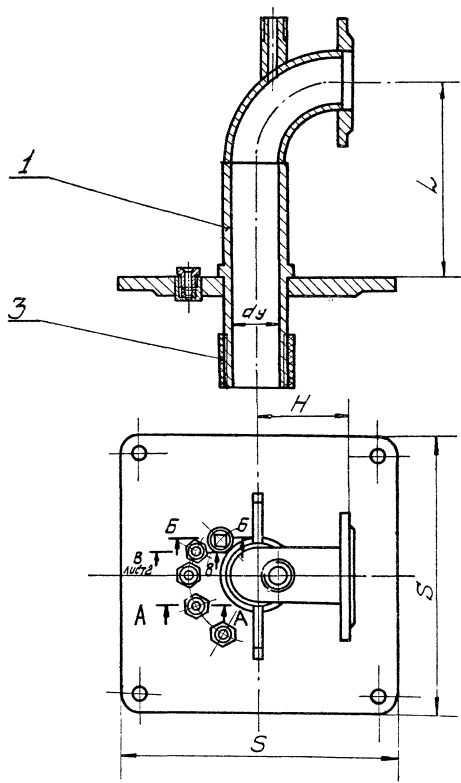
Лист 2

формат 11



52.01.000.05

Рис. 1



- 1. Размеры для справок.
- 2. Таблицу исполнений - см. на листе 2.

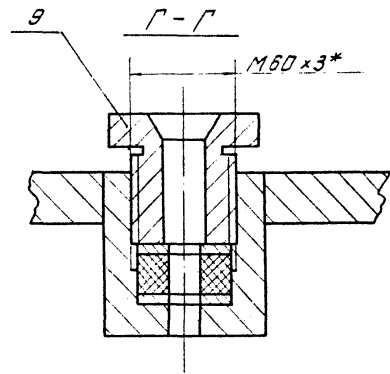
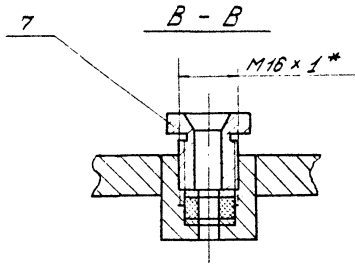
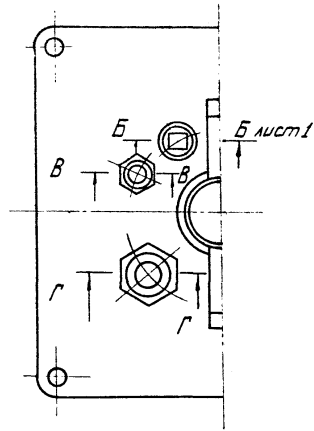
				52.01.000.05				
Изм.	Лист	№ докум.	Работ.	Дата	Патрубок отводной сборочный чертеж	Лист	Масса	Масш.
1	1					см.		
						табл.		
						Лист	Листов	
						33 6A		
						формат А2		

4-901-16 81

Упр. № 1000. Проект и детали. Машинный чертеж. Лист 1 из 2.

52.01.000 СБ

Рис. 2  
Вспомогательное - см. рис. 1



dу в мм	Обозначение	Рис.	Размеры в мм			Масса в кг	Марка насосов
			L	H	S		
80	52.01.000	1	270	128		47	23ЦВ8 - 16 - 140; 13ЦВ8 - 25 - 100 3ЦВ8 - 25 - 150; 3ЦВ8 - 25 - 195
100	-D1	2	310	158	490	48	13ЦВ 8 - 25 - 300

4-901-16 81

ЦиСБ и ЦПДЛ. Подписи и даты. Взам. инв. №. Изм. №. Взам. инв. №. Подп. Дата

ЦиСБ и ЦПДЛ. Подписи и даты. Взам. инв. №. Подп. Дата

52.01.000 СБ

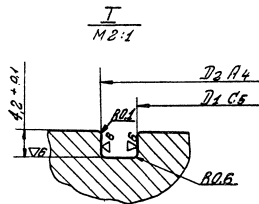
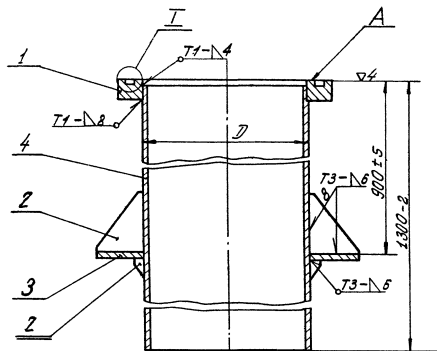
Лист  
2

формат 12

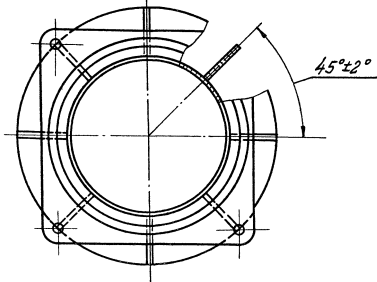


Шифр, № подл.		Подп. и дата		Взам. шифр		Шифр, № дубл.		Подп. и дата		Кол. на установ. 52.02.000 -										Примечание
Формат	Лист	Зонт	Лист																	
		Обозначение		Наименование		- 01		02												
				Документация																
12		52.02.000 СБ		Сборочный чертеж		X	X	X												
				Детали																
12	1	51.00.003		Кольцо		1														
				-02 Кольцо		1														
												52.02.000								
				Изм. лист № докум.				Подп.		Дата		Лист		Листов						
				Разработ. Ларсенко В.А. № 019								1		2						
				Проб. Мацелера В.И. № 0274												335А				
				И.Контроль документации № 4-3																
				Э.Г.Б. Стариков, Взам. шифр 01.14																
																		формат 11		

Шифр, № подл.		Подп. и дата		Взам. шифр		Шифр, № дубл.		Подп. и дата		Кол. на установ. 52.02.000 -										Примечание	
Формат	Лист	Зонт	Лист																		
		Обозначение		Наименование		- 01		02													
		51.00.003 -03		Кольцо		1															
11	2	51.00.004		Ребра		8	8	8													
12	3	51.02.002		фланец		1															
				-02 фланец		1															
				-03 фланец		1															
11	4	52.02.001		Труба		1															
				-01 Труба		1															
				-02 Труба		1															
												52.02.000								Лист 2	
				Изм. лист № докум.				Подп.		Дата											
																		формат 11			



Обозначение	D, в дюймах	D <sub>1</sub> , в мм	D <sub>2</sub> , в мм	Масса в кг
52.02.000	10	300	316	80
-01	16	449	464	118
-02	20	549	564	125



1. Сварные швы зачистить.
2. Покрытие ЗМ ХСЗ-23, серая, IV, В, кромке побер-  
насти, обозначенной буквой А.
3. Сварка ручная электродуговая ГОСТ 5264-69

52.02.000 СБ				Лист	Масса	Масштаб
Изм.	Лист	№ докум.	Подп.	Дата	см.	---
Разр.	Разр.	Исполн.	Провер.	Дата		
Проб.	Мащ.	Удобр.	Исп.	Исп.	табл.	
Т. контр.					Лист	Листов
И. контр.	И. контр.	И. контр.	И. контр.	И. контр.	33 Б А	
И. контр.	И. контр.	И. контр.	И. контр.	И. контр.	француз. 12	

Патрубок  
устыевой

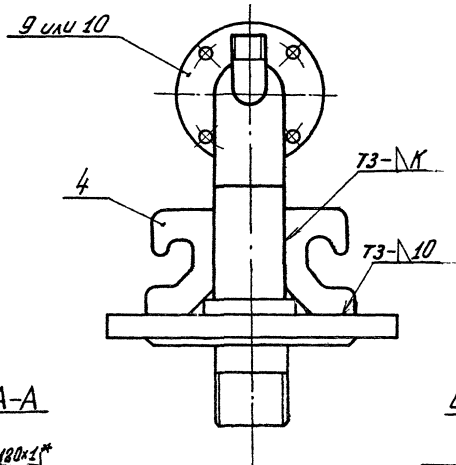
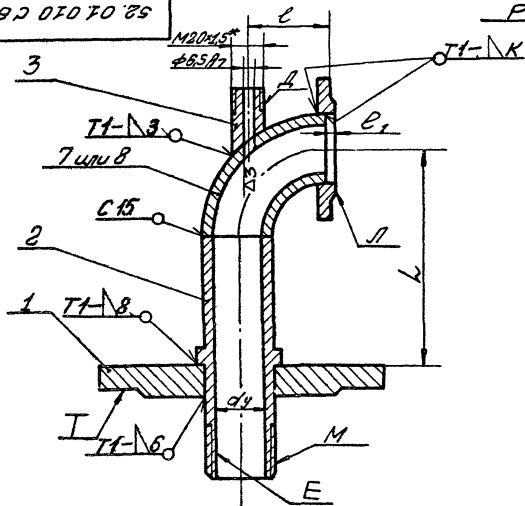
Сборочный чертеж



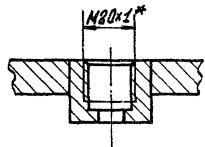


92 070 70 СБ

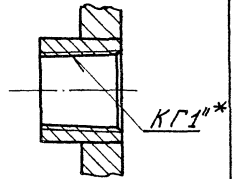
Рис. 1



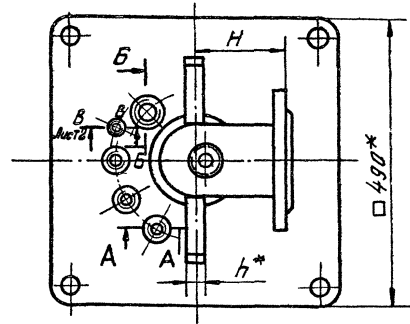
A-A



Б-Б



Таблицу исполнений - см. на листе 2.



52.01.010 СБ

		52.01.010 СБ	
Изд. лист № 000000 Додат. вказ. Разроб. Баранников С.В. 05.74 Праб. Македунска Армија 05.74 Т. контр. Н. карт. Билановска-Влаш. С.В. Черт. Стариковска С.В.	Плита опорная Сварочный чертеж		Лит. Масса см. табл.
	Лист 1		Листов 2
	336A		
	Формат 12		

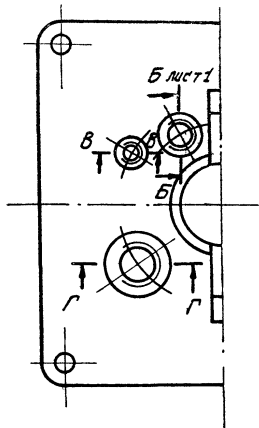
4-901-16 41

Шкала: 1:1

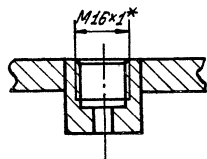
92 070 70 29

Рис. 2

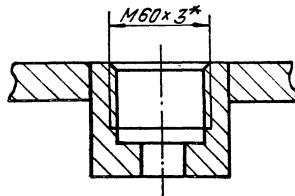
Остальное - см. рис. 1



В-В



Г-Г



dу в мм	Обозначение	Рис	Размеры в мм.						Масса		Марка насосов
			Л	Н	В	Л*	К	В кг	К		
80	52.01.010	1	270	128	88			5	4,6	23488-26-140; 13488-25-100; 3488-25-150; 23488-25-195	
100	-01	2	310	158	108	41	20	4	4,7	13488-25-300	

1. Сварные швы должны обеспечить полную герметичность опорной плиты.
2. Сварные швы зачистить.
3. Полость Е испытать гидравлическим давлением  $P_{пр} = 6 \text{ кг/см}^2$  в течение 5 мин.
4. Резьбовые поверхности, обозначенные буквами Д и М покрыть смазкой ЧМЗ ГОСТ 3005-51.
5. При сварке предохранить резьбу, обозначенную буквами Д и М.
6. Покрытие ЭМ ХСЭ-23, серая, IV, В, кроме поверхностей, обозначенных буквами Д, Л, М, Т.
7. \* Размеры для справок.
8. Неуказанные предельные отклонения размеров: прочих - по СМ7.
9. Сварка ручная электродуговая ГОСТ 5264-69

ИЗМЕНИТЬ № ДОКУМ. ПРИБЛ. МАСС					

52.01.010 С.Б

форма 12

Лист  
2

Инв.№ подл. Подл. и дата Изм. инв.№ Инв.№ подл. Подл. и дата

Формат Зона	Лист	Обозначение	Наименование	Кол. на исполн. 52.01.020-				Примечание
				-	01			
			Документация					
20		52.01.020 СБ рис. 1 рис. 2	Сборочный чертеж	X		X		
			Детали					
20	1	52.01.021	Фланец	1				

Изм.  
Условное  
наименование

Изм. Лист № докум. Подл. Дата  
 Разработчик Баранчикова З.Ф. 20.07.14  
 Провер. Мещеряков А.В. 14.08.14  
 И.Копт. Билибин В.В. 28.07.14  
 Чтб. Стариков В.В. 28.07.14

52.01.020

Плита

Лист Листов  
 1 2  
**33** из **59**

Формат 11

Инв.№ подл. Подл. и дата Изм. инв.№ Инв.№ подл. Подл. и дата

Формат Зона	Лист	Обозначение	Наименование	Кол. на исполн. 52.01.020-				Примечание
				-	01			
		52.01.021 - 01	Фланец	1				
11	2	51.01.022	Бобышка	1				
		51.01.022-01	Бобышка	3				
11	3	51.01.023	Бобышка	1	1			
11	4	51.01.024	Бобышка	1				

Изм. Лист № докум. Подл. Дата

52.01.020

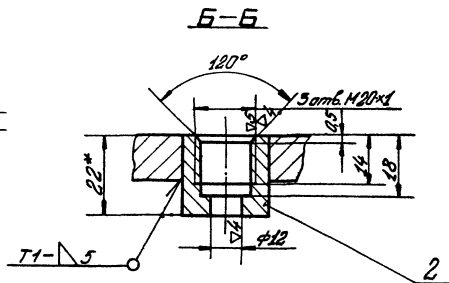
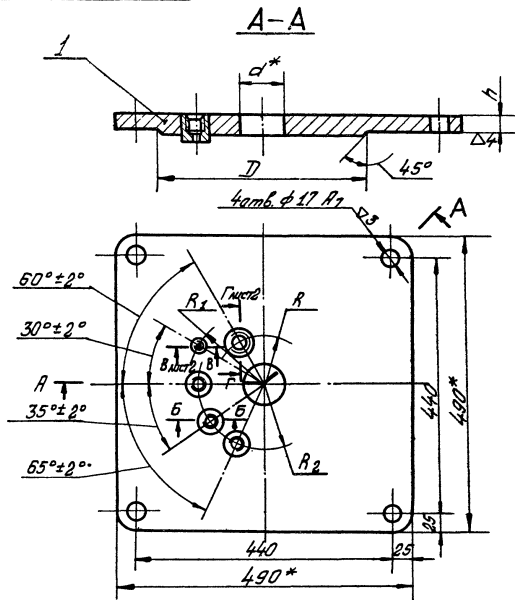
Лист  
**2**

Формат 11

52.01.020 СБ

Рис. 1

4-901-16 81



- 1 Сварка ручная электродуговая ГОСТ 5264-69.
- 2 Сварные швы зачистить.
- 3 Сварные швы должны обеспечить полную герметичность.
- 4 \*Размеры для справок.
- 5 Таблицу исполнений см. на листе 2.
- 6 Неуказанные предельные отклонения размеров: охватываемых - по А7; охватываемых - по В7; прочих - по СМ7.

52.01.020 СБ				Лист	Масса	Масса
Изм.	Лист	№	Разм.	Лист	Масса	Масса
Разработчик	Инженер	И.И.И.	Проверщик	Инженер	И.И.И.	И.И.И.
Т.И.И.	И.И.И.	И.И.И.	И.И.И.	И.И.И.	И.И.И.	И.И.И.
Плита				Сборочный чертеж		Лист 7 из 8
						335А

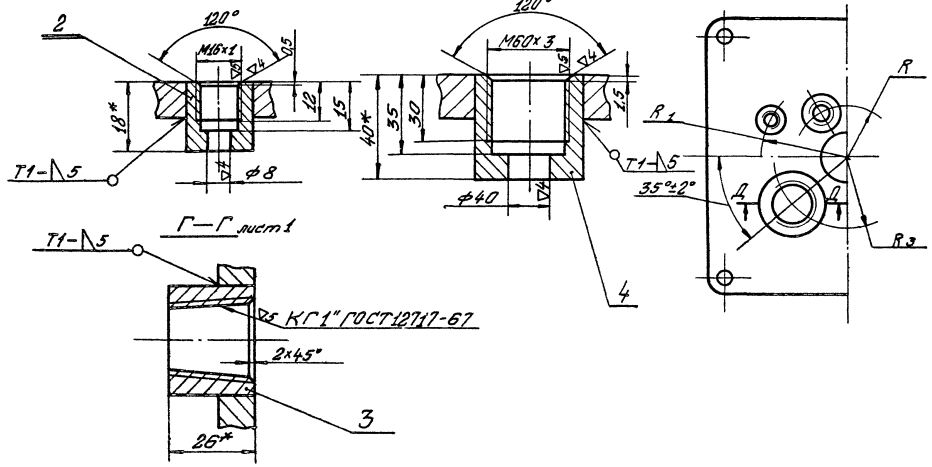


52.01.020 С5

В-В лист 1

Д-Д

Рис. 2  
Остальное - см. рис. 1



d <sub>у</sub>	Обозначение	Рис.	Размеры в мм						Масса в кг	Марка насосов	
			d <sup>#</sup>	D	h	R	R <sub>1</sub>	R <sub>2</sub>			R <sub>3</sub>
80	52.01.020	1	89			85	110	100	—	37	23488-16-140; 13488-25-100; 3488-25-150; 3488-25-195
100	-01	2	115	426		95		—	110	36	13488-25-300

4-901-16 61

Указ. на лист, лист и детали насоса, марка насоса, марка насоса

52.01.021

Рис. 1

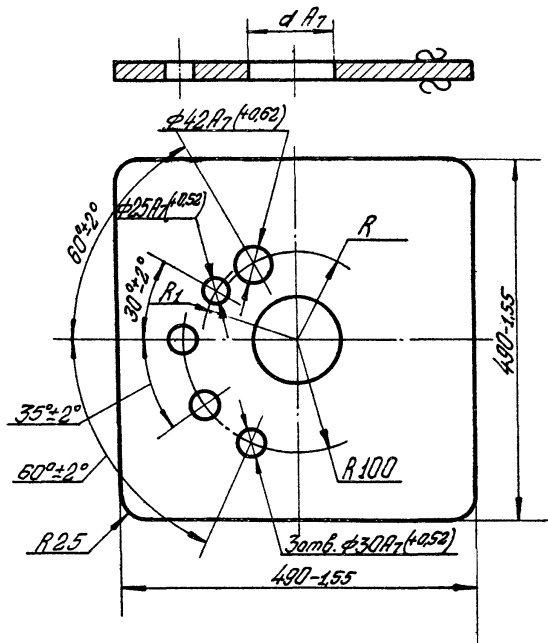
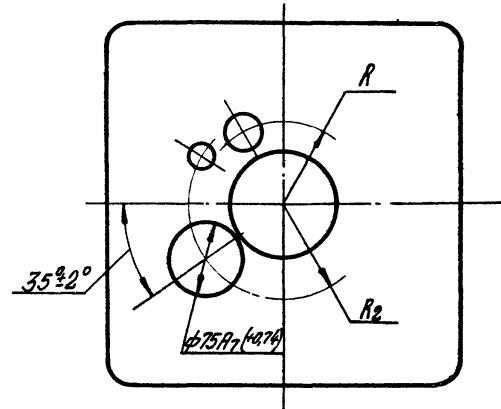


Рис. 2  
Остальное - см. рис. 1



4-301-16 61

Служба ВЭИ, Подп. и дата выданы чертежи, подписи и даты

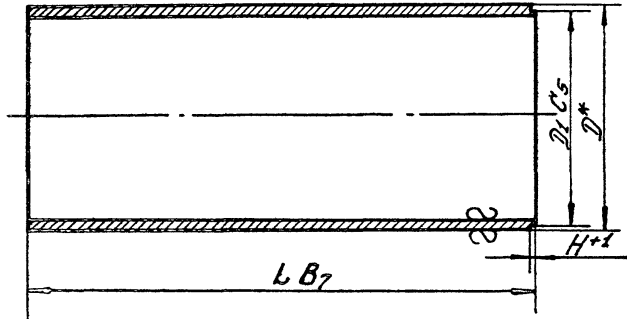
Обозначение	Рис.	Размеры в мм.				Масса, кг
		d	R	R <sub>1</sub>	R <sub>2</sub>	
52.01.021	1	89	85	—	36	
-01	2	115	95	110	35	

52.01.021				
Изм. Лист № докум. Подп. Дата	Фланец	Изм.	Масса	Масштаб
Разраб. / Подпись / Инст. № 74		см.	—	—
Пров. Баранникова / Подпись /		Изм.	Изм.	Изм.
Т. контр.				
И. контр. Блюменталь / Подпись /				
Чтв. С. тарихов / Подпись /				
20 ГОСТ 5681-57		335A		
Стр. 3 ГОСТ 14637-69		Формат А2		

▽3(▽)

52.02.001

▽3(▽)



4-801-16 41

Шкв. №-поял. Листы и вставки. Вкладыши. Шп. №-поял. Листы и вставки.

Обозначение	Размеры в мм.				Материал	Масса, кг.
	Т	Д <sub>1</sub>	Л	Н		
52.02.001	273	270	1309	5	Труба 273×8 ГОСТ 10704-63	68,2
-01	425	422	1300	10	Труба 425×8 ГОСТ 10704-63	90
-02	530	525	1300	10	Труба 530×8 ГОСТ 10704-63	112

\*Размер для справок

52.02.001

Изм.	Внет. диаметр	Внут. диаметр	Толщина	Длина	Материал	Масса	Масштаб
1	273	270	8	1309	Труба	68,2	—
2	425	422	10	1300	Труба	90	—
3	530	525	10	1300	Труба	112	—

Формат А1

Госстрой СССР  
Тбилисский филиал  
ЦИТП  
Типовой проект / серия /  
№ 4.901-16  
Заказ № 1755  
Цена 4 руб. 10 коп.  
Тираж 150  
Дата ..08<sup>»</sup> 10 1987 г.