

ГОСУДАРСТВЕННЫЙ КОМИТЕТ СОВЕТА МИНИСТРОВ СССР ПО ДЕЛАМ СТРОИТЕЛЬСТВА
(ГОССТРОЙ СССР)

**Т И П О В Ы Е
ТЕХНОЛОГИЧЕСКИЕ
К А Р Т Ы**

Р А З Д Е Л 06

АЛЬБОМ 06.03

УСТРОЙСТВО ПОКРЫТИЙ ПОЛОВ ИЗ ШТУЧНЫХ И РУЛОННЫХ
МАТЕРИАЛОВ.

Цена 3-12

ОГЛАВЛЕНИЕ АЛЬБОМА

	стр.		стр.
Общая пояснительная записка	3	<u>Типовая технологическая карта № 82</u>	
<u>Типовая технологическая карта № 24</u>		Устройство досчатых полов по железобетонному	
Устройство пола из брусчатки по песчаному	5	перекрытию	58
подстилающему слою		<u>Типовая технологическая карта № 88</u>	
<u>Типовая технологическая карта № 25</u>		Устройство полов из паркетных досок по железобетон-	
Устройство пола из клинкерного кирпича на ребро по	II	ному перекрытию	60
песчаному подстилающему слою		<u>Типовая технологическая карта № 84</u>	
<u>Типовая технологическая карта № 26</u>		Устройство покрытия пола из набирного паркета по	
Устройство полов из бетонных плиток по прослойке	IV	цементно-песчаной стяжке	66
из цементно-песчаного раствора	17	<u>Типовая технологическая карта № 85</u>	
<u>Типовая технологическая карта № 27</u>		Устройство покрытия пола из звучного паркета по	
Устройство полов из мозаичных (террасцо) плиток по		цементно-песчаной стяжке	72
прослойке из цементно-песчаного раствора	28	<u>Типовая технологическая карта № 86</u>	
<u>Типовая технологическая карта № 28</u>		Устройство покрытия пола из линолеума по цементно-	
Устройство полов из керамических плиток по прослойке		песчаной стяжке	79
из цементно-песчаного раствора	29	<u>Типовая технологическая карта № 87</u>	
<u>Типовая технологическая карта № 29</u>		Устройство покрытия пола из резинового линолеума	
Устройство полов из керамических плиток по прослойке		(резины) по цементно-песчаной стяжке	85
из битумной мастики	85	<u>Типовая технологическая карта № 88</u>	
<u>Типовая технологическая карта № 80</u>		Устройство полов из поливинилхлоридных плиток по	
Устройство полов из чугунных плит на песчаной		цементно-песчаной стяжке	91
прослойке	41	<u>Типовая технологическая карта № 89</u>	
<u>Типовая технологическая карта № 81</u>		Устройство полов из кумароновых плиток по цементно-	
Устройство полов из чугунных плиток на прослойке		песчаной стяжке	97
из цементно-песчаного раствора	48		

Госстрой СССР
ПРОМСТРОЙПРОЕКТ
г. Москва

1967 г.

ТИПОВЫЕ ТЕХНОЛОГИЧЕСКИЕ КАРТЫ
НА РАБОТЫ ПО УСТРОЙСТВУ ПОЛОВ
ПРОМЫШЛЕННЫХ ЗДАНИЙ.

ТЕХНОЛОГИЧЕСКИЕ КАРТЫ
№ 24-89

Оглавление

Листов №

ГК
6.05.01.24
- 89

ЛНСТ

ОБЩАЯ ПОЯСНИТЕЛЬНАЯ ЗАПИСКА

Типовые технологические карты на работы по устройству полов промышленных зданий (альбом III - карты № 24-39) разработаны институтом Промстройпроект по плану типового проектирования на 1967 год, в соответствии с программой работ, согласованной с Управлением организации и нормирования труда Госстроя СССР и утвержденной техническим Управлением Госстроя СССР.

Полный комплект типовых технологических карт на работы по устройству полов промышленных зданий состоит из трех альбомов: Альбом I - Подготовка поверхности оснований, устройство подстилающих слоев, тепло- и гидроизоляции и стяжек (карты № I-13).

Альбом II - Устройство покрытий полов (карты № I4-23)

Альбом III - Устройство покрытий полов (карты № 24-39)

Типовые технологические карты разработаны с целью внедрения в строительство рациональных методов организации труда и производства работ по устройству полов промышленных зданий и, в конечном счете, снижения трудоемкости, стоимости работ и повышения их качества.

Типовые технологические карты предназначены для применения при разработке проектов организации строительства и проектов производства работ, а после привязки к конкретным объектам в качестве руководства для производителей работ, мастеров и бригадиров.

Типовые технологические карты выполнены в соответствии с "Методическими указаниями по разработке технологических карт в строительстве", составленными НИИОМТП и утвержденными Тех.Упр. Госстроя СССР 2 июля 1964 года и содержат следующие разделы:

- I. Область применения
- II. Техничко-экономические показатели строительного процесса.
- III. Организация и технология строительного процесса.

IV. Организация и методы труда рабочих

V. Расчет транспорта материалов (данные для составления калькуляции трудовых затрат)

VI. Калькуляция трудовых затрат.

VII. Схемы организации работ на корпусе с указанием последовательности и методов производства работ, их механизации и способов транспортировки материалов.

VIII. График выполнения работ и потребность в материально-технических ресурсах.

Типовые технологические карты разработаны применительно к корпусу размером 72 x 144 м, состоящему из двух унифицированных типовых секций размером 72 x 72 м.

Для полов, устраиваемых по перекрытию, здание принято 2-х этажным. В этом случае материалы подаются на выносную площадку, устраиваемую из лесов конструкции "Промстройпроект". Для полов, предназначенных к устройству только в административных помещениях, как например, досчатые, паркетные, из кумароновых плиток, из линолеума и резины и т.д. отводится только часть вышеуказанного корпуса.

Типы полов и их конструктивная характеристика приняты в соответствии с Указаниями по проектированию полов СН 300-65.

В основу технологии работ по устройству полов промышленных зданий принят, как правило, механизированный способ ведения работ и только в местах, недоступных машинам, работы производятся вручную. Вручную также производятся работы, для механизации которых машины пока не выпускаются (напр. укладка теплоизоляционных плит, плиток покрытий полов и др.).

В основу организации работ по устройству полов принят поточно-расчлененный метод, позволяющий шире использовать современные строительные и транспортные машины и механизмы, при этом обращено особое внимание на правильность комплектования бригад и звеньев в соответствии с трудоемкостью отдельных процессов основных, вспомогательных и транспортных работ.

В.И. Давыдов
Л.И. Давыдова

Нач. отдела
Тех. Упр.
Госстроя СССР
М.И. Давыдов
Л.И. Давыдова

Госстрой СССР
ПРОМСТРОЙПРОЕКТ
г. Москва

1967 г.	ТИПОВЫЕ ТЕХНОЛОГИЧЕСКИЕ КАРТЫ НА РАБОТЫ ПО УСТРОЙСТВУ ПОЛОВ ПРОМЫШЛЕННЫХ ЗДАНИЙ	ТЕХНОЛОГИЧЕСКИЕ КАРТЫ № 24-39	Общая пояснительная записка	Альбом III	Г.Т.К. 6.05.01.24-89	ЛИСТ I
---------	---	----------------------------------	-----------------------------	------------	-------------------------	-----------

Г.1 К.06.03

I. Область применения

Технологическая карта разработана на устройство полов из клинкерного кирпича на ребро на песчаном подстилающем слое.

Полы из клинкерного кирпича устраиваются в промышленных зданиях.

II. Технико-экономические показатели строительного процесса

1. Трудоемкость на корпус (10340 м²) - 1137,9 ч-д
2. Трудоемкость на 1000 м² - 110,4 ч-д
3. Выработка на I рабочего в смену:
по калькуляции $\frac{10340}{1137,9} = 9,0$ м²
по технологической карте $\frac{10340}{1101,6} = 9,3$ м²
4. Затраты машинного времени на корпус - 58, м-см
в том числе:
автогрейдер - 3 м-см
самоходный каток - 9 м-см
автокран - 39 м-см
вибратор поверхностный ~~2/4333~~ ^{С-414} - 3 м-см
5. Затраты электроэнергии на корпус - 15 кВт-ч

III. Организация и технология строительного процесса

Работы по устройству полов из клинкерного кирпича на ребро на песчаном подстилающем слое ведутся после окончания обще-строительных и монтажных работ на половине корпуса (72x72 м).

Работы по устройству пола производятся в следующей очередности:

- а) устройство подстилающего слоя из песка
- б) устройство пола из клинкерного кирпича на ребро
- в) уплотнение покрытия пола катком
- г) устройство плитусов из цементного раствора.

По утрамбованному грунту выполняется подстилающий слой из крупно или среднезернистого песка.

Подстилающий слой из песка выполняется в 2 этапа.

На первом этапе производится доставка песка автосамосвалами к месту работы, его отсыпка, разравнивание и планировка автогрейдером.

На 2-м этапе производится уплотнение подстилающего слоя катком и вручную с проливкой водой ~~автоматом~~, а затем окончательная планировка песчаного подстилающего слоя вручную по отметкам.

После окончания устройства подстилающего слоя на захватке производится укладка пола из клинкерного кирпича вручную.

Весь корпус разбит на 6 захваток. Каждая захватка делится на 12 участков шириной по 6 м и длиной 24 м.

Последовательность и направление работ устанавливается с учетом обеспечения сохранности подстилающего слоя из песка. На участках клинкерный кирпич укладывают рядами, расположенными параллельно продольным стенам помещения с соблюдением перевязки швов на 1/3 - 1/2 длины камня. В пределах каждого ряда кирпич укладывают вплотную, а между рядами оставляют швы шириной не более 5 мм.

ГОСУДАРСТВЕННЫЙ ПРОЕКТ
 ГОССТРОИ СССР
 МОСКВА
 ПРОЕКТИРОВАНИЕ
 Исполнитель: Степанов
 Проверил: Иванов
 Демидов
 Маркес
 Мухоморов

1967 г.	ТИПОВЫЕ ТЕХНОЛОГИЧЕСКИЕ КАРТЫ НА РАБОТЫ ПО УСТРОЙСТВУ ПОЛОВ ПРОМЫШЛЕННЫХ ЗДАНИЙ.	ТЕХНОЛОГИЧЕСКАЯ КАРТА № 25 Устройство пола из клинкерного кирпича на ребро по песчаному подстилающему слою.	Пояснительная записка	Альбом III	ГТК 6.05.01.25	ЛИСТ I
---------	--	---	--------------------------	------------	-------------------	-----------

Т.Т.К. 06.03

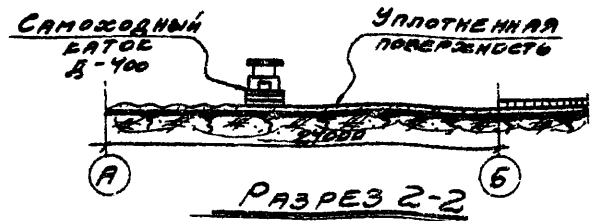
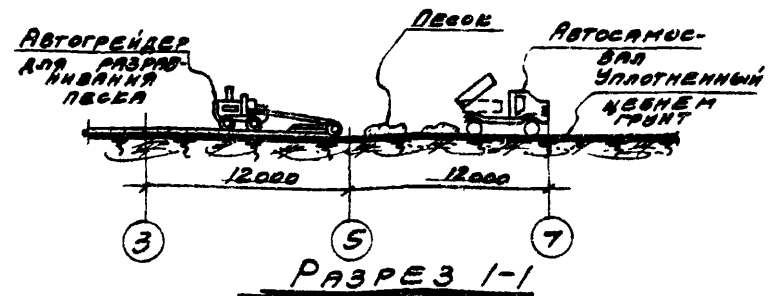
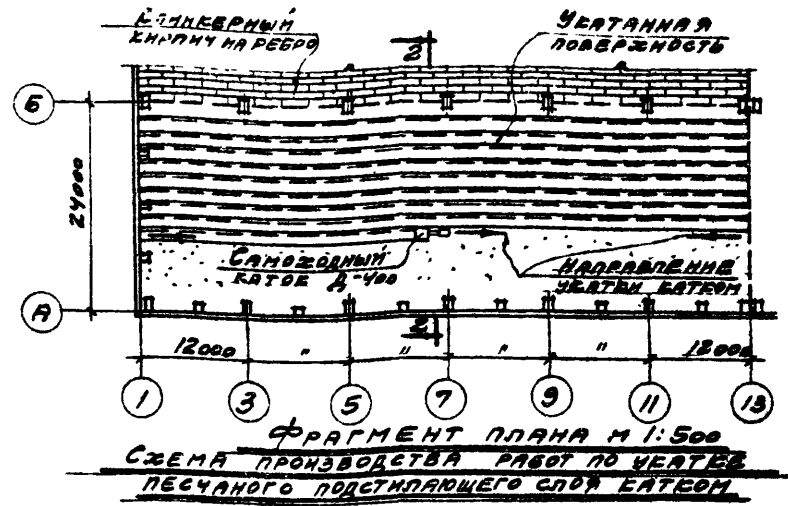
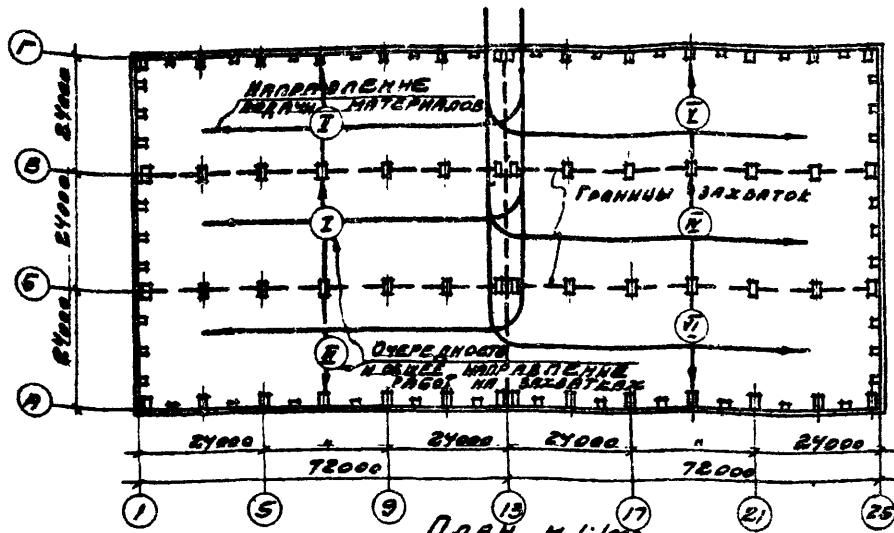
У1. КАЛЬКУЛЯЦИЯ ТРУДОВЫХ ЗАТРАТ

13

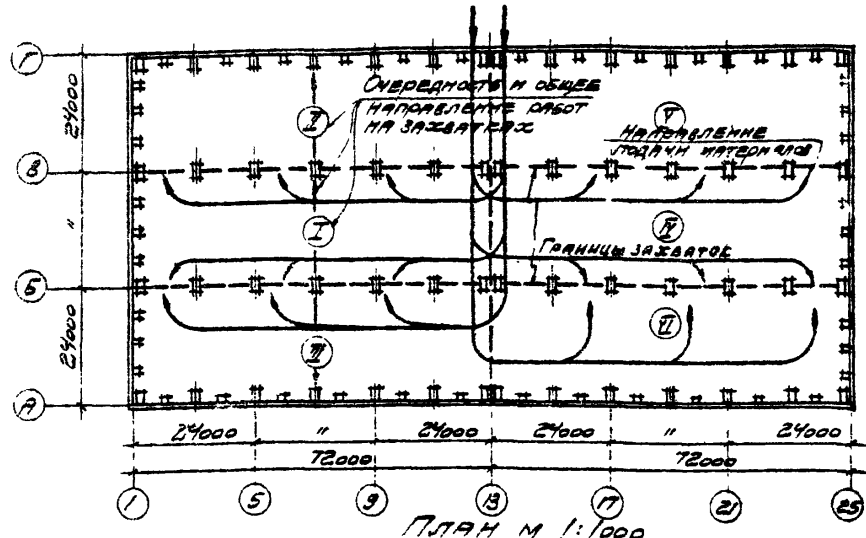
№ пп	Шифр норм	Наименование работ	Объемы работ		Нормы времени на единицу измерения в ч-ч	Затраты труда на весь объем работ в ч-ч	Расценка на единицу измерения руб. коп.	Стоимость затрат труда на весь объем работ руб. коп.	Примечание
			Единиц	Количество					
1	2	3	4	5	6	7	8	9	10
I. Устройство пола из клинкерного кирпича									
1	ЕНиР §17-1 т.2 №2	Разравнивание и планировка песка автогрейдером	100м2	90,55	0,24	3,2	0-13,5	12-22	K= 1,5 по табл. I гл. I
2	§17-22 6г § 2-1-80	Разравнивание и планировка песка вручную с трамбованием в местах недоступных механизмам	"	12,85	4,9+2,2=7,1	13,3	1-69+0-93,5= = 2-62,5	33-73,1	
3	§ 4-2-2I №4	Поливка поверхности песка водой из брандспойта за 3 раза	"	103,4	0,48	7,2	0-17,7	18-30,1	
4	§ 2-1-17 № 4а	Уплотнение песка катком	"	90,55	0,52	6,80	0-29,5	26-71,2	10 проходов катка по одному месту
5	§ 2-1-29 т. I № 2д	Окончательная планировка песчаного слоя по данным визировочных отметок	"	90,55	6,7	88,7	2-85	258-06,7	
6	§19-29 таб. I	Устройство полов из клинкерного кирпича на ребро с заполнением швов песком	м2	10340	0,56	846,5	0-26,4	2729-76	0,63-0,07=0,56 0,29,4-0,03=0,26,4
7	Расчет см. ТТК 80	Уплотнение покрытия пола катком	100м2	90,55	0,18	2,3	0-10,1	9-14,5	Укладка п. слоя 100мм (Разравнив. планир. и уплот. песка)
8	ЕНиР §19-20 т.Б	Устройство плитусов из цементно-песчаного раствора	м	482	0,53	33,4	0-25,9	111-88,8	составит 0,074 ч-ч 0,03 руб
9	§2-1-30 № 3	Уплотнение покрытия пола площадочным вибратором	100м2	12,85	1,75	3,2	0-74,4	9-56	
Итого основные работы			-		-	1004,6	-	3209-384	
II. Вспомогательные работы									
10	§ 4-2-II т.5	Очистка кузова самосвала от раствора	м3	16,5	0,115	0,3	0-04,3	0-70,9	
11	§ I-3 таб.2	Разгрузка кирпича с автотранспорта краном (трудозатраты такелажника) х	т	2528	0,24	88,7	0-08,9	224-99,2	Такелажник
12	№ Iб	Те же операции (трудозатраты машиниста) х	т	2528	0,12	44,3	0-06,7	169-37,6	Машинист
Итого вспомогательные работы			-		-	133,3	-	395,07,7	
Всего			-		-	1137,9	-	3604-46,1	

х) Кирпич на объект подается на поддонах автотранспортом (ЗИЛ-164 или автокраном 4030)

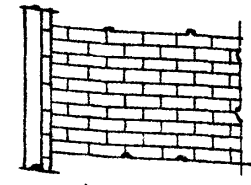
Госстрой СССР
 ПРОМСТРОИПРОЕКТ
 г. Москва
 Инв. отдел
 Демидов
 Гр. инж. пр.
 Матвеев
 Архитектор
 Степанов
 Инженер
 Назаров
 Проектировщик
 Гаврилов



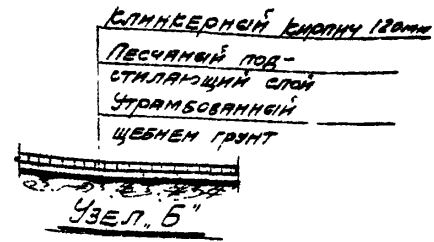
1967г.	Типовые технологические карты на работы по устройству полов промышленных зданий	Технологическая карта № 25 Устройство пола из клинкерного кирпича на ребро. Разравнивание и уплотнение песчаной прослойки.	Организация строительного процесса	Альбом №	Т.Т.К. 6.05.01.25	Лист 4
--------	---	--	------------------------------------	----------	-------------------	--------



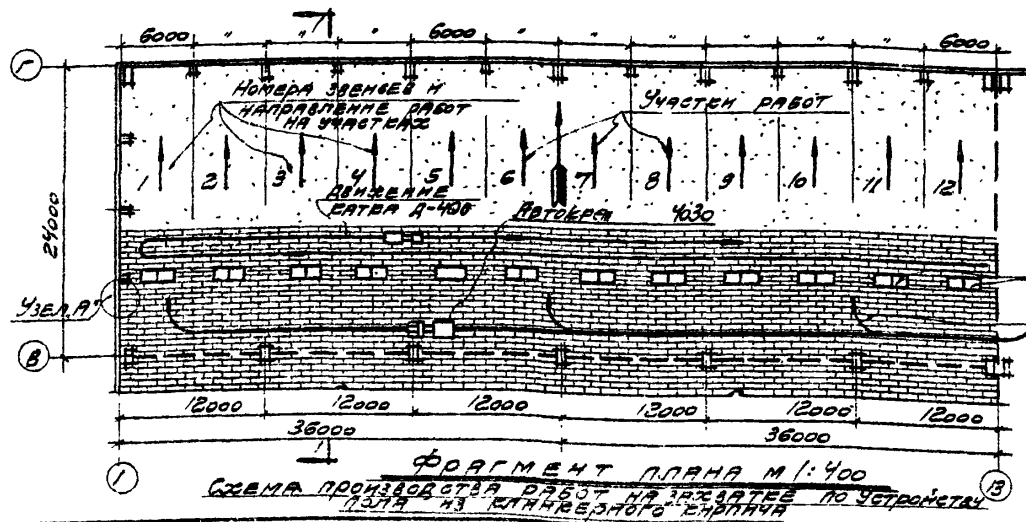
ПЛАН М 1:1000
Организация работ на корпусе



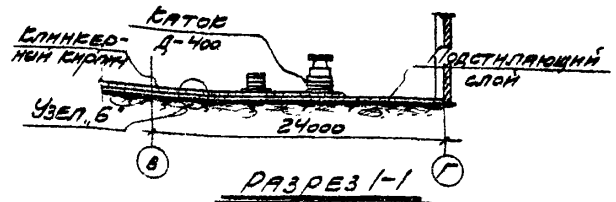
Узел А



Узел Б



ФРАГМЕНТ ПЛАНА М 1:400
Схема производства работ на заготовках по устройству пола из клинкерного кирпича



РАЗРЕЗ 1-1

Инженер С. Мещеряков	М.И. Степанов	А.И. Демидов
	С.И. Степанов	М.И. Демидов
	С.И. Степанов	М.И. Демидов
	С.И. Степанов	М.И. Демидов
Инженер С. Мещеряков	С.И. Степанов	М.И. Демидов
	С.И. Степанов	М.И. Демидов
Инженер С. Мещеряков	С.И. Степанов	М.И. Демидов
Инженер С. Мещеряков	С.И. Степанов	М.И. Демидов

1967	Типовые технологические карты на работы по устройству полов промышленных зданий	Технологическая карта №25 Устройство пола из клинкерного кирпича на ребро по нечанному подстилающему слою	Организация строительного процесса	Албсом III	ТТК 6.05 01.25	Лист 5
------	---	---	------------------------------------	------------	----------------	--------

От печатана
в Новосибирском филиале ЦНТП
630064 г. Новосибирск, пр. Карла Маркса 1
Выдана в печать: 22^я _____ 1978 г.
Заказ 1744 Тираж 250