

ТИПОВОЙ ПРОЕКТ

294-3-24

БАССЕЙН

СО СТЕНАМИ ИЗ КИРПИЧА
С КРЫТЫМИ ВАННАМИ
25 × 11 М И ДЕТСКОЙ

СОСТАВ ПРОЕКТА

АЛЬБОМ 0 МАТЕРИАЛЫ ДЛЯ ПРИВЯЗКИ
И ЧЕРТЕЖИ КВАДРАТНОГО ЦИКЛА РАБОТ
АЛЬБОМ I АРХИТЕКТУРНО-СТРОИТЕЛЬНЫЕ
И ТЕХНОЛОГИЧЕСКИЕ ЧЕРТЕЖИ
АЛЬБОМ II ИЗДЕЛИЯ ЗАВОДСКОГО ИЗГОТОВЛЕНИЯ
АЛЬБОМ III САНИТАРНО-ТЕХНИЧЕСКИЕ
И ЭЛЕКТРОТЕХНИЧЕСКИЕ ЧЕРТЕЖИ

АЛЬБОМ IV ЭЛЕКТРООБОРУДОВАНИЕ
ЗАДАНИЕ ЗАВОДУ-ИЗГОТОВИТЕЛЮ
АЛЬБОМ V АВТОМАТИЗАЦИЯ САНТЕХУСТРОЙСТВ
ЗАДАНИЕ ЗАВОДУ-ИЗГОТОВИТЕЛЮ
АЛЬБОМ VI ЗАКАЗНЫЕ СПЕЦИФИКАЦИИ
АЛЬБОМ VII С М Е Т Ы

АЛЬБОМ II

13630-03 4/1-72

РАЗРАБОТАН
ЦНИИЭП ЗРЕЛИЩНЫХ ЗДАНИЙ
И СПОРТИВНЫХ СООРУЖЕНИЙ
ИМЕНИ Б.С.МЕЗЕНЦЕВА

УТВЕРЖДЕН ГОСГРАЖДАНСТРОЕМ
ПРИКАЗ №237 ОТ 25 ОКТЯБРЯ 1974г
ВВЕДЕН В ДЕЙСТВИЕ ЦНИИЭП ЗРЕЛИЩНЫХ
ЗДАНИЙ И СПОРТИВНЫХ СООРУЖЕНИЙ
ИМЕНИ Б.С.МЕЗЕНЦЕВА
ПРИКАЗ №12 ОТ 15 ОКТЯБРЯ 1975г

Госстрой СССР
ЦЕНТРАЛЬНЫЙ ИНСТИТУТ ТИПОВОГО ПРОЕКТИРОВАНИЯ
Свердловский филиал
620062, г.Свердловск-62, ул.Чебышева, 4
Заказ № 855 Инв. № 13630-03 тираж 150
Сдано в печать 4.02 1983 г. цена 1-36

1. АНТИКОРРУЗИОННЫЕ ПОКРЫТИЯ
 2. ОБОИ
 3. ПАРОВОИЗОЛЯЦИОННЫЕ ПОКРЫТИЯ
 4. ПОКРЫТИЯ ОТ ОЖИГА
 5. ПОКРЫТИЯ ОТ ЗАГРЯЗНЕНИЯ
 6. ПОКРЫТИЯ ОТ ПОРАЖЕНИЯ
 7. ПОКРЫТИЯ ОТ РАДИОАКТИВНОГО ПОРАЖЕНИЯ
 8. ПОКРЫТИЯ ОТ ВОЗДЕЙСТВИЯ
 9. ПОКРЫТИЯ ОТ МЕХАНИЧЕСКОГО ВОЗДЕЙСТВИЯ
 10. ПОКРЫТИЯ ОТ ВОЗДЕЙСТВИЯ
 11. ПОКРЫТИЯ ОТ ВОЗДЕЙСТВИЯ
 12. ПОКРЫТИЯ ОТ ВОЗДЕЙСТВИЯ
 13. ПОКРЫТИЯ ОТ ВОЗДЕЙСТВИЯ
 14. ПОКРЫТИЯ ОТ ВОЗДЕЙСТВИЯ
 15. ПОКРЫТИЯ ОТ ВОЗДЕЙСТВИЯ
 16. ПОКРЫТИЯ ОТ ВОЗДЕЙСТВИЯ
 17. ПОКРЫТИЯ ОТ ВОЗДЕЙСТВИЯ
 18. ПОКРЫТИЯ ОТ ВОЗДЕЙСТВИЯ
 19. ПОКРЫТИЯ ОТ ВОЗДЕЙСТВИЯ
 20. ПОКРЫТИЯ ОТ ВОЗДЕЙСТВИЯ
 21. ПОКРЫТИЯ ОТ ВОЗДЕЙСТВИЯ
 22. ПОКРЫТИЯ ОТ ВОЗДЕЙСТВИЯ
 23. ПОКРЫТИЯ ОТ ВОЗДЕЙСТВИЯ
 24. ПОКРЫТИЯ ОТ ВОЗДЕЙСТВИЯ
 25. ПОКРЫТИЯ ОТ ВОЗДЕЙСТВИЯ
 26. ПОКРЫТИЯ ОТ ВОЗДЕЙСТВИЯ
 27. ПОКРЫТИЯ ОТ ВОЗДЕЙСТВИЯ
 28. ПОКРЫТИЯ ОТ ВОЗДЕЙСТВИЯ
 29. ПОКРЫТИЯ ОТ ВОЗДЕЙСТВИЯ
 30. ПОКРЫТИЯ ОТ ВОЗДЕЙСТВИЯ
 31. ПОКРЫТИЯ ОТ ВОЗДЕЙСТВИЯ
 32. ПОКРЫТИЯ ОТ ВОЗДЕЙСТВИЯ
 33. ПОКРЫТИЯ ОТ ВОЗДЕЙСТВИЯ
 34. ПОКРЫТИЯ ОТ ВОЗДЕЙСТВИЯ
 35. ПОКРЫТИЯ ОТ ВОЗДЕЙСТВИЯ
 36. ПОКРЫТИЯ ОТ ВОЗДЕЙСТВИЯ
 37. ПОКРЫТИЯ ОТ ВОЗДЕЙСТВИЯ
 38. ПОКРЫТИЯ ОТ ВОЗДЕЙСТВИЯ
 39. ПОКРЫТИЯ ОТ ВОЗДЕЙСТВИЯ
 40. ПОКРЫТИЯ ОТ ВОЗДЕЙСТВИЯ
 41. ПОКРЫТИЯ ОТ ВОЗДЕЙСТВИЯ
 42. ПОКРЫТИЯ ОТ ВОЗДЕЙСТВИЯ
 43. ПОКРЫТИЯ ОТ ВОЗДЕЙСТВИЯ
 44. ПОКРЫТИЯ ОТ ВОЗДЕЙСТВИЯ
 45. ПОКРЫТИЯ ОТ ВОЗДЕЙСТВИЯ
 46. ПОКРЫТИЯ ОТ ВОЗДЕЙСТВИЯ
 47. ПОКРЫТИЯ ОТ ВОЗДЕЙСТВИЯ
 48. ПОКРЫТИЯ ОТ ВОЗДЕЙСТВИЯ
 49. ПОКРЫТИЯ ОТ ВОЗДЕЙСТВИЯ
 50. ПОКРЫТИЯ ОТ ВОЗДЕЙСТВИЯ
 51. ПОКРЫТИЯ ОТ ВОЗДЕЙСТВИЯ
 52. ПОКРЫТИЯ ОТ ВОЗДЕЙСТВИЯ
 53. ПОКРЫТИЯ ОТ ВОЗДЕЙСТВИЯ
 54. ПОКРЫТИЯ ОТ ВОЗДЕЙСТВИЯ
 55. ПОКРЫТИЯ ОТ ВОЗДЕЙСТВИЯ
 56. ПОКРЫТИЯ ОТ ВОЗДЕЙСТВИЯ
 57. ПОКРЫТИЯ ОТ ВОЗДЕЙСТВИЯ
 58. ПОКРЫТИЯ ОТ ВОЗДЕЙСТВИЯ
 59. ПОКРЫТИЯ ОТ ВОЗДЕЙСТВИЯ
 60. ПОКРЫТИЯ ОТ ВОЗДЕЙСТВИЯ
 61. ПОКРЫТИЯ ОТ ВОЗДЕЙСТВИЯ
 62. ПОКРЫТИЯ ОТ ВОЗДЕЙСТВИЯ
 63. ПОКРЫТИЯ ОТ ВОЗДЕЙСТВИЯ
 64. ПОКРЫТИЯ ОТ ВОЗДЕЙСТВИЯ
 65. ПОКРЫТИЯ ОТ ВОЗДЕЙСТВИЯ
 66. ПОКРЫТИЯ ОТ ВОЗДЕЙСТВИЯ
 67. ПОКРЫТИЯ ОТ ВОЗДЕЙСТВИЯ
 68. ПОКРЫТИЯ ОТ ВОЗДЕЙСТВИЯ
 69. ПОКРЫТИЯ ОТ ВОЗДЕЙСТВИЯ
 70. ПОКРЫТИЯ ОТ ВОЗДЕЙСТВИЯ
 71. ПОКРЫТИЯ ОТ ВОЗДЕЙСТВИЯ
 72. ПОКРЫТИЯ ОТ ВОЗДЕЙСТВИЯ
 73. ПОКРЫТИЯ ОТ ВОЗДЕЙСТВИЯ
 74. ПОКРЫТИЯ ОТ ВОЗДЕЙСТВИЯ
 75. ПОКРЫТИЯ ОТ ВОЗДЕЙСТВИЯ
 76. ПОКРЫТИЯ ОТ ВОЗДЕЙСТВИЯ
 77. ПОКРЫТИЯ ОТ ВОЗДЕЙСТВИЯ
 78. ПОКРЫТИЯ ОТ ВОЗДЕЙСТВИЯ
 79. ПОКРЫТИЯ ОТ ВОЗДЕЙСТВИЯ
 80. ПОКРЫТИЯ ОТ ВОЗДЕЙСТВИЯ
 81. ПОКРЫТИЯ ОТ ВОЗДЕЙСТВИЯ
 82. ПОКРЫТИЯ ОТ ВОЗДЕЙСТВИЯ
 83. ПОКРЫТИЯ ОТ ВОЗДЕЙСТВИЯ
 84. ПОКРЫТИЯ ОТ ВОЗДЕЙСТВИЯ
 85. ПОКРЫТИЯ ОТ ВОЗДЕЙСТВИЯ
 86. ПОКРЫТИЯ ОТ ВОЗДЕЙСТВИЯ
 87. ПОКРЫТИЯ ОТ ВОЗДЕЙСТВИЯ
 88. ПОКРЫТИЯ ОТ ВОЗДЕЙСТВИЯ
 89. ПОКРЫТИЯ ОТ ВОЗДЕЙСТВИЯ
 90. ПОКРЫТИЯ ОТ ВОЗДЕЙСТВИЯ
 91. ПОКРЫТИЯ ОТ ВОЗДЕЙСТВИЯ
 92. ПОКРЫТИЯ ОТ ВОЗДЕЙСТВИЯ
 93. ПОКРЫТИЯ ОТ ВОЗДЕЙСТВИЯ
 94. ПОКРЫТИЯ ОТ ВОЗДЕЙСТВИЯ
 95. ПОКРЫТИЯ ОТ ВОЗДЕЙСТВИЯ
 96. ПОКРЫТИЯ ОТ ВОЗДЕЙСТВИЯ
 97. ПОКРЫТИЯ ОТ ВОЗДЕЙСТВИЯ
 98. ПОКРЫТИЯ ОТ ВОЗДЕЙСТВИЯ
 99. ПОКРЫТИЯ ОТ ВОЗДЕЙСТВИЯ
 100. ПОКРЫТИЯ ОТ ВОЗДЕЙСТВИЯ

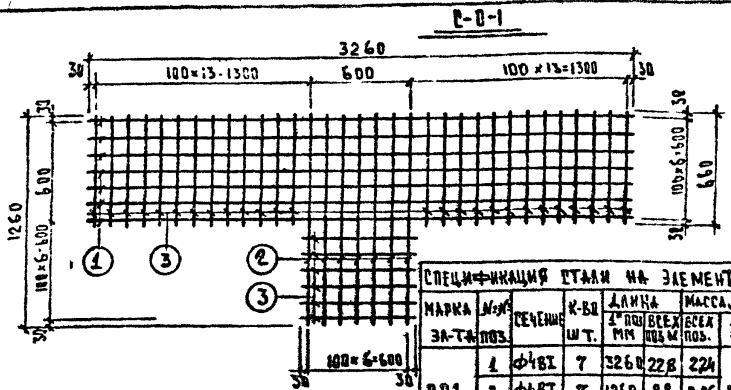
НАИМЕНОВАНИЕ АНТА	АНТ РАБОЧЕГО ЧЕРТЕЖА	СТ. АЛБОМА
СОДЕРЖАНИЕ АЛБОМА	1	2
СЕТКИ С-0-1; С-0-2; С-0-3; С-0-4.	ИЖ-1	3
СЕТКИ С-0-5; С-0-6; С-0-7; С-0-8.	ИЖ-2	4
СЕТКИ С-0-9; С-0-10; С-0-11; С-0-12.	ИЖ-3	5
СЕТКИ С-0-13; С-0-14; С-0-15; С-0-16.	ИЖ-4	6
СЕТКИ С-0-17 и С-0-18. КАРКАС КР-9.	ИЖ-5	7
СЕТКИ С-1; С-2; С-3; С-4.	ИЖ-6	8
СЕТКИ С-5; С-6; С-7; С-8.	ИЖ-7	9
СЕТКИ С-9; С-10; С-11; С-12.	ИЖ-8	10
СЕТКИ С-13; С-14; С-15; С-16.	ИЖ-9	11
СЕТКИ С-17; С-18; С-19; С-20.	ИЖ-10	12
СЕТКИ С-21; С-22; С-23; С-24.	ИЖ-11	13
СЕТКИ С-25; С-26; С-27.	ИЖ-12	14
ЗАКАЗЫВАЕМЫЕ ДЕТАЛИ ЗД-1.		
КАРКАС КР-1; КР-2. СЕТКА С-27.	ИЖ-13	15
ЗАКАЗЫВАЕМЫЕ ДЕТАЛИ ЗД-3; ЗД-3А.		
КАРКАС КР-3; КР-4; КР-5.	ИЖ-14	16
СЕТКА С-28.		
КАРКАС КР-6; КР-7. СЕТКИ С-29; С-31.	ИЖ-15	17
СЕТКИ СР-2-4; СР-2-5; СР-2-6А.		
ЗАКАЗЫВАЕМЫЕ ДЕТАЛИ ЗД-2.	ИЖ-16	18
ПРОТОН ПР-01. ДВЕРНАЯ ПАНЕЛЬКА ОП-1.	ИЖ-17	19
ФУНДАМЕНТАЛЬНАЯ ПАНТА ФН-1 ПОД НАВЕС.	ИЖ-18	20
ФУНДАМЕНТАЛЬНАЯ ПАНТА ФН-2 ПОД НАВЕС.		
РАМКА МР-15; ЗД-7; С-32 и ОР-3.	ИЖ-19	21
ОТВОИТЕЛЬНЫЕ ПАНЕЛИ ТИПА ИИ. АРМИРОВАННЫЕ ПАНЕЛИ. ДВОИНАТЕЛЬНЫЕ ЗАКАЗНЫЕ ДЕТАЛИ В КОЛОННАХ КР-456-24-1; КР-456-24-1; КР-442-24-1; КР-457-24-1.	ИЖ-20	22
ОТВОИТЕЛЬНЫЕ ПАНЕЛИ И. Д. АРМИРОВАННЫЕ ПАНЕЛИ.	ИЖ-21	23

НАИМЕНОВАНИЕ АНТА	АНТ РАБОЧЕГО ЧЕРТЕЖА	СТ. АЛБОМА	2
ОТВОИТЕЛЬНЫЕ ПАНЕЛИ ТИПА ИИ И И. Д. АРМАТУРА; КАРКАС КР-8.	ИЖ-22	24	
ЛЕСТНИЦА ЛМ-1. КОВОРО ИМ-5. МЕТАЛЛИЧЕСКАЯ РАМКА РМ-11 ДЛЯ ВОИТЕЛОНКА ТИПА ВАР. БАЛКА БВ-10А.	ИМ-1	25	
МЕТАЛЛИЧЕСКИЕ РАМКИ МР-1 ÷ МР-9; МР-11. ЗАКАЗНЫЕ ДЕТАЛИ ЗД-4 ÷ ЗД-6; ЗД-19.	ИМ-2	26	
ЛЕСТИЦА ЛМ-2. РАМКИ МР-12 ÷ МР-14. СТАЛЬНАЯ БАЛКА БВ-3.	ИМ-3	27	
СТАЛЬНЫЕ БАЛКИ БВ-1; БВ-2. РЕШЕТКА РВ-1. ПЛАВБЕЛКИ А-1 ÷ А-8.	ИМ-4	28	
ЛЕСТИЦА Л-8. МЕТАЛЛИЧЕСКИЕ КОВОРЫ ИМ-1; ИМ-2; ИМ-3В; ИМ-4; ИМ-5.	ИМ-5	29	
ГАРДЕРОБНАЯ СТОЙКА.	ИД-1	30	
ГАРДЕРОБНАЯ СТОЙКА. ЧУЛЫ И ДЕТАЛИ.	ИД-2	31	
ЧУЛЫ ГАРДЕРОБНОЙ СТОЙКИ.	ИД-3	32	
ШАКАЛЫ ВРУБА ВЕШАЛКИ И ДЕТАЛИ ИИ Д.	ИД-4	33	
ЩИТКИ ВЕШАЛКИ И-1; И-2.	ИД-5	34	
ДВЕРЬ ИД-1. ОБЩИЙ ВИД. СПЕЦИФИКАЦИЯ.	ИД-6	35	
ДВЕРЬ ИД-2. ОБЩИЙ ВИД. СПЕЦИФИКАЦИЯ.	ИД-7	36	
ДВЕРИ ИД-1; ИД-2. РЕЧЕНИЯ. РУЧКА.	ИД-8	37	
ОТБОЙНЫЕ НАКАЛКИ К ДВЕРЯМ ИД-1; ИД-2.	ИД-9	38	
ОКНО ОИ-С. ОБЩИЙ ВИД. РЕЧЕНИЯ.	ИД-10	39	
ОКНО ОИ-1. РЕЧЕНИЯ БРЮКОВ.	ИД-11	(40)	

ВАСИЛЕНКО С. П.
 С. П. КОЗЛОВ
 С. П. КОЗЛОВ

СОДЕРЖАНИЕ АЛБОМА

ИНВЕНТАРНЫЙ НОМЕР АЛБОМА
 294-3-24
 АНТ
 II
 1

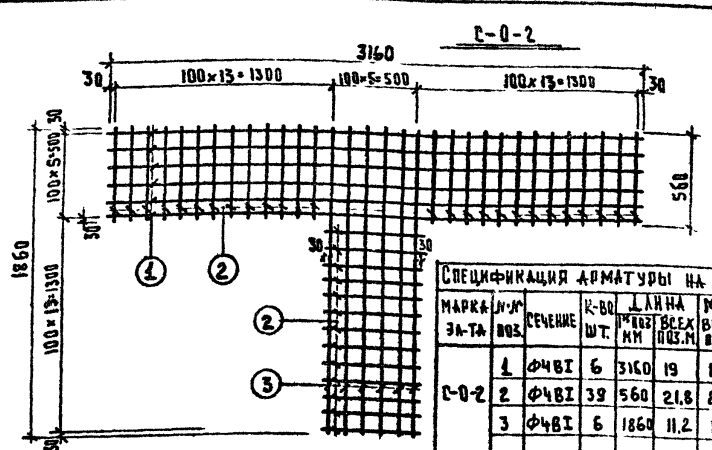


СПЕЦИФИКАЦИЯ СТАЛИ НА ЭЛЕМЕНТ						
МАРКА	№/№ ЗА-ТА	СРЕЧЕНИЕ ПОЗ.	К-ВО ШТ.	ДЛИНА ММ	МАССА, КГ ВСЕХ ПОЗ. М	МАССА, КГ ЗА-ТА
С-0-1	1	Ф4В1	7	3260	228	224
	2	Ф4В1	7	1260	8,8	0,86
	3	Ф4В1	32	660	42	42

СЕТКУ МОЖНО ЗАМЕНИТЬ НА ДВЕ: С-1260 С-3260

СЕТКА С-0-1

ТП-294-3-24
АЛБЕОМ II

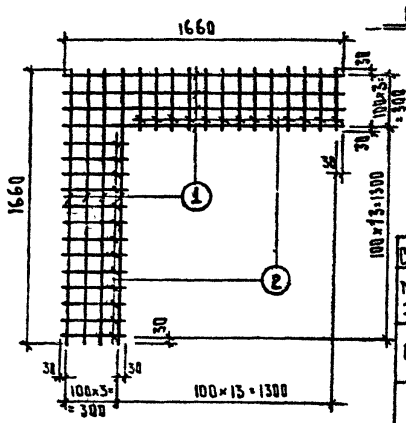


СПЕЦИФИКАЦИЯ АРМАТУРЫ НА ЭЛЕМЕНТ						
МАРКА	№/№ ЗА-ТА	СРЕЧЕНИЕ ПОЗ.	К-ВО ШТ.	ДЛИНА ММ	МАССА, КГ ВСЕХ ПОЗ. М	МАССА, КГ ЗА-ТА
С-0-2	1	Ф4В1	6	3160	19	1,86
	2	Ф4В1	39	560	21,8	2,14
	3	Ф4В1	6	1860	11,2	1,1

СЕТКУ МОЖНО ЗАМЕНИТЬ НА ДВЕ: С-1860 С-3160

СЕТКА С-0-2

ТП-294-3-24
АЛБЕОМ II

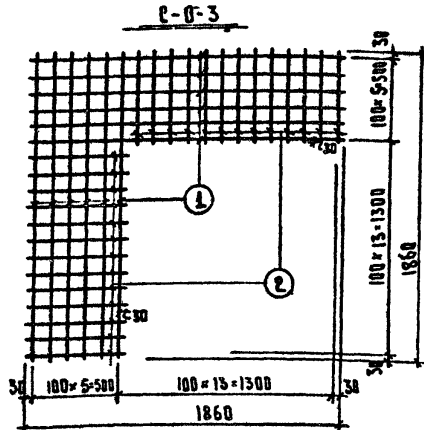


СПЕЦИФИКАЦИЯ АРМАТУРЫ НА ЭЛЕМЕНТ						
МАРКА	№/№ ЗА-ТА	СРЕЧЕНИЕ ПОЗ.	К-ВО ШТ.	ДЛИНА ММ	МАССА, КГ ВСЕХ ПОЗ. М	МАССА, КГ ЗА-ТА
С-0-4	1	Ф4В1	8	1660	13,3	1,3
	2	Ф4В1	26	360	9,4	0,9

СЕТКУ МОЖНО ЗАМЕНИТЬ НА ДВЕ: С-1660, С-1660

СЕТКА С-0-4

ТП-294-3-24
АЛБЕОМ II



СПЕЦИФИКАЦИЯ АРМАТУРЫ НА ЭЛЕМЕНТ						
МАРКА	№/№ ЗА-ТА	СРЕЧЕНИЕ ПОЗ.	К-ВО ШТ.	ДЛИНА ММ	МАССА, КГ ВСЕХ ПОЗ. М	МАССА, КГ ЗА-ТА
С-0-3	1	Ф4В1	12	1860	22,3	2,19
	2	Ф4В1	26	560	14,6	1,43

СЕТКИ СВАРИВАТЬ КОНТАКТНОЙ ТОЧЕЧНОЙ СВАРКОЙ В СООТВЕТСТВИИ С ГОСТ (ОМ) 14092-63

СЕТКУ МОЖНО ЗАМЕНИТЬ НА ДВЕ: С-1860, С-1860

СЕТКА С-0-3

ТП-294-3-24
АЛБЕОМ II

РЕАЛИЗОВАНО
 ЗАДАНИЕ И
 СПОРТИВНЫХ
 СООРУЖЕНИЙ
 В С. ИЖЕНЦЕВО
 1975

1975 Бассейн со стенами из кирпича с крытыми ваннами 25x11м и детской.

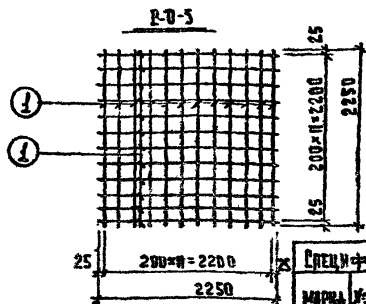
СЕТКИ С-0-1; С-0-2; С-0-3; С-0-4.

ТИПОВОЙ ПРОЕКТ
294-3-24

АЛБЕОМ II ЛИСТ ИЖ-1

ФОРМАТ 12

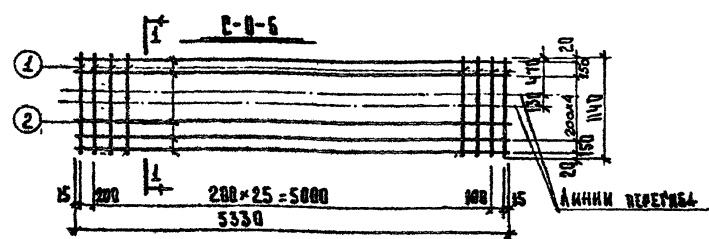
ВАЖЛИВЫХ И
 ЗАДАЧИ И
 С ОБОРУДОВАНИИ
 В С. ЖЕЗЕНСКОМ
 РАЙОНЕ
 ПРОБЛЕМА
 МАТЕРИАЛ
 МАТЕРИАЛ
 ПАСПОРТ
 ШИФР
 РАК. МАСТ.
 ПЕРИОДИЧ. МАСТ.
 МАТЕРИАЛ
 ПАСПОРТ
 РАК. МАСТ.
 ПЕРИОДИЧ. МАСТ.
 МАТЕРИАЛ
 ПАСПОРТ



СПЕЦИФИКАЦИЯ АРМАТУРЫ НА ЭЛЕМЕНТ						
МАРКА ЗА-Т4	№/№ ПОС.	СЕЧЕНИЕ	К-ВО ШТ	ДЛИНА ММ	МАССА ВЕСА ВЕС. М.	МАССА, КГ ЗА-Т4
Р-0-5	1	φ20В	22	2250	43,0	94
	2	φ20В	22	2250	43,0	94

СЕТКА Р-0-5

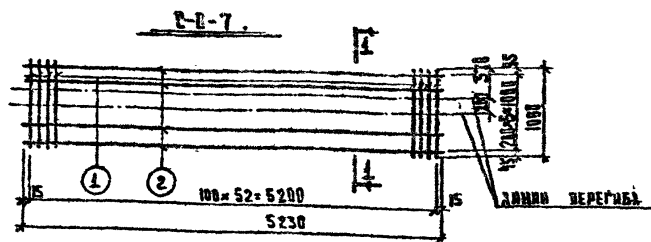
ТН-294-3-24
АЛЬБОМ II



СПЕЦИФИКАЦИЯ АРМАТУРЫ НА ЭЛЕМЕНТ						
МАРКА ЗА-Т4	№/№ ПОС.	СЕЧЕНИЕ	К-ВО ШТ	ДЛИНА ММ	МАССА ВЕСА ВЕС. М.	МАССА, КГ ЗА-Т4
Р-0-6	1	φ6А I	28	100	31,3	7,00
	2	φ6А I	7	5330	37,4	8,3

СЕТКА Р-0-6

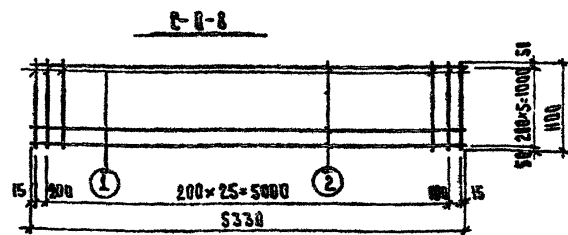
ТН-294-3-24
АЛЬБОМ II



СПЕЦИФИКАЦИЯ АРМАТУРЫ НА ЭЛЕМЕНТ						
МАРКА ЗА-Т4	№/№ ПОС.	СЕЧЕНИЕ	К-ВО ШТ	ДЛИНА ММ	МАССА ВЕСА ВЕС. М.	МАССА, КГ ЗА-Т4
Р-0-7	1	φ8А II	53	1090	57,7	22,8
	2	φ6А I	6	5230	31,3	7

СЕТКА Р-0-7

ТН-294-3-24
АЛЬБОМ II



СПЕЦИФИКАЦИЯ АРМАТУРЫ НА ЭЛЕМЕНТ						
МАРКА ЗА-Т4	№/№ ПОС.	СЕЧЕНИЕ	К-ВО ШТ	ДЛИНА ММ	МАССА ВЕСА ВЕС. М.	МАССА, КГ ЗА-Т4
Р-0-8	1	φ6А I	28	100	30,8	6,84
	2	φ6А I	6	5330	31,3	7,06

СЕТКА Р-0-8

ТН-294-3-24
АЛЬБОМ II

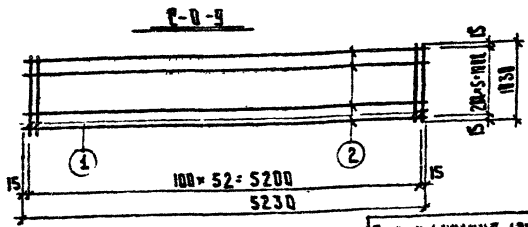
СЕТКИ СВАРИВАТЬ КОНТАКТНОЙ ТОЧЕЧНОЙ СВАРКОЙ В СООТВЕТСТВИИ С ГОСТ(ОМ) 14098-68

Бассейн со стенами из кирпича с крытыми ваннами 25x11м и детской.

СЕТКИ Р-0-5; Р-0-6; Р-0-7; Р-0-8.

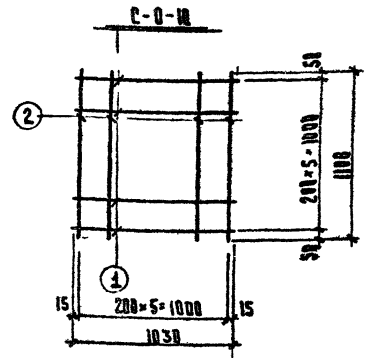
ТИПОВОЙ ПРОЕКТ
294-3-24

АЛЬБОМ II
ЛИСТ ИЖ-2



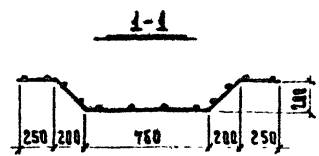
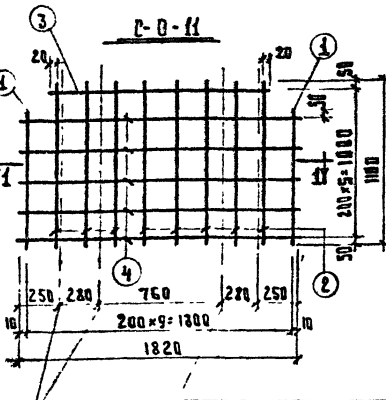
СПЕЦИФИКАЦИЯ АРМАТУРЫ НА ЭЛЕМЕНТ						
МАРКА	№/П	СРЕДНЕ	К-ВО	ДЛИНА	МАССА	М
ЗА-ТА	ПОЗ.	ММ	ШТ.	ММ	ПОЗ. М	ПОЗ. М
C-8-9	1	φ11 Ø	53	1030	54,6	21,5
	2	φ6 АТ	6	5230	31,4	7
						28,5

РЕТКА C-8-9 ТП-294-3-24 АЛЬБОМ II



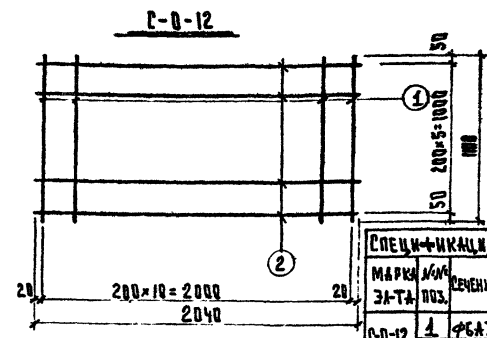
СПЕЦИФИКАЦИЯ АРМАТУРЫ НА ЭЛЕМЕНТ						
МАРКА	№/П	СРЕДНЕ	К-ВО	ДЛИНА	МАССА	М
ЗА-ТА	ПОЗ.	ММ	ШТ.	ММ	ПОЗ. М	ПОЗ. М
C-8-10	1	φ6 АТ	6	1030	6,12	1,37
	2	φ6 АТ	6	1100	6,6	1,46
						2

РЕТКА C-8-10 ТП-294-3-24 АЛЬБОМ II



СПЕЦИФИКАЦИЯ АРМАТУРЫ НА ЭЛЕМЕНТ						
МАРКА	№/П	СРЕДНЕ	К-ВО	ДЛИНА	МАССА	М
ЗА-ТА	ПОЗ.	ММ	ШТ.	ММ	ПОЗ. М	ПОЗ. М
C-8-11	1	φ6 АТ	2	900	1,8	0,4
	2	φ6 АТ	8	1100	8,8	1,96
	3	φ6 АТ	4	1440	1,44	0,32
	4	φ6 АТ	5	1820	9,1	2,02
						4,7

РЕТКА C-8-11 ТП-294-3-24 АЛЬБОМ II



СПЕЦИФИКАЦИЯ АРМАТУРЫ НА ЭЛЕМЕНТ						
МАРКА	№/П	СРЕДНЕ	К-ВО	ДЛИНА	МАССА	М
ЗА-ТА	ПОЗ.	ММ	ШТ.	ММ	ПОЗ. М	ПОЗ. М
C-8-12	1	φ6 АТ	11	1800	12,1	2,7
	2	φ6 АТ	6	2040	12,2	2,7
						5

РЕТКА C-8-12 ТП-294-3-24 АЛЬБОМ II

РЕТКИ СВАРИВАТЬ КОНТАКТНОЙ ТОЧЕЧНОЙ СВАРКОЙ В СООТВЕТСТВИИ С ГОСТ (АН) 14098-68

УВАЖАЕМЫЙ КЛИЕНТ! ПРОЕКТ ПОДГОТОВЛЕН НА ОСНОВЕ ВАШИХ ЗАДАНИЙ И НЕ ПРЕДНАЗНАЧЕН ДЛЯ ИСПОЛНЕНИЯ РАБОТ БЕЗ НАШЕГО ПОСРЕДСТВА. ПОДПИСАНИЕ ПРОЕКТА НЕ ПРЕДСТАВЛЯЕТ ГАРАНТИИ НАШЕЙ КОМПАНИИ НА ПРАВИЛЬНОСТЬ И ПОЛНОТУ РАБОТЫ. ПОСЛЕДСТВИЯ НЕПРАВИЛЬНОГО ИСПОЛНЕНИЯ РАБОТ НЕ ПРЕДСТАВЛЯЮТ НАШЕЙ ОТВЕТСТВЕННОСТИ. ПОДПИСАНИЕ ПРОЕКТА НЕ ПРЕДСТАВЛЯЕТ ГАРАНТИИ НАШЕЙ КОМПАНИИ НА ПРАВИЛЬНОСТЬ И ПОЛНОТУ РАБОТЫ. ПОСЛЕДСТВИЯ НЕПРАВИЛЬНОГО ИСПОЛНЕНИЯ РАБОТ НЕ ПРЕДСТАВЛЯЮТ НАШЕЙ ОТВЕТСТВЕННОСТИ.

1975

БАРЕЙНИ СО СТЕНАМИ ИЗ КИРПИЧА В КРЫТЫХ ВАННАХ 25-11м. И ДЕТСКОЙ.

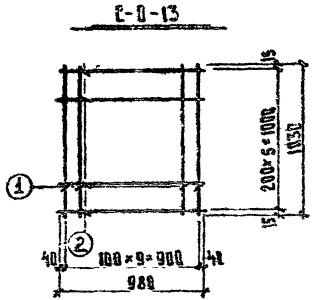
РЕТКИ C-8-9; C-8-10; C-8-11; C-8-12

ТИПОВЫЙ ПРОЕКТ 294-3-24

АЛЬБОМ I

ЛС ИЛ

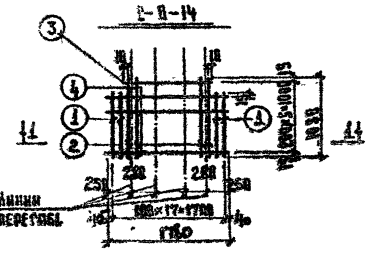
ФОРМАТ



СПЕЦИФИКАЦИЯ АРМАТУРЫ НА ЭЛЕМЕНТ							
МАРКА	УЧ.	КОЛИЧ.	К-ВО	ДЛИНА	МАССА		УЧ.
ЗА-ТА	ВЕС	МТ	МТ	ММ	ПОД.	ВЕС	ВЕС
	ВЕС			ММ	ВЕС	ПОД.	ВЕС
E-0-13	1	Φ8AII	18	1030	10,3	4,1	5,4
	2	Φ6AII	6	970	5,3	1,3	

РЕТКА E-0-13

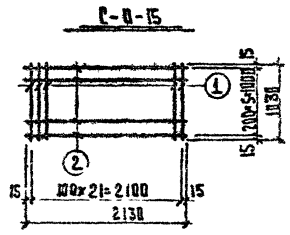
ИВ-294-3-24
АЛБЕГОМ I



СПЕЦИФИКАЦИЯ АРМАТУРЫ НА ЭЛЕМЕНТ							
МАРКА	УЧ.	КОЛИЧ.	К-ВО	ДЛИНА	МАССА		УЧ.
ЗА-ТА	ВЕС	МТ	МТ	ММ	ПОД.	ВЕС	ВЕС
	ВЕС			ММ	ВЕС	ПОД.	ВЕС
E-0-14	1	Φ8AII	4	830	3,3	1,3	
	2	Φ8AII	14	1030	14,4	5,7	9,2
	3	Φ6AII	1	920	0,3	0,3	
	4	Φ6AII	5	1780	8,7	4,9	

РЕТКА E-0-14

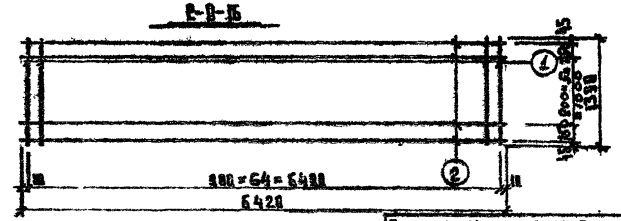
ИВ-294-3-24
АЛБЕГОМ II



СПЕЦИФИКАЦИЯ АРМАТУРЫ НА ЭЛЕМЕНТ							
МАРКА	УЧ.	КОЛИЧ.	К-ВО	ДЛИНА	МАССА		УЧ.
ЗА-ТА	ВЕС	МТ	МТ	ММ	ПОД.	ВЕС	ВЕС
	ВЕС			ММ	ВЕС	ПОД.	ВЕС
E-0-15	1	Φ12I	22	1030	22,7	9	11,8
	2	Φ6AII	6	2130	12,6	2,8	

РЕТКА E-0-15

ИВ-294-3-24
АЛБЕГОМ II



СПЕЦИФИКАЦИЯ АРМАТУРЫ НА ЭЛЕМЕНТ							
МАРКА	УЧ.	КОЛИЧ.	К-ВО	ДЛИНА	МАССА		УЧ.
ЗА-ТА	ВЕС	МТ	МТ	ММ	ПОД.	ВЕС	ВЕС
	ВЕС			ММ	ВЕС	ПОД.	ВЕС
E-0-16	1	Φ8AII	65	1330	90,4	35,7	47,1
	2	Φ6AII	8	6420	81,3	14,4	

РЕТКА E-0-16

ИВ-294-3-24
АЛБЕГОМ II

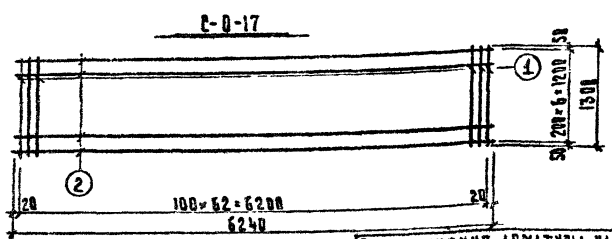
РЕТКИ СВАРИВАТЬ,
КОНТАКТНОЙ ТОЧЕЧНОЙ СВАРКОЙ
В СООТВЕТСТВИИ С ГОСТ(ОН)14098-68

ПАРСЕНЬ СЯ СТЕНАМИ ИЗ КИРПИЧА
С КРЫТЫМИ БАВНАМИ 25x11М
И ДЕТСКИМ.

РЕТКИ E-0-13; E-0-14; E-0-15; E-0-16.

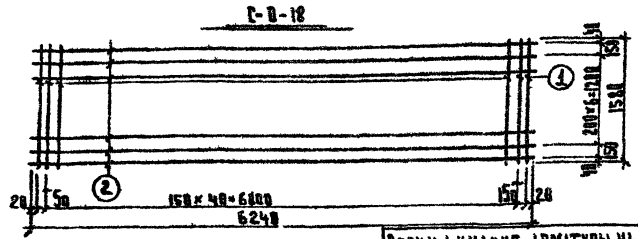
ТИПОВОЙ СПЕКТ
294-3-24

АЛБЕГОМ II ЛИСТ
ИХ-4



СПЕЦИФИКАЦИЯ АРМАТУРЫ НА ЭЛЕМЕНТ						
МАРКА ЭЛЕМЕНТА	№ ПОЗ.	Сечение	К-во шт.	ДЛИНА М.	МАССА ВСЕХ ПОЗ. М.	МАССА ЭЛЕМЕНТА КГ
С-0-17	1	φ12II	63	1300	82	32,4
	2	φ6+I	7	6240	43,6	9,6
						42

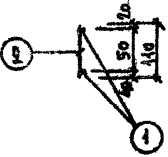
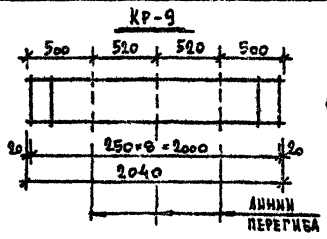
РЕТКА С-0-17
ТН-294-3-24
АЛББОМ I



СПЕЦИФИКАЦИЯ АРМАТУРЫ НА ЭЛЕМЕНТ						
МАРКА ЭЛЕМЕНТА	№ ПОЗ.	Сечение	К-во шт.	ДЛИНА М.	МАССА ВСЕХ ПОЗ. М.	МАССА ЭЛЕМЕНТА КГ
С-0-18	1	φ12II	63	1300	63	42
	2	φ6+I	9	6240	56	12,4
						54,4

РЕТКИ СВАРИВАТЬ
КОНТАКТНОЙ ТУЧЕЧНОЙ СВАДКОЙ
В СООТВЕТСТВИИ С ГОСТ(ИМ) 4008-68

РЕТКА С-0-18
ТН-294-3-24
АЛББОМ I



СПЕЦИФИКАЦИЯ АРМАТУРЫ НА ЭЛЕМЕНТ						
МАРКА ЭЛЕМЕНТА	№ ПОЗ.	Сечение	К-во шт.	ДЛИНА М.	МАССА ВСЕХ ПОЗ. М.	МАССА ЭЛЕМЕНТА КГ
KP-9	1	φ6II	2	2040	4,08	0,91
	2	φ10II	9	140	0,93	0,62
						1,53

КАРКАС KP-9
ТН-294-3-24
АЛББОМ I

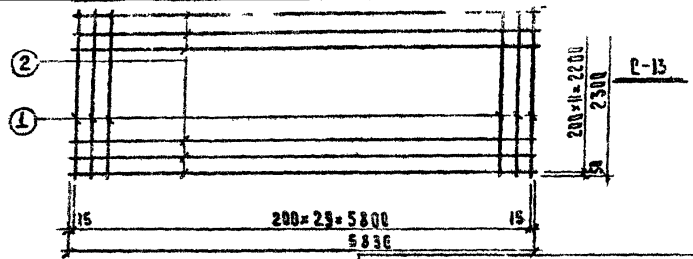
ЭЛЕМЕНТЫ КОМПЛЕКТА ПРОЕКТА	НАИМЕНОВАНИЕ ЭЛЕМЕНТА	КОЛИЧЕСТВО	МАТЕРИАЛ	ДИНАМИКА	ШИФР
РАСЧЕТЫ	ПРОЕКТИРОВАНИЕ	1	БЕТОН		
СВАРКА	СВАРКА	1	СТАЛЬ		
УСТАНОВКА	УСТАНОВКА	1	ЖЕЛАЗОБЕТОН		
ОБРАБОТКА	ОБРАБОТКА	1	ЖЕЛАЗОБЕТОН		
ОКРАСКА	ОКРАСКА	1	ЖЕЛАЗОБЕТОН		
МОНТАЖ	МОНТАЖ	1	ЖЕЛАЗОБЕТОН		
ЭКСПЛУАТАЦИЯ	ЭКСПЛУАТАЦИЯ	1	ЖЕЛАЗОБЕТОН		
РЕМОНТ	РЕМОНТ	1	ЖЕЛАЗОБЕТОН		
УДАЛЕНИЕ	УДАЛЕНИЕ	1	ЖЕЛАЗОБЕТОН		

1975
ВАННА С О СТЕНАМИ ИЗ КИРПИЧА,
С КРЫТЫМИ ВАННАМИ: 25x31 м.
И ДЕТСКОЙ.

РЕТКИ С-0-17 И С-0-18. КАРКАС KP-9

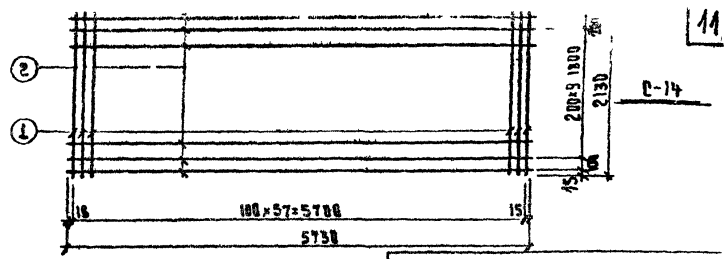
ТИПОВОЙ ПРОЕКТ
294-3-24

АЛББОМ I
ЛИСТ ИЖ-5



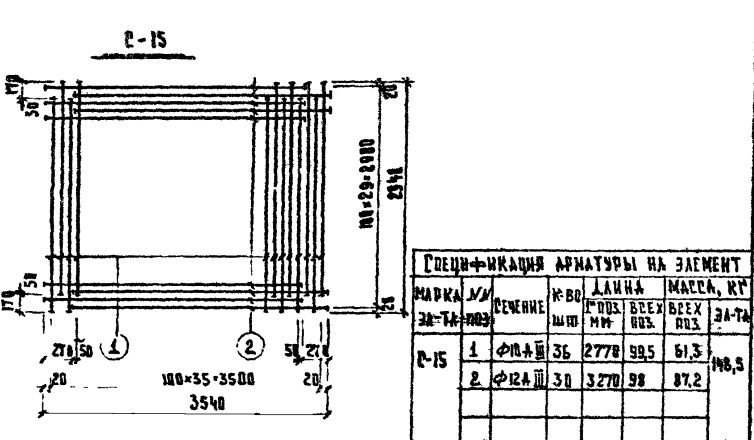
СПЕЦИФИКАЦИЯ АРМАТУРЫ НА ЭЛЕМЕНТ							
МАРКА	№	СРЕДНЕ	К-ВО	ДЛИНА	МАССА, КГ	ЗАТ	
ЗА-ТА	ПОЗ	Ш/Д	Ш/Д	1° ПОЗ ВРЕХ Н	ВСЕХ ПОЗ	ПОЗ	
E-13	1	Φ6AII	30	2340	69	15,3	90,8
	2	Φ6AII	12	5830	70	15,5	

СЕТКА E-13 ТП-294-3-24
АЛББОМ II



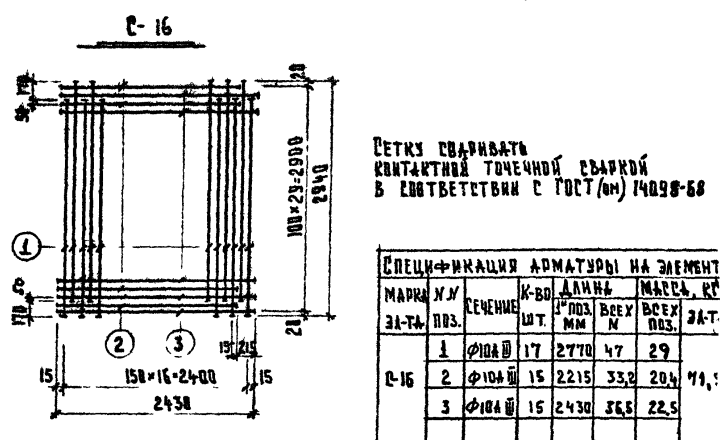
СПЕЦИФИКАЦИЯ АРМАТУРЫ НА ЭЛЕМЕНТ							
МАРКА	№	СРЕДНЕ	К-ВО	ДЛИНА	МАССА, КГ	ЗАТ	
ЗА-ТА	ПОЗ	Ш/Д	Ш/Д	1° ПОЗ ВРЕХ Н	ВСЕХ ПОЗ	ПОЗ	
E-14	1	Φ6AII	58	2130	126	50	65,5
	2	Φ6AII	12	5730	69	15,3	

СЕТКА E-14 ТП-294-3-24
АЛББОМ II



СПЕЦИФИКАЦИЯ АРМАТУРЫ НА ЭЛЕМЕНТ							
МАРКА	№	СРЕДНЕ	К-ВО	ДЛИНА	МАССА, КГ	ЗАТ	
ЗА-ТА	ПОЗ	Ш/Д	Ш/Д	1° ПОЗ ВРЕХ Н	ВСЕХ ПОЗ	ПОЗ	
E-15	1	Φ10AII	36	2770	99,5	61,3	160,5
	2	Φ12AII	30	3270	98	87,2	

СЕТКА E-15 ТП-294-3-24
АЛББОМ II



СПЕЦИФИКАЦИЯ АРМАТУРЫ НА ЭЛЕМЕНТ							
МАРКА	№	СРЕДНЕ	К-ВО	ДЛИНА	МАССА, КГ	ЗАТ	
ЗА-ТА	ПОЗ	Ш/Д	Ш/Д	1° ПОЗ ВРЕХ Н	ВСЕХ ПОЗ	ПОЗ	
E-16	1	Φ10AII	17	2770	47	29	71,5
	2	Φ10AII	15	2215	33,2	20,4	
	3	Φ10AII	15	2430	36,5	22,5	

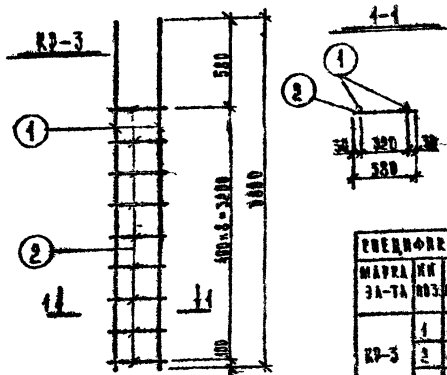
СЕТКА E-16 ТП-294-3-24
АЛББОМ II

СЕТКИ СВАРИВАТЬ
КОНТАКТНОЙ ТОЧЕЧНОЙ СВАРКОЙ
В СООТВЕТСТВИИ С ГОСТ(ОМ) 14098-68

1975
БАСЕЙН СО СТЕНАМИ ИЗ КИРПИЧА
С КРЫТЫМИ ВАННАМИ 25x11 м И
ДЕТСКОЙ

СЕТКИ E-13; E-14; E-15; E-16

ТИПОВОЙ ПРОЕКТ
294-3-24
АЛББОМ II
ИЖ-9

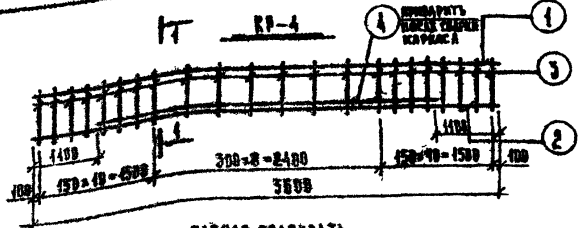


КАРКАЗ СВАРГАТЫ
КОНТАКТНОЙ ТОЧЕЧНОЙ
СВАРКОЙ В ПОДЪЕЗДЕ
ФГБЭТ(ОМ) 44098-88

ПРЕЦИЗИОННАЯ АРМАТУРА НА ЭЛЕМЕНТ									
МАРКА ЗА-ТА	№ПЗ	СЕКЦИОН СЧЕТ	КОД ИТ	ДЛИНА ММ	МАССА КГ	МАССА КГ	КОЭФ. ИТ	МАРКА СЧЕТ	ЗА-ТА
KP-3	1	φ16AII	2	3800	276	2,3	0,65		
	2	φ8AII	9	380	354	4,35			

КАРКАЗ KP-3

ТН-294-3-24
АРББОМ II

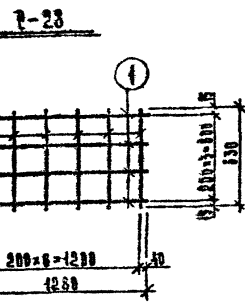


КАРКАЗ СВАРГАТЫ
КОНТАКТНОЙ
ТОЧЕЧНОЙ СВАРКОЙ
В ПОДЪЕЗДЕ
ФГБЭТ(ОМ) 44098-88

ПРЕЦИЗИОННАЯ АРМАТУРА НА ЭЛЕМЕНТ									
МАРКА ЗА-ТА	№ПЗ	СЕКЦИОН СЧЕТ	КОД ИТ	ДЛИНА ММ	МАССА КГ	МАССА КГ	КОЭФ. ИТ	МАРКА СЧЕТ	ЗА-ТА
KP-4	1	φ25AII	1	5600	5,60	5,0			
	2	φ25AII	1	5600	5,60	24,6	58		
	3	φ12AII	29	560	16,14	44,4			
	4	φ25AII	1	4400	4,40	47,0			

КАРКАЗ KP-4

ТН-294-3-24
АРББОМ II

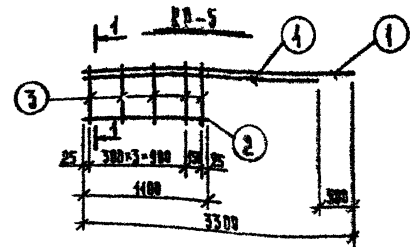


РЕТКА СВАРГАТЫ
КОНТАКТНОЙ ТОЧЕЧНОЙ
СВАРКОЙ В ПОДЪЕЗДЕ
ФГБЭТ(ОМ) 44098-88

ПРЕЦИЗИОННАЯ АРМАТУРА НА ЭЛЕМЕНТ									
МАРКА ЗА-ТА	№ПЗ	СЕКЦИОН СЧЕТ	КОД ИТ	ДЛИНА ММ	МАССА КГ	МАССА КГ	КОЭФ. ИТ	МАРКА СЧЕТ	ЗА-ТА
R-28	1	φ16AII	4	1200	5,42	3,1	9,84		
	2	φ8AII	7	520	4,4	4,74			

РЕТКА R-28

ТН-294-3-24
АРББОМ II



КАРКАЗ СВАРГАТЫ
КОНТАКТНОЙ ТОЧЕЧНОЙ
СВАРКОЙ В ПОДЪЕЗДЕ
ФГБЭТ(ОМ) 44098-88

ПРЕЦИЗИОННАЯ АРМАТУРА НА ЭЛЕМЕНТ									
МАРКА ЗА-ТА	№ПЗ	СЕКЦИОН СЧЕТ	КОД ИТ	ДЛИНА ММ	МАССА КГ	МАССА КГ	КОЭФ. ИТ	МАРКА СЧЕТ	ЗА-ТА
KP-5	1	φ25AII	1	5300	3,3	42,7			
	2	φ12AII	1	1100	4,4	4,0	27		
	3	φ8AII	1	500	2,8	2,5			
	4	φ25AII	1	2800	2,8	10,8			

КАРКАЗ KP-5

ТН-294-3-24
АРББОМ II

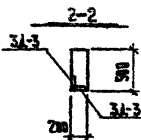
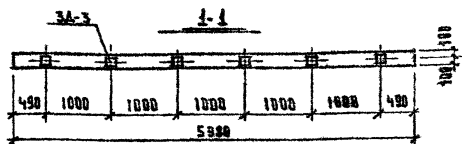
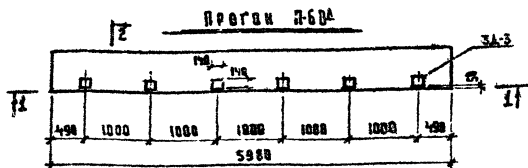
1975

УСТРОЕН ПО СТЕНАМ ИЗ КИРПИЧА,
С ЗАКРЫТЫМИ ВЕРХНИМИ 25x111 М И
АСТЕРЖИ.

КАРКАЗЫ KP-3, KP-4, KP-5
РЕТКА R-28.

ТН-294-3-24

АРББОМ II
ИЖ-12

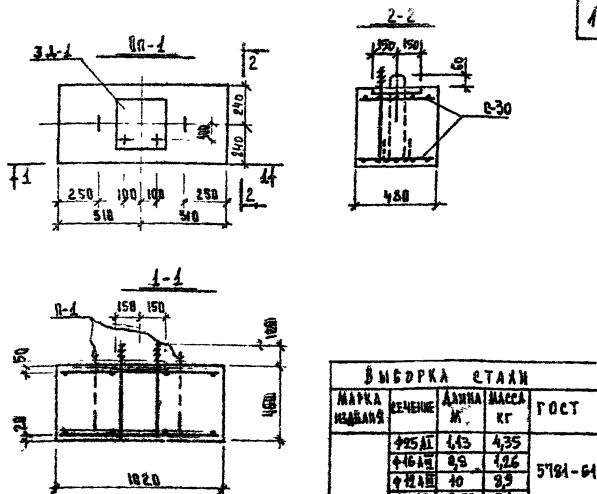


СПЕЦИФИКАЦИЯ СТАЛИ НА ДОПОЛНИТЕЛЬНЫЕ ЗАКРЕПЛЕНИЯ ДЕТСКОЙ					
МАРКА ИЗДЕЛИЯ	МАРКА СТАЛИ	Н-ОБ ШТО	МАССА, КГ 1 м	ВЕС	ДЛИН М
П-60А	3А-3	12	4,08	26,0	

АРМИРОВАНИЕ ПРОГОНА П-60А
И ХАРАКТЕРИСТИКУ ЕГО
СМ. П-60А-АЛЬБОМ 108, СЕРИЯ ИИ-03-02

ПРОГОН П-60А

ИИ-294-3-24
АЛЬБОМ II



ВЫБОРКА СТАЛИ				
МАРКА ИЗДЕЛИЯ	КЕЧЕНЕ	ДЛИНА М	МАССА КГ	ГОСТ
	φ25 А1	1,45	4,35	5784-64
	φ16 А1	0,5	1,26	
	φ12 А1	1,0	3,9	
	φ8 А1	0,58	3,4	ИИ-3 КЛ-7 360-74
	φ5-20	0,5	34,8	

ХАРАКТЕРИСТИКА ИЗДЕЛИЯ				СПЕЦИФИКАЦИЯ СТАЛИ				
МАССА	Т	0,55	МАРКА ИЗДЕЛИЯ	МАРКА СТАЛИ	Н-ОБ ШТО	МАССА, КГ 1 м	ВЕС	ДЛИН М
ВЕС БЕТОНА	М ³	0,22						
МАССА СТАЛИ	КГ	49,74						
ВЕС СТАЛИ НА 1 М ³ БЕТОНА	КГ	226	ПН-1	3А-1	1	3741	32,4	ИИ-12
КОРРЕКТНАЯ МАССА БЕТОНА	ТОН	308		П-30	2	5,75	1150	ИИ-12
				П-1	2	0,40	0,80	ИИ-22

ПРОГОН ПЛИТА ПН-1

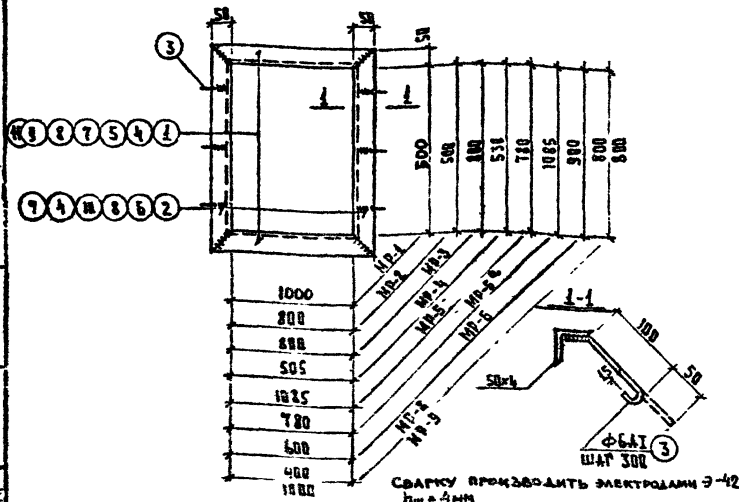
ИИ-294-3-24
АЛЬБОМ II

1975 БАССЕЙН СО СТЕНАМИ ИЗ КИРПИЧА
С КРЫТЫМИ БАЛКАМИ 25x11 м И
ДЕТСКОЙ.

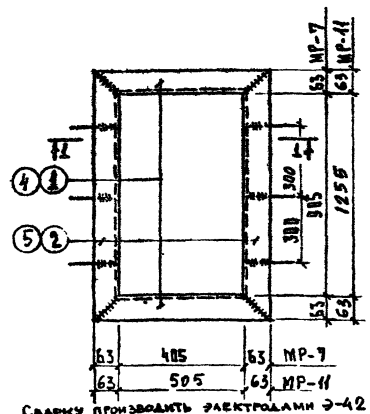
ПРОГОН П-60А
ПРОГОН ПЛИТА ПН-1

ТИПОВЫЙ ПРОЕКТ
294-3-24

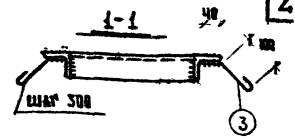
АЛЬБОМ
II
ЛИСТ
ИИ-17



СВАРКИ ПРОИЗВОДИТЬ ЭЛЕКТРОДАМИ Э-42
t_ш = 4 мм



СВАРКИ ПРОИЗВОДИТЬ ЭЛЕКТРОДАМИ Э-42
t_ш = 4 мм

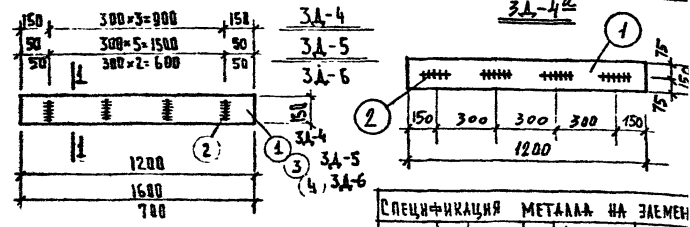


СПЕЦИФИКАЦИЯ МЕТАЛЛА НА ЭЛЕМЕНТ					
МАРКА ЗА-ТА	УМН	СРЕДНЕЕ	КОЛ-ВО ШТ	ДЛИНА, ММ	МАССА, КГ
				1000	1000
MP-7	1	L63x4	2	531	1,062
	2	L63x4	2	1031	2,062
	3	φ6AII	6	200	1,2
MP-11	4	L63x4	2	531	1,062
	5	L63x4	2	1381	2,762
	3	φ6AII	10	200	2,0

МЕТАЛЛИЧЕСКИЕ РАМКИ MP-7, MP-11
АЛЬБОМ II

СПЕЦИФИКАЦИЯ МЕТАЛЛА НА ЭЛЕМЕНТ					
МАРКА ЗА-ТА	УМН	СРЕДНЕЕ	КОЛ-ВО ШТ	ДЛИНА, ММ	МАССА, КГ
				1000	1000
MP-1	2	L50x4	2	600	1,20
	1	L50x4	2	1100	2,20
	3	φ6AII	8	100	0,80
	4	L50x4	2	900	1,80
MP-2	2	L50x4	2	600	1,20
	3	φ6AII	6	150	0,90
	4	L50x4	4	900	3,60
MP-3	3	φ6AII	6	190	1,14
	5	L50x4	2	685	1,37
	3	φ6AII	4	190	0,76
MP-4	6	L50x4	2	630	1,26
	3	φ6AII	4	190	0,76
	7	L50x4	2	1100	2,20
	3	φ6AII	8	100	0,80

МЕТАЛЛИЧЕСКИЕ РАМКИ MP-1 + MP-5, MP-8, MP-9
АЛЬБОМ II



СПЕЦИФИКАЦИЯ МЕТАЛЛА НА ЭЛЕМЕНТ					
МАРКА ЗА-ТА	УМН	СРЕДНЕЕ	КОЛ-ВО ШТ	ДЛИНА, ММ	МАССА, КГ
				1000	1000
ЗА-4	1	6x150	1	1200	1,2
	2	φ6AII	4	300	1,2
ЗА-5	3	6x150	1	1600	1,6
	2	φ6AII	6	300	1,8
ЗА-6	4	6x150	1	700	0,7
	2	φ6AII	4	300	0,9

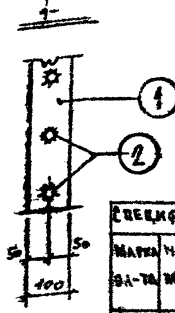
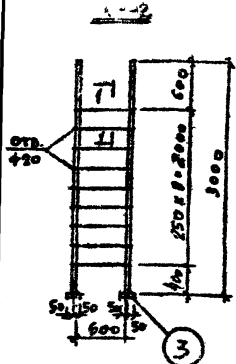
ЗАКАЗНЫЕ ДЕТАЛИ ЗА-4, ЗА-5, ЗА-6
АЛЬБОМ II

1975 БАССЕЙН СО СТЕНАМИ ИЗ КИРПИЧА СХРЫТЫМИ ВАННАМИ 25x41М И ДЕТСКОЙ

МЕТАЛЛИЧЕСКИЕ РАМКИ MP-1 + MP-3; MP-10;
ЗАКАЗНЫЕ ДЕТАЛИ ЗА-4 + ЗА-6; ЗА-4.

ТИПОВОЙ ПРОЕКТ
294-3-24

АЛЬБОМ II ЛИСИ ИМ-

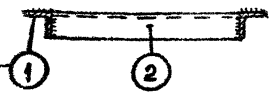
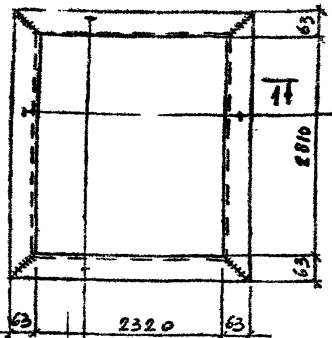


СВАРКУ ПРОИЗВОДИТЬ
ЭЛЕКТРОДАМИ ТИПА Э-42
I_Э = 8мм

СПЕЦИФИКАЦИЯ МЕТАЛЛА НА ЭЛЕМЕНТ

МАРКА ММ	КОЛ	ДЛИНА	МАССА, КГ
ЭА-ТА	НОЗ	1 ПОЗ ВСЕХ ПОЗ	ВСЕХ ПОЗ
ЛМ-2	1	3000	6,0 47,1
	2	640	5,4 10,8
	3	400	0,2 1,6

ЛЕСТНИЦА ЛМ-2 ТП 294-5-24
АЛЬБОМ II

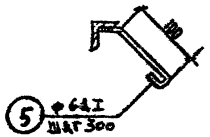
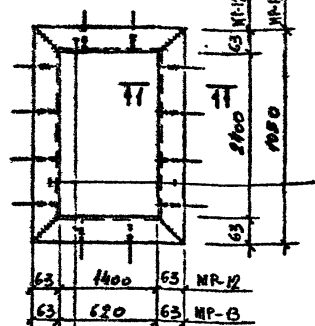


СПЕЦИФИКАЦИЯ МЕТАЛЛА НА ЭЛЕМЕНТ

МАРКА ММ	КОЛ	ДЛИНА	МАССА, КГ
ЭА-ТА	НОЗ	1 ПОЗ ВСЕХ ПОЗ	ВСЕХ ПОЗ
МР-14	1	2936	5,9 33,7
	2	2446	4,9 28,0

СВАРКУ ПРОИЗВОДИТЬ
ЭЛЕКТРОДАМИ Э-42, I_Э = 6мм

МЕТАЛЛИЧЕСКАЯ РАМА МР-14 ТП 294-3-24
АЛЬБОМ II

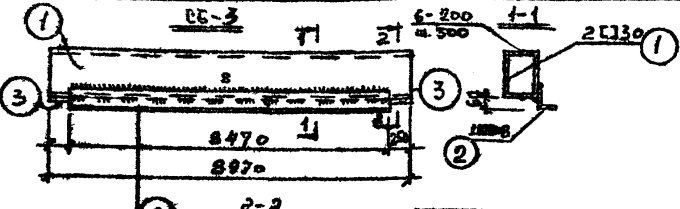


СПЕЦИФИКАЦИЯ МЕТАЛЛА НА ЭЛЕМЕНТ

МАРКА ММ	КОЛ	ДЛИНА	МАССА, КГ
ЭА-ТА	НОЗ	1 ПОЗ ВСЕХ ПОЗ	ВСЕХ ПОЗ
МР-12	1	2526	5,1 29,0
	2	1526	3,1 19,7
	5	800	5,6 43
МР-13	3	1176	2,4 18,7
	4	746	1,5 11,6
	5	200	2,4 15,5

СВАРКУ ПРОИЗВОДИТЬ
ЭЛЕКТРОДАМИ Э-62: I_Э = 4мм

МЕТАЛЛИЧЕСКИЕ РАМКИ МР-12, МР-13 ТП 294-5-24
АЛЬБОМ II



СПЕЦИФИКАЦИЯ МЕТАЛЛА НА ЭЛЕМЕНТ

МАРКА ММ	КОЛ	ДЛИНА	МАССА, КГ
ЭА-ТА	НОЗ	1 ПОЗ ВСЕХ ПОЗ	ВСЕХ ПОЗ
ББ-3	1	8970	18,0 572,4
	2	8470	8,8 103,7
	3	300	0,6 11,8

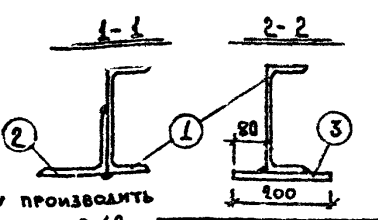
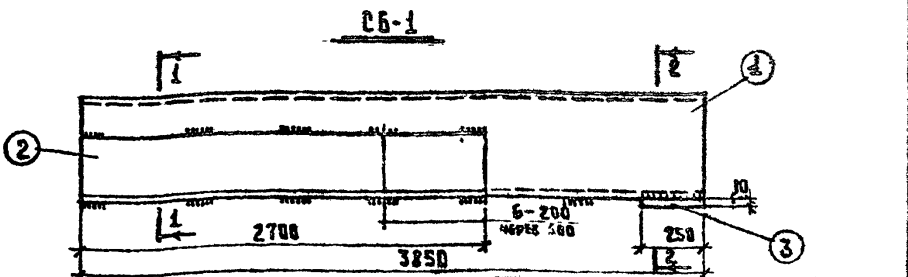
СВАРКУ ПРОИЗВОДИТЬ ЭЛЕКТРОДАМИ
Э-42

БАКА СТАЛЬНАЯ ББ-3 ТП 294-3-24
АЛЬБОМ II

1975 БАССЕЙН СО СТЕНАМИ ИЗ КИРПИЧА
С КРЫТЫМИ ВАННАМИ 25x11М
И ДЕТСКОЙ

ЛЕСТНИЦА ЛМ-2, РАМКИ МР-12+МР-14,
СТАЛЬНАЯ БАКА ББ-3

ТИПОВОЙ ПРОЕКТ
294-3-24 АЛЬБОМ II ЛИСТ ИМ-3

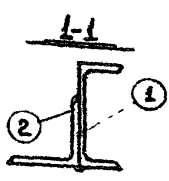
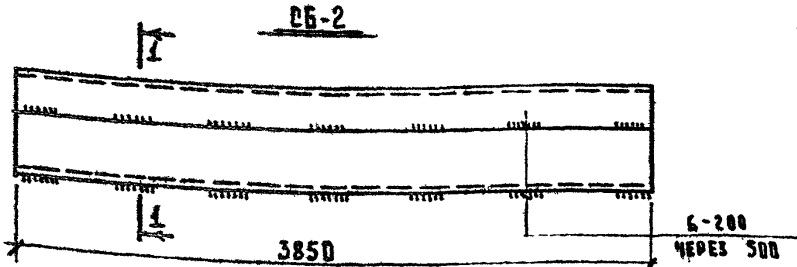


СПЕЦИФИКАЦИЯ СТАЛИ НА ЭЛЕМЕНТ						
МАРКА ЗА-ТА	У/У ПОЗ	СЕЧЕНИЕ	К-ВО ШТ	ДЛИНА ПОЗ. ММ	МАССА, КГ ВСЕХ ПОЗ.	МАССА, КГ ЗА-ТА
CB-1	1	E 22	1	3850	3,85	81
	2	L140x10	1	2700	2,7	58
	3	40x200	1	250	0,25	3,9

СВАРКУ ПРОИЗВОДИТЬ ЭЛЕКТРОДАМИ Э-42

БАЛКА СТАЛЬНАЯ CB-1

ТП 294-3-24 АЛББОМ II

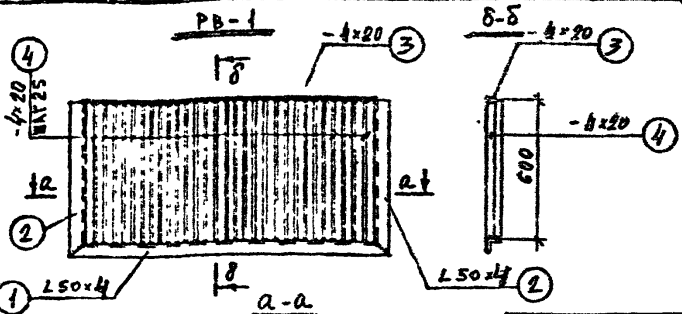


СПЕЦИФИКАЦИЯ СТАЛИ НА ЭЛЕМЕНТ						
МАРКА ЗА-ТА	У/У ПОЗ	СЕЧЕНИЕ	К-ВО ШТ	ДЛИНА ПОЗ. ММ	МАССА, КГ ВСЕХ ПОЗ.	МАССА, КГ ЗА-ТА
CB-2	1	E 22	1	3850	3,85	81
	2	L140x10	1	3850	3,85	83

СВАРКУ ПРОИЗВОДИТЬ ЭЛЕКТРОДАМИ Э-42

БАЛКА СТАЛЬНАЯ CB-2

ТП 294-3-24 АЛББОМ II

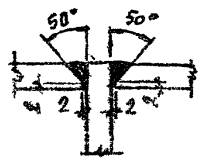
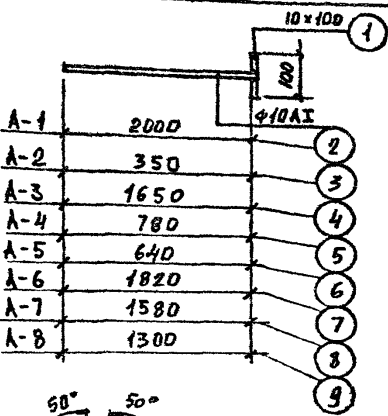


СПЕЦИФИКАЦИЯ СТАЛИ НА ЭЛЕМЕНТ						
МАРКА ЗА-ТА	У/У ПОЗ	СЕЧЕНИЕ	К-ВО ШТ	ДЛИНА ПОЗ. ММ	МАССА, КГ ВСЕХ ПОЗ.	МАССА, КГ ЗА-ТА
RB-1	1	L50x4	1	1300	1,3	5,45
	2	L50x4	2	650	1,3	5,45
	3	4x20	1	1210	1,21	0,7
	4	4x20	1	600	0,6	0,47

СВАРКУ ПРОИЗВОДИТЬ ЭЛЕКТРОДАМИ Э 42

ВЕНТИЛЯЦИОННАЯ РЕШЕТКА RB-1

ТП 294-3-24 АЛББОМ II



СПЕЦИФИКАЦИЯ СТАЛИ НА ЭЛЕМЕНТ						
МАРКА ЗА-ТА	У/У ПОЗ	СЕЧЕНИЕ	К-ВО ШТ	ДЛИНА ПОЗ. ММ	МАССА, КГ ВСЕХ ПОЗ.	МАССА, КГ ЗА-ТА
A-1	1	10x100	1	100	0,1	0,8
	2	4x20	1	2010	2,01	1,3
A-2	1	10x100	1	100	0,1	0,8
	3	4x20	1	360	0,36	0,2
	4	4x20	1	1660	1,66	1,1
A-3	1	10x100	1	100	0,1	0,8
	4	4x20	1	1660	1,66	1,1
A-4	1	10x100	1	100	0,1	0,8
	5	4x20	1	790	0,79	0,5
A-5	1	10x100	1	100	0,1	0,8
	6	4x20	1	650	0,65	0,4
A-6	1	10x100	1	100	0,1	0,8
	7	4x20	1	1830	1,83	1,2
A-7	1	10x100	1	100	0,1	0,8
	8	4x20	1	1590	1,59	1,0
A-8	1	10x100	1	100	0,1	0,8
	9	4x20	1	1310	1,31	0,8

ПОДВЕСКИ А-1 ÷ А-8

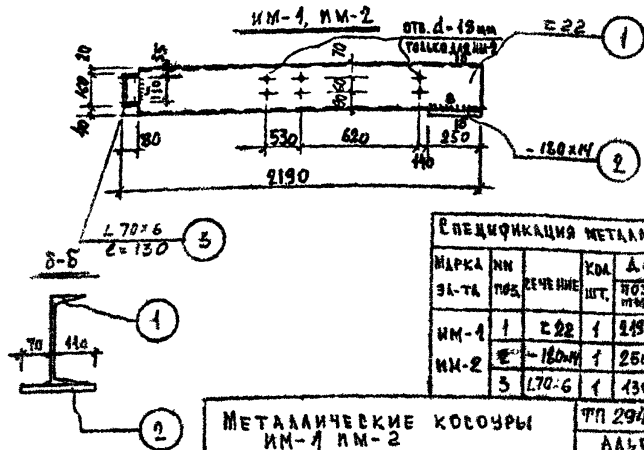
ТП 294-3-24 АЛББОМ II

1975 Бассейн со стенами из кирпича с крытыми вачнами 25x11 м и детской

Стальные балки CB-1; CB-2 РЕШЕТКА RB-1. ПОДВЕСКИ А-1 ÷ А-8

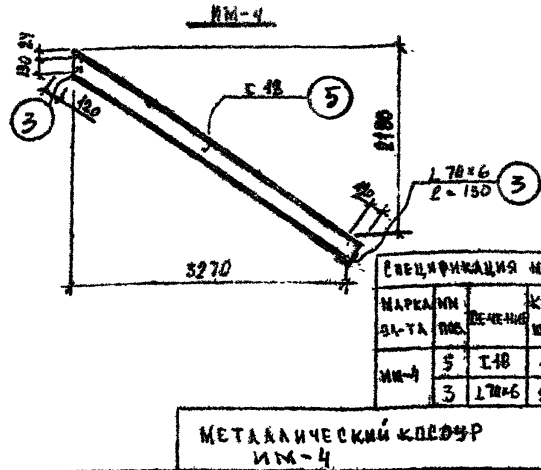
ТИЛОВОЙ ПРОЕКТ 294-3-24

АЛББОМ II ЛИСТ ИМ-4



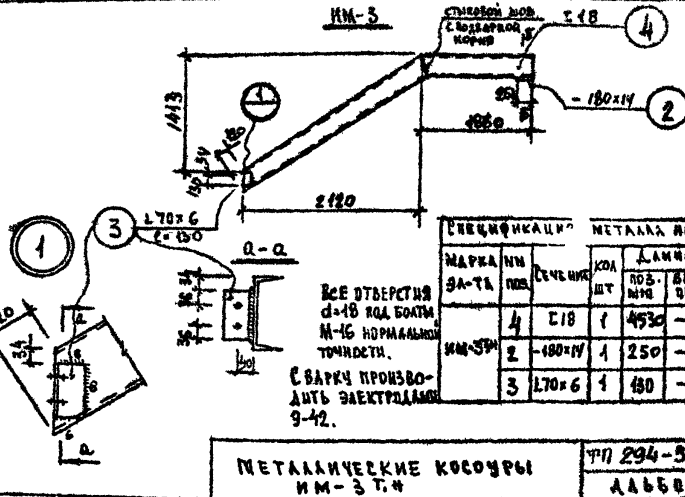
СПЕЦИФИКАЦИЯ МЕТАЛЛА НА ЭЛЕМЕНТ						
МАРКА	ММ	РЕЧЕНИЕ	КОЛ	ДЛИНА	МАССА, КГ	
ЭЛ-ТА	ПОС.		ШТ.	ПОС. ВСЕХ ПОС. М	ПОС. ЭЛ-ТА	
ИМ-1	1	Э22	1	220	46,2	
ИМ-2	2	180x11	1	250	5	52
	3	L70x6	1	130	0,8	

МЕТАЛЛИЧЕСКИЕ КОСОУРЫ ИМ-1 ИМ-2 ТП 294-3-24 АЛЬБОМ II



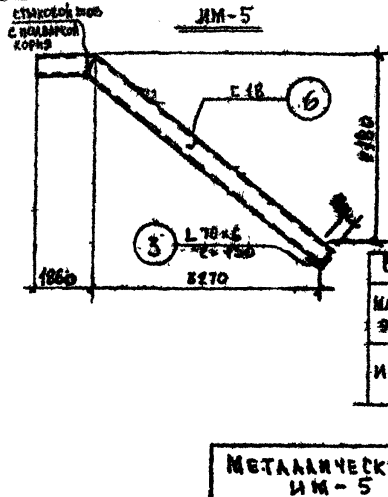
СПЕЦИФИКАЦИЯ МЕТАЛЛА НА ЭЛЕМЕНТ						
МАРКА	ММ	РЕЧЕНИЕ	КОЛ	ДЛИНА	МАССА, КГ	
ЭЛ-ТА	ПОС.		ШТ.	ПОС. ВСЕХ ПОС. В М	ПОС. ЭЛ-ТА	
ИМ-4	5	Э18	1	4050	66	
	3	L70x6	2	150	1,6	67,6

МЕТАЛЛИЧЕСКИЙ КОСОУР ИМ-4 ТП 294-3-24 АЛЬБОМ II



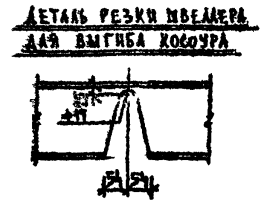
СПЕЦИФИКАЦИЯ МЕТАЛЛА НА ЭЛЕМЕНТ						
МАРКА	ММ	РЕЧЕНИЕ	КОЛ	ДЛИНА	МАССА, КГ	
ЭЛ-ТА	ПОС.		ШТ.	ПОС. ВСЕХ ПОС. В М	ПОС. ЭЛ-ТА	
ИМ-3 ¹	4	Э18	1	4930	73,9	
	2	180x11	1	250	5	79,6
	3	L70x6	1	130	0,8	

МЕТАЛЛИЧЕСКИЕ КОСОУРЫ ИМ-3 Т.4 ТП 294-3-24 АЛЬБОМ II



СПЕЦИФИКАЦИЯ МЕТАЛЛА НА ЭЛЕМЕНТ						
МАРКА	ММ	РЕЧЕНИЕ	КОЛ	ДЛИНА	МАССА, КГ	
ЭЛ-ТА	ПОС.		ШТ.	ПОС. ВСЕХ ПОС. В М	ПОС. ЭЛ-ТА	
ИМ-5	6	Э18	1	5910	96,9	
	3	L70x6	1	130	0,8	97

МЕТАЛЛИЧЕСКИЙ КОСОУР ИМ-5 ТП 294-3-24 АЛЬБОМ II



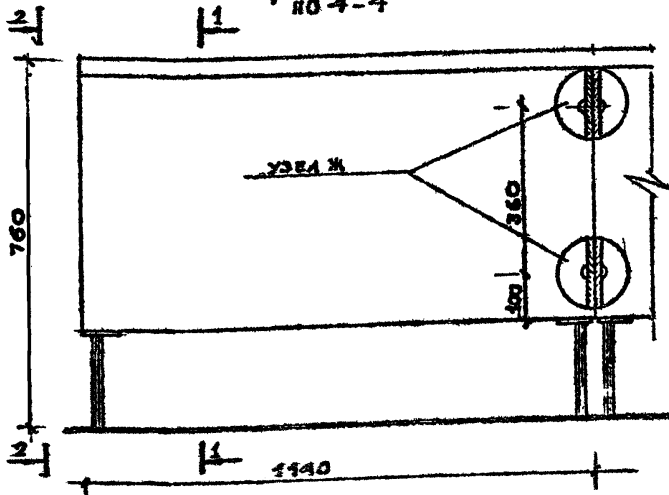
ИЗДАТЕЛЬСТВО	ПРОЕКТА	ИМ-1	ИМ-2	ИМ-3	ИМ-4	ИМ-5
МАТЕРИАЛ	МАТЕРИАЛ	МАТЕРИАЛ	МАТЕРИАЛ	МАТЕРИАЛ	МАТЕРИАЛ	МАТЕРИАЛ
МАТЕРИАЛ	МАТЕРИАЛ	МАТЕРИАЛ	МАТЕРИАЛ	МАТЕРИАЛ	МАТЕРИАЛ	МАТЕРИАЛ
МАТЕРИАЛ	МАТЕРИАЛ	МАТЕРИАЛ	МАТЕРИАЛ	МАТЕРИАЛ	МАТЕРИАЛ	МАТЕРИАЛ
МАТЕРИАЛ	МАТЕРИАЛ	МАТЕРИАЛ	МАТЕРИАЛ	МАТЕРИАЛ	МАТЕРИАЛ	МАТЕРИАЛ
МАТЕРИАЛ	МАТЕРИАЛ	МАТЕРИАЛ	МАТЕРИАЛ	МАТЕРИАЛ	МАТЕРИАЛ	МАТЕРИАЛ
МАТЕРИАЛ	МАТЕРИАЛ	МАТЕРИАЛ	МАТЕРИАЛ	МАТЕРИАЛ	МАТЕРИАЛ	МАТЕРИАЛ
МАТЕРИАЛ	МАТЕРИАЛ	МАТЕРИАЛ	МАТЕРИАЛ	МАТЕРИАЛ	МАТЕРИАЛ	МАТЕРИАЛ
МАТЕРИАЛ	МАТЕРИАЛ	МАТЕРИАЛ	МАТЕРИАЛ	МАТЕРИАЛ	МАТЕРИАЛ	МАТЕРИАЛ
МАТЕРИАЛ	МАТЕРИАЛ	МАТЕРИАЛ	МАТЕРИАЛ	МАТЕРИАЛ	МАТЕРИАЛ	МАТЕРИАЛ

1975 Бассейн со стенами из кирпича с-крытыми ваннами-25x11м и детской.

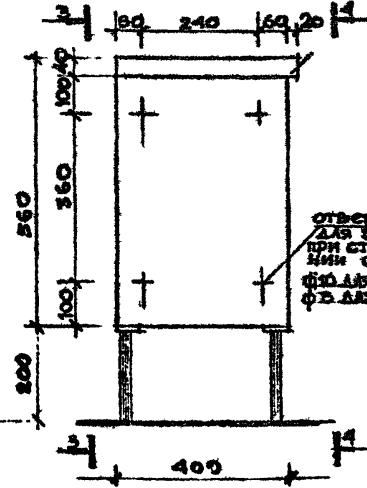
Лестница Л-3. МЕТАЛЛИЧЕСКИЕ КОСОУРЫ ИМ-1, ИМ-2, ИМ-3, ИМ-4, ИМ-5

ТИПОВОЙ ПРОЕКТ 294-3-24 АЛЬБОМ II ЛИСТ ИМ-5

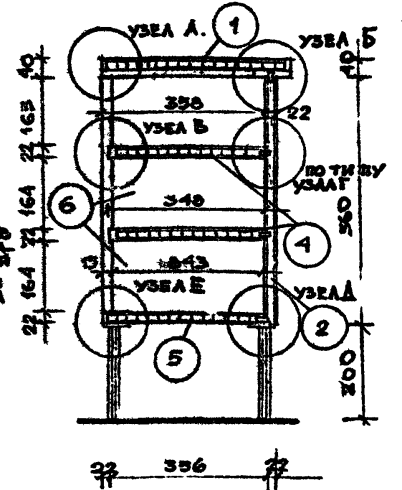
ФАСАД № 4-4 М=1:50



НО 2-2

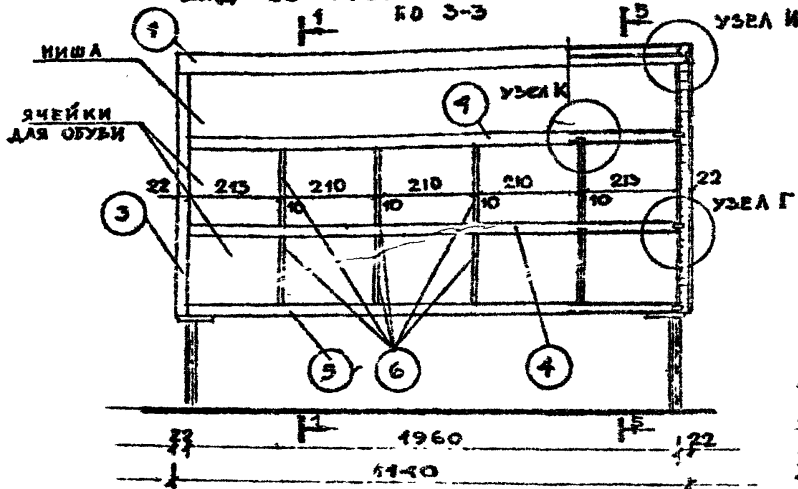


НО 5-5



ОТВЕРСТИЯ ДЛЯ ВИНТОВ ПРИ СТЫКОВАНИИ СЕКЦИЙ ИЛИ ДЛЯ ГАЙКИ С Ш. ДЛЯ БОЛТА

ВИД СО СТОРОНЫ ВЕШАЛОК КО 3-3



СПЕЦИФИКАЦИЯ МЕТАЛЛИЧЕСКИХ ЭЛЕМЕНТОВ НА СЕКЦИЮ ГАРДЕРОБНОЙ СТОЙКИ

НАИМЕНОВАНИЕ ЭЛЕМЕНТА	РАЗМЕРЫ	СТАНДАРТ	КОЛ. ШТ.	ПРИМЕЧАНИЕ
НОЖКА-ТРУБА	25x3-10	ГОСТ 8639-80	4	
ФЛАНЕЦ	110x110	ДЕТ. I НА	4	
БОЛТ СПЕЦ. М8	М8 Ø10 С-24	ДЕТ. I НА	16	
БОЛТ	М8x35-015	ГОСТ 7601-72	16	

СПЕЦИФИКАЦИЯ ДЕРЕВЯННЫХ ИЗДЕЛИЙ НА СЕКЦИЮ ГАРДЕРОБНОЙ СТОЙКИ

НАИМЕНОВАНИЕ ИЗДЕЛИЯ	ГАБАРИТЫ			КОЛ-ВО ШТ.	ПРИМЕЧАНИЕ
	С	В	Н		
ПОЗИЦИЯ 1	1140	400	40	1 ШТ.	
ПОЗИЦИЯ 2	1140	560	22	1 ШТ.	
ПОЗИЦИЯ 3	560	358	22	2 ШТ.	
ПОЗИЦИЯ 4	1096	348	22	2 ШТ.	
ПОЗИЦИЯ 5	1096	358	22	1 ШТ.	
ПОЗИЦИЯ 6	348	174	10	6 ШТ.	

РАСХОД СЛОИСТОГО ПЛАСТИКА НА СЕКЦИЮ ЧЕРНОГО ЦВЕТА 1,35 м²

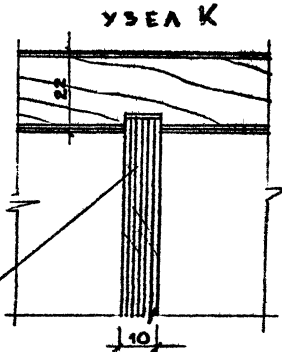
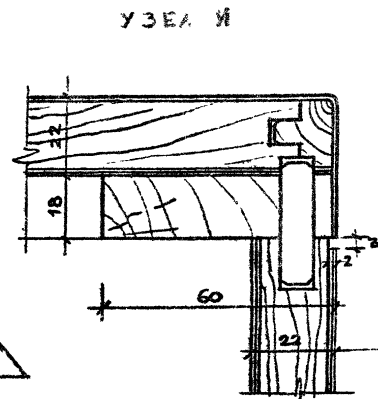
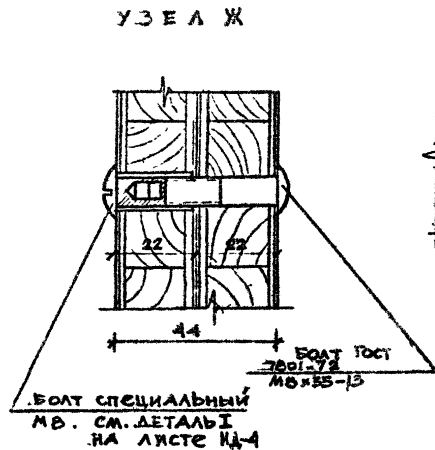
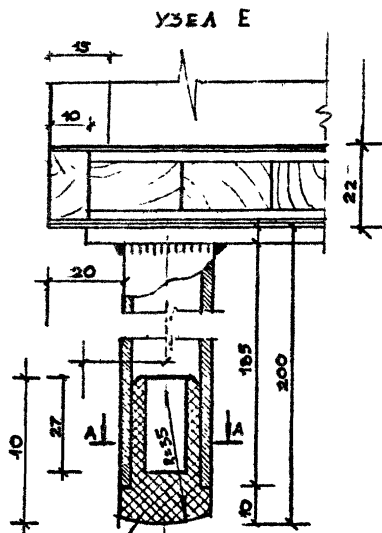
- ОБШИВКА КРЫШКИ 1140x600x15 - 1 ШТ.
- ОБШИВКА КРОМКИ 1140x40x15 - 2 ШТ.
- ОБШИВКА КРОМКИ 400x40x15 - 2 ШТ.
- ОБШИВКА НИЖНЕЙ СТЕНКИ 1096x358x15 - 1 ШТ.
- ОБШИВКА БОЛКИ 1096x348x15 - 2 ШТ.

ПРИМЕЧАНИЯ

- СЕКЦИЯ СТОЙКИ ШИТОВОЙ КОНСТРУКЦИИ С ПОСЛЕДНИМИ МЕТАЛЛИЧЕСКИМИ НОЖКАМИ СОБИРАЕТСЯ НА ВКЛАНТАХ С КЛЕЕМ И ШРУПАХ.
 - ВЕРХНИЕ ПЛОСКОСТИ КРЫШКИ, НИШИ И ЯЧЕЕК ДЛЯ ОБУВИ ОБШИВАЮТСЯ СТРОГАНОЙ ФАНЕРОЙ ЯСЕНЯ ПО ЧЕРНОВОЙ ГУБАШКЕ.
 - ОТДЕЛКА - ПОКРЫТИЕ МАТИРУЮЩИМ ЛАКОМ.
 - СЕКЦИИ СОБИРАЮТСЯ МЕЖДУ СОБОЙ ВИНТАМИ И СПЕЦИАЛЬНЫМИ ГАЙКАМИ М8
 - УЗЛЫ И ДЕТАЛИ СМ НА ЛИСТАХ НА Ч. 2, 3, 4
- ВСЕГО ДЛЯ ГАРДЕРОБА ИЗГОТОВИТЬ 10 СТОЕК

КОРОВА КАШИН
 ПРОБЕРНА
 ДЯКОВ
 КАШИН
 МАТВЕЕВ
 РАВНОВОЗ
 НАЧ. МАСТ.
 Л. КОНОП. МАСТ.
 Г. АРУ. ВР-ТА.
 П. А. А. А. А.
 В. С. ЛЕБЕДИЦА
 В. К. Т. Р. ИЖ.

1975	БАССЕЙН, СД СТИРАМО ИЗ КИРПИЧА, С ХРЫТЫМИ БАННЯМИ: 25х11 м. И ДЕТСКОЙ	ГАРДЕРОБНАЯ СТОЙКА	ТРИВЗЯЯ ПРОЕКТ 294-3-24	АЛБЕРМ I	ЛИСТ ИД-1



П Р И М Е Ч А Н И Я :

1. Настоящий лист читать совместно с листами ИД-1,3,4
2. Спецификацию см. на листе ИД-1

НАКОНЕЧНИК ИЗ
ПОЛИЭТИЛЕНА
(ФГУ МХП 53-55)
СВАРИТСЯ НА
КИСЛОТ. ЦЕПОТ БИЛНИ

ПО А-А

26

ФАНЕРА
КЛЕСНАЯ

1975 БАССЕЙН, СО СТЕНАМИ ИЗ КИРПИЧА,
С КРЫТЫМИ ВАННАМИ: 25x11 м. И
ДЕТСКОЙ

ГАРДЕРБНАЯ СТОЙКА. УЗЛЫ И ДЕТАЛИ.

ТИПОВОЙ ПРОЕКТ
294-3-24

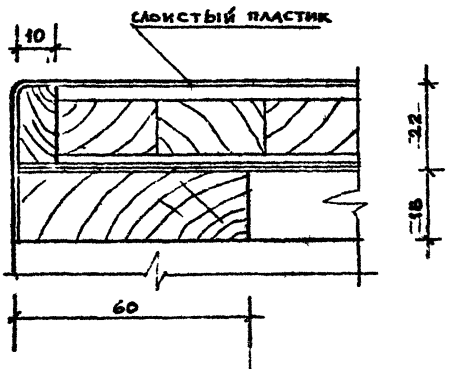
АЛЬБОМ
II

ЛИСТ
ИД-2

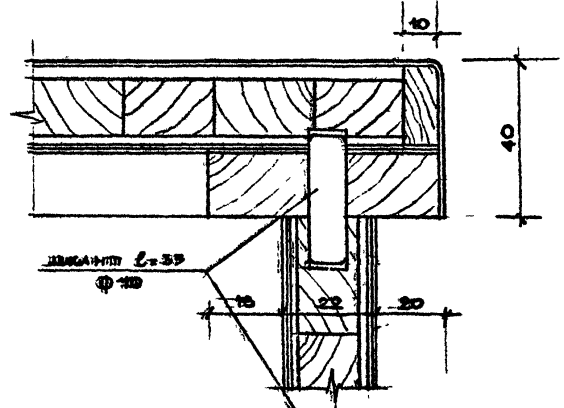
Формат 12

КОРОБКА ХАЧЕНИ	ПРОЕКТОР В. С.	ШАРЖЕВИЧ ПРОЕКТОР В. С.	КОРОБКА ХАЧЕНИ
ТЕЛОВ ПРОБЕРИ	ТЕЛОВ ПРОБЕРИ	ТЕЛОВ ПРОБЕРИ	ТЕЛОВ ПРОБЕРИ
КАМЕН ПАТРЕВ	КАМЕН ПАТРЕВ	КАМЕН ПАТРЕВ	КАМЕН ПАТРЕВ
ТАБЕРЛОВИЧ	ТАБЕРЛОВИЧ	ТАБЕРЛОВИЧ	ТАБЕРЛОВИЧ
САМОШОВ ИЛИ, МАШИ СЕРГЕЕВИЧ	САМОШОВ ИЛИ, МАШИ СЕРГЕЕВИЧ	САМОШОВ ИЛИ, МАШИ СЕРГЕЕВИЧ	САМОШОВ ИЛИ, МАШИ СЕРГЕЕВИЧ
СВОИТОВИЧ СЕРГЕЕВИЧ	СВОИТОВИЧ СЕРГЕЕВИЧ	СВОИТОВИЧ СЕРГЕЕВИЧ	СВОИТОВИЧ СЕРГЕЕВИЧ
САМОШОВ ИЛИ, МАШИ СЕРГЕЕВИЧ	САМОШОВ ИЛИ, МАШИ СЕРГЕЕВИЧ	САМОШОВ ИЛИ, МАШИ СЕРГЕЕВИЧ	САМОШОВ ИЛИ, МАШИ СЕРГЕЕВИЧ
САМОШОВ ИЛИ, МАШИ СЕРГЕЕВИЧ	САМОШОВ ИЛИ, МАШИ СЕРГЕЕВИЧ	САМОШОВ ИЛИ, МАШИ СЕРГЕЕВИЧ	САМОШОВ ИЛИ, МАШИ СЕРГЕЕВИЧ

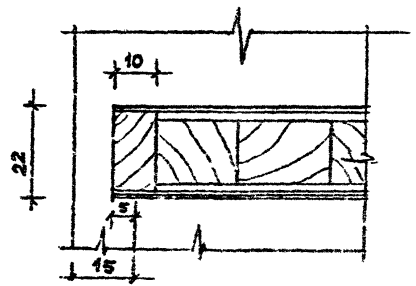
УЗЕЛ А



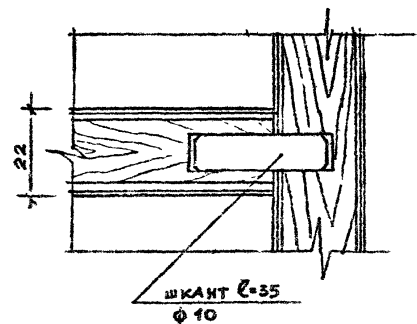
УЗЕЛ Б



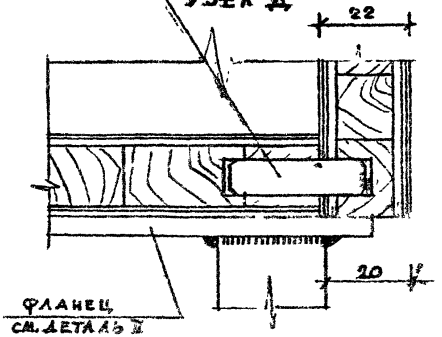
УЗЕЛ В



УЗЕЛ Г



УЗЕЛ Д



ПРИМЕЧАНИЯ:

- 1. Настоящий лист читать совместно с листами ИД-1,2,4
- 2. Спецификацию см. на листе ИД-1

ЗАДАЧАМ	НАЧ. МАСТ.	ОТВЕТСТВ.	ПРОЕКТИР.	ПРОБЕРКА	КОРОБОВ
РАБОТЫ	ПО	ОБЪЕКТАМ	ПО	ОБЪЕКТАМ	КАМЕНЬ
ПРОЕКТАМ	ПО	ОБЪЕКТАМ	ПО	ОБЪЕКТАМ	КАМЕНЬ
ПРОЕКТАМ	ПО	ОБЪЕКТАМ	ПО	ОБЪЕКТАМ	КАМЕНЬ

1975

БАССЕЙН, СО СТЕНАМИ ИЗ КИРПИЧА С КРЫТЫМИ БАННЯМИ 25x11 М. И ДЕТСКОЙ

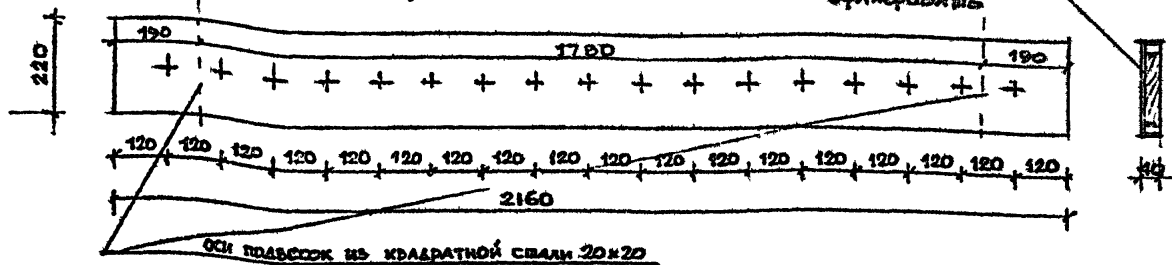
УЗЛЫ ГАРДЕРОБНОЙ СТОЙКИ

ТИПОВОЙ ПРОЕКТ
294-3-24

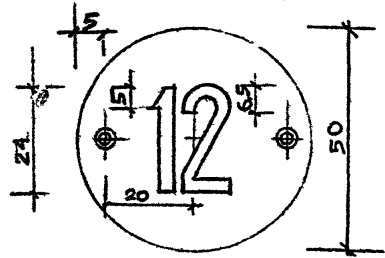
АЛЬБОМ
II

ЛИСТ
ИД-3

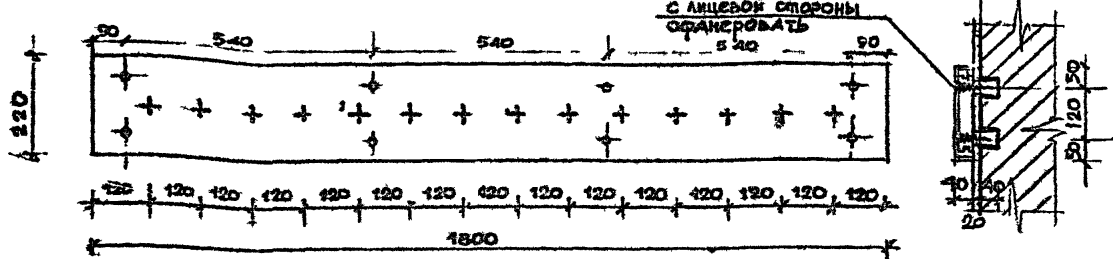
ЩИТОК ВЕШАЛКИ Щ1 №1:10
на один щиток - 2 ЭЛЕМЕНТА



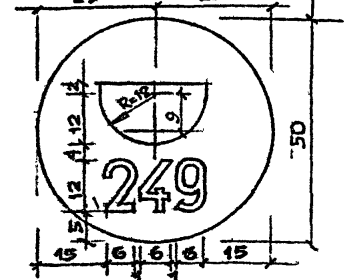
СТАЦИОНАРНЫЙ НОМЕР



ЩИТОК ВЕШАЛКИ Щ2 №1:10



СЕМЕЙНЫЙ НОМЕР



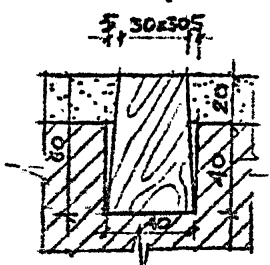
СПЕЦИФИКАЦИЯ МАТЕРИАЛОВ НА ЩИТОК Щ1

СПЕЦИФИКАЦИЯ МАТЕРИАЛОВ НА ЩИТОК Щ2

№ п/п	НАИМЕНОВАНИЕ ИЗДЕЛИЯ	МАТЕРИАЛ	РАЗМЕРЫ в мм			кол-во шт.	ПРИМЕЧАНИЕ
			ℓ	б	h		
1	ЩИТОК	СОСНА	2160	40	220	2	ОФАНЕРОВАТЬ С ЛИЦЕВОЙ СТОРОНЫ
2	КРЮК	-СТАЛЬ	360	20	5	34	ОКРАСИТЬ НИТРОЭМАЛЬЮ В ЧЕРНЫЙ ЦВЕТ
3	ПОДВЕСКА	II СТАЛЬ	1380 1000	20	20	2	
4	НАКЛАДКА ВЕРХ	-СТАЛЬ	80	70	4	3	
5	НАКЛАДКА НИЖН	-СТАЛЬ	80	25	4	6	
7	НАКОНЕЧНИК	ПЛАСТМАССА				34	МАТОВЫЙ
6	ШРУПЫ	ГОСТ 1495-70	53			68	ХРОМИРОВАТЬ
7	НОМЕР СТАЦИОНАРНЫЙ	ПЛАСТМАССА			∅ 50	34	МАТОВЫЙ
8	НОМЕР СЕМЕЙНЫЙ	ПЛАСТМАССА			∅ 50	34	МАТОВЫЙ

№ п/п	НАИМЕНОВАНИЕ ИЗДЕЛИЯ	МАТЕРИАЛ	РАЗМЕРЫ в мм			кол-во шт.	ПРИМЕЧАНИЕ
			ℓ	б	h		
1	ЩИТОК	СОСНА	1800	40	220	1	ОФАНЕРОВАТЬ С ЛИЦЕВОЙ СТОРОНЫ
2	КРЮК	-СТАЛЬ	360	20	4	14	ОКРАСИТЬ ЧЕРНОЙ НИТРОЭМАЛЬЮ
3	НАКОНЕЧНИК	ПЛАСТМАССА				34	МАТОВЫЙ
4	ПРОБКА	СОСНА	60	40	40	8	АНТИСЕПТИРОВАТЬ
5	НОМЕР СТАЦИОНАРНЫЙ	ПЛАСТМАССА			∅ 50	14	МАТОВЫЙ
6	НОМЕР СЕМЕЙНЫЙ	ПЛАСТМАССА			∅ 50	34	МАТОВЫЙ
7	ШРУПЫ	ГОСТ 1495-70	53			28	ХРОМИРОВАТЬ

ПРОБКА ДЛЯ КРЕПЛЕНИЯ Щ2



ПРИМЕЧАНИЯ: 1. ВЕСТО НА ГАРДЕРОБ ИЗГОТОВИТЬ 15 ЩИТКОВ Щ1 И 2 ЩИТКА Щ2
2. ДАННЫЙ ЧЕРТЕЖ ЧИТАТЬ СОВМЕСТНО С ЛИСТОМ А0-40

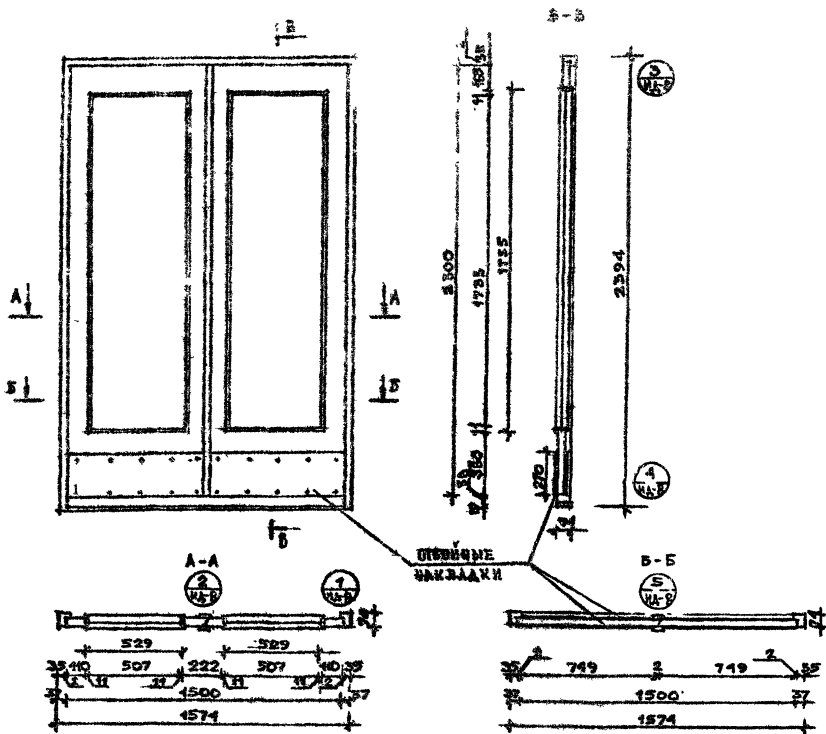
КОРЮХОВ	ПРОЕКТИР	3	2	2
КАМКИН	ПРОВЕРИЛ			
МАТЕВЕВ	ПРОЕКТИР			
РАЙКОВИЧ	ПРОВЕРИЛ			
САДОВНИКОВ	ПРОЕКТИР			
САДОВНИКОВ	ПРОВЕРИЛ			
САДОВНИКОВ	ПРОЕКТИР			
САДОВНИКОВ	ПРОВЕРИЛ			
САДОВНИКОВ	ПРОЕКТИР			
САДОВНИКОВ	ПРОВЕРИЛ			

БАССЕЙН СО СТЕНАМИ ИЗ КИРПИЧА.
С КРЫТЫМИ ВАННАМИ: 25x19м И
ДЕТСКОЙ

ЩИТКИ ВЕШАЛКИ Щ-1, Щ-2

ТИПОВОЙ ПРОЕКТ	АЛБОМ	ЛИСТ
294-3-24	II	ИД-5

КОРОВАЯ УАНКИ	ПРОЕКТИР. ПРОБЕРНА	ШТАМПУЕМ ПЕСКОМ КАРКИН МАТЕВ РАЗНОБОИ	НАЧ. МАСТ. ТАКОУСКИС А. АРД-Л СОРТУСКИС СОРТУСКИС В. В. ВИНЧЕЛ
------------------	-----------------------	---	---



РАСХОД МАТЕРИАЛА СБ			
НАЗНАЧЕНИЕ	ЕД. ИМ.	КОЛ-ВО	
ДРЕВЕСИНА КОРОБКИ /ГОСИ/	м ³	0,027	
ДРЕВЕСИНА ПОЛОВНА /ГОСИ/	м ²	0,040	
ШПОН ДУБОВЫЙ	м ²	2,42	
ОБКЛАДКИ ШТАЛКИ	МАТЕРИАЛ - ДУБ	м/м	10,7
			10,04
НАЦЕЛЬНИК ДУБОВЫЙ	м/м	2,3	
ПЕЧАТ ДВЕРНЫЕ ПНОЦ-НО ГОСТ 5088-72	ШТ	6	
ШПИГАСКИ В.П. ГОСТ 5090-73	ШТ	2	
ЗАЩЕЛКА ЗБР ГОСТ 5069-73	ШТ	1	
ЗАМОК ЗЭЦ ГОСТ 5069-73	ШТ	1	
РУЧКИ ФАЛЕВЫЕ ГОСТ 5087-72	ШТ	4	
ОСНОВ ДВЕРНОЙ ГОСТ 5091-72	ШТ	2	
ОВВОЙНАЯ НАКЛАДКА ИЗ МЕТАЛЛА ИЛИ СЛОЕВОГО ПЛАСТА	м ²	0,2	
	ШТ	4	
ПРУЖИНА ПСП ГОСТ 5094-72	ШТ	1	
ПРОКЛАДКИ УПЛОТНИЮЩИЕ ПОМКУРТАНСКОЕ В/М ГОСТ 10728-72	м/м	9,9	
СТЕКЛО ОКОННОЕ 1750x525 ТОЛЩ. 4мм	ШТ.	2	

Примечания :
 1. ЧИТАТЬ СОБЕСИМНО С ЛИСТАМИ ИД-8,9.
 2. ТЕХНИЧЕСКИЕ ТРЕБОВАНИЯ ПО ГОСТ 6629-64
 3. РАСХОД ДРЕВЕСИНЫ ОПРЕДЕЛЕН ПО ЧЕРТОВЫМ ЗАГОТОВОЧКАМ

1975

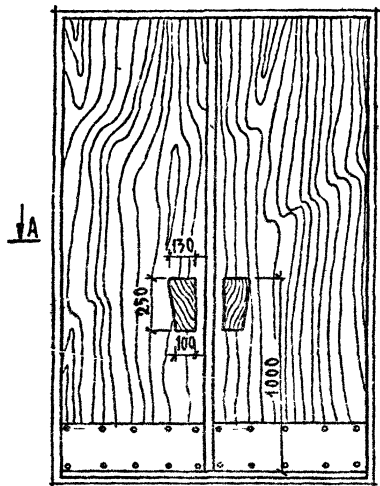
БАССЕЙН, СО СТЕНАМИ ИЗ КИРПИЧА, С КРЫТЫМИ ВАННАМИ: 25x11 м. И ДЕТСКОЙ

ДВЕРЬ ИД-1. ОБЩИЙ ВИД. СПЕЦИФИКАЦИЯ.

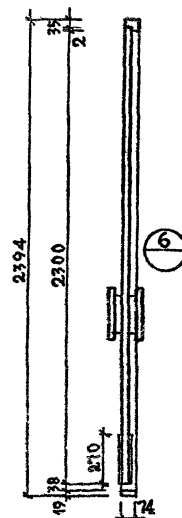
ТИПОВОЙ ПРОЕКТ 294-3-24	АЛЬБОМ II	ЛИСТ ИД-6
----------------------------	--------------	--------------

ИД-2

Б

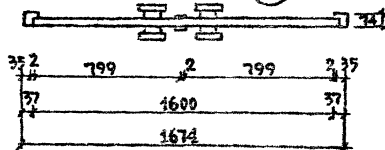


Б-Б



А-А

Б



РАСХОД МАТЕРИАЛОВ НА ОДНУ ДВЕРЬ ИД-2		
НАИМЕНОВАНИЕ	ЕД. ИЗМ.	КОЛ-ВО
ДРЕВЕСИНА КОРОБКИ /СОСНА/	м ³	0,0225
ДРЕВЕСИНА ПОЛОТНА /СОСНА/	м ³	0,147
ШЛОН ДУБОВЫЙ	м ²	8,12
ОБЛАДКИ ДУБОВЫЕ	п/м	10,8
НАШЕЛЬНИК ДУБОВЫЙ	п/м	2,3
ПЕШАИ ДВЕРНЫЕ ПИФЦ-110 ГОСТ-5088-72	ШТ	6
ШПИКПАЛЕТЫ Ш.П. ГОСТ 5090-73	ШТ	2
ЗАЩЕЛКА ЗВР ГОСТ 5089-73	ШТ	1
ЗАМОК ЗВЦ ГОСТ 5089-73	ШТ	1
РУЧКИ ДЕРЕВЯННЫЕ, ДУБОВЫЕ	м ³ ШТ	0,0021 2
ОСТАТКИ ДВЕРНОЙ ГОСТ 5091-72	ШТ	2
ОТБОЙНАЯ НАКЛАДКА ИЗ МЕТАЛЛА ИЛИ САМОСТОЯТЕЛЬНОГО ПЛАСТИКА	м ² ШТ	0,216 4
ПРОКЛАДКИ УПЛОТНЯЮЩИЕ ПОЛУРЕША-НОВЫЕ ГОСТ 10174-72	п/м	10,4

ПРИМЕЧАНИЯ:

1. Настоящий лист читать совместно с листами ИД-8,9.
2. ТЕХНИЧЕСКИЕ ТРЕБОВАНИЯ ПО ГОСТУ 6629-64.
3. РАСХОД ДРЕВЕСИНЫ ОПРЕДЕЛЕН ПО ЧЕРТОВЫМ ЗАГОТОВКАМ.

1975

Бассейн, со стенами из кирпича,
с крытыми ваннами 25x11 м
и детской

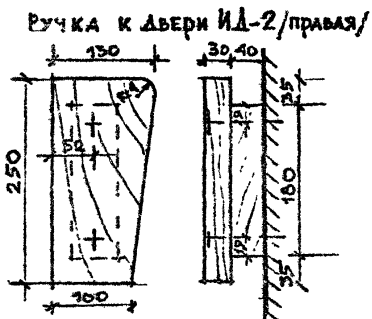
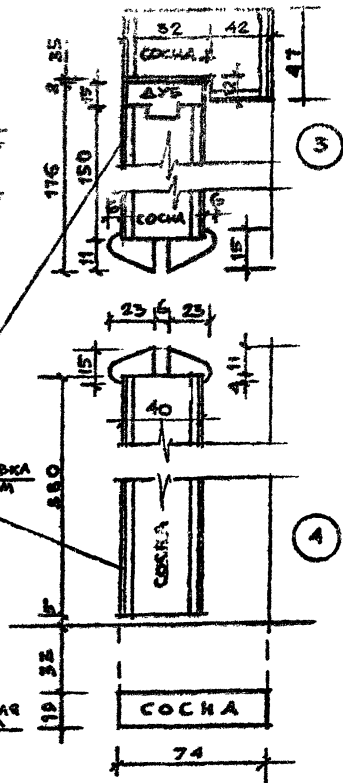
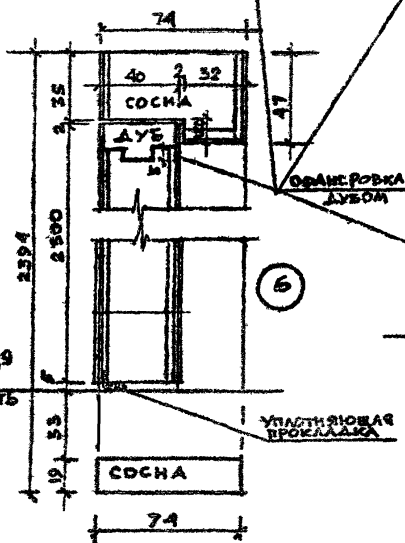
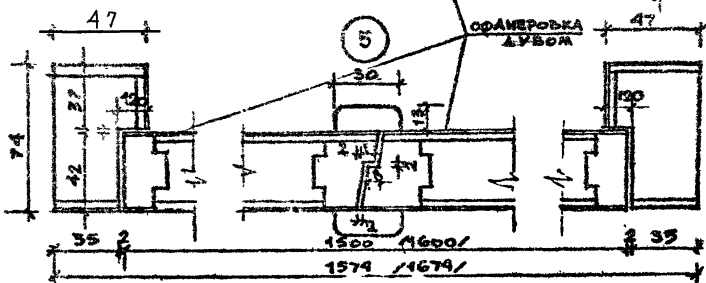
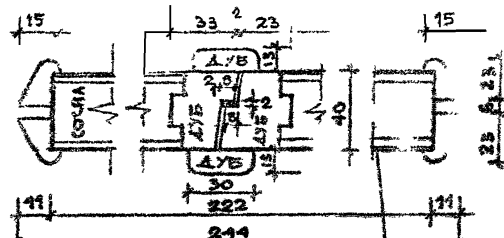
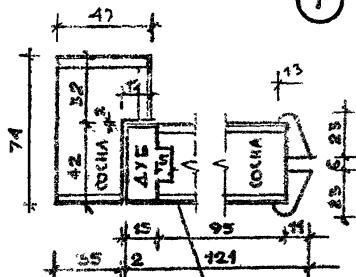
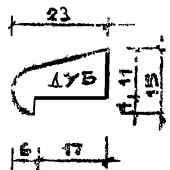
Дверь ИД-2. Общий вид. Спецификация.

Типовой проект
294-3-24

Альбом
II

Лист
ИД-7

БЛОК ШТАПИЦА



- ПРИМЕЧАНИЯ:
1. НАСТОЯЩИЙ ЛИСТ ЧИТАТЬ СОБМЕСТНО С ЛИСТАМИ ИД-6,7,8
 2. РУЧКИ ДВЕРИ ИД-2 ИЗГОТОВИТЬ ДВЕ - ПРАВУЮ И ЛЕВУЮ. МАТЕРИАЛ - ДУБ. ЛИЦЕВЫЕ ПОВЕРХНОСТИ ПОКРЫТЬ БЕСЦВЕТНЫМ ЛАКОМ.
 3. ШРУПЫ ДЛЯ КРЕПЛЕНИЯ РУЧЕК - ХРОМИРОВАННЫЕ С ПОТАЙНОЙ ГОЛОВКОЙ
 4. РАЗМЕРЫ В СКОБКАХ ДЛИНЫ ДЛЯ ДВЕРИ Д-2

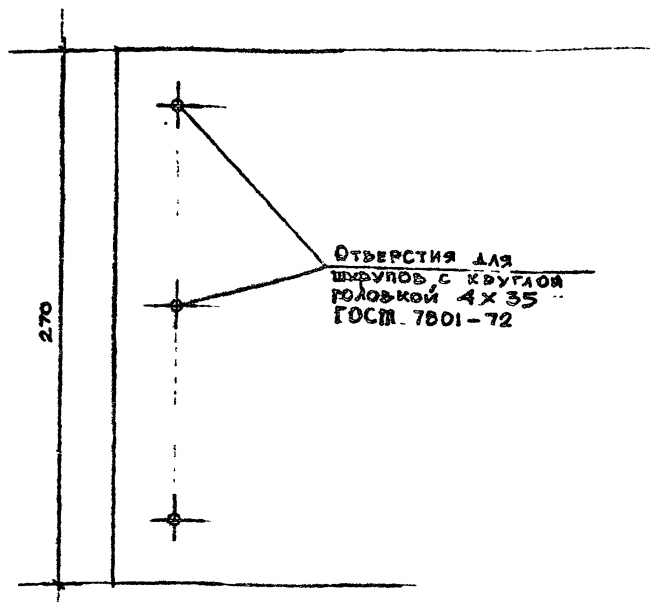
КОРВЕВА	ПРОЕКТИР	САТ	САТ
КАМРИН	ПРОБЕЖА		
ШАРАПЕНКО	ПЕКУД		
КАМЕН	КАМЕН		
МАЙБЕВ	МАЙБЕВ		
РЕНКОСКИ	РЕНКОСКИ		
НАЧ. МАСТ			
ТЕХ. МАСТ			
ВРАШ. И ВРАШ. И			
СПОРТИВНЫ			
СООРУЖЕНИИ			
П. Г. ИХ. П.			
В. С. ПЕНЦА			
ДУБ.			

197 БАССЕЙН, СД СТЕНАМИ ИЗ КИРПИЧА. Б КРЫТЫМИ ВАННАМИ: 25x11 м. И ДЕТСКОЙ

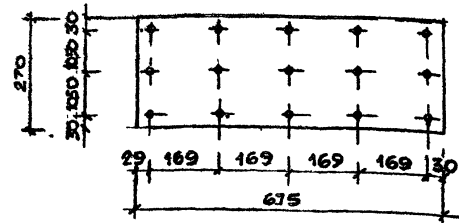
ДВЕРИ ИД-1, ИД-2. СЕЧЕНИЯ. РУЧКА.

ТИПОВОЙ ПРОЕКТ 294-3-24

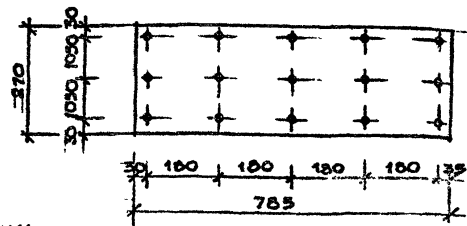
АЛЬБОМ II ЛИСТ ИД-8



НАКЛАДКА ДЛЯ ДВЕРИ ИД-1
М 1:Ю
НА ОДНУ ДВЕРЬ 4 ШТ.



НАКЛАДКА ДЛЯ ДВЕРИ ИД-2
М 1:Ю
НА ОДНУ ДВЕРЬ 4 ШТ.



П Р И М Е Ч А Н И Я :

1. Настоящий чертёж читать совместно с листами ИД-6,7,8
2. Накладки выполняются из металла или слоистого пластика и спаиваются с обеих сторон дверного полотна.

КОВАЛЬ	КОБОВА
КАМКИН	КАМКИН
ПРОКОПОВ	ПРОКОПОВ
МАТЕВКО	МАТЕВКО
МАТВИШЕНКО	МАТВИШЕНКО
МАСЛОВ	МАСЛОВ
МАКИН	МАКИН
МАИЛОВ	МАИЛОВ
МАТВИШЕНКО	МАТВИШЕНКО
МАКОВ	МАКОВ
МАКИН	МАКИН
МАКИН	МАКИН
МАКИН	МАКИН
МАКИН	МАКИН
МАКИН	МАКИН
МАКИН	МАКИН

1975

Бассейн, со стенами из кирпича,
с крытыми ваннами: 25x11 м. и
детской

ОТБИЙНЫЕ НАКЛАДКИ К ДВЕРЯМ ИД-1 И ИД-2

ТИПОВОЙ ПРОЕКТ
294*3-24

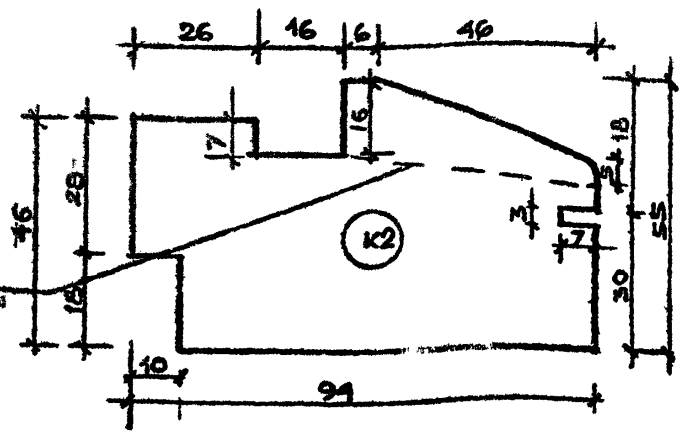
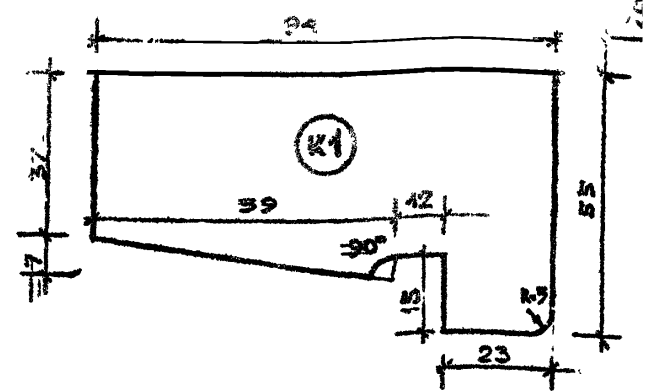
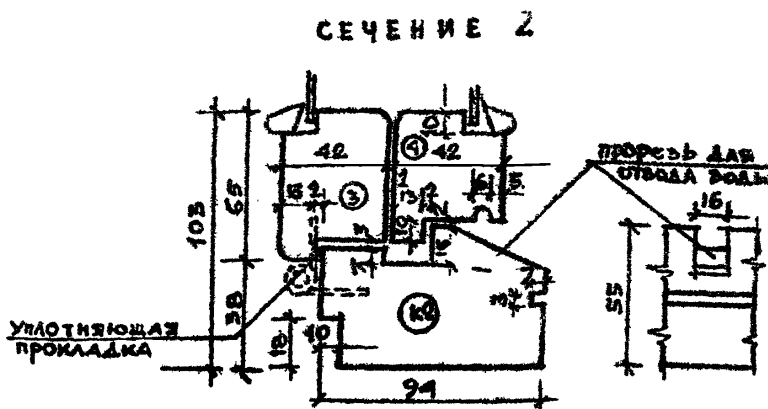
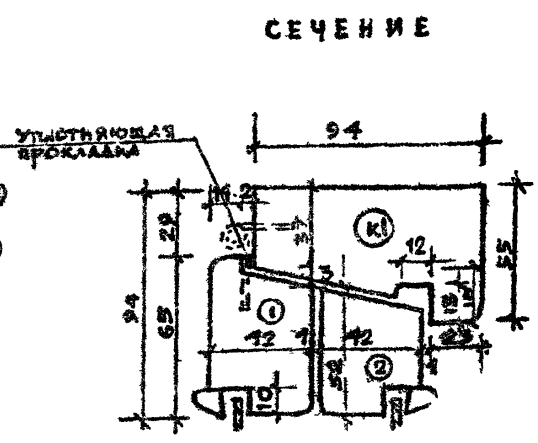
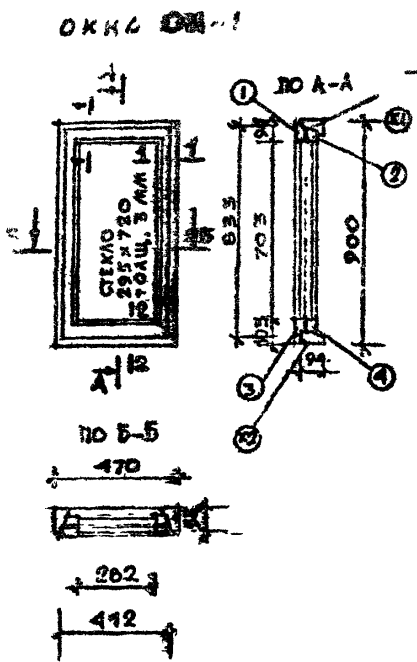
АЛЬБОМ

II

АН

ИД

КРЕМЕР	НАЧ. МАСТ.	ШВАРЦЕНЦ	ПРОЕКТИР.	КОРБОВА
СА.ИЖ.ПР-ТА	КОНСТРУИР.	ПЕГОР	ПРОВЕРКА	КАМЕНН
СА.ИЖ.ПР-ТА	СА.ИЖ.ПР-ТА	КАМЕНН		
СА.ИЖ.ПР-ТА	СА.ИЖ.ПР-ТА	МАТВЕЕВ		
СА.ИЖ.ПР-ТА	СА.ИЖ.ПР-ТА	РАВИНОВИЧ		



РАСХОД МАТЕРИАЛОВ НА ОДНО ОКНО ОИ-1

НАИМЕНОВАНИЕ МАТЕРИАЛА	ЕД.ИЗМ	КОЛ-ВО	НАИМЕНОВАНИЕ МАТЕРИАЛА	ЕД.ИЗМ	КОЛ-ВО
ДРЕВЕСИНА КОРОВКИ, СОСНА	М ³	0,0158	УГОЛЬНИКИ ОКОННЫЕ УП 73 ГОСТ 5091-72	ШТ.	6
ДРЕВЕСИНА ПЕРЕПЛЕТОВ СОСНА	М ³	0,0153	СТЕКЛО ОКОННОЕ ГОСТ 111-65 235x720	ШТ.	2
ПЕТАИ ОКОННЫЕ НАКЛАДНЫЕ ПИНОЛО ГОСТ 5088-72	ШТ.	—	ПРОКЛАДКИ УПЛОТНЯЮЩИЕ ПОЛИУРЕТАНОВЫЕ ГОСТ 10174-72	ЛОС.М	2,8
ПЕТАИ ОКОННЫЕ ВРЕЗНЫЕ ПВЦ 400 ГОСТ 5088-72	ШТ.	3			
ЗАВЕРТКИ ОКОННЫЕ ВРЕЗНЫЕ ЗВ ГОСТ 5090-73	ШТ.	2			
СТЯЖКИ С1 ГОСТ 5090-73	ШТ.	4			
ФИКСАТОР ОТКРЫВАНИЯ ОКОН ФД ГОСТ 5091-72	ШТ.	1			

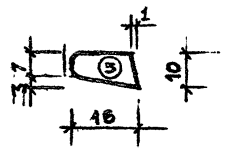
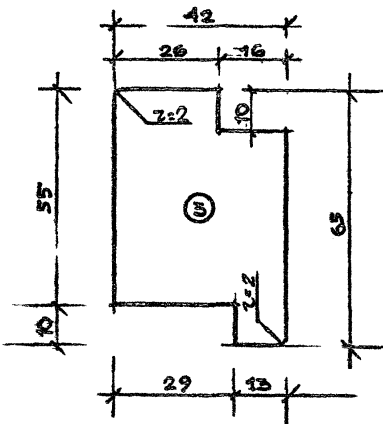
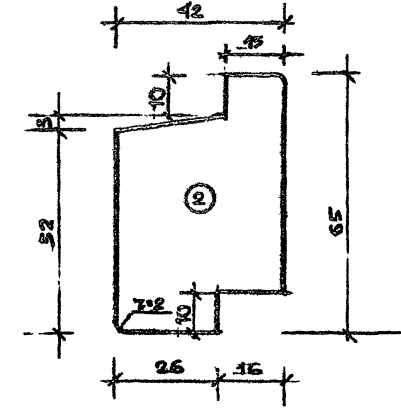
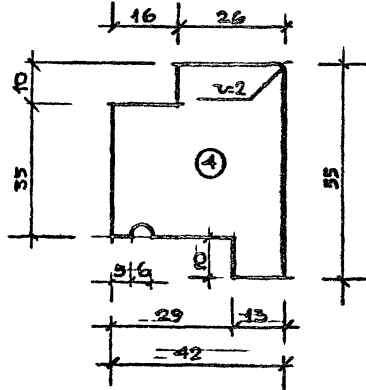
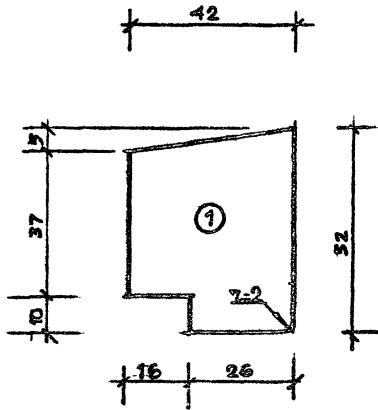
ПРИМЕЧАНИЕ:
1. Сечения брусков переплетов см. на листе ИД-10

1975 БАССЕЙН, СО СТЕНАМИ ИЗ КИРПИЧА, С КРЫТЫМИ ВАННАМИ: 25x11 м. И ДЕТСКОЙ

Окно ОИ-1. Общий вид. Сечения.

ТИПОВОЙ ПРОЕКТ 294-3-24	АЛЬБОМ II	ЛИСТ ИД-10
----------------------------	--------------	---------------

ЗАДАНИЕ ЗАДАНИЕ ЗАДАНИЕ ЗАДАНИЕ ЗАДАНИЕ	МАУ. РАСТ. ПЛЕКОУРАК П.А. АРХ. ВР-ТА П.А. АРХ. ВР-ТА В.А. АРХ. ВР-ТА	ШЕДРИКИН ПЕСКОВ КАМКИН МАТВЕЕВ ПЕТИНСКИЙ	ПРОЕКТИР. ПРОВЕРКА	КОРОБОВ КАМКИН
---	--	--	-----------------------	-------------------



ПРИМЕЧАНИЕ:
1. НАСТОЯЩИЙ ЛИСТ
ЧИТАТЬ СОВМЕСТНО С
ЛИСТОМ ИД-9

1975

БАССЕЙН, СО СТЕНАМИ ИЗ КИРПИЧА,
С КРЫТАМИ, ВАННАМИ: 25x11м. И
ДЕТСКОМ

Окно: ОИ-1. Сечения брусков.

ТИПОВОЙ ПРОЕКТ
294-3-24

АЛЬБОМ
II

ЛИСТ
ИД-И