

ГОСКОМИТЕТ ПО ГРАЖДАНСКОМУ СТРОИТЕЛЬСТВУ И АРХИТЕКТУРЕ ПРИ ГОССТРОЕ СССР
ЦНИИЭП жилища

Ц
10.4-1

СЕРИЯ 85

КИРПИЧНЫЕ ЖИЛЫЕ ДОМА С ПОПЕРЕЧНЫМИ НЕСУЩИМИ СТЕНАМИ

ЧАСТЬ 10

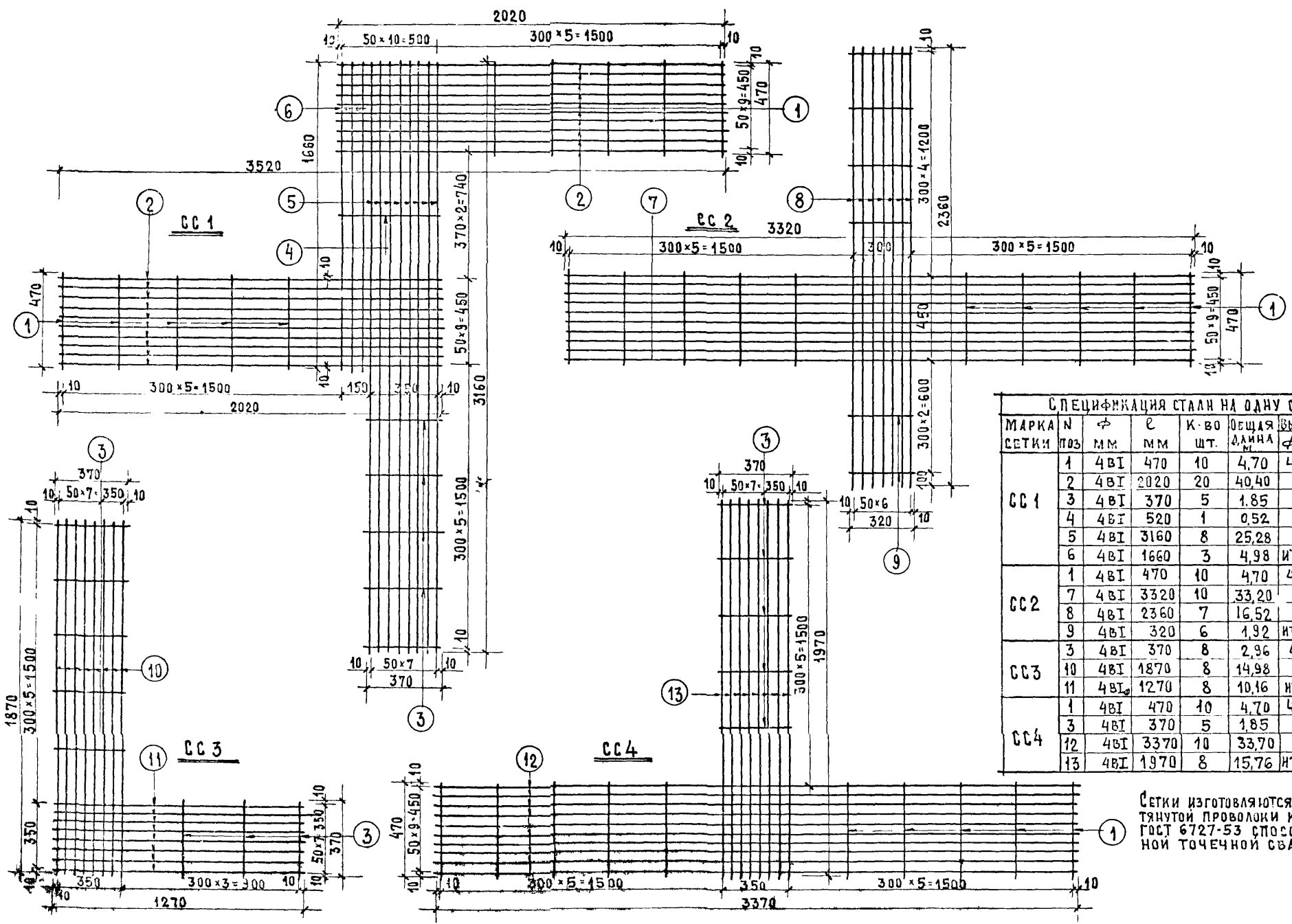
ИЗДЕЛИЯ ЗАВОДСКОГО ИЗГОТОВЛЕНИЯ

РАЗДЕЛ 10.4-1

МЕТАЛЛИЧЕСКИЕ ИЗДЕЛИЯ

11350-04
ЦЕ: А: 0-84

ИМЬ. И
 В. АМЕЧ
 Ф. ПУИ И
 ПЕРЕВОДКА
 М. МАССОВА
 Е. ЦУКЕРМАН
 Н. ТЕДЕХОВА
 КОПИРОВАЛ
 ЖИЛИЩА
 ПЕРИОД
 1971

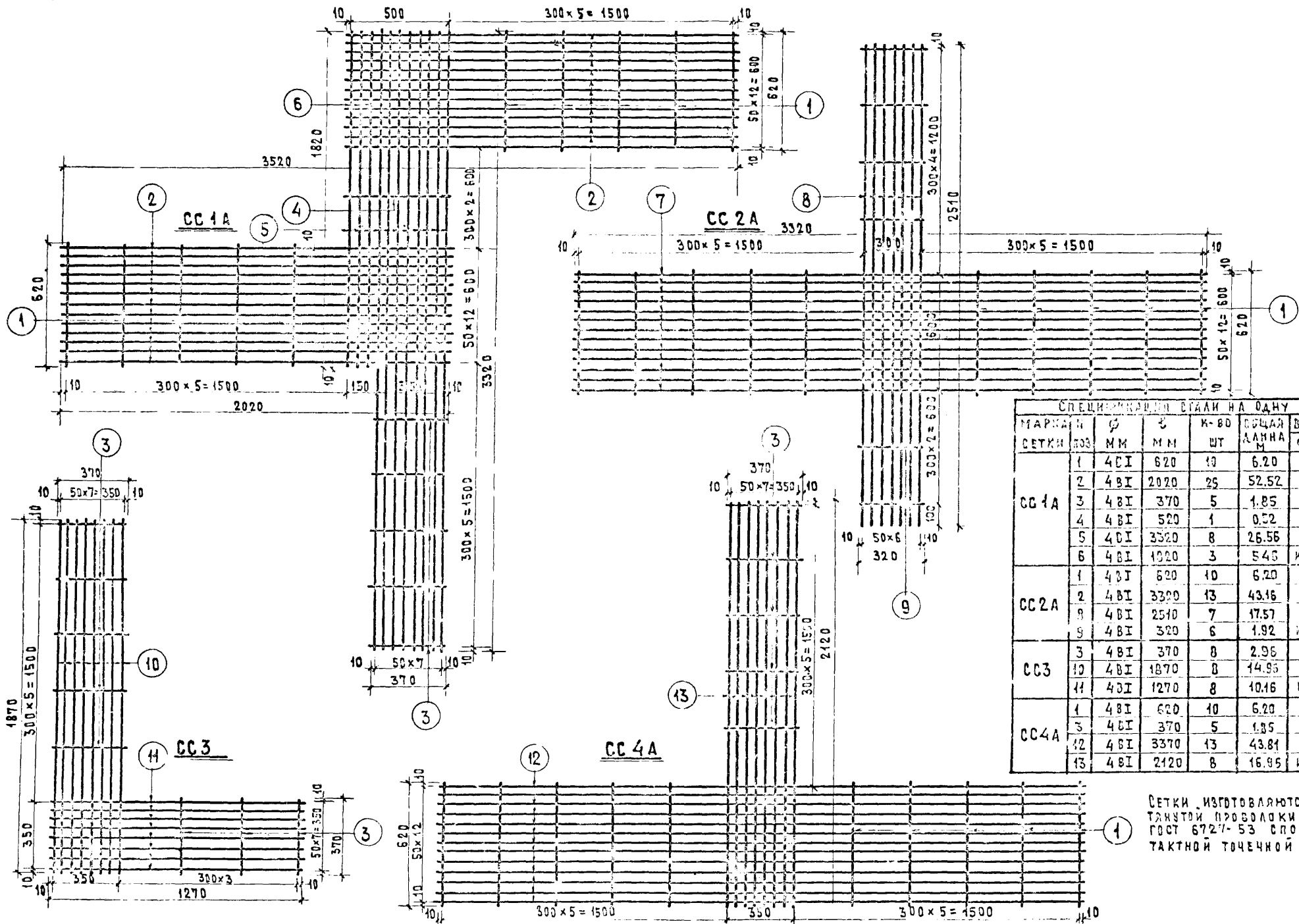


СПЕЦИФИКАЦИЯ СТАЛИ НА ОДНУ СЕТКУ

МАРКА СЕТКИ	N ПОЗ	φ ММ	Е ММ	К-ВО ШТ.	ОБЩАЯ ДЛИНА М	ВЫБОРКА φ ММ	СТАЛИ ВЕС КГ.
СС 1	1	4ВІ	470	10	4,70	4ВІ	7,70
	2	4ВІ	2020	20	40,40		
	3	4ВІ	370	5	1,85		
	4	4ВІ	520	1	0,52		
	5	4ВІ	3160	8	25,28		
	6	4ВІ	1660	3	4,98	ИТОГО	7,70
СС 2	1	4ВІ	470	10	4,70	4ВІ	5,56
	7	4ВІ	3320	10	33,20		
	8	4ВІ	2360	7	16,52		
СС 3	9	4ВІ	320	6	1,92	ИТОГО	5,56
	3	4ВІ	370	8	2,96	4ВІ	2,79
	10	4ВІ	1870	8	14,98		
СС 4	11	4ВІ	1270	8	10,16	ИТОГО	2,79
	1	4ВІ	470	10	4,70	4ВІ	5,55
	3	4ВІ	370	5	1,85		
	12	4ВІ	3370	10	33,70		
	13	4ВІ	1970	8	15,76	ИТОГО	5,55

① Сетки изготовляются из холодно-тянутой проволоки класса ВІ ГОСТ 6727-53 способом контактной точечной сварки.

СЕТКИ СС1, СС2, СС3, СС4



СРЕДНЕПЛОЩАДНОЕ СТЕКЛО НА ОДНУ СЕТКУ

МАРКА СЕТКИ	Φ	С	К-80	ОБЩАЯ ПЛОЩАДЬ	ВЫСОКАЯ СТАЛЬ	ВЕС	
Φ мм	мм	шт	мм	мм	Φ мм	кг	
CC 1A	1	4BI	620	10	6.20	4BI	9.2
	2	4BI	2020	25	52.52		
	3	4BI	370	5	1.85		
	4	4BI	520	1	0.52		
	5	4BI	3320	8	26.56		
	6	4BI	1920	3	5.46	ИТОГО	9.22
CC 2A	1	4BI	620	10	6.20	4BI	6.82
	2	4BI	3320	13	43.16		
	8	4BI	2510	7	17.57		
	9	4BI	320	6	1.92	ИТОГО	6.82
CC 3	3	4BI	370	8	2.96	4BI	2.79
	10	4BI	1870	8	14.96		
	11	4BI	1270	8	10.16	ИТОГО	2.79
CC 4A	1	4BI	620	10	6.20	4BI	6.81
	3	4BI	370	5	1.85		
	12	4BI	3370	13	43.81		
	13	4BI	2120	8	16.96	ИТОГО	6.81

СЕТКИ ИЗГОТОВЛЯЮТСЯ ИЗ ХОЛОДНОСТЯНУТОЙ ПРОВОДКИ КЛАССА ВІ ПОСТ 6727-53 СПОСОБОМ КОНТАКТНОЙ ТОЧЕЧНОЙ СВАРКИ.

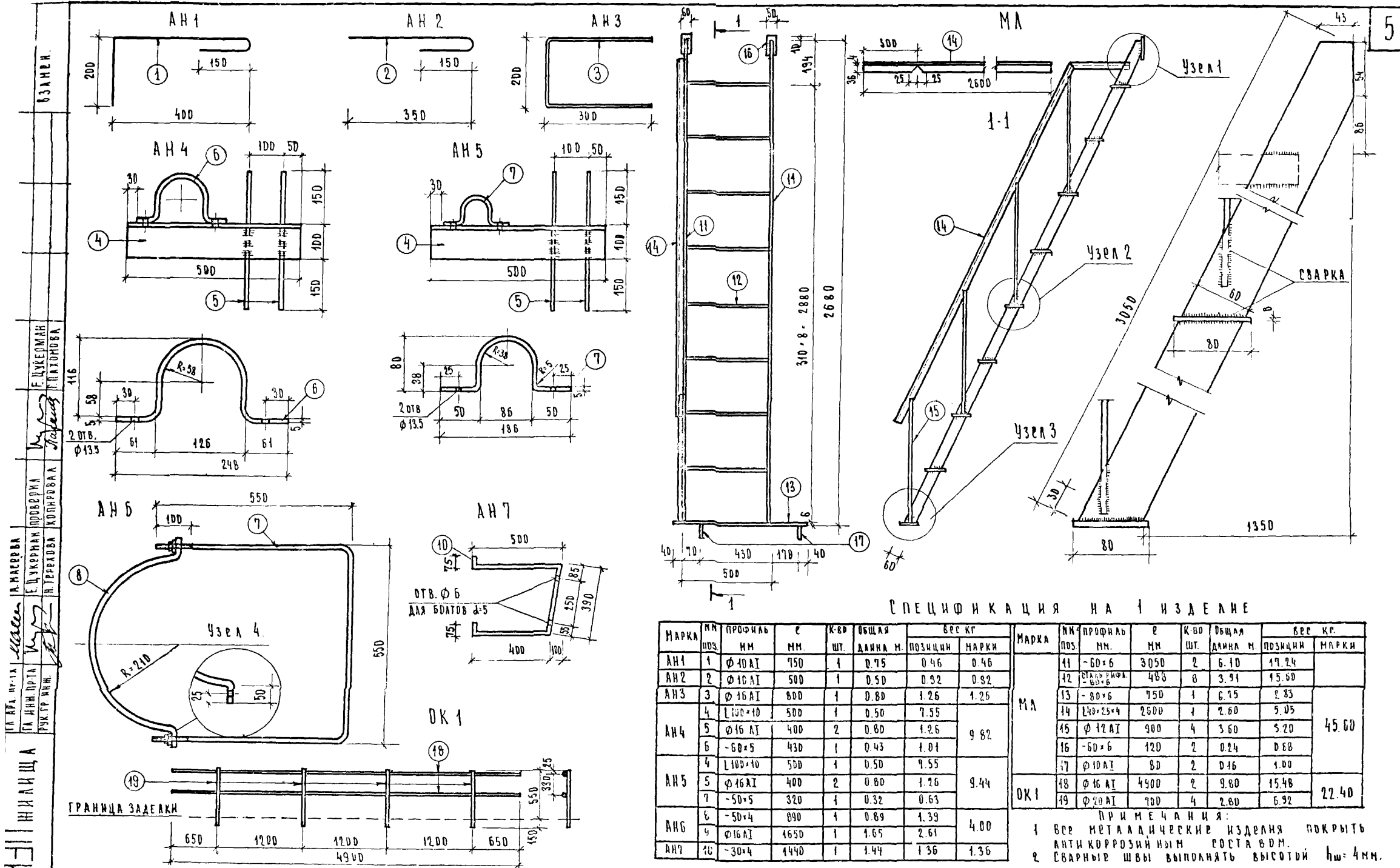
ПВК. ТР. ИИЖ. И. ТЕПЕХЕА. Б. ПАСЫНОВА

1971

СЕТКИ CC 1A, CC 2A, CC 3, CC 4A.

СЕРИЯ 85 ЧАСТЬ 10 ЛИСТ 3
РАЗДЕЛ 104-1

11350 04 4



СПЕЦИФИКАЦИЯ НА 1 ИЗДЕЛИЕ

МАРКА	№ ПОЗ.	ПРОФИЛЬ мм	L мм	К-ВО ШТ.	ОБЩАЯ ДЛИНА м.	ВЕС кг	
						ПОЗИЦИИ	МАРКИ
АН1	1	∅ 40 А1	750	1	0.75	0.46	0.46
АН2	2	∅ 40 А1	500	1	0.50	0.32	0.32
АН3	3	∅ 16 А1	800	1	0.80	1.26	1.26
АН4	4	L 100x10	500	1	0.50	7.55	9.62
	5	∅ 16 А1	400	2	0.80	1.26	
АН5	6	-60x5	430	1	0.43	1.01	9.44
	4	L 100x10	500	1	0.50	7.55	
АН5	5	∅ 16 А1	400	2	0.80	1.26	9.44
	7	-50x5	320	1	0.32	0.63	
АН6	6	-50x4	890	1	0.89	1.39	4.00
	4	∅ 16 А1	1650	1	1.65	2.61	
АН7	10	-30x4	1440	1	1.44	1.36	1.36

МАРКА	№ ПОЗ.	ПРОФИЛЬ мм	L мм	К-ВО ШТ.	ОБЩАЯ ДЛИНА м.	ВЕС кг	
						ПОЗИЦИИ	МАРКИ
МЛ	11	-60x6	3050	2	6.10	17.24	45.60
	12	∅ 16 А1	480	8	3.91	15.60	
	13	-80x6	750	1	0.75	1.83	
	14	L 40x25x4	2600	1	2.60	5.05	
	15	∅ 12 А1	900	4	3.60	5.20	
	16	-60x6	120	2	0.24	0.68	
ОК1	17	∅ 10 А1	80	2	0.16	1.00	22.40
	18	∅ 16 А1	4500	2	9.00	15.48	
	19	∅ 20 А1	780	4	2.80	6.92	

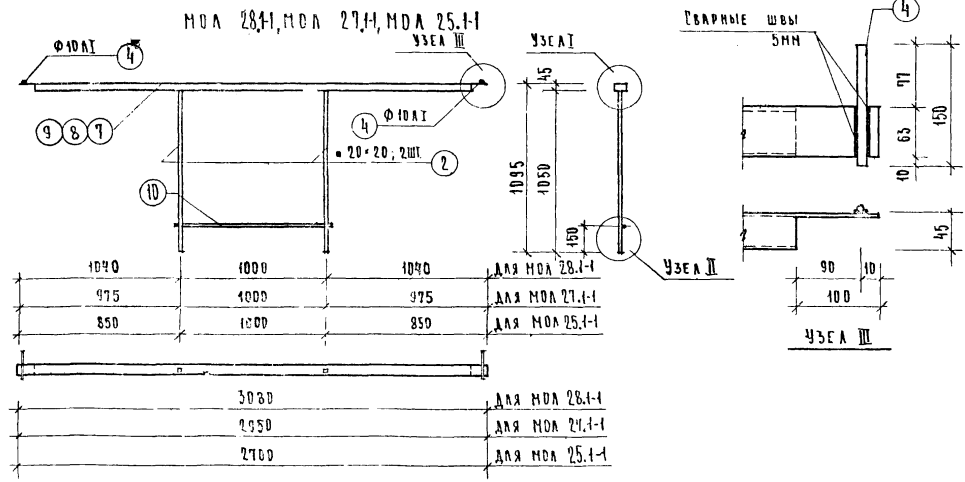
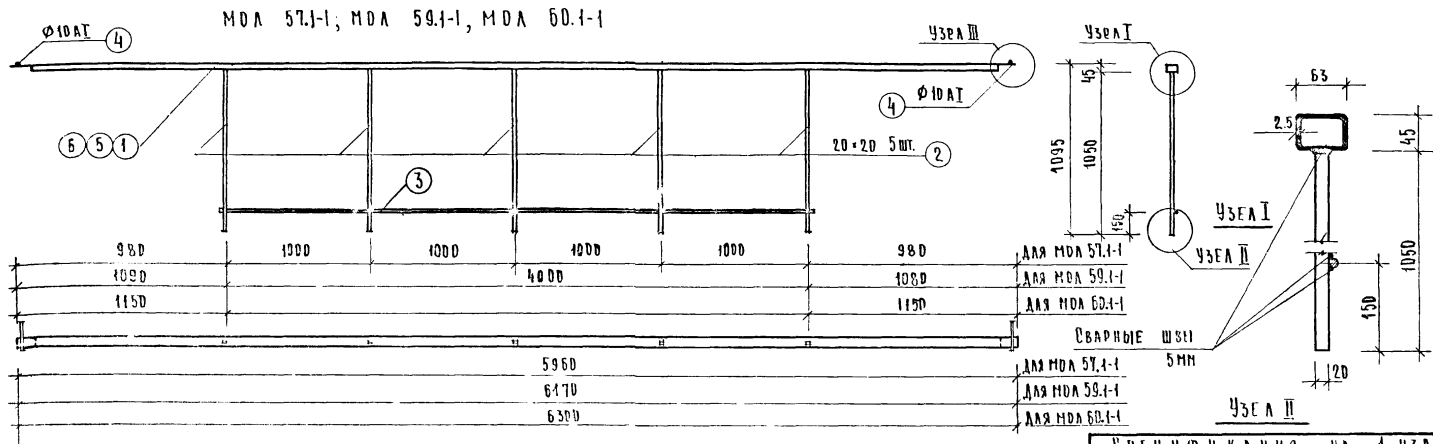
П Р И М Е Ч А Н И Я:
 1. ВСЕ МЕТАЛЛИЧЕСКИЕ ИЗДЕЛИЯ ПОКРЫТЫ АНТИКОРРОЗИОННЫМ СОСТАВОМ.
 2. СВАРНЫЕ ШВЫ ВЫПОЛНЯТЬ ВЫСОТЫ $h_{ш} = 4 \text{ мм}$.

1971

АНКЕРА АН1-АН7, ОК1, ЛЕСТНИЦА МЛ

СЕРИЯ 85

ЧАСТЬ 10
 РАЗДЕЛ 1041
 ЛИСТ 5



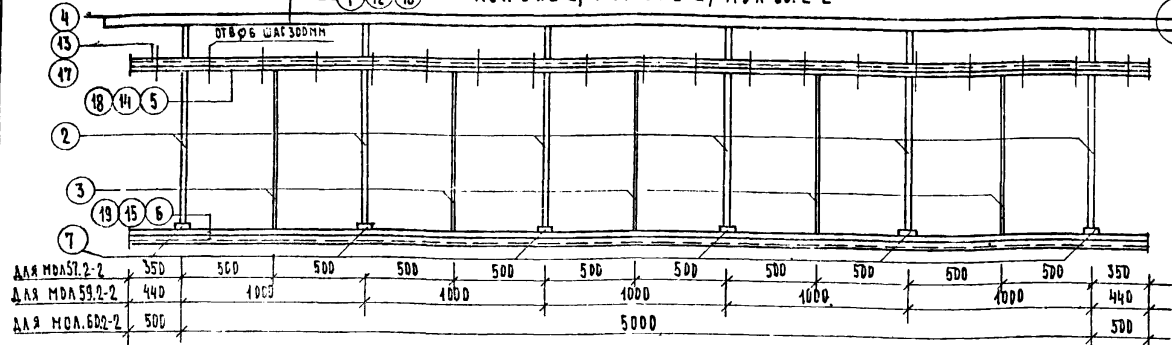
СПЕЦИФИКАЦИЯ НА ИЗДЕЛИЕ									
№№	МАРКА	№№ ПОЗ.	ПРОФИЛЬ ММ.	ДЛИНА ММ.	К-ВО ШТ.	ВЕС КГ		МАРКА	
№№						ШТ.	ШТ.	ШТ.	МАРКА
1	MDA 57.1-1	1	65x45x25	5960	1	22.827	22.827	41.76	
		2	20x20	1050	5	3.297	16.50		
		3	10AT	4040	1	2.246	2.246		
		4	10AT	150	2	0.095	0.186		
2	MDA 59.1-1	5	65x45x25	6170	1	23.60	23.60	42.54	
		2	20x20	1050	5	3.297	16.50		
		3	10AT	4040	1	2.246	2.246		
		4	10AT	150	2	0.095	0.186		
3	MDA 60.1-1	6	65x45x25	6300	1	24.10	24.10	43.14	
		2	20x20	1050	5	3.297	16.50		
		3	10AT	4040	1	2.246	2.246		
		4	10AT	150	2	0.095	0.186		
4	MDA 27.1-1	2	20x20	1050	2	3.297	6.594	18.61	
		10	10AT	1040	1	0.59	0.59		
		4	10AT	150	2	0.095	0.186		
		7	65x45x25	2950	1	11.30	11.30		
5	MDA 28.1-1	2	20x20	1050	2	3.297	6.594	19.17	
		10	10AT	1040	1	0.59	0.59		
		4	10AT	150	2	0.095	0.186		
		8	65x45x25	3080	1	11.80	11.80		
6	MDA 25.1-1	9	65x45x25	1100	1	10.50	10.50	18.17	
		2	20x20	1050	2	3.297	6.594		
		10	10AT	1040	1	0.59	0.59		
		4	10AT	150	2	0.095	0.186		

ВСТАВКА

Н. ПЕРЕКОВА ИЛИ РИВАКИ

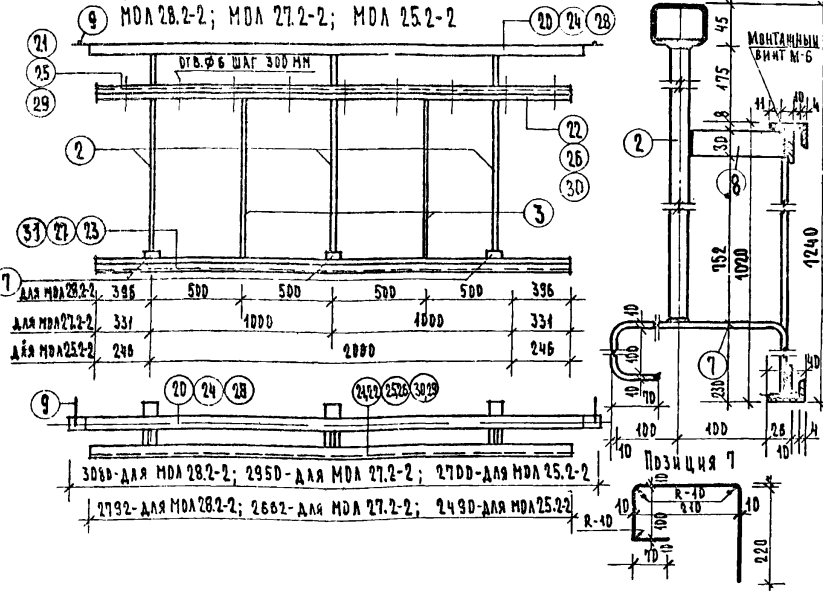
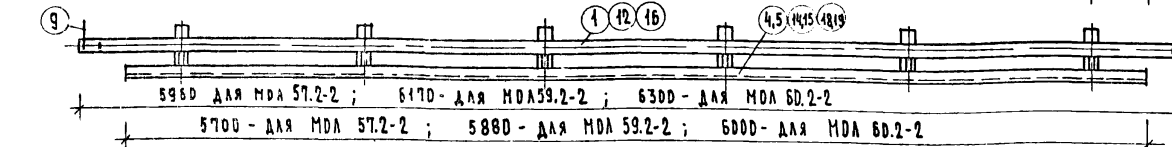
ЧУК. ГР. ИЛИ

МДА 57.2-2; МДА 59.2-2; МДА 60.2-2



УЗЕЛ I

СПЕЦИФИКАЦИЯ НА 1 ЧАСТИ		ВЕС КГ		МАРКИ			
МАРКА	МН ПОЗ.	ПРОФИЛЬ ММ	ДЛИНА ММ		ШТ.	ШТУКИ	ОБЩИЙ
МДА 57.2-2	1	63x45x2.5	5960	4	22.90	22.90	102.75
	2	20x20	990	6	3.10	18.60	
	3	40 АТ	1000	5	0.632	3.16	
	4	40x25x4	5700	1	11.00	11.00	
	5	40x25x4	5700	1	11.00	11.00	
	6	40x25x4	5700	2	11.00	22.00	
	7	40x40	640	6	2.01	12.06	
	8	30x40	100	6	0.24	1.44	
	9	40 АТ	150	2	0.105	0.21	
	10	ВИНТ М6x20	49	0.01	0.49		
	11	ШАЙБА Ф6	19	0.01	0.19		
МДА 59.2-2	12	63x45x2.5	6170	4	23.10	23.10	105.15
	2	20x20	990	6	3.10	18.60	
	3	40 АТ	1000	5	0.632	3.16	
	13	40x25x4	5880	1	11.40	11.40	
	14	40x25x4	5880	1	11.40	11.40	
	15	40x25x4	5880	2	11.40	22.80	
	7	40x40	640	6	2.01	12.06	
	8	30x40	100	6	0.24	1.44	
	9	40 АТ	150	2	0.105	0.21	
	10	ВИНТ М6x20	19	0.01	0.19		
	11	ШАЙБА Ф6	19	0.01	0.19		
МДА 60.2-2	16	63x45x2.5	6300	4	24.20	24.20	106.63
	2	20x20	990	6	3.10	18.60	
	5	40 АТ	1000	5	0.632	3.16	
	17	40x25x4	6000	1	11.64	11.64	
	18	40x25x4	6000	1	11.64	11.64	
	19	40x25x4	6000	2	11.64	23.28	
	7	40x40	640	6	2.01	12.06	
	8	30x40	100	6	0.24	1.44	
	9	40 АТ	150	2	0.105	0.21	
	10	ВИНТ М6x20	20	0.01	0.20		
	11	ШАЙБА Ф6	20	0.01	0.20		
МДА 27.2-2	20	63x45x2.5	3000	4	11.85	11.85	49.25
	2	20x20	990	3	3.10	9.30	
	3	40 АТ	1000	2	0.632	1.26	
	25	40x25x4	2662	1	5.05	5.05	
	26	40x25x4	2662	1	5.05	5.05	
	27	40x25x4	2662	2	5.05	10.10	
	7	40x40	640	3	2.01	6.03	
	8	30x40	100	3	0.24	0.72	
	9	40 АТ	150	2	0.105	0.21	
	10	ВИНТ М6x20	9	0.01	0.09		
	МДА 25.2-2	11	ШАЙБА Ф6	9	0.01	0.09	
28		63x45x2.5	2700	4	10.40	10.40	
2		20x20	990	3	3.10	9.30	
3		40 АТ	1000	2	0.632	1.26	
29		40x25x4	2490	1	4.70	4.70	
30		40x25x4	2490	1	4.70	4.70	
31		40x25x4	2490	2	4.70	9.40	
7		40x40	640	3	2.01	6.03	
8		30x40	100	3	0.24	0.72	
9		40 АТ	150	2	0.105	0.21	
10		ВИНТ М6x20	9	0.01	0.09		
11	ШАЙБА Ф6	9	0.01	0.09			
МДА 28.2-2	22	63x45x2.5	2792	4	5.28	5.28	50.37
	24	40x25x4	2792	1	5.28	5.28	
	23	40x25x4	2792	2	5.28	10.56	
	7	40x40	640	3	2.01	6.03	
	8	30x40	100	3	0.24	0.72	
	9	40 АТ	150	2	0.105	0.21	
	10	ВИНТ М6x20	9	0.01	0.09		
	11	ШАЙБА Ф6	9	0.01	0.09		



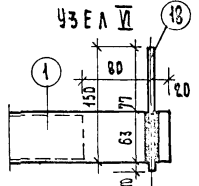
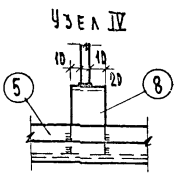
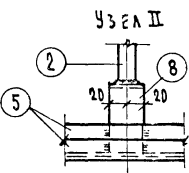
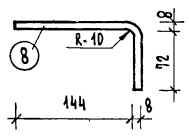
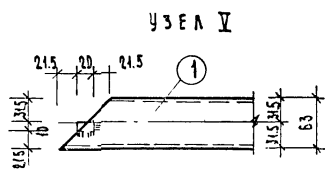
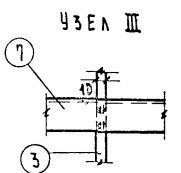
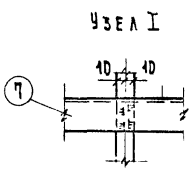
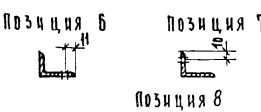
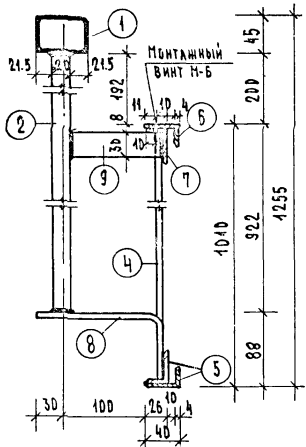
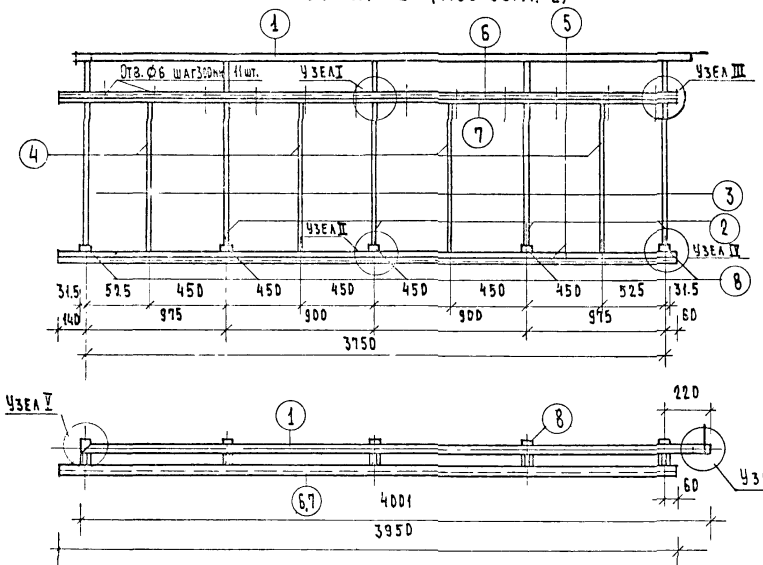
МАРКА	МН ПОЗ.	ПРОФИЛЬ ММ	ДЛИНА ММ	К-ВО ШТ.	ВЕС КГ		МАРКИ
					ШТУКИ	ОБЩИЙ	
МДА 27.2-2	24	63x45x2.5	2950	4	11.35	11.35	49.25
	2	20x20	990	3	3.10	9.30	
	3	40 АТ	1000	2	0.632	1.26	
	25	40x25x4	2662	1	5.05	5.05	
	26	40x25x4	2662	1	5.05	5.05	
	27	40x25x4	2662	2	5.05	10.10	
	7	40x40	640	3	2.01	6.03	
	8	30x40	100	3	0.24	0.72	
	9	40 АТ	150	2	0.105	0.21	
	10	ВИНТ М6x20	9	0.01	0.09		
	МДА 25.2-2	11	ШАЙБА Ф6	9	0.01	0.09	
28		63x45x2.5	2700	4	10.40	10.40	
2		20x20	990	3	3.10	9.30	
3		40 АТ	1000	2	0.632	1.26	
29		40x25x4	2490	1	4.70	4.70	
30		40x25x4	2490	1	4.70	4.70	
31		40x25x4	2490	2	4.70	9.40	
7		40x40	640	3	2.01	6.03	
8		30x40	100	3	0.24	0.72	
9		40 АТ	150	2	0.105	0.21	
10		ВИНТ М6x20	9	0.01	0.09		
11	ШАЙБА Ф6	9	0.01	0.09			

1971 ОГРАЖДЕНИЯ МДА 60.2-2, МДА 59.2-2, МДА 57.2-2, МДА 28.2-2, МДА 27.2-2, МДА 25.2-2

СЕРИЯ 05 ЧАСТЬ 10 ЛИСТ. 9
РАЗДЕЛ 10.4-1

11350-04 10

МОБ 39.1А-2 (МОБ 39.1П-2)



СПЕЦИФИКАЦИЯ НА 1 ИЗДЕЛИЕ

НН П.Л.	МАРКА	НН ПОЗ.	ПРОФИЛЬ ММ	ДЛИНА ММ	К-ВД ШТ.	ВЕС КГ	
						ШТУКИ	ОБЩИИ МАРКИ
	МОБ 39.1А-2 (МОБ 39.1П-2)	1	63x45x23	4001	1	15.40	15.40
		2	20x20	1120	4	3.52	14.08
		3	20x10	1120	1	1.76	3.52
		4	Ф10АТ	1000	4	0.62	2.48
		5	Л40x25x4	3950	2	7.66	15.32
		6	Л40x25x4	3950	1	7.66	7.66
		7	Л40x25x4	3950	1	7.66	7.66
		8	40x8	230	5	0.59	2.95
		9	30x10	100	5	0.24	1.20
		10	ВИНТ М6x20	11	11	0.01	0.11
		11	ШАЙБА Ф6.	11	11	0.01	0.11
		18	Ф10АТ	150	2	0.106	0.21

ПРИМЕЧАНИЯ :

- 1 МАРКУ С ИНДЕКСОМ (П) ИЗГОТОВЛЯТЬ ЗЕРКАЛЬНО МАРКЕ С ИНДЕКСОМ (А).
- 2 МАТЕРИАЛ ОГРАЖДЕНИЯ - СТАЛЬ 3.
- 3 ВСЕ СВАРНЫЕ ШВЫ 5ММ.
- 4 ПОЗИЦИЯ 6 СЪЕМНАЯ, КОМПЛЕКТУЕТСЯ С ОГРАЖДЕНИЯМИ.

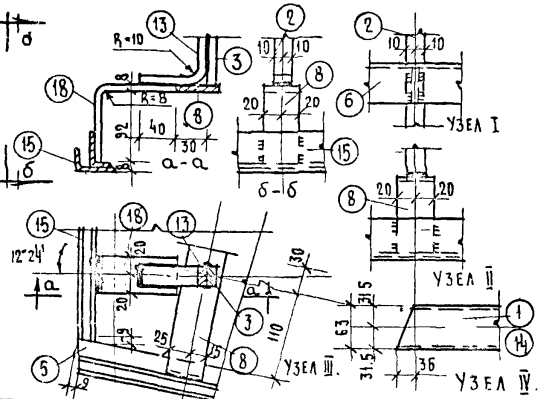
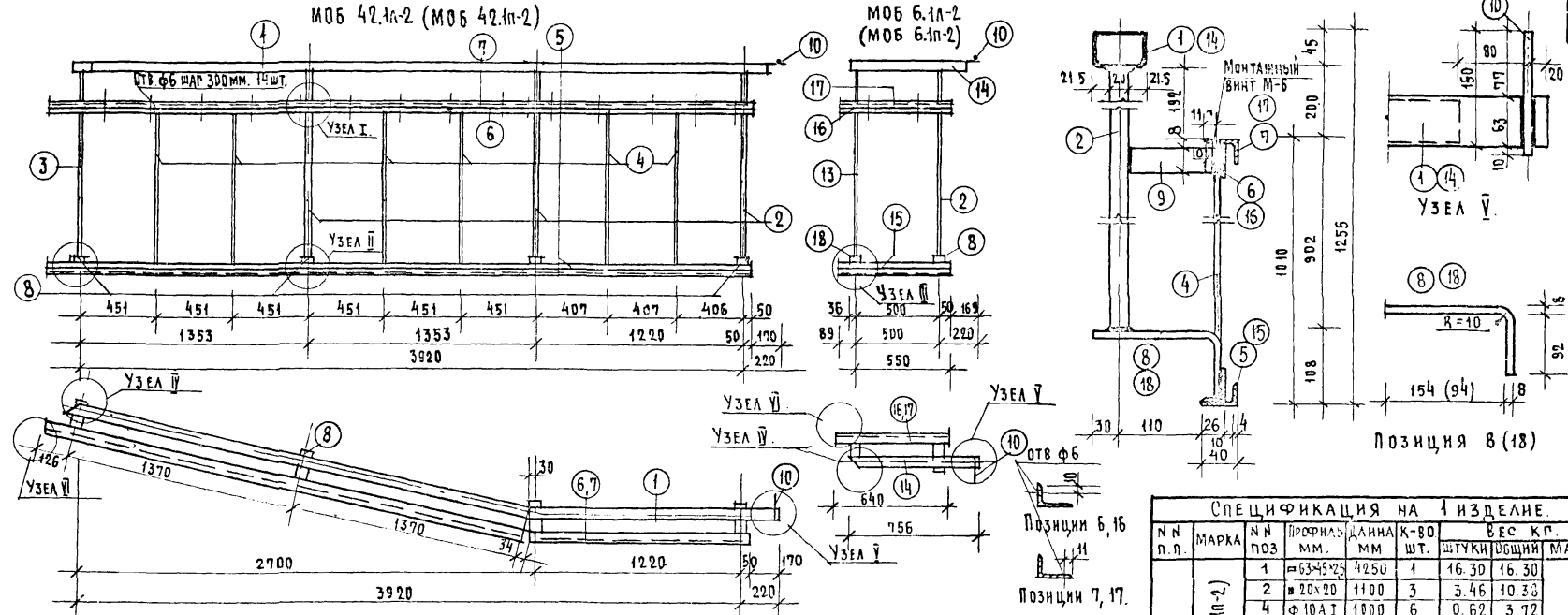
НА РАБОТУ ПОСТАВЛЕНЫ НА СВЕТОПРОЕКТНОМ ЗАДАНИЕ
 ВЕРСИИ
 1971

1971

ОГРАЖДЕНИЯ МОБ 39.1А-2, МОБ 39.1П-2

СЕРИЯ **85** ЧАСТЬ 10 ЛИСТ 10
РАЗДЕЛ 10.4-1

В ЗАМЕЧ. В РАМКУ В КОМАНД. ПОЯС.



- ПРИМЕЧАНИЯ.
1. Марки с индексом (п) изготавливать зеркально маркам с индексом 1.
 2. Материал ограждения - Сталь 3.
 3. Все сварные швы 5мм.
 4. Позиции 7 и 17 съёмные комплектуются с ограждением.

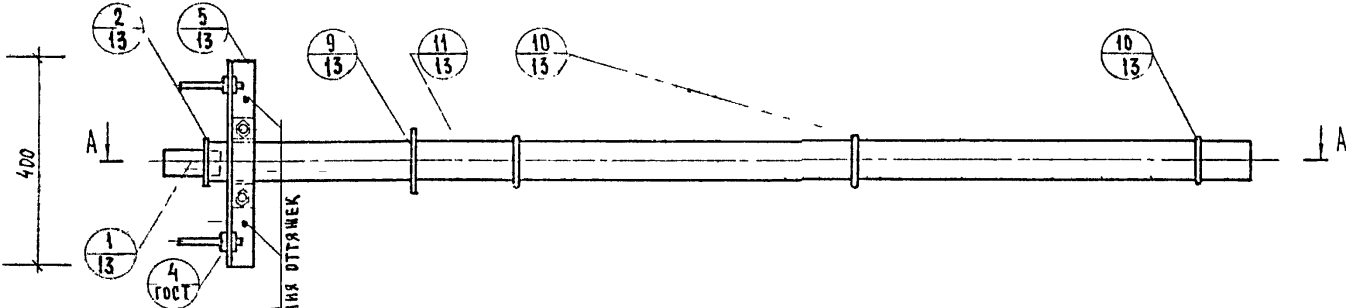
СПЕЦИФИКАЦИЯ НА 1 ИЗДЕЛИЕ.							
№ п.п.	МАРКА	№№ ПОЗ	ПРОФИЛЬ И ДАТА	ДАТА И ДИАМ	К-ВО ШТ.	ВЕС КГ.	
						ШТУКИ	ОБЩИЙ
МОБ 42.1п-2		1	53x45x25	4250	1	16.30	16.30
		2	20x20	1100	3	3.46	10.38
		4	ф10А I	1800	6	0.62	3.72
		5	40x25x4	4200	2	8.15	16.30
		6	40x25x4	4200	1	8.15	8.15
		7	40x25x4	4200	1	8.15	8.15
		8	40x8	250	4	0.635	2.54
		9	30x10	110	4	0.254	1.01
		10	ф10А I	150	1	0.105	0.105
		11	ВИНТ М5x20	14	0.01	0.14	
		12	ШАЙБА ф6	14	0.01	0.14	
		13	20x20	1100	1	1.73	1.73
МОБ 6.1п-2 (МОБ 6.1п-2)		2	20x20	1100	1	3.46	3.46
		13	20x10	1100	1	1.23	1.23
		14	53x45x25	756	1	2.90	2.90
		15	40x25x4	640	2	1.24	2.48
		16	40x25x4	640	1	1.24	1.24
		17	40x25x4	640	1	1.24	1.24
		8	40x8	250	1	0.635	0.635
		18	40x8	190	1	0.49	0.49
		9	30x10	110	2	0.254	0.51
		11	ВИНТ М5x20	2	0.01	0.02	
		12	ШАЙБА ф6	2	0.01	0.02	

1971

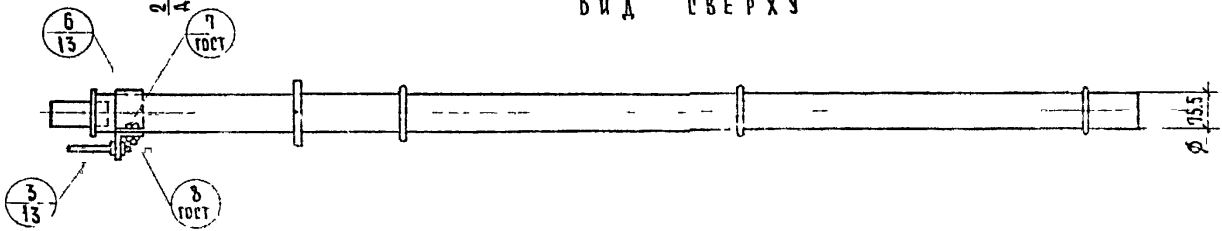
Ограждения МОБ 42.1п-2, МОБ 42.1п-2, МОБ 6.1п-2, МОБ 6.1п-2

СЕРИЯ 85 ЧАСТЬ 10 АНСТ
РАЗДЕЛ Ю.4-1 11

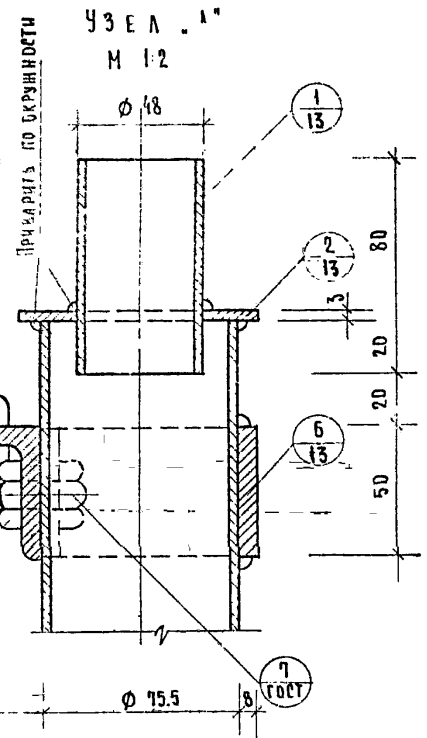
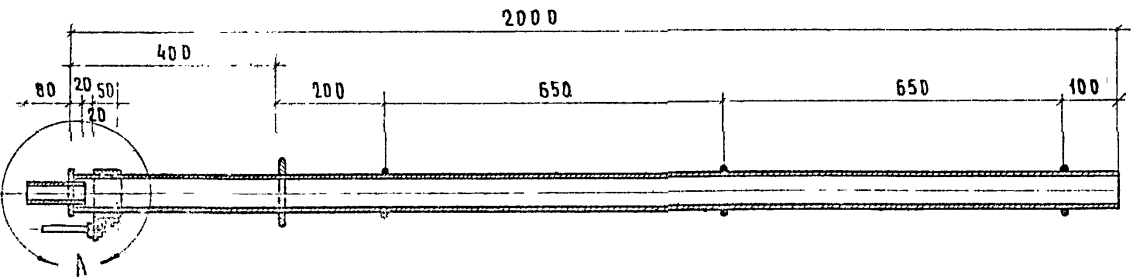
Ф А С А Д



В И Д С В Е Р Х У



Р А З Р Е З П О А - А'



В.С. МАЕН
 КУЛОНДА
 ЦИПЦОВ
 ИЛИЩА
 1971

РАДИОСТОЙКА РС

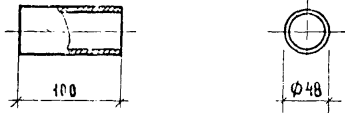
СЕРИЯ 85

ЧАСТЬ 10
РАЗДЕЛ 104-1

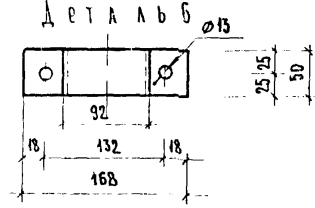
ЛИСТ
12

11350 04-13

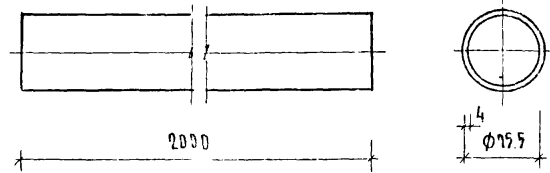
ДЕТАЛЬ 1



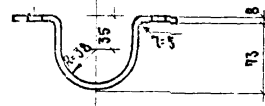
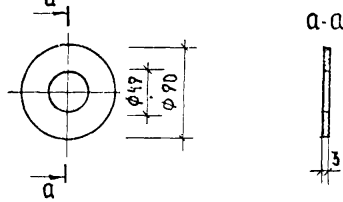
ДЕТАЛЬ 6



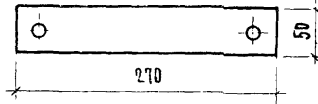
ДЕТАЛЬ 11



ДЕТАЛЬ 2



РАЗВЕРТКА ДЕТ. 6



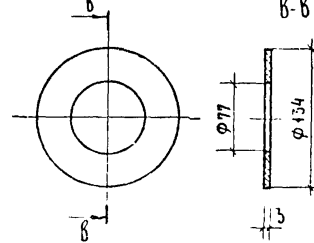
ДЕТАЛЬ 3



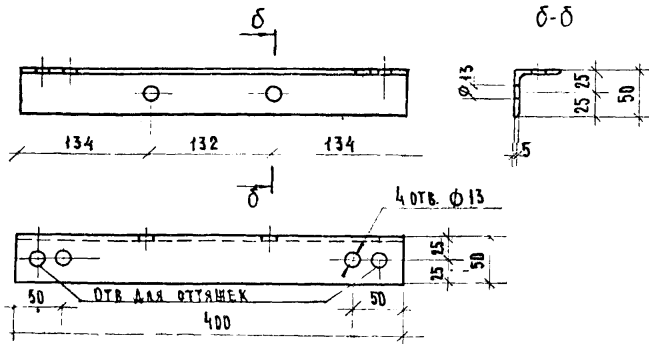
ПРИМЕЧАНИЯ

МОЖЕТ БЫТЬ ПРИМЕНЕН
ТИПОВОЙ ШТЫРЬ
ШТ-ЗС ПО
СТ 80026
ИХ СВЯЗИ

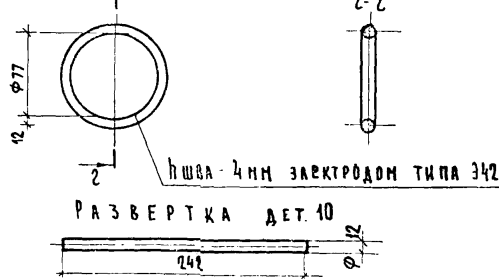
ДЕТАЛЬ 9



ДЕТАЛЬ 5



ДЕТАЛЬ 10



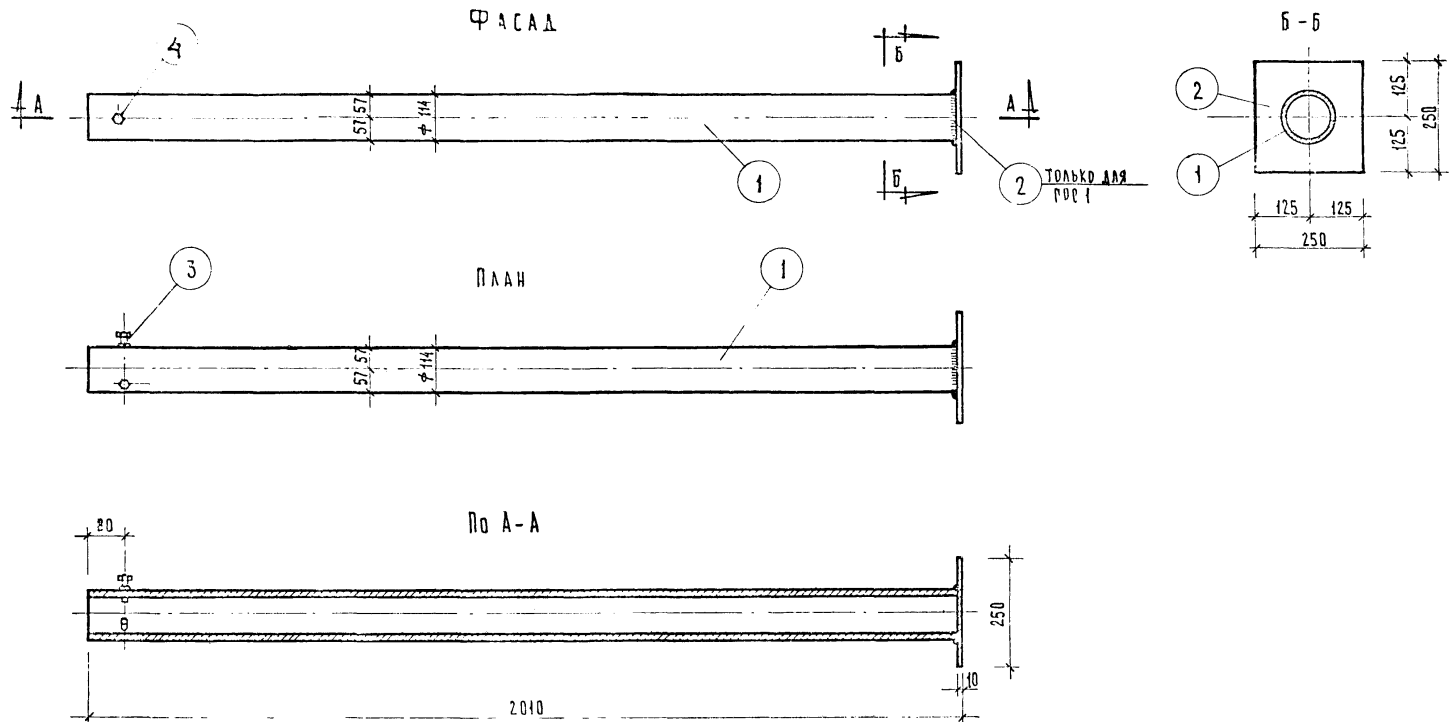
СПЕЦИФИКАЦИЯ НА РАДИОСТОЙКУ

№№ АРТ.	НАИМЕНОВАНИЕ	М-Б	МАТЕР.	КДА-ВО	ВЕС (шт) КГ	ПРИМЕЧАНИЕ
1	ТРУБА ВЕРХНЯЯ	1.5	ТРУБА ГАЗ. $\Phi 1\frac{1}{2}''$	1	0.38	ГОСТ 3262-62
2	ЗАГЛУШКА ВЕРХНЯЯ	1.5	СТ.З	1	0.15	ПО ЧЕРТЕЖУ
3	ШТЫРЬ $\text{E} 130$	1.5	СТ.З	2	0.2	ШТ. ЗС СТ. 80026 ИХ СВЯЗИ
5	ТРАВЕРСА	1.5	СТ.ПРК. УГЛА 50*50*5	1	1.5	ГОСТ 8509-51
6	ХОНУТ ДЛЯ КРЕПЛЕНИЯ ТРАВЕРСЫ	1.5	СТ. ПОЛОС 50*8	4	2.65	ГОСТ 103-51*
9	ЗАГЛУШКА СРЕДНЯЯ	1.5	СТ.З	1	0.3	ПО ЧЕРТЕЖУ
10	КОЛЬЦО	1.5	СТ. КРЧА. $\Phi 12$	3	0.22	ПО ЧЕРТЕЖУ
11	СТОЙКА $\text{E} 2000$	1.5	ТР. ГАЗ. $\Phi 2\frac{1}{2}''$	1	13.3	ГОСТ 3262-62

ОБЩИЙ ВЕС ИЗДЕЛИЯ 1670

ПРИМЕЧАНИЯ

1 СВАРКУ ДЕТАЛЕЙ ПРИЗВОДИТЬ
ЭЛЕКТРОДАМИ ТИПА Э-42, ВЫСОТА
ШВА 6мм.
2 ЧЕРТЕЖИ ПРИНЯТЫ ПО АЛЬБОМУ
САКБ НК-131.



Общий вес ГРС 1 - 27.09 кг
 Общий вес ГРС 2 - 22.19 кг

СПЕЦИФИКАЦИЯ НА 1 КОМПЛЕКТ							
ИНВЕНТАРНОЕ КЛАСИФИКАЦИОННОЕ НОМЕР	ИД ДЕТ.	НАИМЕНОВАНИЕ ДЕТАЛЕЙ	К-ВО ШТ	МАТЕРИАЛ	ВЕС В КГ		ПРИМЕЧАНИЯ
					ШТ	ВСЕГО	
ГРС 1	1	Гильза	1	ТРУБА ГАЗ. φ 4"	21.70	21.70	
	2	Пластина	1	СТАЛЬ ЛИСТ. ТОЛШ. 10 ММ	4.90	4.90	ГОСТ 5920-57
	3	Гайка черная М 16	3	СТ 3	0.042	0.126	ГОСТ 7789-57
	4	Болт нарезной по всей длине М-16; L=50	3	СТ. 3	0.12	0.36	
ГРС 2	1,3,4					22.19	

1971

Гильзы для радиостойки ГРС 1 и ГРС 2

Серия 85

Часть 10
 Раздел 10.4-1

Лист
 14

КОМУДА
 КУРСОВА
 ШИЛКИЦА
 НАМОНОВ
 МАКЕЕВА
 КЕРМАН
 ПЕРЕДОВА
 ПРОВЕРКА
 КОШЕВНИКОВ
 ИЖЕРМАН
 РЕВИНОВА
 В.З.МЕН

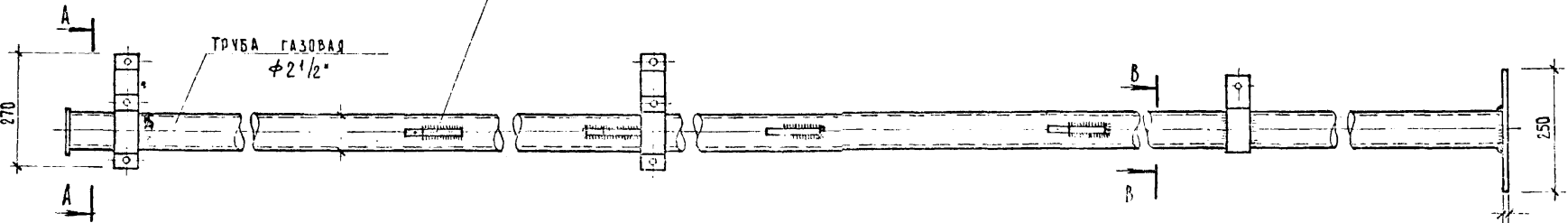
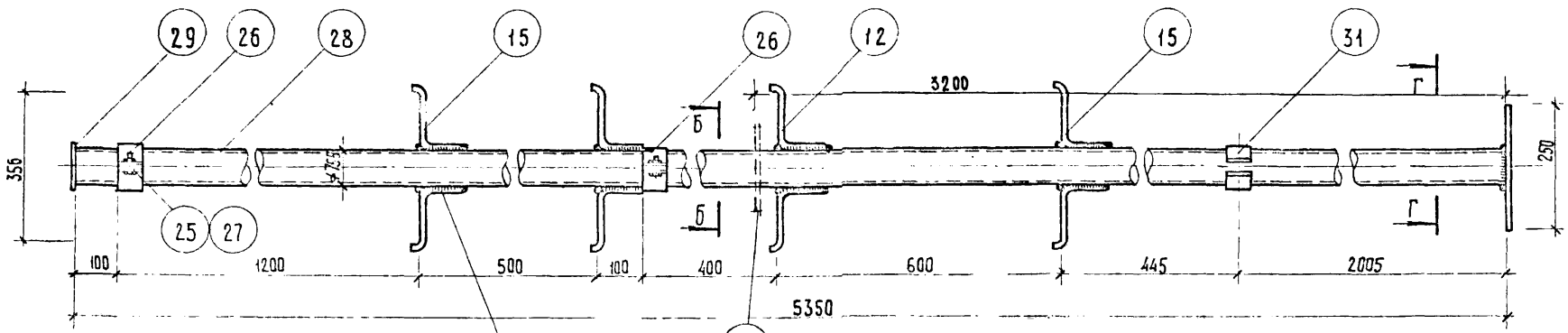
В.САМЕ

Е.ДУКЕРМАН

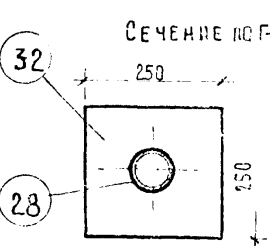
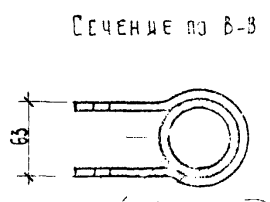
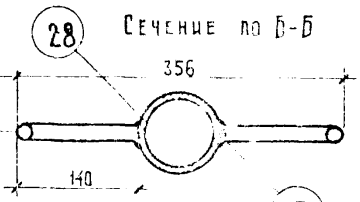
В.БОБРИ

В.САМЕ

1971



ТРУБА ГАЗОВАЯ
φ 2 1/2"



- ПРИМЕЧАНИЯ
1. ДЕТАЛИ см ЛИСТ №17
 2. Сечение А-А см. ЛИСТ №16
 3. Поз. 33 устанавливается в случае выпоенения оттяжек. ВРС ПТА-1 в этом случае БДЛТ - 48.11 кг

СПЕЦИФИКАЦИЯ						
№ ЛСТ.	НАИМЕНОВАНИЕ	К-ВО	МАТЕРИАЛ	ВЕС В КГ		ПРИМЕЧАНИЕ
				1 ШТ.	ВСЕГО	
15	Ступень	8	СТАЛЬ КРУГ. φ 16	0.36	2.88	ГОСТ 2590-57
25	Гайка М-10	6	СТ.3	0.01	0.06	ГОСТ 5926-51
26	Скоба для крепления антенны	4	СТАЛЬ ПОЛОС 50x4	0.52	2.08	ГОСТ 103-51
27	Болт М 10x25 мм	6	СТ.3	0.3	1.80	ГОСТ 7805-57
28	Стойка	1	ТРУБА ГАЗОВАЯ φ 2 1/2"	35.5	35.5	ГОСТ 3262-55
29	Заглушка	1	СТАЛЬ ЛИСТ. ТОЛЩ. 2 мм	0.09	0.09	ГОСТ 5681-51
31	Кронштейн	1	СТАЛЬ ПОЛОС 50x4	0.60	0.60	ГОСТ 103-51
32	Пластина	1	СТАЛЬ ЛИСТ. ТОЛЩ 10 мм	4.90	4.90	ГОСТ 103-51
Итого:					47.91	

1971

Гильза для телеантенны ПТА-1 Спецификация.

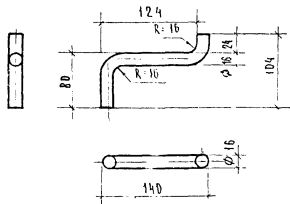
СЕРИЯ 05

ЧАСТЬ 10
РАЗДЕЛ 104-1

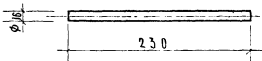
ЛИСТ
15

11358-04

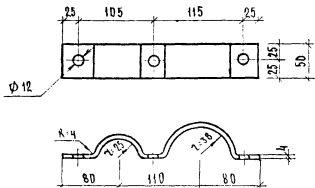
ДЕТАЛЬ 15



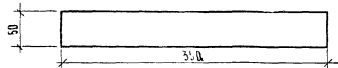
РАЗВЕРКА ДЕТ. 15



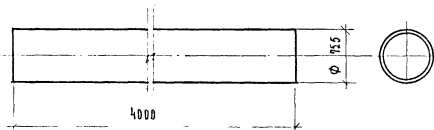
ДЕТАЛЬ 26



РАЗВЕРКА ДЕТ. 26



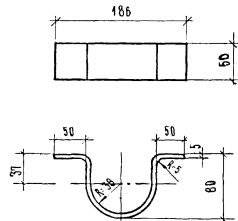
ДЕТАЛЬ 28



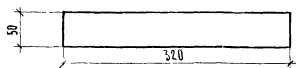
ДЕТАЛЬ 29



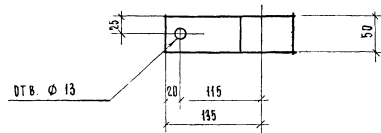
ДЕТАЛЬ 30



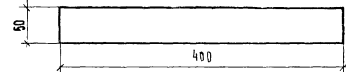
РАЗВЕРКА ДЕТ. 30



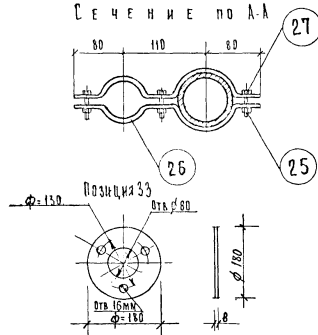
ДЕТАЛЬ 31



РАЗВЕРКА ДЕТ. 31



СЕЧЕНИЕ ПО А-А



ГИЛЬЗА ДЛЯ ТЕЛЕАНТЕННЫ ГЛ-1 ДЕТАЛИ, СЕЧЕНИЕ ПО А-А

СЕРИЯ 85

ЧАСТЬ 10

РАЗДЕЛЮЩАЯ

ЛИСТ

16

1971

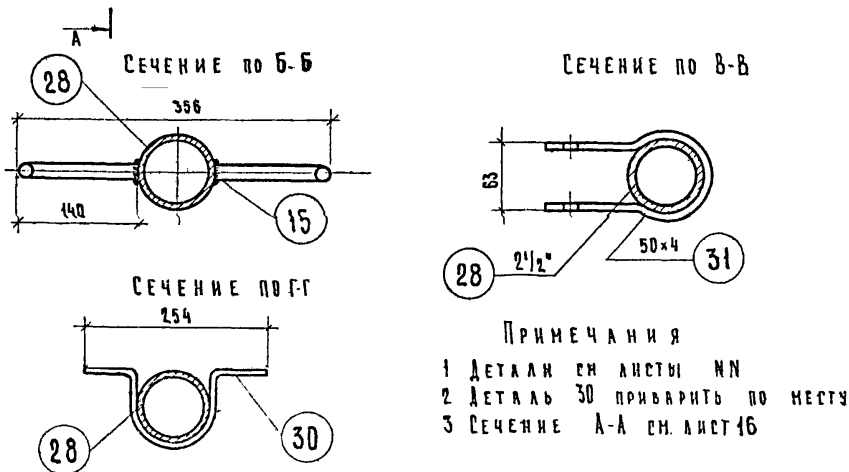
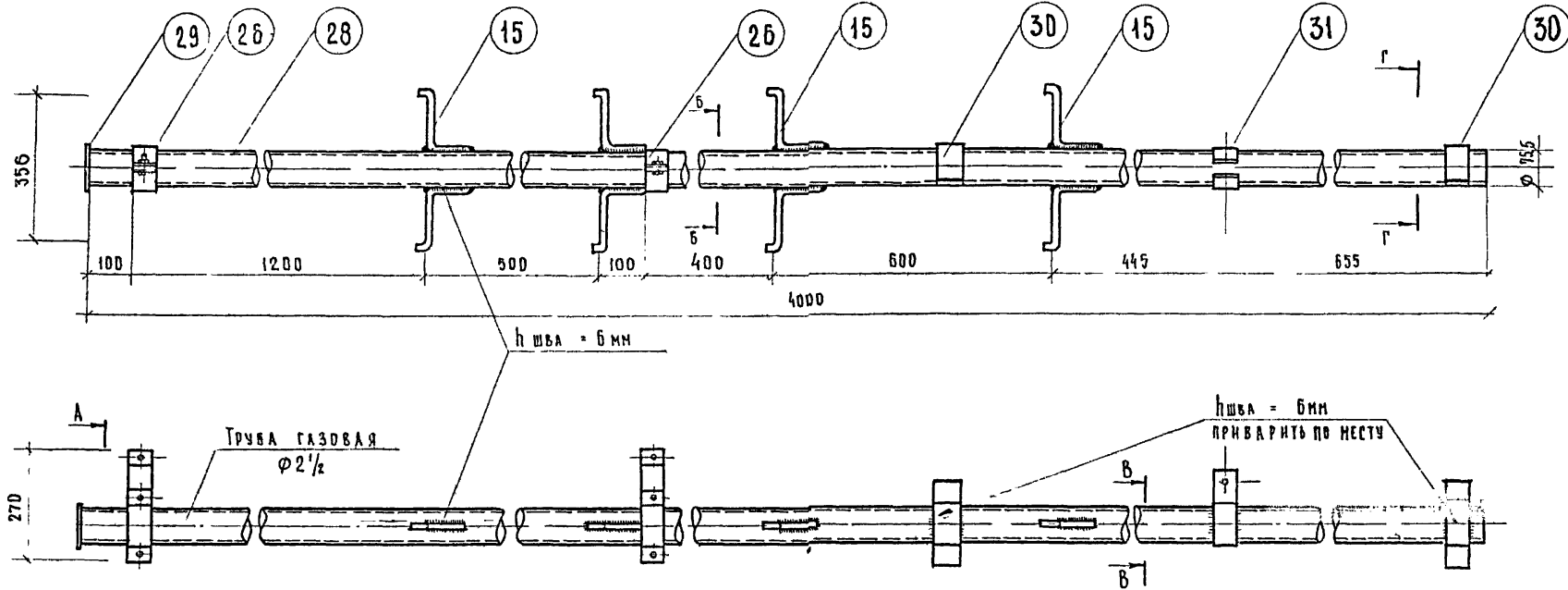
СТАВЕР

Е. ИВАНОВА
И. ТЕРЕБИНА
И. ПИКАРОВА

МАКЕЕВА
С. ИВАНОВА
И. ТЕРЕБИНА

И. ПИКАРОВА

И. ПИКАРОВА



СПЕЦИФИКАЦИЯ						
№№ ДЕТ.	НАИМЕНОВАНИЕ	К-ВО	МАТЕРИАЛ	ВЕС В КГ		ПРИМЕЧАНИЕ
				1 ШТ.	ВСЕГО	
15	СТУПЕНЬ	8	СТАЛЬ КРУГА Ф 16	0.36	2.88	ГОСТ 2590-57*
25	ГАЙКА М-10	6	СТ.3	0.01	0.06	ГОСТ 5945-70
25	СКОБА ДЛЯ КРЕПЛЕНИЯ АНТЕННЫ	4	СТАЛЬ ПОЛОС. 50x4	0.52	2.08	ГОСТ 103-57 ^б
27	БОЛТ М 10x25 мм	6	СТ.3	0.3	1.8	ГОСТ 7805-70
28	СТОЙКА	1	ТРУБА ГАЗОВАЯ Ф 2 1/2	26.4	26.4	ГОСТ 3262-62
29	ЗАГЛУШКА	1	СТАЛЬ ЛИСТ. ТОЛШ. 2 мм	0.09	0.09	ГОСТ 5681-57 ^б
30	СКОБА ДЛЯ КРЕПЛЕНИЯ СТОИКИ	2	СТАЛЬ ПОЛОС. 50x5	0.65	1.3	ГОСТ 103-57 ^б
31	КРОИШТЕЙН	1	СТАЛЬ ПОЛОС. 50x4	0.6	0.6	ГОСТ 103-57 ^б
ОБЩИЙ ВЕС				36.34 кг		

Д. А. ЛЮДИНА, И. И. КИРИЛОВА, В. А. ЗАМЕН, Е. А. ЦУКЕРМАН, П. П. ПАХОМОВА, И. НАЗАРОВ, В. А. ДАВЕРЯКИН, П. РОВЕРИЯ, В. А. ШУБНИКОВ, Е. А. ЦУКЕРМАН, П. П. ПАХОМОВА, И. НАЗАРОВ, В. А. ДАВЕРЯКИН, П. РОВЕРИЯ, В. А. ШУБНИКОВ

ЦНИИ ПРИБОРА И ОПТИКИ

1971

ГИЛЬЗА ДЛЯ ТЕЛЕАНТЕННЫ ГТА-2. СПЕЦИФИКАЦИЯ.

СЕРИЯ 85 ЧАСТЬ 10 Лист 17
 РАЗДЕЛ 10.4-1

11350-04 18

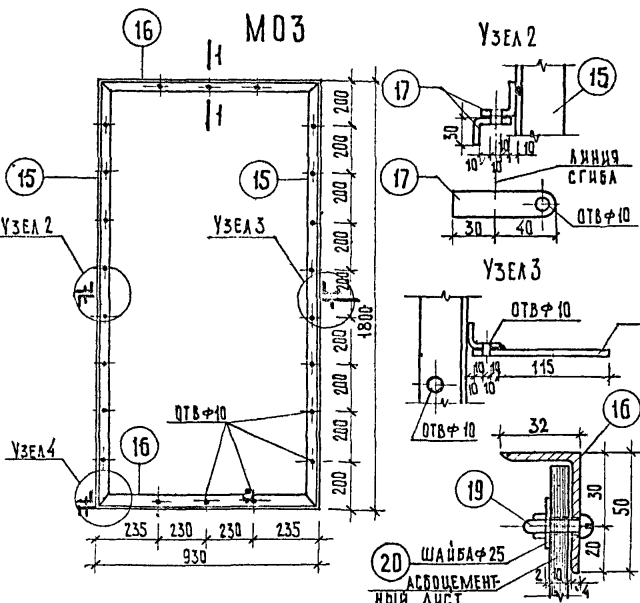
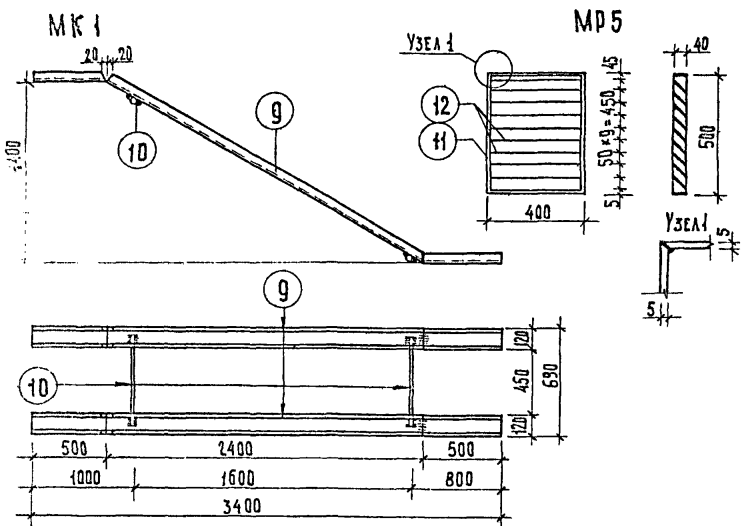
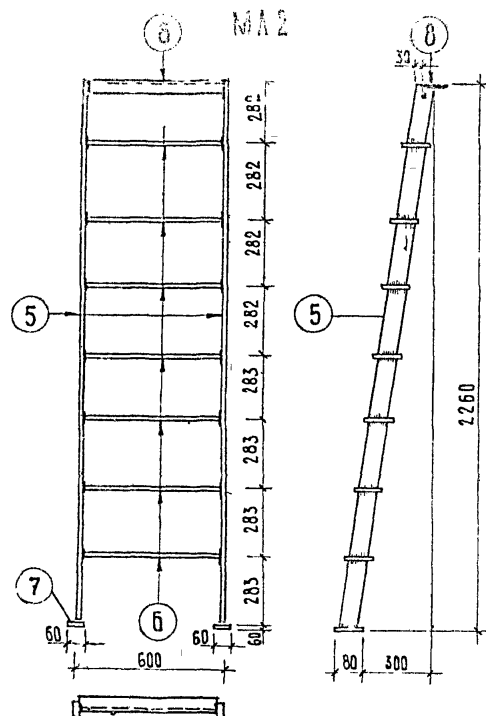
53 АМЕВ

КА. ВЕРХОВА ЯКОБОВА
КА. ВЕРХОВА ЯКОБОВА
КА. ВЕРХОВА ЯКОБОВА
КА. ВЕРХОВА ЯКОБОВА
КА. ВЕРХОВА ЯКОБОВА
КА. ВЕРХОВА ЯКОБОВА

МАКЕДОНСКА РЕПУБЛИКА
ПРОЕКТА КЕРМАН
Б. ГОДИНОВА

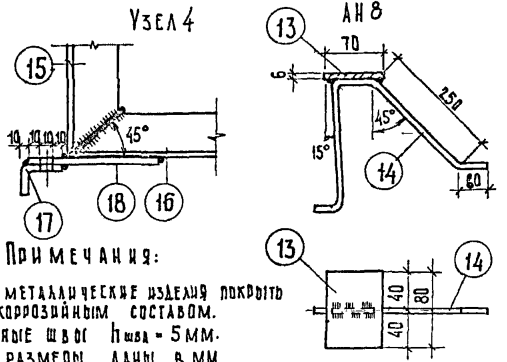
ИНЖЕНЕРИ
ИЛИЩА

1971



СПЕЦИФИКАЦИЯ НА ИЗДЕЛИЯ

Модел	№№ ПОЗ.	Профил ММ	Длина ММ	Кол. шт.	Площ. ДИНА	ВЕС КГ	МАРКА
МА 1	1	-60x6	1160	2	2.32	6.57	15.95
	2	80x6	585	3	1.76	6.64	
	3	-60x6	80	2	0.16	0.45	
	4	Л63x40x5	585	1	0.585	2.29	
МА 2	5	-60x6	2280	2	4.56	12.91	31.11
	6	-80x6	585	7	4.40	15.46	
	7	-60x6	80	2	0.16	0.45	
	8	Л63x40x5	585	1	0.585	2.29	
МК 1	9	СН 12	5800	2	7.60	79.04	79.84
	10	φ 10 А1	650	2	1.30	0.80	
МР 5	11	-40x5	1800	1	1.80	2.83	5.40
	12	-30x2	390	9	3.21	2.57	
АН 8	13	-80x6	70	1	0.07	0.26	0.55
	14	φ 8 А1	730	1	0.73	0.29	
МО 3	15	LSO 32x4	1800	2	3.60	8.96	14.68
	16	LSO 32x4	920	2	1.84	4.58	
	17	-30x5	70	4	0.25	0.33	
	18	-30x5	145	2	0.29	0.34	
	19	ВИНТ СТАЛКОВ М 8 x 25	25	—	—	0.45	
	20	ШАЙБА 2x25	25	—	—	0.02	



ПРИМЕЧАНИЯ:

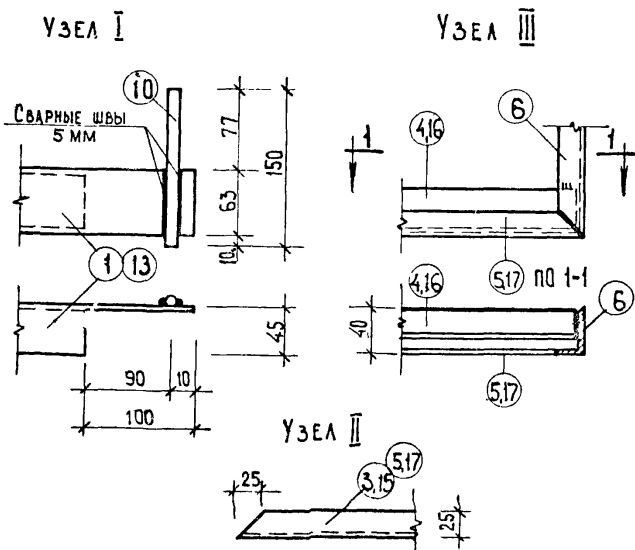
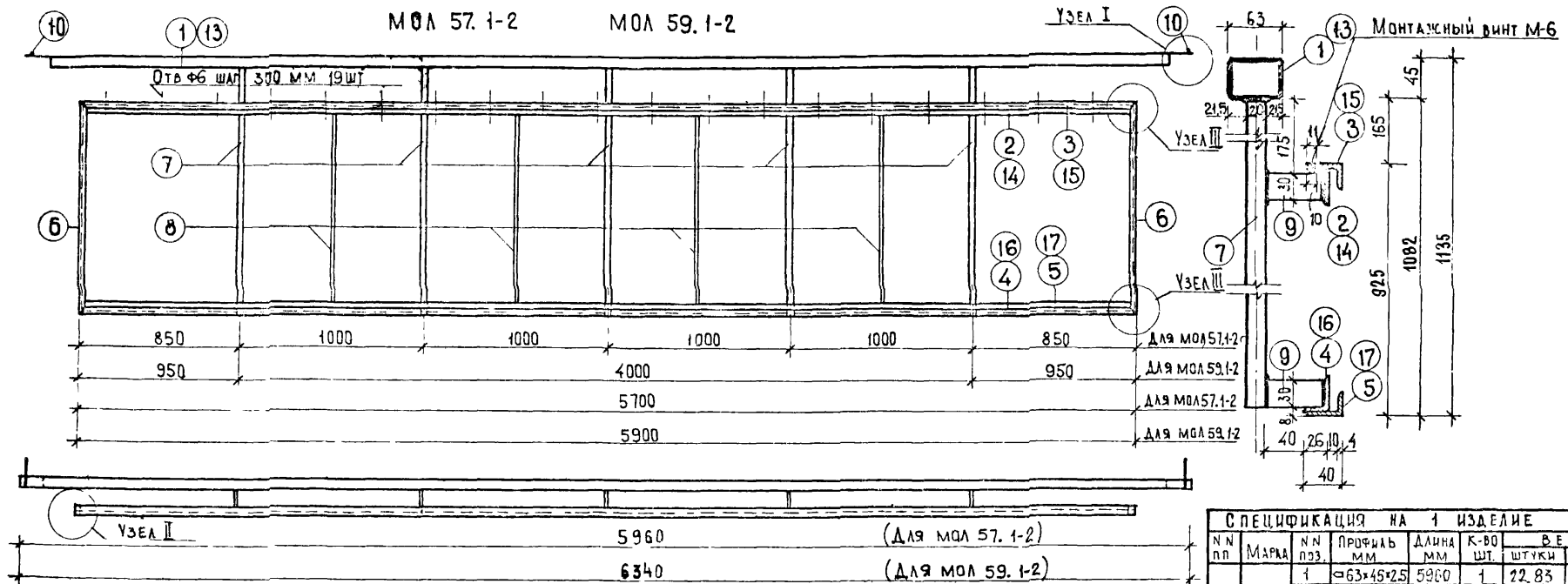
1. Все металлические изделия покрыть антикоррозийным составом.
2. Сварные швы厚度 = 5 мм.
3. Все размеры даны в мм.

МЕТАЛЛИЧЕСКИЕ ИЗДЕЛИЯ МА 1, МА 2, МК 1, МР 5, АН 8 МО 3

СЕРИЯ 85 ЧАСТЬ 10 ЛИСТ 18

РАЗДЕЛ 10.4-1

11350-04 19



ПРИМЕЧАНИЯ

1. Все сварные швы - 5мм
2. Материал ограждений - сталь 3
3. Позиции 3 и 5 сменные, комплектуются с ограждениями.

СПЕЦИФИКАЦИЯ НА 1 ИЗДЕЛИЕ									
№№ по	МАРКА	№№ по з.	ПРОФИЛЬ ММ	ДЛИНА ММ	К-ВО ШТ.	ВЕС КГ		МАРКА	
						ШТУККИ	ДЕБИИИ		
1	МОЛ 57.1-2	1	□ 63×45×2,5	5960	1	22,83	22,83	77,84	
		2	L 40×25×4	5690	1	11,00	11,00		
		3	L 40×25×4	5700	1	11,05	11,05		
		4	L 40×25×4	5690	1	11,00	11,00		
		5	L 40×25×4	5700	1	11,05	11,05		
		6	L 40×25×4	893	2	1,73	3,46		
		7	■ 20×20	1080	5	3,30	3,30		
		8	φ 10 AI	875	4	0,54	2,16		
		9	- 30×10	60	10	0,14	1,40		
		10	φ 10 AI	150	2	0,105	0,21		
		11	ВИНТ М6×20		19	0,01	0,19		
		12	ШАЙБА φ6		19	0,01	0,19		
2	МОЛ 59.1-2	6	L 40×25×4	893	2	1,73	3,46	80,93	
		7	■ 20×20	1080	5	3,30	3,30		
		8	φ 10 AI	875	4	0,54	2,16		
		9	- 30×10	60	10	0,14	1,40		
		10	φ 10 AI	150	2	0,105	0,21		
		11	ВИНТ М6×20		20	0,01	0,20		
		12	ШАЙБА φ6		20	0,01	0,20		
13	□ 63×45×2,5	6340	1	24,30	24,30				
14	L 40×25×4	5890	1	11,40	11,40				
15	L 40×25×4	5900	1	11,45	11,45				
16	L 40×25×4	5890	1	11,40	11,40				
17	L 40×25×4	5900	1	11,45	11,45				

1971

ОГРАЖДЕНИЯ МОЛ 57.1-2, МОЛ 59.1-2

СЕРИЯ

85

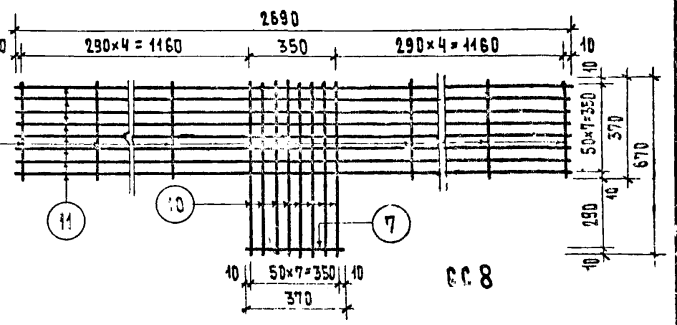
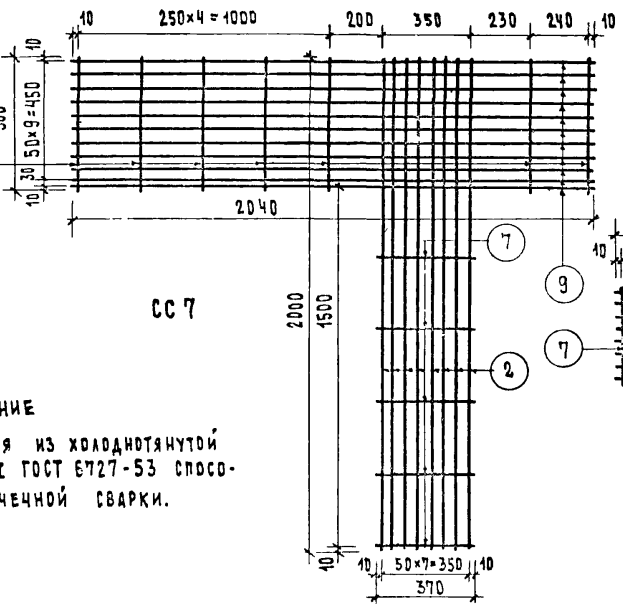
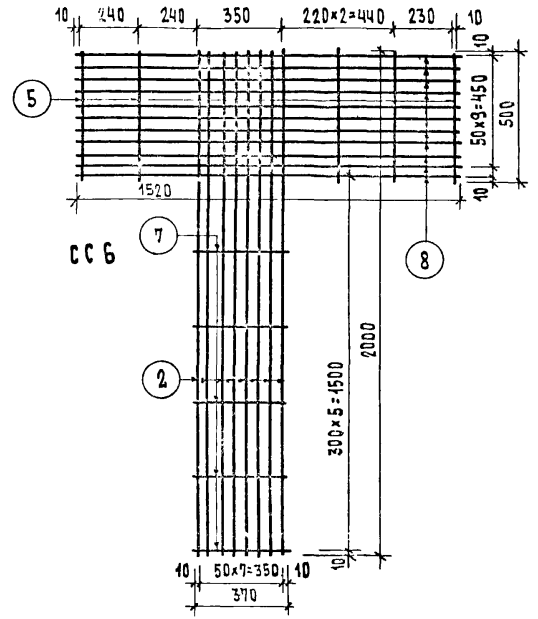
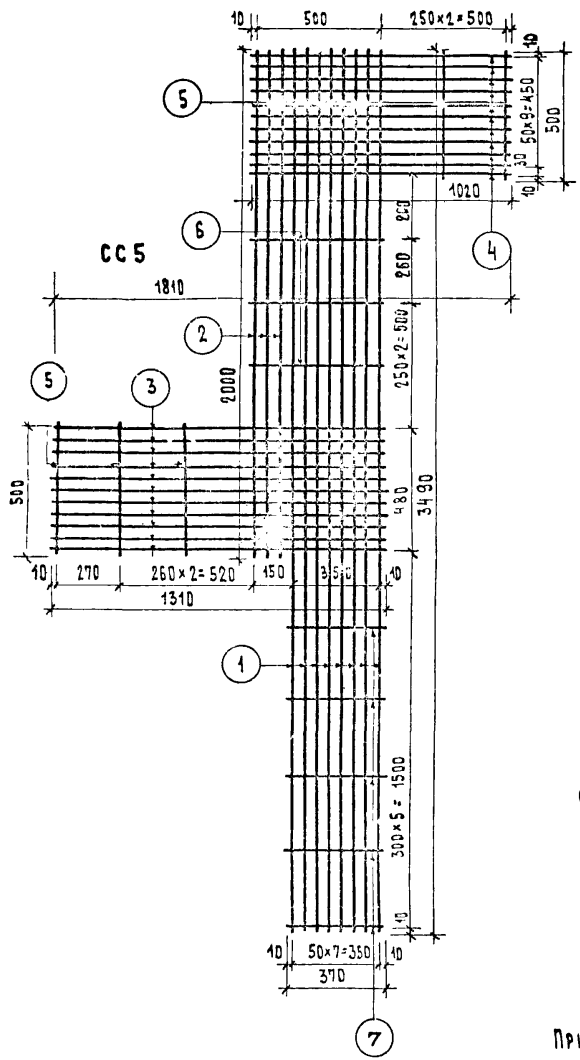
ЧАСТЬ 10
РАЗДЕЛ 104-1

ЛИСТ
19

11350-04 20

СПЕЦИФИКАЦИЯ СТАЛИ НА 1 СЕТКУ

МАРКА СЕТКИ	N ПОЗ	Ф ММ	ℓ ММ	К-ВО ШТ.	ОБЩАЯ ДЛИНА М	ВЫБОРКА СТАЛИ	
						Ф ММ	ВЕС КГ
СС 5	1	4ВІ	3490	8	28.16	4ВІ	6.47
	2	4ВІ	2000	3	6.00		
	3	4ВІ	1310	11	14.41		
	4	4ВІ	1020	11	11.22		
	5	4ВІ	500	5	2.50		
	6	4ВІ	520	3	1.56		
	7	4ВІ	370	5	1.85		
СС 6	2	4ВІ	2000	8	16.00	4ВІ	3.65
	5	4ВІ	500	5	2.50		
	7	4ВІ	370	5	1.85		
	8	4ВІ	1520	11	16.12		
СС 7	2	4ВІ	2000	8	16.00	4ВІ	4.32
	5	4ВІ	500	7	3.50		
	7	4ВІ	370	5	1.85		
СС 8	7	4ВІ	370	9	3.33	4ВІ	3.00
	10	4ВІ	670	8	5.36		
	11	4ВІ	2690	8	21.52		



ПРИМЕЧАНИЕ

Сетки изготавливаются из холоднокатаной проволоки класса ВІ ГОСТ 6727-53 способом контактной точечной сварки.

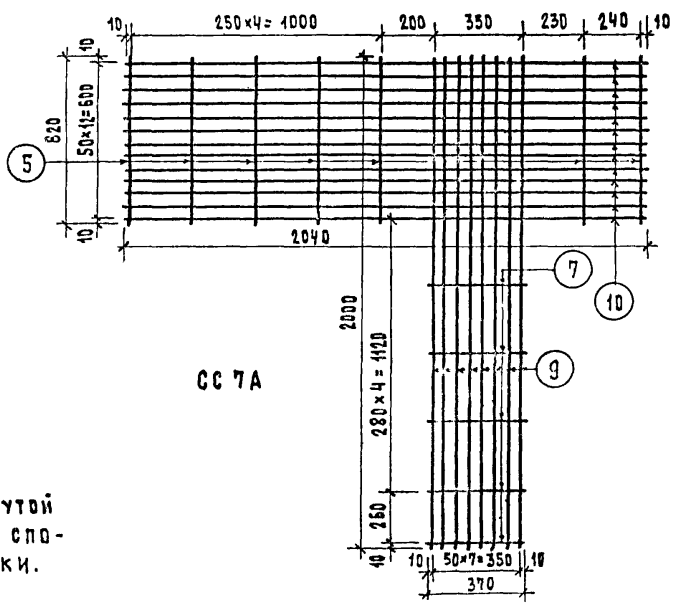
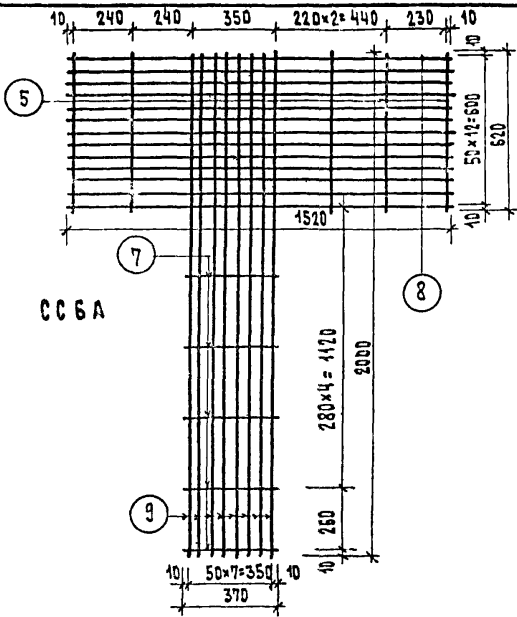
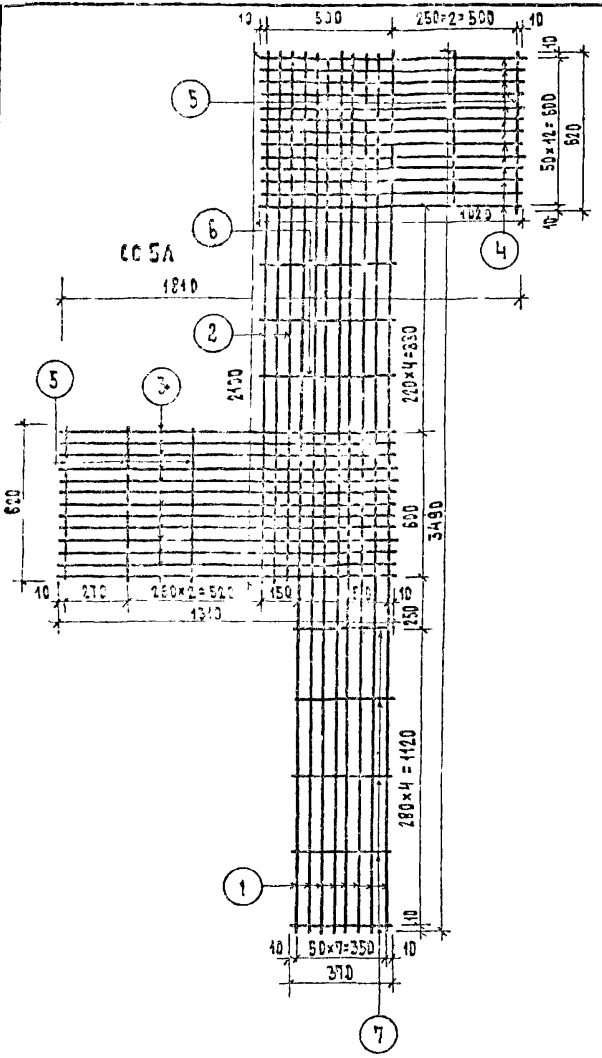
ДАТА: _____
 ИМЯ: _____
 ВОЗРАСТ: _____
 АДРЕС: _____
 ПОДПИСЬ: _____
 ПЕЧАТЬ: _____
 1971

СЕТКИ СС 5, СС 6, СС 7, СС 8

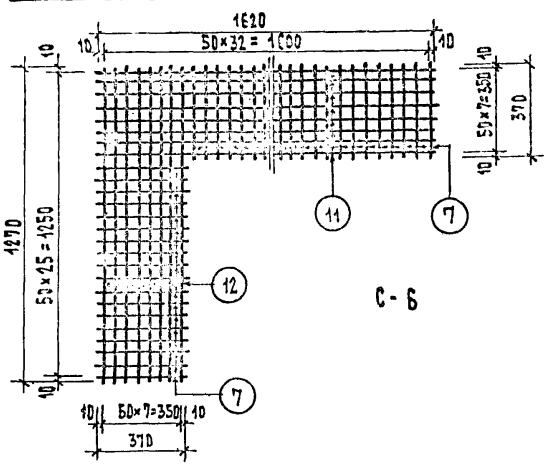
СЕРИЯ 85

ЧАСТЬ 10
РАЗДЕЛ 10.41

ЛИСТ
20



СПЕЦИФИКАЦИЯ СТАЛИ НА 1 СЕТКУ							
МАРКА	№	Φ	L	K-БЭ	ОБЩАЯ ДЛИНА М	ВЫБОРКА СТАЛИ	
						Φ мм	ВЕС кг
СС 5 А	1	4ВІ	3490	8	27.92	4ВІ	6.82
	2	4ВІ	2400	3	6.30		
	3	4ВІ	1310	13	17.03		
	4	4ВІ	1020	13	13.26		
	5	4ВІ	620	5	3.10		
	6	4ВІ	520	3	1.56		
	7	4ВІ	370	5	1.85	ИТОГО	6.82
СС 6 А	5	4ВІ	620	5	3.10	4ВІ	3.83
	7	4ВІ	370	5	1.85		
	9	4ВІ	2000	8	16.00	ИТОГО	3.83
СС 7 А	5	4ВІ	620	7	4.34	4ВІ	4.80
	7	4ВІ	370	5	1.85		
СБ	9	4ВІ	2000	8	16.00	ИТОГО	4.80
	10	4ВІ	2040	13	26.52		
	7	4ВІ	370	44	16.28	ИТОГО	3.90
	11	4ВІ	1620	8	12.46		
12	4ВІ	1270	8	10.16	ИТОГО	3.90	



ПРИМЕЧАНИЕ

СЕТКИ ИЗГОТОВЛЯЮТСЯ ИЗ ХОЛОДНОСТЯНУТОЙ ПРОВОДАКИ КЛАССА ВІ ГОСТ 6727-53 СПОСОБОМ КОНТАКТНОЙ ТОЧЕЧНОЙ СВАРКИ.

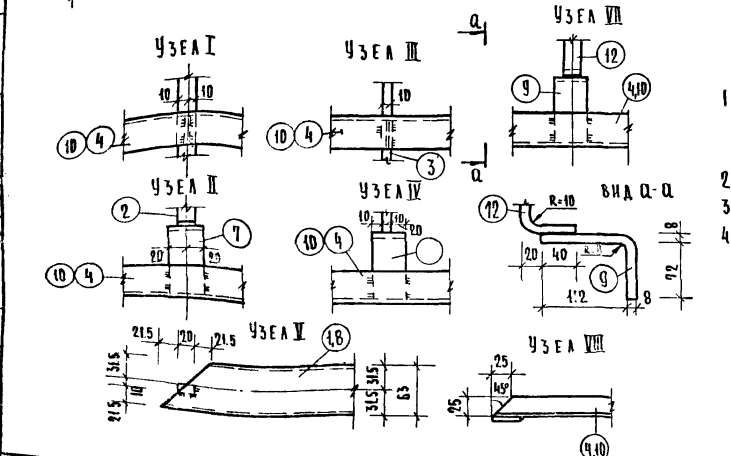
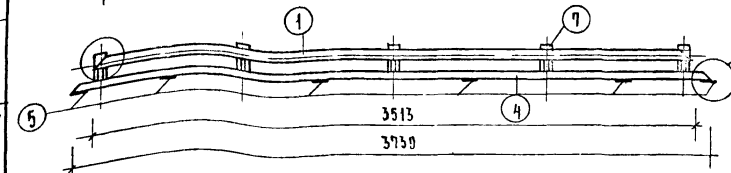
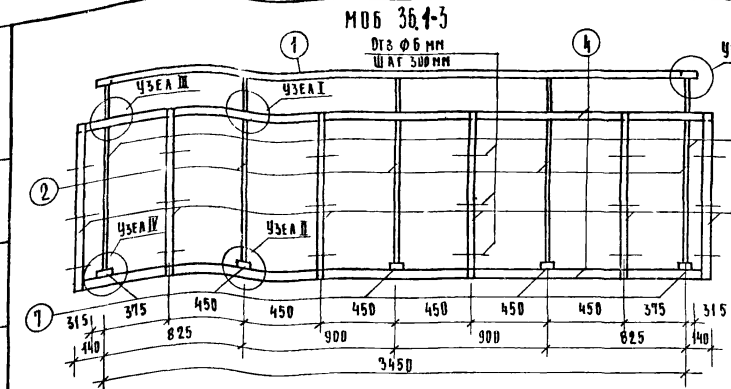
1971

СЕТКИ СС 5А, СС 6А, СС 7А, СБ

СЕРИЯ 85

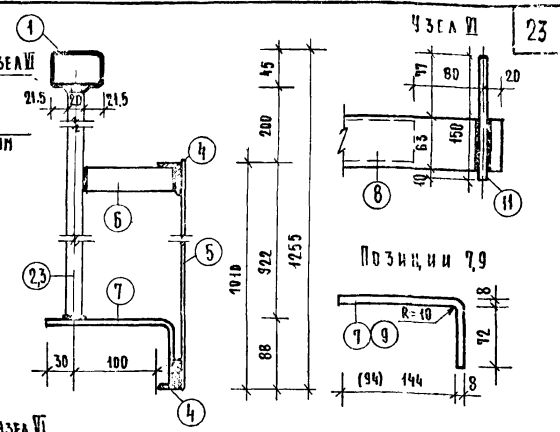
ЧАСТЬ 10
РАЗДЕЛ 10.4-1

ЛИСТ
21



П р и м е ч а н и я :

- 1 Марку с индексом (п) изготавливать зеркально марке с индексом (а).
- 2 Материал ограждений - сталь 5.
- 3 Все сварные швы - 5мм.
- 4 Ограждения МОБ 36А-3; МОБ 9А-3; МОБ 9.1П-3 дорабатываются при заказе в зависимости от выбранного варианта ограждений см часть 0 в разделе 9.2-3 лист 16



СПЕЦИФИКАЦИЯ НА ИЗДЕЛИЕ

ИД ПО	МАРКА	ИД ПОС.	ПРОФИЛЬ ММ	ДЛИНА ММ	К-ВО ШТ.	ВЕС КГ		МАРКА
						ШТ.КМ	ВЕС.ММ	
МОБ 36А-3		1	65x45x2	3513	1	15.52	13.52	52.25
		2	20x20	1120	3	3.52	10.56	
		3	20x10	1120	2	1.13	2.38	
		4	140x25x4	3730	2	7.25	14.50	
		5	30x5	1010	6	1.13	7.14	
		6	30x10	100	5	0.24	1.20	
		7	40x8	230	5	0.59	2.95	
МОБ 9А-3 (МОБ 9.1П-3)		8	65x45x2	1011	1	4.03	4.00	20.15
		2	20x20	1120	1	1.19	2.38	
		12	20x10	1170	1	1.24	1.24	
		5	30x5	1010	6	1.13	7.14	
		7	40x8	250	1	0.59	0.59	
		9	40x8	100	1	0.49	0.49	
		10	140x25x4	960	2	1.36	3.72	
11	10x1	150	1	0.11	0.11			
6	30x10	100	2	0.24	0.48			

1971

ОГРАЖДЕНИЯ МОБ 36А-3, МОБ 9.1П-3, МОБ 9.1П-3.

СЕРИЯ 05

ЧАСТЬ 10 ЛИСТ 23
РАЗДЕЛ 10А-1

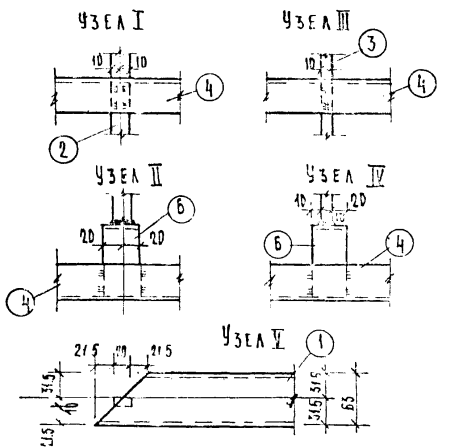
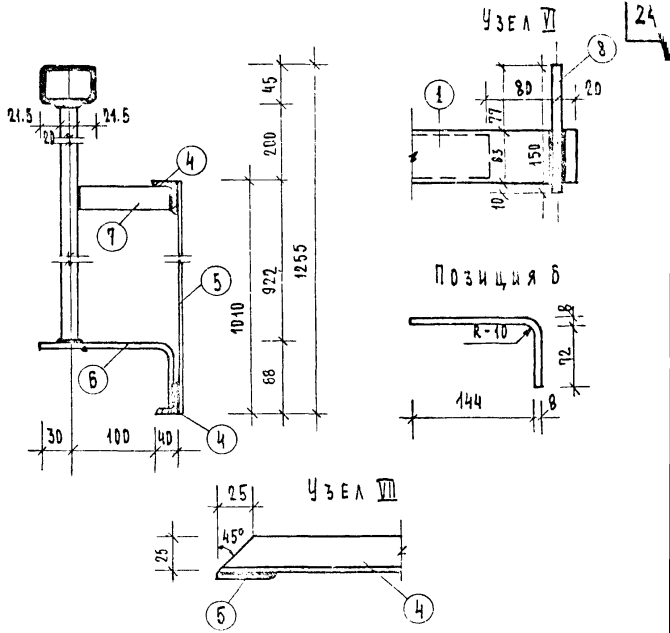
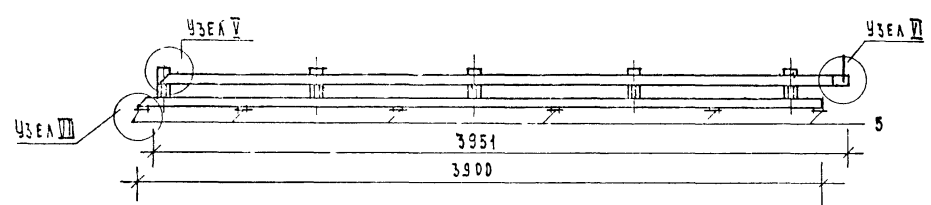
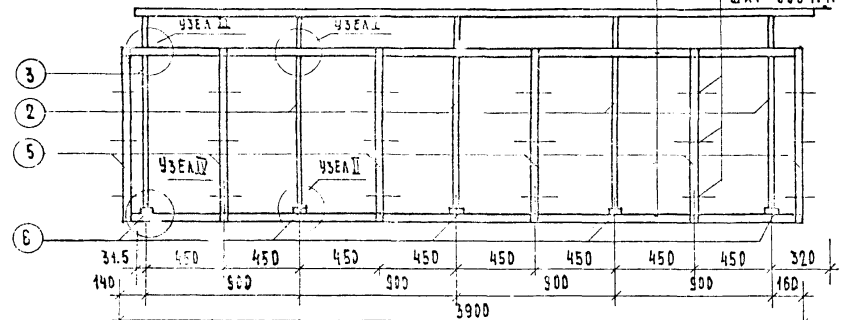
11350-04 24

ГЛАВНЫЙ ИНЖЕНЕР	И.И. СОКОЛОВ
ДИРЕКТОР	С.И. СОКОЛОВ
ДИРЕКТОР ОТДЕЛА	И.И. СОКОЛОВ
ДИРЕКТОР ОТДЕЛА	И.И. СОКОЛОВ
ДИРЕКТОР ОТДЕЛА	И.И. СОКОЛОВ
ДИРЕКТОР ОТДЕЛА	И.И. СОКОЛОВ
ДИРЕКТОР ОТДЕЛА	И.И. СОКОЛОВ
ДИРЕКТОР ОТДЕЛА	И.И. СОКОЛОВ
ДИРЕКТОР ОТДЕЛА	И.И. СОКОЛОВ
ДИРЕКТОР ОТДЕЛА	И.И. СОКОЛОВ
ДИРЕКТОР ОТДЕЛА	И.И. СОКОЛОВ
ДИРЕКТОР ОТДЕЛА	И.И. СОКОЛОВ
ДИРЕКТОР ОТДЕЛА	И.И. СОКОЛОВ
ДИРЕКТОР ОТДЕЛА	И.И. СОКОЛОВ
ДИРЕКТОР ОТДЕЛА	И.И. СОКОЛОВ
ДИРЕКТОР ОТДЕЛА	И.И. СОКОЛОВ
ДИРЕКТОР ОТДЕЛА	И.И. СОКОЛОВ
ДИРЕКТОР ОТДЕЛА	И.И. СОКОЛОВ
ДИРЕКТОР ОТДЕЛА	И.И. СОКОЛОВ
ДИРЕКТОР ОТДЕЛА	И.И. СОКОЛОВ
ДИРЕКТОР ОТДЕЛА	И.И. СОКОЛОВ
ДИРЕКТОР ОТДЕЛА	И.И. СОКОЛОВ
ДИРЕКТОР ОТДЕЛА	И.И. СОКОЛОВ

МОСКВА
ИНИИЩА

1971

1 М0Б 39.1 А-3
2 М0Б 39.1 П-3



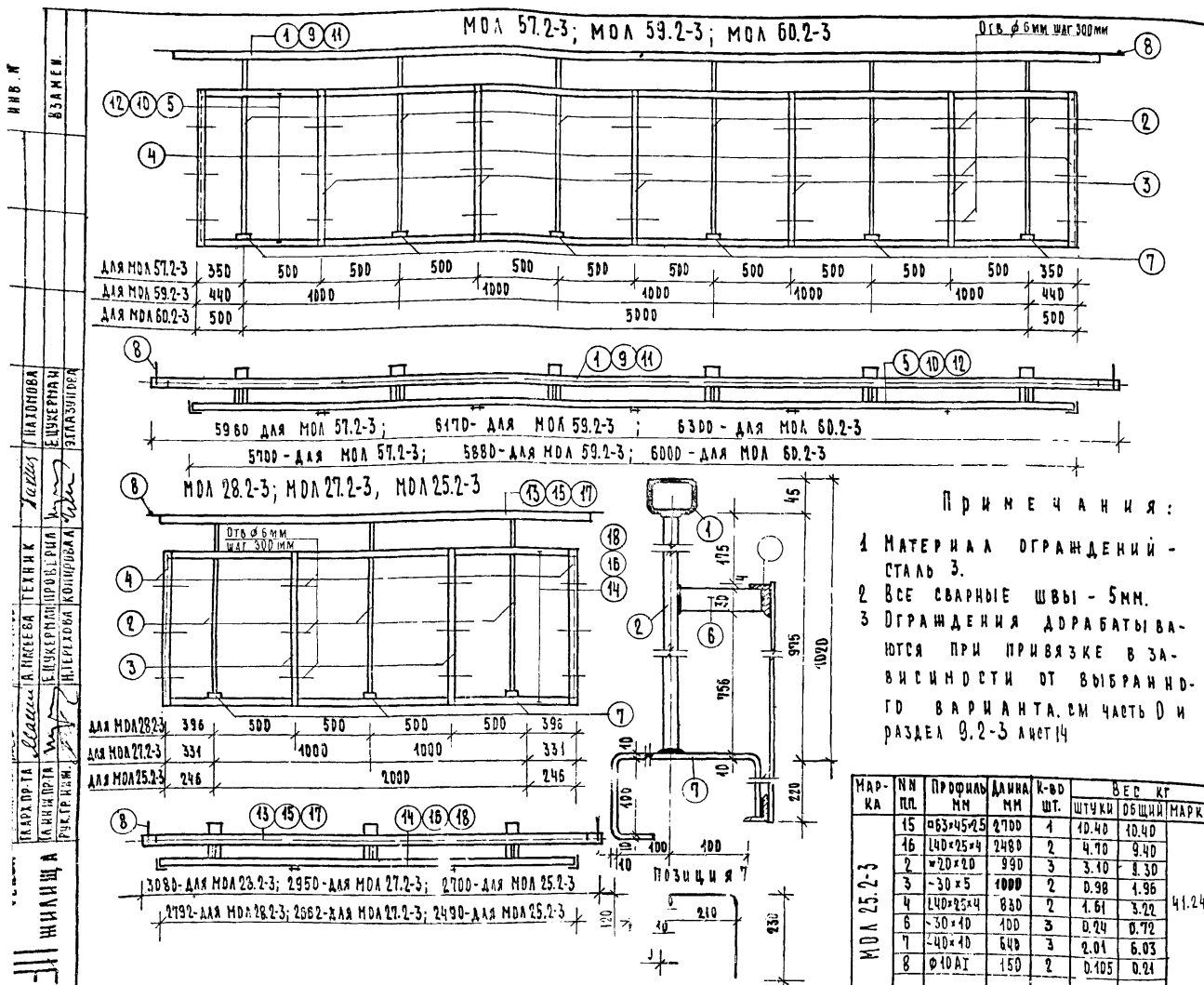
ПРИМЕЧАНИЯ:

- 1 Марку с индексом (П) изготавливать зеркально марке с индексом (А).
- 2 МАТЕРИАЛ ОГРАЖДЕНИЙ - СТАЛЬ 3.
- 3 Все сварные швы - 5 мм.
- 4 Ограждения М0Б 39.1А-3 и М0Б 39.1П-3 дорабатываются при привязке в зависимости от выбранного варианта ограждений. см часть D и раздел 9.2-3 лист.16

№№ п.п.	МАРКА:	№ ПОЗ.	ПРОФИЛЬ ИМ	ДЛИНА ИМ	К-ВО ШТУК	ВЕС КГ	
						ШТУКИ	ОБЩИЙ
1	М0Б 39.1А-3 (М0Б 39.1П-3)	1	φ63x45x2S	3951	1	15.00	15.20
		2	φ20x2D	1120	4	3.52	14.08
		3	φ20x2D	1120	1	1.19	1.19
		4	110x25x4	3900	2	7.58	15.12
		5	φ30x5	1040	6	1.19	7.14
		6	φ40x8	230	5	0.59	2.95
		7	φ30x40	100	5	0.24	1.20
		8	φ40x2	150	1	0.11	0.11

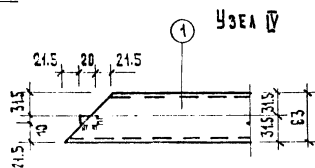
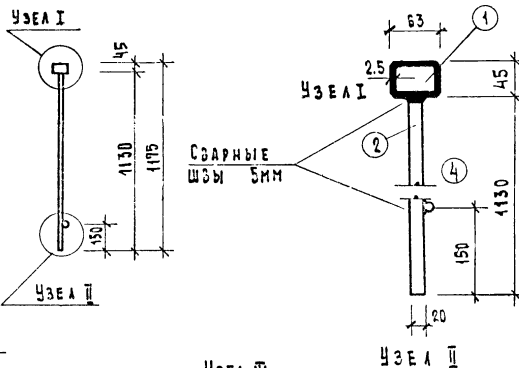
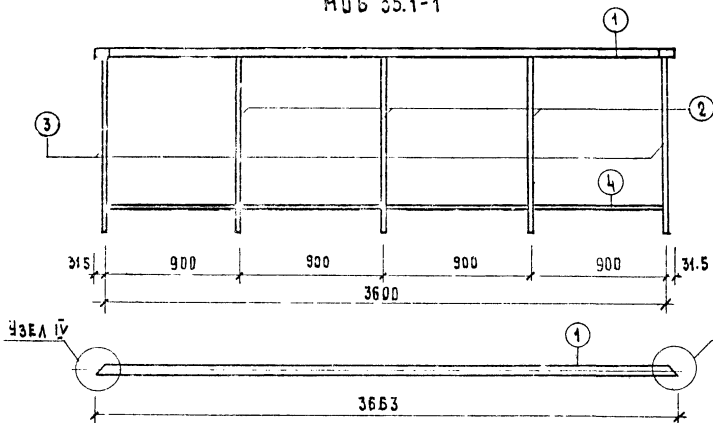
ОГРАЖДЕНИЯ М0Б 39.1А-3, М0Б 39.1П-3

СЕРИЯ 05 ЧАСТЬ 10 ЛИСТ 24
РАЗДЕЛ 104-1

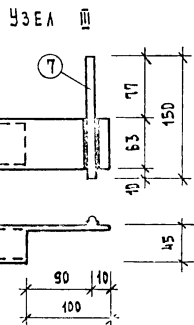
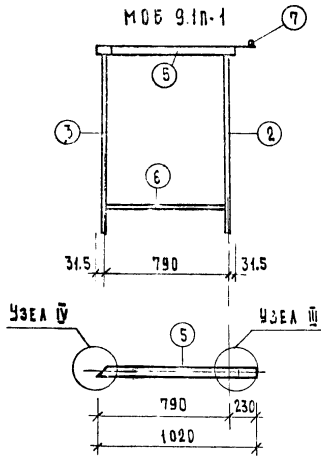


СПЕЦИФИКАЦИЯ НА ИЗДАНИЕ								25
Мар-ка	НН пл.	Профиль мм	Длина мм	К-во шт.	Вес кг		Марки	
					штучки	общий		
Мод 57.2-3	1	$\phi 63 \times 45 \times 2.5$	5960	1	22.90	22.90	85.53	
	2	$\phi 20 \times 2.0$	990	6	3.40	18.60		
	3	-30x5	1000	5	0.98	4.90		
	4	L40x25x4	830	2	1.61	3.22		
	5	L40x25x4	5690	2	11.60	22.00		
	6	-30x40	400	6	0.24	1.44		
	7	-40x40	640	6	2.04	12.06		
	8	$\phi 10 \text{ AI}$	150	2	0.105	0.21		
Мод 59.2-3	9	$\phi 63 \times 45 \times 2.5$	6170	1	23.70	23.70	86.04	
	2	$\phi 20 \times 2.0$	990	6	3.40	18.60		
	3	-30x5	1000	5	0.98	4.90		
	4	L40x25x4	830	2	1.61	3.22		
	10	L40x25x4	5370	2	11.40	22.80		
	6	-30x40	400	6	0.24	1.44		
	7	-40x40	640	6	2.04	12.06		
	8	$\phi 10 \text{ AI}$	150	2	0.105	0.21		
Мод 60.2-3	11	$\phi 63 \times 45 \times 2.5$	6330	1	24.20	24.20	87.91	
	2	$\phi 20 \times 2.0$	990	6	3.40	18.60		
	3	-30x5	1000	5	0.98	4.90		
	4	L40x25x4	830	2	1.61	3.22		
	12	L40x25x4	5930	2	11.64	23.28		
	6	-30x40	400	6	0.24	1.44		
	7	-40x40	640	6	2.04	12.06		
	8	$\phi 10 \text{ AI}$	150	2	0.105	0.21		
Мод 28.2-3	13	$\phi 63 \times 45 \times 2.5$	3080	1	11.85	11.85	43.55	
	14	L40x25x4	2780	2	5.28	10.26		
	2	$\phi 20 \times 2.0$	990	3	3.40	9.30		
	3	-30x5	1000	2	0.98	1.96		
	4	L40x25x4	830	2	1.61	3.22		
	6	-30x40	400	3	0.24	0.72		
	7	-40x40	640	3	2.04	6.03		
	8	$\phi 10 \text{ AI}$	150	2	0.105	0.21		
Мод 27.2-3	15	$\phi 63 \times 45 \times 2.5$	2950	1	11.35	11.35	42.79	
	16	L40x25x4	2650	2	5.00	10.00		
	2	$\phi 20 \times 2.0$	990	3	3.40	9.30		
	3	-30x5	1000	2	0.98	1.96		
	4	L40x25x4	830	2	1.61	3.22		
	6	-30x40	400	3	0.24	0.72		
	7	-40x40	640	3	2.04	6.03		
	8	$\phi 10 \text{ AI}$	150	2	0.105	0.21		

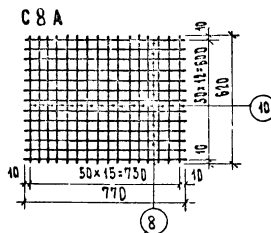
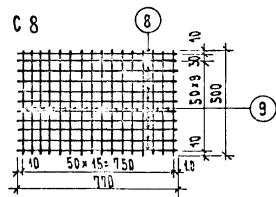
МОБ 35.1-1



МОБ 9.1А-1
МОБ 9.1П-1



ВСЕ СВАРНЫЕ ШВЫ 5ММ
МАТЕРИАЛ ОГРАЖДЕНИЯ СТАЛЬ 3.



СПЕЦИФИКАЦИЯ НА 1 МЭДИАЛЕ

ИЛ П.П.	МАРКА	ИЧ ПОЗ	ПРОФИЛЬ ММ	ДЛИНА ММ	К-ВО ШТ.	ВЕС КР		МАРКА
						ШТУКА	ОБЩИЙ	
МОБ 35.1-1		1	63x45x2.5	3663	1	4.12	4.12	31.16
		2	20x20	1130	3	3.86	11.58	
		3	20x10	1050	2	1.65	3.30	
		4	φ10 АІ	3500	4	2.15	2.16	
МОБ 9.1А-1 МОБ 9.1П-1		5	63x45x2.5	1020	1	3.94	3.94	10.04
		2	20x20	1130	1	3.86	3.86	
		3	20x10	1050	1	1.65	1.65	
		6	φ10 АІ	770	1	0.48	0.48	
С8		8	4ВІ	770	11	0.076	0.83	4.61
		9	4ВІ	500	16	0.043	0.78	
С8А		8	4ВІ	770	13	0.076	0.99	1.97
		10	4ВІ	620	16	0.061	0.98	

Ограждения МОБ 35.1-1, МОБ 9.1А-1, МОБ 9.1П-1, СЕТКИ С8, С8А.

СЕРИЯ 85

ЧАСТЬ 10

РАЗДЕЛ 10.4-1

ЛИСТ

26

1971

ЖИЛИЩНО-ОХОРОНИТЕЛЬНЫЕ СОУЩЕСТВЕННЫЕ ПРЕДПРИЯТИЯ
 НАЦИОНАЛЬНО-КОМПЛЕКТОВОГО ПРЕДПРИЯТИЯ «СТРОИТЕЛЬНО-МОНТАЖНО-ПРОЕКТНО-ИЗЫСКАТЕЛЬСКОЕ БЮРО»
 М. П. КОМБИ
 № 1020
 КОМП. № 35.1-1
 М. П. КОМБИ