

УД
9.2-2

СЕРИЯ 85

КИРПИЧНЫЕ ЖИЛЫЕ ДОМА С ПОПЕРЕЧНЫМИ НЕСУЩИМИ СТЕНАМИ

ЧАСТЬ 9

УЗЛЫ И ДЕТАЛИ

РАЗДЕЛ 9.2-2

МОНТАЖНЫЕ УЗЛЫ И ДЕТАЛИ ВЫШЕ ОТМЕТКИ ±0.00

11347-14

ЦЕНА ~~0-72~~
0-72

ЦЕНТРАЛЬНЫЙ ИНСТИТУТ ТИПОВОГО ПРОЕКТИРОВАНИЯ
ГОССТРОЯ СССР

Москва, А-445, Смольная ул., 22

Сдано в печать  1980 года

Заказ № 7651 Тираж 3000 экз.

СЕРИЯ 85
Кирпичные жилые дома с поперечными несущими стенами

Часть 9

Узлы и детали

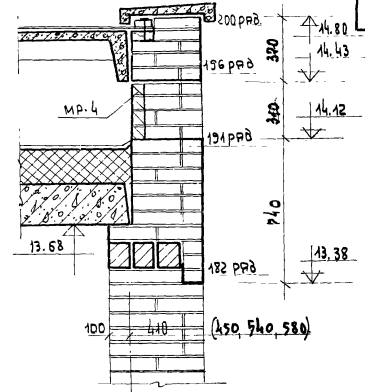
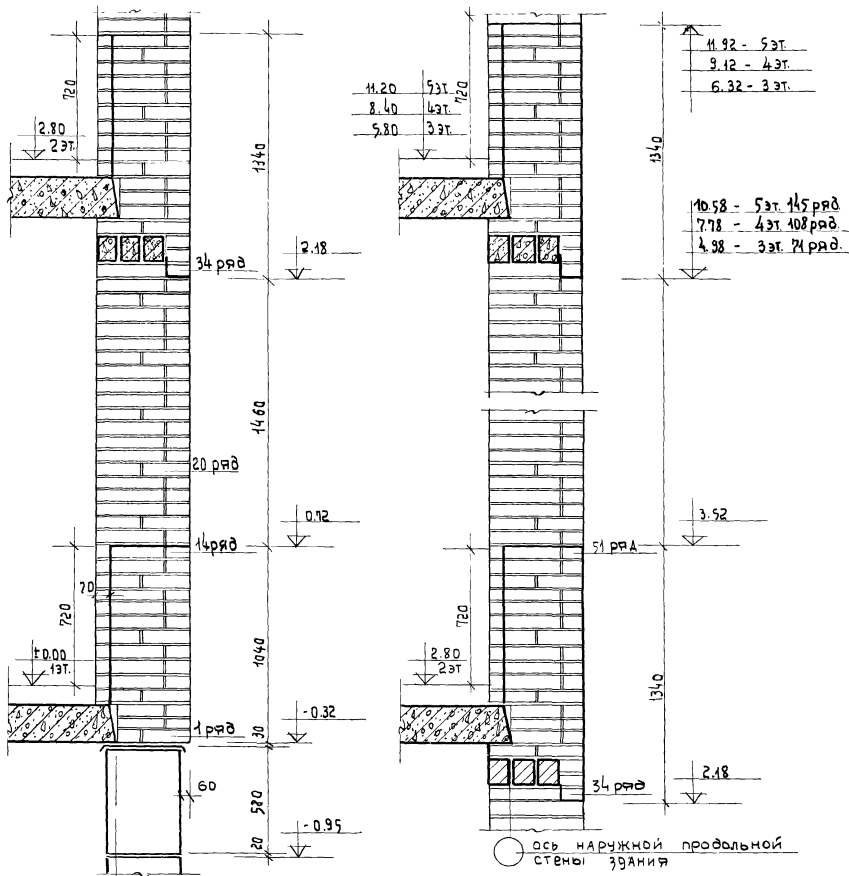
РАЗДЕЛ 9.2-2

МОНТАЖНЫЕ УЗЛЫ ВЫШЕ ОТМЕТКИ ± 0.00

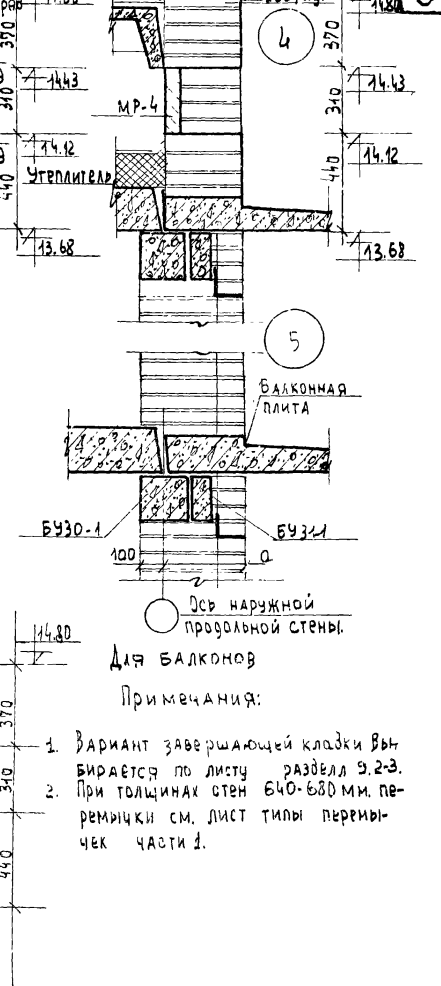
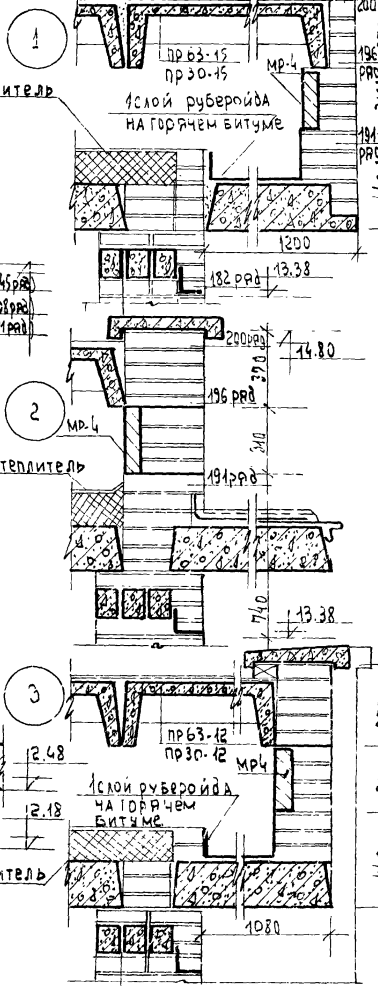
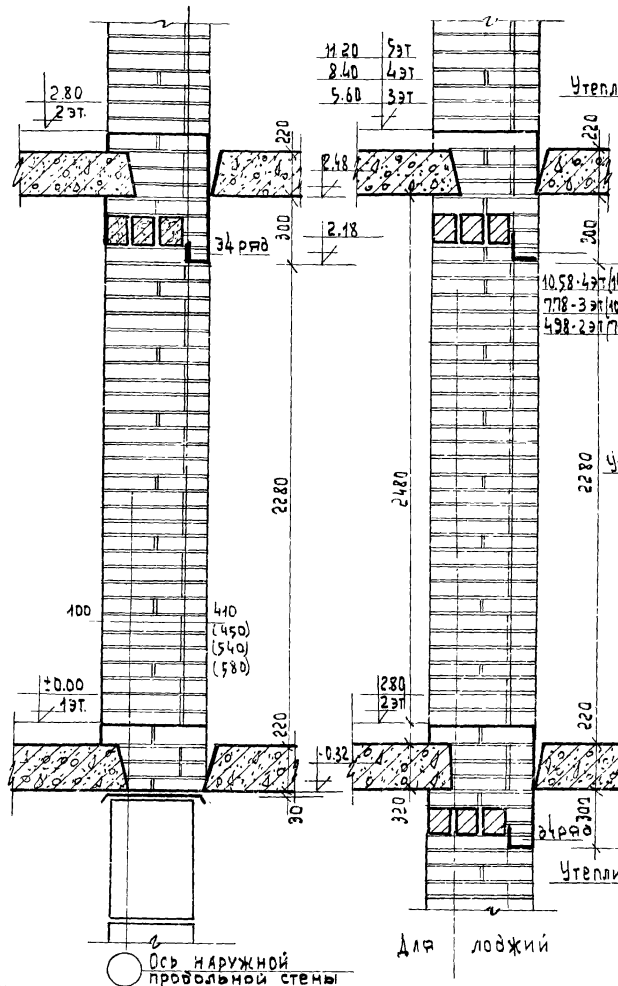
СОДЕРЖАНИЕ

НАИМЕНОВАНИЕ ЧЕРТЕЖА	ЛН Листов	ЛН Стр.	НАИМЕНОВАНИЕ ЧЕРТЕЖА	ЛН Листов	ЛН Стр.
ЗАГЛАВНЫЙ ЛИСТ	1	1	ВЫХОД НА КРЫШУ	13	13
ПОРЯДОВКА СТЕНЫ ПО ОКНУ ЖИЛОЙ КОМНАТЫ И КУХНИ	2	2	ДЕТАЛИ ЛЕСТНИЦ ЛК1, ЛК2.	14	14
ПОРЯДОВКА СТЕНЫ ПО БАЛКОННОЙ ДВЕРИ (ДЛЯ ПОДЖИЙ И БАЛКОНОВ)	3	3	МОНТАЖНЫЕ ЧЕРТЕЖИ ШКАФОВ И АНТРЕСОЛЕЙ.	15	15
ПОРЯДОВКА СТЕНЫ ПО ОКНУ ЛЕСТНИЧНОЙ КЛЕТКИ (С=1310мм)	4	4	МОНТАЖНЫЕ ЧЕРТЕЖИ ШКАФОВ И АНТРЕСОЛЕЙ.	16	16
СТЕНА С ВЕНТИЛЯЦИОННЫМИ КАНАЛАМИ Р-1.	5	5	СТЕНЫ С ВЕНТИЛЯЦИОННЫМИ КАНАЛАМИ Р-6, Р-7, Р-8, Р-9.	17	17
СТЕНА С ВЕНТИЛЯЦИОННЫМИ КАНАЛАМИ Р-2.	6	6			
СТЕНА С ВЕНТИЛЯЦИОННЫМИ КАНАЛАМИ Р-3	7	7			
СТЕНЫ С ВЕНТИЛЯЦИОННЫМИ КАНАЛАМИ Р-4, Р-5.	8	8			
РАЗВЕРТКА СТЕНЫ С ЭЛЕКТРОИШМАМИ. ДЕТАЛИ АРМИРОВАНИЯ КЛАДКИ	9	9			
СТРОИТЕЛЬНАЯ ЧАСТЬ МУСОРОПРОВОДА.	10	10			
ВХОДЫ В-1.1 и В-1.2.	11	11			
ВХОДЫ В-2.1 и В-2.2.	12	12			

Пров. *Сидорова* (с) 10/11/71, кон. *Шеф.*



Порядовка приведена для вариантов с лицевой кладкой



Ось наружной продольной стены.
Для балконов

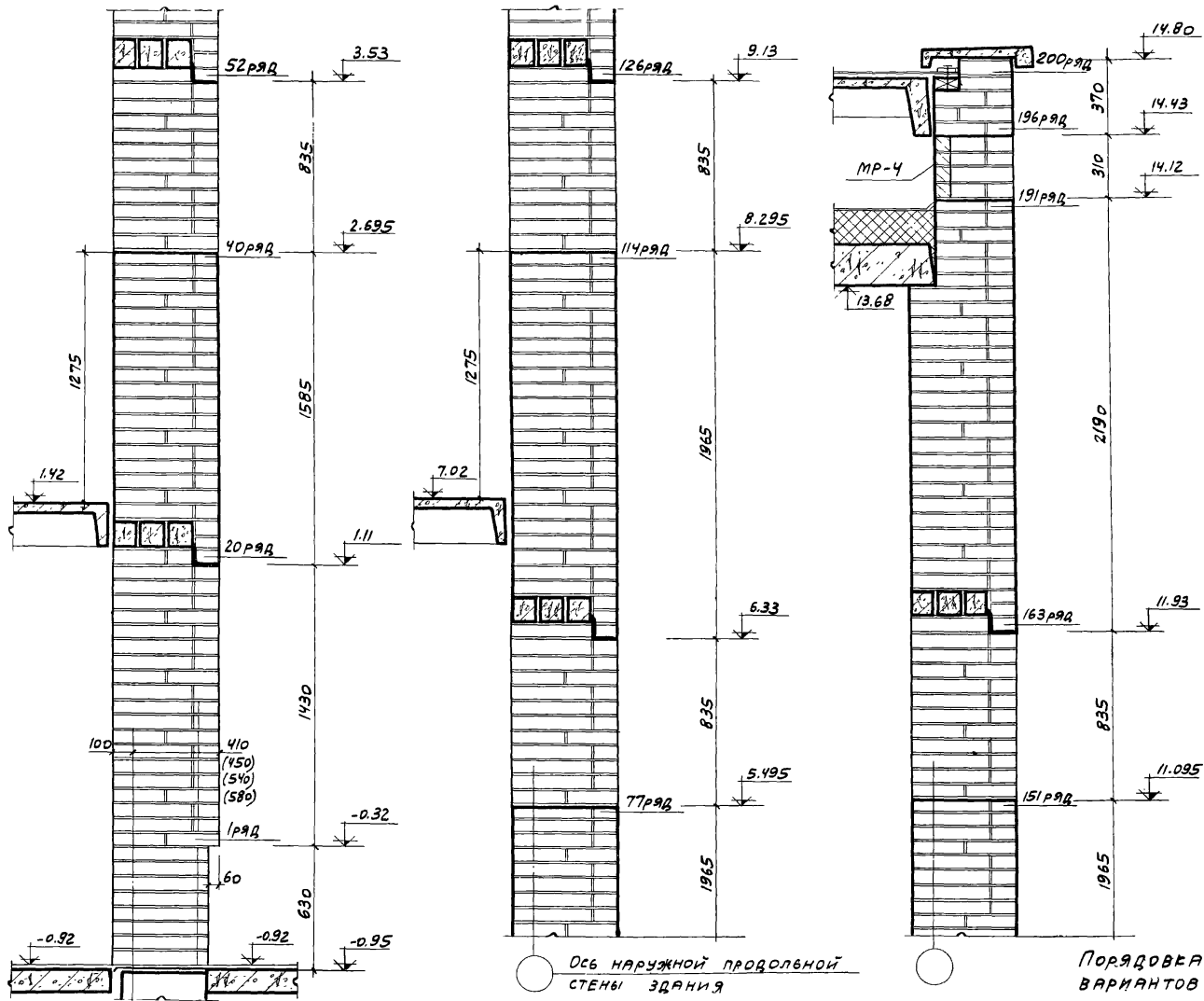
Примечания:

1. Вариант завершающей кладки вы выбирается по листу раздела 9.2.3.
2. При толщинах стен 640-680 мм. перемычки см. лист типа перемычек части 1.

1971 Порядовка стены по балконной двери / для лоджий и балконов/

Серия 85

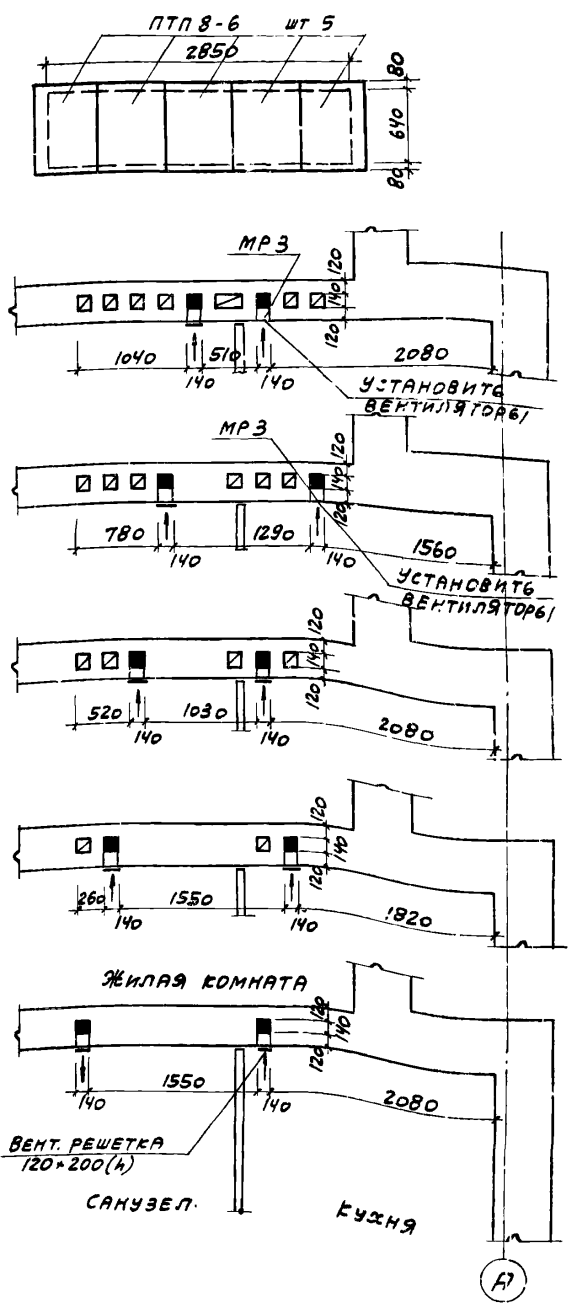
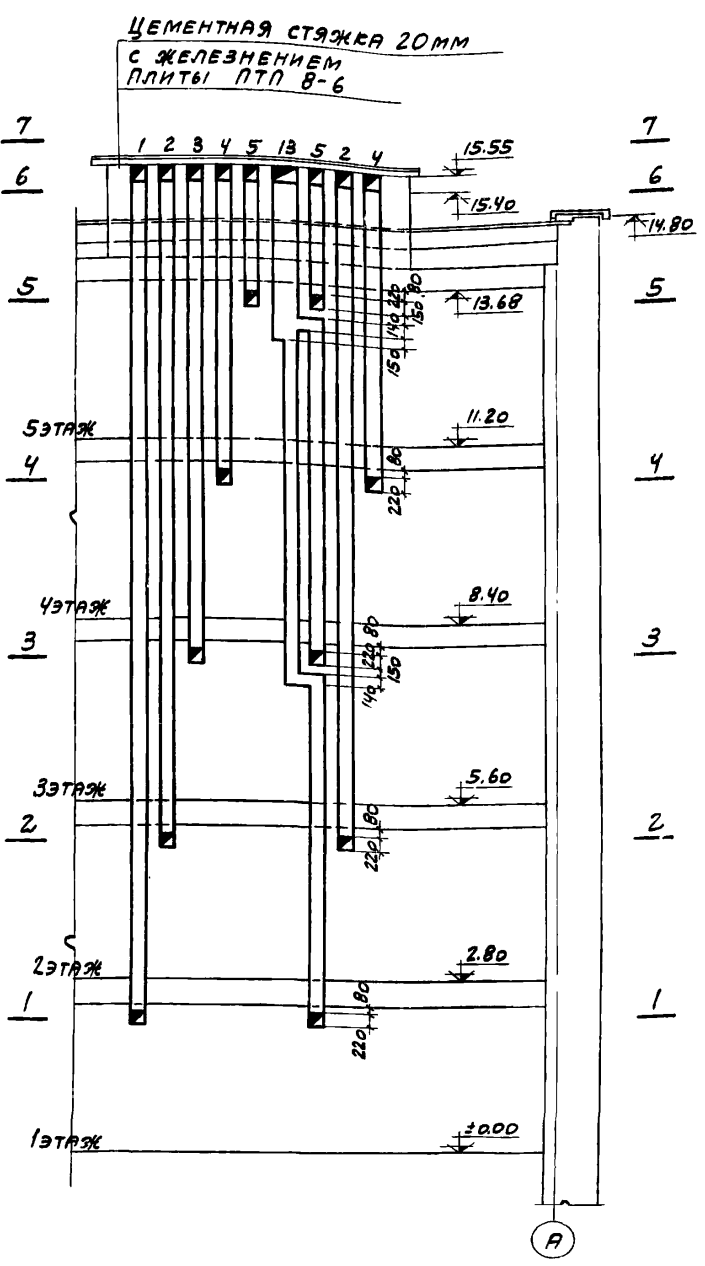
часть 9	лист
раздел 9.2.2	3



1971 Порядовка стены по окну лестничной клетки (e=1310мм)

Серия 85

Часть 9	Лист
Раздел 9.2.2	4



7-7

5-5

4-4

3-3

2-2

1-1

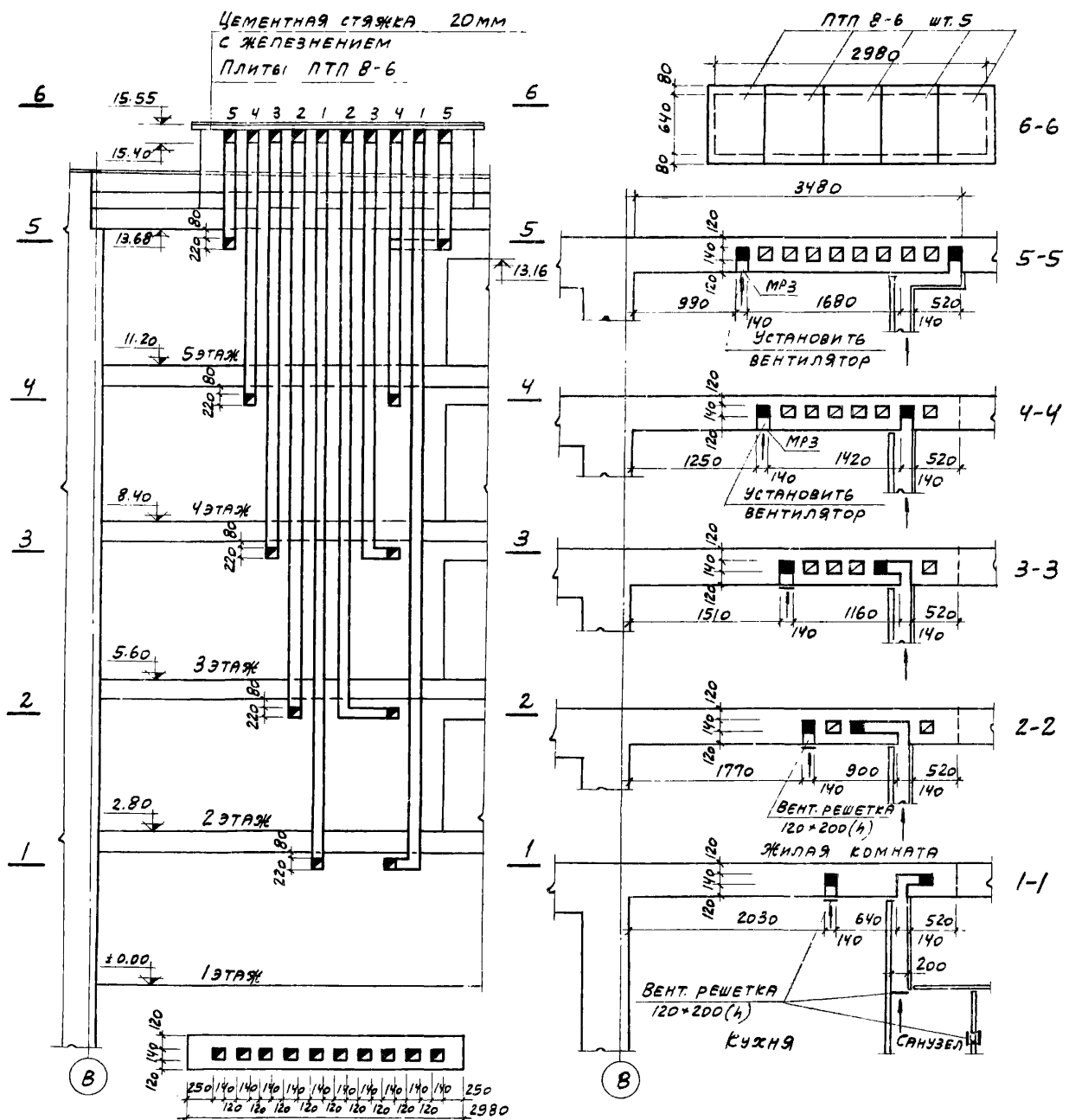
- ПРИМЕЧАНИЯ**
1. ВЕНТИЛЯЦИОННЫЕ КАНАЛЫ В КИРПИЧНОЙ КЛАДКЕ ДОЛЖНЫ ВЫПОЛНЯТЬСЯ СТРОГО ВЕРТИКАЛЬНО С ПОЛНЫМ ЗАПОЛНЕНИЕМ ШВОВ РАСТВОРОМ.
 2. ОТВЕРСТИЯ КАНАЛОВ ЗАКРЫВАЮТСЯ ПЛАСТМАССОВЫМИ ВЕНТИЛЯЦИОННЫМИ РЕШЕТКАМИ 120x200ММ.
 4. В КУХНЯХ 4 И 5 ЭТАЖЕЙ В ОТВЕРСТИЯХ ВЕНТИЛЯЦИОННЫХ КАНАЛОВ УСТАНОВИТЬ ВЕНТИЛЯТОРЫ 80-45.
 5. ПЛИТЫ ПТП 8-6 СОЕДИНИТЬ МЕЖДУ СОБОЙ СКРУТКАМИ ЗА МОНТАЖНЫЕ ПЕТЛИ.

ВЕНТИЛЯЦИОННАЯ РЕШЕТКА 120x200 ШТ.	8
ВЕНТИЛЯТОРЫ 80-45 ШТ.	2
ЗАКЛАДНАЯ ДЕТАЛЬ МРЗ ШТ.	2

1971 СТЕНА С ВЕНТИЛЯЦИОННЫМИ КАНАЛАМИ Р-2

СЕРИЯ - 85
Часть 9
Лист 6

Пров. Панкратов 10-вн.ч.б. Кон. Шиф.



ПРИМЕЧАНИЯ

1. ВЕНТИЛЯЦИОННЫЕ КАНАЛЫ В КИРПИЧНОЙ КЛАДКЕ ДОЛЖНЫ ВЫПОЛНЯТЬСЯ СТРОГО ВЕРТИКАЛЬНО С ПОЛНЫМ ЗАПОЛНЕНИЕМ ШВОВ РАСТВОРОМ.
2. ОТВЕРСТИЯ КАНАЛОВ ЗАКРЫВАЮТСЯ ПЛАСТМАССОВЫМИ ВЕНТИЛЯЦИОННЫМИ РЕШЕТКАМИ 120x200ММ.
3. НА ОТВЕРСТИЯХ В ПЕРЕГОРОДКАХ МЕЖДУ УБОРНОЙ И ВАННОЙ КОМНАТАМИ УСТАНОВЛИВАЮТСЯ 2 РЕШЕТКИ 120x200ММ.
4. В КУХНЯХ 4 И 5 ЭТАЖЕЙ В ОТВЕРСТИЯХ ВЕНТИЛЯЦИОННЫХ КАНАЛОВ УСТАНОВИТЬ ВЕНТИЛЯТОРЫ ВД-45.
5. ПЕРЕМЫЧКИ В ПРОЕМЕ 5ГО ЭТАЖА УКЛАДЫВАТЬ НА ∇ 13.16 (НМЗ).
6. ПЛИТЫ ПТП В-6 СОЕДИНИТЬ МЕЖДУ СОБОЙ СКРУТКАМИ ЗА МОНТАЖНЫЕ ПЕТЛИ.

ВЕНТИЛЯЦИОННАЯ РЕШЕТКА 120-200 ШТ.	18
ВЕНТИЛЯТОРЫ ВД-45 ШТ.	2
ЗАКЛ. ВЕТ. МРЗ ШТ.	2
ВЕНТИЛЯЦИОННЫЕ КОРОБА ПМ	6,8

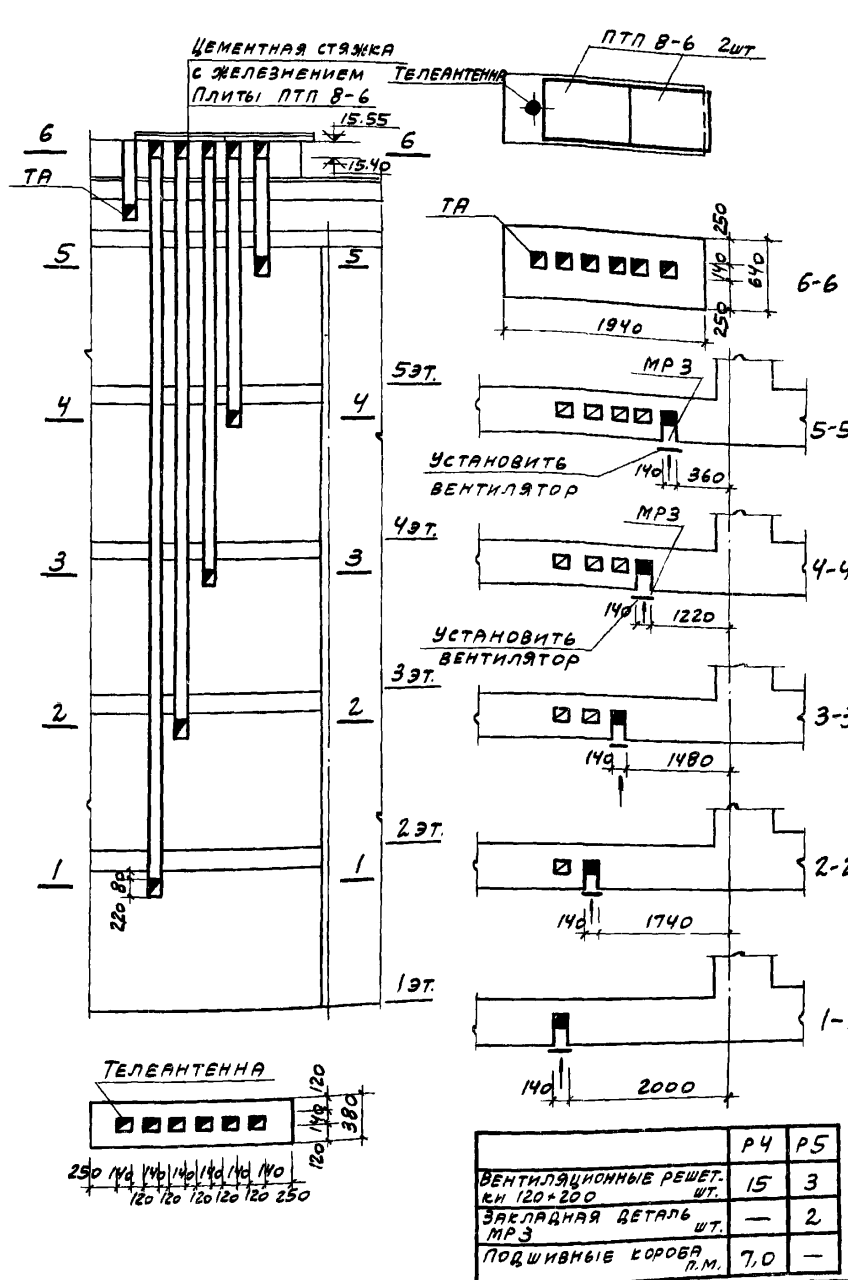
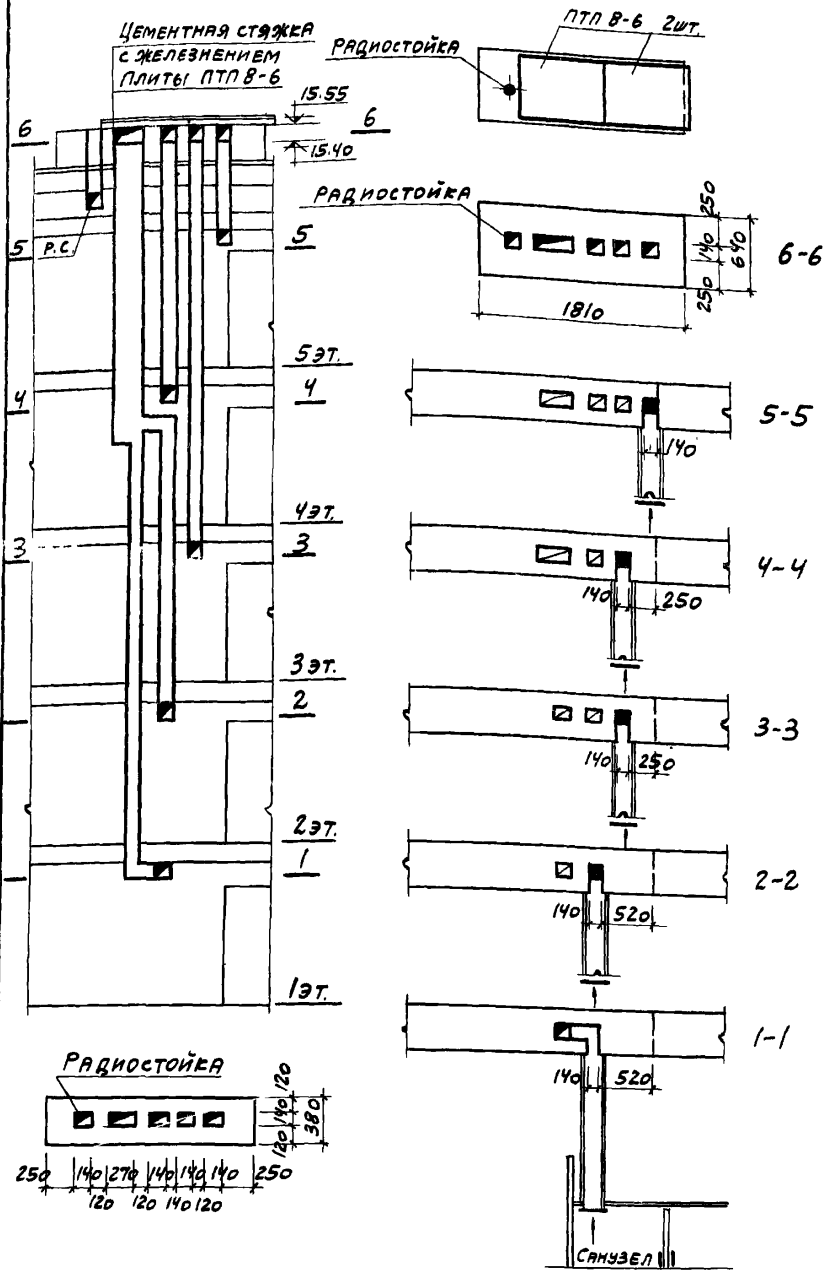
1971

СТЕНА С ВЕНТИЛЯЦИОННЫМИ КАНАЛАМИ Р-3

Серия 9-85

Часть 9	Лист 7
Раздел 9.2-2	
11347-14	8

Проб. Жуковец коп. Шкел.
10-VIII-762



- ПРИМЕЧАНИЯ**
1. ВЕНТИЛЯЦИОННЫЕ КАНАЛЫ В КИРПИЧНОЙ КЛАДКЕ ДОЛЖНЫ ВЫПОЛНЯТЬСЯ СТРОГО ВЕРТИКАЛЬНО С ПОЛНЫМ ЗАПОЛНЕНИЕМ ШВОВ РАСТВОРОМ.
 2. ОТВЕРСТИЯ КАНАЛОВ ЗАКРЫВАЮТСЯ ПЛАСТМАССОВЫМИ ВЕНТИЛЯЦИОННЫМИ РЕШЕТКАМИ 120x200мм.
 3. НА ОТВЕРСТИЯХ В ПЕРЕГОРОДКАХ МЕЖДУ УБОРНОЙ И ВАННОЙ КОМНАТАМИ УСТАНОВЛИВАЮТСЯ 2 РЕШЕТКИ 120x200мм.
 4. В КУХНЯХ 4и 5ЭТАЖЕЙ В ОТВЕРСТИЯХ ВЕНТИЛЯЦИОННЫХ КАНАЛОВ УСТАНОВИТЬ ВЕНТИЛЯТОРЫ ВД-45
 5. ПЛИТЫ ПТП В-6 СОЕДИНИТЬ МЕЖДУ СОБОЙ СЕРУТКАМИ ЗА МОНТАЖНЫЕ ПЕТЛИ.
 6. ПОДШИВНЫЕ КОРБА ВНУТРЕННИМ СЕЧЕНИЕМ 200x200(н) ВЫПОЛНЯТЬ ИЗ АСБЕСТОЦЕМЕНТНЫХ ЛИСТОВ $\delta=8$ мм, В МЕТАЛЛИЧЕСКОМ КАРКАСЕ РАСХОД МАТЕРИАЛА НА 1п.м. ВЕНТКОРБА:
 А/ц ($\delta=8$ мм) - 0,9 м²
 Л 40x4 - 2,5 п.м.
 - 25x4 - 2,0 п.м.

	Р4	Р5
ВЕНТИЛЯЦИОННЫЕ РЕШЕТ. КМ 120x200 ШТ.	15	3
ЗАКЛАДНАЯ ДЕТАЛЬ МРЗ ШТ.	-	2
ПОДШИВНЫЕ КОРБА П.М.	7,0	-

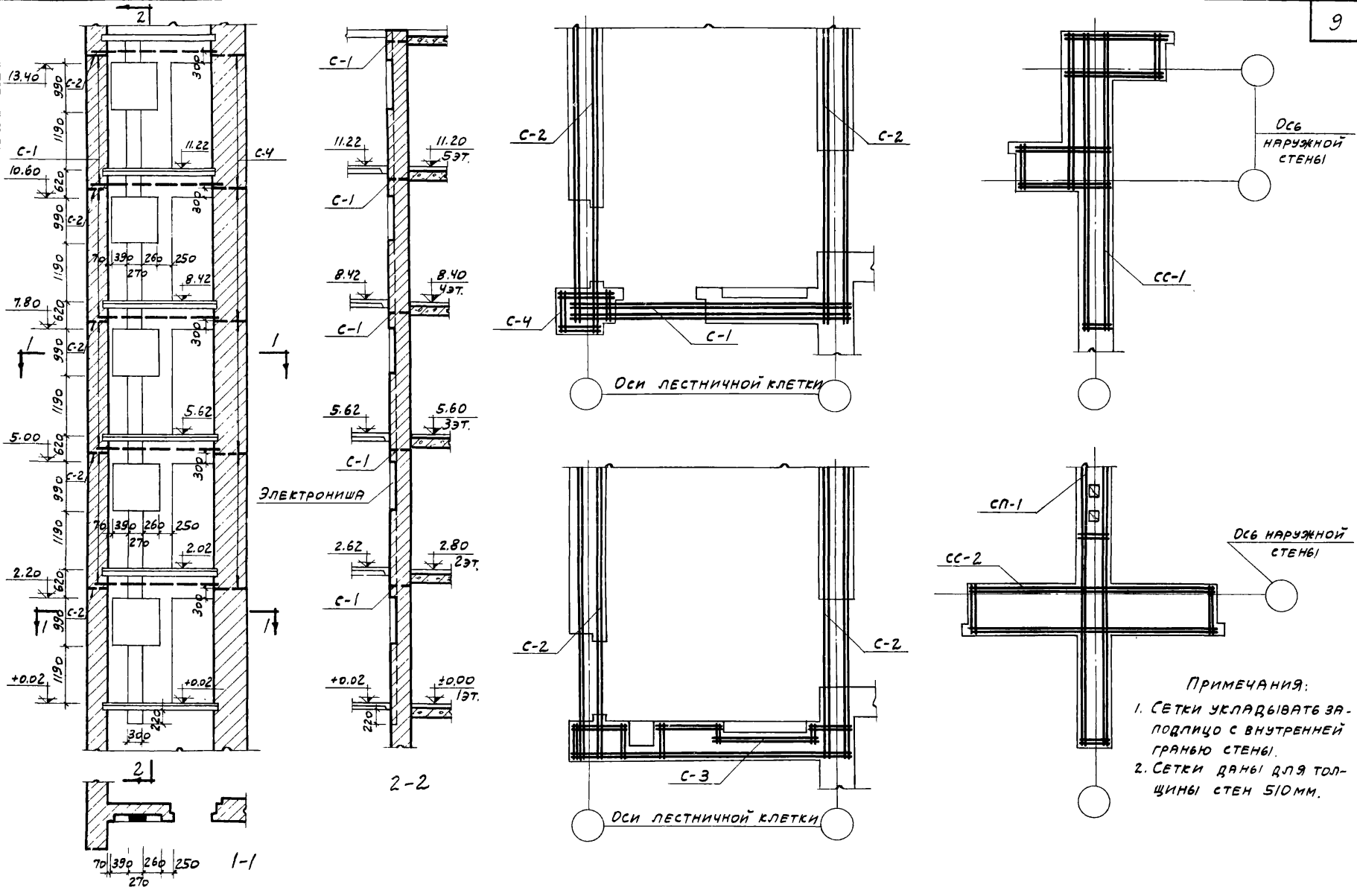
1971

СТЕНЫ С ВЕНТИЛЯЦИОННЫМИ КАНАЛАМИ Р4, Р5

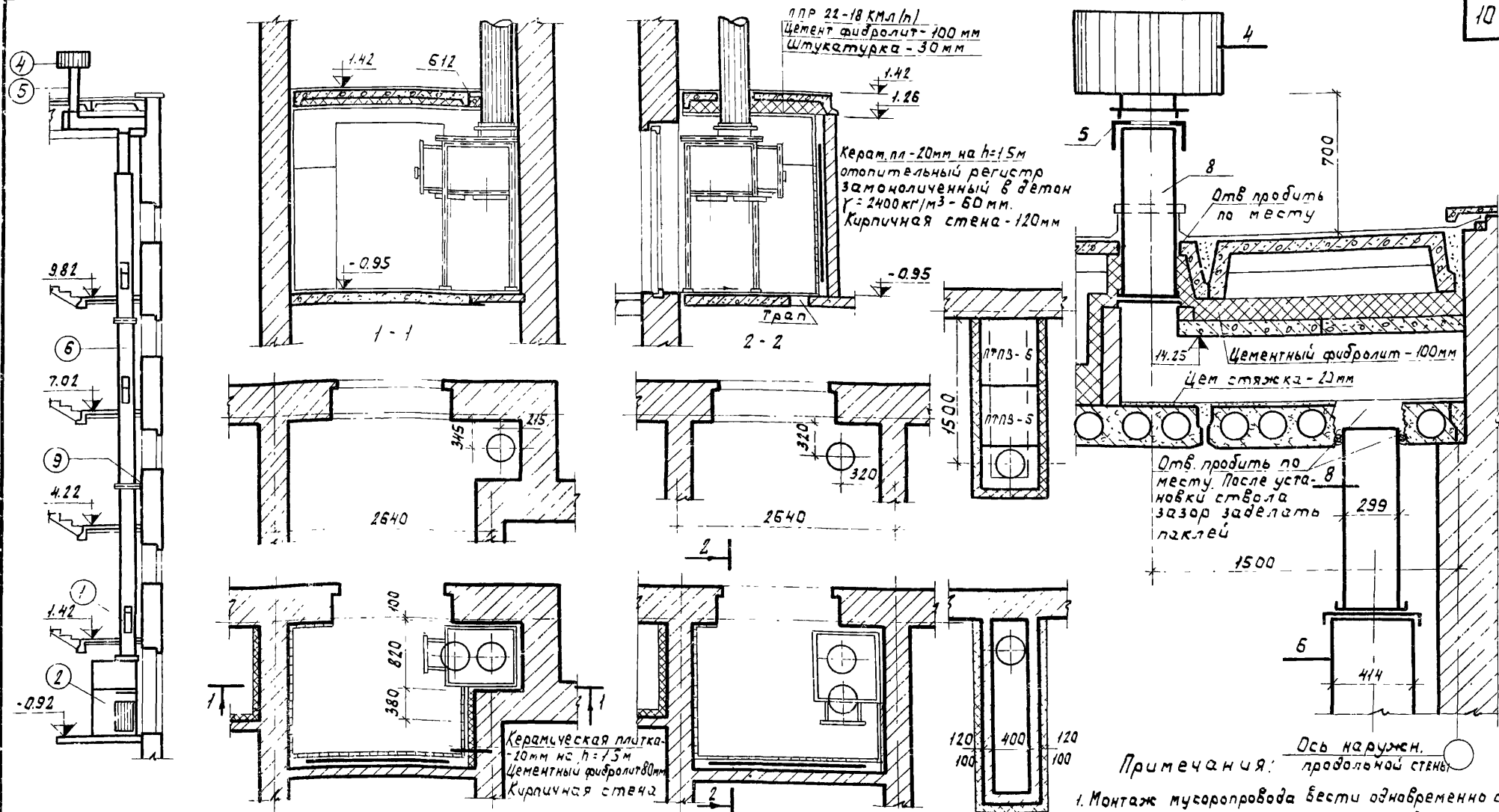
СЕРИЯ 85

Часть 9	Лист В
Раздел 9.2-2	

11347-14 9



- ПРИМЕЧАНИЯ:
1. СЕТКИ УКЛАДЫВАТЬ ЗАПОДЛИЦО С ВНУТРЕННЕЙ ГРАНЬЮ СТЕНЫ.
 2. СЕТКИ ДАНЫ ДЛЯ ТОЛЩИНЫ СТЕН 510ММ.



Примечания: Ось наружн. продольной стены

1. Монтаж мусоропровода вести одновременно с монтажом лестничных площадок
2. Установку приемных клапанов на 1/4 трубы вести на строительной площадке
3. Детали установки ствола и приемных клапанов мусоропровода см. часть 10.7-1
4. Облицовку стен мусорокамеры производить после установки отопительного регистра.

Поз.	Обозначен	Наименование	Кол.	Рабочее чертежи, ГОСТ	Поз.	Обозначения	Наименование	Кол.	Рабочее чертежи, ГОСТ
1	МП.1.02.000	Клапан приемный металл	3	Часть 10.7-1 лист 8	6	P=3360	Трубы асбестоцементн.	5	ГОСТ 1839-48*
2	МП.1.03.000	Бункер приемный металл	1	Часть 10.7-1 лист 29	7	P=180	Муфты асбестоцементн.	2	ГОСТ 1839-48*
3	МП.1.01.000	Фланец переходной метал	2	Часть 10.7-1 лист 7	8	D=299	Трубы металлч. P=900	2	
4	T-19	Дефлектор T-19 метал	1	ЦИП 08-02-123	9	АНБ	Крепежный хомут	4	
5	МП.1.01.000	Фланец дефлектора	1	Часть 10.7-1 лист 4					

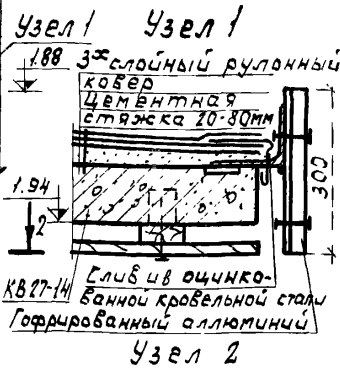
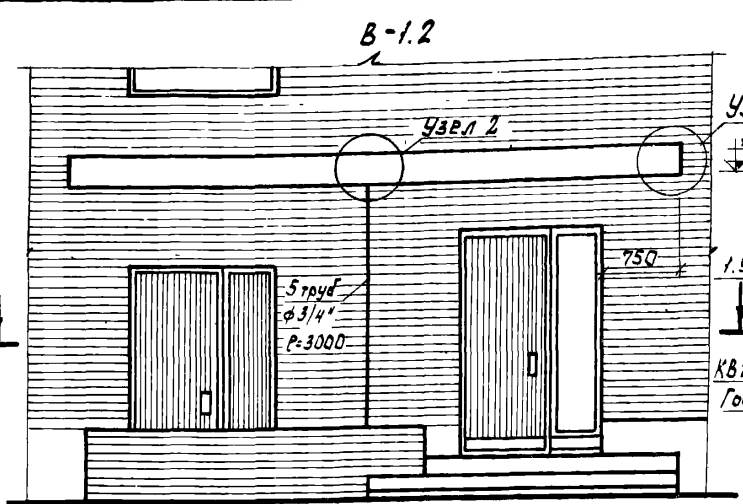
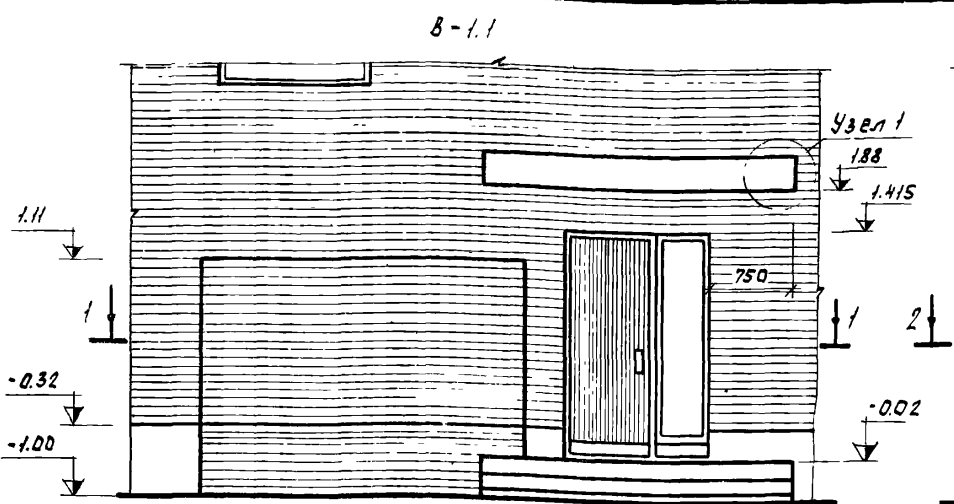
1971

Строительная часть мусоропровода

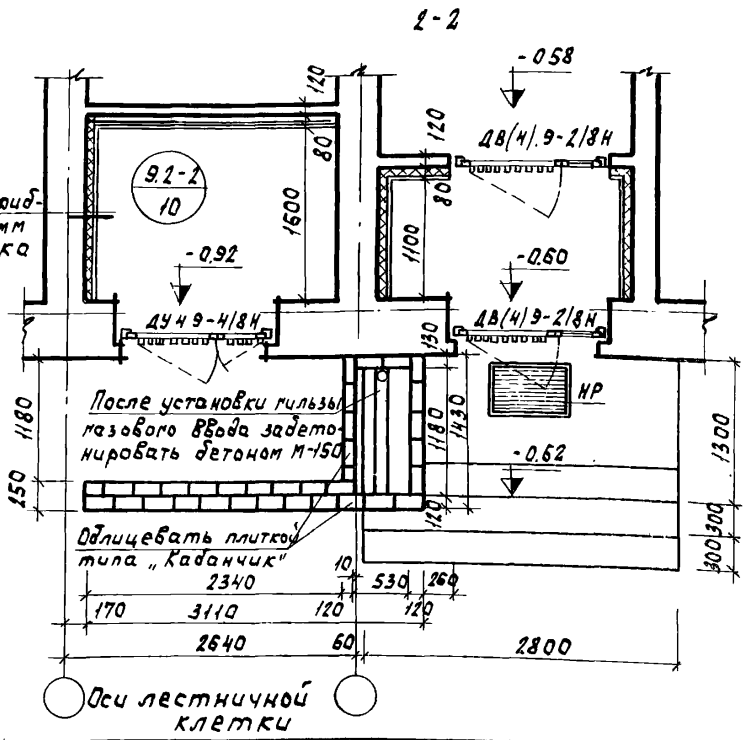
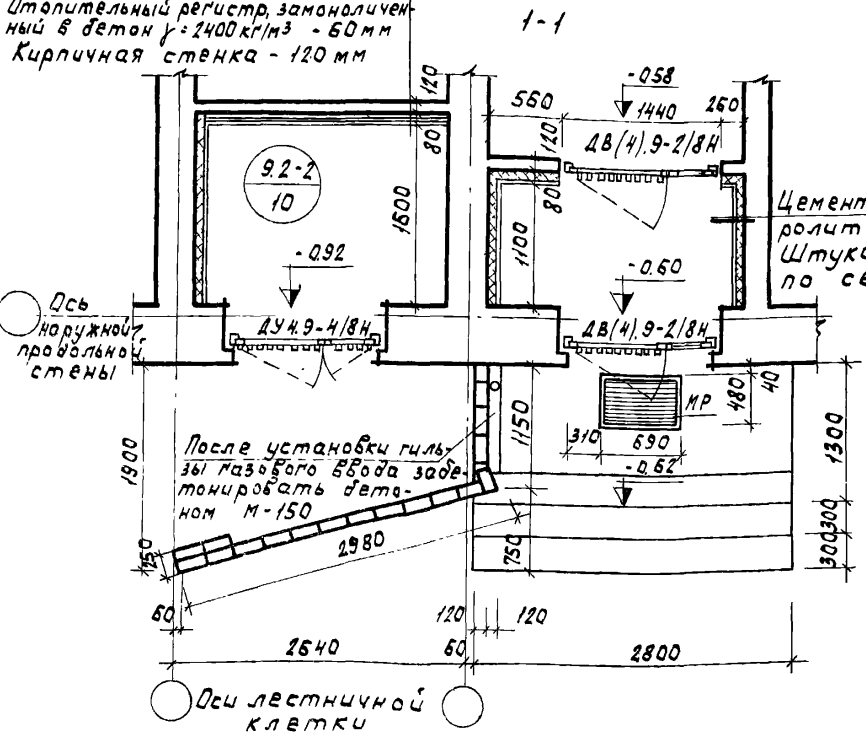
Серия 85

Часть 9
Раздел 9.2-2
Лист 10

11347-14 11



Керамическая плитка - 20 мм
 Отопительный регистр, замоноличенный в бетон $\gamma = 2400 \text{ кг/м}^3$ - 60 мм
 Кирпичная стенка - 120 мм



Спецификация на один вход

Марка	Количество шт.	
	В-1.1	В-1.2
КВ 27-14	1	2
Брус 70x40(н) P=1400	6	12
Рейка 50x19(н) P=2700	28	56
Расход древесины	0.095 м ³	0.191 м ³
Труба ф 3/4" P=3000	—	5
1 100x7 P=50	7	10
- 60x6 P=300	—	2
Вес металла	3.78 кг	31.55 кг

Примечания
 1. Приставные стенки и цокольная выполняются из облицовочного кирпича или красного с облицовкой плиткой типа "Кабанчик".
 2. Стенки армируются 2 ф 4В1 через 3 ряда

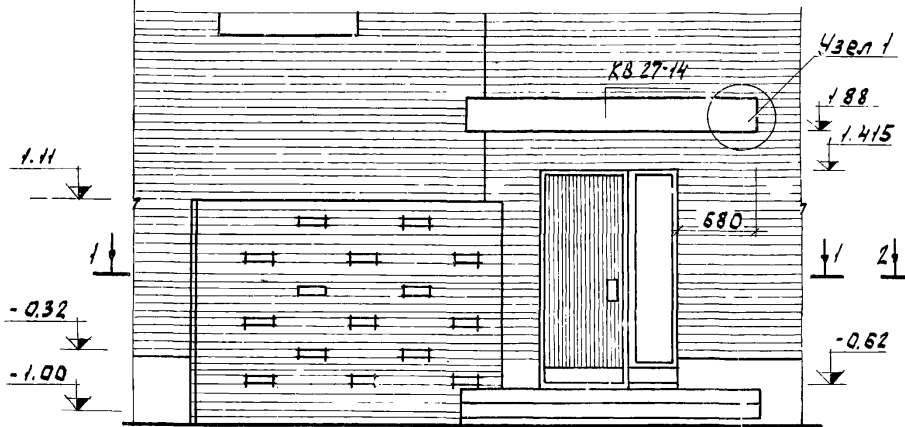
1971

Входы В-1.1 и В-1.2

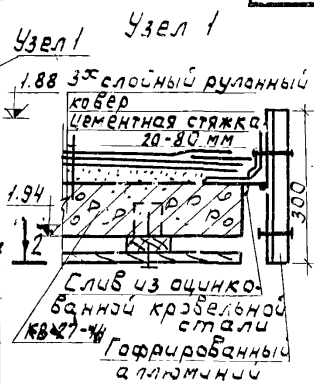
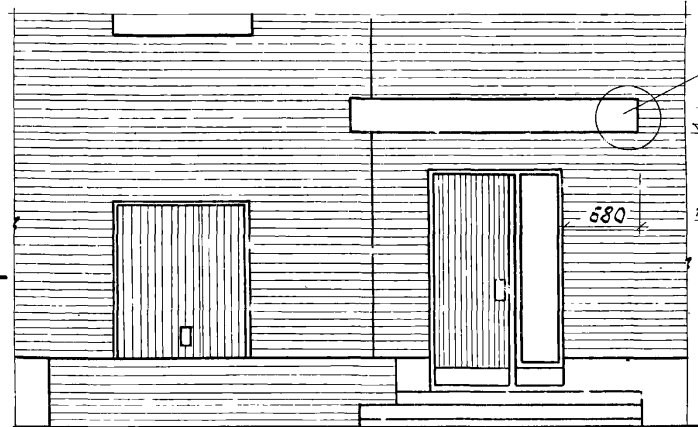
Серия 85

Часть 9 Лист
 Раздел 9.2-2 11
 НЗ47-14 12

В-2.1

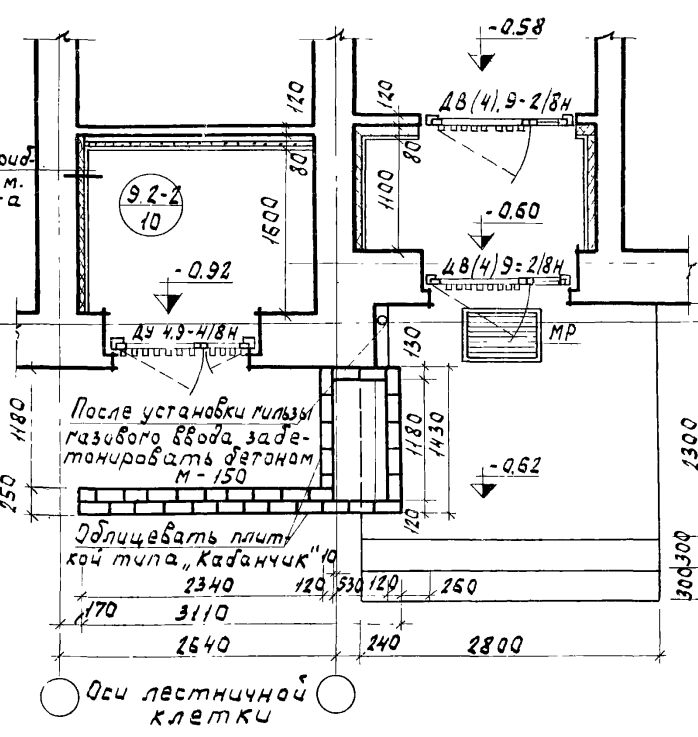
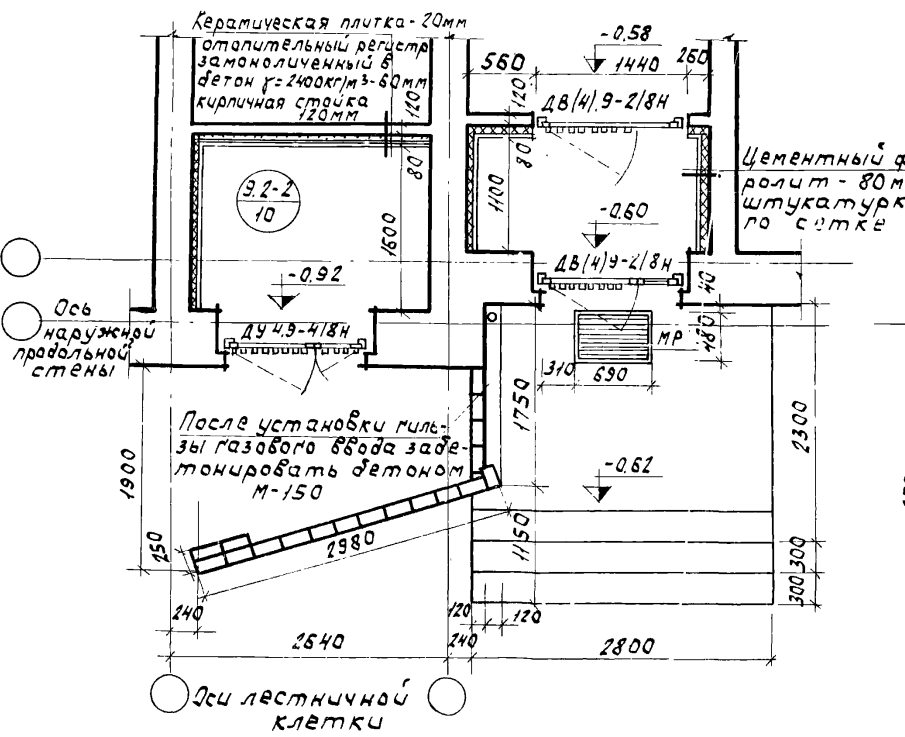


В-2.2



1-1

2-2



Спецификация на один вход	
Марка	В-2.1 В-2.2
КВ 27-14	1
Брус 70x40(л)	6
Р-1400	
Решка 50x19(л)	28
Р-2700	
Расход древесины	0.096м³
Л100x7, Р-50	7
Вес металла	7.78

Примечания.
1. Приставные стенки и цветочница выполняются из облицовочного кирпича или красного с облицовкой плиткой типа "Каданчик".
2. Стенки армируются 2φ4В1 через 3ряда

1969

Входы В-2.1 и В-2.2

Серия 85

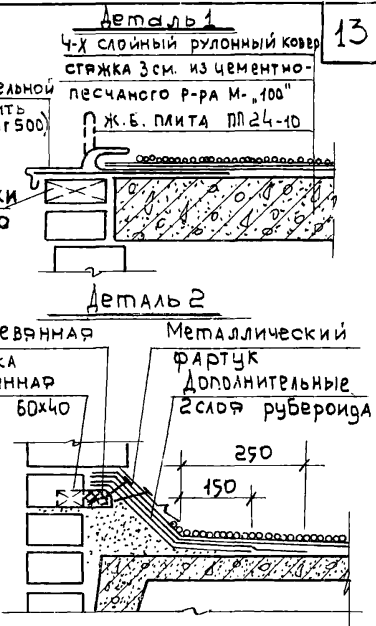
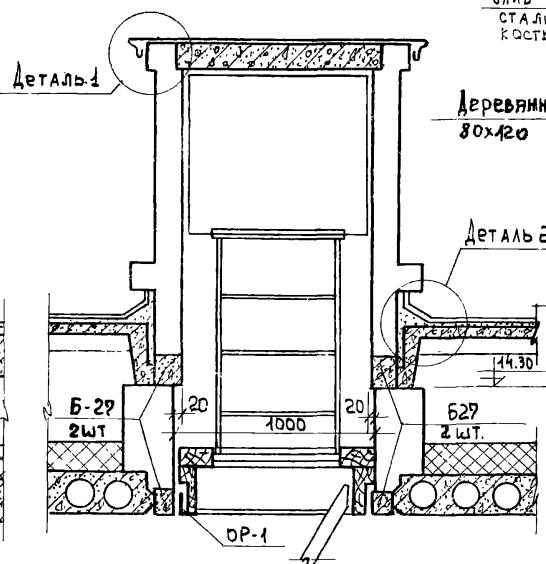
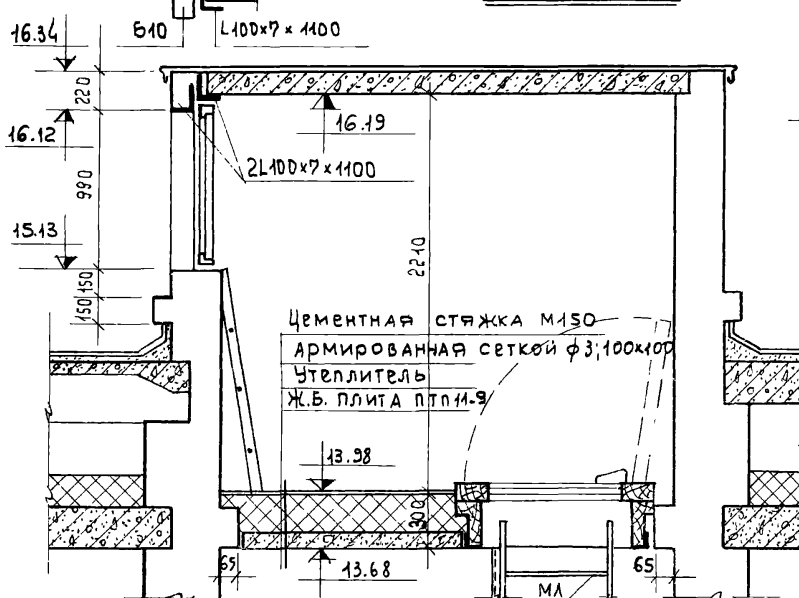
Часть 9 Лист
Раздел 9.2-2 12

14347-14 13

ВАРИАНТ ТИПА ПЕРЕМОШЕК

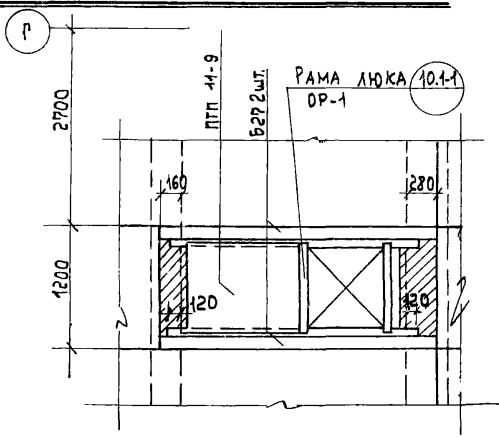
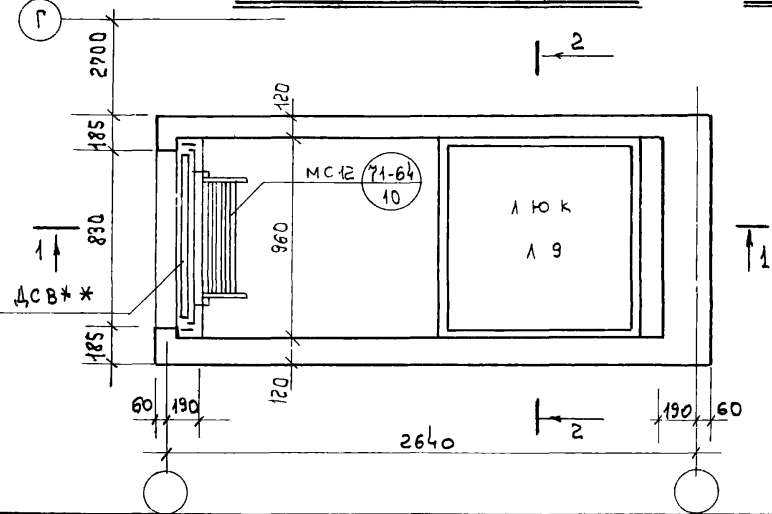
Разрез 1-1

Разрез 2-2



Фрагмент плана покрытия

Фрагмент плана перекрытия на $\nabla 13.68$



Коробку люка Л9 дополнительно облицовать кровельной сталью.

Изнутри будку оштукатурить цементным раствором М.100.

Спецификация на 1 будку					
МАРКА	НАИМЕНОВАНИЕ	КОЛ	МАРКА	НАИМЕНОВАНИЕ	КОЛ
Железобетонные изделия			Металлические изделия		
ПТП 11-9	Плиты плоские	1	МС 12	Стремянка	1
ПТП 24-10	"	1	МЛ	"	1
Б-27	несущие перемычки	4	-	Л100x7x1100	2
Деревянные изделия			ОР-1	РАМА ЛЮКА	
Л9	люк чердачный				
ДСВ*Ж	Блок дверной				

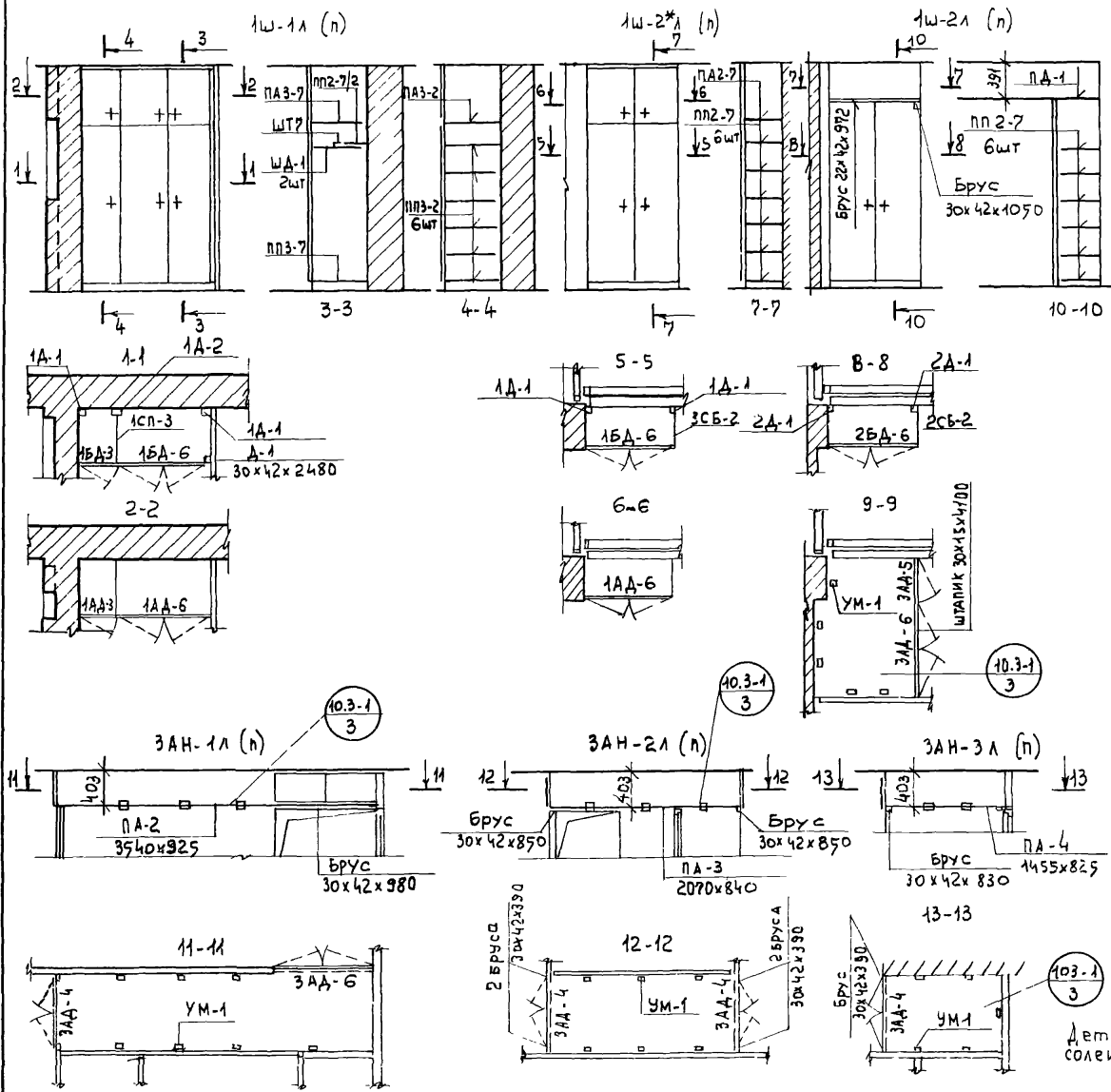
1971

Выход на крышу

серия 85

Часть 9
Раздел 9.2-2
Лист 13

71347-74 14



Спецификация элементов		элементов на 1 изделие										
МАРКА	Наимен. изделий	РАСХОД МАТЕР.					КОЛИЧЕСТВО ШТУК					
		ХВМ ²	АСП	М2	АВ2	Ш-М(В)	Ш-М(В)	Ш-М(В)	Ш-М(В)	Ш-М(В)	Ш-М(В)	
1БА-3	Блок	0.0046	0.76			1						
1БА-6	Дверной	0.0064	1.70			1	1					
2БА-6		0.0072	1.80					1				
1АА-3	Блок ДВЕРНОЙ АНТРЕСОЛЬНЫЙ	0.0024	0.23			1						
1АА-6		0.0035	0.58			1	1					
3АА-4		0.0024	0.26					1	2	1		
3АА-5		0.0017	0.18					1				
3АА-6		0.0028	0.36					1	1			
2СБ-2		СТЕНКА БОКОВАЯ	0.88					1				
3СБ-2	СТЕНКА ПРЯМОУГОЛЬН.	1.00				1						
1СП-3					1.03	1						
ПА2-7		0.43				1						
ПА3-2		0.23				1						
ПА3-7	Полка	0.58				1						
ПА-1	АНТРЕСОЛЬ	4.59							1			
ПА-2		3.29										
ПА-3		1.65							1			
ПА-4		1.21								1		
ПП2-7/2	Полка	0.205				1						
ПП2-7		0.410					6	6				
ПП3-2	переставная	0.220				6						
ПП3-7		0.56										
ШТ-7	ШТАНГА	0.0008				1						
ШД-1	ШТАНГОДЕРЖАК	0.0008				2						
УМ-1	УГОЛЬНИК						5	8	6	5		
1А-1	Брус крепежный	0.0047				2	2					
1А-2		0.0049				1		2				
2А-1		0.0024						1				
А-1		0.0029										
22x42x980	Брус МОНТАЖНЫЙ	0.0010								1		
30x42x830		0.0011										
30x42x850		0.0011								2		
30x42x1050		0.0013								1		
30x42x980		0.0012								1		
30x42x330	ШТАПИК.	0.0005								4		
30x15x100		0.0018								1		
РАСХОД МАТЕРИАЛОВ НА ОДНО ИЗДЕЛИЕ							0.0074	0.0183	0.0152	0.0064	0.0099	0.0035
							1.030	6.170	5.66	3.31	2.17	1.47
НАЛИЧНИК ДУБОВЫЙ							п.м.	6.40	6.00	8.00	4.90	4.00

детали установки и элементы шкафов и антреселей см. альбом вклейки

Развертка Р6

Развертка Р7

Развертка Р8

Развертка Р9

250 140 140 140 140 140 140 140 140 140 250
120 120 120 120 120 120 120 120

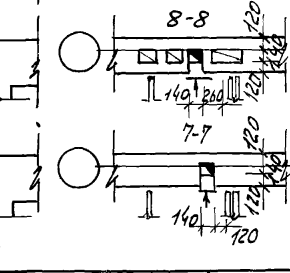
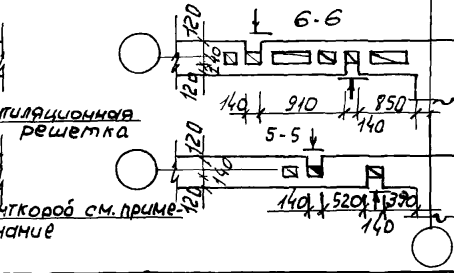
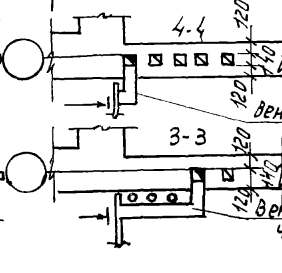
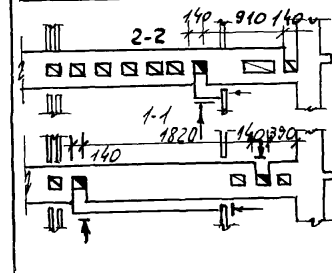
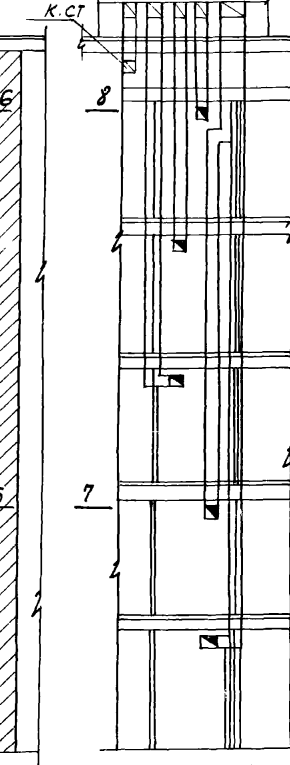
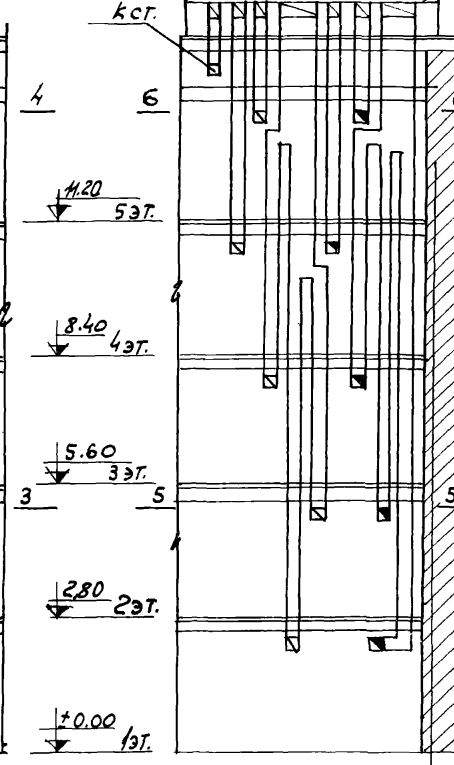
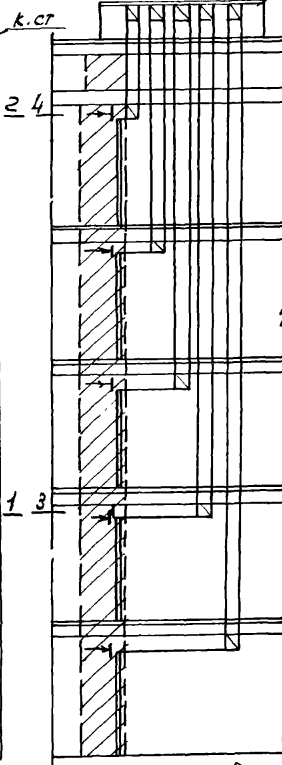
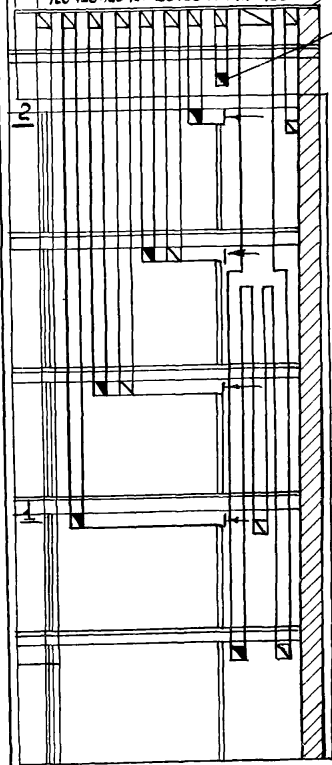
ПТЛ 8-6
6 шт.

ПТЛ 8-6
3 шт.

250 140 140 140 140 140 140 140 250
120 120 120 120 120 120

ПТЛ 8-6
4 шт.

ПТЛ 8-6
3 шт.



- Примечания:**
1. Вентиляционные каналы выполнять строго вертикально с тщательным заполнением швов.
 2. В местах открытия каналов поставить вентиляционные решетки, в кухнях 4-5 этажей установить вентиляторы 80-45.
 3. Подшивные короба внутренним сечением 200x200 (л) выполнять из асбестоцементных плит $\sigma=8$ мм в металлическом каркасе. Расход материала на 1 п.м. вентилякороба:
 $\delta 1/4$ (5-8 мм) - 0,9 м²
 L40x4 - 2,5 п.м.
 - 25v4 - 2,0 п.м.
 4. Места разверток см. на кладочных планах.
 5. На данном листе планы:
 горизонтальный масштаб 1:50
 вертикальный 1:100.

Наименование	кол.
плиты ПТЛ 8-6 шт.	16
подшивные короба л.м.	14
вентиляционные решетки	40

проект: Титов 28.48, Конев. *[Signature]*