

СОДЕРЖАНИЕ		СТР
ДЕТАЛИ		
ДЕТАЛИ 1, 2, 3	ОДИНАРНЫЕ ПЕРЕПЛЕТЫ ДЕТАЛИ УГЛОВ ЗДАНИЙ	6
ДЕТАЛИ 4, 5, 6	ОДИНАРНЫЕ ПЕРЕПЛЕТЫ ДЕТАЛИ УГЛОВ ЗДАНИЙ	7
ДЕТАЛИ 7, 8	ОДИНАРНЫЕ ПЕРЕПЛЕТЫ ДЕТАЛИ ВЕРТИКАЛЬНОГО СТЫКА ПЕРЕПЛЕТОВ И БОКА ПРОЕМА ЛЕНТОЧНОГО ОСТЕВЛЕНИЯ . . .	8
ДЕТАЛИ 9, 10	ОДИНАРНЫЕ ПЕРЕПЛЕТЫ ДЕТАЛИ ПРИМЫКАНИЯ ПЕРЕПЛЕТОВ К ПЕРЕ- ГОРОДКЕ	9
ДЕТАЛИ 11, 12	ОДИНАРНЫЕ ПЕРЕПЛЕТЫ ДЕТАЛИ, ВЕРХА ПРОЕМОВ	10
ДЕТАЛИ 13, 14	ОДИНАРНЫЕ ПЕРЕПЛЕТЫ ДЕТАЛИ ГОРИЗОНТАЛЬНОГО СТЫКА ПЕРЕПЛЕ- ТОВ И НИЗА ПРОЕМОВ С ПОДОКОННИКАМИ ИЗ ЦЕМЕНТНОГО РАСТВОРА	11
ДЕТАЛИ 15, 16	ОДИНАРНЫЕ ПЕРЕПЛЕТЫ ДЕТАЛИ НИЗА ПРОЕМОВ С ПОДОКОННИКАМИ ИЗ КЕРАМИЧЕСКОЙ ПЛИТКИ И СБОРНЫХ ЖЕЛЕЗОБЕТОННЫХ ПЛИТОК	12
ДЕТАЛИ 17, 18	ОДИНАРНЫЕ ПЕРЕПЛЕТЫ ДЕТАЛИ БОРА И ВЕРХА ОТДЕЛЬНЫХ ПРОЕМОВ В КИРПИЧНЫХ СТЕНАХ	13

ДЕТАЛИ 13,20	ОДНИННЫЕ ПЕРЕПЛЕТЫ ДЕТАЛИ НИЖА ОТДЕЛЬНЫХ ПРОЕМОВ В КНА- ПИЧНЫХ СТЕНАХ С ПОДОКОННИКАМИ ИЗ БЕ- РЯНЧЕСКИХ ПАНТОБ И ЦЕМЕНТНОГО РАСТВОРА. 14	
ДЕТАЛИ 21,22 23	ДВОЙНЫЕ РАЗДЕЛЬНЫЕ ПЕРЕПЛЕТЫ ДЕТАЛИ УГЛОВ ЗДАНИЙ. 15	
ДЕТАЛИ 24,25 26	ДВОЙНЫЕ РАЗДЕЛЬНЫЕ ПЕРЕПЛЕТЫ ДЕТАЛИ УГЛОВ ЗДАНИЙ. 16	
ДЕТАЛИ 27,28 29	ДВОЙНЫЕ РАЗДЕЛЬНЫЕ ПЕРЕПЛЕТЫ ДЕТАЛИ УГЛОВ МНОГОЭТАЖНЫХ ЗДАНИЙ С ПАНЕЛЯМИ ПО СЕРИИ 1.420-2 ПРИ ЛЕН- ТОЧНОМ ОСТЕКЛЕНИИ. 17	
ДЕТАЛИ 30,31	ДВОЙНЫЕ РАЗДЕЛЬНЫЕ ПЕРЕПЛЕТЫ ДЕТАЛИ ВЕРТИКАЛЬНОГО СТЫКА И БОКА ПРОЕМОВ ЛЕНТОЧНОГО ОСТЕКЛЕНИЯ. 18	
ДЕТАЛЬ 32	ДВОЙНЫЕ РАЗДЕЛЬНЫЕ ПЕРЕПЛЕТЫ ДЕТАЛИ ВЕРТИКАЛЬНОГО СТЫКА ПЕРЕПЛЕТОВ У ТЕМПЕРАТУРНОГО ШВА. 19	
ДЕТАЛИ 33,34	ДВОЙНЫЕ РАЗДЕЛЬНЫЕ ПЕРЕПЛЕТЫ ДЕТАЛИ ВЕРХА ПРОЕМОВ. 20	
ДЕТАЛИ 35,36	ДВОЙНЫЕ РАЗДЕЛЬНЫЕ ПЕРЕПЛЕТЫ ДЕТАЛИ ВЕРХА ПРОЕМОВ. 21	

И.И. СТЕПАНОВ	И.И. СТЕПАНОВ
И.И. СТЕПАНОВ	И.И. СТЕПАНОВ
И.И. СТЕПАНОВ	И.И. СТЕПАНОВ
И.И. СТЕПАНОВ	И.И. СТЕПАНОВ
И.И. СТЕПАНОВ	И.И. СТЕПАНОВ

ПРОИЗВОДИТЕЛЬ
ПРОЕКТ

ТДА
1968

СОДЕРЖАНИЕ
(ПРОДОЛЖЕНИЕ)

СЕРИЯ 2-436
ВЫПУСК - 1

ДЕТАЛИ 37,38	ДВОЙНЫЕ РАЗДЕЛЬНЫЕ ПЕРЕПЛЕТЫ ДЕТАЛИ НИЗА ПРОЕМОВ	22
ДЕТАЛИ 39,40	ДВОЙНЫЕ РАЗДЕЛЬНЫЕ ПЕРЕПЛЕТЫ ДЕТАЛИ НИЗА ПРОЕМОВ	23
ДЕТАЛИ 41,42, 45	ДВОЙНЫЕ РАЗДЕЛЬНЫЕ ПЕРЕПЛЕТЫ ДЕТАЛИ НИЗА ПРОЕМА И ГОРИЗОНТАЛЬНО- ГО СТЫКА ПЕРЕПЛЕТОВ	24
ДЕТАЛИ 44,45	ДВОЙНЫЕ РАЗДЕЛЬНЫЕ ПЕРЕПЛЕТЫ ДЕТАЛЬ БОКА ПРОЕМА В КИРПИЧНОЙ СТЕНЕ И ДЕТАЛЬ ПРИМЫКАНИЯ ПЕРЕГОРОДКИ В СЕРЕДИНЕ ПЕРЕПЛЕТА	25
ДЕТАЛИ 46,47	ДВОЙНЫЕ РАЗДЕЛЬНЫЕ ПЕРЕПЛЕТЫ ДЕТАЛИ ВЕРХА И НИЗА ПРОЕМОВ ДЛЯ КИР- ПИЧНЫХ СТЕН С ПОДОКОННИКАМИ ИЗ СБОР- НЫХ ЖЕЛЕЗОБЕТОННЫХ ПЛИТ	26
ДЕТАЛИ 48,49	ДВОЙНЫЕ РАЗДЕЛЬНЫЕ ПЕРЕПЛЕТЫ ДЕТАЛИ НИЗА ПРОЕМОВ В КИРПИЧНЫХ СТЕНАХ	27
ДЕТАЛИ 50,51, 52	СПАРЕННЫЕ ПЕРЕПЛЕТЫ ДЕТАЛИ УГЛОВ ЗДАНИЙ	28
ДЕТАЛИ 53,54, 55	СПАРЕННЫЕ ПЕРЕПЛЕТЫ ДЕТАЛИ УГЛОВ ЗДАНИЙ	29
ДЕТАЛИ 56,57	СПАРЕННЫЕ ПЕРЕПЛЕТЫ ДЕТАЛИ ВЕРТИКАЛЬНОГО СТЫКА ПЕРЕПЛЕТОВ И БОКА ПРОЕМА	30
ДЕТАЛЬ 58	СПАРЕННЫЕ ПЕРЕПЛЕТЫ ДЕТАЛЬ ВЕРТИКАЛЬНОГО СТЫКА ПЕРЕПЛЕТОВ У ТЕМПЕРАТУРНОГО ШВА	31

ДЕТАЛИ 59, 60 СПАРЕННЫЕ ПЕРЕПЛЕТЫ
ДЕТАЛИ ПРИМЫКАНИЯ ПЕРЕГОРОДОК К ПЕРЕПЛЕТАМ 32

ДЕТАЛИ 61, 62 СПАРЕННЫЕ ПЕРЕПЛЕТЫ.
ДЕТАЛИ ВЕРХА ПРОЕМОВ ЛЕНТОЧНОГО ОСТЕКЛЕНИЯ ДЛЯ ПАНЕЛЬНЫХ СТЕН 33

ДЕТАЛИ 63, 64 СПАРЕННЫЕ ПЕРЕПЛЕТЫ.
ДЕТАЛИ НИЗА ПРОЕМОВ ЛЕНТОЧНОГО ОСТЕКЛЕНИЯ С ПОДОКОННИКАМИ ИЗ ЦЕМЕНТНОГО РАСТВОРА И ГОРИЗОНТАЛЬНОГО СТЫКА ПЕРЕПЛЕТОВ 34

ДЕТАЛИ 65, 66 СПАРЕННЫЕ ПЕРЕПЛЕТЫ
ДЕТАЛИ НИЗА ПРОЕМОВ СПАРЕННЫЕ ПЕРЕПЛЕТЫ 35

ДЕТАЛИ 67, 68 ДЕТАЛИ БОКА И НИЗА ОТДЕЛЬНЫХ ПРОЕМОВ В КИРПИЧНЫХ СТЕНКАХ 36

ДЕТАЛИ 69, 70, 71 СПАРЕННЫЕ ПЕРЕПЛЕТЫ
ДЕТАЛИ ГОРИЗОНТАЛЬНЫХ СТЫКОВ ПЕРЕПЛЕТОВ И ВЕРХА ОТДЕЛЬНЫХ ПРОЕМОВ В КИРПИЧНЫХ СТЕНАХ 37

УЗЕЛ „А“, „Б“ СТАЛЬНЫЕ ПЕРЕПЛЕТЫ
УЗЛЫ „А“ И „Б“ ВЕРХА И НИЗА ПРИМЫКАНИЯ ПЕРЕПЛЕТОВ К ПАНЕЛЬНЫМ СТЕНАМ 38

УЗЕЛ „В“, „Г“ СТАЛЬНЫЕ ПЕРЕПЛЕТЫ. Узлы В, Г примыкания переплетов боковым стенам и вертикального стыка переплетов 39

УЗЕЛ „Д“, Е СТАЛЬНЫЕ ПЕРЕПЛЕТЫ
УЗЛЫ „Д“ И „Е“ ВЕРХА И НИЗА ПРИМЫКАНИЯ ПЕРЕПЛЕТОВ К ПАНЕЛЬНЫМ СТЕНАМ 40

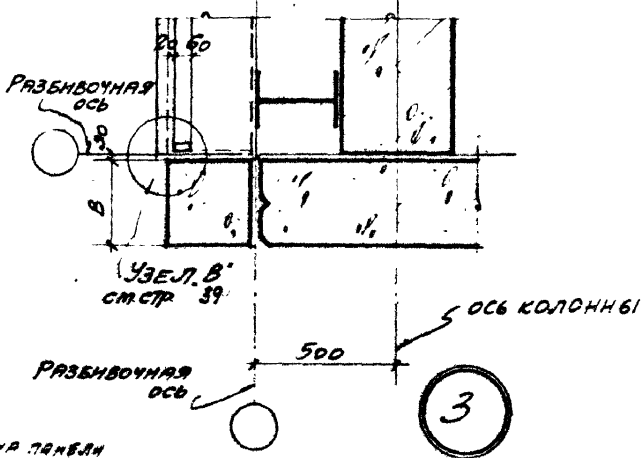
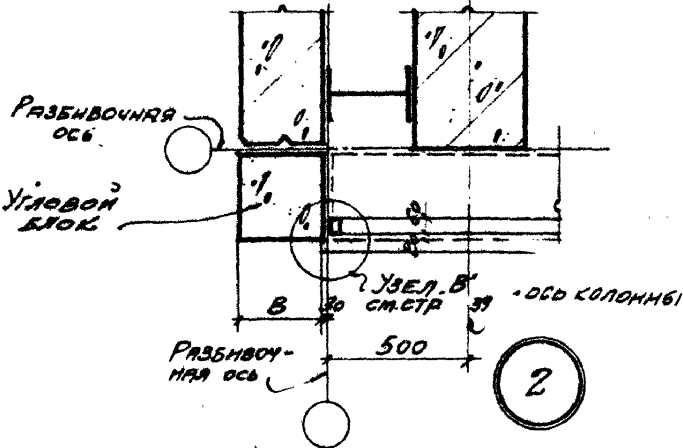
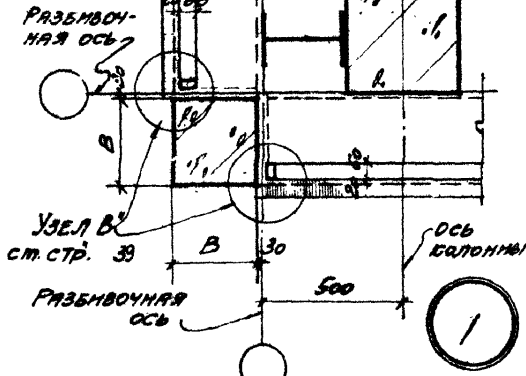
УЗЕЛ „Ж“ СТАЛЬНЫЕ ПЕРЕПЛЕТЫ
ДЕТАЛЬ БОКА ПРОЕМА. УЗЕЛ „Ж“ 41

МАШ. ОТП. ДРОБИЛИ
 ГЛАВ. АРС. ПРО. УДАЛЫЦОВА
 ГЛАВ. АРС. ПРО. БЕРБИКОВИЧ
 ГЛАВ. АРС. ПРО. ШОЯРУ

ТДА
1969

СОДЕРЖАНИЕ
(ОКОНЧАНИЕ)

СЕРИЯ 2-735-2
Выпуск 1



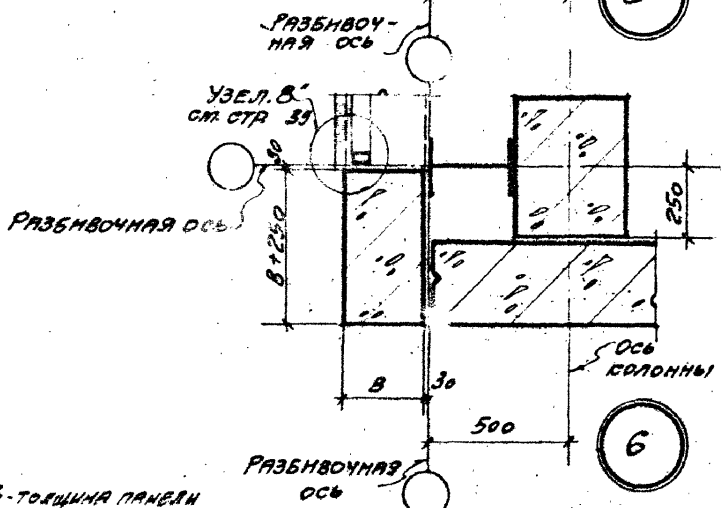
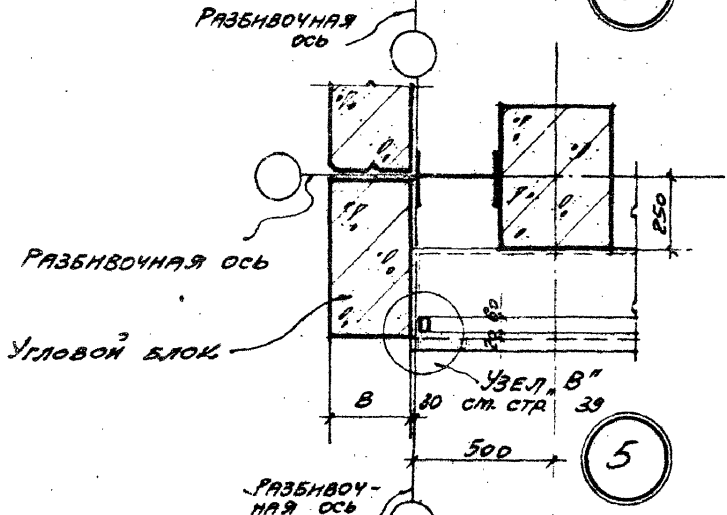
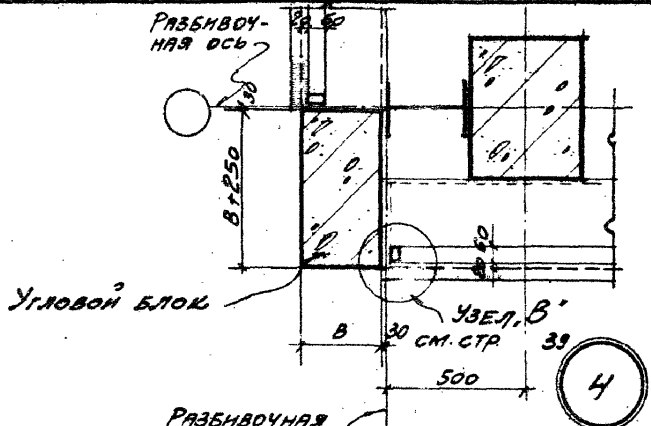
В - толщина панели

Исполн.	Дружин
Проектант	Иванов
Инженер	Удальцова
Строитель	Березинский
Маш. ОПП	Дружин
Гр. арх. пр.	Иванов
Ин. арх. пр.	Удальцова
Гр. инж. пр.	Березинский
Проектант	Иванов
Проект	Иванов

ТДА
1959г

ОДНОЯРНЫЕ ПЕРЕЛЕТЫ.
ДЕТАЛИ УГЛОВ ЗДАНИЙ

Серия 2-436-2
Выпуск 1
Детали 1, 2, 3



В - ТОЛЩИНА ПАНЕЛИ

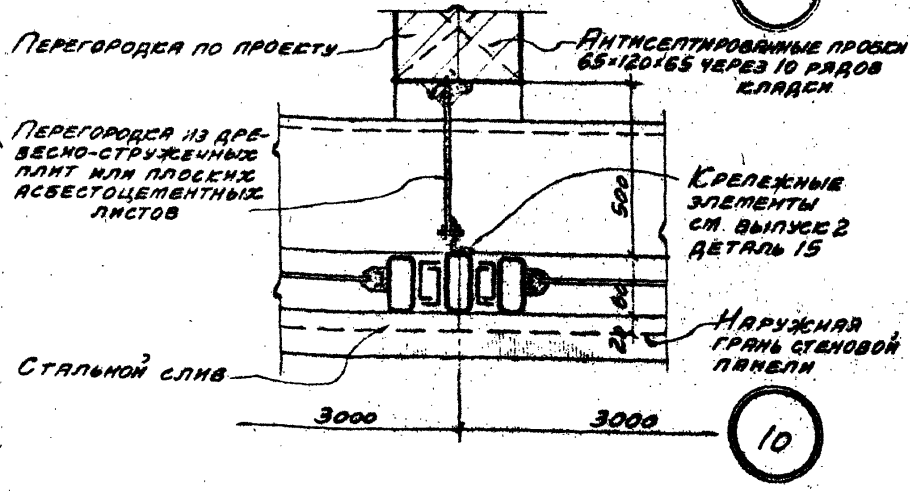
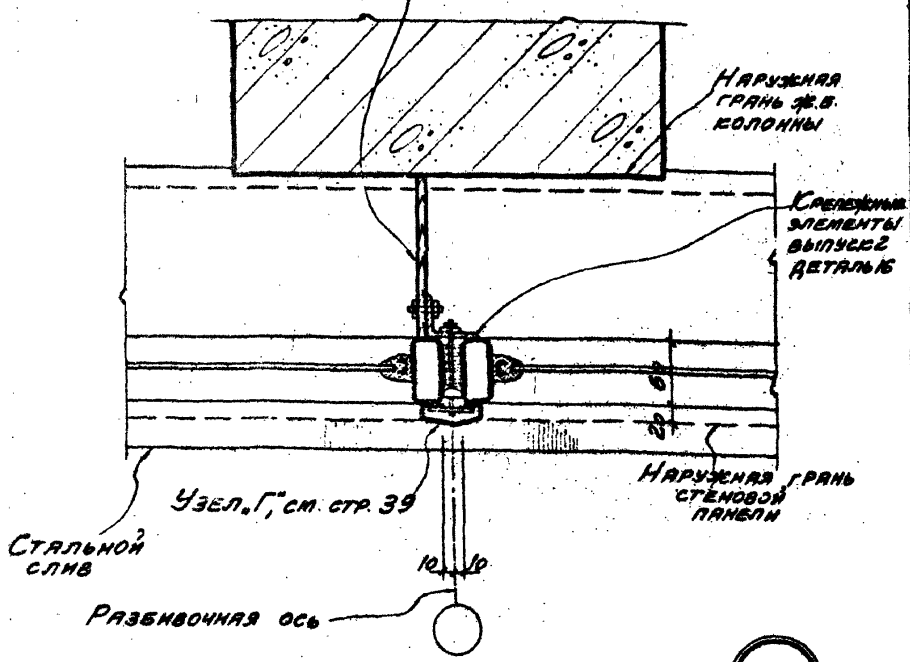
ТДА
1959 г.

ОДИНАРНЫЕ ПЕРЕПЛЕТЫ.
ДЕТАЛИ УГЛОВ ЗДАНИЙ

СЕРИЯ 2-436.2
ВЫПУСК I

ДЕТАЛИ 4,5,6

ПЕРЕГОРОДКА ИЗ ДРЕВЕСНО-СТРУЖЕЧНЫХ ПЛИТ ИЛИ ПЛОСКИХ АСБЕСТОЦЕМЕНТНЫХ ЛИСТОВ



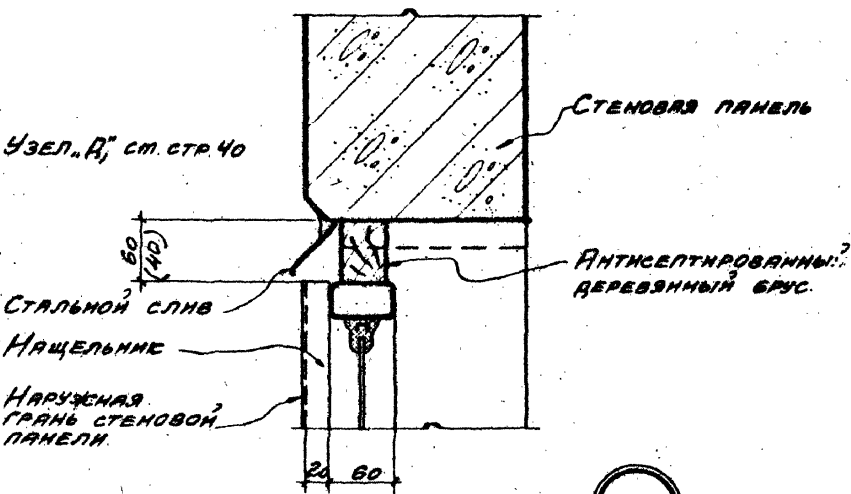
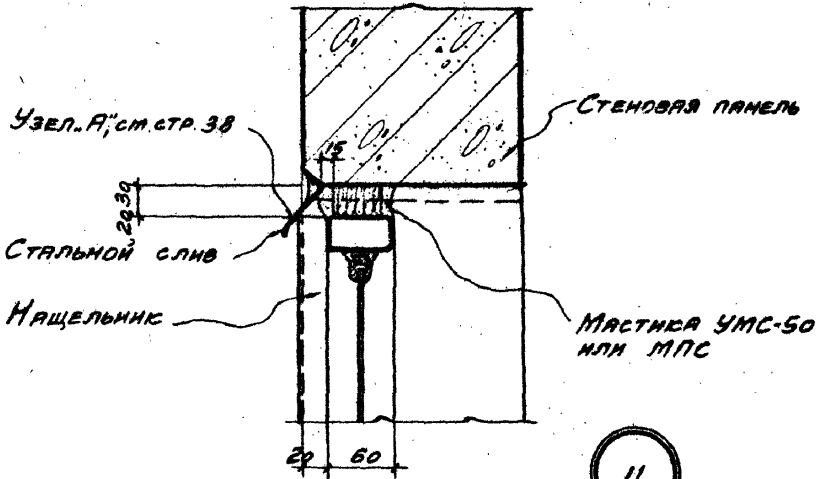
ТДА
1969г

Однaрные переплеты.
Детали примыкания переплетов к перегородке

Серия 2.436-2
Выпуск 1

Деталь 9/10

11013-02 10



Исполн.	В. Шварц
Проектант	В. Шварц
Проверил	В. Шварц
Согласовано	В. Шварц
Согласовано	В. Шварц

Промстрой
ПРОЕКТ

ТДА
1969г.

Однорянные переплеты.
Детали верха проемов

Серия 2-436-2
Выпуск 1

Детали 11, 12

11013-02 11

НАРУЖНАЯ ГРАНЬ
СТЕНОВОЙ ПАНЕЛИ

НАЦЕЛЬНИК

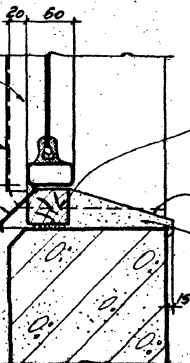
МАСТИКА УМС
ИЛИ МПС
ПОКРАСИТЬ КРАС-
КОЙ ЦФК СВЕТЛО-ВЕТРОВОЙ РИГЕЛЬ
(ТОЛЬКО ДЛЯ ЛЕНТОЧ-
НОГО ОСТЕПЛЕНИЯ)ПРОКОНПАТНТЬ
СМОЛЯНОЙ ПАКЛЕН
1 СОРТА20 60 ДЛЯ ПАНЕЛЬНЫХ СТЕН
70 60 ДЛЯ КИРПИЧНЫХ СТЕН

13

НАЦЕЛЬНИК

НАРУЖНАЯ ГРАНЬ
СТЕНОВОЙ ПАНЕЛИ
УЗЕЛ. Б"И.Е"
СМ. СТР. 38-40

СТАЛЬНЫЙ СЛЫВ

ДЕРЕВ. АНТИСЕПТИРОВ.
БРУС.ПОВЕРХНОСТЬ ЗАТЕРЕТЬ
И ПОКРАСИТЬ КРАСКОЙ ЦФК
СВЕТЛОГО ТОНА ЗА 2 РАЗАЦЕМЕНТНЫЙ РАСТВОР
М-100

14

ТДА
1989г.ОДИНАРНЫЕ ПЕРЕПЛЕТЫ.
ДЕТАЛИ ГОРИЗОНТАЛЬНОГО СТЫКА ПЕРЕПЛЕТОВ
И НИЖА ПРОЕМОВ С ПОДОКОННИКАМИ ИЗ ЦЕМЕНТ-
НОГО РАСТВОРА.СЕРИЯ 2-436-2
ВЫПУСК 1

ДЕТАЛИ 13, 14

11013-02 12

Наружная грань
стеновой панели

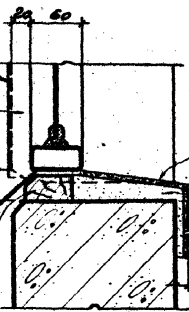
Нащельник

Узел „Б“ и „Е“
см. стр. 38 и 40

по проекту

Стальной
слит

Антисептированный
деревянный брус



Керамические плитки
ГОСТ 6141-63

Цементный
раствор М-50

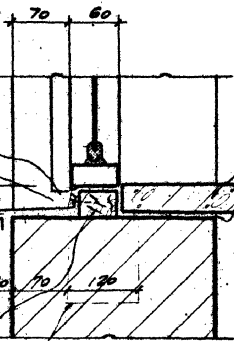
15

Гвозди П1, 2x25
ГОСТ 4028-63
Мастика УИКС 50
или ППС

по проекту

Слит из дюнсо-
ванной кровель-
ной стали

Антисептированный
деревянный брус
ГМЗДО 120x120x150
через 1500



Св. жел. бет.
подоконные плиты
ГОСТ 6785-69

Цементный
раствор М-100

16

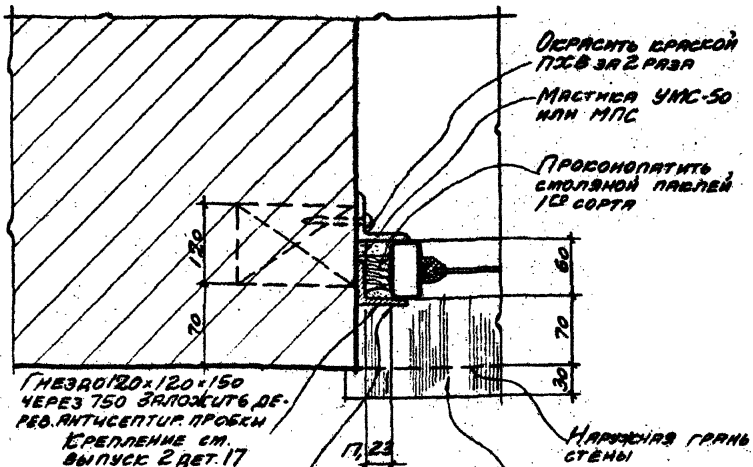
Нач. СП	Дрыгин
Гл. арх. пр.	Шварц
Сп. арх. пр.	Удальцова
Сп. инж. пр.	Берисинский

Промстрой
проект

ТДА
1969

Однарные переплеты.
Детали низа проемов с подоконниками
из керамической плитки и св. жел. бет. плиток

Серия 2.436-2
выпуск 1
Детали 15, 16



Окрасить за 3 раза
 эмалью ЭВ-124
 по грунту ФЛ-03-К

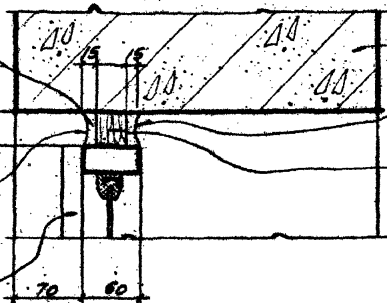


Мастика УМС-50
 или МПС

по проекту

к

20±30



Покрасить краской ХФК светлого тона за 2 раза

Нащельник



ТДА
 1969

Однiрные переплеты.
 Деталь бока и верха отдельных
 проемов в кирпичных стенах.

Серия 2.436-2
 выпуск 1

Деталь 17, 18

11013-02 14

Гвозди П1, 2 x 25
ГОСТ 4028-63

Мастика МПС
или УМС-50
покрыть бортовой
шпатель светлого
цвета за 2 раза

по проекту

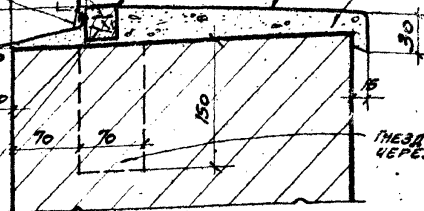
Слив из оцинкованной
кровельной стали

Антисептированным
деревянным брус

70 60

покрыть эмалью
под светлого тона
по затертой по-
верхности

цементный
раствор М-100



19

Гвозди П1, 2 x 25
ГОСТ 4028-63

Мастика МПС
или УМС-50
покрыть бортовой
шпатель светлого
цвета за 2 раза

по проекту

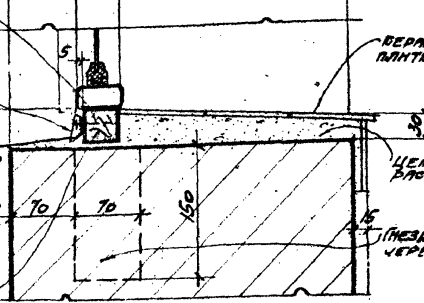
Слив из оцинкованной
кровельной стали

Антисептированным
деревянным брус

70 60

керамические
плитки ГРБ-611-63

цементный
раствор М-50



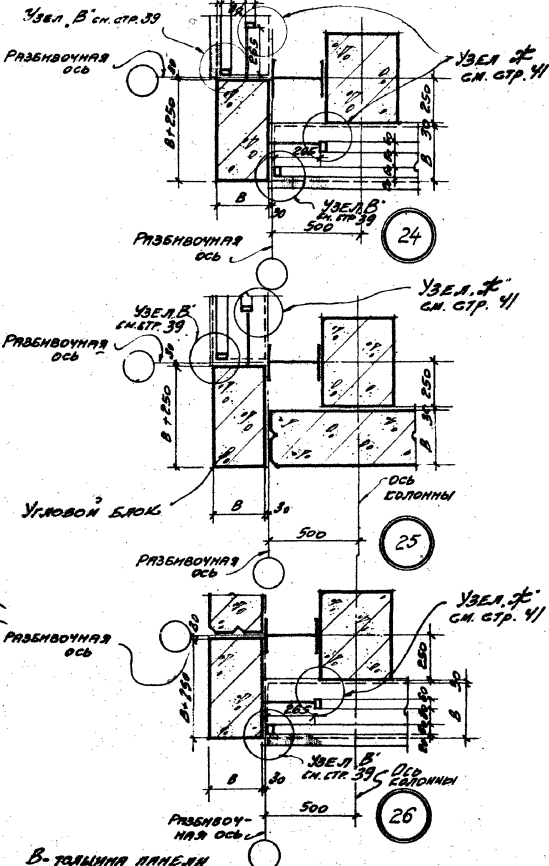
20

ИЗУ. СТО	ПРОИТН	АРХИТН
ГЛА. АРХ. ПР.	С.В. АРХ.	С.В. АРХ.
ПР. АРХ. ПР.	ВЕРХОВНИК	ВЕРХОВНИК
ПР. ПР. АРХ.	ИЗУЩИЙ	ИЗУЩИЙ
ПРОИТРОН	ПРОЕКТ	

ТДА
1969г

Однорябные переплеты.
Решетки для отдельных проёмов в кирпич-
ных стенах с подоконниками из керамиче-
ских плиток и цементного раствора

Серия 2-438-2
Выпуск 1
Лист 19/20



И.И.И.	И.И.И.	И.И.И.	И.И.И.
МАШ. ОТН.	АРХИТН	ШВАРЦ	УРАЛОВА
Г.А.А.	Г.А.А.	Г.А.А.	Г.А.А.
ПРОСТРОЙ	ПРОЕКТ	ПРОСТРОЙ	ПРОЕКТ

ТДА
1969г

ДВОЙНЫЕ РАЗДЕЛЬНЫЕ ПЕРЕГРЕТЫ.
ДЕТАЛИ УГЛОВ ЗДАНИЙ

СЕРИЯ 2-436-2
ВЫПУСК-1

Листы 24, 25, 26

УЗЕЛ В'
СМ. СТР. 39

ДЕТ. БЕТ. КОЛОННА 400x400
УЗЕЛ Ж' СМ. СТР. 41

РАЗБИВОЧНАЯ
ОСЬ

Узел В' см. стр. 39

В 300

РАЗБИВОЧНАЯ ОСЬ

РАЗБИВОЧНАЯ
ОСЬ

ДЕТ. БЕТ. КОЛОННА
НА 400x400
УЗЕЛ Ж' СМ. СТР. 41

27

Узел В' см. стр. 39

РАЗБИВОЧНАЯ ОСЬ

В

УЗЕЛ Ж'
СМ. СТР. 41

28

РАЗБИВОЧНАЯ
ОСЬ

ДЕТ. БЕТ. КОЛОННА
400x400

Узел В' см. стр. 39

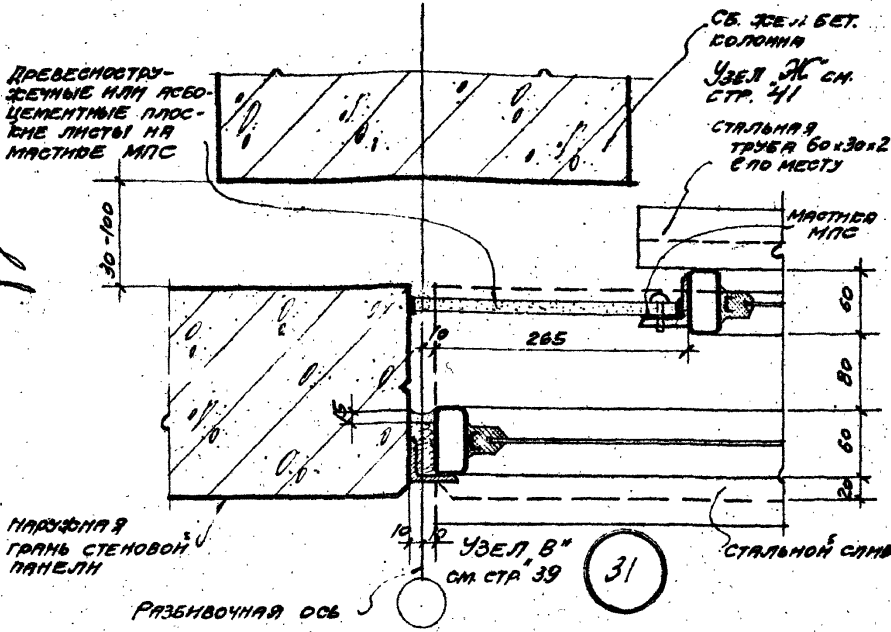
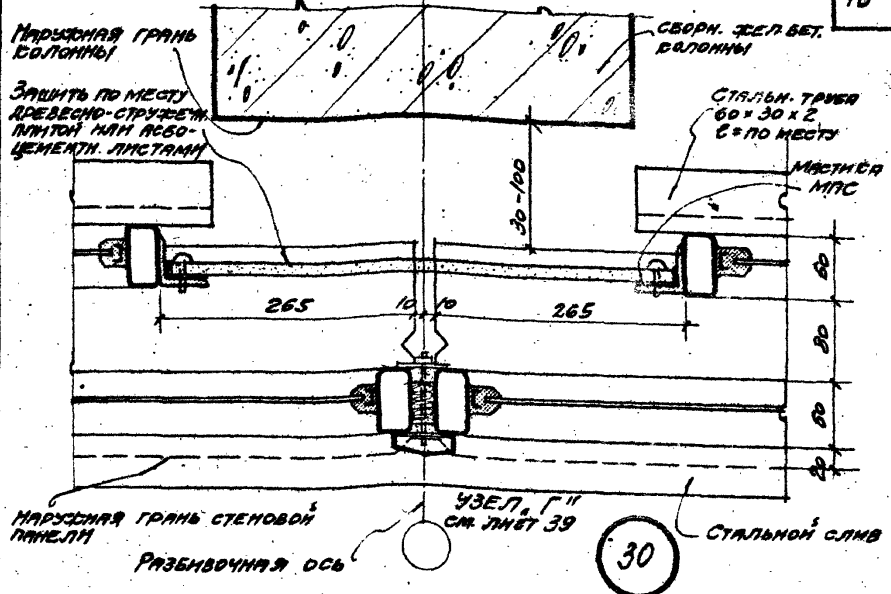
РАЗБИВОЧНАЯ ОСЬ

В

В-ТОЛЩИННАЯ ПАНЕЛИ

29

ГДА 1959г.	Двойные раздельные перегородки детали углов многоэтажных зданий с панелями по серии 1.420-2 при ленточном остеклении	серия 2.436-2 выпуск 1
		детали 27, 28, 29



МАУ. СТО	ДРЮТКИН
ГР. АРХ. АР.	ШАРАУ
ГР. АРХ. АР.	УВАЛЧОВА
ГР. АРХ. АР.	БЕРДИНКО
ПРОЕКТОР	ПРОЕКТ

ТДА
1969г.

ДВОЙНЫЕ РАЗДЕЛЬНЫЕ ПЕРЕПЛЕТЫ
ДЕТАЛИ ВЕРТИКАЛЬНОГО СТЫКА И БОКА
ПРОЁМОВ ЛЕНТОЧНОГО ОСТЕКЛЕНИЯ.

СЕРИЯ 2.436-2
ВЫПУСК 1
ДЕТАЛИ 30, 31

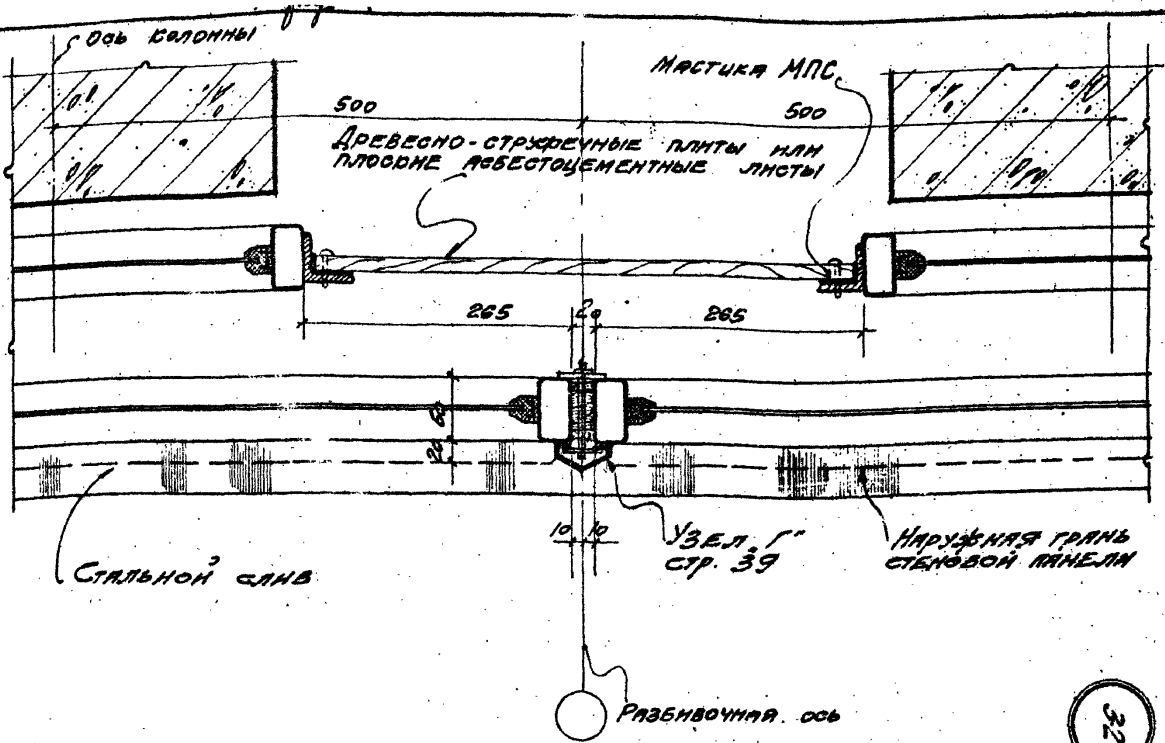
1959

ТДМ

Двойные раздельные перегородки
деталь вентиляционного стояка пересечений
у температурного шва

Серия В. УЗБ-В
Выпуск 1
Лист 32

11013-02 20



30-100
x
x

ПРИМЕЧАНИЕ:
КРЕПЛЕНИЕ ДРЕВЕСНО-СТРУЖЕЧНЫХ ПЛИТ ИЛИ ПЛОСКИХ АСБЕСТО-
ЦЕМЕНТНЫХ ЛИСТОВ ПРОИЗВОДИТЬ САМОНАРЕЗАЮЩИМИ ВИНТАМИ
С ШАЙБОЙ ЧЕРЕЗ ОВАЛЬНЫЕ ОТВЕРСТИЯ В ПЛИТАХ ШАГОМ 500.

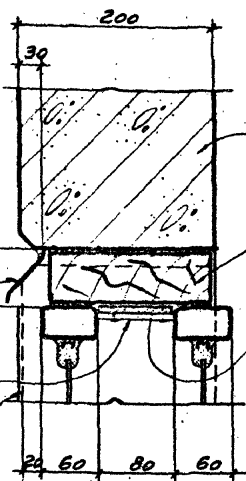
32

19

Узел. А"
см. стр. 40

ПО ПРОЕКТУ

СТАЛЬНОЙ СЛИВ
СЛОИСТЫЙ ПЛАСТИК
ИЛИ АСБОЦЕМЕНТНЫЕ
ЛИСТЫ НА ШРУПАХ.
НАРУЖНАЯ ГРАНЬ
СТЕНОВОЙ ПАНЕЛИ



СТЕНОВАЯ ПАНЕЛЬ

ДЕРЕВ. АНТИСЕПТИК
БРУС (РАСКЛЕИТЬ)
ОКРАСИТЬ КРАСКОЙ
ПХВ
ДРЕВЕСНО-ВОЛОКНИ-
СТАЯ ПЛИТА ТОЛЩ.
5 мм. ГОСТ 4598-60

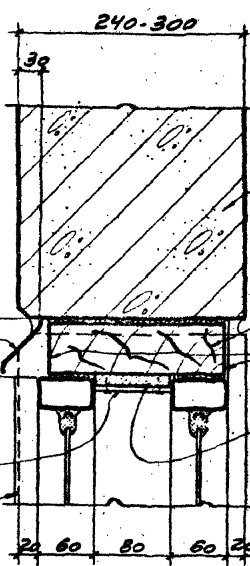
ЩЕЛН ПРОКОНЧАТЫХ
СЛОИСТЫЙ ПЛАСТИК
15 СОРТА И ЗАКРЕПИТЬ
НАСТУПОЙ ЖАК-50.

35

Узел. В"
см. стр. 40

ПО ПРОЕКТУ

СТАЛЬНОЙ СЛИВ
СЛОИСТЫЙ ПЛАСТИК
ИЛИ АСБОЦЕМ.
ЛИСТЫ
НА ШРУПАХ.
НАРУЖНАЯ ГРАНЬ
СТЕНОВОЙ ПАНЕЛИ



СТЕНОВЫЕ ПАНЕЛИ

ДЕРЕВ. АНТИСЕПТИК
БРУС
(РАСКЛЕИТЬ) ЩЕЛН
ПРОКОНЧАТЫХ ПЛАС-
ТИКОВ ПАНЕЛИ 15 СОРТА И
ЗАКРЕПИТЬ НАСТУПОЙ ЖАК-50
ОКРАСИТЬ КРАС-
КОЙ ПХВ

ДРЕВЕСНО-ВОЛОКНИСТ.
ПЛИТЫ 5 мм.
ГОСТ 4598-60

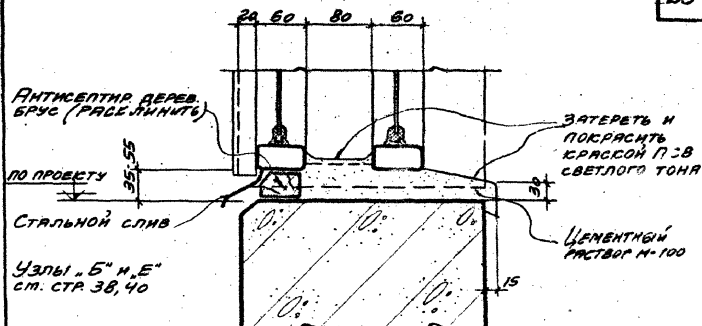
36

ТДА
1969г.

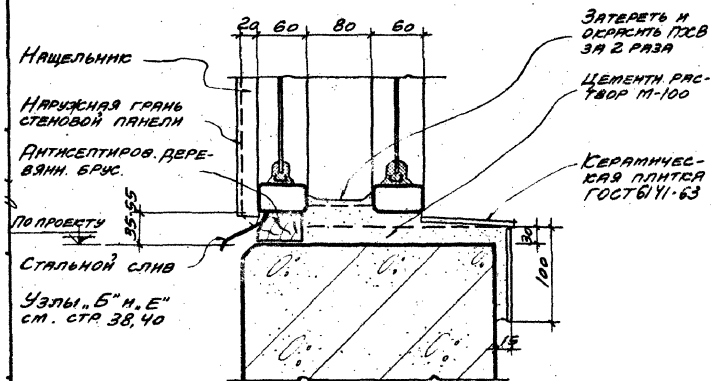
ДВОЙНЫЕ РАЗДЕЛЬНЫЕ ПЕРЕПЛЕТЫ
ДЕТАЛИ ВЕРХА ПРОЁМОВ.

СЕРИЯ 2.496-2
ВЫПУСК 1

ДЕТАЛИ 35,36



39



40

ТДА
1969

Двойные раздельные переплеты
детали низа проёмов.

Серия 2.436-2
выпуск 1

детали 39,40

11013-02 24

ШТУРГАБЫ

24

СЛОИСТЫЙ
ПЛАСТИК
НАЦЕЛЬНИК

НАРУЖНАЯ ГРАНЬ
СТЕНЫ

МАСТИКА УМЦ-50
ОКРАСИТЬ КРАСКОЙ
ХФБ ЗА 2 РАЗА
СВЕТЛОСЕРОГО ЦВЕТА

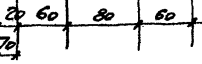
ДЛЯ ВЕРХНИХ СТЕН

ДРЕВЕСНО-ВОЛОД-
НАСТАЯ ПЛИТА 5мм
ГОСТ 4538-60

41

МАСТИКА УМЦ-50
ИЛИ МПС
ПРОДОКОПАТЬ
ОМЫЛАННОЙ ПАВЛЕН
1% СОДА

МАСТИКА УМЦ-50,
ОКРАСИТЬ КРАСКОЙ
ПХВ ПОД ЦВЕТ ПЕ-
РЕПЛЕТА



42

АНТИСЕНТИД ДЕРЕВ.
БРУС (РАСКЛАННТЬ)

ПО ПРОЕКТУ

35±5

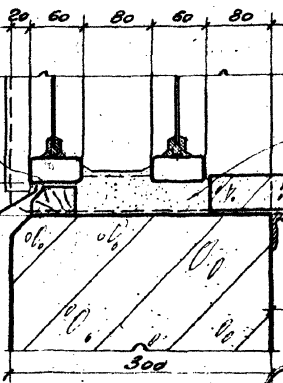
СТАЛЬНОЙ СЛНВ

УЗЕЛ, Б¹, Е¹
СМ. СТ. 38, 40

ЦЕМ. РАСТВОР
М-50

СБОРНЫЕ ЖЕЛ.
БЕТОННЫЕ
ПОДОКОПНЫЕ
ПЛИТЫ
ГОСТ 6785-69

КРЕПЛЕНИЕ
СМ. ВЫПУСК 2
ДЕТАЛЬ 51



43

МАУ. О. П.	ДРОБАН	3	3
ТА. А. Р. З. П. А.	ШВАРЦ	3	3
СА. А. Р. З. П. А.	УВАКОВА	3	3
СТ. А. И. С. П. А.	БЕЛОВИЛТ	3	3

ТДА
1969 г.

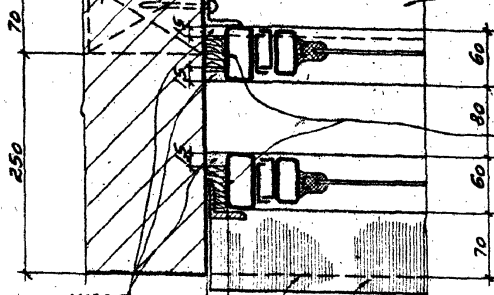
ДВОЙНЫЕ РАЗДЕЛЬНЫЕ ПЕРЕПЛЕТЫ
ДЕТАЛИ НИЗА ПРОЁМА И ГОРИЗОНТАЛЬНОГО
СТЫКА ПЕРЕПЛЕТОВ

СЕРИЯ 2.936-2
ВЫПУСК 1
ДЕТАЛЬ № 43

11013-02 25

Гнездо 70x120x150
через 750 мм для
жестяной антидекапации,
деревянный проем

Крепление ст. выпуск 2 дет. 48



Сборные жел. бет.
подобные плиты
ГОСТ-6785-63

Прокладать
смоляной паклей
1-го сорта

Мастика УМС-50 или
МПС окрасить крас-
кой ЦФК за 2 раза
светлосерого тона

Наружная грань
кирпичной стены

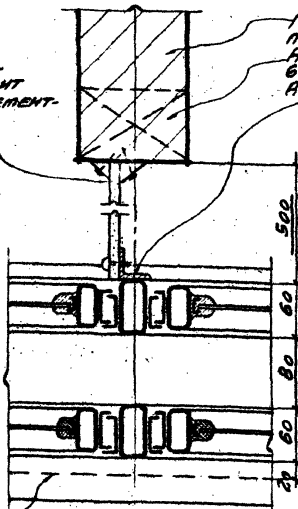
Слив из оцинко-
ванной кровель-
ной стали.



Перегородка из дре-
вностружечных плит
или плоских асбоцемент-
ных листов

Перегородка по
проекту
антисептиру проем
65x120x65 через 10 ра-
дов кладки

Крепежные эле-
менты через 600
ст. выпуск 2
деталь №20



Наружная грань
стеновой панели

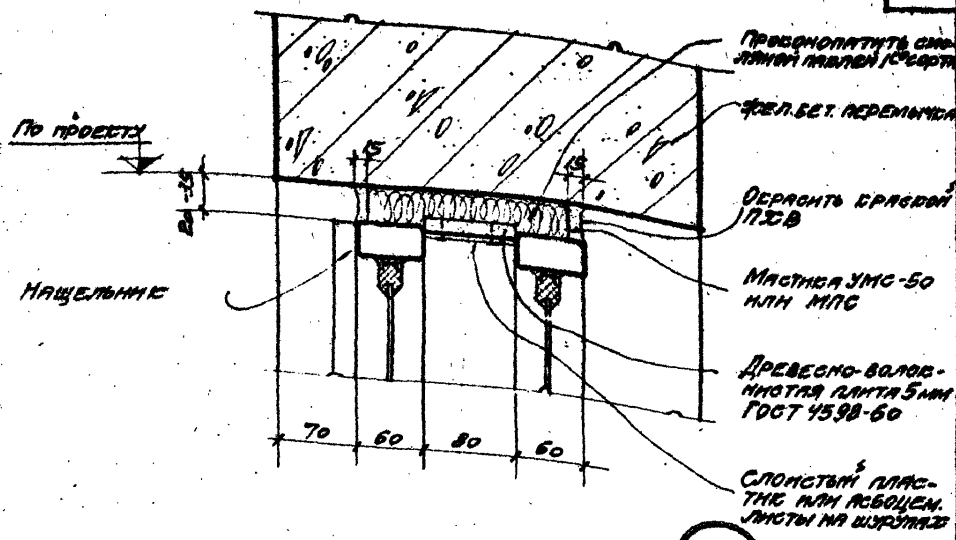


ТДА
1969г.

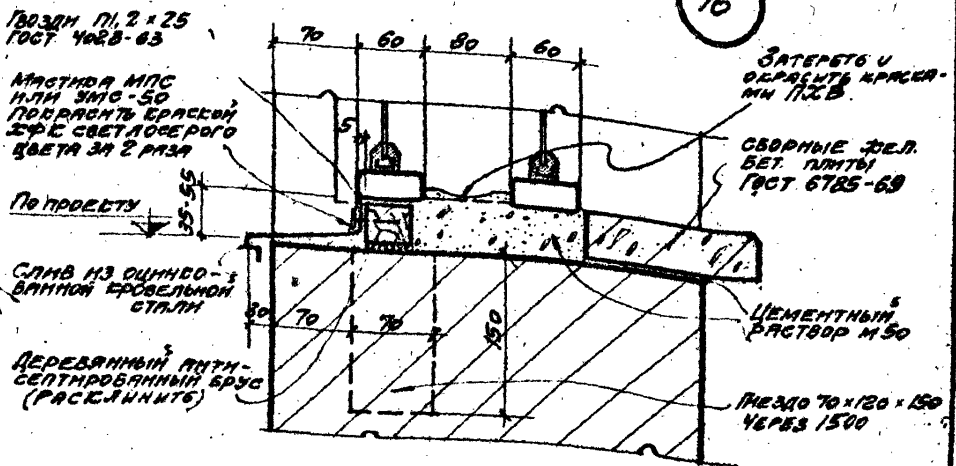
Двойные раздельные переплеты.
Деталь вося проема в кирпичной стене и
деталь примыкания перегородки к
середине переплета.

Серия 2-436-2
выпуск-1

Деталь 44, 45



46



47

МАШ. ОП.	ДРОЙГАН	В. Ш.
ГЛА. АРХ. ПР.	ШАРАЙДОВА	К. СЕМ.
ГЛА. МОН. ПР.	БЕРСИНЕЛТ	
ГЛА. АРХ. ПР.	ШВАРЦ	
ПРОЕКТОР	ПРОЕКТ	

ТДА
1969г.

ДВОЙНЫЕ РАЗДЕЛЬНЫЕ ПЕРЕПЛЕТЫ.
ДЕТАЛИ ВЕРХА И НИЗА ПРОЕМОС ДЛЯ
КРЯЖИЧНЫХ СТЕН С ПОДКОБОННИКАМИ ИЗ
СБОРНЫХ ЖЕЛ. БЕТ. ПЛИТ

СЕРИЯ 2.436-2
ВЫПУСК-1
ДЕТАЛИ 46, 47

Гвозди П1,2х25
ГОСТ 4028-63

Мастика МПС

Покрасить краской
ДЮФЕ СВЕТЛОСЕРОГО
ЦВЕТА ЗА 2 РАЗА.

ПО ПРОЕКТУ

СЛАНЦ ИЗ ОДИНОВАН-
НОЙ КРОВЕЛЬНОЙ
СТАЛИ

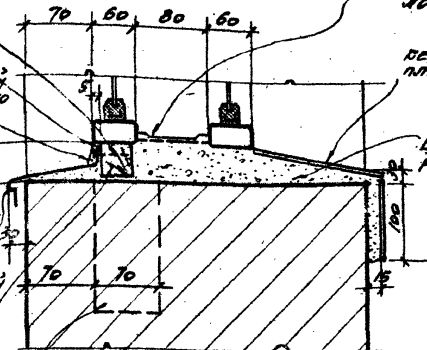
АНТИСЕПТИРОВАННЫЙ
ДЕРЕВЯННЫЙ БРЯС
(РАСКЛЕПНИТЬ)

ГНЕЗДО 70х120х150
ЧЕРЕЗ 1500

ЗАТЕРЕТЬ И ПО-
КРАСИТЬ КРАС-
КОЙ ДЮФЕ СВЕТ-
ЛОГО ТОНА

БЕРАМНЧЕСКИЕ
ПЛИТКИ ГОСТ 6141-63

ЦЕМЕНТНЫЙ
РАСТВОР М-50



48

Гвозди П1,2х25
ГОСТ 4028-63

Мастика МПС

Покрасить краской
ДЮФЕ СВЕТЛОСЕРОГО
ЦВЕТА ЗА 2 РАЗА.

ПО ПРОЕКТУ

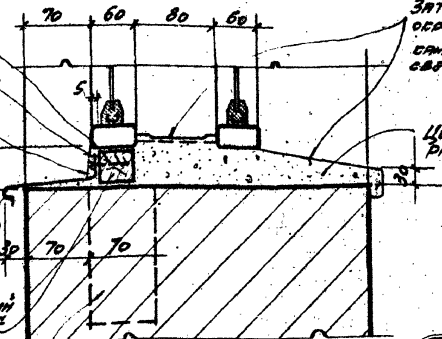
СЛАНЦ ИЗ ОДИНОВАН-
НОЙ КРОВЕЛЬНОЙ
СТАЛИ

АНТИСЕПТИРОВАННЫЙ
ДЕРЕВЯННЫЙ БРЯС
(РАСКЛЕПНИТЬ)

ГНЕЗДО 70х120х150
ЧЕРЕЗ 1500

ЗАТЕРЕТЬ И
ОКРАСИТЬ КРАС-
КОЙ ДЮФЕ СВЕТ-
ЛОГО ТОНА.

ЦЕМЕНТНЫЙ
РАСТВОР М-50



49

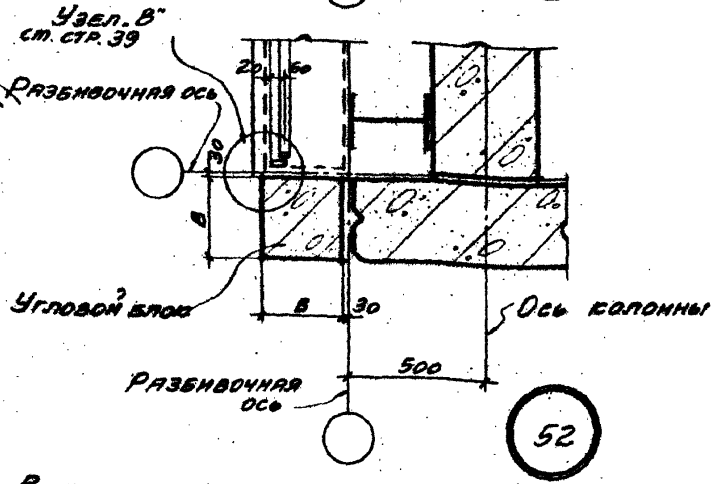
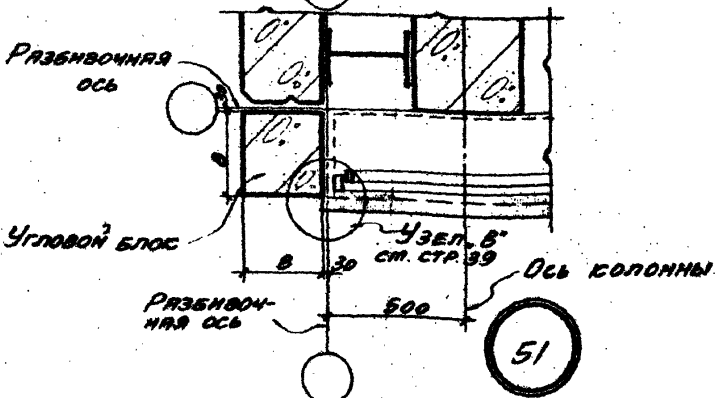
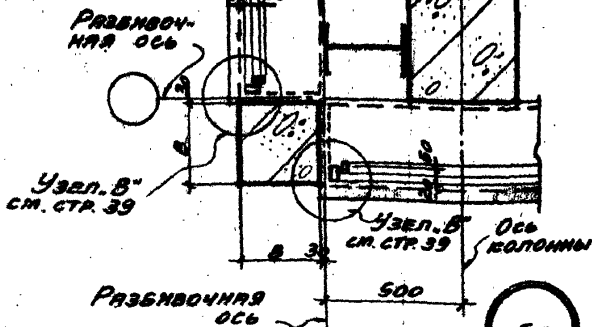
ТДА
1969 г.

ДВОЙНЫЕ РАЗДЕЛЬНЫЕ ПЕРЕДЕЛТЫ
ДЕТАЛИ НИЖА ПРОЁМОВ В
БЕРАМНЧЕНЫХ СТЕНАХ

СЕРИЯ 2496-2
ВЫПУСК 1

ДЕТАЛЬ 48, 49

11013-02 28



В - толщина панели

НАЧ. ОТП.	АРВИГН	ВАН
ИР. АРС. ЛР.	УРАЛЧОВА	ФУНС
ГО. ИМЖЕ. ЛР.	БЕРСИНБАТ	БЕДЖА
ГО. АРС. ЛР.	ШЕВЧ	ТОС

ПРОЕКТИРОВАН
ПРОЕКТ

ТДА
1969

СПАРЕННЫЕ ПЕРЕЛЕТЫ.
ДЕТАЛИ УГЛОВ ЗДАНИЙ.

СЕРИЯ В-4362
ВЫПУСК 1
ДЕТАЛИ 50, 51, 52

РАЗБИВОЧНАЯ
ОСЬ

УГЛОВОЙ БЛОК
УЗЕЛ "В"
СМ. СТР. 39

РАЗБИВОЧНАЯ
ОСЬ

ОСЬ КОЛОННЫ

53

РАЗБИВОЧНАЯ
ОСЬ

УГЛОВОЙ БЛОК

УЗЕЛ "В"
СМ. СТР. 39

ОСЬ КОЛОННЫ

54

РАЗБИВОЧНАЯ
ОСЬ

УГЛОВОЙ БЛОК

В - ТОЛЩИНА ПАНЕЛЕЙ

ОСЬ КОЛОННЫ

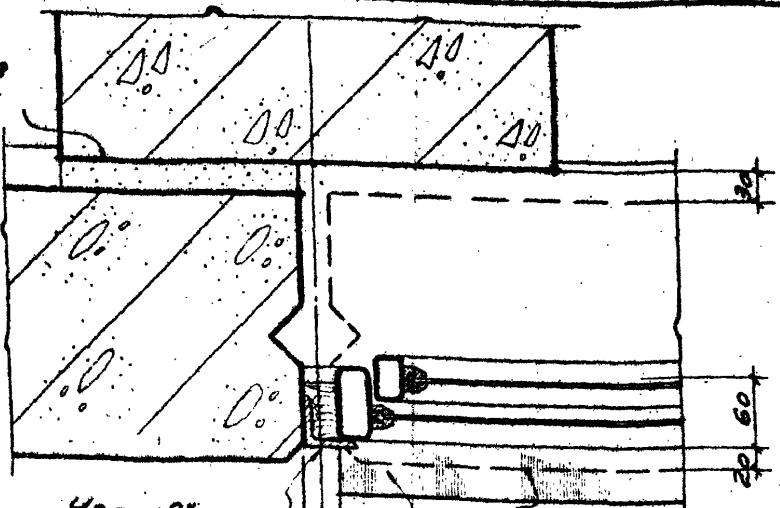
55

ГЛА
1959.

СПАРЕННЫЕ ПЕРЕЛЕТЫ.
ДЕТАЛИ УГЛОВ ЗДАНИЙ.

ЛЕНА 2-136-2
ВЫПИСЬ 1
ДЕТАЛЬ 53, 54, 55

Наружная
грань ж.б.
колонны



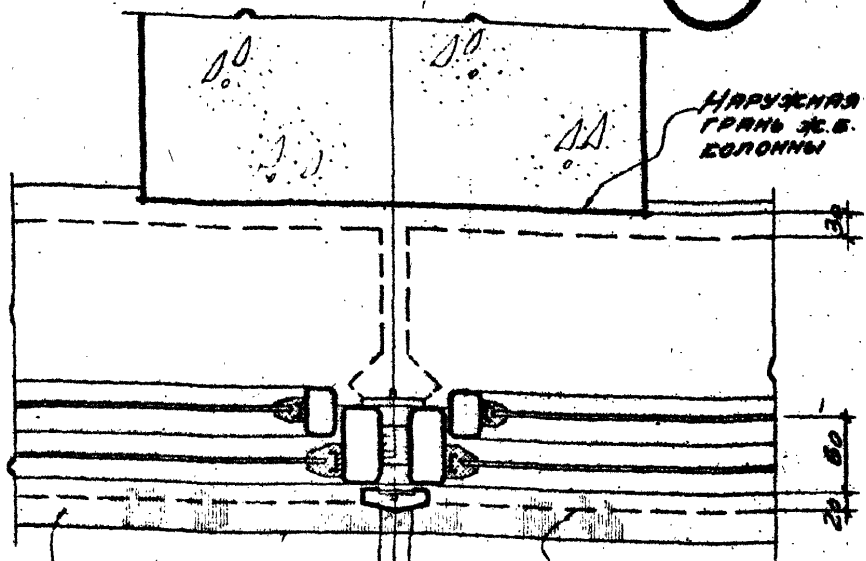
Узел "В"
см. стр. 39

Покрасить краской
эмалью ЭБ-124
по грунту ФЛ-03С

Наружная грань стеновой
панели

Стальной слив

Разбивочная ось



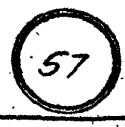
Узел "Г"
см. стр. 39

Наружная
грань ж.б.
колонны

Наружная грань стеновой панели

Стальной
слив

Разбивочная ось



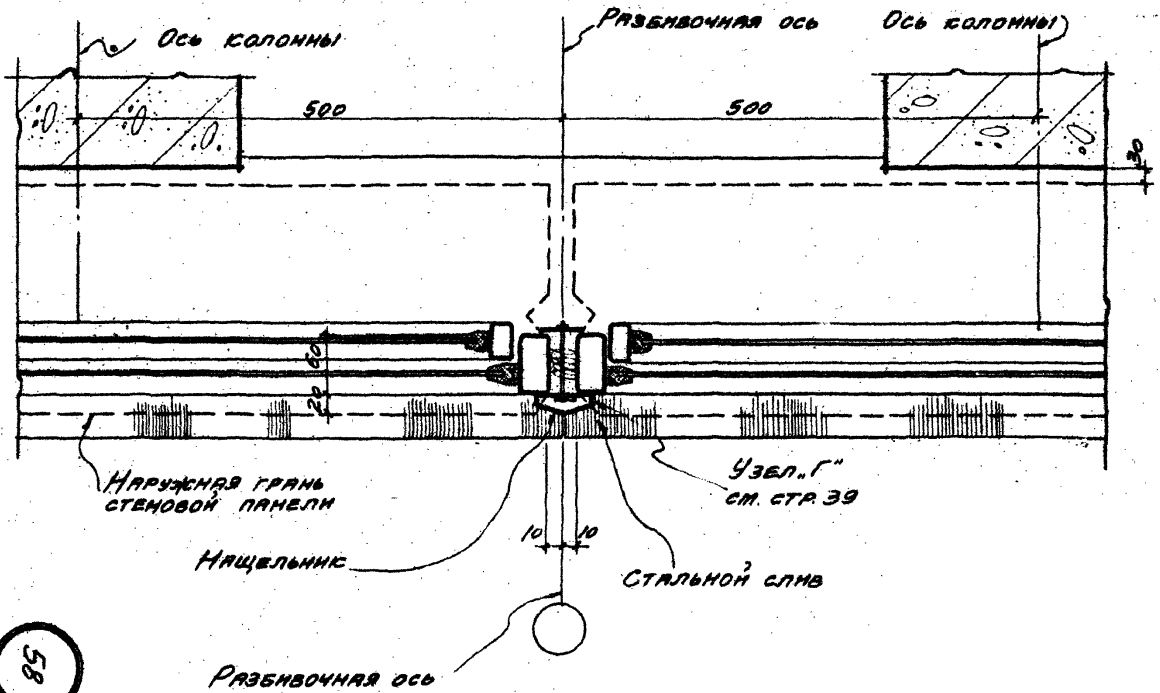
И.И.И.	И.И.И.	И.И.И.	И.И.И.
И.И.И.	И.И.И.	И.И.И.	И.И.И.
И.И.И.	И.И.И.	И.И.И.	И.И.И.
И.И.И.	И.И.И.	И.И.И.	И.И.И.

Проект
1969

ТДА

Спаренные переплеты. Детали вер-
тикального стыка переплетов и бока
проема.

Серия 2-436-2
выпуск 1
Деталь 56,57



ТАА
1969г.
СНЯТИЕ ПЕРСПЕКТИВ. РИСУНКА ВЕРТИ-
КАЛЬНОГО СТЕКЛА ПЕРСПЕКТИВ. И ТЕПЛОИЗ-
ОЛЯЩЕГО ШИВА.

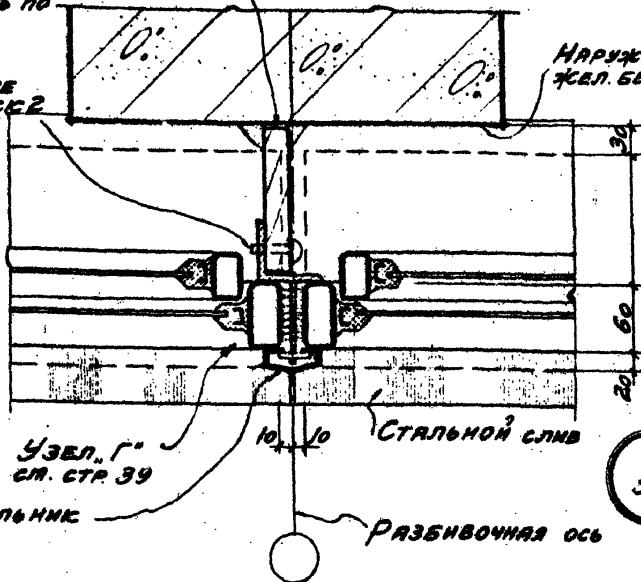
СЕРИЯ 2436.2
ВЫП. 1
Лист 58

1013.02.32

ПЕРЕГОРОДКА ИЗ ДРЕВЕСНО-СТРУЖЕЧНЫХ ПЛИТ ИЛИ ПЛОСКИХ АСБЕСТОЦЕМЕНТНЫХ ЛИСТОВ УСТАНОВИТЬ ПО МЕСТУ.

КРЕПЛЕНИЕ СМ. ВЫПУСК 2 ДЕТАЛЬ 15

НАРУЖНАЯ ГРАНЬ ЖЕЛ. БЕТ. КОЛОННЫ



УЗЕЛ. Г° СМ. СТ. 39

СТАЛЬНОЙ СЛИВ

НАЩЕЛЬНИК

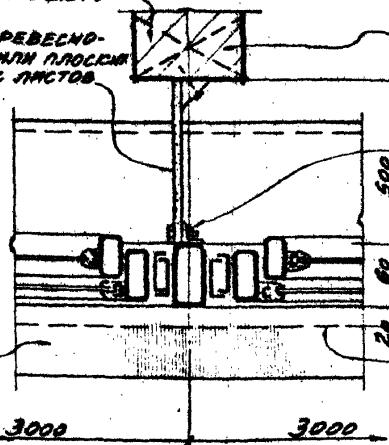
РАЗБИВОЧНАЯ ОСЬ

59

ПЕРЕГОРОДКА ПО ПРОЕКТУ

ПЕРЕГОРОДКА ИЗ ДРЕВЕСНО-СТРУЖЕЧНЫХ ПЛИТ ИЛИ ПЛОСКИХ АСБЕСТОЦЕМЕНТНЫХ ЛИСТОВ

АНТИСЕПТИРОВАННЫЕ ПРОБКИ 65x120x65 ЧЕРЕЗ 10 РЯДОВ КЛАДСИ



КРЕПЕЖНЫЕ ЭЛЕМЕНТЫ СМ. ВЫПУСК 2 ДЕТАЛЬ 16

СТАЛЬНОЙ СЛИВ

НАРУЖНАЯ ГРАНЬ СТЕНОВОЙ ПАНЕЛИ

3000

3000

60

МАУ	ОТП	ДЫГИН	В.И.
С.А.	Л.А.	П.Р.	Ш.В.
С.А.	Л.А.	П.Р.	У.А.
С.А.	Л.А.	П.Р.	Б.С.

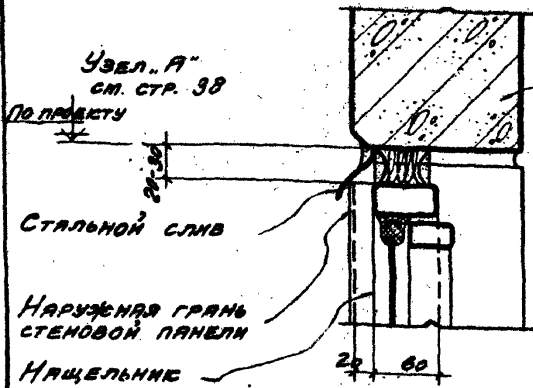
ПРОЕКТОР
ПРОЕКТ

ТДА
1969г

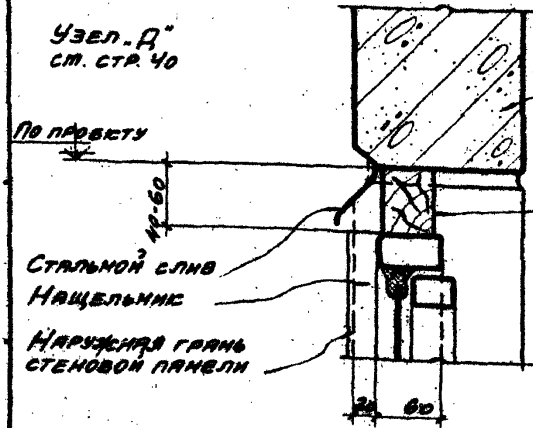
СПАРЕННЫЕ ПЕРЕЛЕТЫ.
ДЕТАЛИ ПРИМЫКАНИЯ ПЕРЕГОРОДОК К ПЕРЕЛЕТАМ.

СЕРИЯ 2-436-2
ВЫПУСК 1

ДЕТАЛЬ 59,60



61



62

ТДА
1969г.

СПАРЕННЫЕ ПЕРЕПЛЕТЫ.
ДЕТАЛИ ВЕРХА ПРОЕМОВ ЛЕНТОЧНОГО
ОСТЕКЛЕНИЯ ДЛЯ ПАНЕЛЬНЫХ СТЕН.

СЕРИЯ 2.436-2
ВЫПУСК-1
ДЕТАЛИ 61, 62

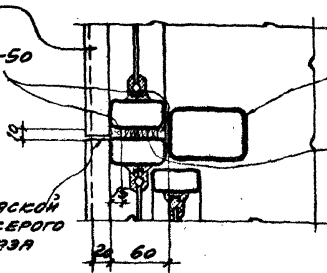
НАЩЕЛЬНИК

МАСТИКА УМС-50
ИЛИ МПС

ВЕТРОВОЙ РИГЕЛЬ

ПРОКОНДАТНТЬ
СМОЛКОЙ ПАКЛЕН
1^С СОРТА

ПОКРАСИТЬ КРАСКОЙ
ХФК СВЕТОСЕРОГО
ЦВЕТА ЗА 2 РАЗА



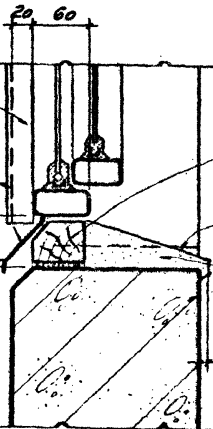
63

НАЩЕЛЬНИК

НАРУЖНЯЯ ГРАНЬ
СТЕНОВОЙ ПАНЕЛИ

ДЕРЕВ. АНТИСЕПТИРОВ.
БРУС

ПОВЕРХНОСТЬ ЗАТЕРЕТЬ
И ПОКРАСИТЬ КРАСКОЙ
ПХВ СВЕТОГО ТОНА ЗА
2 РАЗА



64

НАЧ. ОТП.	Д. РОДИН	НАЧ. ЦУ	С. В. В.
ГЛ. АРХ. ПР.	ШВАУЧ	ГЛ. АРХ. ПР.	УДАЛЬЦОВА
ГЛ. АРХ. ПР.	УДАЛЬЦОВА	ГЛ. АРХ. ПР.	БЕРКОВИЧ
ГЛ. ИНЖ. ПР.	БЕРКОВИЧ	ГЛ. АРХ. ПР.	С. В. В.

СТАЛЬНОЙ СЛЫБ

УЗЕЛ. Б, Е
СТ. СТ. 40, 38

ЦЕМЕНТНЫЙ РАСТВОР
М-100

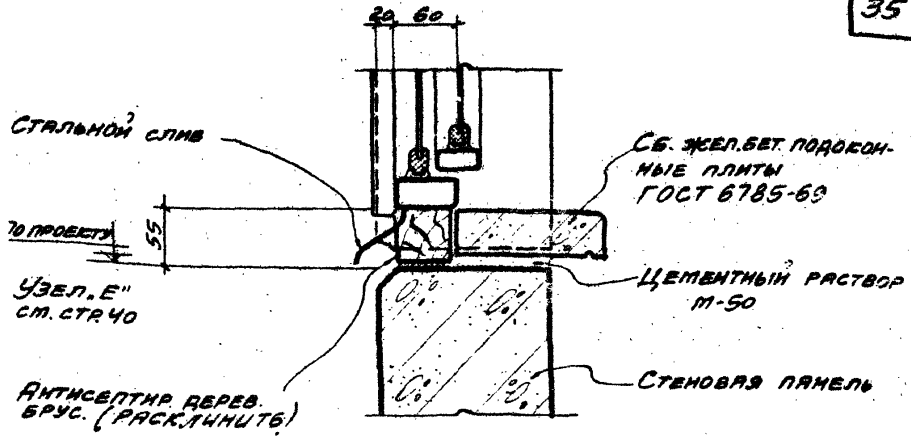
ПРОМСТРОИ
ПРОЕКТ

ТДА
1969г.

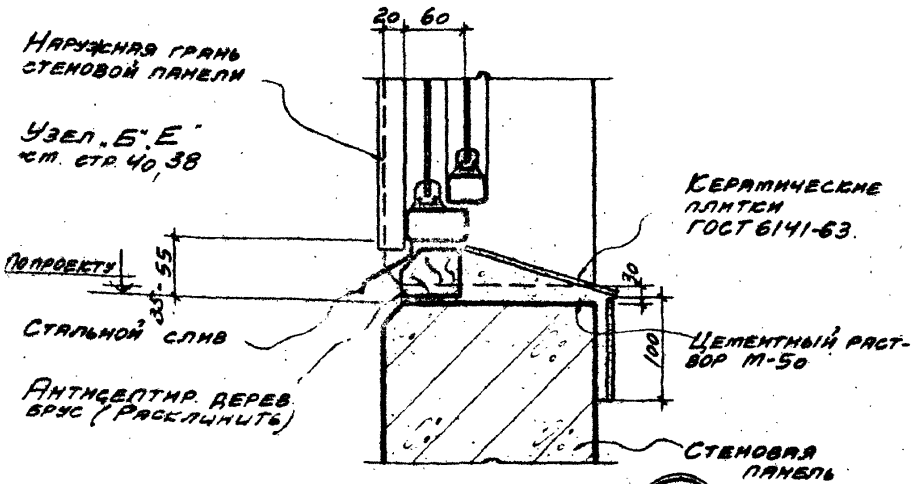
СПАРЕННЫЕ ПЕРЕЛЕТЫ.
ДЕТАЛИ НИЗА ПРОЕМОВ ЛЕНТОЧНОГО ОСТЕ-
КЛЕНИЯ С ПОДОКОННИКАМИ ИЗ ЦЕМЕНТНОГО
РАСТВОРА И ГОРИЗОНТАЛЬНОГО СТЫКА ПЕРЕЛЕТОВ.

СЕРИЯ 2-436-2
ВЫПУСК 1

ДЕТАЛИ 63, 64

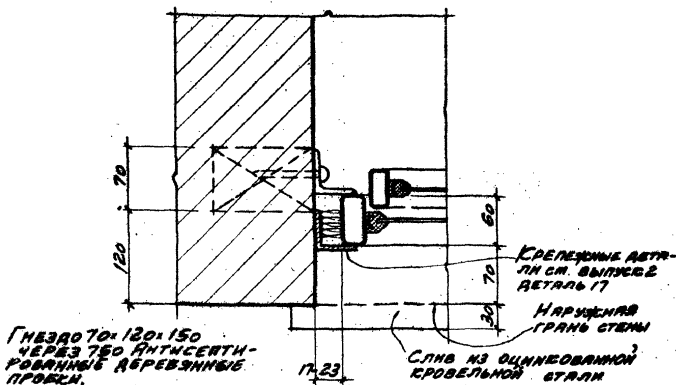


65



66

ТДА 1969г	СПАРЕННЫЕ ПЕРЕПЛЕТЫ. ДЕТАЛИ НИЗА ПРОЕМОВ	СЕРИЯ 2.436-2	
		ВЫПУСК-1	
		ДЕТАЛИ	65, 66



ГВОЗДИ П1, 2x25
ГОСТ 4028-63

МАСТЕРА УМС-50
ИЛИ МПС
ПОКРАСИТЬ КРАС-
КОЙ ХФК СВЕТЛО-
СЕРОГО ЦВЕТА ЗА 2
РАЗА

70 ПРОЕКТА

СЛАНЬ ИЗ ОЦИНКОВ-
ВАННОЙ КРОВЕЛЬ-
НОЙ СТАЛИ

АНТИСЕНТИРОВАН-
НЫЙ БРУС (РАСКЛИНУТЬ)

ГНЕЗДО 70x120x150
ЧЕРЕЗ 1500

КЕРАМИЧЕСКИЕ
ПЛИТКИ ГОСТ 641-63

67

ЦЕМЕНТНЫЙ
РАСТВОР М-50

68

НАЧ. СТУП.	АРХИТ.	ПРОЕКТА
ГЛАВ. АРХ.	ШВАРЦ	ПРОЕКТА
ГЛАВ. АРХ.	ШАРАШОВА	ПРОЕКТА
ГЛАВ. АРХ.	БЕРЕЖИВКО	ПРОЕКТА

ТДА
1969.

СПАРЕННЫЕ ПЕРЕПЛЕТЫ.
ДЕТАЛИ БОКА И НИЗА ОТДЕЛЬНЫХ
ПРОЁМОВ В КИРПИЧНЫХ СТЕНАХ.

СЕРИЯ 2436-3
ВЫПУСК 1

ДЕТАЛИ 67, 68

ПРОМОПАТНТЬ СМО-
ЛЯНОЙ ПАРКЕТ 1ГО СОРТА

ПО ПРОЕКТУ

ЖЕЛ. БЕТ.
ПЕРЕПЕЛКА

МАСТНА УМС-50
ИЛИ МПС

ОТДЕСЬ ОТШУКА-
ТУАТЬ ЦЕМЕНТНЫМ
РАСТВОРОМ М-100

ПОКРАСИТЬ КРАС-
КОЙ ХФК СВЕТЛО-
СЕРОВОГО ЦВЕТА ЗА 2 ПАЗА

70 60

МАЩЕЛЬНИК

69

ПОКРАСИТЬ КРАС-
КОЙ ХФК СВЕТЛО-
СЕРОВОГО ЦВЕТА
ЗА 2 ПАЗА

ОКРАСИТЬ КРАСКОЙ
ХФК ПОД ЦВЕТ
ПЕРЕПЛЕТА

МАСТНА УМС-50
ИЛИ МПС

ПРОМОПАТНТЬ
СМОЛЯНОЙ ПАРКЕТ
1ГО СОРТА

70 60

ОДИНАРНЫЙ
ПЕРЕПЛЕТ

МАСТНА УМС-50
ИЛИ МПС

70

ОКРАСИТЬ КРАСКОЙ
ХФК ПОД ЦВЕТ
ПЕРЕПЛЕТОВ

ПОКРАСИТЬ КРАСКОЙ
ХФК СВЕТЛОСЕРОВОГО
ЦВЕТА ЗА 2 ПАЗА

ПРОМОПАТНТЬ
СМОЛЯНОЙ ПАРКЕТ
1ГО СОРТА

СПАРЕННЫЙ
ПЕРЕПЛЕТ

70 60

МАЩЕЛЬНИК

77

СПАРЕННЫЕ ПЕРЕПЛЕТЫ.

ДЕТАЛИ ГОРИЗОНТАЛЬНЫЕ СТЫКОВ ПЕРЕПЛЕТОВ
И ВЕРХА ОТДЕЛЬНЫХ ПРОЕМОВ В КВАДРАТНЫХ СТАНАХ

СЕРИЯ 2-136-2
36/УСБ-1

ДЕТАЛИ 69,70,71

ТДА
1969

ДЕТАЛЬ КРЕПЛЕНИЯ СМ. ВЫПУСК 2 ИЛЛ. № 9, 10

Покрасить краской ЦФК за 2 раза

30 15 30 15

Мастика УМС-50 или мастика МПС

20,30

ПРОКОНОВАТИТЬ СТОЛЯНОЙ ПАСЛЕЙ 1-го СОРТА

Стальной элемент из проф. №11 ГОСТ 7511-58

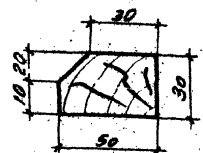
Окрасить красками ПЭСВ

Окрасить краской ЦФК за 2 раза светлосерого цвета

20 60

Нащельник

Узел „А“



ДЕТАЛЬ БРУСА

Наружняя грань стеновой панели

Нащельник

Мастика УМС-50 или МПС

АНТИСВЕТПРОНИКАЮЩИЕ ДЕРЕВ. БРУСКИ ЗАЛОЖИТЬ МЕЖДУ КРЕПЛЕНИЕМ ПЕРРЕЛЛЕТА ЩЕЛИ ПРОКОНОВАТИТЬ СТОЛЯНОЙ ПАСЛЕЙ 1-го СОРТА И ЗАЩИТИТЬ МАСТИКОЙ УМС-50 или МПС.

35

ПРОКОНОВАТИТЬ СТОЛЯНОЙ ПАСЛЕЙ 1-го СОРТА

ДЕТАЛЬ КРЕПЛЕНИЯ СМ. ВЫПУСК 2 ИЛЛ. № 11

Стальной элемент из проф. №11 ГОСТ 7511-58

СТЕНОВАЯ ПАНЕЛЬ

Окрасить краской ЦФК за 2 раза светлосерого цвета

Узел „Б“

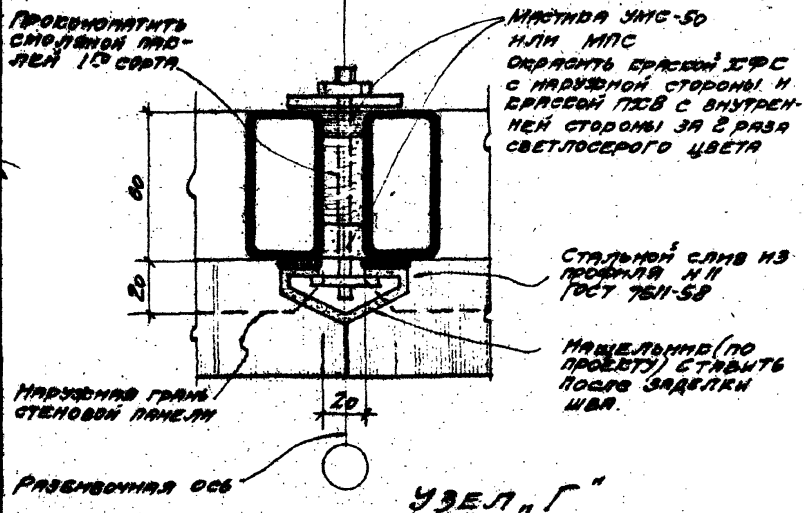
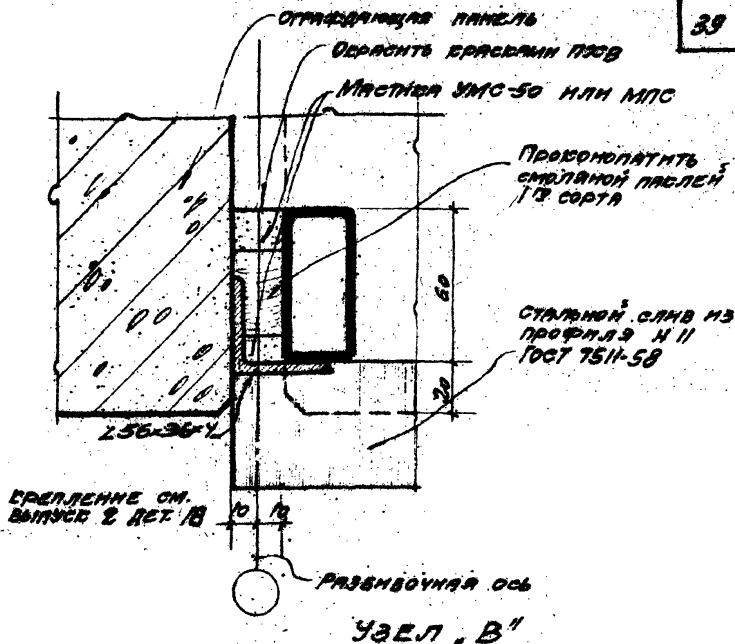
ИЛЛ. № 9, 10	ИЛЛ. № 11
ИЛЛ. № 12	ИЛЛ. № 13
ИЛЛ. № 14	ИЛЛ. № 15
ИЛЛ. № 16	ИЛЛ. № 17
ИЛЛ. № 18	ИЛЛ. № 19
ИЛЛ. № 20	ИЛЛ. № 21
ИЛЛ. № 22	ИЛЛ. № 23
ИЛЛ. № 24	ИЛЛ. № 25
ИЛЛ. № 26	ИЛЛ. № 27
ИЛЛ. № 28	ИЛЛ. № 29
ИЛЛ. № 30	ИЛЛ. № 31
ИЛЛ. № 32	ИЛЛ. № 33
ИЛЛ. № 34	ИЛЛ. № 35
ИЛЛ. № 36	ИЛЛ. № 37
ИЛЛ. № 38	ИЛЛ. № 39
ИЛЛ. № 40	ИЛЛ. № 41
ИЛЛ. № 42	ИЛЛ. № 43
ИЛЛ. № 44	ИЛЛ. № 45
ИЛЛ. № 46	ИЛЛ. № 47
ИЛЛ. № 48	ИЛЛ. № 49
ИЛЛ. № 50	ИЛЛ. № 51
ИЛЛ. № 52	ИЛЛ. № 53
ИЛЛ. № 54	ИЛЛ. № 55
ИЛЛ. № 56	ИЛЛ. № 57
ИЛЛ. № 58	ИЛЛ. № 59
ИЛЛ. № 60	ИЛЛ. № 61
ИЛЛ. № 62	ИЛЛ. № 63
ИЛЛ. № 64	ИЛЛ. № 65
ИЛЛ. № 66	ИЛЛ. № 67
ИЛЛ. № 68	ИЛЛ. № 69
ИЛЛ. № 70	ИЛЛ. № 71
ИЛЛ. № 72	ИЛЛ. № 73
ИЛЛ. № 74	ИЛЛ. № 75
ИЛЛ. № 76	ИЛЛ. № 77
ИЛЛ. № 78	ИЛЛ. № 79
ИЛЛ. № 80	ИЛЛ. № 81
ИЛЛ. № 82	ИЛЛ. № 83
ИЛЛ. № 84	ИЛЛ. № 85
ИЛЛ. № 86	ИЛЛ. № 87
ИЛЛ. № 88	ИЛЛ. № 89
ИЛЛ. № 90	ИЛЛ. № 91
ИЛЛ. № 92	ИЛЛ. № 93
ИЛЛ. № 94	ИЛЛ. № 95
ИЛЛ. № 96	ИЛЛ. № 97
ИЛЛ. № 98	ИЛЛ. № 99
ИЛЛ. № 100	ИЛЛ. № 101

ТДА
1969г.

Стальные переллеты Узлы „А“ и „Б“ верх и низа примыкания переллетов к панельным стенам

Серия 2436-2
выпуск 1

Узлы А и Б



ТДА
 1969г.

Узел В, Г
 СТАЛЬНЫЕ ПЕРЕДЕЛЕТЫ,
 ПРИМЫКАНИЯ ПЕРЕДЕЛЕТОВ К
 БОКОВЫМ СТЕНАМ И ВЕРТНКАЛОГО
 СТЫКА ПЕРЕДЕЛЕТОВ.

СЕРИЯ 2.106-2

ВЪЛУСК 1

УЗЕЛЫ В, Г

ДЕТАЛЬ КРЕПЛЕНИЯ СМ. ВЫПУСК 2 ДЕТАЛИ 9, 10

ПОКРАСИТЬ КРАСКОЙ ЦФК ЗА 2 РАЗА СВ. СЕРОГО ЦВЕТА МАСТИКА УМС-50

СТАЛЬНОЙ СЛОН №3 ПРОФ. И/1 ГОСТ 7511-58

ОКРАСИТЬ КРАСКОЙ ЦФК ЗА 2 РАЗА СВЕТОСЕРОВОГО ТОНА

НАЩЕЛЬНИК ПО ПРОЕКТУ

ДЕТАЛЬ КРЕПЛЕНИЯ СМ. ВЫПУСК 2 ДЕТАЛИ МАСТИКА УМС-50 ИЛИ МПС

СТАЛЬНОЙ СЛОН №3 ПРОФ. И/1 ГОСТ 7511-58

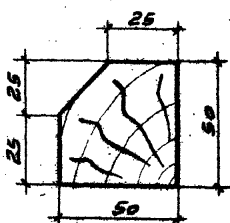
ОКРАСИТЬ КРАСКОЙ ЦФК ЗА 2 РАЗА СВЕТОСЕРОВОГО ЦВЕТА.

ПРОКОНОПАТИТЬ СТОЛЯНОЙ ПАСЛЕЙ 1^{го} СОРТА

ОКРАСИТЬ КРАСКОЙ ЦФК СВ. СЕРОГО ТОНА

ЩЕЛИ МЕЖДУ ДЕРЕВЯННЫМИ БРУСЬЯМИ ПРОКОНОПАТИТЬ СТОЛЯНОЙ ПАСЛЕЙ 1^{го} СОРТА И ЗАЩИТИТЬ МАСТИКОЙ УМС-50 ПО ТИПУ УЗЛА "А"

ДЕРЕВ. АНТИСЕПТИРОВАННЫЙ БРУС 50x50



ДЕТАЛЬ БРУСА

АНТИСЕПТИРОВАННЫЕ ДЕРЕВ. БРУСКИ ЗАЛОЖИТЬ МЕЖДУ КРЕПЛЕНИЯМИ ПЕРЕПЛЕТЫ ЩЕЛИ ПРОКОНОПАТИТЬ СТОЛЯНОЙ ПАСЛЕЙ 1^{го} СОРТА И ЗАЩИТИТЬ МАСТИКОЙ УМС-50

ЦЕМЕНТИНУЮ РАСТВОР И-50

УЗЕЛ "Е"

ИЗМ. ОТВ.	ДРОБИНИ	В. ПУШКИ
ГЛАВ. АРХ.	МА	УРАЛЦОВА
ГЛАВ. АРХ.	МА	БЕРАСНЕВИЧ
ГЛАВ. АРХ.	МА	ШВАЦ

ПРОЕКТОР
ПРОЕКТ

ТДА
1969

СТАЛЬНЫЕ ПЕРЕПЛЕТЫ
УЗЛЫ "Д" И "Е" ВЕРХА И НИЗА
ПРИМЫКАНИЯ ПЕРЕПЛЕТОВ К ПАНЕЛЬНЫМ СТЕНАМ.

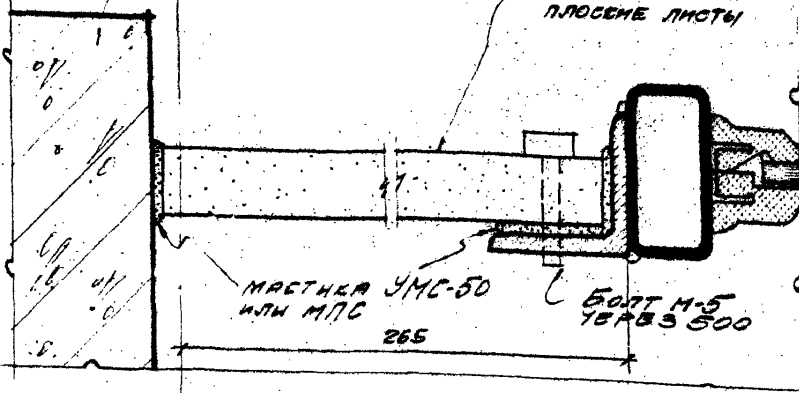
СЕРИЯ 2436-2
ВЫПУСК 1
УЗЛЫ Д, Е

41

КРЕПЛЕНИЕ СМ.
ВЫПУСК 2 ДЕТ. 36

СТЕНОВАЯ ПАНЕЛЬ

ДРЕВЕСНОСТРУЖЕЧНЫЕ
ИЛИ АСБОЦЕМЕНТНЫЕ
ПЛОСКИЕ ЛИСТЫ



РАЗВНУЧНАЯ ОСЬ

УЗЕЛ "Ж"

ТДА
1969г

СТАЛЬНЫЕ ПЕРЕПЛЕТЫ
ДЕТАЛЬ БОКА ПРОЁМА. УЗЕЛ "Ж"

СЕРИЯ 2436-2
ВЫПУСК 1

УЗЛЫ Ж'

14013-02

42