

ТИПОВОЙ ПРОЕКТ

901-2-141.85

АВТОМАТИЧЕСКИЕ НАСОСНЫЕ СТАНЦИИ ПРОТИВОПОЖАРНОГО
ВОДОСНАБЖЕНИЯ ПРОИЗВОДИТЕЛЬНОСТЬЮ 400, 500, 600,
800, 1000 м³/ч

А Л Б О М I У

СПЕЦИФИКАЦИИ ОБОРУДОВАНИЯ

СФ 647-04

				Привязан	
Изм. №					

Госстрой СССР
ЦЕНТРАЛЬНЫЙ ИНСТИТУТ ТИПОВОГО ПРОЕКТИРОВАНИЯ
Свердловский филиал
620062, г.Свердловск-62, ул.Чебышева,4
Заказ № 2855 Инв. № 090 847-04 тираж 2000
Сдано в печать 18.09 1985г цена 1-90

Наименование	Обозначение	Страница
I Содержание альбома IV		2
2 Спецификация оборудования к основному комплекту чертежей марки АПК 1. Насосная станция Q = 400 м ³ /ч	АПК 1.С0	3
3 Спецификация оборудования к основному комплекту чертежей марки АПК 1. Насосная станция Q = 500 м ³ /ч	АПК 1.С0	7
4 Спецификация оборудования к основному комплекту чертежей марки АПК 1. Насосная станция Q = 600 м ³ /ч	АПК 1.С0	11
5 Спецификация оборудования к основному комплекту чертежей марки АПК 1. Насосная станция Q = 800 м ³ /ч	АПК 1.С0	15
6 Спецификация оборудования к основному комплекту чертежей марки АПК 1. Насосная станция Q = 1000 м ³ /ч	АПК 1.С0	19
7 Спецификация оборудования к основному комплекту чертежей марки АПК 2.	АПК 2.С01	23
8 Спецификация оборудования к основному комплекту чертежей марки АПК 2.	АПК 2.С02	32
9 Спецификация оборудования к основному комплекту чертежей марки ВК. Насосные станции Q = 400, 500, 600, 800, 1000 м ³ /ч	ВК.С01	36

Наименование	Обозначение	Страница
10 Спецификация оборудования к основному комплекту чертежей марки ВК. Насосные станции Q = 400, 500, 600, 800, 1000 м ³ /ч	ВК.С02	38
11 Спецификация оборудования к основному комплекту чертежей марки ОБ. Насосные станции Q = 400, 500, 600, 800, 1000 м ³ /ч	ОБ.С01	40
12 Спецификация оборудования к основному комплекту чертежей марки ОБ. Насосные станции Q = 400, 500, 600, 800, 1000 м ³ /ч	ОБ.С02	43
13 Опросный лист на кран подвесной ручной однобалочный 3,2 т		47
14 Опросный лист на кран подвесной ручной однобалочный 5,0 т		48

ИИП	Борисова	<i>Борисова</i>	77	901-2-141.85
Н. контр.	Кузьмина	<i>Кузьмина</i>		
Нач. отд.	Девочкина	<i>Девочкина</i>		
Гл. инж.	Кузьмина	<i>Кузьмина</i>		
Бук. гр.	Коскина	<i>Коскина</i>		
Ст. инж.	Соколова	<i>Соколова</i>		
Инж.	Алабяева	<i>Алабяева</i>		
Содержание альбома IV				
			Страница	Лист
			РЧ	Т
			СЛКБ	
			"Спецавтоматика"	
			Ивановский филиал	

Ф 647-04

АЛЖИТИ

ИВНОВО

ПРОБЕГ

ИВН. № подл. Подпись и дата (Взам. инв. №)

Позиция	Наименование и техническая характеристика оборудования и материалов. Завод-изготовитель (для импортного оборудования - страна, фирма)	Тип, марка оборудования. Обозначение документа и номер опросного листа	Единица измерения		Код завода - изготовителя	Код оборудования, материала	Цена единицы оборудования, тыс. руб.	Количество	Масса единицы оборудования, кг
			Наименование	Код					
1	2	3	4	5	6	7	8	9	10
ОБОРУДОВАНИЕ И МАТЕРИАЛЫ, ПОСТАВЛЯЕМЫЕ ЗАКАЗЧИКОМ									
I.I. Оборудование									
I	Агрегат электронасосный на плите	TU 26-06- -II76-78	КОМПЛ	67I		36 3II3 0I50		2	I709
	Насос центробежный горизонтальный двухстороннего входа	D500-65-УХЛ4							
	Др.к. = 465 мм								
	Электродвигатель N = I32 кВт, п = I450 об/мин	4AH280S-4Y3							
	И = 380/660В								
5	Агрегат электронасосный на раме	TU 26-06- -I2I3-79	КОМПЛ	67I		36 3I9I I370		I	67
	Насос вихревой в чугунном исполнении	BKC-I/I6A-Y2							
	Электродвигатель N = I,5 кВт, п = I450 об/мин	4AX80B4							
	И = 220/380В								

Инва №				Привязан		
ИИП				III 901-2-141.85		
И.КОНТО				АЛЖИ.СО		
Нач.отт				Спецификация оборудования к основному комплекту чертежей марки АЛЖИ. Насосная станция Q = 400 м³/ч		
Гл. спец				Стадия	Лист	Листов
Рук. гр				РП	I	4
Ст. инж				СЛКБ "Спецавтоматика" Ивановский филиал		

Албом IV

901-2-141.85

Тяговой проект

Лист № 2
Форм. № 2

Позиция	Наименование и техническая характеристика оборудования и материалов. Завод-изготовитель (для импортного оборудования - страна, фирма)	Тип, марка оборудования. Обозначение документа и номер опросного листа	Единица измерения		Код завода-изготовителя	Код оборудования, материала	Цена единицы оборудования, тыс. руб.	Количество	Масса единицы оборудования, кг
			Наименование	Код					
1	2	3	4	5	6	7	8	9	10
II	Баллон испытательный переносной	БМП ТУ22-4652-80	КОМШ	67I				3	80,00
7	Кран ручной подвесной 3,2-3,6	ГОСТ 74I3-80	КОМШ	67I		3I 59II 4IOI		I	455,00
9	Головка соединительная напорная для пожарного оборудования Ду 50	ГМ-50 ГОСТ 22I7-76	ЛТ	796				I	0,22
10	То же Ду 70	ГМ-70 ГОСТ 22I7-76	ЛТ	796				2	0,33
12	Редуктор специальный воздушный	РС-250-58 ТУ26-05-188-74	КОМШ	67I				I	2,20
13	Ответушитель химический воздушно-пенный	ОХВП-IC ТУ22-4720-80	КОМШ	67I		48 5432 2II6		2	13,00

Привязан			
Изм. №			

ТП	901-2-141.85	АПШ.СО	Лист 2
----	--------------	--------	-----------

сф 647-01

АЛГОМ ГУ

901-2-141.85

Типовой проект

Имя, № подл., Подпись и дата
Взам. инв. №

Позиция	Наименование и техническая характеристика оборудования и материалов. Завод-изготовитель (для импортного оборудования - страна, фирма)	Тип, марка оборудования Обозначение документа и номер опросного листа	Единица измерения		Код завода - изготовителя	Код оборудования, материала	Цена единицы оборудования, тыс. руб.	Количество	Масса единицы оборудования, кг
			Наименование	Код					
1	2	3	4	5	6	7	8	9	10
I.2. Арматура трубопроводная									
I4	Кран пробно-спускной патковый латунный на Ру 1,0 МПа (10 кгс/см ²) Ду 15	10Б86к1 ГОСТ21345-78	шт	796		37 1222 5007		3	0,53
I5	Кран трехходовой натяжной муфтовый латунный на Ру 1,6 МПа (16 кгс/см ²) Ду 15	14М1-00-00 ТУ 26-07- -1061-73	шт	796		37 1222 6007		9	0,16
	Запорное устройство указателя уровня кранового типа латунное фланцевое на Ру 1,6 МПа (16 кгс/см ²) Ду 20	12Б26к ГОСТ 9652-68	шт	796		37 1261 2006		1	2,87
I6	Вентиль запорный муфтовый чугунный на Ру 1,6 МПа (16 кгс/см ²) Ду 15	15кч18п2 ГОСТ18161-72	шт	796		37 3211 1032		3	0,70
I7	То же Ду 25	15кч18п2 ГОСТ18161-72	шт	796		37 3211 1034		3	1,40
I8	Ду 65	У22053.01 ГОСТ 5761-74	шт	796		37 3213 1110		3	6,50
I9	Клапан обратный подъемный латунный муфтовый на Ру 1,6 МПа (16 кгс/см ²) Ду 15	16616к ГОСТ12677-75	шт	796		37 1231 1005		1	0,23

Примечание			
Имя, №			

ТИ 901-2-141.85

АЛЖИ.СО

сб 647-04

Л.П. КОЛОДИН

Позиция	Наименование и техническая характеристика оборудования и материалов. Завод-изготовитель (для импортного оборудования - страна, фирма)	Тип, марка оборудования. Обозначение документа и номер описного листа	Единица измерения		Код завода - изготовителя	Код оборудования, материала	Цена единицы оборудования, тыс. руб.	Количество	Масса единицы оборудования, кг
			Номинальное	Код					
1	2	3	4	5	6	7	8	9	10
21	Клапан обратный подъемный чугунный муфтовый на Ру 1,6 МПа (16 кгс/см ²) Ду 25	I6кч11р ГОСТ II823-74	шт	796		37 3232 IO14		1	1,0
20	Клапан обратный подъемный чугунный фланцевый на Ру 1,6 МПа (16 кгс/см ²) Ду 65	I6ч6р ГОСТ I9500-74	шт	796		37 2234 IOIO		2	18,0
22	Клапан обратный поворотный чугунный фланцевый на Ру 1,0 МПа (10кгс/см ²) Ду 200	I9ч21р ГОСТ I9827-74	шт	796		37 2244 IO2I		2	25,0
	Клапан предохранительный из углеродистой стали пружинный малоподъемный с колпаком запирочный на Ру 1,6 МПа (16кгс/см ²) Ду 15	I7с11нж ОСТ 26-07- -1023-80	шт	796		37 425I 7005		1	2,5
25	Защелка параллельная с выдвижным шпинделем фланцевая чугунная на Ру 1,0 МПа (10кгс/см ²) Ду 200	30ч6бр ГОСТ 8437-75	шт	796		37 2125 IO05		6	129,0
26	То же Ду 250	30ч6бр ГОСТ 8437-75	шт	796		37 2125 IO06		5	168,5

Привязан			
Инд. №			

ТН 901-2-141.85 АПРЕЛ.СО

Лист
4

сф 647-04

Альбом ГИ

901-2-141.85

Типовой проект

Позиция	Наименование и техническая характеристика оборудования и материалов. Завод-изготовитель (для импортного оборудования - страна, фирма)	Тип, марка оборудования Обозначение документа и номер опросного листа	Единица измерения		Код завода - изготовителя	Код оборудования, материала	Цена единицы оборудования, тыс. руб.	Количество	Масса единицы оборудования, кг
			Наименование	Код					
1	2	3	4	5	6	7	8	9	10
ОБОРУДОВАНИЕ И МАТЕРИАЛЫ, ПОСТАВЛЯЕМЫЕ ЗАКАЗЧИКОМ									
I	Агрегат электронасосный на плите	ТУ 26-06- -II76-78	КОМПЛ	67I		36 3II3 0I50		2	I709
	Насос центробежный горизонтальный двухстороннего входа Др.к. = 465 мм	Д500-65-УХЛ4							
	Электродвигатель N = I32 кВт, п = I450 об/мин И = 380/660В	4АН2805-4У3							
5	Агрегат электронасосный на раме	ТУ 26-06- -I2I3-79	КОМПЛ	67I		36 3I39 I370		I	67
	Насос вихревой в чугунном исполнении	ВКС-I/I6A-Y2							
	Электродвигатель N = I,5 кВт, п = I450 об/мин И = 220/380В	4АХ80В4							

Имя, № года, Подпись и дата, Взам. инв. №

Имя, №		Привязан	
ТИП		ТИ 901-2-141.85	
И. ЮНКО		АПКИ.СО	
Нач. отд.		Спецификация оборудования к основному комплекту чертежей марки АПКИ.	
Гл. спец.		Насосная станция	
Рук. гр.		Q = 500 м³/ч	
Ст. инж.			
Страница	Лист	Листов	
РП	I	4	
СПКБ "Спецавтоматика" Ивановский филиал			

1543-04

Позиция	Наименование и техническая характеристика оборудования и материалов. Завод-изготовитель (для импортного оборудования - страна, фирма)	Тип марки оборудования. Обозначение документа и номер опросного листа	Единица измерения		Код завода - изготовителя	Код оборудования, материала	Цена единицы оборудования, тыс. руб.	Количество	Масса единицы оборудования, кг
			Наименование	Код					
1	2	3	4	5	6	7	8	9	10
II	Баллон испытательный переносной	БЛП ТУ22-4652-80	КОМПЛ	67I				3	80,00
7	Кран ручной подвесной 3,2-3,6	ГОСТ 7413-80	КОМПЛ	67I		3I 59II 4I0I		I	455,00
9	Головка соединительная напорная для пожарного оборудования Ду 50	ГМ-50 ГОСТ 2217-76	шт	796				I	0,22
10	То же Ду 70	ГМ-70 ГОСТ 2217-76	шт	796				2	0,33
12	Редуктор специальный воздушный	РС-250-58 ТУ 26-05- -188-74	КОМПЛ	67I				I	2,20
13	Огнетушитель химический воздушно-пенный	ОХВП-10 ТУ22-4720-80	КОМПЛ	67I		48 5432 2II6		2	13,00

Привязан			
Инв. №			

ТП 901-2-144.85

АПБ I. CO

Лист

2

сф647-09

Альбом ГУ

901-2-141.85

Типовой проект

Позиция	Наименование и техническая характеристика оборудования и материалов. Завод-изготовитель (для импортного оборудования - страна, фирма)	Тип, марка оборудования. Обозначение документа и номер опросного листа	Единица измерения		Код завода - изготовителя	Код оборудования, материала	Цена единицы оборудования, тыс. руб.	Количество	Масса единицы оборудования, кг
			Наименование	Код					
1	2	3	4	5	6	7	8	9	10
	I.2. Арматура трубопроводная								
I4	Кран проносно-опускной падиковый латунный на Ру 1,0 МПа (10 кгс/см ²) Ду 15	IOB80xI ГОСТ21345-78	шт	796		37 I222 5007		3	0,53
I5	Кран трехходовой натяжной муфтовый латунный на Ру 1,6 МПа (16 кгс/см ²) Ду 15	I4MI-00-00 ТУ 26-07- -106I-73	шт	796		37 I222 6007		9	0,16
	Запорное устройство указателя уровня кранового типа латунное фланцевое на Ру 1,6 МПа (16 кгс/см ²) Ду 20	I2E20x ГОСТ 9652-68	шт	796		37 I26I 2006		1	2,87
I6	Вентиль запорный муфтовый чугунный на Ру 1,6 МПа (16 кгс/см ²) Ду 15	I5xчI8n2 ГОСТI816I-72	шт	796		37 32II I032		2	0,70
I7	То же Ду 25	I5xчI8n2 ГОСТI816I-72	шт	796		37 32II I034		3	1,40
I8	" Ду 65	Y22053.0I ГОСТ 576I-74	шт	796		37 32I3 I110		3	6,50
I9	Клапан обратный подъемный латунный муфтовый на Ру 1,6 МПа (16 кгс/см ²) Ду 15	I6BI0x ГОСТ I2677-75	шт	796		37 I23I I005		1	0,23

Лист № подл. Подпись и дата. Взам. инв. №

Привязан	
Изм. №	

1.602.00

Позиция	Наименование и техническая характеристика оборудования и материалов. Завод-изготовитель (для импортного оборудования - страна, фирма)	Тип, марка оборудования. Обозначение документа и номер опросного листа	Единица измерения		Код завода - изготовителя	Код оборудования, материала	Цена единицы оборудования, тыс. руб.	Количество	Масса единицы оборудования, кг
			Наименование	Код					
1	2	3	4	5	6	7	8	9	10
21	Клапан обратный подъемный чугунный муфтовый на Ру 1,6 МПа (16 кгс/см ²) Ду 25	16кч11р ГОСТ1823-74	шт	796		37 3232 IOI4		I	I,0
20	Клапан обратный подъемный чугунный фланцевый на Ру 1,6 МПа (16 кгс/см ²) Ду 65	16ч6р ГОСТ19500-74	шт	796		37 2234 IOIO		2	18,0
23	Клапан обратный поворотный чугунный фланцевый на Ру 1,0 МПа (10 кгс/см ²) Ду 250	19ч21р ГОСТ19827-74	шт	796		37 2244 IO24		2	33,7
	Клапан предохранительный из углеродистой стали пружинный малоопъемный с колпаком папковый на Ру 1,6 МПа (16 кгс/см ²) Ду 15	17с11пж ОСТ 26-07- -1023-80	шт	796		37 425I 7005		I	2,5
26	Затворка параллельная с выдвигаемым шпинделем фланцевая чугунная на Ру 1,0 МПа (10 кгс/см ²) Ду 250	30ч6бр ГОСТ 8437-75	шт	796		37 2125 IO06		II	168,5

Привязан			
Име. №			

ТП 901-2-141.85

АПРИ.СО

Лист
4

сф 647-04

Альбом ГУ

901-2-141.85

Тепловой проект

Имя, № подл. Подпись и дата (Взам. инв. №)

Позиция	Наименование и техническая характеристика оборудования и материалов. Завод-изготовитель (для импортного оборудования - страна, фирма)	Тип, марка оборудования. Обозначение документа и номер опросного листа	Единица измерения		Код завода - изготовителя	Код оборудования, материала	Цена единицы оборудования, тыс. руб.	Количество	Масса единицы оборудования, кг
			Наименование	Код					
1	2	3	4	5	6	7	8	9	10
ОБОРУДОВАНИЕ И МАТЕРИАЛЫ, ПОСТАВЛЯЕМЫЕ ЗАКАЗЧИКОМ									
I.I. Оборудование									
2	Агрегат электронасосный на плите	ТУ 26-06- -II76-78	КОМПЛ	67I		36 3I13 0040		2	2760
	Насос центробежный горизонтальный двухстороннего входа Др.к. = 525 мм	Д630-90-УХЛ4							
	Электродвигатель N = 250 кВт, п = 1450 об/мин И = 380В	АТII-4М							
5	Агрегат электронасосный на раме	ТУ 26-06- -I2I3-79	КОМПЛ	67I		36 3I9I I370		I	67
	Насос вихревой в чугунном исполнении	ВКС-1/16А-У2							
	Электродвигатель N = 1,5 кВт, п = 1450 об/мин И = 220/380В	4АХ80В4							

Изм. №				Привязан			
Имя				ТИ 901-2-141.85			
ТИП				АПКИ.СО			
И.КОНТР	Кузьмина	180528	Спецификация оборудования	Страница	Лист	Листов	
Нач. отд.	Девочкин	180528	к основному комплекту	РП	I	4	
Гл. спец.	Кузьмина	180528	чертежей марки АПКИ.	СИК Б. Спецавтоматиза			
Рук. гуд.	Космина	180528	Насосная станция	Ивановский филиал			
Ст. инж.	Соколова	180528	0 = 600 м³/ч				

Альбом IV

901-2-144.85

Испытательный проект

Лист №

Мас.

Позиция	Наименование и техническая характеристика оборудования и материалов. Завод-изготовитель (для импортного оборудования - страна, фирма)	Тип, марка оборудования. Обозначение документа и номер опросного листа	Единица измерения		Код завода - изготовителя	Код оборудования, материала	Цена единицы оборудования, тыс. руб.	Количество	Масса единицы оборудования, кг
			Наименование	Код					
1	2	3	4	5	6	7	8	9	10
II	Баллон испытательный переносной	БМП ТУ22-4652-80	КОМШЛ	67I				3	80,00
7	Кран ручной подвесной 3,2-3,6	ГОСТ 7413-80	КОМШЛ	67I		3I 59II 4I0I		I	455,00
9	Головка соединительная напорная для пожарного оборудования Ду 50	ГМ-50 ГОСТ 2217-76	ШТ	796				I	0,22
10	То же Ду 70	ГМ-70 ГОСТ 2217-76	ШТ	796				2	0,33
12	Редуктор специальный воздушный	РС-250-58 ТУ 26-05- -188-74	КОМШЛ	67I				I	2,20
13	Огнетушитель химический воздушно-пенный	ОХВП-10 ТУ22-4720-80	КОМШЛ	67I		48 5432 2II6		2	13,00

Привязан			
Инв. №			

ТII

901-2-144.85

АПЖИ СО

ср 647-04

Лист
2

АЛБООМ 1У

АЛБООМ 1У

Позиция	Наименование и техническая характеристика оборудования и материалов. Завод-изготовитель (для импортного оборудования - страна, фирма)	Тип, марка оборудования. Обозначение документа и номер опросного листа	Единица измерения		Код завода - изготовителя	Код оборудования, материала	Цена единицы оборудования, тыс. руб.	Количество	Масса единицы оборудования, кг
			Наименование	Код					
1	2	3	4	5	6	7	8	9	10
1.2. Арматура трубопроводная									
I4	Кран пробно-спускной папковый латунный на Ру 1,0 МПа (10 кгс/см ²) Ду 15	10Б80к1 ГОСТ1345-78	шт	796		37 1222 5007		3	0,53
I5	Кран трехходовой натяжной муфтовый латунный на Ру 1,6 МПа (16 кгс/см ²) Ду 15	I4M1-00-00 ТУ 26-07- -1061-73	шт	796		37 1222 6007		9	0,16
	Запорное устройство указателя уровня кранового типа латунное фланцевое на Ру 1,6 МПа (16 кгс/см ²) Ду 20	I2Б26к ГОСТ 9652-68	шт	796		37 1261 2006		1	2,87
I6	Вентиль запорный муфтовый чугунный на Ру 1,6 МПа (16 кгс/см ²) Ду 15	I5кчI8п2 ГОСТ18161-72	шт	796		37 3211 I032		3	0,70
I7	То же Ду 25	I5кчI8п2 ГОСТ 18161-72	шт	796		37 3211 I034		3	1,40
I8	" Ду 65	У22053.01 ГОСТ 5761-74	шт	796		37 3213 III0		3	6,50
I9	Клапан обратный подъемный латунный муфтовый на Ру 1,6 МПа (16 кгс/см ²) Ду 15	I6Б16к ГОСТ12677-75	шт	796		37 1231 I005		1	0,23

Привязан			
Име. №			

Позиция	Наименование и техническая характеристика оборудования и материалов. Завод-изготовитель (для импортного оборудования - страна, фирма)	Тип, марка оборудования. Обозначение документа и номер опросного листа	Единица измерения		Код завода-изготовителя	Код оборудования, материала	Цена единицы оборудования, тыс. руб.	Количество	Масса единицы оборудования, кг
			Наименование	Код					
1	2	3	4	5	6	7	8	9	10
21	Клапан обратный подъемный чугунный муфтовый на Ру 1,6 МПа (16 кгс/см ²) Ду 25	16кч11р ГОСТ11823-74	шт	796		37 3232 1014		1	1,0
20	Клапан обратный подъемный чугунный фланцевый на Ру 1,6 МПа (16 кгс/см ²) Ду 65	16ч6р ГОСТ19500-74	шт	796		37 2234 1010		2	18,0
24	Клапан обратный поворотный чугунный фланцевый на Ру 1,0 МПа (10 кгс/см ²) Ду 300	19ч21р ГОСТ19827-74	шт	796		37 2245 1014		2	43,6
	Клапан предохранительный из углеродистой стали пружинный малоопускный с колпаком цапковый на Ру 1,6 МПа (16 кгс/см ²) Ду 15	17с11пж ОСТ 26-07-1023-80	шт	796		37 4251 7005		1	2,5
27	Задвижка параллельная с выдвижным шпинделем фланцевая чугунная на Ру 1,0 МПа (10 кгс/см ²) Ду 300	30ч66р ГОСТ 8437-75	шт	796		37 2125 1007		6	242,5
28	То же Ду 350	30ч66р ГОСТ 8437-75	шт	796		37 2125 1008		5	323,0

Привязан			
Инд. №			

ТП 901-2-141.85 АПКЛ.СО Лист 4

сф 647-04

Альбом ГУ

901-2-14485

Типовой проект

Позиция	Наименование и техническая характеристика оборудования и материалов. Завод-изготовитель (для импортного оборудования - страна, фирма)	Тип, марка оборудования. Обозначение документа и номер опросного листа	Единица измерения		Код завода - изготовителя	Код оборудования, материала	Цена единицы оборудования, тыс. руб.	Количество	Масса единицы оборудования, кг
			Наименование	Код					
1	2	3	4	5	6	7	8	9	10
ОБОРУДОВАНИЕ И МАТЕРИАЛЫ, ПОСТАВЛЯЕМЫЕ ЗАКАЗЧИКОМ									
I.I. Оборудование									
3	Агрегат электронасосный на шпите	ТУ 26-06- -1176-78	КОМПЛ	671		36 3113 0060		2	3285
	Насос центробежный горизонтальный двухстороннего входа Др.к. = 425 мм	ДИ250-65а- -УХЛ4							
	Электродвигатель N = 250 кВт, n = 1450 об/мин И = 380В	АТД-4М							
5	Агрегат электронасосный на раме	ТУ 26-06- -1213-79	КОМПЛ	671		36 3191 1370		1	67
	Насос вихревой в чугунном исполнении	ВКС-1/16А-У2							
	Электродвигатель N = 1,5 кВт, n = 1450 об/мин И = 220/380В	4АХ80В4							

№ п/п, № подл., Подпись и дата, Взам. инв. №

Привязан		
Инв. №		
ТИ 901-2-144.85		АПКИ.СО
И.И.П.	Борисова	<i>[Подпись]</i>
Н.Контр.	Кузьмина	<i>[Подпись]</i>
Нач. отд.	Левочкин	<i>[Подпись]</i>
Гл. спец.	Кузьмина	<i>[Подпись]</i>
Рук. гр.	Коскина	<i>[Подпись]</i>
Ст. инж.	Соголова	<i>[Подпись]</i>
Спецификация оборудования к основному комплекту чертежей марки АПКИ. Насосная станция Q = 800 м³/ч		Стадия Лист Листов РП I 4 ЦНКС "Спецавтоматизация" Ивановский филиал

Позиция	Наименование и техническая характеристика оборудования и материалов. Завод-изготовитель (для импортного оборудования - страна, фирма)	Тип, марка оборудования. Обозначение документа и номер опросного листа	Единица измерения		Код завода - изготовителя	Код оборудования, материала	Цена единицы оборудования, тыс. руб.	Количество	Масса единицы оборудования, кг
			Наименование	Код					
1	2	3	4	5	6	7	8	9	10
II	Баллон испытательный переносной	БМП ТУ22-4652-80	КОМПЛ	67I				3	80,00
8	Кран ручной подвесной 5,0-3,6	ГОСТ 74I3-80	КОМПЛ	67I		3I 59II 5IOI		I	620,00
9	Головка соединительная напорная для пожарного оборудования	ГМ-50 ГОСТ 22I7-76	ШТ	796				I	0,22
IO	То же	ГМ-70 ГОСТ 22I7-76	ШТ	796				2	0,33
II2	Редуктор специальный воздушный	РС-250-58 ТУ26-05- -I88-74	КОМПЛ	67I				I	2,20
II3	Огнетушитель химический воздушно-пенный	ОХВП-IO ТУ22-4720-80	КОМПЛ	67I		48 5432 2II6		2	I3,00

Привязан

III 901-2-144.85 АПЖИ.СО

Лист

2

ср 647-04

Альбом ГУ

901-2-144.85

Типовой проект

Взам. инв. №

Подпись и дата

Инд. № подл.

Позиция	Наименование и техническая характеристика оборудования и материалов. Завод-изготовитель (для импортного оборудования - страна, фирма)	Тип, марка оборудования. Обозначение документа и номер опросного листа	Единица измерения		Код завода - изготовителя	Код оборудования, материала	Цена единицы оборудования, тыс. руб.	Количество	Масса единицы оборудования, кг
			Наименование	Код					
1	2	3	4	5	6	7	8	9	10
	I.2. Арматура трубопроводная								
I4	Кран пробно-спускной папковый латунный на Ру 1,0 МПа (10 кгс/см ²) Ду 15	IOB86KI ГОСТ21345-78	шт	796		37 I222 5007		3	0,53
I5	Кран трехходовой натяжной муфтовый латунный на Ру 1,6 МПа (16 кгс/см ²) Ду 15	I4MI-00-00 ТУ 26-07- -1061-73	шт	796		37 I222 6007		9	0,16
	Запорное устройство указателя уровня кранового типа латунное фланцевое на Ру 1,6 МПа (16 кгс/см ²) Ду 20	I2E26K ГОСТ 9652-68	шт	796		37 I261 2006		1	2,87
I6	Вентиль запорный муфтовый чугунный на Ру 1,6 МПа (16 кгс/см ²) Ду 15	I5кчI8п2 ГОСТ18161-72	шт	796		37 3211 I032		3	0,70
I7	То же Ду 25	I5кчI8п2 ГОСТ18161-72	шт	796		37 3211 I034		3	1,40
I8	" Ду 65	Y22053.01 ГОСТ 5761-74	шт	796		37 3213 III0		3	6,50
I9	Клапан обратный подъемный латунный муфтовый на Ру 1,6 МПа (16кгс/см ²) Ду 15	I6BI6K ГОСТ12677-75	шт	796		37 I23I I005		1	0,23

Привязан			
Инд. №			

№ 647-04

Позиция	Наименование и техническая характеристика оборудования и материалов. Завод-изготовитель (для импортного оборудования - страна, фирма)	Тип, марка оборудования. Обозначение документа и номер опросного листа	Единица измерения		Код завода - изготовителя	Код оборудования, материала	Цена единицы оборудования, тыс. руб.	Количество	Масса единицы оборудования, кг
			Наименование	Код					
1	2	3	4	5	6	7	8	9	10
21	Клапан обратный подъемный чугунный муфтовый на Ру 1,6 МПа (16 кгс/см ²) Ду 25	I6кч11р ГОСТ 11823-74	шт	796		37 3232 IOI4		1	1,0
20	Клапан обратный подъемный чугунный фланцевый на Ру 1,6 МПа (16 кгс/см ²) Ду 65	I6ч6р ГОСТ19500-74	шт	796		37 2234 IOIO		2	18,0
24	Клапан обратный поворотный чугунный фланцевый на Ру 1,0 МПа (10 кгс/см ²) Ду 300	I9ч21р ГОСТ19827-74	шт	796		37 2245 IOI4		2	43,6
	Клапан предохранительный из углеродистой стали пружинный малоподъемный с колпаком папковый на Ру 1,6 МПа (16 кгс/см ²) Ду 15	I7с11пж ОСТ 26-07- -1023-80	шт	796		37 4251 7005		2	2,5
27	Задвижка параллельная с выдвижным шпинделем фланцевая чугунная на Ру 1,0 МПа (10кгс/см ²) Ду 300	30ч6бр ГОСТ 8437-75	шт	796		37 2125 IO07		6	242,5
28	То же Ду 350	30ч6бр ГОСТ 8437-75	шт	796		37 2125 IO08		5	323,0

Привязан			
Инд. №			

ТН 901-2-144.87

АПЖТ.СО

Лист

4

ср 647-04

Листом 1У

901-2-144.85

Типовой проект

Имя, № подл. Подпись и дата Назв. инв. №

Позиция	Наименование и техническая характеристика оборудования и материалов. Завод-изготовитель (для импортного оборудования - страна, фирма)	Тип, марка оборудования. Обозначение документа и номер опросного листа	Единица измерения		Код завода - изготовителя	Код оборудования, материала	Цена единицы оборудования, тыс. руб.	Количество	Масса единицы оборудования, кг
			Наименование	Код					
1	2	3	4	5	6	7	8	9	10
ОБОРУДОВАНИЕ И МАТЕРИАЛЫ, ПОСТАВЛЯЕМЫЕ ЗАКАЗЧИКОМ									
I.I. Оборудование									
4	Агрегат электронасосный на плите	ТУ 26-06- -1176-78	компл	67I		36 3I13 0060		2	3285
	Насос центробежный горизонтальный двухстороннего входа Др.к. = 425 мм	ДИ250-65- -УХЛ4							
	Электродвигатель N = 250 кВт, п = 1450 об/мин И = 380В	А111-4М							
5	Агрегат электронасосный на раме	ТУ 26-06- -1213-79	компл	67I		36 3I9I I370		1	67
	Насос вихревой в чугунном исполнении	ВКС-1/16А-У2							
	Электродвигатель N = 1,5 кВт, п = 1450 об/мин И = 220/380В	4АХ80В4							

Привязан		
Имя, №		
ТИ 901-2-144.85		
		АПЖ.СО
И.И.П.	Борисова	18/05/84
Н.контр.	Кузьмина	18/05/84
Нач.опт.	Левочкин	18/05/84
Гл.спец.	Кузьмина	18/05/84
Рук.гр.	Коскина	18/05/84
Ст.инж.	Соколова	18/05/84
Спецификация оборудования к основному комплекту чертежей марки АПЖ.1. Насосная станция $Q = 1000 \text{ м}^3/\text{ч}$		Студия РП Лист I Листов 4 СПК БС "Спецавтоматизация" Ивановский филиал

АЛБООМ LV

507-С-771.0-2

Типовой проект

Мин. № подл. | Подпись и дата | Взам. инв. №

Позиция	Наименование и техническая характеристика оборудования и материалов. Завод-изготовитель (для импортного оборудования - страна, фирма)	Тип, марка оборудования. Обозначение документа и номер опросного листа	Единица измерения		Код завода - изготовителя	Код оборудования, материала	Цена единицы оборудования, тыс. руб.	Количество	Масса единицы оборудования, кг
			Наименование	Код					
1	2	3	4	5	6	7	8	9	10
II	Баллон испытательный переносной	БИП ТУ22-4652-80	КОМПЛ	67I				3	80,00
8	Кран ручной подвесной 5,0-3,6	ГОСТ 74I3-80	КОМПЛ	67I		3I 59II 5IOI		I	620,00
9	Головка соединительная напорная для пожарного оборудования Ду 50	ГМ-50 ГОСТ 22I7-76	ШТ	796				I	0,22
IO	То же Ду 70	ГМ-70 ГОСТ 22I7-76	ШТ	796				2	0,33
I2	Редуктор специальный воздушный	РС-250-58 ТУ26-05-188- -74	КОМПЛ	67I				I	2,20
I3	Огнетушитель химический воздушно-пенный	ОХВП-IO ТУ22-4720-80	КОМПЛ	67I		48 5432 2II6		2	I3,00

Привязан			
Инв. №			

ТИ 901-2-144.85 АЛЖИ.СО Лист 2

сф 647-04

Позиция	Наименование и техническая характеристика оборудования и материалов. Завод-изготовитель (для импортного оборудования - страна, фирма)	Тип, марка оборудования. Обозначение документа и номер опросного листа	Единица измерения		Код завода-изготовителя	Код оборудования, материала	Цена единицы оборудования, тыс. руб.	Количество	Масса единицы оборудования, кг
			Наименование	Код					
1	2	3	4	5	6	7	8	9	10
I.2. Арматура трубопроводная									
I4	Кран пробно-спускной шаровый латунный на Ру 1,0 МПа (10 кгс/см ²) Ду 15	IOB86KI ГОСТ21345-78	шт	796		37 I222 5007		3	0,53
I5	Кран трехходовой натяжной муфтовый латунный на Ру 1,6 МПа (16 кгс/см ²) Ду 15	I4MI-00-00 ТУ 26-07- -106I-73	шт	796		37 I222 6007		9	0,16
	Запорное устройство указателя уровня кранового типа латунное фланцевое на Ру 1,6 МПа (16 кгс/см ²) Ду 20	I2E26k ГОСТ 9652-68	шт	796		37 I26I 2006		1	2,87
I6	Вентиль запорный муфтовый чугунный на Ру 1,6 МПа (16 кгс/см ²) Ду 15	I5кчI8m2 ГОСТI8I6I-72	шт	796		37 32II I032		3	0,70
I7	То же Ду 25	I5кчI8m2 ГОСТI8I6I-72	шт	796		37 32II I034		3	1,40
I8	" Ду 65	Y22053.OI ГОСТ 576I-74	шт	796		37 32I3 III0		3	6,50
I9	Клапан обратный подъемный латунный муфтовый на Ру 1,6 МПа (16 кгс/см ²) Ду 15	I6BI6K ГОСТI2677-75	шт	796		37 I23I I005		1	0,23

Привязан

ТII

901-2-144.85

АПЖИ.СО

Лист

3

1541-04

Альбом ГУ

501-2-141.87

Типовой проект

Име. № подл. Подпись и дата (разм. инв. №)

Позиция	Наименование и техническая характеристика оборудования и материалов. Завод-изготовитель (для импортного оборудования - страна, фирма)	Тип, марка оборудования. Обозначение документа и номер опросного листа	Единица измерения		Код завода - изготовителя	Код оборудования, материала	Цена единицы оборудования, тыс. руб.	Количество	Масса единицы оборудования, кг
			Наименование	Код					
1	2	3	4	5	6	7	8	9	10
21	Клапан обратный подъемный чугунный муфтовый на Ру 1,6 МПа (16 кгс/см ²) Ду 25	16кч11р ГОСТ11823-74	шт	796		37 3232 IO14		1	1,0
20	Клапан обратный подъемный чугунный фланцевый на Ру 1,6 МПа (16 кгс/см ²) Ду 65	16ч6р ГОСТ19500-74	шт	796		37 2234 IO10		2	18,0
24	Клапан обратный поворотный чугунный фланцевый на Ру 1,0 МПа (10кгс/см ²) Ду 300	19ч21р ГОСТ19827-74	шт	796		37 2245 IO14		2	43,6
	Клапан предохранительный из углеродистой стали пружинный малоподъемный с колпаком палочковый на Ру 1,6 МПа (16 кгс/см ²) Ду 15	17с11нх ОСТ 26-07- -1023-80	шт	796		37 4251 7005		1	2,5
27	Задвижка параллельная с выдвижным шпинделем фланцевая чугунная на Ру 1,0 МПа (10 кгс/см ²) Ду 300	30ч6бр ГОСТ 8437-75	шт	796		37 2125 IO07		6	242,5
28	То же Ду 350	30ч6бр ГОСТ 8437-75	шт	796		37 2125 IO08		5	323,0

Привязан			
Име. №			

ТП 501-2-141.87

АПЖЛ.СО

ср 647-04

Лист 4

АУБООМ ГУ

1-й уровень проекта

Позиция	Наименование и техническая характеристика оборудования и материалов. Завод-изготовитель (для импортного оборудования - страна, фирма)	Тип, марка оборудования. Обозначение документа и номер опросного листа	Единица измерения		Код завода - изготовителя	Код оборудования, материала	Цена единицы оборудования, тыс. руб.	Количество	Масса единицы оборудования, кг
			Наименование	Код					
1	2	3	4	5	6	7	8	9	10
ОБОРУДОВАНИЕ И МАТЕРИАЛЫ, ПОСТАВЛЯЕМЫЕ ЗАКАЗЧИКОМ									
Приборы и средства автоматизации									
ЭКМ1, ЭКМ2, ЭКМ3, ЭКМ4	Манометр показывающий электроконтактный, верхний предел измерения 16 кгс/см ² , класс точности I,5; среда - вода, максимальное давление - 9,5 кгс/см ² , температура от +8 до +30°C	ЭКМ-IY-I6 ТУ25.02.31- -75	шт	796		42 I2I4 0102		4	2,5
M	Манометр показывающий радиальный без фланца, верхний предел измерения 16 кгс/см ² , класс точности I,5; среда - вода, максимальное давление - 9,5 кгс/см ² , температура от +8 до +30°C	МТП-I60- -I6xI,5 ТУ 25.02. I8I07I-78	шт	796		42 I2I3 0783		2	I
M	Мановакуумметр радиальный без фланца, пределы измерения - I-0-5 кгс/см ² класс точности I,5, среда - вода, максимальное давление - 3 кгс/см ² , температура от +8 до +30°C	МВТП-I60- -5xI,5 ТУ 25.02. I8I07I-78	шт	796		42 I2I3 7233		3	I

Име. №		Привязан	
		ТШ 901-2-144.85	
		АПЖ2, СОI	
ГИП	Борисова	Спецификация оборудования к основному комплекту чертежей марки АПЖ2	
Н. контр.	Волкова		
Нач. отд.	Левочкин		
Гл. спец.	Волкова		
Рук. гр.	Цагарянов		
Инж.	Аладьина		
		Стадия	Лист
		РП	1
		СПКБ	
		"Слепавтоматика"	
		Ивановский филиал	

Альбом IV

901-2-141.85

Типовой проект

Имя, № (подпись и дата) (подпись, дата, №)

Позиция	Наименование и техническая характеристика оборудования и материалов. Завод-изготовитель (для импортного оборудования - страна, фирма)	Тип, марка оборудования. Обозначение документа и номер опросного листа	Единица измерения		Код завода - изготовителя	Код оборудования, материала	Цена единицы оборудования, тыс. руб.	Количество	Масса единицы оборудования, кг
			Наименование	Код					
1	2	3	4	5	6	7	8	9	10
РУ1, РУ2	Регулятор-сигнализатор уровня, монтаж вертикальный; среда - вода; температура от +5° до +30°С, материал деталей, контактирующих с измеряемой средой - сталь 12Х 18Н10Т	ЭРСУ-3, I6-200 I2X18N10T ТУ 25-02- -080678-79	шт	796		42 1874 0903		2	7

Привязан			
Имя, №			

ИИ 901-2-141.85 АИИ2.С01 Лист 2

ср 647-04

АЛБЮМ 1-7

Листовой проект

Позиция	Наименование и техническая характеристика оборудования и материалов. Завод-изготовитель (для импортного оборудования - страна, фирма)	Тип, марка оборудования. Обозначение документа и номер опросного листа	Единица измерения		Код завода - изготовителя	Код оборудования материала	Цена единицы оборудования, тыс. руб.	Количество	Масса единицы оборудования, кг
			Наименование	Код					
1	2	3	4	5	6	7	8	9	10
Электрооборудование									
B8	Выключатель 16x3,5	АПБ0Б-2МТУЗ.2 ТУ16-522. I39-78	шт	796		34 2140		I	I,5
B9	Выключатель 4x3,5	АПБ0Б-2МТУЗ.2 ТУ16-522. I39-78	шт	796		34 2140		I	I,5
В1...	Выключатель установочный	0-I-04-	шт	796		34 642I		8	0,1
B6	U _н =220 В, У _н =6,3 А	-6/220							
В10, В11		ГОСТ 7397-76							
B7	Выключатель установочный U _н =220 В, У _н =6,3 А	0-I-IP44-I7- -6/220 ГОСТ 7397-76	шт	796		34 642I		I	0,1
ЯТII	Ящик 220/36	ЯТII-0,25- -I3У3 ТУ36-63I-76	шт	796		34 3429 503I		I	9

Привязан			
Инв. №			

ТII 901-2-141.85 АПХ2.001

АЛБСОН ГУ

901-2-141.85

Типовой проект

Изм. № подл. Подпись и дата Взам. инв. №

Позиция	Наименование и техническая характеристика оборудования и материалов. Завод-изготовитель (для импортного оборудования - страна, фирма)	Тип, марка оборудования Обозначение документа и номер опросного листа	Единица измерения		Код завода-изготовителя	Код оборудования, материала	Цена единицы оборудования, тыс. руб.	Количество	Масса единицы оборудования, кг
			Наименование	Код					
1	2	3	4	5	6	7	8	9	10
5	Светильник с металлической экранирующей решеткой без отверстий в отражателе для индивидуальной установки, для подвеса на штанге L=1015мм	ЛСП02-2x40/ Л20-10У4 ТУ16-535. 6П-71	шт	796		34 6П2		2	9
4	Светильник с металлической экранирующей решеткой без отверстий в отражателе для индивидуальной установки, в потолочном исполнении	ЛСП02-2x40/ Л20-10У4 ТУ16-535. 6П-71	шт	796		34 6П2		19	9.0
I	Светильник	НВО19x60/P20-02У4 ТУ16-535. 825-74	шт	796		34 6П1		2	0.9
3	Светильник, кабель 12м	РВО-42УХЛ2 ТУ16-545. 132-77	шт	796		34 6П1		1	0.3
2	Светильник	НСП03-60-01У3 ОСТ16.0.535. 046-79	шт	796		34 6П1		1	0.9

Примечание			
Изм. №			

ТИ 901-2-141.85

АПБ2.СОИ

сф 647-04

Альбом IV

УОП-С-144.85

Типовой проект

Имя, № подл. | Гр-дник и дата | Взам. инв. №

Позиция	Наименование и техническая характеристика оборудования и материалов. Завод-изготовитель (для импортного оборудования - страна, фирма)	Тип, марка оборудования. Обозначение документа и номер опросного листа	Единица измерения		Код завода - изготовителя	Код оборудования, материала	Цена единицы оборудования, тыс. руб.	Количество	Масса единицы оборудования, кг
			Наименование	Код					
1	2	3	4	5	6	7	8	9	10
ТС	Указатель световой	СУП-МУ2	шт	796		34 4995 203I		I	I,5
		ТУ36-101-82							
9	Лампа	B230-240-25	шт	796		34 66II IIII5		2	0,05
		ГОСТ 2239-79	ж						
6	Лампа	B230-240-60	шт	796		34 66II 3I09		3	
		ГОСТ2239-79*							
7	Лампа	ЛБ40	шт	796		34 67I3 IY0I		42	
		ГОСТ 6825-74							
8	Лампа	МО36-60	шт	796		34 66I5		I	
		ГОСТ II82-77							
Шр3, Шр4	Розетка	РШ-II-2-0-	шт	796		34 6432		2	
		-IP43-0I-IO/							
		42							
		ГОСТ7396-76*							

Приказ			
Имя, №			

ТИ 901-2-144.85

АИЖ2.С01

Альбом ГУ

501-2-141.85

Типовой проект

Мин. № подл. Подпись и дата Взам. инв. №

Позиция	Наименование и техническая характеристика оборудования и материалов. Завод-изготовитель (для импортного оборудования - страна, фирма)	Тип, марка оборудования. Обозначение документа и номер опросного листа	Единица измерения		Код завода - изготовителя	Код оборудования материала	Цена единицы оборудования, тыс. руб.	Количество	Масса единицы оборудования, кг
			Наименование	Код					
1	2	3	4	5	6	7	8	9	10
Шр1, Шр2	Розетка	РШ-П-2-07- -6/220 ГОСТ7396-76 ^т	шт	796		34 6442		2	
ЯУ1	Ящик управления электродвигателем дренажного насоса	ЯАИ 5101-2874 ТУ16.536.042-76	шт	796		34 3546 142I		I	35
ШУ1	Ящик управления основной на 3 направления	ЯАИ 9001-0004 ТУ 16.536. 042-76	шт	796		34 3544 143I		I	70
ШУ1	Шкаф управления основной на 5 направлений	ШОИ 9001-0004А ТУ 16.536. 042-76	шт	796		34 3544 011I		I	107
ШУ1	Шкаф управления основной на 10 направлений	ШОИ 9001-0004Б ТУ 16.536. 042-76	шт	796		34 3544 012I		I	176

Привязан			
Инв. №			

ТИ 901-2-141.85 АПЖ2.СОИ Лист 6

ср 647-04

Формат А3

ГОСТ 21.513.85

Альбом ГУ

У 01-2-144.85

Типовой проект

Имя, № подл. Подпись и дата Изм. №

Позиция	Наименование и техническая характеристика оборудования и материалов. Завод-изготовитель (для импортного оборудования - страна, фирма)	Тип, марка оборудования. Обозначение документа и номер опросного листа	Единица измерения		Код завода - изготовителя	Код оборудования, материала	Цена единицы оборудования, тыс. руб.	Количество	Масса единицы оборудования, кг
			Наименование	Код					
1	2	3	4	5	6	7	8	9	10
ШУ2	Шкаф управления дополнительный на 10 направлений	ШОИ 9001-0004В ТУ16.536.042-76	шт	796		34 3544 013I		I	176
	Насосная станция производительностью 400,500 м³/ч								
ШН1	Шкаф управления электродвигателями пожарных насосов	ШОИ 5901-4474 ТУ16.536.042-76	шт	796		34 3544 024I		I	230
	Насосная станция производительностью 600,800,1000 м³/ч								
ШН1	Шкаф управления электродвигателями пожарных насосов	ШОИ 5901-4774 ТУ16.536.042-76	шт	796		34 3544 027I		I	230

Привязан			
Изм. №			

ИИ 901-2-144.85 АИИ2.С01

447-04

Альбом IУ

901-2-141.85

Типовой проект

Позиция	Наименование и техническая характеристика оборудования и материалов. Завод-изготовитель (для импортного оборудования - страна, фирма)	Тип, марка оборудования. Обозначение документа и номер опросного листа	Единица измерения		Код завода - изготовителя	Код оборудования, материала	Цена единицы оборудования, тыс. руб.	Количество	Масса единицы оборудования, кг
			Наименование	Код					
1	2	3	4	5	6	7	8	9	10
	Кабели и провода								
	Кабель силовой с алюминиевыми жилами с резиновой изоляцией, в поливинилхлоридной оболочке сечением:	АВРГ-660 ГОСТ 433-73							
I	2x2,5		км	008		35 2222 II09		0,205	II7
2	3x2,5		км	008		35 2222 III0		0,035	I56
	Кабель контрольный с алюминиевыми жилами, с поливинилхлоридной изоляцией, в поливинилхлоридной оболочке сечением:	АКВВГ-660 ГОСТ I508-78							
3	5x2,5		км	008		35 6344 OI32		0,035	I92
4	10x2,5		км	008		35 6344 OI34		0,015	338
	Провод установочный с алюминиевой жилой, с поливинилхлоридной изоляцией сечением:	АПВ 380 ГОСТ 6323-79							
5	2,5		км	008		35 5I33 OIOI		0,22	29,7
6	I6		км	008		35 5I33 OIO5		0,025	82
7	25		км	008		35 5I33 OIO6		0,075	I67
8	Провод установочный с медной жилой, с поливинилхлоридной изоляцией сечением I,0	ПВИ 380 ГОСТ 6323-79	км	008		35 5II3 O303		0,065	3I

Взам. инв. №

Инд. № подл. Подпись и дата

Инд. №

Привязан			
Инд. №			

ТП 901-2-141.85
АЛЭ2.СОI
Лист 8

ср 647-04

Альбом ГУ

Типовой проект 901-2-141.85

Имя, № подл. Подпись и дата Взам. инв. №

Позиция	Наименование и техническая характеристика оборудования и материалов. Завод-изготовитель (для импортного оборудования - страна, фирма)	Тип, марка оборудования Обозначение документа и номер опросного листа	Единица измерения		Код завода - изготовителя	Код оборудования, материала	Цена единицы оборудования, тыс. руб.	Количество	Масса единицы оборудования, кг
			Наименование	Код					
1	2	3	4	5	6	7	8	9	10
	Насосная станция производительностью 400, 500 м³/ч								
	Провод установочный с алюминиевой жилой, с поливинилхлоридной изоляцией сечением:	АПВ 380 ГОСТ 6323-79							
8	25		км	008		35 5133 0106		0,060	122
9	50		км	008		35 5133 0108		0,170	223
	Насосная станция производительностью 600, 800, 1000 м³/ч								
	Провод установочный с алюминиевой жилой, с поливинилхлоридной изоляцией сечением:	АПВ 380 ГОСТ 6323-79							
8	35		км	008		35 5133 0107		0,060	167
9	120		км	008		35 5133 0122		0,170	484

Привязан			
Имя, №			

402-00

Альбом ЛУ
 Типовой проект 901-2-144.85
 Имя, № подл. Подпись и дата
 Имя, инв. №

Позиция	Наименование и техническая характеристика оборудования и материалов. Завод-изготовитель (для импортного оборудования - страна, фирма)	Тип, марка оборудования.		Единица измерения		Код завода - изготовителя	Код оборудования, материала	Цена единицы оборудования, тыс. руб.	Кол-во	Масса единицы оборудования, кг
		Обозначение документа и номер опросного листа	Наименование	Код	Код					
1	2	3	4	5	6	7	8	9	10	
ОБОРУДОВАНИЕ, ПОСТАВЛЯЕМОЕ ПОДРЯДЧИКОМ										
Электромонтажные изделия заводов ГЭМ										
I	Ввод гибкий	K 1082 У3	шт	796		34 4965 0103			3	0,7
		TU36-1684-81								
2	Патрубок	У 476 У3	шт	796		34 4965 0201			1	0,07
		TU36-1447-82								
3	Муфта	ТР-4 У3	шт	796		34 4965 0303			1	0,12
		TU36-1447-82								
4	Трубка электромонтажная	XBT-16УХИ2,5	м	006		34 4963 4108			1	0,056
		TU36-501-80								
5	Кронштейн	TU 116 У3	шт	796		34 6473 1021			1	1,45
		TU36-2240-80								

Имя, №	Имя, инв. №	Примечание
ИИП Борисова	Волкова	TI 901-2-144.85 АИЭ2.С02 Спецификация оборудования к основному комплекту чертежей марки АИЭ2
Нач.отд.Девочкин	Волкова	
Гл.спец. Волкова	Гарягина	
Рук.гид. Гарягина	Алалькина	
Инж. Алалькина		
Страница	Лист	Листов
PI	1	4
СПКБ "Спецавтоматика" Ивановский филиал		

ср 647-04

АЛБОМ 1У
ЛШОВОЙ ПРОЕКТ
ЛУУ-Б-177.01

Позиция	Наименование и техническая характеристика оборудования и материалов. Завод-изготовитель (для импортного оборудования - страна, фирма)	Тип, марка оборудования. Обозначение документа и номер опросного листа	Единица измерения		Код завода-изготовителя	Код оборудования, материала	Цена единицы оборудования, тыс. руб.	Количество	Масса единицы оборудования, кг
			Наименование	Код					
1	2	3	4	5	6	7	8	9	10
6	Сальник привертной	У 26I У2 ТУ36-1952-8I	шт	796		34 4965 6I4I		4	0,045
7	Сюба	К 729 У2 ТУ36-1448-82	шт	796		34 4965 3I45		50	0,04I
8	Коробка	У 994 У2 ТУ36-24I5-8I	шт	796		34 6474 I2II		I	0,5
9	Коробка	У I94M УХI2 ТУ36-1882-82	шт	796		34 6474 523I		22	0,03Z
Насосная станция производительность 400,500 м ³ /ч									
IO	Ввод гибкий	К IO88 У3 ТУ36-1684-8I	шт	796		34 4965 OIO9		4	I,7
II	Сюба	К I46H У2 ТУ36-1448-82	шт	796		34 4965 3II9		8	0,069

Привязан
Имя. №

ТII 901-2-144.85

АПБ2.002

АЛБУМ 17

АЛБУМ ПРОЕКТ

Имя, № подл. Подпись и дата Взам. инв. №

Позиция	Наименование и техническая характеристика оборудования и материалов. Завод-изготовитель (для импортного оборудования - страна, фирма)	Тип, марка оборудования. Обозначение документа и номер опросного листа	Единица измерения		Код завода - изготовителя	Код оборудования, материала	Цена единицы оборудования, тыс. руб.	Количество	Масса единицы оборудования, кг
			Наименование	Код					
1	2	3	4	5	6	7	8	9	10
	Насосная станция производительность 600, 800, 1000 м ³ /ч								
IO	Муфта	TP-9 Y3 ТУ36-1447-82	шт	796		34 4965 0312		4	1,08
II	Скоба	K I47II Y2 ТУ36-1448-82	шт	796		34 4965 3120		8	0,082

Привязан			
Имя. №			

ИИ 901-2-14485 АИЖ2.С02 Лист 3

сф 647-04

Альбом ГУ

Типовой проект 901-2-144.85

Имя, № подл., Подпись и дата, Взам. инв. №

Позиция	Наименование и техническая характеристика оборудования и материалов. Завод-изготовитель (для импортного оборудования - страна, фирма)	Тип, марка оборудования. Обозначение документа и номер опросного листа	Единица измерения		Код завода - изготовителя	Код оборудования, материала	Цена единицы оборудования, тыс руб	Количество	Масса единицы оборудования, кг
			Наименование	Код					
1	2	3	4	5	6	7	8	9	10
Электромонтажные изделия заводов ГМА									
I	Коробка	КСК-16 ТУ36-1753-75	шт	796				3	2,4
2	Соединитель	СМК-18 ТУ36.1125-75	шт	796				3	0,027
3	Проводник	П750 (ТК4-393-71) ТУ36.1276-76	шт	796				5	0,080
4	Профиль	Z II 320 ТУ36.1113-75	шт	796				2	0,352
5	Уголок	УП 35x35 ТУ36.1113-75	шт	796				I	2,8
6	Полоса	ПШ30 ТУ36.1113-75	шт	796				I	1,3

Примечание			
Имя, №			

ТИ 901-2-144.85 АИЭ2.002

Лист 4

с.л. 242.04

Типовой проект 901-2-ИИ.85 Альбом IУ

Позиция	Наименование и техническая характеристика оборудования и материалов. Завод-изготовитель (для импортного оборудования - страна, фирма)	Тип, марка оборудования. Обозначение документа и номер опросного листа	Единица измерения		Код завода - изготовителя	Код оборудования, материала	Цена единицы оборудования, тыс. руб.	Количество	Масса единицы оборудования, кг
			Наименование	Код					
1	2	3	4	5	6	7	8	9	10
<u>Оборудование и материалы, поставляемые заказчиком</u>									
<u>Водопровод</u>									
Пожарный кран Ду 50, в том числе									
	Вентиль запорный чугунный муфтовый на Ру 1,6 МПа Ду 50	БкчIIр ГОСТ 5761-74	шт	796		37 3213 IOII		I	
	Головка соединительная напорная для пожарного оборудования рукавная Ду 50	ГР-50 ГОСТ 2217-76	шт	796				2	
	Головка соединительная напорная для пожарного оборудования муфтовая Ду 50	ГМ-50 ГОСТ 2217-76	шт	796				I	
	Ствол пожарный ручной Ду 50	СРК-50-2,7 ГОСТ 9923-80	шт	796		48 5482		I	

Ина. № подл. Подпись и дата [Взам. инв. №]

Ина. №				Привязан			
Ина. №				901-2-ИИ.85 ВК.СО1			
ИП	Кудряшов	И.И.	19.11.85	Спецификация оборудования к основному комплекту чертежей марки ВК. Насосные станции Q=400,500, 600,600,1000 м³/ч			
Н.контр.	Добровольский	С.А.	19.11.85				
нач.отд.	Макаров	В.И.	19.11.85				
д.спец.	Дузнецов	В.И.	19.11.85				
рук.гр.	Барина	В.И.	19.11.85	Стадия Лист Листов П1 1 2			
Инж.	Елисеева	В.И.	19.11.85				

сф 647-04

Гипроприбор
Ярославский филиал

Типовой проект 901-2-141.85 Альбом IV

Позиция	Наименование и техническая характеристика оборудования и материалов. Завод-изготовитель (для импортного оборудования - страна, фирма)	Тип, марка оборудования. Обозначение документа и номер описного листа	Единица измерения		Код завода - изготовителя	Код оборудования, материала	Цена единицы оборудования, тыс. руб.	Количество	Масса единицы оборудования, кг
			Наименование	Код					
1	2	3	4	5	6	7	8	9	10
	Рукав пожарный выкидной льняной Дв 5I	ГОСТ 472-75	шт	796		8I 9323		I	
	Задвижка параллельная с выдвижным шпинделем фланцевая чугунная на Ру 1,0 МПа Ду 100	30ч6бр ГОСТ8437-75	шт	796		37 2I15 1007		I	
	Вентиль запорный муфтовый чугунный на Ру 1,6 МПа Ду 15	I5ччI8р2 ГОСТI8I6I-72	шт	796		37 32II 1062		I	
	<u>Горячее водоснабжение</u>								
	Вентиль запорный муфтовый чугунный на Ру 1,6 МПа Ду 15	I5ччI8п ГОСТI8I6I-72	шт	796		37 32II 1027		I	

Приложен			

901-2-141.85 BK.COI

Типовой проект 901-2-141.85 Альбом IV

Позиция	Наименование и техническая характеристика оборудования и материалов. Завод-изготовитель (для импортного оборудования - страна, фирма)	Тип, марка оборудования. Обозначение документа и номер опросного листа	Единицы измерения		Код завода - изготовителя	Код оборудования, материала	Цена единицы оборудования, тыс. руб.	Количество	Масса единицы оборудования, кг
			Наименование	Код					
1	2	3	4	5	6	7	8	9	10
<u>Оборудование, поставляемое подрядчиком</u>									
<u>Водопровод</u>									
	Труба ЧНР 100 x 2000A	ГОСТ9583-75	м	006				10,0	
	Труба Ц-Р - 100x4,5	ГОСТ3262-75	м	006				32,0	
	Ц-Р - 50x3,5		м	006				8,0	
	Ц-Р - 25x3,2		м	006				5,0	
	Ц-Р - 15x2,8		м	006				5,0	
<u>Горячее водоснабжение</u>									
	Труба Ц-Р - 15x2,8	ГОСТ3262-75	м	006				18,0	
<u>Канализация</u>									
	Труба ТЧК - 100 - 1000A	ГОСТ6942.3-80	м	006				20,0	
	ТЧК - 50 - 1000A		м	006				2,0	

Имя, № подл. Подпись и дата. Взам. инв. №

				Привязан			
Имя №							
				901-2-141.85			
				ВК.С02			
ТИП	Кудряшов	10/11	10/11	Спецификация оборудования к основному комплекту чертежей марки ВК. Насосные станции Q=400,500,600, 600,1000м ³ /ч	Стадия	Лист	Листов
Н.контр.	Добровольская	10/11	10/11		И	1	2
Нач.отд.	Макаров	10/11	10/11		Гипроприбор Ярославский филиал		
Гл.спец.	Кузнецов	10/11	10/11				
Рук.гр.	Баричова	10/11	10/11				
Инж.	Елисеева	10/11	10/11				

ср 647-04

Типовой проект 901-2-141.87 Альбом ГУ

Позиция	Наименование и техническая характеристика оборудования и материалов. Завод-изготовитель (для импортного оборудования - страна, фирма)	Тип, марка оборудования. Обозначение документа и номер опросного листа	Единица измерения		Код завода - изготовителя	Код оборудования, материала	Цена единицы оборудования, тыс. руб.	Количество	Масса единицы оборудования, кг
			Наименование	Код					
1	2	3	4	5	6	7	8	9	10
	<u>Канализация</u>								
	Унитаз тарельчатый с косым выпуском типа I	Т-КВ-I ГОСТ22847-77	шт	796				I	
	Умывальник полукруглый со спинкой, второй величины, с мыльницей	ПКС-2-М ГОСТ23759-79	шт	796				I	

Приказ			
Имя. №			

901-2-141.85 ВК.С02

Типовой проект 901-2-141.85 Альбом IV

Позиция	Наименование и техническая характеристика оборудования и материалов. Завод-изготовитель (для импортного оборудования - страна, фирма)	Тип, марка оборудования. Обозначение документа и номер опросного листа	Единица измерения		Код завода - изготовителя	Код оборудования, материала	Цена единицы оборудования, тыс. руб.	Количество	Масса единицы оборудования, кг
			Наименование	Код					
1	2	3	4	5	6	7	8	9	10
<u>Оборудование и материалы, поставляемые заказчиком</u>									
2	Подогреватель водоводяной секционный	5-01 ОСТ 34-588-68	шт	796				I	I40,6
3	Противонакипное магнитное устройство	ПМУ	шт	796				I	
9	Вентиль запорный фланцевый Ду 25 Ру 1,6 МПа	I5кчI9пI ГОСТ18162-72	шт	796		37 32II 1083		10	
10	Вентиль запорный муфтовый Ду 20 Ру 1,6 МПа	I5кчI8п ГОСТ18161-72	шт	796		32 32II 1028		3	
8	Вентиль запорный проходной Ду 25 Ру 10 МПа	892-00Б ТУ108-686-76	шт	796		37 42I2 0600		2	

Име. № подл. Подпись и дата Взам. инв №

				Приказ		
Име №						
ГИП	Кудряшов	<i>[подпись]</i>	18.05.81	901-2-141.85		ОВ.С01
Н.контр.	Лешанов	<i>[подпись]</i>	18.05.81			
Нач.отд.	Киселев	<i>[подпись]</i>	18.05.81	Спецификация оборудования к основному комплекту чертежей марки ОВ. Насосные станции Q=400. 500,600,800,1000 м³/ч		
Гл.спец.	Баженев	<i>[подпись]</i>	18.05.81			
Рук.гр.	Доманов	<i>[подпись]</i>	18.05.81			
Рук.гр.	Лукичева	<i>[подпись]</i>	18.05.81			
Инж.	Терентьева	<i>[подпись]</i>	18.05.81	Стадия П1		Лист I
				Листов 3		Гипроприбор Ярославский филиал

сф 647-04

Типовой проект 304-2-ИИ.85 Альбом IV

Позиция	Наименование и техническая характеристика оборудования и материалов. Завод-готовитель (для импортного оборудования - страна, фирма)	Тип, марка оборудования. Обозначение документа и номер опросного листа	Единица измерения		Код завода - изготовителя	Код оборудования, материала	Цена единицы оборудования, тыс. руб.	Количество	Масса единицы оборудования, кг
			Наименование	Код					
1	2	3	4	5	6	7	8	9	10
	Кран для спуска воздуха	СТД-7073 В	шт	796				9	
		ТУ-36-710-75							
4	Счетчик холодной воды Ду 15. Присоединение к трубопроводу - штуцерное	УВК-15	шт	796				I	
5	Счетчик горячей воды Ду 32. Присоединение к трубопроводу - штуцерное	УВКГ-32	шт	796				I	
6	Регулятор температуры Ду 25	РТК-2216-ДП	шт	796				I	
7	Регулятор температуры Ду 15	РТ-Д0-15	шт	796				I	
12	Термометр технический, стеклянный, ртутный с оправой по ГОСТ 2029-75Е. Пределы шкалы 0-160°C	ТП.5.2.240. 103	шт	796				I	
		ГОСТ2823-73Е							
13	Термометр технический, стеклянный, ртутный с оправой по ГОСТ 3029-75Е. Пределы шкалы 0-100°C	ТТ.4.1.240. 103	шт	796				I	
		ГОСТ 2823-73Е							

Примечание			
Имя, №			

304-2-ИИ.85

ОВ.СО1

Лист

2

№ 649-04

№, № подл. Подпись и дата Взам. инв. №

Типовой проект 901-2-141.85 Альбом IV

Позиция	Наименование и техническая характеристика оборудования и материалов. Завод-изготовитель (для импортного оборудования - страна, фирма)	Тип, марка оборудования. Обозначение документа и номер опросного листа	Единица измерения		Код завода-изготовителя	Код оборудования, материала	Цена единицы оборудования, тыс руб.	Количество	Масса единицы оборудования, кг
			Наименование	Код					
1	2	3	4	5	6	7	8	9	10
I4	Термометр технический, стеклянный, ртутный с оправой 3029-75Е. Пределы шкалы 0-100°C	ТП.4.1.240. I63 ГОСТ2823-73Е	шт	796				I	
I5	Манометр показывающий общепромышленного назначения. Верхний предел измерения 1,0 МПа	ОЕМ I-100x10	шт	796				2	
I6	Манометр показывающий общепромышленного назначения. Верхний предел измерения 0,6 МПа	ОЕМ I-100x6	шт	796				3	

Инв. № подл. Подпись и дата. Взам. инв. №

Примечание			

901-2-141.85

ОВ.С01

сф 647-04

Типовой проект 904-2-141.85 Альбом IV

Позиция	Наименование и техническая характеристика оборудования и материалов. Завод-изготовитель (для импортного оборудования - страна, фирма)	Тип, марка оборудования. Обозначение документа и номер опросного листа	Единица измерения		Код завода - изготовителя	Код оборудования, материала	Цена единицы оборудования, тыс. руб.	Количество	Масса единицы оборудования, кг
			Наименование	Код					
1	2	3	4	5	6	7	8	9	10
<u>Оборудование, поставляемое подрядчиком</u>									
<u>Отопление</u>									
	Радиатор чугунный $t_n = -20^\circ\text{C}$	М140-А0	шт	796				84	
		ГОСТ 8690-75	ЭКМ					29,4	
	$t_n = -30^\circ\text{C}$		шт	796				104	
			ЭКМ					36,4	
	$t_n = -40^\circ\text{C}$		шт	796				132	
			ЭКМ					46,2	
	Труба 20x2,8 $t_n = -20^\circ\text{C}$	ГОСТ 3262-75	м	006				52	
	20x2,8 $t_n = -30^\circ\text{C}$		м	006				50	
	20x2,8 $t_n = -40^\circ\text{C}$		м	006				46	

Имя, № Подпись и дата Взам. инв. №

Имя, №		Привезан		
ГИП	Кудряшов <i>[подпись]</i>	<p>904-2-141.85</p> <p>ОВ.002</p>		
Н. контр.	Оброволуская <i>[подпись]</i>			
Нач. отд.	Макаров <i>[подпись]</i>			
Нач. отд.	Биселев <i>[подпись]</i>			
Руковод.	Иловенский <i>[подпись]</i>			
Ст. инж.	Лукичева <i>[подпись]</i>	Спецификация оборудования к основному комплекту чертежей марки СВ. насосные станции Q=400,500 600,800,1000 м³/ч		
Инж.	Черентьева <i>[подпись]</i>			
Ст. инж.	Смогарева <i>[подпись]</i>	Стадия	Лист	Листов
		ИП	I	4
		Гипроприбор Ярославский филиал		

09 647-04

Типовой проект 901-2-141.85 Альбом IV

Позиция	Наименование и техническая характеристика оборудования и материалов. Завод-изготовитель (для импортного оборудования - страна, фирма)	Тип, марка оборудования. Обозначение документа и номер опросного листа	Единица измерения		Код завода - изготовителя	Код оборудования, материала	Цена единицы оборудования, тыс. руб.	Количество	Масса единицы оборудования, кг
			Наименование	Код					
1	2	3	4	5	6	7	8	9	10
	<u>Вентиляция</u>								
	Дефлектор Ø 200	Д00.000 Серия I.494-32	шт	796				2	
	Дефлектор Ø 400	Д00.000-02 Серия I.494-32	шт	796				I	
	Узел прохода	УП I Серия Б.904-10	шт	796				2	
	Узел прохода	УП I-04 Серия Б.904-10	шт	796				I	
	Лебедка ручная	ЛР 00.000 Серия I.494-27	шт	796				I	
	Блок	С I.030.000 Серия I.494-27	шт	796				2	
	Трос стальной Ø 4	ГОСТ 3070-74	м	006				5	

Имя, № подл. Подпись и дата. Взам. инв. №

Приказ			
Имя, №			

901-2-141.85

ОВ.С02

Лист
2

сф 647-04

Типовой проект 901-2-144.85 Альбом IV

Позиция	Наименование и техническая характеристика оборудования и материалов. Завод-изготовитель (для импортного оборудования - страна, фирма)	Тип, марка оборудования. Обозначение документа и номер опросного листа	Единица измерения		Код завода - изготовителя	Код оборудования, материала	Цена единицы оборудования, тыс. руб.	Количество	Масса единицы оборудования, кг
			Наименование	Код					
1	2	3	4	5	6	7	8	9	10
	Воздуховод из тонколистовой стали $\delta=0,5$ $\varnothing 100$		м	006				3,3	
	$\varnothing 200$		м	006				6,7	
	$\delta=0,6$ $\varnothing 400$		м	006				3,3	
	<u>Тепловой пункт</u>								
17	Закладная конструкция для манометра	ЗК4-46-76	шт	796				8	
18	Закладная конструкция для термометра	8-ЗК4-3-75	шт	796				1	
19	Закладная конструкция для термометра	3-ЗК4-3-75	шт	796				1	
20	Закладная конструкция для термометра	64-ЗК4-2-75	шт	796				3	
21	Закладная конструкция для термометра	19-ЗК4-2-75	шт	796				4	
36	Труба Ц-25x3,2	ГОСТ 3262-75	м	006				10	

Привязки			
Имя, №			

901-2-144.85

ОВ.С02

Листы, не прошедшие проверку и дату выдачи инв. №

Типовой проект 904-2-144.85 Альбом IV

Позиция	Наименование и техническая характеристика оборудования и материалов. Завод-изготовитель (для импортного оборудования - страна, фирма)	Тип, марка оборудования. Обозначение документа и номер опросного листа	Единица измерения		Код завода - изготовителя	Код оборудования, материала	Цена единицы оборудования, тыс. руб.	Количество	Масса единицы оборудования, кг
			Наименование	Код					
1	2	3	4	5	6	7	8	9	10
	<u>Трубы стальные электросварные прямошовные</u>								
	<u>Труба Д х S ГОСТ 10704-76</u> <u>В Ст 3 сп 5 ГОСТ 10706-80</u>								
32	57 х 3,0		м	006				I	
33	45 х 2,5		м	006				I	
34	32 х 2,0		м	006				10	
35	25 х 2,0		м	006				I	

Имя, № года, Подпись и дата, Власт. отв. №

Привязан			
Имя, №			

904-2-144.85

ОВ.С02

Лист
4

сф 647-04

АЛБЕКОМ Ю

Типовой проект 901-2-141.85

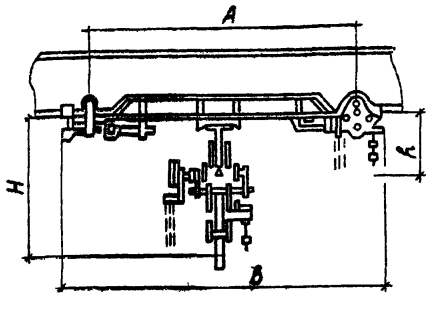
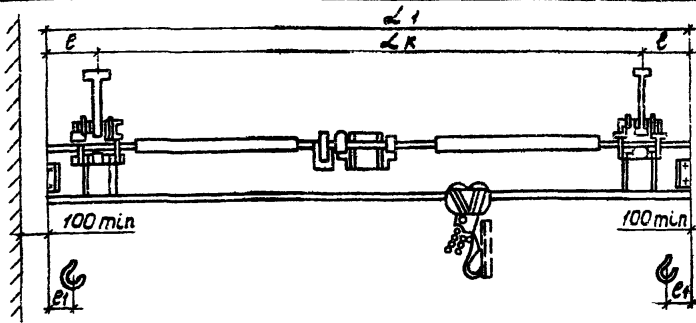


ТАБЛИЦА ОСНОВНЫХ ПАРАМЕТРОВ

Грузоподъемность, тс	Длина крана $L, м$	Пролет крана $L, м$	Длина консоли $e, м$	База крана $A, мм$	Ширина крана $B, мм$	№ I несущей балки	$H, мм$	$h, мм$	$e_1, мм$	Максимальная нагрузка на одну каретку, кгс	Вес крана не более, кг																
3,2	4,2	3,0	0,6	1000	1300	24М	890	280	200	196I	485																
МЕХАНИЗМ ПОДЪЕМА ТАЛЬ РУЧНАЯ ПЕРЕДВИЖНАЯ ЧЕРВЯЧНАЯ						Грузоподъемность, т.с		Высота подъема, м			Скорости, м/мин			Тяговое усилие, кгс			Подкрановый путь №										
						3,2		3...12			0,33			5,3			3,6		60		15			15		24М ГОСТ 9425-74	

- Скорости подъема и передвижения механизмов с ручным приводом даны при скорости движения тяговой цепи 30 м/мин
- При движении крана таль ручная передвижная не должна находиться на консоли.
- Чертеж на опросном листе дан для указания основных размеров и не определяет конструкцию крана.
- Данная габаритка является единственным техническим габаритным документом, на основании которого завод производит изготовление крана
- Действительной высотой подъема считается расстояние от зева крюка в верхнем положении до уровня пола
- Изменение данных опросного листа в процессе изготовления крана не принимается

Вопрос	Ответы
1. Грузоподъемность ТС	
2. Длина крана $A, м$	
3. Длина консолей , мм	
4. Действительный профиль пути крана (№ проф. и ГОСТ)	
5. Максимальная высота подъема, м	
6. Назначение крана	
7. Количество заказываемых кранов	
8. Класс взрывоопасного помещения (в соотв. ПУЭ)	
9. Категория и группа взрывоопасной среды	
10. Место установки крана (назначение пека или склада, темпер. среды)	
11. Название предприятия, с которым заключается договор и его почтовый адрес.	
12. Адрес предприятия и его расчетный счет	
13. Железная дорога и станция для отправки грузов	
14. Ответственный представитель, уполномоченный для переговоров по заказу, его адрес и телефон	
15. Подпись заказчика	
16. Дата утверждения	

М.П.

Унв. № подл. Подпись и дата. 642-04

Приблизно			
Унв. №			

901-2-141.85

сф 642-04

Лист

Типовой проект 901-2-141.85 Альбом IV

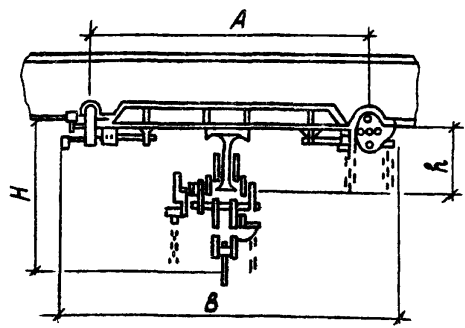
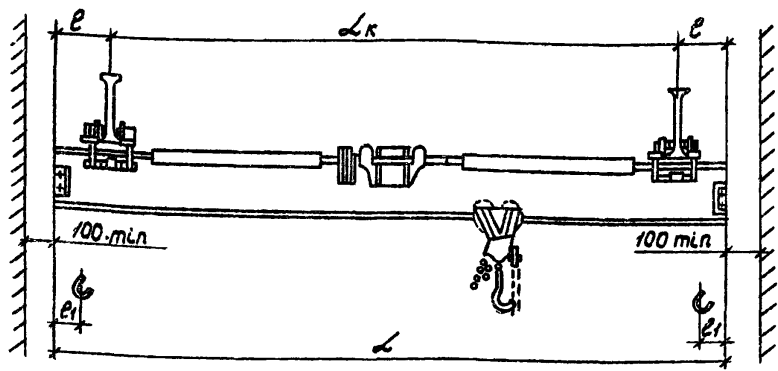


ТАБЛИЦА ОСНОВНЫХ ПАРАМЕТРОВ

Грузоподъемность ТС	Длина крана L, м	Пролет крана L_k, м	Длина консоли e, м	База крана А, мм	Ширина крана В, мм	№ I несущей балки	H, мм	r, мм	e_1, мм	Максимальная нагрузка на одну каретку, кгс	Вес крана не более, кг	МЕХАНИЗМ ПОДЪЕМА		
												Таль ручная передвижная червячная	Грузоподъемность т.с.	
5,0	4,2	3,0	0,6	1000	1300	30м	1095	340	220	3024	655	Грузоподъемность т.с.	5,0	
						Скорости, м/мин			Тяговое усилие, кгс			Подкрановый путь I № 30м ГОСТ 19425-74		
						подъема	передв. груза	передв. тали	передв. крана	подъема груза	передв. тали	передв. крана		
						0,25	5,5	3,6	75	20	20			

- Скорости подъема и передвижения механизма с ручным приводом даны при скорости движения тяговой цепи 30 м/мин.
- При движении крана таль ручная передвижная не должна находиться на консоли.
- Чертеж на опросном листе дан для указания основных размеров и не определяет конструкцию крана.
- Данная габаритка является единственным техническим габаритным документом, на основании которого завод производит изготовление крана.
- Действительной высотой подъема считается расстояние от зева крюка в верхнем воложении до уровня пола.
- Изменения данных опросного листа в процессе изготовления крана не принимаются.

Вопрос	Ответы
I Грузоподъемность, ТС	
2 Длина крана А, м	
3 Длина консолей мм	
4 Действительный профиль пути крана (№ проф. и ГОСТ)	
5 Максимальная высота подъема, м	
6 Назначение крана	
7 Количество заказываемых кранов	
8 Класс взрывоопасного помещения (в соотв. ПУЭ)	
9 Категория и группа взрывоопасной среды	
10 Место установки крана (назначение пеха или склада, темпер. окр. среды)	
II Название предприятия, с которым заключается договор и его почтовый адрес	
12 Адрес предприятия и его расчетный счет	
13 Железная дорога и станция для отправки грузов	
14 Ответственный представитель, уполномоченный для переговоров по заказу, его адрес и телефон	
15 Подпись заказчика	
16 Дата утверждения	

М.П.

Прибязан

Имя, №

901-2-141.85

Лист

Имя, №, Подпись и дата