

ТИПОВОЙ ПРОЕКТ

503-2-10.84

# ГАРАЖ НА 5 АВТОМАШИН

[VII - 018 - 82]

АЛЬБОМ I

АРХИТЕКТУРНО - СТРОИТЕЛЬНАЯ ЧАСТЬ

19730/  
02

цена 1-29

Отпечатано  
в Новосибирском филиале ЦУП  
630064 г. Новосибирск, пр. Космонавтов, 1

---

Выдано в печать 28.07.1986 г.  
Заказ № 3429. 1986 г.



СОДЕРЖАНИЕ АЛЬБОМА II

Марка	Наименование	Стр.
	СОДЕРЖАНИЕ АЛЬБОМА II	2
АС-1	ОБЩИЕ ДАННЫЕ	3
АС-2	План подпольных каналов и маркировочная схема перекрытия подпольных каналов	4
АС-3	План	5
АС-4	Ведомости и спецификация перемычек, спецификации элементов заполнения прое- мос и гардеробного оборудования	6
АС-5	Разрезы 1-1; 2-2, план и конструкция полов	7
АС-6	Фасады	8
АС-7	Маркировочная схема и сечения фундаментов	9
АС-8	Маркировочные схемы раскладки бетонных блоков	10
АС-9	Маркировочная схема плит покрытия	11
АС-10	Сечения покрытия 1-1-7-7, балки Б2, Б3 и закладные изделия МС1-МС5	12
АС-11	План кровли и детали	13
АС-12	Смотровая канава План, разрезы и детали	14
АС-13	Смотровая канава Конструкция ниш Н1-Н3, щита ЩП1, закладной детали МН1 и сеток С1 и С2	15

Т И П О В О Й П Р О Е К Т 503-2-10.84 А Л Б О М II

ВЕДОМОСТЬ РАБОЧИХ ЧЕРТЕЖЕЙ ОСНОВНОГО КОМПЛЕКТА АС

Лист	Наименование	Примечание
1	Общие данные	
2	План подпольных каналов и маркировочная схема перекрытия подпольных каналов	
3	План	
4	Ведомости и спецификация перемычек, спецификации элементов заполнения проемов и гардеробного оборудования.	
5	Разрезы 1-1, 2-2, план и конструкция полов.	
6	Фасады	
7	Маркировочная схема и сечения фундаментов	
8	Маркировочные схемы раскладки бетонных блоков.	
9	Маркировочная схема плит покрытия	
10	Сечения покрытия 1-1 ÷ 7-7, балки Б2-Б4 и закладные изделия ЖС1-ЖС5	
11	План кровли и детали	
12	Смотровая канава. План, разрезы и детали	
13	Смотровая канава. Конструкция ниш Н1-Н3, щита ЩП1, закладной детали МН1 и сеток С1, С2.	

ВЕДОМОСТЬ ССЫЛОЧНЫХ И ПРИКАСНЫХ ДОКУМЕНТОВ

Обозначение	Наименование	Примечание
ГОСТ 13579-78	Блок бетонные для стен подвала	
1.112-5, вып.2	Плиты железобетонные для ленточных фундаментов.	
1.136-2	Подоконные деревянные доски	
1.136-10	Двери деревянные внутренние для жилых и общественных зданий	
1.136-11	Двери деревянные входные наружные, тамбурные и служебные для жилых и общественных зданий	
1.137-3, вып.1	Железобетонные балконные плиты для жилых зданий	
1.138-2, вып.1	Железобетонные парапетные плиты для жилых зданий	
1.138-3, вып.1	Железобетонные карнизные плиты для жилых и общественных зданий	
1.138-10, вып.1	Перемычки железобетонные для зданий с кирпичными стенами	
1.141-1, вып. 59,60	Панели перекрытия железобетонные многослойные	
1.155-1, вып.1	Ступени бетонные и железобетонные.	
1.256-1	Металлические изделия ограждения	
1.472-3	Шкафы типа МЗ-33	
1.494-24, вып.1	Железобетонный стакан СБ7А-2	
2.140-1, вып.6	Покрытие - керамические плитки	
3.006-2, вып. II-1; II-2	Сборные железобетонные конструкции подпольных каналов	
ИИ-03-03, альбом 74-64	Металлические изделия	
Типовой проект	Типовой проект здания	
602-65, альбом II	обслуживаемого усилительного пункта (ОУП-К-2). Ворота В-3	
2.230-1, вып.5	Детали стен и перегородок общественных зданий	

ВЕДОМОСТЬ СПЕЦИФИКАЦИЙ

Лист	Наименование	Примечание
АС-2	Спецификация сборных изделий подпольных каналов.	
АС-3	Спецификация металла	
АС-4	Спецификация перемычек	
АС-4	Спецификация элементов заполнения проемов	
АС-4	Спецификация гардеробного оборудования и решеток	
АС-7	Спецификация элементов к маркировочной схеме фундаментов	
АС-9	Спецификация элементов к маркировочной схеме плит перекрытия	
АС-10	Спецификация металла	
АС-11	Спецификация элементов кровли	
АС-12	Спецификация сборных изделий смотровой канавы	

За условную отметку 0.000 принята отметка чистого пола 1 этажа, что соответствует абсолютной отметки

**Индексы:**  
 Э - энергетика  
 В - вентиляция  
 О - отопление  
 ВП - водопровод  
 К - канализация  
 СС - слабые токи

**Условные обозначения:**  
 Для отверстий  $\frac{B (350h)}{\text{низ на отм. } 3.000}$   
 $\frac{B (d 400)}{\text{центр на отм. } 0.450}$

В числителе ставятся индекс отверстия и их размеры, не указанные на листах. В знаменателе указываются отметки.

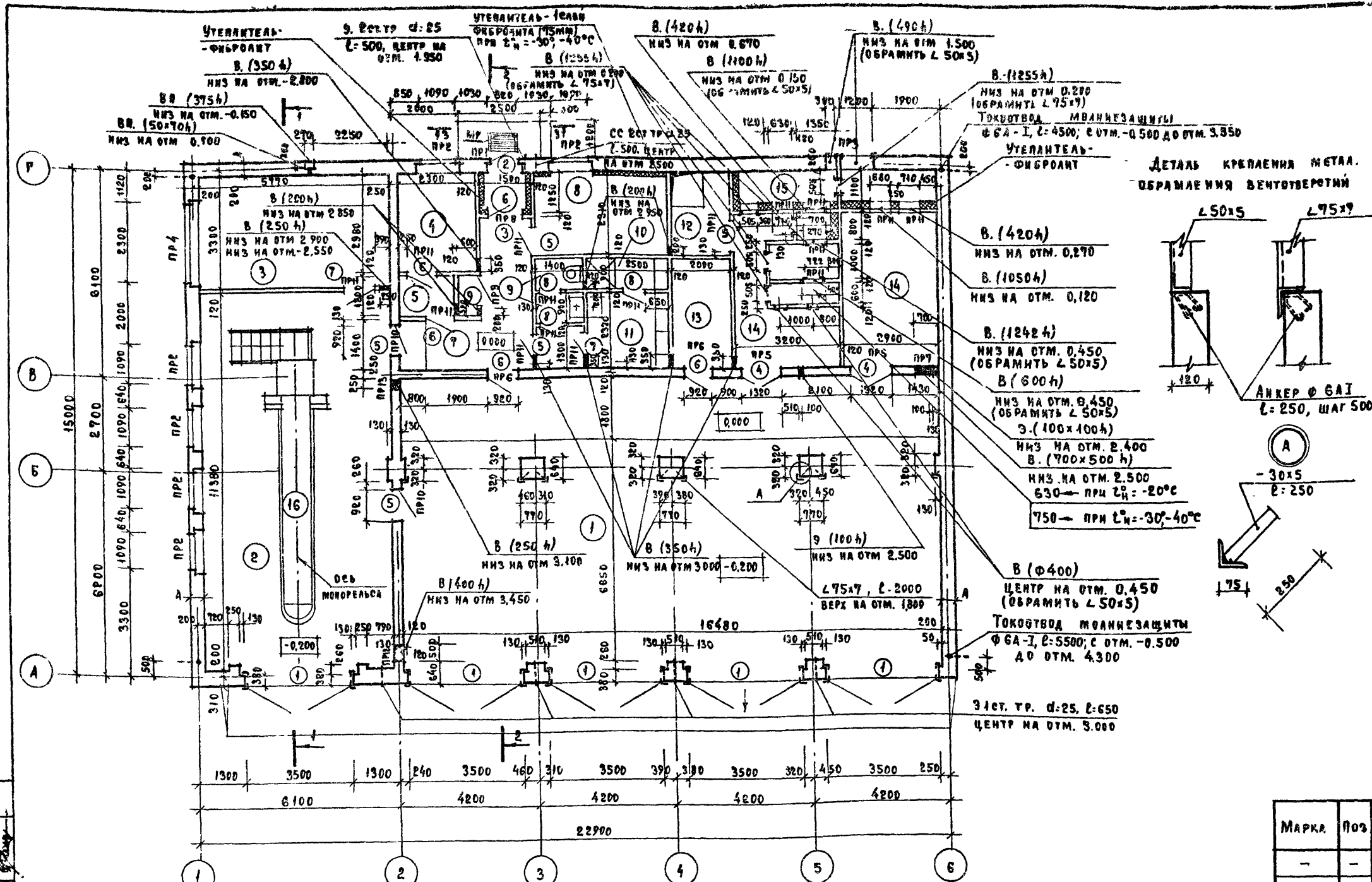
Типовой проект разработан в соответствии с действующими нормами и правилами и предусматривает мероприятия обеспечивающие взрывную, взрывопожарную и пожарную безопасность при эксплуатации здания.  
 Главный инженер проекта *Лобанов А.Т.*

Имя и подл. Подпись и дата. Взам. инв. №

Привязан		
Инв. №		
503-2-10.84 АС		
Гараж на 2 автомобиля		
Инж. пр.	Белов	Лист
Г.И.В.	Лобанов	Листов
Нач. отд.	Евграфов	Р
Тех. эк.	Хорошелев	1
Рук. груп.	Никитин	13
Инженер	Дробина	
Н. контр.	Нарышев	
Общие данные		Гипросвязь Москва



Т И П О В О Й П Р О Е К Т 503-2-10.84



У К Л А Д К И Я П О М Е Щ Е Н И Й

НОМЕР ПО ПЛАНУ	НАИМЕНОВАНИЕ	ПЛОЩАДЬ м <sup>2</sup>	КАТЕГОРИЯ ПРОИЗВОДСТВА ПО ВЗРЫВНОМУ, ВЗРЫВО-ПОЖАРНОЙ И ПОЖАРНОЙ ОПАСНОСТИ
1	ПОМЕЩЕНИЕ ДЛЯ ХРАНЕНИЯ АВТОМОБИЛЕЙ	149.5	В
2	ПОСТ ТЕХНИЧЕСКОГО ОБСЛУЖИВАНИЯ И РЕМОНТА АВТОМОБИЛЕЙ	85.7	В
3	Слесарная мастерская	190	Г
4	ПОМЕЩЕНИЕ ЗАРЯДКИ АККУМУЛЯТОРОВ	6.7	Е
5	ТАМБУР АККУМУЛЯТОРНОЙ	1.9	Е
6	ТАМБУР	1.9	-
7	КОРИДОР	11.8	-
8	Административное помещение	9.3	-
9	УБОРНАЯ	2.5	-
10	ДУШЕВАЯ	2.3	-
11	ГАРДЕРОБ	5.8	-
12	Узел ввода теплосети	4.6	А
13	Кладовая	6.7	Г
14	ВЕНТКАМЕРА	26.7	В
15	ЗАБОРНЫЙ ОТСЕК ВЕНТКАМЕРЫ	7.7	-
16	СМОТРОВАЯ КАНАВА	-	-

С П Е Ц И Ф И К А Ц И Я М Е Т А Л Л А

МАРКА	ПОЗ	Сечение мм	МАРКА СТАЛИ И ГОСТ	КОЛ	Д А Н Н А		М А С С А , К Г		П Р И М Е Ч А Н И Е
					Позиции мм	На деталь м	Позиции	На деталь	
-	-	L 75x7	Вст. 3 кпэ ГОСТ 8509-72	-	-	36.0	-	286.6	
-	-	L 50x5	Вст. 3 кпэ ГОСТ 8509-72	-	-	18.8	-	70.9	
-	-	Ф 6A I	Вст. 3 кпэ ГОСТ 5781-82	80	250	20.0	0.056	4.4	
-	-	-30x5	Вст. 3 кпэ ГОСТ 103-76	32	250	8.0	0.3	9.4	
-	-	СТРУБА 25x2	Вст. 3 кпэ ГОСТ 103-76	-	-	4.6	-	5.2	

В Е Д О М О С Т Ъ О Т Д Е Л К И П О М Е Щ Е Н И Й ( П Л О Щ А Д Ъ В М <sup>2</sup> )

НАИМЕНОВАНИЕ ИЛИ НОМЕР ПОМЕЩЕНИЯ	ПОТОЛОК		СТЕНЫ ИЛИ ПЕРЕГОРОДКИ		НИЗ СТЕНЫ ИЛИ ПЕРЕГОРОДКИ (ПАНЕЛЬ)			ПРИМЕЧАНИЕ
	Пло-щадь	Вид отделки	Пло-щадь	Вид отделки	Пло-щадь	Вид отделки	Высота мм	
1, 13, 12	154.8	Затирка, известковая побелка	199.8	известковая побелка	-	-	-	
2, 3, 6, 7, 8, 9, 11	116.0	Затирка, окраска клеевой краской	193.5	штукатурка, окраска клеевой краской	121.5	штукатурка, окраска масляной краской	1500	
4, 5	8.6	Затирка, окраска эмалью, эмульсионной краской	43.1	штукатурка, окраска эмалью, эмульсионной краской	-	-	-	
10	2.3	Затирка, окраска эмалью, эмульсионной краской	8.7	штукатурка, окраска эмалью, эмульсионной краской	11.0	глазурованная плитка	1800	
14	26.7	Затирка, окраска эмалью, эмульсионной краской	126.5	штукатурка, окраска эмалью, эмульсионной краской	-	-	-	
15	7.7	Затирка, окраска эмалью, эмульсионной краской	55.7	штукатурка, окраска эмалью, эмульсионной краской	-	-	-	

В Е Д О М О С Т Ъ П Р О Е М О В В О Р О Т И Д В Е Р Е Й

МАРКА ПОЗ.	РАЗМЕР ПРОЕМА В КЛАДКЕ мм
1	3500 x 3600
2	920 x 2040
3	950 x 2110
4	1320 x 2110
5	920 x 2110
6	920 x 2110
7	920 x 2110
8	720 x 2110
9	1200 x 2110

ТАБЛИЦА ТЬ-ДНИ СТЕЙ (мм)

t° с	А
-20°-30°	380
-40°	510

П Р И В Я З А Н

ИМ. И			
-------	--	--	--

503-2-10.84 АС

ГА ИЖИИ БЕЛОВ

ГИП ЛОБАНОВ

НАЧ ОТА ЕВГРАФОВ

ГА ТЕХ КОРОСТЕЛЕВ

ГА П ШАЛАХМАН

ГА РА Ж И А 5 А В Т О М А Ш И Н

СТАДКА ИМЕТ ЛЕТОВ

ЛОДКА С В А Н О  
О Т А Е Л 3 4 М А Р Т И Н О В А  
О Т А Е Л 4 7 Ш Е Н Н Е Р Т  
О Т А Е Л 5 5 З А Б Е Л И Н С К И Й  
Д Л П О Д П И С ь Д А Т А В З А М И Н Е И

Альбом II  
Проект 503-2-10.84  
Титуловый

Ведомость перемычек для  $t_{н}^{\circ} = -20^{\circ}, -30^{\circ}$  Ведомость перемычек для  $t_{н}^{\circ} = -40^{\circ}$

Тип	Схема сечения	Тип	Схема сечения
ПР1		ПР1	
ПР2		ПР2	
ПР3		ПР3	
ПР4		ПР4	

Ведомость перемычек для  $t_{н}^{\circ} = -20^{\circ}, -30^{\circ}, -40^{\circ}$

Тип	Схема сечения	Тип	Схема сечения
ПР5		ПР10	
ПР6		ПР11	
ПР7		ПР12	
ПР8		ПР13	
ПР9			

Спецификация перемычек

Марка, поз.	Обозначение	Наименование	Кол.	Масса ед.к.	Примечание
Для $t_{н}^{\circ} = -20^{\circ}, -30^{\circ}$					
ПР1	1.138-10, вып.1	ПР1-12.12.6	1	25	
	1.138-10, вып.1	ПР38-15.12.229	2	100	
ПР2	1.138-10, вып.1	ПР2-15.12.14	12	75	
	1.138-10, вып.1	ПР38-18.12.229	6	125	
ПР3	1.138-10, вып.1	ПР3-19.12.14	1	75	
	1.138-10, вып.1	ПР28-20.25.229	1	275	
ПР4	1.138-10, вып.1	ПР3-24.12.14	1	100	
	1.138-10, вып.1	ПР38-29.25.229	1	400	
Для $t_{н}^{\circ} = -40^{\circ}$					
ПР1	1.138-10, вып.1	ПР1-12.12.6	2	25	
	1.138-10, вып.1	ПР38-15.12.229	2	100	
ПР2	1.138-10, вып.1	ПР2-15.12.14	18	75	
	1.138-10, вып.1	ПР38-18.12.229	6	125	
ПР3	1.138-10, вып.1	ПР3-19.12.14	2	75	
	1.138-10, вып.1	ПР28-20.25.229	1	275	
ПР4	1.138-10, вып.1	ПР3-24.12.14	2	100	
	1.138-10, вып.1	ПР38-29.25.229	1	400	
Для $t_{н}^{\circ} = -20^{\circ}, -30^{\circ}, -40^{\circ}$					
ПР5	1.138-10, вып.1	ПР38-18-12.229	4	125	
ПР6	1.138-10, вып.1	ПР38-15.12.229	4	100	
ПР7	1.138-10, вып.1	ПР38-12.12.229	2	75	
ПР8	1.138-10, вып.1	ПР1-12.12.6	1	25	
ПР9	1.138-10, вып.1	ПР2-15.12.14	1	75	
ПР10	1.138-10, вып.1	ПР1-12.12.6	2	25	
	1.138-10, вып.1	ПР38-15.12.229	2	100	
ПР11	1.138-10, вып.1	ПР1-10.12.6	16	25	
ПР12	ГОСТ 8509-72	L 100x10, P=1000	1	151	
ПР13	ГОСТ 8509-72	L 100x10, P=750	1	90	

Спецификация элементов заполнения проемов

Марка, поз.	Обозначение	Наименование	Кол.	Масса ед.к.	Примечание
1	602-25. Альбом II	Ворота В-3	5		
2	1.136-11	Дверь наружная ДН 20-8-4	1		
3	1.136-11	Дверь наружная ДН 20-8-4	1		
4	1.136-11	Дверь служебная труднооткрываемая ДС 20-4.ВТ	2		
5	1.136-11	Дверь служебная труднооткрываемая ДС 20-ВТ	3		
6	1.136-11	Дверь служебная труднооткрываемая ДС 20-ВТН	3		
7	1.136-10	Дверь глухая ДГ 21-9	2		
8	1.136-10	Дверь глухая ДГ 21-9А	3		
9	1.136-10	Дверь глухая ДГ 21-12	1		
	1.236-6, вып.1	Окно ОС 12-12В	1		
ОК-1	1.136-2	Подоконная доска Д013-20	1		Для $t_{н}^{\circ} = -20^{\circ}, -30^{\circ}$
	1.136-2	Подоконная доска Д013-25	1		Для $t_{н}^{\circ} = -40^{\circ}$
ОК-2	1.236-6, вып.1	Окно ОС 12-12В	2		
	1.136-2	Подоконная доска Д025-20	1		Для $t_{н}^{\circ} = -20^{\circ}, -30^{\circ}$
	1.136-2	Подоконная доска Д025-25	1		Для $t_{н}^{\circ} = -40^{\circ}$
ОК-3		Сб. алюмин. решетка	1		См сантехнич. часть проекта
ОК-4		Сб. алюмин. решетка	1		См сантехнич. часть проекта

Спецификация гардеробного оборудования и решеток

Марка, поз.	Обозначение	Наименование	Кол.	Масса ед.к.	Примечание
МЗ-33	1.472-3	Шкаф МЗ-33	2	80.0	Сб. ск. мбей
МР	ИИ-03-03; Альбом 71-64	Решетка для вытира-ния ног МР	1	19.0	

Полка и др. в сан. узле

Привязан

Г.И.П.	Лобанов	
Нач.отд.	Евграфов	
Рук.гр.	Никитин	
Ст.инж.	Судяков	
Инв.н	Ильяшев	

503-2-10.84 АС

Гараж на 5 автомашин

Страница 4 из 4 листов

Гипросвязь Москва



Альбом Д

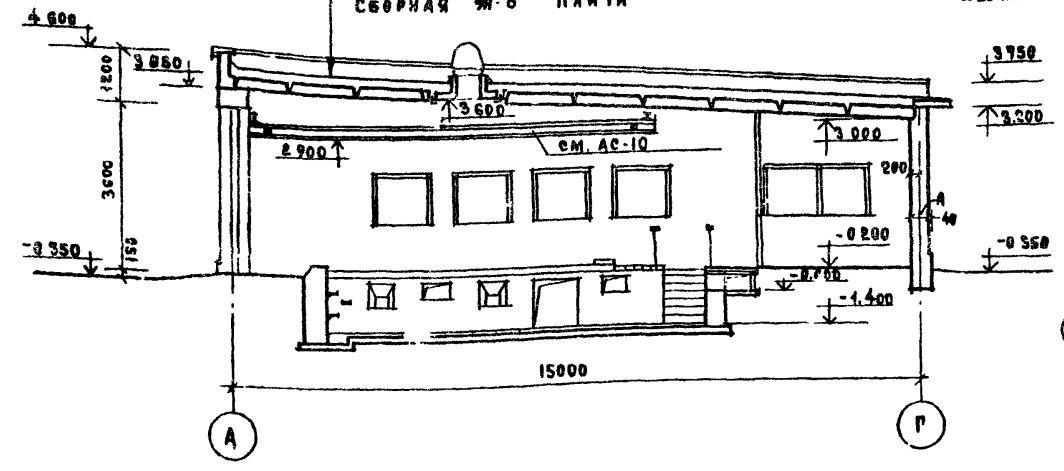
ПРОЕКТ 503-2-10.84

ТИПОВОЙ

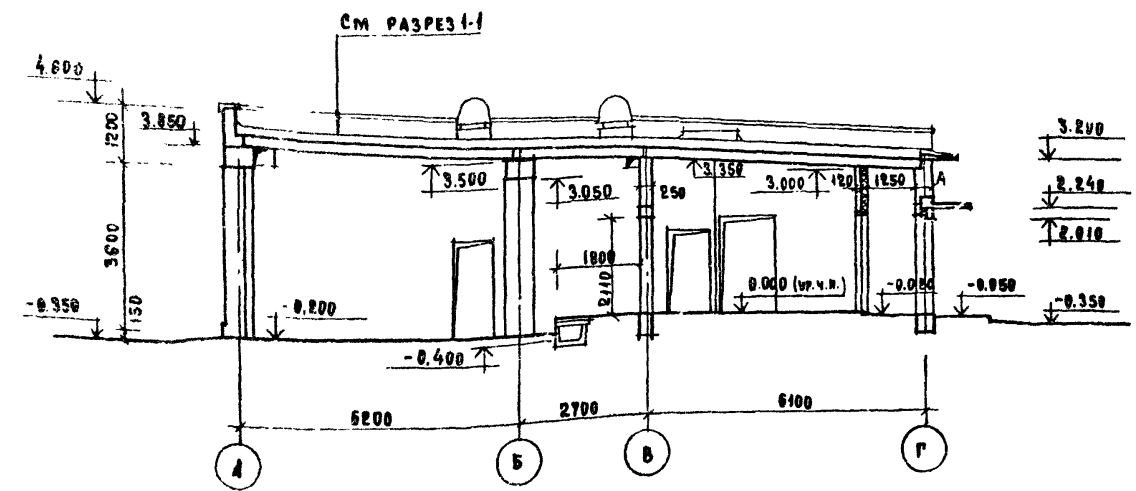
УКЛАДКА ПОЛОВ

РАЗРЕЗ 1-1

1 СЛОЙ ГРАВИЯ НА БИТУМНОЙ МАСТИКЕ	
4 СЛОЯ ТОПА ГИДРОИЗОЛЯЦИОННОГО С ПОКРЫТИЕМ	
КАВЕНКОМ МАРКИ ТГ-350 ИЛИ ТГ-300	
(ГОСТ-10399-76) НА БИТУМНОЙ МАСТИКЕ	
ЦЕМЕНТНАЯ СТЫЖКА	- 30мм
УТЕПЛИТЕЛЬ ПЕНОБЕТОН $\gamma$ 500 кг/м <sup>3</sup>	(см. табл)
$\gamma$ 4905 н/м <sup>3</sup>	
1 СЛОЙ РУБЕРОИДА НА БИТУМНОЙ МАСТИКЕ (2 СЛОЯ ПРЯЖИ - 40°С)	
ЦЕМЕНТНАЯ СТЫЖКА	- 20мм
СБОРНАЯ Ж-Б ПЛИТА	- 220мм



РАЗРЕЗ 2-2



РАЗРЕЗ 3-3

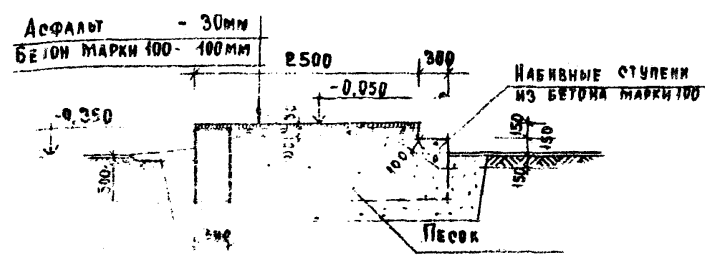
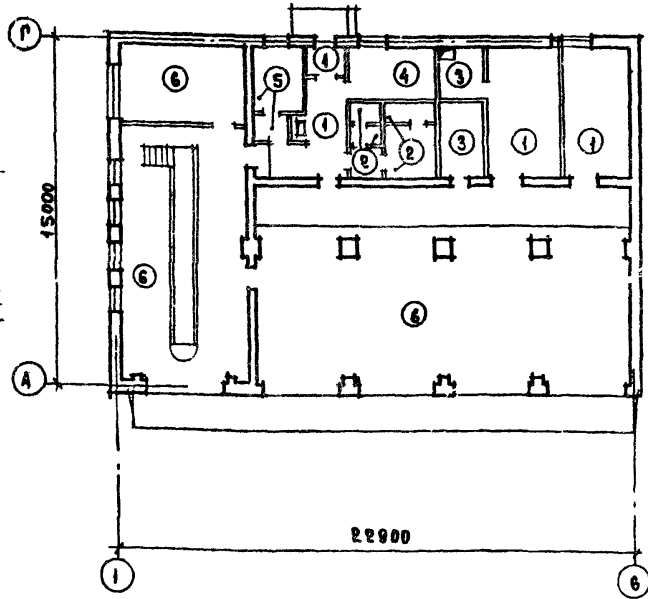


ТАБЛИЦА ТОЛЩИНЫ УТЕПЛИТЕЛЯ (мм)

Вид утеплителя	$\gamma$ кг/м <sup>3</sup>	$t_{вн}$ °С		
		-20°	-30°	-40°
Пенобетон	500	100	140	160
	4905			

П Л А Н П О Л О В



Наименование или номер помещения по проекту	Тип пола по проекту	Схема пола или номер узла по серии	Элементы пола и их толщина	Площадь пола м <sup>2</sup>
6, 7, 14, 15	1	62 2.140-1, вып. 6	Покр. - керамические плитки по ГОСТ 6787-80 - 20мм	48.1
9, 10, 11	2	65 2.140-1, вып. 6	Покр. - керамические плитки по ГОСТ 6787-80 - 20мм	10.6
12, 13	3	66 2.140-1, вып. 6	Покр. - цементно-песчаный раствор марки 200 - 40мм	11.3
8	4		Покр. - линолеум ПВХ на тканевой основе по холодной мастике на водостойкой вяжущей - 4мм Подстилающий слой - цементно-песчаный раствор марки 150 - 20мм Подстилающий слой из бетона марки 100 - 80мм Грунт основания с втрамбованным щебнем крупностью 40-60мм	9.3
4, 5	5		Покр. - плитки керамические кислотоупорные - 13мм Прокладка из раствора на жидком стекле с уплотняющей добавкой - 25мм 1 СЛОЙ ГИДРОИЗОЛА НА БИТУМНОЙ МАСТИКЕ Подстилающий слой из бетона марки 100 - 80мм Грунт основания с втрамбованным щебнем крупностью 40-60мм	8.6
1, 2, 3	6		Покр. - асфальтобетон - 40мм Подстилающий слой из бетона марки 100 - 100мм Грунт основания с втрамбованным щебнем крупностью 40-60мм	228.2

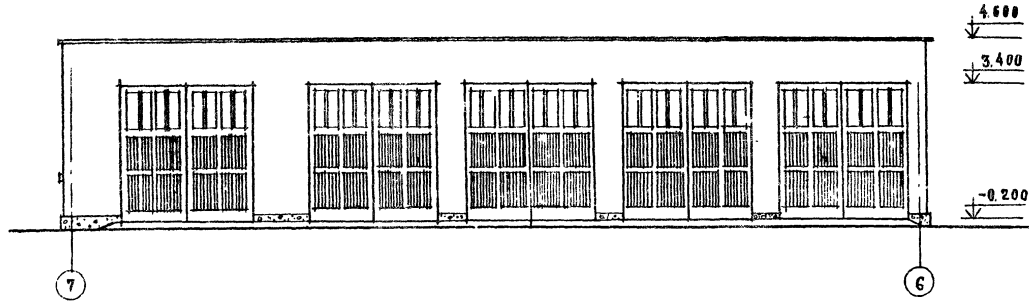
1. Стены ниже отметки 0.000 выполнять из полнотелого красного кирпича пластического прессования марки 100 на растворе марки 50.
2. Наружные стены выше отметки 0.000 выполнять из эффективного кирпича марки 75 на растворе марки 25 с облицовкой керамическим лицевым кирпичом.
3. Внутренние стены выше отметки 0.000 выполнять из полнотелого кирпича марки 75 на растворе марки 25.
4. Простенки по оси "А" шириной 77 см выполнять из полнотелого кирпича марки 100 на растворе марки 50, облицованные с наружной стороны керамическим лицевым кирпичом.
5. Столбы по оси "Б" выполнять из полнотелого кирпича марки 100 на растворе марки 50.

6. Перегородки выполнять из кирпича марки 75 на растворе марки 25, армированные 2Ф43Р1 через 3 ряда кладки. Крепление перегородок выполнять по серии 2.230-1, вып. 5 (дет. 1, 14, 19, 21)
7. В процессе возведения стен и перегородок установить металлические рамы ворот и металлические обрамления вентиляционных отверстий.
8. Перегородки входного тамбура и воздухозаборных отсеков венткамер утеплить при  $t_{вн} = -30^{\circ}\text{C}$  одним слоем фибранта, а при  $t_{вн} = -40^{\circ}\text{C}$  - двумя слоями фибранта.

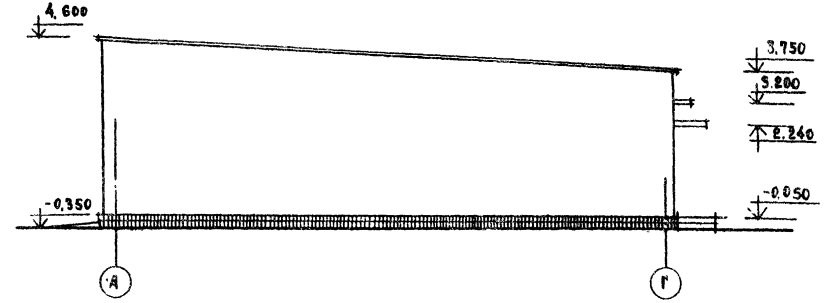
Ч. И. КОЛ. ПОДПИСЬ И ДАТА

503-2-10.84		АР	
ГАРАЖ НА 5 АВТОМАШИН			
ГЛАВНЫЙ ИНЖ. БЕЛОВ	ПРОЕКТИРОВЩИК ЛОБАНОВ	СТАНДАРТ	ЛИСТ
НАЧ. РАБОТЫ ШАЛАХМАН	РАБОТНИК КОРОСТЕЛЕВ	Р	5
РАБОТНИК НИКИТИН	СТ. РАБОТНИК СУДЯКОВ	РАЗРЕЗЫ 1-1, 2-2 И 3-3; ПЛАН И КОНСТРУКЦИЯ ПОЛОВ.	
ИНЖ. Н. КОНТА	НАБЛ. НАБЯШЕВ	Г. И. ПРОСВЯЗЬ МОСКВА	

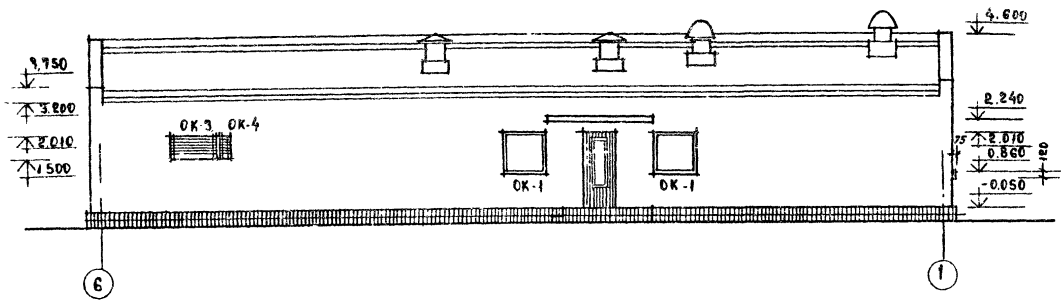
Ф А С А Д 7 - 6



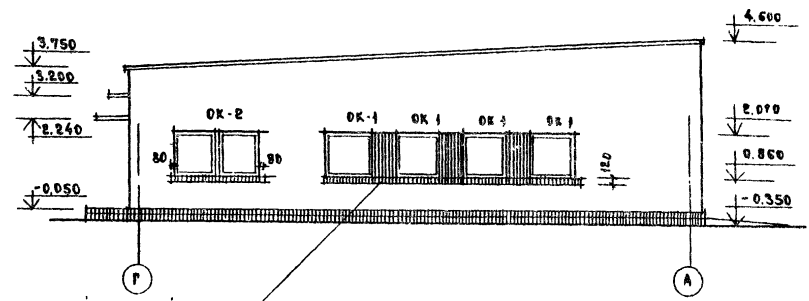
Ф А С А Д А - Г



Ф А С А Д 6 - 1



Ф А С А Д Г - А



КРАСНЫ ОТБОРНЫ КИРПИЧ  
с ГЛУБОКОМ РАСШИРЕНИИ  
ШВОВ.

Фасады облицовываются керамическим светлым однорядным  
лицевым кирпичом. Цоколь облицовывается глазурованной  
керамической плиткой типа „КАБАЧКИ“ по ГОСТ 54841-73\* темного цвета

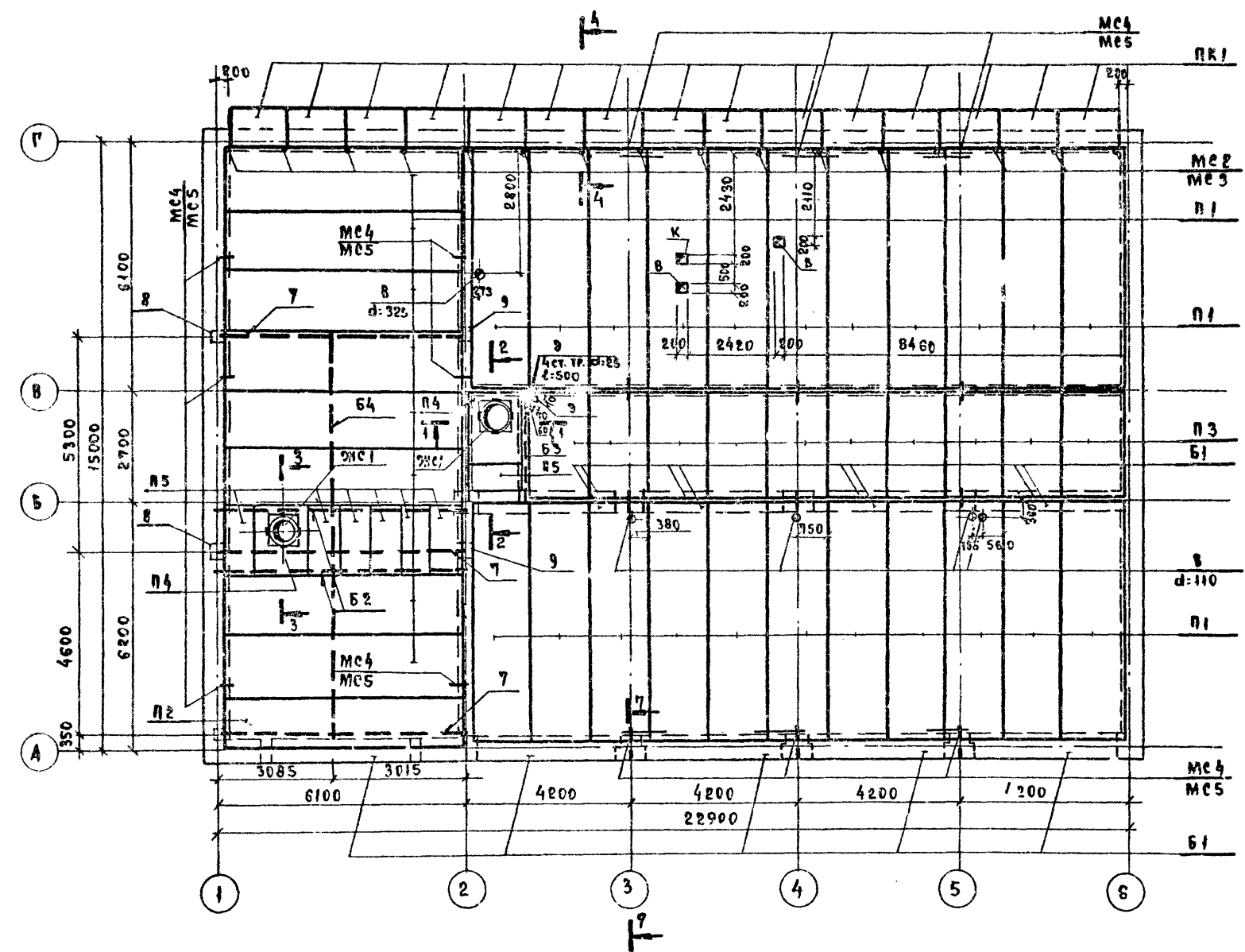
ИЗДА. ПЕЧАТ. И ДАТА. ВЗЛ. ИЛИ

		503-2-1084		АР	
		ГАРАЖ НА 5 АВТОМАШИИ			
ПРИВЯЗАН		ЛИН.ИИ. БЕЛОВ	СТАД. ЛЮТ	ЛЮТОВ	
		Г.ИП. ЛОБАНОВ	Р	Б	
		НАЧ.ОТ. ЕСТРАФОВ			
		Г.АП. ШАЛХУАН			
		РУК.ГР. НИКИТИН			
		СТ.ИИИ. СУДЯКОВ			
		И.КОНТ. МАЛЯШЕВ			
		Ф А С А Д Ы		ГИПРОСВЯЗЬ МОСКВА	

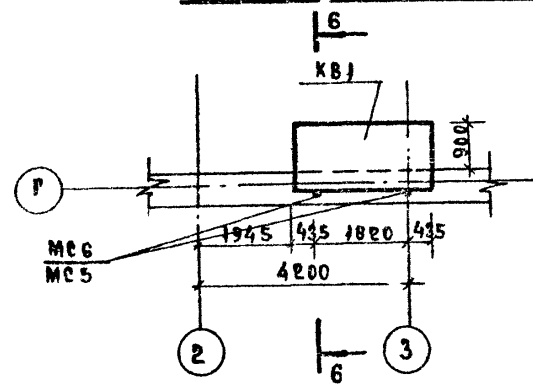




МАРКИРОВОЧНАЯ СХЕМА ПЛИТ ПОКРЫТИЯ



ФРАГМЕНТ ПЛАНА НА ОТМ. 2.240



1. Укладку панелей на стены производить по выравненному слою цементного раствора той же марки, что и для кладки стен.
2. Швы между панелями, а также швы в местах примыкания панелей к стенам, тщательно залить цементным раствором марки 100.
3. При устройстве отверстий в панелях перекрытия разрешается перебивать только одно ребро. Отверстия до 100 мм вырезать сверлением, не нарушая ребро плит.
4. Сварку элементов производить электродами 942 с высотой шва,  $h_{шв} = 6\text{ мм}$ .
5. Все металлические изделия окрасить масляной краской за 2 раза.

СПЕЦИФИКАЦИЯ ЭЛЕМЕНТОВ К МАРКИРОВОЧНОЙ СХЕМЕ ПЛИТ ПОКРЫТИЯ

МАРКА, НОС.	ОБОЗНАЧЕНИЕ	НАИМЕНОВАНИЕ	КОЛ-ВО	МАССА, кг	ПРИМЕЧАНИЕ
<b>СБОРНЫЕ ЖЕЛЕЗОБЕТОННЫЕ КОНСТРУКЦИИ</b>					
<b>ПАНЕЛИ ПЕРЕКРЫТИЯ</b>					
П1	1.141-1 Вып. 59	ПК 60-15-6А IУТ	30	2800	
П2	1.141-1 Вып. 59	ПК 60-12-8А IУТ	1	2100	
П3	1.141-1 Вып. 60	ПК 27.15-6Т $\alpha$	10	1290	
П4	3.006-2 Вып. III-2	П02	2	550	
П5	3.006-2 Вып. II-2	П10 $\phi$ -3	7	190	
<b>ПАНЕЛИ БАЛКОННЫЕ</b>					
КВ1	1.137-3, Вып. I	ПБ-27-4 при $t_{н} = -20^{\circ}\text{C}; -30^{\circ}\text{C}$	1	873	
	1.137-3, Вып. I	ПБ-27-5 при $t_{н} = -40^{\circ}\text{C}$	1	973	
<b>ПАНЕЛИ КАРНИЗНЫЕ</b>					
ПК1	1.138-3 Вып. I	АК-15.8 при $t_{н} = -20^{\circ}\text{C}; -30^{\circ}\text{C}$	15	225	
	1.138-3 Вып. I	АК-15.9 при $t_{н} = -40^{\circ}\text{C}$	15	275	
<b>ПРОГОНЫ</b>					
Б1	3.006-2 Вып. III-2	Б8	9	2880	
ЖС1	1.494-24 Вып. I	СТАХАН СБ 7А-2	2	290	
<b>СТАЛЬНЫЕ ЭЛЕМЕНТЫ</b>					
<b>БАЛКИ</b>					
Б2		Б2	2	218.0	
Б3		Б3	1	70.7	
Б4		Б4	1	211.14	
П03.7		ОТДЕЛЬНЫЕ ЭЛ-ТЫ П03.7	3	134.0	
П03.8		П03.8	3	4.46	
П03.9		П03.9	3	2.93	
<b>ИЗДЕЛИЯ СОЕДИНИТЕЛЬНЫЕ</b>					
МС1		МС1	8	1.5	
МС2		МС2	16	2.9	
МС3		МС3	16	0.5	
МС4		МС4	12	0.6	
МС5		МС5	18	0.3	
МС6		МС6	2	1.1	

503-2-10.84 АС

ГАРАЖ НА 5 АВТОМАШИН

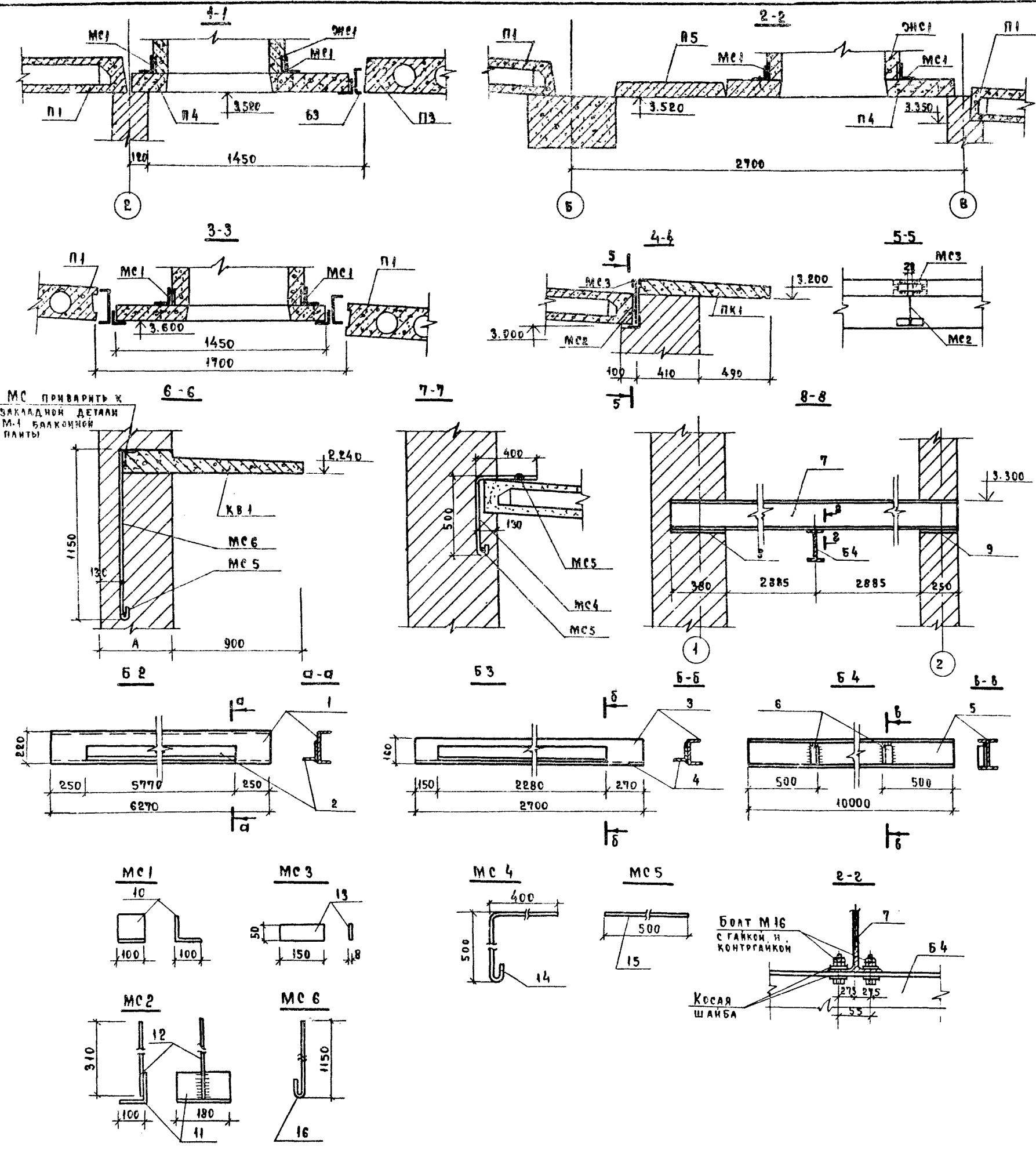
ПРИВЯЗАН

Г.И.П.	ЛОБАНОВ
И.И.С.	ЕВРАСОВ
П.И.С.	КОРОСТЕЛЕВ
Р.И.С.	НАКИТИН
С.И.С.	ГРЕКОВА

СТАНА Лист Листов

Р 9

ТИПОВЫЙ ПРОЕКТ 503-2-10.84 АЛБОМ I



СИГНИФИКАЦИЯ МЕТАЛЛА

МАРКА	ПЛОЩ.	СЕЧЕНИЕ ММ	МАРКА СТАЛИ И ГОСТ	КОЛ.	ДЛИНА		МАССА, КГ		ПРИМЕЧАНИЕ
					ПОЗИЦИИ ММ	НА ДЕТАЛЬ М	ПОСРЕДКИ	НА ДЕТАЛЬ	
Б-2	1	Г 82	ВСТ 3 КН 2 ГОСТ 8240-72	1	6270	6.27	131.7	131.7	218.8
	2	L100x10	ВСТ 3 КН 2 ГОСТ 8509-72	1	5770	5.77	87.1	87.1	
Б-3	3	Г 16	ВСТ 3 КН 2 ГОСТ 8240-72	1	2700	2.70	38.3	38.3	70.7
	4	L100x10	ВСТ 3 КН 2 ГОСТ 8509-72	1	2280	2.28	32.4	32.4	
Б-4	5	I 20	ВСТ 3 КН 2 ГОСТ 8240-72	1	10000	10.0	210.0	210.0	211.14
	6	L50x5	ВСТ 3 КН 2 ГОСТ 8509-72	2	150	0.30	0.57	1.14	
ОТДЕЛЬНЫЕ ЭЛЕМЕНТЫ	7	I 20	ВСТ 3 КН 2 ГОСТ 8240-72	1	6400	6.4	134.0	134.0	134.0
	8	-150x10	ВСТ 3 КН 2 ГОСТ 105-76	1	380	0.38	4.46	4.46	4.46
	9	-150x10	ВСТ 3 КН 2 ГОСТ 105-76	1	250	0.25	2.93	2.93	2.93
МС1	10	L100x10	ВСТ 3 КН 2 ГОСТ 8509-72	1	100	0.10	1.5	1.5	1.5
МС2	11	L100x10	ВСТ 3 КН 2 ГОСТ 8509-72	1	160	0.16	2.7	2.7	2.9
	12	Ф10А1	ВСТ 3 КН 2 ГОСТ 5781-82	1	310	0.31	0.2	0.2	
МС3	13	-50x8	ВСТ 3 КН 2 ГОСТ 103-76	1	150	0.15	0.5	0.5	0.5
МС4	14	Ф10А1	ВСТ 3 КН 2 ГОСТ 5781-82	1	970	0.97	0.6	0.6	0.6
МС5	15	Ф10А1	ВСТ 3 КН 2 ГОСТ 5781-82	1	500	0.5	0.3	0.3	0.3
МС6	16	12 А1	ВСТ 3 КН 2 ГОСТ 5781-82	1	1230	1.23	1.1	1.1	1.1

1. ОБЩИЕ ПРИМЕЧАНИЯ И СПЕЦИФИКАЦИЯ ЭЛЕМЕНТОВ К МАРКОВОЧНОЙ СХЕМЕ ПАНТИ ПОКРЫТИЯ ДАНЫ НА ЛИСТЕ АС-9  
 2. СОЕДИНИТЕЛЬНЫЕ ЭЛЕМЕНТЫ МС1 КРЕПЯТСЯ К ПАНТАМ П4 ПРИСТРЕЛКОЙ ДЮБЕЛЯМИ

ПРИВЯЗАН		
ИНВ.№		

503-2-10.84		АС
ГАРАЖ НА 5 АВТОМАШИН		
ГИП ЛОБАНОВ НАЧ.ОТД. ЕВГРАФОВ ГЛА.ТЕХН. КОРОСТЕЛЕВ РУК.ГРУП. ИЖИТИН РУК.ГРУП. ГРЯЗНОВА ИНЖЕНЕР АРОБИНА	СТАДИЯ ЛИСТ ЛИСТОВ Р 10	СЕЧЕНИЕ ПОКРЫТИЯ 1-1 ÷ 1-7; БАЛКИ Б2-Б4 И ЗАКЛАДНЫЕ
Гипрорев36		

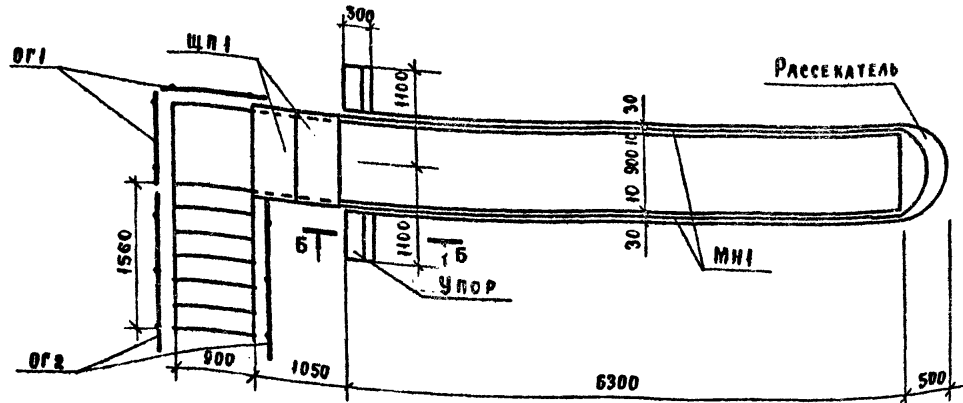
ИВ.Н. ПОДА. ПОДПИСЬ К ДАТ. ИСАМ. ИВ.Н.



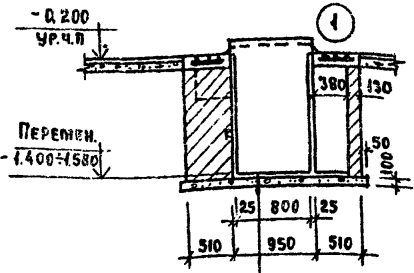
АЛСОН Д

ТИПОВОЙ ПРОЕКТ 503-2-10.84

ПЛАН НА ОТМ. - 0.200

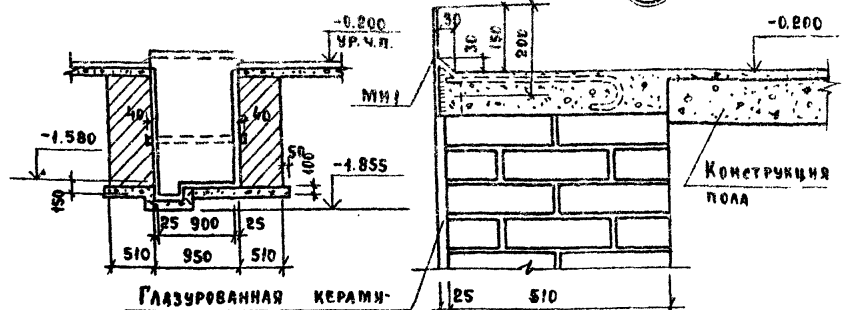


2-2



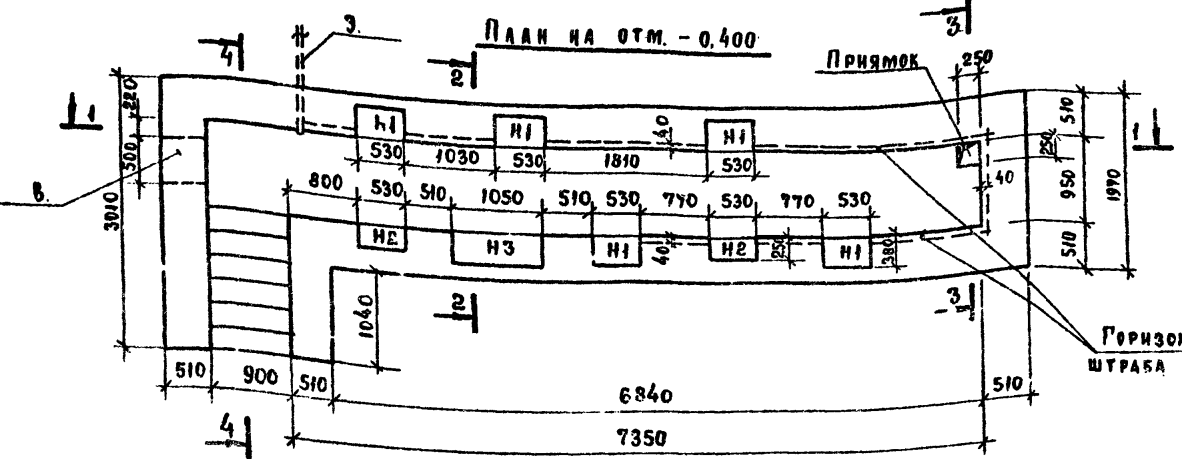
КЕРАМИЧЕСКАЯ ПЛИТКА  
ЦЕМЕНТНЫЙ РАСТВОР - 20  
БЕТОН М-100 - 100

3-3

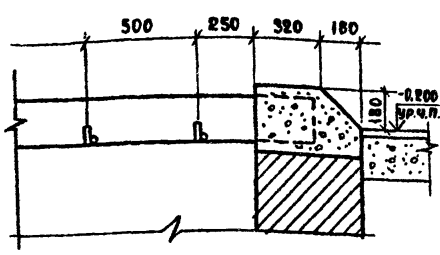


ГЛАЗУРОВАННАЯ КЕРАМИЧЕСКАЯ ПЛИТКА БЕЛОГО ЦВЕТА НА ЦЕМЕНТНОМ РАСТВОРЕ

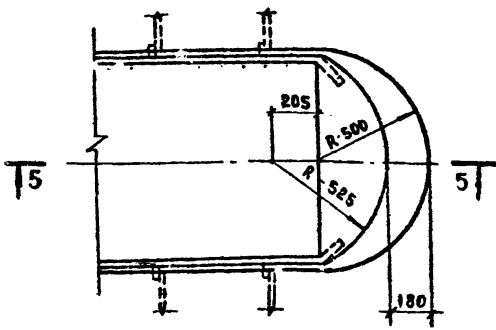
ПЛАН НА ОТМ. - 0.400



5-5

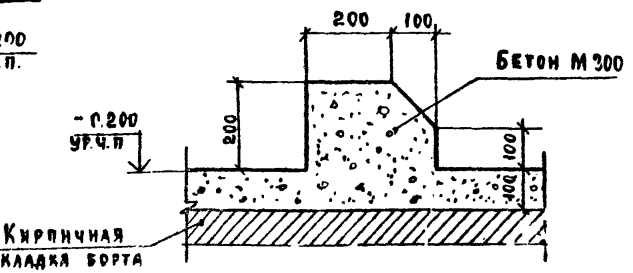


РАССЕКАТЕЛЬ ПЛАН

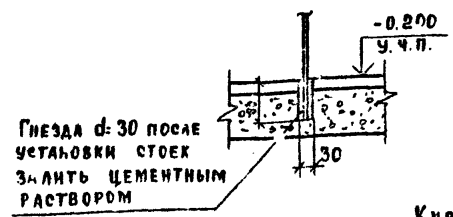


Б-6

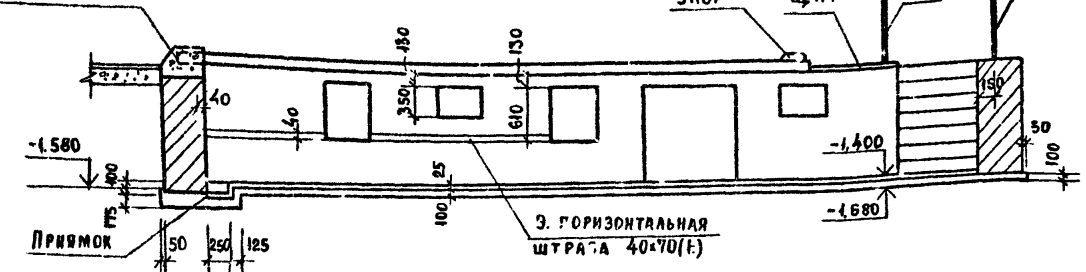
УСТРОЙСТВО УПОРА



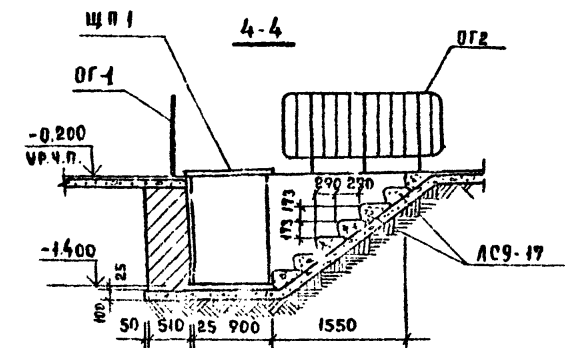
ДЕТАЛЬ ЗАДЕЛКИ СТОЕК



РАССЕКАТЕЛЬ



4-4



СПЕЦИФИКАЦИЯ СБОРНЫХ ИЗДЕЛИЙ СМОТРОВОЙ КАНАВЫ

МАРКА ПОЗ.	ОБОЗНАЧЕНИЕ	НАИМЕНОВАНИЕ	КОЛ.	МАССА ЕД., КГ	ПРИМЕЧАНИЕ
		<u>ИЗДЕЛИЯ ДЕРЕВЯННЫЕ</u>			
ЩП1	АР-13	ДЕРЕВЯННЫЙ ЩИТ	2		
		<u>ИЗДЕЛИЯ ЖЕЛЕЗОБЕТОННЫЕ</u>			
АС9-17	1.155-1, 8 вып.1	СТУПЕНЬ АС9-17	7	100	
		<u>ИЗДЕЛИЯ МЕТАЛЛИЧЕСКИЕ</u>			
МН1	АР-13	ЗАКЛАДНОЕ ИЗДЕЛИЕ	2	107.74	
ОГ1	1.256-1	ОГРАЖДЕНИЕ ОПВ-12-2	2	18.56	
ОГ2	1.256-1	ОГРАЖДЕНИЕ ОПВ-18-1	2	26.37	
	АР-13	СЕТКА АРМАТУРНАЯ С1	7	1.05	
	АР-13	СЕТКА АРМАТУРНАЯ С2	1	1.95	

1. ДАННЫЙ АНСТ СМОТРЕТЬ СОВМЕСТНО С АНСТОМ АС-13

ПРИВЯЗКА			

503-2-10.84		АС	
ГАРАЖ НА 5 АВТОМАШИН			
		СТАВЛЯ АНСТ АНСТОВ	
		Р 12	
ГИП ЛОБАНОВ		ГИПРОСВЯЗЬ МОСКВА	
НАЧ. ОТД. ЕВГРАФОВ			
РИС. Г. НИКИТИН			
ИНЖЕНЕР ПЛЕШКИНА			
ПРОЕКТОР ЧАЙШЕВ			

И. ПОДП. ПОДПИСЬ И ДАТА ВЗАИМ. ПРОВЕР.



