

ЦЕНТРАЛЬНЫЙ ИНСТИТУТ
ТИПОВОГО ПРОЕКТИРОВАНИЯ ГОССТРОЯ СССР
МИНСКИЙ ФИЛИАЛ

220600, г. Минск, ул. К. Маркса, 32

Сделано в количестве *16.00.000 экз.*

Заказ № *39а* Тираж *900 экз.*

Изм. № *2375/3*

Листов 6

С. ЗОМОСТЬ ЧЕРТЕНЕЙ КОМПЛЕКТА КН

Лист	Наименование	Стр.	Примечание
	Титульный лист	1	
1	Общие данные (начало)	2	
2	Общие данные (продолжение)	3	
3	Общие данные (окончание)	4	
4	Панель стеновая ПС1	5	
5	Панели стеновые ПС1-2, (ПС1-3)	6	
6	Панель стеновая ПС2	7	
7	Панель стеновая ПС2-2	8	
8	Панель стеновая ПС2-3	9	
9	Панели стеновые ПС3, ПС3-2, ПС3-3(зерк.)	10	
10	Панели стеновые ПС3-4, ПС3-5	11	
11	Панель стеновая ПС4	12	
12	Панели стеновые ПС5, ПС5-5(зерк.)	13	
13	Панель стеновая ПС5-2	14	
14	Панель стеновая ПС5-3	15	
15	Панели стеновые ПС5-4, (ПС5-4Р)	16	
16	Панели стеновые ПС6, (ПС6А)	17	
17	Панели стеновые ПС8, ПС8-2(зерк.)	18	
18	Панели стеновые ПС8-3, ПС8-4(зерк.)	19	
19	Панели стеновые. Опалубочные узлы.	20	
20:22	Панели стеновые. Арматурные узлы	21-23	
23:27	Панели стеновые Арматурные изделия	24-28	
28	Панели стеновые ведомость расхода стали на изделие	29	
29	Панели стеновые вариант подъемных петель	30	
30	Панели покрытия ПП1, ПП1-2(зерк.)	31	
31	Панели покрытия ПП2, ПП2-2(зерк.)	32	
32	Панели покрытия ПП3, ПП3-2(зерк.)	33	

С. ЗОМОСТЬ ЧЕРТЕНЕЙ КОМПЛЕКТА КН

ВЕДОМОСТЬ ЧЕРТЕНЕЙ КОМПЛЕКТА КН

Лист	Наименование	Стр.	Примечание
33	Панели покрытия. Опалубочные узлы	34	
34-36	Панели покрытия. Арматурные изделия	35-37	
37	Панели покрытия. Ведомость расхода стали на изделие. Вариант подъемных петель	38	
38	Панель параллельная ПР1	39	
39	Панель параллельная ПР2	40	
40	Панель параллельная ПР3	41	
41	Панель параллельная ПР4	42	
42	Панель параллельная ПР5	43	
43	Панель параллельная ПР6	44	
44	Панель параллельная ПР7	45	
45	Панель параллельная ПР8	46	
46	Панель параллельная ПР9	47	
47	Панели параллельные. Арматурные изделия	48	
48	Панели параллельные. Ведомость арматурных изделий	49	
49	Панели параллельные. Ведомость расхода стали на изделие.	50	
50	Панели параллельные. Вариант подъемных петель	(51)	

Привязан			
407-3-476.13.87-КЖ			
Общие данные (начало)		Стадии: Масса, эскизы	
Р		Листов 51	
БЕЛГОСПРОЕКТ г. Минск			

2375-03

Листом 6

Общие указания

В данный альбом включены рабочие чертежи панелей стен надземной части, панелей покрытия, парапетных панелей.

Габариты всех панелей приняты, исходя из возможности их изготовления на действующем оборудовании заводов крупнопанельного домостроения.

Стеновые и парапетные панели приняты толщиной 120мм высотой стеновых панелей - 2700мм, парапетных - 300мм. Панели выполняются из тяжелого бетона В12,5(М150).

Армирование панелей принято сварными каркасами, которые собираются в пространственный армирующий блок на всю панель отдельными продольными отрезками. Пространственные армирующие блоки собираются специальными кондукторами и устанавливаются в кассету в собранном виде, включая петлевые выпуски и закладные детали. Все элементы пространственно блока соединяются контактной точечной сваркой. Качество сварки, выполняемой при сборке, должно быть не ниже требований предъявляемых к соединениям по ГОСТ 10922-75.

Все технологические уклоны уточняются при разработке детали.

При разработке панелей учтены требования ГОСТа 12304-80. "Панели бетонные и железобетонные для внутренних стен крупнопанельных зданий".

Изготовление стеновых панелей предусмотрено в кассетах.

Распалубка изделий производится при достижении бетоном не менее 70% прочности от проектной марки.

Панели расчитаны и армированы в соответствии со СНиП 2.03.01-84. "Бетонные и железобетонные конструкции" и ВСН32-77 "Инструкция по проектированию конструкций панельных жилых зданий".

Диаметр подвешивае петель принят с учетом подвеса панелей специальными тросами с обязательным вертикальным направлением подвешивае тросов.

Панели покрытия приняты сплошными плоскими железобетонными толщиной 120мм из тяжелого бетона В15(М200). Возможно изготовление панелей покрытия из бетона на пористых заполнителях В15(М100) ρ<1800кг/м³. Изготовление панелей покрытия предусмотрено в кассетах.

Для вешки из кассеты в панели проделываются подвешивае петли. Диаметр подвешивае петель принят с учетом подвеса специальными тросами с обязательным вертикальным направлением тросов. Для монтажа в горизонтальном положении в панелях предусмотрены специальные монтажные отверстия, совмещенные с распорными кассетами.

При разработке чертежей панелей покрытия учтены требования СНиП 2.01.07-85 "Нагрузки и воздействия", СНиП 2.03.01-84, "Бетонные и железобетонные конструкции", ВСН32-77, "Инструкция по проектированию конструкций панельных жилых зданий".

Изготовление, приемку, транспортировку, хранение и транспортирование панелей производить в соответствии с техническими требованиями ГОСТ 26780-80.

"Панели железобетонные сплошные для перегородок общежитийных зданий". Проверку прочности, жесткости и трещиностойкости по ГОСТ 8820-85 монтаж по СНиП III-16-73 "Бетонные и железобетонные конструкции сборные".

Армирование панелей покрытия производится сварными армированными пространственными блоками, собираемыми в кондукторах из плоских сборных сеток, закладных деталей, петлевых выпусков и фиксаторов с учетом объединения проектных размеров.

Армирующие блоки устанавливаются в форму в собранном виде.

Соединение армирующих элементов в блок производится контактной электросваркой в соответствии с ГОСТ 10922-75 и СН 393-78.

Сварные армирующие изделия и закладные детали должны удовлетворять требованиям ГОСТ 10922-75.

В целях экономии арматурной стали армирующие сетки выполняются с обрывом стержней (через обив) в пропорции вале панелей. Бетонирование панелей допускается производить только после составления акта на закрытие работ по установке пространственно блока.

Лист 6 из 6

Получено:	
С.В.Н.	

407-3-476.13.87-П.П.			
Общие данные (продолжение)			
№ п/п	Исполнитель	Дата	Лист
1	Р		
2	М.С.В.		
БЕЛГОСПРОЕКТ г. Минск			

Альбом

Распалубка изделий производится при достижении бетоном прочности не менее 70% от проектной марки.

Панели рассчитаны как опертые по контуру. Опирание панелей покрытий на стены должно быть не менее 25 мм.

Технические требования, предъявляемые при приемке панелей

- 1. Отклонение от проектных размеров панелей не должны превышать (в мм):
 - по длине ± 8 мм
 - по ширине ± 5 мм
 - по толщине ± 5 мм
- По смещению закладных деталей в плоскости панели 10 мм из плоскости панели 3 мм

Размеры закладных деталей могут иметь отклонения от проектных не более +5 мм

2. Нижняя (потолочная) поверхность панелей покрытия и боковые грани стеновых панелей должны быть подготовлены под окраску. На этих поверхностях не допускаются местные наплывы, жировые и ржавые пятна, раковины и открытые воздушные поры.

3. В панелях не допускаются следующие дефекты внешнего вида:

- а) непрямолинейность поверхностей и боковых граней более 3 мм на длине 2 м;
- б) овалы бетона на боковых гранях панелей глубиной более 10 мм длиной более 50 мм на длине 1 м;
- в) трещины, за исключением местных усадочных поверхностей шириной более 0,1 мм;
- г) обжатие арматуры;
- д) наплывы, раковины более 4 мм.

4. Открытые поверхности стальных закладных деталей должны быть очищены от загрязнений бетона. Стальные закладные детали, выходя за пределы, должны иметь антикоррозионное покрытие в соответствии с требованиями СНиП 2 03 11-85 (оцинковать способом металлизации слоем 15 мкм)

5. На лицевой стороне поверхности каждой панели должны быть нанесены несываемой краской:

- а) товарный знак предприятия-изготовителя;
- б) марка панели;
- в) дата изготовления;

- г) штамп отдела технического контроля;
 - д) масса изделия;
 - е) качество панелей должно отвечать требованиям ГОСТ 13015.3-81. Технические требования, предъявляемые при хранении и транспортировке панелей.
1. Хранение и транспортировка стеновых панелей должны выполняться в соответствии с требованиями ГОСТ 12504-80 со следующими дополнениями:
- а) при подъеме панелей надлежит применять самобалансирующие устройства, обеспечивающие вертикальное положение панели.
 - б) строповку панелей производить за строповочные петли 12, расположенные по верхней грани панелей.
2. Панели покрытия следует хранить в вертикальном положении, раскромсированными по маркам, в специальных кассетах в соответствии с ГОСТ 13015.4-84.
3. Транспортировку изделий следует производить в вертикальном положении на специально оборудованных панелевозках в соответствии с требованиями ГОСТ 13015.4-84.
4. Поврочно-разрушающие работы, транспортирование и складирование панелей должны производиться с соблюдением мер, исключающих возможность их повреждения.

Допускается закладные детали в стеновых панелях, расположенные на плоскости панелей и предназначенные для навески оборудования (масса не более 150 кг), выполнять с помощью пристрелки. Это позволит сократить номенклатуру стеновых панелей на 9 марок.

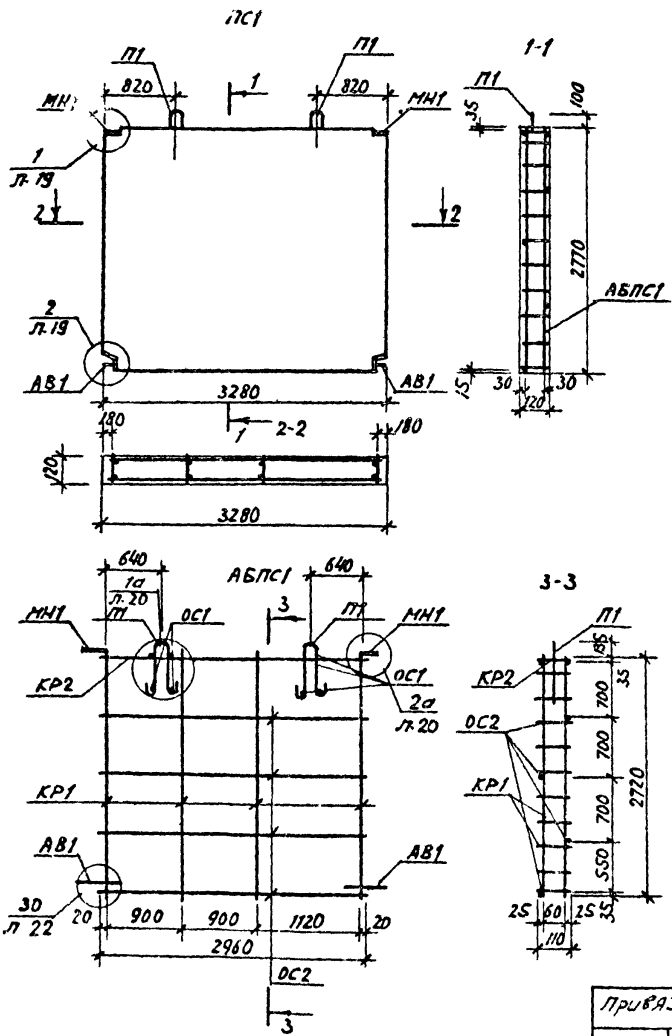
Привязан:	Мач. кот. Загородский	Вилл	06.87
	С. Коптелов	С. Коптелов	06.87
	М. С. Соболев	М. С. Соболев	06.87
	П. П. Таврицкий	П. П. Таврицкий	06.87
	В. К. Кочетков	В. К. Кочетков	06.87
	Н. С. Савин	Н. С. Савин	06.87
СНБ-1			

407-3-476.13.87-10 Ж

Общие данные (окончание)	Отдел		Москва	Исполнение
	Р			
		Лист	№	Листов
		БЕЛГОСПРОЕКТ г. Минск		

СНБ-1

Амбон 6



ЦНБ №10001. Подпись с датой в бланке ИФБ №2

№ п/п	Обозначение	Наименование	Кол-во	Примеч.
<u>Документация</u>				
		Технические требования к изол. в пеном. сборных железобетонных изделиях АБПС1		
<u>Сборочные единицы</u>				
Б4	Л. 25	Каркас КР1	4	3.36К2
Б4	Л. 25	Каркас КР2	1	0.96К2
Б4	Л. 23	Отдельный стержень ОС1	12	0.20К2
Б4	Л. 23	Отдельный стержень ОС2	4	1.72К2
Б4	Л. 26	Легля П1	2	1.98К2
Б4	Л. 27	Изделие закладное МН1	2	1.68К2
Б4	Л. 27	Выпуск анкерный АВ1	2	1.96К2
Б4	Л. 23	Выпуск анкерный АВ2	4	0.20К2
Итого:			40	15.28К2
<u>Материалы</u>				
		Бетон В12.5(М150) F175 ρ=2400 кг/м³		1.090 м³

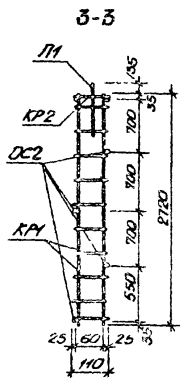
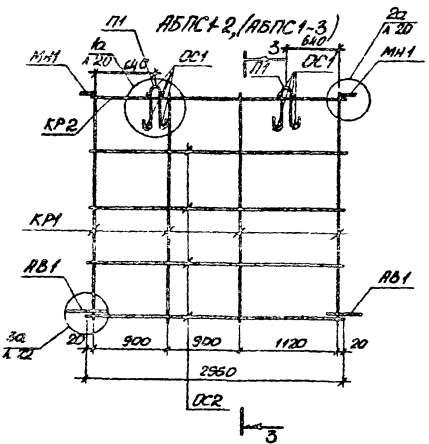
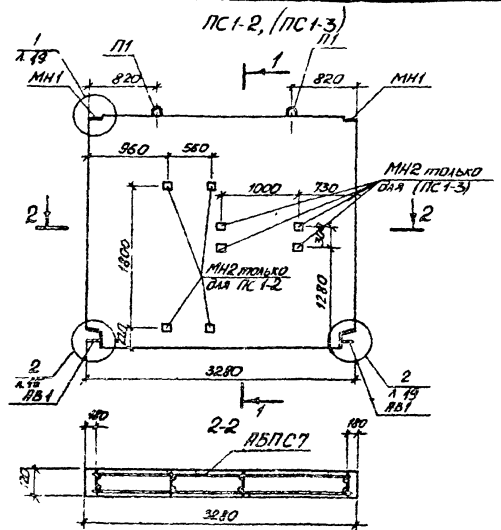
407-3-476.13.87-КН			
Исполн:	Торнацкий	06.87	Панель стеновая ПС1
Пр. контр.:	Потерячук	06.87	
ГАП:	Сидоренко	06.87	
ГЛП:	Госаренков	06.87	
РМХ. ЗР:	Ящук	06.87	
Инженер:	Лисарев	06.87	
И. контр.:	Зубрицкая	06.87	
Студия ИФБ - Масштаб			
Р 1:25			
Лист 4 из 4			
БЕЛГОС-ПРОЕКТ 2. МЕНСК			

Привязан:

ЦНБ №2

8378-23

Фигура 6



Кол-во	Вид	Панель	Обозначение	Номенклатура	Кол.	Примечание
Документация						
				Технические требования к изготовлению сборных железобетонных изделий АБПС1-2 (АБПС1-3)		
Сборочные единицы						
84			А.25	Короб К1	4	3,36кз
64			А.25	Короб КР2	1	0,98кз
64			А.23	Угловый стержень ОС1	10	0,20кз
64			А.25	Угловый стержень ОС2	4	1,72кз
64			А.26	Петля П1	2	1,98кз
64			А.27	Защелка закладная МН1	2	1,68кз
64			А.27	Защелка закл. МН2	4	3,24кз
64			А.27	Защелка закл. (МН2)	4	(3,24кз)
64			А.27	Вытяк анкеры АВ1	2	1,98кз
64			А.23	Вытяк анкеры АВ2	4	0,20кз
				Итого:	кол.	15,30кз
					проб.	10,81кз
						19,81кз
Материалы						
				Бетон В12,5 (Н150) F150-2400	кв.м	1,090м ³

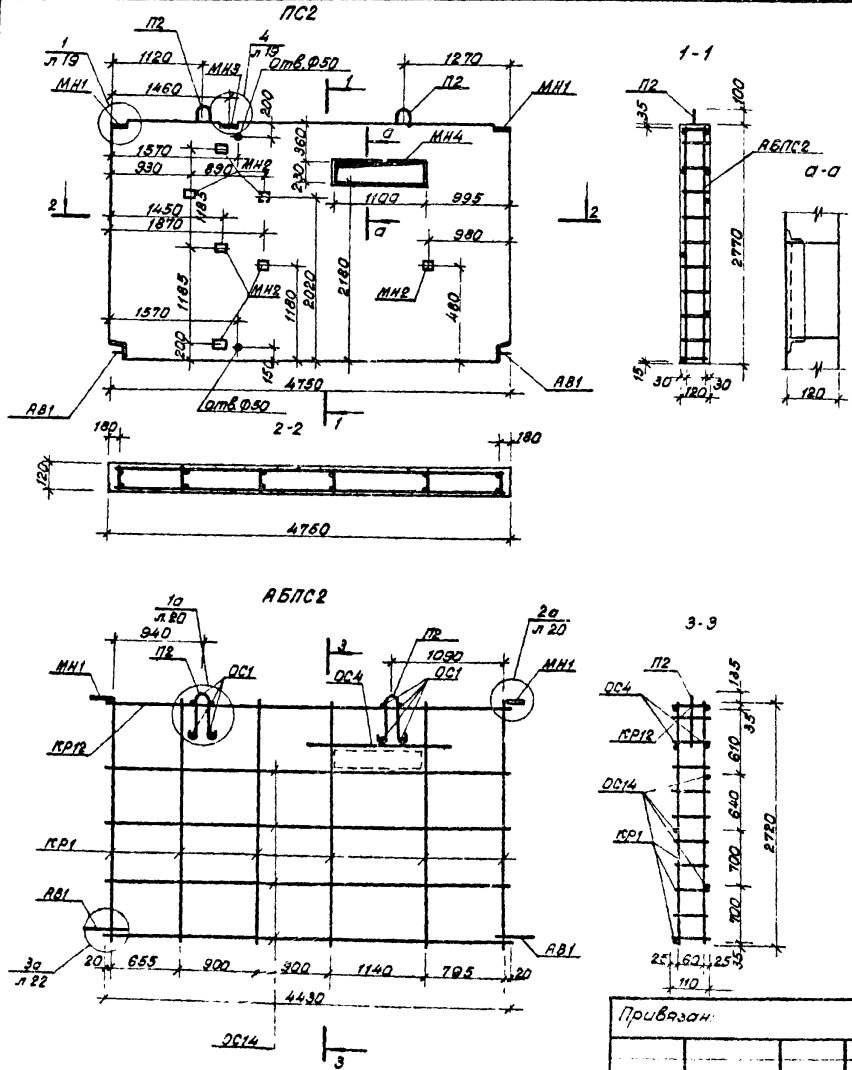
Показатели в скобках даны для панели ПК1-3

Привезен:

				407-3-476.13.87-КМ		
				Панели стеновые ПК1-2, (ПК1-3)		
				Отпуск		Итого
				1		2725кг
				Лист 5		Листов
				БЕЛГОСПОДЕН г. Минск		
				2375-03		

Исполн. и дата сдачи работ

Алебом 6



Формат	30мм	Пов.	Обозначение	Наименование	Кол.	Примеч.
				<u>Документация</u>		
				Технические требования		
				к изготовлению сборных		
				железобетонных изделий		
				<u>АБРС2</u>		
				<u>Сборочные единицы</u>		
			Б4	-25	Каркас КР1	6 5,04кг
			Б4	-25	Каркас КР12	1 1,45кг
			Б4	-23	Отдельный стержень ОС1	10 0,20кг
			Б4	-24	Отдельный стержень ОС14	4 2,56кг
			Б4	-23	Отдельный стержень ОС4	2 0,46кг
			Б4	-24	Петля П2	2 3,18кг
			Б4	-27	Изделие закладное МН1	2 1,68кг
			Б4	-27	Изделие закладное МН2	1 5,67кг
			Б4	-27	Изделие закладное МН3	1 0,60кг
			Б4	-27	Изделие закладное МН4	1 8,69кг
			Б4	-27	Выпуск анкеровый АБ1	2 1,96кг
			Б4	-23	Выпуск анкеровый АБ2	4 0,20кг
				<u>Итого</u>	Кол.	37,69кг
				<u>Материалы</u>		
				Бетон В7,5(М150)F150	1,543м ³	

См. № в. в. Подпись и дата. Взам. инв. №.

Привязан:

И.И.И.	И.И.И.	И.И.И.	И.И.И.

107-3-47613.87-КЖ

Танель стеновая РС2.

Сталь	Масса	Масштаб
Р	3875кг	

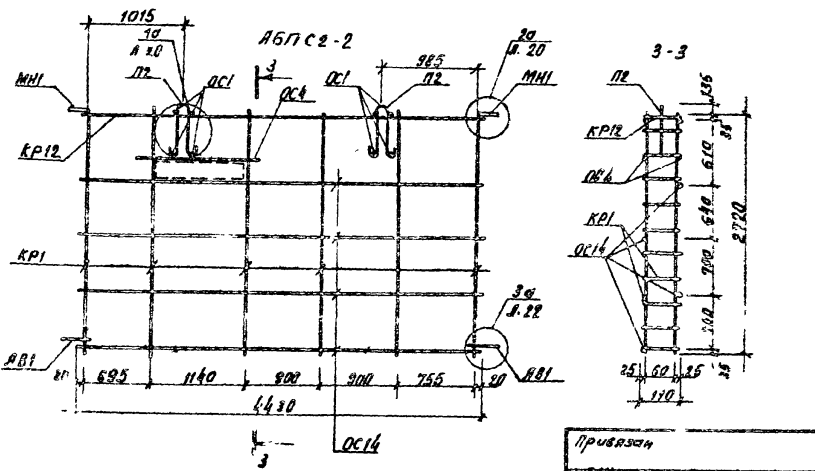
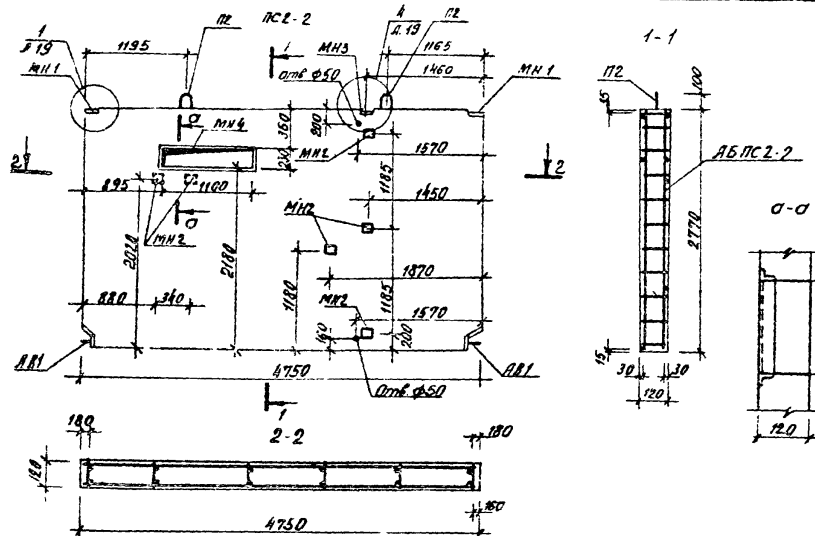
Лист 6 Листов

БЕЛГОСПРОЕКТ

г. Минск

237,5-07

А.А.А.А.А.



Кол.	Обозначение	Наименование	Кол.	Примечания
<u>Документация</u>				
Технические требования к изготовлению сборных железобетонных изделий АБПС-2				
<u>Сборные единицы</u>				
64	п. 25	Каркас КР1	6	5,04 кг
64	п. 25	Каркас КР12	1	1,45 кг
64	п. 23	Отдельный стержень АС1	10	0,20 кг
64	п. 23	Отдельный стержень АС4	2	0,46 кг
64	п. 24	Отдельный стержень АС14	4	2,56 кг
64	п. 26	Петля П2	2	3,18 кг
64	п. 27	Изделие закладное МН1	2	1,68 кг
64	п. 27	Изделие закладное МН2	6	4,86 кг
64	п. 27	Изделие закладное МН3	1	0,60 кг
64	п. 27	Изделие закладное МН4	1	8,62 кг
64	п. 23	Выточка анкеры АБ2	1/2	0,20 кг
64	п. 27	Выточка анкеры АБ1	1/2	1,95 кг
		Итого	Прог.	36,52 кг
<u>Материалы</u>				
		Бетон В18,5 (М150) Е75:2100 (М3)	кг	1,549 м3

Указание: при изготовлении изделий в соответствии с проектом

Привязан	
Конт. №	

Исполнитель	С.А.П.	С.А.П.	С.А.П.	С.А.П.	С.А.П.	С.А.П.	С.А.П.
Проверен							
Утвержден							

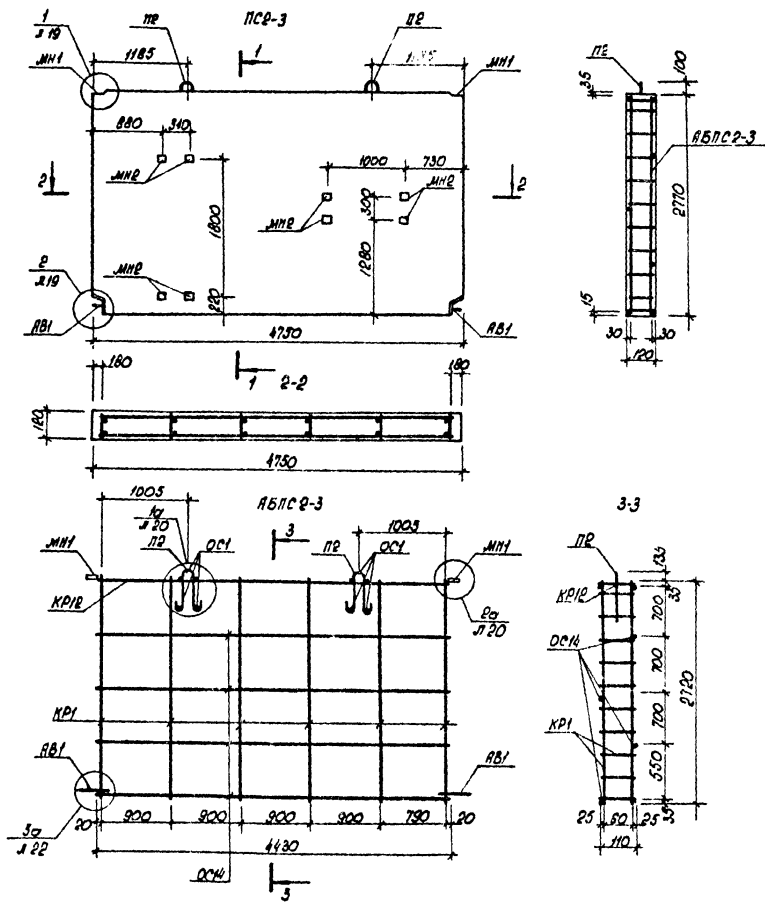
407-3-476.13.87-КЖ

Панель стеновая
ПС2-2.

Страна	Россия	Масштаб	
Р	3875к1		
Лист 7		Листов	
БЕЛГОСПРОЕКТ г. Минск			

2375-03

Альбом 6



Код	Обозначение	Наименование	Кол.	Примечание
		Документация		
		Технические требования и изготовлению сборки железобетонных изделий		
А3		АБПСР-3		
		сборочные единицы		
Б4	Л.25	Каркас КР1	6	5,04кг
Б4	Л.25	Каркас КР12	1	1,45кг
Б4	Л.23	Отдельный стержень ОС1	10	0,20кг
Б4	Л.24	Отдельный стержень ОС14	4	2,56кг
К4	Л.24	Петля PE	2	3,18кг
Б4	Л.27	Изделие закладное МН1	2	1,68кг
Б4	Л.27	Изделие закладное МН2	8	6,48кг
Б4	Л.27	Выпуск анкеров АВ1	2	1,96кг
Б4	Л.23	Выпуск анкеров АВ2	4	0,20кг
		Итого	107	2295кг
		Материалы		
		Бетон В12, В14, КР1 75, Л.200 1/2		1,578 м³

Унб. № подл. Подпись и дата 15.05.2011 Унб. №

Привязан:

Унб. №	Дата	Подпись

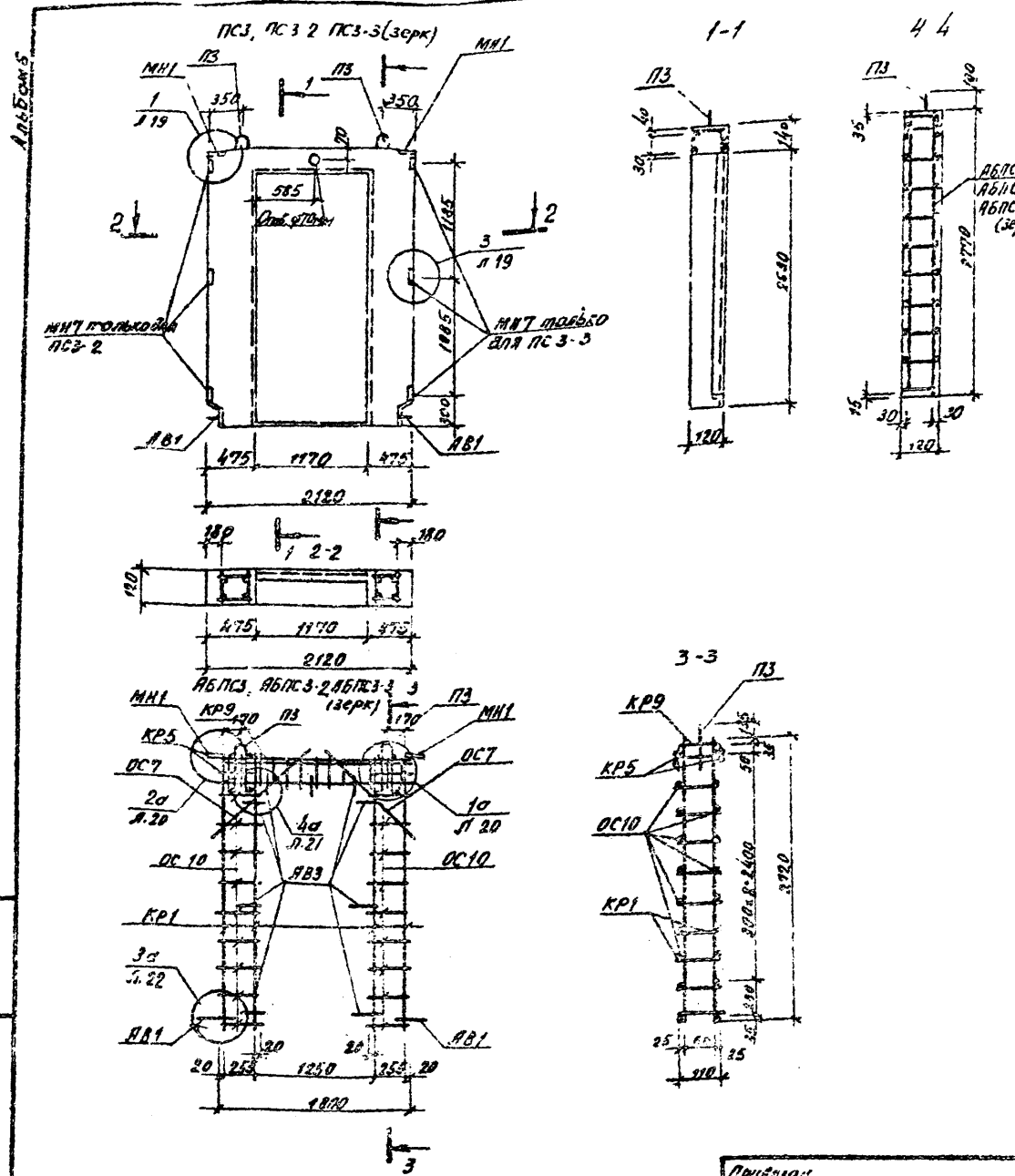
407-3-476.13.87-КЖ

Панель стеновая ПСР-3

Страна	Масштаб	Масштаб
Р	3:50	
Лист 8	Листов	

БЕЛГОСПРОЕКТ г. Минск

2375-03



Код	Зона	Поз	Обозначение	Наименование	Кол	Примечания
				Документация		
				Технические требования к изготовлению сборных железобетонных изделий		
				АБПС3, (АБПС3-2, АБПС3-3(зерк))		
				Сборочные единицы		
64			Л. 25	Каркас КР1	4	3,36 кг
64			Л. 23	Каркас КР5	2	3,08 кг
64			Л. 25	Каркас КР9	1	0,59 кг
64			Л. 23	Отдельный стержень ОС1	16	0,29 кг
64			Л. 24	Отдельный стержень ОС7	4	0,68 кг
64			Л. 24	Отдельный стержень ОС10	40	1,60 кг
64			Л. 26	Петля ПЗ	2	1,22 кг
64			Л. 27	Изделие закладное МНТ	2	1,68 кг
64			Л. 27	Выпуск анкерный АВ1	2	1,95 кг
64			Л. 23	Выпуск анкерный АВ2	4	0,20 кг
64			Л. 24	Выпуск анкерный АВ3	9	2,73 кг
64			Л. 25	Изделие закладное (МНТ)	(3)	(1,86 кг)
				Итого:		12,38 кг 13,30 кг 12,59 кг 12,63 кг
				Материалы		
				Бетон В12.5 (М150) С75 (С240) А11		0,335 м ³

Шифр по плану. Подпись и дата. Владелец

1. Панель изготавливается с обратной коробкой
2. На чертеже дан вид панели с внутренней стороны.

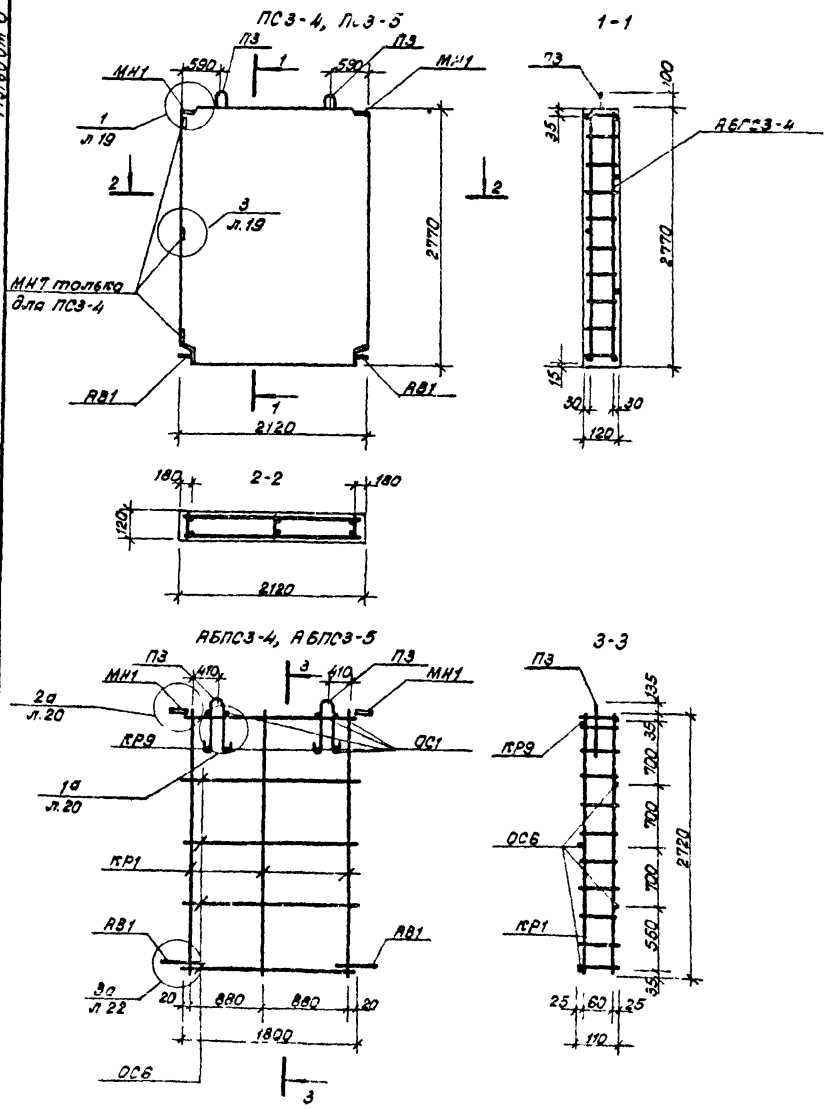
Примечания

Показатели в скобках даны для панелей ПС 3-2, ПС 5-3 (вертикально)

407-3-476 13. 87-КЖ

Имя	Фамилия	Подпись	Дата	Лист	Листов	Статус	Масса	Масштаб
						р	840 кг	
Мен. А.М. 2	Карнович		06.87			Панели стеновые ПС3, ПС3-2, ПС3-3(зерк)		
С.Р. 10	Полещук		06.87					
Т.А. 10	Сычева		06.87					
Г.В. 10	Говоренко		06.87					
В.И. 10	Сыче		06.87					
И.И. 10	Лисарова		06.87					
Н.К. 10	Зубович		06.87					

Альбом 6

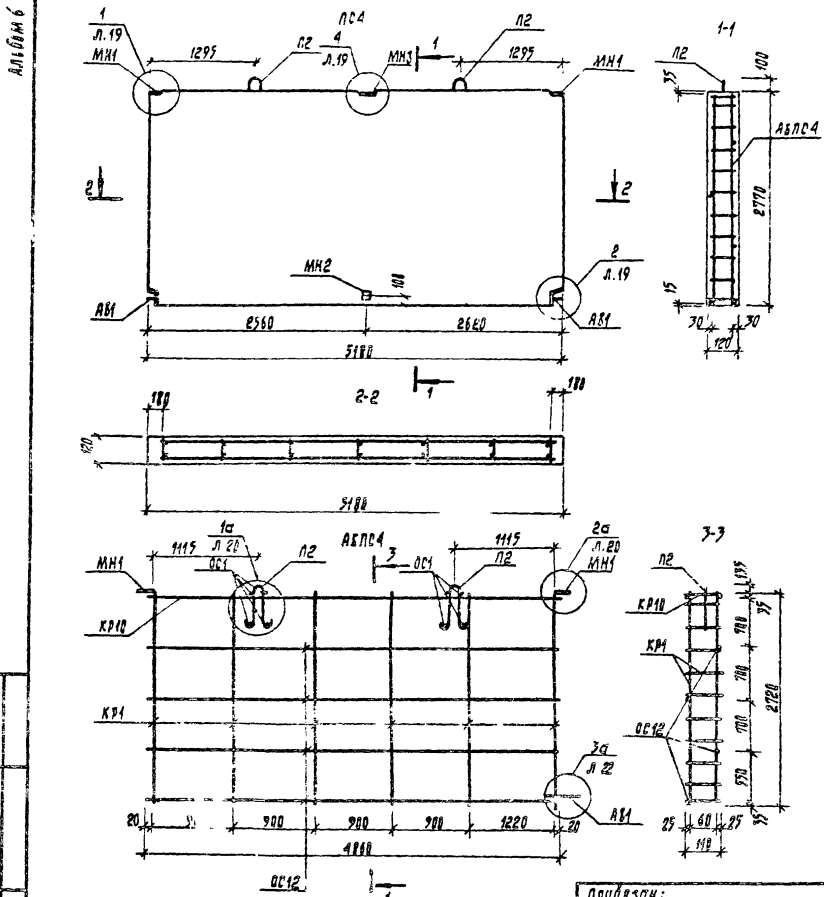


Индекс	Зона	Поз.	Обозначение	Наименование	кол	Примеч
				<u>Документация</u>		
				Различные требования и извозабы из сборных железобетонных изделий.		
А3				<u>АБПСЗ-4, АБПСЗ-5</u>		
				<u>Сборочные единицы</u>		
Б4		л. 25	Каркас КР1		3	2,52кг
Б4		л. 25	Каркас КР9		1	0,59кг
Б4		л. 23	Отд. стержень ОС1		10	0,20кг
Б4		л. 26	Отд. стержень ОС6		4	1,04кг
Б4		л. 26	Петля ПЗ		2	1,22кг
Б4		л. 27	Изделие заводное МНТ		2	1,69кг
Б4		л. 26	Изделие заводное (МНТ)		(3)	(1,96кг)
		л. 26	Выпуск анкеры АБ2		4	0,20кг
		л. 27	Выпуск анкеры АБ1		2	1,96кг
				Итого:		11,27кг 11,74кг
				<u>Материалы</u>		
				Бетон В12,5/М150/Ф15х:2400 ^{кг/м}		0,705 м ³

Показатели в скобках даны для панели ПСЗ-4.

Указ. и лодн. Покрытия и детали. Взам. инв. А

407-3-4761387-КЖ		
Исп. АИМР	Григорьев	08.87
Ин. Кочер	Полещиц	08.87
Кол	Савель	08.87
Шп	Сборенкова	08.87
Рук. зрп	Яшул	08.87
Исполн	Радсевич	08.87
Ч. зрп	Забрицкая	08.87
Панели стеновые ПСЗ-4, ПСЗ-5.		
Старая	Масса	Новый таб
P	1765	
Лист 10		Листов
БЕЛГОСПРОЕКТ		
г. Минск		



Столбец	Зона	Пос	Обозначение	количество	Примечание
			Детализация		
			Технические требования к изъятию сварных железобетонных изделий		
			АБПС4		
			Собственные единицы		
А3					
Б4		Л 25	Крепеж КР1	6	5,04 кг
Б4		Л 25	Крепеж КР10	1	1,59 кг
Б4		Л 27	Отделочный стержень ОС1	10	0,20 кг
Б4		Л 24	Отделочный стержень ОС12	4	2,80 кг
Б4		Л 24	Путь Л2	2	3,18 кг
Б4		Л 27	Узелок закладной МН1	2	1,68 кг
Б4		Л 27	Узелок закладной МН2	1	0,81 кг
Б4		Л 27	Узелок закладной МН3	1	0,60 кг
Б4		Л 27	Выпуск анкерный АБ1	2	1,96 кг
Б4		Л 27	Выпуск анкерный ОС1	4	0,20 кг
			Итого:	16,05 кг	22,97 кг
			Материалы		
			Бетон В12,5(М150) F15ρ=2400	1,922 м³	

Указанные размеры и значения являются ориентировочными и могут изменяться в зависимости от условий строительства.

Примечания:

Имя	Дата	Подпись
М.С. АМ. 21.03.00	06.07	
М.С. АМ. 21.03.00	06.07	
М.С. АМ. 21.03.00	06.07	
М.С. АМ. 21.03.00	06.07	
М.С. АМ. 21.03.00	06.07	
М.С. АМ. 21.03.00	06.07	
М.С. АМ. 21.03.00	06.07	
М.С. АМ. 21.03.00	06.07	

Имя №:

А27-3-476.13.87-КН

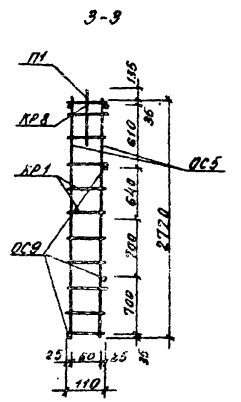
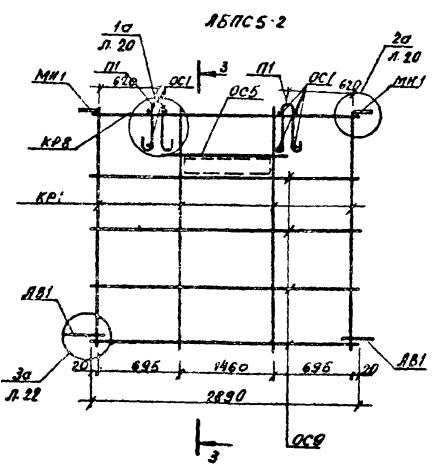
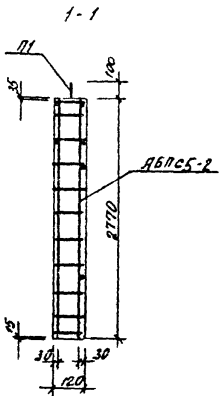
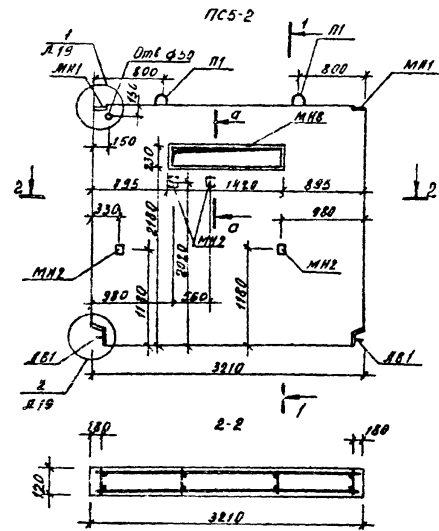
Помель ст-л 50А
пс4

Состояние	Масса	Масштаб
Р	4305 кг	
Лист №	Листов	

БЕЛГОСПРОЕКТ
г. Минск

23.75-03

Листом 6



Формат	Листы	Поз	Обозначение	Наименование	Кол.	Примеч
				<u>Документация</u>		
				Технические требования		
				к изготовлению сборных		
				железобетонных изделий		
				<u>АБПС5-2</u>		
				<u>Сборочные единицы</u>		
			Л.25	Каркас КР1	4	3,36кз
			Л.23	Каркас КР2	1	0,94кз
			Л.23	Отдельный стержень ОС1	10	6,20кз
			Л.27	Отдельный стержень ОС5	2	0,86кз
			Л.24	Отдельный стержень ОС9	4	1,68кз
			Л.26	Петля П1	2	1,98кз
			Л.27	Изделие закладное МН1	2	1,68кз
			Л.27	Изделие закладное МН2	4	3,74кз
			Л.27	Изделие закладное МН8	1	10,24кз
			Л.27	Выпуск анкерный АВ1	2	1,96кз
			Л.23	Выпуск анкерный АВ2	4	0,20кз
				Итого		26,34кз
						30,50кз
				<u>Материалы</u>		
				Бетон В12,5(М150)Г75	2400	1,037м3

Сечение а-а см лист 6

407-3-476.13.87-КЖ

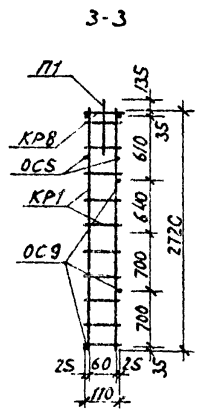
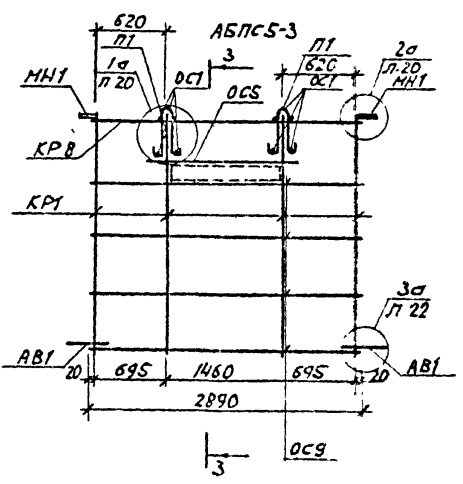
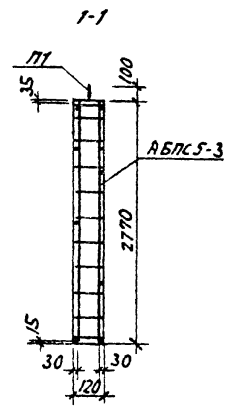
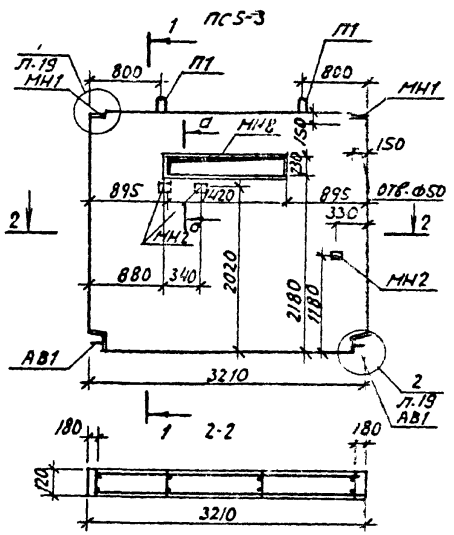
Исполн	Гарнаевский	06.87
Проектант	Потерячкин	06.87
ГЛА	Сысоев	06.87
ГЛП	Гаворенкова	06.87
Рис. зр.	Яцук	06.87
Исполн	Писарева	06.87
Н. контр.	Ибрагимов	06.87

Панель стеновая ПС5-2	Стадия	Р	Масса	2595кз	Масштаб	
	Лист	13	Листов			
БЕЛГОСПРОЕКТ г. Минск						

2375-03

Лист 6 из 6. Проверено и подписано: [подпись]

А-75 БОМ 6



ФОРМАТ	30x45	1/03	ОБОЗНАЧЕНИЕ	НАИМЕНОВАНИЕ	КОЛ.	ПРИМЕЧАНИЕ
				<u>ДОКУМЕНТАЦИЯ</u>		
				ТЕХНИЧЕСКИЕ ТРЕБОВАНИЯ		
				К ИЗГОТОВЛЕНИЮ СБОРНЫХ ЖЕЛЕЗОБЕТОННЫХ ИЗДЕЛИЙ		
А3				АБПС-3		
				<u>СБОРНЫЕ ЕДИНИЦЫ</u>		
Б4			Л.25	Каркас КР1	4	3.36к2
Б4			Л.23	Каркас КРВ	1	0.94к2
Б4			Л.23	Отдельный стержень ОСТ	10	0.2к2
Б4			Л.27	Отдельный стержень ОС9	2	0.86к2
Б4			Л.24	Отдельный стержень ОС9	4	1.68к2
Б4			Л.26	Петля П1	2	1.98к2
Б4			Л.27	Изделия закладное МН1	2	1.68к2
Б4			Л.27	Изделие закладное МН2	3	2.43к2
Б4			Л.27	Изделие закладное МН8	1	10.24к2
Б4			Л.27	Выпуск анкерный АВ1	2	1.96к2
Б4			Л.23	Выпуск анкерный АВ2	4	0.20к2
				Итого	Мат. 25.33к2 Л.Р.Б. 29.82к2	
				<u>МАТЕРИАЛЫ</u>		
				Бетон В12.5/М150/Ф75х:2400	57м ³	1.037 м ³

сечение а-а см. лист 6

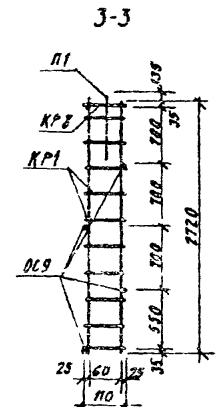
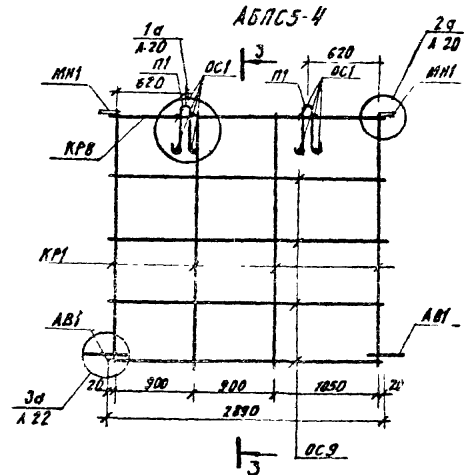
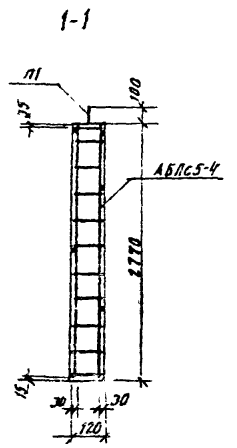
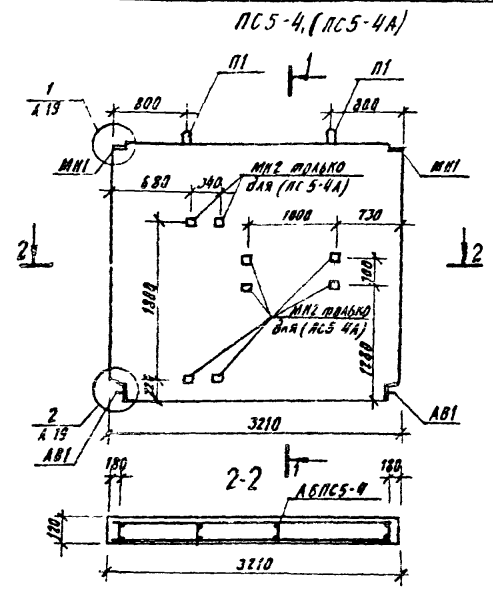
Л.16, Л.17, Л.18, Л.19, Л.20, Л.21, Л.22, Л.23, Л.24, Л.25, Л.26, Л.27, Л.28, Л.29, Л.30, Л.31, Л.32, Л.33, Л.34, Л.35, Л.36, Л.37, Л.38, Л.39, Л.40, Л.41, Л.42, Л.43, Л.44, Л.45, Л.46, Л.47, Л.48, Л.49, Л.50, Л.51, Л.52, Л.53, Л.54, Л.55, Л.56, Л.57, Л.58, Л.59, Л.60, Л.61, Л.62, Л.63, Л.64, Л.65, Л.66, Л.67, Л.68, Л.69, Л.70, Л.71, Л.72, Л.73, Л.74, Л.75, Л.76, Л.77, Л.78, Л.79, Л.80, Л.81, Л.82, Л.83, Л.84, Л.85, Л.86, Л.87, Л.88, Л.89, Л.90, Л.91, Л.92, Л.93, Л.94, Л.95, Л.96, Л.97, Л.98, Л.99, Л.100

ПРИВЯЗКИ:

И.И.И.	И.И.И.	И.И.И.	И.И.И.
И.И.И.	И.И.И.	И.И.И.	И.И.И.
И.И.И.	И.И.И.	И.И.И.	И.И.И.
И.И.И.	И.И.И.	И.И.И.	И.И.И.

407-3-476.13.87-КН				Статус	Масса	Масштаб
И.И.И.	И.И.И.	И.И.И.	И.И.И.	Р	2595к2	
И.И.И.	И.И.И.	И.И.И.	И.И.И.	Лист 14	Листов 8	
Панель стеновая ПС-3				БЕЛГОСПРОЕКТ г. Минск		

Аннотация



Формат	Зона	Поз	Обозначение	Наименование	Кол.	Примечание
				<u>Документация</u>		
				Технические требования к изготовлению сборных железобетонных изделий		
				<u>АБПСС-4</u>		
				<u>Сборочные единицы</u>		
Б4			А.25	Керос КР1	4	3,36 кг
Б4			А.23	Керос КР8	1	0,94 кг
Б4			А.23	Центральный стержень ОС1	10	0,20 кг
Б4			А.24	Центральный стержень ОС1	4	1,68 кг
Б4			А.26	Центральный стержень ОС9	4	1,38 кг
Б4		А.27	А.27	Изменение заклад. MN1	2	1,68 кг
Б4			А.27	осв. закладн. (МН2)	2 (8)	(16,48 кг)
Б4			А.27	Выпуск анкерный АВ1	2	1,96 кг
Б4			А.23	Выпуск анкерный АВ2	4	0,20 кг
				Итого	нат.	12,00 кг
					проб.	13,19 кг
						(25,19 кг)
				<u>Материалы</u>		
				бетон В12,5(М150)/F75 П=2400 ^{кг/м3}		1,067 м ³

Показатели в скобках даны для панели ПС5-4А.

Указ. в пояс. Подпись и дата

Исполнитель

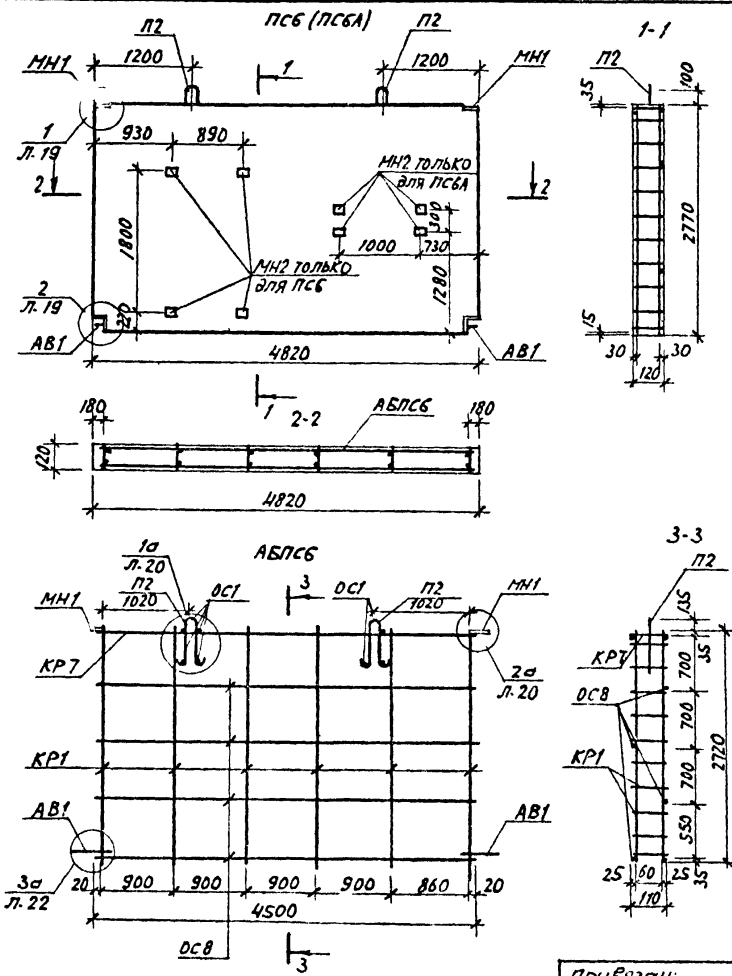
И.В. №			
--------	--	--	--

И.В. №	Тарновский	06.87	407-3-476.13.87-КЖ	Панели стеновые ПС5-4, (ПС5-4А).	Статус	Масштаб	Масштаб	
Д.КОНСТР	Полтерман	06.87			Р	2670 кг		
Г.АР	Силсоев	06.87			Лист 15	Лист 15		
Г.АР	Губаренков	06.87						
Р.Т. Г.АР	Яцук	06.87						
И.В. №	Писарев	06.87						
И.В. №	Зверюцкий	06.87						

БЕЛГОСПРОЕКТ
г. Минск.

2375-Д3

Альбом 6



Формат	Зона	П03	Обозначение	Наимен. Единиц	Кол.	Примеч.
				<u>Документация</u>		
				Технические требования		
				К изготовлению сборных железобетонных изделий		
A3				АБПСБ		
				Сборные единицы		
B4			Л.25	Каркас КР1	6	5.04к2
B4			Л.23	Каркас КР7	1	1.48к2
B4			Л.23	Отдельный стержень ОС1	10	0.20к2
B4			Л.24	Отдельный стержень ОС8	4	2.60к2
B4			Л.24	Петля П2	2	3.18к2
B4			Л.27	Изделия закладные МН1	2	1.68к2
B4			Л.27	Изделия закладные МН2	4	3.24к2
B4			Л.27	Отделка закладные МН2	(4)	(3.24к2)
B4			Л.27	Выпуск анкерный АВ1	2	1.96к2
B4			Л.23	Выпуск анкерный АВ2	4	0.20к2
				Итого	НАТ.	79.58к2
					ПРИБ.	19.58к2
						24.54к2
						(24.54к2)
				Материалы		
				Бетон В12.5(М150) F150	2400к2/м ³	1.602к2

Показатели в скобках даны для панели ПСБА.

407-3-476.13.87-КН			
Наим. Дим.з	Тарифный код	Дата	Статус
Л. КОНСТР.	ПОСТРОИТЕЛЬ	06.87	
ГОП	СЫСО-Р	06.87	
ГОП	СБОРЕ-КОВО	06.87	
ВК. З.Р.	ЯШУК	06.87	
ЛИНИИЕР	ГЛУСКОЕВ	06.87	
И. КОМ. П.	ЗУБРИЛОВА	06.87	
Панели стеновые ПСБ, (ПСБА)			
		Статус	Масса
		Р	400к2
		Листы	Листы
БЕЛГОСПРОЕКТ г. МИНСК			

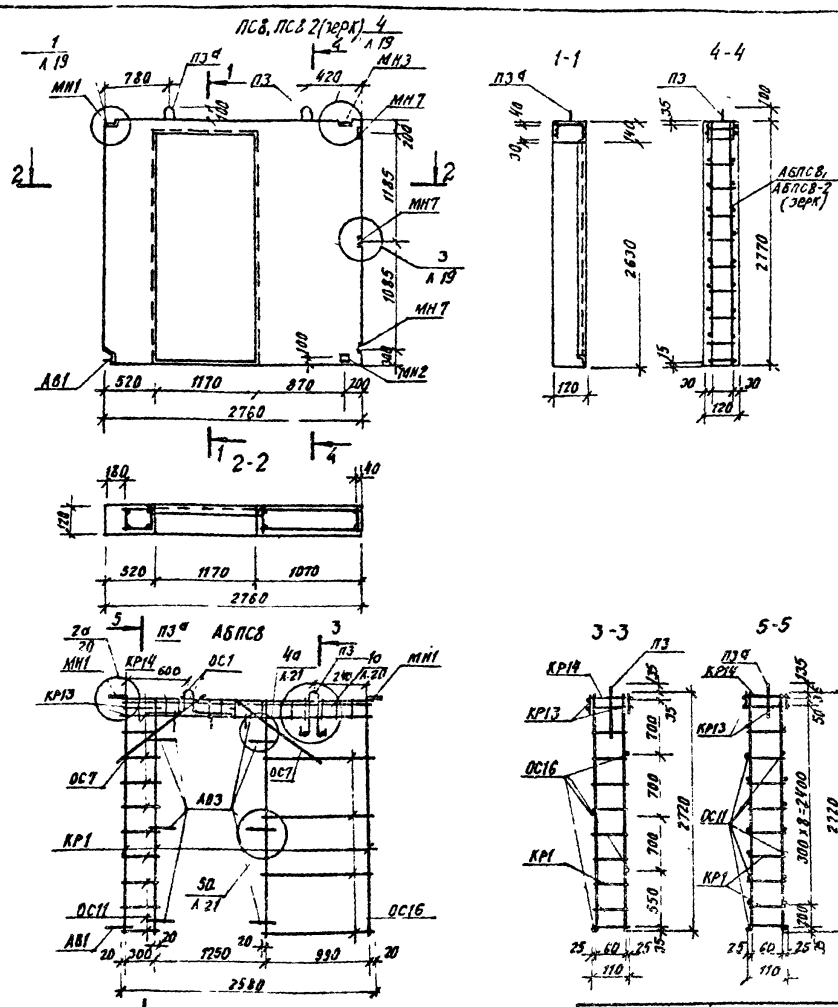
2375-03

УТВ. Инженер Проектный отдел СБМЗ. И.И.И.И.

Привязан:

ИЛР №	
-------	--

Альбом Б



1. Панель изготавливается с дверной коробкой.
2. Отогнутые белки петли пз3 приварить к замку дверной коробки
3. На чертеже дан вид панели с внутренней стороны

Указ. в подл. Произв. и дата взыск. ст. м. в.

Код	Зона	Поз	Обозначение	Наименование	Кол	Примеч.
<u>Документация</u>						
Технические требования к изготовлению сварных железобетонных изделий						
<u>АБПС, АБПСВ-2 (зерк.)</u>						
<u>Сборочные единицы</u>						
А3						
Б4			А.25	Каркас КР1	4	э.35 кг.
Б4			А.23	Каркас КР13	2	4,44 кг.
Б4			А.23	Каркас КР14	1	0,84 кг.
Б4			А.23	Отдельный стержень ОС1	9	0,18 кг.
Б4			А.24	Отдельный стержень ОС7	4	0,63 кг.
Б4			А.24	Отдельный стержень ОС11	20	1,00 кг.
Б4			А.24	Отдельный стержень ОС16	4	0,6 кг.
Б4			А.26	Петля ПЗ	1	0,61 кг.
Б4			А.24	Петля ПЗ ²	1	0,61 кг.
Б4			А.27	Изделие закладное МН1	1	0,84 кг.
Б4			А.27	Изделие закладное МН2	1	0,81 кг.
Б4			А.27	Изделие закладное МН3	1	0,60 кг.
Б4			А.26	Изделие закладное МН7	3	1,36 кг.
Б4			А.23	Выпуск анкерный АБ2	2	0,10 кг.
Б4			А.27/А.24	Выпуск анкерный АБ1	1	0,58 кг.
				Выпуск анкерный АБ3	1	2,79 кг.
				Итого	20	20,00 кг.
					1	26,30 кг.
<u>Материалы</u>						
				Бетон В12,5(х150) F75, ρ=2400 кг/м ³		0,548 м ³

407-3-476.13.87-КЖ

Привязан.

Имеет

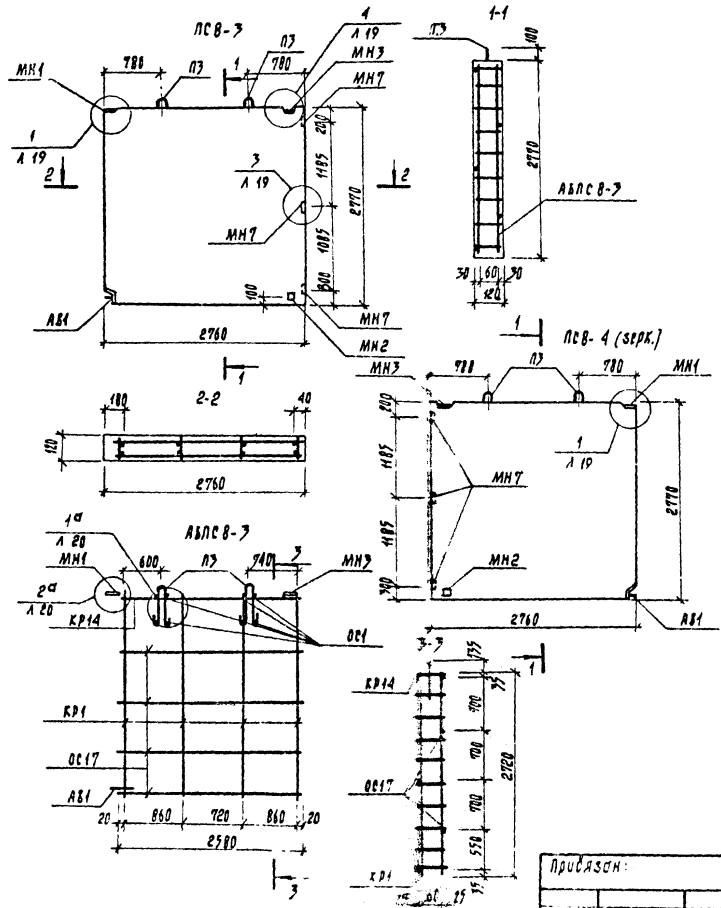
Исполн.	Торговцев	06.87
Л.контр.	Итервак	06.87
ГАП	Смислов	06.87
ТИП	Гобренков	06.87
РМ ГР	Яцук	06.87
СМЖЕНР	Пассарба	06.87
И.контр.	Заврицкая	06.87

Панели стеновые
ПСВ, ПСВ-2 (зерк.)

Статус	Масштаб	Масштаб
Р	1:30	Р
Лист 17	Листов	

БЕЛГОСПРОЕКТ
г. Минск.

4.16.001.6



Код	Обозначение	Наименование	Кол.	Примеч.
		Документация		
		Техническое задание на изготовление сборных железобетонных изделий		
Я3		АВПС В-3		
		Сборочные единицы		
Б4	Л.25	Каркас КР1	4	3,36кг
Б4	Л.27	Каркас КР14	1	0,84кг
Б4	Л.27	Отдельные стержни ОС1	9	0,18кг
Б4	Л.26	Отдельные стержни ОС17	4	1,48кг
Б4	Л.26	Пегуля П3	2	1,22кг
Б4	Л.27	Изделие закладное МН1	1	0,84кг
Б4	Л.27	Изделие закладное МН2	1	0,84кг
Б4	Л.27	Изделие закладное МН3	1	0,60кг
Б4	Л.26	Изделие закладное МН7	7	1,86кг
Б4	Л.27	Выпуск анкерный АВ2	2	0,10кг
Б4	Л.27	Выпуск анкерный АВ1	1	0,98кг
		Итого:		12,27кг
		Материалы		
		Бетон В12.5 (М150) П270-400/Р4		0,910

Упр. № 1084. Проверить и подписать чертеж

Приказы:

ИМБ. № 2				
----------	--	--	--	--

ИМБ. № 2	Тарновский	06.87
ИМБ. № 2	Потеряк	06.87
ИМБ. № 2	Сысоев	06.87
ИМБ. № 2	Гаворенкова	06.87
ИМБ. № 2	Яцук	06.87
ИМБ. № 2	Писарьга	06.87
ИМБ. № 2	Зубрицкая	06.87

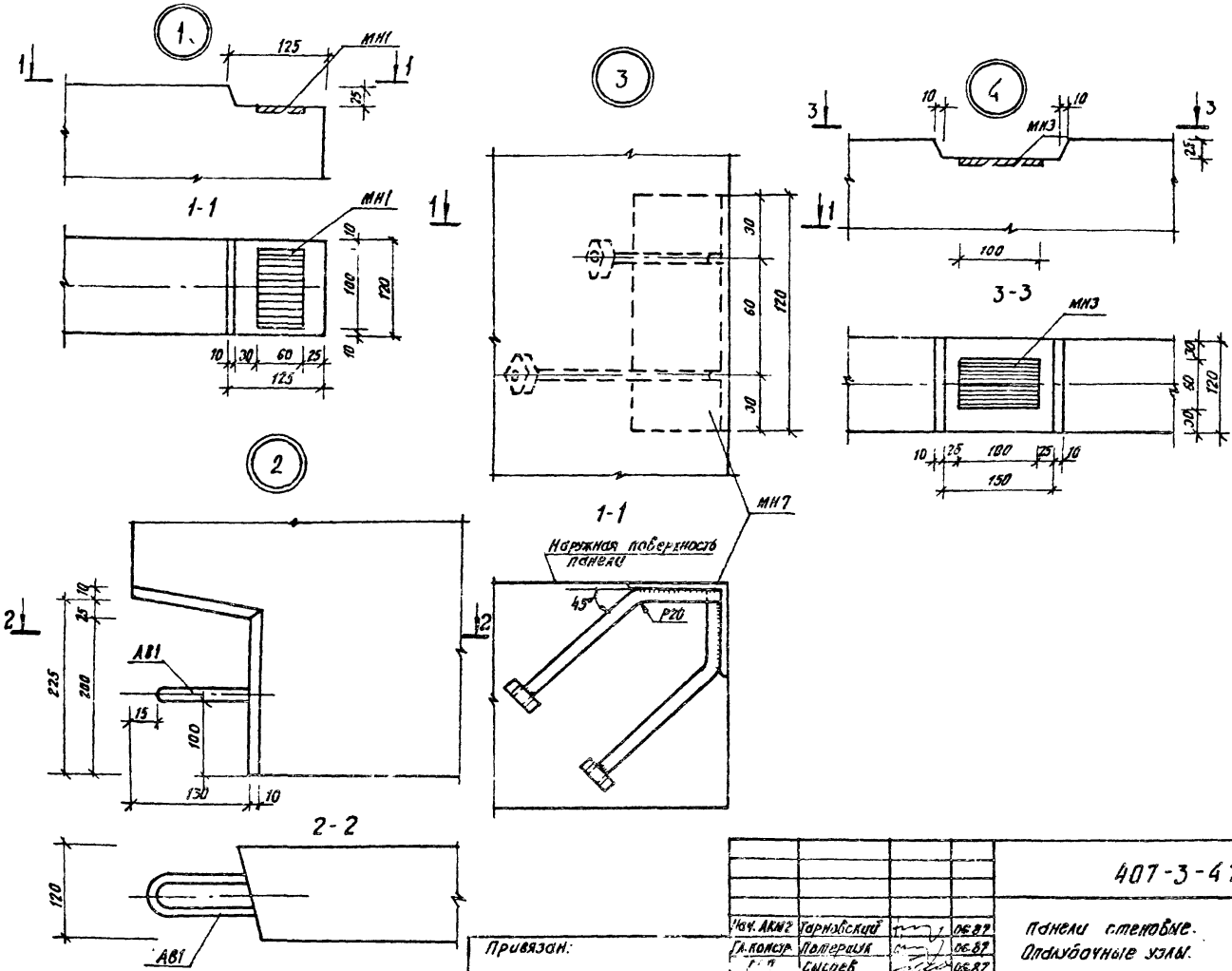
407-3-476.1387-КН

Панель стеновая
ПСВ 3, ПСВ-4(зерк.)

Станция	Масса	Масштаб
Р	2975кг	
Лист 1/1	Листов	
1:1		
И. ПИЩАКОВ		
Т. МАЙНЕР		

15/84

А в разом Б



Шифр проекта, Подпись и дата, Шифр инж. №

Привязан:

Шифр №

Инж. А.М.З.	Уральский	06.87
А.А.М.С.	Полтерья	06.87
Г.А.	Сиснев	06.87
Т.И.	Митрофанов	06.87
Р.Ж.Г.	Яцук	06.87
И.А.М.В.Р.	Пасарев	06.87
И.П.М.Т.Р.	Зубрицкий	06.87

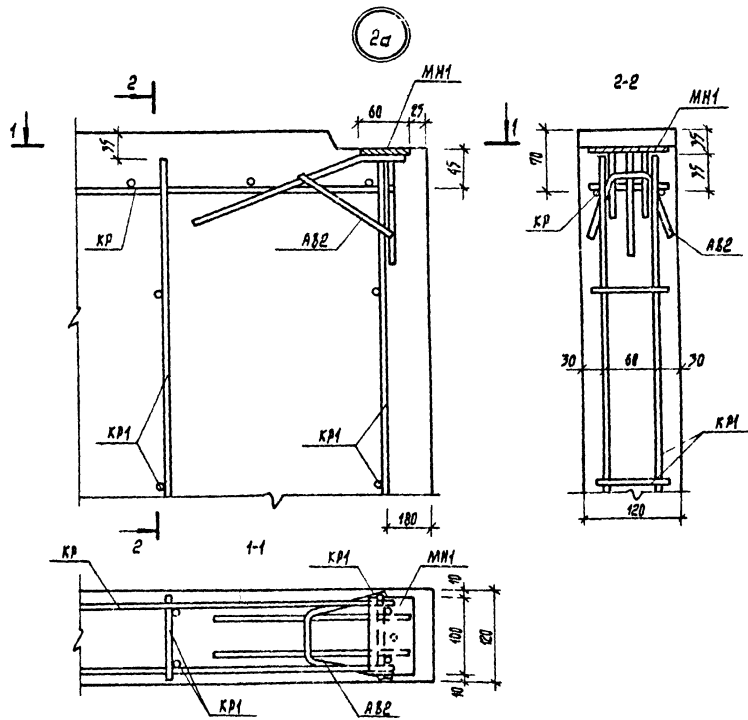
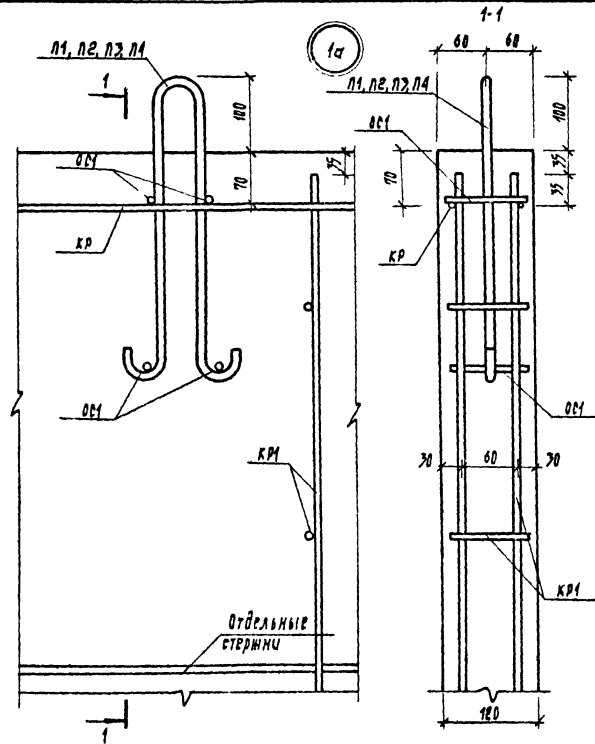
407-3-476.13.87-КЖ

Панели стеновые.
Отливочные узлы.

Студия	Масло	Масло
Р		
Авг 19	Листов	

БЕЛГОСПРОЕКТ
г. Минск

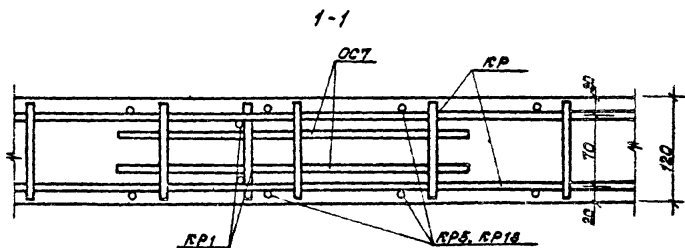
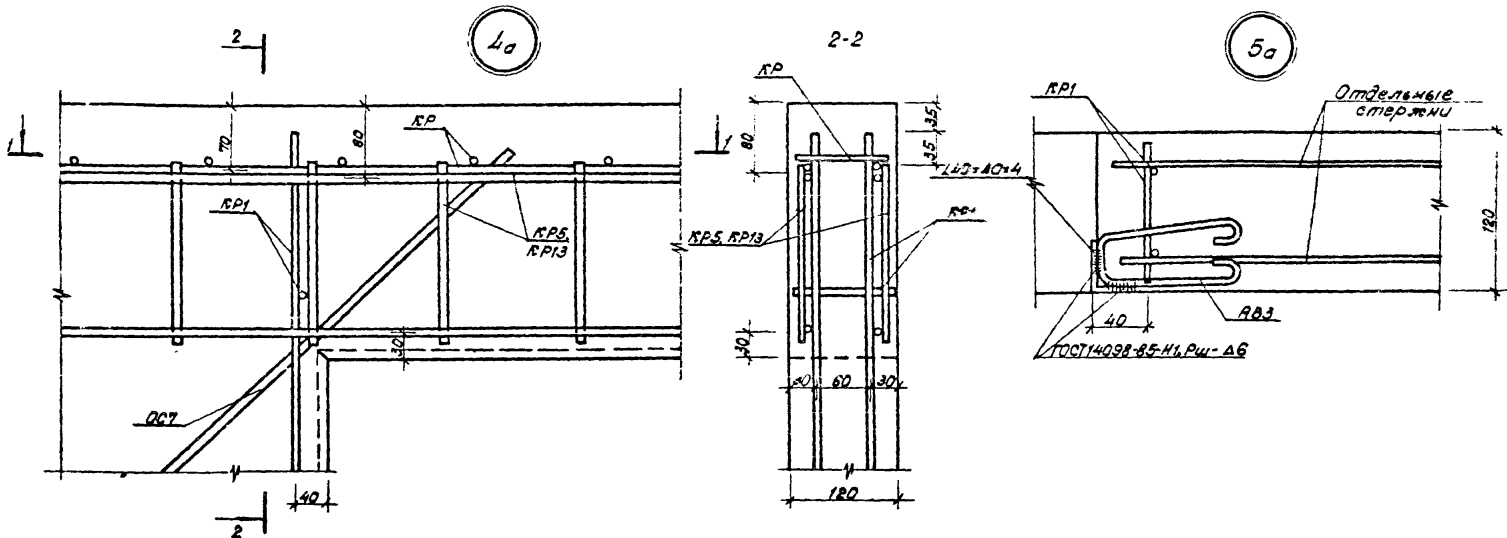
2375-03



Изд. № 10804. Издательство «Строитель» г. Минск. 1987 г.

				407-3-476.13.87-КМ						
привязан:				ИПК.КМ-2	Тарновоцкий	06.87	Панели стеновые. Арматурные узлы..	штук	масса	мештаб
				ИПК.КМ-2	Потерячук	06.87		Р		
				ИПК.КМ-2	Свиридов	06.87	Листов		Листов	
				ИПК.КМ-2	Григорьев	06.87	БЕЛГОСПРОЕКТ г.МИНСК			
				ИПК.КМ-2	Яцук	06.87				
ИПК.КМ-2				ИПК.КМ-2	Посадарва	06.87	2375-03			
				ИПК.КМ-2	Зубрицкая	06.87				

АЛТОВОМ 6



Уч. и отв. Инженер и старший техн. кадр.

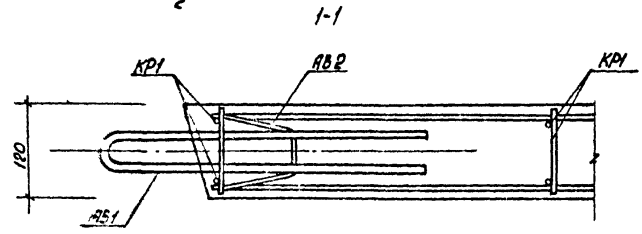
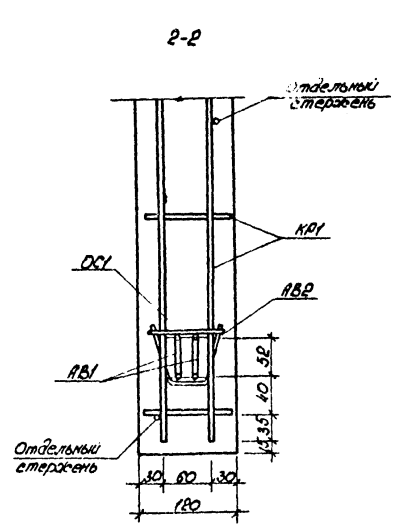
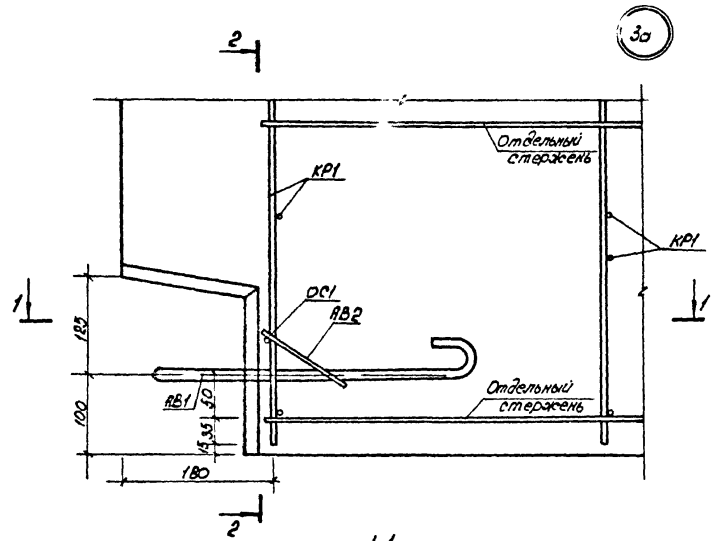
Привязан:

Уч. В. Н.					

407-3-47613.87-КМ		
Панели стеновые.		Стадия
Арматурные узлы.		Масштаб
Р		Лист 21
Листов		
БЕЛГОСПРОЕКТ г. Минск		

2375-03

Листом 6



3а

2-2

1-1

Инв. № табл. Пр. №, дата, Изм. №, №

Приблизно:

Инв. №					

407-3-476.13.87-КЖ

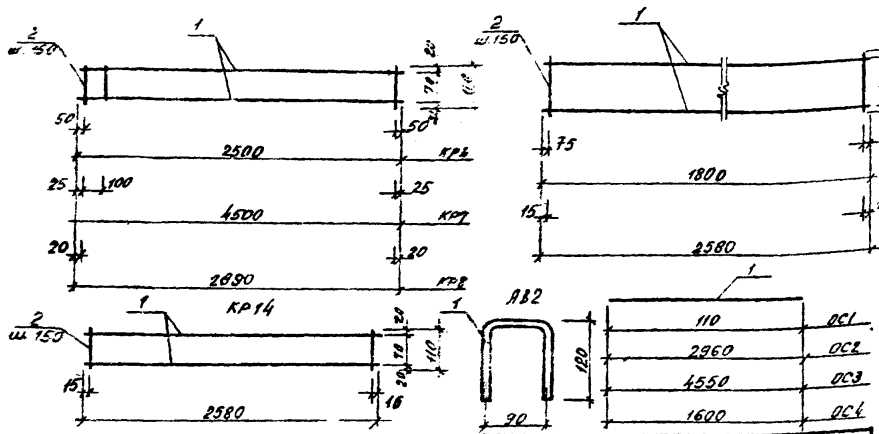
Панели стеновые
Арматурные узлы

Сталь	Масса	Количество
Р		
Лист 22	Листов	

БЕЛГОСПРОЕКТ
г. Минск

2375-02

Листом 6



Угруппы	Зона	Поз.	Обозначение	Наименование	Кол.	Примечание
				<u>Документация</u>		
				Технические требования к изготовлению арматурных и закладных изделий		
				<u>Детали</u>		
		1		Ф58р I ГОСТ 6727-80 С-2500	2	0,72 кг
		2		Ф38р I ГОСТ 6727-80 С-110	17	0,10 кг
				Итого		0,82 кг
				<u>КР5 Детали</u>		
		1		Ф8А III ГОСТ 5781-82* С-1800	2	1,42 кг
		2		Ф58р I ГОСТ 6727-80 С-70	12	0,12 кг
				Итого		1,54 кг
				<u>КР7 Детали</u>		
		1		Ф58р I ГОСТ 6727-80 С-1500	2	1,30 кг
		2		Ф38р I ГОСТ 6727-80 С-110	31	0,18 кг
				Итого		1,48 кг

Угруппы	Зона	Поз.	Обозначение	Наименование	Кол.	Примечание
				<u>КР8 Детали</u>		
		1		Ф58р I ГОСТ 6727-80 С-2890	2	0,83 кг
		2		Ф38р I ГОСТ 6727-80 С-110	20	0,11 кг
				Итого		0,94 кг
				<u>КР13 Детали</u>		
		1		Ф8А III ГОСТ 5781-82* С-2580	2	2,04 кг
		2		Ф58р I ГОСТ 6727-80 С-70	18	0,18 кг
				Итого		2,22
				<u>КР14 Детали</u>		
		1		Ф58р I ГОСТ 6727-80 С-2580	2	0,74 кг
		2		Ф38р I ГОСТ 6727-80 С-110	18	0,10 кг
				Итого		0,84 кг
				<u>ОС1 Детали</u>		
		1		Ф58р I ГОСТ 6727-80 С-110	1	0,02 кг
				<u>ОС2 Детали</u>		
		1		Ф58р I ГОСТ 6727-80 С-2960	1	0,43 кг
				<u>ОС3 Детали</u>		
		1		Ф58р I ГОСТ 6727-80 С-1550	1	0,66 кг
				<u>ОС4 Детали</u>		
		1		Ф58р I ГОСТ 6727-80 С-1600	1	0,23 кг
				<u>А82 Детали</u>		
		1		Ф58р I ГОСТ 6727-80 С-330	1	0,05 кг

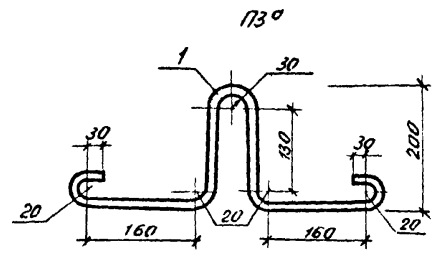
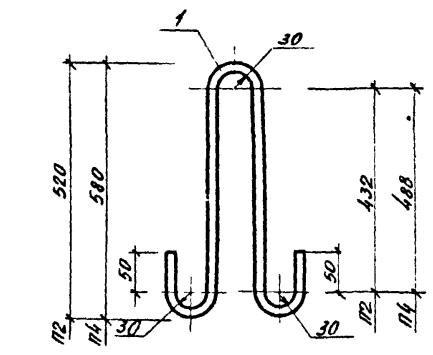
Число листов: 23 шт. из 23 шт.

привязан

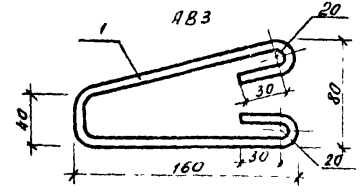
407-3-476.13.87-КЖ

Панели стеновые Арматурные изделия	Стация	Масса	Нашият
	Р		
	Лист 23	Листов	
БЕЛГОСПРОЕКТ г. Минск			

Льбом 6



1200	ос 7
4500	ос 8
2890	ос 9
295	ос 10
340	ос 11
4860	ос 12
3010	ос 13
4430	ос 14
2500	ос 15
1030	ос 16



Формат	Зона	№03	Обозначение	Наименование	кол.	Примечание
				<u>Документация</u>		
				Технические требования к изготовлению арматурных и закладных изделий		
А3				<u>12 Детали</u>		
	1		Ф14А1 ГОСТ 5781-82* Е-1315	1	1,59кз	
А3				<u>14 Детали</u>		
	1		Ф16А1 ГОСТ 5781-82* Е-1335	1	2,11кз	

Привязки					
Гиб №					

Формат	Зона	№03	Обозначение	Наименование	кол.	Примечание
А3				<u>13 Детали</u>		
	1		Ф10А1 ГОСТ 5781-82* Е-990	1	0,61кз	
А3				<u>05 Детали</u>		
	1		Ф5Вр1 ГОСТ 6727-80 Е-1200	1	0,17кз	
А3				<u>08 Детали</u>		
	1		Ф5Вр1 ГОСТ 6727-80 Е-4500	1	0,65кз	
А3				<u>09 Детали</u>		
	1		Ф5Вр1 ГОСТ 6727-80 Е-2890	1	0,42кз	
А3				<u>10 Детали</u>		
	1		Ф5Вр1 ГОСТ 6727-80 Е-295	1	0,04кз	
А3				<u>11 Детали</u>		
	1		Ф5Вр1 ГОСТ 6727-80 Е-340	1	0,05кз	
А3				<u>12 Детали</u>		
	1		Ф5Вр1 ГОСТ 6727-80 Е-4860	1	0,70кз	
А3				<u>13 Детали</u>		
	1		Ф5Вр1 ГОСТ 6727-80 Е-3010	1	0,43кз	
А3				<u>14 Детали</u>		
	1		Ф5Вр1 ГОСТ 6727-80 Е-4430	1	0,64кз	
А3				<u>15 Детали</u>		
	1		Ф5Вр1 ГОСТ 6727-80 Е-2500	1	0,36кз	
А3				<u>16 Детали</u>		
	1		Ф5Вр1 ГОСТ 6727-80 Е-1030	1	0,15кз	
А3				<u>АВЗ Детали</u>		
	1		Ф10А1 ГОСТ 5781-80 Е-505	1	0,31кз	

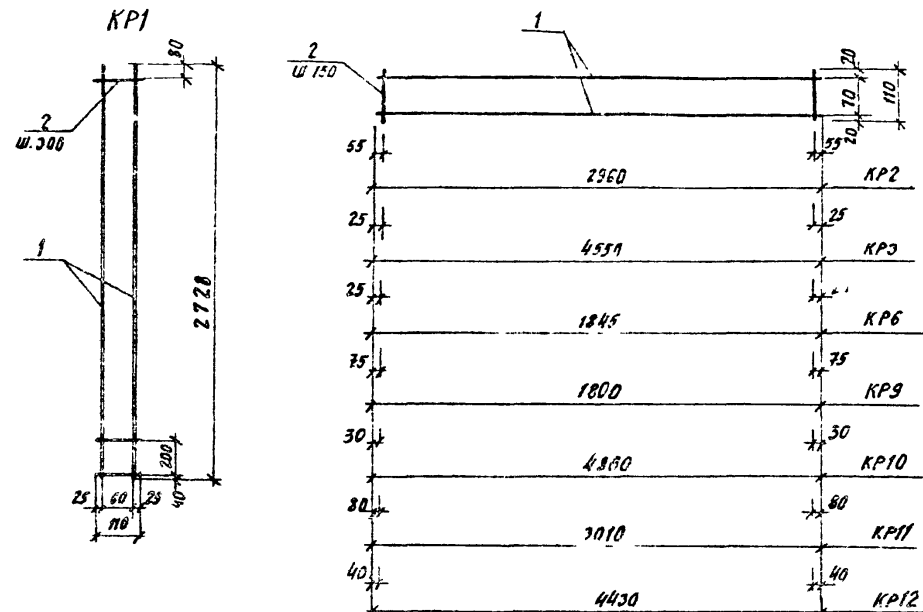
407-3-476.13.87-КЖ

МЗС АРБ	Горьковский	Инженер	06.81	Панели стеновые Арматурные изделия	Стандарт	Масса	Масштаб
СА Кожар	Полторацкий	Инженер	06.81		Р		
А.П.	Савоско	Инженер	06.81		Лист 23	Листов	
Г.И.П.	Гавришнев	Инженер	06.81				
Г.В.Зр.	Ячужь	Инженер	06.81				
Инженер	Васарова	Инженер	06.81				
Н.Копыт.	Будничко	Инженер	06.81				

2375-03

БЕЛГОСПРОЕКТ
г. Минск

Алюминий



форма/тип	кол-во	обозначение	наименование	кол-во	примечание
			<u>Документация</u>		
			Технические требования к изготовлению арматурных и закладных изделий		
			<u>КР1 Детали</u>		
	1	φ58р1 ГОСТ 6727-80 L=2720		2	0,78 кг
	2	φ38р1 ГОСТ 6727-80 L=110		10	0,06 кг
		Итого:			0,84 кг
			<u>КР2 Детали</u>		
	1	φ58р1 ГОСТ 6727-80 L=2960		2	0,85 кг
	2	φ38р1 ГОСТ 6727-80 L=110		20	0,11 кг
		Итого:			0,96 кг

форма/тип	кол-во	обозначение	наименование	кол-во	примечание
			<u>КР3 Детали</u>		
	1	φ58р1 ГОСТ 6727-80 L=4550		2	1,31 кг
	2	φ38р1 ГОСТ 6727-80 L=110		31	0,18 кг
		Итого:			1,49 кг
			<u>КР6 Детали</u>		
	1	φ58р1 ГОСТ 6727-80 L=1845		2	0,53 кг
	2	φ38р1 ГОСТ 6727-80 L=110		13	0,07 кг
		Итого:			0,60 кг
			<u>КР9 Детали</u>		
	1	φ58р1 ГОСТ 6727-80 L=1800		2	0,52 кг
	2	φ38р1 ГОСТ 6727-80 L=110		12	0,07 кг
		Итого:			0,59 кг
			<u>КР10 Детали</u>		
	1	φ58р2 ГОСТ 6727-80 L=4860		2	1,40 кг
	2	φ38р1 ГОСТ 6727-80 L=110		33	0,19 кг
		Итого:			1,59 кг
			<u>КР11 Детали</u>		
	1	φ58р1 ГОСТ 6727-80 L=3010		2	0,87 кг
	2	φ38р2 ГОСТ 6727-80 L=110		20	0,11 кг
		Итого:			0,98 кг
			<u>КР12 Детали</u>		
	1	φ58р1 ГОСТ 6727-80 L=4430		2	1,28 кг
	2	φ38р2 ГОСТ 6727-80 L=110		30	0,17 кг
		Итого:			1,45 кг

Шифр детали: 407-3-476.13.87-КЖ

Привязка

Нач. АКМ-2	Горновский	06.87
Ин. констр.	Поты	06.87
ГАП	Сисова	06.87
ГИП	Гоборзиков	06.87
Рук. гр.	Яцук	06.87
Исполн.	Писарева	06.87
Н. контр.	Зудрицкая	06.87

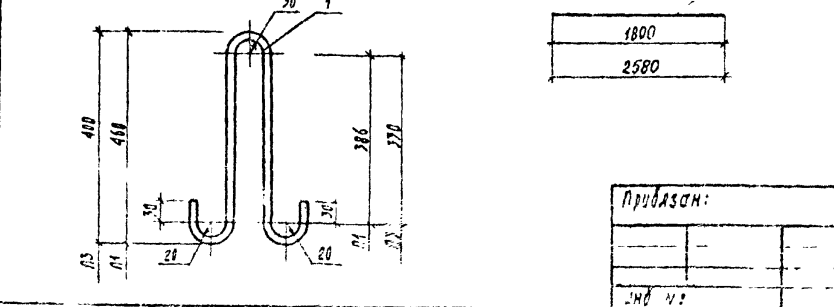
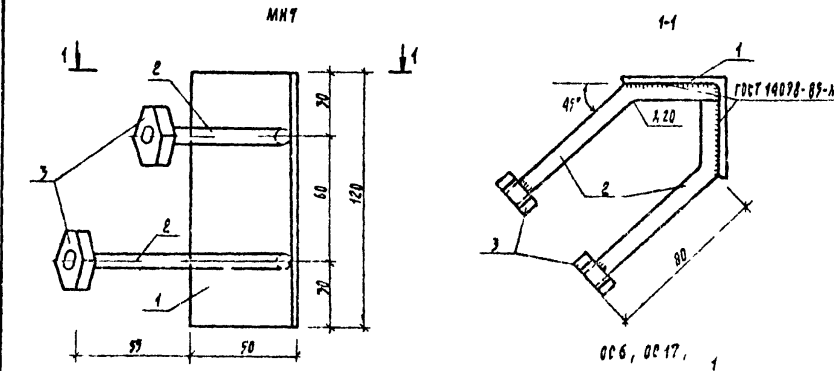
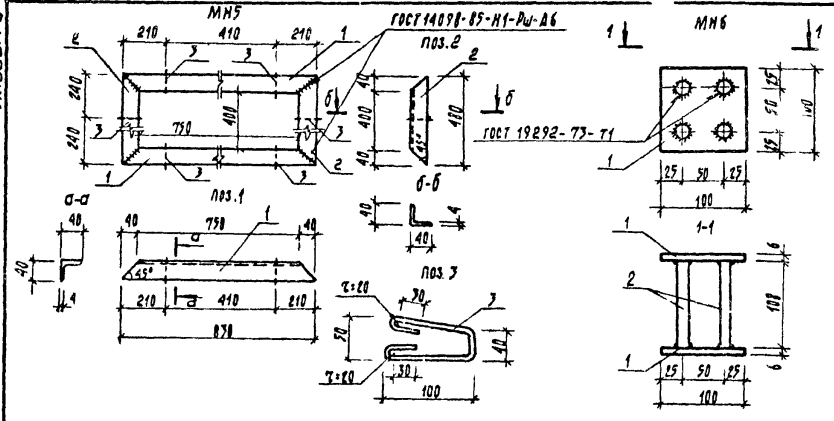
407-3-476.13.87-КЖ

Панели стеновые.
Компьютерные изделия.

Сдана	Масса	Масштаб
P		
Лист 25	Листов	
БЕЛГОСПРОЕКТ г. Минск		

2375-03

Архив 6



Формат	Стор.	№с.	Объяснитель	Наименование	кол	Примечание
				<u>Документация</u>		
				Технические требования к изготовлению арматурных и закладных изделий		
				МН5		
А3				АВТОЛУ		
	1		УГОЛОК 6-50x40x4 ГОСТ 8509-72 L=870	2	4,02кг	
	2		УГОЛОК 6-40x40x4 ГОСТ 8509-72 L=480	2	0,32кг	
	3		φ10 А II ГОСТ 5781-82* L=400	6	1,48кг	
				Итого		7,82кг
				МН6		
				АВТОЛУ		
А3	1		ПОЛОСЫ 6-50x6 ГОСТ 103-76 L=100	2	0,94кг	
	2		φ10 А II ГОСТ 5781-82* L=108	4	0,27кг	
				Итого:		1,21кг
				МН7		
				АВТОЛУ		
А3	1		УГОЛОК 6-50x50x5 ГОСТ 8509-72 L=120	1	0,45кг	
	2		φ10 А II ГОСТ 5781-82* L=120	2	0,19кг	
	3		ГАУКА М-10 КЛ-ВН ГОСТ 5917-79*	2	0,02 кг	
				Итого:		0,62кг
				МН		
				АВТОЛУ		
А3	1		φ12 А2 ГОСТ 5781-82* L=1110	1	0,99кг	
А3	1		φ10 А2 ГОСТ 5781-82* L=990	1	0,61кг	
А3	1		φ58р I ГОСТ 6727-80 L=1800	1	0,26кг	
А3	1		φ58р I ГОСТ 6727-80 L=2580	1	0,37кг	

407-3-476.13.87-КМ

Примечания:

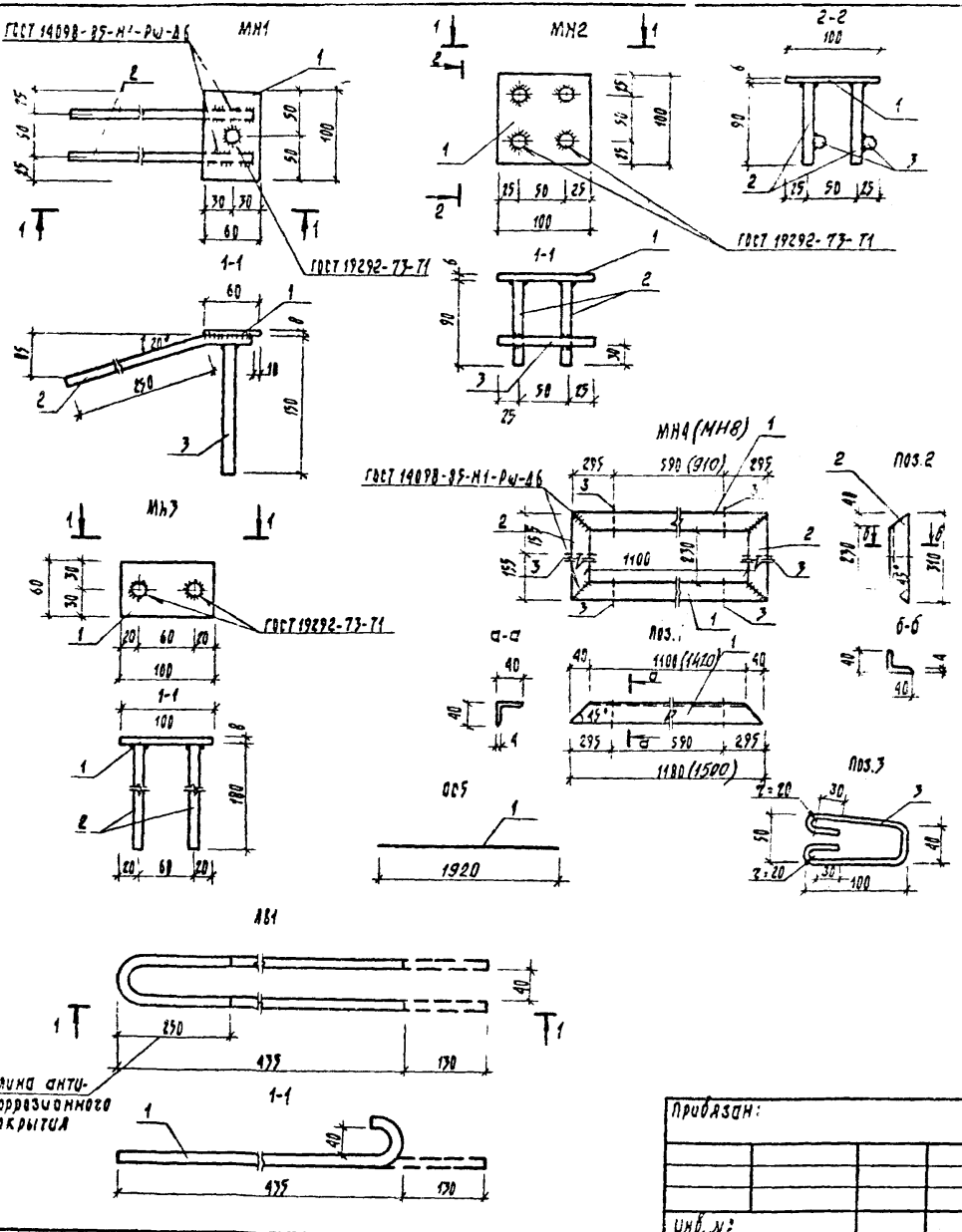
№	№	№	№

И.В. АНН-А	Т.П. ОБОКОВ	06.87
Л.В. АНН-А	П.П. ОБОКОВ	06.87
Г.В. АНН-А	С.С. ОБОКОВ	06.87
М.В. АНН-А	Г.В. ОБОКОВ	06.87
В.В. АНН-А	А.В. ОБОКОВ	06.87
И.В. АНН-А	В.В. ОБОКОВ	06.87
М.В. АНН-А	С.С. ОБОКОВ	06.87

панели стеновые
Арматурные изделия

Ставля	Масса	Насчит.
Р		
Лист 26	Лист 20	
БЕЛГОСПРОЕКТ г. Минск		

Листов 6



ФОРМАТ	ДИАМ	КОЛ	ОБЪЕМ	НАИМЕНОВАНИЕ	КОЛ.	ПРИМЕЧАНИЕ
				ДОКУМЕНТАЦИЯ		
				ТЕХНИЧЕСКИЕ ТРЕБОВАНИЯ К ИЗГОТОВЛЕННОМУ АРМАТУРНЫМ И ЗАКЛАДНЫМ ИЗДЕЛИЯМ		
				МН1 АВТОЛЫ		
А3				ПЛОССА 6-2 60x8 ГОСТ 103-76	1	0,38 кг.
	1			СТ 3 ГОСТ 535-79*	1	3,37 кг.
		2/3		Ф10А ГОСТ 5781-82* 6-400	2	0,09 кг.
				ИТОГО		0,64 кг.
А3				МН2 АВТОЛЫ		
				ПЛОССА 6-2100x6 ГОСТ 103-76	1	0,47 кг.
	1			СТ 3 ГОСТ 535-79*	1	
		2/3		Ф10А ГОСТ 5781-82* 6-400	4	0,02 кг.
				ИТОГО		0,81 кг.
А3				МН3 АВТОЛЫ		
				Ф12А1 ГОСТ 5781-82* 6-1100	1	0,98 кг.
А3				МН3 АВТОЛЫ		
				ПЛОССА 6-2 60x8 ГОСТ 103-76	1	0,38 кг.
	1			СТ 3 ГОСТ 535-79*	1	
		2		Ф10А ГОСТ 5781-82* 6-180	2	0,22 кг.
				ИТОГО		0,60 кг.
А3				МН4(МНВ) АВТОЛЫ		
				ЧЕЛДАК 6-40x40x4 ГОСТ 8509-72	2	(3,26 кг.) 9,71 кг.
	1			СТ 3 ГОСТ 535-79*	1	
		2		ЧЕЛДАК 6-40x40x4 ГОСТ 8509-72	2	1,90 кг.
	2			СТ 3 ГОСТ 535-79*	2	
		3		Ф10А ГОСТ 5781-82* 6-400	6	1,48 кг.
				ИТОГО		(10,24 кг.) 8,69 кг.
А3				ОС5 АВТОЛЫ		
				Ф6А ГОСТ 6727-80 6-1920	1	0,43 кг.

Размеры в скобках даны для МНВ

407-3-476.13.87-КН							
ИМЧ АМ-2	Тарнобский	Вып.	06.87	панели стеновые. арматурные изделия.	этажа	масса	масштаб
ГЛ. КАН. АМ	ПОТЕРЦУК	06.87			Р		
ГЛА	СИЛОСОВ	06.87			лист 27	листы	
ГЛА	ГОВОРЕНКО	06.87					
РУК. СР.	ЯШЕК	06.87					
ИНЖЕНЕР	ПИВАРЕВА	06.87					
Н. КАНТ.	ЗУБРИЦКАЯ	06.87					

приказан:

инв. №

Инв. № табл. Видимость и ГОСТ

Львов Б

Ведомость расхода стали на изделие

Марка элемента	Изделия арматурные											Изделия закладные											Объем расхода			
	Арматура класса											Арматура класса														
	Вр I			A I				A II		A III		Прокат марки			Крепёжный эл-т											
	ГОСТ 6727-80			ГОСТ 5781-82*				ГОСТ 5781-82		ГОСТ 5781-82		В ст 3 кп 2			кл. 2-011											
											ГОСТ 5781-82			ГОСТ 535-79*			ГОСТ 5915-77									
											φ 10 Уголок			60х3-100х6			Уголок φ 10 Уголок									
ПС1	0,35	6,09	6,44	—	3,94	—	—	3,94	—	—	—	—	10,58	0,92	0,92	0,76	—	—	—	0,76	—	—	1,68	12,06		
ПС1-2, ПС1-3	0,35	6,09	6,44	—	3,94	—	—	3,94	—	—	—	—	10,38	2,28	2,28	0,76	1,88	—	—	2,64	—	—	4,92	15,30		
ПС2	0,53	9,38	9,91	—	1,96	3,18	—	5,14	—	—	—	—	15,05	5,91	5,91	1,41	2,38	7,21	—	10,73	—	—	16,64	31,69		
ПС2-2	0,53	9,38	9,91	—	1,96	3,18	—	5,14	—	—	—	—	15,05	4,65	4,65	1,41	2,82	7,21	—	11,17	—	—	15,83	30,88		
ПС2-3	0,53	8,92	9,45	—	1,96	3,18	—	5,14	—	—	—	—	14,59	3,64	3,64	0,76	3,76	—	—	4,52	—	—	8,16	22,75		
ПС3	0,31	6,56	6,87	1,22	1,96	—	—	3,18	2,79	2,79	2,84	2,84	15,68	0,92	0,92	0,76	—	—	—	0,76	—	—	1,68	17,36		
ПС3-2, ПС3-3(зепк)	0,31	6,56	6,87	1,22	1,96	—	—	3,18	2,79	2,79	2,84	2,84	16,68	1,37	1,37	0,76	—	—	—	1,35	2,11	0,06	0,06	3,54	19,22	
ПС3-4	0,25	4,30	4,55	1,22	1,96	—	—	3,18	—	—	—	—	3,73	1,37	1,37	0,76	—	—	—	1,35	2,11	0,06	0,06	3,54	11,27	
ПС3-5	0,25	4,30	4,55	1,22	1,96	—	—	3,18	—	—	—	—	7,73	0,92	0,92	0,76	—	—	—	0,76	—	—	1,68	9,41		
ПС4	0,55	9,28	9,83	—	1,96	3,18	—	5,14	—	—	—	—	14,97	1,48	1,48	1,41	0,47	—	—	1,61	—	—	3,09	18,06		
ПС5, ПС5-5(зепк)	0,35	6,45	6,80	—	3,94	—	—	3,94	—	—	—	—	10,74	5,46	5,46	0,76	4,23	6,34	—	11,33	—	—	16,79	27,53		
ПС5-2	0,35	6,03	6,38	—	3,94	—	—	3,94	—	—	—	—	10,86	0,86	1,18	3,76	3,76	0,76	1,88	8,76	—	—	15,40	—	15,16	26,34
ПС5-3	0,35	6,03	6,38	—	3,94	—	—	3,94	—	—	—	—	10,86	0,86	1,18	3,42	3,42	0,76	1,41	8,76	—	—	10,93	—	14,35	25,53
ПС5-4	0,35	6,03	6,38	—	3,94	—	—	3,94	—	—	—	—	10,32	0,92	0,92	0,76	—	—	—	0,76	—	—	1,68	12,00		
ПС5-4П	0,35	6,03	6,38	—	3,94	—	—	3,94	—	—	—	—	10,32	3,64	3,64	0,76	3,76	—	—	4,52	—	—	8,16	18,48		
ПС6 (ПС6А)	0,54	8,98	9,52	—	1,96	3,18	—	5,14	—	—	—	—	14,66	2,28	2,28	0,76	1,88	—	—	2,64	—	—	4,92	19,58		
ПС8, ПС8-2(зепк)	0,34	6,78	7,12	1,22	0,98	—	—	2,20	2,79	2,79	4,08	4,08	16,19	1,47	1,47	0,76	0,47	—	—	1,35	2,58	0,06	0,06	4,11	20,30	
ПС8-3, ПС8-4(зепк)	0,34	5,62	5,96	1,22	0,98	—	—	2,20	—	—	—	—	8,16	1,47	1,47	0,76	0,47	—	—	1,35	2,58	0,06	0,06	4,11	12,27	

Л. А. Мухоморова

407-3-476.13.87 - КЖ

Линейки стальные

Ведомость расхода стали на изделие

Стальной Масса Машинный

Р

г. Львов

Б.Е. ЛГОСПРОЕКТ г. Львов

2375-03

Дальность 6

Варианты подъемных петель

№ п.п.	Марка изделия	Масса панели кг	К-во петель	Показатели на 1 петлю											
				Из стали А1 при способе монтажа болта узлы петля			Из стали А1 при способе монтажа узлом петля			Общая масса петля			Из стали А1 при способе монтажа болта узлы петля		Общая масса петля
				Диаметр мм	Длина мм	Масса кг	Диаметр мм	Длина мм	Масса кг	Диаметр мм	Длина мм	Масса кг	Диаметр мм	Длина мм	
1	ПС1	2725	2	12	1100	0,99	1,98	12	1100	0,99	1,98	14	1500	1,57	3,14
2	ПС1-2/ПС1-3	2725	2	12	1100	0,99	1,98	12	1100	0,99	1,98	14	1300	1,57	3,14
3	ПС2	3875	2	14	1250	1,51	3,02	12	1100	0,99	1,98	16	1550	2,44	4,88
4	ПС2-2	3875	2	14	1250	1,51	3,02	12	1100	0,99	1,98	16	1550	2,44	4,88
5	ПС2-3	3950	2	14	1250	1,51	3,02	12	1100	0,99	1,98	16	1550	2,44	4,88
6	ПС3	840	2	10	950	0,59	1,18	10	950	0,59	1,18	10	1000	0,62	1,24
7	ПС3-2/ПС3-3	840	2	10	950	0,59	1,18	10	950	0,59	1,18	10	1000	0,62	1,24
8	ПС3-4	1765	2	10	950	0,59	1,18	10	950	0,59	1,18	10	1000	0,62	1,24
9	ПС3-5	1765	2	10	950	0,59	1,18	10	950	0,59	1,18	12	1200	1,07	2,14
10	ПС4	4305	2	16	1400	2,21	4,42	12	1100	0,99	1,98	18	1700	3,40	6,80
11	ПС5/ПС5-3	2580	2	12	1100	0,99	1,98	10	950	0,59	1,18	14	1300	1,57	3,14
12	ПС5-2	2595	2	12	1100	0,99	1,98	10	950	0,59	1,18	14	1300	1,57	3,14
13	ПС5-3	2595	2	12	1100	0,99	1,98	10	950	0,59	1,18	14	1300	1,57	3,14
14	ПС5-4/ПС5-5	2670	2	12	1100	0,99	1,98	10	950	0,59	1,18	14	1300	1,57	3,14
15	ПС6, ПС6а	4005	2	16	1400	2,21	4,42	12	1100	0,99	1,98	18	1700	3,40	6,80
16	ПС8, ПС8-2	1370	2	10	950	0,59	1,18	10	950	0,59	1,18	10	1000	0,62	1,24
17	ПС8-3/ПС8-4	2275	2	12	1100	0,99	1,98	10	950	0,59	1,18	14	1300	1,57	3,14

Знач. не точн. Материал и цвет. Вкладыш, см. № 4

407-3-476 13.87-КЖ

Панели стеновые.
Вариант подъемных петель

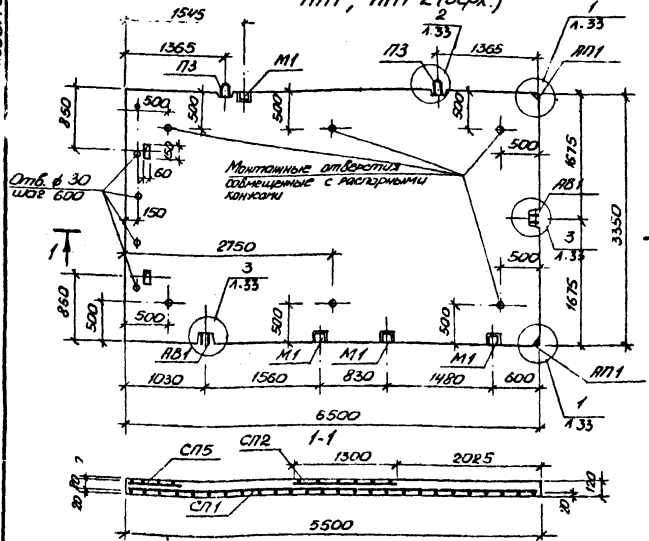
Ион Ариу	Зяновский	Вилкин	06.87
И. Кандр	Потерячук	Сысоев	06.87
ГЛП	Сысоев	Сысоев	06.87
ГЛП	Гаврилова	ГЛП	06.87
Рук. зр.	Жук	Жук	06.87
Инженер	Писарева	Писарева	06.87
И. кандр.	Зяновский	Зяновский	06.87

Лист 29 Листов

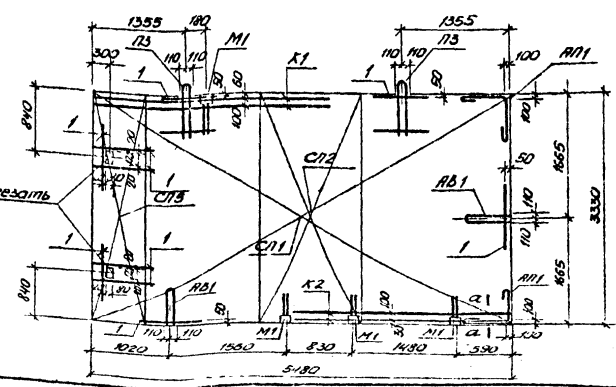
БЕЛГОСПРОЕКТ
г. Минск

1600x6

ПП1; ПП1-2 (зерк.)



АВПП1; АВПП1-2 (зерк.)



Вид	Спецификация	Обозначение	Наименование	Кол-во	Примеч.
			<u>Документация</u>		
			Технические требования к изготовлению сборных железобетонных изделий		
			<u>АБПП1; АВПП1-2 (зерк.)</u>		
			<u>Сборочные единицы</u>		
		1.			
		1.36	Сетка СП1	1	30,48к2
		1.36	Сетка СП2	1	4,90к2
		1.36	Сетка СП5	1	1,91к2
		1.34	Каркас К1	2	7,50к2
		1.34	Каркас К2	2	7,24к2
		1.34, 1.35	Петля П73	2	5,54к2
		1.35	Петля ПП1	2	1,85к2
		1.35	Выступ анкерный АВ1	2	1,66к2
		1.35	Изделие закладное М1	4	5,24к2
		1.34	Отд старень поз 1	10	0,90к2
		1.35	Фиксатор Ф1	60	1,20к2
			Итого:	Мат	68,38кг
				Мат	54,51кг
			<u>Материалы</u>		
			Бетон В15(М200) F50(С2400) L3	М3	2,21

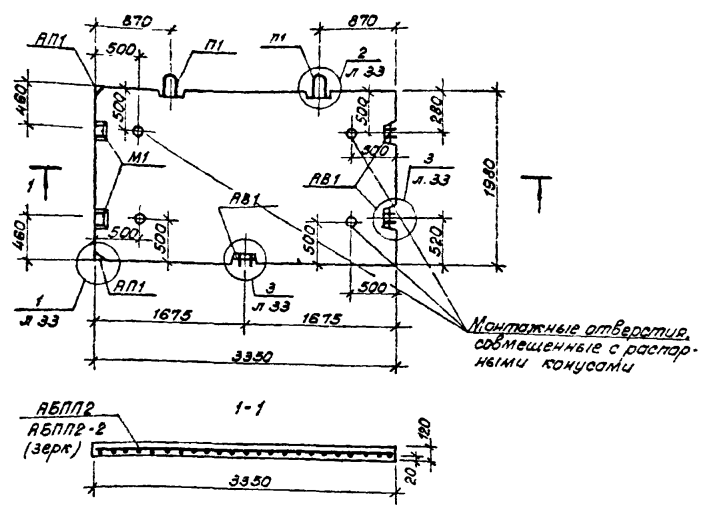
1 ведомость расхода стали см л. 37
 2. Сечение а-а см л. 33.

407-3-476.13.87-кж

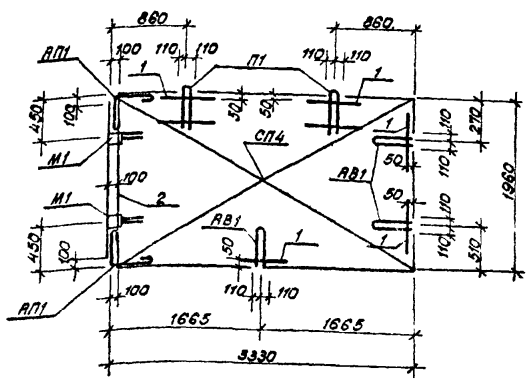
№	Вид	Спецификация	Обозначение	Наименование	Кол-во	Примеч.
				Панель покрытия		
				ПП1; ПП1-2 (зерк.)		
				Стальной лист	5520	
				К2		
				Лист 30		Лист 08
				БЕЛГОСПРОЕКТ		г. Минск

А. Левин Б

ПП2, ПП2-2 (зерк)



АБПП2; АБПП2-2 (зерк)



Формат	Зона	Поз	Обозначение	Наименование	кол.	Примечания
				<u>Документация</u>		
				Технические требования к изготовленным сборным железобетонным изделиям		
А3				<u>АБПП2, АБПП2-2 (зерк)</u>		
				<u>Сборочные единицы</u>		
Б4			л. 36	Сетка СП4	1	7,52 кг
Б4			л. 35	Петля П1	2	1,82 кг
Б4			л. 35	Петля АП1	2	1,86 кг
Б4			л. 35	Анкерный выпуск АВ1	3	2,49 кг
Б4			л. 35	Изделие закладное М1	2	2,62 кг
Б4			л. 34	Отд. стержень поз. 1	5	0,45 кг
Б4			л. 34	Отд. стержень поз. 2	1	0,77 кг
Б4			л. 35	Фиксатор Ф1	18	0,38 кг
				Итого:	нат.	77,83 кг
					прив.	22,33 кг
				<u>Материалы</u>		
				Бетон В15(М200) ρ: 2400 кг/м³		0,78 м³
				F50		

1. ведомость расхода стали см. л. 37.

407-3-476:13 87- КЖ			
нач. АБМ2	Тарновский	06.87	Панели покрытия ПП2; ПП2-2 (зерк.)
гл. констр.	Потершич	06.87	
гл.	Сысоев	06.87	
гл.	Гаворонкова	06.87	
рук. работ.	Ящук	06.87	
ст. инж.	Светличенко	06.87	
ст. инж.	Шумяцкий	06.87	
Н. контр.	Зубрицкая	06.87	

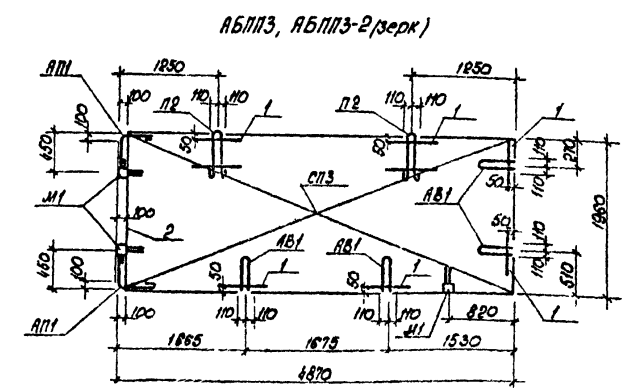
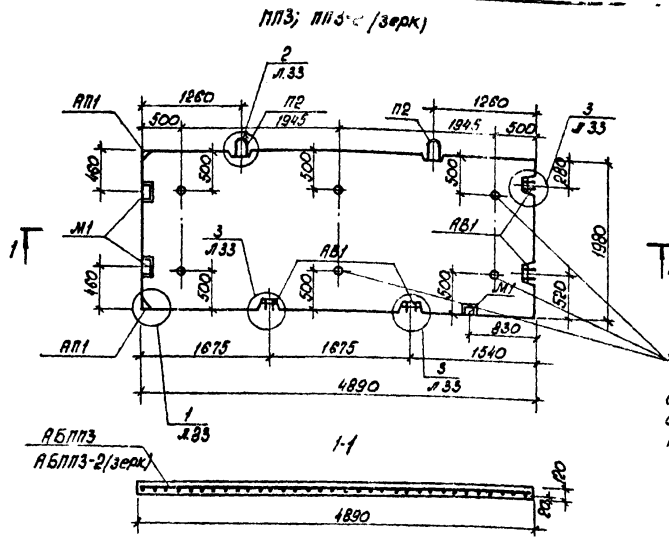
Сталь	Масса	количество
Р	1950	кг
Лист	21	из 26

БЕЛГОСПРОЕКТ
г. Минск

2375-03

Учб. и подл. Подпись и дата. Конт. № 6. Н.

Литбаев



ПРОВЕРКИ

Литбаев				
---------	--	--	--	--

№ чертежа	Стандарт	№	Обозначение	Наименование	Кол.	Примечание
				<u>Документация</u>		
				Технические требования к изготовлению сборных стальных изделий		
				АБППЗ; АБППЗ-2 (зерк)		
				<u>Сборочные единицы</u>		
Б4			л. 36	Сетка СПЗ	1	10,88кг
Б4			л. 35	Лента ПР	2	2,68кг
Б4			л. 35	Лента АП	2	1,86кг
Б4			л. 35	Якорный болт AB1	4	3,32кг
Б4			л. 35	Изделие закладное М1	3	3,93кг
Б4			л. 34	Отв. стержень поз.1	6	0,54кг
Б4			л. 34	Отв. стержень поз.2	1	0,77кг
Б4			л. 35	Фиксатор ф1	27	0,54кг
				Итого	кг	24,52кг
				проб.		30,67кг
				<u>Материалы</u>		
				Бетон В15(М200)у=2400кг/м³		1,14 м³
				F50		

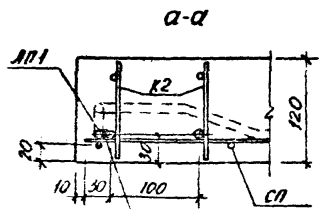
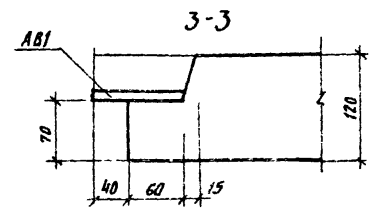
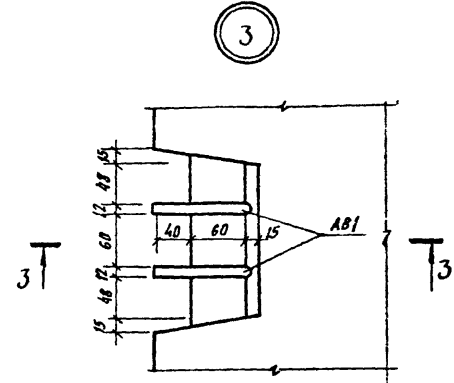
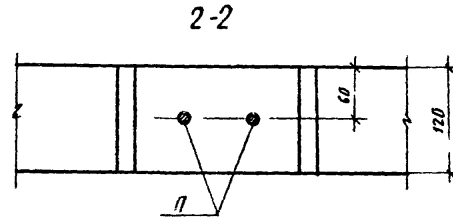
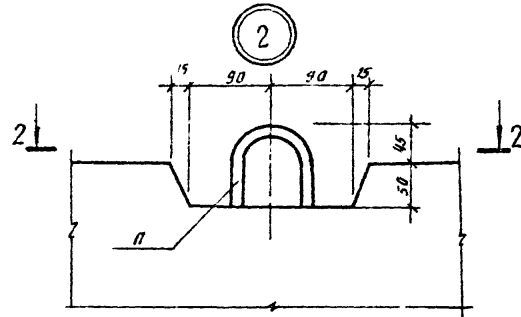
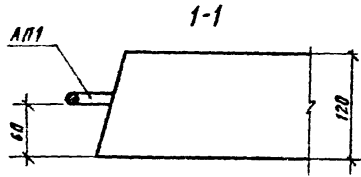
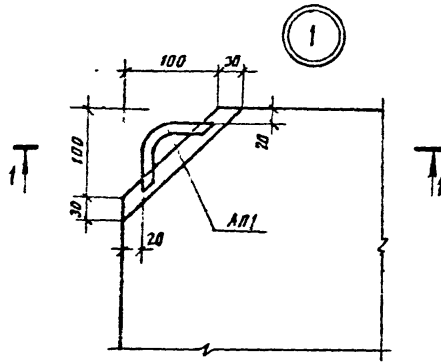
1. Ведомость расхода стали см. л. 37

407-3-476 13 87 - КЖ

нач. д. м. е.	Татаровский	М	08.87	Панели покрытия ППЗ, ППЗ-2(зерк)	Сталь	Масса	Момент	
гл. констр.	Потеряев	М	08.87					
гл. инж.	Савельев	М	08.87					
гл. инж.	Савельева	М	08.87					
Ряд. д.	Яцук	М	08.87					
Ст. инж.	Стрельников	М	08.87					
Ст. инж.	Шумков	М	08.87					
Н. констр.	Зубовичева	М	08.87					
					Лист 32		Листов	
					БЕЛГОСПРОЕКТ г. Минск			

Шифр инв. инв. - Покрытие и обшивка Бетон. шифр 40

Листом 6



Стержень $\phi 12 A I I$
каркаса К2 прива-
рять к анкерной
петле АП1

Привязки

ИЛО №			

Нач. АИ:	Гарнобский	06.87
Гл. кон.:	Патерчук	06.87
ГАР:	Сысоев	06.87
ФУ:	Габоренков	06.87
Р.У.:	Ящук	06.87
Ст. инж.:	Шумкевич	06.87
И. контр.:	Зюрицкая	06.87

407-3-476.13.87-КЖ

Панели покрытия
Опалубочные узлы

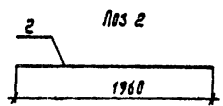
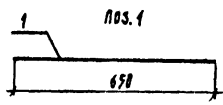
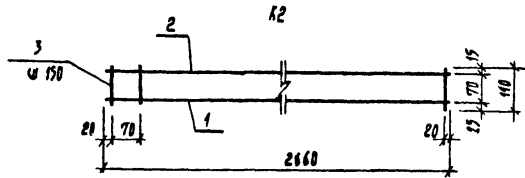
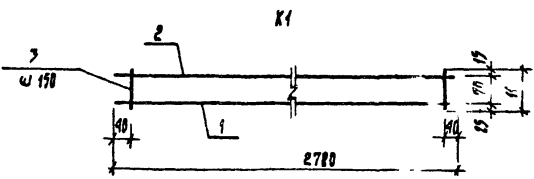
Стация	Масса	Масштаб
Р		
Лист 33	Листов	

БЕЛГОСПРОЕКТ
г. Минск

2375-03

Утверждено: [подпись] [дата] [должность]

Лист 6



1 Чертеж на 13 см. лист 39

Формат	Знак	Позиц	Обозначение	Наименование	Кол.	Примечание
				ДОКУМЕНТАЦИЯ		
				ТЕХНИЧЕСКИЕ ТРЕБОВАНИЯ К ИЗОГИБЛЕННОМУ АРМАТУРНЫМ И ЗАКЛЮБНЫМ ДЕТАЛЯМ		
				К1		
				АСТАЛУ		
		1		φ12 А II ГОСТ 5781-82* L=3080	1	2,74 кг
		2		φ6 А I ГОСТ 5781-82* L=3080	1	0,68 кг
		3		φ5 В I ГОСТ 6727-80* L=110	21	0,33 кг
				Итого		3,75 кг
				К2		
				АСТАЛУ		
		1		φ12 А II ГОСТ 5781-82* L=2960	1	2,63 кг
		2		φ6 А I ГОСТ 5781-82* L=2960	1	0,66 кг
		3		φ5 В I ГОСТ 6727-80* L=110	21	0,33 кг
				Итого:		3,62 кг
				Пос. 1		
				АСТАЛУ		
		1		φ5 В I ГОСТ 6727-80* L=690	1	0,09 кг
				Пос. 2		
				АСТАЛУ		
		2		φ8 А II ГОСТ 5781-82* L=1960	1	0,97 кг
				П3		
				АСТАЛУ		
		1		φ16 А II ГОСТ 5781-82* L=1020	1	2,96 кг
		2		φ5 В I ГОСТ 6727-80* L=400	2	0,12 кг
		3		φ5 В I ГОСТ 6727-80* L=690	1	0,09 кг
				Итого		2,97 кг

ИОБ. Л. П. ЛОС. Подпись и дата

Пробрасан:

ИОБ. Л. П. ЛОС.	ИОБ. Л. П. ЛОС.	ИОБ. Л. П. ЛОС.	ИОБ. Л. П. ЛОС.	ИОБ. Л. П. ЛОС.	ИОБ. Л. П. ЛОС.	ИОБ. Л. П. ЛОС.	ИОБ. Л. П. ЛОС.	ИОБ. Л. П. ЛОС.	ИОБ. Л. П. ЛОС.	ИОБ. Л. П. ЛОС.
ИОБ. Л. П. ЛОС.	ИОБ. Л. П. ЛОС.	ИОБ. Л. П. ЛОС.	ИОБ. Л. П. ЛОС.	ИОБ. Л. П. ЛОС.	ИОБ. Л. П. ЛОС.	ИОБ. Л. П. ЛОС.	ИОБ. Л. П. ЛОС.	ИОБ. Л. П. ЛОС.	ИОБ. Л. П. ЛОС.	ИОБ. Л. П. ЛОС.

407-3-476.17.87-КН

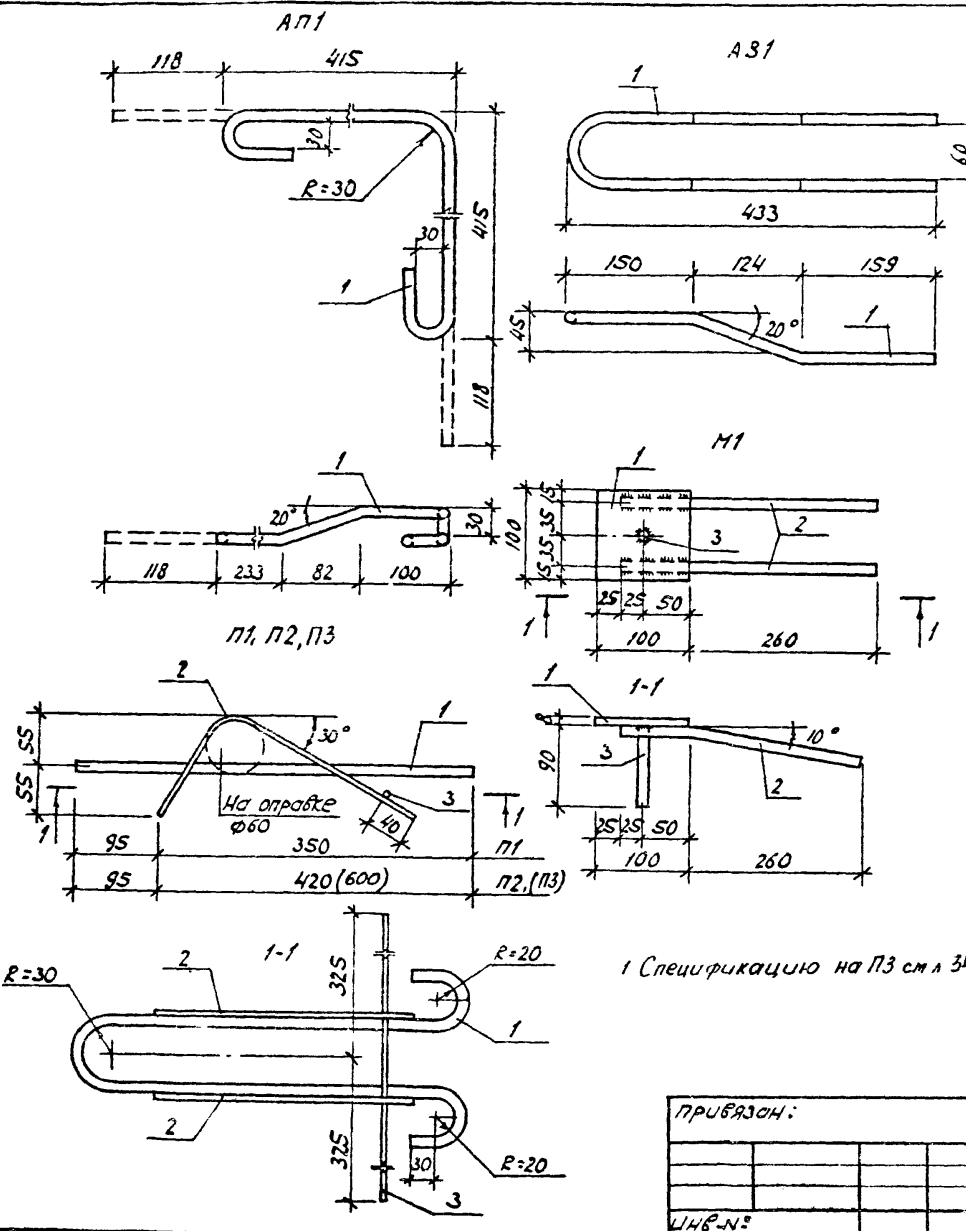
Панели покрытия.
Арматурные изделия

Стр. 34	Масса	Масштаб
Лист 34	Лист 6	

БЕЛГОЛУС. ОБКТ
г. МИНСК

2375-03

Рисунки



1 Спецификацию на ПЗ см л 34

ПРИВЯЗКИ:

И.КОНСТР.	ПОТЕРЯЧУК	В.МОНТ.	06.87
ГОП	СЫСОЕВ	И.И.	06.87
ГУП	ЛЮБАРЕНКО	И.И.	06.87
РУК.ЭР.	ЯШУК	И.И.	06.87
СР.И.М.	ШУМКОВИЧ	И.И.	06.87
И.КОНТР.	ЛЮБРИКОВА	С.С.	06.87

Код	Обозначение	Наименование	Кол	Примечание
		<u>Документация</u>		
		Технические требования к изготовлению арматурных и закладных деталей		
A3		<u>А71 Деталь</u>		
		Ø12A I ГОСТ 5781-82* $\rho=1050$	1	0.93 кг
		УГОЛО:		
A3		<u>А31 Деталь</u>		
		Ø12A I ГОСТ 5781-82* $\rho=355$	1	0.83 кг
		УГОЛО:		
A3		<u>М1 Деталь</u>		
		ГОЛОЦА $\rho=2,8 \times 100$ ГОСТ 103-76	1	0.63 кг
		СТ.3 ГОСТ 320-71* $\rho=100$		
		Ø12A I ГОСТ 5781-82* $\rho=340$	2	0.60 кг
		Ø12A I ГОСТ 5781-82* $\rho=90$	1	0.08 кг
		УГОЛО:		1.31 кг
A3		<u>П1 Деталь</u>		
		Ø10A I ГОСТ 5781-82* $\rho=1135$	1	0.70 кг
		Ø5B P I ГОСТ 6727-80 $\rho=400$	2	0.12 кг
		Ø5B P I ГОСТ 6727-80 $\rho=650$	1	0.09 кг
		УГОЛО:		0.91 кг
A3		<u>П2 Деталь</u>		
		Ø12A I ГОСТ 5781-82* $\rho=1270$	1	1.13 кг
		Ø5B P I ГОСТ 6727-80 $\rho=400$	2	0.12 кг
		Ø5B P I ГОСТ 6727-80 $\rho=650$	1	0.09 кг
		УГОЛО:		1.34 кг
A3		<u>П3 Деталь</u>		
		Ø5B P I ГОСТ 6727-80 $\rho=110$	1	0.02 кг

407-3-476.13.87-КН

Панели покрытия
Арматурные изделия

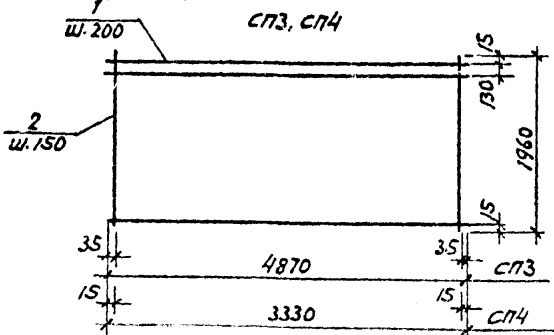
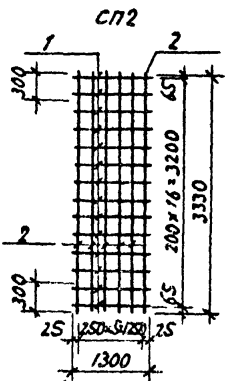
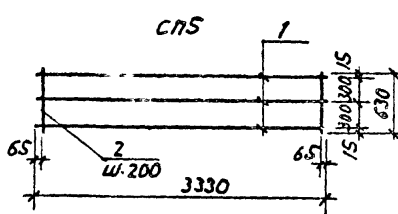
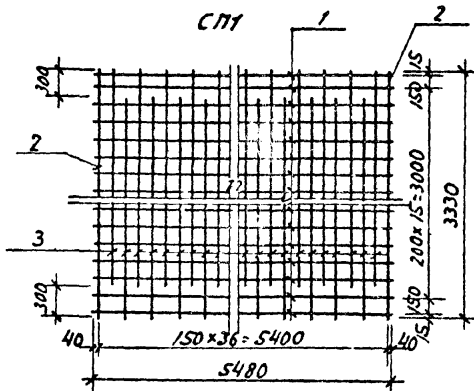
Стойка	Масса	Мощность
Р		
Лист 35	Лист 6	

БЕЛГОСПРОЕКТ
г. Минск

2375-03

Цифры под чертой в таблицах указывают на листы чертежей

АЛЪБОМЪ



Привязан:

ЛНВ №:

Вид	Зона	№	Обозначение	Наименование	Кол	Примечание
				Документация		
				Технические требования к изготовлению и установке железобетонных изделий		
				СП1 детали		
A3		1		2.5ВрI ГОСТ 6727-80* ρ=5480	18	14.20 кг
		2		2.5ВрI ГОСТ 6727-80* ρ=3330	2	0.96 кг
		3		2.5ВрI ГОСТ 6727-80* ρ=3030	35	15.27 кг
				Итого		30.43 кг
A3				СП2 детали		
		1		2.5ВрI ГОСТ 6727-80* ρ=3330	6	2.87 кг
		2		2.5ВрI ГОСТ 6727-80* ρ=1300	17	2.03 кг
				Итого		4.90 кг
A3				СП3 детали		
		1		2.4ВрI ГОСТ 6727-80* ρ=4870	11	4.93 кг
		2		2.4ВрI ГОСТ 6727-80* ρ=1960	33	5.95 кг
				Итого		10.88 кг
A3				СП4 детали		
		1		2.4ВрI ГОСТ 6727-80* ρ=3330	11	3.37 кг
		2		2.4ВрI ГОСТ 6727-80* ρ=1960	23	4.15 кг
				Итого:		7.52 кг
A3				СП5 детали		
		1		2.4ВрI ГОСТ 6727-80* ρ=3330	3	0.92 кг
		2		2.4ВрI ГОСТ 6727-80* ρ=630	17	0.99 кг
				Итого:		1.91 кг

407-3-476.13.87-КН

Исч. АКМЗ Тарновский 06.87

Гл. констр. Потеряев 06.87

Гип. Сысоев 06.87

Гип. Говоренков 06.87

Рук. зр. Яцук 06.87

Ст. инж. Шумкевич 06.87

И. констр. Зубрицкая 06.87

Получены покрытия
Арматурные изделия

Статус	Масса	Наситов
Р		
Листа 36 Листов		

БЕЛГОСПРОЕКТ
2 МИНСК

2375-03

Альбом 6

Ведомость расхода стали на изделия, кг

Марка изделия	Изделия арматурные											Изделия закладные						общий расход
	Арматура класса											Арматура класса		прокат класса		всего		
	А I			А II				А III				А I	К ст 3 кл 2					
	ГОСТ 6727-80*			ГОСТ 5781-82*				ГОСТ 5781-82*				ГОСТ 5781-82*		ГОСТ 575-79*				
	φ4	φ5	УТОГО	φ6	φ10	φ12	УТОГО	φ8	φ12	φ16	УТОГО	φ12	УТОГО	-8x100	УТОГО			
ПП1; ПП1-2	3,94	37,14	41,08	2,68	—	3,52	6,20	—	11,74	5,12	15,86	67,14	2,72	2,72	2,22	2,52	5,24	68,78
ПП2; ПП2-2	7,72	1,23	8,95	—	1,40	4,35	5,75	0,77	—	—	0,77	15,27	1,36	1,36	1,26	1,26	2,62	17,89
ПП3; ПП3-2	10,88	1,55	12,38	—	—	7,44	7,44	0,77	—	—	0,77	20,59	2,04	2,04	1,89	1,89	3,93	24,52

Вариант подъемных петель

№ п/п	Марка изделия	Толщина панели, мм	Масса панели, кг	х-во петель на изделие	Петли из стали А I в ст 3 кл при способе монтажа				Петли из стали А II 10ГГ при способе монтажа							
					допускающим изгиб				допускающим изгиб			исключающим изгиб				
					диаметр, мм	длина, мм	масса, кг	общая масса	диаметр, мм	длина, мм	масса, кг	общая масса	диаметр, мм	длина, мм	масса, кг	общая масса
1	ПП1, ПП1-2	120	5520	2	φ20	1950	4,81	9,62	φ18	1700	3,40	6,80	φ14	1700	1,57	3,14
2	ПП2, ПП2-2	120	1950	2	φ12	1200	1,07	2,14	φ12	1200	1,07	2,14	φ10	1000	0,62	1,24
3	ПП3, ПП3-2	120	2350	2	φ14	1300	1,57	3,14	φ12	1200	1,07	2,14	φ12	1200	1,07	2,14

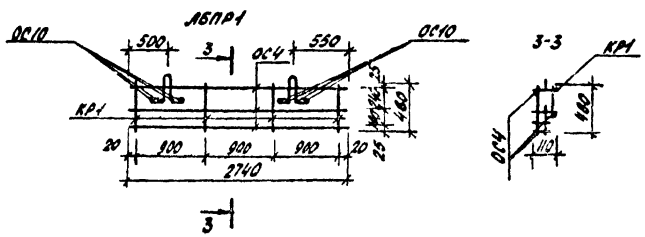
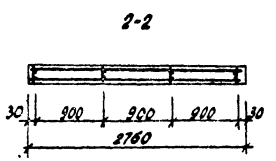
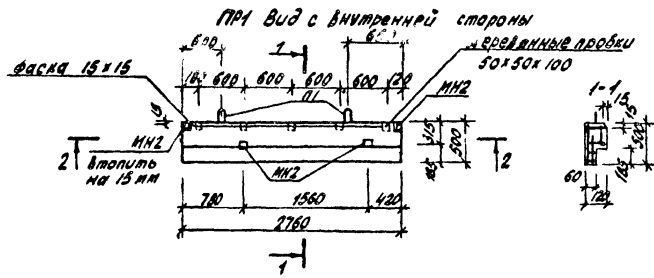
Итого на ст. 1, 2, 3, 4, 5, 6, 7, 8, 9, 10, 11, 12, 13, 14, 15, 16, 17, 18, 19, 20, 21, 22, 23, 24, 25, 26, 27, 28, 29, 30, 31, 32, 33, 34, 35, 36, 37, 38, 39, 40, 41, 42, 43, 44, 45, 46, 47, 48, 49, 50, 51, 52, 53, 54, 55, 56, 57, 58, 59, 60, 61, 62, 63, 64, 65, 66, 67, 68, 69, 70, 71, 72, 73, 74, 75, 76, 77, 78, 79, 80, 81, 82, 83, 84, 85, 86, 87, 88, 89, 90, 91, 92, 93, 94, 95, 96, 97, 98, 99, 100, 101, 102, 103, 104, 105, 106, 107, 108, 109, 110, 111, 112, 113, 114, 115, 116, 117, 118, 119, 120, 121, 122, 123, 124, 125, 126, 127, 128, 129, 130, 131, 132, 133, 134, 135, 136, 137, 138, 139, 140, 141, 142, 143, 144, 145, 146, 147, 148, 149, 150, 151, 152, 153, 154, 155, 156, 157, 158, 159, 160, 161, 162, 163, 164, 165, 166, 167, 168, 169, 170, 171, 172, 173, 174, 175, 176, 177, 178, 179, 180, 181, 182, 183, 184, 185, 186, 187, 188, 189, 190, 191, 192, 193, 194, 195, 196, 197, 198, 199, 200, 201, 202, 203, 204, 205, 206, 207, 208, 209, 210, 211, 212, 213, 214, 215, 216, 217, 218, 219, 220, 221, 222, 223, 224, 225, 226, 227, 228, 229, 230, 231, 232, 233, 234, 235, 236, 237, 238, 239, 240, 241, 242, 243, 244, 245, 246, 247, 248, 249, 250, 251, 252, 253, 254, 255, 256, 257, 258, 259, 260, 261, 262, 263, 264, 265, 266, 267, 268, 269, 270, 271, 272, 273, 274, 275, 276, 277, 278, 279, 280, 281, 282, 283, 284, 285, 286, 287, 288, 289, 290, 291, 292, 293, 294, 295, 296, 297, 298, 299, 300, 301, 302, 303, 304, 305, 306, 307, 308, 309, 310, 311, 312, 313, 314, 315, 316, 317, 318, 319, 320, 321, 322, 323, 324, 325, 326, 327, 328, 329, 330, 331, 332, 333, 334, 335, 336, 337, 338, 339, 340, 341, 342, 343, 344, 345, 346, 347, 348, 349, 350, 351, 352, 353, 354, 355, 356, 357, 358, 359, 360, 361, 362, 363, 364, 365, 366, 367, 368, 369, 370, 371, 372, 373, 374, 375, 376, 377, 378, 379, 380, 381, 382, 383, 384, 385, 386, 387, 388, 389, 390, 391, 392, 393, 394, 395, 396, 397, 398, 399, 400, 401, 402, 403, 404, 405, 406, 407, 408, 409, 410, 411, 412, 413, 414, 415, 416, 417, 418, 419, 420, 421, 422, 423, 424, 425, 426, 427, 428, 429, 430, 431, 432, 433, 434, 435, 436, 437, 438, 439, 440, 441, 442, 443, 444, 445, 446, 447, 448, 449, 450, 451, 452, 453, 454, 455, 456, 457, 458, 459, 460, 461, 462, 463, 464, 465, 466, 467, 468, 469, 470, 471, 472, 473, 474, 475, 476, 477, 478, 479, 480, 481, 482, 483, 484, 485, 486, 487, 488, 489, 490, 491, 492, 493, 494, 495, 496, 497, 498, 499, 500, 501, 502, 503, 504, 505, 506, 507, 508, 509, 510, 511, 512, 513, 514, 515, 516, 517, 518, 519, 520, 521, 522, 523, 524, 525, 526, 527, 528, 529, 530, 531, 532, 533, 534, 535, 536, 537, 538, 539, 540, 541, 542, 543, 544, 545, 546, 547, 548, 549, 550, 551, 552, 553, 554, 555, 556, 557, 558, 559, 560, 561, 562, 563, 564, 565, 566, 567, 568, 569, 570, 571, 572, 573, 574, 575, 576, 577, 578, 579, 580, 581, 582, 583, 584, 585, 586, 587, 588, 589, 590, 591, 592, 593, 594, 595, 596, 597, 598, 599, 600, 601, 602, 603, 604, 605, 606, 607, 608, 609, 610, 611, 612, 613, 614, 615, 616, 617, 618, 619, 620, 621, 622, 623, 624, 625, 626, 627, 628, 629, 630, 631, 632, 633, 634, 635, 636, 637, 638, 639, 640, 641, 642, 643, 644, 645, 646, 647, 648, 649, 650, 651, 652, 653, 654, 655, 656, 657, 658, 659, 660, 661, 662, 663, 664, 665, 666, 667, 668, 669, 670, 671, 672, 673, 674, 675, 676, 677, 678, 679, 680, 681, 682, 683, 684, 685, 686, 687, 688, 689, 690, 691, 692, 693, 694, 695, 696, 697, 698, 699, 700, 701, 702, 703, 704, 705, 706, 707, 708, 709, 710, 711, 712, 713, 714, 715, 716, 717, 718, 719, 720, 721, 722, 723, 724, 725, 726, 727, 728, 729, 730, 731, 732, 733, 734, 735, 736, 737, 738, 739, 740, 741, 742, 743, 744, 745, 746, 747, 748, 749, 750, 751, 752, 753, 754, 755, 756, 757, 758, 759, 760, 761, 762, 763, 764, 765, 766, 767, 768, 769, 770, 771, 772, 773, 774, 775, 776, 777, 778, 779, 780, 781, 782, 783, 784, 785, 786, 787, 788, 789, 790, 791, 792, 793, 794, 795, 796, 797, 798, 799, 800, 801, 802, 803, 804, 805, 806, 807, 808, 809, 810, 811, 812, 813, 814, 815, 816, 817, 818, 819, 820, 821, 822, 823, 824, 825, 826, 827, 828, 829, 830, 831, 832, 833, 834, 835, 836, 837, 838, 839, 840, 841, 842, 843, 844, 845, 846, 847, 848, 849, 850, 851, 852, 853, 854, 855, 856, 857, 858, 859, 860, 861, 862, 863, 864, 865, 866, 867, 868, 869, 870, 871, 872, 873, 874, 875, 876, 877, 878, 879, 880, 881, 882, 883, 884, 885, 886, 887, 888, 889, 890, 891, 892, 893, 894, 895, 896, 897, 898, 899, 900, 901, 902, 903, 904, 905, 906, 907, 908, 909, 910, 911, 912, 913, 914, 915, 916, 917, 918, 919, 920, 921, 922, 923, 924, 925, 926, 927, 928, 929, 930, 931, 932, 933, 934, 935, 936, 937, 938, 939, 940, 941, 942, 943, 944, 945, 946, 947, 948, 949, 950, 951, 952, 953, 954, 955, 956, 957, 958, 959, 960, 961, 962, 963, 964, 965, 966, 967, 968, 969, 970, 971, 972, 973, 974, 975, 976, 977, 978, 979, 980, 981, 982, 983, 984, 985, 986, 987, 988, 989, 990, 991, 992, 993, 994, 995, 996, 997, 998, 999, 1000

407-3-476.17.87-КН

Исполн. А.И.С.	Тарновский	06.87	Панели перекрытия. Ведомость расхода стали на изделия. Вариант подъемных петель	Сталь	Масса	Масштаб
Продвизан	С.А.Констр. Петершук	06.87		ρ		
	Г.А.Сысоев	06.87		лист 37	листо	
	Г.А.Гробреньков	06.87		БЕЛГОСПРОЕКТ г. Минск		
	Р.К.Зр. Ащук	06.87				
	Ст. инж. Шамкродич	06.87				
Инв. №	И.А.Контр. Зубрицкий	06.87				

2375-03

Рис. 6



Спецификация материалов на ПР1

Кол-во	Вид	Мат.	Обозначение	Наименование	Кол.	Примеч.
Документация						
Технические требования к изготовлению сборных н/б изделий						
ЛБ				ЛБПР1		
Сборочные единицы						
В4			л. 47	Каркас плоский КР1	4	0,48 кг
В4			л. 47	Пелля П1	2	0,72 кг
В4			л. 27	Изделие закладное МН2	4	3,24 кг
В4			л. 47, л. 48	Отдельный стержень ОС4	3	0,75 кг
В4			л. 47, л. 48	Отдельный стержень ОС10	3	0,32 кг
				Итого:	16	5,51 кг
Материалы						
				Бетон В2,5 (М150) δ=2500/м³	м³	0,14
				F 75		

Инв. № подл. Подпись и дата

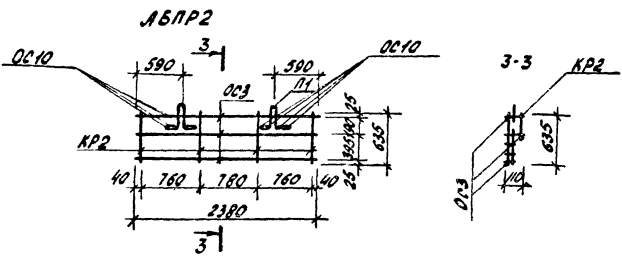
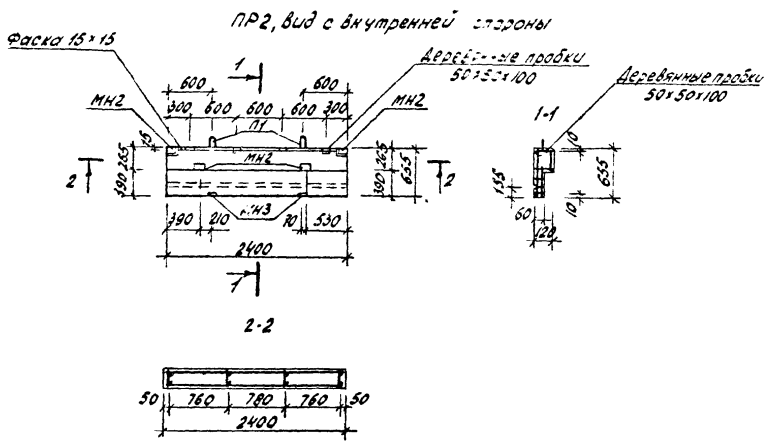
Привязан

Лист №2

				407-3-478.13.87-КМ			
Исполн.	М.И.Тарновский	Визир	06.87	Панель парашютная ПР1	Станд.	масса	Наситое
Пр. констр.	Поповича		06.87		Р	345	
САП	Сидоров		06.87				
САП	Сидоров		06.87	Лист 38 из 38			
Сл. эк.	Ячменев		06.87	Б.В.Л.Г.С.ПРОЕКТ г. Минск			
Т.И.И.	Степанюк		06.87				
Инженер	Ушачев		06.87				
Н. конст.	Забрицкая		06.87				

2875-03

Фильмант 6



Спецификация материалов на ПР2

Кол	Мат	Обозначение	Наименование	кол	Примеч
Документация					
Технические требования к изготовлению сборных ж/б изделий					
А3			ЛБПР2 Сборочные единицы		
54		Л. 47	Каркас плоский КР2	4	0,60 кг
54		Л. 47	Петля ПН	2	0,72 кг
54		Л. 27	Изделие закладное МН2	4	3,24 кг
54		Л. 47, Л. 48	Отдельный стержень ОС3	3	0,68 кг
54		Л. 27	Изделие закладное МН3	2	1,20 кг
54		Л. 47, Л. 48	Отдельный стержень ОС4	8	0,32 кг
			Итого	407 100	6,74 кг 7,44 кг
Материалы					
			Бетон В2,5(М150) 1:2:200	М ³	0,12
			F75		

Имя и Фамилия
Инициалы и номер
В номере

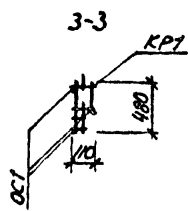
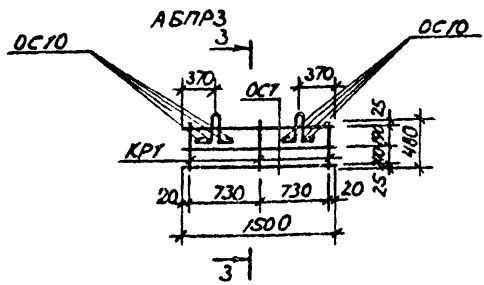
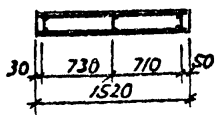
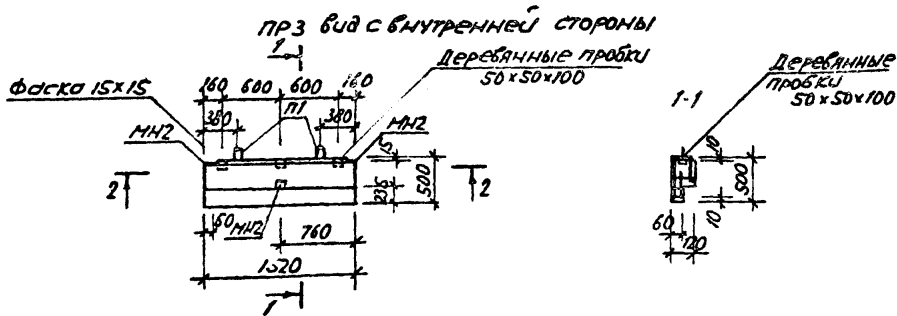
Привязан

Имя Л²

Чл. АИИМ	Термолюкс	Витин	06.87	407-3-476 13.87-к Н	Станд	Масш	Масштаб	
Э.КОНСТР	Петрович		06.87		Пакель параллельная ПР2	Р	300	
ГАП	Сысоев		06.87			Лист 39	Листов	
ГИП	Годоренков		06.87					
Рук. зр.	Янулис		06.87					
Ст. инж.	Стрельченко	Филип	06.87					
Инженер	Хижняк	Евг	06.87					
И.КОНСТР	Зубрицкая		06.87					

БЕЛГОСПРОЕКТ
г. Минск

Языком Б



Спецификация материалов на ПРЗ

Формат	Узна	Поз.	Обозначение	Наименование	Кол.	Примеч.
Документация						
Технические требования к изготовлению сборных ЖБ изделий						
ПРЗ						
Сборные единицы						
А3						
Б4			Л. 47	Корос плоский КР1	3	0.36 кг
Б4			Л. 47	Петля П1	2	0.72 кг
Б4			Л. 27	Изделие закладное МН2	3	2.43 кг
Б4			Л. 47, А 48	Отдельный стержень ОС1	3	0.41 кг
Б4			Л. 47, А 48	Отдельный стержень ОС10	8	0.32 кг
					Итого	Нак. пр. 4.24 кг
Материалы						
					Бетон В/Р. S(M150) X=2500	М ³ 0.07
					F 75	

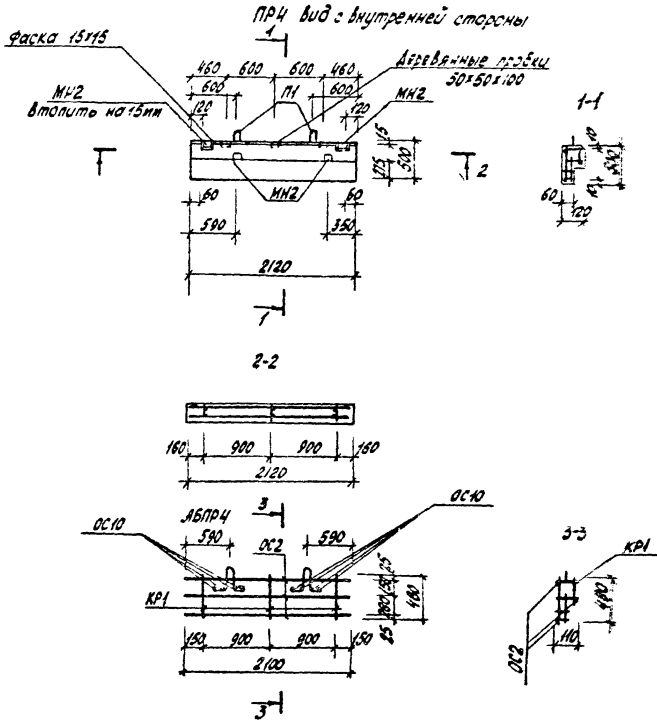
Лист № 70 ВП. Подпись и дата. Электронный вариант

Привязан:

Лист №

407-3-476.13.87-КЖ			
Панель параллельная ПРЗ	Страна	Масса	Насыщен
	Р	190	
		Листов	пустов
БЕЛГОСПРОЕКТ г. Минск			

Листом 6



Спецификация материалов на ПР4,

Обозначение	Наименование	кол	Примеч.
<u>Документация</u>			
<u>Технические требования к изготовлению сборных м/б изделий</u>			
ДВПР4			
<u>Сборочные единицы</u>			
А3			
Б4	л. 47	Каркас плоский КР1	3 0.36кг
Б4	л. 47	Петля П1	2 0.72кг
Б4	л. 27	Изделие закладное МН2	4 3.24кг
Б4	л. 47, л. 48	Отдельный стержень ОС2	3 0.58кг
Б4	л. 47, л. 48	Отдельный стержень ОС10	8 0.32кг
		Итого	коп. 5.220г штук 3.25кг
<u>Материалы</u>			
		Бетон В12.5(М150) $\gamma=2500\text{кг/м}^3$	м ³ 0.12
		F75	

Указ на место подписи и даты. Указан вид

Привязан

И.И.И.И.	И.И.И.И.	И.И.И.И.	И.И.И.И.
И.И.И.И.	И.И.И.И.	И.И.И.И.	И.И.И.И.
И.И.И.И.	И.И.И.И.	И.И.И.И.	И.И.И.И.
И.И.И.И.	И.И.И.И.	И.И.И.И.	И.И.И.И.
И.И.И.И.	И.И.И.И.	И.И.И.И.	И.И.И.И.
И.И.И.И.	И.И.И.И.	И.И.И.И.	И.И.И.И.
И.И.И.И.	И.И.И.И.	И.И.И.И.	И.И.И.И.
И.И.И.И.	И.И.И.И.	И.И.И.И.	И.И.И.И.

407-3-476.13.87-КЖ

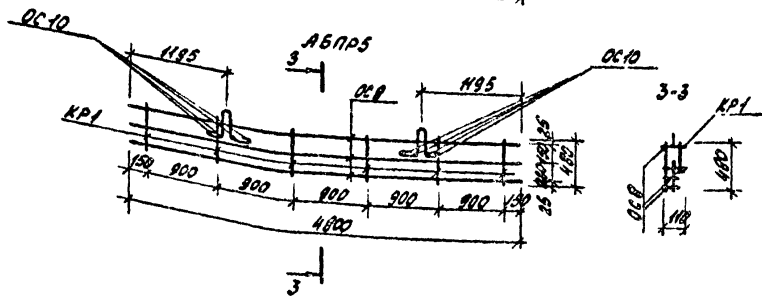
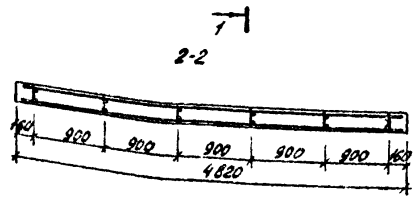
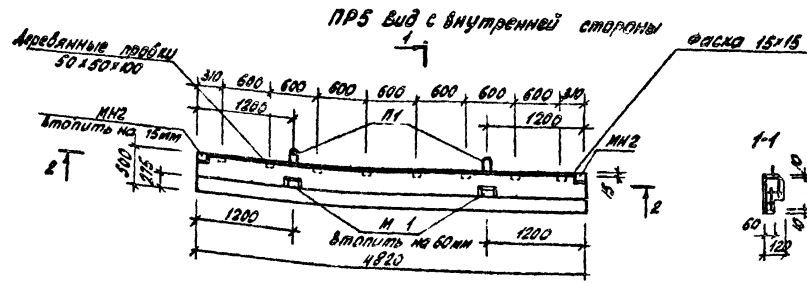
Рахель паралетная
пру

Стадия	Масса	Масштаб
р	760	
Лист	Листов	

БЕЛГОСПРОЕКТ
г. Минск

2375-03

Лист 1.6



Спецификация материалов ПРС

Код	Обозначение	Наименование	Ед. изм.	Примеч.
Документация				
Технические требования к изготовлению сборных и/в изделий				
ЛВ ПРС				
А3		Сборочные единицы		
Б4	д. 47	Каркас плоский КР1	6	0,72 кг
Б4	д. 48	Петля П1	2	0,72 кг
Б4	д. 27	Изделие закладное МН2	2	1,62 кг
Б4	д. 47, д. 48	Отдельный стержень ОСВ	3	1,32 кг
Б4	д. 47	Изделие закладное М1	2	1,86 кг
Б4	д. 47, д. 48	Отдельный стержень ОС10	8	0,32 кг
			Итого:	15,54 кг
Материалы				
Бетон В12,5 (М150) (ρ = 2500 кг/м³)				0,21
F 75				

Имя, Фамилия, Должность в организации

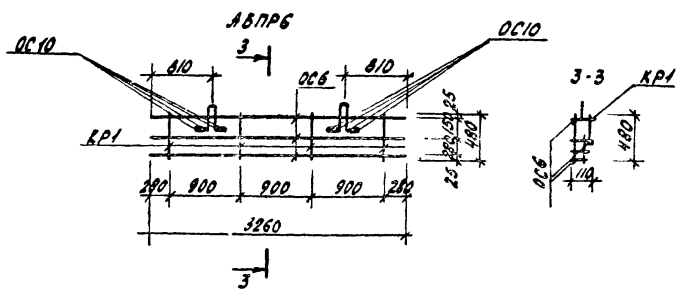
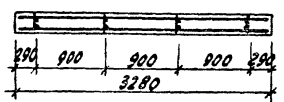
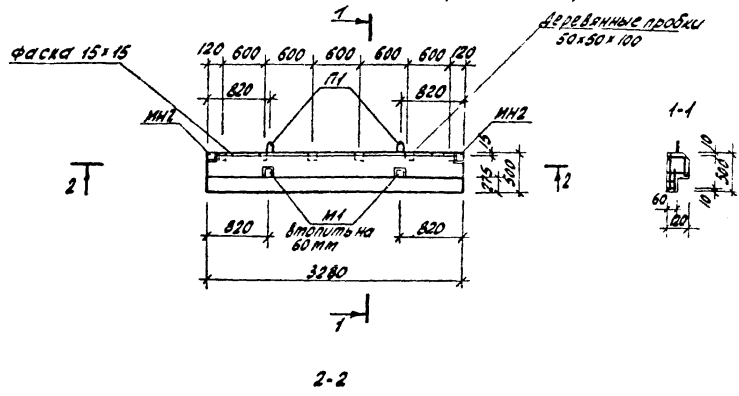
Привязан:

407-3-476.13, 87-КН

Панель парашютная ПРС	Страна	Масштаб	Масштаб
	p	530	
Лист 42		Листов	
БЕЛГОСПРОЕКТ г. МИНСК			

Листом 6

ПР6 вид с внутренней стороны



Спецификация материалов на ПР6

Обозначение	Наименование	кол.	Примеч.
<u>Документация</u>			
<u>Технические требования к изготовлению сборных и/в изделий</u>			
АВПР6			
13	Сборочные единицы		
Б4	Л. 47 Каркас плоский КР1	4	0.48кг
Б4	Л. 47 Петля П1	2	0.72кг
Б4	Л. 27 Изделие закладное МН2	2	1.62кг
Б4	Л. 47, Л. 48 Отдельный стержень ОС6	3	0.90кг
Б4	Л. 47 Изделие закладное М1	2	1.86кг
Б4	Л. 47, Л. 48 Отдельный стержень ОС10	8	0.32 кг
	<u>Итого</u>		5.90кг
	<u>Материалы</u>		
	Бетон В12.5 (М150) (ρ=2500кг/м³)	м³	0.17
	F 75		

Указать место, где вписаны и обозначены все изделия

привязан:

И.конт. Материал	06.87
САД	06.87
ГМП	06.87
Руч. эл.	06.87
Ст. инж.	06.87
Инж. А.И.М.И.В.Е.	06.87
И.конт. Инженерная	06.87

407-3-476.13.87-КЖ

Панель паравентная ПР6

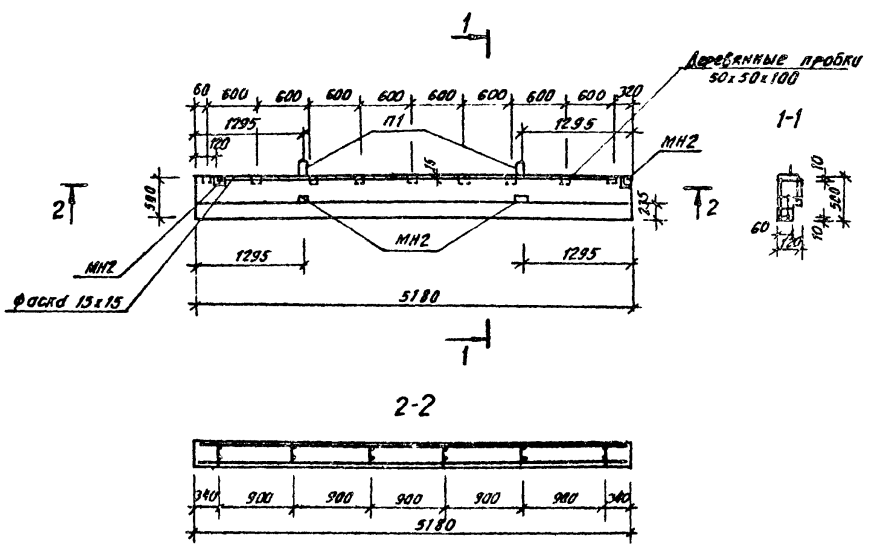
Стация	Масштаб	Листов
Р	4:10	
		Лист 13

БЕЛГОСПРОЕКТ
г. МИНСК

2375-03

А.И.С.О.М. 6

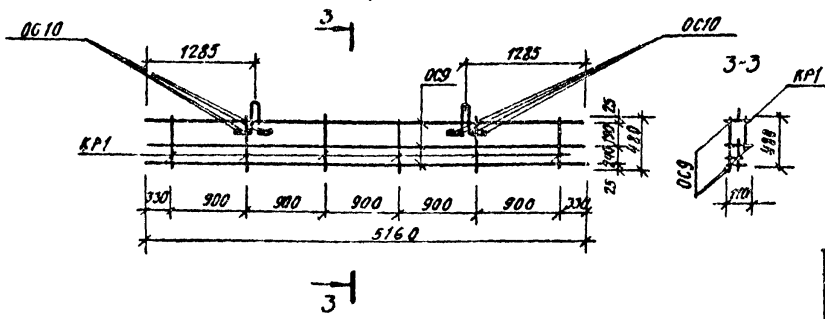
ПР7 Вид с внутренней стороны



Спецификация материалов на ПР7

Код	Обозначение	Наименование	Кол	Примечание
Технические требования к изготовлению сборных Ж/Б изделий				
АБ ПР7				
А3		Сборочные единицы		
Б4	А.47	Каркас плоский КР1	6	0,71 кг
Б4	А.47	Пелла П	2	0,72 кг
Б4	А.27	Изделие закладное МН2	4	3,24 кг
Б4	А.47, А.48	Отдельный стержень ОЦ9	3	1,41 кг
Б4	А.47, А.48	Отдельный стержень ОЦ10	8	0,32 кг
Итого				6,41 кг
Материалы				
			м³	7,70 кг
			м³	0,26
				75.

АБ ПР7



С.И.В.М. 6

Привязки

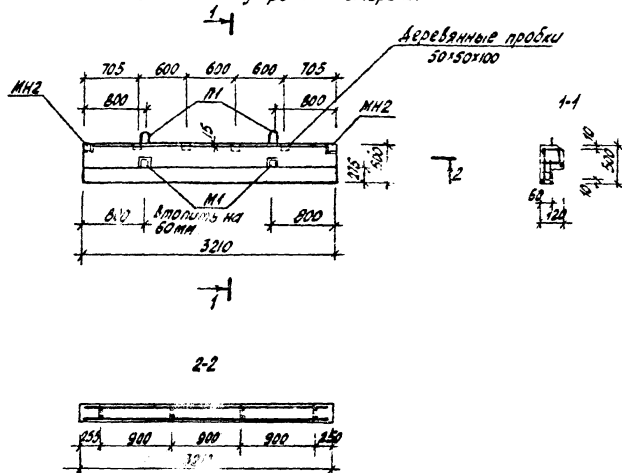
И.И.В. №

		407-3-476.13 87-КЖ	
И.И.В. №	И.И.В. №	Панель параллельная ПР7	Стан. №
И.И.В. №	И.И.В. №		Р 640
И.И.В. №	И.И.В. №		Лист №
И.И.В. №	И.И.В. №		Листов
		БЕЛСПРОЕКТ	
		Г.М.И.И.С.К.	

2375-03

Листом 6

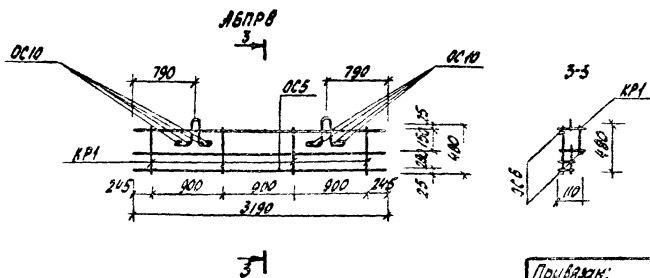
ПРВ вид с внутренней стороны



Спецификация материалов на ПРВ

Код	Обозначение	Наименование	Кол	Примеч	Документация	
					№	Наименование
Технические требования к изготовлению сборных железобетонных изделий						
13		Сборные единицы				
54	Л. 47	Каркас плоский КР1	4	0.48кг		
54	Л. 47	Петля П1	2	0.72кг		
54	Л. 27	Изделие закладное МН2	2	1.62кг		
54	Л. 47 Л. 48	Отдельный стержень ОС5	3	0.87кг		
54	Л. 47	Изделие закладное М1	2	1.86кг		
54	Л. 47 Л. 48	Отдельный стержень ОС10	8	0.32кг		
		Итого	170	5.87кг		6.7кг
Материалы						
		Бетон В12.5 (М150) χ : 2500 χ 7.5	М ³	0.45		
		F75				

Лист 45
Материалы бетона
Лист 46



Приважки:

Им. №					
И. контро.	Зудрицкий				06.87
И. контро.	Сидорова				06.87
И. контро.	Сидорова				06.87
И. контро.	Сидорова				06.87
И. контро.	Сидорова				06.87

407-3-476.13.87-КН

Табель паралетная ПРВ

Стация	Масса	Наставка
Р	400	
Лист 45	Листов	

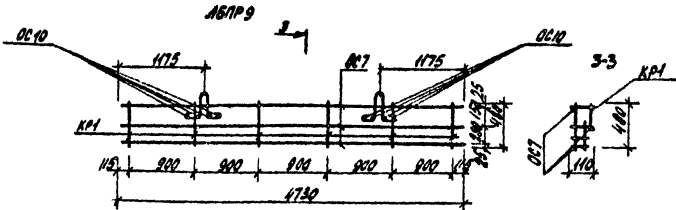
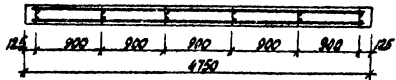
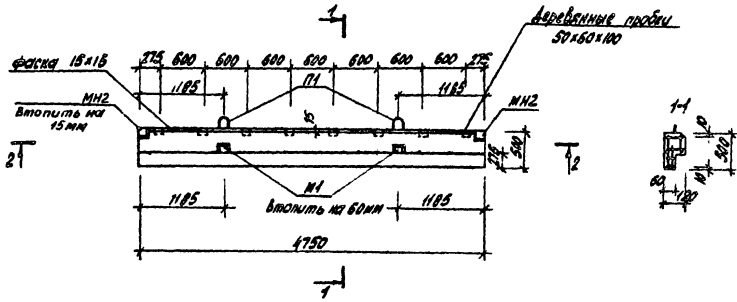
БЕЛГОСПРОЕКТ
Г. МИНСК

2375-03

Лист №46

ПР9 Вид с внутренней стороны

Спецификация материалов на ПР9



Код	Знач	Поз.	Обозначение	Наименование	Кол.	Примеч.
<u>Документация</u>						
<u>Технические требования к изготовлению сборных железобетонных изделий</u>						
<u>ЗБКПР</u>						
<u>Сборочные единицы</u>						
43				Каркас плоский КР1	6	0.72кг
44		г. 47		Петля П1	2	0.72кг
44		г. 27		Изделие закладное МН2	2	1.62кг
44		г. 47, г. 48		Отдельный стержень ОСТ	3	1.32кг
44		г. 47		Изделие закладное М1	2	1.66кг
44		г. 47, г. 48		Отдельный стержень ОС10	8	0.32кг
<u>Итого</u>					на/	6.56кг
<u>Материалы</u>					на/	4.79кг
				бетон С12.5 (М150) D2500 ⁴ /M3	м ³	0.04
				г. 15		

Лист №46

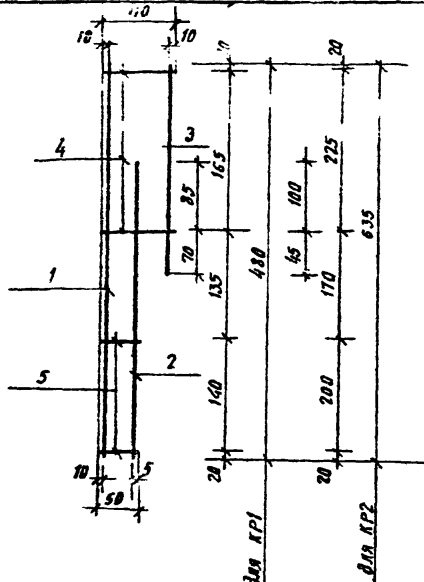
Привезен:

407-3-476.13.87-КМ

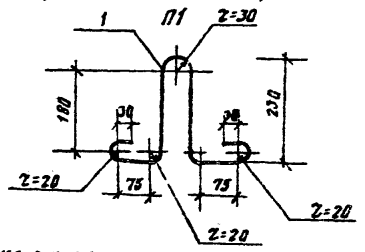
Панель парапетная
ПР9

Стация	№пан.	Масштаб
Р	695	
Лист46	Лист46	
БЕЛГОСПРОЕКТ г. МИНСК		

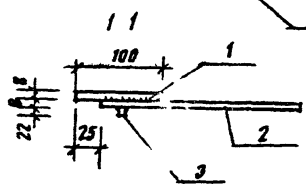
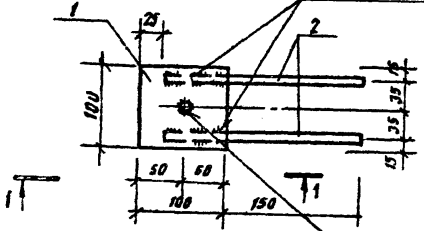
ЭЛЕМЕНТЫ



1500	OC1
2100	OC2
2380	OC3
2740	OC4
3190	OC5
3260	OC6
4730	OC7
4800	OC8
5160	OC9
100	OC10



М1 ГОСТ 14038-85-М1-ПМ-06



1. ведомость арматурных изделий
OC1 = OC10 см. лист 48

Привязка	

И.И.И.И.

Формат	ДРОС	ШЛ	Обозначение	Наименование	Кол.	Примеч.
			Документация			
			Технические требования к изготовлению арматурных и кладных изделий			
А3			М1 Детали			
		1	Полосы	Б-2 100x8 ГОСТ 10376 В-100 С12 ГОСТ 535-79*	1	0,63 кг.
		2	φ 10 А II	ГОСТ 5781-82* В-215	2	0,28 кг.
		3	φ 10 А II	ГОСТ 5781-82* В-30	1	0,02 кг.
			Итого:			0,93 кг.
А3			КР1 Детали			
		1	φ 4 В P1	ГОСТ 6727-80 В-800	1	2,04 кг.
		2	φ 4 В P1	ГОСТ 6727-80 В-380	1	0,03 кг.
		3	φ 4 В P1	ГОСТ 6727-80 В-255	1	0,03 кг.
		4	φ 3 В P1	ГОСТ 6727-80 В-110	2	0,01 кг.
		5	φ 3 В P1	ГОСТ 6727-80 В-50	2	0,01 кг.
			Итого:			0,12 кг.
А3			КР2 Детали			
		1	φ 4 В P1	ГОСТ 6727-80 В-635	1	0,06 кг.
		2	φ 4 В P1	ГОСТ 6727-80 В-490	1	0,04 кг.
		3	φ 4 В P1	ГОСТ 6727-80 В-290	1	0,03 кг.
		4	φ 3 В P1	ГОСТ 6727-80 В-110	2	0,01 кг.
		5	φ 3 В P1	ГОСТ 6727-80 В-50	2	0,01 кг.
			Итого:			0,15 кг.
А3			П1 Детали			
		1	φ 8 А I	ГОСТ 5781-82* В-900	1	0,36 кг.
			Итого			0,36 кг.

407-3-476.13.87-КЖ

Нач. А. К. М.	Горюховский	Визит	06.87
Гл. констр.	Патеричи		06.87
Т.А.П.	Сыров		06.87
Т.Г.И.	Губаренкова		06.87
Р.К.Г.	Яцун		06.87
С.И.Н.	Стрелченок	И.И.И.И.	06.87
Р.К.Г.	Яцун		06.87
Н. К. П. Р.	Забрица		06.87

Панели поролетные.
Арматурные изделия.

Склад	Место	Дата таб.
Р		
Лист 97	Листов	
БЕЛГОСПОДЕКТ г. Минск		

Листы 6

Кол-во	Вид	Поз.	Обозначение	Наименование	Мат.	Примеч.
				<u>Документация</u>		
				Технические требования к изготовлению арматурных и закладных изделий		
54			ОС1 детали	Ф4Вр I ГОСТ 6727-80, E=1500	1	0,14 кг
54			ОС2 детали	Ф4Вр I ГОСТ 6727-80, E=2100	1	0,19 кг
54			ОС3 детали	Ф4Вр I ГОСТ 6727-80, E=2380	1	0,22 кг
54			ОС4 детали	Ф4Вр I ГОСТ 6727-80, E=2740	1	0,25 кг
54			ОС5 детали	Ф4Вр I ГОСТ 6727-80, E=3190	1	0,29 кг
54			ОС6 детали	Ф4Вр I ГОСТ 6727-80, E=3260	1	0,30 кг
54			ОС7 детали	Ф4Вр I ГОСТ 6727-80, E=4780	1	0,44 кг
54			ОС8 детали	Ф4Вр I ГОСТ 6727-80, E=4800	1	0,44 кг

Кол-во	Вид	Поз.	Обозначение	Наименование	Мат.	Примеч.
				<u>Документация</u>		
				Технические требования к изготовлению арматурных и закладных изделий		
54			ОС9 детали	Ф4Вр I ГОСТ 6727-80, E=5160	1	0,47 кг
54			ОС10 детали	Ф5Вр I ГОСТ 6727-82 E=100	1	0,16 кг

Лист 11 табл. 3010000 и 3010001

Пробирочн

Лист 11

407-3-476.13.87-п.ж			
Панели паропетельные. Ведомость арматурных изделий.			Ставка
			Масса
			Массы
			Р
			Лист 48
			Листов
БЕЛГОСПРОЕКТ г. Минск			

Нач. ИМ	Ирможаев	инженер	06.87
Нач. контрол.	Латвошук	инженер	06.87
Инж.	Сысоев	инженер	06.87
Инж.	Гобаренков	инженер	06.87
Инж.	Якулев	инженер	06.87
Н.контр.	Дубровин	инженер	06.87

Альбом 6

Ведомость расхода стали на изделие

Марка элемента	Изделия арматурные						Изделия закладные						Общий расход кг	
	Арматура класса						Арматура класса							
	Бр I			A I			A II			В С Т 3 К П 2				
	ГОСТ 5727-80			ГОСТ 5781-82*			ГОСТ 5781-82			ГОСТ 535-79*				
	φ3	φ4	Утолщ	φ8		Утолщ	φ10	Утолщ	100×6	100×8	60×8	Утолщ		
ПР1	0,08	1,15	1,23	1,04		1,04	2,27	1,36	1,36	1,88	—	1,88	3,24	5,51
ПР2	0,08	1,18	1,26	1,04		1,04	2,30	1,80	1,80	1,88		0,76	2,64	4,44
ПР3	0,06	0,71	0,77	1,04		1,04	1,81	1,02	1,02	1,41	—	—	1,41	2,45
ПР4	0,06	0,88	0,94	1,04		1,04	1,98	1,36	1,36	1,88	—	—	1,88	3,24
ПР5	0,12	1,92	2,04	1,04		1,04	3,08	1,28	1,28	0,94	1,26	—	2,20	3,46
ПР6	0,08	1,30	1,38	1,04		1,04	2,42	1,28	1,28	0,94	1,26	—	2,20	3,46
ПР7	0,12	2,01	2,13	1,04		1,04	3,17	1,36	1,36	1,88	—	—	1,88	3,24
ПР8	0,08	1,27	1,35	1,04		1,04	2,35	1,28	1,28	0,94	1,26	—	2,20	3,46
ПР9	0,12	1,92	2,04	1,04		1,04	3,08	1,28	1,28	0,94	1,26	—	2,20	3,46

Указание по монтажу и сборке

407-3-476.13.87 - КЖ			
Проект полетных ведомостей расхода стали на изделие.			Стадия: Проект, Монтаж
Проставки:			Р
Исполнитель:			1989 Август
Проверка:			БЕЛГОСПРОЕКТ г. Минск
Утверждение:			23.87

Вариант подземных петель

N п/п	Марка изделия	Масса панели кг	К-во петель на издел.	Показатели на 1 петлю											
				Из стали А1 при способе монтажа, дюльб изгиб петля			Общая масса петля	Из стали А1 при способе монтажа, исключ. изгиб петля			Общая масса петля	Из стали А1 при способе монтажа, дюльб, изгиб петля			Общая масса петля
				Диаметр мм	Длина мм	Масса кг		Диаметр мм	Длина мм	Масса кг		Диаметр мм	Длина мм	Масса кг	
1	ПР1	345	2	10	950	0.59	1.18	10	950	0.59	1.18	8	900	0.36	0.72
2	ПР2	300	2	10	950	0.59	1.18	10	950	0.59	1.18	8	900	0.36	0.72
3	ПР3	190	2	10	950	0.59	1.18	10	950	0.59	1.18	6	750	0.17	0.34
4	ПР4	260	2	10	950	0.59	1.18	10	950	0.59	1.18	8	900	0.36	0.72
5	ПР5	530	2	10	950	0.59	1.18	10	950	0.59	1.18	8	900	0.36	0.72
6	ПР6	410	2	10	950	0.59	1.18	10	950	0.59	1.18	8	900	0.36	0.72
7	ПР7	640	2	10	950	0.59	1.18	10	950	0.59	1.18	10	1000	0.62	1.24
8	ПР8	400	2	10	950	0.59	1.18	10	950	0.59	1.18	8	900	0.36	0.72
9	ПР9	595	2	10	950	0.59	1.18	10	950	0.59	1.18	8	900	0.36	0.72

Л. И. Лисица. Подпись и дата. Взам. инв. №

				407-3-476.13.87-К И				
Привязка:				Панели параллельные.				Станция
				Вариант подземных петель.				Р
Инд. №				Ю. М. И. М. П. Лисица Г. А. Р. Лисица Г. М. П. Лисица Р. И. Лисица				Лист 53 из 53
								БЕЛГОСПРОЕКТ г. Минск